



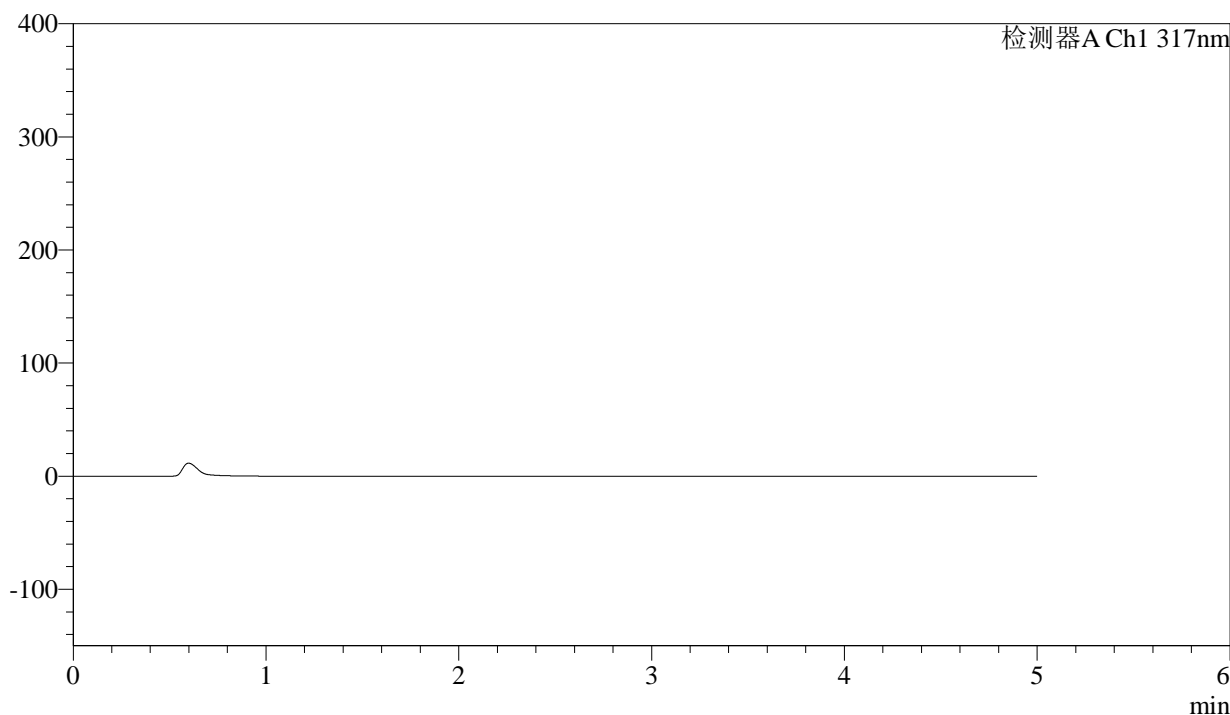
# QTL-4047

## <样品信息>

色谱柱 : XB-C18(4.6\*50mm,5μm)      流速:1.0ml/min  
 柱温 : 40°C      波长:317nm  
 数据文件名: RC\$QTL-4047 - 0-96/24-969-2 - zzp-2024112321p-bp-yxys5t-rcd-pH6.0jz-rj.lcd  
 方法文件名: RC\$QTL-4047 - QTL-4047-rcd-FX273.lcm  
 批处理文件名: RC\$QTL-4047 - 20250509-FX273.lcb  
 样品瓶号: 1-9  
 进样体积: 20μl      版本号:6.115  
 进样时间: 2025/05/09 10:45:14      实验者: xiechaojun  
 处理时间 (V2) : 2025/05/10 17:02:08      处理者: xiechaojun  
 仪器型号: SHIMADZU LC-2050C(FX273)

## <色谱图>

mV



## <峰表>

检测器A Ch1 317nm

| 峰号 | 保留时间 | 面积 | 面积% | 高度 | 理论塔板数(USP) | 拖尾因子 | 分离度(USP) |
|----|------|----|-----|----|------------|------|----------|
| 总计 |      |    |     |    |            |      |          |



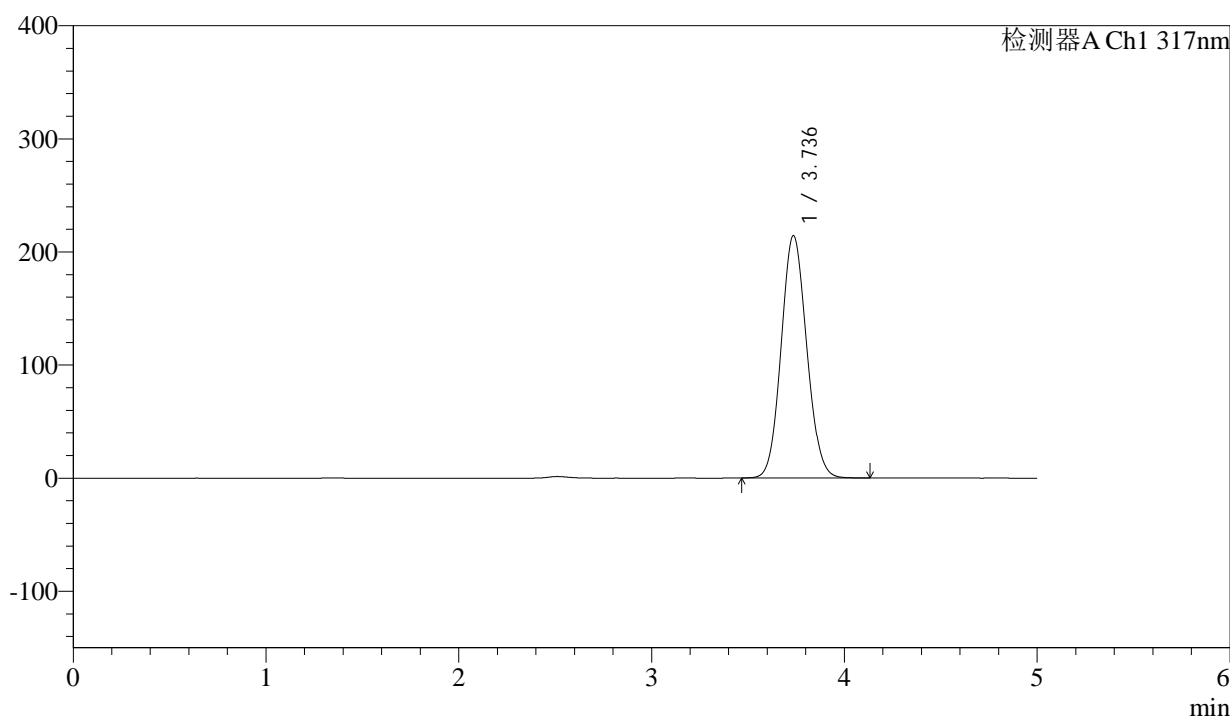
# QTL-4047

## <样品信息>

色谱柱 : XB-C18(4.6\*50mm,5μm)      流速:1.0ml/min  
 柱温 : 40°C      波长:317nm  
 数据文件名: RC\$QTL-4047 - 0-96/24-970-2 - zzp-2024112321p-bp-yxys5t-rcd-pH6.0jz-dz1-1.lcd  
 方法文件名: RC\$QTL-4047 - QTL-4047-rcd-FX273.lcm  
 批处理文件名: RC\$QTL-4047 - 20250509-FX273.lcb  
 样品瓶号: 1-18  
 进样体积: 20μl      版本号:6.115  
 进样时间: 2025/05/09 10:50:38      实验者: xiechaojun  
 处理时间 (V2) : 2025/05/10 17:02:12      处理者: xiechaojun  
 仪器型号: SHIMADZU LC-2050C(FX273)

## <色谱图>

mV



## <峰表>

检测器A Ch1 317nm

| 峰号 | 保留时间  | 面积      | 面积%     | 高度     | 理论塔板数(USP) | 拖尾因子  | 分离度(USP) |
|----|-------|---------|---------|--------|------------|-------|----------|
| 1  | 3.736 | 1973225 | 100.000 | 214243 | 3784       | 1.088 | --       |
| 总计 |       | 1973225 | 100.000 | 214243 |            |       |          |



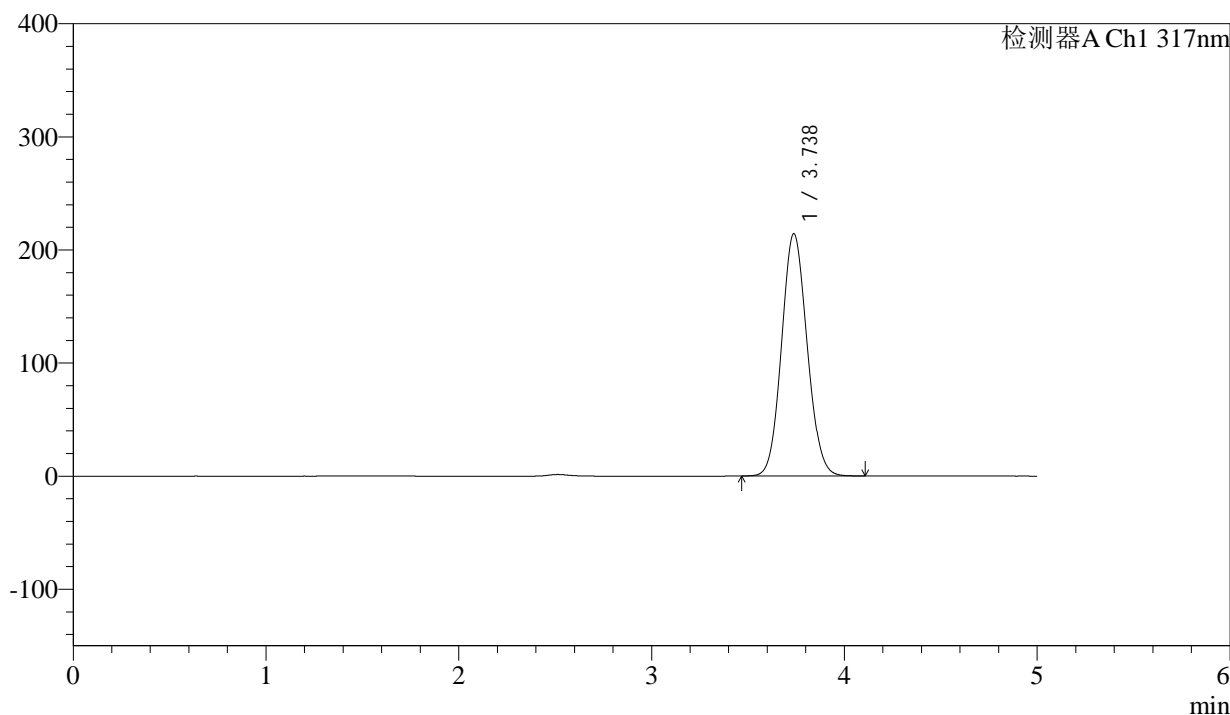
# QTL-4047

## <样品信息>

色谱柱 : XB-C18(4.6\*50mm,5μm)      流速:1.0ml/min  
 柱温 : 40°C      波长:317nm  
 数据文件名: RC\$QTL-4047 - 0-96/24-971-2 - zzp-2024112321p-bp-yxys5t-rcd-pH6.0jz-dz1-2.lcd  
 方法文件名: RC\$QTL-4047 - QTL-4047-rcd-FX273.lcm  
 批处理文件名: RC\$QTL-4047 - 20250509-FX273.lcb  
 样品瓶号: 1-18  
 进样体积: 20μl      版本号:6.115  
 进样时间: 2025/05/09 10:56:02      实验者: xiechaojun  
 处理时间 (V2) : 2025/05/10 17:02:16      处理者: xiechaojun  
 仪器型号: SHIMADZU LC-2050C(FX273)

## <色谱图>

mV



## <峰表>

检测器A Ch1 317nm

| 峰号 | 保留时间  | 面积      | 面积%     | 高度     | 理论塔板数(USP) | 拖尾因子  | 分离度(USP) |
|----|-------|---------|---------|--------|------------|-------|----------|
| 1  | 3.738 | 1971797 | 100.000 | 214300 | 3790       | 1.088 | --       |
| 总计 |       | 1971797 | 100.000 | 214300 |            |       |          |



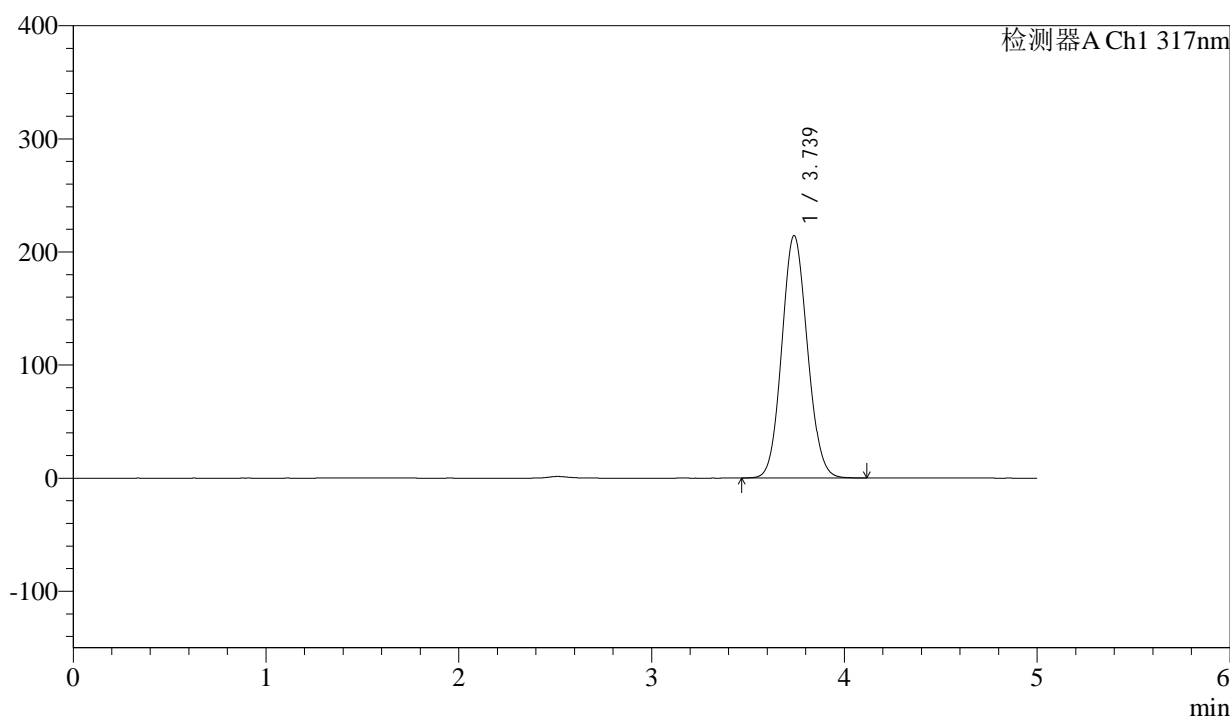
# QTL-4047

## <样品信息>

色谱柱 : XB-C18(4.6\*50mm,5μm)                      流速:1.0ml/min  
 柱温 : 40°C    波长:317nm  
 数据文件名: RC\$QTL-4047 - 0-96/24-972-2 - zzp-2024112321p-bp-yxys5t-rcd-pH6.0jz-dz1-3.lcd  
 方法文件名: RC\$QTL-4047 - QTL-4047-rcd-FX273.lcm  
 批处理文件名: RC\$QTL-4047 - 20250509-FX273.lcb  
 样品瓶号: 1-18  
 进样体积: 20μl    版本号:6.115  
 进样时间: 2025/05/09 11:01:25                              实验者: xiechaojun  
 处理时间 (V2) : 2025/05/10 17:02:19                      处理者: xiechaojun  
 仪器型号: SHIMADZU LC-2050C(FX273)

## <色谱图>

mV



## <峰表>

检测器A Ch1 317nm

| 峰号 | 保留时间  | 面积      | 面积%     | 高度     | 理论塔板数(USP) | 拖尾因子  | 分离度(USP) |
|----|-------|---------|---------|--------|------------|-------|----------|
| 1  | 3.739 | 1975282 | 100.000 | 214332 | 3783       | 1.088 | --       |
| 总计 |       | 1975282 | 100.000 | 214332 |            |       |          |



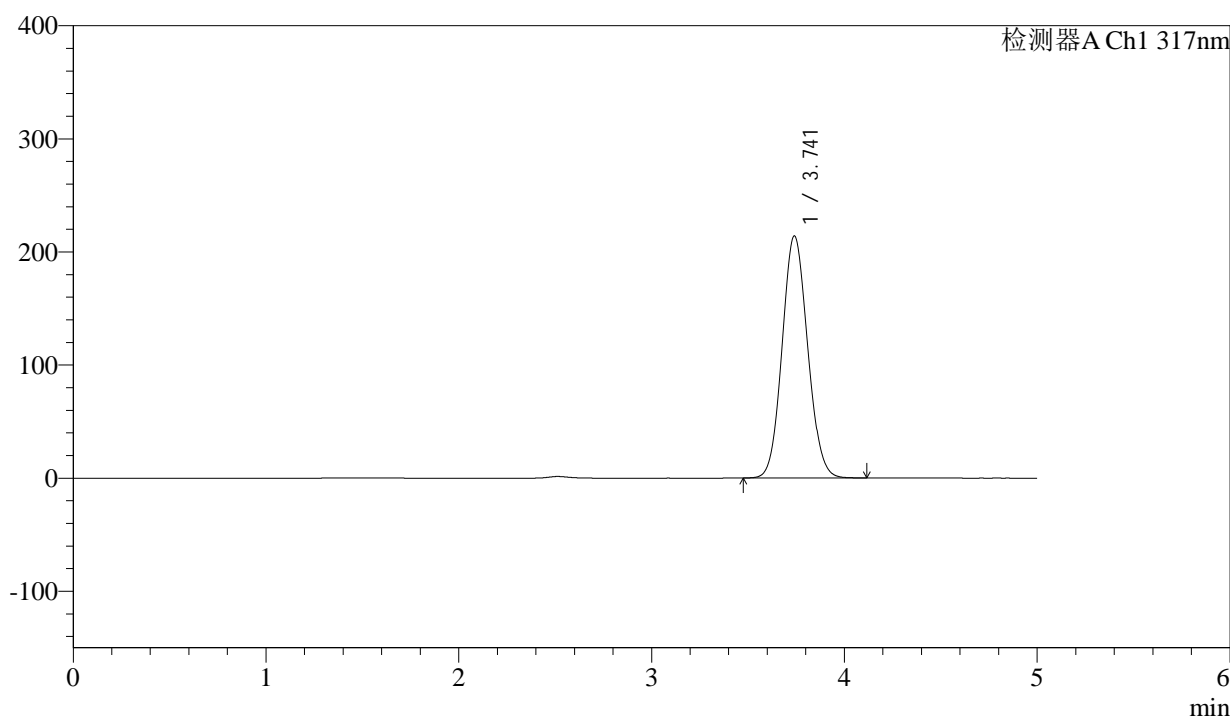
# QTL-4047

## <样品信息>

色谱柱 : XB-C18(4.6\*50mm,5μm)      流速:1.0ml/min  
 柱温 : 40°C      波长:317nm  
 数据文件名: RC\$QTL-4047 - 0-96/24-973-2 - zzp-2024112321p-bp-yxys5t-rcd-pH6.0jz-dz1-4.lcd  
 方法文件名: RC\$QTL-4047 - QTL-4047-rcd-FX273.lcm  
 批处理文件名: RC\$QTL-4047 - 20250509-FX273.lcb  
 样品瓶号: 1-18  
 进样体积: 20μl      版本号:6.115  
 进样时间: 2025/05/09 11:06:49      实验者: xiechaojun  
 处理时间 (V2) : 2025/05/10 17:02:22      处理者: xiechaojun  
 仪器型号: SHIMADZU LC-2050C(FX273)

## <色谱图>

mV



## <峰表>

检测器A Ch1 317nm

| 峰号 | 保留时间  | 面积      | 面积%     | 高度     | 理论塔板数(USP) | 拖尾因子  | 分离度(USP) |
|----|-------|---------|---------|--------|------------|-------|----------|
| 1  | 3.741 | 1969937 | 100.000 | 213919 | 3798       | 1.088 | --       |
| 总计 |       | 1969937 | 100.000 | 213919 |            |       |          |



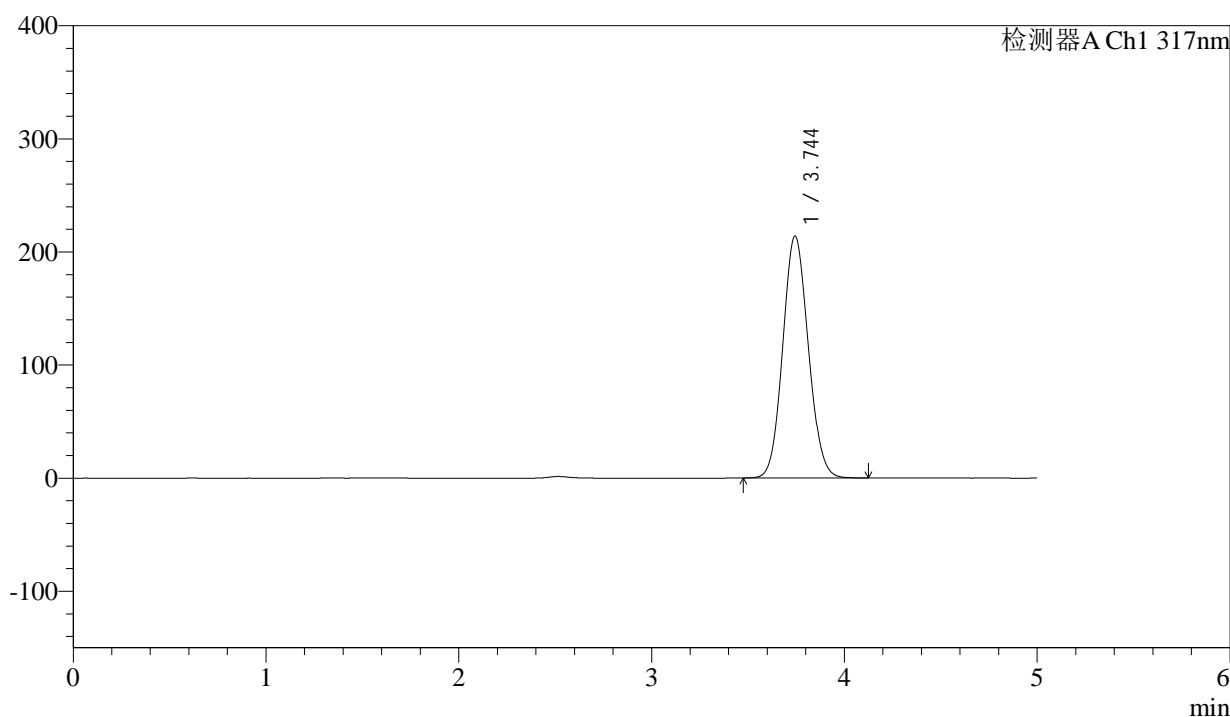
# QTL-4047

## <样品信息>

色谱柱 : XB-C18(4.6\*50mm,5μm)      流速:1.0ml/min  
 柱温 : 40°C      波长:317nm  
 数据文件名: RC\$QTL-4047 - 0-96/24-974-2 - zzp-2024112321p-bp-yxys5t-rcd-pH6.0jz-dz1-5.lcd  
 方法文件名: RC\$QTL-4047 - QTL-4047-rcd-FX273.lcm  
 批处理文件名: RC\$QTL-4047 - 20250509-FX273.lcb  
 样品瓶号: 1-18  
 进样体积: 20μl      版本号:6.115  
 进样时间: 2025/05/09 11:12:13      实验者: xiechaojun  
 处理时间 (V2) : 2025/05/10 17:02:25      处理者: xiechaojun  
 仪器型号: SHIMADZU LC-2050C(FX273)

## <色谱图>

mV



## <峰表>

检测器A Ch1 317nm

| 峰号 | 保留时间  | 面积      | 面积%     | 高度     | 理论塔板数(USP) | 拖尾因子  | 分离度(USP) |
|----|-------|---------|---------|--------|------------|-------|----------|
| 1  | 3.744 | 1970259 | 100.000 | 213787 | 3796       | 1.088 | --       |
| 总计 |       | 1970259 | 100.000 | 213787 |            |       |          |



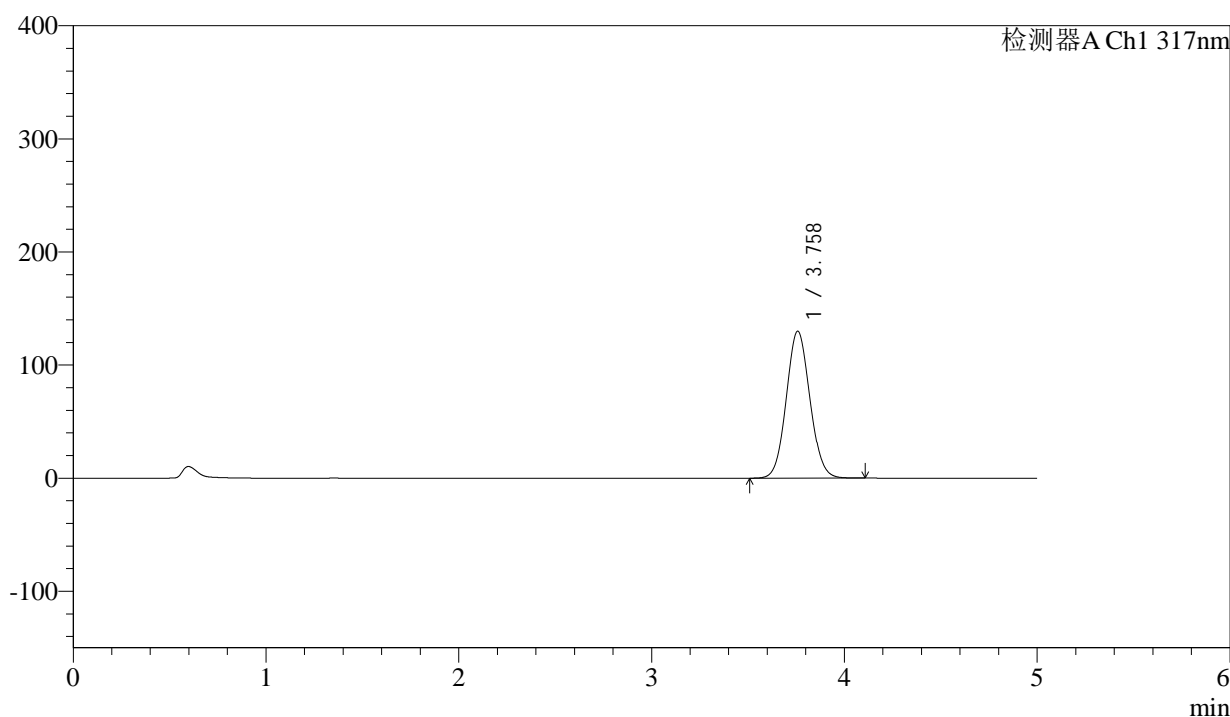
# QTL-4047

## <样品信息>

色谱柱 : XB-C18(4.6\*50mm,5μm)      流速:1.0ml/min  
 柱温 : 40°C      波长:317nm  
 数据文件名: RC\$QTL-4047 - 0-96/24-975-2 - zzp-2024112321p-bp-yxys5t-rcd-pH6.0jz-P1-1.lcd  
 方法文件名: RC\$QTL-4047 - QTL-4047-rcd-FX273.lcm  
 批处理文件名: RC\$QTL-4047 - 20250509-FX273.lcb  
 样品瓶号: 1-1  
 进样体积: 20μl      版本号:6.115  
 进样时间: 2025/05/09 11:17:36      实验者: xiechaojun  
 处理时间 (V2) : 2025/05/10 17:02:28      处理者: xiechaojun  
 仪器型号: SHIMADZU LC-2050C(FX273)

## <色谱图>

mV



## <峰表>

检测器A Ch1 317nm

| 峰号 | 保留时间  | 面积      | 面积%     | 高度     | 理论塔板数(USP) | 拖尾因子  | 分离度(USP) |
|----|-------|---------|---------|--------|------------|-------|----------|
| 1  | 3.758 | 1107524 | 100.000 | 129711 | 4495       | 1.073 | --       |
| 总计 |       | 1107524 | 100.000 | 129711 |            |       |          |



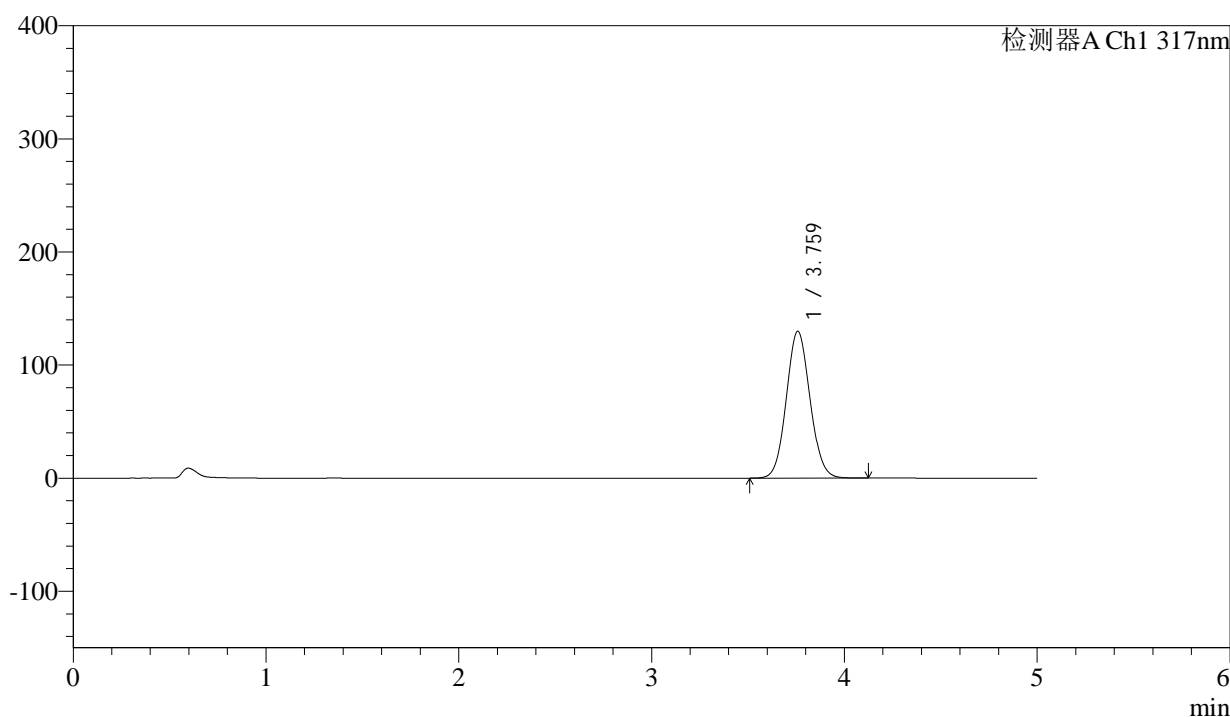
# QTL-4047

## <样品信息>

色谱柱 : XB-C18(4.6\*50mm,5μm)      流速:1.0ml/min  
 柱温 : 40°C      波长:317nm  
 数据文件名: RC\$QTL-4047 - 0-96/24-976-2 - zzp-2024112321p-bp-yxys5t-rcd-pH6.0jz-P1-2.lcd  
 方法文件名: RC\$QTL-4047 - QTL-4047-rcd-FX273.lcm  
 批处理文件名: RC\$QTL-4047 - 20250509-FX273.lcb  
 样品瓶号: 1-1  
 进样体积: 20μl      版本号:6.115  
 进样时间: 2025/05/09 11:22:59      实验者: xiechaojun  
 处理时间 (V2) : 2025/05/10 17:02:31      处理者: xiechaojun  
 仪器型号: SHIMADZU LC-2050C(FX273)

## <色谱图>

mV



## <峰表>

检测器A Ch1 317nm

| 峰号 | 保留时间  | 面积      | 面积%     | 高度     | 理论塔板数(USP) | 拖尾因子  | 分离度(USP) |
|----|-------|---------|---------|--------|------------|-------|----------|
| 1  | 3.759 | 1109773 | 100.000 | 129624 | 4477       | 1.074 | --       |
| 总计 |       | 1109773 | 100.000 | 129624 |            |       |          |



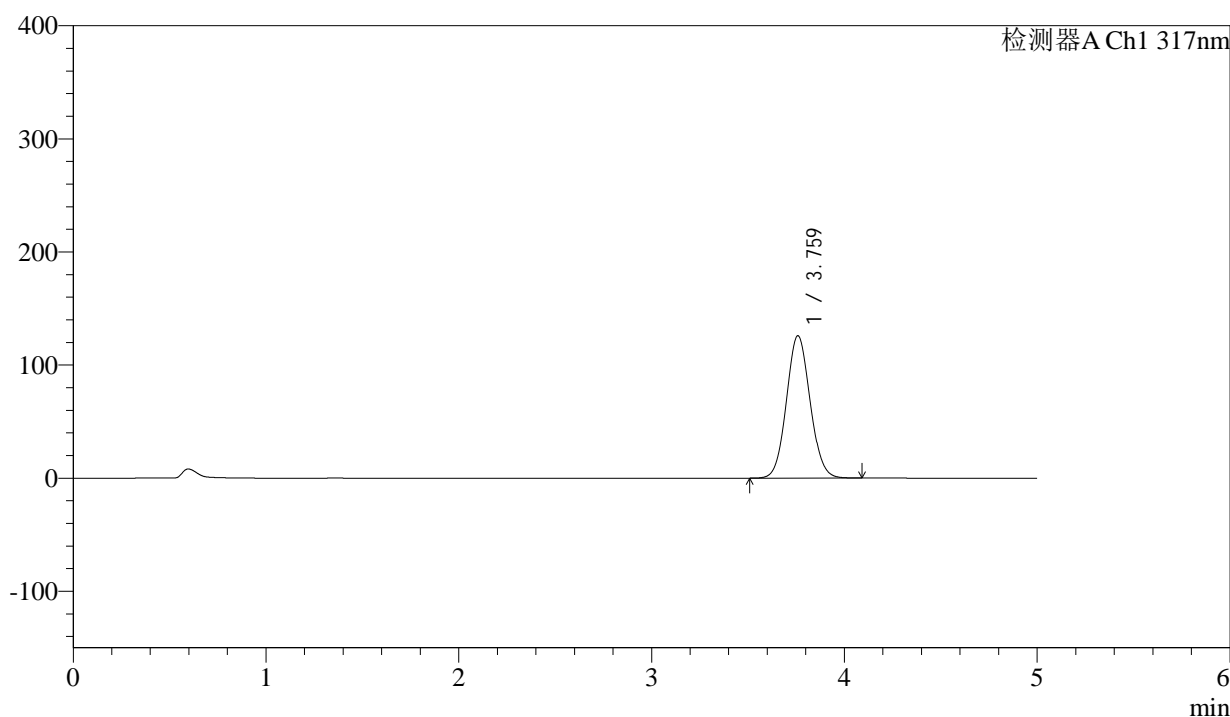
# QTL-4047

## <样品信息>

色谱柱 : XB-C18(4.6\*50mm,5μm)      流速:1.0ml/min  
 柱温 : 40°C      波长:317nm  
 数据文件名: RC\$QTL-4047 - 0-96/24-977-2 - zzp-2024112321p-bp-yxys5t-rcd-pH6.0jz-P2-1.lcd  
 方法文件名: RC\$QTL-4047 - QTL-4047-rcd-FX273.lcm  
 批处理文件名: RC\$QTL-4047 - 20250509-FX273.lcb  
 样品瓶号: 1-10  
 进样体积: 20μl      版本号:6.115  
 进样时间: 2025/05/09 11:28:22      实验者: xiechaojun  
 处理时间 (V2) : 2025/05/10 17:02:34      处理者: xiechaojun  
 仪器型号: SHIMADZU LC-2050C(FX273)

## <色谱图>

mV



## <峰表>

检测器A Ch1 317nm

| 峰号 | 保留时间  | 面积      | 面积%     | 高度     | 理论塔板数(USP) | 拖尾因子  | 分离度(USP) |
|----|-------|---------|---------|--------|------------|-------|----------|
| 1  | 3.759 | 1073983 | 100.000 | 125580 | 4490       | 1.073 | --       |
| 总计 |       | 1073983 | 100.000 | 125580 |            |       |          |



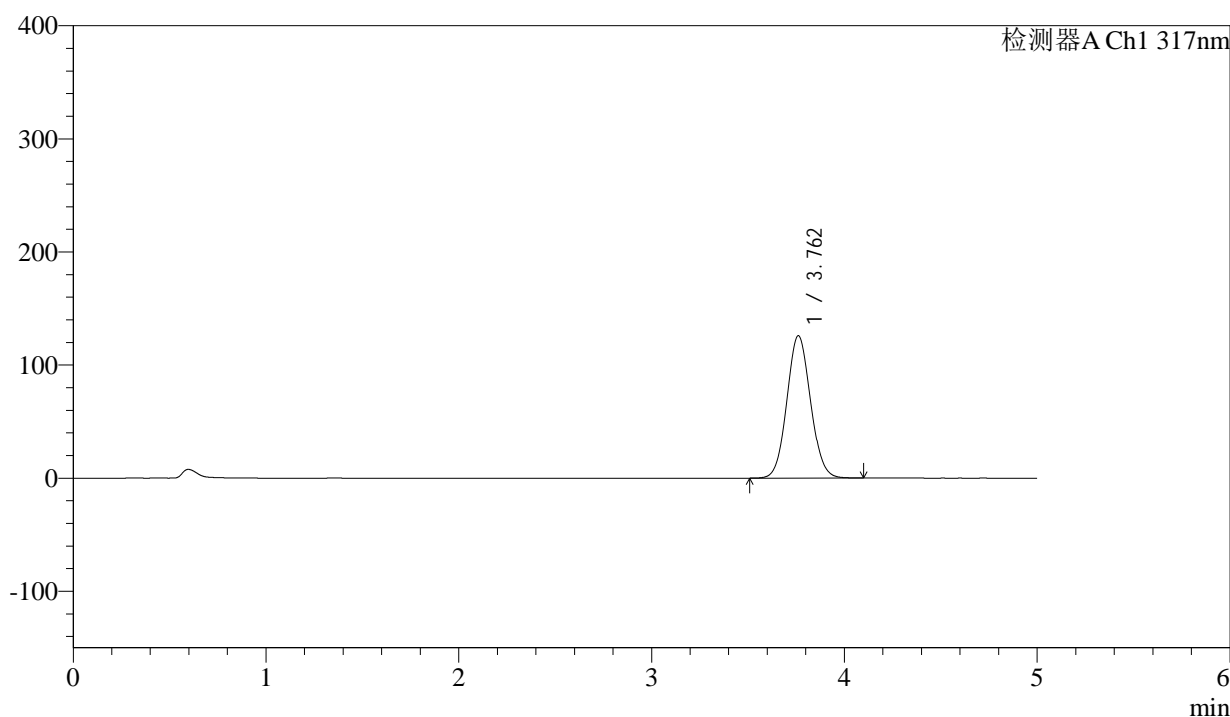
# QTL-4047

## <样品信息>

色谱柱 : XB-C18(4.6\*50mm,5μm)      流速:1.0ml/min  
 柱温 : 40°C      波长:317nm  
 数据文件名: RC\$QTL-4047 - 0-96/24-978-2 - zzp-2024112321p-bp-yxys5t-rcd-pH6.0jz-P2-2.lcd  
 方法文件名: RC\$QTL-4047 - QTL-4047-rcd-FX273.lcm  
 批处理文件名: RC\$QTL-4047 - 20250509-FX273.lcb  
 样品瓶号: 1-10  
 进样体积: 20μl      版本号:6.115  
 进样时间: 2025/05/09 11:33:45      实验者: xiechaojun  
 处理时间 (V2) : 2025/05/10 17:02:36      处理者: xiechaojun  
 仪器型号: SHIMADZU LC-2050C(FX273)

## <色谱图>

mV



## <峰表>

检测器A Ch1 317nm

| 峰号 | 保留时间  | 面积      | 面积%     | 高度     | 理论塔板数(USP) | 拖尾因子  | 分离度(USP) |
|----|-------|---------|---------|--------|------------|-------|----------|
| 1  | 3.762 | 1074860 | 100.000 | 125819 | 4490       | 1.073 | --       |
| 总计 |       | 1074860 | 100.000 | 125819 |            |       |          |



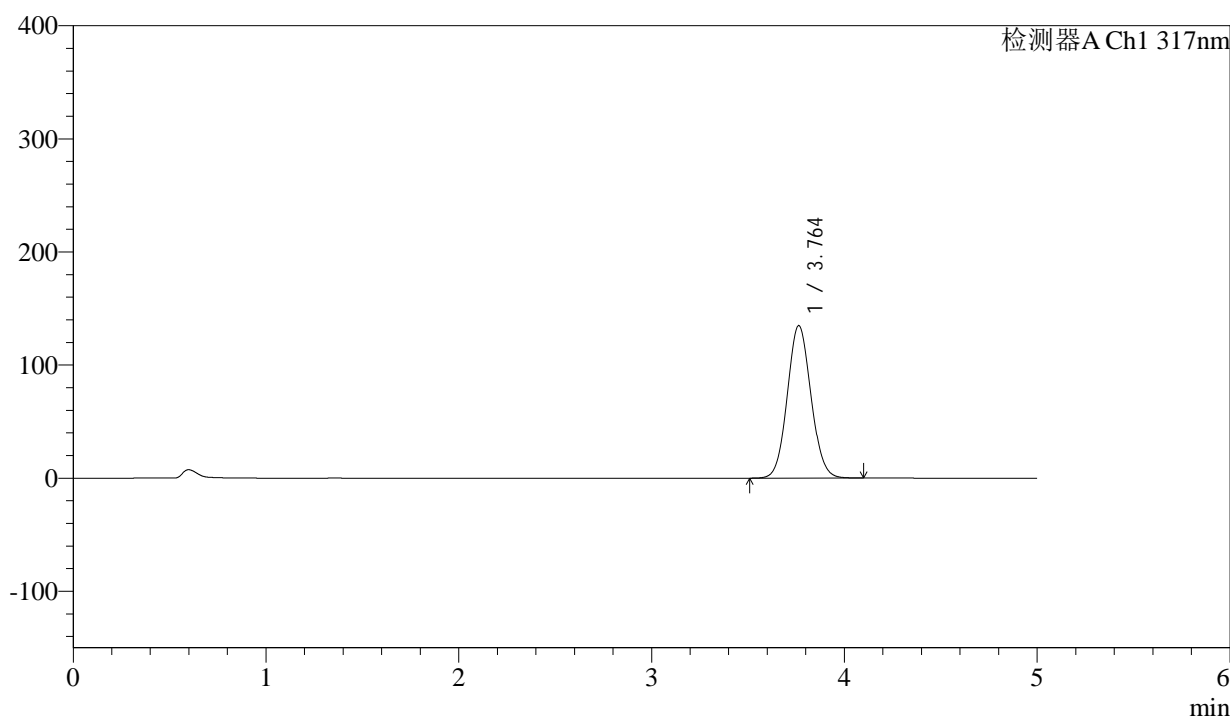
# QTL-4047

## <样品信息>

色谱柱 : XB-C18(4.6\*50mm,5μm)      流速:1.0ml/min  
 柱温 : 40°C      波长:317nm  
 数据文件名: RC\$QTL-4047 - 0-96/24-979-2 - zzp-2024112321p-bp-yxys5t-rcd-pH6.0jz-P3-1.lcd  
 方法文件名: RC\$QTL-4047 - QTL-4047-rcd-FX273.lcm  
 批处理文件名: RC\$QTL-4047 - 20250509-FX273.lcb  
 样品瓶号: 1-19  
 进样体积: 20μl      版本号:6.115  
 进样时间: 2025/05/09 11:39:08      实验者: xiechaojun  
 处理时间 (V2) : 2025/05/10 17:02:40      处理者: xiechaojun  
 仪器型号: SHIMADZU LC-2050C(FX273)

## <色谱图>

mV



## <峰表>

检测器A Ch1 317nm

| 峰号 | 保留时间  | 面积      | 面积%     | 高度     | 理论塔板数(USP) | 拖尾因子  | 分离度(USP) |
|----|-------|---------|---------|--------|------------|-------|----------|
| 1  | 3.764 | 1151618 | 100.000 | 134889 | 4490       | 1.073 | --       |
| 总计 |       | 1151618 | 100.000 | 134889 |            |       |          |



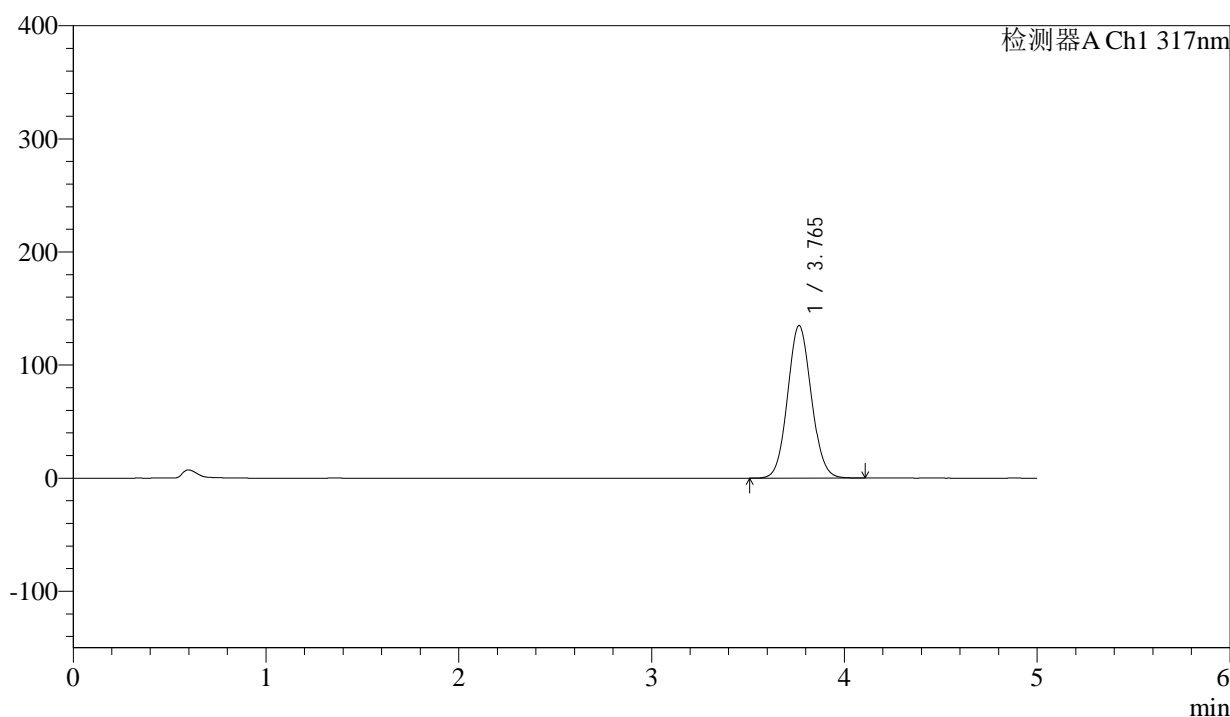
# QTL-4047

## <样品信息>

色谱柱 : XB-C18(4.6\*50mm,5μm)      流速:1.0ml/min  
 柱温 : 40°C      波长:317nm  
 数据文件名: RC\$QTL-4047 - 0-96/24-980-2 - zzp-2024112321p-bp-yxys5t-rcd-pH6.0jz-P3-2.lcd  
 方法文件名: RC\$QTL-4047 - QTL-4047-rcd-FX273.lcm  
 批处理文件名: RC\$QTL-4047 - 20250509-FX273.lcb  
 样品瓶号: 1-19  
 进样体积: 20μl      版本号:6.115  
 进样时间: 2025/05/09 11:44:31      实验者: xiechaojun  
 处理时间 (V2) : 2025/05/10 17:02:43      处理者: xiechaojun  
 仪器型号: SHIMADZU LC-2050C(FX273)

## <色谱图>

mV



## <峰表>

检测器A Ch1 317nm

| 峰号 | 保留时间  | 面积      | 面积%     | 高度     | 理论塔板数(USP) | 拖尾因子  | 分离度(USP) |
|----|-------|---------|---------|--------|------------|-------|----------|
| 1  | 3.765 | 1152020 | 100.000 | 134783 | 4496       | 1.073 | --       |
| 总计 |       | 1152020 | 100.000 | 134783 |            |       |          |



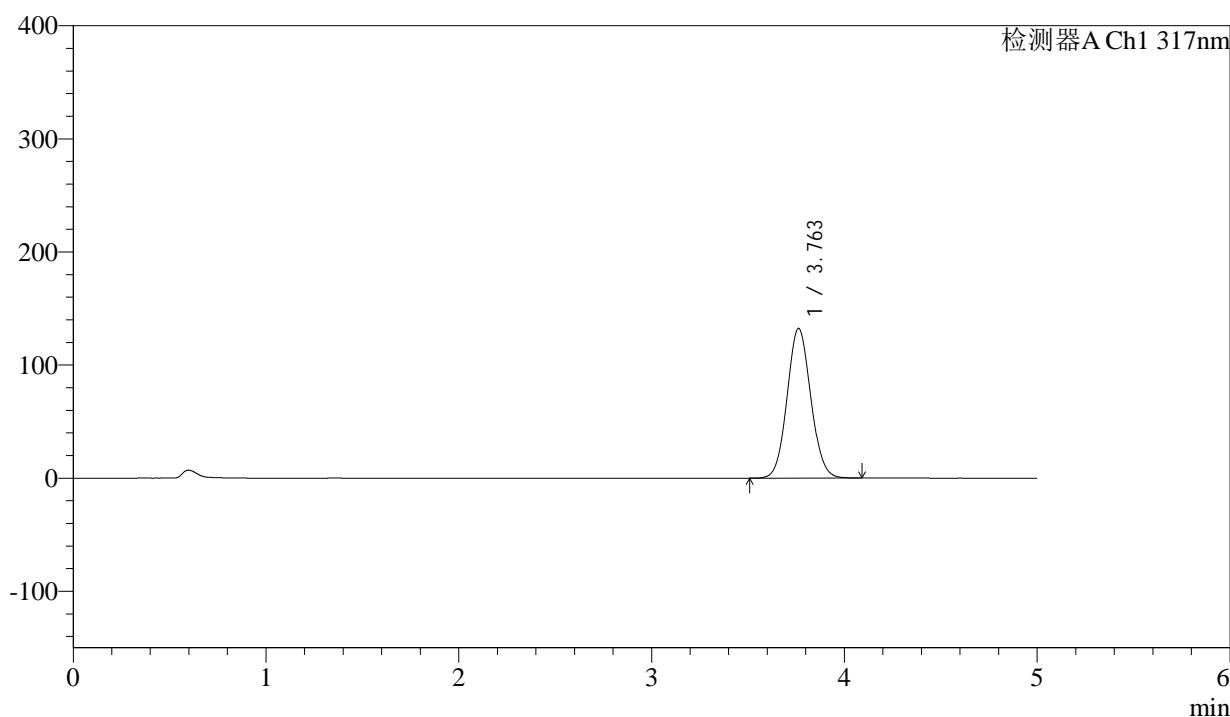
# QTL-4047

## <样品信息>

色谱柱 : XB-C18(4.6\*50mm,5μm)      流速:1.0ml/min  
 柱温 : 40°C      波长:317nm  
 数据文件名: RC\$QTL-4047 - 0-96/24-981-2 - zzp-2024112321p-bp-yxys5t-rcd-pH6.0jz-P4-1.lcd  
 方法文件名: RC\$QTL-4047 - QTL-4047-rcd-FX273.lcm  
 批处理文件名: RC\$QTL-4047 - 20250509-FX273.lcb  
 样品瓶号: 1-28  
 进样体积: 20μl      版本号:6.115  
 进样时间: 2025/05/09 11:49:54      实验者: xiechaojun  
 处理时间 (V2) : 2025/05/10 17:02:46      处理者: xiechaojun  
 仪器型号: SHIMADZU LC-2050C(FX273)

## <色谱图>

mV



## <峰表>

检测器A Ch1 317nm

| 峰号 | 保留时间  | 面积      | 面积%     | 高度     | 理论塔板数(USP) | 拖尾因子  | 分离度(USP) |
|----|-------|---------|---------|--------|------------|-------|----------|
| 1  | 3.763 | 1129875 | 100.000 | 132376 | 4489       | 1.073 | --       |
| 总计 |       | 1129875 | 100.000 | 132376 |            |       |          |



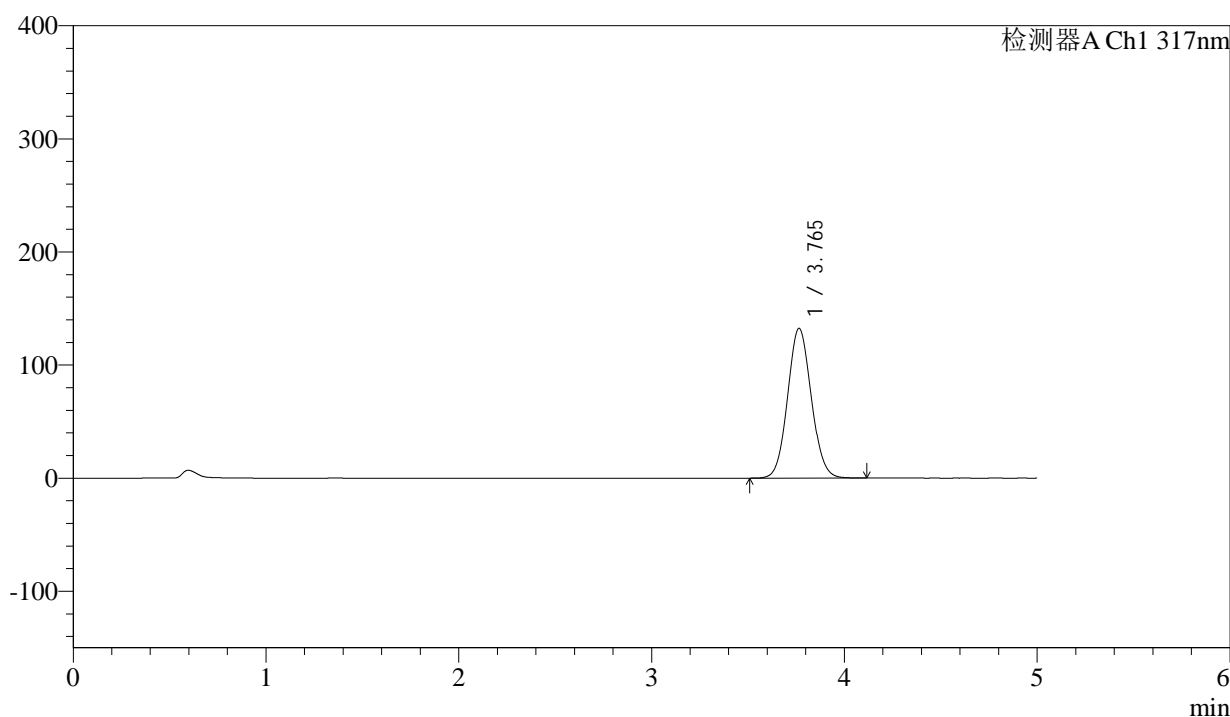
# QTL-4047

## <样品信息>

色谱柱 : XB-C18(4.6\*50mm,5μm)      流速:1.0ml/min  
 柱温 : 40°C      波长:317nm  
 数据文件名: RC\$QTL-4047 - 0-96/24-982-2 - zzp-2024112321p-bp-yxys5t-rcd-pH6.0jz-P4-2.lcd  
 方法文件名: RC\$QTL-4047 - QTL-4047-rcd-FX273.lcm  
 批处理文件名: RC\$QTL-4047 - 20250509-FX273.lcb  
 样品瓶号: 1-28  
 进样体积: 20μl      版本号:6.115  
 进样时间: 2025/05/09 11:55:16      实验者: xiechaojun  
 处理时间 (V2) : 2025/05/10 17:02:49      处理者: xiechaojun  
 仪器型号: SHIMADZU LC-2050C(FX273)

## <色谱图>

mV



## <峰表>

检测器A Ch1 317nm

| 峰号 | 保留时间  | 面积      | 面积%     | 高度     | 理论塔板数(USP) | 拖尾因子  | 分离度(USP) |
|----|-------|---------|---------|--------|------------|-------|----------|
| 1  | 3.765 | 1130799 | 100.000 | 132342 | 4497       | 1.073 | --       |
| 总计 |       | 1130799 | 100.000 | 132342 |            |       |          |



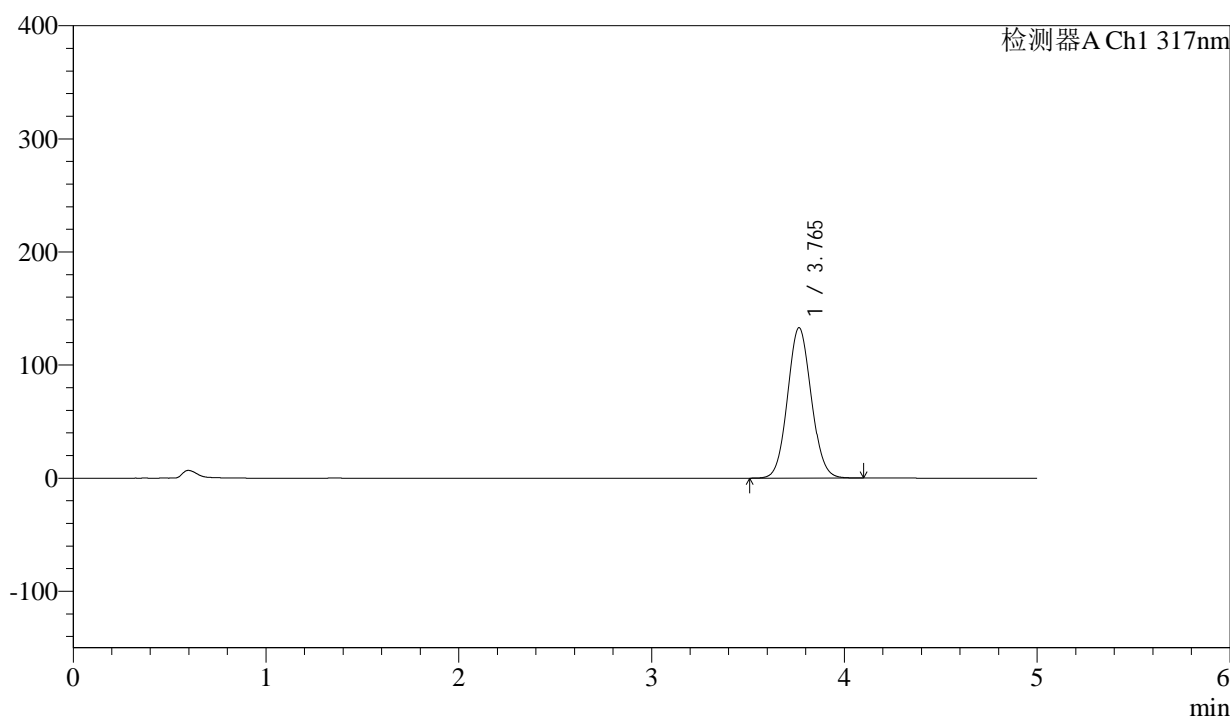
# QTL-4047

## <样品信息>

色谱柱 : XB-C18(4.6\*50mm,5 $\mu$ m)      流速:1.0ml/min  
 柱温 : 40 $^{\circ}$ C      波长:317nm  
 数据文件名: RC\$QTL-4047 - 0-96/24-983-2 - zzp-2024112321p-bp-yxys5t-rcd-pH6.0jz-P5-1.lcd  
 方法文件名: RC\$QTL-4047 - QTL-4047-rcd-FX273.lcm  
 批处理文件名: RC\$QTL-4047 - 20250509-FX273.lcb  
 样品瓶号: 1-37  
 进样体积: 20 $\mu$ l      版本号:6.115  
 进样时间: 2025/05/09 12:00:38      实验者: xiechaojun  
 处理时间 (V2) : 2025/05/10 17:02:52      处理者: xiechaojun  
 仪器型号: SHIMADZU LC-2050C(FX273)

## <色谱图>

mV



## <峰表>

检测器A Ch1 317nm

| 峰号 | 保留时间  | 面积      | 面积%     | 高度     | 理论塔板数(USP) | 拖尾因子  | 分离度(USP) |
|----|-------|---------|---------|--------|------------|-------|----------|
| 1  | 3.765 | 1136895 | 100.000 | 132928 | 4485       | 1.073 | --       |
| 总计 |       | 1136895 | 100.000 | 132928 |            |       |          |



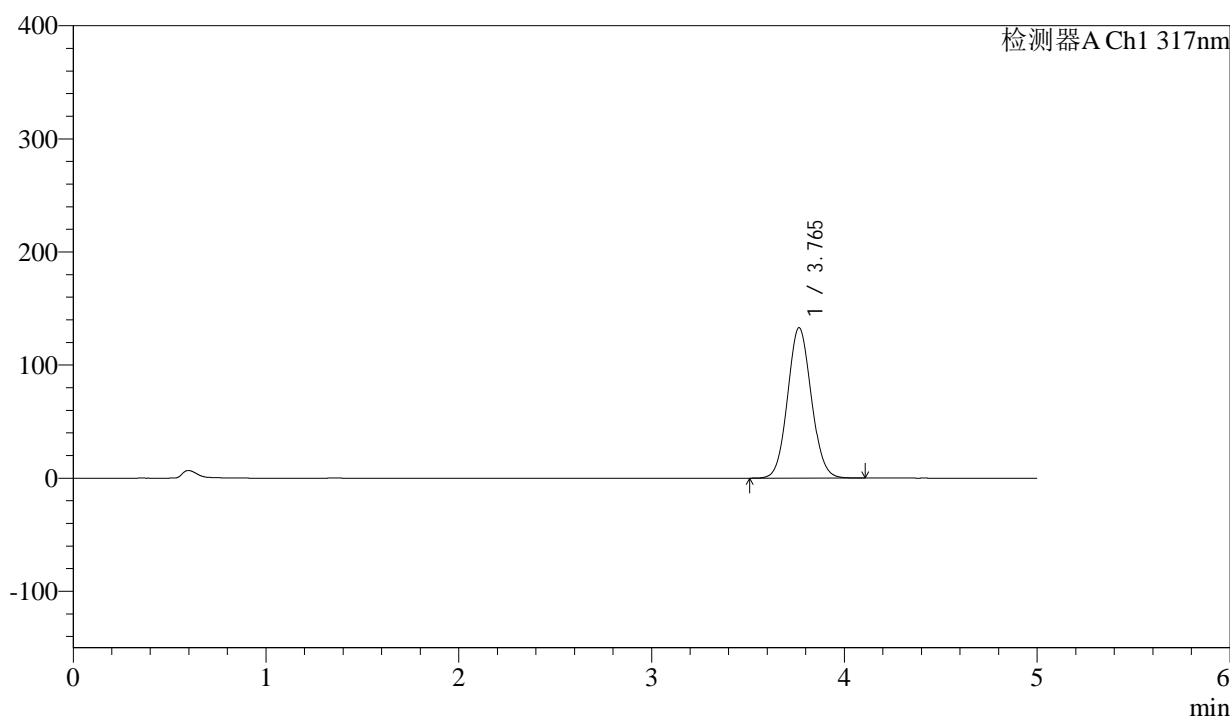
# QTL-4047

## <样品信息>

色谱柱 : XB-C18(4.6\*50mm,5μm)      流速:1.0ml/min  
 柱温 : 40°C      波长:317nm  
 数据文件名: RC\$QTL-4047 - 0-96/24-984-2 - zzp-2024112321p-bp-yxys5t-rcd-pH6.0jz-P5-2.lcd  
 方法文件名: RC\$QTL-4047 - QTL-4047-rcd-FX273.lcm  
 批处理文件名: RC\$QTL-4047 - 20250509-FX273.lcb  
 样品瓶号: 1-37  
 进样体积: 20μl      版本号:6.115  
 进样时间: 2025/05/09 12:06:01      实验者: xiechaojun  
 处理时间 (V2) : 2025/05/10 17:02:55      处理者: xiechaojun  
 仪器型号: SHIMADZU LC-2050C(FX273)

## <色谱图>

mV



## <峰表>

检测器A Ch1 317nm

| 峰号 | 保留时间  | 面积      | 面积%     | 高度     | 理论塔板数(USP) | 拖尾因子  | 分离度(USP) |
|----|-------|---------|---------|--------|------------|-------|----------|
| 1  | 3.765 | 1136952 | 100.000 | 132932 | 4489       | 1.073 | --       |
| 总计 |       | 1136952 | 100.000 | 132932 |            |       |          |



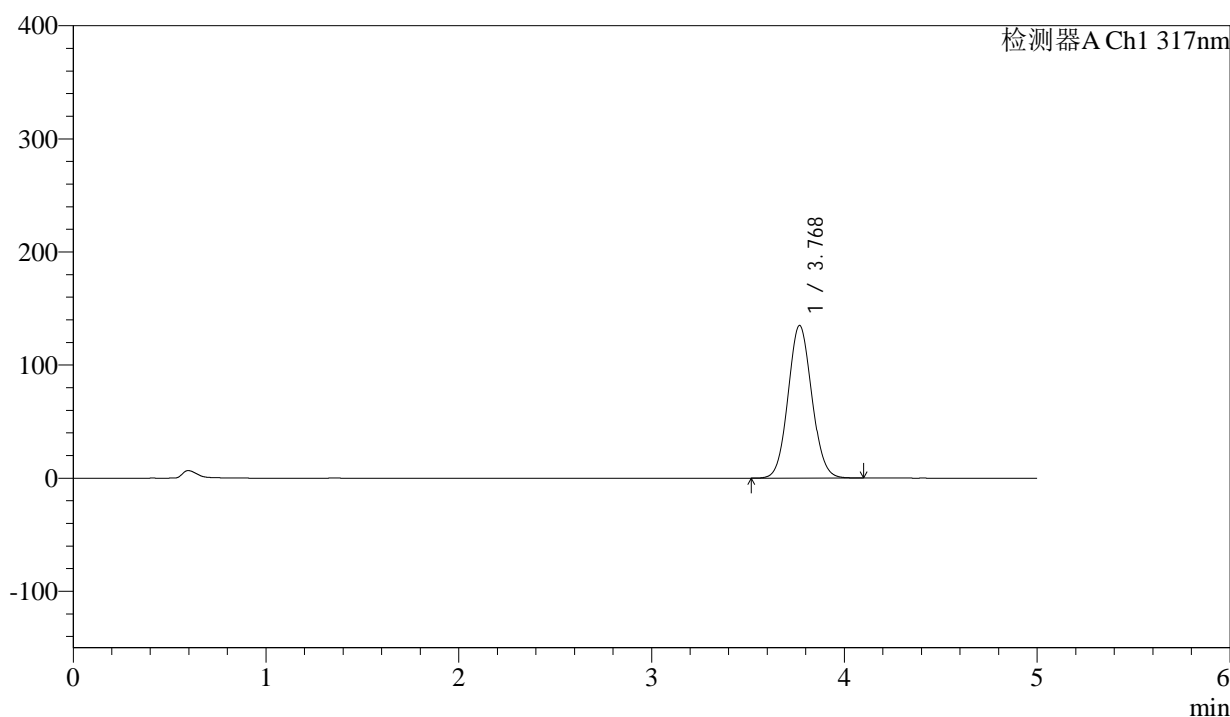
# QTL-4047

## <样品信息>

色谱柱 : XB-C18(4.6\*50mm,5μm)      流速:1.0ml/min  
 柱温 : 40°C      波长:317nm  
 数据文件名: RC\$QTL-4047 - 0-96/24-985-2 - zzp-2024112321p-bp-yxys5t-rcd-pH6.0jz-P6-1.lcd  
 方法文件名: RC\$QTL-4047 - QTL-4047-rcd-FX273.lcm  
 批处理文件名: RC\$QTL-4047 - 20250509-FX273.lcb  
 样品瓶号: 1-46  
 进样体积: 20μl      版本号:6.115  
 进样时间: 2025/05/09 12:11:24      实验者: xiechaojun  
 处理时间 (V2) : 2025/05/10 17:02:57      处理者: xiechaojun  
 仪器型号: SHIMADZU LC-2050C(FX273)

## <色谱图>

mV



## <峰表>

检测器A Ch1 317nm

| 峰号 | 保留时间  | 面积      | 面积%     | 高度     | 理论塔板数(USP) | 拖尾因子  | 分离度(USP) |
|----|-------|---------|---------|--------|------------|-------|----------|
| 1  | 3.768 | 1153785 | 100.000 | 134675 | 4490       | 1.074 | --       |
| 总计 |       | 1153785 | 100.000 | 134675 |            |       |          |



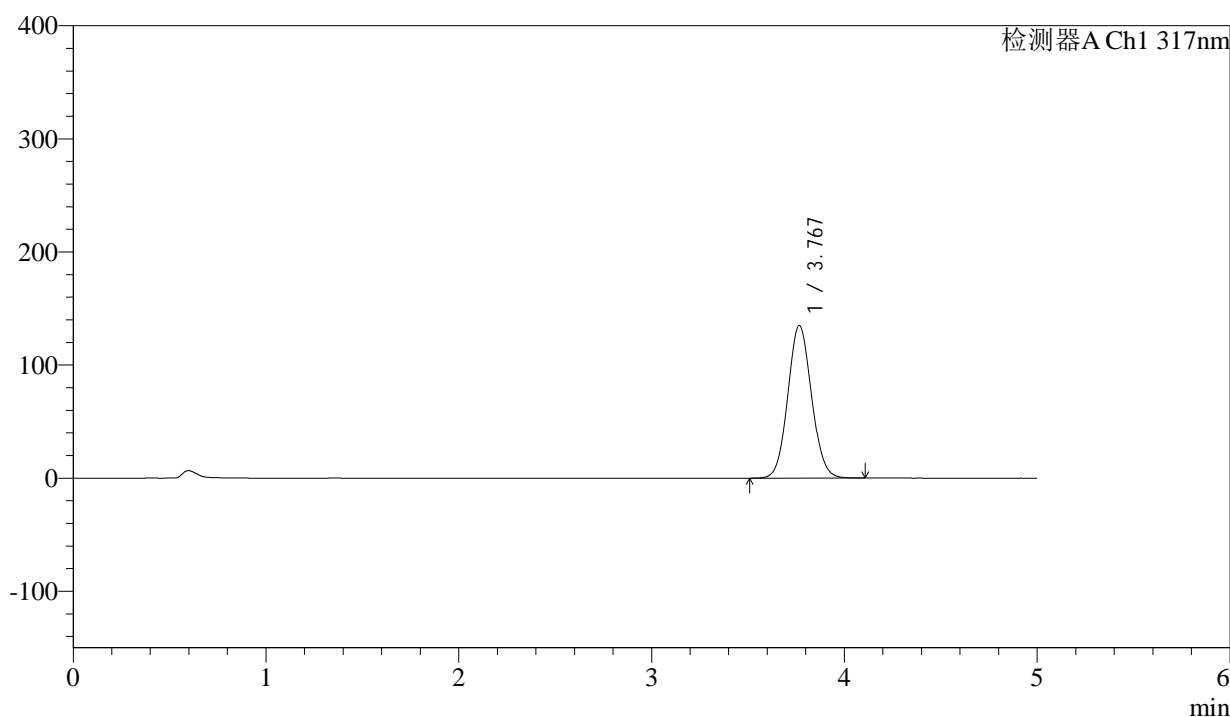
# QTL-4047

## <样品信息>

色谱柱 : XB-C18(4.6\*50mm,5μm)      流速:1.0ml/min  
 柱温 : 40°C      波长:317nm  
 数据文件名: RC\$QTL-4047 - 0-96/24-986-2 - zzp-2024112321p-bp-yxys5t-rcd-pH6.0jz-P6-2.lcd  
 方法文件名: RC\$QTL-4047 - QTL-4047-rcd-FX273.lcm  
 批处理文件名: RC\$QTL-4047 - 20250509-FX273.lcb  
 样品瓶号: 1-46  
 进样体积: 20μl      版本号:6.115  
 进样时间: 2025/05/09 12:16:46      实验者: xiechaojun  
 处理时间 (V2) : 2025/05/10 17:03:00      处理者: xiechaojun  
 仪器型号: SHIMADZU LC-2050C(FX273)

## <色谱图>

mV



## <峰表>

检测器A Ch1 317nm

| 峰号 | 保留时间  | 面积      | 面积%     | 高度     | 理论塔板数(USP) | 拖尾因子  | 分离度(USP) |
|----|-------|---------|---------|--------|------------|-------|----------|
| 1  | 3.767 | 1154362 | 100.000 | 134788 | 4488       | 1.074 | --       |
| 总计 |       | 1154362 | 100.000 | 134788 |            |       |          |



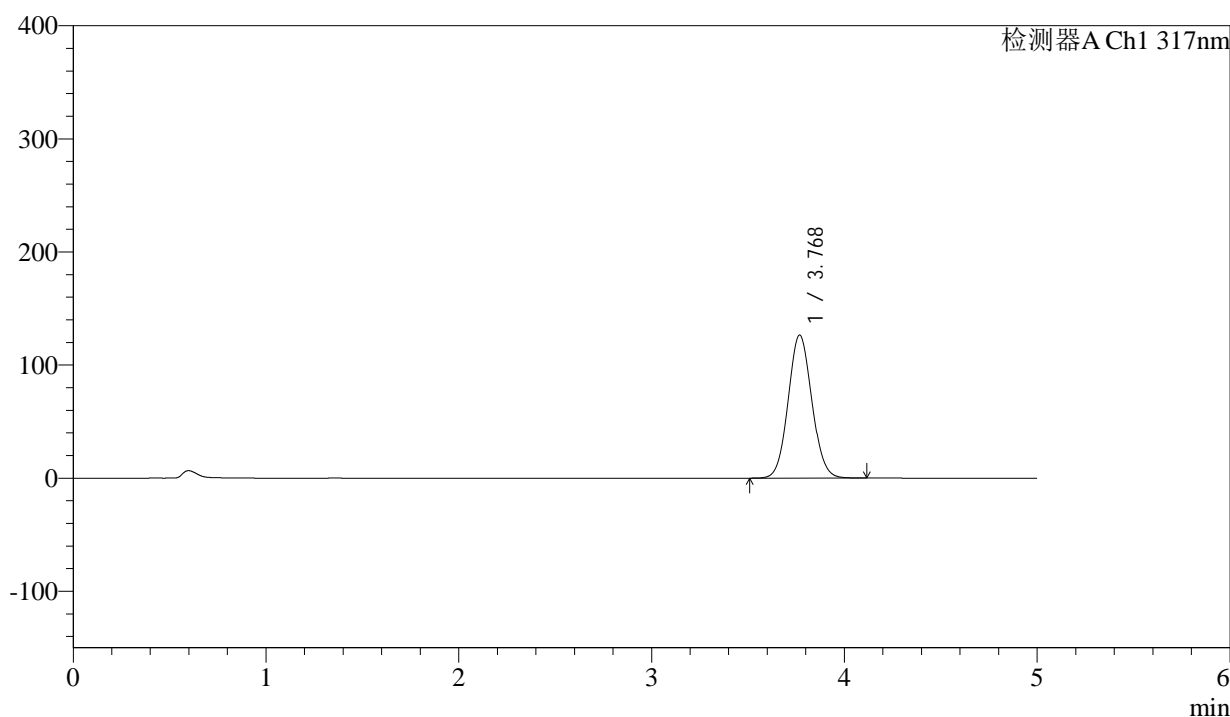
# QTL-4047

## <样品信息>

色谱柱 : XB-C18(4.6\*50mm,5μm)      流速:1.0ml/min  
 柱温 : 40°C      波长:317nm  
 数据文件名: RC\$QTL-4047 - 0-96/24-987-2 - zzp-2024112321p-bp-yxys5t-rcd-pH6.0jz-P7-1.lcd  
 方法文件名: RC\$QTL-4047 - QTL-4047-rcd-FX273.lcm  
 批处理文件名: RC\$QTL-4047 - 20250509-FX273.lcb  
 样品瓶号: 1-2  
 进样体积: 20μl      版本号:6.115  
 进样时间: 2025/05/09 12:22:09      实验者: xiechaojun  
 处理时间 (V2) : 2025/05/10 17:03:04      处理者: xiechaojun  
 仪器型号: SHIMADZU LC-2050C(FX273)

## <色谱图>

mV



## <峰表>

检测器A Ch1 317nm

| 峰号 | 保留时间  | 面积      | 面积%     | 高度     | 理论塔板数(USP) | 拖尾因子  | 分离度(USP) |
|----|-------|---------|---------|--------|------------|-------|----------|
| 1  | 3.768 | 1081195 | 100.000 | 126328 | 4499       | 1.073 | --       |
| 总计 |       | 1081195 | 100.000 | 126328 |            |       |          |



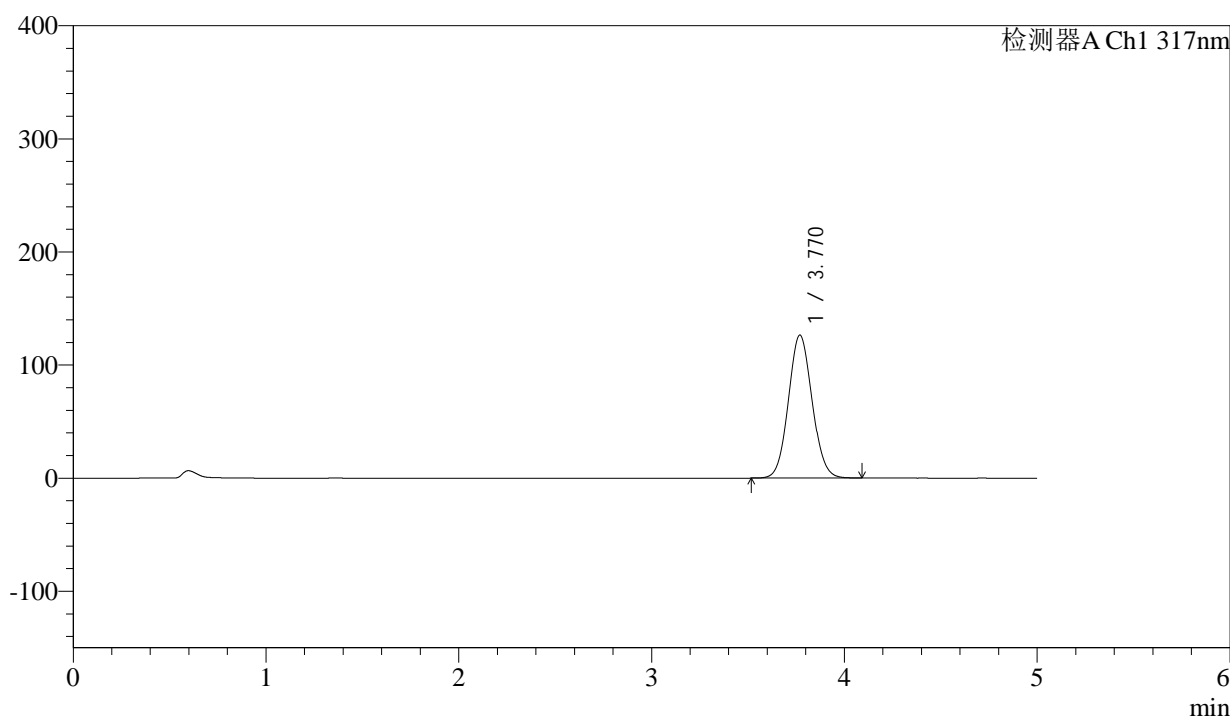
# QTL-4047

## <样品信息>

色谱柱 : XB-C18(4.6\*50mm,5μm)      流速:1.0ml/min  
 柱温 : 40°C      波长:317nm  
 数据文件名: RC\$QTL-4047 - 0-96/24-988-2 - zzp-2024112321p-bp-yxys5t-rcd-pH6.0jz-P7-2.lcd  
 方法文件名: RC\$QTL-4047 - QTL-4047-rcd-FX273.lcm  
 批处理文件名: RC\$QTL-4047 - 20250509-FX273.lcb  
 样品瓶号: 1-2  
 进样体积: 20μl      版本号:6.115  
 进样时间: 2025/05/09 12:27:32      实验者: xiechaojun  
 处理时间 (V2) : 2025/05/10 17:03:07      处理者: xiechaojun  
 仪器型号: SHIMADZU LC-2050C(FX273)

## <色谱图>

mV



## <峰表>

检测器A Ch1 317nm

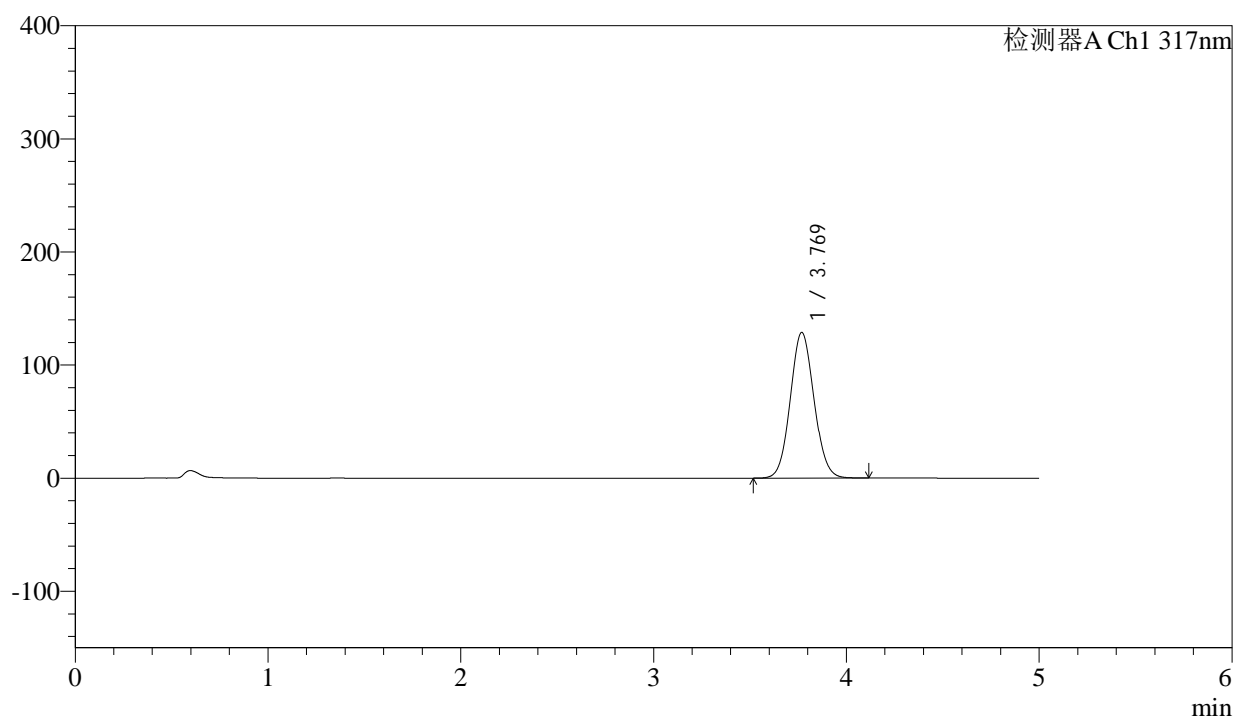
| 峰号 | 保留时间  | 面积      | 面积%     | 高度     | 理论塔板数(USP) | 拖尾因子  | 分离度(USP) |
|----|-------|---------|---------|--------|------------|-------|----------|
| 1  | 3.770 | 1080037 | 100.000 | 126379 | 4502       | 1.073 | --       |
| 总计 |       | 1080037 | 100.000 | 126379 |            |       |          |

## &lt;样品信息&gt;

色谱柱 : XB-C18(4.6\*50mm,5 $\mu$ m) 流速:1.0ml/min  
柱温 : 40 $^{\circ}$ C 波长:317nm  
数据文件名: RC\$QTL-4047 - 0-96/24-989-2 - zzp-2024112321p-bp-yxys5t-rcd-pH6.0jz-P8-1.lcd  
方法文件名: RC\$QTL-4047 - QTL-4047-rcd-FX273.lcm  
批处理文件名: RC\$QTL-4047 - 20250509-FX273.lcb  
样品瓶号: 1-11  
进样体积: 20 $\mu$ l 版本号:6.115  
进样时间: 2025/05/09 12:32:54 实验者: xiechaojun  
处理时间(V2): 2025/05/10 17:03:10 处理者: xiechaojun  
仪器型号: SHIMADZU LC-2050C(FX273)

## &lt;色谱图&gt;

mV



## &lt;峰表&gt;

检测器A Ch1 317nm

| 峰号 | 保留时间  | 面积      | 面积%     | 高度     | 理论塔板数(USP) | 拖尾因子  | 分离度(USP) |
|----|-------|---------|---------|--------|------------|-------|----------|
| 1  | 3.769 | 1101704 | 100.000 | 128682 | 4489       | 1.073 | --       |
| 总计 |       | 1101704 | 100.000 | 128682 |            |       |          |



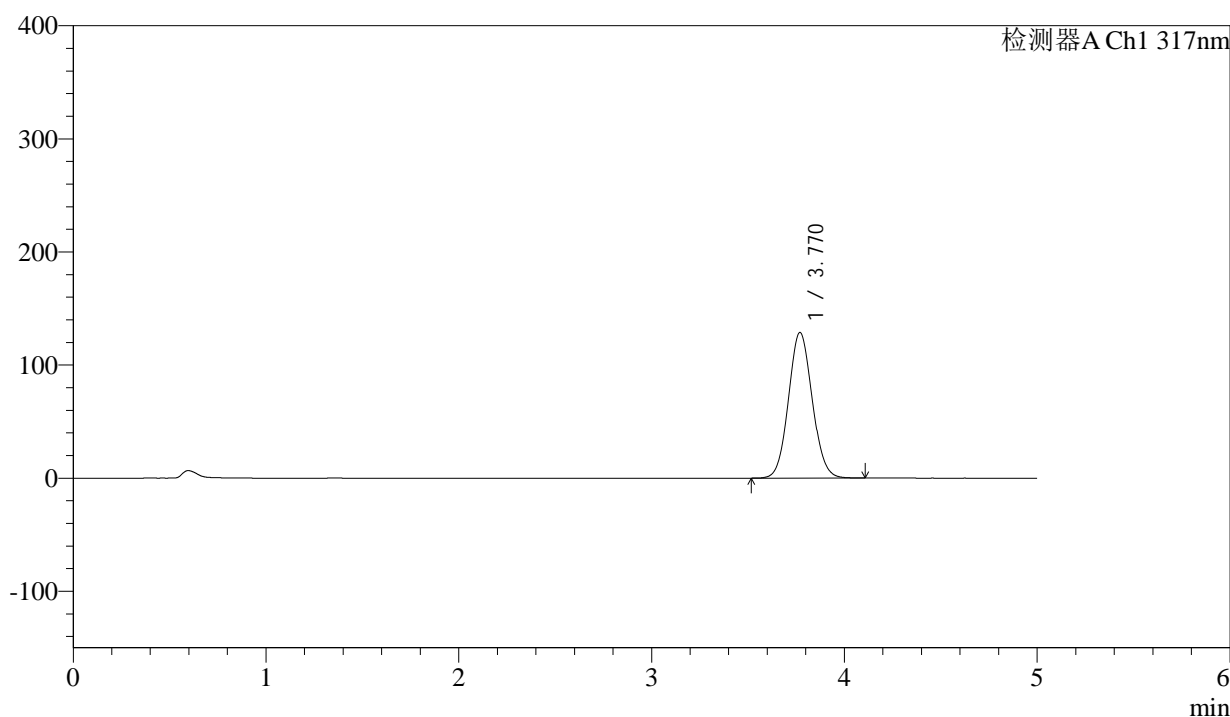
# QTL-4047

## <样品信息>

色谱柱 : XB-C18(4.6\*50mm,5μm)      流速:1.0ml/min  
 柱温 : 40°C      波长:317nm  
 数据文件名: RC\$QTL-4047 - 0-96/24-990-2 - zzp-2024112321p-bp-yxys5t-rcd-pH6.0jz-P8-2.lcd  
 方法文件名: RC\$QTL-4047 - QTL-4047-rcd-FX273.lcm  
 批处理文件名: RC\$QTL-4047 - 20250509-FX273.lcb  
 样品瓶号: 1-11  
 进样体积: 20μl      版本号:6.115  
 进样时间: 2025/05/09 12:38:17      实验者: xiechaojun  
 处理时间 (V2) : 2025/05/10 17:03:13      处理者: xiechaojun  
 仪器型号: SHIMADZU LC-2050C(FX273)

## <色谱图>

mV



## <峰表>

检测器A Ch1 317nm

| 峰号 | 保留时间  | 面积      | 面积%     | 高度     | 理论塔板数(USP) | 拖尾因子  | 分离度(USP) |
|----|-------|---------|---------|--------|------------|-------|----------|
| 1  | 3.770 | 1101741 | 100.000 | 128750 | 4493       | 1.074 | --       |
| 总计 |       | 1101741 | 100.000 | 128750 |            |       |          |



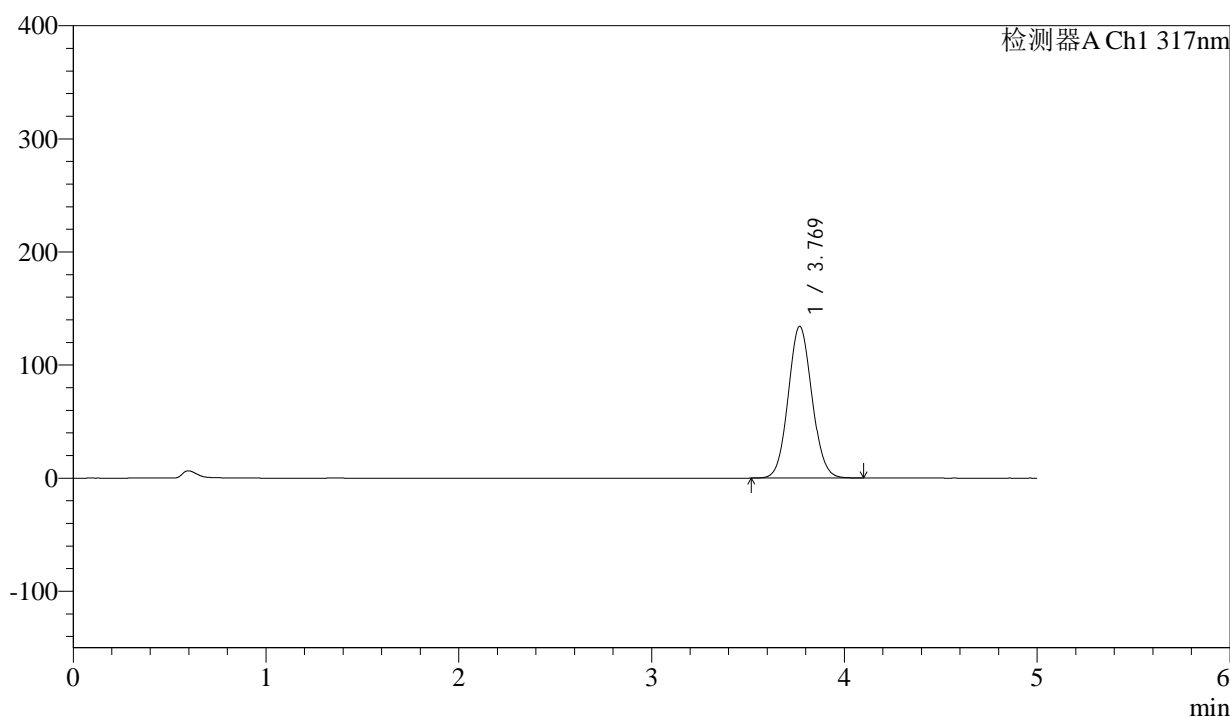
# QTL-4047

## <样品信息>

色谱柱 : XB-C18(4.6\*50mm,5μm)      流速:1.0ml/min  
 柱温 : 40°C      波长:317nm  
 数据文件名: RC\$QTL-4047 - 0-96/24-991-2 - zzp-2024112321p-bp-yxys5t-rcd-pH6.0jz-P9-1.lcd  
 方法文件名: RC\$QTL-4047 - QTL-4047-rcd-FX273.lcm  
 批处理文件名: RC\$QTL-4047 - 20250509-FX273.lcb  
 样品瓶号: 1-20  
 进样体积: 20μl      版本号:6.115  
 进样时间: 2025/05/09 12:43:40      实验者: xiechaojun  
 处理时间 (V2) : 2025/05/10 17:03:16      处理者: xiechaojun  
 仪器型号: SHIMADZU LC-2050C(FX273)

## <色谱图>

mV



## <峰表>

检测器A Ch1 317nm

| 峰号 | 保留时间  | 面积      | 面积%     | 高度     | 理论塔板数(USP) | 拖尾因子  | 分离度(USP) |
|----|-------|---------|---------|--------|------------|-------|----------|
| 1  | 3.769 | 1146964 | 100.000 | 134065 | 4496       | 1.073 | --       |
| 总计 |       | 1146964 | 100.000 | 134065 |            |       |          |



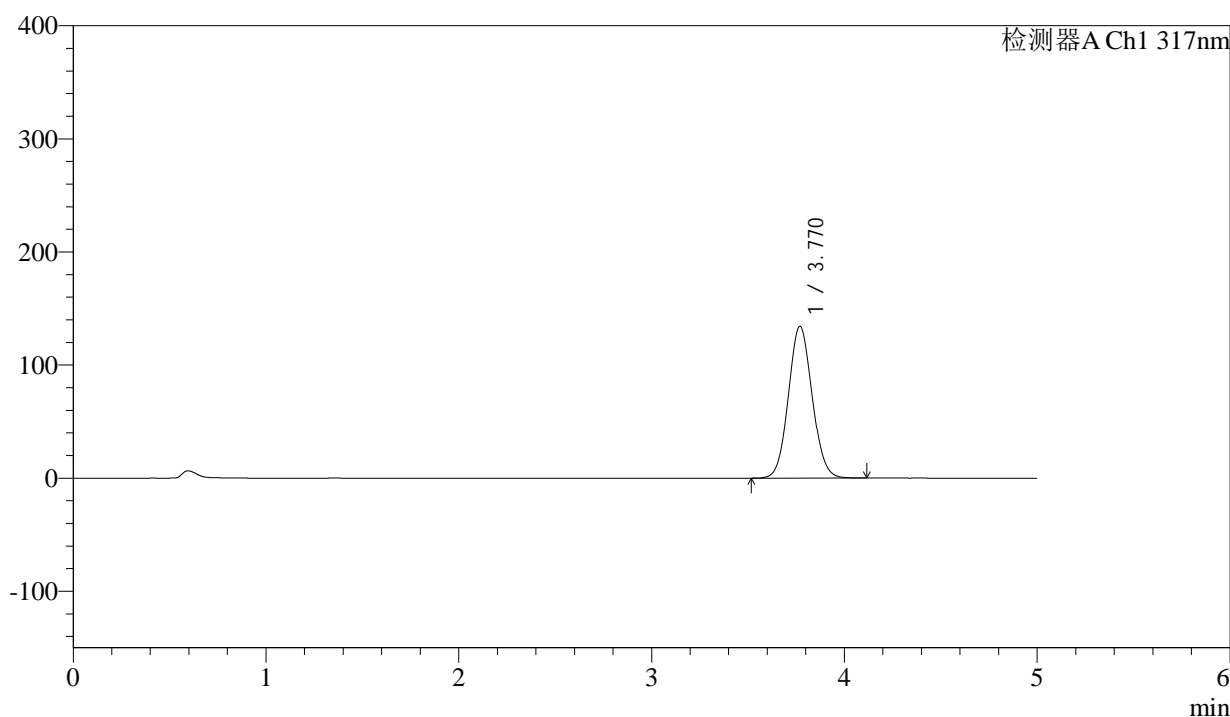
# QTL-4047

## <样品信息>

色谱柱 : XB-C18(4.6\*50mm,5μm)      流速:1.0ml/min  
 柱温 : 40°C      波长:317nm  
 数据文件名: RC\$QTL-4047 - 0-96/24-992-2 - zzp-2024112321p-bp-yxys5t-rcd-pH6.0jz-P9-2.lcd  
 方法文件名: RC\$QTL-4047 - QTL-4047-rcd-FX273.lcm  
 批处理文件名: RC\$QTL-4047 - 20250509-FX273.lcb  
 样品瓶号: 1-20  
 进样体积: 20μl      版本号:6.115  
 进样时间: 2025/05/09 12:49:04      实验者: xiechaojun  
 处理时间 (V2) : 2025/05/10 17:03:19      处理者: xiechaojun  
 仪器型号: SHIMADZU LC-2050C(FX273)

## <色谱图>

mV



## <峰表>

检测器A Ch1 317nm

| 峰号 | 保留时间  | 面积      | 面积%     | 高度     | 理论塔板数(USP) | 拖尾因子  | 分离度(USP) |
|----|-------|---------|---------|--------|------------|-------|----------|
| 1  | 3.770 | 1149213 | 100.000 | 134204 | 4485       | 1.073 | --       |
| 总计 |       | 1149213 | 100.000 | 134204 |            |       |          |



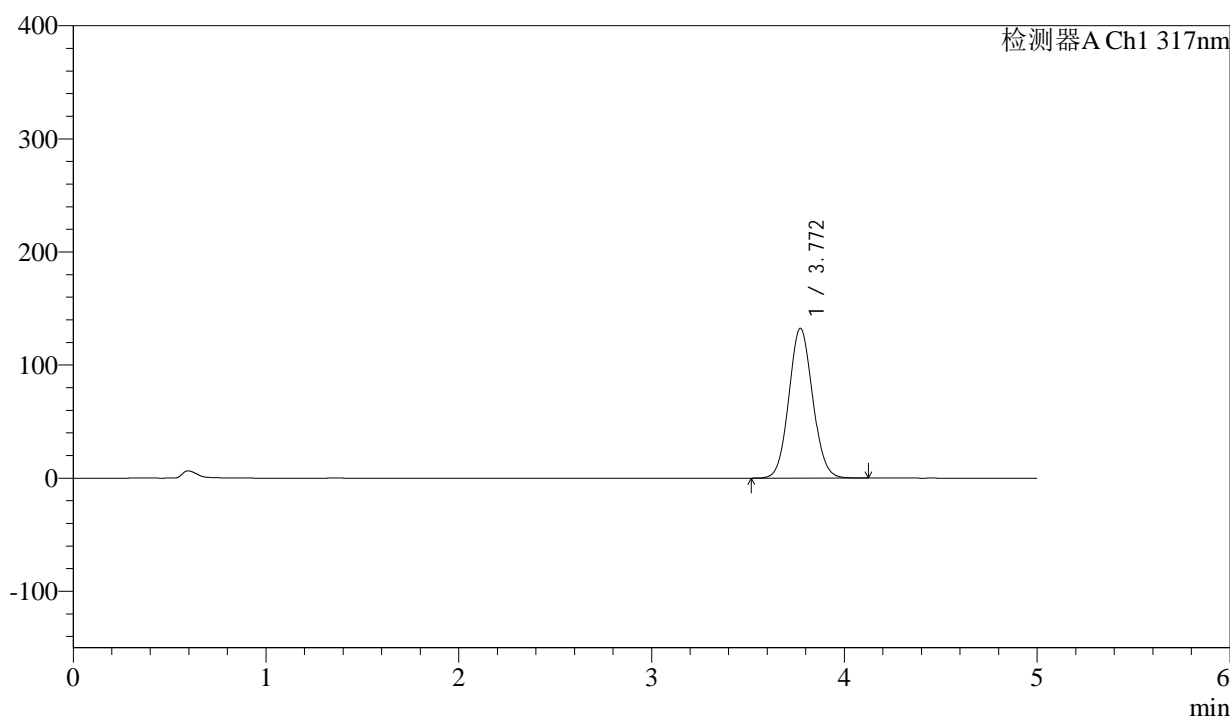
# QTL-4047

## <样品信息>

色谱柱 : XB-C18(4.6\*50mm,5μm)      流速:1.0ml/min  
 柱温 : 40°C      波长:317nm  
 数据文件名: RC\$QTL-4047 - 0-96/24-993-2 - zzp-2024112321p-bp-yxys5t-rcd-pH6.0jz-P10-1.lcd  
 方法文件名: RC\$QTL-4047 - QTL-4047-rcd-FX273.lcm  
 批处理文件名: RC\$QTL-4047 - 20250509-FX273.lcb  
 样品瓶号: 1-29  
 进样体积: 20μl      版本号:6.115  
 进样时间: 2025/05/09 12:54:27      实验者: xiechaojun  
 处理时间 (V2) : 2025/05/10 17:03:22      处理者: xiechaojun  
 仪器型号: SHIMADZU LC-2050C(FX273)

## <色谱图>

mV



## <峰表>

检测器A Ch1 317nm

| 峰号 | 保留时间  | 面积      | 面积%     | 高度     | 理论塔板数(USP) | 拖尾因子  | 分离度(USP) |
|----|-------|---------|---------|--------|------------|-------|----------|
| 1  | 3.772 | 1134394 | 100.000 | 132454 | 4484       | 1.072 | --       |
| 总计 |       | 1134394 | 100.000 | 132454 |            |       |          |



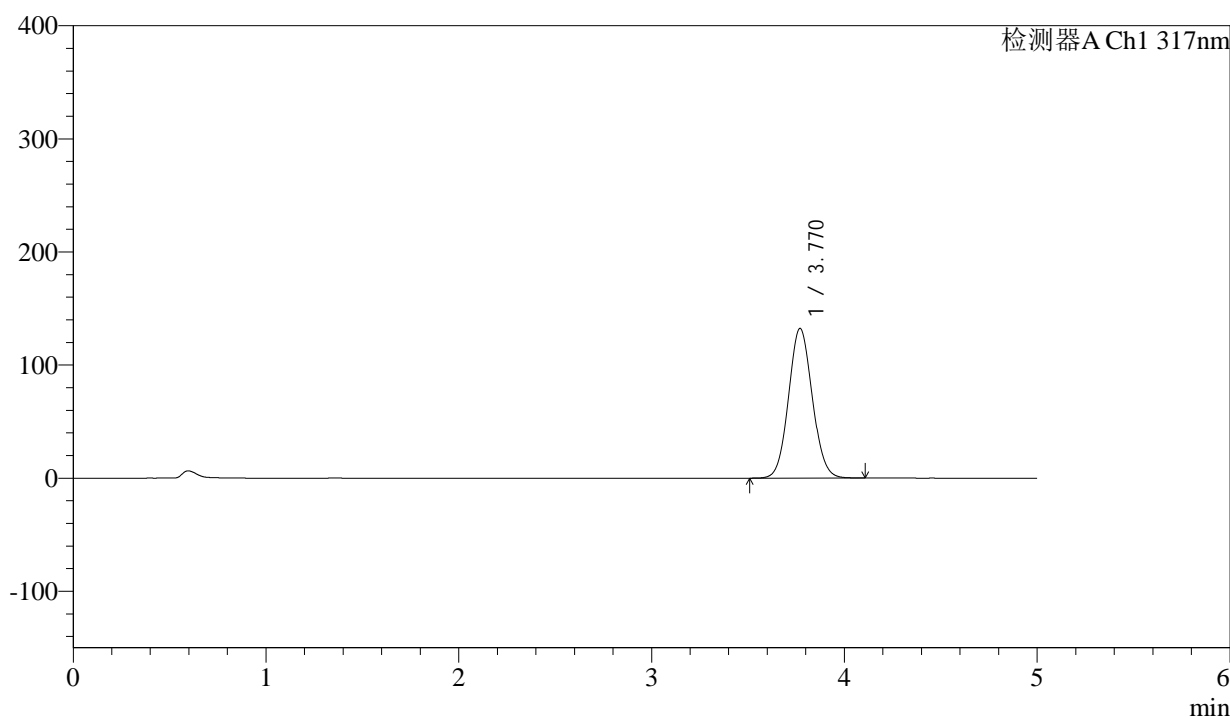
# QTL-4047

## <样品信息>

色谱柱 : XB-C18(4.6\*50mm,5μm)      流速:1.0ml/min  
 柱温 : 40°C      波长:317nm  
 数据文件名: RC\$QTL-4047 - 0-96/24-994-2 - zzp-2024112321p-bp-yxys5t-rcd-pH6.0jz-P10-2.lcd  
 方法文件名: RC\$QTL-4047 - QTL-4047-rcd-FX273.lcm  
 批处理文件名: RC\$QTL-4047 - 20250509-FX273.lcb  
 样品瓶号: 1-29  
 进样体积: 20μl      版本号:6.115  
 进样时间: 2025/05/09 12:59:50      实验者: xiechaojun  
 处理时间 (V2) : 2025/05/10 17:03:25      处理者: xiechaojun  
 仪器型号: SHIMADZU LC-2050C(FX273)

## <色谱图>

mV



## <峰表>

检测器A Ch1 317nm

| 峰号 | 保留时间  | 面积      | 面积%     | 高度     | 理论塔板数(USP) | 拖尾因子  | 分离度(USP) |
|----|-------|---------|---------|--------|------------|-------|----------|
| 1  | 3.770 | 1132092 | 100.000 | 132337 | 4492       | 1.073 | --       |
| 总计 |       | 1132092 | 100.000 | 132337 |            |       |          |



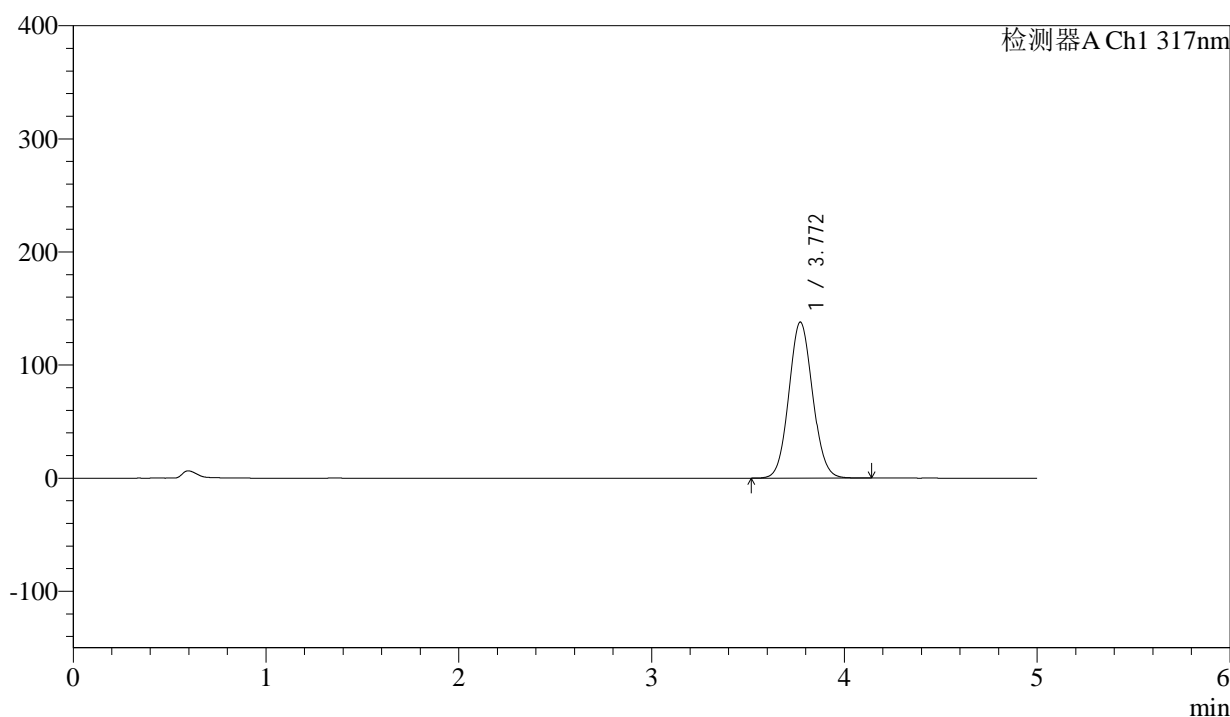
# QTL-4047

## <样品信息>

色谱柱 : XB-C18(4.6\*50mm,5μm)      流速:1.0ml/min  
 柱温 : 40°C      波长:317nm  
 数据文件名: RC\$QTL-4047 - 0-96/24-995-2 - zzp-2024112321p-bp-yxys5t-rcd-pH6.0jz-P11-1.lcd  
 方法文件名: RC\$QTL-4047 - QTL-4047-rcd-FX273.lcm  
 批处理文件名: RC\$QTL-4047 - 20250509-FX273.lcb  
 样品瓶号: 1-38  
 进样体积: 20μl      版本号:6.115  
 进样时间: 2025/05/09 13:05:13      实验者: xiechaojun  
 处理时间 (V2) : 2025/05/10 17:03:28      处理者: xiechaojun  
 仪器型号: SHIMADZU LC-2050C(FX273)

## <色谱图>

mV



## <峰表>

检测器A Ch1 317nm

| 峰号 | 保留时间  | 面积      | 面积%     | 高度     | 理论塔板数(USP) | 拖尾因子  | 分离度(USP) |
|----|-------|---------|---------|--------|------------|-------|----------|
| 1  | 3.772 | 1181145 | 100.000 | 138006 | 4493       | 1.074 | --       |
| 总计 |       | 1181145 | 100.000 | 138006 |            |       |          |



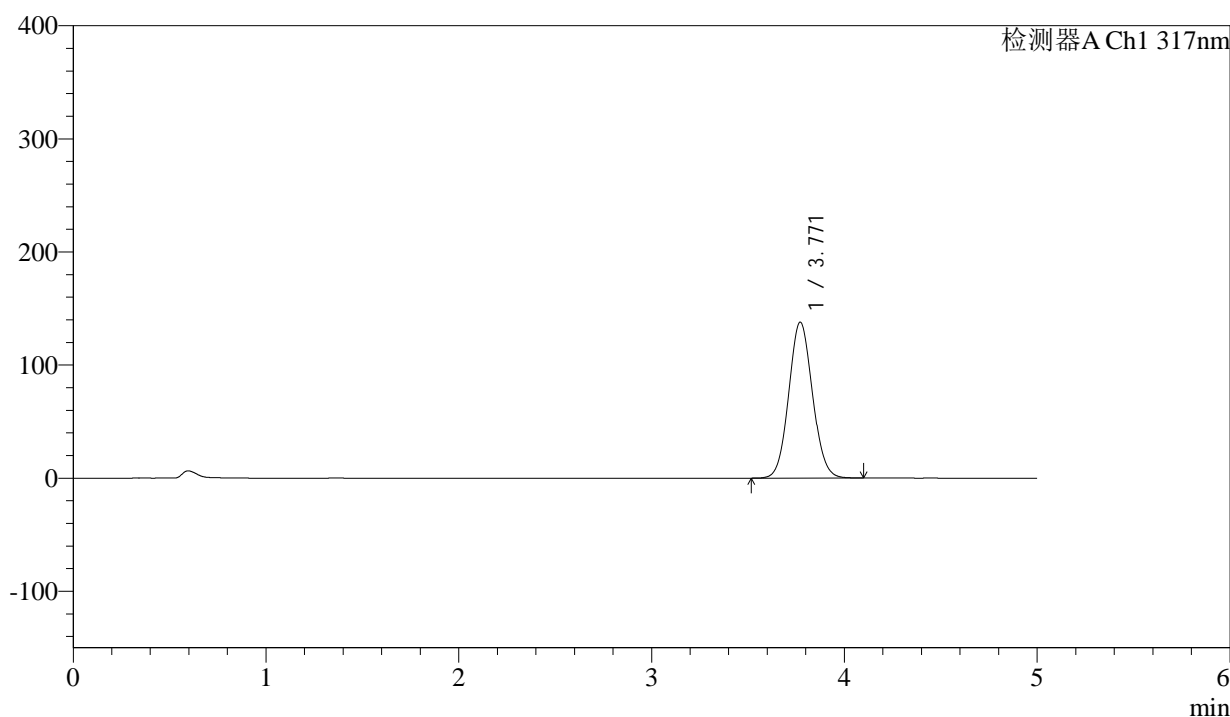
# QTL-4047

## <样品信息>

色谱柱 : XB-C18(4.6\*50mm,5 $\mu$ m)      流速:1.0ml/min  
 柱温 : 40 $^{\circ}$ C      波长:317nm  
 数据文件名: RC\$QTL-4047 - 0-96/24-996-2 - zzp-2024112321p-bp-yxys5t-rcd-pH6.0jz-P11-2.lcd  
 方法文件名: RC\$QTL-4047 - QTL-4047-rcd-FX273.lcm  
 批处理文件名: RC\$QTL-4047 - 20250509-FX273.lcb  
 样品瓶号: 1-38  
 进样体积: 20 $\mu$ l      版本号:6.115  
 进样时间: 2025/05/09 13:10:36      实验者: xiechaojun  
 处理时间 (V2) : 2025/05/10 17:03:31      处理者: xiechaojun  
 仪器型号: SHIMADZU LC-2050C(FX273)

## <色谱图>

mV



## <峰表>

检测器A Ch1 317nm

| 峰号 | 保留时间  | 面积      | 面积%     | 高度     | 理论塔板数(USP) | 拖尾因子  | 分离度(USP) |
|----|-------|---------|---------|--------|------------|-------|----------|
| 1  | 3.771 | 1179588 | 100.000 | 137957 | 4494       | 1.073 | --       |
| 总计 |       | 1179588 | 100.000 | 137957 |            |       |          |



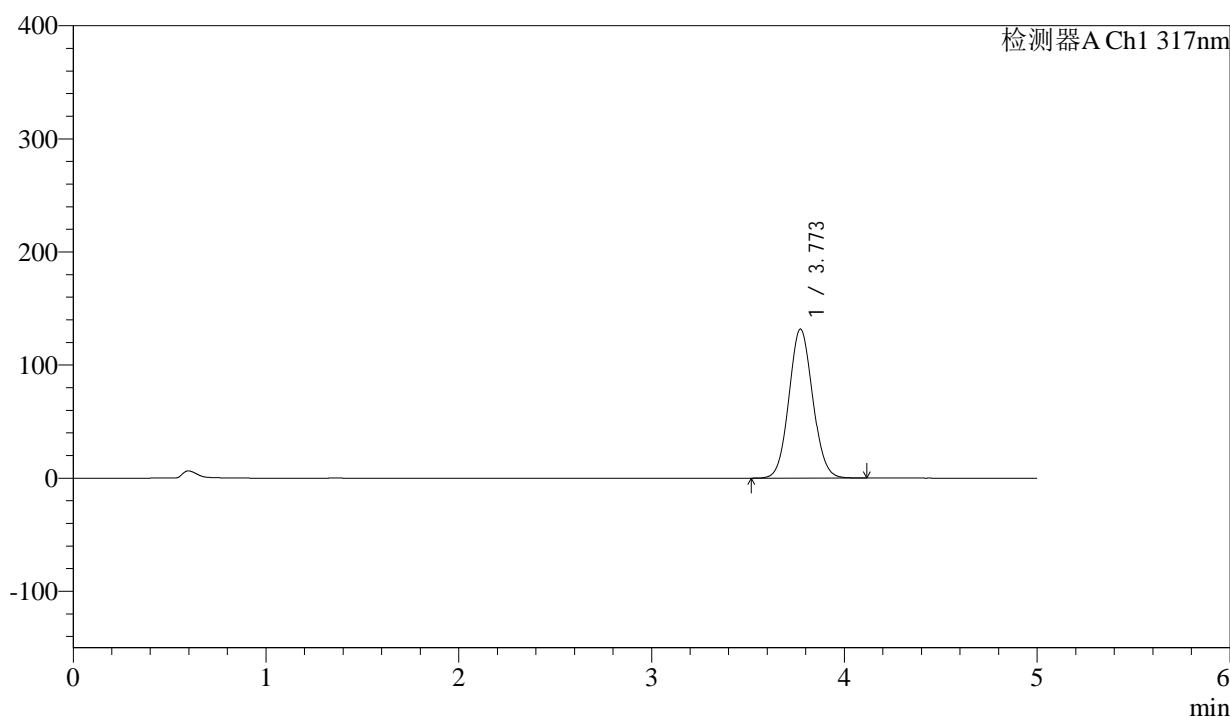
# QTL-4047

## <样品信息>

色谱柱 : XB-C18(4.6\*50mm,5μm)      流速:1.0ml/min  
 柱温 : 40°C      波长:317nm  
 数据文件名: RC\$QTL-4047 - 0-96/24-997-2 - zzp-2024112321p-bp-yxys5t-rcd-pH6.0jz-P12-1.lcd  
 方法文件名: RC\$QTL-4047 - QTL-4047-rcd-FX273.lcm  
 批处理文件名: RC\$QTL-4047 - 20250509-FX273.lcb  
 样品瓶号: 1-47  
 进样体积: 20μl      版本号:6.115  
 进样时间: 2025/05/09 13:15:58      实验者: xiechaojun  
 处理时间 (V2) : 2025/05/10 17:03:34      处理者: xiechaojun  
 仪器型号: SHIMADZU LC-2050C(FX273)

## <色谱图>

mV



## <峰表>

检测器A Ch1 317nm

| 峰号 | 保留时间  | 面积      | 面积%     | 高度     | 理论塔板数(USP) | 拖尾因子  | 分离度(USP) |
|----|-------|---------|---------|--------|------------|-------|----------|
| 1  | 3.773 | 1128219 | 100.000 | 131795 | 4491       | 1.073 | --       |
| 总计 |       | 1128219 | 100.000 | 131795 |            |       |          |



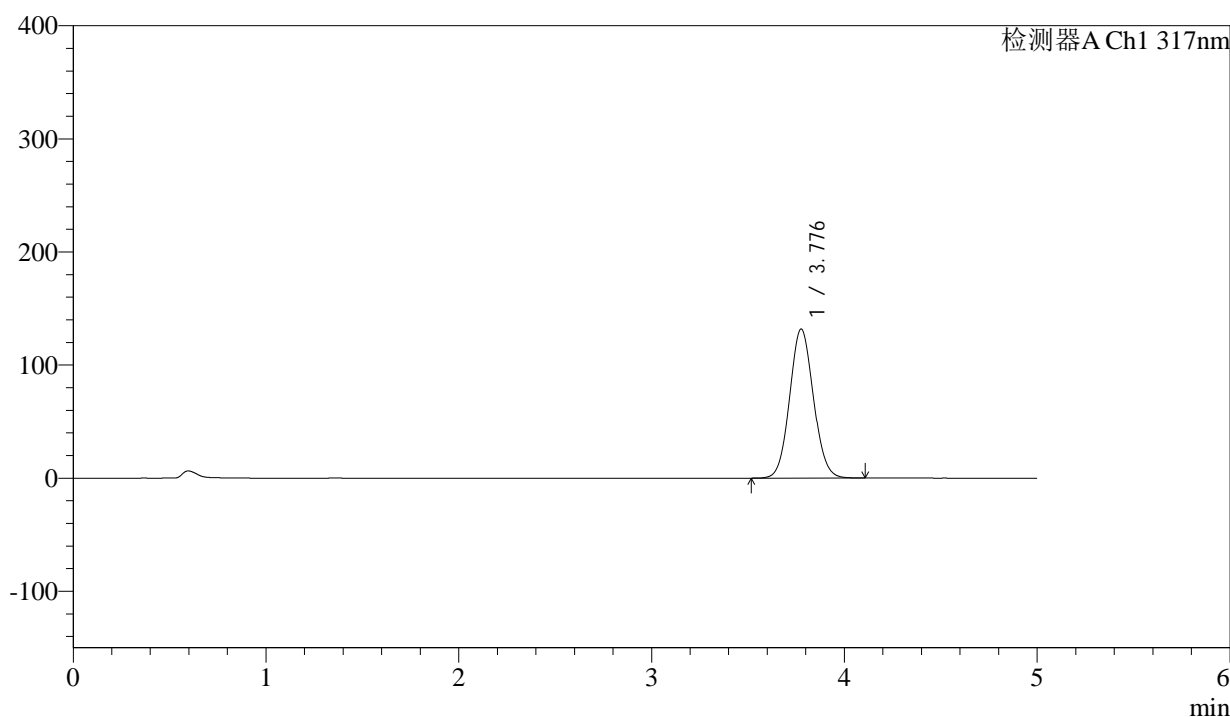
# QTL-4047

## <样品信息>

色谱柱 : XB-C18(4.6\*50mm,5μm)      流速:1.0ml/min  
 柱温 : 40°C      波长:317nm  
 数据文件名: RC\$QTL-4047 - 0-96/24-998-2 - zzp-2024112321p-bp-yxys5t-rcd-pH6.0jz-P12-2.lcd  
 方法文件名: RC\$QTL-4047 - QTL-4047-rcd-FX273.lcm  
 批处理文件名: RC\$QTL-4047 - 20250509-FX273.lcb  
 样品瓶号: 1-47  
 进样体积: 20μl      版本号:6.115  
 进样时间: 2025/05/09 13:21:21      实验者: xiechaojun  
 处理时间 (V2) : 2025/05/10 17:03:37      处理者: xiechaojun  
 仪器型号: SHIMADZU LC-2050C(FX273)

## <色谱图>

mV



## <峰表>

检测器A Ch1 317nm

| 峰号 | 保留时间  | 面积      | 面积%     | 高度     | 理论塔板数(USP) | 拖尾因子  | 分离度(USP) |
|----|-------|---------|---------|--------|------------|-------|----------|
| 1  | 3.776 | 1129698 | 100.000 | 131531 | 4490       | 1.073 | --       |
| 总计 |       | 1129698 | 100.000 | 131531 |            |       |          |



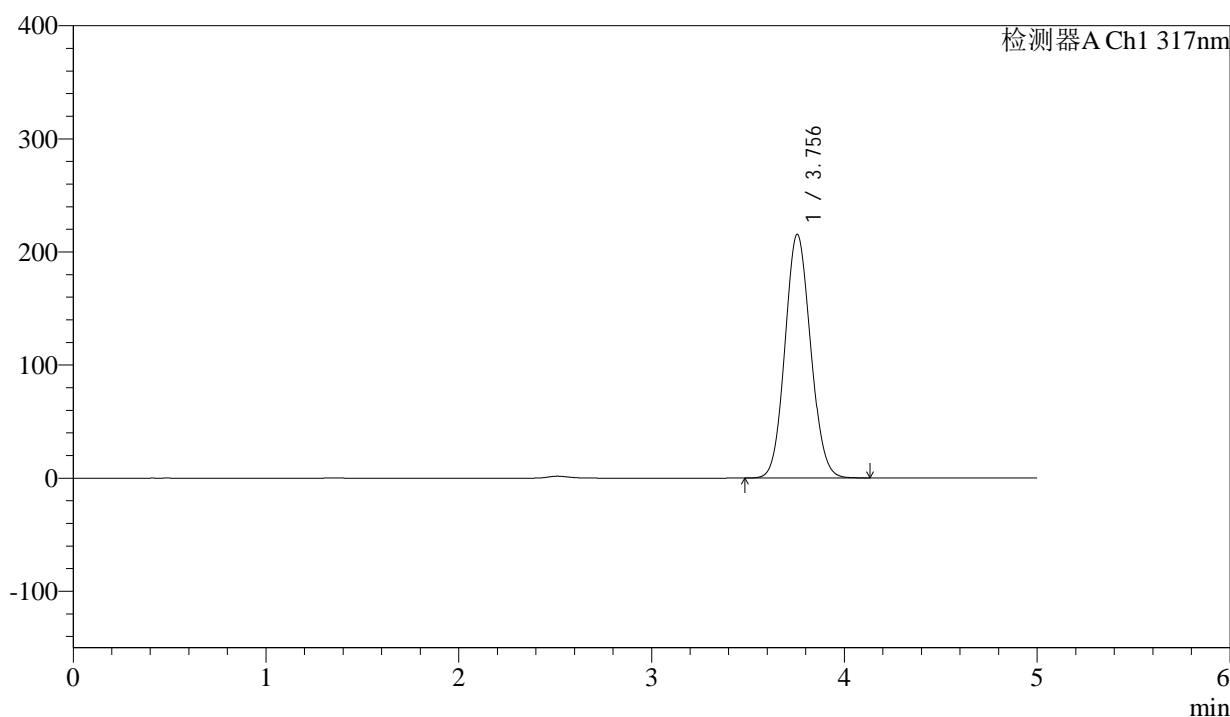
# QTL-4047

## <样品信息>

色谱柱 : XB-C18(4.6\*50mm,5 $\mu$ m)      流速:1.0ml/min  
 柱温 : 40 $^{\circ}$ C      波长:317nm  
 数据文件名: RC\$QTL-4047 - 0-96/24-999-2 - zzp-2024112321p-bp-yxys5t-rcd-pH6.0jz-dz2-1.lcd  
 方法文件名: RC\$QTL-4047 - QTL-4047-rcd-FX273.lcm  
 批处理文件名: RC\$QTL-4047 - 20250509-FX273.lcb  
 样品瓶号: 1-27  
 进样体积: 20 $\mu$ l      版本号:6.115  
 进样时间: 2025/05/09 13:26:45      实验者: xiechaojun  
 处理时间 (V2) : 2025/05/10 17:03:41      处理者: xiechaojun  
 仪器型号: SHIMADZU LC-2050C(FX273)

## <色谱图>

mV



## <峰表>

检测器A Ch1 317nm

| 峰号 | 保留时间  | 面积      | 面积%     | 高度     | 理论塔板数(USP) | 拖尾因子  | 分离度(USP) |
|----|-------|---------|---------|--------|------------|-------|----------|
| 1  | 3.756 | 1990977 | 100.000 | 215494 | 3797       | 1.089 | --       |
| 总计 |       | 1990977 | 100.000 | 215494 |            |       |          |



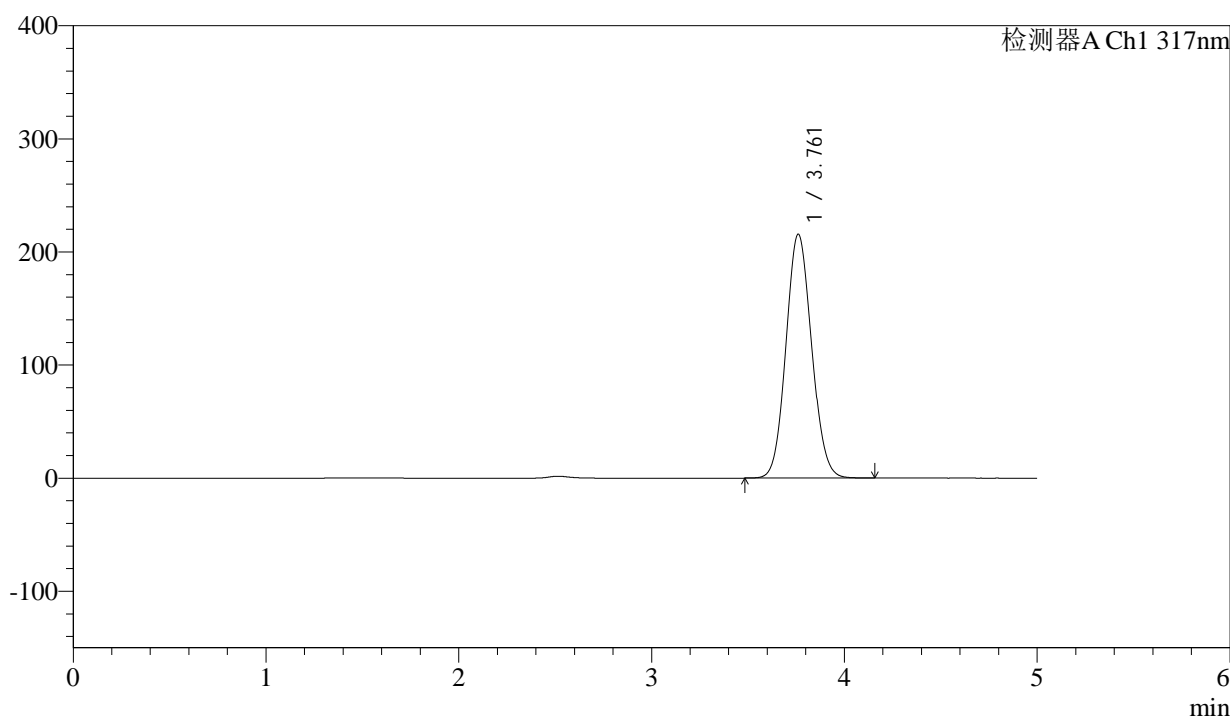
# QTL-4047

## <样品信息>

色谱柱 : XB-C18(4.6\*50mm,5μm)      流速:1.0ml/min  
 柱温 : 40°C      波长:317nm  
 数据文件名: RC\$QTL-4047 - 0-96/24-1000-2 - zzp-2024112321p-bp-yxys5t-rcd-pH6.0jz-dz2-2.lcd  
 方法文件名: RC\$QTL-4047 - QTL-4047-rcd-FX273.lcm  
 批处理文件名: RC\$QTL-4047 - 20250509-FX273.lcb  
 样品瓶号: 1-27  
 进样体积: 20μl      版本号:6.115  
 进样时间: 2025/05/09 13:32:09      实验者: xiechaojun  
 处理时间 (V2) : 2025/05/10 17:03:44      处理者: xiechaojun  
 仪器型号: SHIMADZU LC-2050C(FX273)

## <色谱图>

mV



## <峰表>

检测器A Ch1 317nm

| 峰号 | 保留时间  | 面积      | 面积%     | 高度     | 理论塔板数(USP) | 拖尾因子  | 分离度(USP) |
|----|-------|---------|---------|--------|------------|-------|----------|
| 1  | 3.761 | 1994552 | 100.000 | 215566 | 3801       | 1.088 | --       |
| 总计 |       | 1994552 | 100.000 | 215566 |            |       |          |