



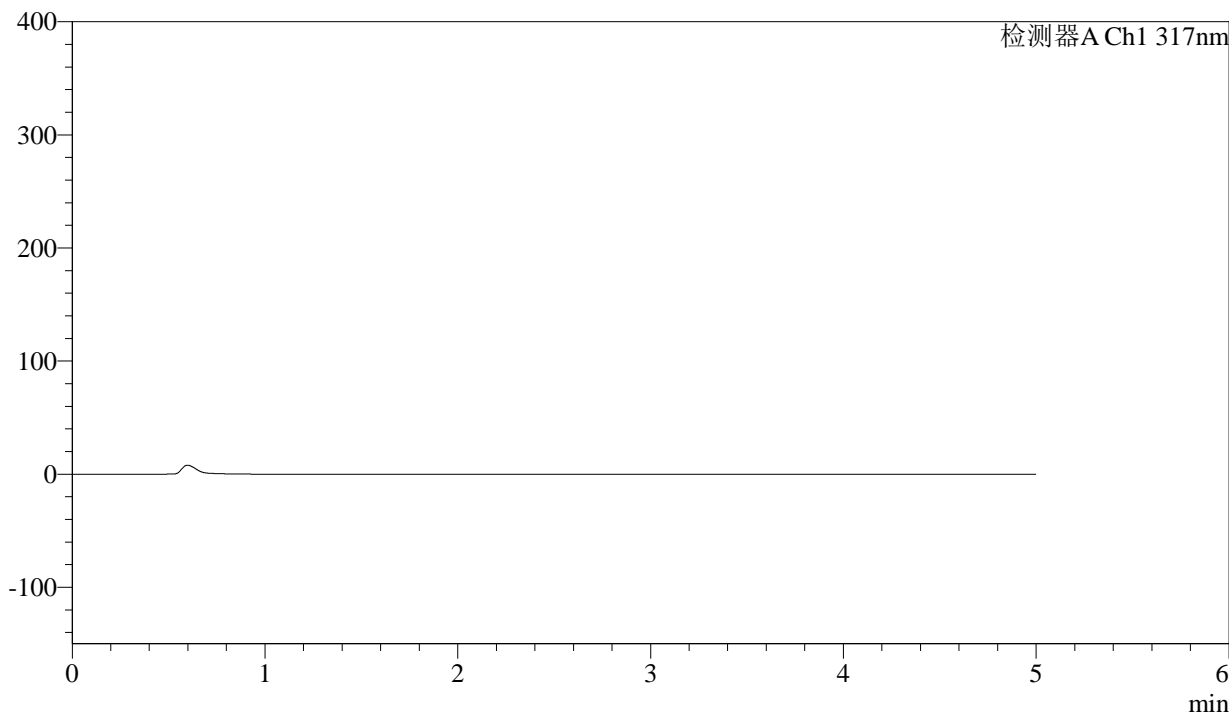
QTL-4047

<样品信息>

色谱柱 : XB-C18(4.6*50mm,5 μ m) 流速:1.0ml/min
柱温 : 40 $^{\circ}$ C 波长:317nm
数据文件名: RC\$QTL-4047 - 0-96/24-1033-2 - zzp-2024112521p-bp-yxys5t-rcd-pH6.0jz-rj.lcd
方法文件名: RC\$QTL-4047 - QTL-4047-rcd-FX273.lcm
批处理文件名: RC\$QTL-4047 - 20250509-FX273.lcb
样品瓶号: 3-9
进样体积: 20 μ l 版本号:6.115
进样时间: 2025/05/09 16:30:24 实验者: xiechaojun
处理时间 (V2) : 2025/05/10 17:05:20 处理者: xiechaojun
仪器型号: SHIMADZU LC-2050C(FX273)

<色谱图>

mV



<峰表>

检测器A Ch1 317nm

峰号	保留时间	面积	面积%	高度	理论塔板数(USP)	拖尾因子	分离度(USP)
总计							



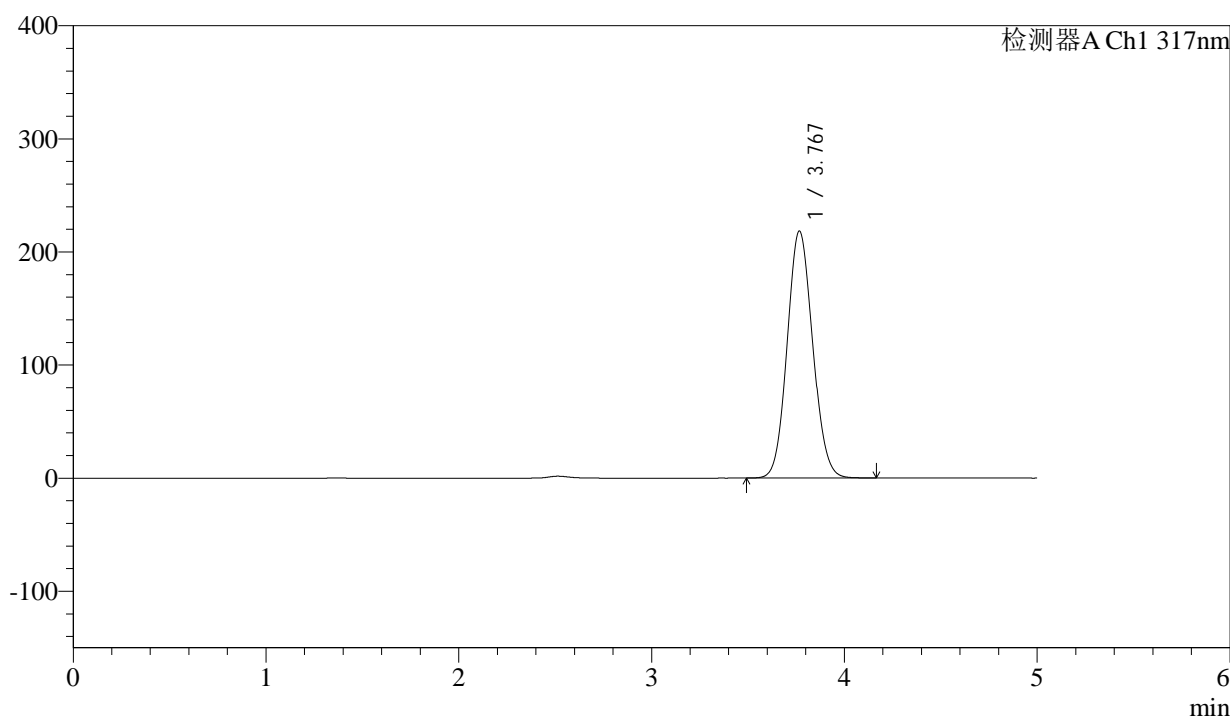
QTL-4047

<样品信息>

色谱柱 : XB-C18(4.6*50mm,5 μ m) 流速:1.0ml/min
 柱温 : 40 $^{\circ}$ C 波长:317nm
 数据文件名: RC\$QTL-4047 - 0-96/24-1034-2 - zzp-2024112521p-bp-yxys5t-rcd-pH6.0jz-dz1-1.lcd
 方法文件名: RC\$QTL-4047 - QTL-4047-rcd-FX273.lcm
 批处理文件名: RC\$QTL-4047 - 20250509-FX273.lcb
 样品瓶号: 3-18
 进样体积: 20 μ l 版本号:6.115
 进样时间: 2025/05/09 16:35:47 实验者: xiechaojun
 处理时间 (V2) : 2025/05/10 17:05:23 处理者: xiechaojun
 仪器型号: SHIMADZU LC-2050C(FX273)

<色谱图>

mV



<峰表>

检测器A Ch1 317nm

峰号	保留时间	面积	面积%	高度	理论塔板数(USP)	拖尾因子	分离度(USP)
1	3.767	2008491	100.000	218031	3860	1.089	--
总计		2008491	100.000	218031			



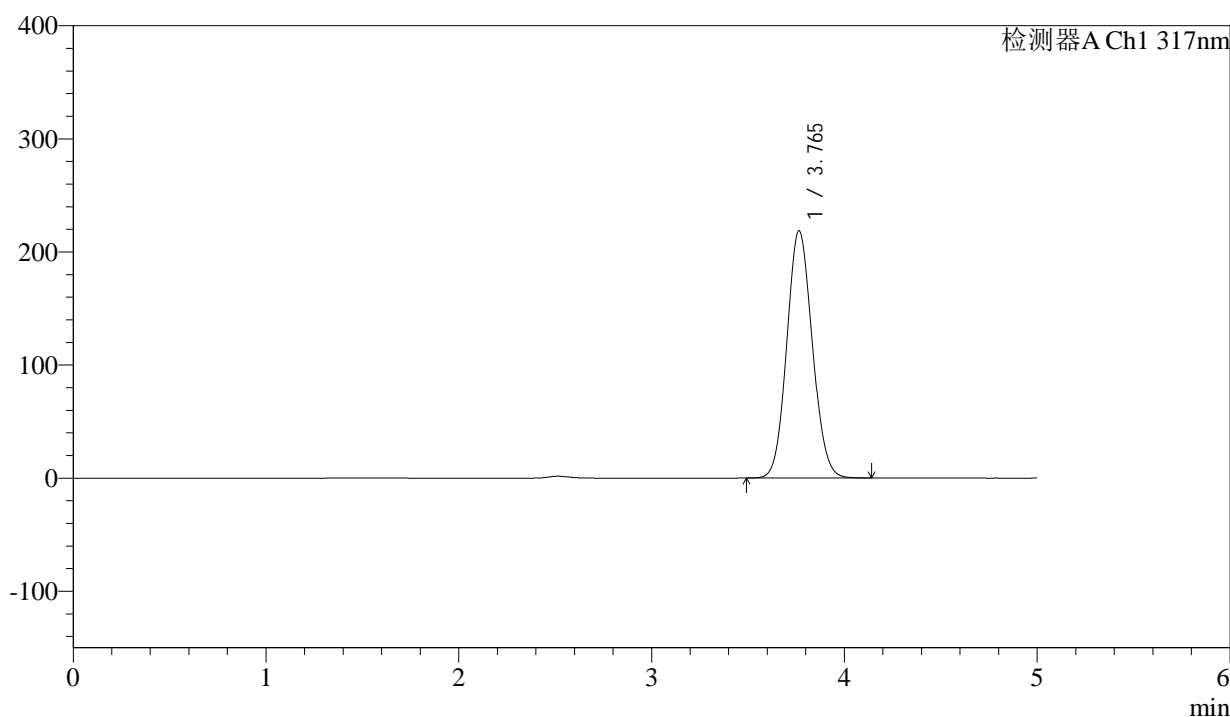
QTL-4047

<样品信息>

色谱柱 : XB-C18(4.6*50mm,5 μ m) 流速:1.0ml/min
 柱温 : 40 $^{\circ}$ C 波长:317nm
 数据文件名: RC\$QTL-4047 - 0-96/24-1035-2 - zzp-2024112521p-bp-yxys5t-rcd-pH6.0jz-dz1-2.lcd
 方法文件名: RC\$QTL-4047 - QTL-4047-rcd-FX273.lcm
 批处理文件名: RC\$QTL-4047 - 20250509-FX273.lcb
 样品瓶号: 3-18
 进样体积: 20 μ l 版本号:6.115
 进样时间: 2025/05/09 16:41:10 实验者: xiechaojun
 处理时间 (V2) : 2025/05/10 17:05:26 处理者: xiechaojun
 仪器型号: SHIMADZU LC-2050C(FX273)

<色谱图>

mV



<峰表>

检测器A Ch1 317nm

峰号	保留时间	面积	面积%	高度	理论塔板数(USP)	拖尾因子	分离度(USP)
1	3.765	2012323	100.000	218575	3846	1.088	--
总计		2012323	100.000	218575			



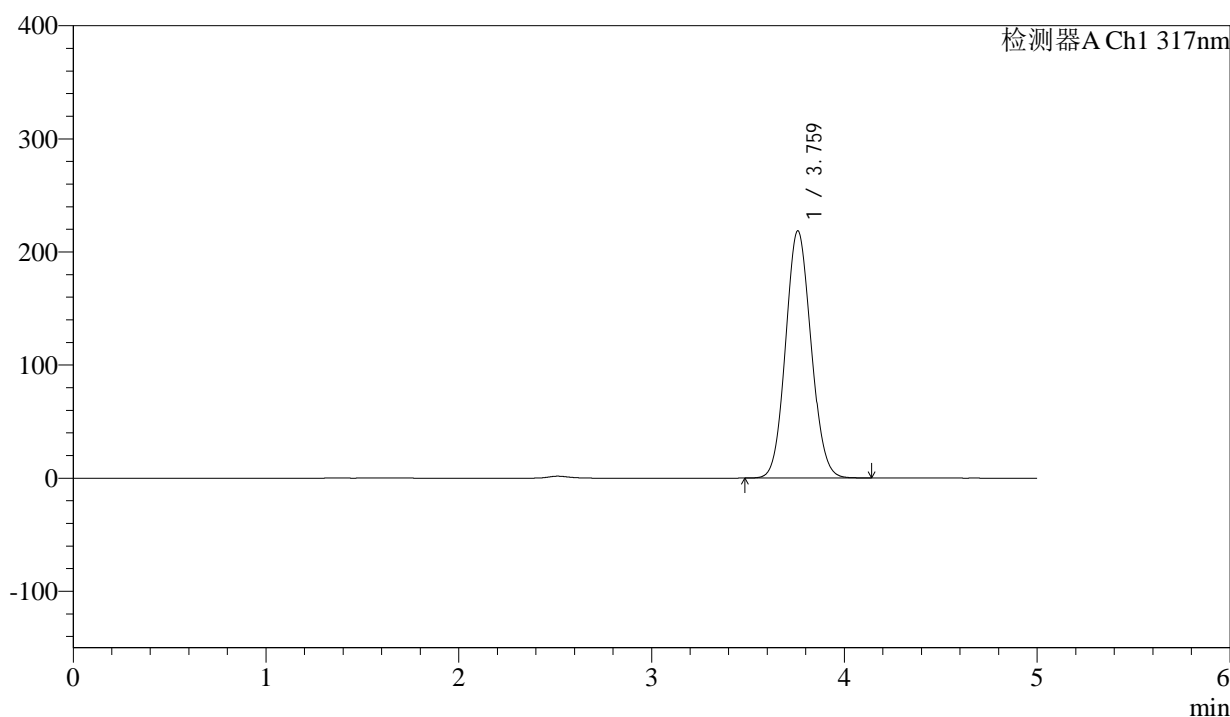
QTL-4047

<样品信息>

色谱柱 : XB-C18(4.6*50mm,5μm) 流速:1.0ml/min
 柱温 : 40°C 波长:317nm
 数据文件名: RC\$QTL-4047 - 0-96/24-1036-2 - zzp-2024112521p-bp-yxys5t-rcd-pH6.0jz-dz1-3.lcd
 方法文件名: RC\$QTL-4047 - QTL-4047-rcd-FX273.lcm
 批处理文件名: RC\$QTL-4047 - 20250509-FX273.lcb
 样品瓶号: 3-18
 进样体积: 20μl 版本号:6.115
 进样时间: 2025/05/09 16:46:33 实验者: xiechaojun
 处理时间 (V2) : 2025/05/10 17:05:29 处理者: xiechaojun
 仪器型号: SHIMADZU LC-2050C(FX273)

<色谱图>

mV



<峰表>

检测器A Ch1 317nm

峰号	保留时间	面积	面积%	高度	理论塔板数(USP)	拖尾因子	分离度(USP)
1	3.759	2006709	100.000	218212	3852	1.088	--
总计		2006709	100.000	218212			



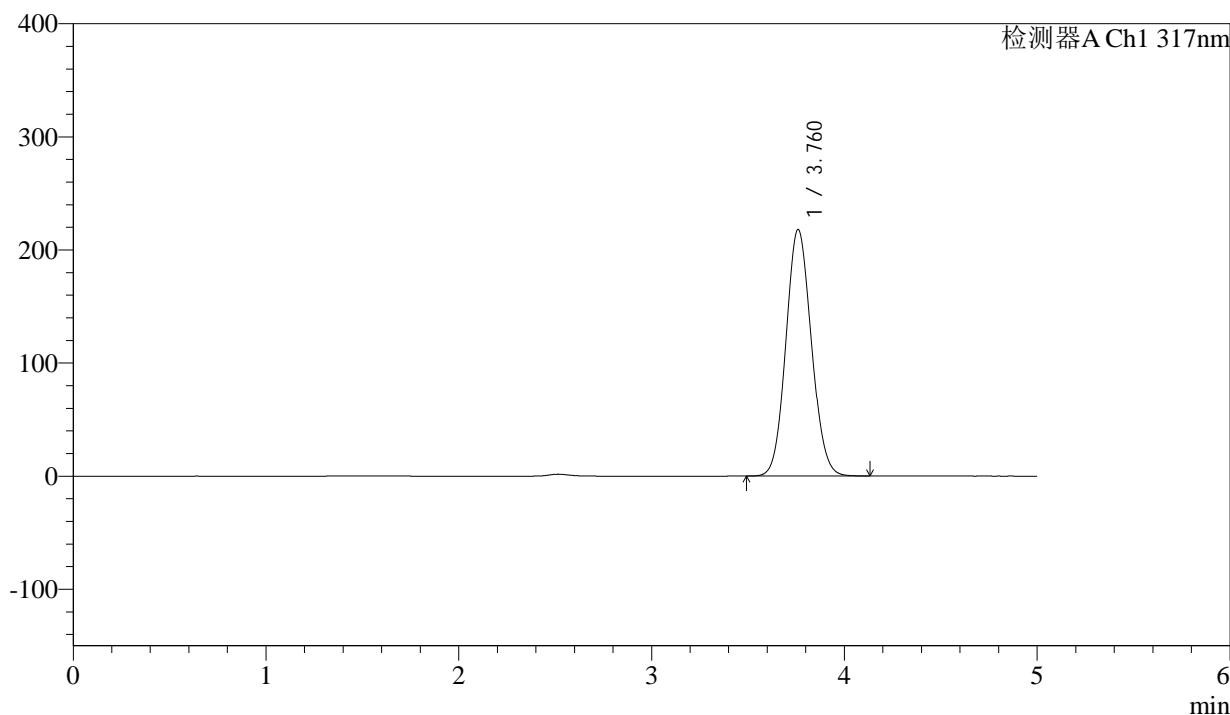
QTL-4047

<样品信息>

色谱柱 : XB-C18(4.6*50mm,5μm) 流速:1.0ml/min
 柱温 : 40°C 波长:317nm
 数据文件名: RC\$QTL-4047 - 0-96/24-1037-2 - zzp-2024112521p-bp-yxys5t-rcd-pH6.0jz-dz1-4.lcd
 方法文件名: RC\$QTL-4047 - QTL-4047-rcd-FX273.lcm
 批处理文件名: RC\$QTL-4047 - 20250509-FX273.lcb
 样品瓶号: 3-18
 进样体积: 20μl 版本号:6.115
 进样时间: 2025/05/09 16:51:56 实验者: xiechaojun
 处理时间 (V2) : 2025/05/10 17:05:32 处理者: xiechaojun
 仪器型号: SHIMADZU LC-2050C(FX273)

<色谱图>

mV



<峰表>

检测器A Ch1 317nm

峰号	保留时间	面积	面积%	高度	理论塔板数(USP)	拖尾因子	分离度(USP)
1	3.760	2002927	100.000	217820	3851	1.088	--
总计		2002927	100.000	217820			



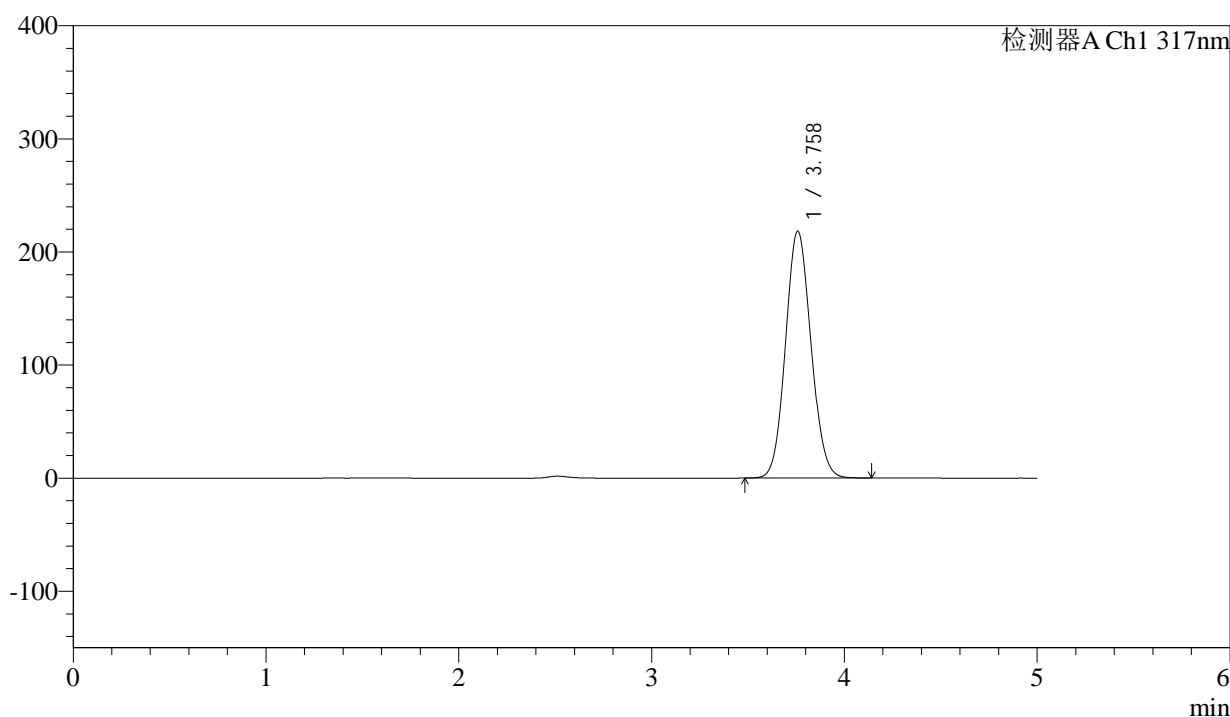
QTL-4047

<样品信息>

色谱柱 : XB-C18(4.6*50mm,5 μ m) 流速:1.0ml/min
 柱温 : 40 $^{\circ}$ C 波长:317nm
 数据文件名: RC\$QTL-4047 - 0-96/24-1038-2 - zzp-2024112521p-bp-yxys5t-rcd-pH6.0jz-dz1-5.lcd
 方法文件名: RC\$QTL-4047 - QTL-4047-rcd-FX273.lcm
 批处理文件名: RC\$QTL-4047 - 20250509-FX273.lcb
 样品瓶号: 3-18
 进样体积: 20 μ l 版本号:6.115
 进样时间: 2025/05/09 16:57:19 实验者: xiechaojun
 处理时间 (V2) : 2025/05/10 17:05:35 处理者: xiechaojun
 仪器型号: SHIMADZU LC-2050C(FX273)

<色谱图>

mV



<峰表>

检测器A Ch1 317nm

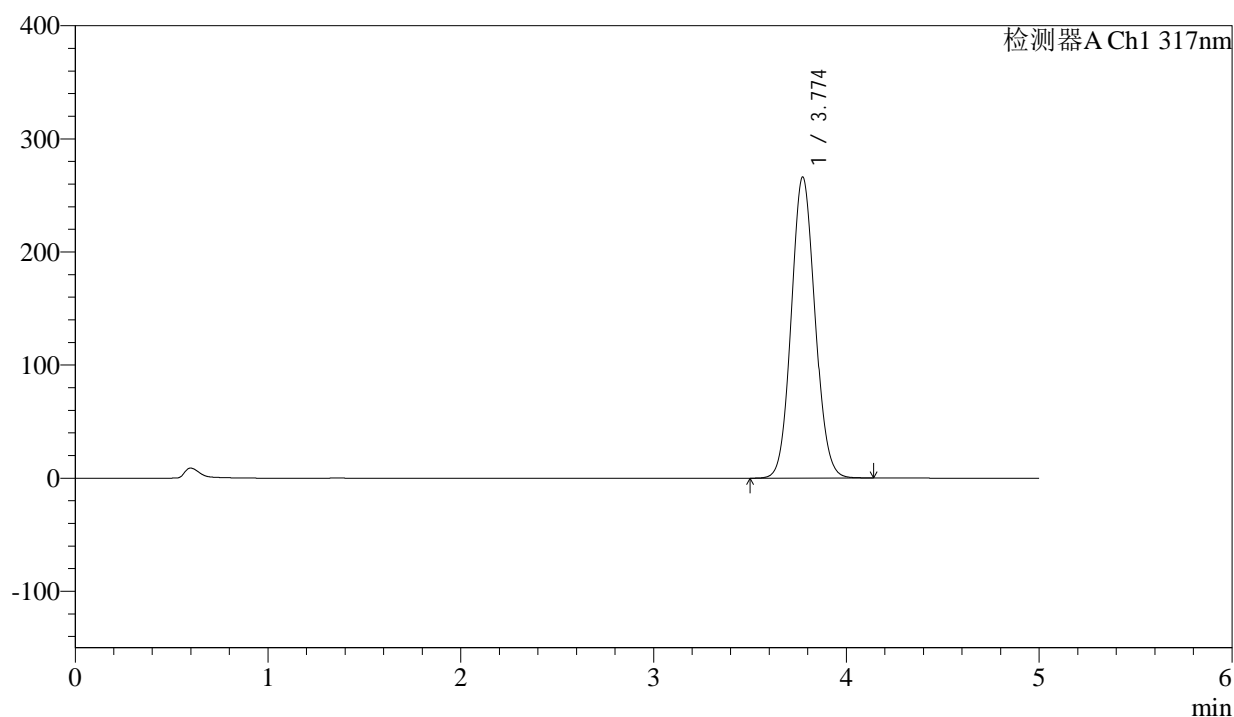
峰号	保留时间	面积	面积%	高度	理论塔板数(USP)	拖尾因子	分离度(USP)
1	3.758	2006856	100.000	218103	3845	1.087	--
总计		2006856	100.000	218103			

<样品信息>

色谱柱 : XB-C18(4.6*50mm,5 μ m) 流速:1.0ml/min
柱温 : 40 $^{\circ}$ C 波长:317nm
数据文件名: RC\$QTL-4047 - 0-96/24-1039-2 - zzp-2024112521p-bp-yxys5t-rcd-pH6.0jz-P1-1.lcd
方法文件名: RC\$QTL-4047 - QTL-4047-rcd-FX273.lcm
批处理文件名: RC\$QTL-4047 - 20250509-FX273.lcb
样品瓶号: 3-1
进样体积: 20 μ l 版本号:6.115
进样时间: 2025/05/09 17:02:43 实验者: xiechaojun
处理时间 (V2) : 2025/05/10 17:05:37 处理者: xiechaojun
仪器型号: SHIMADZU LC-2050C(FX273)

<色谱图>

mV



<峰表>

检测器A Ch1 317nm

峰号	保留时间	面积	面积%	高度	理论塔板数(USP)	拖尾因子	分离度(USP)
1	3.774	2277909	100.000	266158	4502	1.084	--
总计		2277909	100.000	266158			



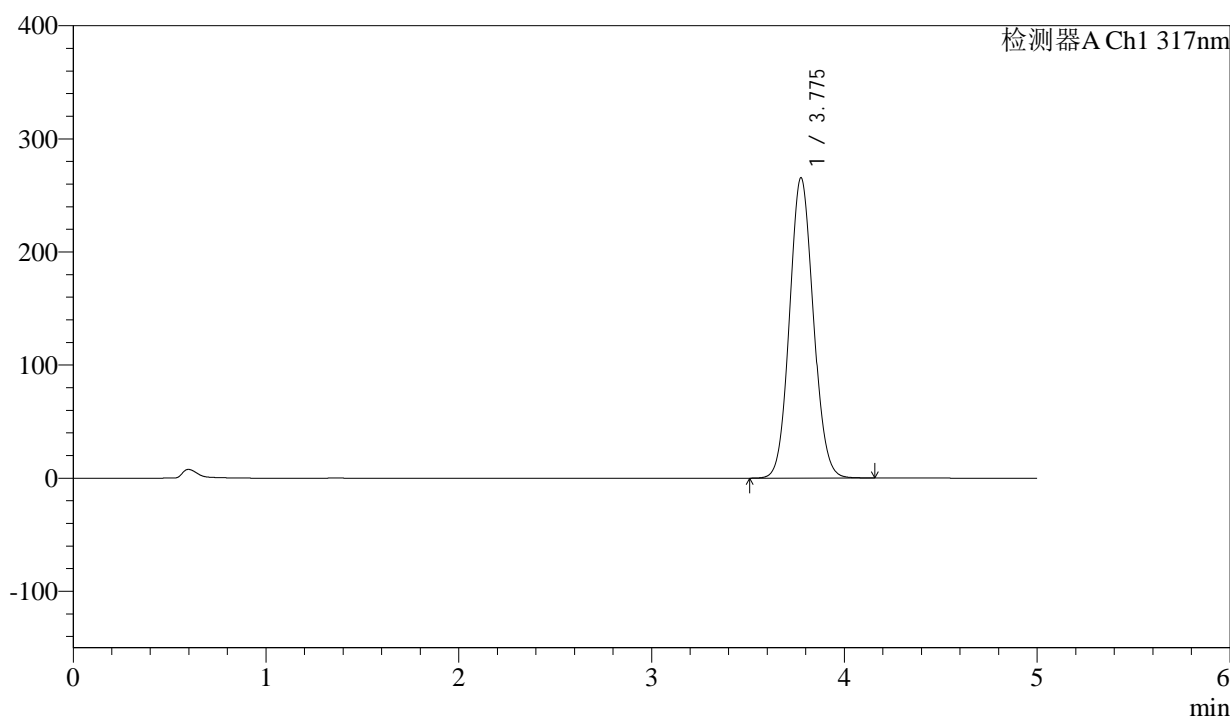
QTL-4047

<样品信息>

色谱柱 : XB-C18(4.6*50mm,5μm) 流速:1.0ml/min
 柱温 : 40°C 波长:317nm
 数据文件名: RC\$QTL-4047 - 0-96/24-1040-2 - zzp-2024112521p-bp-yxys5t-rcd-pH6.0jz-P1-2.lcd
 方法文件名: RC\$QTL-4047 - QTL-4047-rcd-FX273.lcm
 批处理文件名: RC\$QTL-4047 - 20250509-FX273.lcb
 样品瓶号: 3-1
 进样体积: 20μl 版本号:6.115
 进样时间: 2025/05/09 17:08:06 实验者: xiechaojun
 处理时间 (V2) : 2025/05/10 17:05:40 处理者: xiechaojun
 仪器型号: SHIMADZU LC-2050C(FX273)

<色谱图>

mV



<峰表>

检测器A Ch1 317nm

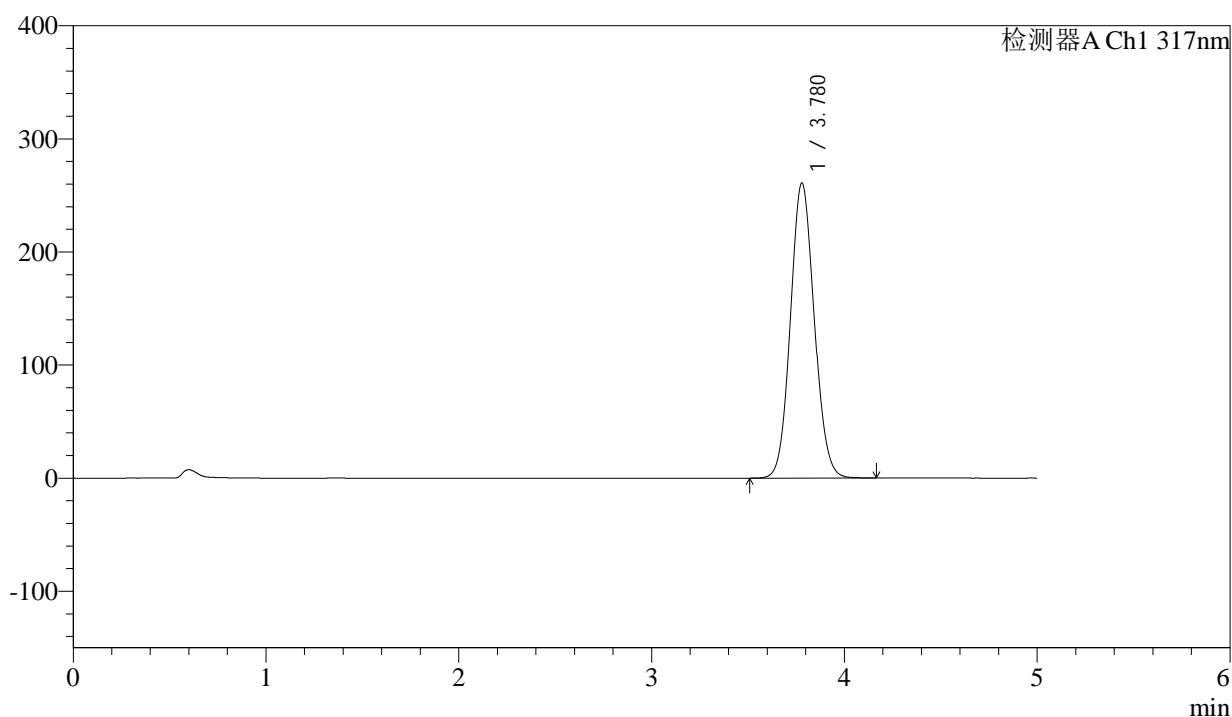
峰号	保留时间	面积	面积%	高度	理论塔板数(USP)	拖尾因子	分离度(USP)
1	3.775	2278759	100.000	265054	4477	1.084	--
总计		2278759	100.000	265054			

<样品信息>

色谱柱 : XB-C18(4.6*50mm,5 μ m) 流速:1.0ml/min
 柱温 : 40 $^{\circ}$ C 波长:317nm
 数据文件名: RC\$QTL-4047 - 0-96/24-1041-2 - zzp-2024112521p-bp-yxys5t-rcd-pH6.0jz-P2-1.lcd
 方法文件名: RC\$QTL-4047 - QTL-4047-rcd-FX273.lcm
 批处理文件名: RC\$QTL-4047 - 20250509-FX273.lcb
 样品瓶号: 3-10
 进样体积: 20 μ l 版本号:6.115
 进样时间: 2025/05/09 17:13:29 实验者: xiechaojun
 处理时间 (V2) : 2025/05/10 17:05:43 处理者: xiechaojun
 仪器型号: SHIMADZU LC-2050C(FX273)

<色谱图>

mV



<峰表>

检测器A Ch1 317nm

峰号	保留时间	面积	面积%	高度	理论塔板数(USP)	拖尾因子	分离度(USP)
1	3.780	2237466	100.000	260934	4496	1.084	--
总计		2237466	100.000	260934			



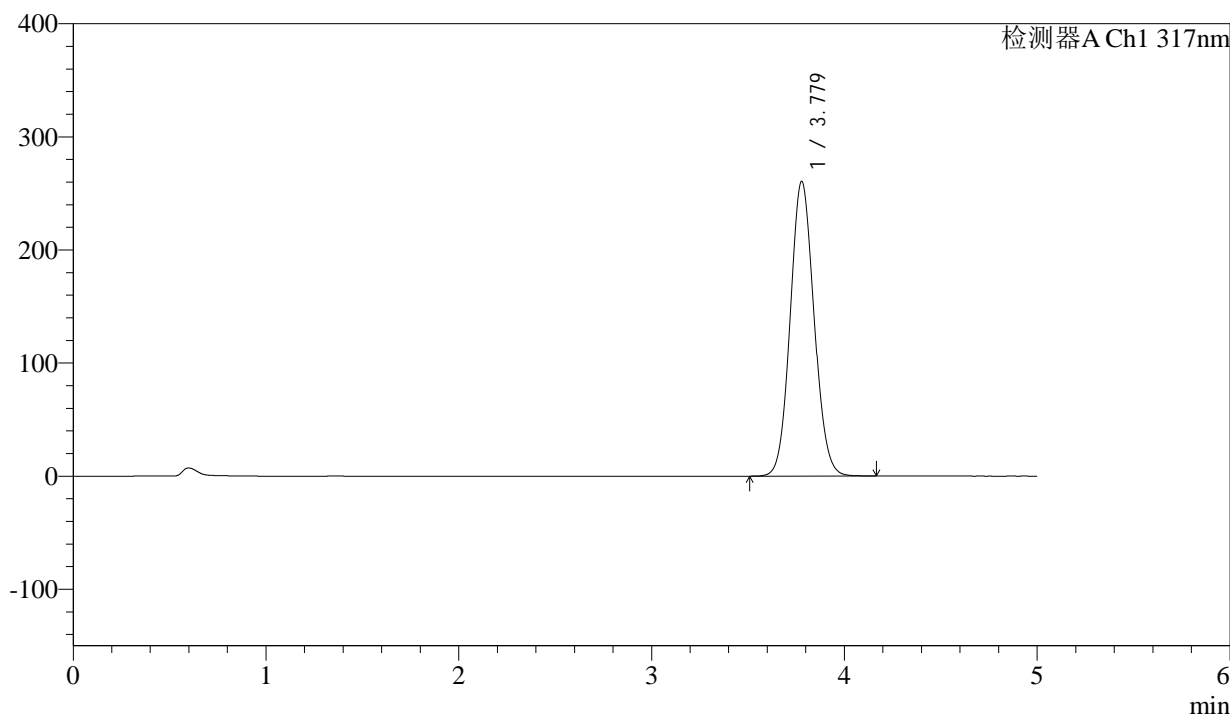
QTL-4047

<样品信息>

色谱柱 : XB-C18(4.6*50mm,5 μ m) 流速:1.0ml/min
 柱温 : 40 $^{\circ}$ C 波长:317nm
 数据文件名: RC\$QTL-4047 - 0-96/24-1042-2 - zzp-2024112521p-bp-yxys5t-rcd-pH6.0jz-P2-2.lcd
 方法文件名: RC\$QTL-4047 - QTL-4047-rcd-FX273.lcm
 批处理文件名: RC\$QTL-4047 - 20250509-FX273.lcb
 样品瓶号: 3-10
 进样体积: 20 μ l 版本号:6.115
 进样时间: 2025/05/09 17:18:52 实验者: xiechaojun
 处理时间 (V2) : 2025/05/10 17:05:46 处理者: xiechaojun
 仪器型号: SHIMADZU LC-2050C(FX273)

<色谱图>

mV



<峰表>

检测器A Ch1 317nm

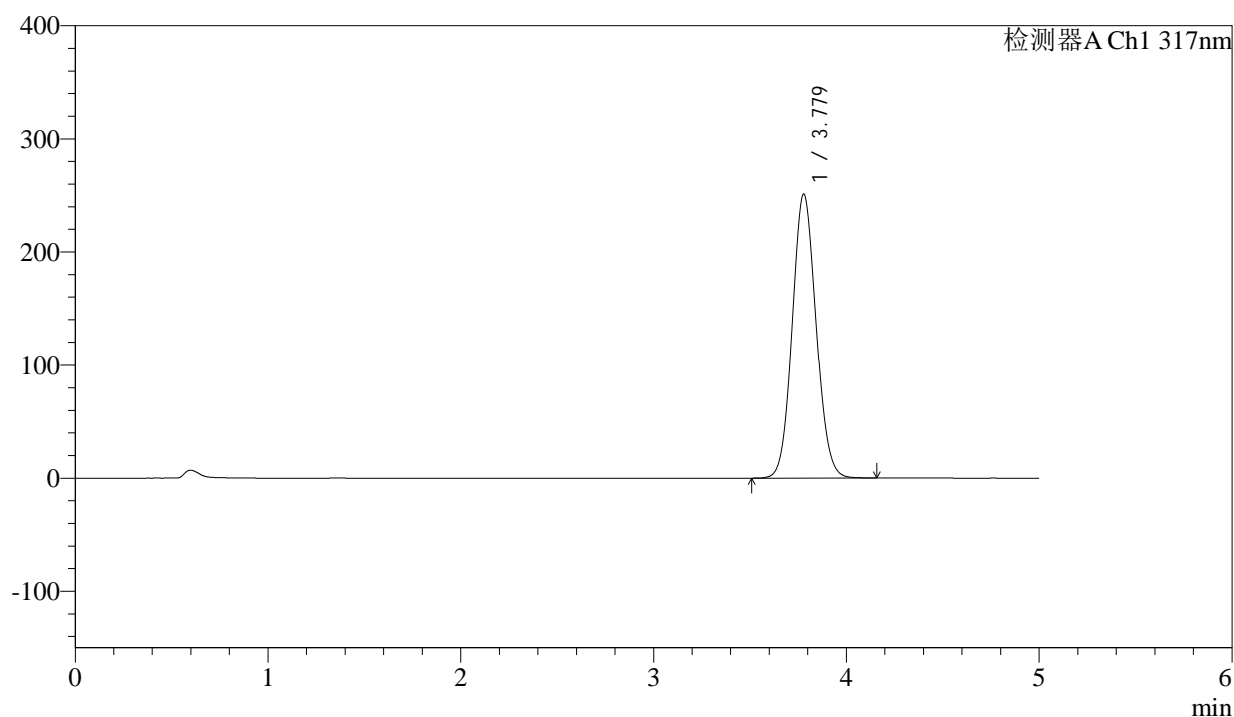
峰号	保留时间	面积	面积%	高度	理论塔板数(USP)	拖尾因子	分离度(USP)
1	3.779	2238582	100.000	260675	4478	1.083	--
总计		2238582	100.000	260675			

<样品信息>

色谱柱 : XB-C18(4.6*50mm,5 μ m) 流速:1.0ml/min
柱温 : 40 $^{\circ}$ C 波长:317nm
数据文件名: RC\$QTL-4047 - 0-96/24-1043-2 - zzp-2024112521p-bp-yxys5t-rcd-pH6.0jz-P3-1.lcd
方法文件名: RC\$QTL-4047 - QTL-4047-rcd-FX273.lcm
批处理文件名: RC\$QTL-4047 - 20250509-FX273.lcb
样品瓶号: 3-19
进样体积: 20 μ l 版本号:6.115
进样时间: 2025/05/09 17:24:15 实验者: xiechaojun
处理时间 (V2) : 2025/05/10 17:05:49 处理者: xiechaojun
仪器型号: SHIMADZU LC-2050C(FX273)

<色谱图>

mV



<峰表>

检测器A Ch1 317nm

峰号	保留时间	面积	面积%	高度	理论塔板数(USP)	拖尾因子	分离度(USP)
1	3.779	2157949	100.000	251152	4478	1.083	--
总计		2157949	100.000	251152			



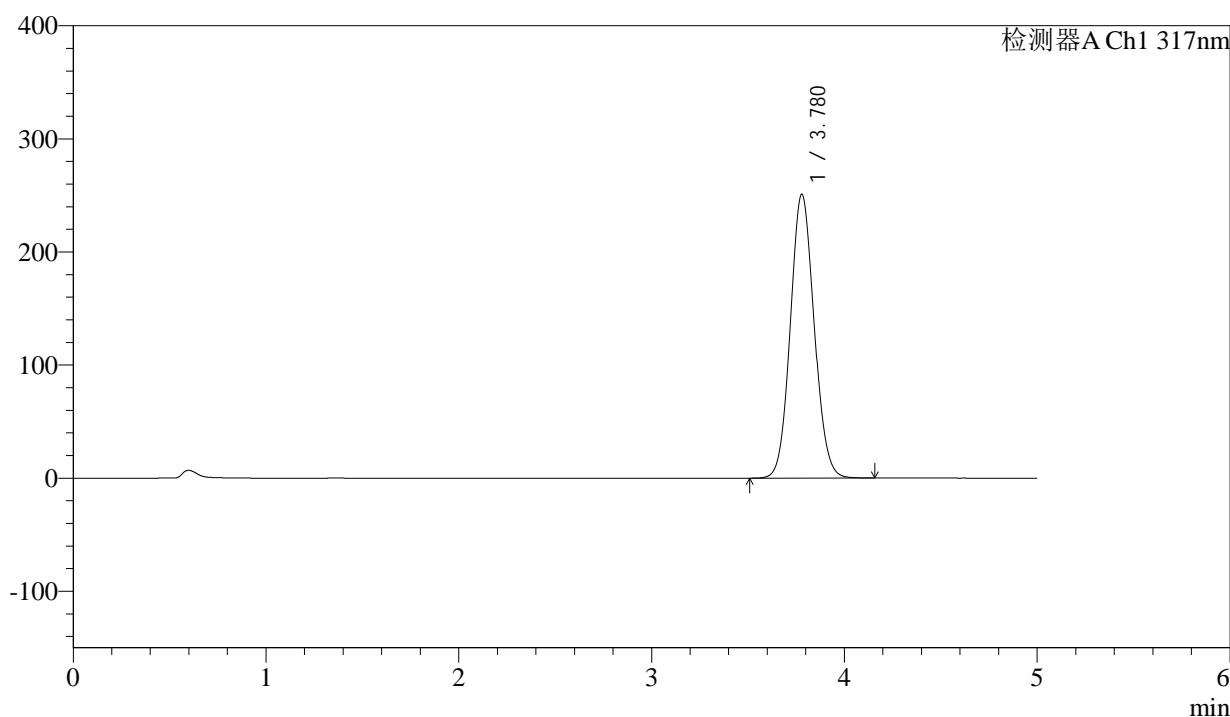
QTL-4047

<样品信息>

色谱柱 : XB-C18(4.6*50mm,5 μ m) 流速:1.0ml/min
 柱温 : 40 $^{\circ}$ C 波长:317nm
 数据文件名: RC\$QTL-4047 - 0-96/24-1044-2 - zzp-2024112521p-bp-yxys5t-rcd-pH6.0jz-P3-2.lcd
 方法文件名: RC\$QTL-4047 - QTL-4047-rcd-FX273.lcm
 批处理文件名: RC\$QTL-4047 - 20250509-FX273.lcb
 样品瓶号: 3-19
 进样体积: 20 μ l 版本号:6.115
 进样时间: 2025/05/09 17:29:37 实验者: xiechaojun
 处理时间 (V2) : 2025/05/10 17:05:52 处理者: xiechaojun
 仪器型号: SHIMADZU LC-2050C(FX273)

<色谱图>

mV



<峰表>

检测器A Ch1 317nm

峰号	保留时间	面积	面积%	高度	理论塔板数(USP)	拖尾因子	分离度(USP)
1	3.780	2154413	100.000	251060	4486	1.083	--
总计		2154413	100.000	251060			



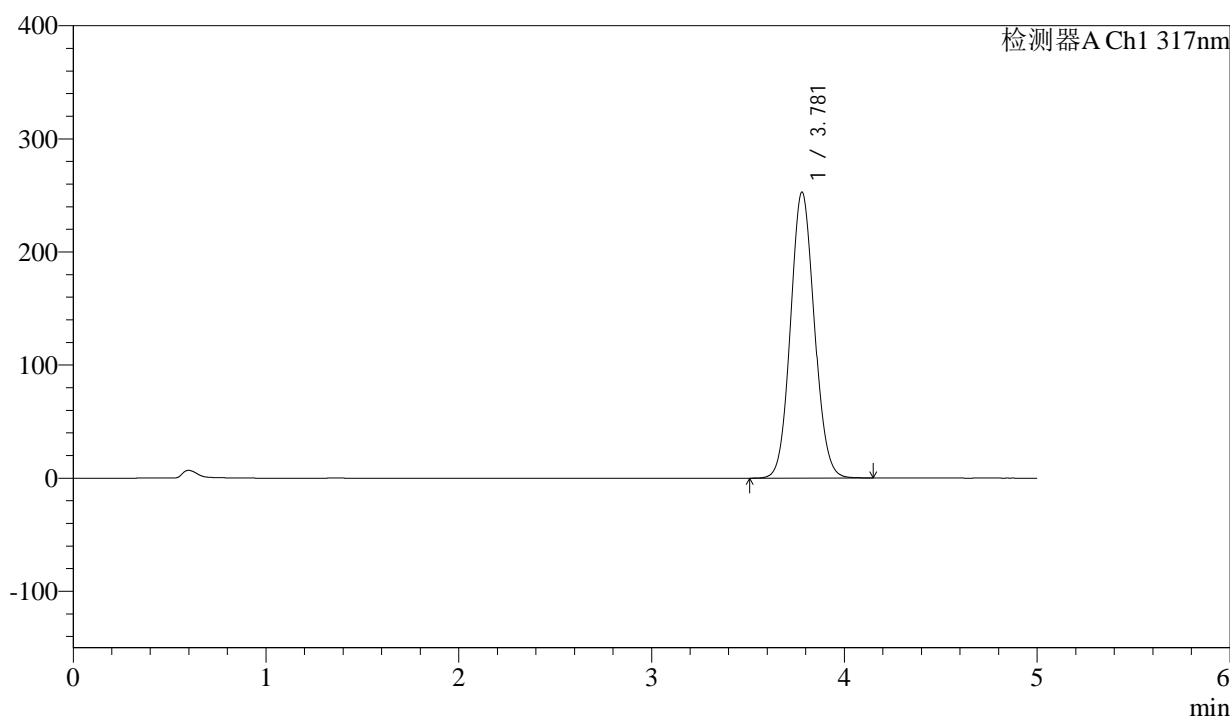
QTL-4047

<样品信息>

色谱柱 : XB-C18(4.6*50mm,5 μ m) 流速:1.0ml/min
 柱温 : 40 $^{\circ}$ C 波长:317nm
 数据文件名: RC\$QTL-4047 - 0-96/24-1045-2 - zzp-2024112521p-bp-yxys5t-rcd-pH6.0jz-P4-1.lcd
 方法文件名: RC\$QTL-4047 - QTL-4047-rcd-FX273.lcm
 批处理文件名: RC\$QTL-4047 - 20250509-FX273.lcb
 样品瓶号: 3-28
 进样体积: 20 μ l 版本号:6.115
 进样时间: 2025/05/09 17:35:00 实验者: xiechaojun
 处理时间 (V2) : 2025/05/10 17:05:55 处理者: xiechaojun
 仪器型号: SHIMADZU LC-2050C(FX273)

<色谱图>

mV



<峰表>

检测器A Ch1 317nm

峰号	保留时间	面积	面积%	高度	理论塔板数(USP)	拖尾因子	分离度(USP)
1	3.781	2171236	100.000	252963	4486	1.083	--
总计		2171236	100.000	252963			



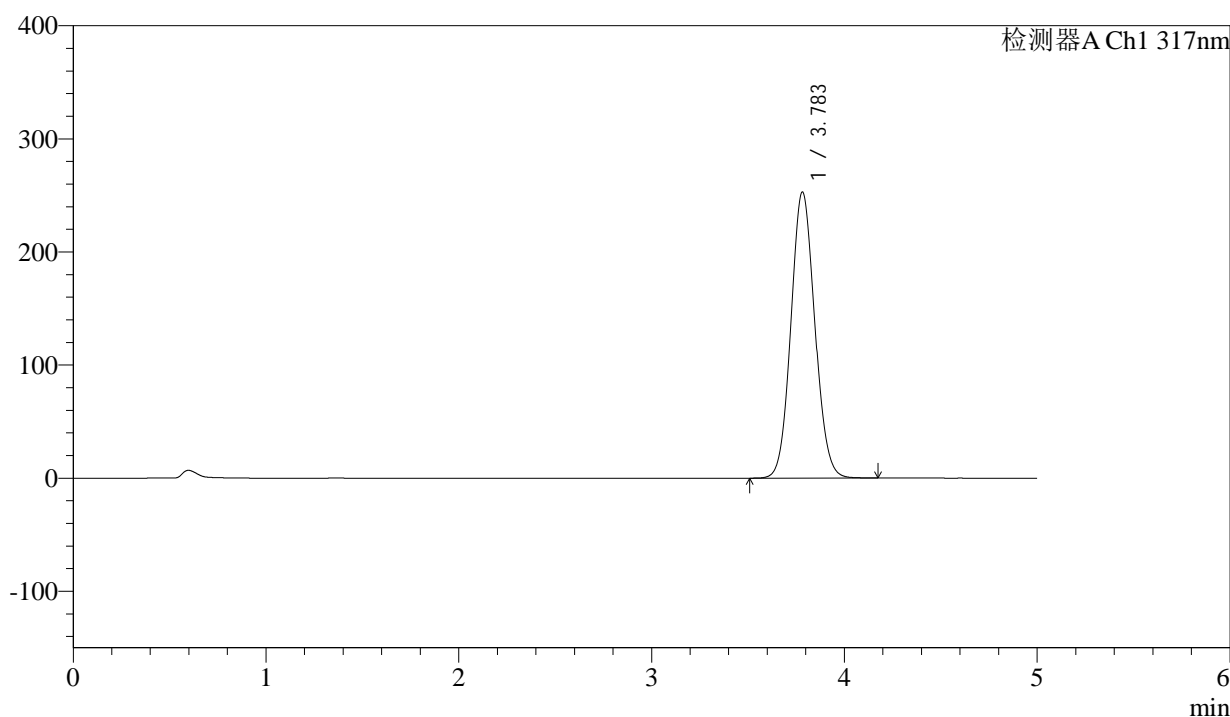
QTL-4047

<样品信息>

色谱柱 : XB-C18(4.6*50mm,5 μ m) 流速:1.0ml/min
 柱温 : 40 $^{\circ}$ C 波长:317nm
 数据文件名: RC\$QTL-4047 - 0-96/24-1046-2 - zzp-2024112521p-bp-yxys5t-rcd-pH6.0jz-P4-2.lcd
 方法文件名: RC\$QTL-4047 - QTL-4047-rcd-FX273.lcm
 批处理文件名: RC\$QTL-4047 - 20250509-FX273.lcb
 样品瓶号: 3-28
 进样体积: 20 μ l 版本号:6.115
 进样时间: 2025/05/09 17:40:22 实验者: xiechaojun
 处理时间 (V2) : 2025/05/10 17:05:58 处理者: xiechaojun
 仪器型号: SHIMADZU LC-2050C(FX273)

<色谱图>

mV



<峰表>

检测器A Ch1 317nm

峰号	保留时间	面积	面积%	高度	理论塔板数(USP)	拖尾因子	分离度(USP)
1	3.783	2176092	100.000	252781	4477	1.083	--
总计		2176092	100.000	252781			



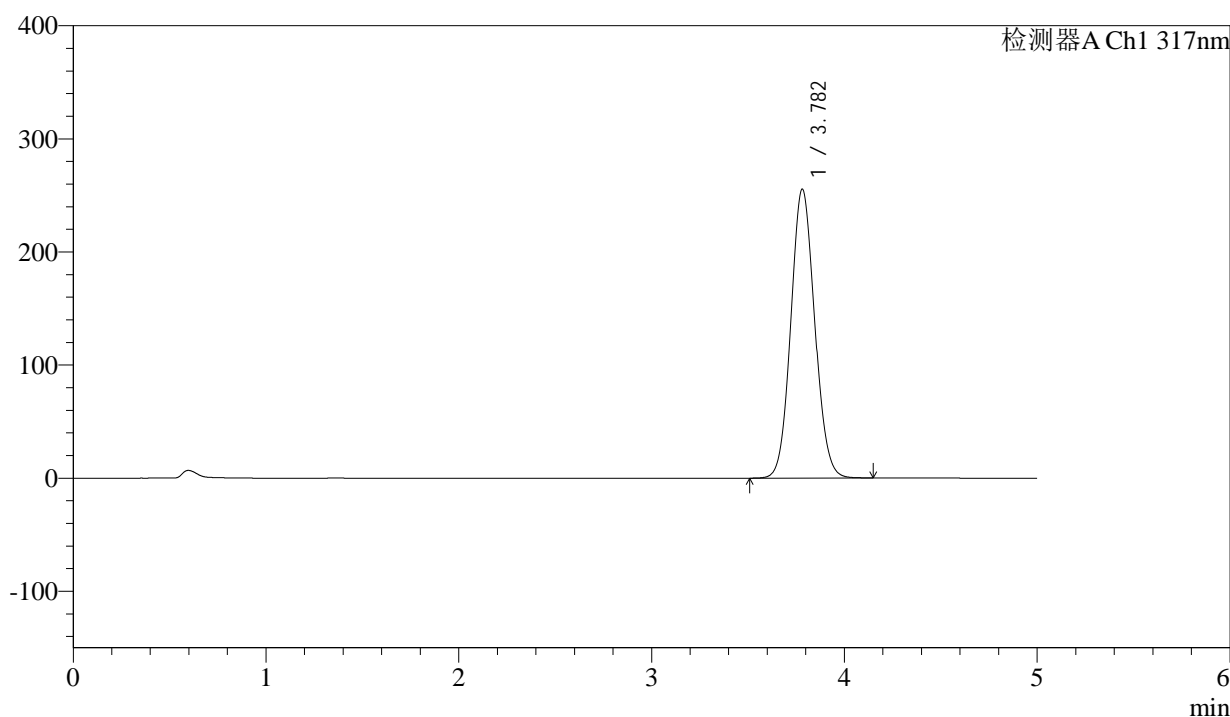
QTL-4047

<样品信息>

色谱柱 : XB-C18(4.6*50mm,5μm) 流速:1.0ml/min
 柱温 : 40°C 波长:317nm
 数据文件名: RC\$QTL-4047 - 0-96/24-1047-2 - zzp-2024112521p-bp-yxys5t-rcd-pH6.0jz-P5-1.lcd
 方法文件名: RC\$QTL-4047 - QTL-4047-rcd-FX273.lcm
 批处理文件名: RC\$QTL-4047 - 20250509-FX273.lcb
 样品瓶号: 3-37
 进样体积: 20μl 版本号:6.115
 进样时间: 2025/05/09 17:45:45 实验者: xiechaojun
 处理时间 (V2) : 2025/05/10 17:06:01 处理者: xiechaojun
 仪器型号: SHIMADZU LC-2050C(FX273)

<色谱图>

mV



<峰表>

检测器A Ch1 317nm

峰号	保留时间	面积	面积%	高度	理论塔板数(USP)	拖尾因子	分离度(USP)
1	3.782	2196563	100.000	255341	4479	1.083	--
总计		2196563	100.000	255341			



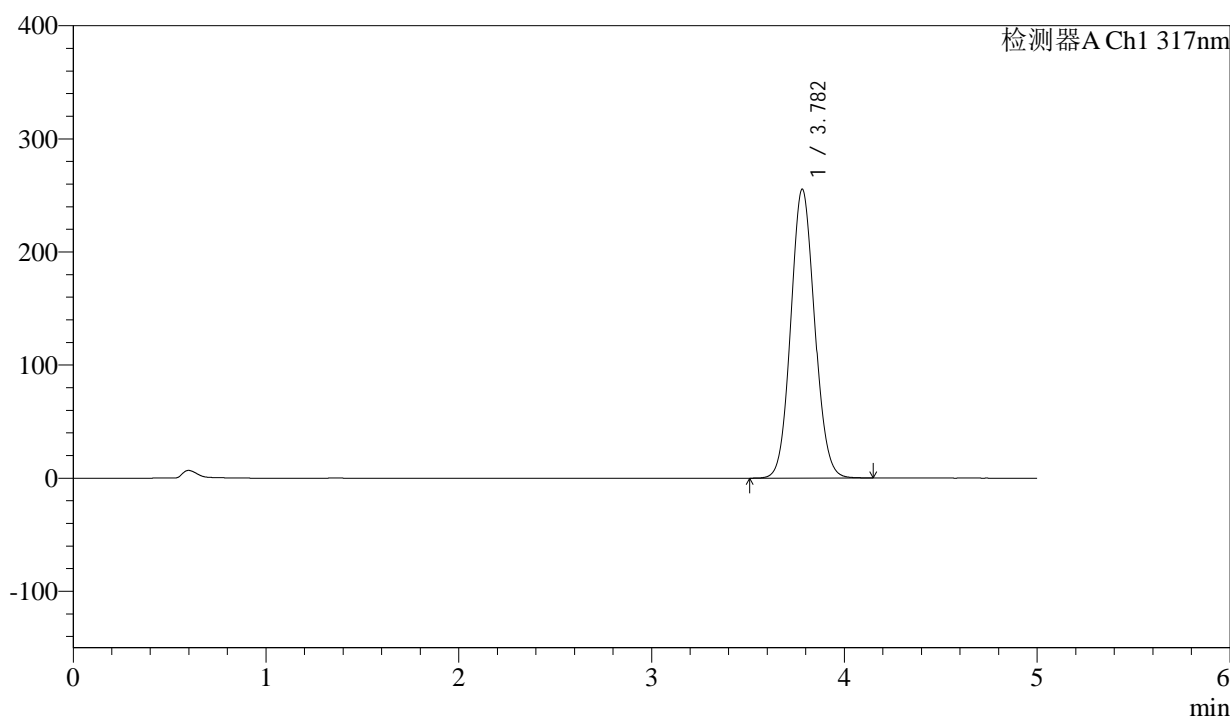
QTL-4047

<样品信息>

色谱柱 : XB-C18(4.6*50mm,5 μ m) 流速:1.0ml/min
 柱温 : 40 $^{\circ}$ C 波长:317nm
 数据文件名: RC\$QTL-4047 - 0-96/24-1048-2 - zzp-2024112521p-bp-yxys5t-rcd-pH6.0jz-P5-2.lcd
 方法文件名: RC\$QTL-4047 - QTL-4047-rcd-FX273.lcm
 批处理文件名: RC\$QTL-4047 - 20250509-FX273.lcb
 样品瓶号: 3-37
 进样体积: 20 μ l 版本号:6.115
 进样时间: 2025/05/09 17:51:07 实验者: xiechaojun
 处理时间 (V2) : 2025/05/10 17:06:04 处理者: xiechaojun
 仪器型号: SHIMADZU LC-2050C(FX273)

<色谱图>

mV



<峰表>

检测器A Ch1 317nm

峰号	保留时间	面积	面积%	高度	理论塔板数(USP)	拖尾因子	分离度(USP)
1	3.782	2193908	100.000	255423	4489	1.084	--
总计		2193908	100.000	255423			

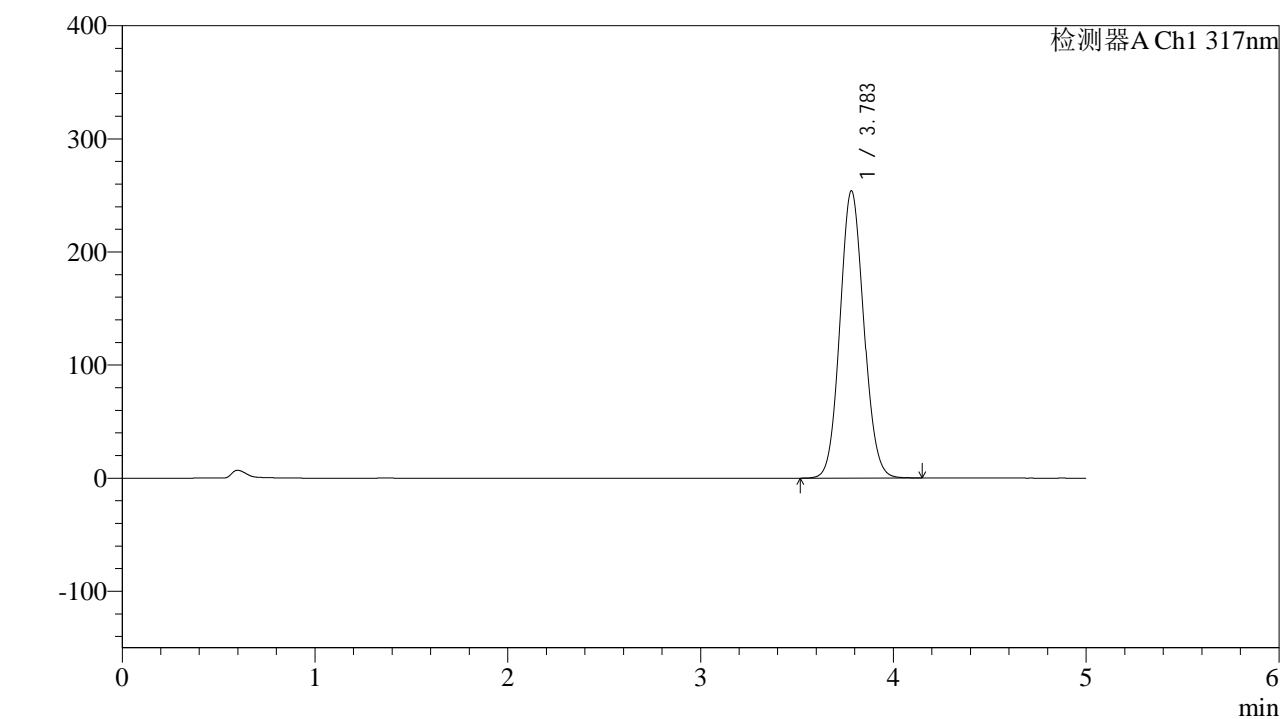


QTL-4047

<样品信息>

色谱柱 : XB-C18(4.6*50mm,5 μ m) 流速:1.0ml/min
 柱温 : 40 $^{\circ}$ C 波长:317nm
 数据文件名: RC\$QTL-4047 - 0-96/24-1049-2 - zzp-2024112521p-bp-yxys5t-rcd-pH6.0jz-P6-1.lcd
 方法文件名: RC\$QTL-4047 - QTL-4047-rcd-FX273.lcm
 批处理文件名: RC\$QTL-4047 - 20250509-FX273.lcb
 样品瓶号: 3-46
 进样体积: 20 μ l 版本号:6.115
 进样时间: 2025/05/09 17:56:30 实验者: xiechaojun
 处理时间 (V2) : 2025/05/10 17:06:07 处理者: xiechaojun
 仪器型号: SHIMADZU LC-2050C(FX273)

<色谱图>



<峰表>

检测器A Ch1 317nm

峰号	保留时间	面积	面积%	高度	理论塔板数(USP)	拖尾因子	分离度(USP)
1	3.783	2181804	100.000	253781	4488	1.084	--
总计		2181804	100.000	253781			



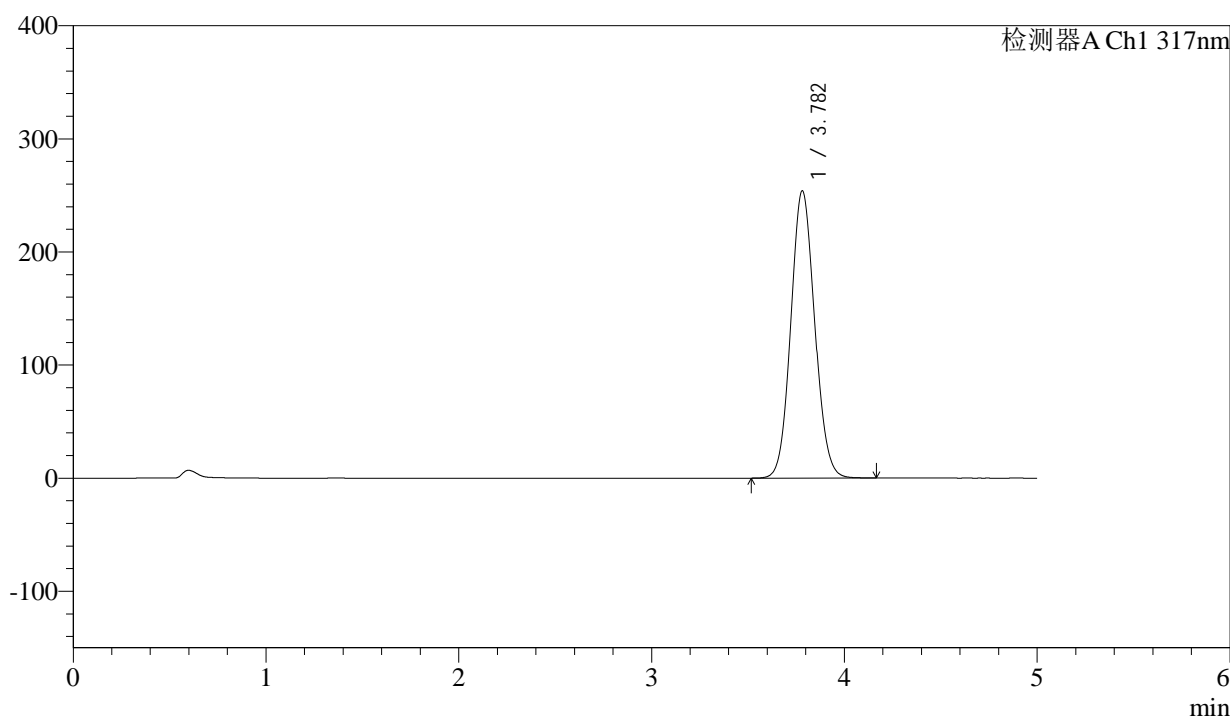
QTL-4047

<样品信息>

色谱柱 : XB-C18(4.6*50mm,5 μ m) 流速:1.0ml/min
 柱温 : 40 $^{\circ}$ C 波长:317nm
 数据文件名: RC\$QTL-4047 - 0-96/24-1050-2 - zzp-2024112521p-bp-yxys5t-rcd-pH6.0jz-P6-2.lcd
 方法文件名: RC\$QTL-4047 - QTL-4047-rcd-FX273.lcm
 批处理文件名: RC\$QTL-4047 - 20250509-FX273.lcb
 样品瓶号: 3-46
 进样体积: 20 μ l 版本号:6.115
 进样时间: 2025/05/09 18:01:52 实验者: xiechaojun
 处理时间 (V2) : 2025/05/10 17:06:09 处理者: xiechaojun
 仪器型号: SHIMADZU LC-2050C(FX273)

<色谱图>

mV



<峰表>

检测器A Ch1 317nm

峰号	保留时间	面积	面积%	高度	理论塔板数(USP)	拖尾因子	分离度(USP)
1	3.782	2184967	100.000	253872	4475	1.084	--
总计		2184967	100.000	253872			



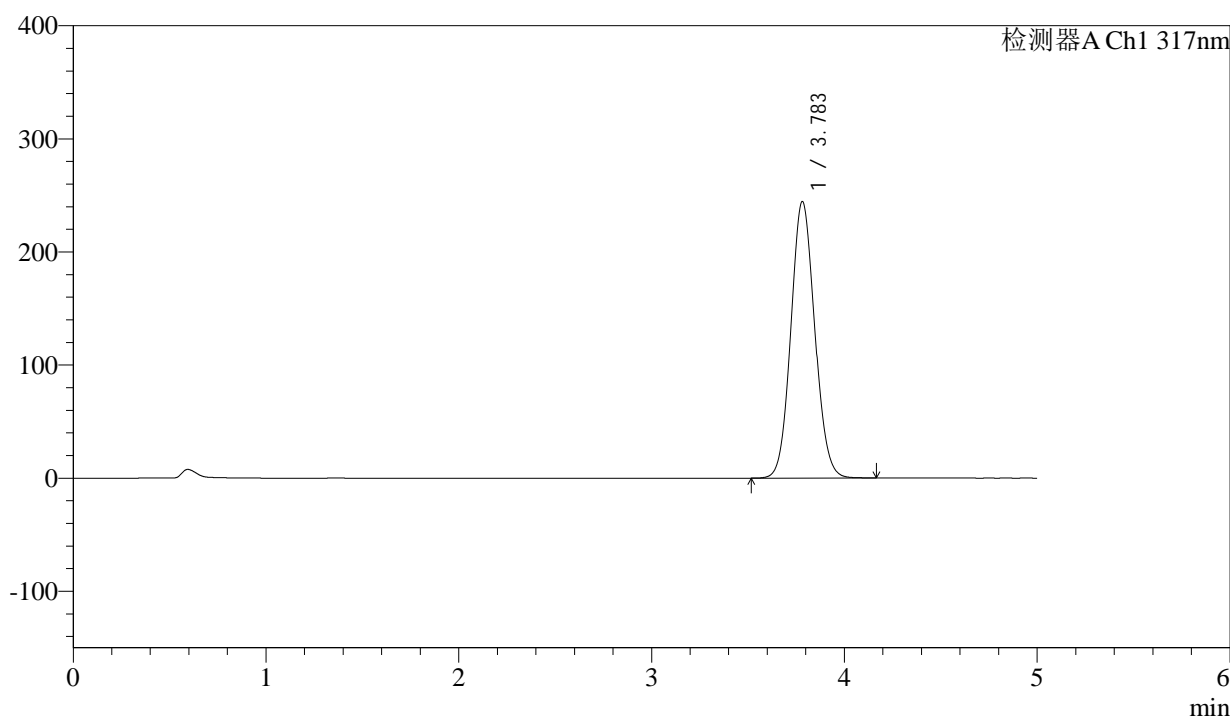
QTL-4047

<样品信息>

色谱柱 : XB-C18(4.6*50mm,5μm) 流速:1.0ml/min
 柱温 : 40°C 波长:317nm
 数据文件名: RC\$QTL-4047 - 0-96/24-1051-2 - zzp-2024112521p-bp-yxys5t-rcd-pH6.0jz-P7-1.lcd
 方法文件名: RC\$QTL-4047 - QTL-4047-rcd-FX273.lcm
 批处理文件名: RC\$QTL-4047 - 20250509-FX273.lcb
 样品瓶号: 3-2
 进样体积: 20μl 版本号:6.115
 进样时间: 2025/05/09 18:07:15 实验者: xiechaojun
 处理时间 (V2) : 2025/05/10 17:06:12 处理者: xiechaojun
 仪器型号: SHIMADZU LC-2050C(FX273)

<色谱图>

mV



<峰表>

检测器A Ch1 317nm

峰号	保留时间	面积	面积%	高度	理论塔板数(USP)	拖尾因子	分离度(USP)
1	3.783	2100878	100.000	244314	4483	1.083	--
总计		2100878	100.000	244314			



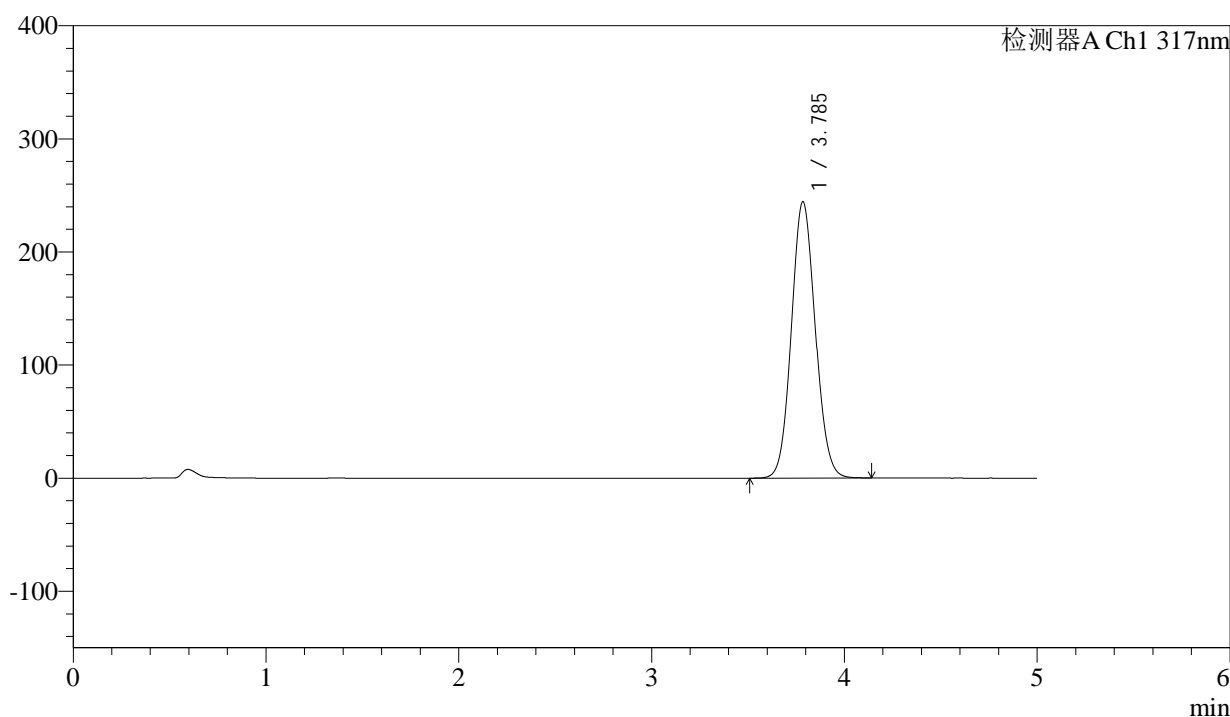
QTL-4047

<样品信息>

色谱柱 : XB-C18(4.6*50mm,5μm) 流速:1.0ml/min
 柱温 : 40°C 波长:317nm
 数据文件名: RC\$QTL-4047 - 0-96/24-1052-2 - zzp-2024112521p-bp-yxys5t-rcd-pH6.0jz-P7-2.lcd
 方法文件名: RC\$QTL-4047 - QTL-4047-rcd-FX273.lcm
 批处理文件名: RC\$QTL-4047 - 20250509-FX273.lcb
 样品瓶号: 3-2
 进样体积: 20μl 版本号:6.115
 进样时间: 2025/05/09 18:12:37 实验者: xiechaojun
 处理时间 (V2) : 2025/05/10 17:06:15 处理者: xiechaojun
 仪器型号: SHIMADZU LC-2050C(FX273)

<色谱图>

mV



<峰表>

检测器A Ch1 317nm

峰号	保留时间	面积	面积%	高度	理论塔板数(USP)	拖尾因子	分离度(USP)
1	3.785	2102761	100.000	244097	4476	1.082	--
总计		2102761	100.000	244097			



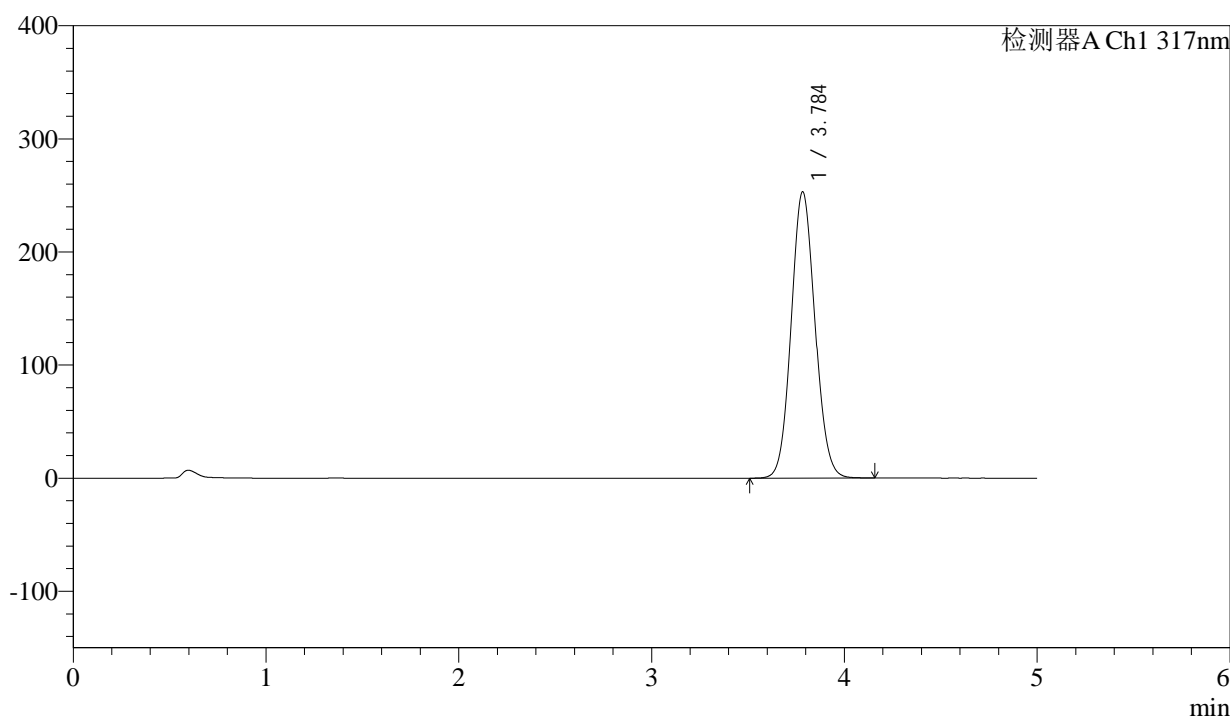
QTL-4047

<样品信息>

色谱柱 : XB-C18(4.6*50mm,5 μ m) 流速:1.0ml/min
 柱温 : 40 $^{\circ}$ C 波长:317nm
 数据文件名: RC\$QTL-4047 - 0-96/24-1053-2 - zzp-2024112521p-bp-yxys5t-rcd-pH6.0jz-P8-1.lcd
 方法文件名: RC\$QTL-4047 - QTL-4047-rcd-FX273.lcm
 批处理文件名: RC\$QTL-4047 - 20250509-FX273.lcb
 样品瓶号: 3-11
 进样体积: 20 μ l 版本号:6.115
 进样时间: 2025/05/09 18:18:00 实验者: xiechaojun
 处理时间 (V2) : 2025/05/10 17:06:18 处理者: xiechaojun
 仪器型号: SHIMADZU LC-2050C(FX273)

<色谱图>

mV



<峰表>

检测器A Ch1 317nm

峰号	保留时间	面积	面积%	高度	理论塔板数(USP)	拖尾因子	分离度(USP)
1	3.784	2174578	100.000	252559	4489	1.083	--
总计		2174578	100.000	252559			



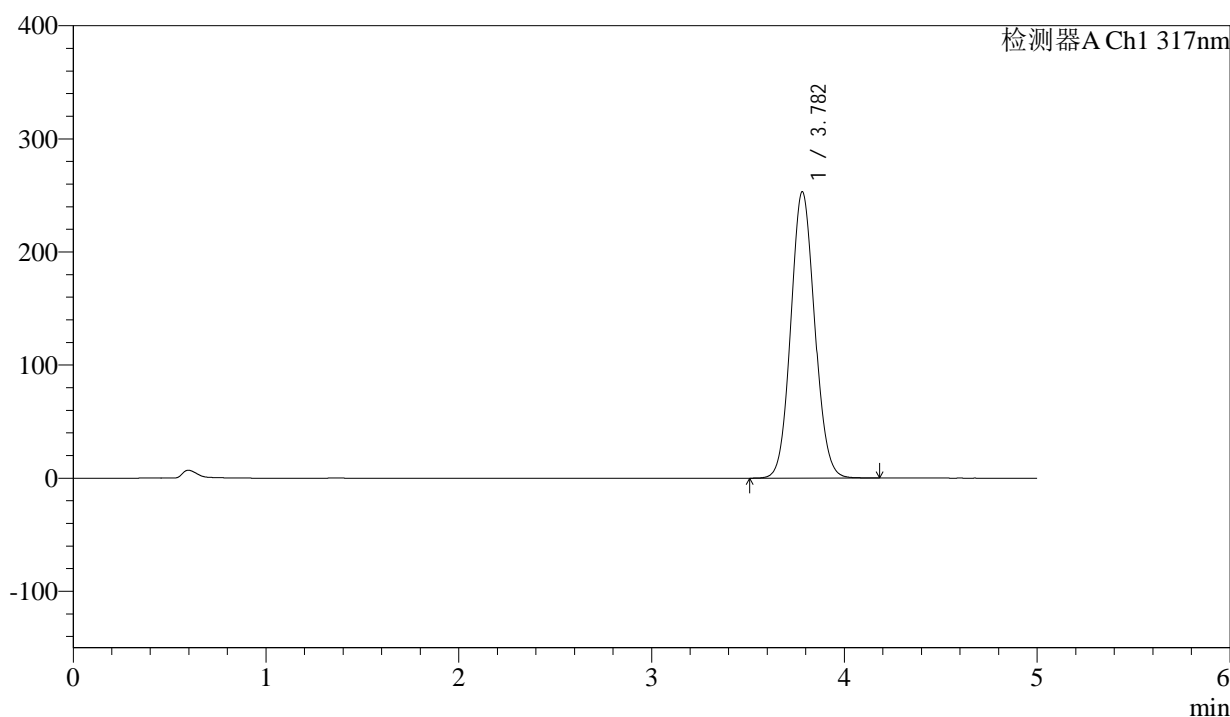
QTL-4047

<样品信息>

色谱柱 : XB-C18(4.6*50mm,5 μ m) 流速:1.0ml/min
 柱温 : 40 $^{\circ}$ C 波长:317nm
 数据文件名: RC\$QTL-4047 - 0-96/24-1054-2 - zzp-2024112521p-bp-yxys5t-rcd-pH6.0jz-P8-2.lcd
 方法文件名: RC\$QTL-4047 - QTL-4047-rcd-FX273.lcm
 批处理文件名: RC\$QTL-4047 - 20250509-FX273.lcb
 样品瓶号: 3-11
 进样体积: 20 μ l 版本号:6.115
 进样时间: 2025/05/09 18:23:22 实验者: xiechaojun
 处理时间 (V2) : 2025/05/10 17:06:21 处理者: xiechaojun
 仪器型号: SHIMADZU LC-2050C(FX273)

<色谱图>

mV



<峰表>

检测器A Ch1 317nm

峰号	保留时间	面积	面积%	高度	理论塔板数(USP)	拖尾因子	分离度(USP)
1	3.782	2178393	100.000	253105	4474	1.084	--
总计		2178393	100.000	253105			



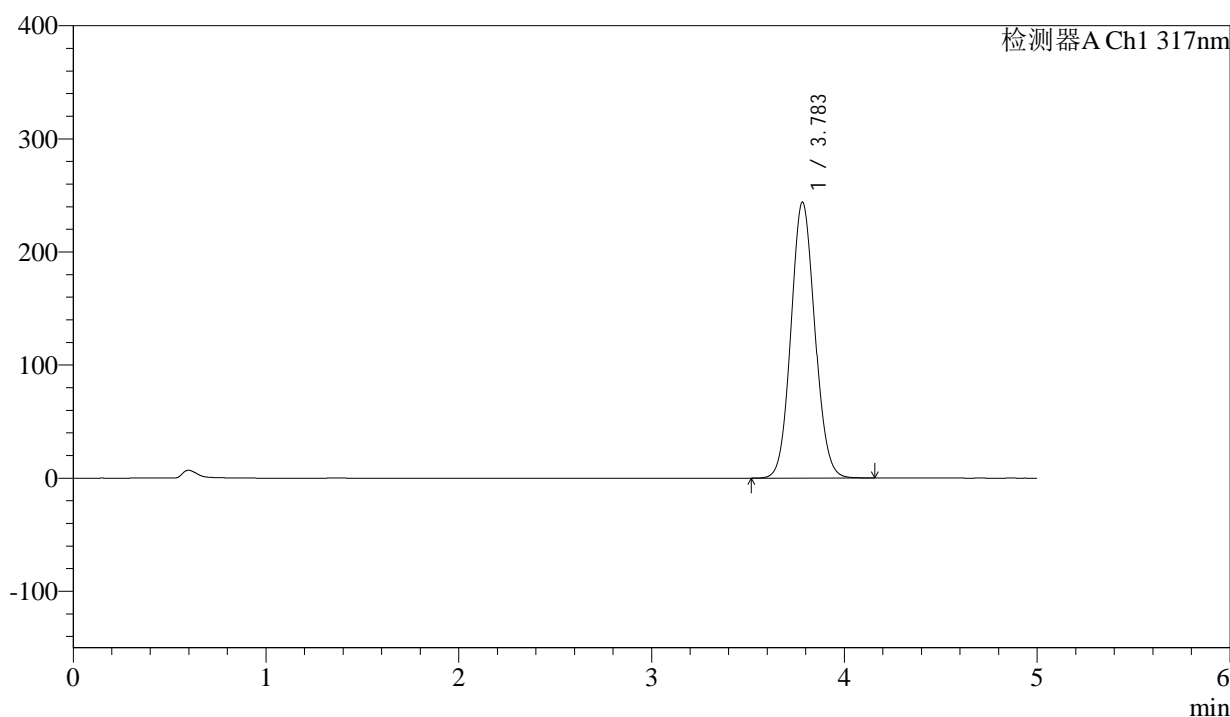
QTL-4047

<样品信息>

色谱柱 : XB-C18(4.6*50mm,5μm) 流速:1.0ml/min
 柱温 : 40°C 波长:317nm
 数据文件名: RC\$QTL-4047 - 0-96/24-1055-2 - zzp-2024112521p-bp-yxys5t-rcd-pH6.0jz-P9-1.lcd
 方法文件名: RC\$QTL-4047 - QTL-4047-rcd-FX273.lcm
 批处理文件名: RC\$QTL-4047 - 20250509-FX273.lcb
 样品瓶号: 3-20
 进样体积: 20μl 版本号:6.115
 进样时间: 2025/05/09 18:28:45 实验者: xiechaojun
 处理时间 (V2) : 2025/05/10 17:06:24 处理者: xiechaojun
 仪器型号: SHIMADZU LC-2050C(FX273)

<色谱图>

mV



<峰表>

检测器A Ch1 317nm

峰号	保留时间	面积	面积%	高度	理论塔板数(USP)	拖尾因子	分离度(USP)
1	3.783	2098467	100.000	243717	4475	1.083	--
总计		2098467	100.000	243717			



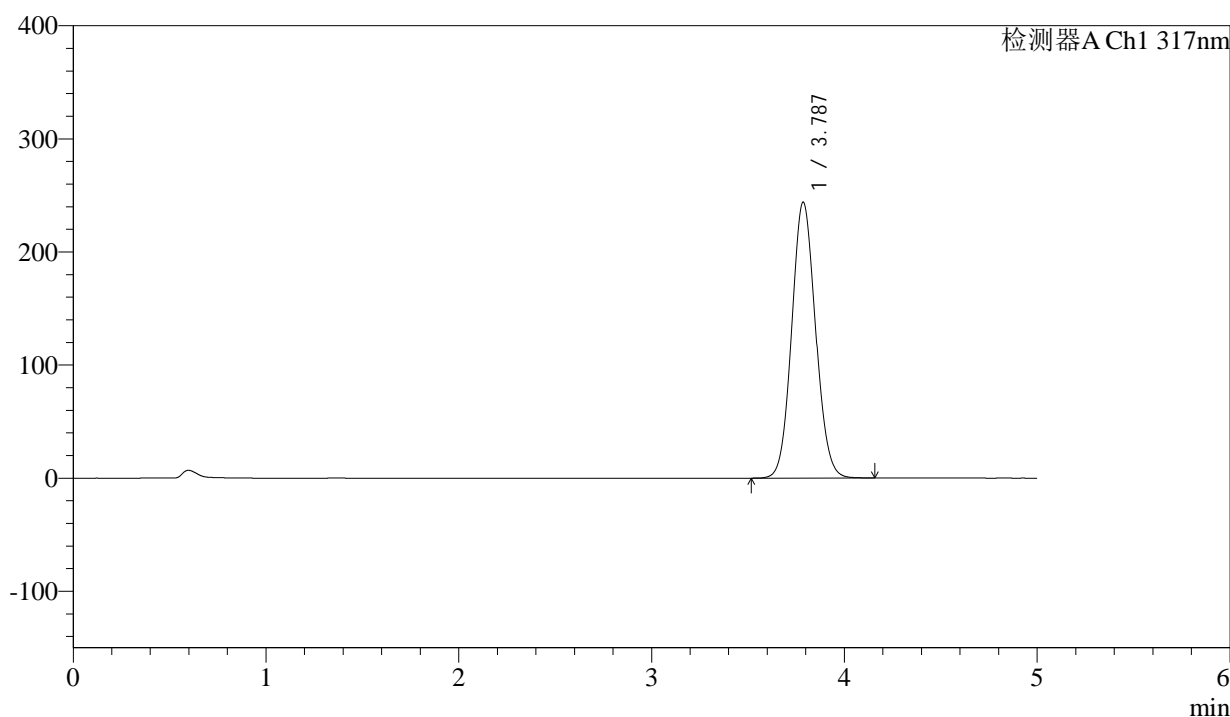
QTL-4047

<样品信息>

色谱柱 : XB-C18(4.6*50mm,5μm) 流速:1.0ml/min
 柱温 : 40°C 波长:317nm
 数据文件名: RC\$QTL-4047 - 0-96/24-1056-2 - zzp-2024112521p-bp-yxys5t-rcd-pH6.0jz-P9-2.lcd
 方法文件名: RC\$QTL-4047 - QTL-4047-rcd-FX273.lcm
 批处理文件名: RC\$QTL-4047 - 20250509-FX273.lcb
 样品瓶号: 3-20
 进样体积: 20μl 版本号:6.115
 进样时间: 2025/05/09 18:34:07 实验者: xiechaojun
 处理时间 (V2) : 2025/05/10 17:06:27 处理者: xiechaojun
 仪器型号: SHIMADZU LC-2050C(FX273)

<色谱图>

mV



<峰表>

检测器A Ch1 317nm

峰号	保留时间	面积	面积%	高度	理论塔板数(USP)	拖尾因子	分离度(USP)
1	3.787	2096858	100.000	243994	4493	1.082	--
总计		2096858	100.000	243994			



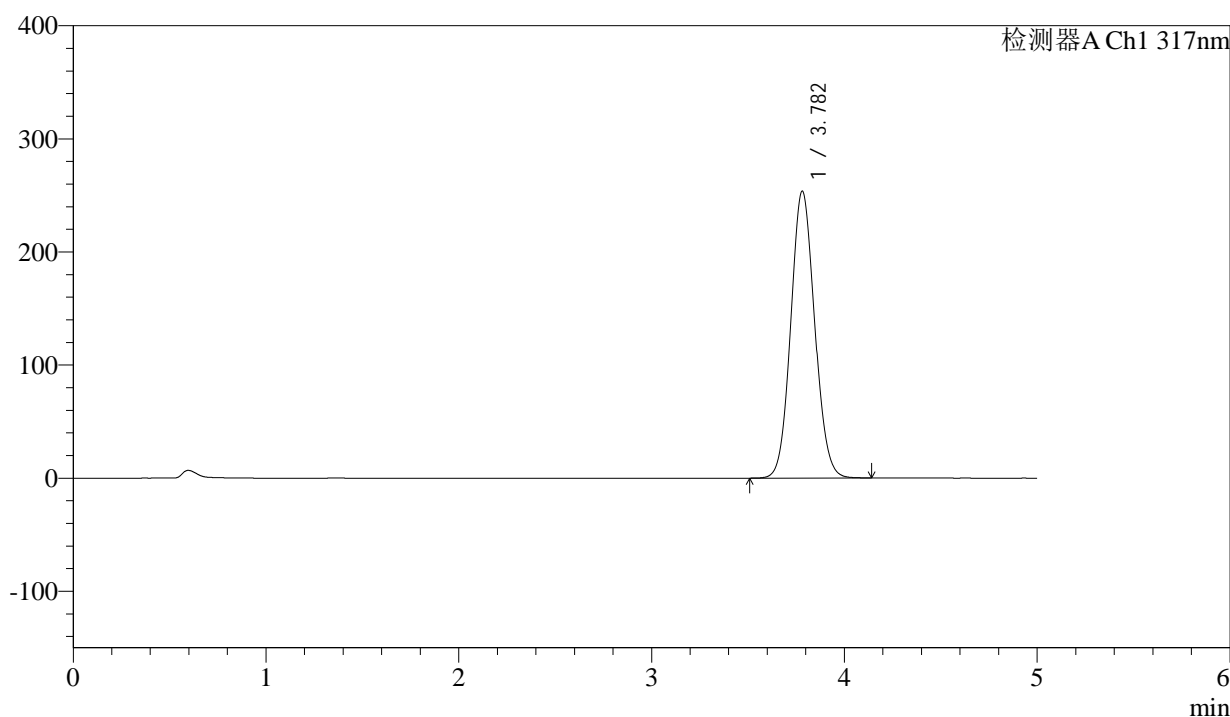
QTL-4047

<样品信息>

色谱柱 : XB-C18(4.6*50mm,5μm) 流速:1.0ml/min
 柱温 : 40°C 波长:317nm
 数据文件名: RC\$QTL-4047 - 0-96/24-1057-2 - zzp-2024112521p-bp-yxys5t-rcd-pH6.0jz-P10-1.lcd
 方法文件名: RC\$QTL-4047 - QTL-4047-rcd-FX273.lcm
 批处理文件名: RC\$QTL-4047 - 20250509-FX273.lcb
 样品瓶号: 3-29
 进样体积: 20μl 版本号:6.115
 进样时间: 2025/05/09 18:39:29 实验者: xiechaojun
 处理时间 (V2) : 2025/05/10 17:06:30 处理者: xiechaojun
 仪器型号: SHIMADZU LC-2050C(FX273)

<色谱图>

mV



<峰表>

检测器A Ch1 317nm

峰号	保留时间	面积	面积%	高度	理论塔板数(USP)	拖尾因子	分离度(USP)
1	3.782	2181089	100.000	253590	4477	1.084	--
总计		2181089	100.000	253590			



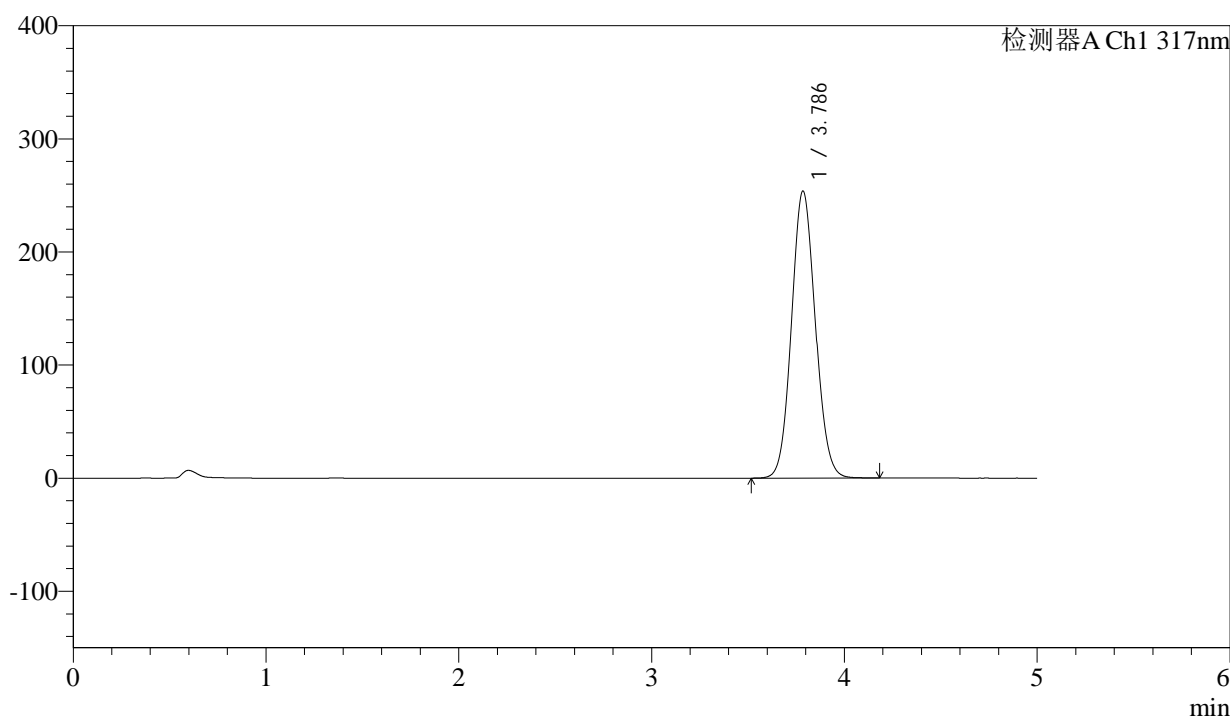
QTL-4047

<样品信息>

色谱柱 : XB-C18(4.6*50mm,5 μ m) 流速:1.0ml/min
 柱温 : 40 $^{\circ}$ C 波长:317nm
 数据文件名: RC\$QTL-4047 - 0-96/24-1058-2 - zzp-2024112521p-bp-yxys5t-rcd-pH6.0jz-P10-2.lcd
 方法文件名: RC\$QTL-4047 - QTL-4047-rcd-FX273.lcm
 批处理文件名: RC\$QTL-4047 - 20250509-FX273.lcb
 样品瓶号: 3-29
 进样体积: 20 μ l 版本号:6.115
 进样时间: 2025/05/09 18:44:52 实验者: xiechaojun
 处理时间 (V2) : 2025/05/10 17:06:32 处理者: xiechaojun
 仪器型号: SHIMADZU LC-2050C(FX273)

<色谱图>

mV



<峰表>

检测器A Ch1 317nm

峰号	保留时间	面积	面积%	高度	理论塔板数(USP)	拖尾因子	分离度(USP)
1	3.786	2180641	100.000	253616	4493	1.083	--
总计		2180641	100.000	253616			



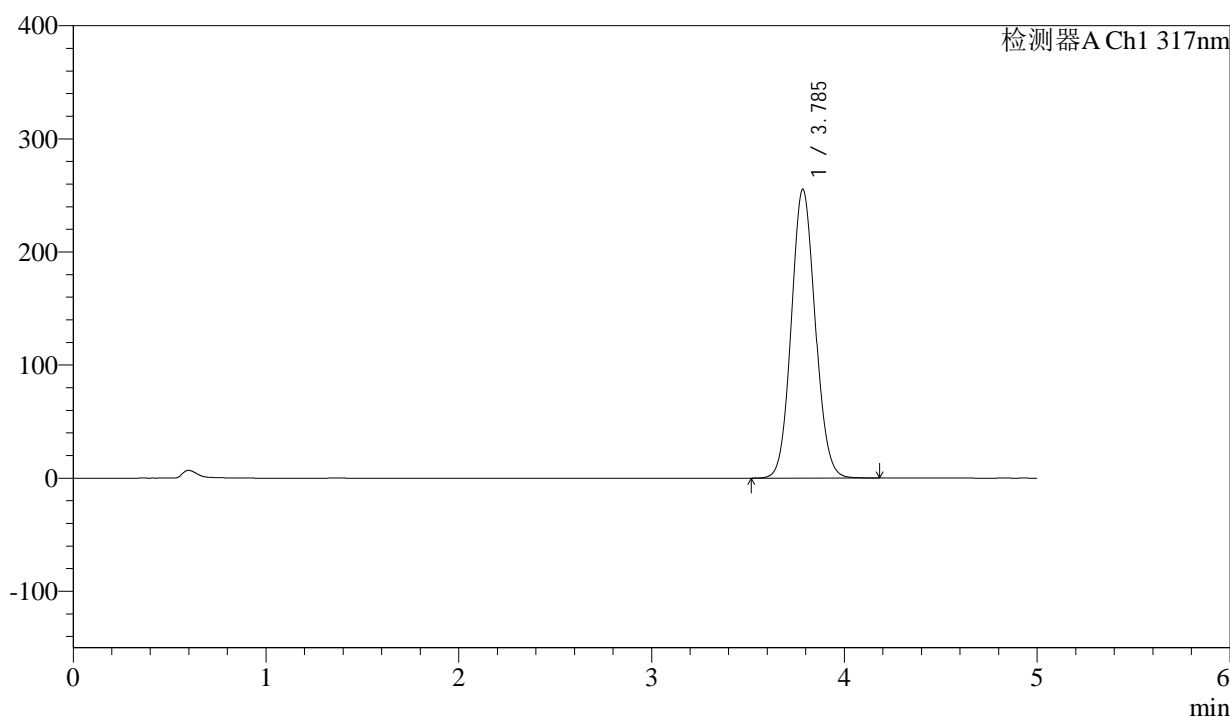
QTL-4047

<样品信息>

色谱柱 : XB-C18(4.6*50mm,5 μ m) 流速:1.0ml/min
 柱温 : 40 $^{\circ}$ C 波长:317nm
 数据文件名: RC\$QTL-4047 - 0-96/24-1059-2 - zzp-2024112521p-bp-yxys5t-rcd-pH6.0jz-P11-1.lcd
 方法文件名: RC\$QTL-4047 - QTL-4047-rcd-FX273.lcm
 批处理文件名: RC\$QTL-4047 - 20250509-FX273.lcb
 样品瓶号: 3-38
 进样体积: 20 μ l 版本号:6.115
 进样时间: 2025/05/09 18:50:15 实验者: xiechaojun
 处理时间 (V2) : 2025/05/10 17:06:35 处理者: xiechaojun
 仪器型号: SHIMADZU LC-2050C(FX273)

<色谱图>

mV



<峰表>

检测器A Ch1 317nm

峰号	保留时间	面积	面积%	高度	理论塔板数(USP)	拖尾因子	分离度(USP)
1	3.785	2198322	100.000	255029	4478	1.083	--
总计		2198322	100.000	255029			



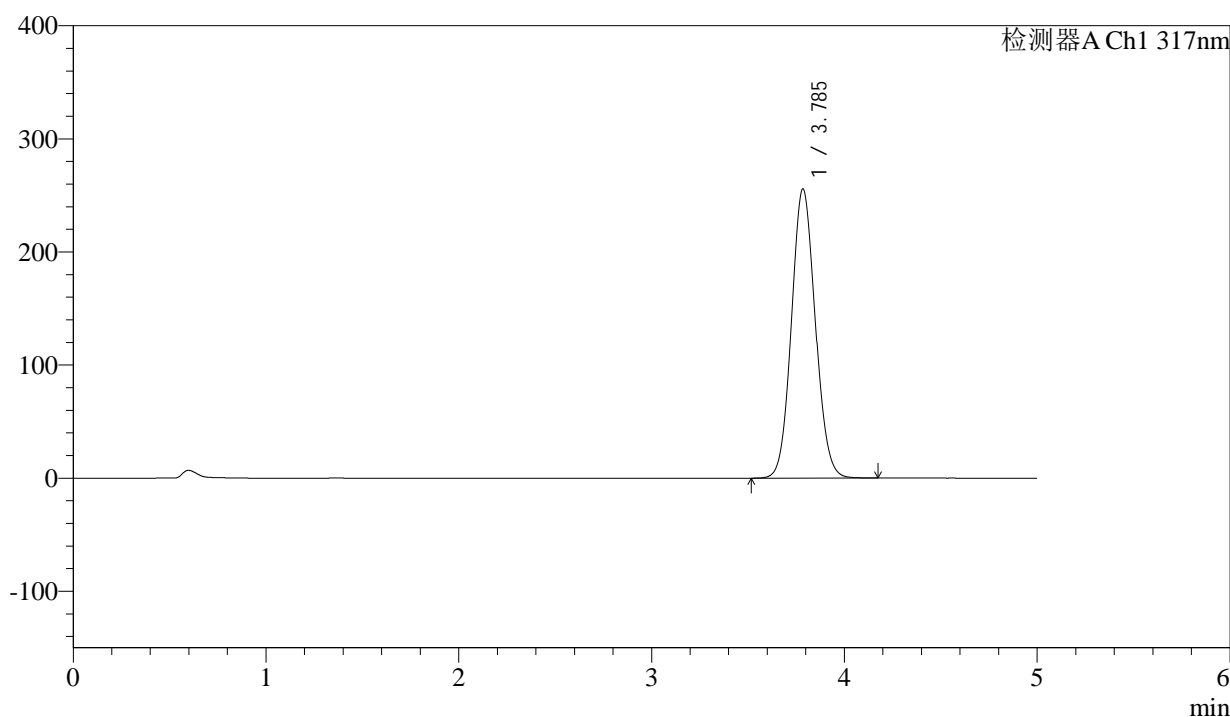
QTL-4047

<样品信息>

色谱柱 : XB-C18(4.6*50mm,5μm) 流速:1.0ml/min
 柱温 : 40°C 波长:317nm
 数据文件名: RC\$QTL-4047 - 0-96/24-1060-2 - zzp-2024112521p-bp-yxys5t-rcd-pH6.0jz-P11-2.lcd
 方法文件名: RC\$QTL-4047 - QTL-4047-rcd-FX273.lcm
 批处理文件名: RC\$QTL-4047 - 20250509-FX273.lcb
 样品瓶号: 3-38
 进样体积: 20μl 版本号:6.115
 进样时间: 2025/05/09 18:55:37 实验者: xiechaojun
 处理时间 (V2) : 2025/05/10 17:06:38 处理者: xiechaojun
 仪器型号: SHIMADZU LC-2050C(FX273)

<色谱图>

mV



<峰表>

检测器A Ch1 317nm

峰号	保留时间	面积	面积%	高度	理论塔板数(USP)	拖尾因子	分离度(USP)
1	3.785	2195497	100.000	255382	4494	1.083	--
总计		2195497	100.000	255382			



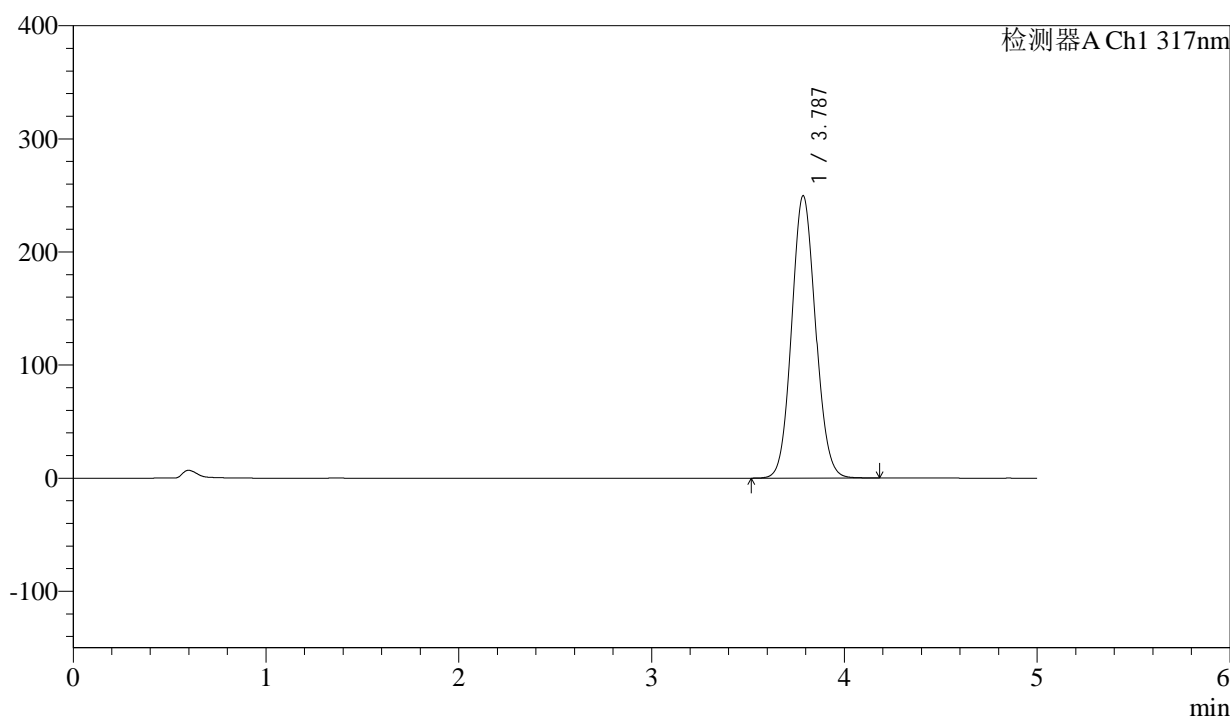
QTL-4047

<样品信息>

色谱柱 : XB-C18(4.6*50mm,5μm) 流速:1.0ml/min
 柱温 : 40°C 波长:317nm
 数据文件名: RC\$QTL-4047 - 0-96/24-1061-2 - zzp-2024112521p-bp-yxys5t-rcd-pH6.0jz-P12-1.lcd
 方法文件名: RC\$QTL-4047 - QTL-4047-rcd-FX273.lcm
 批处理文件名: RC\$QTL-4047 - 20250509-FX273.lcb
 样品瓶号: 3-47
 进样体积: 20μl 版本号:6.115
 进样时间: 2025/05/09 19:01:00 实验者: xiechaojun
 处理时间 (V2) : 2025/05/10 17:06:41 处理者: xiechaojun
 仪器型号: SHIMADZU LC-2050C(FX273)

<色谱图>

mV



<峰表>

检测器A Ch1 317nm

峰号	保留时间	面积	面积%	高度	理论塔板数(USP)	拖尾因子	分离度(USP)
1	3.787	2147511	100.000	249627	4484	1.083	--
总计		2147511	100.000	249627			



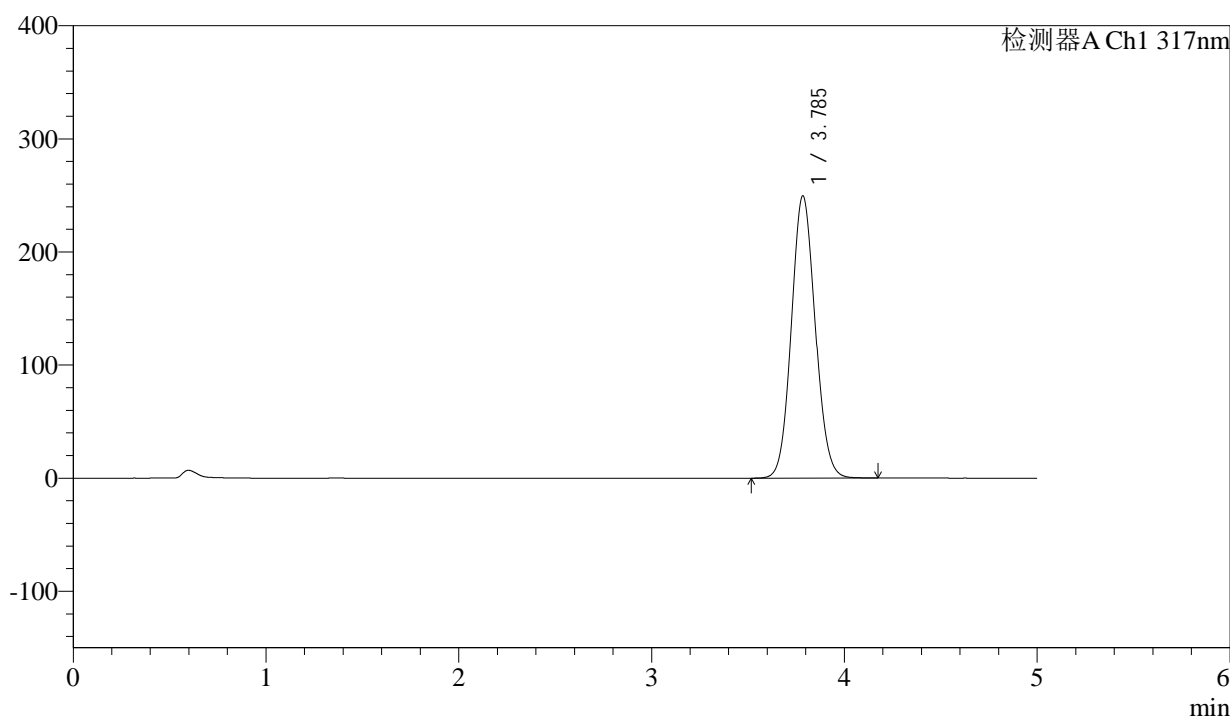
QTL-4047

<样品信息>

色谱柱 : XB-C18(4.6*50mm,5μm) 流速:1.0ml/min
 柱温 : 40°C 波长:317nm
 数据文件名: RC\$QTL-4047 - 0-96/24-1062-2 - zzp-2024112521p-bp-yxys5t-rcd-pH6.0jz-P12-2.lcd
 方法文件名: RC\$QTL-4047 - QTL-4047-rcd-FX273.lcm
 批处理文件名: RC\$QTL-4047 - 20250509-FX273.lcb
 样品瓶号: 3-47
 进样体积: 20μl 版本号:6.115
 进样时间: 2025/05/09 19:06:22 实验者: xiechaojun
 处理时间 (V2) : 2025/05/10 17:06:44 处理者: xiechaojun
 仪器型号: SHIMADZU LC-2050C(FX273)

<色谱图>

mV



<峰表>

检测器A Ch1 317nm

峰号	保留时间	面积	面积%	高度	理论塔板数(USP)	拖尾因子	分离度(USP)
1	3.785	2146753	100.000	249181	4481	1.083	--
总计		2146753	100.000	249181			



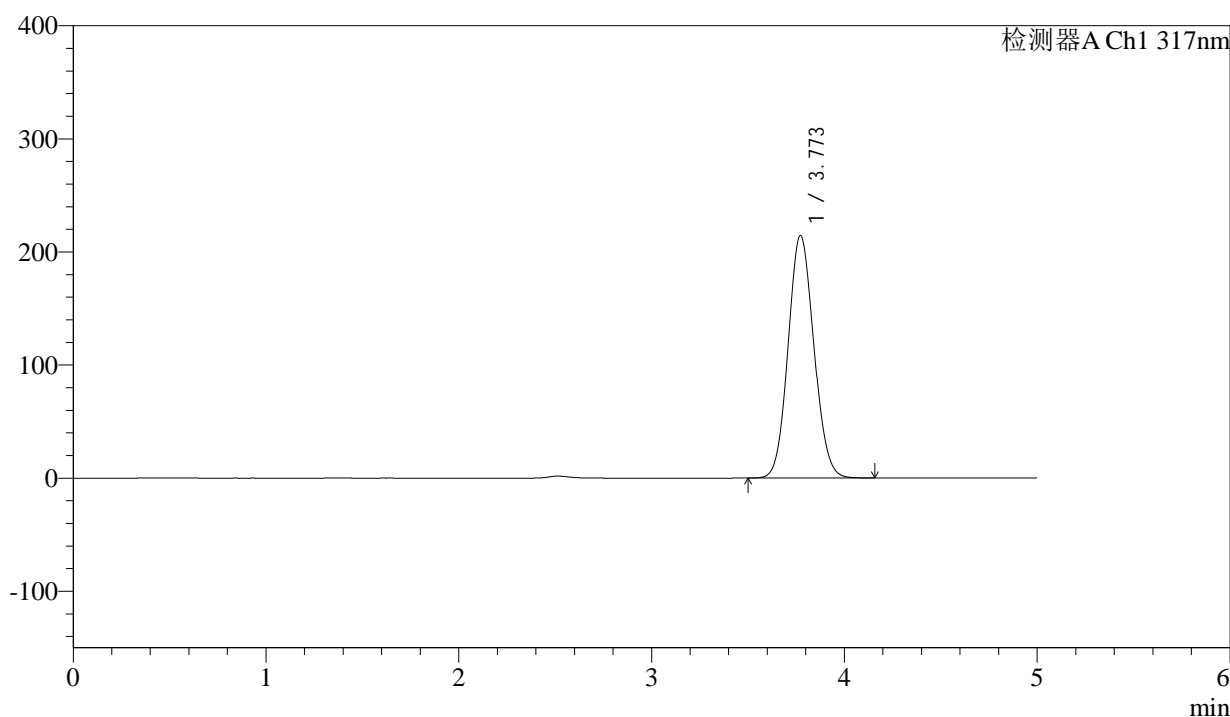
QTL-4047

<样品信息>

色谱柱 : XB-C18(4.6*50mm,5μm) 流速:1.0ml/min
 柱温 : 40°C 波长:317nm
 数据文件名: RC\$QTL-4047 - 0-96/24-1063-2 - zzp-2024112521p-bp-yxys5t-rcd-pH6.0jz-dz2-1.lcd
 方法文件名: RC\$QTL-4047 - QTL-4047-rcd-FX273.lcm
 批处理文件名: RC\$QTL-4047 - 20250509-FX273.lcb
 样品瓶号: 3-27
 进样体积: 20μl 版本号:6.115
 进样时间: 2025/05/09 19:11:45 实验者: xiechaojun
 处理时间 (V2) : 2025/05/10 17:06:47 处理者: xiechaojun
 仪器型号: SHIMADZU LC-2050C(FX273)

<色谱图>

mV



<峰表>

检测器A Ch1 317nm

峰号	保留时间	面积	面积%	高度	理论塔板数(USP)	拖尾因子	分离度(USP)
1	3.773	1991742	100.000	214566	3796	1.089	--
总计		1991742	100.000	214566			



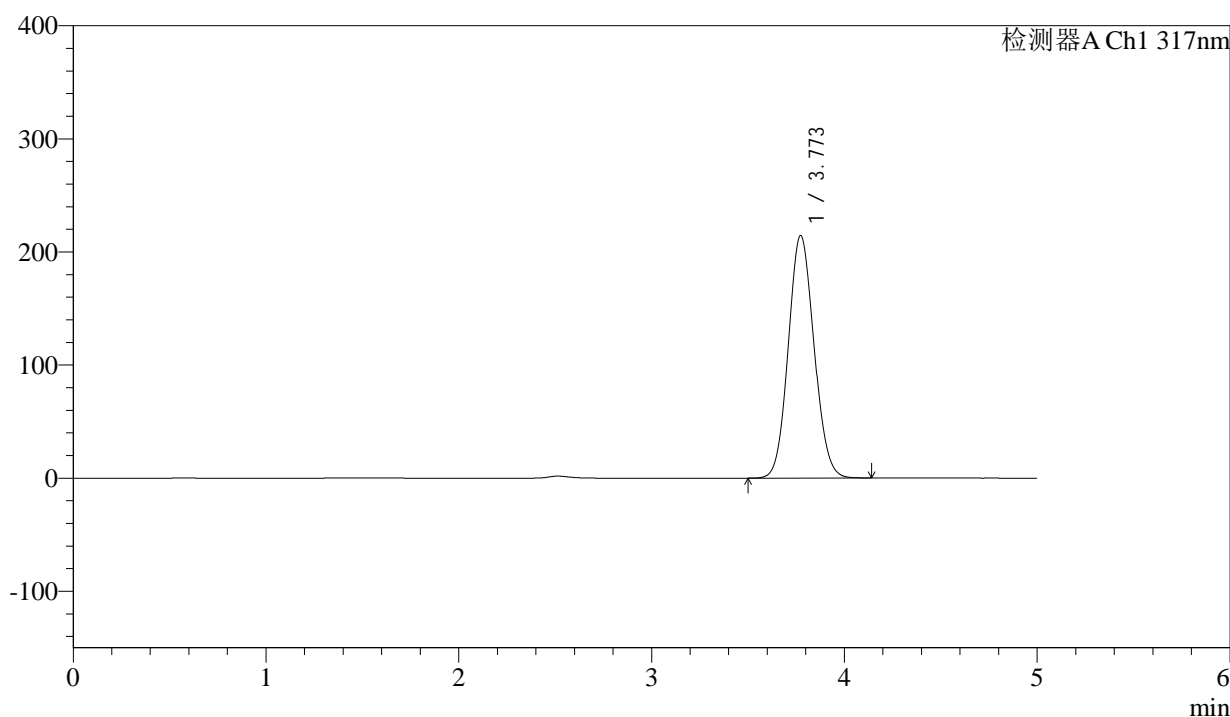
QTL-4047

<样品信息>

色谱柱 : XB-C18(4.6*50mm,5μm) 流速:1.0ml/min
 柱温 : 40°C 波长:317nm
 数据文件名: RC\$QTL-4047 - 0-96/24-1064-2 - zzp-2024112521p-bp-yxys5t-rcd-pH6.0jz-dz2-2.lcd
 方法文件名: RC\$QTL-4047 - QTL-4047-rcd-FX273.lcm
 批处理文件名: RC\$QTL-4047 - 20250509-FX273.lcb
 样品瓶号: 3-27
 进样体积: 20μl 版本号:6.115
 进样时间: 2025/05/09 19:17:08 实验者: xiechaojun
 处理时间 (V2) : 2025/05/10 17:06:50 处理者: xiechaojun
 仪器型号: SHIMADZU LC-2050C(FX273)

<色谱图>

mV



<峰表>

检测器A Ch1 317nm

峰号	保留时间	面积	面积%	高度	理论塔板数(USP)	拖尾因子	分离度(USP)
1	3.773	1990351	100.000	214372	3798	1.089	--
总计		1990351	100.000	214372			