



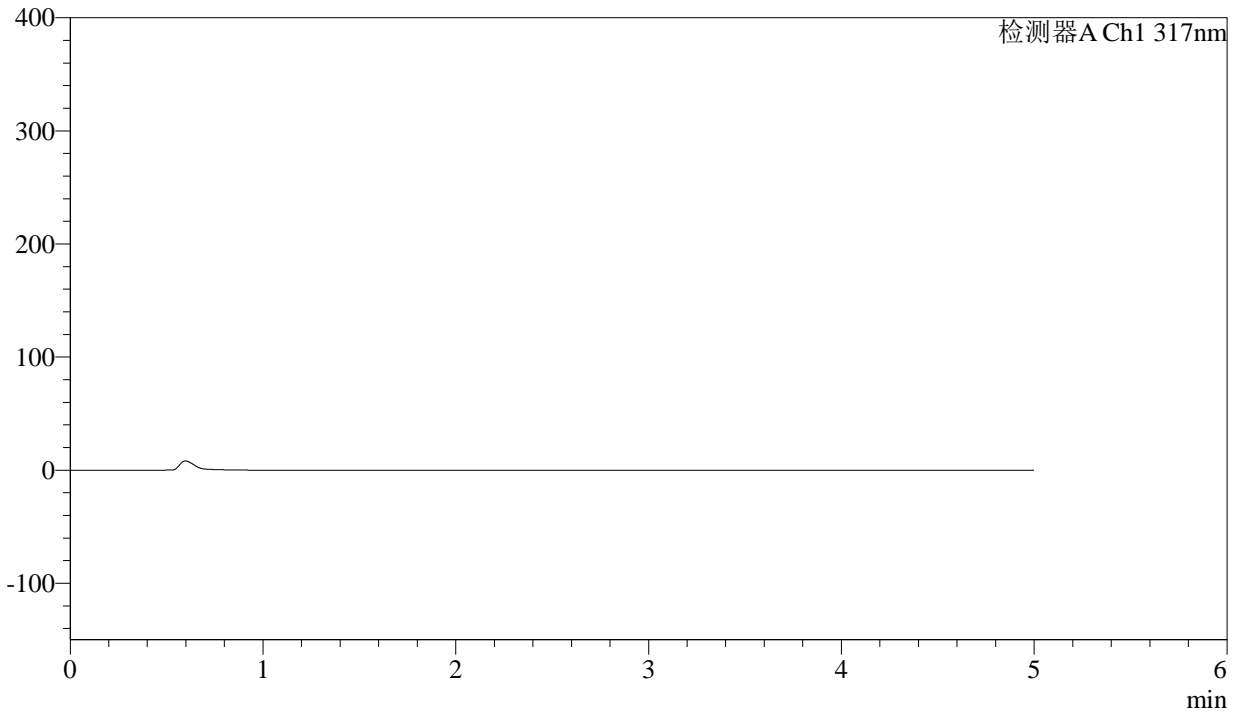
QTL-4047

<样品信息>

色谱柱 : XB-C18(4.6*50mm,5 μ m) 流速:1.0ml/min
柱温 : 40 $^{\circ}$ C 波长:317nm
数据文件名: RC\$QTL-4047 - 0-96/24-1065-2 - zzp-2024112521p-bp-yxys10t-rcd-pH6.0jz-rj.lcd
方法文件名: RC\$QTL-4047 - QTL-4047-rcd-FX273.lcm
批处理文件名: RC\$QTL-4047 - 20250509-FX273.lcb
样品瓶号: 4-9
进样体积: 20 μ l 版本号:6.115
进样时间: 2025/05/09 19:22:32 实验者: xiechaojun
处理时间 (V2) : 2025/05/10 17:06:52 处理者: xiechaojun
仪器型号: SHIMADZU LC-2050C(FX273)

<色谱图>

mV



<峰表>

检测器A Ch1 317nm

峰号	保留时间	面积	面积%	高度	理论塔板数(USP)	拖尾因子	分离度(USP)
总计							



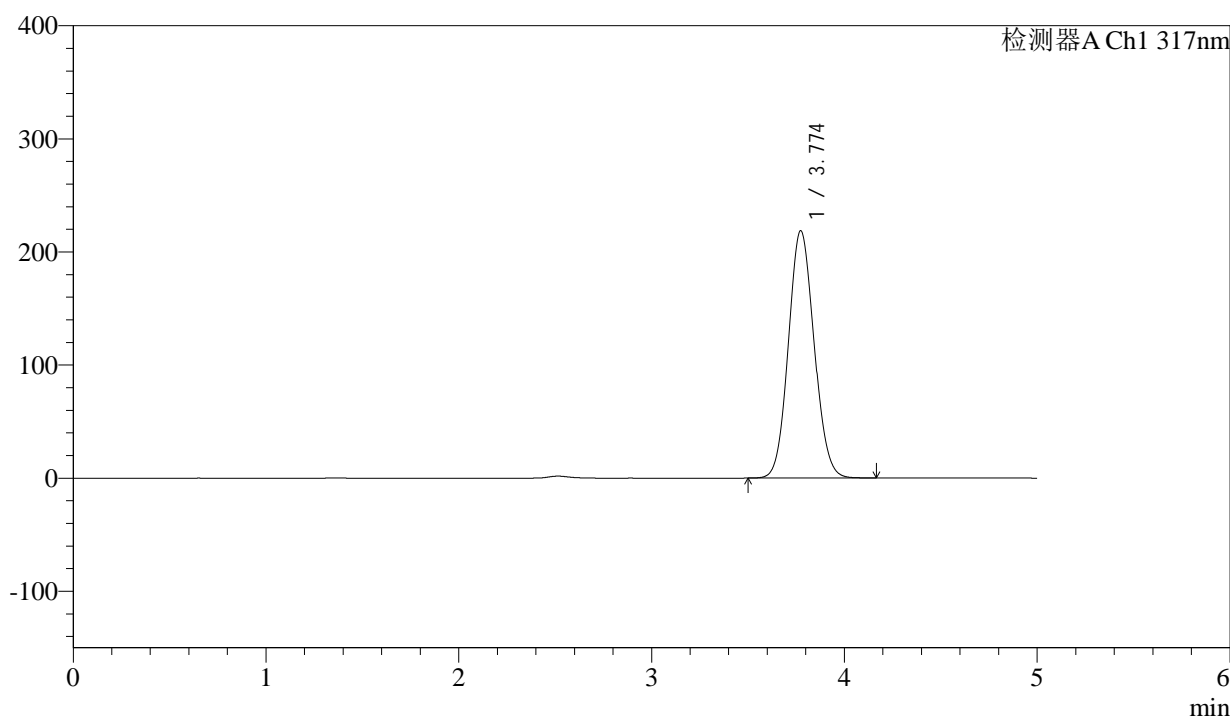
QTL-4047

<样品信息>

色谱柱 : XB-C18(4.6*50mm,5 μ m) 流速:1.0ml/min
 柱温 : 40 $^{\circ}$ C 波长:317nm
 数据文件名: RC\$QTL-4047 - 0-96/24-1066-2 - zzp-2024112521p-bp-yxys10t-rcd-pH6.0jz-dz1-1.lcd
 方法文件名: RC\$QTL-4047 - QTL-4047-rcd-FX273.lcm
 批处理文件名: RC\$QTL-4047 - 20250509-FX273.lcb
 样品瓶号: 4-18
 进样体积: 20 μ l 版本号:6.115
 进样时间: 2025/05/09 19:27:56 实验者: xiechaojun
 处理时间 (V2) : 2025/05/10 17:06:55 处理者: xiechaojun
 仪器型号: SHIMADZU LC-2050C(FX273)

<色谱图>

mV



<峰表>

检测器A Ch1 317nm

峰号	保留时间	面积	面积%	高度	理论塔板数(USP)	拖尾因子	分离度(USP)
1	3.774	2027109	100.000	218608	3812	1.089	--
总计		2027109	100.000	218608			



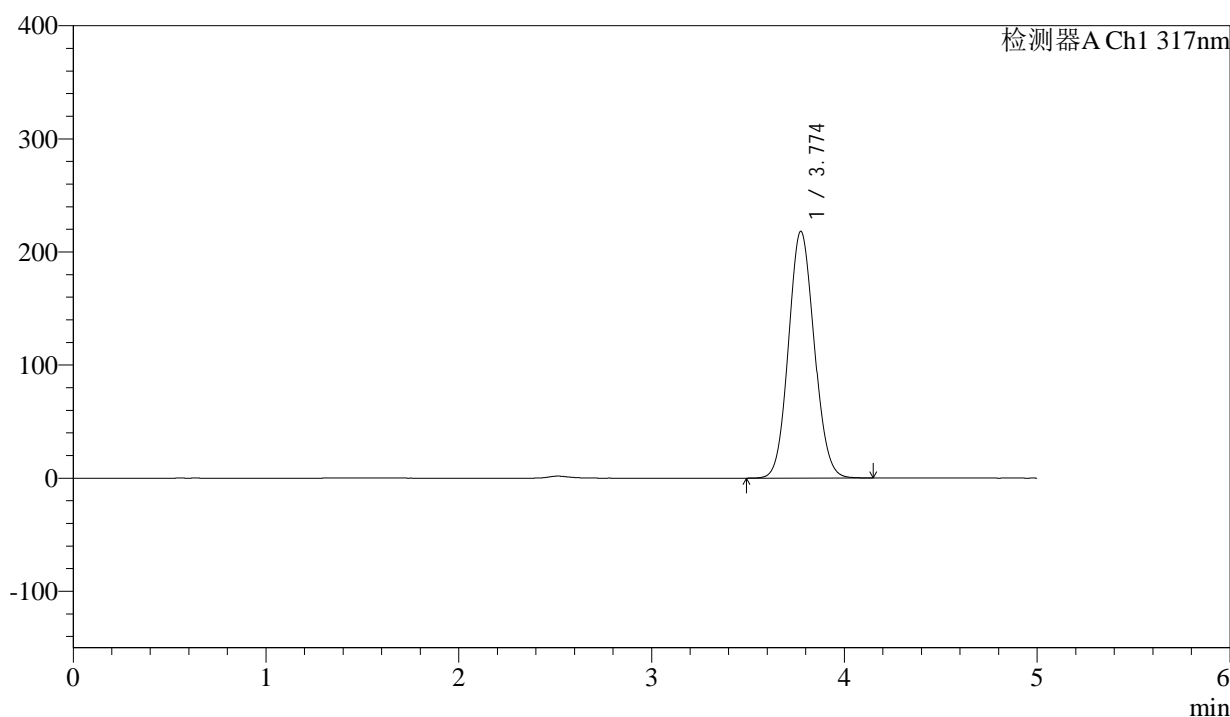
QTL-4047

<样品信息>

色谱柱 : XB-C18(4.6*50mm,5 μ m) 流速:1.0ml/min
 柱温 : 40 $^{\circ}$ C 波长:317nm
 数据文件名: RC\$QTL-4047 - 0-96/24-1067-2 - zzp-2024112521p-bp-yxys10t-rcd-pH6.0jz-dz1-2.lcd
 方法文件名: RC\$QTL-4047 - QTL-4047-rcd-FX273.lcm
 批处理文件名: RC\$QTL-4047 - 20250509-FX273.lcb
 样品瓶号: 4-18
 进样体积: 20 μ l 版本号:6.115
 进样时间: 2025/05/09 19:33:20 实验者: xiechaojun
 处理时间 (V2) : 2025/05/10 17:06:58 处理者: xiechaojun
 仪器型号: SHIMADZU LC-2050C(FX273)

<色谱图>

mV



<峰表>

检测器A Ch1 317nm

峰号	保留时间	面积	面积%	高度	理论塔板数(USP)	拖尾因子	分离度(USP)
1	3.774	2023354	100.000	218049	3809	1.089	--
总计		2023354	100.000	218049			



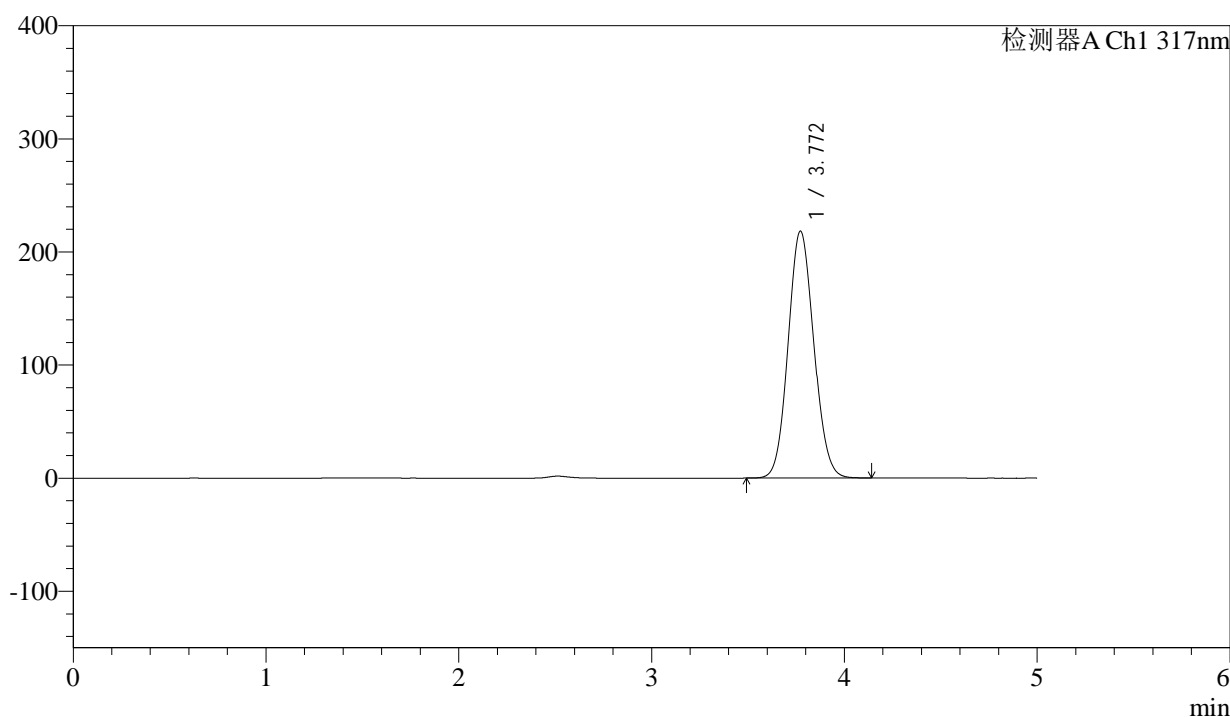
QTL-4047

<样品信息>

色谱柱 : XB-C18(4.6*50mm,5 μ m) 流速:1.0ml/min
 柱温 : 40 $^{\circ}$ C 波长:317nm
 数据文件名: RC\$QTL-4047 - 0-96/24-1068-2 - zzp-2024112521p-bp-yxys10t-rcd-pH6.0jz-dz1-3.lcd
 方法文件名: RC\$QTL-4047 - QTL-4047-rcd-FX273.lcm
 批处理文件名: RC\$QTL-4047 - 20250509-FX273.lcb
 样品瓶号: 4-18
 进样体积: 20 μ l 版本号:6.115
 进样时间: 2025/05/09 19:38:44 实验者: xiechaojun
 处理时间 (V2) : 2025/05/10 17:07:01 处理者: xiechaojun
 仪器型号: SHIMADZU LC-2050C(FX273)

<色谱图>

mV



<峰表>

检测器A Ch1 317nm

峰号	保留时间	面积	面积%	高度	理论塔板数(USP)	拖尾因子	分离度(USP)
1	3.772	2022780	100.000	218373	3811	1.089	--
总计		2022780	100.000	218373			



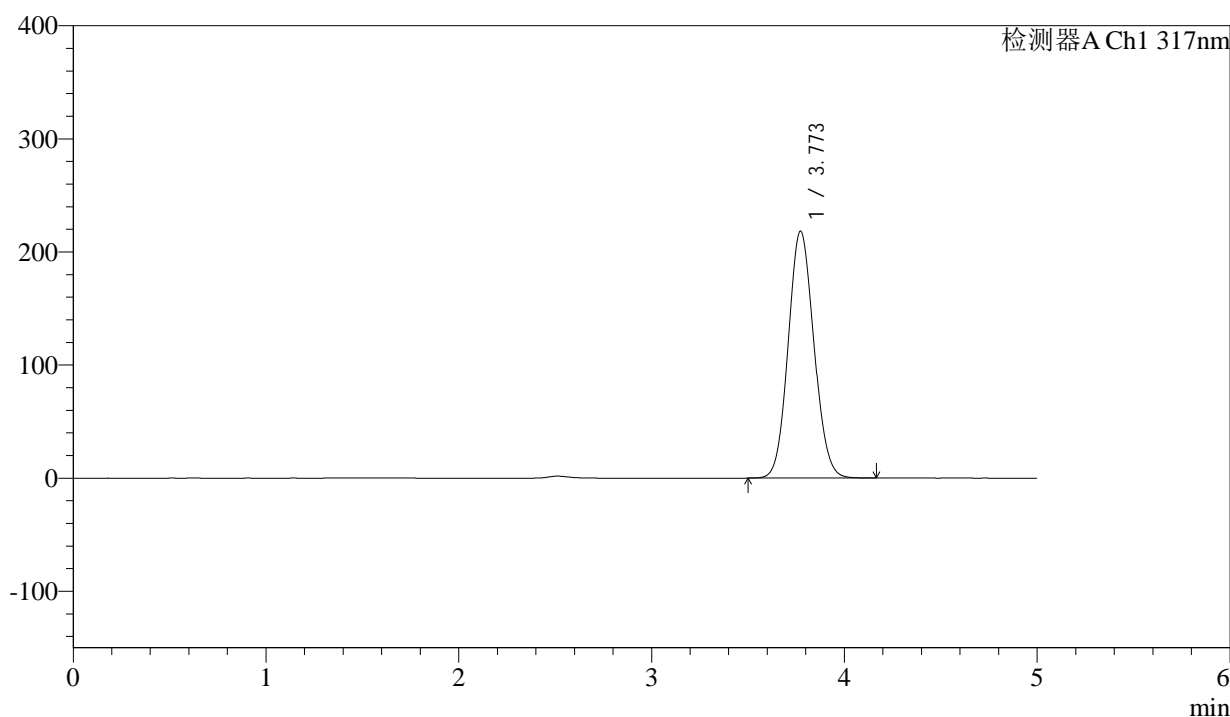
QTL-4047

<样品信息>

色谱柱 : XB-C18(4.6*50mm,5μm) 流速:1.0ml/min
 柱温 : 40°C 波长:317nm
 数据文件名: RC\$QTL-4047 - 0-96/24-1069-2 - zzp-2024112521p-bp-yxys10t-rcd-pH6.0jz-dz1-4.lcd
 方法文件名: RC\$QTL-4047 - QTL-4047-rcd-FX273.lcm
 批处理文件名: RC\$QTL-4047 - 20250509-FX273.lcb
 样品瓶号: 4-18
 进样体积: 20μl 版本号:6.115
 进样时间: 2025/05/09 19:44:08 实验者: xiechaojun
 处理时间 (V2) : 2025/05/10 17:07:04 处理者: xiechaojun
 仪器型号: SHIMADZU LC-2050C(FX273)

<色谱图>

mV



<峰表>

检测器A Ch1 317nm

峰号	保留时间	面积	面积%	高度	理论塔板数(USP)	拖尾因子	分离度(USP)
1	3.773	2024268	100.000	218365	3810	1.089	--
总计		2024268	100.000	218365			



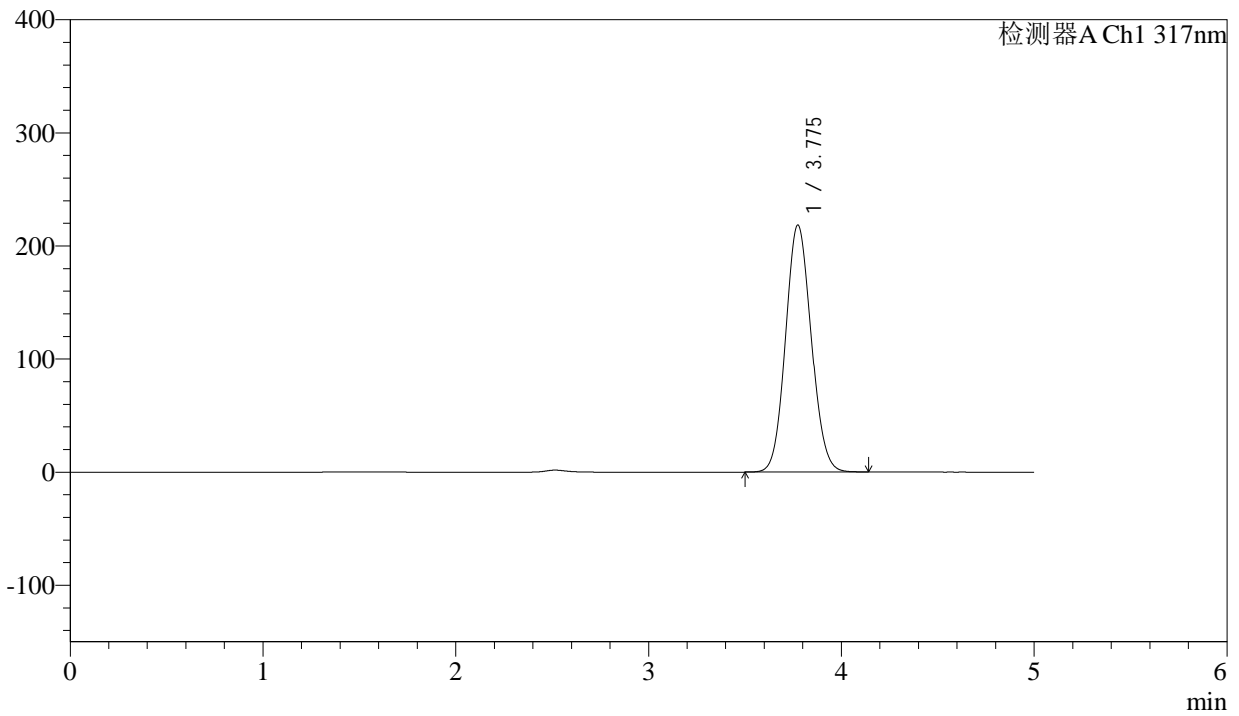
QTL-4047

<样品信息>

色谱柱 : XB-C18(4.6*50mm,5μm) 流速:1.0ml/min
 柱温 : 40°C 波长:317nm
 数据文件名: RC\$QTL-4047 - 0-96/24-1070-2 - zzp-2024112521p-bp-yxys10t-rcd-pH6.0jz-dz1-5.lcd
 方法文件名: RC\$QTL-4047 - QTL-4047-rcd-FX273.lcm
 批处理文件名: RC\$QTL-4047 - 20250509-FX273.lcb
 样品瓶号: 4-18
 进样体积: 20μl 版本号:6.115
 进样时间: 2025/05/09 19:49:32 实验者: xiechaojun
 处理时间 (V2) : 2025/05/10 17:07:07 处理者: xiechaojun
 仪器型号: SHIMADZU LC-2050C(FX273)

<色谱图>

mV



<峰表>

检测器A Ch1 317nm

峰号	保留时间	面积	面积%	高度	理论塔板数(USP)	拖尾因子	分离度(USP)
1	3.775	2024485	100.000	218249	3815	1.089	--
总计		2024485	100.000	218249			



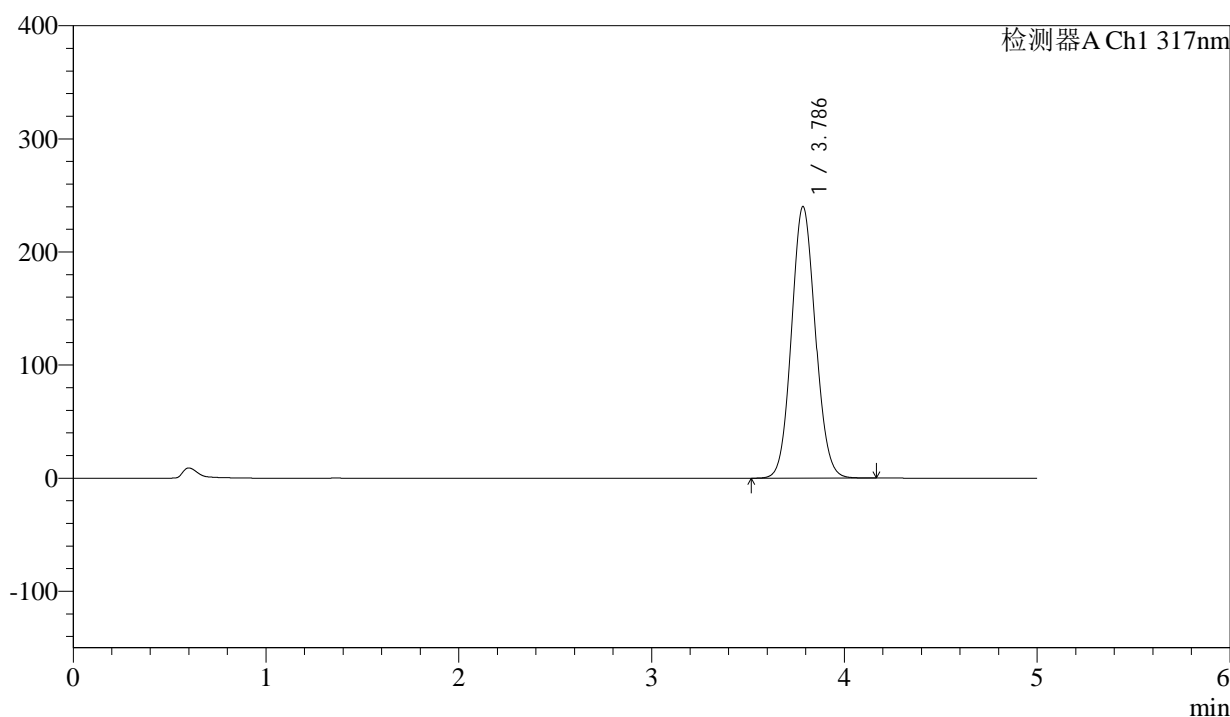
QTL-4047

<样品信息>

色谱柱 : XB-C18(4.6*50mm,5μm) 流速:1.0ml/min
 柱温 : 40°C 波长:317nm
 数据文件名: RC\$QTL-4047 - 0-96/24-1071-2 - zzp-2024112521p-bp-yxys10t-rcd-pH6.0jz-P1-1.lcd
 方法文件名: RC\$QTL-4047 - QTL-4047-rcd-FX273.lcm
 批处理文件名: RC\$QTL-4047 - 20250509-FX273.lcb
 样品瓶号: 4-1
 进样体积: 20μl 版本号:6.115
 进样时间: 2025/05/09 19:54:55 实验者: xiechaojun
 处理时间 (V2) : 2025/05/10 17:07:10 处理者: xiechaojun
 仪器型号: SHIMADZU LC-2050C(FX273)

<色谱图>

mV



<峰表>

检测器A Ch1 317nm

峰号	保留时间	面积	面积%	高度	理论塔板数(USP)	拖尾因子	分离度(USP)
1	3.786	2063010	100.000	239963	4495	1.082	--
总计		2063010	100.000	239963			



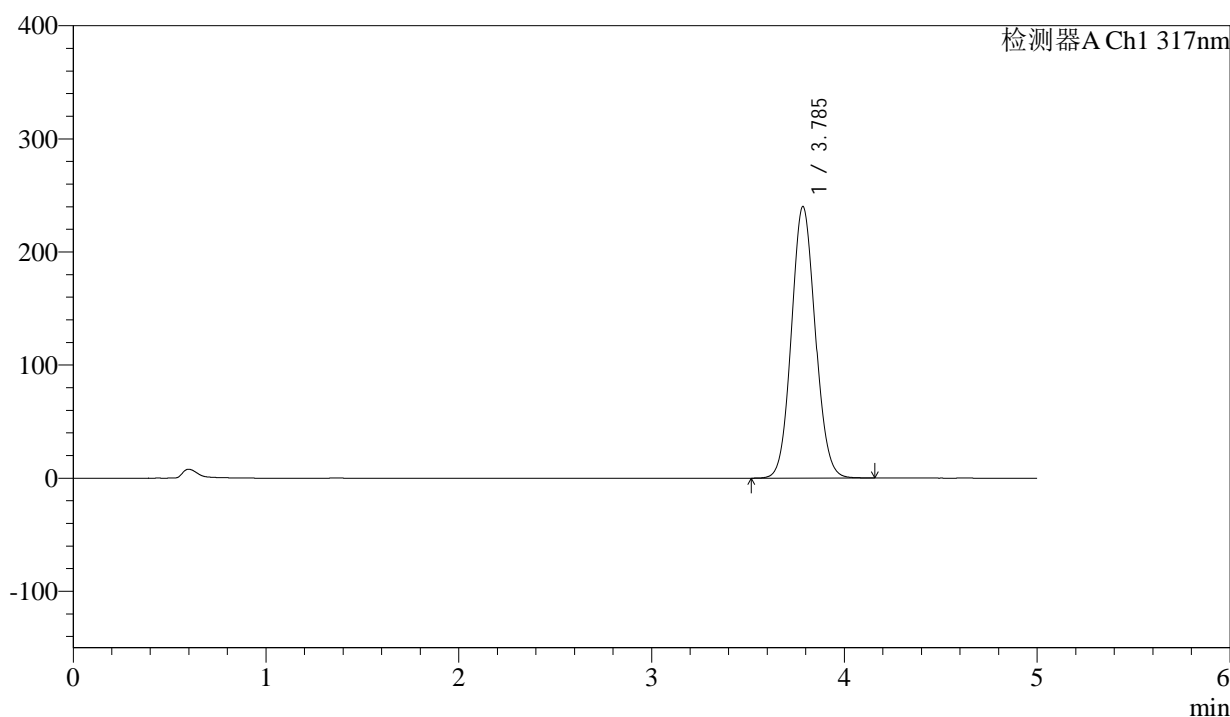
QTL-4047

<样品信息>

色谱柱 : XB-C18(4.6*50mm,5μm) 流速:1.0ml/min
 柱温 : 40°C 波长:317nm
 数据文件名: RC\$QTL-4047 - 0-96/24-1072-2 - zzp-2024112521p-bp-yxys10t-rcd-pH6.0jz-P1-2.lcd
 方法文件名: RC\$QTL-4047 - QTL-4047-rcd-FX273.lcm
 批处理文件名: RC\$QTL-4047 - 20250509-FX273.lcb
 样品瓶号: 4-1
 进样体积: 20μl 版本号:6.115
 进样时间: 2025/05/09 20:00:18 实验者: xiechaojun
 处理时间 (V2) : 2025/05/10 17:07:13 处理者: xiechaojun
 仪器型号: SHIMADZU LC-2050C(FX273)

<色谱图>

mV



<峰表>

检测器A Ch1 317nm

峰号	保留时间	面积	面积%	高度	理论塔板数(USP)	拖尾因子	分离度(USP)
1	3.785	2062790	100.000	239848	4489	1.082	--
总计		2062790	100.000	239848			



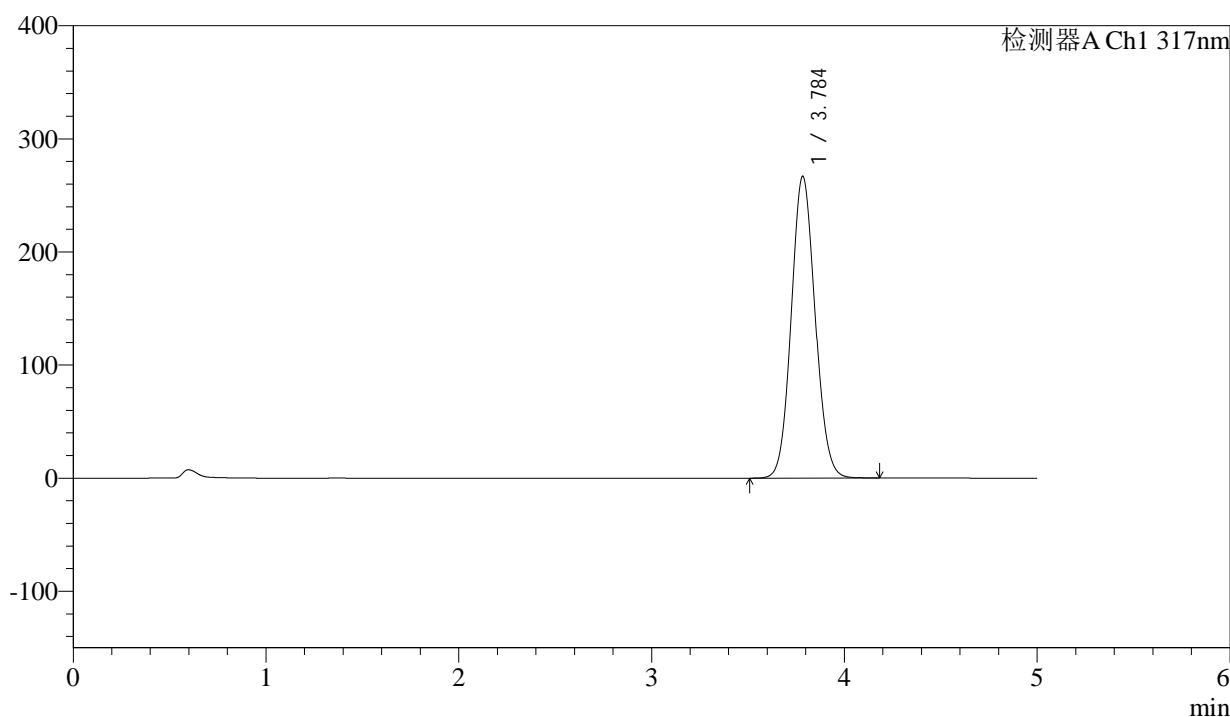
QTL-4047

<样品信息>

色谱柱 : XB-C18(4.6*50mm,5μm) 流速:1.0ml/min
 柱温 : 40°C 波长:317nm
 数据文件名: RC\$QTL-4047 - 0-96/24-1073-2 - zzp-2024112521p-bp-yxys10t-rcd-pH6.0jz-P2-1.lcd
 方法文件名: RC\$QTL-4047 - QTL-4047-rcd-FX273.lcm
 批处理文件名: RC\$QTL-4047 - 20250509-FX273.lcb
 样品瓶号: 4-10
 进样体积: 20μl 版本号:6.115
 进样时间: 2025/05/09 20:05:40 实验者: xiechaojun
 处理时间 (V2) : 2025/05/10 17:07:16 处理者: xiechaojun
 仪器型号: SHIMADZU LC-2050C(FX273)

<色谱图>

mV



<峰表>

检测器A Ch1 317nm

峰号	保留时间	面积	面积%	高度	理论塔板数(USP)	拖尾因子	分离度(USP)
1	3.784	2294476	100.000	266313	4484	1.085	--
总计		2294476	100.000	266313			



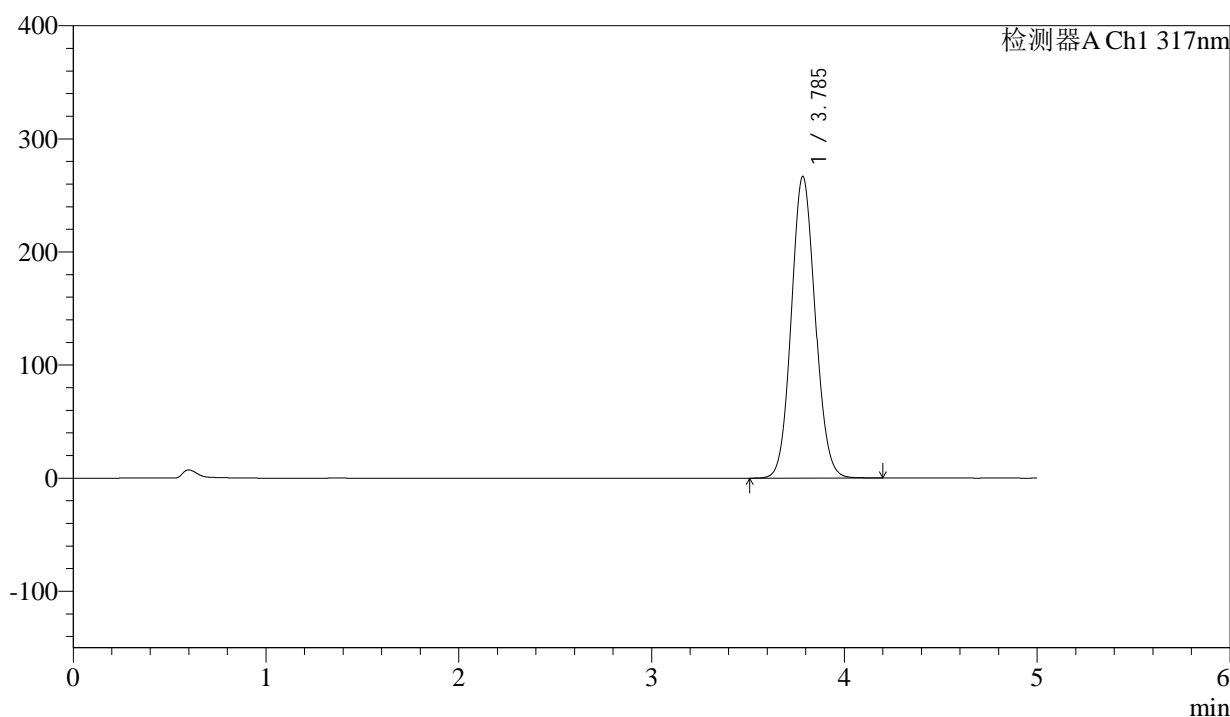
QTL-4047

<样品信息>

色谱柱 : XB-C18(4.6*50mm,5μm) 流速:1.0ml/min
 柱温 : 40°C 波长:317nm
 数据文件名: RC\$QTL-4047 - 0-96/24-1074-2 - zzp-2024112521p-bp-yxys10t-rcd-pH6.0jz-P2-2.lcd
 方法文件名: RC\$QTL-4047 - QTL-4047-rcd-FX273.lcm
 批处理文件名: RC\$QTL-4047 - 20250509-FX273.lcb
 样品瓶号: 4-10
 进样体积: 20μl 版本号:6.115
 进样时间: 2025/05/09 20:11:03 实验者: xiechaojun
 处理时间 (V2) : 2025/05/10 17:07:19 处理者: xiechaojun
 仪器型号: SHIMADZU LC-2050C(FX273)

<色谱图>

mV



<峰表>

检测器A Ch1 317nm

峰号	保留时间	面积	面积%	高度	理论塔板数(USP)	拖尾因子	分离度(USP)
1	3.785	2294269	100.000	266353	4483	1.084	--
总计		2294269	100.000	266353			



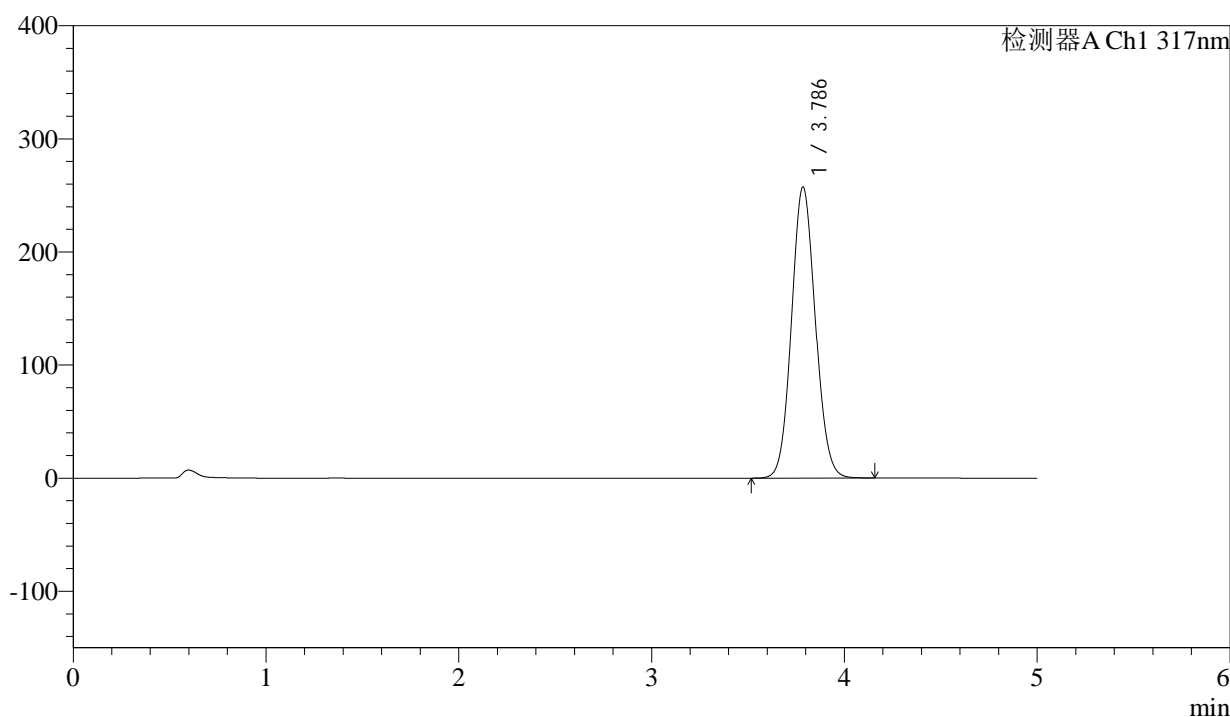
QTL-4047

<样品信息>

色谱柱 : XB-C18(4.6*50mm,5μm) 流速:1.0ml/min
 柱温 : 40°C 波长:317nm
 数据文件名: RC\$QTL-4047 - 0-96/24-1075-2 - zzp-2024112521p-bp-yxys10t-rcd-pH6.0jz-P3-1.lcd
 方法文件名: RC\$QTL-4047 - QTL-4047-rcd-FX273.lcm
 批处理文件名: RC\$QTL-4047 - 20250509-FX273.lcb
 样品瓶号: 4-19
 进样体积: 20μl 版本号:6.115
 进样时间: 2025/05/09 20:16:26 实验者: xiechaojun
 处理时间 (V2) : 2025/05/10 17:07:22 处理者: xiechaojun
 仪器型号: SHIMADZU LC-2050C(FX273)

<色谱图>

mV



<峰表>

检测器A Ch1 317nm

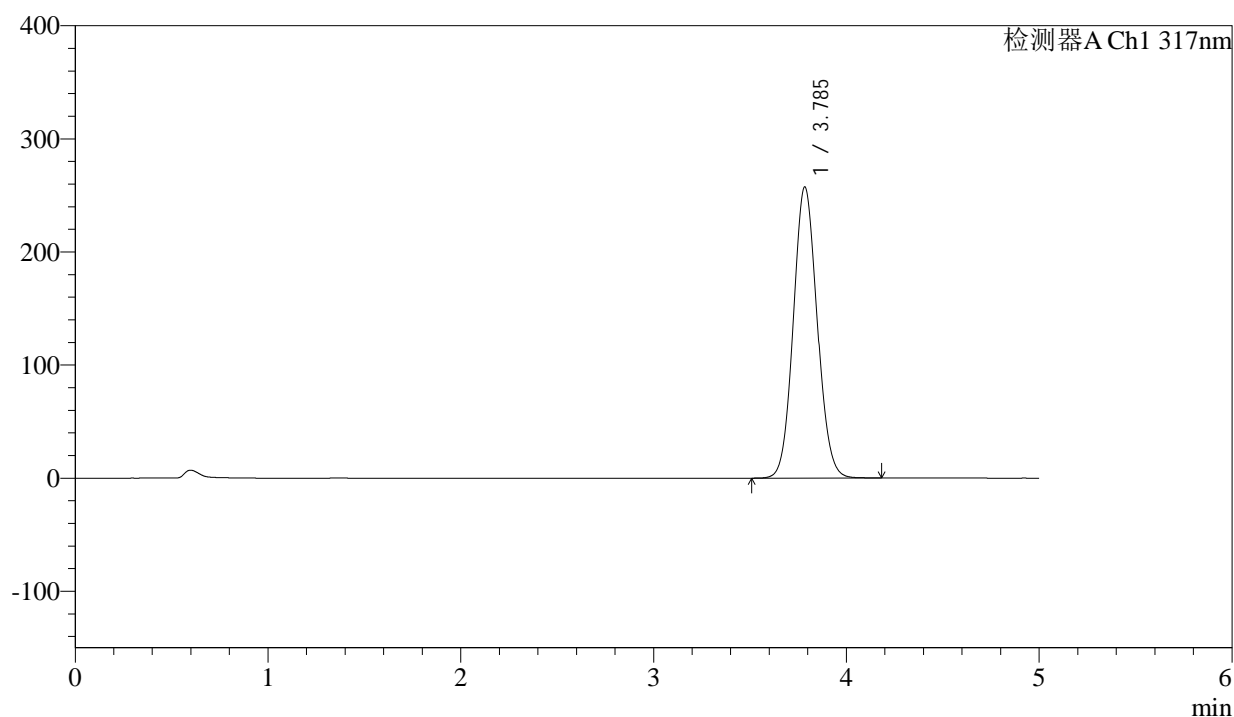
峰号	保留时间	面积	面积%	高度	理论塔板数(USP)	拖尾因子	分离度(USP)
1	3.786	2211889	100.000	257236	4491	1.084	--
总计		2211889	100.000	257236			

<样品信息>

色谱柱 : XB-C18(4.6*50mm,5 μ m) 流速:1.0ml/min
 柱温 : 40 $^{\circ}$ C 波长:317nm
 数据文件名: RC\$QTL-4047 - 0-96/24-1076-2 - zzp-2024112521p-bp-yxys10t-rcd-pH6.0jz-P3-2.lcd
 方法文件名: RC\$QTL-4047 - QTL-4047-rcd-FX273.lcm
 批处理文件名: RC\$QTL-4047 - 20250509-FX273.lcb
 样品瓶号: 4-19
 进样体积: 20 μ l 版本号:6.115
 进样时间: 2025/05/09 20:21:49 实验者: xiechaojun
 处理时间 (V2) : 2025/05/10 17:07:25 处理者: xiechaojun
 仪器型号: SHIMADZU LC-2050C(FX273)

<色谱图>

mV



<峰表>

检测器A Ch1 317nm

峰号	保留时间	面积	面积%	高度	理论塔板数(USP)	拖尾因子	分离度(USP)
1	3.785	2213117	100.000	256962	4485	1.084	--
总计		2213117	100.000	256962			



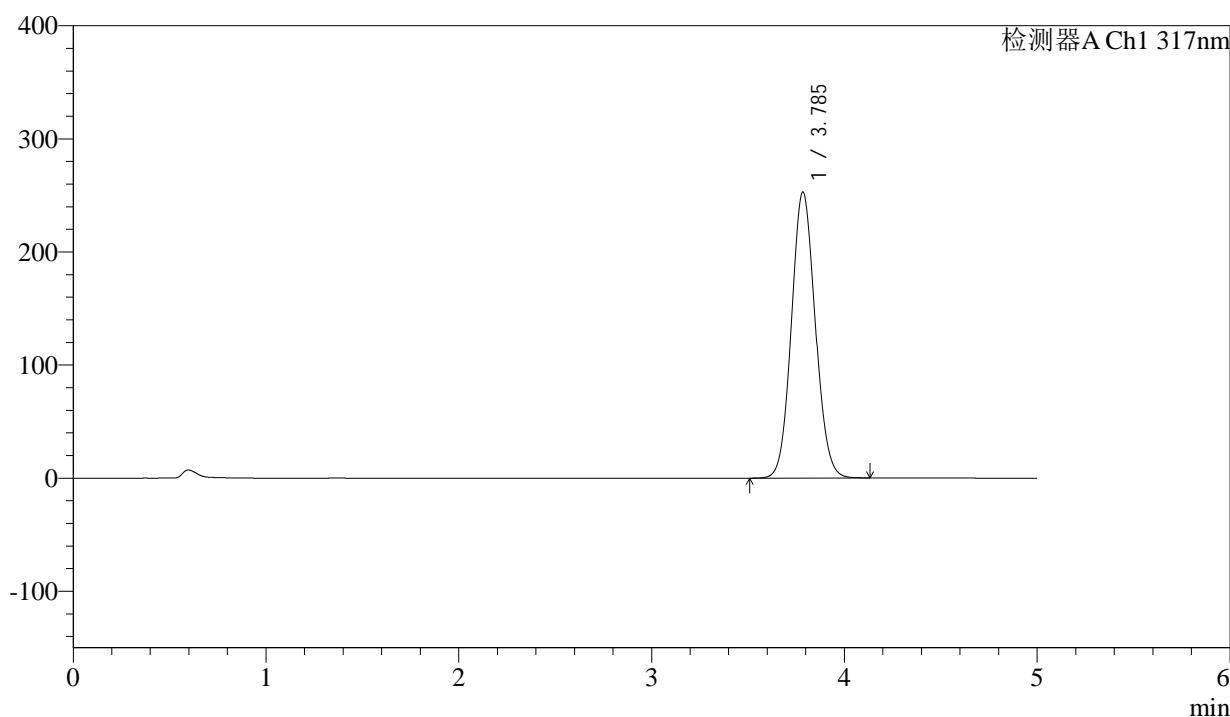
QTL-4047

<样品信息>

色谱柱 : XB-C18(4.6*50mm,5μm) 流速:1.0ml/min
 柱温 : 40°C 波长:317nm
 数据文件名: RC\$QTL-4047 - 0-96/24-1077-2 - zzp-2024112521p-bp-yxys10t-rcd-pH6.0jz-P4-1.lcd
 方法文件名: RC\$QTL-4047 - QTL-4047-rcd-FX273.lcm
 批处理文件名: RC\$QTL-4047 - 20250509-FX273.lcb
 样品瓶号: 4-28
 进样体积: 20μl 版本号:6.115
 进样时间: 2025/05/09 20:27:12 实验者: xiechaojun
 处理时间 (V2) : 2025/05/10 17:07:28 处理者: xiechaojun
 仪器型号: SHIMADZU LC-2050C(FX273)

<色谱图>

mV



<峰表>

检测器A Ch1 317nm

峰号	保留时间	面积	面积%	高度	理论塔板数(USP)	拖尾因子	分离度(USP)
1	3.785	2173319	100.000	252617	4487	1.083	--
总计		2173319	100.000	252617			



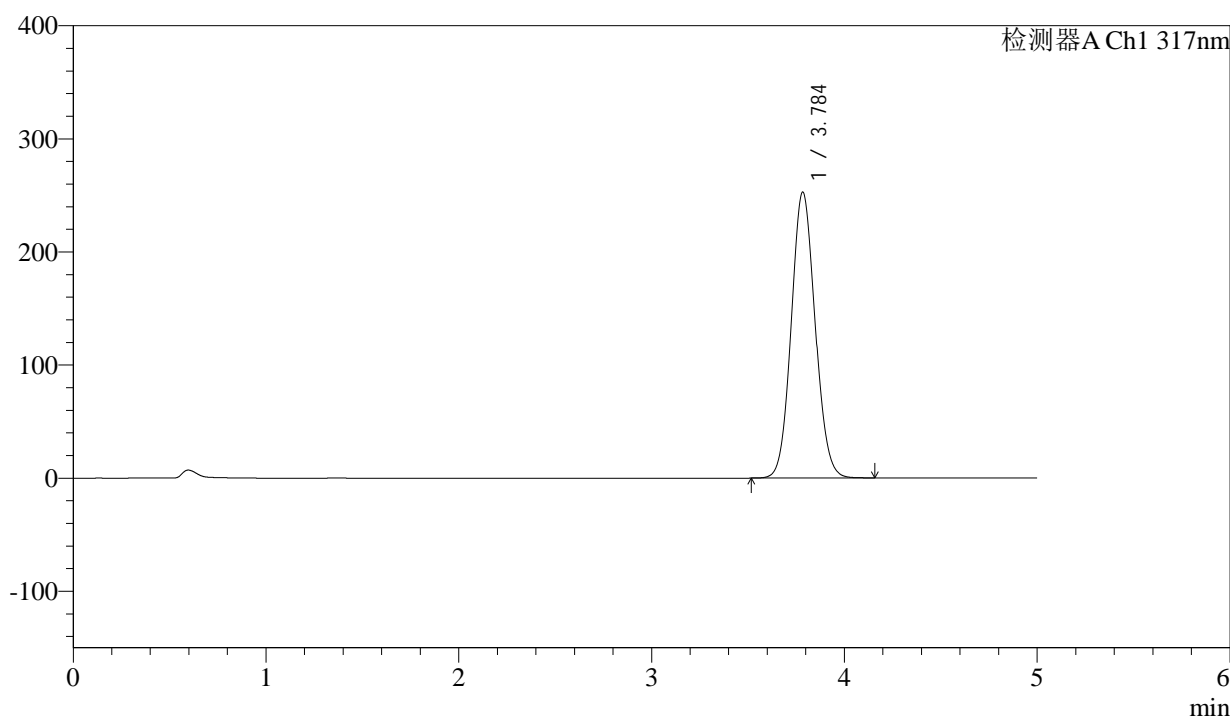
QTL-4047

<样品信息>

色谱柱 : XB-C18(4.6*50mm,5 μ m) 流速:1.0ml/min
 柱温 : 40 $^{\circ}$ C 波长:317nm
 数据文件名: RC\$QTL-4047 - 0-96/24-1078-2 - zzp-2024112521p-bp-yxys10t-rcd-pH6.0jz-P4-2.lcd
 方法文件名: RC\$QTL-4047 - QTL-4047-rcd-FX273.lcm
 批处理文件名: RC\$QTL-4047 - 20250509-FX273.lcb
 样品瓶号: 4-28
 进样体积: 20 μ l 版本号:6.115
 进样时间: 2025/05/09 20:32:35 实验者: xiechaojun
 处理时间 (V2) : 2025/05/10 17:07:31 处理者: xiechaojun
 仪器型号: SHIMADZU LC-2050C(FX273)

<色谱图>

mV



<峰表>

检测器A Ch1 317nm

峰号	保留时间	面积	面积%	高度	理论塔板数(USP)	拖尾因子	分离度(USP)
1	3.784	2173810	100.000	252299	4482	1.083	--
总计		2173810	100.000	252299			



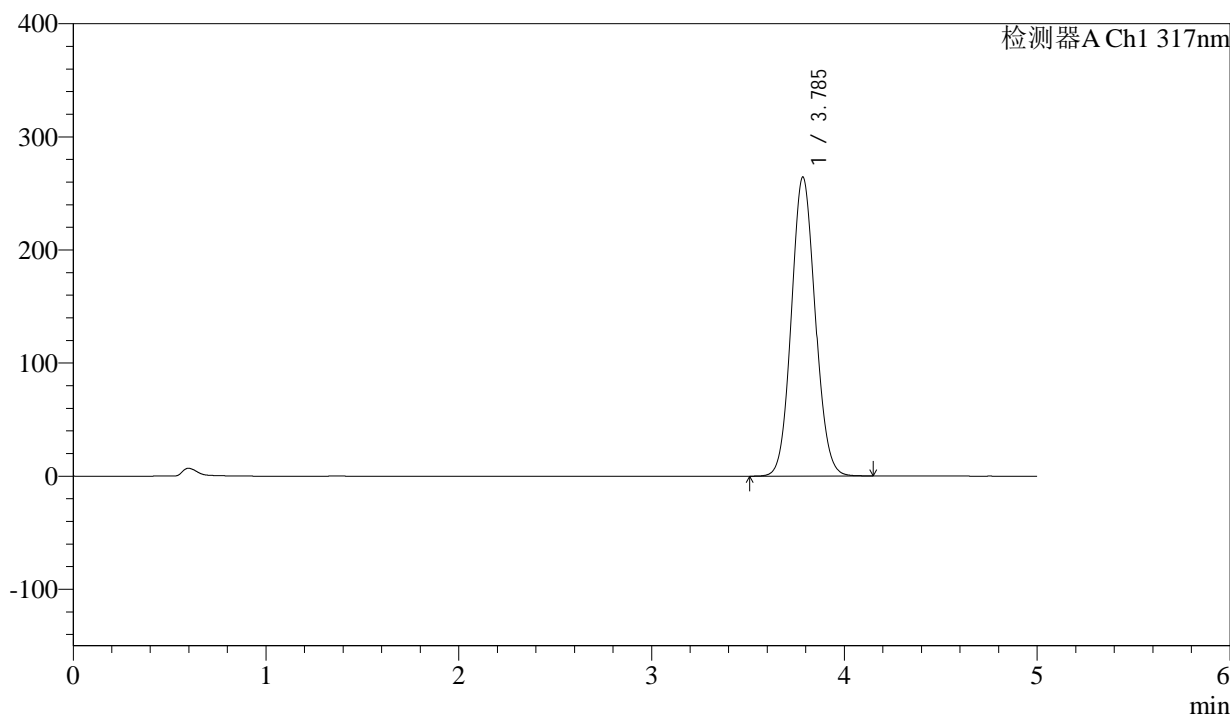
QTL-4047

<样品信息>

色谱柱 : XB-C18(4.6*50mm,5μm) 流速:1.0ml/min
 柱温 : 40°C 波长:317nm
 数据文件名: RC\$QTL-4047 - 0-96/24-1079-2 - zzp-2024112521p-bp-yxys10t-rcd-pH6.0jz-P5-1.lcd
 方法文件名: RC\$QTL-4047 - QTL-4047-rcd-FX273.lcm
 批处理文件名: RC\$QTL-4047 - 20250509-FX273.lcb
 样品瓶号: 4-37
 进样体积: 20μl 版本号:6.115
 进样时间: 2025/05/09 20:37:58 实验者: xiechaojun
 处理时间 (V2) : 2025/05/10 17:07:34 处理者: xiechaojun
 仪器型号: SHIMADZU LC-2050C(FX273)

<色谱图>

mV



<峰表>

检测器A Ch1 317nm

峰号	保留时间	面积	面积%	高度	理论塔板数(USP)	拖尾因子	分离度(USP)
1	3.785	2272938	100.000	264077	4485	1.084	--
总计		2272938	100.000	264077			



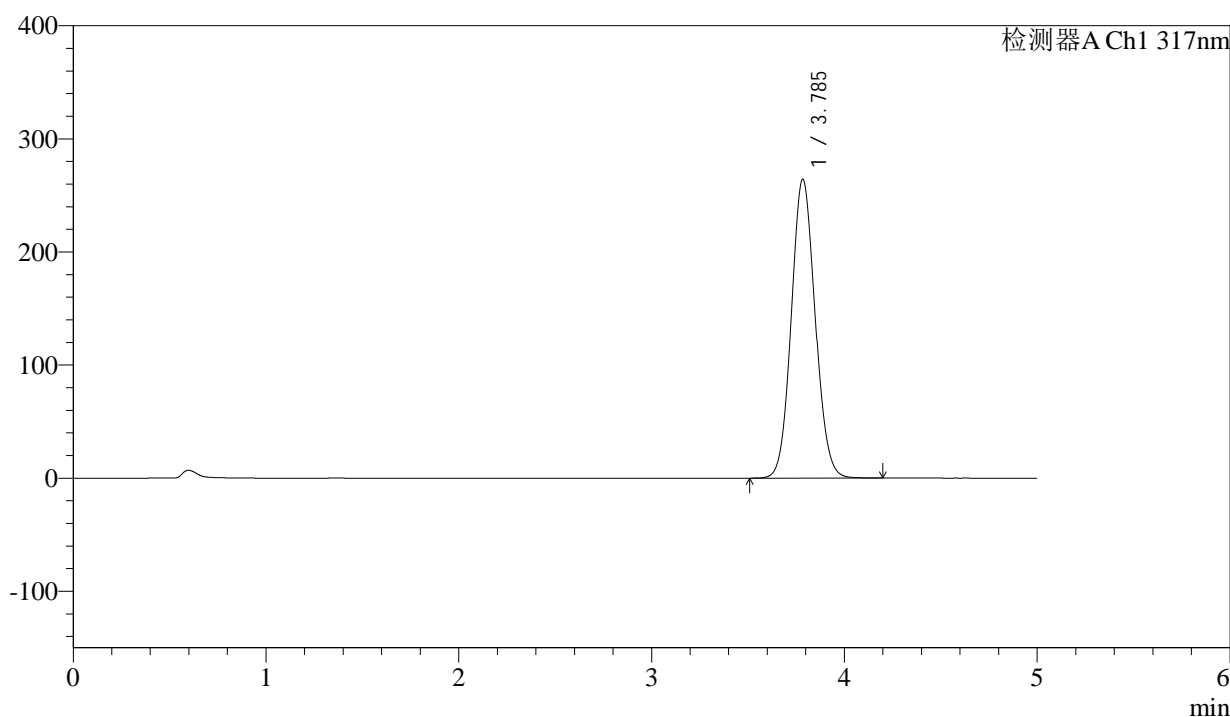
QTL-4047

<样品信息>

色谱柱 : XB-C18(4.6*50mm,5μm) 流速:1.0ml/min
 柱温 : 40°C 波长:317nm
 数据文件名: RC\$QTL-4047 - 0-96/24-1080-2 - zzp-2024112521p-bp-yxys10t-rcd-pH6.0jz-P5-2.lcd
 方法文件名: RC\$QTL-4047 - QTL-4047-rcd-FX273.lcm
 批处理文件名: RC\$QTL-4047 - 20250509-FX273.lcb
 样品瓶号: 4-37
 进样体积: 20μl 版本号:6.115
 进样时间: 2025/05/09 20:43:21 实验者: xiechaojun
 处理时间 (V2) : 2025/05/10 17:07:37 处理者: xiechaojun
 仪器型号: SHIMADZU LC-2050C(FX273)

<色谱图>

mV



<峰表>

检测器A Ch1 317nm

峰号	保留时间	面积	面积%	高度	理论塔板数(USP)	拖尾因子	分离度(USP)
1	3.785	2272442	100.000	263808	4486	1.084	--
总计		2272442	100.000	263808			



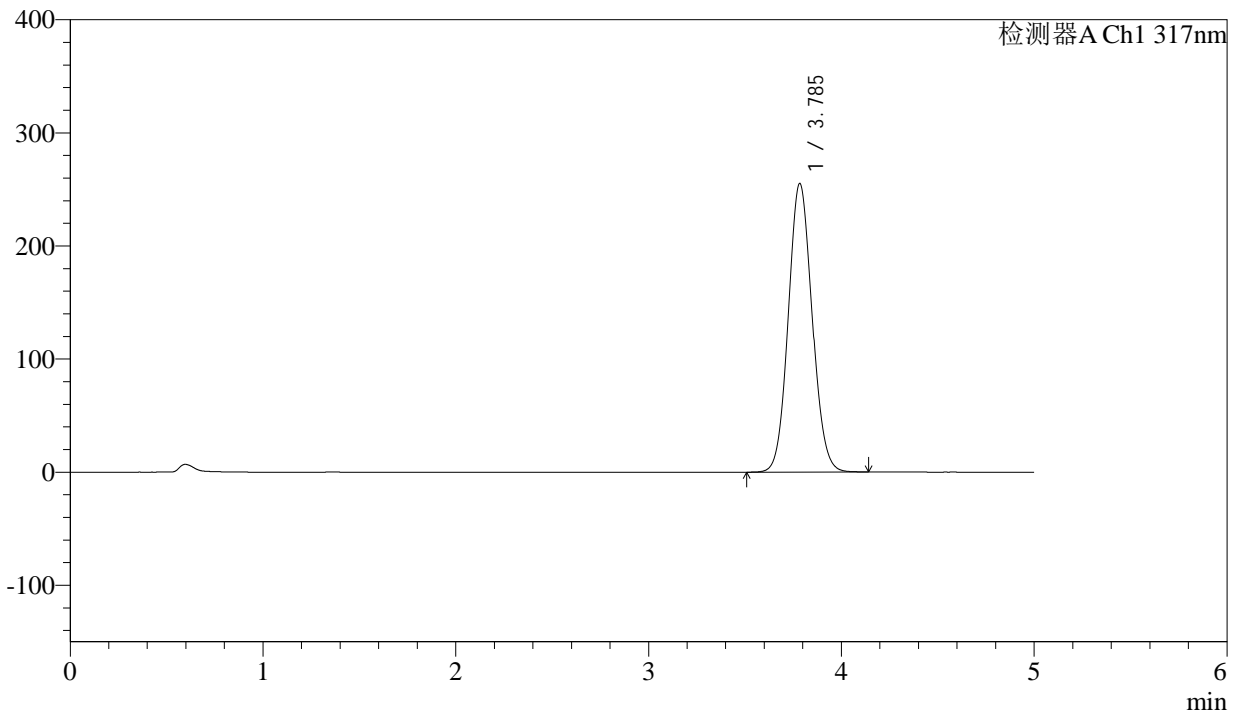
QTL-4047

<样品信息>

色谱柱 : XB-C18(4.6*50mm,5μm) 流速:1.0ml/min
 柱温 : 40°C 波长:317nm
 数据文件名: RC\$QTL-4047 - 0-96/24-1081-2 - zzp-2024112521p-bp-yxys10t-rcd-pH6.0jz-P6-1.lcd
 方法文件名: RC\$QTL-4047 - QTL-4047-rcd-FX273.lcm
 批处理文件名: RC\$QTL-4047 - 20250509-FX273.lcb
 样品瓶号: 4-46
 进样体积: 20μl 版本号:6.115
 进样时间: 2025/05/09 20:48:44 实验者: xiechaojun
 处理时间 (V2) : 2025/05/10 17:07:40 处理者: xiechaojun
 仪器型号: SHIMADZU LC-2050C(FX273)

<色谱图>

mV



<峰表>

检测器A Ch1 317nm

峰号	保留时间	面积	面积%	高度	理论塔板数(USP)	拖尾因子	分离度(USP)
1	3.785	2193093	100.000	254701	4484	1.083	--
总计		2193093	100.000	254701			



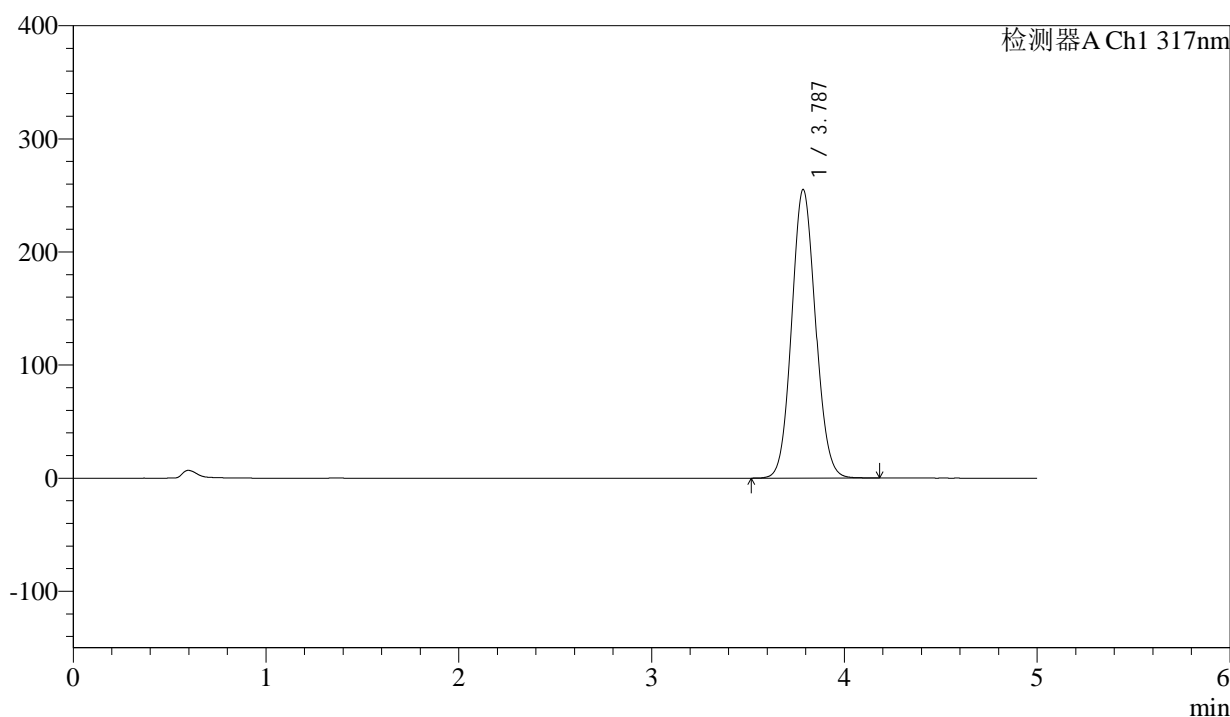
QTL-4047

<样品信息>

色谱柱 : XB-C18(4.6*50mm,5μm) 流速:1.0ml/min
 柱温 : 40°C 波长:317nm
 数据文件名: RC\$QTL-4047 - 0-96/24-1082-2 - zzp-2024112521p-bp-yxys10t-rcd-pH6.0jz-P6-2.lcd
 方法文件名: RC\$QTL-4047 - QTL-4047-rcd-FX273.lcm
 批处理文件名: RC\$QTL-4047 - 20250509-FX273.lcb
 样品瓶号: 4-46
 进样体积: 20μl 版本号:6.115
 进样时间: 2025/05/09 20:54:05 实验者: xiechaojun
 处理时间 (V2) : 2025/05/10 17:07:43 处理者: xiechaojun
 仪器型号: SHIMADZU LC-2050C(FX273)

<色谱图>

mV



<峰表>

检测器A Ch1 317nm

峰号	保留时间	面积	面积%	高度	理论塔板数(USP)	拖尾因子	分离度(USP)
1	3.787	2193194	100.000	255098	4490	1.083	--
总计		2193194	100.000	255098			



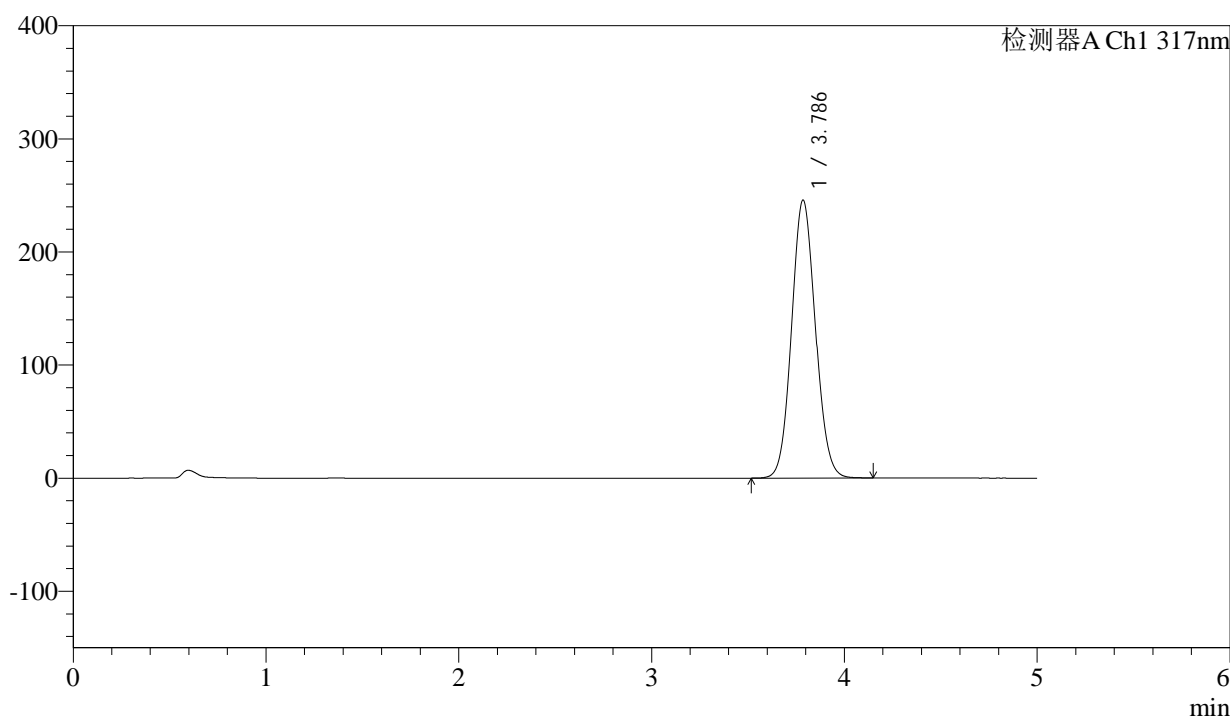
QTL-4047

<样品信息>

色谱柱 : XB-C18(4.6*50mm,5μm) 流速:1.0ml/min
 柱温 : 40°C 波长:317nm
 数据文件名: RC\$QTL-4047 - 0-96/24-1083-2 - zzp-2024112521p-bp-yxys10t-rcd-pH6.0jz-P7-1.lcd
 方法文件名: RC\$QTL-4047 - QTL-4047-rcd-FX273.lcm
 批处理文件名: RC\$QTL-4047 - 20250509-FX273.lcb
 样品瓶号: 4-2
 进样体积: 20μl 版本号:6.115
 进样时间: 2025/05/09 20:59:29 实验者: xiechaojun
 处理时间 (V2) : 2025/05/10 17:07:46 处理者: xiechaojun
 仪器型号: SHIMADZU LC-2050C(FX273)

<色谱图>

mV



<峰表>

检测器A Ch1 317nm

峰号	保留时间	面积	面积%	高度	理论塔板数(USP)	拖尾因子	分离度(USP)
1	3.786	2112248	100.000	245659	4488	1.082	--
总计		2112248	100.000	245659			



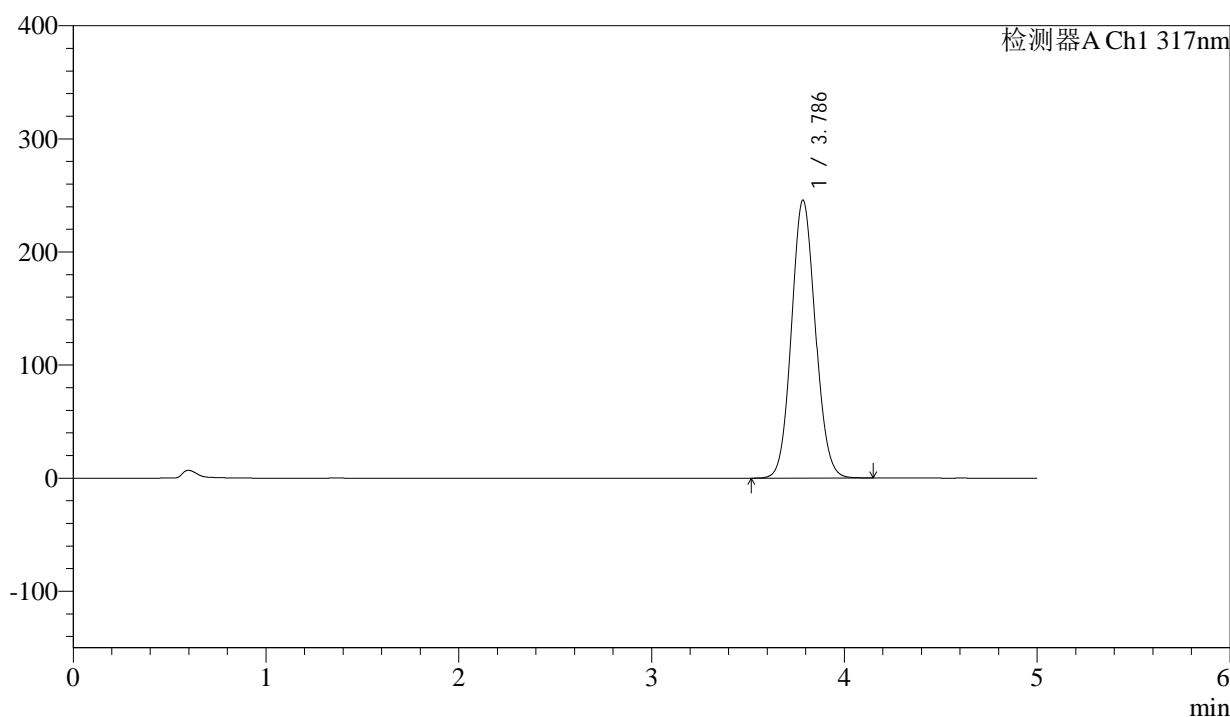
QTL-4047

<样品信息>

色谱柱 : XB-C18(4.6*50mm,5μm) 流速:1.0ml/min
 柱温 : 40°C 波长:317nm
 数据文件名: RC\$QTL-4047 - 0-96/24-1084-2 - zzp-2024112521p-bp-yxys10t-rcd-pH6.0jz-P7-2.lcd
 方法文件名: RC\$QTL-4047 - QTL-4047-rcd-FX273.lcm
 批处理文件名: RC\$QTL-4047 - 20250509-FX273.lcb
 样品瓶号: 4-2
 进样体积: 20μl 版本号:6.115
 进样时间: 2025/05/09 21:04:52 实验者: xiechaojun
 处理时间 (V2) : 2025/05/10 17:07:49 处理者: xiechaojun
 仪器型号: SHIMADZU LC-2050C(FX273)

<色谱图>

mV



<峰表>

检测器A Ch1 317nm

峰号	保留时间	面积	面积%	高度	理论塔板数(USP)	拖尾因子	分离度(USP)
1	3.786	2112947	100.000	245600	4487	1.082	--
总计		2112947	100.000	245600			



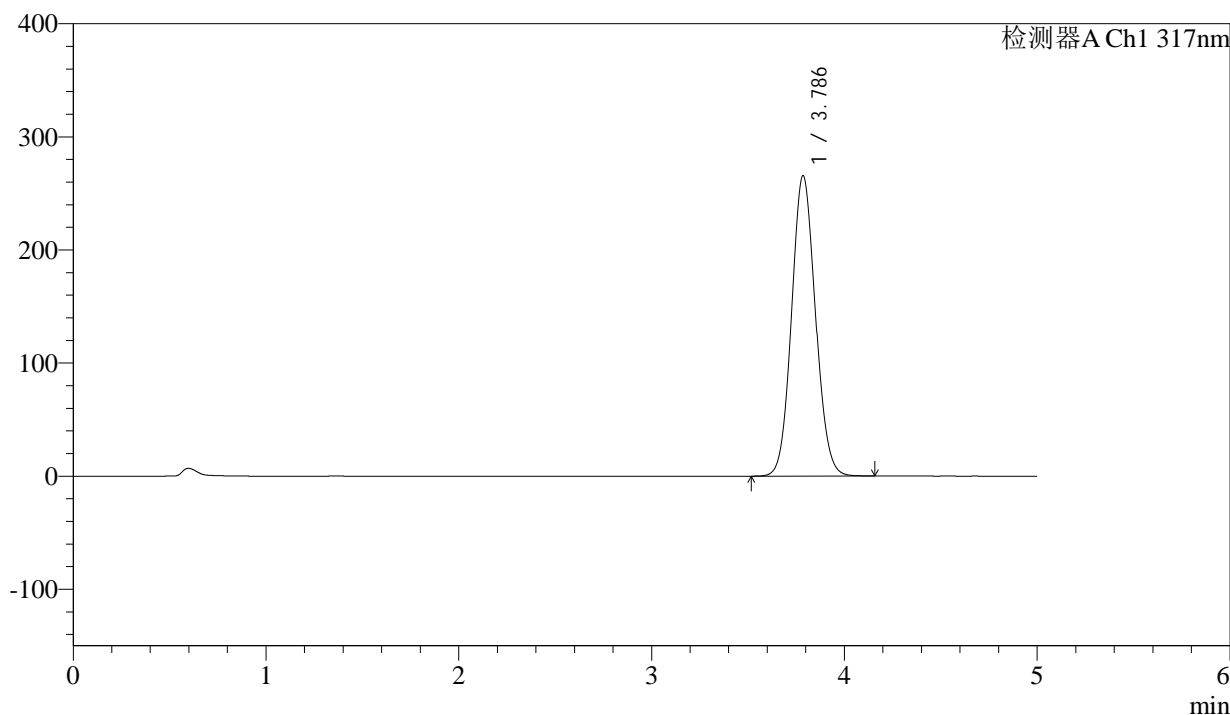
QTL-4047

<样品信息>

色谱柱 : XB-C18(4.6*50mm,5μm) 流速:1.0ml/min
 柱温 : 40°C 波长:317nm
 数据文件名: RC\$QTL-4047 - 0-96/24-1085-2 - zzp-2024112521p-bp-yxys10t-rcd-pH6.0jz-P8-1.lcd
 方法文件名: RC\$QTL-4047 - QTL-4047-rcd-FX273.lcm
 批处理文件名: RC\$QTL-4047 - 20250509-FX273.lcb
 样品瓶号: 4-11
 进样体积: 20μl 版本号:6.115
 进样时间: 2025/05/09 21:10:15 实验者: xiechaojun
 处理时间 (V2) : 2025/05/10 17:07:52 处理者: xiechaojun
 仪器型号: SHIMADZU LC-2050C(FX273)

<色谱图>

mV



<峰表>

检测器A Ch1 317nm

峰号	保留时间	面积	面积%	高度	理论塔板数(USP)	拖尾因子	分离度(USP)
1	3.786	2283893	100.000	265544	4486	1.084	--
总计		2283893	100.000	265544			



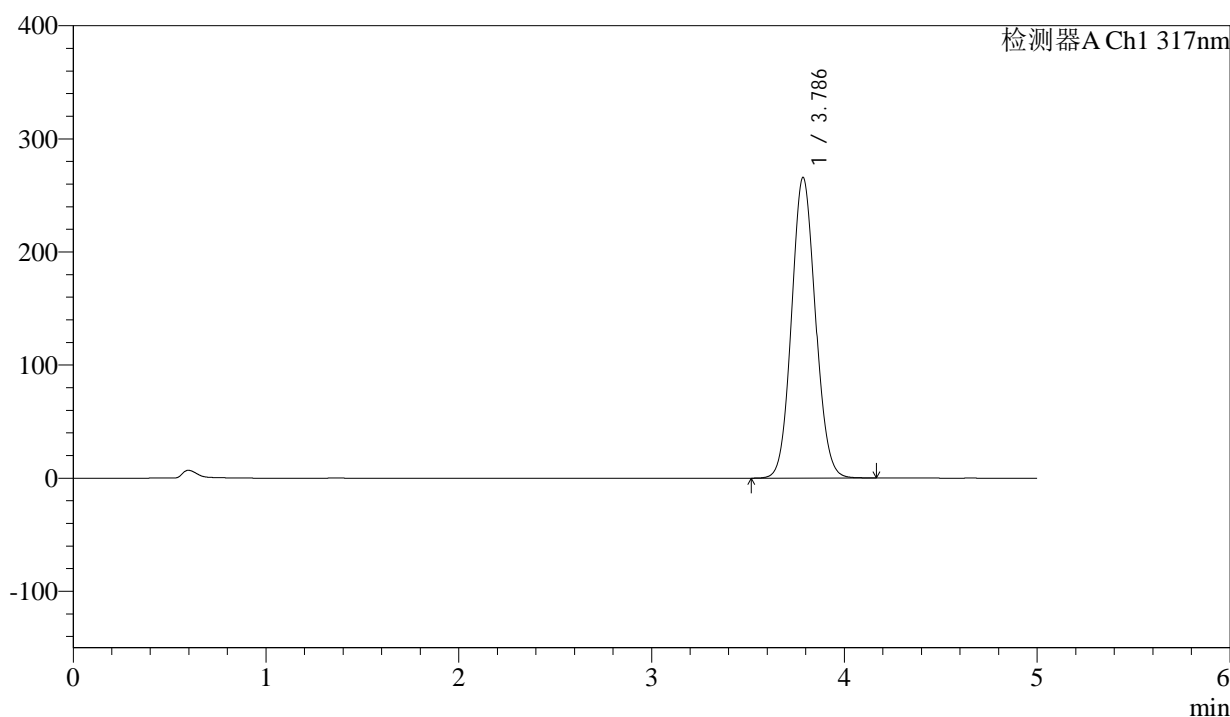
QTL-4047

<样品信息>

色谱柱 : XB-C18(4.6*50mm,5μm) 流速:1.0ml/min
 柱温 : 40°C 波长:317nm
 数据文件名: RC\$QTL-4047 - 0-96/24-1086-2 - zzp-2024112521p-bp-yxys10t-rcd-pH6.0jz-P8-2.lcd
 方法文件名: RC\$QTL-4047 - QTL-4047-rcd-FX273.lcm
 批处理文件名: RC\$QTL-4047 - 20250509-FX273.lcb
 样品瓶号: 4-11
 进样体积: 20μl 版本号:6.115
 进样时间: 2025/05/09 21:15:38 实验者: xiechaojun
 处理时间 (V2) : 2025/05/10 17:07:55 处理者: xiechaojun
 仪器型号: SHIMADZU LC-2050C(FX273)

<色谱图>

mV



<峰表>

检测器A Ch1 317nm

峰号	保留时间	面积	面积%	高度	理论塔板数(USP)	拖尾因子	分离度(USP)
1	3.786	2286025	100.000	265689	4482	1.084	--
总计		2286025	100.000	265689			



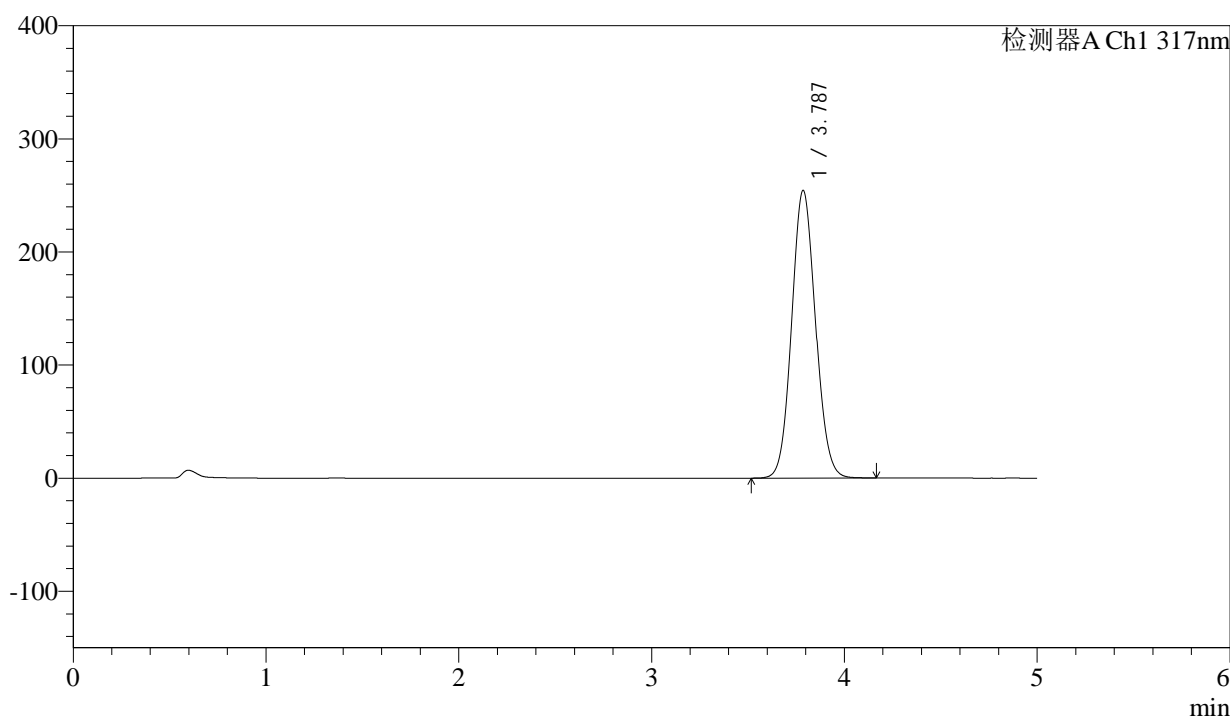
QTL-4047

<样品信息>

色谱柱 : XB-C18(4.6*50mm,5 μ m) 流速:1.0ml/min
 柱温 : 40 $^{\circ}$ C 波长:317nm
 数据文件名: RC\$QTL-4047 - 0-96/24-1087-2 - zzp-2024112521p-bp-yxys10t-rcd-pH6.0jz-P9-1.lcd
 方法文件名: RC\$QTL-4047 - QTL-4047-rcd-FX273.lcm
 批处理文件名: RC\$QTL-4047 - 20250509-FX273.lcb
 样品瓶号: 4-20
 进样体积: 20 μ l 版本号:6.115
 进样时间: 2025/05/09 21:21:01 实验者: xiechaojun
 处理时间 (V2) : 2025/05/10 17:07:57 处理者: xiechaojun
 仪器型号: SHIMADZU LC-2050C(FX273)

<色谱图>

mV



<峰表>

检测器A Ch1 317nm

峰号	保留时间	面积	面积%	高度	理论塔板数(USP)	拖尾因子	分离度(USP)
1	3.787	2186856	100.000	254328	4489	1.083	--
总计		2186856	100.000	254328			



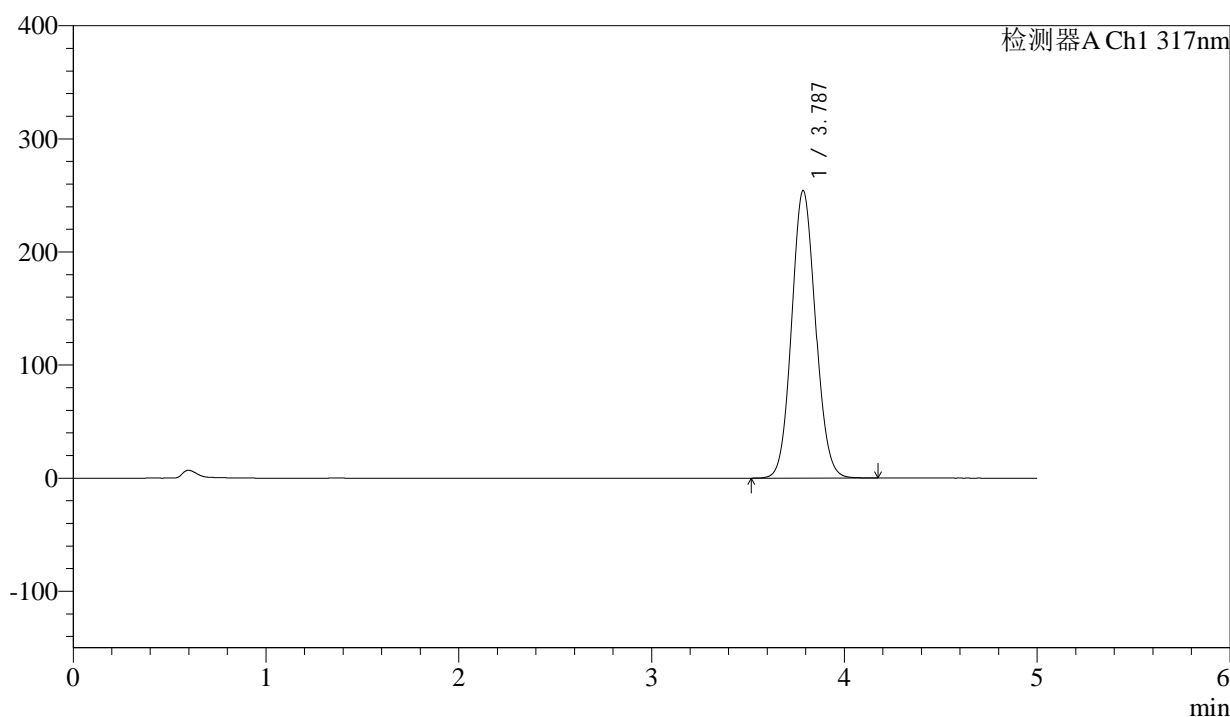
QTL-4047

<样品信息>

色谱柱 : XB-C18(4.6*50mm,5μm) 流速:1.0ml/min
 柱温 : 40°C 波长:317nm
 数据文件名: RC\$QTL-4047 - 0-96/24-1088-2 - zzp-2024112521p-bp-yxys10t-rcd-pH6.0jz-P9-2.lcd
 方法文件名: RC\$QTL-4047 - QTL-4047-rcd-FX273.lcm
 批处理文件名: RC\$QTL-4047 - 20250509-FX273.lcb
 样品瓶号: 4-20
 进样体积: 20μl 版本号:6.115
 进样时间: 2025/05/09 21:26:24 实验者: xiechaojun
 处理时间 (V2) : 2025/05/10 17:08:00 处理者: xiechaojun
 仪器型号: SHIMADZU LC-2050C(FX273)

<色谱图>

mV



<峰表>

检测器A Ch1 317nm

峰号	保留时间	面积	面积%	高度	理论塔板数(USP)	拖尾因子	分离度(USP)
1	3.787	2186066	100.000	254168	4485	1.083	--
总计		2186066	100.000	254168			



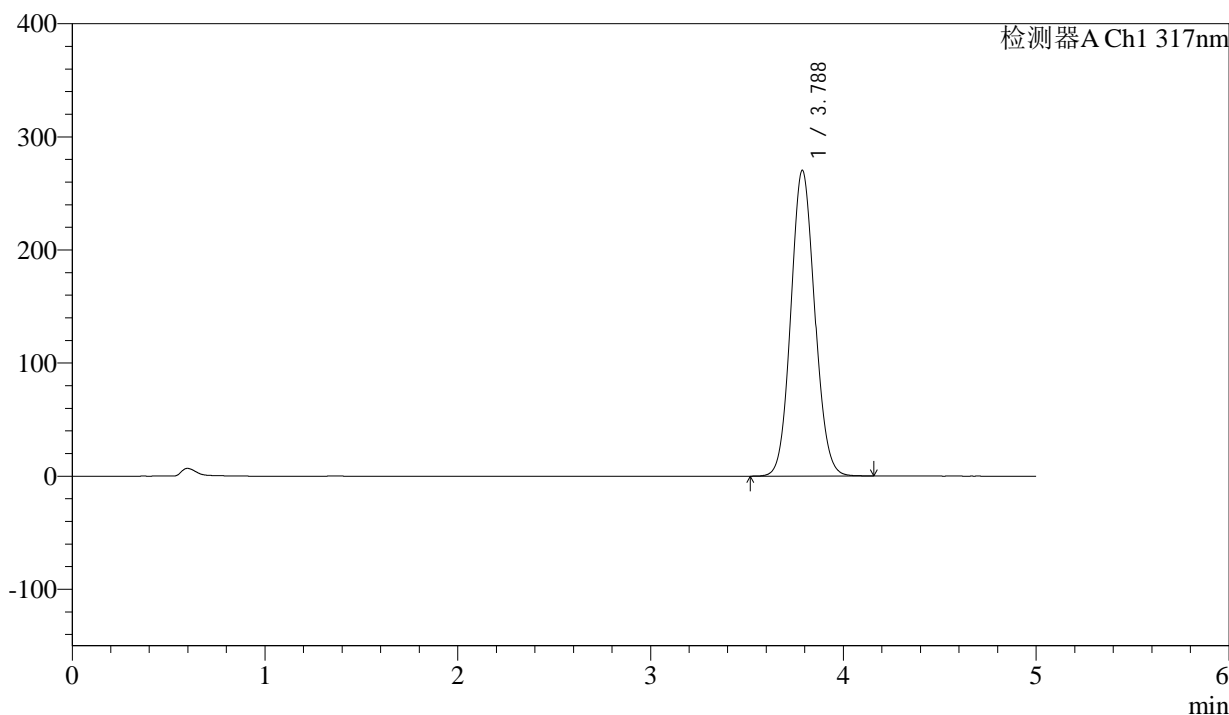
QTL-4047

<样品信息>

色谱柱 : XB-C18(4.6*50mm,5μm) 流速:1.0ml/min
 柱温 : 40°C 波长:317nm
 数据文件名: RC\$QTL-4047 - 0-96/24-1089-2 - zzp-2024112521p-bp-yxys10t-rcd-pH6.0jz-P10-1.lcd
 方法文件名: RC\$QTL-4047 - QTL-4047-rcd-FX273.lcm
 批处理文件名: RC\$QTL-4047 - 20250509-FX273.lcb
 样品瓶号: 4-29
 进样体积: 20μl 版本号:6.115
 进样时间: 2025/05/09 21:31:46 实验者: xiechaojun
 处理时间 (V2) : 2025/05/10 17:08:04 处理者: xiechaojun
 仪器型号: SHIMADZU LC-2050C(FX273)

<色谱图>

mV



<峰表>

检测器A Ch1 317nm

峰号	保留时间	面积	面积%	高度	理论塔板数(USP)	拖尾因子	分离度(USP)
1	3.788	2322752	100.000	270387	4494	1.084	--
总计		2322752	100.000	270387			



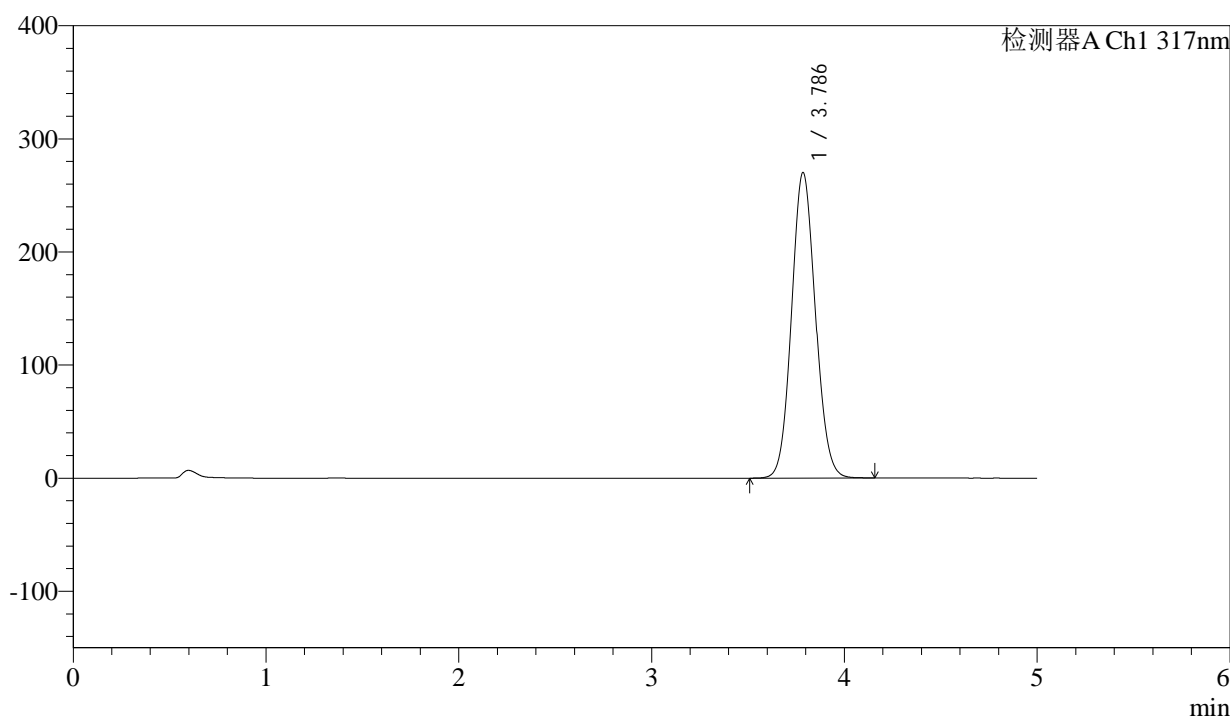
QTL-4047

<样品信息>

色谱柱 : XB-C18(4.6*50mm,5μm) 流速:1.0ml/min
 柱温 : 40°C 波长:317nm
 数据文件名: RC\$QTL-4047 - 0-96/24-1090-2 - zzp-2024112521p-bp-yxys10t-rcd-pH6.0jz-P10-2.lcd
 方法文件名: RC\$QTL-4047 - QTL-4047-rcd-FX273.lcm
 批处理文件名: RC\$QTL-4047 - 20250509-FX273.lcb
 样品瓶号: 4-29
 进样体积: 20μl 版本号:6.115
 进样时间: 2025/05/09 21:37:09 实验者: xiechaojun
 处理时间 (V2) : 2025/05/10 17:08:07 处理者: xiechaojun
 仪器型号: SHIMADZU LC-2050C(FX273)

<色谱图>

mV



<峰表>

检测器A Ch1 317nm

峰号	保留时间	面积	面积%	高度	理论塔板数(USP)	拖尾因子	分离度(USP)
1	3.786	2322640	100.000	270002	4485	1.084	--
总计		2322640	100.000	270002			



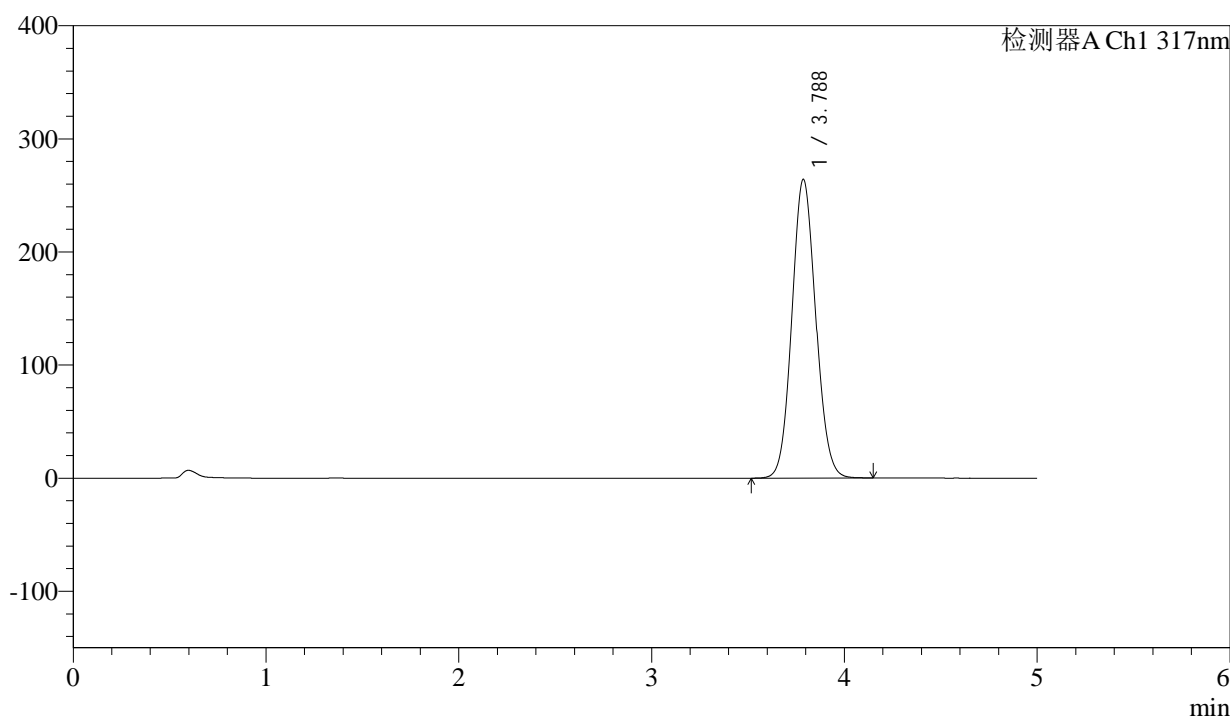
QTL-4047

<样品信息>

色谱柱 : XB-C18(4.6*50mm,5μm) 流速:1.0ml/min
 柱温 : 40°C 波长:317nm
 数据文件名: RC\$QTL-4047 - 0-96/24-1091-2 - zzp-2024112521p-bp-yxys10t-rcd-pH6.0jz-P11-1.lcd
 方法文件名: RC\$QTL-4047 - QTL-4047-rcd-FX273.lcm
 批处理文件名: RC\$QTL-4047 - 20250509-FX273.lcb
 样品瓶号: 4-38
 进样体积: 20μl 版本号:6.115
 进样时间: 2025/05/09 21:42:32 实验者: xiechaojun
 处理时间 (V2) : 2025/05/10 17:08:10 处理者: xiechaojun
 仪器型号: SHIMADZU LC-2050C(FX273)

<色谱图>

mV



<峰表>

检测器A Ch1 317nm

峰号	保留时间	面积	面积%	高度	理论塔板数(USP)	拖尾因子	分离度(USP)
1	3.788	2271208	100.000	264184	4488	1.084	--
总计		2271208	100.000	264184			



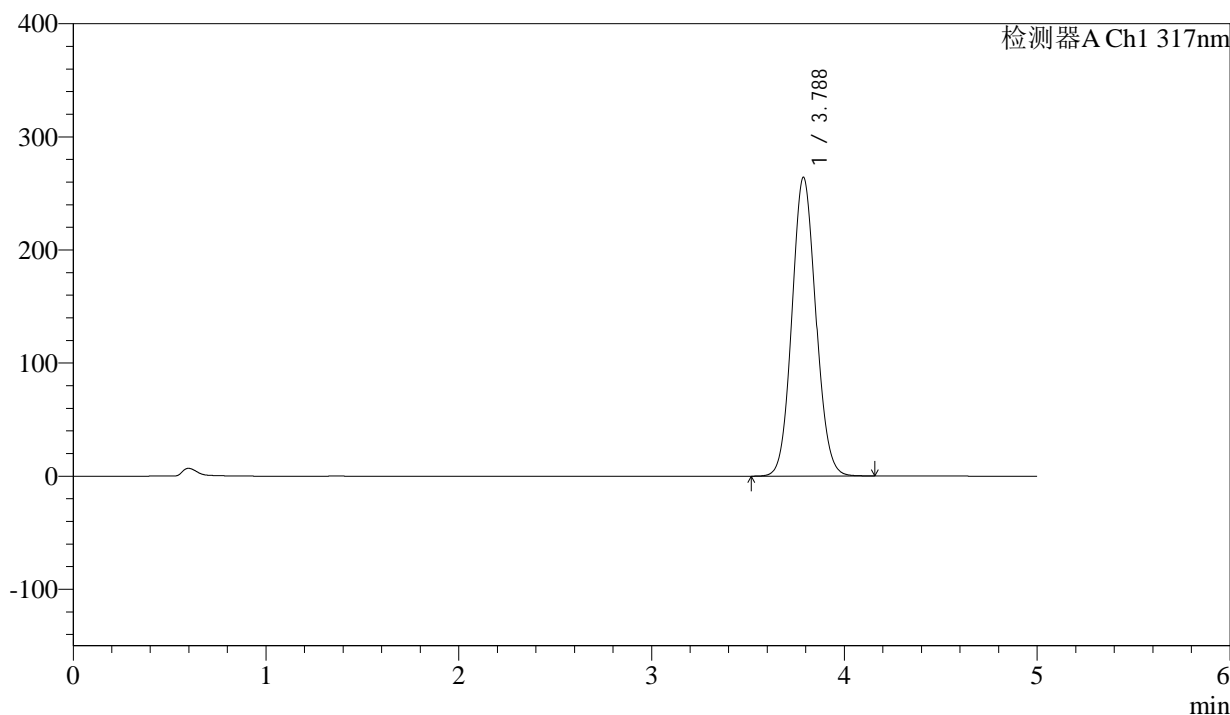
QTL-4047

<样品信息>

色谱柱 : XB-C18(4.6*50mm,5 μ m) 流速:1.0ml/min
 柱温 : 40 $^{\circ}$ C 波长:317nm
 数据文件名: RC\$QTL-4047 - 0-96/24-1092-2 - zzp-2024112521p-bp-yxys10t-rcd-pH6.0jz-P11-2.lcd
 方法文件名: RC\$QTL-4047 - QTL-4047-rcd-FX273.lcm
 批处理文件名: RC\$QTL-4047 - 20250509-FX273.lcb
 样品瓶号: 4-38
 进样体积: 20 μ l 版本号:6.115
 进样时间: 2025/05/09 21:47:54 实验者: xiechaojun
 处理时间 (V2) : 2025/05/10 17:08:13 处理者: xiechaojun
 仪器型号: SHIMADZU LC-2050C(FX273)

<色谱图>

mV



<峰表>

检测器A Ch1 317nm

峰号	保留时间	面积	面积%	高度	理论塔板数(USP)	拖尾因子	分离度(USP)
1	3.788	2273919	100.000	264264	4478	1.084	--
总计		2273919	100.000	264264			



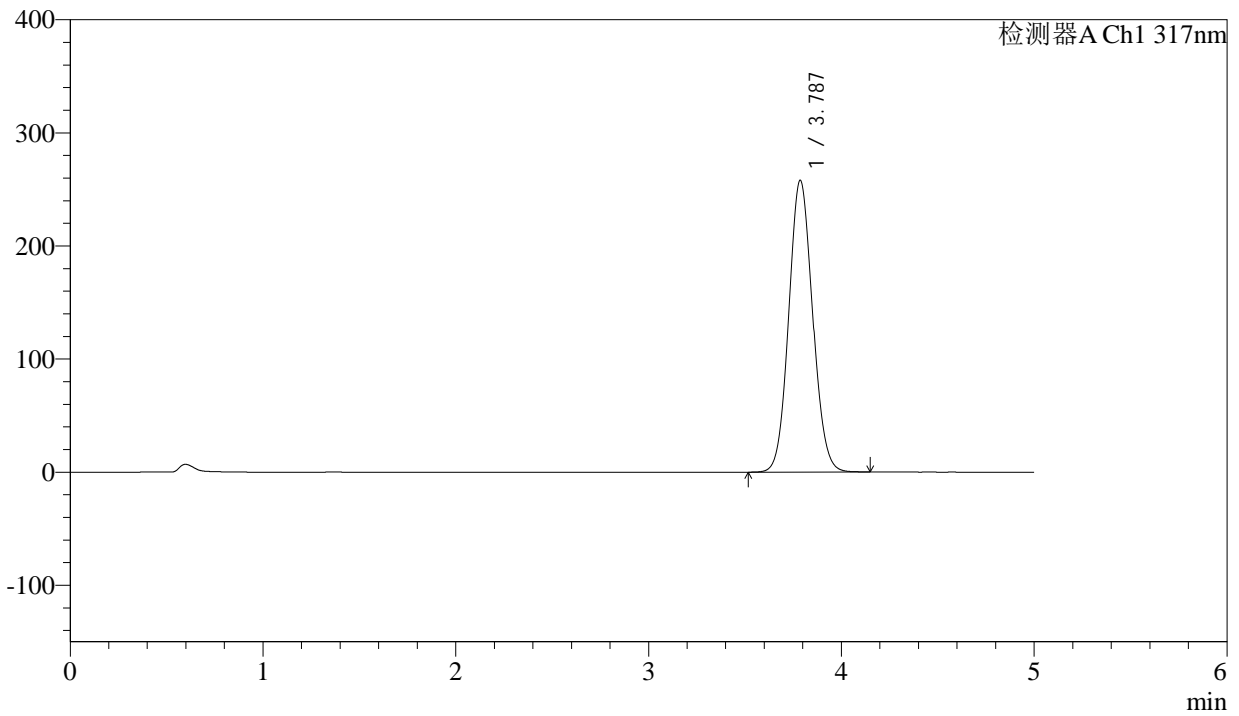
QTL-4047

<样品信息>

色谱柱 : XB-C18(4.6*50mm,5 μ m) 流速:1.0ml/min
 柱温 : 40 $^{\circ}$ C 波长:317nm
 数据文件名: RC\$QTL-4047 - 0-96/24-1093-2 - zzp-2024112521p-bp-yxys10t-rcd-pH6.0jz-P12-1.lcd
 方法文件名: RC\$QTL-4047 - QTL-4047-rcd-FX273.lcm
 批处理文件名: RC\$QTL-4047 - 20250509-FX273.lcb
 样品瓶号: 4-47
 进样体积: 20 μ l 版本号:6.115
 进样时间: 2025/05/09 21:53:17 实验者: xiechaojun
 处理时间 (V2) : 2025/05/10 17:08:16 处理者: xiechaojun
 仪器型号: SHIMADZU LC-2050C(FX273)

<色谱图>

mV



<峰表>

检测器A Ch1 317nm

峰号	保留时间	面积	面积%	高度	理论塔板数(USP)	拖尾因子	分离度(USP)
1	3.787	2218654	100.000	257980	4484	1.083	--
总计		2218654	100.000	257980			



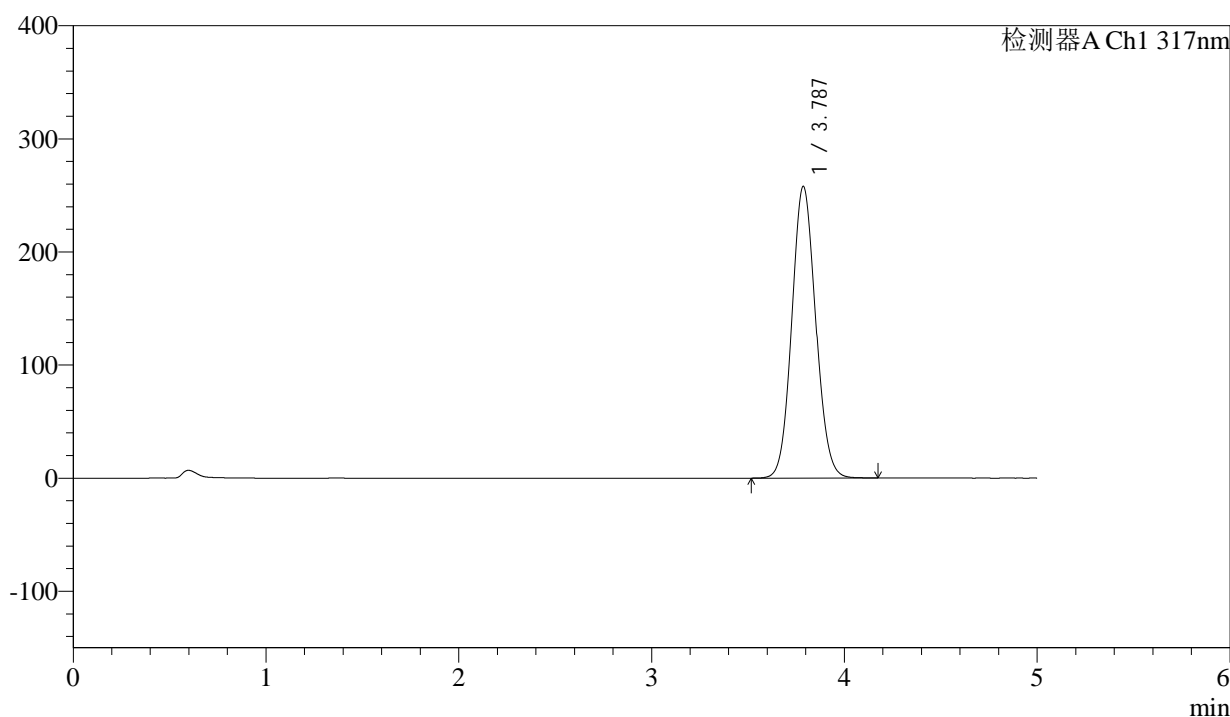
QTL-4047

<样品信息>

色谱柱 : XB-C18(4.6*50mm,5μm) 流速:1.0ml/min
 柱温 : 40°C 波长:317nm
 数据文件名: RC\$QTL-4047 - 0-96/24-1094-2 - zzp-2024112521p-bp-yxys10t-rcd-pH6.0jz-P12-2.lcd
 方法文件名: RC\$QTL-4047 - QTL-4047-rcd-FX273.lcm
 批处理文件名: RC\$QTL-4047 - 20250509-FX273.lcb
 样品瓶号: 4-47
 进样体积: 20μl 版本号:6.115
 进样时间: 2025/05/09 21:58:40 实验者: xiechaojun
 处理时间 (V2) : 2025/05/10 17:08:19 处理者: xiechaojun
 仪器型号: SHIMADZU LC-2050C(FX273)

<色谱图>

mV



<峰表>

检测器A Ch1 317nm

峰号	保留时间	面积	面积%	高度	理论塔板数(USP)	拖尾因子	分离度(USP)
1	3.787	2220171	100.000	257972	4480	1.084	--
总计		2220171	100.000	257972			



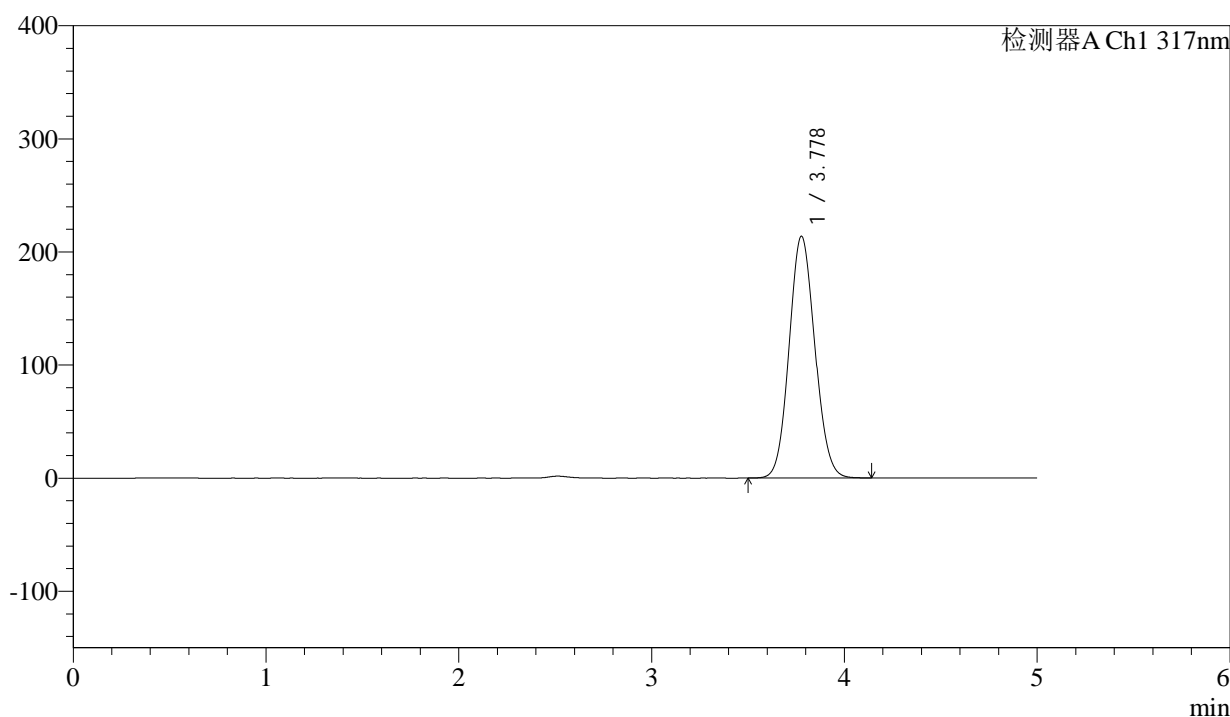
QTL-4047

<样品信息>

色谱柱 : XB-C18(4.6*50mm,5μm) 流速:1.0ml/min
 柱温 : 40°C 波长:317nm
 数据文件名: RC\$QTL-4047 - 0-96/24-1095-2 - zzp-2024112521p-bp-yxys10t-rcd-pH6.0jz-dz2-1.lcd
 方法文件名: RC\$QTL-4047 - QTL-4047-rcd-FX273.lcm
 批处理文件名: RC\$QTL-4047 - 20250509-FX273.lcb
 样品瓶号: 4-27
 进样体积: 20μl 版本号:6.115
 进样时间: 2025/05/09 22:04:04 实验者: xiechaojun
 处理时间 (V2) : 2025/05/10 17:08:22 处理者: xiechaojun
 仪器型号: SHIMADZU LC-2050C(FX273)

<色谱图>

mV



<峰表>

检测器A Ch1 317nm

峰号	保留时间	面积	面积%	高度	理论塔板数(USP)	拖尾因子	分离度(USP)
1	3.778	1983318	100.000	213699	3812	1.088	--
总计		1983318	100.000	213699			



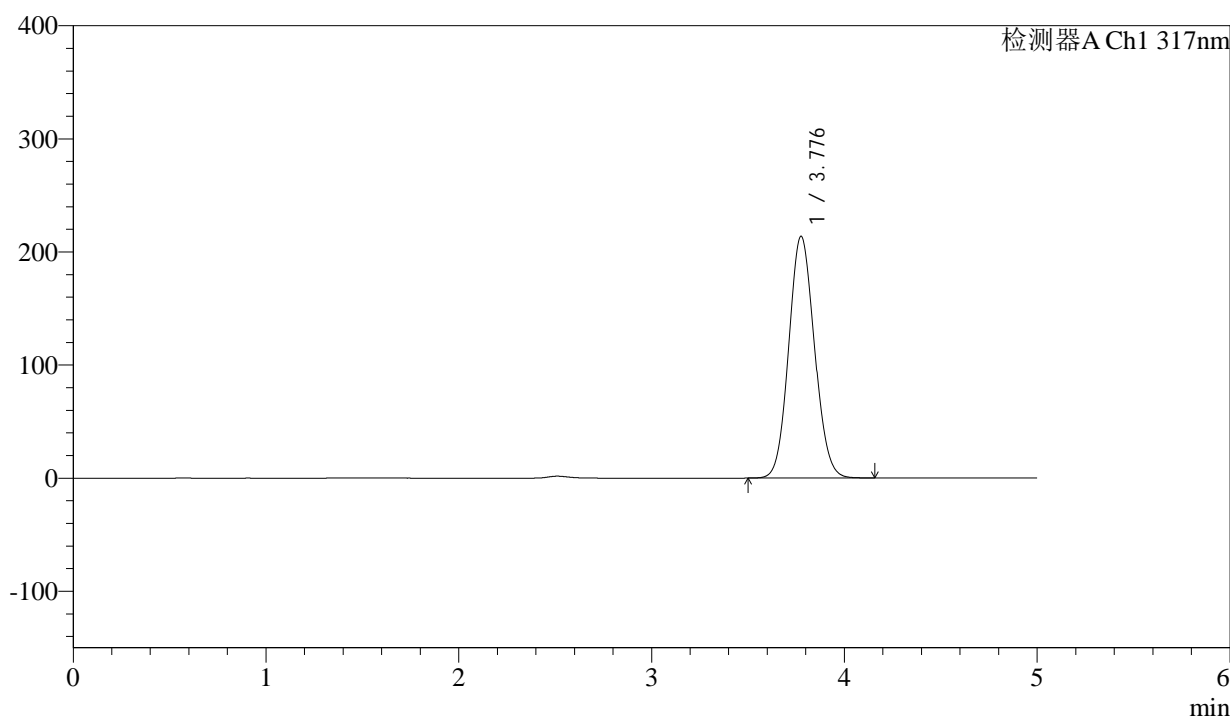
QTL-4047

<样品信息>

色谱柱 : XB-C18(4.6*50mm,5μm) 流速:1.0ml/min
 柱温 : 40°C 波长:317nm
 数据文件名: RC\$QTL-4047 - 0-96/24-1096-2 - zzp-2024112521p-bp-yxys10t-rcd-pH6.0jz-dz2-2.lcd
 方法文件名: RC\$QTL-4047 - QTL-4047-rcd-FX273.lcm
 批处理文件名: RC\$QTL-4047 - 20250509-FX273.lcb
 样品瓶号: 4-27
 进样体积: 20μl 版本号:6.115
 进样时间: 2025/05/09 22:09:28 实验者: xiechaojun
 处理时间 (V2) : 2025/05/10 17:08:25 处理者: xiechaojun
 仪器型号: SHIMADZU LC-2050C(FX273)

<色谱图>

mV



<峰表>

检测器A Ch1 317nm

峰号	保留时间	面积	面积%	高度	理论塔板数(USP)	拖尾因子	分离度(USP)
1	3.776	1982660	100.000	213385	3812	1.088	--
总计		1982660	100.000	213385			