



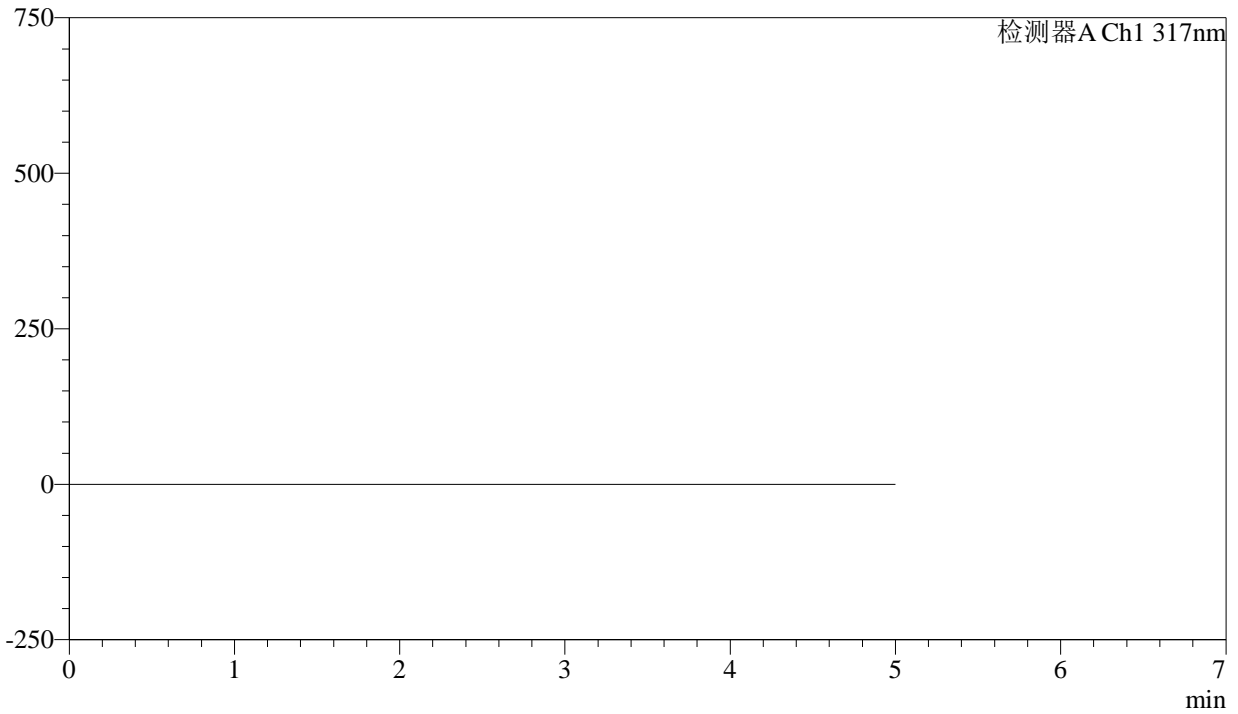
# QTL-4047

## <样品信息>

色谱柱 : XB-C18(4.6\*50mm,5 $\mu$ m)      流速:1.0ml/min  
柱温 : 40 $^{\circ}$ C      波长:317nm  
数据文件名: RC\$QTL-4047 - 0-98/24-1101-3 - zzp-2024112521p-40mg-yxys5t-bz-rcd-pH6.0jz-rj.lcd  
方法文件名: RC\$QTL-4047 - QTL-4047-rcd-FX273.lcm  
批处理文件名: RC\$QTL-4047 - 20250512-FX273.lcb  
样品瓶号: 1-9  
进样体积: 20 $\mu$ l      版本号:6.115  
进样时间: 2025/05/12 13:31:48      实验者: xiechaojun  
处理时间 (V3) : 2025/05/13 08:45:34      处理者: xiechaojun  
仪器型号: SHIMADZU LC-2050C(FX273)

## <色谱图>

mV



## <峰表>

检测器A Ch1 317nm

峰号	保留时间	面积	面积%	高度	理论塔板数(USP)	拖尾因子	分离度(USP)
总计							



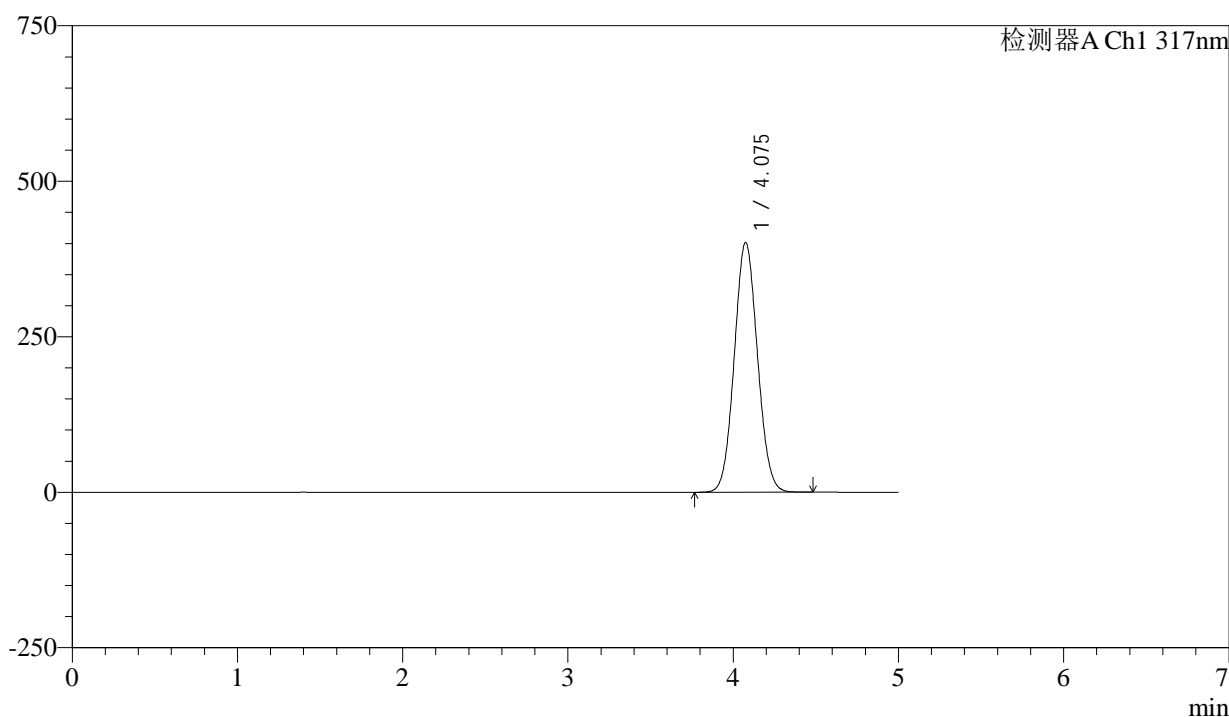
# QTL-4047

## <样品信息>

色谱柱 : XB-C18(4.6\*50mm,5 $\mu$ m)      流速:1.0ml/min  
 柱温 : 40 $^{\circ}$ C      波长:317nm  
 数据文件名: RC\$QTL-4047 - 0-98/24-1102-3 - zzp-2024112521p-40mg-yxys5t-bz-rcd-pH6.0jz-dz1-1.lcd  
 方法文件名: RC\$QTL-4047 - QTL-4047-rcd-FX273.lcm  
 批处理文件名: RC\$QTL-4047 - 20250512-FX273.lcb  
 样品瓶号: 1-18  
 进样体积: 20 $\mu$ l      版本号:6.115  
 进样时间: 2025/05/12 13:37:12      实验者: xiechaojun  
 处理时间 (V3) : 2025/05/13 08:45:38      处理者: xiechaojun  
 仪器型号: SHIMADZU LC-2050C(FX273)

## <色谱图>

mV



## <峰表>

检测器A Ch1 317nm

峰号	保留时间	面积	面积%	高度	理论塔板数(USP)	拖尾因子	分离度(USP)
1	4.075	3912286	100.000	401169	4019	1.066	--
总计		3912286	100.000	401169			



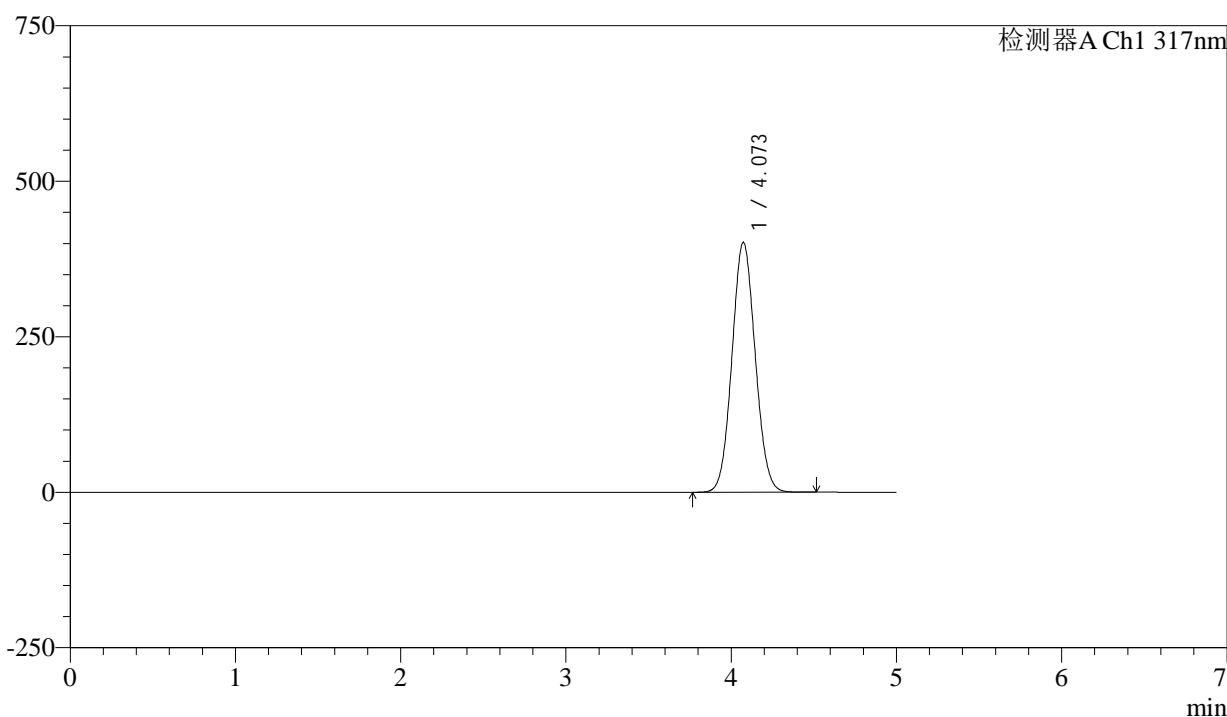
# QTL-4047

## <样品信息>

色谱柱 : XB-C18(4.6\*50mm,5μm)      流速:1.0ml/min  
 柱温 : 40°C      波长:317nm  
 数据文件名: RC\$QTL-4047 - 0-98/24-1103-3 - zzp-2024112521p-40mg-yxys5t-bz-rcd-pH6.0jz-dz1-2.lcd  
 方法文件名: RC\$QTL-4047 - QTL-4047-rcd-FX273.lcm  
 批处理文件名: RC\$QTL-4047 - 20250512-FX273.lcb  
 样品瓶号: 1-18  
 进样体积: 20μl      版本号:6.115  
 进样时间: 2025/05/12 13:42:35      实验者: xiechaojun  
 处理时间 (V3) : 2025/05/13 08:45:42      处理者: xiechaojun  
 仪器型号: SHIMADZU LC-2050C(FX273)

## <色谱图>

mV



## <峰表>

检测器A Ch1 317nm

峰号	保留时间	面积	面积%	高度	理论塔板数(USP)	拖尾因子	分离度(USP)
1	4.073	3923774	100.000	401640	3995	1.066	--
总计		3923774	100.000	401640			



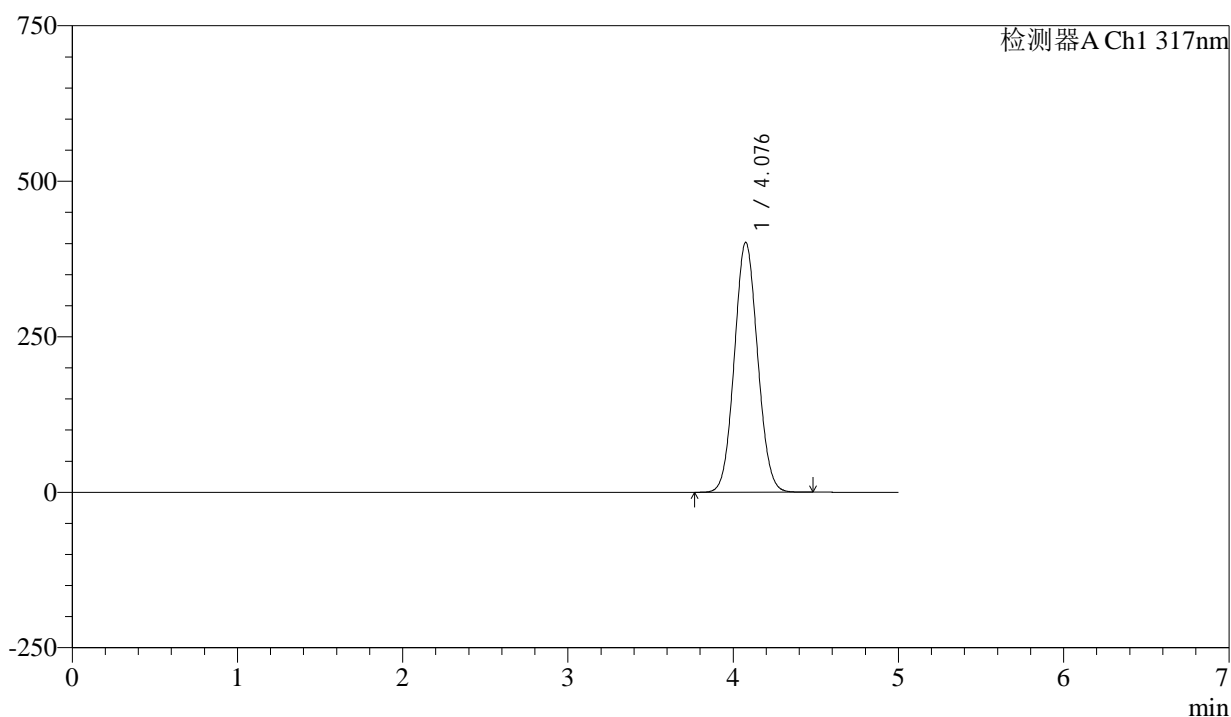
# QTL-4047

## <样品信息>

色谱柱 : XB-C18(4.6\*50mm,5 $\mu$ m) 流速:1.0ml/min  
柱温 : 40 $^{\circ}$ C 波长:317nm  
数据文件名: RC\$QTL-4047 - 0-98/24-1104-3 - zzp-2024112521p-40mg-yxys5t-bz-rcd-pH6.0jz-dz1-3.lcd  
方法文件名: RC\$QTL-4047 - QTL-4047-rcd-FX273.lcm  
批处理文件名: RC\$QTL-4047 - 20250512-FX273.lcb  
样品瓶号: 1-18  
进样体积: 20 $\mu$ l 版本号:6.115  
进样时间: 2025/05/12 13:47:59 实验者: xiechaojun  
处理时间 (V3) : 2025/05/13 08:45:44 处理者: xiechaojun  
仪器型号: SHIMADZU LC-2050C(FX273)

## <色谱图>

mV



## <峰表>

检测器A Ch1 317nm

峰号	保留时间	面积	面积%	高度	理论塔板数(USP)	拖尾因子	分离度(USP)
1	4.076	3921727	100.000	401072	4004	1.065	--
总计		3921727	100.000	401072			



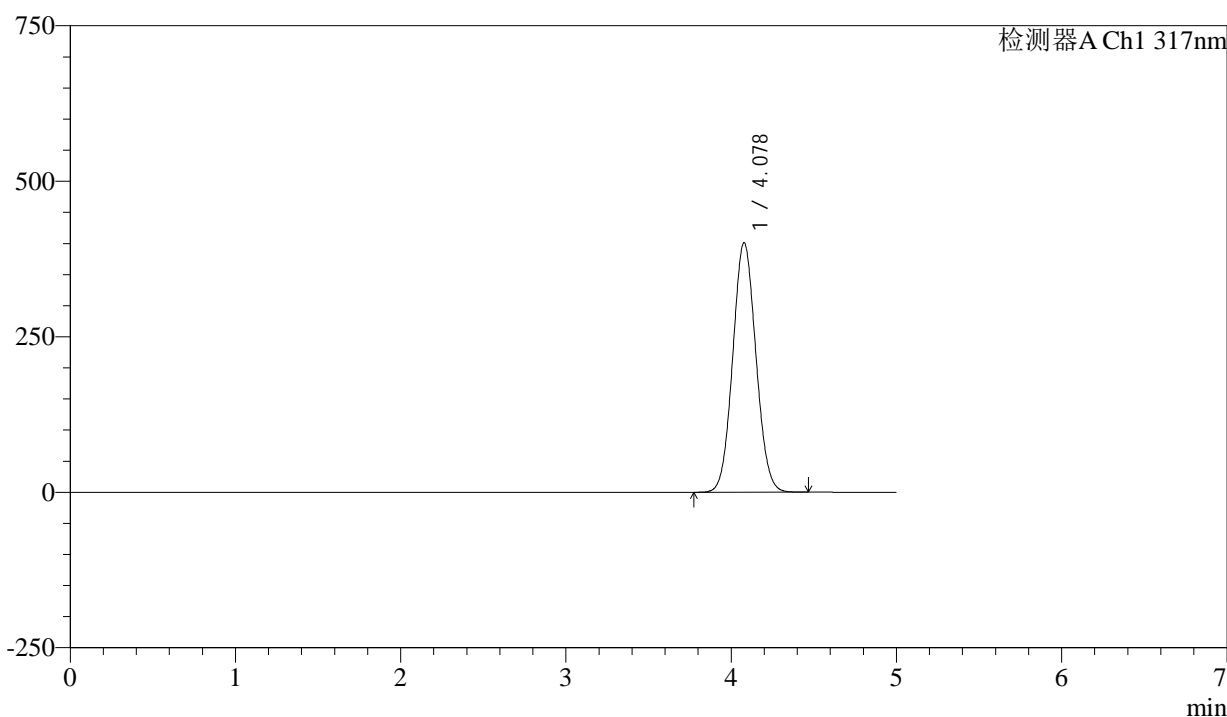
# QTL-4047

## <样品信息>

色谱柱 : XB-C18(4.6\*50mm,5 $\mu$ m)      流速:1.0ml/min  
 柱温 : 40 $^{\circ}$ C      波长:317nm  
 数据文件名: RC\$QTL-4047 - 0-98/24-1105-3 - zzp-2024112521p-40mg-yxys5t-bz-rcd-pH6.0jz-dz1-4.lcd  
 方法文件名: RC\$QTL-4047 - QTL-4047-rcd-FX273.lcm  
 批处理文件名: RC\$QTL-4047 - 20250512-FX273.lcb  
 样品瓶号: 1-18  
 进样体积: 20 $\mu$ l      版本号:6.115  
 进样时间: 2025/05/12 13:53:23      实验者: xiechaojun  
 处理时间 (V3) : 2025/05/13 08:45:48      处理者: xiechaojun  
 仪器型号: SHIMADZU LC-2050C(FX273)

## <色谱图>

mV



## <峰表>

检测器A Ch1 317nm

峰号	保留时间	面积	面积%	高度	理论塔板数(USP)	拖尾因子	分离度(USP)
1	4.078	3911801	100.000	400980	4016	1.066	--
总计		3911801	100.000	400980			



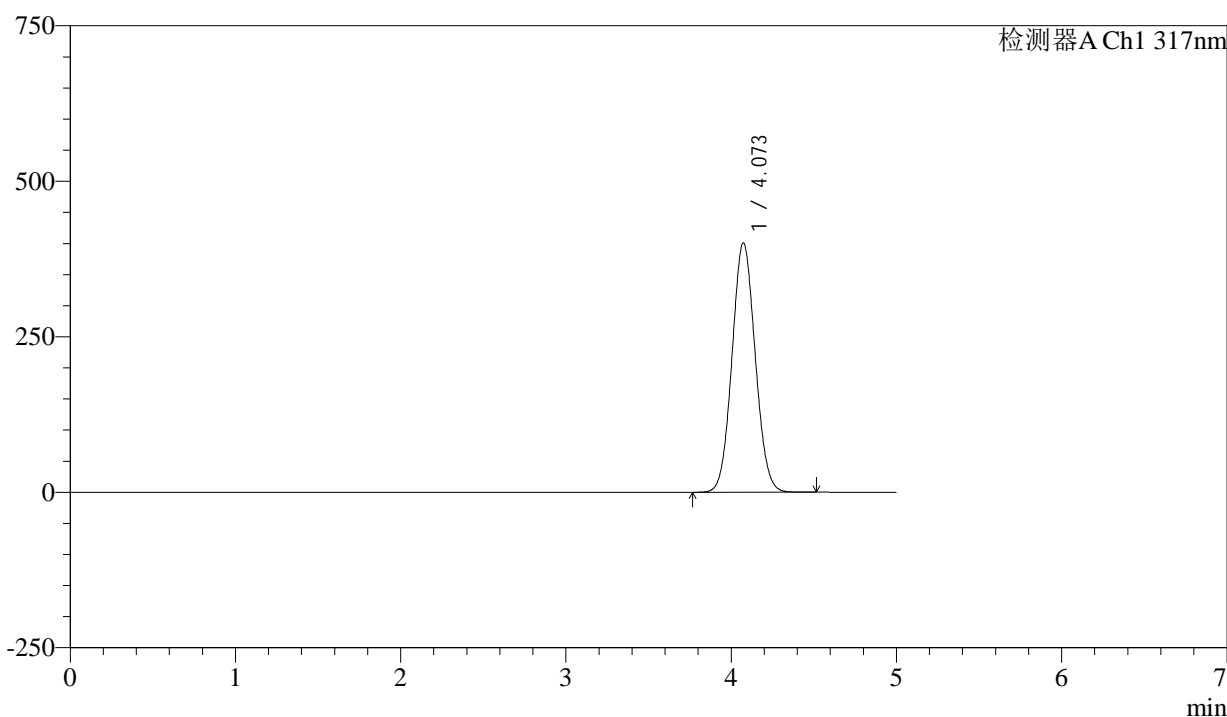
# QTL-4047

## <样品信息>

色谱柱 : XB-C18(4.6\*50mm,5 $\mu$ m)      流速:1.0ml/min  
 柱温 : 40 $^{\circ}$ C      波长:317nm  
 数据文件名: RC\$QTL-4047 - 0-98/24-1106-3 - zzp-2024112521p-40mg-yxys5t-bz-rcd-pH6.0jz-dz1-5.lcd  
 方法文件名: RC\$QTL-4047 - QTL-4047-rcd-FX273.lcm  
 批处理文件名: RC\$QTL-4047 - 20250512-FX273.lcb  
 样品瓶号: 1-18  
 进样体积: 20 $\mu$ l      版本号:6.115  
 进样时间: 2025/05/12 13:58:47      实验者: xiechaojun  
 处理时间 (V3) : 2025/05/13 08:45:50      处理者: xiechaojun  
 仪器型号: SHIMADZU LC-2050C(FX273)

## <色谱图>

mV



## <峰表>

检测器A Ch1 317nm

峰号	保留时间	面积	面积%	高度	理论塔板数(USP)	拖尾因子	分离度(USP)
1	4.073	3911515	100.000	400909	4009	1.066	--
总计		3911515	100.000	400909			



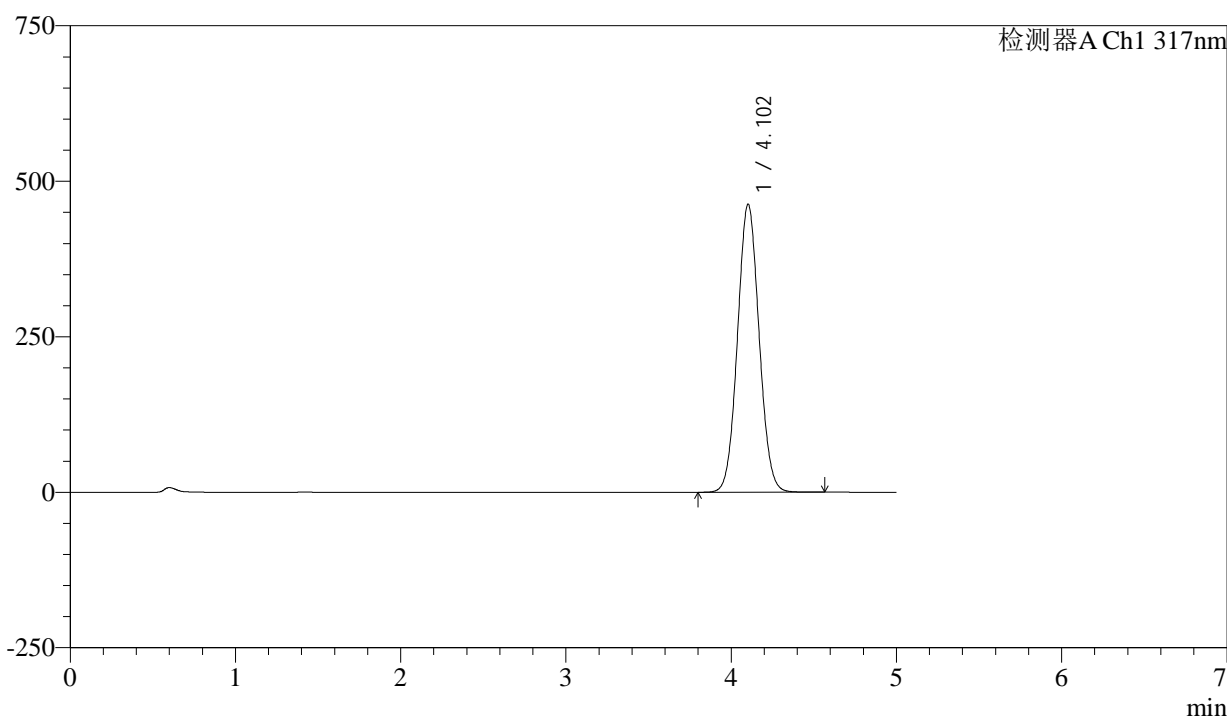
# QTL-4047

## <样品信息>

色谱柱 : XB-C18(4.6\*50mm,5μm)      流速:1.0ml/min  
 柱温 : 40°C      波长:317nm  
 数据文件名: RC\$QTL-4047 - 0-98/24-1107-3 - zzp-2024112521p-40mg-yxys5t-bz-gw-rcd-pH6.0jz-P1-1.lcd  
 方法文件名: RC\$QTL-4047 - QTL-4047-rcd-FX273.lcm  
 批处理文件名: RC\$QTL-4047 - 20250512-FX273.lcb  
 样品瓶号: 1-1  
 进样体积: 20μl      版本号:6.115  
 进样时间: 2025/05/12 14:04:10      实验者: xiechaojun  
 处理时间 (V3) : 2025/05/13 08:45:53      处理者: xiechaojun  
 仪器型号: SHIMADZU LC-2050C(FX273)

## <色谱图>

mV



## <峰表>

检测器A Ch1 317nm

峰号	保留时间	面积	面积%	高度	理论塔板数(USP)	拖尾因子	分离度(USP)
1	4.102	4202613	100.000	462674	4719	1.057	--
总计		4202613	100.000	462674			



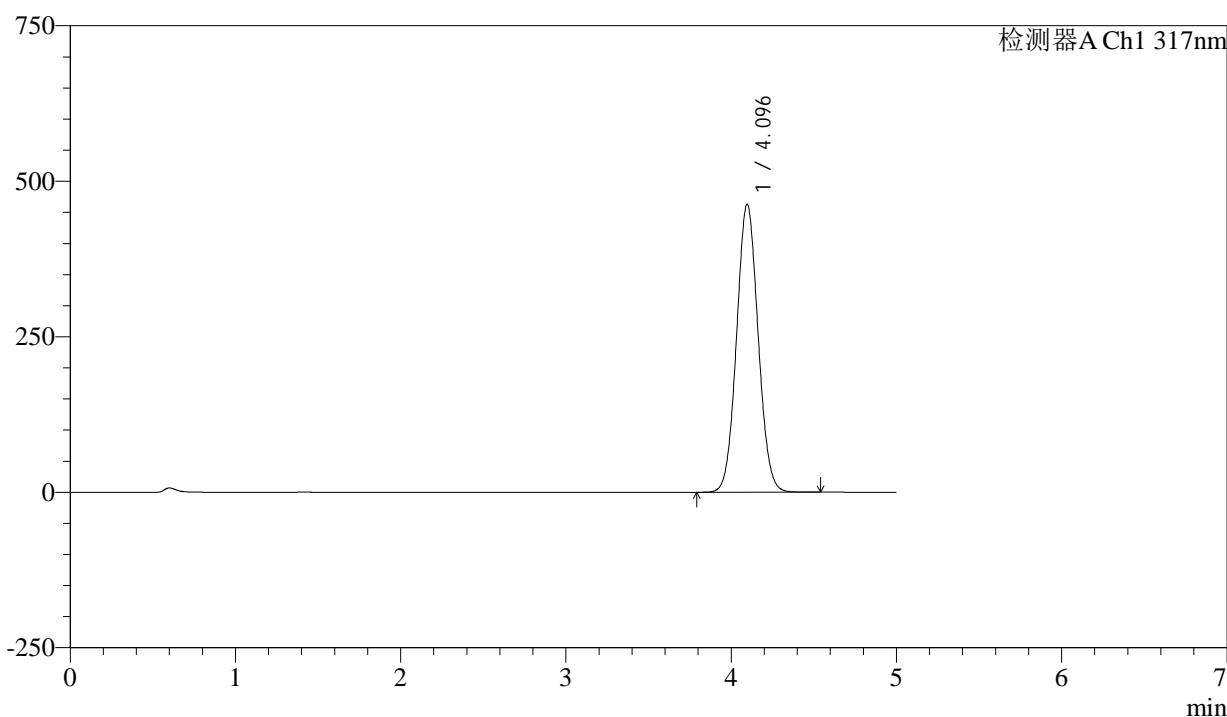
# QTL-4047

## <样品信息>

色谱柱 : XB-C18(4.6\*50mm,5μm)      流速:1.0ml/min  
 柱温 : 40°C      波长:317nm  
 数据文件名: RC\$QTL-4047 - 0-98/24-1108-3 - zzp-2024112521p-40mg-yxys5t-bz-gw-rcd-pH6.0jz-P1-2.lcd  
 方法文件名: RC\$QTL-4047 - QTL-4047-rcd-FX273.lcm  
 批处理文件名: RC\$QTL-4047 - 20250512-FX273.lcb  
 样品瓶号: 1-1  
 进样体积: 20μl      版本号:6.115  
 进样时间: 2025/05/12 14:09:34      实验者: xiechaojun  
 处理时间 (V3) : 2025/05/13 08:45:56      处理者: xiechaojun  
 仪器型号: SHIMADZU LC-2050C(FX273)

## <色谱图>

mV



## <峰表>

检测器A Ch1 317nm

峰号	保留时间	面积	面积%	高度	理论塔板数(USP)	拖尾因子	分离度(USP)
1	4.096	4195130	100.000	463068	4717	1.057	--
总计		4195130	100.000	463068			



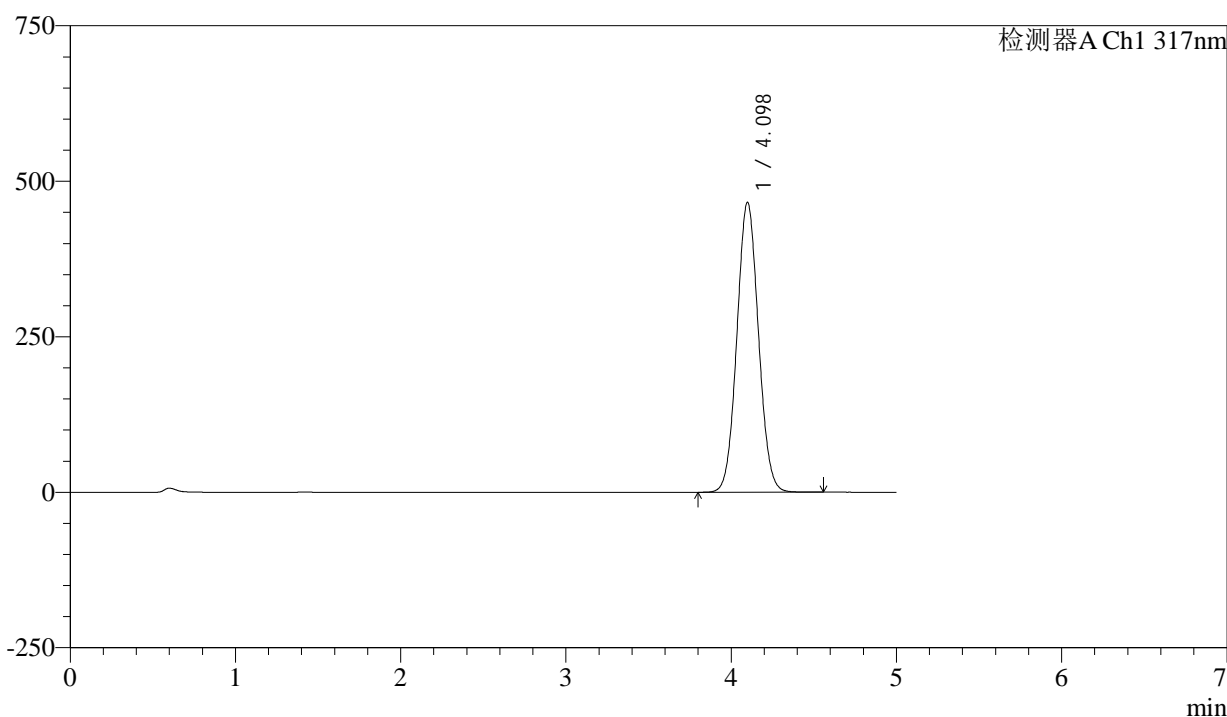
# QTL-4047

## <样品信息>

色谱柱 : XB-C18(4.6\*50mm,5 $\mu$ m)      流速:1.0ml/min  
 柱温 : 40 $^{\circ}$ C      波长:317nm  
 数据文件名: RC\$QTL-4047 - 0-98/24-1109-3 - zzp-2024112521p-40mg-yxys5t-bz-gw-rcd-pH6.0jz-P2-1.lcd  
 方法文件名: RC\$QTL-4047 - QTL-4047-rcd-FX273.lcm  
 批处理文件名: RC\$QTL-4047 - 20250512-FX273.lcb  
 样品瓶号: 1-10  
 进样体积: 20 $\mu$ l      版本号:6.115  
 进样时间: 2025/05/12 14:14:57      实验者: xiechaojun  
 处理时间 (V3) : 2025/05/13 08:45:59      处理者: xiechaojun  
 仪器型号: SHIMADZU LC-2050C(FX273)

## <色谱图>

mV



## <峰表>

检测器A Ch1 317nm

峰号	保留时间	面积	面积%	高度	理论塔板数(USP)	拖尾因子	分离度(USP)
1	4.098	4225319	100.000	466027	4718	1.058	--
总计		4225319	100.000	466027			



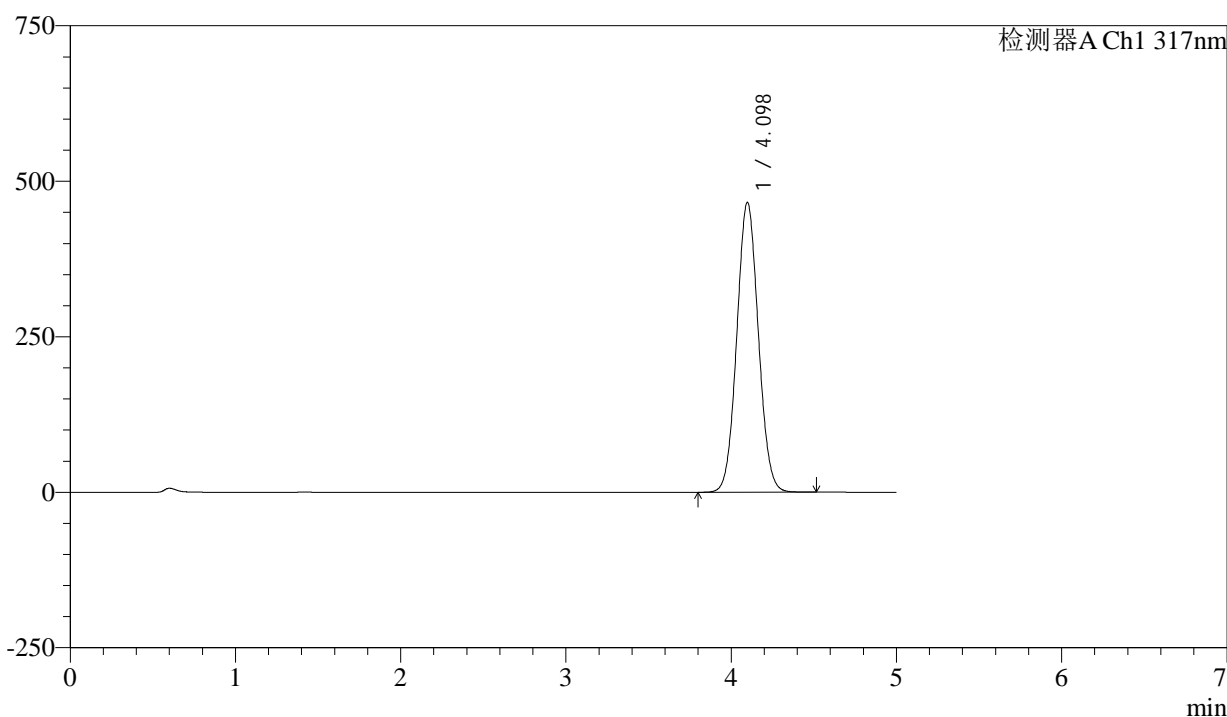
# QTL-4047

## <样品信息>

色谱柱 : XB-C18(4.6\*50mm,5 $\mu$ m)      流速:1.0ml/min  
 柱温 : 40 $^{\circ}$ C      波长:317nm  
 数据文件名: RC\$QTL-4047 - 0-98/24-1110-3 - zzp-2024112521p-40mg-yxys5t-bz-gw-rcd-pH6.0jz-P2-2.lcd  
 方法文件名: RC\$QTL-4047 - QTL-4047-rcd-FX273.lcm  
 批处理文件名: RC\$QTL-4047 - 20250512-FX273.lcb  
 样品瓶号: 1-10  
 进样体积: 20 $\mu$ l      版本号:6.115  
 进样时间: 2025/05/12 14:20:20      实验者: xiechaojun  
 处理时间 (V3) : 2025/05/13 08:46:02      处理者: xiechaojun  
 仪器型号: SHIMADZU LC-2050C(FX273)

## <色谱图>

mV



## <峰表>

检测器A Ch1 317nm

峰号	保留时间	面积	面积%	高度	理论塔板数(USP)	拖尾因子	分离度(USP)
1	4.098	4223247	100.000	466072	4719	1.058	--
总计		4223247	100.000	466072			



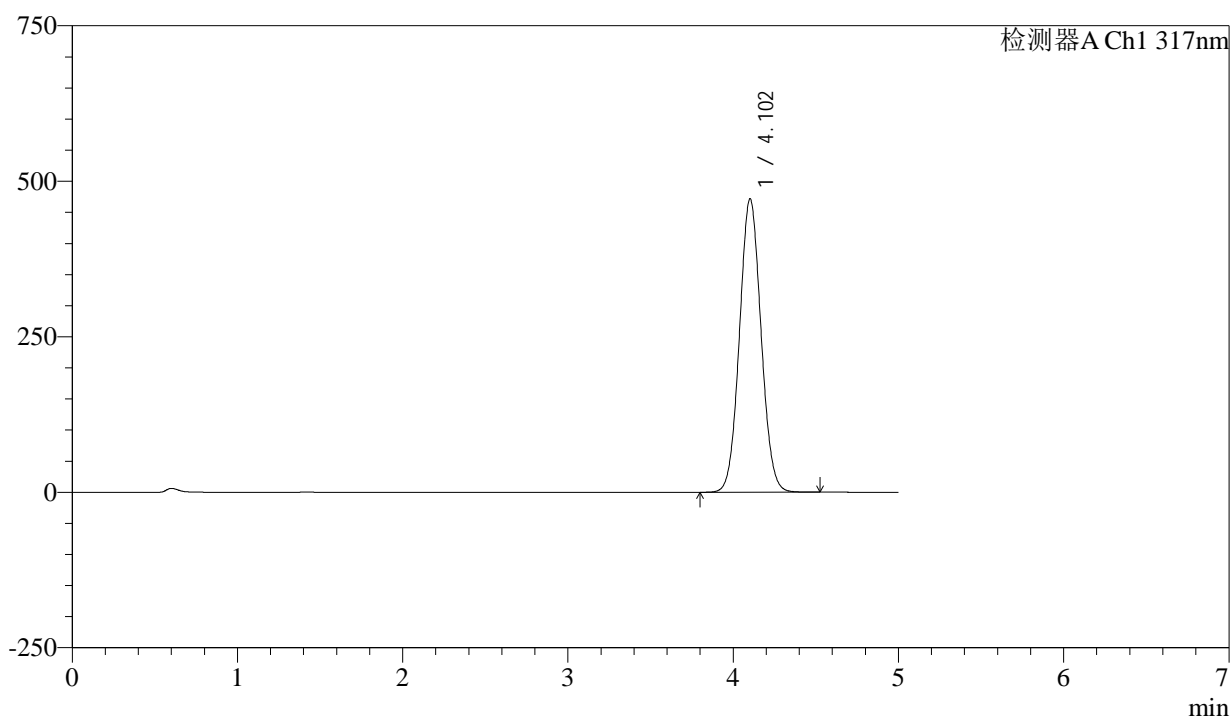
# QTL-4047

## <样品信息>

色谱柱 : XB-C18(4.6\*50mm,5 $\mu$ m) 流速:1.0ml/min  
柱温 : 40 $^{\circ}$ C 波长:317nm  
数据文件名: RC\$QTL-4047 - 0-98/24-1111-3 - zzp-2024112521p-40mg-yxys5t-bz-gw-rcd-pH6.0jz-P3-1.lcd  
方法文件名: RC\$QTL-4047 - QTL-4047-rcd-FX273.lcm  
批处理文件名: RC\$QTL-4047 - 20250512-FX273.lcb  
样品瓶号: 1-19  
进样体积: 20 $\mu$ l 版本号:6.115  
进样时间: 2025/05/12 14:25:43 实验者: xiechaojun  
处理时间 (V3) : 2025/05/13 08:46:05 处理者: xiechaojun  
仪器型号: SHIMADZU LC-2050C(FX273)

## <色谱图>

mV



## <峰表>

检测器A Ch1 317nm

峰号	保留时间	面积	面积%	高度	理论塔板数(USP)	拖尾因子	分离度(USP)
1	4.102	4276698	100.000	471180	4724	1.058	--
总计		4276698	100.000	471180			



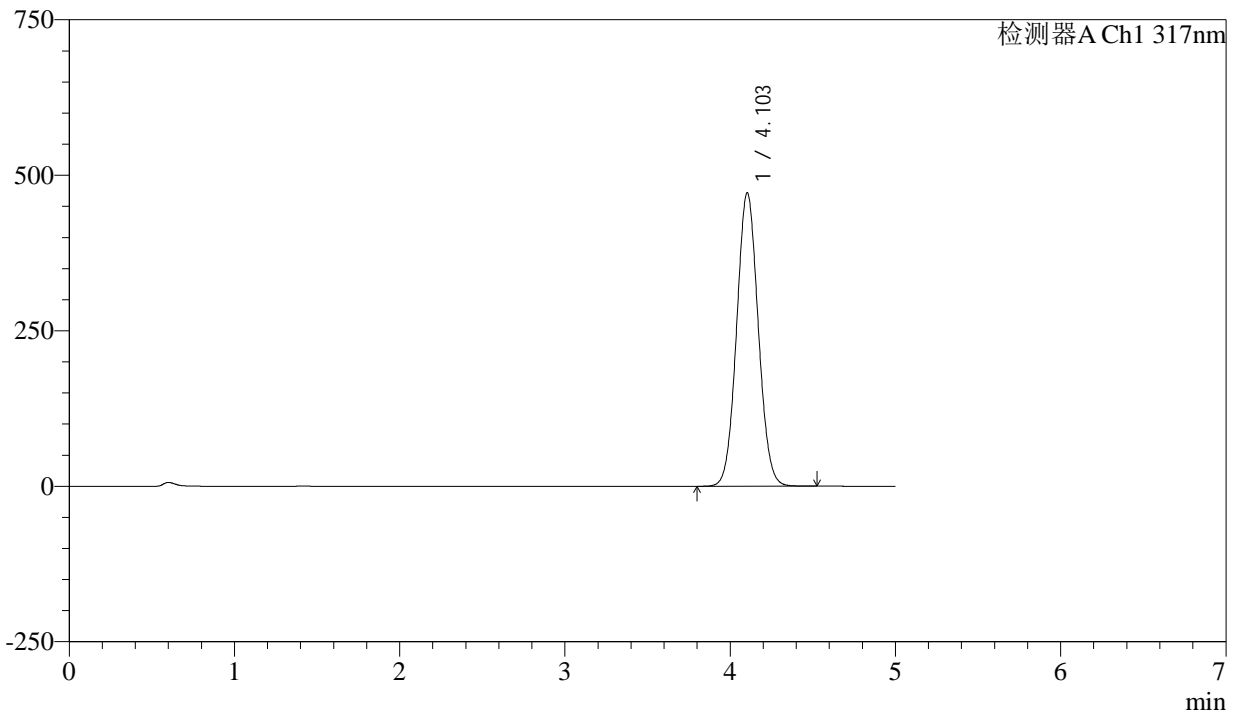
# QTL-4047

## <样品信息>

色谱柱 : XB-C18(4.6\*50mm,5 $\mu$ m)      流速:1.0ml/min  
柱温 : 40 $^{\circ}$ C      波长:317nm  
数据文件名: RC\$QTL-4047 - 0-98/24-1112-3 - zzp-2024112521p-40mg-yxys5t-bz-gw-rcd-pH6.0jz-P3-2.lcd  
方法文件名: RC\$QTL-4047 - QTL-4047-rcd-FX273.lcm  
批处理文件名: RC\$QTL-4047 - 20250512-FX273.lcb  
样品瓶号: 1-19  
进样体积: 20 $\mu$ l      版本号:6.115  
进样时间: 2025/05/12 14:31:07      实验者: xiechaojun  
处理时间 (V3) : 2025/05/13 08:46:07      处理者: xiechaojun  
仪器型号: SHIMADZU LC-2050C(FX273)

## <色谱图>

mV



## <峰表>

检测器A Ch1 317nm

峰号	保留时间	面积	面积%	高度	理论塔板数(USP)	拖尾因子	分离度(USP)
1	4.103	4282942	100.000	471608	4715	1.057	--
总计		4282942	100.000	471608			



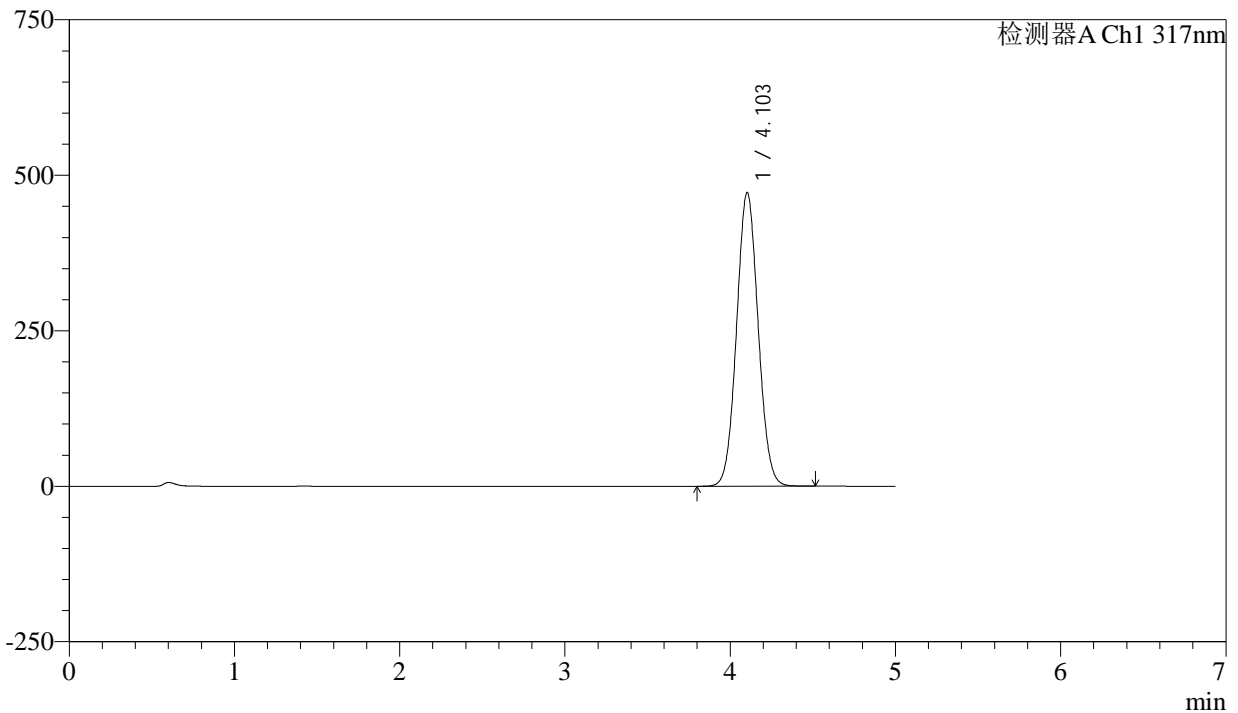
# QTL-4047

<样品信息>

色谱柱 : XB-C18(4.6\*50mm,5μm)                      流速:1.0ml/min  
 柱温 : 40°C    波长:317nm  
 数据文件名: RC\$QTL-4047 - 0-98/24-1113-3 - zzp-2024112521p-40mg-yxys5t-bz-gw-rcd-pH6.0jz-P4-1.lcd  
 方法文件名: RC\$QTL-4047 - QTL-4047-rcd-FX273.lcm  
 批处理文件名: RC\$QTL-4047 - 20250512-FX273.lcb  
 样品瓶号: 1-28  
 进样体积: 20μl    版本号:6.115  
 进样时间: 2025/05/12 14:36:29                              实验者: xiechaojun  
 处理时间 (V3) : 2025/05/13 08:46:10                      处理者: xiechaojun  
 仪器型号: SHIMADZU LC-2050C(FX273)

<色谱图>

mV



<峰表>

检测器A Ch1 317nm

峰号	保留时间	面积	面积%	高度	理论塔板数(USP)	拖尾因子	分离度(USP)
1	4.103	4280137	100.000	471915	4726	1.058	--
总计		4280137	100.000	471915			



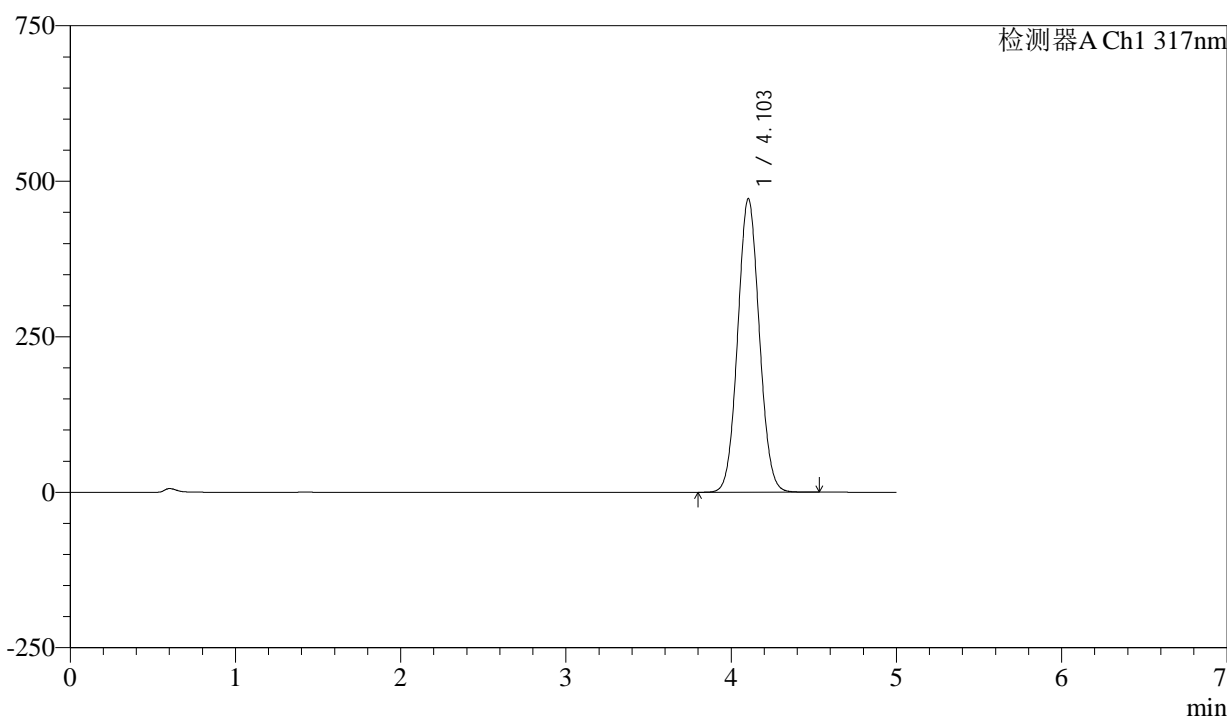
# QTL-4047

## <样品信息>

色谱柱 : XB-C18(4.6\*50mm,5μm)      流速:1.0ml/min  
 柱温 : 40°C      波长:317nm  
 数据文件名: RC\$QTL-4047 - 0-98/24-1114-3 - zzp-2024112521p-40mg-yxys5t-bz-gw-rcd-pH6.0jz-P4-2.lcd  
 方法文件名: RC\$QTL-4047 - QTL-4047-rcd-FX273.lcm  
 批处理文件名: RC\$QTL-4047 - 20250512-FX273.lcb  
 样品瓶号: 1-28  
 进样体积: 20μl      版本号:6.115  
 进样时间: 2025/05/12 14:41:52      实验者: xiechaojun  
 处理时间 (V3) : 2025/05/13 08:46:13      处理者: xiechaojun  
 仪器型号: SHIMADZU LC-2050C(FX273)

## <色谱图>

mV



## <峰表>

检测器A Ch1 317nm

峰号	保留时间	面积	面积%	高度	理论塔板数(USP)	拖尾因子	分离度(USP)
1	4.103	4282916	100.000	471951	4720	1.058	--
总计		4282916	100.000	471951			



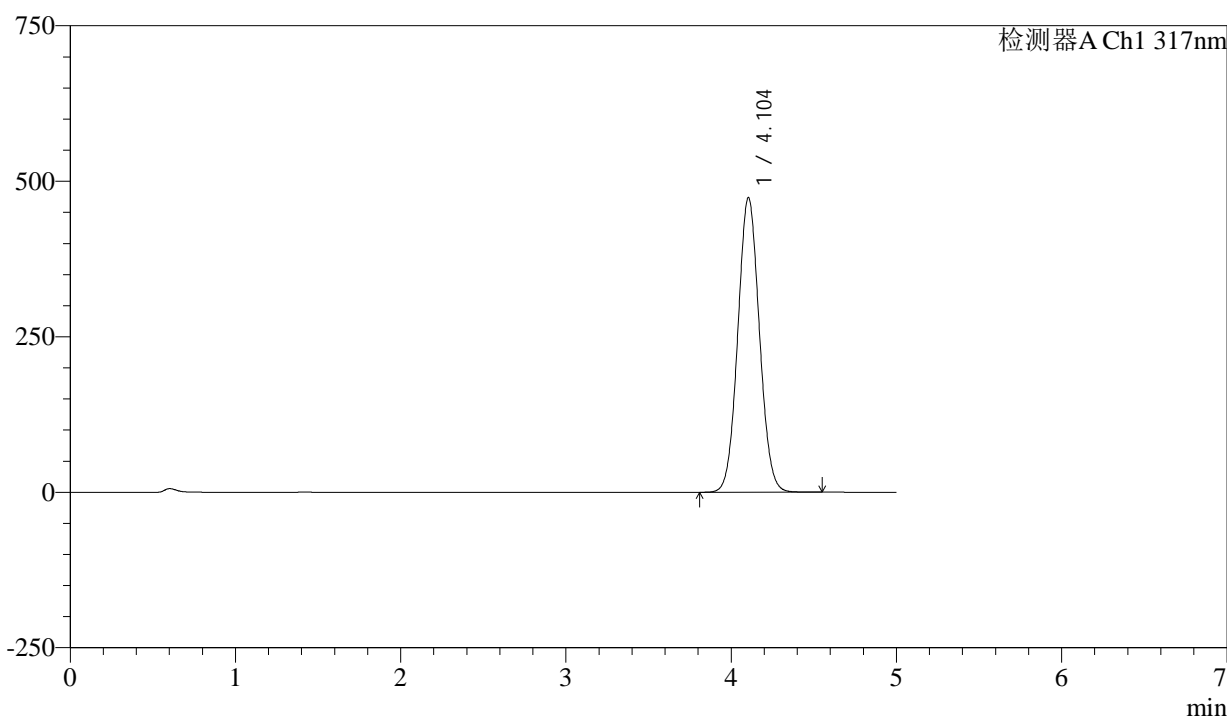
# QTL-4047

## <样品信息>

色谱柱 : XB-C18(4.6\*50mm,5μm)      流速:1.0ml/min  
 柱温 : 40°C      波长:317nm  
 数据文件名: RC\$QTL-4047 - 0-98/24-1115-3 - zzp-2024112521p-40mg-yxys5t-bz-gw-rcd-pH6.0jz-P5-1.lcd  
 方法文件名: RC\$QTL-4047 - QTL-4047-rcd-FX273.lcm  
 批处理文件名: RC\$QTL-4047 - 20250512-FX273.lcb  
 样品瓶号: 1-37  
 进样体积: 20μl      版本号:6.115  
 进样时间: 2025/05/12 14:47:15      实验者: xiechaojun  
 处理时间 (V3) : 2025/05/13 08:46:16      处理者: xiechaojun  
 仪器型号: SHIMADZU LC-2050C(FX273)

## <色谱图>

mV



## <峰表>

检测器A Ch1 317nm

峰号	保留时间	面积	面积%	高度	理论塔板数(USP)	拖尾因子	分离度(USP)
1	4.104	4300404	100.000	473793	4720	1.058	--
总计		4300404	100.000	473793			



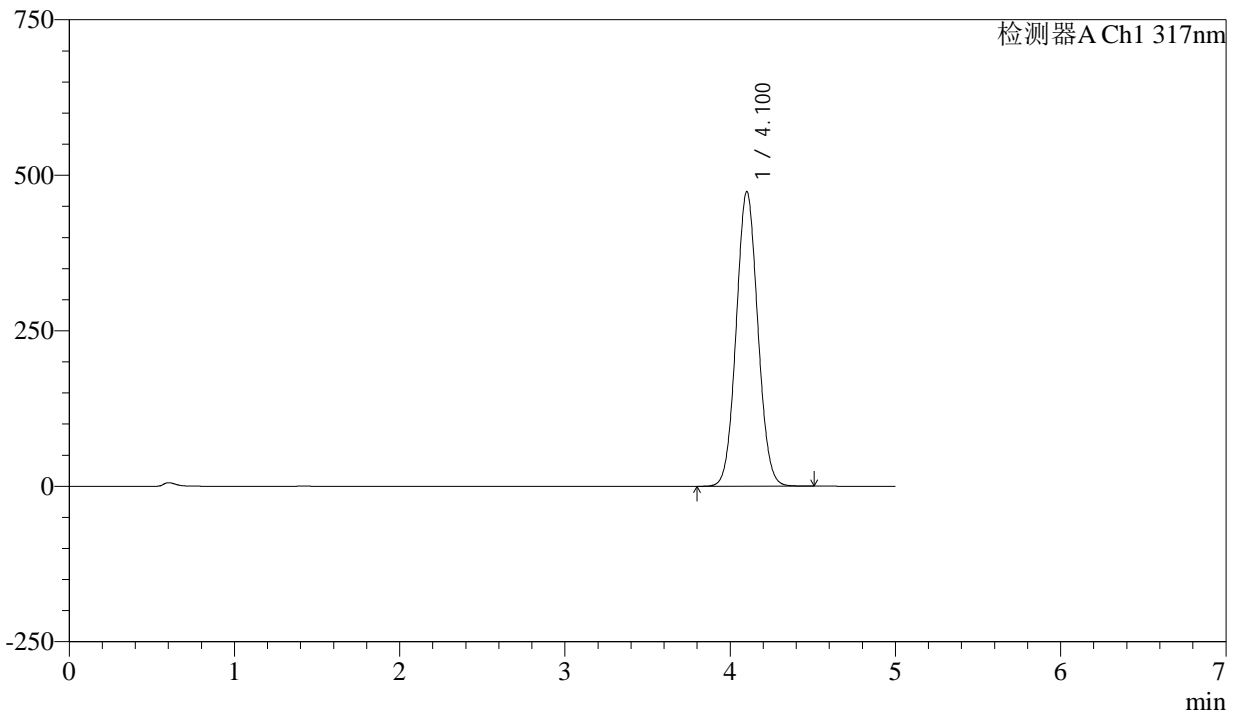
# QTL-4047

## <样品信息>

色谱柱 : XB-C18(4.6\*50mm,5 $\mu$ m)      流速:1.0ml/min  
柱温 : 40 $^{\circ}$ C      波长:317nm  
数据文件名: RC\$QTL-4047 - 0-98/24-1116-3 - zzp-2024112521p-40mg-yxys5t-bz-gw-rcd-pH6.0jz-P5-2.lcd  
方法文件名: RC\$QTL-4047 - QTL-4047-rcd-FX273.lcm  
批处理文件名: RC\$QTL-4047 - 20250512-FX273.lcb  
样品瓶号: 1-37  
进样体积: 20 $\mu$ l      版本号:6.115  
进样时间: 2025/05/12 14:52:38      实验者: xiechaojun  
处理时间 (V3) : 2025/05/13 08:46:18      处理者: xiechaojun  
仪器型号: SHIMADZU LC-2050C(FX273)

## <色谱图>

mV



## <峰表>

检测器A Ch1 317nm

峰号	保留时间	面积	面积%	高度	理论塔板数(USP)	拖尾因子	分离度(USP)
1	4.100	4296564	100.000	472950	4718	1.058	--
总计		4296564	100.000	472950			



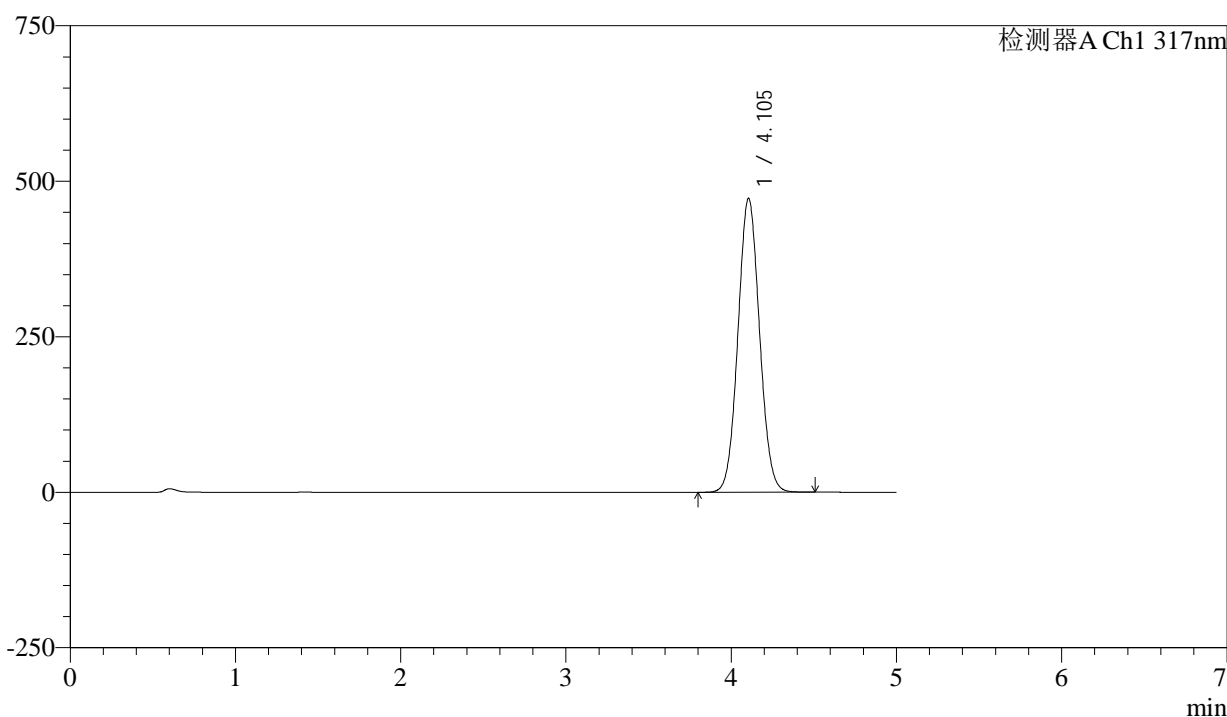
# QTL-4047

## <样品信息>

色谱柱 : XB-C18(4.6\*50mm,5μm)      流速:1.0ml/min  
 柱温 : 40°C      波长:317nm  
 数据文件名: RC\$QTL-4047 - 0-98/24-1117-3 - zzp-2024112521p-40mg-yxys5t-bz-gw-rcd-pH6.0jz-P6-1.lcd  
 方法文件名: RC\$QTL-4047 - QTL-4047-rcd-FX273.lcm  
 批处理文件名: RC\$QTL-4047 - 20250512-FX273.lcb  
 样品瓶号: 1-46  
 进样体积: 20μl      版本号:6.115  
 进样时间: 2025/05/12 14:58:00      实验者: xiechaojun  
 处理时间 (V3) : 2025/05/13 08:46:21      处理者: xiechaojun  
 仪器型号: SHIMADZU LC-2050C(FX273)

## <色谱图>

mV



## <峰表>

检测器A Ch1 317nm

峰号	保留时间	面积	面积%	高度	理论塔板数(USP)	拖尾因子	分离度(USP)
1	4.105	4284389	100.000	472747	4732	1.058	--
总计		4284389	100.000	472747			



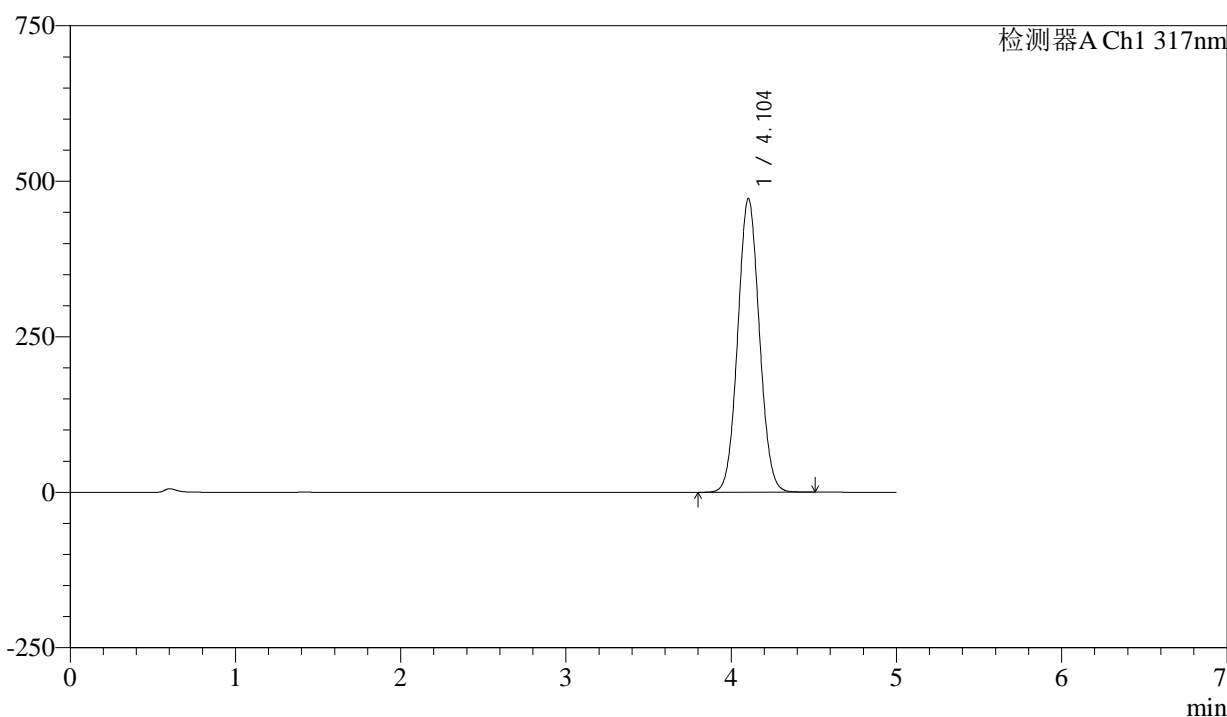
# QTL-4047

## <样品信息>

色谱柱 : XB-C18(4.6\*50mm,5μm)      流速:1.0ml/min  
 柱温 : 40°C      波长:317nm  
 数据文件名: RC\$QTL-4047 - 0-98/24-1118-3 - zzp-2024112521p-40mg-yxys5t-bz-gw-rcd-pH6.0jz-P6-2.lcd  
 方法文件名: RC\$QTL-4047 - QTL-4047-rcd-FX273.lcm  
 批处理文件名: RC\$QTL-4047 - 20250512-FX273.lcb  
 样品瓶号: 1-46  
 进样体积: 20μl      版本号:6.115  
 进样时间: 2025/05/12 15:03:22      实验者: xiechaojun  
 处理时间 (V3) : 2025/05/13 08:46:24      处理者: xiechaojun  
 仪器型号: SHIMADZU LC-2050C(FX273)

## <色谱图>

mV



## <峰表>

检测器A Ch1 317nm

峰号	保留时间	面积	面积%	高度	理论塔板数(USP)	拖尾因子	分离度(USP)
1	4.104	4290294	100.000	472373	4713	1.058	--
总计		4290294	100.000	472373			



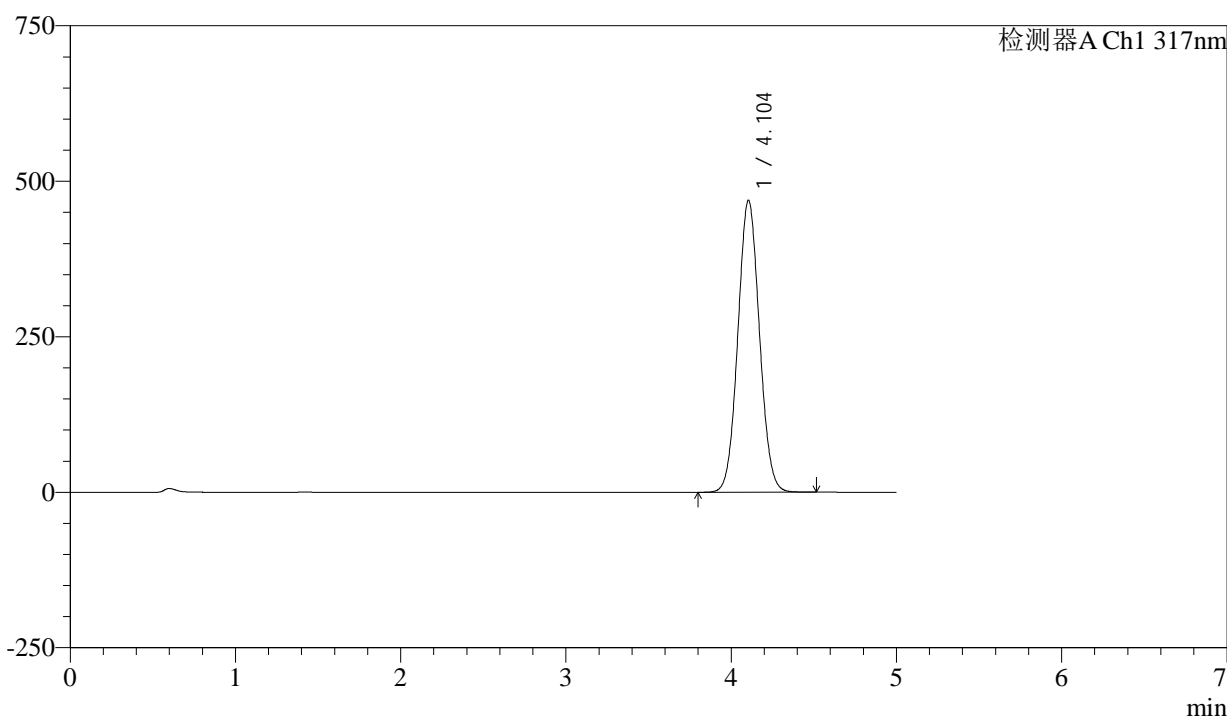
# QTL-4047

## <样品信息>

色谱柱 : XB-C18(4.6\*50mm,5μm)      流速:1.0ml/min  
 柱温 : 40°C      波长:317nm  
 数据文件名: RC\$QTL-4047 - 0-98/24-1119-3 - zzp-2024112521p-40mg-yxys5t-bz-gs-rcd-pH6.0jz-P1-1.lcd  
 方法文件名: RC\$QTL-4047 - QTL-4047-rcd-FX273.lcm  
 批处理文件名: RC\$QTL-4047 - 20250512-FX273.lcb  
 样品瓶号: 1-2  
 进样体积: 20μl      版本号:6.115  
 进样时间: 2025/05/12 15:08:45      实验者: xiechaojun  
 处理时间 (V3) : 2025/05/13 08:46:27      处理者: xiechaojun  
 仪器型号: SHIMADZU LC-2050C(FX273)

## <色谱图>

mV



## <峰表>

检测器A Ch1 317nm

峰号	保留时间	面积	面积%	高度	理论塔板数(USP)	拖尾因子	分离度(USP)
1	4.104	4259682	100.000	469526	4722	1.058	--
总计		4259682	100.000	469526			



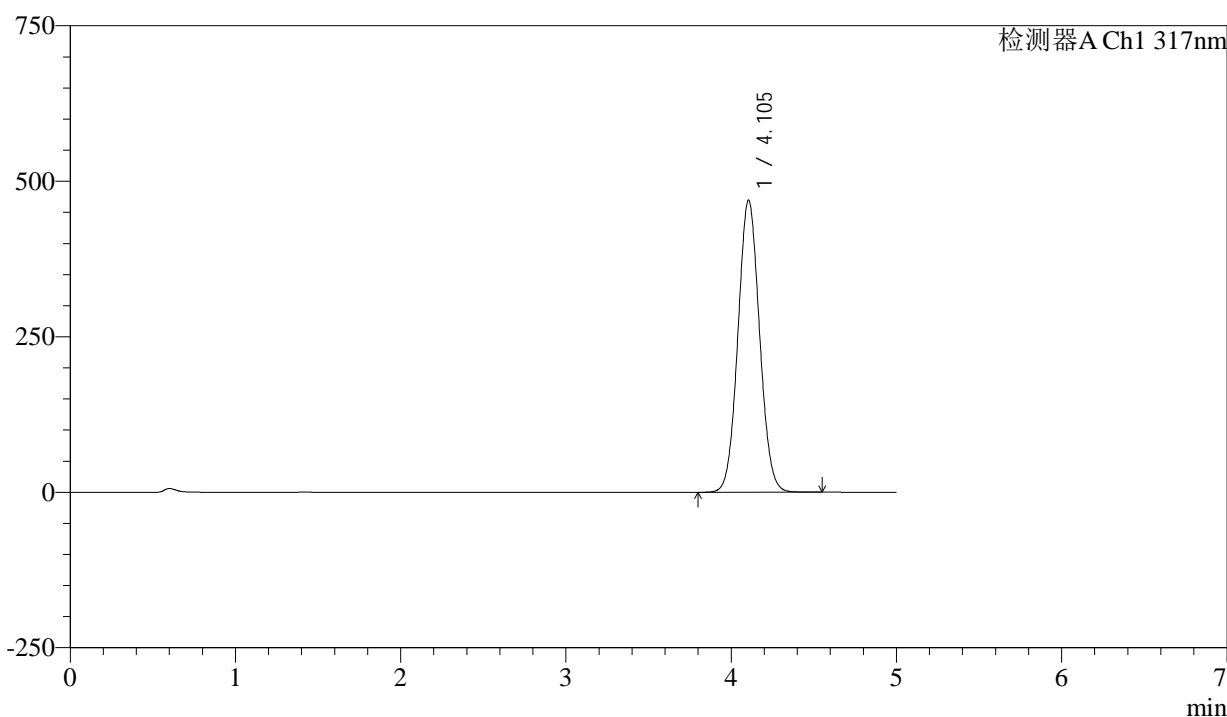
# QTL-4047

## <样品信息>

色谱柱 : XB-C18(4.6\*50mm,5μm)      流速:1.0ml/min  
 柱温 : 40°C      波长:317nm  
 数据文件名: RC\$QTL-4047 - 0-98/24-1120-3 - zzp-2024112521p-40mg-yxys5t-bz-gs-rcd-pH6.0jz-P1-2.lcd  
 方法文件名: RC\$QTL-4047 - QTL-4047-rcd-FX273.lcm  
 批处理文件名: RC\$QTL-4047 - 20250512-FX273.lcb  
 样品瓶号: 1-2  
 进样体积: 20μl      版本号:6.115  
 进样时间: 2025/05/12 15:14:08      实验者: xiechaojun  
 处理时间 (V3) : 2025/05/13 08:46:30      处理者: xiechaojun  
 仪器型号: SHIMADZU LC-2050C(FX273)

## <色谱图>

mV



## <峰表>

检测器A Ch1 317nm

峰号	保留时间	面积	面积%	高度	理论塔板数(USP)	拖尾因子	分离度(USP)
1	4.105	4267609	100.000	469773	4709	1.058	--
总计		4267609	100.000	469773			



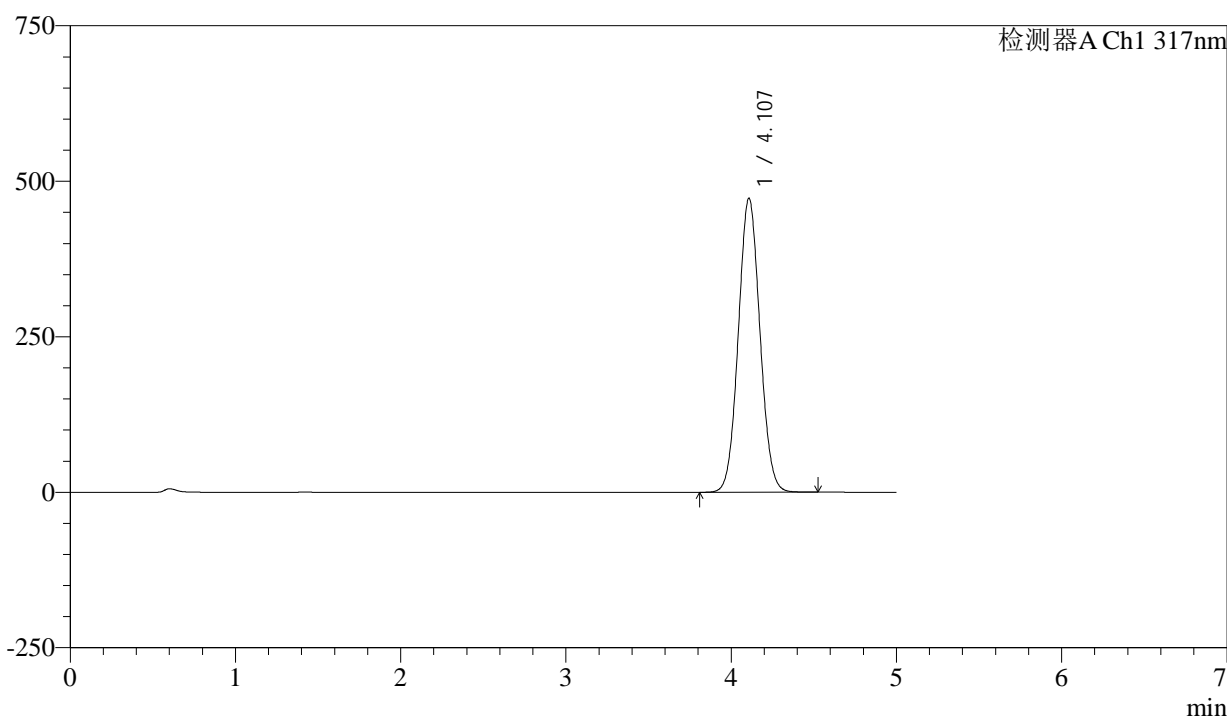
# QTL-4047

## <样品信息>

色谱柱 : XB-C18(4.6\*50mm,5μm)      流速:1.0ml/min  
 柱温 : 40°C      波长:317nm  
 数据文件名: RC\$QTL-4047 - 0-98/24-1121-3 - zzp-2024112521p-40mg-yxys5t-bz-gs-rcd-pH6.0jz-P2-1.lcd  
 方法文件名: RC\$QTL-4047 - QTL-4047-rcd-FX273.lcm  
 批处理文件名: RC\$QTL-4047 - 20250512-FX273.lcb  
 样品瓶号: 1-11  
 进样体积: 20μl      版本号:6.115  
 进样时间: 2025/05/12 15:19:32      实验者: xiechaojun  
 处理时间 (V3) : 2025/05/13 08:46:32      处理者: xiechaojun  
 仪器型号: SHIMADZU LC-2050C(FX273)

## <色谱图>

mV



## <峰表>

检测器A Ch1 317nm

峰号	保留时间	面积	面积%	高度	理论塔板数(USP)	拖尾因子	分离度(USP)
1	4.107	4293882	100.000	472488	4716	1.058	--
总计		4293882	100.000	472488			



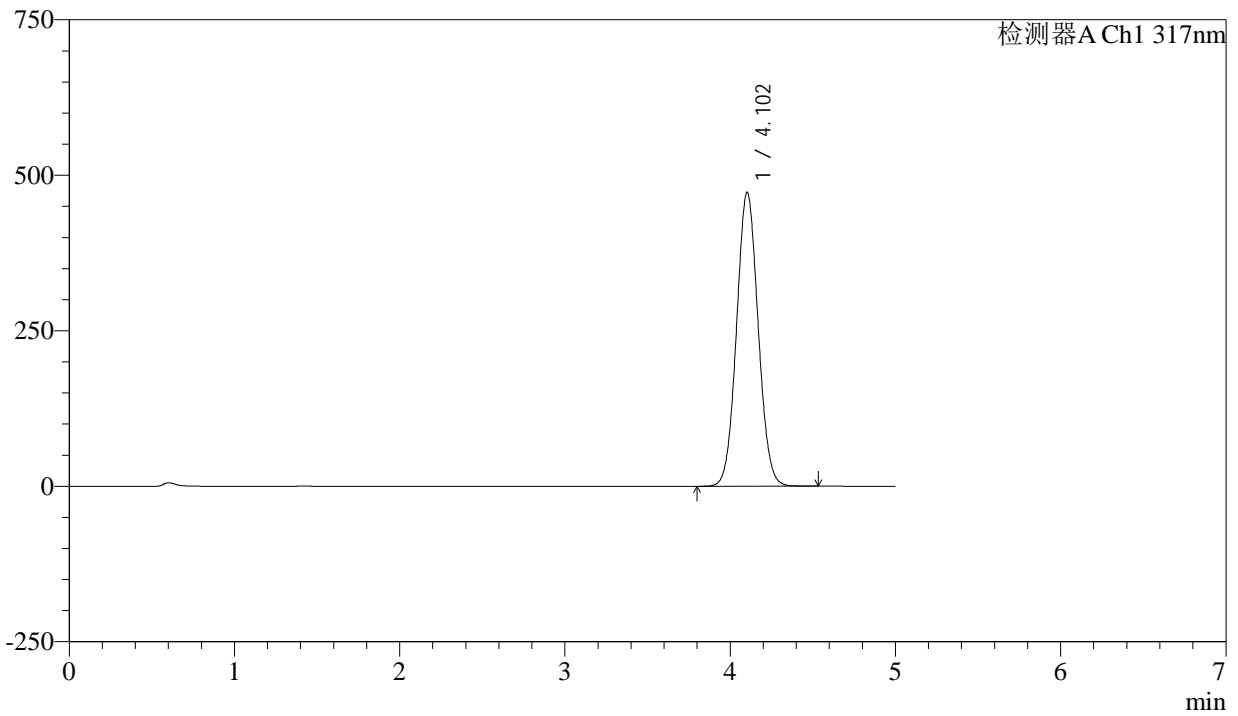
# QTL-4047

## <样品信息>

色谱柱 : XB-C18(4.6\*50mm,5 $\mu$ m)      流速:1.0ml/min  
 柱温 : 40 $^{\circ}$ C      波长:317nm  
 数据文件名: RC\$QTL-4047 - 0-98/24-1122-3 - zzp-2024112521p-40mg-yxys5t-bz-gs-rcd-pH6.0jz-P2-2.lcd  
 方法文件名: RC\$QTL-4047 - QTL-4047-rcd-FX273.lcm  
 批处理文件名: RC\$QTL-4047 - 20250512-FX273.lcb  
 样品瓶号: 1-11  
 进样体积: 20 $\mu$ l      版本号:6.115  
 进样时间: 2025/05/12 15:24:54      实验者: xiechaojun  
 处理时间 (V3) : 2025/05/13 08:46:35      处理者: xiechaojun  
 仪器型号: SHIMADZU LC-2050C(FX273)

## <色谱图>

mV



## <峰表>

检测器A Ch1 317nm

峰号	保留时间	面积	面积%	高度	理论塔板数(USP)	拖尾因子	分离度(USP)
1	4.102	4288388	100.000	472302	4720	1.058	--
总计		4288388	100.000	472302			



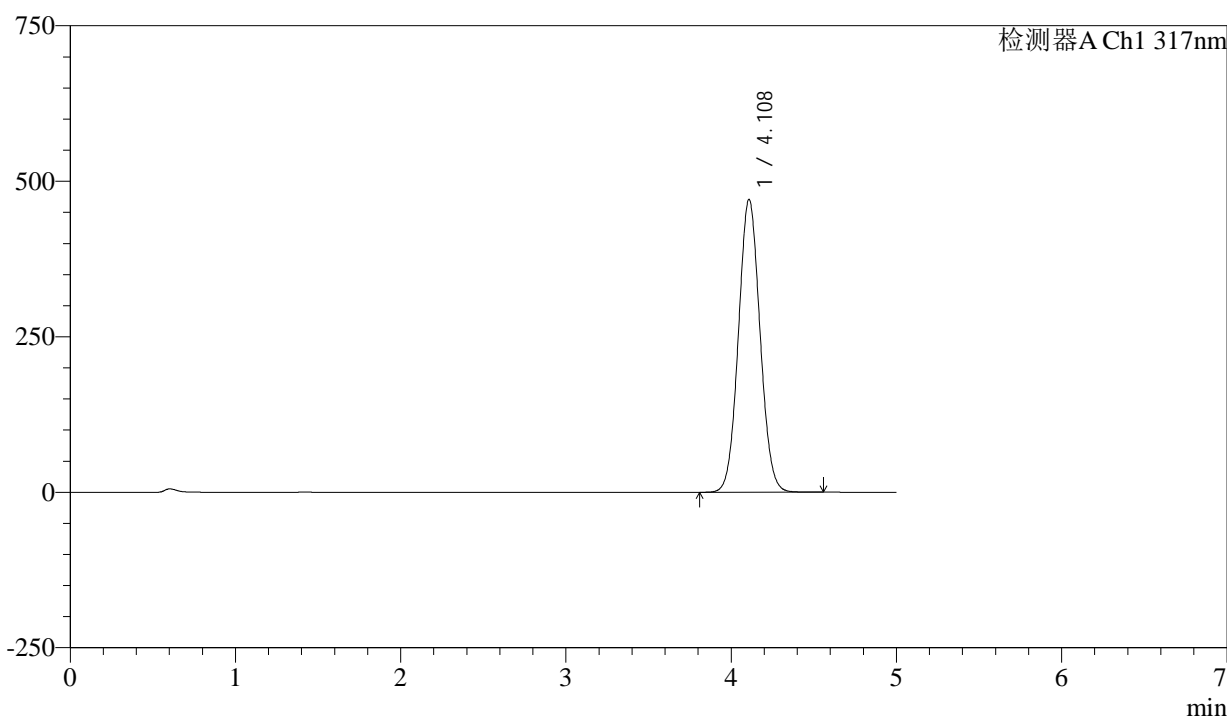
# QTL-4047

## <样品信息>

色谱柱 : XB-C18(4.6\*50mm,5μm)      流速:1.0ml/min  
 柱温 : 40°C      波长:317nm  
 数据文件名: RC\$QTL-4047 - 0-98/24-1123-3 - zzp-2024112521p-40mg-yxys5t-bz-gs-rcd-pH6.0jz-P3-1.lcd  
 方法文件名: RC\$QTL-4047 - QTL-4047-rcd-FX273.lcm  
 批处理文件名: RC\$QTL-4047 - 20250512-FX273.lcb  
 样品瓶号: 1-20  
 进样体积: 20μl      版本号:6.115  
 进样时间: 2025/05/12 15:30:16      实验者: xiechaojun  
 处理时间 (V3) : 2025/05/13 08:46:38      处理者: xiechaojun  
 仪器型号: SHIMADZU LC-2050C(FX273)

## <色谱图>

mV



## <峰表>

检测器A Ch1 317nm

峰号	保留时间	面积	面积%	高度	理论塔板数(USP)	拖尾因子	分离度(USP)
1	4.108	4276084	100.000	470601	4727	1.058	--
总计		4276084	100.000	470601			



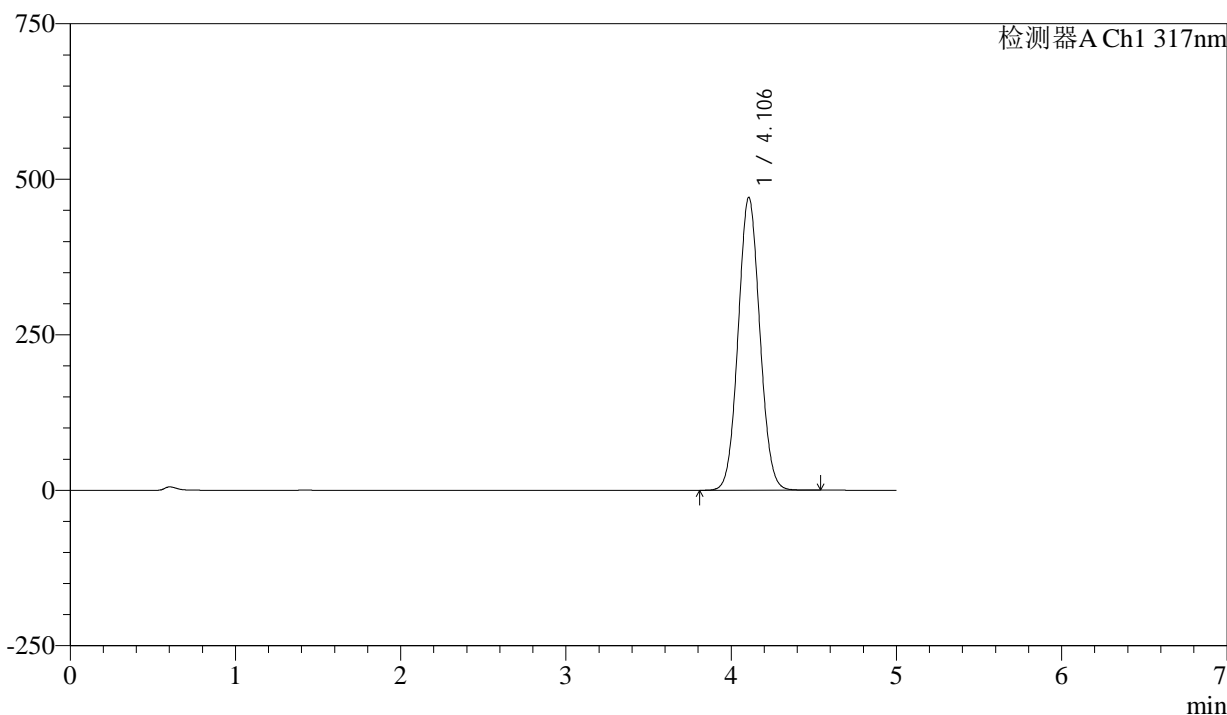
# QTL-4047

## <样品信息>

色谱柱 : XB-C18(4.6\*50mm,5μm)      流速:1.0ml/min  
 柱温 : 40°C      波长:317nm  
 数据文件名: RC\$QTL-4047 - 0-98/24-1124-3 - zzp-2024112521p-40mg-yxys5t-bz-gs-rcd-pH6.0jz-P3-2.lcd  
 方法文件名: RC\$QTL-4047 - QTL-4047-rcd-FX273.lcm  
 批处理文件名: RC\$QTL-4047 - 20250512-FX273.lcb  
 样品瓶号: 1-20  
 进样体积: 20μl      版本号:6.115  
 进样时间: 2025/05/12 15:35:39      实验者: xiechaojun  
 处理时间 (V3) : 2025/05/13 08:46:41      处理者: xiechaojun  
 仪器型号: SHIMADZU LC-2050C(FX273)

## <色谱图>

mV



## <峰表>

检测器A Ch1 317nm

峰号	保留时间	面积	面积%	高度	理论塔板数(USP)	拖尾因子	分离度(USP)
1	4.106	4280704	100.000	470942	4709	1.058	--
总计		4280704	100.000	470942			



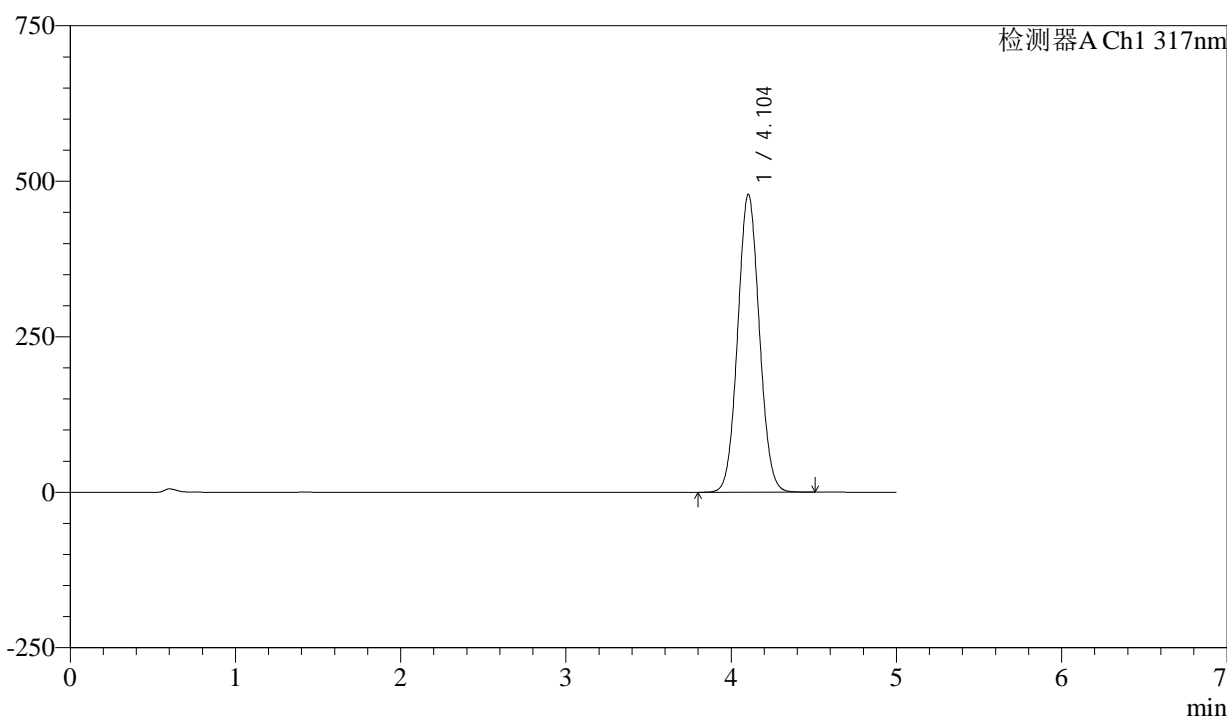
# QTL-4047

## <样品信息>

色谱柱 : XB-C18(4.6\*50mm,5μm)      流速:1.0ml/min  
 柱温 : 40°C      波长:317nm  
 数据文件名: RC\$QTL-4047 - 0-98/24-1125-3 - zzp-2024112521p-40mg-yxys5t-bz-gs-rcd-pH6.0jz-P4-1.lcd  
 方法文件名: RC\$QTL-4047 - QTL-4047-rcd-FX273.lcm  
 批处理文件名: RC\$QTL-4047 - 20250512-FX273.lcb  
 样品瓶号: 1-29  
 进样体积: 20μl      版本号:6.115  
 进样时间: 2025/05/12 15:41:02      实验者: xiechaojun  
 处理时间 (V3) : 2025/05/13 08:46:44      处理者: xiechaojun  
 仪器型号: SHIMADZU LC-2050C(FX273)

## <色谱图>

mV



## <峰表>

检测器A Ch1 317nm

峰号	保留时间	面积	面积%	高度	理论塔板数(USP)	拖尾因子	分离度(USP)
1	4.104	4354307	100.000	479101	4705	1.058	--
总计		4354307	100.000	479101			



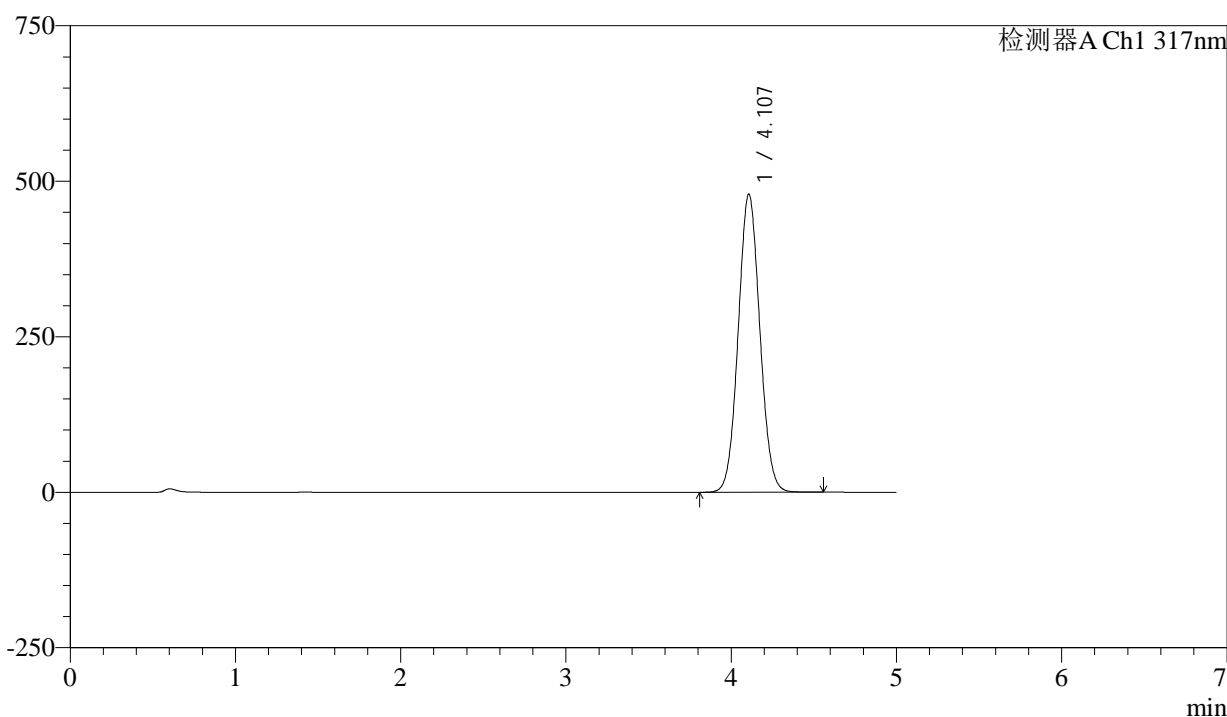
# QTL-4047

## <样品信息>

色谱柱 : XB-C18(4.6\*50mm,5 $\mu$ m)      流速:1.0ml/min  
 柱温 : 40 $^{\circ}$ C      波长:317nm  
 数据文件名: RC\$QTL-4047 - 0-98/24-1126-3 - zzp-2024112521p-40mg-yxys5t-bz-gs-rcd-pH6.0jz-P4-2.lcd  
 方法文件名: RC\$QTL-4047 - QTL-4047-rcd-FX273.lcm  
 批处理文件名: RC\$QTL-4047 - 20250512-FX273.lcb  
 样品瓶号: 1-29  
 进样体积: 20 $\mu$ l      版本号:6.115  
 进样时间: 2025/05/12 15:46:25      实验者: xiechaojun  
 处理时间 (V3) : 2025/05/13 08:46:47      处理者: xiechaojun  
 仪器型号: SHIMADZU LC-2050C(FX273)

## <色谱图>

mV



## <峰表>

检测器A Ch1 317nm

峰号	保留时间	面积	面积%	高度	理论塔板数(USP)	拖尾因子	分离度(USP)
1	4.107	4353632	100.000	479228	4717	1.059	--
总计		4353632	100.000	479228			



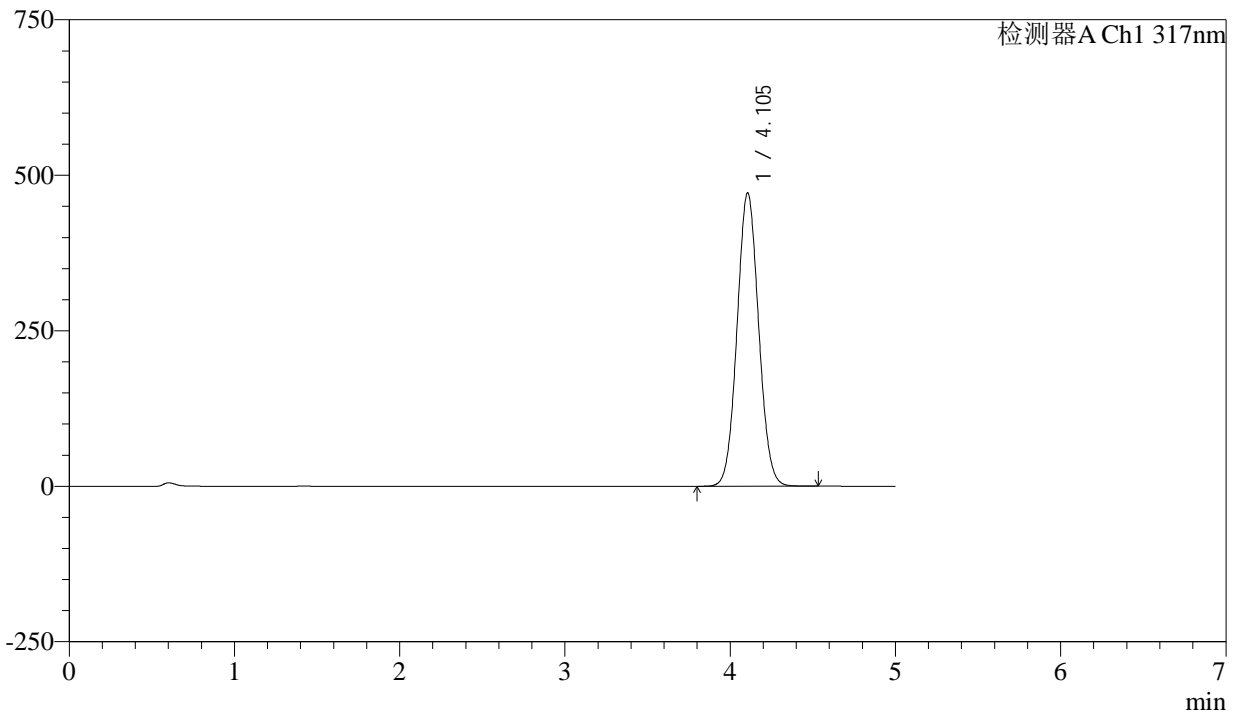
# QTL-4047

## <样品信息>

色谱柱 : XB-C18(4.6\*50mm,5μm)      流速:1.0ml/min  
 柱温 : 40°C      波长:317nm  
 数据文件名: RC\$QTL-4047 - 0-98/24-1127-3 - zzp-2024112521p-40mg-yxys5t-bz-gs-rcd-pH6.0jz-P5-1.lcd  
 方法文件名: RC\$QTL-4047 - QTL-4047-rcd-FX273.lcm  
 批处理文件名: RC\$QTL-4047 - 20250512-FX273.lcb  
 样品瓶号: 1-38  
 进样体积: 20μl      版本号:6.115  
 进样时间: 2025/05/12 15:51:46      实验者: xiechaojun  
 处理时间 (V3) : 2025/05/13 08:46:50      处理者: xiechaojun  
 仪器型号: SHIMADZU LC-2050C(FX273)

## <色谱图>

mV



## <峰表>

检测器A Ch1 317nm

峰号	保留时间	面积	面积%	高度	理论塔板数(USP)	拖尾因子	分离度(USP)
1	4.105	4281440	100.000	471684	4718	1.058	--
总计		4281440	100.000	471684			



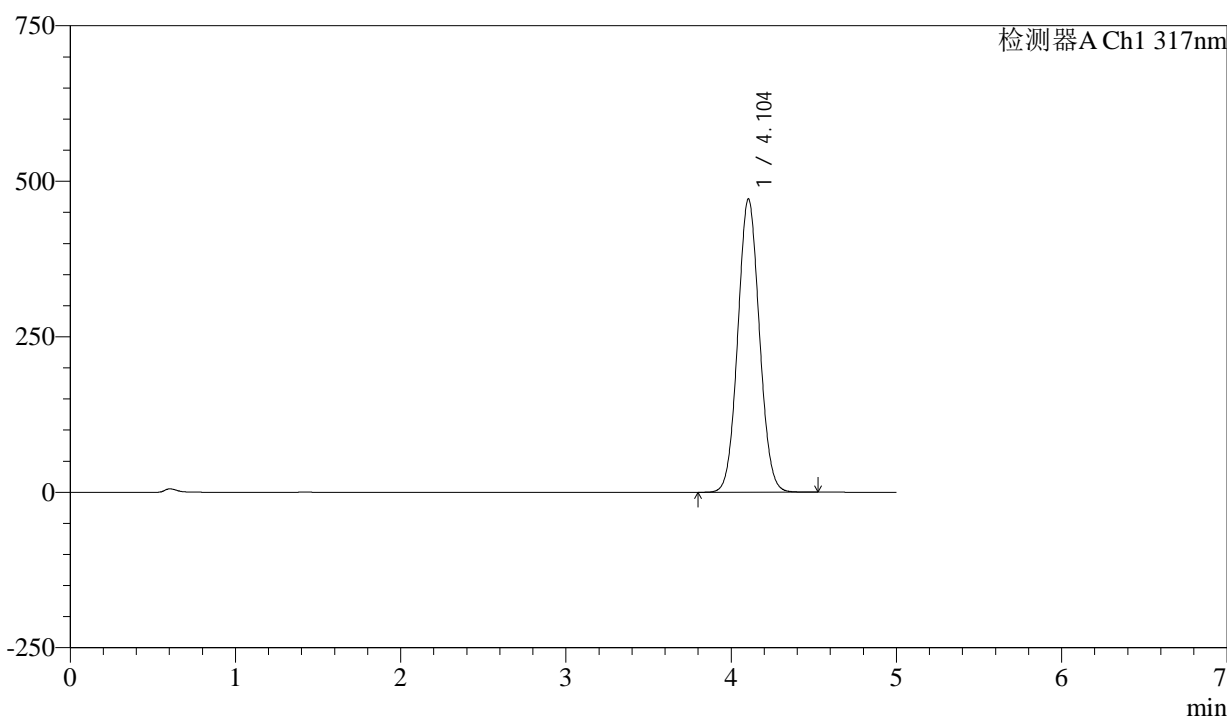
# QTL-4047

## <样品信息>

色谱柱 : XB-C18(4.6\*50mm,5 $\mu$ m)      流速:1.0ml/min  
 柱温 : 40 $^{\circ}$ C      波长:317nm  
 数据文件名: RC\$QTL-4047 - 0-98/24-1128-3 - zzp-2024112521p-40mg-yxys5t-bz-gs-rcd-pH6.0jz-P5-2.lcd  
 方法文件名: RC\$QTL-4047 - QTL-4047-rcd-FX273.lcm  
 批处理文件名: RC\$QTL-4047 - 20250512-FX273.lcb  
 样品瓶号: 1-38  
 进样体积: 20 $\mu$ l      版本号:6.115  
 进样时间: 2025/05/12 15:57:09      实验者: xiechaojun  
 处理时间 (V3) : 2025/05/13 08:46:53      处理者: xiechaojun  
 仪器型号: SHIMADZU LC-2050C(FX273)

## <色谱图>

mV



## <峰表>

检测器A Ch1 317nm

峰号	保留时间	面积	面积%	高度	理论塔板数(USP)	拖尾因子	分离度(USP)
1	4.104	4281094	100.000	471615	4716	1.058	--
总计		4281094	100.000	471615			



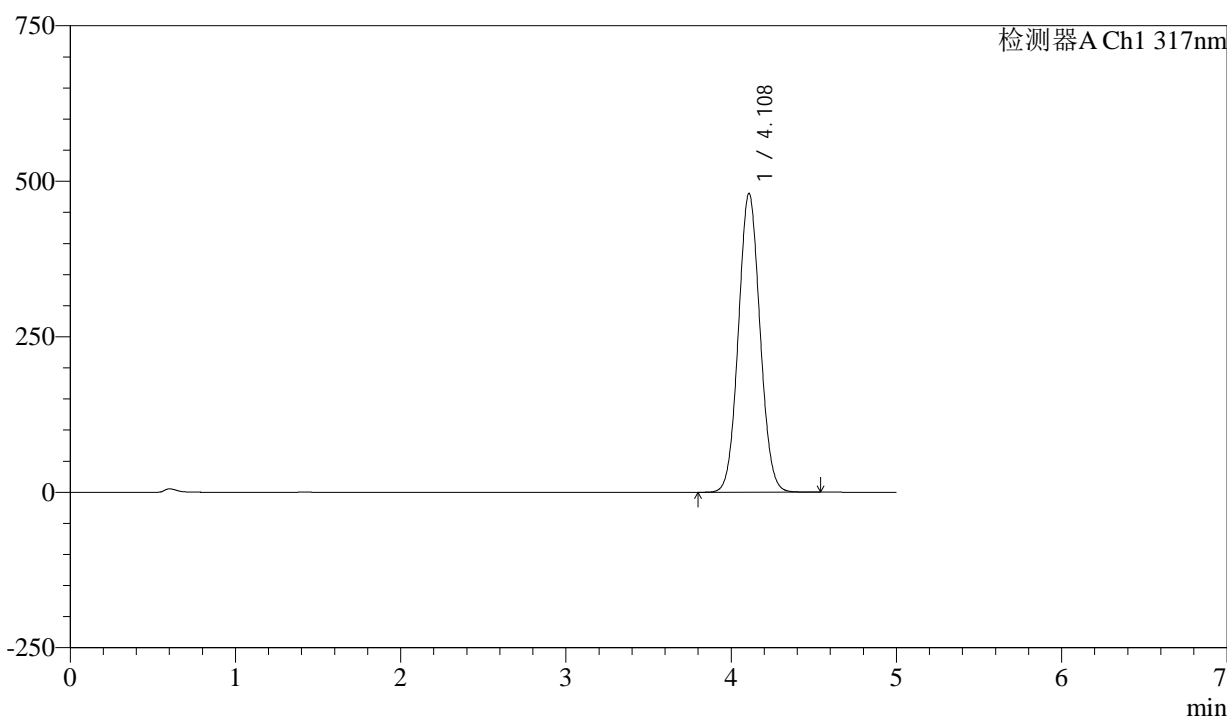
# QTL-4047

## <样品信息>

色谱柱 : XB-C18(4.6\*50mm,5μm)      流速:1.0ml/min  
 柱温 : 40°C      波长:317nm  
 数据文件名: RC\$QTL-4047 - 0-98/24-1129-3 - zzp-2024112521p-40mg-yxys5t-bz-gs-rcd-pH6.0jz-P6-1.lcd  
 方法文件名: RC\$QTL-4047 - QTL-4047-rcd-FX273.lcm  
 批处理文件名: RC\$QTL-4047 - 20250512-FX273.lcb  
 样品瓶号: 1-47  
 进样体积: 20μl      版本号:6.115  
 进样时间: 2025/05/12 16:02:32      实验者: xiechaojun  
 处理时间 (V3) : 2025/05/13 08:46:56      处理者: xiechaojun  
 仪器型号: SHIMADZU LC-2050C(FX273)

## <色谱图>

mV



## <峰表>

检测器A Ch1 317nm

峰号	保留时间	面积	面积%	高度	理论塔板数(USP)	拖尾因子	分离度(USP)
1	4.108	4364102	100.000	480204	4725	1.059	--
总计		4364102	100.000	480204			



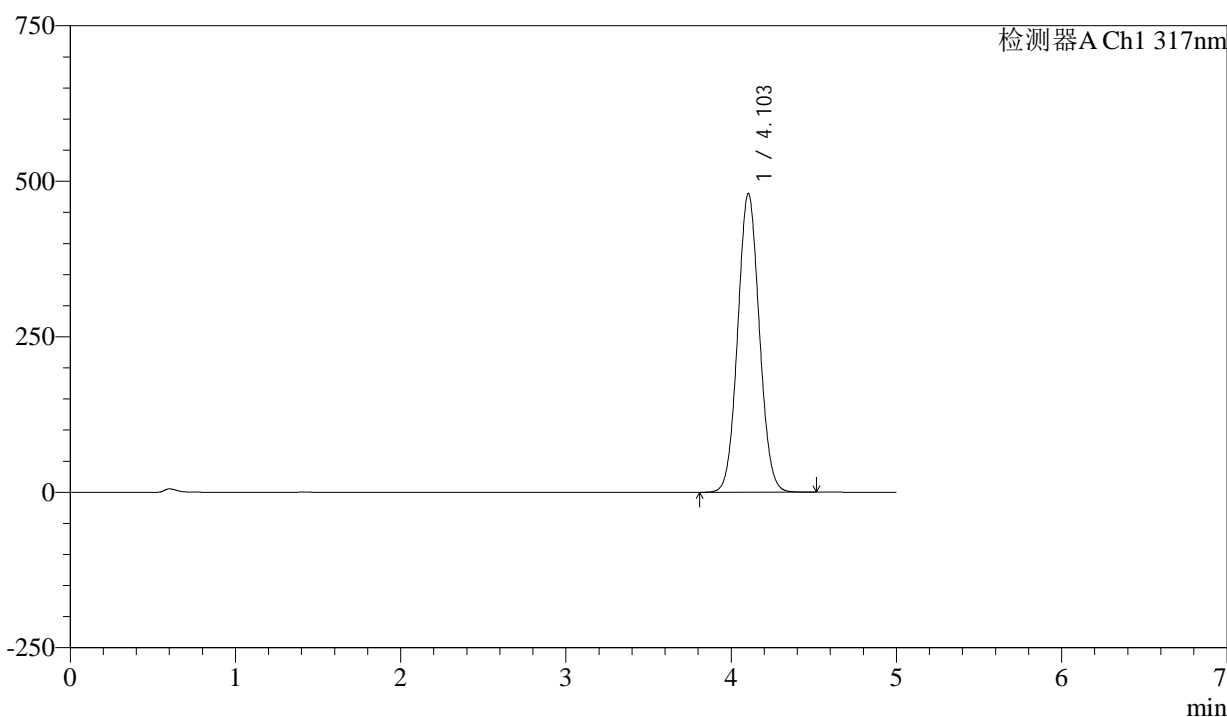
# QTL-4047

## <样品信息>

色谱柱 : XB-C18(4.6\*50mm,5μm)      流速:1.0ml/min  
 柱温 : 40°C      波长:317nm  
 数据文件名: RC\$QTL-4047 - 0-98/24-1130-3 - zzp-2024112521p-40mg-yxys5t-bz-gs-rcd-pH6.0jz-P6-2.lcd  
 方法文件名: RC\$QTL-4047 - QTL-4047-rcd-FX273.lcm  
 批处理文件名: RC\$QTL-4047 - 20250512-FX273.lcb  
 样品瓶号: 1-47  
 进样体积: 20μl      版本号:6.115  
 进样时间: 2025/05/12 16:07:54      实验者: xiechaojun  
 处理时间 (V3) : 2025/05/13 08:46:59      处理者: xiechaojun  
 仪器型号: SHIMADZU LC-2050C(FX273)

## <色谱图>

mV



## <峰表>

检测器A Ch1 317nm

峰号	保留时间	面积	面积%	高度	理论塔板数(USP)	拖尾因子	分离度(USP)
1	4.103	4364090	100.000	480319	4707	1.058	--
总计		4364090	100.000	480319			



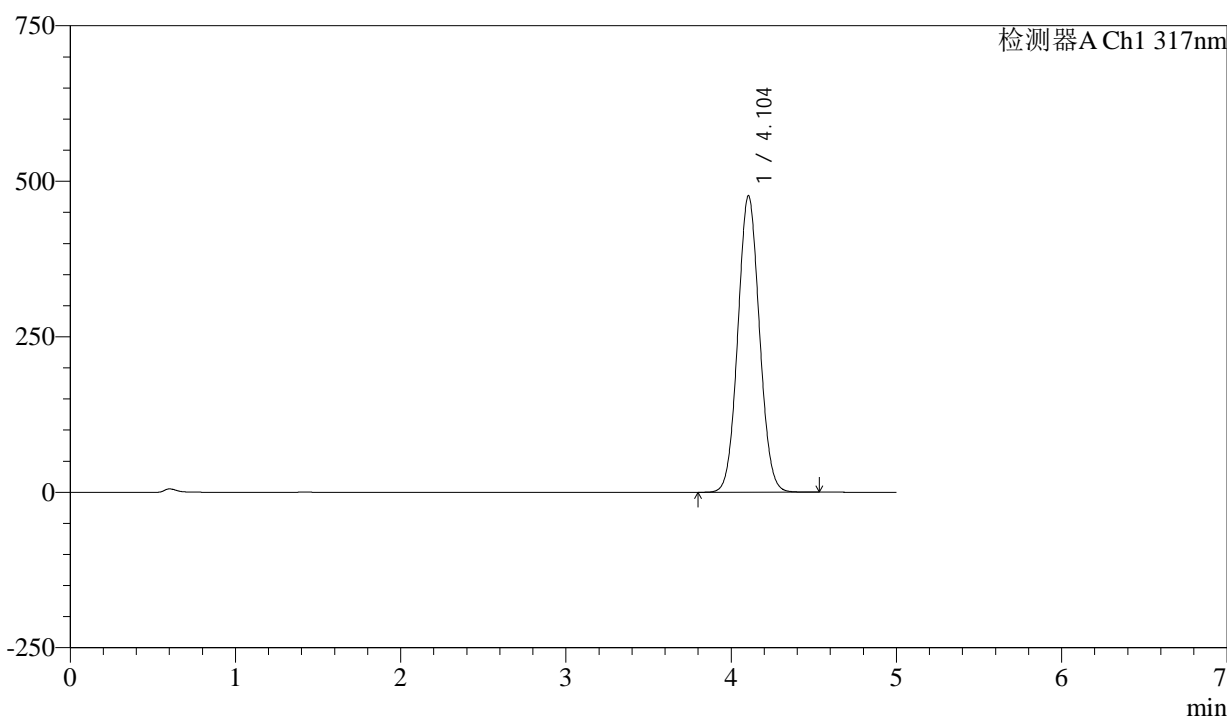
# QTL-4047

## <样品信息>

色谱柱 : XB-C18(4.6\*50mm,5μm)      流速:1.0ml/min  
 柱温 : 40°C      波长:317nm  
 数据文件名: RC\$QTL-4047 - 0-98/24-1131-3 - zzp-2024112521p-40mg-yxys5t-bz-gz-rcd-pH6.0jz-P1-1.lcd  
 方法文件名: RC\$QTL-4047 - QTL-4047-rcd-FX273.lcm  
 批处理文件名: RC\$QTL-4047 - 20250512-FX273.lcb  
 样品瓶号: 1-3  
 进样体积: 20μl      版本号:6.115  
 进样时间: 2025/05/12 16:13:17      实验者: xiechaojun  
 处理时间 (V3) : 2025/05/13 08:47:03      处理者: xiechaojun  
 仪器型号: SHIMADZU LC-2050C(FX273)

## <色谱图>

mV



## <峰表>

检测器A Ch1 317nm

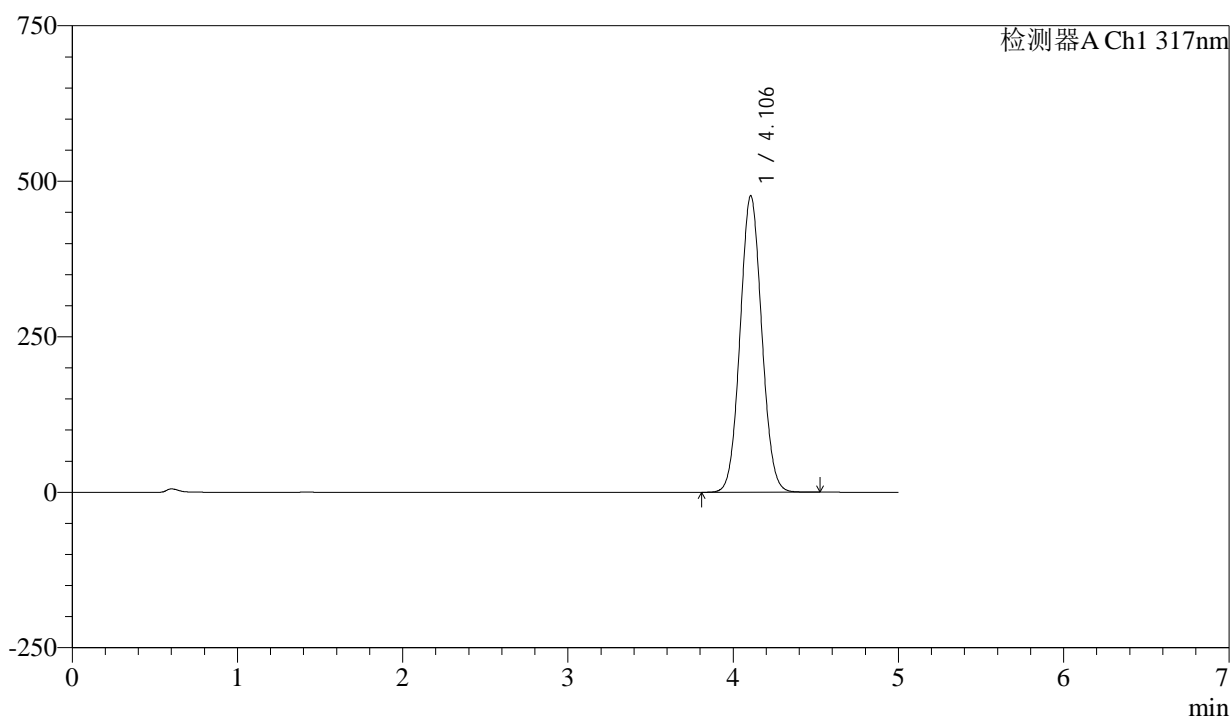
峰号	保留时间	面积	面积%	高度	理论塔板数(USP)	拖尾因子	分离度(USP)
1	4.104	4330577	100.000	476775	4712	1.058	--
总计		4330577	100.000	476775			

## &lt;样品信息&gt;

色谱柱 : XB-C18(4.6\*50mm,5 $\mu$ m)      流速:1.0ml/min  
 柱温 : 40°C      波长:317nm  
 数据文件名: RC\$QTL-4047 - 0-98/24-1132-3 - zzp-2024112521p-40mg-yxys5t-bz-gz-rcd-pH6.0jz-P1-2.lcd  
 方法文件名: RC\$QTL-4047 - QTL-4047-rcd-FX273.lcm  
 批处理文件名: RC\$QTL-4047 - 20250512-FX273.lcb  
 样品瓶号: 1-3  
 进样体积: 20 $\mu$ l      版本号:6.115  
 进样时间: 2025/05/12 16:18:40      实验者: xiechaojun  
 处理时间 (V3) : 2025/05/13 08:47:06      处理者: xiechaojun  
 仪器型号: SHIMADZU LC-2050C(FX273)

## &lt;色谱图&gt;

mV



## &lt;峰表&gt;

检测器A Ch1 317nm

峰号	保留时间	面积	面积%	高度	理论塔板数(USP)	拖尾因子	分离度(USP)
1	4.106	4332703	100.000	476820	4710	1.057	--
总计		4332703	100.000	476820			



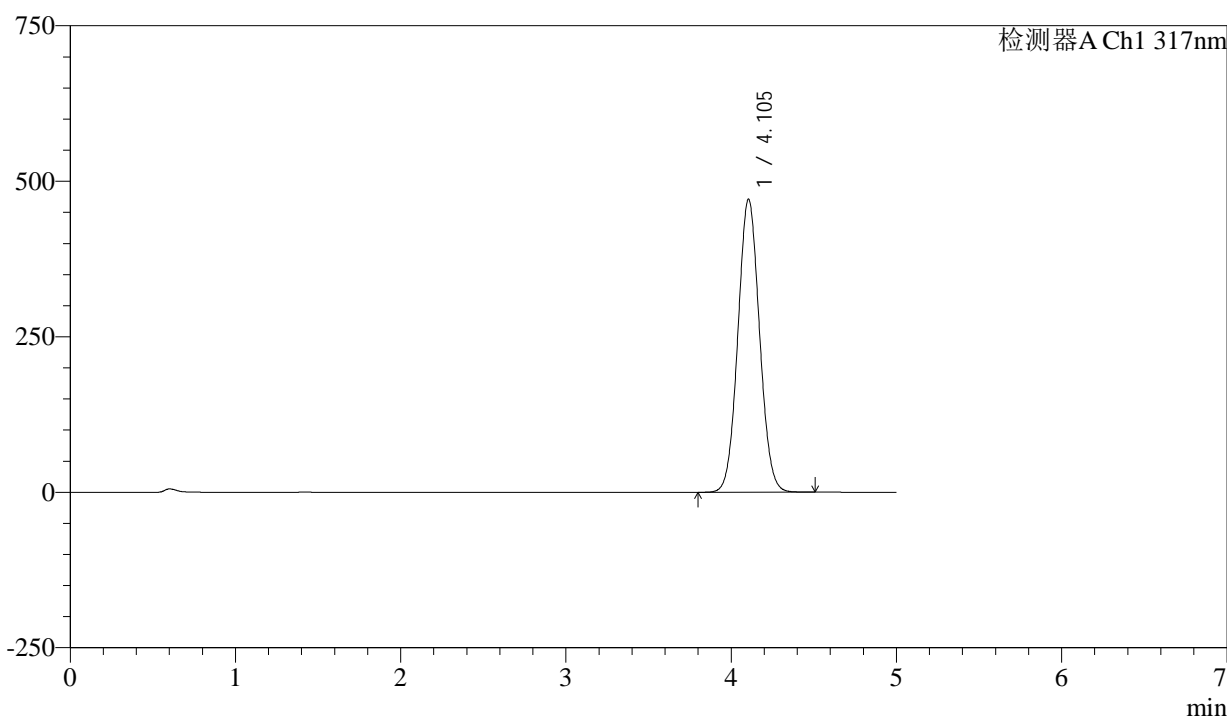
# QTL-4047

## <样品信息>

色谱柱 : XB-C18(4.6\*50mm,5μm)      流速:1.0ml/min  
 柱温 : 40°C      波长:317nm  
 数据文件名: RC\$QTL-4047 - 0-98/24-1133-3 - zzp-2024112521p-40mg-yxys5t-bz-gz-rcd-pH6.0jz-P2-1.lcd  
 方法文件名: RC\$QTL-4047 - QTL-4047-rcd-FX273.lcm  
 批处理文件名: RC\$QTL-4047 - 20250512-FX273.lcb  
 样品瓶号: 1-12  
 进样体积: 20μl      版本号:6.115  
 进样时间: 2025/05/12 16:24:03      实验者: xiechaojun  
 处理时间 (V3) : 2025/05/13 08:47:09      处理者: xiechaojun  
 仪器型号: SHIMADZU LC-2050C(FX273)

## <色谱图>

mV



## <峰表>

检测器A Ch1 317nm

峰号	保留时间	面积	面积%	高度	理论塔板数(USP)	拖尾因子	分离度(USP)
1	4.105	4282664	100.000	471350	4707	1.057	--
总计		4282664	100.000	471350			



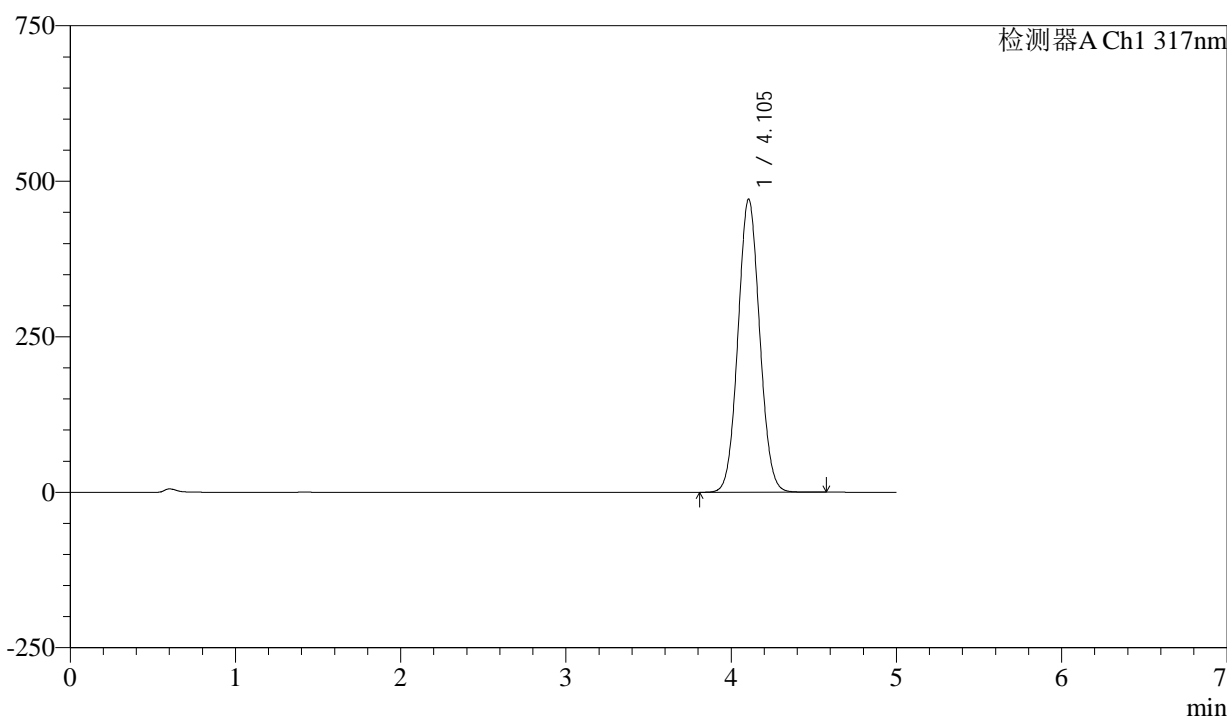
# QTL-4047

## <样品信息>

色谱柱 : XB-C18(4.6\*50mm,5μm)      流速:1.0ml/min  
 柱温 : 40°C      波长:317nm  
 数据文件名: RC\$QTL-4047 - 0-98/24-1134-3 - zzp-2024112521p-40mg-yxys5t-bz-gz-rcd-pH6.0jz-P2-2.lcd  
 方法文件名: RC\$QTL-4047 - QTL-4047-rcd-FX273.lcm  
 批处理文件名: RC\$QTL-4047 - 20250512-FX273.lcb  
 样品瓶号: 1-12  
 进样体积: 20μl      版本号:6.115  
 进样时间: 2025/05/12 16:29:26      实验者: xiechaojun  
 处理时间 (V3) : 2025/05/13 08:47:12      处理者: xiechaojun  
 仪器型号: SHIMADZU LC-2050C(FX273)

## <色谱图>

mV



## <峰表>

检测器A Ch1 317nm

峰号	保留时间	面积	面积%	高度	理论塔板数(USP)	拖尾因子	分离度(USP)
1	4.105	4288206	100.000	471498	4701	1.057	--
总计		4288206	100.000	471498			



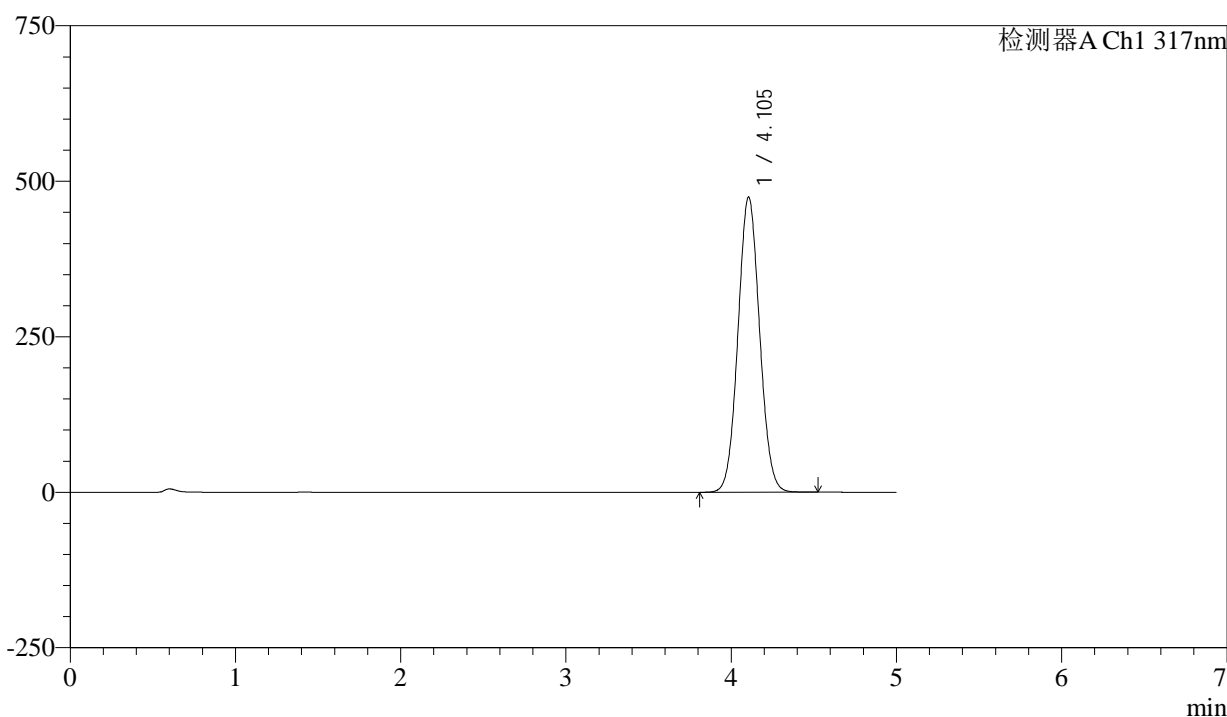
# QTL-4047

## <样品信息>

色谱柱 : XB-C18(4.6\*50mm,5μm)      流速:1.0ml/min  
 柱温 : 40°C      波长:317nm  
 数据文件名: RC\$QTL-4047 - 0-98/24-1135-3 - zzp-2024112521p-40mg-yxys5t-bz-gz-rcd-pH6.0jz-P3-1.lcd  
 方法文件名: RC\$QTL-4047 - QTL-4047-rcd-FX273.lcm  
 批处理文件名: RC\$QTL-4047 - 20250512-FX273.lcb  
 样品瓶号: 1-21  
 进样体积: 20μl      版本号:6.115  
 进样时间: 2025/05/12 16:34:49      实验者: xiechaojun  
 处理时间 (V3) : 2025/05/13 08:47:15      处理者: xiechaojun  
 仪器型号: SHIMADZU LC-2050C(FX273)

## <色谱图>

mV



## <峰表>

检测器A Ch1 317nm

峰号	保留时间	面积	面积%	高度	理论塔板数(USP)	拖尾因子	分离度(USP)
1	4.105	4313880	100.000	474840	4706	1.058	--
总计		4313880	100.000	474840			



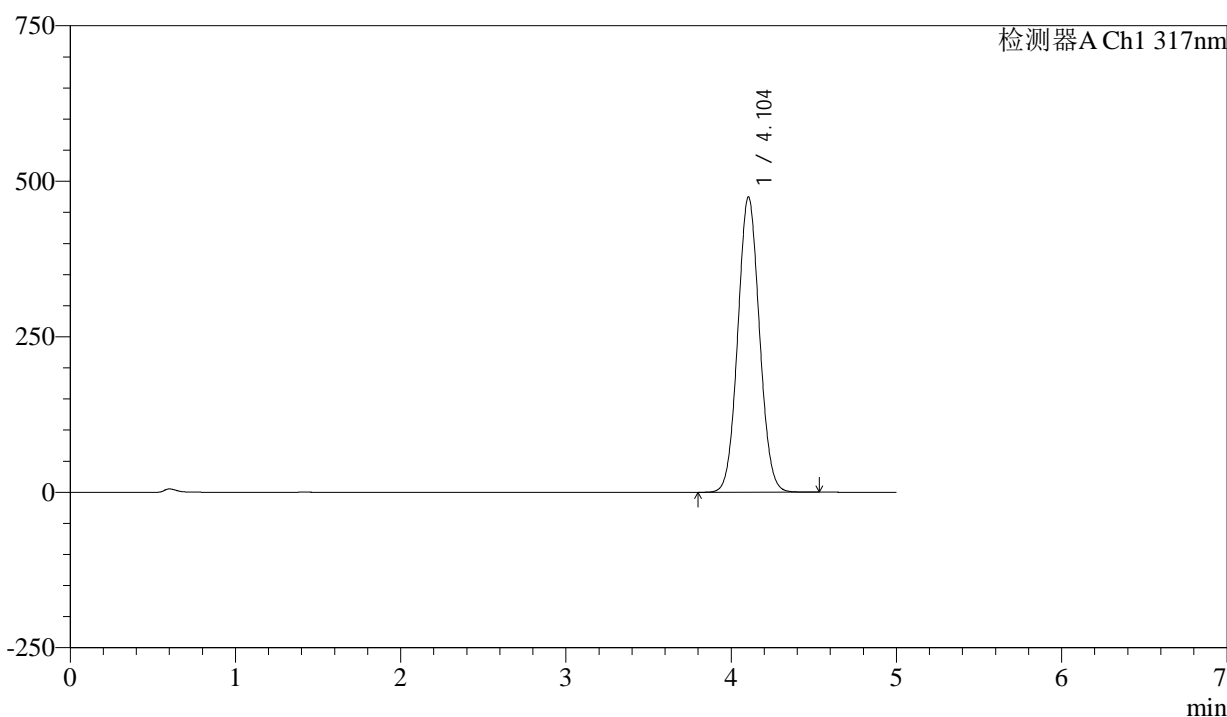
# QTL-4047

## <样品信息>

色谱柱 : XB-C18(4.6\*50mm,5μm)      流速:1.0ml/min  
 柱温 : 40°C      波长:317nm  
 数据文件名: RC\$QTL-4047 - 0-98/24-1136-3 - zzp-2024112521p-40mg-yxys5t-bz-gz-rcd-pH6.0jz-P3-2.lcd  
 方法文件名: RC\$QTL-4047 - QTL-4047-rcd-FX273.lcm  
 批处理文件名: RC\$QTL-4047 - 20250512-FX273.lcb  
 样品瓶号: 1-21  
 进样体积: 20μl      版本号:6.115  
 进样时间: 2025/05/12 16:40:12      实验者: xiechaojun  
 处理时间 (V3) : 2025/05/13 08:47:18      处理者: xiechaojun  
 仪器型号: SHIMADZU LC-2050C(FX273)

## <色谱图>

mV



## <峰表>

检测器A Ch1 317nm

峰号	保留时间	面积	面积%	高度	理论塔板数(USP)	拖尾因子	分离度(USP)
1	4.104	4320920	100.000	474858	4695	1.057	--
总计		4320920	100.000	474858			



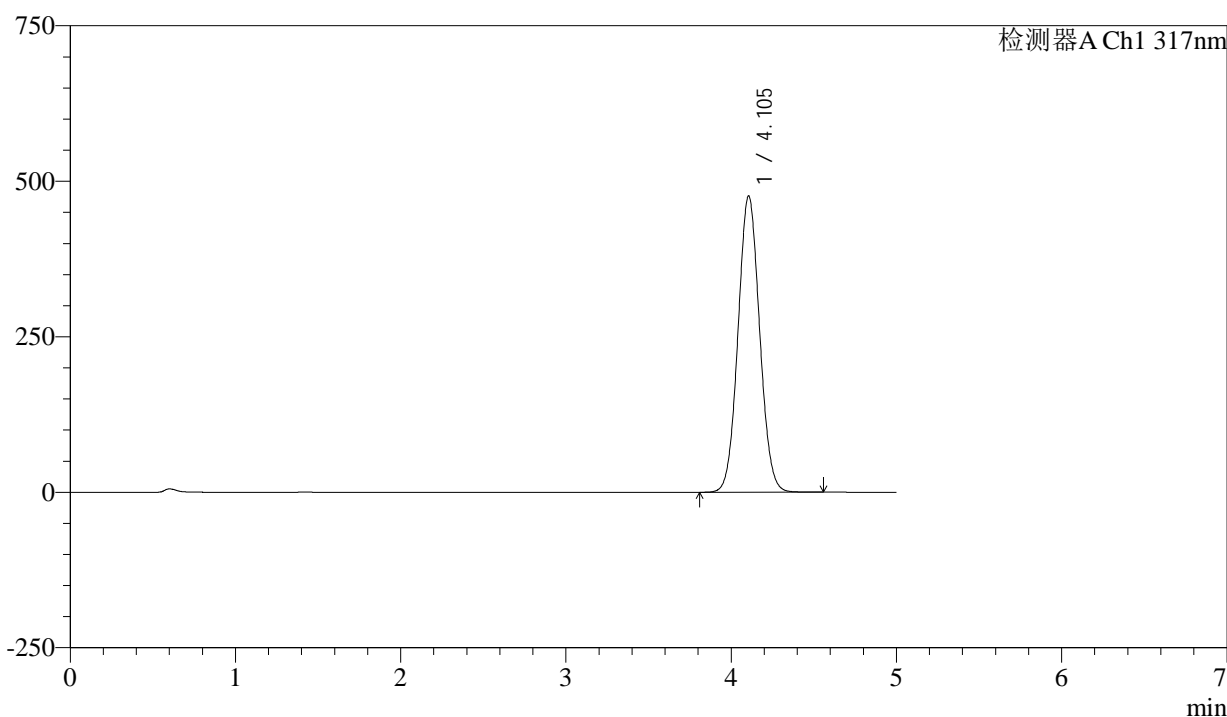
# QTL-4047

## <样品信息>

色谱柱 : XB-C18(4.6\*50mm,5μm)      流速:1.0ml/min  
 柱温 : 40°C      波长:317nm  
 数据文件名: RC\$QTL-4047 - 0-98/24-1137-3 - zzp-2024112521p-40mg-yxys5t-bz-gz-rcd-pH6.0jz-P4-1.lcd  
 方法文件名: RC\$QTL-4047 - QTL-4047-rcd-FX273.lcm  
 批处理文件名: RC\$QTL-4047 - 20250512-FX273.lcb  
 样品瓶号: 1-30  
 进样体积: 20μl      版本号:6.115  
 进样时间: 2025/05/12 16:45:38      实验者: xiechaojun  
 处理时间 (V3) : 2025/05/13 08:47:21      处理者: xiechaojun  
 仪器型号: SHIMADZU LC-2050C(FX273)

## <色谱图>

mV



## <峰表>

检测器A Ch1 317nm

峰号	保留时间	面积	面积%	高度	理论塔板数(USP)	拖尾因子	分离度(USP)
1	4.105	4327697	100.000	476532	4715	1.058	--
总计		4327697	100.000	476532			



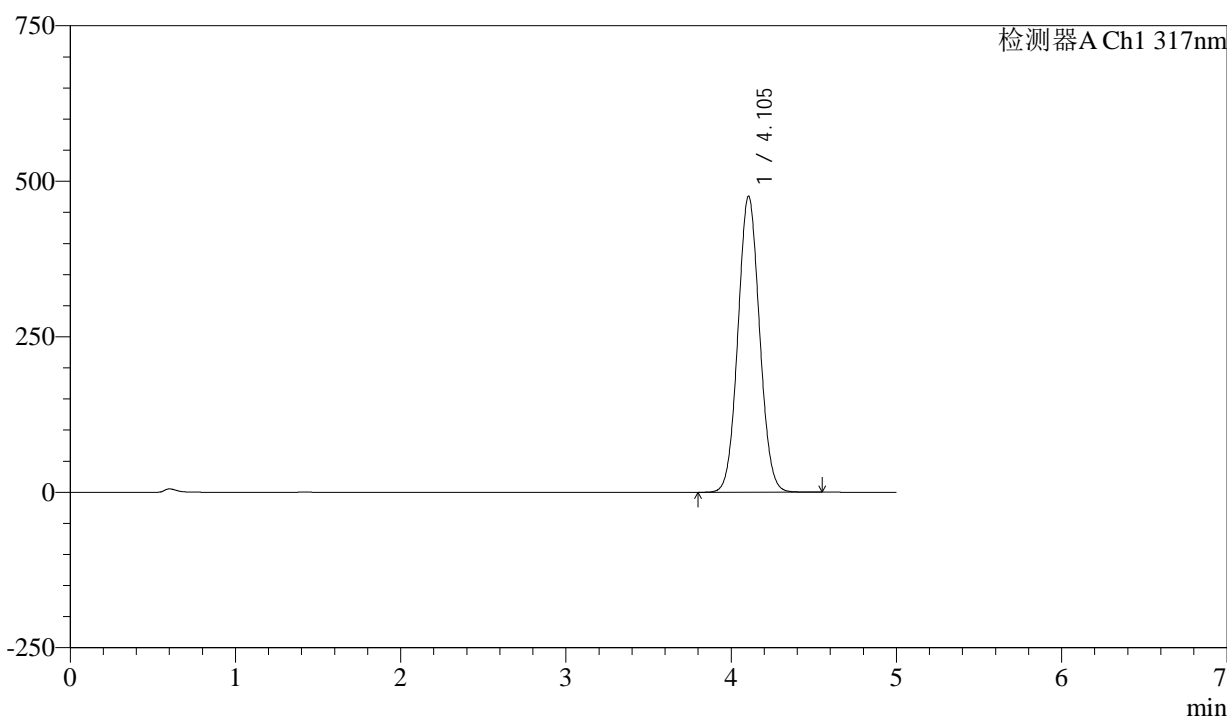
# QTL-4047

## <样品信息>

色谱柱 : XB-C18(4.6\*50mm,5μm)      流速:1.0ml/min  
 柱温 : 40°C      波长:317nm  
 数据文件名: RC\$QTL-4047 - 0-98/24-1138-3 - zzp-2024112521p-40mg-yxys5t-bz-gz-rcd-pH6.0jz-P4-2.lcd  
 方法文件名: RC\$QTL-4047 - QTL-4047-rcd-FX273.lcm  
 批处理文件名: RC\$QTL-4047 - 20250512-FX273.lcb  
 样品瓶号: 1-30  
 进样体积: 20μl      版本号:6.115  
 进样时间: 2025/05/12 16:51:00      实验者: xiechaojun  
 处理时间 (V3) : 2025/05/13 08:47:24      处理者: xiechaojun  
 仪器型号: SHIMADZU LC-2050C(FX273)

## <色谱图>

mV



## <峰表>

检测器A Ch1 317nm

峰号	保留时间	面积	面积%	高度	理论塔板数(USP)	拖尾因子	分离度(USP)
1	4.105	4326987	100.000	476210	4707	1.057	--
总计		4326987	100.000	476210			



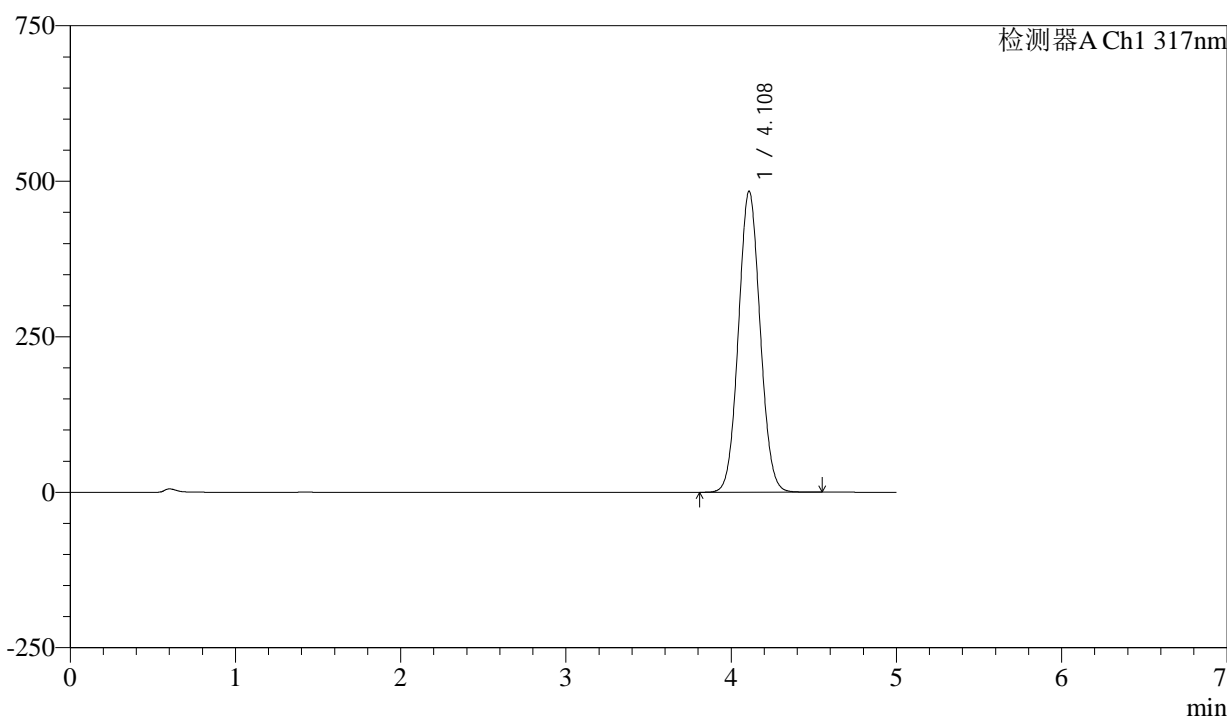
# QTL-4047

## <样品信息>

色谱柱 : XB-C18(4.6\*50mm,5 $\mu$ m)      流速:1.0ml/min  
 柱温 : 40 $^{\circ}$ C      波长:317nm  
 数据文件名: RC\$QTL-4047 - 0-98/24-1139-3 - zzp-2024112521p-40mg-yxys5t-bz-gz-rcd-pH6.0jz-P5-1.lcd  
 方法文件名: RC\$QTL-4047 - QTL-4047-rcd-FX273.lcm  
 批处理文件名: RC\$QTL-4047 - 20250512-FX273.lcb  
 样品瓶号: 1-39  
 进样体积: 20 $\mu$ l      版本号:6.115  
 进样时间: 2025/05/12 16:56:23      实验者: xiechaojun  
 处理时间 (V3) : 2025/05/13 08:47:27      处理者: xiechaojun  
 仪器型号: SHIMADZU LC-2050C(FX273)

## <色谱图>

mV



## <峰表>

检测器A Ch1 317nm

峰号	保留时间	面积	面积%	高度	理论塔板数(USP)	拖尾因子	分离度(USP)
1	4.108	4408623	100.000	483485	4696	1.058	--
总计		4408623	100.000	483485			



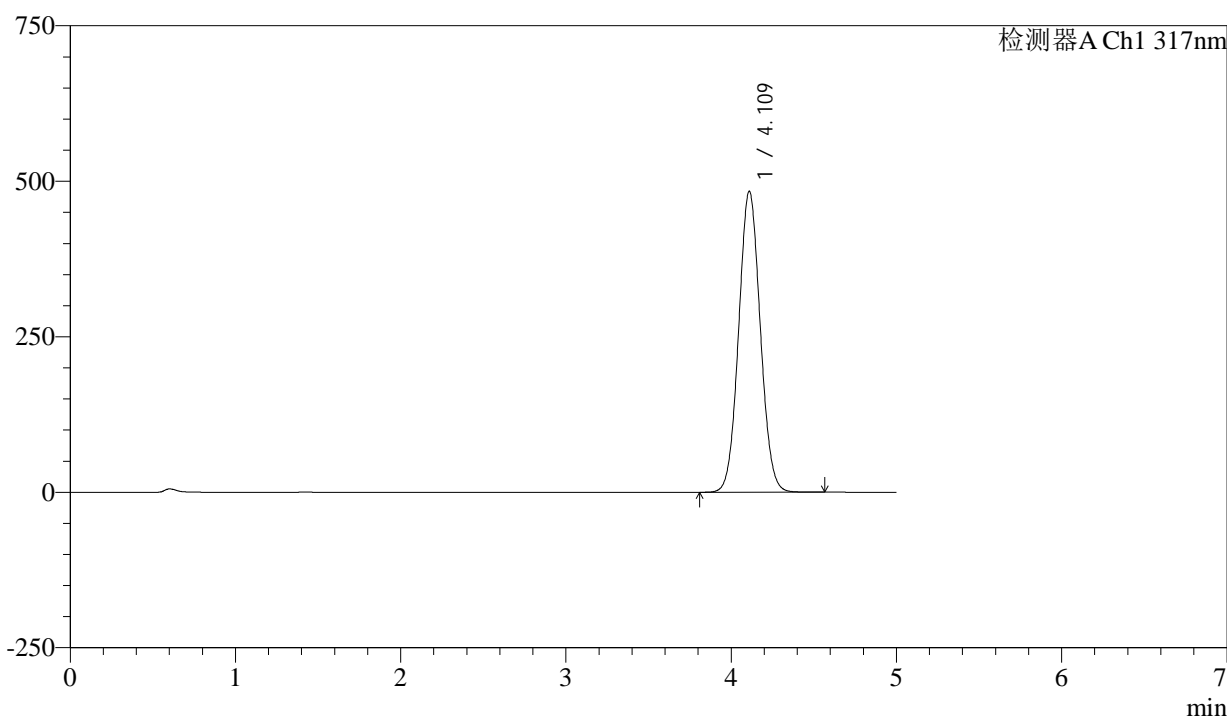
# QTL-4047

## <样品信息>

色谱柱 : XB-C18(4.6\*50mm,5μm)      流速:1.0ml/min  
 柱温 : 40°C      波长:317nm  
 数据文件名: RC\$QTL-4047 - 0-98/24-1140-3 - zzp-2024112521p-40mg-yxys5t-bz-gz-rcd-pH6.0jz-P5-2.lcd  
 方法文件名: RC\$QTL-4047 - QTL-4047-rcd-FX273.lcm  
 批处理文件名: RC\$QTL-4047 - 20250512-FX273.lcb  
 样品瓶号: 1-39  
 进样体积: 20μl      版本号:6.115  
 进样时间: 2025/05/12 17:01:46      实验者: xiechaojun  
 处理时间 (V3) : 2025/05/13 08:47:30      处理者: xiechaojun  
 仪器型号: SHIMADZU LC-2050C(FX273)

## <色谱图>

mV



## <峰表>

检测器A Ch1 317nm

峰号	保留时间	面积	面积%	高度	理论塔板数(USP)	拖尾因子	分离度(USP)
1	4.109	4400783	100.000	482935	4717	1.058	--
总计		4400783	100.000	482935			



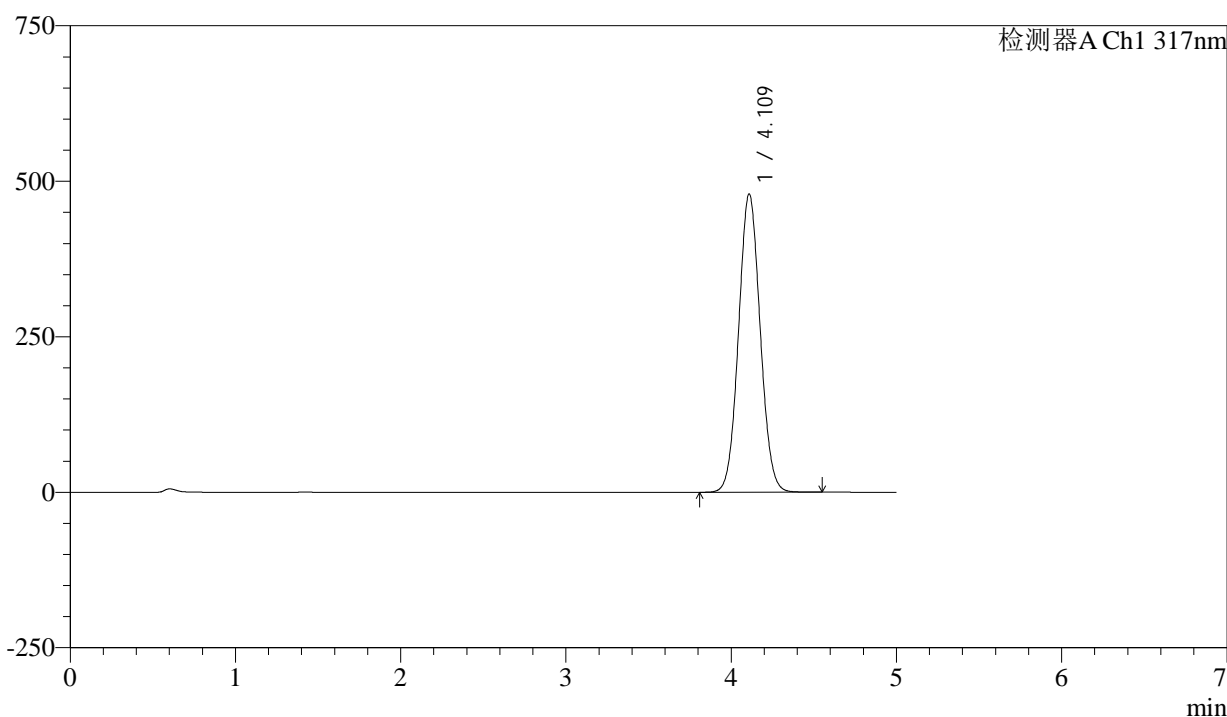
# QTL-4047

## <样品信息>

色谱柱 : XB-C18(4.6\*50mm,5μm)      流速:1.0ml/min  
 柱温 : 40°C      波长:317nm  
 数据文件名: RC\$QTL-4047 - 0-98/24-1141-3 - zzp-2024112521p-40mg-yxys5t-bz-gz-rcd-pH6.0jz-P6-1.lcd  
 方法文件名: RC\$QTL-4047 - QTL-4047-rcd-FX273.lcm  
 批处理文件名: RC\$QTL-4047 - 20250512-FX273.lcb  
 样品瓶号: 1-48  
 进样体积: 20μl      版本号:6.115  
 进样时间: 2025/05/12 17:07:09      实验者: xiechaojun  
 处理时间 (V3) : 2025/05/13 08:47:33      处理者: xiechaojun  
 仪器型号: SHIMADZU LC-2050C(FX273)

## <色谱图>

mV



## <峰表>

检测器A Ch1 317nm

峰号	保留时间	面积	面积%	高度	理论塔板数(USP)	拖尾因子	分离度(USP)
1	4.109	4357967	100.000	478878	4720	1.058	--
总计		4357967	100.000	478878			



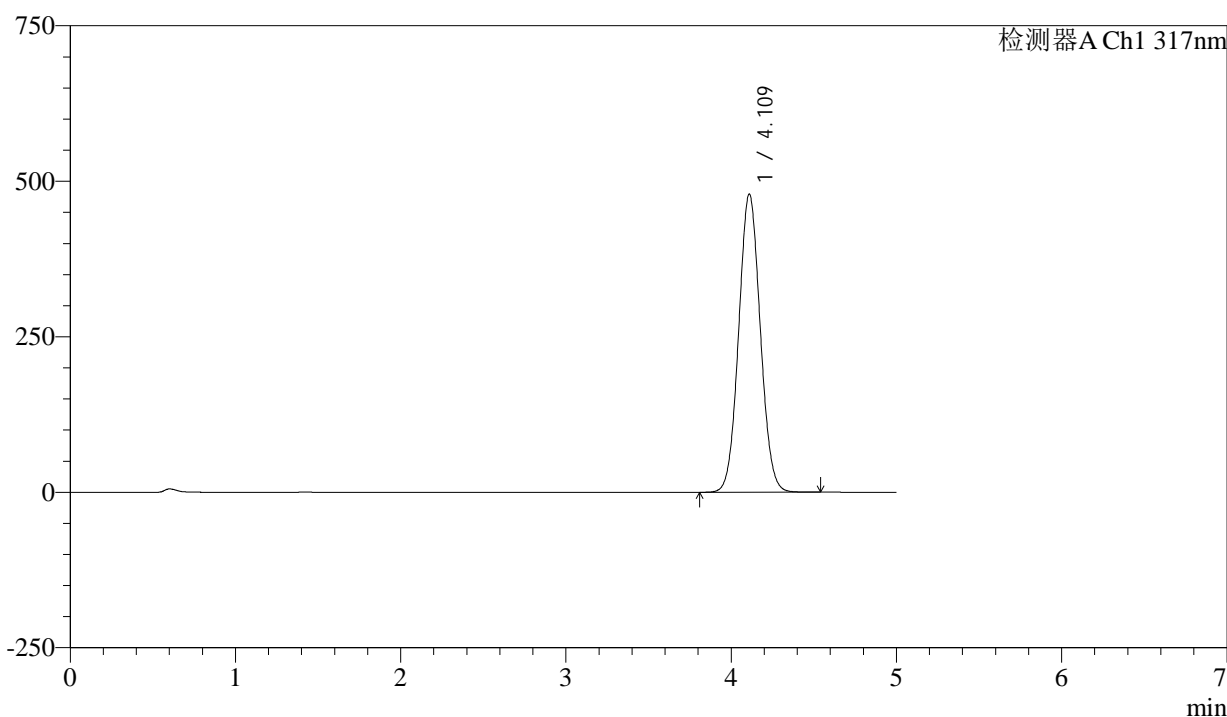
# QTL-4047

## <样品信息>

色谱柱 : XB-C18(4.6\*50mm,5 $\mu$ m)      流速:1.0ml/min  
 柱温 : 40 $^{\circ}$ C      波长:317nm  
 数据文件名: RC\$QTL-4047 - 0-98/24-1142-3 - zzp-2024112521p-40mg-yxys5t-bz-gz-rcd-pH6.0jz-P6-2.lcd  
 方法文件名: RC\$QTL-4047 - QTL-4047-rcd-FX273.lcm  
 批处理文件名: RC\$QTL-4047 - 20250512-FX273.lcb  
 样品瓶号: 1-48  
 进样体积: 20 $\mu$ l      版本号:6.115  
 进样时间: 2025/05/12 17:12:30      实验者: xiechaojun  
 处理时间 (V3) : 2025/05/13 08:47:36      处理者: xiechaojun  
 仪器型号: SHIMADZU LC-2050C(FX273)

## <色谱图>

mV



## <峰表>

检测器A Ch1 317nm

峰号	保留时间	面积	面积%	高度	理论塔板数(USP)	拖尾因子	分离度(USP)
1	4.109	4357380	100.000	478436	4718	1.058	--
总计		4357380	100.000	478436			



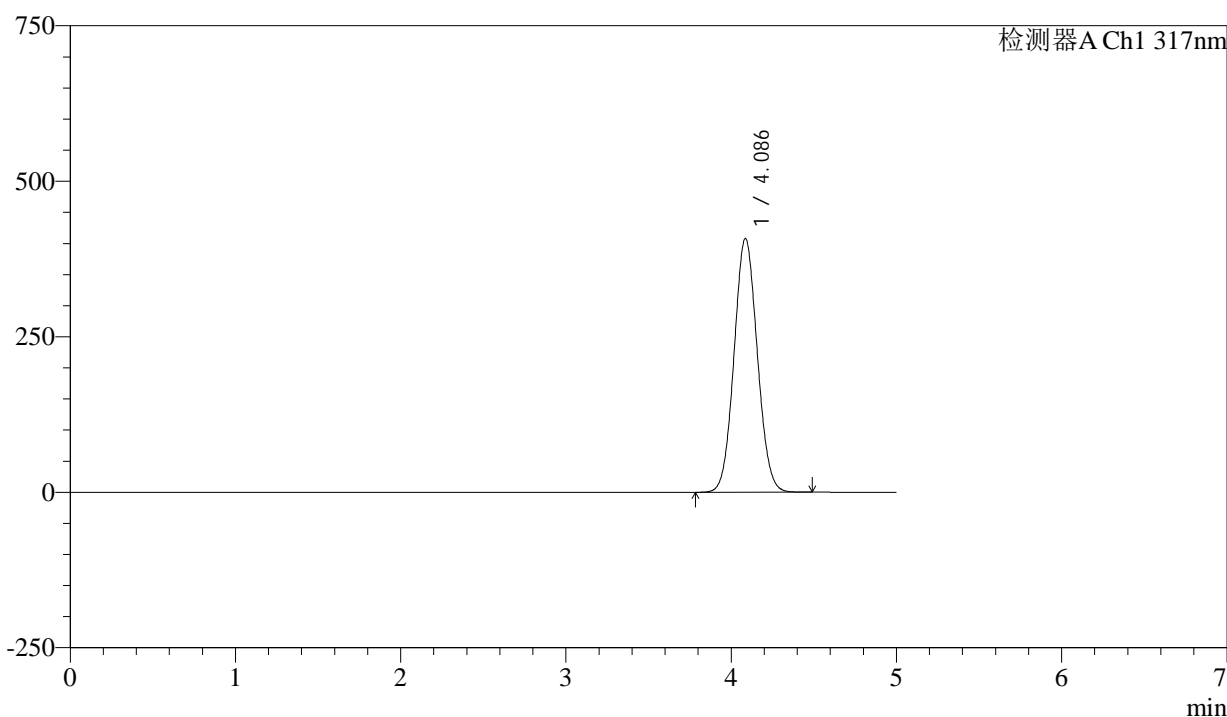
# QTL-4047

## <样品信息>

色谱柱 : XB-C18(4.6\*50mm,5 $\mu$ m)      流速:1.0ml/min  
 柱温 : 40 $^{\circ}$ C      波长:317nm  
 数据文件名: RC\$QTL-4047 - 0-98/24-1143-3 - zzp-2024112521p-40mg-yxys5t-bz-rcd-pH6.0jz-dz2-1.lcd  
 方法文件名: RC\$QTL-4047 - QTL-4047-rcd-FX273.lcm  
 批处理文件名: RC\$QTL-4047 - 20250512-FX273.lcb  
 样品瓶号: 1-27  
 进样体积: 20 $\mu$ l      版本号:6.115  
 进样时间: 2025/05/12 17:17:55      实验者: xiechaojun  
 处理时间 (V3) : 2025/05/13 08:47:39      处理者: xiechaojun  
 仪器型号: SHIMADZU LC-2050C(FX273)

## <色谱图>

mV



## <峰表>

检测器A Ch1 317nm

峰号	保留时间	面积	面积%	高度	理论塔板数(USP)	拖尾因子	分离度(USP)
1	4.086	3986346	100.000	407740	4016	1.065	--
总计		3986346	100.000	407740			



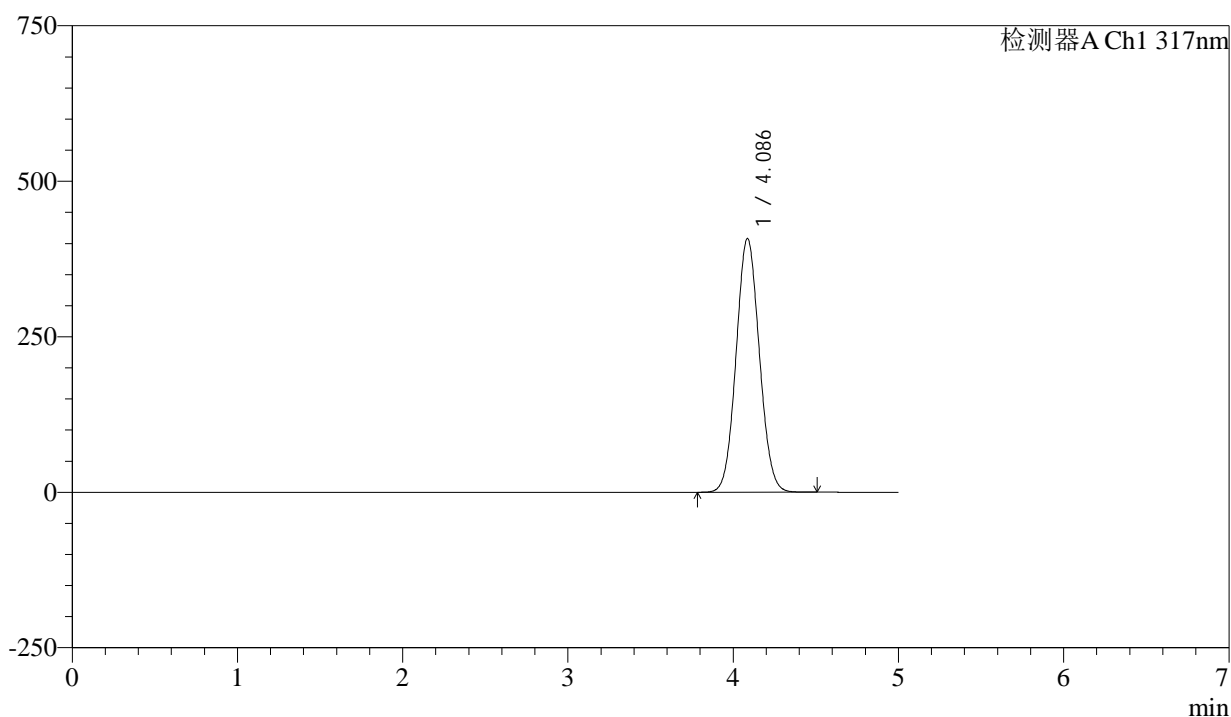
# QTL-4047

## <样品信息>

色谱柱 : XB-C18(4.6\*50mm,5 $\mu$ m) 流速:1.0ml/min  
柱温 : 40 $^{\circ}$ C 波长:317nm  
数据文件名: RC\$QTL-4047 - 0-98/24-1144-3 - zzp-2024112521p-40mg-yxys5t-bz-rcd-pH6.0jz-dz2-2.lcd  
方法文件名: RC\$QTL-4047 - QTL-4047-rcd-FX273.lcm  
批处理文件名: RC\$QTL-4047 - 20250512-FX273.lcb  
样品瓶号: 1-27  
进样体积: 20 $\mu$ l 版本号:6.115  
进样时间: 2025/05/12 17:23:20 实验者: xiechaojun  
处理时间 (V3) : 2025/05/13 08:47:42 处理者: xiechaojun  
仪器型号: SHIMADZU LC-2050C(FX273)

## <色谱图>

mV



## <峰表>

检测器A Ch1 317nm

峰号	保留时间	面积	面积%	高度	理论塔板数(USP)	拖尾因子	分离度(USP)
1	4.086	3983394	100.000	407783	4022	1.065	--
总计		3983394	100.000	407783			