



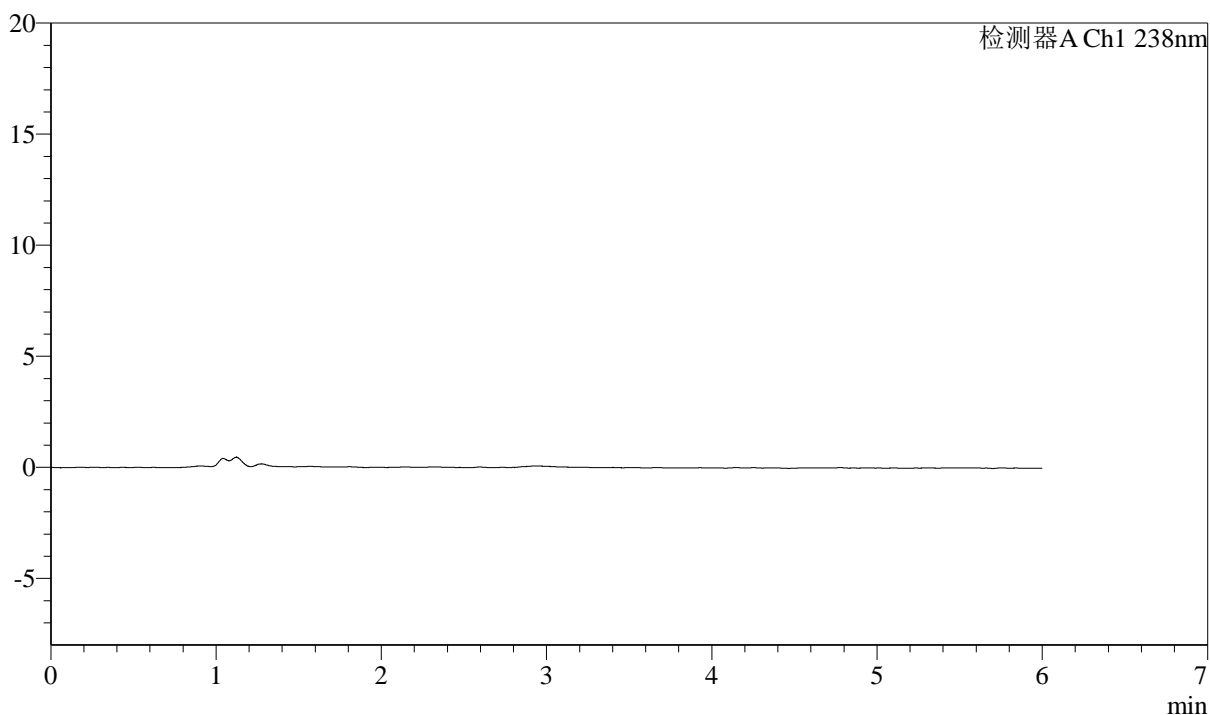
J405

<样品信息>

色谱柱:XB-C18(150mm*4.6mm,5μm) 流速: 1.5ml/min
 柱温:30°C 波长: 238nm
 数据文件名: RC\$J405 - 0-130/30-1016-2 - zzp-2.5mg-rcd-pH2.0jz-jf75z-rj.lcd
 方法文件名: RC\$J405 - J405-rcd-FX279.lcm
 批处理文件名: RC\$J405 - 20250307-rc-FX279.lcb
 样品瓶号: 1-9
 进样体积: 50μl 版本号: 6.115
 进样时间: 2025/03/07 15:20:12 实验者: xiechaojun
 处理时间 (V2): 2025/03/10 08:29:43 处理者: xiechaojun
 仪器型号: SHIMADZU LC-2050C(FX279)

<色谱图>

mV



<峰表>

检测器A Ch1 238nm

峰号	保留时间	面积	面积%	高度	理论塔板数(USP)	拖尾因子	分离度(USP)
总计							



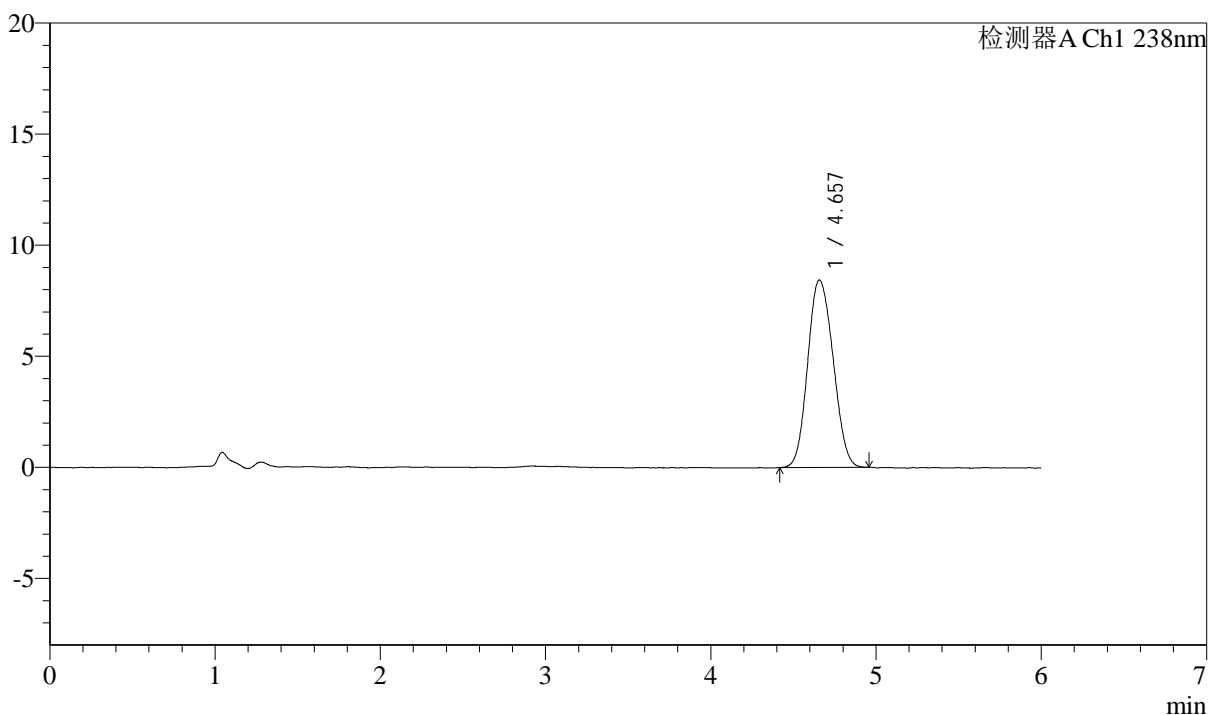
J405

<样品信息>

色谱柱:XB-C18(150mm*4.6mm,5μm) 流速: 1.5ml/min
 柱温:30°C 波长: 238nm
 数据文件名: RC\$J405 - 0-130/30-1017-2 - zzp-2.5mg-rcd-pH2.0jz-jf75z-dz1-1.lcd
 方法文件名: RC\$J405 - J405-rcd-FX279.lcm
 批处理文件名: RC\$J405 - 20250307-rc-FX279.lcb
 样品瓶号: 1-18
 进样体积: 50μl 版本号: 6.115
 进样时间: 2025/03/07 15:26:39 实验者: xiechaojun
 处理时间 (V2): 2025/03/10 08:29:48 处理者: xiechaojun
 仪器型号: SHIMADZU LC-2050C(FX279)

<色谱图>

mV



<峰表>

检测器A Ch1 238nm

峰号	保留时间	面积	面积%	高度	理论塔板数(USP)	拖尾因子	分离度(USP)
1	4.657	90391	100.000	8442	4313	1.114	--
总计		90391	100.000	8442			

<样品信息>

色谱柱:XB-C18(150mm*4.6mm,5 μ m)

柱温:30 $^{\circ}$ C

数据文件名: RC\$J405 - 0-130/30-1018-2 - zzp-2.5mg-rcd-pH2.0jz-jf75z-dz1-2.lcd

方法文件名: RC\$J405 - J405-rcd-FX279.lcm

批处理文件名: RC\$J405 - 20250307-rc-FX279.lcb

样品瓶号: 1-18

进样体积: 50 μ l

进样时间: 2025/03/07 15:33:04

处理时间 (V2): 2025/03/10 08:29:50

仪器型号: SHIMADZU LC-2050C(FX279)

流速: 1.5ml/min

波长: 238nm

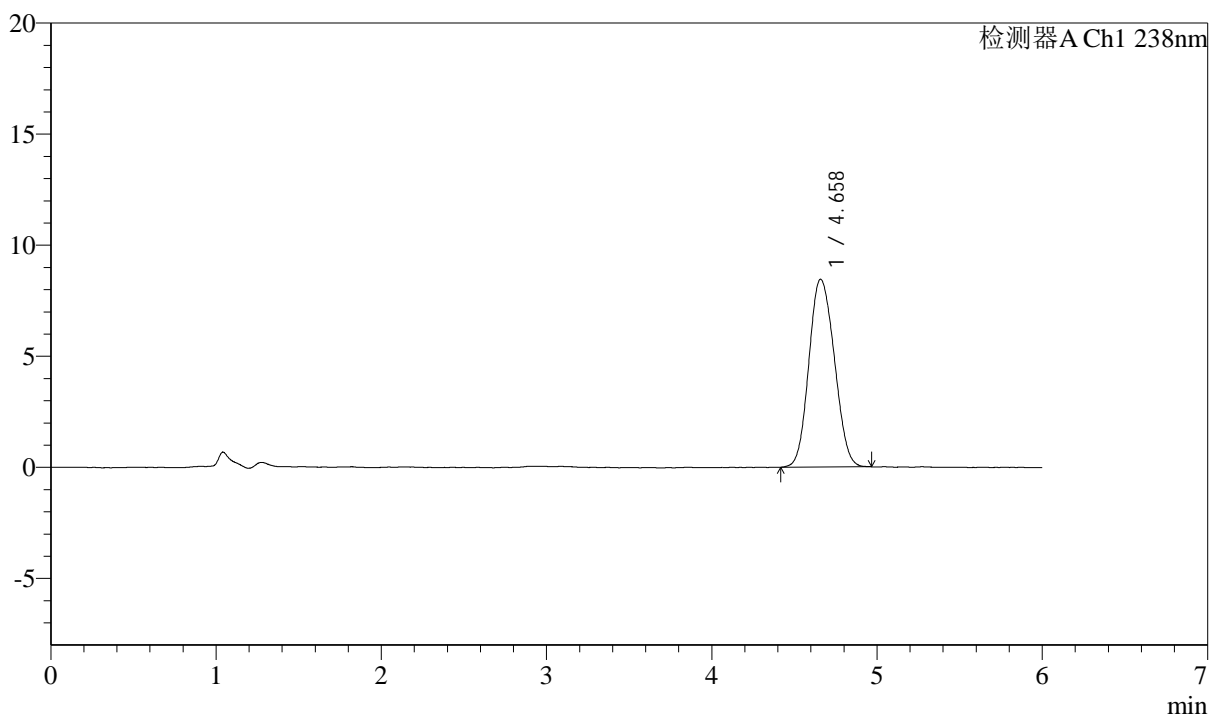
版本号: 6.115

实验者: xiechaojun

处理者: xiechaojun

<色谱图>

mV



<峰表>

检测器A Ch1 238nm

峰号	保留时间	面积	面积%	高度	理论塔板数(USP)	拖尾因子	分离度(USP)
1	4.658	90591	100.000	8447	4308	1.111	--
总计		90591	100.000	8447			



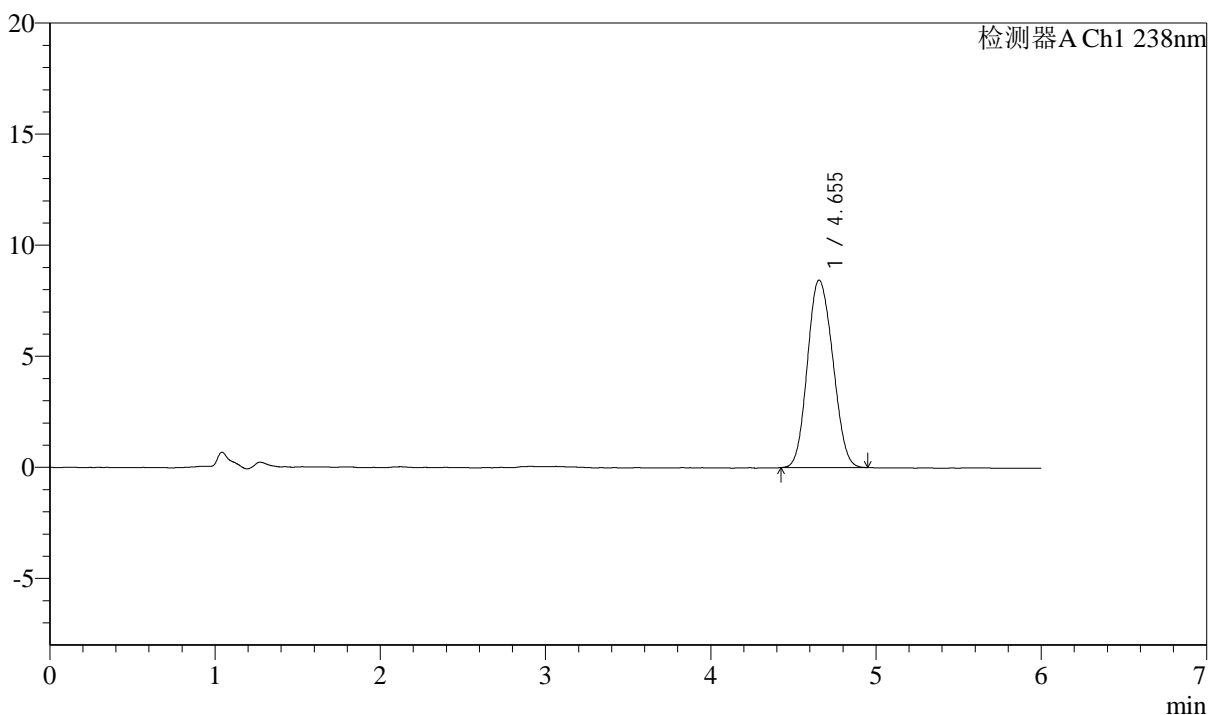
J405

<样品信息>

色谱柱:XB-C18(150mm*4.6mm,5μm) 流速: 1.5ml/min
 柱温:30°C 波长: 238nm
 数据文件名: RC\$J405 - 0-130/30-1019-2 - zzp-2.5mg-rcd-pH2.0jz-jf75z-dz1-3.lcd
 方法文件名: RC\$J405 - J405-rcd-FX279.lcm
 批处理文件名: RC\$J405 - 20250307-rc-FX279.lcb
 样品瓶号: 1-18
 进样体积: 50μl 版本号: 6.115
 进样时间: 2025/03/07 15:39:29 实验者: xiechaojun
 处理时间 (V2): 2025/03/10 08:29:53 处理者: xiechaojun
 仪器型号: SHIMADZU LC-2050C(FX279)

<色谱图>

mV



<峰表>

检测器A Ch1 238nm

峰号	保留时间	面积	面积%	高度	理论塔板数(USP)	拖尾因子	分离度(USP)
1	4.655	89963	100.000	8439	4322	1.112	--
总计		89963	100.000	8439			



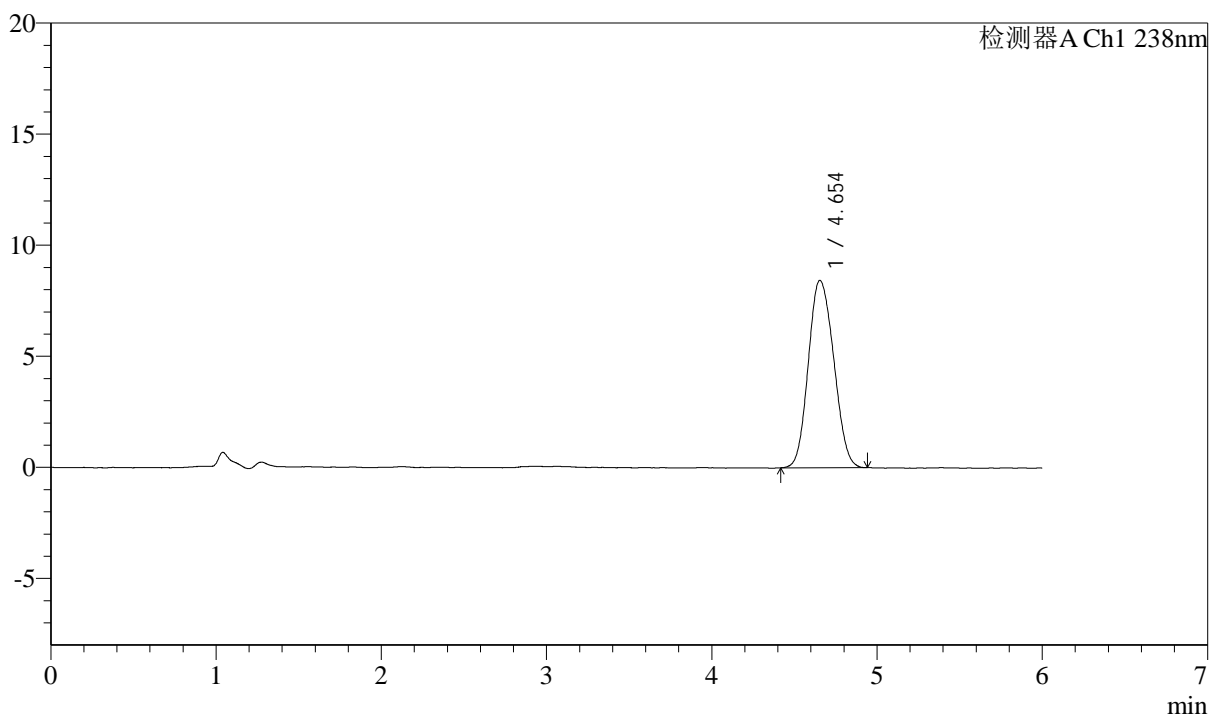
J405

<样品信息>

色谱柱:XB-C18(150mm*4.6mm,5μm) 流速: 1.5ml/min
 柱温:30°C 波长: 238nm
 数据文件名: RC\$J405 - 0-130/30-1020-2 - zzp-2.5mg-rcd-pH2.0jz-jf75z-dz1-4.lcd
 方法文件名: RC\$J405 - J405-rcd-FX279.lcm
 批处理文件名: RC\$J405 - 20250307-rc-FX279.lcb
 样品瓶号: 1-18
 进样体积: 50μl 版本号: 6.115
 进样时间: 2025/03/07 15:45:54 实验者: xiechaojun
 处理时间 (V2): 2025/03/10 08:29:56 处理者: xiechaojun
 仪器型号: SHIMADZU LC-2050C(FX279)

<色谱图>

mV



<峰表>

检测器A Ch1 238nm

峰号	保留时间	面积	面积%	高度	理论塔板数(USP)	拖尾因子	分离度(USP)
1	4.654	90195	100.000	8438	4302	1.120	--
总计		90195	100.000	8438			



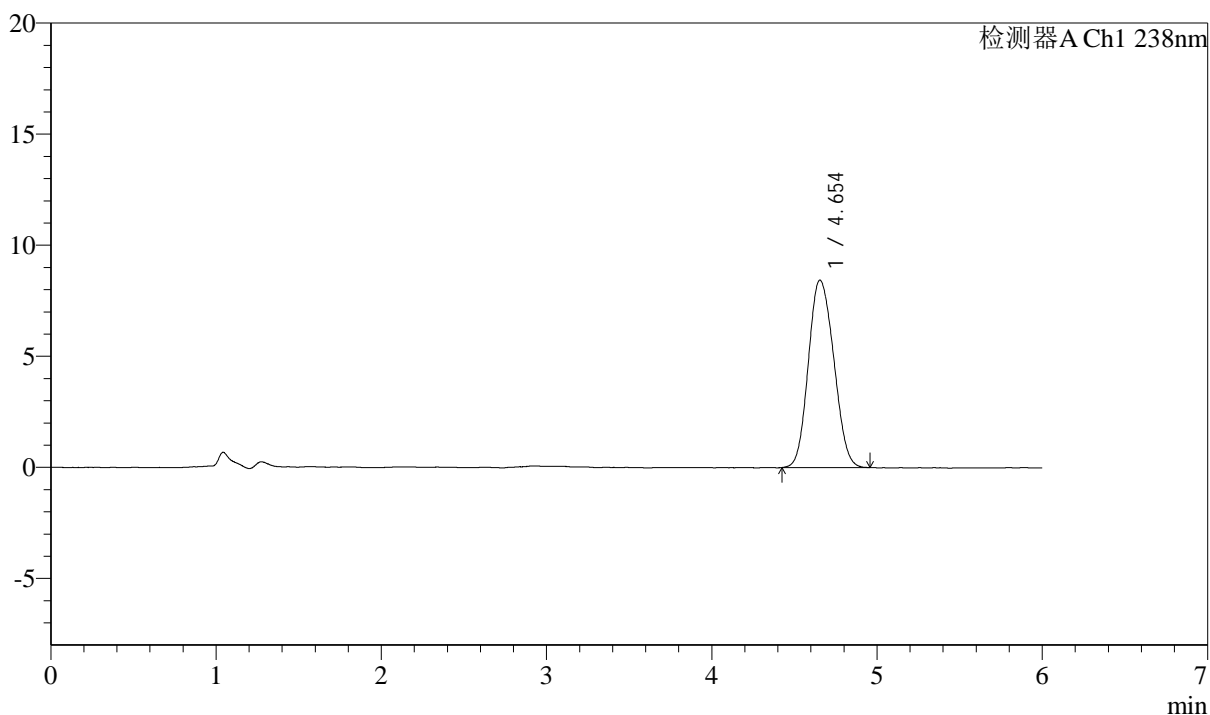
J405

<样品信息>

色谱柱:XB-C18(150mm*4.6mm,5μm) 流速: 1.5ml/min
 柱温:30°C 波长: 238nm
 数据文件名: RC\$J405 - 0-130/30-1021-2 - zzp-2.5mg-rcd-pH2.0jz-jf75z-dz1-5.lcd
 方法文件名: RC\$J405 - J405-rcd-FX279.lcm
 批处理文件名: RC\$J405 - 20250307-rc-FX279.lcb
 样品瓶号: 1-18
 进样体积: 50μl 版本号: 6.115
 进样时间: 2025/03/07 15:52:19 实验者: xiechaojun
 处理时间 (V2): 2025/03/10 08:29:58 处理者: xiechaojun
 仪器型号: SHIMADZU LC-2050C(FX279)

<色谱图>

mV



<峰表>

检测器A Ch1 238nm

峰号	保留时间	面积	面积%	高度	理论塔板数(USP)	拖尾因子	分离度(USP)
1	4.654	90354	100.000	8439	4290	1.125	--
总计		90354	100.000	8439			



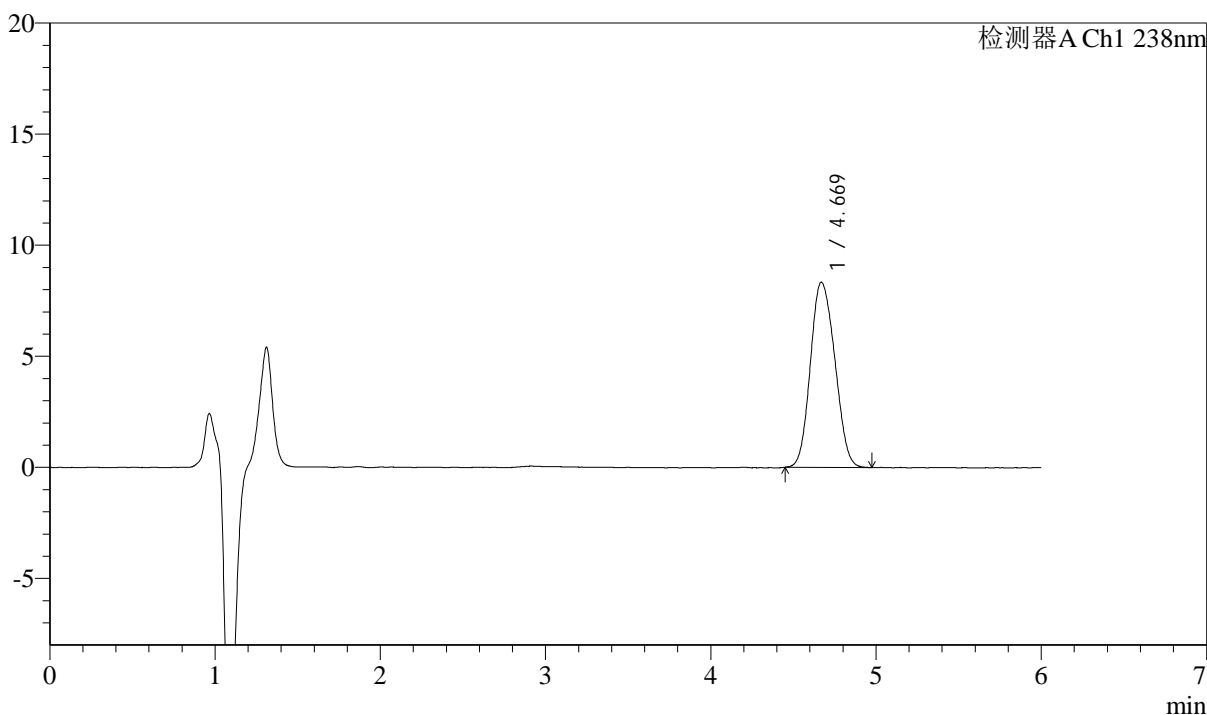
J405

<样品信息>

色谱柱:XB-C18(150mm*4.6mm,5μm) 流速: 1.5ml/min
 柱温:30°C 波长: 238nm
 数据文件名: RC\$J405 - 0-130/30-1022-2 - zzp-2.5mg-2024121111p-rcd-pH2.0jz-jf75z-P1-1.lcd
 方法文件名: RC\$J405 - J405-rcd-FX279.lcm
 批处理文件名: RC\$J405 - 20250307-rc-FX279.lcb
 样品瓶号: 1-1
 进样体积: 50μl 版本号: 6.115
 进样时间: 2025/03/07 15:58:44 实验者: xiechaojun
 处理时间 (V2): 2025/03/10 08:30:01 处理者: xiechaojun
 仪器型号: SHIMADZU LC-2050C(FX279)

<色谱图>

mV



<峰表>

检测器A Ch1 238nm

峰号	保留时间	面积	面积%	高度	理论塔板数(USP)	拖尾因子	分离度(USP)
1	4.669	85803	100.000	8332	4644	1.128	--
总计		85803	100.000	8332			



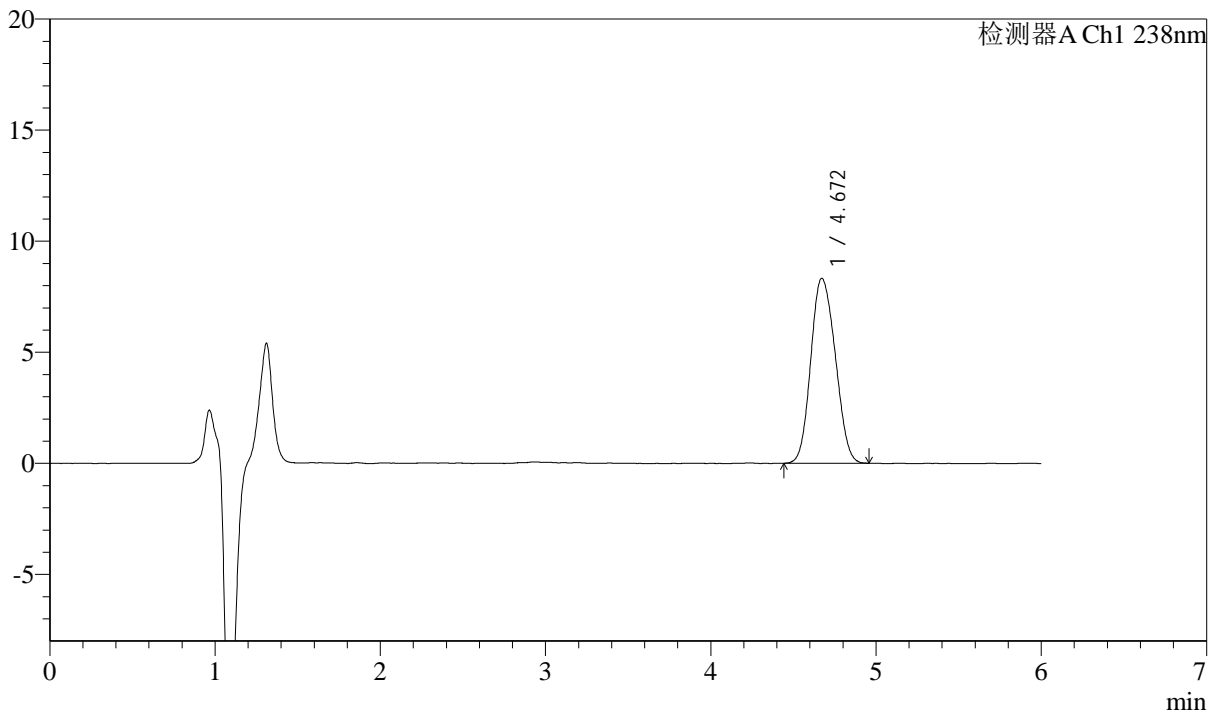
J405

<样品信息>

色谱柱:XB-C18(150mm*4.6mm,5μm) 流速: 1.5ml/min
 柱温:30°C 波长: 238nm
 数据文件名: RC\$J405 - 0-130/30-1023-2 - zzp-2.5mg-2024121111p-rcd-pH2.0jz-jf75z-P1-2.lcd
 方法文件名: RC\$J405 - J405-rcd-FX279.lcm
 批处理文件名: RC\$J405 - 20250307-rc-FX279.lcb
 样品瓶号: 1-1
 进样体积: 50μl 版本号: 6.115
 进样时间: 2025/03/07 16:05:09 实验者: xiechaojun
 处理时间 (V2): 2025/03/10 08:30:03 处理者: xiechaojun
 仪器型号: SHIMADZU LC-2050C(FX279)

<色谱图>

mV



<峰表>

检测器A Ch1 238nm

峰号	保留时间	面积	面积%	高度	理论塔板数(USP)	拖尾因子	分离度(USP)
1	4.672	85837	100.000	8327	4633	1.128	--
总计		85837	100.000	8327			



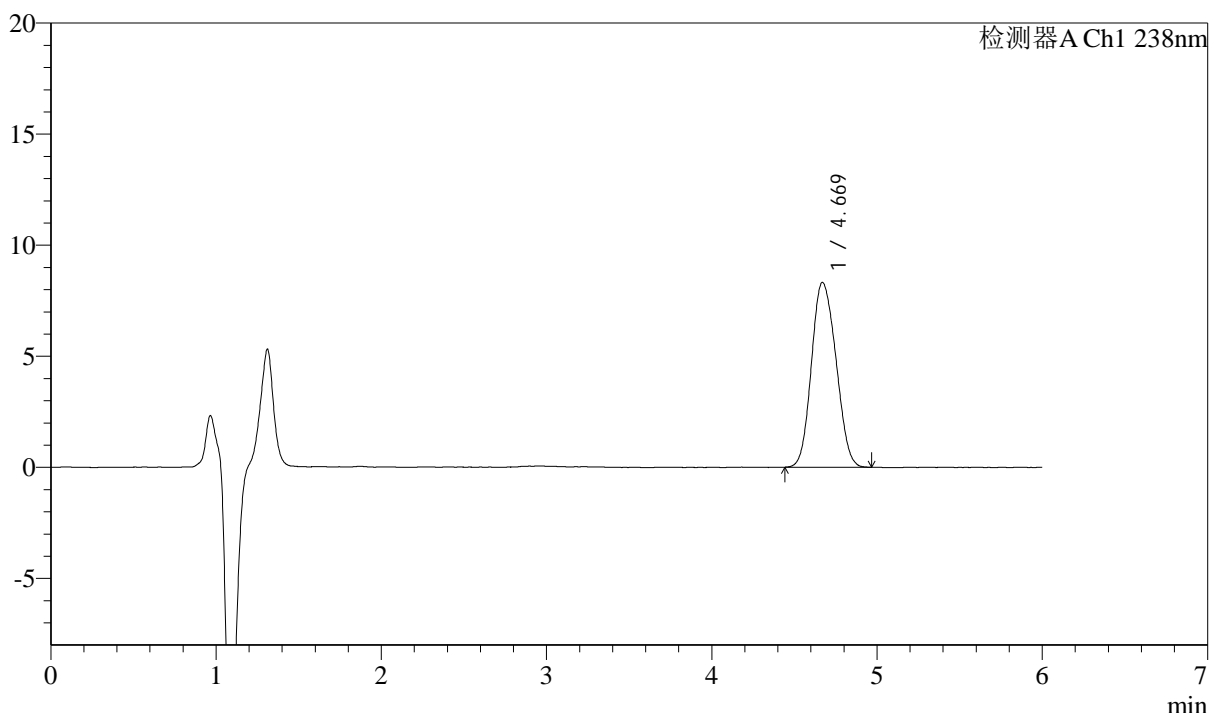
J405

<样品信息>

色谱柱:XB-C18(150mm*4.6mm,5μm) 流速: 1.5ml/min
 柱温:30°C 波长: 238nm
 数据文件名: RC\$J405 - 0-130/30-1024-2 - zzp-2.5mg-202412111p-rcd-pH2.0jz-jf75z-P2-1.lcd
 方法文件名: RC\$J405 - J405-rcd-FX279.lcm
 批处理文件名: RC\$J405 - 20250307-rc-FX279.lcb
 样品瓶号: 1-10
 进样体积: 50μl 版本号: 6.115
 进样时间: 2025/03/07 16:11:34 实验者: xiechaojun
 处理时间 (V2): 2025/03/10 08:30:06 处理者: xiechaojun
 仪器型号: SHIMADZU LC-2050C(FX279)

<色谱图>

mV



<峰表>

检测器A Ch1 238nm

峰号	保留时间	面积	面积%	高度	理论塔板数(USP)	拖尾因子	分离度(USP)
1	4.669	85902	100.000	8318	4635	1.130	--
总计		85902	100.000	8318			



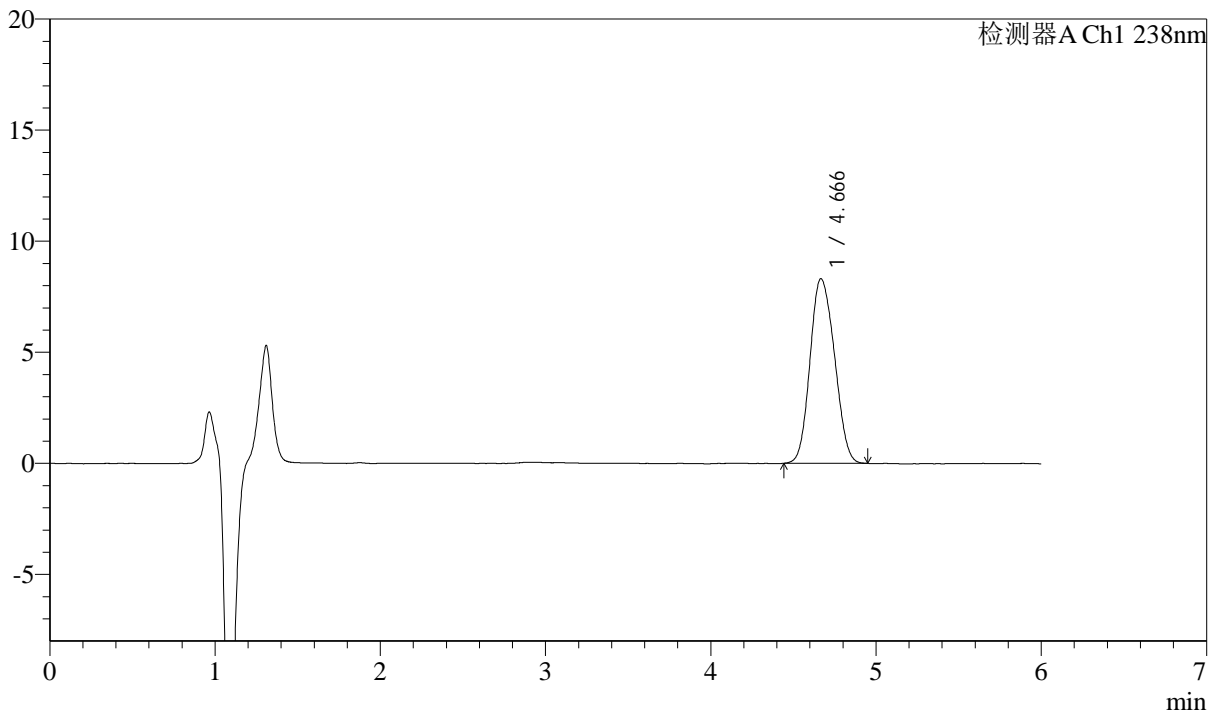
J405

<样品信息>

色谱柱:XB-C18(150mm*4.6mm,5μm) 流速: 1.5ml/min
 柱温:30°C 波长: 238nm
 数据文件名: RC\$J405 - 0-130/30-1025-2 - zzp-2.5mg-2024121111p-rcd-pH2.0jz-jf75z-P2-2.lcd
 方法文件名: RC\$J405 - J405-rcd-FX279.lcm
 批处理文件名: RC\$J405 - 20250307-rc-FX279.lcb
 样品瓶号: 1-10
 进样体积: 50μl 版本号: 6.115
 进样时间: 2025/03/07 16:17:58 实验者: xiechaojun
 处理时间 (V2): 2025/03/10 08:30:08 处理者: xiechaojun
 仪器型号: SHIMADZU LC-2050C(FX279)

<色谱图>

mV



<峰表>

检测器A Ch1 238nm

峰号	保留时间	面积	面积%	高度	理论塔板数(USP)	拖尾因子	分离度(USP)
1	4.666	85631	100.000	8308	4639	1.130	--
总计		85631	100.000	8308			



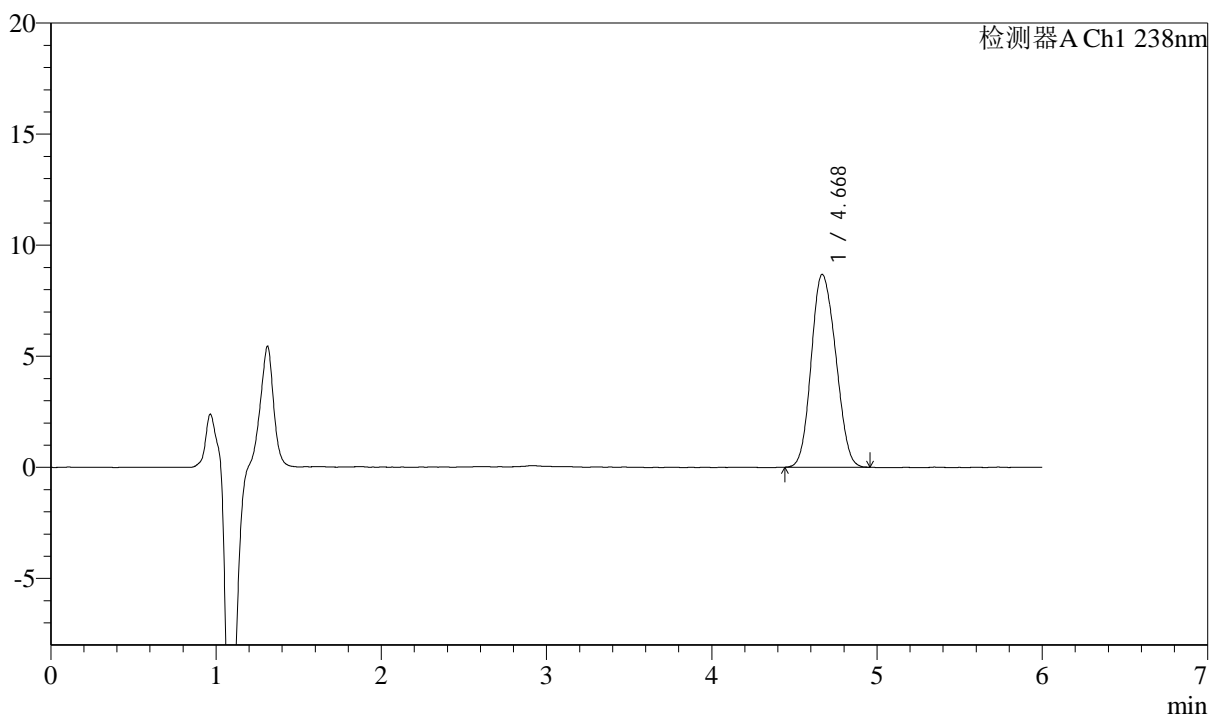
J405

<样品信息>

色谱柱:XB-C18(150mm*4.6mm,5μm) 流速: 1.5ml/min
 柱温:30°C 波长: 238nm
 数据文件名: RC\$J405 - 0-130/30-1026-2 - zzp-2.5mg-2024121111p-rcd-pH2.0jz-jf75z-P3-1.lcd
 方法文件名: RC\$J405 - J405-rcd-FX279.lcm
 批处理文件名: RC\$J405 - 20250307-rc-FX279.lcb
 样品瓶号: 1-19
 进样体积: 50μl 版本号: 6.115
 进样时间: 2025/03/07 16:24:22 实验者: xiechaojun
 处理时间 (V2): 2025/03/10 08:30:11 处理者: xiechaojun
 仪器型号: SHIMADZU LC-2050C(FX279)

<色谱图>

mV



<峰表>

检测器A Ch1 238nm

峰号	保留时间	面积	面积%	高度	理论塔板数(USP)	拖尾因子	分离度(USP)
1	4.668	89435	100.000	8674	4635	1.127	--
总计		89435	100.000	8674			



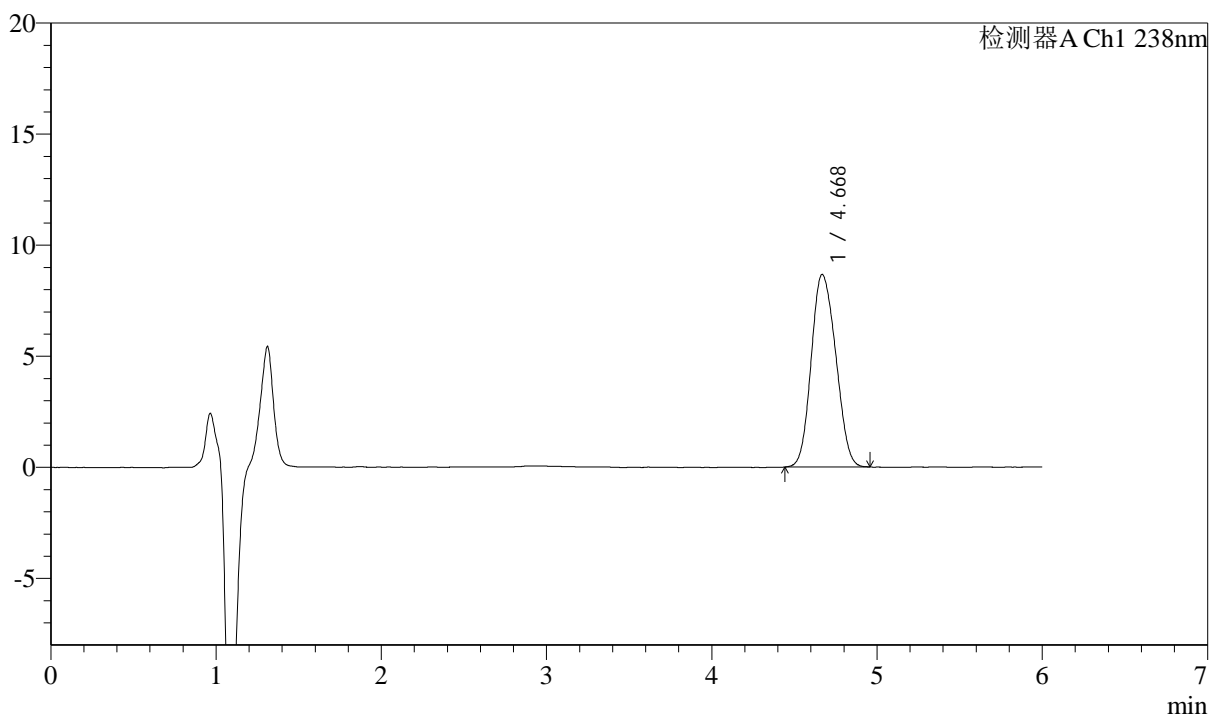
J405

<样品信息>

色谱柱:XB-C18(150mm*4.6mm,5μm) 流速: 1.5ml/min
 柱温:30°C 波长: 238nm
 数据文件名: RC\$J405 - 0-130/30-1027-2 - zzp-2.5mg-2024121111p-rcd-pH2.0jz-jf75z-P3-2.lcd
 方法文件名: RC\$J405 - J405-rcd-FX279.lcm
 批处理文件名: RC\$J405 - 20250307-rc-FX279.lcb
 样品瓶号: 1-19
 进样体积: 50μl 版本号: 6.115
 进样时间: 2025/03/07 16:30:47 实验者: xiechaojun
 处理时间 (V2): 2025/03/10 08:30:14 处理者: xiechaojun
 仪器型号: SHIMADZU LC-2050C(FX279)

<色谱图>

mV



<峰表>

检测器A Ch1 238nm

峰号	保留时间	面积	面积%	高度	理论塔板数(USP)	拖尾因子	分离度(USP)
1	4.668	89520	100.000	8658	4561	1.129	--
总计		89520	100.000	8658			



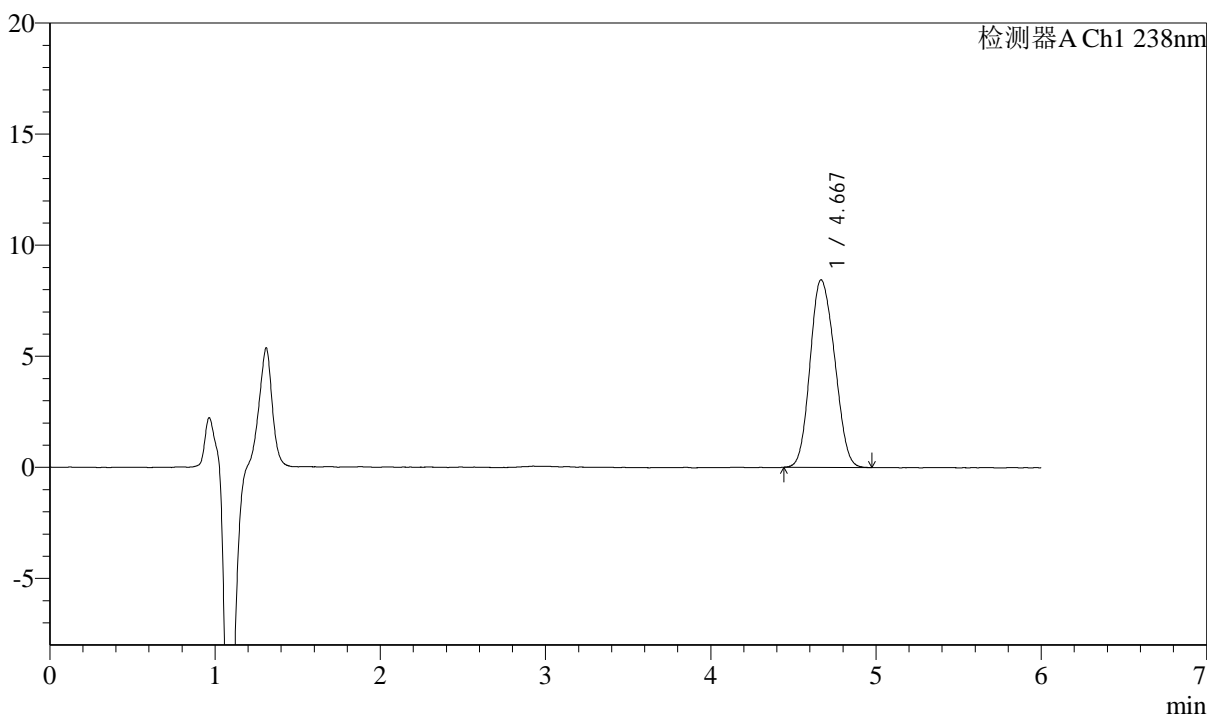
J405

<样品信息>

色谱柱:XB-C18(150mm*4.6mm,5μm) 流速: 1.5ml/min
 柱温:30°C 波长: 238nm
 数据文件名: RC\$J405 - 0-130/30-1028-2 - zzp-2.5mg-2024121111p-rcd-pH2.0jz-jf75z-P4-1.lcd
 方法文件名: RC\$J405 - J405-rcd-FX279.lcm
 批处理文件名: RC\$J405 - 20250307-rc-FX279.lcb
 样品瓶号: 1-28
 进样体积: 50μl 版本号: 6.115
 进样时间: 2025/03/07 16:37:12 实验者: xiechaojun
 处理时间 (V2): 2025/03/10 08:30:16 处理者: xiechaojun
 仪器型号: SHIMADZU LC-2050C(FX279)

<色谱图>

mV



<峰表>

检测器A Ch1 238nm

峰号	保留时间	面积	面积%	高度	理论塔板数(USP)	拖尾因子	分离度(USP)
1	4.667	87207	100.000	8437	4579	1.130	--
总计		87207	100.000	8437			



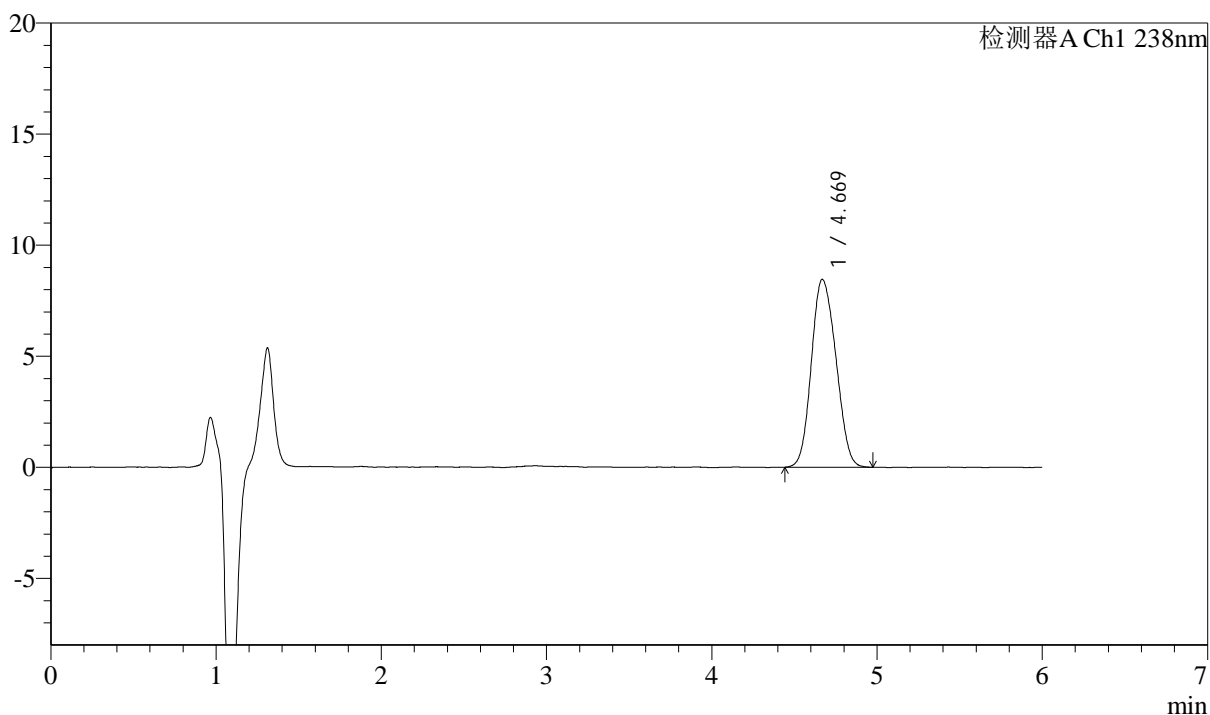
J405

<样品信息>

色谱柱:XB-C18(150mm*4.6mm,5μm) 流速: 1.5ml/min
 柱温:30°C 波长: 238nm
 数据文件名: RC\$J405 - 0-130/30-1029-2 - zzp-2.5mg-202412111p-rcd-pH2.0jz-jf75z-P4-2.lcd
 方法文件名: RC\$J405 - J405-rcd-FX279.lcm
 批处理文件名: RC\$J405 - 20250307-rc-FX279.lcb
 样品瓶号: 1-28
 进样体积: 50μl 版本号: 6.115
 进样时间: 2025/03/07 16:43:37 实验者: xiechaojun
 处理时间 (V2): 2025/03/10 08:30:19 处理者: xiechaojun
 仪器型号: SHIMADZU LC-2050C(FX279)

<色谱图>

mV



<峰表>

检测器A Ch1 238nm

峰号	保留时间	面积	面积%	高度	理论塔板数(USP)	拖尾因子	分离度(USP)
1	4.669	87419	100.000	8453	4594	1.127	--
总计		87419	100.000	8453			



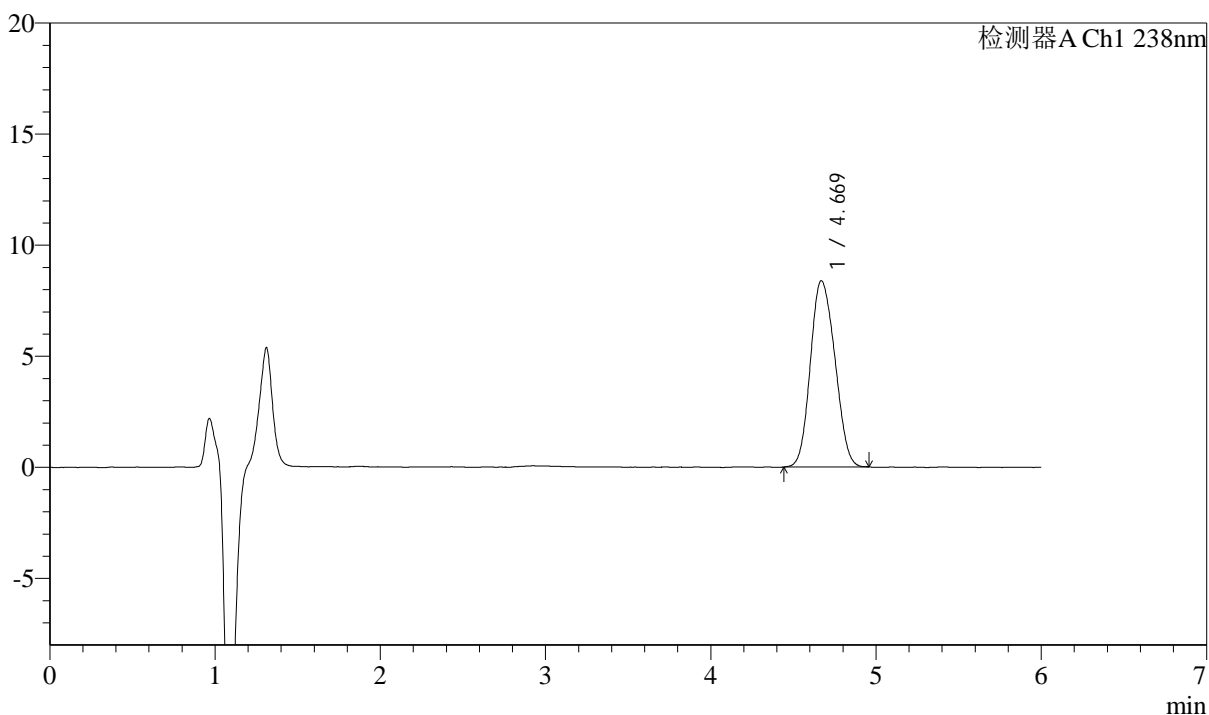
J405

<样品信息>

色谱柱:XB-C18(150mm*4.6mm,5μm) 流速: 1.5ml/min
 柱温:30°C 波长: 238nm
 数据文件名: RC\$J405 - 0-130/30-1030-2 - zzp-2.5mg-2024121111p-rcd-pH2.0jz-jf75z-P5-1.lcd
 方法文件名: RC\$J405 - J405-rcd-FX279.lcm
 批处理文件名: RC\$J405 - 20250307-rc-FX279.lcb
 样品瓶号: 1-37
 进样体积: 50μl 版本号: 6.115
 进样时间: 2025/03/07 16:50:01 实验者: xiechaojun
 处理时间 (V2): 2025/03/10 08:30:21 处理者: xiechaojun
 仪器型号: SHIMADZU LC-2050C(FX279)

<色谱图>

mV



<峰表>

检测器A Ch1 238nm

峰号	保留时间	面积	面积%	高度	理论塔板数(USP)	拖尾因子	分离度(USP)
1	4.669	86622	100.000	8381	4587	1.130	--
总计		86622	100.000	8381			



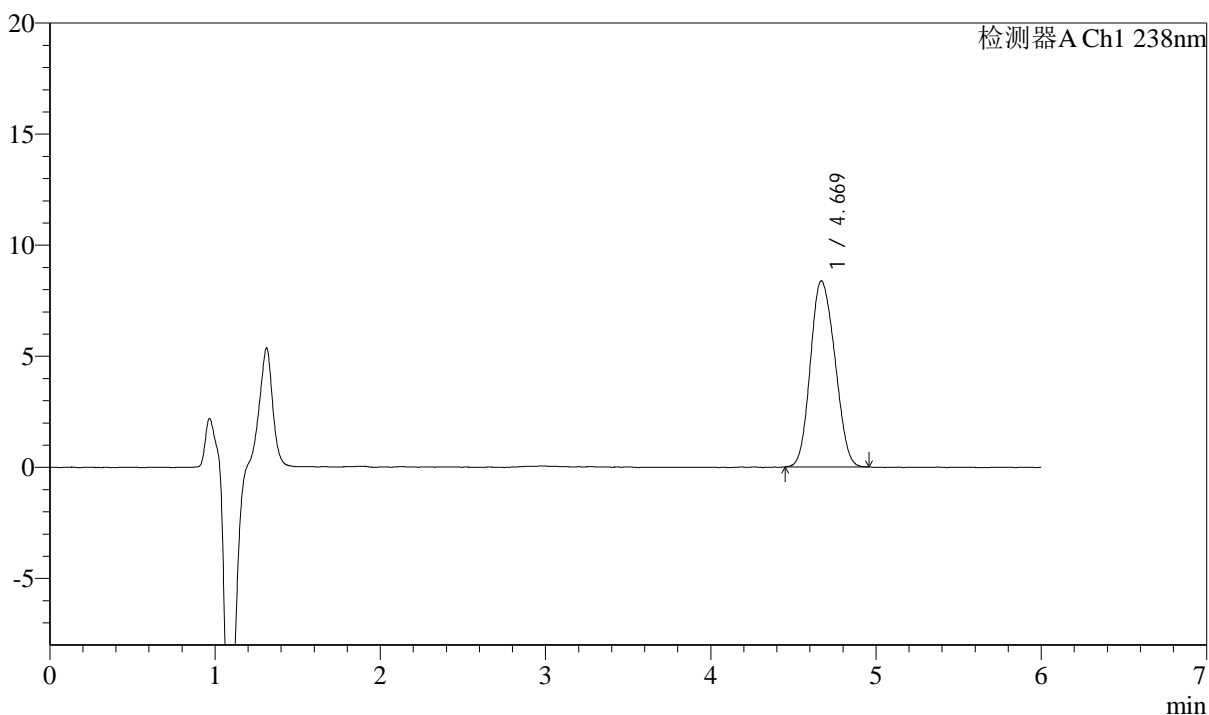
J405

<样品信息>

色谱柱:XB-C18(150mm*4.6mm,5μm) 流速: 1.5ml/min
 柱温:30°C 波长: 238nm
 数据文件名: RC\$J405 - 0-130/30-1031-2 - zzp-2.5mg-2024121111p-rcd-pH2.0jz-jf75z-P5-2.lcd
 方法文件名: RC\$J405 - J405-rcd-FX279.lcm
 批处理文件名: RC\$J405 - 20250307-rc-FX279.lcb
 样品瓶号: 1-37
 进样体积: 50μl 版本号: 6.115
 进样时间: 2025/03/07 16:56:25 实验者: xiechaojun
 处理时间 (V2): 2025/03/10 08:30:24 处理者: xiechaojun
 仪器型号: SHIMADZU LC-2050C(FX279)

<色谱图>

mV



<峰表>

检测器A Ch1 238nm

峰号	保留时间	面积	面积%	高度	理论塔板数(USP)	拖尾因子	分离度(USP)
1	4.669	86408	100.000	8372	4594	1.132	--
总计		86408	100.000	8372			



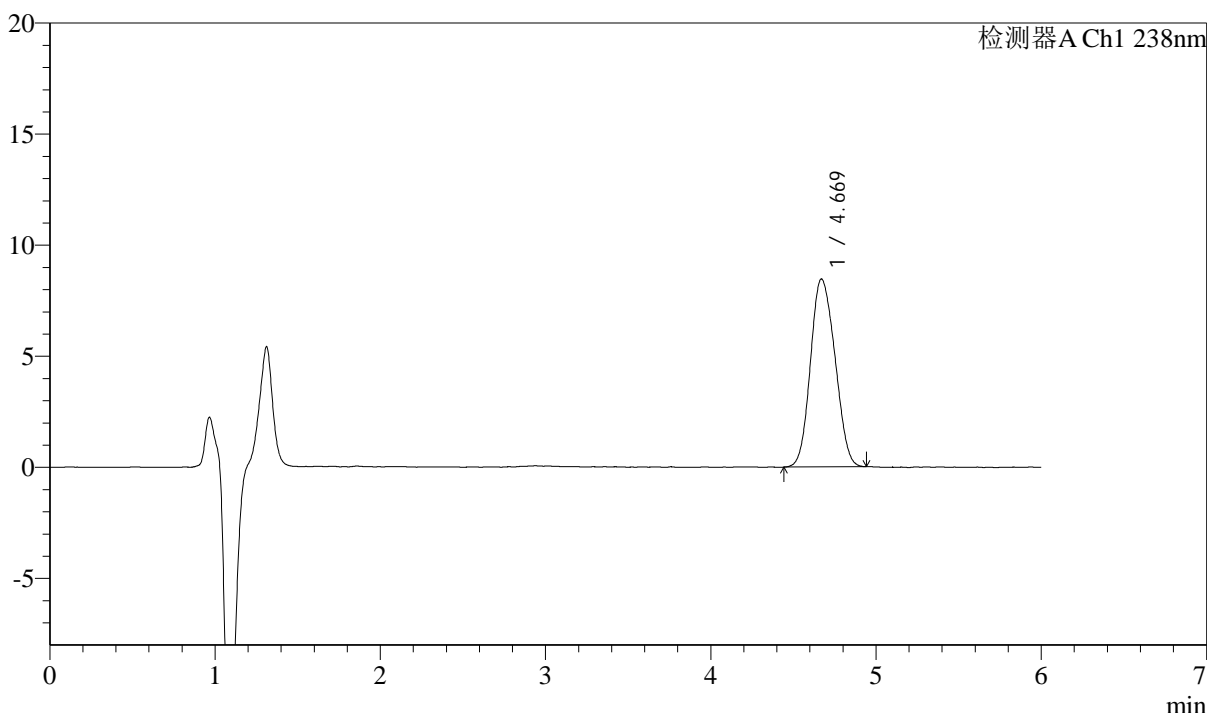
J405

<样品信息>

色谱柱:XB-C18(150mm*4.6mm,5μm) 流速: 1.5ml/min
 柱温:30°C 波长: 238nm
 数据文件名: RC\$J405 - 0-130/30-1032-2 - zzp-2.5mg-2024121111p-rcd-pH2.0jz-jf75z-P6-1.lcd
 方法文件名: RC\$J405 - J405-rcd-FX279.lcm
 批处理文件名: RC\$J405 - 20250307-rc-FX279.lcb
 样品瓶号: 1-46
 进样体积: 50μl 版本号: 6.115
 进样时间: 2025/03/07 17:02:50 实验者: xiechaojun
 处理时间 (V2): 2025/03/10 08:30:26 处理者: xiechaojun
 仪器型号: SHIMADZU LC-2050C(FX279)

<色谱图>

mV



<峰表>

检测器A Ch1 238nm

峰号	保留时间	面积	面积%	高度	理论塔板数(USP)	拖尾因子	分离度(USP)
1	4.669	87294	100.000	8458	4588	1.124	--
总计		87294	100.000	8458			



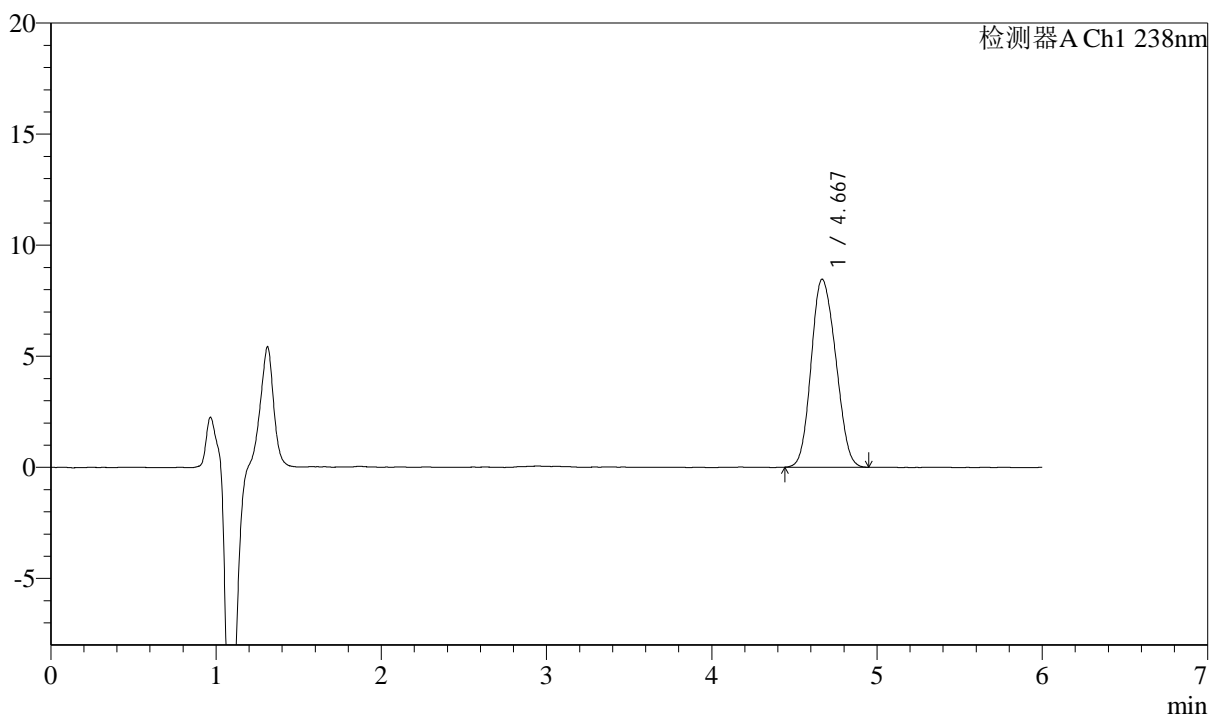
J405

<样品信息>

色谱柱:XB-C18(150mm*4.6mm,5μm) 流速: 1.5ml/min
 柱温:30°C 波长: 238nm
 数据文件名: RC\$J405 - 0-130/30-1033-2 - zzp-2.5mg-2024121111p-rcd-pH2.0jz-jf75z-P6-2.lcd
 方法文件名: RC\$J405 - J405-rcd-FX279.lcm
 批处理文件名: RC\$J405 - 20250307-rc-FX279.lcb
 样品瓶号: 1-46
 进样体积: 50μl 版本号: 6.115
 进样时间: 2025/03/07 17:09:14 实验者: xiechaojun
 处理时间 (V2): 2025/03/10 08:30:29 处理者: xiechaojun
 仪器型号: SHIMADZU LC-2050C(FX279)

<色谱图>

mV



<峰表>

检测器A Ch1 238nm

峰号	保留时间	面积	面积%	高度	理论塔板数(USP)	拖尾因子	分离度(USP)
1	4.667	87411	100.000	8449	4553	1.133	--
总计		87411	100.000	8449			



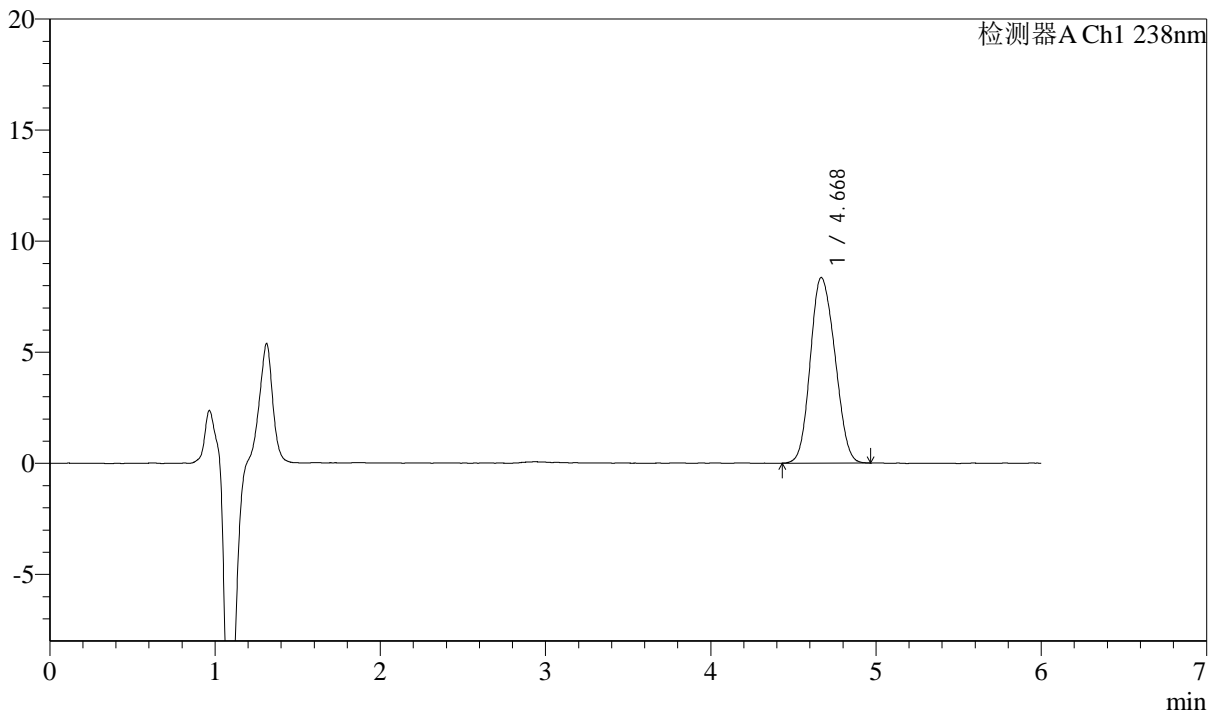
J405

<样品信息>

色谱柱:XB-C18(150mm*4.6mm,5μm) 流速: 1.5ml/min
 柱温:30°C 波长: 238nm
 数据文件名: RC\$J405 - 0-130/30-1034-2 - zzp-2.5mg-2024121611p-rcd-pH2.0jz-jf75z-P1-1.lcd
 方法文件名: RC\$J405 - J405-rcd-FX279.lcm
 批处理文件名: RC\$J405 - 20250307-rc-FX279.lcb
 样品瓶号: 1-2
 进样体积: 50μl 版本号: 6.115
 进样时间: 2025/03/07 17:15:38 实验者: xiechaojun
 处理时间 (V2): 2025/03/10 08:30:31 处理者: xiechaojun
 仪器型号: SHIMADZU LC-2050C(FX279)

<色谱图>

mV



<峰表>

检测器A Ch1 238nm

峰号	保留时间	面积	面积%	高度	理论塔板数(USP)	拖尾因子	分离度(USP)
1	4.668	86594	100.000	8350	4552	1.133	--
总计		86594	100.000	8350			



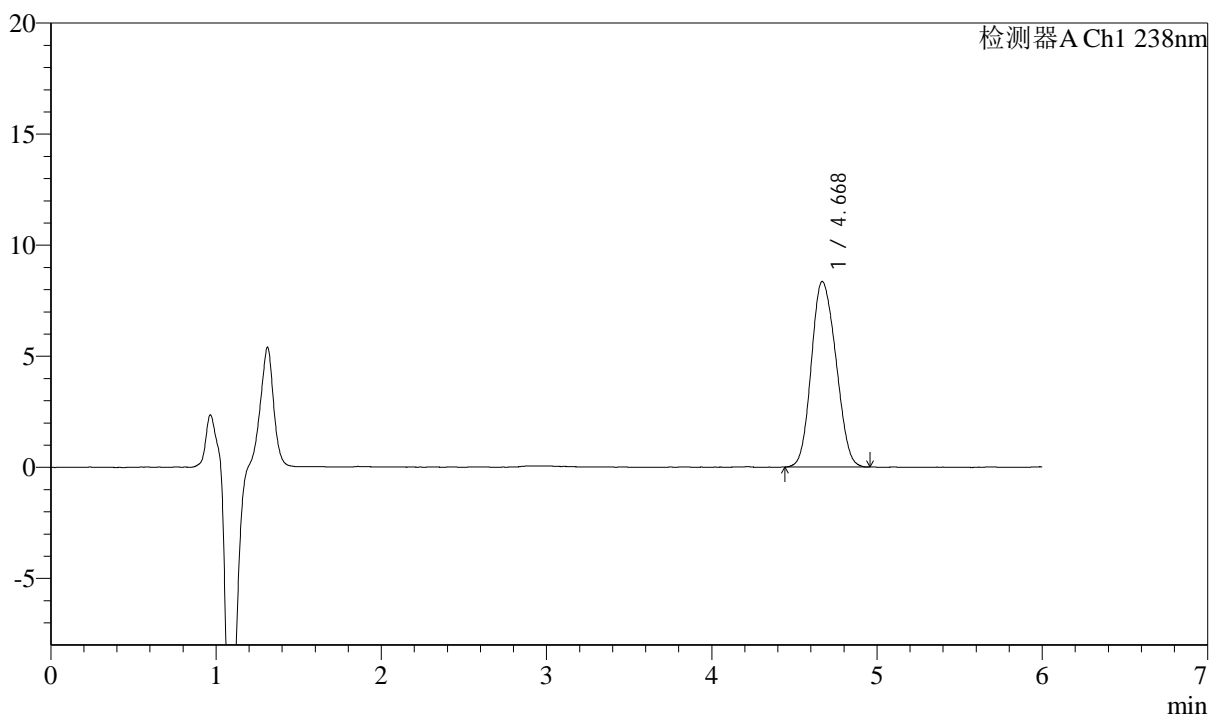
J405

<样品信息>

色谱柱:XB-C18(150mm*4.6mm,5μm) 流速: 1.5ml/min
 柱温:30°C 波长: 238nm
 数据文件名: RC\$J405 - 0-130/30-1035-2 - zzp-2.5mg-2024121611p-rcd-pH2.0jz-jf75z-P1-2.lcd
 方法文件名: RC\$J405 - J405-rcd-FX279.lcm
 批处理文件名: RC\$J405 - 20250307-rc-FX279.lcb
 样品瓶号: 1-2
 进样体积: 50μl 版本号: 6.115
 进样时间: 2025/03/07 17:22:03 实验者: xiechaojun
 处理时间 (V2): 2025/03/10 08:30:34 处理者: xiechaojun
 仪器型号: SHIMADZU LC-2050C(FX279)

<色谱图>

mV



<峰表>

检测器A Ch1 238nm

峰号	保留时间	面积	面积%	高度	理论塔板数(USP)	拖尾因子	分离度(USP)
1	4.668	86508	100.000	8349	4555	1.133	--
总计		86508	100.000	8349			



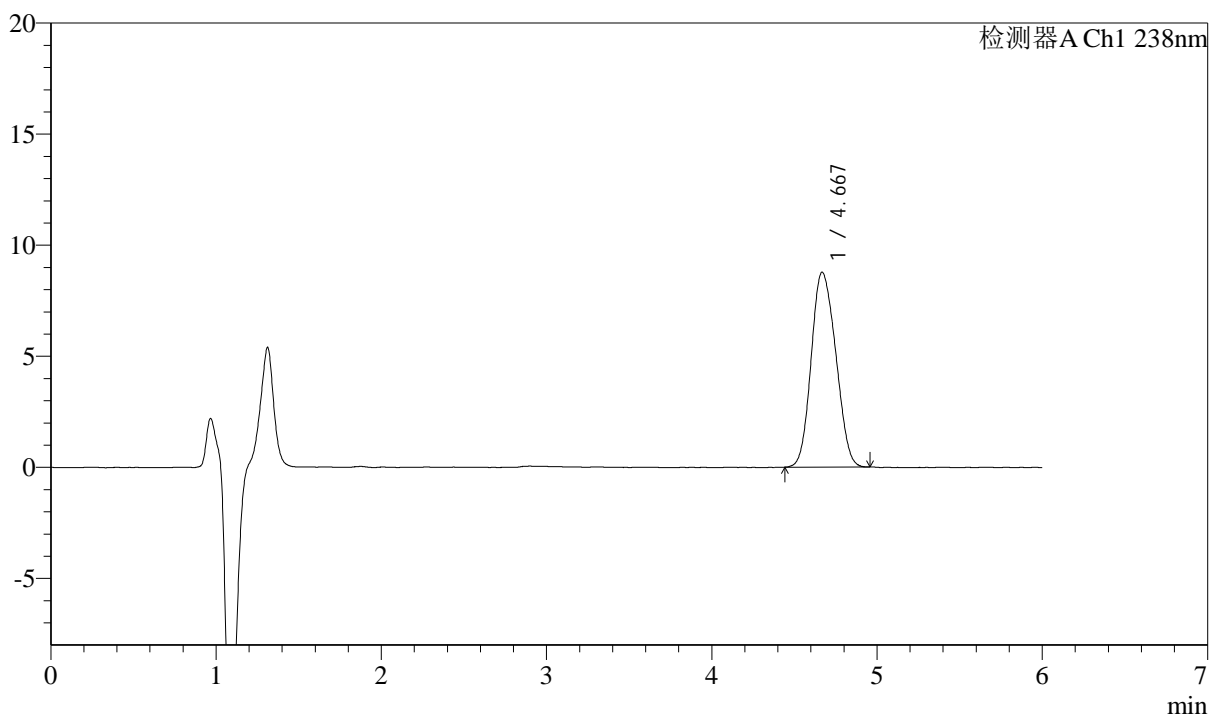
J405

<样品信息>

色谱柱:XB-C18(150mm*4.6mm,5μm) 流速: 1.5ml/min
 柱温:30°C 波长: 238nm
 数据文件名: RC\$J405 - 0-130/30-1036-2 - zzp-2.5mg-2024121611p-rcd-pH2.0jz-jf75z-P2-1.lcd
 方法文件名: RC\$J405 - J405-rcd-FX279.lcm
 批处理文件名: RC\$J405 - 20250307-rc-FX279.lcb
 样品瓶号: 1-11
 进样体积: 50μl 版本号: 6.115
 进样时间: 2025/03/07 17:28:28 实验者: xiechaojun
 处理时间 (V2): 2025/03/10 08:30:36 处理者: xiechaojun
 仪器型号: SHIMADZU LC-2050C(FX279)

<色谱图>

mV



<峰表>

检测器A Ch1 238nm

峰号	保留时间	面积	面积%	高度	理论塔板数(USP)	拖尾因子	分离度(USP)
1	4.667	90707	100.000	8760	4540	1.133	--
总计		90707	100.000	8760			



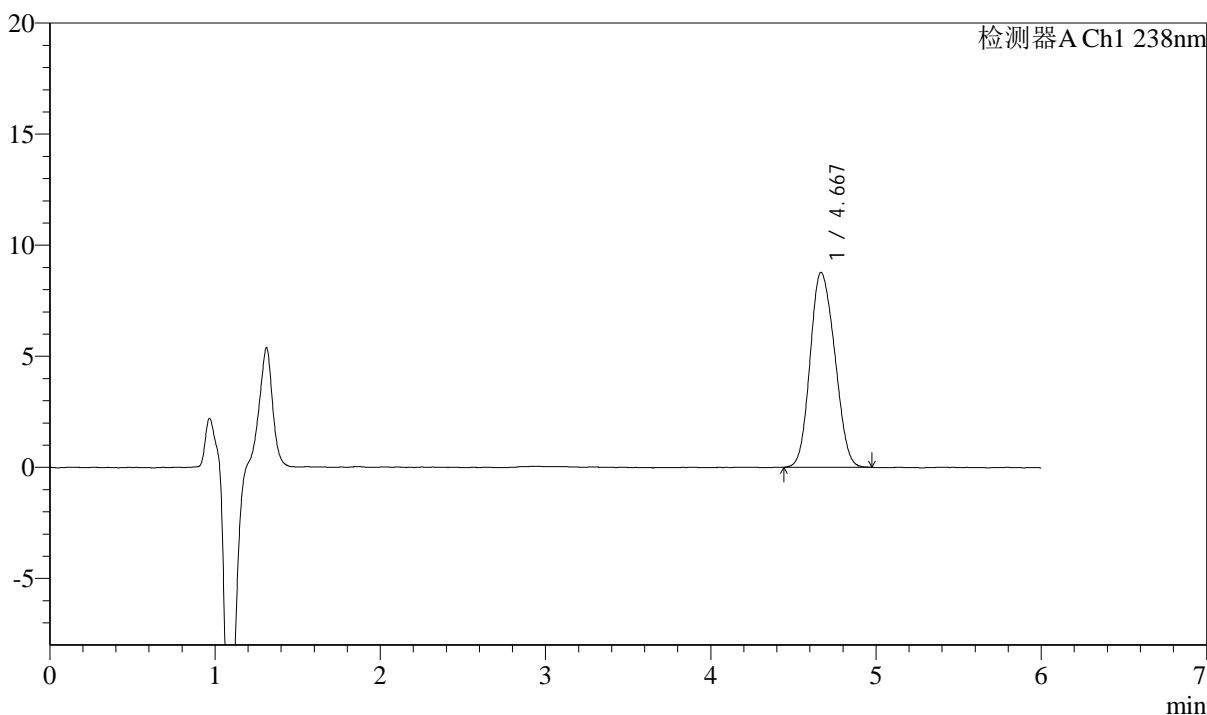
J405

<样品信息>

色谱柱:XB-C18(150mm*4.6mm,5μm) 流速: 1.5ml/min
 柱温:30°C 波长: 238nm
 数据文件名: RC\$J405 - 0-130/30-1037-2 - zzp-2.5mg-2024121611p-rcd-pH2.0jz-jf75z-P2-2.lcd
 方法文件名: RC\$J405 - J405-rcd-FX279.lcm
 批处理文件名: RC\$J405 - 20250307-rc-FX279.lcb
 样品瓶号: 1-11 版本号: 6.115
 进样体积: 50μl 实验者: xiechaojun
 进样时间: 2025/03/07 17:34:53 处理者: xiechaojun
 处理时间 (V2): 2025/03/10 08:30:39
 仪器型号: SHIMADZU LC-2050C(FX279)

<色谱图>

mV



<峰表>

检测器A Ch1 238nm

峰号	保留时间	面积	面积%	高度	理论塔板数(USP)	拖尾因子	分离度(USP)
1	4.667	90943	100.000	8764	4537	1.138	--
总计		90943	100.000	8764			



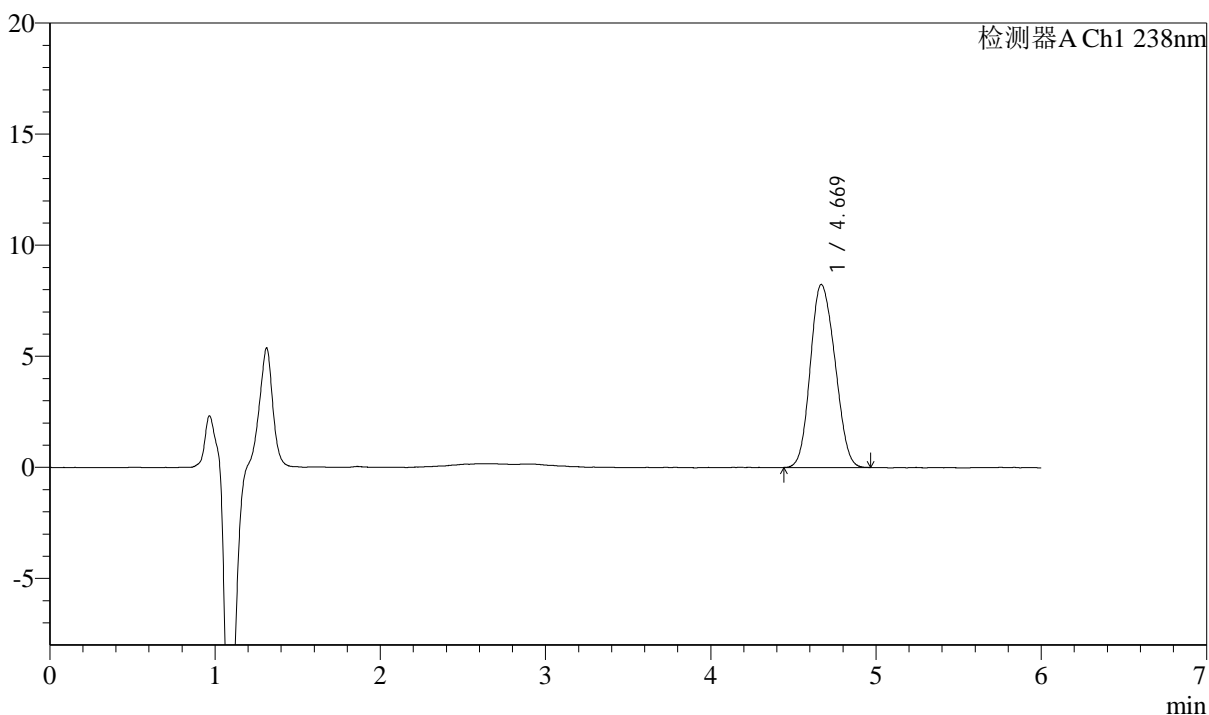
J405

<样品信息>

色谱柱:XB-C18(150mm*4.6mm,5μm) 流速: 1.5ml/min
 柱温:30°C 波长: 238nm
 数据文件名: RC\$J405 - 0-130/30-1038-2 - zzp-2.5mg-2024121611p-rcd-pH2.0jz-jf75z-P3-1.lcd
 方法文件名: RC\$J405 - J405-rcd-FX279.lcm
 批处理文件名: RC\$J405 - 20250307-rc-FX279.lcb
 样品瓶号: 1-20
 进样体积: 50μl 版本号: 6.115
 进样时间: 2025/03/07 17:41:18 实验者: xiechaojun
 处理时间 (V2): 2025/03/10 08:30:41 处理者: xiechaojun
 仪器型号: SHIMADZU LC-2050C(FX279)

<色谱图>

mV



<峰表>

检测器A Ch1 238nm

峰号	保留时间	面积	面积%	高度	理论塔板数(USP)	拖尾因子	分离度(USP)
1	4.669	85489	100.000	8235	4531	1.133	--
总计		85489	100.000	8235			



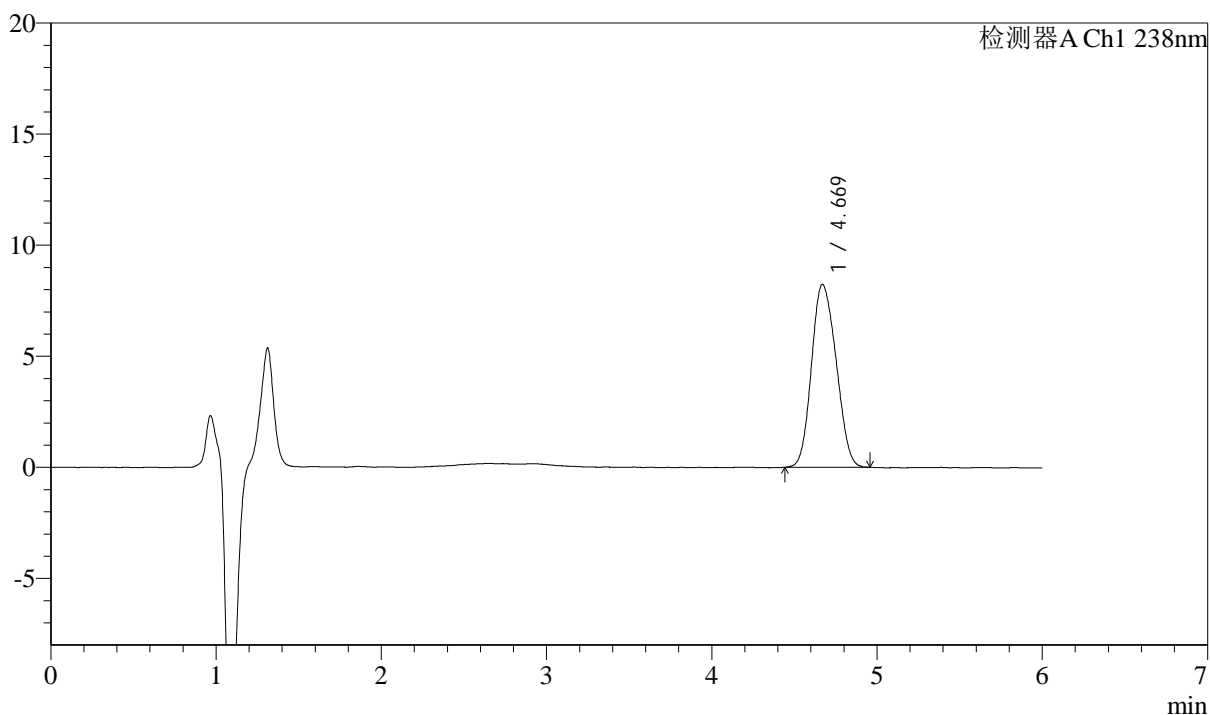
J405

<样品信息>

色谱柱:XB-C18(150mm*4.6mm,5μm) 流速: 1.5ml/min
 柱温:30°C 波长: 238nm
 数据文件名: RC\$J405 - 0-130/30-1039-2 - zzp-2.5mg-2024121611p-rcd-pH2.0jz-jf75z-P3-2.lcd
 方法文件名: RC\$J405 - J405-rcd-FX279.lcm
 批处理文件名: RC\$J405 - 20250307-rc-FX279.lcb
 样品瓶号: 1-20
 进样体积: 50μl 版本号: 6.115
 进样时间: 2025/03/07 17:47:42 实验者: xiechaojun
 处理时间 (V2): 2025/03/10 08:30:44 处理者: xiechaojun
 仪器型号: SHIMADZU LC-2050C(FX279)

<色谱图>

mV



<峰表>

检测器A Ch1 238nm

峰号	保留时间	面积	面积%	高度	理论塔板数(USP)	拖尾因子	分离度(USP)
1	4.669	85385	100.000	8234	4534	1.137	--
总计		85385	100.000	8234			



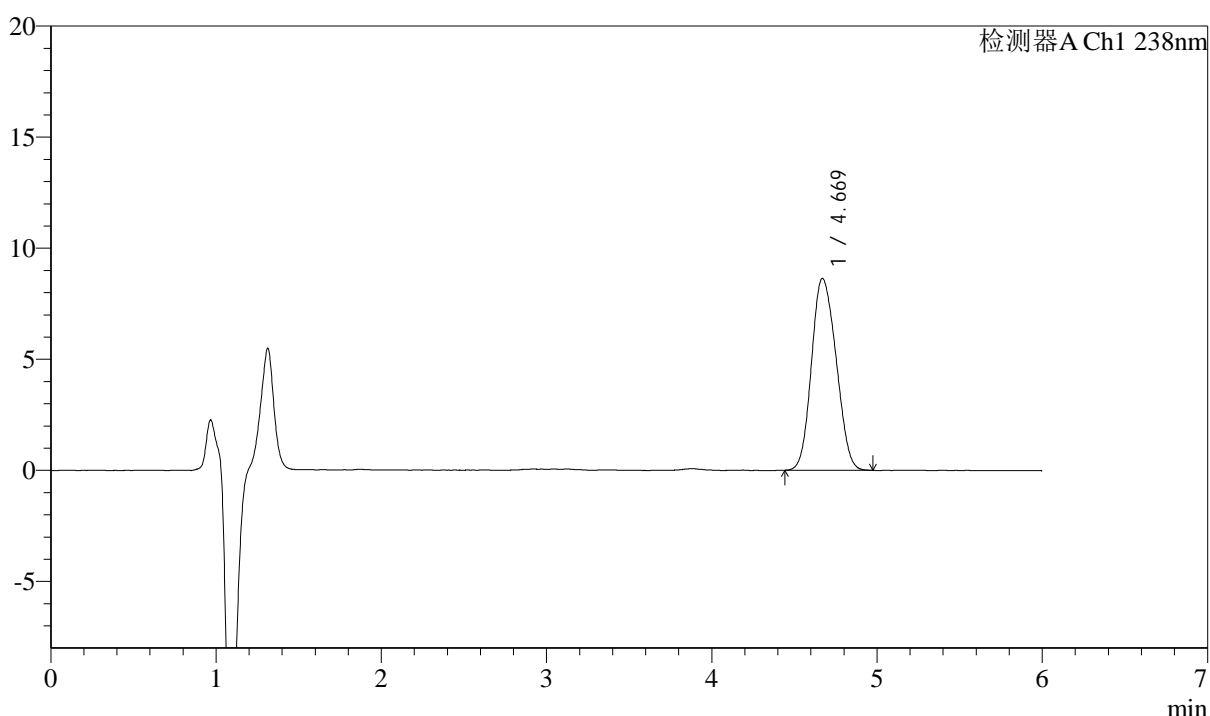
J405

<样品信息>

色谱柱:XB-C18(150mm*4.6mm,5μm) 流速: 1.5ml/min
 柱温:30°C 波长: 238nm
 数据文件名: RC\$J405 - 0-130/30-1040-2 - zzp-2.5mg-2024121611p-rcd-pH2.0jz-jf75z-P4-1.lcd
 方法文件名: RC\$J405 - J405-rcd-FX279.lcm
 批处理文件名: RC\$J405 - 20250307-rc-FX279.lcb
 样品瓶号: 1-29
 进样体积: 50μl 版本号: 6.115
 进样时间: 2025/03/07 17:54:07 实验者: xiechaojun
 处理时间 (V2): 2025/03/10 08:30:46 处理者: xiechaojun
 仪器型号: SHIMADZU LC-2050C(FX279)

<色谱图>

mV



<峰表>

检测器A Ch1 238nm

峰号	保留时间	面积	面积%	高度	理论塔板数(USP)	拖尾因子	分离度(USP)
1	4.669	89559	100.000	8635	4548	1.135	--
总计		89559	100.000	8635			



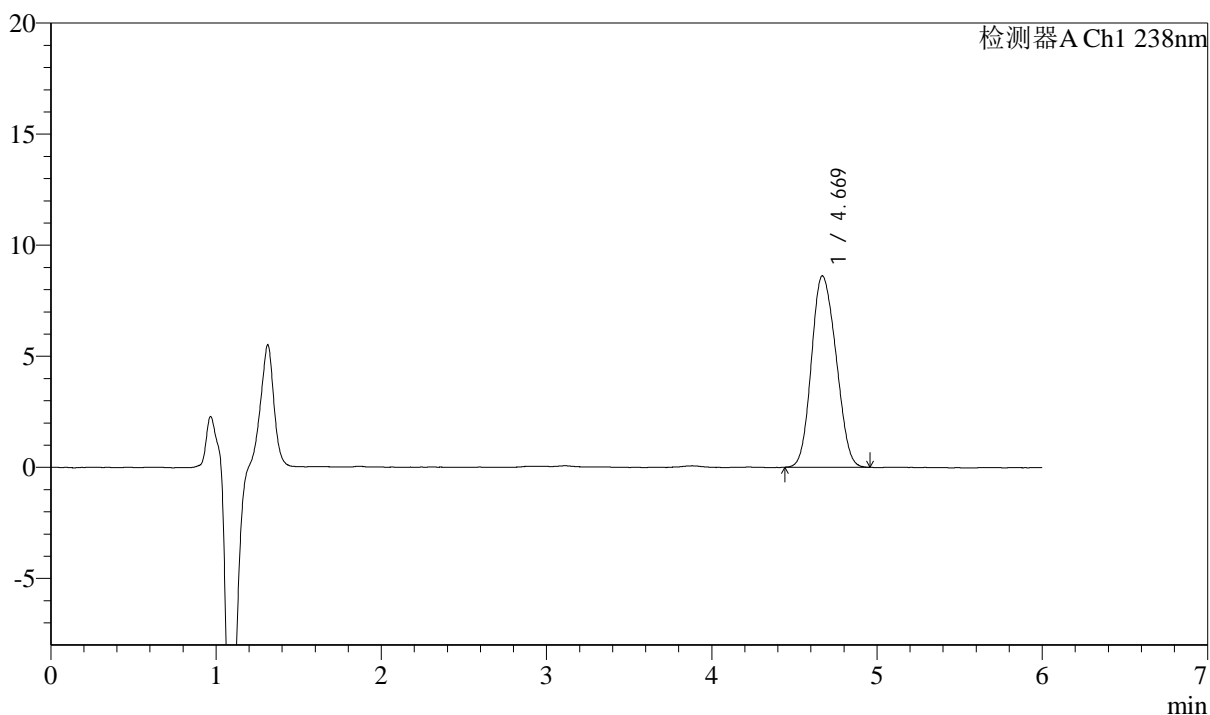
J405

<样品信息>

色谱柱:XB-C18(150mm*4.6mm,5μm) 流速: 1.5ml/min
 柱温:30°C 波长: 238nm
 数据文件名: RC\$J405 - 0-130/30-1041-2 - zzp-2.5mg-2024121611p-rcd-pH2.0jz-jf75z-P4-2.lcd
 方法文件名: RC\$J405 - J405-rcd-FX279.lcm
 批处理文件名: RC\$J405 - 20250307-rc-FX279.lcb
 样品瓶号: 1-29
 进样体积: 50μl 版本号: 6.115
 进样时间: 2025/03/07 18:00:31 实验者: xiechaojun
 处理时间 (V2): 2025/03/10 08:30:49 处理者: xiechaojun
 仪器型号: SHIMADZU LC-2050C(FX279)

<色谱图>

mV



<峰表>

检测器A Ch1 238nm

峰号	保留时间	面积	面积%	高度	理论塔板数(USP)	拖尾因子	分离度(USP)
1	4.669	89205	100.000	8615	4537	1.135	--
总计		89205	100.000	8615			



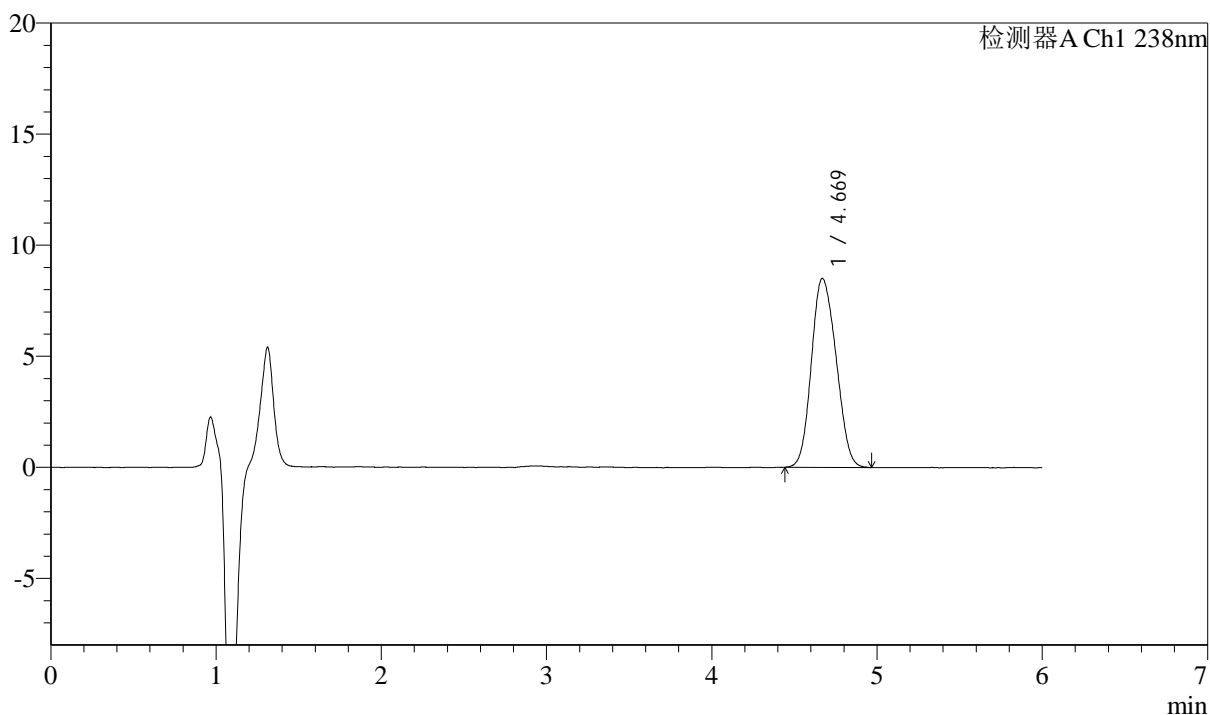
J405

<样品信息>

色谱柱:XB-C18(150mm*4.6mm,5μm) 流速: 1.5ml/min
 柱温:30°C 波长: 238nm
 数据文件名: RC\$J405 - 0-130/30-1042-2 - zzp-2.5mg-2024121611p-rcd-pH2.0jz-jf75z-P5-1.lcd
 方法文件名: RC\$J405 - J405-rcd-FX279.lcm
 批处理文件名: RC\$J405 - 20250307-rc-FX279.lcb
 样品瓶号: 1-38
 进样体积: 50μl 版本号: 6.115
 进样时间: 2025/03/07 18:06:56 实验者: xiechaojun
 处理时间 (V2): 2025/03/10 08:30:52 处理者: xiechaojun
 仪器型号: SHIMADZU LC-2050C(FX279)

<色谱图>

mV



<峰表>

检测器A Ch1 238nm

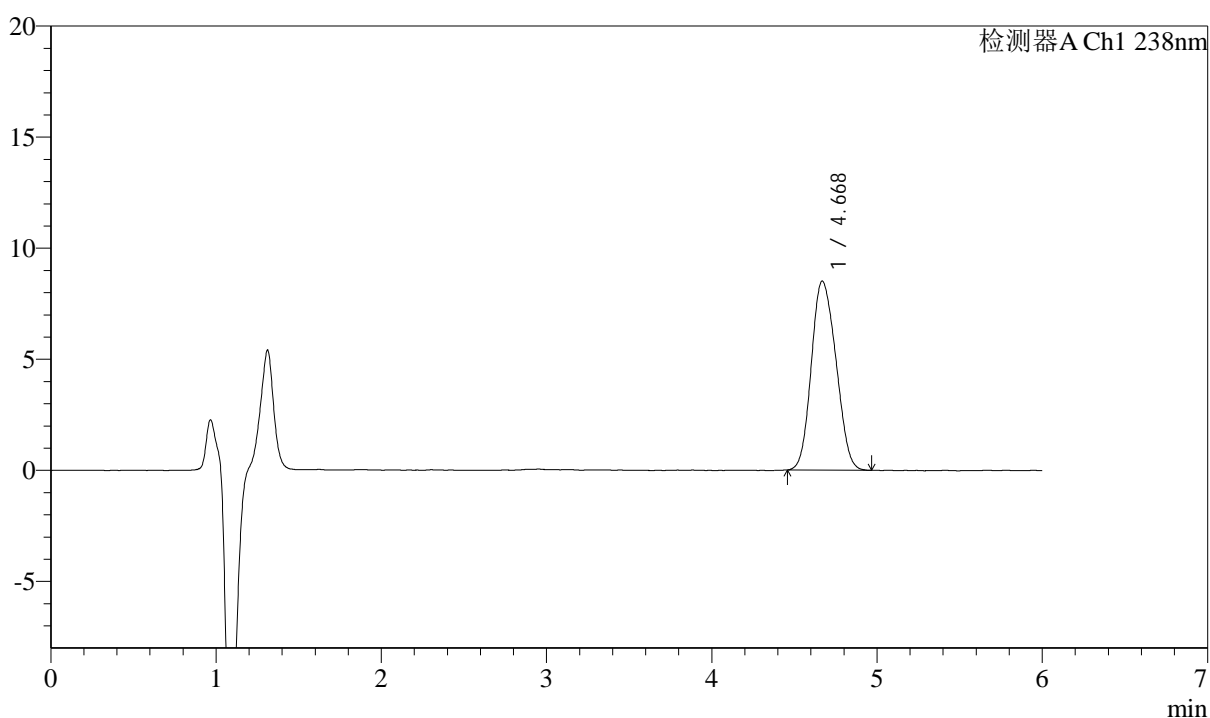
峰号	保留时间	面积	面积%	高度	理论塔板数(USP)	拖尾因子	分离度(USP)
1	4.669	88431	100.000	8505	4512	1.135	--
总计		88431	100.000	8505			

<样品信息>

色谱柱:XB-C18(150mm*4.6mm,5 μ m) 流速: 1.5ml/min
 柱温:30 $^{\circ}$ C 波长: 238nm
 数据文件名: RC\$J405 - 0-130/30-1043-2 - zzp-2.5mg-2024121611p-rcd-pH2.0jz-jf75z-P5-2.lcd
 方法文件名: RC\$J405 - J405-rcd-FX279.lcm
 批处理文件名: RC\$J405 - 20250307-rc-FX279.lcb
 样品瓶号: 1-38
 进样体积: 50 μ l 版本号: 6.115
 进样时间: 2025/03/07 18:13:20 实验者: xiechaojun
 处理时间 (V2): 2025/03/10 08:30:54 处理者: xiechaojun
 仪器型号: SHIMADZU LC-2050C(FX279)

<色谱图>

mV



<峰表>

检测器A Ch1 238nm

峰号	保留时间	面积	面积%	高度	理论塔板数(USP)	拖尾因子	分离度(USP)
1	4.668	88255	100.000	8506	4520	1.136	--
总计		88255	100.000	8506			



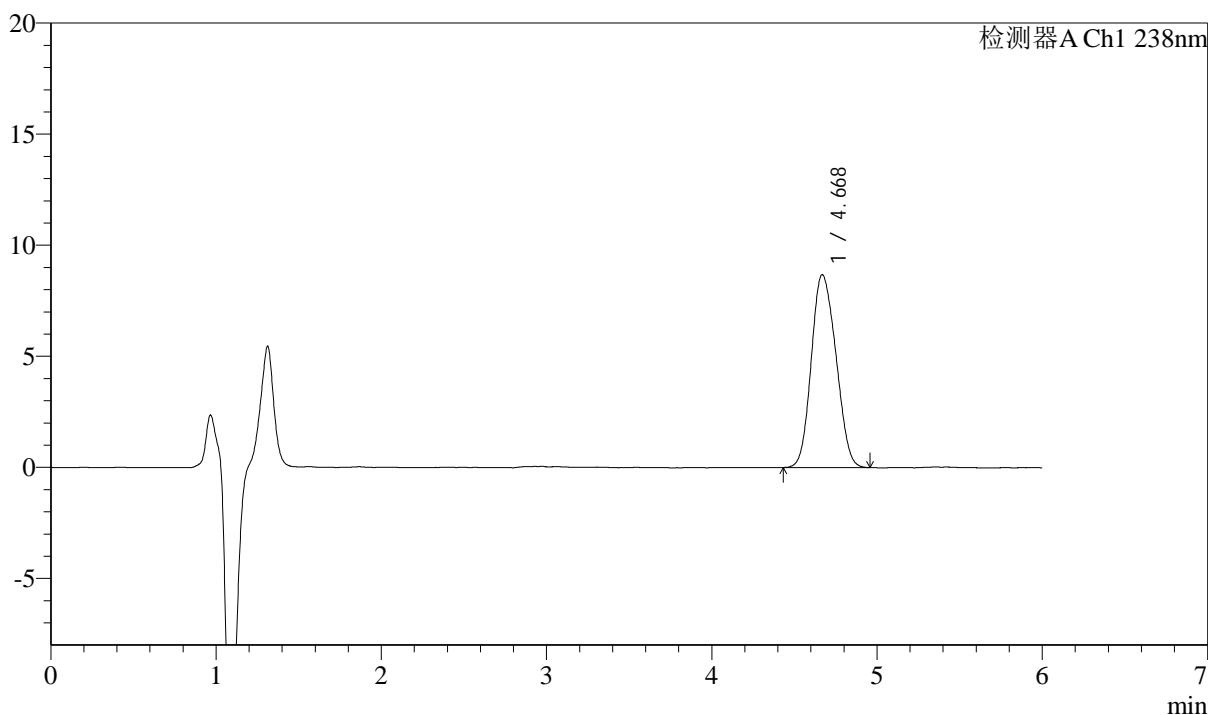
J405

<样品信息>

色谱柱:XB-C18(150mm*4.6mm,5μm) 流速: 1.5ml/min
 柱温:30°C 波长: 238nm
 数据文件名: RC\$J405 - 0-130/30-1044-2 - zzp-2.5mg-2024121611p-rcd-pH2.0jz-jf75z-P6-1.lcd
 方法文件名: RC\$J405 - J405-rcd-FX279.lcm
 批处理文件名: RC\$J405 - 20250307-rc-FX279.lcb
 样品瓶号: 1-47
 进样体积: 50μl 版本号: 6.115
 进样时间: 2025/03/07 18:19:44 实验者: xiechaojun
 处理时间 (V2): 2025/03/10 08:30:57 处理者: xiechaojun
 仪器型号: SHIMADZU LC-2050C(FX279)

<色谱图>

mV



<峰表>

检测器A Ch1 238nm

峰号	保留时间	面积	面积%	高度	理论塔板数(USP)	拖尾因子	分离度(USP)
1	4.668	90005	100.000	8674	4525	1.136	--
总计		90005	100.000	8674			



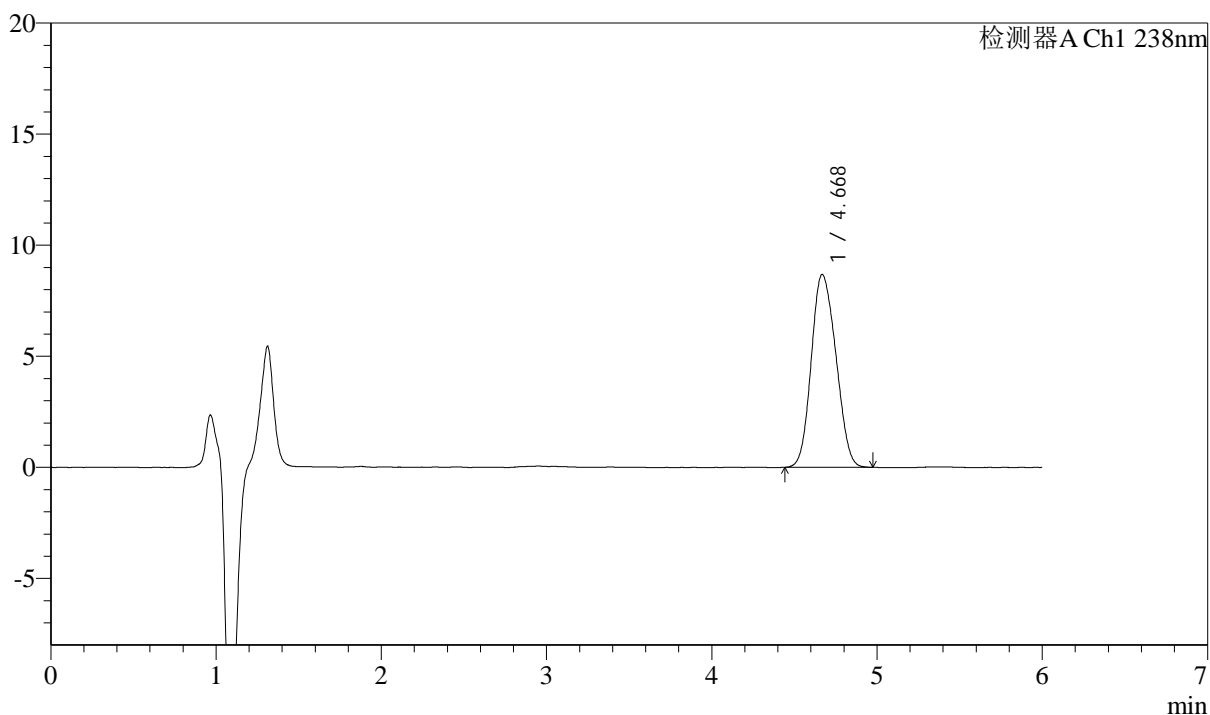
J405

<样品信息>

色谱柱:XB-C18(150mm*4.6mm,5μm) 流速: 1.5ml/min
 柱温:30°C 波长: 238nm
 数据文件名: RC\$J405 - 0-130/30-1045-2 - zzp-2.5mg-2024121611p-rcd-pH2.0jz-jf75z-P6-2.lcd
 方法文件名: RC\$J405 - J405-rcd-FX279.lcm
 批处理文件名: RC\$J405 - 20250307-rc-FX279.lcb
 样品瓶号: 1-47
 进样体积: 50μl 版本号: 6.115
 进样时间: 2025/03/07 18:26:08 实验者: xiechaojun
 处理时间 (V2): 2025/03/10 08:31:00 处理者: xiechaojun
 仪器型号: SHIMADZU LC-2050C(FX279)

<色谱图>

mV



<峰表>

检测器A Ch1 238nm

峰号	保留时间	面积	面积%	高度	理论塔板数(USP)	拖尾因子	分离度(USP)
1	4.668	89924	100.000	8671	4507	1.136	--
总计		89924	100.000	8671			



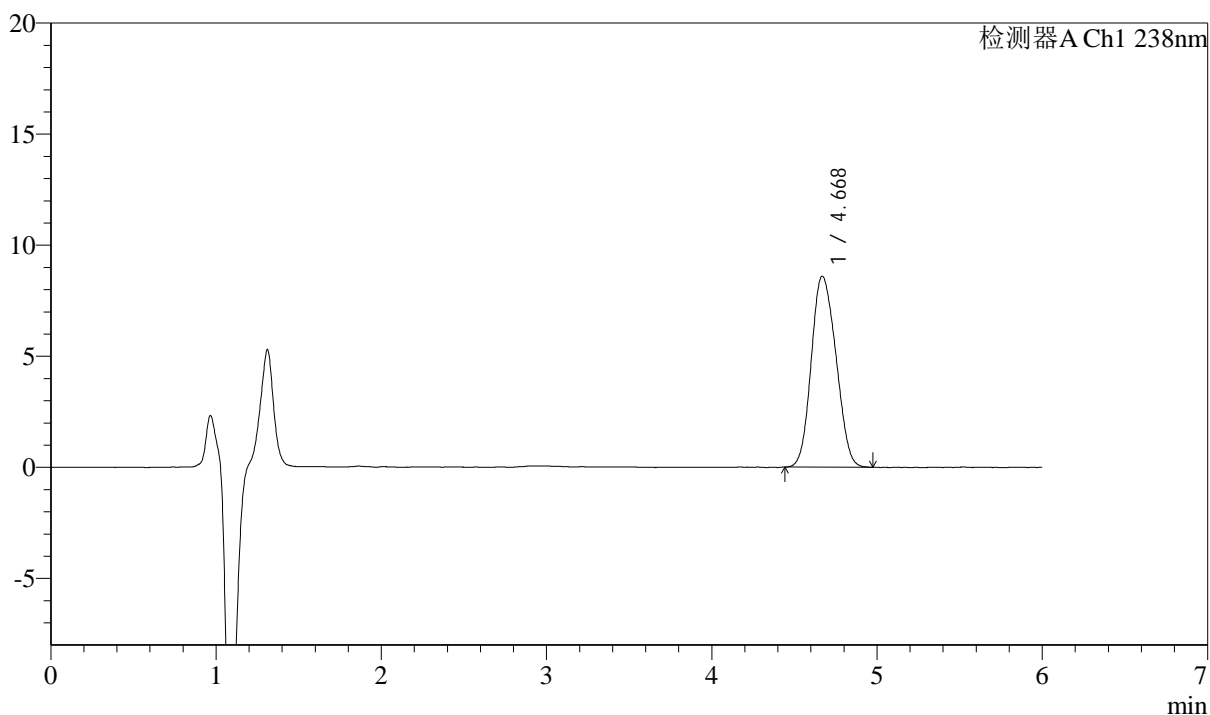
J405

<样品信息>

色谱柱:XB-C18(150mm*4.6mm,5μm) 流速: 1.5ml/min
 柱温:30°C 波长: 238nm
 数据文件名: RC\$J405 - 0-130/30-1046-2 - zzp-2.5mg-2024122311p-rcd-pH2.0jz-jf75z-P1-1.lcd
 方法文件名: RC\$J405 - J405-rcd-FX279.lcm
 批处理文件名: RC\$J405 - 20250307-rc-FX279.lcb
 样品瓶号: 1-3
 进样体积: 50μl 版本号: 6.115
 进样时间: 2025/03/07 18:32:33 实验者: xiechaojun
 处理时间 (V2): 2025/03/10 08:31:02 处理者: xiechaojun
 仪器型号: SHIMADZU LC-2050C(FX279)

<色谱图>

mV



<峰表>

检测器A Ch1 238nm

峰号	保留时间	面积	面积%	高度	理论塔板数(USP)	拖尾因子	分离度(USP)
1	4.668	89426	100.000	8591	4509	1.133	--
总计		89426	100.000	8591			



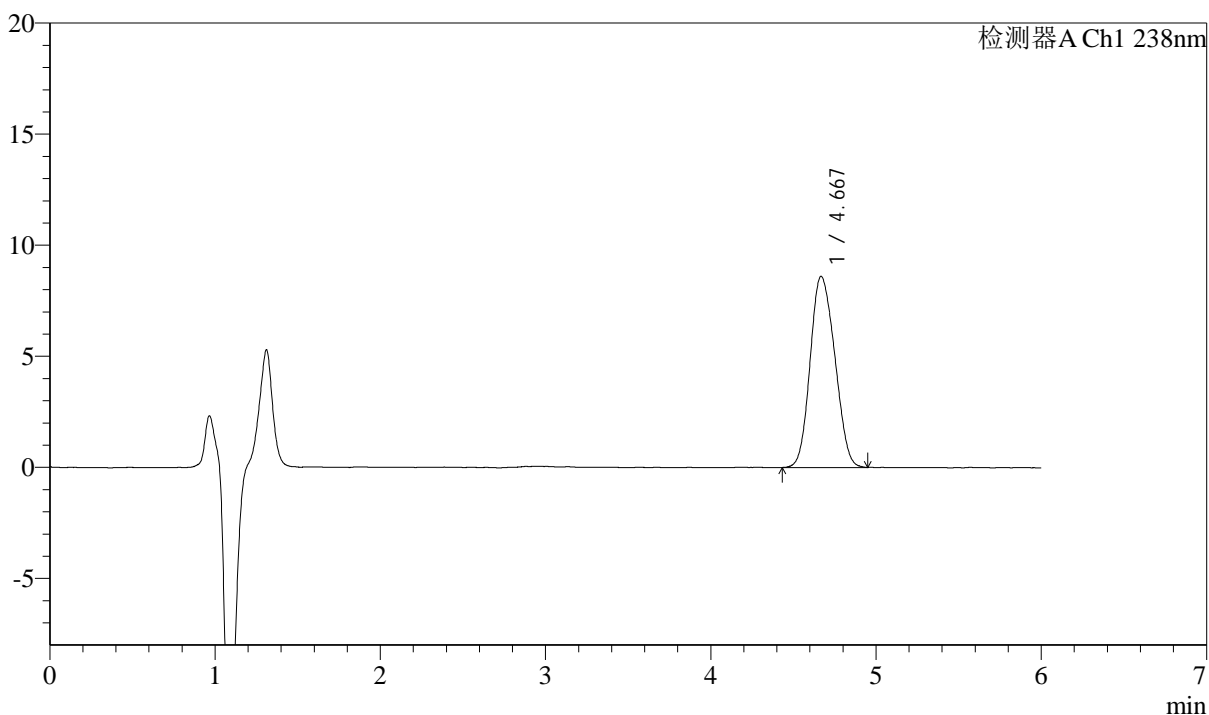
J405

<样品信息>

色谱柱:XB-C18(150mm*4.6mm,5μm) 流速: 1.5ml/min
 柱温:30°C 波长: 238nm
 数据文件名: RC\$J405 - 0-130/30-1047-2 - zzp-2.5mg-2024122311p-rcd-pH2.0jz-jf75z-P1-2.lcd
 方法文件名: RC\$J405 - J405-rcd-FX279.lcm
 批处理文件名: RC\$J405 - 20250307-rc-FX279.lcb
 样品瓶号: 1-3
 进样体积: 50μl 版本号: 6.115
 进样时间: 2025/03/07 18:38:57 实验者: xiechaojun
 处理时间 (V2): 2025/03/10 08:31:05 处理者: xiechaojun
 仪器型号: SHIMADZU LC-2050C(FX279)

<色谱图>

mV



<峰表>

检测器A Ch1 238nm

峰号	保留时间	面积	面积%	高度	理论塔板数(USP)	拖尾因子	分离度(USP)
1	4.667	89294	100.000	8591	4508	1.135	--
总计		89294	100.000	8591			



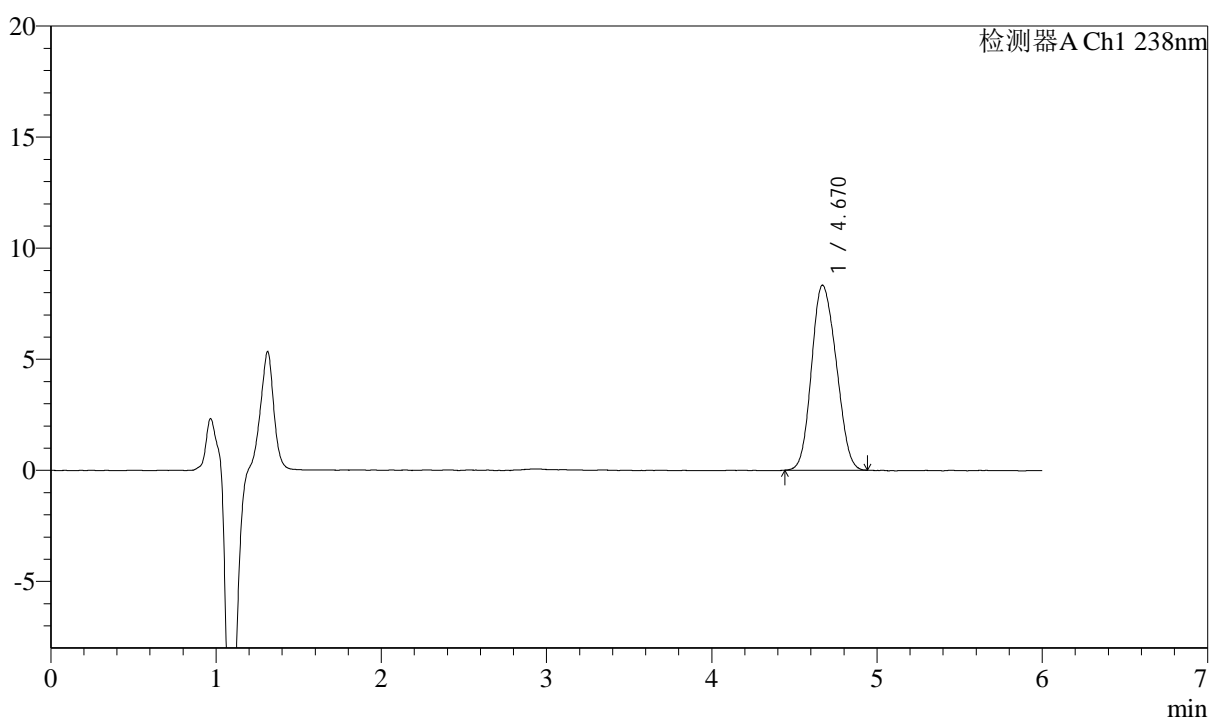
J405

<样品信息>

色谱柱:XB-C18(150mm*4.6mm,5μm) 流速: 1.5ml/min
 柱温:30°C 波长: 238nm
 数据文件名: RC\$J405 - 0-130/30-1048-2 - zzp-2.5mg-2024122311p-rcd-pH2.0jz-jf75z-P2-1.lcd
 方法文件名: RC\$J405 - J405-rcd-FX279.lcm
 批处理文件名: RC\$J405 - 20250307-rc-FX279.lcb
 样品瓶号: 1-12
 进样体积: 50μl 版本号: 6.115
 进样时间: 2025/03/07 18:45:22 实验者: xiechaojun
 处理时间 (V2): 2025/03/10 08:31:07 处理者: xiechaojun
 仪器型号: SHIMADZU LC-2050C(FX279)

<色谱图>

mV



<峰表>

检测器A Ch1 238nm

峰号	保留时间	面积	面积%	高度	理论塔板数(USP)	拖尾因子	分离度(USP)
1	4.670	86431	100.000	8326	4472	1.137	--
总计		86431	100.000	8326			



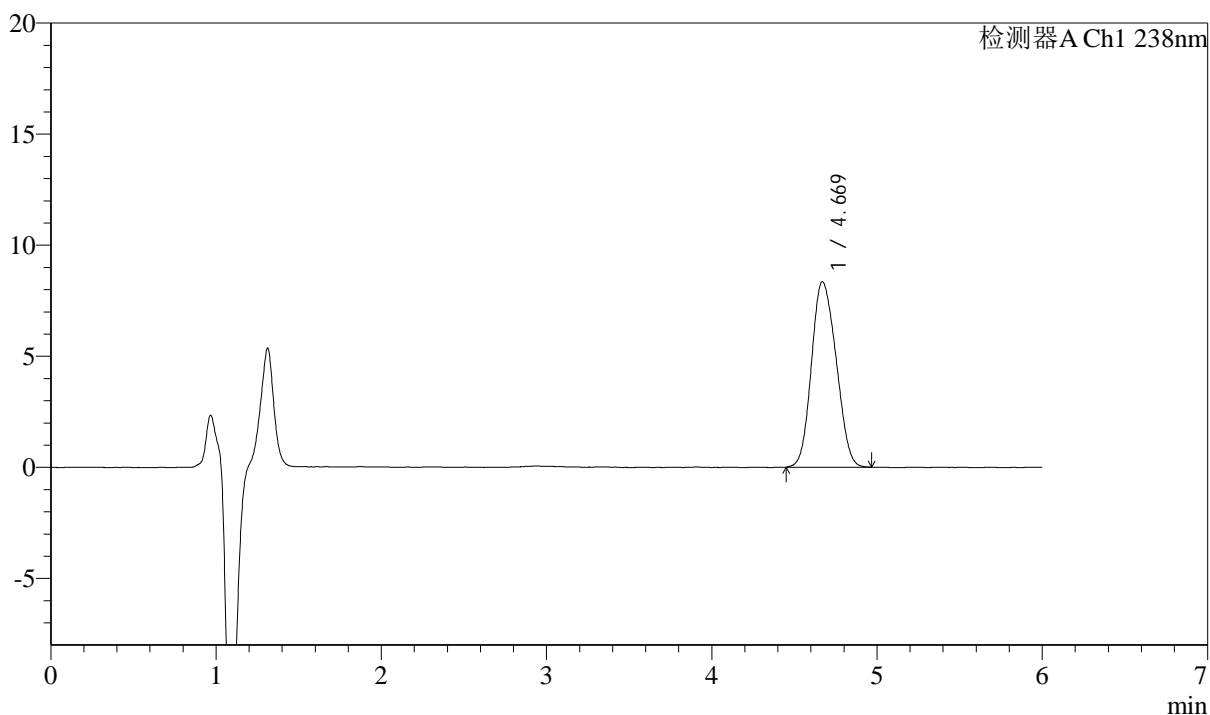
J405

<样品信息>

色谱柱:XB-C18(150mm*4.6mm,5μm) 流速: 1.5ml/min
 柱温:30°C 波长: 238nm
 数据文件名: RC\$J405 - 0-130/30-1049-2 - zzp-2.5mg-2024122311p-rcd-pH2.0jz-jf75z-P2-2.lcd
 方法文件名: RC\$J405 - J405-rcd-FX279.lcm
 批处理文件名: RC\$J405 - 20250307-rc-FX279.lcb
 样品瓶号: 1-12
 进样体积: 50μl 版本号: 6.115
 进样时间: 2025/03/07 18:51:47 实验者: xiechaojun
 处理时间 (V2): 2025/03/10 08:31:10 处理者: xiechaojun
 仪器型号: SHIMADZU LC-2050C(FX279)

<色谱图>

mV



<峰表>

检测器A Ch1 238nm

峰号	保留时间	面积	面积%	高度	理论塔板数(USP)	拖尾因子	分离度(USP)
1	4.669	86683	100.000	8343	4470	1.138	--
总计		86683	100.000	8343			



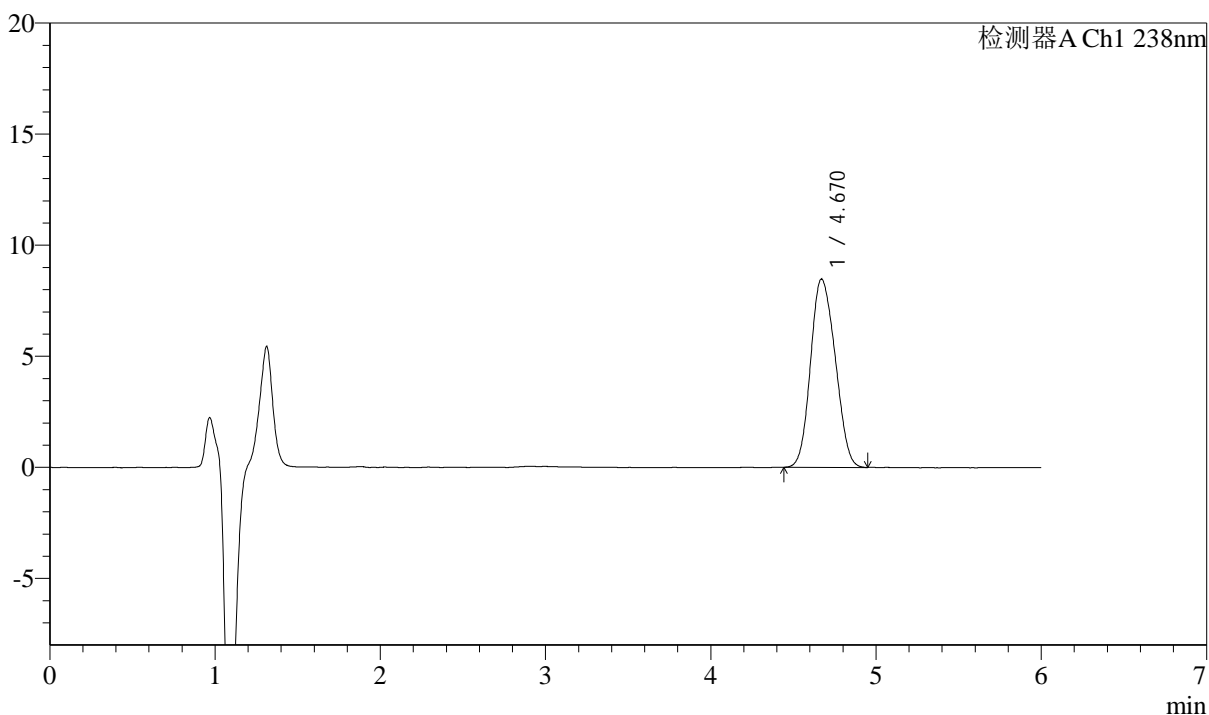
J405

<样品信息>

色谱柱:XB-C18(150mm*4.6mm,5μm) 流速: 1.5ml/min
 柱温:30°C 波长: 238nm
 数据文件名: RC\$J405 - 0-130/30-1050-2 - zzp-2.5mg-2024122311p-rcd-pH2.0jz-jf75z-P3-1.lcd
 方法文件名: RC\$J405 - J405-rcd-FX279.lcm
 批处理文件名: RC\$J405 - 20250307-rc-FX279.lcb
 样品瓶号: 1-21
 进样体积: 50μl 版本号: 6.115
 进样时间: 2025/03/07 18:58:12 实验者: xiechaojun
 处理时间 (V2): 2025/03/10 08:31:13 处理者: xiechaojun
 仪器型号: SHIMADZU LC-2050C(FX279)

<色谱图>

mV



<峰表>

检测器A Ch1 238nm

峰号	保留时间	面积	面积%	高度	理论塔板数(USP)	拖尾因子	分离度(USP)
1	4.670	88108	100.000	8480	4490	1.131	--
总计		88108	100.000	8480			



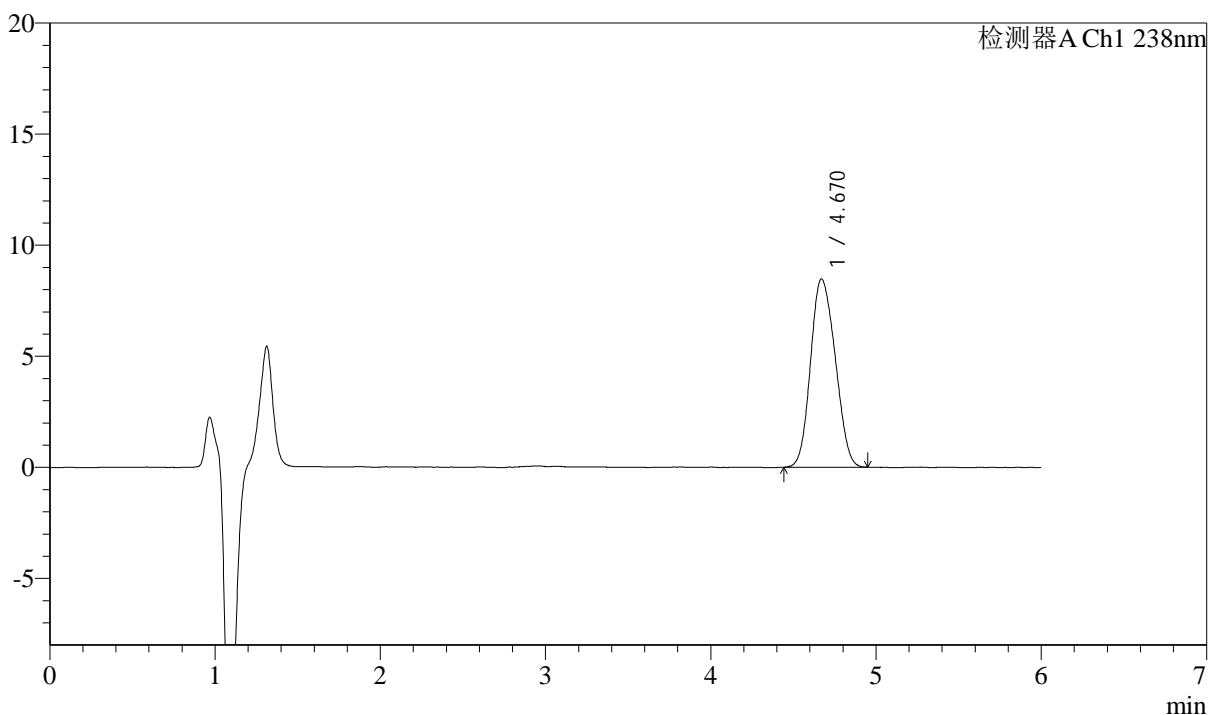
J405

<样品信息>

色谱柱:XB-C18(150mm*4.6mm,5μm) 流速: 1.5ml/min
 柱温:30°C 波长: 238nm
 数据文件名: RC\$J405 - 0-130/30-1051-2 - zzp-2.5mg-2024122311p-rcd-pH2.0jz-jf75z-P3-2.lcd
 方法文件名: RC\$J405 - J405-rcd-FX279.lcm
 批处理文件名: RC\$J405 - 20250307-rc-FX279.lcb
 样品瓶号: 1-21
 进样体积: 50μl 版本号: 6.115
 进样时间: 2025/03/07 19:04:37 实验者: xiechaojun
 处理时间 (V2): 2025/03/10 08:31:15 处理者: xiechaojun
 仪器型号: SHIMADZU LC-2050C(FX279)

<色谱图>

mV



<峰表>

检测器A Ch1 238nm

峰号	保留时间	面积	面积%	高度	理论塔板数(USP)	拖尾因子	分离度(USP)
1	4.670	87976	100.000	8473	4497	1.135	--
总计		87976	100.000	8473			



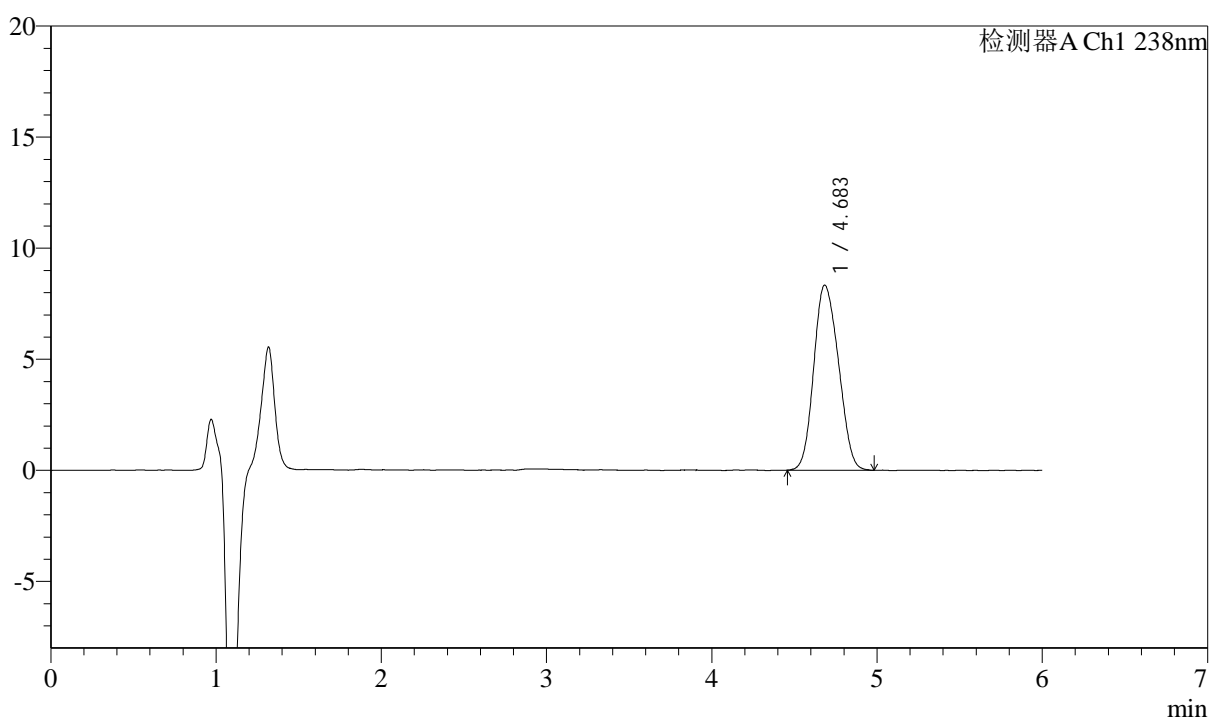
J405

<样品信息>

色谱柱:XB-C18(150mm*4.6mm,5μm) 流速: 1.5ml/min
 柱温:30°C 波长: 238nm
 数据文件名: RC\$J405 - 0-130/30-1052-2 - zzp-2.5mg-2024122311p-rcd-pH2.0jz-jf75z-P4-1.lcd
 方法文件名: RC\$J405 - J405-rcd-FX279.lcm
 批处理文件名: RC\$J405 - 20250307-rc-FX279.lcb
 样品瓶号: 1-30
 进样体积: 50μl 版本号: 6.115
 进样时间: 2025/03/07 19:11:01 实验者: xiechaojun
 处理时间 (V2): 2025/03/10 08:31:18 处理者: xiechaojun
 仪器型号: SHIMADZU LC-2050C(FX279)

<色谱图>

mV



<峰表>

检测器A Ch1 238nm

峰号	保留时间	面积	面积%	高度	理论塔板数(USP)	拖尾因子	分离度(USP)
1	4.683	86665	100.000	8325	4502	1.137	--
总计		86665	100.000	8325			



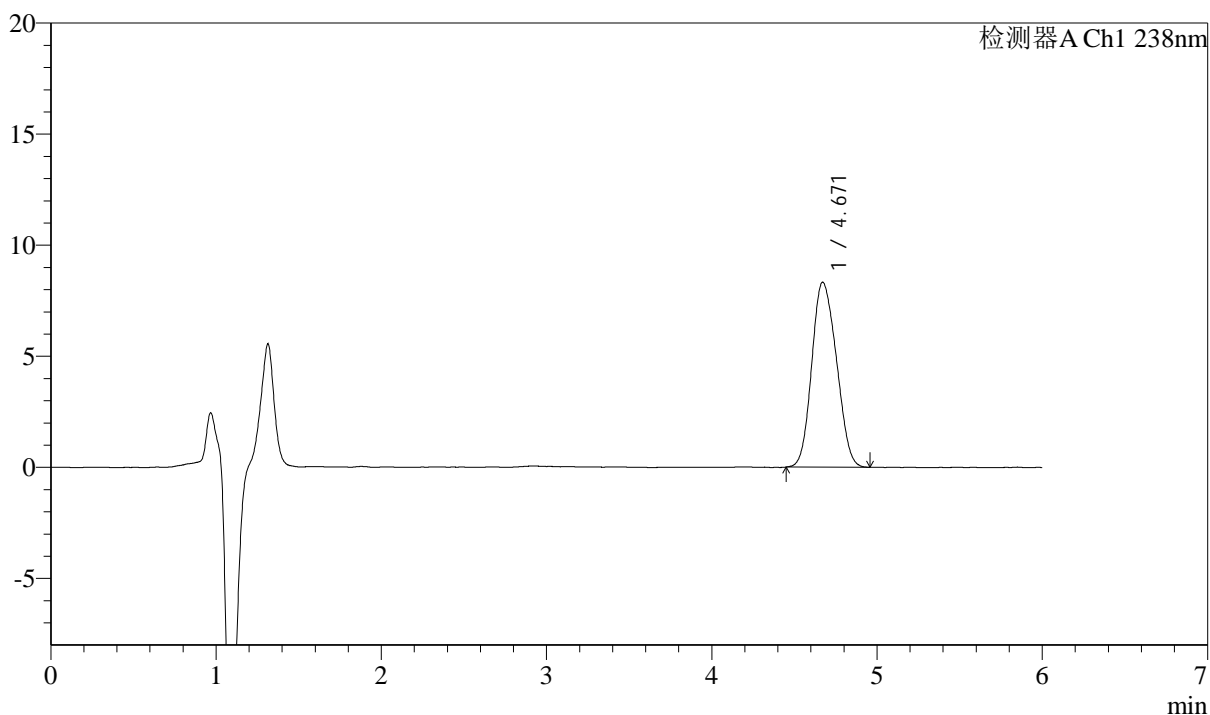
J405

<样品信息>

色谱柱:XB-C18(150mm*4.6mm,5μm) 流速: 1.5ml/min
 柱温:30°C 波长: 238nm
 数据文件名: RC\$J405 - 0-130/30-1053-2 - zzp-2.5mg-2024122311p-rcd-pH2.0jz-jf75z-P4-2.lcd
 方法文件名: RC\$J405 - J405-rcd-FX279.lcm
 批处理文件名: RC\$J405 - 20250307-rc-FX279.lcb
 样品瓶号: 1-30
 进样体积: 50μl 版本号: 6.115
 进样时间: 2025/03/07 19:17:25 实验者: xiechaojun
 处理时间 (V2): 2025/03/10 08:31:20 处理者: xiechaojun
 仪器型号: SHIMADZU LC-2050C(FX279)

<色谱图>

mV



<峰表>

检测器A Ch1 238nm

峰号	保留时间	面积	面积%	高度	理论塔板数(USP)	拖尾因子	分离度(USP)
1	4.671	86426	100.000	8328	4477	1.140	--
总计		86426	100.000	8328			



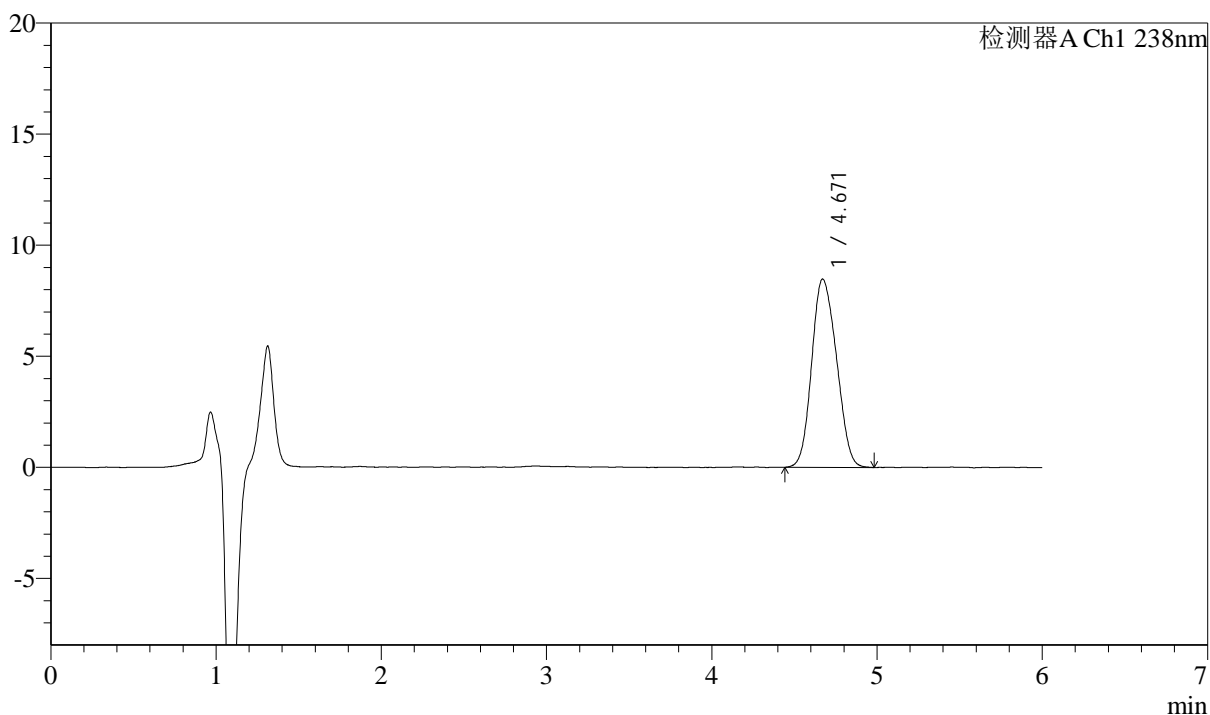
J405

<样品信息>

色谱柱:XB-C18(150mm*4.6mm,5 μ m) 流速: 1.5ml/min
柱温:30 $^{\circ}$ C 波长: 238nm
数据文件名: RC\$J405 - 0-130/30-1054-2 - zzp-2.5mg-2024122311p-rcd-pH2.0jz-jf75z-P5-1.lcd
方法文件名: RC\$J405 - J405-rcd-FX279.lcm
批处理文件名: RC\$J405 - 20250307-rc-FX279.lcb
样品瓶号: 1-39
进样体积: 50 μ l 版本号: 6.115
进样时间: 2025/03/07 19:23:49 实验者: xiechaojun
处理时间 (V2): 2025/03/10 08:31:23 处理者: xiechaojun
仪器型号: SHIMADZU LC-2050C(FX279)

<色谱图>

mV



<峰表>

检测器A Ch1 238nm

峰号	保留时间	面积	面积%	高度	理论塔板数(USP)	拖尾因子	分离度(USP)
1	4.671	88443	100.000	8482	4454	1.136	--
总计		88443	100.000	8482			



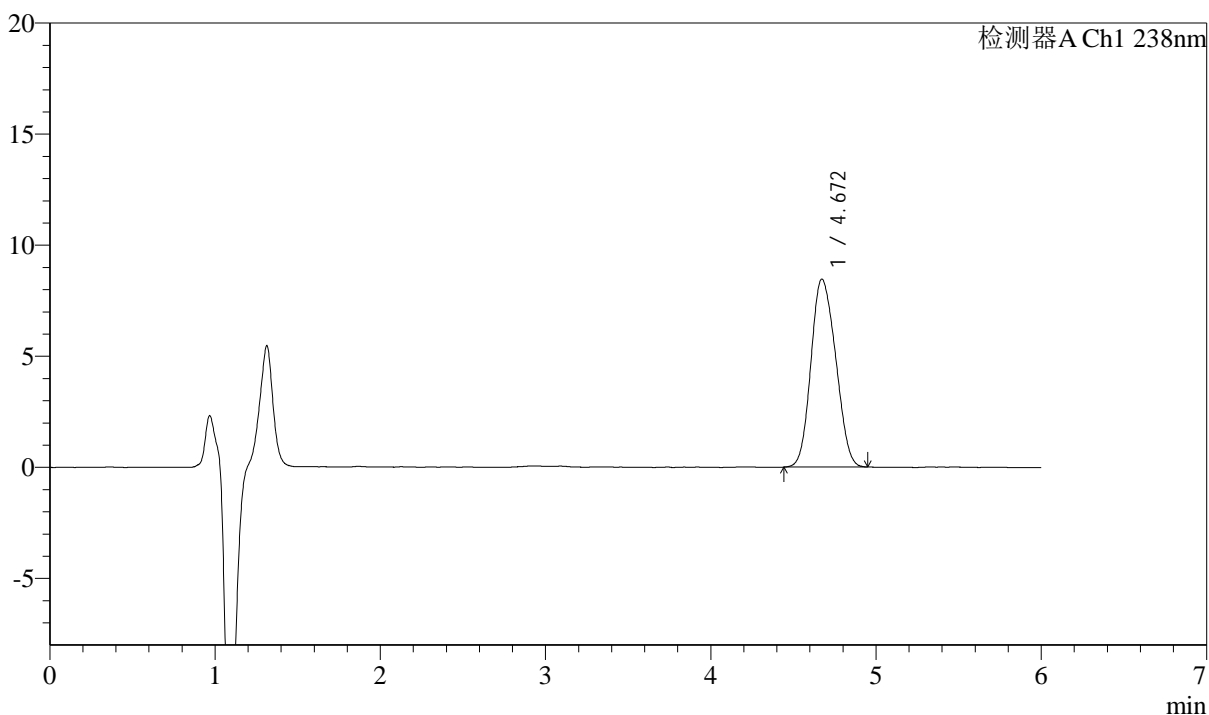
J405

<样品信息>

色谱柱:XB-C18(150mm*4.6mm,5μm) 流速: 1.5ml/min
 柱温:30°C 波长: 238nm
 数据文件名: RC\$J405 - 0-130/30-1055-2 - zzp-2.5mg-2024122311p-rcd-pH2.0jz-jf75z-P5-2.lcd
 方法文件名: RC\$J405 - J405-rcd-FX279.lcm
 批处理文件名: RC\$J405 - 20250307-rc-FX279.lcb
 样品瓶号: 1-39
 进样体积: 50μl 版本号: 6.115
 进样时间: 2025/03/07 19:30:14 实验者: xiechaojun
 处理时间 (V2): 2025/03/10 08:31:26 处理者: xiechaojun
 仪器型号: SHIMADZU LC-2050C(FX279)

<色谱图>

mV



<峰表>

检测器A Ch1 238nm

峰号	保留时间	面积	面积%	高度	理论塔板数(USP)	拖尾因子	分离度(USP)
1	4.672	88057	100.000	8465	4500	1.139	--
总计		88057	100.000	8465			



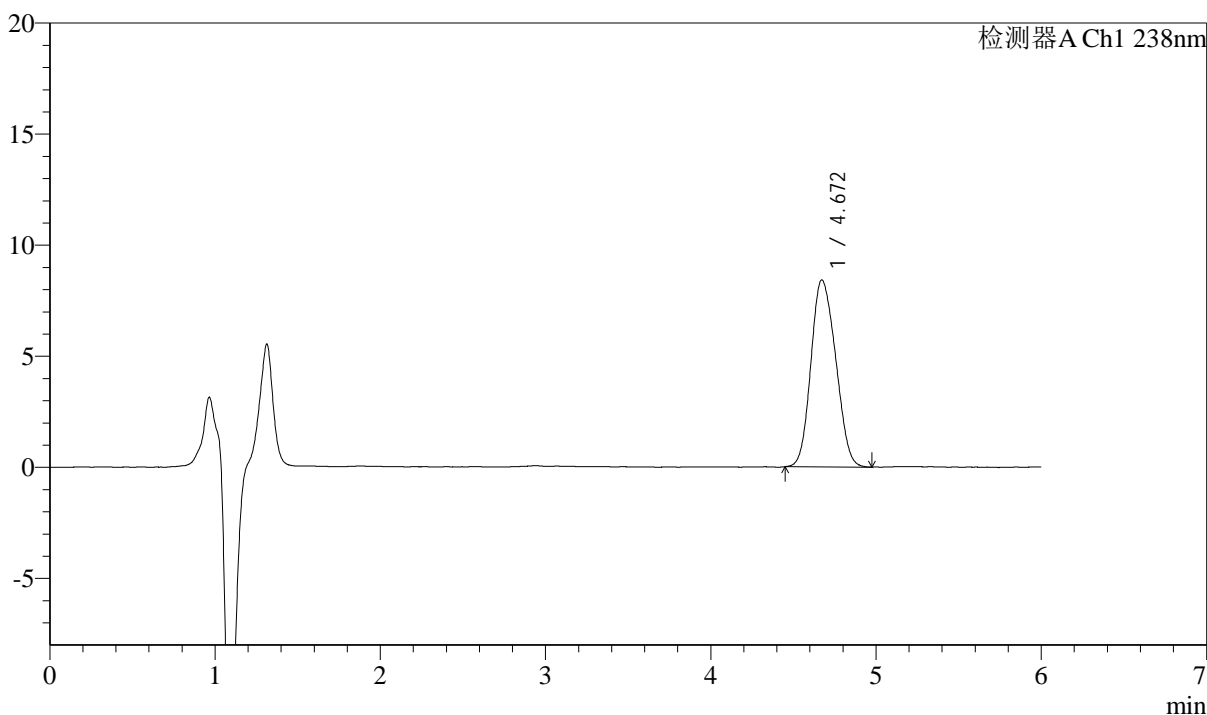
J405

<样品信息>

色谱柱:XB-C18(150mm*4.6mm,5μm) 流速: 1.5ml/min
 柱温:30°C 波长: 238nm
 数据文件名: RC\$J405 - 0-130/30-1056-2 - zzp-2.5mg-2024122311p-rcd-pH2.0jz-jf75z-P6-1.lcd
 方法文件名: RC\$J405 - J405-rcd-FX279.lcm
 批处理文件名: RC\$J405 - 20250307-rc-FX279.lcb
 样品瓶号: 1-48
 进样体积: 50μl 版本号: 6.115
 进样时间: 2025/03/07 19:36:39 实验者: xiechaojun
 处理时间 (V2): 2025/03/10 08:31:28 处理者: xiechaojun
 仪器型号: SHIMADZU LC-2050C(FX279)

<色谱图>

mV



<峰表>

检测器A Ch1 238nm

峰号	保留时间	面积	面积%	高度	理论塔板数(USP)	拖尾因子	分离度(USP)
1	4.672	87697	100.000	8421	4465	1.145	--
总计		87697	100.000	8421			



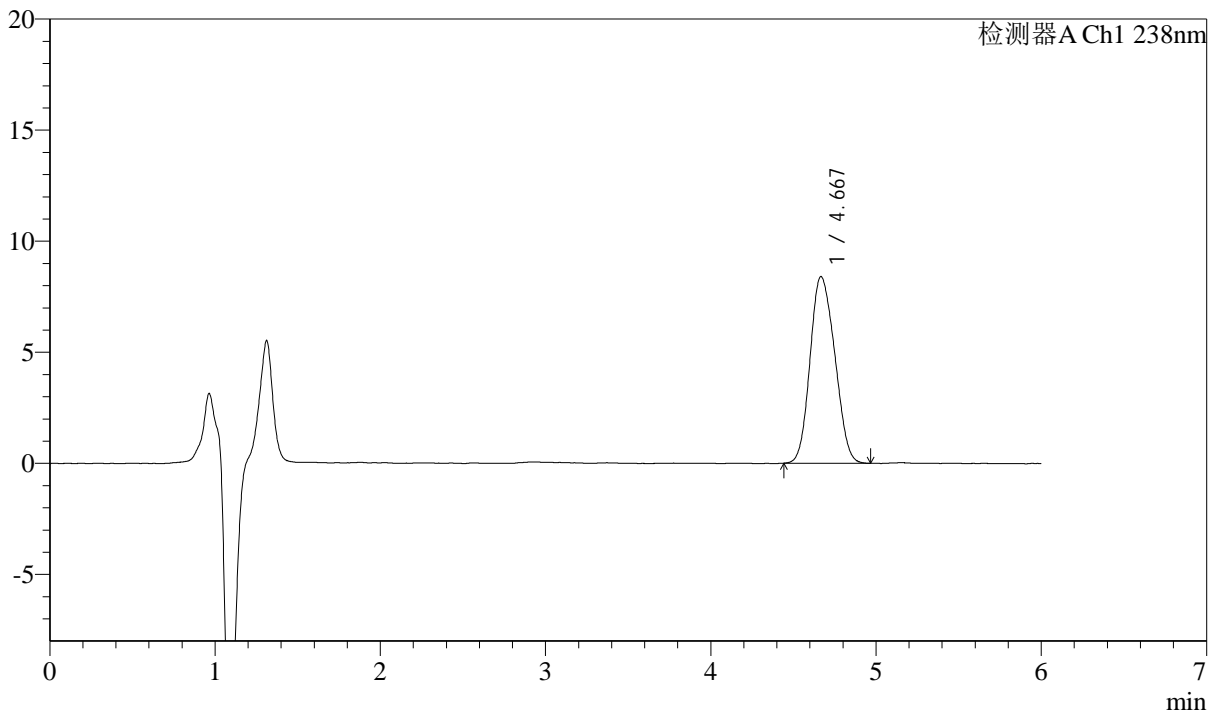
J405

<样品信息>

色谱柱:XB-C18(150mm*4.6mm,5μm) 流速: 1.5ml/min
 柱温:30°C 波长: 238nm
 数据文件名: RC\$J405 - 0-130/30-1057-2 - zzp-2.5mg-2024122311p-rcd-pH2.0jz-jf75z-P6-2.lcd
 方法文件名: RC\$J405 - J405-rcd-FX279.lcm
 批处理文件名: RC\$J405 - 20250307-rc-FX279.lcb
 样品瓶号: 1-48
 进样体积: 50μl 版本号: 6.115
 进样时间: 2025/03/07 19:43:02 实验者: xiechaojun
 处理时间 (V2): 2025/03/10 08:31:31 处理者: xiechaojun
 仪器型号: SHIMADZU LC-2050C(FX279)

<色谱图>

mV



<峰表>

检测器A Ch1 238nm

峰号	保留时间	面积	面积%	高度	理论塔板数(USP)	拖尾因子	分离度(USP)
1	4.667	87485	100.000	8398	4455	1.142	--
总计		87485	100.000	8398			



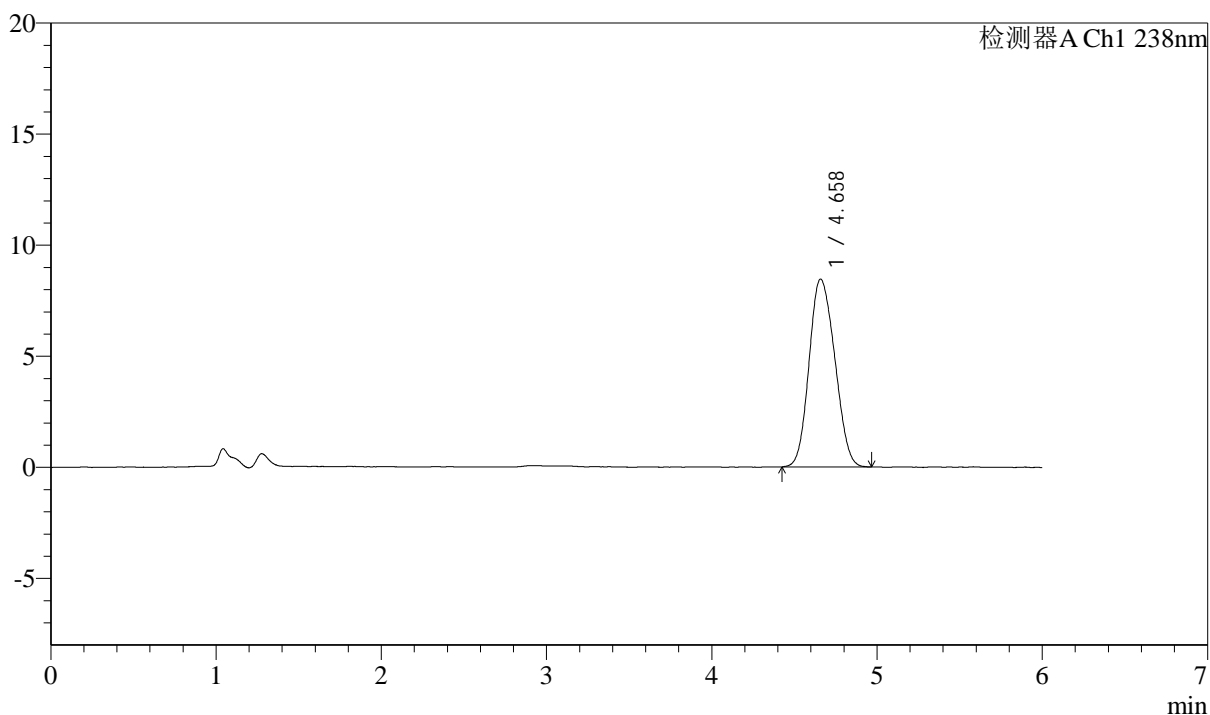
J405

<样品信息>

色谱柱:XB-C18(150mm*4.6mm,5μm) 流速: 1.5ml/min
 柱温:30°C 波长: 238nm
 数据文件名: RC\$J405 - 0-130/30-1058-2 - zzp-2.5mg-rcd-pH2.0jz-jf75z-dz2-1.lcd
 方法文件名: RC\$J405 - J405-rcd-FX279.lcm
 批处理文件名: RC\$J405 - 20250307-rc-FX279.lcb
 样品瓶号: 1-27
 进样体积: 50μl 版本号: 6.115
 进样时间: 2025/03/07 19:49:28 实验者: xiechaojun
 处理时间 (V2): 2025/03/10 08:31:34 处理者: xiechaojun
 仪器型号: SHIMADZU LC-2050C(FX279)

<色谱图>

mV



<峰表>

检测器A Ch1 238nm

峰号	保留时间	面积	面积%	高度	理论塔板数(USP)	拖尾因子	分离度(USP)
1	4.658	91546	100.000	8457	4147	1.134	--
总计		91546	100.000	8457			



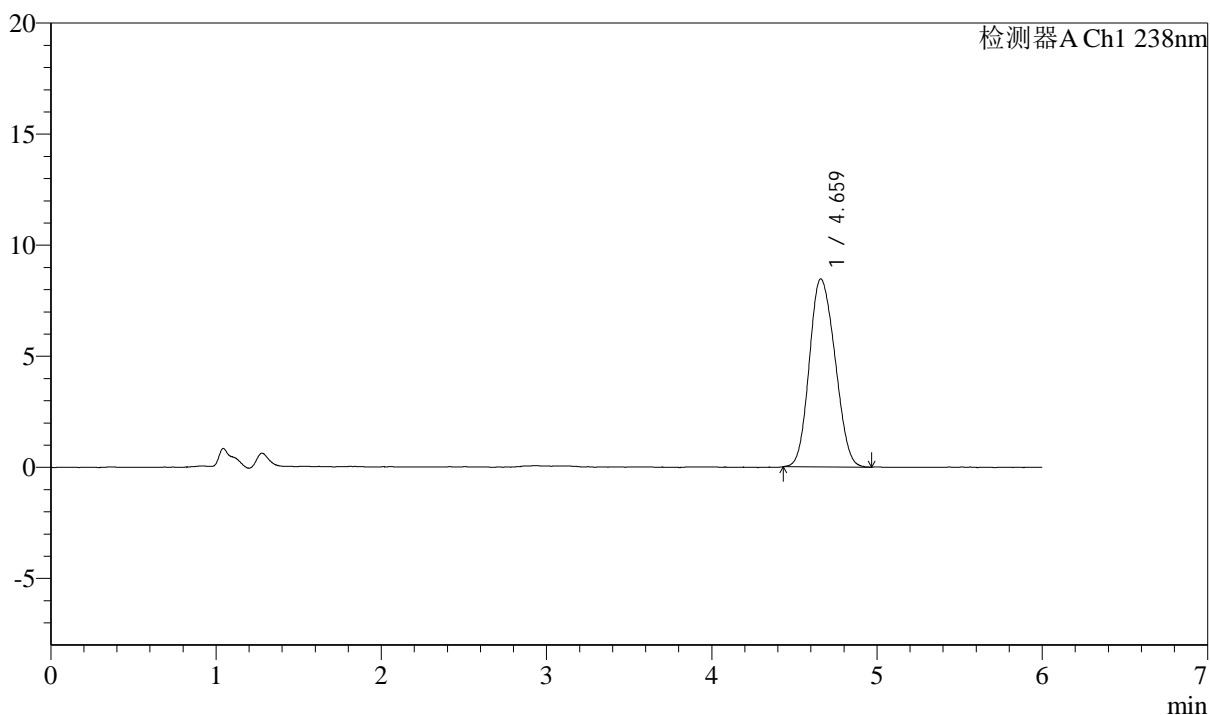
J405

<样品信息>

色谱柱:XB-C18(150mm*4.6mm,5μm) 流速: 1.5ml/min
 柱温:30°C 波长: 238nm
 数据文件名: RC\$J405 - 0-130/30-1059-2 - zzp-2.5mg-rcd-pH2.0jz-jf75z-dz2-2.lcd
 方法文件名: RC\$J405 - J405-rcd-FX279.lcm
 批处理文件名: RC\$J405 - 20250307-rc-FX279.lcb
 样品瓶号: 1-27
 进样体积: 50μl 版本号: 6.115
 进样时间: 2025/03/07 19:55:53 实验者: xiechaojun
 处理时间 (V2): 2025/03/10 08:31:36 处理者: xiechaojun
 仪器型号: SHIMADZU LC-2050C(FX279)

<色谱图>

mV



<峰表>

检测器A Ch1 238nm

峰号	保留时间	面积	面积%	高度	理论塔板数(USP)	拖尾因子	分离度(USP)
1	4.659	91458	100.000	8454	4177	1.138	--
总计		91458	100.000	8454			