



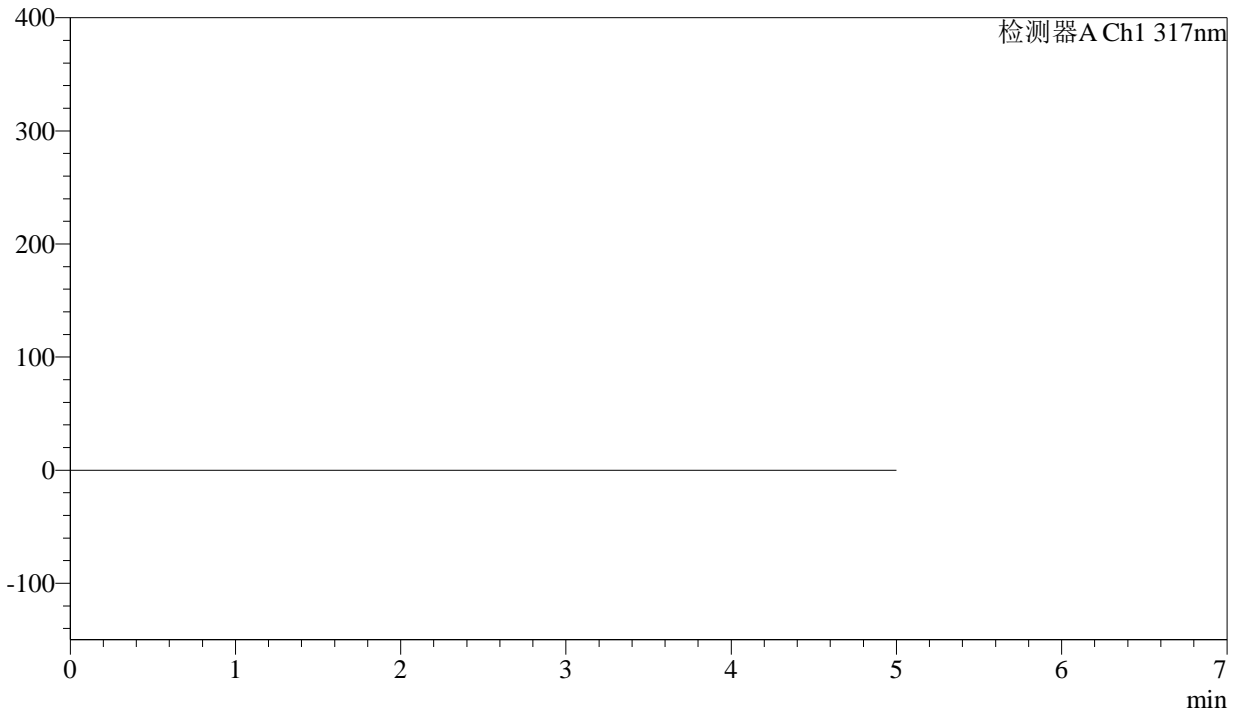
QTL-4047

<样品信息>

色谱柱 : XB-C18(4.6*50mm,5 μ m) 流速:1.0ml/min
柱温 : 40 $^{\circ}$ C 波长:317nm
数据文件名: RC\$QTL-4047 - 0-101/24-1236-2 - zzp-2024112321p-20mg-yxys30t-lf-rcd-pH6.0jz-rj.lcd
方法文件名: RC\$QTL-4047 - QTL-4047-rcd-FX273.lcm
批处理文件名: RC\$QTL-4047 - 20250513-FX273.lcb
样品瓶号: 2-9
进样体积: 20 μ l 版本号:6.115
进样时间: 2025/05/13 15:06:27 实验者: xiechaojun
处理时间 (V2) : 2025/05/14 09:17:22 处理者: xiechaojun
仪器型号: SHIMADZU LC-2050C(FX273)

<色谱图>

mV



<峰表>

检测器A Ch1 317nm

峰号	保留时间	面积	面积%	高度	理论塔板数(USP)	拖尾因子	分离度(USP)
总计							



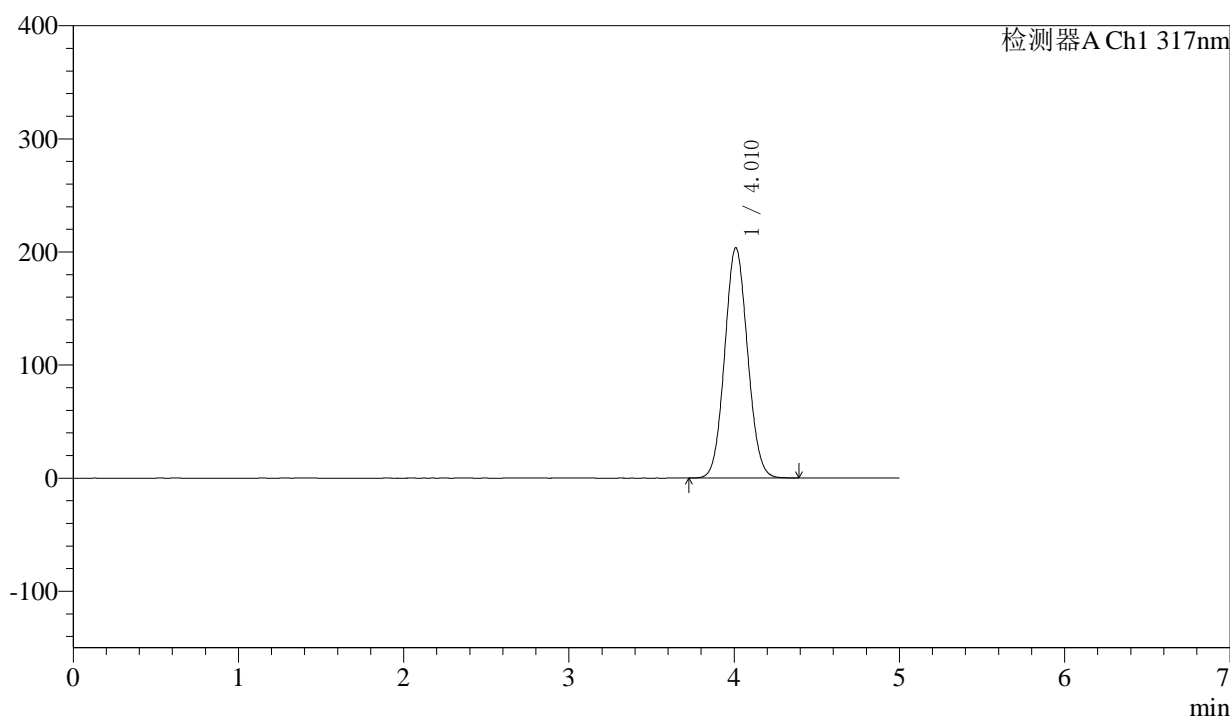
QTL-4047

<样品信息>

色谱柱 : XB-C18(4.6*50mm,5μm) 流速:1.0ml/min
 柱温 : 40°C 波长:317nm
 数据文件名: RC\$QTL-4047 - 0-101/24-1237-2 - zzp-2024112321p-20mg-yxys30t-lf-rcd-pH6.0jz-dz1-1.lcd
 方法文件名: RC\$QTL-4047 - QTL-4047-rcd-FX273.lcm
 批处理文件名: RC\$QTL-4047 - 20250513-FX273.lcb
 样品瓶号: 2-18
 进样体积: 20μl 版本号:6.115
 进样时间: 2025/05/13 15:11:52 实验者: xiechaojun
 处理时间 (V2) : 2025/05/14 09:17:26 处理者: xiechaojun
 仪器型号: SHIMADZU LC-2050C(FX273)

<色谱图>

mV



<峰表>

检测器A Ch1 317nm

峰号	保留时间	面积	面积%	高度	理论塔板数(USP)	拖尾因子	分离度(USP)
1	4.010	1958496	100.000	203288	3990	1.070	--
总计		1958496	100.000	203288			



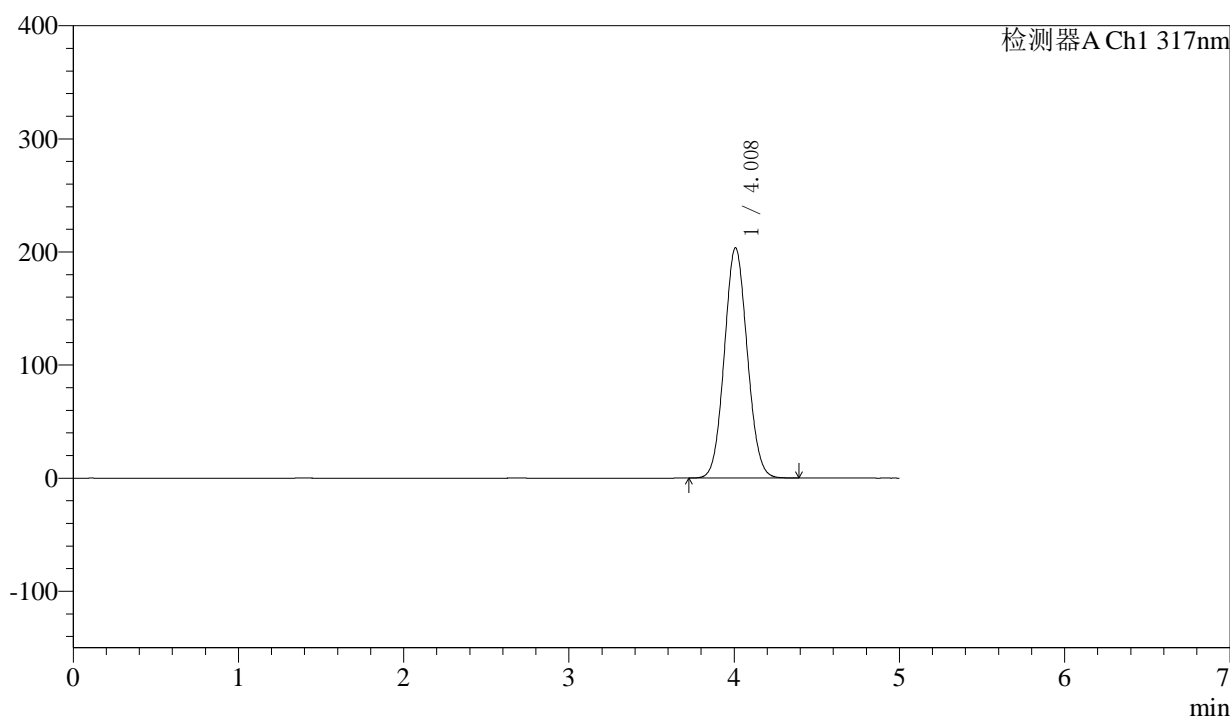
QTL-4047

<样品信息>

色谱柱 : XB-C18(4.6*50mm,5μm) 流速:1.0ml/min
 柱温 : 40°C 波长:317nm
 数据文件名: RC\$QTL-4047 - 0-101/24-1238-2 - zzp-2024112321p-20mg-yxys30t-lf-rcd-pH6.0jz-dz1-2.lcd
 方法文件名: RC\$QTL-4047 - QTL-4047-rcd-FX273.lcm
 批处理文件名: RC\$QTL-4047 - 20250513-FX273.lcb
 样品瓶号: 2-18
 进样体积: 20μl 版本号:6.115
 进样时间: 2025/05/13 15:17:17 实验者: xiechaojun
 处理时间 (V2) : 2025/05/14 09:17:29 处理者: xiechaojun
 仪器型号: SHIMADZU LC-2050C(FX273)

<色谱图>

mV



<峰表>

检测器A Ch1 317nm

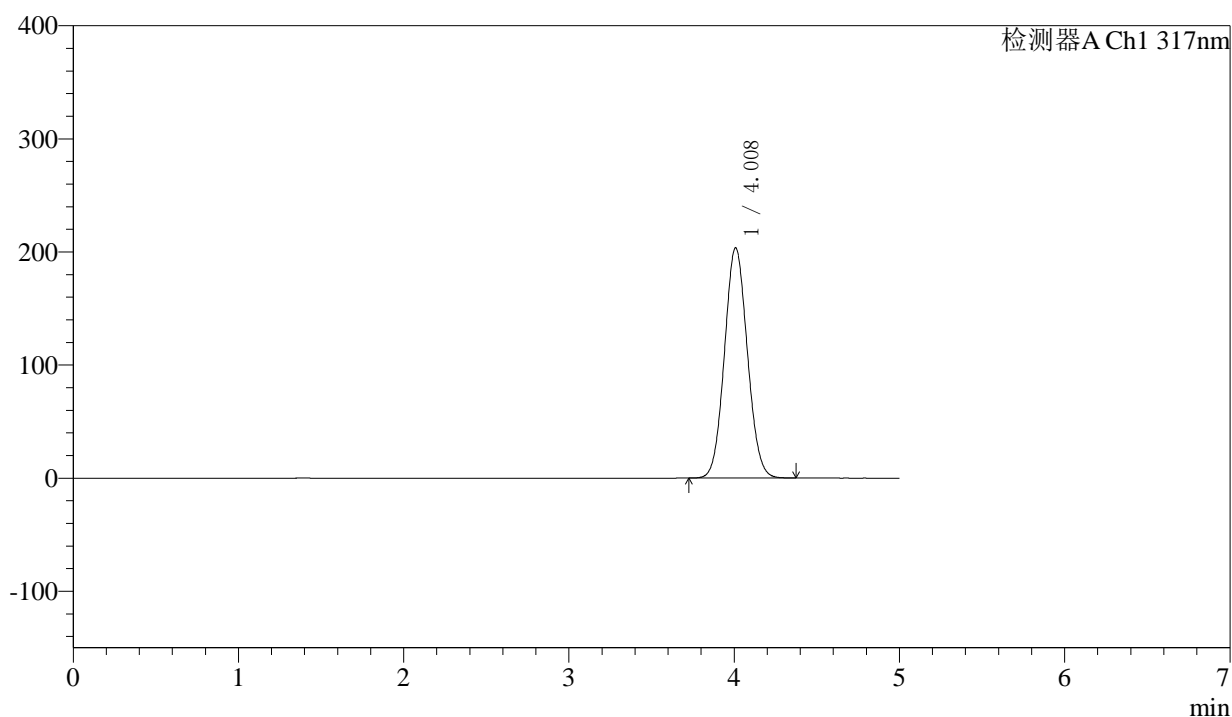
峰号	保留时间	面积	面积%	高度	理论塔板数(USP)	拖尾因子	分离度(USP)
1	4.008	1960944	100.000	203527	3980	1.070	--
总计		1960944	100.000	203527			

〈样品信息〉

色谱柱 : XB-C18(4.6*50mm,5 μ m) 流速:1.0ml/min
柱温 : 40 $^{\circ}$ C 波长:317nm
数据文件名: RC\$QTL-4047 - 0-101/24-1239-2 - zzp-2024112321p-20mg-yxys30t-lf-rcd-pH6.0jz-dz1-3.lcd
方法文件名: RC\$QTL-4047 - QTL-4047-rcd-FX273.lcm
批处理文件名: RC\$QTL-4047 - 20250513-FX273.lcb
样品瓶号: 2-18
进样体积: 20 μ l 版本号:6.115
进样时间: 2025/05/13 15:22:42 实验者: xiechaojun
处理时间 (V2) : 2025/05/14 09:17:32 处理者: xiechaojun
仪器型号: SHIMADZU LC-2050C(FX273)

〈色谱图〉

mV



〈峰表〉

检测器A Ch1 317nm

峰号	保留时间	面积	面积%	高度	理论塔板数(USP)	拖尾因子	分离度(USP)
1	4.008	1960793	100.000	203378	3977	1.070	--
总计		1960793	100.000	203378			



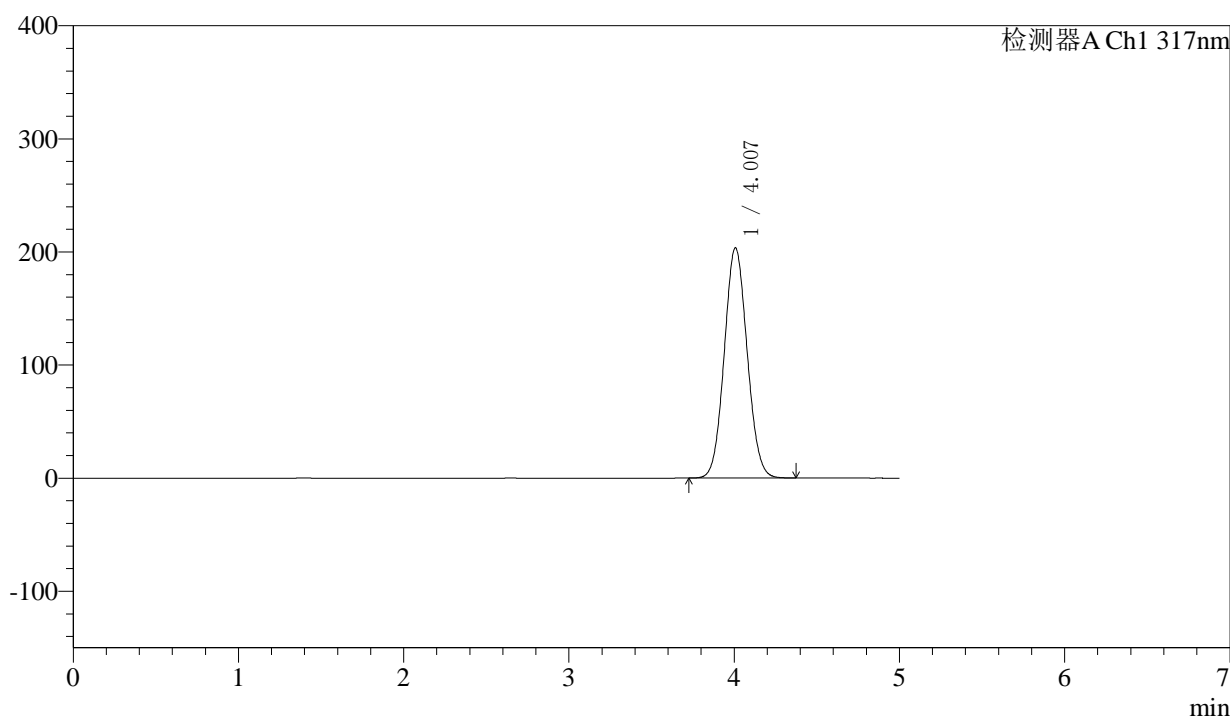
QTL-4047

<样品信息>

色谱柱 : XB-C18(4.6*50mm,5μm) 流速:1.0ml/min
 柱温 : 40°C 波长:317nm
 数据文件名: RC\$QTL-4047 - 0-101/24-1240-2 - zzp-2024112321p-20mg-yxys30t-lf-rcd-pH6.0jz-dz1-4.lcd
 方法文件名: RC\$QTL-4047 - QTL-4047-rcd-FX273.lcm
 批处理文件名: RC\$QTL-4047 - 20250513-FX273.lcb
 样品瓶号: 2-18
 进样体积: 20μl 版本号:6.115
 进样时间: 2025/05/13 15:28:07 实验者: xiechaojun
 处理时间 (V2) : 2025/05/14 09:17:35 处理者: xiechaojun
 仪器型号: SHIMADZU LC-2050C(FX273)

<色谱图>

mV



<峰表>

检测器A Ch1 317nm

峰号	保留时间	面积	面积%	高度	理论塔板数(USP)	拖尾因子	分离度(USP)
1	4.007	1958847	100.000	203506	3983	1.070	--
总计		1958847	100.000	203506			



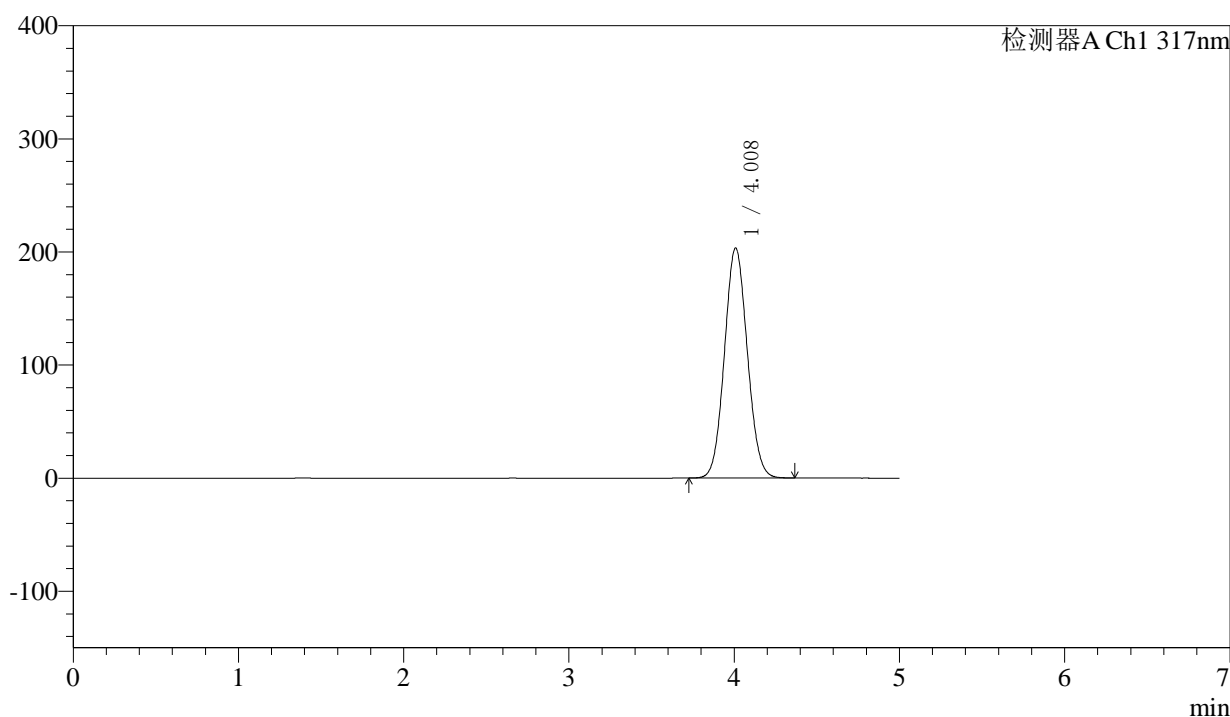
QTL-4047

<样品信息>

色谱柱 : XB-C18(4.6*50mm,5μm) 流速:1.0ml/min
 柱温 : 40°C 波长:317nm
 数据文件名: RC\$QTL-4047 - 0-101/24-1241-2 - zzp-2024112321p-20mg-yxys30t-lf-rcd-pH6.0jz-dz1-5.lcd
 方法文件名: RC\$QTL-4047 - QTL-4047-rcd-FX273.lcm
 批处理文件名: RC\$QTL-4047 - 20250513-FX273.lcb
 样品瓶号: 2-18
 进样体积: 20μl 版本号:6.115
 进样时间: 2025/05/13 15:33:32 实验者: xiechaojun
 处理时间 (V2) : 2025/05/14 09:17:37 处理者: xiechaojun
 仪器型号: SHIMADZU LC-2050C(FX273)

<色谱图>

mV



<峰表>

检测器A Ch1 317nm

峰号	保留时间	面积	面积%	高度	理论塔板数(USP)	拖尾因子	分离度(USP)
1	4.008	1956385	100.000	203222	3989	1.070	--
总计		1956385	100.000	203222			



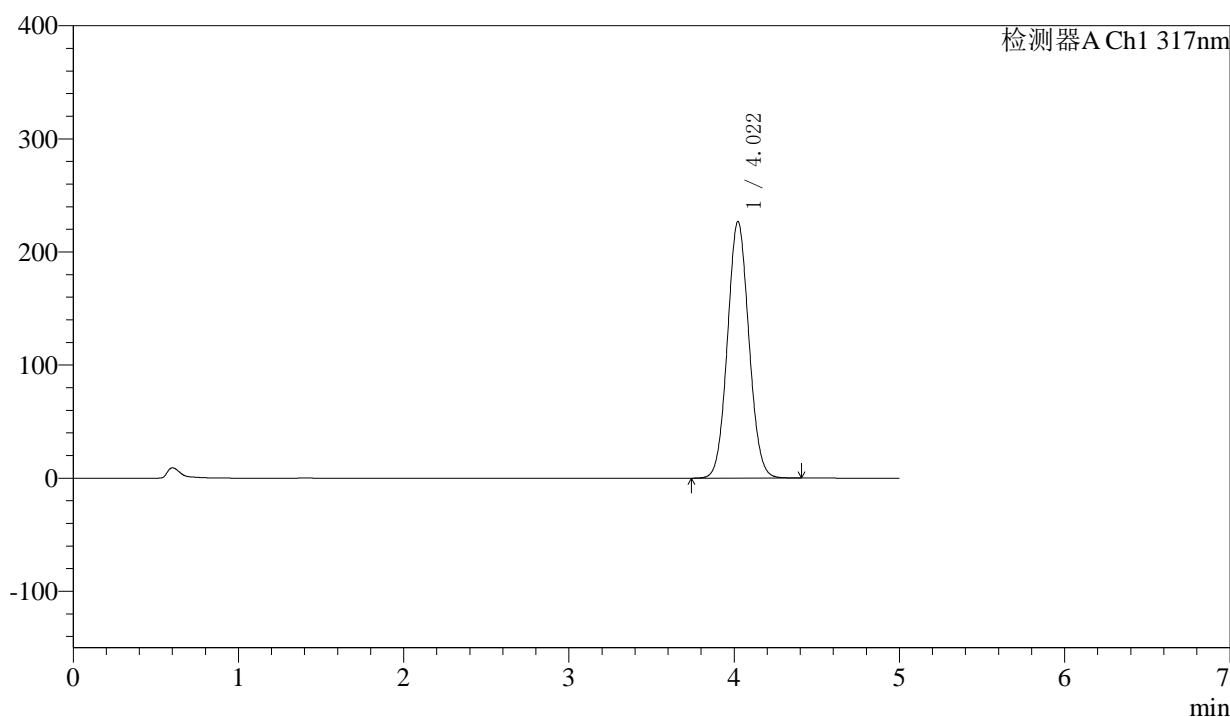
QTL-4047

<样品信息>

色谱柱 : XB-C18(4.6*50mm,5μm) 流速:1.0ml/min
 柱温 : 40°C 波长:317nm
 数据文件名: RC\$QTL-4047 - 0-101/24-1242-2 - zzp-2024112321p-20mg-yxys30t-lf-gw-rcd-pH6.0jz-P1-1.lcd
 方法文件名: RC\$QTL-4047 - QTL-4047-rcd-FX273.lcm
 批处理文件名: RC\$QTL-4047 - 20250513-FX273.lcb
 样品瓶号: 2-1
 进样体积: 20μl 版本号:6.115
 进样时间: 2025/05/13 15:38:57 实验者: xiechaojun
 处理时间 (V2) : 2025/05/14 09:17:40 处理者: xiechaojun
 仪器型号: SHIMADZU LC-2050C(FX273)

<色谱图>

mV



<峰表>

检测器A Ch1 317nm

峰号	保留时间	面积	面积%	高度	理论塔板数(USP)	拖尾因子	分离度(USP)
1	4.022	2043624	100.000	227001	4610	1.065	--
总计		2043624	100.000	227001			



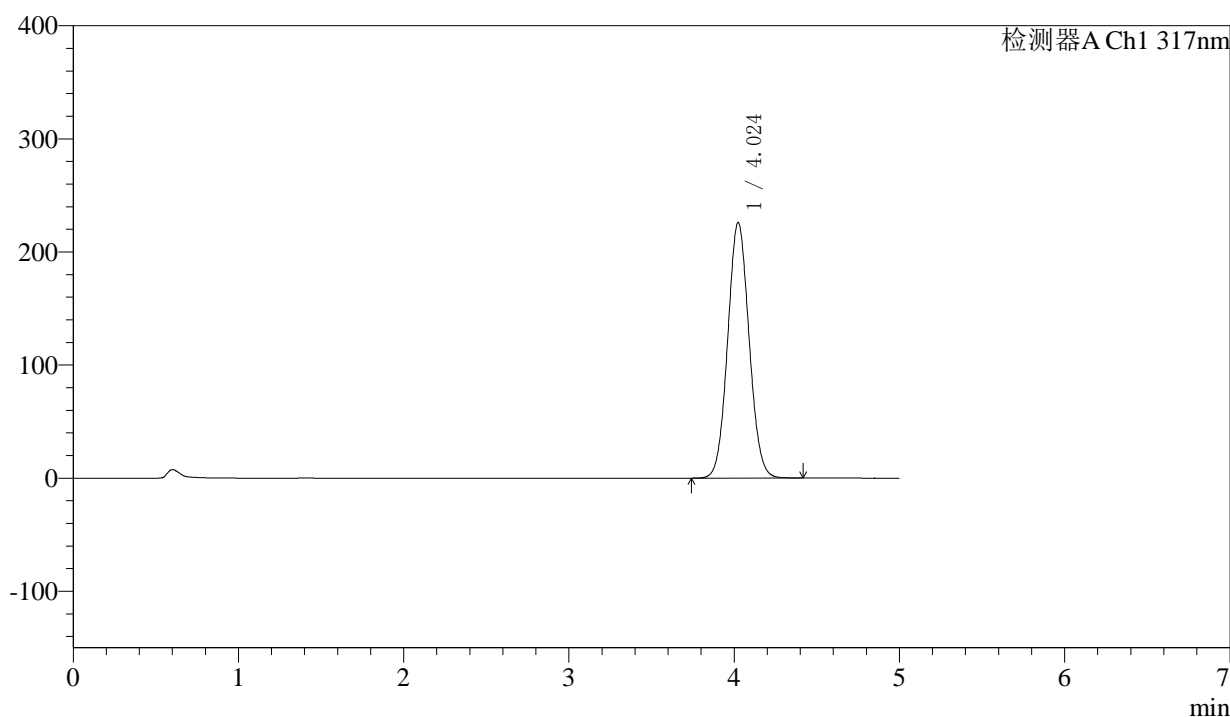
QTL-4047

<样品信息>

色谱柱 : XB-C18(4.6*50mm,5μm) 流速:1.0ml/min
 柱温 : 40°C 波长:317nm
 数据文件名: RC\$QTL-4047 - 0-101/24-1243-2 - zzp-2024112321p-20mg-yxys30t-lf-gw-rcd-pH6.0jz-P1-2.lcd
 方法文件名: RC\$QTL-4047 - QTL-4047-rcd-FX273.lcm
 批处理文件名: RC\$QTL-4047 - 20250513-FX273.lcb
 样品瓶号: 2-1
 进样体积: 20μl 版本号:6.115
 进样时间: 2025/05/13 15:44:21 实验者: xiechaojun
 处理时间 (V2) : 2025/05/14 09:17:42 处理者: xiechaojun
 仪器型号: SHIMADZU LC-2050C(FX273)

<色谱图>

mV



<峰表>

检测器A Ch1 317nm

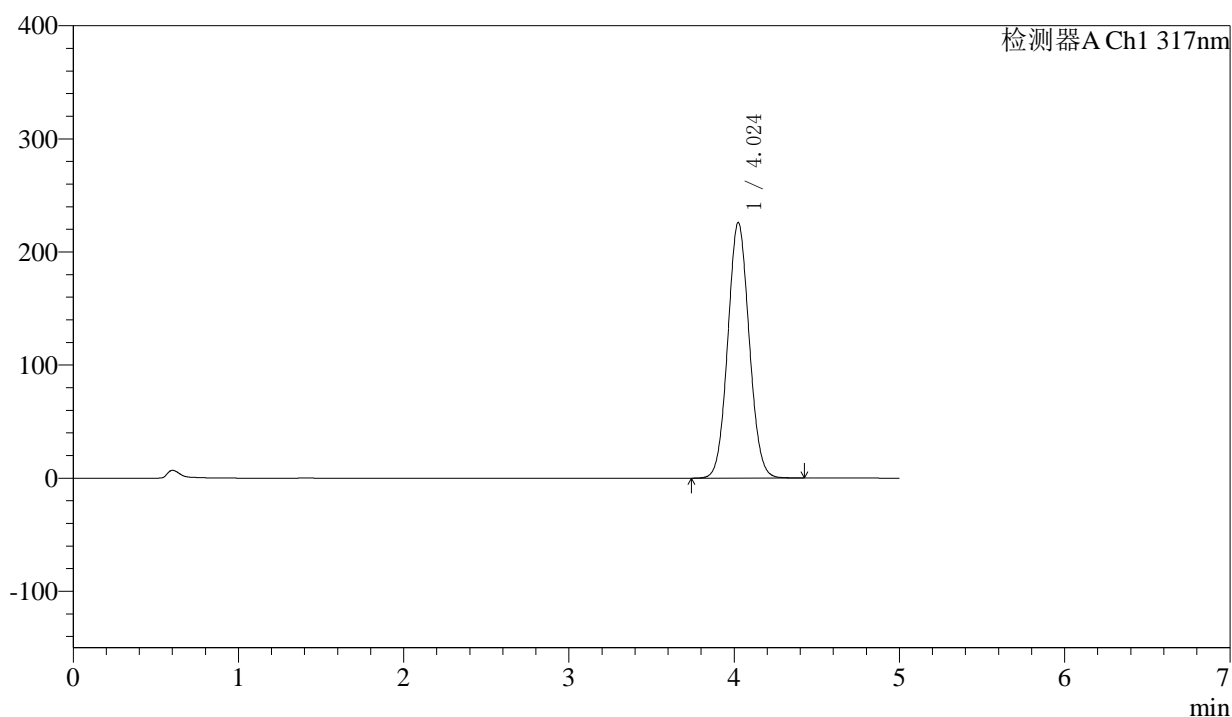
峰号	保留时间	面积	面积%	高度	理论塔板数(USP)	拖尾因子	分离度(USP)
1	4.024	2035122	100.000	225869	4608	1.063	--
总计		2035122	100.000	225869			

〈样品信息〉

色谱柱 : XB-C18(4.6*50mm,5 μ m) 流速:1.0ml/min
柱温 : 40 $^{\circ}$ C 波长:317nm
数据文件名: RC\$QTL-4047 - 0-101/24-1244-2 - zzp-2024112321p-20mg-yxys30t-lf-gw-rcd-pH6.0jz-P2-1.lcd
方法文件名: RC\$QTL-4047 - QTL-4047-rcd-FX273.lcm
批处理文件名: RC\$QTL-4047 - 20250513-FX273.lcb
样品瓶号: 2-10
进样体积: 20 μ l 版本号:6.115
进样时间: 2025/05/13 15:49:46 实验者: xiechaojun
处理时间 (V2) : 2025/05/14 09:17:45 处理者: xiechaojun
仪器型号: SHIMADZU LC-2050C(FX273)

〈色谱图〉

mV



〈峰表〉

检测器A Ch1 317nm

峰号	保留时间	面积	面积%	高度	理论塔板数(USP)	拖尾因子	分离度(USP)
1	4.024	2033360	100.000	225823	4624	1.063	--
总计		2033360	100.000	225823			



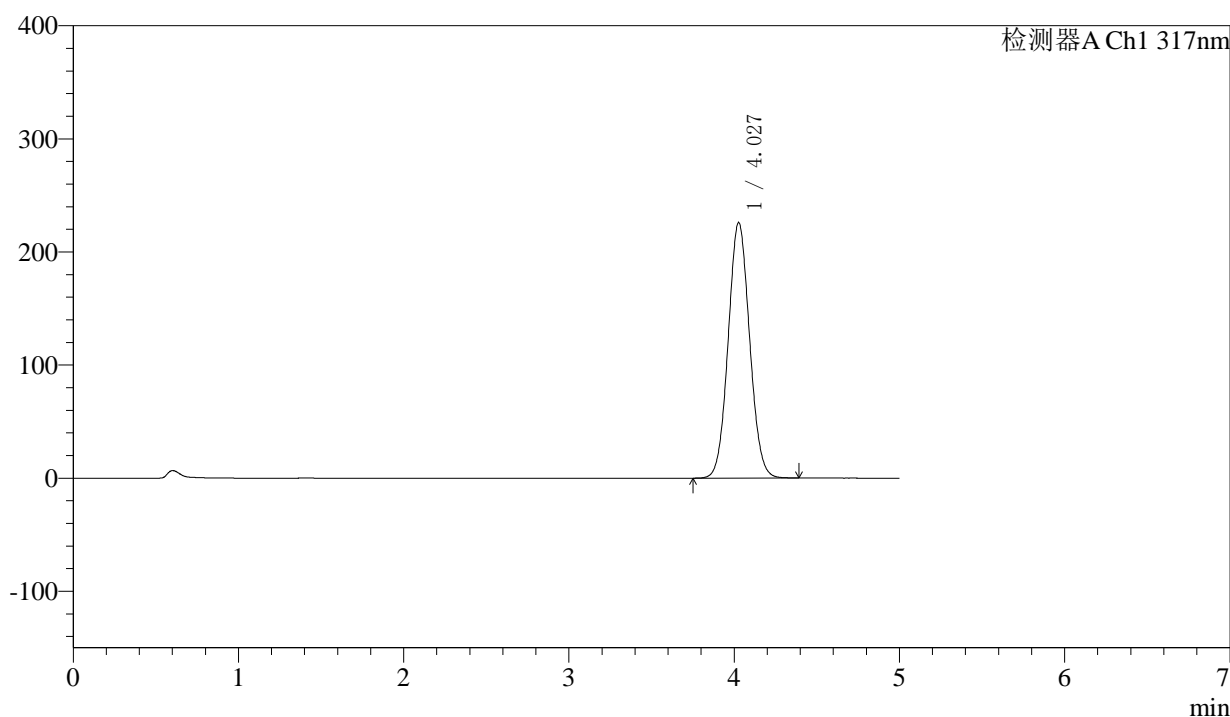
QTL-4047

<样品信息>

色谱柱 : XB-C18(4.6*50mm,5μm) 流速:1.0ml/min
 柱温 : 40°C 波长:317nm
 数据文件名: RC\$QTL-4047 - 0-101/24-1245-2 - zzp-2024112321p-20mg-yxys30t-lf-gw-rcd-pH6.0jz-P2-2.lcd
 方法文件名: RC\$QTL-4047 - QTL-4047-rcd-FX273.lcm
 批处理文件名: RC\$QTL-4047 - 20250513-FX273.lcb
 样品瓶号: 2-10
 进样体积: 20μl 版本号:6.115
 进样时间: 2025/05/13 15:55:10 实验者: xiechaojun
 处理时间 (V2) : 2025/05/14 09:17:48 处理者: xiechaojun
 仪器型号: SHIMADZU LC-2050C(FX273)

<色谱图>

mV



<峰表>

检测器A Ch1 317nm

峰号	保留时间	面积	面积%	高度	理论塔板数(USP)	拖尾因子	分离度(USP)
1	4.027	2033615	100.000	225672	4622	1.063	--
总计		2033615	100.000	225672			



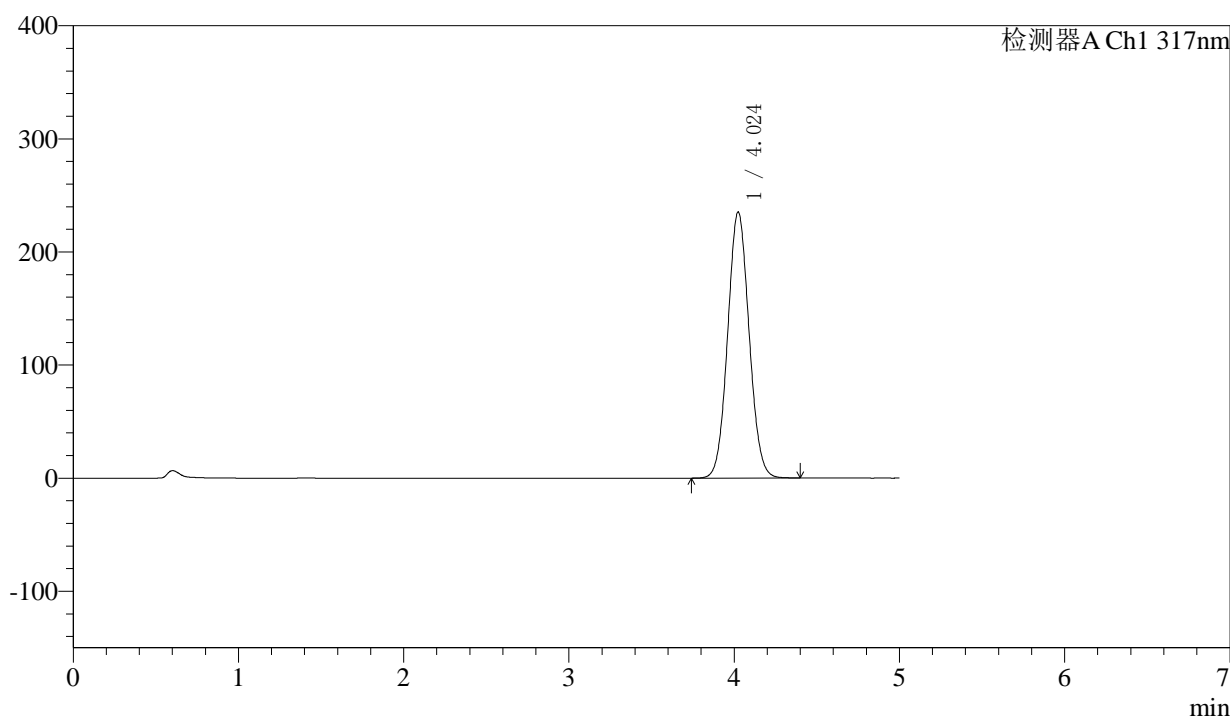
QTL-4047

<样品信息>

色谱柱 : XB-C18(4.6*50mm,5μm) 流速:1.0ml/min
 柱温 : 40°C 波长:317nm
 数据文件名: RC\$QTL-4047 - 0-101/24-1246-2 - zzp-2024112321p-20mg-yxys30t-lf-gw-rcd-pH6.0jz-P3-1.lcd
 方法文件名: RC\$QTL-4047 - QTL-4047-rcd-FX273.lcm
 批处理文件名: RC\$QTL-4047 - 20250513-FX273.lcb
 样品瓶号: 2-19
 进样体积: 20μl 版本号:6.115
 进样时间: 2025/05/13 16:00:34 实验者: xiechaojun
 处理时间 (V2) : 2025/05/14 09:17:51 处理者: xiechaojun
 仪器型号: SHIMADZU LC-2050C(FX273)

<色谱图>

mV



<峰表>

检测器A Ch1 317nm

峰号	保留时间	面积	面积%	高度	理论塔板数(USP)	拖尾因子	分离度(USP)
1	4.024	2118480	100.000	235239	4608	1.064	--
总计		2118480	100.000	235239			



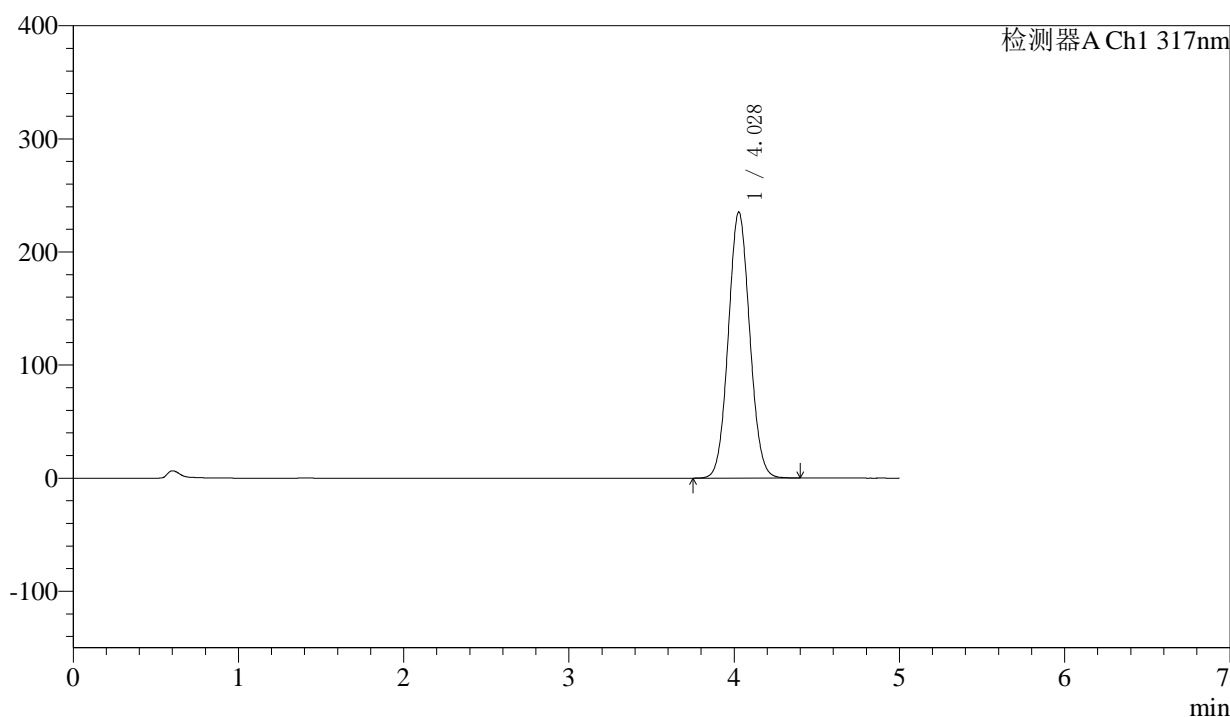
QTL-4047

<样品信息>

色谱柱 : XB-C18(4.6*50mm,5μm) 流速:1.0ml/min
 柱温 : 40°C 波长:317nm
 数据文件名: RC\$QTL-4047 - 0-101/24-1247-2 - zzp-2024112321p-20mg-yxys30t-lf-gw-rcd-pH6.0jz-P3-2.lcd
 方法文件名: RC\$QTL-4047 - QTL-4047-rcd-FX273.lcm
 批处理文件名: RC\$QTL-4047 - 20250513-FX273.lcb
 样品瓶号: 2-19
 进样体积: 20μl 版本号:6.115
 进样时间: 2025/05/13 16:05:58 实验者: xiechaojun
 处理时间 (V2) : 2025/05/14 09:17:53 处理者: xiechaojun
 仪器型号: SHIMADZU LC-2050C(FX273)

<色谱图>

mV



<峰表>

检测器A Ch1 317nm

峰号	保留时间	面积	面积%	高度	理论塔板数(USP)	拖尾因子	分离度(USP)
1	4.028	2116814	100.000	235119	4623	1.064	--
总计		2116814	100.000	235119			



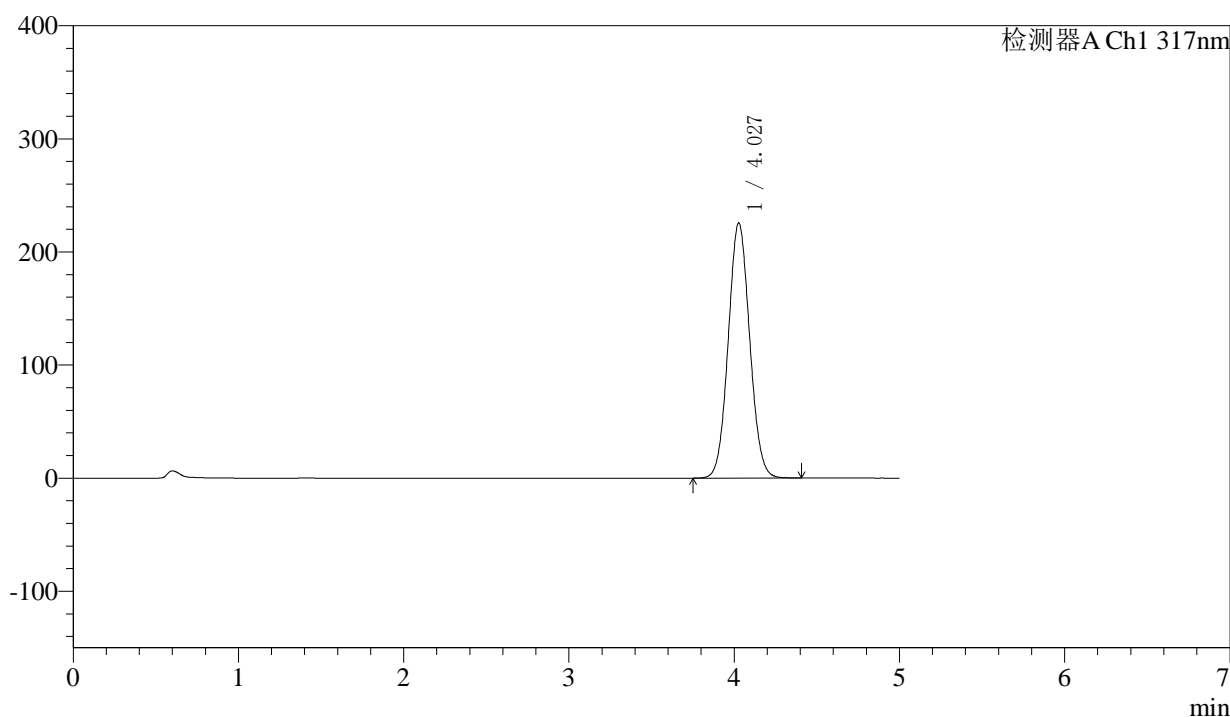
QTL-4047

<样品信息>

色谱柱 : XB-C18(4.6*50mm,5μm) 流速:1.0ml/min
 柱温 : 40°C 波长:317nm
 数据文件名: RC\$QTL-4047 - 0-101/24-1248-2 - zzp-2024112321p-20mg-yxys30t-lf-gw-rcd-pH6.0jz-P4-1.lcd
 方法文件名: RC\$QTL-4047 - QTL-4047-rcd-FX273.lcm
 批处理文件名: RC\$QTL-4047 - 20250513-FX273.lcb
 样品瓶号: 2-28
 进样体积: 20μl 版本号:6.115
 进样时间: 2025/05/13 16:11:24 实验者: xiechaojun
 处理时间 (V2) : 2025/05/14 09:17:56 处理者: xiechaojun
 仪器型号: SHIMADZU LC-2050C(FX273)

<色谱图>

mV



<峰表>

检测器A Ch1 317nm

峰号	保留时间	面积	面积%	高度	理论塔板数(USP)	拖尾因子	分离度(USP)
1	4.027	2033230	100.000	225452	4610	1.063	--
总计		2033230	100.000	225452			



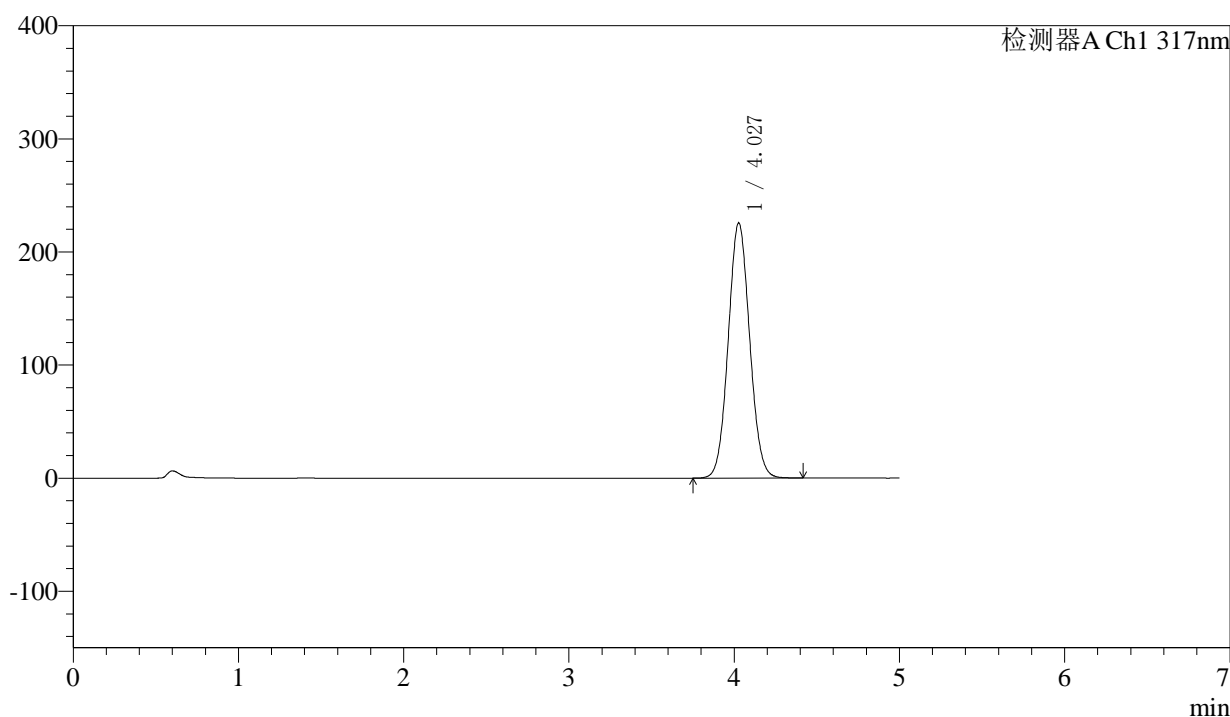
QTL-4047

<样品信息>

色谱柱 : XB-C18(4.6*50mm,5μm) 流速:1.0ml/min
 柱温 : 40°C 波长:317nm
 数据文件名: RC\$QTL-4047 - 0-101/24-1249-2 - zzp-2024112321p-20mg-yxys30t-lf-gw-rcd-pH6.0jz-P4-2.lcd
 方法文件名: RC\$QTL-4047 - QTL-4047-rcd-FX273.lcm
 批处理文件名: RC\$QTL-4047 - 20250513-FX273.lcb
 样品瓶号: 2-28
 进样体积: 20μl 版本号:6.115
 进样时间: 2025/05/13 16:16:47 实验者: xiechaojun
 处理时间 (V2) : 2025/05/14 09:17:59 处理者: xiechaojun
 仪器型号: SHIMADZU LC-2050C(FX273)

<色谱图>

mV



<峰表>

检测器A Ch1 317nm

峰号	保留时间	面积	面积%	高度	理论塔板数(USP)	拖尾因子	分离度(USP)
1	4.027	2033813	100.000	225406	4606	1.063	--
总计		2033813	100.000	225406			



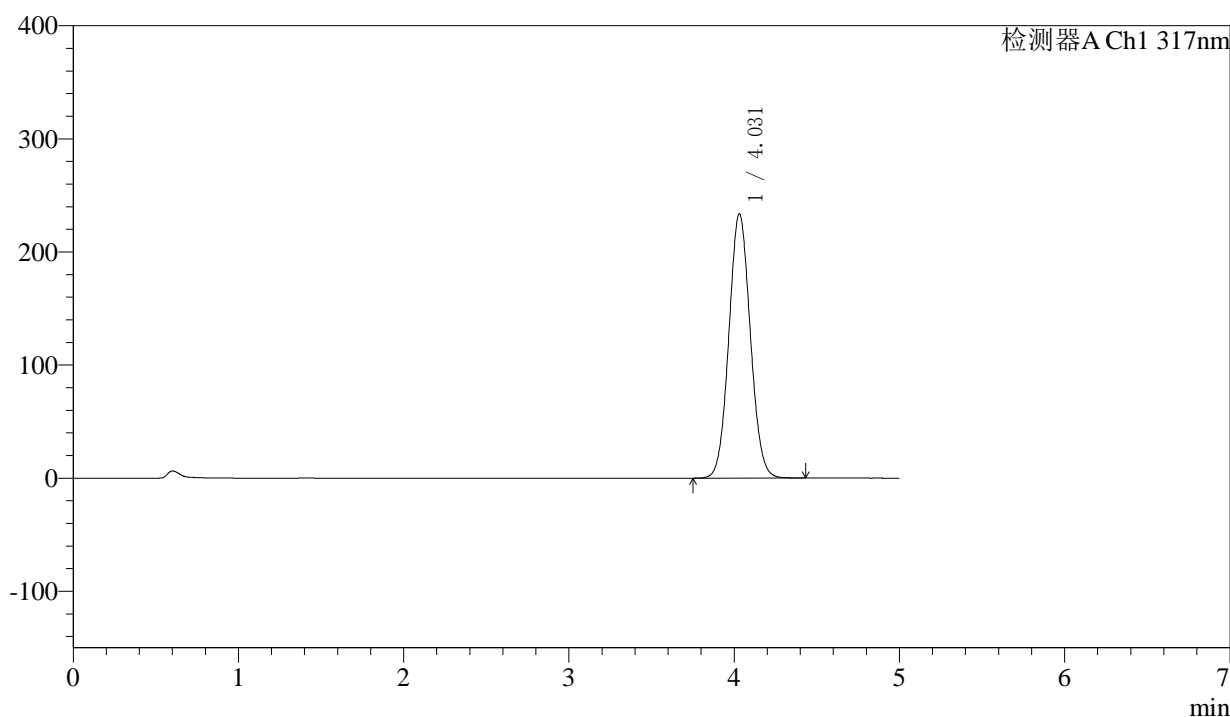
QTL-4047

<样品信息>

色谱柱 : XB-C18(4.6*50mm,5μm) 流速:1.0ml/min
 柱温 : 40°C 波长:317nm
 数据文件名: RC\$QTL-4047 - 0-101/24-1250-2 - zzp-2024112321p-20mg-yxys30t-lf-gw-rcd-pH6.0jz-P5-1.lcd
 方法文件名: RC\$QTL-4047 - QTL-4047-rcd-FX273.lcm
 批处理文件名: RC\$QTL-4047 - 20250513-FX273.lcb
 样品瓶号: 2-37
 进样体积: 20μl 版本号:6.115
 进样时间: 2025/05/13 16:22:11 实验者: xiechaojun
 处理时间 (V2) : 2025/05/14 09:18:01 处理者: xiechaojun
 仪器型号: SHIMADZU LC-2050C(FX273)

<色谱图>

mV



<峰表>

检测器A Ch1 317nm

峰号	保留时间	面积	面积%	高度	理论塔板数(USP)	拖尾因子	分离度(USP)
1	4.031	2107697	100.000	233797	4616	1.064	--
总计		2107697	100.000	233797			



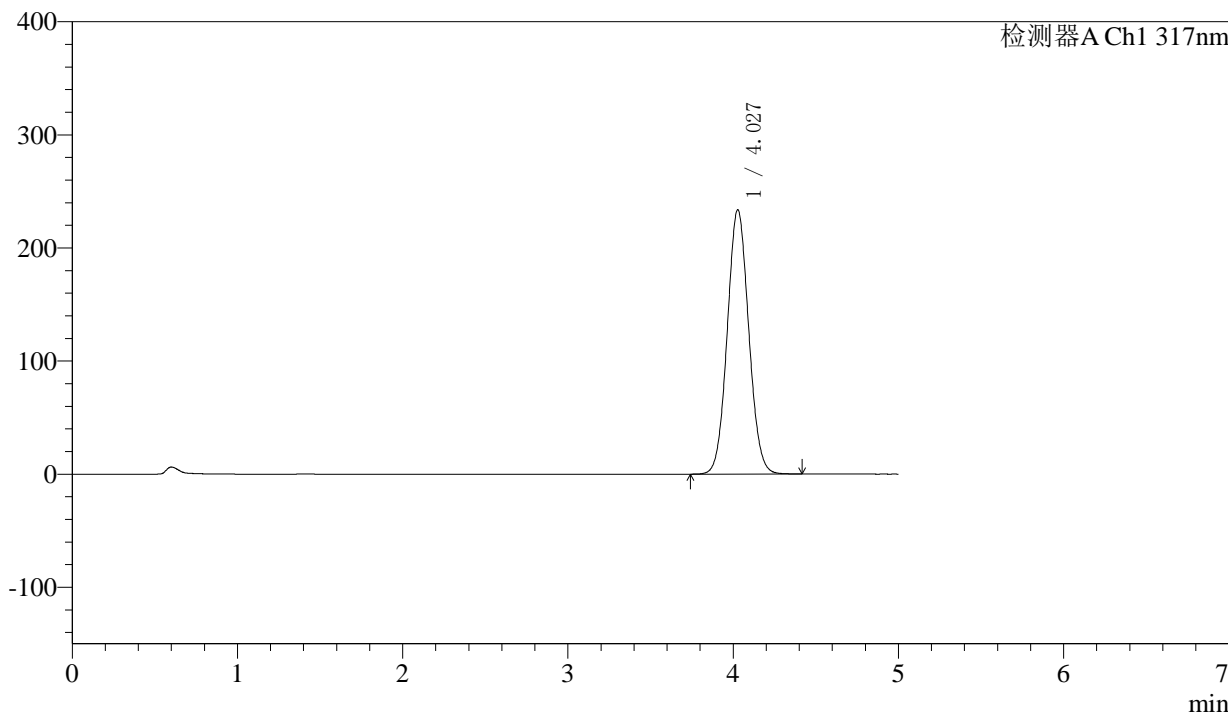
QTL-4047

<样品信息>

色谱柱 : XB-C18(4.6*50mm,5μm) 流速:1.0ml/min
 柱温 : 40°C 波长:317nm
 数据文件名: RC\$QTL-4047 - 0-101/24-1251-2 - zzp-2024112321p-20mg-yxys30t-lf-gw-rcd-pH6.0jz-P5-2.lcd
 方法文件名: RC\$QTL-4047 - QTL-4047-rcd-FX273.lcm
 批处理文件名: RC\$QTL-4047 - 20250513-FX273.lcb
 样品瓶号: 2-37
 进样体积: 20μl 版本号:6.115
 进样时间: 2025/05/13 16:27:35 实验者: xiechaojun
 处理时间 (V2) : 2025/05/14 09:18:04 处理者: xiechaojun
 仪器型号: SHIMADZU LC-2050C(FX273)

<色谱图>

mV



<峰表>

检测器A Ch1 317nm

峰号	保留时间	面积	面积%	高度	理论塔板数(USP)	拖尾因子	分离度(USP)
1	4.027	2106745	100.000	233608	4610	1.063	--
总计		2106745	100.000	233608			



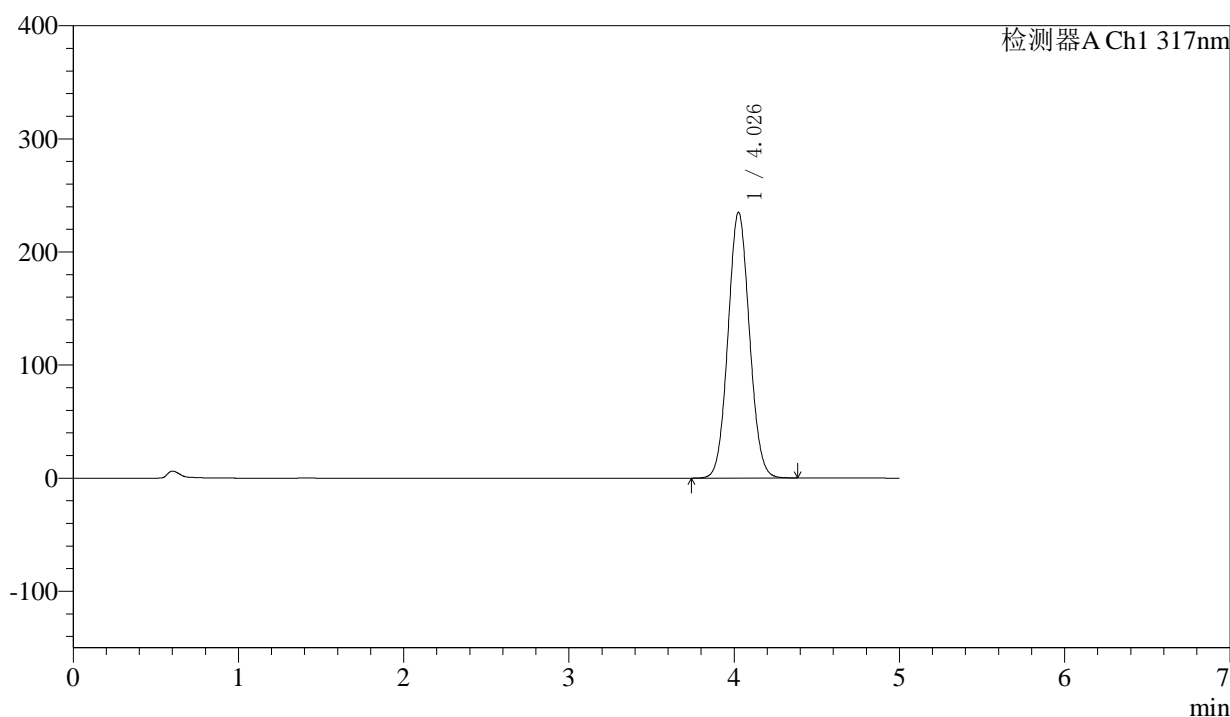
QTL-4047

<样品信息>

色谱柱 : XB-C18(4.6*50mm,5μm) 流速:1.0ml/min
 柱温 : 40°C 波长:317nm
 数据文件名: RC\$QTL-4047 - 0-101/24-1252-2 - zzp-2024112321p-20mg-yxys30t-lf-gw-rcd-pH6.0jz-P6-1.lcd
 方法文件名: RC\$QTL-4047 - QTL-4047-rcd-FX273.lcm
 批处理文件名: RC\$QTL-4047 - 20250513-FX273.lcb
 样品瓶号: 2-46
 进样体积: 20μl 版本号:6.115
 进样时间: 2025/05/13 16:32:58 实验者: xiechaojun
 处理时间 (V2) : 2025/05/14 09:18:07 处理者: xiechaojun
 仪器型号: SHIMADZU LC-2050C(FX273)

<色谱图>

mV



<峰表>

检测器A Ch1 317nm

峰号	保留时间	面积	面积%	高度	理论塔板数(USP)	拖尾因子	分离度(USP)
1	4.026	2118714	100.000	234596	4605	1.063	--
总计		2118714	100.000	234596			



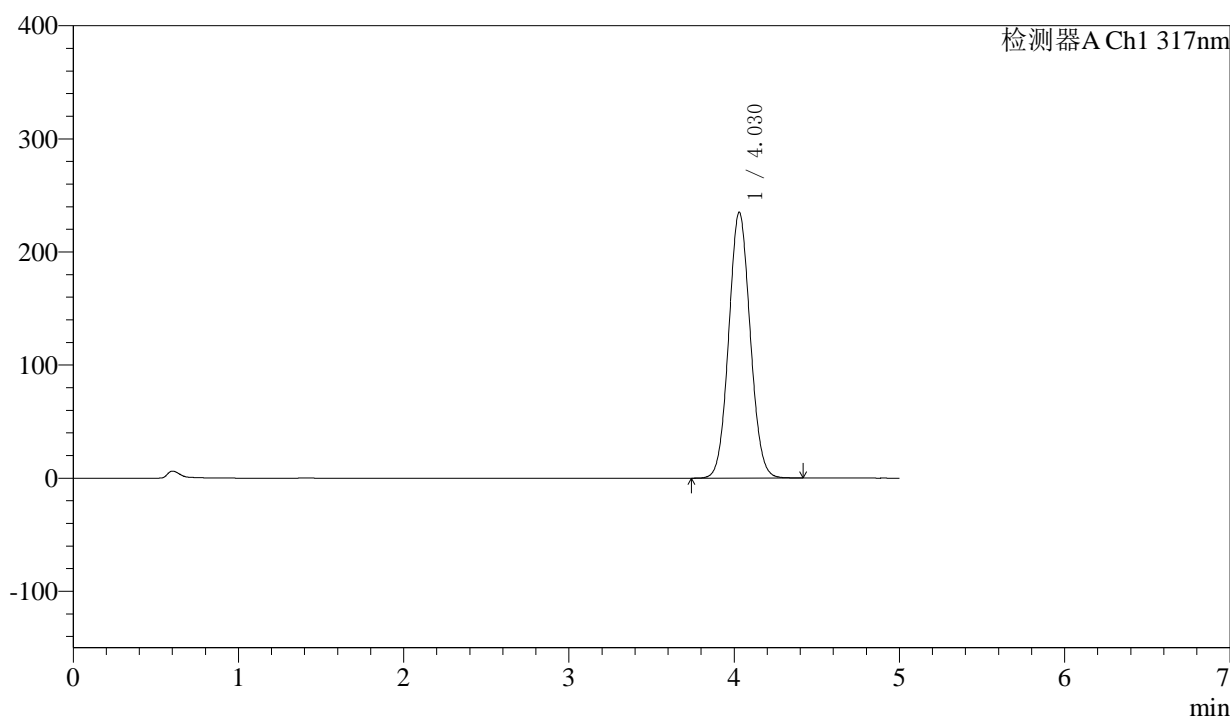
QTL-4047

<样品信息>

色谱柱 : XB-C18(4.6*50mm,5 μ m) 流速:1.0ml/min
 柱温 : 40 $^{\circ}$ C 波长:317nm
 数据文件名: RC\$QTL-4047 - 0-101/24-1253-2 - zzp-2024112321p-20mg-yxys30t-lf-gw-rcd-pH6.0jz-P6-2.lcd
 方法文件名: RC\$QTL-4047 - QTL-4047-rcd-FX273.lcm
 批处理文件名: RC\$QTL-4047 - 20250513-FX273.lcb
 样品瓶号: 2-46
 进样体积: 20 μ l 版本号:6.115
 进样时间: 2025/05/13 16:38:22 实验者: xiechaojun
 处理时间 (V2) : 2025/05/14 09:18:10 处理者: xiechaojun
 仪器型号: SHIMADZU LC-2050C(FX273)

<色谱图>

mV



<峰表>

检测器A Ch1 317nm

峰号	保留时间	面积	面积%	高度	理论塔板数(USP)	拖尾因子	分离度(USP)
1	4.030	2119308	100.000	235153	4615	1.063	--
总计		2119308	100.000	235153			



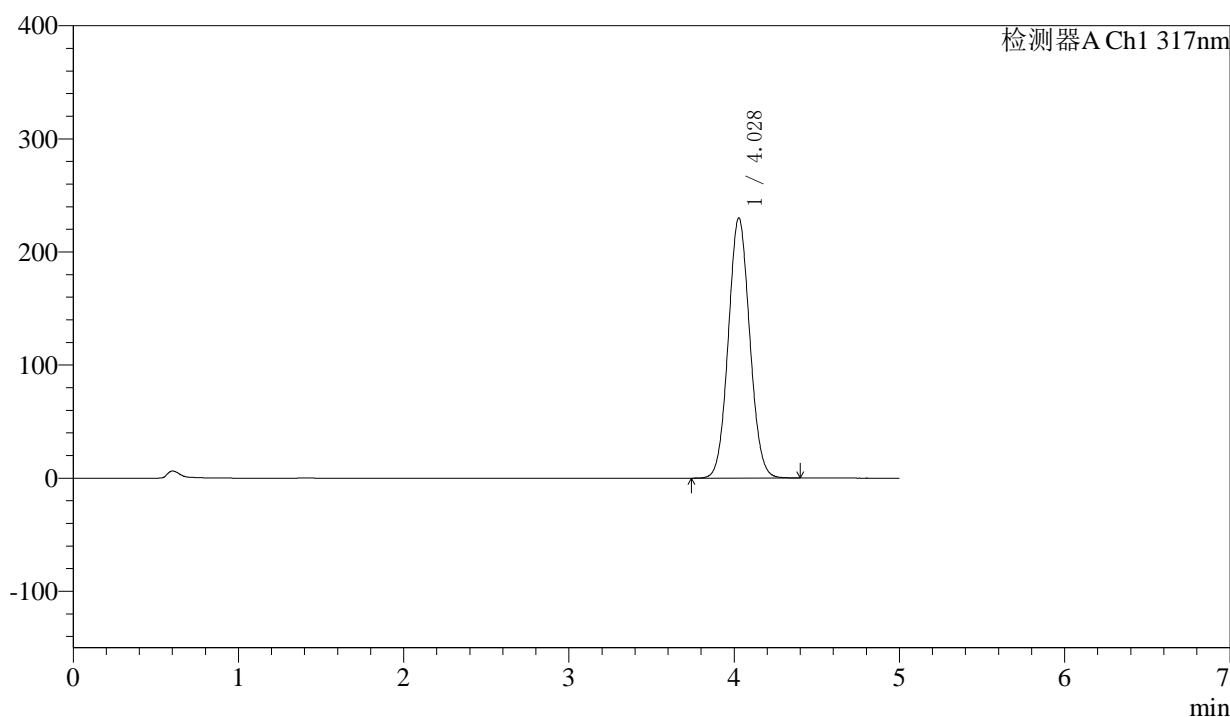
QTL-4047

<样品信息>

色谱柱 : XB-C18(4.6*50mm,5μm) 流速:1.0ml/min
 柱温 : 40°C 波长:317nm
 数据文件名: RC\$QTL-4047 - 0-101/24-1254-2 - zzp-2024112321p-20mg-yxys30t-lf-gs-rcd-pH6.0jz-P1-1.lcd
 方法文件名: RC\$QTL-4047 - QTL-4047-rcd-FX273.lcm
 批处理文件名: RC\$QTL-4047 - 20250513-FX273.lcb
 样品瓶号: 2-2
 进样体积: 20μl 版本号:6.115
 进样时间: 2025/05/13 16:43:47 实验者: xiechaojun
 处理时间 (V2) : 2025/05/14 09:18:12 处理者: xiechaojun
 仪器型号: SHIMADZU LC-2050C(FX273)

<色谱图>

mV



<峰表>

检测器A Ch1 317nm

峰号	保留时间	面积	面积%	高度	理论塔板数(USP)	拖尾因子	分离度(USP)
1	4.028	2070621	100.000	229975	4623	1.063	--
总计		2070621	100.000	229975			



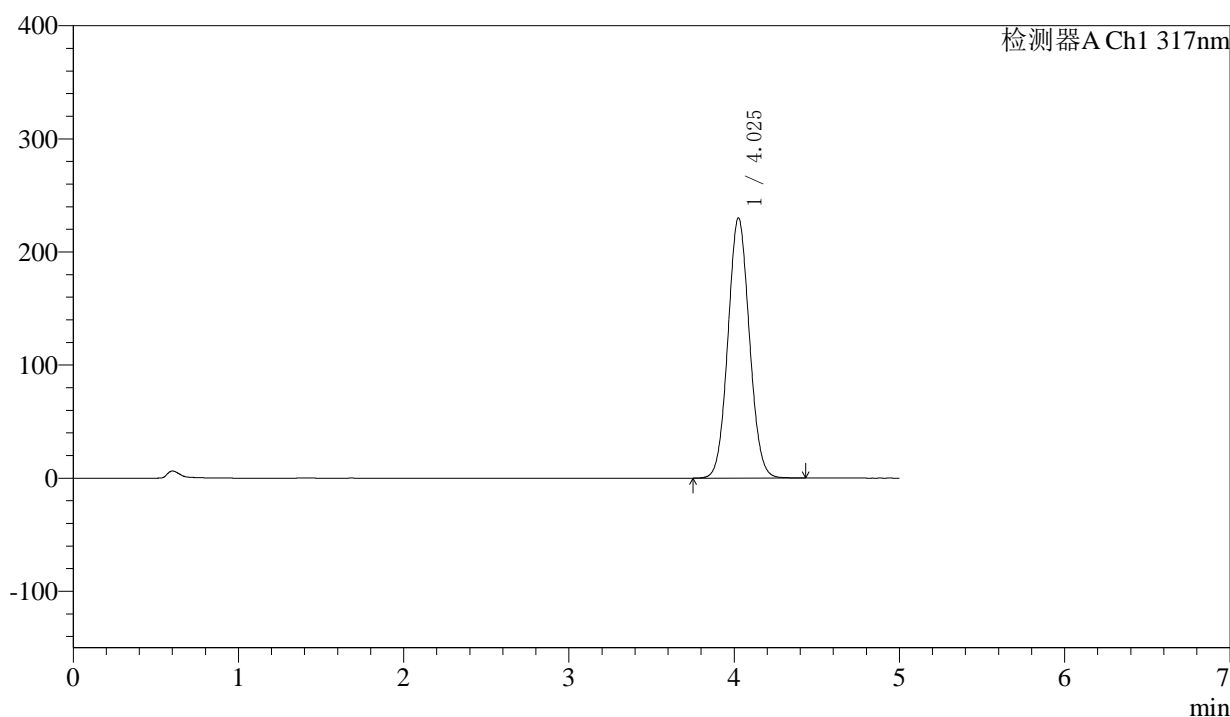
QTL-4047

<样品信息>

色谱柱 : XB-C18(4.6*50mm,5μm) 流速:1.0ml/min
 柱温 : 40°C 波长:317nm
 数据文件名: RC\$QTL-4047 - 0-101/24-1255-2 - zzp-2024112321p-20mg-yxys30t-lf-gs-rcd-pH6.0jz-P1-2.lcd
 方法文件名: RC\$QTL-4047 - QTL-4047-rcd-FX273.lcm
 批处理文件名: RC\$QTL-4047 - 20250513-FX273.lcb
 样品瓶号: 2-2
 进样体积: 20μl 版本号:6.115
 进样时间: 2025/05/13 16:49:11 实验者: xiechaojun
 处理时间 (V2) : 2025/05/14 09:18:15 处理者: xiechaojun
 仪器型号: SHIMADZU LC-2050C(FX273)

<色谱图>

mV



<峰表>

检测器A Ch1 317nm

峰号	保留时间	面积	面积%	高度	理论塔板数(USP)	拖尾因子	分离度(USP)
1	4.025	2072967	100.000	229657	4611	1.063	--
总计		2072967	100.000	229657			



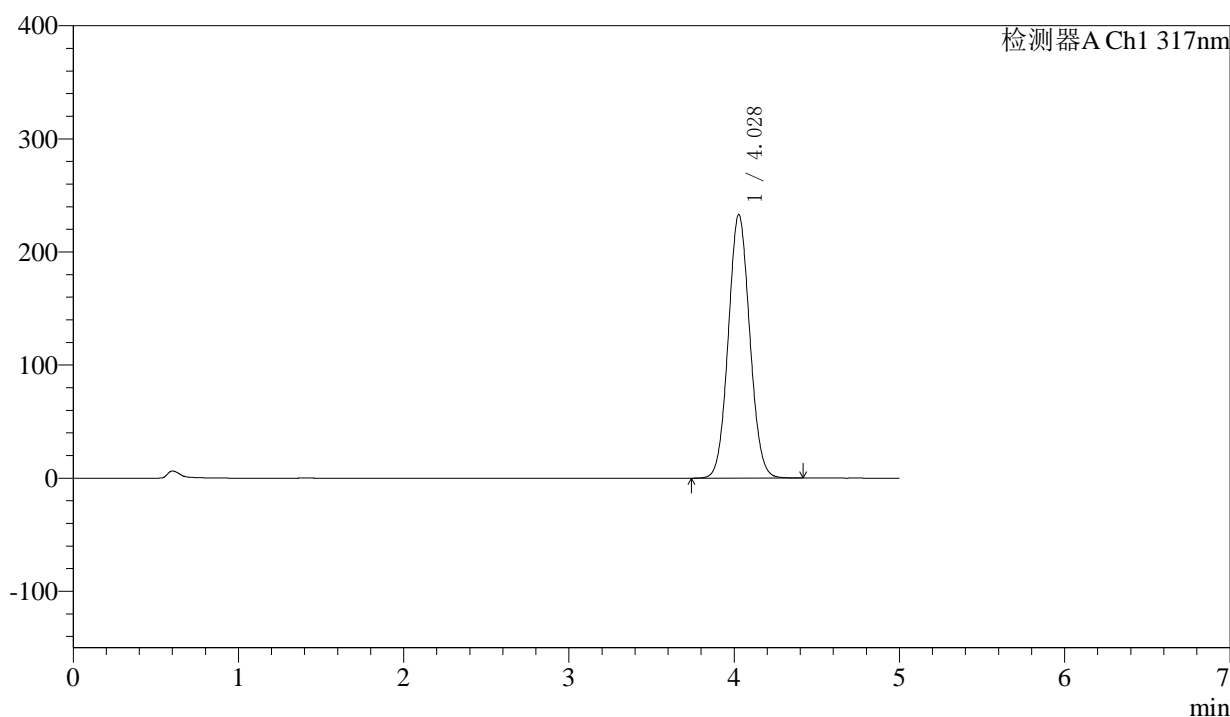
QTL-4047

<样品信息>

色谱柱 : XB-C18(4.6*50mm,5μm) 流速:1.0ml/min
 柱温 : 40°C 波长:317nm
 数据文件名: RC\$QTL-4047 - 0-101/24-1256-2 - zzp-2024112321p-20mg-yxys30t-lf-gs-rcd-pH6.0jz-P2-1.lcd
 方法文件名: RC\$QTL-4047 - QTL-4047-rcd-FX273.lcm
 批处理文件名: RC\$QTL-4047 - 20250513-FX273.lcb
 样品瓶号: 2-11
 进样体积: 20μl 版本号:6.115
 进样时间: 2025/05/13 16:54:37 实验者: xiechaojun
 处理时间 (V2) : 2025/05/14 09:18:18 处理者: xiechaojun
 仪器型号: SHIMADZU LC-2050C(FX273)

<色谱图>

mV



<峰表>

检测器A Ch1 317nm

峰号	保留时间	面积	面积%	高度	理论塔板数(USP)	拖尾因子	分离度(USP)
1	4.028	2101729	100.000	232986	4605	1.064	--
总计		2101729	100.000	232986			



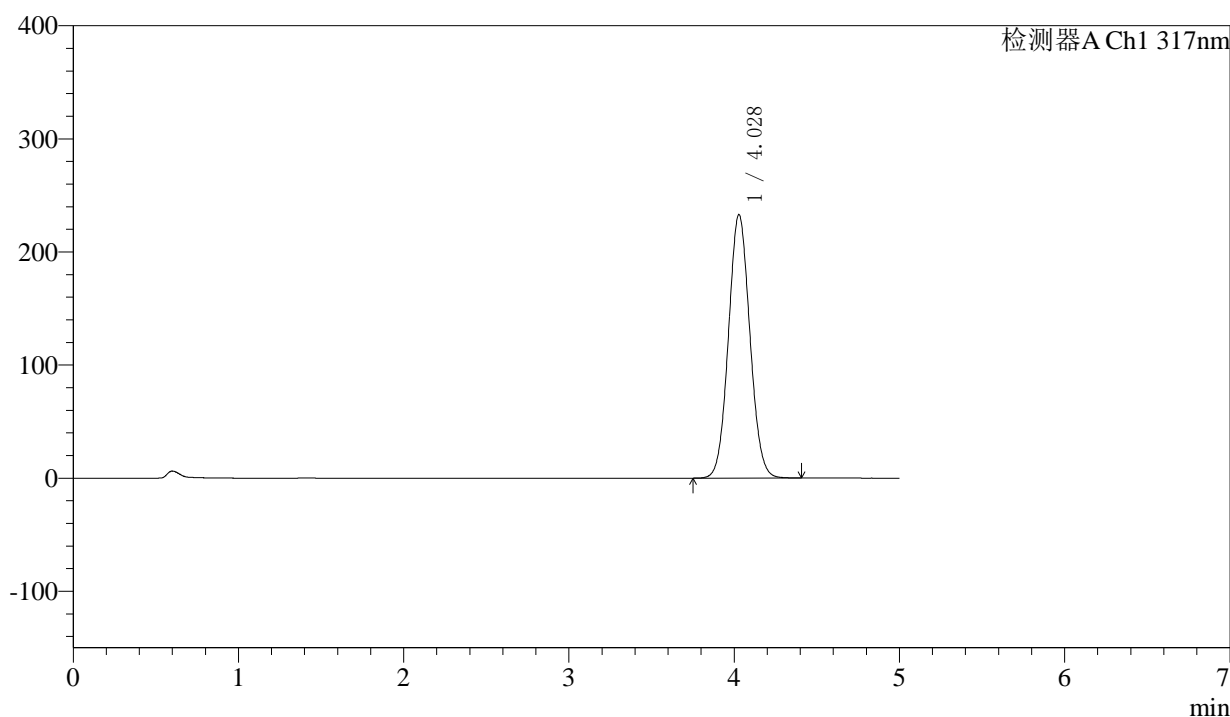
QTL-4047

<样品信息>

色谱柱 : XB-C18(4.6*50mm,5μm) 流速:1.0ml/min
 柱温 : 40°C 波长:317nm
 数据文件名: RC\$QTL-4047 - 0-101/24-1257-2 - zzp-2024112321p-20mg-yxys30t-lf-gs-rcd-pH6.0jz-P2-2.lcd
 方法文件名: RC\$QTL-4047 - QTL-4047-rcd-FX273.lcm
 批处理文件名: RC\$QTL-4047 - 20250513-FX273.lcb
 样品瓶号: 2-11
 进样体积: 20μl 版本号:6.115
 进样时间: 2025/05/13 17:00:01 实验者: xiechaojun
 处理时间 (V2) : 2025/05/14 09:18:21 处理者: xiechaojun
 仪器型号: SHIMADZU LC-2050C(FX273)

<色谱图>

mV



<峰表>

检测器A Ch1 317nm

峰号	保留时间	面积	面积%	高度	理论塔板数(USP)	拖尾因子	分离度(USP)
1	4.028	2099420	100.000	232967	4614	1.063	--
总计		2099420	100.000	232967			



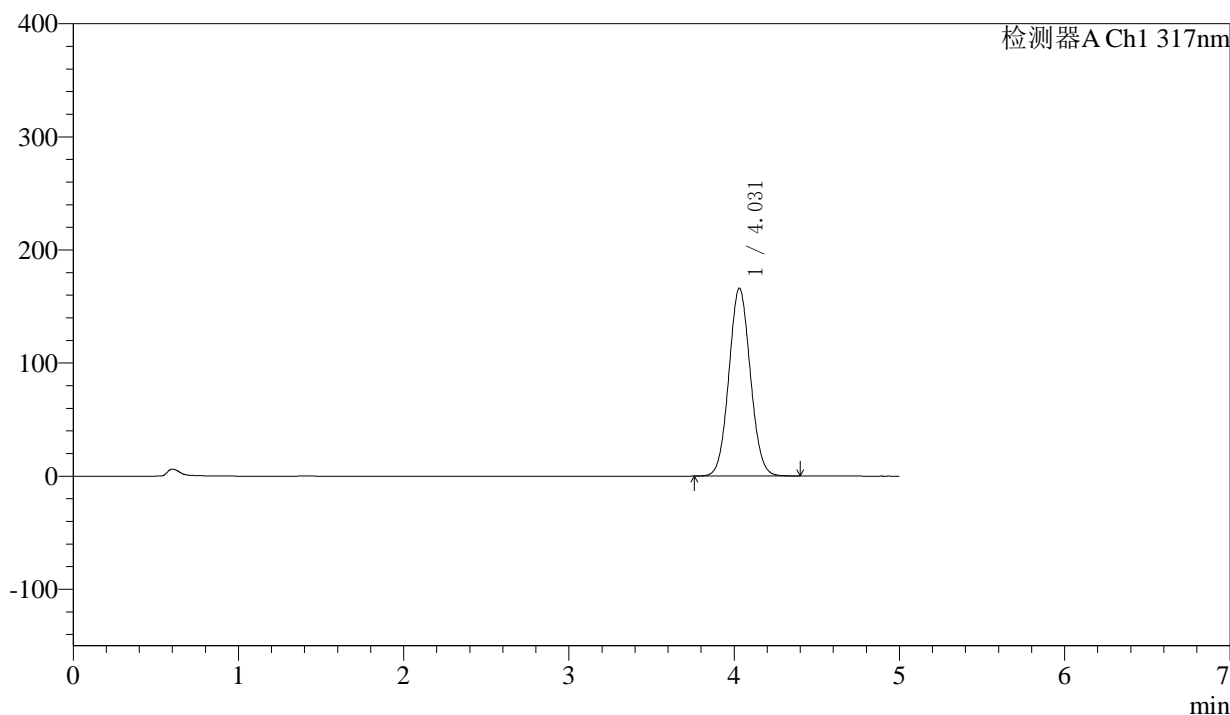
QTL-4047

<样品信息>

色谱柱 : XB-C18(4.6*50mm,5μm) 流速:1.0ml/min
 柱温 : 40°C 波长:317nm
 数据文件名: RC\$QTL-4047 - 0-101/24-1258-2 - zzp-2024112321p-20mg-yxys30t-lf-gs-rcd-pH6.0jz-P3-1.lcd
 方法文件名: RC\$QTL-4047 - QTL-4047-rcd-FX273.lcm
 批处理文件名: RC\$QTL-4047 - 20250513-FX273.lcb
 样品瓶号: 2-20
 进样体积: 20μl 版本号:6.115
 进样时间: 2025/05/13 17:05:25 实验者: xiechaojun
 处理时间 (V2) : 2025/05/14 09:18:23 处理者: xiechaojun
 仪器型号: SHIMADZU LC-2050C(FX273)

<色谱图>

mV



<峰表>

检测器A Ch1 317nm

峰号	保留时间	面积	面积%	高度	理论塔板数(USP)	拖尾因子	分离度(USP)
1	4.031	1497838	100.000	166151	4614	1.060	--
总计		1497838	100.000	166151			



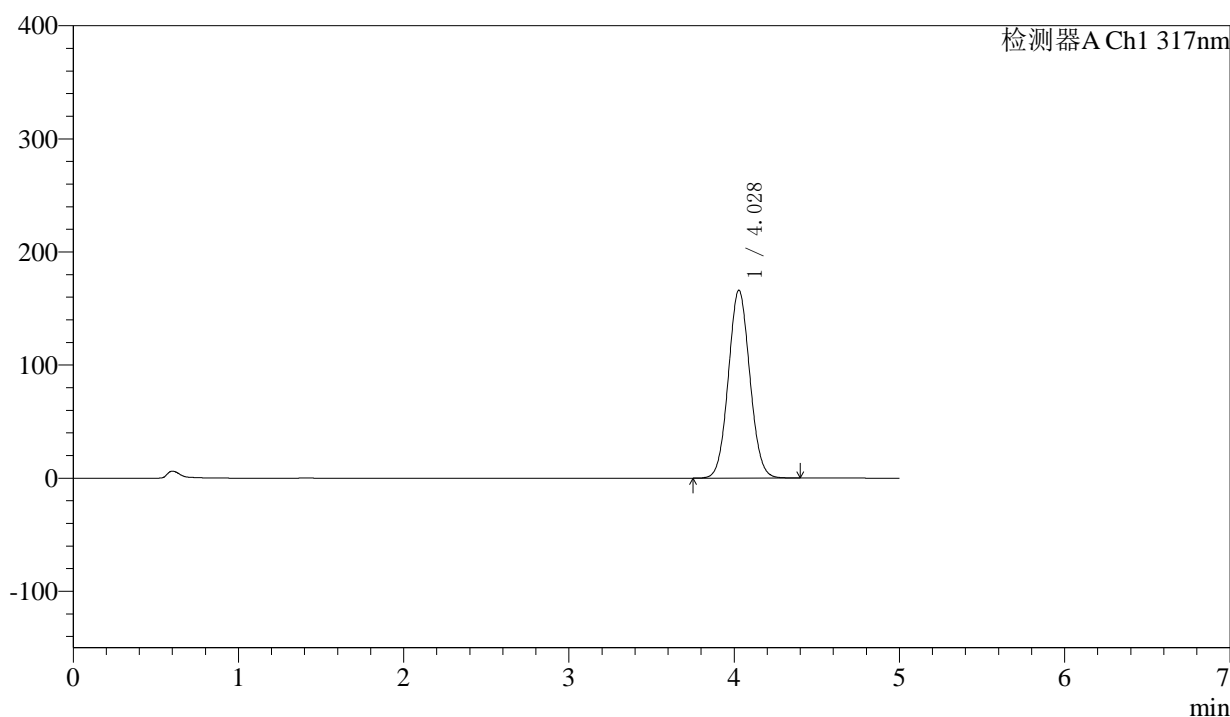
QTL-4047

<样品信息>

色谱柱 : XB-C18(4.6*50mm,5μm) 流速:1.0ml/min
 柱温 : 40°C 波长:317nm
 数据文件名: RC\$QTL-4047 - 0-101/24-1259-2 - zzp-2024112321p-20mg-yxys30t-lf-gs-rcd-pH6.0jz-P3-2.lcd
 方法文件名: RC\$QTL-4047 - QTL-4047-rcd-FX273.lcm
 批处理文件名: RC\$QTL-4047 - 20250513-FX273.lcb
 样品瓶号: 2-20
 进样体积: 20μl 版本号:6.115
 进样时间: 2025/05/13 17:10:50 实验者: xiechaojun
 处理时间 (V2) : 2025/05/14 09:18:26 处理者: xiechaojun
 仪器型号: SHIMADZU LC-2050C(FX273)

<色谱图>

mV



<峰表>

检测器A Ch1 317nm

峰号	保留时间	面积	面积%	高度	理论塔板数(USP)	拖尾因子	分离度(USP)
1	4.028	1498615	100.000	166054	4606	1.060	--
总计		1498615	100.000	166054			



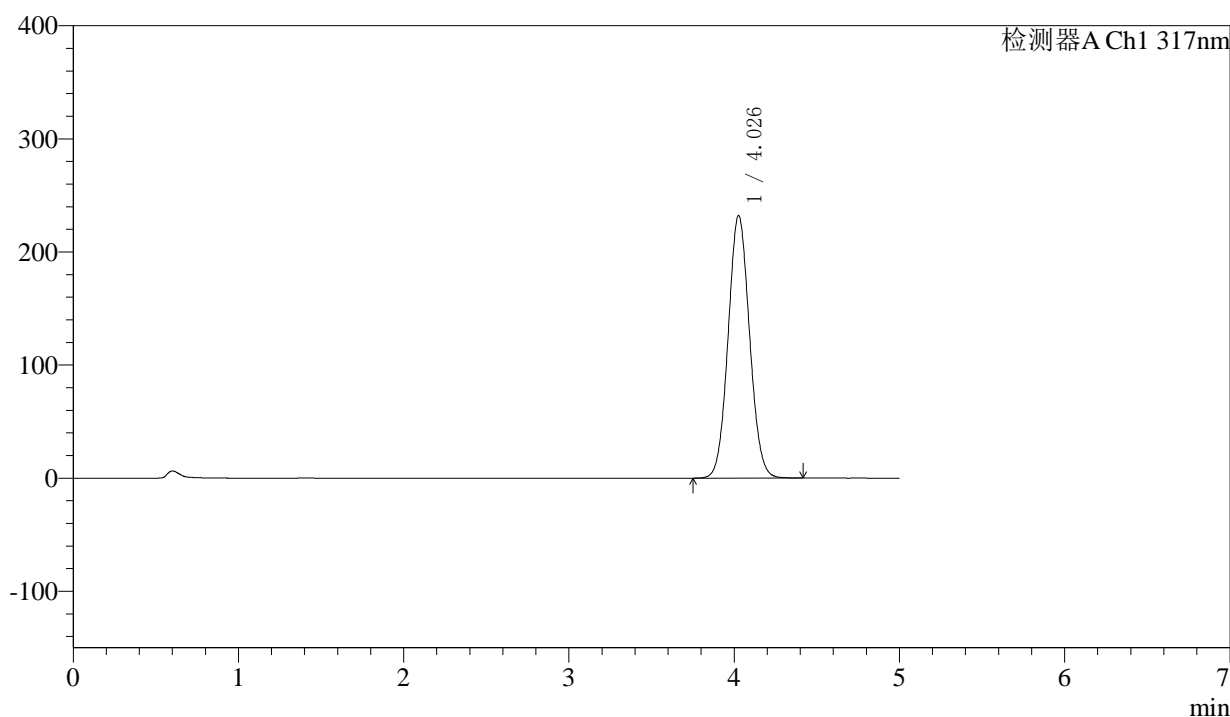
QTL-4047

<样品信息>

色谱柱 : XB-C18(4.6*50mm,5μm) 流速:1.0ml/min
 柱温 : 40°C 波长:317nm
 数据文件名: RC\$QTL-4047 - 0-101/24-1260-2 - zzp-2024112321p-20mg-yxys30t-lf-gs-rcd-pH6.0jz-P4-1.lcd
 方法文件名: RC\$QTL-4047 - QTL-4047-rcd-FX273.lcm
 批处理文件名: RC\$QTL-4047 - 20250513-FX273.lcb
 样品瓶号: 2-29
 进样体积: 20μl 版本号:6.115
 进样时间: 2025/05/13 17:16:14 实验者: xiechaojun
 处理时间 (V2) : 2025/05/14 09:18:29 处理者: xiechaojun
 仪器型号: SHIMADZU LC-2050C(FX273)

<色谱图>

mV



<峰表>

检测器A Ch1 317nm

峰号	保留时间	面积	面积%	高度	理论塔板数(USP)	拖尾因子	分离度(USP)
1	4.026	2092015	100.000	231830	4613	1.064	--
总计		2092015	100.000	231830			



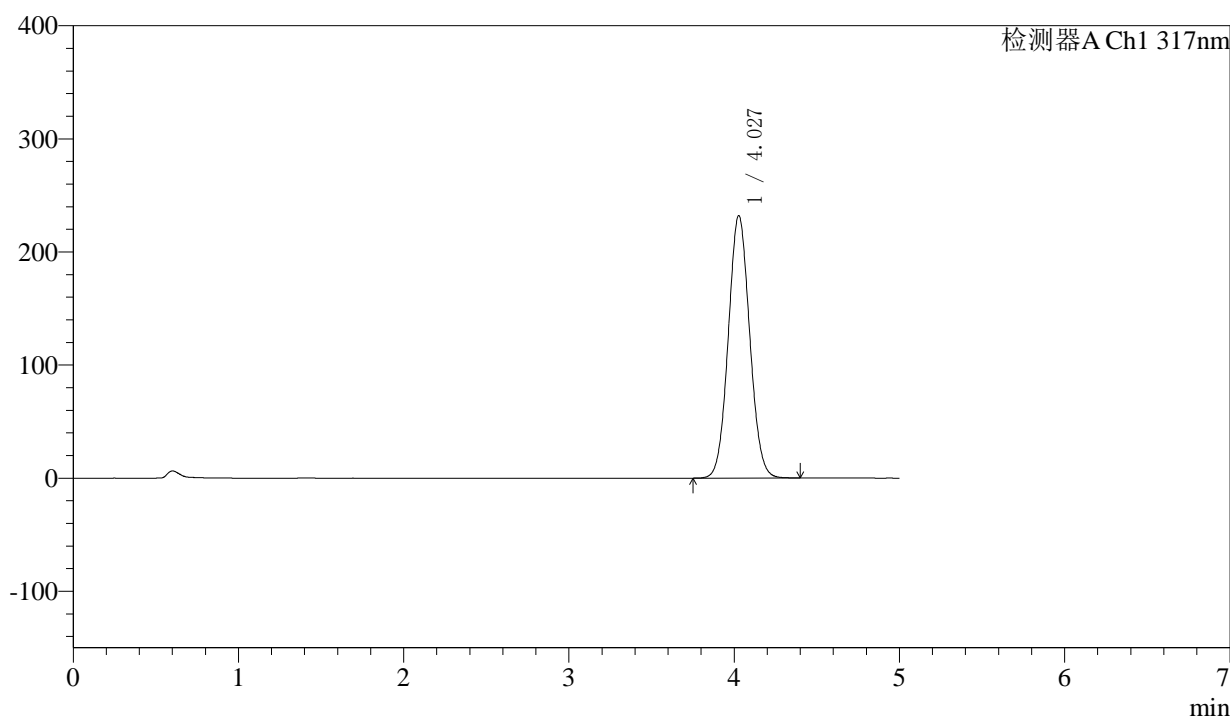
QTL-4047

<样品信息>

色谱柱 : XB-C18(4.6*50mm,5μm) 流速:1.0ml/min
 柱温 : 40°C 波长:317nm
 数据文件名: RC\$QTL-4047 - 0-101/24-1261-2 - zzp-2024112321p-20mg-yxys30t-lf-gs-rcd-pH6.0jz-P4-2.lcd
 方法文件名: RC\$QTL-4047 - QTL-4047-rcd-FX273.lcm
 批处理文件名: RC\$QTL-4047 - 20250513-FX273.lcb
 样品瓶号: 2-29
 进样体积: 20μl 版本号:6.115
 进样时间: 2025/05/13 17:21:38 实验者: xiechaojun
 处理时间 (V2) : 2025/05/14 09:18:32 处理者: xiechaojun
 仪器型号: SHIMADZU LC-2050C(FX273)

<色谱图>

mV



<峰表>

检测器A Ch1 317nm

峰号	保留时间	面积	面积%	高度	理论塔板数(USP)	拖尾因子	分离度(USP)
1	4.027	2088414	100.000	231918	4623	1.063	--
总计		2088414	100.000	231918			



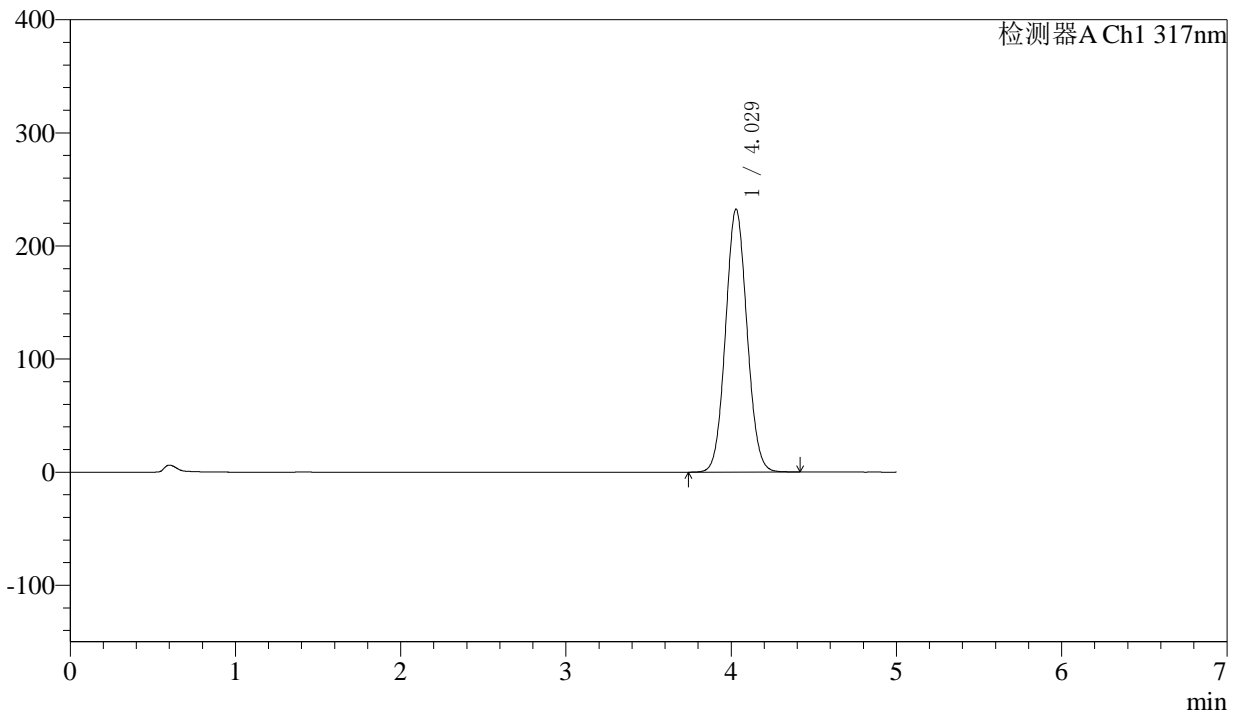
QTL-4047

<样品信息>

色谱柱 : XB-C18(4.6*50mm,5μm) 流速:1.0ml/min
 柱温 : 40°C 波长:317nm
 数据文件名: RC\$QTL-4047 - 0-101/24-1262-2 - zzp-2024112321p-20mg-yxys30t-lf-gs-rcd-pH6.0jz-P5-1.lcd
 方法文件名: RC\$QTL-4047 - QTL-4047-rcd-FX273.lcm
 批处理文件名: RC\$QTL-4047 - 20250513-FX273.lcb
 样品瓶号: 2-38
 进样体积: 20μl 版本号:6.115
 进样时间: 2025/05/13 17:27:02 实验者: xiechaojun
 处理时间 (V2) : 2025/05/14 09:18:34 处理者: xiechaojun
 仪器型号: SHIMADZU LC-2050C(FX273)

<色谱图>

mV



<峰表>

检测器A Ch1 317nm

峰号	保留时间	面积	面积%	高度	理论塔板数(USP)	拖尾因子	分离度(USP)
1	4.029	2095529	100.000	232479	4613	1.063	--
总计		2095529	100.000	232479			



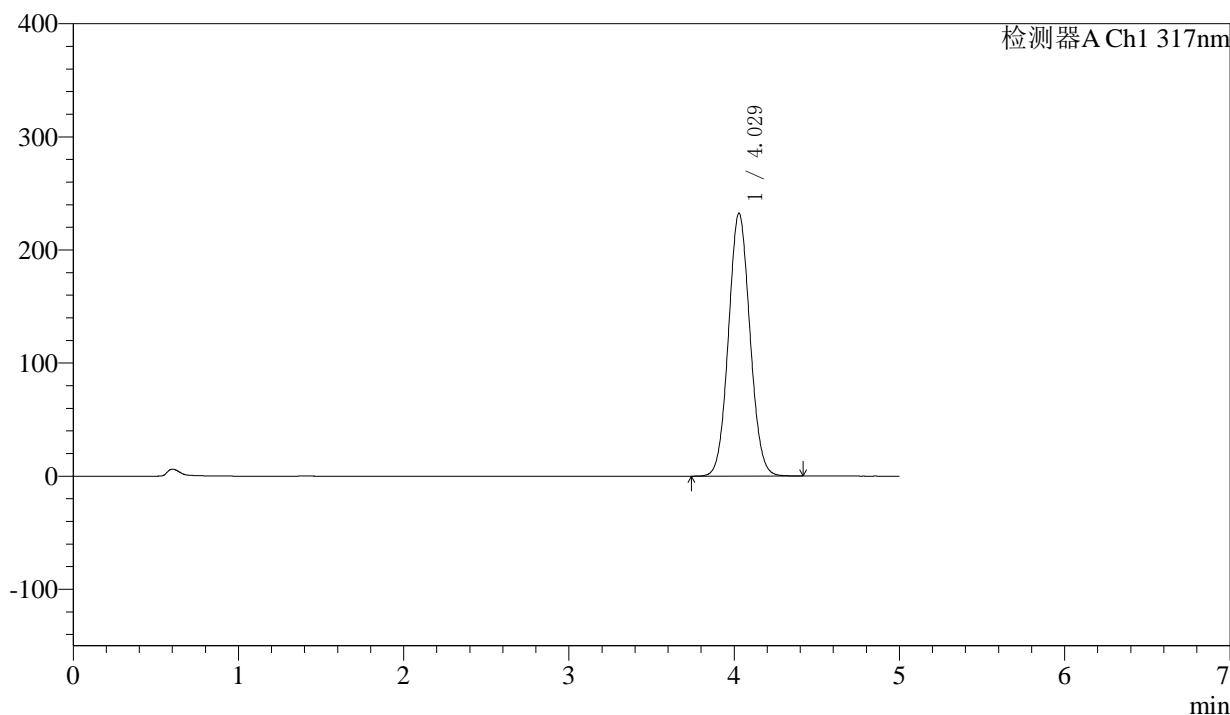
QTL-4047

<样品信息>

色谱柱 : XB-C18(4.6*50mm,5 μ m) 流速:1.0ml/min
 柱温 : 40 $^{\circ}$ C 波长:317nm
 数据文件名: RC\$QTL-4047 - 0-101/24-1263-2 - zzp-2024112321p-20mg-yxys30t-lf-gs-rcd-pH6.0jz-P5-2.lcd
 方法文件名: RC\$QTL-4047 - QTL-4047-rcd-FX273.lcm
 批处理文件名: RC\$QTL-4047 - 20250513-FX273.lcb
 样品瓶号: 2-38
 进样体积: 20 μ l 版本号:6.115
 进样时间: 2025/05/13 17:32:26 实验者: xiechaojun
 处理时间 (V2) : 2025/05/14 09:18:37 处理者: xiechaojun
 仪器型号: SHIMADZU LC-2050C(FX273)

<色谱图>

mV



<峰表>

检测器A Ch1 317nm

峰号	保留时间	面积	面积%	高度	理论塔板数(USP)	拖尾因子	分离度(USP)
1	4.029	2095919	100.000	232458	4609	1.063	--
总计		2095919	100.000	232458			



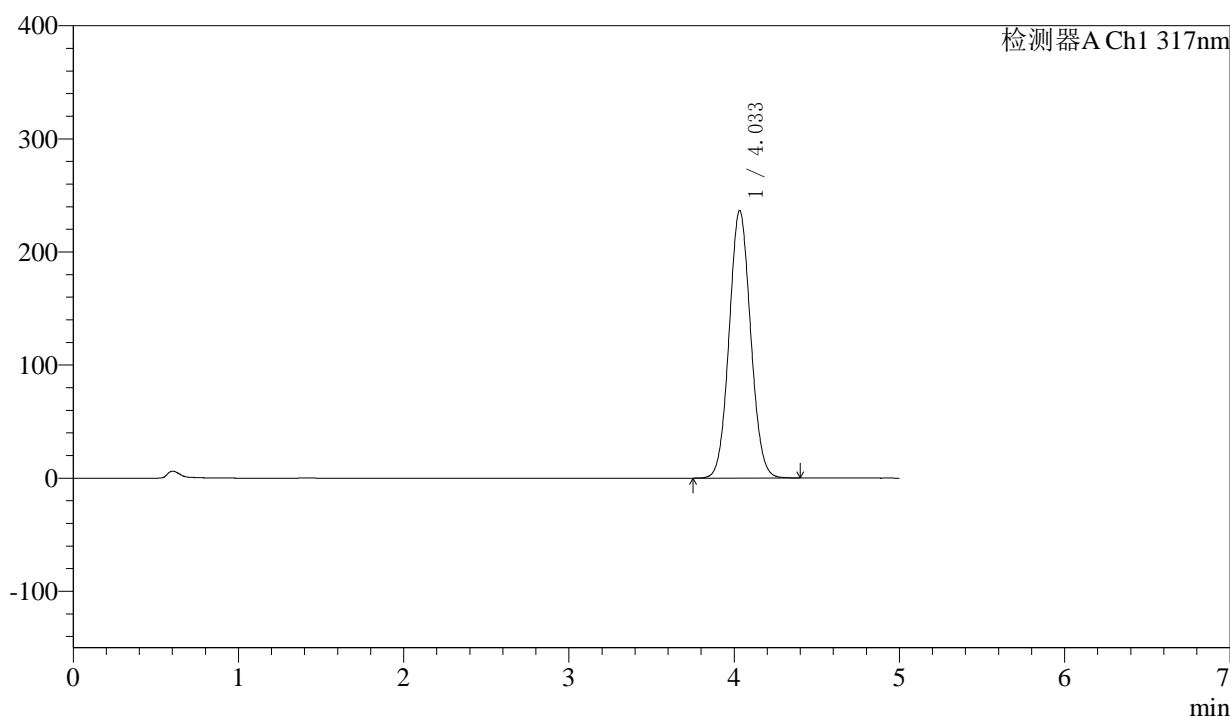
QTL-4047

<样品信息>

色谱柱 : XB-C18(4.6*50mm,5μm) 流速:1.0ml/min
 柱温 : 40°C 波长:317nm
 数据文件名: RC\$QTL-4047 - 0-101/24-1264-2 - zzp-2024112321p-20mg-yxys30t-lf-gs-rcd-pH6.0jz-P6-1.lcd
 方法文件名: RC\$QTL-4047 - QTL-4047-rcd-FX273.lcm
 批处理文件名: RC\$QTL-4047 - 20250513-FX273.lcb
 样品瓶号: 2-47
 进样体积: 20μl 版本号:6.115
 进样时间: 2025/05/13 17:37:50 实验者: xiechaojun
 处理时间 (V2) : 2025/05/14 09:18:40 处理者: xiechaojun
 仪器型号: SHIMADZU LC-2050C(FX273)

<色谱图>

mV



<峰表>

检测器A Ch1 317nm

峰号	保留时间	面积	面积%	高度	理论塔板数(USP)	拖尾因子	分离度(USP)
1	4.033	2134853	100.000	236417	4611	1.064	--
总计		2134853	100.000	236417			



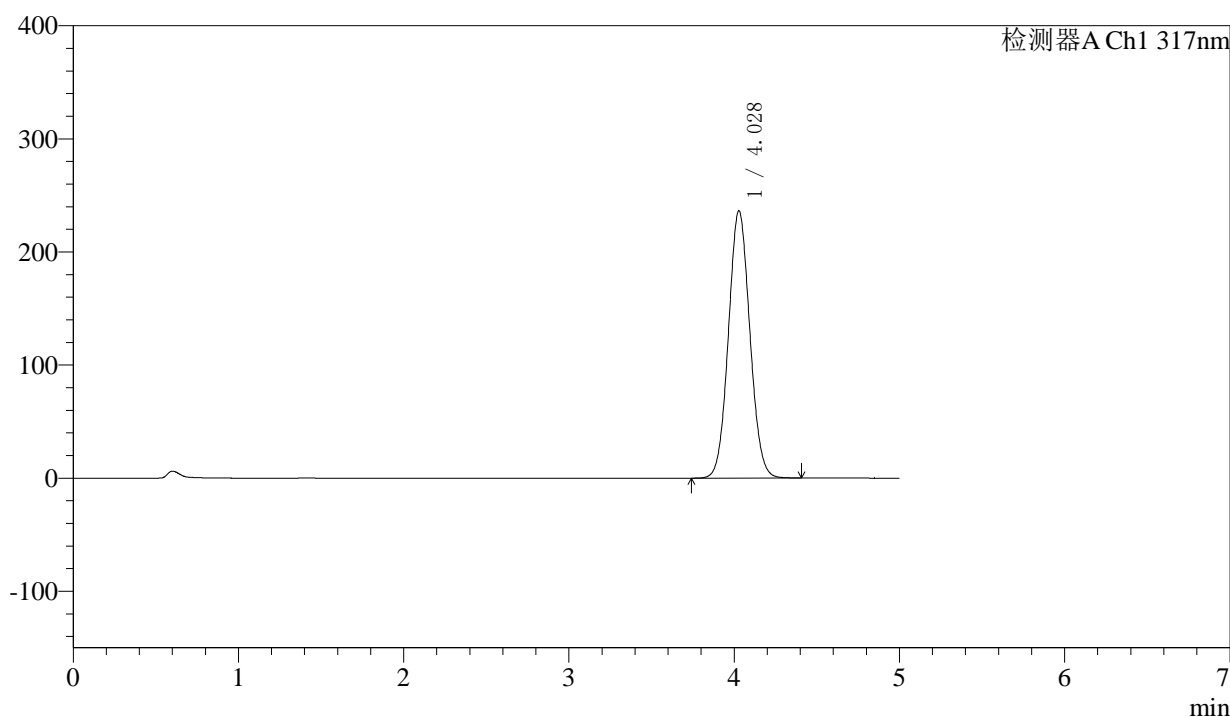
QTL-4047

<样品信息>

色谱柱 : XB-C18(4.6*50mm,5μm) 流速:1.0ml/min
 柱温 : 40°C 波长:317nm
 数据文件名: RC\$QTL-4047 - 0-101/24-1265-2 - zzp-2024112321p-20mg-yxys30t-lf-gs-rcd-pH6.0jz-P6-2.lcd
 方法文件名: RC\$QTL-4047 - QTL-4047-rcd-FX273.lcm
 批处理文件名: RC\$QTL-4047 - 20250513-FX273.lcb
 样品瓶号: 2-47
 进样体积: 20μl 版本号:6.115
 进样时间: 2025/05/13 17:43:14 实验者: xiechaojun
 处理时间 (V2) : 2025/05/14 09:18:43 处理者: xiechaojun
 仪器型号: SHIMADZU LC-2050C(FX273)

<色谱图>

mV



<峰表>

检测器A Ch1 317nm

峰号	保留时间	面积	面积%	高度	理论塔板数(USP)	拖尾因子	分离度(USP)
1	4.028	2128559	100.000	236361	4621	1.064	--
总计		2128559	100.000	236361			



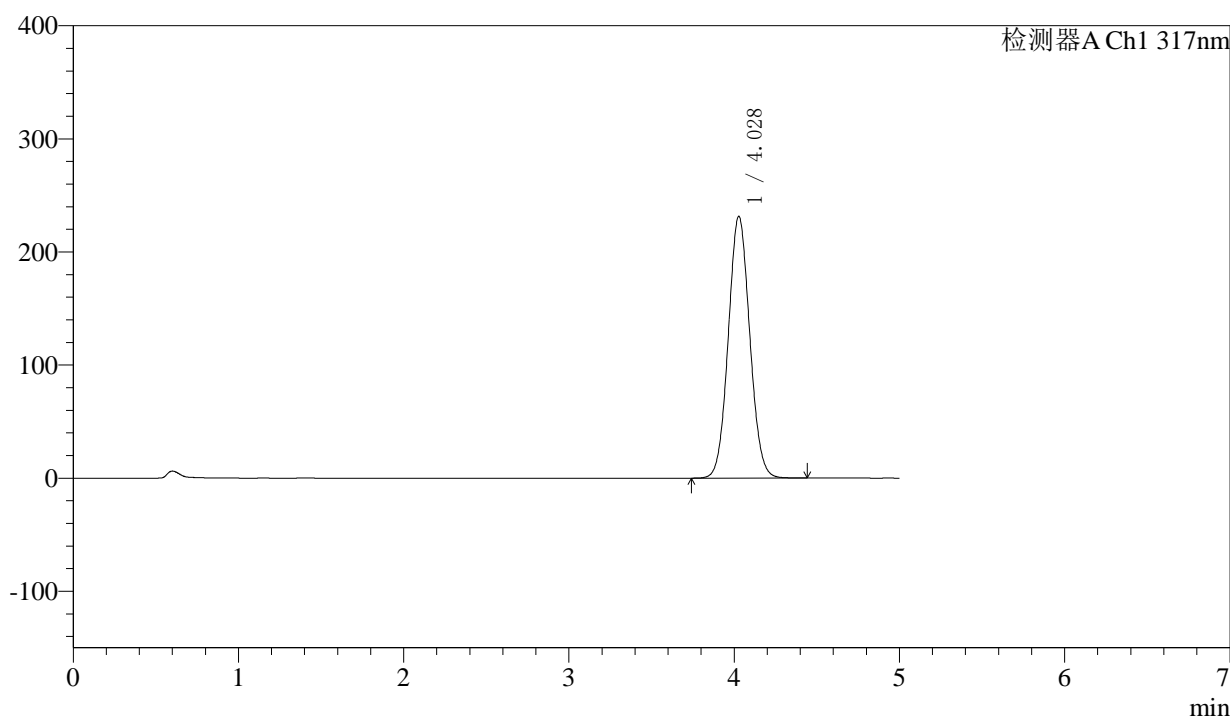
QTL-4047

<样品信息>

色谱柱 : XB-C18(4.6*50mm,5μm) 流速:1.0ml/min
 柱温 : 40°C 波长:317nm
 数据文件名: RC\$QTL-4047 - 0-101/24-1266-2 - zzp-2024112321p-20mg-yxys30t-lf-gz-rcd-pH6.0jz-P1-1.lcd
 方法文件名: RC\$QTL-4047 - QTL-4047-rcd-FX273.lcm
 批处理文件名: RC\$QTL-4047 - 20250513-FX273.lcb
 样品瓶号: 2-3
 进样体积: 20μl 版本号:6.115
 进样时间: 2025/05/13 17:48:39 实验者: xiechaojun
 处理时间 (V2) : 2025/05/14 09:18:46 处理者: xiechaojun
 仪器型号: SHIMADZU LC-2050C(FX273)

<色谱图>

mV



<峰表>

检测器A Ch1 317nm

峰号	保留时间	面积	面积%	高度	理论塔板数(USP)	拖尾因子	分离度(USP)
1	4.028	2089993	100.000	231395	4597	1.063	--
总计		2089993	100.000	231395			



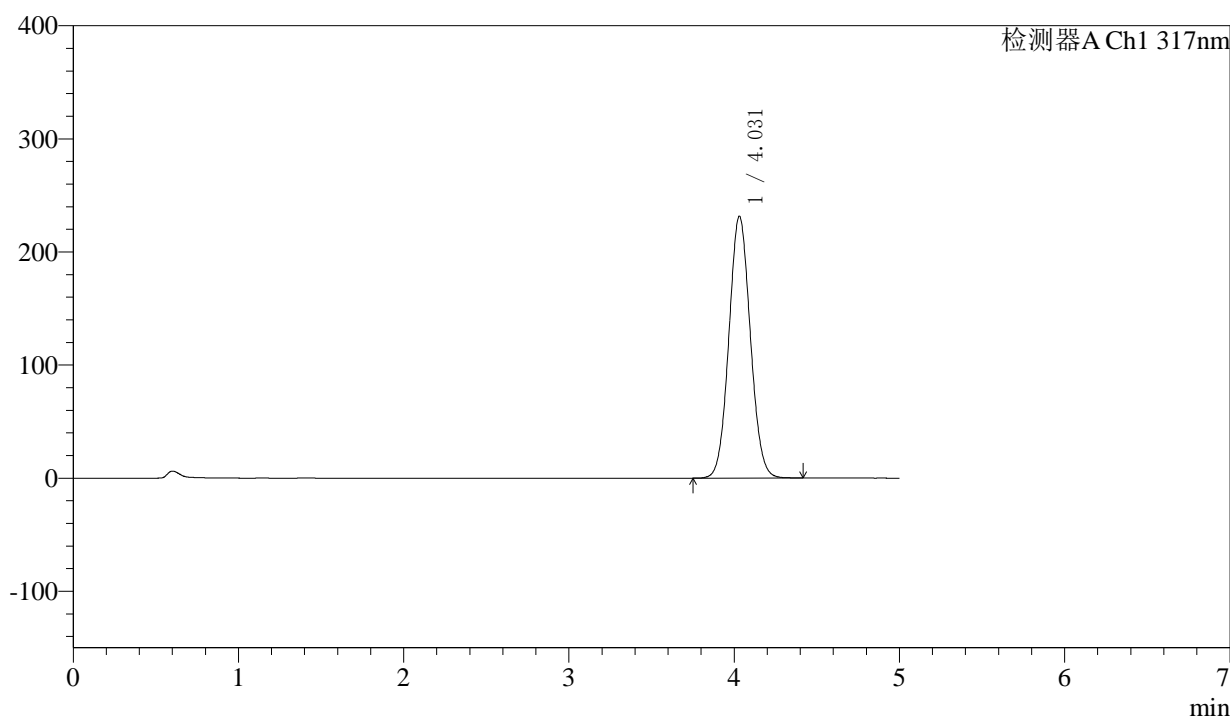
QTL-4047

<样品信息>

色谱柱 : XB-C18(4.6*50mm,5 μ m) 流速:1.0ml/min
 柱温 : 40 $^{\circ}$ C 波长:317nm
 数据文件名: RC\$QTL-4047 - 0-101/24-1267-2 - zzp-2024112321p-20mg-yxys30t-lf-gz-rcd-pH6.0jz-P1-2.lcd
 方法文件名: RC\$QTL-4047 - QTL-4047-rcd-FX273.lcm
 批处理文件名: RC\$QTL-4047 - 20250513-FX273.lcb
 样品瓶号: 2-3
 进样体积: 20 μ l 版本号:6.115
 进样时间: 2025/05/13 17:54:03 实验者: xiechaojun
 处理时间 (V2) : 2025/05/14 09:18:48 处理者: xiechaojun
 仪器型号: SHIMADZU LC-2050C(FX273)

<色谱图>

mV



<峰表>

检测器A Ch1 317nm

峰号	保留时间	面积	面积%	高度	理论塔板数(USP)	拖尾因子	分离度(USP)
1	4.031	2086910	100.000	231547	4618	1.063	--
总计		2086910	100.000	231547			



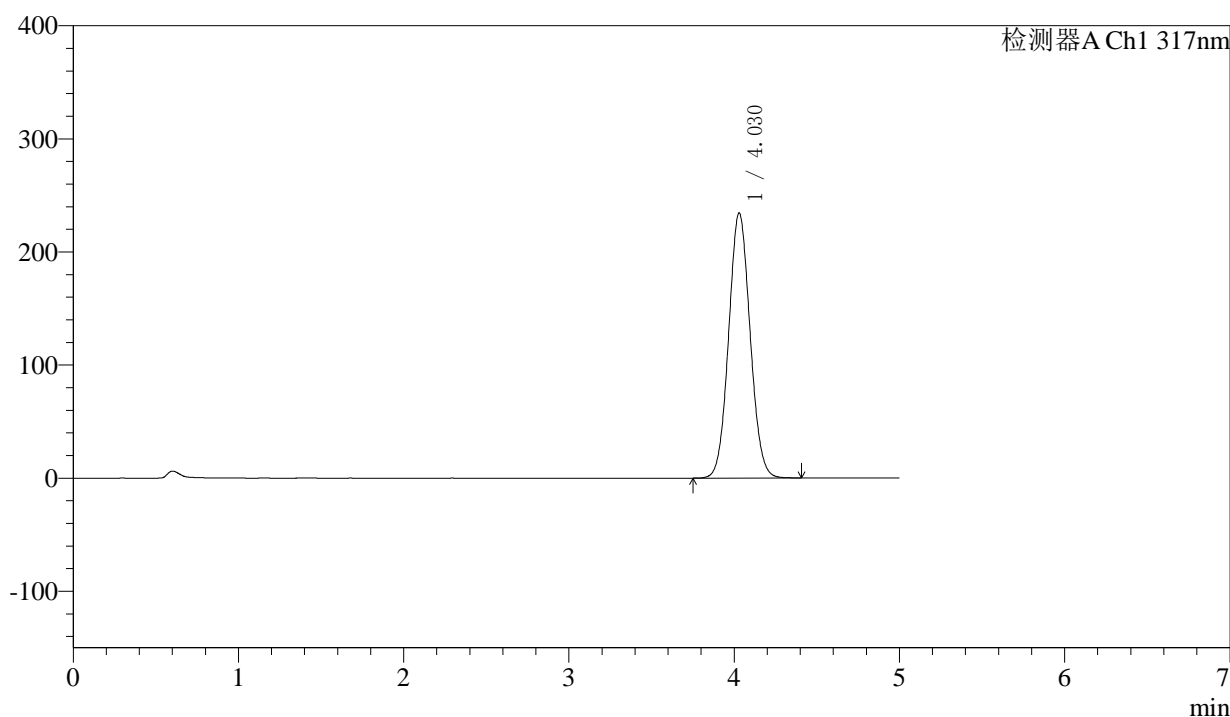
QTL-4047

<样品信息>

色谱柱 : XB-C18(4.6*50mm,5μm) 流速:1.0ml/min
 柱温 : 40°C 波长:317nm
 数据文件名: RC\$QTL-4047 - 0-101/24-1268-2 - zzp-2024112321p-20mg-yxys30t-lf-gz-rcd-pH6.0jz-P2-1.lcd
 方法文件名: RC\$QTL-4047 - QTL-4047-rcd-FX273.lcm
 批处理文件名: RC\$QTL-4047 - 20250513-FX273.lcb
 样品瓶号: 2-12
 进样体积: 20μl 版本号:6.115
 进样时间: 2025/05/13 17:59:28 实验者: xiechaojun
 处理时间 (V2) : 2025/05/14 09:18:51 处理者: xiechaojun
 仪器型号: SHIMADZU LC-2050C(FX273)

<色谱图>

mV



<峰表>

检测器A Ch1 317nm

峰号	保留时间	面积	面积%	高度	理论塔板数(USP)	拖尾因子	分离度(USP)
1	4.030	2113633	100.000	234478	4615	1.064	--
总计		2113633	100.000	234478			



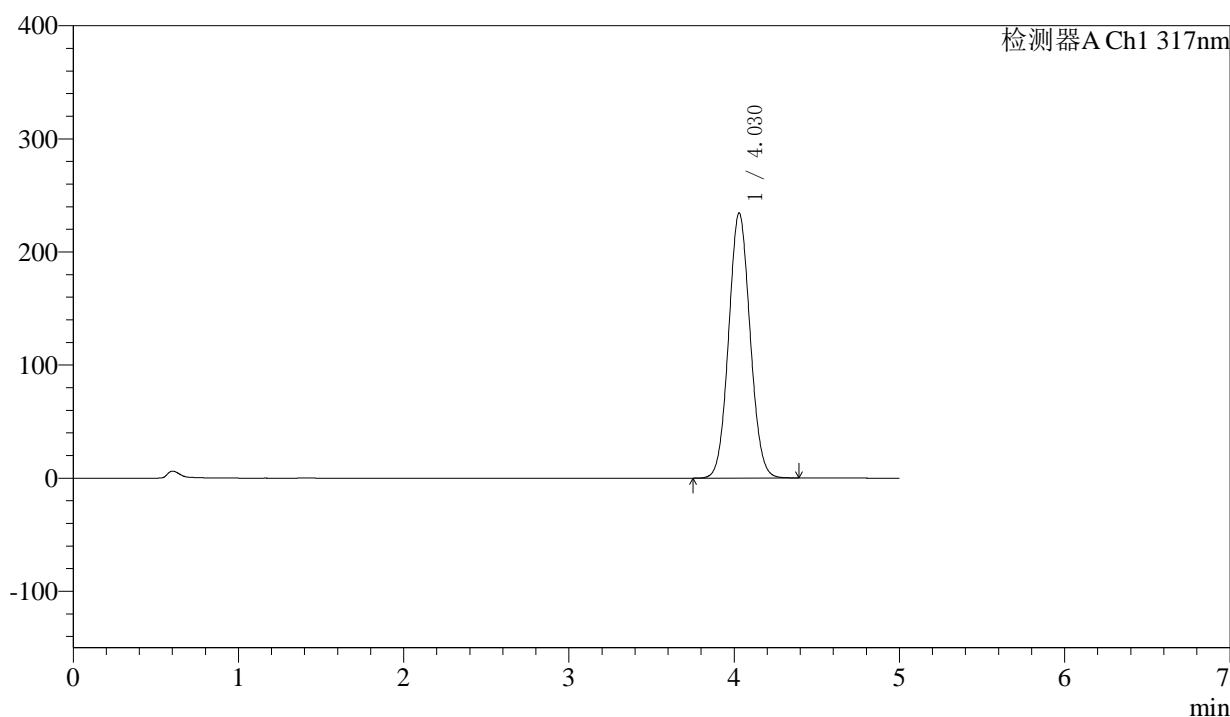
QTL-4047

<样品信息>

色谱柱 : XB-C18(4.6*50mm,5μm) 流速:1.0ml/min
 柱温 : 40°C 波长:317nm
 数据文件名: RC\$QTL-4047 - 0-101/24-1269-2 - zzp-2024112321p-20mg-yxys30t-lf-gz-rcd-pH6.0jz-P2-2.lcd
 方法文件名: RC\$QTL-4047 - QTL-4047-rcd-FX273.lcm
 批处理文件名: RC\$QTL-4047 - 20250513-FX273.lcb
 样品瓶号: 2-12
 进样体积: 20μl 版本号:6.115
 进样时间: 2025/05/13 18:04:52 实验者: xiechaojun
 处理时间 (V2) : 2025/05/14 09:18:55 处理者: xiechaojun
 仪器型号: SHIMADZU LC-2050C(FX273)

<色谱图>

mV



<峰表>

检测器A Ch1 317nm

峰号	保留时间	面积	面积%	高度	理论塔板数(USP)	拖尾因子	分离度(USP)
1	4.030	2112755	100.000	234453	4613	1.063	--
总计		2112755	100.000	234453			



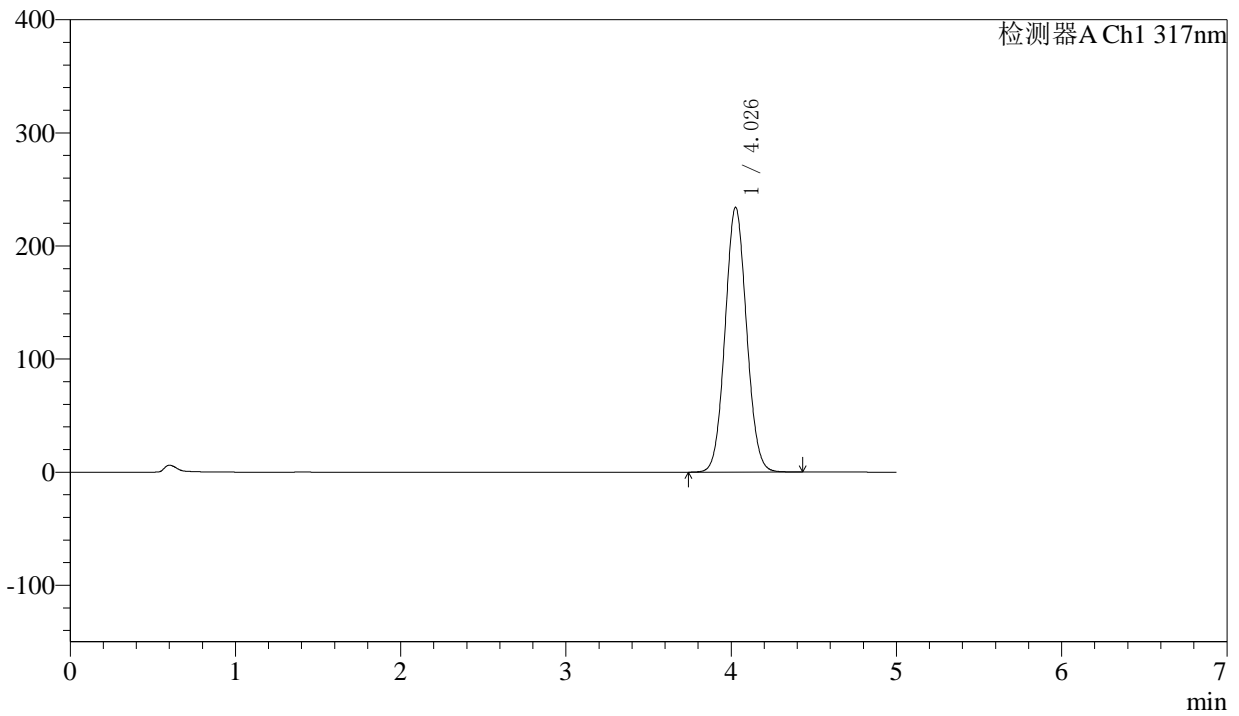
QTL-4047

<样品信息>

色谱柱 : XB-C18(4.6*50mm,5μm) 流速:1.0ml/min
 柱温 : 40°C 波长:317nm
 数据文件名: RC\$QTL-4047 - 0-101/24-1270-2 - zzp-2024112321p-20mg-yxys30t-lf-gz-rcd-pH6.0jz-P3-1.lcd
 方法文件名: RC\$QTL-4047 - QTL-4047-rcd-FX273.lcm
 批处理文件名: RC\$QTL-4047 - 20250513-FX273.lcb
 样品瓶号: 2-21
 进样体积: 20μl 版本号:6.115
 进样时间: 2025/05/13 18:10:16 实验者: xiechaojun
 处理时间 (V2) : 2025/05/14 09:18:58 处理者: xiechaojun
 仪器型号: SHIMADZU LC-2050C(FX273)

<色谱图>

mV



<峰表>

检测器A Ch1 317nm

峰号	保留时间	面积	面积%	高度	理论塔板数(USP)	拖尾因子	分离度(USP)
1	4.026	2112258	100.000	233778	4602	1.064	--
总计		2112258	100.000	233778			



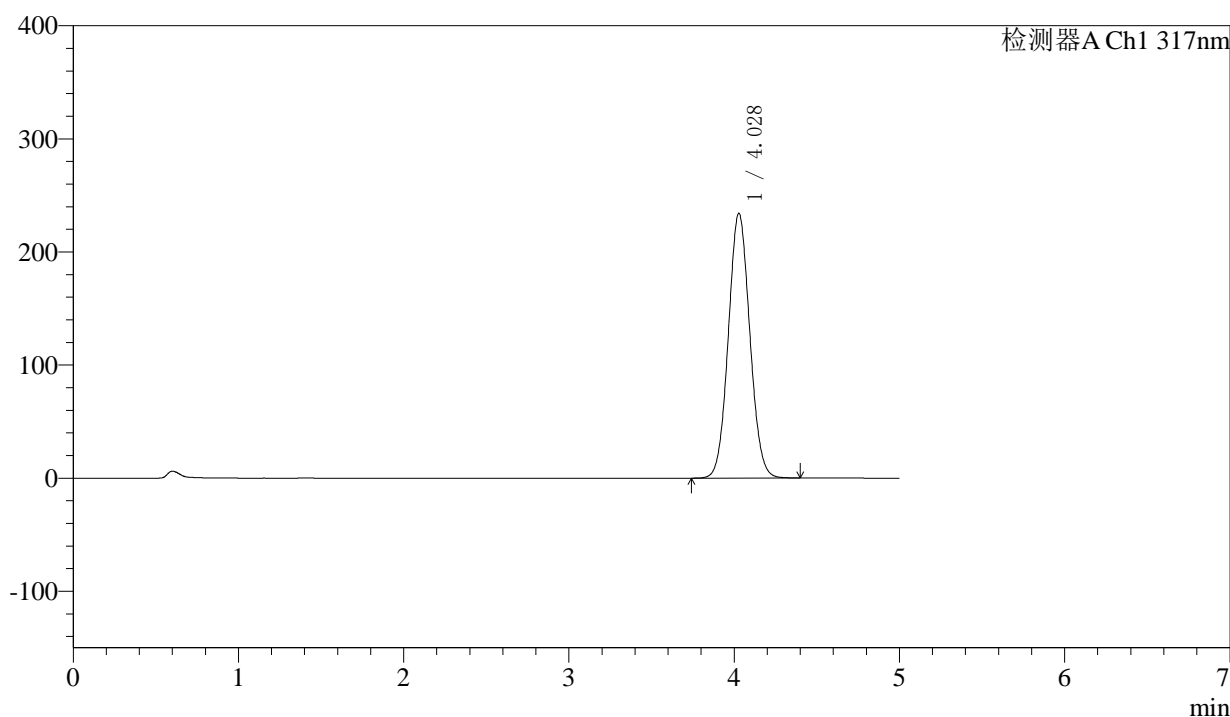
QTL-4047

<样品信息>

色谱柱 : XB-C18(4.6*50mm,5μm) 流速:1.0ml/min
 柱温 : 40°C 波长:317nm
 数据文件名: RC\$QTL-4047 - 0-101/24-1271-2 - zzp-2024112321p-20mg-yxys30t-lf-gz-rcd-pH6.0jz-P3-2.lcd
 方法文件名: RC\$QTL-4047 - QTL-4047-rcd-FX273.lcm
 批处理文件名: RC\$QTL-4047 - 20250513-FX273.lcb
 样品瓶号: 2-21
 进样体积: 20μl 版本号:6.115
 进样时间: 2025/05/13 18:15:40 实验者: xiechaojun
 处理时间 (V2) : 2025/05/14 09:19:00 处理者: xiechaojun
 仪器型号: SHIMADZU LC-2050C(FX273)

<色谱图>

mV



<峰表>

检测器A Ch1 317nm

峰号	保留时间	面积	面积%	高度	理论塔板数(USP)	拖尾因子	分离度(USP)
1	4.028	2112640	100.000	234049	4596	1.063	--
总计		2112640	100.000	234049			



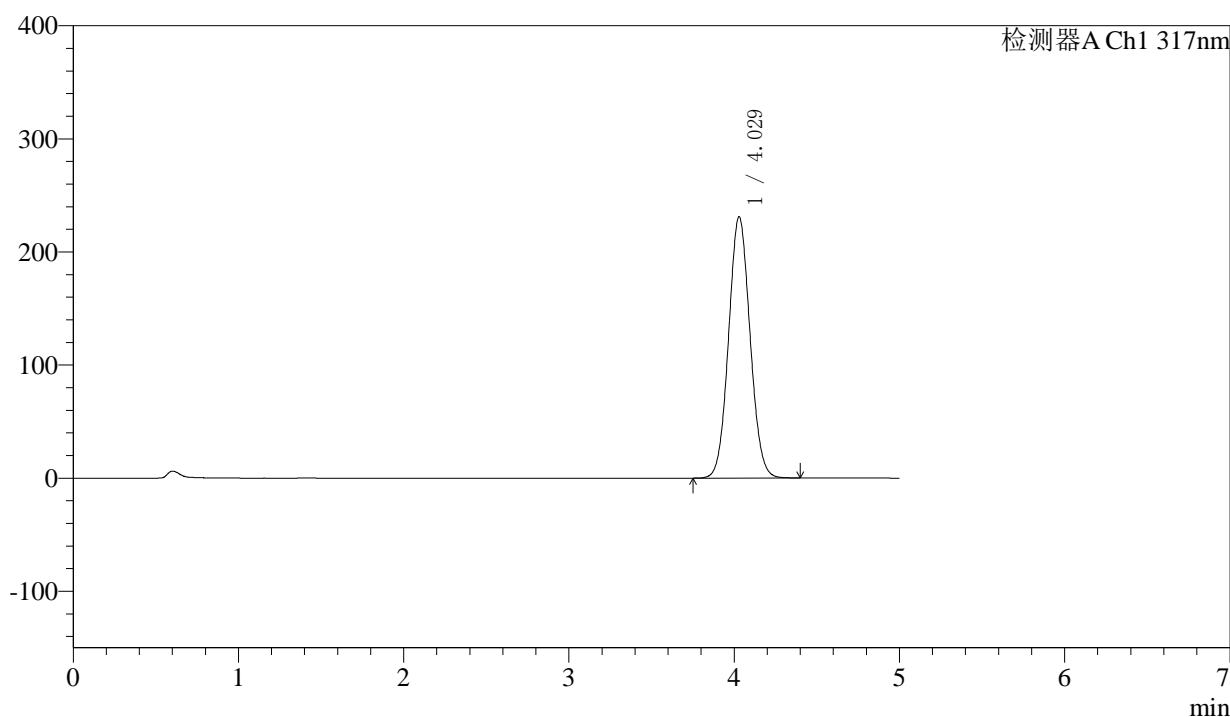
QTL-4047

<样品信息>

色谱柱 : XB-C18(4.6*50mm,5μm) 流速:1.0ml/min
 柱温 : 40°C 波长:317nm
 数据文件名: RC\$QTL-4047 - 0-101/24-1272-2 - zzp-2024112321p-20mg-yxys30t-lf-gz-rcd-pH6.0jz-P4-1.lcd
 方法文件名: RC\$QTL-4047 - QTL-4047-rcd-FX273.lcm
 批处理文件名: RC\$QTL-4047 - 20250513-FX273.lcb
 样品瓶号: 2-30
 进样体积: 20μl 版本号:6.115
 进样时间: 2025/05/13 18:21:04 实验者: xiechaojun
 处理时间 (V2) : 2025/05/14 09:19:03 处理者: xiechaojun
 仪器型号: SHIMADZU LC-2050C(FX273)

<色谱图>

mV



<峰表>

检测器A Ch1 317nm

峰号	保留时间	面积	面积%	高度	理论塔板数(USP)	拖尾因子	分离度(USP)
1	4.029	2083576	100.000	231125	4612	1.063	--
总计		2083576	100.000	231125			



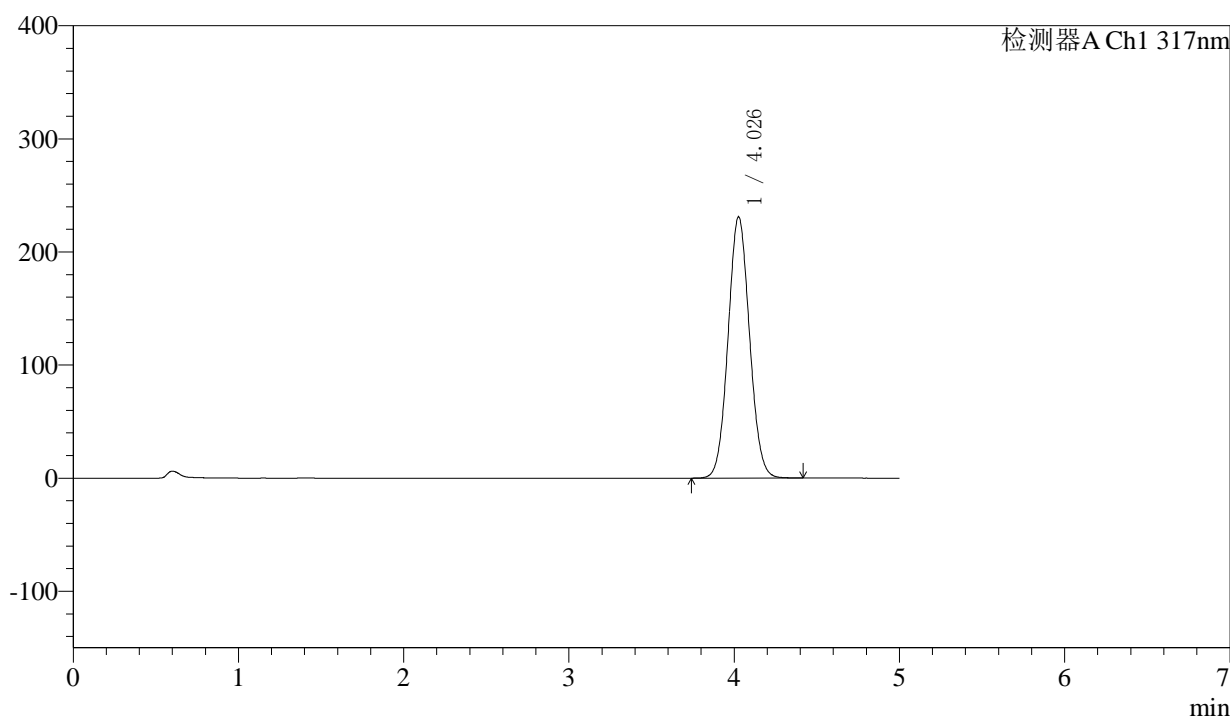
QTL-4047

<样品信息>

色谱柱 : XB-C18(4.6*50mm,5μm) 流速:1.0ml/min
 柱温 : 40°C 波长:317nm
 数据文件名: RC\$QTL-4047 - 0-101/24-1273-2 - zzp-2024112321p-20mg-yxys30t-lf-gz-rcd-pH6.0jz-P4-2.lcd
 方法文件名: RC\$QTL-4047 - QTL-4047-rcd-FX273.lcm
 批处理文件名: RC\$QTL-4047 - 20250513-FX273.lcb
 样品瓶号: 2-30
 进样体积: 20μl 版本号:6.115
 进样时间: 2025/05/13 18:26:28 实验者: xiechaojun
 处理时间 (V2) : 2025/05/14 09:19:06 处理者: xiechaojun
 仪器型号: SHIMADZU LC-2050C(FX273)

<色谱图>

mV



<峰表>

检测器A Ch1 317nm

峰号	保留时间	面积	面积%	高度	理论塔板数(USP)	拖尾因子	分离度(USP)
1	4.026	2083939	100.000	230585	4600	1.063	--
总计		2083939	100.000	230585			



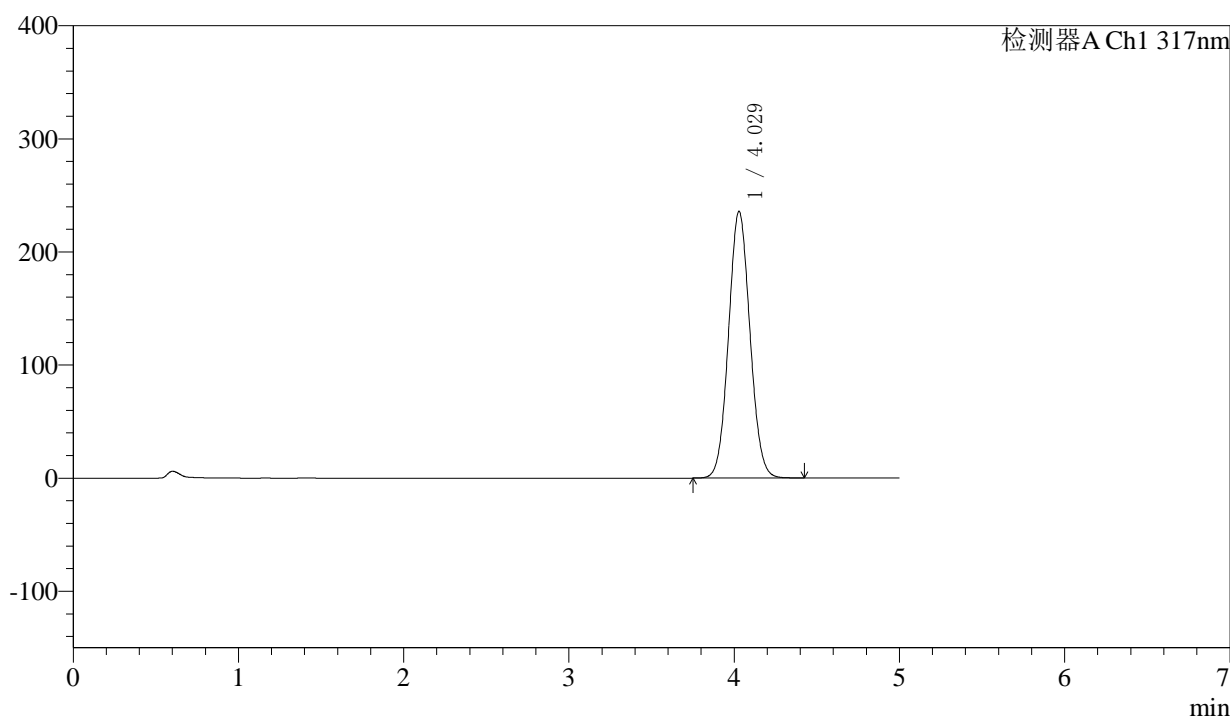
QTL-4047

<样品信息>

色谱柱 : XB-C18(4.6*50mm,5μm) 流速:1.0ml/min
 柱温 : 40°C 波长:317nm
 数据文件名: RC\$QTL-4047 - 0-101/24-1274-2 - zzp-2024112321p-20mg-yxys30t-lf-gz-rcd-pH6.0jz-P5-1.lcd
 方法文件名: RC\$QTL-4047 - QTL-4047-rcd-FX273.lcm
 批处理文件名: RC\$QTL-4047 - 20250513-FX273.lcb
 样品瓶号: 2-39
 进样体积: 20μl 版本号:6.115
 进样时间: 2025/05/13 18:31:52 实验者: xiechaojun
 处理时间 (V2) : 2025/05/14 09:19:09 处理者: xiechaojun
 仪器型号: SHIMADZU LC-2050C(FX273)

<色谱图>

mV



<峰表>

检测器A Ch1 317nm

峰号	保留时间	面积	面积%	高度	理论塔板数(USP)	拖尾因子	分离度(USP)
1	4.029	2124002	100.000	235861	4621	1.064	--
总计		2124002	100.000	235861			



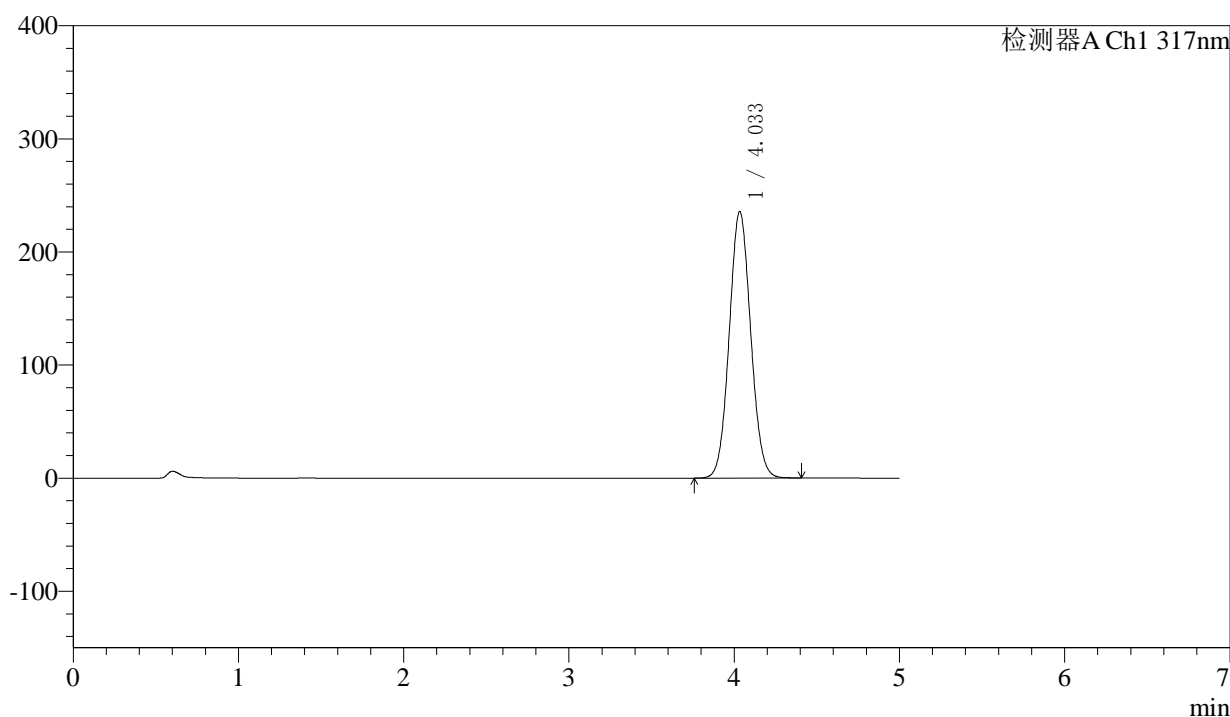
QTL-4047

<样品信息>

色谱柱 : XB-C18(4.6*50mm,5 μ m) 流速:1.0ml/min
 柱温 : 40 $^{\circ}$ C 波长:317nm
 数据文件名: RC\$QTL-4047 - 0-101/24-1275-2 - zzp-2024112321p-20mg-yxys30t-lf-gz-rcd-pH6.0jz-P5-2.lcd
 方法文件名: RC\$QTL-4047 - QTL-4047-rcd-FX273.lcm
 批处理文件名: RC\$QTL-4047 - 20250513-FX273.lcb
 样品瓶号: 2-39
 进样体积: 20 μ l 版本号:6.115
 进样时间: 2025/05/13 18:37:16 实验者: xiechaojun
 处理时间 (V2) : 2025/05/14 09:19:11 处理者: xiechaojun
 仪器型号: SHIMADZU LC-2050C(FX273)

<色谱图>

mV



<峰表>

检测器A Ch1 317nm

峰号	保留时间	面积	面积%	高度	理论塔板数(USP)	拖尾因子	分离度(USP)
1	4.033	2126737	100.000	235439	4612	1.063	--
总计		2126737	100.000	235439			



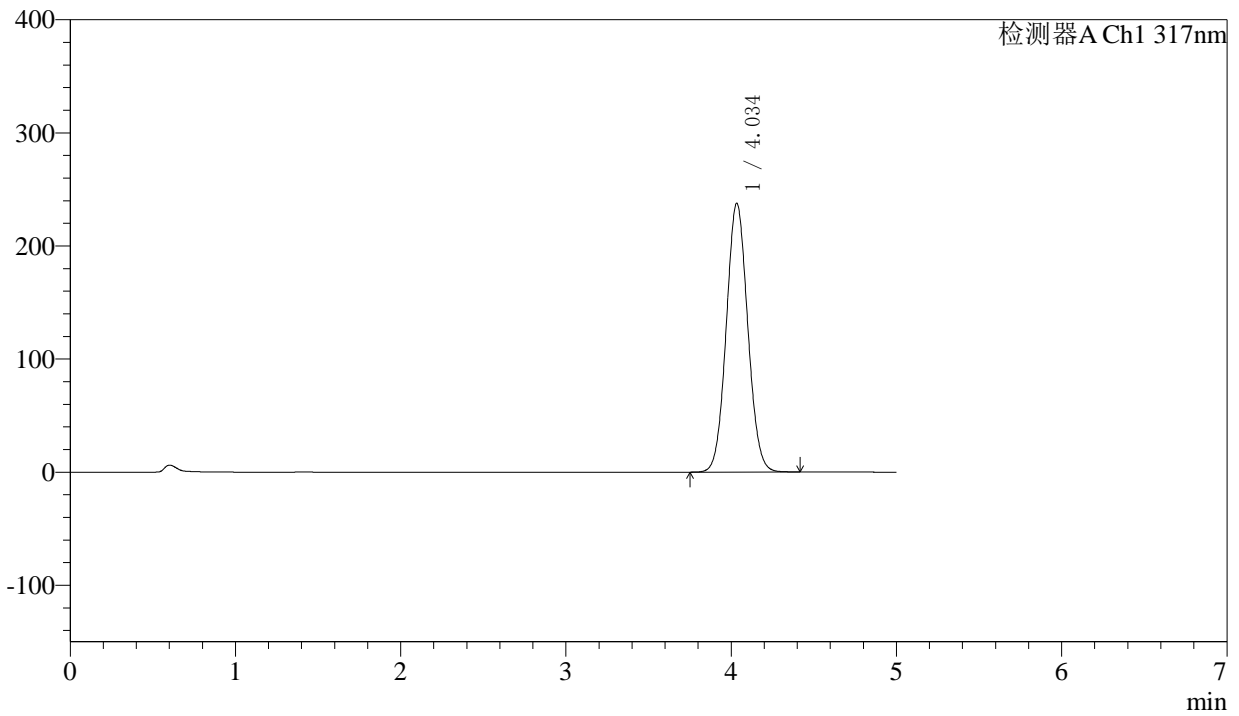
QTL-4047

<样品信息>

色谱柱 : XB-C18(4.6*50mm,5μm) 流速:1.0ml/min
 柱温 : 40°C 波长:317nm
 数据文件名: RC\$QTL-4047 - 0-101/24-1276-2 - zzp-2024112321p-20mg-yxys30t-lf-gz-rcd-pH6.0jz-P6-1.lcd
 方法文件名: RC\$QTL-4047 - QTL-4047-rcd-FX273.lcm
 批处理文件名: RC\$QTL-4047 - 20250513-FX273.lcb
 样品瓶号: 2-48
 进样体积: 20μl 版本号:6.115
 进样时间: 2025/05/13 18:42:41 实验者: xiechaojun
 处理时间 (V2) : 2025/05/14 09:19:14 处理者: xiechaojun
 仪器型号: SHIMADZU LC-2050C(FX273)

<色谱图>

mV



<峰表>

检测器A Ch1 317nm

峰号	保留时间	面积	面积%	高度	理论塔板数(USP)	拖尾因子	分离度(USP)
1	4.034	2145393	100.000	237372	4609	1.063	--
总计		2145393	100.000	237372			



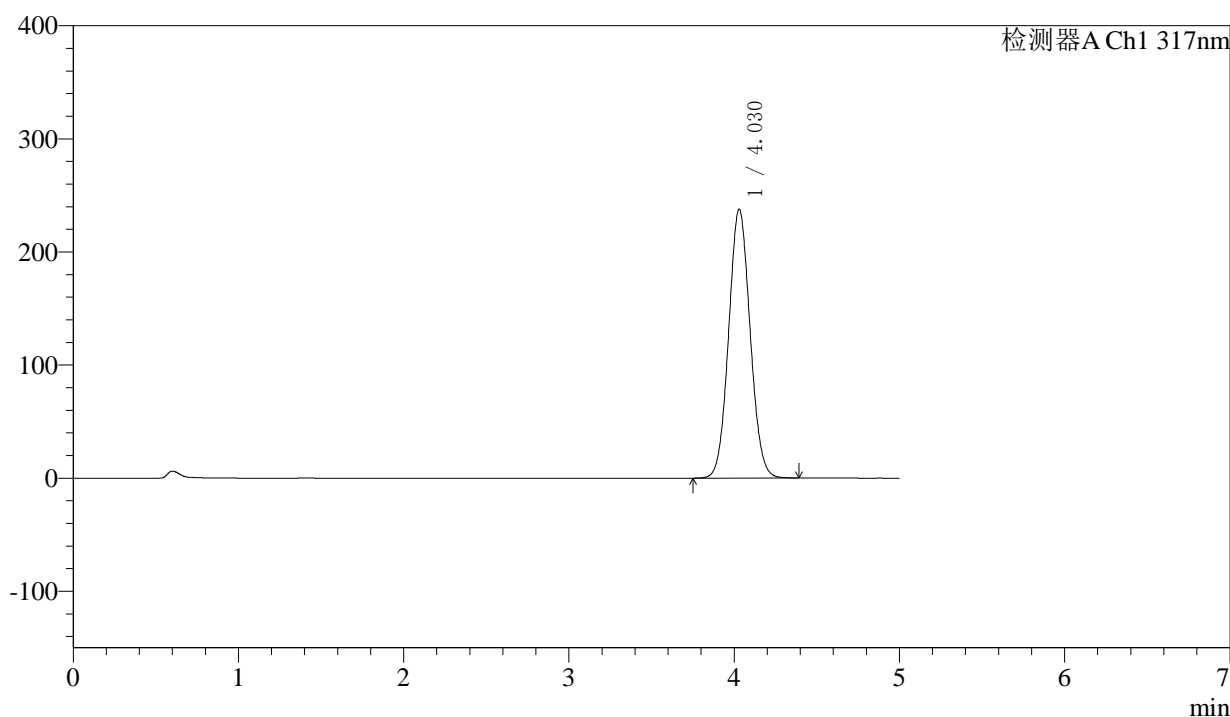
QTL-4047

<样品信息>

色谱柱 : XB-C18(4.6*50mm,5μm) 流速:1.0ml/min
 柱温 : 40°C 波长:317nm
 数据文件名: RC\$QTL-4047 - 0-101/24-1277-2 - zzp-2024112321p-20mg-yxys30t-lf-gz-rcd-pH6.0jz-P6-2.lcd
 方法文件名: RC\$QTL-4047 - QTL-4047-rcd-FX273.lcm
 批处理文件名: RC\$QTL-4047 - 20250513-FX273.lcb
 样品瓶号: 2-48
 进样体积: 20μl 版本号:6.115
 进样时间: 2025/05/13 18:48:05 实验者: xiechaojun
 处理时间 (V2) : 2025/05/14 09:19:17 处理者: xiechaojun
 仪器型号: SHIMADZU LC-2050C(FX273)

<色谱图>

mV



<峰表>

检测器A Ch1 317nm

峰号	保留时间	面积	面积%	高度	理论塔板数(USP)	拖尾因子	分离度(USP)
1	4.030	2145506	100.000	237771	4603	1.063	--
总计		2145506	100.000	237771			



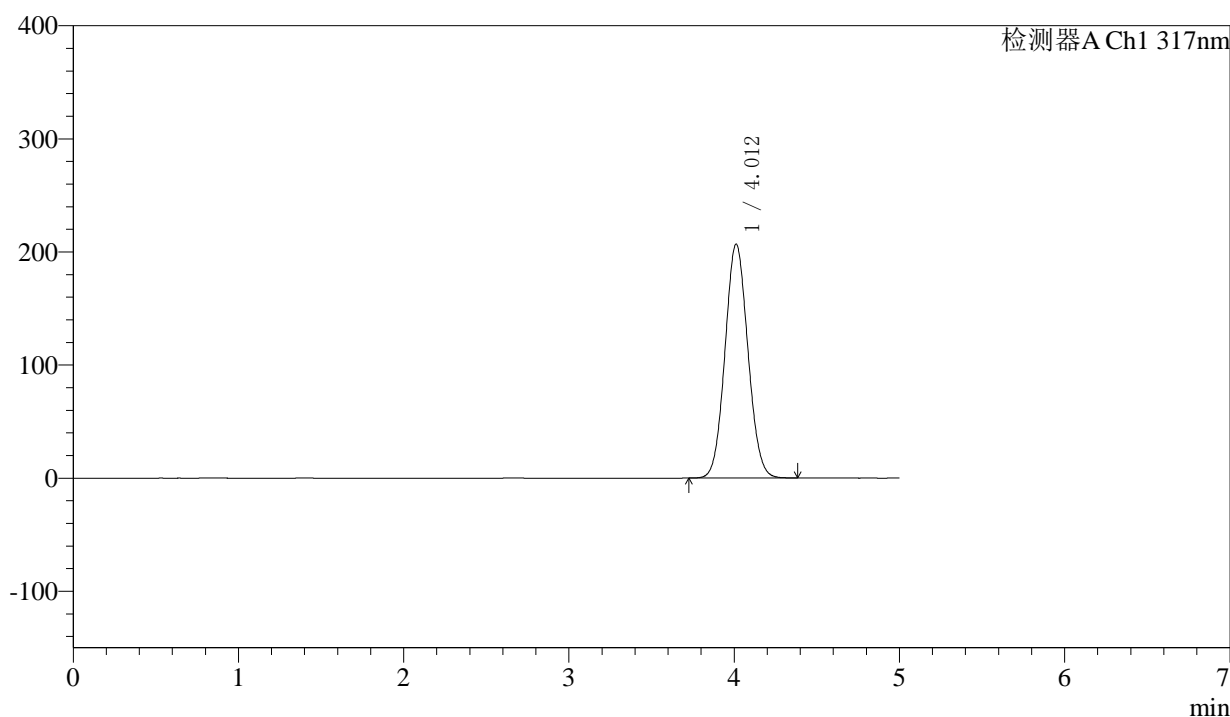
QTL-4047

<样品信息>

色谱柱 : XB-C18(4.6*50mm,5μm) 流速:1.0ml/min
 柱温 : 40°C 波长:317nm
 数据文件名: RC\$QTL-4047 - 0-101/24-1278-2 - zzp-2024112321p-20mg-yxys30t-lf-rcd-pH6.0jz-dz2-1.lcd
 方法文件名: RC\$QTL-4047 - QTL-4047-rcd-FX273.lcm
 批处理文件名: RC\$QTL-4047 - 20250513-FX273.lcb
 样品瓶号: 2-27
 进样体积: 20μl 版本号:6.115
 进样时间: 2025/05/13 18:53:32 实验者: xiechaojun
 处理时间 (V2) : 2025/05/14 09:19:20 处理者: xiechaojun
 仪器型号: SHIMADZU LC-2050C(FX273)

<色谱图>

mV



<峰表>

检测器A Ch1 317nm

峰号	保留时间	面积	面积%	高度	理论塔板数(USP)	拖尾因子	分离度(USP)
1	4.012	1990888	100.000	206780	3987	1.070	--
总计		1990888	100.000	206780			



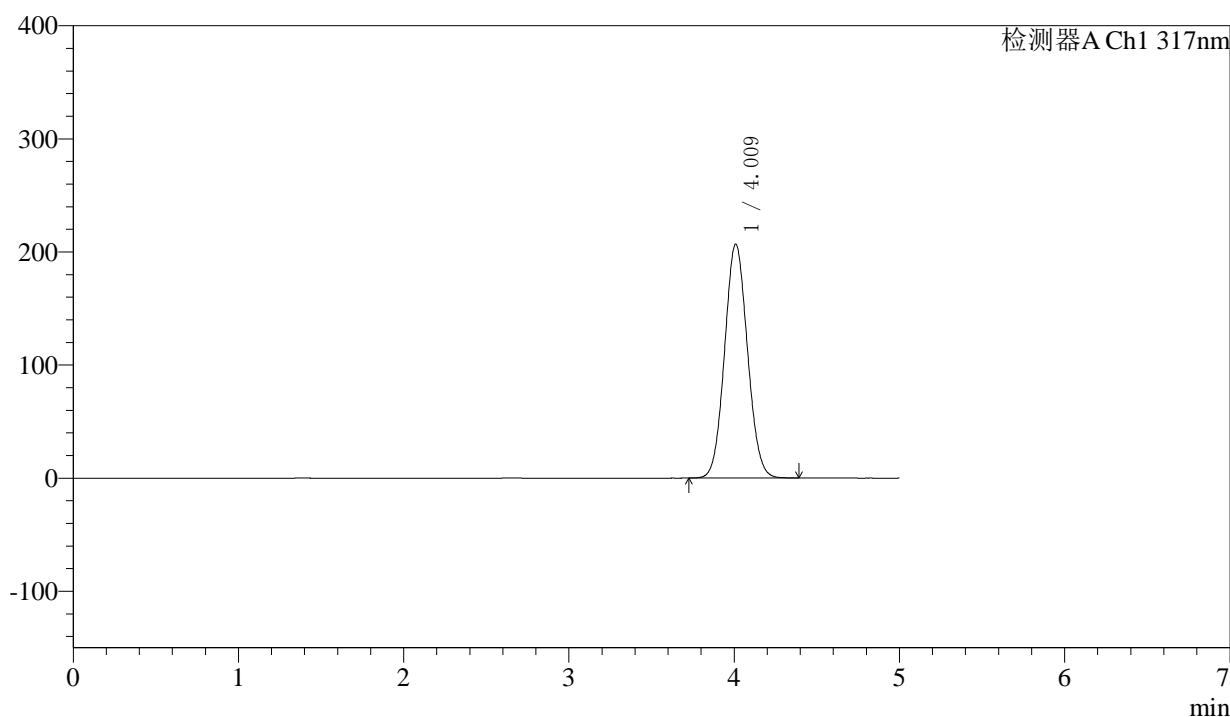
QTL-4047

<样品信息>

色谱柱 : XB-C18(4.6*50mm,5μm) 流速:1.0ml/min
 柱温 : 40°C 波长:317nm
 数据文件名: RC\$QTL-4047 - 0-101/24-1279-2 - zzp-2024112321p-20mg-yxys30t-lf-rcd-pH6.0jz-dz2-2.lcd
 方法文件名: RC\$QTL-4047 - QTL-4047-rcd-FX273.lcm
 批处理文件名: RC\$QTL-4047 - 20250513-FX273.lcb
 样品瓶号: 2-27
 进样体积: 20μl 版本号:6.115
 进样时间: 2025/05/13 18:58:57 实验者: xiechaojun
 处理时间 (V2) : 2025/05/14 09:19:22 处理者: xiechaojun
 仪器型号: SHIMADZU LC-2050C(FX273)

<色谱图>

mV



<峰表>

检测器A Ch1 317nm

峰号	保留时间	面积	面积%	高度	理论塔板数(USP)	拖尾因子	分离度(USP)
1	4.009	1990993	100.000	206502	3989	1.070	--
总计		1990993	100.000	206502			