



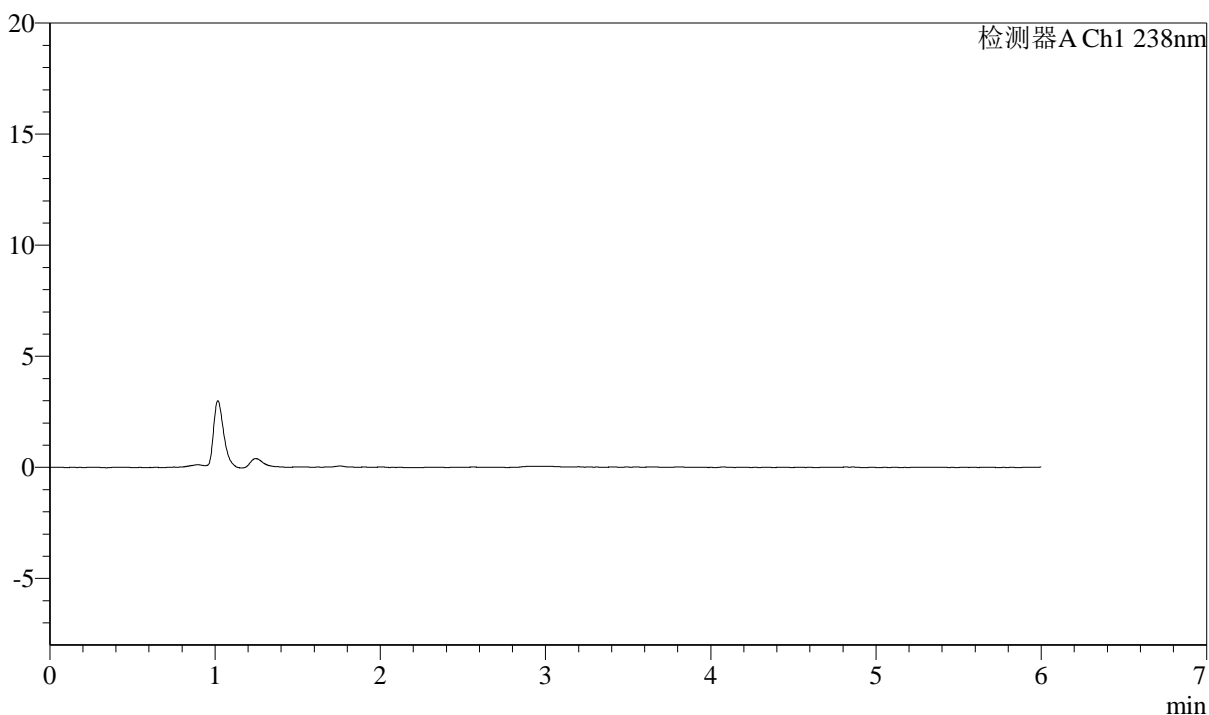
# J405

## <样品信息>

色谱柱:XB-C18(150mm\*4.6mm,5μm)      流速: 1.5ml/min  
 柱温:30°C      波长: 238nm  
 数据文件名: RC\$J405 - 10-22/10-1286-2 - cbzj-FA2515p-wdx36y-rcd-pH2.0jz-jf75z-rj.lcd  
 方法文件名: RC\$J405 - J405-rcd-FX259.lcm  
 批处理文件名: RC\$J405 - 20250512-FX259.lcb  
 样品瓶号: 3-9  
 进样体积: 50μl      版本号: 6.115  
 进样时间: 2025/05/12 20:40:23      实验者: xiexinhui  
 处理时间 (V2): 2025/05/13 08:38:27      处理者: xiexinhui  
 仪器型号: SHIMADZU LC-2050C(FX259)

## <色谱图>

mV



## <峰表>

检测器A Ch1 238nm

峰号	保留时间	面积	面积%	高度	理论塔板数(USP)	拖尾因子	分离度(USP)
总计							

图1 苯磺酸左氨氯地平片溶出度测定HPLC图谱  
参比制剂-pH2.0介质-桨法-75转  
溶剂



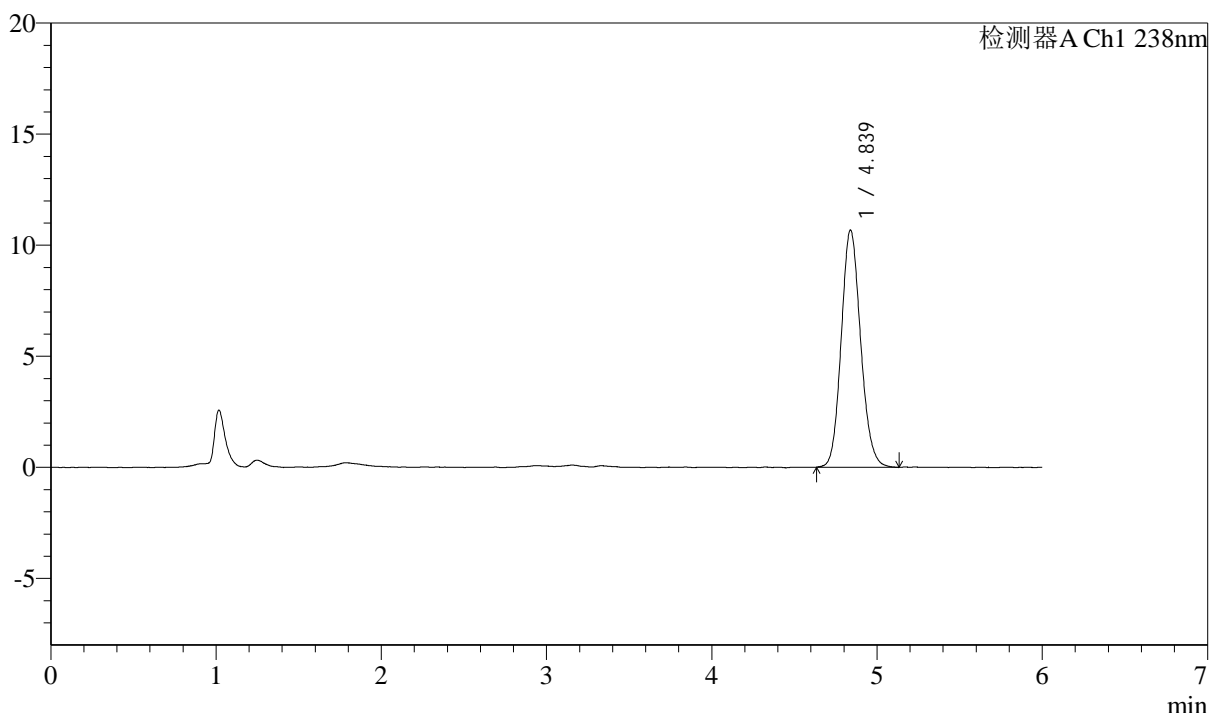
# J405

## <样品信息>

色谱柱:XB-C18(150mm\*4.6mm,5μm)      流速: 1.5ml/min  
 柱温:30°C      波长: 238nm  
 数据文件名: RC\$J405 - 10-22/10-1287-2 - cbzj-FA2515p-wdx36y-rcd-pH2.0jz-jf75z-dz1-1.lcd  
 方法文件名: RC\$J405 - J405-rcd-FX259.lcm  
 批处理文件名: RC\$J405 - 20250512-FX259.lcb  
 样品瓶号: 3-18  
 进样体积: 50μl      版本号: 6.115  
 进样时间: 2025/05/12 20:46:48      实验者: xiexinhui  
 处理时间 (V2): 2025/05/13 08:38:31      处理者: xiexinhui  
 仪器型号: SHIMADZU LC-2050C(FX259)

## <色谱图>

mV



## <峰表>

检测器A Ch1 238nm

峰号	保留时间	面积	面积%	高度	理论塔板数(USP)	拖尾因子	分离度(USP)
1	4.839	87107	100.000	10683	8261	1.127	--
总计		87107	100.000	10683			

图2 苯磺酸左氨氯地平片溶出度测定HPLC图谱  
 参比制剂-pH2.0介质-桨法-75转  
 对照品溶液-1-1



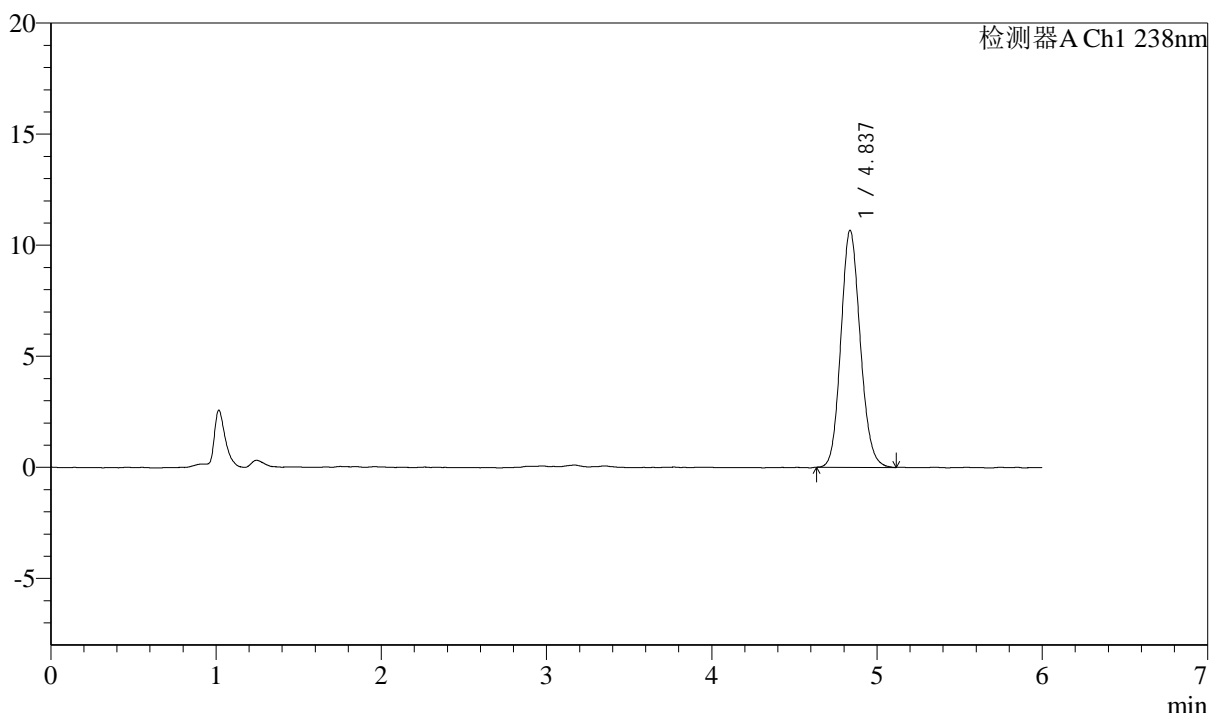
# J405

## <样品信息>

色谱柱:XB-C18(150mm\*4.6mm,5μm)      流速: 1.5ml/min  
 柱温:30°C      波长: 238nm  
 数据文件名: RC\$J405 - 10-22/10-1288-2 - cbzj-FA2515p-wdx36y-rcd-pH2.0jz-jf75z-dz1-2.lcd  
 方法文件名: RC\$J405 - J405-rcd-FX259.lcm  
 批处理文件名: RC\$J405 - 20250512-FX259.lcb  
 样品瓶号: 3-18  
 进样体积: 50μl      版本号: 6.115  
 进样时间: 2025/05/12 20:53:13      实验者: xiexinhui  
 处理时间 (V2): 2025/05/13 08:38:33      处理者: xiexinhui  
 仪器型号: SHIMADZU LC-2050C(FX259)

## <色谱图>

mV



## <峰表>

检测器A Ch1 238nm

峰号	保留时间	面积	面积%	高度	理论塔板数(USP)	拖尾因子	分离度(USP)
1	4.837	86781	100.000	10669	8258	1.127	--
总计		86781	100.000	10669			

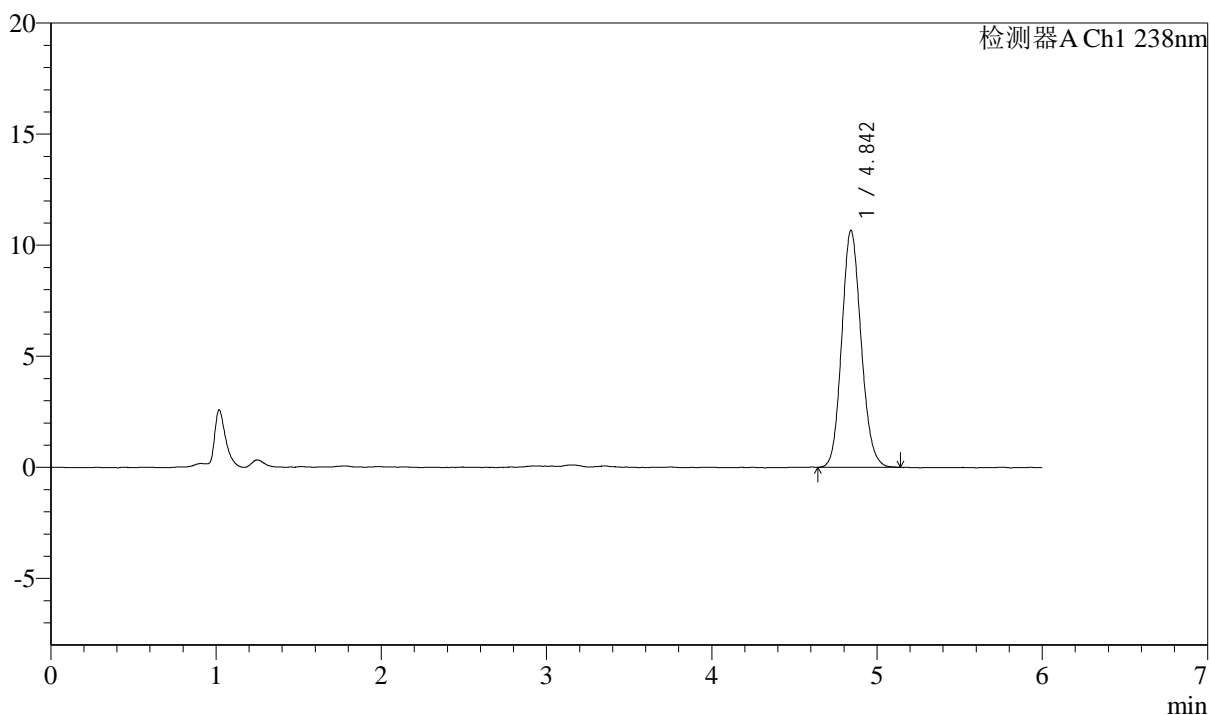
图3 苯磺酸左氨氯地平片溶出度测定HPLC图谱  
 参比制剂-pH2.0介质-桨法-75转  
 对照品溶液-1-2

<样品信息>

色谱柱:XB-C18(150mm\*4.6mm,5μm)      流速: 1.5ml/min  
 柱温:30°C      波长: 238nm  
 数据文件名: RC\$J405 - 10-22/10-1289-2 - cbzj-FA2515p-wdx36y-rcd-pH2.0jz-jf75z-dz1-3.lcd  
 方法文件名: RC\$J405 - J405-rcd-FX259.lcm  
 批处理文件名: RC\$J405 - 20250512-FX259.lcb  
 样品瓶号: 3-18  
 进样体积: 50μl      版本号: 6.115  
 进样时间: 2025/05/12 20:59:38      实验者: xiexinhui  
 处理时间 (V2): 2025/05/13 08:38:36      处理者: xiexinhui  
 仪器型号: SHIMADZU LC-2050C(FX259)

<色谱图>

mV



<峰表>

检测器A Ch1 238nm

峰号	保留时间	面积	面积%	高度	理论塔板数(USP)	拖尾因子	分离度(USP)
1	4.842	86879	100.000	10649	8214	1.127	--
总计		86879	100.000	10649			

图4 苯磺酸左氨氯地平片溶出度测定HPLC图谱  
参比制剂-pH2.0介质-桨法-75转  
对照品溶液-1-3



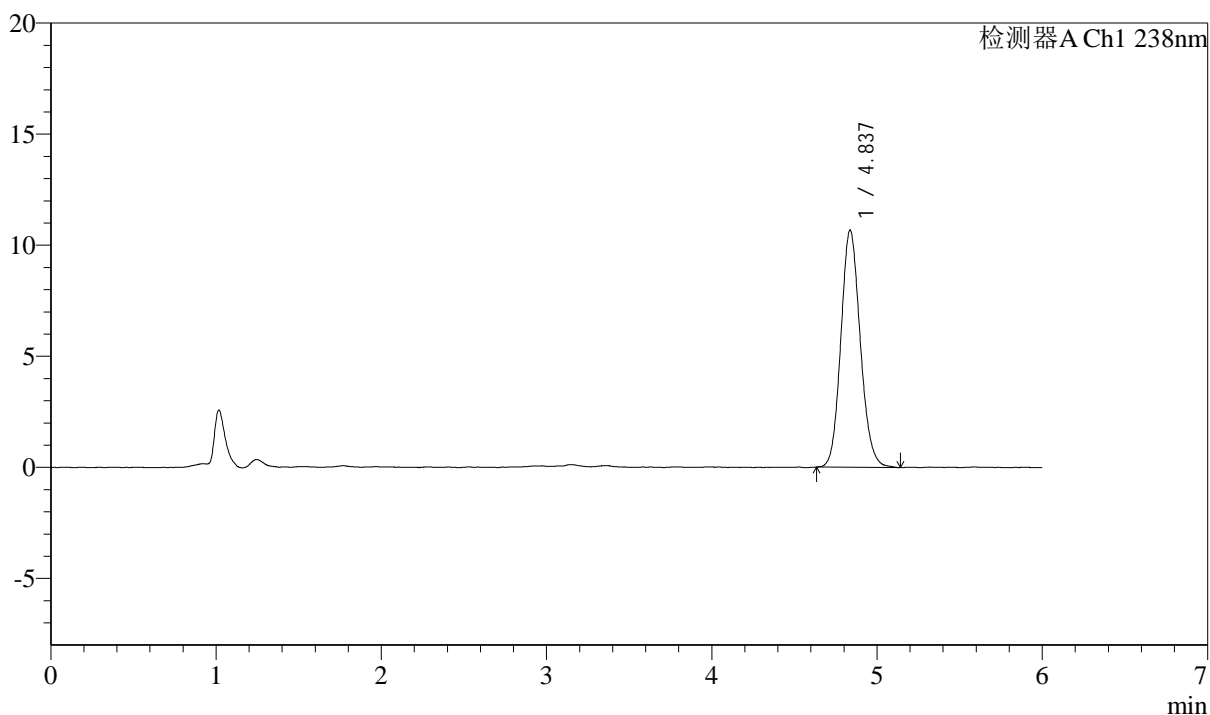
# J405

## <样品信息>

色谱柱:XB-C18(150mm\*4.6mm,5μm)      流速: 1.5ml/min  
 柱温:30°C      波长: 238nm  
 数据文件名: RC\$J405 - 10-22/10-1290-2 - cbzj-FA2515p-wdx36y-rcd-pH2.0jz-jf75z-dz1-4.lcd  
 方法文件名: RC\$J405 - J405-rcd-FX259.lcm  
 批处理文件名: RC\$J405 - 20250512-FX259.lcb  
 样品瓶号: 3-18  
 进样体积: 50μl      版本号: 6.115  
 进样时间: 2025/05/12 21:06:04      实验者: xiexinhui  
 处理时间 (V2): 2025/05/13 08:38:39      处理者: xiexinhui  
 仪器型号: SHIMADZU LC-2050C(FX259)

## <色谱图>

mV



## <峰表>

检测器A Ch1 238nm

峰号	保留时间	面积	面积%	高度	理论塔板数(USP)	拖尾因子	分离度(USP)
1	4.837	87088	100.000	10672	8244	1.127	--
总计		87088	100.000	10672			

图5 苯磺酸左氨氯地平片溶出度测定HPLC图谱  
 参比制剂-pH2.0介质-桨法-75转  
 对照品溶液-1-4



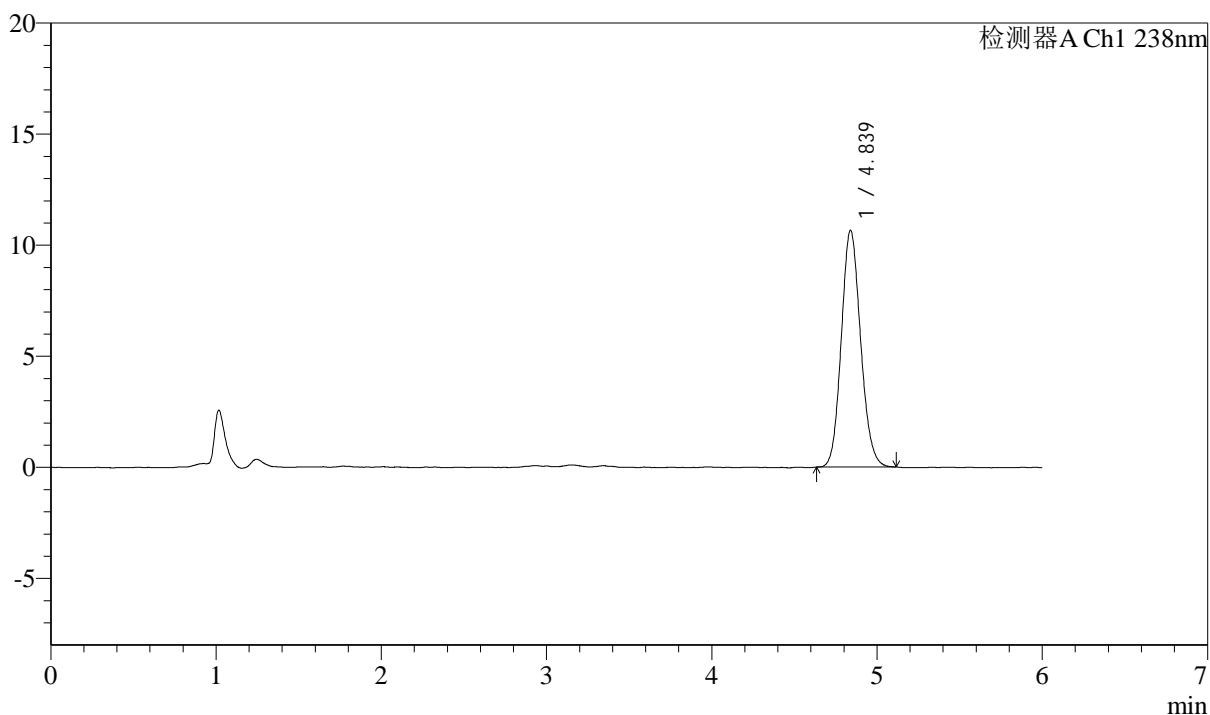
# J405

## <样品信息>

色谱柱:XB-C18(150mm\*4.6mm,5μm)      流速: 1.5ml/min  
 柱温:30°C      波长: 238nm  
 数据文件名: RC\$J405 - 10-22/10-1291-2 - cbzj-FA2515p-wdx36y-rcd-pH2.0jz-jf75z-dz1-5.lcd  
 方法文件名: RC\$J405 - J405-rcd-FX259.lcm  
 批处理文件名: RC\$J405 - 20250512-FX259.lcb  
 样品瓶号: 3-18  
 进样体积: 50μl      版本号: 6.115  
 进样时间: 2025/05/12 21:12:29      实验者: xiexinhui  
 处理时间 (V2): 2025/05/13 08:38:41      处理者: xiexinhui  
 仪器型号: SHIMADZU LC-2050C(FX259)

## <色谱图>

mV



## <峰表>

检测器A Ch1 238nm

峰号	保留时间	面积	面积%	高度	理论塔板数(USP)	拖尾因子	分离度(USP)
1	4.839	86468	100.000	10657	8242	1.123	--
总计		86468	100.000	10657			

图6 苯磺酸左氨氯地平片溶出度测定HPLC图谱  
 参比制剂-pH2.0介质-桨法-75转  
 对照品溶液-1-5



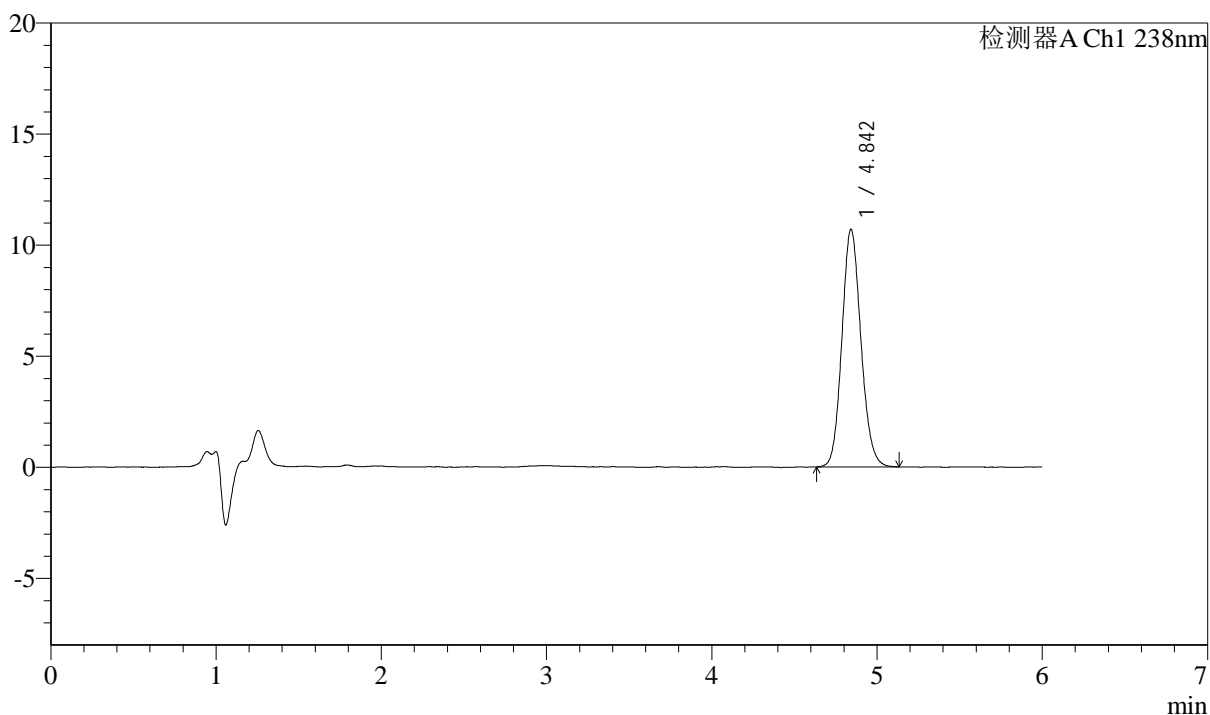
# J405

## <样品信息>

色谱柱:XB-C18(150mm\*4.6mm,5μm)      流速: 1.5ml/min  
 柱温:30°C      波长: 238nm  
 数据文件名: RC\$J405 - 10-22/10-1292-2 - cbzj-FA2515p-wdx36y-cq-rcd-pH2.0jz-jf75z-P1-1.lcd  
 方法文件名: RC\$J405 - J405-rcd-FX259.lcm  
 批处理文件名: RC\$J405 - 20250512-FX259.lcb  
 样品瓶号: 3-1  
 进样体积: 50μl      版本号: 6.115  
 进样时间: 2025/05/12 21:18:54      实验者: xiexinhui  
 处理时间 (V2): 2025/05/13 08:38:44      处理者: xiexinhui  
 仪器型号: SHIMADZU LC-2050C(FX259)

## <色谱图>

mV



## <峰表>

检测器A Ch1 238nm

峰号	保留时间	面积	面积%	高度	理论塔板数(USP)	拖尾因子	分离度(USP)
1	4.842	85558	100.000	10675	8576	1.121	--
总计		85558	100.000	10675			

图7 苯磺酸左氨氯地平片长期36月溶出度测定HPLC图谱  
 参比制剂(FA2515批)-pH2.0介质-桨法-75转-片1  
 供试品溶液-1



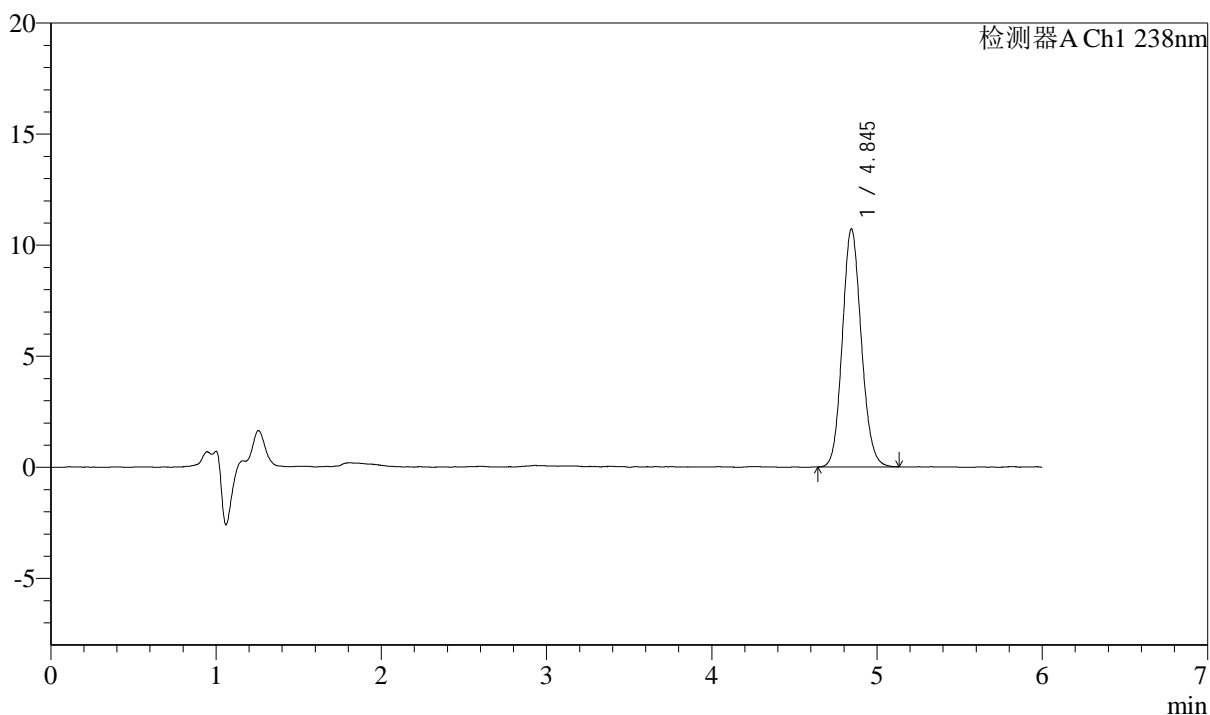
# J405

## <样品信息>

色谱柱:XB-C18(150mm\*4.6mm,5μm)      流速: 1.5ml/min  
 柱温:30°C      波长: 238nm  
 数据文件名: RC\$J405 - 10-22/10-1293-2 - cbzj-FA2515p-wdx36y-cq-rcd-pH2.0jz-jf75z-P1-2.lcd  
 方法文件名: RC\$J405 - J405-rcd-FX259.lcm  
 批处理文件名: RC\$J405 - 20250512-FX259.lcb  
 样品瓶号: 3-1  
 进样体积: 50μl      版本号: 6.115  
 进样时间: 2025/05/12 21:25:18      实验者: xiexinhui  
 处理时间 (V2): 2025/05/13 08:38:46      处理者: xiexinhui  
 仪器型号: SHIMADZU LC-2050C(FX259)

## <色谱图>

mV



## <峰表>

检测器A Ch1 238nm

峰号	保留时间	面积	面积%	高度	理论塔板数(USP)	拖尾因子	分离度(USP)
1	4.845	85450	100.000	10707	8589	1.116	--
总计		85450	100.000	10707			

图8 苯磺酸左氨氯地平片长期36月溶出度测定HPLC图谱  
 参比制剂(FA2515批)-pH2.0介质-桨法-75转-片1  
 供试品溶液-2



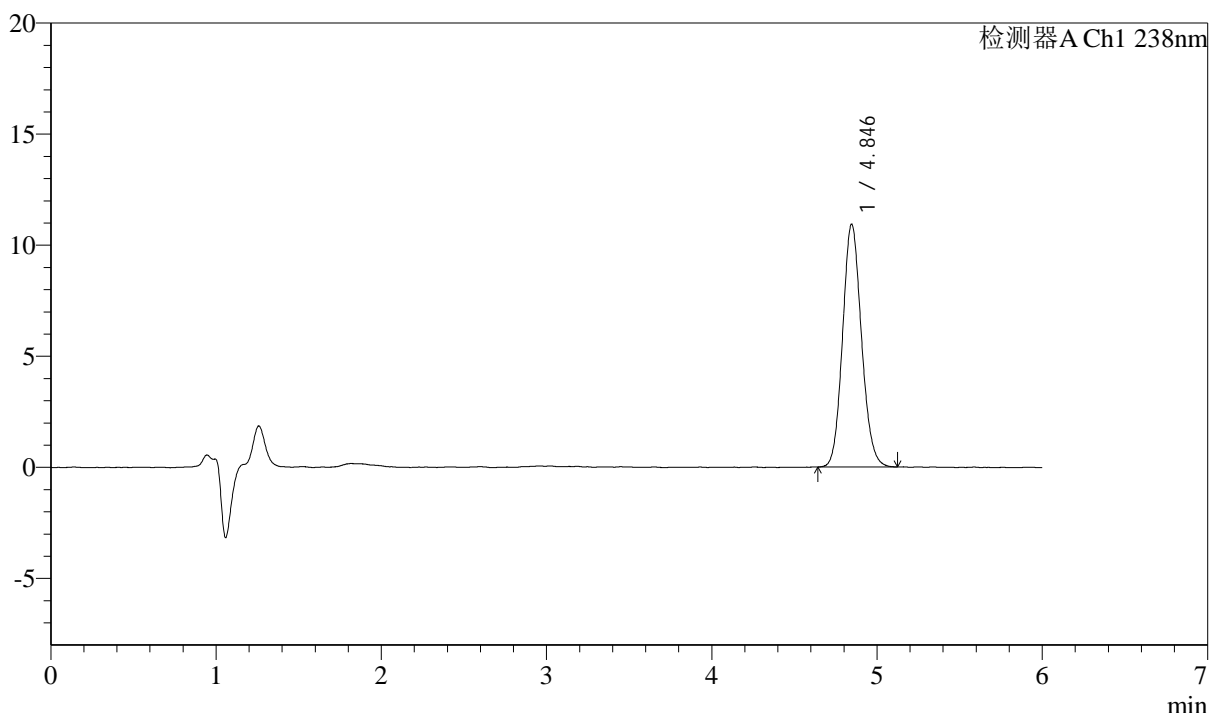
# J405

## <样品信息>

色谱柱:XB-C18(150mm\*4.6mm,5μm)      流速: 1.5ml/min  
 柱温:30°C      波长: 238nm  
 数据文件名: RC\$J405 - 10-22/10-1294-2 - cbzj-FA2515p-wdx36y-cq-rcd-pH2.0jz-jf75z-P2-1.lcd  
 方法文件名: RC\$J405 - J405-rcd-FX259.lcm  
 批处理文件名: RC\$J405 - 20250512-FX259.lcb  
 样品瓶号: 3-10  
 进样体积: 50μl      版本号: 6.115  
 进样时间: 2025/05/12 21:31:43      实验者: xiexinhui  
 处理时间 (V2): 2025/05/13 08:38:49      处理者: xiexinhui  
 仪器型号: SHIMADZU LC-2050C(FX259)

## <色谱图>

mV



## <峰表>

检测器A Ch1 238nm

峰号	保留时间	面积	面积%	高度	理论塔板数(USP)	拖尾因子	分离度(USP)
1	4.846	86860	100.000	10935	8665	1.116	--
总计		86860	100.000	10935			

图9 苯磺酸左氨氯地平片长期36月溶出度测定HPLC图谱  
 参比制剂(FA2515批)-pH2.0介质-桨法-75转-片2  
 供试品溶液-1



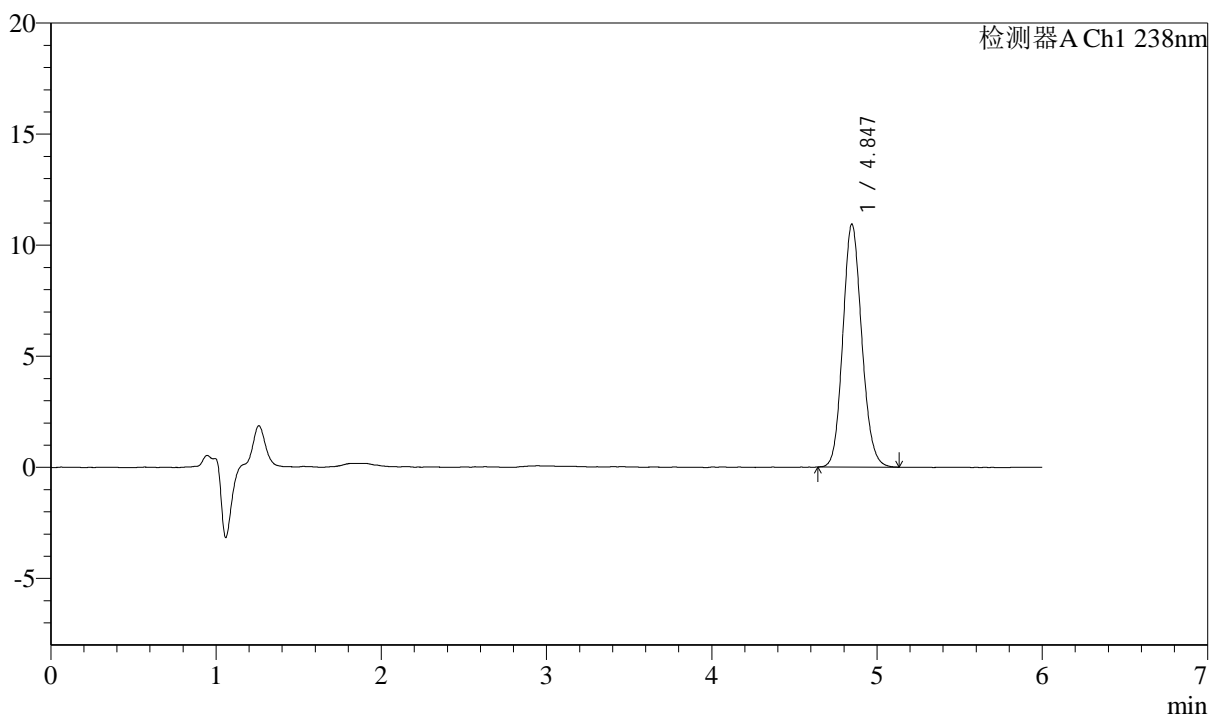
# J405

## <样品信息>

色谱柱:XB-C18(150mm\*4.6mm,5μm)      流速: 1.5ml/min  
 柱温:30°C      波长: 238nm  
 数据文件名: RC\$J405 - 10-22/10-1295-2 - cbzj-FA2515p-wdx36y-cq-rcd-pH2.0jz-jf75z-P2-2.lcd  
 方法文件名: RC\$J405 - J405-rcd-FX259.lcm  
 批处理文件名: RC\$J405 - 20250512-FX259.lcb  
 样品瓶号: 3-10  
 进样体积: 50μl      版本号: 6.115  
 进样时间: 2025/05/12 21:38:07      实验者: xiexinhui  
 处理时间 (V2): 2025/05/13 08:38:51      处理者: xiexinhui  
 仪器型号: SHIMADZU LC-2050C(FX259)

## <色谱图>

mV



## <峰表>

检测器A Ch1 238nm

峰号	保留时间	面积	面积%	高度	理论塔板数(USP)	拖尾因子	分离度(USP)
1	4.847	87007	100.000	10938	8655	1.124	--
总计		87007	100.000	10938			

图10 苯磺酸左氨氯地平片长期36月溶出度测定HPLC图谱  
 参比制剂(FA2515批)-pH2.0介质-桨法-75转-片2  
 供试品溶液-2



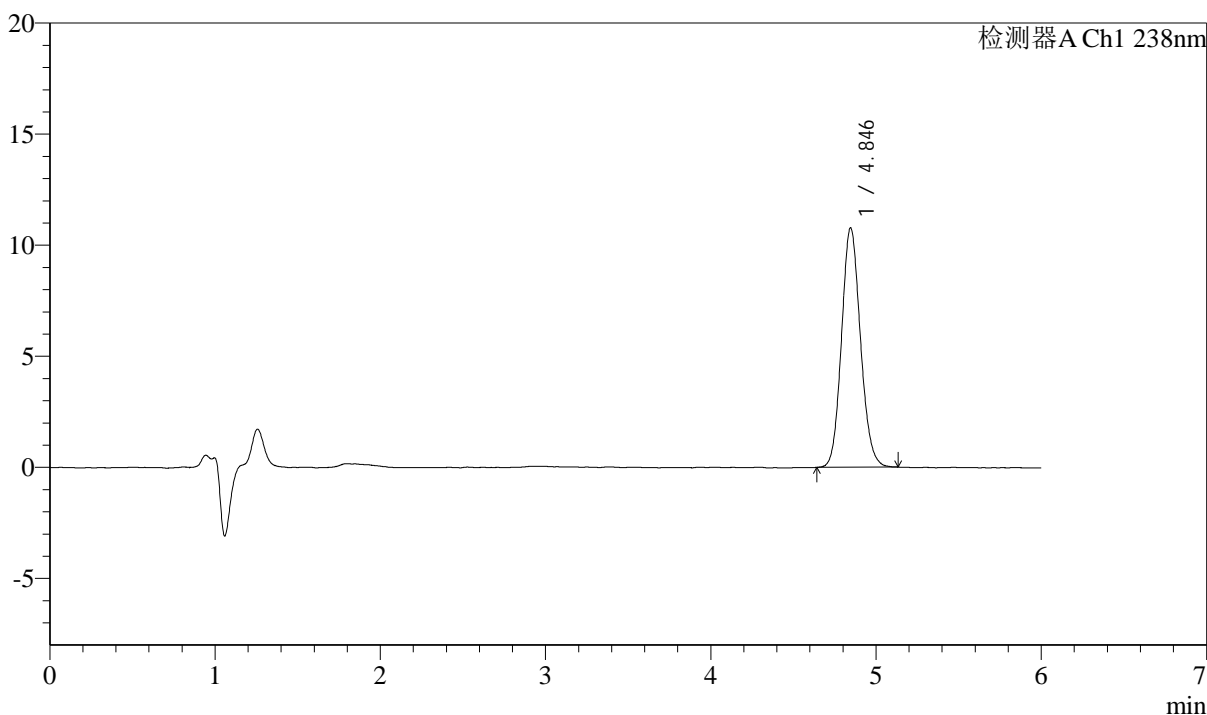
# J405

## <样品信息>

色谱柱:XB-C18(150mm\*4.6mm,5μm)      流速: 1.5ml/min  
 柱温:30°C      波长: 238nm  
 数据文件名: RC\$J405 - 10-22/10-1296-2 - cbzj-FA2515p-wdx36y-cq-rcd-pH2.0jz-jf75z-P3-1.lcd  
 方法文件名: RC\$J405 - J405-rcd-FX259.lcm  
 批处理文件名: RC\$J405 - 20250512-FX259.lcb  
 样品瓶号: 3-19  
 进样体积: 50μl      版本号: 6.115  
 进样时间: 2025/05/12 21:44:32      实验者: xiexinhui  
 处理时间 (V2): 2025/05/13 08:38:54      处理者: xiexinhui  
 仪器型号: SHIMADZU LC-2050C(FX259)

## <色谱图>

mV



## <峰表>

检测器A Ch1 238nm

峰号	保留时间	面积	面积%	高度	理论塔板数(USP)	拖尾因子	分离度(USP)
1	4.846	85740	100.000	10779	8650	1.118	--
总计		85740	100.000	10779			

图11 苯磺酸左氨氯地平片长期36月溶出度测定HPLC图谱  
 参比制剂(FA2515批)-pH2.0介质-桨法-75转-片3  
 供试品溶液-1



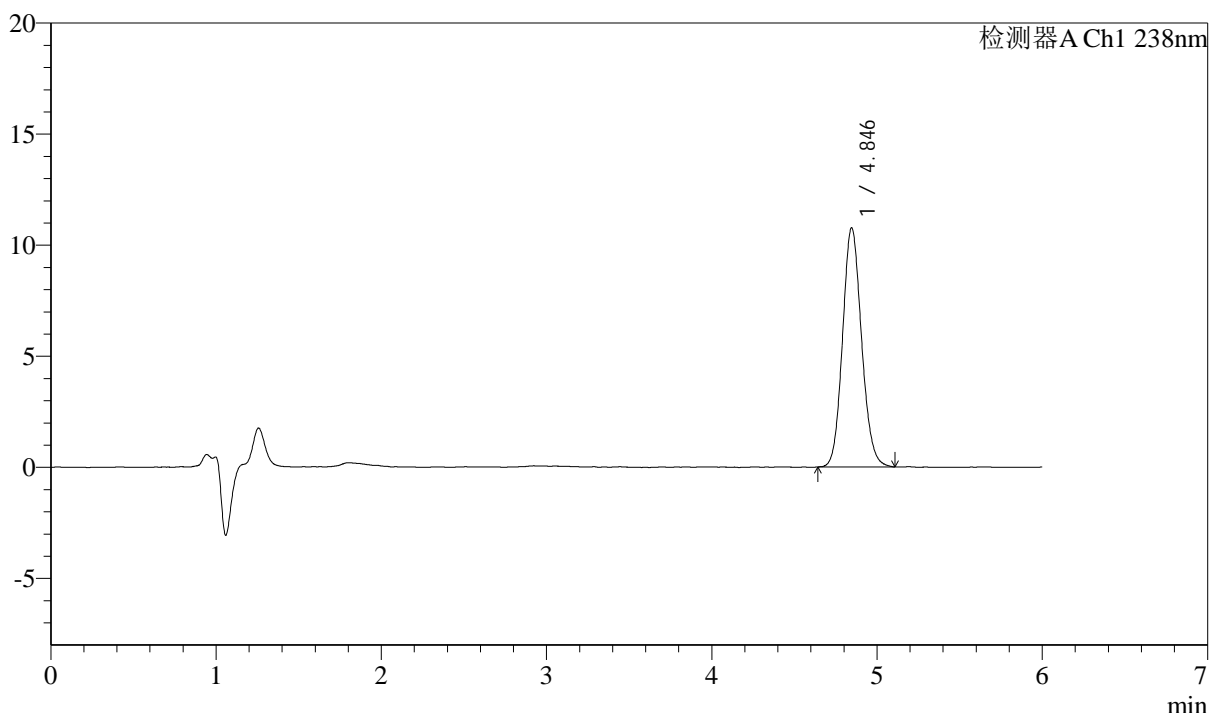
# J405

## <样品信息>

色谱柱:XB-C18(150mm\*4.6mm,5μm)      流速: 1.5ml/min  
 柱温:30°C      波长: 238nm  
 数据文件名: RC\$J405 - 10-22/10-1297-2 - cbzj-FA2515p-wdx36y-cq-rcd-pH2.0jz-jf75z-P3-2.lcd  
 方法文件名: RC\$J405 - J405-rcd-FX259.lcm  
 批处理文件名: RC\$J405 - 20250512-FX259.lcb  
 样品瓶号: 3-19  
 进样体积: 50μl      版本号: 6.115  
 进样时间: 2025/05/12 21:50:58      实验者: xiexinhui  
 处理时间 (V2): 2025/05/13 08:38:57      处理者: xiexinhui  
 仪器型号: SHIMADZU LC-2050C(FX259)

## <色谱图>

mV



## <峰表>

检测器A Ch1 238nm

峰号	保留时间	面积	面积%	高度	理论塔板数(USP)	拖尾因子	分离度(USP)
1	4.846	86007	100.000	10770	8610	1.118	--
总计		86007	100.000	10770			

图12 苯磺酸左氨氯地平片长期36月溶出度测定HPLC图谱  
 参比制剂(FA2515批)-pH2.0介质-桨法-75转-片3  
 供试品溶液-2



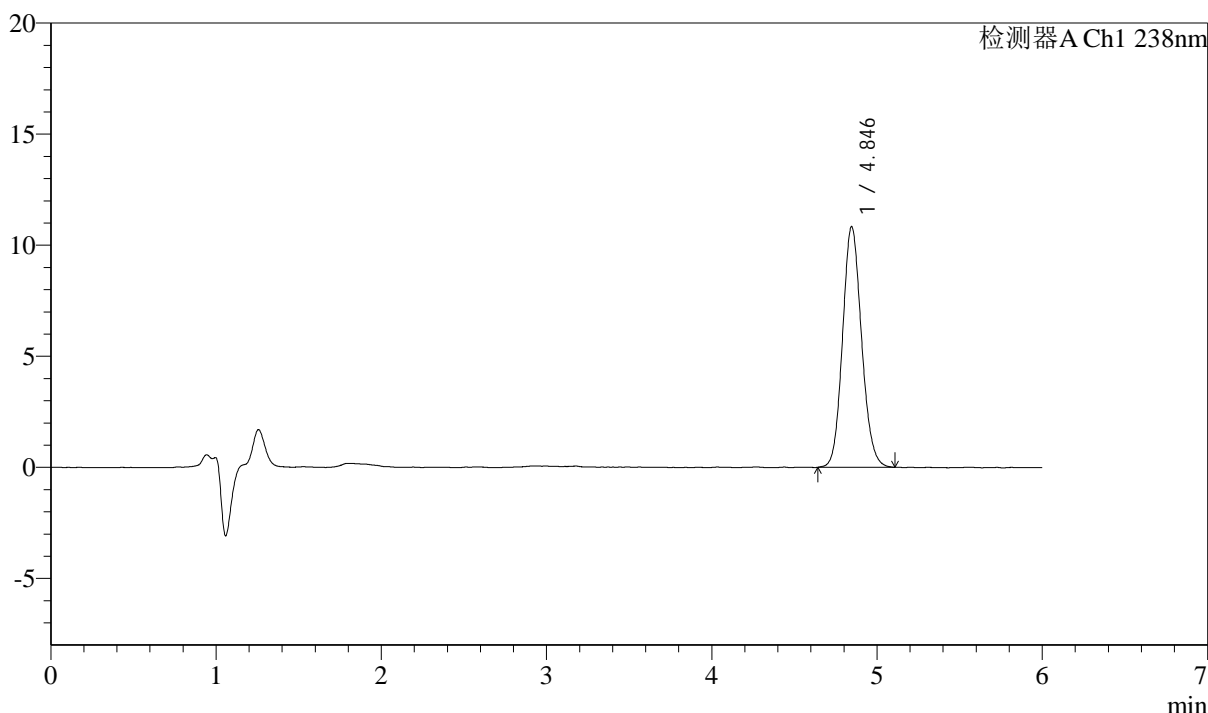
# J405

## <样品信息>

色谱柱:XB-C18(150mm\*4.6mm,5μm)      流速: 1.5ml/min  
 柱温:30°C      波长: 238nm  
 数据文件名: RC\$J405 - 10-22/10-1298-2 - cbzj-FA2515p-wdx36y-cq-rcd-pH2.0jz-jf75z-P4-1.lcd  
 方法文件名: RC\$J405 - J405-rcd-FX259.lcm  
 批处理文件名: RC\$J405 - 20250512-FX259.lcb  
 样品瓶号: 3-28  
 进样体积: 50μl      版本号: 6.115  
 进样时间: 2025/05/12 21:57:22      实验者: xiexinhui  
 处理时间 (V2): 2025/05/13 08:39:00      处理者: xiexinhui  
 仪器型号: SHIMADZU LC-2050C(FX259)

## <色谱图>

mV



## <峰表>

检测器A Ch1 238nm

峰号	保留时间	面积	面积%	高度	理论塔板数(USP)	拖尾因子	分离度(USP)
1	4.846	86485	100.000	10833	8565	1.120	--
总计		86485	100.000	10833			

图13 苯磺酸左氨氯地平片长期36月溶出度测定HPLC图谱  
 参比制剂(FA2515批)-pH2.0介质-桨法-75转-片4  
 供试品溶液-1



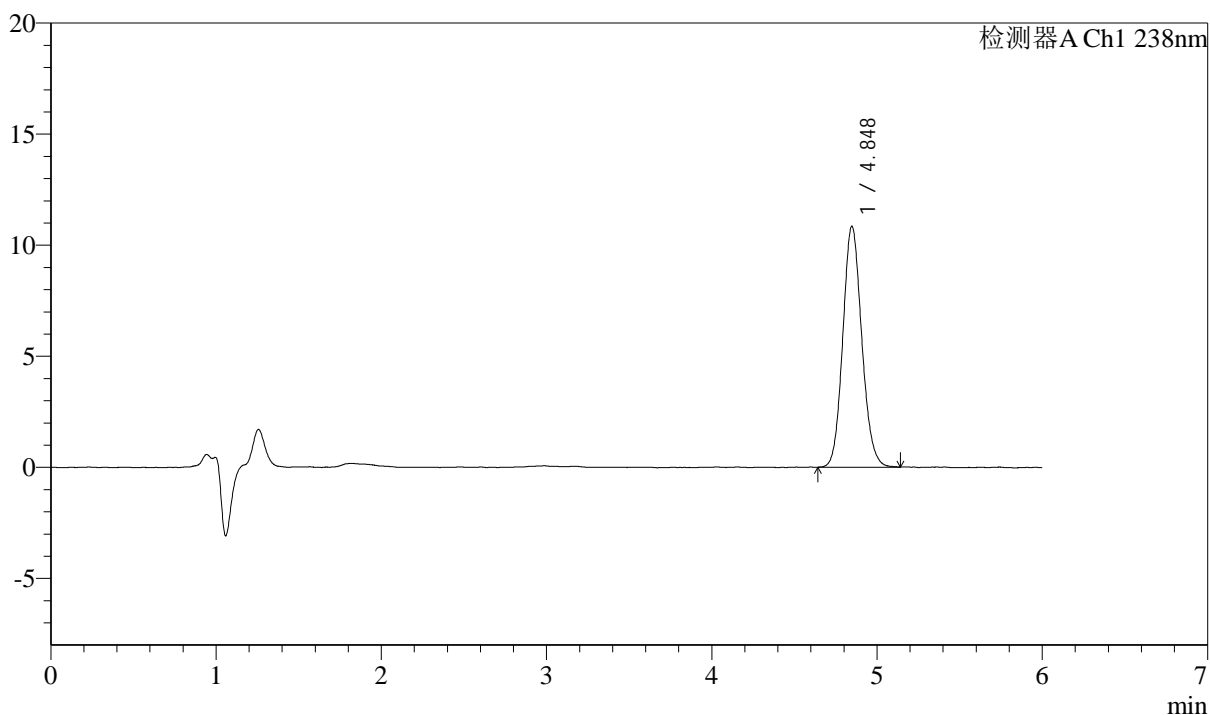
# J405

## <样品信息>

色谱柱:XB-C18(150mm\*4.6mm,5μm)      流速: 1.5ml/min  
 柱温:30°C      波长: 238nm  
 数据文件名: RC\$J405 - 10-22/10-1299-2 - cbzj-FA2515p-wdx36y-cq-rcd-pH2.0jz-jf75z-P4-2.lcd  
 方法文件名: RC\$J405 - J405-rcd-FX259.lcm  
 批处理文件名: RC\$J405 - 20250512-FX259.lcb  
 样品瓶号: 3-28  
 进样体积: 50μl      版本号: 6.115  
 进样时间: 2025/05/12 22:03:47      实验者: xiexinhui  
 处理时间 (V2): 2025/05/13 08:39:03      处理者: xiexinhui  
 仪器型号: SHIMADZU LC-2050C(FX259)

## <色谱图>

mV



## <峰表>

检测器A Ch1 238nm

峰号	保留时间	面积	面积%	高度	理论塔板数(USP)	拖尾因子	分离度(USP)
1	4.848	86453	100.000	10846	8633	1.118	--
总计		86453	100.000	10846			

图14 苯磺酸左氨氯地平片长期36月溶出度测定HPLC图谱  
 参比制剂(FA2515批)-pH2.0介质-浆法-75转-片4  
 供试品溶液-2



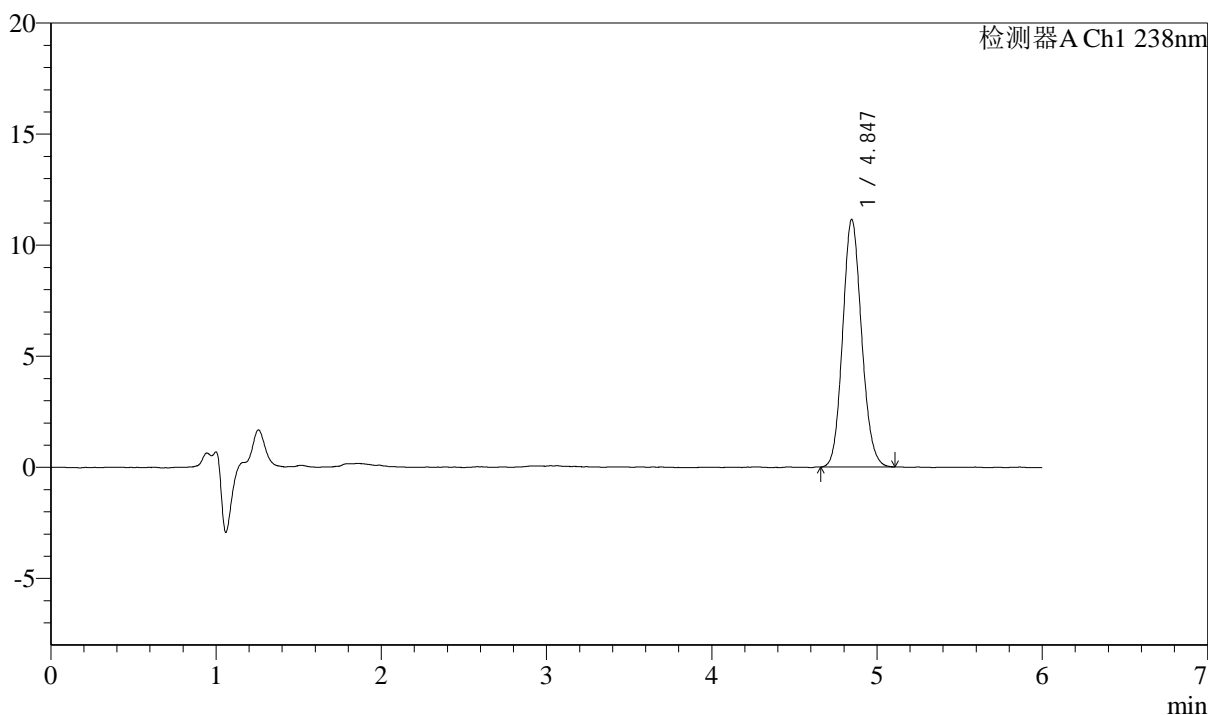
# J405

## <样品信息>

色谱柱:XB-C18(150mm\*4.6mm,5μm)      流速: 1.5ml/min  
 柱温:30°C      波长: 238nm  
 数据文件名: RC\$J405 - 10-22/10-1300-2 - cbzj-FA2515p-wdx36y-cq-rcd-pH2.0jz-jf75z-P5-1.lcd  
 方法文件名: RC\$J405 - J405-rcd-FX259.lcm  
 批处理文件名: RC\$J405 - 20250512-FX259.lcb  
 样品瓶号: 3-37  
 进样体积: 50μl      版本号: 6.115  
 进样时间: 2025/05/12 22:10:11      实验者: xiexinhui  
 处理时间 (V2): 2025/05/13 08:39:05      处理者: xiexinhui  
 仪器型号: SHIMADZU LC-2050C(FX259)

## <色谱图>

mV



## <峰表>

检测器A Ch1 238nm

峰号	保留时间	面积	面积%	高度	理论塔板数(USP)	拖尾因子	分离度(USP)
1	4.847	88661	100.000	11146	8614	1.116	--
总计		88661	100.000	11146			

图15 苯磺酸左氨氯地平片长期36月溶出度测定HPLC图谱  
 参比制剂(FA2515批)-pH2.0介质-桨法-75转-片5  
 供试品溶液-1



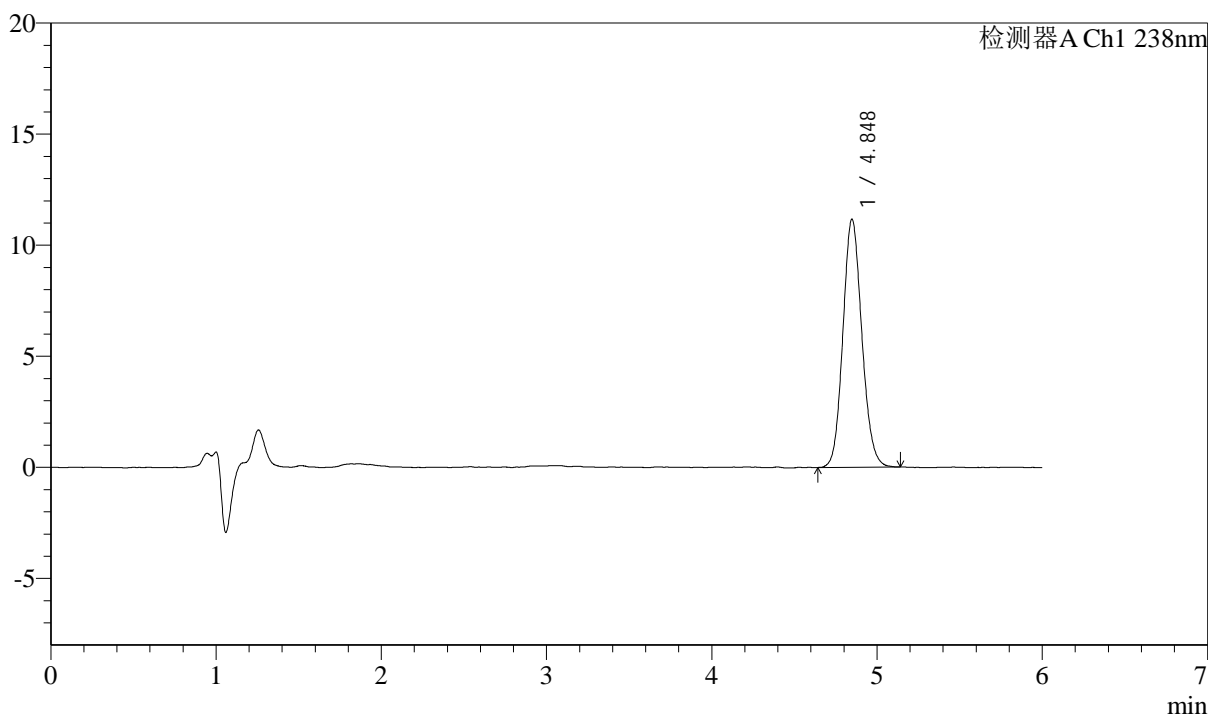
# J405

## <样品信息>

色谱柱:XB-C18(150mm\*4.6mm,5μm)      流速: 1.5ml/min  
 柱温:30°C      波长: 238nm  
 数据文件名: RC\$J405 - 10-22/10-1301-2 - cbzj-FA2515p-wdx36y-cq-rcd-pH2.0jz-jf75z-P5-2.lcd  
 方法文件名: RC\$J405 - J405-rcd-FX259.lcm  
 批处理文件名: RC\$J405 - 20250512-FX259.lcb  
 样品瓶号: 3-37  
 进样体积: 50μl      版本号: 6.115  
 进样时间: 2025/05/12 22:16:36      实验者: xiexinhui  
 处理时间 (V2): 2025/05/13 08:39:08      处理者: xiexinhui  
 仪器型号: SHIMADZU LC-2050C(FX259)

## <色谱图>

mV



## <峰表>

检测器A Ch1 238nm

峰号	保留时间	面积	面积%	高度	理论塔板数(USP)	拖尾因子	分离度(USP)
1	4.848	89076	100.000	11169	8648	1.117	--
总计		89076	100.000	11169			

图16 苯磺酸左氨氯地平片长期36月溶出度测定HPLC图谱  
 参比制剂(FA2515批)-pH2.0介质-桨法-75转-片5  
 供试品溶液-2



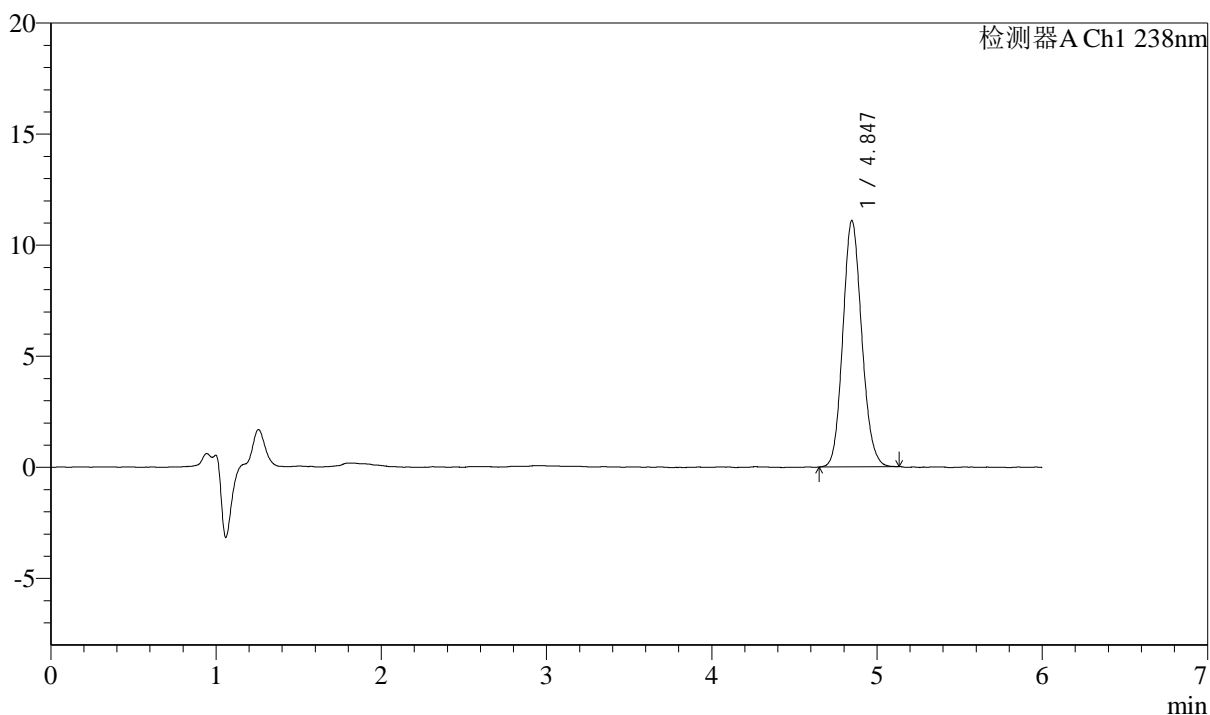
# J405

## <样品信息>

色谱柱:XB-C18(150mm\*4.6mm,5μm)      流速: 1.5ml/min  
 柱温:30°C      波长: 238nm  
 数据文件名: RC\$J405 - 10-22/10-1302-2 - cbzj-FA2515p-wdx36y-cq-rcd-pH2.0jz-jf75z-P6-1.lcd  
 方法文件名: RC\$J405 - J405-rcd-FX259.lcm  
 批处理文件名: RC\$J405 - 20250512-FX259.lcb  
 样品瓶号: 3-46  
 进样体积: 50μl      版本号: 6.115  
 进样时间: 2025/05/12 22:23:00      实验者: xiexinhui  
 处理时间 (V2): 2025/05/13 08:39:10      处理者: xiexinhui  
 仪器型号: SHIMADZU LC-2050C(FX259)

## <色谱图>

mV



## <峰表>

检测器A Ch1 238nm

峰号	保留时间	面积	面积%	高度	理论塔板数(USP)	拖尾因子	分离度(USP)
1	4.847	88190	100.000	11091	8626	1.125	--
总计		88190	100.000	11091			

图17 苯磺酸左氨氯地平片长期36月溶出度测定HPLC图谱  
 参比制剂(FA2515批)-pH2.0介质-桨法-75转-片6  
 供试品溶液-1



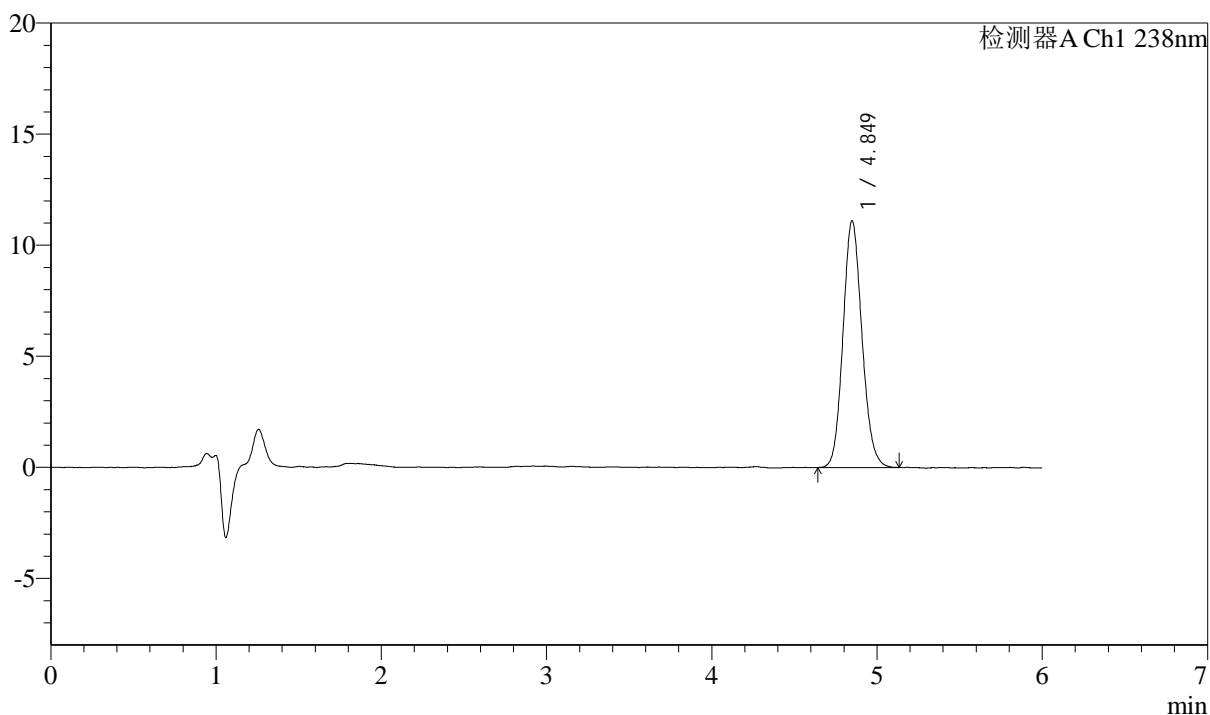
# J405

## <样品信息>

色谱柱:XB-C18(150mm\*4.6mm,5μm)      流速: 1.5ml/min  
 柱温:30°C      波长: 238nm  
 数据文件名: RC\$J405 - 10-22/10-1303-2 - cbzj-FA2515p-wdx36y-cq-rcd-pH2.0jz-jf75z-P6-2.lcd  
 方法文件名: RC\$J405 - J405-rcd-FX259.lcm  
 批处理文件名: RC\$J405 - 20250512-FX259.lcb  
 样品瓶号: 3-46  
 进样体积: 50μl      版本号: 6.115  
 进样时间: 2025/05/12 22:29:25      实验者: xiexinhui  
 处理时间 (V2): 2025/05/13 08:39:13      处理者: xiexinhui  
 仪器型号: SHIMADZU LC-2050C(FX259)

## <色谱图>

mV



## <峰表>

检测器A Ch1 238nm

峰号	保留时间	面积	面积%	高度	理论塔板数(USP)	拖尾因子	分离度(USP)
1	4.849	88632	100.000	11108	8599	1.122	--
总计		88632	100.000	11108			

图18 苯磺酸左氨氯地平片长期36月溶出度测定HPLC图谱  
 参比制剂(FA2515批)-pH2.0介质-桨法-75转-片6  
 供试品溶液-2



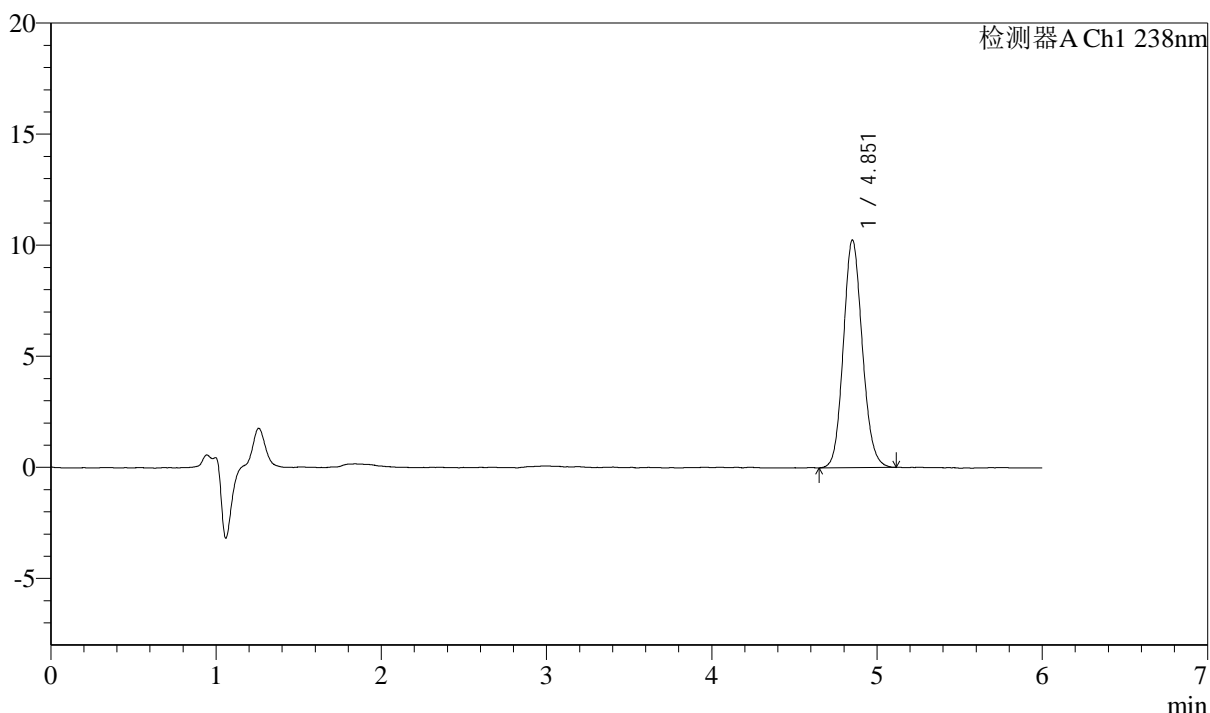
# J405

## <样品信息>

色谱柱:XB-C18(150mm\*4.6mm,5μm)      流速: 1.5ml/min  
 柱温:30°C      波长: 238nm  
 数据文件名: RC\$J405 - 10-22/10-1304-2 - cbzj-FA2515p-wdx36y-zztj-rcd-pH2.0jz-jf75z-P1-1.lcd  
 方法文件名: RC\$J405 - J405-rcd-FX259.lcm  
 批处理文件名: RC\$J405 - 20250512-FX259.lcb  
 样品瓶号: 3-2  
 进样体积: 50μl      版本号: 6.115  
 进样时间: 2025/05/12 22:35:50      实验者: xiexinhui  
 处理时间 (V2): 2025/05/13 08:39:15      处理者: xiexinhui  
 仪器型号: SHIMADZU LC-2050C(FX259)

## <色谱图>

mV



## <峰表>

检测器A Ch1 238nm

峰号	保留时间	面积	面积%	高度	理论塔板数(USP)	拖尾因子	分离度(USP)
1	4.851	81749	100.000	10222	8627	1.121	--
总计		81749	100.000	10222			

图19 苯磺酸左氨氯地平片中间条件36月溶出度测定HPLC图谱  
 参比制剂(FA2515批)-pH2.0介质-桨法-75转-片1  
 供试品溶液-1



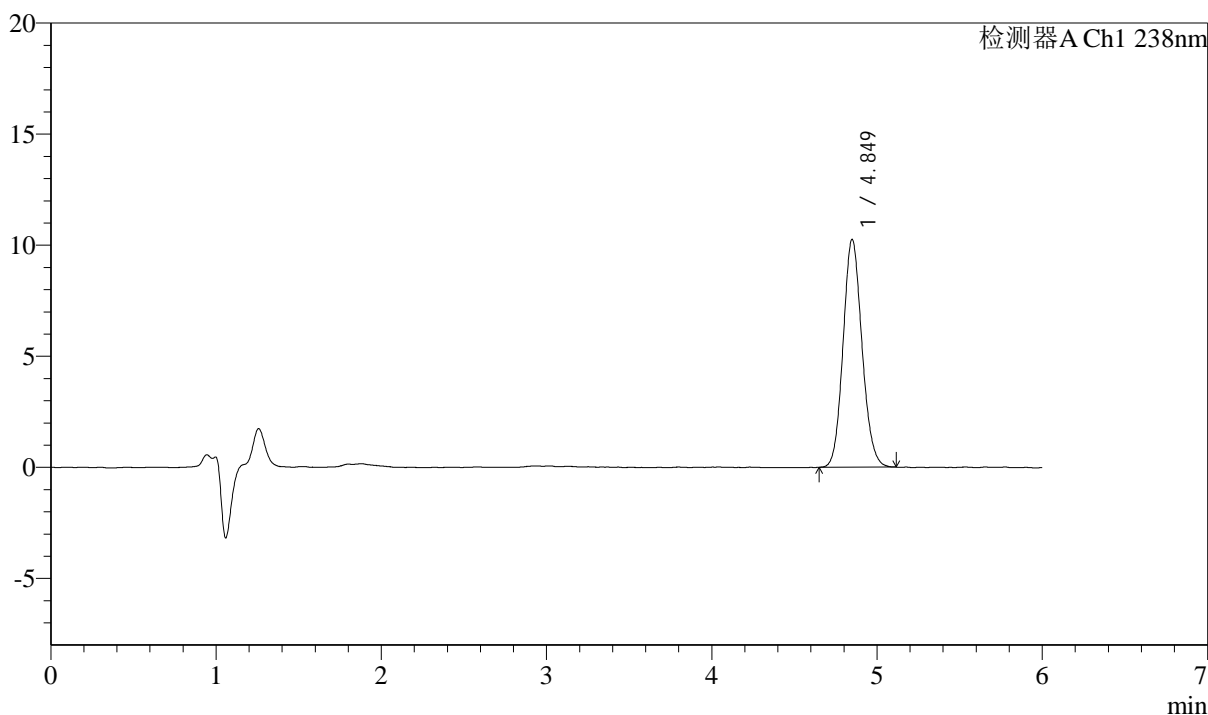
# J405

## <样品信息>

色谱柱:XB-C18(150mm\*4.6mm,5μm)      流速: 1.5ml/min  
 柱温:30°C      波长: 238nm  
 数据文件名: RC\$J405 - 10-22/10-1305-2 - cbzj-FA2515p-wdx36y-zztj-rcd-pH2.0jz-jf75z-P1-2.lcd  
 方法文件名: RC\$J405 - J405-rcd-FX259.lcm  
 批处理文件名: RC\$J405 - 20250512-FX259.lcb  
 样品瓶号: 3-2  
 进样体积: 50μl      版本号: 6.115  
 进样时间: 2025/05/12 22:42:14      实验者: xiexinhui  
 处理时间 (V2): 2025/05/13 08:39:18      处理者: xiexinhui  
 仪器型号: SHIMADZU LC-2050C(FX259)

## <色谱图>

mV



## <峰表>

检测器A Ch1 238nm

峰号	保留时间	面积	面积%	高度	理论塔板数(USP)	拖尾因子	分离度(USP)
1	4.849	81524	100.000	10248	8630	1.116	--
总计		81524	100.000	10248			

图20 苯磺酸左氨氯地平片中间条件36月溶出度测定HPLC图谱  
 参比制剂(FA2515批)-pH2.0介质-桨法-75转-片1  
 供试品溶液-2



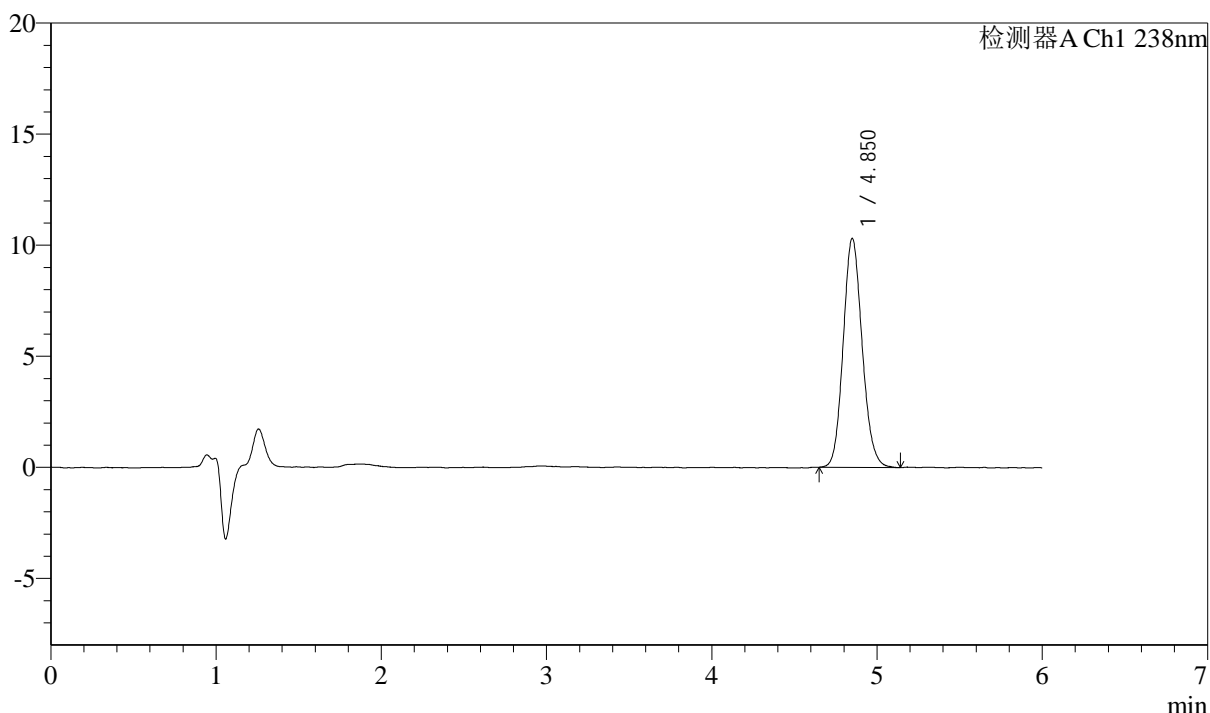
# J405

## <样品信息>

色谱柱:XB-C18(150mm\*4.6mm,5μm)      流速: 1.5ml/min  
 柱温:30°C      波长: 238nm  
 数据文件名: RC\$J405 - 10-22/10-1306-2 - cbzj-FA2515p-wdx36y-zztj-rcd-pH2.0jz-jf75z-P2-1.lcd  
 方法文件名: RC\$J405 - J405-rcd-FX259.lcm  
 批处理文件名: RC\$J405 - 20250512-FX259.lcb  
 样品瓶号: 3-11  
 进样体积: 50μl      版本号: 6.115  
 进样时间: 2025/05/12 22:48:38      实验者: xiexinhui  
 处理时间 (V2): 2025/05/13 08:39:20      处理者: xiexinhui  
 仪器型号: SHIMADZU LC-2050C(FX259)

## <色谱图>

mV



## <峰表>

检测器A Ch1 238nm

峰号	保留时间	面积	面积%	高度	理论塔板数(USP)	拖尾因子	分离度(USP)
1	4.850	82289	100.000	10298	8608	1.125	--
总计		82289	100.000	10298			

图21 苯磺酸左氨氯地平片中间条件36月溶出度测定HPLC图谱  
 参比制剂(FA2515批)-pH2.0介质-桨法-75转-片2  
 供试品溶液-1



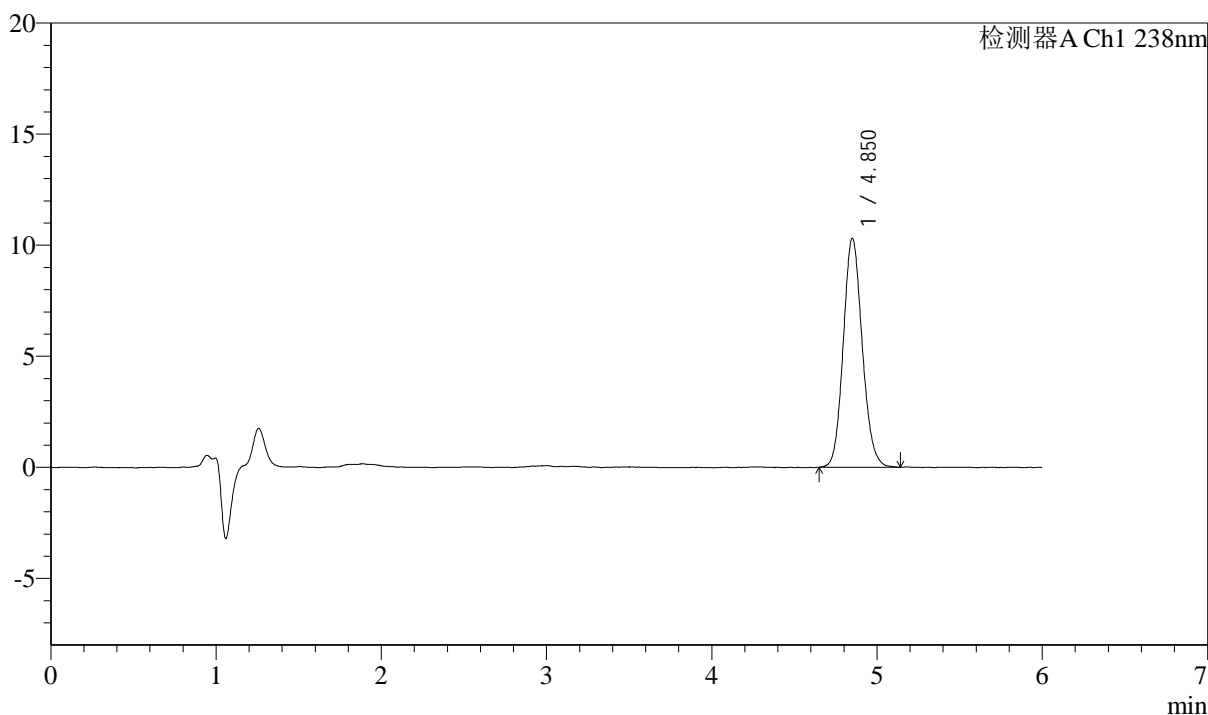
# J405

## <样品信息>

色谱柱:XB-C18(150mm\*4.6mm,5μm)      流速: 1.5ml/min  
 柱温:30°C      波长: 238nm  
 数据文件名: RC\$J405 - 10-22/10-1307-2 - cbzj-FA2515p-wdx36y-zztj-rcd-pH2.0jz-jf75z-P2-2.lcd  
 方法文件名: RC\$J405 - J405-rcd-FX259.lcm  
 批处理文件名: RC\$J405 - 20250512-FX259.lcb  
 样品瓶号: 3-11  
 进样体积: 50μl      版本号: 6.115  
 进样时间: 2025/05/12 22:55:02      实验者: xiexinhui  
 处理时间 (V2): 2025/05/13 08:39:23      处理者: xiexinhui  
 仪器型号: SHIMADZU LC-2050C(FX259)

## <色谱图>

mV



## <峰表>

检测器A Ch1 238nm

峰号	保留时间	面积	面积%	高度	理论塔板数(USP)	拖尾因子	分离度(USP)
1	4.850	82297	100.000	10291	8678	1.121	--
总计		82297	100.000	10291			

图22 苯磺酸左氨氯地平片中间条件36月溶出度测定HPLC图谱  
 参比制剂(FA2515批)-pH2.0介质-桨法-75转-片2  
 供试品溶液-2



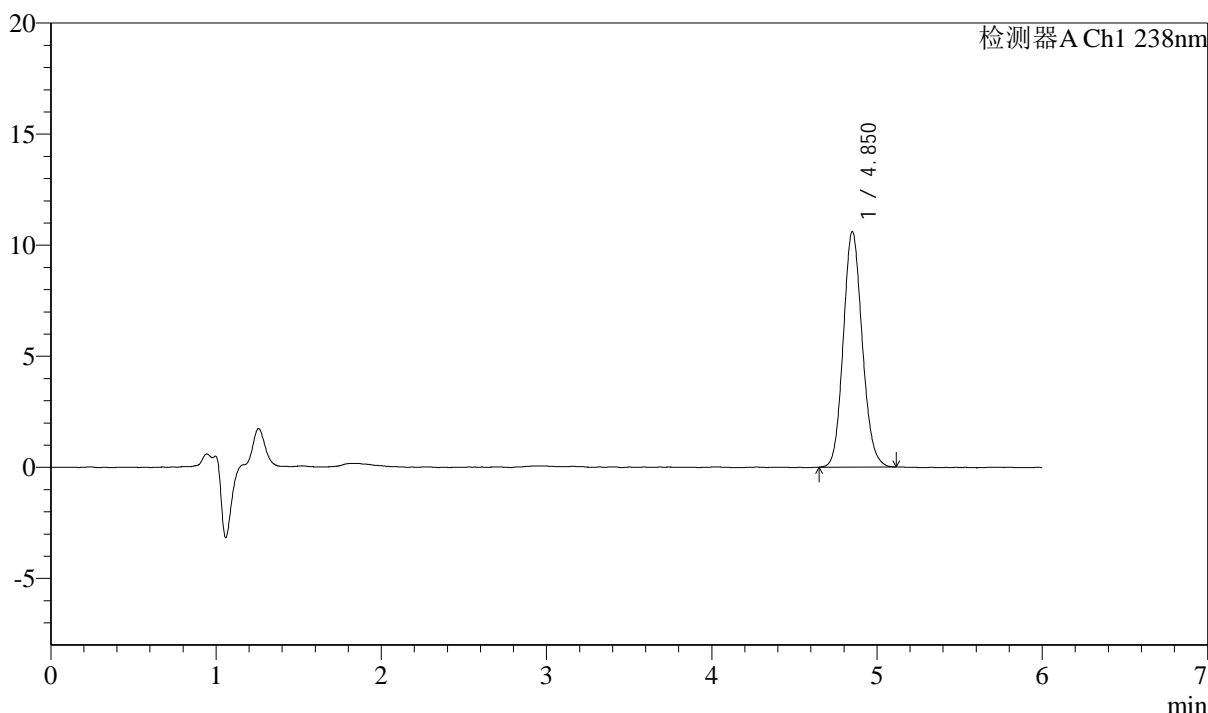
# J405

## <样品信息>

色谱柱:XB-C18(150mm\*4.6mm,5μm)      流速: 1.5ml/min  
 柱温:30°C      波长: 238nm  
 数据文件名: RC\$J405 - 10-22/10-1308-2 - cbzj-FA2515p-wdx36y-zztj-rcd-pH2.0jz-jf75z-P3-1.lcd  
 方法文件名: RC\$J405 - J405-rcd-FX259.lcm  
 批处理文件名: RC\$J405 - 20250512-FX259.lcb  
 样品瓶号: 3-20  
 进样体积: 50μl      版本号: 6.115  
 进样时间: 2025/05/12 23:01:27      实验者: xiexinhui  
 处理时间 (V2): 2025/05/13 08:39:25      处理者: xiexinhui  
 仪器型号: SHIMADZU LC-2050C(FX259)

## <色谱图>

mV



## <峰表>

检测器A Ch1 238nm

峰号	保留时间	面积	面积%	高度	理论塔板数(USP)	拖尾因子	分离度(USP)
1	4.850	84469	100.000	10579	8615	1.120	--
总计		84469	100.000	10579			

图23 苯磺酸左氨氯地平片中间条件36月溶出度测定HPLC图谱  
 参比制剂(FA2515批)-pH2.0介质-桨法-75转-片3  
 供试品溶液-1



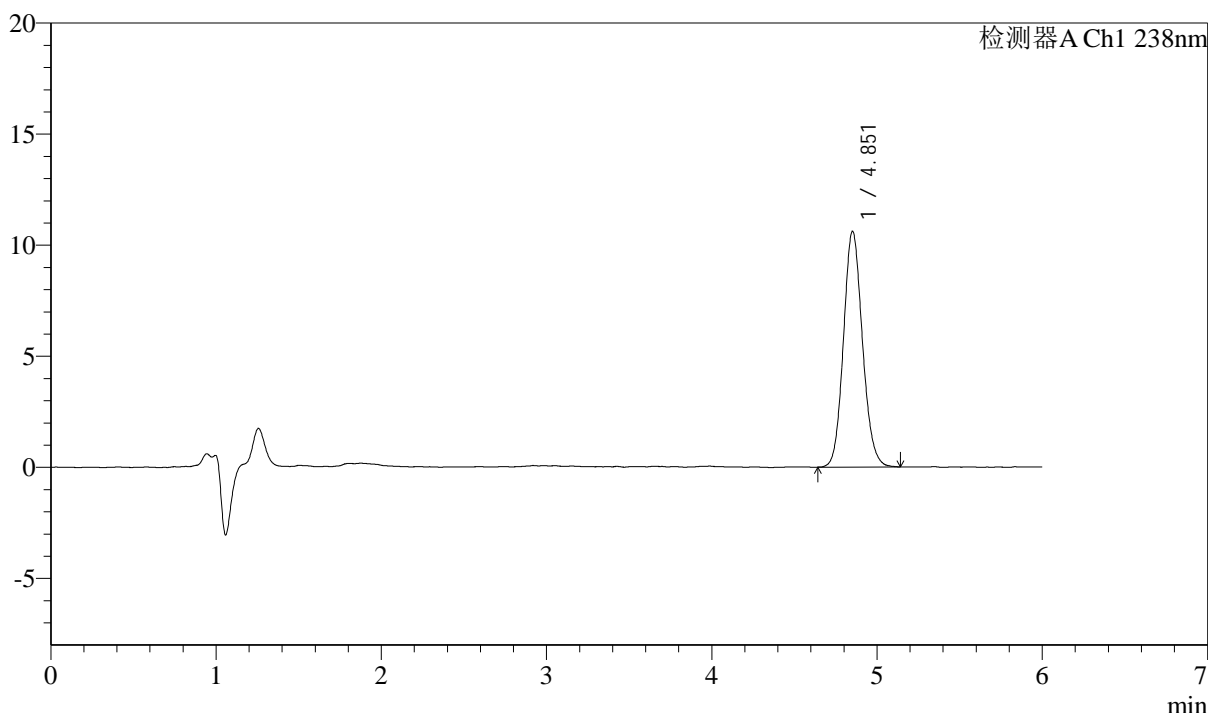
# J405

## <样品信息>

色谱柱:XB-C18(150mm\*4.6mm,5μm)      流速: 1.5ml/min  
 柱温:30°C      波长: 238nm  
 数据文件名: RC\$J405 - 10-22/10-1309-2 - cbzj-FA2515p-wdx36y-zztj-rcd-pH2.0jz-jf75z-P3-2.lcd  
 方法文件名: RC\$J405 - J405-rcd-FX259.lcm  
 批处理文件名: RC\$J405 - 20250512-FX259.lcb  
 样品瓶号: 3-20  
 进样体积: 50μl      版本号: 6.115  
 进样时间: 2025/05/12 23:07:51      实验者: xiexinhui  
 处理时间 (V2): 2025/05/13 08:39:27      处理者: xiexinhui  
 仪器型号: SHIMADZU LC-2050C(FX259)

## <色谱图>

mV



## <峰表>

检测器A Ch1 238nm

峰号	保留时间	面积	面积%	高度	理论塔板数(USP)	拖尾因子	分离度(USP)
1	4.851	84729	100.000	10591	8643	1.117	--
总计		84729	100.000	10591			

图24 苯磺酸左氨氯地平片中间条件36月溶出度测定HPLC图谱  
 参比制剂(FA2515批)-pH2.0介质-桨法-75转-片3  
 供试品溶液-2



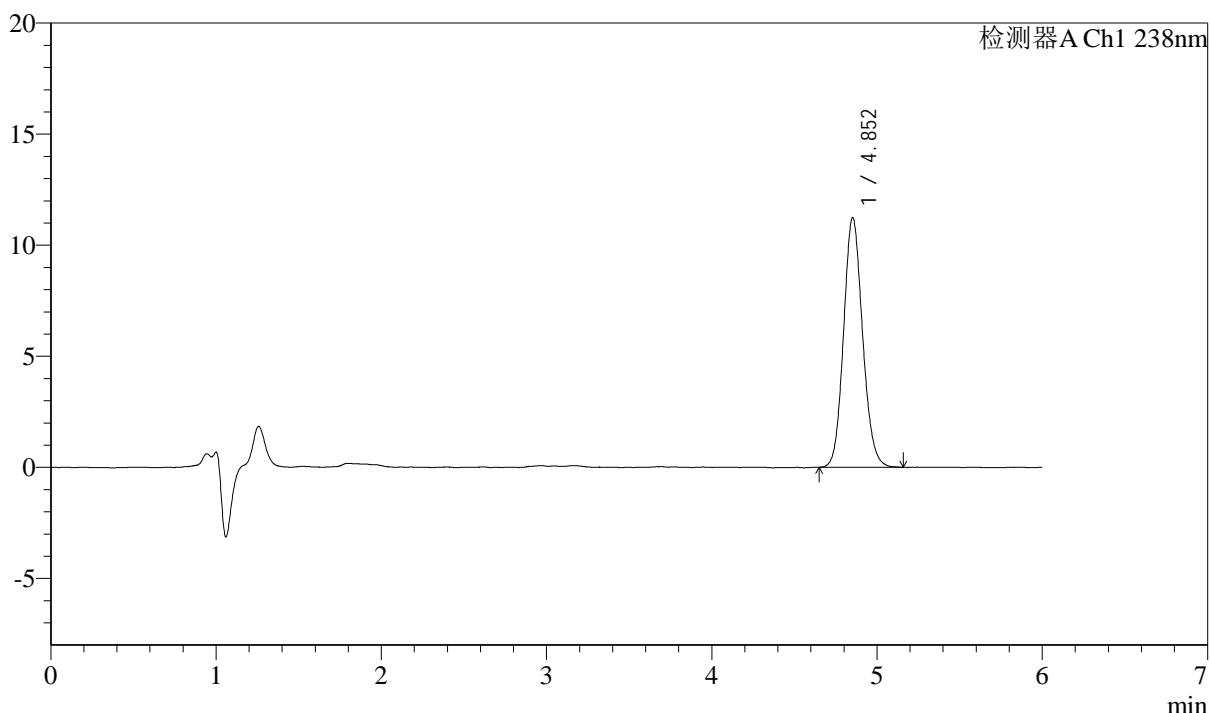
# J405

## <样品信息>

色谱柱:XB-C18(150mm\*4.6mm,5μm)      流速: 1.5ml/min  
 柱温:30°C      波长: 238nm  
 数据文件名: RC\$J405 - 10-22/10-1310-2 - cbzj-FA2515p-wdx36y-zztj-rcd-pH2.0jz-jf75z-P4-1.lcd  
 方法文件名: RC\$J405 - J405-rcd-FX259.lcm  
 批处理文件名: RC\$J405 - 20250512-FX259.lcb  
 样品瓶号: 3-29  
 进样体积: 50μl      版本号: 6.115  
 进样时间: 2025/05/12 23:14:16      实验者: xiexinhui  
 处理时间 (V2): 2025/05/13 08:39:30      处理者: xiexinhui  
 仪器型号: SHIMADZU LC-2050C(FX259)

## <色谱图>

mV



## <峰表>

检测器A Ch1 238nm

峰号	保留时间	面积	面积%	高度	理论塔板数(USP)	拖尾因子	分离度(USP)
1	4.852	89747	100.000	11224	8602	1.119	--
总计		89747	100.000	11224			

图25 苯磺酸左氨氯地平片中间条件36月溶出度测定HPLC图谱  
 参比制剂(FA2515批)-pH2.0介质-桨法-75转-片4  
 供试品溶液-1



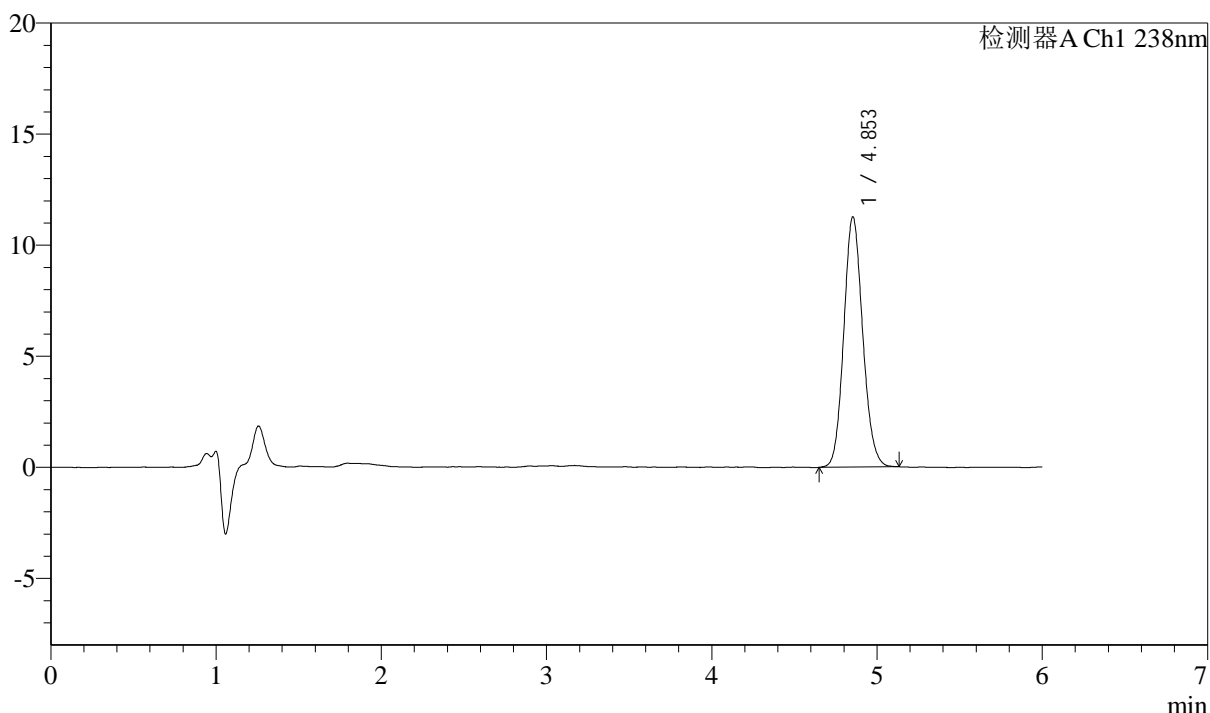
# J405

## <样品信息>

色谱柱:XB-C18(150mm\*4.6mm,5μm)      流速: 1.5ml/min  
 柱温:30°C      波长: 238nm  
 数据文件名: RC\$J405 - 10-22/10-1311-2 - cbzj-FA2515p-wdx36y-zztj-rcd-pH2.0jz-jf75z-P4-2.lcd  
 方法文件名: RC\$J405 - J405-rcd-FX259.lcm  
 批处理文件名: RC\$J405 - 20250512-FX259.lcb  
 样品瓶号: 3-29  
 进样体积: 50μl      版本号: 6.115  
 进样时间: 2025/05/12 23:20:40      实验者: xiexinhui  
 处理时间 (V2): 2025/05/13 08:39:32      处理者: xiexinhui  
 仪器型号: SHIMADZU LC-2050C(FX259)

## <色谱图>

mV



## <峰表>

检测器A Ch1 238nm

峰号	保留时间	面积	面积%	高度	理论塔板数(USP)	拖尾因子	分离度(USP)
1	4.853	89642	100.000	11264	8675	1.116	--
总计		89642	100.000	11264			

图26 苯磺酸左氨氯地平片中间条件36月溶出度测定HPLC图谱  
 参比制剂(FA2515批)-pH2.0介质-桨法-75转-片4  
 供试品溶液-2



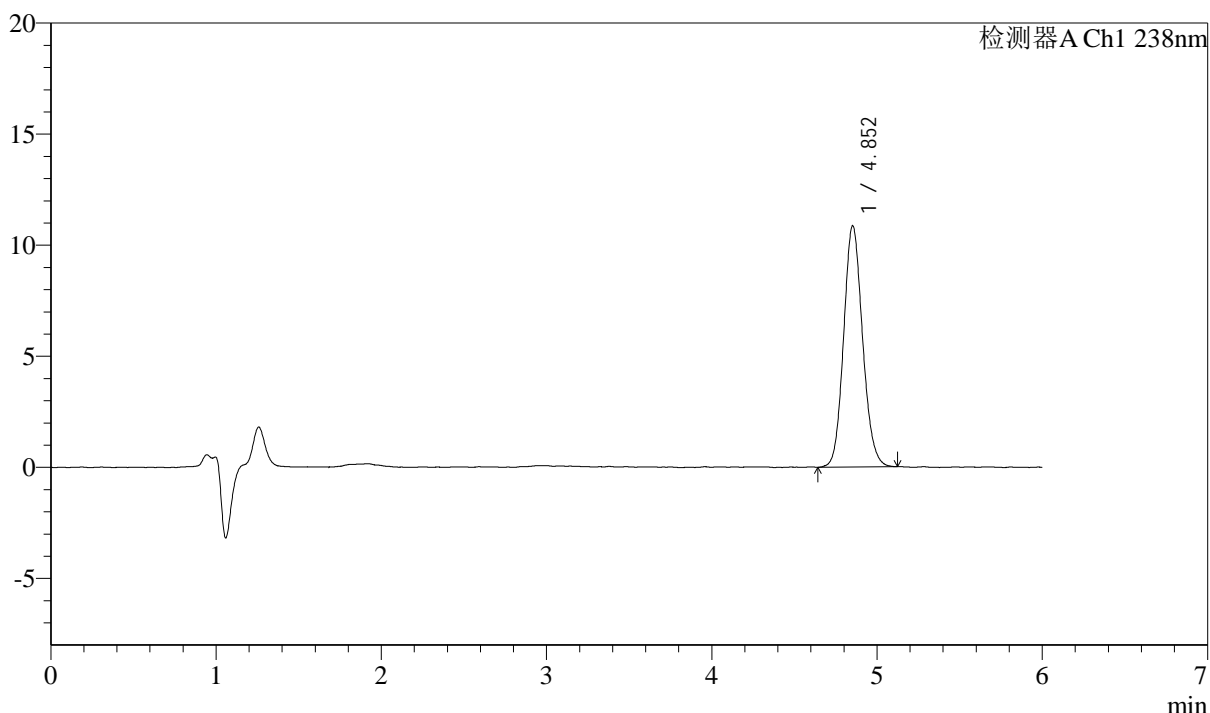
# J405

## <样品信息>

色谱柱:XB-C18(150mm\*4.6mm,5μm)      流速: 1.5ml/min  
 柱温:30°C      波长: 238nm  
 数据文件名: RC\$J405 - 10-22/10-1312-2 - cbzj-FA2515p-wdx36y-zztj-rcd-pH2.0jz-jf75z-P5-1.lcd  
 方法文件名: RC\$J405 - J405-rcd-FX259.lcm  
 批处理文件名: RC\$J405 - 20250512-FX259.lcb  
 样品瓶号: 3-38  
 进样体积: 50μl      版本号: 6.115  
 进样时间: 2025/05/12 23:27:05      实验者: xiexinhui  
 处理时间 (V2): 2025/05/13 08:39:35      处理者: xiexinhui  
 仪器型号: SHIMADZU LC-2050C(FX259)

## <色谱图>

mV



## <峰表>

检测器A Ch1 238nm

峰号	保留时间	面积	面积%	高度	理论塔板数(USP)	拖尾因子	分离度(USP)
1	4.852	86592	100.000	10849	8626	1.120	--
总计		86592	100.000	10849			

图27 苯磺酸左氨氯地平片中间条件36月溶出度测定HPLC图谱  
 参比制剂(FA2515批)-pH2.0介质-桨法-75转-片5  
 供试品溶液-1



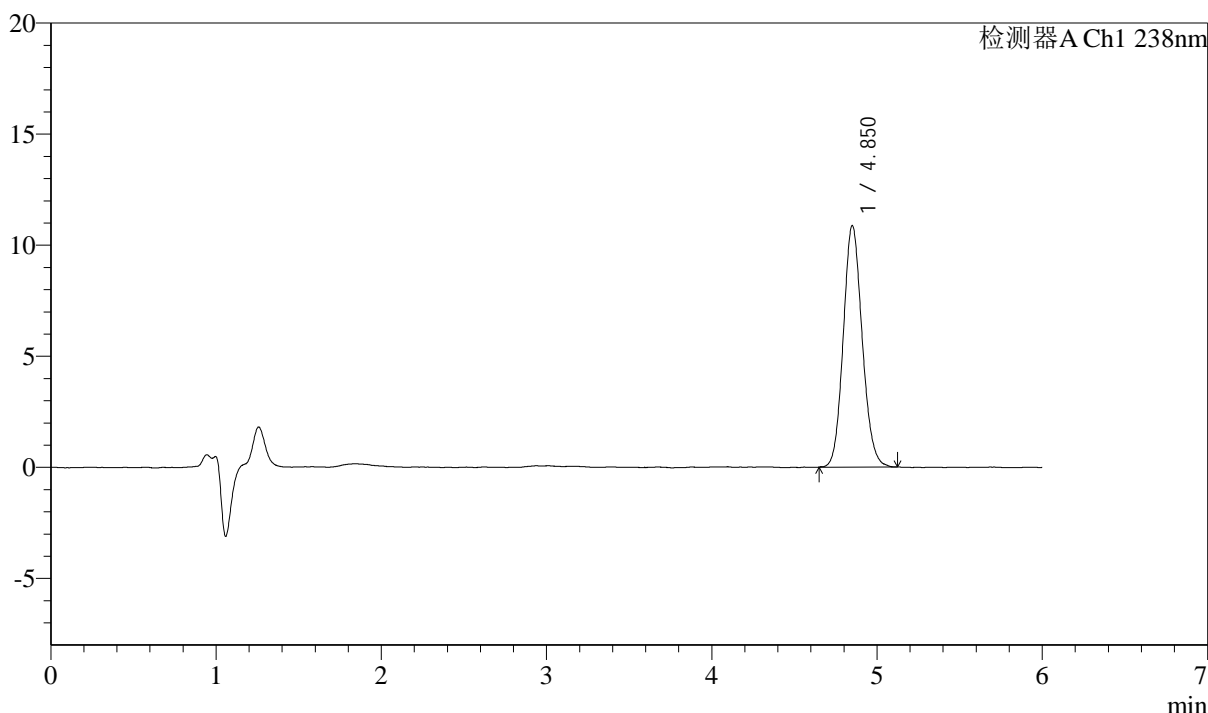
# J405

## <样品信息>

色谱柱:XB-C18(150mm\*4.6mm,5μm)      流速: 1.5ml/min  
 柱温:30°C      波长: 238nm  
 数据文件名: RC\$J405 - 10-22/10-1313-2 - cbzj-FA2515p-wdx36y-zztj-rcd-pH2.0jz-jf75z-P5-2.lcd  
 方法文件名: RC\$J405 - J405-rcd-FX259.lcm  
 批处理文件名: RC\$J405 - 20250512-FX259.lcb  
 样品瓶号: 3-38  
 进样体积: 50μl      版本号: 6.115  
 进样时间: 2025/05/12 23:33:30      实验者: xiexinhui  
 处理时间 (V2): 2025/05/13 08:39:37      处理者: xiexinhui  
 仪器型号: SHIMADZU LC-2050C(FX259)

## <色谱图>

mV



## <峰表>

检测器A Ch1 238nm

峰号	保留时间	面积	面积%	高度	理论塔板数(USP)	拖尾因子	分离度(USP)
1	4.850	86542	100.000	10856	8632	1.118	--
总计		86542	100.000	10856			

图28 苯磺酸左氨氯地平片中间条件36月溶出度测定HPLC图谱  
 参比制剂(FA2515批)-pH2.0介质-浆法-75转-片5  
 供试品溶液-2



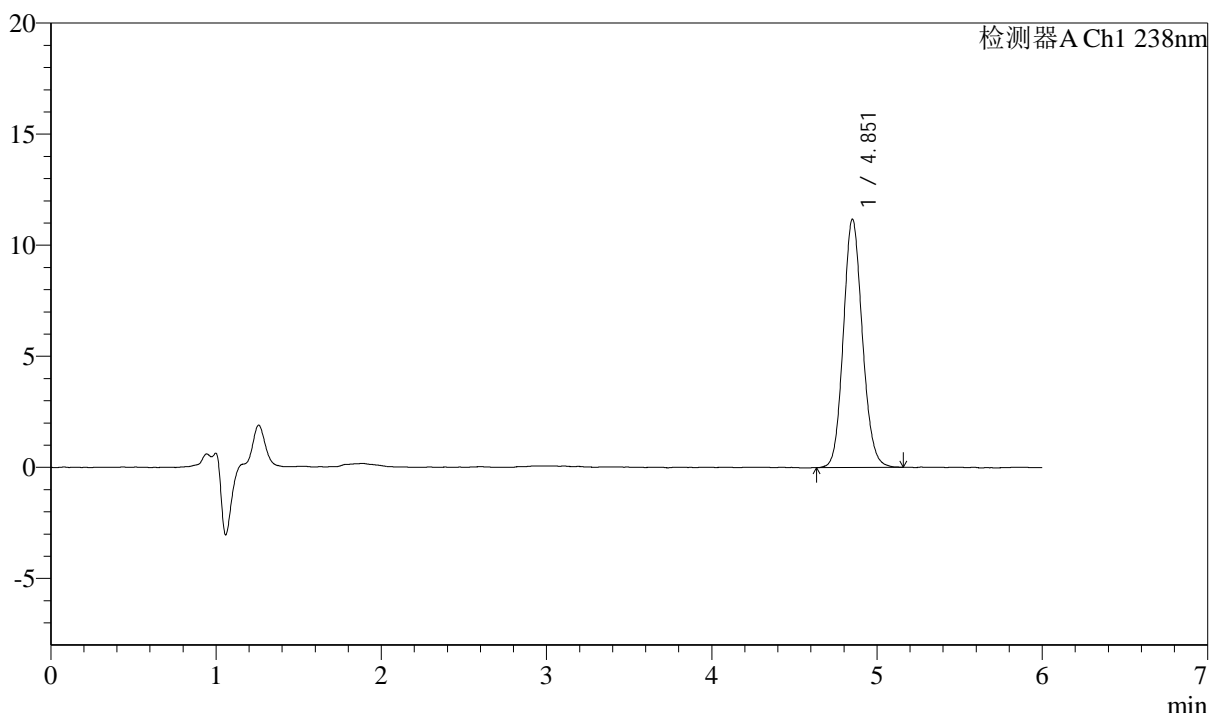
# J405

## <样品信息>

色谱柱:XB-C18(150mm\*4.6mm,5μm)      流速: 1.5ml/min  
 柱温:30°C      波长: 238nm  
 数据文件名: RC\$J405 - 10-22/10-1314-2 - cbzj-FA2515p-wdx36y-zztj-rcd-pH2.0jz-jf75z-P6-1.lcd  
 方法文件名: RC\$J405 - J405-rcd-FX259.lcm  
 批处理文件名: RC\$J405 - 20250512-FX259.lcb  
 样品瓶号: 3-47  
 进样体积: 50μl      版本号: 6.115  
 进样时间: 2025/05/12 23:39:55      实验者: xiexinhui  
 处理时间 (V2): 2025/05/13 08:39:40      处理者: xiexinhui  
 仪器型号: SHIMADZU LC-2050C(FX259)

## <色谱图>

mV



## <峰表>

检测器A Ch1 238nm

峰号	保留时间	面积	面积%	高度	理论塔板数(USP)	拖尾因子	分离度(USP)
1	4.851	89444	100.000	11154	8638	1.118	--
总计		89444	100.000	11154			

图29 苯磺酸左氨氯地平片中间条件36月溶出度测定HPLC图谱  
 参比制剂(FA2515批)-pH2.0介质-桨法-75转-片6  
 供试品溶液-1



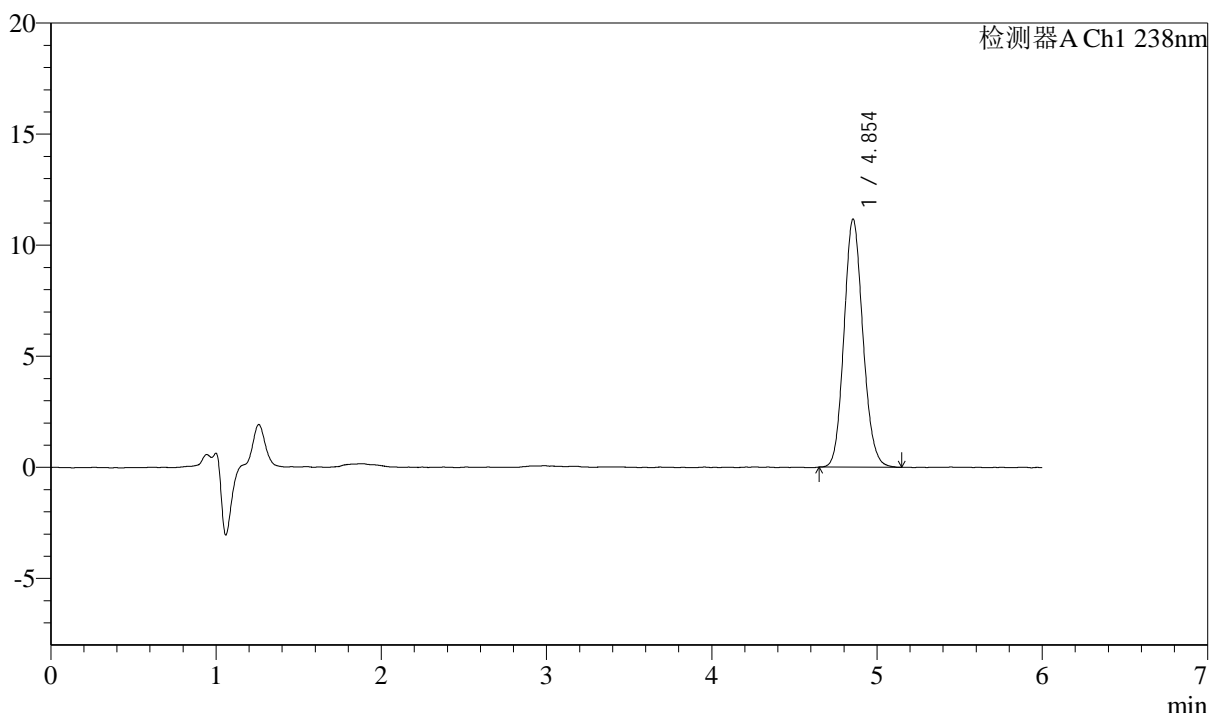
# J405

## <样品信息>

色谱柱:XB-C18(150mm\*4.6mm,5μm)      流速: 1.5ml/min  
 柱温:30°C      波长: 238nm  
 数据文件名: RC\$J405 - 10-22/10-1315-2 - cbzj-FA2515p-wdx36y-zztj-rcd-pH2.0jz-jf75z-P6-2.lcd  
 方法文件名: RC\$J405 - J405-rcd-FX259.lcm  
 批处理文件名: RC\$J405 - 20250512-FX259.lcb  
 样品瓶号: 3-47  
 进样体积: 50μl      版本号: 6.115  
 进样时间: 2025/05/12 23:46:19      实验者: xiexinhui  
 处理时间 (V2): 2025/05/13 08:39:42      处理者: xiexinhui  
 仪器型号: SHIMADZU LC-2050C(FX259)

## <色谱图>

mV



## <峰表>

检测器A Ch1 238nm

峰号	保留时间	面积	面积%	高度	理论塔板数(USP)	拖尾因子	分离度(USP)
1	4.854	88924	100.000	11173	8676	1.122	--
总计		88924	100.000	11173			

图30 苯磺酸左氨氯地平片中间条件36月溶出度测定HPLC图谱  
 参比制剂(FA2515批)-pH2.0介质-桨法-75转-片6  
 供试品溶液-2



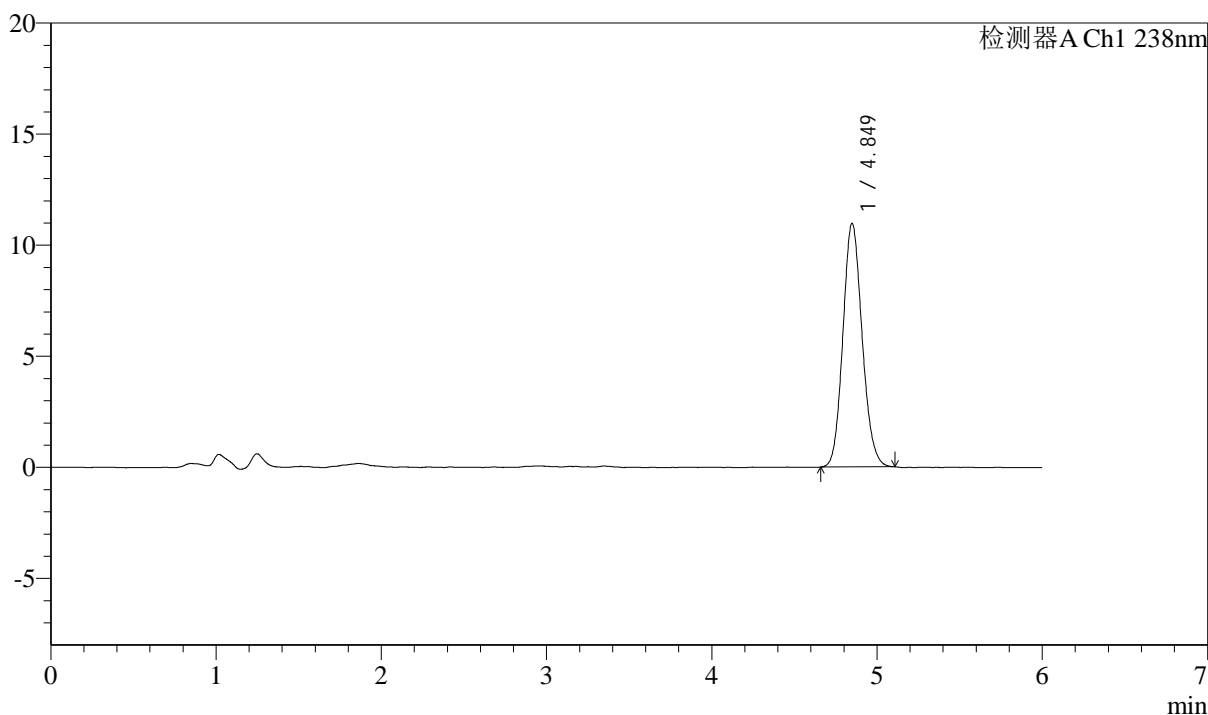
# J405

## <样品信息>

色谱柱:XB-C18(150mm\*4.6mm,5μm)      流速: 1.5ml/min  
 柱温:30°C      波长: 238nm  
 数据文件名: RC\$J405 - 10-23/10-1316-2 - cbzj-FA2515p-wdx36y-rcd-pH2.0jz-jf75z-dz2-1.lcd  
 方法文件名: RC\$J405 - J405-rcd-FX259.lcm  
 批处理文件名: RC\$J405 - 20250512-FX259.lcb  
 样品瓶号: 3-27  
 进样体积: 50μl      版本号: 6.115  
 进样时间: 2025/05/12 23:52:44      实验者: xiexinhui  
 处理时间 (V2): 2025/05/13 08:40:44      处理者: xiexinhui  
 仪器型号: SHIMADZU LC-2050C(FX259)

## <色谱图>

mV



## <峰表>

检测器A Ch1 238nm

峰号	保留时间	面积	面积%	高度	理论塔板数(USP)	拖尾因子	分离度(USP)
1	4.849	88646	100.000	10962	8373	1.125	--
总计		88646	100.000	10962			

图31 苯磺酸左氨氯地平片溶出度测定HPLC图谱  
 参比制剂-pH2.0介质-桨法-75转  
 对照品溶液-2-1



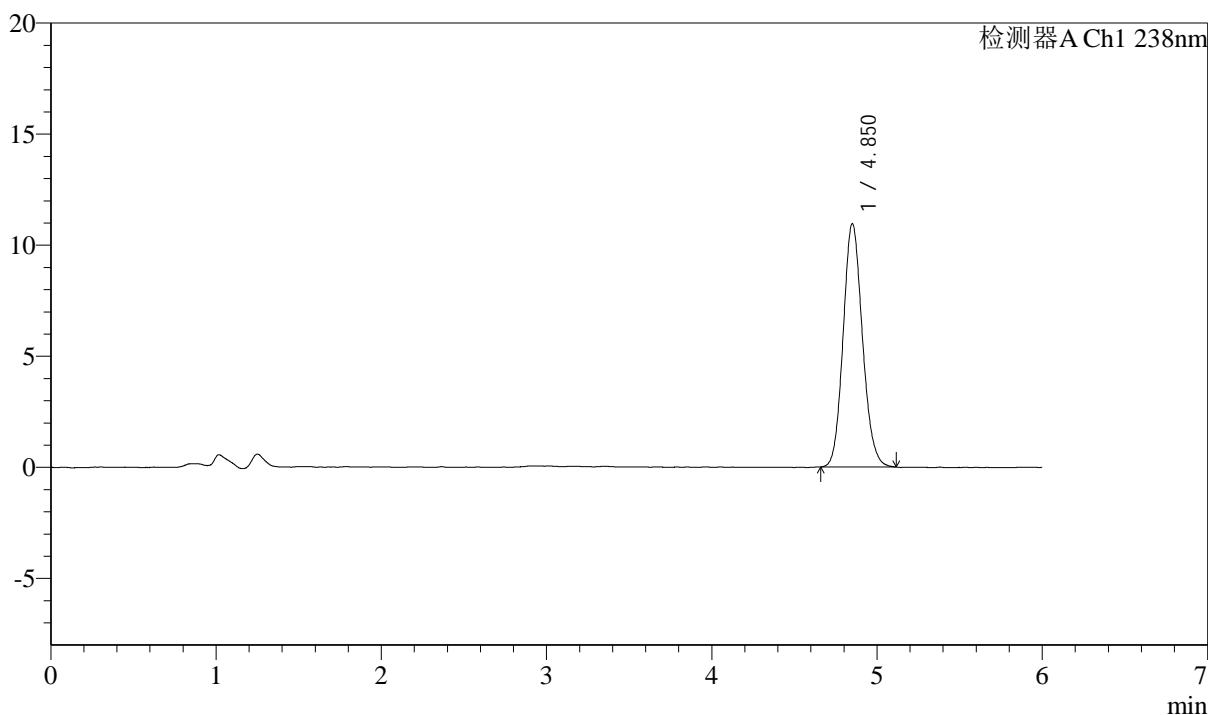
# J405

## <样品信息>

色谱柱:XB-C18(150mm\*4.6mm,5μm)      流速: 1.5ml/min  
 柱温:30°C      波长: 238nm  
 数据文件名: RC\$J405 - 10-23/10-1317-2 - cbzj-FA2515p-wdx36y-rcd-pH2.0jz-jf75z-dz2-2.lcd  
 方法文件名: RC\$J405 - J405-rcd-FX259.lcm  
 批处理文件名: RC\$J405 - 20250512-FX259.lcb  
 样品瓶号: 3-27  
 进样体积: 50μl      版本号: 6.115  
 进样时间: 2025/05/12 23:59:09      实验者: xiexinhui  
 处理时间 (V2): 2025/05/13 08:40:47      处理者: xiexinhui  
 仪器型号: SHIMADZU LC-2050C(FX259)

## <色谱图>

mV



## <峰表>

检测器A Ch1 238nm

峰号	保留时间	面积	面积%	高度	理论塔板数(USP)	拖尾因子	分离度(USP)
1	4.850	88757	100.000	10932	8372	1.126	--
总计		88757	100.000	10932			

图32 苯磺酸左氨氯地平片溶出度测定HPLC图谱  
 参比制剂-pH2.0介质-桨法-75转  
 对照品溶液-2-2