



J405

<样品信息>

色谱柱:XB-C18(150mm*4.6mm,5 μ m)柱温:30 $^{\circ}$ C

数据文件名: RC\$J405 - 10-22/10-1286-2 - cbzj-FA2515p-wdx36y-rcd-pH2.0jz-jf75z-rj.lcd

方法文件名: RC\$J405 - J405-rcd-FX259.lcm

批处理文件名: RC\$J405 - 20250512-FX259.lcb

样品瓶号: 3-9

进样体积: 50 μ l

进样时间: 2025/05/12 20:40:23

处理时间 (V2): 2025/05/13 08:38:27

仪器型号: SHIMADZU LC-2050C(FX259)

流速: 1.5ml/min

波长: 238nm

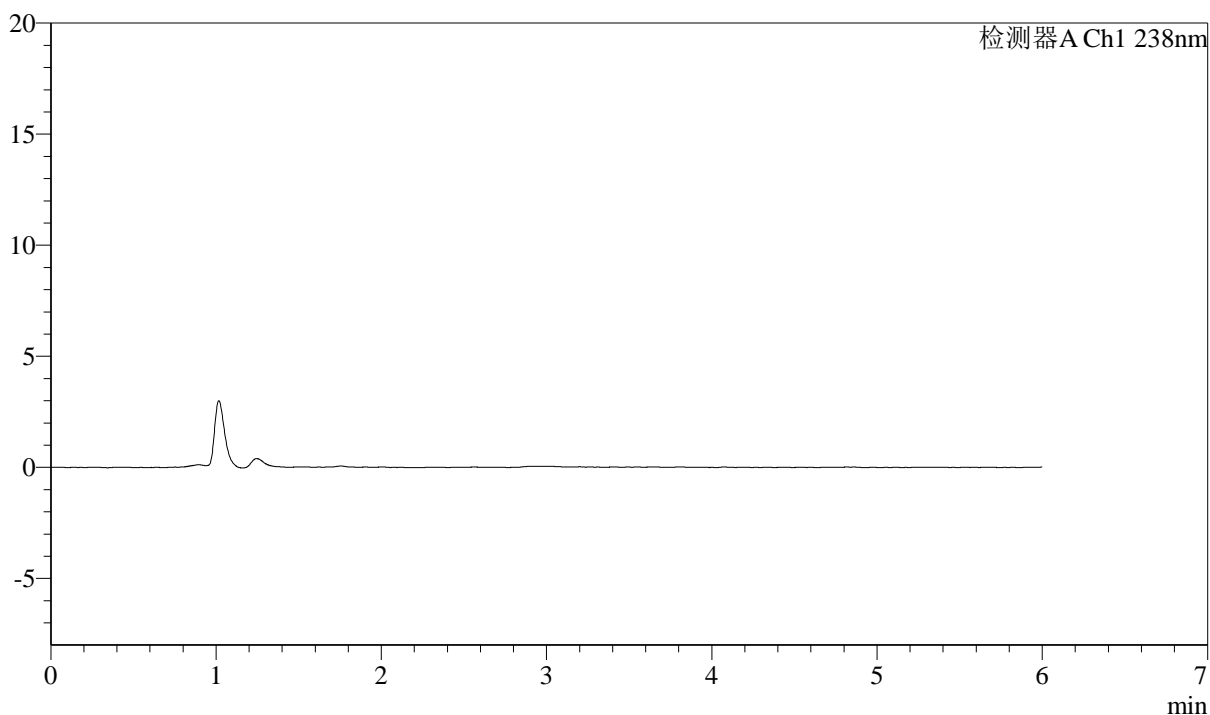
版本号: 6.115

实验者: xiexinhui

处理者: xiexinhui

<色谱图>

mV



<峰表>

检测器A Ch1 238nm

峰号	保留时间	面积	面积%	高度	理论塔板数(USP)	拖尾因子	分离度(USP)
总计							



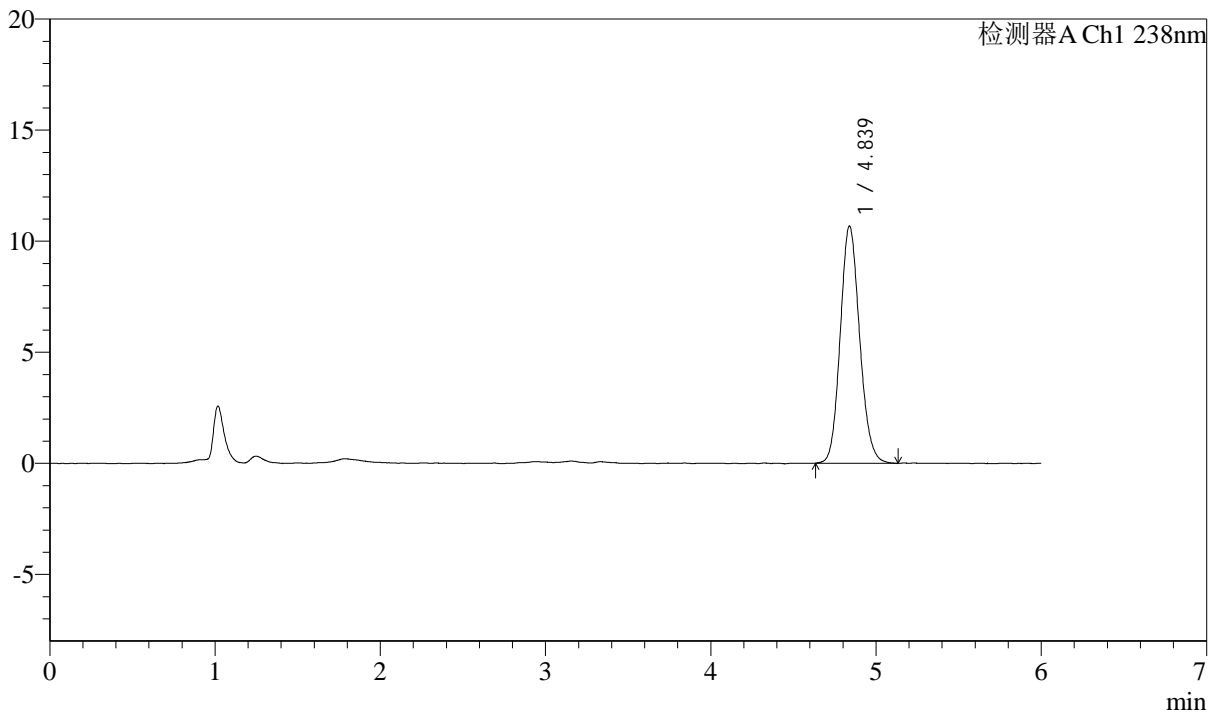
J405

<样品信息>

色谱柱:XB-C18(150mm*4.6mm,5μm) 流速: 1.5ml/min
 柱温:30°C 波长: 238nm
 数据文件名: RC\$J405 - 10-22/10-1287-2 - cbzj-FA2515p-wdx36y-rcd-pH2.0jz-jf75z-dz1-1.lcd
 方法文件名: RC\$J405 - J405-rcd-FX259.lcm
 批处理文件名: RC\$J405 - 20250512-FX259.lcb
 样品瓶号: 3-18
 进样体积: 50μl 版本号: 6.115
 进样时间: 2025/05/12 20:46:48 实验者: xiexinhui
 处理时间 (V2): 2025/05/13 08:38:31 处理者: xiexinhui
 仪器型号: SHIMADZU LC-2050C(FX259)

<色谱图>

mV



<峰表>

检测器A Ch1 238nm

峰号	保留时间	面积	面积%	高度	理论塔板数(USP)	拖尾因子	分离度(USP)
1	4.839	87107	100.000	10683	8261	1.127	--
总计		87107	100.000	10683			



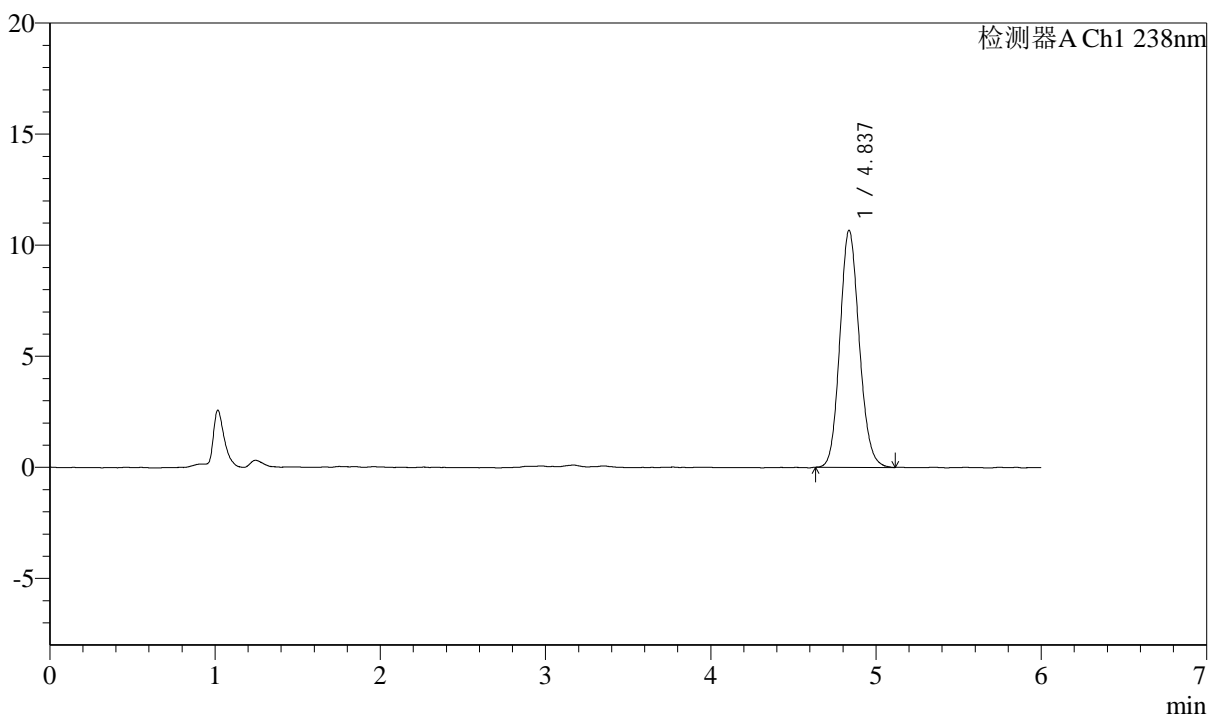
J405

<样品信息>

色谱柱:XB-C18(150mm*4.6mm,5μm) 流速: 1.5ml/min
 柱温:30°C 波长: 238nm
 数据文件名: RC\$J405 - 10-22/10-1288-2 - cbzj-FA2515p-wdx36y-rcd-pH2.0jz-jf75z-dz1-2.lcd
 方法文件名: RC\$J405 - J405-rcd-FX259.lcm
 批处理文件名: RC\$J405 - 20250512-FX259.lcb
 样品瓶号: 3-18
 进样体积: 50μl 版本号: 6.115
 进样时间: 2025/05/12 20:53:13 实验者: xiexinhui
 处理时间 (V2): 2025/05/13 08:38:33 处理者: xiexinhui
 仪器型号: SHIMADZU LC-2050C(FX259)

<色谱图>

mV



<峰表>

检测器A Ch1 238nm

峰号	保留时间	面积	面积%	高度	理论塔板数(USP)	拖尾因子	分离度(USP)
1	4.837	86781	100.000	10669	8258	1.127	--
总计		86781	100.000	10669			



J405

<样品信息>

色谱柱:XB-C18(150mm*4.6mm,5 μ m)柱温:30 $^{\circ}$ C

数据文件名: RC\$J405 - 10-22/10-1289-2 - cbzj-FA2515p-wdx36y-rcd-pH2.0jz-jf75z-dz1-3.lcd

方法文件名: RC\$J405 - J405-rcd-FX259.lcm

批处理文件名: RC\$J405 - 20250512-FX259.lcb

样品瓶号: 3-18

进样体积: 50 μ l

进样时间: 2025/05/12 20:59:38

处理时间 (V2): 2025/05/13 08:38:36

仪器型号: SHIMADZU LC-2050C(FX259)

流速: 1.5ml/min

波长: 238nm

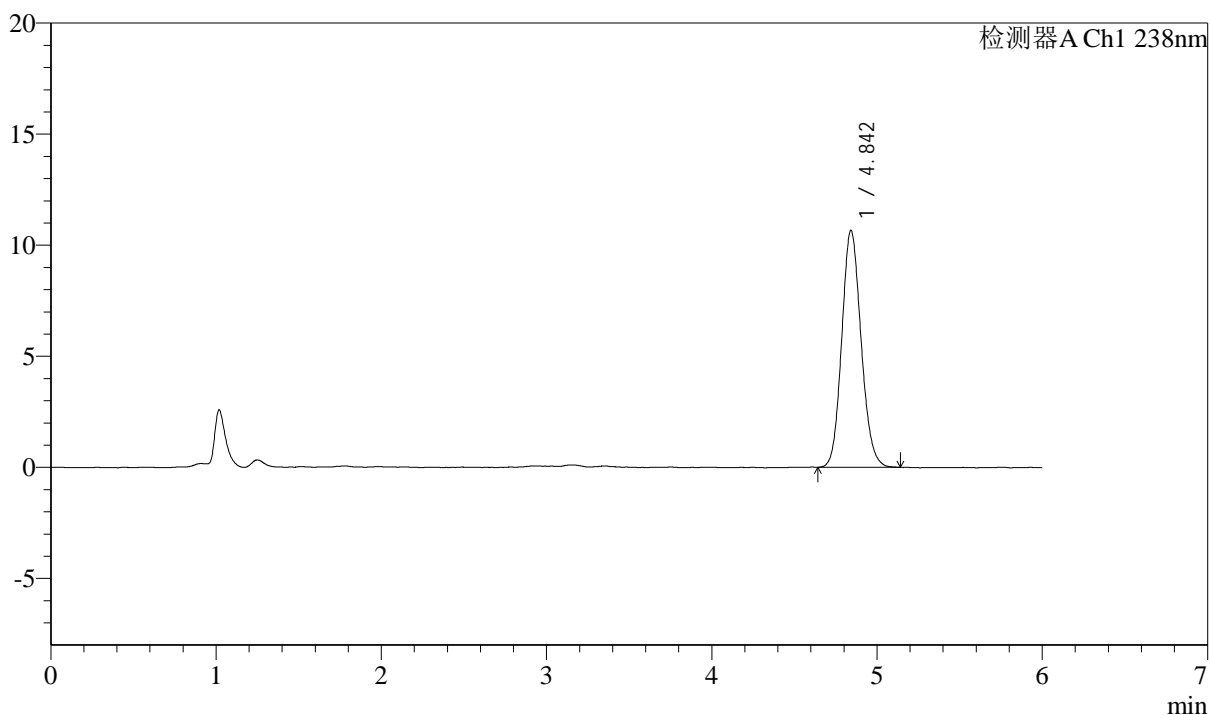
版本号: 6.115

实验者: xiexinhui

处理者: xiexinhui

<色谱图>

mV



<峰表>

检测器A Ch1 238nm

峰号	保留时间	面积	面积%	高度	理论塔板数(USP)	拖尾因子	分离度(USP)
1	4.842	86879	100.000	10649	8214	1.127	--
总计		86879	100.000	10649			

<样品信息>

色谱柱:XB-C18(150mm*4.6mm,5 μ m)柱温:30 $^{\circ}$ C

数据文件名: RC\$J405 - 10-22/10-1290-2 - cbzj-FA2515p-wdx36y-rcd-pH2.0jz-jf75z-dz1-4.lcd

方法文件名: RC\$J405 - J405-rcd-FX259.lcm

批处理文件名: RC\$J405 - 20250512-FX259.lcb

样品瓶号: 3-18

进样体积: 50 μ l

进样时间: 2025/05/12 21:06:04

处理时间 (V2): 2025/05/13 08:38:39

仪器型号: SHIMADZU LC-2050C(FX259)

流速: 1.5ml/min

波长: 238nm

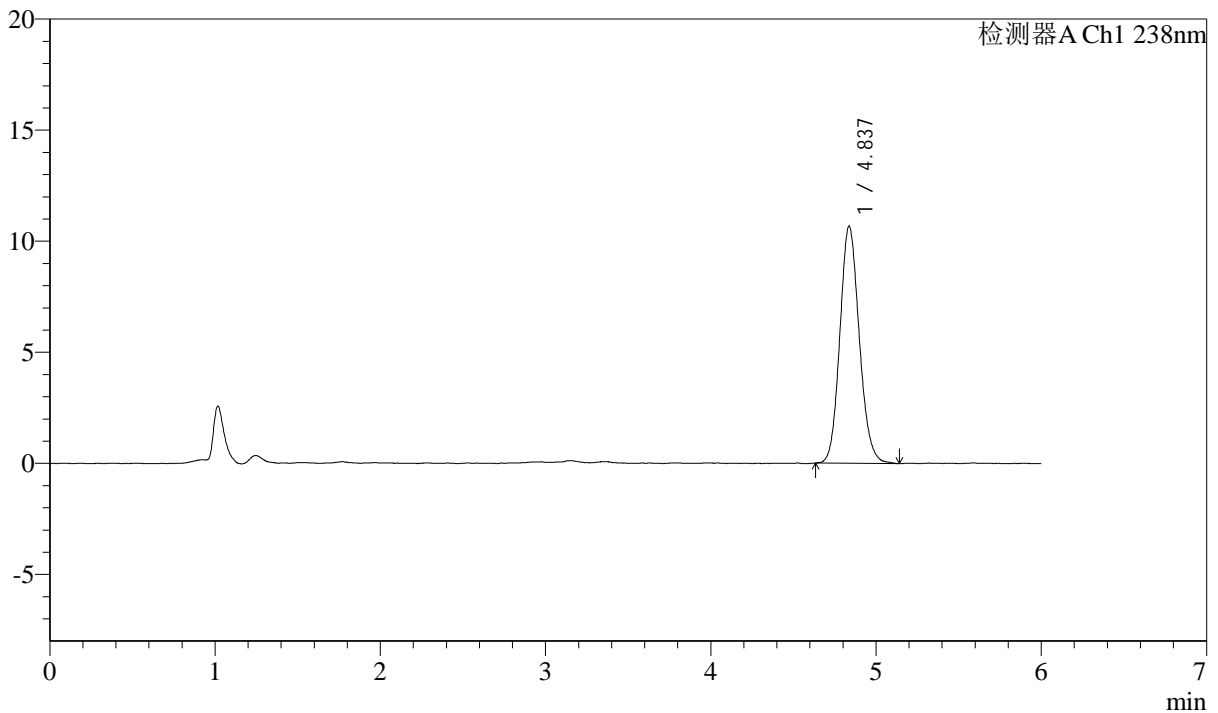
版本号: 6.115

实验者: xiexinhui

处理者: xiexinhui

<色谱图>

mV



<峰表>

检测器A Ch1 238nm

峰号	保留时间	面积	面积%	高度	理论塔板数(USP)	拖尾因子	分离度(USP)
1	4.837	87088	100.000	10672	8244	1.127	--
总计		87088	100.000	10672			



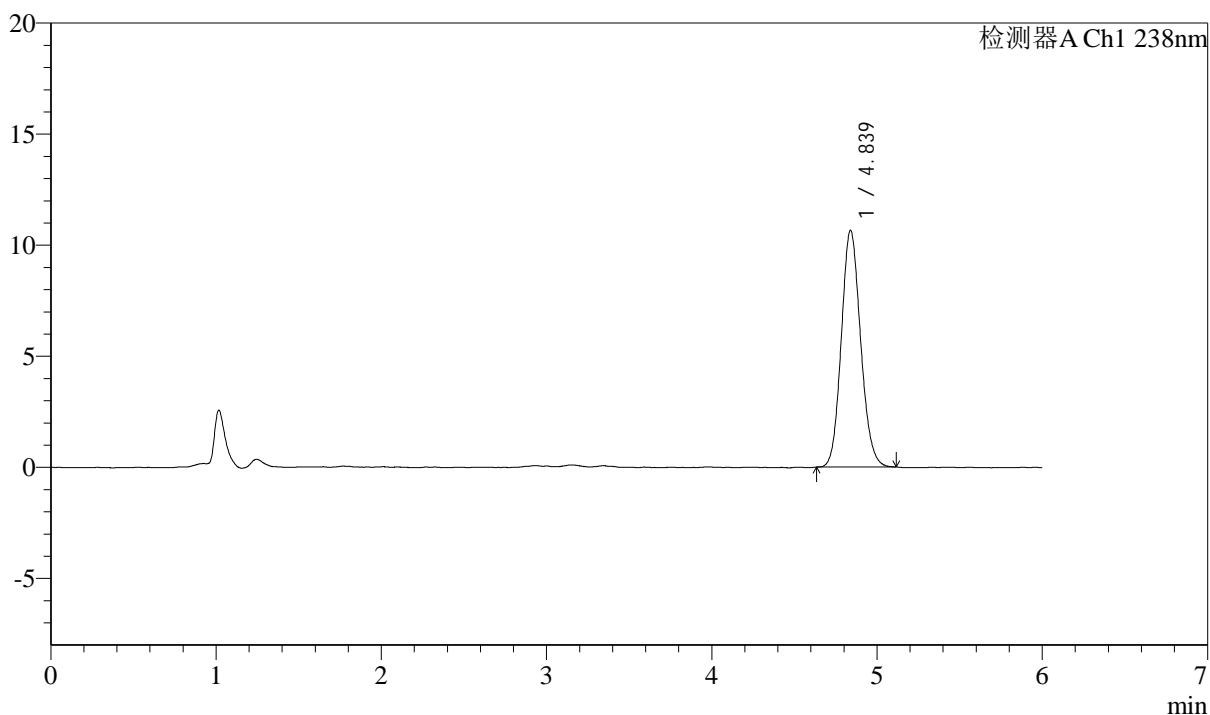
J405

<样品信息>

色谱柱:XB-C18(150mm*4.6mm,5μm) 流速: 1.5ml/min
 柱温:30°C 波长: 238nm
 数据文件名: RC\$J405 - 10-22/10-1291-2 - cbzj-FA2515p-wdx36y-rcd-pH2.0jz-jf75z-dz1-5.lcd
 方法文件名: RC\$J405 - J405-rcd-FX259.lcm
 批处理文件名: RC\$J405 - 20250512-FX259.lcb
 样品瓶号: 3-18
 进样体积: 50μl 版本号: 6.115
 进样时间: 2025/05/12 21:12:29 实验者: xiexinhui
 处理时间 (V2): 2025/05/13 08:38:41 处理者: xiexinhui
 仪器型号: SHIMADZU LC-2050C(FX259)

<色谱图>

mV



<峰表>

检测器A Ch1 238nm

峰号	保留时间	面积	面积%	高度	理论塔板数(USP)	拖尾因子	分离度(USP)
1	4.839	86468	100.000	10657	8242	1.123	--
总计		86468	100.000	10657			



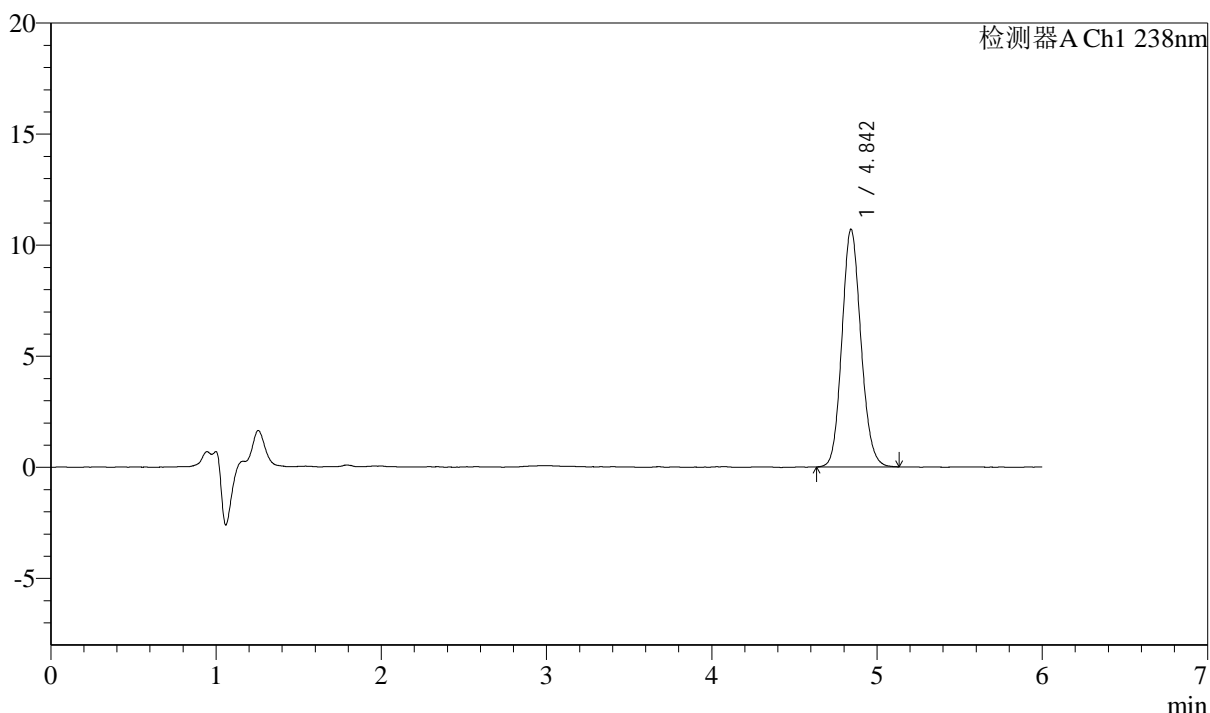
J405

<样品信息>

色谱柱:XB-C18(150mm*4.6mm,5μm) 流速: 1.5ml/min
 柱温:30°C 波长: 238nm
 数据文件名: RC\$J405 - 10-22/10-1292-2 - cbzj-FA2515p-wdx36y-cq-rcd-pH2.0jz-jf75z-P1-1.lcd
 方法文件名: RC\$J405 - J405-rcd-FX259.lcm
 批处理文件名: RC\$J405 - 20250512-FX259.lcb
 样品瓶号: 3-1
 进样体积: 50μl 版本号: 6.115
 进样时间: 2025/05/12 21:18:54 实验者: xiexinhui
 处理时间 (V2): 2025/05/13 08:38:44 处理者: xiexinhui
 仪器型号: SHIMADZU LC-2050C(FX259)

<色谱图>

mV



<峰表>

检测器A Ch1 238nm

峰号	保留时间	面积	面积%	高度	理论塔板数(USP)	拖尾因子	分离度(USP)
1	4.842	85558	100.000	10675	8576	1.121	--
总计		85558	100.000	10675			

<样品信息>

色谱柱:XB-C18(150mm*4.6mm,5 μ m)柱温:30 $^{\circ}$ C

数据文件名: RC\$J405 - 10-22/10-1293-2 - cbzj-FA2515p-wdx36y-cq-rcd-pH2.0jz-jf75z-P1-2.lcd

方法文件名: RC\$J405 - J405-rcd-FX259.lcm

批处理文件名: RC\$J405 - 20250512-FX259.lcb

样品瓶号: 3-1

进样体积: 50 μ l

进样时间: 2025/05/12 21:25:18

处理时间 (V2): 2025/05/13 08:38:46

仪器型号: SHIMADZU LC-2050C(FX259)

流速: 1.5ml/min

波长: 238nm

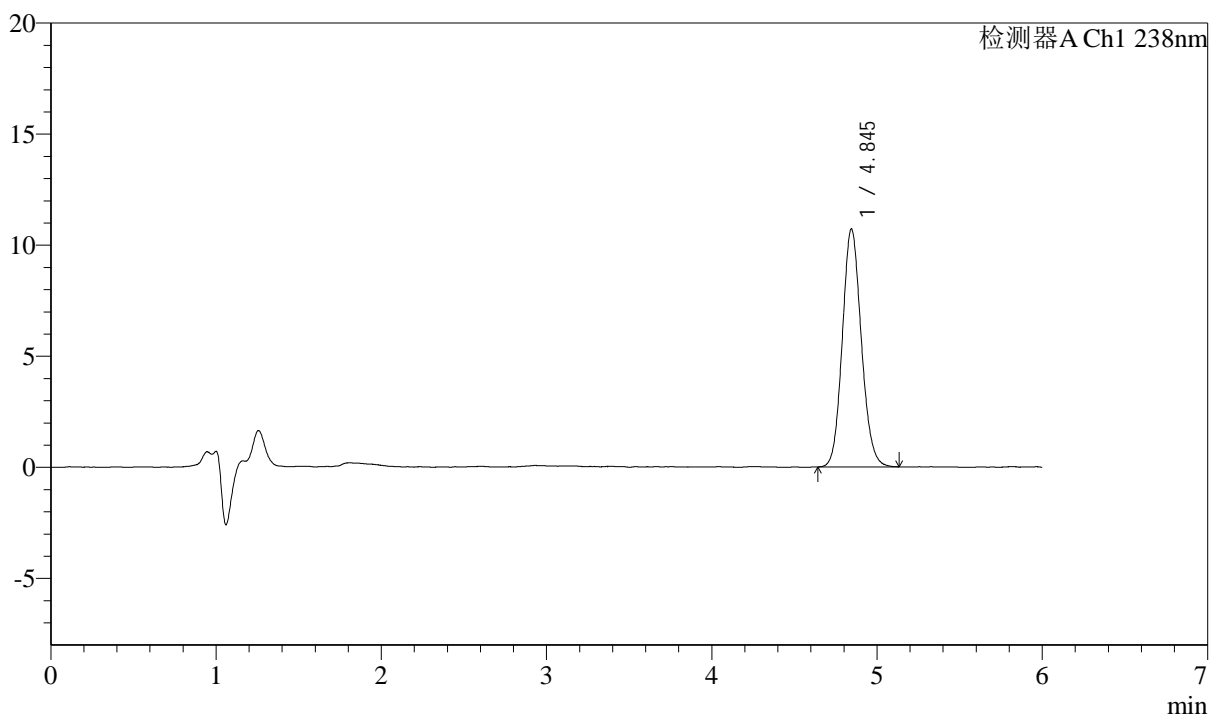
版本号: 6.115

实验者: xiexinhui

处理者: xiexinhui

<色谱图>

mV



<峰表>

检测器A Ch1 238nm

峰号	保留时间	面积	面积%	高度	理论塔板数(USP)	拖尾因子	分离度(USP)
1	4.845	85450	100.000	10707	8589	1.116	--
总计		85450	100.000	10707			



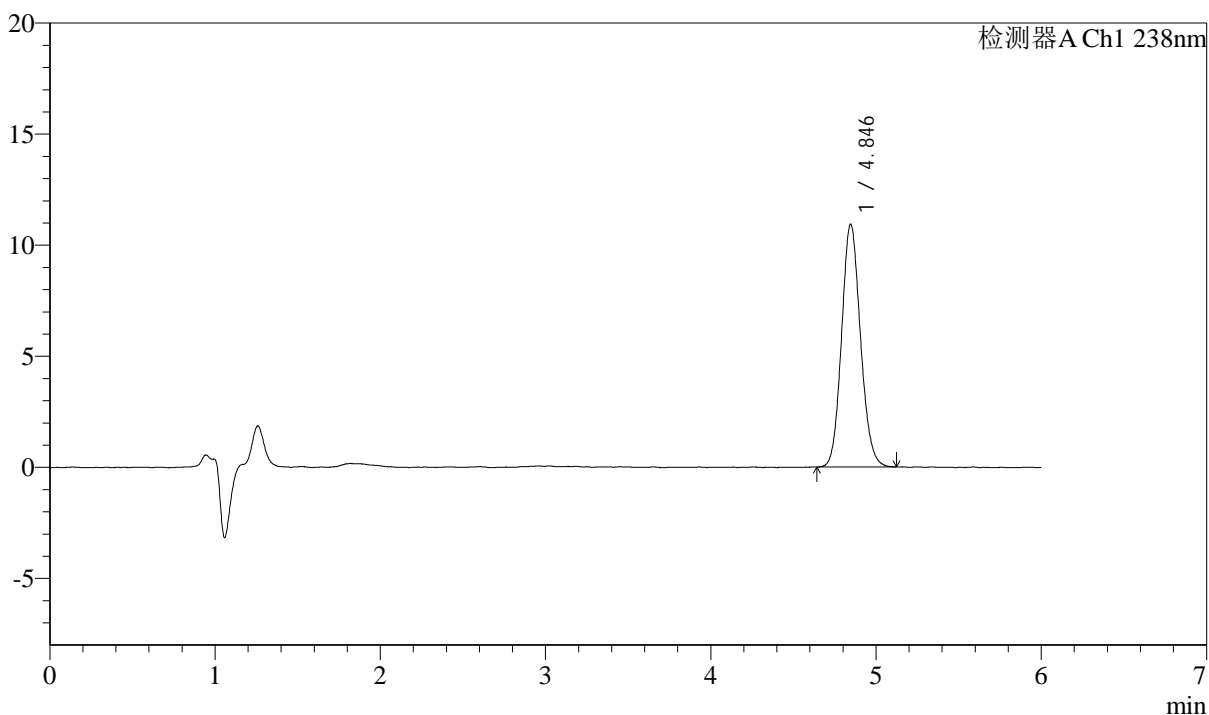
J405

<样品信息>

色谱柱:XB-C18(150mm*4.6mm,5μm) 流速: 1.5ml/min
 柱温:30°C 波长: 238nm
 数据文件名: RC\$J405 - 10-22/10-1294-2 - cbzj-FA2515p-wdx36y-cq-rcd-pH2.0jz-jf75z-P2-1.lcd
 方法文件名: RC\$J405 - J405-rcd-FX259.lcm
 批处理文件名: RC\$J405 - 20250512-FX259.lcb
 样品瓶号: 3-10
 进样体积: 50μl 版本号: 6.115
 进样时间: 2025/05/12 21:31:43 实验者: xiexinhui
 处理时间 (V2): 2025/05/13 08:38:49 处理者: xiexinhui
 仪器型号: SHIMADZU LC-2050C(FX259)

<色谱图>

mV



<峰表>

检测器A Ch1 238nm

峰号	保留时间	面积	面积%	高度	理论塔板数(USP)	拖尾因子	分离度(USP)
1	4.846	86860	100.000	10935	8665	1.116	--
总计		86860	100.000	10935			



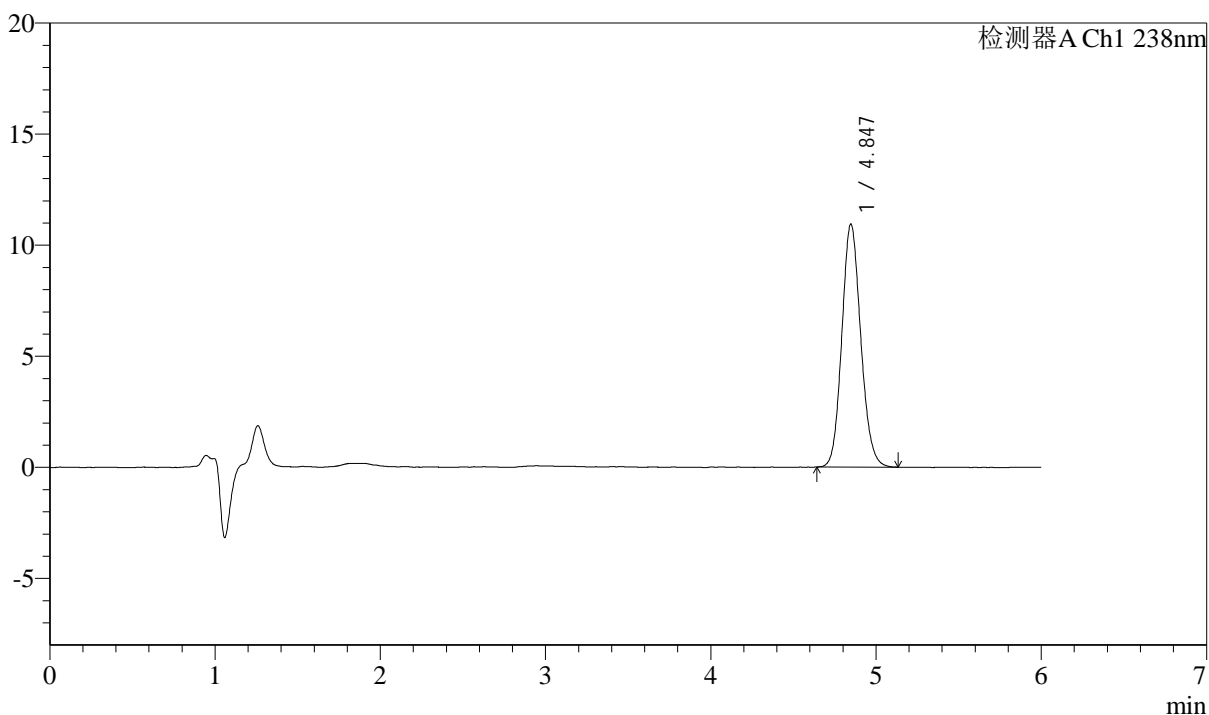
J405

<样品信息>

色谱柱:XB-C18(150mm*4.6mm,5μm) 流速: 1.5ml/min
 柱温:30°C 波长: 238nm
 数据文件名: RC\$J405 - 10-22/10-1295-2 - cbzj-FA2515p-wdx36y-cq-rcd-pH2.0jz-jf75z-P2-2.lcd
 方法文件名: RC\$J405 - J405-rcd-FX259.lcm
 批处理文件名: RC\$J405 - 20250512-FX259.lcb
 样品瓶号: 3-10
 进样体积: 50μl 版本号: 6.115
 进样时间: 2025/05/12 21:38:07 实验者: xiexinhui
 处理时间 (V2): 2025/05/13 08:38:51 处理者: xiexinhui
 仪器型号: SHIMADZU LC-2050C(FX259)

<色谱图>

mV



<峰表>

检测器A Ch1 238nm

峰号	保留时间	面积	面积%	高度	理论塔板数(USP)	拖尾因子	分离度(USP)
1	4.847	87007	100.000	10938	8655	1.124	--
总计		87007	100.000	10938			



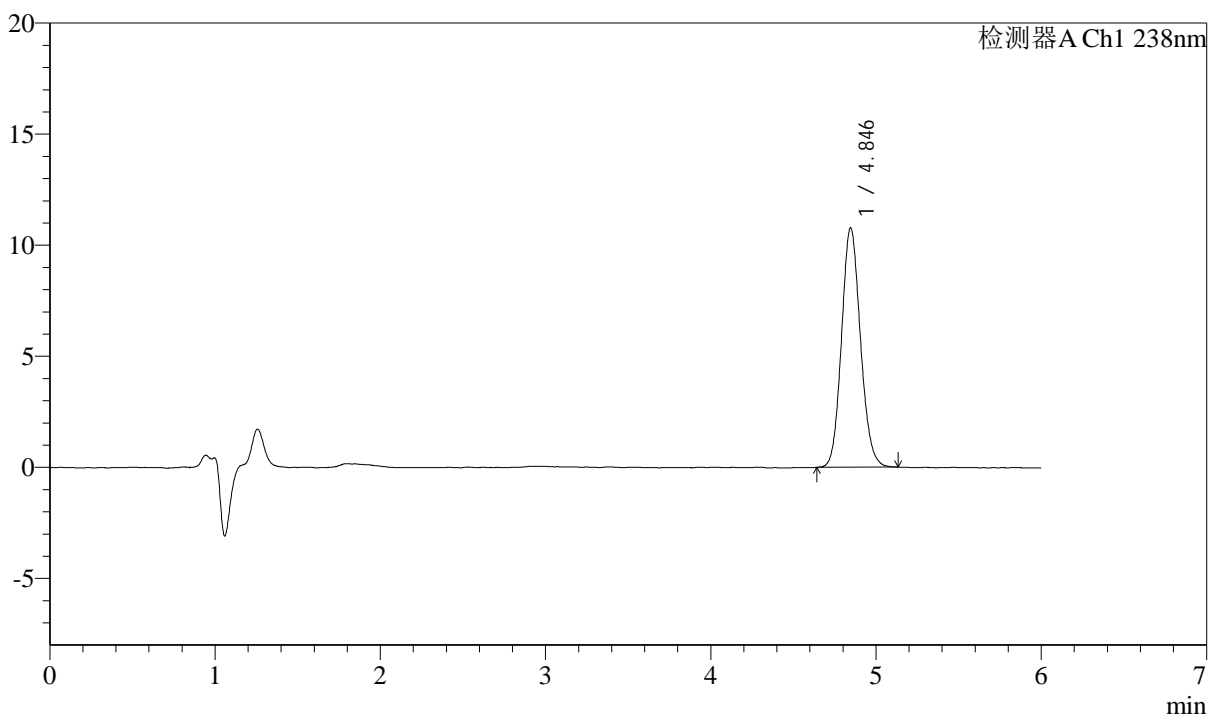
J405

<样品信息>

色谱柱:XB-C18(150mm*4.6mm,5μm) 流速: 1.5ml/min
 柱温:30°C 波长: 238nm
 数据文件名: RC\$J405 - 10-22/10-1296-2 - cbzj-FA2515p-wdx36y-cq-rcd-pH2.0jz-jf75z-P3-1.lcd
 方法文件名: RC\$J405 - J405-rcd-FX259.lcm
 批处理文件名: RC\$J405 - 20250512-FX259.lcb
 样品瓶号: 3-19
 进样体积: 50μl 版本号: 6.115
 进样时间: 2025/05/12 21:44:32 实验者: xiexinhui
 处理时间 (V2): 2025/05/13 08:38:54 处理者: xiexinhui
 仪器型号: SHIMADZU LC-2050C(FX259)

<色谱图>

mV



<峰表>

检测器A Ch1 238nm

峰号	保留时间	面积	面积%	高度	理论塔板数(USP)	拖尾因子	分离度(USP)
1	4.846	85740	100.000	10779	8650	1.118	--
总计		85740	100.000	10779			

<样品信息>

色谱柱:XB-C18(150mm*4.6mm,5 μ m)

柱温:30 $^{\circ}$ C

数据文件名: RC\$J405 - 10-22/10-1297-2 - cbzj-FA2515p-wdx36y-cq-rcd-pH2.0jz-jf75z-P3-2.lcd

方法文件名: RC\$J405 - J405-rcd-FX259.lcm

批处理文件名: RC\$J405 - 20250512-FX259.lcb

样品瓶号: 3-19

进样体积: 50 μ l

进样时间: 2025/05/12 21:50:58

处理时间 (V2): 2025/05/13 08:38:57

仪器型号: SHIMADZU LC-2050C(FX259)

流速: 1.5ml/min

波长: 238nm

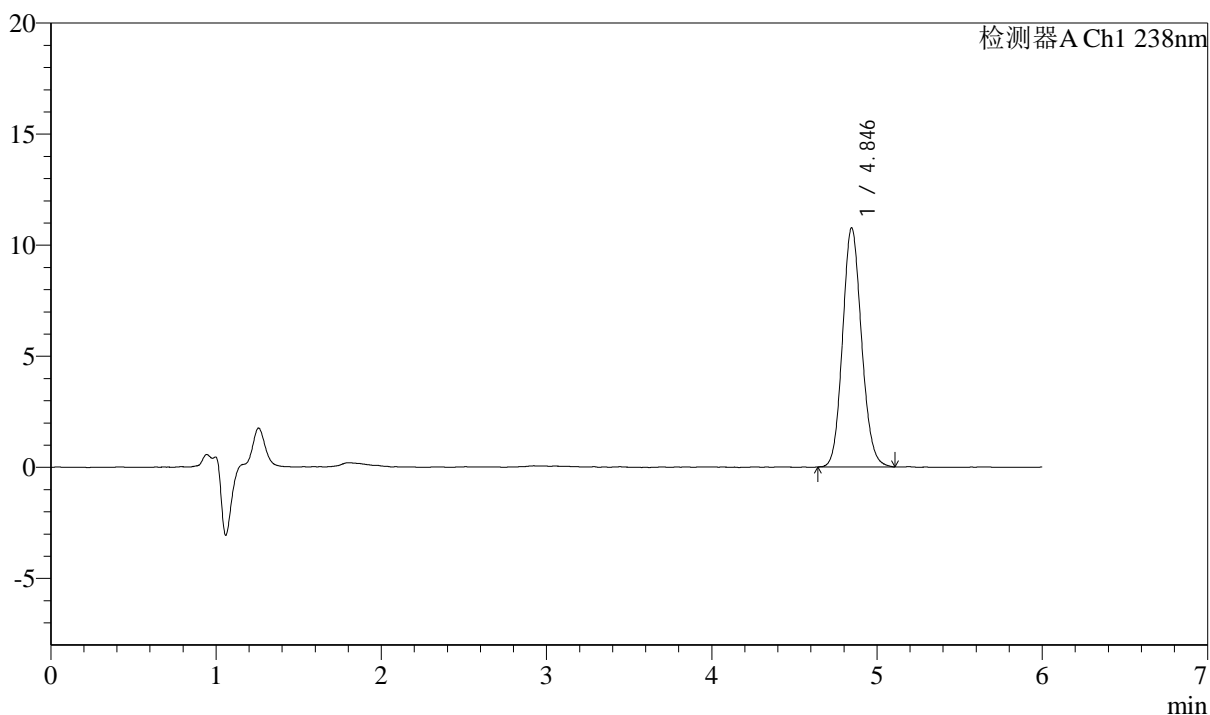
版本号: 6.115

实验者: xiexinhui

处理者: xiexinhui

<色谱图>

mV



<峰表>

检测器A Ch1 238nm

峰号	保留时间	面积	面积%	高度	理论塔板数(USP)	拖尾因子	分离度(USP)
1	4.846	86007	100.000	10770	8610	1.118	--
总计		86007	100.000	10770			



J405

<样品信息>

色谱柱:XB-C18(150mm*4.6mm,5 μ m)柱温:30 $^{\circ}$ C

数据文件名: RC\$J405 - 10-22/10-1298-2 - cbzj-FA2515p-wdx36y-cq-rcd-pH2.0jz-jf75z-P4-1.lcd

方法文件名: RC\$J405 - J405-rcd-FX259.lcm

批处理文件名: RC\$J405 - 20250512-FX259.lcb

样品瓶号: 3-28

进样体积: 50 μ l

进样时间: 2025/05/12 21:57:22

处理时间 (V2): 2025/05/13 08:39:00

仪器型号: SHIMADZU LC-2050C(FX259)

流速: 1.5ml/min

波长: 238nm

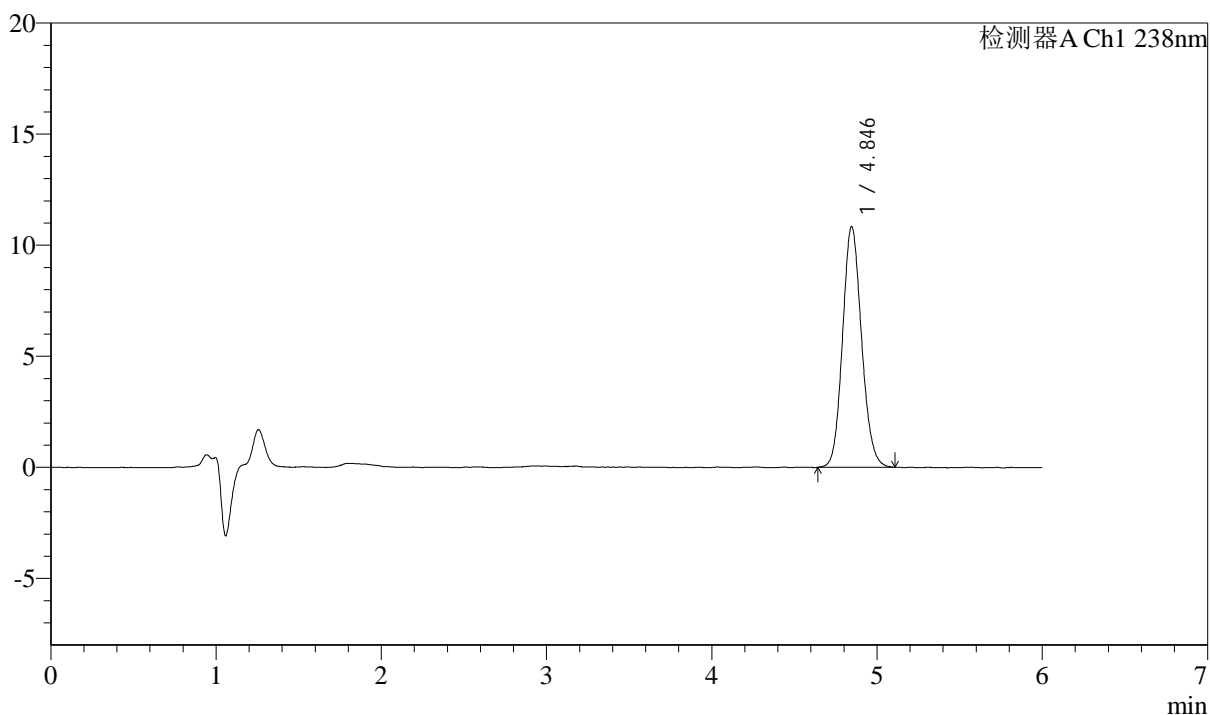
版本号: 6.115

实验者: xiexinhui

处理者: xiexinhui

<色谱图>

mV



<峰表>

检测器A Ch1 238nm

峰号	保留时间	面积	面积%	高度	理论塔板数(USP)	拖尾因子	分离度(USP)
1	4.846	86485	100.000	10833	8565	1.120	--
总计		86485	100.000	10833			



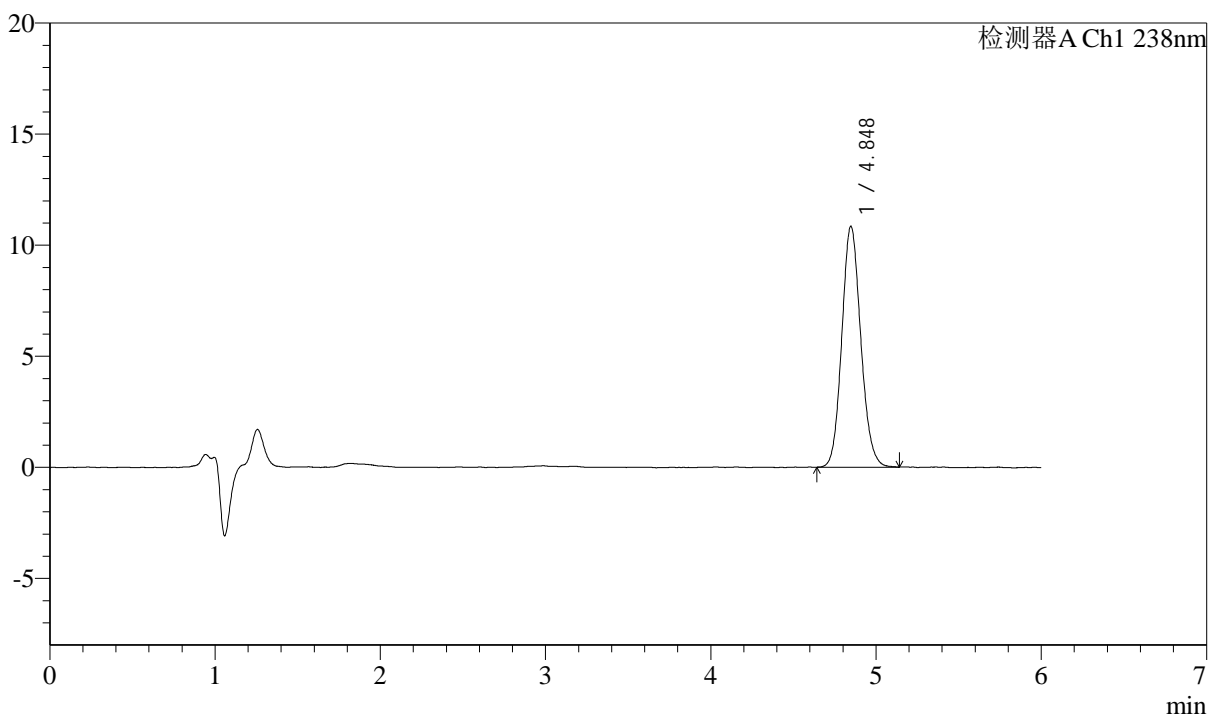
J405

<样品信息>

色谱柱:XB-C18(150mm*4.6mm,5μm) 流速: 1.5ml/min
 柱温:30°C 波长: 238nm
 数据文件名: RC\$J405 - 10-22/10-1299-2 - cbzj-FA2515p-wdx36y-cq-rcd-pH2.0jz-jf75z-P4-2.lcd
 方法文件名: RC\$J405 - J405-rcd-FX259.lcm
 批处理文件名: RC\$J405 - 20250512-FX259.lcb
 样品瓶号: 3-28
 进样体积: 50μl 版本号: 6.115
 进样时间: 2025/05/12 22:03:47 实验者: xiexinhui
 处理时间 (V2): 2025/05/13 08:39:03 处理者: xiexinhui
 仪器型号: SHIMADZU LC-2050C(FX259)

<色谱图>

mV



<峰表>

检测器A Ch1 238nm

峰号	保留时间	面积	面积%	高度	理论塔板数(USP)	拖尾因子	分离度(USP)
1	4.848	86453	100.000	10846	8633	1.118	--
总计		86453	100.000	10846			



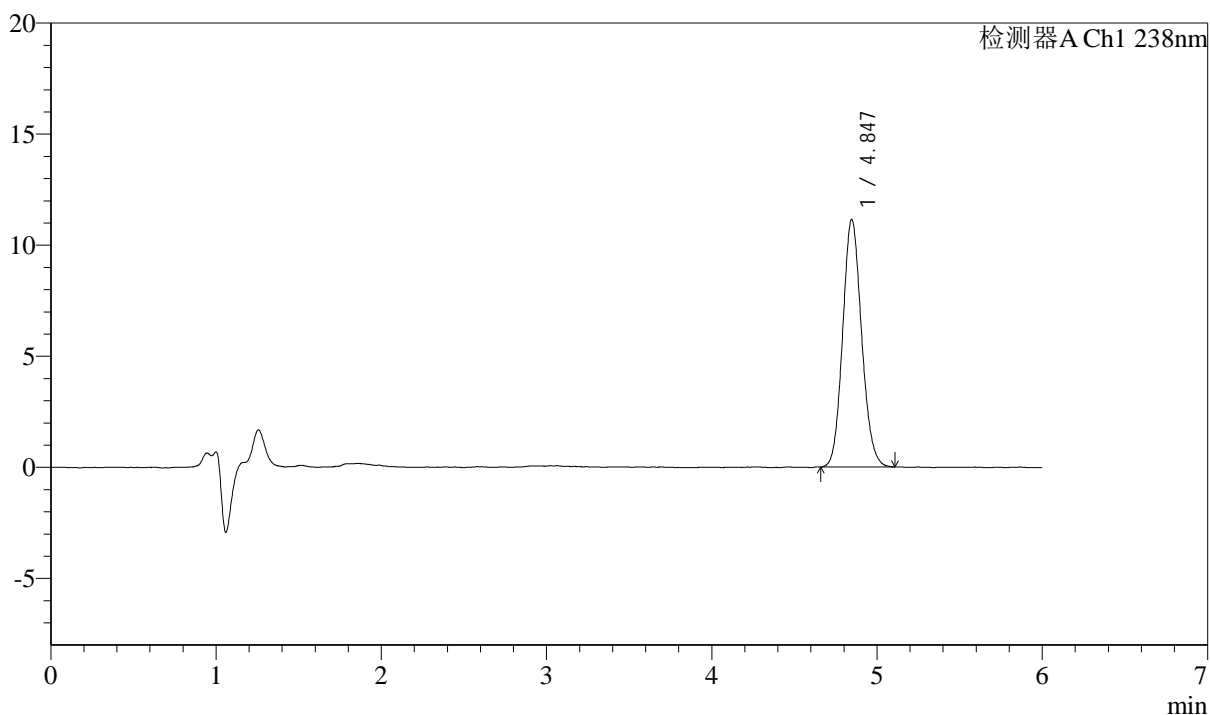
J405

<样品信息>

色谱柱:XB-C18(150mm*4.6mm,5μm) 流速: 1.5ml/min
 柱温:30°C 波长: 238nm
 数据文件名: RC\$J405 - 10-22/10-1300-2 - cbzj-FA2515p-wdx36y-cq-rcd-pH2.0jz-jf75z-P5-1.lcd
 方法文件名: RC\$J405 - J405-rcd-FX259.lcm
 批处理文件名: RC\$J405 - 20250512-FX259.lcb
 样品瓶号: 3-37
 进样体积: 50μl 版本号: 6.115
 进样时间: 2025/05/12 22:10:11 实验者: xiexinhui
 处理时间 (V2): 2025/05/13 08:39:05 处理者: xiexinhui
 仪器型号: SHIMADZU LC-2050C(FX259)

<色谱图>

mV



<峰表>

检测器A Ch1 238nm

峰号	保留时间	面积	面积%	高度	理论塔板数(USP)	拖尾因子	分离度(USP)
1	4.847	88661	100.000	11146	8614	1.116	--
总计		88661	100.000	11146			



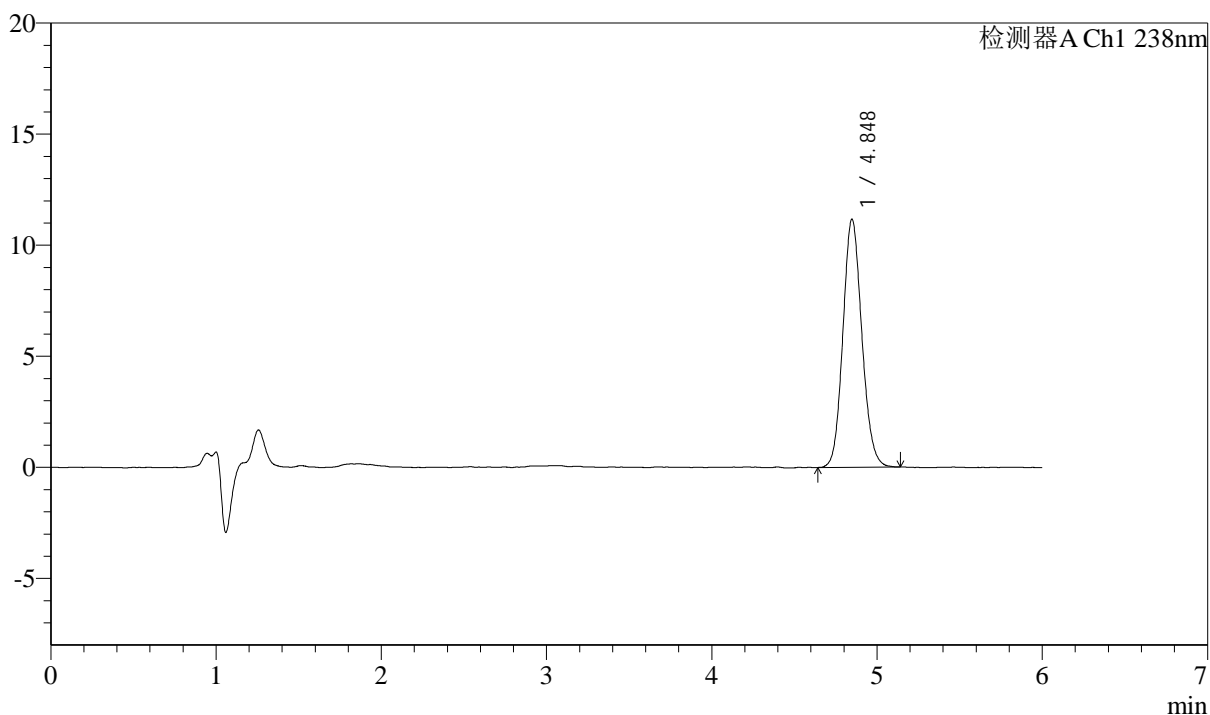
J405

<样品信息>

色谱柱:XB-C18(150mm*4.6mm,5μm) 流速: 1.5ml/min
 柱温:30°C 波长: 238nm
 数据文件名: RC\$J405 - 10-22/10-1301-2 - cbzj-FA2515p-wdx36y-cq-rcd-pH2.0jz-jf75z-P5-2.lcd
 方法文件名: RC\$J405 - J405-rcd-FX259.lcm
 批处理文件名: RC\$J405 - 20250512-FX259.lcb
 样品瓶号: 3-37
 进样体积: 50μl 版本号: 6.115
 进样时间: 2025/05/12 22:16:36 实验者: xiexinhui
 处理时间 (V2): 2025/05/13 08:39:08 处理者: xiexinhui
 仪器型号: SHIMADZU LC-2050C(FX259)

<色谱图>

mV



<峰表>

检测器A Ch1 238nm

峰号	保留时间	面积	面积%	高度	理论塔板数(USP)	拖尾因子	分离度(USP)
1	4.848	89076	100.000	11169	8648	1.117	--
总计		89076	100.000	11169			



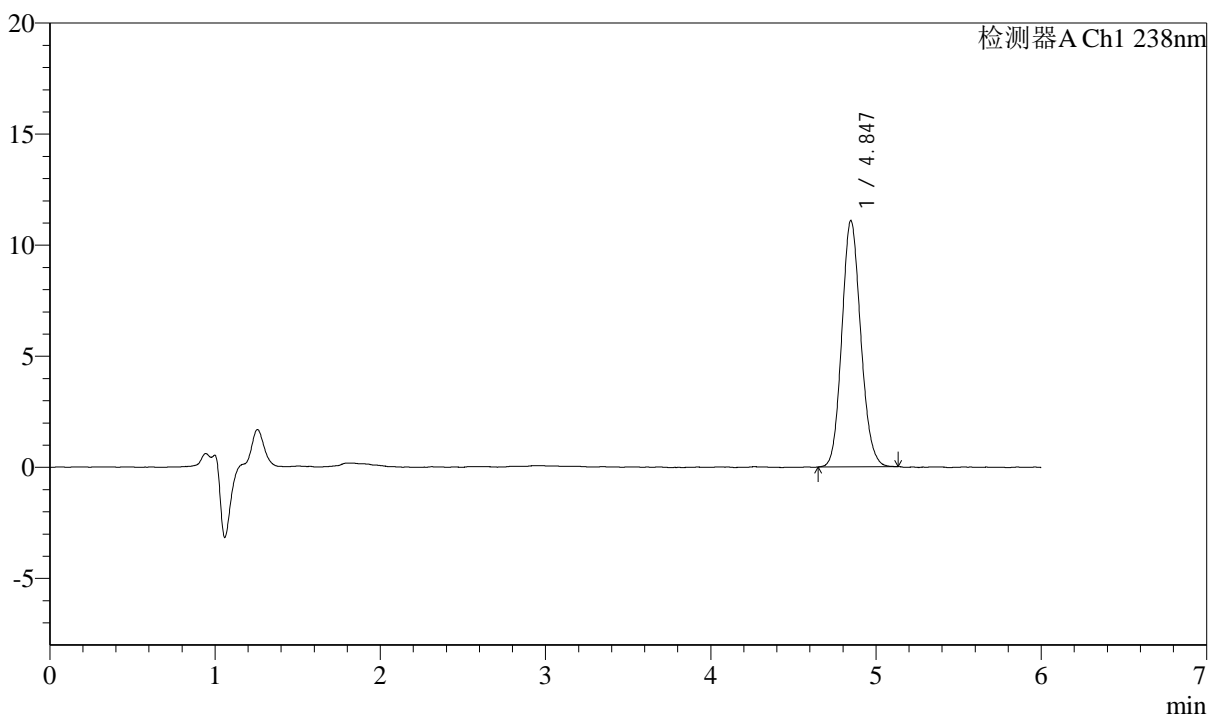
J405

<样品信息>

色谱柱:XB-C18(150mm*4.6mm,5μm) 流速: 1.5ml/min
 柱温:30°C 波长: 238nm
 数据文件名: RC\$J405 - 10-22/10-1302-2 - cbzj-FA2515p-wdx36y-cq-rcd-pH2.0jz-jf75z-P6-1.lcd
 方法文件名: RC\$J405 - J405-rcd-FX259.lcm
 批处理文件名: RC\$J405 - 20250512-FX259.lcb
 样品瓶号: 3-46
 进样体积: 50μl 版本号: 6.115
 进样时间: 2025/05/12 22:23:00 实验者: xiexinhui
 处理时间 (V2): 2025/05/13 08:39:10 处理者: xiexinhui
 仪器型号: SHIMADZU LC-2050C(FX259)

<色谱图>

mV



<峰表>

检测器A Ch1 238nm

峰号	保留时间	面积	面积%	高度	理论塔板数(USP)	拖尾因子	分离度(USP)
1	4.847	88190	100.000	11091	8626	1.125	--
总计		88190	100.000	11091			



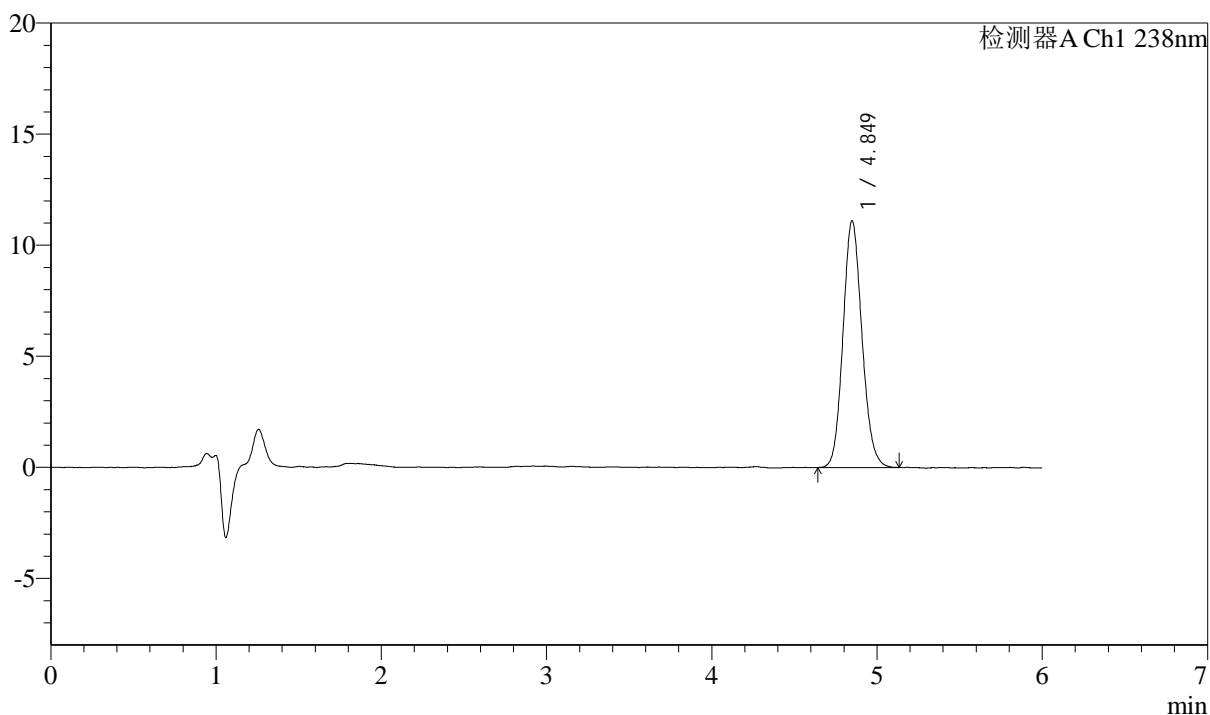
J405

<样品信息>

色谱柱:XB-C18(150mm*4.6mm,5μm) 流速: 1.5ml/min
 柱温:30°C 波长: 238nm
 数据文件名: RC\$J405 - 10-22/10-1303-2 - cbzj-FA2515p-wdx36y-cq-rcd-pH2.0jz-jf75z-P6-2.lcd
 方法文件名: RC\$J405 - J405-rcd-FX259.lcm
 批处理文件名: RC\$J405 - 20250512-FX259.lcb
 样品瓶号: 3-46
 进样体积: 50μl 版本号: 6.115
 进样时间: 2025/05/12 22:29:25 实验者: xiexinhui
 处理时间 (V2): 2025/05/13 08:39:13 处理者: xiexinhui
 仪器型号: SHIMADZU LC-2050C(FX259)

<色谱图>

mV



<峰表>

检测器A Ch1 238nm

峰号	保留时间	面积	面积%	高度	理论塔板数(USP)	拖尾因子	分离度(USP)
1	4.849	88632	100.000	11108	8599	1.122	--
总计		88632	100.000	11108			



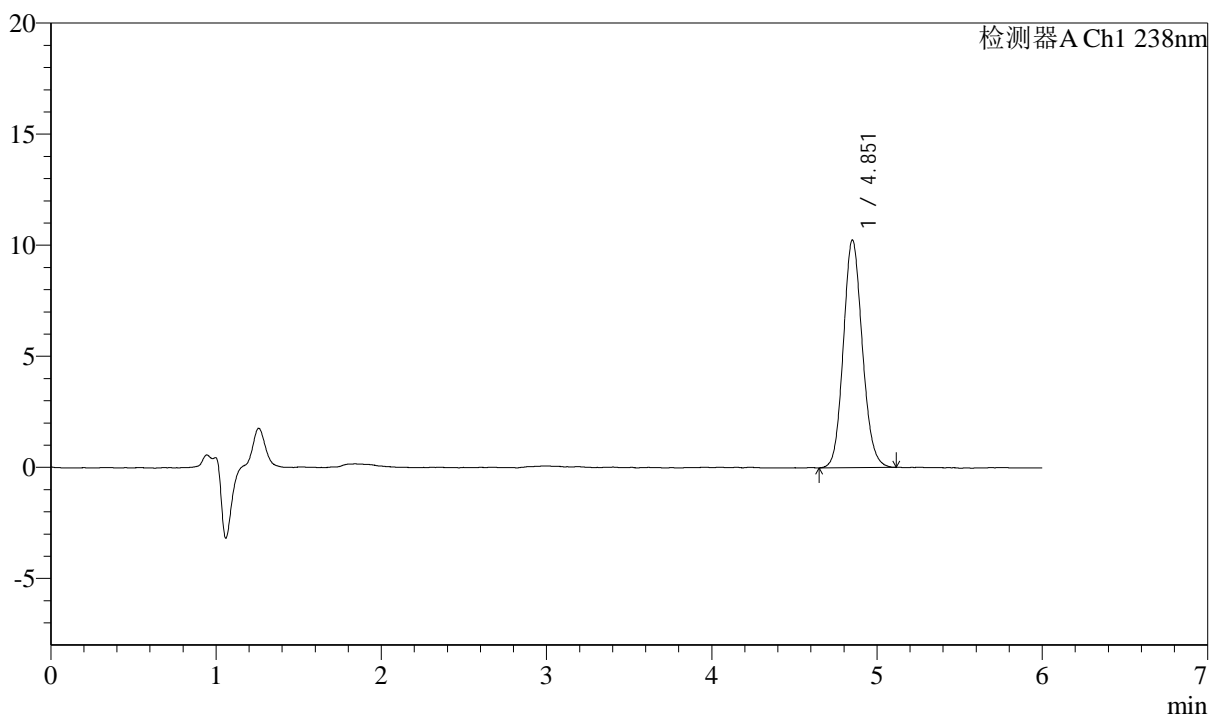
J405

<样品信息>

色谱柱:XB-C18(150mm*4.6mm,5μm) 流速: 1.5ml/min
 柱温:30°C 波长: 238nm
 数据文件名: RC\$J405 - 10-22/10-1304-2 - cbzj-FA2515p-wdx36y-zztj-rcd-pH2.0jz-jf75z-P1-1.lcd
 方法文件名: RC\$J405 - J405-rcd-FX259.lcm
 批处理文件名: RC\$J405 - 20250512-FX259.lcb
 样品瓶号: 3-2
 进样体积: 50μl 版本号: 6.115
 进样时间: 2025/05/12 22:35:50 实验者: xiexinhui
 处理时间 (V2): 2025/05/13 08:39:15 处理者: xiexinhui
 仪器型号: SHIMADZU LC-2050C(FX259)

<色谱图>

mV



<峰表>

检测器A Ch1 238nm

峰号	保留时间	面积	面积%	高度	理论塔板数(USP)	拖尾因子	分离度(USP)
1	4.851	81749	100.000	10222	8627	1.121	--
总计		81749	100.000	10222			



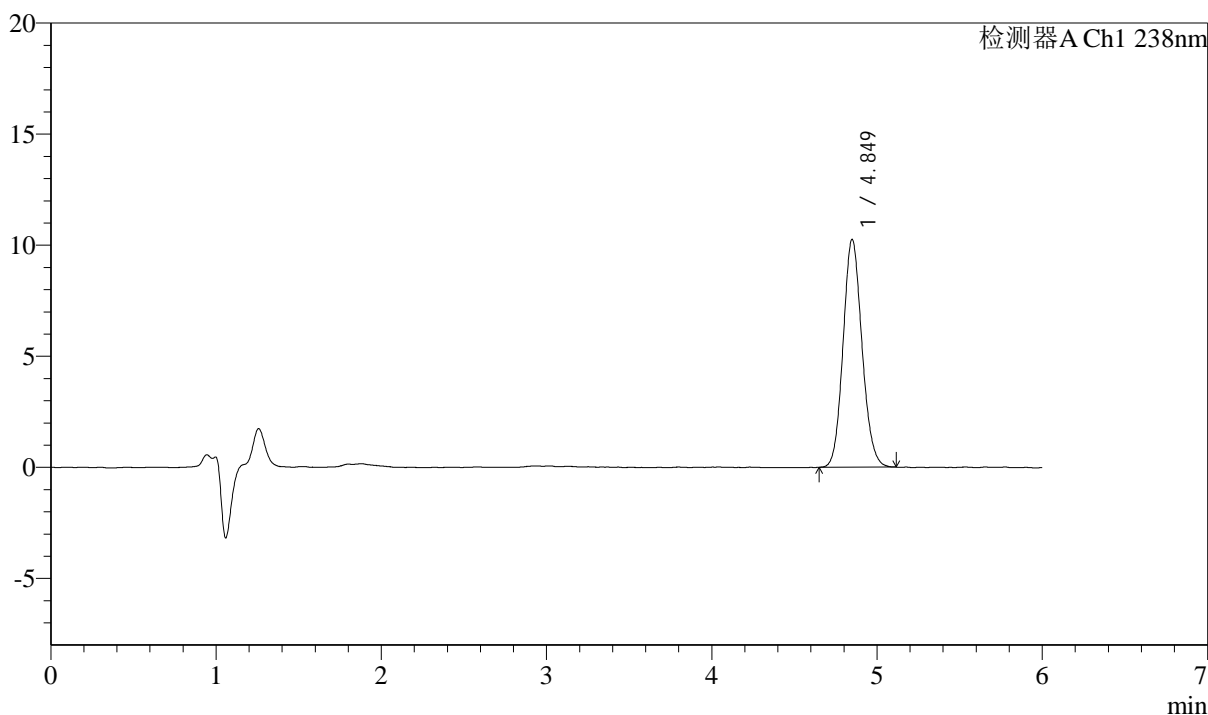
J405

<样品信息>

色谱柱:XB-C18(150mm*4.6mm,5μm) 流速: 1.5ml/min
 柱温:30°C 波长: 238nm
 数据文件名: RC\$J405 - 10-22/10-1305-2 - cbzj-FA2515p-wdx36y-zztj-rcd-pH2.0jz-jf75z-P1-2.lcd
 方法文件名: RC\$J405 - J405-rcd-FX259.lcm
 批处理文件名: RC\$J405 - 20250512-FX259.lcb
 样品瓶号: 3-2
 进样体积: 50μl 版本号: 6.115
 进样时间: 2025/05/12 22:42:14 实验者: xiexinhui
 处理时间 (V2): 2025/05/13 08:39:18 处理者: xiexinhui
 仪器型号: SHIMADZU LC-2050C(FX259)

<色谱图>

mV



<峰表>

检测器A Ch1 238nm

峰号	保留时间	面积	面积%	高度	理论塔板数(USP)	拖尾因子	分离度(USP)
1	4.849	81524	100.000	10248	8630	1.116	--
总计		81524	100.000	10248			



J405

<样品信息>

色谱柱:XB-C18(150mm*4.6mm,5μm)

柱温:30°C

数据文件名: RC\$J405 - 10-22/10-1306-2 - cbzj-FA2515p-wdx36y-zztj-rcd-pH2.0jz-jf75z-P2-1.lcd

方法文件名: RC\$J405 - J405-rcd-FX259.lcm

批处理文件名: RC\$J405 - 20250512-FX259.lcb

样品瓶号: 3-11

进样体积: 50μl

进样时间: 2025/05/12 22:48:38

处理时间 (V2): 2025/05/13 08:39:20

仪器型号: SHIMADZU LC-2050C(FX259)

流速: 1.5ml/min

波长: 238nm

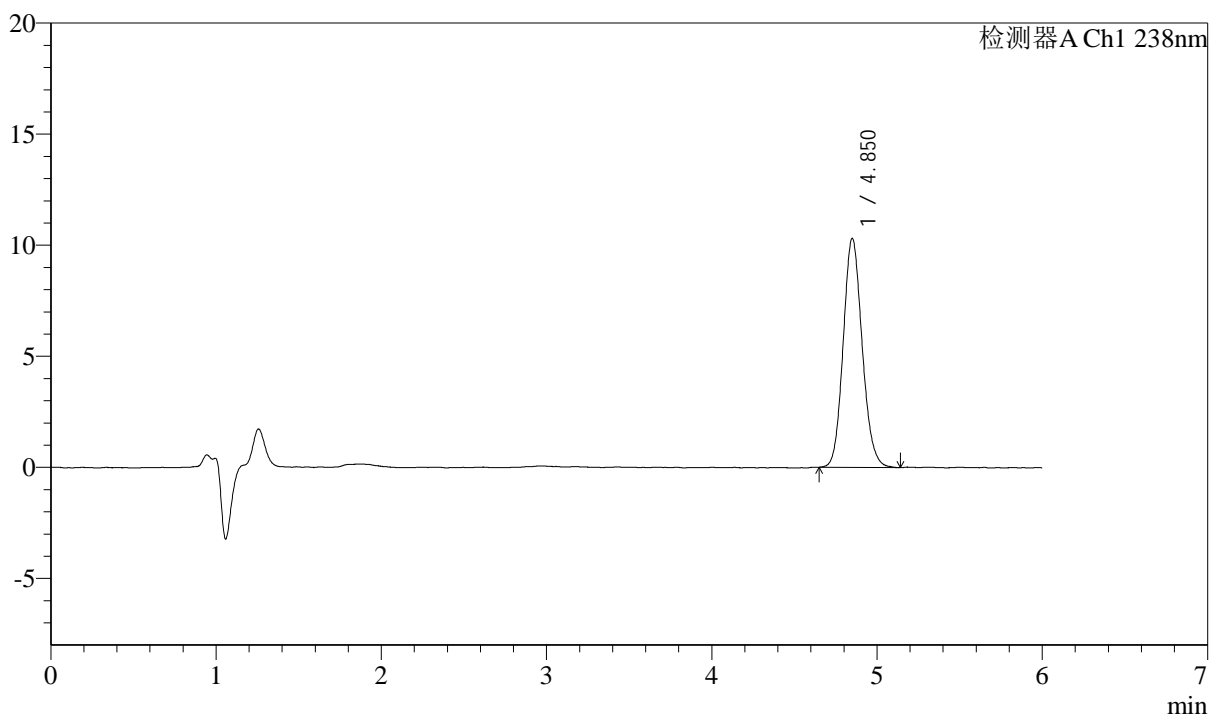
版本号: 6.115

实验者: xiexinhui

处理者: xiexinhui

<色谱图>

mV



<峰表>

检测器A Ch1 238nm

峰号	保留时间	面积	面积%	高度	理论塔板数(USP)	拖尾因子	分离度(USP)
1	4.850	82289	100.000	10298	8608	1.125	--
总计		82289	100.000	10298			



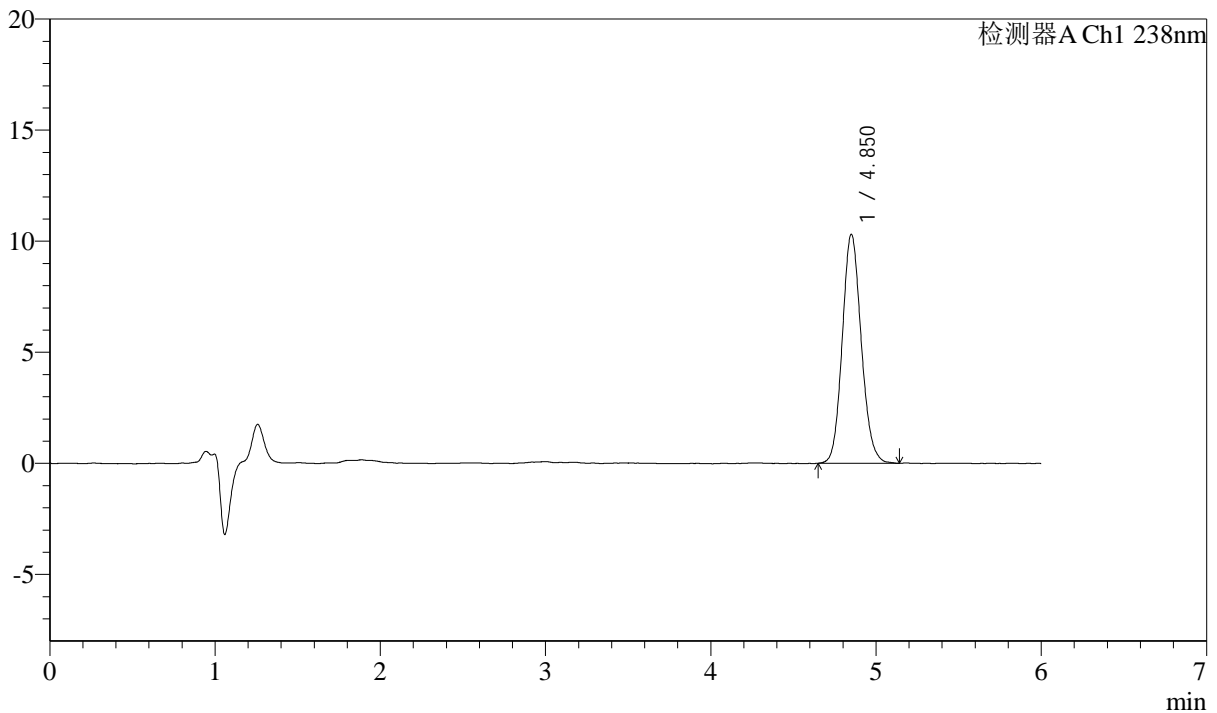
J405

<样品信息>

色谱柱:XB-C18(150mm*4.6mm,5μm) 流速: 1.5ml/min
 柱温:30°C 波长: 238nm
 数据文件名: RC\$J405 - 10-22/10-1307-2 - cbzj-FA2515p-wdx36y-zztj-rcd-pH2.0jz-jf75z-P2-2.lcd
 方法文件名: RC\$J405 - J405-rcd-FX259.lcm
 批处理文件名: RC\$J405 - 20250512-FX259.lcb
 样品瓶号: 3-11
 进样体积: 50μl 版本号: 6.115
 进样时间: 2025/05/12 22:55:02 实验者: xiexinhui
 处理时间 (V2): 2025/05/13 08:39:23 处理者: xiexinhui
 仪器型号: SHIMADZU LC-2050C(FX259)

<色谱图>

mV



<峰表>

检测器A Ch1 238nm

峰号	保留时间	面积	面积%	高度	理论塔板数(USP)	拖尾因子	分离度(USP)
1	4.850	82297	100.000	10291	8678	1.121	--
总计		82297	100.000	10291			



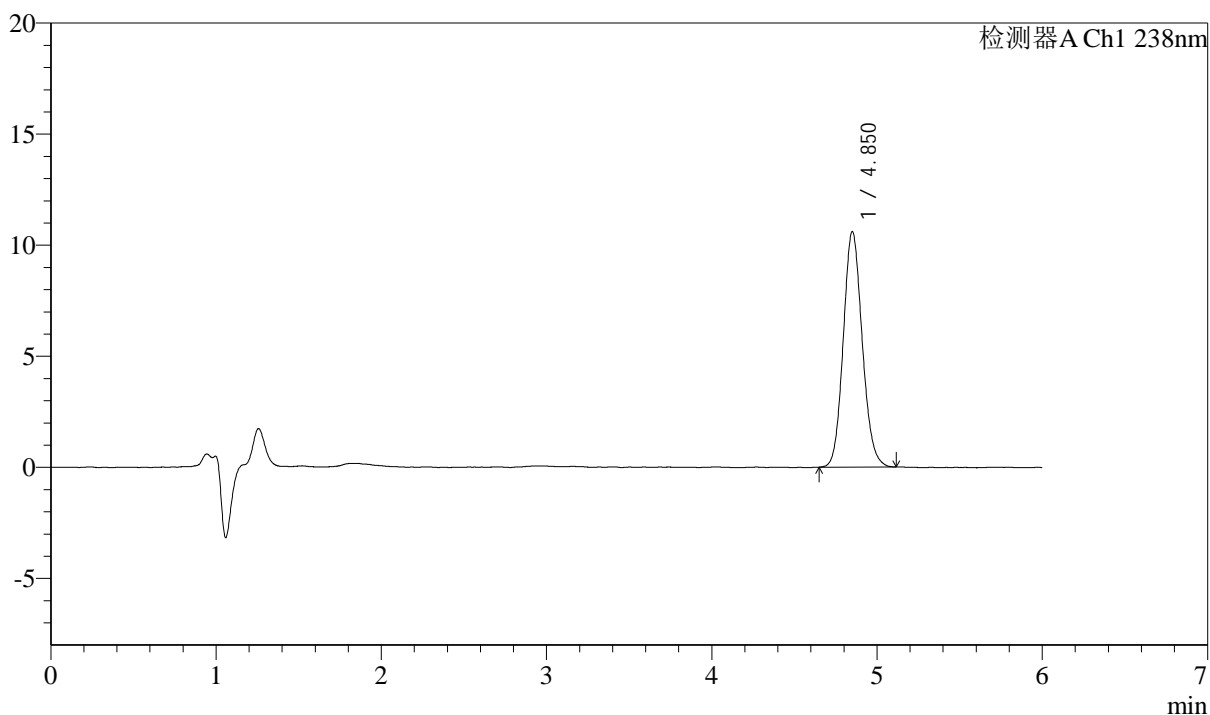
J405

<样品信息>

色谱柱:XB-C18(150mm*4.6mm,5μm) 流速: 1.5ml/min
 柱温:30°C 波长: 238nm
 数据文件名: RC\$J405 - 10-22/10-1308-2 - cbzj-FA2515p-wdx36y-zztj-rcd-pH2.0jz-jf75z-P3-1.lcd
 方法文件名: RC\$J405 - J405-rcd-FX259.lcm
 批处理文件名: RC\$J405 - 20250512-FX259.lcb
 样品瓶号: 3-20
 进样体积: 50μl 版本号: 6.115
 进样时间: 2025/05/12 23:01:27 实验者: xiexinhui
 处理时间 (V2): 2025/05/13 08:39:25 处理者: xiexinhui
 仪器型号: SHIMADZU LC-2050C(FX259)

<色谱图>

mV



<峰表>

检测器A Ch1 238nm

峰号	保留时间	面积	面积%	高度	理论塔板数(USP)	拖尾因子	分离度(USP)
1	4.850	84469	100.000	10579	8615	1.120	--
总计		84469	100.000	10579			



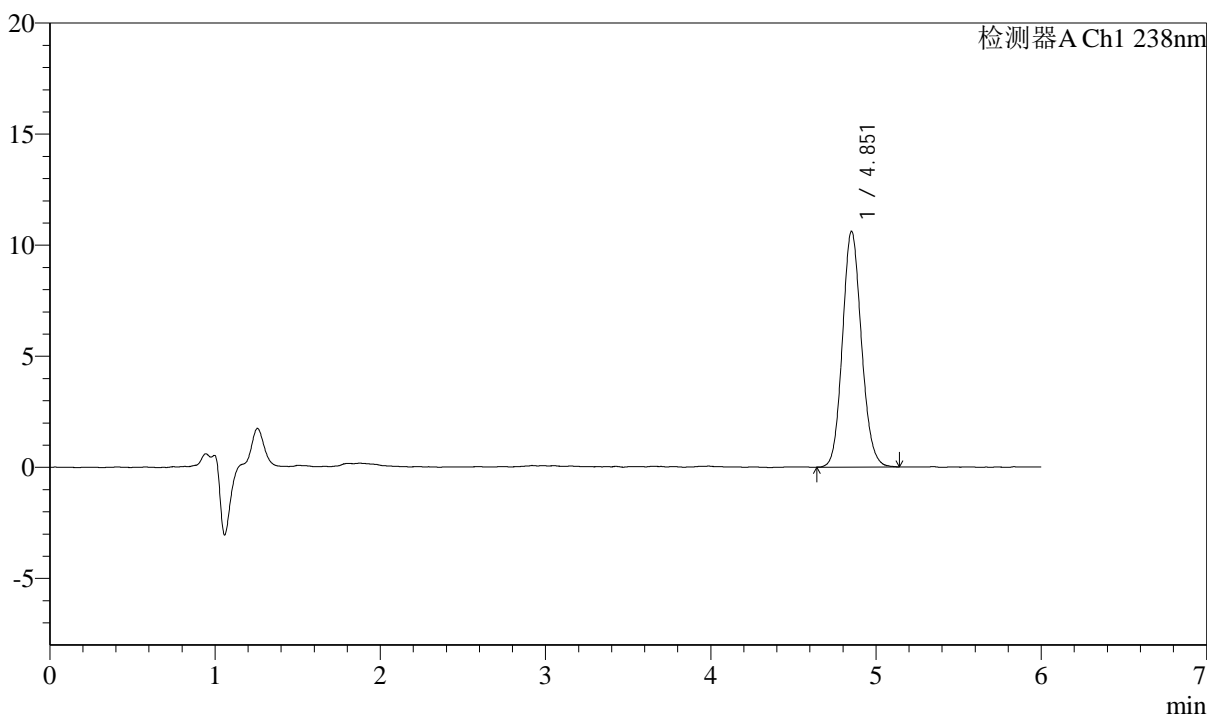
J405

<样品信息>

色谱柱:XB-C18(150mm*4.6mm,5μm) 流速: 1.5ml/min
 柱温:30°C 波长: 238nm
 数据文件名: RC\$J405 - 10-22/10-1309-2 - cbzj-FA2515p-wdx36y-zztj-rcd-pH2.0jz-jf75z-P3-2.lcd
 方法文件名: RC\$J405 - J405-rcd-FX259.lcm
 批处理文件名: RC\$J405 - 20250512-FX259.lcb
 样品瓶号: 3-20
 进样体积: 50μl 版本号: 6.115
 进样时间: 2025/05/12 23:07:51 实验者: xiexinhui
 处理时间 (V2): 2025/05/13 08:39:27 处理者: xiexinhui
 仪器型号: SHIMADZU LC-2050C(FX259)

<色谱图>

mV



<峰表>

检测器A Ch1 238nm

峰号	保留时间	面积	面积%	高度	理论塔板数(USP)	拖尾因子	分离度(USP)
1	4.851	84729	100.000	10591	8643	1.117	--
总计		84729	100.000	10591			



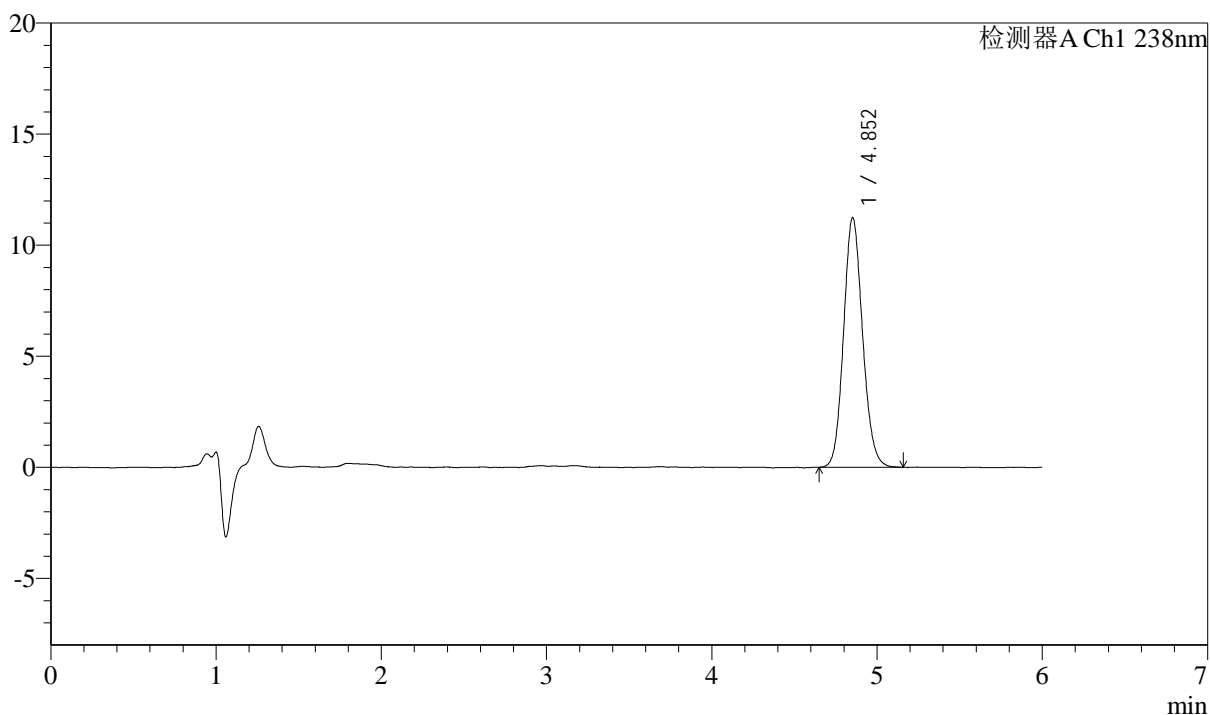
J405

<样品信息>

色谱柱:XB-C18(150mm*4.6mm,5μm) 流速: 1.5ml/min
 柱温:30°C 波长: 238nm
 数据文件名: RC\$J405 - 10-22/10-1310-2 - cbzj-FA2515p-wdx36y-zztj-rcd-pH2.0jz-jf75z-P4-1.lcd
 方法文件名: RC\$J405 - J405-rcd-FX259.lcm
 批处理文件名: RC\$J405 - 20250512-FX259.lcb
 样品瓶号: 3-29
 进样体积: 50μl 版本号: 6.115
 进样时间: 2025/05/12 23:14:16 实验者: xiexinhui
 处理时间 (V2): 2025/05/13 08:39:30 处理者: xiexinhui
 仪器型号: SHIMADZU LC-2050C(FX259)

<色谱图>

mV



<峰表>

检测器A Ch1 238nm

峰号	保留时间	面积	面积%	高度	理论塔板数(USP)	拖尾因子	分离度(USP)
1	4.852	89747	100.000	11224	8602	1.119	--
总计		89747	100.000	11224			



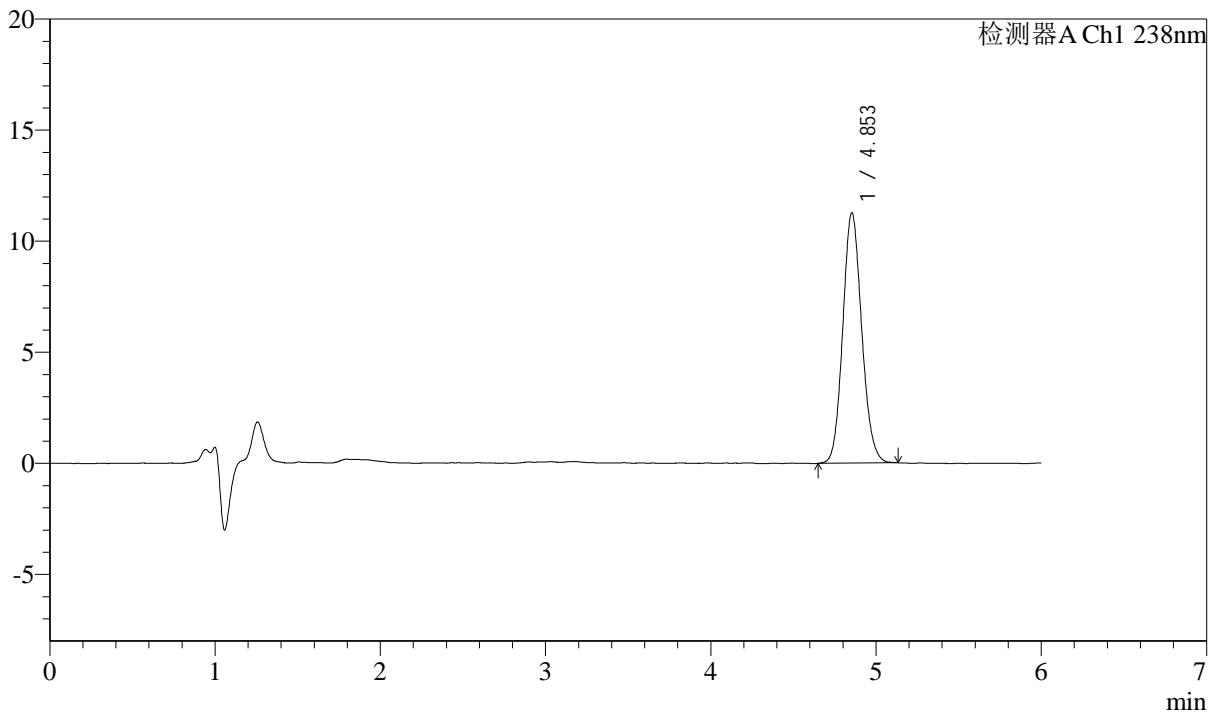
J405

<样品信息>

色谱柱:XB-C18(150mm*4.6mm,5μm) 流速: 1.5ml/min
 柱温:30°C 波长: 238nm
 数据文件名: RC\$J405 - 10-22/10-1311-2 - cbzj-FA2515p-wdx36y-zztj-rcd-pH2.0jz-jf75z-P4-2.lcd
 方法文件名: RC\$J405 - J405-rcd-FX259.lcm
 批处理文件名: RC\$J405 - 20250512-FX259.lcb
 样品瓶号: 3-29
 进样体积: 50μl 版本号: 6.115
 进样时间: 2025/05/12 23:20:40 实验者: xiexinhui
 处理时间 (V2): 2025/05/13 08:39:32 处理者: xiexinhui
 仪器型号: SHIMADZU LC-2050C(FX259)

<色谱图>

mV



<峰表>

检测器A Ch1 238nm

峰号	保留时间	面积	面积%	高度	理论塔板数(USP)	拖尾因子	分离度(USP)
1	4.853	89642	100.000	11264	8675	1.116	--
总计		89642	100.000	11264			

<样品信息>

色谱柱:XB-C18(150mm*4.6mm,5 μ m)柱温:30 $^{\circ}$ C

数据文件名: RC\$J405 - 10-22/10-1312-2 - cbzj-FA2515p-wdx36y-zztj-rcd-pH2.0jz-jf75z-P5-1.lcd

方法文件名: RC\$J405 - J405-rcd-FX259.lcm

批处理文件名: RC\$J405 - 20250512-FX259.lcb

样品瓶号: 3-38

进样体积: 50 μ l

进样时间: 2025/05/12 23:27:05

处理时间 (V2): 2025/05/13 08:39:35

仪器型号: SHIMADZU LC-2050C(FX259)

流速: 1.5ml/min

波长: 238nm

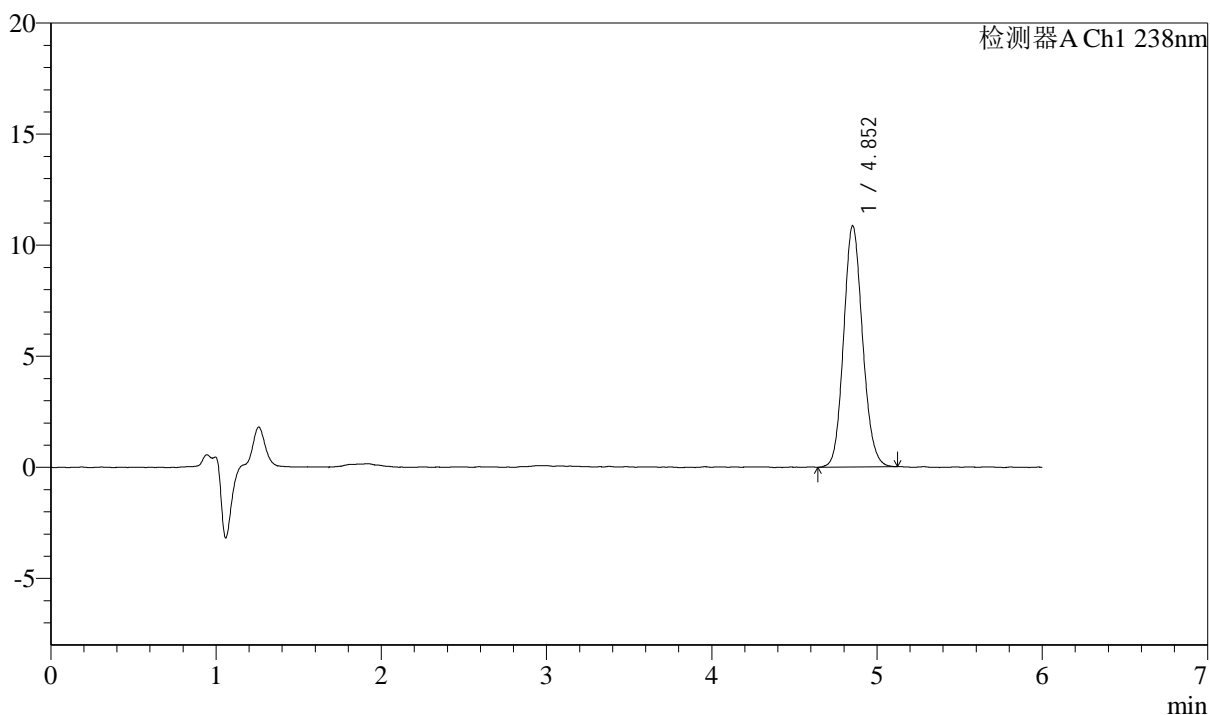
版本号: 6.115

实验者: xiexinhui

处理者: xiexinhui

<色谱图>

mV



<峰表>

检测器A Ch1 238nm

峰号	保留时间	面积	面积%	高度	理论塔板数(USP)	拖尾因子	分离度(USP)
1	4.852	86592	100.000	10849	8626	1.120	--
总计		86592	100.000	10849			



J405

<样品信息>

色谱柱:XB-C18(150mm*4.6mm,5 μ m)柱温:30 $^{\circ}$ C

数据文件名: RC\$J405 - 10-22/10-1313-2 - cbzj-FA2515p-wdx36y-zztj-rcd-pH2.0jz-jf75z-P5-2.lcd

方法文件名: RC\$J405 - J405-rcd-FX259.lcm

批处理文件名: RC\$J405 - 20250512-FX259.lcb

样品瓶号: 3-38

进样体积: 50 μ l

进样时间: 2025/05/12 23:33:30

处理时间 (V2): 2025/05/13 08:39:37

仪器型号: SHIMADZU LC-2050C(FX259)

流速: 1.5ml/min

波长: 238nm

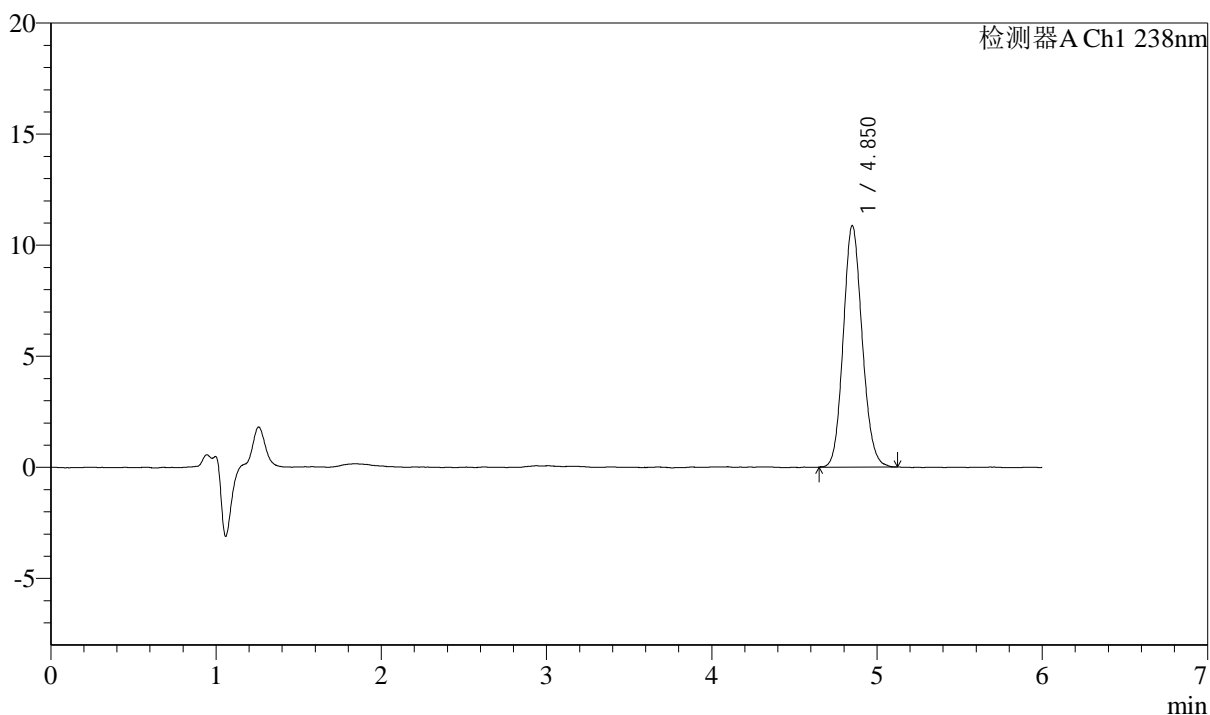
版本号: 6.115

实验者: xiexinhui

处理者: xiexinhui

<色谱图>

mV



<峰表>

检测器A Ch1 238nm

峰号	保留时间	面积	面积%	高度	理论塔板数(USP)	拖尾因子	分离度(USP)
1	4.850	86542	100.000	10856	8632	1.118	--
总计		86542	100.000	10856			



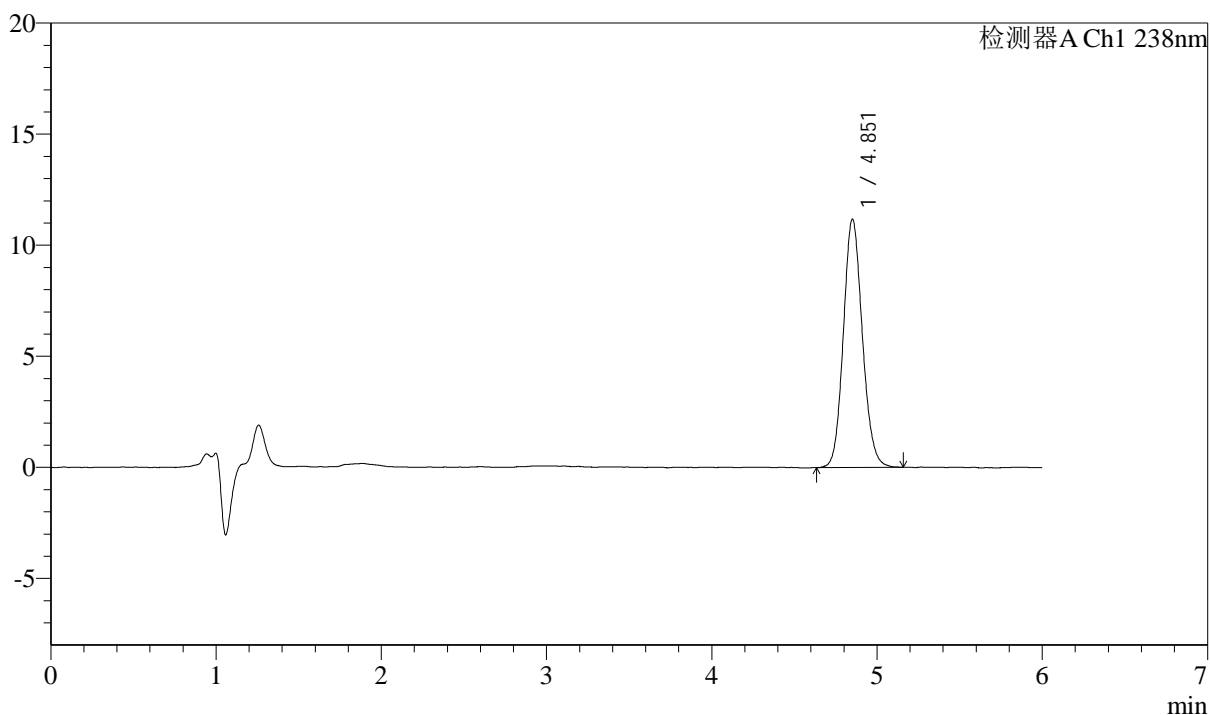
J405

<样品信息>

色谱柱:XB-C18(150mm*4.6mm,5μm) 流速: 1.5ml/min
 柱温:30°C 波长: 238nm
 数据文件名: RC\$J405 - 10-22/10-1314-2 - cbzj-FA2515p-wdx36y-zztj-rcd-pH2.0jz-jf75z-P6-1.lcd
 方法文件名: RC\$J405 - J405-rcd-FX259.lcm
 批处理文件名: RC\$J405 - 20250512-FX259.lcb
 样品瓶号: 3-47
 进样体积: 50μl 版本号: 6.115
 进样时间: 2025/05/12 23:39:55 实验者: xiexinhui
 处理时间 (V2): 2025/05/13 08:39:40 处理者: xiexinhui
 仪器型号: SHIMADZU LC-2050C(FX259)

<色谱图>

mV



<峰表>

检测器A Ch1 238nm

峰号	保留时间	面积	面积%	高度	理论塔板数(USP)	拖尾因子	分离度(USP)
1	4.851	89444	100.000	11154	8638	1.118	--
总计		89444	100.000	11154			



J405

<样品信息>

色谱柱:XB-C18(150mm*4.6mm,5 μ m)柱温:30 $^{\circ}$ C

数据文件名: RC\$J405 - 10-22/10-1315-2 - cbzj-FA2515p-wdx36y-zjtj-rcd-pH2.0jz-jf75z-P6-2.lcd

方法文件名: RC\$J405 - J405-rcd-FX259.lcm

批处理文件名: RC\$J405 - 20250512-FX259.lcb

样品瓶号: 3-47

进样体积: 50 μ l

进样时间: 2025/05/12 23:46:19

处理时间 (V2): 2025/05/13 08:39:42

仪器型号: SHIMADZU LC-2050C(FX259)

流速: 1.5ml/min

波长: 238nm

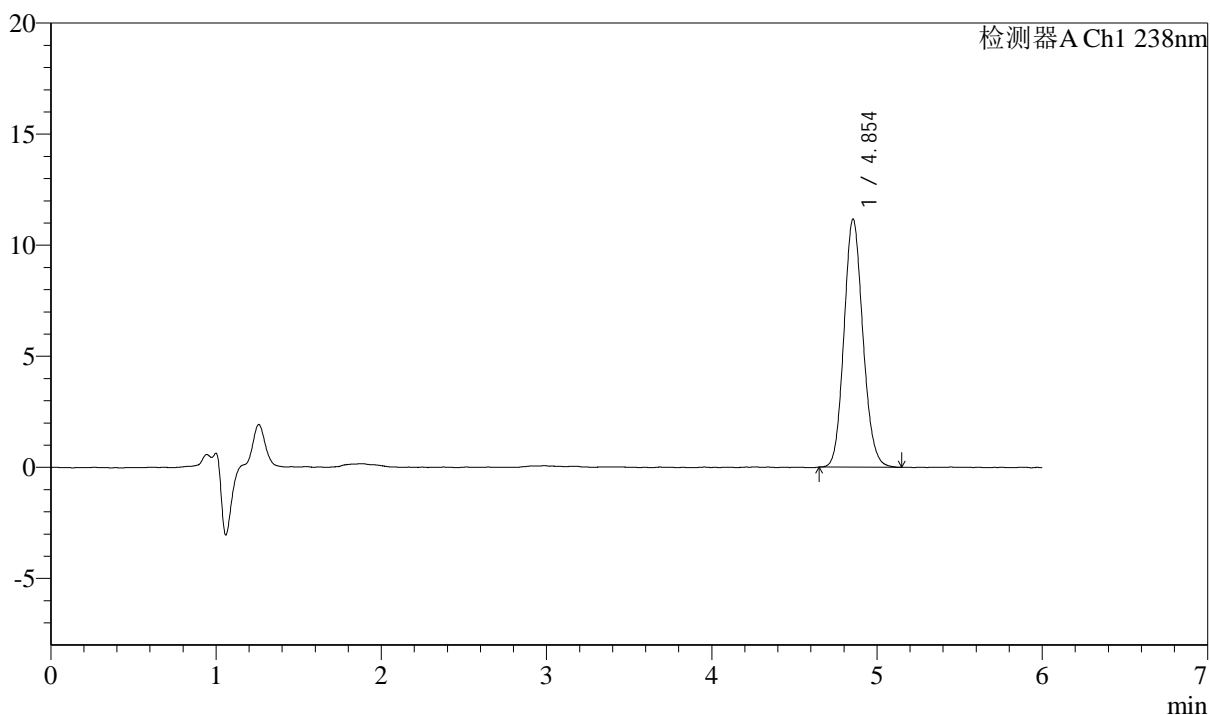
版本号: 6.115

实验者: xiexinhui

处理者: xiexinhui

<色谱图>

mV



<峰表>

检测器A Ch1 238nm

峰号	保留时间	面积	面积%	高度	理论塔板数(USP)	拖尾因子	分离度(USP)
1	4.854	88924	100.000	11173	8676	1.122	--
总计		88924	100.000	11173			



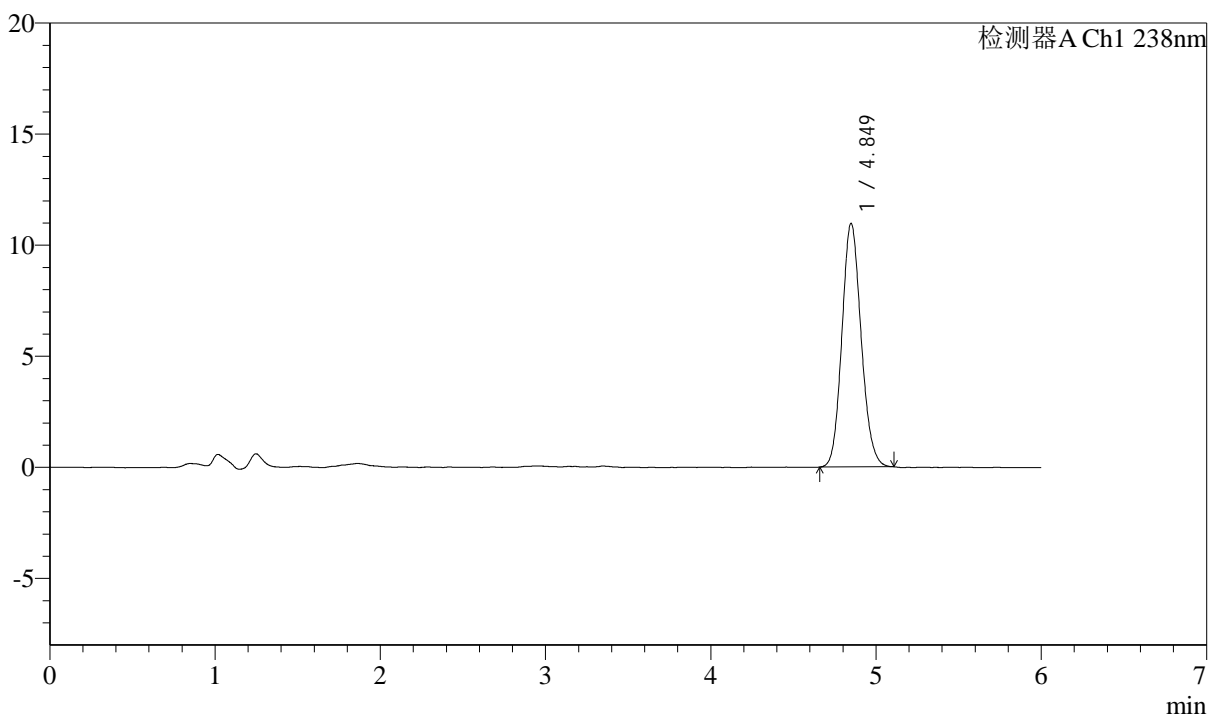
J405

<样品信息>

色谱柱:XB-C18(150mm*4.6mm,5μm) 流速: 1.5ml/min
 柱温:30°C 波长: 238nm
 数据文件名: RC\$J405 - 10-23/10-1316-2 - cbzj-FA2515p-wdx36y-rcd-pH2.0jz-jf75z-dz2-1.lcd
 方法文件名: RC\$J405 - J405-rcd-FX259.lcm
 批处理文件名: RC\$J405 - 20250512-FX259.lcb
 样品瓶号: 3-27
 进样体积: 50μl 版本号: 6.115
 进样时间: 2025/05/12 23:52:44 实验者: xiexinhui
 处理时间 (V2): 2025/05/13 08:40:44 处理者: xiexinhui
 仪器型号: SHIMADZU LC-2050C(FX259)

<色谱图>

mV



<峰表>

检测器A Ch1 238nm

峰号	保留时间	面积	面积%	高度	理论塔板数(USP)	拖尾因子	分离度(USP)
1	4.849	88646	100.000	10962	8373	1.125	--
总计		88646	100.000	10962			



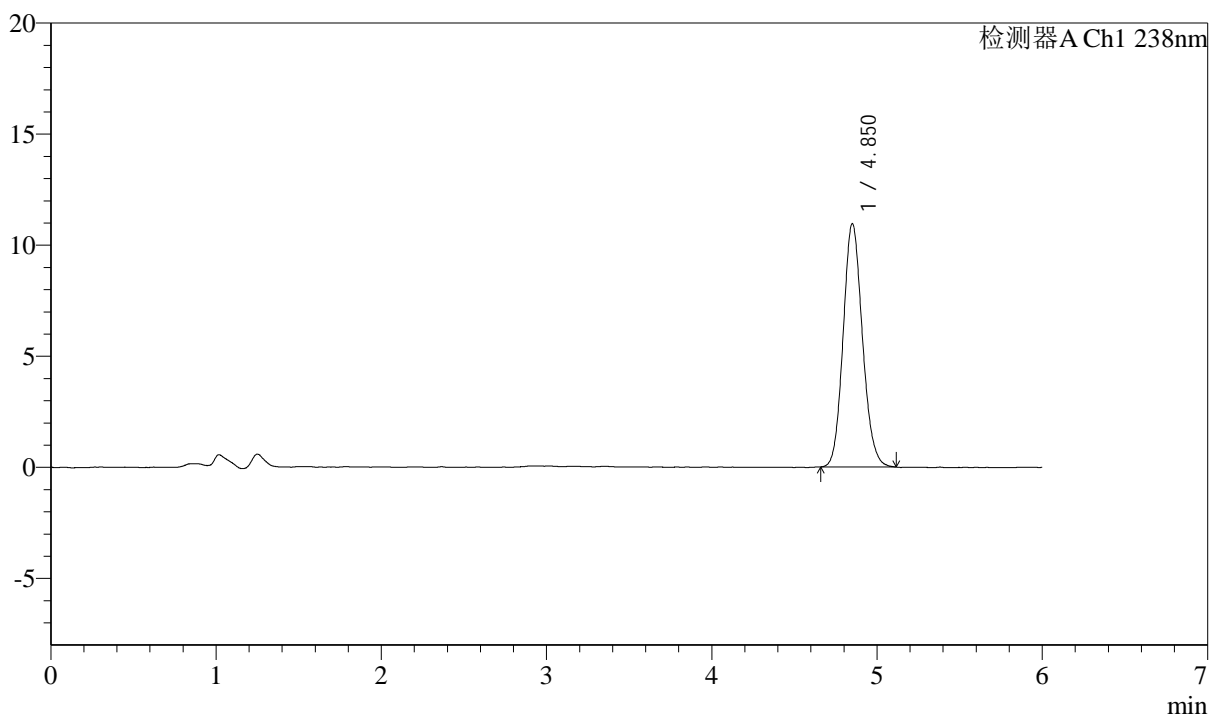
J405

<样品信息>

色谱柱:XB-C18(150mm*4.6mm,5μm) 流速: 1.5ml/min
 柱温:30°C 波长: 238nm
 数据文件名: RC\$J405 - 10-23/10-1317-2 - cbzj-FA2515p-wdx36y-rcd-pH2.0jz-jf75z-dz2-2.lcd
 方法文件名: RC\$J405 - J405-rcd-FX259.lcm
 批处理文件名: RC\$J405 - 20250512-FX259.lcb
 样品瓶号: 3-27
 进样体积: 50μl 版本号: 6.115
 进样时间: 2025/05/12 23:59:09 实验者: xiexinhui
 处理时间 (V2): 2025/05/13 08:40:47 处理者: xiexinhui
 仪器型号: SHIMADZU LC-2050C(FX259)

<色谱图>

mV



<峰表>

检测器A Ch1 238nm

峰号	保留时间	面积	面积%	高度	理论塔板数(USP)	拖尾因子	分离度(USP)
1	4.850	88757	100.000	10932	8372	1.126	--
总计		88757	100.000	10932			