



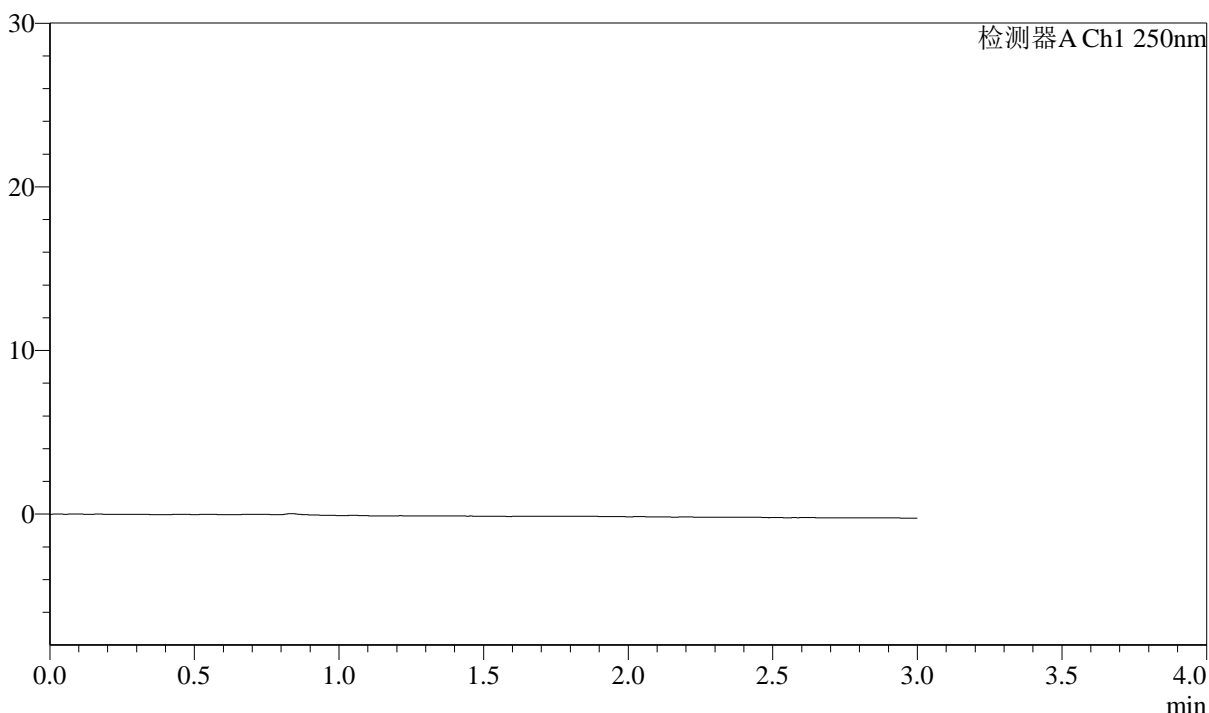
J311

<样品信息>

色谱柱: LP-C18(150mm*4.6mm,5 μ m) 流速: 2.0ml/min
 柱温: 30 $^{\circ}$ C 波长: 250nm
 数据文件名: RC\$J311 - 7-22/7-843-1 - zzp-2024041311p-wdx12y-cq-rcd-pH6.8jz-jf50z-rj.lcd
 方法文件名: RC\$J311 - J311-rcd-FX256.lcm
 批处理文件名: RC\$J311 - 20250513-FX256.lcb
 样品瓶号: 1-9
 进样体积: 20 μ l 版本号: 6.115
 进样时间: 2025/05/13 11:01:57 实验者: xiexinhui
 处理时间 (V1): 2025/05/13 11:04:57 处理者: xiexinhui
 仪器型号: SHIMADZU LC-2050C(FX256)

<色谱图>

mV



<峰表>

检测器A Ch1 250nm

峰号	保留时间	面积	面积%	高度	理论塔板数(USP)	拖尾因子	分离度(USP)
总计							

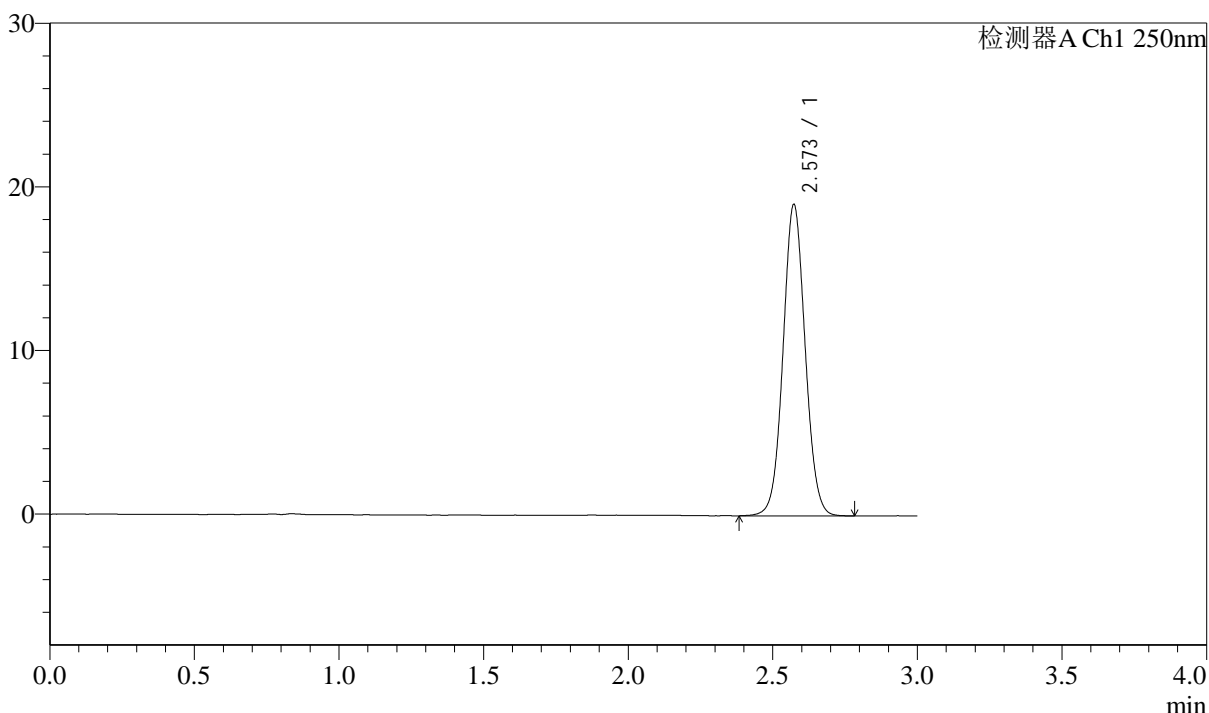
图1 奥美沙坦酯口崩片长期12月溶出度测定HPLC图谱
自制品-pH6.8介质-浆法-50转
溶剂

<样品信息>

色谱柱: LP-C18(150mm*4.6mm,5 μ m) 流速: 2.0ml/min
 柱温: 30 $^{\circ}$ C 波长: 250nm
 数据文件名: RC\$J311 - 7-22/7-844-1 - zzp-2024041311p-wdx12y-cq-rcd-pH6.8jz-jf50z-dz1-1.lcd
 方法文件名: RC\$J311 - J311-rcd-FX256.lcm
 批处理文件名: RC\$J311 - 20250513-FX256.lcb
 样品瓶号: 1-18
 进样体积: 20 μ l 版本号: 6.115
 进样时间: 2025/05/13 11:05:20 实验者: xiexinhui
 处理时间 (V1): 2025/05/13 11:08:21 处理者: xiexinhui
 仪器型号: SHIMADZU LC-2050C(FX256)

<色谱图>

mV



<峰表>

检测器A Ch1 250nm

峰号	保留时间	面积	面积%	高度	理论塔板数(USP)	拖尾因子	分离度(USP)
1	2.573	100942	100.000	19006	5490	1.052	--
总计		100942	100.000	19006			

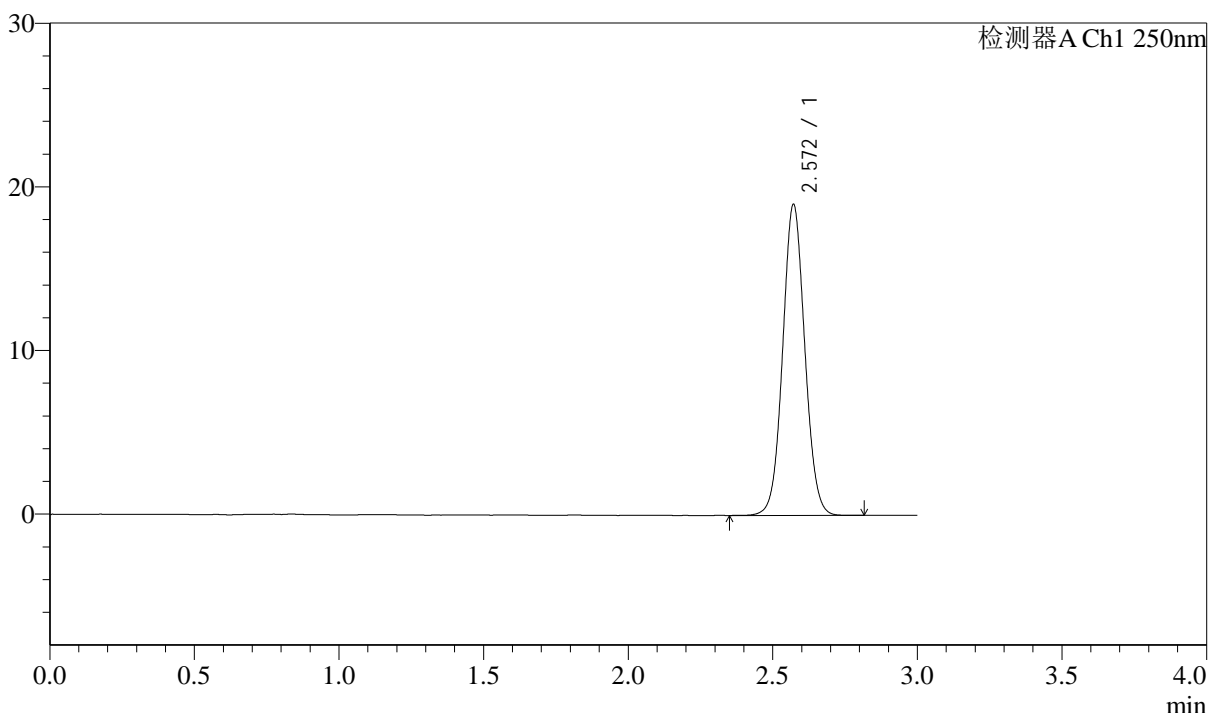
图2 奥美沙坦酯口崩片长期12月溶出度测定HPLC图谱
自制品-pH6.8介质-桨法-50转
对照品溶液-1-1

<样品信息>

色谱柱: LP-C18(150mm*4.6mm,5µm)	流速: 2.0ml/min
柱温: 30°C	波长: 250nm
数据文件名: RC\$J311 - 7-22/7-845-1 - zzp-2024041311p-wdx12y-cq-rcd-pH6.8jz-jf50z-dz1-2.lcd	
方法文件名: RC\$J311 - J311-rcd-FX256.lcm	
批处理文件名: RC\$J311 - 20250513-FX256.lcb	
样品瓶号: 1-18	版本号: 6.115
进样体积: 20 µl	实验者: xiexinhui
进样时间: 2025/05/13 11:08:42	处理者: xiexinhui
处理时间 (V1): 2025/05/13 11:11:43	
仪器型号: SHIMADZU LC-2050C(FX256)	

<色谱图>

mV



<峰表>

检测器A Ch1 250nm

峰号	保留时间	面积	面积%	高度	理论塔板数(USP)	拖尾因子	分离度(USP)
1	2.572	100848	100.000	18994	5488	1.055	--
总计		100848	100.000	18994			

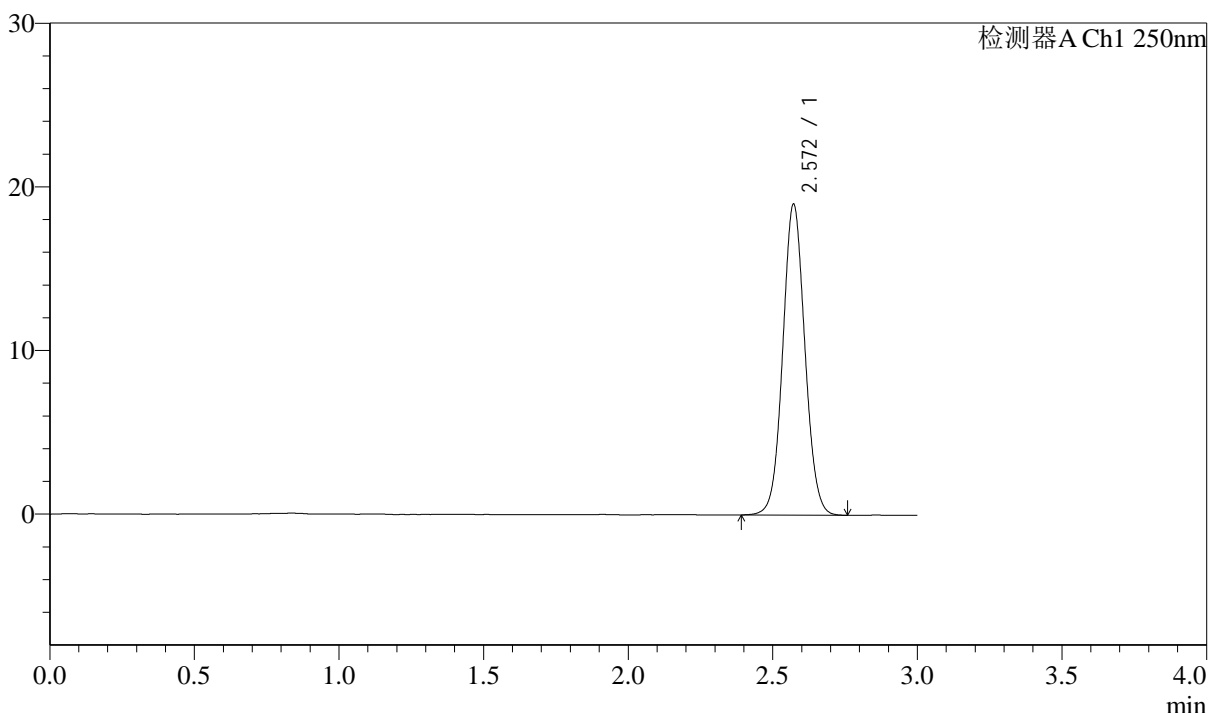
图3 奥美沙坦酯口崩片长期12月溶出度测定HPLC图谱
自制品-pH6.8介质-桨法-50转
对照品溶液-1-2

<样品信息>

色谱柱: LP-C18(150mm*4.6mm,5μm)	流速: 2.0ml/min
柱温: 30°C	波长: 250nm
数据文件名: RC\$J311 - 7-22/7-846-1 - zzp-2024041311p-wdx12y-cq-rcd-pH6.8jz-jf50z-dz1-3.lcd	
方法文件名: RC\$J311 - J311-rcd-FX256.lcm	
批处理文件名: RC\$J311 - 20250513-FX256.lcb	
样品瓶号: 1-18	版本号: 6.115
进样体积: 20 μl	实验者: xiexinhui
进样时间: 2025/05/13 11:12:05	处理者: xiexinhui
处理时间 (V1): 2025/05/13 11:15:07	
仪器型号: SHIMADZU LC-2050C(FX256)	

<色谱图>

mV



<峰表>

检测器A Ch1 250nm

峰号	保留时间	面积	面积%	高度	理论塔板数(USP)	拖尾因子	分离度(USP)
1	2.572	100868	100.000	18988	5477	1.058	--
总计		100868	100.000	18988			

图4 奥美沙坦酯口崩片长期12月溶出度测定HPLC图谱
自制品-pH6.8介质-桨法-50转
对照品溶液-1-3



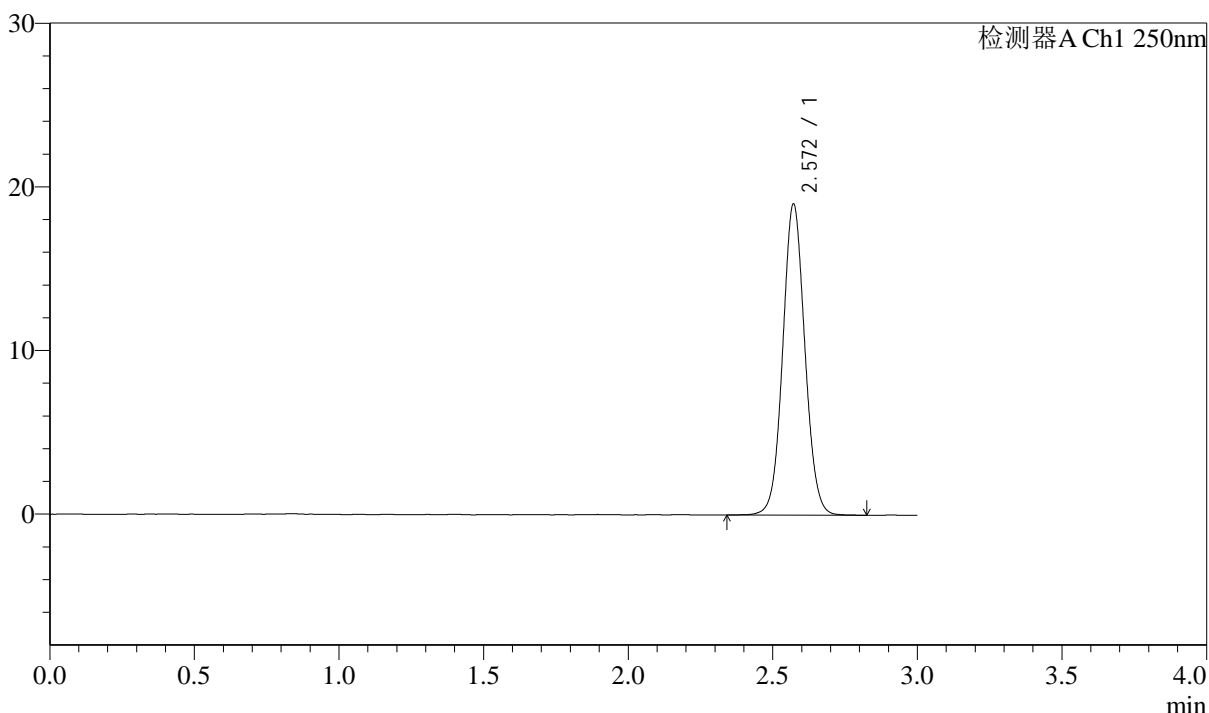
J311

<样品信息>

色谱柱: LP-C18(150mm*4.6mm,5 μ m) 流速: 2.0ml/min
 柱温: 30 $^{\circ}$ C 波长: 250nm
 数据文件名: RC\$J311 - 7-22/7-847-1 - zzp-2024041311p-wdx12y-cq-rcd-pH6.8jz-jf50z-dz1-4.lcd
 方法文件名: RC\$J311 - J311-rcd-FX256.lcm
 批处理文件名: RC\$J311 - 20250513-FX256.lcb
 样品瓶号: 1-18
 进样体积: 20 μ l 版本号: 6.115
 进样时间: 2025/05/13 11:15:29 实验者: xiexinhui
 处理时间 (V1): 2025/05/13 11:18:31 处理者: xiexinhui
 仪器型号: SHIMADZU LC-2050C(FX256)

<色谱图>

mV



<峰表>

检测器A Ch1 250nm

峰号	保留时间	面积	面积%	高度	理论塔板数(USP)	拖尾因子	分离度(USP)
1	2.572	101085	100.000	19004	5483	1.059	--
总计		101085	100.000	19004			

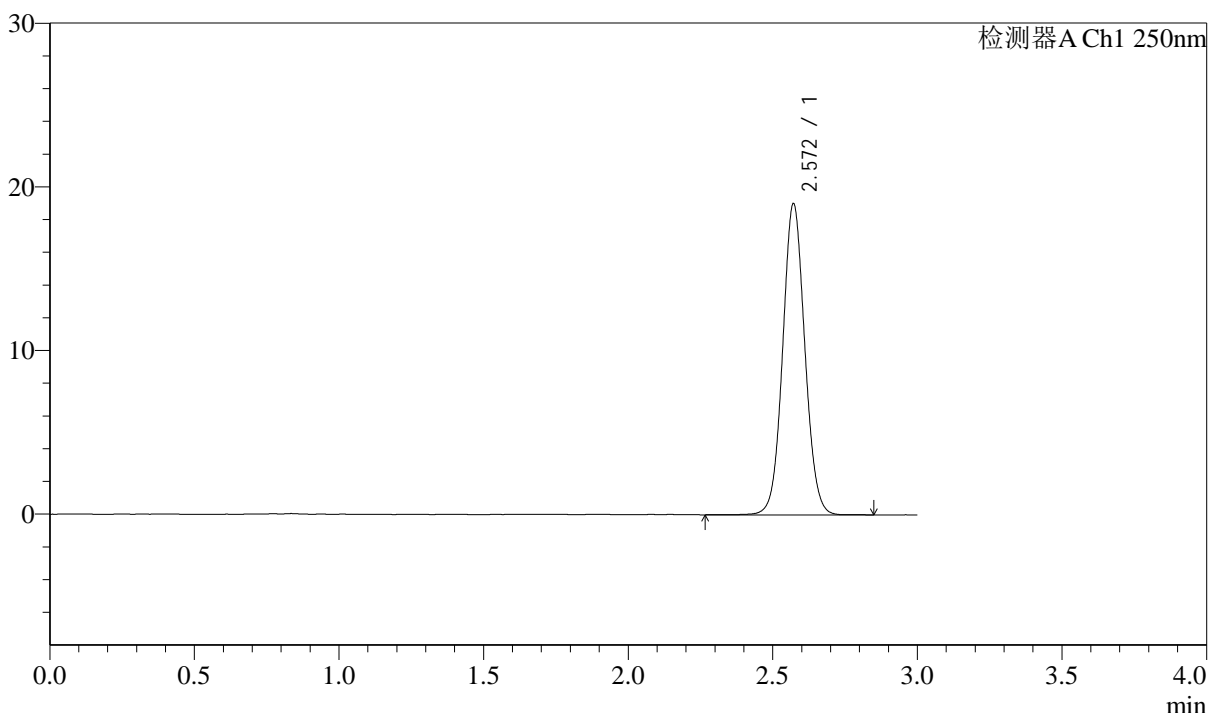
图5 奥美沙坦酯口崩片长期12月溶出度测定HPLC图谱
 自制品-pH6.8介质-桨法-50转
 对照品溶液-1-4

<样品信息>

色谱柱: LP-C18(150mm*4.6mm,5 μ m) 流速: 2.0ml/min
 柱温: 30 $^{\circ}$ C 波长: 250nm
 数据文件名: RC\$J311 - 7-22/7-848-1 - zzp-2024041311p-wdx12y-cq-rcd-pH6.8jz-jf50z-dz1-5.lcd
 方法文件名: RC\$J311 - J311-rcd-FX256.lcm
 批处理文件名: RC\$J311 - 20250513-FX256.lcb
 样品瓶号: 1-18
 进样体积: 20 μ l 版本号: 6.115
 进样时间: 2025/05/13 11:18:53 实验者: xiexinhui
 处理时间 (V1): 2025/05/13 11:21:54 处理者: xiexinhui
 仪器型号: SHIMADZU LC-2050C(FX256)

<色谱图>

mV



<峰表>

检测器A Ch1 250nm

峰号	保留时间	面积	面积%	高度	理论塔板数(USP)	拖尾因子	分离度(USP)
1	2.572	101079	100.000	19003	5480	1.061	--
总计		101079	100.000	19003			

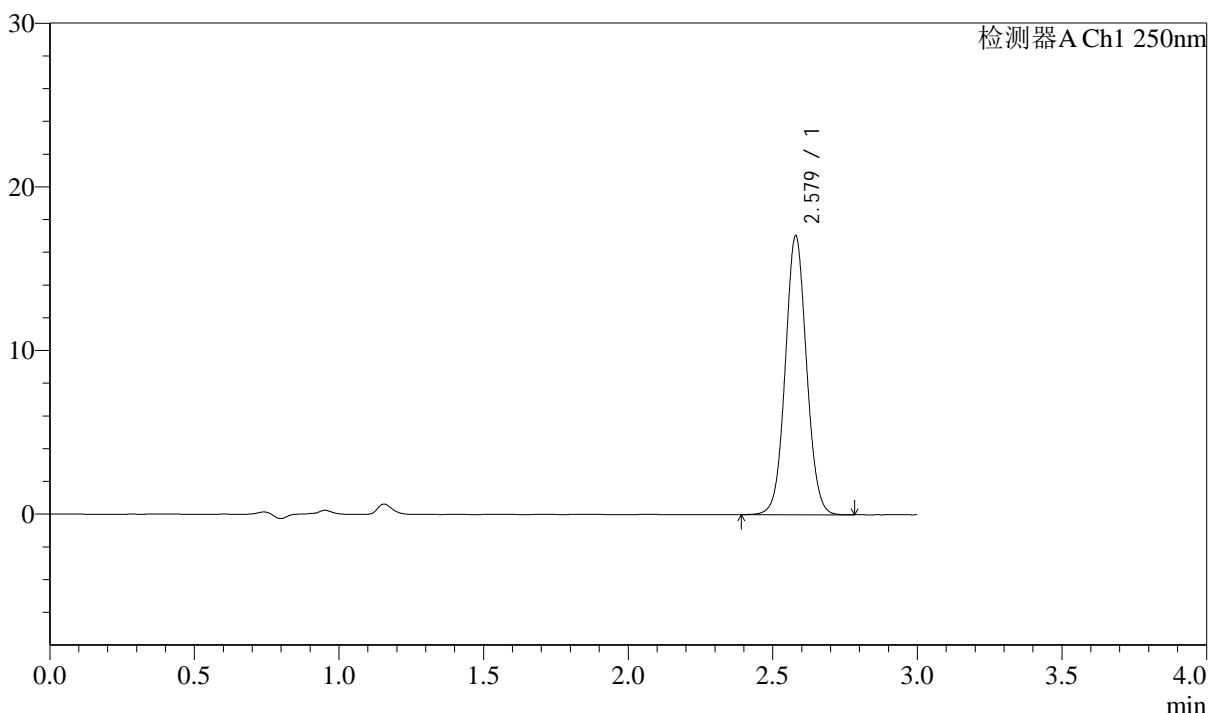
图6 奥美沙坦酯口崩片长期12月溶出度测定HPLC图谱
 自制品-pH6.8介质-桨法-50转
 对照品溶液-1-5

<样品信息>

色谱柱: LP-C18(150mm*4.6mm,5μm)	流速: 2.0ml/min
柱温: 30°C	波长: 250nm
数据文件名: RC\$J311 - 7-22/7-849-1 - zzp-2024041311p-wdx12y-cq-rcd-pH6.8jz-jf50z-P1-1.lcd	
方法文件名: RC\$J311 - J311-rcd-FX256.lcm	
批处理文件名: RC\$J311 - 20250513-FX256.lcb	
样品瓶号: 1-1	
进样体积: 20 μl	版本号: 6.115
进样时间: 2025/05/13 11:22:16	实验者: xiexinhui
处理时间 (V1): 2025/05/13 11:25:18	处理者: xiexinhui
仪器型号: SHIMADZU LC-2050C(FX256)	

<色谱图>

mV



<峰表>

检测器A Ch1 250nm

峰号	保留时间	面积	面积%	高度	理论塔板数(USP)	拖尾因子	分离度(USP)
1	2.579	87209	100.000	17042	5954	1.052	--
总计		87209	100.000	17042			

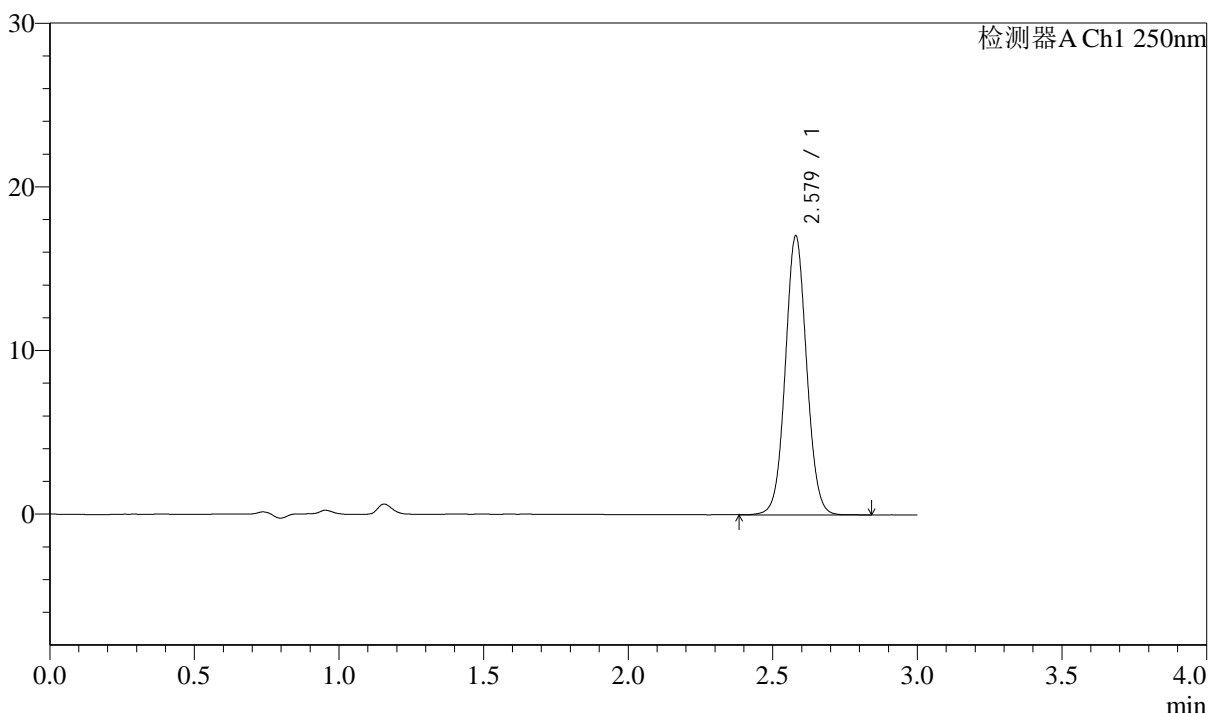
图7 奥美沙坦酯口崩片长期12月溶出度测定HPLC图谱
自制品(2024041311批)-pH6.8介质-浆法-50转-片1
供试品溶液-1

<样品信息>

色谱柱: LP-C18(150mm*4.6mm,5μm) 流速: 2.0ml/min
 柱温: 30°C 波长: 250nm
 数据文件名: RC\$J311 - 7-22/7-850-1 - zzp-2024041311p-wdx12y-cq-rcd-pH6.8jz-jf50z-P1-2.lcd
 方法文件名: RC\$J311 - J311-rcd-FX256.lcm
 批处理文件名: RC\$J311 - 20250513-FX256.lcb
 样品瓶号: 1-1
 进样体积: 20 μl 版本号: 6.115
 进样时间: 2025/05/13 11:25:40 实验者: xiexinhui
 处理时间 (V1): 2025/05/13 11:28:40 处理者: xiexinhui
 仪器型号: SHIMADZU LC-2050C(FX256)

<色谱图>

mV



<峰表>

检测器A Ch1 250nm

峰号	保留时间	面积	面积%	高度	理论塔板数(USP)	拖尾因子	分离度(USP)
1	2.579	87184	100.000	17045	5960	1.052	--
总计		87184	100.000	17045			

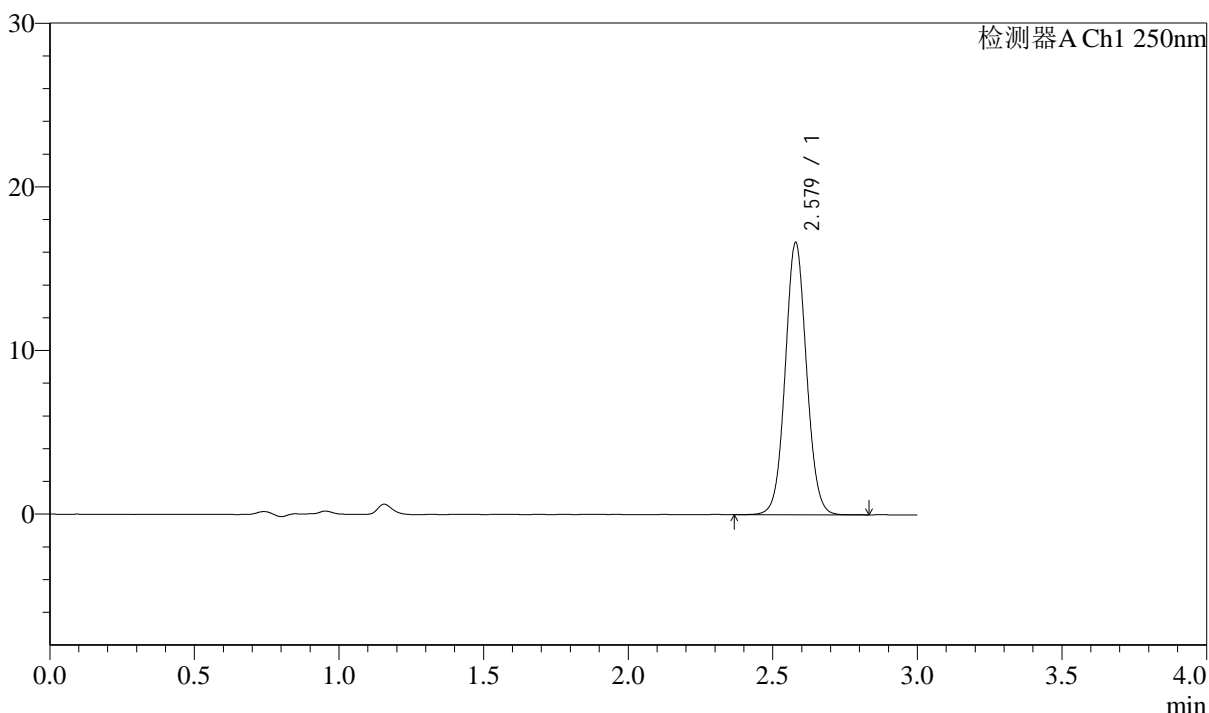
图8 奥美沙坦酯口崩片长期12月溶出度测定HPLC图谱
 自制品(2024041311批)-pH6.8介质-浆法-50转-片1
 供试品溶液-2

<样品信息>

色谱柱: LP-C18(150mm*4.6mm,5μm)	流速: 2.0ml/min
柱温: 30°C	波长: 250nm
数据文件名: RC\$J311 - 7-22/7-851-1 - zzp-2024041311p-wdx12y-cq-rcd-pH6.8jz-jf50z-P2-1.lcd	
方法文件名: RC\$J311 - J311-rcd-FX256.lcm	
批处理文件名: RC\$J311 - 20250513-FX256.lcb	
样品瓶号: 1-10	版本号: 6.115
进样体积: 20 μl	实验者: xiexinhui
进样时间: 2025/05/13 11:29:02	处理者: xiexinhui
处理时间 (V1): 2025/05/13 11:32:04	
仪器型号: SHIMADZU LC-2050C(FX256)	

<色谱图>

mV



<峰表>

检测器A Ch1 250nm

峰号	保留时间	面积	面积%	高度	理论塔板数(USP)	拖尾因子	分离度(USP)
1	2.579	85163	100.000	16631	5955	1.056	--
总计		85163	100.000	16631			

图9 奥美沙坦酯口崩片长期12月溶出度测定HPLC图谱
自制品(2024041311批)-pH6.8介质-浆法-50转-片2
供试品溶液-1



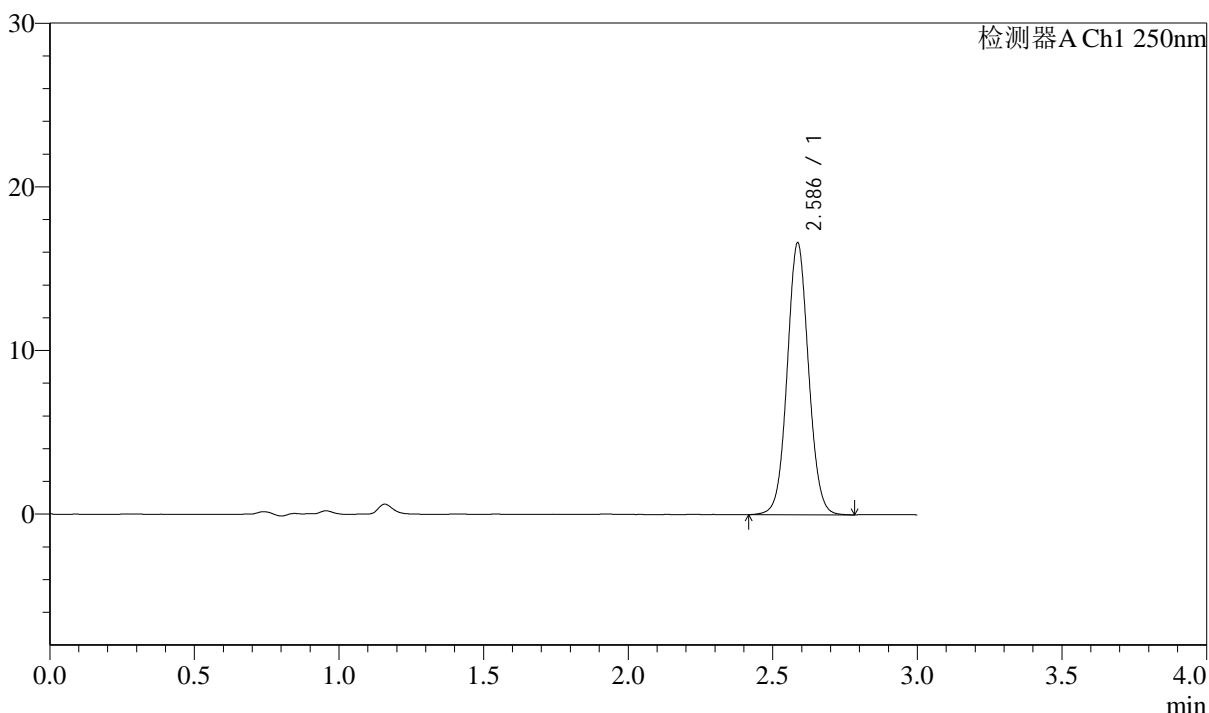
J311

<样品信息>

色谱柱: LP-C18(150mm*4.6mm,5 μ m) 流速: 2.0ml/min
 柱温: 30 $^{\circ}$ C 波长: 250nm
 数据文件名: RC\$J311 - 10-10/7-852-2 - zzp-2024041311p-wdx12y-cq-rcd-pH6.8jz-jf50z-P2-2.lcd
 方法文件名: RC\$J311 - J311-rcd-FX256.lcm
 批处理文件名: RC\$J311 - 20250513-FX256.lcb
 样品瓶号: 1-10
 进样体积: 20 μ l 版本号: 6.115
 进样时间: 2025/05/13 11:35:09 实验者: xiexinhui
 处理时间 (V2): 2025/05/14 08:54:56 处理者: xiexinhui
 仪器型号: SHIMADZU LC-2050C(FX256)

<色谱图>

mV



<峰表>

检测器A Ch1 250nm

峰号	保留时间	面积	面积%	高度	理论塔板数(USP)	拖尾因子	分离度(USP)
1	2.586	85165	100.000	16575	5979	1.055	--
总计		85165	100.000	16575			

图10 奥美沙坦酯口崩片长期12月溶出度测定HPLC图谱
 自制品(2024041311批)-pH6.8介质-浆法-50转-片2
 供试品溶液-2



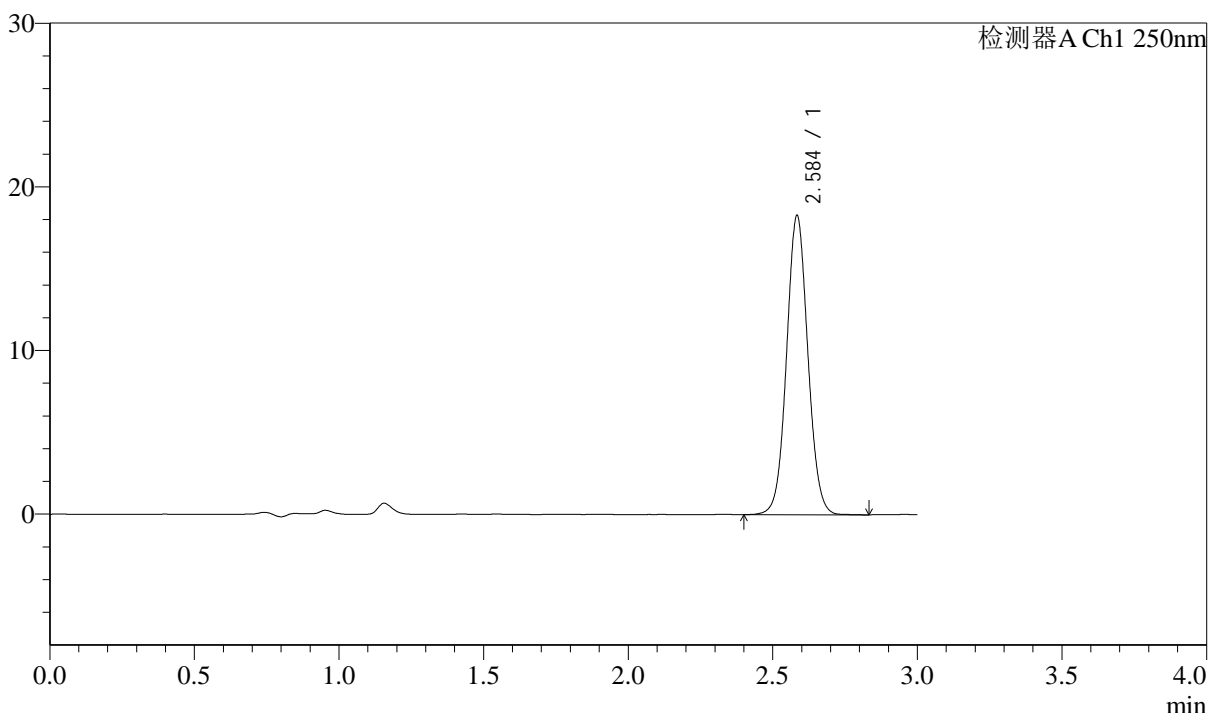
J311

<样品信息>

色谱柱: LP-C18(150mm*4.6mm,5 μ m) 流速: 2.0ml/min
 柱温: 30 $^{\circ}$ C 波长: 250nm
 数据文件名: RC\$J311 - 7-23/7-853-1 - zzp-2024041311p-wdx12y-cq-rcd-pH6.8jz-jf50z-P3-1.lcd
 方法文件名: RC\$J311 - J311-rcd-FX256.lcm
 批处理文件名: RC\$J311 - 20250513-FX256.lcb
 样品瓶号: 1-19
 进样体积: 20 μ l 版本号: 6.115
 进样时间: 2025/05/13 11:38:32 实验者: xiexinhui
 处理时间 (V1): 2025/05/13 11:41:33 处理者: xiexinhui
 仪器型号: SHIMADZU LC-2050C(FX256)

<色谱图>

mV



<峰表>

检测器A Ch1 250nm

峰号	保留时间	面积	面积%	高度	理论塔板数(USP)	拖尾因子	分离度(USP)
1	2.584	93614	100.000	18177	5975	1.056	--
总计		93614	100.000	18177			

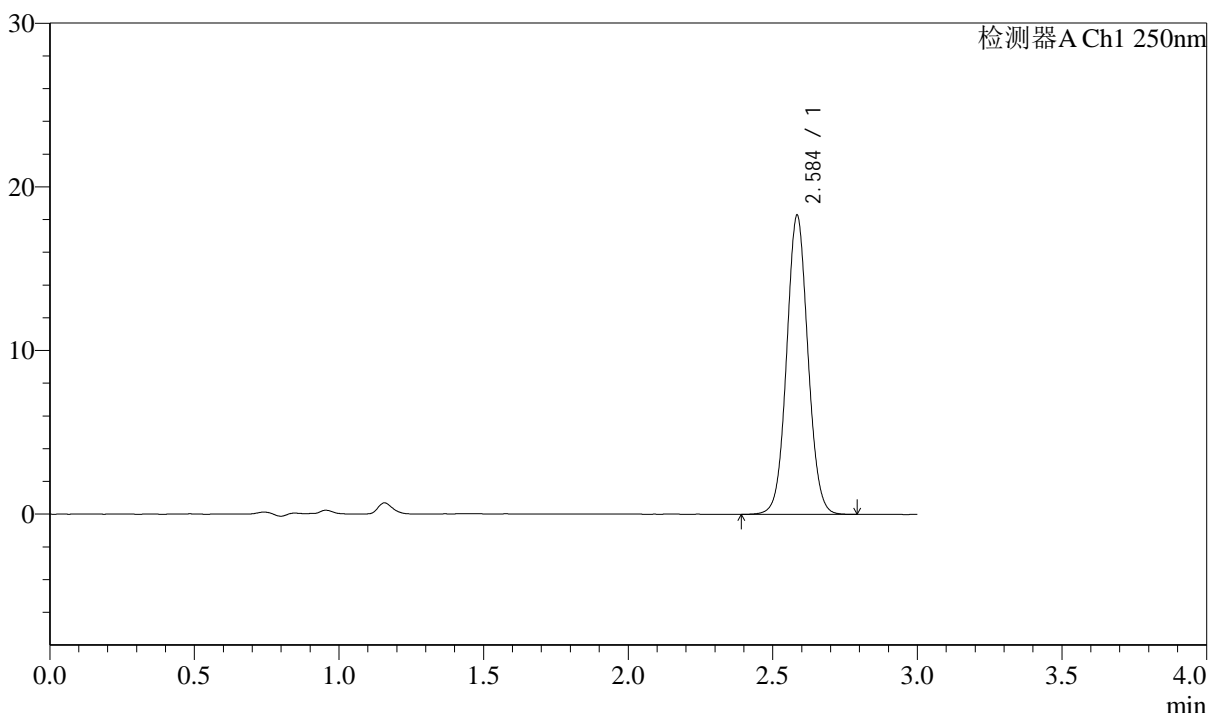
图11 奥美沙坦酯口崩片长期12月溶出度测定HPLC图谱
 自制品(2024041311批)-pH6.8介质-浆法-50转-片3
 供试品溶液-1

<样品信息>

色谱柱: LP-C18(150mm*4.6mm,5μm)	流速: 2.0ml/min
柱温: 30°C	波长: 250nm
数据文件名: RC\$J311 - 7-23/7-854-1 - zzp-2024041311p-wdx12y-cq-rcd-pH6.8jz-jf50z-P3-2.lcd	
方法文件名: RC\$J311 - J311-rcd-FX256.lcm	
批处理文件名: RC\$J311 - 20250513-FX256.lcb	
样品瓶号: 1-19	版本号: 6.115
进样体积: 20 μl	实验者: xiexinhui
进样时间: 2025/05/13 11:41:55	处理者: xiexinhui
处理时间 (V1): 2025/05/13 11:44:57	
仪器型号: SHIMADZU LC-2050C(FX256)	

<色谱图>

mV



<峰表>

检测器A Ch1 250nm

峰号	保留时间	面积	面积%	高度	理论塔板数(USP)	拖尾因子	分离度(USP)
1	2.584	93524	100.000	18151	5980	1.056	--
总计		93524	100.000	18151			

图12 奥美沙坦酯口崩片长期12月溶出度测定HPLC图谱
自制品(2024041311批)-pH6.8介质-浆法-50转-片3
供试品溶液-2

<样品信息>

色谱柱:LP-C18(150mm*4.6mm,5 μ m)

流速: 2.0ml/min

柱温:30 $^{\circ}$ C

波长: 250nm

数据文件名: RC\$J311 - 7-23/7-855-1 - zzp-2024041311p-wdx12y-cq-rcd-pH6.8jz-jf50z-P4-1.lcd

方法文件名: RC\$J311 - J311-rcd-FX256.lcm

批处理文件名: RC\$J311 - 20250513-FX256.lcb

样品瓶号: 1-28

进样体积: 20 μ l

版本号: 6.115

进样时间: 2025/05/13 11:45:19

实验者: xiexinhui

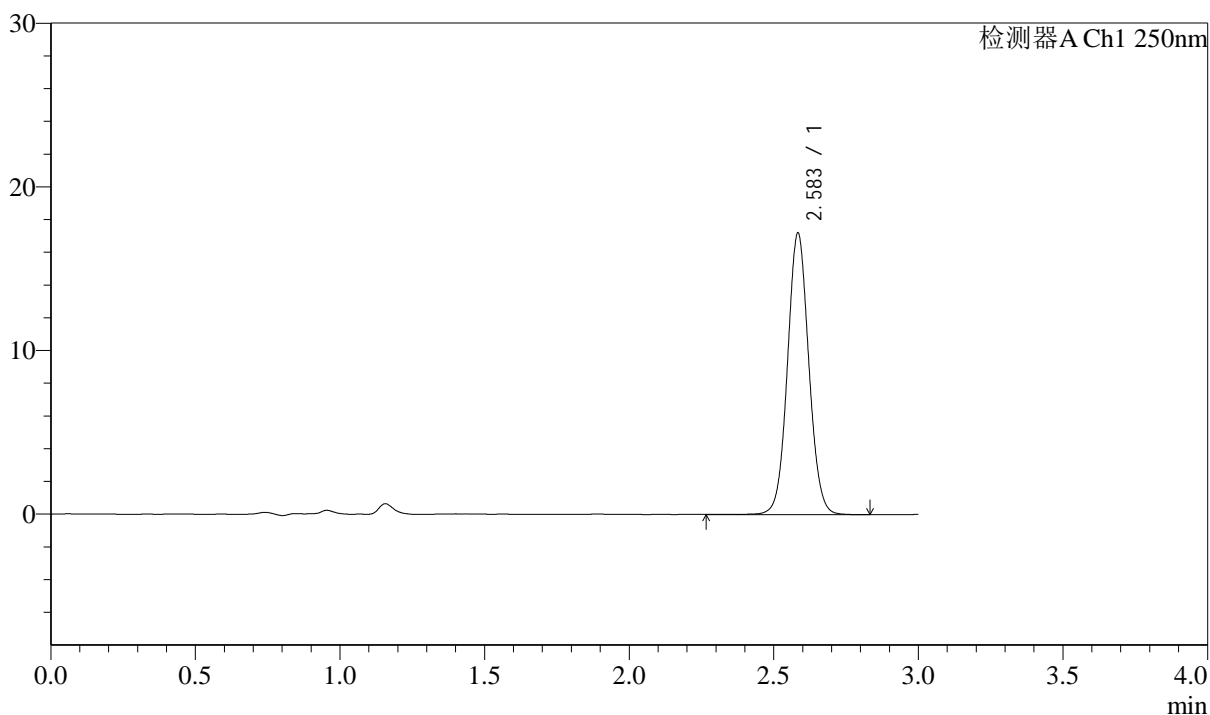
处理时间(V1): 2025/05/13 11:48:20

处理者: xiexinhui

仪器型号: SHIMADZU LC-2050C(FX256)

<色谱图>

mV



<峰表>

检测器A Ch1 250nm

峰号	保留时间	面积	面积%	高度	理论塔板数(USP)	拖尾因子	分离度(USP)
1	2.583	88339	100.000	17121	5969	1.059	--
总计		88339	100.000	17121			

图13 奥美沙坦酯口崩片长期12月溶出度测定HPLC图谱
自制品(2024041311批)-pH6.8介质-浆法-50转-片4
供试品溶液-1



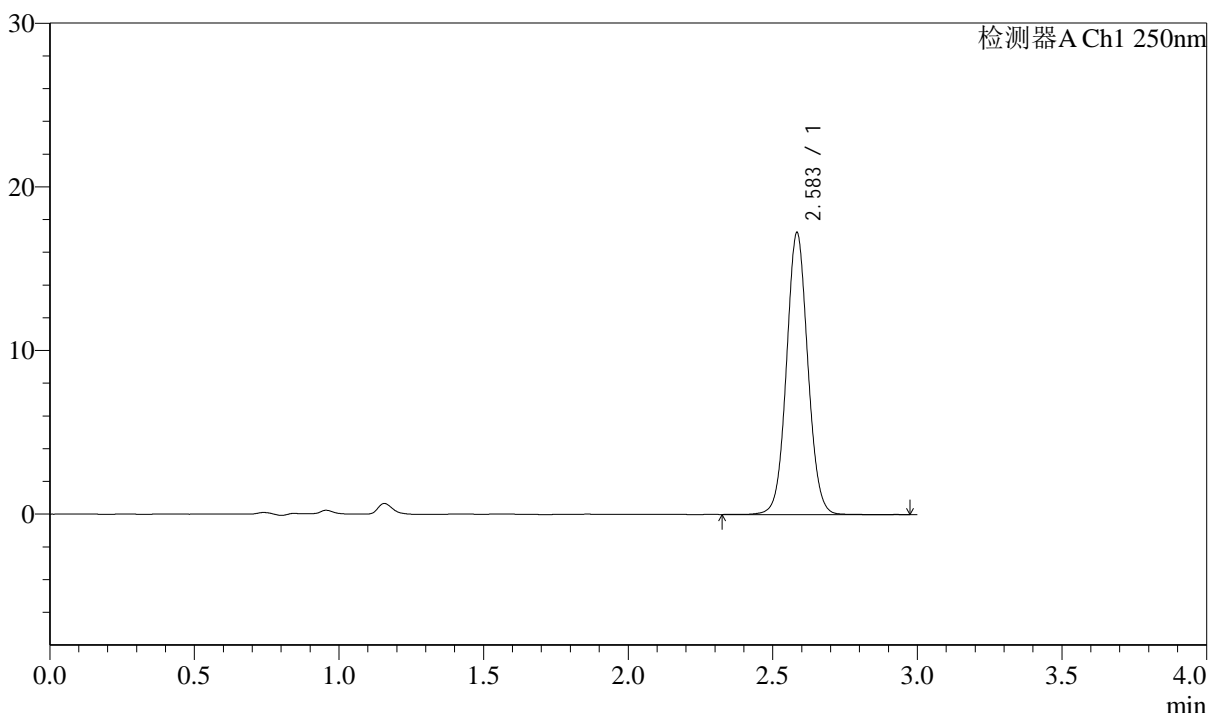
J311

<样品信息>

色谱柱: LP-C18(150mm*4.6mm,5 μ m) 流速: 2.0ml/min
 柱温: 30 $^{\circ}$ C 波长: 250nm
 数据文件名: RC\$J311 - 7-23/7-856-1 - zzp-2024041311p-wdx12y-cq-rcd-pH6.8jz-jf50z-P4-2.lcd
 方法文件名: RC\$J311 - J311-rcd-FX256.lcm
 批处理文件名: RC\$J311 - 20250513-FX256.lcb
 样品瓶号: 1-28
 进样体积: 20 μ l 版本号: 6.115
 进样时间: 2025/05/13 11:48:42 实验者: xiexinhui
 处理时间(V1): 2025/05/13 11:51:43 处理者: xiexinhui
 仪器型号: SHIMADZU LC-2050C(FX256)

<色谱图>

mV



<峰表>

检测器A Ch1 250nm

峰号	保留时间	面积	面积%	高度	理论塔板数(USP)	拖尾因子	分离度(USP)
1	2.583	88522	100.000	17143	5968	1.057	--
总计		88522	100.000	17143			

图14 奥美沙坦酯口崩片长期12月溶出度测定HPLC图谱
 自制品(2024041311批)-pH6.8介质-浆法-50转-片4
 供试品溶液-2



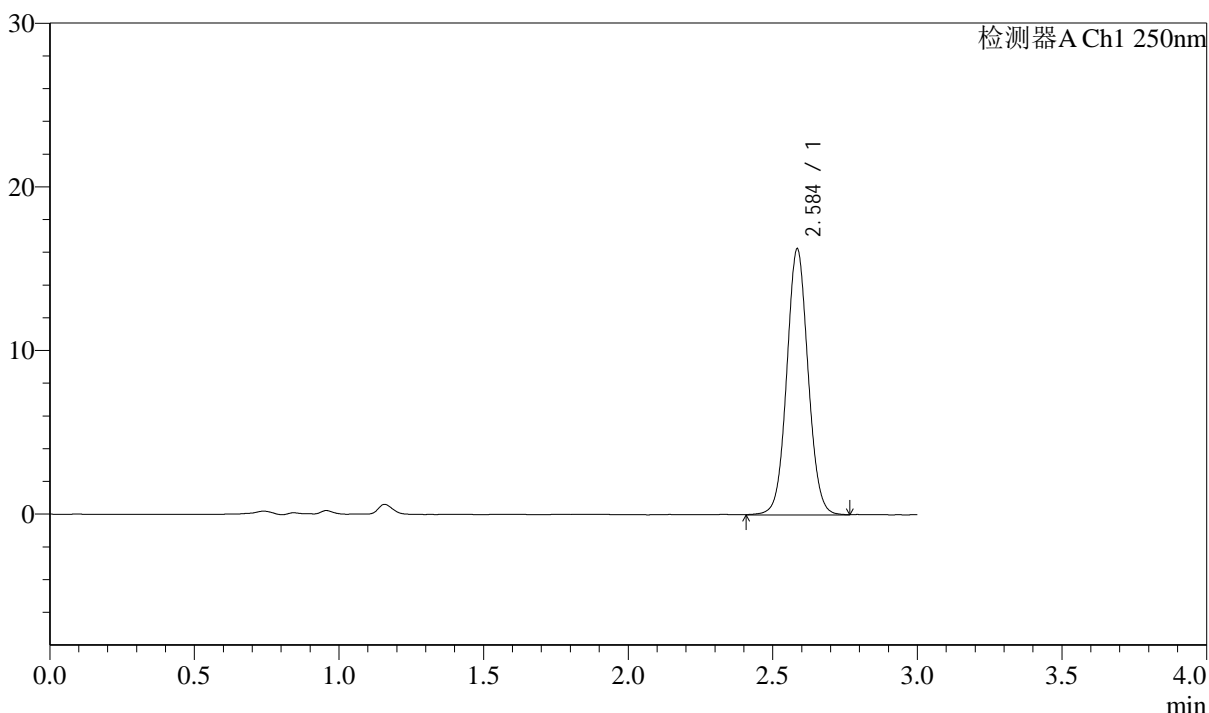
J311

<样品信息>

色谱柱: LP-C18(150mm*4.6mm,5 μ m) 流速: 2.0ml/min
 柱温: 30 $^{\circ}$ C 波长: 250nm
 数据文件名: RC\$J311 - 7-23/7-857-1 - zzp-2024041311p-wdx12y-cq-rcd-pH6.8jz-jf50z-P5-1.lcd
 方法文件名: RC\$J311 - J311-rcd-FX256.lcm
 批处理文件名: RC\$J311 - 20250513-FX256.lcb
 样品瓶号: 1-37
 进样体积: 20 μ l 版本号: 6.115
 进样时间: 2025/05/13 11:52:04 实验者: xiexinhui
 处理时间 (V1): 2025/05/13 11:55:06 处理者: xiexinhui
 仪器型号: SHIMADZU LC-2050C(FX256)

<色谱图>

mV



<峰表>

检测器A Ch1 250nm

峰号	保留时间	面积	面积%	高度	理论塔板数(USP)	拖尾因子	分离度(USP)
1	2.584	83311	100.000	16130	5976	1.057	--
总计		83311	100.000	16130			

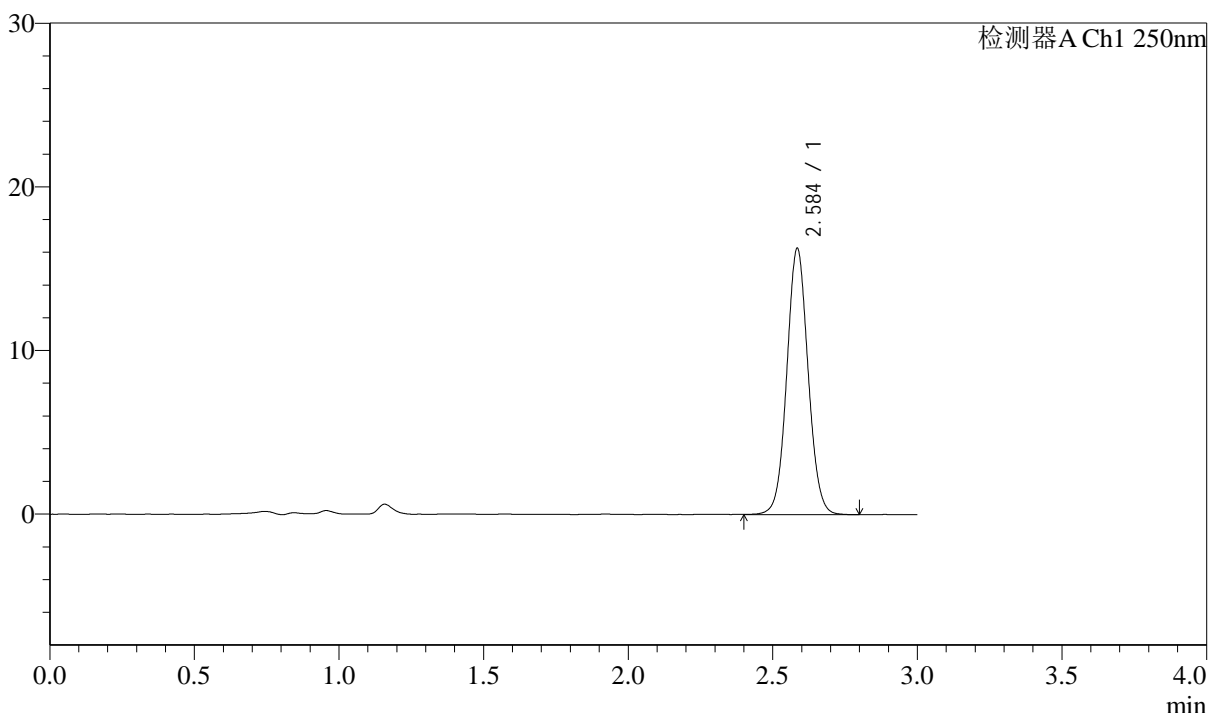
图15 奥美沙坦酯口崩片长期12月溶出度测定HPLC图谱
 自制品(2024041311批)-pH6.8介质-浆法-50转-片5
 供试品溶液-1

<样品信息>

色谱柱: LP-C18(150mm*4.6mm,5μm)	流速: 2.0ml/min
柱温: 30°C	波长: 250nm
数据文件名: RC\$J311 - 7-23/7-858-1 - zzp-2024041311p-wdx12y-cq-rcd-pH6.8jz-jf50z-P5-2.lcd	
方法文件名: RC\$J311 - J311-rcd-FX256.lcm	
批处理文件名: RC\$J311 - 20250513-FX256.lcb	
样品瓶号: 1-37	版本号: 6.115
进样体积: 20 μl	实验者: xiexinhui
进样时间: 2025/05/13 11:55:28	处理者: xiexinhui
处理时间 (V1): 2025/05/13 11:58:30	
仪器型号: SHIMADZU LC-2050C(FX256)	

<色谱图>

mV



<峰表>

检测器A Ch1 250nm

峰号	保留时间	面积	面积%	高度	理论塔板数(USP)	拖尾因子	分离度(USP)
1	2.584	83309	100.000	16155	5978	1.057	--
总计		83309	100.000	16155			

图16 奥美沙坦酯口崩片长期12月溶出度测定HPLC图谱
自制品(2024041311批)-pH6.8介质-浆法-50转-片5
供试品溶液-2



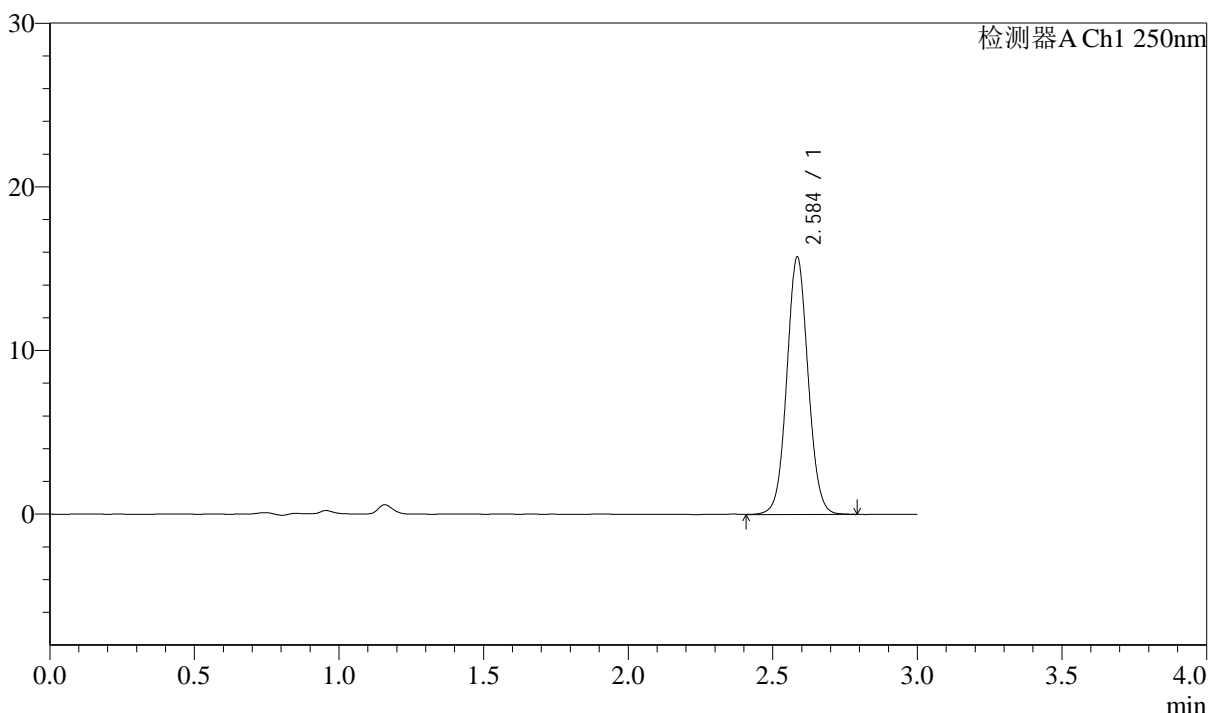
J311

<样品信息>

色谱柱: LP-C18(150mm*4.6mm,5 μ m) 流速: 2.0ml/min
 柱温: 30 $^{\circ}$ C 波长: 250nm
 数据文件名: RC\$J311 - 7-23/7-859-1 - zzp-2024041311p-wdx12y-cq-rcd-pH6.8jz-jf50z-P6-1.lcd
 方法文件名: RC\$J311 - J311-rcd-FX256.lcm
 批处理文件名: RC\$J311 - 20250513-FX256.lcb
 样品瓶号: 1-46
 进样体积: 20 μ l 版本号: 6.115
 进样时间: 2025/05/13 11:58:51 实验者: xiexinhui
 处理时间 (V1): 2025/05/13 12:01:51 处理者: xiexinhui
 仪器型号: SHIMADZU LC-2050C(FX256)

<色谱图>

mV



<峰表>

检测器A Ch1 250nm

峰号	保留时间	面积	面积%	高度	理论塔板数(USP)	拖尾因子	分离度(USP)
1	2.584	80661	100.000	15627	5967	1.057	--
总计		80661	100.000	15627			

图17 奥美沙坦酯口崩片长期12月溶出度测定HPLC图谱
 自制品(2024041311批)-pH6.8介质-浆法-50转-片6
 供试品溶液-1



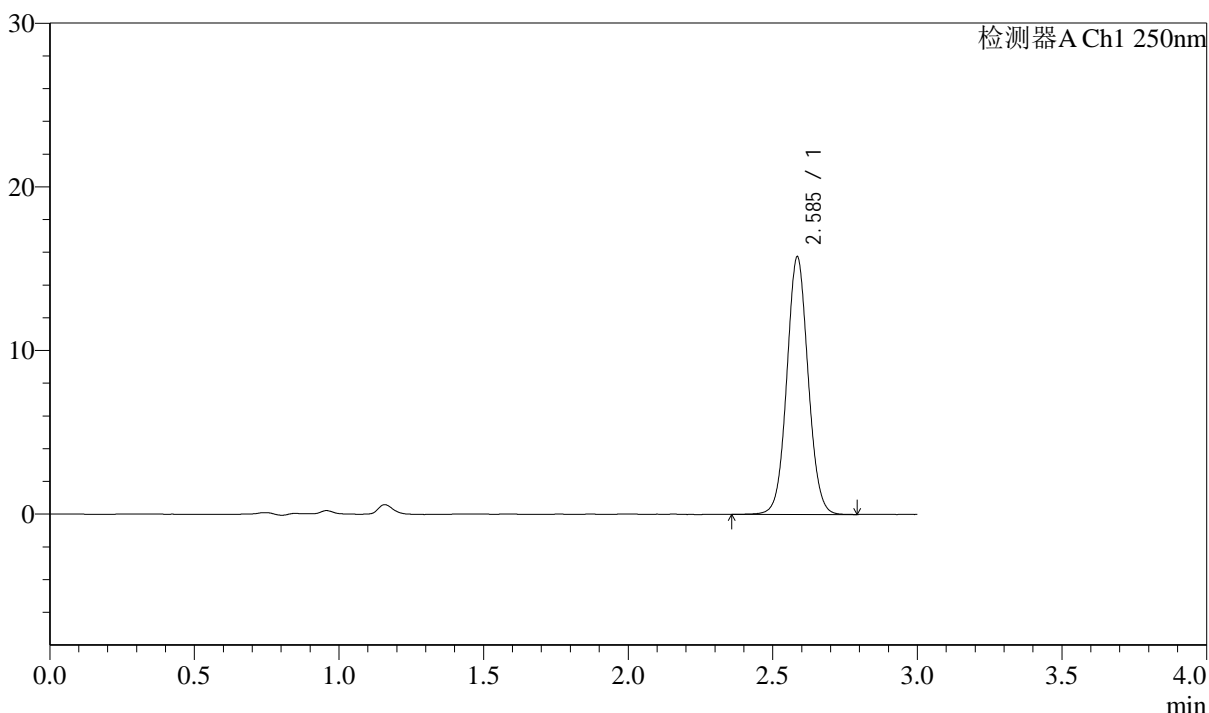
J311

<样品信息>

色谱柱: LP-C18(150mm*4.6mm,5 μ m) 流速: 2.0ml/min
 柱温: 30 $^{\circ}$ C 波长: 250nm
 数据文件名: RC\$J311 - 7-23/7-860-1 - zzp-2024041311p-wdx12y-cq-rcd-pH6.8jz-jf50z-P6-2.lcd
 方法文件名: RC\$J311 - J311-rcd-FX256.lcm
 批处理文件名: RC\$J311 - 20250513-FX256.lcb
 样品瓶号: 1-46
 进样体积: 20 μ l 版本号: 6.115
 进样时间: 2025/05/13 12:02:13 实验者: xiexinhui
 处理时间 (V1): 2025/05/13 12:05:15 处理者: xiexinhui
 仪器型号: SHIMADZU LC-2050C(FX256)

<色谱图>

mV



<峰表>

检测器A Ch1 250nm

峰号	保留时间	面积	面积%	高度	理论塔板数(USP)	拖尾因子	分离度(USP)
1	2.585	80535	100.000	15636	5982	1.058	--
总计		80535	100.000	15636			

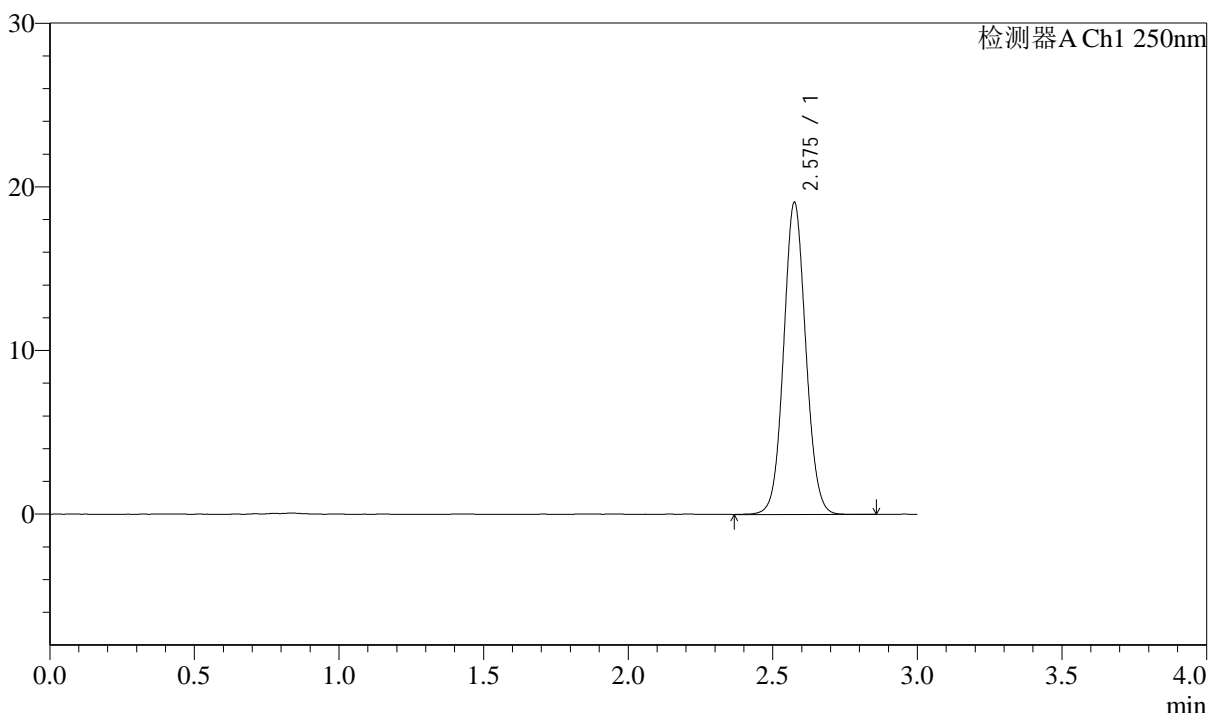
图18 奥美沙坦酯口崩片长期12月溶出度测定HPLC图谱
 自制品(2024041311批)-pH6.8介质-浆法-50转-片6
 供试品溶液-2

<样品信息>

色谱柱: LP-C18(150mm*4.6mm,5 μ m) 流速: 2.0ml/min
 柱温: 30 $^{\circ}$ C 波长: 250nm
 数据文件名: RC\$J311 - 7-23/7-861-1 - zzp-2024041311p-wdx12y-cq-rcd-pH6.8jz-jf50z-dz2-1.lcd
 方法文件名: RC\$J311 - J311-rcd-FX256.lcm
 批处理文件名: RC\$J311 - 20250513-FX256.lcb
 样品瓶号: 1-27
 进样体积: 20 μ l 版本号: 6.115
 进样时间: 2025/05/13 12:05:38 实验者: xiexinhui
 处理时间(V1): 2025/05/13 12:08:38 处理者: xiexinhui
 仪器型号: SHIMADZU LC-2050C(FX256)

<色谱图>

mV



<峰表>

检测器A Ch1 250nm

峰号	保留时间	面积	面积%	高度	理论塔板数(USP)	拖尾因子	分离度(USP)
1	2.575	101446	100.000	18989	5479	1.065	--
总计		101446	100.000	18989			

图19 奥美沙坦酯口崩片长期12月溶出度测定HPLC图谱
自制品-pH6.8介质-浆法-50转
对照品溶液-2-1



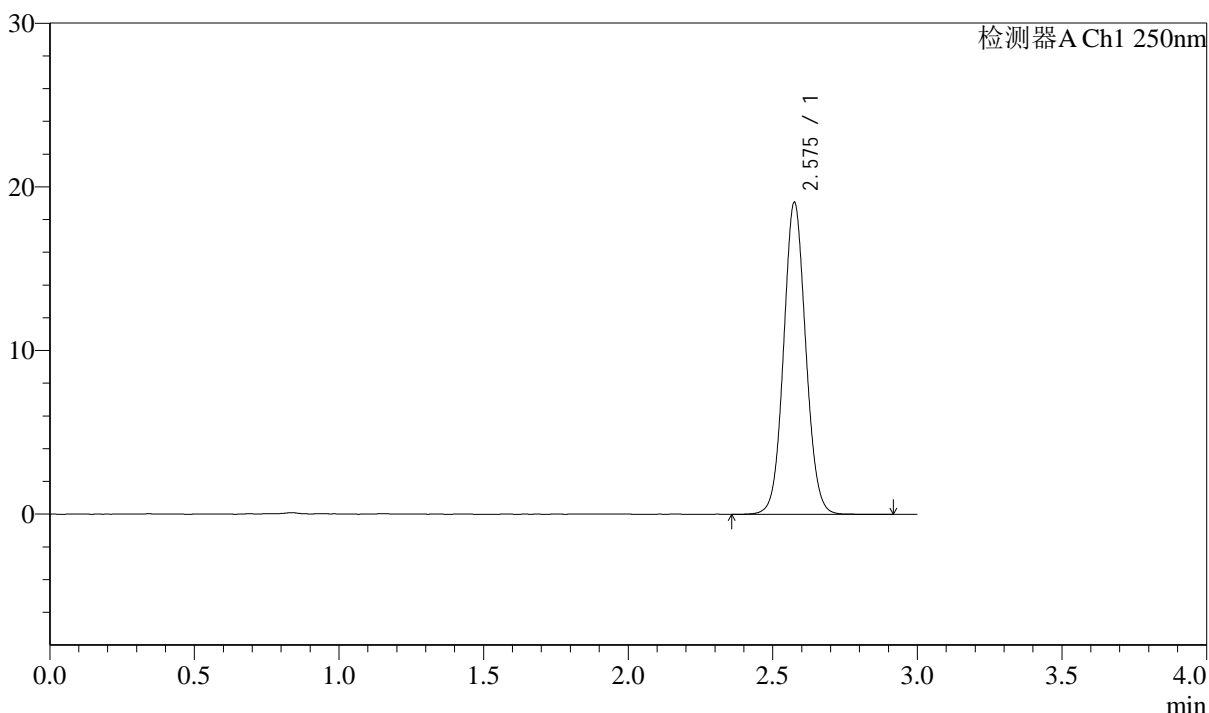
J311

<样品信息>

色谱柱: LP-C18(150mm*4.6mm,5 μ m) 流速: 2.0ml/min
 柱温: 30 $^{\circ}$ C 波长: 250nm
 数据文件名: RC\$J311 - 7-23/7-862-1 - zzp-2024041311p-wdx12y-cq-rcd-pH6.8jz-jf50z-dz2-2.lcd
 方法文件名: RC\$J311 - J311-rcd-FX256.lcm
 批处理文件名: RC\$J311 - 20250513-FX256.lcb
 样品瓶号: 1-27
 进样体积: 20 μ l 版本号: 6.115
 进样时间: 2025/05/13 12:09:01 实验者: xiexinhui
 处理时间 (V1): 2025/05/13 12:12:02 处理者: xiexinhui
 仪器型号: SHIMADZU LC-2050C(FX256)

<色谱图>

mV



<峰表>

检测器A Ch1 250nm

峰号	保留时间	面积	面积%	高度	理论塔板数(USP)	拖尾因子	分离度(USP)
1	2.575	101574	100.000	18993	5477	1.066	--
总计		101574	100.000	18993			

图20 奥美沙坦酯口崩片长期12月溶出度测定HPLC图谱
 自制品-pH6.8介质-浆法-50转
 对照品溶液-2-2



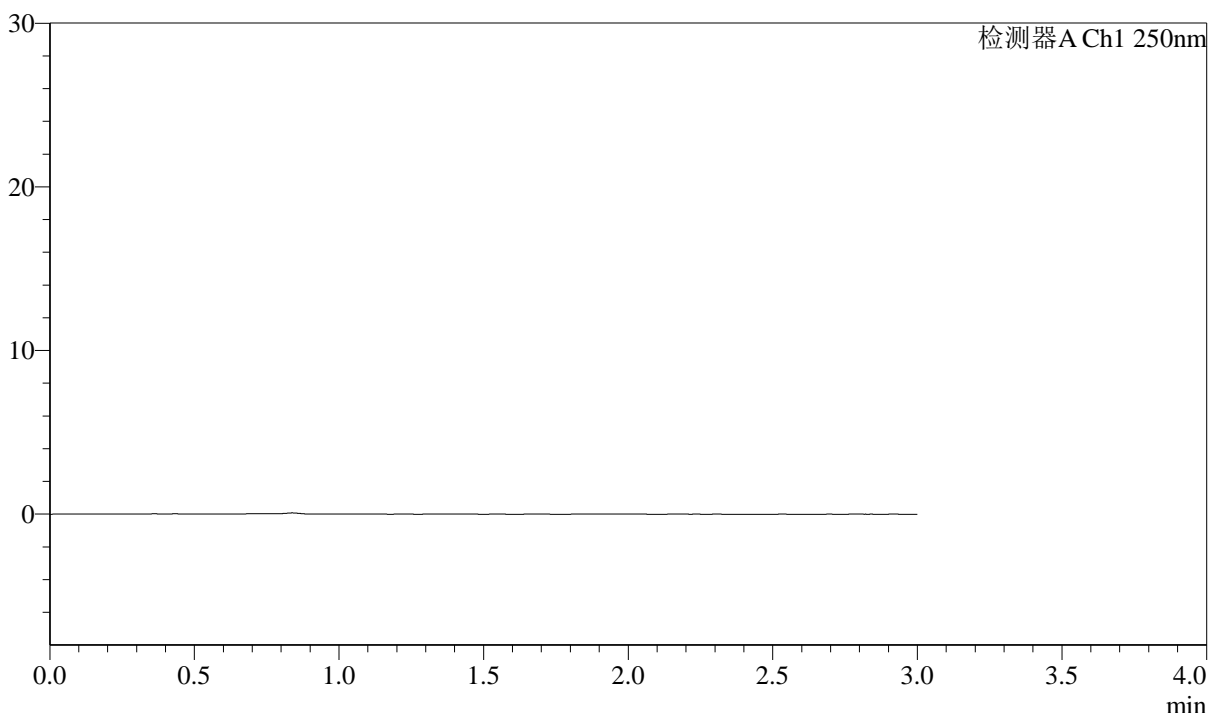
J311

<样品信息>

色谱柱: LP-C18(150mm*4.6mm,5 μ m) 流速: 2.0ml/min
 柱温: 30 $^{\circ}$ C 波长: 250nm
 数据文件名: RC\$J311 - 7-23/7-863-1 - zzp-2024041311p-wdx12y-zj-rcd-pH6.8jz-jf50z-rj.lcd
 方法文件名: RC\$J311 - J311-rcd-FX256.lcm
 批处理文件名: RC\$J311 - 20250513-FX256.lcb
 样品瓶号: 2-9
 进样体积: 20 μ l 版本号: 6.115
 进样时间: 2025/05/13 12:12:26 实验者: xiexinhui
 处理时间 (V1): 2025/05/13 12:15:26 处理者: xiexinhui
 仪器型号: SHIMADZU LC-2050C(FX256)

<色谱图>

mV



<峰表>

检测器A Ch1 250nm

峰号	保留时间	面积	面积%	高度	理论塔板数(USP)	拖尾因子	分离度(USP)
总计							

图21 奥美沙坦酯口崩片中间条件12月溶出度测定HPLC图谱
 自制品-pH6.8介质-浆法-50转
 溶剂



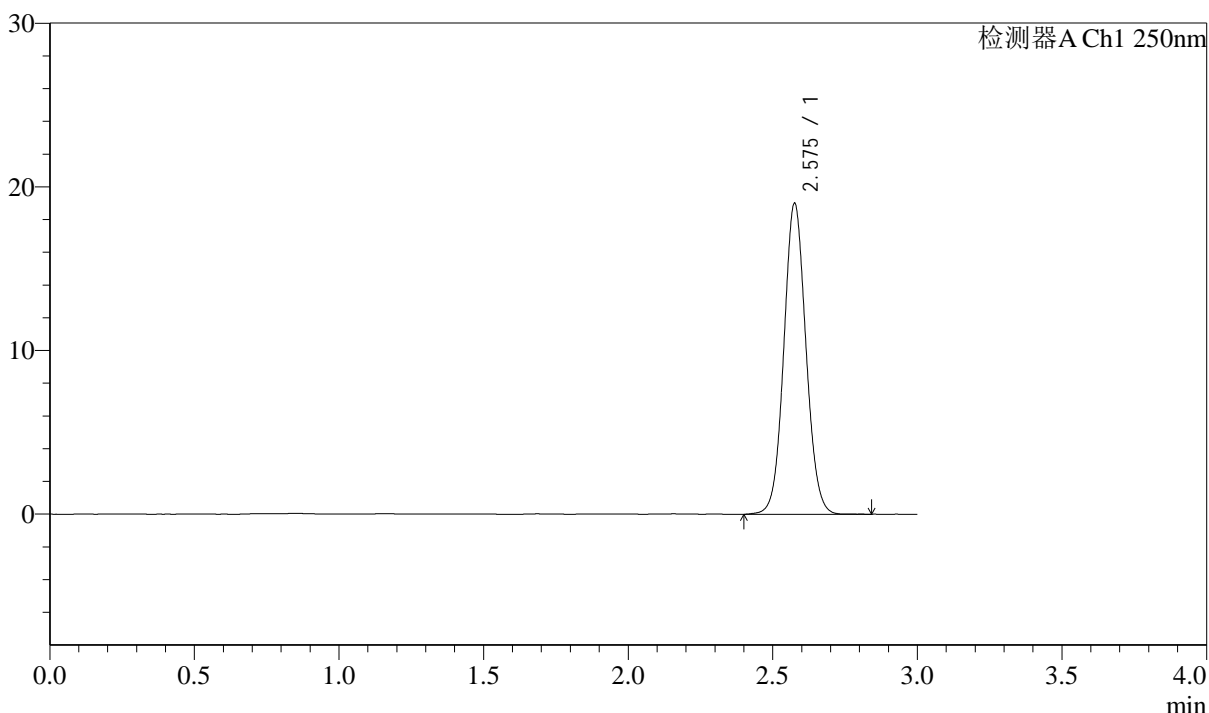
J311

<样品信息>

色谱柱: LP-C18(150mm*4.6mm,5 μ m) 流速: 2.0ml/min
 柱温: 30 $^{\circ}$ C 波长: 250nm
 数据文件名: RC\$J311 - 7-23/7-864-1 - zzp-2024041311p-wdx12y-zj-rcd-pH6.8jz-jf50z-dz1-1.lcd
 方法文件名: RC\$J311 - J311-rcd-FX256.lcm
 批处理文件名: RC\$J311 - 20250513-FX256.lcb
 样品瓶号: 2-18
 进样体积: 20 μ l 版本号: 6.115
 进样时间: 2025/05/13 12:15:50 实验者: xiexinhui
 处理时间(V1): 2025/05/13 12:18:52 处理者: xiexinhui
 仪器型号: SHIMADZU LC-2050C(FX256)

<色谱图>

mV



<峰表>

检测器A Ch1 250nm

峰号	保留时间	面积	面积%	高度	理论塔板数(USP)	拖尾因子	分离度(USP)
1	2.575	101041	100.000	18887	5484	1.066	--
总计		101041	100.000	18887			

图22 奥美沙坦酯口崩片中间条件12月溶出度测定HPLC图谱
 自制品-pH6.8介质-浆法-50转
 对照品溶液-1-1



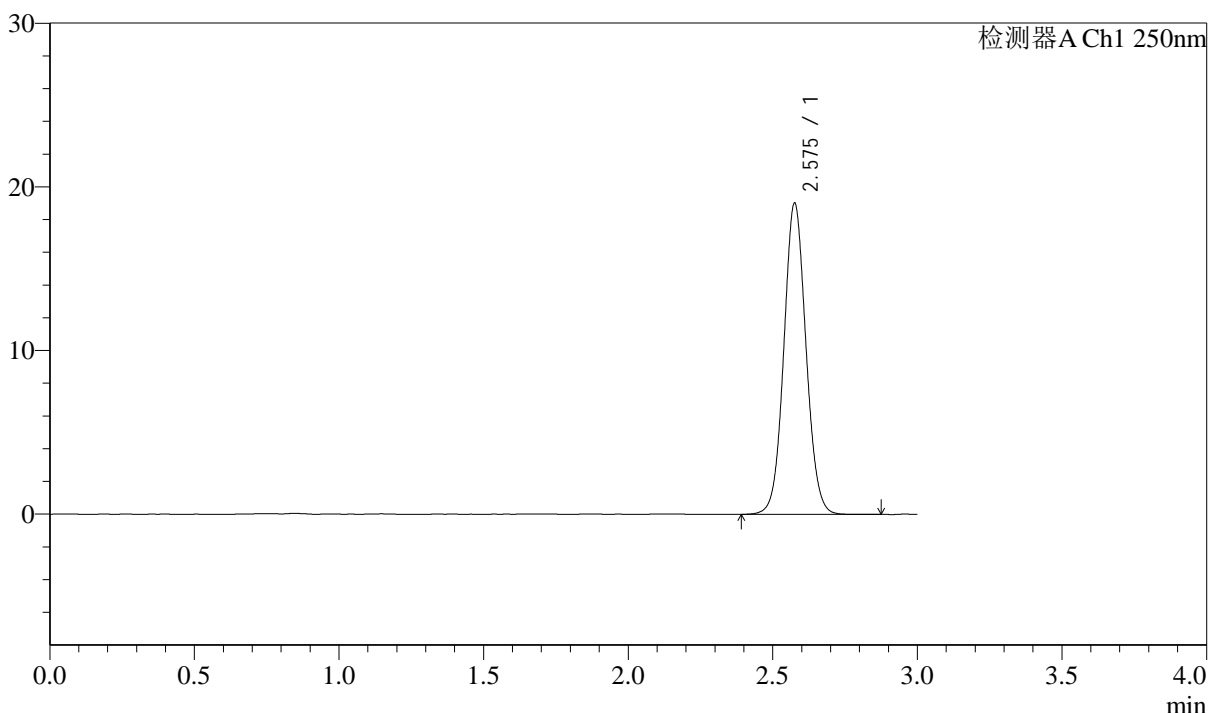
J311

<样品信息>

色谱柱: LP-C18(150mm*4.6mm,5 μ m) 流速: 2.0ml/min
 柱温: 30 $^{\circ}$ C 波长: 250nm
 数据文件名: RC\$J311 - 7-23/7-865-1 - zzp-2024041311p-wdx12y-zj-rcd-pH6.8jz-jf50z-dz1-2.lcd
 方法文件名: RC\$J311 - J311-rcd-FX256.lcm
 批处理文件名: RC\$J311 - 20250513-FX256.lcb
 样品瓶号: 2-18
 进样体积: 20 μ l 版本号: 6.115
 进样时间: 2025/05/13 12:19:16 实验者: xiexinhui
 处理时间 (V1): 2025/05/13 12:22:17 处理者: xiexinhui
 仪器型号: SHIMADZU LC-2050C(FX256)

<色谱图>

mV



<峰表>

检测器A Ch1 250nm

峰号	保留时间	面积	面积%	高度	理论塔板数(USP)	拖尾因子	分离度(USP)
1	2.575	101261	100.000	18901	5483	1.064	--
总计		101261	100.000	18901			

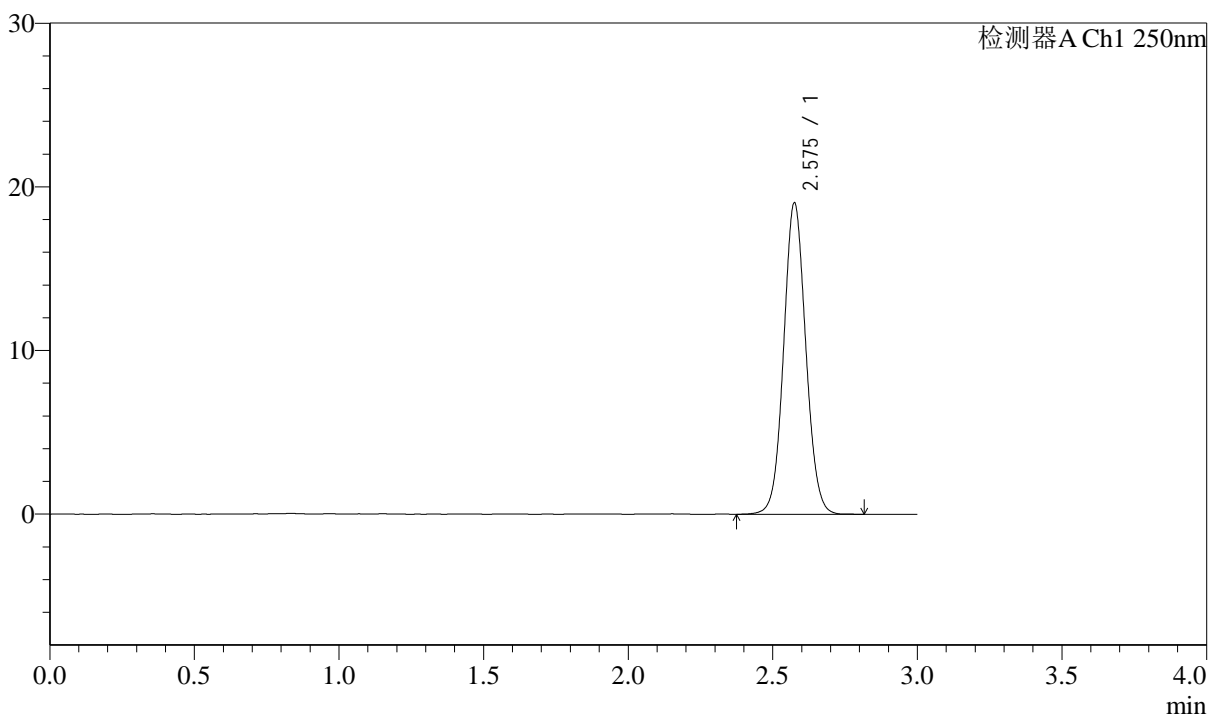
图23 奥美沙坦酯口崩片中间条件12月溶出度测定HPLC图谱
 自制品-pH6.8介质-浆法-50转
 对照品溶液-1-2

<样品信息>

色谱柱: LP-C18(150mm*4.6mm,5 μ m) 流速: 2.0ml/min
 柱温: 30 $^{\circ}$ C 波长: 250nm
 数据文件名: RC\$J311 - 7-23/7-866-1 - zzp-2024041311p-wdx12y-zj-rcd-pH6.8jz-jf50z-dz1-3.lcd
 方法文件名: RC\$J311 - J311-rcd-FX256.lcm
 批处理文件名: RC\$J311 - 20250513-FX256.lcb
 样品瓶号: 2-18
 进样体积: 20 μ l 版本号: 6.115
 进样时间: 2025/05/13 12:22:40 实验者: xiexinhui
 处理时间(V1): 2025/05/13 12:25:41 处理者: xiexinhui
 仪器型号: SHIMADZU LC-2050C(FX256)

<色谱图>

mV



<峰表>

检测器A Ch1 250nm

峰号	保留时间	面积	面积%	高度	理论塔板数(USP)	拖尾因子	分离度(USP)
1	2.575	101236	100.000	18945	5482	1.064	--
总计		101236	100.000	18945			

图24 奥美沙坦酯口崩片中间条件12月溶出度测定HPLC图谱
 自制品-pH6.8介质-桨法-50转
 对照品溶液-1-3



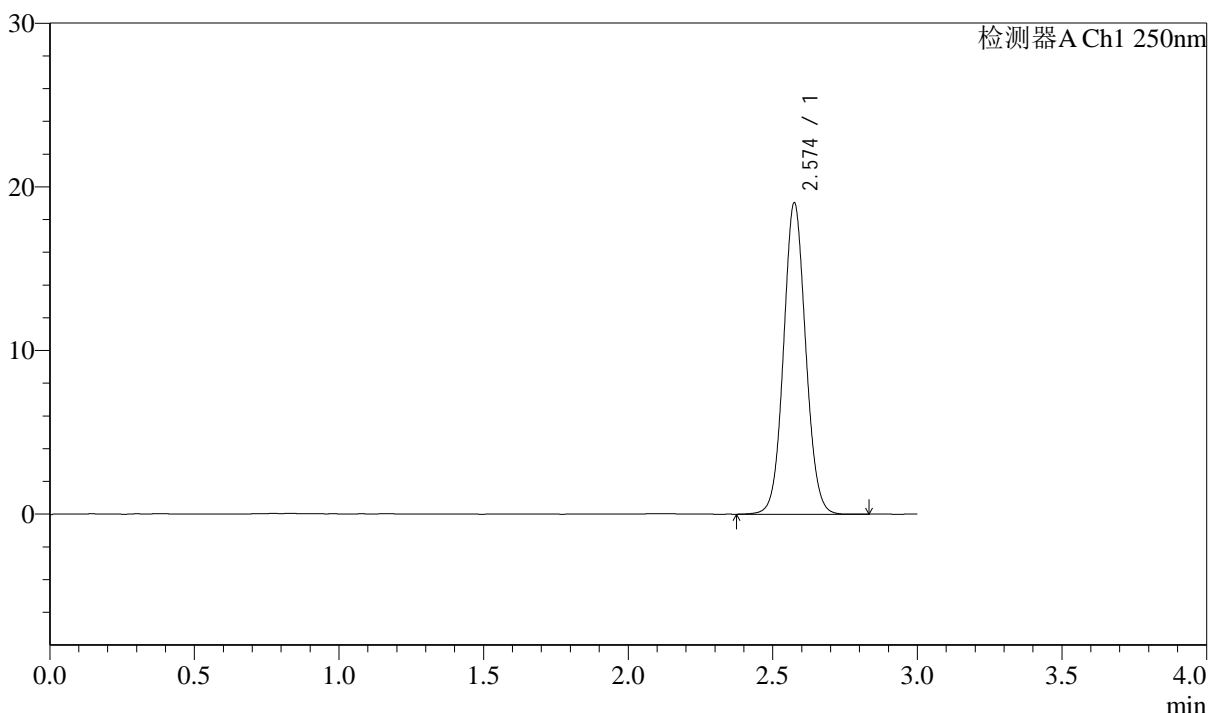
J311

<样品信息>

色谱柱: LP-C18(150mm*4.6mm,5 μ m) 流速: 2.0ml/min
 柱温: 30 $^{\circ}$ C 波长: 250nm
 数据文件名: RC\$J311 - 7-23/7-867-1 - zzp-2024041311p-wdx12y-zj-rcd-pH6.8jz-jf50z-dz1-4.lcd
 方法文件名: RC\$J311 - J311-rcd-FX256.lcm
 批处理文件名: RC\$J311 - 20250513-FX256.lcb
 样品瓶号: 2-18
 进样体积: 20 μ l 版本号: 6.115
 进样时间: 2025/05/13 12:26:05 实验者: xiexinhui
 处理时间 (V1): 2025/05/13 12:29:06 处理者: xiexinhui
 仪器型号: SHIMADZU LC-2050C(FX256)

<色谱图>

mV



<峰表>

检测器A Ch1 250nm

峰号	保留时间	面积	面积%	高度	理论塔板数(USP)	拖尾因子	分离度(USP)
1	2.574	101282	100.000	18959	5482	1.065	--
总计		101282	100.000	18959			

图25 奥美沙坦酯口崩片中间条件12月溶出度测定HPLC图谱
 自制品-pH6.8介质-桨法-50转
 对照品溶液-1-4



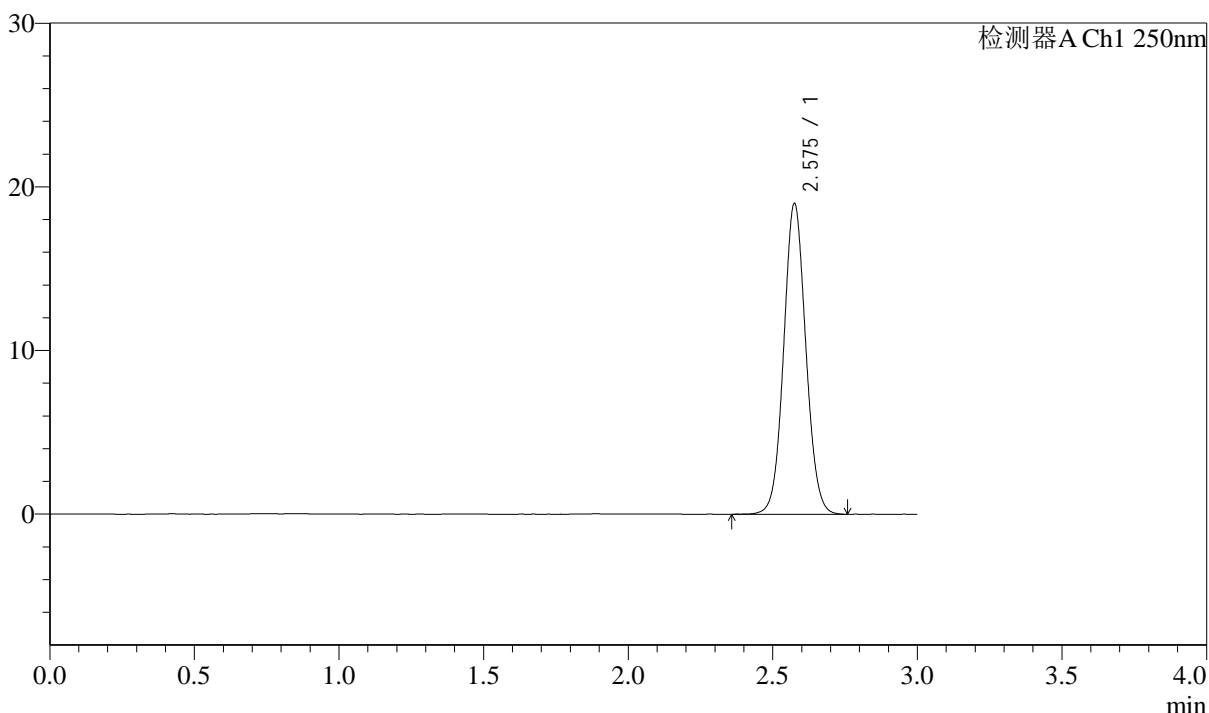
J311

<样品信息>

色谱柱: LP-C18(150mm*4.6mm,5μm) 流速: 2.0ml/min
 柱温: 30°C 波长: 250nm
 数据文件名: RC\$J311 - 7-23/7-868-1 - zzp-2024041311p-wdx12y-zj-rcd-pH6.8jz-jf50z-dz1-5.lcd
 方法文件名: RC\$J311 - J311-rcd-FX256.lcm
 批处理文件名: RC\$J311 - 20250513-FX256.lcb
 样品瓶号: 2-18
 进样体积: 20 μl 版本号: 6.115
 进样时间: 2025/05/13 12:29:31 实验者: xiexinhui
 处理时间 (V1): 2025/05/13 12:32:31 处理者: xiexinhui
 仪器型号: SHIMADZU LC-2050C(FX256)

<色谱图>

mV



<峰表>

检测器A Ch1 250nm

峰号	保留时间	面积	面积%	高度	理论塔板数(USP)	拖尾因子	分离度(USP)
1	2.575	100888	100.000	18906	5485	1.063	--
总计		100888	100.000	18906			

图26 奥美沙坦酯口崩片中间条件12月溶出度测定HPLC图谱
 自制品-pH6.8介质-浆法-50转
 对照品溶液-1-5



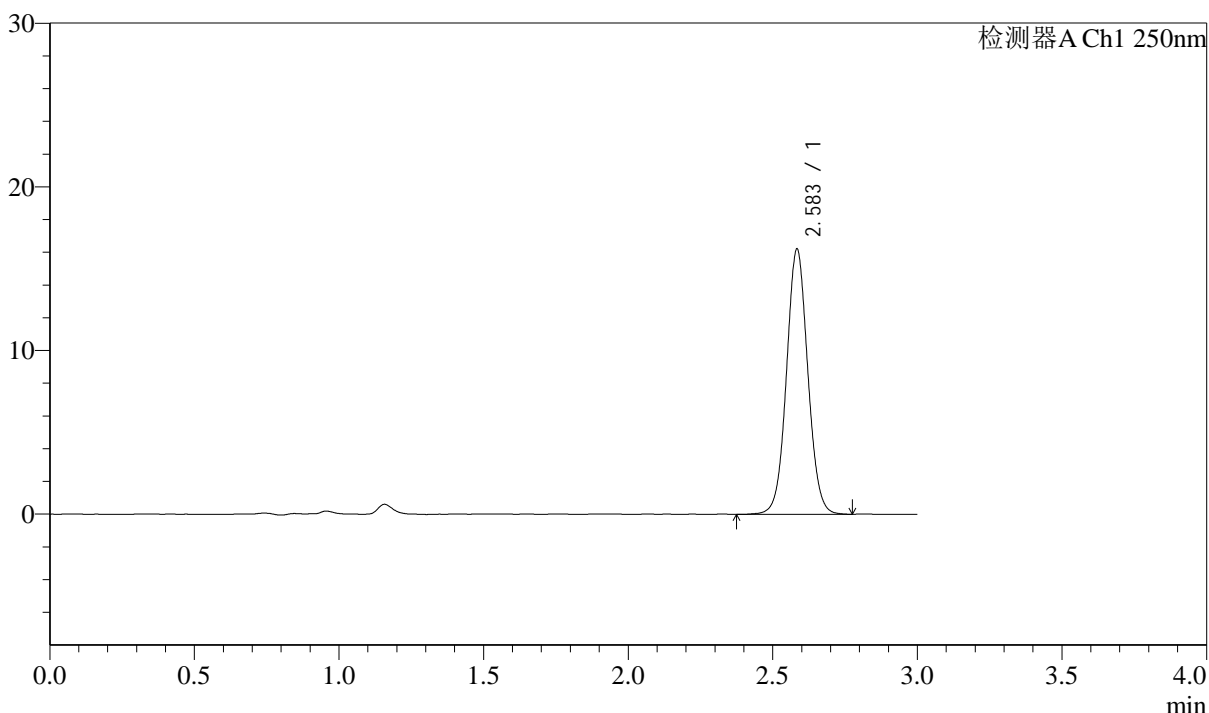
J311

<样品信息>

色谱柱: LP-C18(150mm*4.6mm,5μm) 流速: 2.0ml/min
 柱温: 30°C 波长: 250nm
 数据文件名: RC\$J311 - 7-23/7-869-1 - zzp-2024041311p-wdx12y-zj-rcd-pH6.8jz-jf50z-P1-1.lcd
 方法文件名: RC\$J311 - J311-rcd-FX256.lcm
 批处理文件名: RC\$J311 - 20250513-FX256.lcb
 样品瓶号: 2-1
 进样体积: 20 μl 版本号: 6.115
 进样时间: 2025/05/13 12:32:54 实验者: xiexinhui
 处理时间 (V1): 2025/05/13 12:35:56 处理者: xiexinhui
 仪器型号: SHIMADZU LC-2050C(FX256)

<色谱图>

mV



<峰表>

检测器A Ch1 250nm

峰号	保留时间	面积	面积%	高度	理论塔板数(USP)	拖尾因子	分离度(USP)
1	2.583	82952	100.000	16113	5972	1.052	--
总计		82952	100.000	16113			

图27 奥美沙坦酯口崩片中间条件12月溶出度测定HPLC图谱
 自制品(2024041311批)-pH6.8介质-浆法-50转-片1
 供试品溶液-1



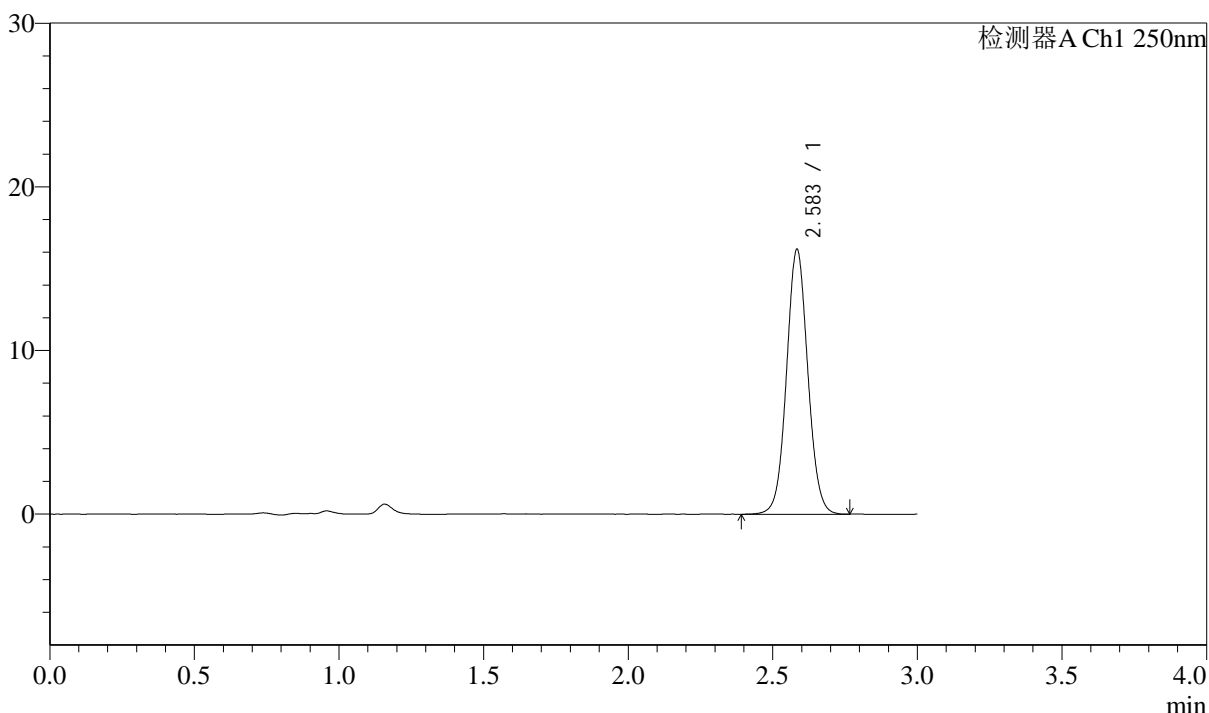
J311

<样品信息>

色谱柱: LP-C18(150mm*4.6mm,5μm) 流速: 2.0ml/min
 柱温: 30°C 波长: 250nm
 数据文件名: RC\$J311 - 7-23/7-870-1 - zzp-2024041311p-wdx12y-zj-rcd-pH6.8jz-jf50z-P1-2.lcd
 方法文件名: RC\$J311 - J311-rcd-FX256.lcm
 批处理文件名: RC\$J311 - 20250513-FX256.lcb
 样品瓶号: 2-1
 进样体积: 20 μl 版本号: 6.115
 进样时间: 2025/05/13 12:36:19 实验者: xiexinhui
 处理时间 (V1): 2025/05/13 12:39:19 处理者: xiexinhui
 仪器型号: SHIMADZU LC-2050C(FX256)

<色谱图>

mV



<峰表>

检测器A Ch1 250nm

峰号	保留时间	面积	面积%	高度	理论塔板数(USP)	拖尾因子	分离度(USP)
1	2.583	82957	100.000	16102	5965	1.056	--
总计		82957	100.000	16102			

图28 奥美沙坦酯口崩片中间条件12月溶出度测定HPLC图谱
 自制品(2024041311批)-pH6.8介质-浆法-50转-片1
 供试品溶液-2



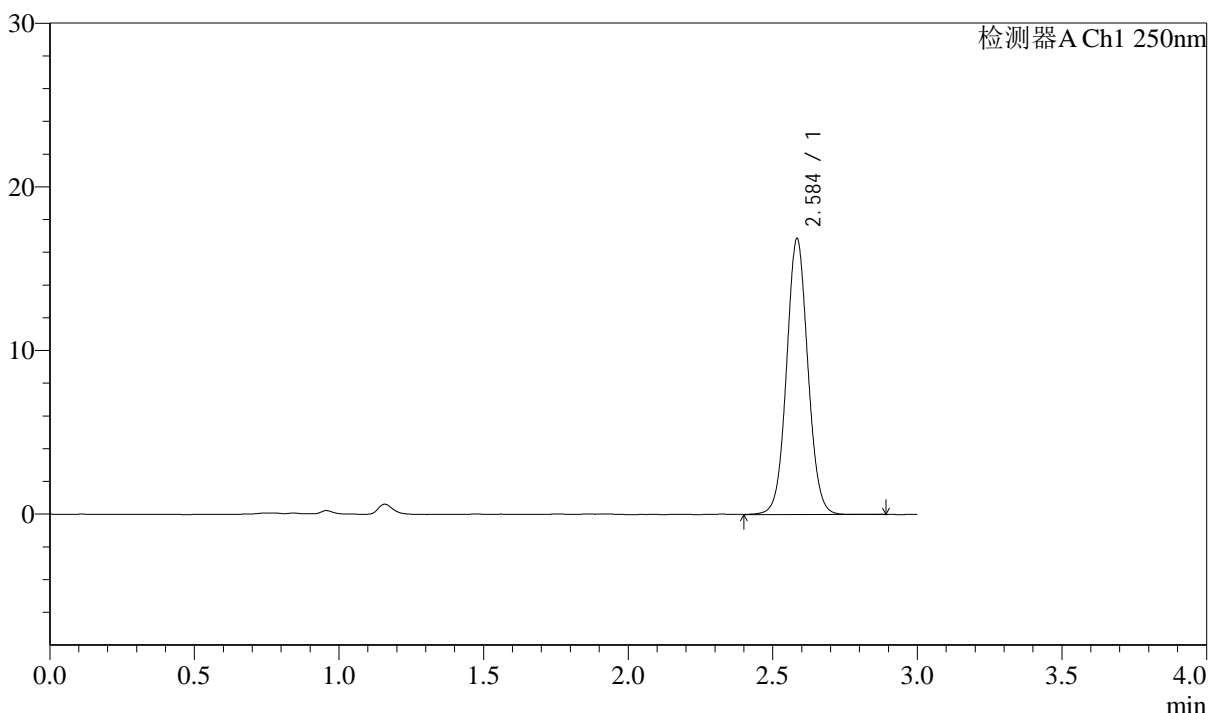
J311

<样品信息>

色谱柱: LP-C18(150mm*4.6mm,5μm) 流速: 2.0ml/min
 柱温: 30°C 波长: 250nm
 数据文件名: RC\$J311 - 7-23/7-871-1 - zzp-2024041311p-wdx12y-zj-rcd-pH6.8jz-jf50z-P2-1.lcd
 方法文件名: RC\$J311 - J311-rcd-FX256.lcm
 批处理文件名: RC\$J311 - 20250513-FX256.lcb
 样品瓶号: 2-10
 进样体积: 20 μl 版本号: 6.115
 进样时间: 2025/05/13 12:39:43 实验者: xiexinhui
 处理时间 (V1): 2025/05/13 12:42:44 处理者: xiexinhui
 仪器型号: SHIMADZU LC-2050C(FX256)

<色谱图>

mV



<峰表>

检测器A Ch1 250nm

峰号	保留时间	面积	面积%	高度	理论塔板数(USP)	拖尾因子	分离度(USP)
1	2.584	86412	100.000	16758	5975	1.054	--
总计		86412	100.000	16758			

图29 奥美沙坦酯口崩片中间条件12月溶出度测定HPLC图谱
 自制品(2024041311批)-pH6.8介质-浆法-50转-片2
 供试品溶液-1



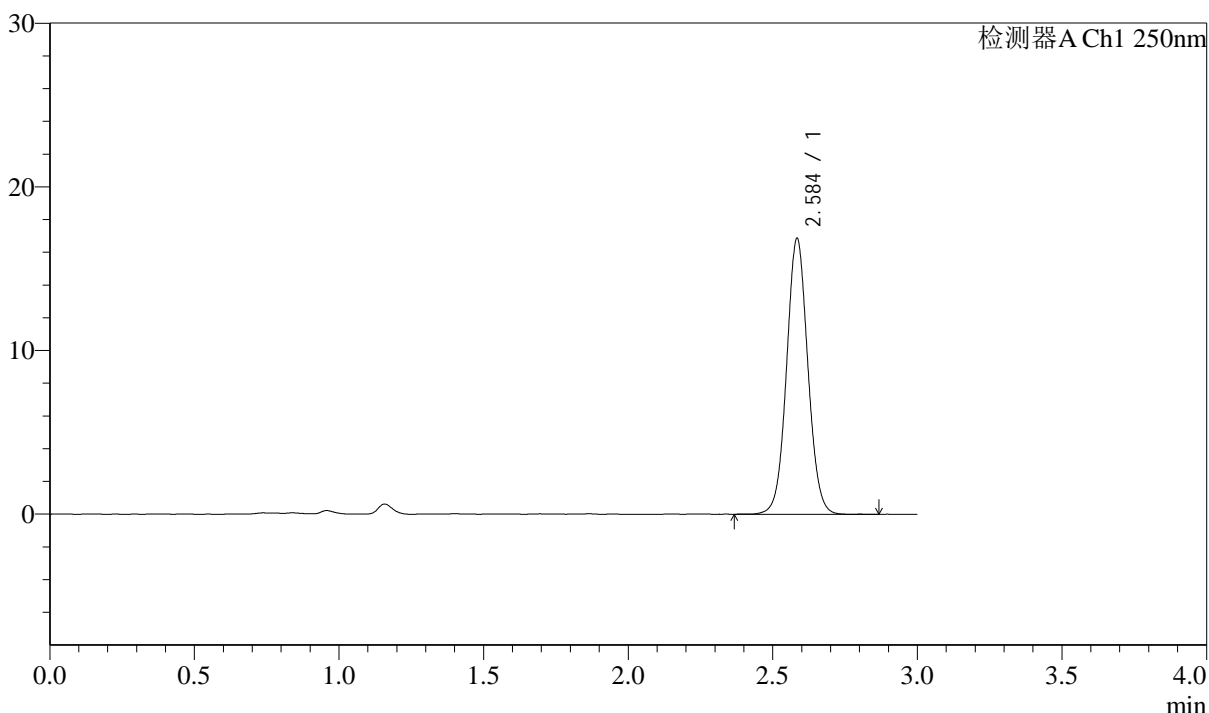
J311

<样品信息>

色谱柱: LP-C18(150mm*4.6mm,5μm)	流速: 2.0ml/min
柱温: 30°C	波长: 250nm
数据文件名: RC\$J311 - 7-23/7-872-1 - zzp-2024041311p-wdx12y-zj-rcd-pH6.8jz-jf50z-P2-2.lcd	
方法文件名: RC\$J311 - J311-rcd-FX256.lcm	
批处理文件名: RC\$J311 - 20250513-FX256.lcb	
样品瓶号: 2-10	版本号: 6.115
进样体积: 20 μl	实验者: xiexinhui
进样时间: 2025/05/13 12:43:06	处理者: xiexinhui
处理时间 (V1): 2025/05/13 12:46:07	
仪器型号: SHIMADZU LC-2050C(FX256)	

<色谱图>

mV



<峰表>

检测器A Ch1 250nm

峰号	保留时间	面积	面积%	高度	理论塔板数(USP)	拖尾因子	分离度(USP)
1	2.584	86250	100.000	16757	5982	1.052	--
总计		86250	100.000	16757			

图30 奥美沙坦酯口崩片中间条件12月溶出度测定HPLC图谱
自制品(2024041311批)-pH6.8介质-浆法-50转-片2
供试品溶液-2



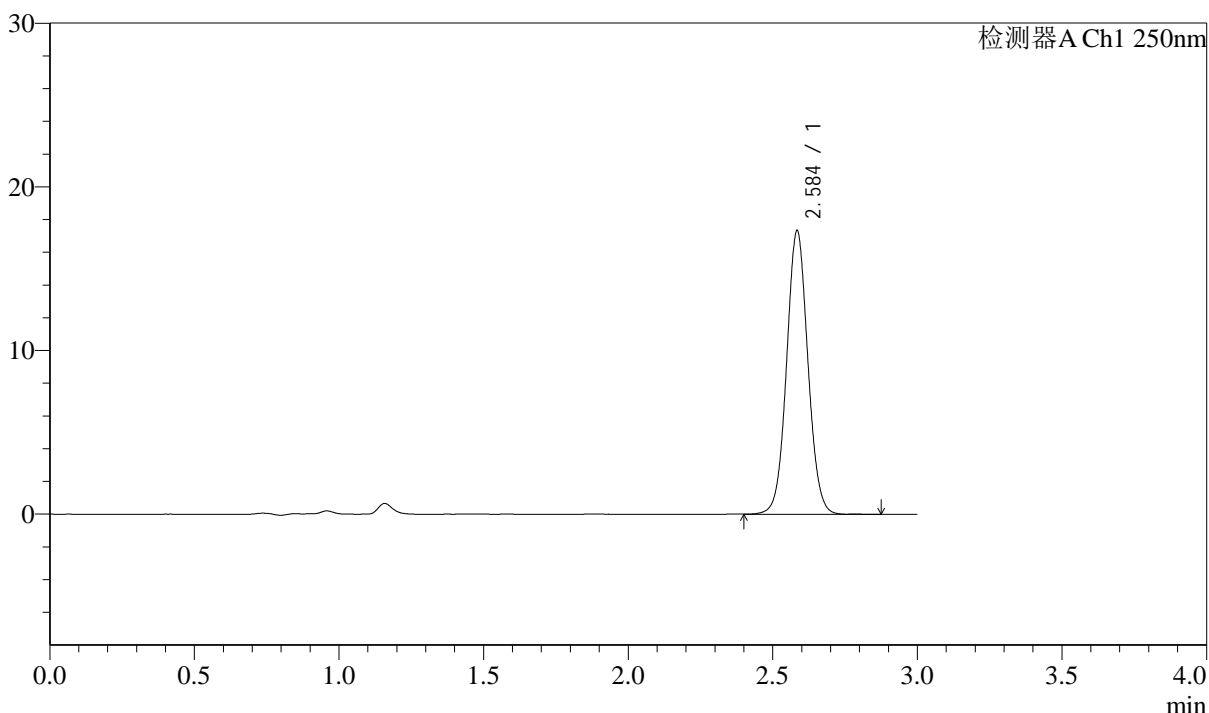
J311

<样品信息>

色谱柱: LP-C18(150mm*4.6mm,5μm) 流速: 2.0ml/min
 柱温: 30°C 波长: 250nm
 数据文件名: RC\$J311 - 7-23/7-873-1 - zzp-2024041311p-wdx12y-zj-rcd-pH6.8jz-jf50z-P3-1.lcd
 方法文件名: RC\$J311 - J311-rcd-FX256.lcm
 批处理文件名: RC\$J311 - 20250513-FX256.lcb
 样品瓶号: 2-19
 进样体积: 20 μl 版本号: 6.115
 进样时间: 2025/05/13 12:46:31 实验者: xiexinhui
 处理时间 (V1): 2025/05/13 12:49:32 处理者: xiexinhui
 仪器型号: SHIMADZU LC-2050C(FX256)

<色谱图>

mV



<峰表>

检测器A Ch1 250nm

峰号	保留时间	面积	面积%	高度	理论塔板数(USP)	拖尾因子	分离度(USP)
1	2.584	88826	100.000	17219	5978	1.053	--
总计		88826	100.000	17219			

图31 奥美沙坦酯口崩片中间条件12月溶出度测定HPLC图谱
 自制品(2024041311批)-pH6.8介质-浆法-50转-片3
 供试品溶液-1



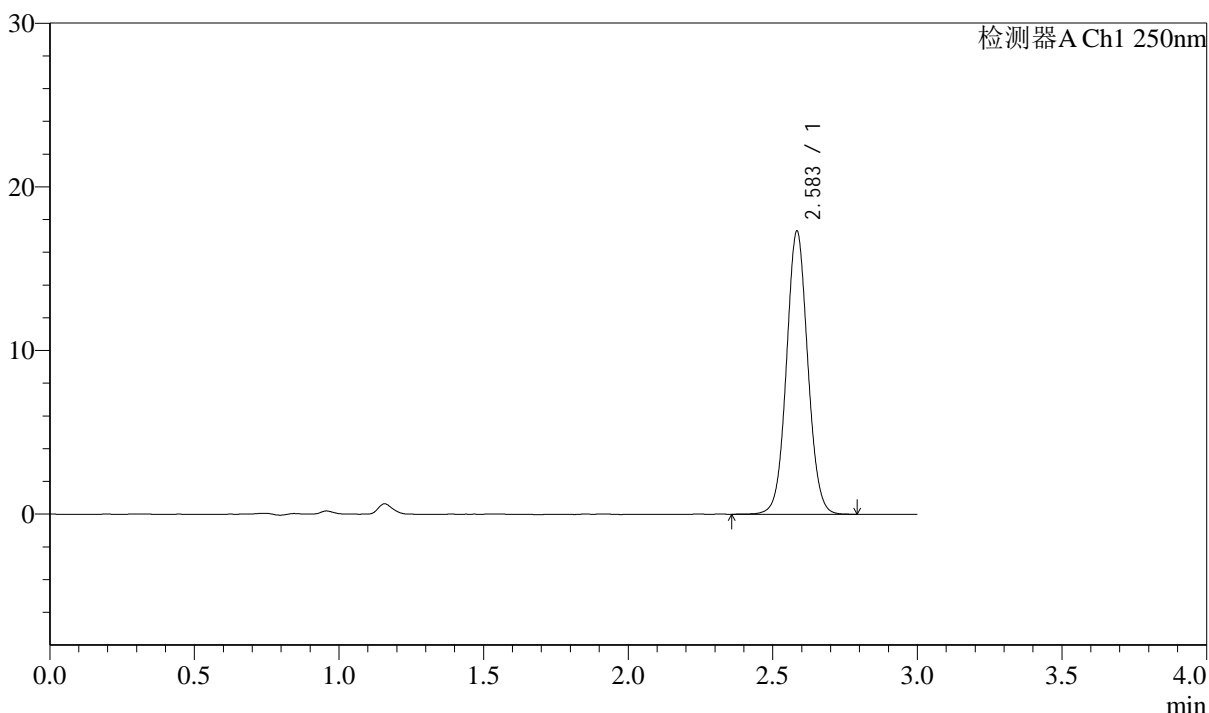
J311

<样品信息>

色谱柱: LP-C18(150mm*4.6mm,5μm) 流速: 2.0ml/min
 柱温: 30°C 波长: 250nm
 数据文件名: RC\$J311 - 7-23/7-874-1 - zzp-2024041311p-wdx12y-zj-rcd-pH6.8jz-jf50z-P3-2.lcd
 方法文件名: RC\$J311 - J311-rcd-FX256.lcm
 批处理文件名: RC\$J311 - 20250513-FX256.lcb
 样品瓶号: 2-19
 进样体积: 20 μl 版本号: 6.115
 进样时间: 2025/05/13 12:49:55 实验者: xiexinhui
 处理时间 (V1): 2025/05/13 12:52:56 处理者: xiexinhui
 仪器型号: SHIMADZU LC-2050C(FX256)

<色谱图>

mV



<峰表>

检测器A Ch1 250nm

峰号	保留时间	面积	面积%	高度	理论塔板数(USP)	拖尾因子	分离度(USP)
1	2.583	88666	100.000	17225	5988	1.054	--
总计		88666	100.000	17225			

图32 奥美沙坦酯口崩片中间条件12月溶出度测定HPLC图谱
 自制品(2024041311批)-pH6.8介质-浆法-50转-片3
 供试品溶液-2



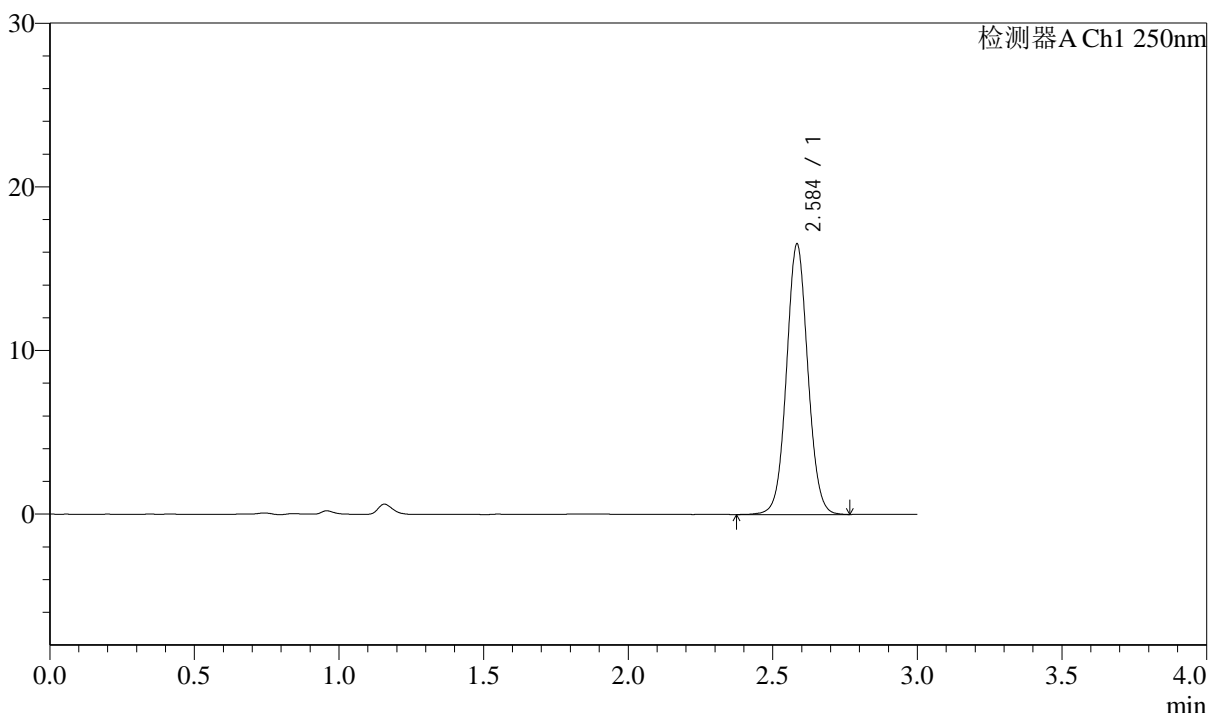
J311

<样品信息>

色谱柱: LP-C18(150mm*4.6mm,5μm) 流速: 2.0ml/min
 柱温: 30°C 波长: 250nm
 数据文件名: RC\$J311 - 7-23/7-875-1 - zzp-2024041311p-wdx12y-zj-rcd-pH6.8jz-jf50z-P4-1.lcd
 方法文件名: RC\$J311 - J311-rcd-FX256.lcm
 批处理文件名: RC\$J311 - 20250513-FX256.lcb
 样品瓶号: 2-28
 进样体积: 20 μl 版本号: 6.115
 进样时间: 2025/05/13 12:53:19 实验者: xiexinhui
 处理时间 (V1): 2025/05/13 12:56:19 处理者: xiexinhui
 仪器型号: SHIMADZU LC-2050C(FX256)

<色谱图>

mV



<峰表>

检测器A Ch1 250nm

峰号	保留时间	面积	面积%	高度	理论塔板数(USP)	拖尾因子	分离度(USP)
1	2.584	84787	100.000	16436	5968	1.052	--
总计		84787	100.000	16436			

图33 奥美沙坦酯口崩片中间条件12月溶出度测定HPLC图谱
 自制品(2024041311批)-pH6.8介质-浆法-50转-片4
 供试品溶液-1



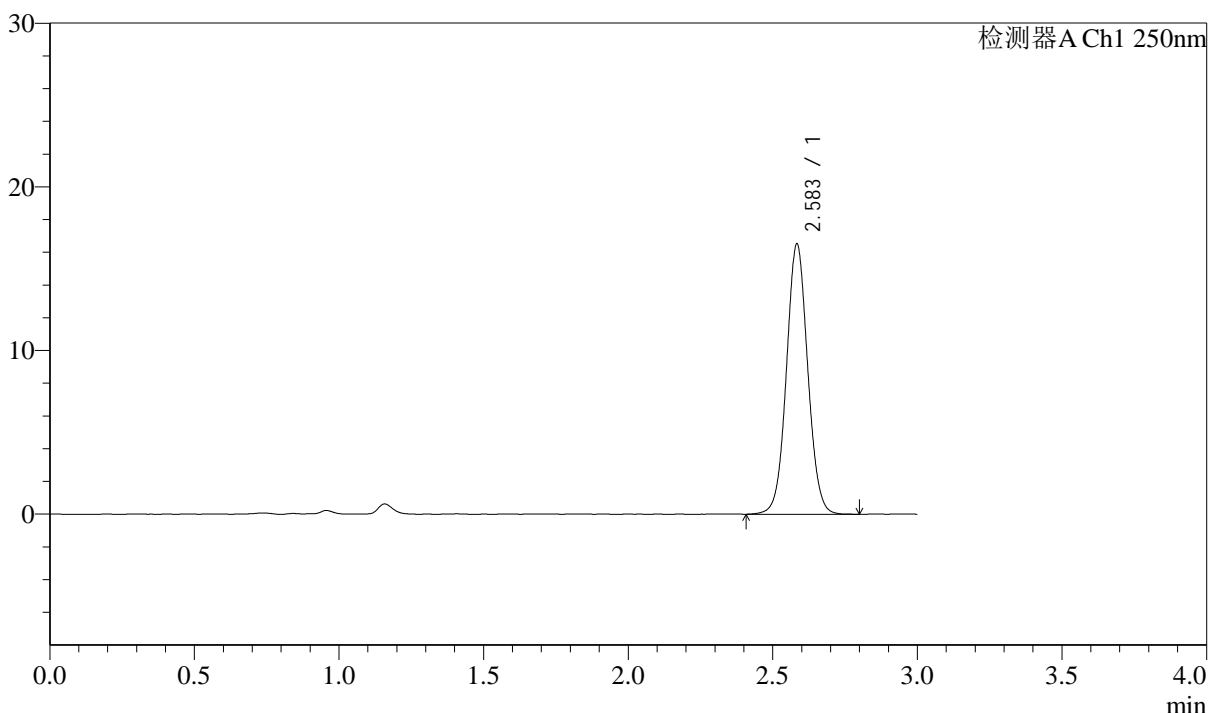
J311

<样品信息>

色谱柱: LP-C18(150mm*4.6mm,5μm) 流速: 2.0ml/min
 柱温: 30°C 波长: 250nm
 数据文件名: RC\$J311 - 7-23/7-876-1 - zzp-2024041311p-wdx12y-zj-rcd-pH6.8jz-jf50z-P4-2.lcd
 方法文件名: RC\$J311 - J311-rcd-FX256.lcm
 批处理文件名: RC\$J311 - 20250513-FX256.lcb
 样品瓶号: 2-28
 进样体积: 20 μl 版本号: 6.115
 进样时间: 2025/05/13 12:56:43 实验者: xiexinhui
 处理时间 (V1): 2025/05/13 12:59:43 处理者: xiexinhui
 仪器型号: SHIMADZU LC-2050C(FX256)

<色谱图>

mV



<峰表>

检测器A Ch1 250nm

峰号	保留时间	面积	面积%	高度	理论塔板数(USP)	拖尾因子	分离度(USP)
1	2.583	84684	100.000	16441	5970	1.051	--
总计		84684	100.000	16441			

图34 奥美沙坦酯口崩片中间条件12月溶出度测定HPLC图谱
 自制品(2024041311批)-pH6.8介质-浆法-50转-片4
 供试品溶液-2



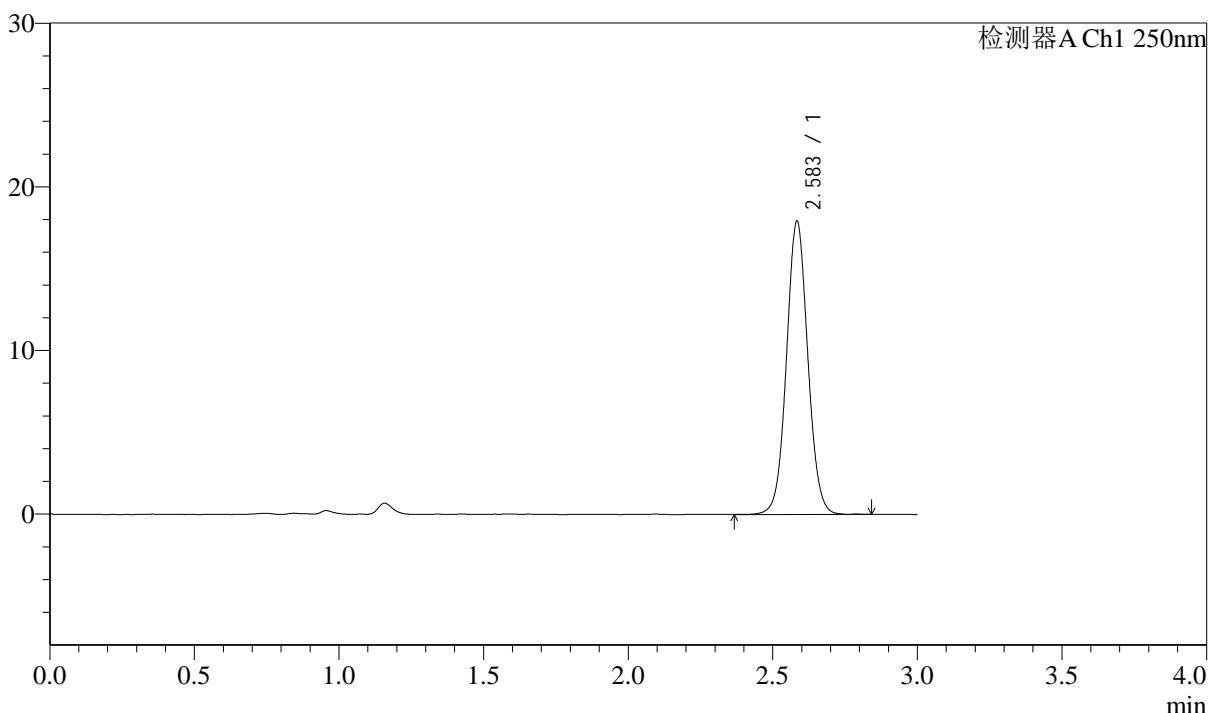
J311

<样品信息>

色谱柱: LP-C18(150mm*4.6mm,5 μ m) 流速: 2.0ml/min
 柱温: 30 $^{\circ}$ C 波长: 250nm
 数据文件名: RC\$J311 - 7-23/7-877-1 - zzp-2024041311p-wdx12y-zj-rcd-pH6.8jz-jf50z-P5-1.lcd
 方法文件名: RC\$J311 - J311-rcd-FX256.lcm
 批处理文件名: RC\$J311 - 20250513-FX256.lcb
 样品瓶号: 2-37
 进样体积: 20 μ l 版本号: 6.115
 进样时间: 2025/05/13 13:00:07 实验者: xiexinhui
 处理时间 (V1): 2025/05/13 13:03:07 处理者: xiexinhui
 仪器型号: SHIMADZU LC-2050C(FX256)

<色谱图>

mV



<峰表>

检测器A Ch1 250nm

峰号	保留时间	面积	面积%	高度	理论塔板数(USP)	拖尾因子	分离度(USP)
1	2.583	92006	100.000	17830	5965	1.053	--
总计		92006	100.000	17830			

图35 奥美沙坦酯口崩片中间条件12月溶出度测定HPLC图谱
 自制品(2024041311批)-pH6.8介质-浆法-50转-片5
 供试品溶液-1



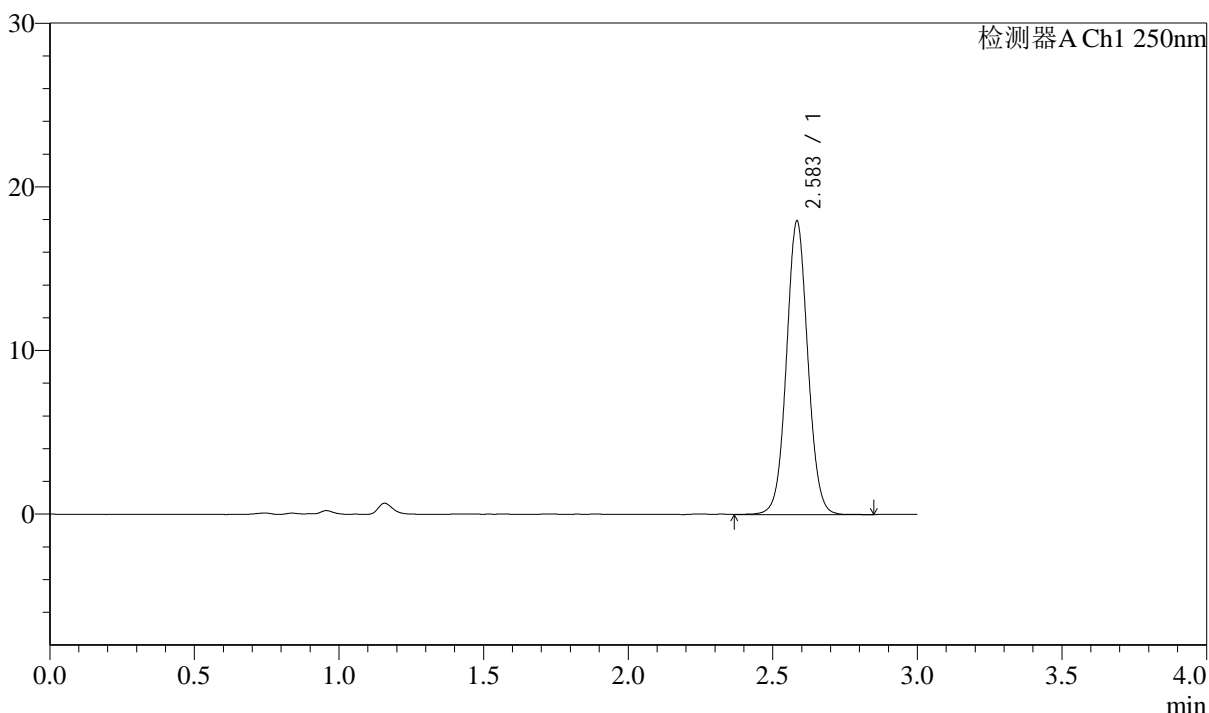
J311

<样品信息>

色谱柱: LP-C18(150mm*4.6mm,5μm)	流速: 2.0ml/min
柱温: 30°C	波长: 250nm
数据文件名: RC\$J311 - 7-23/7-878-1 - zzp-2024041311p-wdx12y-zj-rcd-pH6.8jz-jf50z-P5-2.lcd	
方法文件名: RC\$J311 - J311-rcd-FX256.lcm	
批处理文件名: RC\$J311 - 20250513-FX256.lcb	
样品瓶号: 2-37	版本号: 6.115
进样体积: 20 μl	实验者: xiexinhui
进样时间: 2025/05/13 13:03:31	处理者: xiexinhui
处理时间 (V1): 2025/05/13 13:06:32	
仪器型号: SHIMADZU LC-2050C(FX256)	

<色谱图>

mV



<峰表>

检测器A Ch1 250nm

峰号	保留时间	面积	面积%	高度	理论塔板数(USP)	拖尾因子	分离度(USP)
1	2.583	91990	100.000	17837	5969	1.051	--
总计		91990	100.000	17837			

图36 奥美沙坦酯口崩片中间条件12月溶出度测定HPLC图谱
自制品(2024041311批)-pH6.8介质-浆法-50转-片5
供试品溶液-2



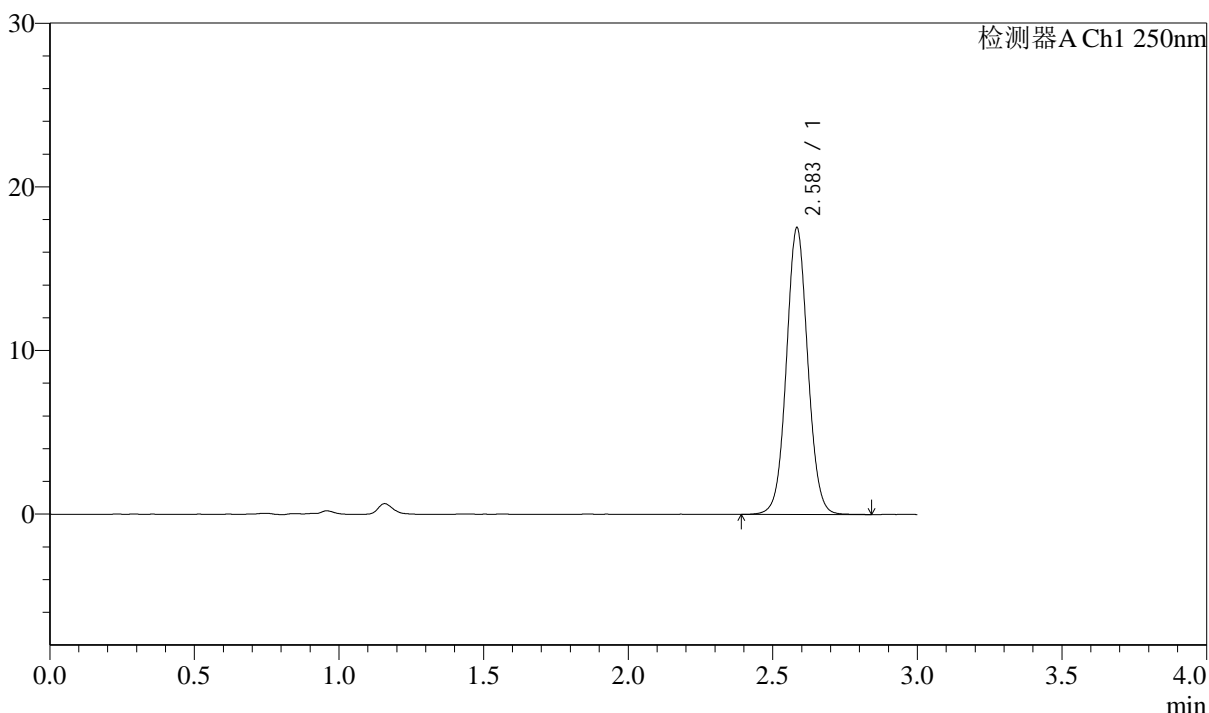
J311

<样品信息>

色谱柱: LP-C18(150mm*4.6mm,5 μ m) 流速: 2.0ml/min
 柱温: 30 $^{\circ}$ C 波长: 250nm
 数据文件名: RC\$J311 - 7-23/7-879-1 - zzp-2024041311p-wdx12y-zj-rcd-pH6.8jz-jf50z-P6-1.lcd
 方法文件名: RC\$J311 - J311-rcd-FX256.lcm
 批处理文件名: RC\$J311 - 20250513-FX256.lcb
 样品瓶号: 2-46
 进样体积: 20 μ l 版本号: 6.115
 进样时间: 2025/05/13 13:06:55 实验者: xiexinhui
 处理时间 (V1): 2025/05/13 13:09:55 处理者: xiexinhui
 仪器型号: SHIMADZU LC-2050C(FX256)

<色谱图>

mV



<峰表>

检测器A Ch1 250nm

峰号	保留时间	面积	面积%	高度	理论塔板数(USP)	拖尾因子	分离度(USP)
1	2.583	89924	100.000	17435	5970	1.051	--
总计		89924	100.000	17435			

图37 奥美沙坦酯口崩片中间条件12月溶出度测定HPLC图谱
 自制品(2024041311批)-pH6.8介质-浆法-50转-片6
 供试品溶液-1



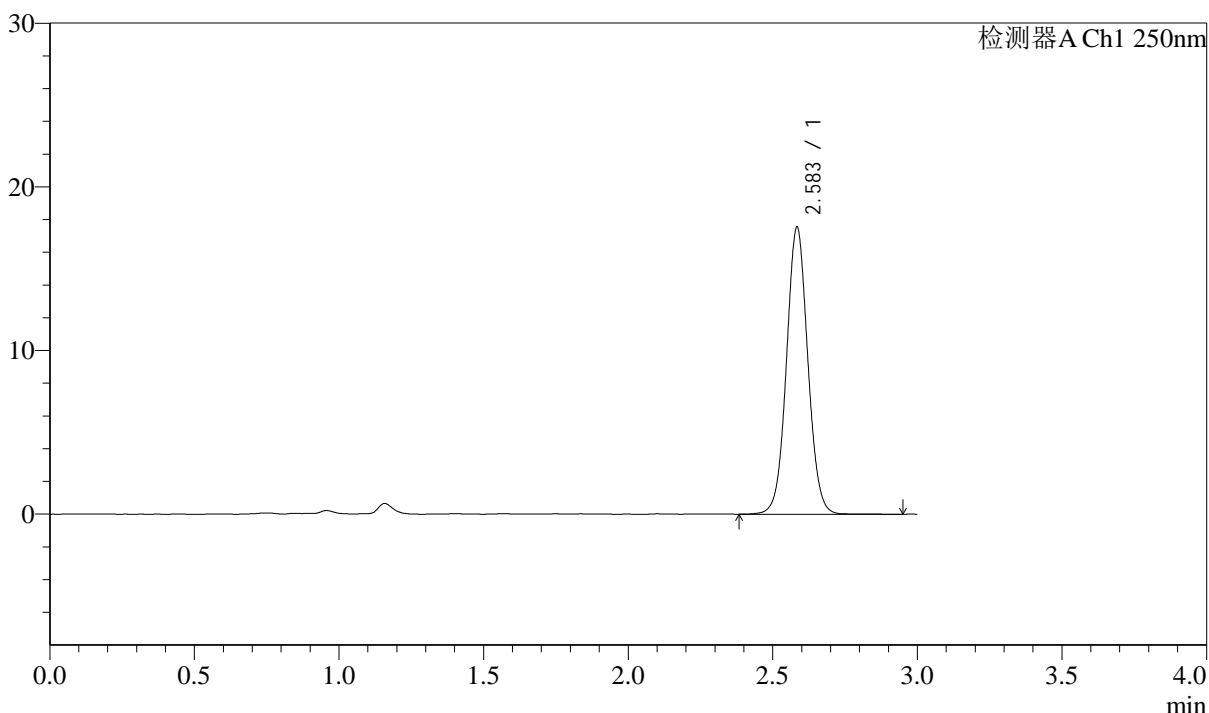
J311

<样品信息>

色谱柱: LP-C18(150mm*4.6mm,5 μ m) 流速: 2.0ml/min
 柱温: 30 $^{\circ}$ C 波长: 250nm
 数据文件名: RC\$J311 - 7-23/7-880-1 - zzp-2024041311p-wdx12y-zj-rcd-pH6.8jz-jf50z-P6-2.lcd
 方法文件名: RC\$J311 - J311-rcd-FX256.lcm
 批处理文件名: RC\$J311 - 20250513-FX256.lcb
 样品瓶号: 2-46
 进样体积: 20 μ l 版本号: 6.115
 进样时间: 2025/05/13 13:10:19 实验者: xiexinhui
 处理时间 (V1): 2025/05/13 13:13:19 处理者: xiexinhui
 仪器型号: SHIMADZU LC-2050C(FX256)

<色谱图>

mV



<峰表>

检测器A Ch1 250nm

峰号	保留时间	面积	面积%	高度	理论塔板数(USP)	拖尾因子	分离度(USP)
1	2.583	90020	100.000	17442	5970	1.050	--
总计		90020	100.000	17442			

图38 奥美沙坦酯口崩片中间条件12月溶出度测定HPLC图谱
 自制品(2024041311批)-pH6.8介质-浆法-50转-片6
 供试品溶液-2



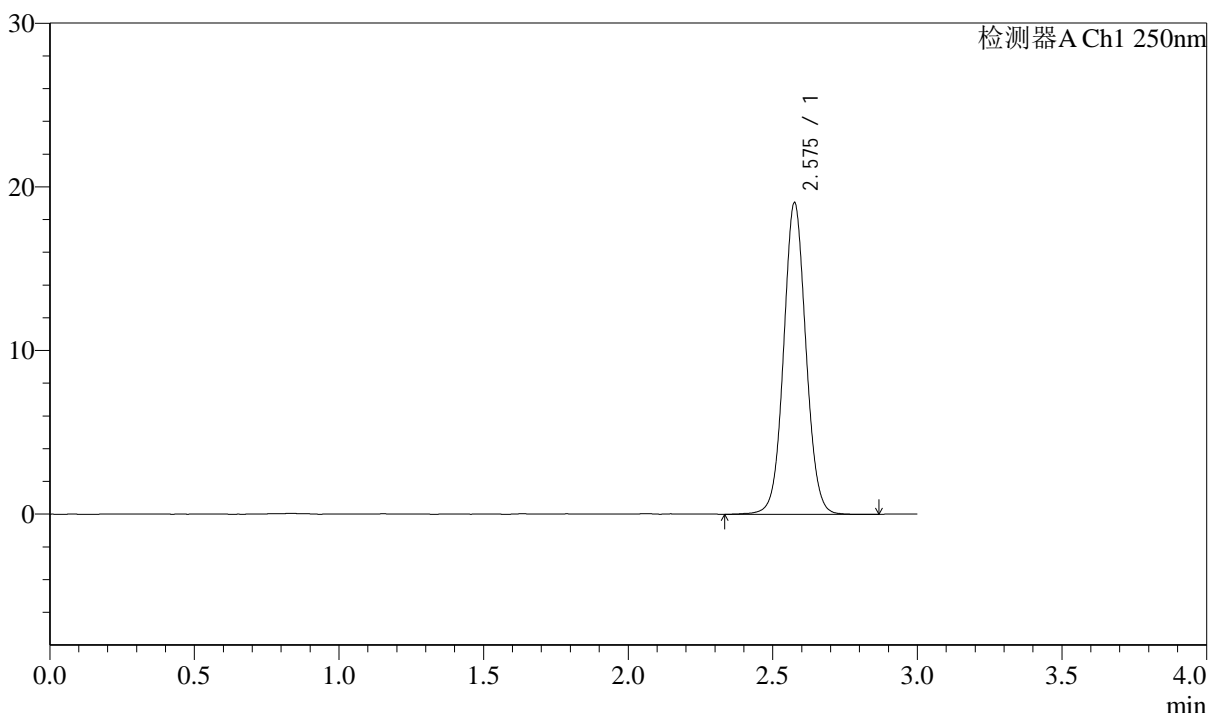
J311

<样品信息>

色谱柱: LP-C18(150mm*4.6mm,5 μ m) 流速: 2.0ml/min
 柱温: 30 $^{\circ}$ C 波长: 250nm
 数据文件名: RC\$J311 - 7-23/7-881-1 - zzp-2024041311p-wdx12y-zj-rcd-pH6.8jz-jf50z-dz2-1.lcd
 方法文件名: RC\$J311 - J311-rcd-FX256.lcm
 批处理文件名: RC\$J311 - 20250513-FX256.lcb
 样品瓶号: 2-27
 进样体积: 20 μ l 版本号: 6.115
 进样时间: 2025/05/13 13:13:43 实验者: xiexinhui
 处理时间 (V1): 2025/05/13 13:16:44 处理者: xiexinhui
 仪器型号: SHIMADZU LC-2050C(FX256)

<色谱图>

mV



<峰表>

检测器A Ch1 250nm

峰号	保留时间	面积	面积%	高度	理论塔板数(USP)	拖尾因子	分离度(USP)
1	2.575	102111	100.000	18943	5447	1.054	--
总计		102111	100.000	18943			

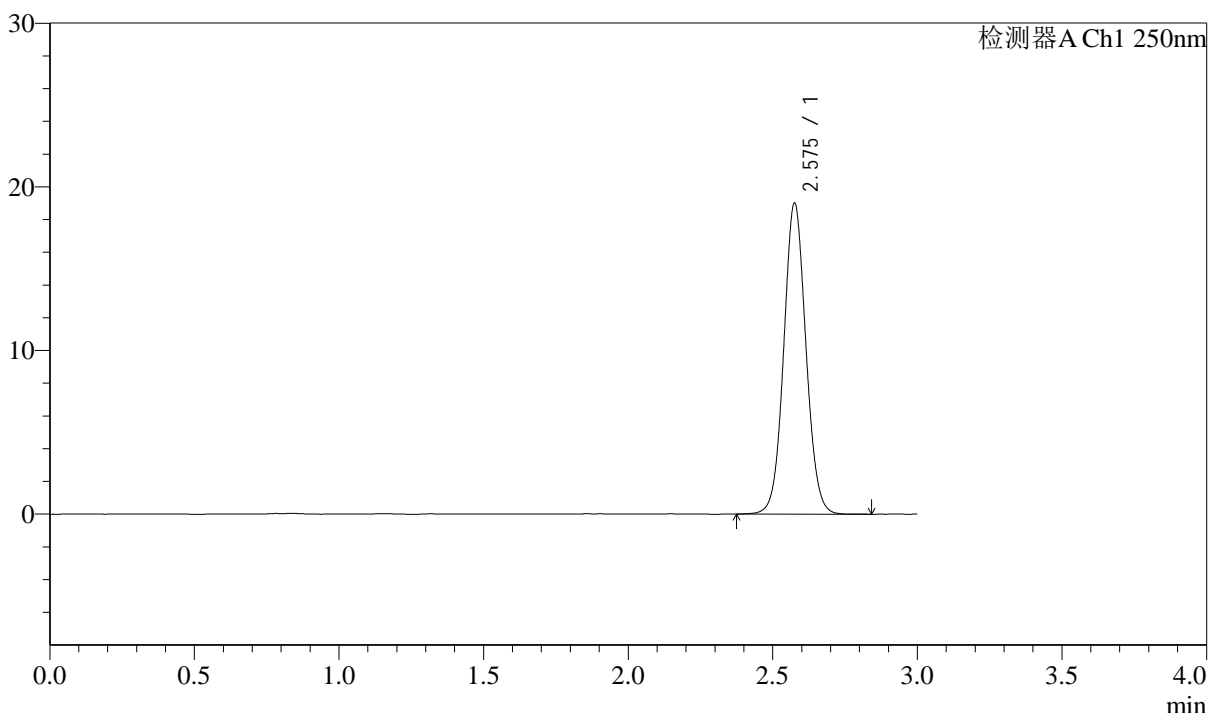
图39 奥美沙坦酯口崩片中间条件12月溶出度测定HPLC图谱
 自制品-pH6.8介质-浆法-50转
 对照品溶液-2-1

<样品信息>

色谱柱: LP-C18(150mm*4.6mm,5 μ m) 流速: 2.0ml/min
 柱温: 30 $^{\circ}$ C 波长: 250nm
 数据文件名: RC\$J311 - 7-23/7-882-1 - zzp-2024041311p-wdx12y-zj-rcd-pH6.8jz-jf50z-dz2-2.lcd
 方法文件名: RC\$J311 - J311-rcd-FX256.lcm
 批处理文件名: RC\$J311 - 20250513-FX256.lcb
 样品瓶号: 2-27
 进样体积: 20 μ l 版本号: 6.115
 进样时间: 2025/05/13 13:17:08 实验者: xiexinhui
 处理时间 (V1): 2025/05/13 13:20:08 处理者: xiexinhui
 仪器型号: SHIMADZU LC-2050C(FX256)

<色谱图>

mV



<峰表>

检测器A Ch1 250nm

峰号	保留时间	面积	面积%	高度	理论塔板数(USP)	拖尾因子	分离度(USP)
1	2.575	101307	100.000	18893	5466	1.061	--
总计		101307	100.000	18893			

图40 奥美沙坦酯口崩片中间条件12月溶出度测定HPLC图谱
自制品-pH6.8介质-浆法-50转
对照品溶液-2-2