



盐酸鲁拉西酮口崩片项目信息

介质体积(ml)	900	取样体积(ml)	1.5	补液体积(ml)	1.5
对照品批号	N877-220209	对照品来源	自制	对照品使用方法	直接使用
对照品含量(%)	99.74	对照品水分(%)	0	对照品稀释倍数	250
标示量(mg)	40	供试品稀释倍数	1	系数	1

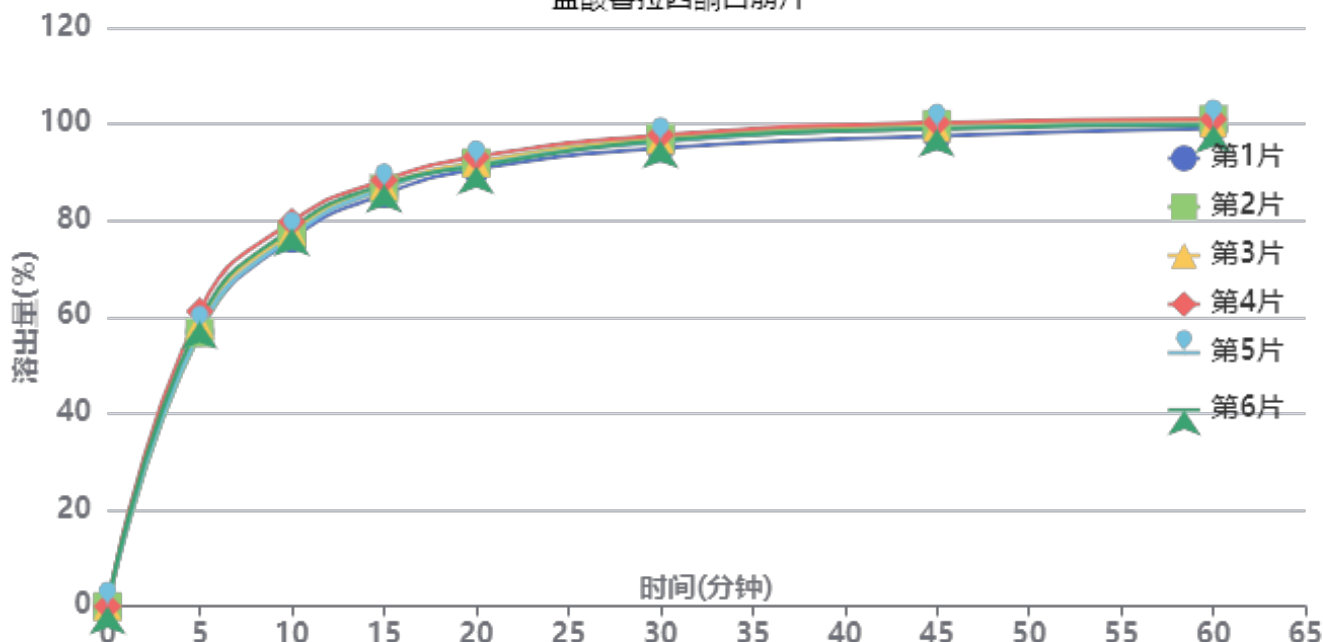
对照品溶液

序号	称样量(mg)	A ₁	A ₂	A ₃	A ₄	A ₅	A _{平均}	RSD%
1	11.04	192426	192398	192679	192513	192235	192450	0.09
2	11.02	192345	192420				192382	0.03

单位质量响应值		RSD%	判断
17432.07	17457.53	0.11	数据可信

溶出曲线测定

盐酸鲁拉西酮口崩片



操作者: 谢超君

日期: 2025-05-15

复核者:

未审阅版本



中间条件3月-供试品溶液-2025011721批-pH1.2

时间(分钟)	样品	A ₁	A ₂	A _{平均}	溶出量(%)	平均(%)	RSD%	累计溶出量(%)	平均(%)	RSD%
5min	1	110506	-	110506	56.863	58.25	2.96	56.86	58.24	2.96
	2	110166	-	110166	56.688			56.69		
	3	113590	-	113590	58.450			58.45		
	4	118901	-	118901	61.183			61.18		
	5	111144	-	111144	57.192			57.19		
	6	114844	-	114844	59.096			59.10		
10min	1	147942	-	147942	76.127	77.55	1.67	76.22	77.64	1.67
	2	149582	-	149582	76.971			77.07		
	3	150908	-	150908	77.653			77.75		
	4	154823	-	154823	79.668			79.77		
	5	148856	-	148856	76.597			76.69		
	6	152115	-	152115	78.274			78.37		
15min	1	165712	-	165712	85.271	86.75	1.10	85.49	86.98	1.11
	2	167916	-	167916	86.405			86.63		
	3	169060	-	169060	86.994			87.22		
	4	171245	-	171245	88.118			88.35		
	5	168072	-	168072	86.485			86.71		
	6	169526	-	169526	87.233			87.46		
20min	1	175396	-	175396	90.254	91.38	0.95	90.62	91.75	0.95
	2	178103	-	178103	91.647			92.01		
	3	177969	-	177969	91.578			91.95		
	4	180347	-	180347	92.802			93.18		
	5	177071	-	177071	91.116			91.48		
	6	176627	-	176627	90.887			91.26		
30min	1	183618	-	183618	94.485	96.02	0.93	95.00	96.55	0.93
	2	187575	-	187575	96.521			97.04		
	3	186838	-	186838	96.142			96.67		
	4	188798	-	188798	97.150			97.69		
	5	186109	-	186109	95.766			96.29		
	6	186730	-	186730	96.086			96.61		
45min	1	188216	-	188216	96.851	98.50	0.98	97.52	99.18	0.98
	2	192955	-	192955	99.289			99.97		
	3	191465	-	191465	98.523			99.21		
	4	193551	-	193551	99.596			100.29		
	5	191267	-	191267	98.421			99.10		
	6	191097	-	191097	98.333			99.02		
60min	1	191037	-	191037	98.302	99.33	0.73	99.14	100.18	0.73
	2	194590	-	194590	100.131			100.98		
	3	193013	-	193013	99.319			100.17		
	4	194644	-	194644	100.158			101.02		
	5	192658	-	192658	99.136			99.98		
	6	192210	-	192210	98.906			99.76		
极限	1	191288	-	191288	98.431	99.60	0.77	99.43	100.62	0.77
	2	195400	-	195400	100.547			101.56		
	3	193737	-	193737	99.692			100.71		
	4	194880	-	194880	100.280			101.31		
	5	193147	-	193147	99.388			100.40		
	6	192915	-	192915	99.269			100.28		



操作者: 谢超君

日期: 2025-05-15

复核者:

未审阅版本

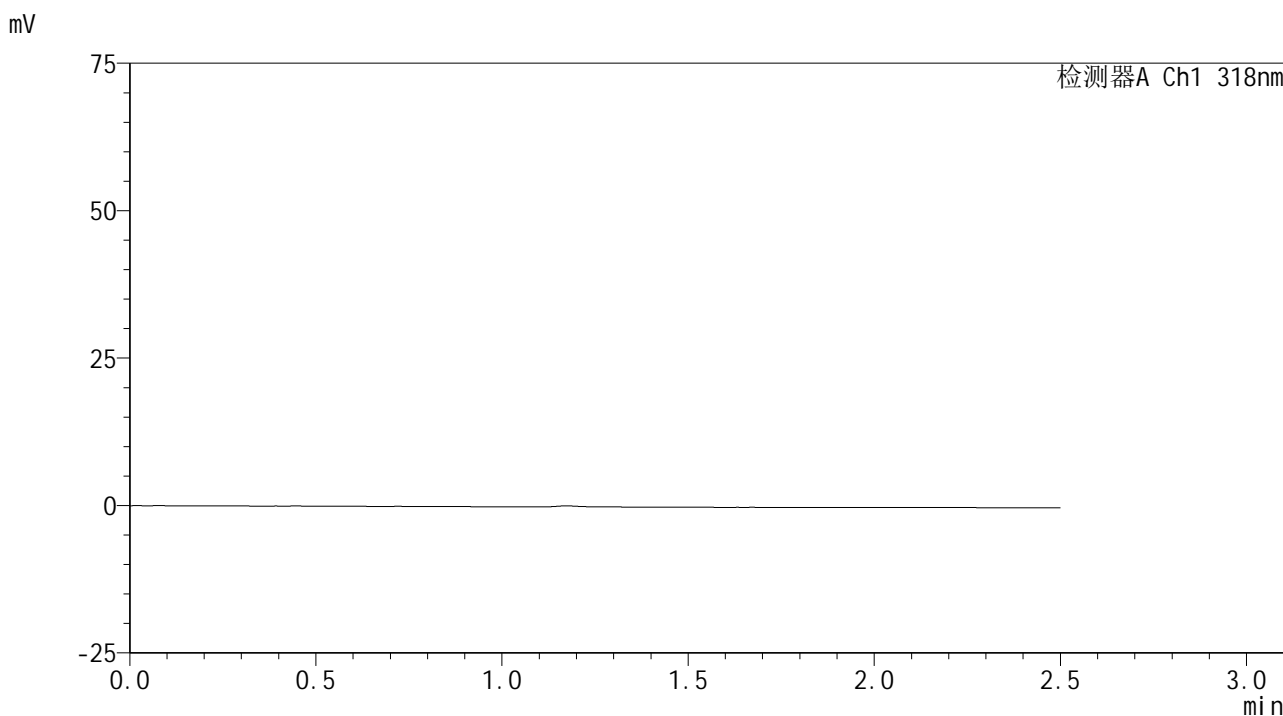


JSS-222

<样品信息>

色谱柱 : XB-C18(50mm*4.6mm,5μm) 流速:1.5ml/min
 柱温 : 30°C 波长:318nm
 数据文件名: RC\$JSS-222 - 0-87/26-1-2 - zzp-zj3y-2025011721p-rcqx-pH1.2jz-jf50z-rj.lcd
 方法文件名: RC\$JSS-222 - JSS-222-rcqx-FX275.lcm
 批处理文件名: RC\$JSS-222 - JSS-222-20250514-FX275.lcb
 样品瓶号: 1-9
 进样体积: 10 μl 版本号:6.115
 进样时间: 2025/05/14 11:30:27 实验者: xiechaojun
 处理时间 (V2) : 2025/05/14 17:12:45 处理者: xiechaojun
 仪器型号: SHIMADZU LC-2050C(FX275)

<色谱图>



<峰表>

检测器A Ch1 318nm

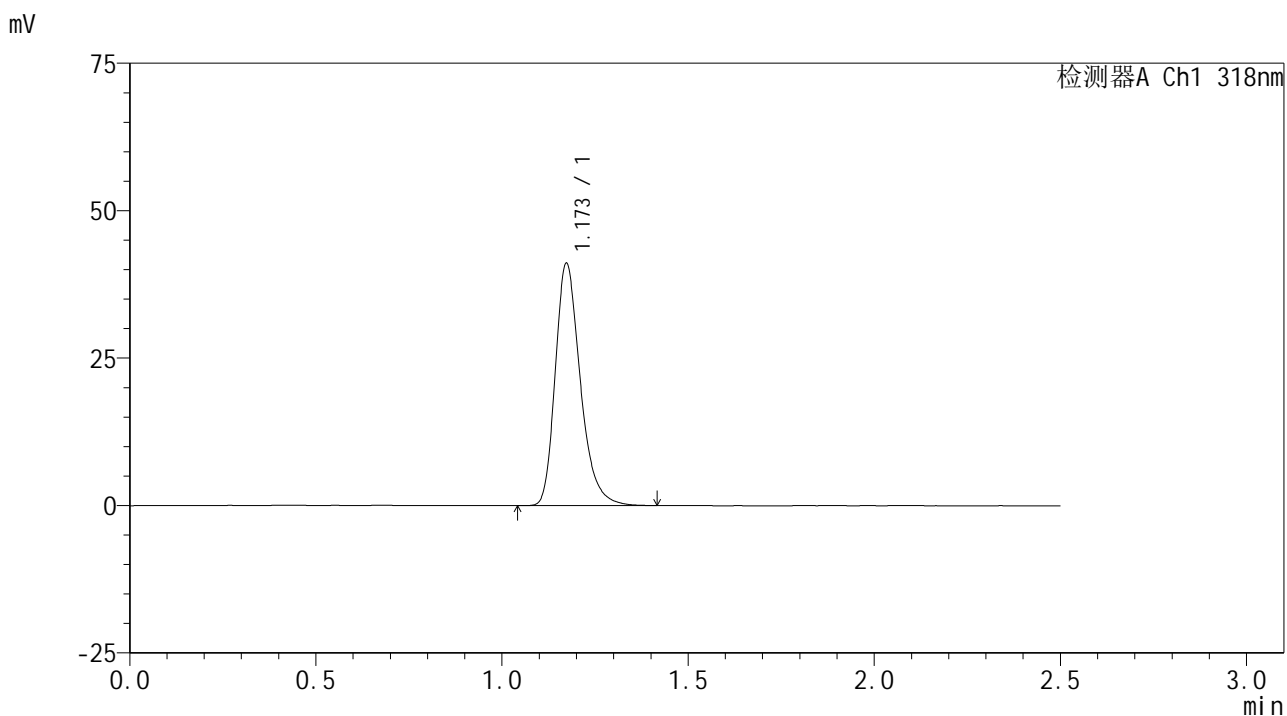
峰号	保留时间	面积	面积%	高度	理论塔板数(USP)	拖尾因子	分离度(USP)
总计							

图1 盐酸鲁拉西酮口崩片溶出曲线测定中间条件3月HPLC图谱
 自制品-2025011721批-pH1.2介质-桨法-50转
 溶剂

<样品信息>

色谱柱 : XB-C18(50mm*4.6mm,5μm) 流速:1.5ml/min
 柱温 : 30°C 波长:318nm
 数据文件名: RC\$JSS-222 - 0-87/26-2-2 - zzp-zj3y-2025011721p-rcqx-pH1.2jz-jf50z-dz1-1.lcd
 方法文件名: RC\$JSS-222 - JSS-222-rcqx-FX275.lcm
 批处理文件名: RC\$JSS-222 - JSS-222-20250514-FX275.lcb
 样品瓶号: 1-18
 进样体积: 10 μl 版本号:6.115
 进样时间: 2025/05/14 11:33:20 实验者: xiechaojun
 处理时间 (V2) : 2025/05/14 17:12:49 处理者: xiechaojun
 仪器型号: SHIMADZU LC-2050C(FX275)

<色谱图>



<峰表>

检测器A Ch1 318nm

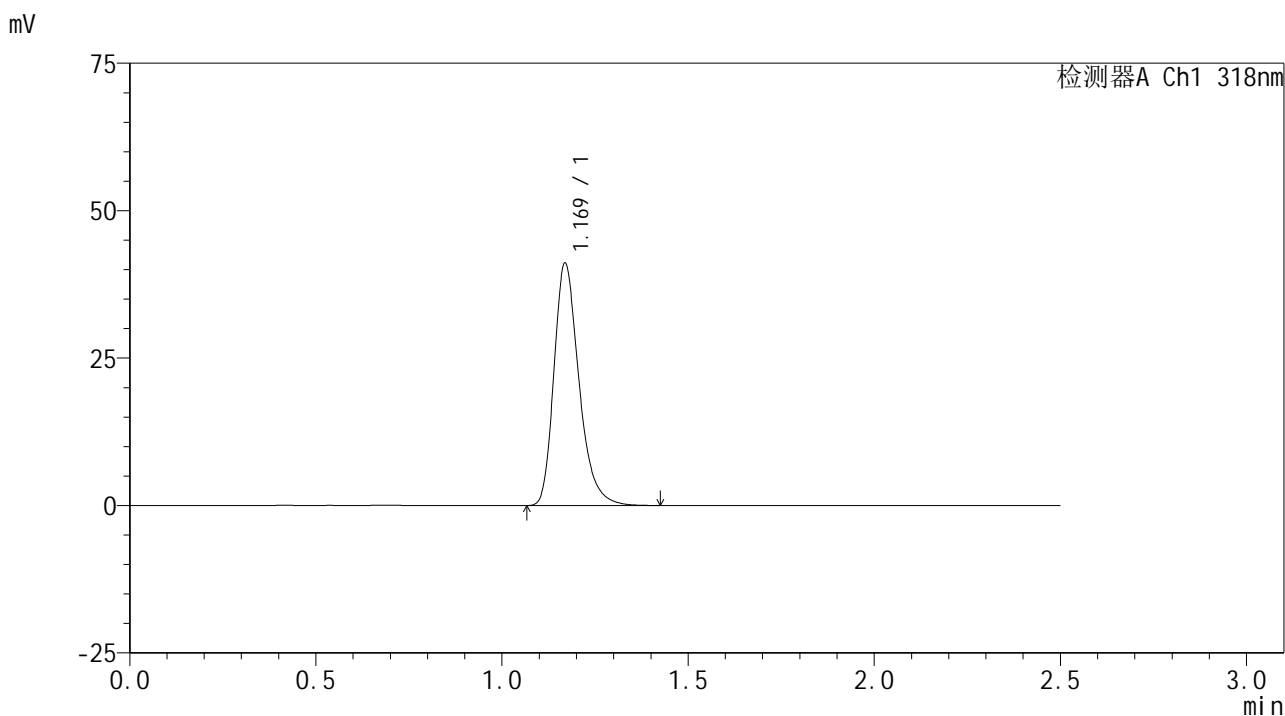
峰号	保留时间	面积	面积%	高度	理论塔板数(USP)	拖尾因子	分离度(USP)
1	1.173	192426	100.000	41027	1507	1.289	--
总计		192426	100.000	41027			

图2 盐酸鲁拉西酮口崩片溶出曲线测定中间条件3月HPLC图谱
 自制品-2025011721批-pH1.2介质-浆法-50转
 对照品溶液-1-1

<样品信息>

色谱柱 : XB-C18(50mm*4.6mm,5μm) 流速:1.5ml/min
 柱温 : 30°C 波长:318nm
 数据文件名: RC\$JSS-222 - 0-87/26-3-2 - zzp-zj3y-2025011721p-rcqx-pH1.2jz-jf50z-dz1-2.lcd
 方法文件名: RC\$JSS-222 - JSS-222-rcqx-FX275.lcm
 批处理文件名: RC\$JSS-222 - JSS-222-20250514-FX275.lcb
 样品瓶号: 1-18
 进样体积: 10 μl 版本号:6.115
 进样时间: 2025/05/14 11:36:13 实验者: xiechaojun
 处理时间 (V2) : 2025/05/14 17:12:52 处理者: xiechaojun
 仪器型号: SHIMADZU LC-2050C(FX275)

<色谱图>



<峰表>

检测器A Ch1 318nm

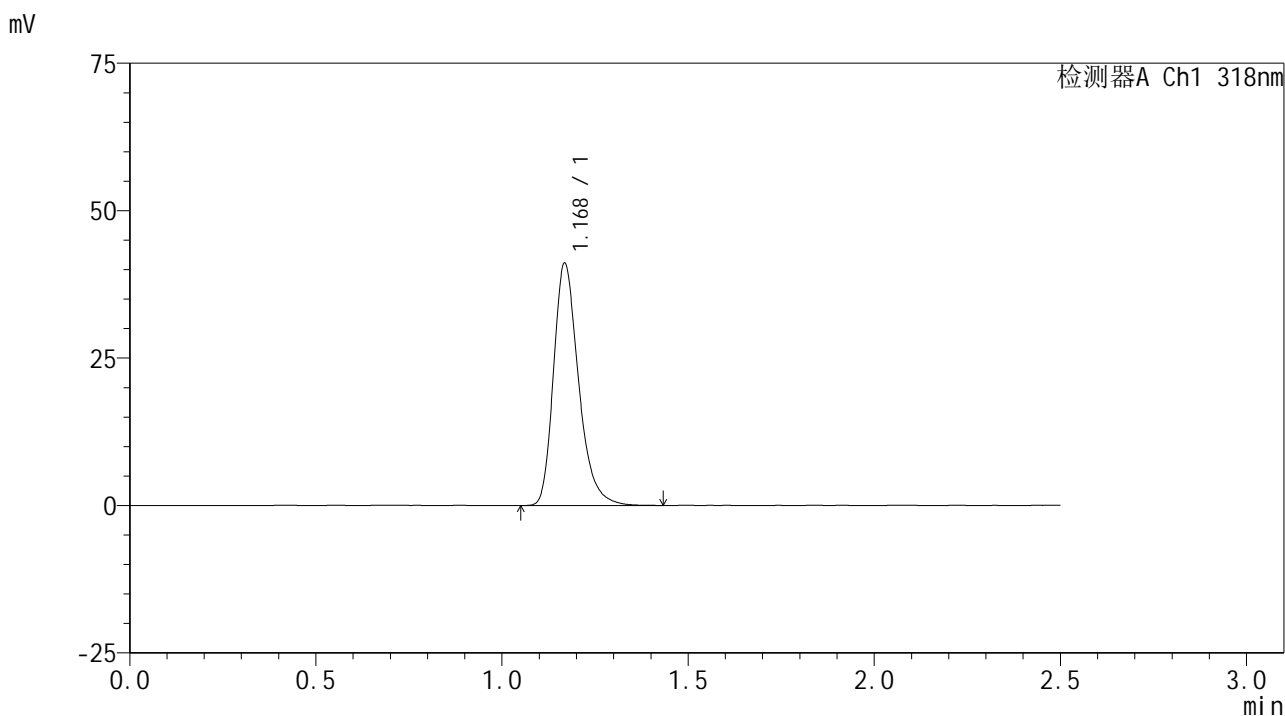
峰号	保留时间	面积	面积%	高度	理论塔板数(USP)	拖尾因子	分离度(USP)
1	1.169	192398	100.000	40968	1503	1.292	--
总计		192398	100.000	40968			

图3 盐酸鲁拉西酮口崩片溶出曲线测定中间条件3月HPLC图谱
自制品-2025011721批-pH1.2介质-桨法-50转
对照品溶液-1-2

<样品信息>

色谱柱 : XB-C18(50mm*4.6mm,5µm) 流速:1.5ml/min
 柱温 : 30°C 波长:318nm
 数据文件名: RC\$JSS-222 - 0-87/26-4-2 - zzp-zj3y-2025011721p-rcqx-pH1.2jz-jf50z-dz1-3.lcd
 方法文件名: RC\$JSS-222 - JSS-222-rcqx-FX275.lcm
 批处理文件名: RC\$JSS-222 - JSS-222-20250514-FX275.lcb
 样品瓶号: 1-18
 进样体积: 10 µl 版本号:6.115
 进样时间: 2025/05/14 11:39:06 实验者: xiechaojun
 处理时间 (V2) : 2025/05/14 17:12:55 处理者: xiechaojun
 仪器型号: SHIMADZU LC-2050C(FX275)

<色谱图>



<峰表>

检测器A Ch1 318nm

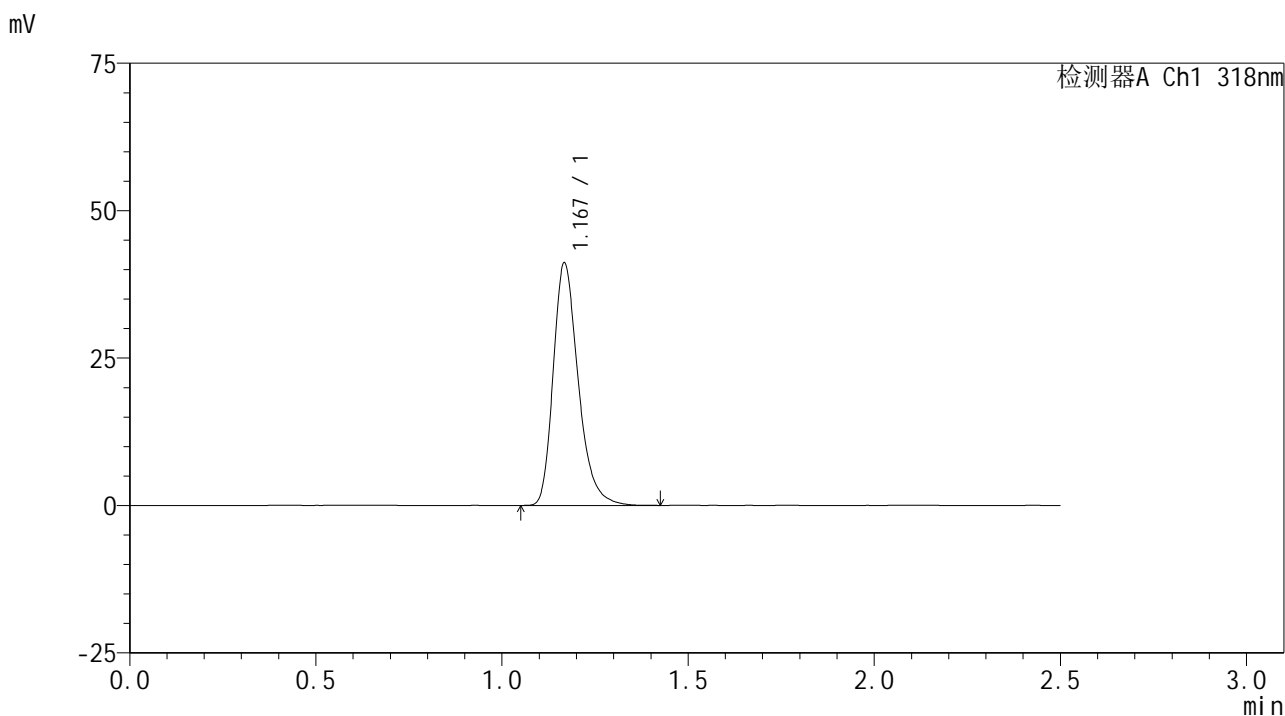
峰号	保留时间	面积	面积%	高度	理论塔板数(USP)	拖尾因子	分离度(USP)
1	1.168	192679	100.000	40806	1497	1.292	--
总计		192679	100.000	40806			

图4 盐酸鲁拉西酮口崩片溶出曲线测定中间条件3月HPLC图谱
 自制品-2025011721批-pH1.2介质-桨法-50转
 对照品溶液-1-3

<样品信息>

色谱柱 : XB-C18(50mm*4.6mm,5μm) 流速:1.5ml/min
 柱温 : 30°C 波长:318nm
 数据文件名: RC\$JSS-222 - 0-87/26-5-2 - zzp-zj3y-2025011721p-rcqx-pH1.2jz-jf50z-dz1-4.lcd
 方法文件名: RC\$JSS-222 - JSS-222-rcqx-FX275.lcm
 批处理文件名: RC\$JSS-222 - JSS-222-20250514-FX275.lcb
 样品瓶号: 1-18
 进样体积: 10 μl 版本号:6.115
 进样时间: 2025/05/14 11:41:59 实验者: xiechaojun
 处理时间 (V2) : 2025/05/14 17:12:58 处理者: xiechaojun
 仪器型号: SHIMADZU LC-2050C(FX275)

<色谱图>



<峰表>

检测器A Ch1 318nm

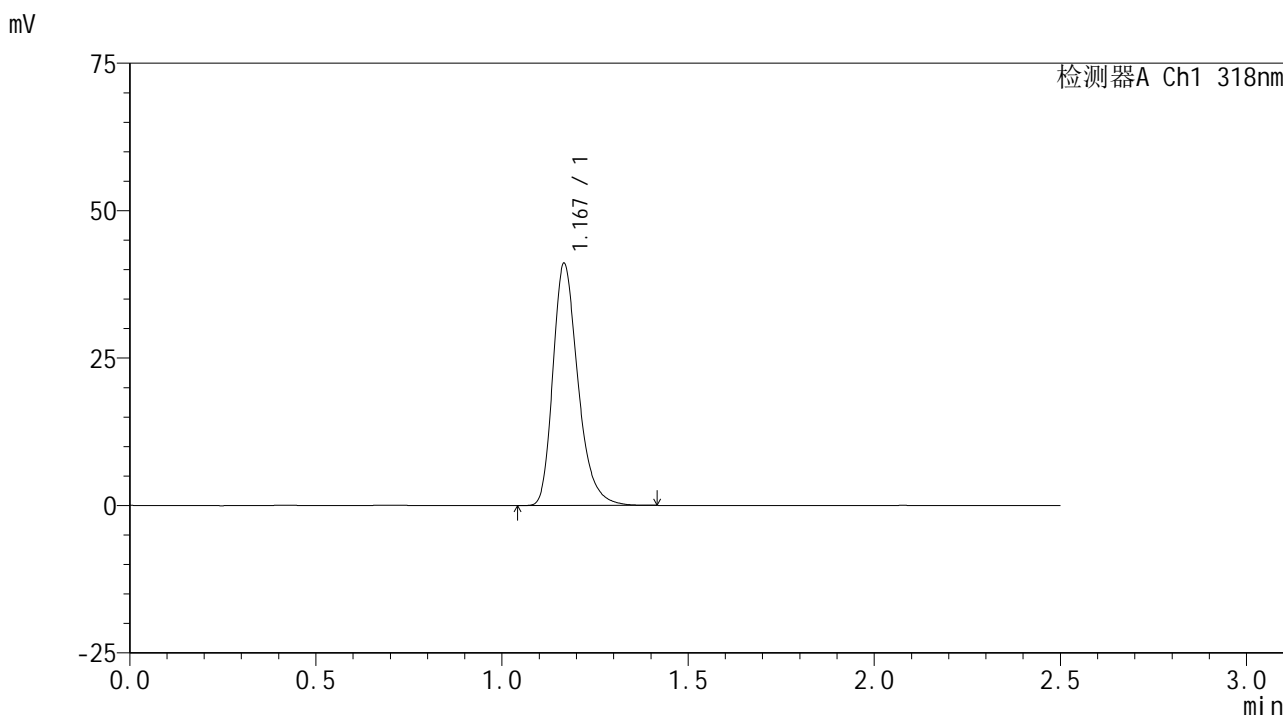
峰号	保留时间	面积	面积%	高度	理论塔板数(USP)	拖尾因子	分离度(USP)
1	1.167	192513	100.000	40718	1497	1.292	--
总计		192513	100.000	40718			

图5 盐酸鲁拉西酮口崩片溶出曲线测定中间条件3月HPLC图谱
 自制品-2025011721批-pH1.2介质-浆法-50转
 对照品溶液-1-4

<样品信息>

色谱柱 : XB-C18(50mm*4.6mm,5μm) 流速:1.5ml/min
 柱温 : 30°C 波长:318nm
 数据文件名: RC\$JSS-222 - 0-87/26-6-2 - zzp-zj3y-2025011721p-rcqx-pH1.2jz-jf50z-dz1-5.lcd
 方法文件名: RC\$JSS-222 - JSS-222-rcqx-FX275.lcm
 批处理文件名: RC\$JSS-222 - JSS-222-20250514-FX275.lcb
 样品瓶号: 1-18
 进样体积: 10 μl 版本号:6.115
 进样时间: 2025/05/14 11:44:52 实验者: xiechaojun
 处理时间 (V2) : 2025/05/14 17:13:00 处理者: xiechaojun
 仪器型号: SHIMADZU LC-2050C(FX275)

<色谱图>



<峰表>

检测器A Ch1 318nm

峰号	保留时间	面积	面积%	高度	理论塔板数(USP)	拖尾因子	分离度(USP)
1	1.167	192235	100.000	40788	1492	1.293	--
总计		192235	100.000	40788			

图6 盐酸鲁拉西酮口崩片溶出曲线测定中间条件3月HPLC图谱
 自制品-2025011721批-pH1.2介质-桨法-50转
 对照品溶液-1-5

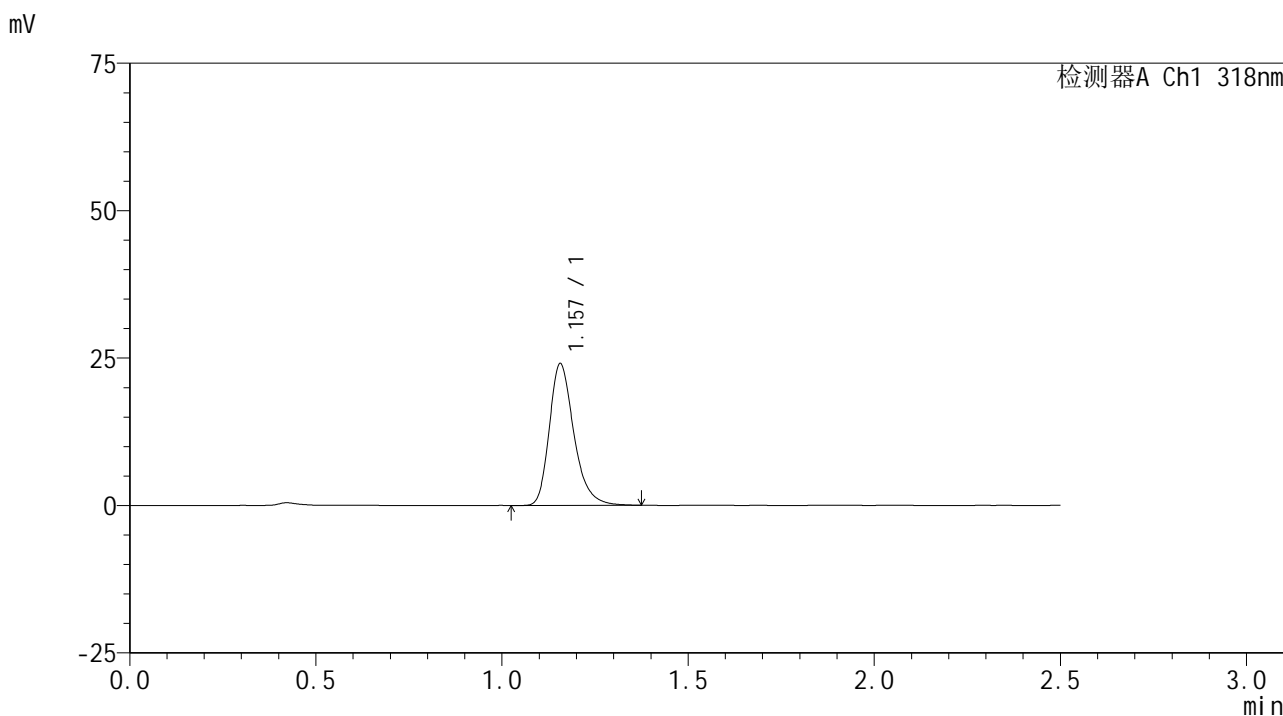


JSS-222

<样品信息>

色谱柱 : XB-C18(50mm*4.6mm,5μm) 流速:1.5ml/min
 柱温 : 30°C 波长:318nm
 数据文件名: RC\$JSS-222 - 0-87/26-7-2 - zzp-zj3y-2025011721p-rcqx-pH1.2jz-jf50z-5min-P1.lcd
 方法文件名: RC\$JSS-222 - JSS-222-rcqx-FX275.lcm
 批处理文件名: RC\$JSS-222 - JSS-222-20250514-FX275.lcb
 样品瓶号: 1-1
 进样体积: 10 μl 版本号:6.115
 进样时间: 2025/05/14 11:47:44 实验者: xiechaojun
 处理时间 (V2) : 2025/05/14 17:13:03 处理者: xiechaojun
 仪器型号: SHIMADZU LC-2050C(FX275)

<色谱图>



<峰表>

检测器A Ch1 318nm

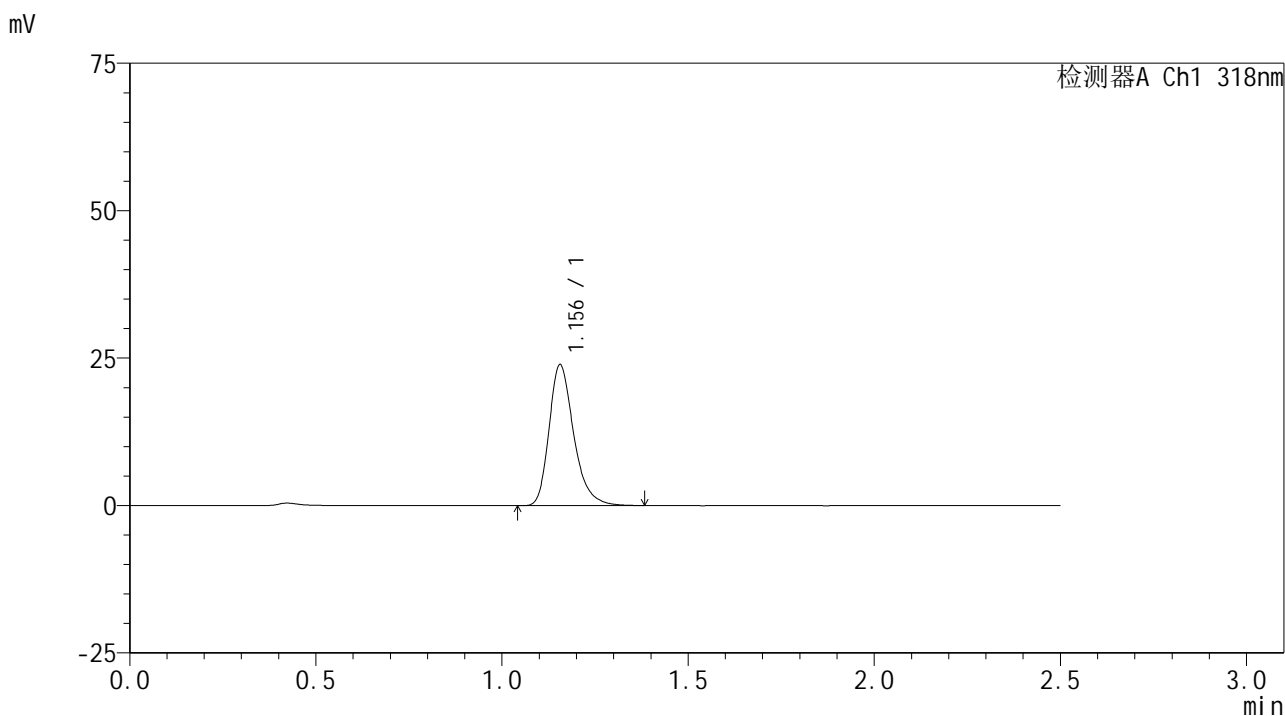
峰号	保留时间	面积	面积%	高度	理论塔板数(USP)	拖尾因子	分离度(USP)
1	1.157	110506	100.000	24040	1536	1.286	--
总计		110506	100.000	24040			

图7 盐酸鲁拉西酮口崩片溶出曲线测定中间条件3月HPLC图谱
 自制品-2025011721批-pH1.2介质-浆法-50转-5min-片1
 供试品溶液-1

<样品信息>

色谱柱 : XB-C18(50mm*4.6mm,5μm) 流速:1.5ml/min
 柱温 : 30°C 波长:318nm
 数据文件名: RC\$JSS-222 - 0-87/26-8-2 - zzp-zj3y-2025011721p-rcqx-pH1.2jz-jf50z-5min-P2.lcd
 方法文件名: RC\$JSS-222 - JSS-222-rcqx-FX275.lcm
 批处理文件名: RC\$JSS-222 - JSS-222-20250514-FX275.lcb
 样品瓶号: 1-10
 进样体积: 10 μl 版本号:6.115
 进样时间: 2025/05/14 11:50:36 实验者: xiechaojun
 处理时间 (V2) : 2025/05/14 17:13:05 处理者: xiechaojun
 仪器型号: SHIMADZU LC-2050C(FX275)

<色谱图>



<峰表>

检测器A Ch1 318nm

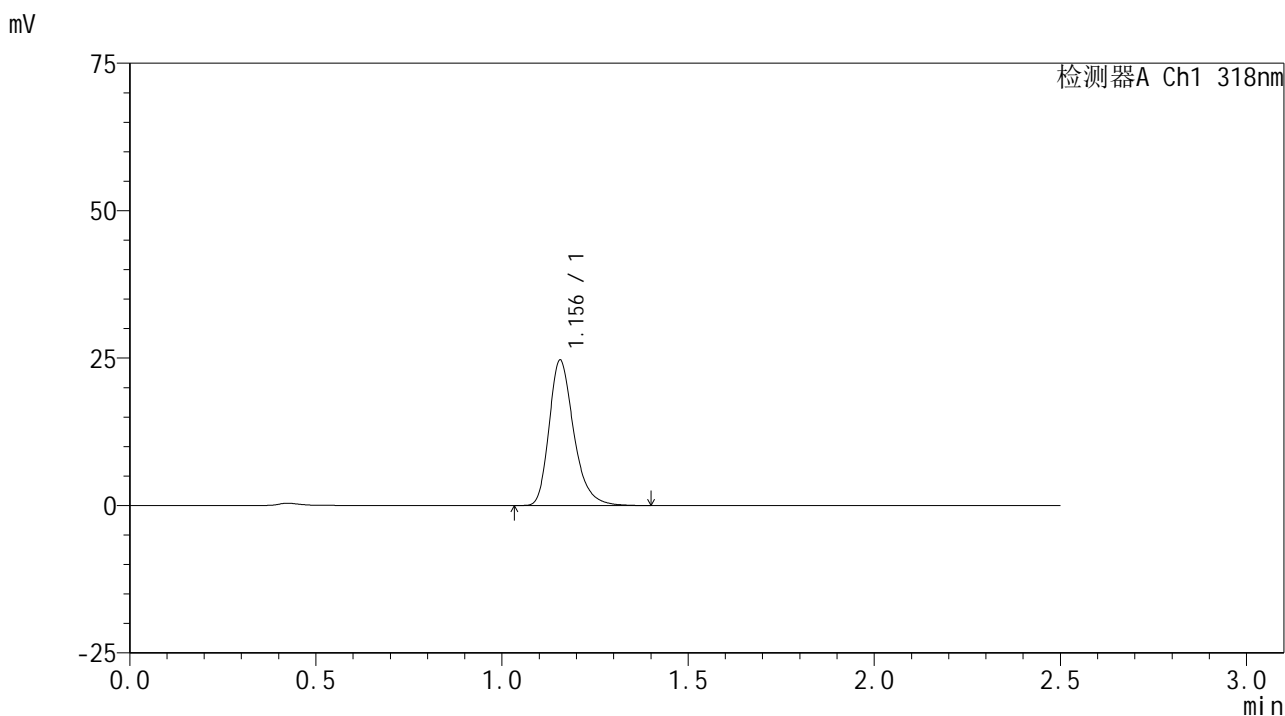
峰号	保留时间	面积	面积%	高度	理论塔板数(USP)	拖尾因子	分离度(USP)
1	1.156	110166	100.000	23923	1524	1.288	--
总计		110166	100.000	23923			

图8 盐酸鲁拉西酮口崩片溶出曲线测定中间条件3月HPLC图谱
自制品-2025011721批-pH1.2介质-浆法-50转-5min-片2
供试品溶液-1

<样品信息>

色谱柱 : XB-C18(50mm*4.6mm,5μm) 流速:1.5ml/min
 柱温 : 30°C 波长:318nm
 数据文件名: RC\$JSS-222 - 0-87/26-9-2 - zzp-zj3y-2025011721p-rcqx-pH1.2jz-jf50z-5min-P3.lcd
 方法文件名: RC\$JSS-222 - JSS-222-rcqx-FX275.lcm
 批处理文件名: RC\$JSS-222 - JSS-222-20250514-FX275.lcb
 样品瓶号: 1-19
 进样体积: 10 μl 版本号:6.115
 进样时间: 2025/05/14 11:53:28 实验者: xiechaojun
 处理时间 (V2) : 2025/05/14 17:13:08 处理者: xiechaojun
 仪器型号: SHIMADZU LC-2050C(FX275)

<色谱图>



<峰表>

检测器A Ch1 318nm

峰号	保留时间	面积	面积%	高度	理论塔板数(USP)	拖尾因子	分离度(USP)
1	1.156	113590	100.000	24666	1524	1.288	--
总计		113590	100.000	24666			

图9 盐酸鲁拉西酮口崩片溶出曲线测定中间条件3月HPLC图谱
自制品-2025011721批-pH1.2介质-浆法-50转-5min-片3
供试品溶液-1

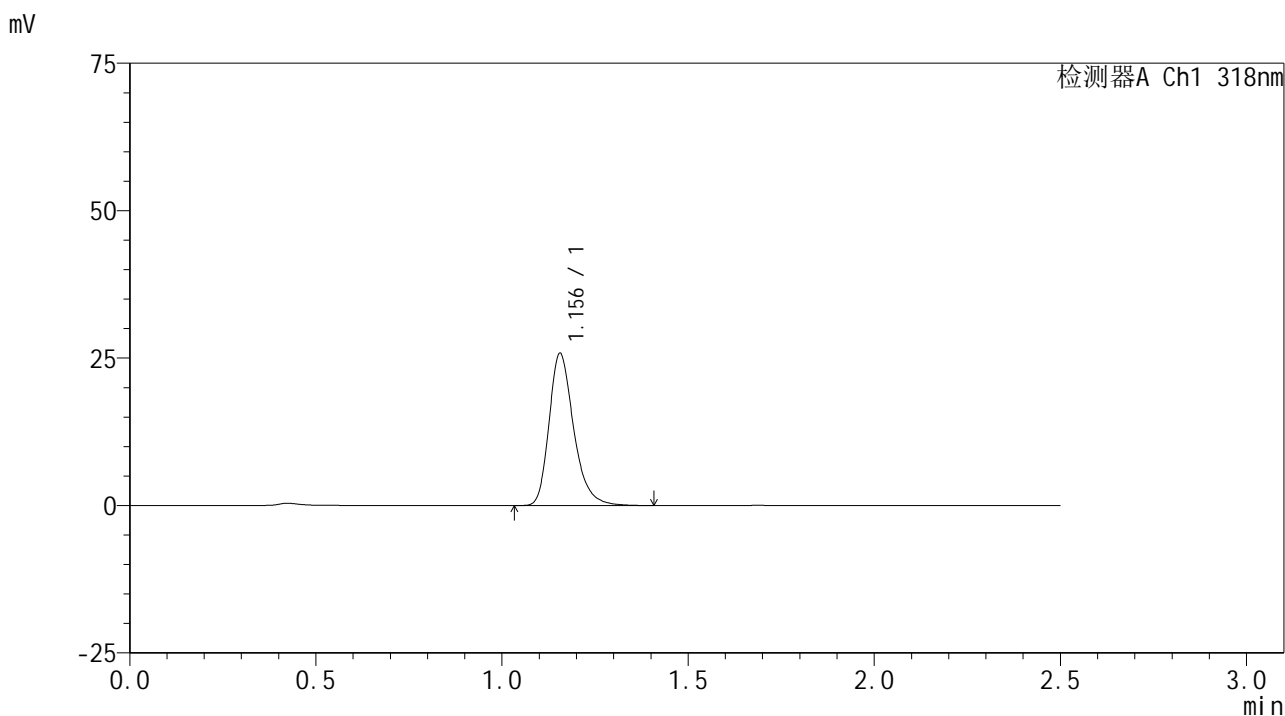


JSS-222

<样品信息>

色谱柱 : XB-C18(50mm*4.6mm,5μm) 流速:1.5ml/min
 柱温 : 30°C 波长:318nm
 数据文件名: RC\$JSS-222 - 0-87/26-10-2 - zzp-zj3y-2025011721p-rcqx-pH1.2jz-jf50z-5min-P4.lcd
 方法文件名: RC\$JSS-222 - JSS-222-rcqx-FX275.lcm
 批处理文件名: RC\$JSS-222 - JSS-222-20250514-FX275.lcb
 样品瓶号: 1-28
 进样体积: 10 μl 版本号:6.115
 进样时间: 2025/05/14 11:56:20 实验者: xiechaojun
 处理时间 (V2) : 2025/05/14 17:13:11 处理者: xiechaojun
 仪器型号: SHIMADZU LC-2050C(FX275)

<色谱图>



<峰表>

检测器A Ch1 318nm

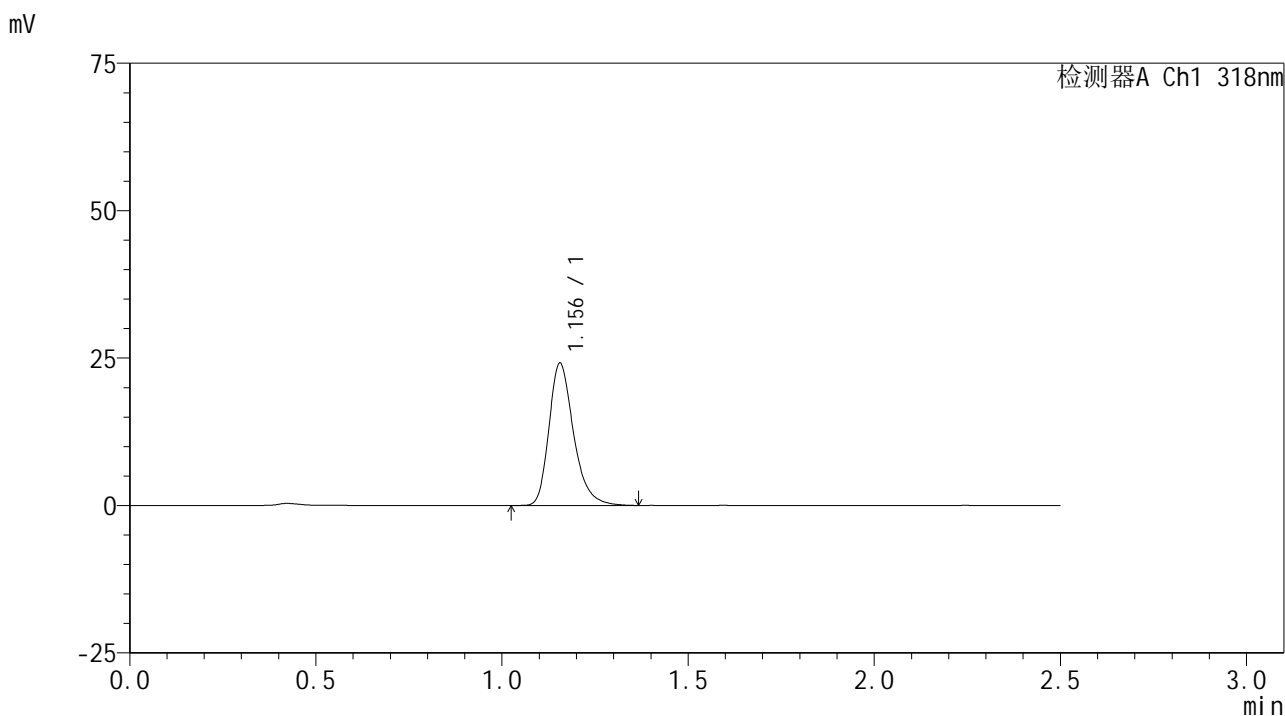
峰号	保留时间	面积	面积%	高度	理论塔板数(USP)	拖尾因子	分离度(USP)
1	1.156	118901	100.000	25821	1529	1.283	--
总计		118901	100.000	25821			

图10 盐酸鲁拉西酮口崩片溶出曲线测定中间条件3月HPLC图谱
 自制品-2025011721批-pH1.2介质-浆法-50转-5min-片4
 供试品溶液-1

<样品信息>

色谱柱 : XB-C18(50mm*4.6mm,5 μ m) 流速:1.5ml/min
 柱温 : 30 $^{\circ}$ C 波长:318nm
 数据文件名: RC\$JSS-222 - 0-87/26-11-2 - zzp-zj3y-2025011721p-rcqx-pH1.2jz-jf50z-5min-P5.lcd
 方法文件名: RC\$JSS-222 - JSS-222-rcqx-FX275.lcm
 批处理文件名: RC\$JSS-222 - JSS-222-20250514-FX275.lcb
 样品瓶号: 1-37
 进样体积: 10 μ l 版本号:6.115
 进样时间: 2025/05/14 11:59:11 实验者: xiechaojun
 处理时间 (V2) : 2025/05/14 17:13:13 处理者: xiechaojun
 仪器型号: SHIMADZU LC-2050C(FX275)

<色谱图>



<峰表>

检测器A Ch1 318nm

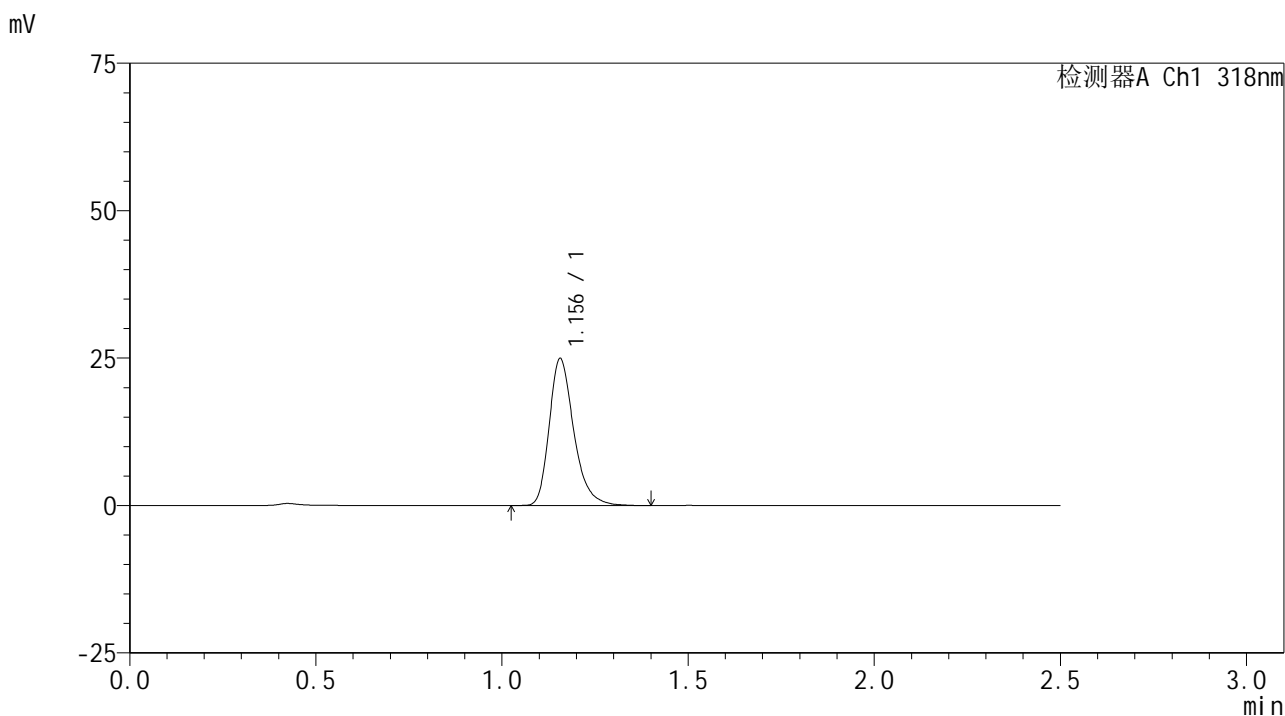
峰号	保留时间	面积	面积%	高度	理论塔板数(USP)	拖尾因子	分离度(USP)
1	1.156	111144	100.000	24151	1526	1.287	--
总计		111144	100.000	24151			

图11 盐酸鲁拉西酮口崩片溶出曲线测定中间条件3月HPLC图谱
 自制品-2025011721批-pH1.2介质-浆法-50转-5min-片5
 供试品溶液-1

<样品信息>

色谱柱 : XB-C18(50mm*4.6mm,5µm) 流速:1.5ml/min
 柱温 : 30°C 波长:318nm
 数据文件名: RC\$JSS-222 - 0-87/26-12-2 - zzp-zj3y-2025011721p-rcqx-pH1.2jz-jf50z-5min-P6.lcd
 方法文件名: RC\$JSS-222 - JSS-222-rcqx-FX275.lcm
 批处理文件名: RC\$JSS-222 - JSS-222-20250514-FX275.lcb
 样品瓶号: 1-46
 进样体积: 10 µl 版本号:6.115
 进样时间: 2025/05/14 12:02:02 实验者: xiechaojun
 处理时间 (V2) : 2025/05/14 17:13:16 处理者: xiechaojun
 仪器型号: SHIMADZU LC-2050C(FX275)

<色谱图>



<峰表>

检测器A Ch1 318nm

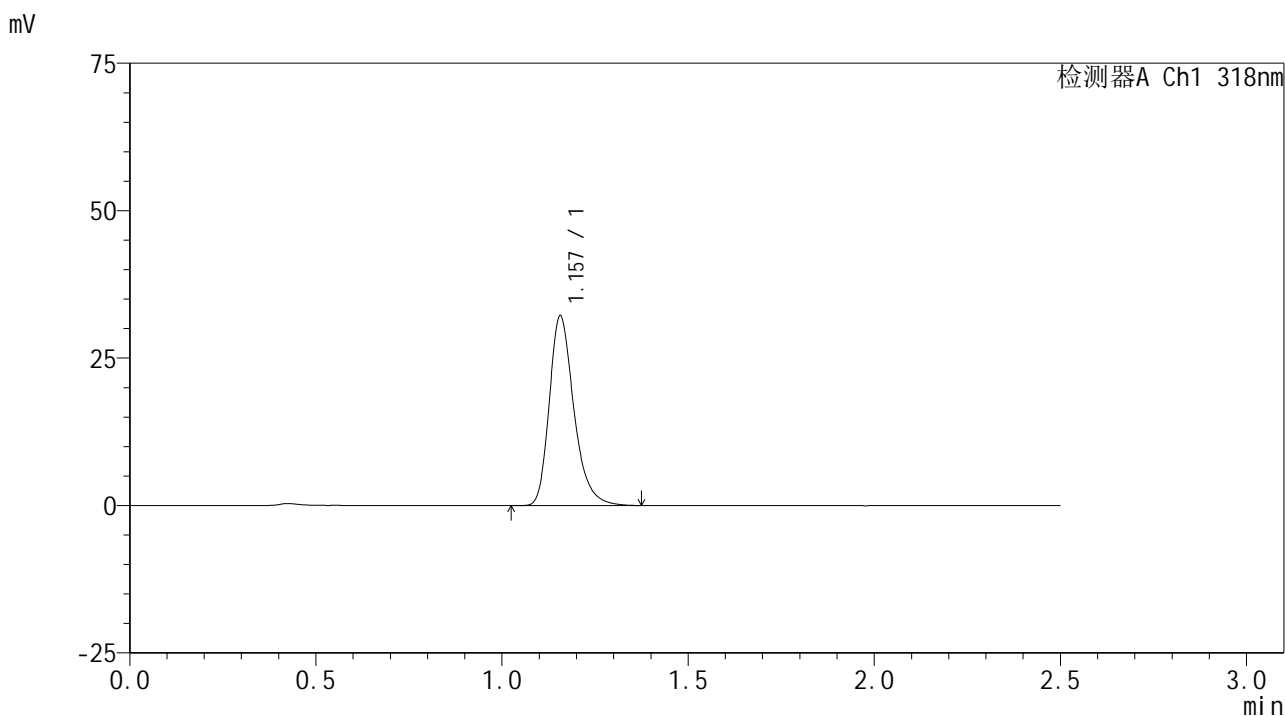
峰号	保留时间	面积	面积%	高度	理论塔板数(USP)	拖尾因子	分离度(USP)
1	1.156	114844	100.000	24940	1529	1.290	--
总计		114844	100.000	24940			

图12 盐酸鲁拉西酮口崩片溶出曲线测定中间条件3月HPLC图谱
自制品-2025011721批-pH1.2介质-浆法-50转-5min-片6
供试品溶液-1

<样品信息>

色谱柱 : XB-C18(50mm*4.6mm,5µm) 流速:1.5ml/min
 柱温 : 30°C 波长:318nm
 数据文件名: RC\$JSS-222 - 0-87/26-13-2 - zzp-zj3y-2025011721p-rcqx-pH1.2jz-jf50z-10min-P1.lcd
 方法文件名: RC\$JSS-222 - JSS-222-rcqx-FX275.lcm
 批处理文件名: RC\$JSS-222 - JSS-222-20250514-FX275.lcb
 样品瓶号: 1-2
 进样体积: 10 µl 版本号:6.115
 进样时间: 2025/05/14 12:04:54 实验者: xiechaojun
 处理时间 (V2) : 2025/05/14 17:13:18 处理者: xiechaojun
 仪器型号: SHIMADZU LC-2050C(FX275)

<色谱图>



<峰表>

检测器A Ch1 318nm

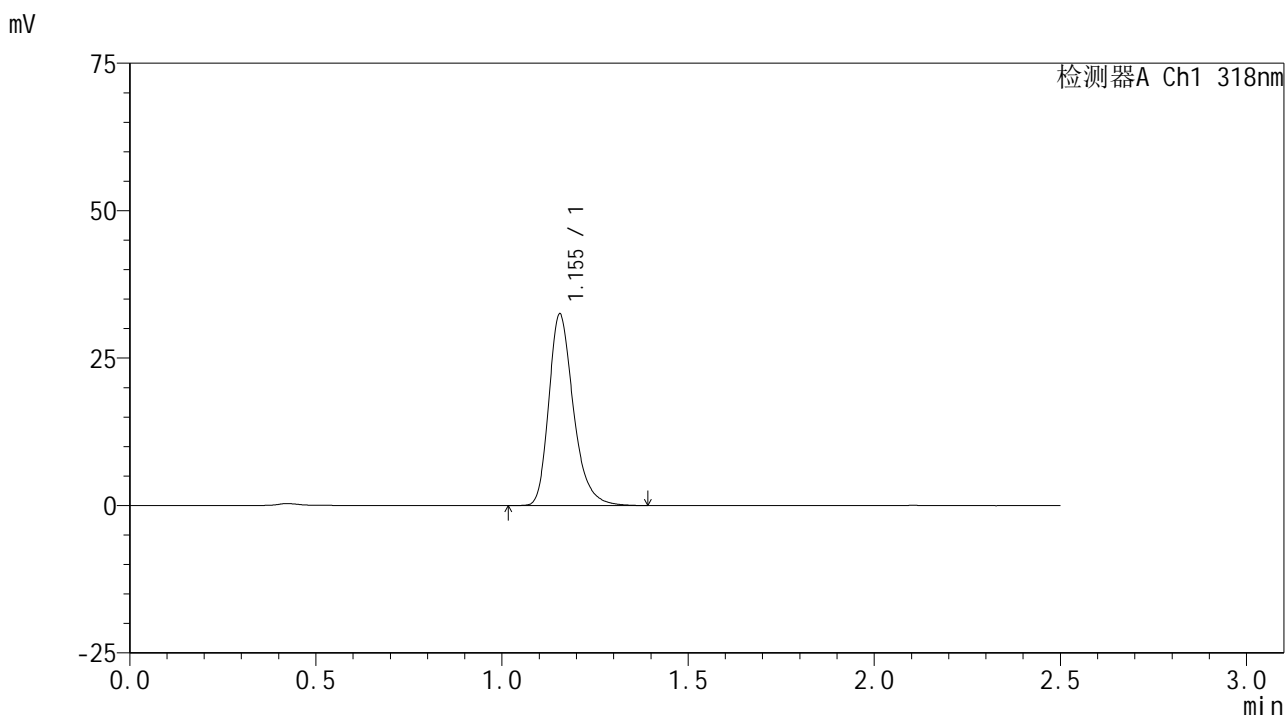
峰号	保留时间	面积	面积%	高度	理论塔板数(USP)	拖尾因子	分离度(USP)
1	1.157	147942	100.000	32157	1527	1.285	--
总计		147942	100.000	32157			

图13 盐酸鲁拉西酮口崩片溶出曲线测定中间条件3月HPLC图谱
 自制品-2025011721批-pH1.2介质-桨法-50转-10min-片1
 供试品溶液-1

<样品信息>

色谱柱 : XB-C18(50mm*4.6mm,5μm) 流速:1.5ml/min
 柱温 : 30°C 波长:318nm
 数据文件名: RC\$JSS-222 - 0-87/26-14-2 - zzp-zj3y-2025011721p-rcqx-pH1.2jz-jf50z-10min-P2.lcd
 方法文件名: RC\$JSS-222 - JSS-222-rcqx-FX275.lcm
 批处理文件名: RC\$JSS-222 - JSS-222-20250514-FX275.lcb
 样品瓶号: 1-11
 进样体积: 10 μl 版本号:6.115
 进样时间: 2025/05/14 12:07:46 实验者: xiechaojun
 处理时间 (V2) : 2025/05/14 17:13:21 处理者: xiechaojun
 仪器型号: SHIMADZU LC-2050C(FX275)

<色谱图>



<峰表>

检测器A Ch1 318nm

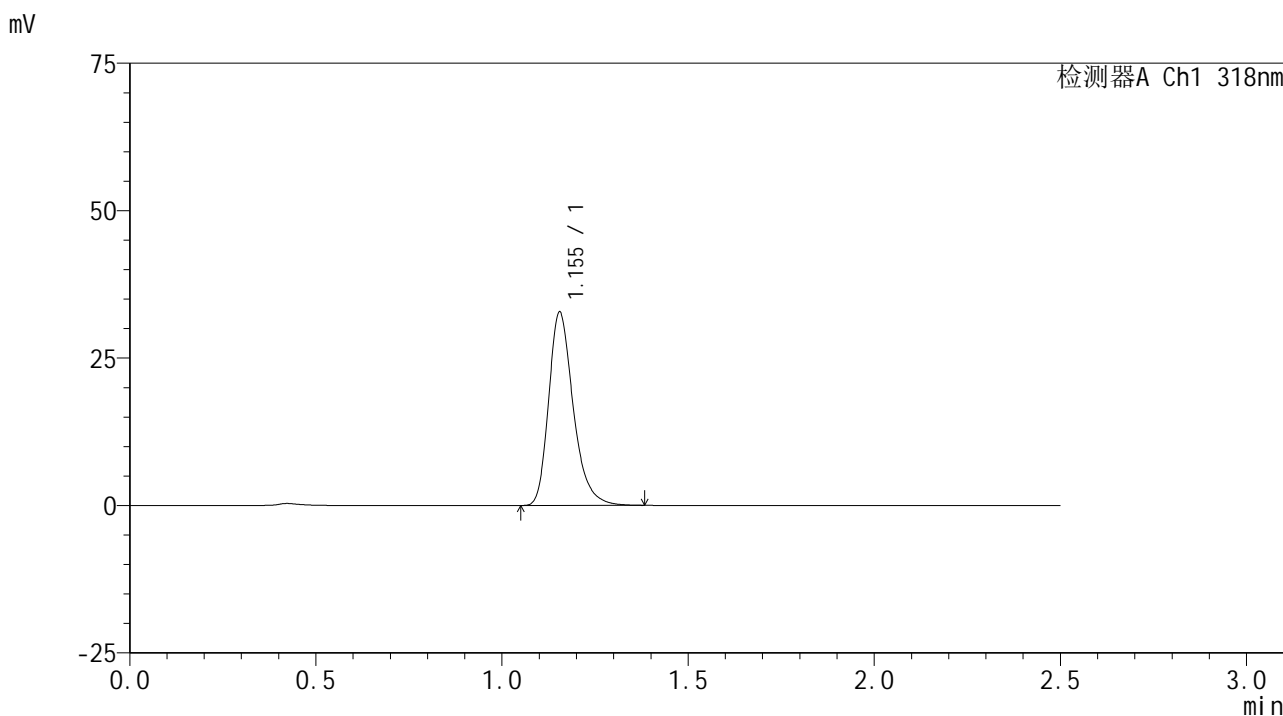
峰号	保留时间	面积	面积%	高度	理论塔板数(USP)	拖尾因子	分离度(USP)
1	1.155	149582	100.000	32493	1526	1.285	--
总计		149582	100.000	32493			

图14 盐酸鲁拉西酮口崩片溶出曲线测定中间条件3月HPLC图谱
 自制品-2025011721批-pH1.2介质-桨法-50转-10min-片2
 供试品溶液-1

<样品信息>

色谱柱 : XB-C18(50mm*4.6mm,5μm) 流速:1.5ml/min
 柱温 : 30°C 波长:318nm
 数据文件名: RC\$JSS-222 - 0-87/26-15-2 - zzp-zj3y-2025011721p-rcqx-pH1.2jz-jf50z-10min-P3.lcd
 方法文件名: RC\$JSS-222 - JSS-222-rcqx-FX275.lcm
 批处理文件名: RC\$JSS-222 - JSS-222-20250514-FX275.lcb
 样品瓶号: 1-20
 进样体积: 10 μl 版本号:6.115
 进样时间: 2025/05/14 12:10:38 实验者: xiechaojun
 处理时间 (V2) : 2025/05/14 17:13:24 处理者: xiechaojun
 仪器型号: SHIMADZU LC-2050C(FX275)

<色谱图>



<峰表>

检测器A Ch1 318nm

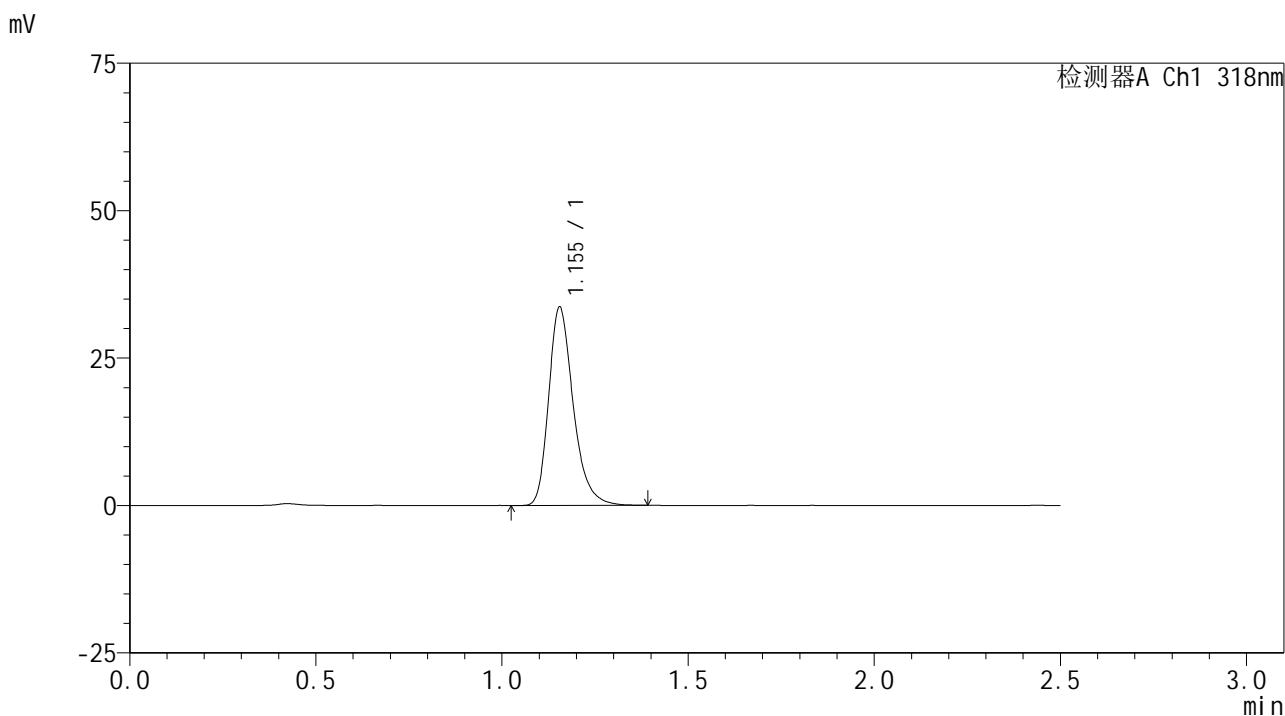
峰号	保留时间	面积	面积%	高度	理论塔板数(USP)	拖尾因子	分离度(USP)
1	1.155	150908	100.000	32799	1522	1.287	--
总计		150908	100.000	32799			

图15 盐酸鲁拉西酮口崩片溶出曲线测定中间条件3月HPLC图谱
 自制品-2025011721批-pH1.2介质-浆法-50转-10min-片3
 供试品溶液-1

<样品信息>

色谱柱 : XB-C18(50mm*4.6mm,5µm) 流速:1.5ml/min
 柱温 : 30°C 波长:318nm
 数据文件名: RC\$JSS-222 - 0-87/26-16-2 - zzp-zj3y-2025011721p-rcqx-pH1.2jz-jf50z-10min-P4.lcd
 方法文件名: RC\$JSS-222 - JSS-222-rcqx-FX275.lcm
 批处理文件名: RC\$JSS-222 - JSS-222-20250514-FX275.lcb
 样品瓶号: 1-29
 进样体积: 10 µl 版本号:6.115
 进样时间: 2025/05/14 12:13:30 实验者: xiechaojun
 处理时间 (V2) : 2025/05/14 17:13:26 处理者: xiechaojun
 仪器型号: SHIMADZU LC-2050C(FX275)

<色谱图>



<峰表>

检测器A Ch1 318nm

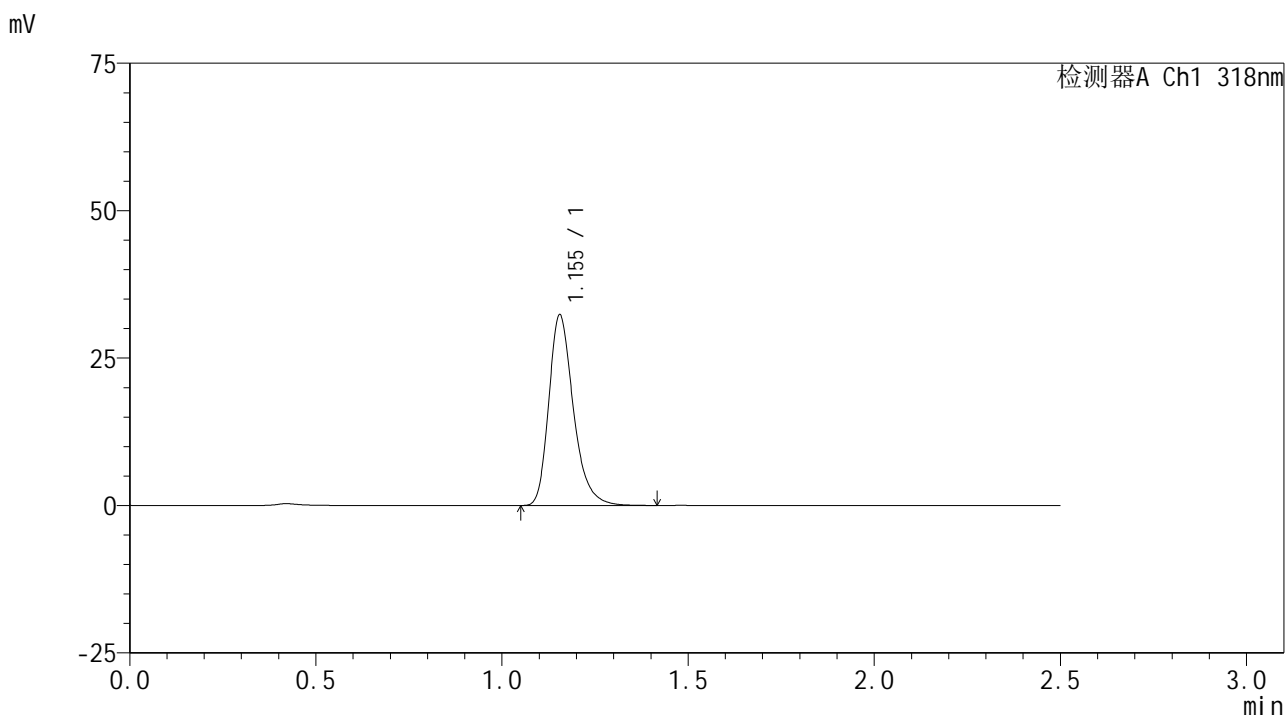
峰号	保留时间	面积	面积%	高度	理论塔板数(USP)	拖尾因子	分离度(USP)
1	1.155	154823	100.000	33657	1523	1.284	--
总计		154823	100.000	33657			

图16 盐酸鲁拉西酮口崩片溶出曲线测定中间条件3月HPLC图谱
 自制品-2025011721批-pH1.2介质-浆法-50转-10min-片4
 供试品溶液-1

<样品信息>

色谱柱 : XB-C18(50mm*4.6mm,5μm) 流速:1.5ml/min
 柱温 : 30°C 波长:318nm
 数据文件名: RC\$JSS-222 - 0-87/26-17-2 - zzp-zj3y-2025011721p-rcqx-pH1.2jz-jf50z-10min-P5.lcd
 方法文件名: RC\$JSS-222 - JSS-222-rcqx-FX275.lcm
 批处理文件名: RC\$JSS-222 - JSS-222-20250514-FX275.lcb
 样品瓶号: 1-38
 进样体积: 10 μl 版本号:6.115
 进样时间: 2025/05/14 12:16:22 实验者: xiechaojun
 处理时间 (V2) : 2025/05/14 17:13:29 处理者: xiechaojun
 仪器型号: SHIMADZU LC-2050C(FX275)

<色谱图>



<峰表>

检测器A Ch1 318nm

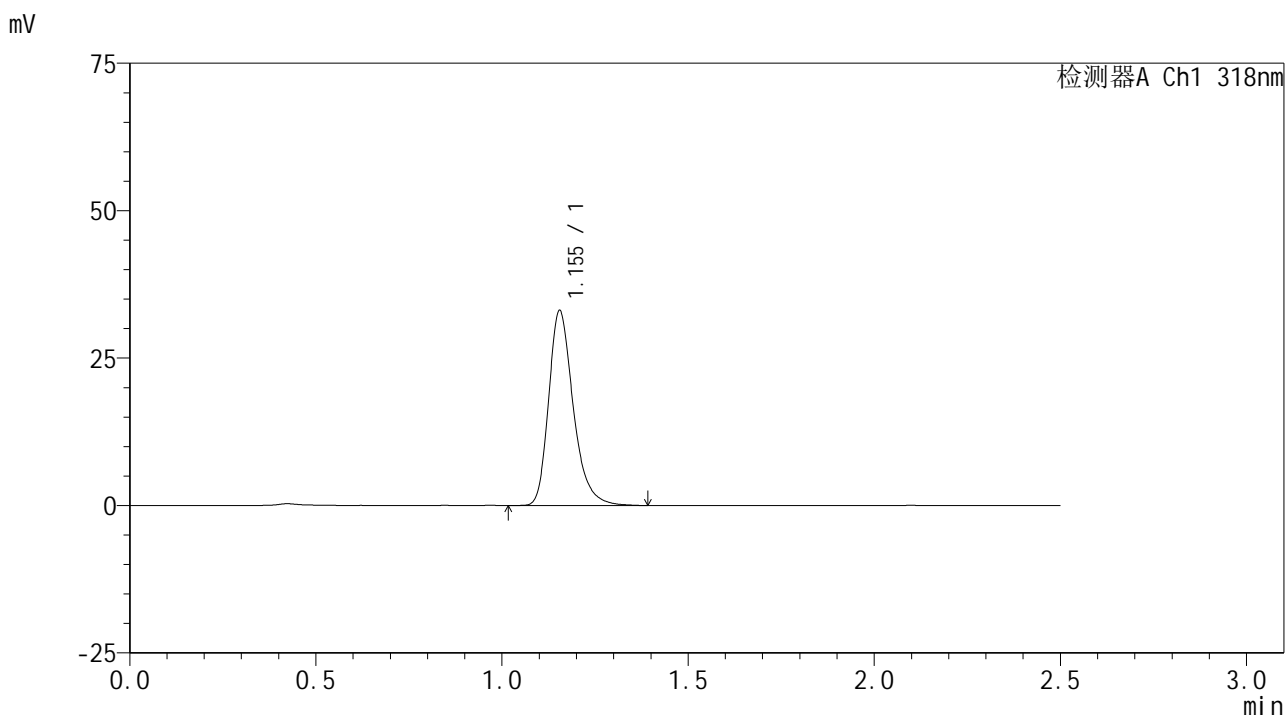
峰号	保留时间	面积	面积%	高度	理论塔板数(USP)	拖尾因子	分离度(USP)
1	1.155	148856	100.000	32351	1526	1.285	--
总计		148856	100.000	32351			

图17 盐酸鲁拉西酮口崩片溶出曲线测定中间条件3月HPLC图谱
 自制品-2025011721批-pH1.2介质-桨法-50转-10min-片5
 供试品溶液-1

<样品信息>

色谱柱 : XB-C18(50mm*4.6mm,5μm) 流速:1.5ml/min
 柱温 : 30°C 波长:318nm
 数据文件名: RC\$JSS-222 - 0-87/26-18-2 - zzp-zj3y-2025011721p-rcqx-pH1.2jz-jf50z-10min-P6.lcd
 方法文件名: RC\$JSS-222 - JSS-222-rcqx-FX275.lcm
 批处理文件名: RC\$JSS-222 - JSS-222-20250514-FX275.lcb
 样品瓶号: 1-47
 进样体积: 10 μl 版本号:6.115
 进样时间: 2025/05/14 12:19:14 实验者: xiechaojun
 处理时间 (V2) : 2025/05/14 17:13:32 处理者: xiechaojun
 仪器型号: SHIMADZU LC-2050C(FX275)

<色谱图>



<峰表>

检测器A Ch1 318nm

峰号	保留时间	面积	面积%	高度	理论塔板数(USP)	拖尾因子	分离度(USP)
1	1.155	152115	100.000	33054	1525	1.286	--
总计		152115	100.000	33054			

图18 盐酸鲁拉西酮口崩片溶出曲线测定中间条件3月HPLC图谱
 自制品-2025011721批-pH1.2介质-桨法-50转-10min-片6
 供试品溶液-1

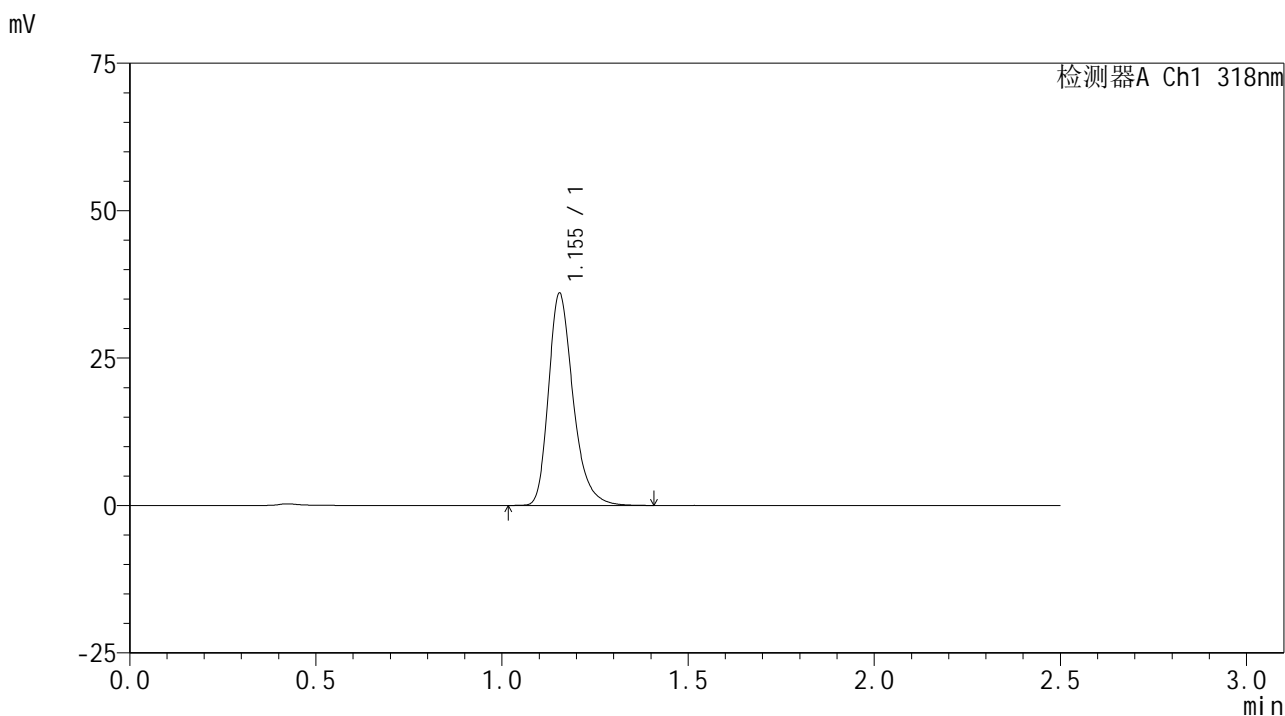


JSS-222

<样品信息>

色谱柱 : XB-C18(50mm*4.6mm,5μm) 流速:1.5ml/min
 柱温 : 30°C 波长:318nm
 数据文件名: RC\$JSS-222 - 0-87/26-19-2 - zzp-zj3y-2025011721p-rcqx-pH1.2jz-jf50z-15min-P1.lcd
 方法文件名: RC\$JSS-222 - JSS-222-rcqx-FX275.lcm
 批处理文件名: RC\$JSS-222 - JSS-222-20250514-FX275.lcb
 样品瓶号: 1-3
 进样体积: 10 μl 版本号:6.115
 进样时间: 2025/05/14 12:22:06 实验者: xiechaojun
 处理时间 (V2) : 2025/05/14 17:13:35 处理者: xiechaojun
 仪器型号: SHIMADZU LC-2050C(FX275)

<色谱图>



<峰表>

检测器A Ch1 318nm

峰号	保留时间	面积	面积%	高度	理论塔板数(USP)	拖尾因子	分离度(USP)
1	1.155	165712	100.000	36001	1529	1.288	--
总计		165712	100.000	36001			

图19 盐酸鲁拉西酮口崩片溶出曲线测定中间条件3月HPLC图谱
 自制品-2025011721批-pH1.2介质-桨法-50转-15min-片1
 供试品溶液-1

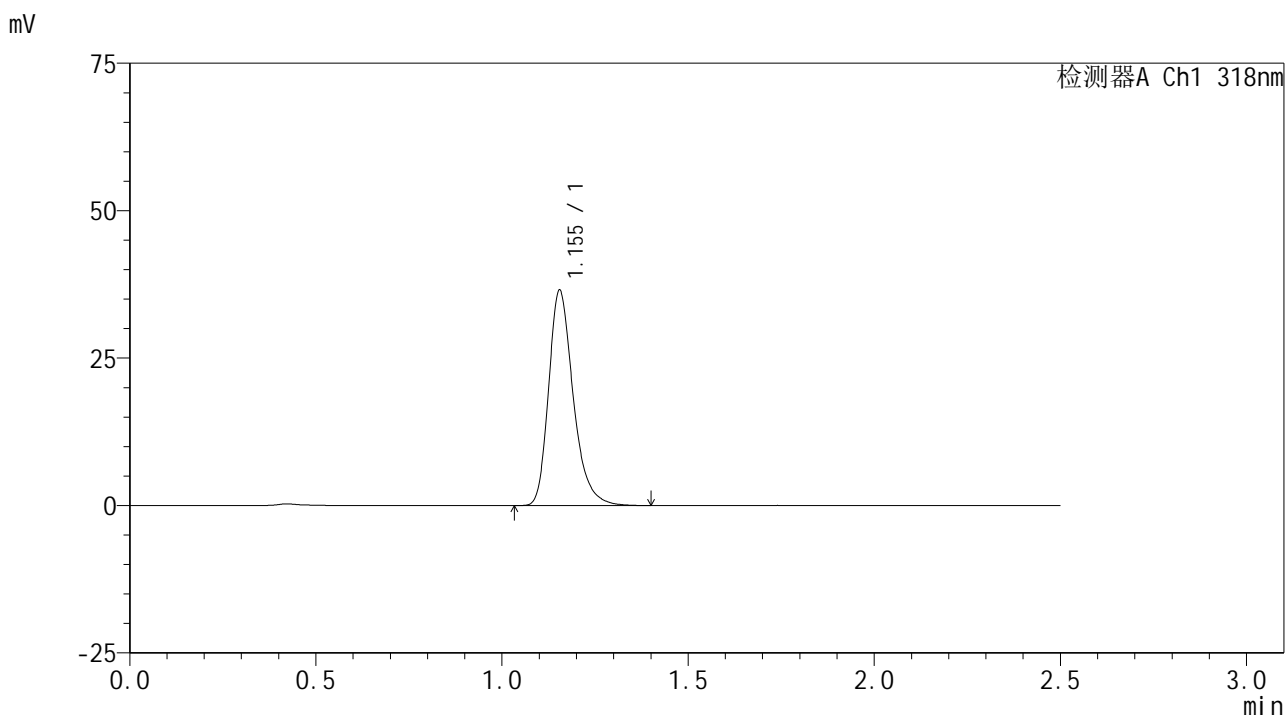


JSS-222

<样品信息>

色谱柱 : XB-C18(50mm*4.6mm,5μm) 流速:1.5ml/min
 柱温 : 30°C 波长:318nm
 数据文件名: RC\$JSS-222 - 0-87/26-20-2 - zzp-zj3y-2025011721p-rcqx-pH1.2jz-jf50z-15min-P2.lcd
 方法文件名: RC\$JSS-222 - JSS-222-rcqx-FX275.lcm
 批处理文件名: RC\$JSS-222 - JSS-222-20250514-FX275.lcb
 样品瓶号: 1-12
 进样体积: 10 μl 版本号:6.115
 进样时间: 2025/05/14 12:24:58 实验者: xiechaojun
 处理时间 (V2) : 2025/05/14 17:13:37 处理者: xiechaojun
 仪器型号: SHIMADZU LC-2050C(FX275)

<色谱图>



<峰表>

检测器A Ch1 318nm

峰号	保留时间	面积	面积%	高度	理论塔板数(USP)	拖尾因子	分离度(USP)
1	1.155	167916	100.000	36524	1526	1.286	--
总计		167916	100.000	36524			

图20 盐酸鲁拉西酮口崩片溶出曲线测定中间条件3月HPLC图谱
 自制品-2025011721批-pH1.2介质-桨法-50转-15min-片2
 供试品溶液-1

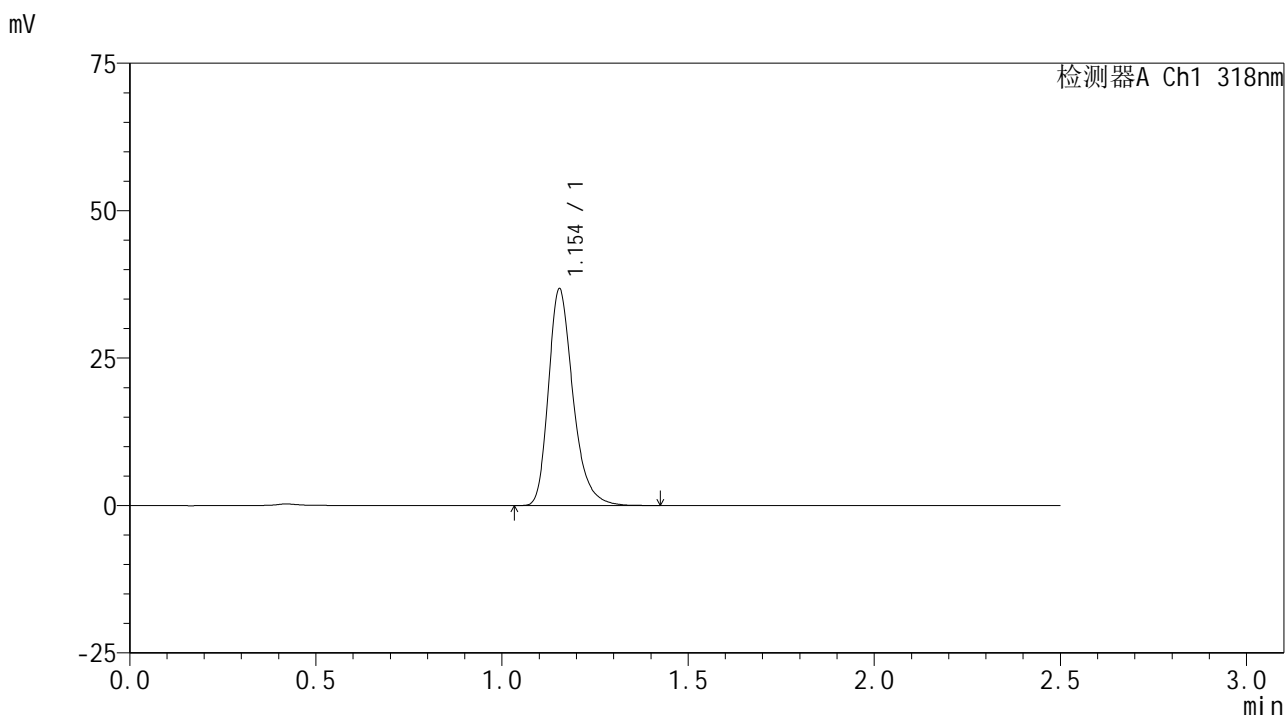


JSS-222

<样品信息>

色谱柱 : XB-C18(50mm*4.6mm,5μm) 流速:1.5ml/min
 柱温 : 30°C 波长:318nm
 数据文件名: RC\$JSS-222 - 0-87/26-21-2 - zzp-zj3y-2025011721p-rcqx-pH1.2jz-jf50z-15min-P3.lcd
 方法文件名: RC\$JSS-222 - JSS-222-rcqx-FX275.lcm
 批处理文件名: RC\$JSS-222 - JSS-222-20250514-FX275.lcb
 样品瓶号: 1-21
 进样体积: 10 μl 版本号:6.115
 进样时间: 2025/05/14 12:27:51 实验者: xiechaojun
 处理时间 (V2) : 2025/05/14 17:13:40 处理者: xiechaojun
 仪器型号: SHIMADZU LC-2050C(FX275)

<色谱图>



<峰表>

检测器A Ch1 318nm

峰号	保留时间	面积	面积%	高度	理论塔板数(USP)	拖尾因子	分离度(USP)
1	1.154	169060	100.000	36759	1529	1.288	--
总计		169060	100.000	36759			

图21 盐酸鲁拉西酮口崩片溶出曲线测定中间条件3月HPLC图谱
 自制品-2025011721批-pH1.2介质-浆法-50转-15min-片3
 供试品溶液-1

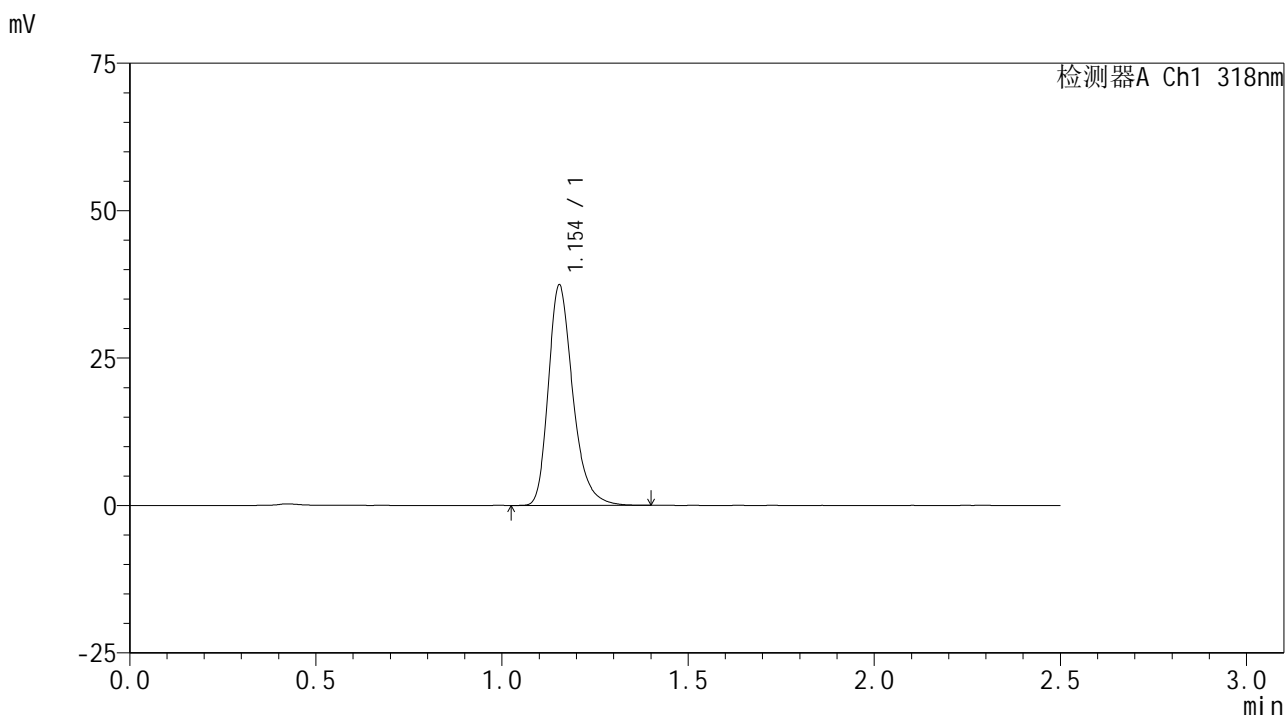


JSS-222

<样品信息>

色谱柱 : XB-C18(50mm*4.6mm,5μm) 流速:1.5ml/min
 柱温 : 30°C 波长:318nm
 数据文件名: RC\$JSS-222 - 0-87/26-22-2 - zzp-zj3y-2025011721p-rcqx-pH1.2jz-jf50z-15min-P4.lcd
 方法文件名: RC\$JSS-222 - JSS-222-rcqx-FX275.lcm
 批处理文件名: RC\$JSS-222 - JSS-222-20250514-FX275.lcb
 样品瓶号: 1-30
 进样体积: 10 μl 版本号:6.115
 进样时间: 2025/05/14 12:30:43 实验者: xiechaojun
 处理时间 (V2) : 2025/05/14 17:13:43 处理者: xiechaojun
 仪器型号: SHIMADZU LC-2050C(FX275)

<色谱图>



<峰表>

检测器A Ch1 318nm

峰号	保留时间	面积	面积%	高度	理论塔板数(USP)	拖尾因子	分离度(USP)
1	1.154	171245	100.000	37353	1540	1.286	--
总计		171245	100.000	37353			

图22 盐酸鲁拉西酮口崩片溶出曲线测定中间条件3月HPLC图谱
 自制品-2025011721批-pH1.2介质-浆法-50转-15min-片4
 供试品溶液-1

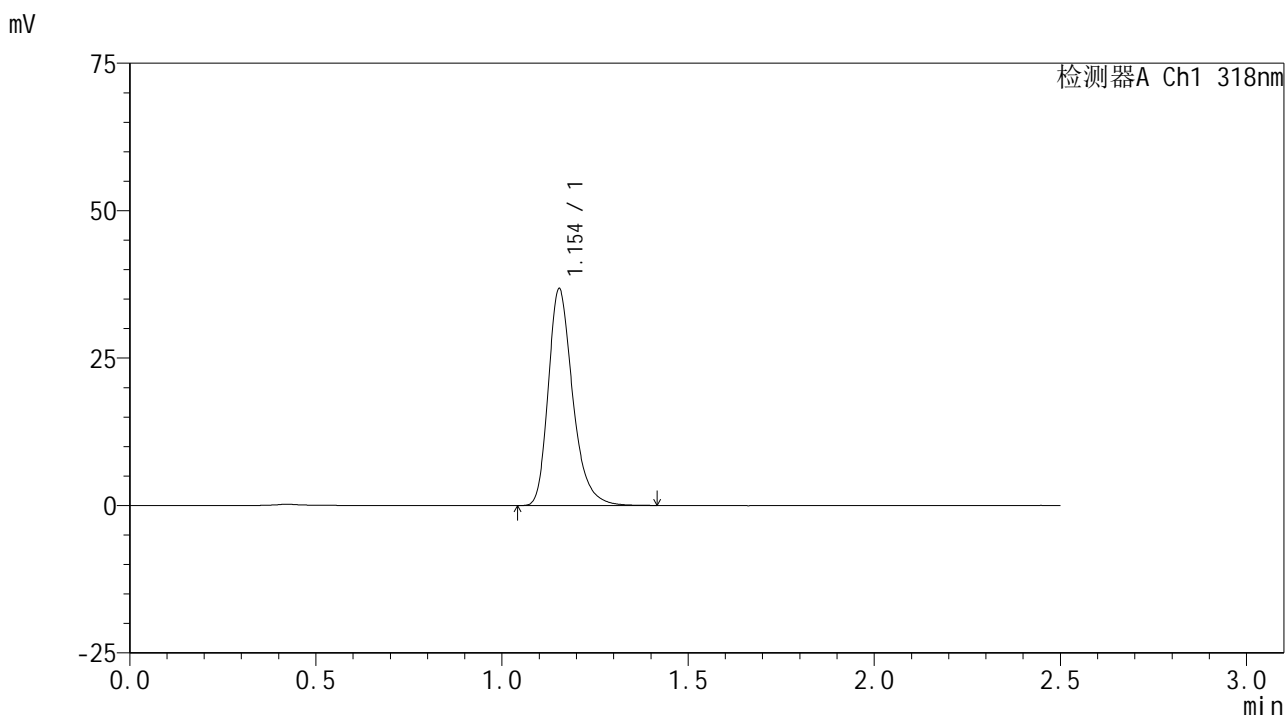


JSS-222

<样品信息>

色谱柱 : XB-C18(50mm*4.6mm,5 μ m) 流速:1.5ml/min
 柱温 : 30 $^{\circ}$ C 波长:318nm
 数据文件名: RC\$JSS-222 - 0-87/26-55-2 - zzp-zj3y-2025011721p-rcqx-pH1.2jz-jf50z-15min-P5.lcd
 方法文件名: RC\$JSS-222 - JSS-222-rcqx-FX275.lcm
 批处理文件名: RC\$JSS-222 - JSS-222-20250514-FX275.lcb
 样品瓶号: 1-39
 进样体积: 10 μ l 版本号:6.115
 进样时间: 2025/05/14 14:09:13 实验者: xiechaojun
 处理时间 (V2) : 2025/05/14 17:13:46 处理者: xiechaojun
 仪器型号: SHIMADZU LC-2050C(FX275)

<色谱图>



<峰表>

检测器A Ch1 318nm

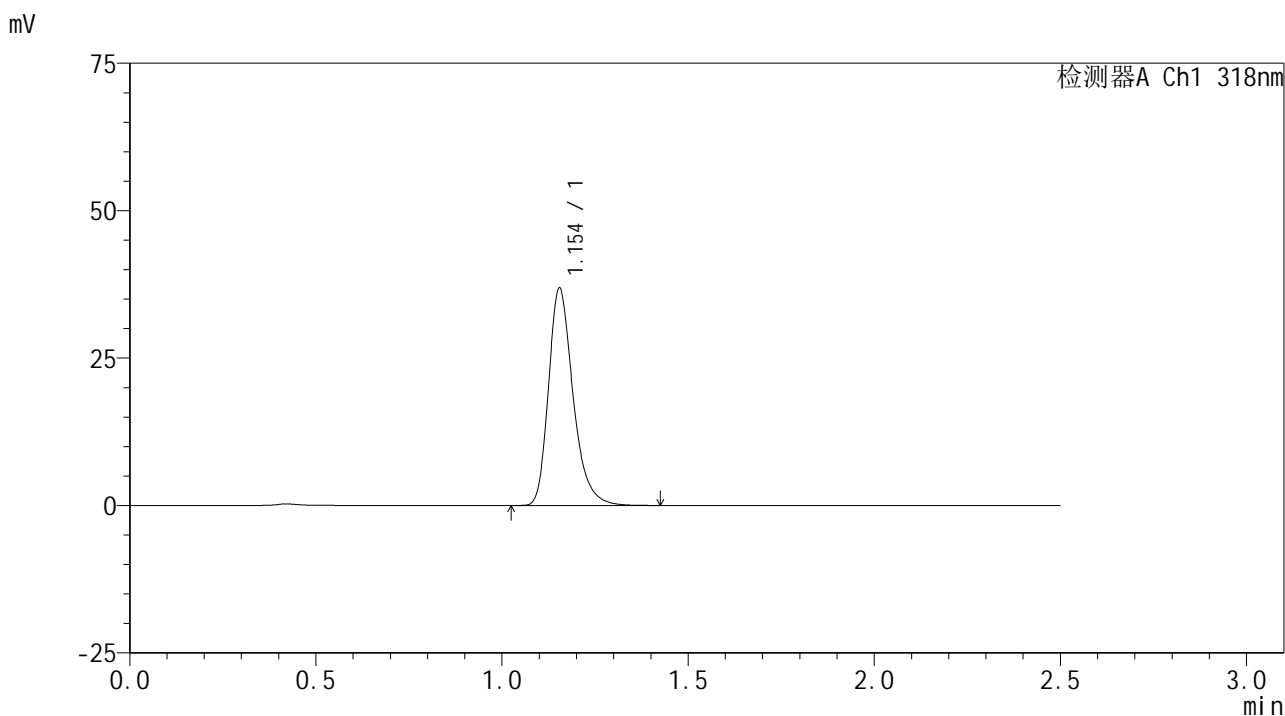
峰号	保留时间	面积	面积%	高度	理论塔板数(USP)	拖尾因子	分离度(USP)
1	1.154	168072	100.000	36715	1546	1.289	--
总计		168072	100.000	36715			

图23 盐酸鲁拉西酮口崩片溶出曲线测定中间条件3月HPLC图谱
 自制品-2025011721批-pH1.2介质-桨法-50转-15min-片5
 供试品溶液-1

<样品信息>

色谱柱 : XB-C18(50mm*4.6mm,5μm) 流速:1.5ml/min
 柱温 : 30°C 波长:318nm
 数据文件名: RC\$JSS-222 - 0-87/26-24-2 - zzp-zj3y-2025011721p-rcqx-pH1.2jz-jf50z-15min-P6.lcd
 方法文件名: RC\$JSS-222 - JSS-222-rcqx-FX275.lcm
 批处理文件名: RC\$JSS-222 - JSS-222-20250514-FX275.lcb
 样品瓶号: 1-48
 进样体积: 10 μl 版本号:6.115
 进样时间: 2025/05/14 12:36:27 实验者: xiechaojun
 处理时间 (V2) : 2025/05/14 17:13:48 处理者: xiechaojun
 仪器型号: SHIMADZU LC-2050C(FX275)

<色谱图>



<峰表>

检测器A Ch1 318nm

峰号	保留时间	面积	面积%	高度	理论塔板数(USP)	拖尾因子	分离度(USP)
1	1.154	169526	100.000	36879	1532	1.288	--
总计		169526	100.000	36879			

图24 盐酸鲁拉西酮口崩片溶出曲线测定中间条件3月HPLC图谱
 自制品-2025011721批-pH1.2介质-桨法-50转-15min-片6
 供试品溶液-1

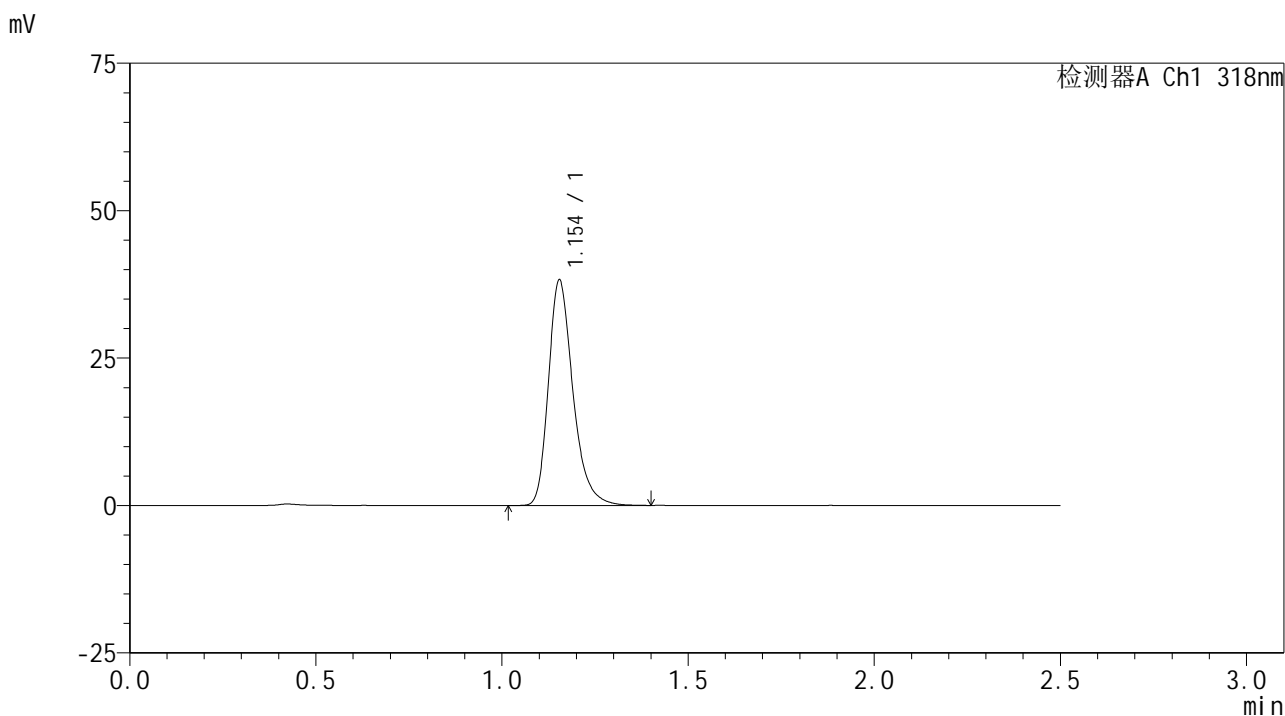


JSS-222

<样品信息>

色谱柱 : XB-C18(50mm*4.6mm,5 μ m) 流速:1.5ml/min
 柱温 : 30 $^{\circ}$ C 波长:318nm
 数据文件名: RC\$JSS-222 - 0-87/26-25-2 - zzp-zj3y-2025011721p-rcqx-pH1.2jz-jf50z-20min-P1.lcd
 方法文件名: RC\$JSS-222 - JSS-222-rcqx-FX275.lcm
 批处理文件名: RC\$JSS-222 - JSS-222-20250514-FX275.lcb
 样品瓶号: 1-4
 进样体积: 10 μ l 版本号:6.115
 进样时间: 2025/05/14 12:39:19 实验者: xiechaojun
 处理时间 (V2) : 2025/05/14 17:13:51 处理者: xiechaojun
 仪器型号: SHIMADZU LC-2050C(FX275)

<色谱图>



<峰表>

检测器A Ch1 318nm

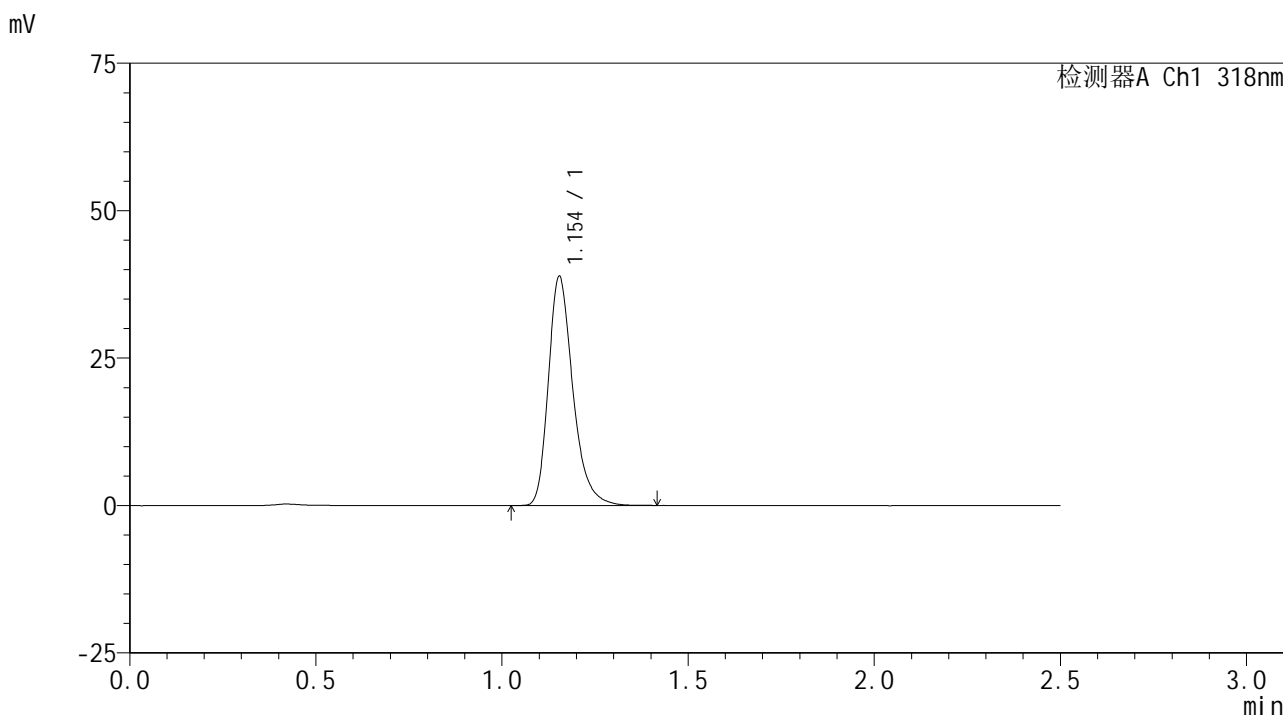
峰号	保留时间	面积	面积%	高度	理论塔板数(USP)	拖尾因子	分离度(USP)
1	1.154	175396	100.000	38223	1536	1.288	--
总计		175396	100.000	38223			

图25 盐酸鲁拉西酮口崩片溶出曲线测定中间条件3月HPLC图谱
 自制品-2025011721批-pH1.2介质-浆法-50转-20min-片1
 供试品溶液-1

<样品信息>

色谱柱 : XB-C18(50mm*4.6mm,5µm) 流速:1.5ml/min
 柱温 : 30°C 波长:318nm
 数据文件名: RC\$JSS-222 - 0-87/26-26-2 - zzp-zj3y-2025011721p-rcqx-pH1.2jz-jf50z-20min-P2.lcd
 方法文件名: RC\$JSS-222 - JSS-222-rcqx-FX275.lcm
 批处理文件名: RC\$JSS-222 - JSS-222-20250514-FX275.lcb
 样品瓶号: 1-13
 进样体积: 10 µl 版本号:6.115
 进样时间: 2025/05/14 12:42:11 实验者: xiechaojun
 处理时间 (V2) : 2025/05/14 17:13:54 处理者: xiechaojun
 仪器型号: SHIMADZU LC-2050C(FX275)

<色谱图>



<峰表>

检测器A Ch1 318nm

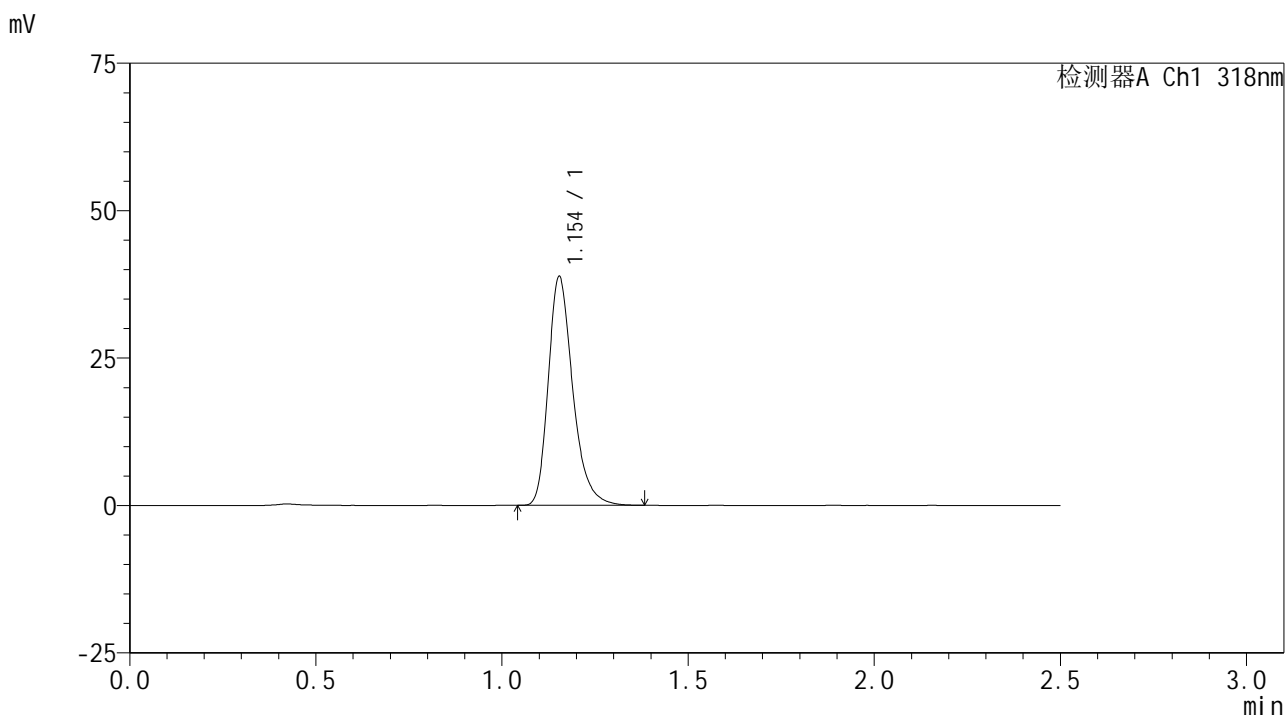
峰号	保留时间	面积	面积%	高度	理论塔板数(USP)	拖尾因子	分离度(USP)
1	1.154	178103	100.000	38822	1536	1.291	--
总计		178103	100.000	38822			

图26 盐酸鲁拉西酮口崩片溶出曲线测定中间条件3月HPLC图谱
 自制品-2025011721批-pH1.2介质-浆法-50转-20min-片2
 供试品溶液-1

<样品信息>

色谱柱 : XB-C18(50mm*4.6mm,5μm) 流速:1.5ml/min
 柱温 : 30°C 波长:318nm
 数据文件名: RC\$JSS-222 - 0-87/26-27-2 - zzp-zj3y-2025011721p-rcqx-pH1.2jz-jf50z-20min-P3.lcd
 方法文件名: RC\$JSS-222 - JSS-222-rcqx-FX275.lcm
 批处理文件名: RC\$JSS-222 - JSS-222-20250514-FX275.lcb
 样品瓶号: 1-22
 进样体积: 10 μl 版本号:6.115
 进样时间: 2025/05/14 12:45:03 实验者: xiechaojun
 处理时间 (V2) : 2025/05/14 17:13:56 处理者: xiechaojun
 仪器型号: SHIMADZU LC-2050C(FX275)

<色谱图>



<峰表>

检测器A Ch1 318nm

峰号	保留时间	面积	面积%	高度	理论塔板数(USP)	拖尾因子	分离度(USP)
1	1.154	177969	100.000	38759	1531	1.289	--
总计		177969	100.000	38759			

图27 盐酸鲁拉西酮口崩片溶出曲线测定中间条件3月HPLC图谱
 自制品-2025011721批-pH1.2介质-浆法-50转-20min-片3
 供试品溶液-1

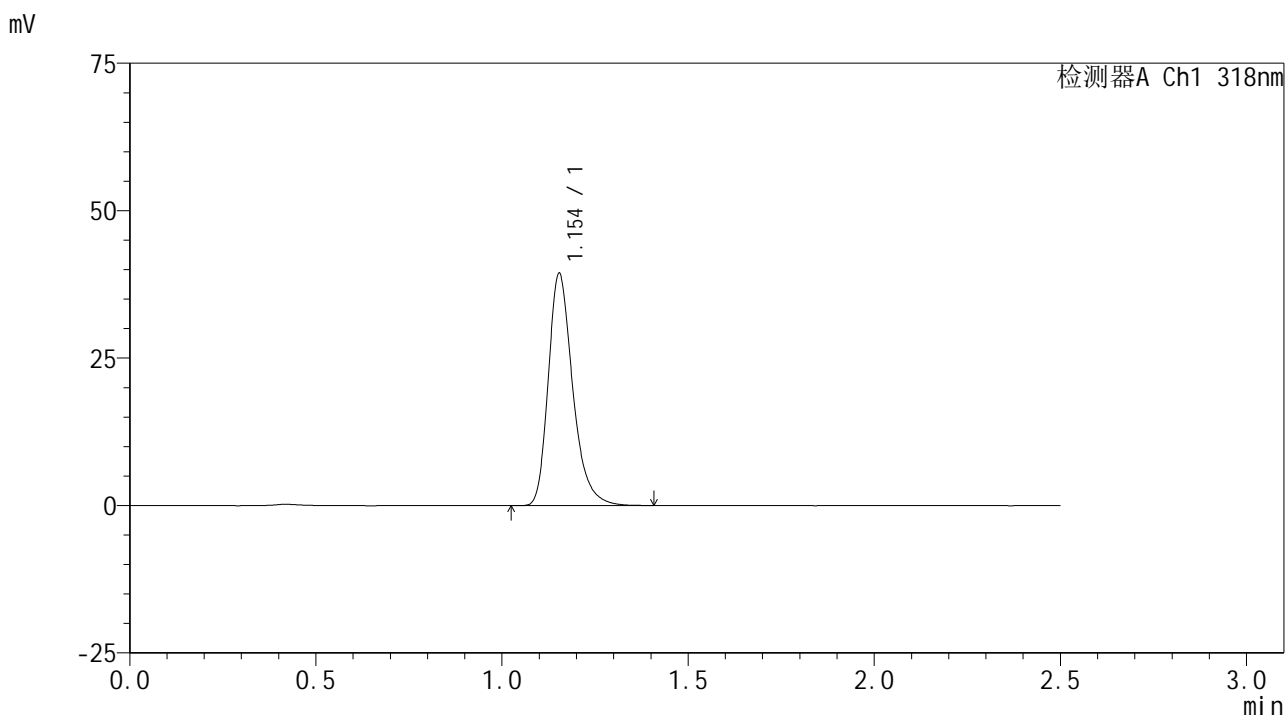


JSS-222

<样品信息>

色谱柱 : XB-C18(50mm*4.6mm,5 μ m) 流速:1.5ml/min
 柱温 : 30 $^{\circ}$ C 波长:318nm
 数据文件名: RC\$JSS-222 - 0-87/26-28-2 - zzp-zj3y-2025011721p-rcqx-pH1.2jz-jf50z-20min-P4.lcd
 方法文件名: RC\$JSS-222 - JSS-222-rcqx-FX275.lcm
 批处理文件名: RC\$JSS-222 - JSS-222-20250514-FX275.lcb
 样品瓶号: 1-31
 进样体积: 10 μ l 版本号:6.115
 进样时间: 2025/05/14 12:47:55 实验者: xiechaojun
 处理时间 (V2) : 2025/05/14 17:13:59 处理者: xiechaojun
 仪器型号: SHIMADZU LC-2050C(FX275)

<色谱图>



<峰表>

检测器A Ch1 318nm

峰号	保留时间	面积	面积%	高度	理论塔板数(USP)	拖尾因子	分离度(USP)
1	1.154	180347	100.000	39322	1538	1.291	--
总计		180347	100.000	39322			

图28 盐酸鲁拉西酮口崩片溶出曲线测定中间条件3月HPLC图谱
 自制品-2025011721批-pH1.2介质-浆法-50转-20min-片4
 供试品溶液-1

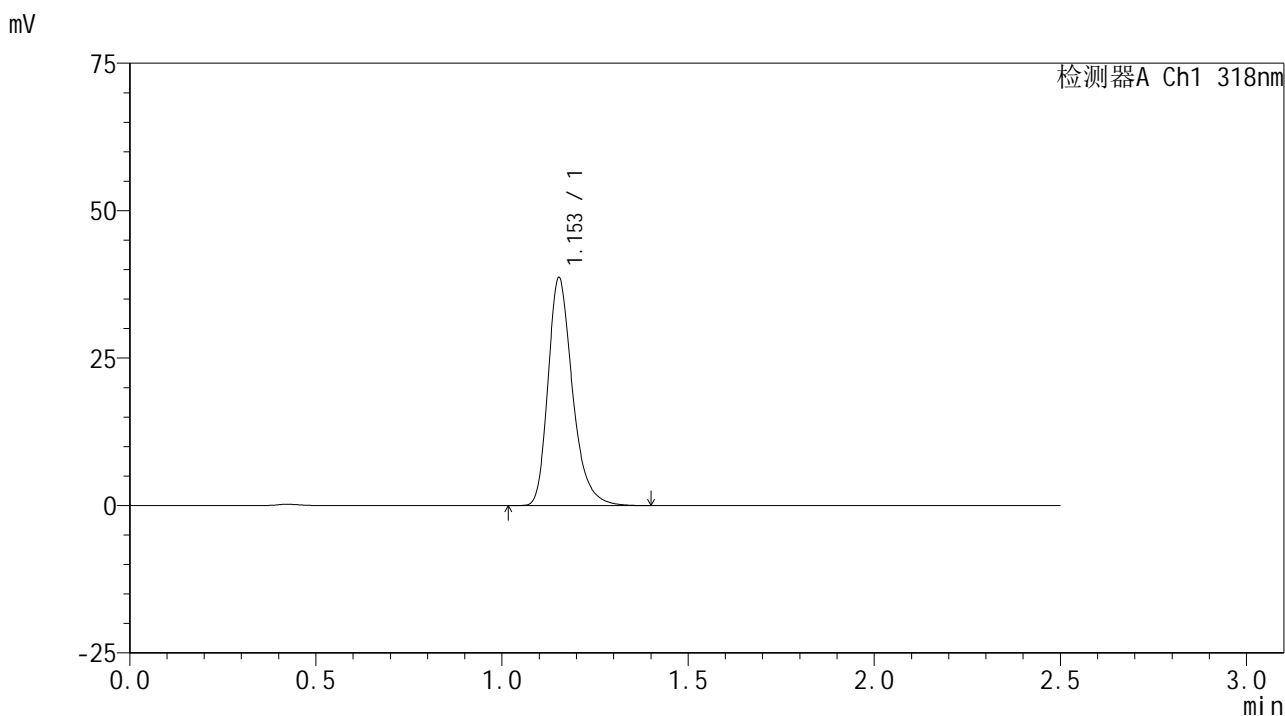


JSS-222

<样品信息>

色谱柱 : XB-C18(50mm*4.6mm,5μm) 流速:1.5ml/min
 柱温 : 30°C 波长:318nm
 数据文件名: RC\$JSS-222 - 0-87/26-29-2 - zzp-zj3y-2025011721p-rcqx-pH1.2jz-jf50z-20min-P5.lcd
 方法文件名: RC\$JSS-222 - JSS-222-rcqx-FX275.lcm
 批处理文件名: RC\$JSS-222 - JSS-222-20250514-FX275.lcb
 样品瓶号: 1-40
 进样体积: 10 μl 版本号:6.115
 进样时间: 2025/05/14 12:50:47 实验者: xiechaojun
 处理时间 (V2) : 2025/05/14 17:14:02 处理者: xiechaojun
 仪器型号: SHIMADZU LC-2050C(FX275)

<色谱图>



<峰表>

检测器A Ch1 318nm

峰号	保留时间	面积	面积%	高度	理论塔板数(USP)	拖尾因子	分离度(USP)
1	1.153	177071	100.000	38549	1536	1.292	--
总计		177071	100.000	38549			

图29 盐酸鲁拉西酮口崩片溶出曲线测定中间条件3月HPLC图谱
 自制品-2025011721批-pH1.2介质-浆法-50转-20min-片5
 供试品溶液-1

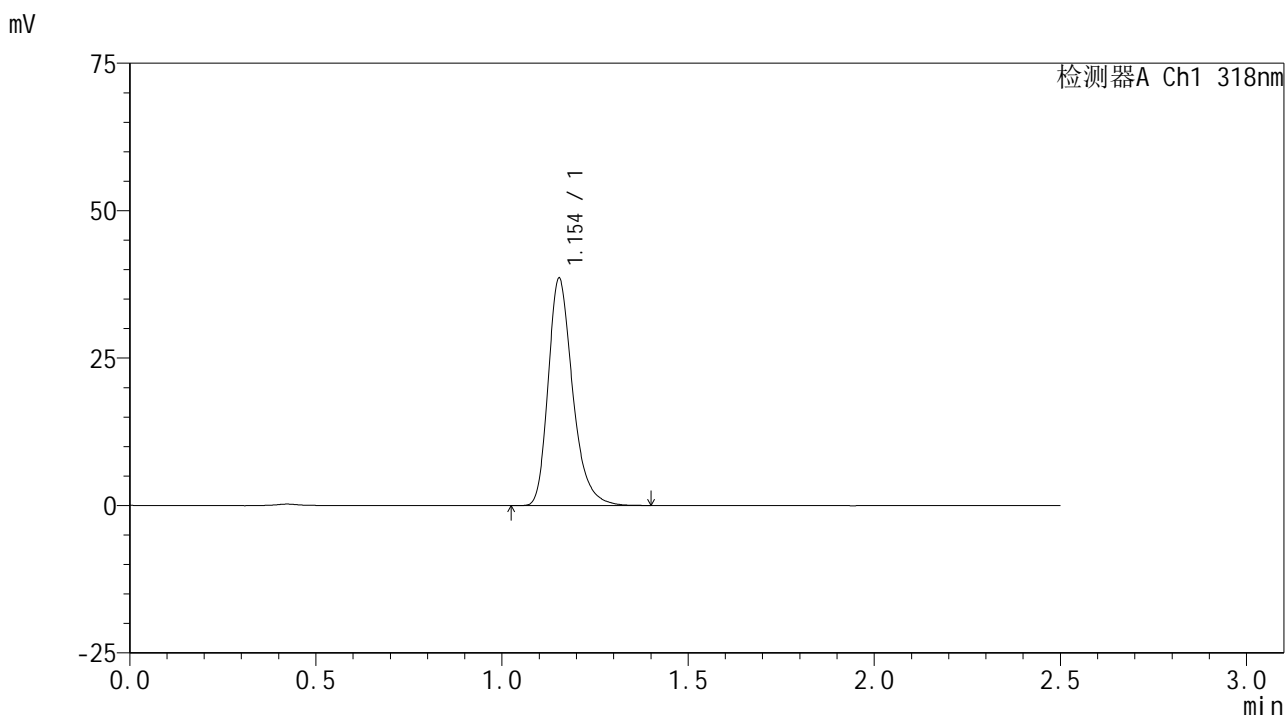


JSS-222

<样品信息>

色谱柱 : XB-C18(50mm*4.6mm,5μm) 流速:1.5ml/min
 柱温 : 30°C 波长:318nm
 数据文件名: RC\$JSS-222 - 0-87/26-30-2 - zzp-zj3y-2025011721p-rcqx-pH1.2jz-jf50z-20min-P6.lcd
 方法文件名: RC\$JSS-222 - JSS-222-rcqx-FX275.lcm
 批处理文件名: RC\$JSS-222 - JSS-222-20250514-FX275.lcb
 样品瓶号: 1-49
 进样体积: 10 μl 版本号:6.115
 进样时间: 2025/05/14 12:53:38 实验者: xiechaojun
 处理时间 (V2) : 2025/05/14 17:14:05 处理者: xiechaojun
 仪器型号: SHIMADZU LC-2050C(FX275)

<色谱图>



<峰表>

检测器A Ch1 318nm

峰号	保留时间	面积	面积%	高度	理论塔板数(USP)	拖尾因子	分离度(USP)
1	1.154	176627	100.000	38492	1537	1.289	--
总计		176627	100.000	38492			

图30 盐酸鲁拉西酮口崩片溶出曲线测定中间条件3月HPLC图谱
 自制品-2025011721批-pH1.2介质-浆法-50转-20min-片6
 供试品溶液-1

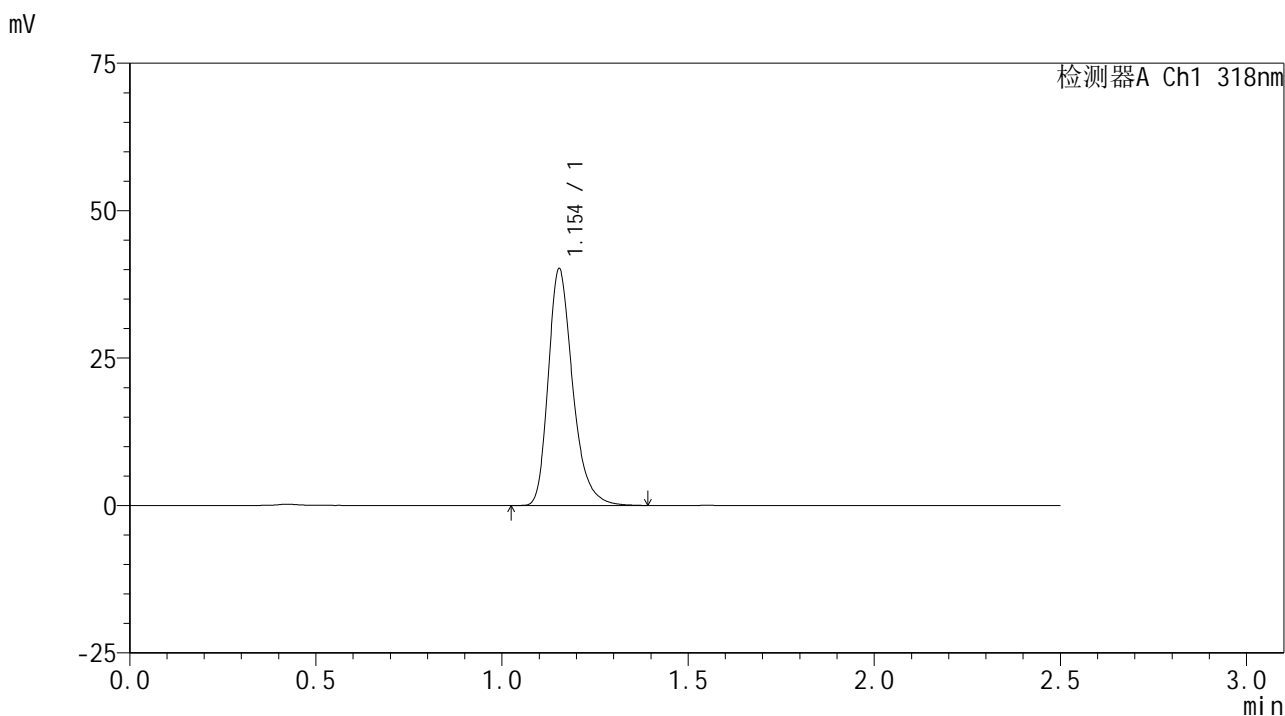


JSS-222

<样品信息>

色谱柱 : XB-C18(50mm*4.6mm,5 μ m) 流速:1.5ml/min
 柱温 : 30 $^{\circ}$ C 波长:318nm
 数据文件名: RC\$JSS-222 - 0-87/26-31-2 - zzp-zj3y-2025011721p-rcqx-pH1.2jz-jf50z-30min-P1.lcd
 方法文件名: RC\$JSS-222 - JSS-222-rcqx-FX275.lcm
 批处理文件名: RC\$JSS-222 - JSS-222-20250514-FX275.lcb
 样品瓶号: 1-5
 进样体积: 10 μ l 版本号:6.115
 进样时间: 2025/05/14 12:56:30 实验者: xiechaojun
 处理时间 (V2) : 2025/05/14 17:14:07 处理者: xiechaojun
 仪器型号: SHIMADZU LC-2050C(FX275)

<色谱图>



<峰表>

检测器A Ch1 318nm

峰号	保留时间	面积	面积%	高度	理论塔板数(USP)	拖尾因子	分离度(USP)
1	1.154	183618	100.000	40085	1542	1.291	--
总计		183618	100.000	40085			

图31 盐酸鲁拉西酮口崩片溶出曲线测定中间条件3月HPLC图谱
 自制品-2025011721批-pH1.2介质-浆法-50转-30min-片1
 供试品溶液-1

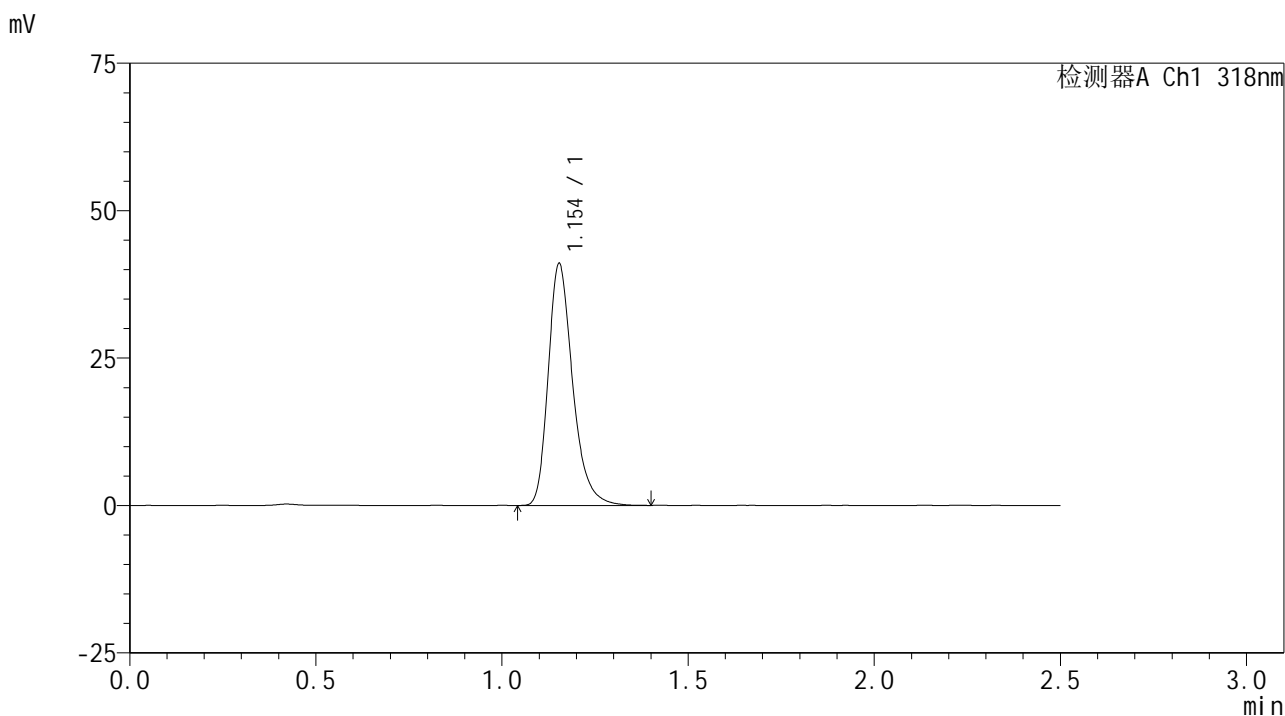


JSS-222

<样品信息>

色谱柱 : XB-C18(50mm*4.6mm,5μm) 流速:1.5ml/min
 柱温 : 30°C 波长:318nm
 数据文件名: RC\$JSS-222 - 0-87/26-32-2 - zzp-zj3y-2025011721p-rcqx-pH1.2jz-jf50z-30min-P2.lcd
 方法文件名: RC\$JSS-222 - JSS-222-rcqx-FX275.lcm
 批处理文件名: RC\$JSS-222 - JSS-222-20250514-FX275.lcb
 样品瓶号: 1-14
 进样体积: 10 μl 版本号:6.115
 进样时间: 2025/05/14 12:59:22 实验者: xiechaojun
 处理时间 (V2) : 2025/05/14 17:14:10 处理者: xiechaojun
 仪器型号: SHIMADZU LC-2050C(FX275)

<色谱图>



<峰表>

检测器A Ch1 318nm

峰号	保留时间	面积	面积%	高度	理论塔板数(USP)	拖尾因子	分离度(USP)
1	1.154	187575	100.000	40952	1542	1.287	--
总计		187575	100.000	40952			

图32 盐酸鲁拉西酮口崩片溶出曲线测定中间条件3月HPLC图谱
 自制品-2025011721批-pH1.2介质-浆法-50转-30min-片2
 供试品溶液-1

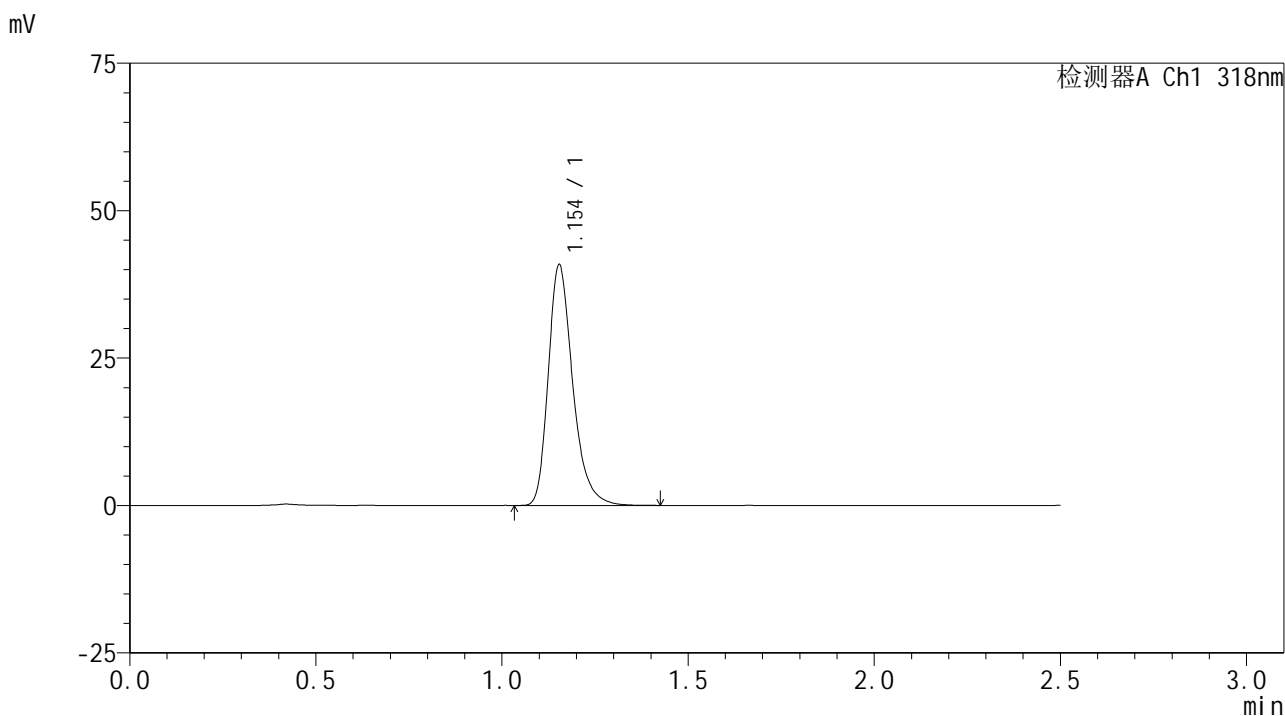


JSS-222

<样品信息>

色谱柱 : XB-C18(50mm*4.6mm,5μm) 流速:1.5ml/min
 柱温 : 30°C 波长:318nm
 数据文件名: RC\$JSS-222 - 0-87/26-33-2 - zzp-zj3y-2025011721p-rcqx-pH1.2jz-jf50z-30min-P3.lcd
 方法文件名: RC\$JSS-222 - JSS-222-rcqx-FX275.lcm
 批处理文件名: RC\$JSS-222 - JSS-222-20250514-FX275.lcb
 样品瓶号: 1-23
 进样体积: 10 μl 版本号:6.115
 进样时间: 2025/05/14 13:02:13 实验者: xiechaojun
 处理时间 (V2) : 2025/05/14 17:14:13 处理者: xiechaojun
 仪器型号: SHIMADZU LC-2050C(FX275)

<色谱图>



<峰表>

检测器A Ch1 318nm

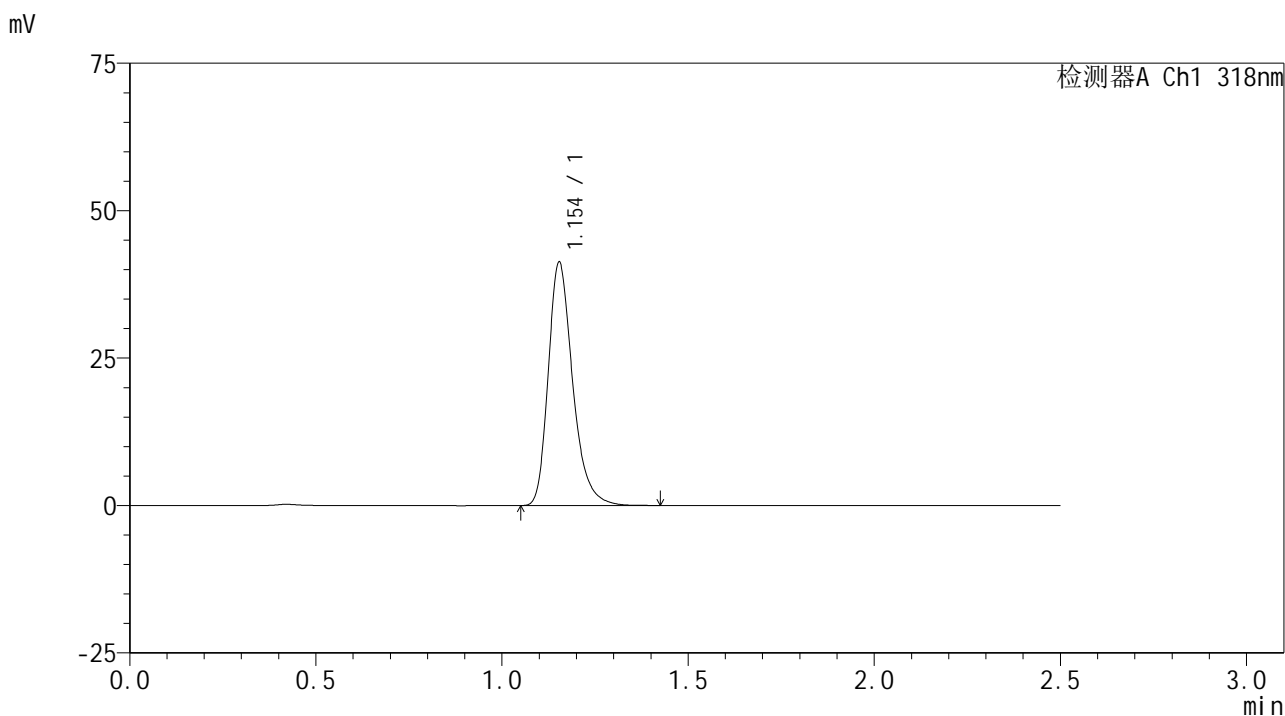
峰号	保留时间	面积	面积%	高度	理论塔板数(USP)	拖尾因子	分离度(USP)
1	1.154	186838	100.000	40764	1542	1.291	--
总计		186838	100.000	40764			

图33 盐酸鲁拉西酮口崩片溶出曲线测定中间条件3月HPLC图谱
 自制品-2025011721批-pH1.2介质-浆法-50转-30min-片3
 供试品溶液-1

<样品信息>

色谱柱 : XB-C18(50mm*4.6mm,5μm) 流速:1.5ml/min
 柱温 : 30°C 波长:318nm
 数据文件名: RC\$JSS-222 - 0-87/26-34-2 - zzp-zj3y-2025011721p-rcqx-pH1.2jz-jf50z-30min-P4.lcd
 方法文件名: RC\$JSS-222 - JSS-222-rcqx-FX275.lcm
 批处理文件名: RC\$JSS-222 - JSS-222-20250514-FX275.lcb
 样品瓶号: 1-32
 进样体积: 10 μl 版本号:6.115
 进样时间: 2025/05/14 13:05:04 实验者: xiechaojun
 处理时间 (V2) : 2025/05/14 17:14:16 处理者: xiechaojun
 仪器型号: SHIMADZU LC-2050C(FX275)

<色谱图>



<峰表>

检测器A Ch1 318nm

峰号	保留时间	面积	面积%	高度	理论塔板数(USP)	拖尾因子	分离度(USP)
1	1.154	188798	100.000	41205	1543	1.288	--
总计		188798	100.000	41205			

图34 盐酸鲁拉西酮口崩片溶出曲线测定中间条件3月HPLC图谱
自制品-2025011721批-pH1.2介质-浆法-50转-30min-片4
供试品溶液-1

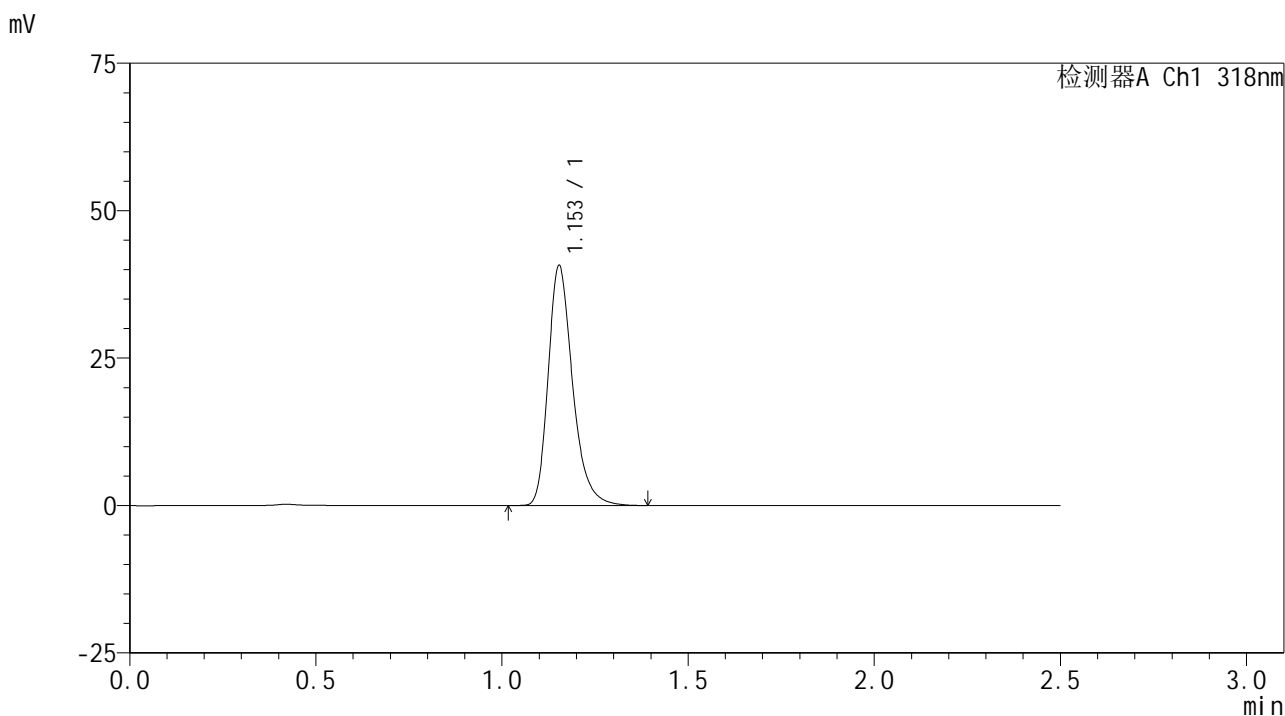


JSS-222

<样品信息>

色谱柱 : XB-C18(50mm*4.6mm,5μm) 流速:1.5ml/min
 柱温 : 30°C 波长:318nm
 数据文件名: RC\$JSS-222 - 0-87/26-35-2 - zzp-zj3y-2025011721p-rcqx-pH1.2jz-jf50z-30min-P5.lcd
 方法文件名: RC\$JSS-222 - JSS-222-rcqx-FX275.lcm
 批处理文件名: RC\$JSS-222 - JSS-222-20250514-FX275.lcb
 样品瓶号: 1-41
 进样体积: 10 μl 版本号:6.115
 进样时间: 2025/05/14 13:07:56 实验者: xiechaojun
 处理时间 (V2) : 2025/05/14 17:14:18 处理者: xiechaojun
 仪器型号: SHIMADZU LC-2050C(FX275)

<色谱图>



<峰表>

检测器A Ch1 318nm

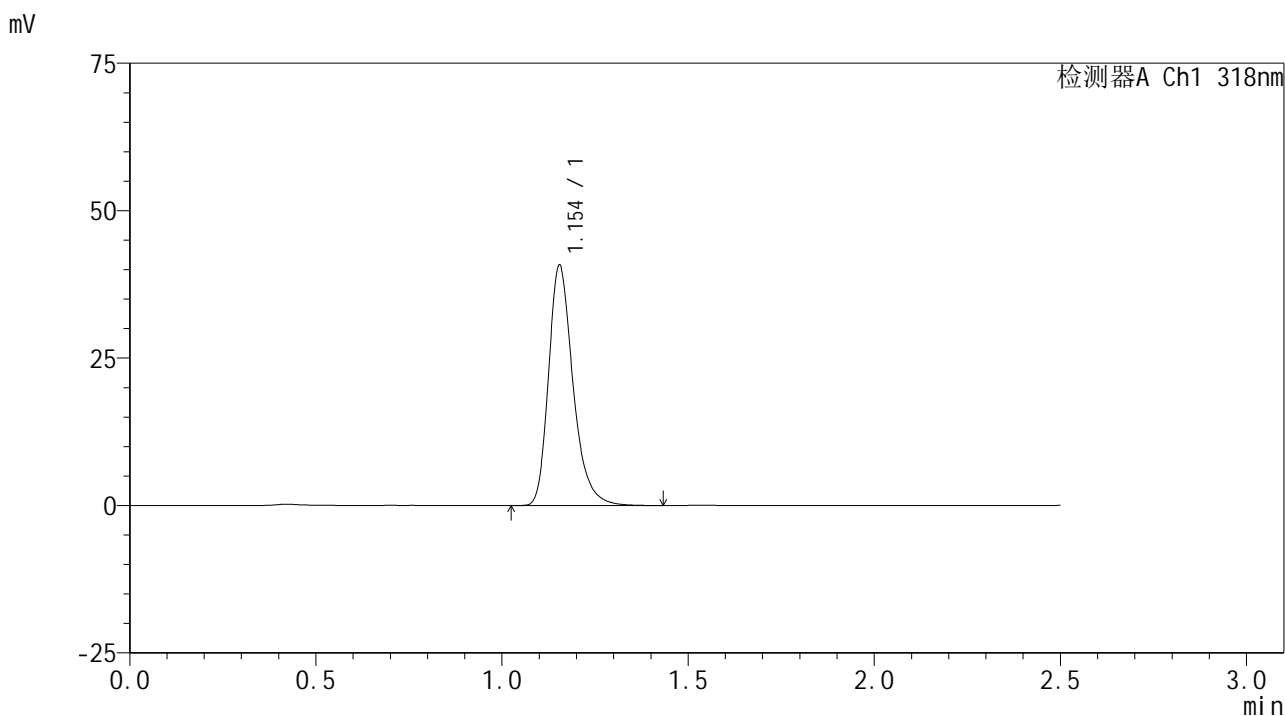
峰号	保留时间	面积	面积%	高度	理论塔板数(USP)	拖尾因子	分离度(USP)
1	1.153	186109	100.000	40627	1541	1.285	--
总计		186109	100.000	40627			

图35 盐酸鲁拉西酮口崩片溶出曲线测定中间条件3月HPLC图谱
 自制品-2025011721批-pH1.2介质-浆法-50转-30min-片5
 供试品溶液-1

<样品信息>

色谱柱 : XB-C18(50mm*4.6mm,5 μ m) 流速:1.5ml/min
 柱温 : 30 $^{\circ}$ C 波长:318nm
 数据文件名: RC\$JSS-222 - 0-87/26-36-2 - zzp-zj3y-2025011721p-rcqx-pH1.2jz-jf50z-30min-P6.lcd
 方法文件名: RC\$JSS-222 - JSS-222-rcqx-FX275.lcm
 批处理文件名: RC\$JSS-222 - JSS-222-20250514-FX275.lcb
 样品瓶号: 1-50
 进样体积: 10 μ l 版本号:6.115
 进样时间: 2025/05/14 13:10:47 实验者: xiechaojun
 处理时间 (V2) : 2025/05/14 17:14:21 处理者: xiechaojun
 仪器型号: SHIMADZU LC-2050C(FX275)

<色谱图>



<峰表>

检测器A Ch1 318nm

峰号	保留时间	面积	面积%	高度	理论塔板数(USP)	拖尾因子	分离度(USP)
1	1.154	186730	100.000	40760	1546	1.289	--
总计		186730	100.000	40760			

图36 盐酸鲁拉西酮口崩片溶出曲线测定中间条件3月HPLC图谱
 自制品-2025011721批-pH1.2介质-浆法-50转-30min-片6
 供试品溶液-1

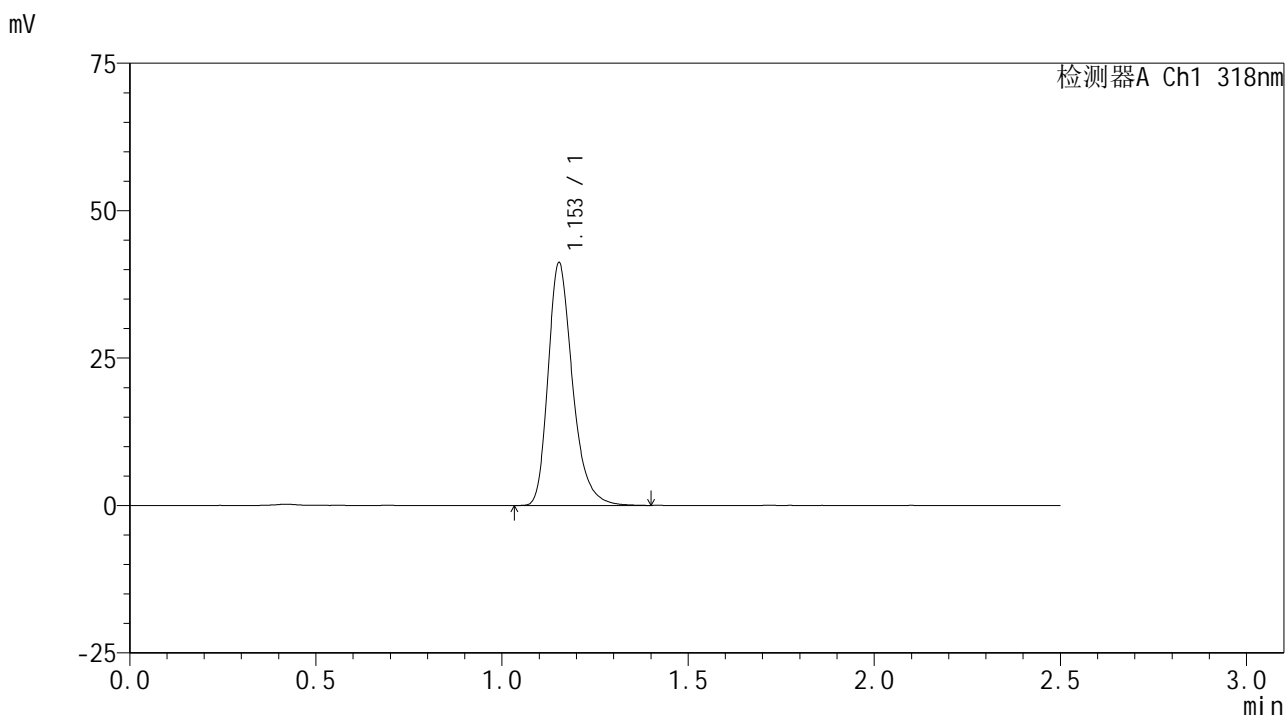


JSS-222

<样品信息>

色谱柱 : XB-C18(50mm*4.6mm,5 μ m) 流速:1.5ml/min
 柱温 : 30 $^{\circ}$ C 波长:318nm
 数据文件名: RC\$JSS-222 - 0-87/26-37-2 - zzp-zj3y-2025011721p-rcqx-pH1.2jz-jf50z-45min-P1.lcd
 方法文件名: RC\$JSS-222 - JSS-222-rcqx-FX275.lcm
 批处理文件名: RC\$JSS-222 - JSS-222-20250514-FX275.lcb
 样品瓶号: 1-6
 进样体积: 10 μ l 版本号:6.115
 进样时间: 2025/05/14 13:13:39 实验者: xiechaojun
 处理时间 (V2) : 2025/05/14 17:14:24 处理者: xiechaojun
 仪器型号: SHIMADZU LC-2050C(FX275)

<色谱图>



<峰表>

检测器A Ch1 318nm

峰号	保留时间	面积	面积%	高度	理论塔板数(USP)	拖尾因子	分离度(USP)
1	1.153	188216	100.000	41066	1544	1.288	--
总计		188216	100.000	41066			

图37 盐酸鲁拉西酮口崩片溶出曲线测定中间条件3月HPLC图谱
 自制品-2025011721批-pH1.2介质-浆法-50转-45min-片1
 供试品溶液-1

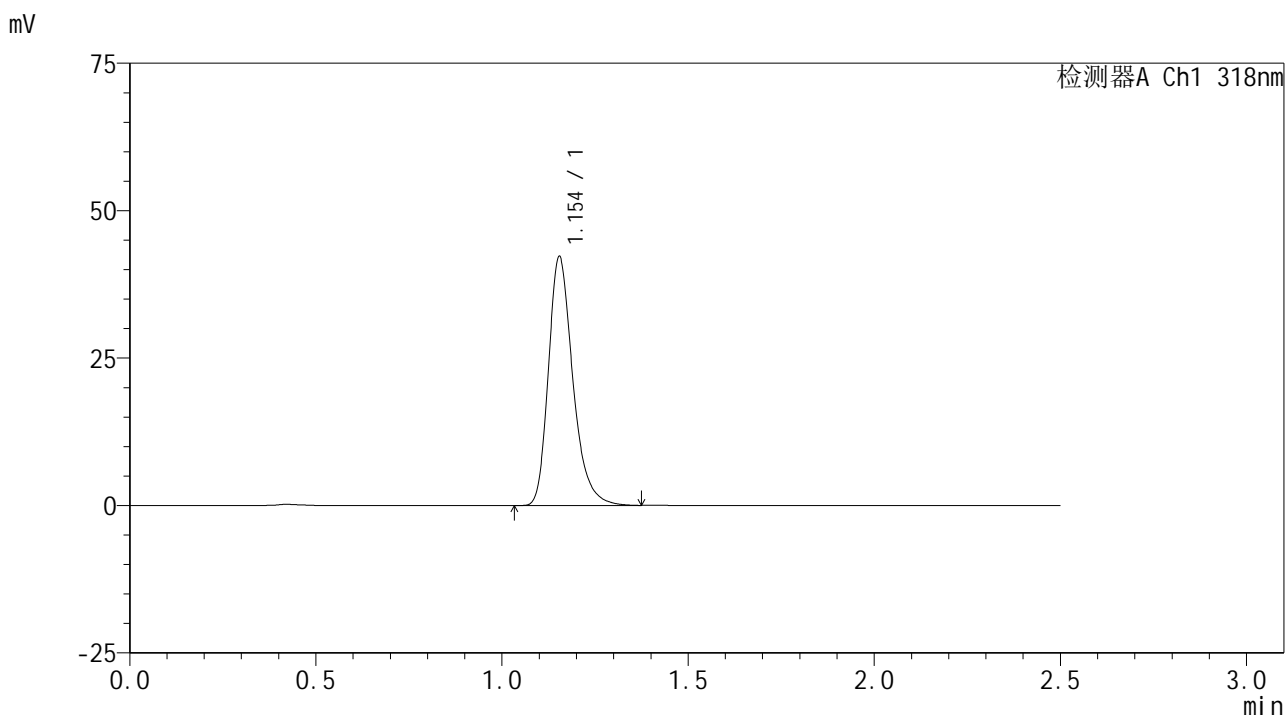


JSS-222

<样品信息>

色谱柱 : XB-C18(50mm*4.6mm,5 μ m) 流速:1.5ml/min
 柱温 : 30 $^{\circ}$ C 波长:318nm
 数据文件名: RC\$JSS-222 - 0-87/26-38-2 - zzp-zj3y-2025011721p-rcqx-pH1.2jz-jf50z-45min-P2.lcd
 方法文件名: RC\$JSS-222 - JSS-222-rcqx-FX275.lcm
 批处理文件名: RC\$JSS-222 - JSS-222-20250514-FX275.lcb
 样品瓶号: 1-15
 进样体积: 10 μ l 版本号:6.115
 进样时间: 2025/05/14 13:16:31 实验者: xiechaojun
 处理时间 (V2) : 2025/05/14 17:14:26 处理者: xiechaojun
 仪器型号: SHIMADZU LC-2050C(FX275)

<色谱图>



<峰表>

检测器A Ch1 318nm

峰号	保留时间	面积	面积%	高度	理论塔板数(USP)	拖尾因子	分离度(USP)
1	1.154	192955	100.000	42176	1543	1.286	--
总计		192955	100.000	42176			

图38 盐酸鲁拉西酮口崩片溶出曲线测定中间条件3月HPLC图谱
 自制品-2025011721批-pH1.2介质-桨法-50转-45min-片2
 供试品溶液-1

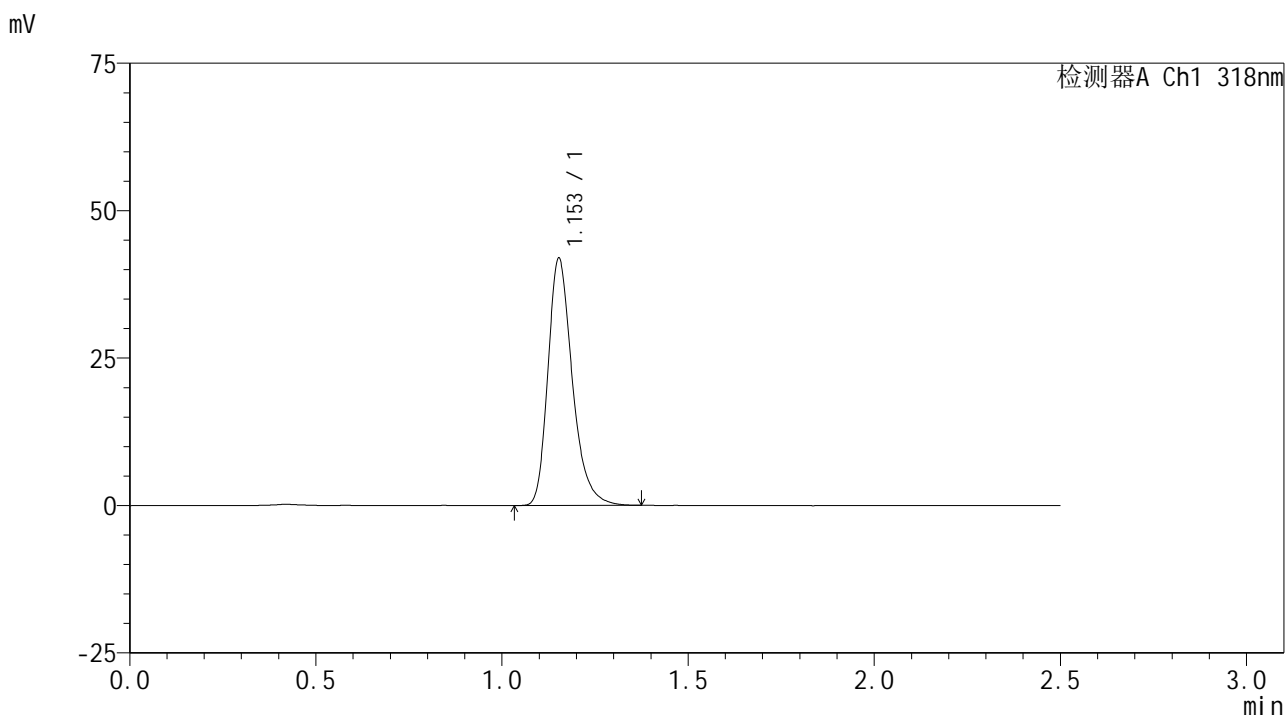


JSS-222

<样品信息>

色谱柱 : XB-C18(50mm*4.6mm,5μm) 流速:1.5ml/min
 柱温 : 30°C 波长:318nm
 数据文件名: RC\$JSS-222 - 0-87/26-39-2 - zzp-zj3y-2025011721p-rcqx-pH1.2jz-jf50z-45min-P3.lcd
 方法文件名: RC\$JSS-222 - JSS-222-rcqx-FX275.lcm
 批处理文件名: RC\$JSS-222 - JSS-222-20250514-FX275.lcb
 样品瓶号: 1-24
 进样体积: 10 μl 版本号:6.115
 进样时间: 2025/05/14 13:19:22 实验者: xiechaojun
 处理时间 (V2) : 2025/05/14 17:14:29 处理者: xiechaojun
 仪器型号: SHIMADZU LC-2050C(FX275)

<色谱图>



<峰表>

检测器A Ch1 318nm

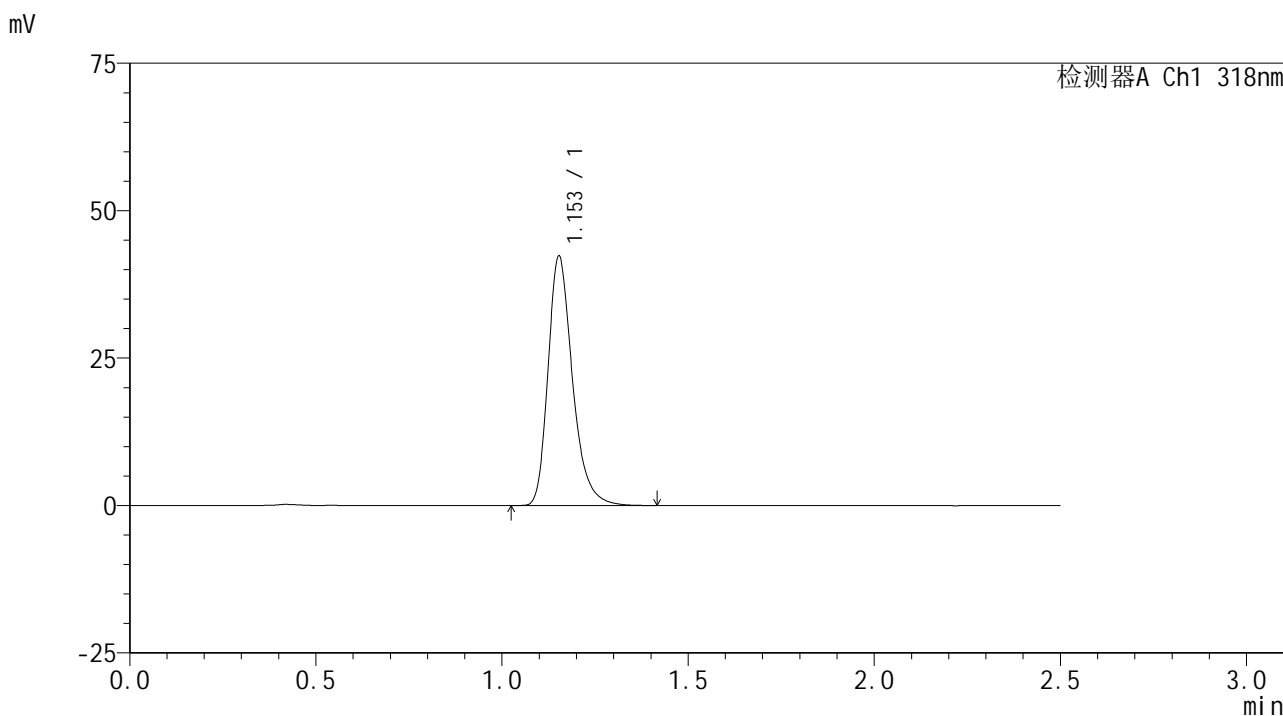
峰号	保留时间	面积	面积%	高度	理论塔板数(USP)	拖尾因子	分离度(USP)
1	1.153	191465	100.000	41769	1541	1.287	--
总计		191465	100.000	41769			

图39 盐酸鲁拉西酮口崩片溶出曲线测定中间条件3月HPLC图谱
 自制品-2025011721批-pH1.2介质-桨法-50转-45min-片3
 供试品溶液-1

<样品信息>

色谱柱 : XB-C18(50mm*4.6mm,5μm) 流速:1.5ml/min
 柱温 : 30°C 波长:318nm
 数据文件名: RC\$JSS-222 - 0-87/26-40-2 - zzp-zj3y-2025011721p-rcqx-pH1.2jz-jf50z-45min-P4.lcd
 方法文件名: RC\$JSS-222 - JSS-222-rcqx-FX275.lcm
 批处理文件名: RC\$JSS-222 - JSS-222-20250514-FX275.lcb
 样品瓶号: 1-33
 进样体积: 10 μl 版本号:6.115
 进样时间: 2025/05/14 13:22:14 实验者: xiechaojun
 处理时间 (V2) : 2025/05/14 17:14:32 处理者: xiechaojun
 仪器型号: SHIMADZU LC-2050C(FX275)

<色谱图>



<峰表>

检测器A Ch1 318nm

峰号	保留时间	面积	面积%	高度	理论塔板数(USP)	拖尾因子	分离度(USP)
1	1.153	193551	100.000	42174	1540	1.290	--
总计		193551	100.000	42174			

图40 盐酸鲁拉西酮口崩片溶出曲线测定中间条件3月HPLC图谱
 自制品-2025011721批-pH1.2介质-桨法-50转-45min-片4
 供试品溶液-1

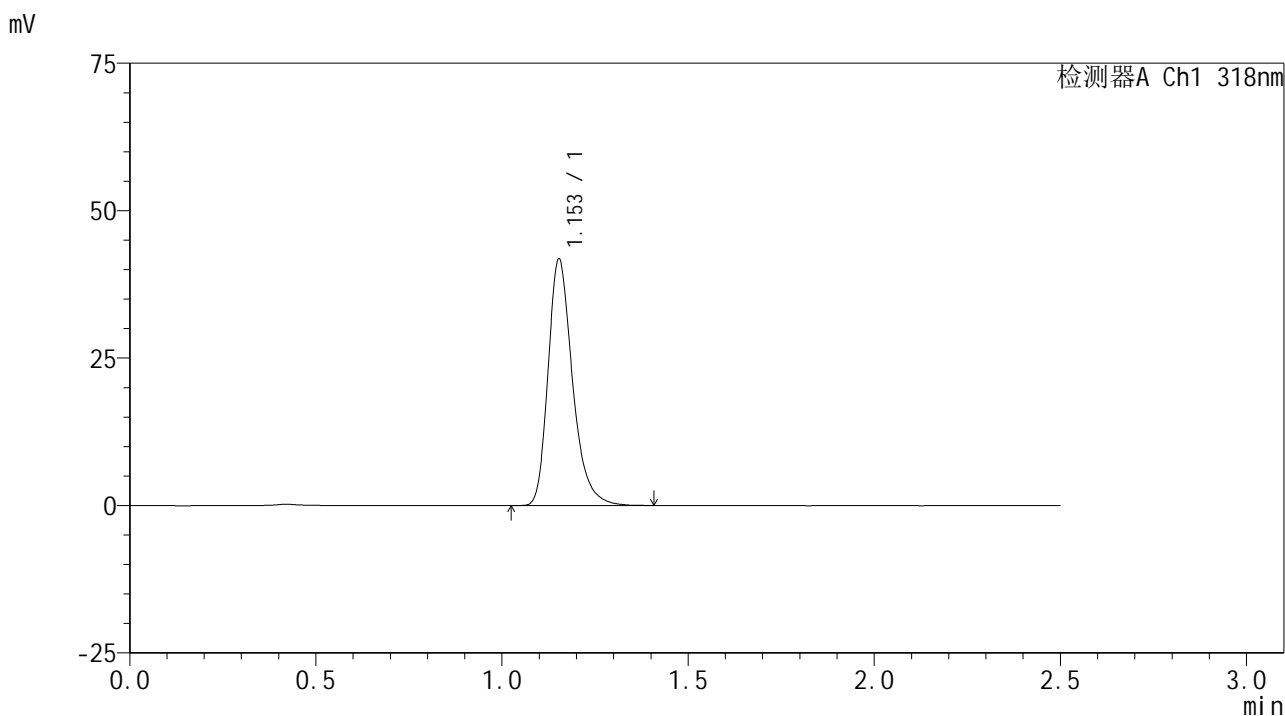


JSS-222

<样品信息>

色谱柱 : XB-C18(50mm*4.6mm,5 μ m) 流速:1.5ml/min
 柱温 : 30 $^{\circ}$ C 波长:318nm
 数据文件名: RC\$JSS-222 - 0-87/26-41-2 - zzp-zj3y-2025011721p-rcqx-pH1.2jz-jf50z-45min-P5.lcd
 方法文件名: RC\$JSS-222 - JSS-222-rcqx-FX275.lcm
 批处理文件名: RC\$JSS-222 - JSS-222-20250514-FX275.lcb
 样品瓶号: 1-42
 进样体积: 10 μ l 版本号:6.115
 进样时间: 2025/05/14 13:25:05 实验者: xiechaojun
 处理时间 (V2) : 2025/05/14 17:14:34 处理者: xiechaojun
 仪器型号: SHIMADZU LC-2050C(FX275)

<色谱图>



<峰表>

检测器A Ch1 318nm

峰号	保留时间	面积	面积%	高度	理论塔板数(USP)	拖尾因子	分离度(USP)
1	1.153	191267	100.000	41693	1541	1.289	--
总计		191267	100.000	41693			

图41 盐酸鲁拉西酮口崩片溶出曲线测定中间条件3月HPLC图谱
 自制品-2025011721批-pH1.2介质-桨法-50转-45min-片5
 供试品溶液-1

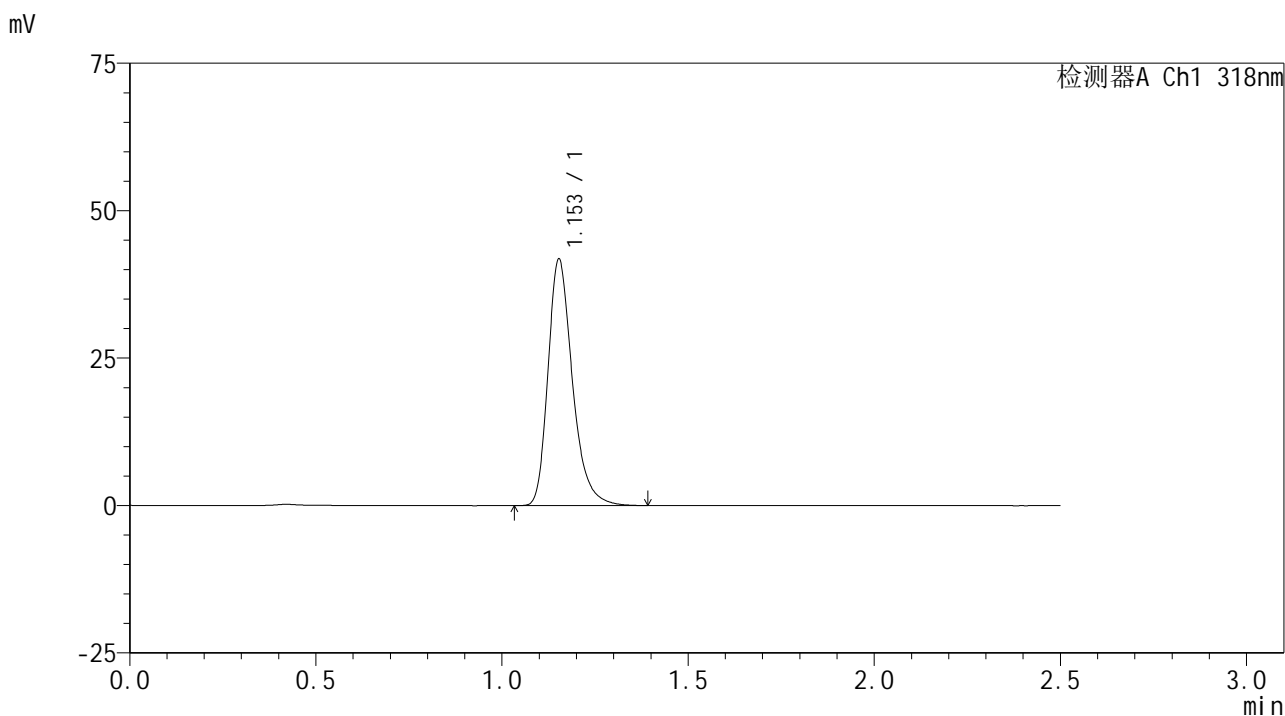


JSS-222

<样品信息>

色谱柱 : XB-C18(50mm*4.6mm,5μm) 流速:1.5ml/min
 柱温 : 30°C 波长:318nm
 数据文件名: RC\$JSS-222 - 0-87/26-42-2 - zzp-zj3y-2025011721p-rcqx-pH1.2jz-jf50z-45min-P6.lcd
 方法文件名: RC\$JSS-222 - JSS-222-rcqx-FX275.lcm
 批处理文件名: RC\$JSS-222 - JSS-222-20250514-FX275.lcb
 样品瓶号: 1-51
 进样体积: 10 μl 版本号:6.115
 进样时间: 2025/05/14 13:27:56 实验者: xiechaojun
 处理时间 (V2) : 2025/05/14 17:14:37 处理者: xiechaojun
 仪器型号: SHIMADZU LC-2050C(FX275)

<色谱图>



<峰表>

检测器A Ch1 318nm

峰号	保留时间	面积	面积%	高度	理论塔板数(USP)	拖尾因子	分离度(USP)
1	1.153	191097	100.000	41658	1543	1.291	--
总计		191097	100.000	41658			

图42 盐酸鲁拉西酮口崩片溶出曲线测定中间条件3月HPLC图谱
 自制品-2025011721批-pH1.2介质-桨法-50转-45min-片6
 供试品溶液-1

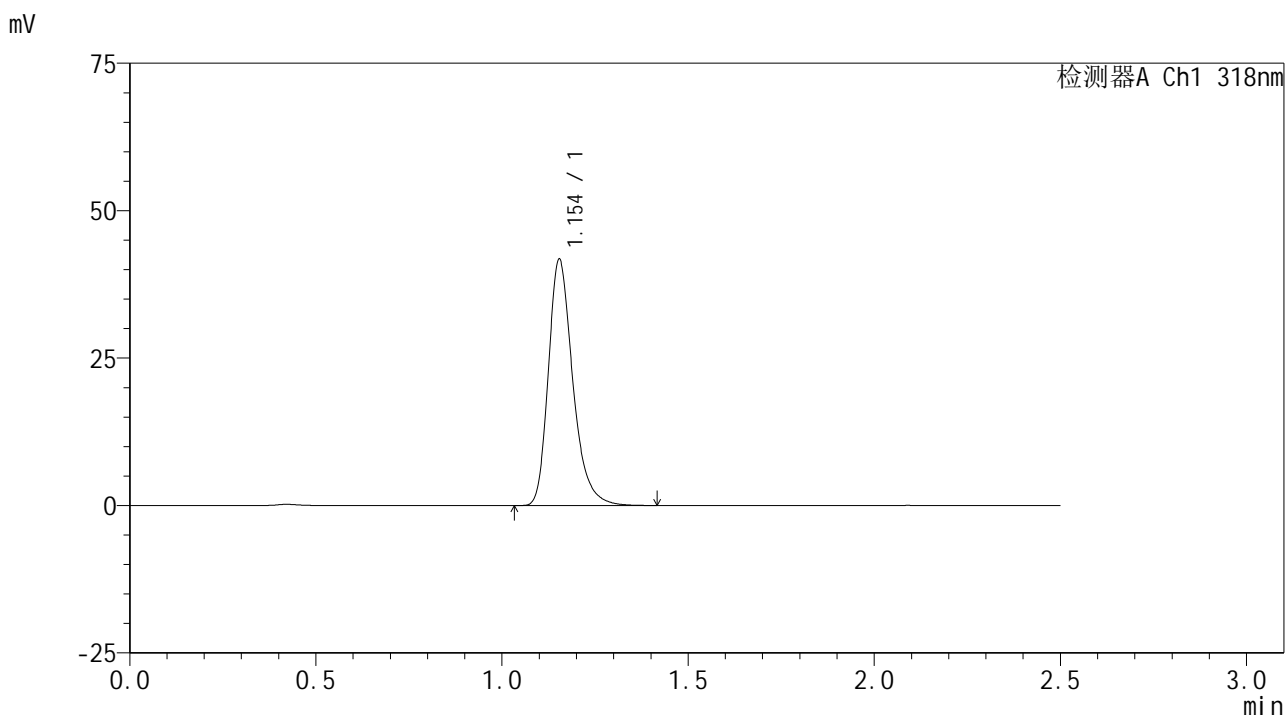


JSS-222

<样品信息>

色谱柱 : XB-C18(50mm*4.6mm,5 μ m) 流速:1.5ml/min
 柱温 : 30 $^{\circ}$ C 波长:318nm
 数据文件名: RC\$JSS-222 - 0-87/26-43-2 - zzp-zj3y-2025011721p-rcqx-pH1.2jz-jf50z-60min-P1.lcd
 方法文件名: RC\$JSS-222 - JSS-222-rcqx-FX275.lcm
 批处理文件名: RC\$JSS-222 - JSS-222-20250514-FX275.lcb
 样品瓶号: 1-7
 进样体积: 10 μ l 版本号:6.115
 进样时间: 2025/05/14 13:30:48 实验者: xiechaojun
 处理时间 (V2) : 2025/05/14 17:14:40 处理者: xiechaojun
 仪器型号: SHIMADZU LC-2050C(FX275)

<色谱图>



<峰表>

检测器A Ch1 318nm

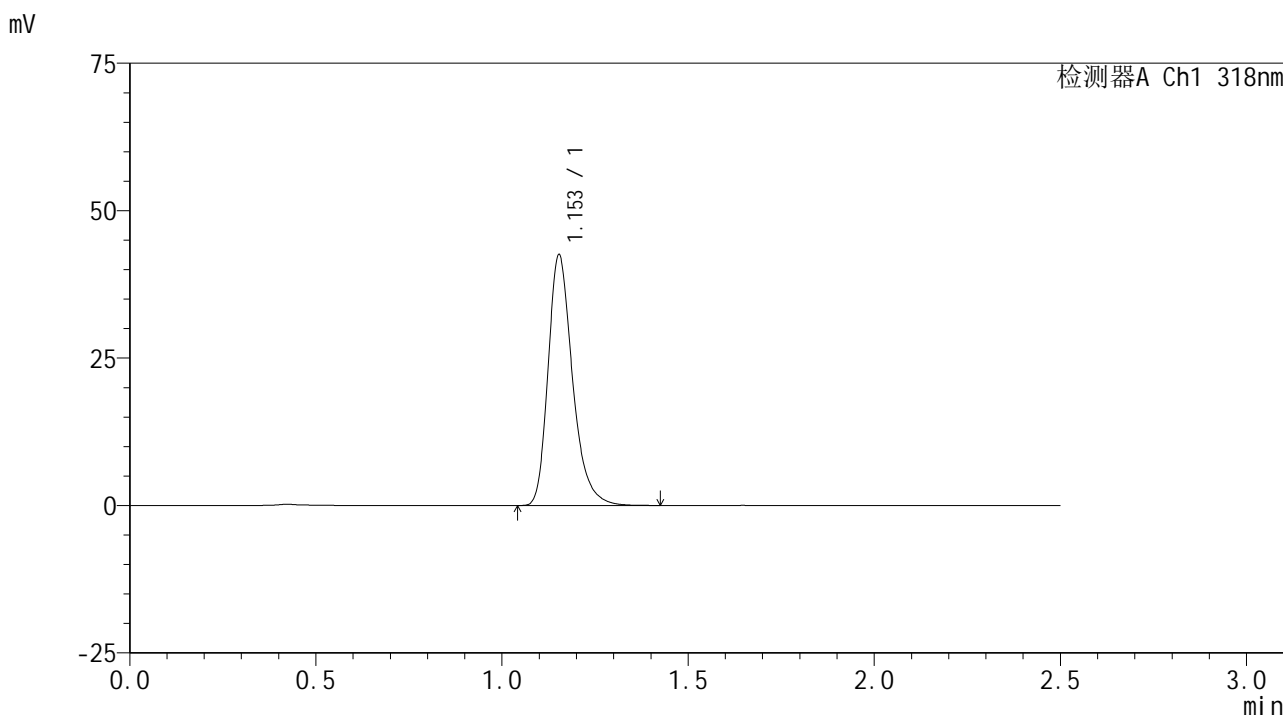
峰号	保留时间	面积	面积%	高度	理论塔板数(USP)	拖尾因子	分离度(USP)
1	1.154	191037	100.000	41721	1544	1.289	--
总计		191037	100.000	41721			

图43 盐酸鲁拉西酮口崩片溶出曲线测定中间条件3月HPLC图谱
 自制品-2025011721批-pH1.2介质-浆法-50转-60min-片1
 供试品溶液-1

<样品信息>

色谱柱 : XB-C18(50mm*4.6mm,5μm) 流速:1.5ml/min
 柱温 : 30°C 波长:318nm
 数据文件名: RC\$JSS-222 - 0-87/26-44-2 - zzp-zj3y-2025011721p-rcqx-pH1.2jz-jf50z-60min-P2.lcd
 方法文件名: RC\$JSS-222 - JSS-222-rcqx-FX275.lcm
 批处理文件名: RC\$JSS-222 - JSS-222-20250514-FX275.lcb
 样品瓶号: 1-16
 进样体积: 10 μl 版本号:6.115
 进样时间: 2025/05/14 13:33:41 实验者: xiechaojun
 处理时间 (V2) : 2025/05/14 17:14:42 处理者: xiechaojun
 仪器型号: SHIMADZU LC-2050C(FX275)

<色谱图>



<峰表>

检测器A Ch1 318nm

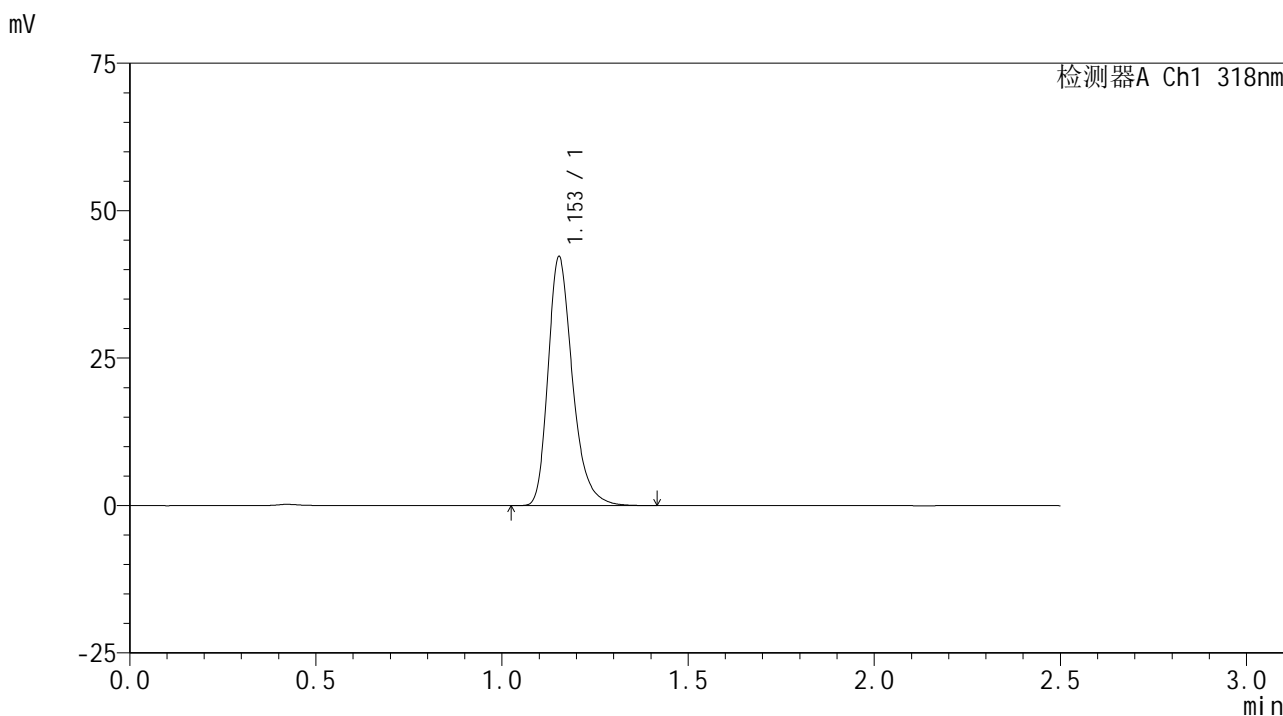
峰号	保留时间	面积	面积%	高度	理论塔板数(USP)	拖尾因子	分离度(USP)
1	1.153	194590	100.000	42402	1539	1.291	--
总计		194590	100.000	42402			

图44 盐酸鲁拉西酮口崩片溶出曲线测定中间条件3月HPLC图谱
 自制品-2025011721批-pH1.2介质-浆法-50转-60min-片2
 供试品溶液-1

<样品信息>

色谱柱 : XB-C18(50mm*4.6mm,5μm) 流速:1.5ml/min
 柱温 : 30°C 波长:318nm
 数据文件名: RC\$JSS-222 - 0-87/26-45-2 - zzp-zj3y-2025011721p-rcqx-pH1.2jz-jf50z-60min-P3.lcd
 方法文件名: RC\$JSS-222 - JSS-222-rcqx-FX275.lcm
 批处理文件名: RC\$JSS-222 - JSS-222-20250514-FX275.lcb
 样品瓶号: 1-25
 进样体积: 10 μl 版本号:6.115
 进样时间: 2025/05/14 13:36:33 实验者: xiechaojun
 处理时间 (V2) : 2025/05/14 17:14:45 处理者: xiechaojun
 仪器型号: SHIMADZU LC-2050C(FX275)

<色谱图>



<峰表>

检测器A Ch1 318nm

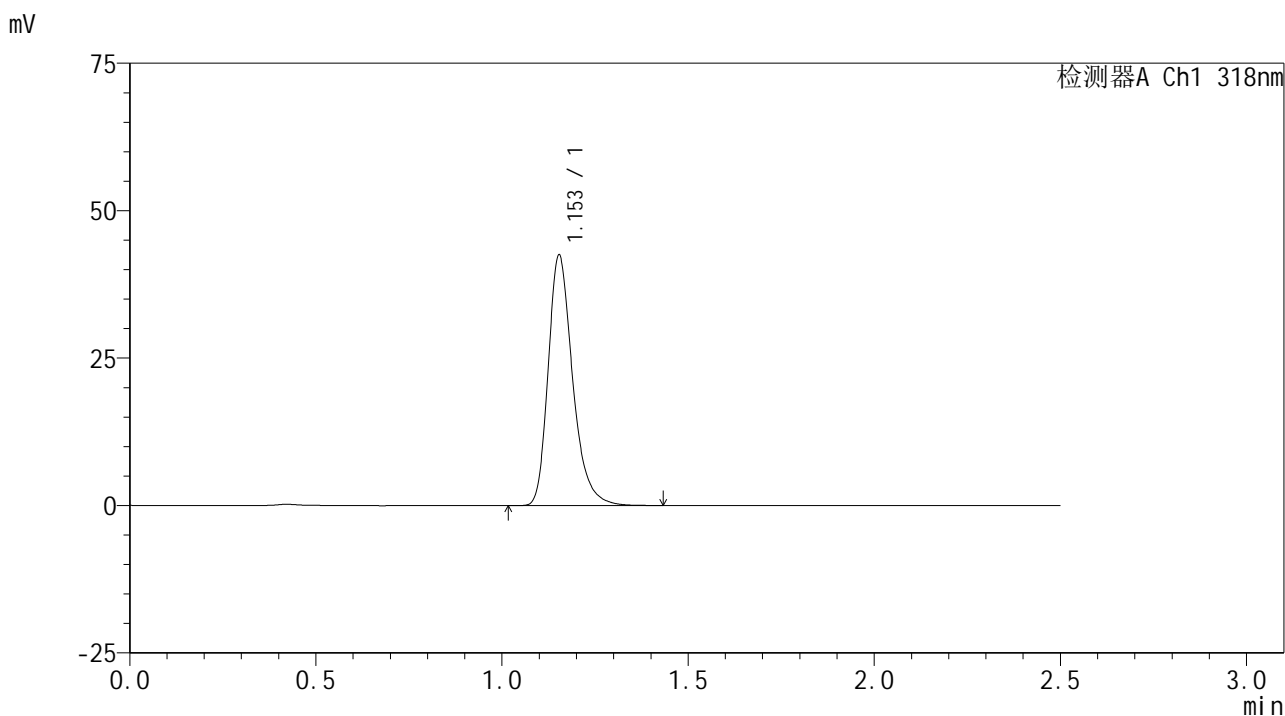
峰号	保留时间	面积	面积%	高度	理论塔板数(USP)	拖尾因子	分离度(USP)
1	1.153	193013	100.000	42099	1542	1.292	--
总计		193013	100.000	42099			

图45 盐酸鲁拉西酮口崩片溶出曲线测定中间条件3月HPLC图谱
 自制品-2025011721批-pH1.2介质-桨法-50转-60min-片3
 供试品溶液-1

<样品信息>

色谱柱 : XB-C18(50mm*4.6mm,5 μ m) 流速:1.5ml/min
 柱温 : 30 $^{\circ}$ C 波长:318nm
 数据文件名: RC\$JSS-222 - 0-87/26-46-2 - zzp-zj3y-2025011721p-rcqx-pH1.2jz-jf50z-60min-P4.lcd
 方法文件名: RC\$JSS-222 - JSS-222-rcqx-FX275.lcm
 批处理文件名: RC\$JSS-222 - JSS-222-20250514-FX275.lcb
 样品瓶号: 1-34
 进样体积: 10 μ l 版本号:6.115
 进样时间: 2025/05/14 13:39:25 实验者: xiechaojun
 处理时间 (V2) : 2025/05/14 17:14:47 处理者: xiechaojun
 仪器型号: SHIMADZU LC-2050C(FX275)

<色谱图>



<峰表>

检测器A Ch1 318nm

峰号	保留时间	面积	面积%	高度	理论塔板数(USP)	拖尾因子	分离度(USP)
1	1.153	194644	100.000	42399	1540	1.291	--
总计		194644	100.000	42399			

图46 盐酸鲁拉西酮口崩片溶出曲线测定中间条件3月HPLC图谱
 自制品-2025011721批-pH1.2介质-浆法-50转-60min-片4
 供试品溶液-1

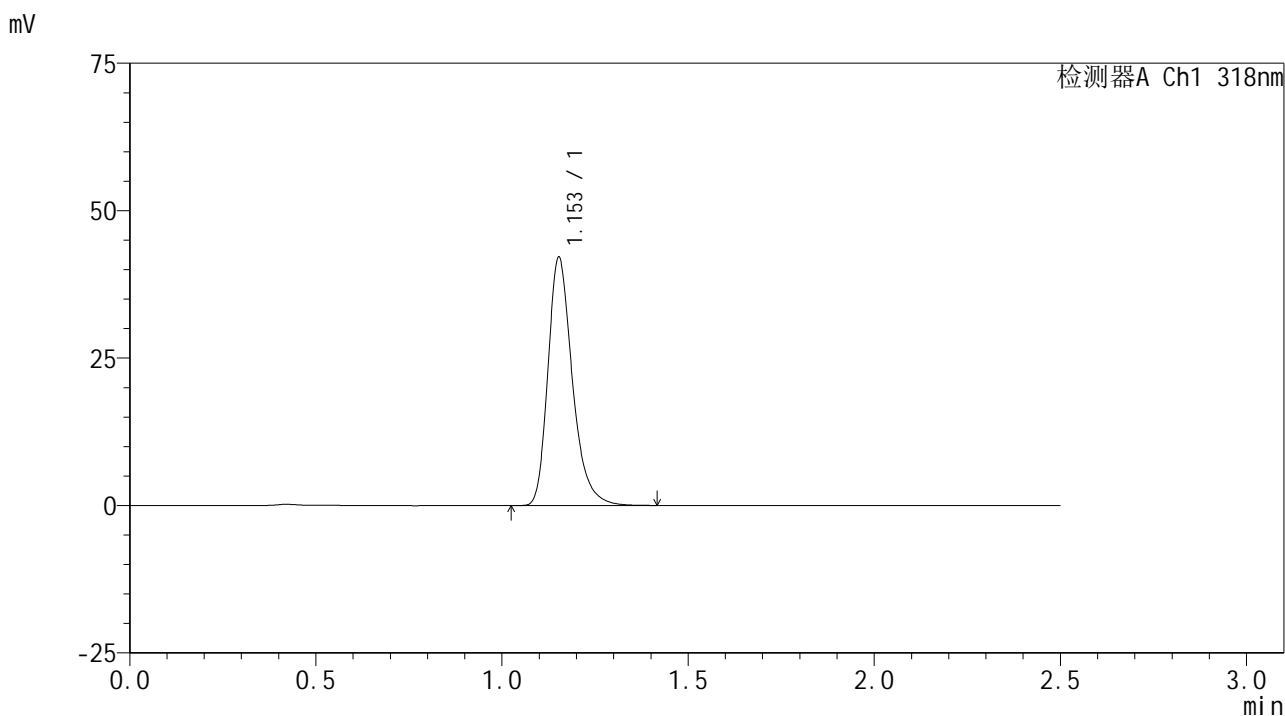


JSS-222

<样品信息>

色谱柱 : XB-C18(50mm*4.6mm,5 μ m) 流速:1.5ml/min
 柱温 : 30 $^{\circ}$ C 波长:318nm
 数据文件名: RC\$JSS-222 - 0-87/26-47-2 - zzp-zj3y-2025011721p-rcqx-pH1.2jz-jf50z-60min-P5.lcd
 方法文件名: RC\$JSS-222 - JSS-222-rcqx-FX275.lcm
 批处理文件名: RC\$JSS-222 - JSS-222-20250514-FX275.lcb
 样品瓶号: 1-43
 进样体积: 10 μ l 版本号:6.115
 进样时间: 2025/05/14 13:42:17 实验者: xiechaojun
 处理时间 (V2) : 2025/05/14 17:14:50 处理者: xiechaojun
 仪器型号: SHIMADZU LC-2050C(FX275)

<色谱图>



<峰表>

检测器A Ch1 318nm

峰号	保留时间	面积	面积%	高度	理论塔板数(USP)	拖尾因子	分离度(USP)
1	1.153	192658	100.000	41935	1538	1.291	--
总计		192658	100.000	41935			

图47 盐酸鲁拉西酮口崩片溶出曲线测定中间条件3月HPLC图谱
 自制品-2025011721批-pH1.2介质-桨法-50转-60min-片5
 供试品溶液-1

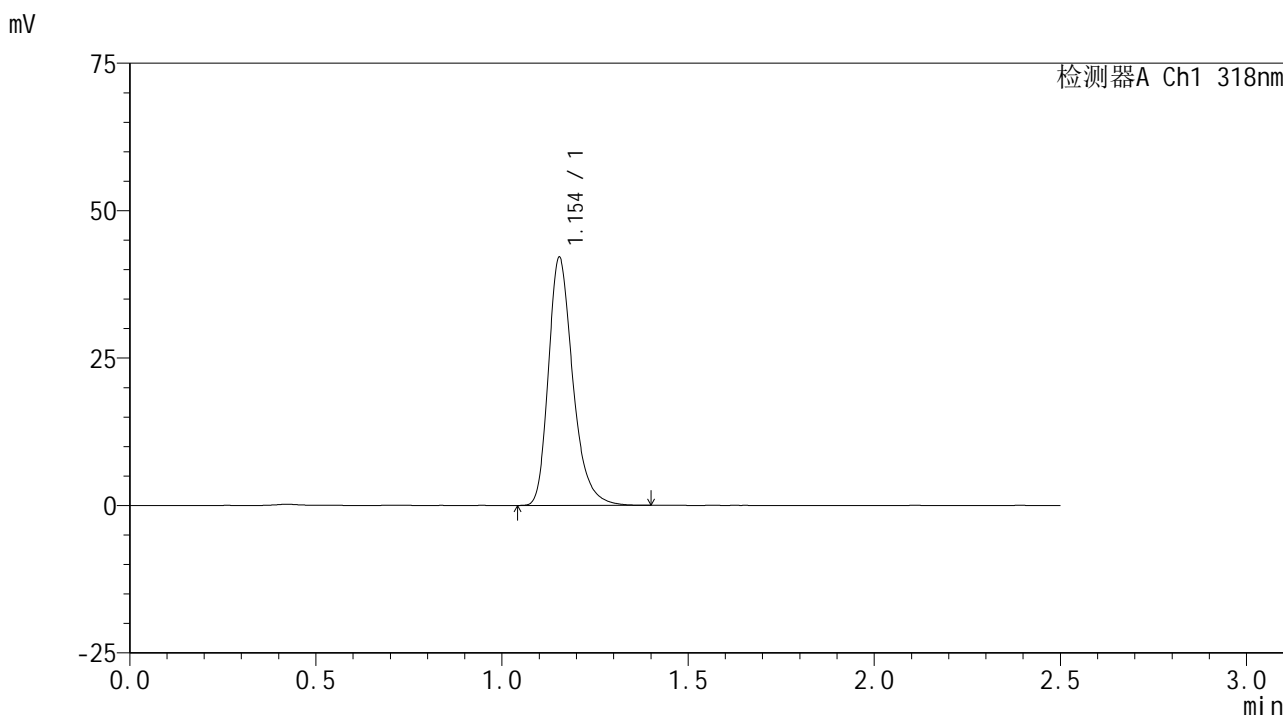


JSS-222

<样品信息>

色谱柱 : XB-C18(50mm*4.6mm,5μm) 流速:1.5ml/min
 柱温 : 30°C 波长:318nm
 数据文件名: RC\$JSS-222 - 0-87/26-48-2 - zzp-zj3y-2025011721p-rcqx-pH1.2jz-jf50z-60min-P6.lcd
 方法文件名: RC\$JSS-222 - JSS-222-rcqx-FX275.lcm
 批处理文件名: RC\$JSS-222 - JSS-222-20250514-FX275.lcb
 样品瓶号: 1-52
 进样体积: 10 μl 版本号:6.115
 进样时间: 2025/05/14 13:45:09 实验者: xiechaojun
 处理时间 (V2) : 2025/05/14 17:14:53 处理者: xiechaojun
 仪器型号: SHIMADZU LC-2050C(FX275)

<色谱图>



<峰表>

检测器A Ch1 318nm

峰号	保留时间	面积	面积%	高度	理论塔板数(USP)	拖尾因子	分离度(USP)
1	1.154	192210	100.000	42036	1545	1.289	--
总计		192210	100.000	42036			

图48 盐酸鲁拉西酮口崩片溶出曲线测定中间条件3月HPLC图谱
 自制品-2025011721批-pH1.2介质-桨法-50转-60min-片6
 供试品溶液-1

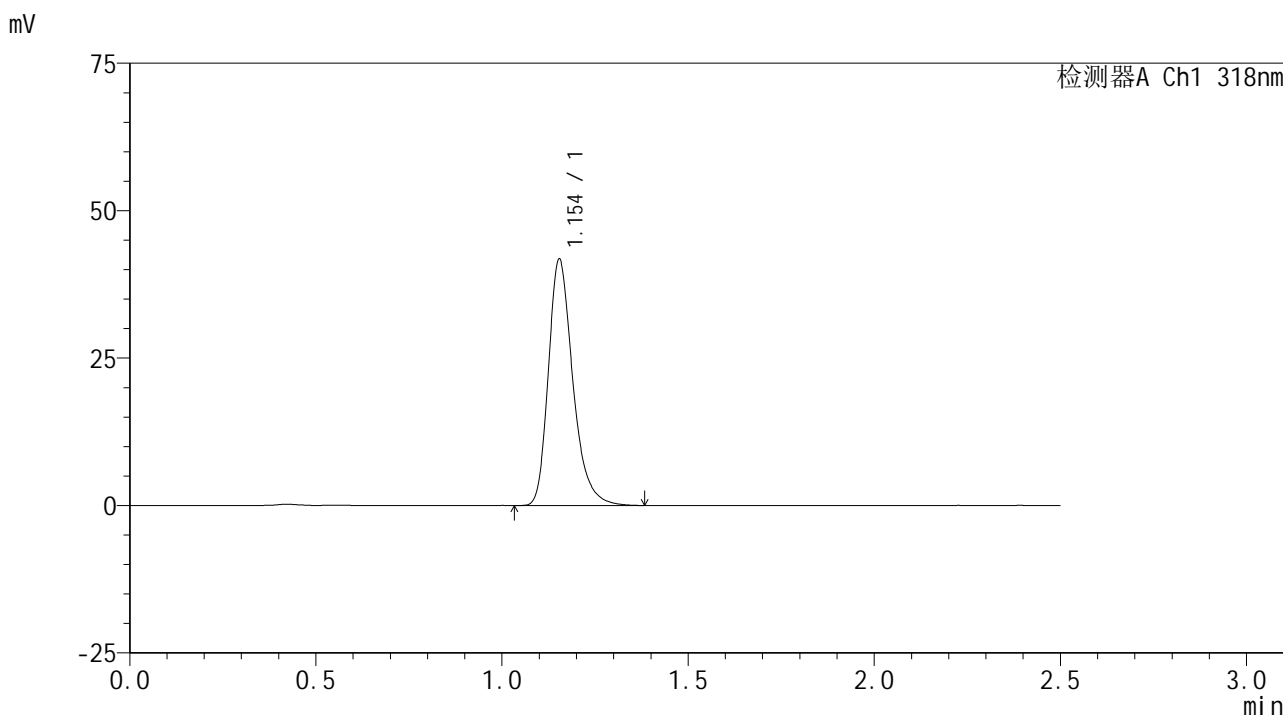


JSS-222

<样品信息>

色谱柱 : XB-C18(50mm*4.6mm,5μm) 流速:1.5ml/min
 柱温 : 30°C 波长:318nm
 数据文件名: RC\$JSS-222 - 0-87/26-49-2 - zzp-zj3y-2025011721p-rcqx-pH1.2jz-jf50z-jxzs-P1.lcd
 方法文件名: RC\$JSS-222 - JSS-222-rcqx-FX275.lcm
 批处理文件名: RC\$JSS-222 - JSS-222-20250514-FX275.lcb
 样品瓶号: 1-8
 进样体积: 10 μl 版本号:6.115
 进样时间: 2025/05/14 13:48:02 实验者: xiechaojun
 处理时间 (V2) : 2025/05/14 17:14:55 处理者: xiechaojun
 仪器型号: SHIMADZU LC-2050C(FX275)

<色谱图>



<峰表>

检测器A Ch1 318nm

峰号	保留时间	面积	面积%	高度	理论塔板数(USP)	拖尾因子	分离度(USP)
1	1.154	191288	100.000	41744	1541	1.291	--
总计		191288	100.000	41744			

图49 盐酸鲁拉西酮口崩片溶出曲线测定中间条件3月HPLC图谱
 自制品-2025011721批-pH1.2介质-桨法-50转-极限转速-片1
 供试品溶液-1

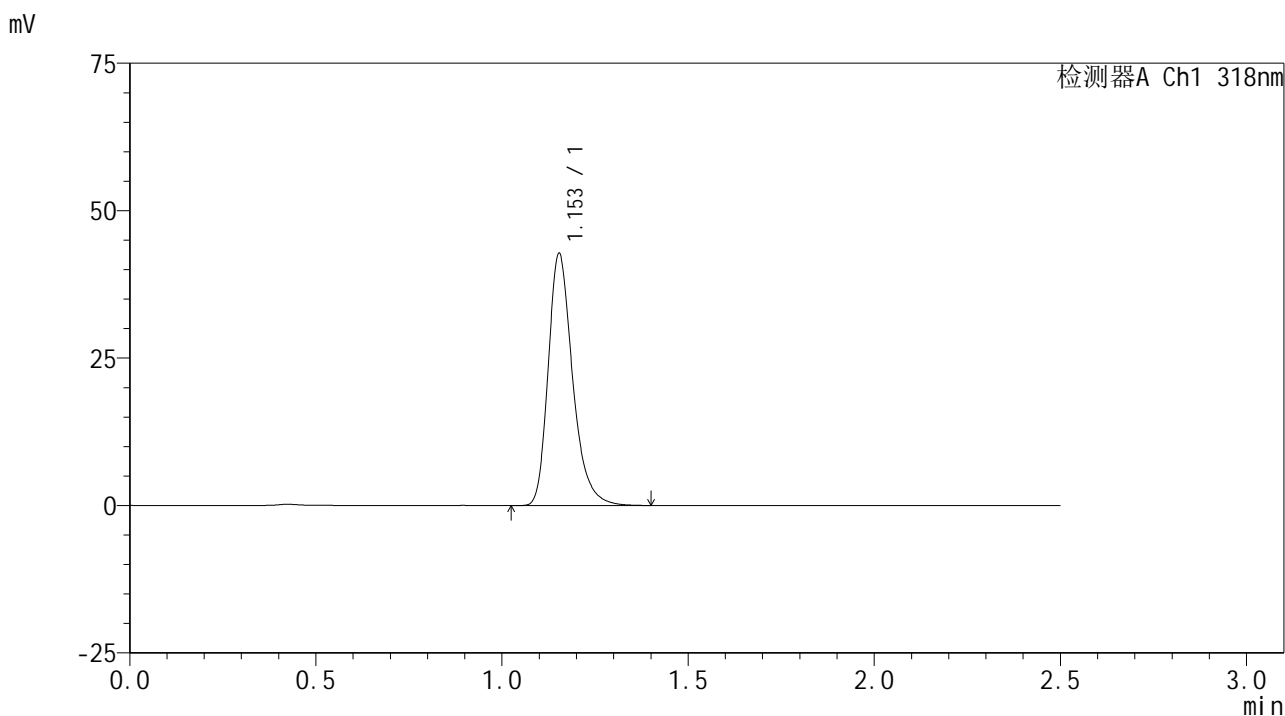


JSS-222

<样品信息>

色谱柱 : XB-C18(50mm*4.6mm,5μm) 流速:1.5ml/min
 柱温 : 30°C 波长:318nm
 数据文件名: RC\$JSS-222 - 0-87/26-50-2 - zzp-zj3y-2025011721p-rcqx-pH1.2jz-jf50z-jxzs-P2.lcd
 方法文件名: RC\$JSS-222 - JSS-222-rcqx-FX275.lcm
 批处理文件名: RC\$JSS-222 - JSS-222-20250514-FX275.lcb
 样品瓶号: 1-17
 进样体积: 10 μl 版本号:6.115
 进样时间: 2025/05/14 13:50:55 实验者: xiechaojun
 处理时间 (V2) : 2025/05/14 17:14:58 处理者: xiechaojun
 仪器型号: SHIMADZU LC-2050C(FX275)

<色谱图>



<峰表>

检测器A Ch1 318nm

峰号	保留时间	面积	面积%	高度	理论塔板数(USP)	拖尾因子	分离度(USP)
1	1.153	195400	100.000	42666	1543	1.288	--
总计		195400	100.000	42666			

图50 盐酸鲁拉西酮口崩片溶出曲线测定中间条件3月HPLC图谱
 自制品-2025011721批-pH1.2介质-桨法-50转-极限转速-片2
 供试品溶液-1

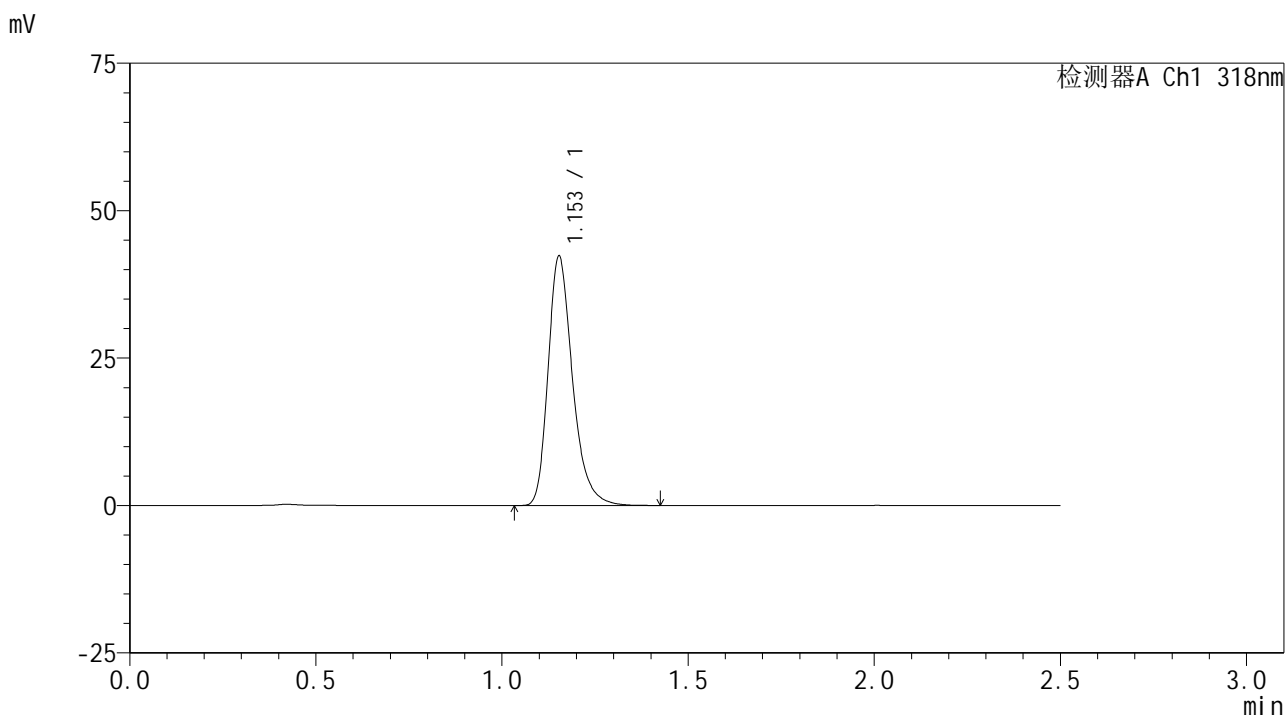


JSS-222

<样品信息>

色谱柱 : XB-C18(50mm*4.6mm,5μm) 流速:1.5ml/min
 柱温 : 30°C 波长:318nm
 数据文件名: RC\$JSS-222 - 0-87/26-51-2 - zzp-zj3y-2025011721p-rcqx-pH1.2jz-jf50z-jxzs-P3.lcd
 方法文件名: RC\$JSS-222 - JSS-222-rcqx-FX275.lcm
 批处理文件名: RC\$JSS-222 - JSS-222-20250514-FX275.lcb
 样品瓶号: 1-26
 进样体积: 10 μl 版本号:6.115
 进样时间: 2025/05/14 13:53:48 实验者: xiechaojun
 处理时间 (V2) : 2025/05/14 17:15:00 处理者: xiechaojun
 仪器型号: SHIMADZU LC-2050C(FX275)

<色谱图>



<峰表>

检测器A Ch1 318nm

峰号	保留时间	面积	面积%	高度	理论塔板数(USP)	拖尾因子	分离度(USP)
1	1.153	193737	100.000	42196	1540	1.291	--
总计		193737	100.000	42196			

图51 盐酸鲁拉西酮口崩片溶出曲线测定中间条件3月HPLC图谱
 自制品-2025011721批-pH1.2介质-桨法-50转-极限转速-片3
 供试品溶液-1

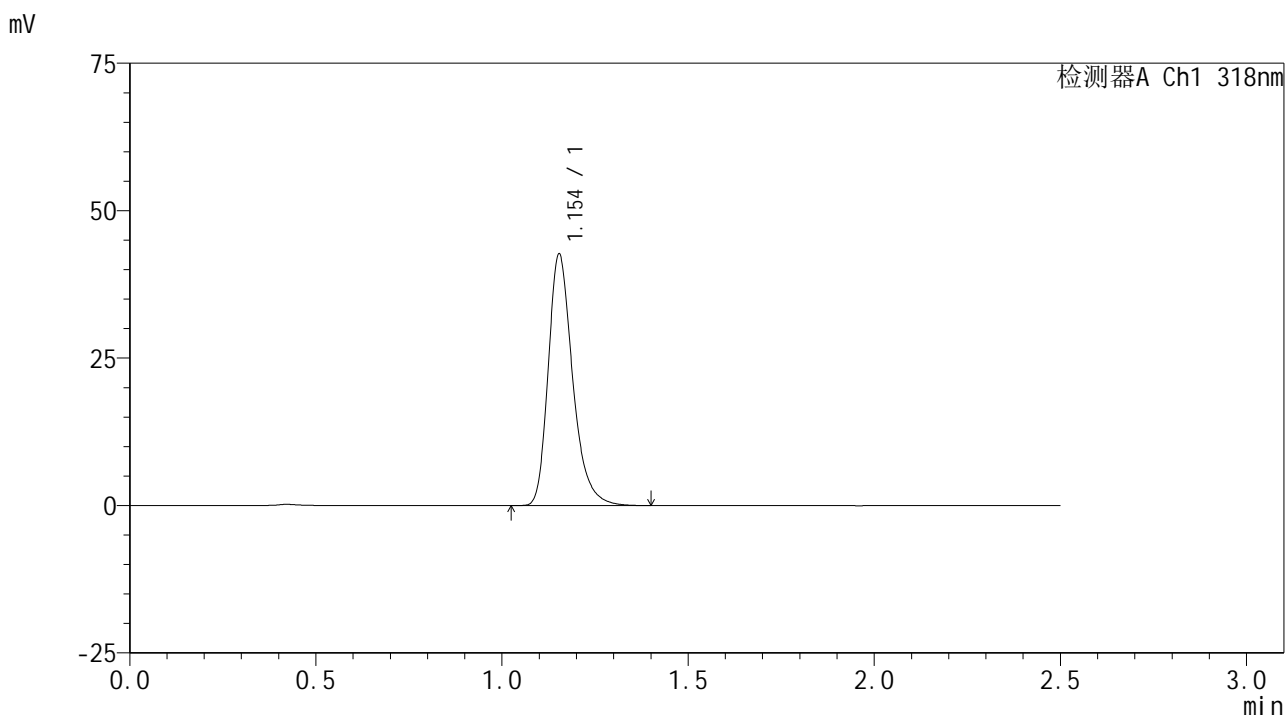


JSS-222

<样品信息>

色谱柱 : XB-C18(50mm*4.6mm,5 μ m) 流速:1.5ml/min
 柱温 : 30 $^{\circ}$ C 波长:318nm
 数据文件名: RC\$JSS-222 - 0-87/26-52-2 - zzp-zj3y-2025011721p-rcqx-pH1.2jz-jf50z-jxzs-P4.lcd
 方法文件名: RC\$JSS-222 - JSS-222-rcqx-FX275.lcm
 批处理文件名: RC\$JSS-222 - JSS-222-20250514-FX275.lcb
 样品瓶号: 1-35
 进样体积: 10 μ l 版本号:6.115
 进样时间: 2025/05/14 13:56:40 实验者: xiechaojun
 处理时间 (V2) : 2025/05/14 17:15:03 处理者: xiechaojun
 仪器型号: SHIMADZU LC-2050C(FX275)

<色谱图>



<峰表>

检测器A Ch1 318nm

峰号	保留时间	面积	面积%	高度	理论塔板数(USP)	拖尾因子	分离度(USP)
1	1.154	194880	100.000	42570	1541	1.289	--
总计		194880	100.000	42570			

图52 盐酸鲁拉西酮口崩片溶出曲线测定中间条件3月HPLC图谱
 自制品-2025011721批-pH1.2介质-桨法-50转-极限转速-片4
 供试品溶液-1

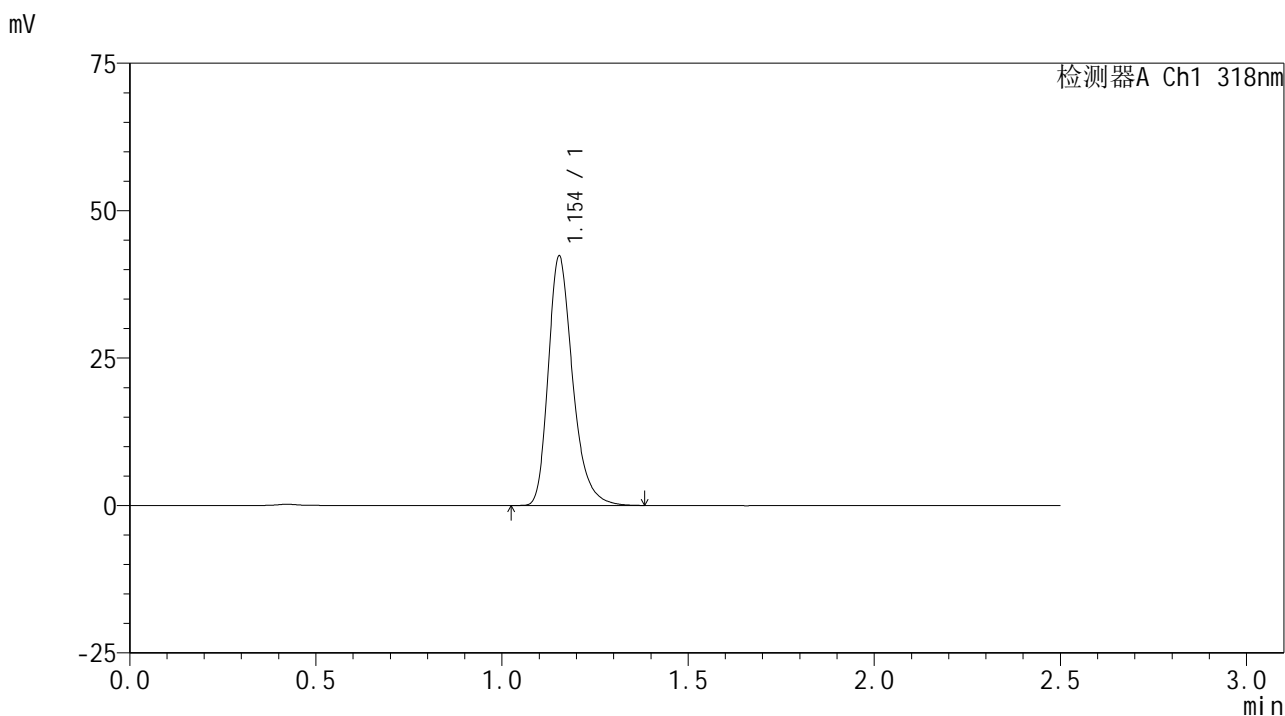


JSS-222

<样品信息>

色谱柱 : XB-C18(50mm*4.6mm,5 μ m) 流速:1.5ml/min
 柱温 : 30 $^{\circ}$ C 波长:318nm
 数据文件名: RC\$JSS-222 - 0-87/26-53-2 - zzp-zj3y-2025011721p-rcqx-pH1.2jz-jf50z-jxzs-P5.lcd
 方法文件名: RC\$JSS-222 - JSS-222-rcqx-FX275.lcm
 批处理文件名: RC\$JSS-222 - JSS-222-20250514-FX275.lcb
 样品瓶号: 1-44
 进样体积: 10 μ l 版本号:6.115
 进样时间: 2025/05/14 13:59:32 实验者: xiechaojun
 处理时间 (V2) : 2025/05/14 17:15:06 处理者: xiechaojun
 仪器型号: SHIMADZU LC-2050C(FX275)

<色谱图>



<峰表>

检测器A Ch1 318nm

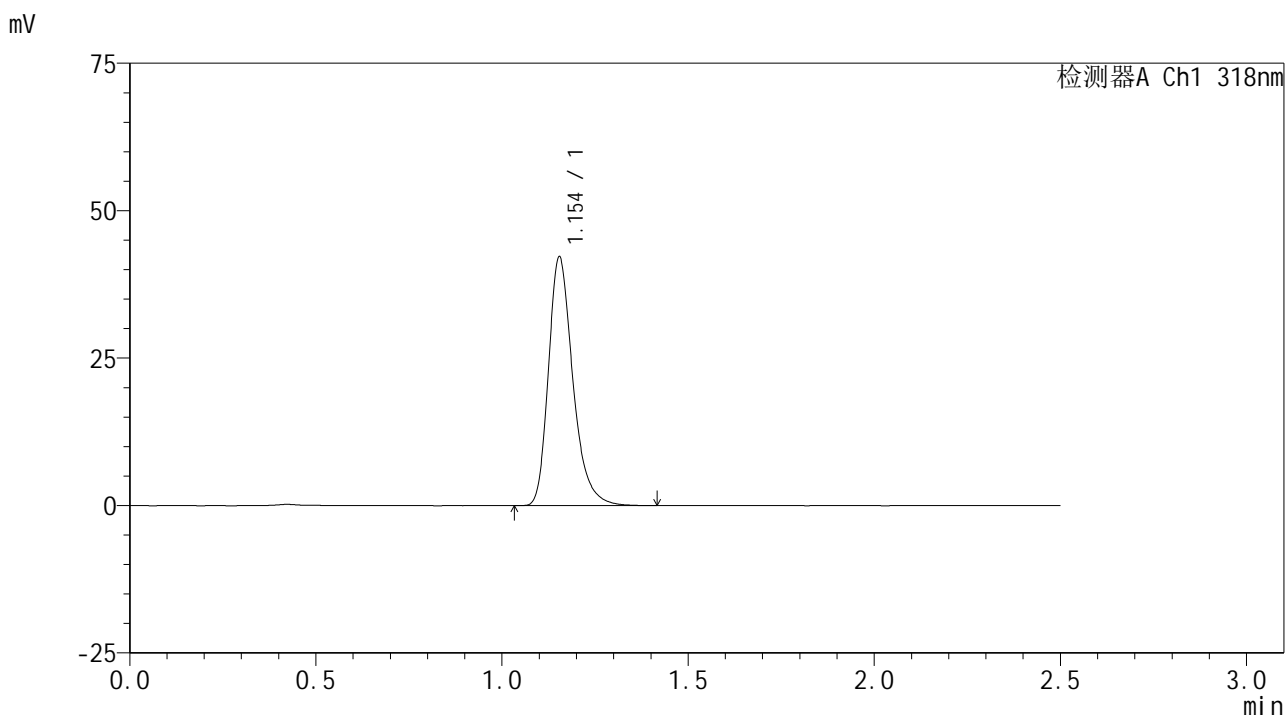
峰号	保留时间	面积	面积%	高度	理论塔板数(USP)	拖尾因子	分离度(USP)
1	1.154	193147	100.000	42219	1544	1.290	--
总计		193147	100.000	42219			

图53 盐酸鲁拉西酮口崩片溶出曲线测定中间条件3月HPLC图谱
 自制品-2025011721批-pH1.2介质-桨法-50转-极限转速-片5
 供试品溶液-1

<样品信息>

色谱柱 : XB-C18(50mm*4.6mm,5 μ m) 流速:1.5ml/min
 柱温 : 30 $^{\circ}$ C 波长:318nm
 数据文件名: RC\$JSS-222 - 0-87/26-54-2 - zzp-zj3y-2025011721p-rcqx-pH1.2jz-jf50z-jxzs-P6.lcd
 方法文件名: RC\$JSS-222 - JSS-222-rcqx-FX275.lcm
 批处理文件名: RC\$JSS-222 - JSS-222-20250514-FX275.lcb
 样品瓶号: 1-53
 进样体积: 10 μ l 版本号:6.115
 进样时间: 2025/05/14 14:02:24 实验者: xiechaojun
 处理时间 (V2) : 2025/05/14 17:15:09 处理者: xiechaojun
 仪器型号: SHIMADZU LC-2050C(FX275)

<色谱图>



<峰表>

检测器A Ch1 318nm

峰号	保留时间	面积	面积%	高度	理论塔板数(USP)	拖尾因子	分离度(USP)
1	1.154	192915	100.000	42158	1546	1.291	--
总计		192915	100.000	42158			

图54 盐酸鲁拉西酮口崩片溶出曲线测定中间条件3月HPLC图谱
 自制品-2025011721批-pH1.2介质-桨法-50转-极限转速-片6
 供试品溶液-1

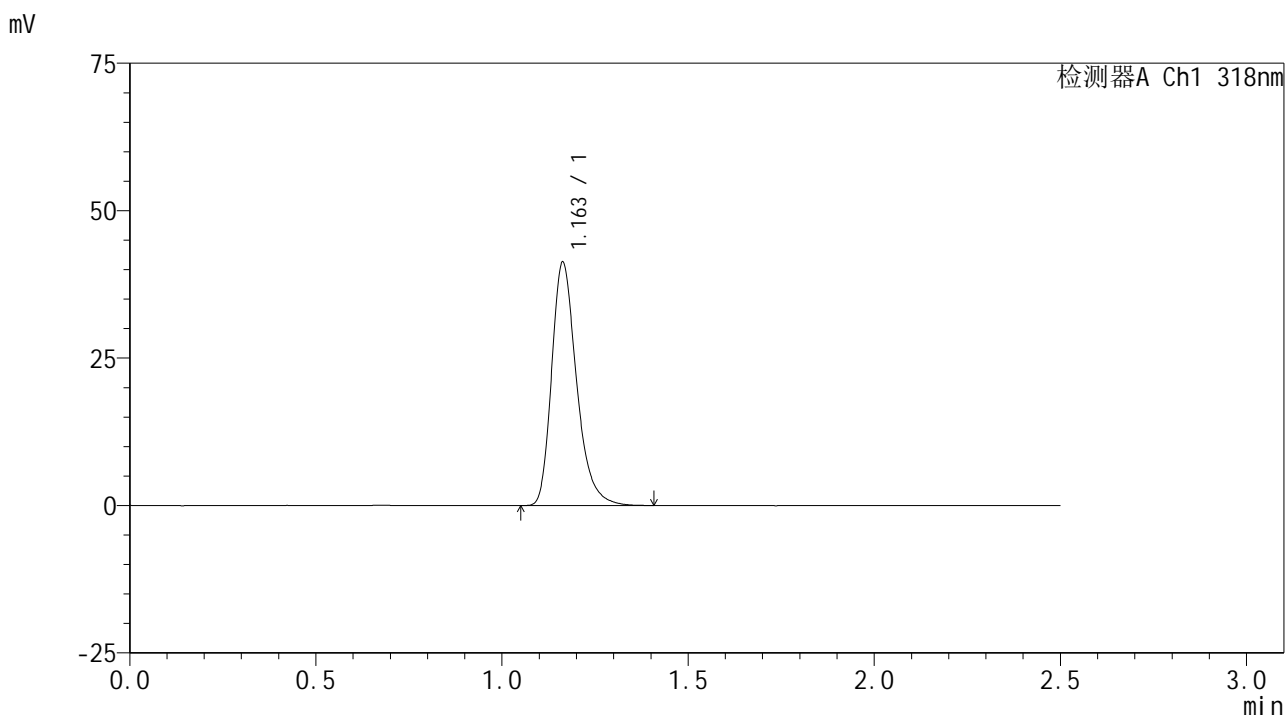


JSS-222

<样品信息>

色谱柱 : XB-C18(50mm*4.6mm,5μm) 流速:1.5ml/min
 柱温 : 30°C 波长:318nm
 数据文件名: RC\$JSS-222 - 0-87/26-56-2 - zzp-zj3y-2025011721p-rcqx-pH1.2jz-jf50z-dz2-1.lcd
 方法文件名: RC\$JSS-222 - JSS-222-rcqx-FX275.lcm
 批处理文件名: RC\$JSS-222 - JSS-222-20250514-FX275.lcb
 样品瓶号: 1-27
 进样体积: 10 μl 版本号:6.115
 进样时间: 2025/05/14 14:13:52 实验者: xiechaojun
 处理时间 (V2) : 2025/05/14 17:15:11 处理者: xiechaojun
 仪器型号: SHIMADZU LC-2050C(FX275)

<色谱图>



<峰表>

检测器A Ch1 318nm

峰号	保留时间	面积	面积%	高度	理论塔板数(USP)	拖尾因子	分离度(USP)
1	1.163	192345	100.000	41285	1502	1.296	--
总计		192345	100.000	41285			

图55 盐酸鲁拉西酮口崩片溶出曲线测定中间条件3月HPLC图谱
 自制品-2025011721批-pH1.2介质-桨法-50转
 对照品溶液-2-1

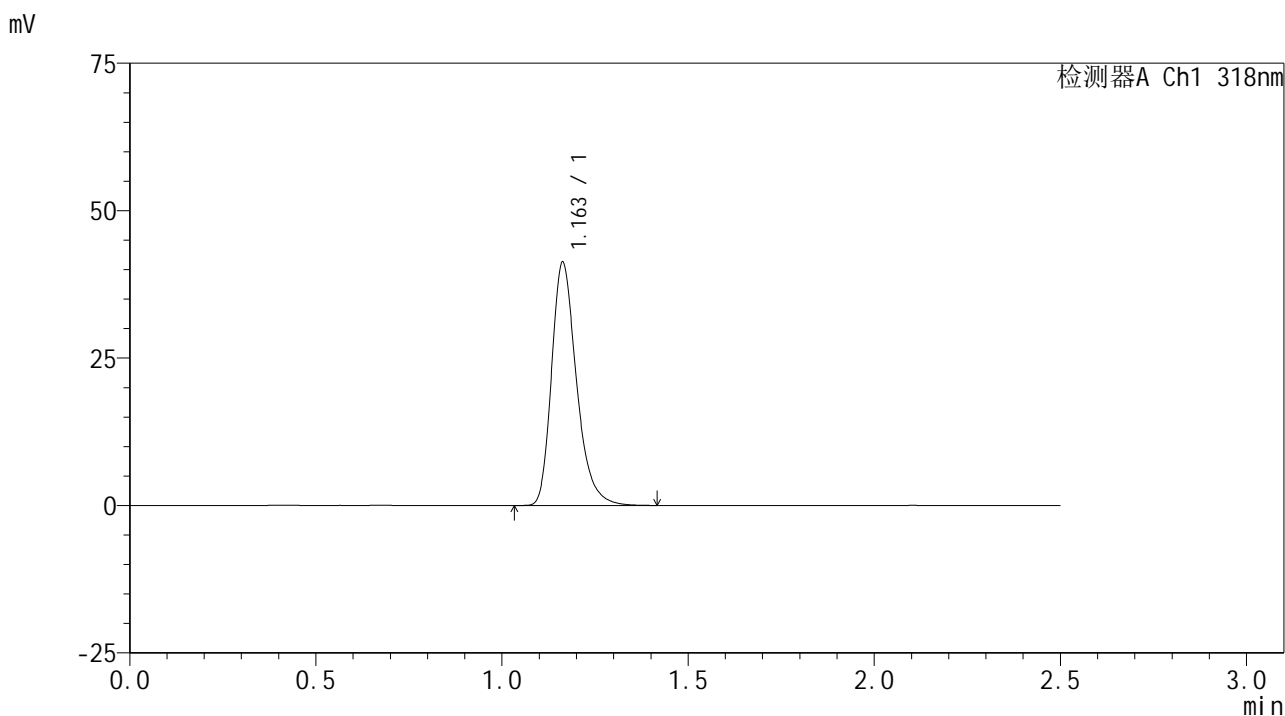


JSS-222

<样品信息>

色谱柱 : XB-C18(50mm*4.6mm,5μm) 流速:1.5ml/min
 柱温 : 30°C 波长:318nm
 数据文件名: RC\$JSS-222 - 0-87/26-57-2 - zzp-zj3y-2025011721p-rcqx-pH1.2jz-jf50z-dz2-2.lcd
 方法文件名: RC\$JSS-222 - JSS-222-rcqx-FX275.lcm
 批处理文件名: RC\$JSS-222 - JSS-222-20250514-FX275.lcb
 样品瓶号: 1-27
 进样体积: 10 μl 版本号:6.115
 进样时间: 2025/05/14 14:16:44 实验者: xiechaojun
 处理时间 (V2) : 2025/05/14 17:15:14 处理者: xiechaojun
 仪器型号: SHIMADZU LC-2050C(FX275)

<色谱图>



<峰表>

检测器A Ch1 318nm

峰号	保留时间	面积	面积%	高度	理论塔板数(USP)	拖尾因子	分离度(USP)
1	1.163	192420	100.000	41263	1499	1.294	--
总计		192420	100.000	41263			

图56 盐酸鲁拉西酮口崩片溶出曲线测定中间条件3月HPLC图谱
 自制品-2025011721批-pH1.2介质-桨法-50转
 对照品溶液-2-2