



非奈利酮片项目信息

介质体积(ml)	900	取样体积(ml)	1.5	补液体积(ml)	1.5
对照品批号	D231201	对照品来源	自制	对照品使用方法	直接使用
对照品含量(%)	99.92	对照品水分(%)	0	对照品稀释倍数	1000
标示量(mg)	10	供试品稀释倍数	1	系数	1

对照品溶液

序号	称样量(mg)	A ₁	A ₂	A ₃	A ₄	A ₅	A _{平均}	RSD%
1	11.33	189785	189667	189563	189579	189722	189663	0.05
2	11.38	189281	189460				189370	0.07

单位质量响应值		RSD%	判断
16739.89	16640.60	0.43	数据可信

供试品溶液-pH4.5

批号	样品(片)	A ₁	A ₂	A _{平均}	溶出量(%)	平均(%)	RSD%	置信区间
2025042521	1	171620	171527	171574	92.45	91.17	1.00	90.21% ~ 92.12%
	2	168158	167904	168031	90.54			
	3	167428	167413	167420	90.21			
	4	168277	168551	168414	90.74			
	5	168672	168802	168737	90.92			
	6	171043	170967	171005	92.14			



操作者: 谢超君

日期: 2025-05-15

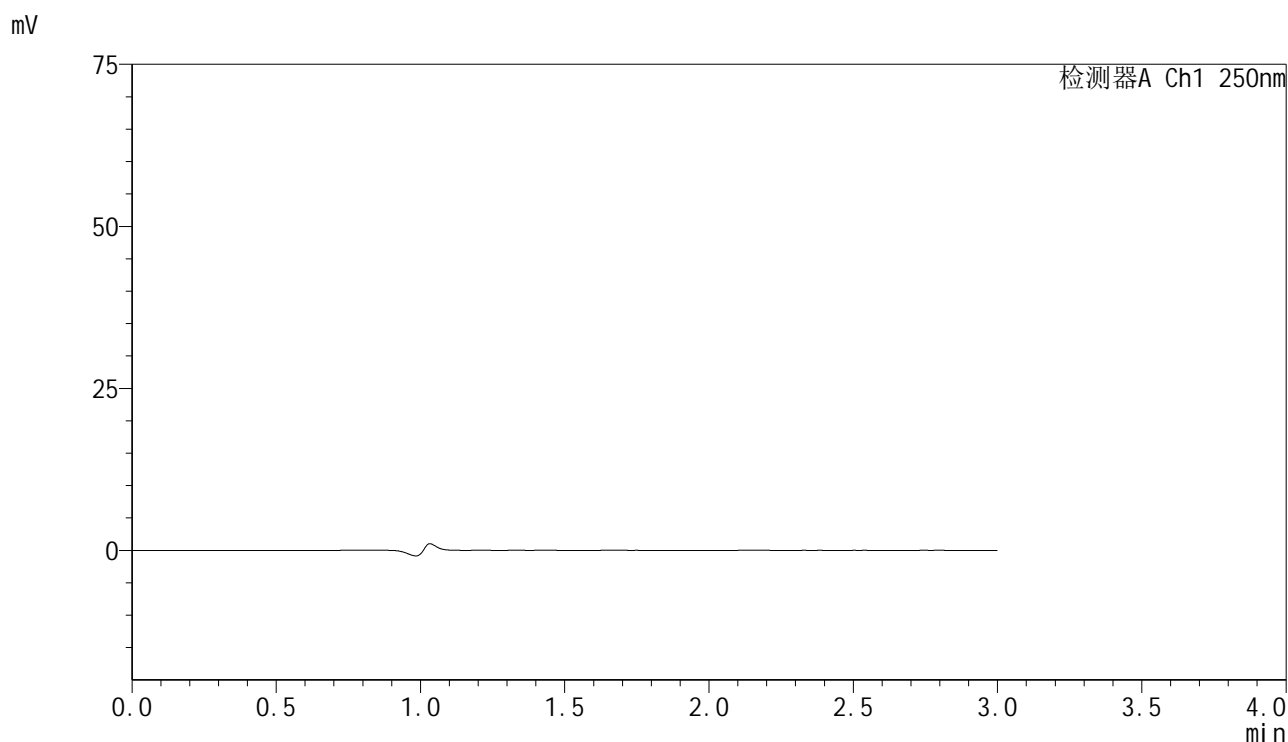
复核者:

未审阅版本

<样品信息>

色谱柱 : XB-C18(150mm*4.6mm,5μm) 流速:1.8ml/min
 柱温 : 40°C 波长:250nm
 数据文件名: RC\$SMF-4099 - 0-62/24-2073-2 - zzp-rcd-10mg-pH4.5jz-rj.lcd
 方法文件名: RC\$SMF-4099 - SMF-4099-RCQX-FX273.lcm
 批处理文件名: RC\$SMF-4099 - 20250514-rc-FX273.lcb
 样品瓶号: 1-9
 进样体积: 10 μl 版本号: 6.115
 进样时间: 2025/05/15 00:18:42 实验者: xiechaojun
 处理时间 (V2) : 2025/05/15 09:08:53 处理者: xiechaojun
 仪器型号: SHIMADZU LC-2050C(FX273)

<色谱图>



<峰表>

检测器A Ch1 250nm

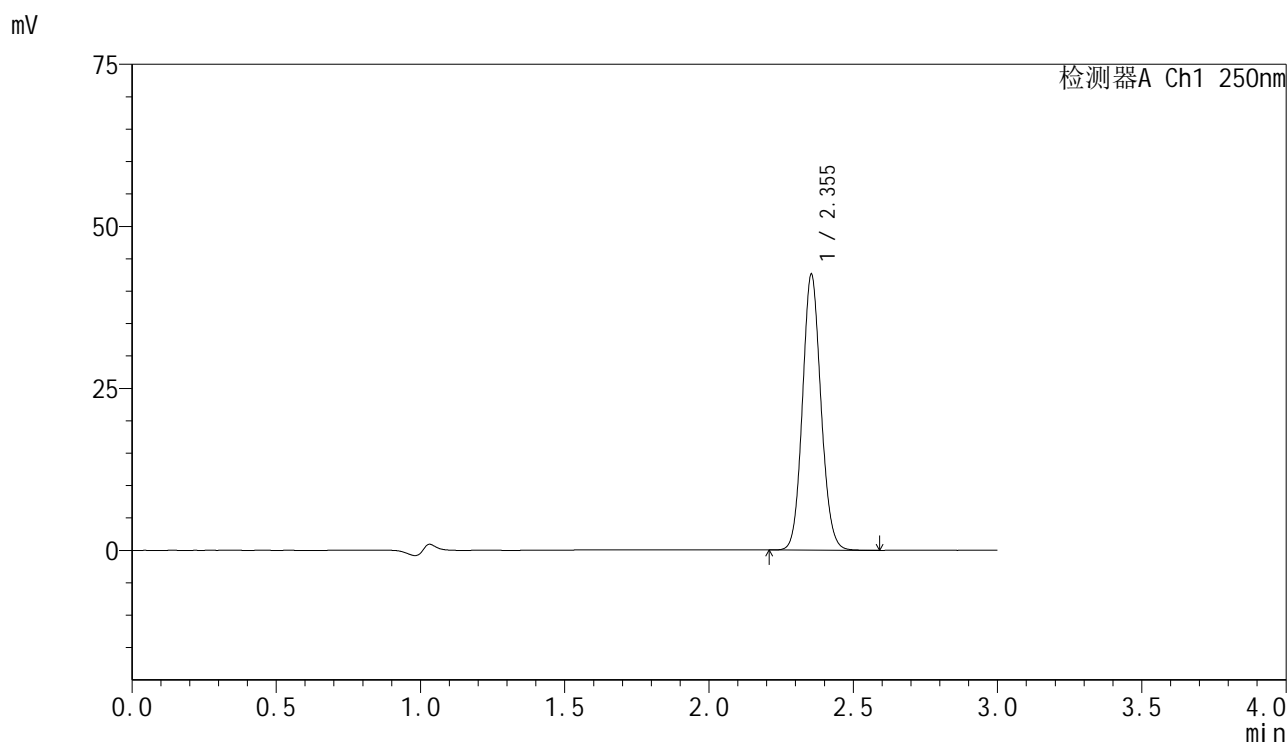
峰号	保留时间	面积	面积%	高度	理论塔板数(USP)	拖尾因子	分离度(USP)
总计							

图1 非奈利酮片溶出度测定HPLC图谱
自制品(10mg规格)-pH4.5介质-桨法-75转
溶剂

<样品信息>

色谱柱 : XB-C18(150mm*4.6mm,5 μ m) 流速:1.8ml/min
 柱温 : 40 $^{\circ}$ C 波长:250nm
 数据文件名: RC\$SMF-4099 - 0-62/24-2074-2 - zzp-rcd-10mg-pH4.5jz-dz1-1.lcd
 方法文件名: RC\$SMF-4099 - SMF-4099-RCQX-FX273.lcm
 批处理文件名: RC\$SMF-4099 - 20250514-rc-FX273.lcb
 样品瓶号: 1-18
 进样体积: 10 μ l 版本号: 6.115
 进样时间: 2025/05/15 00:22:05 实验者: xiechaojun
 处理时间 (V2) : 2025/05/15 09:08:57 处理者: xiechaojun
 仪器型号: SHIMADZU LC-2050C(FX273)

<色谱图>



<峰表>

检测器A Ch1 250nm

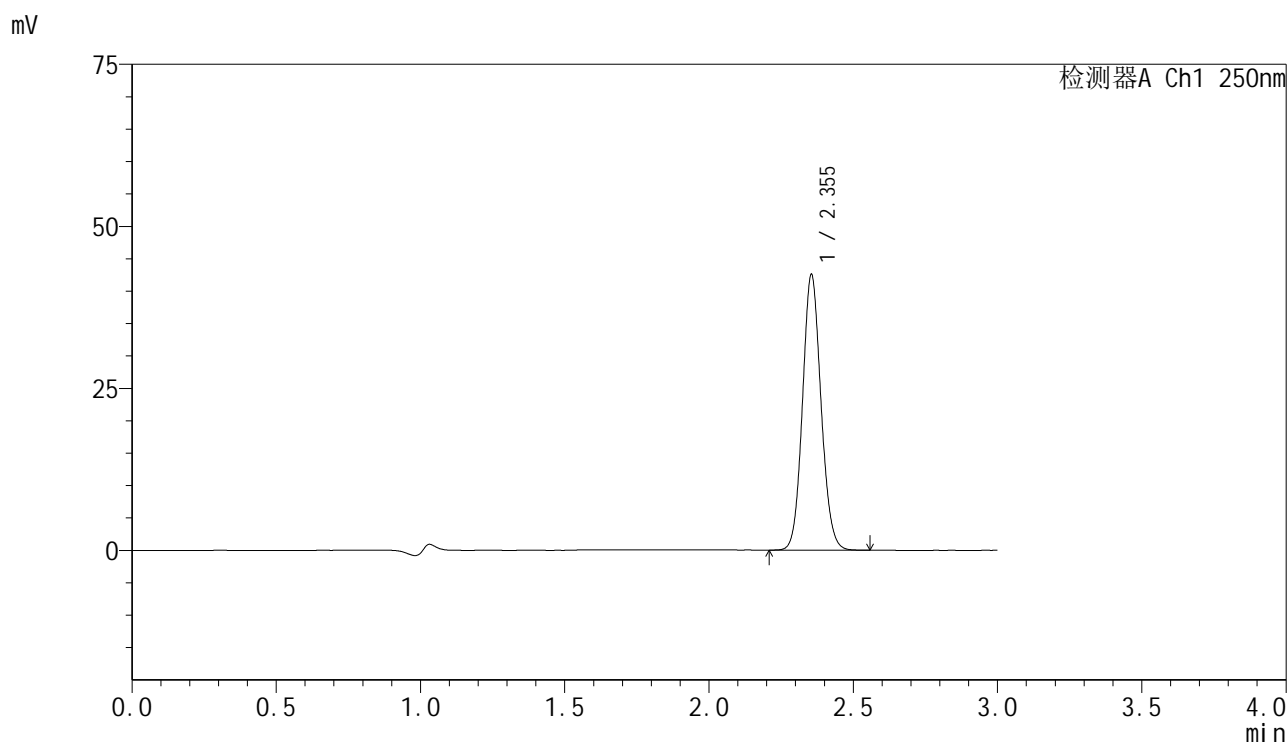
峰号	保留时间	面积	面积%	高度	理论塔板数(USP)	拖尾因子	分离度(USP)
1	2.355	189785	100.000	42551	6493	1.096	--
总计		189785	100.000	42551			

图2 非奈利酮片溶出度测定HPLC图谱
自制品(10mg规格)-pH4.5介质-桨法-75转
对照品溶液-1-1

<样品信息>

色谱柱 : XB-C18(150mm*4.6mm,5 μ m) 流速:1.8ml/min
 柱温 : 40 $^{\circ}$ C 波长:250nm
 数据文件名: RC\$SMF-4099 - 0-62/24-2075-2 - zzp-rcd-10mg-pH4.5jz-dz1-2.lcd
 方法文件名: RC\$SMF-4099 - SMF-4099-RCQX-FX273.lcm
 批处理文件名: RC\$SMF-4099 - 20250514-rc-FX273.lcb
 样品瓶号: 1-18
 进样体积: 10 μ l 版本号: 6.115
 进样时间: 2025/05/15 00:25:29 实验者: xiechaojun
 处理时间 (V2) : 2025/05/15 09:09:00 处理者: xiechaojun
 仪器型号: SHIMADZU LC-2050C(FX273)

<色谱图>



<峰表>

检测器A Ch1 250nm

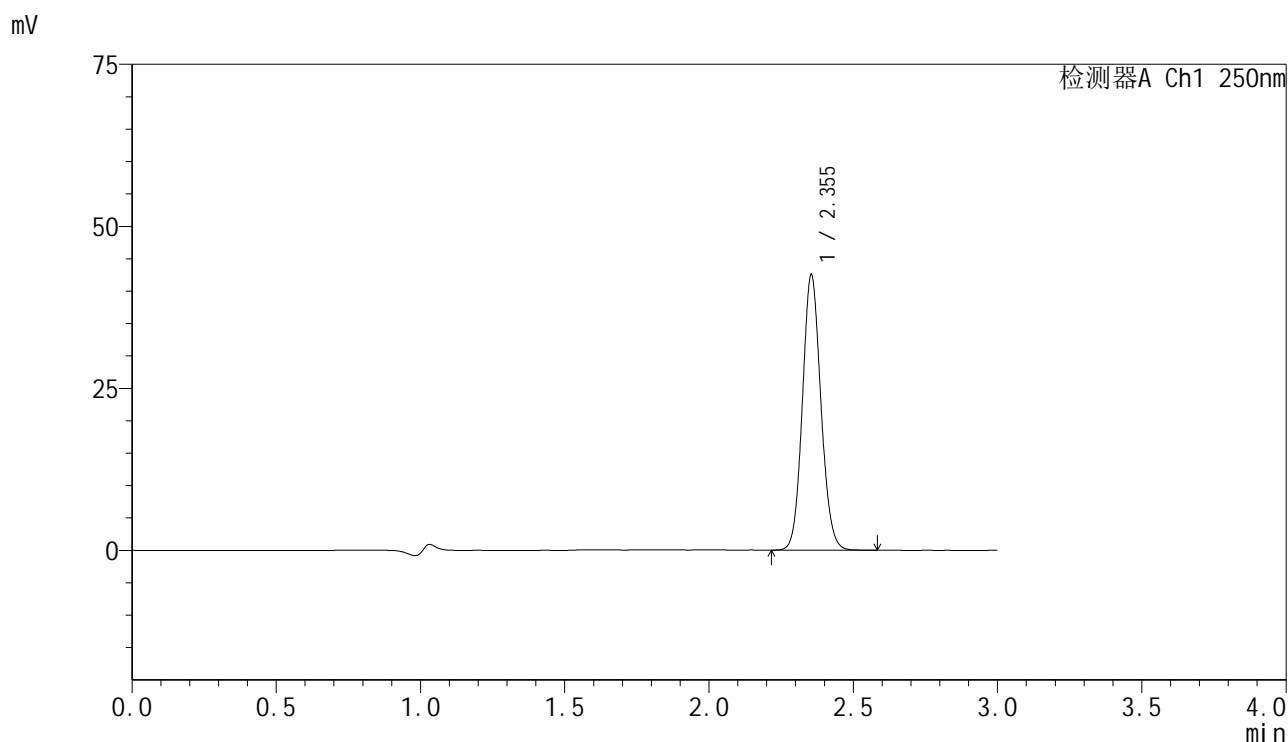
峰号	保留时间	面积	面积%	高度	理论塔板数(USP)	拖尾因子	分离度(USP)
1	2.355	189667	100.000	42535	6482	1.094	--
总计		189667	100.000	42535			

图3 非奈利酮片溶出度测定HPLC图谱
自制品(10mg规格)-pH4.5介质-桨法-75转
对照品溶液-1-2

<样品信息>

色谱柱 : XB-C18(150mm*4.6mm,5μm) 流速:1.8ml/min
 柱温 : 40°C 波长:250nm
 数据文件名: RC\$SMF-4099 - 0-62/24-2076-2 - zzp-rcd-10mg-pH4.5jz-dz1-3.lcd
 方法文件名: RC\$SMF-4099 - SMF-4099-RCQX-FX273.lcm
 批处理文件名: RC\$SMF-4099 - 20250514-rc-FX273.lcb
 样品瓶号: 1-18
 进样体积: 10 μl 版本号: 6.115
 进样时间: 2025/05/15 00:28:52 实验者: xiechaojun
 处理时间 (V2) : 2025/05/15 09:09:02 处理者: xiechaojun
 仪器型号: SHIMADZU LC-2050C(FX273)

<色谱图>



<峰表>

检测器A Ch1 250nm

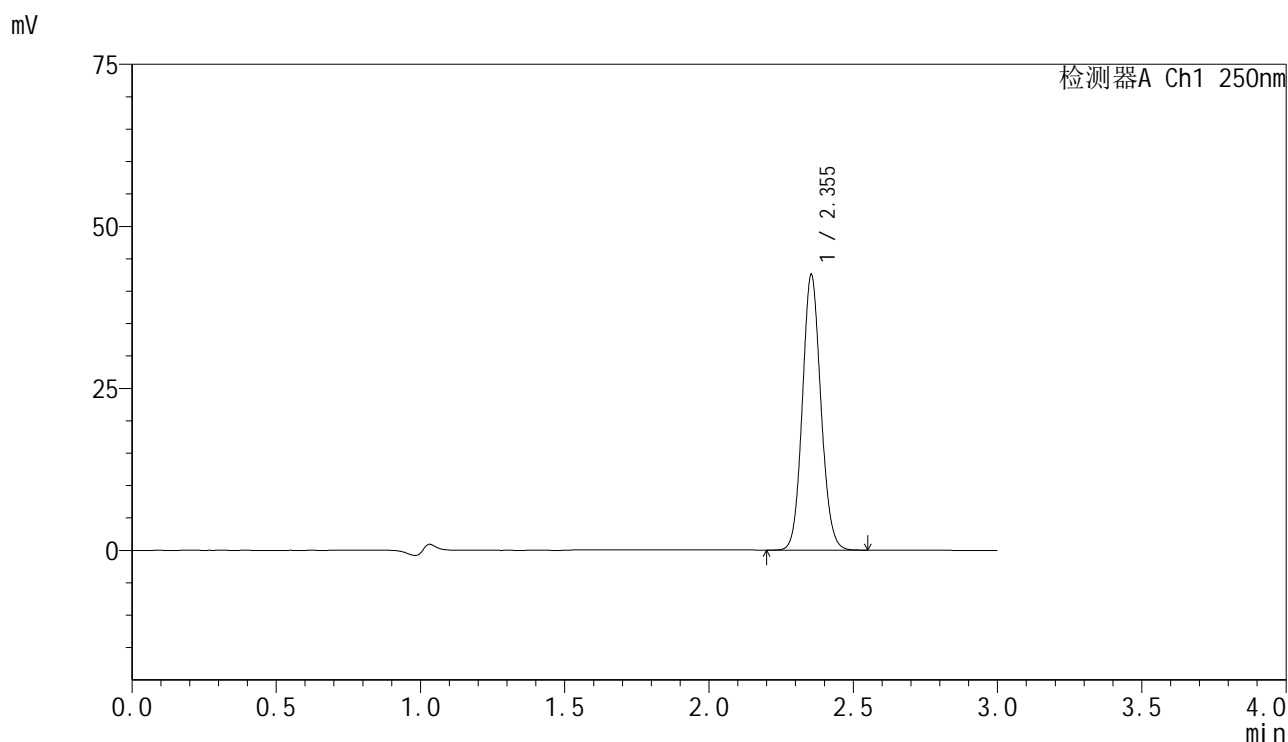
峰号	保留时间	面积	面积%	高度	理论塔板数(USP)	拖尾因子	分离度(USP)
1	2.355	189563	100.000	42505	6481	1.094	--
总计		189563	100.000	42505			

图4 非奈利酮片溶出度测定HPLC图谱
自制品(10mg规格)-pH4.5介质-桨法-75转
对照品溶液-1-3

<样品信息>

色谱柱 : XB-C18(150mm*4.6mm,5μm) 流速:1.8ml/min
 柱温 : 40°C 波长:250nm
 数据文件名: RC\$SMF-4099 - 0-62/24-2077-2 - zzp-rcd-10mg-pH4.5jz-dz1-4.lcd
 方法文件名: RC\$SMF-4099 - SMF-4099-RCQX-FX273.lcm
 批处理文件名: RC\$SMF-4099 - 20250514-rc-FX273.lcb
 样品瓶号: 1-18
 进样体积: 10 μl 版本号: 6.115
 进样时间: 2025/05/15 00:32:15 实验者: xiechaojun
 处理时间 (V2) : 2025/05/15 09:09:05 处理者: xiechaojun
 仪器型号: SHIMADZU LC-2050C(FX273)

<色谱图>



<峰表>

检测器A Ch1 250nm

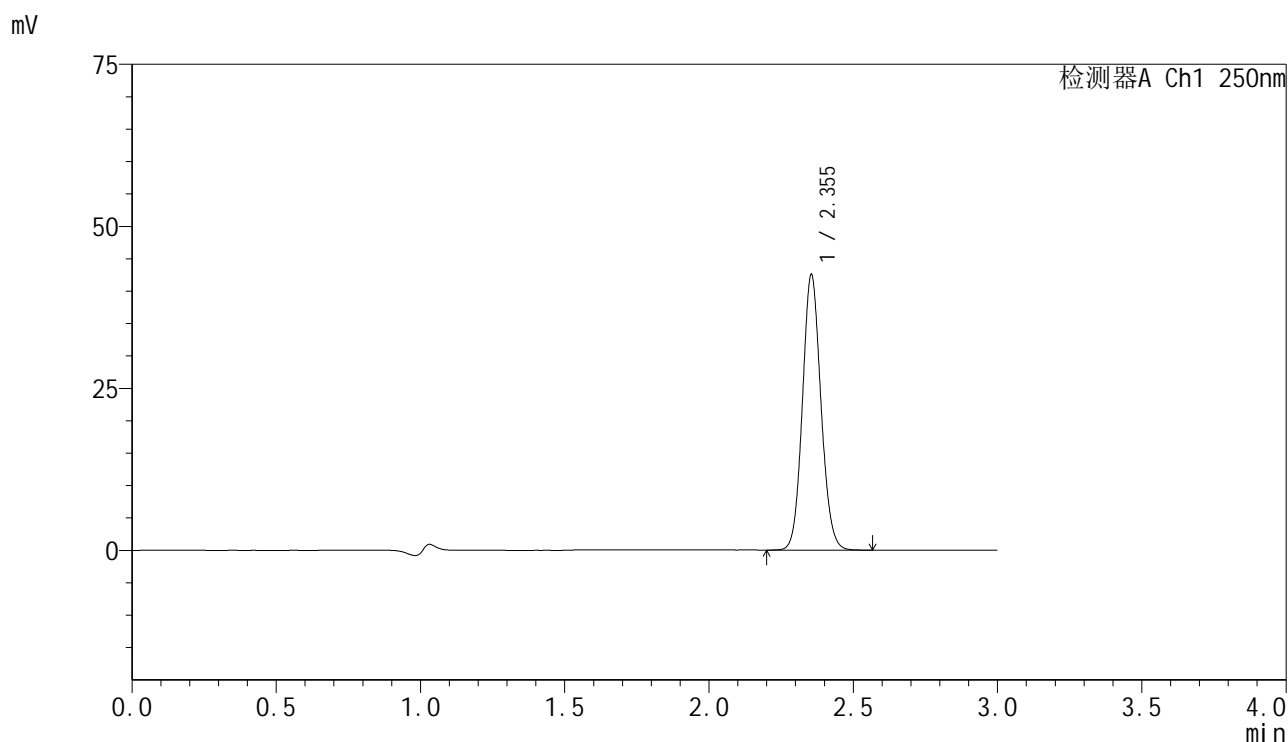
峰号	保留时间	面积	面积%	高度	理论塔板数(USP)	拖尾因子	分离度(USP)
1	2.355	189579	100.000	42508	6483	1.093	--
总计		189579	100.000	42508			

图5 非奈利酮片溶出度测定HPLC图谱
自制品(10mg规格)-pH4.5介质-桨法-75转
对照品溶液-1-4

<样品信息>

色谱柱 : XB-C18(150mm*4.6mm,5 μ m) 流速:1.8ml/min
 柱温 : 40 $^{\circ}$ C 波长:250nm
 数据文件名: RC\$SMF-4099 - 0-62/24-2078-2 - zzp-rcd-10mg-pH4.5jz-dz1-5.lcd
 方法文件名: RC\$SMF-4099 - SMF-4099-RCQX-FX273.lcm
 批处理文件名: RC\$SMF-4099 - 20250514-rc-FX273.lcb
 样品瓶号: 1-18
 进样体积: 10 μ l 版本号: 6.115
 进样时间: 2025/05/15 00:35:39 实验者: xiechaojun
 处理时间 (V2) : 2025/05/15 09:09:08 处理者: xiechaojun
 仪器型号: SHIMADZU LC-2050C(FX273)

<色谱图>



<峰表>

检测器A Ch1 250nm

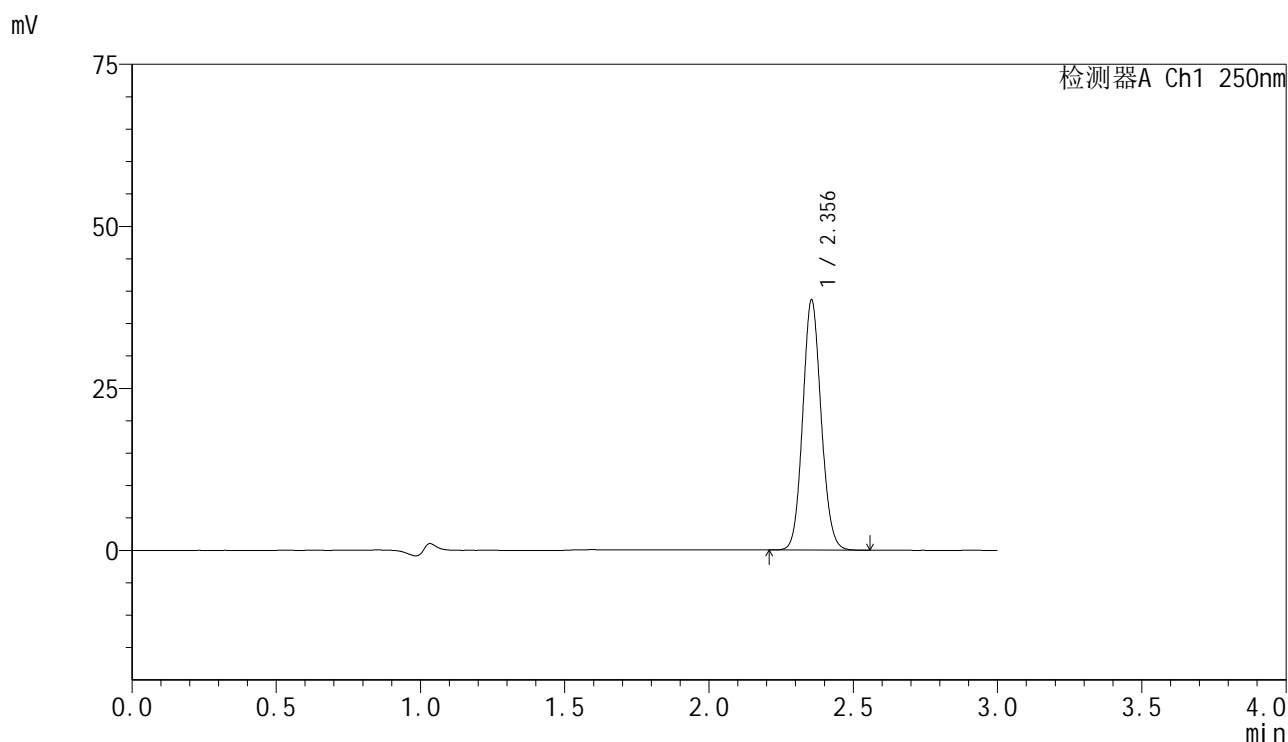
峰号	保留时间	面积	面积%	高度	理论塔板数(USP)	拖尾因子	分离度(USP)
1	2.355	189722	100.000	42506	6473	1.094	--
总计		189722	100.000	42506			

图6 非奈利酮片溶出度测定HPLC图谱
 自制品(10mg规格)-pH4.5介质-桨法-75转
 对照品溶液-1-5

<样品信息>

色谱柱 : XB-C18(150mm*4.6mm,5μm) 流速:1.8ml/min
 柱温 : 40°C 波长:250nm
 数据文件名: RC\$SMF-4099 - 0-62/24-2079-2 - zzp-2025042521p-rcd-10mg-pH4.5jz-P1-1.lcd
 方法文件名: RC\$SMF-4099 - SMF-4099-RCQX-FX273.lcm
 批处理文件名: RC\$SMF-4099 - 20250514-rc-FX273.lcb
 样品瓶号: 1-1
 进样体积: 10 μl 版本号: 6.115
 进样时间: 2025/05/15 00:39:01 实验者: xiechaojun
 处理时间 (V2) : 2025/05/15 09:09:10 处理者: xiechaojun
 仪器型号: SHIMADZU LC-2050C(FX273)

<色谱图>



<峰表>

检测器A Ch1 250nm

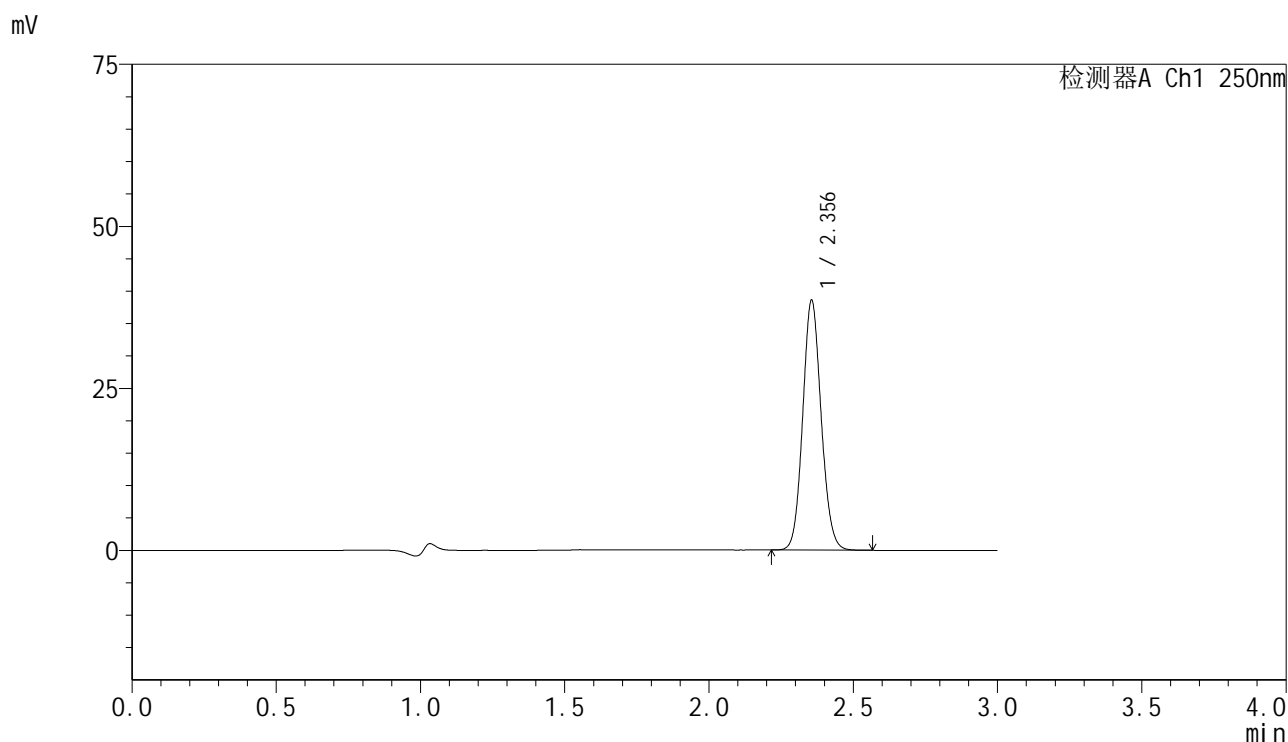
峰号	保留时间	面积	面积%	高度	理论塔板数(USP)	拖尾因子	分离度(USP)
1	2.356	171620	100.000	38593	6516	1.094	--
总计		171620	100.000	38593			

图7 非奈利酮片溶出度测定HPLC图谱
 自制品(2025042521批)(10mg规格)-pH4.5介质-浆法-75转-片1
 供试品溶液-1

<样品信息>

色谱柱 : XB-C18(150mm*4.6mm,5 μ m) 流速:1.8ml/min
 柱温 : 40 $^{\circ}$ C 波长:250nm
 数据文件名: RC\$SMF-4099 - 0-62/24-2080-2 - zzp-2025042521p-rcd-10mg-pH4.5jz-P1-2.lcd
 方法文件名: RC\$SMF-4099 - SMF-4099-RCQX-FX273.lcm
 批处理文件名: RC\$SMF-4099 - 20250514-rc-FX273.lcb
 样品瓶号: 1-1
 进样体积: 10 μ l 版本号: 6.115
 进样时间: 2025/05/15 00:42:24 实验者: xiechaojun
 处理时间 (V2) : 2025/05/15 09:09:13 处理者: xiechaojun
 仪器型号: SHIMADZU LC-2050C(FX273)

<色谱图>



<峰表>

检测器A Ch1 250nm

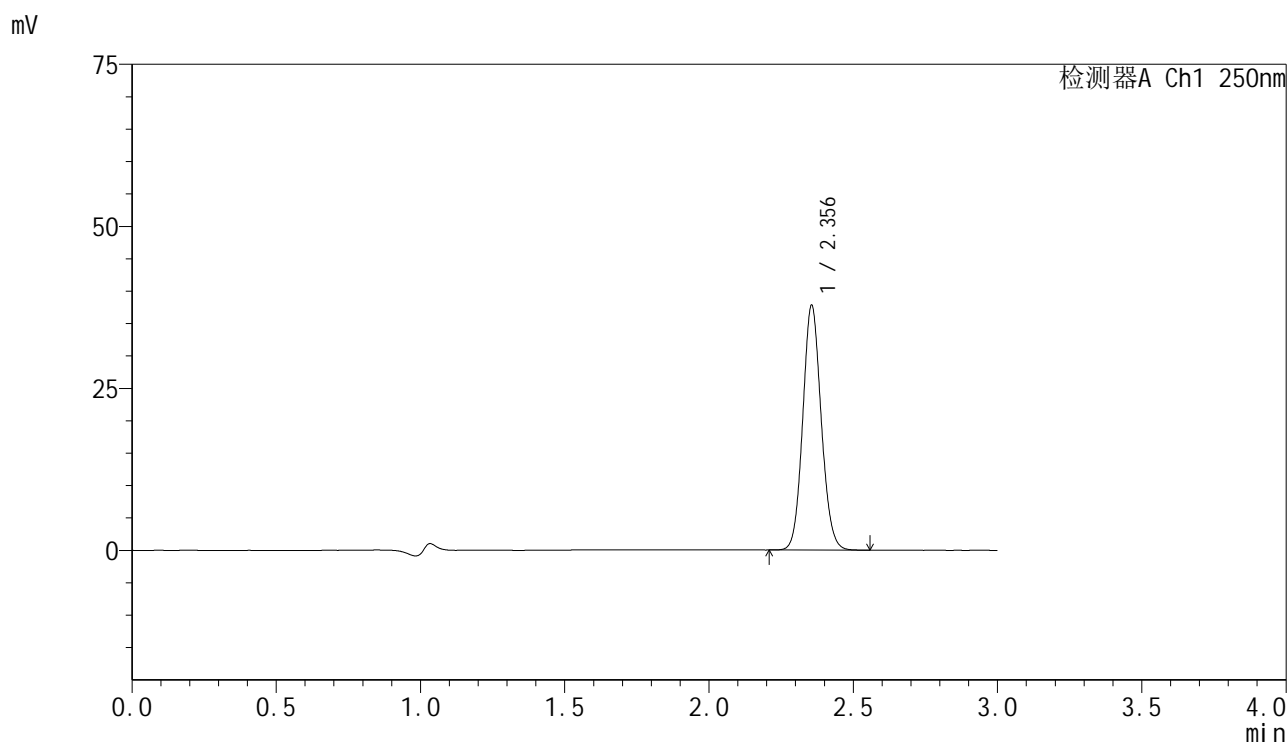
峰号	保留时间	面积	面积%	高度	理论塔板数(USP)	拖尾因子	分离度(USP)
1	2.356	171527	100.000	38554	6509	1.094	--
总计		171527	100.000	38554			

图8 非奈利酮片溶出度测定HPLC图谱
 自制品(2025042521批)(10mg规格)-pH4.5介质-浆法-75转-片1
 供试品溶液-2

<样品信息>

色谱柱 : XB-C18(150mm*4.6mm,5μm) 流速:1.8ml/min
 柱温 : 40°C 波长:250nm
 数据文件名: RC\$SMF-4099 - 0-62/24-2081-2 - zzp-2025042521p-rcd-10mg-pH4.5jz-P2-1.lcd
 方法文件名: RC\$SMF-4099 - SMF-4099-RCQX-FX273.lcm
 批处理文件名: RC\$SMF-4099 - 20250514-rc-FX273.lcb
 样品瓶号: 1-10
 进样体积: 10 μl 版本号: 6.115
 进样时间: 2025/05/15 00:45:46 实验者: xiechaojun
 处理时间 (V2) : 2025/05/15 09:09:16 处理者: xiechaojun
 仪器型号: SHIMADZU LC-2050C(FX273)

<色谱图>



<峰表>

检测器A Ch1 250nm

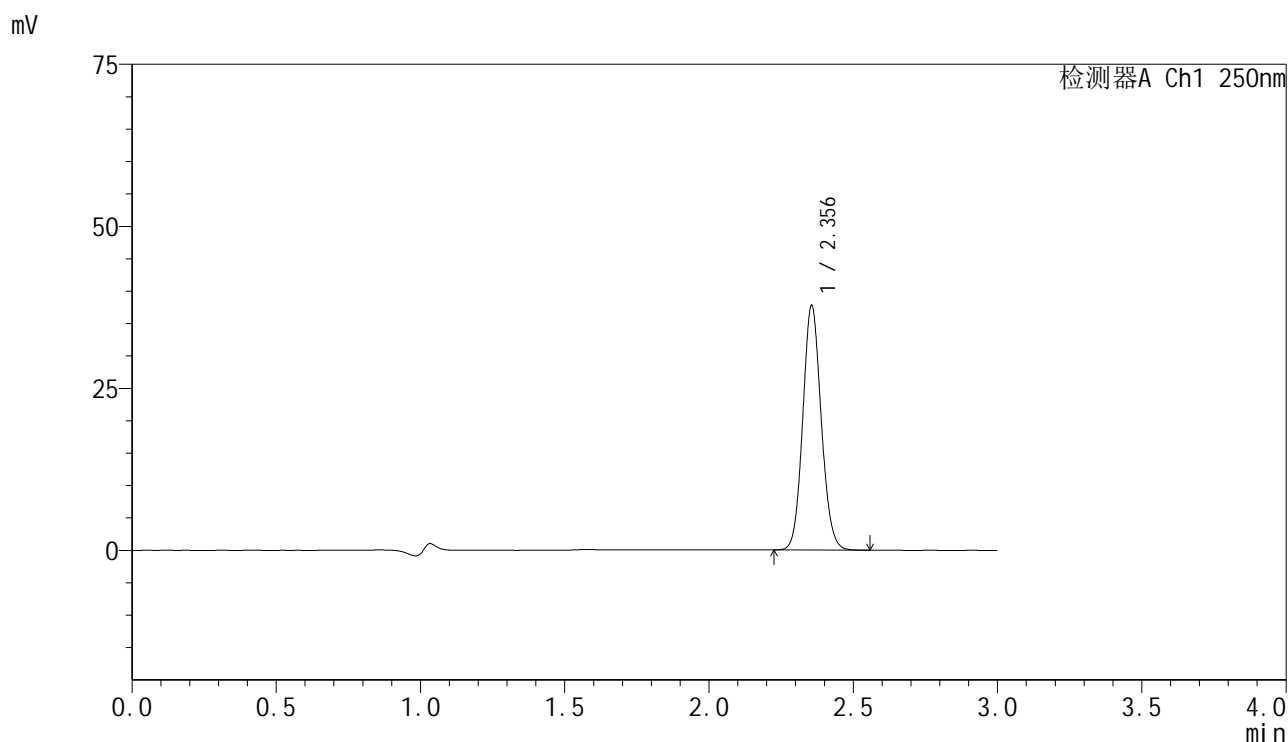
峰号	保留时间	面积	面积%	高度	理论塔板数(USP)	拖尾因子	分离度(USP)
1	2.356	168158	100.000	37768	6506	1.094	--
总计		168158	100.000	37768			

图9 非奈利酮片溶出度测定HPLC图谱
 自制品(2025042521批)(10mg规格)-pH4.5介质-桨法-75转-片2
 供试品溶液-1

<样品信息>

色谱柱 : XB-C18(150mm*4.6mm,5 μ m) 流速:1.8ml/min
 柱温 : 40 $^{\circ}$ C 波长:250nm
 数据文件名: RC\$SMF-4099 - 0-62/24-2082-2 - zzp-2025042521p-rcd-10mg-pH4.5jz-P2-2.lcd
 方法文件名: RC\$SMF-4099 - SMF-4099-RCQX-FX273.lcm
 批处理文件名: RC\$SMF-4099 - 20250514-rc-FX273.lcb
 样品瓶号: 1-10
 进样体积: 10 μ l 版本号: 6.115
 进样时间: 2025/05/15 00:49:09 实验者: xiechaojun
 处理时间 (V2) : 2025/05/15 09:09:19 处理者: xiechaojun
 仪器型号: SHIMADZU LC-2050C(FX273)

<色谱图>



<峰表>

检测器A Ch1 250nm

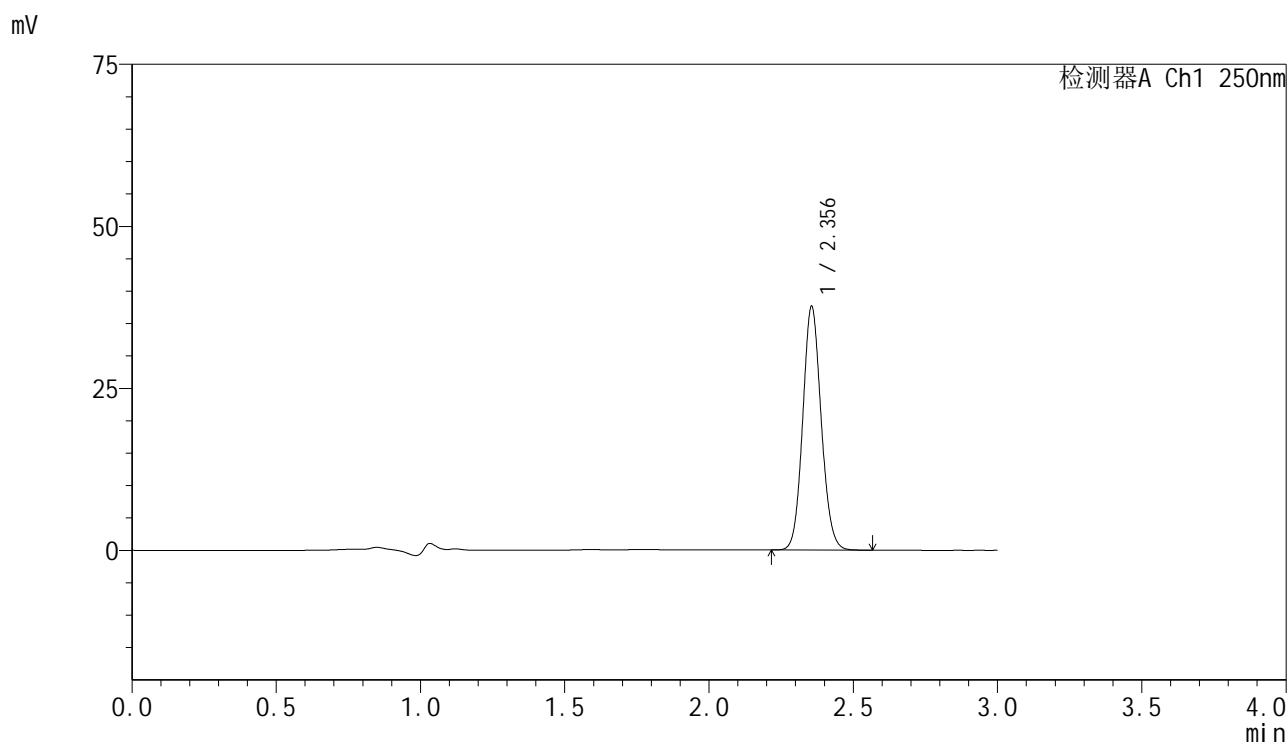
峰号	保留时间	面积	面积%	高度	理论塔板数(USP)	拖尾因子	分离度(USP)
1	2.356	167904	100.000	37730	6510	1.094	--
总计		167904	100.000	37730			

图10 非奈利酮片溶出度测定HPLC图谱
 自制品(2025042521批)(10mg规格)-pH4.5介质-桨法-75转-片2
 供试品溶液-2

<样品信息>

色谱柱 : XB-C18(150mm*4.6mm,5μm) 流速:1.8ml/min
 柱温 : 40°C 波长:250nm
 数据文件名: RC\$SMF-4099 - 0-62/24-2083-2 - zzp-2025042521p-rcd-10mg-pH4.5jz-P3-1.lcd
 方法文件名: RC\$SMF-4099 - SMF-4099-RCQX-FX273.lcm
 批处理文件名: RC\$SMF-4099 - 20250514-rc-FX273.lcb
 样品瓶号: 1-19
 进样体积: 10 μl 版本号: 6.115
 进样时间: 2025/05/15 00:52:31 实验者: xiechaojun
 处理时间 (V2) : 2025/05/15 09:09:22 处理者: xiechaojun
 仪器型号: SHIMADZU LC-2050C(FX273)

<色谱图>



<峰表>

检测器A Ch1 250nm

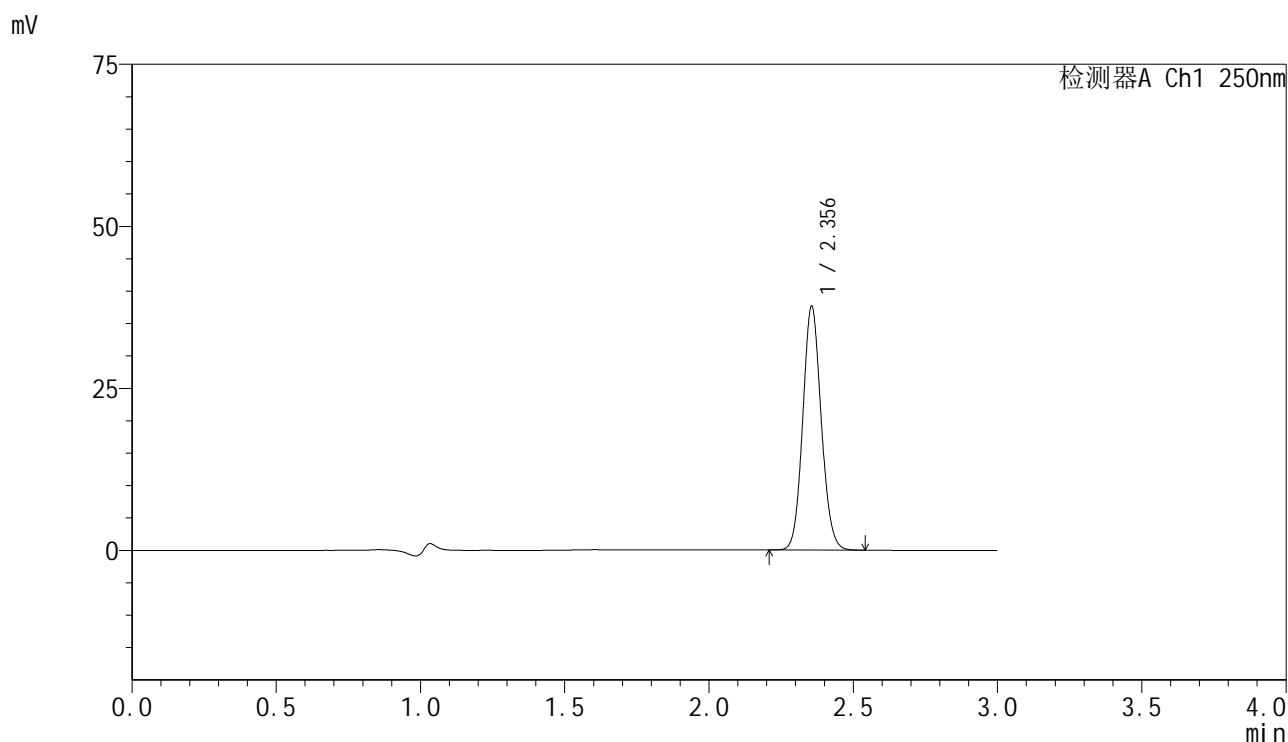
峰号	保留时间	面积	面积%	高度	理论塔板数(USP)	拖尾因子	分离度(USP)
1	2.356	167428	100.000	37600	6506	1.095	--
总计		167428	100.000	37600			

图11 非奈利酮片溶出度测定HPLC图谱
 自制品(2025042521批)(10mg规格)-pH4.5介质-浆法-75转-片3
 供试品溶液-1

<样品信息>

色谱柱 : XB-C18(150mm*4.6mm,5 μ m) 流速:1.8ml/min
 柱温 : 40 $^{\circ}$ C 波长:250nm
 数据文件名: RC\$SMF-4099 - 0-62/24-2084-2 - zzp-2025042521p-rcd-10mg-pH4.5jz-P3-2.lcd
 方法文件名: RC\$SMF-4099 - SMF-4099-RCQX-FX273.lcm
 批处理文件名: RC\$SMF-4099 - 20250514-rc-FX273.lcb
 样品瓶号: 1-19
 进样体积: 10 μ l 版本号: 6.115
 进样时间: 2025/05/15 00:55:54 实验者: xiechaojun
 处理时间 (V2) : 2025/05/15 09:09:24 处理者: xiechaojun
 仪器型号: SHIMADZU LC-2050C(FX273)

<色谱图>



<峰表>

检测器A Ch1 250nm

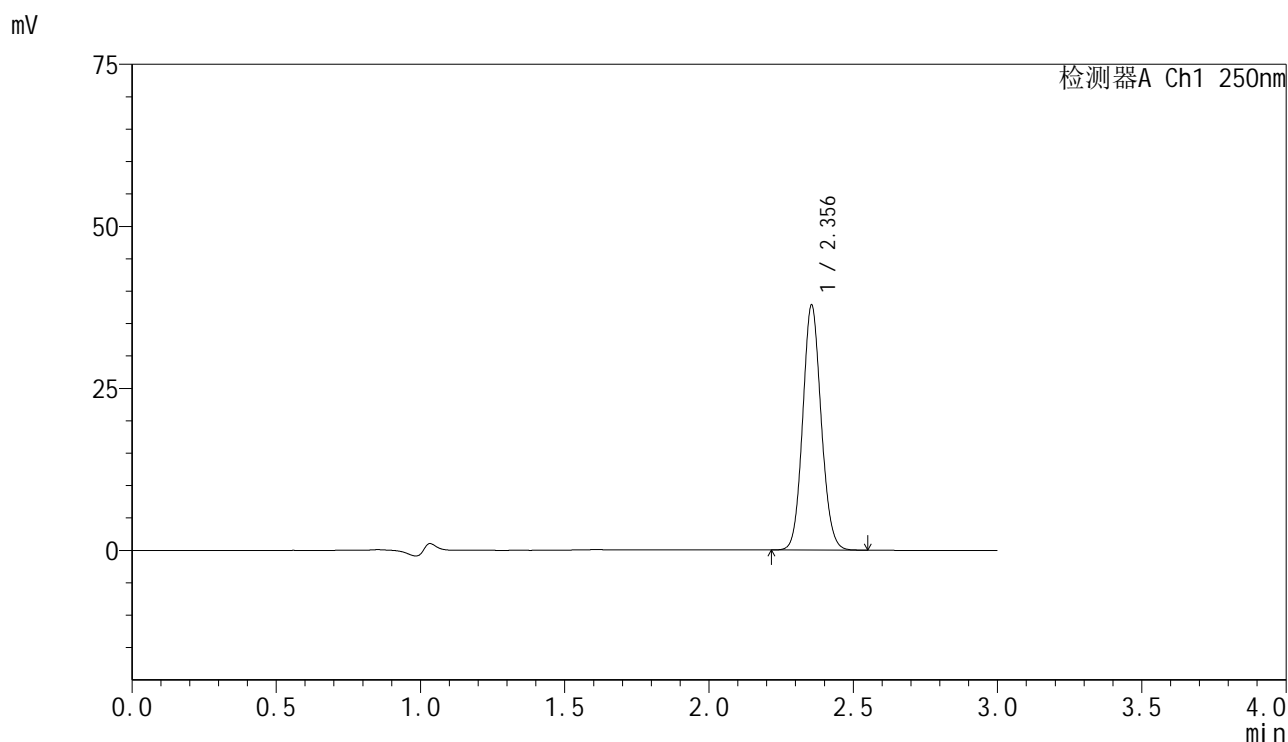
峰号	保留时间	面积	面积%	高度	理论塔板数(USP)	拖尾因子	分离度(USP)
1	2.356	167413	100.000	37601	6499	1.094	--
总计		167413	100.000	37601			

图12 非奈利酮片溶出度测定HPLC图谱
 自制品(2025042521批)(10mg规格)-pH4.5介质-桨法-75转-片3
 供试品溶液-2

<样品信息>

色谱柱 : XB-C18(150mm*4.6mm,5 μ m) 流速:1.8ml/min
 柱温 : 40 $^{\circ}$ C 波长:250nm
 数据文件名: RC\$SMF-4099 - 0-62/24-2085-2 - zzp-2025042521p-rcd-10mg-pH4.5jz-P4-1.lcd
 方法文件名: RC\$SMF-4099 - SMF-4099-RCQX-FX273.lcm
 批处理文件名: RC\$SMF-4099 - 20250514-rc-FX273.lcb
 样品瓶号: 1-28
 进样体积: 10 μ l 版本号: 6.115
 进样时间: 2025/05/15 00:59:15 实验者: xiechaojun
 处理时间 (V2) : 2025/05/15 09:09:27 处理者: xiechaojun
 仪器型号: SHIMADZU LC-2050C(FX273)

<色谱图>



<峰表>

检测器A Ch1 250nm

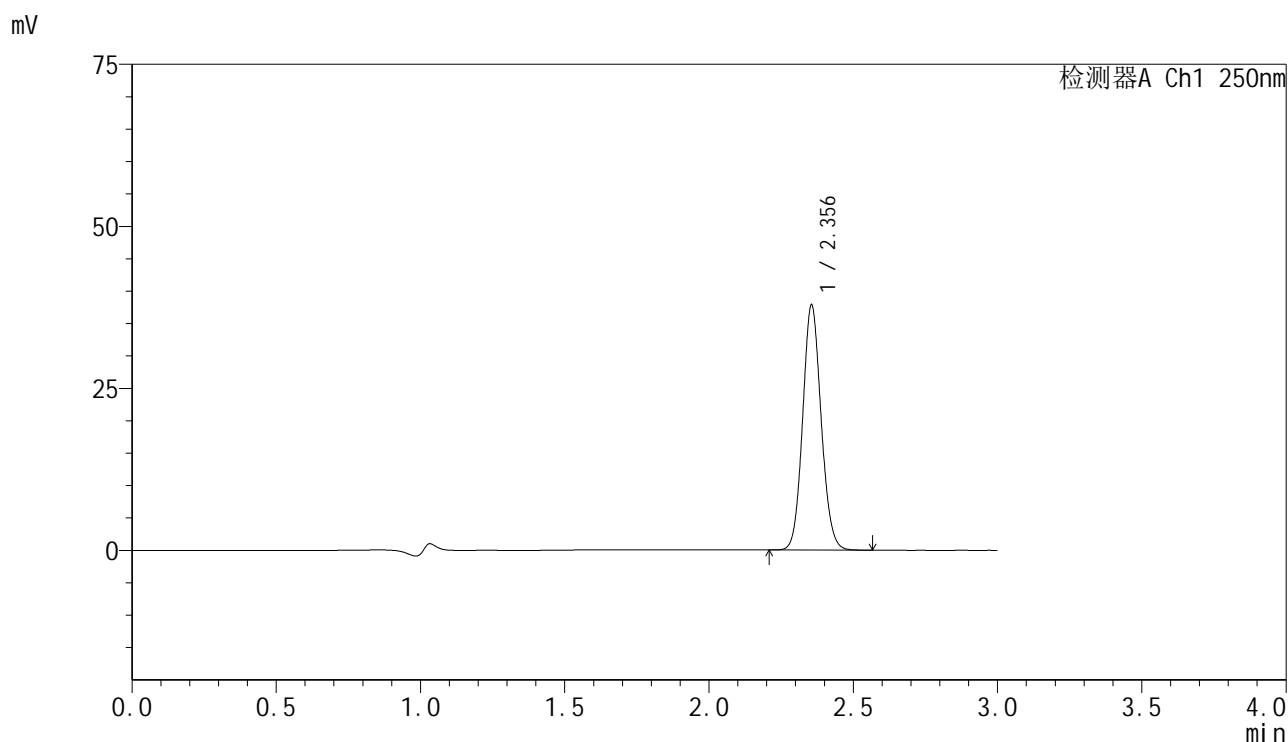
峰号	保留时间	面积	面积%	高度	理论塔板数(USP)	拖尾因子	分离度(USP)
1	2.356	168277	100.000	37798	6501	1.094	--
总计		168277	100.000	37798			

图13 非奈利酮片溶出度测定HPLC图谱
 自制品(2025042521批)(10mg规格)-pH4.5介质-桨法-75转-片4
 供试品溶液-1

<样品信息>

色谱柱 : XB-C18(150mm*4.6mm,5 μ m) 流速:1.8ml/min
 柱温 : 40 $^{\circ}$ C 波长:250nm
 数据文件名: RC\$SMF-4099 - 0-62/24-2086-2 - zzp-2025042521p-rcd-10mg-pH4.5jz-P4-2.lcd
 方法文件名: RC\$SMF-4099 - SMF-4099-RCQX-FX273.lcm
 批处理文件名: RC\$SMF-4099 - 20250514-rc-FX273.lcb
 样品瓶号: 1-28
 进样体积: 10 μ l 版本号: 6.115
 进样时间: 2025/05/15 01:02:38 实验者: xiechaojun
 处理时间 (V2) : 2025/05/15 09:09:30 处理者: xiechaojun
 仪器型号: SHIMADZU LC-2050C(FX273)

<色谱图>



<峰表>

检测器A Ch1 250nm

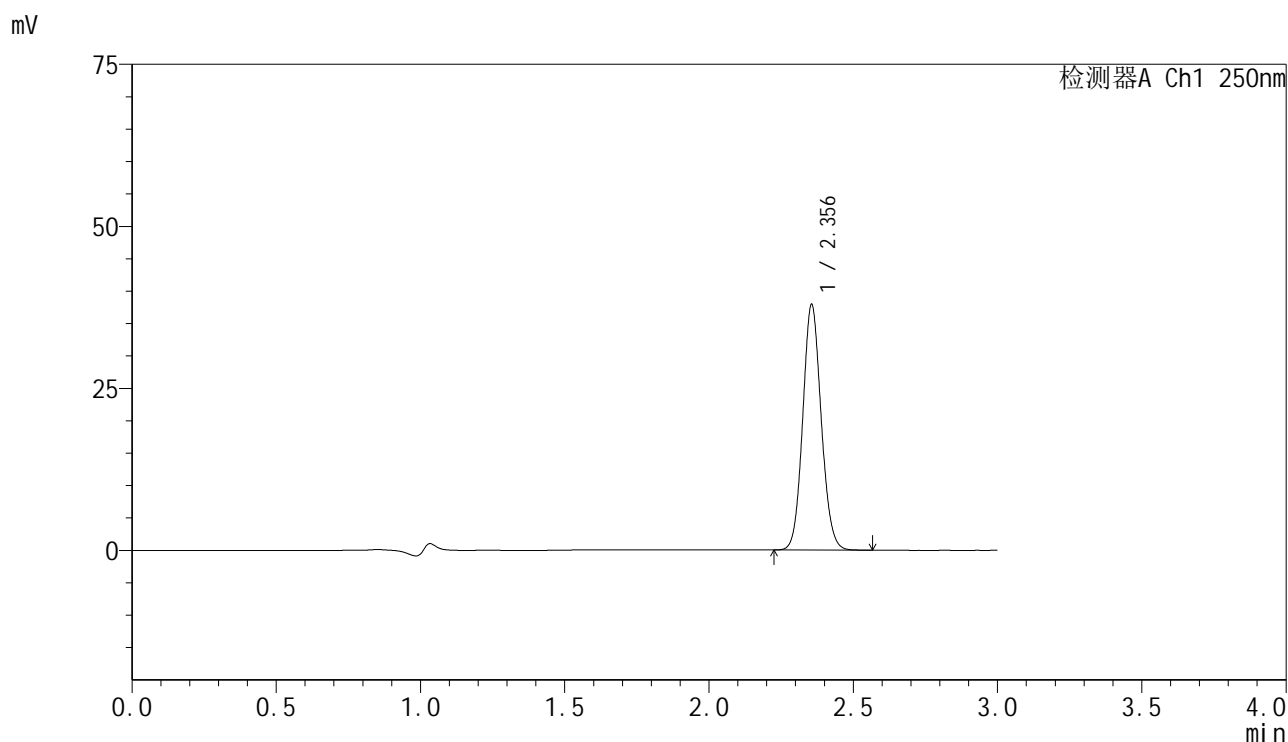
峰号	保留时间	面积	面积%	高度	理论塔板数(USP)	拖尾因子	分离度(USP)
1	2.356	168551	100.000	37821	6490	1.094	--
总计		168551	100.000	37821			

图14 非奈利酮片溶出度测定HPLC图谱
 自制品(2025042521批)(10mg规格)-pH4.5介质-桨法-75转-片4
 供试品溶液-2

<样品信息>

色谱柱 : XB-C18(150mm*4.6mm,5 μ m) 流速:1.8ml/min
 柱温 : 40 $^{\circ}$ C 波长:250nm
 数据文件名: RC\$SMF-4099 - 0-62/24-2087-2 - zzp-2025042521p-rcd-10mg-pH4.5jz-P5-1.lcd
 方法文件名: RC\$SMF-4099 - SMF-4099-RCQX-FX273.lcm
 批处理文件名: RC\$SMF-4099 - 20250514-rc-FX273.lcb
 样品瓶号: 1-37
 进样体积: 10 μ l 版本号: 6.115
 进样时间: 2025/05/15 01:06:00 实验者: xiechaojun
 处理时间 (V2) : 2025/05/15 09:09:33 处理者: xiechaojun
 仪器型号: SHIMADZU LC-2050C(FX273)

<色谱图>



<峰表>

检测器A Ch1 250nm

峰号	保留时间	面积	面积%	高度	理论塔板数(USP)	拖尾因子	分离度(USP)
1	2.356	168672	100.000	37888	6500	1.093	--
总计		168672	100.000	37888			

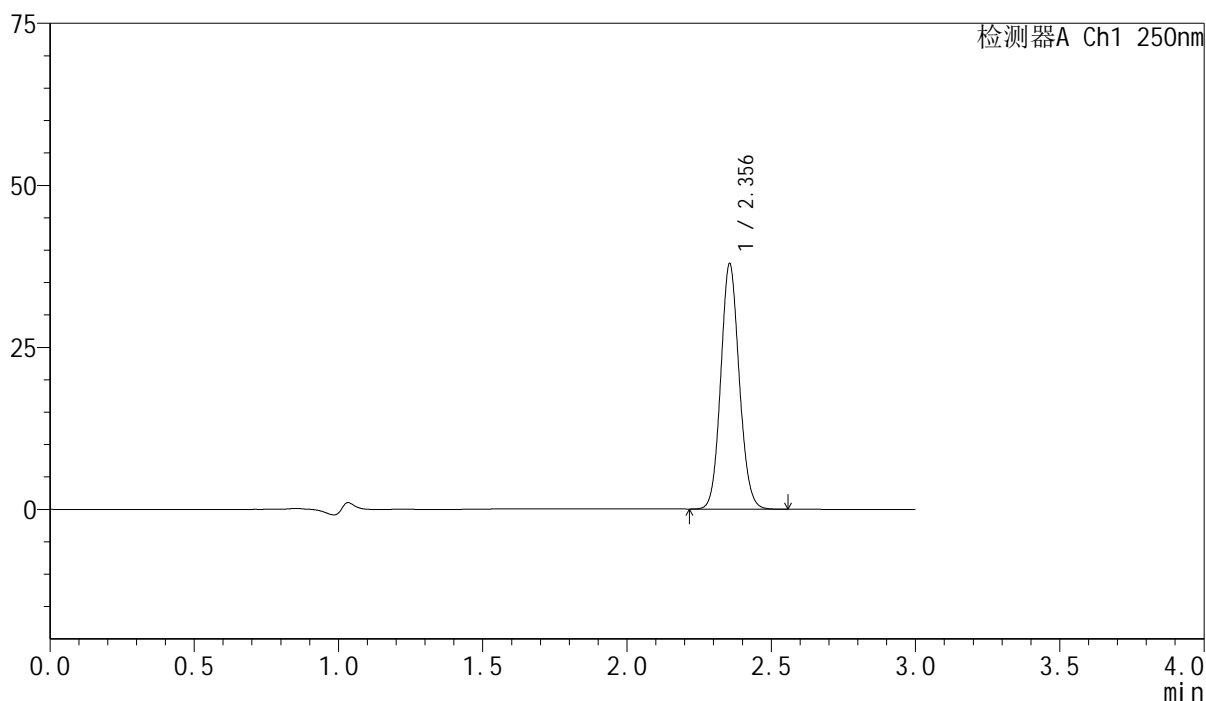
图15 非奈利酮片溶出度测定HPLC图谱
 自制品(2025042521批)(10mg规格)-pH4.5介质-浆法-75转-片5
 供试品溶液-1

<样品信息>

色谱柱 : XB-C18(150mm*4.6mm,5 μ m) 流速:1.8ml/min
 柱温 : 40 $^{\circ}$ C 波长:250nm
 数据文件名: RC\$SMF-4099 - 0-62/24-2088-2 - zzp-2025042521p-rcd-10mg-pH4.5jz-P5-2.lcd
 方法文件名: RC\$SMF-4099 - SMF-4099-RCQX-FX273.lcm
 批处理文件名: RC\$SMF-4099 - 20250514-rc-FX273.lcb
 样品瓶号: 1-37
 进样体积: 10 μ l 版本号: 6.115
 进样时间: 2025/05/15 01:09:23 实验者: xiechaojun
 处理时间 (V2) : 2025/05/15 09:09:35 处理者: xiechaojun
 仪器型号: SHIMADZU LC-2050C(FX273)

<色谱图>

mV



<峰表>

检测器A Ch1 250nm

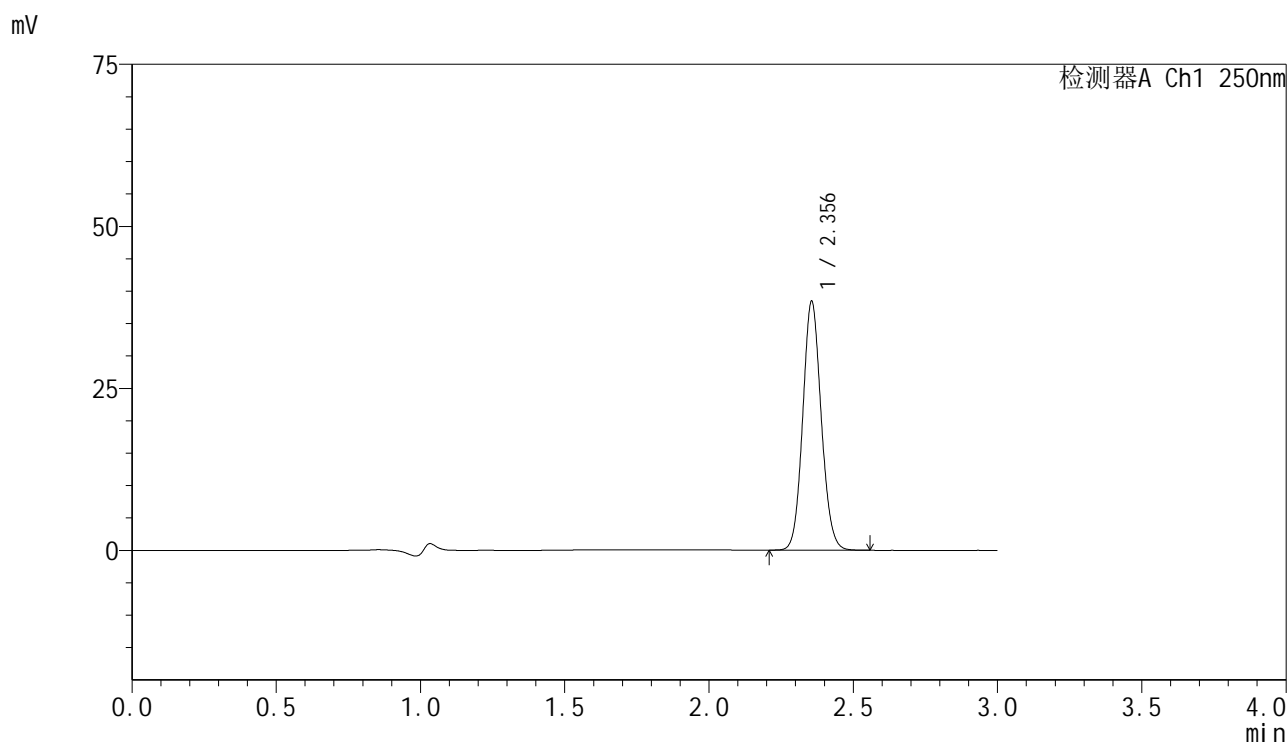
峰号	保留时间	面积	面积%	高度	理论塔板数(USP)	拖尾因子	分离度(USP)
1	2.356	168802	100.000	37876	6491	1.093	--
总计		168802	100.000	37876			

图16 非奈利酮片溶出度测定HPLC图谱
 自制品(2025042521批)(10mg规格)-pH4.5介质-桨法-75转-片5
 供试品溶液-2

<样品信息>

色谱柱 : XB-C18(150mm*4.6mm,5 μ m) 流速:1.8ml/min
 柱温 : 40 $^{\circ}$ C 波长:250nm
 数据文件名: RC\$SMF-4099 - 0-62/24-2089-2 - zzp-2025042521p-rcd-10mg-pH4.5jz-P6-1.lcd
 方法文件名: RC\$SMF-4099 - SMF-4099-RCQX-FX273.lcm
 批处理文件名: RC\$SMF-4099 - 20250514-rc-FX273.lcb
 样品瓶号: 1-46
 进样体积: 10 μ l 版本号: 6.115
 进样时间: 2025/05/15 01:12:46 实验者: xiechaojun
 处理时间 (V2) : 2025/05/15 09:09:38 处理者: xiechaojun
 仪器型号: SHIMADZU LC-2050C(FX273)

<色谱图>



<峰表>

检测器A Ch1 250nm

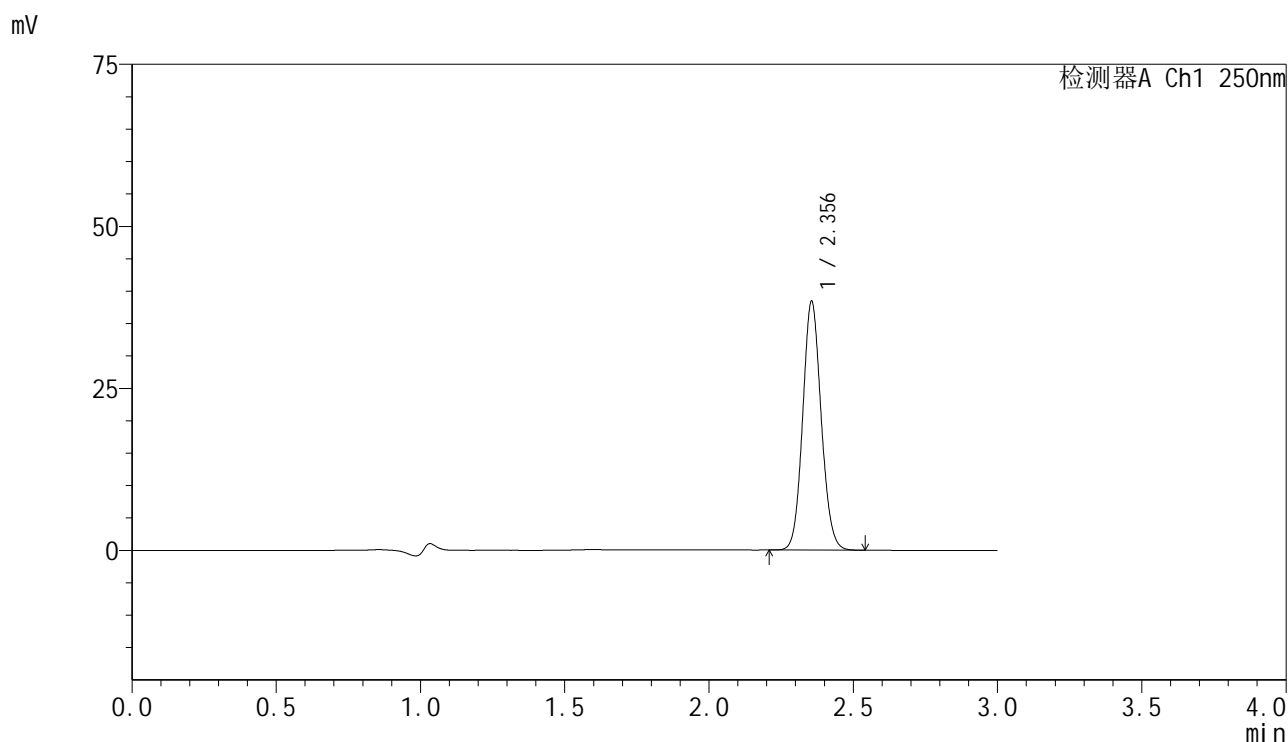
峰号	保留时间	面积	面积%	高度	理论塔板数(USP)	拖尾因子	分离度(USP)
1	2.356	171043	100.000	38381	6495	1.093	--
总计		171043	100.000	38381			

图17 非奈利酮片溶出度测定HPLC图谱
 自制品(2025042521批)(10mg规格)-pH4.5介质-浆法-75转-片6
 供试品溶液-1

<样品信息>

色谱柱 : XB-C18(150mm*4.6mm,5μm) 流速:1.8ml/min
 柱温 : 40°C 波长:250nm
 数据文件名: RC\$SMF-4099 - 0-62/24-2090-2 - zzp-2025042521p-rcd-10mg-pH4.5jz-P6-2.lcd
 方法文件名: RC\$SMF-4099 - SMF-4099-RCQX-FX273.lcm
 批处理文件名: RC\$SMF-4099 - 20250514-rc-FX273.lcb
 样品瓶号: 1-46
 进样体积: 10 μl 版本号: 6.115
 进样时间: 2025/05/15 01:16:08 实验者: xiechaojun
 处理时间 (V2) : 2025/05/15 09:09:41 处理者: xiechaojun
 仪器型号: SHIMADZU LC-2050C(FX273)

<色谱图>



<峰表>

检测器A Ch1 250nm

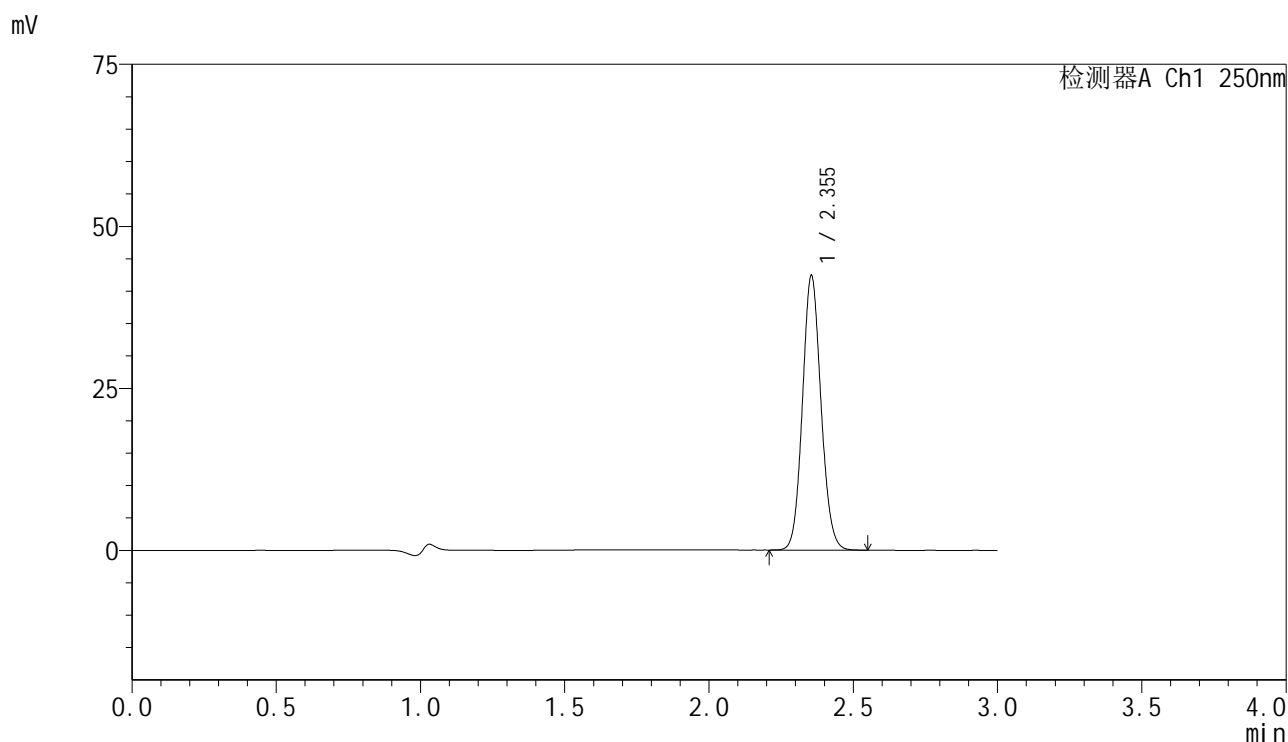
峰号	保留时间	面积	面积%	高度	理论塔板数(USP)	拖尾因子	分离度(USP)
1	2.356	170967	100.000	38376	6489	1.093	--
总计		170967	100.000	38376			

图18 非奈利酮片溶出度测定HPLC图谱
 自制品(2025042521批)(10mg规格)-pH4.5介质-桨法-75转-片6
 供试品溶液-2

<样品信息>

色谱柱 : XB-C18(150mm*4.6mm,5 μ m) 流速:1.8ml/min
 柱温 : 40 $^{\circ}$ C 波长:250nm
 数据文件名: RC\$SMF-4099 - 0-62/24-2091-2 - zzp-rcd-10mg-pH4.5jz-dz2-1.lcd
 方法文件名: RC\$SMF-4099 - SMF-4099-RCQX-FX273.lcm
 批处理文件名: RC\$SMF-4099 - 20250514-rc-FX273.lcb
 样品瓶号: 1-27
 进样体积: 10 μ l 版本号: 6.115
 进样时间: 2025/05/15 01:19:32 实验者: xiechaojun
 处理时间 (V2) : 2025/05/15 09:09:43 处理者: xiechaojun
 仪器型号: SHIMADZU LC-2050C(FX273)

<色谱图>



<峰表>

检测器A Ch1 250nm

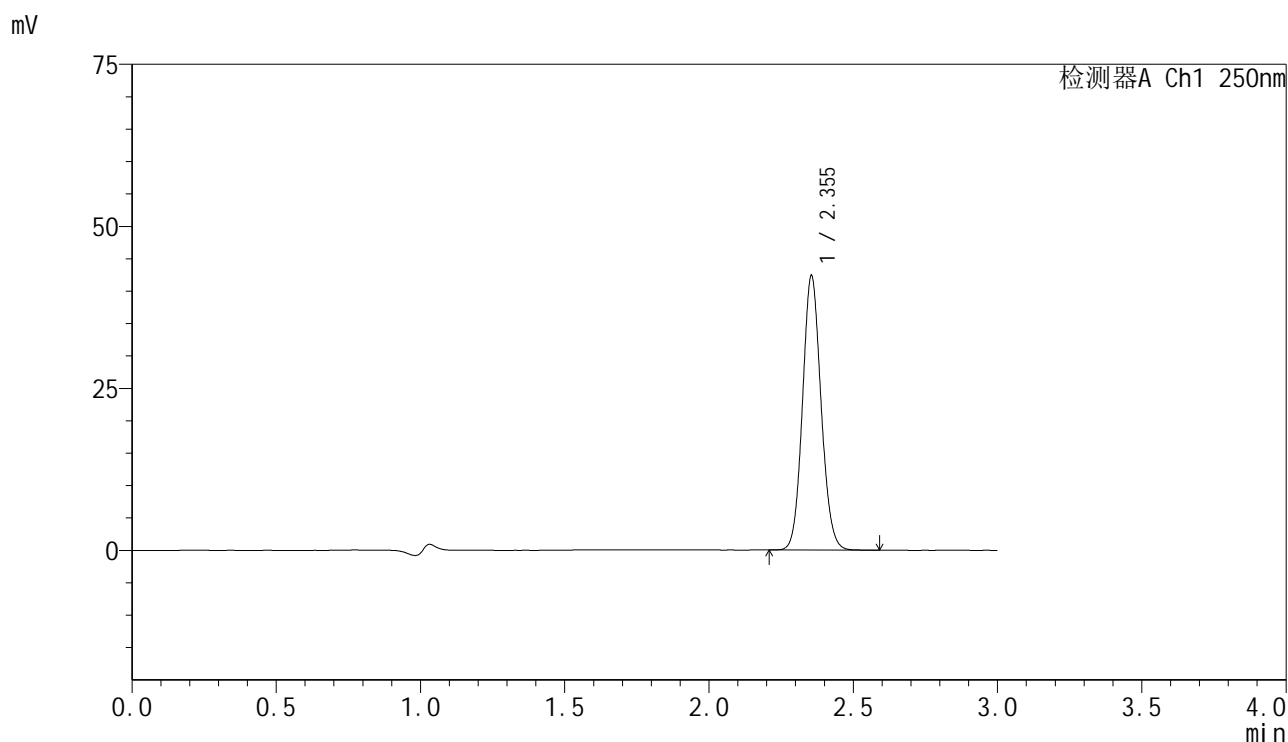
峰号	保留时间	面积	面积%	高度	理论塔板数(USP)	拖尾因子	分离度(USP)
1	2.355	189281	100.000	42360	6446	1.093	--
总计		189281	100.000	42360			

图19 非奈利酮片溶出度测定HPLC图谱
自制品(10mg规格)-pH4.5介质-桨法-75转
对照品溶液-2-1

<样品信息>

色谱柱 : XB-C18(150mm*4.6mm,5 μ m) 流速:1.8ml/min
 柱温 : 40 $^{\circ}$ C 波长:250nm
 数据文件名: RC\$SMF-4099 - 0-62/24-2092-2 - zzp-rcd-10mg-pH4.5jz-dz2-2.lcd
 方法文件名: RC\$SMF-4099 - SMF-4099-RCQX-FX273.lcm
 批处理文件名: RC\$SMF-4099 - 20250514-rc-FX273.lcb
 样品瓶号: 1-27
 进样体积: 10 μ l 版本号: 6.115
 进样时间: 2025/05/15 01:22:56 实验者: xiechaojun
 处理时间 (V2) : 2025/05/15 09:09:46 处理者: xiechaojun
 仪器型号: SHIMADZU LC-2050C(FX273)

<色谱图>



<峰表>

检测器A Ch1 250nm

峰号	保留时间	面积	面积%	高度	理论塔板数(USP)	拖尾因子	分离度(USP)
1	2.355	189460	100.000	42345	6440	1.093	--
总计		189460	100.000	42345			

图20 非奈利酮片溶出度测定HPLC图谱
自制品(10mg规格)-pH4.5介质-桨法-75转
对照品溶液-2-2