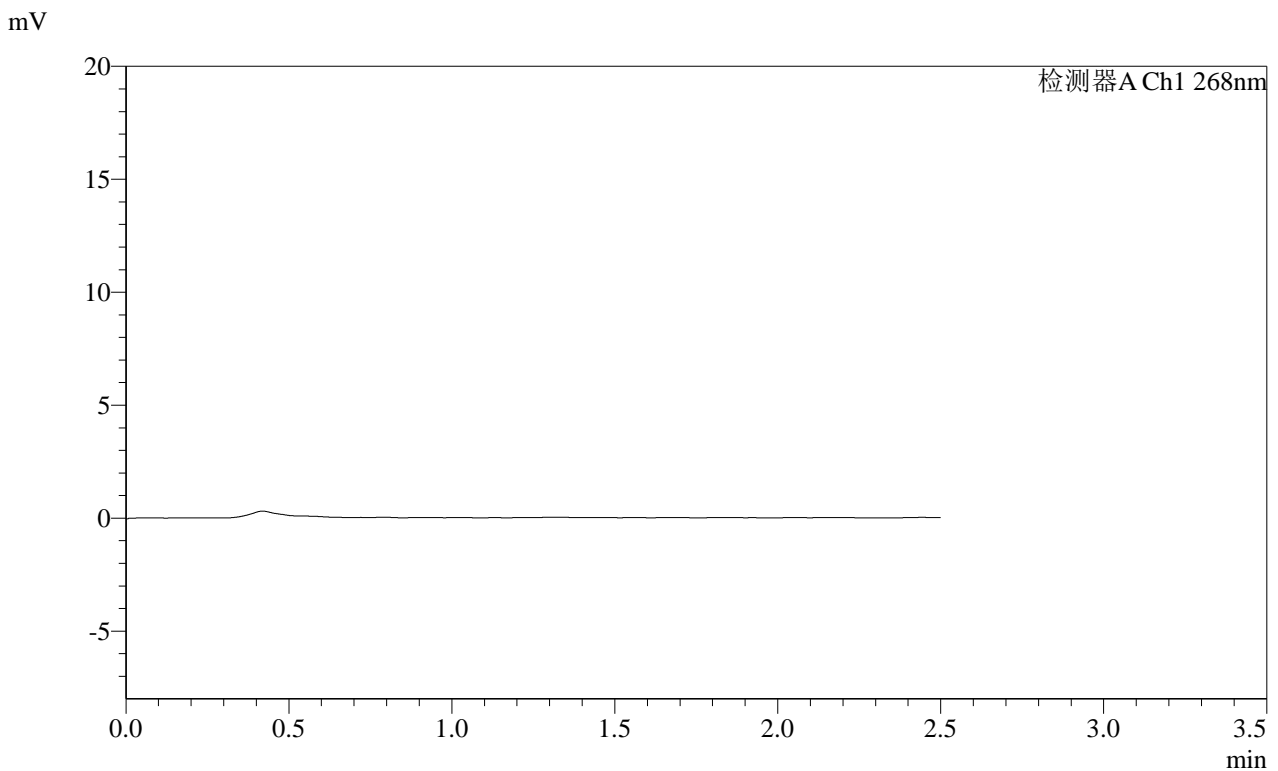


SHIMADZU
LabSolutions **SMF-4109**

<样品信息>

色谱柱 :XB-C18(50mm*4.6mm,5μm) 流速:1.5ml/min
 柱温 :30°C 波长:268nm
 数据文件名: RC\$SMF-4109 - 0-95/18-261-3 - zzp-2025030422p-4mg-rcqx-pH6.8+0.1TW80jz-jyx1-rj.lcd
 方法文件名: RC\$SMF-4109 - SMF-4109-rcqx-FX267.lcm
 批处理文件名: RC\$SMF-4109 - 20250508-rc-FX267.lcb
 样品瓶号: 1-9
 进样体积: 10 μl 版本号:6.115
 进样时间: 2025/05/08 11:04:22 实验者: jiangjinwei
 处理时间 (V3) : 2025/05/14 16:59:22 处理者: jiangjinwei
 仪器型号:SHIMADZU LC-2050C(FX267)

<色谱图>



<峰表>

检测器A Ch1 268nm

峰号	保留时间	面积	面积%	高度	理论塔板数(USP)	拖尾因子	分离度(USP)
总计							

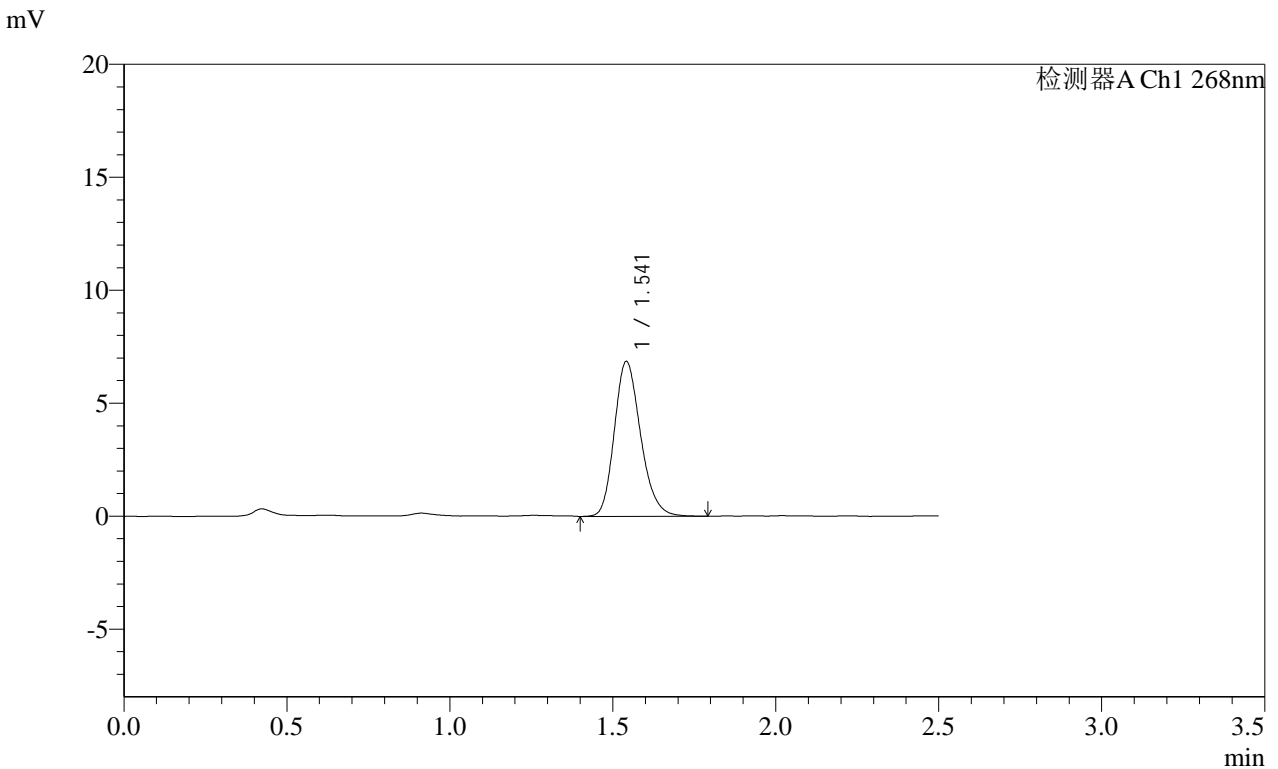
图1 坎地沙坦酯片溶出曲线测定HPLC图谱
自制品-2025030422批(4mg规格)-pH6.8(内含0.1%Tween80)介质
溶剂

SHIMADZU LabSolutions SMF-4109

<样品信息>

色谱柱 :XB-C18(50mm*4.6mm,5μm) 流速:1.5ml/min
 柱温 :30°C 波长:268nm
 数据文件名: RC\$SMF-4109 - 0-95/18-263-3 - zzp-2025030422p-4mg-rcqx-pH6.8+0.1TW80jz-jyx1-dz1-2.lcd
 方法文件名: RC\$SMF-4109 - SMF-4109-rcqx-FX267.lcm
 批处理文件名: RC\$SMF-4109 - 20250508-rc-FX267.lcb
 样品瓶号: 1-18
 进样体积: 10 μl 版本号:6.115
 进样时间: 2025/05/08 11:10:08 实验者: jiangjinwei
 处理时间 (V3) : 2025/05/14 16:59:30 处理者: jiangjinwei
 仪器型号:SHIMADZU LC-2050C(FX267)

<色谱图>



<峰表>

检测器A Ch1 268nm

峰号	保留时间	面积	面积%	高度	理论塔板数(USP)	拖尾因子	分离度(USP)
1	1.541	38475	100.000	6836	1775	1.209	--
总计		38475	100.000	6836			

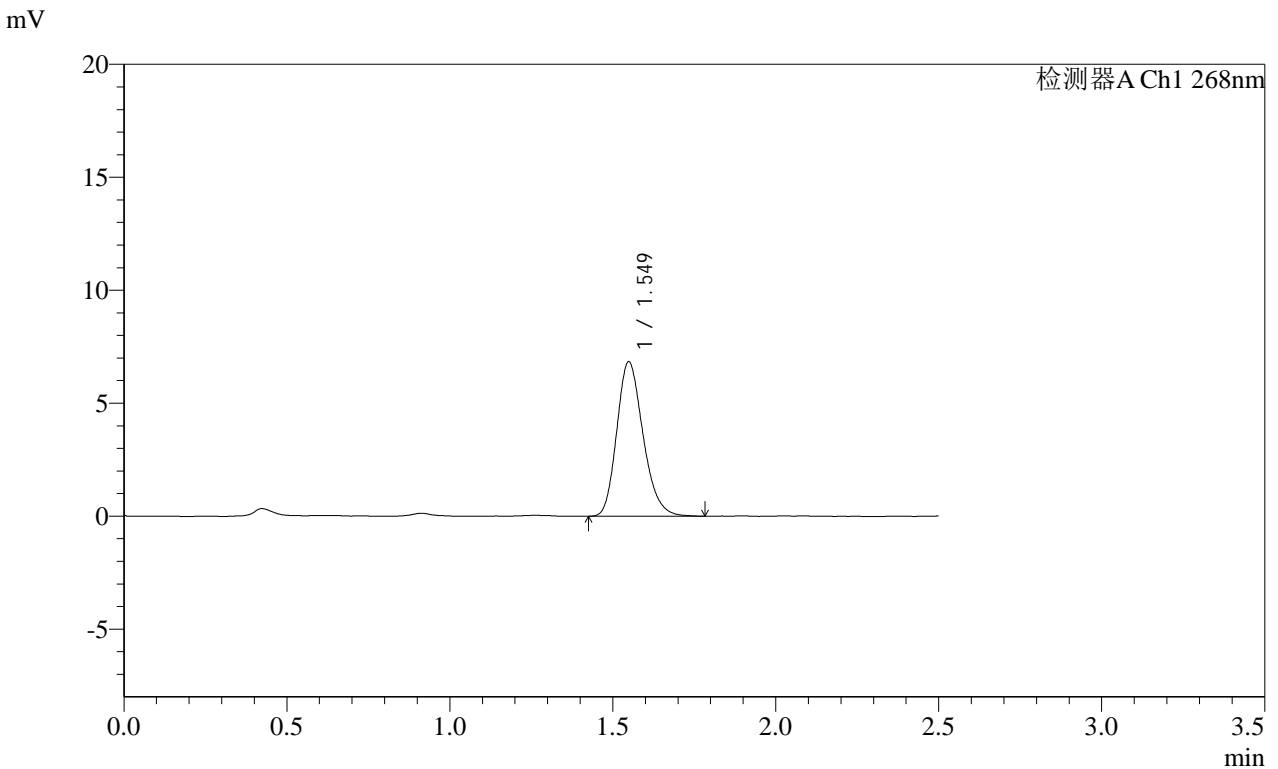
图3 坎地沙坦酯片溶出曲线测定HPLC图谱
自制品-2025030422批(4mg规格)-pH6.8(内含0.1%Tween80)介质
对照品溶液-1-2

SHIMADZU
LabSolutions SMF-4109

<样品信息>

色谱柱 :XB-C18(50mm*4.6mm,5μm) 流速:1.5ml/min
柱温 :30°C 波长:268nm
数据文件名: RC\$SMF-4109 - 0-95/18-266-3 - zzp-2025030422p-4mg-rcqx-pH6.8+0.1TW80jz-jyx1-dz1-5.lcd
方法文件名: RC\$SMF-4109 - SMF-4109-rcqx-FX267.lcm
批处理文件名: RC\$SMF-4109 - 20250508-rc-FX267.lcb
样品瓶号: 1-18
进样体积: 10 μl 版本号:6.115
进样时间: 2025/05/08 11:18:49 实验者: jiangjinwei
处理时间 (V3) : 2025/05/14 16:59:39 处理者: jiangjinwei
仪器型号:SHIMADZU LC-2050C(FX267)

<色谱图>



<峰表>

检测器A Ch1 268nm

峰号	保留时间	面积	面积%	高度	理论塔板数(USP)	拖尾因子	分离度(USP)
1	1.549	38439	100.000	6831	1778	1.216	--
总计		38439	100.000	6831			

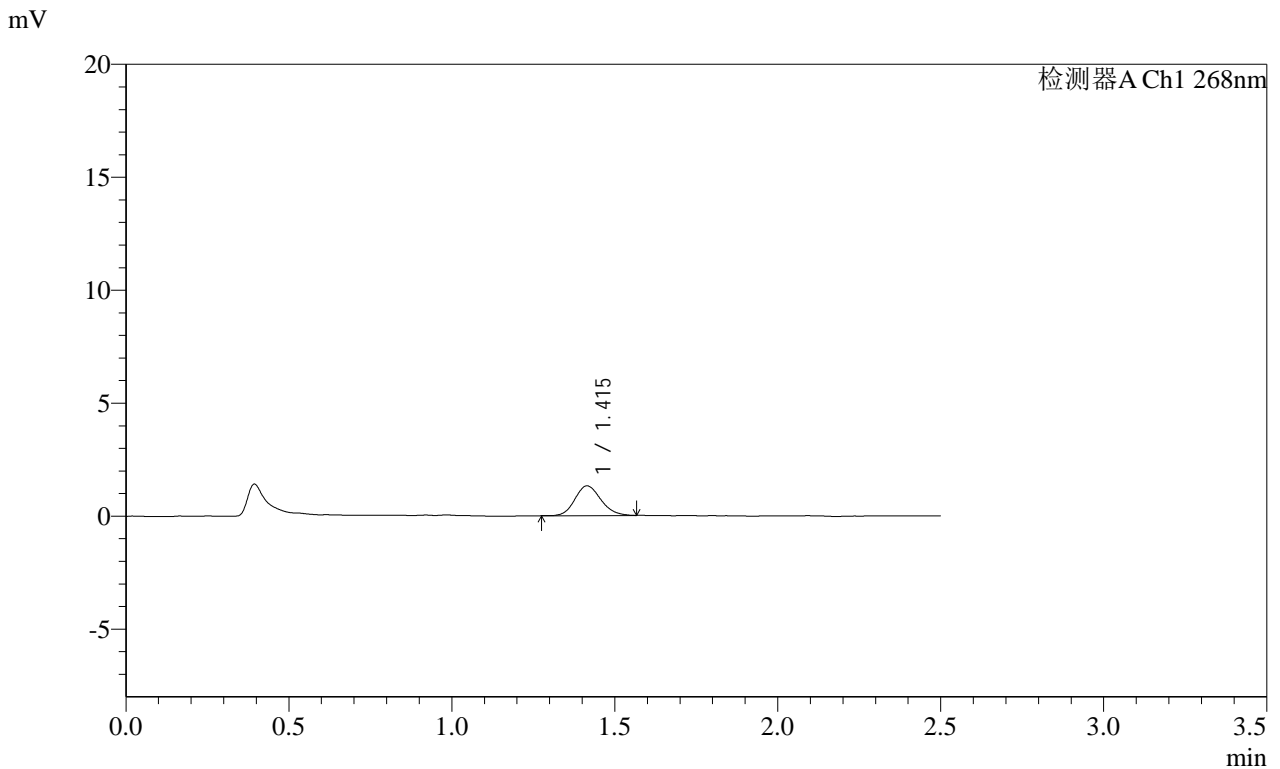
图6 坎地沙坦酯片溶出曲线测定HPLC图谱
自制品-2025030422批(4mg规格)-pH6.8(内含0.1%Tween80)介质
对照品溶液-1-5

SHIMADZU
LabSolutions SMF-4109

<样品信息>

色谱柱 :XB-C18(50mm*4.6mm,5μm) 流速:1.5ml/min
 柱温 :30°C 波长:268nm
 数据文件名: RC\$SMF-4109 - 0-95/18-268-3 - zzp-2025030422p-4mg-rcqx-pH6.8+0.1TW80jz-jyx1-p2-5min.lcd
 方法文件名: RC\$SMF-4109 - SMF-4109-rcqx-FX267.lcm
 批处理文件名: RC\$SMF-4109 - 20250508-rc-FX267.lcb
 样品瓶号: 1-10
 进样体积: 10 μl 版本号:6.115
 进样时间: 2025/05/08 11:24:33 实验者: jiangjinwei
 处理时间 (V3) : 2025/05/14 16:59:45 处理者: jiangjinwei
 仪器型号:SHIMADZU LC-2050C(FX267)

<色谱图>



<峰表>

检测器A Ch1 268nm

峰号	保留时间	面积	面积%	高度	理论塔板数(USP)	拖尾因子	分离度(USP)
1	1.415	7284	100.000	1316	1524	1.145	--
总计		7284	100.000	1316			

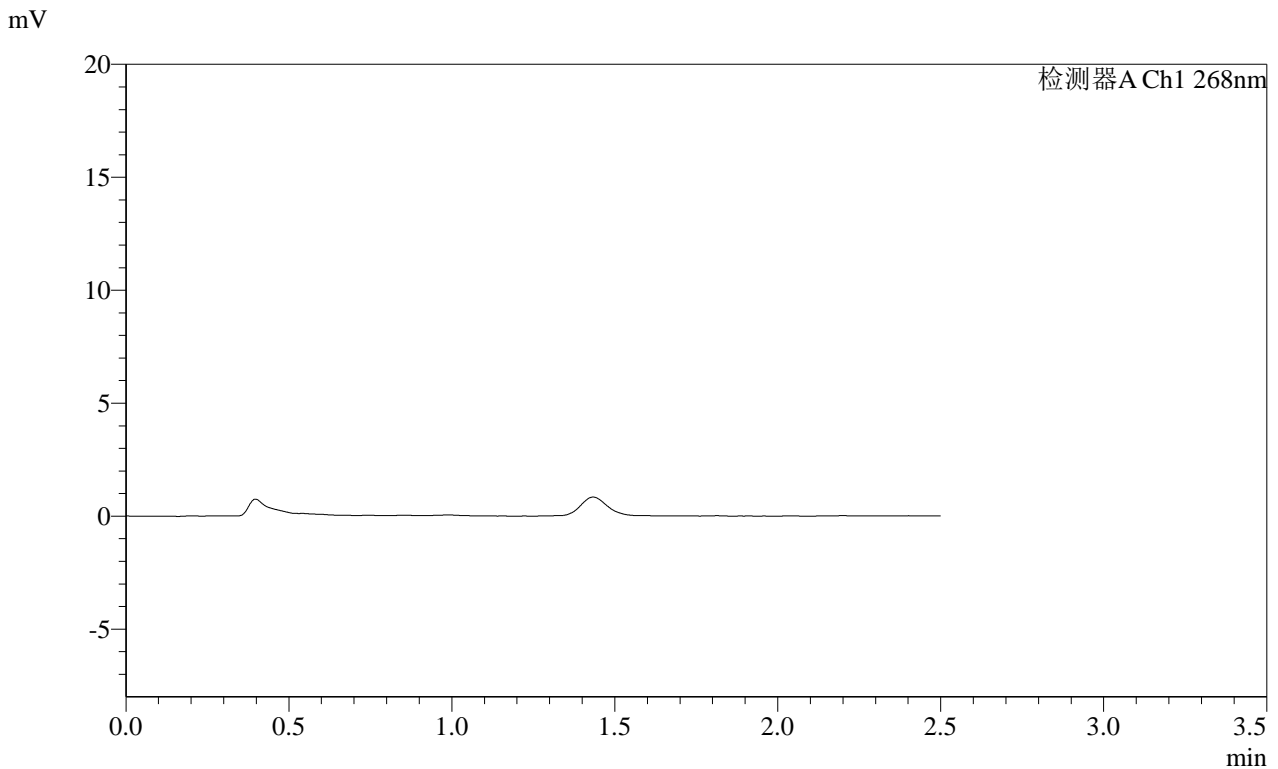
图8 坎地沙坦酯片溶出曲线测定HPLC图谱
自制品-2025030422批(4mg规格)-pH6.8(内含0.1%Tween80)介质-5min-片2
供试品溶液-1

SHIMADZU LabSolutions SMF-4109

<样品信息>

色谱柱 :XB-C18(50mm*4.6mm,5µm) 流速:1.5ml/min
柱温 :30°C 波长:268nm
数据文件名: RC\$SMF-4109 - 0-95/18-271-3 - zzp-2025030422p-4mg-rcqx-pH6.8+0.1TW80jz-jyx1-p5-5min.lcd
方法文件名: RC\$SMF-4109 - SMF-4109-rcqx-FX267.lcm
批处理文件名: RC\$SMF-4109 - 20250508-rc-FX267.lcb
样品瓶号: 1-37
进样体积: 10 µl 版本号:6.115
进样时间: 2025/05/08 11:33:10 实验者: jiangjinwei
处理时间(V3): 2025/05/14 16:59:54 处理者: jiangjinwei
仪器型号:SHIMADZU LC-2050C(FX267)

<色谱图>



<峰表>

检测器A Ch1 268nm

峰号	保留时间	面积	面积%	高度	理论塔板数(USP)	拖尾因子	分离度(USP)
总计							

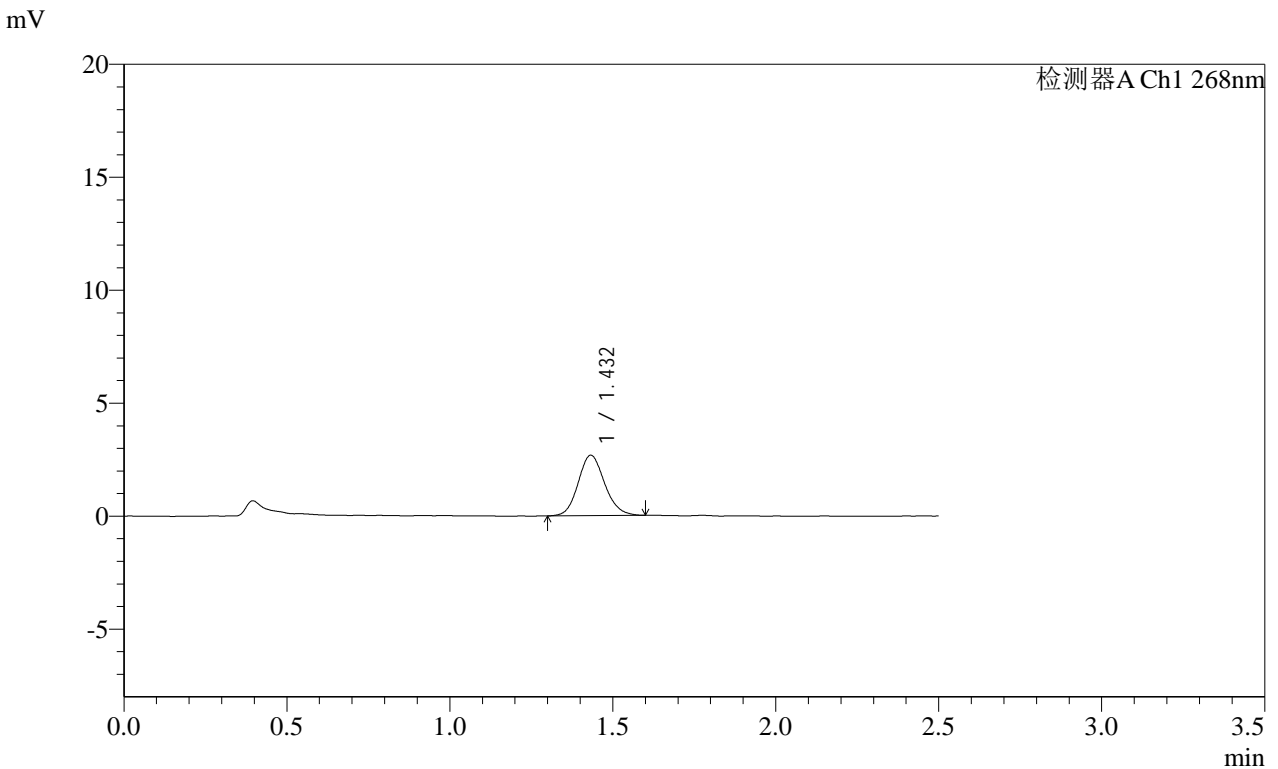
图11 坎地沙坦酯片溶出曲线测定HPLC图谱
自制品-2025030422批(4mg规格)-pH6.8(内含0.1%Tween80)介质-5min-片5
供试品溶液-1

SHIMADZU
LabSolutions **SMF-4109**

<样品信息>

色谱柱 :XB-C18(50mm*4.6mm,5µm)	流速:1.5ml/min
柱温 :30°C	波长:268nm
数据文件名: RC\$SMF-4109 - 0-95/18-273-3 - zzp-2025030422p-4mg-rcqx-pH6.8+0.1TW80jz-jyx1-p1-10min.lcd	
方法文件名: RC\$SMF-4109 - SMF-4109-rcqx-FX267.lcm	
批处理文件名: RC\$SMF-4109 - 20250508-rc-FX267.lcb	
样品瓶号: 1-2	
进样体积: 10 µl	版本号:6.115
进样时间: 2025/05/08 11:38:54	实验者: jiangjinwei
处理时间 (V3): 2025/05/14 16:59:59	处理者: jiangjinwei
仪器型号:SHIMADZU LC-2050C(FX267)	

<色谱图>



<峰表>

检测器A Ch1 268nm

峰号	保留时间	面积	面积%	高度	理论塔板数(USP)	拖尾因子	分离度(USP)
1	1.432	15122	100.000	2672	1504	1.131	--
总计		15122	100.000	2672			

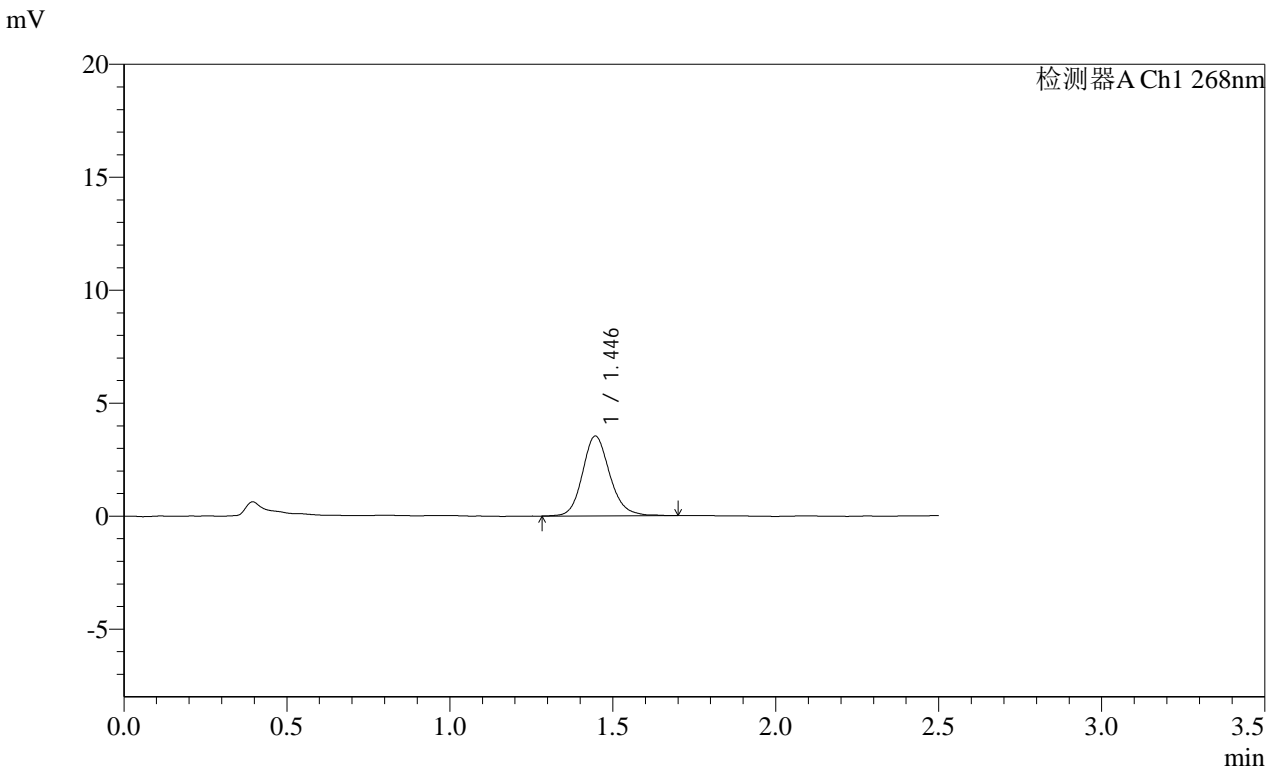
图13 坎地沙坦酯片溶出曲线测定HPLC图谱
自制品-2025030422批(4mg规格)-pH6.8(内含0.1%Tween80)介质-10min-片1
供试品溶液-1

SHIMADZU LabSolutions SMF-4109

<样品信息>

色谱柱 :XB-C18(50mm*4.6mm,5μm) 流速:1.5ml/min
 柱温 :30°C 波长:268nm
 数据文件名: RC\$SMF-4109 - 0-95/18-274-3 - zzp-2025030422p-4mg-rcqx-pH6.8+0.1TW80jz-jyx1-p2-10min.lcd
 方法文件名: RC\$SMF-4109 - SMF-4109-rcqx-FX267.lcm
 批处理文件名: RC\$SMF-4109 - 20250508-rc-FX267.lcb
 样品瓶号: 1-11 版本号:6.115
 进样体积: 10 μl 实验者: jiangjinwei
 进样时间: 2025/05/08 11:41:46 处理者: jiangjinwei
 处理时间 (V3) : 2025/05/14 17:00:02
 仪器型号:SHIMADZU LC-2050C(FX267)

<色谱图>



<峰表>

检测器A Ch1 268nm

峰号	保留时间	面积	面积%	高度	理论塔板数(USP)	拖尾因子	分离度(USP)
1	1.446	20628	100.000	3538	1492	1.153	--
总计		20628	100.000	3538			

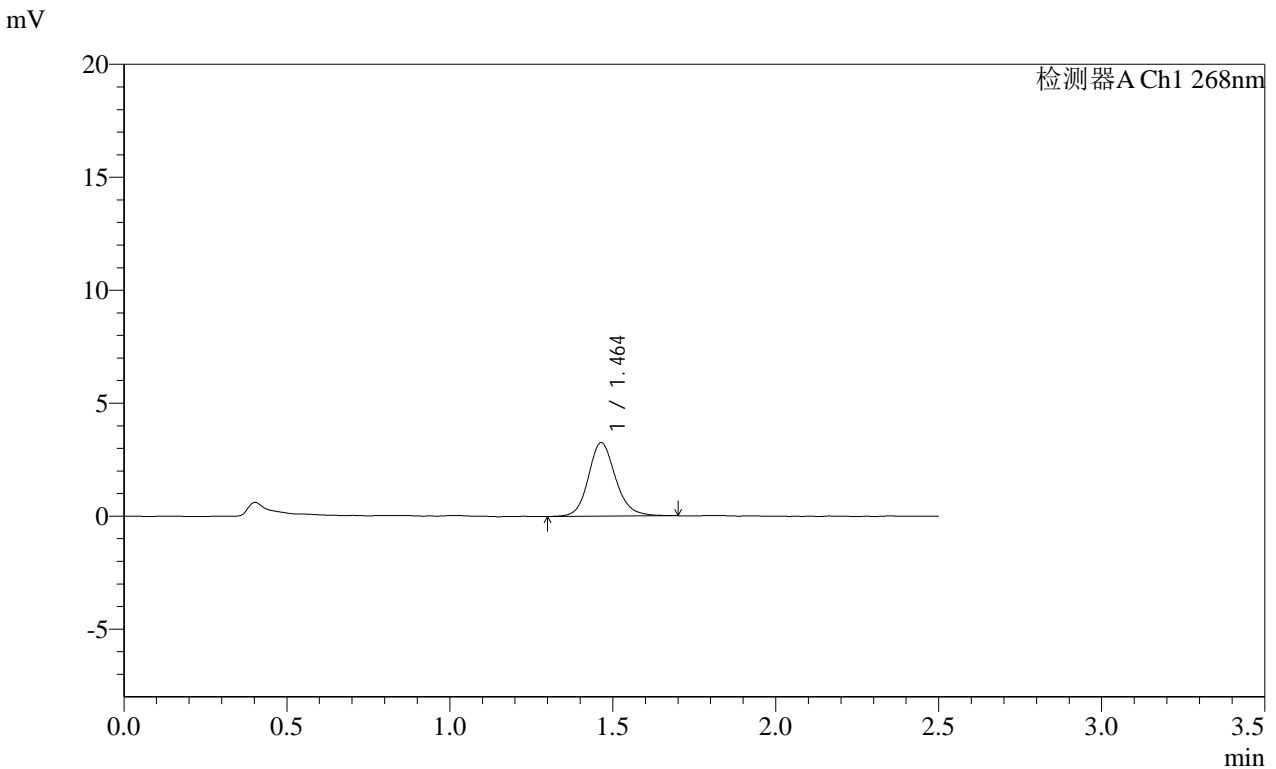
图14 坎地沙坦酯片溶出曲线测定HPLC图谱
自制品-2025030422批(4mg规格)-pH6.8(内含0.1%Tween80)介质-10min-片2
供试品溶液-1

SHIMADZU LabSolutions SMF-4109

<样品信息>

色谱柱 :XB-C18(50mm*4.6mm,5μm) 流速:1.5ml/min
 柱温 :30°C 波长:268nm
 数据文件名: RC\$SMF-4109 - 0-95/18-275-3 - zzp-2025030422p-4mg-rcqx-pH6.8+0.1TW80jz-jyx1-p3-10min.lcd
 方法文件名: RC\$SMF-4109 - SMF-4109-rcqx-FX267.lcm
 批处理文件名: RC\$SMF-4109 - 20250508-rc-FX267.lcb
 样品瓶号: 1-20
 进样体积: 10 μl 版本号:6.115
 进样时间: 2025/05/08 11:44:38 实验者: jiangjinwei
 处理时间 (V3): 2025/05/14 17:00:05 处理者: jiangjinwei
 仪器型号:SHIMADZU LC-2050C(FX267)

<色谱图>



<峰表>

检测器A Ch1 268nm

峰号	保留时间	面积	面积%	高度	理论塔板数(USP)	拖尾因子	分离度(USP)
1	1.464	18964	100.000	3260	1544	1.146	--
总计		18964	100.000	3260			

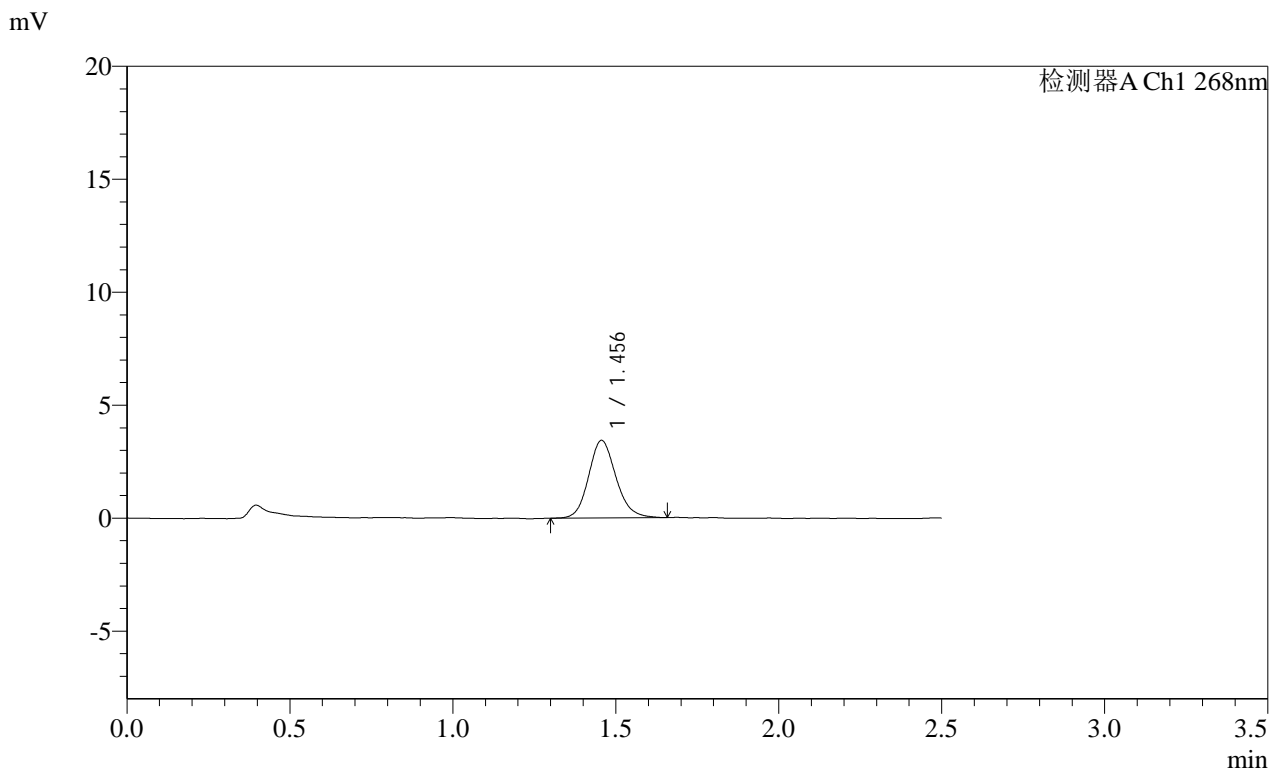
图15 坎地沙坦酯片溶出曲线测定HPLC图谱
自制品-2025030422批(4mg规格)-pH6.8(内含0.1%Tween80)介质-10min-片3
供试品溶液-1

SHIMADZU LabSolutions SMF-4109

<样品信息>

色谱柱 :XB-C18(50mm*4.6mm,5µm) 流速:1.5ml/min
 柱温 :30°C 波长:268nm
 数据文件名: RC\$SMF-4109 - 0-95/18-276-3 - zzp-2025030422p-4mg-rcqx-pH6.8+0.1TW80jz-jyx1-p4-10min.lcd
 方法文件名: RC\$SMF-4109 - SMF-4109-rcqx-FX267.lcm
 批处理文件名: RC\$SMF-4109 - 20250508-rc-FX267.lcb
 样品瓶号: 1-29
 进样体积: 10 µl 版本号:6.115
 进样时间: 2025/05/08 11:47:31 实验者: jiangjinwei
 处理时间(V3): 2025/05/14 17:00:08 处理者: jiangjinwei
 仪器型号:SHIMADZU LC-2050C(FX267)

<色谱图>



<峰表>

检测器A Ch1 268nm

峰号	保留时间	面积	面积%	高度	理论塔板数(USP)	拖尾因子	分离度(USP)
1	1.456	19987	100.000	3432	1477	1.142	--
总计		19987	100.000	3432			

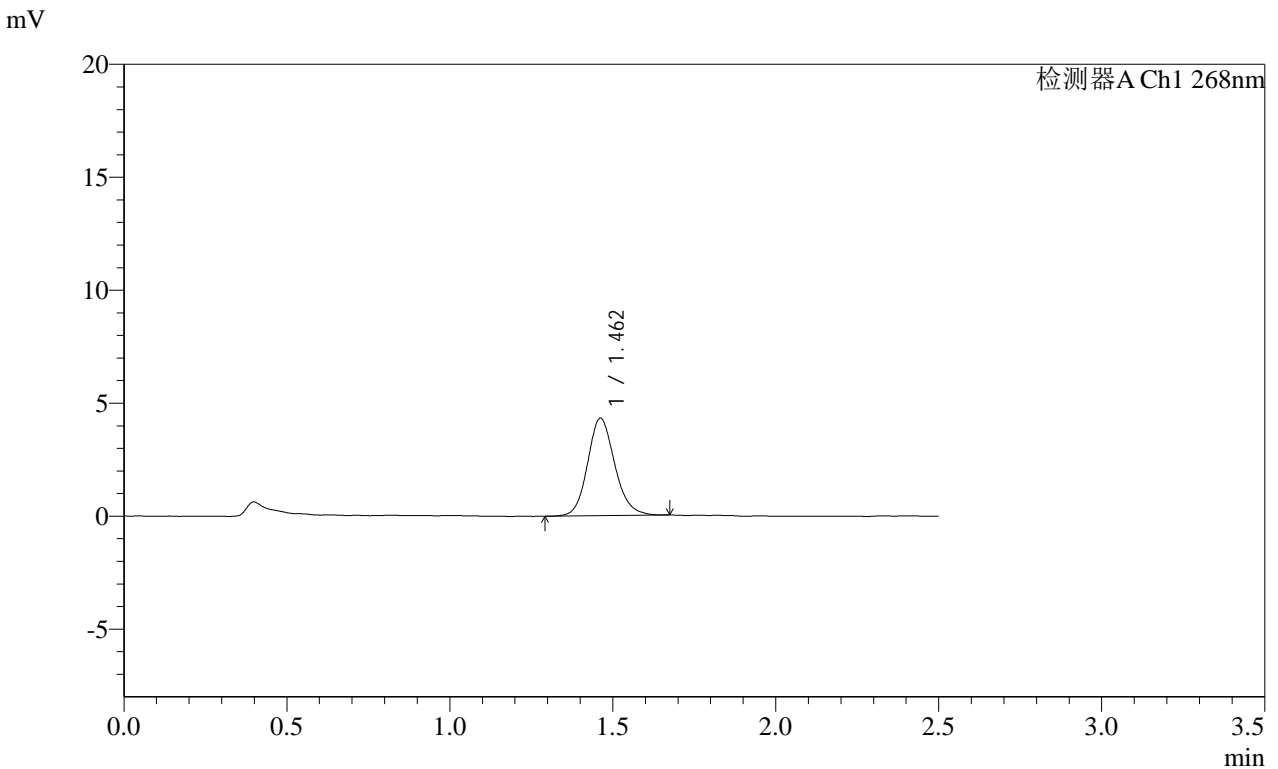
图16 坎地沙坦酯片溶出曲线测定HPLC图谱
自制品-2025030422批(4mg规格)-pH6.8(内含0.1%Tween80)介质-10min-片4
供试品溶液-1

SHIMADZU LabSolutions SMF-4109

<样品信息>

色谱柱 :XB-C18(50mm*4.6mm,5μm) 流速:1.5ml/min
柱温 :30°C 波长:268nm
数据文件名: RC\$SMF-4109 - 0-95/18-279-3 - zzp-2025030422p-4mg-rcqx-pH6.8+0.1TW80jz-jyx1-p1-15min.lcd
方法文件名: RC\$SMF-4109 - SMF-4109-rcqx-FX267.lcm
批处理文件名: RC\$SMF-4109 - 20250508-rc-FX267.lcb
样品瓶号: 1-3
进样体积: 10 μl 版本号:6.115
进样时间: 2025/05/08 11:56:07 实验者: jiangjinwei
处理时间 (V3) : 2025/05/14 17:00:17 处理者: jiangjinwei
仪器型号:SHIMADZU LC-2050C(FX267)

<色谱图>



<峰表>

检测器A Ch1 268nm

峰号	保留时间	面积	面积%	高度	理论塔板数(USP)	拖尾因子	分离度(USP)
1	1.462	25055	100.000	4316	1514	1.139	--
总计		25055	100.000	4316			

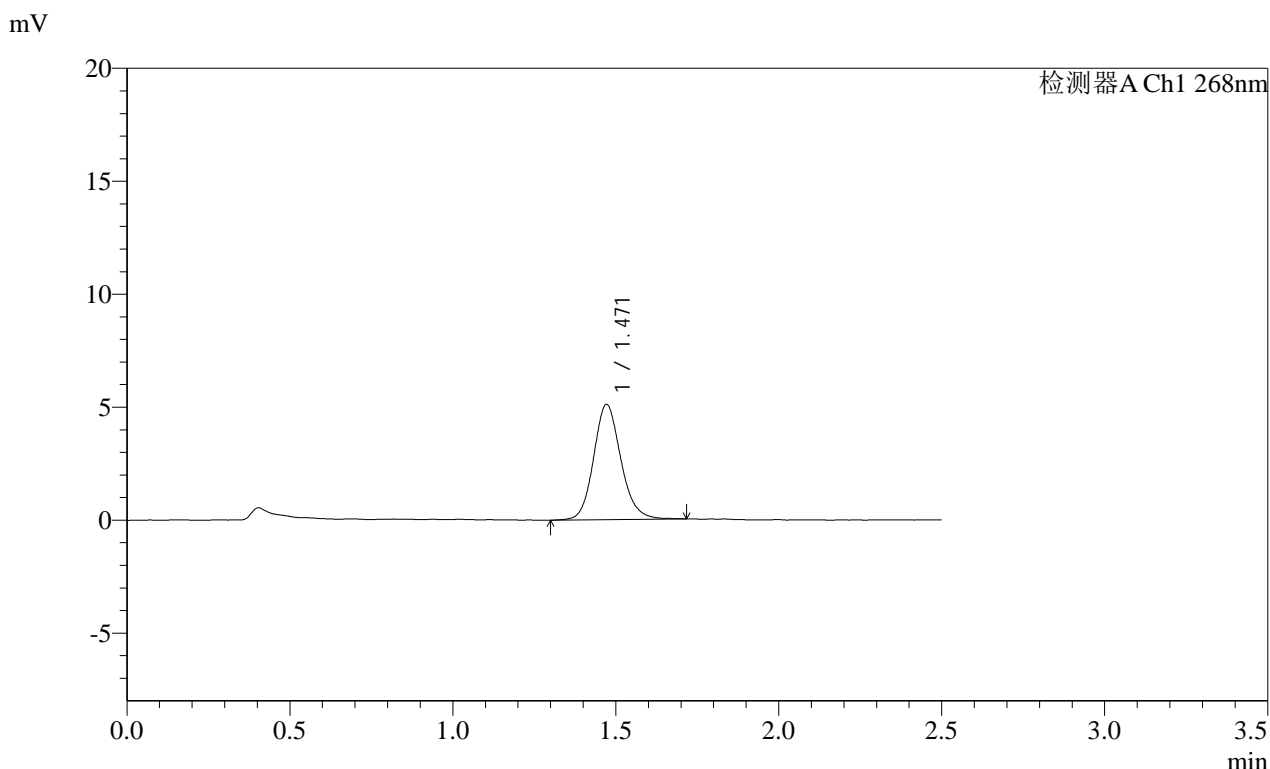
图19 坎地沙坦酯片溶出曲线测定HPLC图谱
自制品-2025030422批(4mg规格)-pH6.8(内含0.1%Tween80)介质-15min-片1
供试品溶液-1

SHIMADZU LabSolutions SMF-4109

<样品信息>

色谱柱 :XB-C18(50mm*4.6mm,5μm) 流速:1.5ml/min
 柱温 :30°C 波长:268nm
 数据文件名: RC\$SMF-4109 - 0-95/18-280-3 - zzp-2025030422p-4mg-rcqx-pH6.8+0.1TW80jz-jyx1-p2-15min.lcd
 方法文件名: RC\$SMF-4109 - SMF-4109-rcqx-FX267.lcm
 批处理文件名: RC\$SMF-4109 - 20250508-rc-FX267.lcb
 样品瓶号: 1-12
 进样体积: 10 μl 版本号:6.115
 进样时间: 2025/05/08 11:58:59 实验者: jiangjinwei
 处理时间(V3): 2025/05/14 17:00:20 处理者: jiangjinwei
 仪器型号:SHIMADZU LC-2050C(FX267)

<色谱图>



<峰表>

检测器A Ch1 268nm

峰号	保留时间	面积	面积%	高度	理论塔板数(USP)	拖尾因子	分离度(USP)
1	1.471	29774	100.000	5104	1530	1.136	--
总计		29774	100.000	5104			

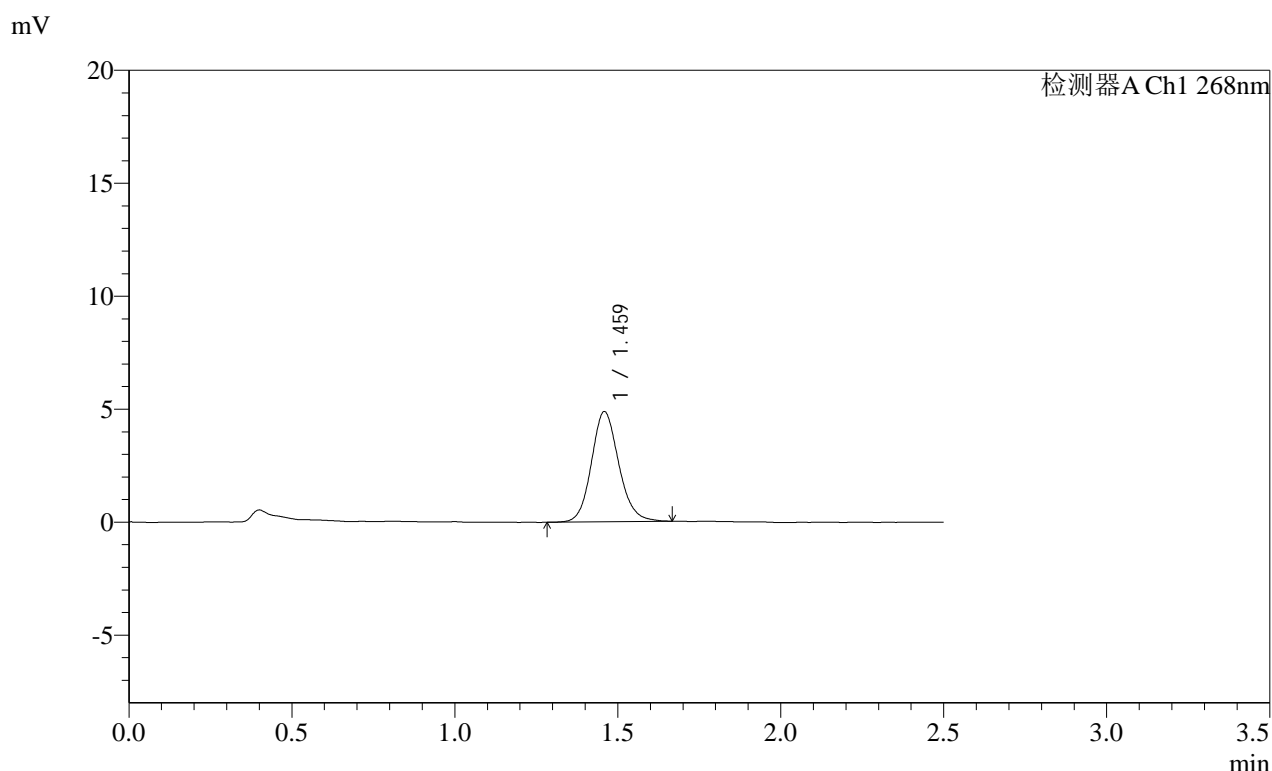
图20 坎地沙坦酯片溶出曲线测定HPLC图谱
自制品-2025030422批(4mg规格)-pH6.8(内含0.1%Tween80)介质-15min-片2
供试品溶液-1

SHIMADZU
LabSolutions **SMF-4109**

<样品信息>

色谱柱 :XB-C18(50mm*4.6mm,5μm) 流速:1.5ml/min
 柱温 :30°C 波长:268nm
 数据文件名: RC\$SMF-4109 - 0-95/18-281-3 - zzp-2025030422p-4mg-rcqx-pH6.8+0.1TW80jz-jyx1-p3-15min.lcd
 方法文件名: RC\$SMF-4109 - SMF-4109-rcqx-FX267.lcm
 批处理文件名: RC\$SMF-4109 - 20250508-rc-FX267.lcb
 样品瓶号: 1-21
 进样体积: 10 μl 版本号:6.115
 进样时间: 2025/05/08 12:01:51 实验者: jiangjinwei
 处理时间(V3): 2025/05/14 17:00:23 处理者: jiangjinwei
 仪器型号:SHIMADZU LC-2050C(FX267)

<色谱图>



<峰表>

检测器A Ch1 268nm

峰号	保留时间	面积	面积%	高度	理论塔板数(USP)	拖尾因子	分离度(USP)
1	1.459	28460	100.000	4856	1488	1.131	--
总计		28460	100.000	4856			

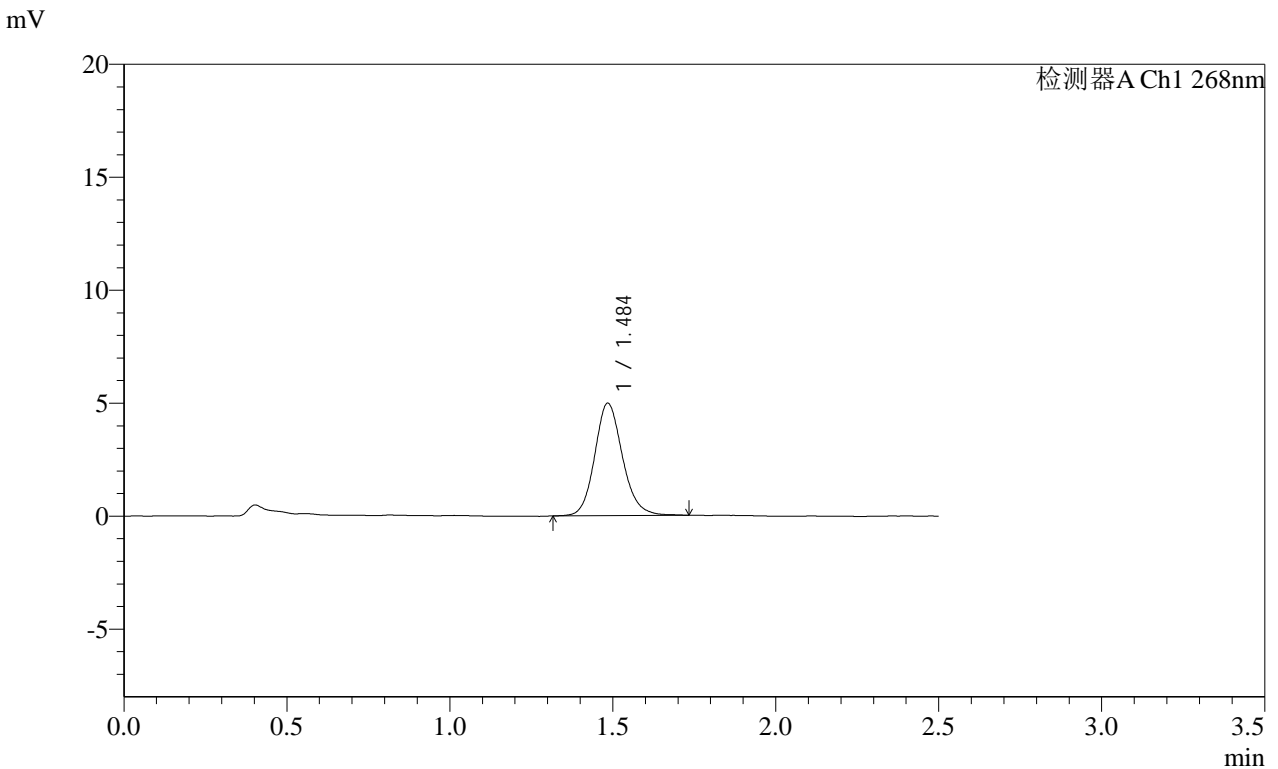
图21 坎地沙坦酯片溶出曲线测定HPLC图谱
自制品-2025030422批(4mg规格)-pH6.8(内含0.1%Tween80)介质-15min-片3
供试品溶液-1

SHIMADZU
LabSolutions **SMF-4109**

<样品信息>

色谱柱 :XB-C18(50mm*4.6mm,5μm) 流速:1.5ml/min
 柱温 :30°C 波长:268nm
 数据文件名: RC\$SMF-4109 - 0-95/18-282-3 - zzp-2025030422p-4mg-rcqx-pH6.8+0.1TW80jz-jyx1-p4-15min.lcd
 方法文件名: RC\$SMF-4109 - SMF-4109-rcqx-FX267.lcm
 批处理文件名: RC\$SMF-4109 - 20250508-rc-FX267.lcb
 样品瓶号: 1-30
 进样体积: 10 μl 版本号:6.115
 进样时间: 2025/05/08 12:04:43 实验者: jiangjinwei
 处理时间 (V3) : 2025/05/14 17:00:26 处理者: jiangjinwei
 仪器型号:SHIMADZU LC-2050C(FX267)

<色谱图>



<峰表>

检测器A Ch1 268nm

峰号	保留时间	面积	面积%	高度	理论塔板数(USP)	拖尾因子	分离度(USP)
1	1.484	29550	100.000	4953	1501	1.144	--
总计		29550	100.000	4953			

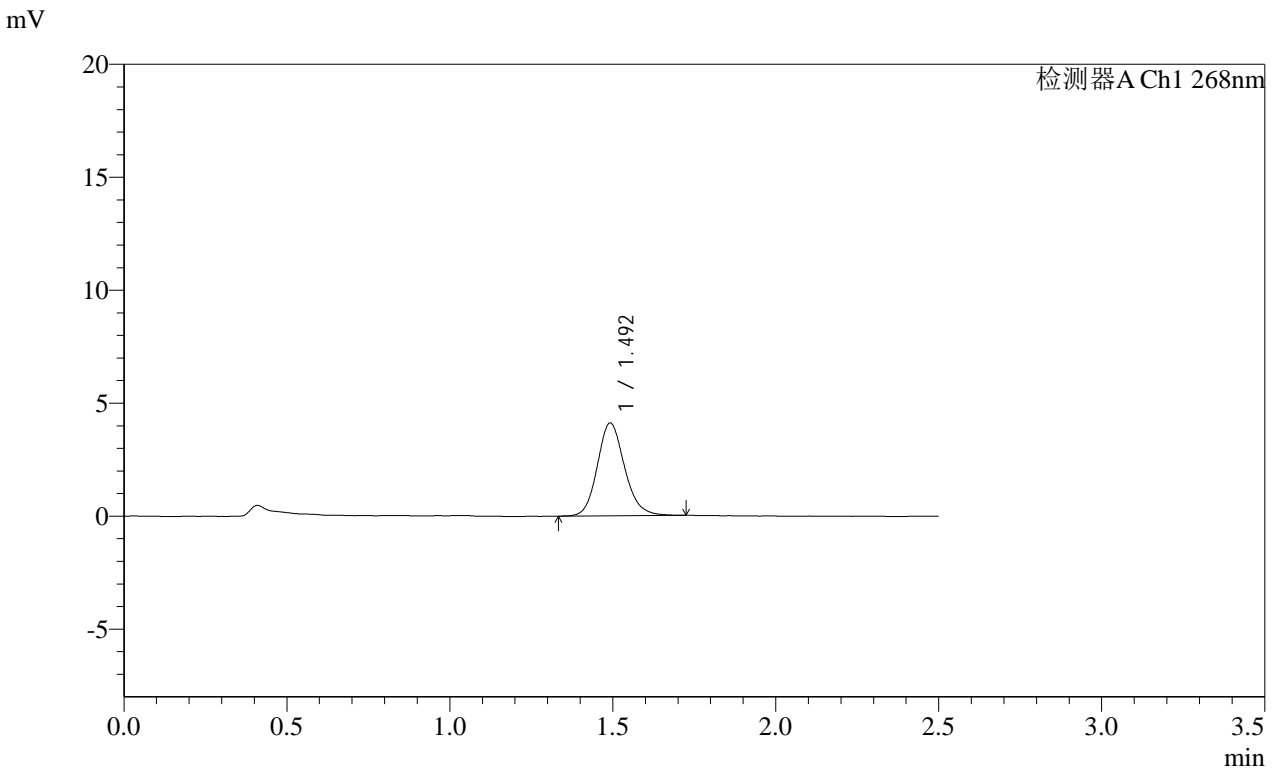
图22 坎地沙坦酯片溶出曲线测定HPLC图谱
自制品-2025030422批(4mg规格)-pH6.8(内含0.1%Tween80)介质-15min-片4
供试品溶液-1

SHIMADZU
LabSolutions **SMF-4109**

<样品信息>

色谱柱 :XB-C18(50mm*4.6mm,5μm) 流速:1.5ml/min
 柱温 :30°C 波长:268nm
 数据文件名: RC\$SMF-4109 - 0-95/18-283-3 - zzp-2025030422p-4mg-rcqx-pH6.8+0.1TW80jz-jyx1-p5-15min.lcd
 方法文件名: RC\$SMF-4109 - SMF-4109-rcqx-FX267.lcm
 批处理文件名: RC\$SMF-4109 - 20250508-rc-FX267.lcb
 样品瓶号: 1-39
 进样体积: 10 μl 版本号:6.115
 进样时间: 2025/05/08 12:07:35 实验者: jiangjinwei
 处理时间 (V3) : 2025/05/14 17:00:29 处理者: jiangjinwei
 仪器型号:SHIMADZU LC-2050C(FX267)

<色谱图>



<峰表>

检测器A Ch1 268nm

峰号	保留时间	面积	面积%	高度	理论塔板数(USP)	拖尾因子	分离度(USP)
1	1.492	23946	100.000	4094	1572	1.147	--
总计		23946	100.000	4094			

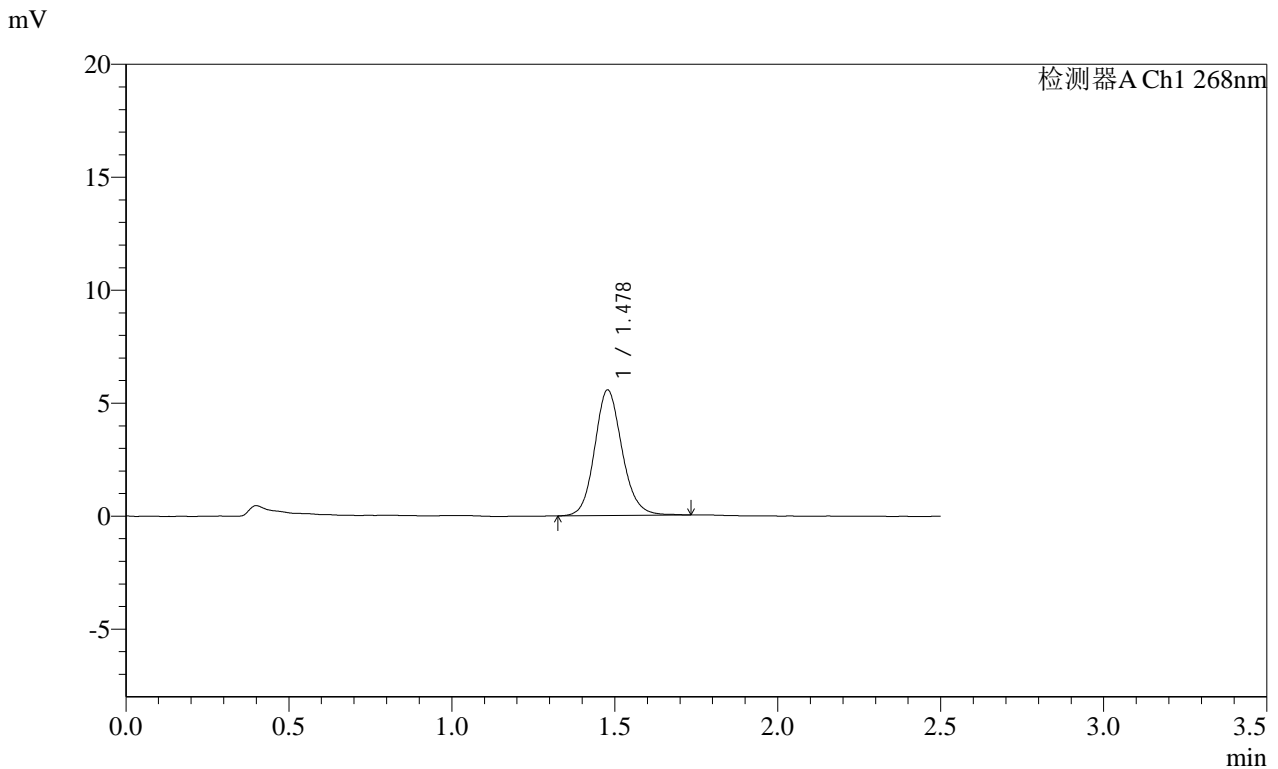
图23 坎地沙坦酯片溶出曲线测定HPLC图谱
自制品-2025030422批(4mg规格)-pH6.8(内含0.1%Tween80)介质-15min-片5
供试品溶液-1

SHIMADZU
LabSolutions **SMF-4109**

<样品信息>

色谱柱 :XB-C18(50mm*4.6mm,5µm) 流速:1.5ml/min
 柱温 :30°C 波长:268nm
 数据文件名: RC\$SMF-4109 - 0-95/18-285-3 - zzp-2025030422p-4mg-rcqx-pH6.8+0.1TW80jz-jyx1-p1-20min.lcd
 方法文件名: RC\$SMF-4109 - SMF-4109-rcqx-FX267.lcm
 批处理文件名: RC\$SMF-4109 - 20250508-rc-FX267.lcb
 样品瓶号: 1-4
 进样体积: 10 µl 版本号:6.115
 进样时间: 2025/05/08 12:13:20 实验者: jiangjinwei
 处理时间 (V3) : 2025/05/14 17:00:35 处理者: jiangjinwei
 仪器型号:SHIMADZU LC-2050C(FX267)

<色谱图>



<峰表>

检测器A Ch1 268nm

峰号	保留时间	面积	面积%	高度	理论塔板数(USP)	拖尾因子	分离度(USP)
1	1.478	32655	100.000	5555	1522	1.130	--
总计		32655	100.000	5555			

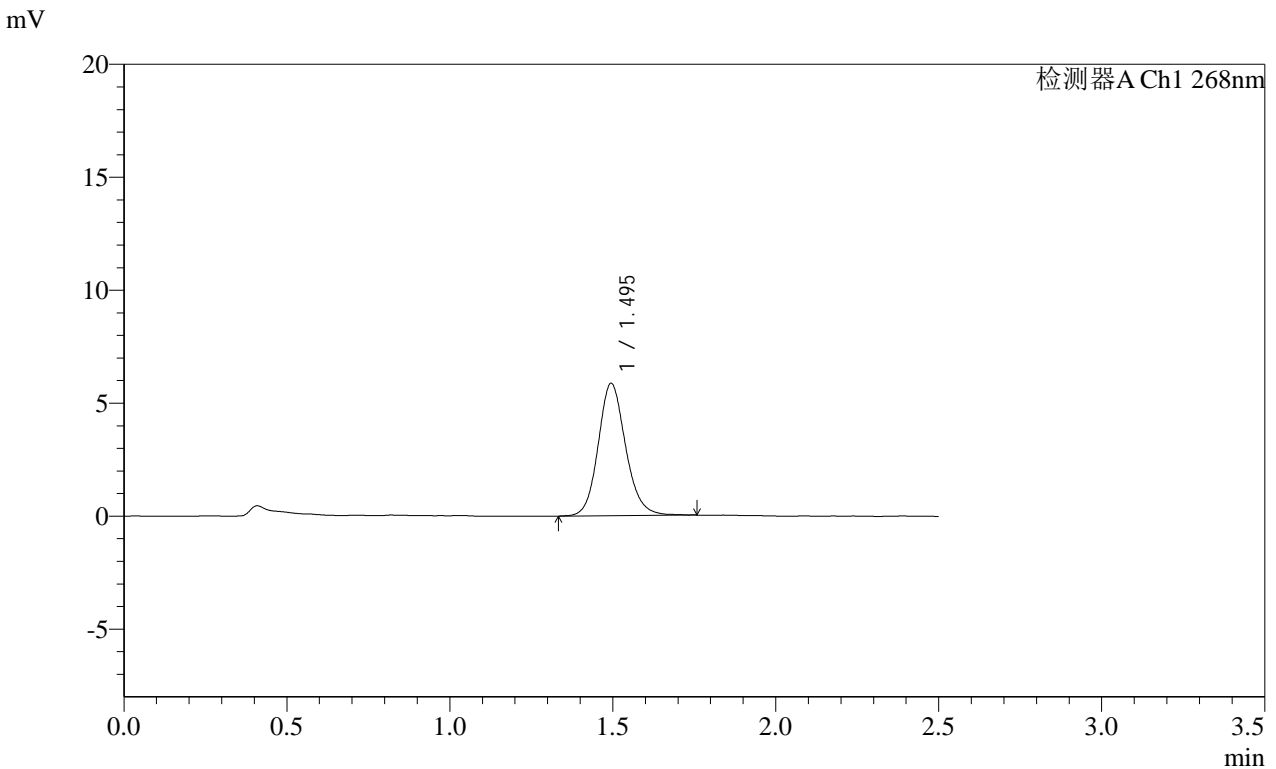
图25 坎地沙坦酯片溶出曲线测定HPLC图谱
自制品-2025030422批(4mg规格)-pH6.8(内含0.1%Tween80)介质-20min-片1
供试品溶液-1

SHIMADZU
LabSolutions **SMF-4109**

<样品信息>

色谱柱 :XB-C18(50mm*4.6mm,5μm)	流速:1.5ml/min
柱温 :30°C	波长:268nm
数据文件名: RC\$SMF-4109 - 0-95/18-287-3 - zzp-2025030422p-4mg-rcqx-pH6.8+0.1TW80jz-jyx1-p3-20min.lcd	
方法文件名: RC\$SMF-4109 - SMF-4109-rcqx-FX267.lcm	
批处理文件名: RC\$SMF-4109 - 20250508-rc-FX267.lcb	
样品瓶号: 1-22	版本号:6.115
进样体积: 10 μl	实验者: jiangjinwei
进样时间: 2025/05/08 12:19:05	处理者: jiangjinwei
处理时间 (V3) : 2025/05/14 17:00:41	
仪器型号:SHIMADZU LC-2050C(FX267)	

<色谱图>



<峰表>

检测器A Ch1 268nm

峰号	保留时间	面积	面积%	高度	理论塔板数(USP)	拖尾因子	分离度(USP)
1	1.495	34437	100.000	5855	1562	1.137	--
总计		34437	100.000	5855			

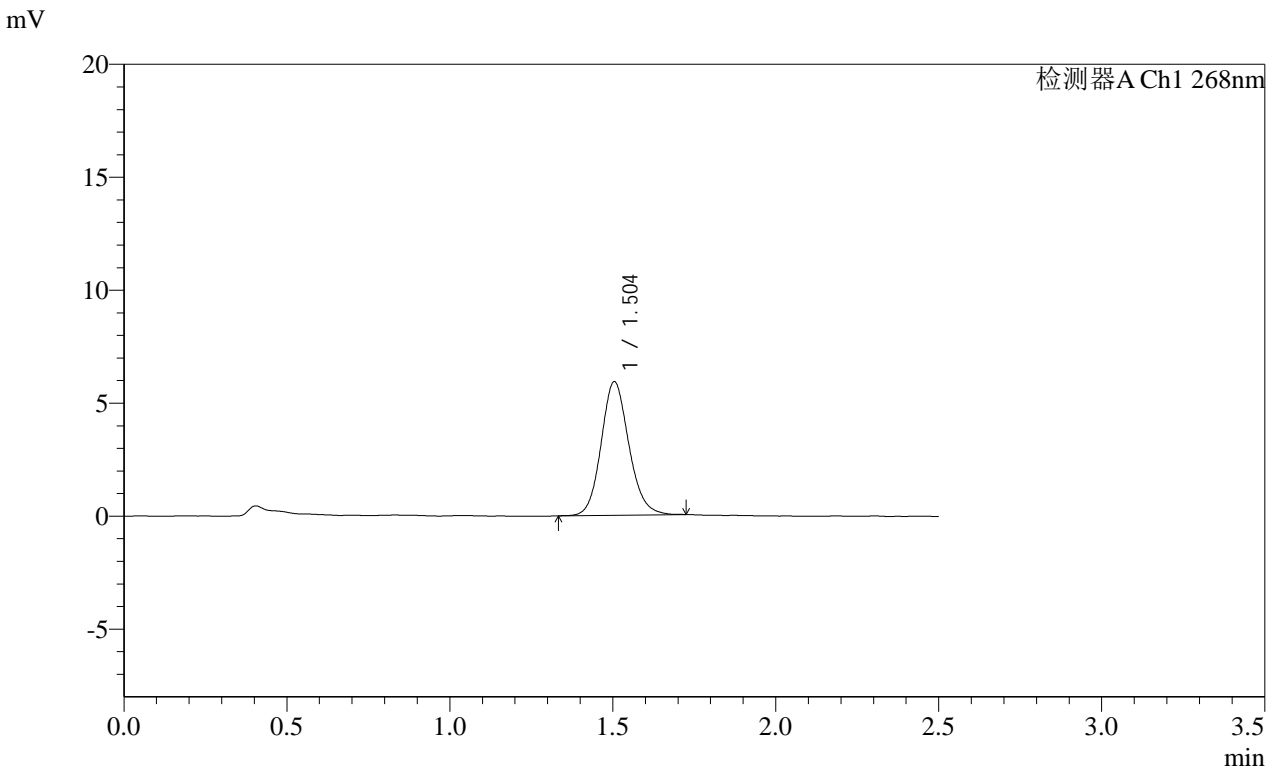
图27 坎地沙坦酯片溶出曲线测定HPLC图谱
自制品-2025030422批(4mg规格)-pH6.8(内含0.1%Tween80)介质-20min-片3
供试品溶液-1

SHIMADZU LabSolutions SMF-4109

<样品信息>

色谱柱 :XB-C18(50mm*4.6mm,5μm) 流速:1.5ml/min
 柱温 :30°C 波长:268nm
 数据文件名: RC\$SMF-4109 - 0-95/18-288-3 - zzp-2025030422p-4mg-rcqx-pH6.8+0.1TW80jz-jyx1-p4-20min.lcd
 方法文件名: RC\$SMF-4109 - SMF-4109-rcqx-FX267.lcm
 批处理文件名: RC\$SMF-4109 - 20250508-rc-FX267.lcb
 样品瓶号: 1-31
 进样体积: 10 μl 版本号:6.115
 进样时间: 2025/05/08 12:21:57 实验者: jiangjinwei
 处理时间(V3): 2025/05/14 17:00:45 处理者: jiangjinwei
 仪器型号:SHIMADZU LC-2050C(FX267)

<色谱图>



<峰表>

检测器A Ch1 268nm

峰号	保留时间	面积	面积%	高度	理论塔板数(USP)	拖尾因子	分离度(USP)
1	1.504	35012	100.000	5916	1531	1.126	--
总计		35012	100.000	5916			

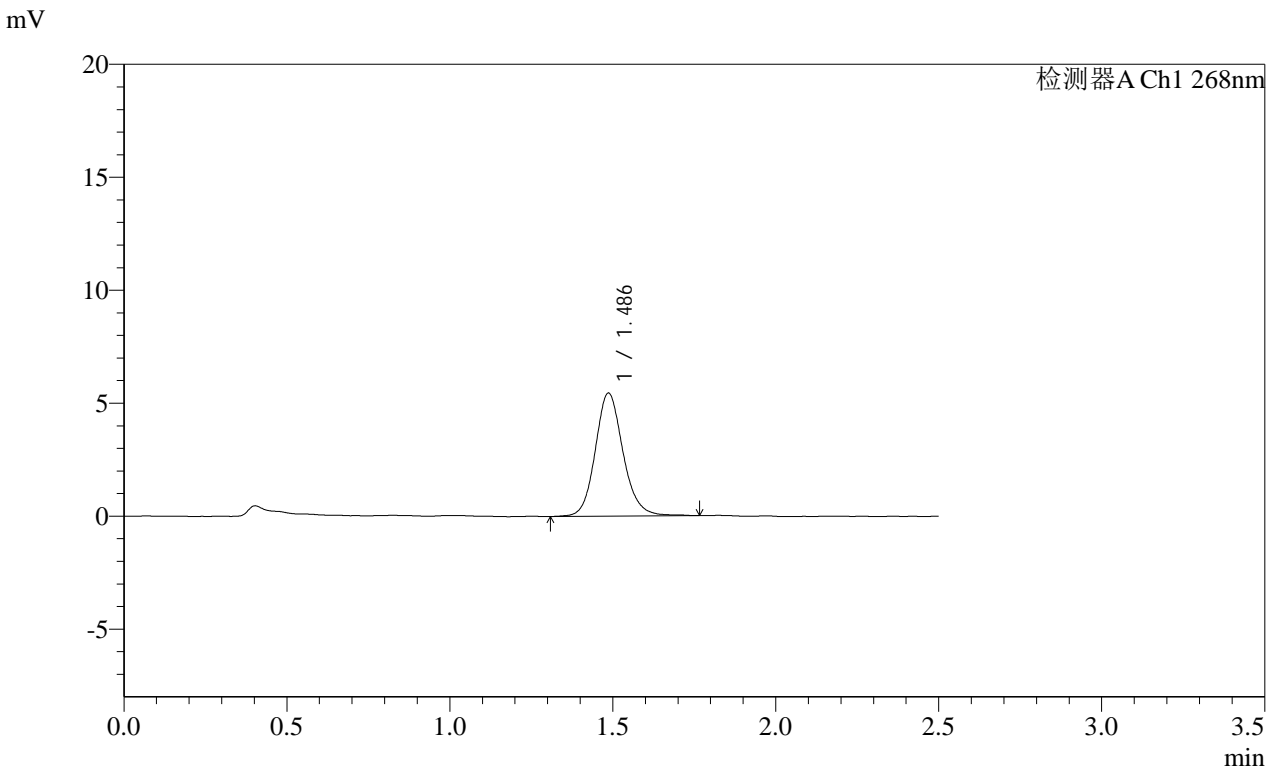
图28 坎地沙坦酯片溶出曲线测定HPLC图谱
自制品-2025030422批(4mg规格)-pH6.8(内含0.1%Tween80)介质-20min-片4
供试品溶液-1

SHIMADZU LabSolutions SMF-4109

<样品信息>

色谱柱 :XB-C18(50mm*4.6mm,5µm) 流速:1.5ml/min
 柱温 :30°C 波长:268nm
 数据文件名: RC\$SMF-4109 - 0-95/18-289-3 - zzp-2025030422p-4mg-rcqx-pH6.8+0.1TW80jz-jyx1-p5-20min.lcd
 方法文件名: RC\$SMF-4109 - SMF-4109-rcqx-FX267.lcm
 批处理文件名: RC\$SMF-4109 - 20250508-rc-FX267.lcb
 样品瓶号: 1-40
 进样体积: 10 µl 版本号:6.115
 进样时间: 2025/05/08 12:24:49 实验者: jiangjinwei
 处理时间(V3): 2025/05/14 17:00:48 处理者: jiangjinwei
 仪器型号:SHIMADZU LC-2050C(FX267)

<色谱图>



<峰表>

检测器A Ch1 268nm

峰号	保留时间	面积	面积%	高度	理论塔板数(USP)	拖尾因子	分离度(USP)
1	1.486	32340	100.000	5442	1522	1.131	--
总计		32340	100.000	5442			

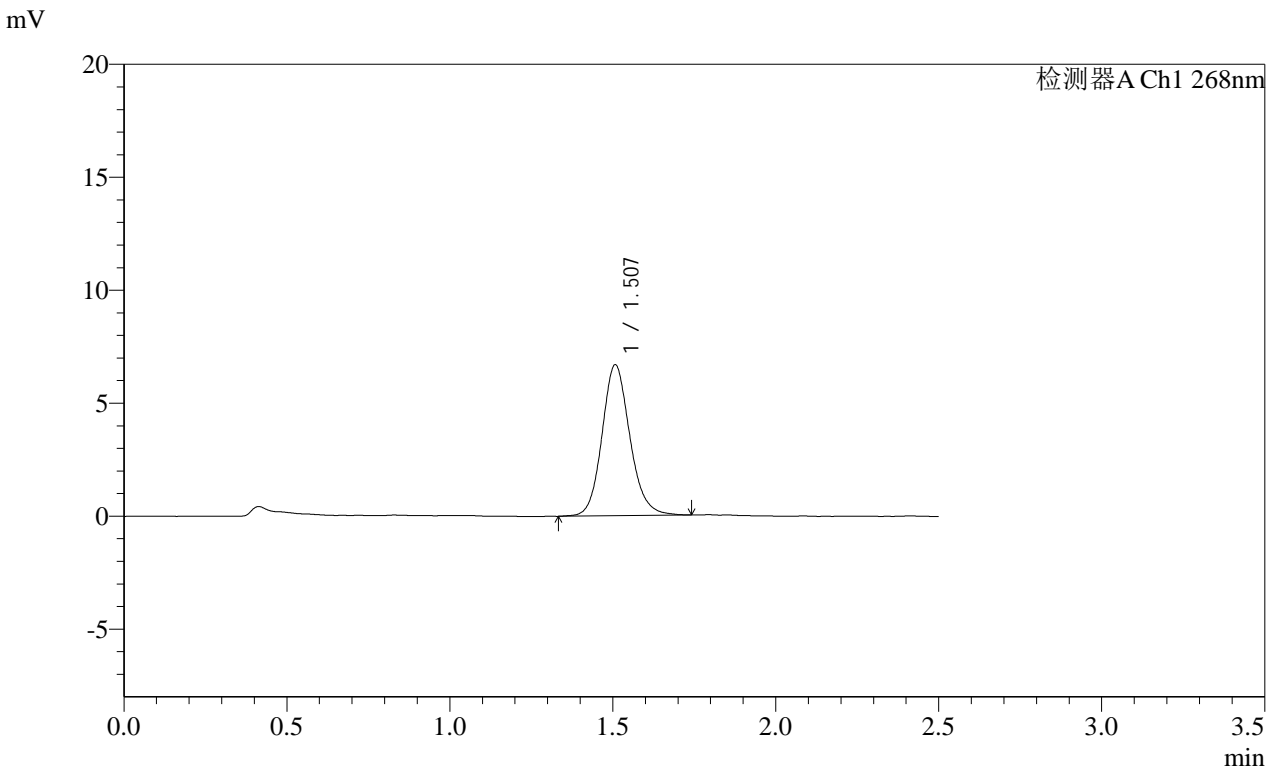
图29 坎地沙坦酯片溶出曲线测定HPLC图谱
自制品-2025030422批(4mg规格)-pH6.8(内含0.1%Tween80)介质-20min-片5
供试品溶液-1

SHIMADZU LabSolutions SMF-4109

<样品信息>

色谱柱 :XB-C18(50mm*4.6mm,5μm) 流速:1.5ml/min
 柱温 :30°C 波长:268nm
 数据文件名: RC\$SMF-4109 - 0-95/18-291-3 - zzp-2025030422p-4mg-rcqx-pH6.8+0.1TW80jz-jyx1-p1-30min.lcd
 方法文件名: RC\$SMF-4109 - SMF-4109-rcqx-FX267.lcm
 批处理文件名: RC\$SMF-4109 - 20250508-rc-FX267.lcb
 样品瓶号: 1-5 版本号:6.115
 进样体积: 10 μl 实验者: jiangjinwei
 进样时间: 2025/05/08 12:30:34 处理者: jiangjinwei
 处理时间 (V3) : 2025/05/14 17:00:54
 仪器型号:SHIMADZU LC-2050C(FX267)

<色谱图>



<峰表>

检测器A Ch1 268nm

峰号	保留时间	面积	面积%	高度	理论塔板数(USP)	拖尾因子	分离度(USP)
1	1.507	39818	100.000	6674	1542	1.135	--
总计		39818	100.000	6674			

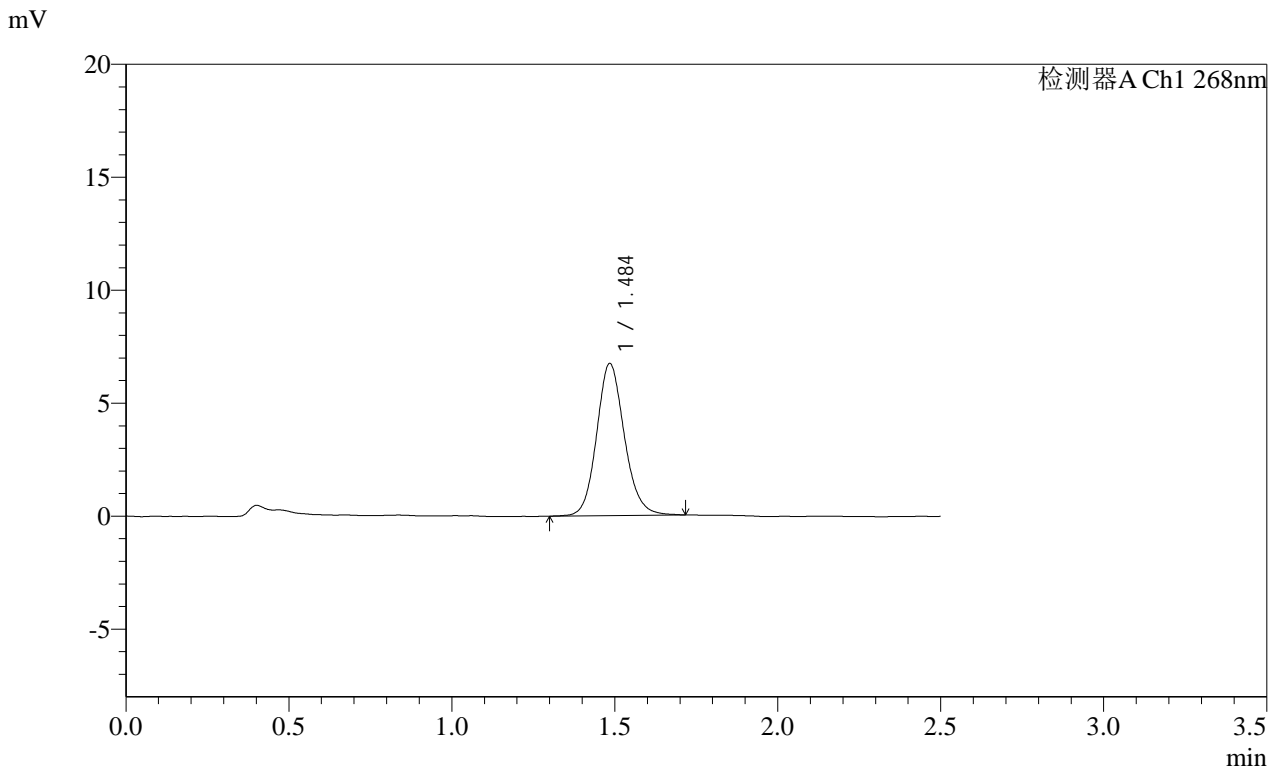
图31 坎地沙坦酯片溶出曲线测定HPLC图谱
自制品-2025030422批(4mg规格)-pH6.8(内含0.1%Tween80)介质-30min-片1
供试品溶液-1

SHIMADZU LabSolutions SMF-4109

<样品信息>

色谱柱 :XB-C18(50mm*4.6mm,5μm) 流速:1.5ml/min
 柱温 :30°C 波长:268nm
 数据文件名: RC\$SMF-4109 - 0-95/18-292-3 - zzp-2025030422p-4mg-rcqx-pH6.8+0.1TW80jz-jyx1-p2-30min.lcd
 方法文件名: RC\$SMF-4109 - SMF-4109-rcqx-FX267.lcm
 批处理文件名: RC\$SMF-4109 - 20250508-rc-FX267.lcb
 样品瓶号: 1-14
 进样体积: 10 μl 版本号:6.115
 进样时间: 2025/05/08 12:33:26 实验者:jiangjinwei
 处理时间(V3): 2025/05/14 17:00:56 处理者:jiangjinwei
 仪器型号:SHIMADZU LC-2050C(FX267)

<色谱图>



<峰表>

检测器A Ch1 268nm

峰号	保留时间	面积	面积%	高度	理论塔板数(USP)	拖尾因子	分离度(USP)
1	1.484	39874	100.000	6699	1503	1.131	--
总计		39874	100.000	6699			

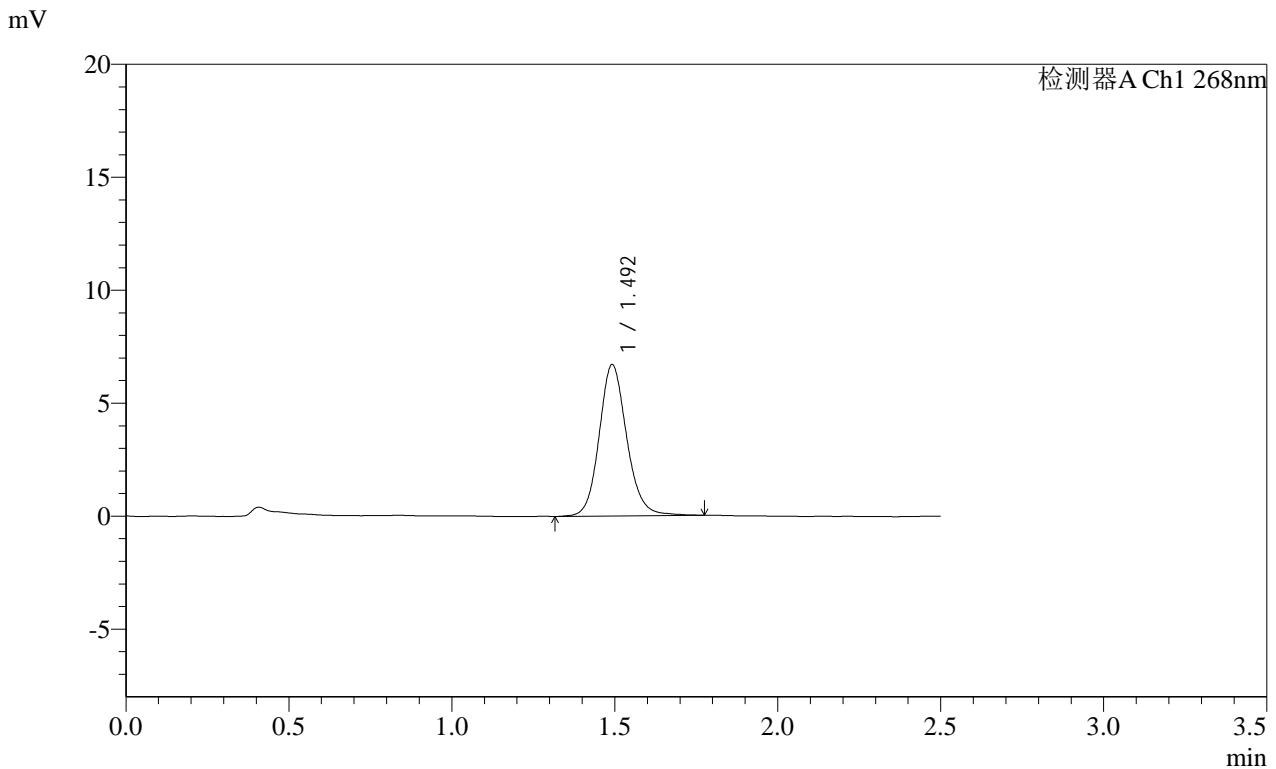
图32 坎地沙坦酯片溶出曲线测定HPLC图谱
自制品-2025030422批(4mg规格)-pH6.8(内含0.1%Tween80)介质-30min-片2
供试品溶液-1

SHIMADZU LabSolutions SMF-4109

<样品信息>

色谱柱 :XB-C18(50mm*4.6mm,5 μ m) 流速:1.5ml/min
 柱温 :30 $^{\circ}$ C 波长:268nm
 数据文件名: RC\$SMF-4109 - 0-95/18-293-3 - zzp-2025030422p-4mg-rcqx-pH6.8+0.1TW80jz-jyx1-p3-30min.lcd
 方法文件名: RC\$SMF-4109 - SMF-4109-rcqx-FX267.lcm
 批处理文件名: RC\$SMF-4109 - 20250508-rc-FX267.lcb
 样品瓶号: 1-23
 进样体积: 10 μ l 版本号:6.115
 进样时间: 2025/05/08 12:36:19 实验者: jiangjinwei
 处理时间 (V3) : 2025/05/14 17:00:59 处理者: jiangjinwei
 仪器型号:SHIMADZU LC-2050C(FX267)

<色谱图>



<峰表>

检测器A Ch1 268nm

峰号	保留时间	面积	面积%	高度	理论塔板数(USP)	拖尾因子	分离度(USP)
1	1.492	39460	100.000	6672	1557	1.131	--
总计		39460	100.000	6672			

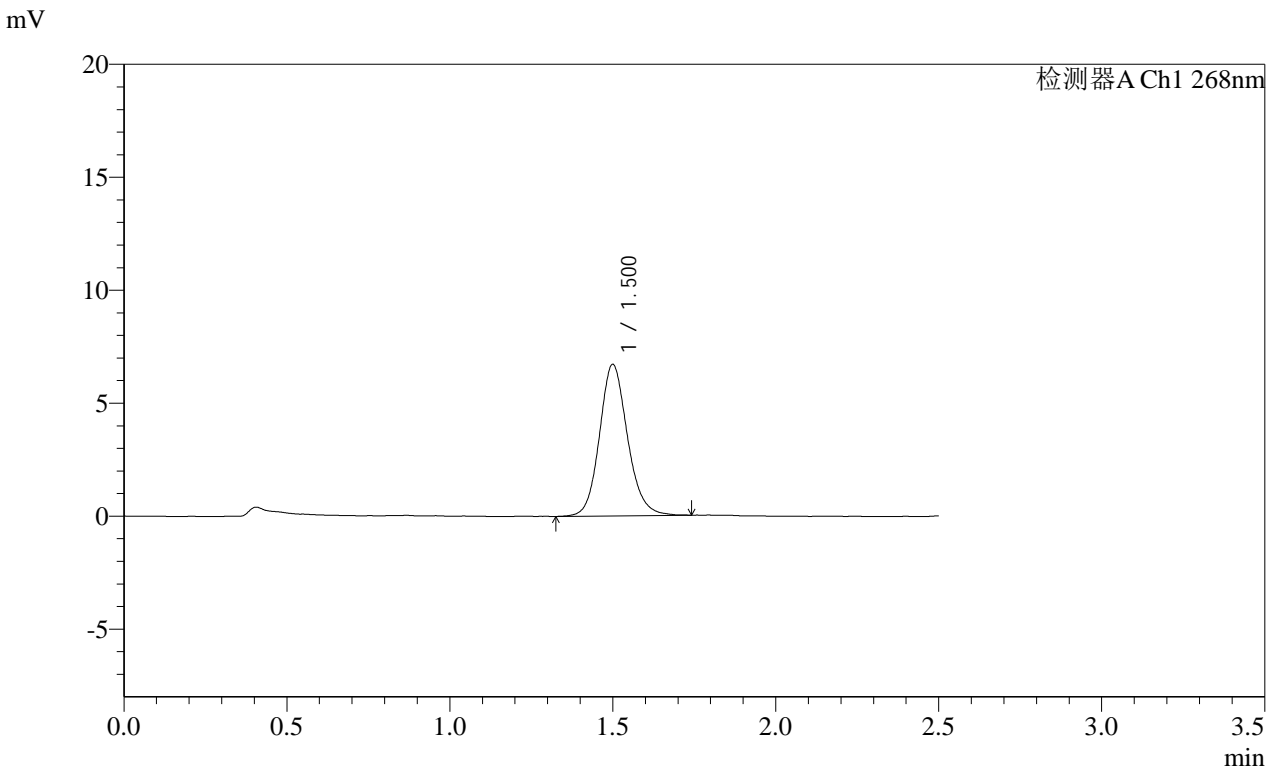
图33 坎地沙坦酯片溶出曲线测定HPLC图谱
自制品-2025030422批(4mg规格)-pH6.8(内含0.1%Tween80)介质-30min-片3
供试品溶液-1

SHIMADZU
LabSolutions SMF-4109

<样品信息>

色谱柱 :XB-C18(50mm*4.6mm,5µm) 流速:1.5ml/min
 柱温 :30°C 波长:268nm
 数据文件名: RC\$SMF-4109 - 0-95/18-294-3 - zzp-2025030422p-4mg-rcqx-pH6.8+0.1TW80jz-jyx1-p4-30min.lcd
 方法文件名: RC\$SMF-4109 - SMF-4109-rcqx-FX267.lcm
 批处理文件名: RC\$SMF-4109 - 20250508-rc-FX267.lcb
 样品瓶号: 1-32
 进样体积: 10 µl 版本号:6.115
 进样时间: 2025/05/08 12:39:12 实验者: jiangjinwei
 处理时间 (V3) : 2025/05/14 17:01:02 处理者: jiangjinwei
 仪器型号:SHIMADZU LC-2050C(FX267)

<色谱图>



<峰表>

检测器A Ch1 268nm

峰号	保留时间	面积	面积%	高度	理论塔板数(USP)	拖尾因子	分离度(USP)
1	1.500	40172	100.000	6689	1511	1.134	--
总计		40172	100.000	6689			

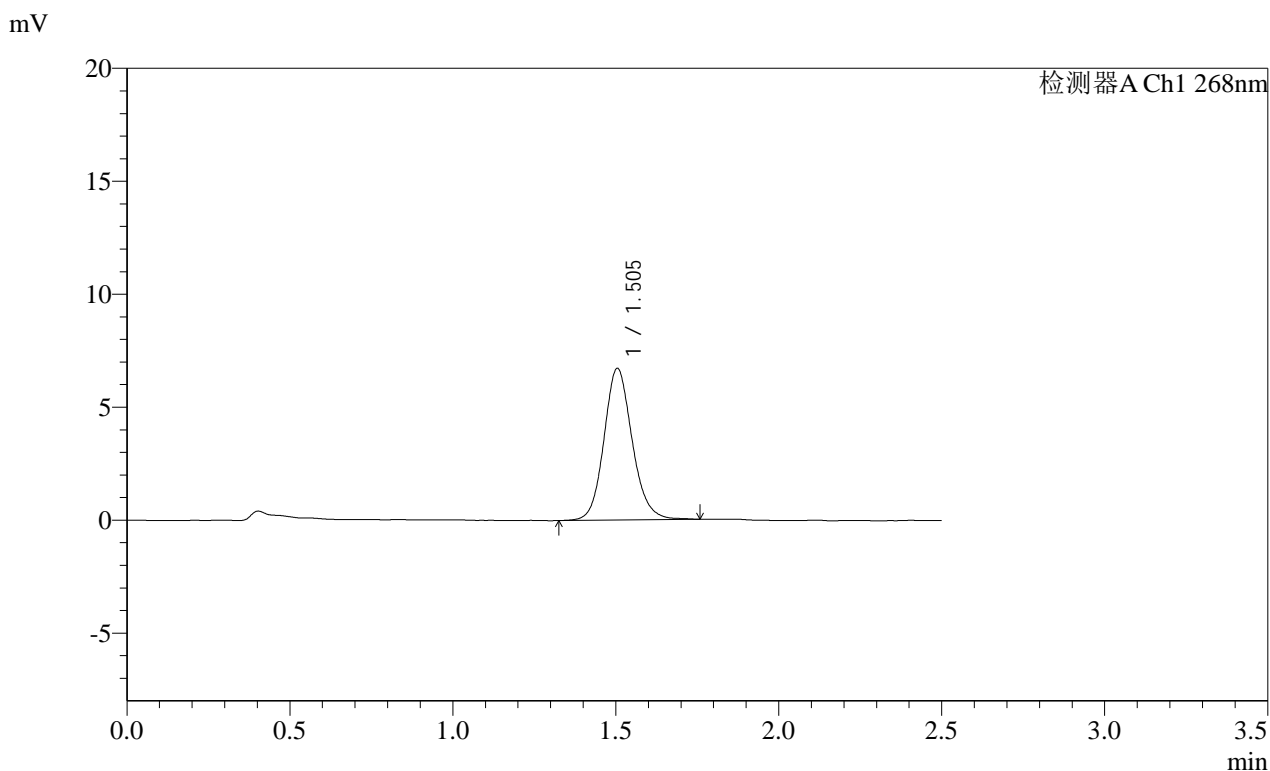
图34 坎地沙坦酯片溶出曲线测定HPLC图谱
自制品-2025030422批(4mg规格)-pH6.8(内含0.1%Tween80)介质-30min-片4
供试品溶液-1

SHIMADZU LabSolutions SMF-4109

<样品信息>

色谱柱 :XB-C18(50mm*4.6mm,5μm) 流速:1.5ml/min
 柱温 :30°C 波长:268nm
 数据文件名: RC\$SMF-4109 - 0-95/18-295-3 - zzp-2025030422p-4mg-rcqx-pH6.8+0.1TW80jz-jyx1-p5-30min.lcd
 方法文件名: RC\$SMF-4109 - SMF-4109-rcqx-FX267.lcm
 批处理文件名: RC\$SMF-4109 - 20250508-rc-FX267.lcb
 样品瓶号: 1-41
 进样体积: 10 μl 版本号:6.115
 进样时间: 2025/05/08 12:42:05 实验者: jiangjinwei
 处理时间(V3): 2025/05/14 17:01:05 处理者: jiangjinwei
 仪器型号:SHIMADZU LC-2050C(FX267)

<色谱图>



<峰表>

检测器A Ch1 268nm

峰号	保留时间	面积	面积%	高度	理论塔板数(USP)	拖尾因子	分离度(USP)
1	1.505	40515	100.000	6718	1498	1.133	--
总计		40515	100.000	6718			

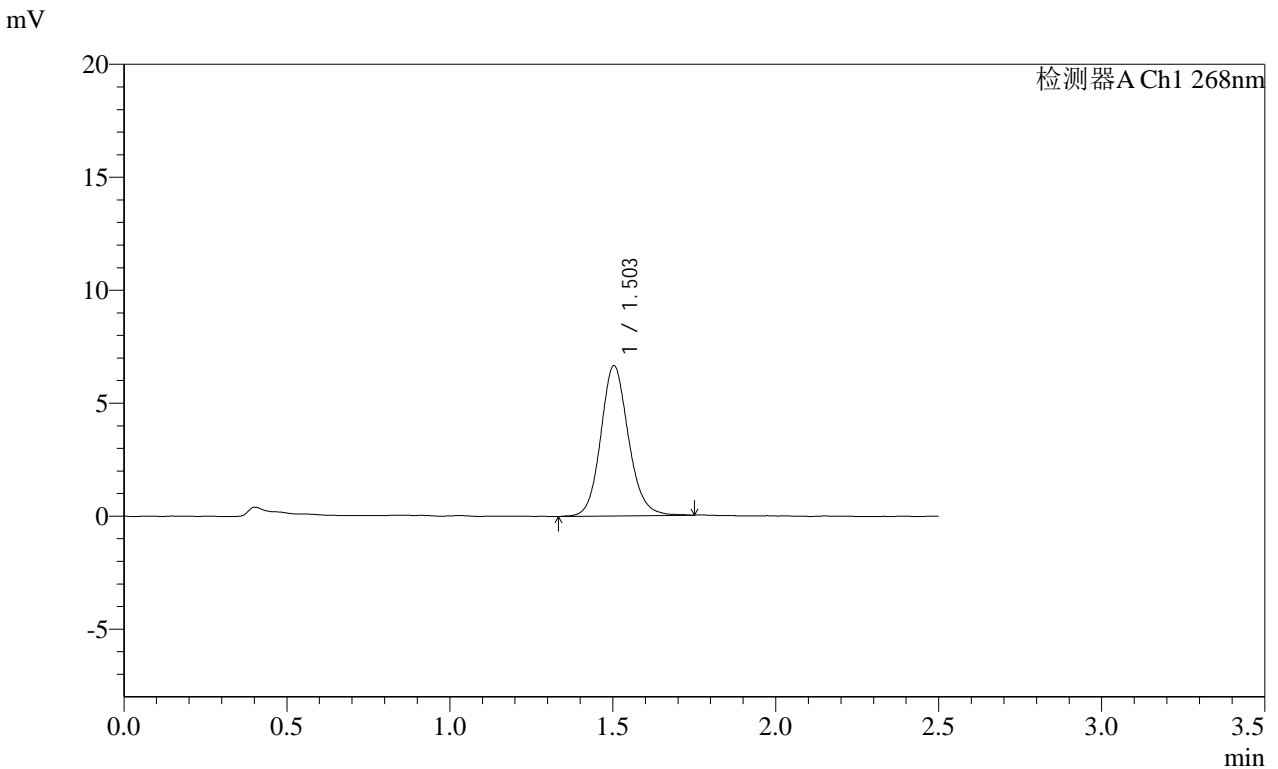
图35 坎地沙坦酯片溶出曲线测定HPLC图谱
自制品-2025030422批(4mg规格)-pH6.8(内含0.1%Tween80)介质-30min-片5
供试品溶液-1

SHIMADZU
LabSolutions SMF-4109

<样品信息>

色谱柱 :XB-C18(50mm*4.6mm,5µm)	流速:1.5ml/min
柱温 :30°C	波长:268nm
数据文件名: RC\$SMF-4109 - 0-95/18-296-3 - zzp-2025030422p-4mg-rcqx-pH6.8+0.1TW80jz-jyx1-p6-30min.lcd	
方法文件名: RC\$SMF-4109 - SMF-4109-rcqx-FX267.lcm	
批处理文件名: RC\$SMF-4109 - 20250508-rc-FX267.lcb	
样品瓶号: 1-50	
进样体积: 10 µl	版本号:6.115
进样时间: 2025/05/08 12:44:57	实验者: jiangjinwei
处理时间 (V3) : 2025/05/14 17:01:08	处理者: jiangjinwei
仪器型号:SHIMADZU LC-2050C(FX267)	

<色谱图>



<峰表>

检测器A Ch1 268nm

峰号	保留时间	面积	面积%	高度	理论塔板数(USP)	拖尾因子	分离度(USP)
1	1.503	39442	100.000	6648	1543	1.125	--
总计		39442	100.000	6648			

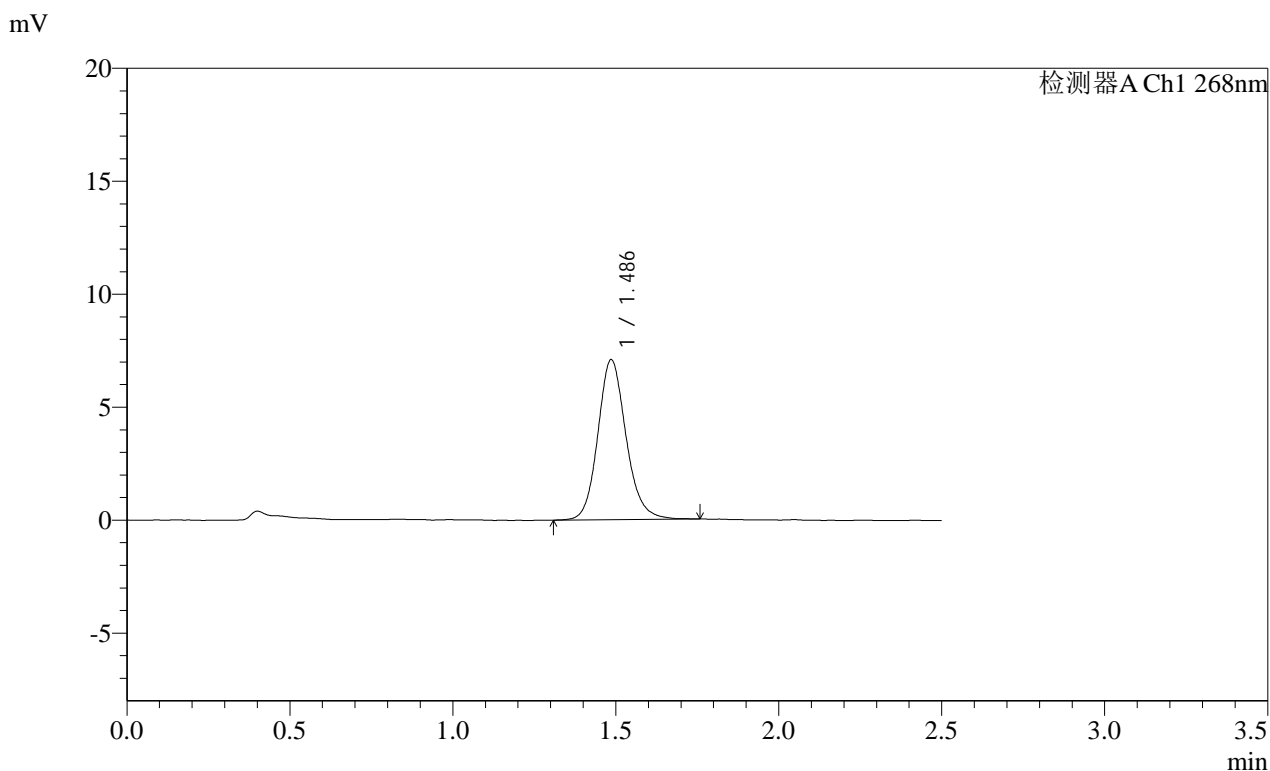
图36 坎地沙坦酯片溶出曲线测定HPLC图谱
自制品-2025030422批(4mg规格)-pH6.8(内含0.1%Tween80)介质-30min-片6
供试品溶液-1

SHIMADZU LabSolutions SMF-4109

<样品信息>

色谱柱 :XB-C18(50mm*4.6mm,5μm) 流速:1.5ml/min
 柱温 :30°C 波长:268nm
 数据文件名: RC\$SMF-4109 - 0-95/18-298-3 - zzp-2025030422p-4mg-rcqx-pH6.8+0.1TW80jz-jyx1-p2-45min.lcd
 方法文件名: RC\$SMF-4109 - SMF-4109-rcqx-FX267.lcm
 批处理文件名: RC\$SMF-4109 - 20250508-rc-FX267.lcb
 样品瓶号: 1-15
 进样体积: 10 μl 版本号:6.115
 进样时间: 2025/05/08 12:50:43 实验者: jiangjinwei
 处理时间 (V3): 2025/05/14 17:01:14 处理者: jiangjinwei
 仪器型号:SHIMADZU LC-2050C(FX267)

<色谱图>



<峰表>

检测器A Ch1 268nm

峰号	保留时间	面积	面积%	高度	理论塔板数(USP)	拖尾因子	分离度(USP)
1	1.486	42674	100.000	7068	1472	1.142	--
总计		42674	100.000	7068			

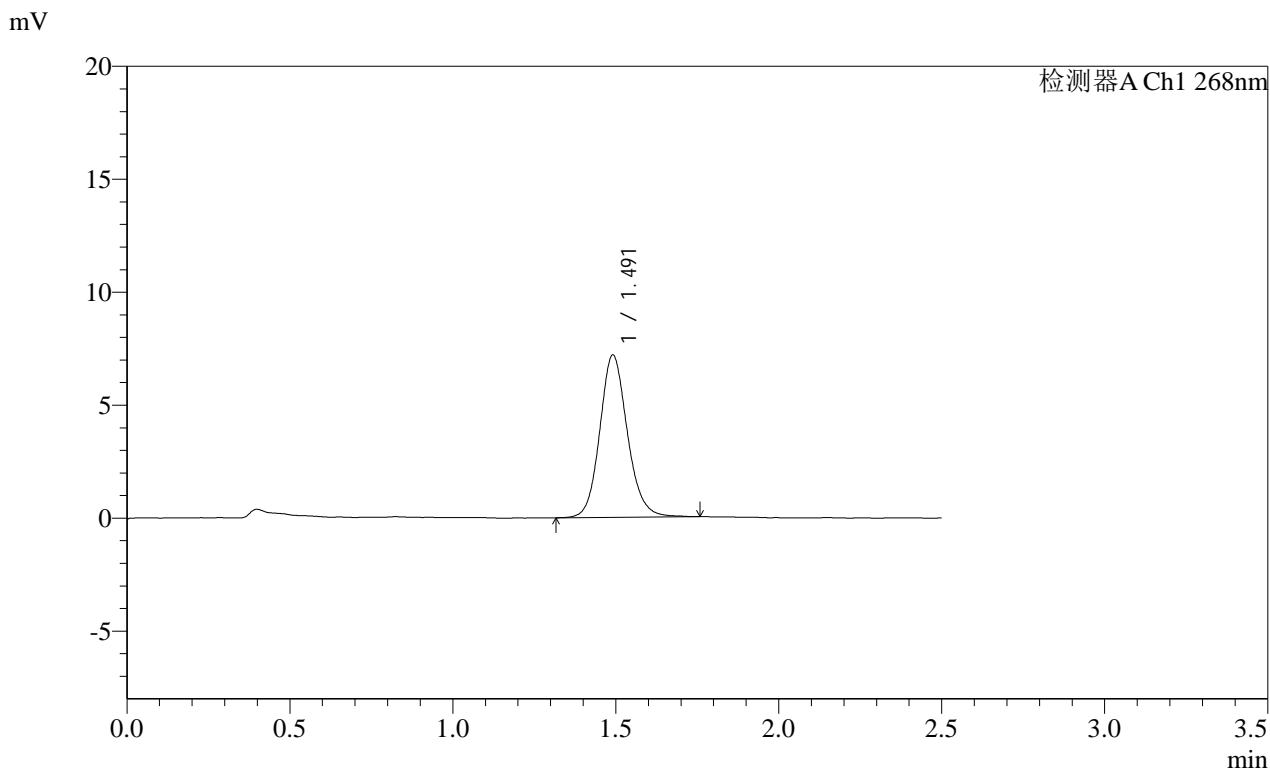
图38 坎地沙坦酯片溶出曲线测定HPLC图谱
自制品-2025030422批(4mg规格)-pH6.8(内含0.1%Tween80)介质-45min-片2
供试品溶液-1

SHIMADZU LabSolutions SMF-4109

<样品信息>

色谱柱 :XB-C18(50mm*4.6mm,5μm) 流速:1.5ml/min
 柱温 :30°C 波长:268nm
 数据文件名: RC\$SMF-4109 - 0-95/18-301-3 - zzp-2025030422p-4mg-rcqx-pH6.8+0.1TW80jz-jyx1-p5-45min.lcd
 方法文件名: RC\$SMF-4109 - SMF-4109-rcqx-FX267.lcm
 批处理文件名: RC\$SMF-4109 - 20250508-rc-FX267.lcb
 样品瓶号: 1-42
 进样体积: 10 μl 版本号:6.115
 进样时间: 2025/05/08 12:59:21 实验者: jiangjinwei
 处理时间 (V3) : 2025/05/14 17:01:23 处理者: jiangjinwei
 仪器型号:SHIMADZU LC-2050C(FX267)

<色谱图>



<峰表>

检测器A Ch1 268nm

峰号	保留时间	面积	面积%	高度	理论塔板数(USP)	拖尾因子	分离度(USP)
1	1.491	42351	100.000	7172	1537	1.132	--
总计		42351	100.000	7172			

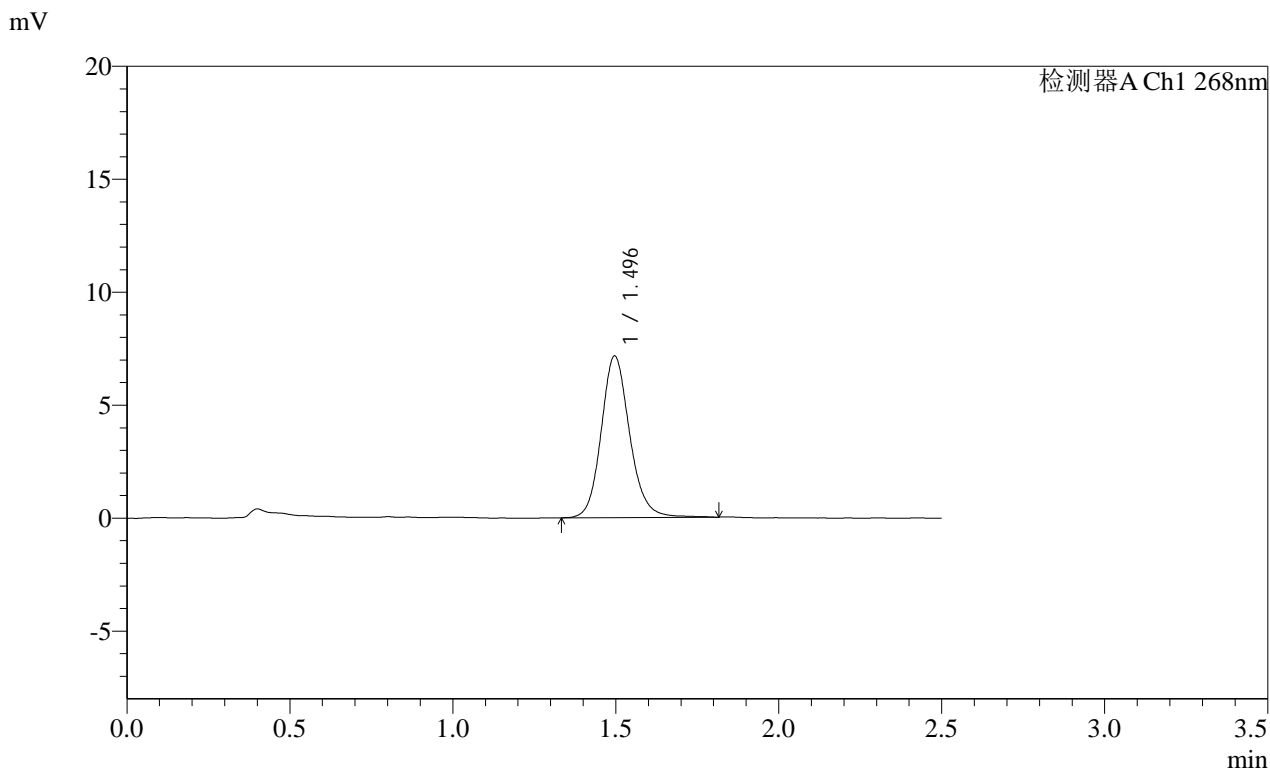
图41 坎地沙坦酯片溶出曲线测定HPLC图谱
自制品-2025030422批(4mg规格)-pH6.8(内含0.1%Tween80)介质-45min-片5
供试品溶液-1

SHIMADZU LabSolutions SMF-4109

<样品信息>

色谱柱 :XB-C18(50mm*4.6mm,5μm) 流速:1.5ml/min
 柱温 :30°C 波长:268nm
 数据文件名: RC\$SMF-4109 - 0-95/18-302-3 - zzp-2025030422p-4mg-rcqx-pH6.8+0.1TW80jz-jyx1-p6-45min.lcd
 方法文件名: RC\$SMF-4109 - SMF-4109-rcqx-FX267.lcm
 批处理文件名: RC\$SMF-4109 - 20250508-rc-FX267.lcb
 样品瓶号: 1-51
 进样体积: 10 μl 版本号:6.115
 进样时间: 2025/05/08 13:02:14 实验者: jiangjinwei
 处理时间 (V3) : 2025/05/14 17:01:26 处理者: jiangjinwei
 仪器型号:SHIMADZU LC-2050C(FX267)

<色谱图>



<峰表>

检测器A Ch1 268nm

峰号	保留时间	面积	面积%	高度	理论塔板数(USP)	拖尾因子	分离度(USP)
1	1.496	43601	100.000	7156	1469	1.142	--
总计		43601	100.000	7156			

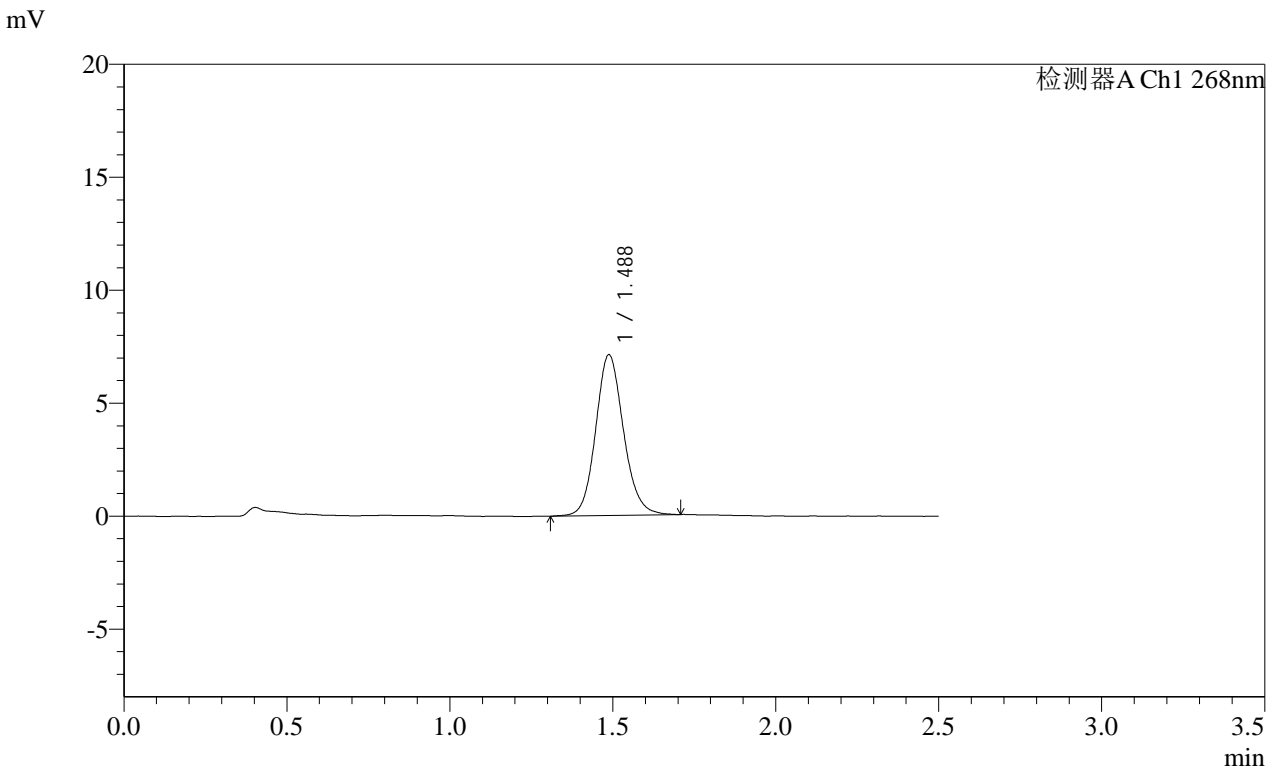
图42 坎地沙坦酯片溶出曲线测定HPLC图谱
自制品-2025030422批(4mg规格)-pH6.8(内含0.1%Tween80)介质-45min-片6
供试品溶液-1

SHIMADZU LabSolutions SMF-4109

<样品信息>

色谱柱 :XB-C18(50mm*4.6mm,5µm) 流速:1.5ml/min
 柱温 :30°C 波长:268nm
 数据文件名: RC\$SMF-4109 - 0-95/18-304-3 - zzp-2025030422p-4mg-rcqx-pH6.8+0.1TW80jz-jyx1-p2-60min.lcd
 方法文件名: RC\$SMF-4109 - SMF-4109-rcqx-FX267.lcm
 批处理文件名: RC\$SMF-4109 - 20250508-rc-FX267.lcb
 样品瓶号: 1-16
 进样体积: 10 µl 版本号:6.115
 进样时间: 2025/05/08 13:07:59 实验者: jiangjinwei
 处理时间 (V3) : 2025/05/14 17:01:32 处理者: jiangjinwei
 仪器型号:SHIMADZU LC-2050C(FX267)

<色谱图>



<峰表>

检测器A Ch1 268nm

峰号	保留时间	面积	面积%	高度	理论塔板数(USP)	拖尾因子	分离度(USP)
1	1.488	42330	100.000	7116	1497	1.125	--
总计		42330	100.000	7116			

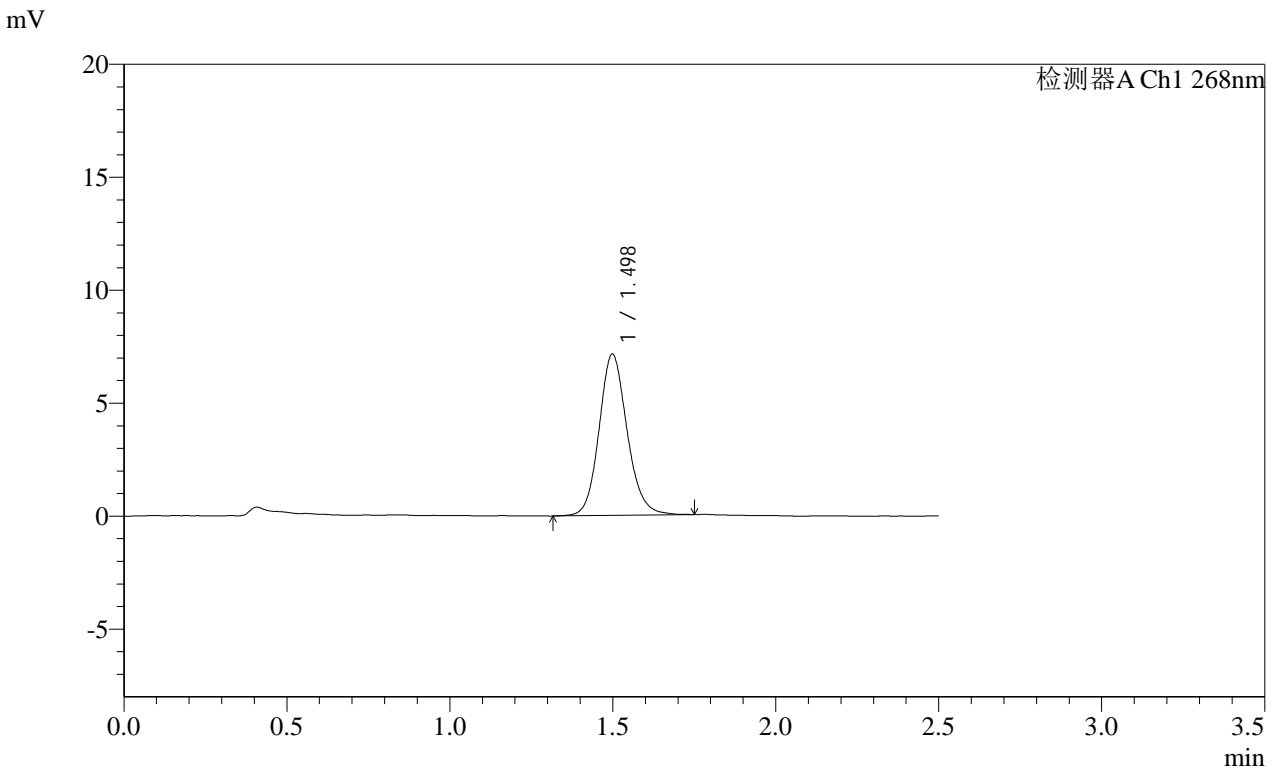
图44 坎地沙坦酯片溶出曲线测定HPLC图谱
自制品-2025030422批(4mg规格)-pH6.8(内含0.1%Tween80)介质-60min-片2
供试品溶液-1

SHIMADZU
LabSolutions **SMF-4109**

<样品信息>

色谱柱 :XB-C18(50mm*4.6mm,5μm) 流速:1.5ml/min
 柱温 :30°C 波长:268nm
 数据文件名: RC\$SMF-4109 - 0-95/18-305-3 - zzp-2025030422p-4mg-rcqx-pH6.8+0.1TW80jz-jyx1-p3-60min.lcd
 方法文件名: RC\$SMF-4109 - SMF-4109-rcqx-FX267.lcm
 批处理文件名: RC\$SMF-4109 - 20250508-rc-FX267.lcb
 样品瓶号: 1-25 版本号:6.115
 进样体积: 10 μl 实验者: jiangjinwei
 进样时间: 2025/05/08 13:10:51 处理者: jiangjinwei
 处理时间 (V3) : 2025/05/14 17:01:35
 仪器型号:SHIMADZU LC-2050C(FX267)

<色谱图>



<峰表>

检测器A Ch1 268nm

峰号	保留时间	面积	面积%	高度	理论塔板数(USP)	拖尾因子	分离度(USP)
1	1.498	42823	100.000	7136	1497	1.134	--
总计		42823	100.000	7136			

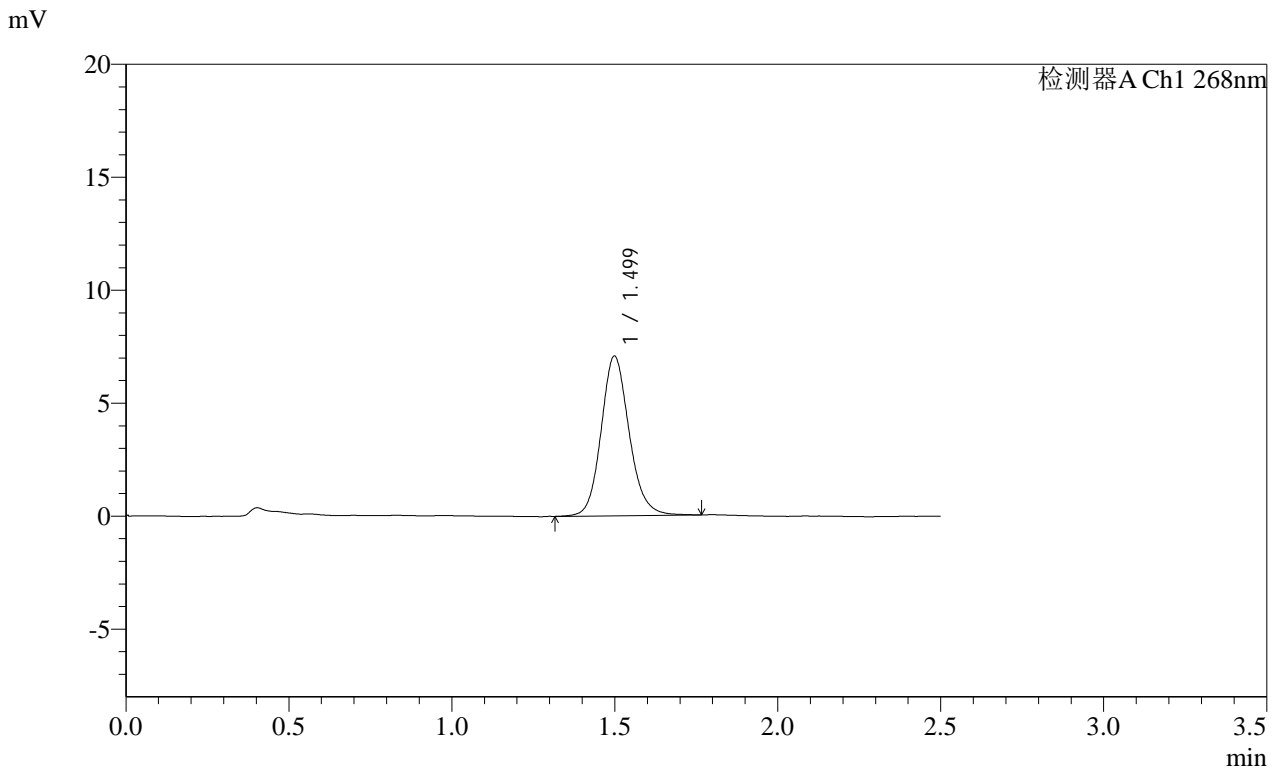
图45 坎地沙坦酯片溶出曲线测定HPLC图谱
自制品-2025030422批(4mg规格)-pH6.8(内含0.1%Tween80)介质-60min-片3
供试品溶液-1

SHIMADZU
LabSolutions SMF-4109

<样品信息>

色谱柱 :XB-C18(50mm*4.6mm,5μm) 流速:1.5ml/min
 柱温 :30°C 波长:268nm
 数据文件名: RC\$SMF-4109 - 0-95/18-306-3 - zzp-2025030422p-4mg-rcqx-pH6.8+0.1TW80jz-jyx1-p4-60min.lcd
 方法文件名: RC\$SMF-4109 - SMF-4109-rcqx-FX267.lcm
 批处理文件名: RC\$SMF-4109 - 20250508-rc-FX267.lcb
 样品瓶号: 1-34
 进样体积: 10 μl 版本号:6.115
 进样时间: 2025/05/08 13:13:44 实验者:jiangjinwei
 处理时间(V3): 2025/05/14 17:01:38 处理者:jiangjinwei
 仪器型号:SHIMADZU LC-2050C(FX267)

<色谱图>



<峰表>

检测器A Ch1 268nm

峰号	保留时间	面积	面积%	高度	理论塔板数(USP)	拖尾因子	分离度(USP)
1	1.499	42507	100.000	7065	1494	1.136	--
总计		42507	100.000	7065			

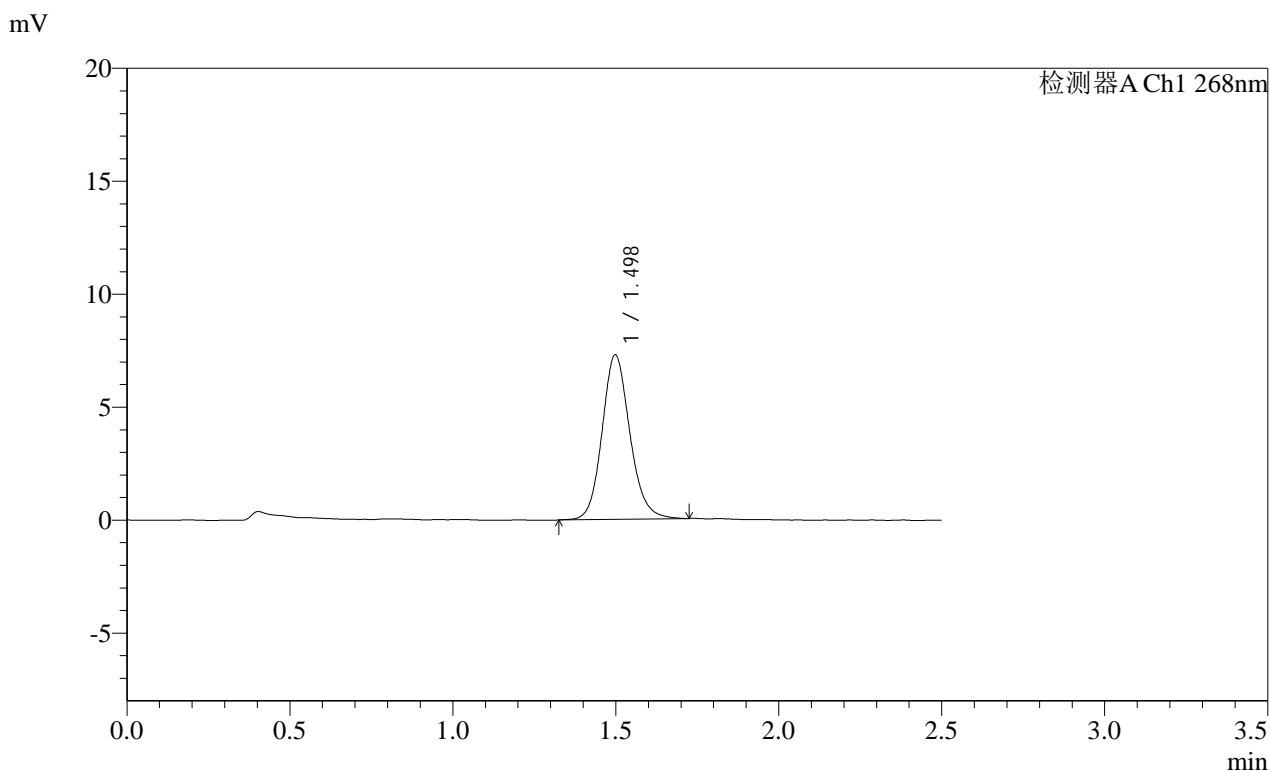
图46 坎地沙坦酯片溶出曲线测定HPLC图谱
自制品-2025030422批(4mg规格)-pH6.8(内含0.1%Tween80)介质-60min-片4
供试品溶液-1

SHIMADZU
LabSolutions **SMF-4109**

<样品信息>

色谱柱 :XB-C18(50mm*4.6mm,5μm)	流速:1.5ml/min
柱温 :30°C	波长:268nm
数据文件名: RC\$SMF-4109 - 0-95/18-307-3 - zzp-2025030422p-4mg-rcqx-pH6.8+0.1TW80jz-jyx1-p5-60min.lcd	
方法文件名: RC\$SMF-4109 - SMF-4109-rcqx-FX267.lcm	
批处理文件名: RC\$SMF-4109 - 20250508-rc-FX267.lcb	
样品瓶号: 1-43	版本号:6.115
进样体积: 10 μl	实验者: jiangjinwei
进样时间: 2025/05/08 13:16:35	处理者: jiangjinwei
处理时间 (V3) : 2025/05/14 17:01:41	
仪器型号:SHIMADZU LC-2050C(FX267)	

<色谱图>



<峰表>

检测器A Ch1 268nm

峰号	保留时间	面积	面积%	高度	理论塔板数(USP)	拖尾因子	分离度(USP)
1	1.498	43286	100.000	7277	1523	1.135	--
总计		43286	100.000	7277			

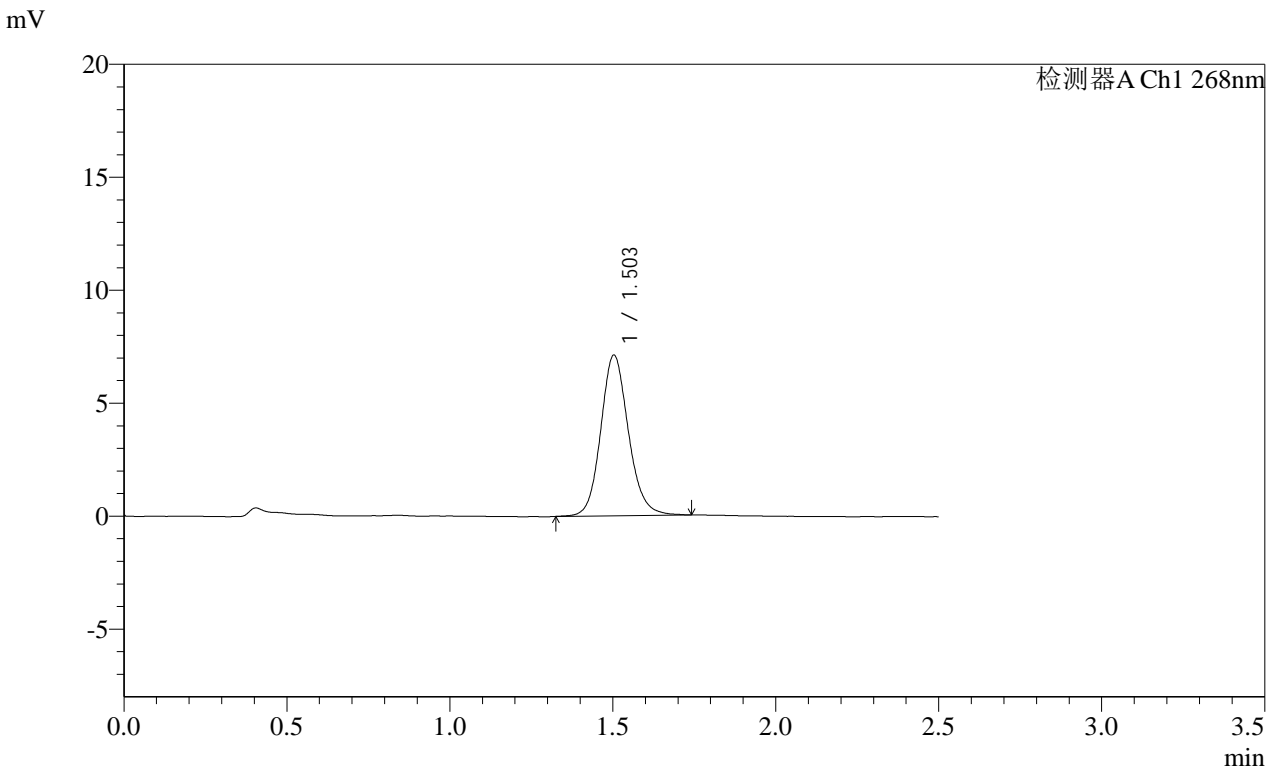
图47 坎地沙坦酯片溶出曲线测定HPLC图谱
自制品-2025030422批(4mg规格)-pH6.8(内含0.1%Tween80)介质-60min-片5
供试品溶液-1

SHIMADZU
LabSolutions **SMF-4109**

<样品信息>

色谱柱 :XB-C18(50mm*4.6mm,5μm) 流速:1.5ml/min
 柱温 :30°C 波长:268nm
 数据文件名: RC\$SMF-4109 - 0-95/18-308-3 - zzp-2025030422p-4mg-rcqx-pH6.8+0.1TW80jz-jyx1-p6-60min.lcd
 方法文件名: RC\$SMF-4109 - SMF-4109-rcqx-FX267.lcm
 批处理文件名: RC\$SMF-4109 - 20250508-rc-FX267.lcb
 样品瓶号: 1-52
 进样体积: 10 μl 版本号:6.115
 进样时间: 2025/05/08 13:19:27 实验者: jiangjinwei
 处理时间 (V3) : 2025/05/14 17:01:44 处理者: jiangjinwei
 仪器型号:SHIMADZU LC-2050C(FX267)

<色谱图>



<峰表>

检测器A Ch1 268nm

峰号	保留时间	面积	面积%	高度	理论塔板数(USP)	拖尾因子	分离度(USP)
1	1.503	42090	100.000	7107	1555	1.128	--
总计		42090	100.000	7107			

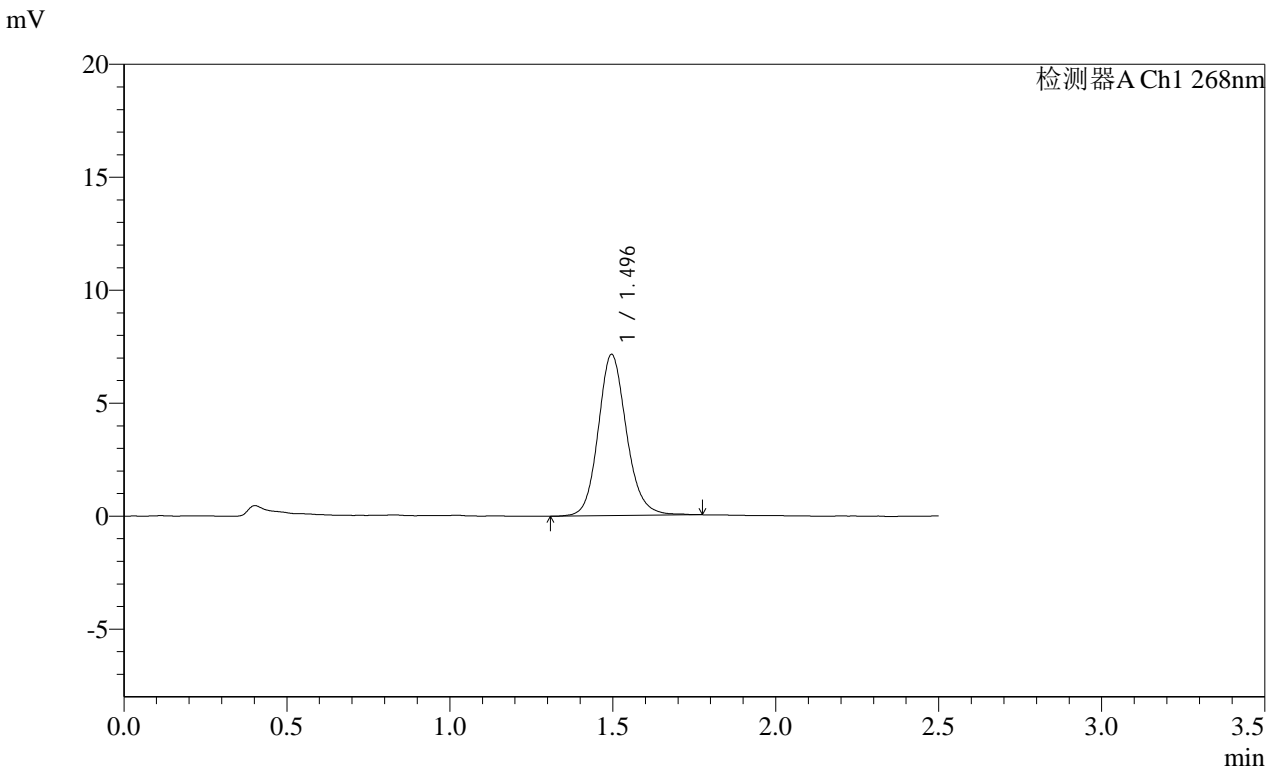
图48 坎地沙坦酯片溶出曲线测定HPLC图谱
自制品-2025030422批(4mg规格)-pH6.8(内含0.1%Tween80)介质-60min-片6
供试品溶液-1

SHIMADZU
LabSolutions SMF-4109

<样品信息>

色谱柱 :XB-C18(50mm*4.6mm,5µm)	流速:1.5ml/min
柱温 :30°C	波长:268nm
数据文件名: RC\$SMF-4109 - 0-95/18-309-3 - zzp-2025030422p-4mg-rcqx-pH6.8+0.1TW80jz-jyx1-p1-JX.lcd	
方法文件名: RC\$SMF-4109 - SMF-4109-rcqx-FX267.lcm	
批处理文件名: RC\$SMF-4109 - 20250508-rc-FX267.lcb	
样品瓶号: 1-8	
进样体积: 10 µl	版本号:6.115
进样时间: 2025/05/08 13:22:21	实验者: jiangjinwei
处理时间 (V3) : 2025/05/14 17:01:47	处理者: jiangjinwei
仪器型号:SHIMADZU LC-2050C(FX267)	

<色谱图>



<峰表>

检测器A Ch1 268nm

峰号	保留时间	面积	面积%	高度	理论塔板数(USP)	拖尾因子	分离度(USP)
1	1.496	43225	100.000	7141	1480	1.141	--
总计		43225	100.000	7141			

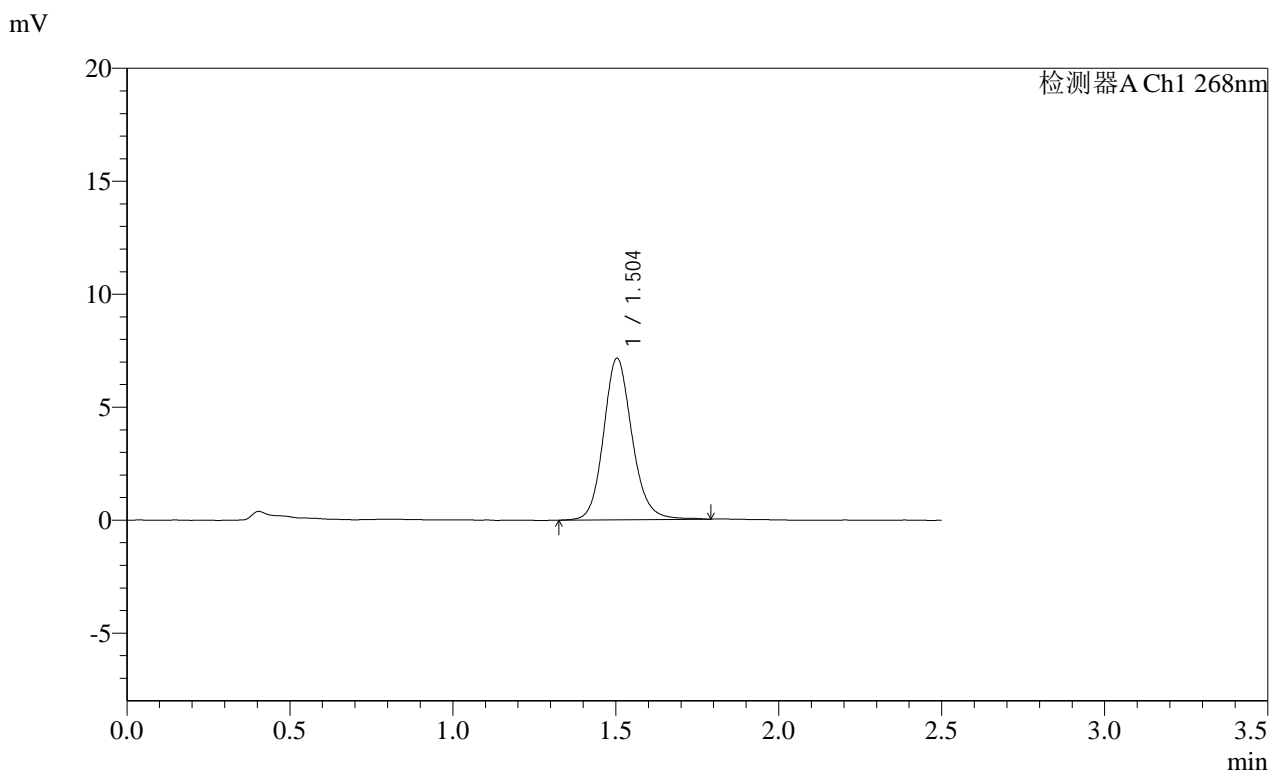
图49 坎地沙坦酯片溶出曲线测定HPLC图谱
自制品-2025030422批(4mg规格)-pH6.8(内含0.1%Tween80)介质-极限转速-片1
供试品溶液-1

SHIMADZU LabSolutions SMF-4109

<样品信息>

色谱柱 :XB-C18(50mm*4.6mm,5μm) 流速:1.5ml/min
 柱温 :30°C 波长:268nm
 数据文件名: RC\$SMF-4109 - 0-95/18-310-3 - zzp-2025030422p-4mg-rcqx-pH6.8+0.1TW80jz-jyx1-p2-JX.lcd
 方法文件名: RC\$SMF-4109 - SMF-4109-rcqx-FX267.lcm
 批处理文件名: RC\$SMF-4109 - 20250508-rc-FX267.lcb
 样品瓶号: 1-17
 进样体积: 10 μl 版本号:6.115
 进样时间: 2025/05/08 13:25:14 实验者: jiangjinwei
 处理时间(V3): 2025/05/14 17:01:50 处理者: jiangjinwei
 仪器型号:SHIMADZU LC-2050C(FX267)

<色谱图>



<峰表>

检测器A Ch1 268nm

峰号	保留时间	面积	面积%	高度	理论塔板数(USP)	拖尾因子	分离度(USP)
1	1.504	43593	100.000	7145	1472	1.140	--
总计		43593	100.000	7145			

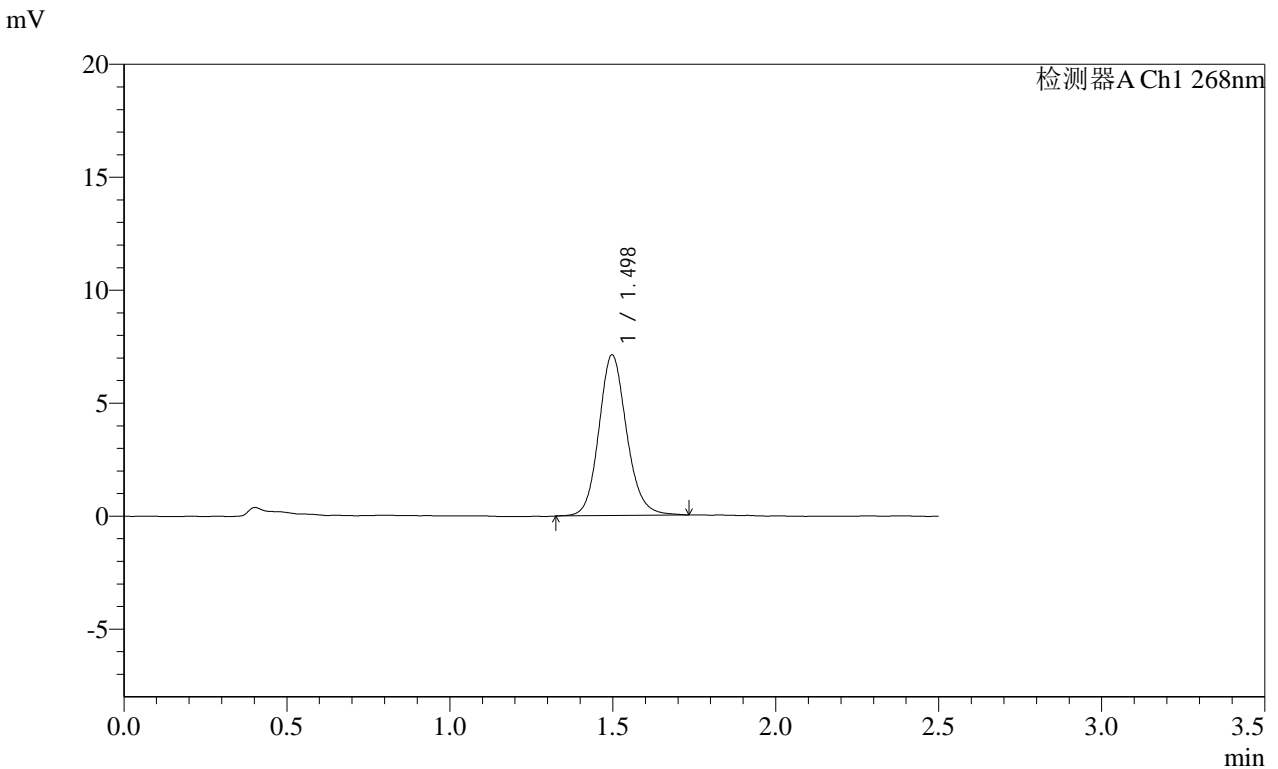
图50 坎地沙坦酯片溶出曲线测定HPLC图谱
自制品-2025030422批(4mg规格)-pH6.8(内含0.1%Tween80)介质-极限转速-片2
供试品溶液-1

SHIMADZU
LabSolutions **SMF-4109**

<样品信息>

色谱柱 :XB-C18(50mm*4.6mm,5µm) 流速:1.5ml/min
 柱温 :30°C 波长:268nm
 数据文件名: RC\$SMF-4109 - 0-95/18-311-3 - zzp-2025030422p-4mg-rcqx-pH6.8+0.1TW80jz-jyx1-p3-JX.lcd
 方法文件名: RC\$SMF-4109 - SMF-4109-rcqx-FX267.lcm
 批处理文件名: RC\$SMF-4109 - 20250508-rc-FX267.lcb
 样品瓶号: 1-26 版本号:6.115
 进样体积: 10 µl 实验者: jiangjinwei
 进样时间: 2025/05/08 13:28:06 处理者: jiangjinwei
 处理时间 (V3) : 2025/05/14 17:01:53
 仪器型号:SHIMADZU LC-2050C(FX267)

<色谱图>



<峰表>

检测器A Ch1 268nm

峰号	保留时间	面积	面积%	高度	理论塔板数(USP)	拖尾因子	分离度(USP)
1	1.498	42253	100.000	7115	1530	1.133	--
总计		42253	100.000	7115			

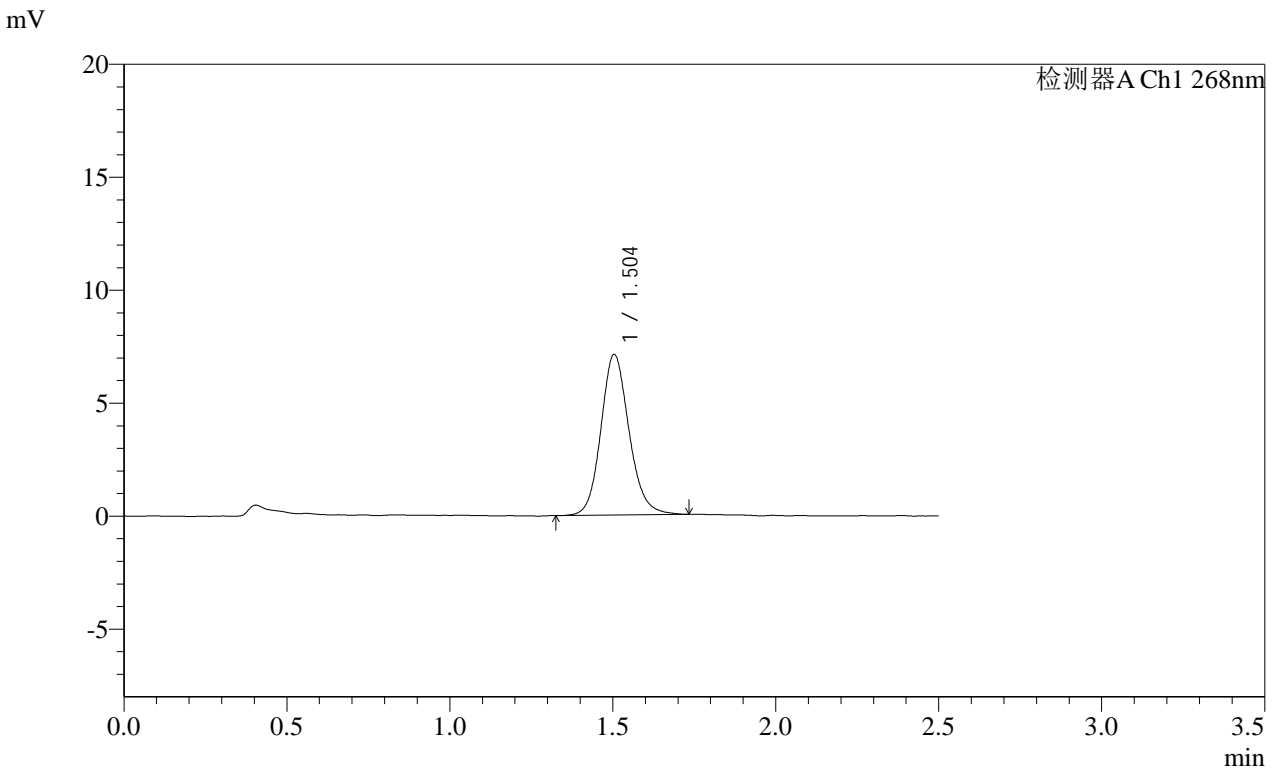
图51 坎地沙坦酯片溶出曲线测定HPLC图谱
自制品-2025030422批(4mg规格)-pH6.8(内含0.1%Tween80)介质-极限转速-片3
供试品溶液-1

SHIMADZU
LabSolutions SMF-4109

<样品信息>

色谱柱 :XB-C18(50mm*4.6mm,5μm) 流速:1.5ml/min
 柱温 :30°C 波长:268nm
 数据文件名: RC\$SMF-4109 - 0-95/18-312-3 - zzp-2025030422p-4mg-rcqx-pH6.8+0.1TW80jz-jyx1-p4-JX.lcd
 方法文件名: RC\$SMF-4109 - SMF-4109-rcqx-FX267.lcm
 批处理文件名: RC\$SMF-4109 - 20250508-rc-FX267.lcb
 样品瓶号: 1-35
 进样体积: 10 μl 版本号:6.115
 进样时间: 2025/05/08 13:36:05 实验者: jiangjinwei
 处理时间 (V3) : 2025/05/14 17:01:56 处理者: jiangjinwei
 仪器型号:SHIMADZU LC-2050C(FX267)

<色谱图>



<峰表>

检测器A Ch1 268nm

峰号	保留时间	面积	面积%	高度	理论塔板数(USP)	拖尾因子	分离度(USP)
1	1.504	42819	100.000	7114	1497	1.135	--
总计		42819	100.000	7114			

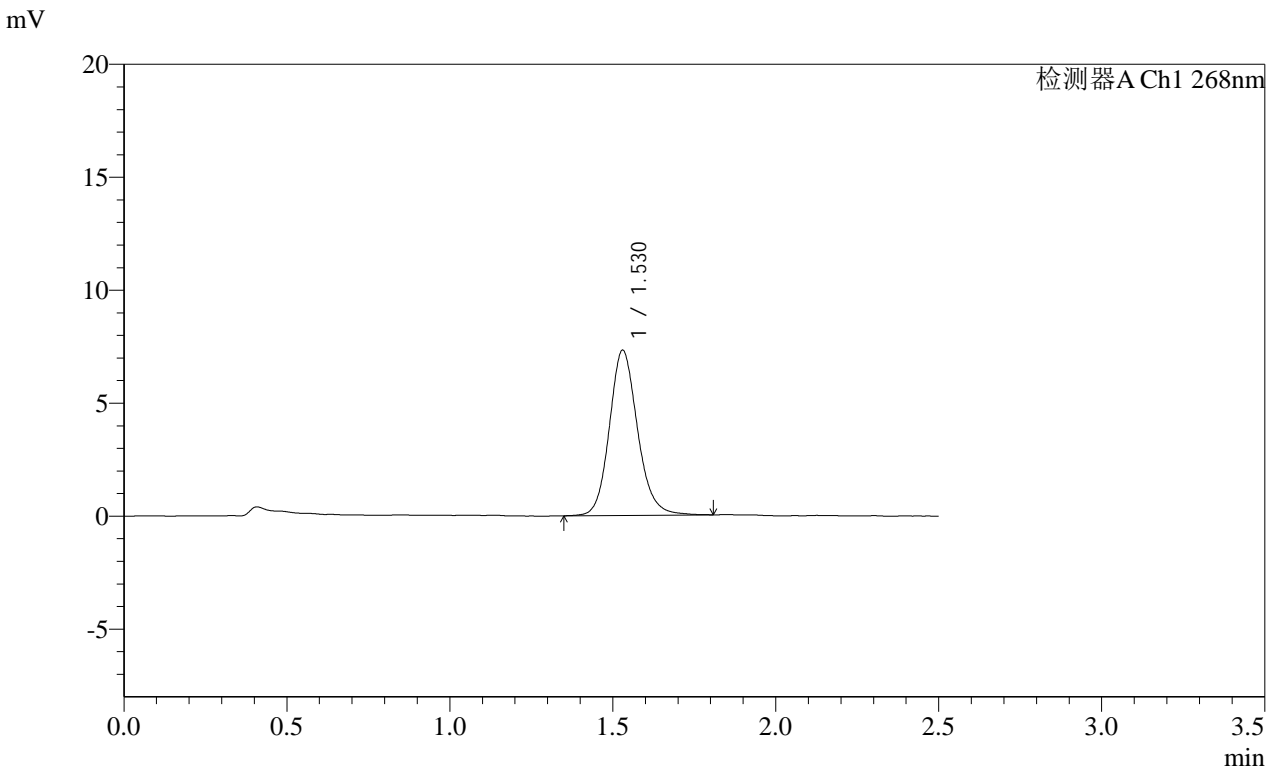
图52 坎地沙坦酯片溶出曲线测定HPLC图谱
自制品-2025030422批(4mg规格)-pH6.8(内含0.1%Tween80)介质-极限转速-片4
供试品溶液-1

SHIMADZU
LabSolutions SMF-4109

<样品信息>

色谱柱 :XB-C18(50mm*4.6mm,5μm) 流速:1.5ml/min
 柱温 :30°C 波长:268nm
 数据文件名: RC\$SMF-4109 - 0-95/18-313-3 - zzp-2025030422p-4mg-rcqx-pH6.8+0.1TW80jz-jyx1-p5-JX.lcd
 方法文件名: RC\$SMF-4109 - SMF-4109-rcqx-FX267.lcm
 批处理文件名: RC\$SMF-4109 - 20250508-rc-FX267.lcb
 样品瓶号: 1-44
 进样体积: 10 μl 版本号:6.115
 进样时间: 2025/05/08 13:38:58 实验者: jiangjinwei
 处理时间 (V3) : 2025/05/14 17:01:59 处理者: jiangjinwei
 仪器型号:SHIMADZU LC-2050C(FX267)

<色谱图>



<峰表>

检测器A Ch1 268nm

峰号	保留时间	面积	面积%	高度	理论塔板数(USP)	拖尾因子	分离度(USP)
1	1.530	44095	100.000	7316	1559	1.148	--
总计		44095	100.000	7316			

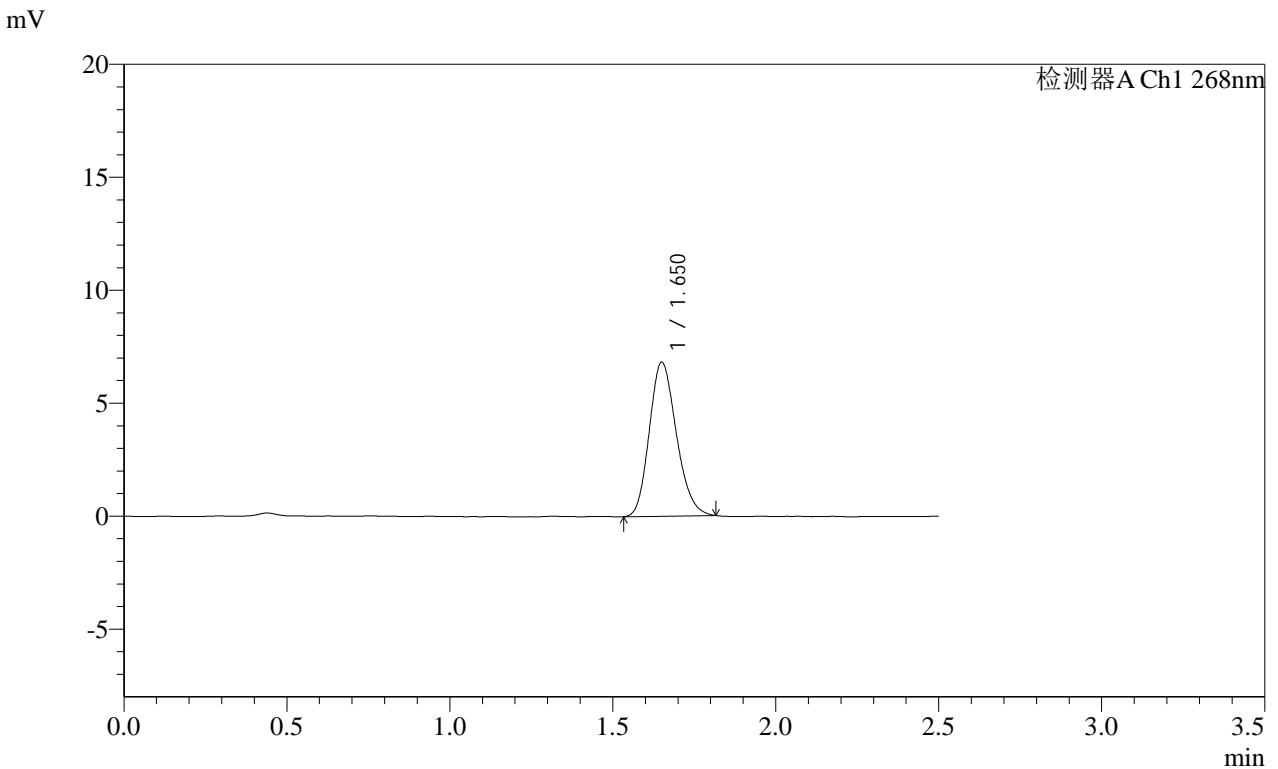
图53 坎地沙坦酯片溶出曲线测定HPLC图谱
自制品-2025030422批(4mg规格)-pH6.8(内含0.1%Tween80)介质-极限转速-片5
供试品溶液-1

SHIMADZU
LabSolutions **SMF-4109**

<样品信息>

色谱柱 :XB-C18(50mm*4.6mm,5µm) 流速:1.5ml/min
 柱温 :30°C 波长:268nm
 数据文件名: RC\$SMF-4109 - 0-96/18-315-3 - zzp-2025030422p-4mg-rcqx-pH6.8+0.1TW80jz-jyx1-dz2-1.lcd
 方法文件名: RC\$SMF-4109 - SMF-4109-rcqx-FX267.lcm
 批处理文件名: RC\$SMF-4109 - 20250508-rc-FX267.lcb
 样品瓶号: 1-27
 进样体积: 10 µl 版本号:6.115
 进样时间: 2025/05/08 13:44:44 实验者: jiangjinwei
 处理时间 (V3) : 2025/05/14 17:09:14 处理者: jiangjinwei
 仪器型号:SHIMADZU LC-2050C(FX267)

<色谱图>



<峰表>

检测器A Ch1 268nm

峰号	保留时间	面积	面积%	高度	理论塔板数(USP)	拖尾因子	分离度(USP)
1	1.650	39381	100.000	6788	1875	1.185	--
总计		39381	100.000	6788			

图55 坎地沙坦酯片溶出曲线测定HPLC图谱
自制品-2025030422批(4mg规格)-pH6.8(内含0.1%Tween80)介质
对照品溶液-2-1

