









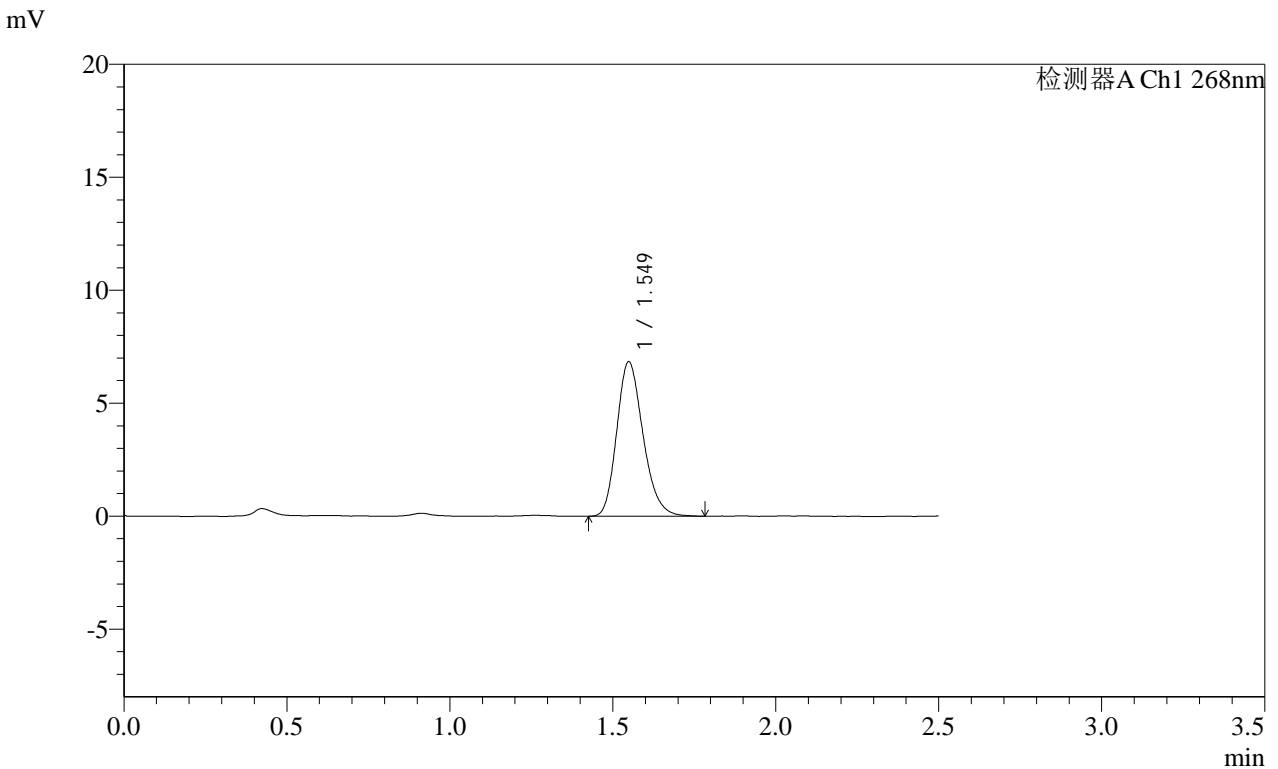


**SHIMADZU**  
**LabSolutions SMF-4109**

<样品信息>

色谱柱 :XB-C18(50mm\*4.6mm,5μm) 流速:1.5ml/min  
 柱温 :30°C 波长:268nm  
 数据文件名: RC\$SMF-4109 - 0-95/18-266-3 - zzp-2025030422p-4mg-rcqx-pH6.8+0.1TW80jz-jyx1-dz1-5.lcd  
 方法文件名: RC\$SMF-4109 - SMF-4109-rcqx-FX267.lcm  
 批处理文件名: RC\$SMF-4109 - 20250508-rc-FX267.lcb  
 样品瓶号: 1-18  
 进样体积: 10 μl 版本号:6.115  
 进样时间: 2025/05/08 11:18:49 实验者: jiangjinwei  
 处理时间 (V3) : 2025/05/14 16:59:39 处理者: jiangjinwei  
 仪器型号:SHIMADZU LC-2050C(FX267)

<色谱图>



<峰表>

检测器A Ch1 268nm

峰号	保留时间	面积	面积%	高度	理论塔板数(USP)	拖尾因子	分离度(USP)
1	1.549	38439	100.000	6831	1778	1.216	--
总计		38439	100.000	6831			













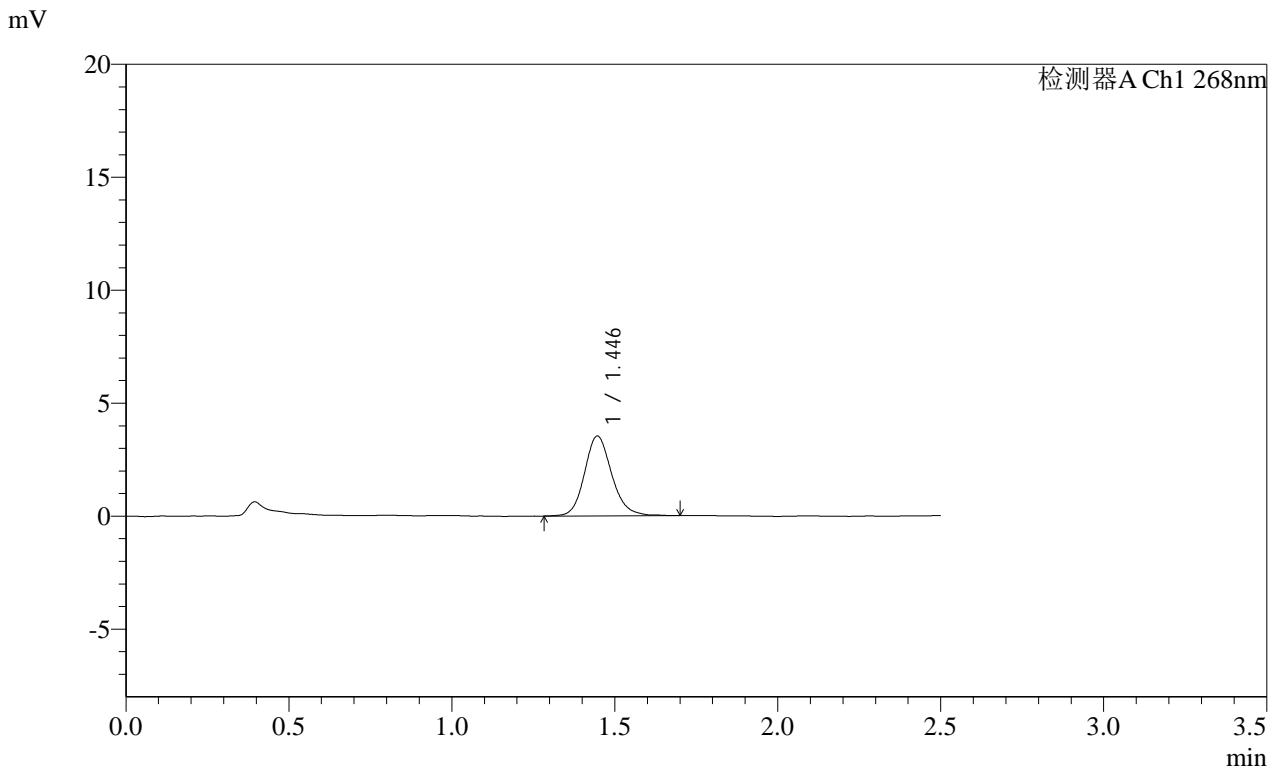


**SHIMADZU**  
**LabSolutions SMF-4109**

<样品信息>

色谱柱 :XB-C18(50mm\*4.6mm,5μm) 流速:1.5ml/min  
 柱温 :30°C 波长:268nm  
 数据文件名: RC\$SMF-4109 - 0-95/18-274-3 - zzp-2025030422p-4mg-rcqx-pH6.8+0.1TW80jz-jyx1-p2-10min.lcd  
 方法文件名: RC\$SMF-4109 - SMF-4109-rcqx-FX267.lcm  
 批处理文件名: RC\$SMF-4109 - 20250508-rc-FX267.lcb  
 样品瓶号: 1-11  
 进样体积: 10 μl 版本号:6.115  
 进样时间: 2025/05/08 11:41:46 实验者: jiangjinwei  
 处理时间 (V3): 2025/05/14 17:00:02 处理者: jiangjinwei  
 仪器型号:SHIMADZU LC-2050C(FX267)

<色谱图>



<峰表>

检测器A Ch1 268nm

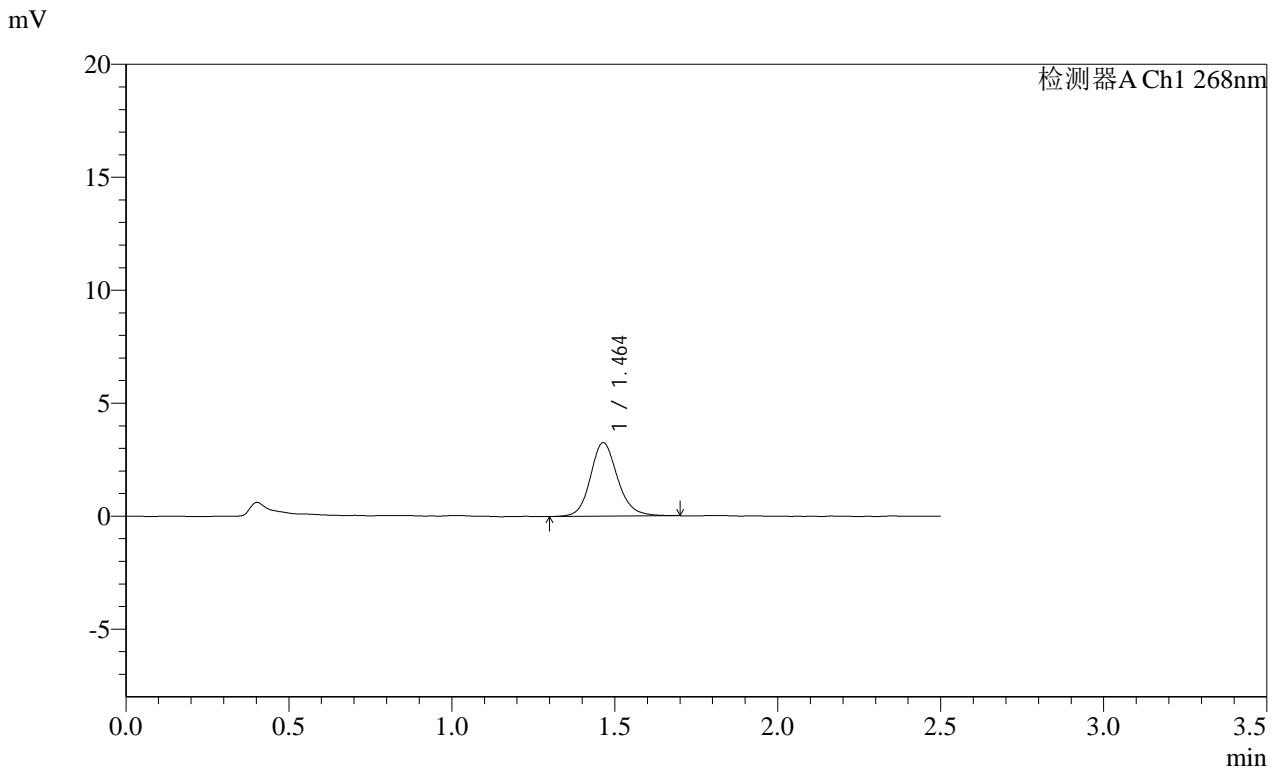
峰号	保留时间	面积	面积%	高度	理论塔板数(USP)	拖尾因子	分离度(USP)
1	1.446	20628	100.000	3538	1492	1.153	--
总计		20628	100.000	3538			

**SHIMADZU**  
**LabSolutions** **SMF-4109**

<样品信息>

色谱柱 :XB-C18(50mm\*4.6mm,5μm) 流速:1.5ml/min  
 柱温 :30°C 波长:268nm  
 数据文件名: RC\$SMF-4109 - 0-95/18-275-3 - zzp-2025030422p-4mg-rcqx-pH6.8+0.1TW80jz-jyx1-p3-10min.lcd  
 方法文件名: RC\$SMF-4109 - SMF-4109-rcqx-FX267.lcm  
 批处理文件名: RC\$SMF-4109 - 20250508-rc-FX267.lcb  
 样品瓶号: 1-20  
 进样体积: 10 μl 版本号:6.115  
 进样时间: 2025/05/08 11:44:38 实验者: jiangjinwei  
 处理时间 (V3) : 2025/05/14 17:00:05 处理者: jiangjinwei  
 仪器型号:SHIMADZU LC-2050C(FX267)

<色谱图>



<峰表>

检测器A Ch1 268nm

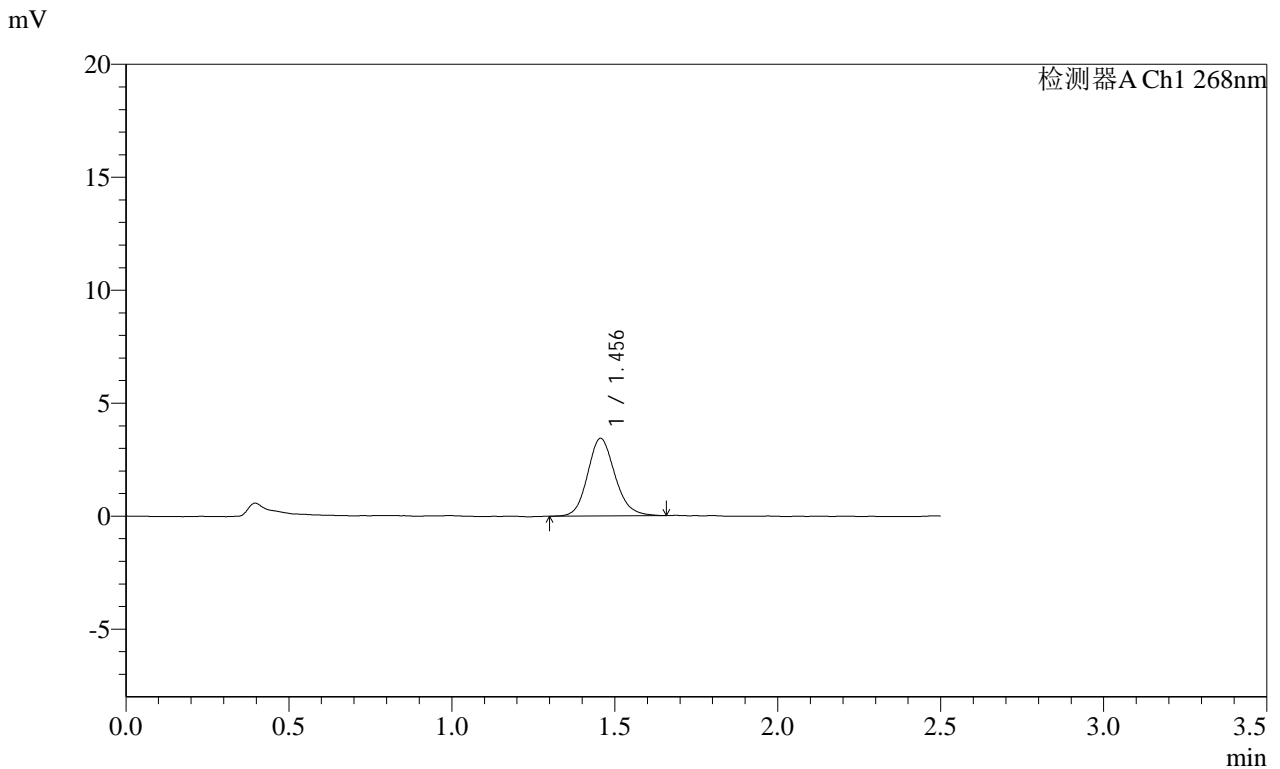
峰号	保留时间	面积	面积%	高度	理论塔板数(USP)	拖尾因子	分离度(USP)
1	1.464	18964	100.000	3260	1544	1.146	--
总计		18964	100.000	3260			

**SHIMADZU**  
**LabSolutions SMF-4109**

<样品信息>

色谱柱 :XB-C18(50mm\*4.6mm,5μm) 流速:1.5ml/min  
 柱温 :30°C 波长:268nm  
 数据文件名: RC\$SMF-4109 - 0-95/18-276-3 - zzp-2025030422p-4mg-rcqx-pH6.8+0.1TW80jz-jyx1-p4-10min.lcd  
 方法文件名: RC\$SMF-4109 - SMF-4109-rcqx-FX267.lcm  
 批处理文件名: RC\$SMF-4109 - 20250508-rc-FX267.lcb  
 样品瓶号: 1-29  
 进样体积: 10 μl 版本号:6.115  
 进样时间: 2025/05/08 11:47:31 实验者:jiangjinwei  
 处理时间(V3): 2025/05/14 17:00:08 处理者:jiangjinwei  
 仪器型号:SHIMADZU LC-2050C(FX267)

<色谱图>



<峰表>

检测器A Ch1 268nm

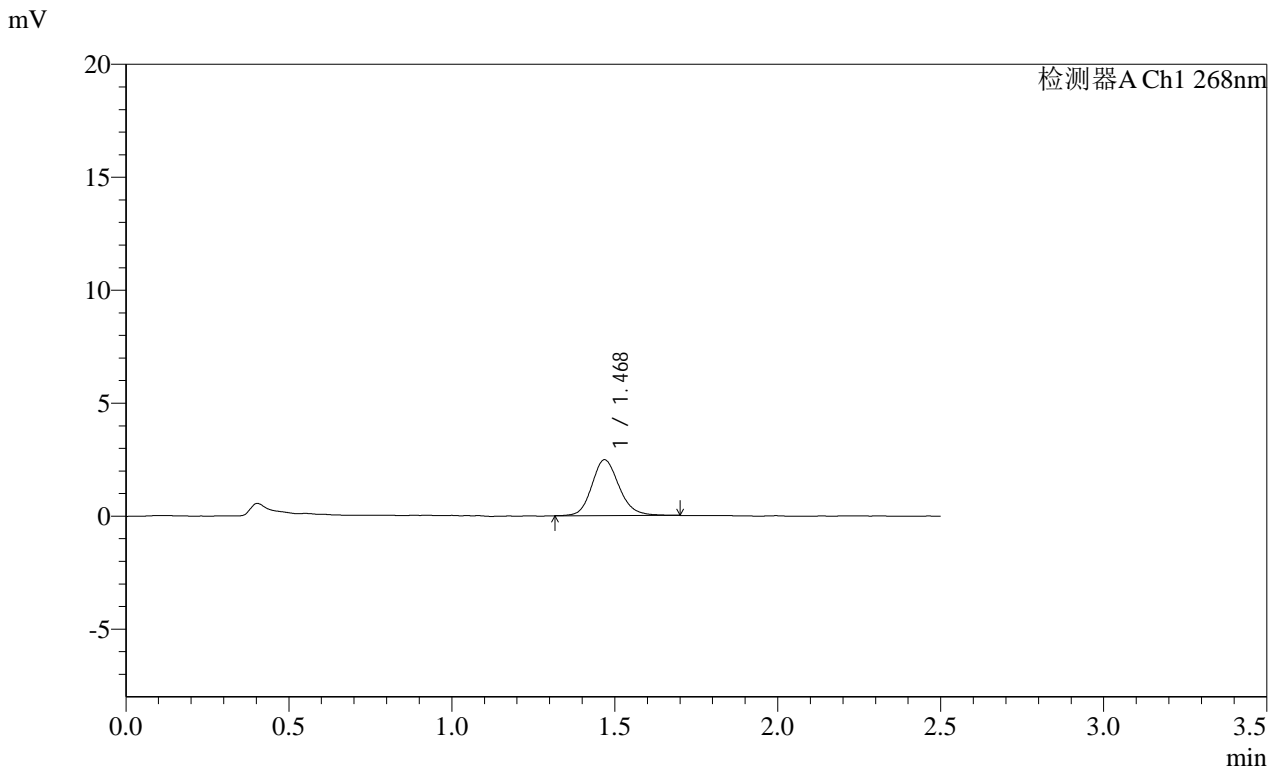
峰号	保留时间	面积	面积%	高度	理论塔板数(USP)	拖尾因子	分离度(USP)
1	1.456	19987	100.000	3432	1477	1.142	--
总计		19987	100.000	3432			

**SHIMADZU**  
**LabSolutions SMF-4109**

<样品信息>

色谱柱 :XB-C18(50mm\*4.6mm,5μm) 流速:1.5ml/min  
 柱温 :30°C 波长:268nm  
 数据文件名: RC\$SMF-4109 - 0-95/18-277-3 - zzp-2025030422p-4mg-rcqx-pH6.8+0.1TW80jz-jyx1-p5-10min.lcd  
 方法文件名: RC\$SMF-4109 - SMF-4109-rcqx-FX267.lcm  
 批处理文件名: RC\$SMF-4109 - 20250508-rc-FX267.lcb  
 样品瓶号: 1-38  
 进样体积: 10 μl 版本号:6.115  
 进样时间: 2025/05/08 11:50:22 实验者:jiangjinwei  
 处理时间(V3): 2025/05/14 17:00:11 处理者:jiangjinwei  
 仪器型号:SHIMADZU LC-2050C(FX267)

<色谱图>



<峰表>

检测器A Ch1 268nm

峰号	保留时间	面积	面积%	高度	理论塔板数(USP)	拖尾因子	分离度(USP)
1	1.468	14380	100.000	2462	1523	1.162	--
总计		14380	100.000	2462			







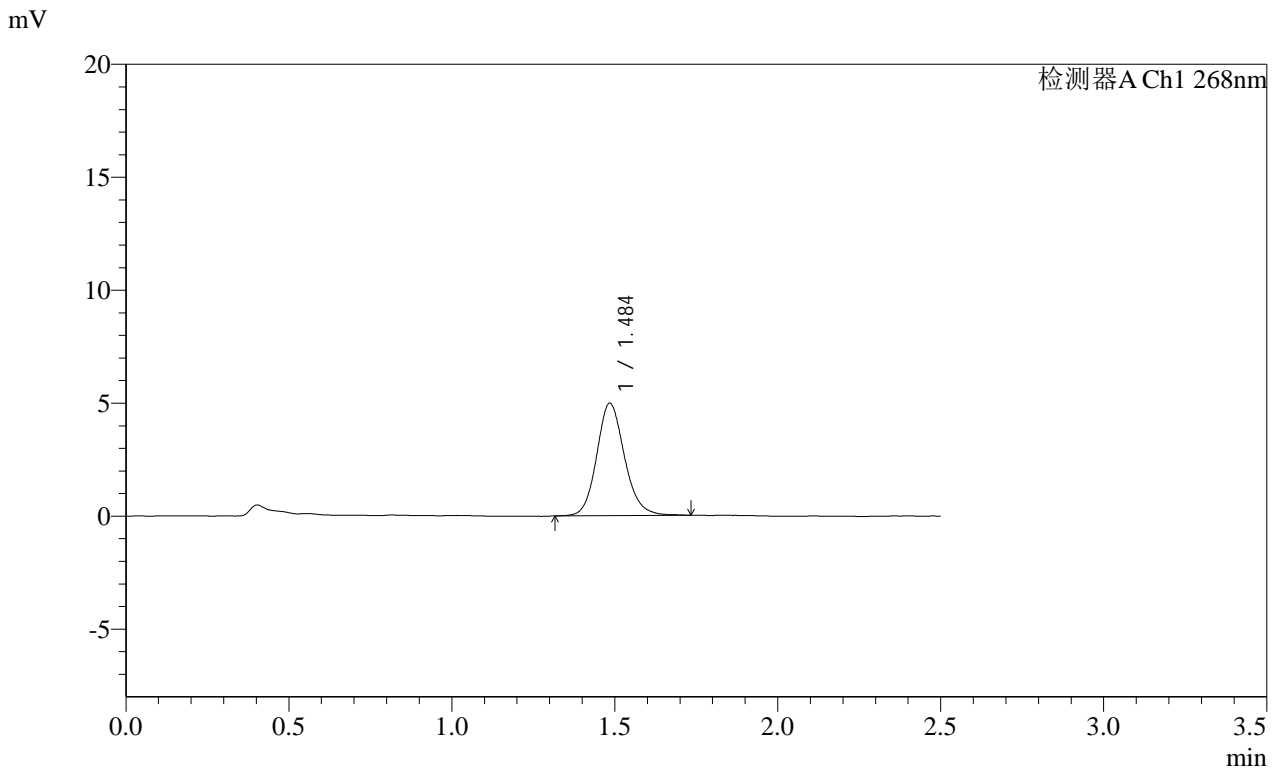


**SHIMADZU**  
**LabSolutions SMF-4109**

<样品信息>

色谱柱 :XB-C18(50mm\*4.6mm,5μm) 流速:1.5ml/min  
 柱温 :30°C 波长:268nm  
 数据文件名: RC\$SMF-4109 - 0-95/18-282-3 - zzp-2025030422p-4mg-rcqx-pH6.8+0.1TW80jz-jyx1-p4-15min.lcd  
 方法文件名: RC\$SMF-4109 - SMF-4109-rcqx-FX267.lcm  
 批处理文件名: RC\$SMF-4109 - 20250508-rc-FX267.lcb  
 样品瓶号: 1-30  
 进样体积: 10 μl 版本号:6.115  
 进样时间: 2025/05/08 12:04:43 实验者:jiangjinwei  
 处理时间 (V3) : 2025/05/14 17:00:26 处理者:jiangjinwei  
 仪器型号:SHIMADZU LC-2050C(FX267)

<色谱图>



<峰表>

检测器A Ch1 268nm

峰号	保留时间	面积	面积%	高度	理论塔板数(USP)	拖尾因子	分离度(USP)
1	1.484	29550	100.000	4953	1501	1.144	--
总计		29550	100.000	4953			





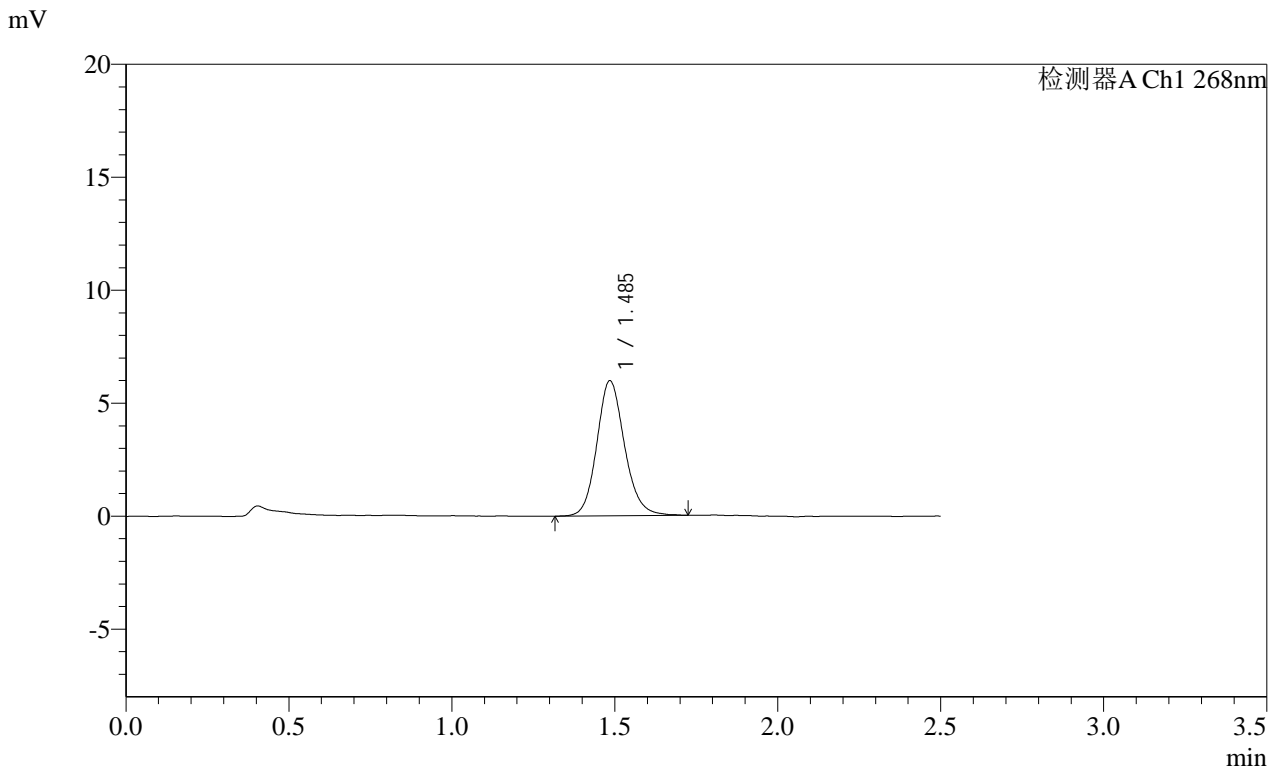


**SHIMADZU**  
**LabSolutions SMF-4109**

<样品信息>

色谱柱 :XB-C18(50mm\*4.6mm,5μm) 流速:1.5ml/min  
 柱温 :30°C 波长:268nm  
 数据文件名: RC\$SMF-4109 - 0-95/18-286-3 - zzp-2025030422p-4mg-rcqx-pH6.8+0.1TW80jz-jyx1-p2-20min.lcd  
 方法文件名: RC\$SMF-4109 - SMF-4109-rcqx-FX267.lcm  
 批处理文件名: RC\$SMF-4109 - 20250508-rc-FX267.lcb  
 样品瓶号: 1-13  
 进样体积: 10 μl 版本号:6.115  
 进样时间: 2025/05/08 12:16:13 实验者:jiangjinwei  
 处理时间 (V3) : 2025/05/14 17:00:39 处理者:jiangjinwei  
 仪器型号:SHIMADZU LC-2050C(FX267)

<色谱图>



<峰表>

检测器A Ch1 268nm

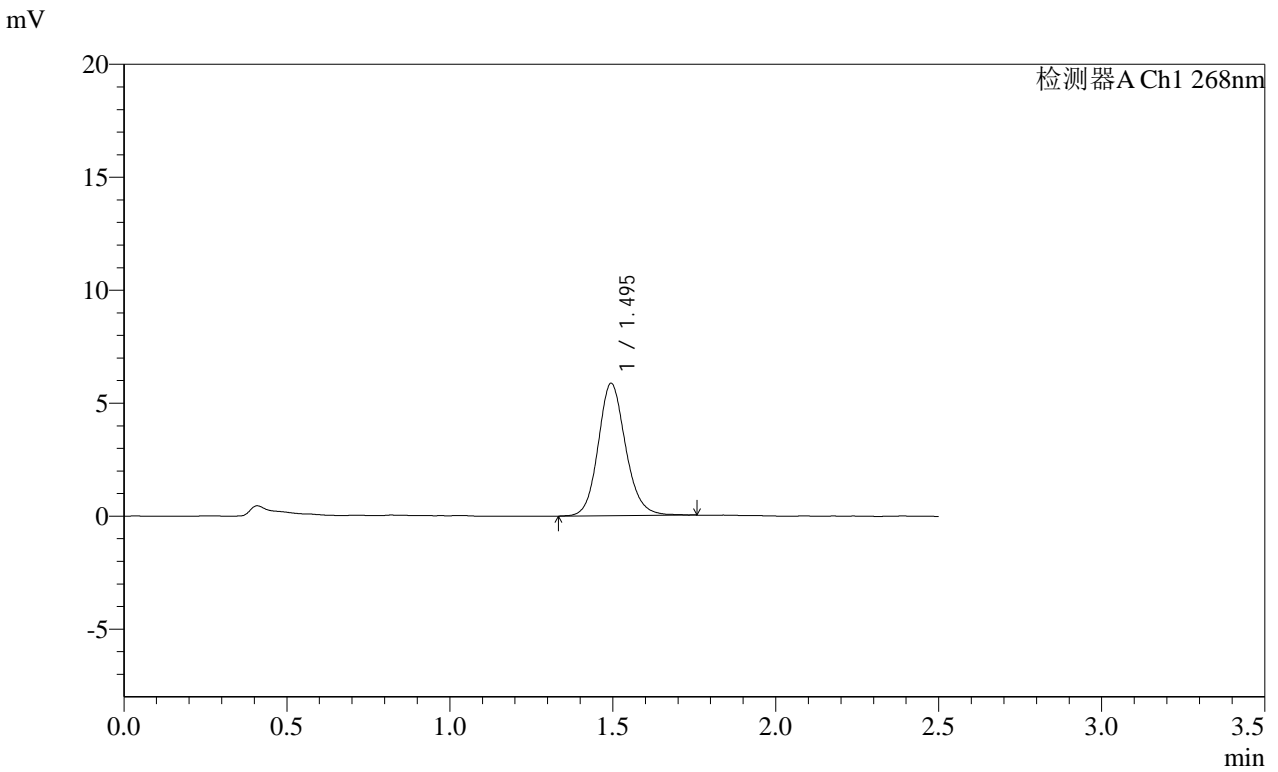
峰号	保留时间	面积	面积%	高度	理论塔板数(USP)	拖尾因子	分离度(USP)
1	1.485	35352	100.000	5955	1520	1.144	--
总计		35352	100.000	5955			

**SHIMADZU**  
**LabSolutions** **SMF-4109**

<样品信息>

色谱柱 :XB-C18(50mm\*4.6mm,5μm) 流速:1.5ml/min  
 柱温 :30°C 波长:268nm  
 数据文件名: RC\$SMF-4109 - 0-95/18-287-3 - zzp-2025030422p-4mg-rcqx-pH6.8+0.1TW80jz-jyx1-p3-20min.lcd  
 方法文件名: RC\$SMF-4109 - SMF-4109-rcqx-FX267.lcm  
 批处理文件名: RC\$SMF-4109 - 20250508-rc-FX267.lcb  
 样品瓶号: 1-22  
 进样体积: 10 μl 版本号:6.115  
 进样时间: 2025/05/08 12:19:05 实验者:jiangjinwei  
 处理时间(V3): 2025/05/14 17:00:41 处理者:jiangjinwei  
 仪器型号:SHIMADZU LC-2050C(FX267)

<色谱图>



<峰表>

检测器A Ch1 268nm

峰号	保留时间	面积	面积%	高度	理论塔板数(USP)	拖尾因子	分离度(USP)
1	1.495	34437	100.000	5855	1562	1.137	--
总计		34437	100.000	5855			

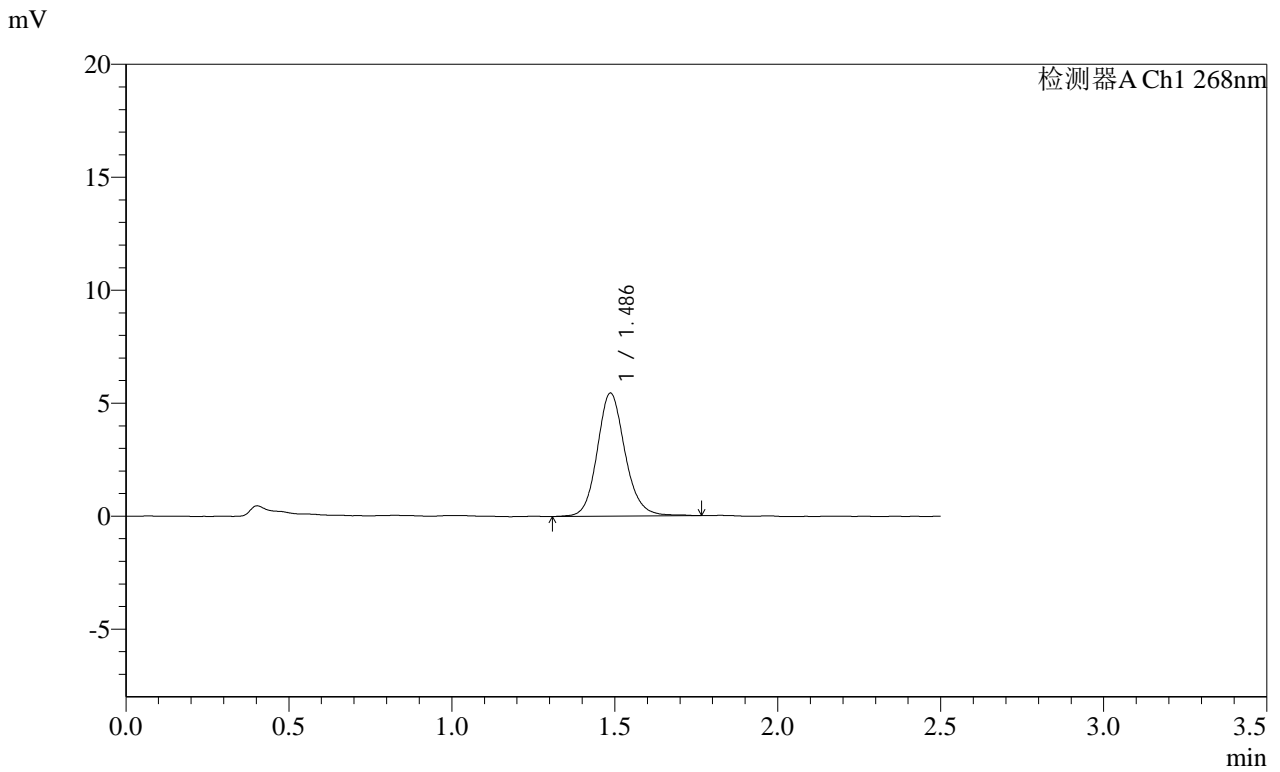


**SHIMADZU**  
**LabSolutions SMF-4109**

<样品信息>

色谱柱 :XB-C18(50mm\*4.6mm,5μm) 流速:1.5ml/min  
 柱温 :30°C 波长:268nm  
 数据文件名: RC\$SMF-4109 - 0-95/18-289-3 - zzp-2025030422p-4mg-rcqx-pH6.8+0.1TW80jz-jyx1-p5-20min.lcd  
 方法文件名: RC\$SMF-4109 - SMF-4109-rcqx-FX267.lcm  
 批处理文件名: RC\$SMF-4109 - 20250508-rc-FX267.lcb  
 样品瓶号: 1-40  
 进样体积: 10 μl 版本号:6.115  
 进样时间: 2025/05/08 12:24:49 实验者:jiangjinwei  
 处理时间(V3): 2025/05/14 17:00:48 处理者:jiangjinwei  
 仪器型号:SHIMADZU LC-2050C(FX267)

<色谱图>



<峰表>

检测器A Ch1 268nm

峰号	保留时间	面积	面积%	高度	理论塔板数(USP)	拖尾因子	分离度(USP)
1	1.486	32340	100.000	5442	1522	1.131	--
总计		32340	100.000	5442			













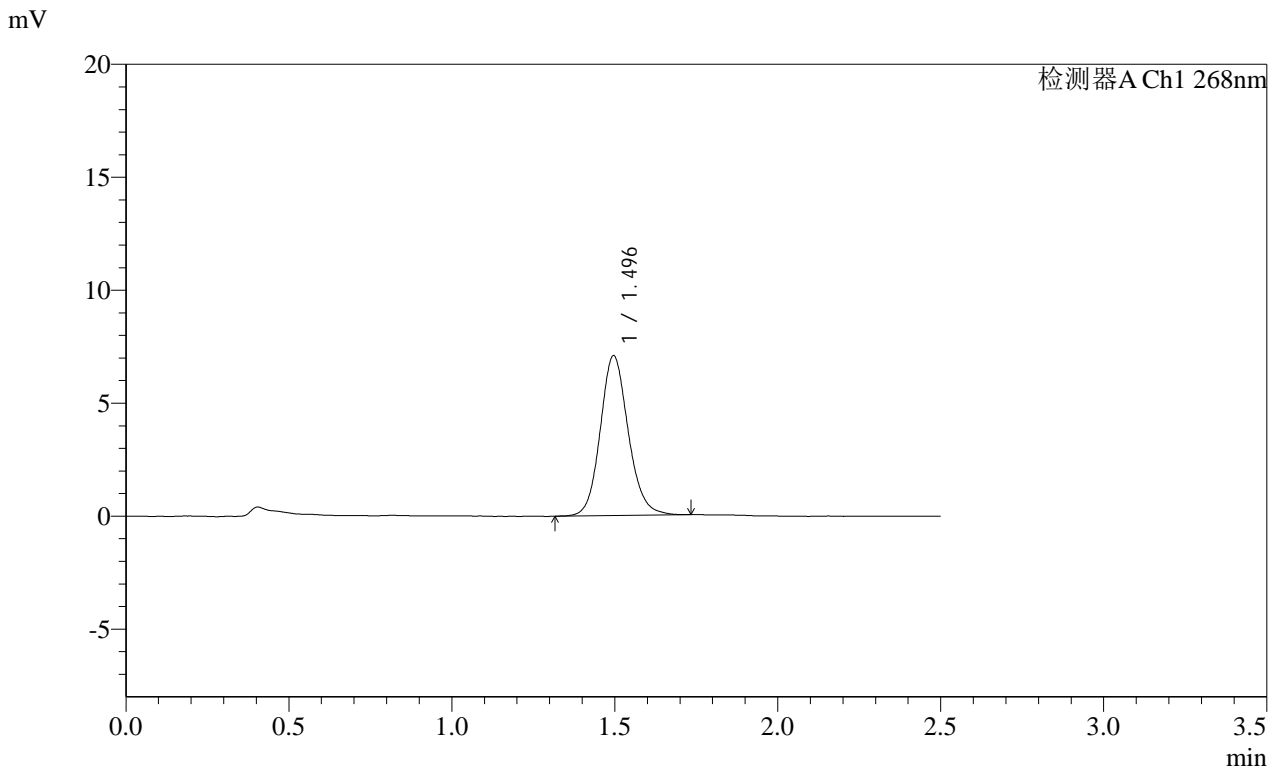


**SHIMADZU**  
**LabSolutions SMF-4109**

<样品信息>

色谱柱 :XB-C18(50mm\*4.6mm,5μm) 流速:1.5ml/min  
 柱温 :30°C 波长:268nm  
 数据文件名: RC\$SMF-4109 - 0-95/18-297-3 - zzp-2025030422p-4mg-rcqx-pH6.8+0.1TW80jz-jyx1-p1-45min.lcd  
 方法文件名: RC\$SMF-4109 - SMF-4109-rcqx-FX267.lcm  
 批处理文件名: RC\$SMF-4109 - 20250508-rc-FX267.lcb  
 样品瓶号: 1-6  
 进样体积: 10 μl 版本号:6.115  
 进样时间: 2025/05/08 12:47:50 实验者:jiangjinwei  
 处理时间(V3): 2025/05/14 17:01:11 处理者:jiangjinwei  
 仪器型号:SHIMADZU LC-2050C(FX267)

<色谱图>



<峰表>

检测器A Ch1 268nm

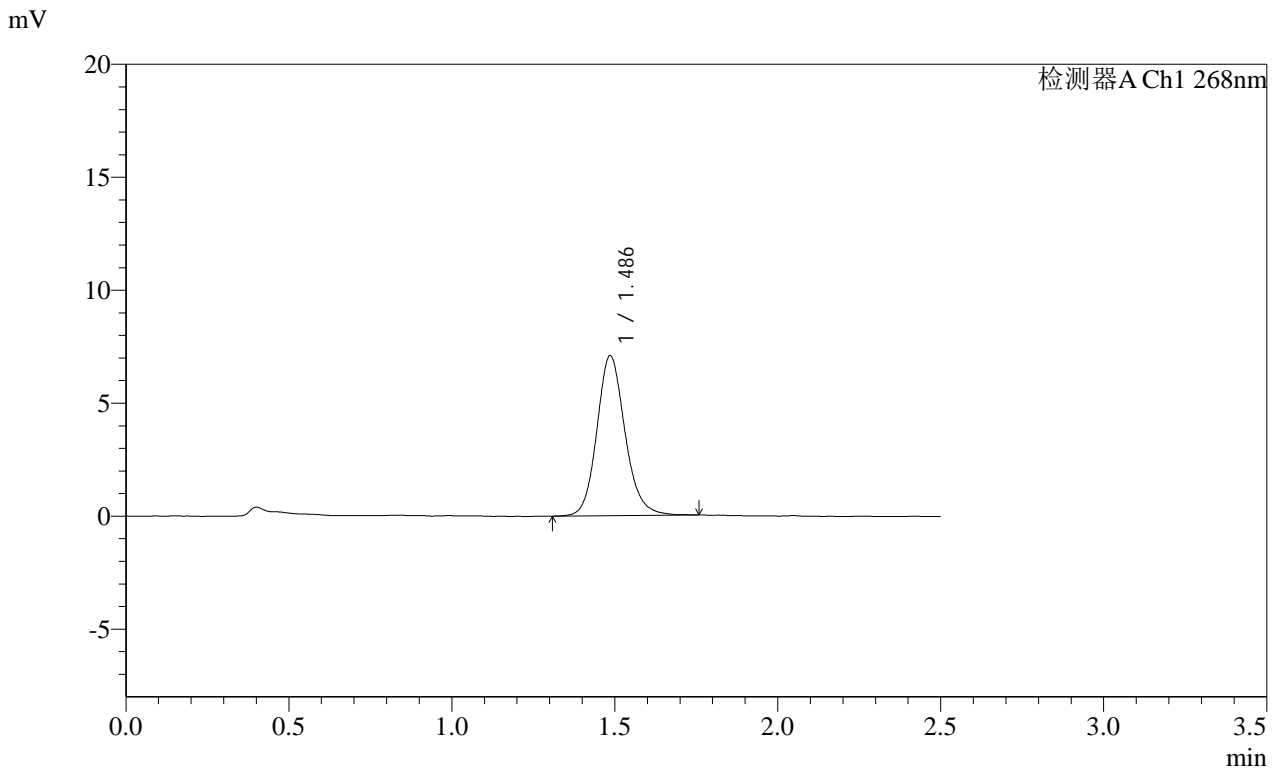
峰号	保留时间	面积	面积%	高度	理论塔板数(USP)	拖尾因子	分离度(USP)
1	1.496	42322	100.000	7076	1499	1.127	--
总计		42322	100.000	7076			

**SHIMADZU**  
**LabSolutions SMF-4109**

<样品信息>

色谱柱 :XB-C18(50mm\*4.6mm,5μm) 流速:1.5ml/min  
 柱温 :30°C 波长:268nm  
 数据文件名: RC\$SMF-4109 - 0-95/18-298-3 - zzp-2025030422p-4mg-rcqx-pH6.8+0.1TW80jz-jyx1-p2-45min.lcd  
 方法文件名: RC\$SMF-4109 - SMF-4109-rcqx-FX267.lcm  
 批处理文件名: RC\$SMF-4109 - 20250508-rc-FX267.lcb  
 样品瓶号: 1-15  
 进样体积: 10 μl 版本号:6.115  
 进样时间: 2025/05/08 12:50:43 实验者:jiangjinwei  
 处理时间(V3): 2025/05/14 17:01:14 处理者:jiangjinwei  
 仪器型号:SHIMADZU LC-2050C(FX267)

<色谱图>



<峰表>

检测器A Ch1 268nm

峰号	保留时间	面积	面积%	高度	理论塔板数(USP)	拖尾因子	分离度(USP)
1	1.486	42674	100.000	7068	1472	1.142	--
总计		42674	100.000	7068			



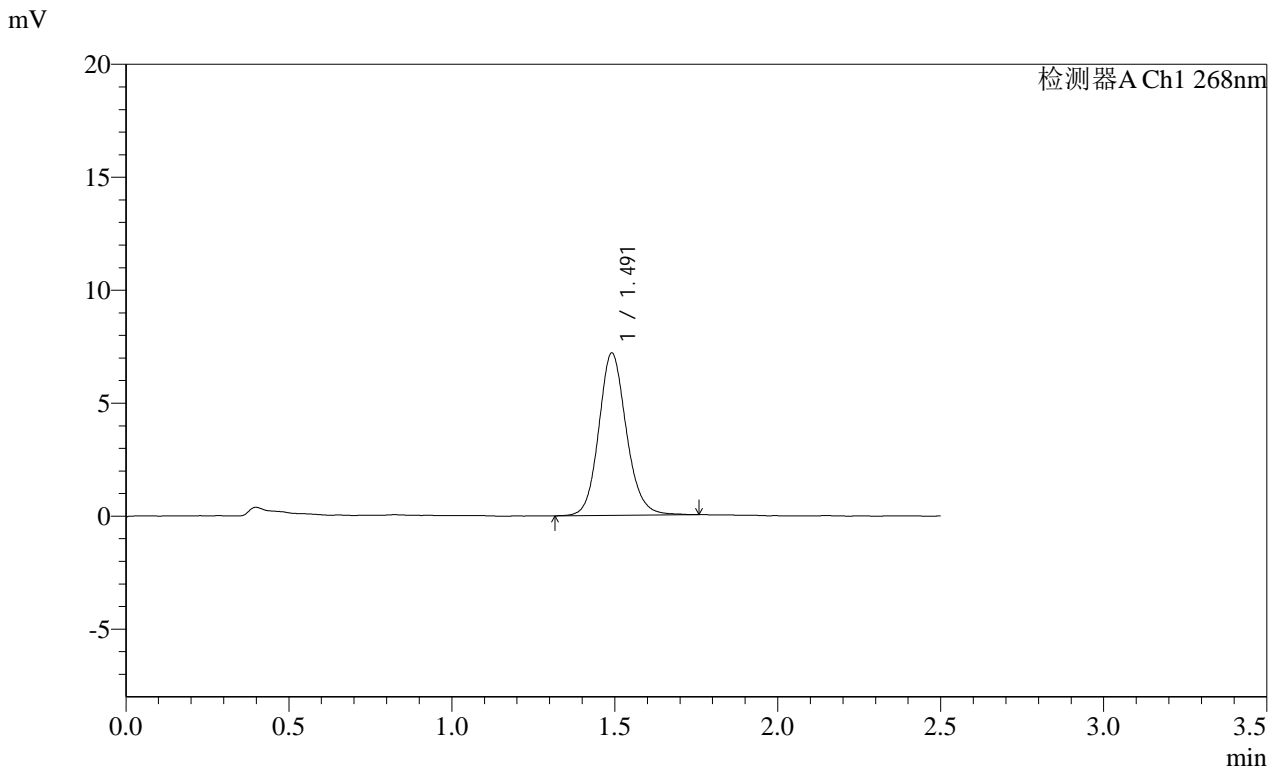


**SHIMADZU**  
**LabSolutions SMF-4109**

<样品信息>

色谱柱 :XB-C18(50mm\*4.6mm,5μm) 流速:1.5ml/min  
 柱温 :30°C 波长:268nm  
 数据文件名: RC\$SMF-4109 - 0-95/18-301-3 - zzp-2025030422p-4mg-rcqx-pH6.8+0.1TW80jz-jyx1-p5-45min.lcd  
 方法文件名: RC\$SMF-4109 - SMF-4109-rcqx-FX267.lcm  
 批处理文件名: RC\$SMF-4109 - 20250508-rc-FX267.lcb  
 样品瓶号: 1-42  
 进样体积: 10 μl 版本号:6.115  
 进样时间: 2025/05/08 12:59:21 实验者:jiangjinwei  
 处理时间 (V3) : 2025/05/14 17:01:23 处理者:jiangjinwei  
 仪器型号:SHIMADZU LC-2050C(FX267)

<色谱图>



<峰表>

检测器A Ch1 268nm

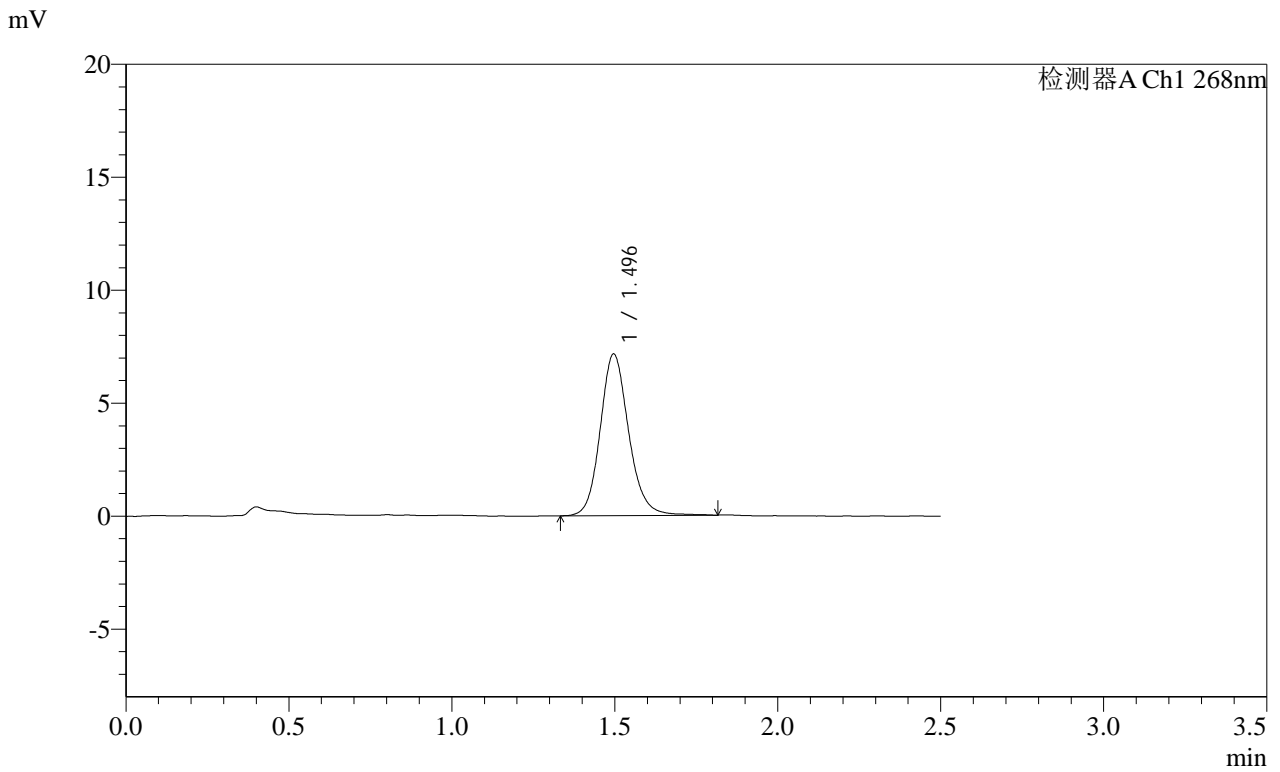
峰号	保留时间	面积	面积%	高度	理论塔板数(USP)	拖尾因子	分离度(USP)
1	1.491	42351	100.000	7172	1537	1.132	--
总计		42351	100.000	7172			

**SHIMADZU**  
**LabSolutions SMF-4109**

<样品信息>

色谱柱 :XB-C18(50mm\*4.6mm,5μm) 流速:1.5ml/min  
 柱温 :30°C 波长:268nm  
 数据文件名: RC\$SMF-4109 - 0-95/18-302-3 - zzp-2025030422p-4mg-rcqx-pH6.8+0.1TW80jz-jyx1-p6-45min.lcd  
 方法文件名: RC\$SMF-4109 - SMF-4109-rcqx-FX267.lcm  
 批处理文件名: RC\$SMF-4109 - 20250508-rc-FX267.lcb  
 样品瓶号: 1-51  
 进样体积: 10 μl 版本号:6.115  
 进样时间: 2025/05/08 13:02:14 实验者:jiangjinwei  
 处理时间(V3): 2025/05/14 17:01:26 处理者:jiangjinwei  
 仪器型号:SHIMADZU LC-2050C(FX267)

<色谱图>



<峰表>

检测器A Ch1 268nm

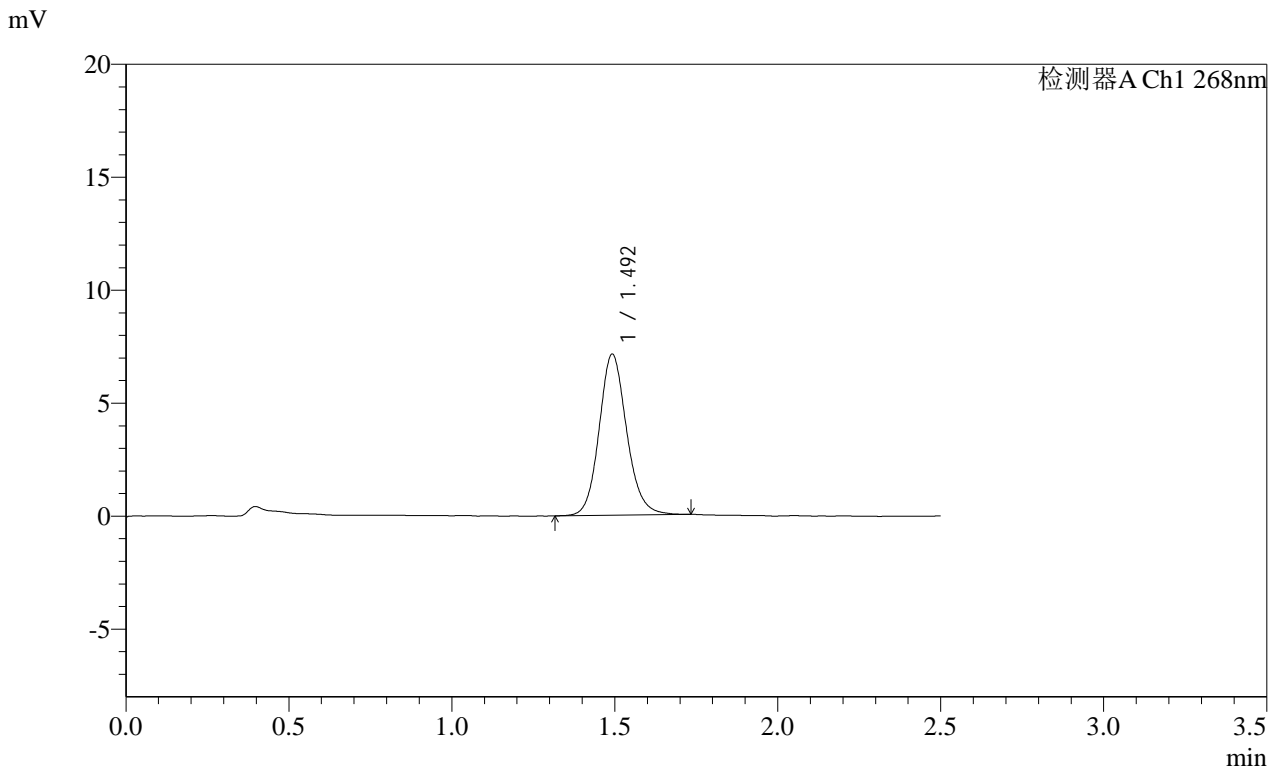
峰号	保留时间	面积	面积%	高度	理论塔板数(USP)	拖尾因子	分离度(USP)
1	1.496	43601	100.000	7156	1469	1.142	--
总计		43601	100.000	7156			

**SHIMADZU**  
**LabSolutions SMF-4109**

<样品信息>

色谱柱 :XB-C18(50mm\*4.6mm,5μm) 流速:1.5ml/min  
 柱温 :30°C 波长:268nm  
 数据文件名: RC\$SMF-4109 - 0-95/18-303-3 - zzp-2025030422p-4mg-rcqx-pH6.8+0.1TW80jz-jyx1-p1-60min.lcd  
 方法文件名: RC\$SMF-4109 - SMF-4109-rcqx-FX267.lcm  
 批处理文件名: RC\$SMF-4109 - 20250508-rc-FX267.lcb  
 样品瓶号: 1-7  
 进样体积: 10 μl 版本号:6.115  
 进样时间: 2025/05/08 13:05:07 实验者:jiangjinwei  
 处理时间 (V3) : 2025/05/14 17:01:29 处理者:jiangjinwei  
 仪器型号:SHIMADZU LC-2050C(FX267)

<色谱图>



<峰表>

检测器A Ch1 268nm

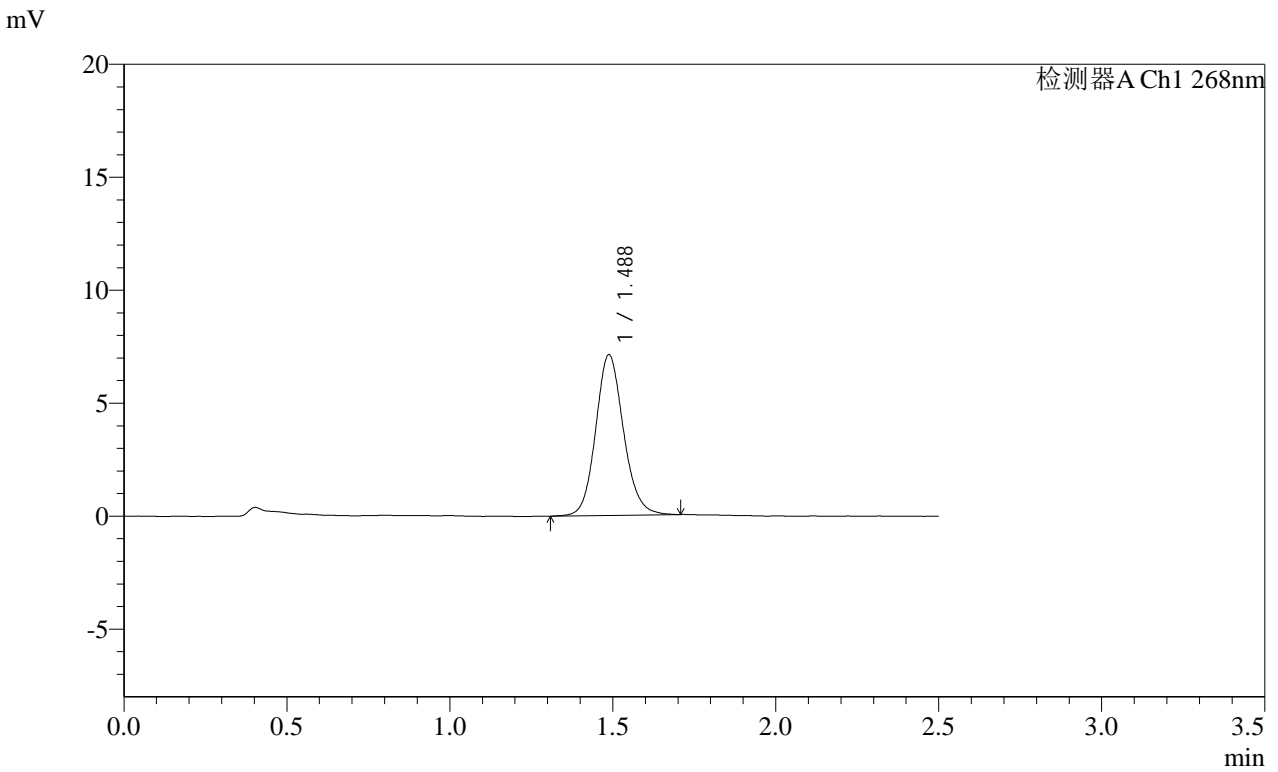
峰号	保留时间	面积	面积%	高度	理论塔板数(USP)	拖尾因子	分离度(USP)
1	1.492	42016	100.000	7101	1539	1.131	--
总计		42016	100.000	7101			

**SHIMADZU**  
**LabSolutions SMF-4109**

<样品信息>

色谱柱 :XB-C18(50mm\*4.6mm,5μm) 流速:1.5ml/min  
 柱温 :30°C 波长:268nm  
 数据文件名: RC\$SMF-4109 - 0-95/18-304-3 - zzp-2025030422p-4mg-rcqx-pH6.8+0.1TW80jz-jyx1-p2-60min.lcd  
 方法文件名: RC\$SMF-4109 - SMF-4109-rcqx-FX267.lcm  
 批处理文件名: RC\$SMF-4109 - 20250508-rc-FX267.lcb  
 样品瓶号: 1-16  
 进样体积: 10 μl 版本号:6.115  
 进样时间: 2025/05/08 13:07:59 实验者:jiangjinwei  
 处理时间(V3): 2025/05/14 17:01:32 处理者:jiangjinwei  
 仪器型号:SHIMADZU LC-2050C(FX267)

<色谱图>



<峰表>

检测器A Ch1 268nm

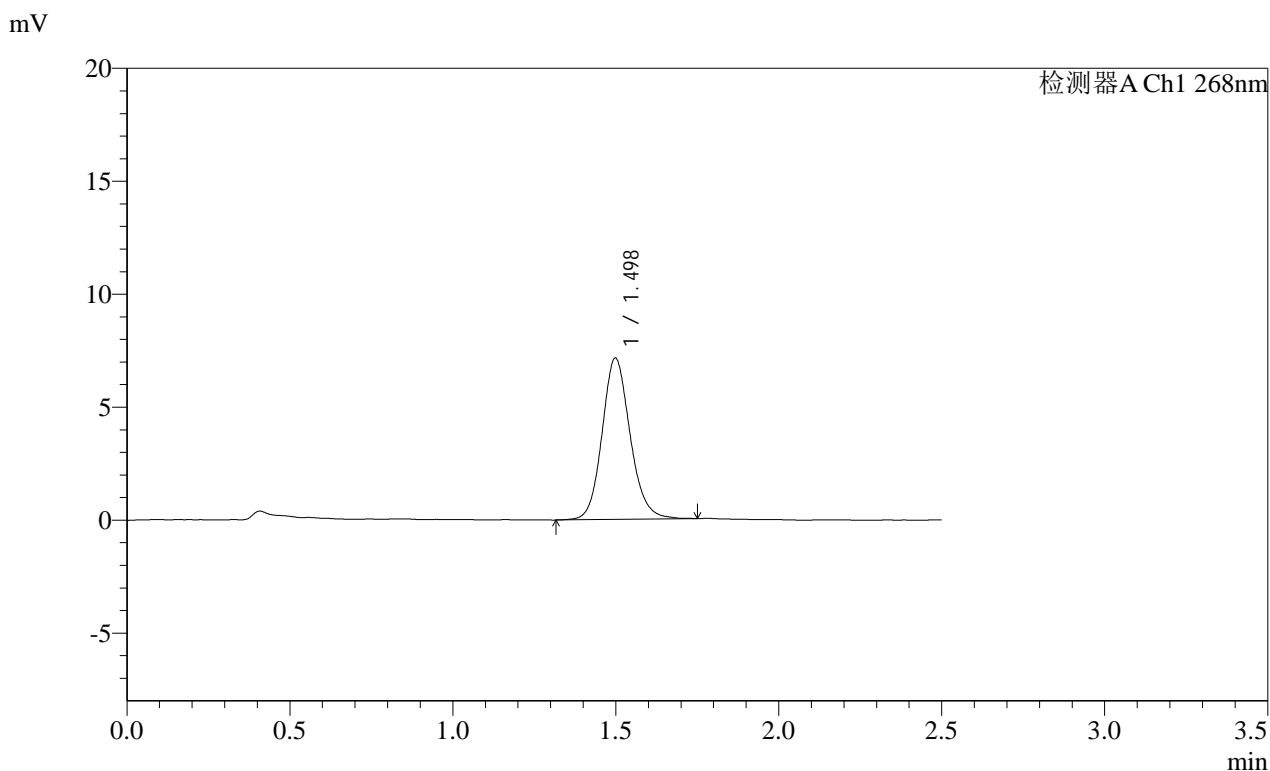
峰号	保留时间	面积	面积%	高度	理论塔板数(USP)	拖尾因子	分离度(USP)
1	1.488	42330	100.000	7116	1497	1.125	--
总计		42330	100.000	7116			

**SHIMADZU**  
**LabSolutions** **SMF-4109**

<样品信息>

色谱柱 :XB-C18(50mm*4.6mm,5μm)	流速:1.5ml/min
柱温 :30°C	波长:268nm
数据文件名: RC\$SMF-4109 - 0-95/18-305-3 - zzp-2025030422p-4mg-rcqx-pH6.8+0.1TW80jz-jyx1-p3-60min.lcd	
方法文件名: RC\$SMF-4109 - SMF-4109-rcqx-FX267.lcm	
批处理文件名: RC\$SMF-4109 - 20250508-rc-FX267.lcb	
样品瓶号: 1-25	版本号:6.115
进样体积: 10 μl	实验者: jiangjinwei
进样时间: 2025/05/08 13:10:51	处理者: jiangjinwei
处理时间 (V3) : 2025/05/14 17:01:35	
仪器型号:SHIMADZU LC-2050C(FX267)	

<色谱图>



<峰表>

检测器A Ch1 268nm

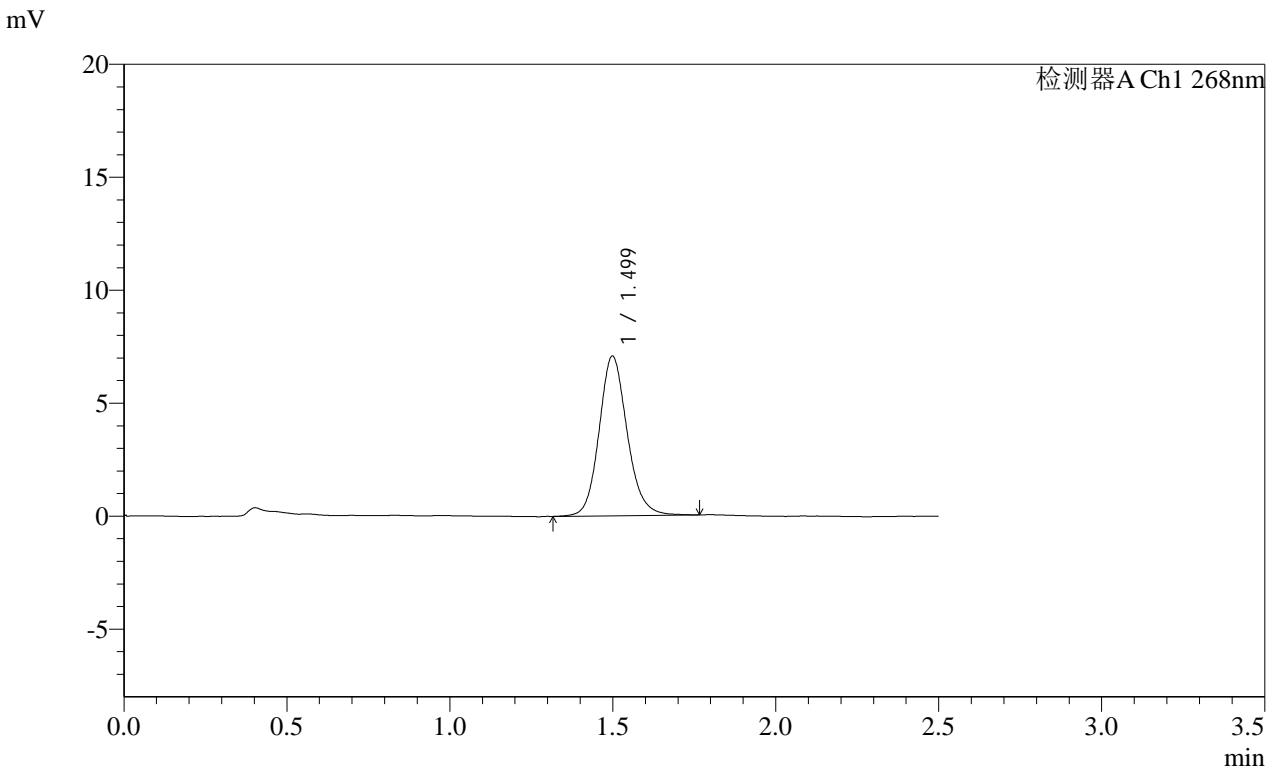
峰号	保留时间	面积	面积%	高度	理论塔板数(USP)	拖尾因子	分离度(USP)
1	1.498	42823	100.000	7136	1497	1.134	--
总计		42823	100.000	7136			

**SHIMADZU**  
**LabSolutions SMF-4109**

<样品信息>

色谱柱 :XB-C18(50mm*4.6mm,5µm)	流速:1.5ml/min
柱温 :30°C	波长:268nm
数据文件名: RC\$SMF-4109 - 0-95/18-306-3 - zzp-2025030422p-4mg-rcqx-pH6.8+0.1TW80jz-jyx1-p4-60min.lcd	
方法文件名: RC\$SMF-4109 - SMF-4109-rcqx-FX267.lcm	
批处理文件名: RC\$SMF-4109 - 20250508-rc-FX267.lcb	
样品瓶号: 1-34	版本号:6.115
进样体积: 10 µl	实验者: jiangjinwei
进样时间: 2025/05/08 13:13:44	处理者: jiangjinwei
处理时间 (V3) : 2025/05/14 17:01:38	
仪器型号:SHIMADZU LC-2050C(FX267)	

<色谱图>



<峰表>

检测器A Ch1 268nm

峰号	保留时间	面积	面积%	高度	理论塔板数(USP)	拖尾因子	分离度(USP)
1	1.499	42507	100.000	7065	1494	1.136	--
总计		42507	100.000	7065			

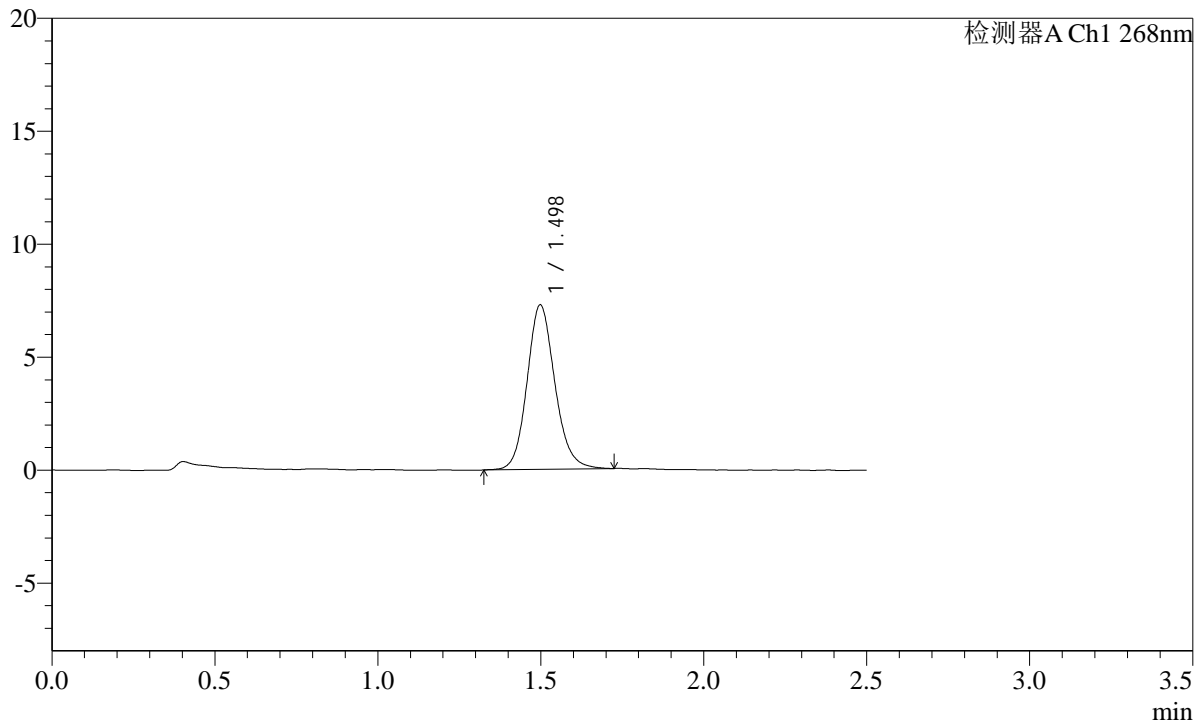

**SHIMADZU**  
**LabSolutions SMF-4109**

## &lt;样品信息&gt;

色谱柱 :XB-C18(50mm\*4.6mm,5 $\mu$ m) 流速:1.5ml/min  
 柱温 :30 $^{\circ}$ C 波长:268nm  
 数据文件名: RC\$SMF-4109 - 0-95/18-307-3 - zzp-2025030422p-4mg-rcqx-pH6.8+0.1TW80jz-jyx1-p5-60min.lcd  
 方法文件名: RC\$SMF-4109 - SMF-4109-rcqx-FX267.lcm  
 批处理文件名: RC\$SMF-4109 - 20250508-rc-FX267.lcb  
 样品瓶号: 1-43  
 进样体积: 10  $\mu$ l 版本号:6.115  
 进样时间: 2025/05/08 13:16:35 实验者: jiangjinwei  
 处理时间(V3): 2025/05/14 17:01:41 处理者: jiangjinwei  
 仪器型号:SHIMADZU LC-2050C(FX267)

## &lt;色谱图&gt;

mV



## &lt;峰表&gt;

检测器A Ch1 268nm

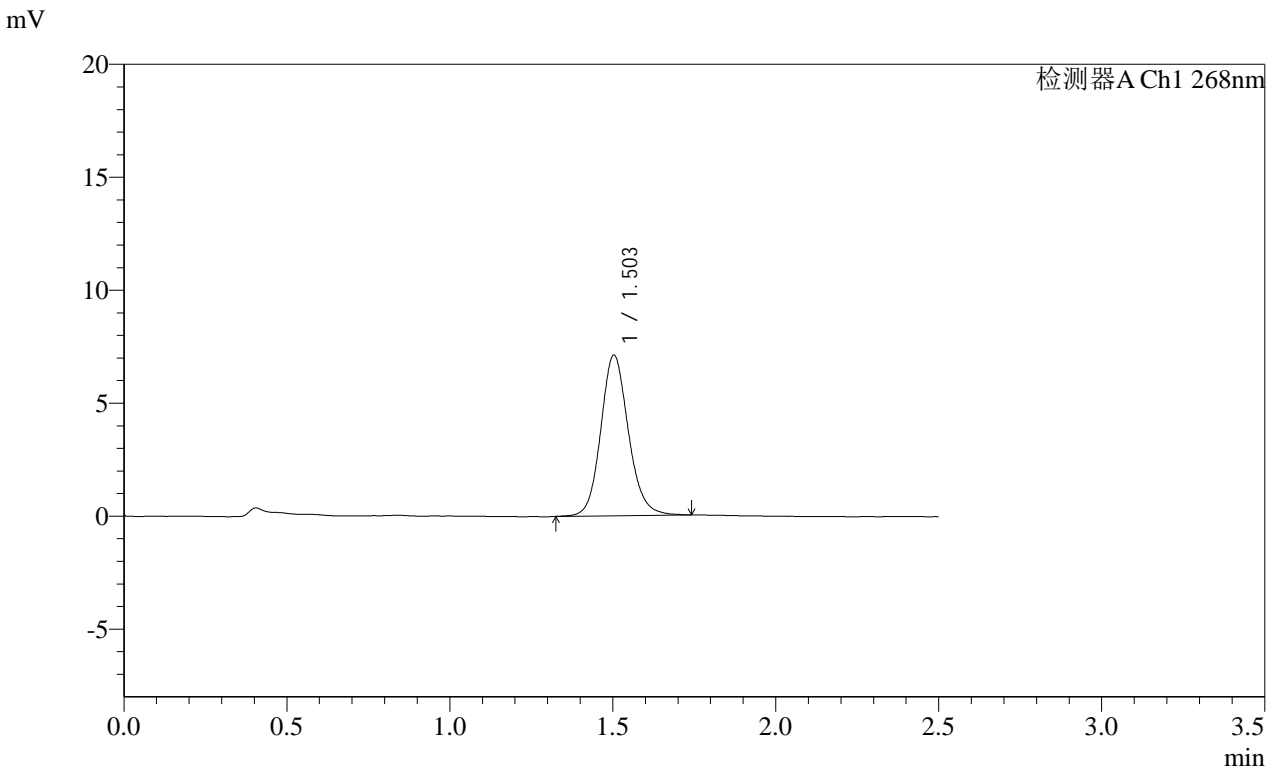
峰号	保留时间	面积	面积%	高度	理论塔板数(USP)	拖尾因子	分离度(USP)
1	1.498	43286	100.000	7277	1523	1.135	--
总计		43286	100.000	7277			

**SHIMADZU**  
**LabSolutions SMF-4109**

<样品信息>

色谱柱 :XB-C18(50mm*4.6mm,5µm)	流速:1.5ml/min
柱温 :30°C	波长:268nm
数据文件名: RC\$SMF-4109 - 0-95/18-308-3 - zzp-2025030422p-4mg-rcqx-pH6.8+0.1TW80jz-jyx1-p6-60min.lcd	
方法文件名: RC\$SMF-4109 - SMF-4109-rcqx-FX267.lcm	
批处理文件名: RC\$SMF-4109 - 20250508-rc-FX267.lcb	
样品瓶号: 1-52	版本号:6.115
进样体积: 10 µl	实验者: jiangjinwei
进样时间: 2025/05/08 13:19:27	处理者: jiangjinwei
处理时间 (V3) : 2025/05/14 17:01:44	
仪器型号:SHIMADZU LC-2050C(FX267)	

<色谱图>



<峰表>

检测器A Ch1 268nm

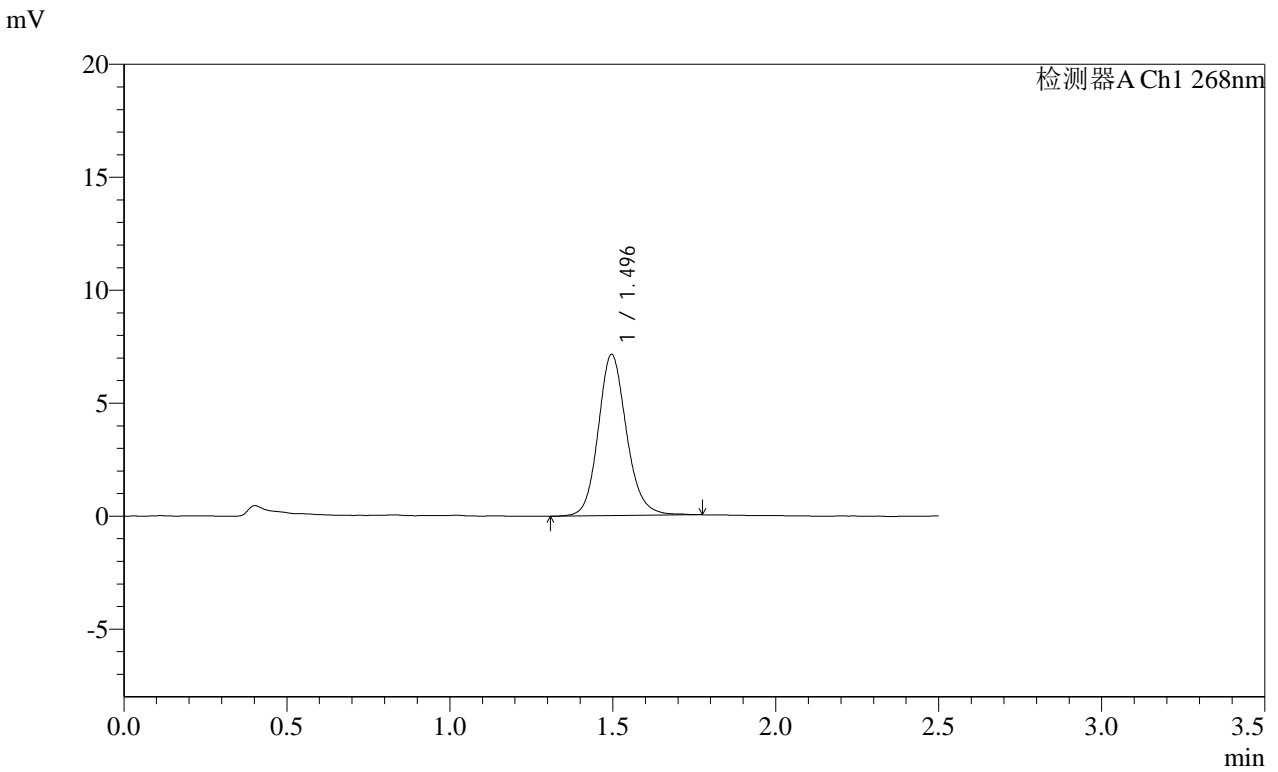
峰号	保留时间	面积	面积%	高度	理论塔板数(USP)	拖尾因子	分离度(USP)
1	1.503	42090	100.000	7107	1555	1.128	--
总计		42090	100.000	7107			

**SHIMADZU**  
**LabSolutions SMF-4109**

<样品信息>

色谱柱 :XB-C18(50mm\*4.6mm,5μm) 流速:1.5ml/min  
 柱温 :30°C 波长:268nm  
 数据文件名: RC\$SMF-4109 - 0-95/18-309-3 - zzp-2025030422p-4mg-rcqx-pH6.8+0.1TW80jz-jyx1-p1-JX.lcd  
 方法文件名: RC\$SMF-4109 - SMF-4109-rcqx-FX267.lcm  
 批处理文件名: RC\$SMF-4109 - 20250508-rc-FX267.lcb  
 样品瓶号: 1-8  
 进样体积: 10 μl 版本号:6.115  
 进样时间: 2025/05/08 13:22:21 实验者:jiangjinwei  
 处理时间 (V3) : 2025/05/14 17:01:47 处理者:jiangjinwei  
 仪器型号:SHIMADZU LC-2050C(FX267)

<色谱图>



<峰表>

检测器A Ch1 268nm

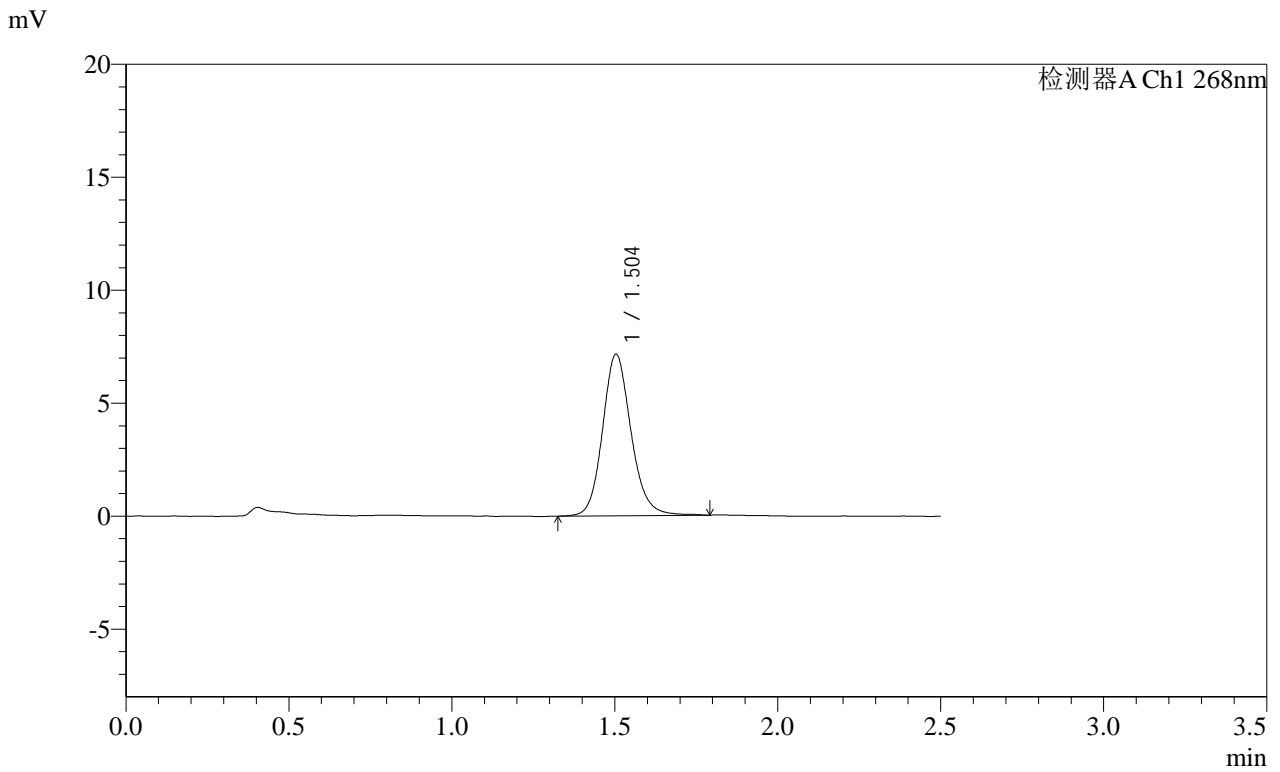
峰号	保留时间	面积	面积%	高度	理论塔板数(USP)	拖尾因子	分离度(USP)
1	1.496	43225	100.000	7141	1480	1.141	--
总计		43225	100.000	7141			

**SHIMADZU**  
**LabSolutions** **SMF-4109**

<样品信息>

色谱柱 :XB-C18(50mm\*4.6mm,5μm) 流速:1.5ml/min  
 柱温 :30°C 波长:268nm  
 数据文件名: RC\$SMF-4109 - 0-95/18-310-3 - zzp-2025030422p-4mg-rcqx-pH6.8+0.1TW80jz-jyx1-p2-JX.lcd  
 方法文件名: RC\$SMF-4109 - SMF-4109-rcqx-FX267.lcm  
 批处理文件名: RC\$SMF-4109 - 20250508-rc-FX267.lcb  
 样品瓶号: 1-17  
 进样体积: 10 μl 版本号:6.115  
 进样时间: 2025/05/08 13:25:14 实验者:jiangjinwei  
 处理时间 (V3) : 2025/05/14 17:01:50 处理者:jiangjinwei  
 仪器型号:SHIMADZU LC-2050C(FX267)

<色谱图>



<峰表>

检测器A Ch1 268nm

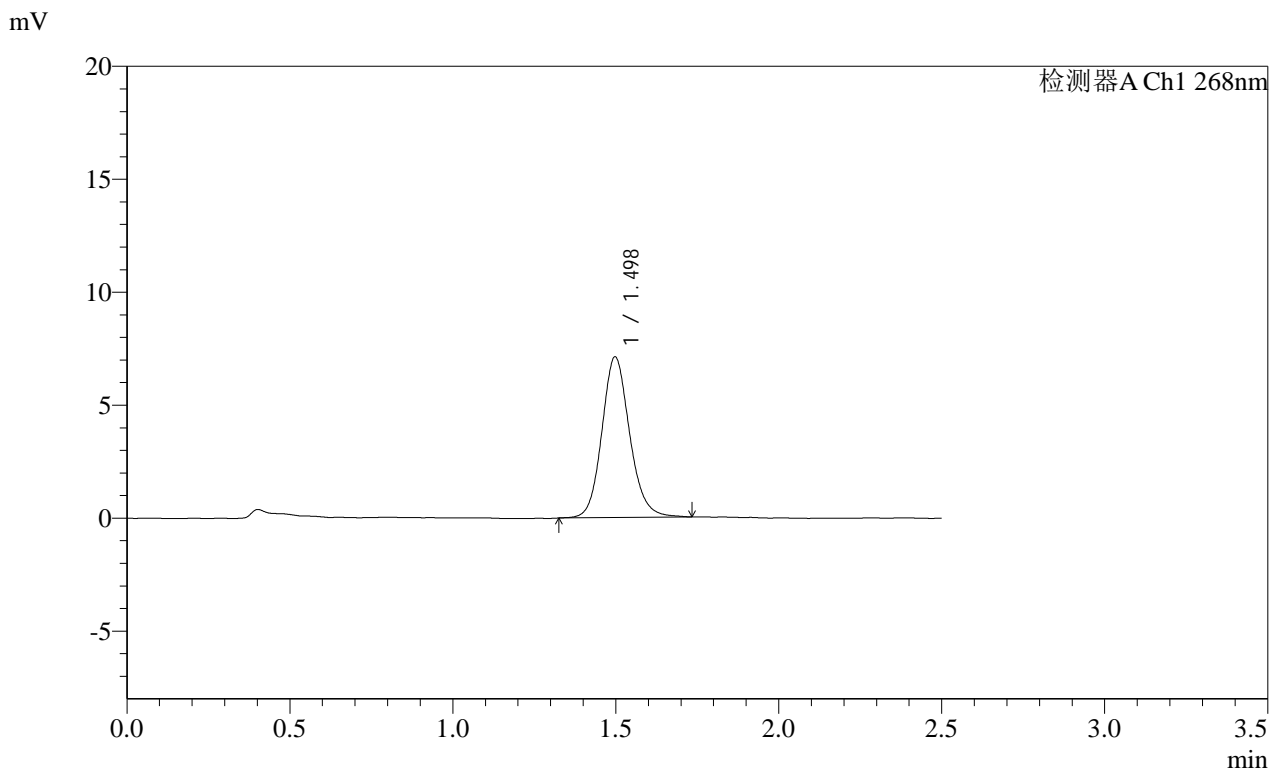
峰号	保留时间	面积	面积%	高度	理论塔板数(USP)	拖尾因子	分离度(USP)
1	1.504	43593	100.000	7145	1472	1.140	--
总计		43593	100.000	7145			

SHIMADZU LabSolutions SMF-4109

<样品信息>

色谱柱 :XB-C18(50mm\*4.6mm,5μm) 流速:1.5ml/min  
 柱温 :30°C 波长:268nm  
 数据文件名: RC\$SMF-4109 - 0-95/18-311-3 - zzp-2025030422p-4mg-rcqx-pH6.8+0.1TW80jz-jyx1-p3-JX.lcd  
 方法文件名: RC\$SMF-4109 - SMF-4109-rcqx-FX267.lcm  
 批处理文件名: RC\$SMF-4109 - 20250508-rc-FX267.lcb  
 样品瓶号: 1-26 版本号:6.115  
 进样体积: 10 μl 实验者:jiangjinwei  
 进样时间: 2025/05/08 13:28:06 处理者:jiangjinwei  
 处理时间(V3): 2025/05/14 17:01:53  
 仪器型号:SHIMADZU LC-2050C(FX267)

<色谱图>



<峰表>

检测器A Ch1 268nm

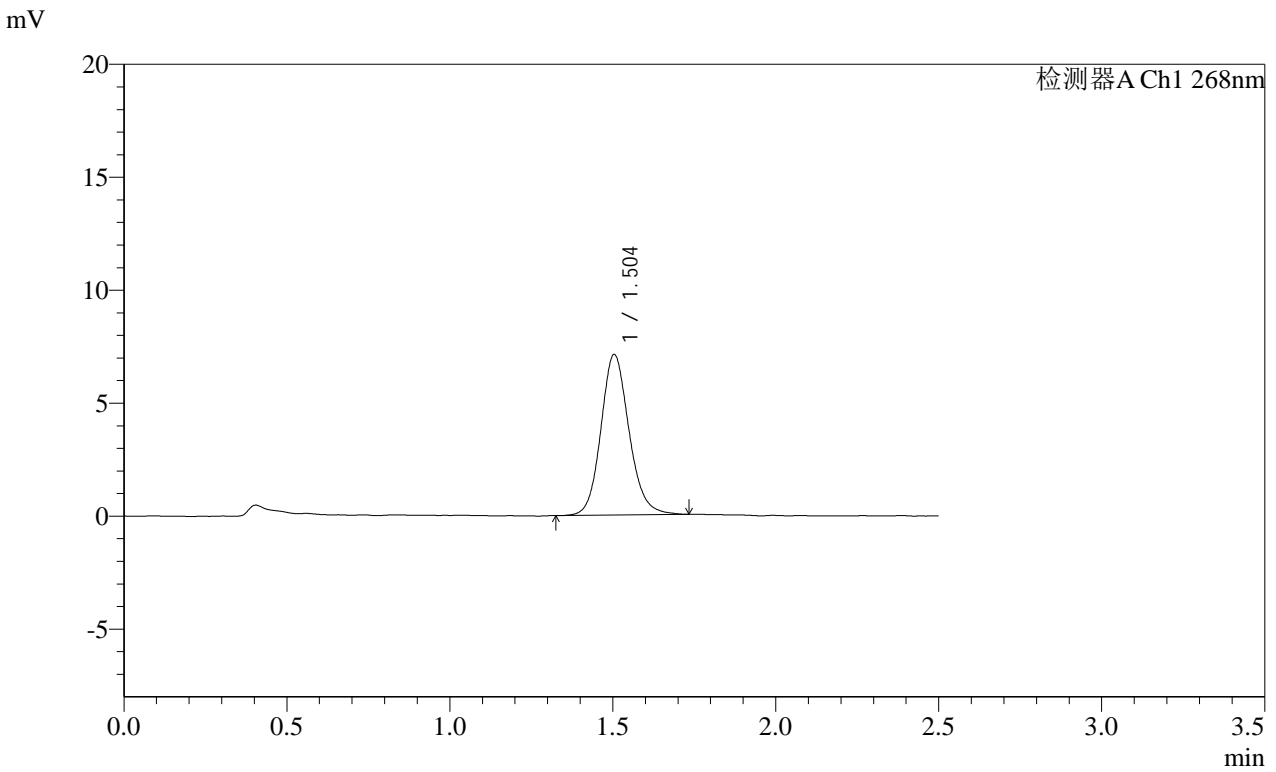
峰号	保留时间	面积	面积%	高度	理论塔板数(USP)	拖尾因子	分离度(USP)
1	1.498	42253	100.000	7115	1530	1.133	--
总计		42253	100.000	7115			

**SHIMADZU**  
**LabSolutions SMF-4109**

<样品信息>

色谱柱 :XB-C18(50mm*4.6mm,5μm)	流速:1.5ml/min
柱温 :30°C	波长:268nm
数据文件名: RC\$SMF-4109 - 0-95/18-312-3 - zzp-2025030422p-4mg-rcqx-pH6.8+0.1TW80jz-jyx1-p4-JX.lcd	
方法文件名: RC\$SMF-4109 - SMF-4109-rcqx-FX267.lcm	
批处理文件名: RC\$SMF-4109 - 20250508-rc-FX267.lcb	
样品瓶号: 1-35	版本号:6.115
进样体积: 10 μl	实验者: jiangjinwei
进样时间: 2025/05/08 13:36:05	处理者: jiangjinwei
处理时间 (V3) : 2025/05/14 17:01:56	
仪器型号:SHIMADZU LC-2050C(FX267)	

<色谱图>



<峰表>

检测器A Ch1 268nm

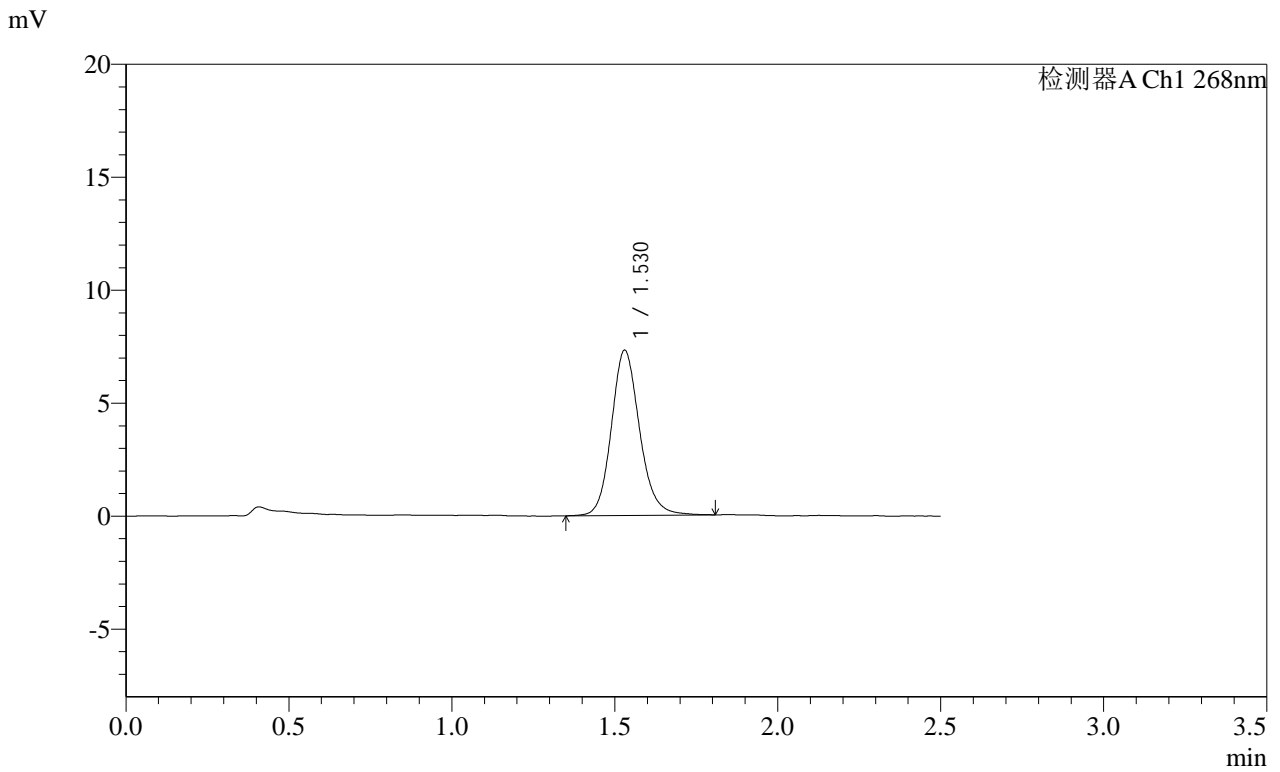
峰号	保留时间	面积	面积%	高度	理论塔板数(USP)	拖尾因子	分离度(USP)
1	1.504	42819	100.000	7114	1497	1.135	--
总计		42819	100.000	7114			

**SHIMADZU**  
**LabSolutions SMF-4109**

<样品信息>

色谱柱 :XB-C18(50mm\*4.6mm,5μm) 流速:1.5ml/min  
 柱温 :30°C 波长:268nm  
 数据文件名: RC\$SMF-4109 - 0-95/18-313-3 - zzp-2025030422p-4mg-rcqx-pH6.8+0.1TW80jz-jyx1-p5-JX.lcd  
 方法文件名: RC\$SMF-4109 - SMF-4109-rcqx-FX267.lcm  
 批处理文件名: RC\$SMF-4109 - 20250508-rc-FX267.lcb  
 样品瓶号: 1-44  
 进样体积: 10 μl 版本号:6.115  
 进样时间: 2025/05/08 13:38:58 实验者:jiangjinwei  
 处理时间(V3): 2025/05/14 17:01:59 处理者:jiangjinwei  
 仪器型号:SHIMADZU LC-2050C(FX267)

<色谱图>



<峰表>

检测器A Ch1 268nm

峰号	保留时间	面积	面积%	高度	理论塔板数(USP)	拖尾因子	分离度(USP)
1	1.530	44095	100.000	7316	1559	1.148	--
总计		44095	100.000	7316			

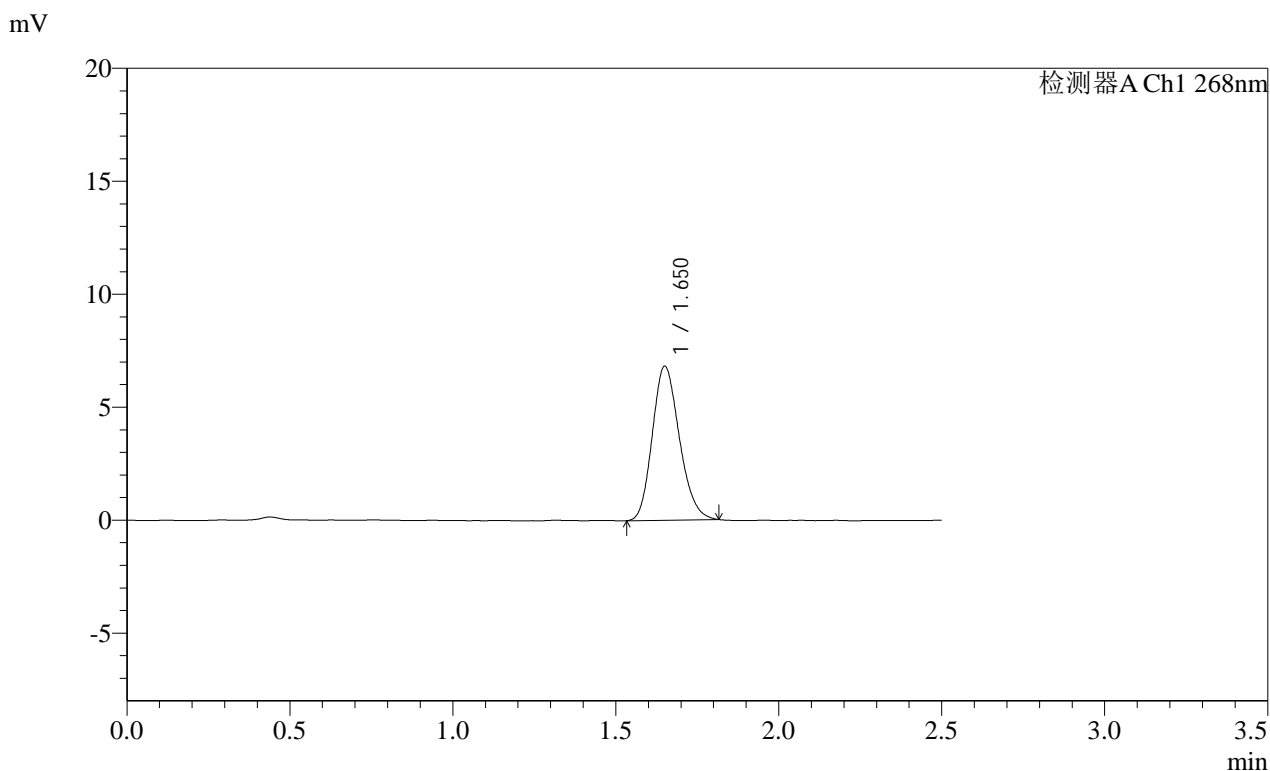


**SHIMADZU**  
**LabSolutions** **SMF-4109**

<样品信息>

色谱柱 :XB-C18(50mm*4.6mm,5μm)	流速:1.5ml/min
柱温 :30°C	波长:268nm
数据文件名: RC\$SMF-4109 - 0-96/18-315-3 - zzp-2025030422p-4mg-rcqx-pH6.8+0.1TW80jz-jyx1-dz2-1.lcd	
方法文件名: RC\$SMF-4109 - SMF-4109-rcqx-FX267.lcm	
批处理文件名: RC\$SMF-4109 - 20250508-rc-FX267.lcb	
样品瓶号: 1-27	版本号:6.115
进样体积: 10 μl	实验者: jiangjinwei
进样时间: 2025/05/08 13:44:44	处理者: jiangjinwei
处理时间 (V3) : 2025/05/14 17:09:14	
仪器型号:SHIMADZU LC-2050C(FX267)	

<色谱图>



<峰表>

检测器A Ch1 268nm

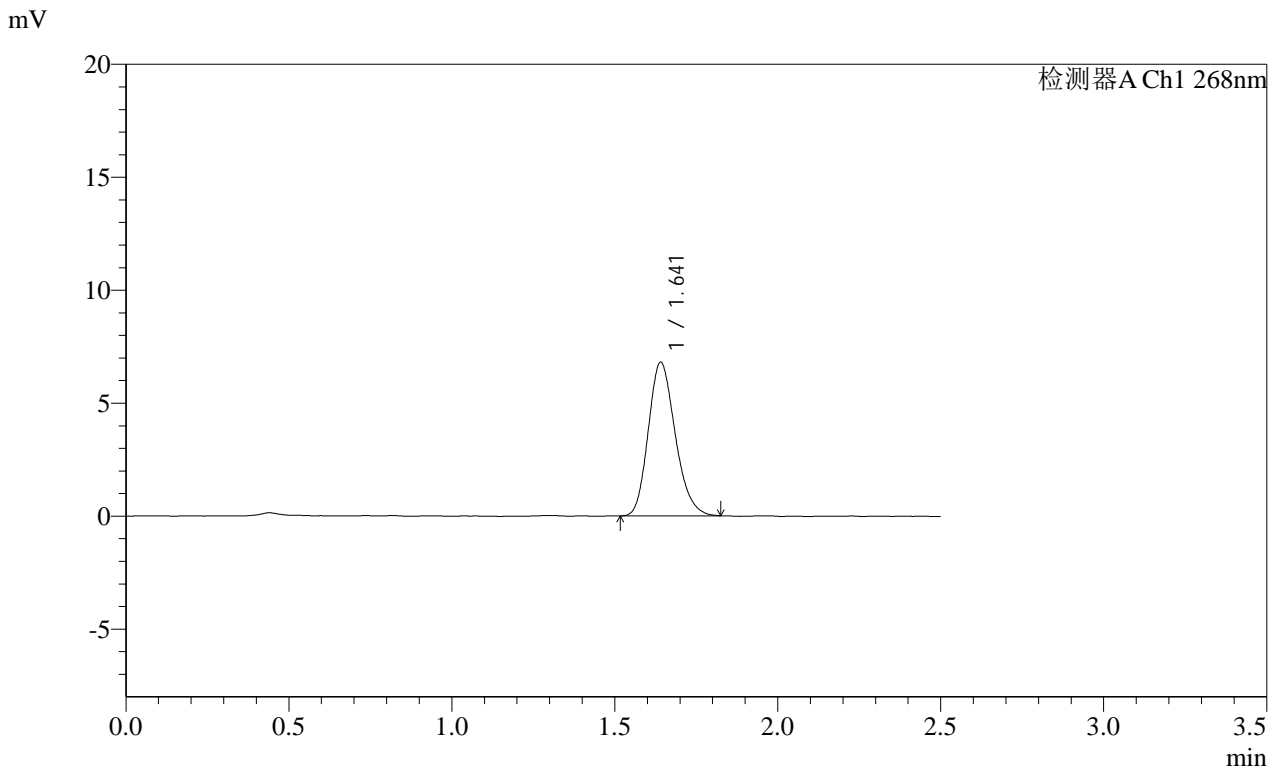
峰号	保留时间	面积	面积%	高度	理论塔板数(USP)	拖尾因子	分离度(USP)
1	1.650	39381	100.000	6788	1875	1.185	--
总计		39381	100.000	6788			

**SHIMADZU**  
**LabSolutions SMF-4109**

<样品信息>

色谱柱 :XB-C18(50mm*4.6mm,5μm)	流速:1.5ml/min
柱温 :30°C	波长:268nm
数据文件名: RC\$SMF-4109 - 0-97/18-316-3 - zzp-2025030422p-4mg-rcqx-pH6.8+0.1TW80jz-jyx1-dz2-2.lcd	
方法文件名: RC\$SMF-4109 - SMF-4109-rcqx-FX267.lcm	
批处理文件名: RC\$SMF-4109 - 20250508-rc-FX267.lcb	
样品瓶号: 1-27	版本号:6.115
进样体积: 10 μl	实验者: jiangjinwei
进样时间: 2025/05/08 13:47:37	处理者: jiangjinwei
处理时间 (V3) : 2025/05/14 17:09:51	
仪器型号:SHIMADZU LC-2050C(FX267)	

<色谱图>



<峰表>

检测器A Ch1 268nm

峰号	保留时间	面积	面积%	高度	理论塔板数(USP)	拖尾因子	分离度(USP)
1	1.641	39092	100.000	6786	1888	1.200	--
总计		39092	100.000	6786			