



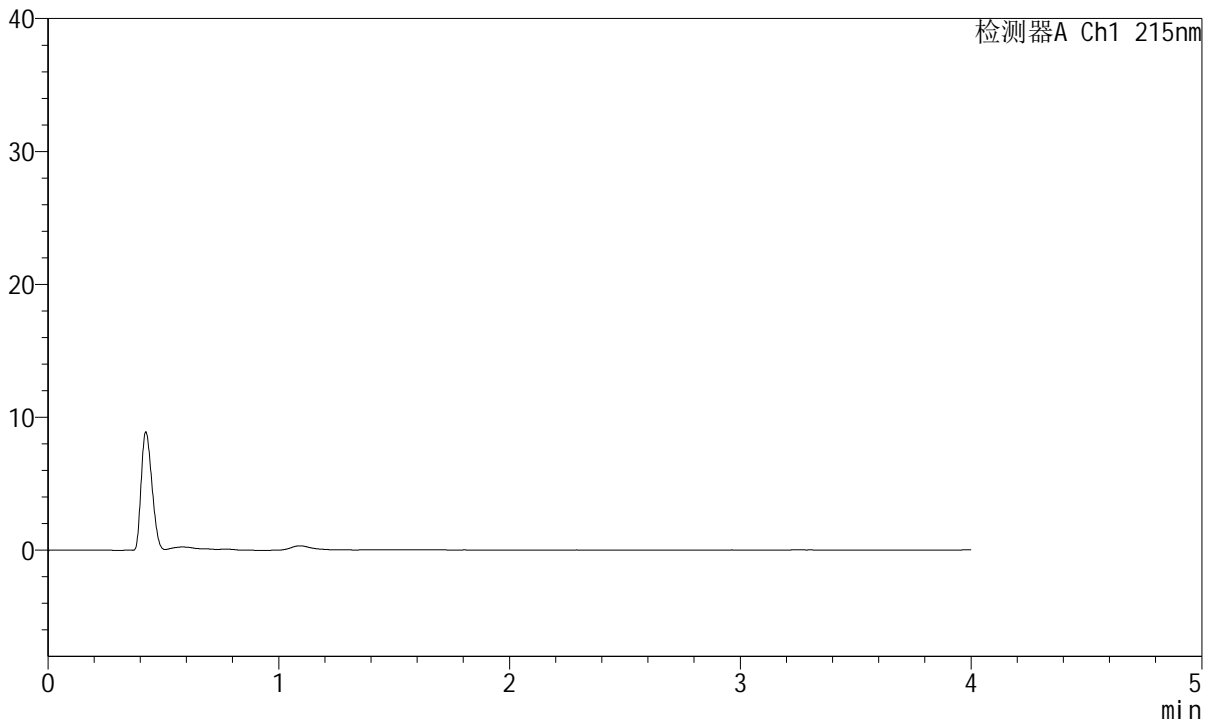
J468

<样品信息>

色谱柱:XB-C18(50mm*4.6mm,5µm) 流速: 1.5ml/min
 柱温:50°C 波长: 215nm
 数据文件名: RC\$J468 - 7-60/7-3267-2 - zzp-kq45t-rcd-10mg10mg-pH2.0jz-rj.lcd
 方法文件名: RC\$J468 - J468-rc-FX256.lcm
 批处理文件名: RC\$J468 - 20250514-rcd-FX256.lcb
 样品瓶号: 1-9
 进样体积: 20µl 版本号: 6.115
 进样时间: 2025/05/14 13:58:10 实验者: xiexinhui
 处理时间 (V2): 2025/05/15 08:10:22 处理者: xiexinhui
 仪器型号: SHIMADZU LC-2050C(FX256)

<色谱图>

mV



<峰表>

检测器A Ch1 215nm

峰号	保留时间	面积	面积%	高度	理论塔板数(USP)	拖尾因子	分离度(USP)
总计							

图1 培哚普利氨氯地平片开启45天溶出度测定HPLC图谱
 自制品(10mg/10mg规格)-pH2.0介质
 溶剂



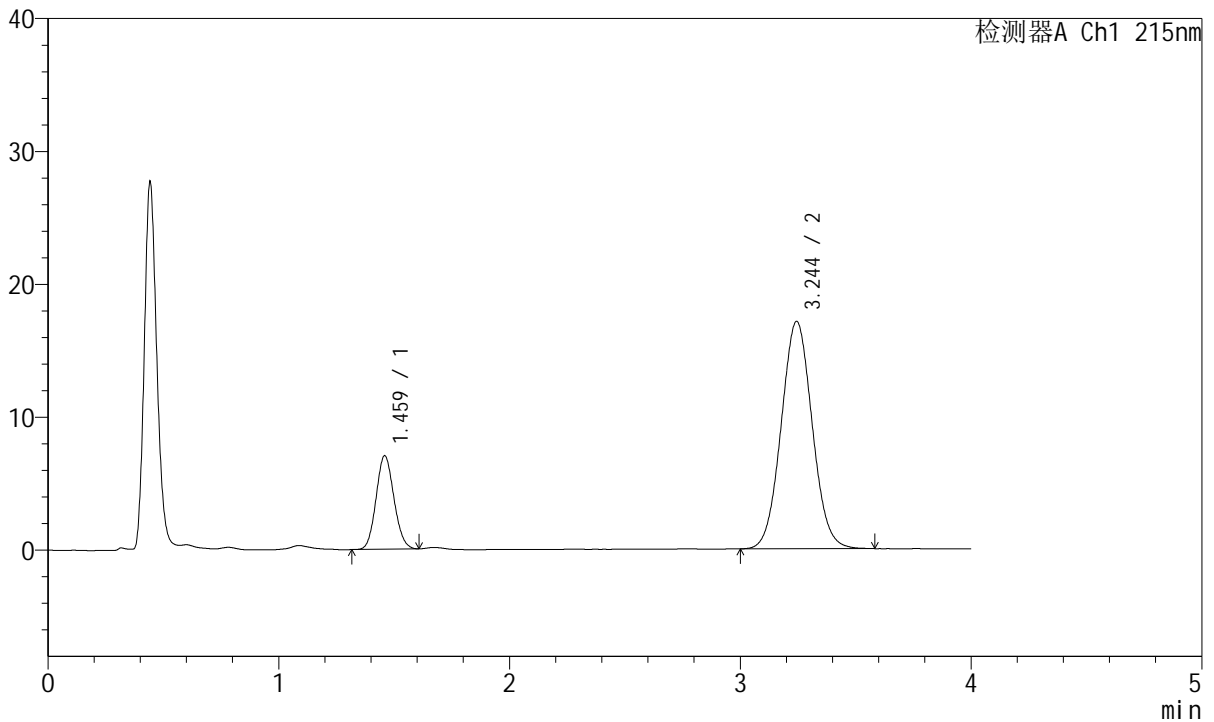
J468

<样品信息>

色谱柱:XB-C18(50mm*4.6mm,5µm) 流速: 1.5ml/min
 柱温:50°C 波长: 215nm
 数据文件名: RC\$J468 - 7-60/7-3268-2 - zzp-kq45t-rcd-10mg10mg-pH2.0jz-dz1-1.lcd
 方法文件名: RC\$J468 - J468-rc-FX256.lcm
 批处理文件名: RC\$J468 - 20250514-rcd-FX256.lcb
 样品瓶号: 1-18
 进样体积: 20µl 版本号: 6.115
 进样时间: 2025/05/14 14:02:34 实验者: xiexinhui
 处理时间 (V2): 2025/05/15 08:10:26 处理者: xiexinhui
 仪器型号: SHIMADZU LC-2050C(FX256)

<色谱图>

mV



<峰表>

检测器A Ch1 215nm

峰号	保留时间	面积	面积%	高度	理论塔板数(USP)	拖尾因子	分离度(USP)
1	1.459	37865	19.148	6989	1675	1.102	--
2	3.244	159884	80.852	17097	2786	1.052	9.190
总计		197749	100.000	24086			

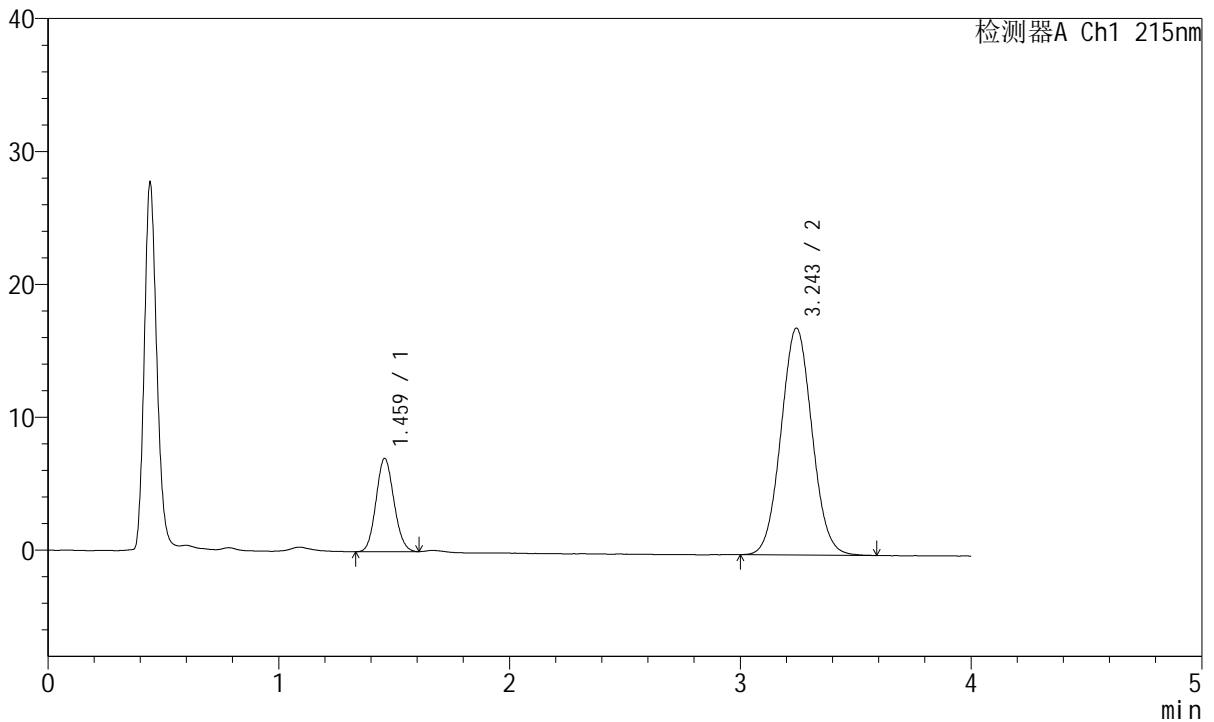
图2 培哌普利氨氯地平片开启45天溶出度测定HPLC图谱
 自制品(10mg/10mg规格)-pH2.0介质
 对照品溶液-1-1

<样品信息>

色谱柱:XB-C18(50mm*4.6mm,5µm) 流速: 1.5ml/min
 柱温:50°C 波长: 215nm
 数据文件名: RC\$J468 - 7-60/7-3269-2 - zzp-kq45t-rcd-10mg10mg-pH2.0jz-dz1-2.lcd
 方法文件名: RC\$J468 - J468-rc-FX256.lcm
 批处理文件名: RC\$J468 - 20250514-rcd-FX256.lcb
 样品瓶号: 1-18
 进样体积: 20µl 版本号: 6.115
 进样时间: 2025/05/14 14:06:58 实验者: xiexinhui
 处理时间 (V2): 2025/05/15 08:10:29 处理者: xiexinhui
 仪器型号: SHIMADZU LC-2050C(FX256)

<色谱图>

mV



<峰表>

检测器A Ch1 215nm

峰号	保留时间	面积	面积%	高度	理论塔板数(USP)	拖尾因子	分离度(USP)
1	1.459	37805	19.169	6980	1673	1.103	--
2	3.243	159417	80.831	17051	2781	1.052	9.182
总计		197222	100.000	24030			

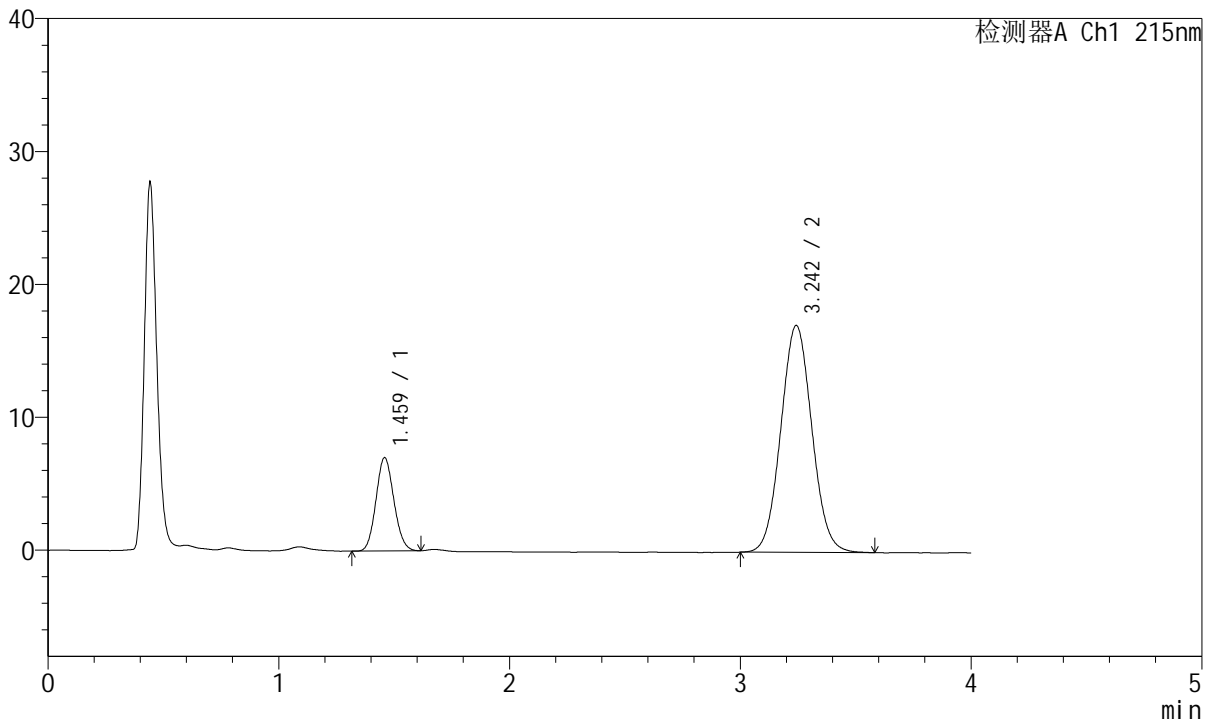
图3 培哚普利氨氯地平片开启45天溶出度测定HPLC图谱
 自制品(10mg/10mg规格)-pH2.0介质
 对照品溶液-1-2

<样品信息>

色谱柱:XB-C18(50mm*4.6mm,5µm) 流速: 1.5ml/min
 柱温:50°C 波长: 215nm
 数据文件名: RC\$J468 - 7-60/7-3270-2 - zzp-kq45t-rcd-10mg10mg-pH2.0jz-dz1-3.lcd
 方法文件名: RC\$J468 - J468-rc-FX256.lcm
 批处理文件名: RC\$J468 - 20250514-rcd-FX256.lcb
 样品瓶号: 1-18
 进样体积: 20µl 版本号: 6.115
 进样时间: 2025/05/14 14:11:22 实验者: xiexinhui
 处理时间 (V2): 2025/05/15 08:10:31 处理者: xiexinhui
 仪器型号: SHIMADZU LC-2050C(FX256)

<色谱图>

mV



<峰表>

检测器A Ch1 215nm

峰号	保留时间	面积	面积%	高度	理论塔板数(USP)	拖尾因子	分离度(USP)
1	1.459	37887	19.191	6989	1668	1.107	--
2	3.242	159537	80.809	17042	2780	1.055	9.174
总计		197424	100.000	24031			

图4 培哌普利氨氯地平片开启45天溶出度测定HPLC图谱
 自制品(10mg/10mg规格)-pH2.0介质
 对照品溶液-1-3



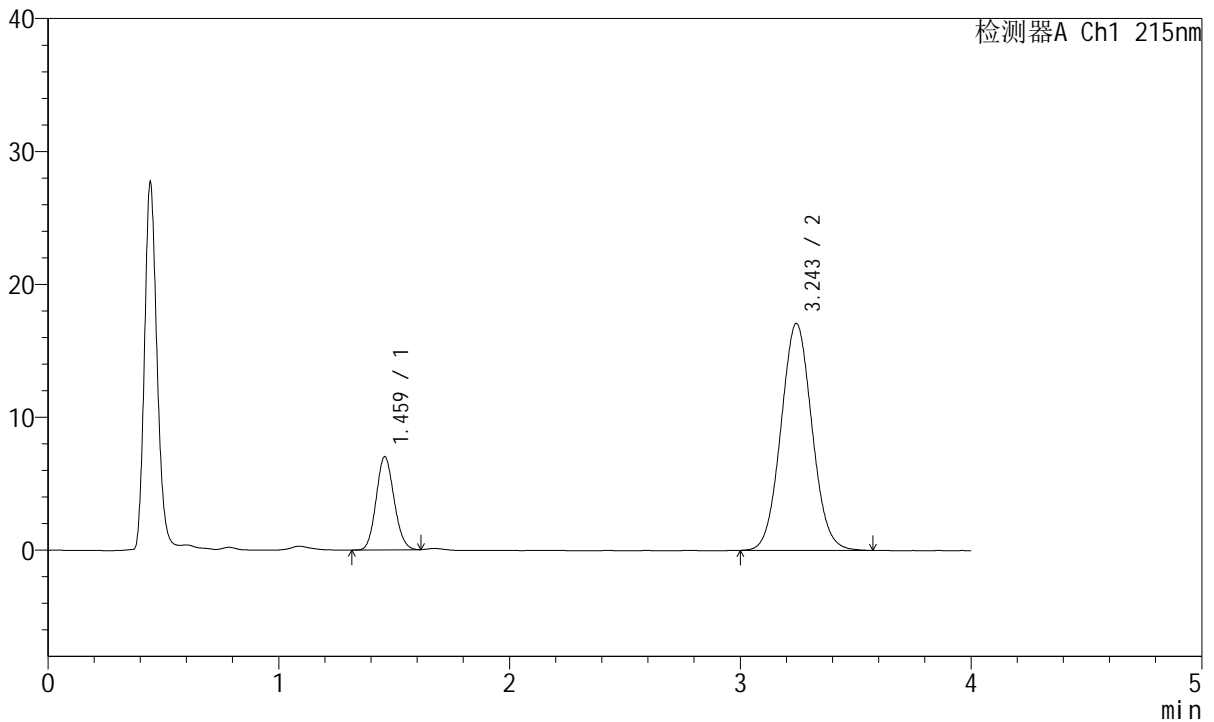
J468

<样品信息>

色谱柱:XB-C18(50mm*4.6mm,5μm) 流速: 1.5ml/min
 柱温:50°C 波长: 215nm
 数据文件名: RC\$J468 - 7-60/7-3271-2 - zzp-kq45t-rcd-10mg10mg-pH2.0jz-dz1-4.lcd
 方法文件名: RC\$J468 - J468-rc-FX256.lcm
 批处理文件名: RC\$J468 - 20250514-rcd-FX256.lcb
 样品瓶号: 1-18
 进样体积: 20μl 版本号: 6.115
 进样时间: 2025/05/14 14:15:46 实验者: xiexinhui
 处理时间 (V2): 2025/05/15 08:10:34 处理者: xiexinhui
 仪器型号: SHIMADZU LC-2050C(FX256)

<色谱图>

mV



<峰表>

检测器A Ch1 215nm

峰号	保留时间	面积	面积%	高度	理论塔板数(USP)	拖尾因子	分离度(USP)
1	1.459	37891	19.184	6972	1667	1.110	--
2	3.243	159627	80.816	17054	2790	1.055	9.181
总计		197518	100.000	24026			

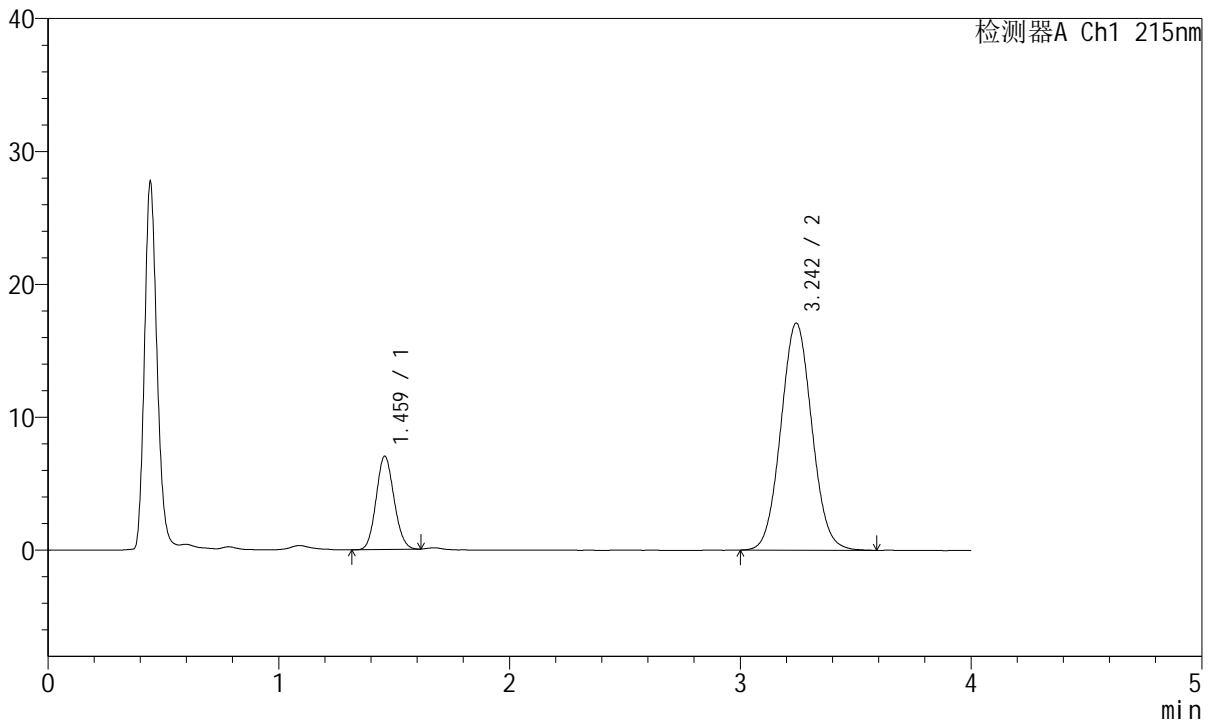
图5 培哌普利氨氯地平片开启45天溶出度测定HPLC图谱
 自制品(10mg/10mg规格)-pH2.0介质
 对照品溶液-1-4

<样品信息>

色谱柱:XB-C18(50mm*4.6mm,5µm) 流速: 1.5ml/min
 柱温:50°C 波长: 215nm
 数据文件名: RC\$J468 - 7-60/7-3272-2 - zzp-kq45t-rcd-10mg10mg-pH2.0jz-dz1-5.lcd
 方法文件名: RC\$J468 - J468-rc-FX256.lcm
 批处理文件名: RC\$J468 - 20250514-rcd-FX256.lcb
 样品瓶号: 1-18
 进样体积: 20µl 版本号: 6.115
 进样时间: 2025/05/14 14:20:09 实验者: xiexinhui
 处理时间 (V2): 2025/05/15 08:10:36 处理者: xiexinhui
 仪器型号: SHIMADZU LC-2050C(FX256)

<色谱图>

mV



<峰表>

检测器A Ch1 215nm

峰号	保留时间	面积	面积%	高度	理论塔板数(USP)	拖尾因子	分离度(USP)
1	1.459	37867	19.176	6980	1673	1.105	--
2	3.242	159603	80.824	17055	2790	1.056	9.185
总计		197470	100.000	24035			

图6 培哌普利氨氯地平片开启45天溶出度测定HPLC图谱
 自制品(10mg/10mg规格)-pH2.0介质
 对照品溶液-1-5



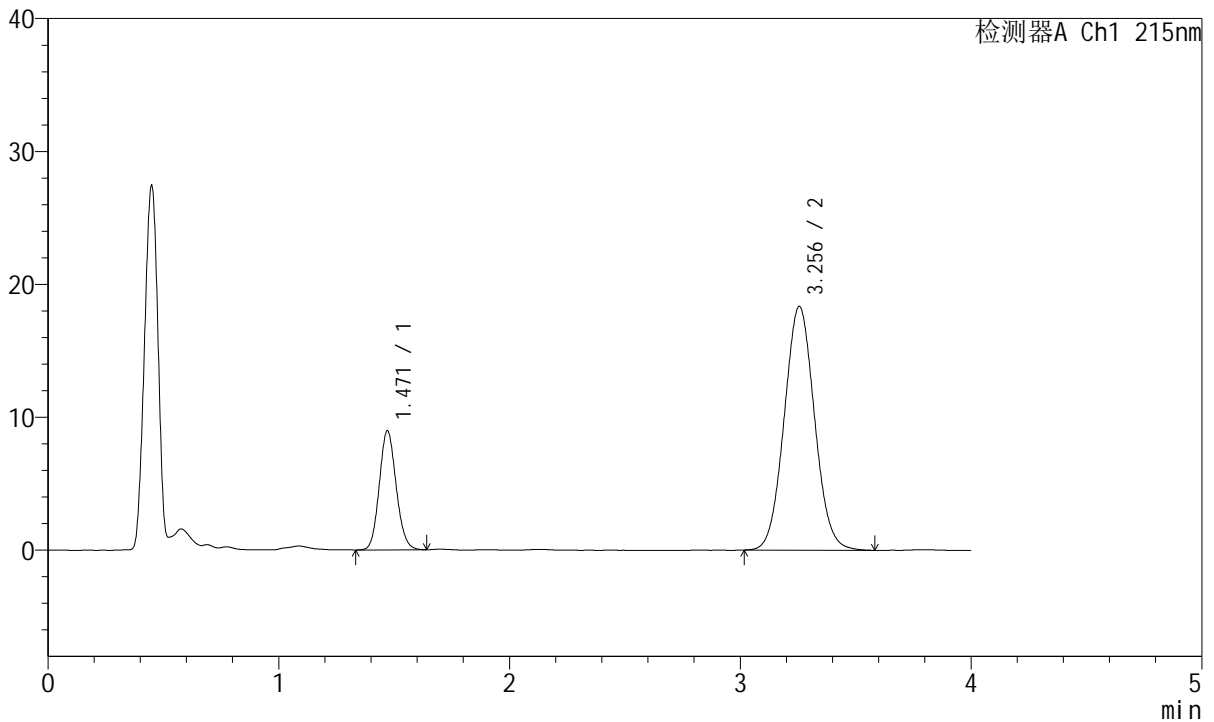
J468

<样品信息>

色谱柱:XB-C18(50mm*4.6mm,5µm) 流速: 1.5ml/min
 柱温:50°C 波长: 215nm
 数据文件名: RC\$J468 - 7-60/7-3273-2 - zzp-2022081101p-kq45t-rcd-10mg10mg-pH2.0jz-P1-1.lcd
 方法文件名: RC\$J468 - J468-rc-FX256.lcm
 批处理文件名: RC\$J468 - 20250514-rcd-FX256.lcb
 样品瓶号: 1-1
 进样体积: 20µl 版本号: 6.115
 进样时间: 2025/05/14 14:24:31 实验者: xiexinhui
 处理时间 (V2): 2025/05/15 08:10:38 处理者: xiexinhui
 仪器型号: SHIMADZU LC-2050C(FX256)

<色谱图>

mV



<峰表>

检测器A Ch1 215nm

峰号	保留时间	面积	面积%	高度	理论塔板数(USP)	拖尾因子	分离度(USP)
1	1.471	45605	21.404	8962	1931	1.114	--
2	3.256	167459	78.596	18346	2947	1.054	9.550
总计		213064	100.000	27308			

图7 培哌普利氨氯地平片开启45天溶出度测定HPLC图谱
 自制品(2022081101批)(10mg/10mg规格)-pH2.0介质-片1
 供试品溶液-1



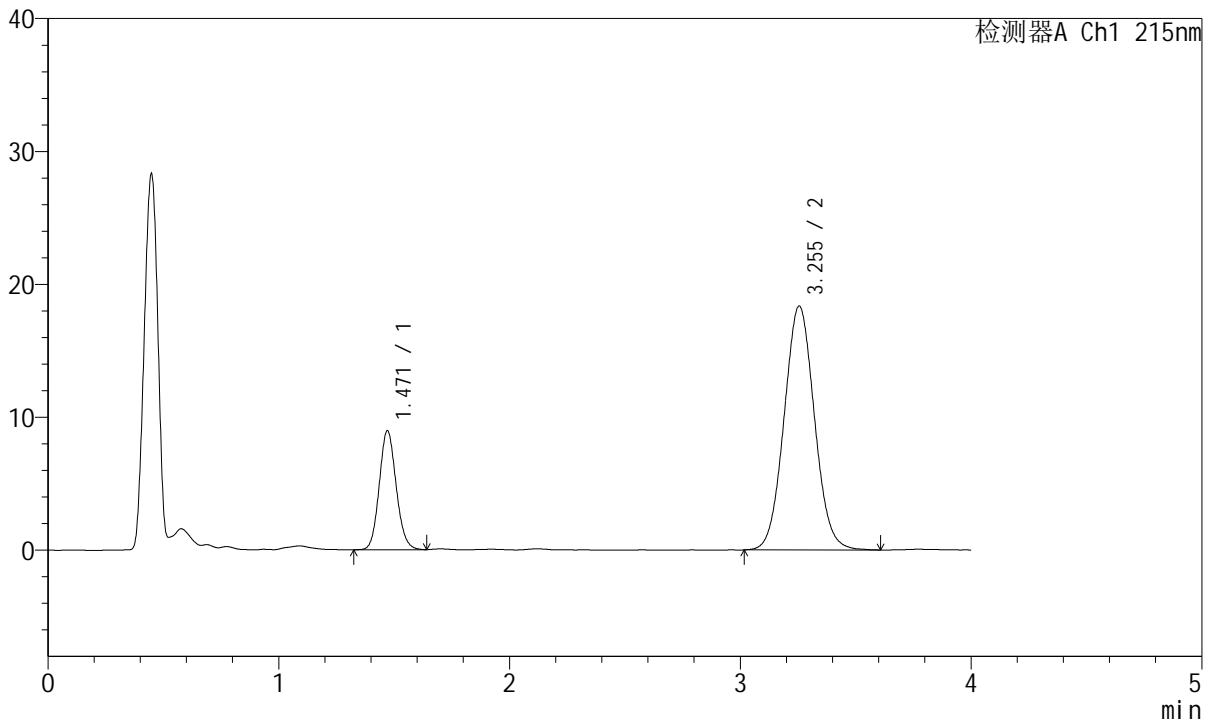
J468

<样品信息>

色谱柱:XB-C18(50mm*4.6mm,5µm) 流速: 1.5ml/min
 柱温:50°C 波长: 215nm
 数据文件名: RC\$J468 - 7-60/7-3274-2 - zzp-2022081101p-kq45t-rcd-10mg10mg-pH2.0jz-P1-2.lcd
 方法文件名: RC\$J468 - J468-rc-FX256.lcm
 批处理文件名: RC\$J468 - 20250514-rcd-FX256.lcb
 样品瓶号: 1-1
 进样体积: 20µl 版本号: 6.115
 进样时间: 2025/05/14 14:28:54 实验者: xiexinhui
 处理时间 (V2): 2025/05/15 08:10:41 处理者: xiexinhui
 仪器型号: SHIMADZU LC-2050C(FX256)

<色谱图>

mV



<峰表>

检测器A Ch1 215nm

峰号	保留时间	面积	面积%	高度	理论塔板数(USP)	拖尾因子	分离度(USP)
1	1.471	45703	21.423	8960	1930	1.111	--
2	3.255	167632	78.577	18355	2950	1.054	9.551
总计		213335	100.000	27314			

图8 培哚普利氨氯地平片开启45天溶出度测定HPLC图谱
 自制品(2022081101批)(10mg/10mg规格)-pH2.0介质-片1
 供试品溶液-2



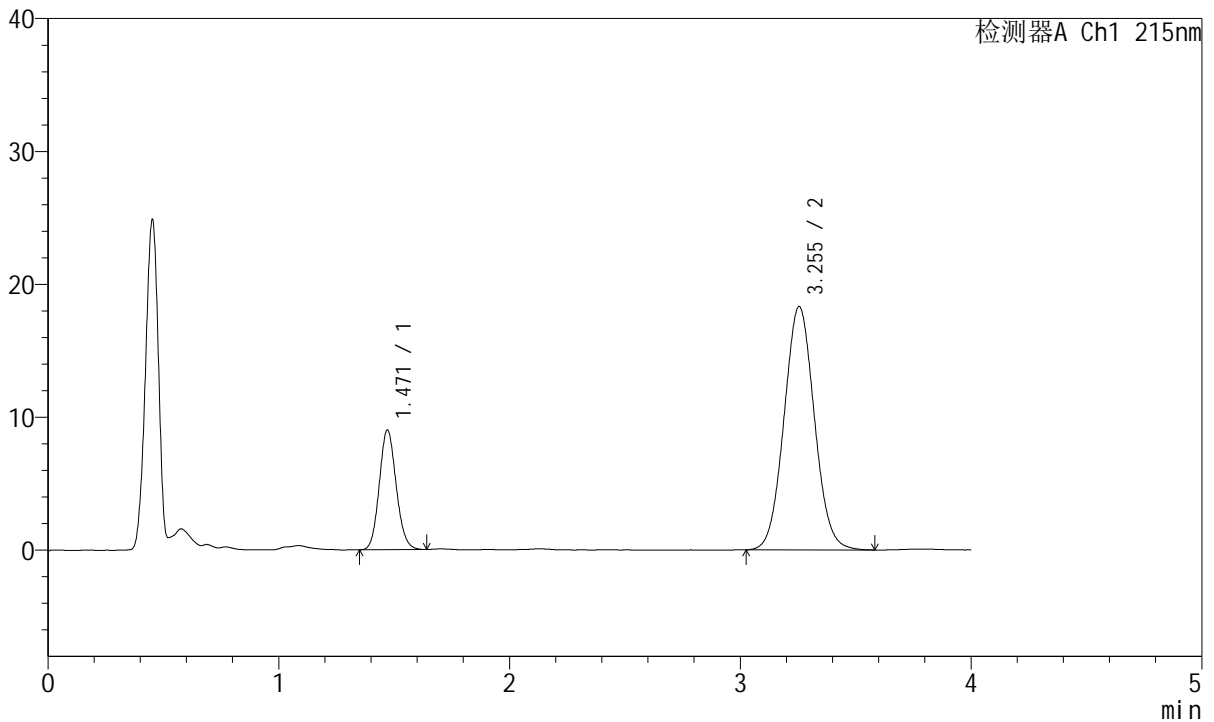
J468

<样品信息>

色谱柱:XB-C18(50mm*4.6mm,5μm) 流速: 1.5ml/min
 柱温:50°C 波长: 215nm
 数据文件名: RC\$J468 - 7-60/7-3275-2 - zzp-2022081101p-kq45t-rcd-10mg10mg-pH2.0jz-P2-1.lcd
 方法文件名: RC\$J468 - J468-rc-FX256.lcm
 批处理文件名: RC\$J468 - 20250514-rcd-FX256.lcb
 样品瓶号: 1-10
 进样体积: 20μl 版本号: 6.115
 进样时间: 2025/05/14 14:33:18 实验者: xiexinhui
 处理时间 (V2): 2025/05/15 08:10:43 处理者: xiexinhui
 仪器型号: SHIMADZU LC-2050C(FX256)

<色谱图>

mV



<峰表>

检测器A Ch1 215nm

峰号	保留时间	面积	面积%	高度	理论塔板数(USP)	拖尾因子	分离度(USP)
1	1.471	45834	21.519	9009	1930	1.112	--
2	3.255	167164	78.481	18317	2951	1.054	9.550
总计		212998	100.000	27327			

图9 培哚普利氨氯地平片开启45天溶出度测定HPLC图谱
 自制品(2022081101批)(10mg/10mg规格)-pH2.0介质-片2
 供试品溶液-1



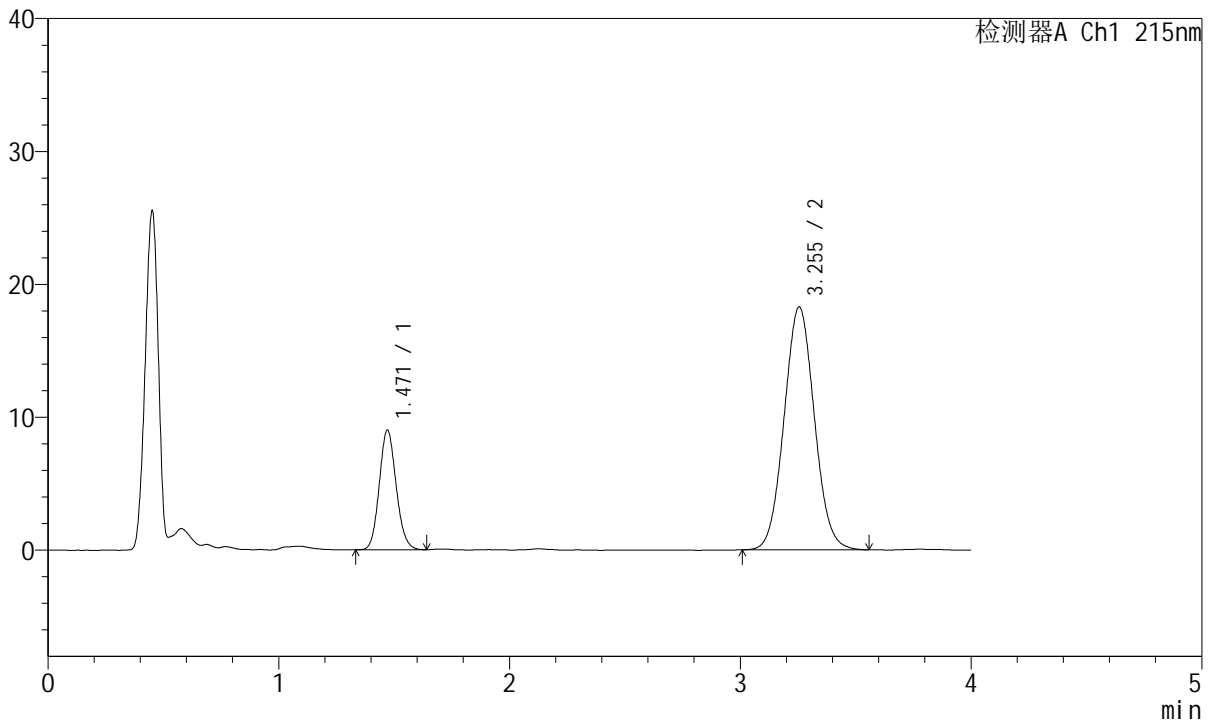
J468

<样品信息>

色谱柱:XB-C18(50mm*4.6mm,5µm) 流速: 1.5ml/min
 柱温:50°C 波长: 215nm
 数据文件名: RC\$J468 - 7-60/7-3276-2 - zzp-2022081101p-kq45t-rcd-10mg10mg-pH2.0jz-P2-2.lcd
 方法文件名: RC\$J468 - J468-rc-FX256.lcm
 批处理文件名: RC\$J468 - 20250514-rcd-FX256.lcb
 样品瓶号: 1-10
 进样体积: 20µl 版本号: 6.115
 进样时间: 2025/05/14 14:37:39 实验者: xiexinhui
 处理时间 (V2): 2025/05/15 08:10:46 处理者: xiexinhui
 仪器型号: SHIMADZU LC-2050C(FX256)

<色谱图>

mV



<峰表>

检测器A Ch1 215nm

峰号	保留时间	面积	面积%	高度	理论塔板数(USP)	拖尾因子	分离度(USP)
1	1.471	45900	21.598	9007	1930	1.118	--
2	3.255	166624	78.402	18281	2945	1.053	9.546
总计		212524	100.000	27288			

图10 培哚普利氨氯地平片开启45天溶出度测定HPLC图谱
 自制品(2022081101批)(10mg/10mg规格)-pH2.0介质-片2
 供试品溶液-2



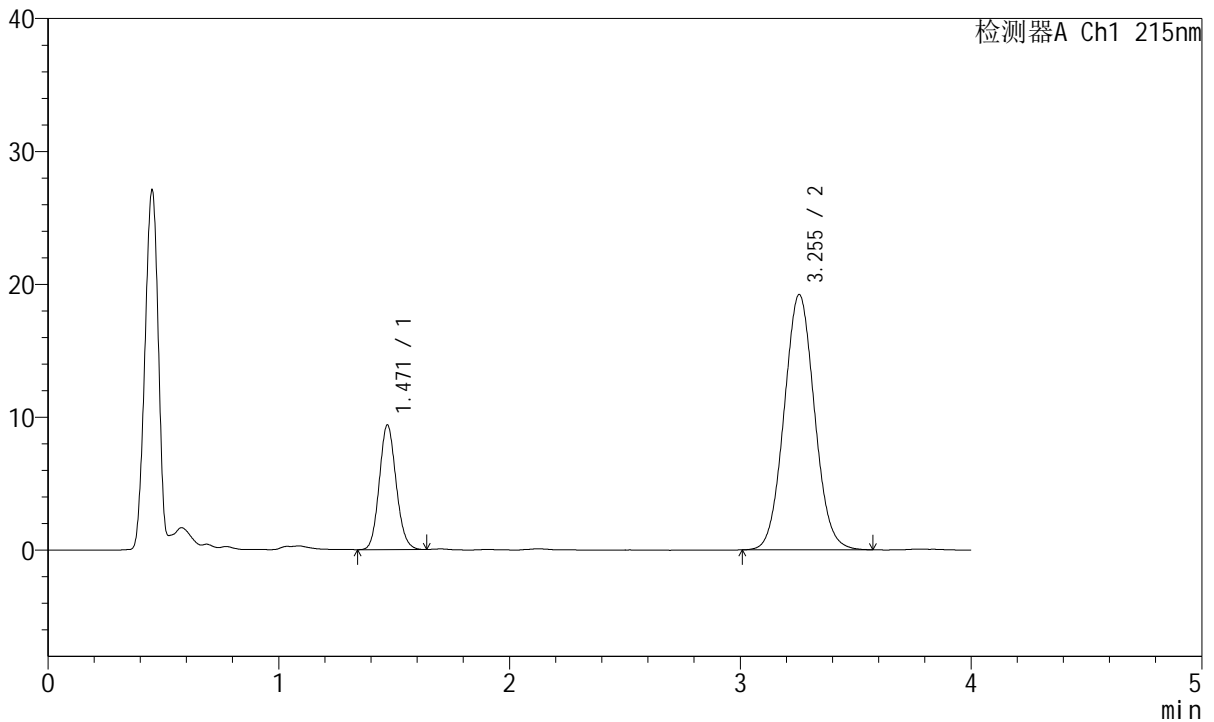
J468

<样品信息>

色谱柱:XB-C18(50mm*4.6mm,5µm) 流速: 1.5ml/min
 柱温:50°C 波长: 215nm
 数据文件名: RC\$J468 - 7-60/7-3277-2 - zzp-2022081101p-kq45t-rcd-10mg10mg-pH2.0jz-P3-1.lcd
 方法文件名: RC\$J468 - J468-rc-FX256.lcm
 批处理文件名: RC\$J468 - 20250514-rcd-FX256.lcb
 样品瓶号: 1-19
 进样体积: 20µl 版本号: 6.115
 进样时间: 2025/05/14 14:42:02 实验者: xiexinhui
 处理时间 (V2): 2025/05/15 08:10:48 处理者: xiexinhui
 仪器型号: SHIMADZU LC-2050C(FX256)

<色谱图>

mV



<峰表>

检测器A Ch1 215nm

峰号	保留时间	面积	面积%	高度	理论塔板数(USP)	拖尾因子	分离度(USP)
1	1.471	47643	21.350	9375	1938	1.114	--
2	3.255	175514	78.650	19215	2938	1.054	9.545
总计		223157	100.000	28591			

图11 培哚普利氨氯地平片开启45天溶出度测定HPLC图谱
 自制品(2022081101批)(10mg/10mg规格)-pH2.0介质-片3
 供试品溶液-1



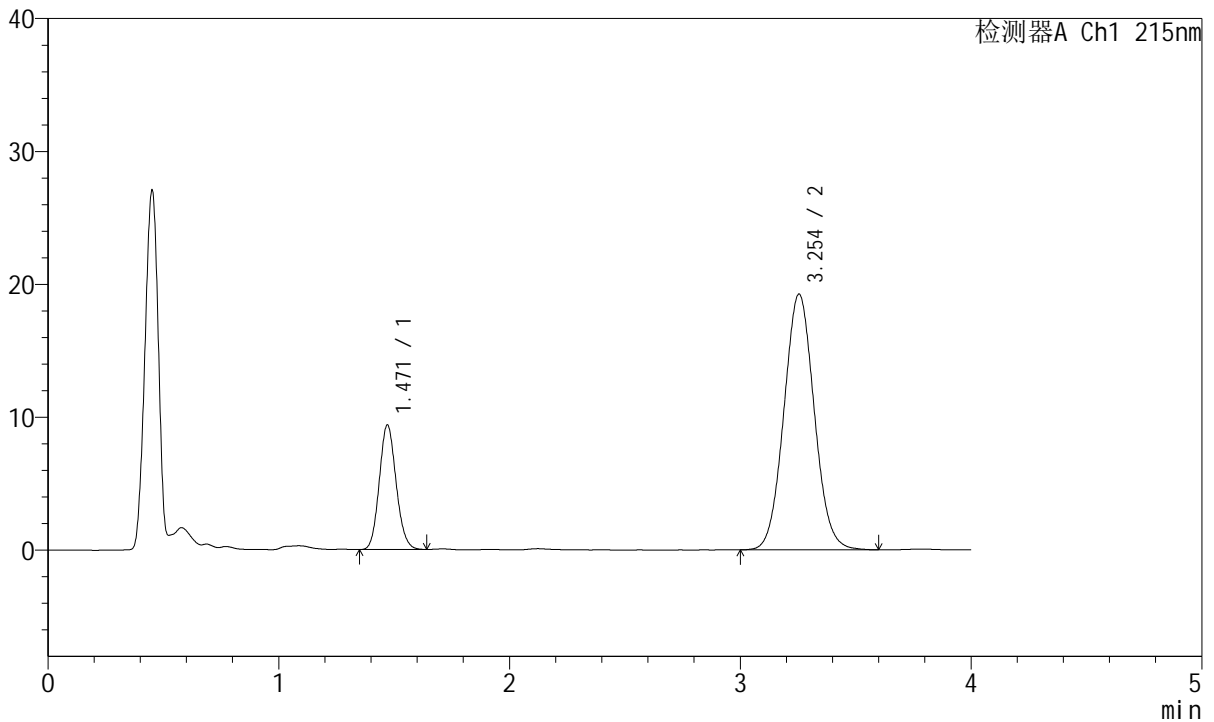
J468

<样品信息>

色谱柱:XB-C18(50mm*4.6mm,5µm) 流速: 1.5ml/min
 柱温:50°C 波长: 215nm
 数据文件名: RC\$J468 - 7-60/7-3278-2 - zzp-2022081101p-kq45t-rcd-10mg10mg-pH2.0jz-P3-2.lcd
 方法文件名: RC\$J468 - J468-rc-FX256.lcm
 批处理文件名: RC\$J468 - 20250514-rcd-FX256.lcb
 样品瓶号: 1-19
 进样体积: 20µl 版本号: 6.115
 进样时间: 2025/05/14 14:46:25 实验者: xiexinhui
 处理时间 (V2): 2025/05/15 08:10:50 处理者: xiexinhui
 仪器型号: SHIMADZU LC-2050C(FX256)

<色谱图>

mV



<峰表>

检测器A Ch1 215nm

峰号	保留时间	面积	面积%	高度	理论塔板数(USP)	拖尾因子	分离度(USP)
1	1.471	47634	21.311	9376	1932	1.116	--
2	3.254	175886	78.689	19246	2945	1.056	9.545
总计		223521	100.000	28622			

图12 培哚普利氨氯地平片开启45天溶出度测定HPLC图谱
 自制品(2022081101批)(10mg/10mg规格)-pH2.0介质-片3
 供试品溶液-2



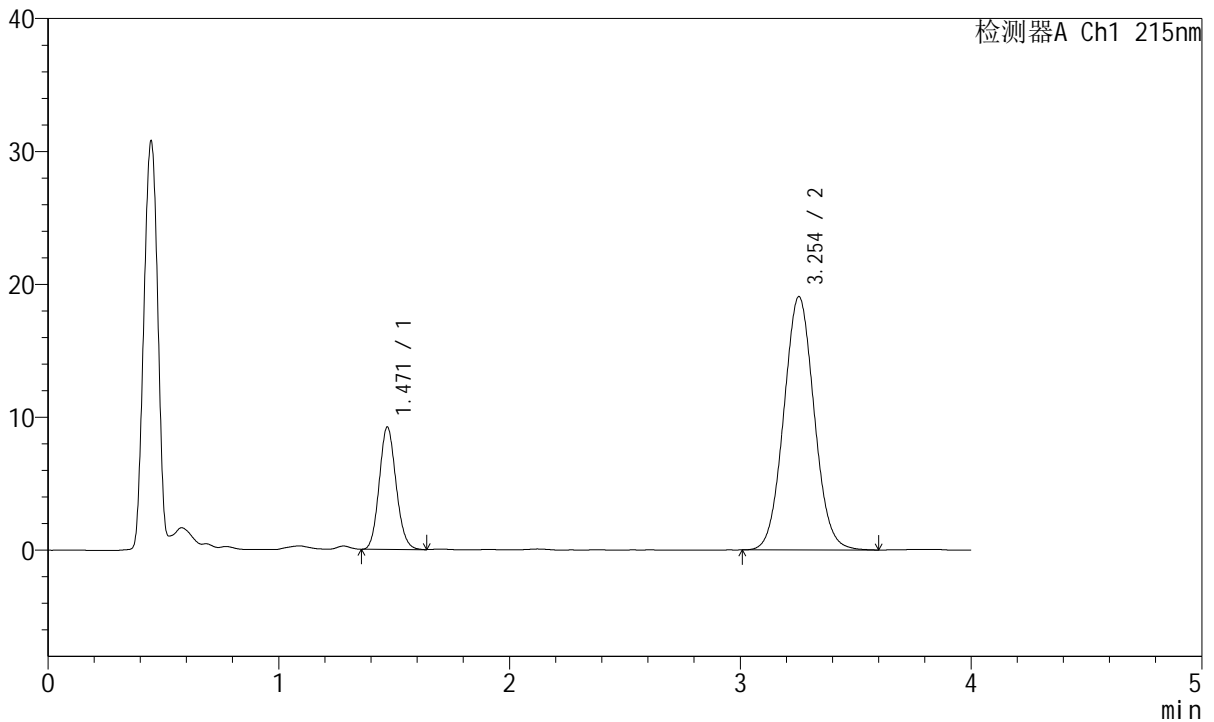
J468

<样品信息>

色谱柱:XB-C18(50mm*4.6mm,5µm) 流速: 1.5ml/min
 柱温:50°C 波长: 215nm
 数据文件名: RC\$J468 - 7-60/7-3279-2 - zzp-2022081101p-kq45t-rcd-10mg10mg-pH2.0jz-P4-1.lcd
 方法文件名: RC\$J468 - J468-rc-FX256.lcm
 批处理文件名: RC\$J468 - 20250514-rcd-FX256.lcb
 样品瓶号: 1-28
 进样体积: 20µl 版本号: 6.115
 进样时间: 2025/05/14 14:50:48 实验者: xiexinhui
 处理时间 (V2): 2025/05/15 08:10:53 处理者: xiexinhui
 仪器型号: SHIMADZU LC-2050C(FX256)

<色谱图>

mV



<峰表>

检测器A Ch1 215nm

峰号	保留时间	面积	面积%	高度	理论塔板数(USP)	拖尾因子	分离度(USP)
1	1.471	46762	21.154	9208	1935	1.118	--
2	3.254	174296	78.846	19061	2937	1.054	9.539
总计		221058	100.000	28269			

图13 培哌普利氨氯地平片开启45天溶出度测定HPLC图谱
 自制品(2022081101批)(10mg/10mg规格)-pH2.0介质-片4
 供试品溶液-1



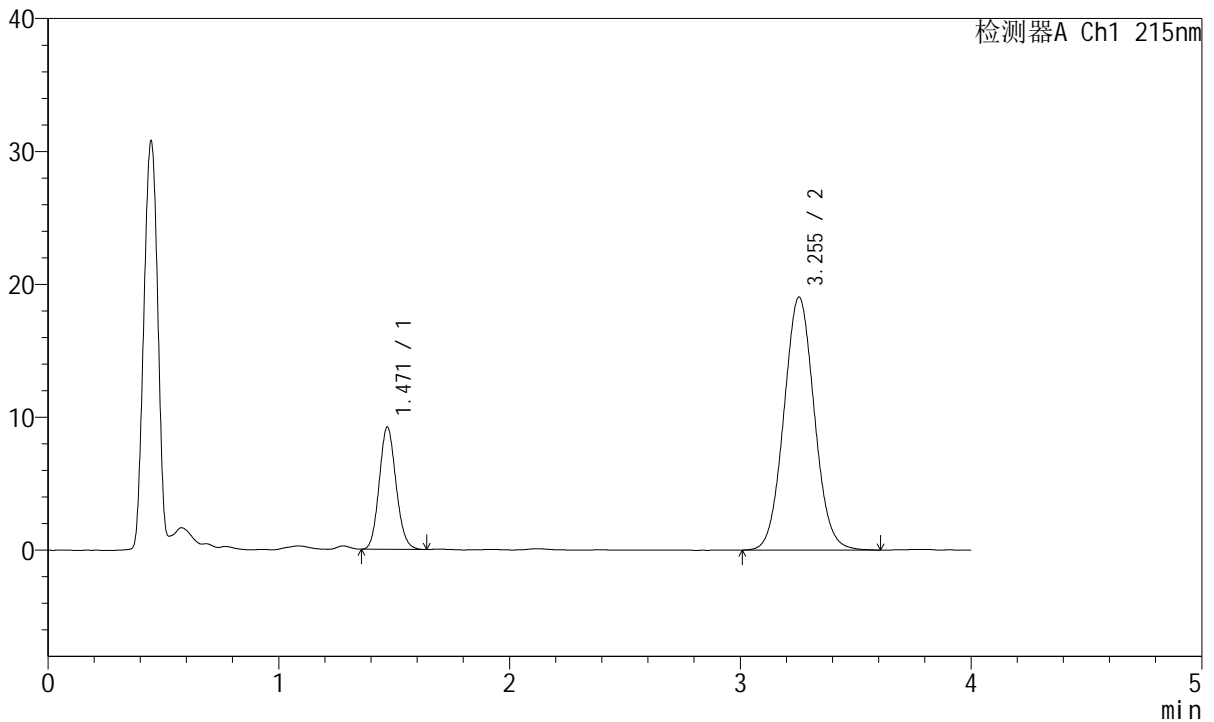
J468

<样品信息>

色谱柱:XB-C18(50mm*4.6mm,5µm) 流速: 1.5ml/min
 柱温:50°C 波长: 215nm
 数据文件名: RC\$J468 - 7-60/7-3280-2 - zzp-2022081101p-kq45t-rcd-10mg10mg-pH2.0jz-P4-2.lcd
 方法文件名: RC\$J468 - J468-rc-FX256.lcm
 批处理文件名: RC\$J468 - 20250514-rcd-FX256.lcb
 样品瓶号: 1-28
 进样体积: 20µl 版本号: 6.115
 进样时间: 2025/05/14 14:55:10 实验者: xiexinhui
 处理时间 (V2): 2025/05/15 08:10:55 处理者: xiexinhui
 仪器型号: SHIMADZU LC-2050C(FX256)

<色谱图>

mV



<峰表>

检测器A Ch1 215nm

峰号	保留时间	面积	面积%	高度	理论塔板数(USP)	拖尾因子	分离度(USP)
1	1.471	46720	21.133	9200	1933	1.119	--
2	3.255	174358	78.867	19044	2938	1.055	9.541
总计		221078	100.000	28244			

图14 培哚普利氨氯地平片开启45天溶出度测定HPLC图谱
 自制品(2022081101批)(10mg/10mg规格)-pH2.0介质-片4
 供试品溶液-2



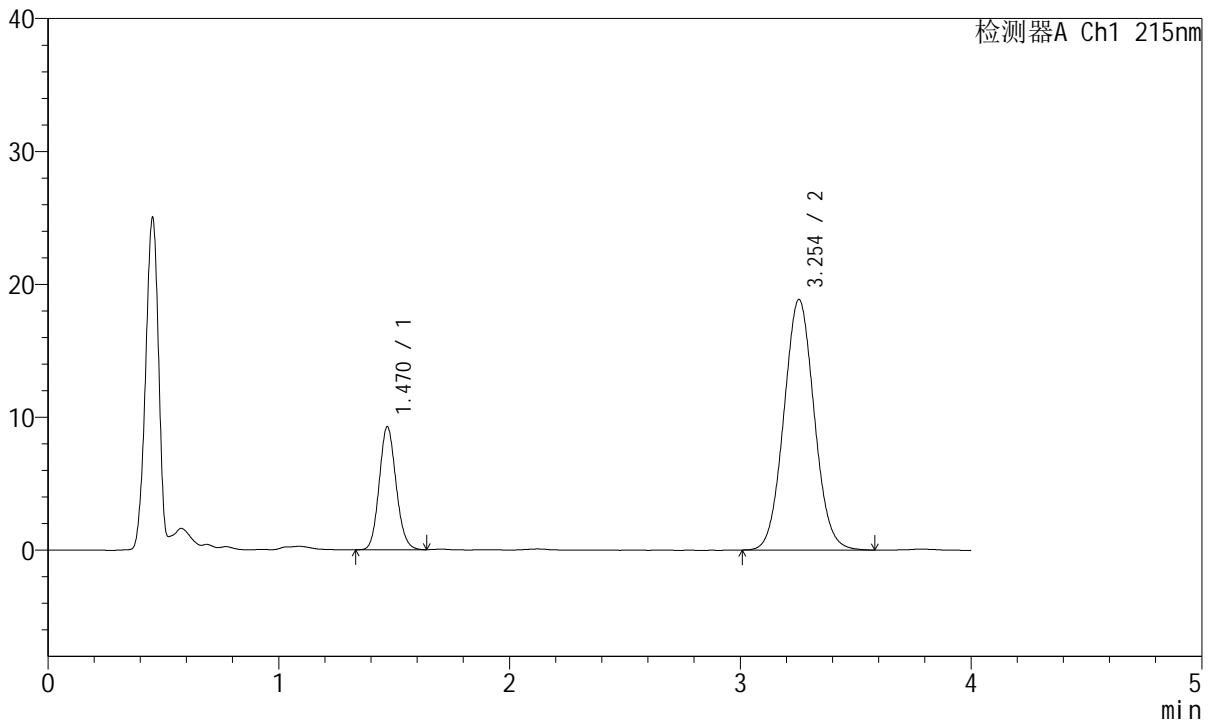
J468

<样品信息>

色谱柱:XB-C18(50mm*4.6mm,5μm) 流速: 1.5ml/min
 柱温:50°C 波长: 215nm
 数据文件名: RC\$J468 - 7-60/7-3281-2 - zzp-2022081101p-kq45t-rcd-10mg10mg-pH2.0jz-P5-1.lcd
 方法文件名: RC\$J468 - J468-rc-FX256.lcm
 批处理文件名: RC\$J468 - 20250514-rcd-FX256.lcb
 样品瓶号: 1-37
 进样体积: 20μl 版本号: 6.115
 进样时间: 2025/05/14 14:59:33 实验者: xiexinhui
 处理时间 (V2): 2025/05/15 08:10:58 处理者: xiexinhui
 仪器型号: SHIMADZU LC-2050C(FX256)

<色谱图>

mV



<峰表>

检测器A Ch1 215nm

峰号	保留时间	面积	面积%	高度	理论塔板数(USP)	拖尾因子	分离度(USP)
1	1.470	47151	21.513	9254	1929	1.117	--
2	3.254	172019	78.487	18855	2948	1.054	9.547
总计		219169	100.000	28109			

图15 培哌普利氨氯地平片开启45天溶出度测定HPLC图谱
 自制品(2022081101批)(10mg/10mg规格)-pH2.0介质-片5
 供试品溶液-1



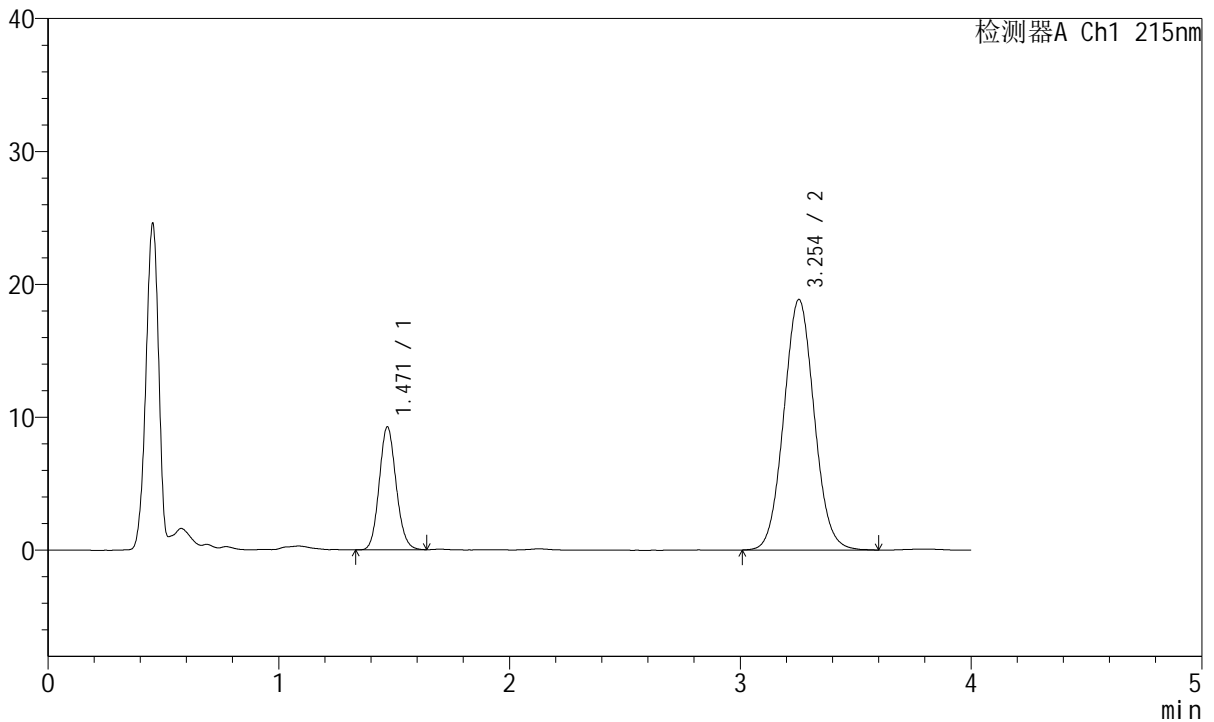
J468

<样品信息>

色谱柱:XB-C18(50mm*4.6mm,5µm) 流速: 1.5ml/min
 柱温:50°C 波长: 215nm
 数据文件名: RC\$J468 - 7-60/7-3282-2 - zzp-2022081101p-kq45t-rcd-10mg10mg-pH2.0jz-P5-2.lcd
 方法文件名: RC\$J468 - J468-rc-FX256.lcm
 批处理文件名: RC\$J468 - 20250514-rcd-FX256.lcb
 样品瓶号: 1-37
 进样体积: 20µl 版本号: 6.115
 进样时间: 2025/05/14 15:03:57 实验者: xiexinhui
 处理时间 (V2): 2025/05/15 08:11:00 处理者: xiexinhui
 仪器型号: SHIMADZU LC-2050C(FX256)

<色谱图>

mV



<峰表>

检测器A Ch1 215nm

峰号	保留时间	面积	面积%	高度	理论塔板数(USP)	拖尾因子	分离度(USP)
1	1.471	47124	21.481	9243	1931	1.112	--
2	3.254	172254	78.519	18855	2946	1.057	9.545
总计		219378	100.000	28097			

图16 培哚普利氨氯地平片开启45天溶出度测定HPLC图谱
 自制品(2022081101批)(10mg/10mg规格)-pH2.0介质-片5
 供试品溶液-2



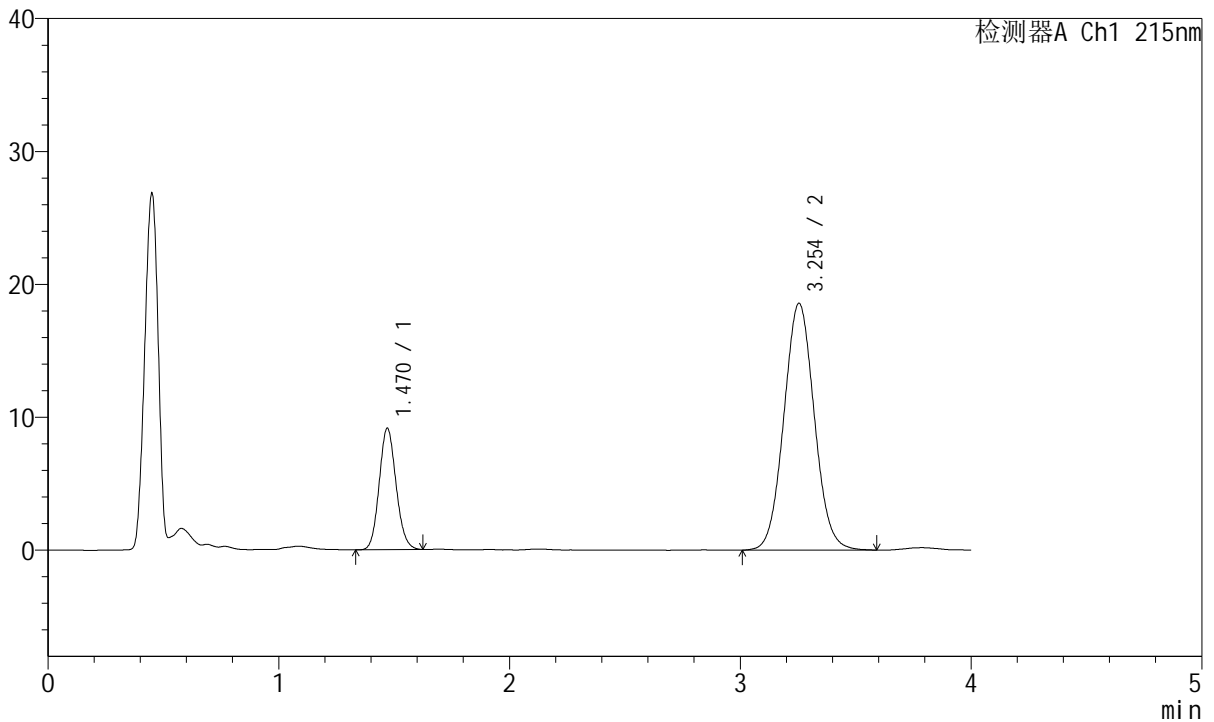
J468

<样品信息>

色谱柱:XB-C18(50mm*4.6mm,5µm) 流速: 1.5ml/min
 柱温:50°C 波长: 215nm
 数据文件名: RC\$J468 - 7-60/7-3283-2 - zzp-2022081101p-kq45t-rcd-10mg10mg-pH2.0jz-P6-1.lcd
 方法文件名: RC\$J468 - J468-rc-FX256.lcm
 批处理文件名: RC\$J468 - 20250514-rcd-FX256.lcb
 样品瓶号: 1-46
 进样体积: 20µl 版本号: 6.115
 进样时间: 2025/05/14 15:08:19 实验者: xiexinhui
 处理时间 (V2): 2025/05/15 08:11:03 处理者: xiexinhui
 仪器型号: SHIMADZU LC-2050C(FX256)

<色谱图>

mV



<峰表>

检测器A Ch1 215nm

峰号	保留时间	面积	面积%	高度	理论塔板数(USP)	拖尾因子	分离度(USP)
1	1.470	46536	21.489	9137	1927	1.115	--
2	3.254	170018	78.511	18572	2937	1.055	9.535
总计		216554	100.000	27709			

图17 培哌普利氨氯地平片开启45天溶出度测定HPLC图谱
 自制品(2022081101批)(10mg/10mg规格)-pH2.0介质-片6
 供试品溶液-1



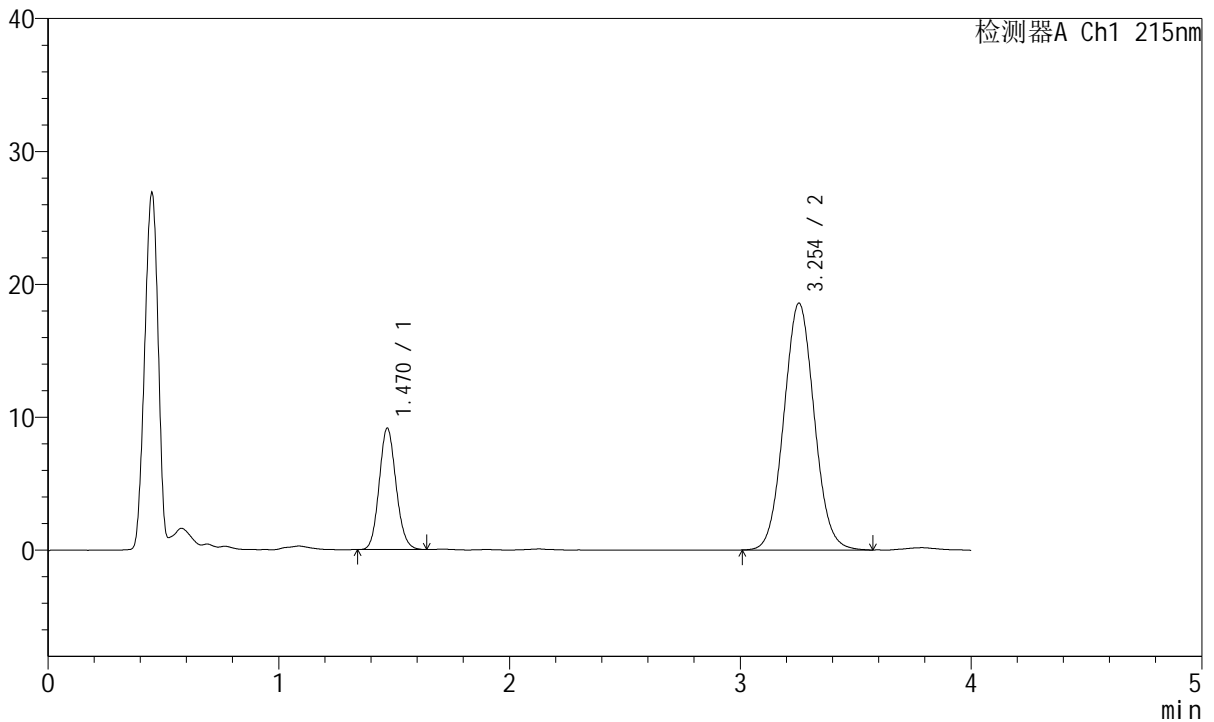
J468

<样品信息>

色谱柱:XB-C18(50mm*4.6mm,5µm) 流速: 1.5ml/min
 柱温:50°C 波长: 215nm
 数据文件名: RC\$J468 - 7-60/7-3284-2 - zzp-2022081101p-kq45t-rcd-10mg10mg-pH2.0jz-P6-2.lcd
 方法文件名: RC\$J468 - J468-rc-FX256.lcm
 批处理文件名: RC\$J468 - 20250514-rcd-FX256.lcb
 样品瓶号: 1-46
 进样体积: 20µl 版本号: 6.115
 进样时间: 2025/05/14 15:12:42 实验者: xiexinhui
 处理时间 (V2): 2025/05/15 08:11:05 处理者: xiexinhui
 仪器型号: SHIMADZU LC-2050C(FX256)

<色谱图>

mV



<峰表>

检测器A Ch1 215nm

峰号	保留时间	面积	面积%	高度	理论塔板数(USP)	拖尾因子	分离度(USP)
1	1.470	46533	21.507	9136	1933	1.117	--
2	3.254	169832	78.493	18576	2938	1.056	9.541
总计		216366	100.000	27712			

图18 培哌普利氨氯地平片开启45天溶出度测定HPLC图谱
 自制品(2022081101批)(10mg/10mg规格)-pH2.0介质-片6
 供试品溶液-2



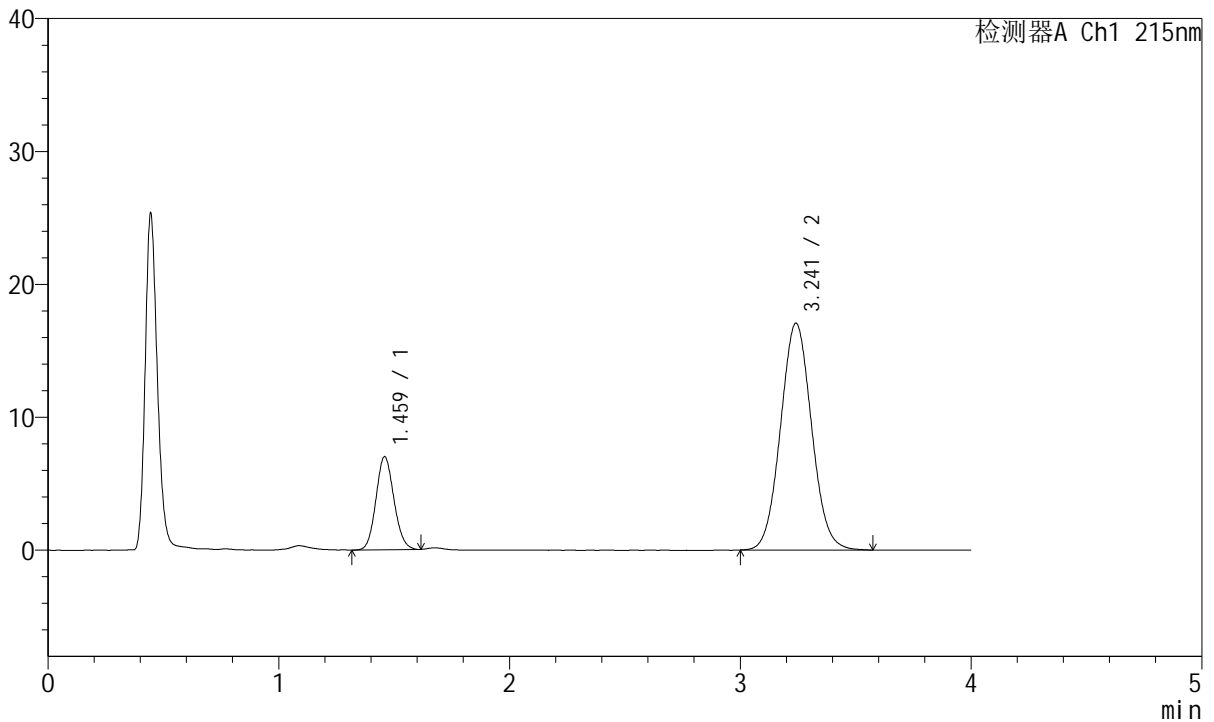
J468

<样品信息>

色谱柱:XB-C18(50mm*4.6mm,5µm) 流速: 1.5ml/min
 柱温:50°C 波长: 215nm
 数据文件名: RC\$J468 - 7-60/7-3285-2 - zzp-kq45t-rcd-10mg10mg-pH2.0jz-dz2-1.lcd
 方法文件名: RC\$J468 - J468-rc-FX256.lcm
 批处理文件名: RC\$J468 - 20250514-rcd-FX256.lcb
 样品瓶号: 1-27
 进样体积: 20µl 版本号: 6.115
 进样时间: 2025/05/14 15:17:05 实验者: xiexinhui
 处理时间 (V2): 2025/05/15 08:11:07 处理者: xiexinhui
 仪器型号: SHIMADZU LC-2050C(FX256)

<色谱图>

mV



<峰表>

检测器A Ch1 215nm

峰号	保留时间	面积	面积%	高度	理论塔板数(USP)	拖尾因子	分离度(USP)
1	1.459	37964	19.207	6971	1668	1.108	--
2	3.241	159697	80.793	17055	2782	1.057	9.172
总计		197661	100.000	24026			

图19 培哌普利氨氯地平片开启45天溶出度测定HPLC图谱
 自制品(10mg/10mg规格)-pH2.0介质
 对照品溶液-2-1



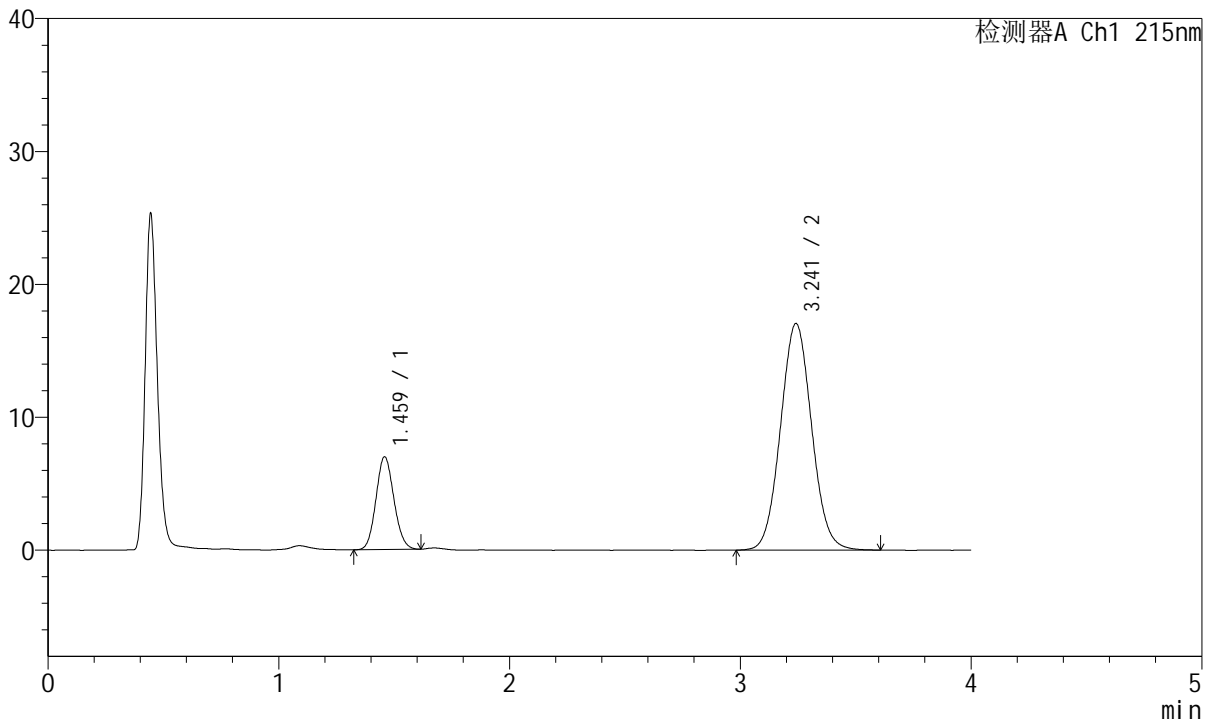
J468

<样品信息>

色谱柱:XB-C18(50mm*4.6mm,5µm) 流速: 1.5ml/min
 柱温:50°C 波长: 215nm
 数据文件名: RC\$J468 - 7-60/7-3286-2 - zzp-kq45t-rcd-10mg10mg-pH2.0jz-dz2-2.lcd
 方法文件名: RC\$J468 - J468-rc-FX256.lcm
 批处理文件名: RC\$J468 - 20250514-rcd-FX256.lcb
 样品瓶号: 1-27
 进样体积: 20µl 版本号: 6.115
 进样时间: 2025/05/14 15:21:29 实验者: xiexinhui
 处理时间 (V2): 2025/05/15 08:11:10 处理者: xiexinhui
 仪器型号: SHIMADZU LC-2050C(FX256)

<色谱图>

mV



<峰表>

检测器A Ch1 215nm

峰号	保留时间	面积	面积%	高度	理论塔板数(USP)	拖尾因子	分离度(USP)
1	1.459	37715	19.081	6946	1671	1.105	--
2	3.241	159946	80.919	17037	2775	1.057	9.168
总计		197661	100.000	23983			

图20 培哌普利氨氯地平片开启45天溶出度测定HPLC图谱
 自制品(10mg/10mg规格)-pH2.0介质
 对照品溶液-2-2