

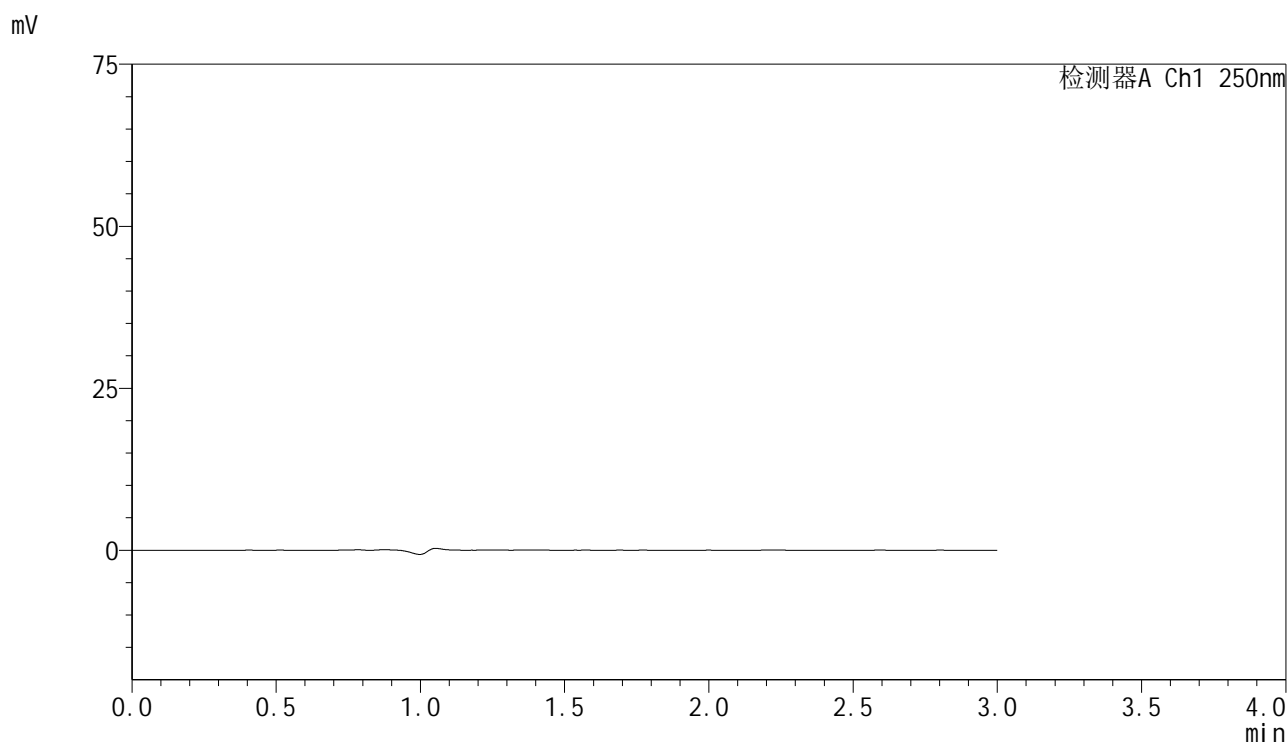


SMF-4099

<样品信息>

色谱柱 : XB-C18(150mm*4.6mm,5μm) 流速:1.8ml/min
 柱温 : 40°C 波长:250nm
 数据文件名: RC\$SMF-4099 - 11-7/11-1261-1 - zzp-rcd-10mg-pH4.5jz-rj.lcd
 方法文件名: RC\$SMF-4099 - SMF-4099-RCD-FX260.lcm
 批处理文件名: RC\$SMF-4099 - 20250515-rc-FX260.lcb
 样品瓶号: 1-9
 进样体积: 10 μl 版本号: 6.115
 进样时间: 2025/05/15 13:13:53 实验者: xiechaojun
 处理时间 (V1) : 2025/05/15 13:16:54 处理者: xiechaojun
 仪器型号: SHIMADZU LC-2050C(FX260)

<色谱图>



<峰表>

检测器A Ch1 250nm

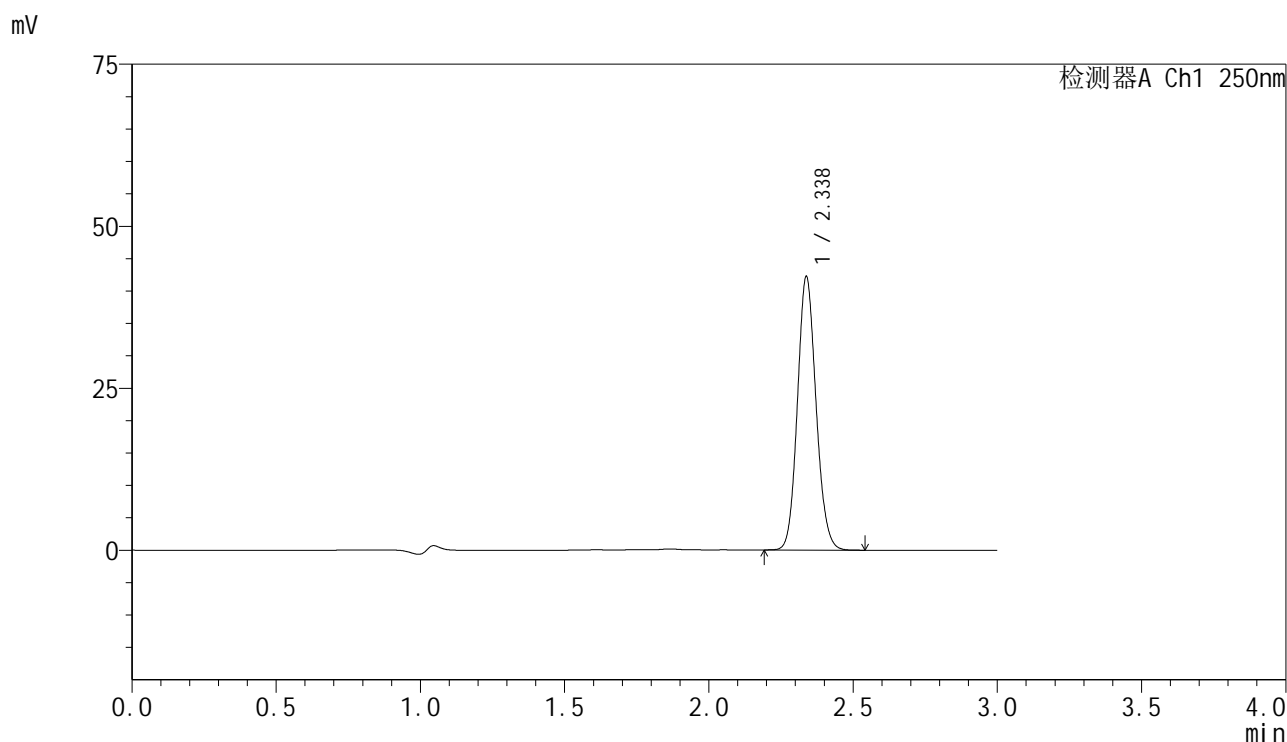
峰号	保留时间	面积	面积%	高度	理论塔板数(USP)	拖尾因子	分离度(USP)
总计							

图1 非奈利酮片溶出度测定HPLC图谱
 自制品(10mg规格)-pH4.5介质-桨法-75转
 溶剂

<样品信息>

色谱柱 : XB-C18(150mm*4.6mm,5 μ m) 流速:1.8ml/min
 柱温 : 40 $^{\circ}$ C 波长:250nm
 数据文件名: RC\$SMF-4099 - 11-7/11-1262-1 - zzp-rcd-10mg-pH4.5jz-dz1-1.lcd
 方法文件名: RC\$SMF-4099 - SMF-4099-RCD-FX260.lcm
 批处理文件名: RC\$SMF-4099 - 20250515-rc-FX260.lcb
 样品瓶号: 1-18
 进样体积: 10 μ l 版本号: 6.115
 进样时间: 2025/05/15 13:17:16 实验者: xiechaojun
 处理时间 (V1) : 2025/05/15 13:20:17 处理者: xiechaojun
 仪器型号: SHIMADZU LC-2050C(FX260)

<色谱图>



<峰表>

检测器A Ch1 250nm

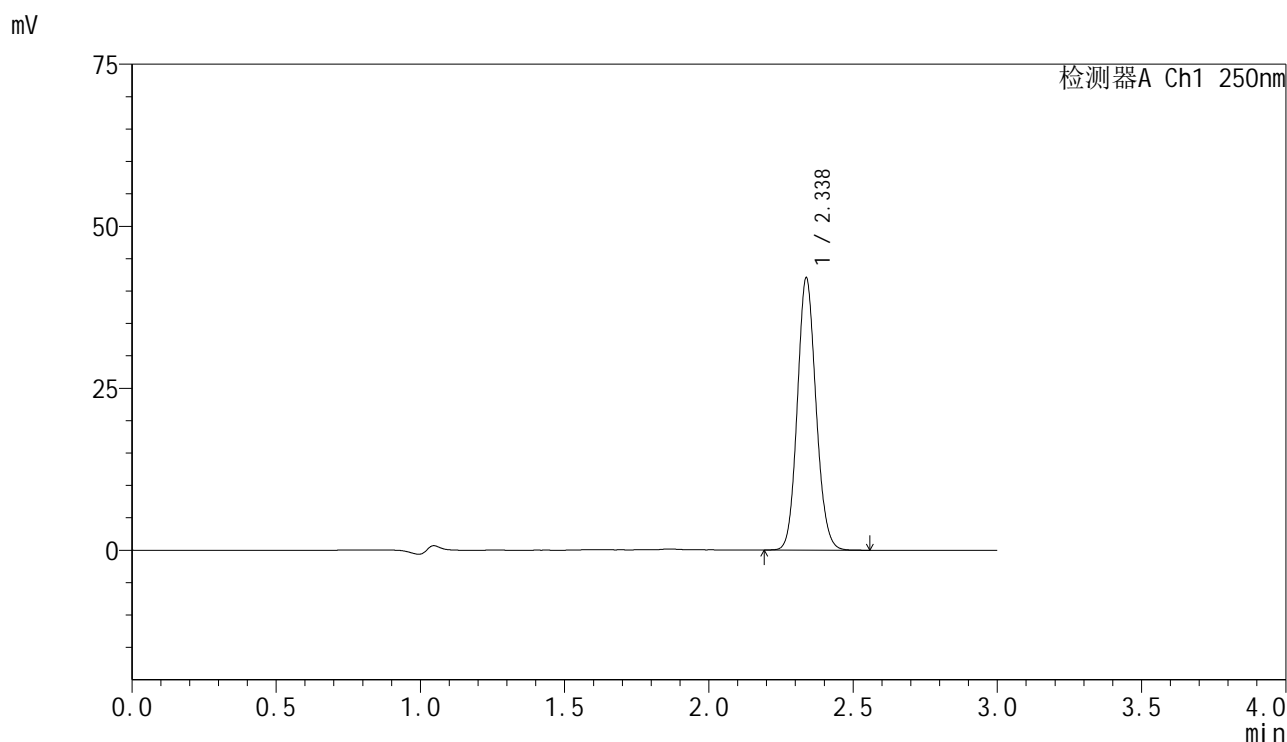
峰号	保留时间	面积	面积%	高度	理论塔板数(USP)	拖尾因子	分离度(USP)
1	2.338	189455	100.000	42207	6289	1.111	--
总计		189455	100.000	42207			

图2 非奈利酮片溶出度测定HPLC图谱
 自制品(10mg规格)-pH4.5介质-桨法-75转
 对照品溶液-1-1

<样品信息>

色谱柱 : XB-C18(150mm*4.6mm,5μm) 流速:1.8ml/min
 柱温 : 40°C 波长:250nm
 数据文件名: RC\$SMF-4099 - 11-7/11-1263-1 - zzp-rcd-10mg-pH4.5jz-dz1-2.lcd
 方法文件名: RC\$SMF-4099 - SMF-4099-RCD-FX260.lcm
 批处理文件名: RC\$SMF-4099 - 20250515-rc-FX260.lcb
 样品瓶号: 1-18
 进样体积: 10 μl 版本号: 6.115
 进样时间: 2025/05/15 13:20:40 实验者: xiechaojun
 处理时间 (V1) : 2025/05/15 13:23:41 处理者: xiechaojun
 仪器型号: SHIMADZU LC-2050C(FX260)

<色谱图>



<峰表>

检测器A Ch1 250nm

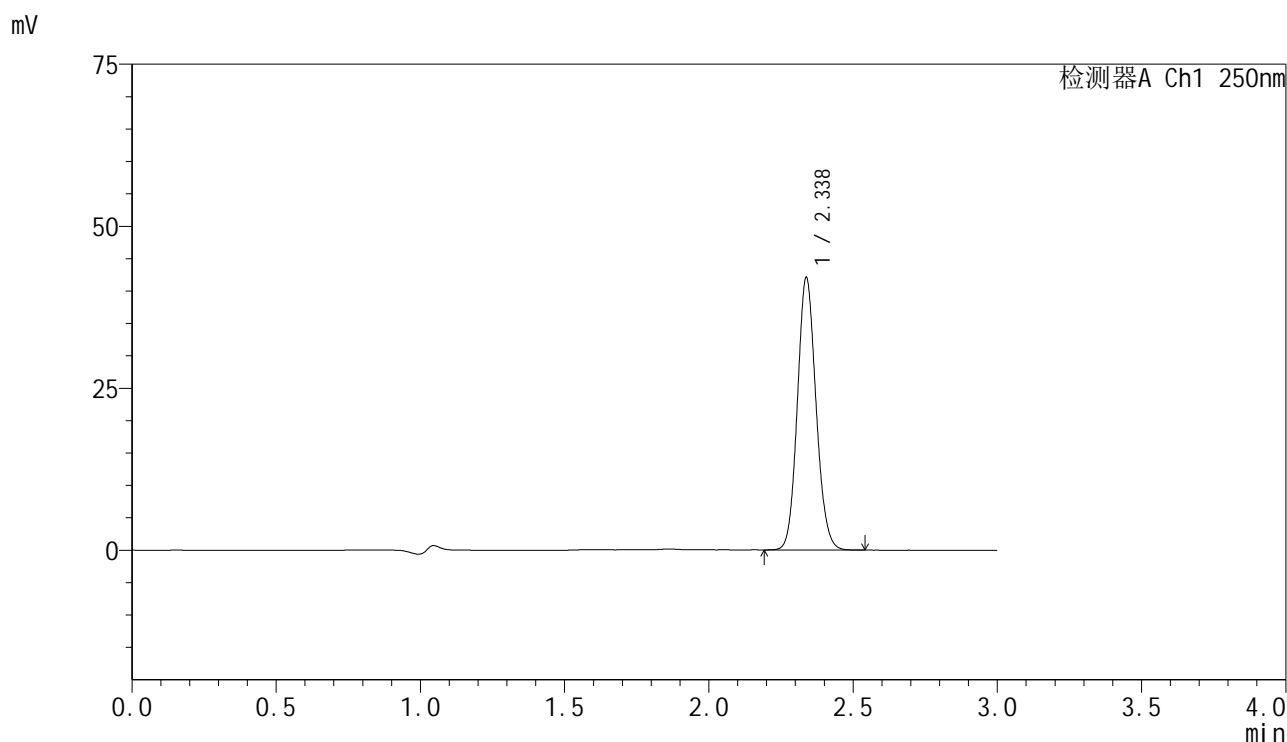
峰号	保留时间	面积	面积%	高度	理论塔板数(USP)	拖尾因子	分离度(USP)
1	2.338	189200	100.000	42004	6251	1.107	--
总计		189200	100.000	42004			

图3 非奈利酮片溶出度测定HPLC图谱
 自制品(10mg规格)-pH4.5介质-桨法-75转
 对照品溶液-1-2

<样品信息>

色谱柱 : XB-C18(150mm*4.6mm,5 μ m) 流速:1.8ml/min
 柱温 : 40 $^{\circ}$ C 波长:250nm
 数据文件名: RC\$SMF-4099 - 11-7/11-1264-1 - zzp-rcd-10mg-pH4.5jz-dz1-3.lcd
 方法文件名: RC\$SMF-4099 - SMF-4099-RCD-FX260.lcm
 批处理文件名: RC\$SMF-4099 - 20250515-rc-FX260.lcb
 样品瓶号: 1-18
 进样体积: 10 μ l 版本号: 6.115
 进样时间: 2025/05/15 13:24:03 实验者: xiechaojun
 处理时间 (V1) : 2025/05/15 13:27:04 处理者: xiechaojun
 仪器型号: SHIMADZU LC-2050C(FX260)

<色谱图>



<峰表>

检测器A Ch1 250nm

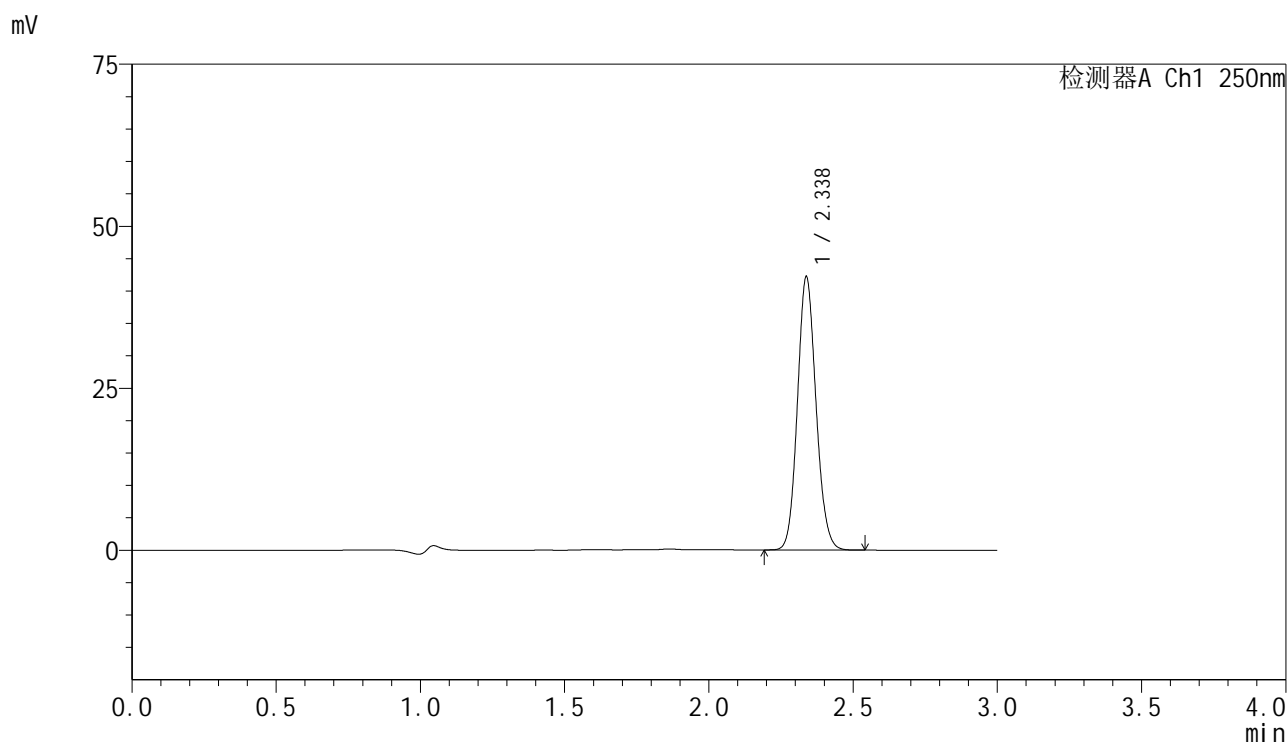
峰号	保留时间	面积	面积%	高度	理论塔板数(USP)	拖尾因子	分离度(USP)
1	2.338	189190	100.000	42043	6257	1.106	--
总计		189190	100.000	42043			

图4 非奈利酮片溶出度测定HPLC图谱
 自制品(10mg规格)-pH4.5介质-桨法-75转
 对照品溶液-1-3

<样品信息>

色谱柱 : XB-C18(150mm*4.6mm,5 μ m) 流速:1.8ml/min
 柱温 : 40 $^{\circ}$ C 波长:250nm
 数据文件名: RC\$SMF-4099 - 11-7/11-1265-1 - zzp-rcd-10mg-pH4.5jz-dz1-4.lcd
 方法文件名: RC\$SMF-4099 - SMF-4099-RCD-FX260.lcm
 批处理文件名: RC\$SMF-4099 - 20250515-rc-FX260.lcb
 样品瓶号: 1-18
 进样体积: 10 μ l 版本号: 6.115
 进样时间: 2025/05/15 13:27:26 实验者: xiechaojun
 处理时间 (V1) : 2025/05/15 13:30:27 处理者: xiechaojun
 仪器型号: SHIMADZU LC-2050C(FX260)

<色谱图>



<峰表>

检测器A Ch1 250nm

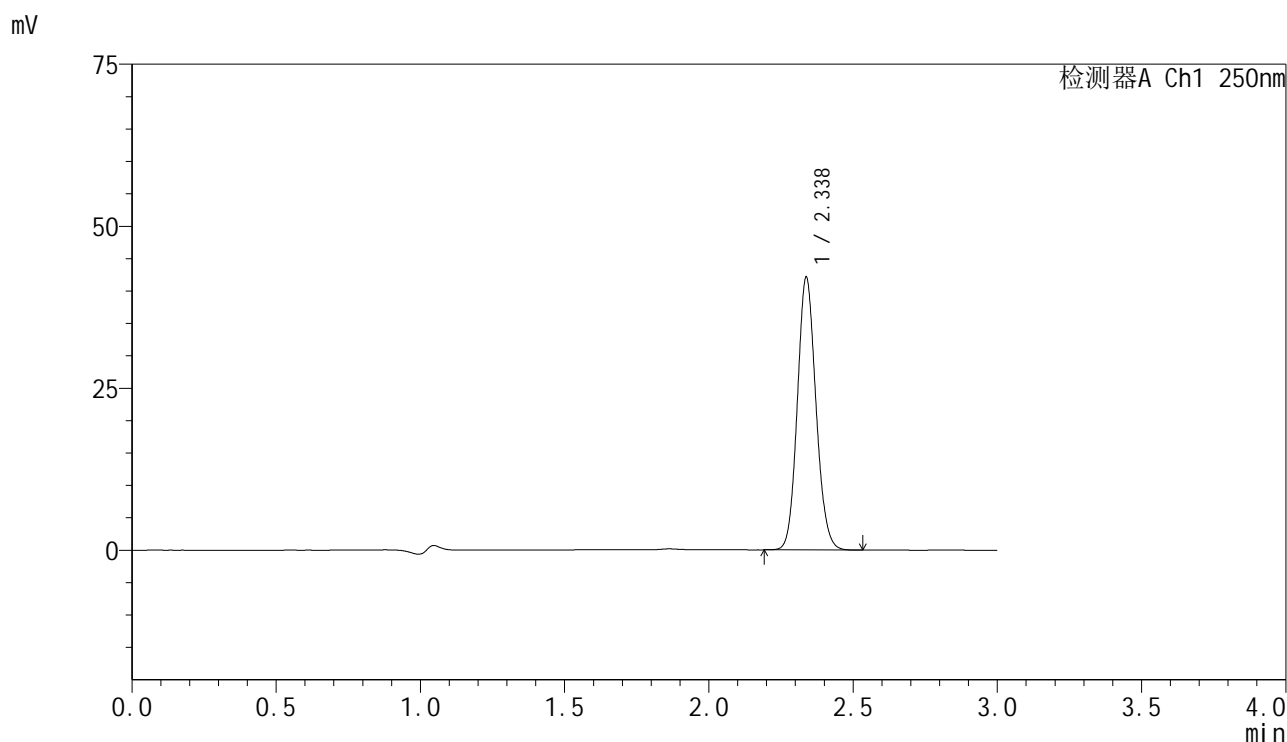
峰号	保留时间	面积	面积%	高度	理论塔板数(USP)	拖尾因子	分离度(USP)
1	2.338	189138	100.000	42168	6298	1.109	--
总计		189138	100.000	42168			

图5 非奈利酮片溶出度测定HPLC图谱
 自制品(10mg规格)-pH4.5介质-桨法-75转
 对照品溶液-1-4

<样品信息>

色谱柱 : XB-C18(150mm*4.6mm,5 μ m) 流速:1.8ml/min
 柱温 : 40 $^{\circ}$ C 波长:250nm
 数据文件名: RC\$SMF-4099 - 11-7/11-1266-1 - zzp-rcd-10mg-pH4.5jz-dz1-5.lcd
 方法文件名: RC\$SMF-4099 - SMF-4099-RCD-FX260.lcm
 批处理文件名: RC\$SMF-4099 - 20250515-rc-FX260.lcb
 样品瓶号: 1-18
 进样体积: 10 μ l 版本号: 6.115
 进样时间: 2025/05/15 13:30:49 实验者: xiechaojun
 处理时间 (V1) : 2025/05/15 13:33:50 处理者: xiechaojun
 仪器型号: SHIMADZU LC-2050C(FX260)

<色谱图>



<峰表>

检测器A Ch1 250nm

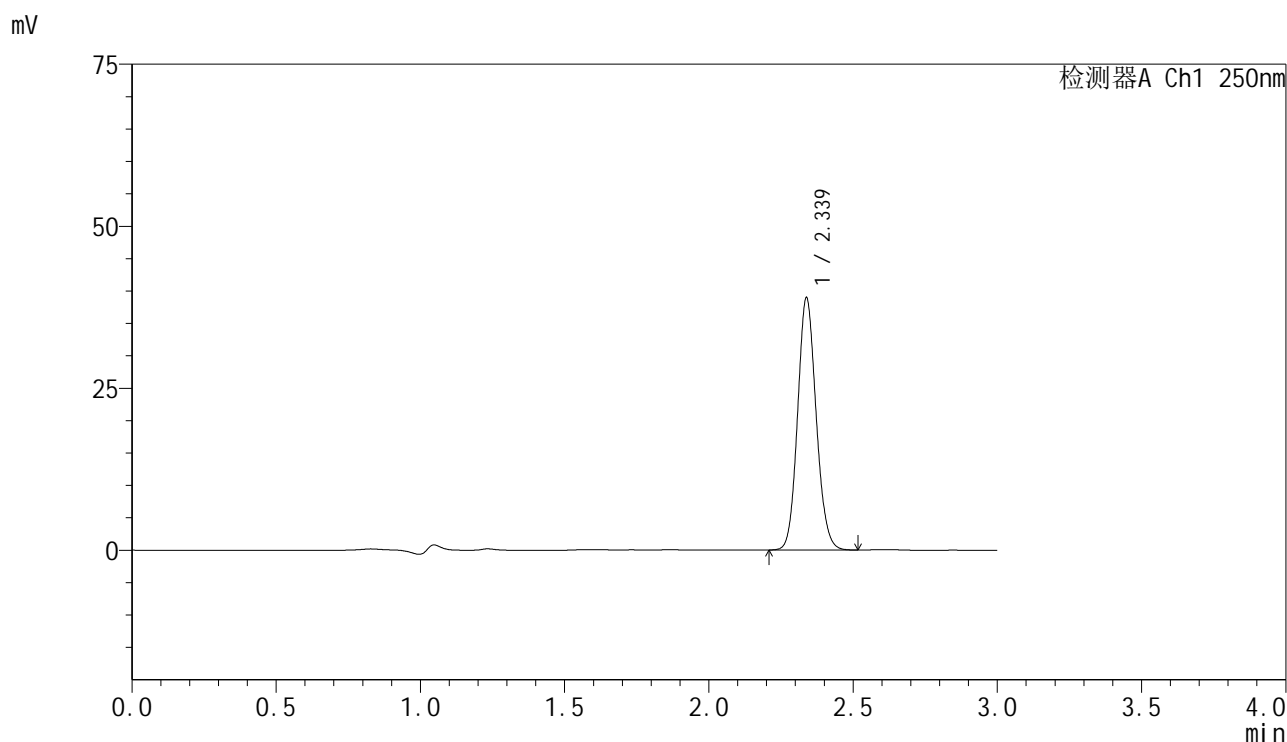
峰号	保留时间	面积	面积%	高度	理论塔板数(USP)	拖尾因子	分离度(USP)
1	2.338	189092	100.000	42081	6280	1.109	--
总计		189092	100.000	42081			

图6 非奈利酮片溶出度测定HPLC图谱
 自制品(10mg规格)-pH4.5介质-桨法-75转
 对照品溶液-1-5

<样品信息>

色谱柱 : XB-C18(150mm*4.6mm,5 μ m) 流速:1.8ml/min
 柱温 : 40 $^{\circ}$ C 波长:250nm
 数据文件名: RC\$SMF-4099 - 11-7/11-1267-1 - zzp-2025042521p-rcd-10mg-pH4.5jz-P1-1.lcd
 方法文件名: RC\$SMF-4099 - SMF-4099-RCD-FX260.lcm
 批处理文件名: RC\$SMF-4099 - 20250515-rc-FX260.lcb
 样品瓶号: 1-1
 进样体积: 10 μ l 版本号: 6.115
 进样时间: 2025/05/15 13:34:11 实验者: xiechaojun
 处理时间 (V1) : 2025/05/15 13:37:12 处理者: xiechaojun
 仪器型号: SHIMADZU LC-2050C(FX260)

<色谱图>



<峰表>

检测器A Ch1 250nm

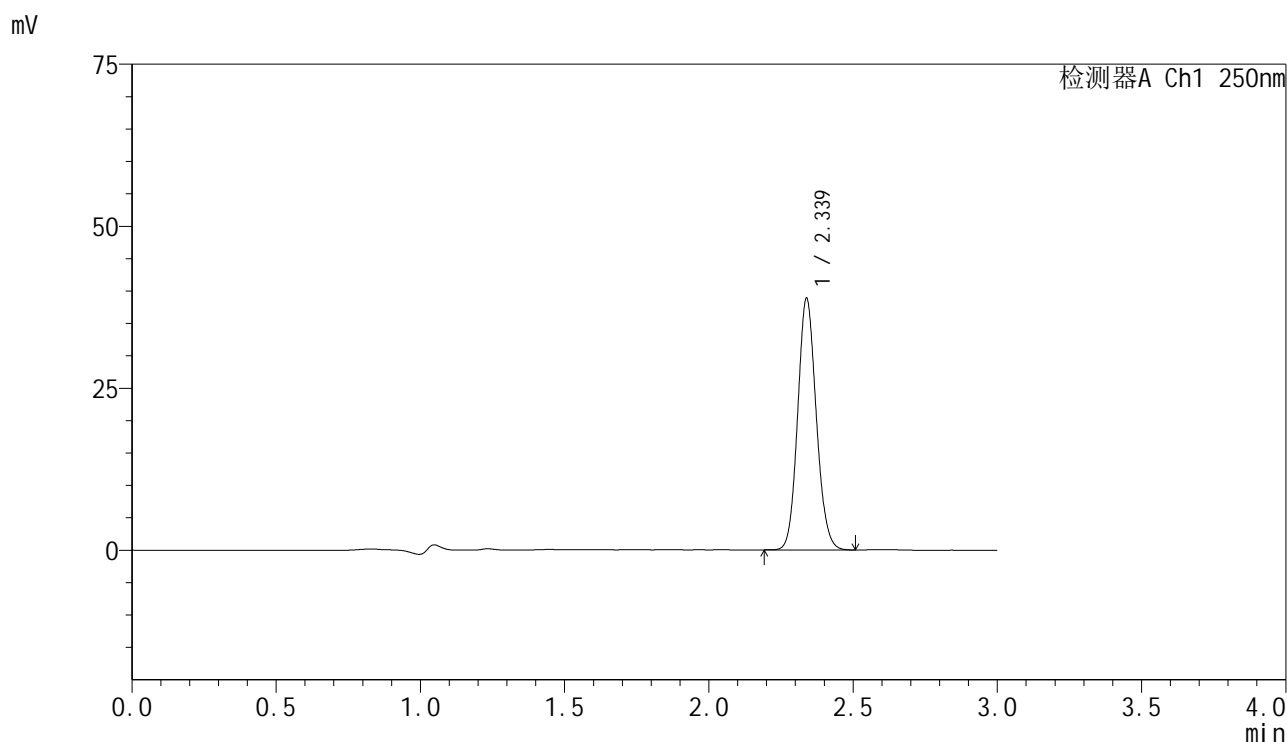
峰号	保留时间	面积	面积%	高度	理论塔板数(USP)	拖尾因子	分离度(USP)
1	2.339	174080	100.000	38923	6343	1.110	--
总计		174080	100.000	38923			

图7 非奈利酮片溶出度测定HPLC图谱
 自制品(2025042521批)(10mg规格)-pH4.5介质-浆法-75转-片1
 供试品溶液-1

<样品信息>

色谱柱 : XB-C18(150mm*4.6mm,5μm) 流速:1.8ml/min
 柱温 : 40°C 波长:250nm
 数据文件名: RC\$SMF-4099 - 11-7/11-1268-1 - zzp-2025042521p-rcd-10mg-pH4.5jz-P1-2.lcd
 方法文件名: RC\$SMF-4099 - SMF-4099-RCD-FX260.lcm
 批处理文件名: RC\$SMF-4099 - 20250515-rc-FX260.lcb
 样品瓶号: 1-1
 进样体积: 10 μl 版本号: 6.115
 进样时间: 2025/05/15 13:37:32 实验者: xiechaojun
 处理时间 (V1) : 2025/05/15 13:40:33 处理者: xiechaojun
 仪器型号: SHIMADZU LC-2050C(FX260)

<色谱图>



<峰表>

检测器A Ch1 250nm

峰号	保留时间	面积	面积%	高度	理论塔板数(USP)	拖尾因子	分离度(USP)
1	2.339	174013	100.000	38838	6307	1.110	--
总计		174013	100.000	38838			

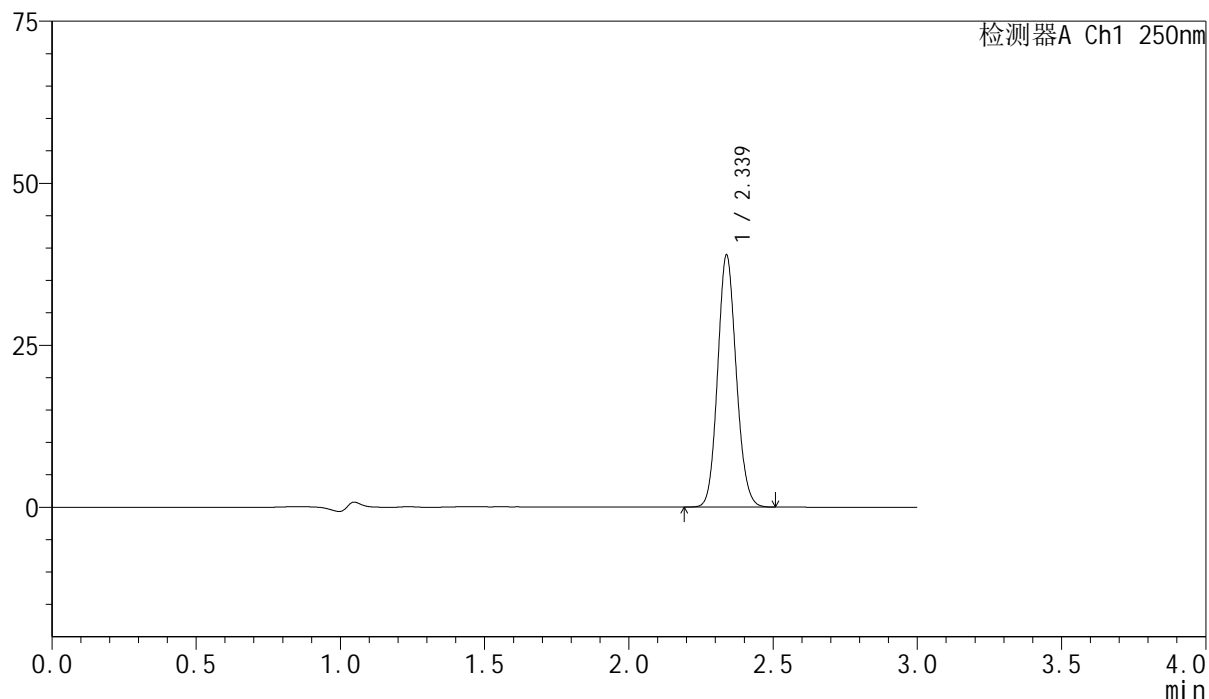
图8 非奈利酮片溶出度测定HPLC图谱
 自制品(2025042521批)(10mg规格)-pH4.5介质-浆法-75转-片1
 供试品溶液-2

<样品信息>

色谱柱 : XB-C18(150mm*4.6mm,5 μ m) 流速:1.8ml/min
 柱温 : 40 $^{\circ}$ C 波长:250nm
 数据文件名: RC\$SMF-4099 - 11-7/11-1269-1 - zzp-2025042521p-rcd-10mg-pH4.5jz-P2-1.lcd
 方法文件名: RC\$SMF-4099 - SMF-4099-RCD-FX260.lcm
 批处理文件名: RC\$SMF-4099 - 20250515-rc-FX260.lcb
 样品瓶号: 1-10
 进样体积: 10 μ l 版本号: 6.115
 进样时间: 2025/05/15 13:40:53 实验者: xiechaojun
 处理时间 (V1) : 2025/05/15 13:43:54 处理者: xiechaojun
 仪器型号: SHIMADZU LC-2050C(FX260)

<色谱图>

mV



<峰表>

检测器A Ch1 250nm

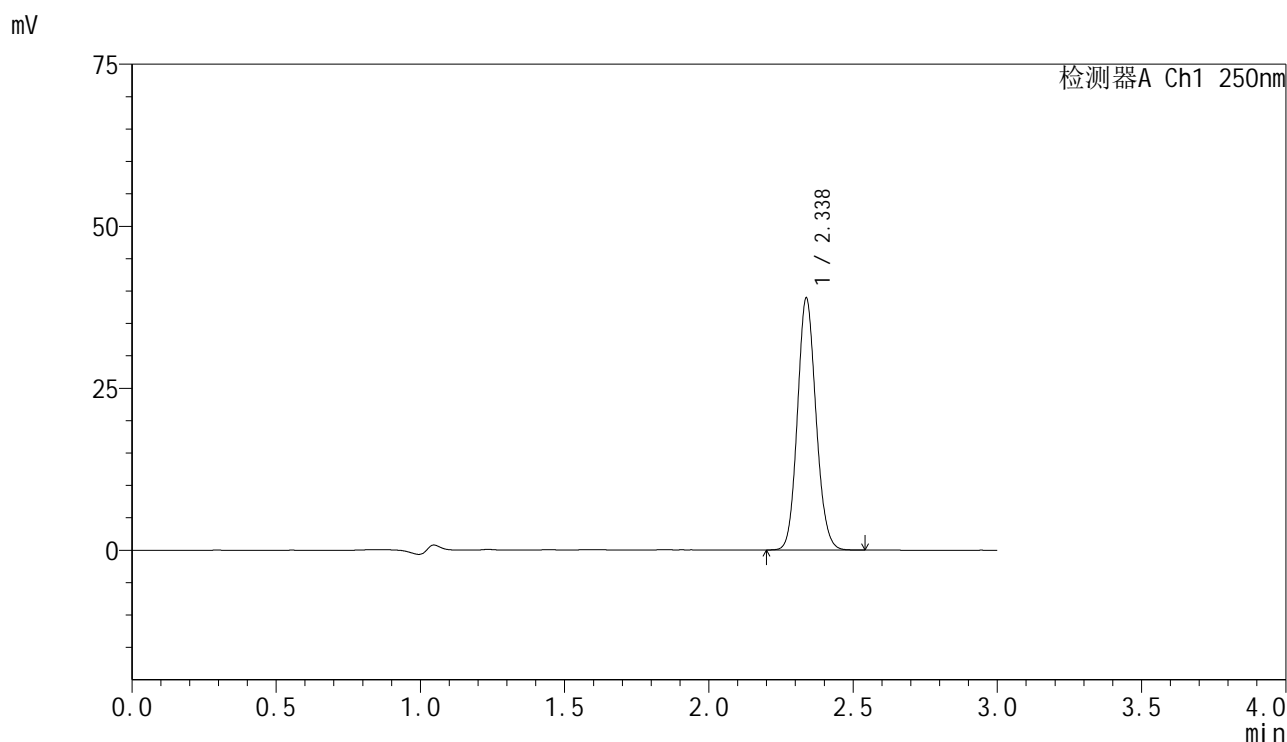
峰号	保留时间	面积	面积%	高度	理论塔板数(USP)	拖尾因子	分离度(USP)
1	2.339	174496	100.000	38902	6296	1.109	--
总计		174496	100.000	38902			

图9 非奈利酮片溶出度测定HPLC图谱
 自制品(2025042521批)(10mg规格)-pH4.5介质-浆法-75转-片2
 供试品溶液-1

<样品信息>

色谱柱 : XB-C18(150mm*4.6mm,5μm) 流速:1.8ml/min
 柱温 : 40°C 波长:250nm
 数据文件名: RC\$SMF-4099 - 11-7/11-1270-1 - zzp-2025042521p-rcd-10mg-pH4.5jz-P2-2.lcd
 方法文件名: RC\$SMF-4099 - SMF-4099-RCD-FX260.lcm
 批处理文件名: RC\$SMF-4099 - 20250515-rc-FX260.lcb
 样品瓶号: 1-10
 进样体积: 10 μl 版本号: 6.115
 进样时间: 2025/05/15 13:44:15 实验者: xiechaojun
 处理时间 (V1) : 2025/05/15 13:47:16 处理者: xiechaojun
 仪器型号: SHIMADZU LC-2050C(FX260)

<色谱图>



<峰表>

检测器A Ch1 250nm

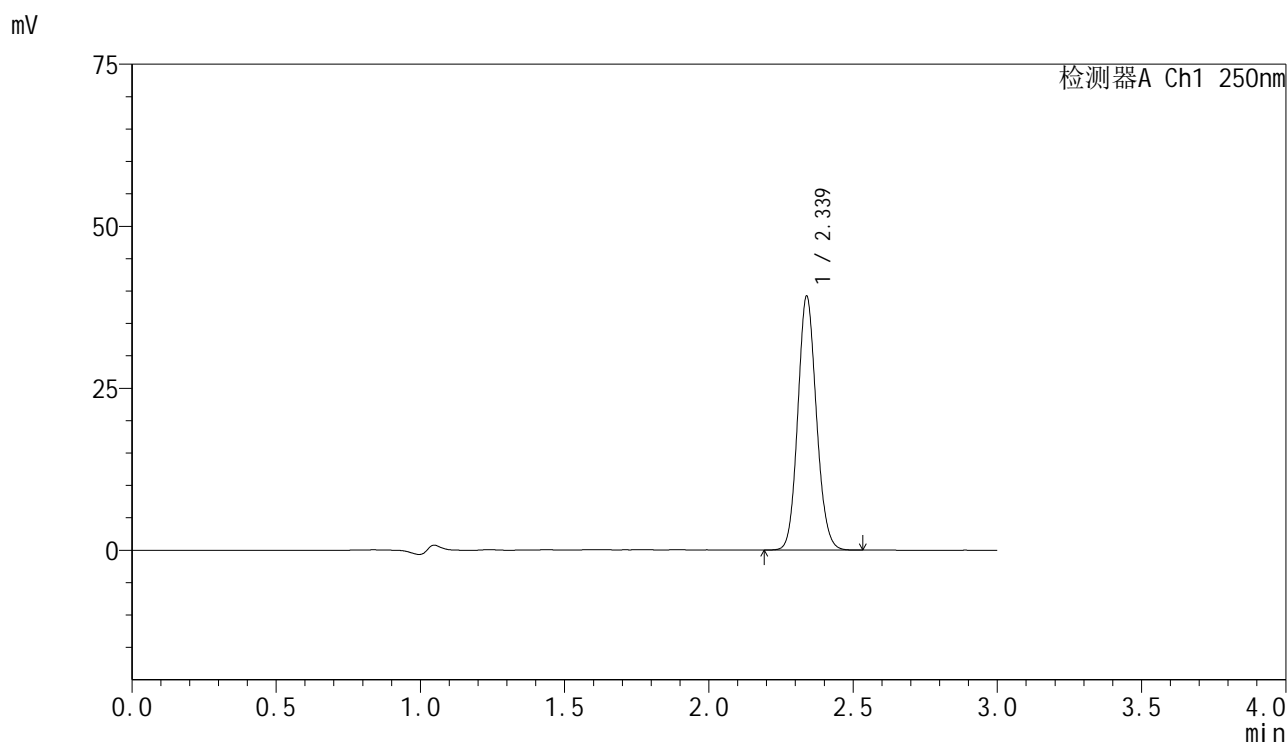
峰号	保留时间	面积	面积%	高度	理论塔板数(USP)	拖尾因子	分离度(USP)
1	2.338	174431	100.000	38883	6296	1.110	--
总计		174431	100.000	38883			

图10 非奈利酮片溶出度测定HPLC图谱
 自制品(2025042521批)(10mg规格)-pH4.5介质-浆法-75转-片2
 供试品溶液-2

<样品信息>

色谱柱 : XB-C18(150mm*4.6mm,5 μ m) 流速:1.8ml/min
 柱温 : 40 $^{\circ}$ C 波长:250nm
 数据文件名: RC\$SMF-4099 - 11-7/11-1271-1 - zzp-2025042521p-rcd-10mg-pH4.5jz-P3-1.lcd
 方法文件名: RC\$SMF-4099 - SMF-4099-RCD-FX260.lcm
 批处理文件名: RC\$SMF-4099 - 20250515-rc-FX260.lcb
 样品瓶号: 1-19
 进样体积: 10 μ l 版本号: 6.115
 进样时间: 2025/05/15 13:47:37 实验者: xiechaojun
 处理时间 (V1) : 2025/05/15 13:50:38 处理者: xiechaojun
 仪器型号: SHIMADZU LC-2050C(FX260)

<色谱图>



<峰表>

检测器A Ch1 250nm

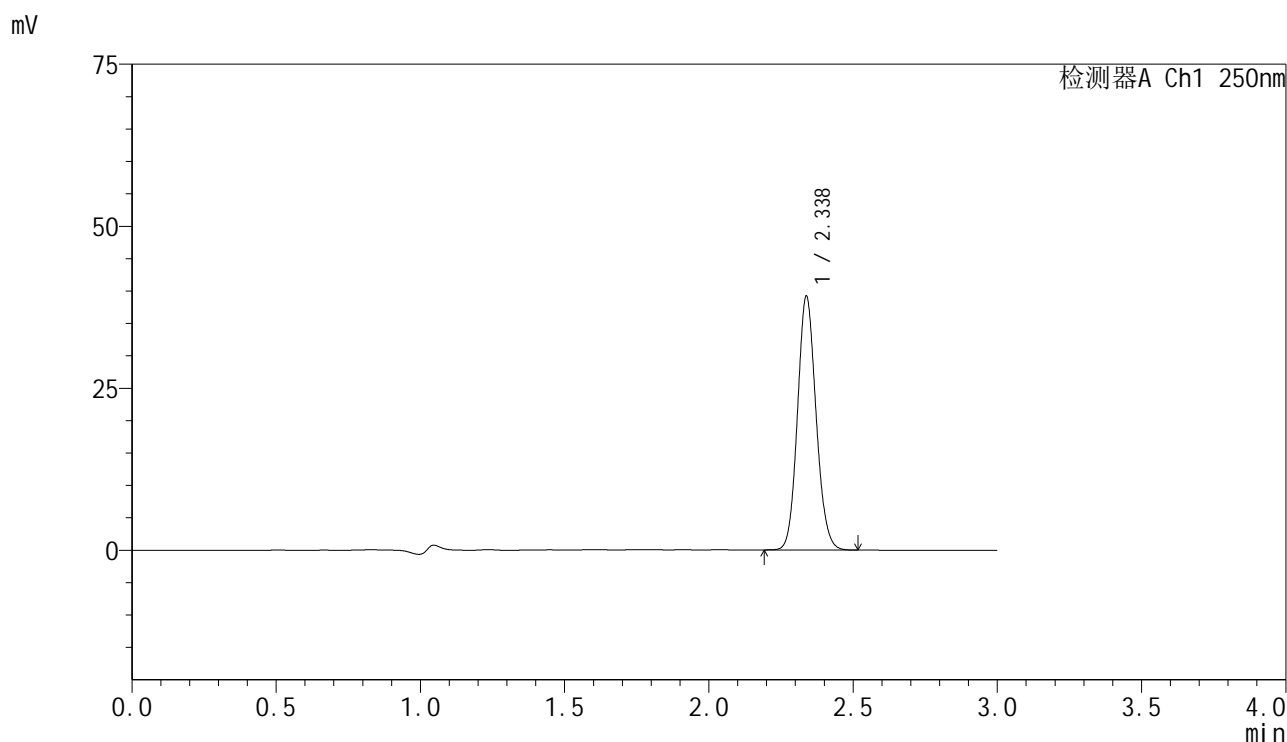
峰号	保留时间	面积	面积%	高度	理论塔板数(USP)	拖尾因子	分离度(USP)
1	2.339	175617	100.000	39162	6319	1.110	--
总计		175617	100.000	39162			

图11 非奈利酮片溶出度测定HPLC图谱
 自制品(2025042521批)(10mg规格)-pH4.5介质-浆法-75转-片3
 供试品溶液-1

<样品信息>

色谱柱 : XB-C18(150mm*4.6mm,5μm) 流速:1.8ml/min
 柱温 : 40°C 波长:250nm
 数据文件名: RC\$SMF-4099 - 11-7/11-1272-1 - zzp-2025042521p-rcd-10mg-pH4.5jz-P3-2.lcd
 方法文件名: RC\$SMF-4099 - SMF-4099-RCD-FX260.lcm
 批处理文件名: RC\$SMF-4099 - 20250515-rc-FX260.lcb
 样品瓶号: 1-19
 进样体积: 10 μl 版本号: 6.115
 进样时间: 2025/05/15 13:50:59 实验者: xiechaojun
 处理时间 (V1) : 2025/05/15 13:54:00 处理者: xiechaojun
 仪器型号: SHIMADZU LC-2050C(FX260)

<色谱图>



<峰表>

检测器A Ch1 250nm

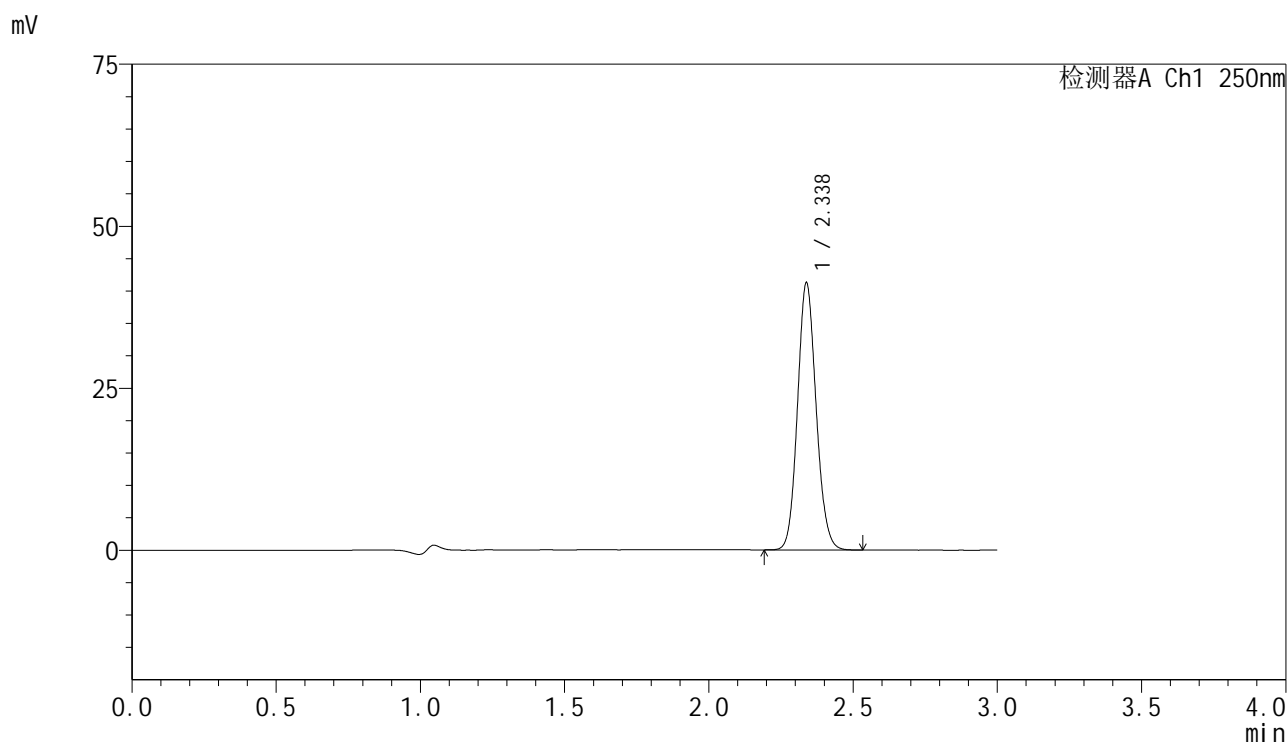
峰号	保留时间	面积	面积%	高度	理论塔板数(USP)	拖尾因子	分离度(USP)
1	2.338	175457	100.000	39163	6318	1.108	--
总计		175457	100.000	39163			

图12 非奈利酮片溶出度测定HPLC图谱
 自制品(2025042521批)(10mg规格)-pH4.5介质-桨法-75转-片3
 供试品溶液-2

<样品信息>

色谱柱 : XB-C18(150mm*4.6mm,5 μ m) 流速:1.8ml/min
 柱温 : 40 $^{\circ}$ C 波长:250nm
 数据文件名: RC\$SMF-4099 - 11-7/11-1273-1 - zzp-25041102p-rcd-10mg-pH4.5jz-P1-1.lcd
 方法文件名: RC\$SMF-4099 - SMF-4099-RCD-FX260.lcm
 批处理文件名: RC\$SMF-4099 - 20250515-rc-FX260.lcb
 样品瓶号: 1-28
 进样体积: 10 μ l 版本号: 6.115
 进样时间: 2025/05/15 13:54:21 实验者: xiechaojun
 处理时间 (V1) : 2025/05/15 13:57:22 处理者: xiechaojun
 仪器型号: SHIMADZU LC-2050C(FX260)

<色谱图>



<峰表>

检测器A Ch1 250nm

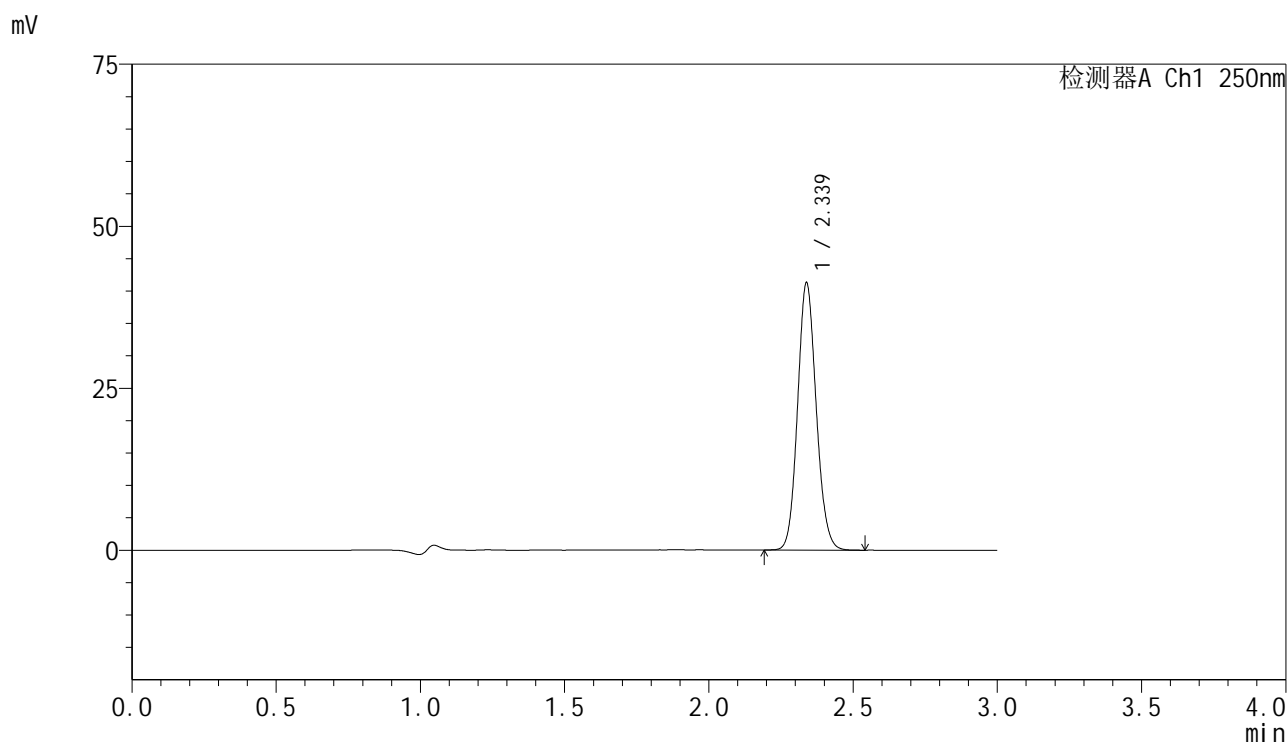
峰号	保留时间	面积	面积%	高度	理论塔板数(USP)	拖尾因子	分离度(USP)
1	2.338	185034	100.000	41229	6299	1.108	--
总计		185034	100.000	41229			

图13 非奈利酮片溶出度测定HPLC图谱
 自制品(25041102批)(10mg规格)-pH4.5介质-桨法-75转-片1
 供试品溶液-1

<样品信息>

色谱柱 : XB-C18(150mm*4.6mm,5 μ m) 流速:1.8ml/min
 柱温 : 40 $^{\circ}$ C 波长:250nm
 数据文件名: RC\$SMF-4099 - 11-7/11-1274-1 - zzp-25041102p-rcd-10mg-pH4.5jz-P1-2.lcd
 方法文件名: RC\$SMF-4099 - SMF-4099-RCD-FX260.lcm
 批处理文件名: RC\$SMF-4099 - 20250515-rc-FX260.lcb
 样品瓶号: 1-28
 进样体积: 10 μ l 版本号: 6.115
 进样时间: 2025/05/15 13:57:43 实验者: xiechaojun
 处理时间 (V1) : 2025/05/15 14:00:44 处理者: xiechaojun
 仪器型号: SHIMADZU LC-2050C(FX260)

<色谱图>



<峰表>

检测器A Ch1 250nm

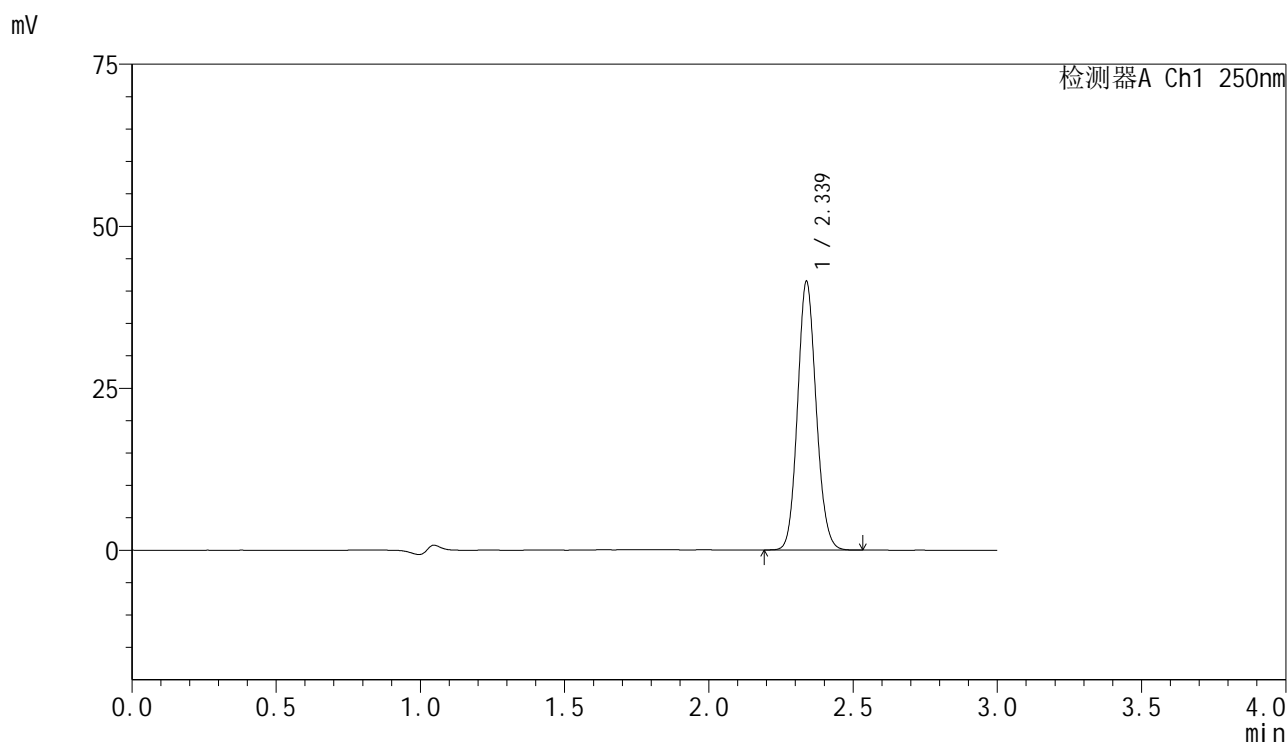
峰号	保留时间	面积	面积%	高度	理论塔板数(USP)	拖尾因子	分离度(USP)
1	2.339	185136	100.000	41251	6292	1.108	--
总计		185136	100.000	41251			

图14 非奈利酮片溶出度测定HPLC图谱
 自制品(25041102批)(10mg规格)-pH4.5介质-桨法-75转-片1
 供试品溶液-2

<样品信息>

色谱柱 : XB-C18(150mm*4.6mm,5 μ m) 流速:1.8ml/min
 柱温 : 40 $^{\circ}$ C 波长:250nm
 数据文件名: RC\$SMF-4099 - 11-7/11-1275-1 - zzp-25041102p-rcd-10mg-pH4.5jz-P2-1.lcd
 方法文件名: RC\$SMF-4099 - SMF-4099-RCD-FX260.lcm
 批处理文件名: RC\$SMF-4099 - 20250515-rc-FX260.lcb
 样品瓶号: 1-37
 进样体积: 10 μ l 版本号: 6.115
 进样时间: 2025/05/15 14:01:05 实验者: xiechaojun
 处理时间 (V1) : 2025/05/15 14:04:06 处理者: xiechaojun
 仪器型号: SHIMADZU LC-2050C(FX260)

<色谱图>



<峰表>

检测器A Ch1 250nm

峰号	保留时间	面积	面积%	高度	理论塔板数(USP)	拖尾因子	分离度(USP)
1	2.339	185858	100.000	41448	6304	1.108	--
总计		185858	100.000	41448			

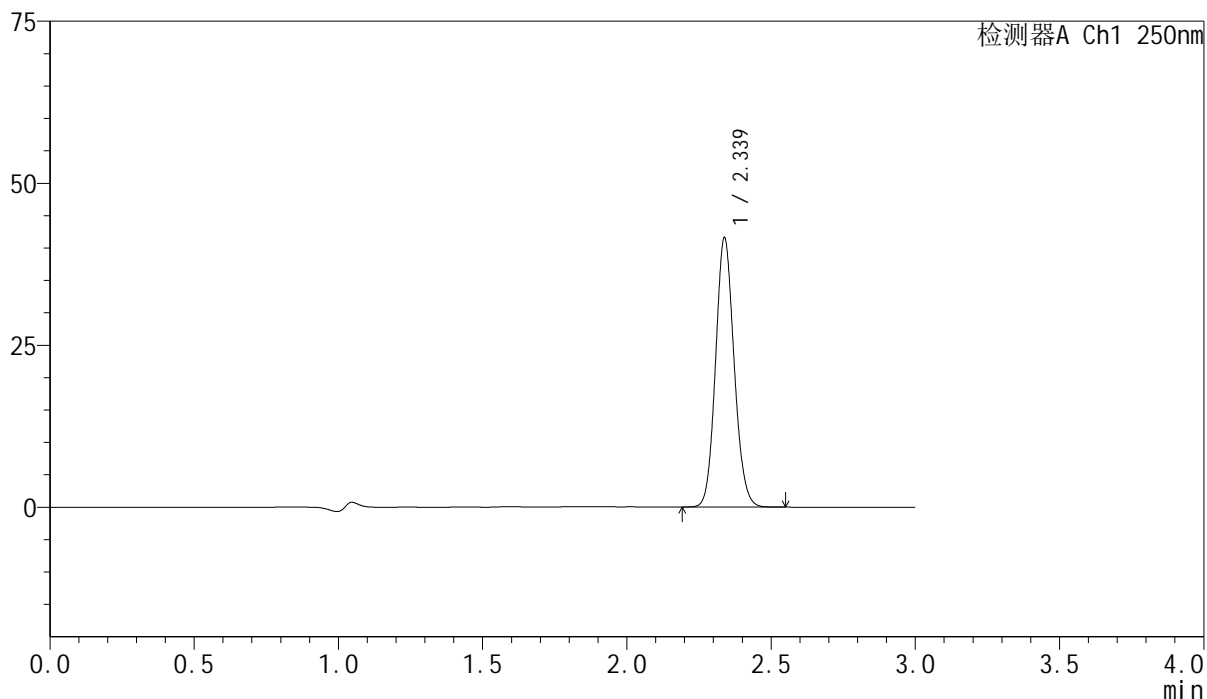
图15 非奈利酮片溶出度测定HPLC图谱
 自制品(25041102批)(10mg规格)-pH4.5介质-桨法-75转-片2
 供试品溶液-1

<样品信息>

色谱柱 : XB-C18(150mm*4.6mm,5 μ m) 流速:1.8ml/min
 柱温 : 40 $^{\circ}$ C 波长:250nm
 数据文件名: RC\$SMF-4099 - 11-7/11-1276-1 - zzp-25041102p-rcd-10mg-pH4.5jz-P2-2.lcd
 方法文件名: RC\$SMF-4099 - SMF-4099-RCD-FX260.lcm
 批处理文件名: RC\$SMF-4099 - 20250515-rc-FX260.lcb
 样品瓶号: 1-37
 进样体积: 10 μ l 版本号: 6.115
 进样时间: 2025/05/15 14:04:27 实验者: xiechaojun
 处理时间 (V1) : 2025/05/15 14:07:28 处理者: xiechaojun
 仪器型号: SHIMADZU LC-2050C(FX260)

<色谱图>

mV



<峰表>

检测器A Ch1 250nm

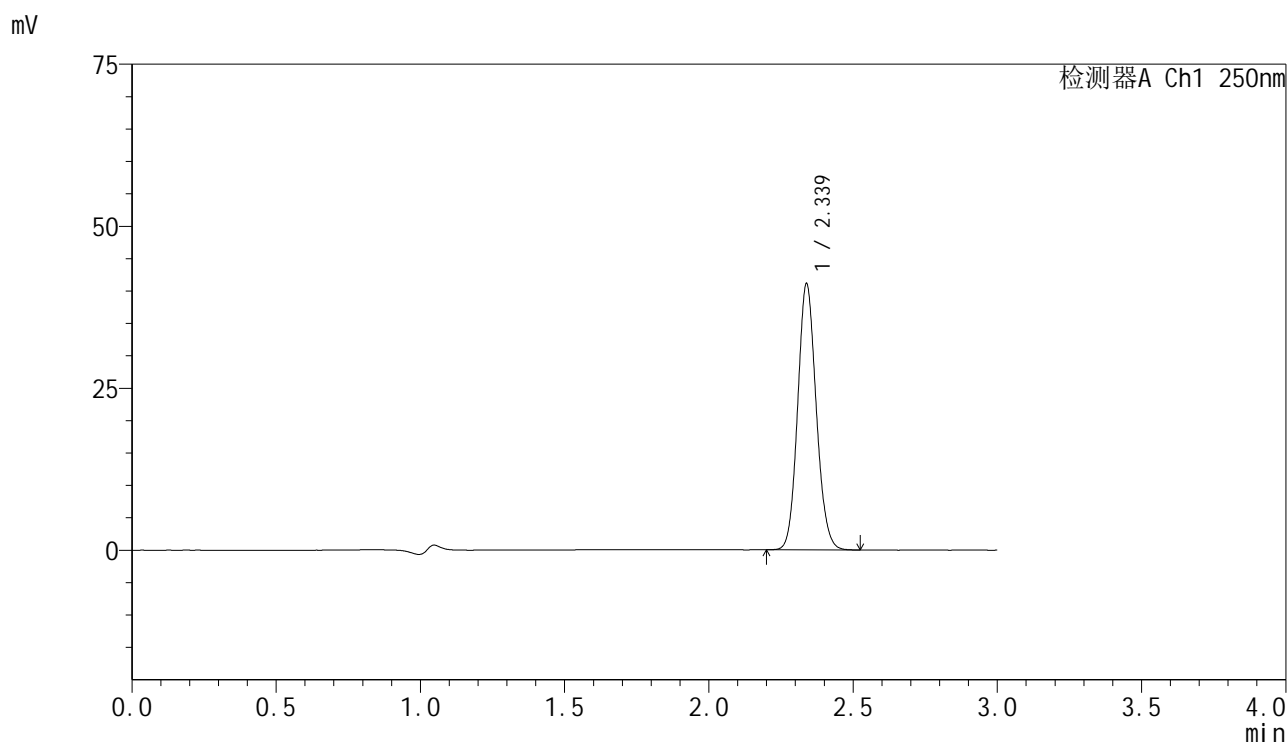
峰号	保留时间	面积	面积%	高度	理论塔板数(USP)	拖尾因子	分离度(USP)
1	2.339	186352	100.000	41571	6318	1.108	--
总计		186352	100.000	41571			

图16 非奈利酮片溶出度测定HPLC图谱
 自制品(25041102批)(10mg规格)-pH4.5介质-桨法-75转-片2
 供试品溶液-2

<样品信息>

色谱柱 : XB-C18(150mm*4.6mm,5μm) 流速:1.8ml/min
 柱温 : 40°C 波长:250nm
 数据文件名: RC\$SMF-4099 - 11-7/11-1277-1 - zzp-25041102p-rcd-10mg-pH4.5jz-P3-1.lcd
 方法文件名: RC\$SMF-4099 - SMF-4099-RCD-FX260.lcm
 批处理文件名: RC\$SMF-4099 - 20250515-rc-FX260.lcb
 样品瓶号: 1-46
 进样体积: 10 μl 版本号: 6.115
 进样时间: 2025/05/15 14:07:48 实验者: xiechaojun
 处理时间 (V1) : 2025/05/15 14:10:49 处理者: xiechaojun
 仪器型号: SHIMADZU LC-2050C(FX260)

<色谱图>



<峰表>

检测器A Ch1 250nm

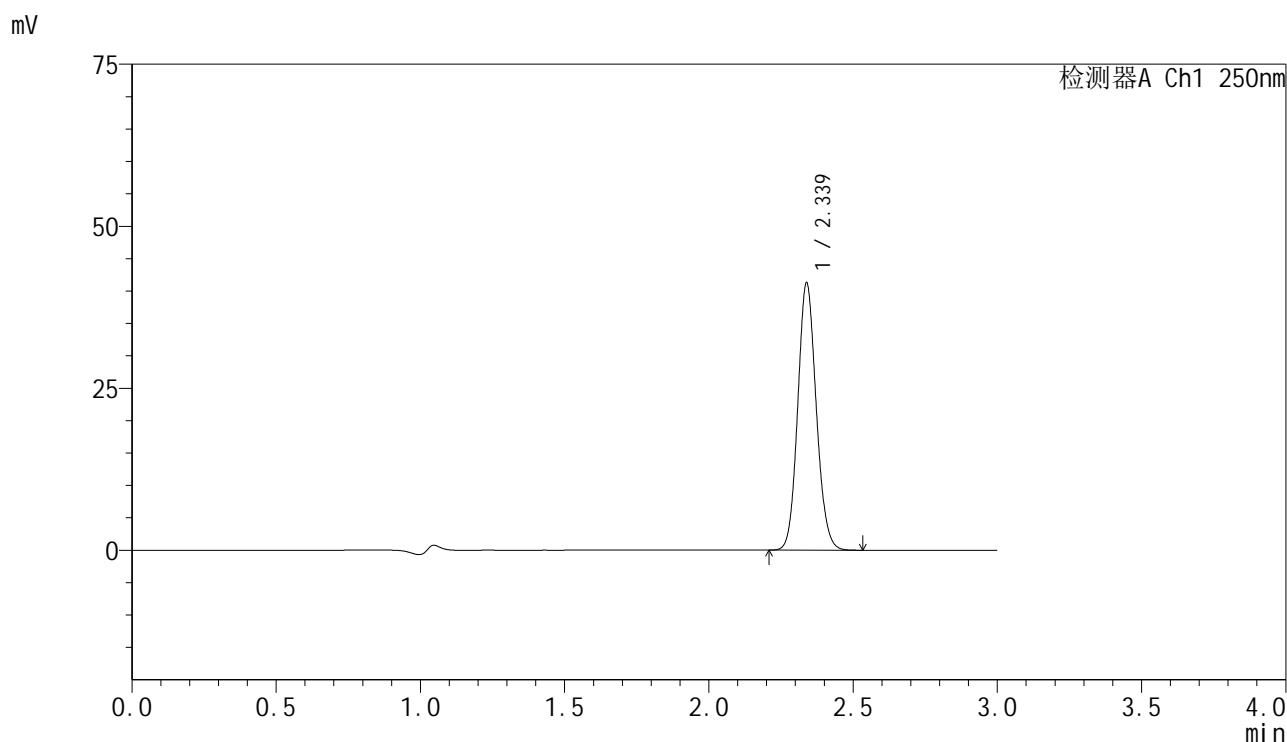
峰号	保留时间	面积	面积%	高度	理论塔板数(USP)	拖尾因子	分离度(USP)
1	2.339	184004	100.000	41089	6327	1.109	--
总计		184004	100.000	41089			

图17 非奈利酮片溶出度测定HPLC图谱
 自制品(25041102批)(10mg规格)-pH4.5介质-桨法-75转-片3
 供试品溶液-1

<样品信息>

色谱柱 : XB-C18(150mm*4.6mm,5 μ m) 流速:1.8ml/min
 柱温 : 40 $^{\circ}$ C 波长:250nm
 数据文件名: RC\$SMF-4099 - 11-7/11-1278-1 - zzp-25041102p-rcd-10mg-pH4.5jz-P3-2.lcd
 方法文件名: RC\$SMF-4099 - SMF-4099-RCD-FX260.lcm
 批处理文件名: RC\$SMF-4099 - 20250515-rc-FX260.lcb
 样品瓶号: 1-46
 进样体积: 10 μ l 版本号: 6.115
 进样时间: 2025/05/15 14:11:10 实验者: xiechaojun
 处理时间 (V1) : 2025/05/15 14:14:11 处理者: xiechaojun
 仪器型号: SHIMADZU LC-2050C(FX260)

<色谱图>



<峰表>

检测器A Ch1 250nm

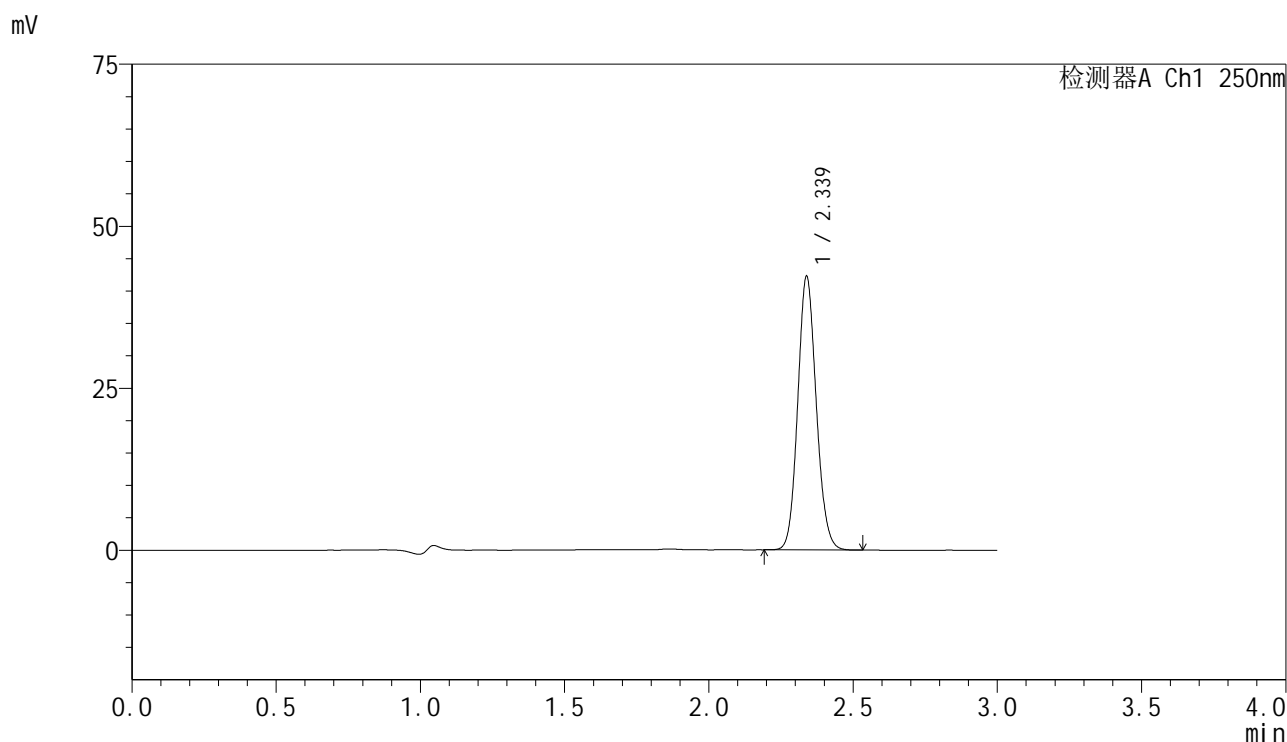
峰号	保留时间	面积	面积%	高度	理论塔板数(USP)	拖尾因子	分离度(USP)
1	2.339	183968	100.000	41245	6373	1.109	--
总计		183968	100.000	41245			

图18 非奈利酮片溶出度测定HPLC图谱
 自制品(25041102批)(10mg规格)-pH4.5介质-桨法-75转-片3
 供试品溶液-2

<样品信息>

色谱柱 : XB-C18(150mm*4.6mm,5 μ m) 流速:1.8ml/min
 柱温 : 40 $^{\circ}$ C 波长:250nm
 数据文件名: RC\$SMF-4099 - 11-7/11-1279-1 - zzp-rcd-10mg-pH4.5jz-dz2-1.lcd
 方法文件名: RC\$SMF-4099 - SMF-4099-RCD-FX260.lcm
 批处理文件名: RC\$SMF-4099 - 20250515-rc-FX260.lcb
 样品瓶号: 1-27
 进样体积: 10 μ l 版本号: 6.115
 进样时间: 2025/05/15 14:14:33 实验者: xiechaojun
 处理时间 (V1) : 2025/05/15 14:17:34 处理者: xiechaojun
 仪器型号: SHIMADZU LC-2050C(FX260)

<色谱图>



<峰表>

检测器A Ch1 250nm

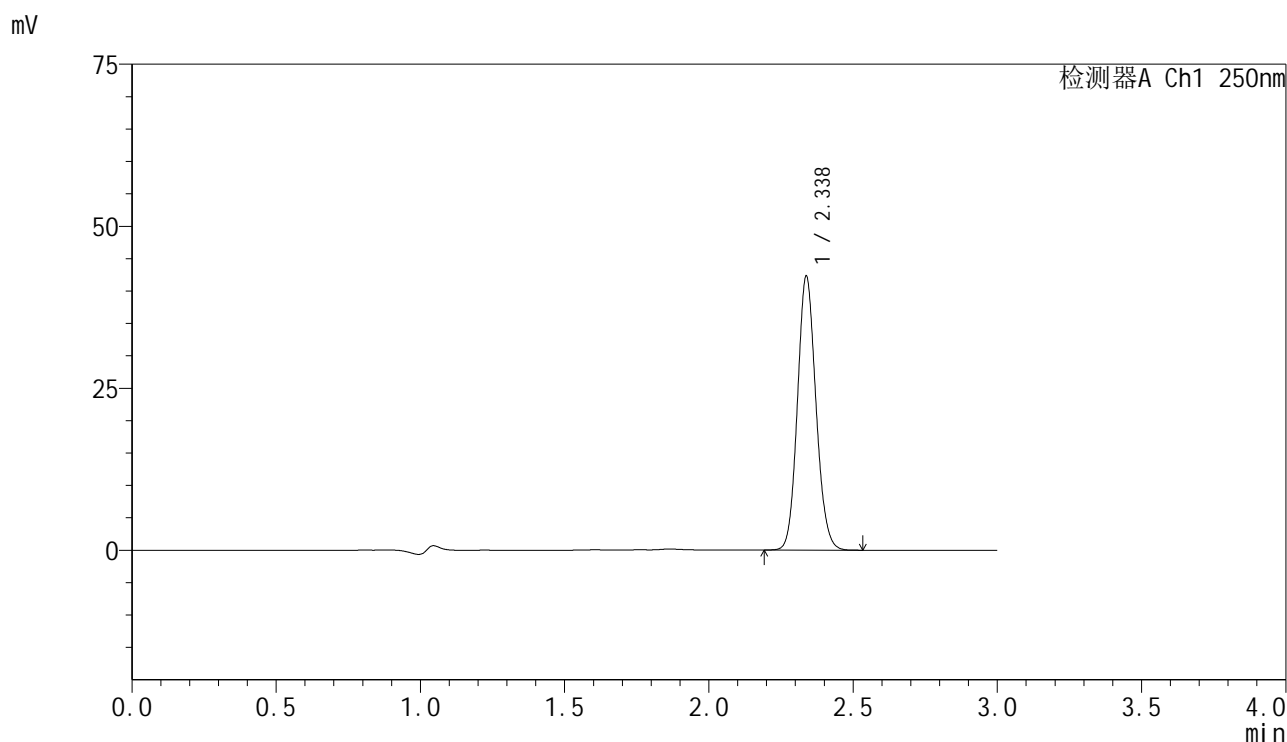
峰号	保留时间	面积	面积%	高度	理论塔板数(USP)	拖尾因子	分离度(USP)
1	2.339	188687	100.000	42227	6353	1.110	--
总计		188687	100.000	42227			

图19 非奈利酮片溶出度测定HPLC图谱
 自制品(10mg规格)-pH4.5介质-桨法-75转
 对照品溶液-2-1

<样品信息>

色谱柱 : XB-C18(150mm*4.6mm,5μm) 流速:1.8ml/min
 柱温 : 40°C 波长:250nm
 数据文件名: RC\$SMF-4099 - 11-7/11-1280-1 - zzp-rcd-10mg-pH4.5jz-dz2-2.lcd
 方法文件名: RC\$SMF-4099 - SMF-4099-RCD-FX260.lcm
 批处理文件名: RC\$SMF-4099 - 20250515-rc-FX260.lcb
 样品瓶号: 1-27
 进样体积: 10 μl 版本号: 6.115
 进样时间: 2025/05/15 14:17:55 实验者: xiechaojun
 处理时间 (V1) : 2025/05/15 14:20:56 处理者: xiechaojun
 仪器型号: SHIMADZU LC-2050C(FX260)

<色谱图>



<峰表>

检测器A Ch1 250nm

峰号	保留时间	面积	面积%	高度	理论塔板数(USP)	拖尾因子	分离度(USP)
1	2.338	188805	100.000	42269	6351	1.111	--
总计		188805	100.000	42269			

图20 非奈利酮片溶出度测定HPLC图谱
自制品(10mg规格)-pH4.5介质-桨法-75转
对照品溶液-2-2