



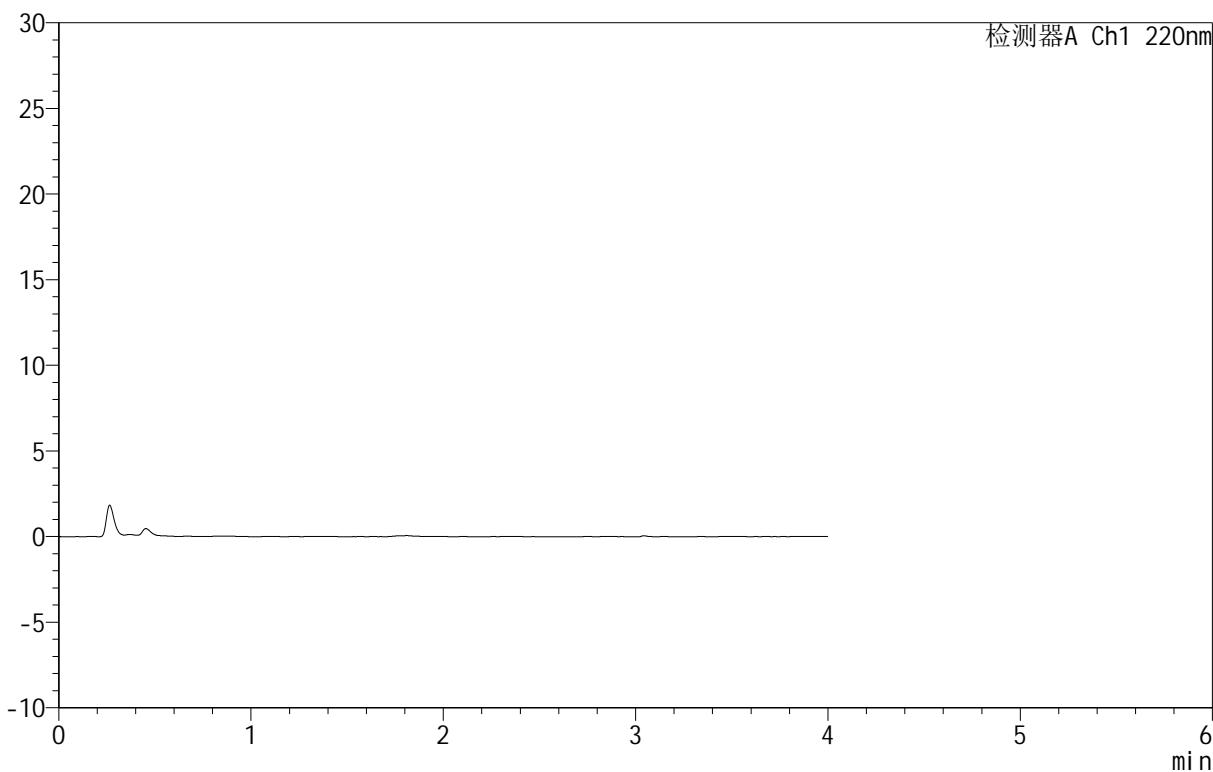
# QTL-4152

## <样品信息>

色谱柱 :PAH(50mm\*4.6mm,5μm)      流速:2.0ml/min  
 柱温:30°C      波长:220nm  
 数据文件名: RC\$QTL-4152 - 29-4/29-1-2 - zzp-25042901p-rcqx-pH6.8+5sdsjz-jf100z-rj.lcd  
 方法文件名: RC\$QTL-4152 - QTL-4152-RCQX-FX278-20250512.lcm  
 批处理文件名: RC\$QTL-4152 - 20250512-RCQX-FX278.lcb  
 样品瓶号: 1-9  
 进样体积: 10 μl      版本号:6.115  
 进样时间: 2025/05/12 16:11:48      实验者: jiangjinwei  
 处理时间 (V2): 2025/05/13 11:10:53      处理者: jiangjinwei  
 仪器型号: SHIMADZU LC-2050C(FX278)

## <色谱图>

mV



## <峰表>

检测器A Ch1 220nm

峰号	保留时间	面积	面积%	高度	理论塔板数(USP)	拖尾因子	分离度(USP)
总计							

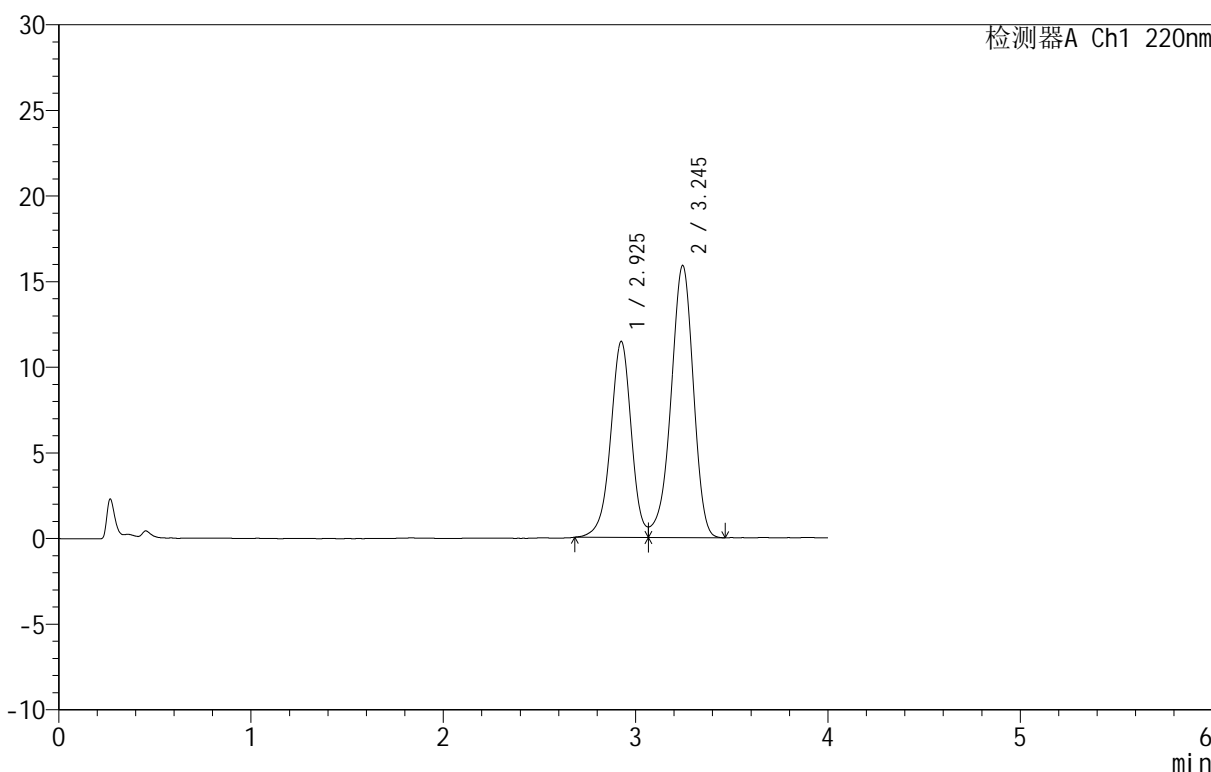
图1 替普瑞酮胶囊溶出曲线测定HPLC图谱  
 自制品-25042901批-pH6.8(内含5%SDS)介质-桨法-100转  
 溶剂

<样品信息>

色谱柱 :PAH(50mm\*4.6mm,5μm)      流速:2.0ml/min  
 柱 温:30°C      波长:220nm  
 数据文件名: RC\$QTL-4152 - 29-4/29-2-2 - zzp-25042901p-rcqx-pH6.8+5sdsjz-jf100z-dz1-1.lcd  
 方法文件名: RC\$QTL-4152 - QTL-4152-RCQX-FX278-20250512.lcm  
 批处理文件名: RC\$QTL-4152 - 20250512-RCQX-FX278.lcb  
 样品瓶号: 1-18  
 进样体积: 10 μl      版本号:6.115  
 进样时间: 2025/05/12 16:16:12      实验者: jiangjinwei  
 处理时间 (V2): 2025/05/13 11:10:57 处理者: jiangjinwei  
 仪器型号: SHIMADZU LC-2050C(FX278)

<色谱图>

mV



<峰表>

检测器A Ch1 220nm

峰号	保留时间	面积	面积%	高度	理论塔板数(USP)	拖尾因子	分离度(USP)
1	2.925	85676	40.019	11422	3673	--	--
2	3.245	128414	59.981	15887	3785	0.914	1.583
总计		214090	100.000	27308			

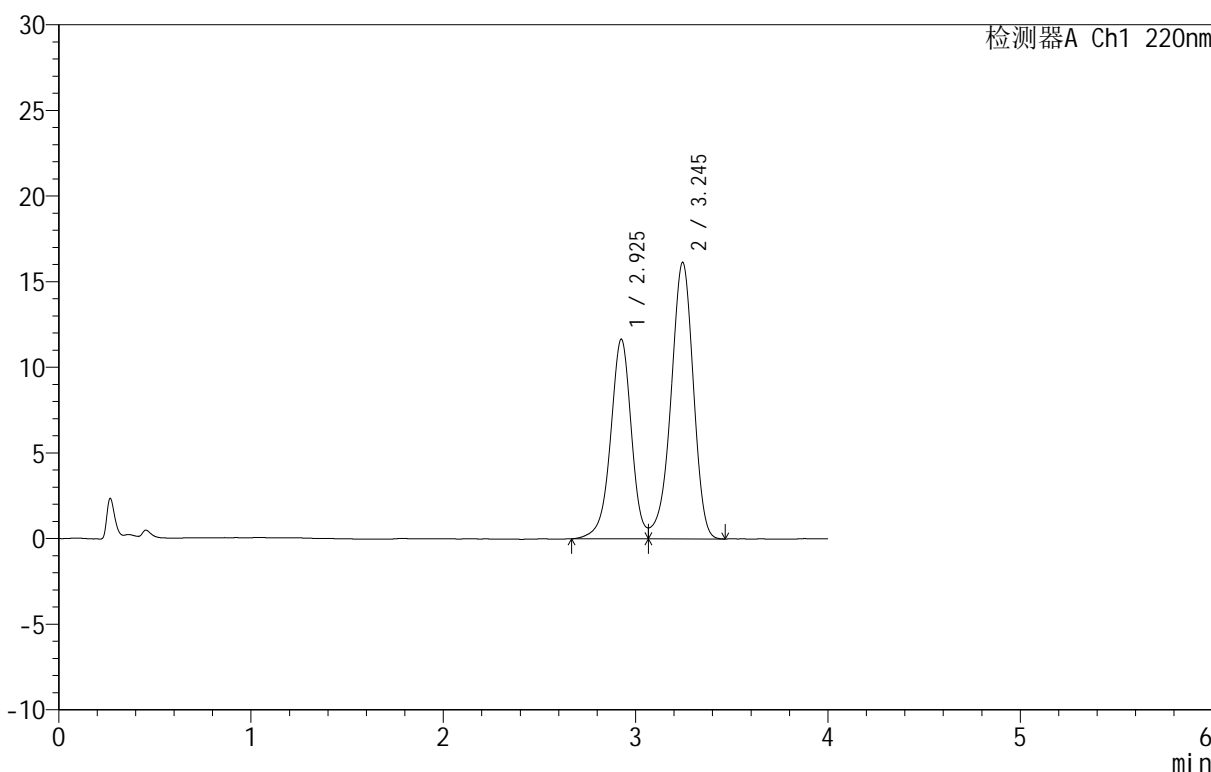
图2 替普瑞酮胶囊溶出曲线测定HPLC图谱  
 自制品-25042901批-pH6.8(内含5%SDS)介质-桨法-100转  
 对照品溶液-1-1

<样品信息>

色谱柱 :PAH(50mm\*4.6mm,5μm)      流速:2.0ml/min  
 柱温:30°C      波长:220nm  
 数据文件名: RC\$QTL-4152 - 29-4/29-3-2 - zzp-25042901p-rcqx-pH6.8+5sdsjz-jf100z-dz1-2.lcd  
 方法文件名: RC\$QTL-4152 - QTL-4152-RCQX-FX278-20250512.lcm  
 批处理文件名: RC\$QTL-4152 - 20250512-RCQX-FX278.lcb  
 样品瓶号: 1-18  
 进样体积: 10 μl      版本号:6.115  
 进样时间: 2025/05/12 16:20:35      实验者: jiangjinwei  
 处理时间 (V2): 2025/05/13 11:11:00      处理者: jiangjinwei  
 仪器型号: SHIMADZU LC-2050C(FX278)

<色谱图>

mV



<峰表>

检测器A Ch1 220nm

峰号	保留时间	面积	面积%	高度	理论塔板数(USP)	拖尾因子	分离度(USP)
1	2.925	87603	40.189	11628	3661	--	--
2	3.245	130375	59.811	16144	3793	0.913	1.582
总计		217979	100.000	27772			

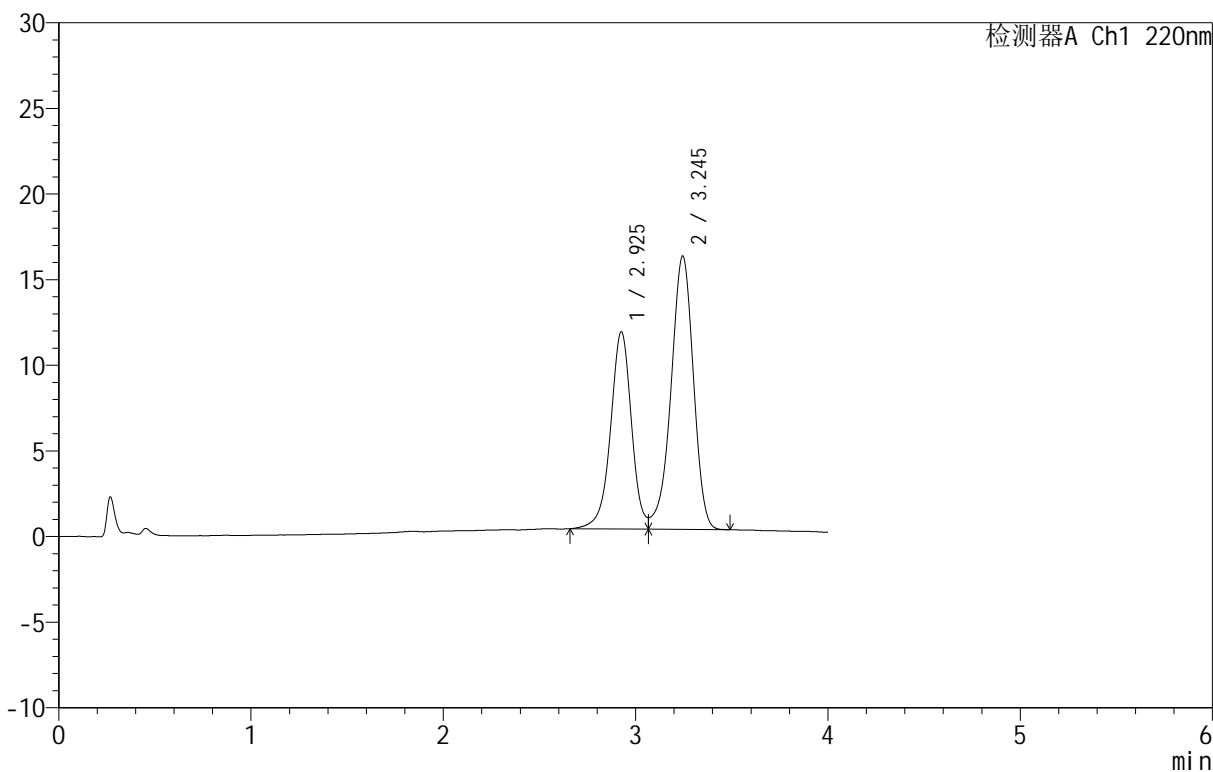
图3 替普瑞酮胶囊溶出曲线测定HPLC图谱  
 自制品-25042901批-pH6.8(内含5%SDS)介质-桨法-100转  
 对照品溶液-1-2

<样品信息>

色谱柱 :PAH(50mm\*4.6mm,5μm)      流速:2.0ml/min  
 柱温:30°C      波长:220nm  
 数据文件名: RC\$QTL-4152 - 29-4/29-4-2 - zzp-25042901p-rcqx-pH6.8+5sdsjz-jf100z-dz1-3.lcd  
 方法文件名: RC\$QTL-4152 - QTL-4152-RCQX-FX278-20250512.lcm  
 批处理文件名: RC\$QTL-4152 - 20250512-RCQX-FX278.lcb  
 样品瓶号: 1-18  
 进样体积: 10 μl      版本号:6.115  
 进样时间: 2025/05/12 16:24:59      实验者: jiangjinwei  
 处理时间 (V2): 2025/05/13 11:11:03      处理者: jiangjinwei  
 仪器型号: SHIMADZU LC-2050C(FX278)

<色谱图>

mV



<峰表>

检测器A Ch1 220nm

峰号	保留时间	面积	面积%	高度	理论塔板数(USP)	拖尾因子	分离度(USP)
1	2.925	87088	40.220	11486	3645	--	--
2	3.245	129440	59.780	15958	3766	0.909	1.577
总计		216528	100.000	27444			

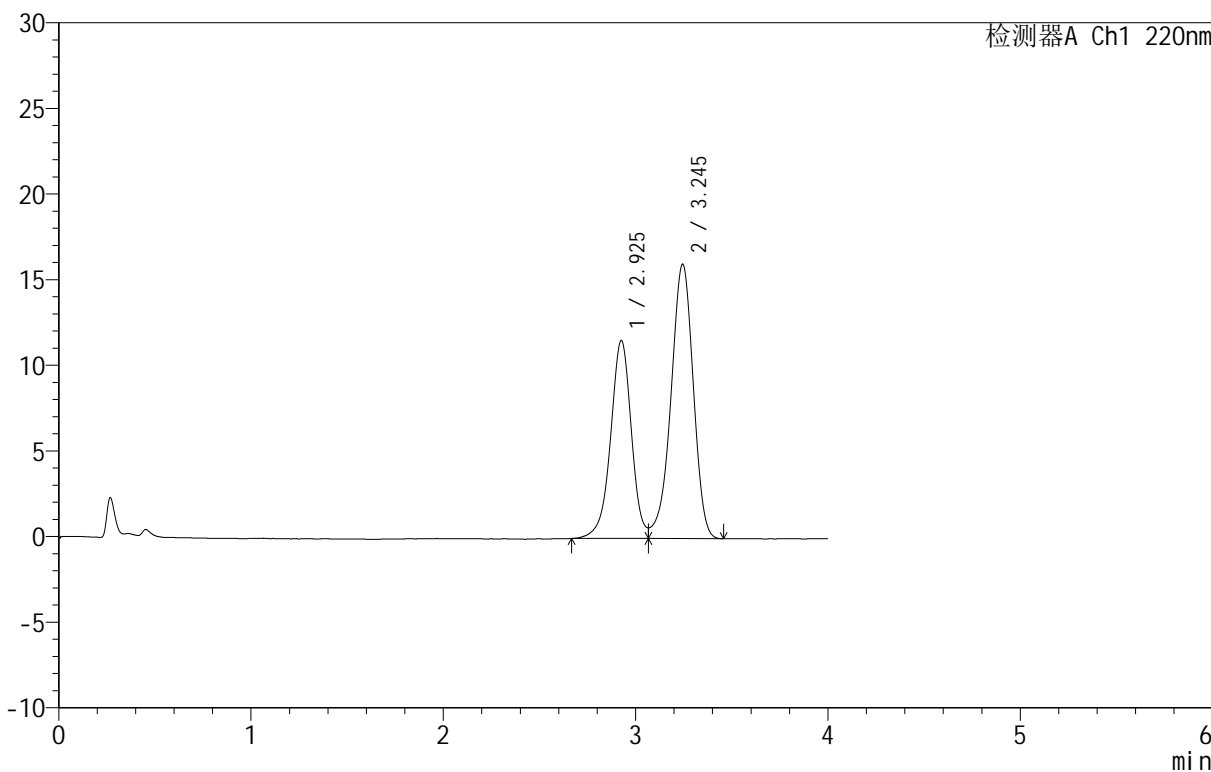
图4 替普瑞酮胶囊溶出曲线测定HPLC图谱  
 自制品-25042901批-pH6.8(内含5%SDS)介质-桨法-100转  
 对照品溶液-1-3

<样品信息>

色谱柱 :PAH(50mm\*4.6mm,5μm)      流速:2.0ml/min  
 柱温:30°C      波长:220nm  
 数据文件名: RC\$QTL-4152 - 29-4/29-5-2 - zzp-25042901p-rcqx-pH6.8+5sdsjz-jf100z-dz1-4.lcd  
 方法文件名: RC\$QTL-4152 - QTL-4152-RCQX-FX278-20250512.lcm  
 批处理文件名: RC\$QTL-4152 - 20250512-RCQX-FX278.lcb  
 样品瓶号: 1-18  
 进样体积: 10 μl      版本号:6.115  
 进样时间: 2025/05/12 16:29:22      实验者: jiangjinwei  
 处理时间 (V2): 2025/05/13 11:11:06      处理者: jiangjinwei  
 仪器型号: SHIMADZU LC-2050C(FX278)

<色谱图>

mV



<峰表>

检测器A Ch1 220nm

峰号	保留时间	面积	面积%	高度	理论塔板数(USP)	拖尾因子	分离度(USP)
1	2.925	86801	40.171	11529	3670	--	--
2	3.245	129278	59.829	16014	3785	0.915	1.580
总计		216079	100.000	27543			

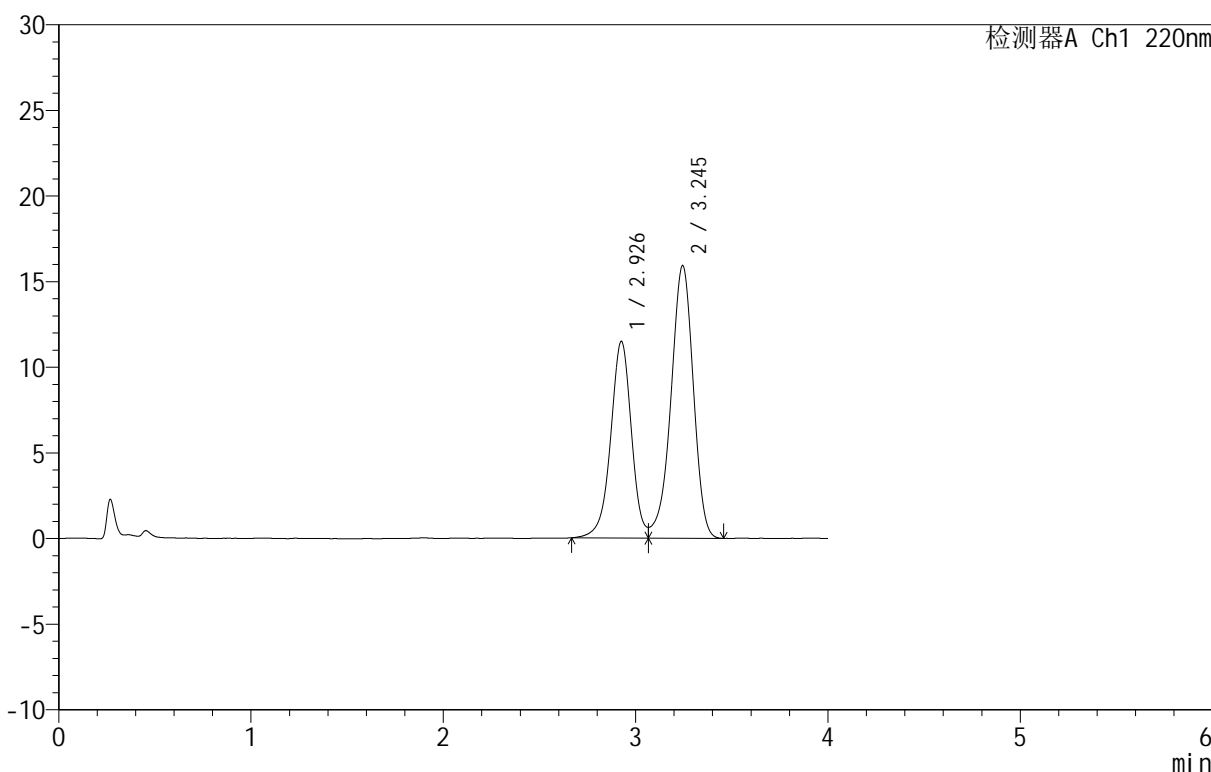
图5 替普瑞酮胶囊溶出曲线测定HPLC图谱  
 自制品-25042901批-pH6.8(内含5%SDS)介质-桨法-100转  
 对照品溶液-1-4

<样品信息>

色谱柱 :PAH(50mm\*4.6mm,5μm)      流速:2.0ml/min  
 柱温:30°C      波长:220nm  
 数据文件名: RC\$QTL-4152 - 29-4/29-6-2 - zzp-25042901p-rcqx-pH6.8+5sdsjz-jf100z-dz1-5.lcd  
 方法文件名: RC\$QTL-4152 - QTL-4152-RCQX-FX278-20250512.lcm  
 批处理文件名: RC\$QTL-4152 - 20250512-RCQX-FX278.lcb  
 样品瓶号: 1-18  
 进样体积: 10 μl      版本号:6.115  
 进样时间: 2025/05/12 16:33:45      实验者: jiangjinwei  
 处理时间 (V2): 2025/05/13 11:11:09      处理者: jiangjinwei  
 仪器型号: SHIMADZU LC-2050C(FX278)

<色谱图>

mV



<峰表>

检测器A Ch1 220nm

峰号	保留时间	面积	面积%	高度	理论塔板数(USP)	拖尾因子	分离度(USP)
1	2.926	86113	40.099	11444	3660	--	--
2	3.245	128641	59.901	15912	3782	0.915	1.578
总计		214754	100.000	27355			

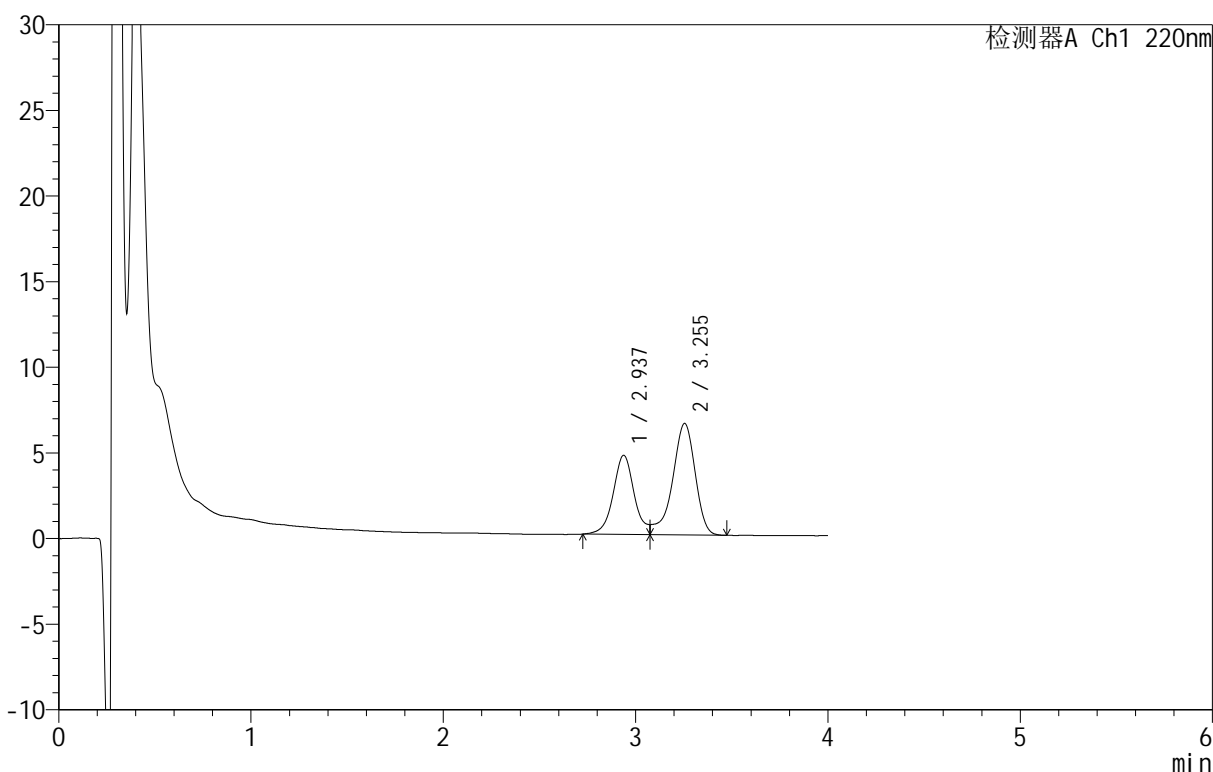
图6 替普瑞酮胶囊溶出曲线测定HPLC图谱  
 自制品-25042901批-pH6.8(内含5%SDS)介质-桨法-100转  
 对照品溶液-1-5

<样品信息>

色谱柱 :PAH(50mm\*4.6mm,5μm)      流速:2.0ml/min  
 柱 温:30°C      波长:220nm  
 数据文件名: RC\$QTL-4152 - 29-4/29-7-2 - zzp-25042901p-rcqx-pH6.8+5sdsjz-jf100z-p1-5min.lcd  
 方法文件名: RC\$QTL-4152 - QTL-4152-RCQX-FX278-20250512.lcm  
 批处理文件名: RC\$QTL-4152 - 20250512-RCQX-FX278.lcb  
 样品瓶号: 1-1  
 进样体积: 10 μl      版本号:6.115  
 进样时间: 2025/05/12 16:38:08      实验者: jiangjinwei  
 处理时间 (V2) : 2025/05/13 11:11:12 处理者: jiangjinwei  
 仪器型号: SHIMADZU LC-2050C(FX278)

<色谱图>

mV



<峰表>

检测器A Ch1 220nm

峰号	保留时间	面积	面积%	高度	理论塔板数(USP)	拖尾因子	分离度(USP)
1	2.937	35038	39.716	4624	3758	--	--
2	3.255	53183	60.284	6510	3886	--	1.585
总计		88221	100.000	11135			

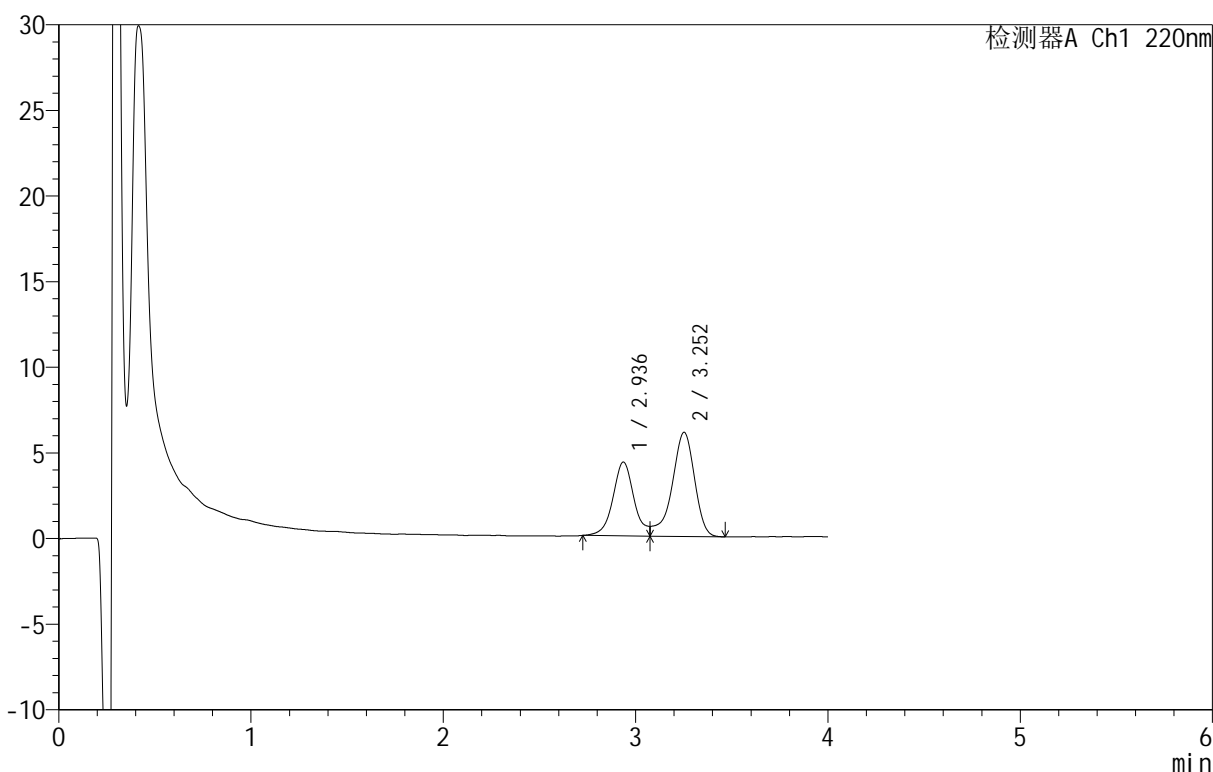
图7 替普瑞酮胶囊溶出曲线测定HPLC图谱  
 自制品-25042901批-pH6.8(内含5%SDS)介质-浆法-100转-5min-片1  
 供试品溶液-1

<样品信息>

色谱柱 :PAH(50mm\*4.6mm,5μm)      流速:2.0ml/min  
 柱温:30°C      波长:220nm  
 数据文件名: RC\$QTL-4152 - 29-4/29-8-2 - zzp-25042901p-rcqx-pH6.8+5sdsjz-jf100z-p2-5min.lcd  
 方法文件名: RC\$QTL-4152 - QTL-4152-RCQX-FX278-20250512.lcm  
 批处理文件名: RC\$QTL-4152 - 20250512-RCQX-FX278.lcb  
 样品瓶号: 1-10  
 进样体积: 10 μl      版本号:6.115  
 进样时间: 2025/05/12 16:42:29      实验者: jiangjinwei  
 处理时间 (V2): 2025/05/13 11:11:15      处理者: jiangjinwei  
 仪器型号: SHIMADZU LC-2050C(FX278)

<色谱图>

mV



<峰表>

检测器A Ch1 220nm

峰号	保留时间	面积	面积%	高度	理论塔板数(USP)	拖尾因子	分离度(USP)
1	2.936	32611	39.783	4304	3767	--	--
2	3.252	49362	60.217	6069	3941	--	1.587
总计		81973	100.000	10373			

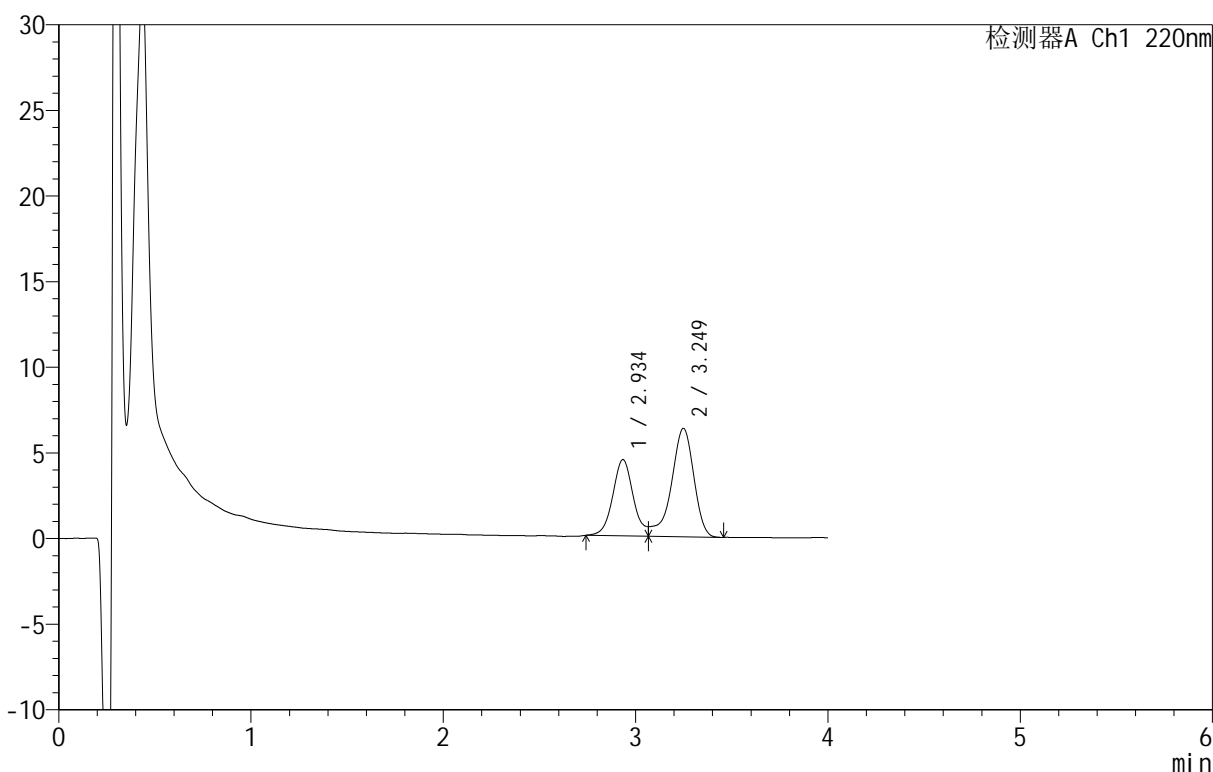
图8 替普瑞酮胶囊溶出曲线测定HPLC图谱  
 自制品-25042901批-pH6.8(内含5%SDS)介质-浆法-100转-5min-片2  
 供试品溶液-1

<样品信息>

色谱柱 :PAH(50mm\*4.6mm,5μm)      流速:2.0ml/min  
 柱温:30°C      波长:220nm  
 数据文件名: RC\$QTL-4152 - 29-4/29-9-2 - zzp-25042901p-rcqx-pH6.8+5sdsjz-jf100z-p3-5min.lcd  
 方法文件名: RC\$QTL-4152 - QTL-4152-RCQX-FX278-20250512.lcm  
 批处理文件名: RC\$QTL-4152 - 20250512-RCQX-FX278.lcb  
 样品瓶号: 1-19  
 进样体积: 10 μl      版本号:6.115  
 进样时间: 2025/05/12 16:46:51      实验者: jiangjinwei  
 处理时间 (V2): 2025/05/13 11:11:18 处理者: jiangjinwei  
 仪器型号: SHIMADZU LC-2050C(FX278)

<色谱图>

mV



<峰表>

检测器A Ch1 220nm

峰号	保留时间	面积	面积%	高度	理论塔板数(USP)	拖尾因子	分离度(USP)
1	2.934	32914	39.133	4444	3820	--	--
2	3.249	51194	60.867	6330	3968	--	1.590
总计		84108	100.000	10774			

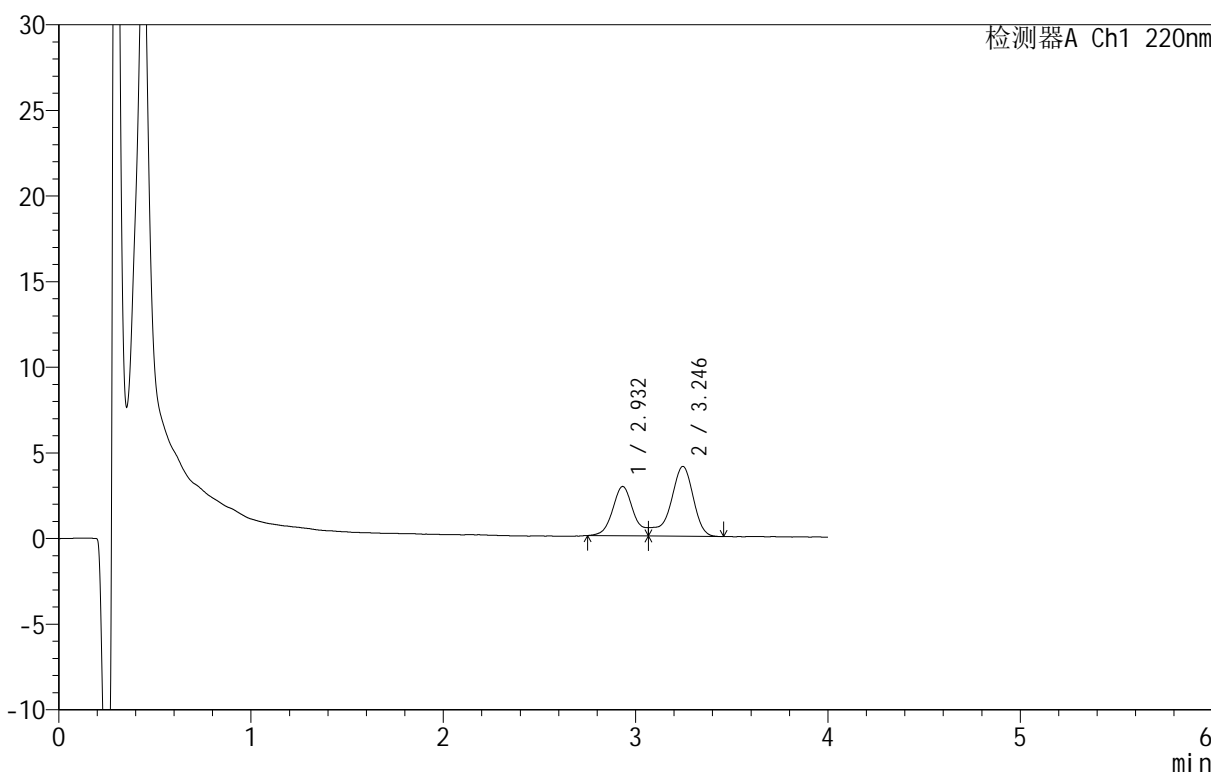
图9 替普瑞酮胶囊溶出曲线测定HPLC图谱  
 自制品-25042901批-pH6.8(内含5%SDS)介质-桨法-100转-5min-片3  
 供试品溶液-1

<样品信息>

色谱柱 :PAH(50mm\*4.6mm,5μm)      流速:2.0ml/min  
 柱 温:30°C      波长:220nm  
 数据文件名: RC\$QTL-4152 - 29-4/29-10-2 - zzp-25042901p-rcqx-pH6.8+5sdsjz-jf100z-p4-5min.lcd  
 方法文件名: RC\$QTL-4152 - QTL-4152-RCQX-FX278-20250512.lcm  
 批处理文件名: RC\$QTL-4152 - 20250512-RCQX-FX278.lcb  
 样品瓶号: 1-28  
 进样体积: 10 μl      版本号:6.115  
 进样时间: 2025/05/12 16:51:13      实验者: jiangjinwei  
 处理时间 (V2): 2025/05/13 11:11:21 处理者: jiangjinwei  
 仪器型号: SHIMADZU LC-2050C(FX278)

<色谱图>

mV



<峰表>

检测器A Ch1 220nm

峰号	保留时间	面积	面积%	高度	理论塔板数(USP)	拖尾因子	分离度(USP)
1	2.932	21532	39.270	2876	3839	--	--
2	3.246	33298	60.730	4080	3988	--	1.588
总计		54829	100.000	6955			

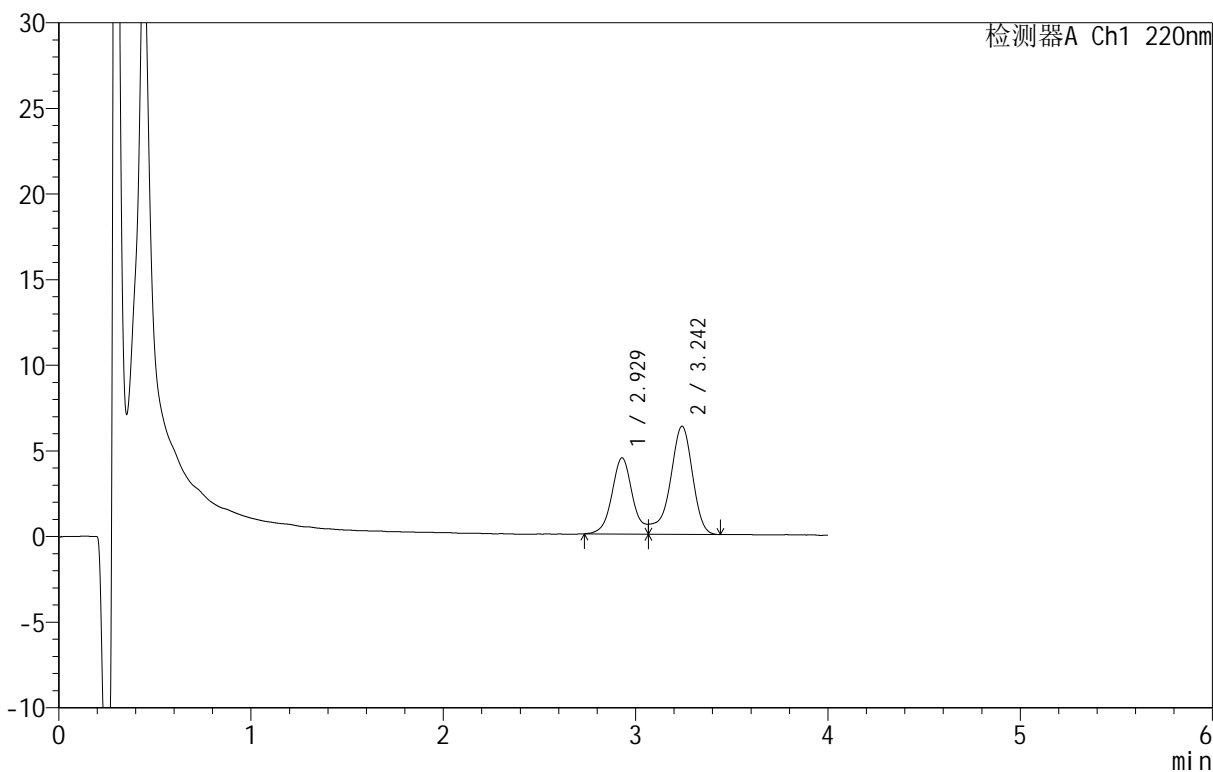
图10 替普瑞酮胶囊溶出曲线测定HPLC图谱  
 自制品-25042901批-pH6.8(内含5%SDS)介质-浆法-100转-5min-片4  
 供试品溶液-1

<样品信息>

色谱柱 :PAH(50mm\*4.6mm,5μm)      流速:2.0ml/min  
 柱温:30°C      波长:220nm  
 数据文件名: RC\$QTL-4152 - 29-4/29-11-2 - zzp-25042901p-rcqx-pH6.8+5sdsjz-jf100z-p5-5min.lcd  
 方法文件名: RC\$QTL-4152 - QTL-4152-RCQX-FX278-20250512.lcm  
 批处理文件名: RC\$QTL-4152 - 20250512-RCQX-FX278.lcb  
 样品瓶号: 1-37  
 进样体积: 10 μl      版本号:6.115  
 进样时间: 2025/05/12 16:55:36      实验者: jiangjinwei  
 处理时间 (V2): 2025/05/13 11:11:23      处理者: jiangjinwei  
 仪器型号: SHIMADZU LC-2050C(FX278)

<色谱图>

mV



<峰表>

检测器A Ch1 220nm

峰号	保留时间	面积	面积%	高度	理论塔板数(USP)	拖尾因子	分离度(USP)
1	2.929	33092	39.372	4453	3878	--	--
2	3.242	50958	60.628	6306	3995	--	1.590
总计		84049	100.000	10759			

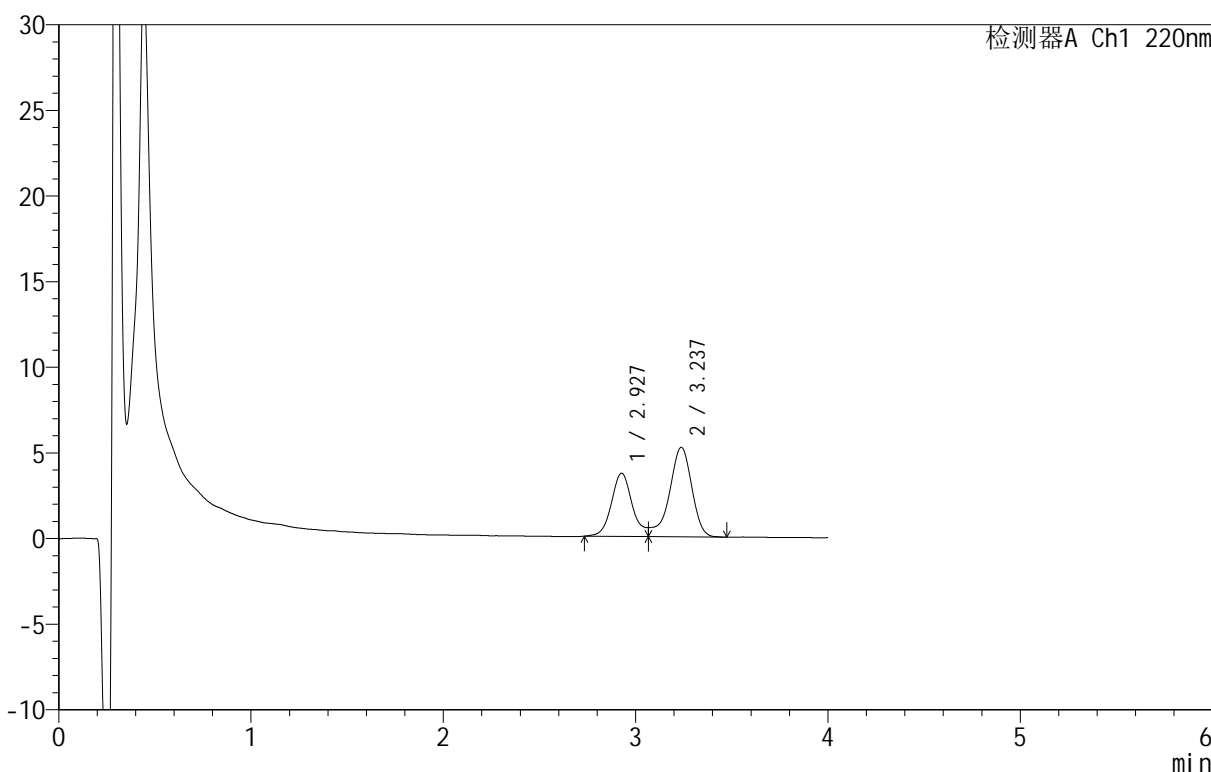
图11 替普瑞酮胶囊溶出曲线测定HPLC图谱  
 自制品-25042901批-pH6.8(内含5%SDS)介质-浆法-100转-5min-片5  
 供试品溶液-1

<样品信息>

色谱柱 :PAH(50mm\*4.6mm,5μm)      流速:2.0ml/min  
 柱 温:30°C      波长:220nm  
 数据文件名: RC\$QTL-4152 - 29-4/29-12-2 - zzp-25042901p-rcqx-pH6.8+5sdsjz-jf100z-p6-5min.lcd  
 方法文件名: RC\$QTL-4152 - QTL-4152-RCQX-FX278-20250512.lcm  
 批处理文件名: RC\$QTL-4152 - 20250512-RCQX-FX278.lcb  
 样品瓶号: 1-46  
 进样体积: 10 μl      版本号:6.115  
 进样时间: 2025/05/12 16:59:56      实验者: jiangjinwei  
 处理时间 (V2): 2025/05/13 11:11:26      处理者: jiangjinwei  
 仪器型号: SHIMADZU LC-2050C(FX278)

<色谱图>

mV



<峰表>

检测器A Ch1 220nm

峰号	保留时间	面积	面积%	高度	理论塔板数(USP)	拖尾因子	分离度(USP)
1	2.927	27717	39.607	3688	3827	--	--
2	3.237	42263	60.393	5230	3945	--	1.571
总计		69980	100.000	8918			

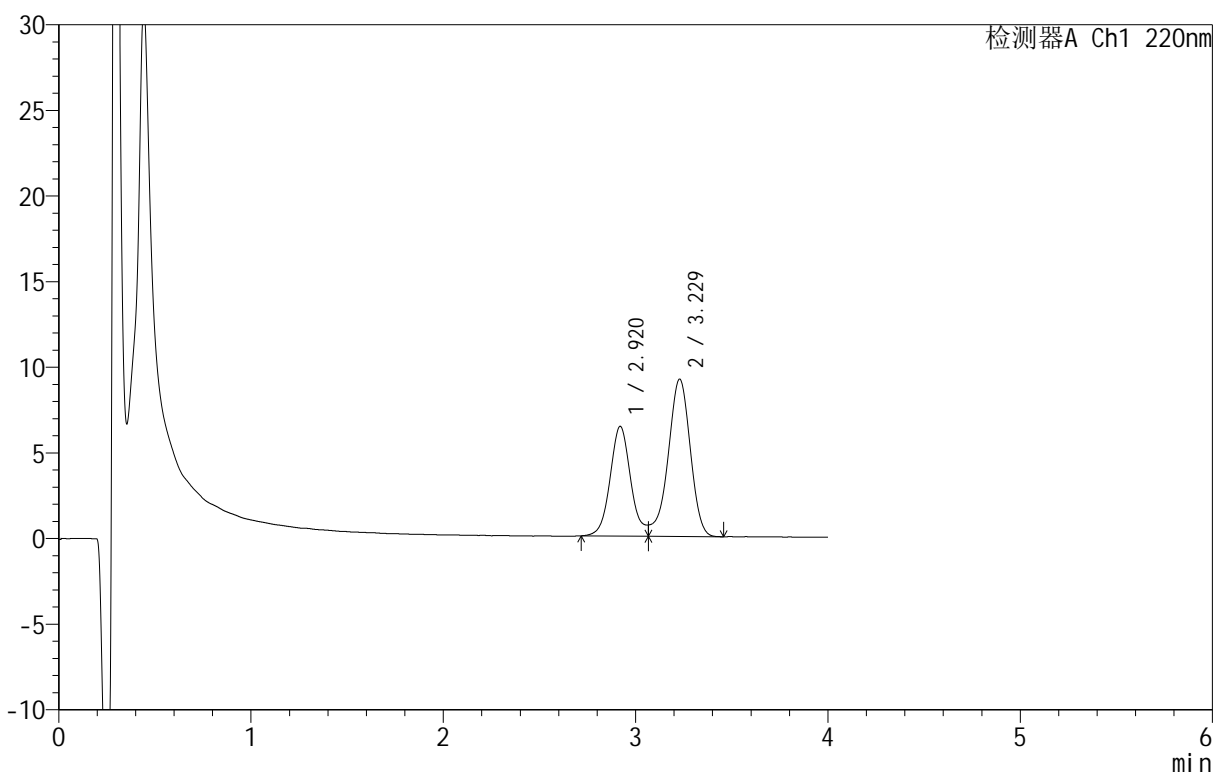
图12 替普瑞酮胶囊溶出曲线测定HPLC图谱  
 自制品-25042901批-pH6.8(内含5%SDS)介质-浆法-100转-5min-片6  
 供试品溶液-1

<样品信息>

色谱柱 :PAH(50mm\*4.6mm,5μm)      流速:2.0ml/min  
 柱 温:30°C      波长:220nm  
 数据文件名: RC\$QTL-4152 - 29-4/29-13-2 - zzp-25042901p-rcqx-pH6.8+5sdsjz-jf100z-p1-10min.lcd  
 方法文件名: RC\$QTL-4152 - QTL-4152-RCQX-FX278-20250512.lcm  
 批处理文件名: RC\$QTL-4152 - 20250512-RCQX-FX278.lcb  
 样品瓶号: 1-2  
 进样体积: 10 μl      版本号:6.115  
 进样时间: 2025/05/12 17:04:19      实验者: jiangjinwei  
 处理时间 (V2): 2025/05/13 11:11:29 处理者: jiangjinwei  
 仪器型号: SHIMADZU LC-2050C(FX278)

<色谱图>

mV



<峰表>

检测器A Ch1 220nm

峰号	保留时间	面积	面积%	高度	理论塔板数(USP)	拖尾因子	分离度(USP)
1	2.920	47657	39.323	6405	3754	--	--
2	3.229	73537	60.677	9190	3860	--	1.553
总计		121194	100.000	15595			

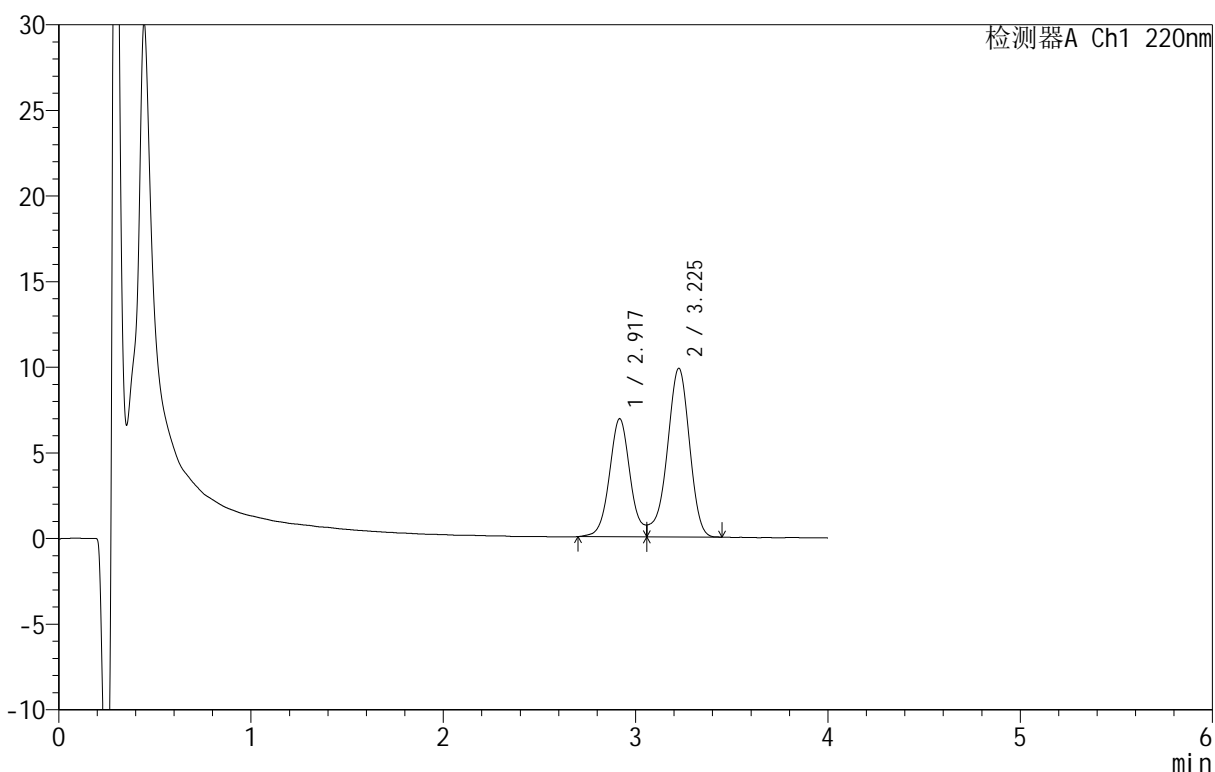
图13 替普瑞酮胶囊溶出曲线测定HPLC图谱  
 自制品-25042901批-pH6.8(内含5%SDS)介质-桨法-100转-10min-片1  
 供试品溶液-1

<样品信息>

色谱柱 :PAH(50mm\*4.6mm,5μm)      流速:2.0ml/min  
 柱温:30°C      波长:220nm  
 数据文件名: RC\$QTL-4152 - 29-4/29-14-2 - zzp-25042901p-rcqx-pH6.8+5sdsjz-jf100z-p2-10min.lcd  
 方法文件名: RC\$QTL-4152 - QTL-4152-RCQX-FX278-20250512.lcm  
 批处理文件名: RC\$QTL-4152 - 20250512-RCQX-FX278.lcb  
 样品瓶号: 1-11  
 进样体积: 10 μl      版本号:6.115  
 进样时间: 2025/05/12 17:08:41      实验者: jiangjinwei  
 处理时间 (V2): 2025/05/13 11:11:31      处理者: jiangjinwei  
 仪器型号: SHIMADZU LC-2050C(FX278)

<色谱图>

mV



<峰表>

检测器A Ch1 220nm

峰号	保留时间	面积	面积%	高度	理论塔板数(USP)	拖尾因子	分离度(USP)
1	2.917	51590	39.397	6877	3700	--	--
2	3.225	79360	60.603	9837	3802	--	1.535
总计		130950	100.000	16714			

图14 替普瑞酮胶囊溶出曲线测定HPLC图谱  
 自制品-25042901批-pH6.8(内含5%SDS)介质-桨法-100转-10min-片2  
 供试品溶液-1



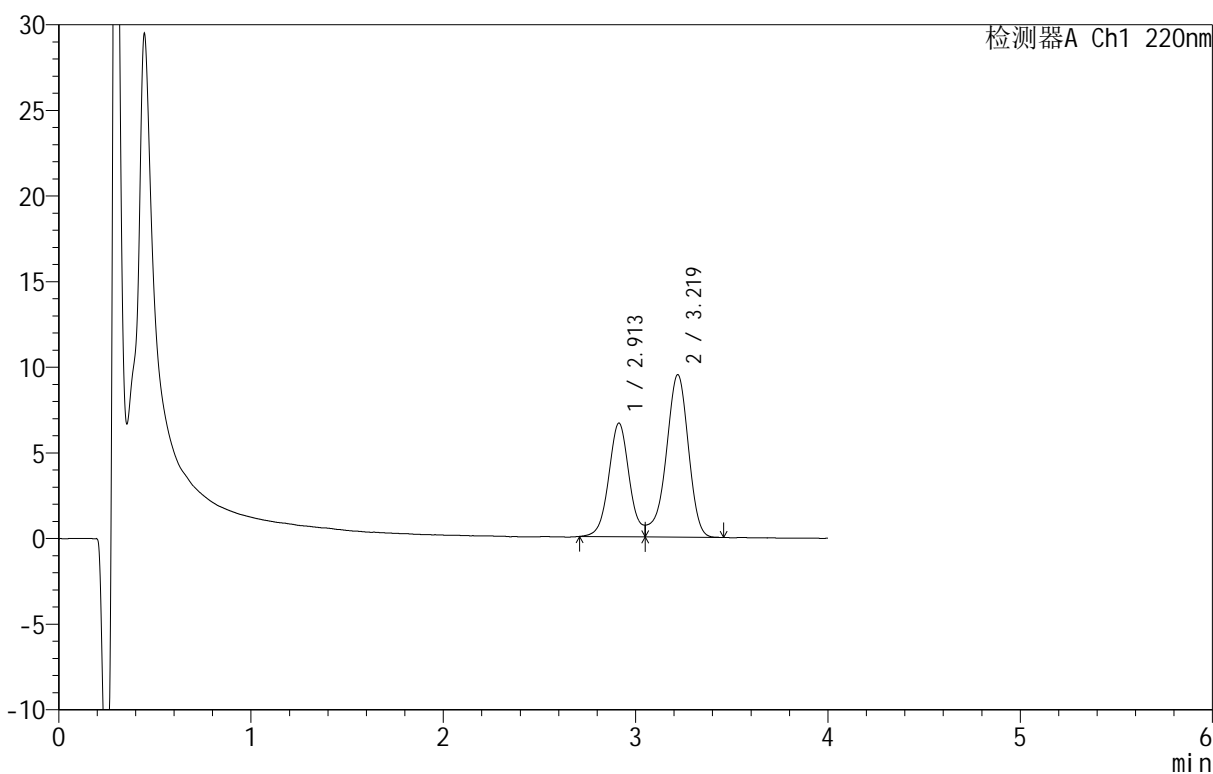
# QTL-4152

## <样品信息>

色谱柱 :PAH(50mm\*4.6mm,5 $\mu$ m)      流速:2.0ml/min  
 柱温:30 $^{\circ}$ C      波长:220nm  
 数据文件名: RC\$QTL-4152 - 29-4/29-15-2 - zzp-25042901p-rcqx-pH6.8+5sdsjz-jf100z-p3-10min.lcd  
 方法文件名: RC\$QTL-4152 - QTL-4152-RCQX-FX278-20250512.lcm  
 批处理文件名: RC\$QTL-4152 - 20250512-RCQX-FX278.lcb  
 样品瓶号: 1-20  
 进样体积: 10  $\mu$ l      版本号:6.115  
 进样时间: 2025/05/12 17:13:03      实验者: jiangjinwei  
 处理时间 (V2): 2025/05/13 11:11:34      处理者: jiangjinwei  
 仪器型号: SHIMADZU LC-2050C(FX278)

## <色谱图>

mV



## <峰表>

检测器A Ch1 220nm

峰号	保留时间	面积	面积%	高度	理论塔板数(USP)	拖尾因子	分离度(USP)
1	2.913	49186	39.185	6636	3719	--	--
2	3.219	76337	60.815	9480	3837	--	1.537
总计		125522	100.000	16116			

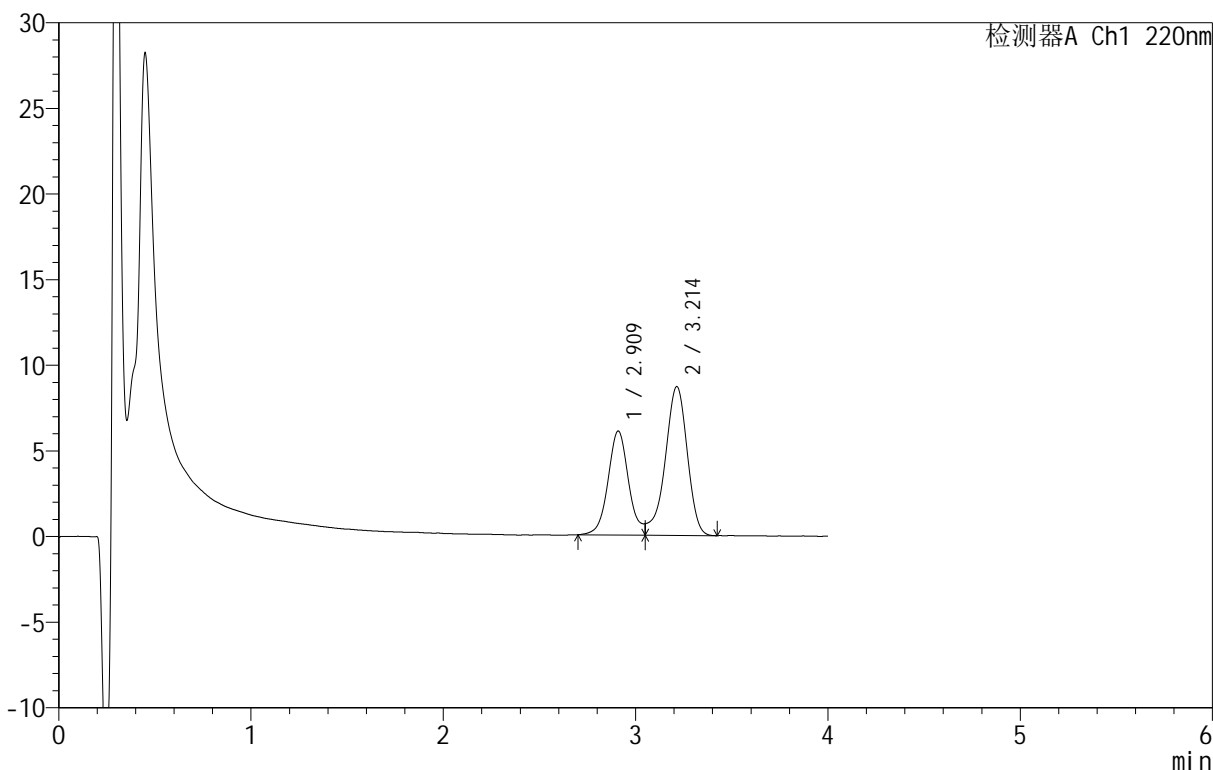
图15 替普瑞酮胶囊溶出曲线测定HPLC图谱  
 自制品-25042901批-pH6.8(内含5%SDS)介质-桨法-100转-10min-片3  
 供试品溶液-1

<样品信息>

色谱柱 :PAH(50mm\*4.6mm,5μm)      流速:2.0ml/min  
 柱温:30°C      波长:220nm  
 数据文件名: RC\$QTL-4152 - 29-4/29-16-2 - zzp-25042901p-rcqx-pH6.8+5sdsjz-jf100z-p4-10min.lcd  
 方法文件名: RC\$QTL-4152 - QTL-4152-RCQX-FX278-20250512.lcm  
 批处理文件名: RC\$QTL-4152 - 20250512-RCQX-FX278.lcb  
 样品瓶号: 1-29  
 进样体积: 10 μl      版本号:6.115  
 进样时间: 2025/05/12 17:17:25      实验者: jiangjinwei  
 处理时间 (V2): 2025/05/13 11:11:37 处理者: jiangjinwei  
 仪器型号: SHIMADZU LC-2050C(FX278)

<色谱图>

mV



<峰表>

检测器A Ch1 220nm

峰号	保留时间	面积	面积%	高度	理论塔板数(USP)	拖尾因子	分离度(USP)
1	2.909	45031	39.353	6050	3797	--	--
2	3.214	69399	60.647	8694	3883	--	1.544
总计		114430	100.000	14743			

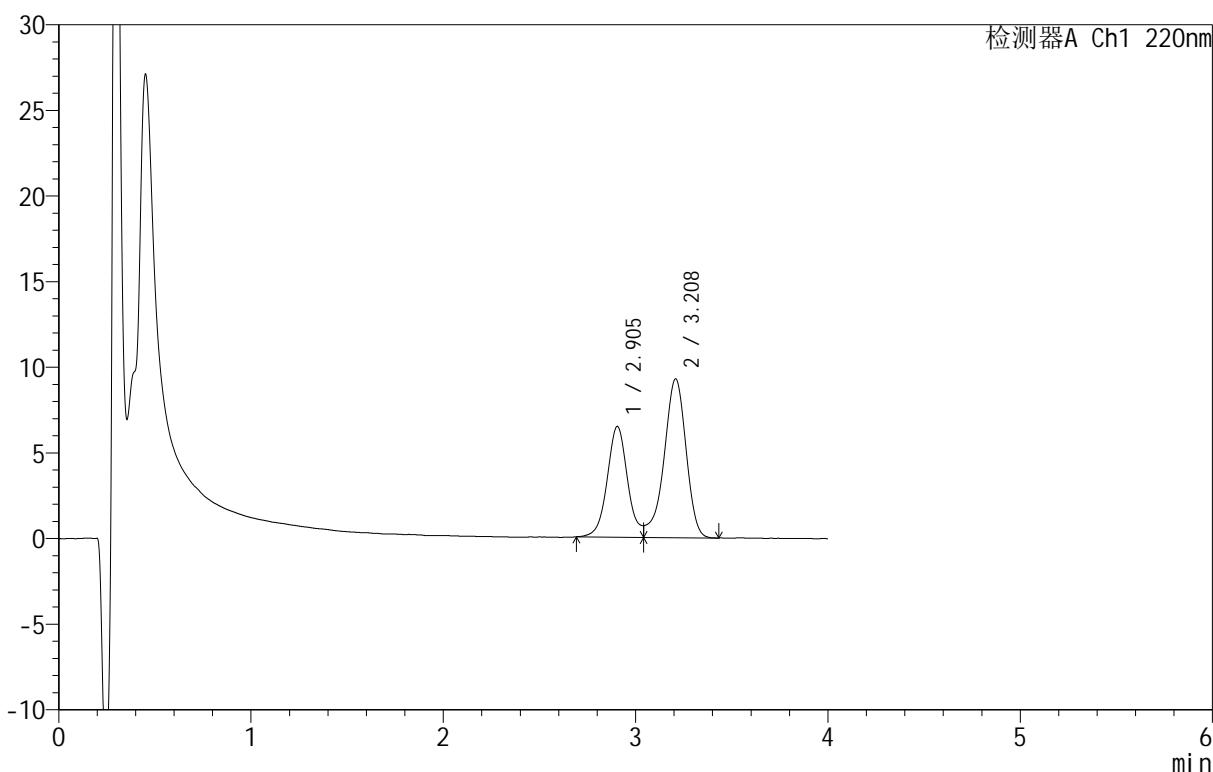
图16 替普瑞酮胶囊溶出曲线测定HPLC图谱  
 自制品-25042901批-pH6.8(内含5%SDS)介质-桨法-100转-10min-片4  
 供试品溶液-1

<样品信息>

色谱柱 :PAH(50mm\*4.6mm,5μm)      流速:2.0ml/min  
 柱温:30°C      波长:220nm  
 数据文件名: RC\$QTL-4152 - 29-4/29-17-2 - zzp-25042901p-rcqx-pH6.8+5sdsjz-jf100z-p5-10min.lcd  
 方法文件名: RC\$QTL-4152 - QTL-4152-RCQX-FX278-20250512.lcm  
 批处理文件名: RC\$QTL-4152 - 20250512-RCQX-FX278.lcb  
 样品瓶号: 1-38  
 进样体积: 10 μl      版本号:6.115  
 进样时间: 2025/05/12 17:21:47      实验者: jiangjinwei  
 处理时间 (V2): 2025/05/13 11:11:40 处理者: jiangjinwei  
 仪器型号: SHIMADZU LC-2050C(FX278)

<色谱图>

mV



<峰表>

检测器A Ch1 220nm

峰号	保留时间	面积	面积%	高度	理论塔板数(USP)	拖尾因子	分离度(USP)
1	2.905	47484	39.186	6468	3826	--	--
2	3.208	73691	60.814	9258	3919	--	1.546
总计		121176	100.000	15726			

图17 替普瑞酮胶囊溶出曲线测定HPLC图谱  
 自制品-25042901批-pH6.8(内含5%SDS)介质-桨法-100转-10min-片5  
 供试品溶液-1



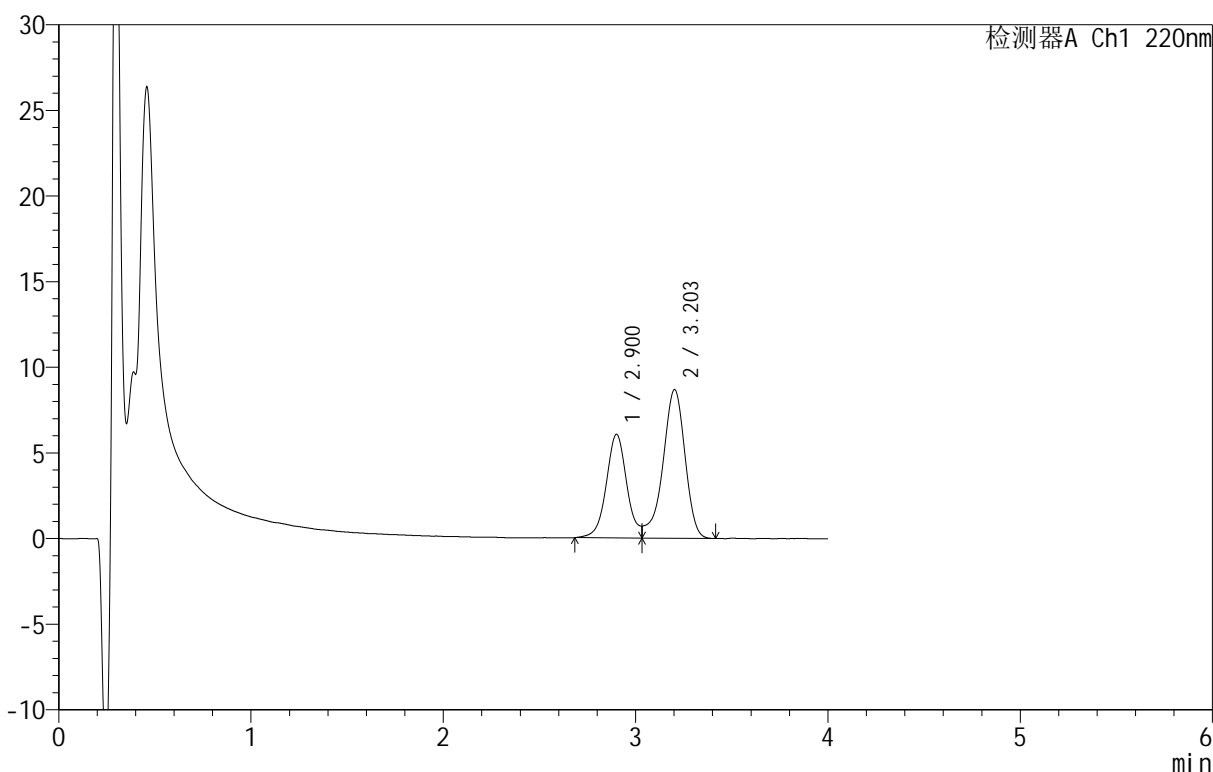
# QTL-4152

## <样品信息>

色谱柱 :PAH(50mm\*4.6mm,5μm)      流速:2.0ml/min  
 柱 温:30°C      波长:220nm  
 数据文件名: RC\$QTL-4152 - 29-4/29-18-2 - zzp-25042901p-rcqx-pH6.8+5sdsjz-jf100z-p6-10min.lcd  
 方法文件名: RC\$QTL-4152 - QTL-4152-RCQX-FX278-20250512.lcm  
 批处理文件名: RC\$QTL-4152 - 20250512-RCQX-FX278.lcb  
 样品瓶号: 1-47  
 进样体积: 10 μl      版本号:6.115  
 进样时间: 2025/05/12 17:26:09      实验者: jiangjinwei  
 处理时间 (V2): 2025/05/13 11:11:42 处理者: jiangjinwei  
 仪器型号: SHIMADZU LC-2050C(FX278)

## <色谱图>

mV



## <峰表>

检测器A Ch1 220nm

峰号	保留时间	面积	面积%	高度	理论塔板数(USP)	拖尾因子	分离度(USP)
1	2.900	44716	39.187	6031	3768	--	--
2	3.203	69395	60.813	8675	3891	--	1.533
总计		114111	100.000	14705			

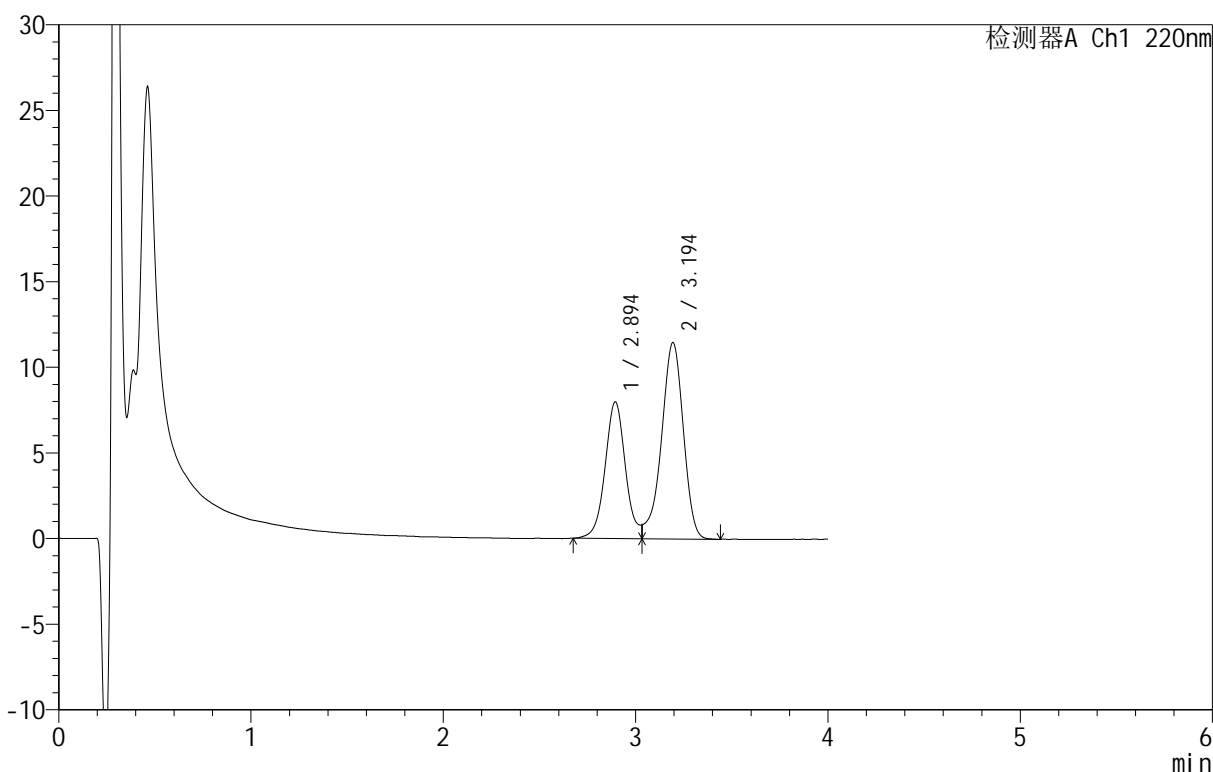
图18 替普瑞酮胶囊溶出曲线测定HPLC图谱  
 自制品-25042901批-pH6.8(内含5%SDS)介质-桨法-100转-10min-片6  
 供试品溶液-1

<样品信息>

色谱柱 :PAH(50mm\*4.6mm,5μm)      流速:2.0ml/min  
 柱温:30°C      波长:220nm  
 数据文件名: RC\$QTL-4152 - 29-4/29-19-2 - zzp-25042901p-rcqx-pH6.8+5sdsjz-jf100z-p1-15min.lcd  
 方法文件名: RC\$QTL-4152 - QTL-4152-RCQX-FX278-20250512.lcm  
 批处理文件名: RC\$QTL-4152 - 20250512-RCQX-FX278.lcb  
 样品瓶号: 1-3  
 进样体积: 10 μl      版本号:6.115  
 进样时间: 2025/05/12 17:30:31      实验者: jiangjinwei  
 处理时间 (V2): 2025/05/13 11:11:45      处理者: jiangjinwei  
 仪器型号: SHIMADZU LC-2050C(FX278)

<色谱图>

mV



<峰表>

检测器A Ch1 220nm

峰号	保留时间	面积	面积%	高度	理论塔板数(USP)	拖尾因子	分离度(USP)
1	2.894	58677	39.304	7967	3786	--	--
2	3.194	90614	60.696	11455	3876	--	1.527
总计		149291	100.000	19422			

图19 替普瑞酮胶囊溶出曲线测定HPLC图谱  
 自制品-25042901批-pH6.8(内含5%SDS)介质-桨法-100转-15min-片1  
 供试品溶液-1



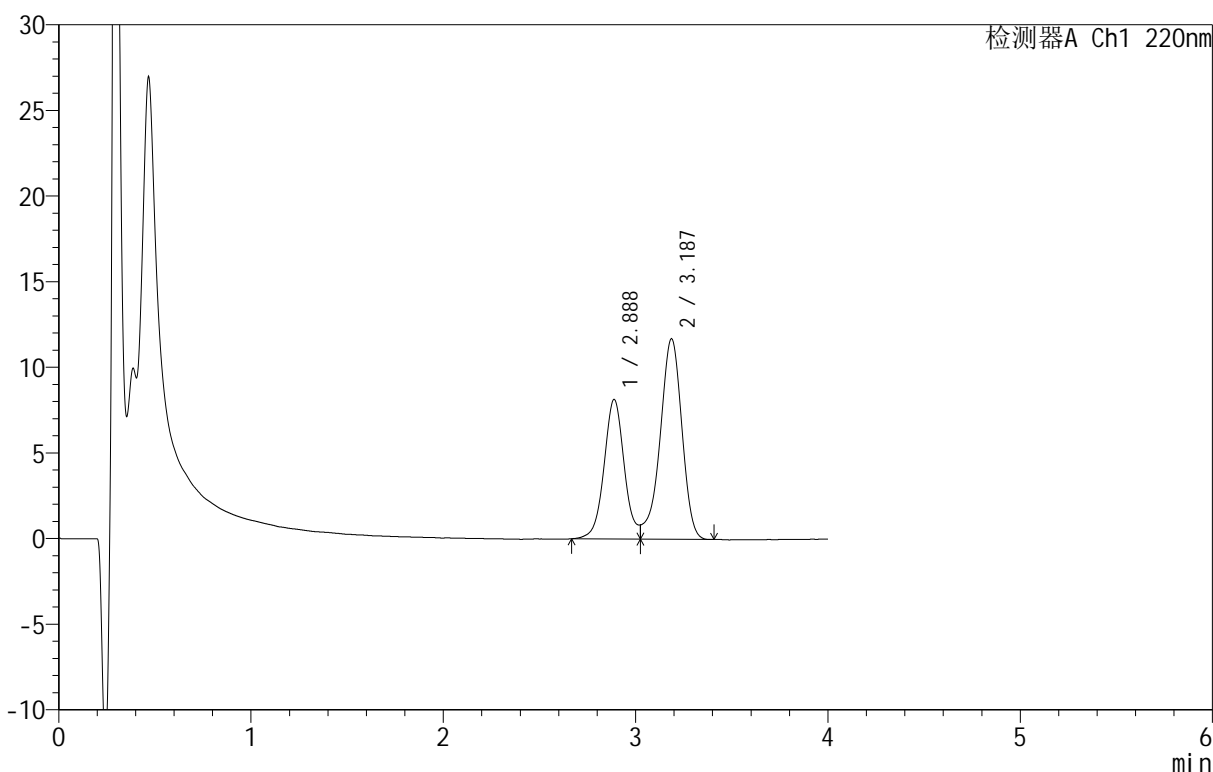
# QTL-4152

## <样品信息>

色谱柱 :PAH(50mm\*4.6mm,5 $\mu$ m)      流速:2.0ml/min  
 柱温:30 $^{\circ}$ C      波长:220nm  
 数据文件名: RC\$QTL-4152 - 29-4/29-20-2 - zzp-25042901p-rcqx-pH6.8+5sdsjz-jf100z-p2-15min.lcd  
 方法文件名: RC\$QTL-4152 - QTL-4152-RCQX-FX278-20250512.lcm  
 批处理文件名: RC\$QTL-4152 - 20250512-RCQX-FX278.lcb  
 样品瓶号: 1-12  
 进样体积: 10  $\mu$ l      版本号:6.115  
 进样时间: 2025/05/12 17:34:53      实验者: jiangjinwei  
 处理时间 (V2): 2025/05/13 11:11:48 处理者: jiangjinwei  
 仪器型号: SHIMADZU LC-2050C(FX278)

## <色谱图>

mV



## <峰表>

检测器A Ch1 220nm

峰号	保留时间	面积	面积%	高度	理论塔板数(USP)	拖尾因子	分离度(USP)
1	2.888	59582	39.269	8148	3806	--	--
2	3.187	92145	60.731	11707	3897	--	1.527
总计		151727	100.000	19855			

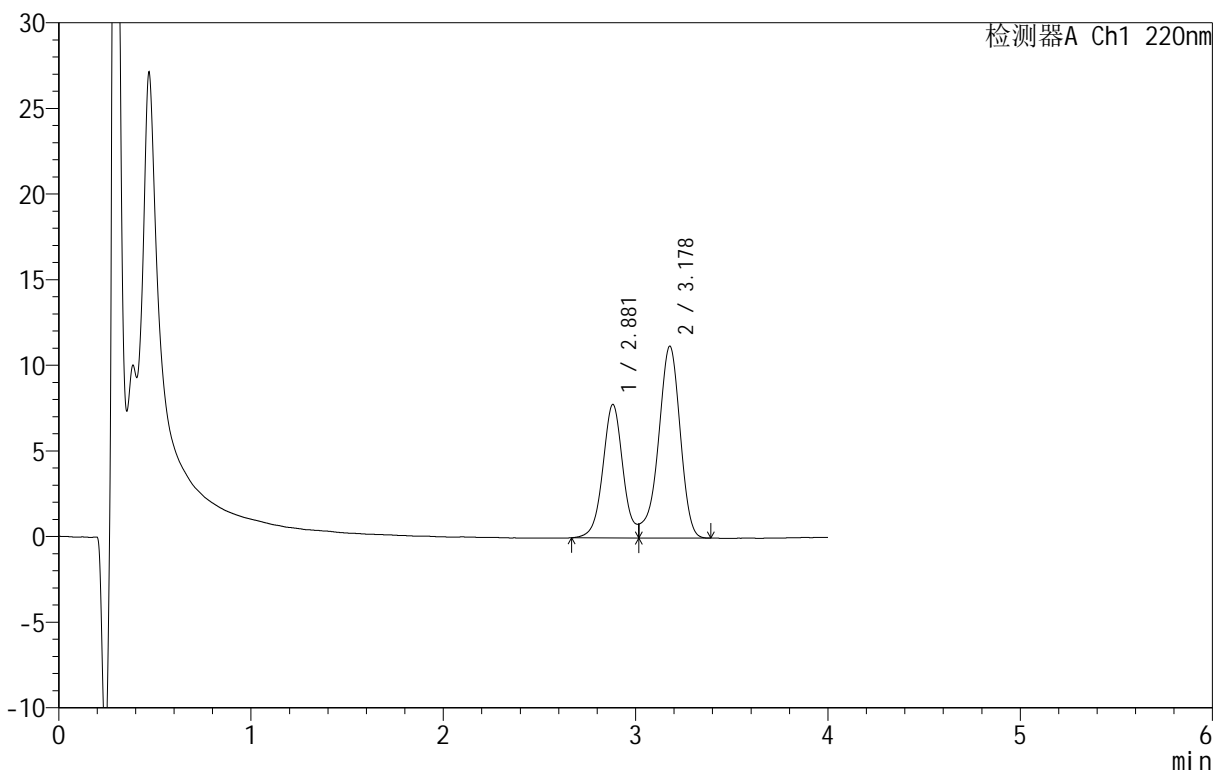
图20 替普瑞酮胶囊溶出曲线测定HPLC图谱  
 自制品-25042901批-pH6.8(内含5%SDS)介质-桨法-100转-15min-片2  
 供试品溶液-1

<样品信息>

色谱柱 :PAH(50mm\*4.6mm,5μm)      流速:2.0ml/min  
 柱温:30°C      波长:220nm  
 数据文件名: RC\$QTL-4152 - 29-4/29-21-2 - zzp-25042901p-rcqx-pH6.8+5sdsjz-jf100z-p3-15min.lcd  
 方法文件名: RC\$QTL-4152 - QTL-4152-RCQX-FX278-20250512.lcm  
 批处理文件名: RC\$QTL-4152 - 20250512-RCQX-FX278.lcb  
 样品瓶号: 1-21  
 进样体积: 10 μl      版本号:6.115  
 进样时间: 2025/05/12 17:39:15      实验者: jiangjinwei  
 处理时间 (V2): 2025/05/13 11:11:50 处理者: jiangjinwei  
 仪器型号: SHIMADZU LC-2050C(FX278)

<色谱图>

mV



<峰表>

检测器A Ch1 220nm

峰号	保留时间	面积	面积%	高度	理论塔板数(USP)	拖尾因子	分离度(USP)
1	2.881	56757	39.191	7797	3818	--	--
2	3.178	88064	60.809	11198	3892	--	1.520
总计		144821	100.000	18994			

图21 替普瑞酮胶囊溶出曲线测定HPLC图谱  
 自制品-25042901批-pH6.8(内含5%SDS)介质-桨法-100转-15min-片3  
 供试品溶液-1



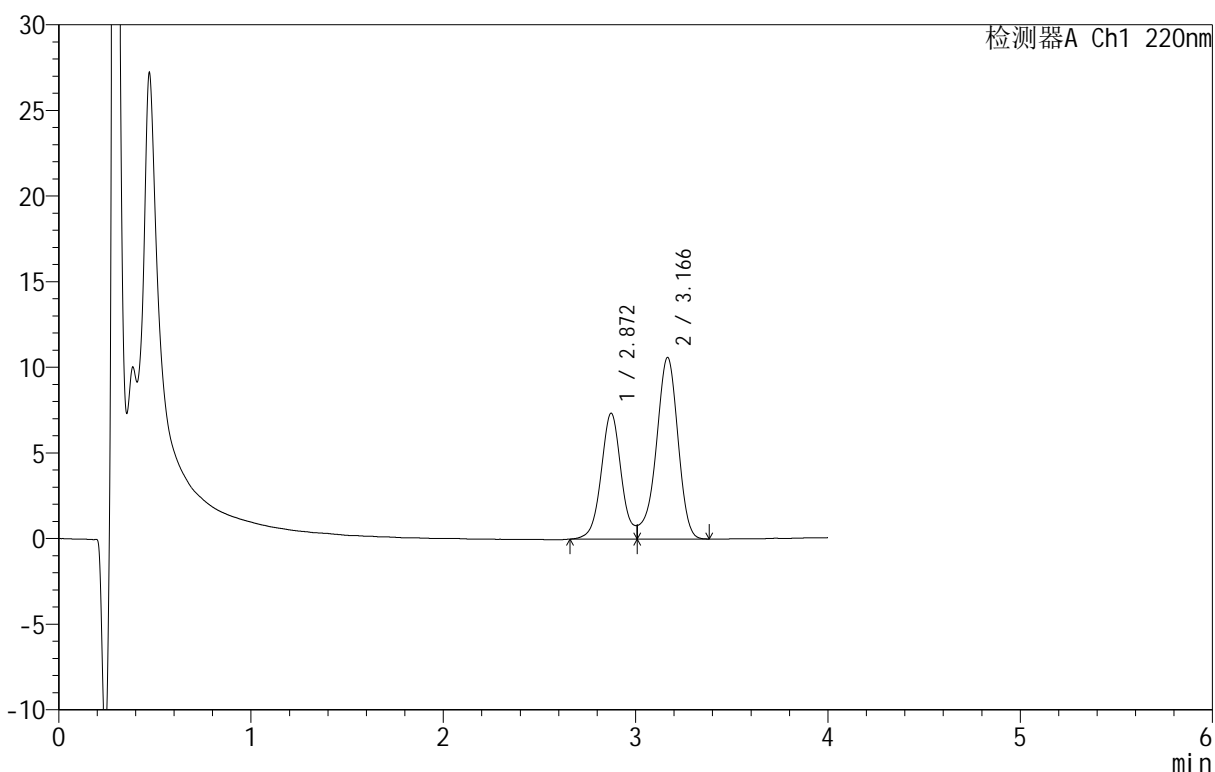
# QTL-4152

## <样品信息>

色谱柱 :PAH(50mm\*4.6mm,5μm)      流速:2.0ml/min  
 柱温:30°C      波长:220nm  
 数据文件名: RC\$QTL-4152 - 29-4/29-22-2 - zzp-25042901p-rcqx-pH6.8+5sdsjz-jf100z-p4-15min.lcd  
 方法文件名: RC\$QTL-4152 - QTL-4152-RCQX-FX278-20250512.lcm  
 批处理文件名: RC\$QTL-4152 - 20250512-RCQX-FX278.lcb  
 样品瓶号: 1-30  
 进样体积: 10 μl      版本号:6.115  
 进样时间: 2025/05/12 17:43:37      实验者: jiangjinwei  
 处理时间 (V2): 2025/05/13 11:11:53      处理者: jiangjinwei  
 仪器型号: SHIMADZU LC-2050C(FX278)

## <色谱图>

mV



## <峰表>

检测器A Ch1 220nm

峰号	保留时间	面积	面积%	高度	理论塔板数(USP)	拖尾因子	分离度(USP)
1	2.872	53520	39.109	7353	3808	--	--
2	3.166	83329	60.891	10593	3879	--	1.509
总计		136850	100.000	17947			

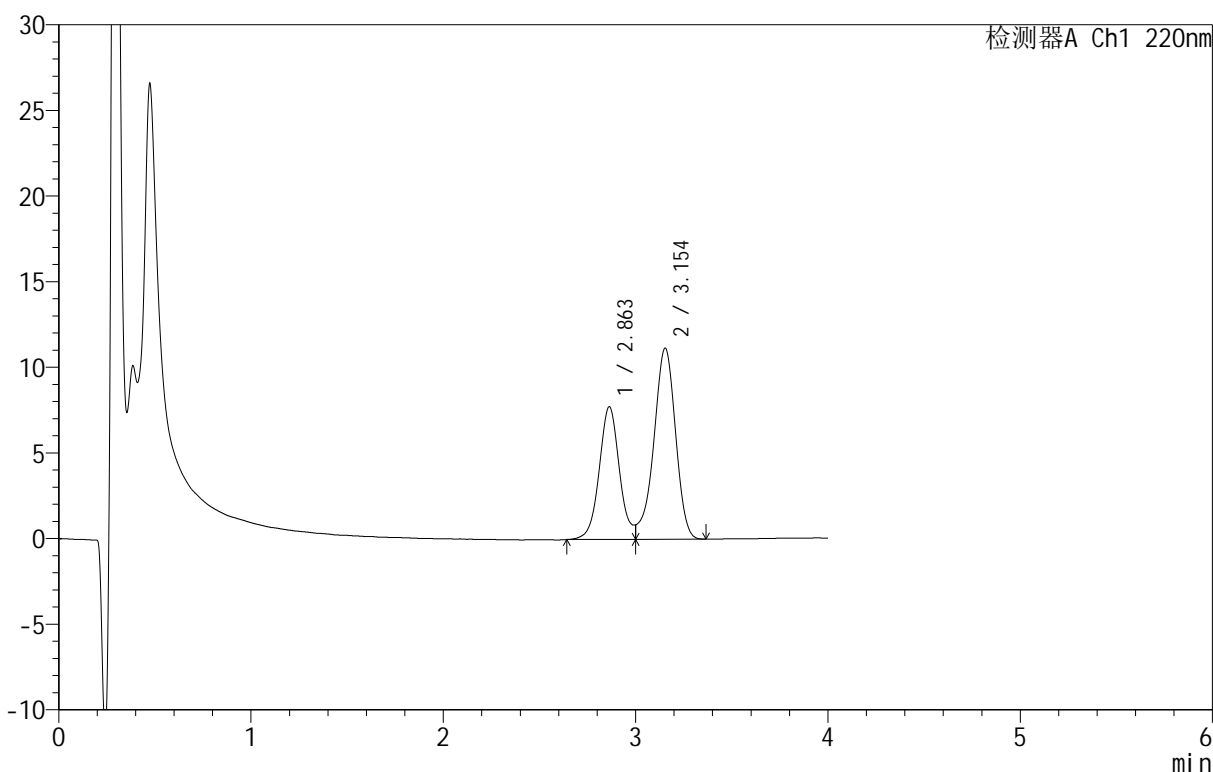
图22 替普瑞酮胶囊溶出曲线测定HPLC图谱  
 自制品-25042901批-pH6.8(内含5%SDS)介质-桨法-100转-15min-片4  
 供试品溶液-1

<样品信息>

色谱柱 :PAH(50mm\*4.6mm,5μm)      流速:2.0ml/min  
 柱温:30°C      波长:220nm  
 数据文件名: RC\$QTL-4152 - 29-4/29-23-2 - zzp-25042901p-rcqx-pH6.8+5sdsjz-jf100z-p5-15min.lcd  
 方法文件名: RC\$QTL-4152 - QTL-4152-RCQX-FX278-20250512.lcm  
 批处理文件名: RC\$QTL-4152 - 20250512-RCQX-FX278.lcb  
 样品瓶号: 1-39  
 进样体积: 10 μl      版本号:6.115  
 进样时间: 2025/05/12 17:47:59      实验者: jiangjinwei  
 处理时间 (V2): 2025/05/13 11:11:55      处理者: jiangjinwei  
 仪器型号: SHIMADZU LC-2050C(FX278)

<色谱图>

mV



<峰表>

检测器A Ch1 220nm

峰号	保留时间	面积	面积%	高度	理论塔板数(USP)	拖尾因子	分离度(USP)
1	2.863	56761	39.308	7751	3730	--	--
2	3.154	87640	60.692	11161	3801	--	1.484
总计		144401	100.000	18912			

图23 替普瑞酮胶囊溶出曲线测定HPLC图谱  
 自制品-25042901批-pH6.8(内含5%SDS)介质-桨法-100转-15min-片5  
 供试品溶液-1



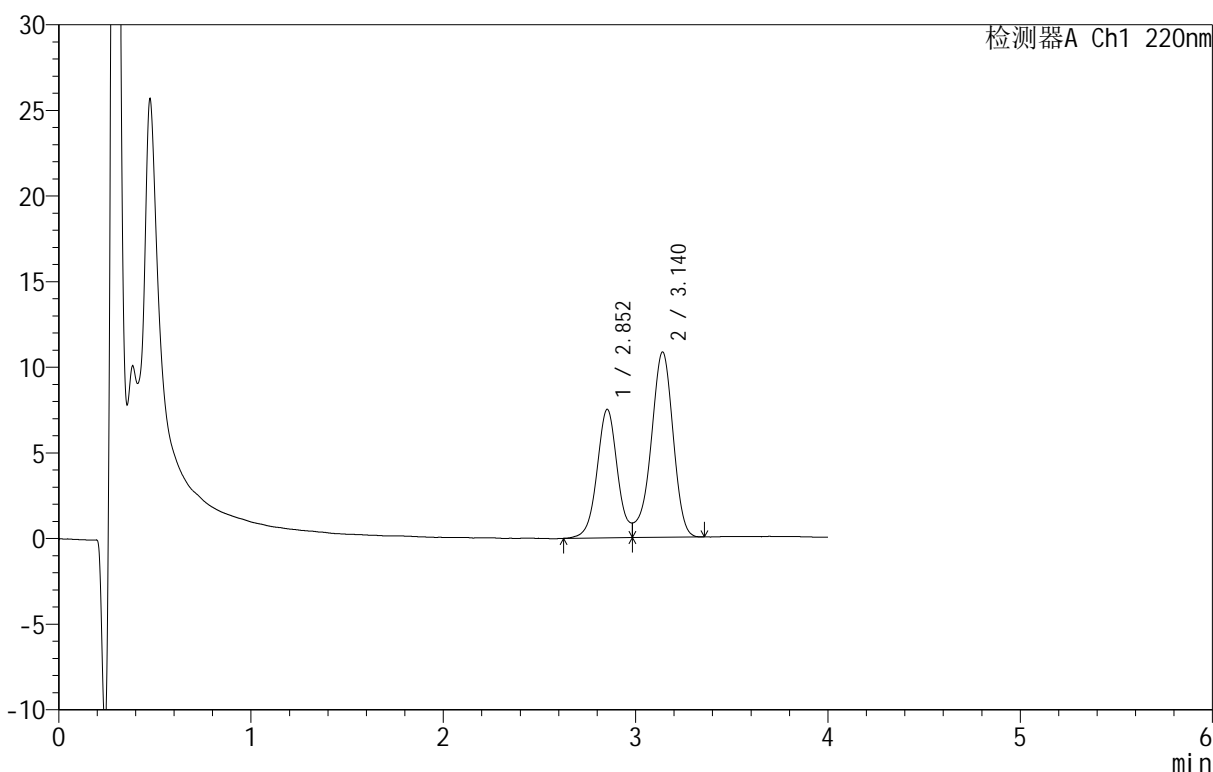
# QTL-4152

## <样品信息>

色谱柱 :PAH(50mm\*4.6mm,5 $\mu$ m)      流速:2.0ml/min  
 柱 温:30 $^{\circ}$ C      波长:220nm  
 数据文件名: RC\$QTL-4152 - 29-4/29-24-2 - zzp-25042901p-rcqx-pH6.8+5sdsjz-jf100z-p6-15min.lcd  
 方法文件名: RC\$QTL-4152 - QTL-4152-RCQX-FX278-20250512.lcm  
 批处理文件名: RC\$QTL-4152 - 20250512-RCQX-FX278.lcb  
 样品瓶号: 1-48  
 进样体积: 10  $\mu$ l      版本号:6.115  
 进样时间: 2025/05/12 17:52:23      实验者: jiangjinwei  
 处理时间 (V2): 2025/05/13 11:11:58 处理者: jiangjinwei  
 仪器型号: SHIMADZU LC-2050C(FX278)

## <色谱图>

mV



## <峰表>

检测器A Ch1 220nm

峰号	保留时间	面积	面积%	高度	理论塔板数(USP)	拖尾因子	分离度(USP)
1	2.852	55322	39.188	7490	3619	--	--
2	3.140	85847	60.812	10812	3704	--	1.455
总计		141170	100.000	18302			

图24 替普瑞酮胶囊溶出曲线测定HPLC图谱  
 自制品-25042901批-pH6.8(内含5%SDS)介质-桨法-100转-15min-片6  
 供试品溶液-1



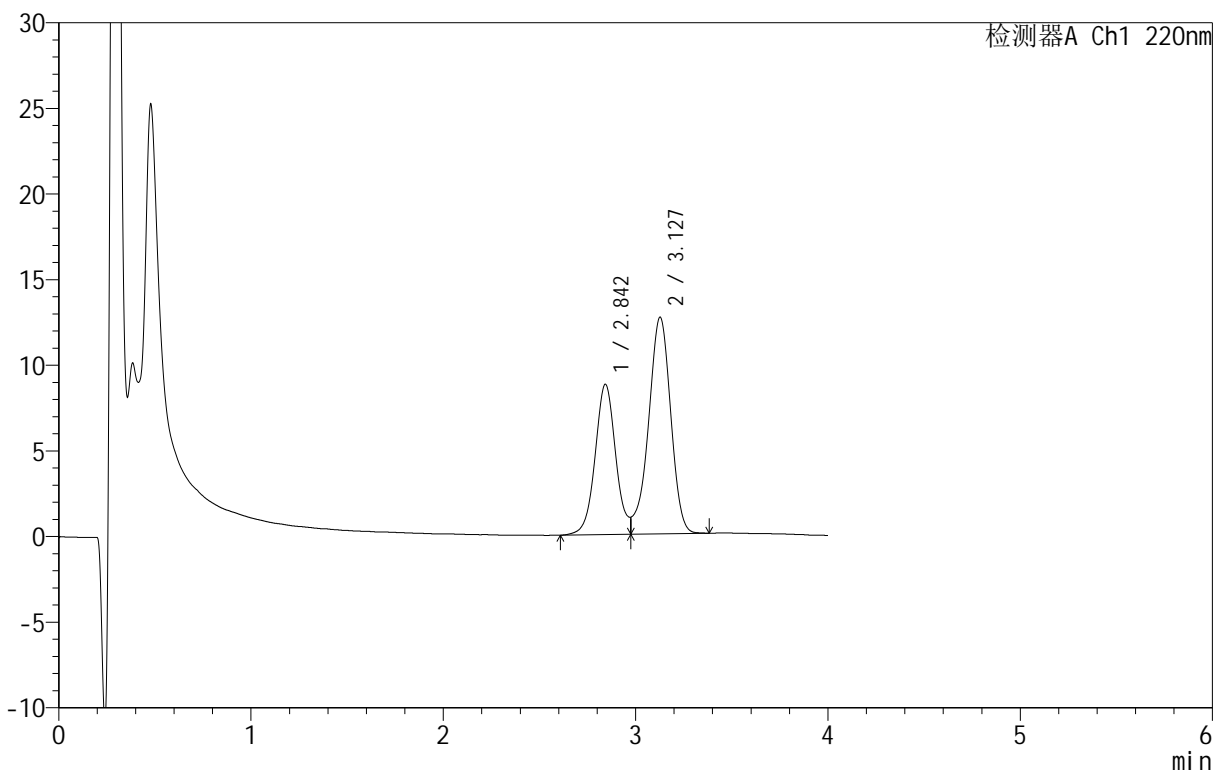
# QTL-4152

## <样品信息>

色谱柱 :PAH(50mm\*4.6mm,5μm)      流速:2.0ml/min  
 柱温:30°C      波长:220nm  
 数据文件名: RC\$QTL-4152 - 29-4/29-25-2 - zzp-25042901p-rcqx-pH6.8+5sdsjz-jf100z-p1-20min.lcd  
 方法文件名: RC\$QTL-4152 - QTL-4152-RCQX-FX278-20250512.lcm  
 批处理文件名: RC\$QTL-4152 - 20250512-RCQX-FX278.lcb  
 样品瓶号: 1-4  
 进样体积: 10 μl      版本号:6.115  
 进样时间: 2025/05/12 17:56:46      实验者: jiangjinwei  
 处理时间 (V2): 2025/05/13 11:12:01      处理者: jiangjinwei  
 仪器型号: SHIMADZU LC-2050C(FX278)

## <色谱图>

mV



## <峰表>

检测器A Ch1 220nm

峰号	保留时间	面积	面积%	高度	理论塔板数(USP)	拖尾因子	分离度(USP)
1	2.842	65321	39.225	8751	3531	--	--
2	3.127	101208	60.775	12638	3599	--	1.425
总计		166528	100.000	21389			

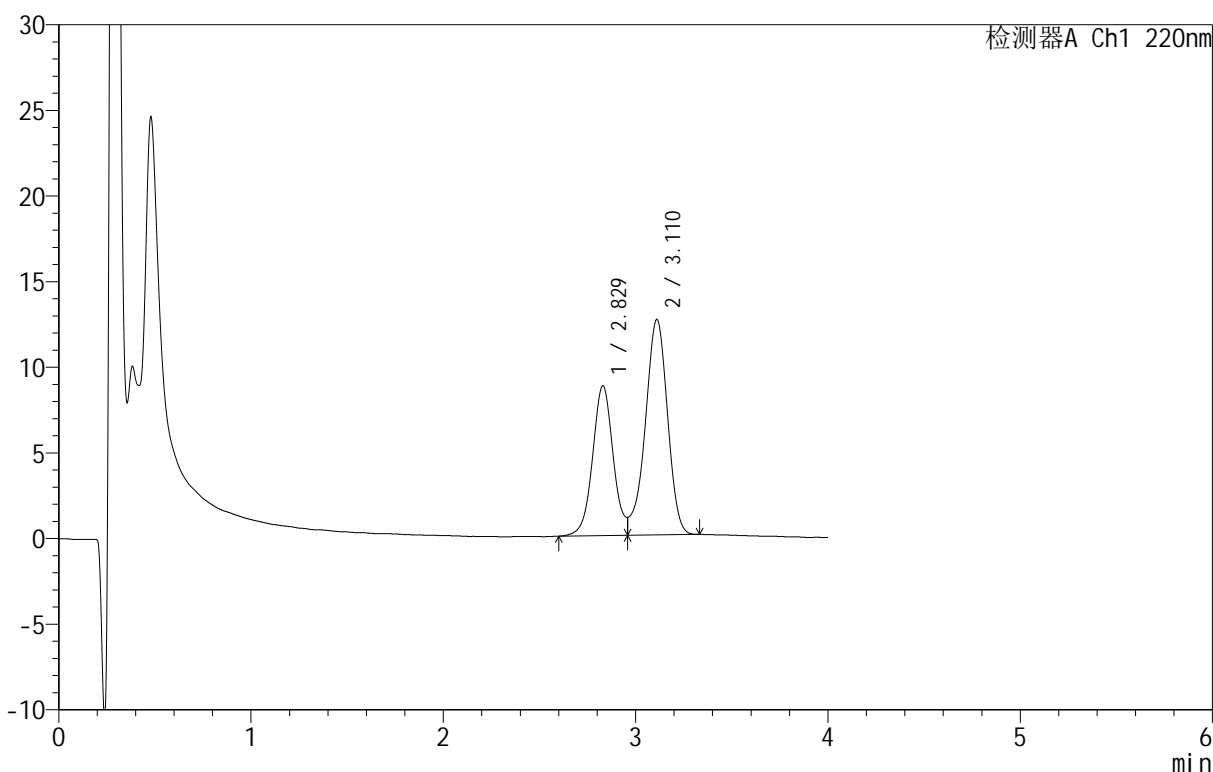
图25 替普瑞酮胶囊溶出曲线测定HPLC图谱  
 自制品-25042901批-pH6.8(内含5%SDS)介质-桨法-100转-20min-片1  
 供试品溶液-1

<样品信息>

色谱柱 :PAH(50mm\*4.6mm,5μm)      流速:2.0ml/min  
 柱温:30°C      波长:220nm  
 数据文件名: RC\$QTL-4152 - 29-4/29-26-2 - zzp-25042901p-rcqx-pH6.8+5sdsjz-jf100z-p2-20min.lcd  
 方法文件名: RC\$QTL-4152 - QTL-4152-RCQX-FX278-20250512.lcm  
 批处理文件名: RC\$QTL-4152 - 20250512-RCQX-FX278.lcb  
 样品瓶号: 1-13  
 进样体积: 10 μl      版本号:6.115  
 进样时间: 2025/05/12 18:01:08      实验者: jiangjinwei  
 处理时间 (V2): 2025/05/13 11:12:03      处理者: jiangjinwei  
 仪器型号: SHIMADZU LC-2050C(FX278)

<色谱图>

mV



<峰表>

检测器A Ch1 220nm

峰号	保留时间	面积	面积%	高度	理论塔板数(USP)	拖尾因子	分离度(USP)
1	2.829	65116	39.231	8754	3471	--	--
2	3.110	100864	60.769	12565	3545	--	1.402
总计		165981	100.000	21319			

图26 替普瑞酮胶囊溶出曲线测定HPLC图谱  
 自制品-25042901批-pH6.8(内含5%SDS)介质-桨法-100转-20min-片2  
 供试品溶液-1



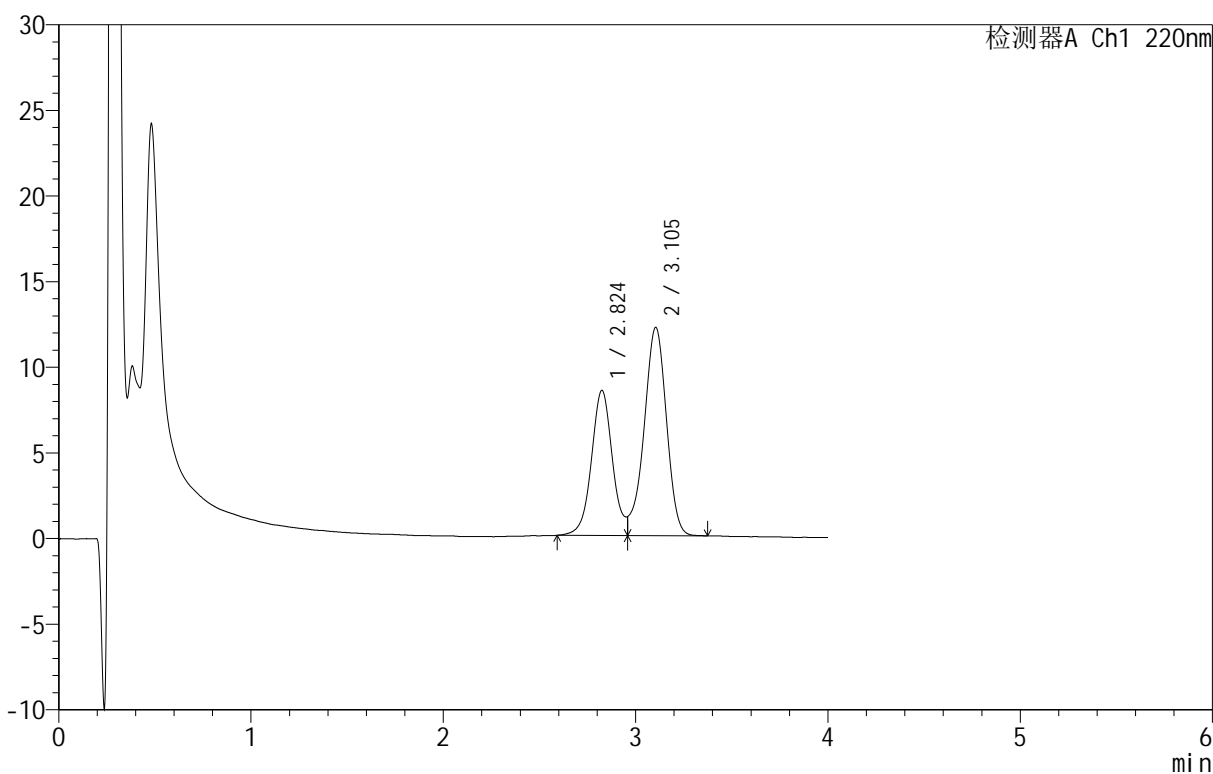
# QTL-4152

## <样品信息>

色谱柱 :PAH(50mm\*4.6mm,5μm)      流速:2.0ml/min  
 柱温:30°C      波长:220nm  
 数据文件名: RC\$QTL-4152 - 29-4/29-27-2 - zzp-25042901p-rcqx-pH6.8+5sdsjz-jf100z-p3-20min.lcd  
 方法文件名: RC\$QTL-4152 - QTL-4152-RCQX-FX278-20250512.lcm  
 批处理文件名: RC\$QTL-4152 - 20250512-RCQX-FX278.lcb  
 样品瓶号: 1-22  
 进样体积: 10 μl      版本号:6.115  
 进样时间: 2025/05/12 18:05:30      实验者: jiangjinwei  
 处理时间 (V2): 2025/05/13 11:12:06      处理者: jiangjinwei  
 仪器型号: SHIMADZU LC-2050C(FX278)

## <色谱图>

mV



## <峰表>

检测器A Ch1 220nm

峰号	保留时间	面积	面积%	高度	理论塔板数(USP)	拖尾因子	分离度(USP)
1	2.824	64354	39.576	8462	3371	--	--
2	3.105	98255	60.424	12166	3456	--	1.381
总计		162609	100.000	20629			

图27 替普瑞酮胶囊溶出曲线测定HPLC图谱  
 自制品-25042901批-pH6.8(内含5%SDS)介质-桨法-100转-20min-片3  
 供试品溶液-1



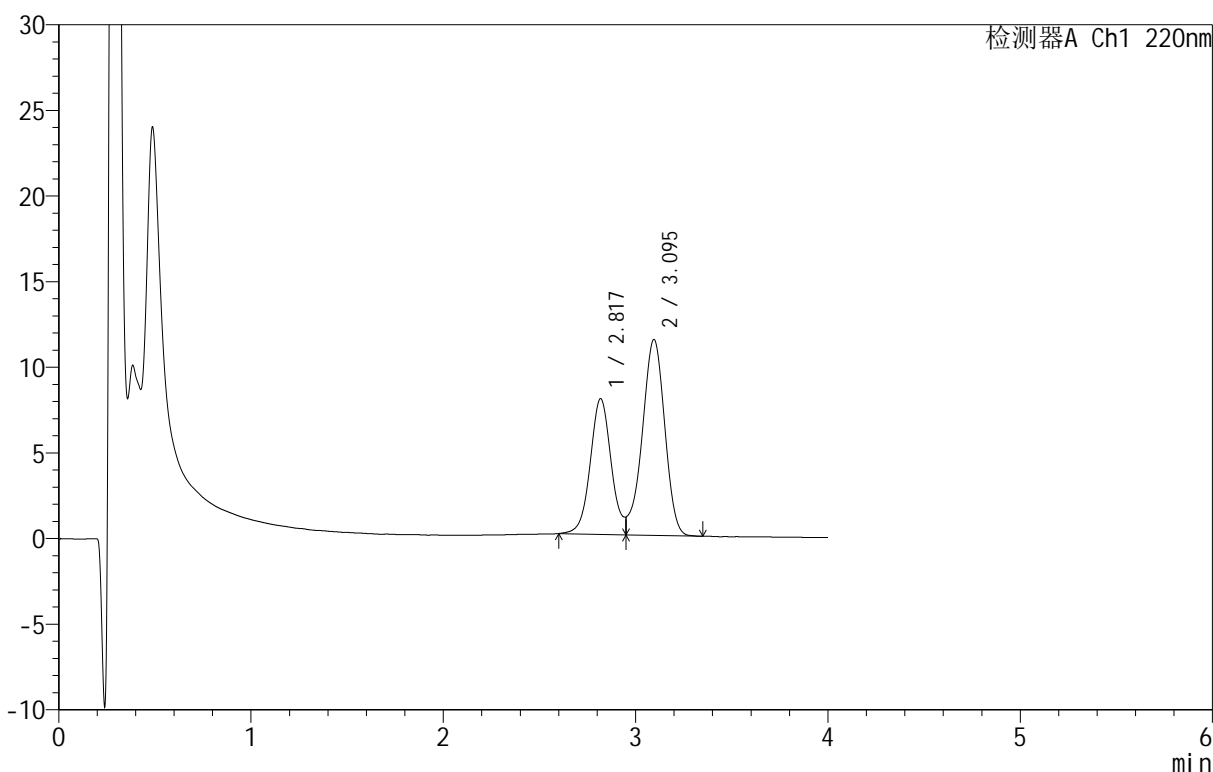
# QTL-4152

## <样品信息>

色谱柱 :PAH(50mm\*4.6mm,5 $\mu$ m)      流速:2.0ml/min  
 柱 温:30 $^{\circ}$ C      波长:220nm  
 数据文件名: RC\$QTL-4152 - 29-4/29-28-2 - zzp-25042901p-rcqx-pH6.8+5sdsjz-jf100z-p4-20min.lcd  
 方法文件名: RC\$QTL-4152 - QTL-4152-RCQX-FX278-20250512.lcm  
 批处理文件名: RC\$QTL-4152 - 20250512-RCQX-FX278.lcb  
 样品瓶号: 1-31  
 进样体积: 10  $\mu$ l      版本号:6.115  
 进样时间: 2025/05/12 18:09:52      实验者: jiangjinwei  
 处理时间 (V2): 2025/05/13 11:12:09 处理者: jiangjinwei  
 仪器型号: SHIMADZU LC-2050C(FX278)

## <色谱图>

mV



## <峰表>

检测器A Ch1 220nm

峰号	保留时间	面积	面积%	高度	理论塔板数(USP)	拖尾因子	分离度(USP)
1	2.817	60063	39.355	7896	3329	--	--
2	3.095	92555	60.645	11431	3394	--	1.363
总计		152618	100.000	19326			

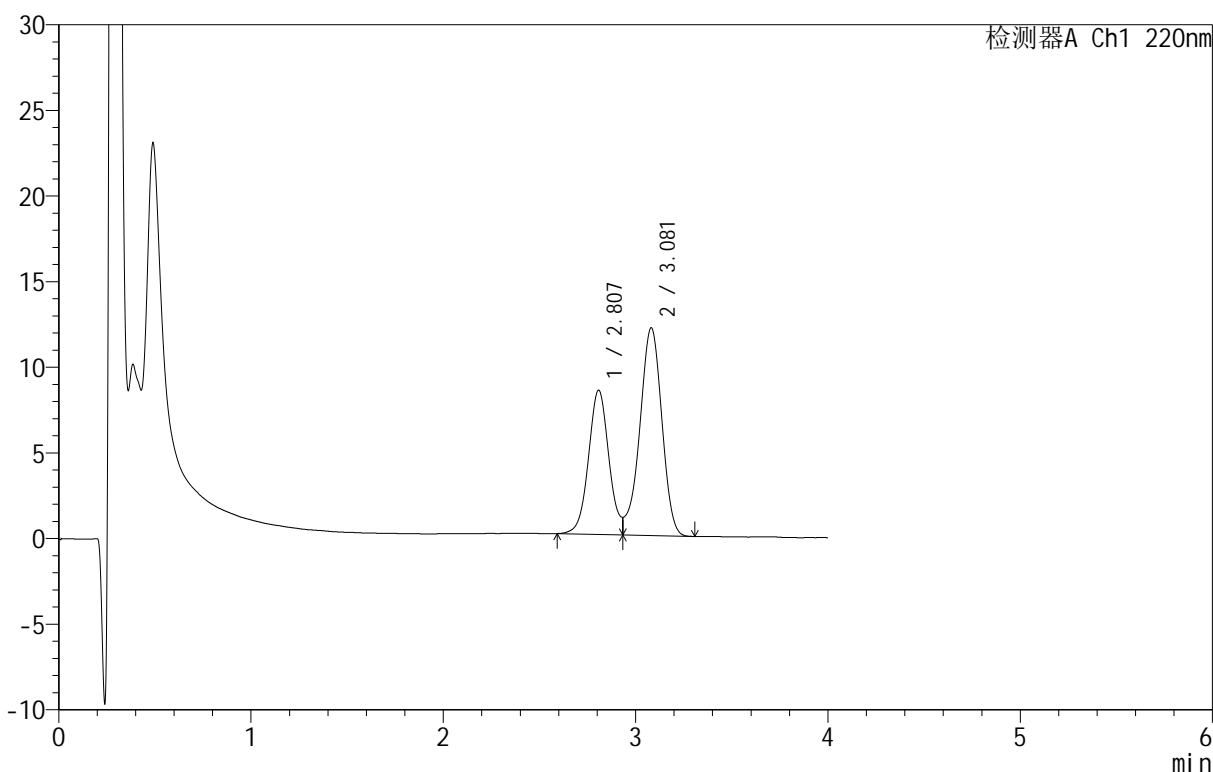
图28 替普瑞酮胶囊溶出曲线测定HPLC图谱  
 自制品-25042901批-pH6.8(内含5%SDS)介质-桨法-100转-20min-片4  
 供试品溶液-1

<样品信息>

色谱柱 :PAH(50mm\*4.6mm,5μm)      流速:2.0ml/min  
 柱温:30°C      波长:220nm  
 数据文件名: RC\$QTL-4152 - 29-4/29-29-2 - zzp-25042901p-rcqx-pH6.8+5sdsjz-jf100z-p5-20min.lcd  
 方法文件名: RC\$QTL-4152 - QTL-4152-RCQX-FX278-20250512.lcm  
 批处理文件名: RC\$QTL-4152 - 20250512-RCQX-FX278.lcb  
 样品瓶号: 1-40  
 进样体积: 10 μl      版本号:6.115  
 进样时间: 2025/05/12 18:14:14      实验者: jiangjinwei  
 处理时间 (V2): 2025/05/13 11:12:11 处理者: jiangjinwei  
 仪器型号: SHIMADZU LC-2050C(FX278)

<色谱图>

mV



<峰表>

检测器A Ch1 220nm

峰号	保留时间	面积	面积%	高度	理论塔板数(USP)	拖尾因子	分离度(USP)
1	2.807	62080	39.145	8418	3436	--	--
2	3.081	96512	60.855	12134	3497	--	1.369
总计		158592	100.000	20552			

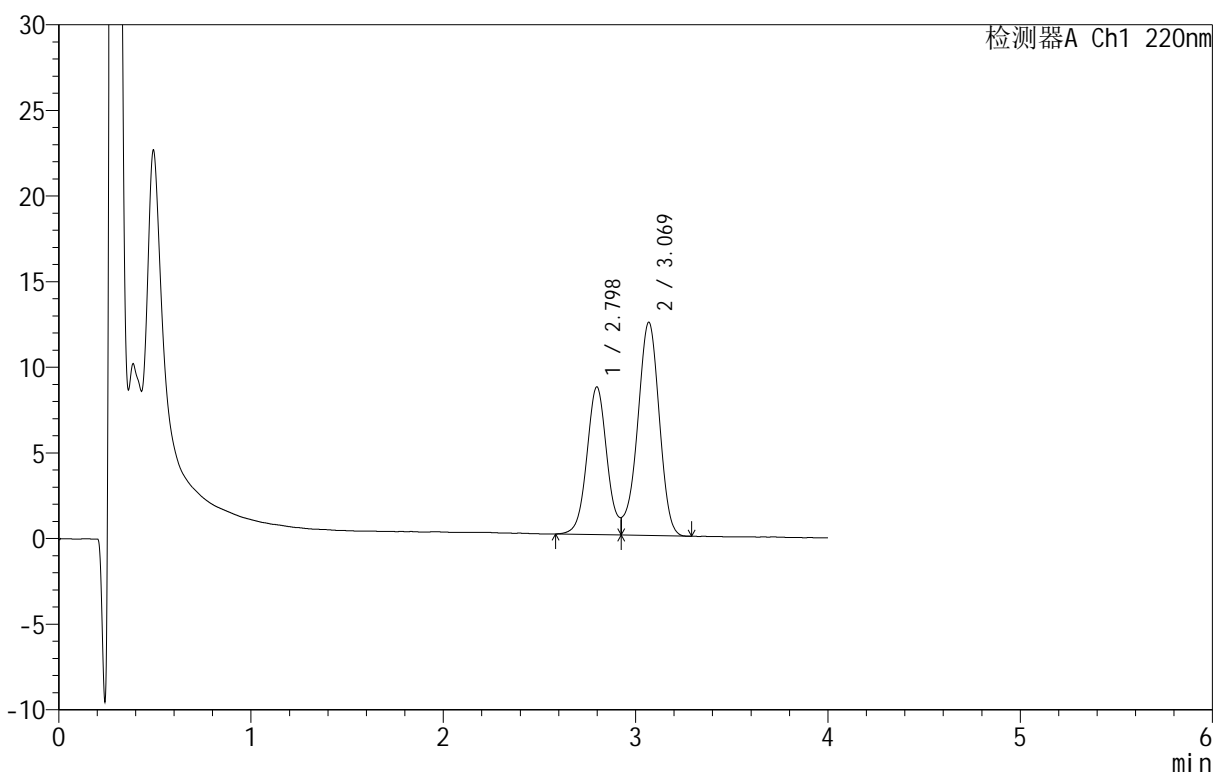
图29 替普瑞酮胶囊溶出曲线测定HPLC图谱  
 自制品-25042901批-pH6.8(内含5%SDS)介质-桨法-100转-20min-片5  
 供试品溶液-1

<样品信息>

色谱柱 :PAH(50mm\*4.6mm,5μm)      流速:2.0ml/min  
 柱温:30°C      波长:220nm  
 数据文件名: RC\$QTL-4152 - 29-4/29-30-2 - zzp-25042901p-rcqx-pH6.8+5sdsjz-jf100z-p6-20min.lcd  
 方法文件名: RC\$QTL-4152 - QTL-4152-RCQX-FX278-20250512.lcm  
 批处理文件名: RC\$QTL-4152 - 20250512-RCQX-FX278.lcb  
 样品瓶号: 1-49  
 进样体积: 10 μl      版本号:6.115  
 进样时间: 2025/05/12 18:18:36      实验者: jiangjinwei  
 处理时间 (V2): 2025/05/13 11:12:14      处理者: jiangjinwei  
 仪器型号: SHIMADZU LC-2050C(FX278)

<色谱图>

mV



<峰表>

检测器A Ch1 220nm

峰号	保留时间	面积	面积%	高度	理论塔板数(USP)	拖尾因子	分离度(USP)
1	2.798	62596	39.127	8625	3532	--	--
2	3.069	97384	60.873	12438	3581	--	1.376
总计		159980	100.000	21062			

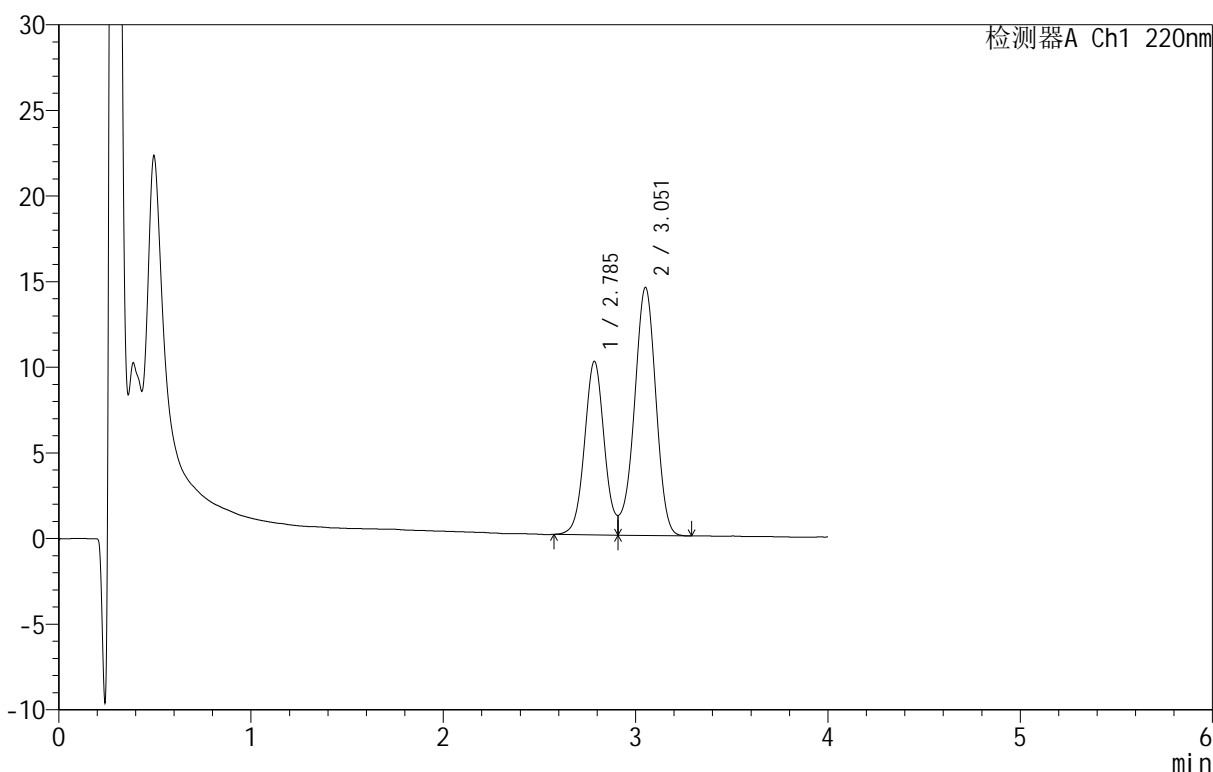
图30 替普瑞酮胶囊溶出曲线测定HPLC图谱  
 自制品-25042901批-pH6.8(内含5%SDS)介质-桨法-100转-20min-片6  
 供试品溶液-1

<样品信息>

色谱柱 :PAH(50mm\*4.6mm,5μm)      流速:2.0ml/min  
 柱温:30°C      波长:220nm  
 数据文件名: RC\$QTL-4152 - 29-4/29-31-2 - zzp-25042901p-rcqx-pH6.8+5sdsjz-jf100z-p1-30min.lcd  
 方法文件名: RC\$QTL-4152 - QTL-4152-RCQX-FX278-20250512.lcm  
 批处理文件名: RC\$QTL-4152 - 20250512-RCQX-FX278.lcb  
 样品瓶号: 1-5  
 进样体积: 10 μl      版本号:6.115  
 进样时间: 2025/05/12 18:22:59      实验者: jiangjinwei  
 处理时间 (V2): 2025/05/13 11:12:16 处理者: jiangjinwei  
 仪器型号: SHIMADZU LC-2050C(FX278)

<色谱图>

mV



<峰表>

检测器A Ch1 220nm

峰号	保留时间	面积	面积%	高度	理论塔板数(USP)	拖尾因子	分离度(USP)
1	2.785	72341	39.151	10111	3592	--	--
2	3.051	112432	60.849	14445	3607	--	1.367
总计		184773	100.000	24556			

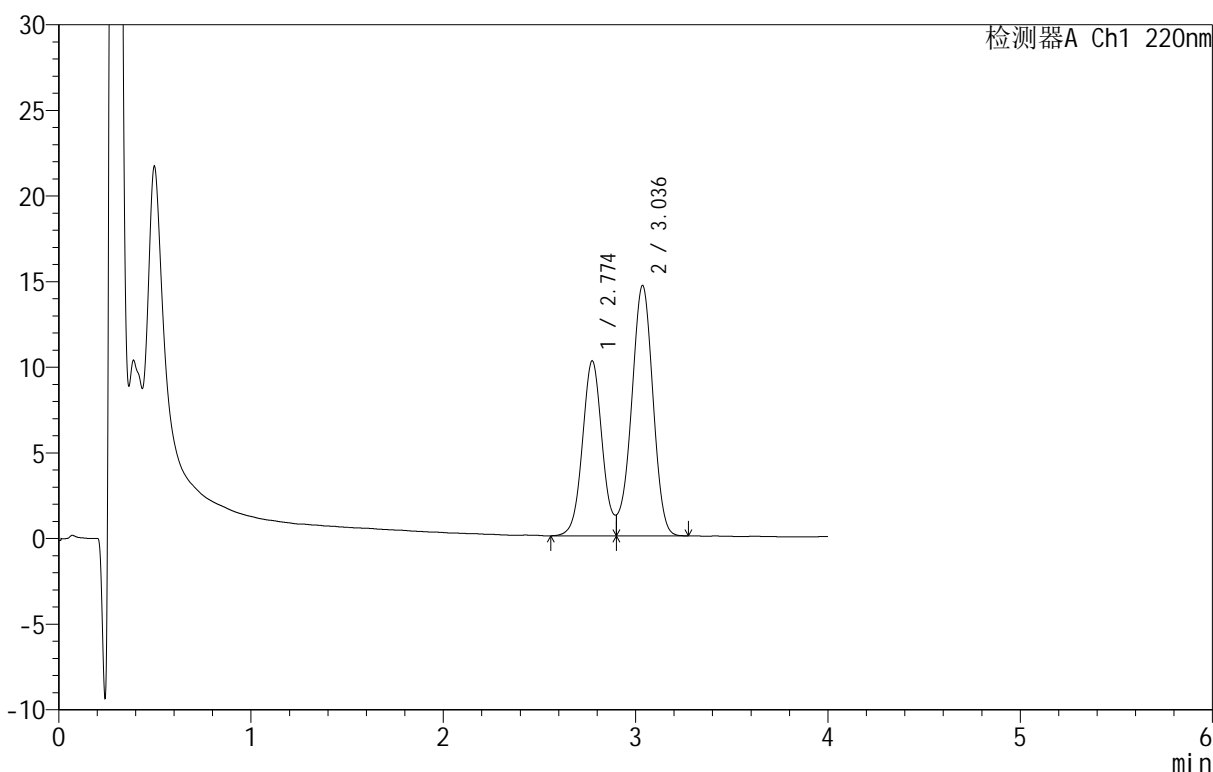
图31 替普瑞酮胶囊溶出曲线测定HPLC图谱  
 自制品-25042901批-pH6.8(内含5%SDS)介质-桨法-100转-30min-片1  
 供试品溶液-1

<样品信息>

色谱柱 :PAH(50mm\*4.6mm,5µm)      流速:2.0ml/min  
 柱温:30°C      波长:220nm  
 数据文件名: RC\$QTL-4152 - 29-4/29-32-2 - zzp-25042901p-rcqx-pH6.8+5sdsjz-jf100z-p2-30min.lcd  
 方法文件名: RC\$QTL-4152 - QTL-4152-RCQX-FX278-20250512.lcm  
 批处理文件名: RC\$QTL-4152 - 20250512-RCQX-FX278.lcb  
 样品瓶号: 1-14  
 进样体积: 10 µl      版本号:6.115  
 进样时间: 2025/05/12 18:27:20      实验者: jiangjinwei  
 处理时间 (V2): 2025/05/13 11:12:19      处理者: jiangjinwei  
 仪器型号: SHIMADZU LC-2050C(FX278)

<色谱图>

mV



<峰表>

检测器A Ch1 220nm

峰号	保留时间	面积	面积%	高度	理论塔板数(USP)	拖尾因子	分离度(USP)
1	2.774	73160	39.342	10207	3563	--	--
2	3.036	112796	60.658	14611	3575	--	1.348
总计		185956	100.000	24818			

图32 替普瑞酮胶囊溶出曲线测定HPLC图谱  
 自制品-25042901批-pH6.8(内含5%SDS)介质-桨法-100转-30min-片2  
 供试品溶液-1



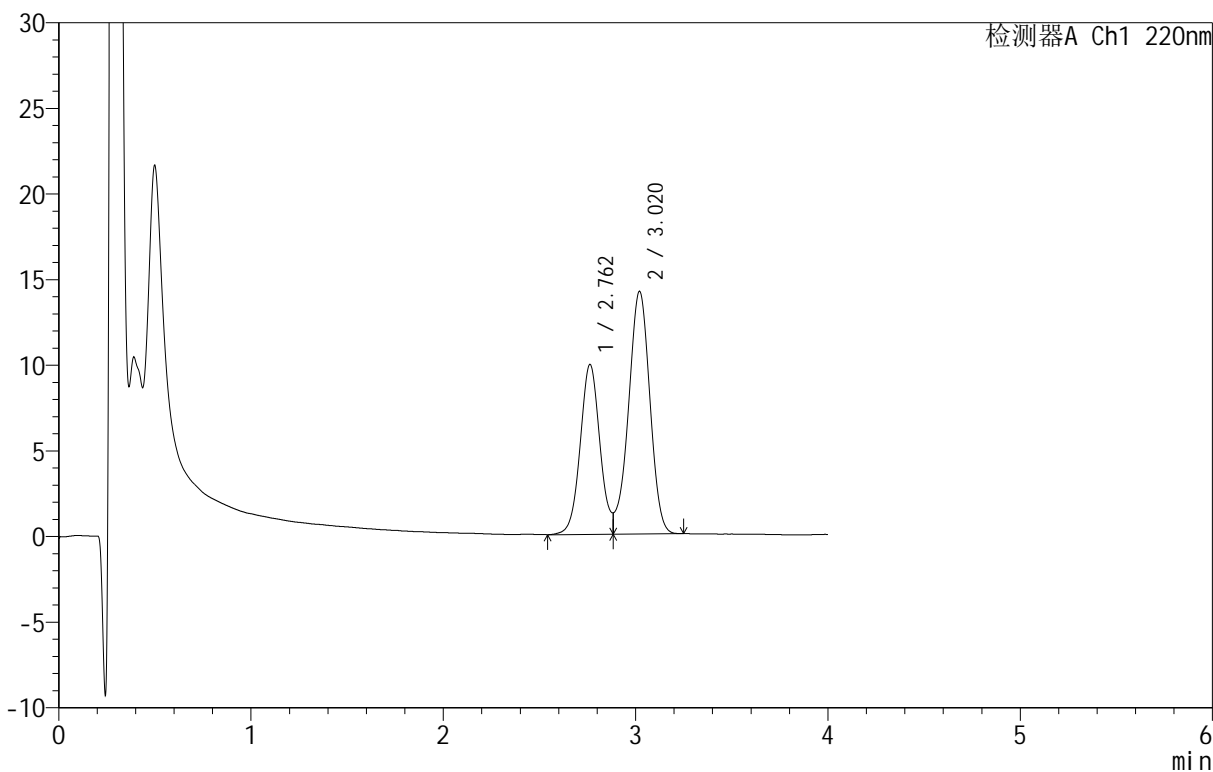
# QTL-4152

## <样品信息>

色谱柱 :PAH(50mm\*4.6mm,5μm)      流速:2.0ml/min  
 柱温:30°C      波长:220nm  
 数据文件名: RC\$QTL-4152 - 29-4/29-33-2 - zzp-25042901p-rcqx-pH6.8+5sdsjz-jf100z-p3-30min.lcd  
 方法文件名: RC\$QTL-4152 - QTL-4152-RCQX-FX278-20250512.lcm  
 批处理文件名: RC\$QTL-4152 - 20250512-RCQX-FX278.lcb  
 样品瓶号: 1-23  
 进样体积: 10 μl      版本号:6.115  
 进样时间: 2025/05/12 18:31:42      实验者: jiangjinwei  
 处理时间 (V2): 2025/05/13 11:12:22      处理者: jiangjinwei  
 仪器型号: SHIMADZU LC-2050C(FX278)

## <色谱图>

mV



## <峰表>

检测器A Ch1 220nm

峰号	保留时间	面积	面积%	高度	理论塔板数(USP)	拖尾因子	分离度(USP)
1	2.762	70572	39.297	9923	3563	--	--
2	3.020	109013	60.703	14168	3562	--	1.331
总计		179585	100.000	24091			

图33 替普瑞酮胶囊溶出曲线测定HPLC图谱  
 自制品-25042901批-pH6.8(内含5%SDS)介质-桨法-100转-30min-片3  
 供试品溶液-1



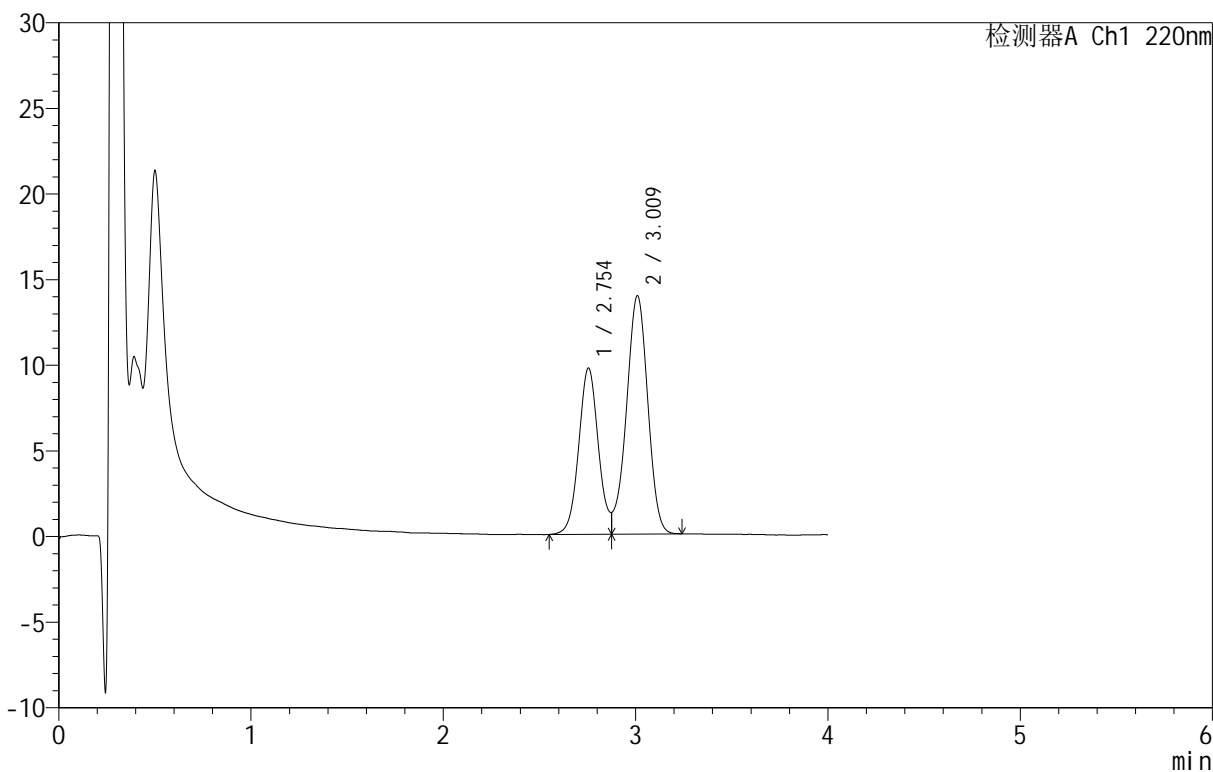
# QTL-4152

## <样品信息>

色谱柱 :PAH(50mm\*4.6mm,5μm)      流速:2.0ml/min  
 柱温:30°C      波长:220nm  
 数据文件名: RC\$QTL-4152 - 29-4/29-34-2 - zzp-25042901p-rcqx-pH6.8+5sdsjz-jf100z-p4-30min.lcd  
 方法文件名: RC\$QTL-4152 - QTL-4152-RCQX-FX278-20250512.lcm  
 批处理文件名: RC\$QTL-4152 - 20250512-RCQX-FX278.lcb  
 样品瓶号: 1-32  
 进样体积: 10 μl      版本号:6.115  
 进样时间: 2025/05/12 18:36:04      实验者: jiangjinwei  
 处理时间 (V2): 2025/05/13 11:12:24      处理者: jiangjinwei  
 仪器型号: SHIMADZU LC-2050C(FX278)

## <色谱图>

mV



## <峰表>

检测器A Ch1 220nm

峰号	保留时间	面积	面积%	高度	理论塔板数(USP)	拖尾因子	分离度(USP)
1	2.754	68850	39.159	9711	3561	--	--
2	3.009	106973	60.841	13872	3536	--	1.317
总计		175823	100.000	23583			

图34 替普瑞酮胶囊溶出曲线测定HPLC图谱  
 自制品-25042901批-pH6.8(内含5%SDS)介质-桨法-100转-30min-片4  
 供试品溶液-1



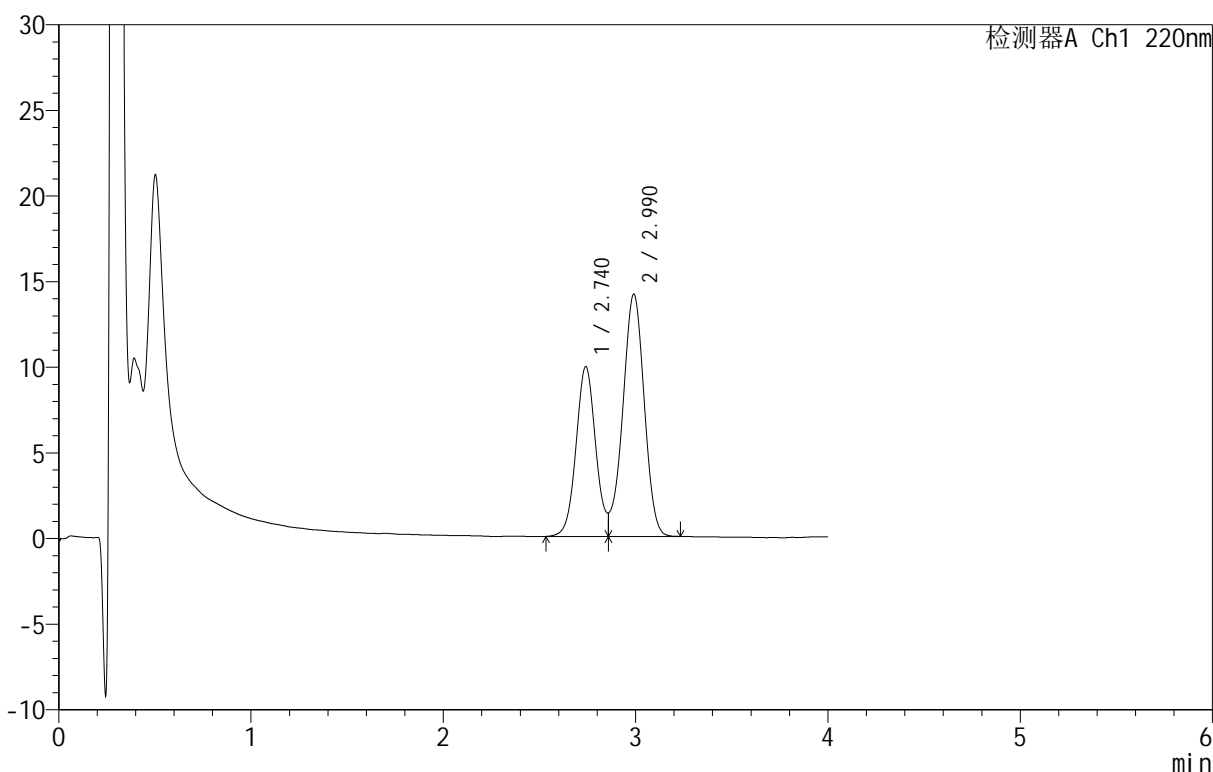
# QTL-4152

## <样品信息>

色谱柱 :PAH(50mm\*4.6mm,5 $\mu$ m)      流速:2.0ml/min  
 柱温:30 $^{\circ}$ C      波长:220nm  
 数据文件名: RC\$QTL-4152 - 29-4/29-35-2 - zzp-25042901p-rcqx-pH6.8+5sdsjz-jf100z-p5-30min.lcd  
 方法文件名: RC\$QTL-4152 - QTL-4152-RCQX-FX278-20250512.lcm  
 批处理文件名: RC\$QTL-4152 - 20250512-RCQX-FX278.lcb  
 样品瓶号: 1-41  
 进样体积: 10  $\mu$ l      版本号:6.115  
 进样时间: 2025/05/12 18:40:26      实验者: jiangjinwei  
 处理时间 (V2): 2025/05/13 11:12:27      处理者: jiangjinwei  
 仪器型号: SHIMADZU LC-2050C(FX278)

## <色谱图>

mV



## <峰表>

检测器A Ch1 220nm

峰号	保留时间	面积	面积%	高度	理论塔板数(USP)	拖尾因子	分离度(USP)
1	2.740	70314	39.173	9913	3515	--	--
2	2.990	109184	60.827	14137	3454	--	1.288
总计		179497	100.000	24050			

图35 替普瑞酮胶囊溶出曲线测定HPLC图谱  
 自制品-25042901批-pH6.8(内含5%SDS)介质-桨法-100转-30min-片5  
 供试品溶液-1



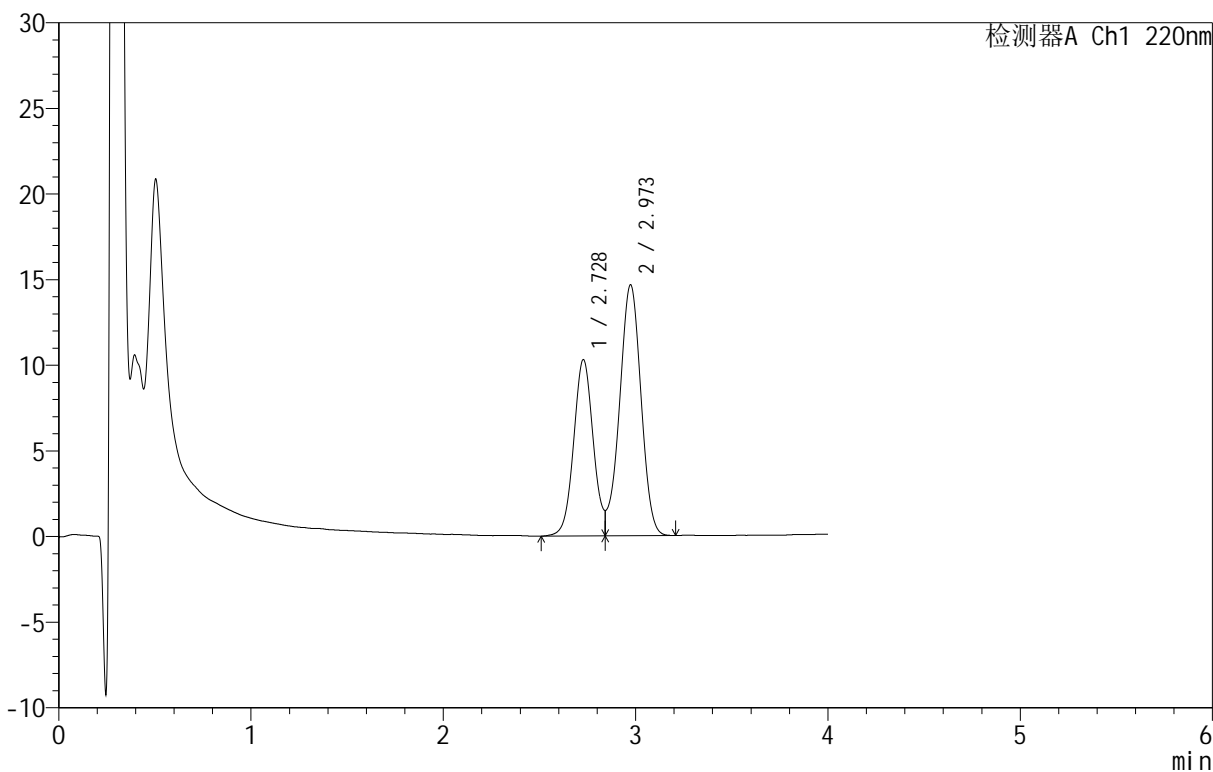
# QTL-4152

## <样品信息>

色谱柱 :PAH(50mm\*4.6mm,5μm)      流速:2.0ml/min  
 柱温:30°C      波长:220nm  
 数据文件名: RC\$QTL-4152 - 29-4/29-36-2 - zzp-25042901p-rcqx-pH6.8+5sdsjz-jf100z-p6-30min.lcd  
 方法文件名: RC\$QTL-4152 - QTL-4152-RCQX-FX278-20250512.lcm  
 批处理文件名: RC\$QTL-4152 - 20250512-RCQX-FX278.lcb  
 样品瓶号: 1-50  
 进样体积: 10 μl      版本号:6.115  
 进样时间: 2025/05/12 18:44:48      实验者: jiangjinwei  
 处理时间 (V2): 2025/05/13 11:12:30 处理者: jiangjinwei  
 仪器型号: SHIMADZU LC-2050C(FX278)

## <色谱图>

mV



## <峰表>

检测器A Ch1 220nm

峰号	保留时间	面积	面积%	高度	理论塔板数(USP)	拖尾因子	分离度(USP)
1	2.728	72753	39.135	10288	3463	--	--
2	2.973	113150	60.865	14647	3419	--	1.264
总计		185903	100.000	24935			

图36 替普瑞酮胶囊溶出曲线测定HPLC图谱  
 自制品-25042901批-pH6.8(内含5%SDS)介质-桨法-100转-30min-片6  
 供试品溶液-1



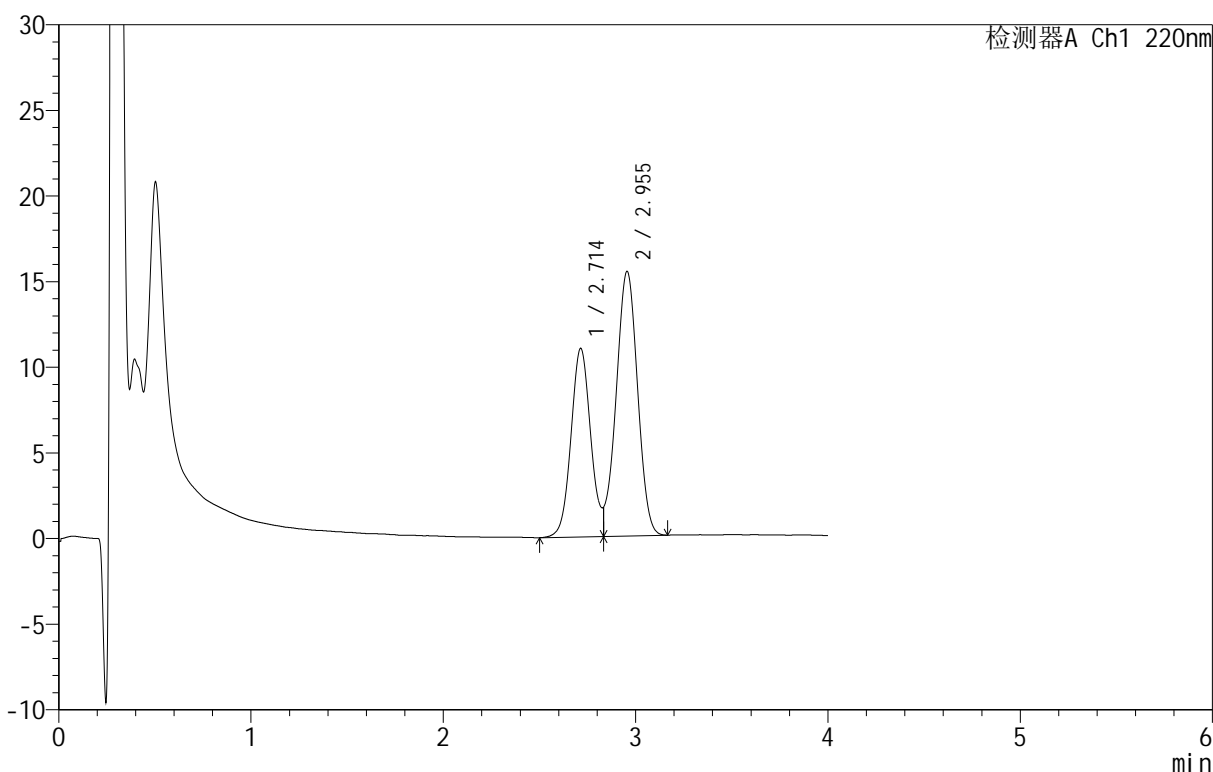
# QTL-4152

## <样品信息>

色谱柱 :PAH(50mm\*4.6mm,5 $\mu$ m)      流速:2.0ml/min  
 柱温:30 $^{\circ}$ C      波长:220nm  
 数据文件名: RC\$QTL-4152 - 29-4/29-37-2 - zzp-25042901p-rcqx-pH6.8+5sdsjz-jf100z-p1-45min.lcd  
 方法文件名: RC\$QTL-4152 - QTL-4152-RCQX-FX278-20250512.lcm  
 批处理文件名: RC\$QTL-4152 - 20250512-RCQX-FX278.lcb  
 样品瓶号: 1-6  
 进样体积: 10  $\mu$ l      版本号:6.115  
 进样时间: 2025/05/12 18:49:10      实验者: jiangjinwei  
 处理时间 (V2): 2025/05/13 11:12:33 处理者: jiangjinwei  
 仪器型号: SHIMADZU LC-2050C(FX278)

## <色谱图>

mV



## <峰表>

检测器A Ch1 220nm

峰号	保留时间	面积	面积%	高度	理论塔板数(USP)	拖尾因子	分离度(USP)
1	2.714	78584	39.760	11010	3413	--	--
2	2.955	119061	60.240	15453	3329	--	1.236
总计		197645	100.000	26463			

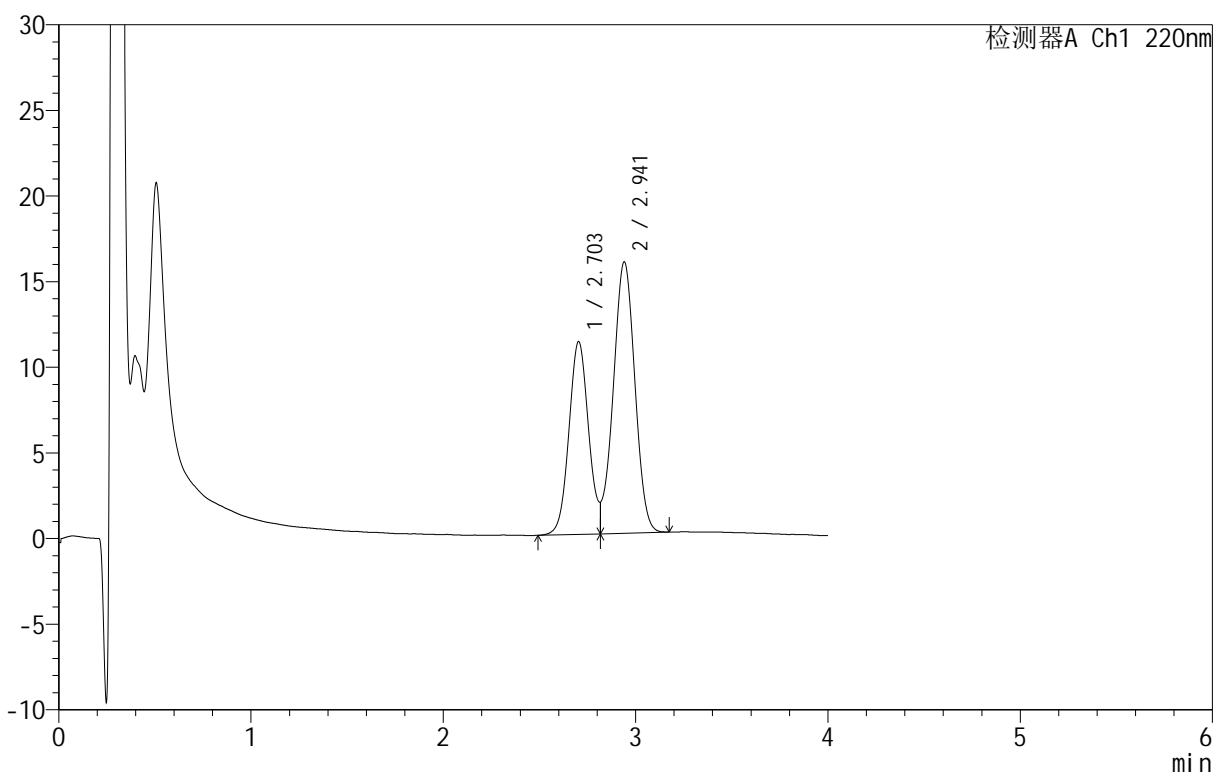
图37 替普瑞酮胶囊溶出曲线测定HPLC图谱  
 自制品-25042901批-pH6.8(内含5%SDS)介质-桨法-100转-45min-片1  
 供试品溶液-1

<样品信息>

色谱柱 :PAH(50mm\*4.6mm,5μm)      流速:2.0ml/min  
 柱温:30°C      波长:220nm  
 数据文件名: RC\$QTL-4152 - 29-4/29-38-2 - zzp-25042901p-rcqx-pH6.8+5sdsjz-jf100z-p2-45min.lcd  
 方法文件名: RC\$QTL-4152 - QTL-4152-RCQX-FX278-20250512.lcm  
 批处理文件名: RC\$QTL-4152 - 20250512-RCQX-FX278.lcb  
 样品瓶号: 1-15  
 进样体积: 10 μl      版本号:6.115  
 进样时间: 2025/05/12 18:53:32      实验者: jiangjinwei  
 处理时间 (V2): 2025/05/13 11:12:36      处理者: jiangjinwei  
 仪器型号: SHIMADZU LC-2050C(FX278)

<色谱图>

mV



<峰表>

检测器A Ch1 220nm

峰号	保留时间	面积	面积%	高度	理论塔板数(USP)	拖尾因子	分离度(USP)
1	2.703	80062	39.352	11250	3354	--	--
2	2.941	123389	60.648	15837	3253	--	1.210
总计		203450	100.000	27087			

图38 替普瑞酮胶囊溶出曲线测定HPLC图谱  
 自制品-25042901批-pH6.8(内含5%SDS)介质-桨法-100转-45min-片2  
 供试品溶液-1



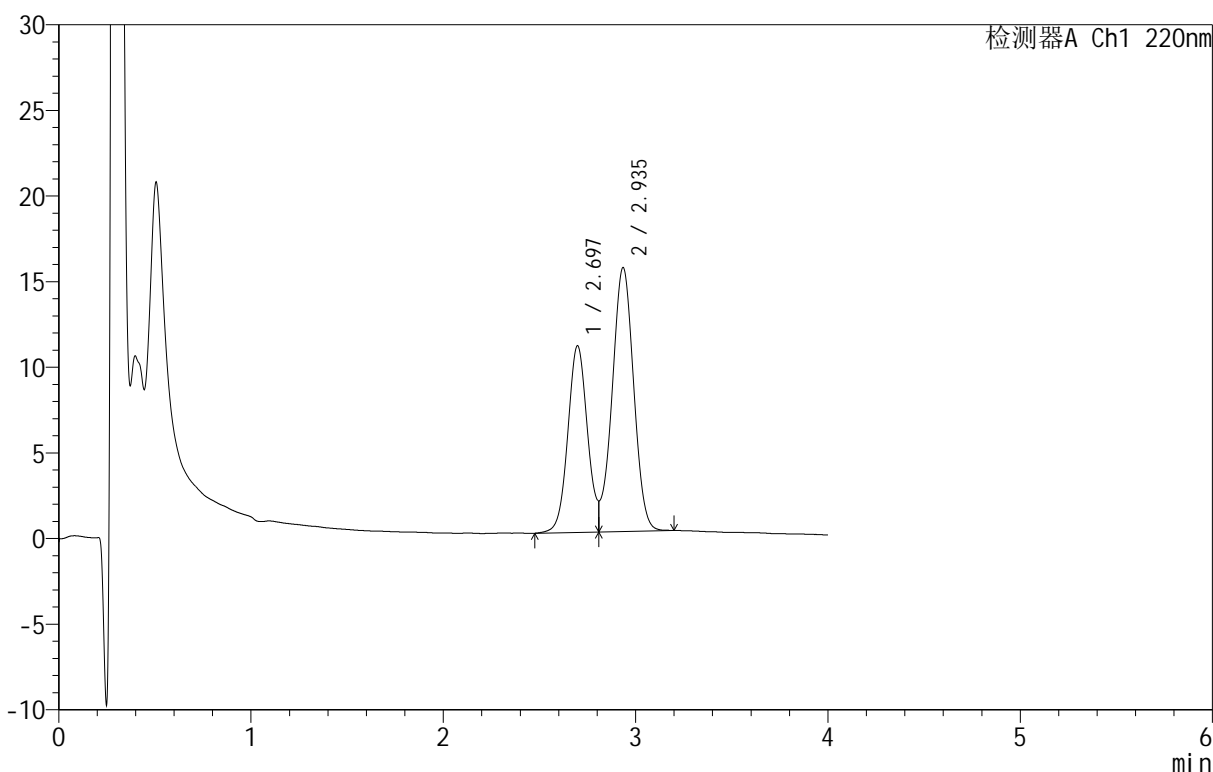
# QTL-4152

## <样品信息>

色谱柱 :PAH(50mm\*4.6mm,5 $\mu$ m)      流速:2.0ml/min  
 柱温:30 $^{\circ}$ C      波长:220nm  
 数据文件名: RC\$QTL-4152 - 29-4/29-39-2 - zzp-25042901p-rcqx-pH6.8+5sdsjz-jf100z-p3-45min.lcd  
 方法文件名: RC\$QTL-4152 - QTL-4152-RCQX-FX278-20250512.lcm  
 批处理文件名: RC\$QTL-4152 - 20250512-RCQX-FX278.lcb  
 样品瓶号: 1-24  
 进样体积: 10  $\mu$ l      版本号:6.115  
 进样时间: 2025/05/12 18:57:55      实验者: jiangjinwei  
 处理时间 (V2): 2025/05/13 11:12:38      处理者: jiangjinwei  
 仪器型号: SHIMADZU LC-2050C(FX278)

## <色谱图>

mV



## <峰表>

检测器A Ch1 220nm

峰号	保留时间	面积	面积%	高度	理论塔板数(USP)	拖尾因子	分离度(USP)
1	2.697	77268	39.251	10898	3359	--	--
2	2.935	119591	60.749	15370	3290	--	1.214
总计		196859	100.000	26269			

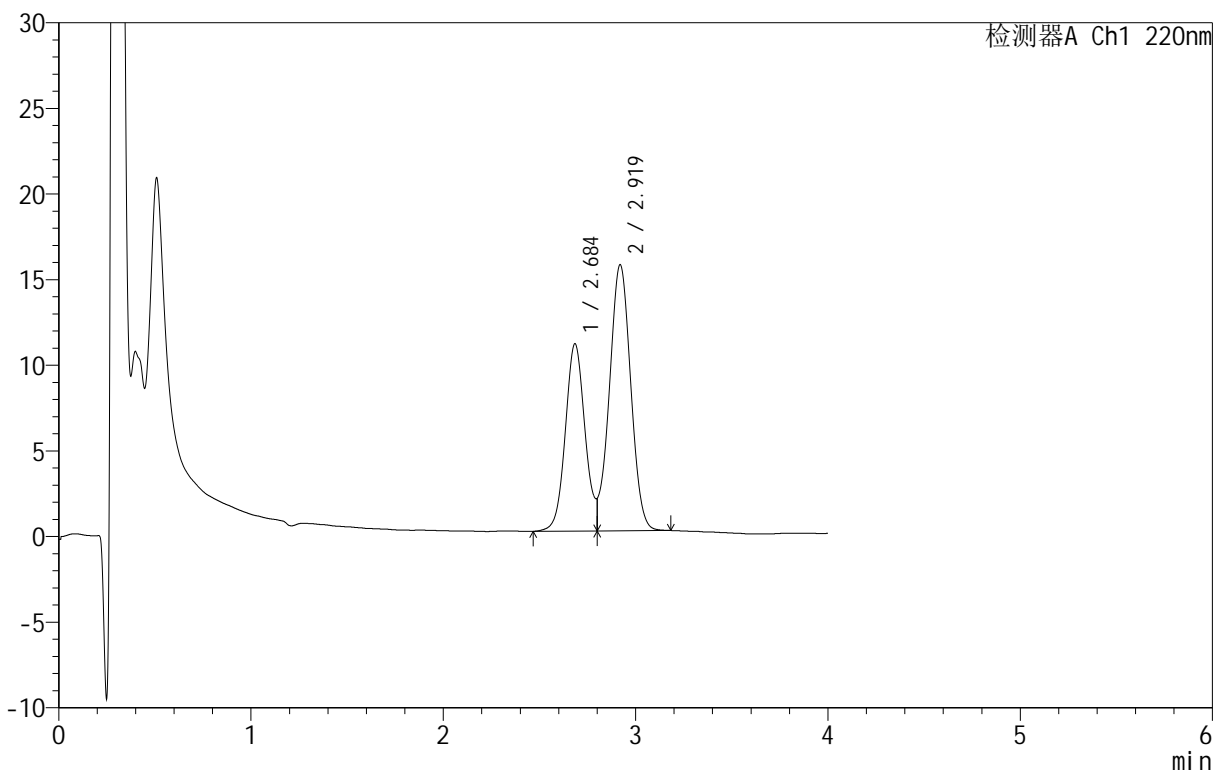
图39 替普瑞酮胶囊溶出曲线测定HPLC图谱  
 自制品-25042901批-pH6.8(内含5%SDS)介质-桨法-100转-45min-片3  
 供试品溶液-1

<样品信息>

色谱柱 :PAH(50mm\*4.6mm,5μm)      流速:2.0ml/min  
 柱温:30°C      波长:220nm  
 数据文件名: RC\$QTL-4152 - 29-4/29-40-2 - zzp-25042901p-rcqx-pH6.8+5sdsjz-jf100z-p4-45min.lcd  
 方法文件名: RC\$QTL-4152 - QTL-4152-RCQX-FX278-20250512.lcm  
 批处理文件名: RC\$QTL-4152 - 20250512-RCQX-FX278.lcb  
 样品瓶号: 1-33  
 进样体积: 10 μl      版本号:6.115  
 进样时间: 2025/05/12 19:02:16      实验者: jiangjinwei  
 处理时间 (V2): 2025/05/13 11:12:41      处理者: jiangjinwei  
 仪器型号: SHIMADZU LC-2050C(FX278)

<色谱图>

mV



<峰表>

检测器A Ch1 220nm

峰号	保留时间	面积	面积%	高度	理论塔板数(USP)	拖尾因子	分离度(USP)
1	2.684	78005	39.518	10900	3339	--	--
2	2.919	119386	60.482	15523	3293	--	1.209
总计		197391	100.000	26422			

图40 替普瑞酮胶囊溶出曲线测定HPLC图谱  
 自制品-25042901批-pH6.8(内含5%SDS)介质-桨法-100转-45min-片4  
 供试品溶液-1



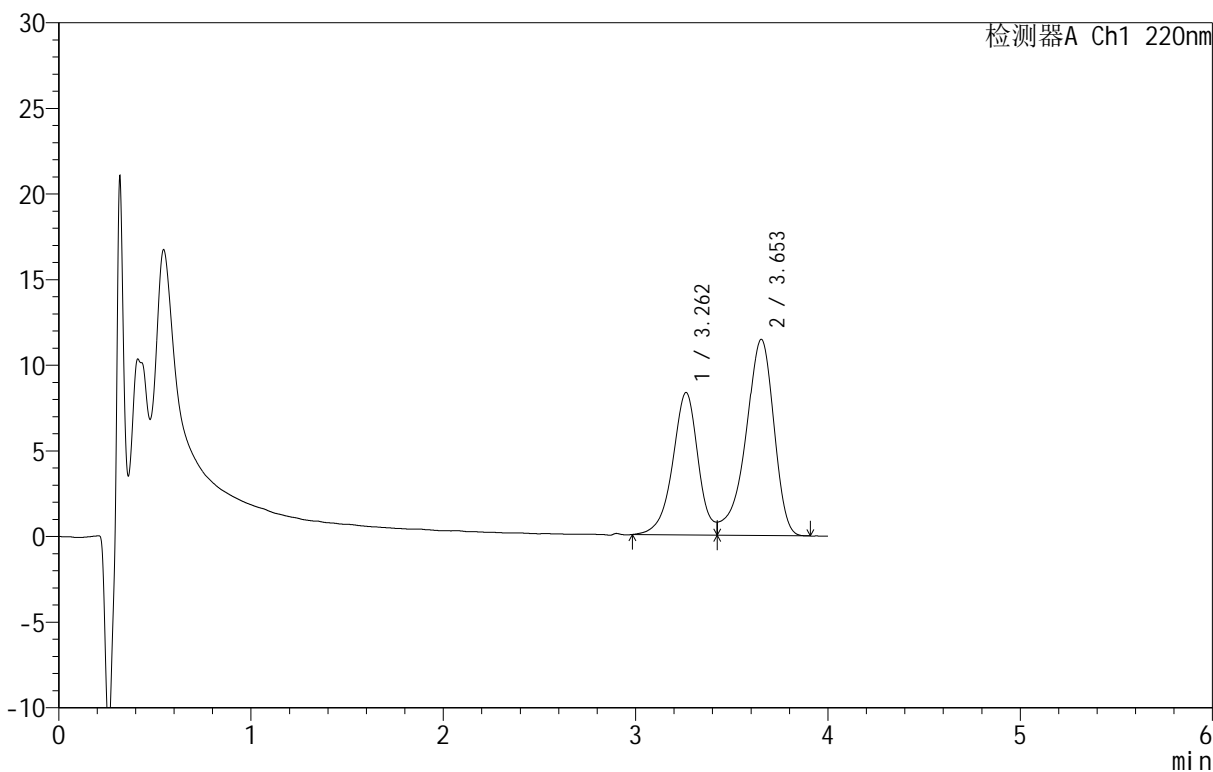
# QTL-4152

## <样品信息>

色谱柱 :PAH(50mm\*4.6mm,5μm)      流速:2.0ml/min  
 柱温:30°C      波长:220nm  
 数据文件名: RC\$QTL-4152 - 29-4/29-42-2 - zzp-25042901p-rcqx-pH6.8+5sdsjz-jf100z-p5-45min.lcd  
 方法文件名: RC\$QTL-4152 - QTL-4152-RCQX-FX278-20250512.lcm  
 批处理文件名: RC\$QTL-4152 - 20250512-RCQX-FX278.lcb  
 样品瓶号: 1-42  
 进样体积: 10 μl      版本号:6.115  
 进样时间: 2025/05/12 20:09:07      实验者: jiangjinwei  
 处理时间 (V2): 2025/05/13 11:12:44      处理者: jiangjinwei  
 仪器型号: SHIMADZU LC-2050C(FX278)

## <色谱图>

mV



## <峰表>

检测器A Ch1 220nm

峰号	保留时间	面积	面积%	高度	理论塔板数(USP)	拖尾因子	分离度(USP)
1	3.262	76655	39.752	8317	3080	--	--
2	3.653	116179	60.248	11450	3116	--	1.571
总计		192835	100.000	19767			

图41 替普瑞酮胶囊溶出曲线测定HPLC图谱  
 自制品-25042901批-pH6.8(内含5%SDS)介质-桨法-100转-45min-片5  
 供试品溶液-1



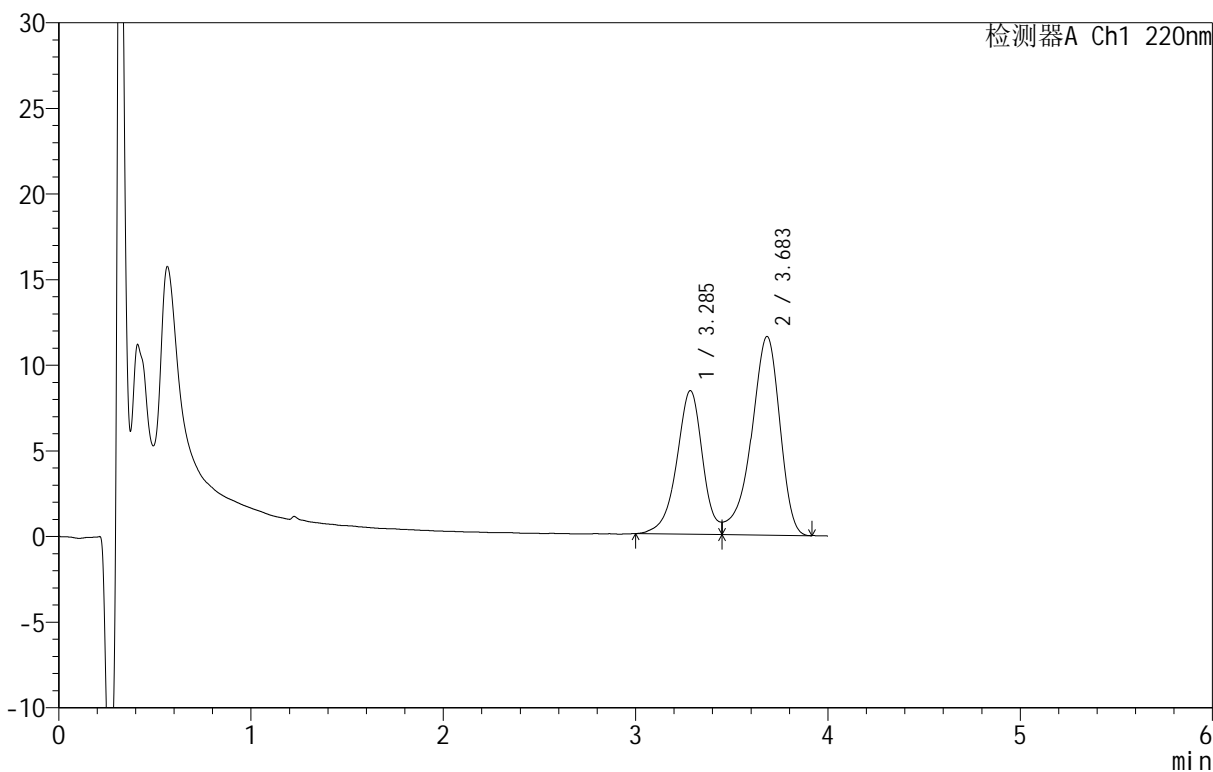
# QTL-4152

## <样品信息>

色谱柱 :PAH(50mm\*4.6mm,5μm)      流速:2.0ml/min  
 柱 温:30°C      波长:220nm  
 数据文件名: RC\$QTL-4152 - 29-4/29-43-2 - zzp-25042901p-rcqx-pH6.8+5sdsjz-jf100z-p6-45min.lcd  
 方法文件名: RC\$QTL-4152 - QTL-4152-RCQX-FX278-20250512.lcm  
 批处理文件名: RC\$QTL-4152 - 20250512-RCQX-FX278.lcb  
 样品瓶号: 1-51  
 进样体积: 10 μl      版本号:6.115  
 进样时间: 2025/05/12 20:13:29      实验者: jiangjinwei  
 处理时间 (V2): 2025/05/13 11:12:47 处理者: jiangjinwei  
 仪器型号: SHIMADZU LC-2050C(FX278)

## <色谱图>

mV



## <峰表>

检测器A Ch1 220nm

峰号	保留时间	面积	面积%	高度	理论塔板数(USP)	拖尾因子	分离度(USP)
1	3.285	78462	39.714	8372	3026	--	--
2	3.683	119104	60.286	11597	3077	--	1.577
总计		197566	100.000	19969			

图42 替普瑞酮胶囊溶出曲线测定HPLC图谱  
 自制品-25042901批-pH6.8(内含5%SDS)介质-桨法-100转-45min-片6  
 供试品溶液-1



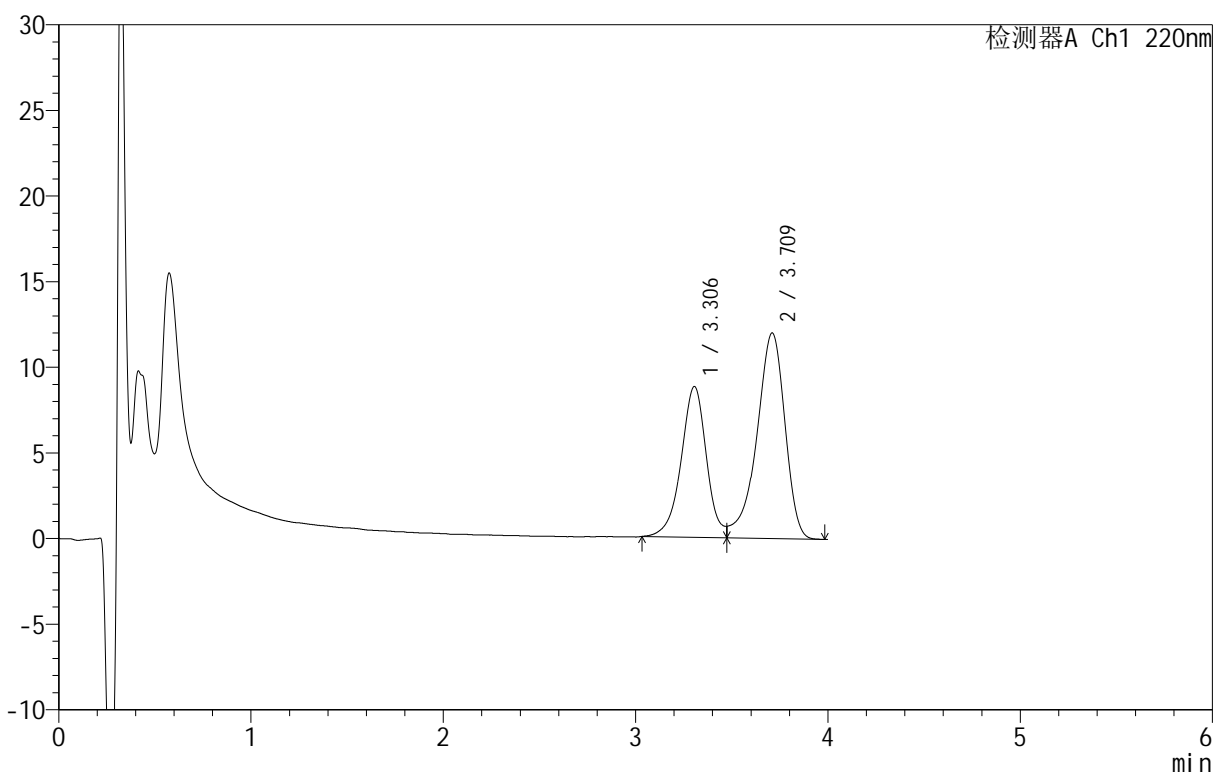
# QTL-4152

## <样品信息>

色谱柱 :PAH(50mm\*4.6mm,5μm)      流速:2.0ml/min  
 柱 温:30°C      波长:220nm  
 数据文件名: RC\$QTL-4152 - 29-4/29-44-2 - zzp-25042901p-rcqx-pH6.8+5sdsjz-jf100z-p1-60min.lcd  
 方法文件名: RC\$QTL-4152 - QTL-4152-RCQX-FX278-20250512.lcm  
 批处理文件名: RC\$QTL-4152 - 20250512-RCQX-FX278.lcb  
 样品瓶号: 1-7  
 进样体积: 10 μl      版本号:6.115  
 进样时间: 2025/05/12 20:17:51      实验者: jiangjinwei  
 处理时间 (V2): 2025/05/13 11:12:50 处理者: jiangjinwei  
 仪器型号: SHIMADZU LC-2050C(FX278)

## <色谱图>

mV



## <峰表>

检测器A Ch1 220nm

峰号	保留时间	面积	面积%	高度	理论塔板数(USP)	拖尾因子	分离度(USP)
1	3.306	80533	39.815	8808	3189	--	--
2	3.709	121735	60.185	11986	3208	--	1.626
总计		202268	100.000	20794			

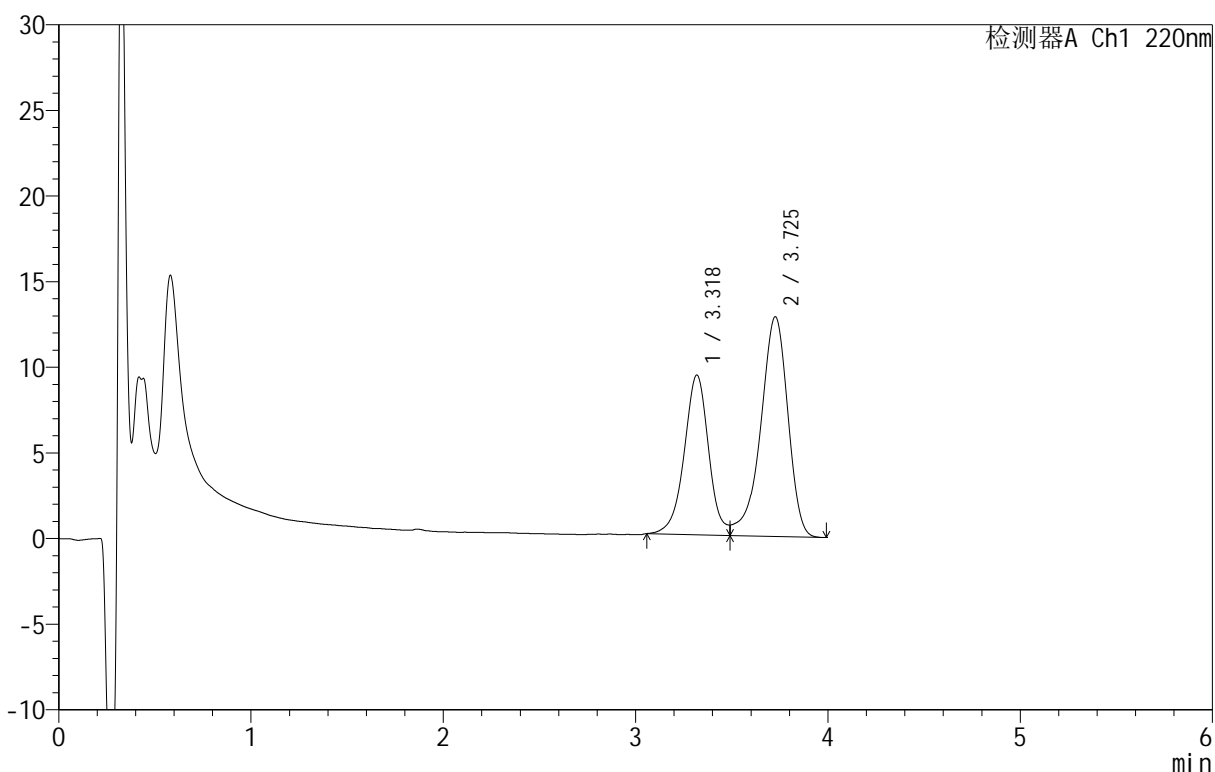
图43 替普瑞酮胶囊溶出曲线测定HPLC图谱  
 自制品-25042901批-pH6.8(内含5%SDS)介质-桨法-100转-60min-片1  
 供试品溶液-1

## &lt;样品信息&gt;

色谱柱: PAH(50mm\*4.6mm,5 $\mu$ m) 流速: 2.0ml/min  
 柱温: 30 $^{\circ}$ C 波长: 220nm  
 数据文件名: RC\$QTL-4152 - 29-4/29-45-2 - zzp-25042901p-rcqx-pH6.8+5sdsjz-jf100z-p2-60min.lcd  
 方法文件名: RC\$QTL-4152 - QTL-4152-RCQX-FX278-20250512.lcm  
 批处理文件名: RC\$QTL-4152 - 20250512-RCQX-FX278.lcb  
 样品瓶号: 1-16  
 进样体积: 10  $\mu$ l 版本号: 6.115  
 进样时间: 2025/05/12 20:22:14 实验者: jiangjinwei  
 处理时间 (V2): 2025/05/13 11:12:53 处理者: jiangjinwei  
 仪器型号: SHIMADZU LC-2050C(FX278)

## &lt;色谱图&gt;

mV



## &lt;峰表&gt;

检测器A Ch1 220nm

峰号	保留时间	面积	面积%	高度	理论塔板数(USP)	拖尾因子	分离度(USP)
1	3.318	82275	39.542	9311	3430	--	--
2	3.725	125795	60.458	12807	3462	0.837	1.696
总计		208069	100.000	22118			

图44 替普瑞酮胶囊溶出曲线测定HPLC图谱  
 自制品-25042901批-pH6.8(内含5%SDS)介质-桨法-100转-60min-片2  
 供试品溶液-1



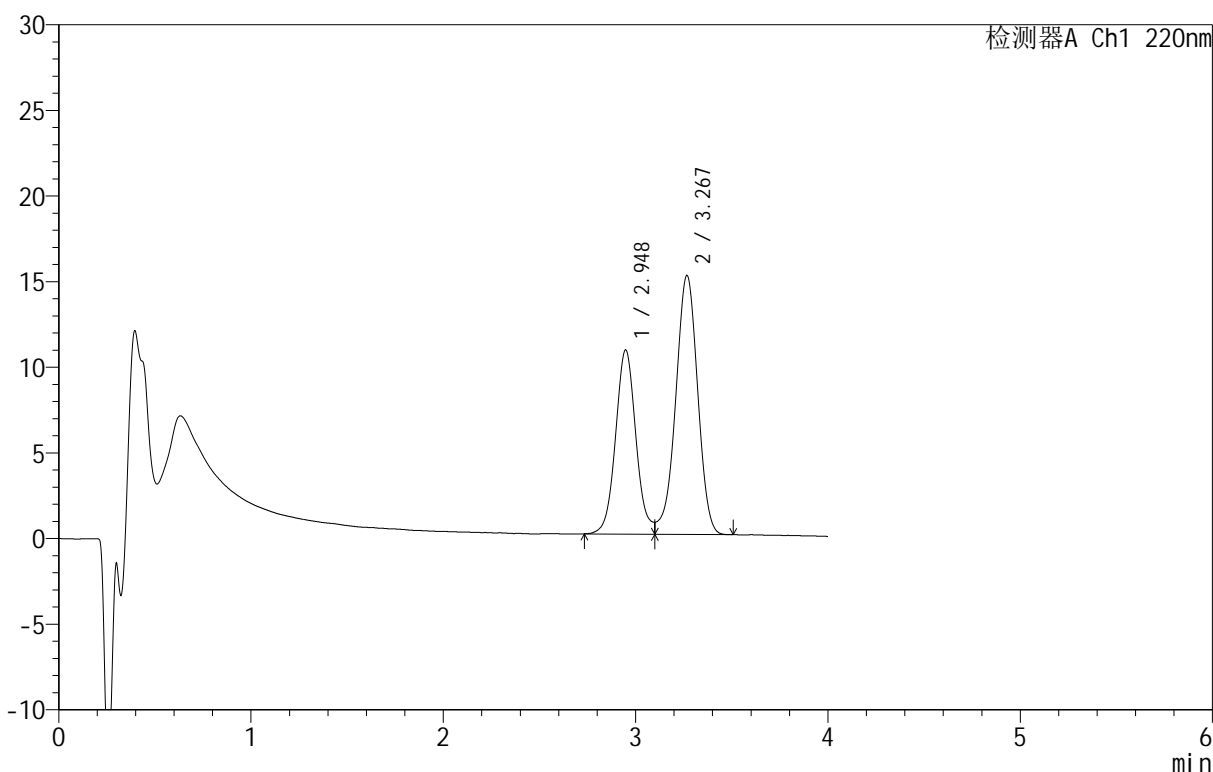
# QTL-4152

## <样品信息>

色谱柱 :PAH(50mm\*4.6mm,5μm)      流速:2.0ml/min  
 柱温:30°C      波长:220nm  
 数据文件名: RC\$QTL-4152 - 29-4/29-47-2 - zzp-25042901p-rcqx-pH6.8+5sdsjz-jf100z-p3-60min.lcd  
 方法文件名: RC\$QTL-4152 - QTL-4152-RCQX-FX278-20250512.lcm  
 批处理文件名: RC\$QTL-4152 - 20250512-RCQX-FX278.lcb  
 样品瓶号: 1-25  
 进样体积: 10 μl      版本号:6.115  
 进样时间: 2025/05/13 09:58:56      实验者: jiangjinwei  
 处理时间 (V2): 2025/05/13 11:12:56      处理者: jiangjinwei  
 仪器型号: SHIMADZU LC-2050C(FX278)

## <色谱图>

mV



## <峰表>

检测器A Ch1 220nm

峰号	保留时间	面积	面积%	高度	理论塔板数(USP)	拖尾因子	分离度(USP)
1	2.948	79035	39.673	10750	3849	--	--
2	3.267	120179	60.327	15084	3951	0.922	1.604
总计		199214	100.000	25834			

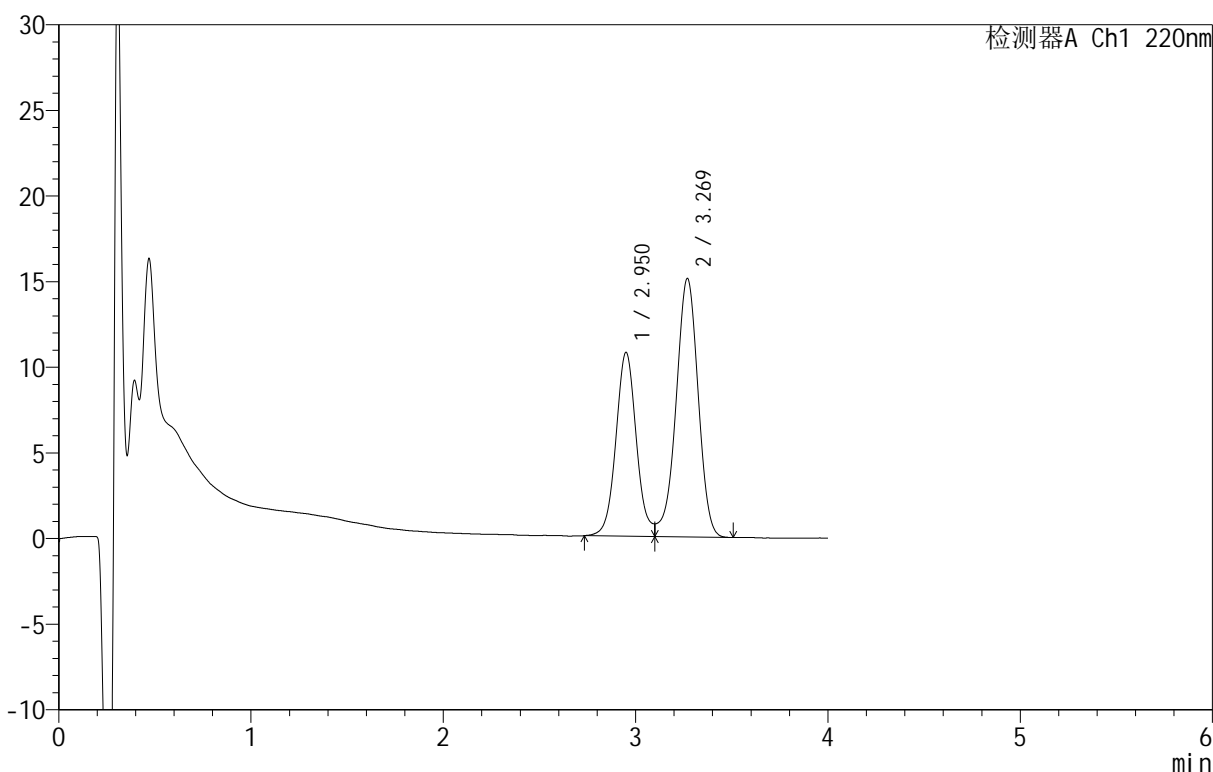
图45 替普瑞酮胶囊溶出曲线测定HPLC图谱  
 自制品-25042901批-pH6.8(内含5%SDS)介质-桨法-100转-60min-片3  
 供试品溶液-1

<样品信息>

色谱柱 :PAH(50mm\*4.6mm,5μm)      流速:2.0ml/min  
 柱温:30°C      波长:220nm  
 数据文件名: RC\$QTL-4152 - 29-4/29-48-2 - zzp-25042901p-rcqx-pH6.8+5sdsjz-jf100z-p4-60min.lcd  
 方法文件名: RC\$QTL-4152 - QTL-4152-RCQX-FX278-20250512.lcm  
 批处理文件名: RC\$QTL-4152 - 20250512-RCQX-FX278.lcb  
 样品瓶号: 1-34  
 进样体积: 10 μl      版本号:6.115  
 进样时间: 2025/05/13 10:03:18      实验者: jiangjinwei  
 处理时间 (V2): 2025/05/13 11:12:58      处理者: jiangjinwei  
 仪器型号: SHIMADZU LC-2050C(FX278)

<色谱图>

mV



<峰表>

检测器A Ch1 220nm

峰号	保留时间	面积	面积%	高度	理论塔板数(USP)	拖尾因子	分离度(USP)
1	2.950	79195	39.686	10712	3847	--	--
2	3.269	120361	60.314	15084	3947	0.902	1.604
总计		199556	100.000	25796			

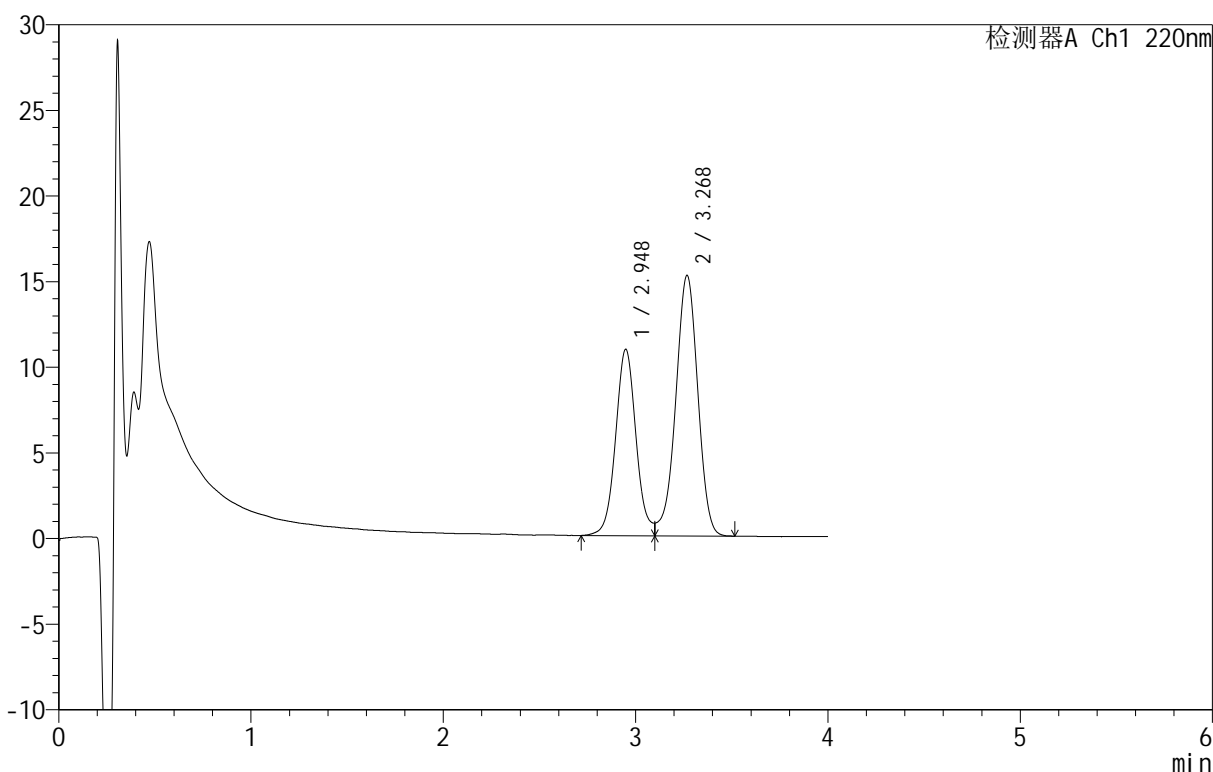
图46 替普瑞酮胶囊溶出曲线测定HPLC图谱  
 自制品-25042901批-pH6.8(内含5%SDS)介质-桨法-100转-60min-片4  
 供试品溶液-1

<样品信息>

色谱柱 :PAH(50mm\*4.6mm,5μm)      流速:2.0ml/min  
 柱温:30°C      波长:220nm  
 数据文件名: RC\$QTL-4152 - 29-4/29-49-2 - zzp-25042901p-rcqx-pH6.8+5sdsjz-jf100z-p5-60min.lcd  
 方法文件名: RC\$QTL-4152 - QTL-4152-RCQX-FX278-20250512.lcm  
 批处理文件名: RC\$QTL-4152 - 20250512-RCQX-FX278.lcb  
 样品瓶号: 1-43  
 进样体积: 10 μl      版本号:6.115  
 进样时间: 2025/05/13 10:07:39      实验者: jiangjinwei  
 处理时间 (V2): 2025/05/13 11:13:01      处理者: jiangjinwei  
 仪器型号: SHIMADZU LC-2050C(FX278)

<色谱图>

mV



<峰表>

检测器A Ch1 220nm

峰号	保留时间	面积	面积%	高度	理论塔板数(USP)	拖尾因子	分离度(USP)
1	2.948	80541	39.856	10880	3843	--	--
2	3.268	121539	60.144	15174	3925	0.903	1.601
总计		202080	100.000	26054			

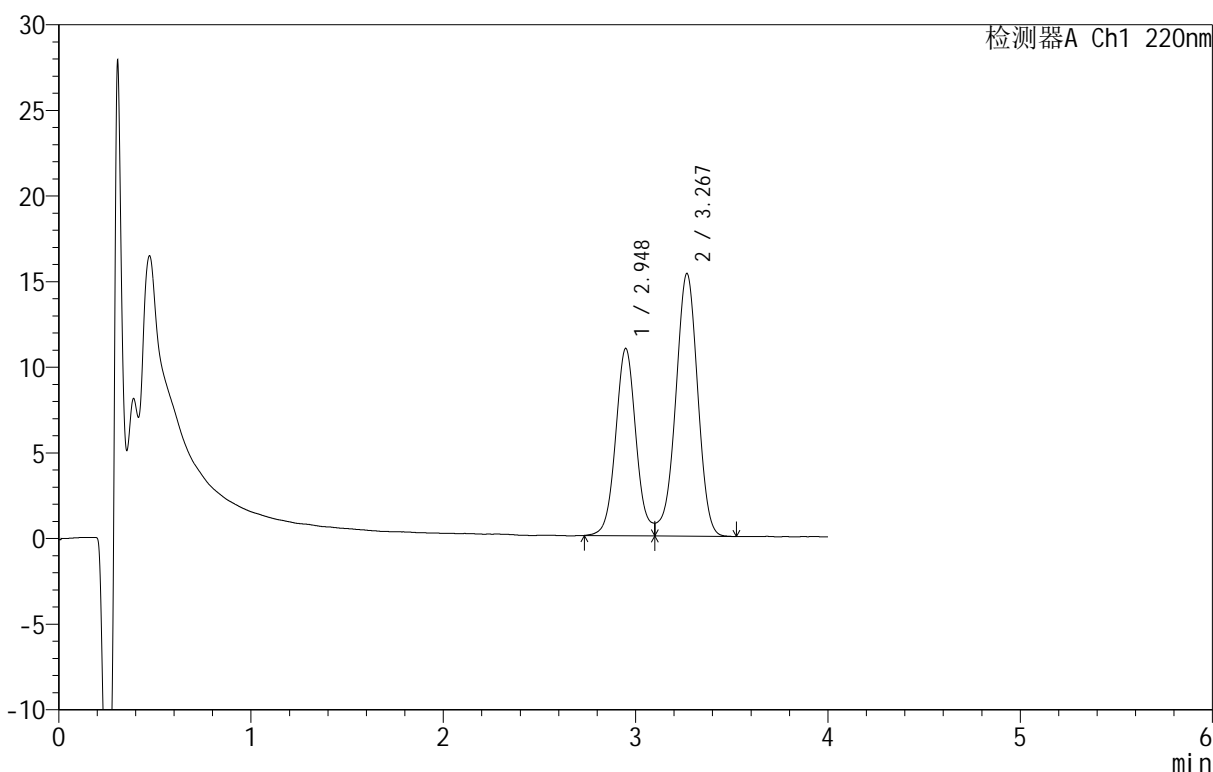
图47 替普瑞酮胶囊溶出曲线测定HPLC图谱  
 自制品-25042901批-pH6.8(内含5%SDS)介质-桨法-100转-60min-片5  
 供试品溶液-1

<样品信息>

色谱柱 :PAH(50mm\*4.6mm,5μm)      流速:2.0ml/min  
 柱 温:30°C      波长:220nm  
 数据文件名: RC\$QTL-4152 - 29-4/29-50-2 - zzp-25042901p-rcqx-pH6.8+5sdsjz-jf100z-p6-60min.lcd  
 方法文件名: RC\$QTL-4152 - QTL-4152-RCQX-FX278-20250512.lcm  
 批处理文件名: RC\$QTL-4152 - 20250512-RCQX-FX278.lcb  
 样品瓶号: 1-52  
 进样体积: 10 μl      版本号:6.115  
 进样时间: 2025/05/13 10:12:02      实验者: jiangjinwei  
 处理时间 (V2): 2025/05/13 11:13:03      处理者: jiangjinwei  
 仪器型号: SHIMADZU LC-2050C(FX278)

<色谱图>

mV



<峰表>

检测器A Ch1 220nm

峰号	保留时间	面积	面积%	高度	理论塔板数(USP)	拖尾因子	分离度(USP)
1	2.948	80620	39.731	10936	3853	--	--
2	3.267	122295	60.269	15308	3940	0.905	1.601
总计		202914	100.000	26244			

图48 替普瑞酮胶囊溶出曲线测定HPLC图谱  
 自制品-25042901批-pH6.8(内含5%SDS)介质-桨法-100转-60min-片6  
 供试品溶液-1



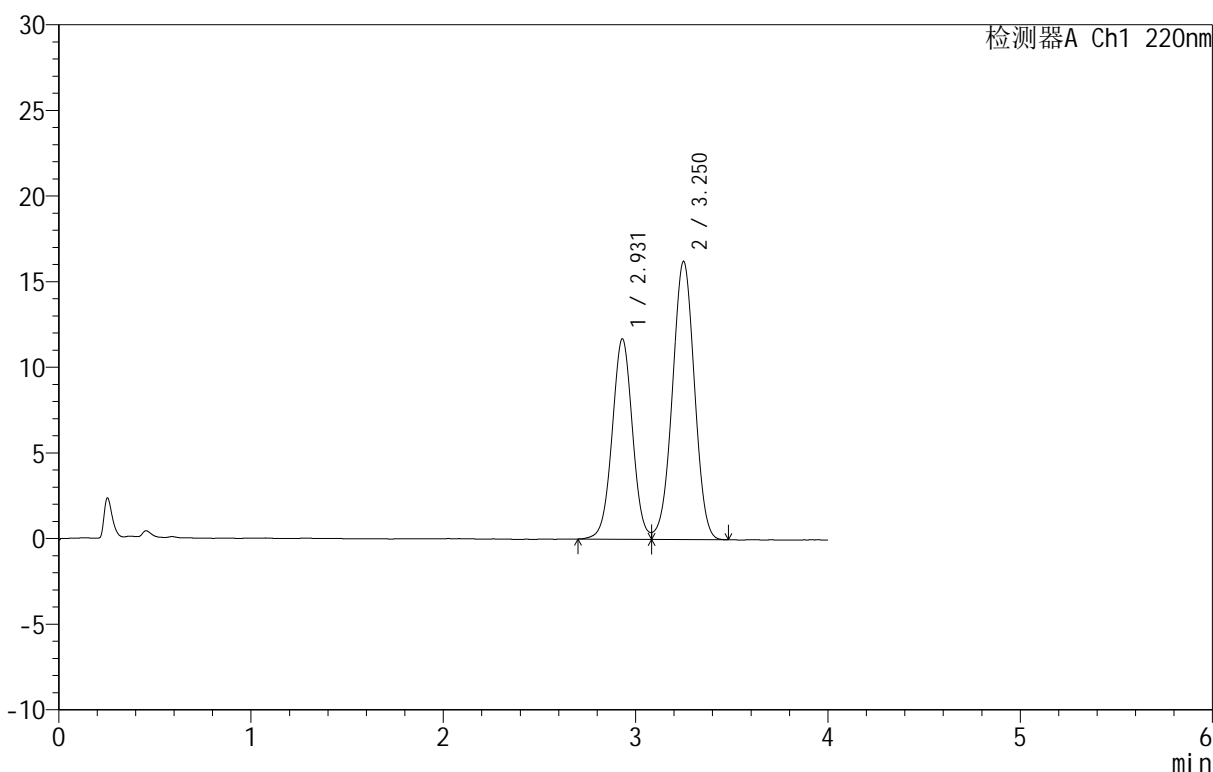
# QTL-4152

## <样品信息>

色谱柱 :PAH(50mm\*4.6mm,5μm)      流速:2.0ml/min  
 柱温:30°C      波长:220nm  
 数据文件名: RC\$QTL-4152 - 29-4/29-51-2 - zzp-25042901p-rcqx-pH6.8+5sdsjz-jf100z-dz2-1.lcd  
 方法文件名: RC\$QTL-4152 - QTL-4152-RCQX-FX278-20250512.lcm  
 批处理文件名: RC\$QTL-4152 - 20250512-RCQX-FX278.lcb  
 样品瓶号: 1-27  
 进样体积: 10 μl      版本号:6.115  
 进样时间: 2025/05/13 10:16:25      实验者: jiangjinwei  
 处理时间 (V2): 2025/05/13 11:13:06      处理者: jiangjinwei  
 仪器型号: SHIMADZU LC-2050C(FX278)

## <色谱图>

mV



## <峰表>

检测器A Ch1 220nm

峰号	保留时间	面积	面积%	高度	理论塔板数(USP)	拖尾因子	分离度(USP)
1	2.931	85907	39.902	11701	3713	1.015	--
2	3.250	129388	60.098	16224	3823	0.988	1.583
总计		215294	100.000	27925			

图49 替普瑞酮胶囊溶出曲线测定HPLC图谱  
 自制品-25042901批-pH6.8(内含5%SDS)介质-桨法-100转  
 对照品溶液-2-1



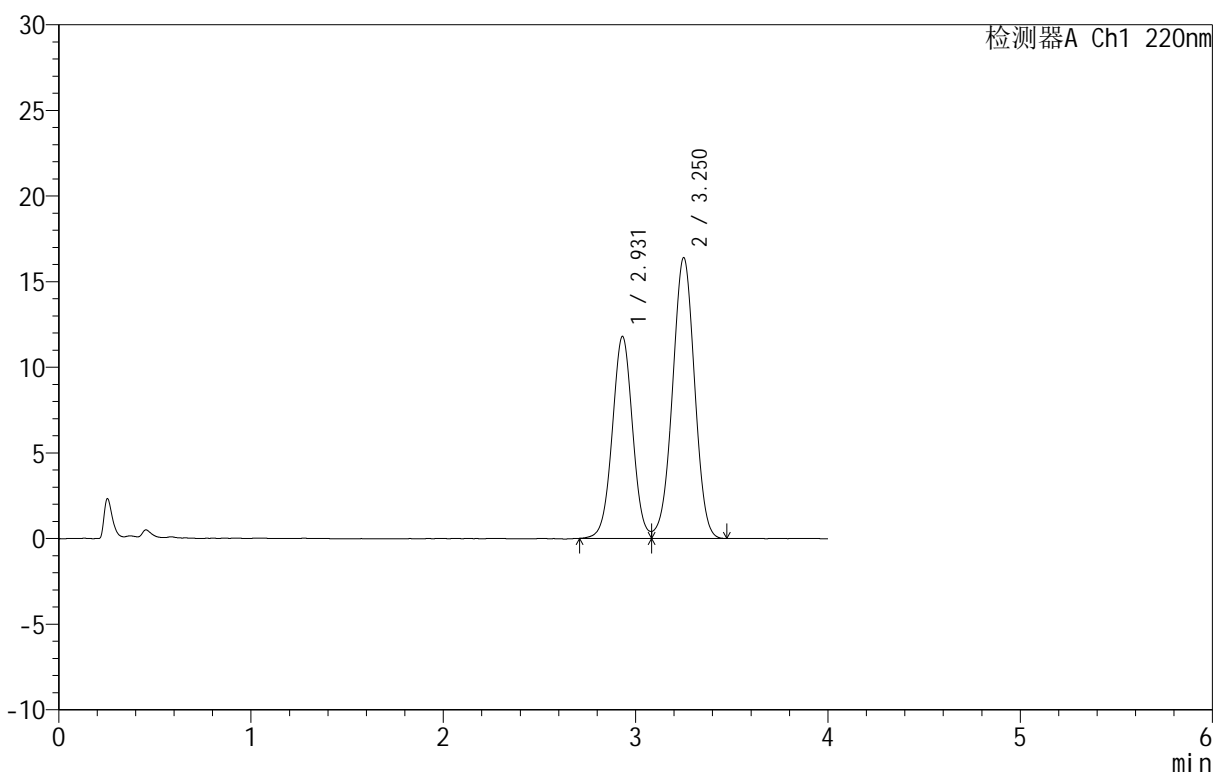
# QTL-4152

## <样品信息>

色谱柱 :PAH(50mm\*4.6mm,5μm)      流速:2.0ml/min  
 柱 温:30°C      波长:220nm  
 数据文件名: RC\$QTL-4152 - 29-4/29-52-2 - zzp-25042901p-rcqx-pH6.8+5sdsjz-jf100z-dz2-2.lcd  
 方法文件名: RC\$QTL-4152 - QTL-4152-RCQX-FX278-20250512.lcm  
 批处理文件名: RC\$QTL-4152 - 20250512-RCQX-FX278.lcb  
 样品瓶号: 1-27  
 进样体积: 10 μl      版本号:6.115  
 进样时间: 2025/05/13 10:20:48      实验者: jiangjinwei  
 处理时间 (V2): 2025/05/13 11:13:09      处理者: jiangjinwei  
 仪器型号: SHIMADZU LC-2050C(FX278)

## <色谱图>

mV



## <峰表>

检测器A Ch1 220nm

峰号	保留时间	面积	面积%	高度	理论塔板数(USP)	拖尾因子	分离度(USP)
1	2.931	86435	39.855	11786	3729	1.016	--
2	3.250	130439	60.145	16359	3843	0.986	1.587
总计		216874	100.000	28145			

图50 替普瑞酮胶囊溶出曲线测定HPLC图谱  
 自制品-25042901批-pH6.8(内含5%SDS)介质-桨法-100转  
 对照品溶液-2-2