



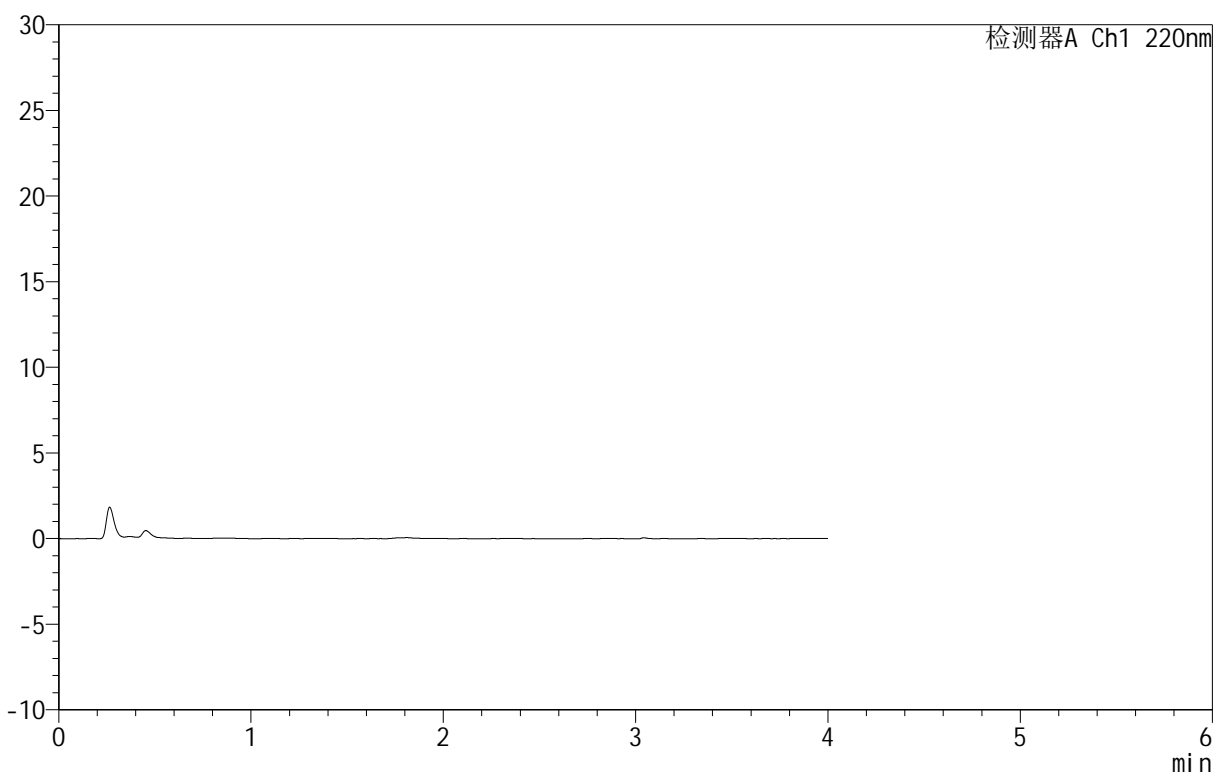
QTL-4152

<样品信息>

色谱柱 :PAH(50mm*4.6mm,5μm) 流速:2.0ml/min
 柱温:30°C 波长:220nm
 数据文件名: RC\$QTL-4152 - 29-4/29-1-2 - zzp-25042901p-rcqx-pH6.8+5sdsjz-jf100z-rj.lcd
 方法文件名: RC\$QTL-4152 - QTL-4152-RCQX-FX278-20250512.lcm
 批处理文件名: RC\$QTL-4152 - 20250512-RCQX-FX278.lcb
 样品瓶号: 1-9
 进样体积: 10 μl 版本号:6.115
 进样时间: 2025/05/12 16:11:48 实验者: jiangjinwei
 处理时间 (V2): 2025/05/13 11:10:53 处理者: jiangjinwei
 仪器型号: SHIMADZU LC-2050C(FX278)

<色谱图>

mV



<峰表>

检测器A Ch1 220nm

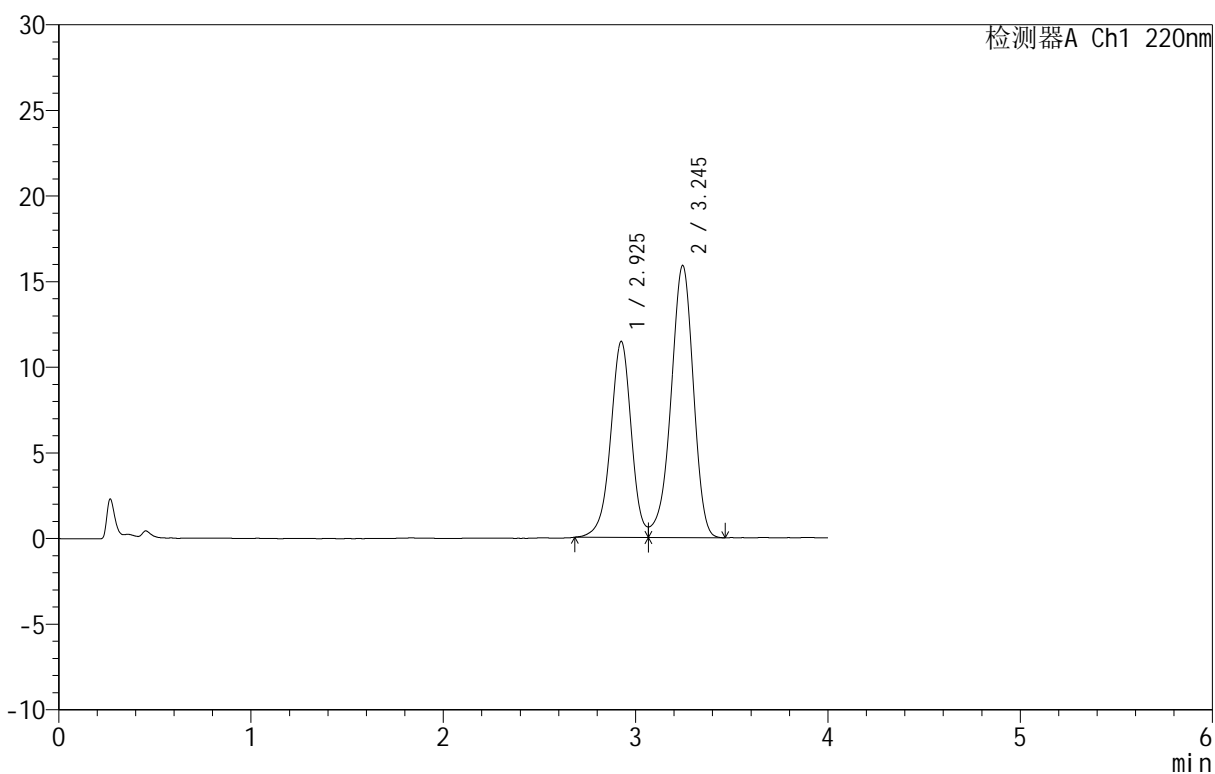
峰号	保留时间	面积	面积%	高度	理论塔板数(USP)	拖尾因子	分离度(USP)
总计							

<样品信息>

色谱柱: PAH(50mm*4.6mm,5 μ m) 流速: 2.0ml/min
 柱温: 30°C 波长: 220nm
 数据文件名: RC\$QTL-4152 - 29-4/29-2-2 - zzp-25042901p-rcqx-pH6.8+5sdsjz-jf100z-dz1-1.lcd
 方法文件名: RC\$QTL-4152 - QTL-4152-RCQX-FX278-20250512.lcm
 批处理文件名: RC\$QTL-4152 - 20250512-RCQX-FX278.lcb
 样品瓶号: 1-18
 进样体积: 10 μ l 版本号: 6.115
 进样时间: 2025/05/12 16:16:12 实验者: jiangjinwei
 处理时间 (V2): 2025/05/13 11:10:57 处理者: jiangjinwei
 仪器型号: SHIMADZU LC-2050C(FX278)

<色谱图>

mV



<峰表>

检测器A Ch1 220nm

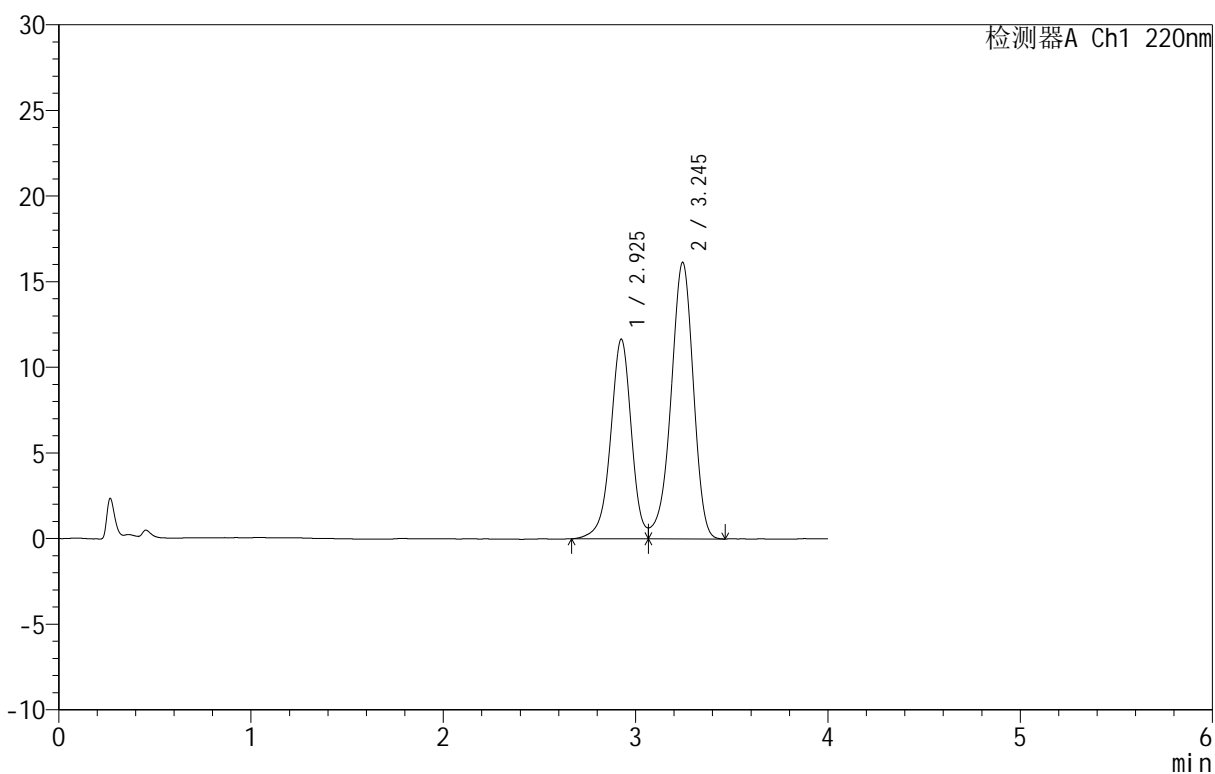
峰号	保留时间	面积	面积%	高度	理论塔板数(USP)	拖尾因子	分离度(USP)
1	2.925	85676	40.019	11422	3673	--	--
2	3.245	128414	59.981	15887	3785	0.914	1.583
总计		214090	100.000	27308			

<样品信息>

色谱柱: PAH(50mm*4.6mm,5 μ m) 流速: 2.0ml/min
 柱温: 30 $^{\circ}$ C 波长: 220nm
 数据文件名: RC\$QTL-4152 - 29-4/29-3-2 - zzp-25042901p-rcqx-pH6.8+5sdsjz-jf100z-dz1-2.lcd
 方法文件名: RC\$QTL-4152 - QTL-4152-RCQX-FX278-20250512.lcm
 批处理文件名: RC\$QTL-4152 - 20250512-RCQX-FX278.lcb
 样品瓶号: 1-18
 进样体积: 10 μ l 版本号: 6.115
 进样时间: 2025/05/12 16:20:35 实验者: jiangjinwei
 处理时间 (V2): 2025/05/13 11:11:00 处理者: jiangjinwei
 仪器型号: SHIMADZU LC-2050C(FX278)

<色谱图>

mV



<峰表>

检测器A Ch1 220nm

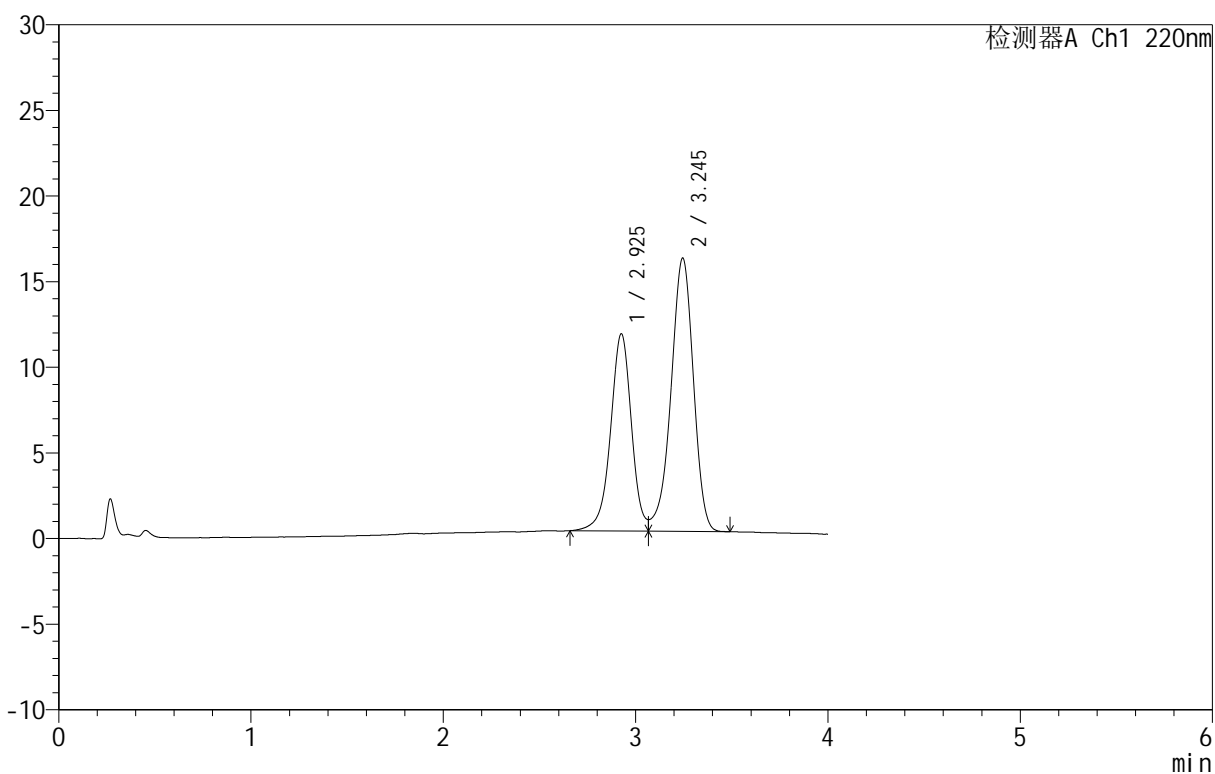
峰号	保留时间	面积	面积%	高度	理论塔板数(USP)	拖尾因子	分离度(USP)
1	2.925	87603	40.189	11628	3661	--	--
2	3.245	130375	59.811	16144	3793	0.913	1.582
总计		217979	100.000	27772			

<样品信息>

色谱柱 :PAH(50mm*4.6mm,5 μ m) 流速:2.0ml/min
柱温:30 $^{\circ}$ C 波长:220nm
数据文件名: RC\$QTL-4152 - 29-4/29-4-2 - zzp-25042901p-rcqx-pH6.8+5sdsjz-jf100z-dz1-3.lcd
方法文件名: RC\$QTL-4152 - QTL-4152-RCQX-FX278-20250512.lcm
批处理文件名: RC\$QTL-4152 - 20250512-RCQX-FX278.lcb
样品瓶号: 1-18
进样体积: 10 μ l 版本号:6.115
进样时间: 2025/05/12 16:24:59 实验者: jiangjinwei
处理时间 (V2): 2025/05/13 11:11:03 处理者: jiangjinwei
仪器型号: SHIMADZU LC-2050C(FX278)

<色谱图>

mV



<峰表>

检测器A Ch1 220nm

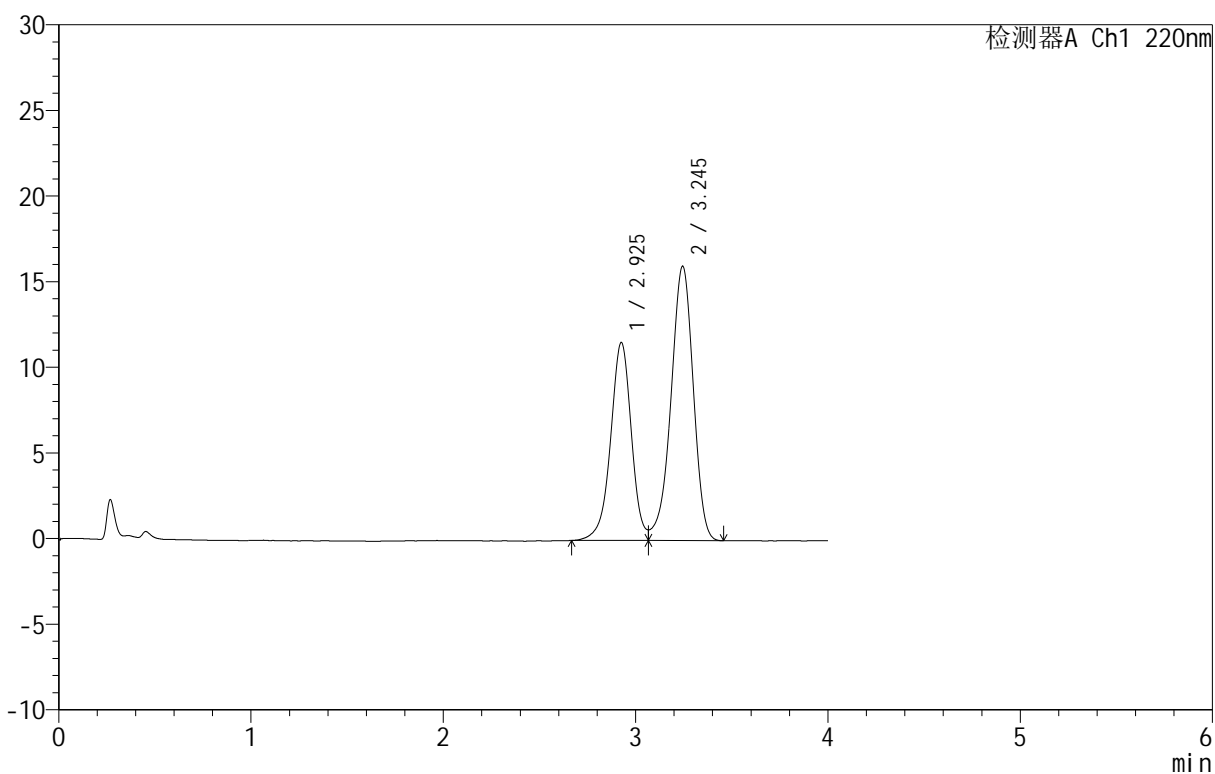
峰号	保留时间	面积	面积%	高度	理论塔板数(USP)	拖尾因子	分离度(USP)
1	2.925	87088	40.220	11486	3645	--	--
2	3.245	129440	59.780	15958	3766	0.909	1.577
总计		216528	100.000	27444			

<样品信息>

色谱柱 :PAH(50mm*4.6mm,5 μ m) 流速:2.0ml/min
 柱温:30 $^{\circ}$ C 波长:220nm
 数据文件名: RC\$QTL-4152 - 29-4/29-5-2 - zzp-25042901p-rcqx-pH6.8+5sdsjz-jf100z-dz1-4.lcd
 方法文件名: RC\$QTL-4152 - QTL-4152-RCQX-FX278-20250512.lcm
 批处理文件名: RC\$QTL-4152 - 20250512-RCQX-FX278.lcb
 样品瓶号: 1-18
 进样体积: 10 μ l 版本号:6.115
 进样时间: 2025/05/12 16:29:22 实验者: jiangjinwei
 处理时间 (V2): 2025/05/13 11:11:06 处理者: jiangjinwei
 仪器型号: SHIMADZU LC-2050C(FX278)

<色谱图>

mV



<峰表>

检测器A Ch1 220nm

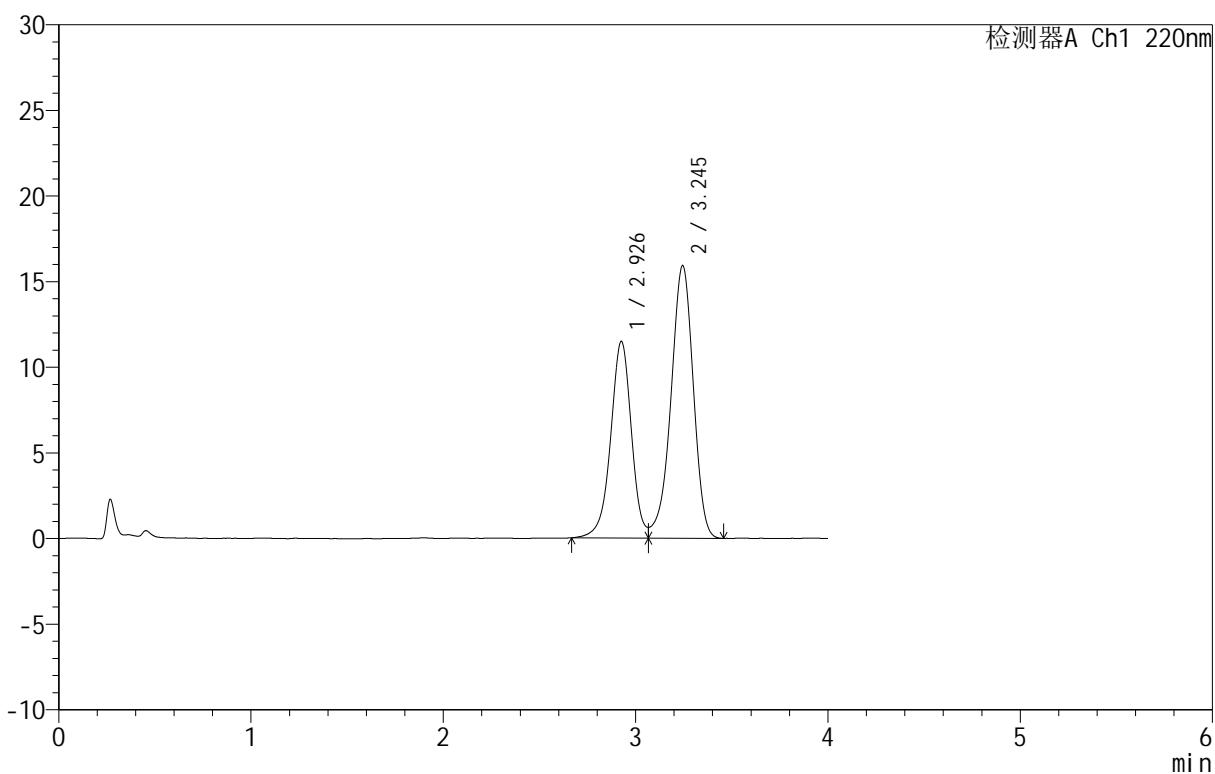
峰号	保留时间	面积	面积%	高度	理论塔板数(USP)	拖尾因子	分离度(USP)
1	2.925	86801	40.171	11529	3670	--	--
2	3.245	129278	59.829	16014	3785	0.915	1.580
总计		216079	100.000	27543			

<样品信息>

色谱柱 :PAH(50mm*4.6mm,5 μ m) 流速:2.0ml/min
 柱温:30 $^{\circ}$ C 波长:220nm
 数据文件名: RC\$QTL-4152 - 29-4/29-6-2 - zzp-25042901p-rcqx-pH6.8+5sdsjz-jf100z-dz1-5.lcd
 方法文件名: RC\$QTL-4152 - QTL-4152-RCQX-FX278-20250512.lcm
 批处理文件名: RC\$QTL-4152 - 20250512-RCQX-FX278.lcb
 样品瓶号: 1-18
 进样体积: 10 μ l 版本号:6.115
 进样时间: 2025/05/12 16:33:45 实验者: jiangjinwei
 处理时间 (V2): 2025/05/13 11:11:09 处理者: jiangjinwei
 仪器型号: SHIMADZU LC-2050C(FX278)

<色谱图>

mV



<峰表>

检测器A Ch1 220nm

峰号	保留时间	面积	面积%	高度	理论塔板数(USP)	拖尾因子	分离度(USP)
1	2.926	86113	40.099	11444	3660	--	--
2	3.245	128641	59.901	15912	3782	0.915	1.578
总计		214754	100.000	27355			



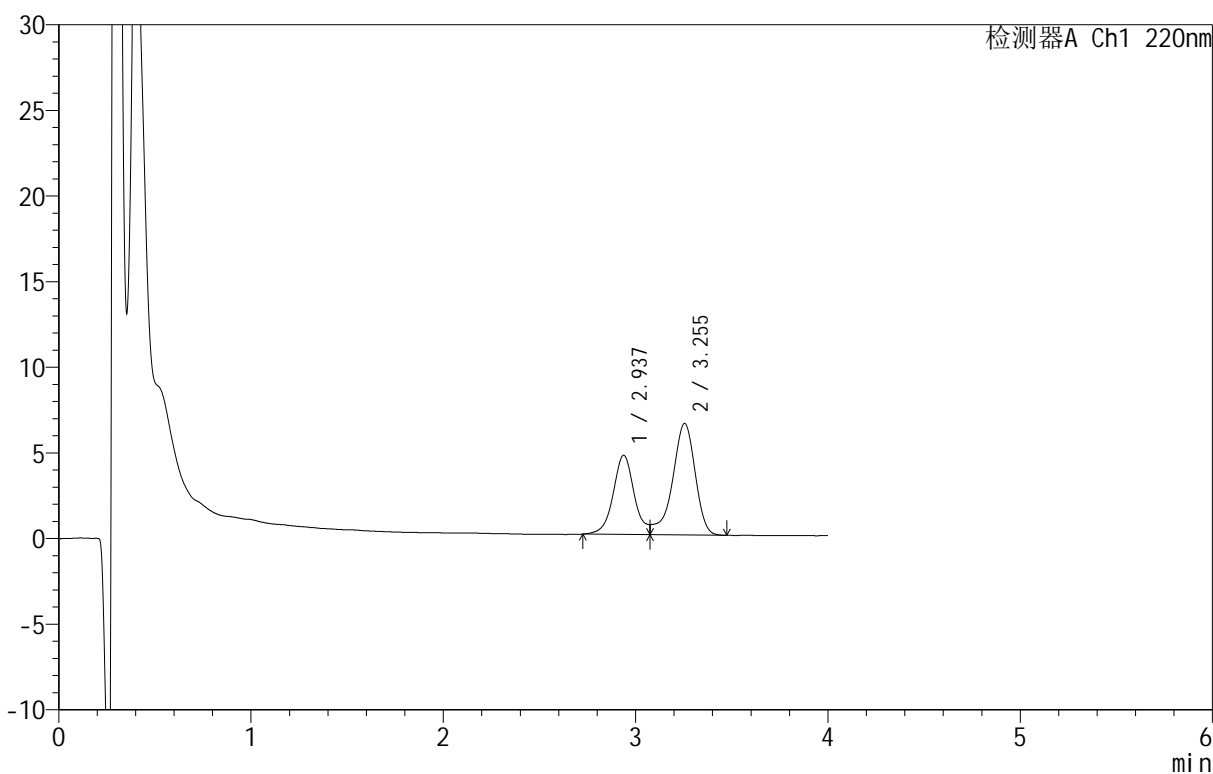
QTL-4152

<样品信息>

色谱柱 :PAH(50mm*4.6mm,5μm) 流速:2.0ml/min
 柱温:30°C 波长:220nm
 数据文件名: RC\$QTL-4152 - 29-4/29-7-2 - zzp-25042901p-rcqx-pH6.8+5sdsjz-jf100z-p1-5min.lcd
 方法文件名: RC\$QTL-4152 - QTL-4152-RCQX-FX278-20250512.lcm
 批处理文件名: RC\$QTL-4152 - 20250512-RCQX-FX278.lcb
 样品瓶号: 1-1
 进样体积: 10 μl 版本号:6.115
 进样时间: 2025/05/12 16:38:08 实验者: jiangjinwei
 处理时间 (V2): 2025/05/13 11:11:12 处理者: jiangjinwei
 仪器型号: SHIMADZU LC-2050C(FX278)

<色谱图>

mV



<峰表>

检测器A Ch1 220nm

峰号	保留时间	面积	面积%	高度	理论塔板数(USP)	拖尾因子	分离度(USP)
1	2.937	35038	39.716	4624	3758	--	--
2	3.255	53183	60.284	6510	3886	--	1.585
总计		88221	100.000	11135			



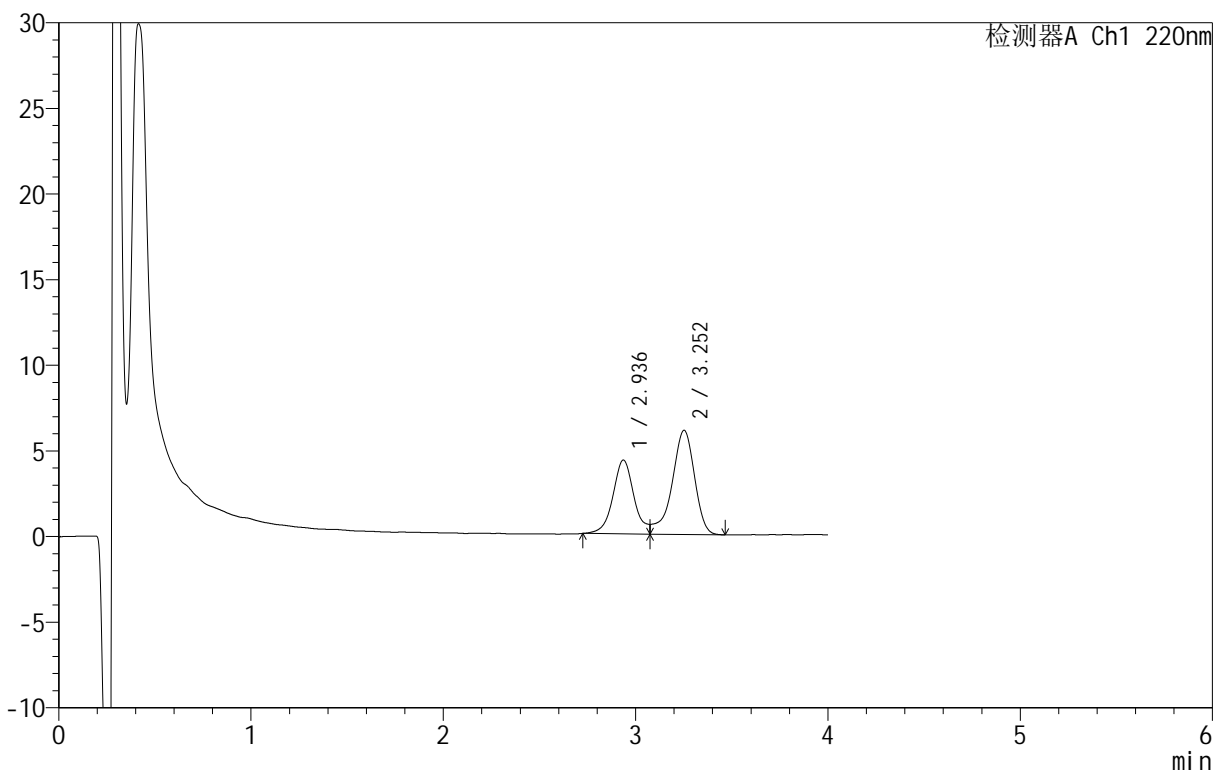
QTL-4152

<样品信息>

色谱柱 :PAH(50mm*4.6mm,5μm) 流速:2.0ml/min
 柱温:30°C 波长:220nm
 数据文件名: RC\$QTL-4152 - 29-4/29-8-2 - zzp-25042901p-rcqx-pH6.8+5sdsjz-jf100z-p2-5min.lcd
 方法文件名: RC\$QTL-4152 - QTL-4152-RCQX-FX278-20250512.lcm
 批处理文件名: RC\$QTL-4152 - 20250512-RCQX-FX278.lcb
 样品瓶号: 1-10
 进样体积: 10 μl 版本号:6.115
 进样时间: 2025/05/12 16:42:29 实验者: jiangjinwei
 处理时间 (V2): 2025/05/13 11:11:15 处理者: jiangjinwei
 仪器型号: SHIMADZU LC-2050C(FX278)

<色谱图>

mV



<峰表>

检测器A Ch1 220nm

峰号	保留时间	面积	面积%	高度	理论塔板数(USP)	拖尾因子	分离度(USP)
1	2.936	32611	39.783	4304	3767	--	--
2	3.252	49362	60.217	6069	3941	--	1.587
总计		81973	100.000	10373			



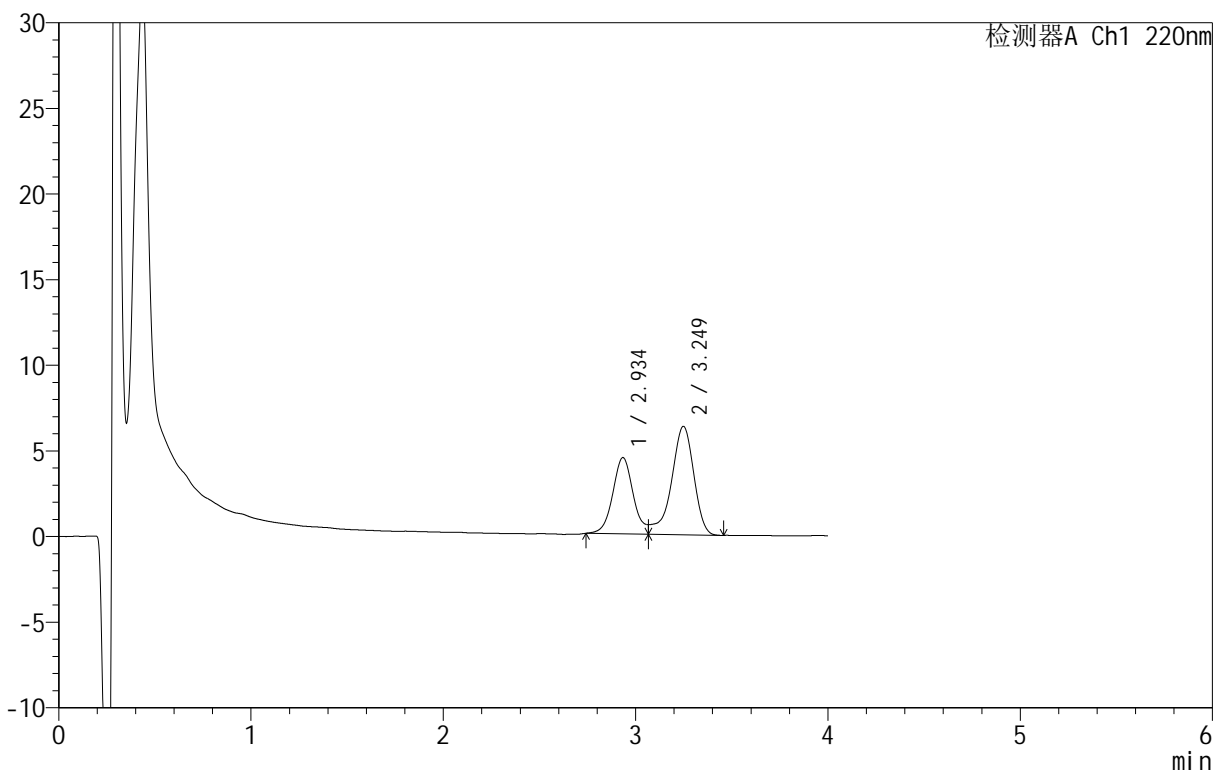
QTL-4152

<样品信息>

色谱柱 :PAH(50mm*4.6mm,5μm) 流速:2.0ml/min
 柱温:30°C 波长:220nm
 数据文件名: RC\$QTL-4152 - 29-4/29-9-2 - zzp-25042901p-rcqx-pH6.8+5sdsjz-jf100z-p3-5min.lcd
 方法文件名: RC\$QTL-4152 - QTL-4152-RCQX-FX278-20250512.lcm
 批处理文件名: RC\$QTL-4152 - 20250512-RCQX-FX278.lcb
 样品瓶号: 1-19
 进样体积: 10 μl 版本号:6.115
 进样时间: 2025/05/12 16:46:51 实验者: jiangjinwei
 处理时间 (V2): 2025/05/13 11:11:18 处理者: jiangjinwei
 仪器型号: SHIMADZU LC-2050C(FX278)

<色谱图>

mV



<峰表>

检测器A Ch1 220nm

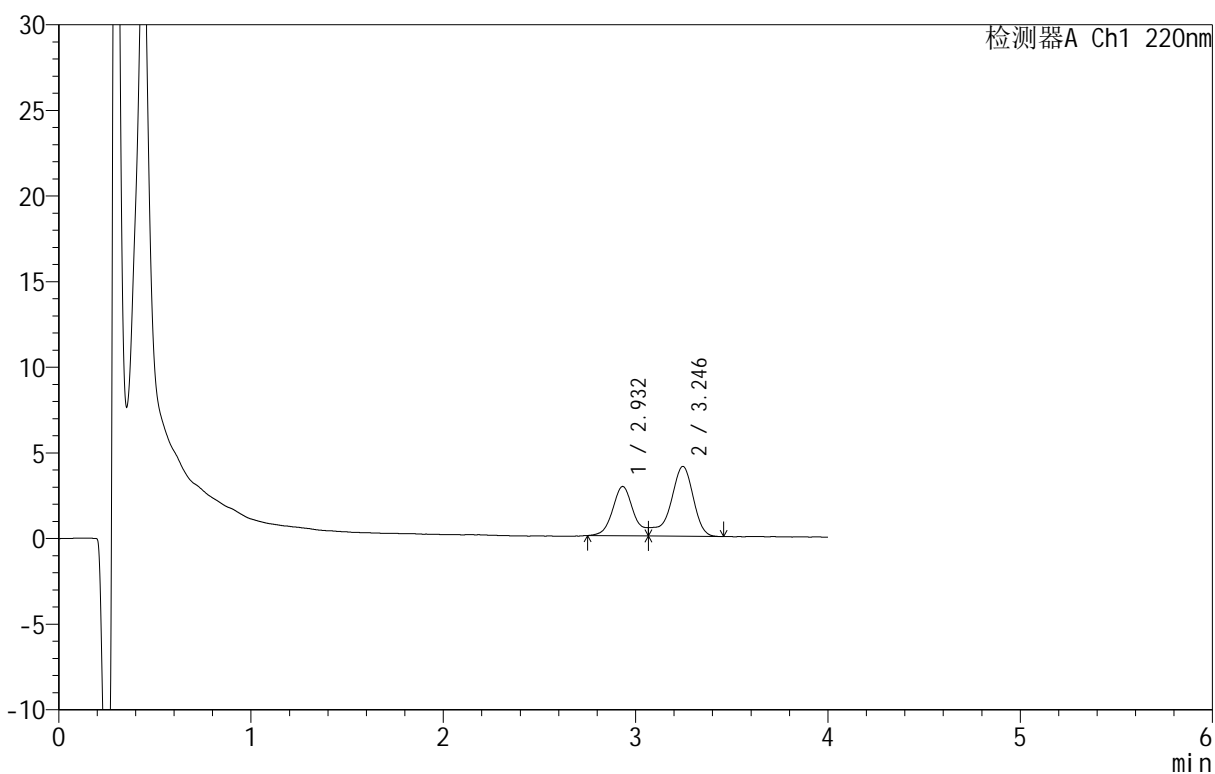
峰号	保留时间	面积	面积%	高度	理论塔板数(USP)	拖尾因子	分离度(USP)
1	2.934	32914	39.133	4444	3820	--	--
2	3.249	51194	60.867	6330	3968	--	1.590
总计		84108	100.000	10774			

<样品信息>

色谱柱: PAH(50mm*4.6mm,5 μ m) 流速: 2.0ml/min
 柱温: 30 $^{\circ}$ C 波长: 220nm
 数据文件名: RC\$QTL-4152 - 29-4/29-10-2 - zzp-25042901p-rcqx-pH6.8+5sdsjz-jf100z-p4-5min.lcd
 方法文件名: RC\$QTL-4152 - QTL-4152-RCQX-FX278-20250512.lcm
 批处理文件名: RC\$QTL-4152 - 20250512-RCQX-FX278.lcb
 样品瓶号: 1-28
 进样体积: 10 μ l 版本号: 6.115
 进样时间: 2025/05/12 16:51:13 实验者: jiangjinwei
 处理时间 (V2): 2025/05/13 11:11:21 处理者: jiangjinwei
 仪器型号: SHIMADZU LC-2050C(FX278)

<色谱图>

mV



<峰表>

检测器A Ch1 220nm

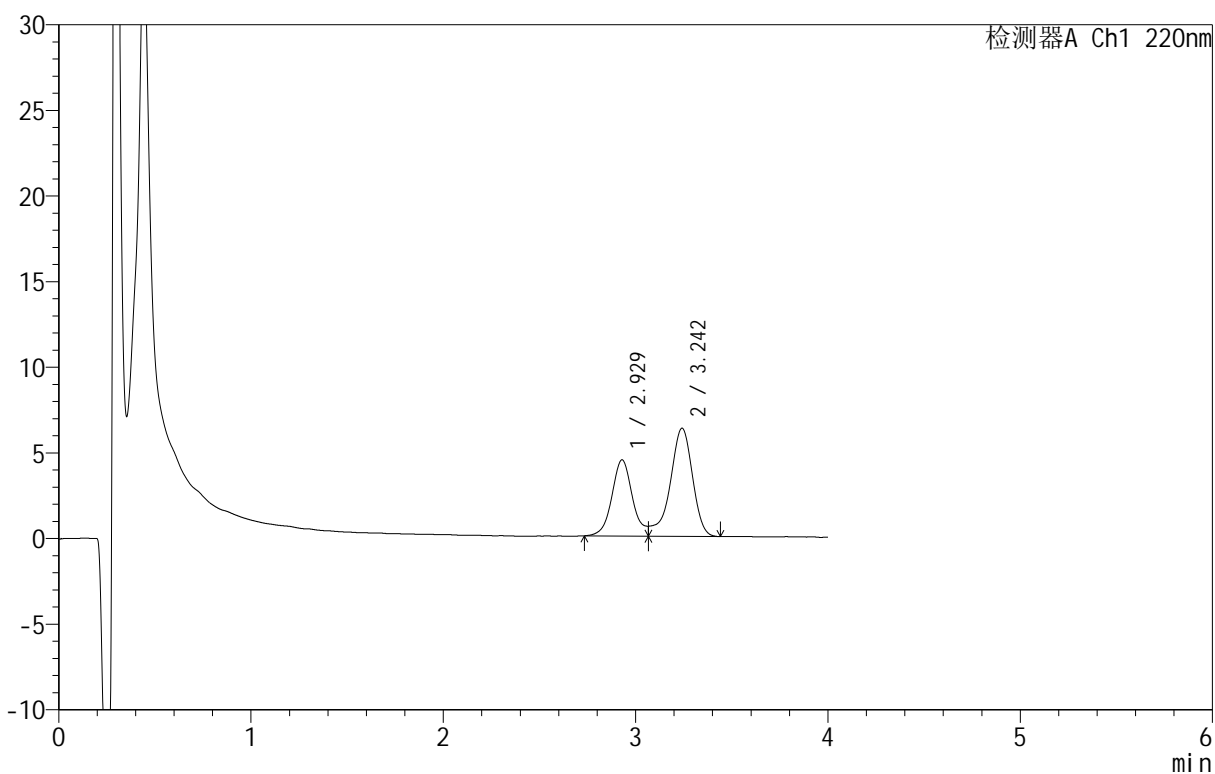
峰号	保留时间	面积	面积%	高度	理论塔板数(USP)	拖尾因子	分离度(USP)
1	2.932	21532	39.270	2876	3839	--	--
2	3.246	33298	60.730	4080	3988	--	1.588
总计		54829	100.000	6955			

<样品信息>

色谱柱: PAH(50mm*4.6mm,5 μ m) 流速: 2.0ml/min
 柱温: 30 $^{\circ}$ C 波长: 220nm
 数据文件名: RC\$QTL-4152 - 29-4/29-11-2 - zzp-25042901p-rcqx-pH6.8+5sdsjz-jf100z-p5-5min.lcd
 方法文件名: RC\$QTL-4152 - QTL-4152-RCQX-FX278-20250512.lcm
 批处理文件名: RC\$QTL-4152 - 20250512-RCQX-FX278.lcb
 样品瓶号: 1-37
 进样体积: 10 μ l 版本号: 6.115
 进样时间: 2025/05/12 16:55:36 实验者: jiangjinwei
 处理时间 (V2): 2025/05/13 11:11:23 处理者: jiangjinwei
 仪器型号: SHIMADZU LC-2050C(FX278)

<色谱图>

mV



<峰表>

检测器A Ch1 220nm

峰号	保留时间	面积	面积%	高度	理论塔板数(USP)	拖尾因子	分离度(USP)
1	2.929	33092	39.372	4453	3878	--	--
2	3.242	50958	60.628	6306	3995	--	1.590
总计		84049	100.000	10759			



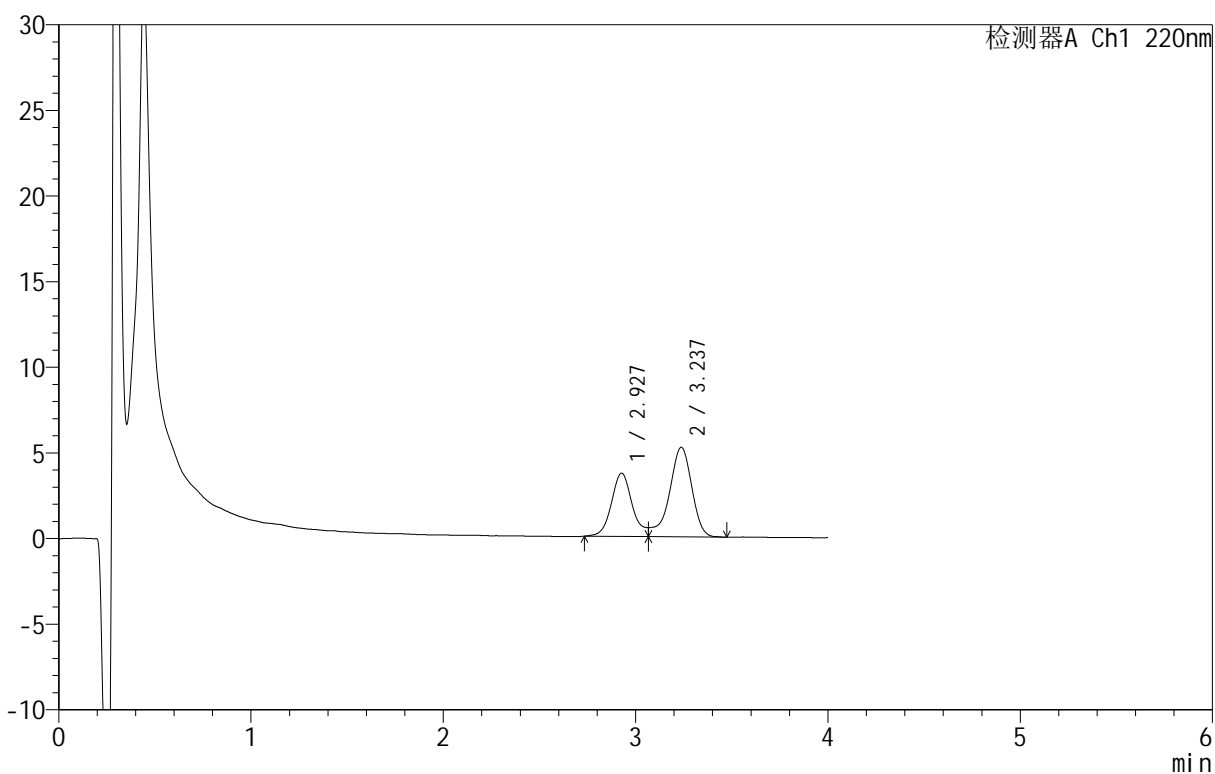
QTL-4152

<样品信息>

色谱柱 :PAH(50mm*4.6mm,5μm) 流速:2.0ml/min
 柱温:30°C 波长:220nm
 数据文件名: RC\$QTL-4152 - 29-4/29-12-2 - zzp-25042901p-rcqx-pH6.8+5sdsjz-jf100z-p6-5min.lcd
 方法文件名: RC\$QTL-4152 - QTL-4152-RCQX-FX278-20250512.lcm
 批处理文件名: RC\$QTL-4152 - 20250512-RCQX-FX278.lcb
 样品瓶号: 1-46
 进样体积: 10 μl 版本号:6.115
 进样时间: 2025/05/12 16:59:56 实验者: jiangjinwei
 处理时间 (V2): 2025/05/13 11:11:26 处理者: jiangjinwei
 仪器型号: SHIMADZU LC-2050C(FX278)

<色谱图>

mV



<峰表>

检测器A Ch1 220nm

峰号	保留时间	面积	面积%	高度	理论塔板数(USP)	拖尾因子	分离度(USP)
1	2.927	27717	39.607	3688	3827	--	--
2	3.237	42263	60.393	5230	3945	--	1.571
总计		69980	100.000	8918			



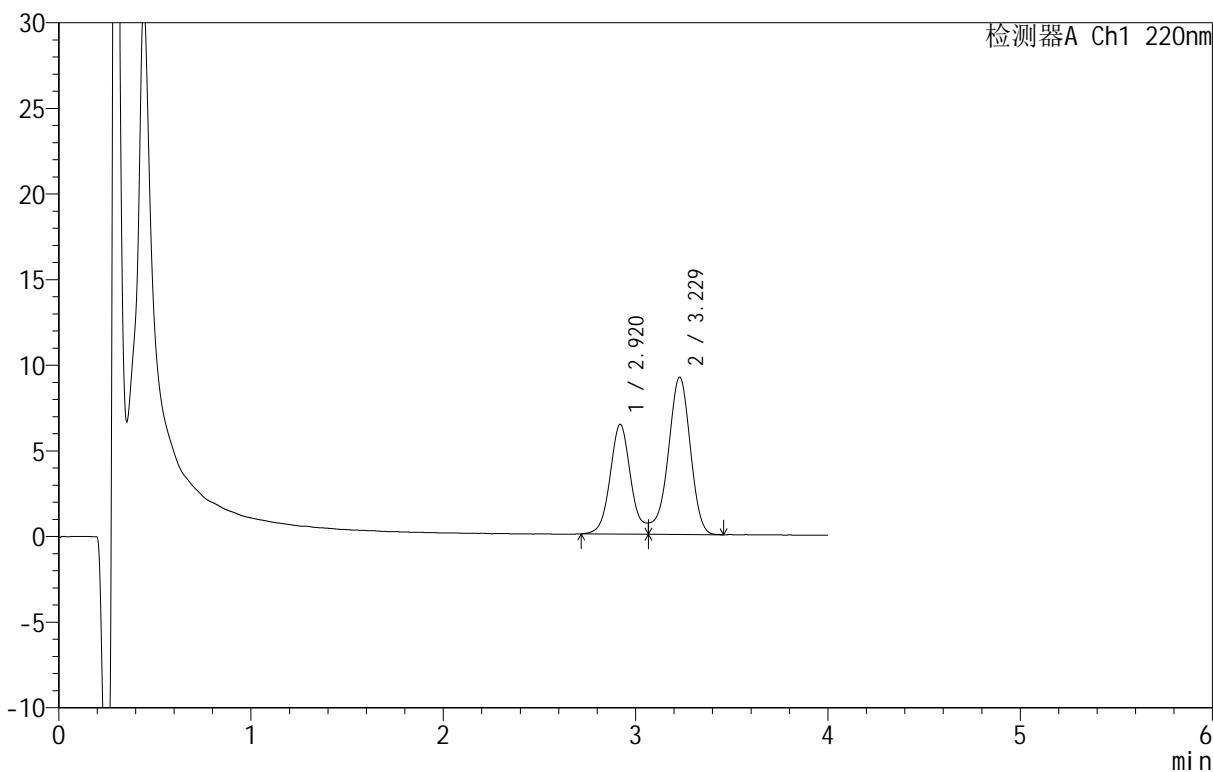
QTL-4152

<样品信息>

色谱柱 :PAH(50mm*4.6mm,5μm) 流速:2.0ml/min
 柱温:30°C 波长:220nm
 数据文件名: RC\$QTL-4152 - 29-4/29-13-2 - zzp-25042901p-rcqx-pH6.8+5sdsjz-jf100z-p1-10min.lcd
 方法文件名: RC\$QTL-4152 - QTL-4152-RCQX-FX278-20250512.lcm
 批处理文件名: RC\$QTL-4152 - 20250512-RCQX-FX278.lcb
 样品瓶号: 1-2
 进样体积: 10 μl 版本号:6.115
 进样时间: 2025/05/12 17:04:19 实验者: jiangjinwei
 处理时间 (V2): 2025/05/13 11:11:29 处理者: jiangjinwei
 仪器型号: SHIMADZU LC-2050C(FX278)

<色谱图>

mV



<峰表>

检测器A Ch1 220nm

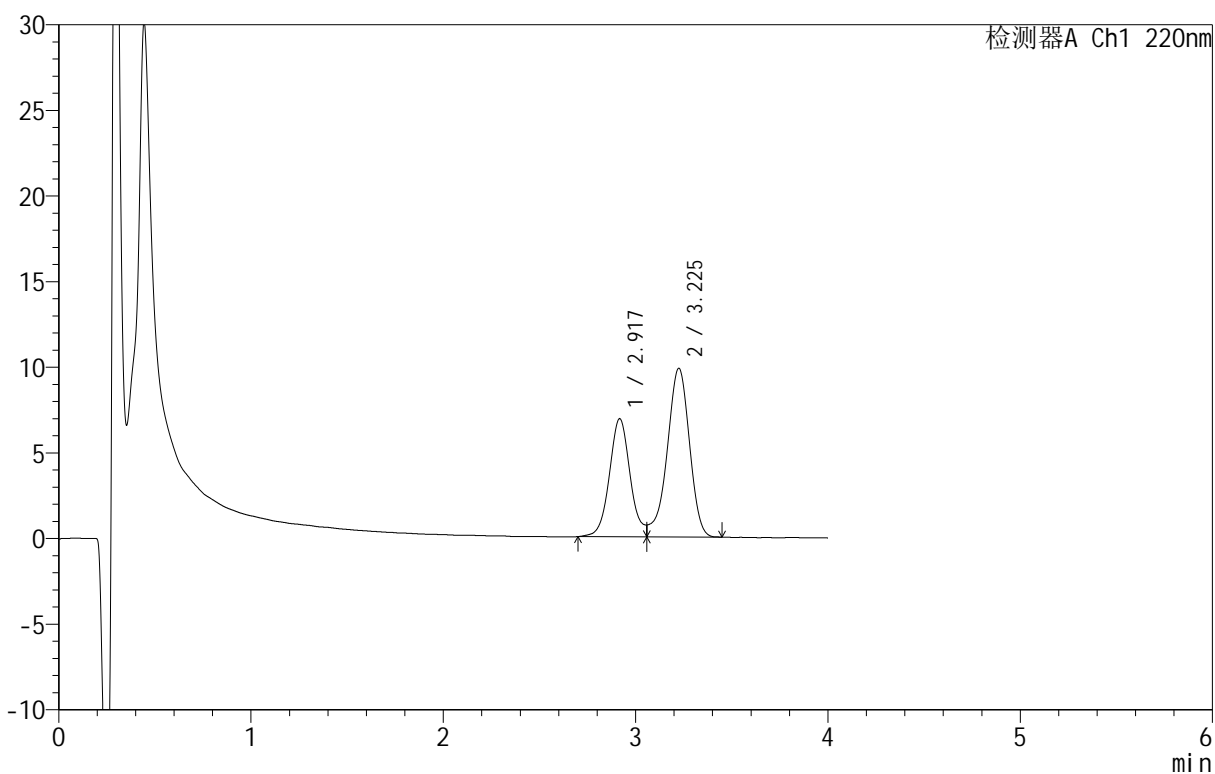
峰号	保留时间	面积	面积%	高度	理论塔板数(USP)	拖尾因子	分离度(USP)
1	2.920	47657	39.323	6405	3754	--	--
2	3.229	73537	60.677	9190	3860	--	1.553
总计		121194	100.000	15595			

<样品信息>

色谱柱: PAH(50mm*4.6mm,5 μ m) 流速: 2.0ml/min
 柱温: 30 $^{\circ}$ C 波长: 220nm
 数据文件名: RC\$QTL-4152 - 29-4/29-14-2 - zzp-25042901p-rcqx-pH6.8+5sdsjz-jf100z-p2-10min.lcd
 方法文件名: RC\$QTL-4152 - QTL-4152-RCQX-FX278-20250512.lcm
 批处理文件名: RC\$QTL-4152 - 20250512-RCQX-FX278.lcb
 样品瓶号: 1-11
 进样体积: 10 μ l 版本号: 6.115
 进样时间: 2025/05/12 17:08:41 实验者: jiangjinwei
 处理时间 (V2): 2025/05/13 11:11:31 处理者: jiangjinwei
 仪器型号: SHIMADZU LC-2050C(FX278)

<色谱图>

mV



<峰表>

检测器A Ch1 220nm

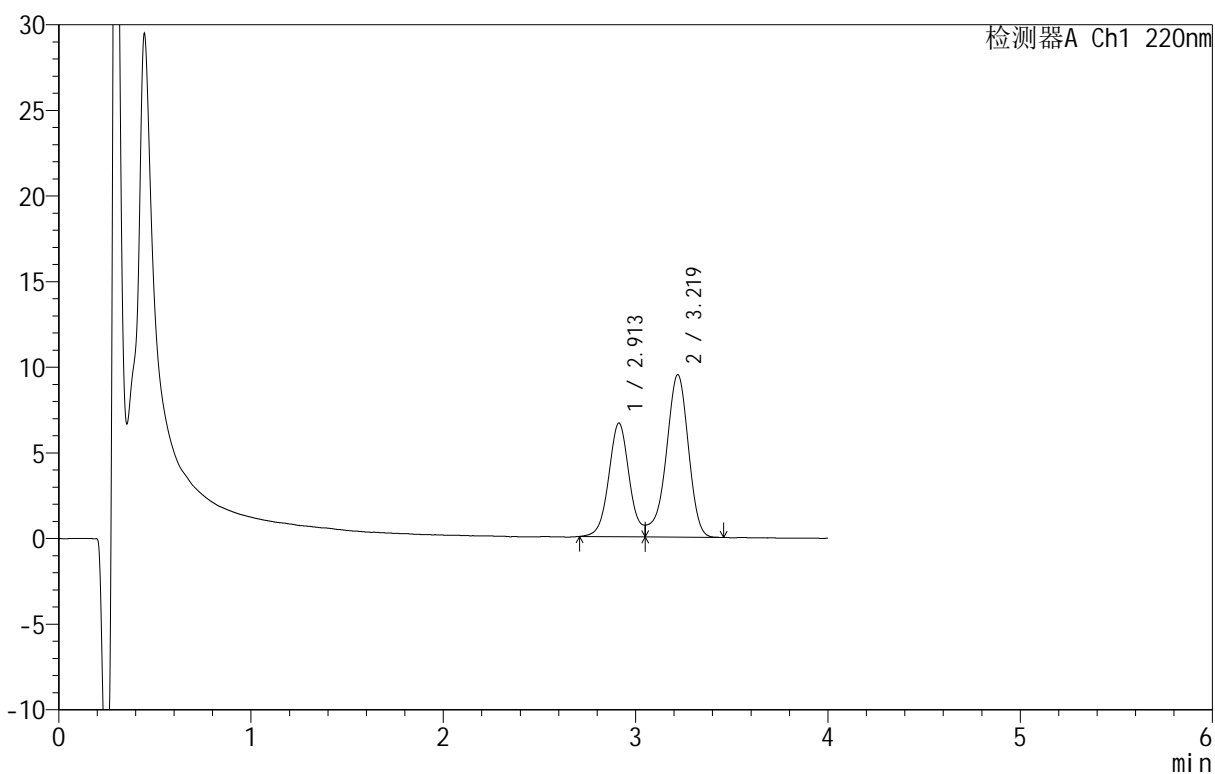
峰号	保留时间	面积	面积%	高度	理论塔板数(USP)	拖尾因子	分离度(USP)
1	2.917	51590	39.397	6877	3700	--	--
2	3.225	79360	60.603	9837	3802	--	1.535
总计		130950	100.000	16714			

<样品信息>

色谱柱: PAH(50mm*4.6mm,5 μ m) 流速: 2.0ml/min
 柱温: 30 $^{\circ}$ C 波长: 220nm
 数据文件名: RC\$QTL-4152 - 29-4/29-15-2 - zzp-25042901p-rcqx-pH6.8+5sdsjz-jf100z-p3-10min.lcd
 方法文件名: RC\$QTL-4152 - QTL-4152-RCQX-FX278-20250512.lcm
 批处理文件名: RC\$QTL-4152 - 20250512-RCQX-FX278.lcb
 样品瓶号: 1-20
 进样体积: 10 μ l 版本号: 6.115
 进样时间: 2025/05/12 17:13:03 实验者: jiangjinwei
 处理时间 (V2): 2025/05/13 11:11:34 处理者: jiangjinwei
 仪器型号: SHIMADZU LC-2050C(FX278)

<色谱图>

mV



<峰表>

检测器A Ch1 220nm

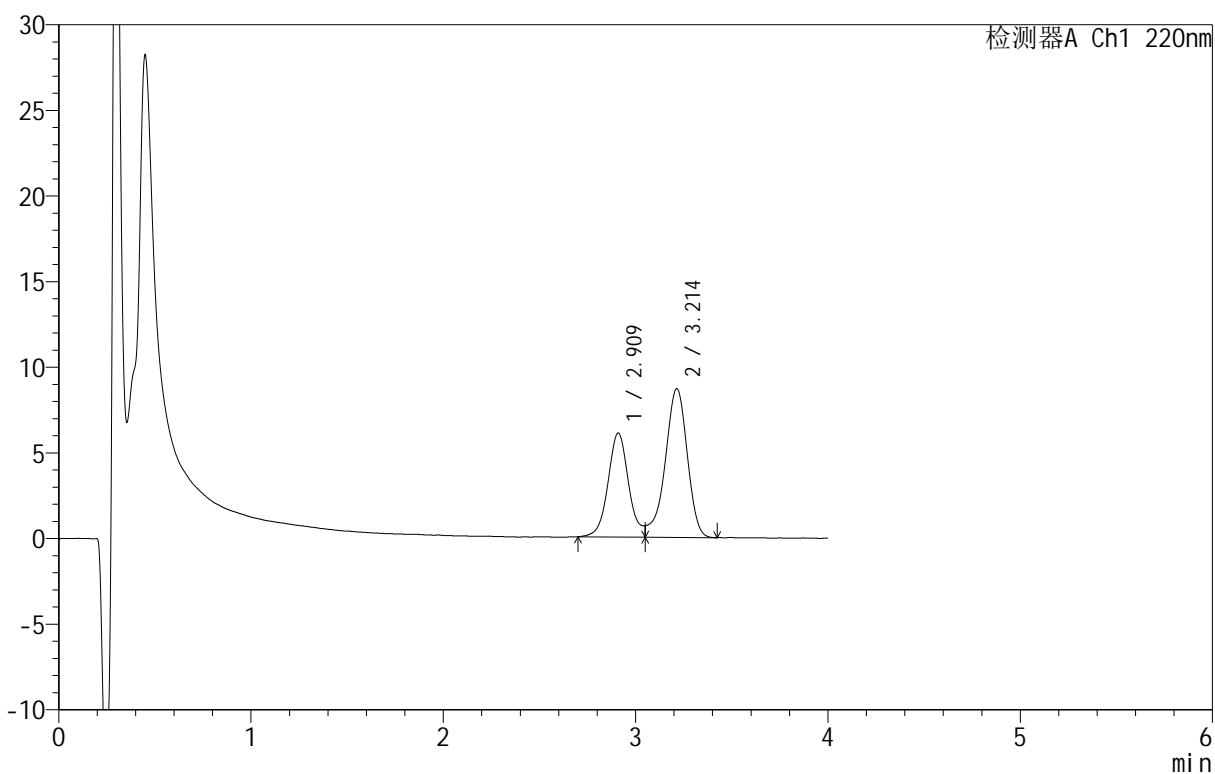
峰号	保留时间	面积	面积%	高度	理论塔板数(USP)	拖尾因子	分离度(USP)
1	2.913	49186	39.185	6636	3719	--	--
2	3.219	76337	60.815	9480	3837	--	1.537
总计		125522	100.000	16116			

<样品信息>

色谱柱: PAH(50mm*4.6mm,5 μ m) 流速: 2.0ml/min
 柱温: 30 $^{\circ}$ C 波长: 220nm
 数据文件名: RC\$QTL-4152 - 29-4/29-16-2 - zzp-25042901p-rcqx-pH6.8+5sdsjz-jf100z-p4-10min.lcd
 方法文件名: RC\$QTL-4152 - QTL-4152-RCQX-FX278-20250512.lcm
 批处理文件名: RC\$QTL-4152 - 20250512-RCQX-FX278.lcb
 样品瓶号: 1-29
 进样体积: 10 μ l 版本号: 6.115
 进样时间: 2025/05/12 17:17:25 实验者: jiangjinwei
 处理时间 (V2): 2025/05/13 11:11:37 处理者: jiangjinwei
 仪器型号: SHIMADZU LC-2050C(FX278)

<色谱图>

mV



<峰表>

检测器A Ch1 220nm

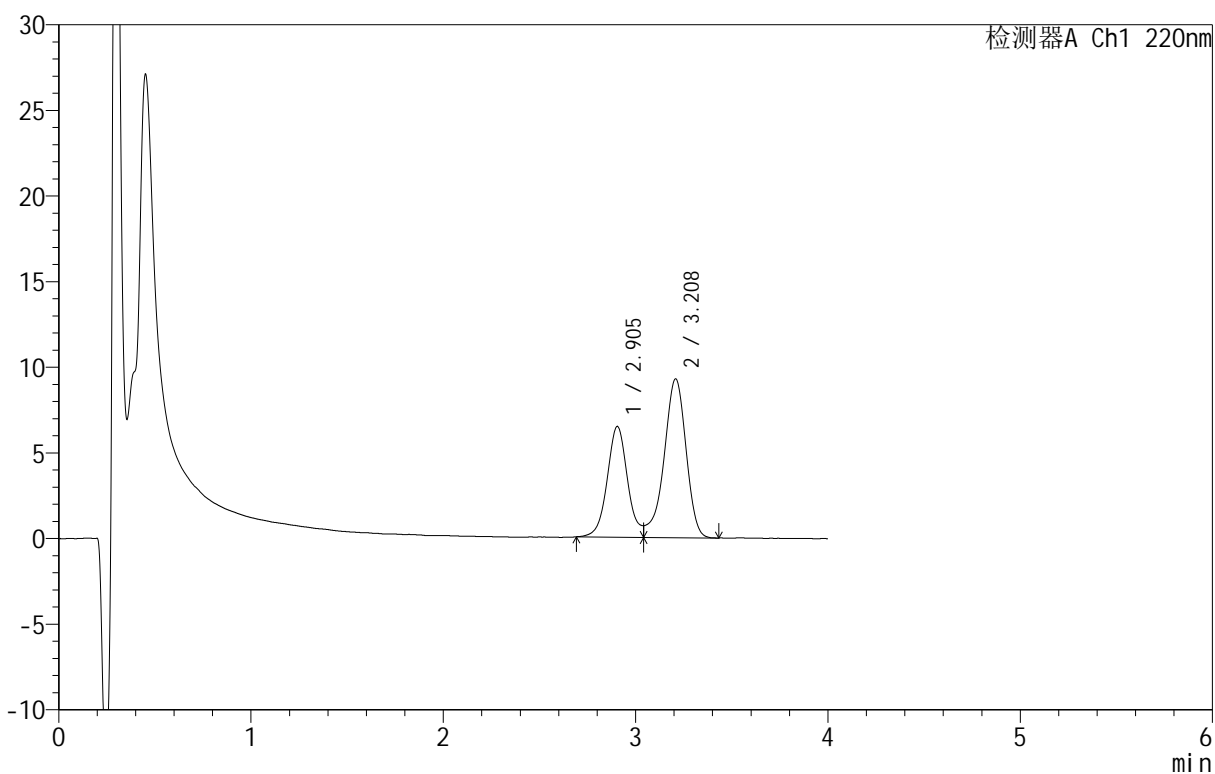
峰号	保留时间	面积	面积%	高度	理论塔板数(USP)	拖尾因子	分离度(USP)
1	2.909	45031	39.353	6050	3797	--	--
2	3.214	69399	60.647	8694	3883	--	1.544
总计		114430	100.000	14743			

<样品信息>

色谱柱: PAH(50mm*4.6mm,5 μ m) 流速: 2.0ml/min
 柱温: 30 $^{\circ}$ C 波长: 220nm
 数据文件名: RC\$QTL-4152 - 29-4/29-17-2 - zzp-25042901p-rcqx-pH6.8+5sdsjz-jf100z-p5-10min.lcd
 方法文件名: RC\$QTL-4152 - QTL-4152-RCQX-FX278-20250512.lcm
 批处理文件名: RC\$QTL-4152 - 20250512-RCQX-FX278.lcb
 样品瓶号: 1-38
 进样体积: 10 μ l 版本号: 6.115
 进样时间: 2025/05/12 17:21:47 实验者: jiangjinwei
 处理时间 (V2): 2025/05/13 11:11:40 处理者: jiangjinwei
 仪器型号: SHIMADZU LC-2050C(FX278)

<色谱图>

mV



<峰表>

检测器A Ch1 220nm

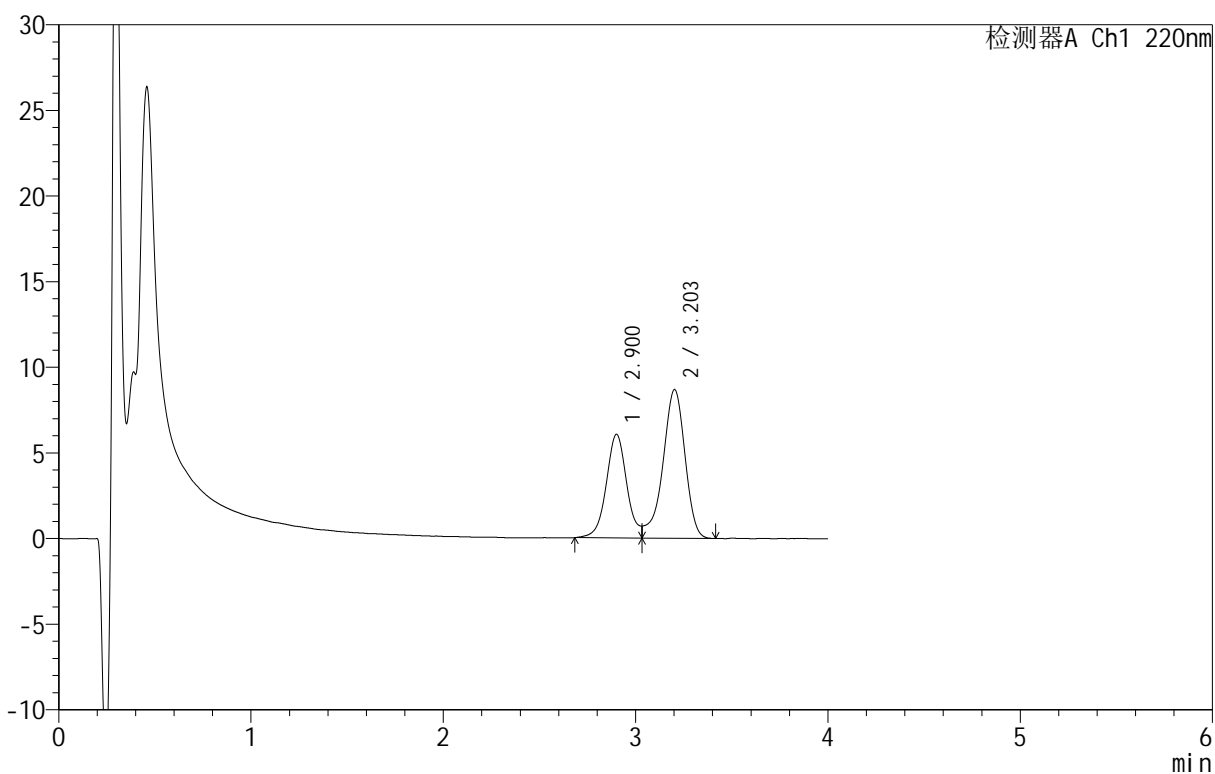
峰号	保留时间	面积	面积%	高度	理论塔板数(USP)	拖尾因子	分离度(USP)
1	2.905	47484	39.186	6468	3826	--	--
2	3.208	73691	60.814	9258	3919	--	1.546
总计		121176	100.000	15726			

<样品信息>

色谱柱: PAH(50mm*4.6mm,5 μ m) 流速: 2.0ml/min
 柱温: 30 $^{\circ}$ C 波长: 220nm
 数据文件名: RC\$QTL-4152 - 29-4/29-18-2 - zzp-25042901p-rcqx-pH6.8+5sdsjz-jf100z-p6-10min.lcd
 方法文件名: RC\$QTL-4152 - QTL-4152-RCQX-FX278-20250512.lcm
 批处理文件名: RC\$QTL-4152 - 20250512-RCQX-FX278.lcb
 样品瓶号: 1-47
 进样体积: 10 μ l 版本号: 6.115
 进样时间: 2025/05/12 17:26:09 实验者: jiangjinwei
 处理时间 (V2): 2025/05/13 11:11:42 处理者: jiangjinwei
 仪器型号: SHIMADZU LC-2050C(FX278)

<色谱图>

mV



<峰表>

检测器A Ch1 220nm

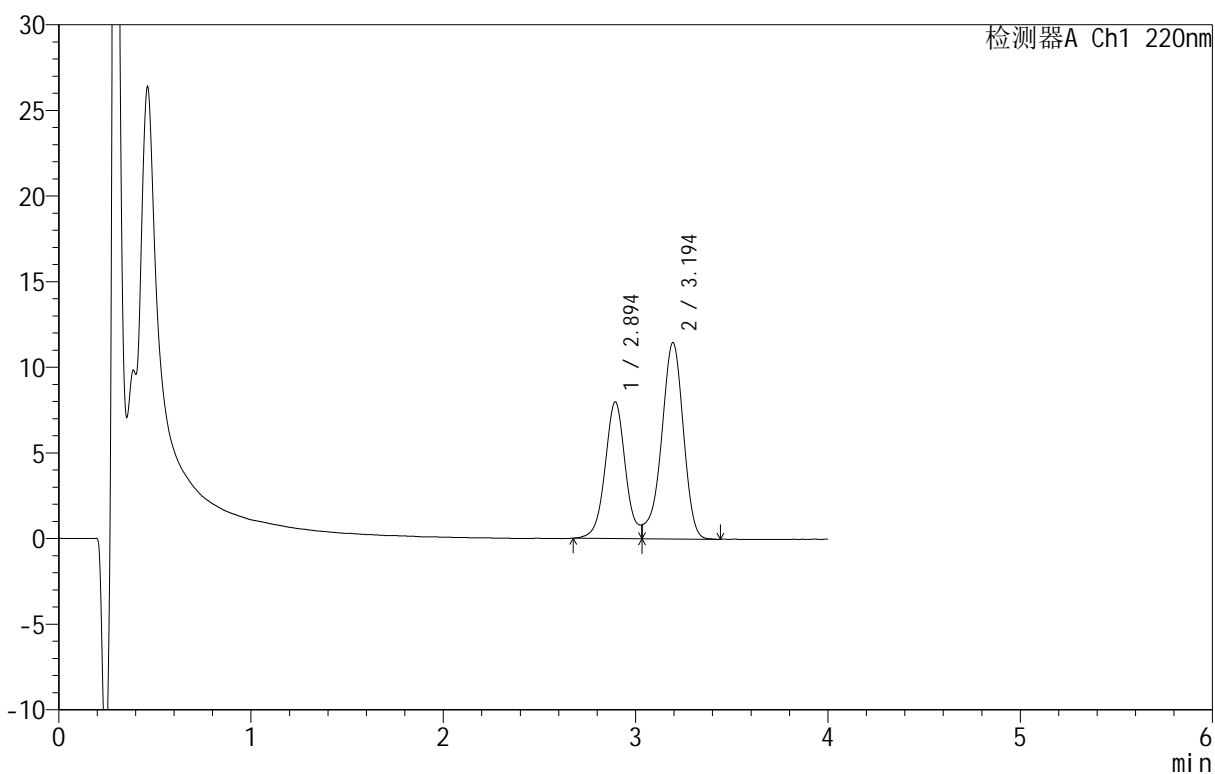
峰号	保留时间	面积	面积%	高度	理论塔板数(USP)	拖尾因子	分离度(USP)
1	2.900	44716	39.187	6031	3768	--	--
2	3.203	69395	60.813	8675	3891	--	1.533
总计		114111	100.000	14705			

<样品信息>

色谱柱 :PAH(50mm*4.6mm,5 μ m) 流速:2.0ml/min
 柱温:30 $^{\circ}$ C 波长:220nm
 数据文件名: RC\$QTL-4152 - 29-4/29-19-2 - zzp-25042901p-rcqx-pH6.8+5sdsjz-jf100z-p1-15min.lcd
 方法文件名: RC\$QTL-4152 - QTL-4152-RCQX-FX278-20250512.lcm
 批处理文件名: RC\$QTL-4152 - 20250512-RCQX-FX278.lcb
 样品瓶号: 1-3
 进样体积: 10 μ l 版本号:6.115
 进样时间: 2025/05/12 17:30:31 实验者: jiangjinwei
 处理时间 (V2): 2025/05/13 11:11:45 处理者: jiangjinwei
 仪器型号: SHIMADZU LC-2050C(FX278)

<色谱图>

mV



<峰表>

检测器A Ch1 220nm

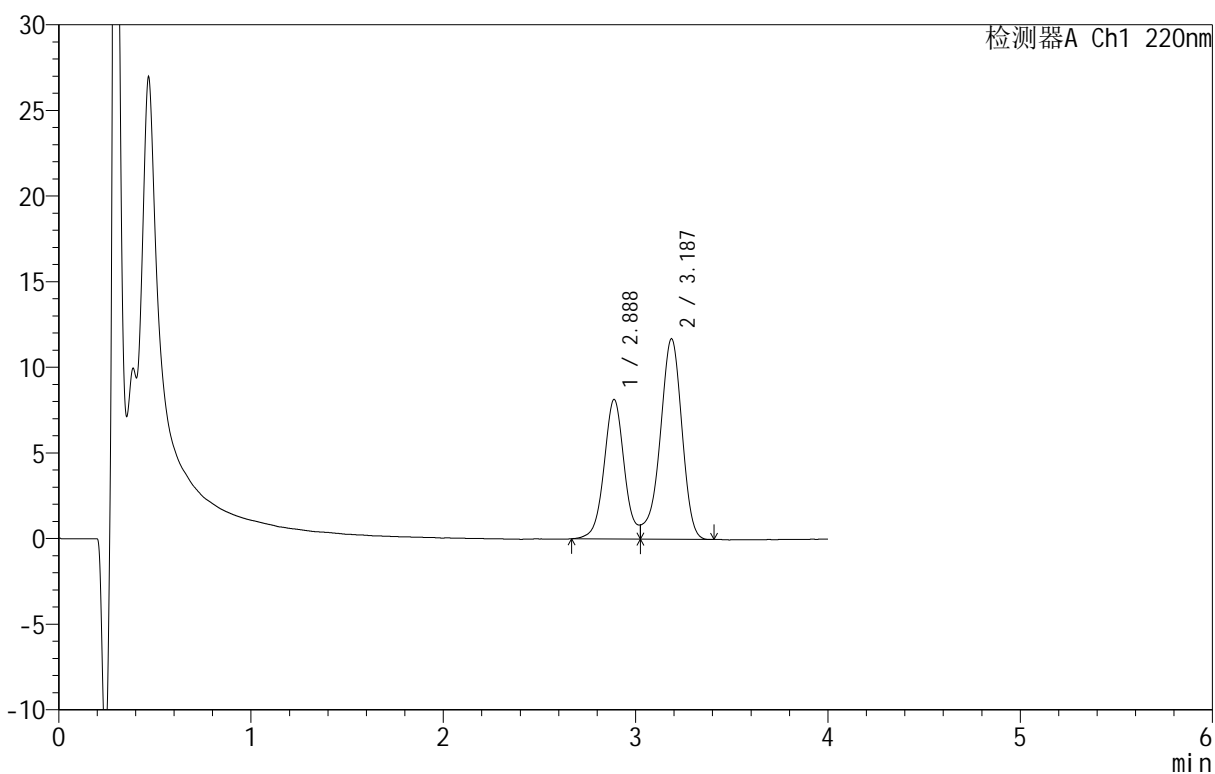
峰号	保留时间	面积	面积%	高度	理论塔板数(USP)	拖尾因子	分离度(USP)
1	2.894	58677	39.304	7967	3786	--	--
2	3.194	90614	60.696	11455	3876	--	1.527
总计		149291	100.000	19422			

<样品信息>

色谱柱: PAH(50mm*4.6mm,5 μ m) 流速: 2.0ml/min
 柱温: 30 $^{\circ}$ C 波长: 220nm
 数据文件名: RC\$QTL-4152 - 29-4/29-20-2 - zzp-25042901p-rcqx-pH6.8+5sdsjz-jf100z-p2-15min.lcd
 方法文件名: RC\$QTL-4152 - QTL-4152-RCQX-FX278-20250512.lcm
 批处理文件名: RC\$QTL-4152 - 20250512-RCQX-FX278.lcb
 样品瓶号: 1-12
 进样体积: 10 μ l 版本号: 6.115
 进样时间: 2025/05/12 17:34:53 实验者: jiangjinwei
 处理时间 (V2): 2025/05/13 11:11:48 处理者: jiangjinwei
 仪器型号: SHIMADZU LC-2050C(FX278)

<色谱图>

mV



<峰表>

检测器A Ch1 220nm

峰号	保留时间	面积	面积%	高度	理论塔板数(USP)	拖尾因子	分离度(USP)
1	2.888	59582	39.269	8148	3806	--	--
2	3.187	92145	60.731	11707	3897	--	1.527
总计		151727	100.000	19855			



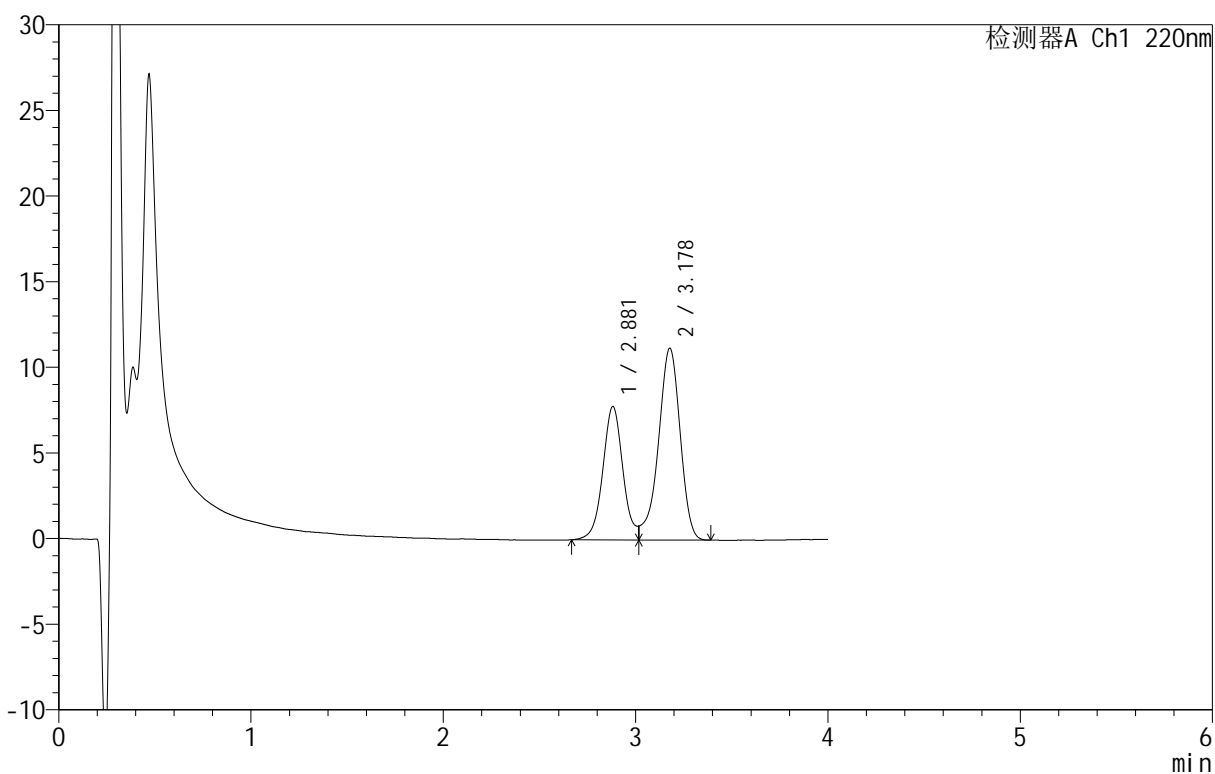
QTL-4152

<样品信息>

色谱柱 :PAH(50mm*4.6mm,5μm) 流速:2.0ml/min
 柱温:30°C 波长:220nm
 数据文件名: RC\$QTL-4152 - 29-4/29-21-2 - zzp-25042901p-rcqx-pH6.8+5sdsjz-jf100z-p3-15min.lcd
 方法文件名: RC\$QTL-4152 - QTL-4152-RCQX-FX278-20250512.lcm
 批处理文件名: RC\$QTL-4152 - 20250512-RCQX-FX278.lcb
 样品瓶号: 1-21
 进样体积: 10 μl 版本号:6.115
 进样时间: 2025/05/12 17:39:15 实验者: jiangjinwei
 处理时间 (V2): 2025/05/13 11:11:50 处理者: jiangjinwei
 仪器型号: SHIMADZU LC-2050C(FX278)

<色谱图>

mV



<峰表>

检测器A Ch1 220nm

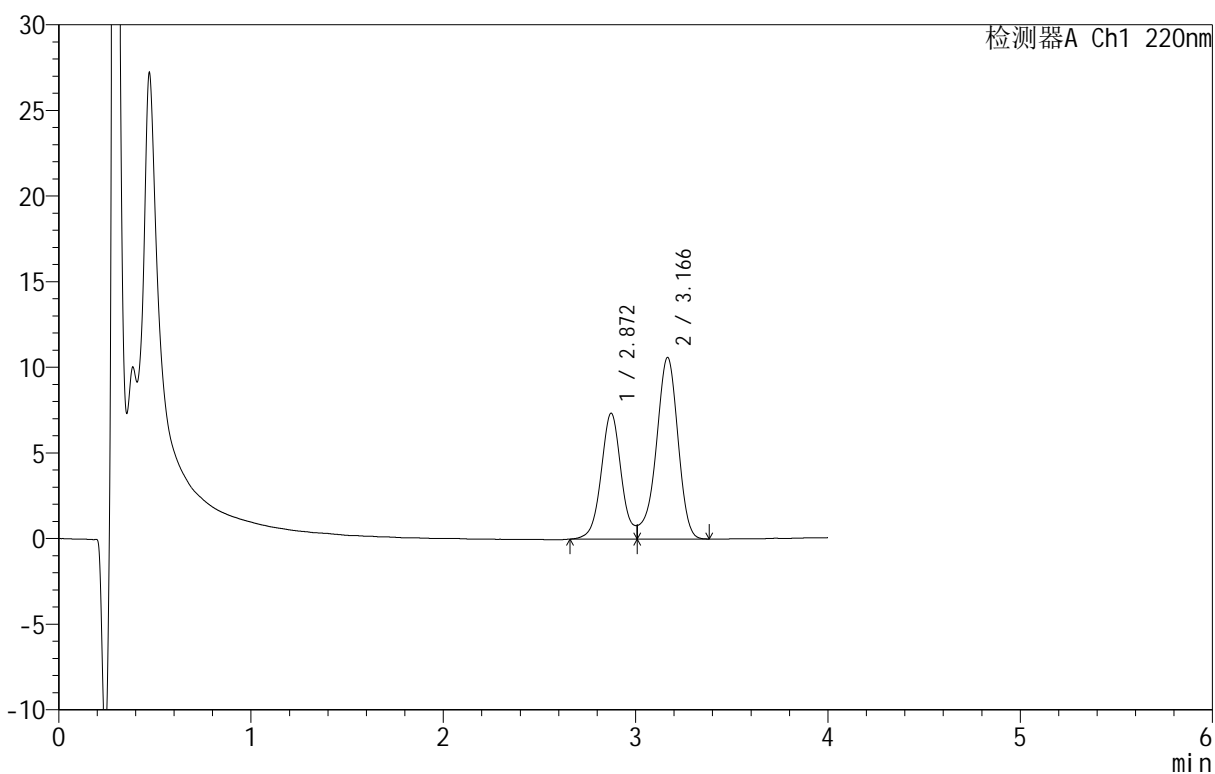
峰号	保留时间	面积	面积%	高度	理论塔板数(USP)	拖尾因子	分离度(USP)
1	2.881	56757	39.191	7797	3818	--	--
2	3.178	88064	60.809	11198	3892	--	1.520
总计		144821	100.000	18994			

<样品信息>

色谱柱 :PAH(50mm*4.6mm,5 μ m) 流速:2.0ml/min
 柱温:30 $^{\circ}$ C 波长:220nm
 数据文件名: RC\$QTL-4152 - 29-4/29-22-2 - zzp-25042901p-rcqx-pH6.8+5sdsjz-jf100z-p4-15min.lcd
 方法文件名: RC\$QTL-4152 - QTL-4152-RCQX-FX278-20250512.lcm
 批处理文件名: RC\$QTL-4152 - 20250512-RCQX-FX278.lcb
 样品瓶号: 1-30
 进样体积: 10 μ l 版本号:6.115
 进样时间: 2025/05/12 17:43:37 实验者: jiangjinwei
 处理时间 (V2): 2025/05/13 11:11:53 处理者: jiangjinwei
 仪器型号: SHIMADZU LC-2050C(FX278)

<色谱图>

mV



<峰表>

检测器A Ch1 220nm

峰号	保留时间	面积	面积%	高度	理论塔板数(USP)	拖尾因子	分离度(USP)
1	2.872	53520	39.109	7353	3808	--	--
2	3.166	83329	60.891	10593	3879	--	1.509
总计		136850	100.000	17947			



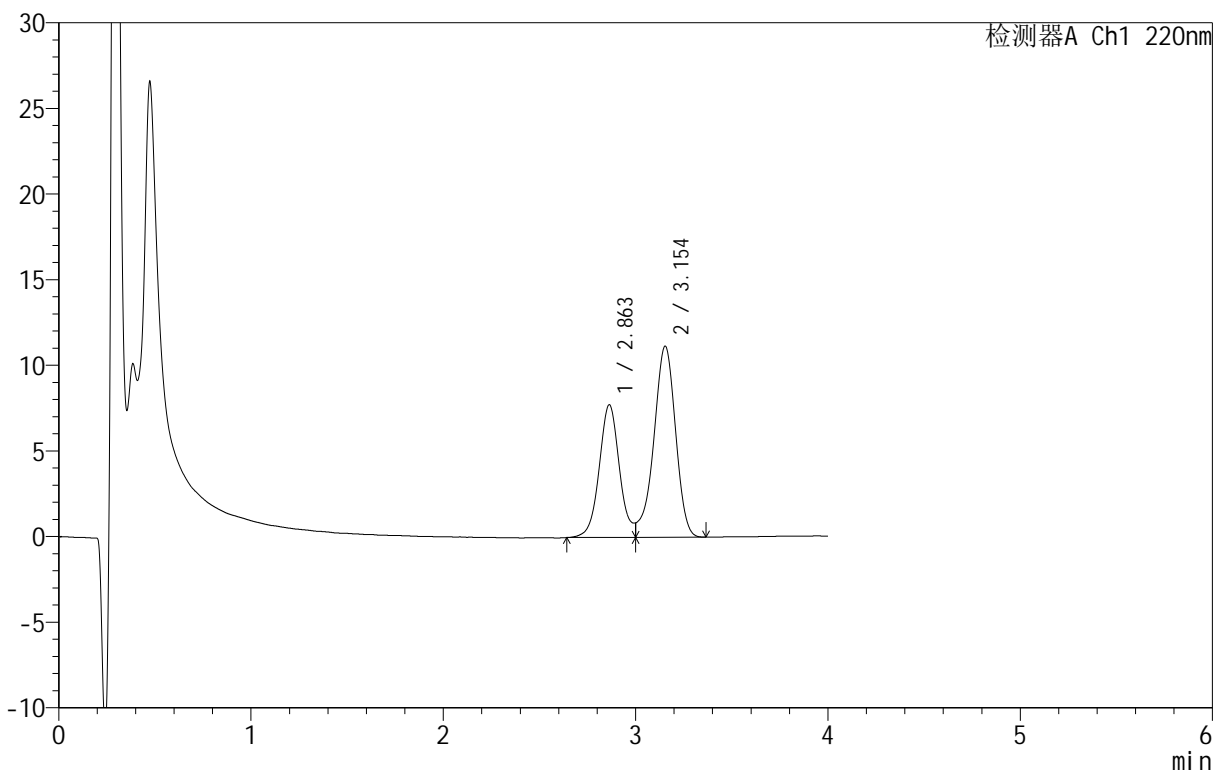
QTL-4152

<样品信息>

色谱柱 :PAH(50mm*4.6mm,5μm) 流速:2.0ml/min
 柱 温:30°C 波长:220nm
 数据文件名: RC\$QTL-4152 - 29-4/29-23-2 - zzp-25042901p-rcqx-pH6.8+5sdsjz-jf100z-p5-15min.lcd
 方法文件名: RC\$QTL-4152 - QTL-4152-RCQX-FX278-20250512.lcm
 批处理文件名: RC\$QTL-4152 - 20250512-RCQX-FX278.lcb
 样品瓶号: 1-39
 进样体积: 10 μl 版本号:6.115
 进样时间: 2025/05/12 17:47:59 实验者: jiangjinwei
 处理时间 (V2): 2025/05/13 11:11:55 处理者: jiangjinwei
 仪器型号: SHIMADZU LC-2050C(FX278)

<色谱图>

mV



<峰表>

检测器A Ch1 220nm

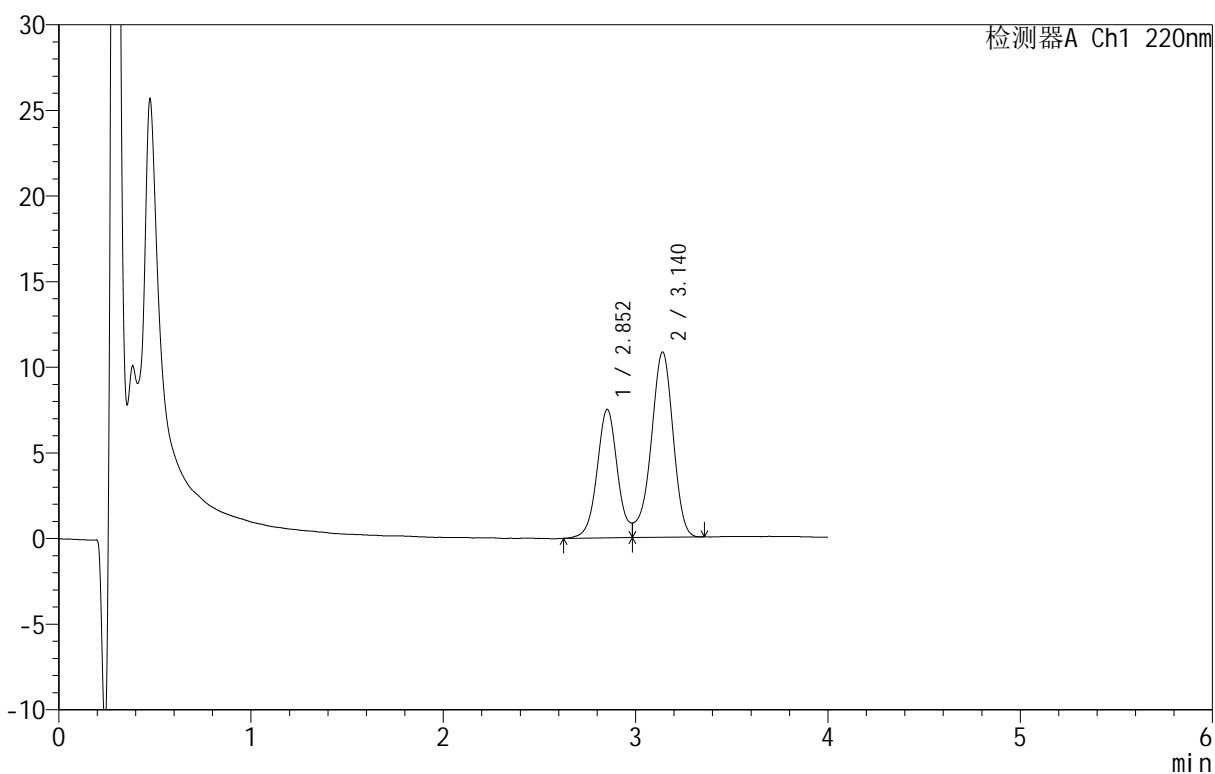
峰号	保留时间	面积	面积%	高度	理论塔板数(USP)	拖尾因子	分离度(USP)
1	2.863	56761	39.308	7751	3730	--	--
2	3.154	87640	60.692	11161	3801	--	1.484
总计		144401	100.000	18912			

<样品信息>

色谱柱: PAH(50mm*4.6mm,5 μ m) 流速: 2.0ml/min
 柱温: 30 $^{\circ}$ C 波长: 220nm
 数据文件名: RC\$QTL-4152 - 29-4/29-24-2 - zzp-25042901p-rcqx-pH6.8+5sdsjz-jf100z-p6-15min.lcd
 方法文件名: RC\$QTL-4152 - QTL-4152-RCQX-FX278-20250512.lcm
 批处理文件名: RC\$QTL-4152 - 20250512-RCQX-FX278.lcb
 样品瓶号: 1-48
 进样体积: 10 μ l 版本号: 6.115
 进样时间: 2025/05/12 17:52:23 实验者: jiangjinwei
 处理时间 (V2): 2025/05/13 11:11:58 处理者: jiangjinwei
 仪器型号: SHIMADZU LC-2050C(FX278)

<色谱图>

mV



<峰表>

检测器A Ch1 220nm

峰号	保留时间	面积	面积%	高度	理论塔板数(USP)	拖尾因子	分离度(USP)
1	2.852	55322	39.188	7490	3619	--	--
2	3.140	85847	60.812	10812	3704	--	1.455
总计		141170	100.000	18302			



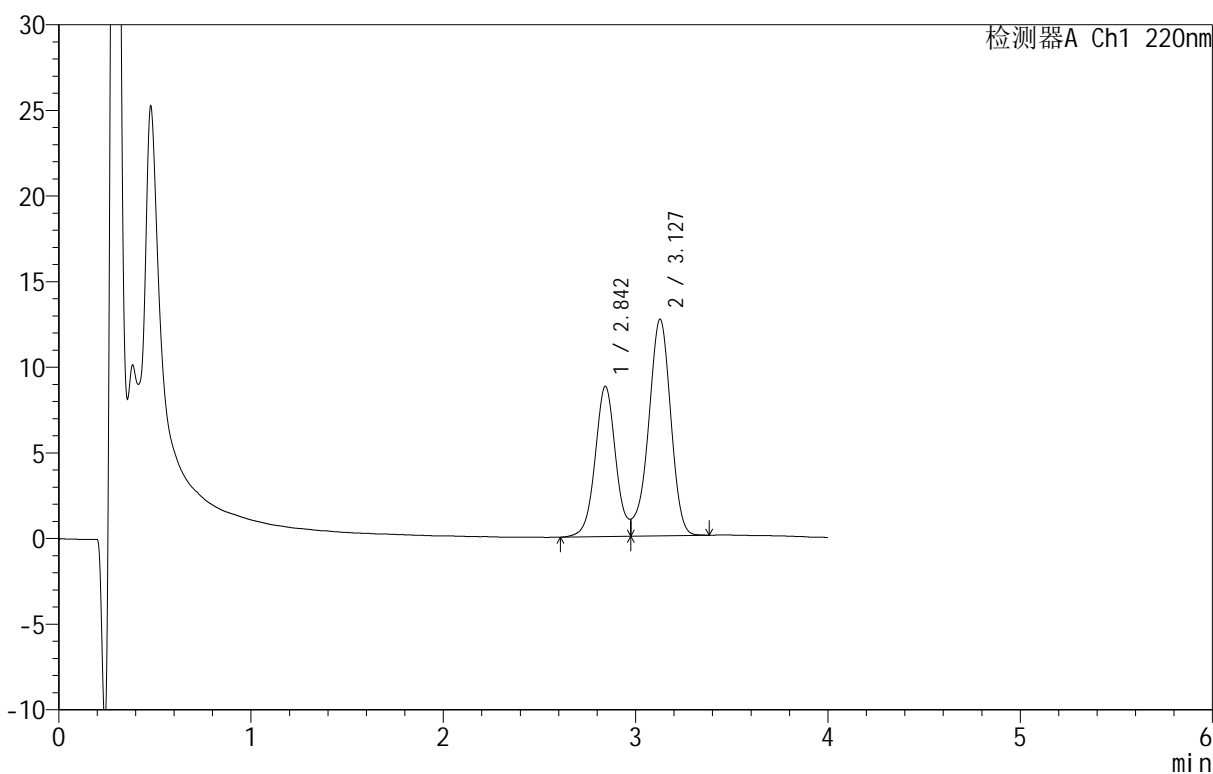
QTL-4152

<样品信息>

色谱柱 :PAH(50mm*4.6mm,5μm) 流速:2.0ml/min
 柱温:30°C 波长:220nm
 数据文件名: RC\$QTL-4152 - 29-4/29-25-2 - zzp-25042901p-rcqx-pH6.8+5sdsjz-jf100z-p1-20min.lcd
 方法文件名: RC\$QTL-4152 - QTL-4152-RCQX-FX278-20250512.lcm
 批处理文件名: RC\$QTL-4152 - 20250512-RCQX-FX278.lcb
 样品瓶号: 1-4
 进样体积: 10 μl 版本号:6.115
 进样时间: 2025/05/12 17:56:46 实验者: jiangjinwei
 处理时间 (V2): 2025/05/13 11:12:01 处理者: jiangjinwei
 仪器型号: SHIMADZU LC-2050C(FX278)

<色谱图>

mV



<峰表>

检测器A Ch1 220nm

峰号	保留时间	面积	面积%	高度	理论塔板数(USP)	拖尾因子	分离度(USP)
1	2.842	65321	39.225	8751	3531	--	--
2	3.127	101208	60.775	12638	3599	--	1.425
总计		166528	100.000	21389			



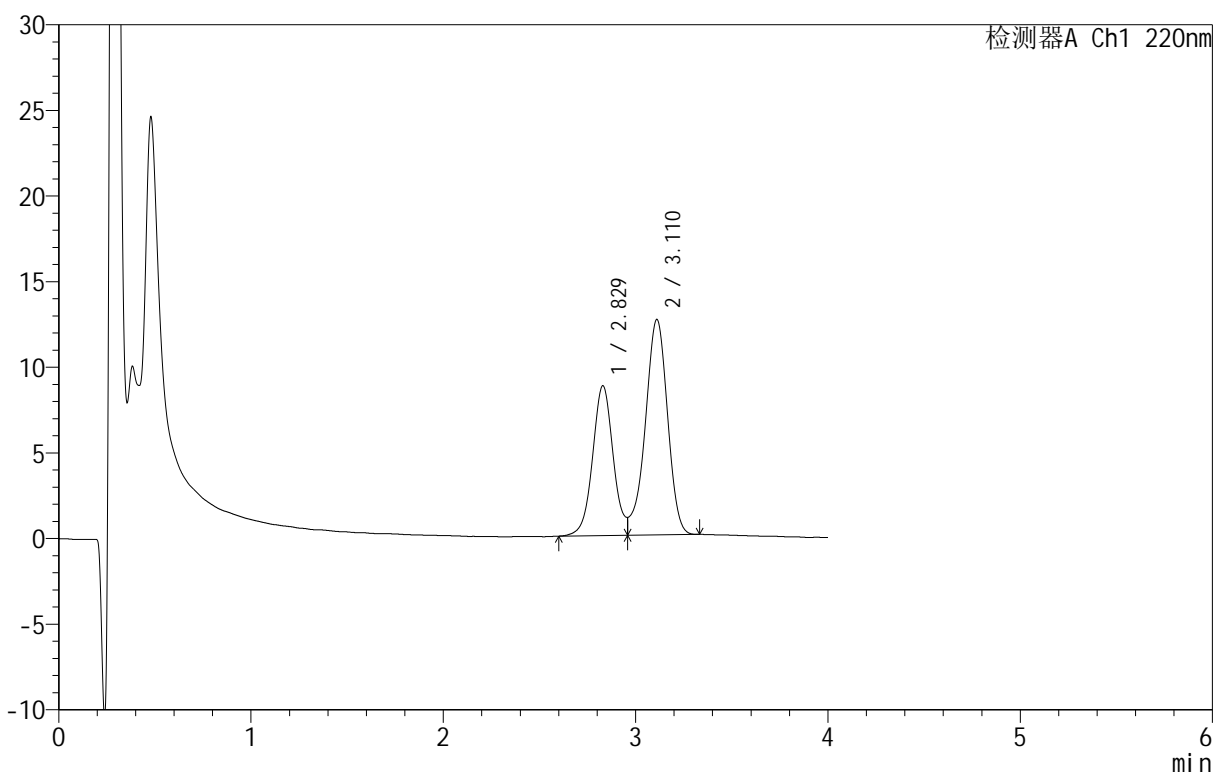
QTL-4152

<样品信息>

色谱柱 :PAH(50mm*4.6mm,5μm) 流速:2.0ml/min
 柱温:30°C 波长:220nm
 数据文件名: RC\$QTL-4152 - 29-4/29-26-2 - zzp-25042901p-rcqx-pH6.8+5sdsjz-jf100z-p2-20min.lcd
 方法文件名: RC\$QTL-4152 - QTL-4152-RCQX-FX278-20250512.lcm
 批处理文件名: RC\$QTL-4152 - 20250512-RCQX-FX278.lcb
 样品瓶号: 1-13
 进样体积: 10 μl 版本号:6.115
 进样时间: 2025/05/12 18:01:08 实验者: jiangjinwei
 处理时间 (V2): 2025/05/13 11:12:03 处理者: jiangjinwei
 仪器型号: SHIMADZU LC-2050C(FX278)

<色谱图>

mV



<峰表>

检测器A Ch1 220nm

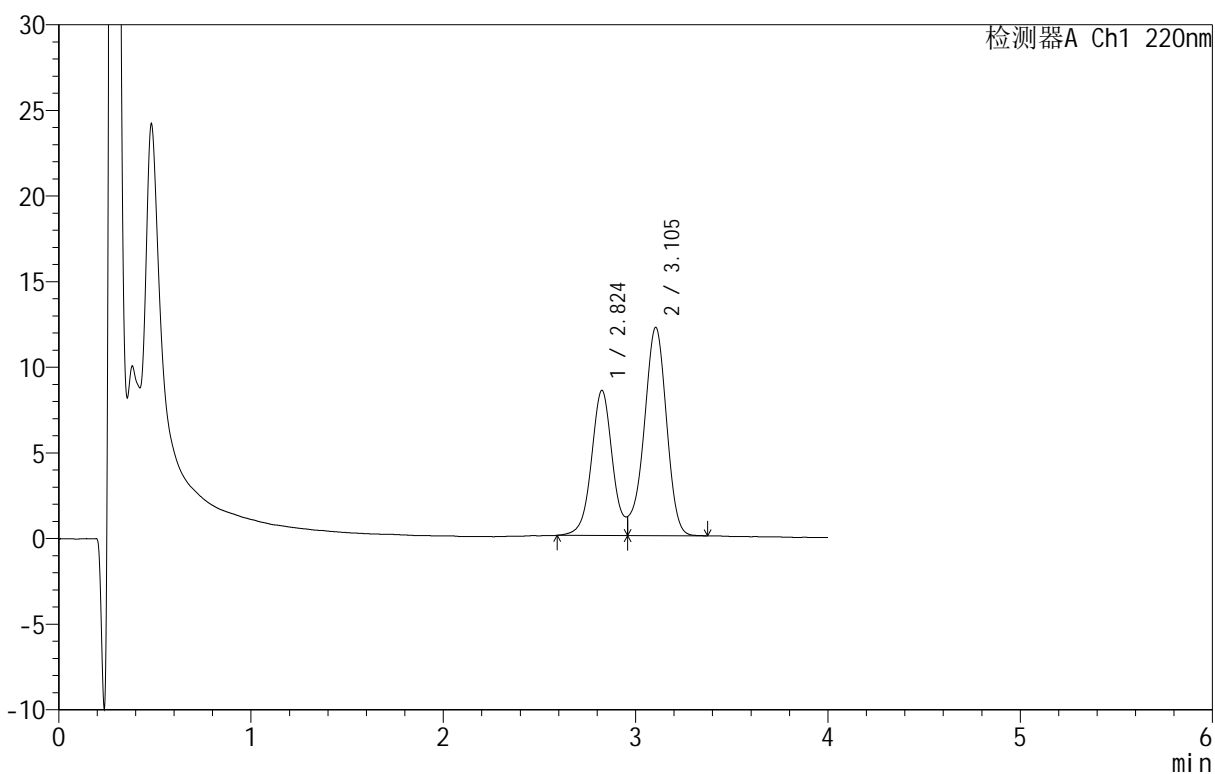
峰号	保留时间	面积	面积%	高度	理论塔板数(USP)	拖尾因子	分离度(USP)
1	2.829	65116	39.231	8754	3471	--	--
2	3.110	100864	60.769	12565	3545	--	1.402
总计		165981	100.000	21319			

<样品信息>

色谱柱: PAH(50mm*4.6mm,5 μ m) 流速: 2.0ml/min
 柱温: 30°C 波长: 220nm
 数据文件名: RC\$QTL-4152 - 29-4/29-27-2 - zzp-25042901p-rcqx-pH6.8+5sdsjz-jf100z-p3-20min.lcd
 方法文件名: RC\$QTL-4152 - QTL-4152-RCQX-FX278-20250512.lcm
 批处理文件名: RC\$QTL-4152 - 20250512-RCQX-FX278.lcb
 样品瓶号: 1-22
 进样体积: 10 μ l 版本号: 6.115
 进样时间: 2025/05/12 18:05:30 实验者: jiangjinwei
 处理时间 (V2): 2025/05/13 11:12:06 处理者: jiangjinwei
 仪器型号: SHIMADZU LC-2050C(FX278)

<色谱图>

mV



<峰表>

检测器A Ch1 220nm

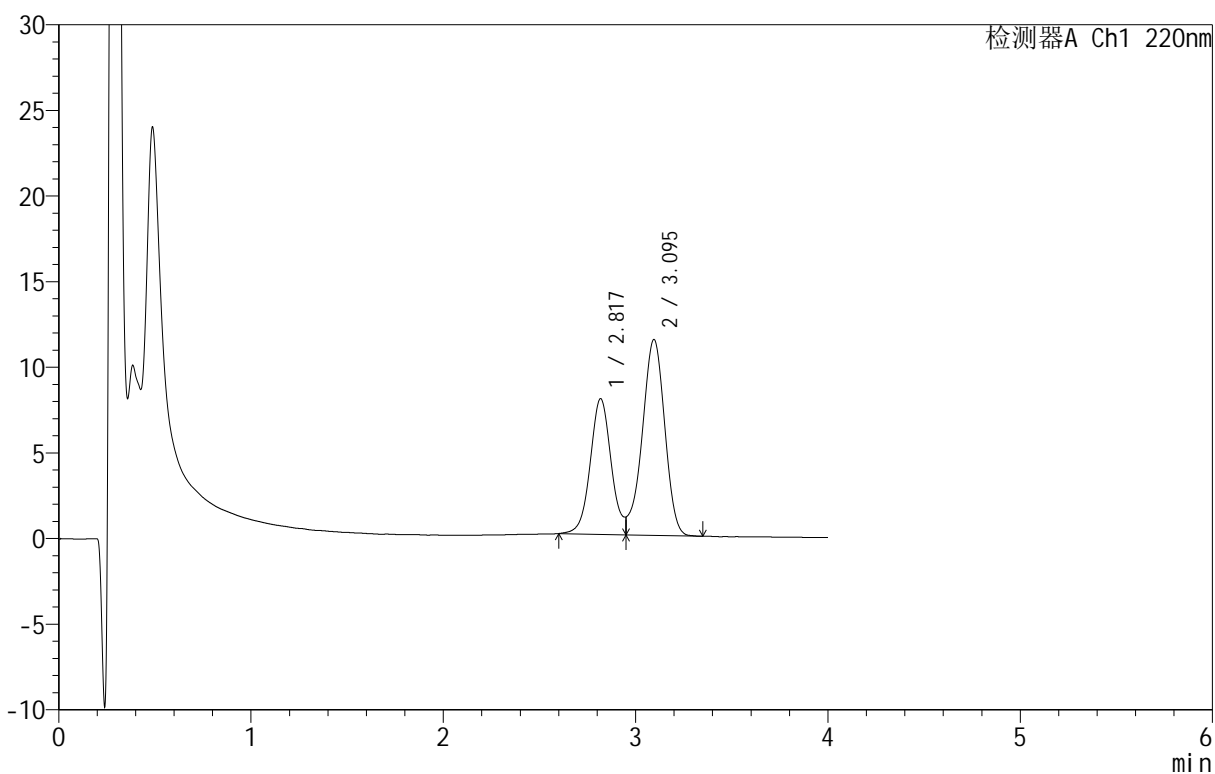
峰号	保留时间	面积	面积%	高度	理论塔板数(USP)	拖尾因子	分离度(USP)
1	2.824	64354	39.576	8462	3371	--	--
2	3.105	98255	60.424	12166	3456	--	1.381
总计		162609	100.000	20629			

<样品信息>

色谱柱: PAH(50mm*4.6mm,5 μ m) 流速: 2.0ml/min
 柱温: 30 $^{\circ}$ C 波长: 220nm
 数据文件名: RC\$QTL-4152 - 29-4/29-28-2 - zzp-25042901p-rcqx-pH6.8+5sdsjz-jf100z-p4-20min.lcd
 方法文件名: RC\$QTL-4152 - QTL-4152-RCQX-FX278-20250512.lcm
 批处理文件名: RC\$QTL-4152 - 20250512-RCQX-FX278.lcb
 样品瓶号: 1-31
 进样体积: 10 μ l 版本号: 6.115
 进样时间: 2025/05/12 18:09:52 实验者: jiangjinwei
 处理时间 (V2): 2025/05/13 11:12:09 处理者: jiangjinwei
 仪器型号: SHIMADZU LC-2050C(FX278)

<色谱图>

mV



<峰表>

检测器A Ch1 220nm

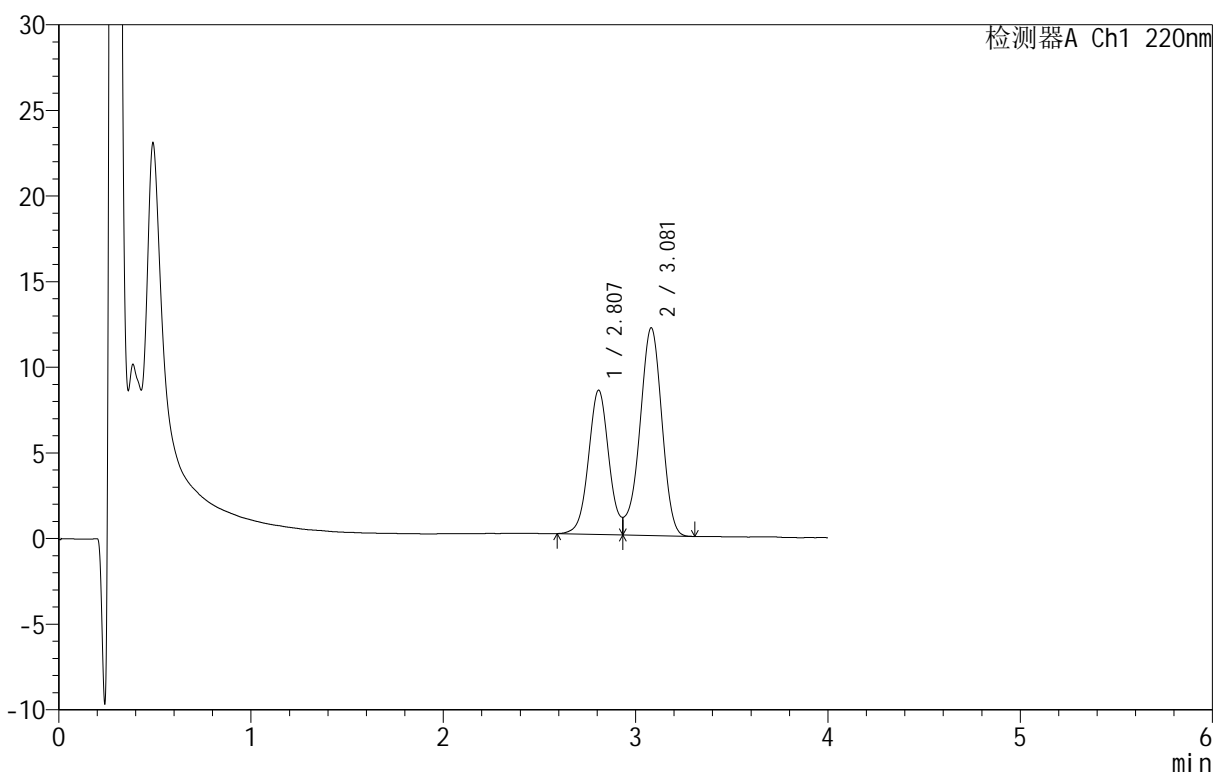
峰号	保留时间	面积	面积%	高度	理论塔板数(USP)	拖尾因子	分离度(USP)
1	2.817	60063	39.355	7896	3329	--	--
2	3.095	92555	60.645	11431	3394	--	1.363
总计		152618	100.000	19326			

<样品信息>

色谱柱: PAH(50mm*4.6mm,5 μ m) 流速: 2.0ml/min
 柱温: 30 $^{\circ}$ C 波长: 220nm
 数据文件名: RC\$QTL-4152 - 29-4/29-29-2 - zzp-25042901p-rcqx-pH6.8+5sdsjz-jf100z-p5-20min.lcd
 方法文件名: RC\$QTL-4152 - QTL-4152-RCQX-FX278-20250512.lcm
 批处理文件名: RC\$QTL-4152 - 20250512-RCQX-FX278.lcb
 样品瓶号: 1-40
 进样体积: 10 μ l 版本号: 6.115
 进样时间: 2025/05/12 18:14:14 实验者: jiangjinwei
 处理时间 (V2): 2025/05/13 11:12:11 处理者: jiangjinwei
 仪器型号: SHIMADZU LC-2050C(FX278)

<色谱图>

mV



<峰表>

检测器A Ch1 220nm

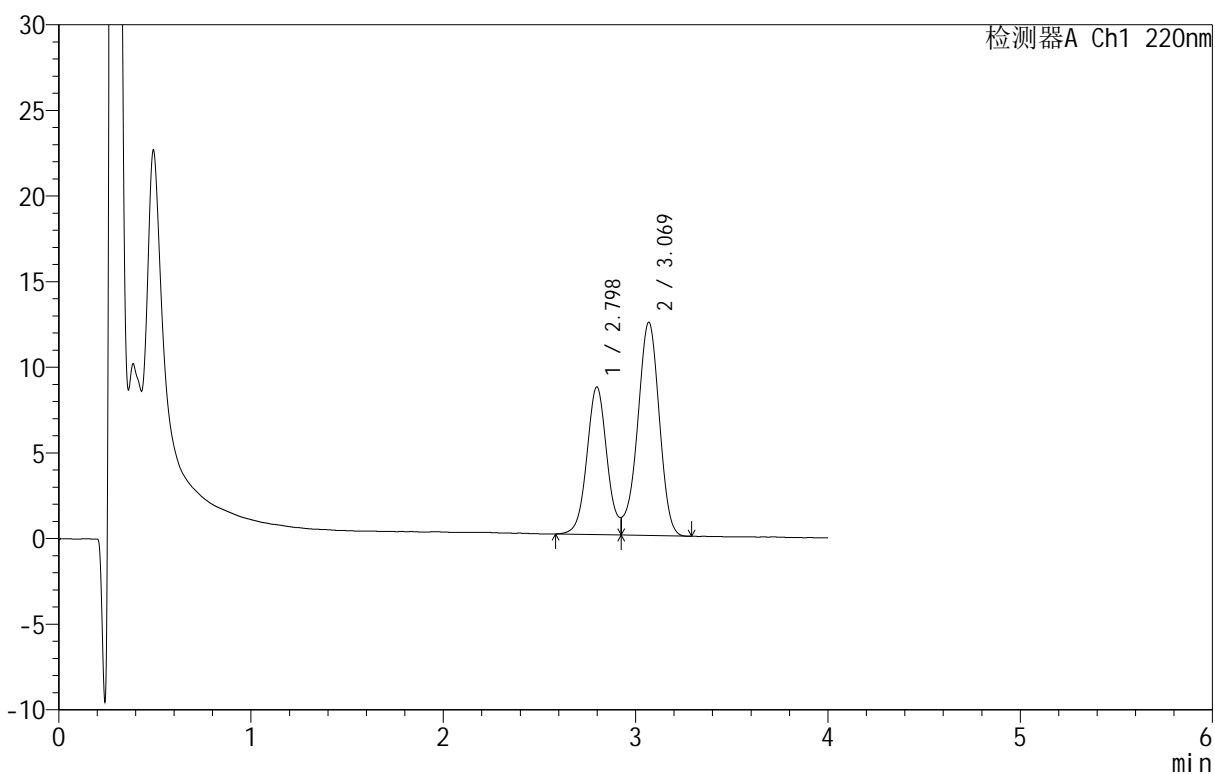
峰号	保留时间	面积	面积%	高度	理论塔板数(USP)	拖尾因子	分离度(USP)
1	2.807	62080	39.145	8418	3436	--	--
2	3.081	96512	60.855	12134	3497	--	1.369
总计		158592	100.000	20552			

<样品信息>

色谱柱 :PAH(50mm*4.6mm,5 μ m) 流速:2.0ml/min
 柱温:30 $^{\circ}$ C 波长:220nm
 数据文件名: RC\$QTL-4152 - 29-4/29-30-2 - zzp-25042901p-rcqx-pH6.8+5sdsjz-jf100z-p6-20min.lcd
 方法文件名: RC\$QTL-4152 - QTL-4152-RCQX-FX278-20250512.lcm
 批处理文件名: RC\$QTL-4152 - 20250512-RCQX-FX278.lcb
 样品瓶号: 1-49
 进样体积: 10 μ l 版本号:6.115
 进样时间: 2025/05/12 18:18:36 实验者: jiangjinwei
 处理时间 (V2): 2025/05/13 11:12:14 处理者: jiangjinwei
 仪器型号: SHIMADZU LC-2050C(FX278)

<色谱图>

mV



<峰表>

检测器A Ch1 220nm

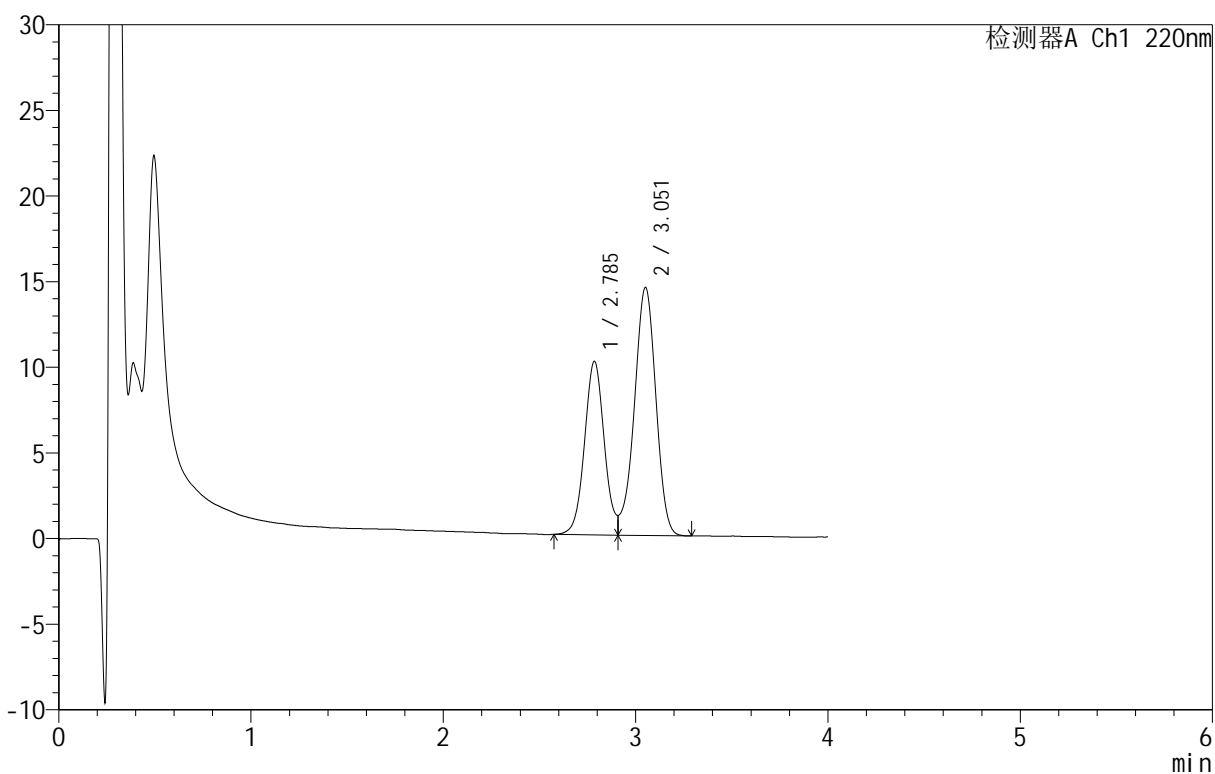
峰号	保留时间	面积	面积%	高度	理论塔板数(USP)	拖尾因子	分离度(USP)
1	2.798	62596	39.127	8625	3532	--	--
2	3.069	97384	60.873	12438	3581	--	1.376
总计		159980	100.000	21062			

<样品信息>

色谱柱: PAH(50mm*4.6mm,5 μ m) 流速: 2.0ml/min
 柱温: 30 $^{\circ}$ C 波长: 220nm
 数据文件名: RC\$QTL-4152 - 29-4/29-31-2 - zzp-25042901p-rcqx-pH6.8+5sdsjz-jf100z-p1-30min.lcd
 方法文件名: RC\$QTL-4152 - QTL-4152-RCQX-FX278-20250512.lcm
 批处理文件名: RC\$QTL-4152 - 20250512-RCQX-FX278.lcb
 样品瓶号: 1-5
 进样体积: 10 μ l 版本号: 6.115
 进样时间: 2025/05/12 18:22:59 实验者: jiangjinwei
 处理时间 (V2): 2025/05/13 11:12:16 处理者: jiangjinwei
 仪器型号: SHIMADZU LC-2050C(FX278)

<色谱图>

mV



<峰表>

检测器A Ch1 220nm

峰号	保留时间	面积	面积%	高度	理论塔板数(USP)	拖尾因子	分离度(USP)
1	2.785	72341	39.151	10111	3592	--	--
2	3.051	112432	60.849	14445	3607	--	1.367
总计		184773	100.000	24556			



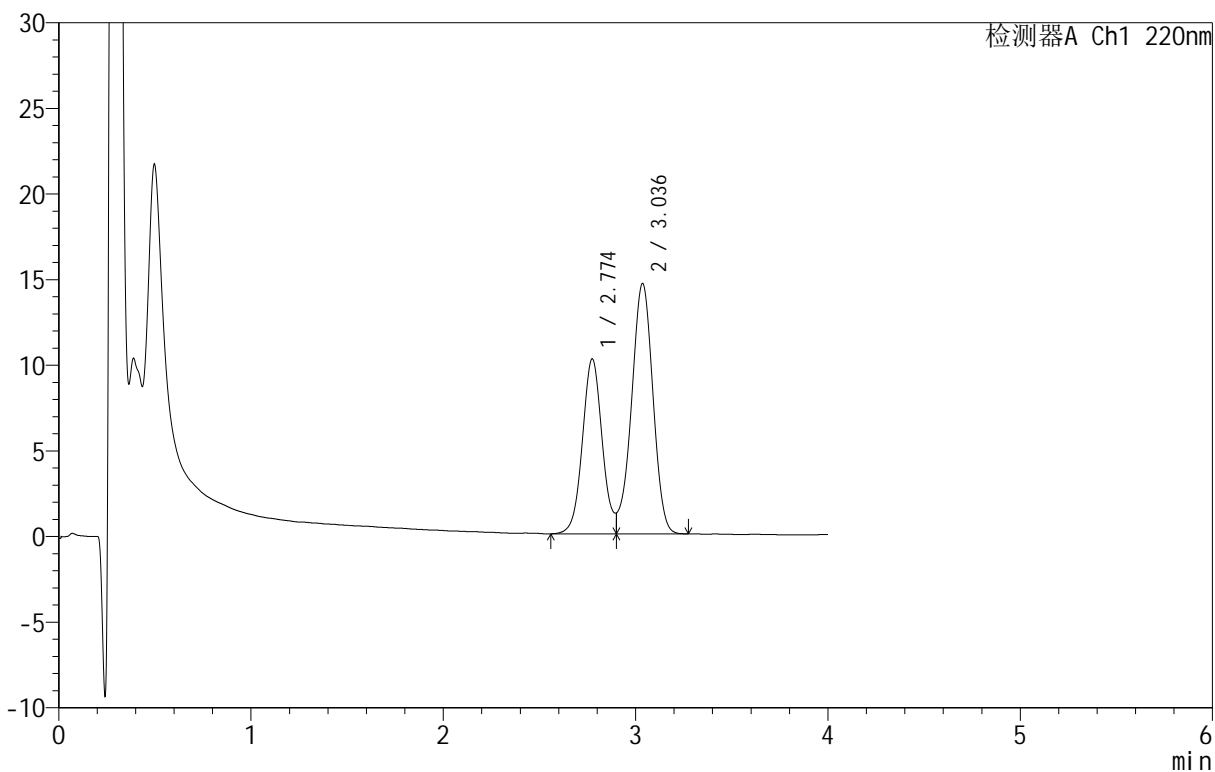
QTL-4152

<样品信息>

色谱柱 :PAH(50mm*4.6mm,5μm) 流速:2.0ml/min
 柱温:30°C 波长:220nm
 数据文件名: RC\$QTL-4152 - 29-4/29-32-2 - zzp-25042901p-rcqx-pH6.8+5sdsjz-jf100z-p2-30min.lcd
 方法文件名: RC\$QTL-4152 - QTL-4152-RCQX-FX278-20250512.lcm
 批处理文件名: RC\$QTL-4152 - 20250512-RCQX-FX278.lcb
 样品瓶号: 1-14
 进样体积: 10 μl 版本号:6.115
 进样时间: 2025/05/12 18:27:20 实验者: jiangjinwei
 处理时间 (V2): 2025/05/13 11:12:19 处理者: jiangjinwei
 仪器型号: SHIMADZU LC-2050C(FX278)

<色谱图>

mV



<峰表>

检测器A Ch1 220nm

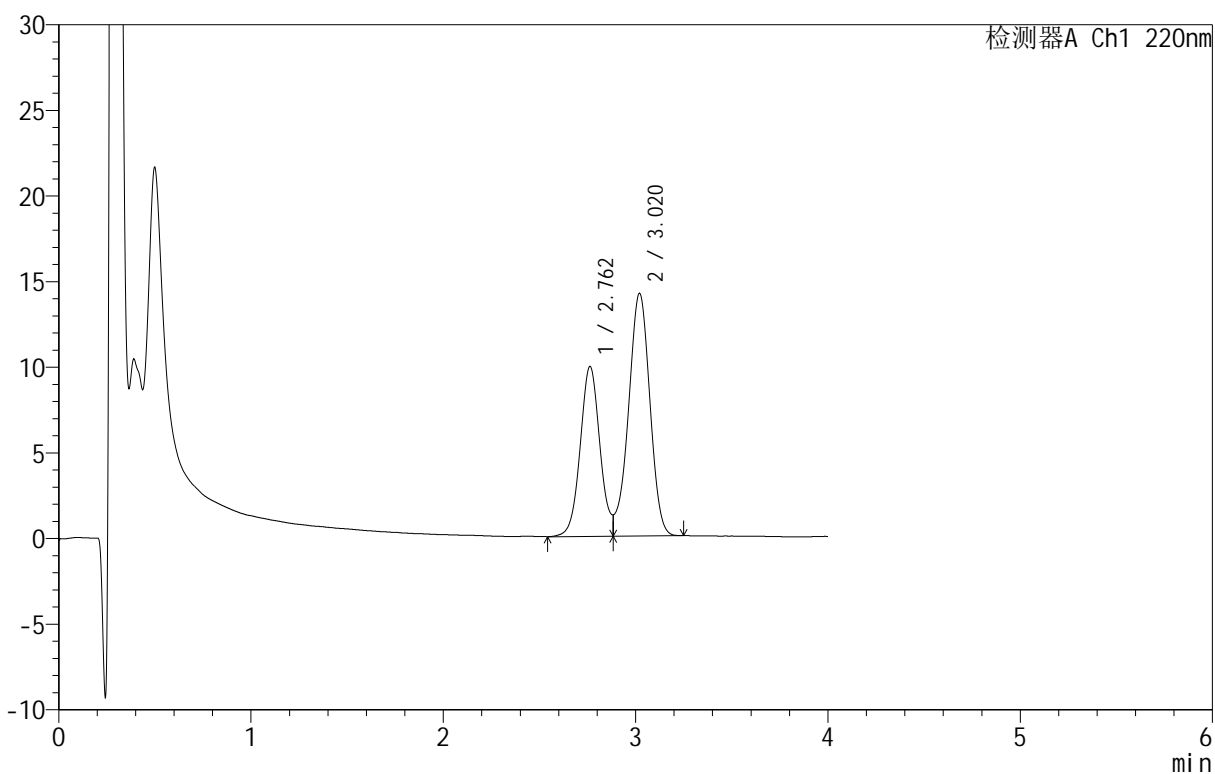
峰号	保留时间	面积	面积%	高度	理论塔板数(USP)	拖尾因子	分离度(USP)
1	2.774	73160	39.342	10207	3563	--	--
2	3.036	112796	60.658	14611	3575	--	1.348
总计		185956	100.000	24818			

<样品信息>

色谱柱: PAH(50mm*4.6mm,5 μ m) 流速: 2.0ml/min
 柱温: 30 $^{\circ}$ C 波长: 220nm
 数据文件名: RC\$QTL-4152 - 29-4/29-33-2 - zzp-25042901p-rcqx-pH6.8+5sdsjz-jf100z-p3-30min.lcd
 方法文件名: RC\$QTL-4152 - QTL-4152-RCQX-FX278-20250512.lcm
 批处理文件名: RC\$QTL-4152 - 20250512-RCQX-FX278.lcb
 样品瓶号: 1-23
 进样体积: 10 μ l 版本号: 6.115
 进样时间: 2025/05/12 18:31:42 实验者: jiangjinwei
 处理时间 (V2): 2025/05/13 11:12:22 处理者: jiangjinwei
 仪器型号: SHIMADZU LC-2050C(FX278)

<色谱图>

mV



<峰表>

检测器A Ch1 220nm

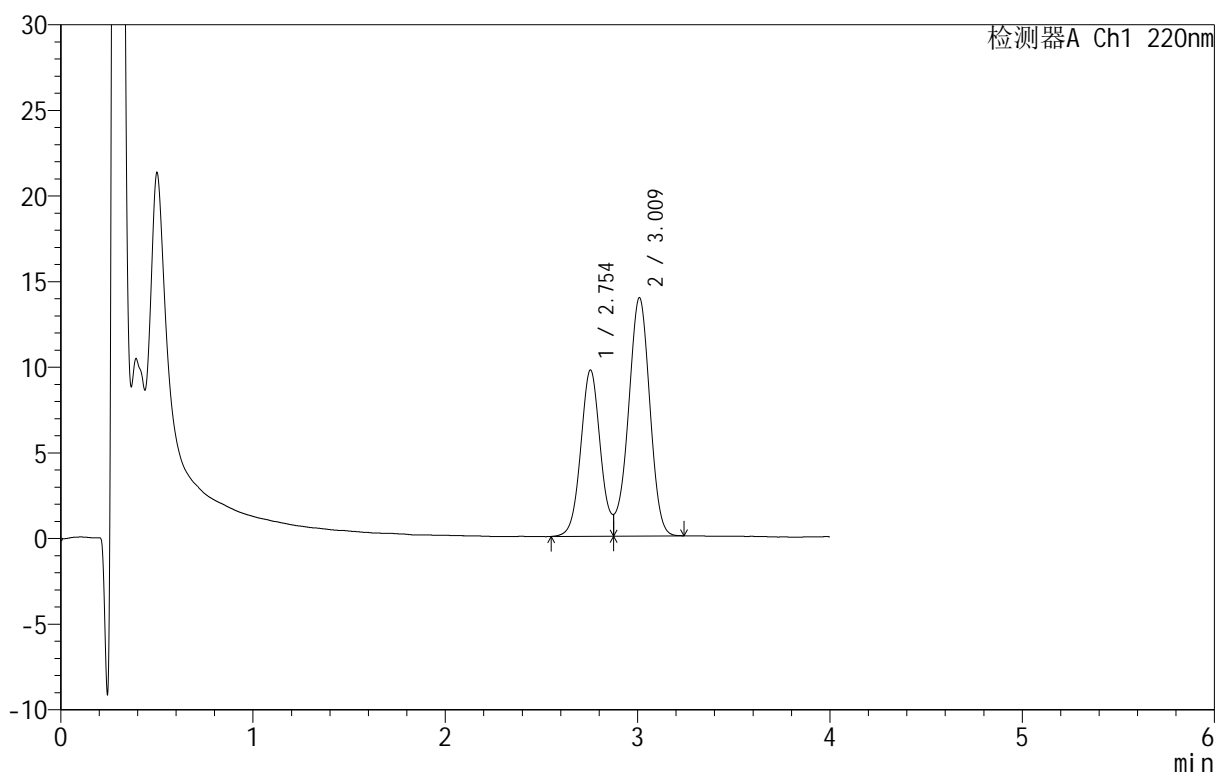
峰号	保留时间	面积	面积%	高度	理论塔板数(USP)	拖尾因子	分离度(USP)
1	2.762	70572	39.297	9923	3563	--	--
2	3.020	109013	60.703	14168	3562	--	1.331
总计		179585	100.000	24091			

<样品信息>

色谱柱: PAH(50mm*4.6mm,5 μ m) 流速: 2.0ml/min
 柱温: 30 $^{\circ}$ C 波长: 220nm
 数据文件名: RC\$QTL-4152 - 29-4/29-34-2 - zzp-25042901p-rcqx-pH6.8+5sdsjz-jf100z-p4-30min.lcd
 方法文件名: RC\$QTL-4152 - QTL-4152-RCQX-FX278-20250512.lcm
 批处理文件名: RC\$QTL-4152 - 20250512-RCQX-FX278.lcb
 样品瓶号: 1-32
 进样体积: 10 μ l 版本号: 6.115
 进样时间: 2025/05/12 18:36:04 实验者: jiangjinwei
 处理时间 (V2): 2025/05/13 11:12:24 处理者: jiangjinwei
 仪器型号: SHIMADZU LC-2050C(FX278)

<色谱图>

mV



<峰表>

检测器A Ch1 220nm

峰号	保留时间	面积	面积%	高度	理论塔板数(USP)	拖尾因子	分离度(USP)
1	2.754	68850	39.159	9711	3561	--	--
2	3.009	106973	60.841	13872	3536	--	1.317
总计		175823	100.000	23583			



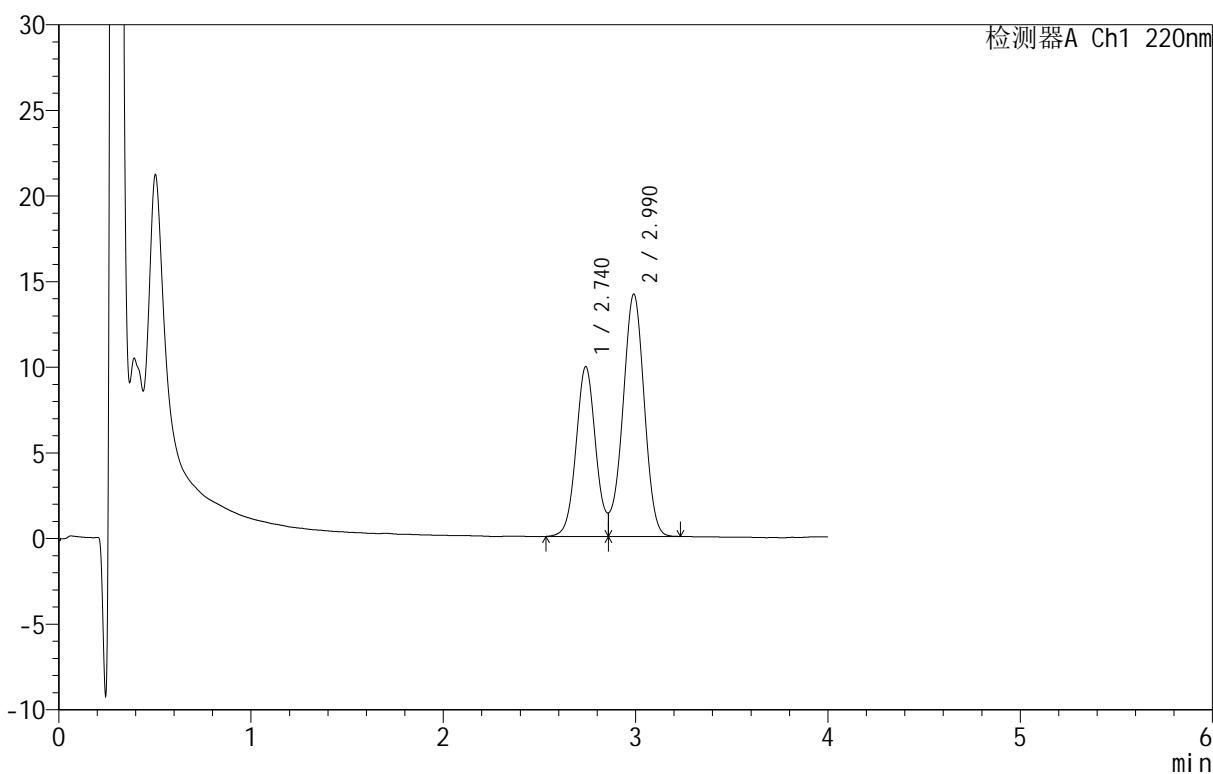
QTL-4152

<样品信息>

色谱柱 :PAH(50mm*4.6mm,5μm) 流速:2.0ml/min
 柱温:30°C 波长:220nm
 数据文件名: RC\$QTL-4152 - 29-4/29-35-2 - zzp-25042901p-rcqx-pH6.8+5sdsjz-jf100z-p5-30min.lcd
 方法文件名: RC\$QTL-4152 - QTL-4152-RCQX-FX278-20250512.lcm
 批处理文件名: RC\$QTL-4152 - 20250512-RCQX-FX278.lcb
 样品瓶号: 1-41
 进样体积: 10 μl 版本号:6.115
 进样时间: 2025/05/12 18:40:26 实验者: jiangjinwei
 处理时间 (V2): 2025/05/13 11:12:27 处理者: jiangjinwei
 仪器型号: SHIMADZU LC-2050C(FX278)

<色谱图>

mV



<峰表>

检测器A Ch1 220nm

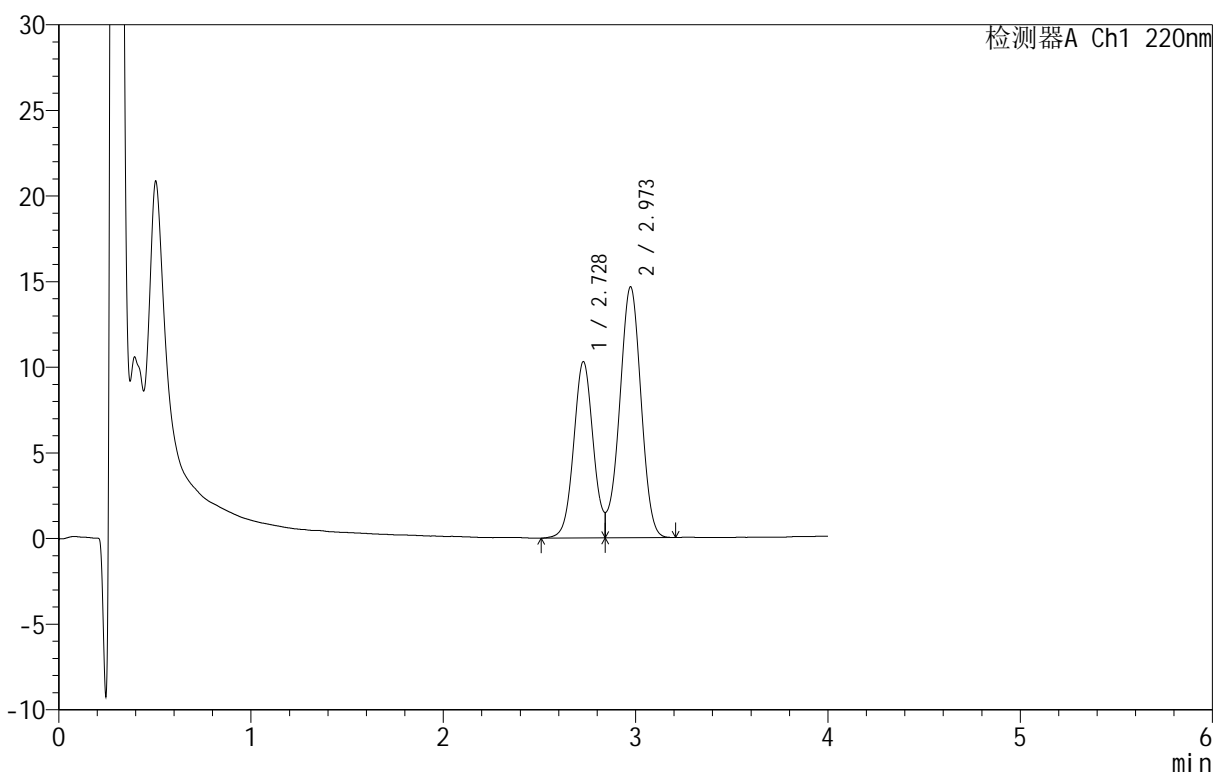
峰号	保留时间	面积	面积%	高度	理论塔板数(USP)	拖尾因子	分离度(USP)
1	2.740	70314	39.173	9913	3515	--	--
2	2.990	109184	60.827	14137	3454	--	1.288
总计		179497	100.000	24050			

<样品信息>

色谱柱: PAH(50mm*4.6mm,5 μ m) 流速: 2.0ml/min
 柱温: 30 $^{\circ}$ C 波长: 220nm
 数据文件名: RC\$QTL-4152 - 29-4/29-36-2 - zzp-25042901p-rcqx-pH6.8+5sdsjz-jf100z-p6-30min.lcd
 方法文件名: RC\$QTL-4152 - QTL-4152-RCQX-FX278-20250512.lcm
 批处理文件名: RC\$QTL-4152 - 20250512-RCQX-FX278.lcb
 样品瓶号: 1-50
 进样体积: 10 μ l 版本号: 6.115
 进样时间: 2025/05/12 18:44:48 实验者: jiangjinwei
 处理时间 (V2): 2025/05/13 11:12:30 处理者: jiangjinwei
 仪器型号: SHIMADZU LC-2050C(FX278)

<色谱图>

mV



<峰表>

检测器A Ch1 220nm

峰号	保留时间	面积	面积%	高度	理论塔板数(USP)	拖尾因子	分离度(USP)
1	2.728	72753	39.135	10288	3463	--	--
2	2.973	113150	60.865	14647	3419	--	1.264
总计		185903	100.000	24935			



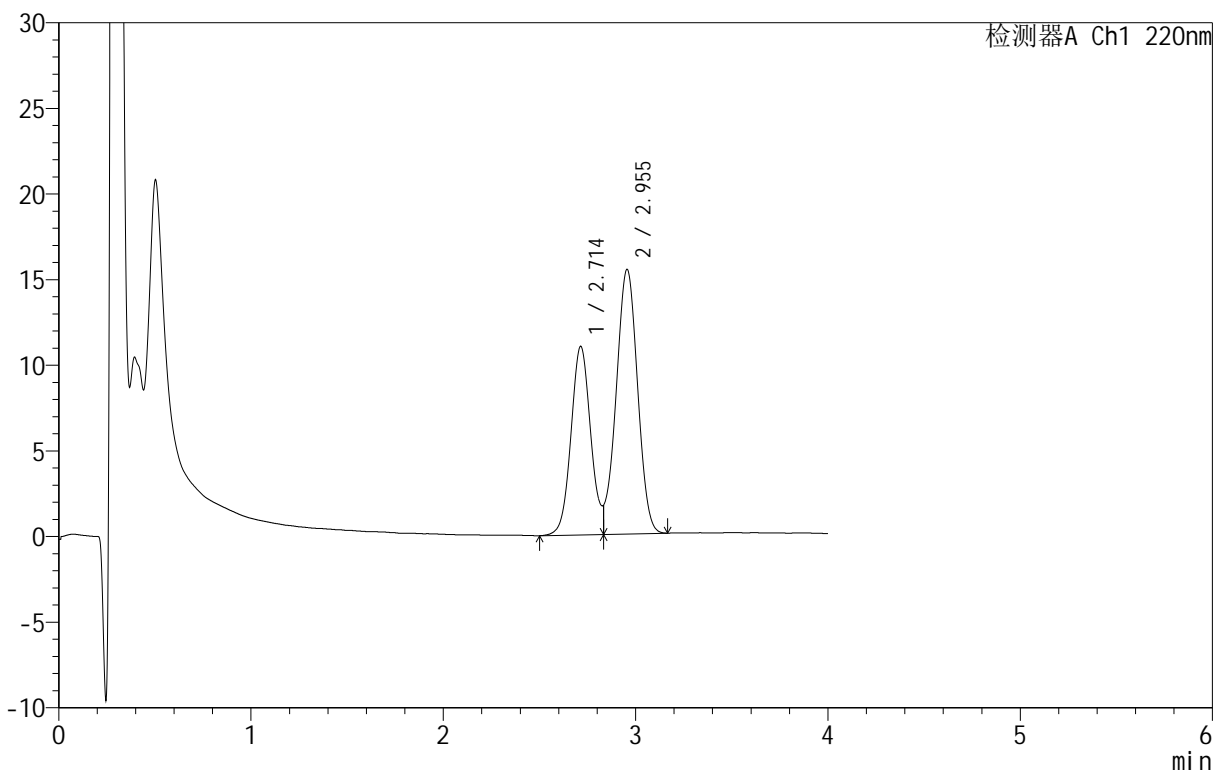
QTL-4152

<样品信息>

色谱柱 :PAH(50mm*4.6mm,5μm) 流速:2.0ml/min
 柱温:30°C 波长:220nm
 数据文件名: RC\$QTL-4152 - 29-4/29-37-2 - zzp-25042901p-rcqx-pH6.8+5sdsjz-jf100z-p1-45min.lcd
 方法文件名: RC\$QTL-4152 - QTL-4152-RCQX-FX278-20250512.lcm
 批处理文件名: RC\$QTL-4152 - 20250512-RCQX-FX278.lcb
 样品瓶号: 1-6
 进样体积: 10 μl 版本号:6.115
 进样时间: 2025/05/12 18:49:10 实验者: jiangjinwei
 处理时间 (V2): 2025/05/13 11:12:33 处理者: jiangjinwei
 仪器型号: SHIMADZU LC-2050C(FX278)

<色谱图>

mV



<峰表>

检测器A Ch1 220nm

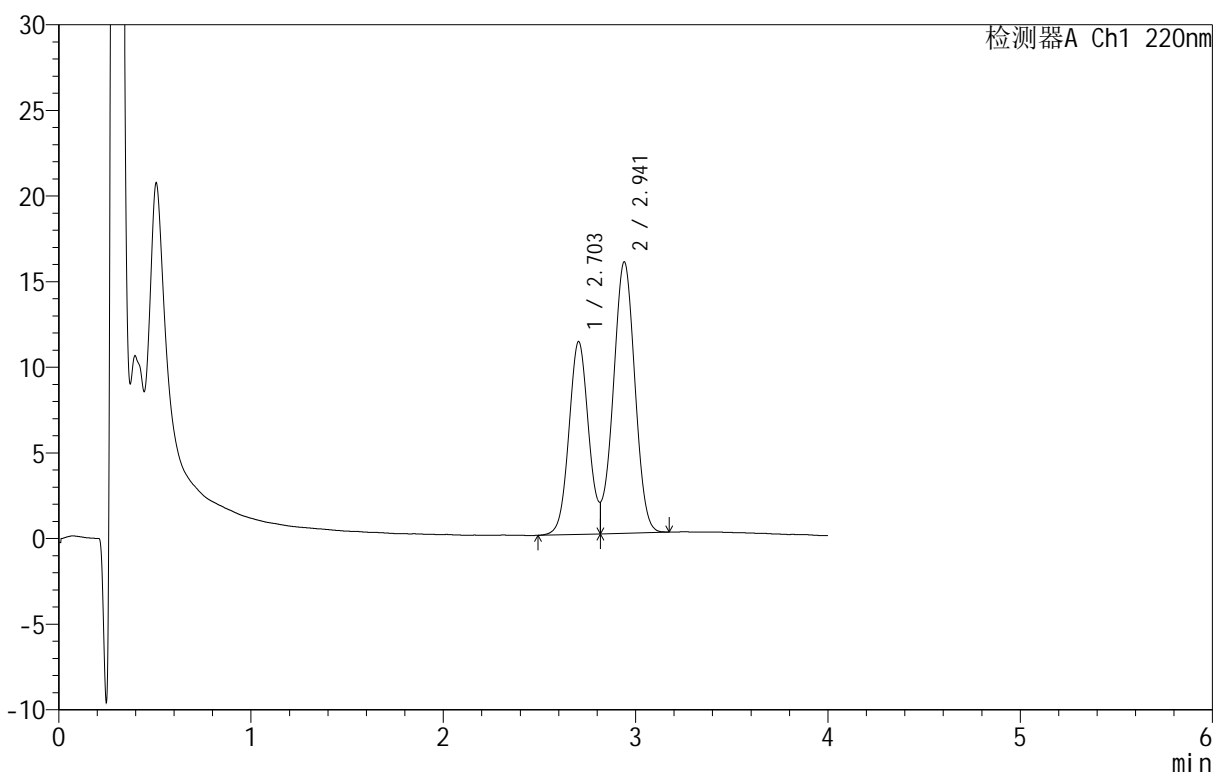
峰号	保留时间	面积	面积%	高度	理论塔板数(USP)	拖尾因子	分离度(USP)
1	2.714	78584	39.760	11010	3413	--	--
2	2.955	119061	60.240	15453	3329	--	1.236
总计		197645	100.000	26463			

<样品信息>

色谱柱: PAH(50mm*4.6mm,5 μ m) 流速: 2.0ml/min
 柱温: 30 $^{\circ}$ C 波长: 220nm
 数据文件名: RC\$QTL-4152 - 29-4/29-38-2 - zzp-25042901p-rcqx-pH6.8+5sdsjz-jf100z-p2-45min.lcd
 方法文件名: RC\$QTL-4152 - QTL-4152-RCQX-FX278-20250512.lcm
 批处理文件名: RC\$QTL-4152 - 20250512-RCQX-FX278.lcb
 样品瓶号: 1-15
 进样体积: 10 μ l 版本号: 6.115
 进样时间: 2025/05/12 18:53:32 实验者: jiangjinwei
 处理时间 (V2): 2025/05/13 11:12:36 处理者: jiangjinwei
 仪器型号: SHIMADZU LC-2050C(FX278)

<色谱图>

mV



<峰表>

检测器A Ch1 220nm

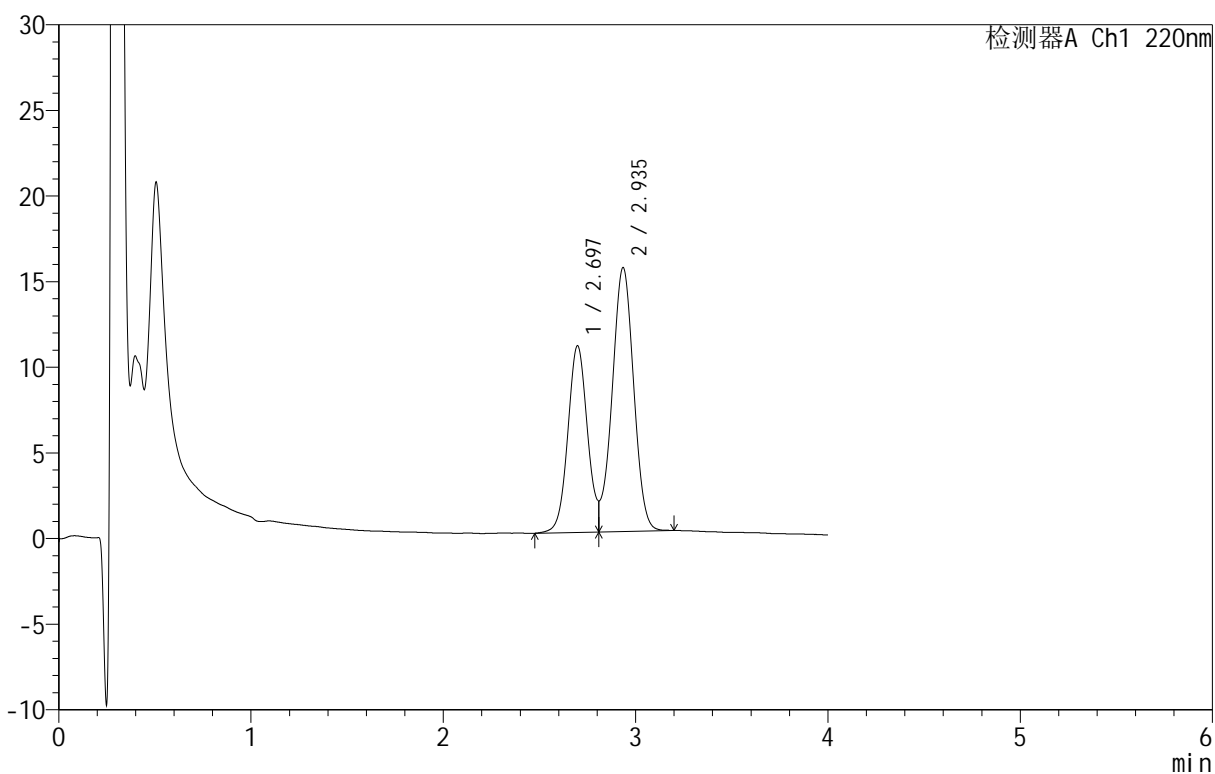
峰号	保留时间	面积	面积%	高度	理论塔板数(USP)	拖尾因子	分离度(USP)
1	2.703	80062	39.352	11250	3354	--	--
2	2.941	123389	60.648	15837	3253	--	1.210
总计		203450	100.000	27087			

<样品信息>

色谱柱: PAH(50mm*4.6mm,5 μ m) 流速: 2.0ml/min
 柱温: 30 $^{\circ}$ C 波长: 220nm
 数据文件名: RC\$QTL-4152 - 29-4/29-39-2 - zzp-25042901p-rcqx-pH6.8+5sdsjz-jf100z-p3-45min.lcd
 方法文件名: RC\$QTL-4152 - QTL-4152-RCQX-FX278-20250512.lcm
 批处理文件名: RC\$QTL-4152 - 20250512-RCQX-FX278.lcb
 样品瓶号: 1-24
 进样体积: 10 μ l 版本号: 6.115
 进样时间: 2025/05/12 18:57:55 实验者: jiangjinwei
 处理时间 (V2): 2025/05/13 11:12:38 处理者: jiangjinwei
 仪器型号: SHIMADZU LC-2050C(FX278)

<色谱图>

mV



<峰表>

检测器A Ch1 220nm

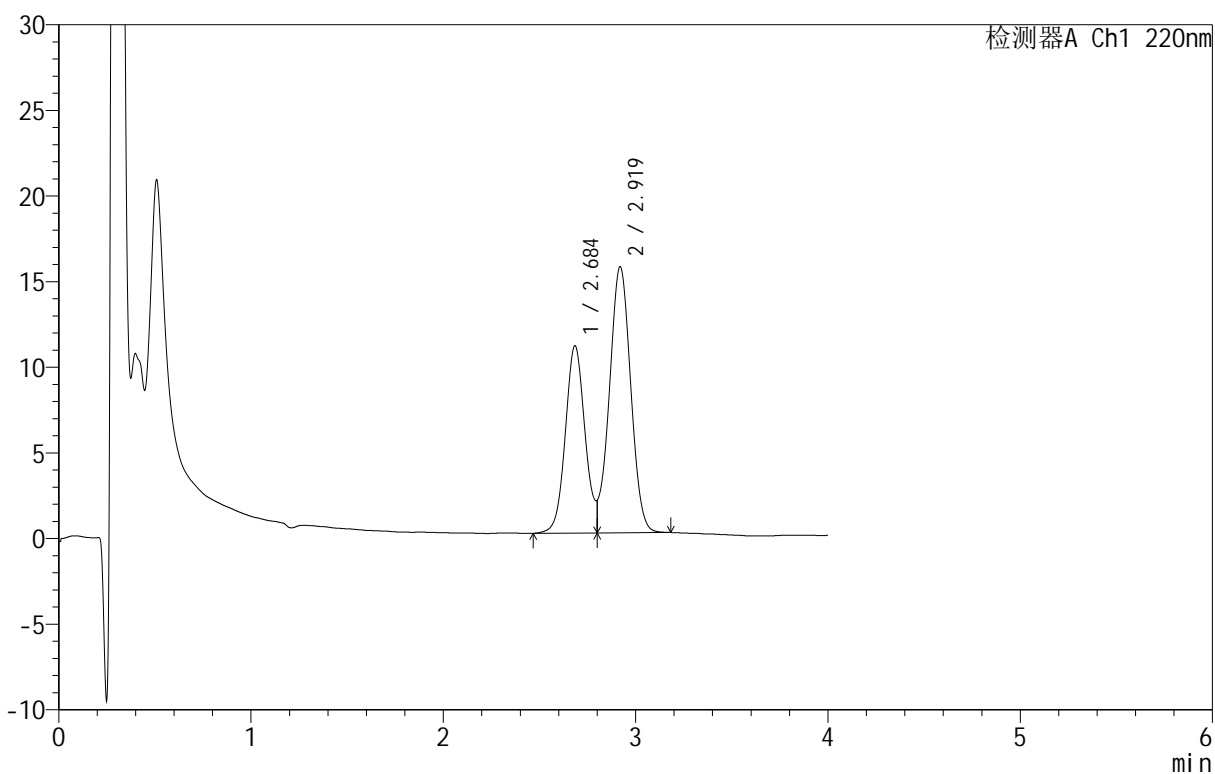
峰号	保留时间	面积	面积%	高度	理论塔板数(USP)	拖尾因子	分离度(USP)
1	2.697	77268	39.251	10898	3359	--	--
2	2.935	119591	60.749	15370	3290	--	1.214
总计		196859	100.000	26269			

<样品信息>

色谱柱: PAH(50mm*4.6mm,5 μ m) 流速: 2.0ml/min
 柱温: 30 $^{\circ}$ C 波长: 220nm
 数据文件名: RC\$QTL-4152 - 29-4/29-40-2 - zzp-25042901p-rcqx-pH6.8+5sdsjz-jf100z-p4-45min.lcd
 方法文件名: RC\$QTL-4152 - QTL-4152-RCQX-FX278-20250512.lcm
 批处理文件名: RC\$QTL-4152 - 20250512-RCQX-FX278.lcb
 样品瓶号: 1-33
 进样体积: 10 μ l 版本号: 6.115
 进样时间: 2025/05/12 19:02:16 实验者: jiangjinwei
 处理时间 (V2): 2025/05/13 11:12:41 处理者: jiangjinwei
 仪器型号: SHIMADZU LC-2050C(FX278)

<色谱图>

mV



<峰表>

检测器A Ch1 220nm

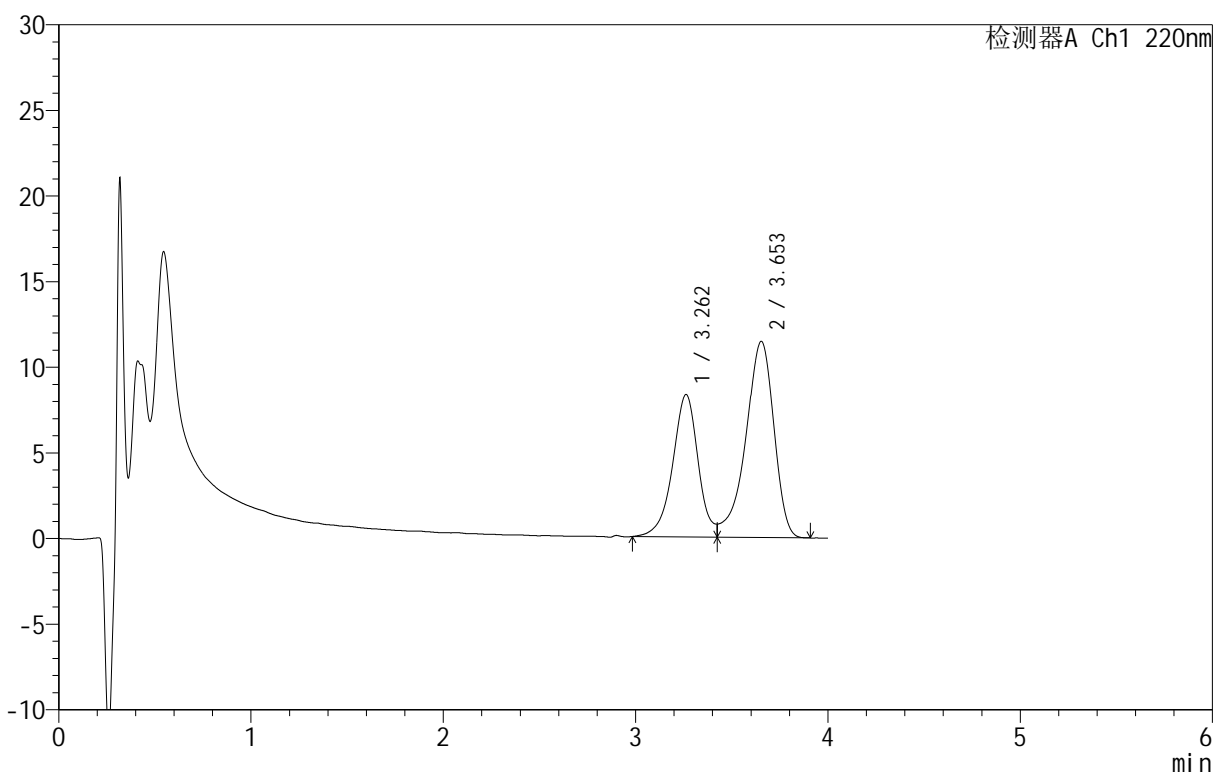
峰号	保留时间	面积	面积%	高度	理论塔板数(USP)	拖尾因子	分离度(USP)
1	2.684	78005	39.518	10900	3339	--	--
2	2.919	119386	60.482	15523	3293	--	1.209
总计		197391	100.000	26422			

<样品信息>

色谱柱: PAH(50mm*4.6mm,5 μ m) 流速: 2.0ml/min
 柱温: 30 $^{\circ}$ C 波长: 220nm
 数据文件名: RC\$QTL-4152 - 29-4/29-42-2 - zzp-25042901p-rcqx-pH6.8+5sdsjz-jf100z-p5-45min.lcd
 方法文件名: RC\$QTL-4152 - QTL-4152-RCQX-FX278-20250512.lcm
 批处理文件名: RC\$QTL-4152 - 20250512-RCQX-FX278.lcb
 样品瓶号: 1-42
 进样体积: 10 μ l 版本号: 6.115
 进样时间: 2025/05/12 20:09:07 实验者: jiangjinwei
 处理时间 (V2): 2025/05/13 11:12:44 处理者: jiangjinwei
 仪器型号: SHIMADZU LC-2050C(FX278)

<色谱图>

mV



<峰表>

检测器A Ch1 220nm

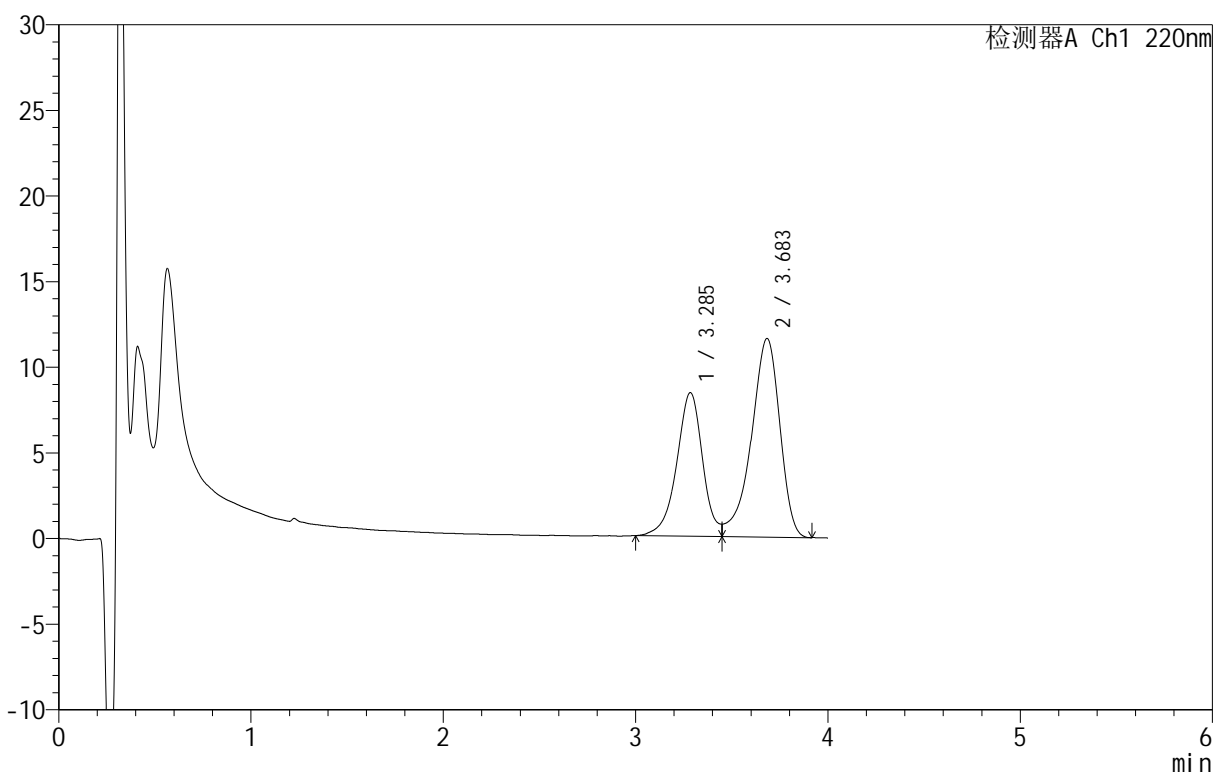
峰号	保留时间	面积	面积%	高度	理论塔板数(USP)	拖尾因子	分离度(USP)
1	3.262	76655	39.752	8317	3080	--	--
2	3.653	116179	60.248	11450	3116	--	1.571
总计		192835	100.000	19767			

<样品信息>

色谱柱: PAH(50mm*4.6mm,5 μ m) 流速: 2.0ml/min
 柱温: 30 $^{\circ}$ C 波长: 220nm
 数据文件名: RC\$QTL-4152 - 29-4/29-43-2 - zzp-25042901p-rcqx-pH6.8+5sdsjz-jf100z-p6-45min.lcd
 方法文件名: RC\$QTL-4152 - QTL-4152-RCQX-FX278-20250512.lcm
 批处理文件名: RC\$QTL-4152 - 20250512-RCQX-FX278.lcb
 样品瓶号: 1-51
 进样体积: 10 μ l 版本号: 6.115
 进样时间: 2025/05/12 20:13:29 实验者: jiangjinwei
 处理时间 (V2): 2025/05/13 11:12:47 处理者: jiangjinwei
 仪器型号: SHIMADZU LC-2050C(FX278)

<色谱图>

mV



<峰表>

检测器A Ch1 220nm

峰号	保留时间	面积	面积%	高度	理论塔板数(USP)	拖尾因子	分离度(USP)
1	3.285	78462	39.714	8372	3026	--	--
2	3.683	119104	60.286	11597	3077	--	1.577
总计		197566	100.000	19969			



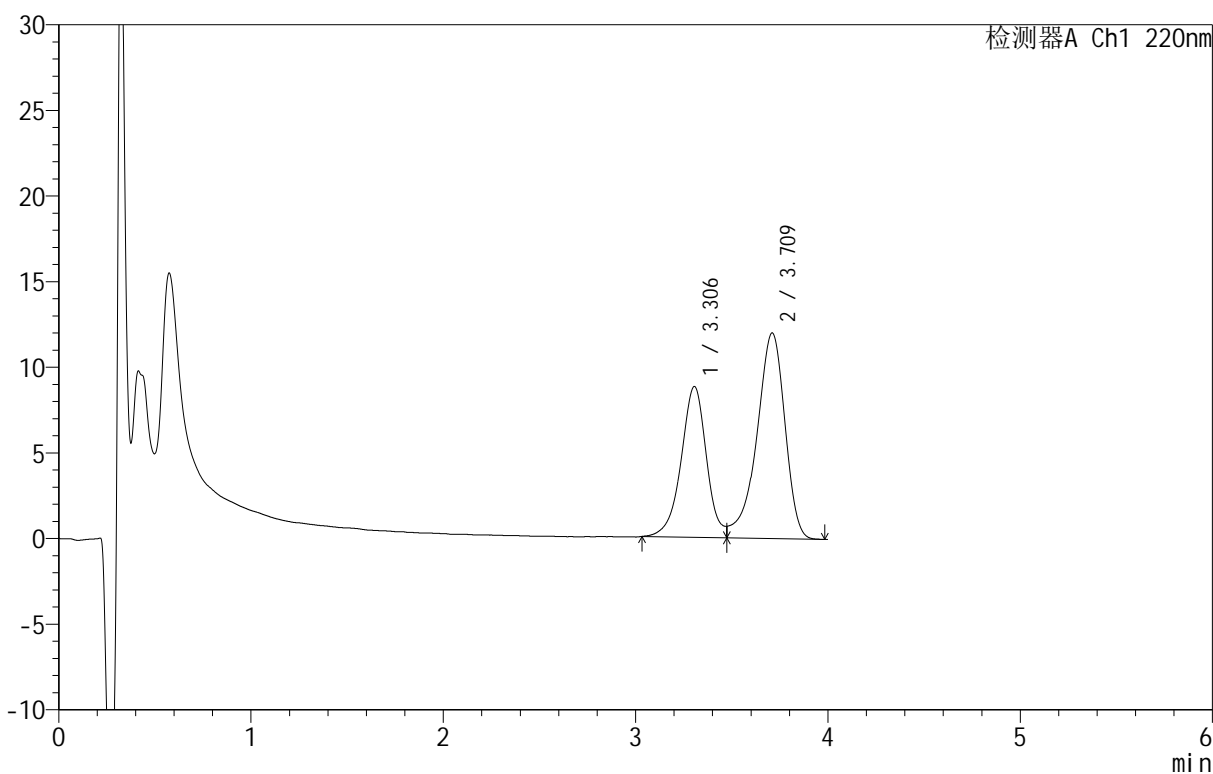
QTL-4152

<样品信息>

色谱柱 :PAH(50mm*4.6mm,5μm) 流速:2.0ml/min
 柱温:30°C 波长:220nm
 数据文件名: RC\$QTL-4152 - 29-4/29-44-2 - zzp-25042901p-rcqx-pH6.8+5sdsjz-jf100z-p1-60min.lcd
 方法文件名: RC\$QTL-4152 - QTL-4152-RCQX-FX278-20250512.lcm
 批处理文件名: RC\$QTL-4152 - 20250512-RCQX-FX278.lcb
 样品瓶号: 1-7
 进样体积: 10 μl 版本号:6.115
 进样时间: 2025/05/12 20:17:51 实验者: jiangjinwei
 处理时间 (V2): 2025/05/13 11:12:50 处理者: jiangjinwei
 仪器型号: SHIMADZU LC-2050C(FX278)

<色谱图>

mV



<峰表>

检测器A Ch1 220nm

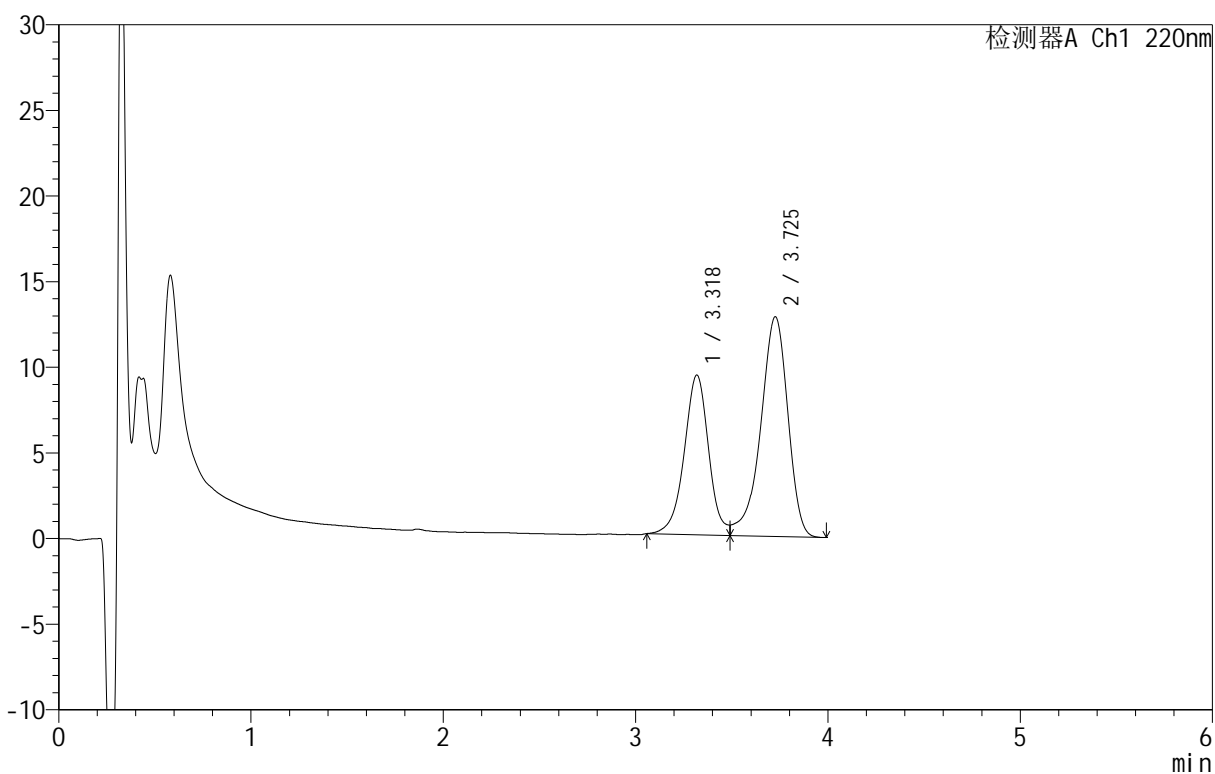
峰号	保留时间	面积	面积%	高度	理论塔板数(USP)	拖尾因子	分离度(USP)
1	3.306	80533	39.815	8808	3189	--	--
2	3.709	121735	60.185	11986	3208	--	1.626
总计		202268	100.000	20794			

<样品信息>

色谱柱: PAH(50mm*4.6mm,5 μ m) 流速: 2.0ml/min
 柱温: 30 $^{\circ}$ C 波长: 220nm
 数据文件名: RC\$QTL-4152 - 29-4/29-45-2 - zzp-25042901p-rcqx-pH6.8+5sdsjz-jf100z-p2-60min.lcd
 方法文件名: RC\$QTL-4152 - QTL-4152-RCQX-FX278-20250512.lcm
 批处理文件名: RC\$QTL-4152 - 20250512-RCQX-FX278.lcb
 样品瓶号: 1-16
 进样体积: 10 μ l 版本号: 6.115
 进样时间: 2025/05/12 20:22:14 实验者: jiangjinwei
 处理时间 (V2): 2025/05/13 11:12:53 处理者: jiangjinwei
 仪器型号: SHIMADZU LC-2050C(FX278)

<色谱图>

mV



<峰表>

检测器A Ch1 220nm

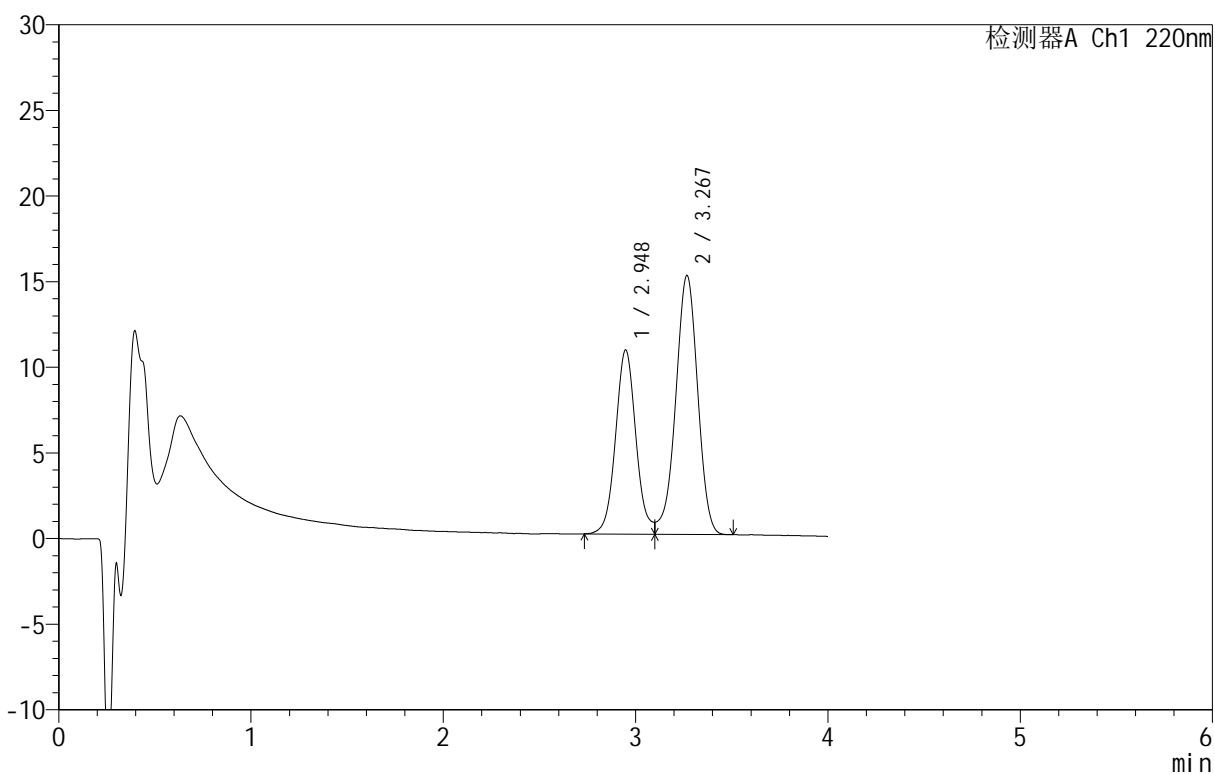
峰号	保留时间	面积	面积%	高度	理论塔板数(USP)	拖尾因子	分离度(USP)
1	3.318	82275	39.542	9311	3430	--	--
2	3.725	125795	60.458	12807	3462	0.837	1.696
总计		208069	100.000	22118			

<样品信息>

色谱柱: PAH(50mm*4.6mm,5 μ m) 流速: 2.0ml/min
 柱温: 30 $^{\circ}$ C 波长: 220nm
 数据文件名: RC\$QTL-4152 - 29-4/29-47-2 - zzp-25042901p-rcqx-pH6.8+5sdsjz-jf100z-p3-60min.lcd
 方法文件名: RC\$QTL-4152 - QTL-4152-RCQX-FX278-20250512.lcm
 批处理文件名: RC\$QTL-4152 - 20250512-RCQX-FX278.lcb
 样品瓶号: 1-25
 进样体积: 10 μ l 版本号: 6.115
 进样时间: 2025/05/13 09:58:56 实验者: jiangjinwei
 处理时间 (V2): 2025/05/13 11:12:56 处理者: jiangjinwei
 仪器型号: SHIMADZU LC-2050C(FX278)

<色谱图>

mV



<峰表>

检测器A Ch1 220nm

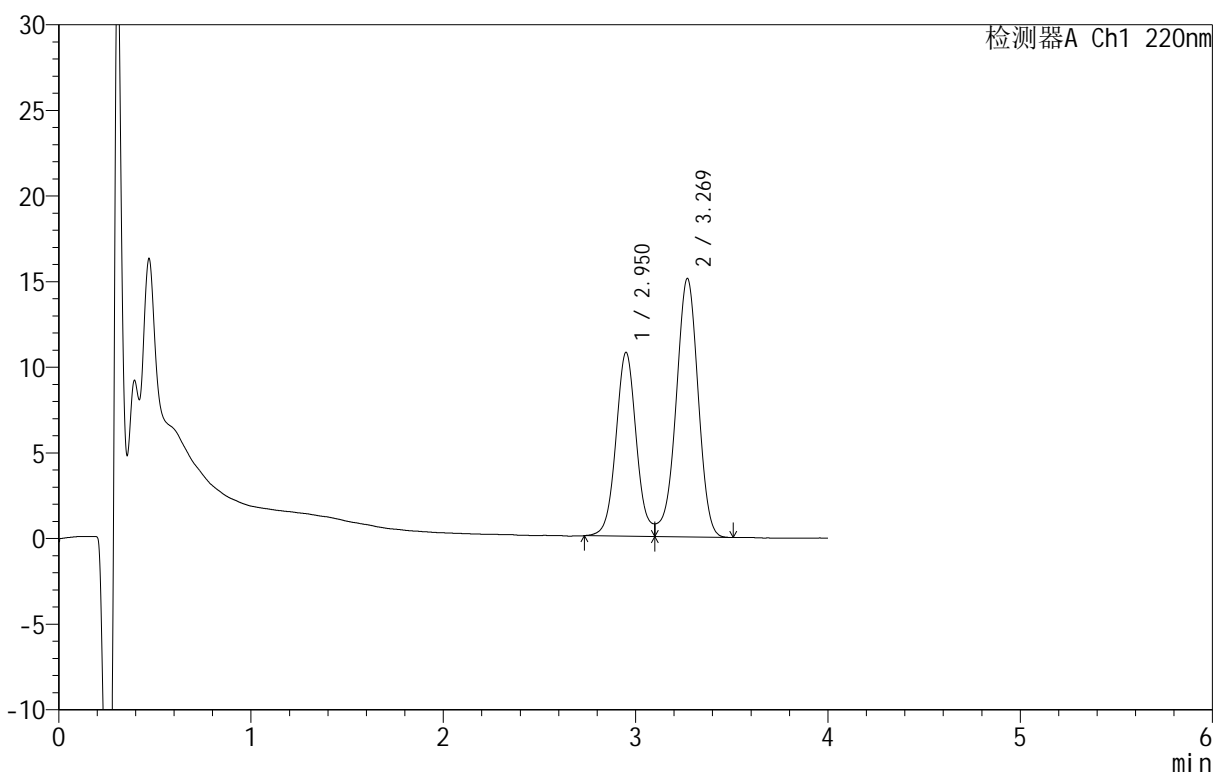
峰号	保留时间	面积	面积%	高度	理论塔板数(USP)	拖尾因子	分离度(USP)
1	2.948	79035	39.673	10750	3849	--	--
2	3.267	120179	60.327	15084	3951	0.922	1.604
总计		199214	100.000	25834			

<样品信息>

色谱柱: PAH(50mm*4.6mm,5 μ m) 流速: 2.0ml/min
 柱温: 30 $^{\circ}$ C 波长: 220nm
 数据文件名: RC\$QTL-4152 - 29-4/29-48-2 - zzp-25042901p-rcqx-pH6.8+5sdsjz-jf100z-p4-60min.lcd
 方法文件名: RC\$QTL-4152 - QTL-4152-RCQX-FX278-20250512.lcm
 批处理文件名: RC\$QTL-4152 - 20250512-RCQX-FX278.lcb
 样品瓶号: 1-34
 进样体积: 10 μ l 版本号: 6.115
 进样时间: 2025/05/13 10:03:18 实验者: jiangjinwei
 处理时间 (V2): 2025/05/13 11:12:58 处理者: jiangjinwei
 仪器型号: SHIMADZU LC-2050C(FX278)

<色谱图>

mV



<峰表>

检测器A Ch1 220nm

峰号	保留时间	面积	面积%	高度	理论塔板数(USP)	拖尾因子	分离度(USP)
1	2.950	79195	39.686	10712	3847	--	--
2	3.269	120361	60.314	15084	3947	0.902	1.604
总计		199556	100.000	25796			



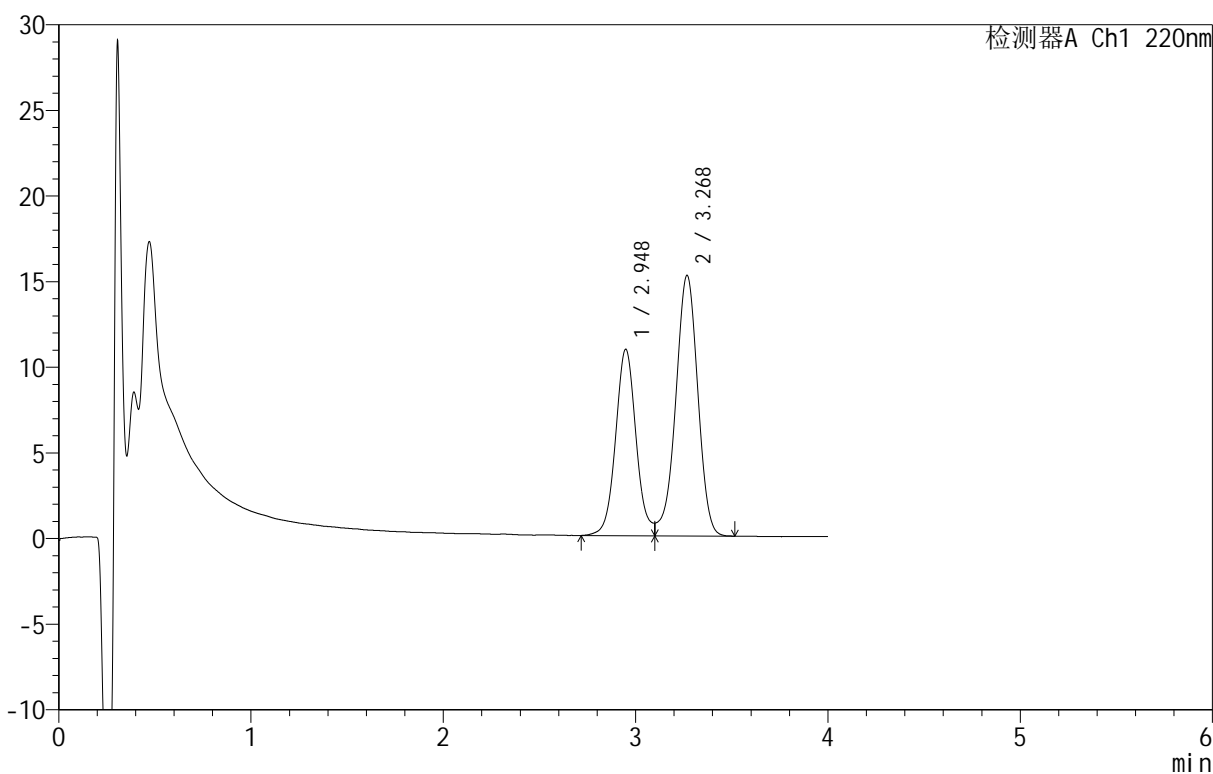
QTL-4152

<样品信息>

色谱柱 :PAH(50mm*4.6mm,5μm) 流速:2.0ml/min
 柱温:30°C 波长:220nm
 数据文件名: RC\$QTL-4152 - 29-4/29-49-2 - zzp-25042901p-rcqx-pH6.8+5sdsjz-jf100z-p5-60min.lcd
 方法文件名: RC\$QTL-4152 - QTL-4152-RCQX-FX278-20250512.lcm
 批处理文件名: RC\$QTL-4152 - 20250512-RCQX-FX278.lcb
 样品瓶号: 1-43
 进样体积: 10 μl 版本号:6.115
 进样时间: 2025/05/13 10:07:39 实验者: jiangjinwei
 处理时间 (V2): 2025/05/13 11:13:01 处理者: jiangjinwei
 仪器型号: SHIMADZU LC-2050C(FX278)

<色谱图>

mV



<峰表>

检测器A Ch1 220nm

峰号	保留时间	面积	面积%	高度	理论塔板数(USP)	拖尾因子	分离度(USP)
1	2.948	80541	39.856	10880	3843	--	--
2	3.268	121539	60.144	15174	3925	0.903	1.601
总计		202080	100.000	26054			



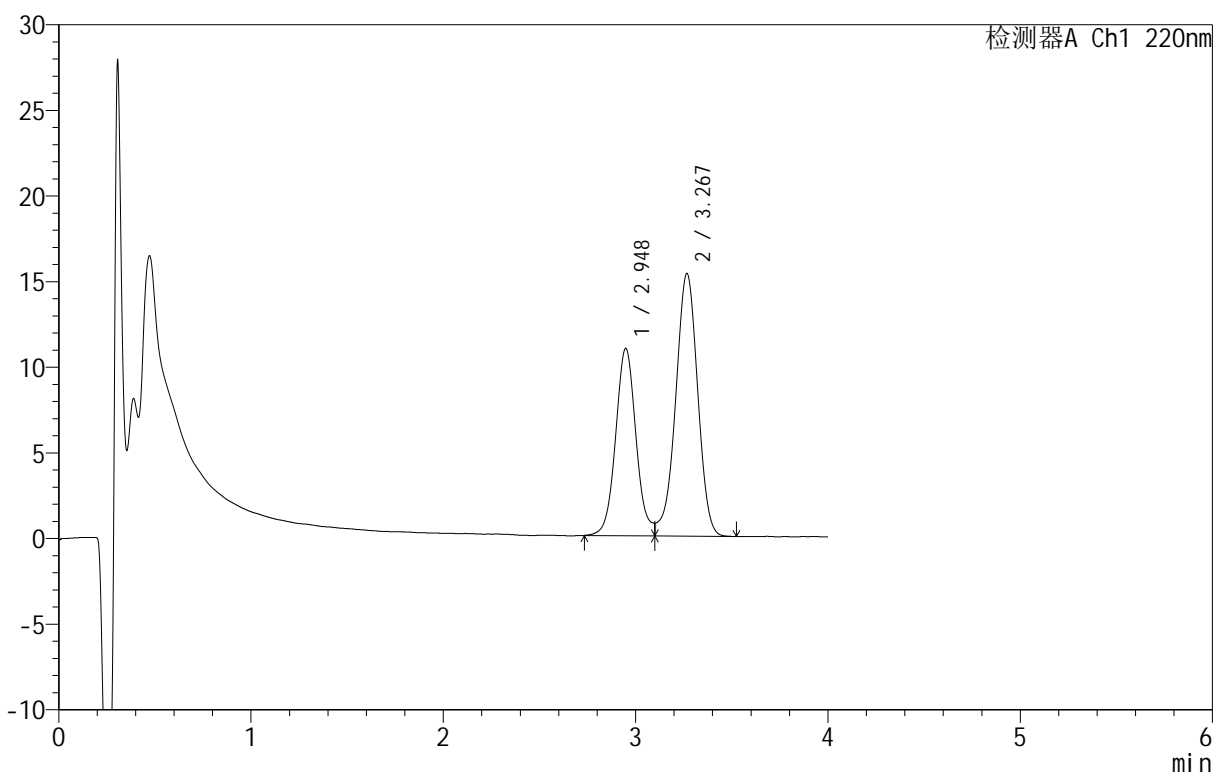
QTL-4152

<样品信息>

色谱柱 :PAH(50mm*4.6mm,5μm) 流速:2.0ml/min
 柱温:30°C 波长:220nm
 数据文件名: RC\$QTL-4152 - 29-4/29-50-2 - zzp-25042901p-rcqx-pH6.8+5sdsjz-jf100z-p6-60min.lcd
 方法文件名: RC\$QTL-4152 - QTL-4152-RCQX-FX278-20250512.lcm
 批处理文件名: RC\$QTL-4152 - 20250512-RCQX-FX278.lcb
 样品瓶号: 1-52
 进样体积: 10 μl 版本号:6.115
 进样时间: 2025/05/13 10:12:02 实验者: jiangjinwei
 处理时间 (V2): 2025/05/13 11:13:03 处理者: jiangjinwei
 仪器型号: SHIMADZU LC-2050C(FX278)

<色谱图>

mV



<峰表>

检测器A Ch1 220nm

峰号	保留时间	面积	面积%	高度	理论塔板数(USP)	拖尾因子	分离度(USP)
1	2.948	80620	39.731	10936	3853	--	--
2	3.267	122295	60.269	15308	3940	0.905	1.601
总计		202914	100.000	26244			



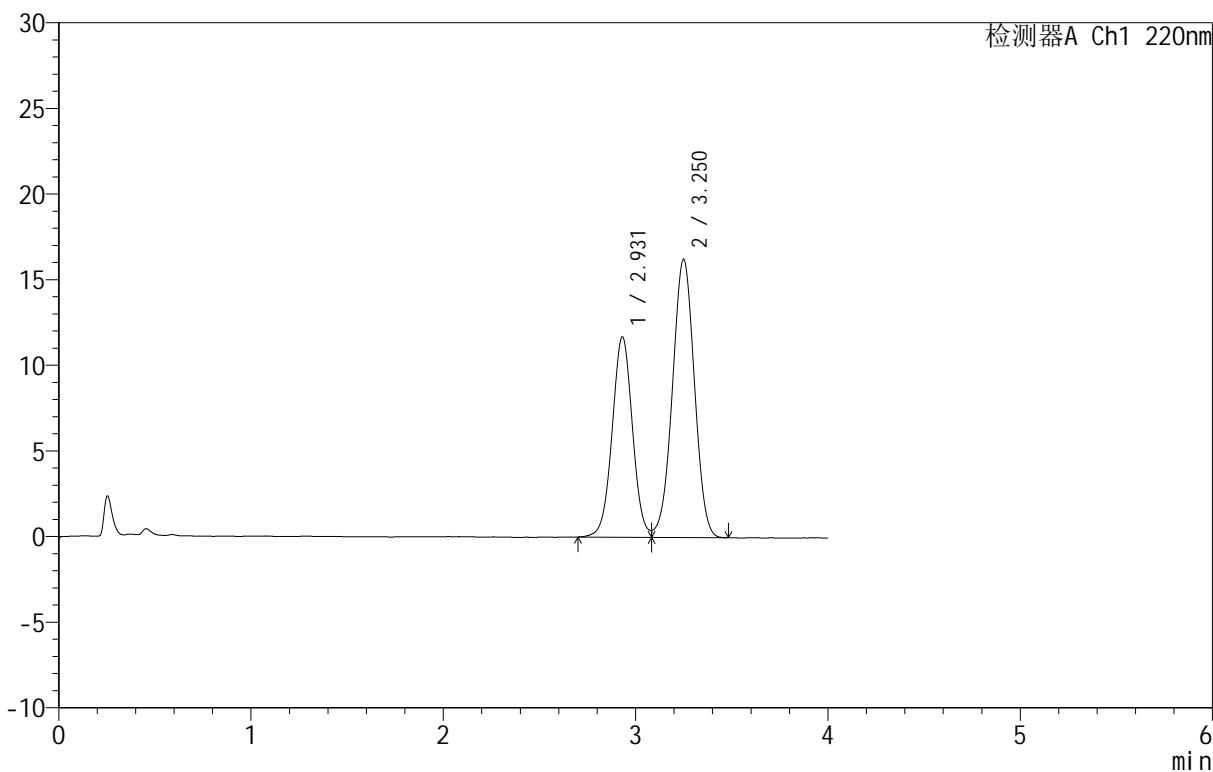
QTL-4152

<样品信息>

色谱柱 :PAH(50mm*4.6mm,5μm) 流速:2.0ml/min
 柱温:30°C 波长:220nm
 数据文件名: RC\$QTL-4152 - 29-4/29-51-2 - zzp-25042901p-rcqx-pH6.8+5sdsjz-jf100z-dz2-1.lcd
 方法文件名: RC\$QTL-4152 - QTL-4152-RCQX-FX278-20250512.lcm
 批处理文件名: RC\$QTL-4152 - 20250512-RCQX-FX278.lcb
 样品瓶号: 1-27
 进样体积: 10 μl 版本号:6.115
 进样时间: 2025/05/13 10:16:25 实验者: jiangjinwei
 处理时间 (V2): 2025/05/13 11:13:06 处理者: jiangjinwei
 仪器型号: SHIMADZU LC-2050C(FX278)

<色谱图>

mV



<峰表>

检测器A Ch1 220nm

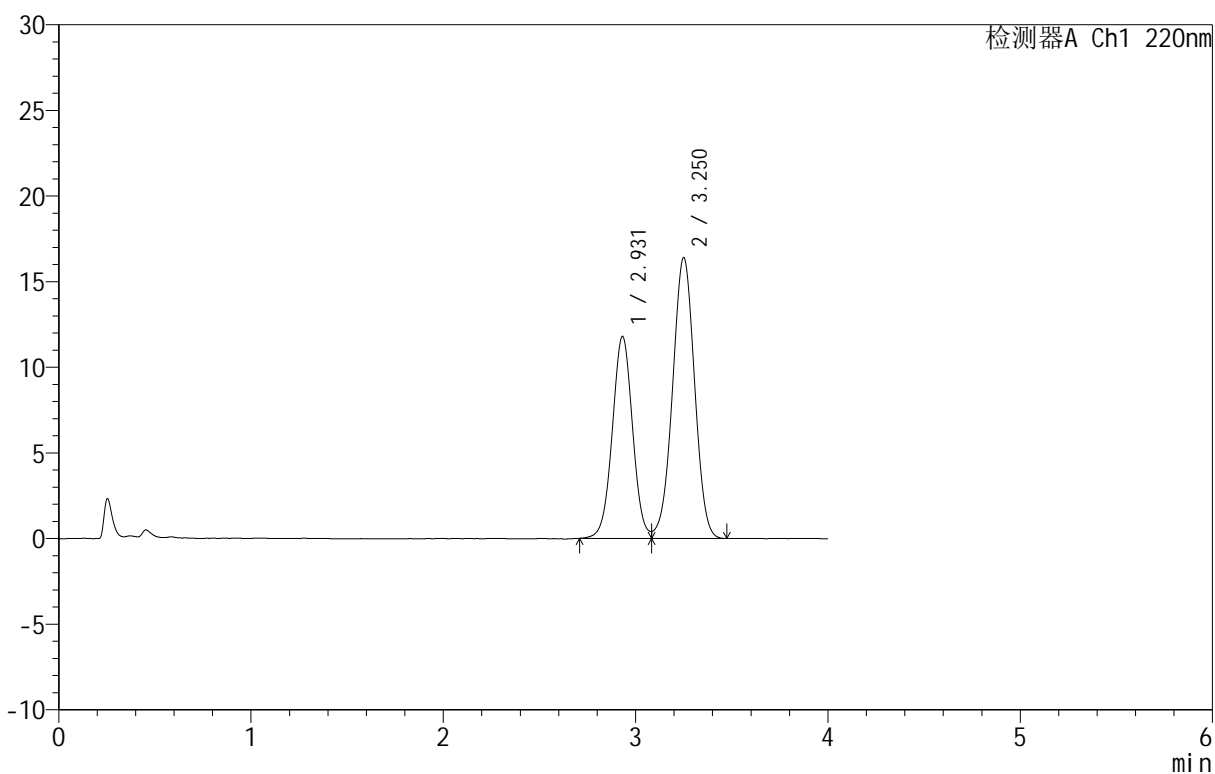
峰号	保留时间	面积	面积%	高度	理论塔板数(USP)	拖尾因子	分离度(USP)
1	2.931	85907	39.902	11701	3713	1.015	--
2	3.250	129388	60.098	16224	3823	0.988	1.583
总计		215294	100.000	27925			

<样品信息>

色谱柱 :PAH(50mm*4.6mm,5 μ m) 流速:2.0ml/min
 柱温:30 $^{\circ}$ C 波长:220nm
 数据文件名: RC\$QTL-4152 - 29-4/29-52-2 - zzp-25042901p-rcqx-pH6.8+5sdsjz-jf100z-dz2-2.lcd
 方法文件名: RC\$QTL-4152 - QTL-4152-RCQX-FX278-20250512.lcm
 批处理文件名: RC\$QTL-4152 - 20250512-RCQX-FX278.lcb
 样品瓶号: 1-27
 进样体积: 10 μ l 版本号:6.115
 进样时间: 2025/05/13 10:20:48 实验者: jiangjinwei
 处理时间 (V2): 2025/05/13 11:13:09 处理者: jiangjinwei
 仪器型号: SHIMADZU LC-2050C(FX278)

<色谱图>

mV



<峰表>

检测器A Ch1 220nm

峰号	保留时间	面积	面积%	高度	理论塔板数(USP)	拖尾因子	分离度(USP)
1	2.931	86435	39.855	11786	3729	1.016	--
2	3.250	130439	60.145	16359	3843	0.986	1.587
总计		216874	100.000	28145			