



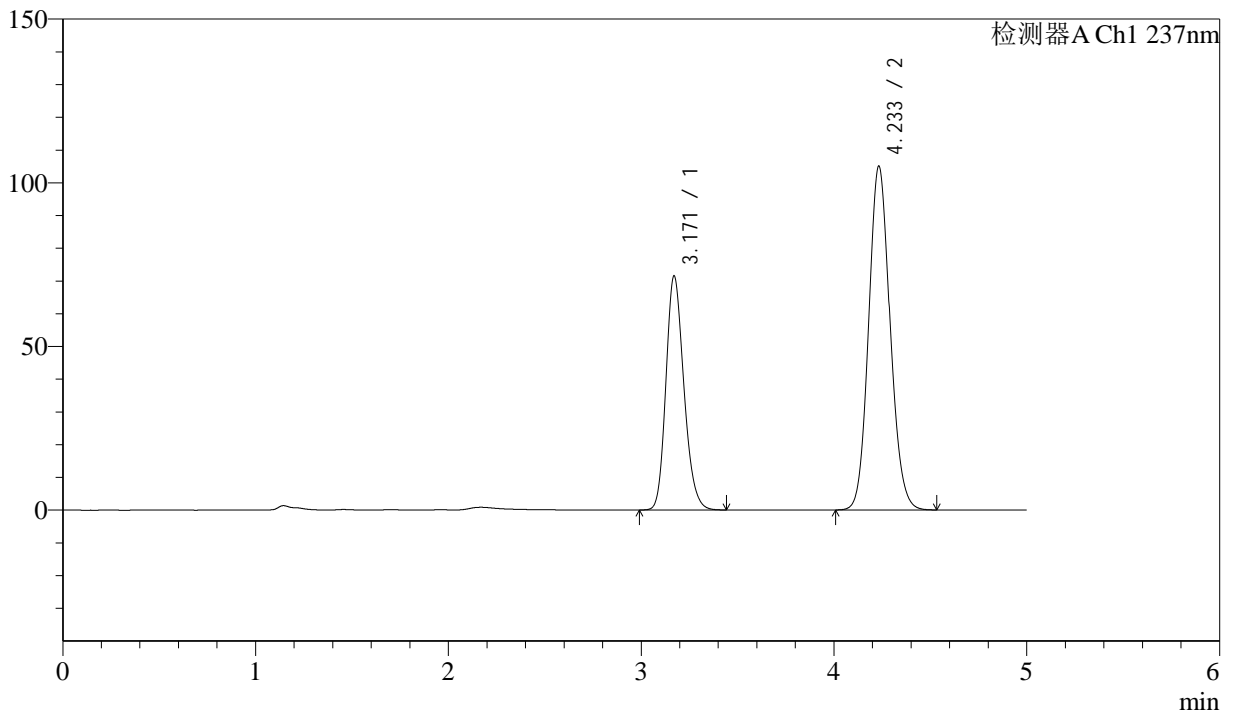
SMF-216

<样品信息>

色谱柱:XB-C18(150mm*4.6mm,5μm) 流速: 1.5ml/min
 柱温:40°C 波长:237nm
 数据文件名: RC\$SMF-216 - 10-25/10-970-2 - zzp-wdx24y-rcd-pH2.0jz-lf100z-dz1-1.lcd
 方法文件名: RC\$SMF-216 - SMF-216-rc-FX259.lcm
 批处理文件名: RC\$SMF-216 - SMF-216-20250515-FX259.lcb
 样品瓶号: 1-18
 进样体积: 50μL 版本号: 6.115
 进样时间: 2025/05/15 10:57:24 实验者: xiexinhui
 处理时间 (V2) : 2025/05/16 08:53:35 处理者: xiexinhui
 仪器型号:SHIMADZU LC-2050C(FX259)

<色谱图>

mV



<峰表>

检测器A Ch1 237nm

峰号	保留时间	面积	高度	理论塔板数(USP)	拖尾因子	分离度(USP)
1	3.171	464413	71485	5580	1.200	--
2	4.233	810429	104853	7020	1.110	5.715
总计		1274841	176338			

图2 苯磺酸左氨氯地平贝那普利胶囊片溶出度测定HPLC图谱
 自制品-pH2.0介质-篮法-100转
 对照品溶液-1-1



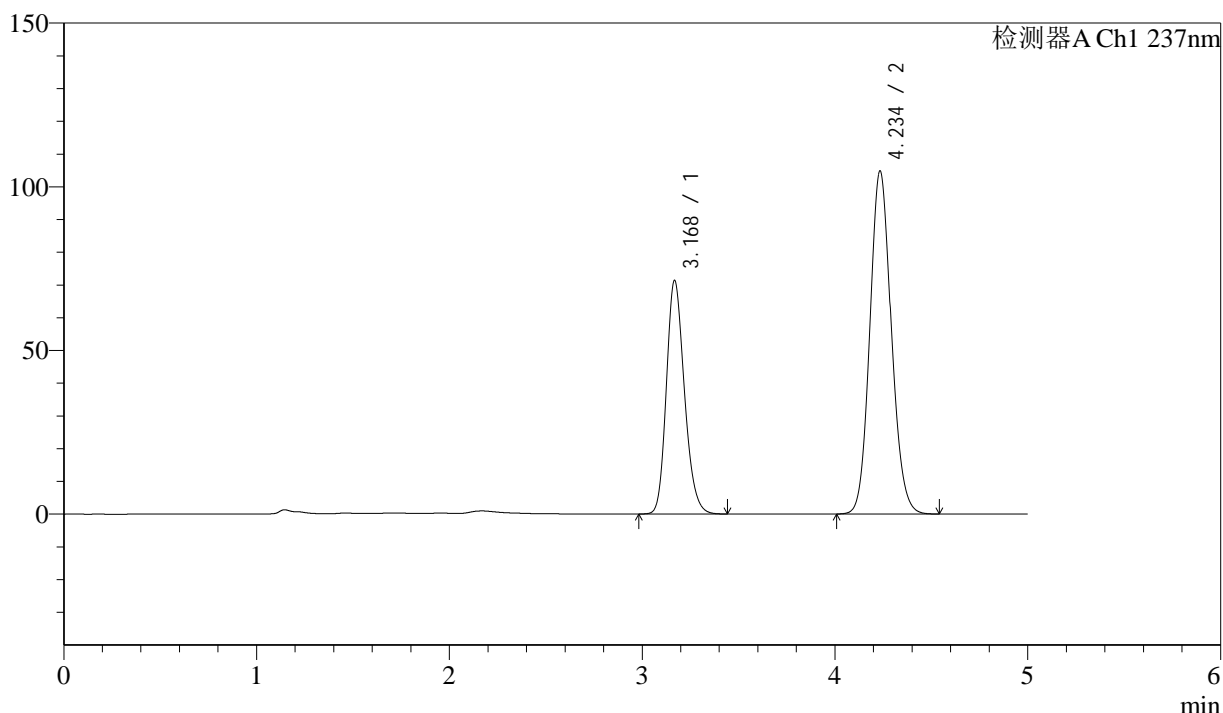
SMF-216

<样品信息>

色谱柱:XB-C18(150mm*4.6mm,5μm) 流速: 1.5ml/min
 柱温:40°C 波长:237nm
 数据文件名: RC\$SMF-216 - 10-25/10-971-2 - zzp-wdx24y-rcd-pH2.0jz-lf100z-dz1-2.lcd
 方法文件名: RC\$SMF-216 - SMF-216-rc-FX259.lcm
 批处理文件名: RC\$SMF-216 - SMF-216-20250515-FX259.lcb
 样品瓶号: 1-18
 进样体积: 50μL 版本号: 6.115
 进样时间: 2025/05/15 11:02:50 实验者: xiexinhui
 处理时间 (V2) : 2025/05/16 08:53:38 处理者: xiexinhui
 仪器型号:SHIMADZU LC-2050C(FX259)

<色谱图>

mV



<峰表>

检测器A Ch1 237nm

峰号	保留时间	面积	高度	理论塔板数(USP)	拖尾因子	分离度(USP)
1	3.168	464717	71071	5550	1.204	--
2	4.234	809166	104497	7022	1.113	5.731
总计		1273883	175568			

图3 苯磺酸左氨氯地平贝那普利胶囊片溶出度测定HPLC图谱
 自制品-pH2.0介质-篮法-100转
 对照品溶液-1-2



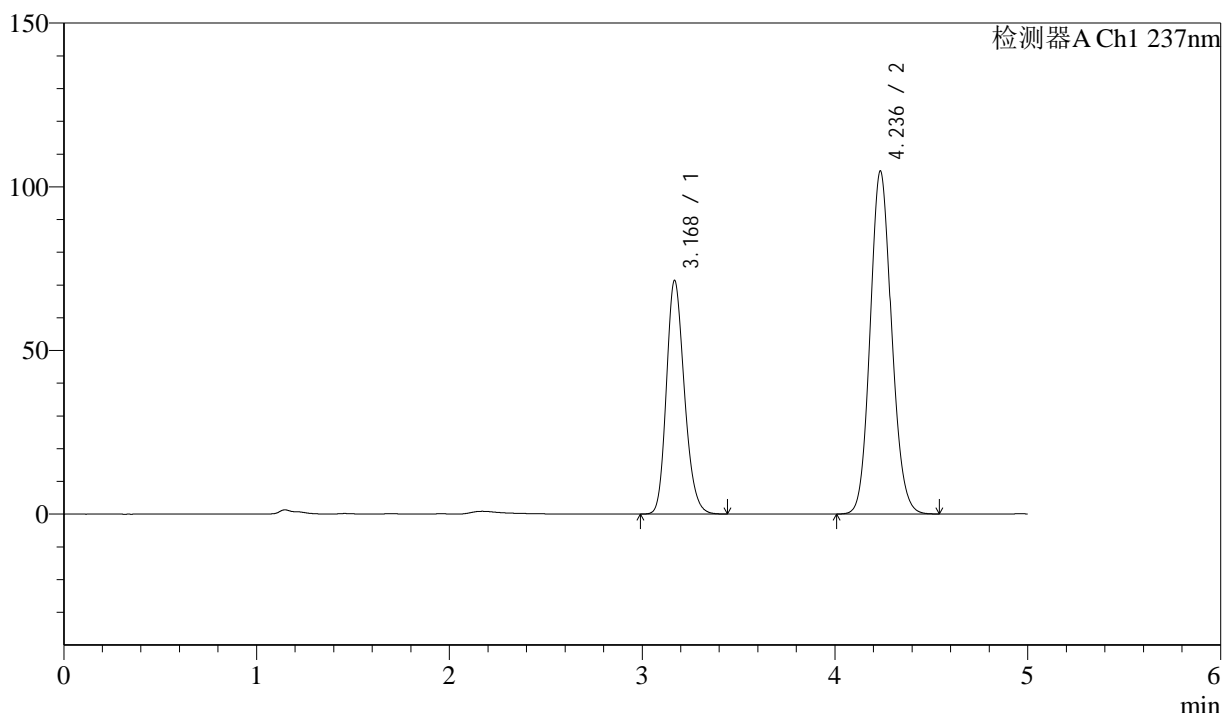
SMF-216

<样品信息>

色谱柱:XB-C18(150mm*4.6mm,5μm) 流速: 1.5ml/min
 柱温:40°C 波长:237nm
 数据文件名: RC\$SMF-216 - 10-25/10-972-2 - zzp-wdx24y-rcd-pH2.0jz-lf100z-dz1-3.lcd
 方法文件名: RC\$SMF-216 - SMF-216-rc-FX259.lcm
 批处理文件名: RC\$SMF-216 - SMF-216-20250515-FX259.lcb
 样品瓶号: 1-18
 进样体积: 50μL 版本号: 6.115
 进样时间: 2025/05/15 11:08:16 实验者: xiexinhui
 处理时间 (V2) : 2025/05/16 08:53:41 处理者: xiexinhui
 仪器型号:SHIMADZU LC-2050C(FX259)

<色谱图>

mV



<峰表>

检测器A Ch1 237nm

峰号	保留时间	面积	高度	理论塔板数(USP)	拖尾因子	分离度(USP)
1	3.168	463711	71092	5576	1.203	--
2	4.236	808314	104696	7039	1.112	5.748
总计		1272025	175788			

图4 苯磺酸左氨氯地平贝那普利胶囊片溶出度测定HPLC图谱
 自制品-pH2.0介质-篮法-100转
 对照品溶液-1-3



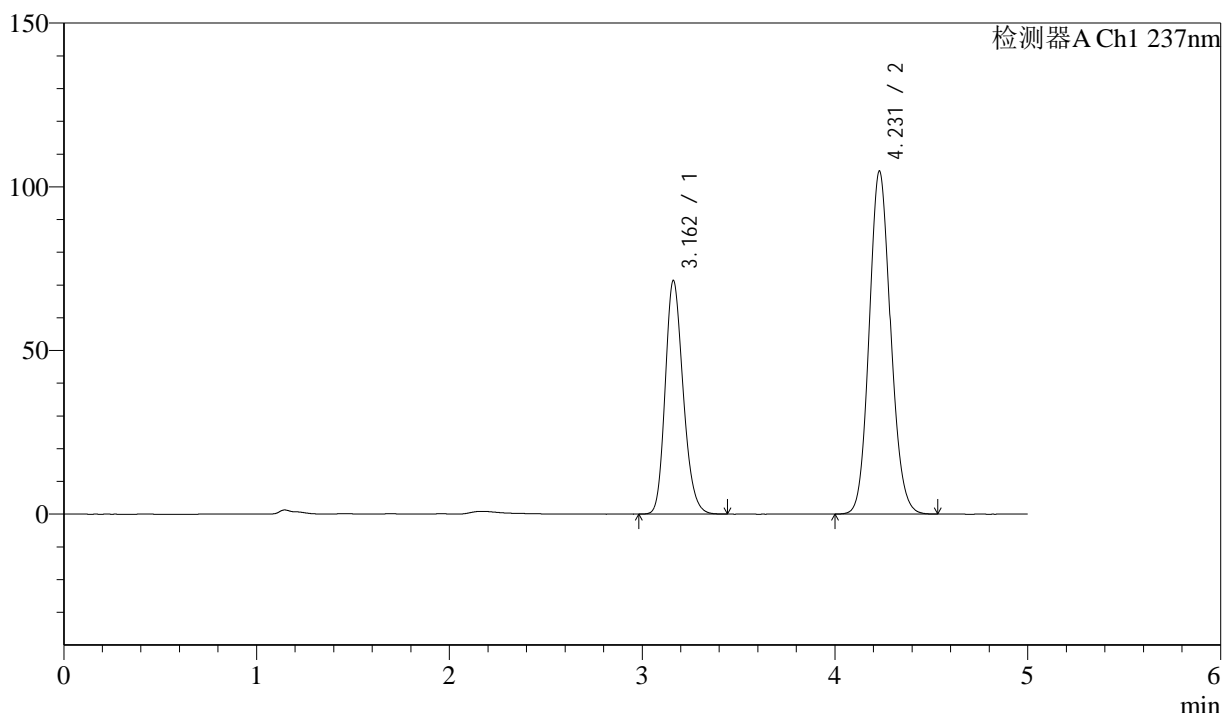
SMF-216

<样品信息>

色谱柱:XB-C18(150mm*4.6mm,5μm) 流速: 1.5ml/min
 柱温:40°C 波长:237nm
 数据文件名: RC\$SMF-216 - 10-25/10-973-2 - zzp-wdx24y-rcd-pH2.0jz-lf100z-dz1-4.lcd
 方法文件名: RC\$SMF-216 - SMF-216-rc-FX259.lcm
 批处理文件名: RC\$SMF-216 - SMF-216-20250515-FX259.lcb
 样品瓶号: 1-18
 进样体积: 50μL 版本号: 6.115
 进样时间: 2025/05/15 11:13:44 实验者: xiexinhui
 处理时间 (V2) : 2025/05/16 08:53:43 处理者: xiexinhui
 仪器型号:SHIMADZU LC-2050C(FX259)

<色谱图>

mV



<峰表>

检测器A Ch1 237nm

峰号	保留时间	面积	高度	理论塔板数(USP)	拖尾因子	分离度(USP)
1	3.162	463469	71336	5559	1.203	--
2	4.231	808511	104812	7019	1.112	5.756
总计		1271981	176148			

图5 苯磺酸左氨氯地平贝那普利胶囊片溶出度测定HPLC图谱
 自制品-pH2.0介质-篮法-100转
 对照品溶液-1-4



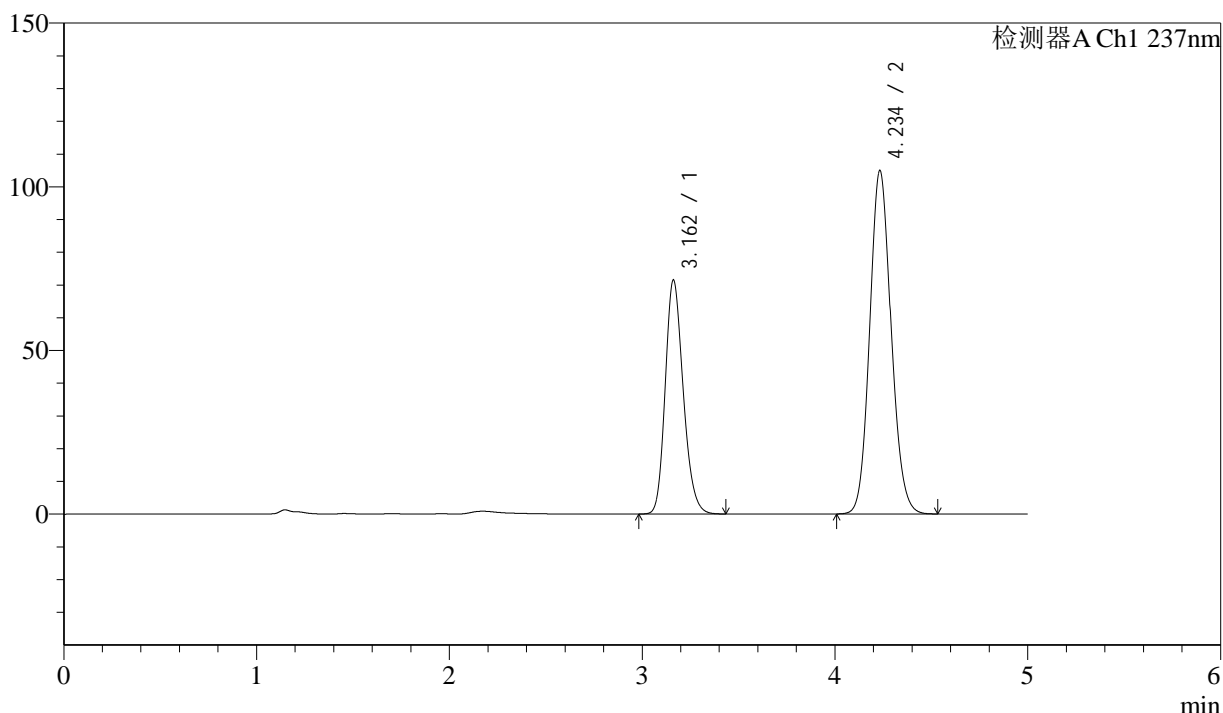
SMF-216

<样品信息>

色谱柱:XB-C18(150mm*4.6mm,5μm) 流速: 1.5ml/min
 柱温:40°C 波长:237nm
 数据文件名: RC\$SMF-216 - 10-25/10-974-2 - zzp-wdx24y-rcd-pH2.0jz-lf100z-dz1-5.lcd
 方法文件名: RC\$SMF-216 - SMF-216-rc-FX259.lcm
 批处理文件名: RC\$SMF-216 - SMF-216-20250515-FX259.lcb
 样品瓶号: 1-18
 进样体积: 50μL 版本号: 6.115
 进样时间: 2025/05/15 11:19:10 实验者: xiexinhui
 处理时间 (V2) : 2025/05/16 08:53:46 处理者: xiexinhui
 仪器型号:SHIMADZU LC-2050C(FX259)

<色谱图>

mV



<峰表>

检测器A Ch1 237nm

峰号	保留时间	面积	高度	理论塔板数(USP)	拖尾因子	分离度(USP)
1	3.162	464418	71467	5553	1.203	--
2	4.234	808944	104687	7025	1.112	5.766
总计		1273362	176154			

图6 苯磺酸左氨氯地平贝那普利胶囊片溶出度测定HPLC图谱
 自制品-pH2.0介质-篮法-100转
 对照品溶液-1-5



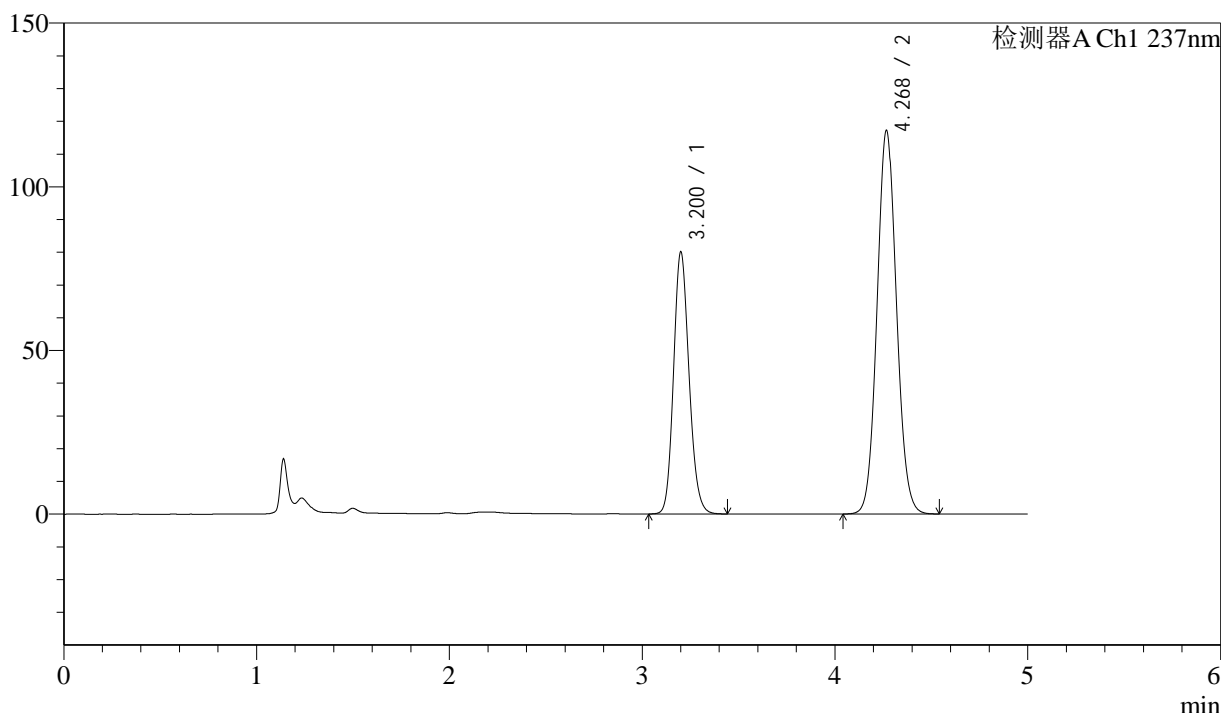
SMF-216

<样品信息>

色谱柱:XB-C18(150mm*4.6mm,5μm) 流速: 1.5ml/min
 柱温:40°C 波长:237nm
 数据文件名: RC\$SMF-216 - 10-25/10-975-2 - zzp-2023041621p-cq24y-rcd-pH2.0jz-lf100z-P1-1.lcd
 方法文件名: RC\$SMF-216 - SMF-216-rc-FX259.lcm
 批处理文件名: RC\$SMF-216 - SMF-216-20250515-FX259.lcb
 样品瓶号: 1-1
 进样体积: 50μL 版本号: 6.115
 进样时间: 2025/05/15 11:24:34 实验者: xiexinhui
 处理时间 (V2): 2025/05/16 08:53:48 处理者: xiexinhui
 仪器型号:SHIMADZU LC-2050C(FX259)

<色谱图>

mV



<峰表>

检测器A Ch1 237nm

峰号	保留时间	面积	高度	理论塔板数(USP)	拖尾因子	分离度(USP)
1	3.200	448165	79684	7646	1.150	--
2	4.268	816606	116722	8744	1.074	6.489
总计		1264771	196405			

图7 苯磺酸左氨氯地平贝那普利胶囊片溶出度测定长期24月HPLC图谱
 自制品(2023041621批)-pH2.0介质-篮法-100转-片1
 供试品溶液-1



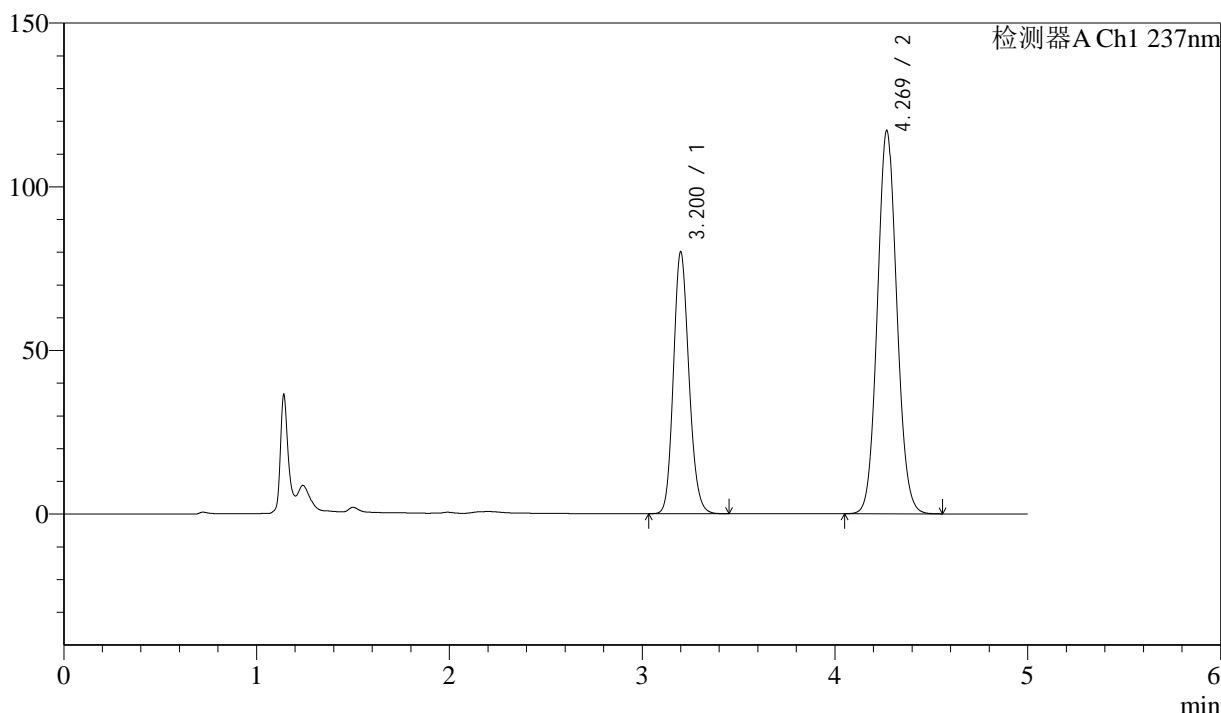
SMF-216

<样品信息>

色谱柱:XB-C18(150mm*4.6mm,5μm) 流速: 1.5ml/min
 柱温:40°C 波长:237nm
 数据文件名: RC\$SMF-216 - 10-25/10-976-2 - zzp-2023041621p-cq24y-rcd-pH2.0jz-lf100z-P1-2.lcd
 方法文件名: RC\$SMF-216 - SMF-216-rc-FX259.lcm
 批处理文件名: RC\$SMF-216 - SMF-216-20250515-FX259.lcb
 样品瓶号: 1-1
 进样体积: 50μL 版本号: 6.115
 进样时间: 2025/05/15 11:29:59 实验者: xiexinhui
 处理时间 (V2) : 2025/05/16 08:53:51 处理者: xiexinhui
 仪器型号:SHIMADZU LC-2050C(FX259)

<色谱图>

mV



<峰表>

检测器A Ch1 237nm

峰号	保留时间	面积	高度	理论塔板数(USP)	拖尾因子	分离度(USP)
1	3.200	448806	79786	7622	1.153	--
2	4.269	815865	116957	8756	1.077	6.500
总计		1264671	196744			

图8 苯磺酸左氨氯地平贝那普利胶囊片溶出度测定长期24月HPLC图谱
 自制品(2023041621批)-pH2.0介质-篮法-100转-片1
 供试品溶液-2



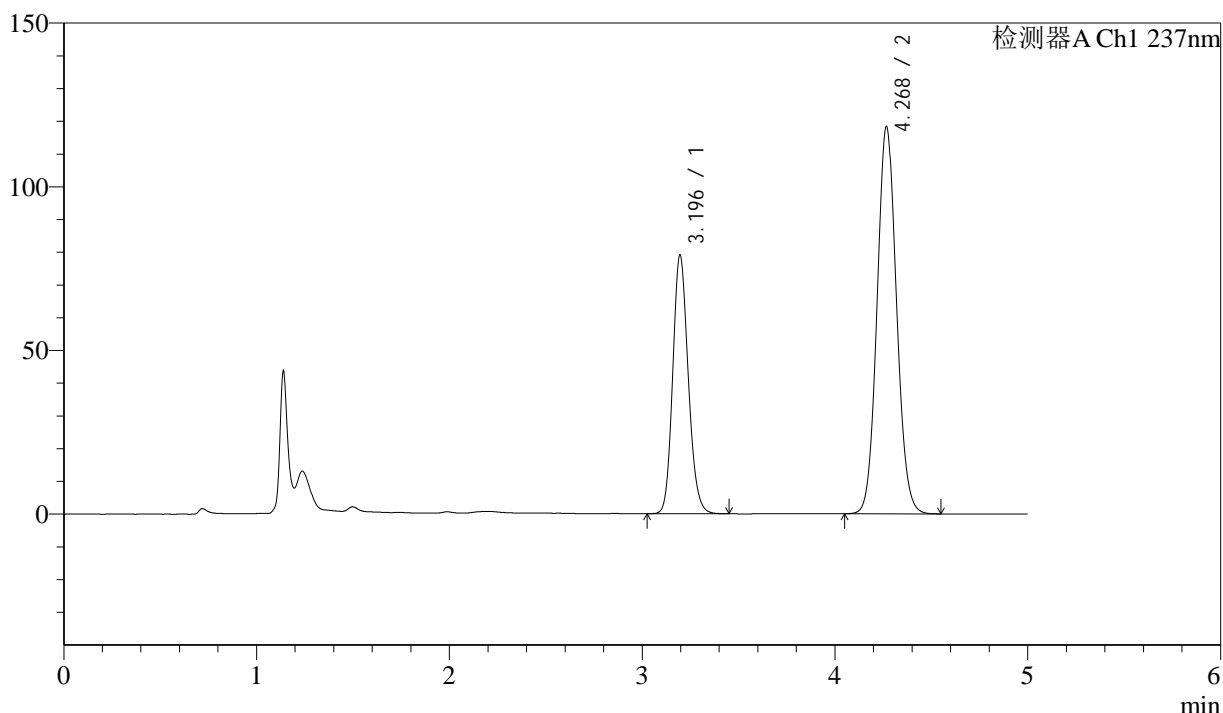
SMF-216

<样品信息>

色谱柱:XB-C18(150mm*4.6mm,5μm) 流速: 1.5ml/min
 柱温:40°C 波长:237nm
 数据文件名: RC\$SMF-216 - 10-25/10-977-2 - zzp-2023041621p-cq24y-rcd-pH2.0jz-lf100z-P2-1.lcd
 方法文件名: RC\$SMF-216 - SMF-216-rc-FX259.lcm
 批处理文件名: RC\$SMF-216 - SMF-216-20250515-FX259.lcb
 样品瓶号: 1-10
 进样体积: 50μL 版本号: 6.115
 进样时间: 2025/05/15 11:35:24 实验者: xiexinhui
 处理时间 (V2) : 2025/05/16 08:53:54 处理者: xiexinhui
 仪器型号:SHIMADZU LC-2050C(FX259)

<色谱图>

mV



<峰表>

检测器A Ch1 237nm

峰号	保留时间	面积	高度	理论塔板数(USP)	拖尾因子	分离度(USP)
1	3.196	443239	79045	7607	1.154	--
2	4.268	824495	117848	8744	1.080	6.511
总计		1267734	196893			

图9 苯磺酸左氨氯地平贝那普利胶囊片溶出度测定长期24月HPLC图谱
 自制品(2023041621批)-pH2.0介质-篮法-100转-片2
 供试品溶液-1



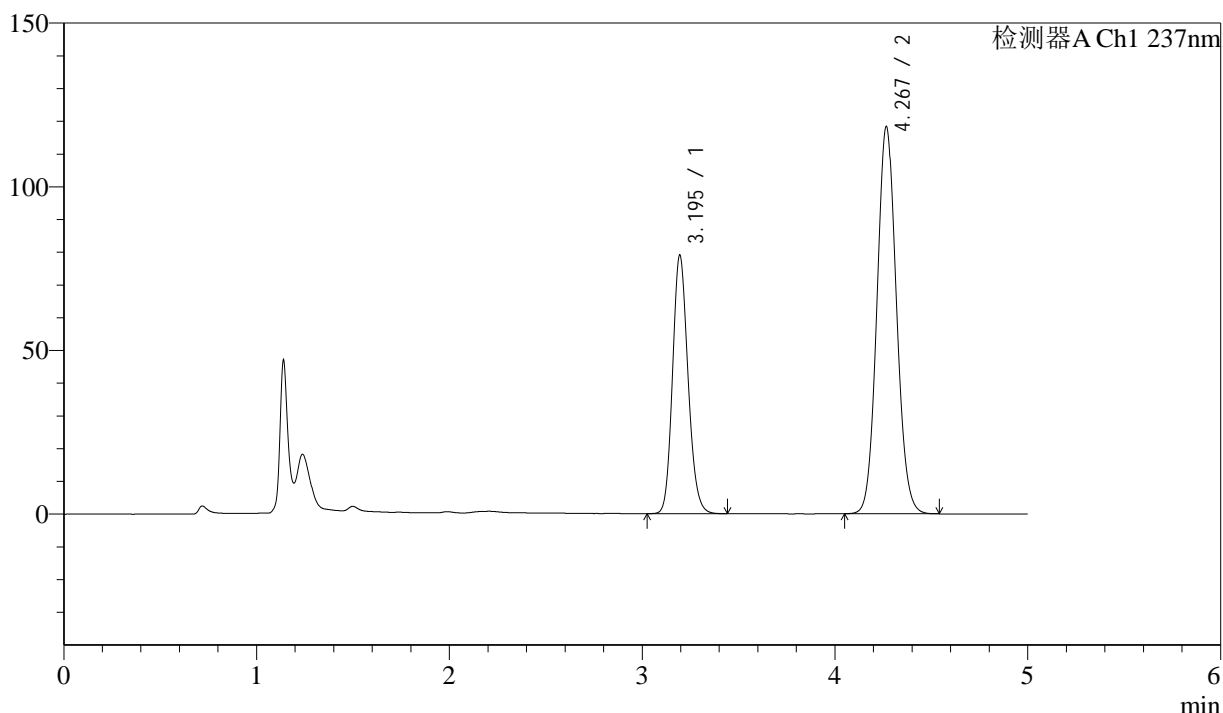
SMF-216

<样品信息>

色谱柱:XB-C18(150mm*4.6mm,5μm) 流速: 1.5ml/min
 柱温:40°C 波长:237nm
 数据文件名: RC\$SMF-216 - 10-25/10-978-2 - zzp-2023041621p-cq24y-rcd-pH2.0jz-lf100z-P2-2.lcd
 方法文件名: RC\$SMF-216 - SMF-216-rc-FX259.lcm
 批处理文件名: RC\$SMF-216 - SMF-216-20250515-FX259.lcb
 样品瓶号: 1-10
 进样体积: 50μL 版本号: 6.115
 进样时间: 2025/05/15 11:40:49 实验者: xiexinhui
 处理时间 (V2): 2025/05/16 08:53:56 处理者: xiexinhui
 仪器型号:SHIMADZU LC-2050C(FX259)

<色谱图>

mV



<峰表>

检测器A Ch1 237nm

峰号	保留时间	面积	高度	理论塔板数(USP)	拖尾因子	分离度(USP)
1	3.195	442117	78905	7626	1.155	--
2	4.267	826290	117949	8702	1.081	6.510
总计		1268406	196854			

图10 苯磺酸左氨氯地平贝那普利胶囊片溶出度测定长期24月HPLC图谱
 自制品(2023041621批)-pH2.0介质-篮法-100转-片2
 供试品溶液-2



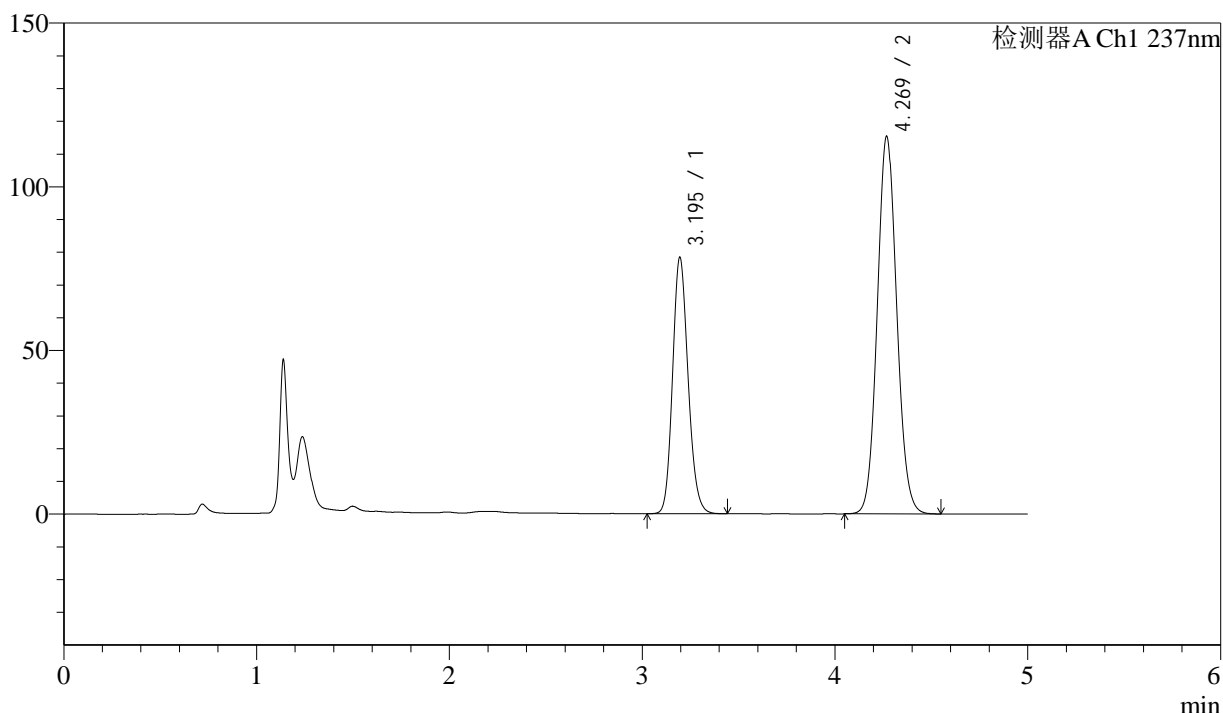
SMF-216

<样品信息>

色谱柱:XB-C18(150mm*4.6mm,5μm) 流速: 1.5ml/min
 柱温:40°C 波长:237nm
 数据文件名: RC\$SMF-216 - 10-25/10-979-2 - zzp-2023041621p-cq24y-rcd-pH2.0jz-lf100z-P3-1.lcd
 方法文件名: RC\$SMF-216 - SMF-216-rc-FX259.lcm
 批处理文件名: RC\$SMF-216 - SMF-216-20250515-FX259.lcb
 样品瓶号: 1-19
 进样体积: 50μL 版本号: 6.115
 进样时间: 2025/05/15 11:46:14 实验者: xiexinhui
 处理时间 (V2) : 2025/05/16 08:53:59 处理者: xiexinhui
 仪器型号:SHIMADZU LC-2050C(FX259)

<色谱图>

mV



<峰表>

检测器A Ch1 237nm

峰号	保留时间	面积	高度	理论塔板数(USP)	拖尾因子	分离度(USP)
1	3.195	439141	78310	7613	1.155	--
2	4.269	804034	115109	8741	1.082	6.523
总计		1243176	193419			

图11 苯磺酸左氨氯地平贝那普利胶囊片溶出度测定长期24月HPLC图谱
 自制品(2023041621批)-pH2.0介质-篮法-100转-片3
 供试品溶液-1



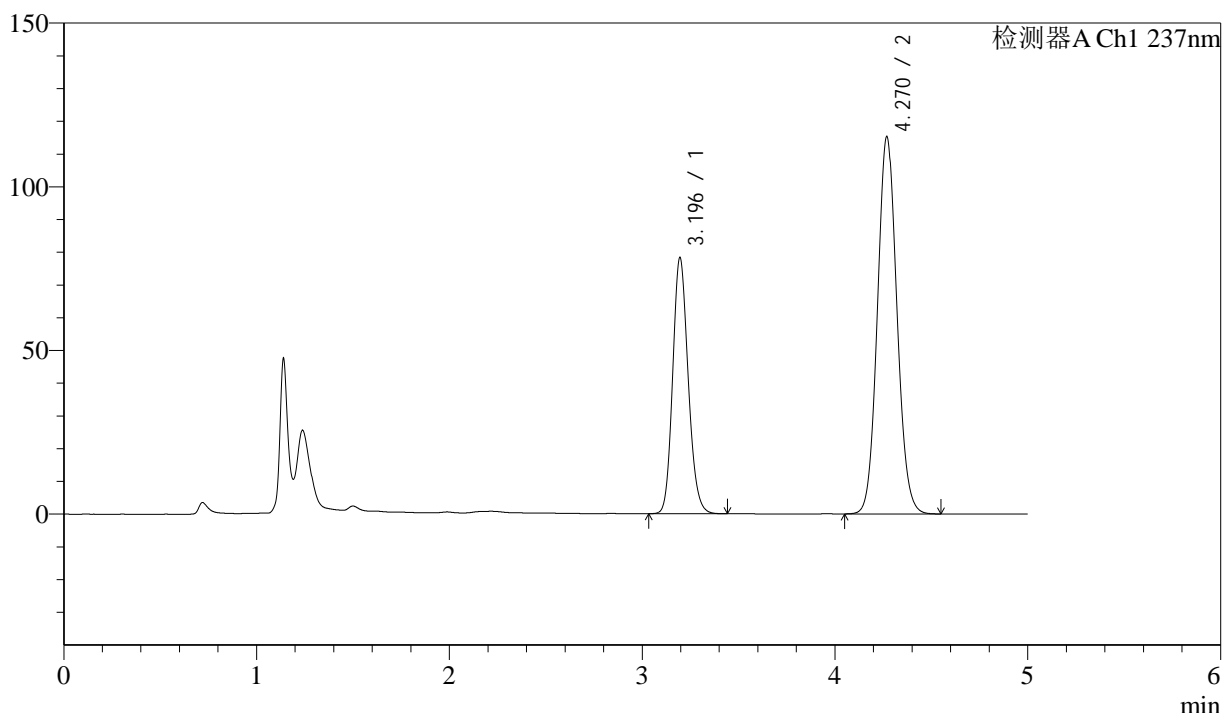
SMF-216

<样品信息>

色谱柱:XB-C18(150mm*4.6mm,5μm) 流速: 1.5ml/min
 柱温:40°C 波长:237nm
 数据文件名: RC\$SMF-216 - 10-25/10-980-2 - zzp-2023041621p-cq24y-rcd-pH2.0jz-lf100z-P3-2.lcd
 方法文件名: RC\$SMF-216 - SMF-216-rc-FX259.lcm
 批处理文件名: RC\$SMF-216 - SMF-216-20250515-FX259.lcb
 样品瓶号: 1-19
 进样体积: 50μL 版本号: 6.115
 进样时间: 2025/05/15 11:51:39 实验者: xiexinhui
 处理时间 (V2) : 2025/05/16 08:54:01 处理者: xiexinhui
 仪器型号:SHIMADZU LC-2050C(FX259)

<色谱图>

mV



<峰表>

检测器A Ch1 237nm

峰号	保留时间	面积	高度	理论塔板数(USP)	拖尾因子	分离度(USP)
1	3.196	438119	78219	7619	1.157	--
2	4.270	804055	115134	8733	1.083	6.524
总计		1242174	193353			

图12 苯磺酸左氨氯地平贝那普利胶囊片溶出度测定长期24月HPLC图谱
 自制品(2023041621批)-pH2.0介质-篮法-100转-片3
 供试品溶液-2



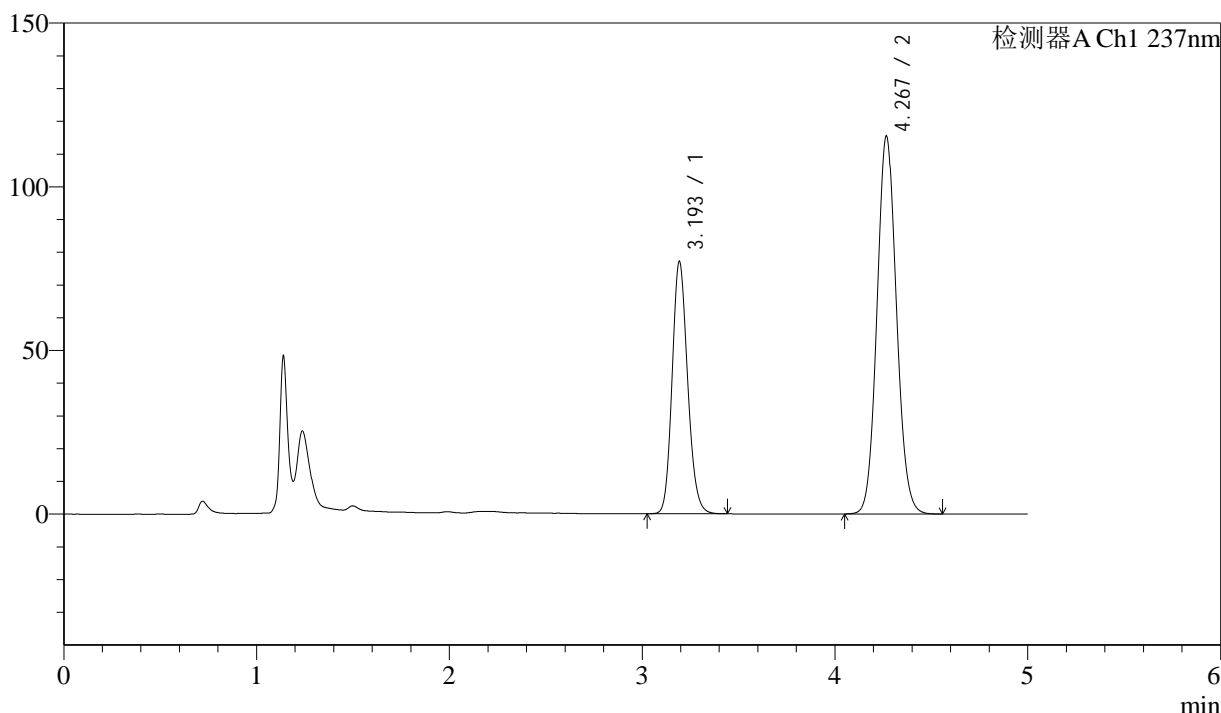
SMF-216

<样品信息>

色谱柱:XB-C18(150mm*4.6mm,5μm) 流速: 1.5ml/min
 柱温:40°C 波长:237nm
 数据文件名: RC\$SMF-216 - 10-25/10-981-2 - zzp-2023041621p-cq24y-rcd-pH2.0jz-lf100z-P4-1.lcd
 方法文件名: RC\$SMF-216 - SMF-216-rc-FX259.lcm
 批处理文件名: RC\$SMF-216 - SMF-216-20250515-FX259.lcb
 样品瓶号: 1-28
 进样体积: 50μL 版本号: 6.115
 进样时间: 2025/05/15 11:57:05 实验者: xiexinhui
 处理时间 (V2) : 2025/05/16 08:54:04 处理者: xiexinhui
 仪器型号:SHIMADZU LC-2050C(FX259)

<色谱图>

mV



<峰表>

检测器A Ch1 237nm

峰号	保留时间	面积	高度	理论塔板数(USP)	拖尾因子	分离度(USP)
1	3.193	431937	76641	7608	1.159	--
2	4.267	805742	115049	8720	1.085	6.528
总计		1237679	191690			

图13 苯磺酸左氨氯地平贝那普利胶囊片溶出度测定长期24月HPLC图谱
 自制品(2023041621批)-pH2.0介质-篮法-100转-片4
 供试品溶液-1



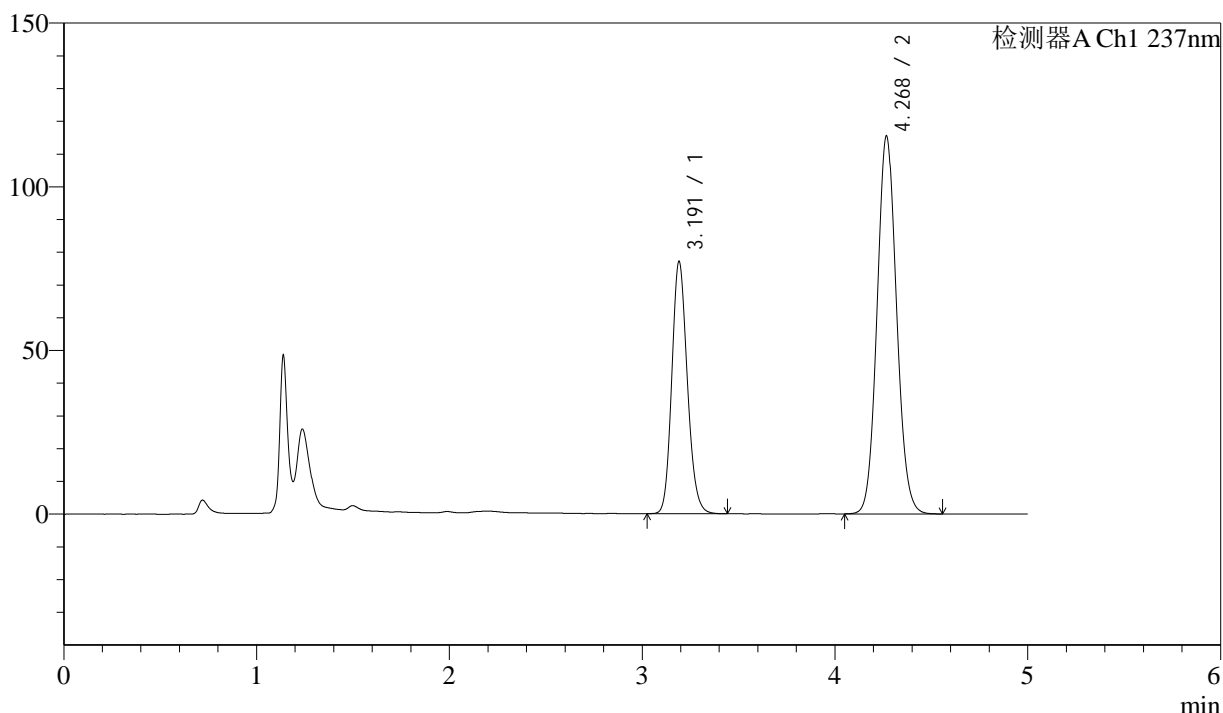
SMF-216

<样品信息>

色谱柱:XB-C18(150mm*4.6mm,5μm) 流速: 1.5ml/min
 柱温:40°C 波长:237nm
 数据文件名: RC\$SMF-216 - 10-25/10-982-2 - zzp-2023041621p-cq24y-rcd-pH2.0jz-lf100z-P4-2.lcd
 方法文件名: RC\$SMF-216 - SMF-216-rc-FX259.lcm
 批处理文件名: RC\$SMF-216 - SMF-216-20250515-FX259.lcb
 样品瓶号: 1-28
 进样体积: 50μL 版本号: 6.115
 进样时间: 2025/05/15 12:02:30 实验者: xiexinhui
 处理时间 (V2) : 2025/05/16 08:54:07 处理者: xiexinhui
 仪器型号:SHIMADZU LC-2050C(FX259)

<色谱图>

mV



<峰表>

检测器A Ch1 237nm

峰号	保留时间	面积	高度	理论塔板数(USP)	拖尾因子	分离度(USP)
1	3.191	432130	76870	7590	1.160	--
2	4.268	806373	115021	8702	1.085	6.534
总计		1238503	191891			

图14 苯磺酸左氨氯地平贝那普利胶囊片溶出度测定长期24月HPLC图谱
 自制品(2023041621批)-pH2.0介质-篮法-100转-片4
 供试品溶液-2



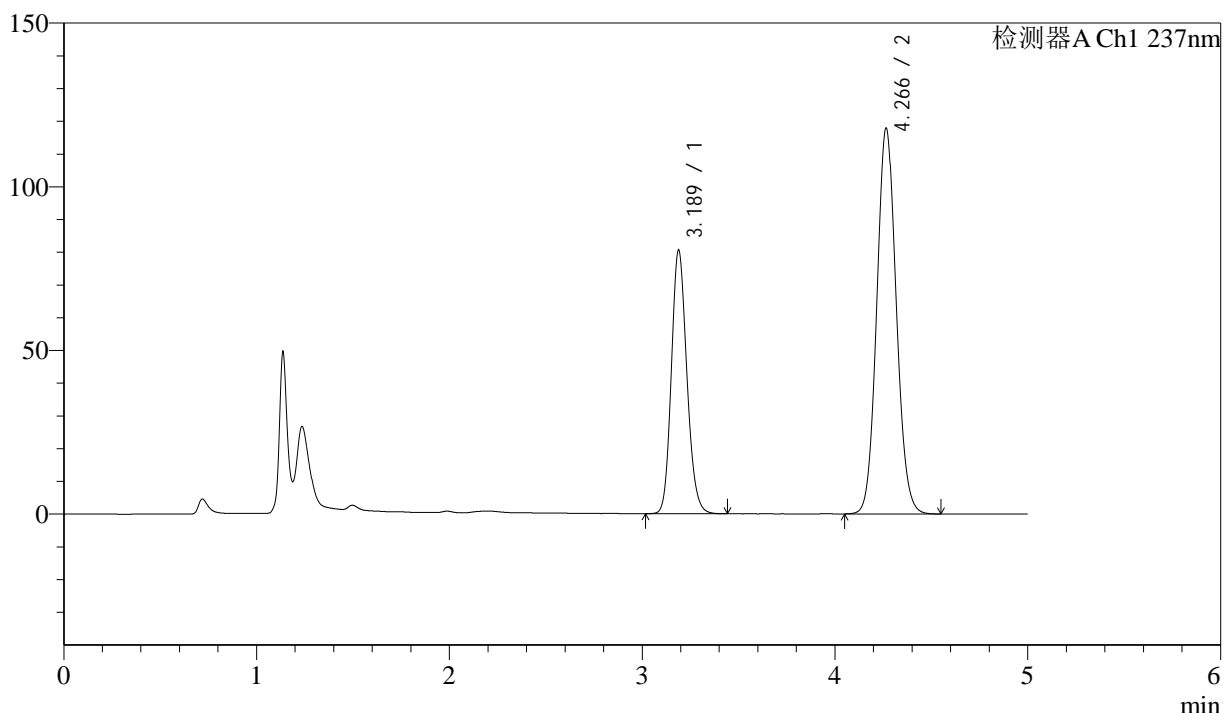
SMF-216

<样品信息>

色谱柱:XB-C18(150mm*4.6mm,5μm) 流速: 1.5ml/min
 柱温:40°C 波长:237nm
 数据文件名: RC\$SMF-216 - 10-25/10-983-2 - zzp-2023041621p-cq24y-rcd-pH2.0jz-lf100z-P5-1.lcd
 方法文件名: RC\$SMF-216 - SMF-216-rc-FX259.lcm
 批处理文件名: RC\$SMF-216 - SMF-216-20250515-FX259.lcb
 样品瓶号: 1-37 版本号: 6.115
 进样体积: 50μL 实验者: xiexinhui
 进样时间: 2025/05/15 12:07:54 处理者: xiexinhui
 处理时间 (V2) : 2025/05/16 08:54:09
 仪器型号:SHIMADZU LC-2050C(FX259)

<色谱图>

mV



<峰表>

检测器A Ch1 237nm

峰号	保留时间	面积	高度	理论塔板数(USP)	拖尾因子	分离度(USP)
1	3.189	451406	80573	7586	1.160	--
2	4.266	823172	117683	8701	1.085	6.541
总计		1274578	198256			

图15 苯磺酸左氨氯地平贝那普利胶囊片溶出度测定长期24月HPLC图谱
 自制品(2023041621批)-pH2.0介质-篮法-100转-片5
 供试品溶液-1



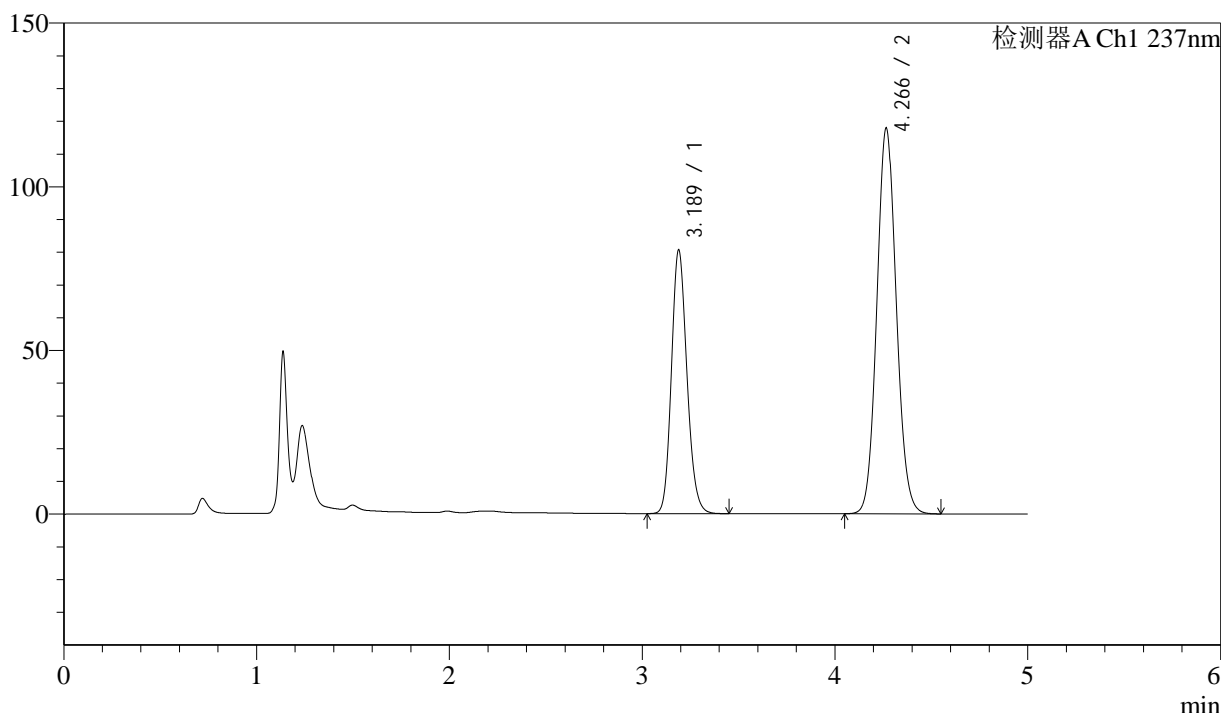
SMF-216

<样品信息>

色谱柱:XB-C18(150mm*4.6mm,5μm) 流速: 1.5ml/min
 柱温:40°C 波长:237nm
 数据文件名: RC\$SMF-216 - 10-25/10-984-2 - zzp-2023041621p-cq24y-rcd-pH2.0jz-lf100z-P5-2.lcd
 方法文件名: RC\$SMF-216 - SMF-216-rc-FX259.lcm
 批处理文件名: RC\$SMF-216 - SMF-216-20250515-FX259.lcb
 样品瓶号: 1-37
 进样体积: 50μL 版本号: 6.115
 进样时间: 2025/05/15 12:13:18 实验者: xiexinhui
 处理时间 (V2) : 2025/05/16 08:54:12 处理者: xiexinhui
 仪器型号:SHIMADZU LC-2050C(FX259)

<色谱图>

mV



<峰表>

检测器A Ch1 237nm

峰号	保留时间	面积	高度	理论塔板数(USP)	拖尾因子	分离度(USP)
1	3.189	451702	80565	7581	1.161	--
2	4.266	822392	117590	8712	1.086	6.541
总计		1274093	198155			

图16 苯磺酸左氨氯地平贝那普利胶囊片溶出度测定长期24月HPLC图谱
 自制品(2023041621批)-pH2.0介质-篮法-100转-片5
 供试品溶液-2



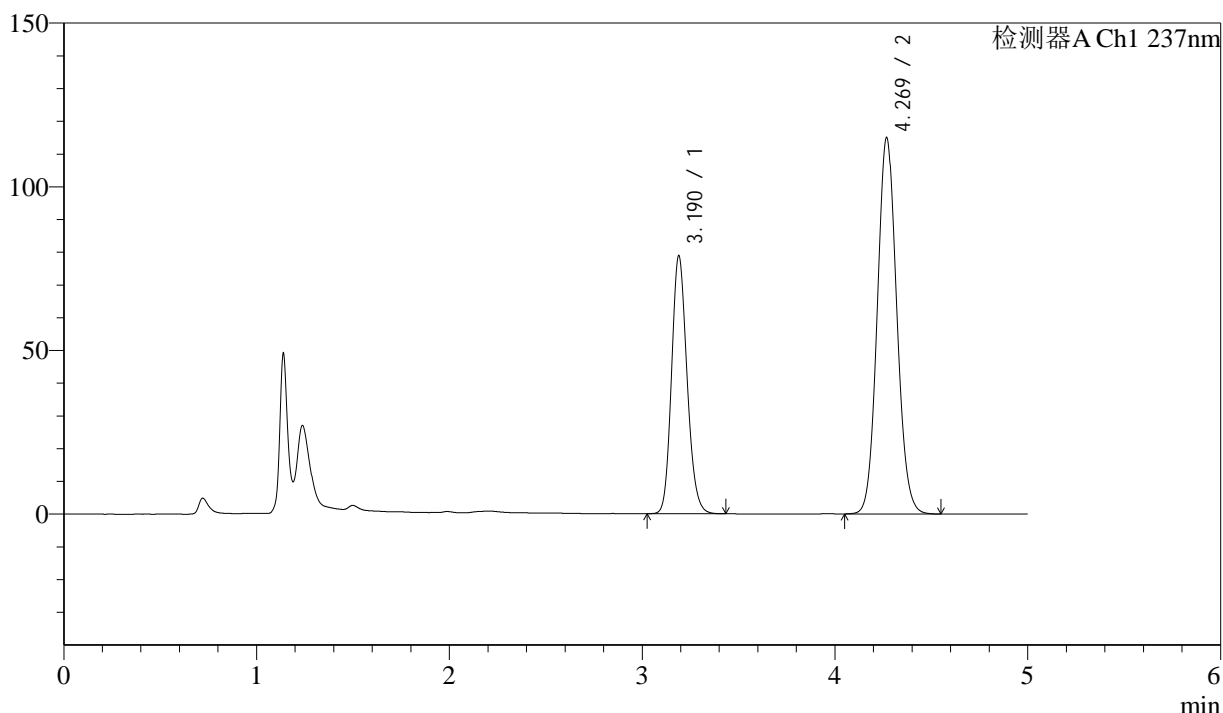
SMF-216

<样品信息>

色谱柱:XB-C18(150mm*4.6mm,5μm) 流速: 1.5ml/min
 柱温:40°C 波长:237nm
 数据文件名: RC\$SMF-216 - 10-25/10-985-2 - zzp-2023041621p-cq24y-rcd-pH2.0jz-lf100z-P6-1.lcd
 方法文件名: RC\$SMF-216 - SMF-216-rc-FX259.lcm
 批处理文件名: RC\$SMF-216 - SMF-216-20250515-FX259.lcb
 样品瓶号: 1-46
 进样体积: 50μL 版本号: 6.115
 进样时间: 2025/05/15 12:18:43 实验者: xiexinhui
 处理时间 (V2) : 2025/05/16 08:54:15 处理者: xiexinhui
 仪器型号:SHIMADZU LC-2050C(FX259)

<色谱图>

mV



<峰表>

检测器A Ch1 237nm

峰号	保留时间	面积	高度	理论塔板数(USP)	拖尾因子	分离度(USP)
1	3.190	441951	78803	7580	1.161	--
2	4.269	802149	114704	8728	1.086	6.552
总计		1244100	193506			

图17 苯磺酸左氨氯地平贝那普利胶囊片溶出度测定长期24月HPLC图谱
 自制品(2023041621批)-pH2.0介质-篮法-100转-片6
 供试品溶液-1



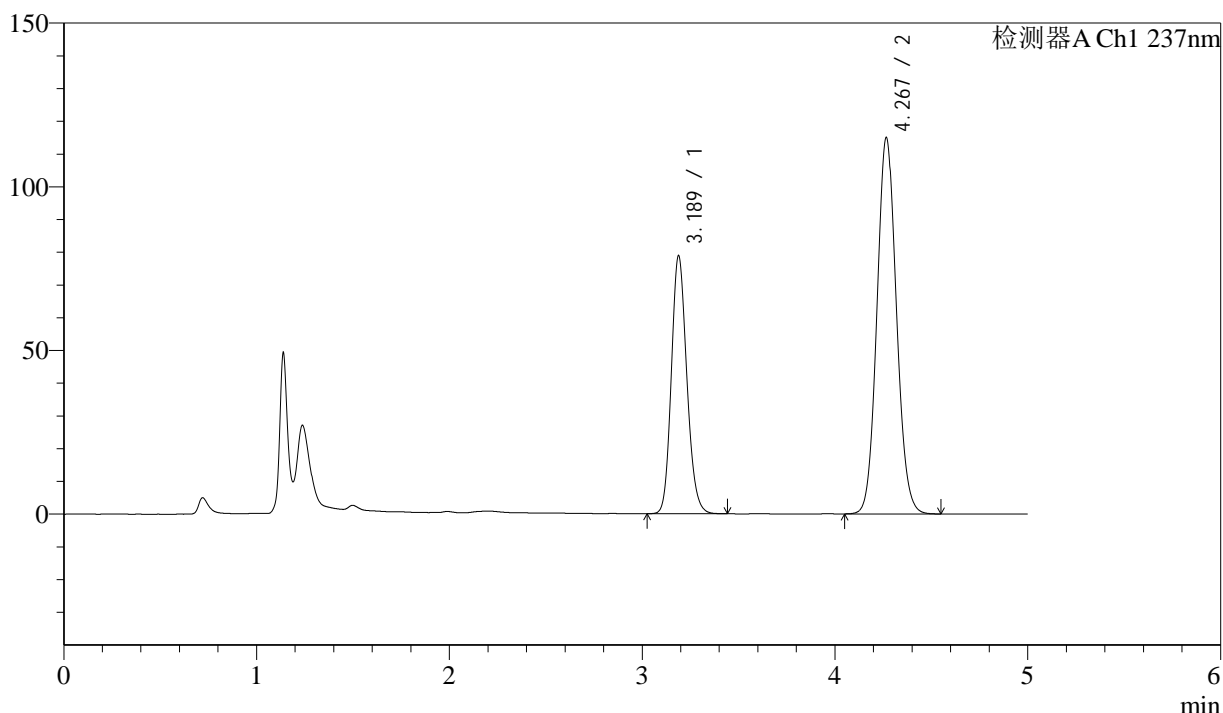
SMF-216

<样品信息>

色谱柱:XB-C18(150mm*4.6mm,5μm) 流速: 1.5ml/min
 柱温:40°C 波长:237nm
 数据文件名: RC\$SMF-216 - 10-25/10-986-2 - zzp-2023041621p-cq24y-rcd-pH2.0jz-lf100z-P6-2.lcd
 方法文件名: RC\$SMF-216 - SMF-216-rc-FX259.lcm
 批处理文件名: RC\$SMF-216 - SMF-216-20250515-FX259.lcb
 样品瓶号: 1-46
 进样体积: 50μL 版本号: 6.115
 进样时间: 2025/05/15 12:24:07 实验者: xiexinhui
 处理时间 (V2) : 2025/05/16 08:54:18 处理者: xiexinhui
 仪器型号:SHIMADZU LC-2050C(FX259)

<色谱图>

mV



<峰表>

检测器A Ch1 237nm

峰号	保留时间	面积	高度	理论塔板数(USP)	拖尾因子	分离度(USP)
1	3.189	441126	78850	7599	1.160	--
2	4.267	802579	114651	8718	1.086	6.552
总计		1243705	193501			

图18 苯磺酸左氨氯地平贝那普利胶囊片溶出度测定长期24月HPLC图谱
 自制品(2023041621批)-pH2.0介质-篮法-100转-片6
 供试品溶液-2



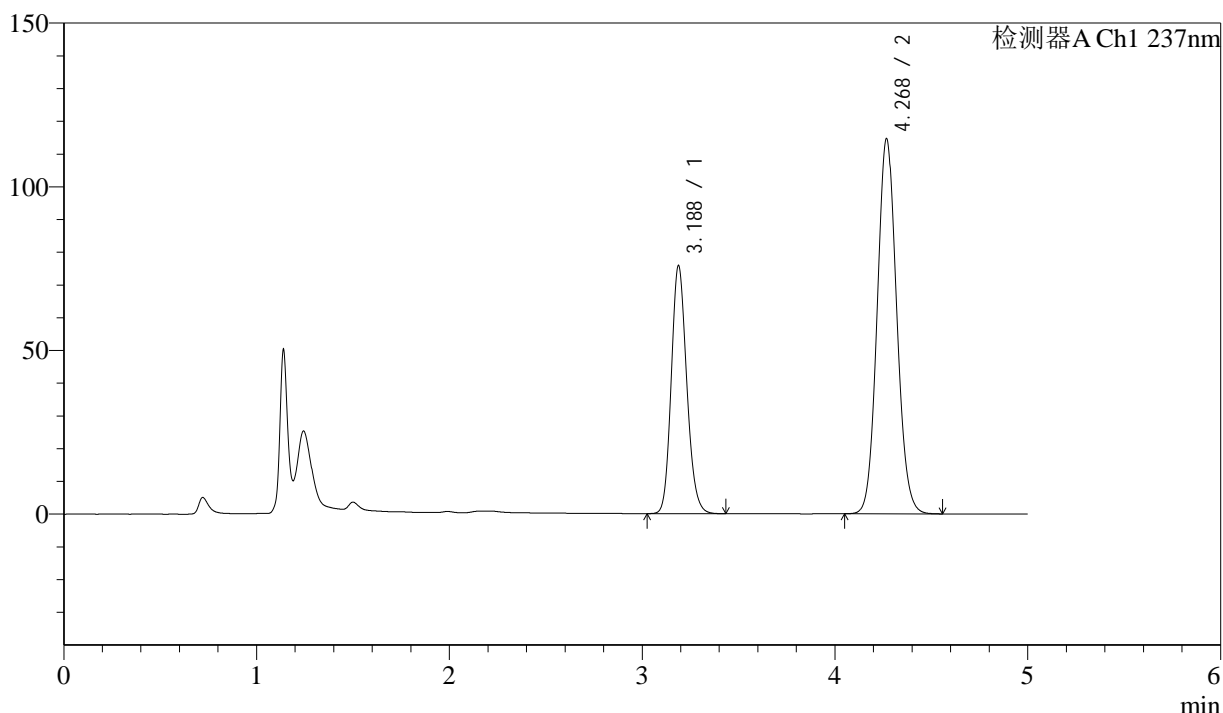
SMF-216

<样品信息>

色谱柱:XB-C18(150mm*4.6mm,5μm) 流速: 1.5ml/min
 柱温:40°C 波长:237nm
 数据文件名: RC\$SMF-216 - 10-25/10-987-2 - zzp-2023041621p-zj24y-rcd-pH2.0jz-lf100z-P1-1.lcd
 方法文件名: RC\$SMF-216 - SMF-216-rc-FX259.lcm
 批处理文件名: RC\$SMF-216 - SMF-216-20250515-FX259.lcb
 样品瓶号: 1-2
 进样体积: 50μL 版本号: 6.115
 进样时间: 2025/05/15 12:29:31 实验者: xiexinhui
 处理时间 (V2) : 2025/05/16 08:54:20 处理者: xiexinhui
 仪器型号:SHIMADZU LC-2050C(FX259)

<色谱图>

mV



<峰表>

检测器A Ch1 237nm

峰号	保留时间	面积	高度	理论塔板数(USP)	拖尾因子	分离度(USP)
1	3.188	424522	75827	7590	1.159	--
2	4.268	800696	114279	8710	1.087	6.558
总计		1225218	190106			

图19 苯磺酸左氨氯地平贝那普利胶囊片溶出度测定中间条件24月HPLC图谱
 自制品(2023041621批)-pH2.0介质-篮法-100转-片1
 供试品溶液-1



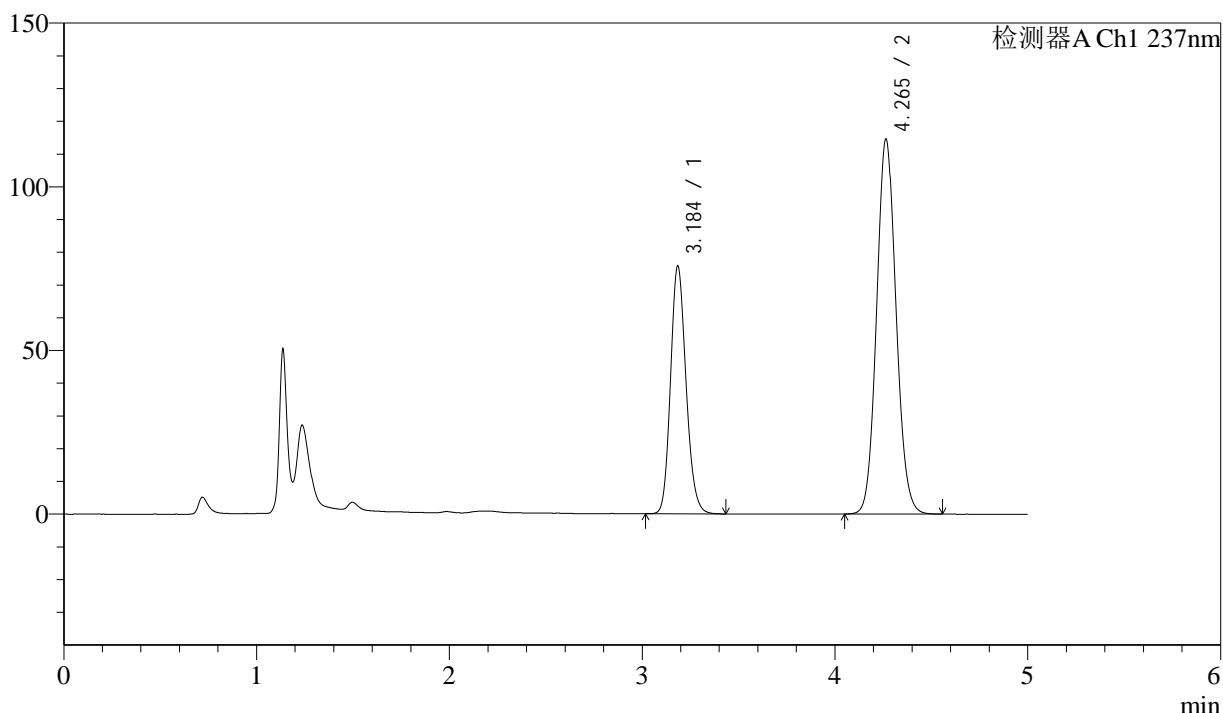
SMF-216

<样品信息>

色谱柱:XB-C18(150mm*4.6mm,5μm) 流速: 1.5ml/min
 柱温:40°C 波长:237nm
 数据文件名: RC\$SMF-216 - 10-25/10-988-2 - zzp-2023041621p-zj24y-rcd-pH2.0jz-lf100z-P1-2.lcd
 方法文件名: RC\$SMF-216 - SMF-216-rc-FX259.lcm
 批处理文件名: RC\$SMF-216 - SMF-216-20250515-FX259.lcb
 样品瓶号: 1-2
 进样体积: 50μL 版本号: 6.115
 进样时间: 2025/05/15 12:34:56 实验者: xiexinhui
 处理时间 (V2) : 2025/05/16 08:54:23 处理者: xiexinhui
 仪器型号:SHIMADZU LC-2050C(FX259)

<色谱图>

mV



<峰表>

检测器A Ch1 237nm

峰号	保留时间	面积	高度	理论塔板数(USP)	拖尾因子	分离度(USP)
1	3.184	424431	75318	7572	1.162	--
2	4.265	799878	114496	8710	1.088	6.566
总计		1224309	189814			

图20 苯磺酸左氨氯地平贝那普利胶囊片溶出度测定中间条件24月HPLC图谱
 自制品(2023041621批)-pH2.0介质-篮法-100转-片1
 供试品溶液-2



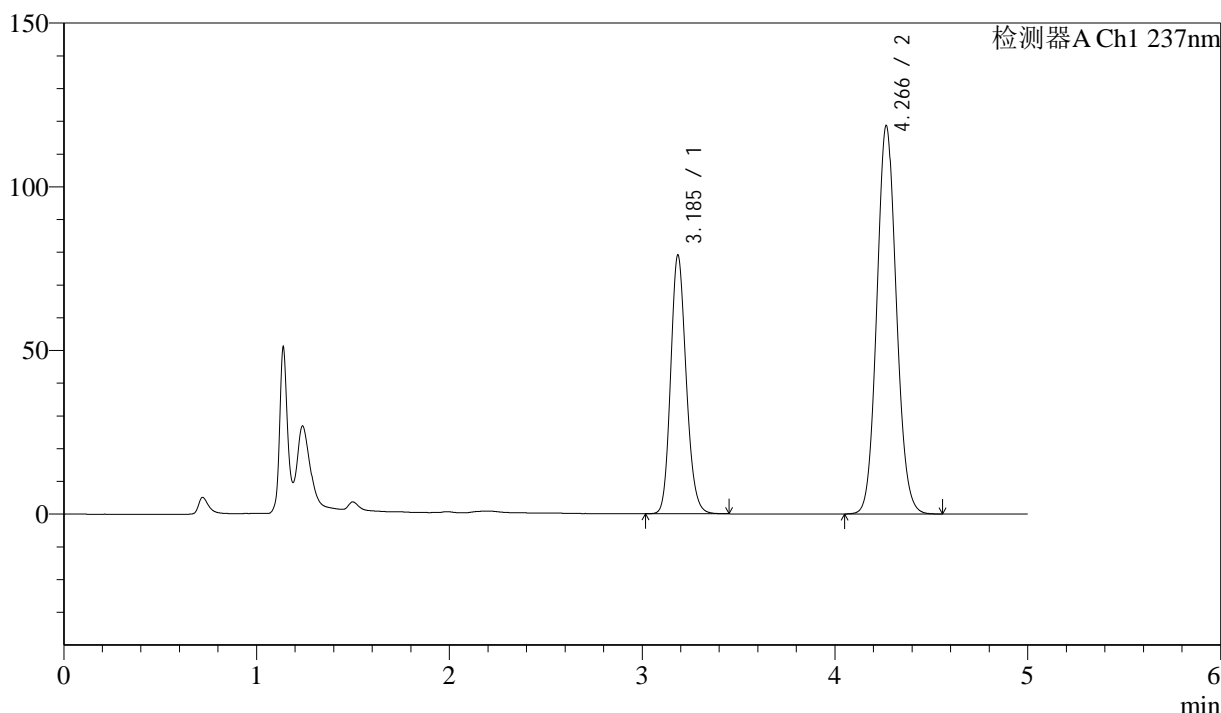
SMF-216

<样品信息>

色谱柱:XB-C18(150mm*4.6mm,5μm) 流速: 1.5ml/min
 柱温:40°C 波长:237nm
 数据文件名: RC\$SMF-216 - 10-25/10-989-2 - zzp-2023041621p-zj24y-rcd-pH2.0jz-lf100z-P2-1.lcd
 方法文件名: RC\$SMF-216 - SMF-216-rc-FX259.lcm
 批处理文件名: RC\$SMF-216 - SMF-216-20250515-FX259.lcb
 样品瓶号: 1-11
 进样体积: 50μL 版本号: 6.115
 进样时间: 2025/05/15 12:40:21 实验者: xiexinhui
 处理时间 (V2) : 2025/05/16 08:54:26 处理者: xiexinhui
 仪器型号:SHIMADZU LC-2050C(FX259)

<色谱图>

mV



<峰表>

检测器A Ch1 237nm

峰号	保留时间	面积	高度	理论塔板数(USP)	拖尾因子	分离度(USP)
1	3.185	442898	78723	7570	1.163	--
2	4.266	829472	118384	8692	1.088	6.564
总计		1272370	197107			

图21 苯磺酸左氨氯地平贝那普利胶囊片溶出度测定中间条件24月HPLC图谱
 自制品(2023041621批)-pH2.0介质-篮法-100转-片2
 供试品溶液-1



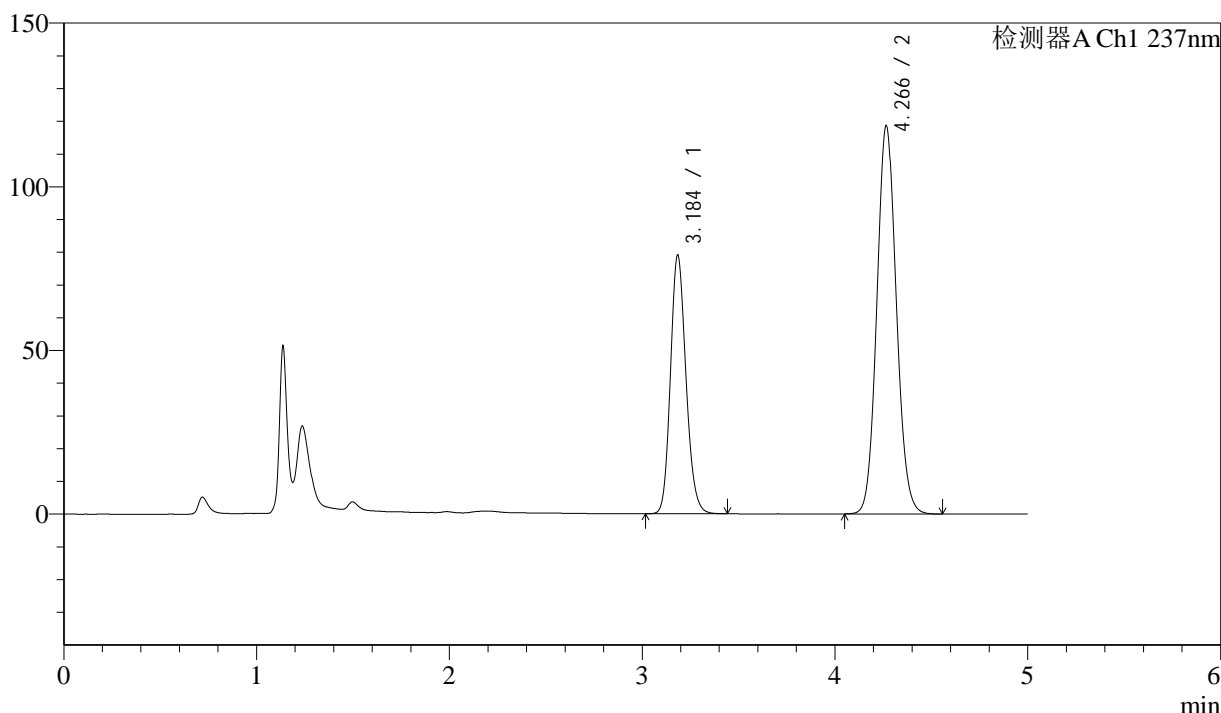
SMF-216

<样品信息>

色谱柱:XB-C18(150mm*4.6mm,5μm) 流速: 1.5ml/min
 柱温:40°C 波长:237nm
 数据文件名: RC\$SMF-216 - 10-25/10-990-2 - zzp-2023041621p-zj24y-rcd-pH2.0jz-lf100z-P2-2.lcd
 方法文件名: RC\$SMF-216 - SMF-216-rc-FX259.lcm
 批处理文件名: RC\$SMF-216 - SMF-216-20250515-FX259.lcb
 样品瓶号: 1-11
 进样体积: 50μL 版本号: 6.115
 进样时间: 2025/05/15 12:45:46 实验者: xiexinhui
 处理时间 (V2) : 2025/05/16 08:54:28 处理者: xiexinhui
 仪器型号:SHIMADZU LC-2050C(FX259)

<色谱图>

mV



<峰表>

检测器A Ch1 237nm

峰号	保留时间	面积	高度	理论塔板数(USP)	拖尾因子	分离度(USP)
1	3.184	442777	78560	7573	1.163	--
2	4.266	828580	118365	8706	1.088	6.575
总计		1271357	196925			

图22 苯磺酸左氨氯地平贝那普利胶囊片溶出度测定中间条件24月HPLC图谱
 自制品(2023041621批)-pH2.0介质-篮法-100转-片2
 供试品溶液-2



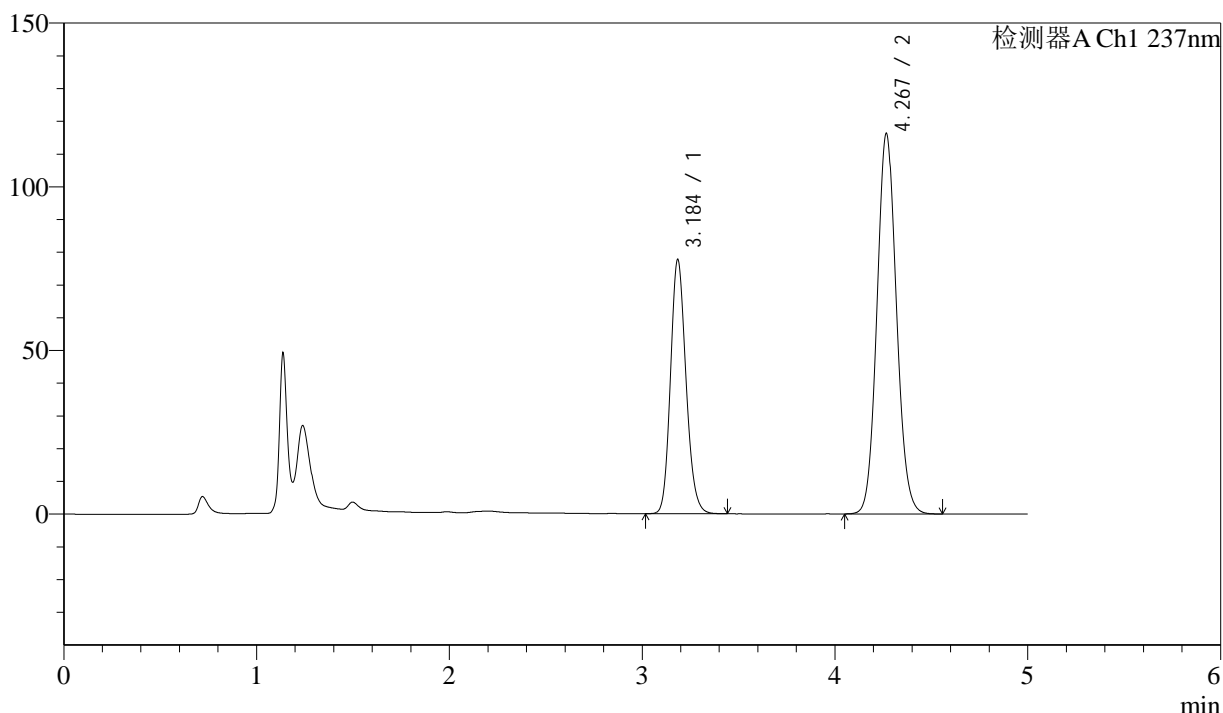
SMF-216

<样品信息>

色谱柱:XB-C18(150mm*4.6mm,5μm) 流速: 1.5ml/min
 柱温:40°C 波长:237nm
 数据文件名: RC\$SMF-216 - 10-25/10-991-2 - zzp-2023041621p-zj24y-rcd-pH2.0jz-lf100z-P3-1.lcd
 方法文件名: RC\$SMF-216 - SMF-216-rc-FX259.lcm
 批处理文件名: RC\$SMF-216 - SMF-216-20250515-FX259.lcb
 样品瓶号: 1-20
 进样体积: 50μL 版本号: 6.115
 进样时间: 2025/05/15 12:51:11 实验者: xiexinhui
 处理时间 (V2) : 2025/05/16 08:54:31 处理者: xiexinhui
 仪器型号:SHIMADZU LC-2050C(FX259)

<色谱图>

mV



<峰表>

检测器A Ch1 237nm

峰号	保留时间	面积	高度	理论塔板数(USP)	拖尾因子	分离度(USP)
1	3.184	435278	77166	7564	1.162	--
2	4.267	811071	115858	8718	1.088	6.577
总计		1246349	193024			

图23 苯磺酸左氨氯地平贝那普利胶囊片溶出度测定中间条件24月HPLC图谱
 自制品(2023041621批)-pH2.0介质-篮法-100转-片3
 供试品溶液-1



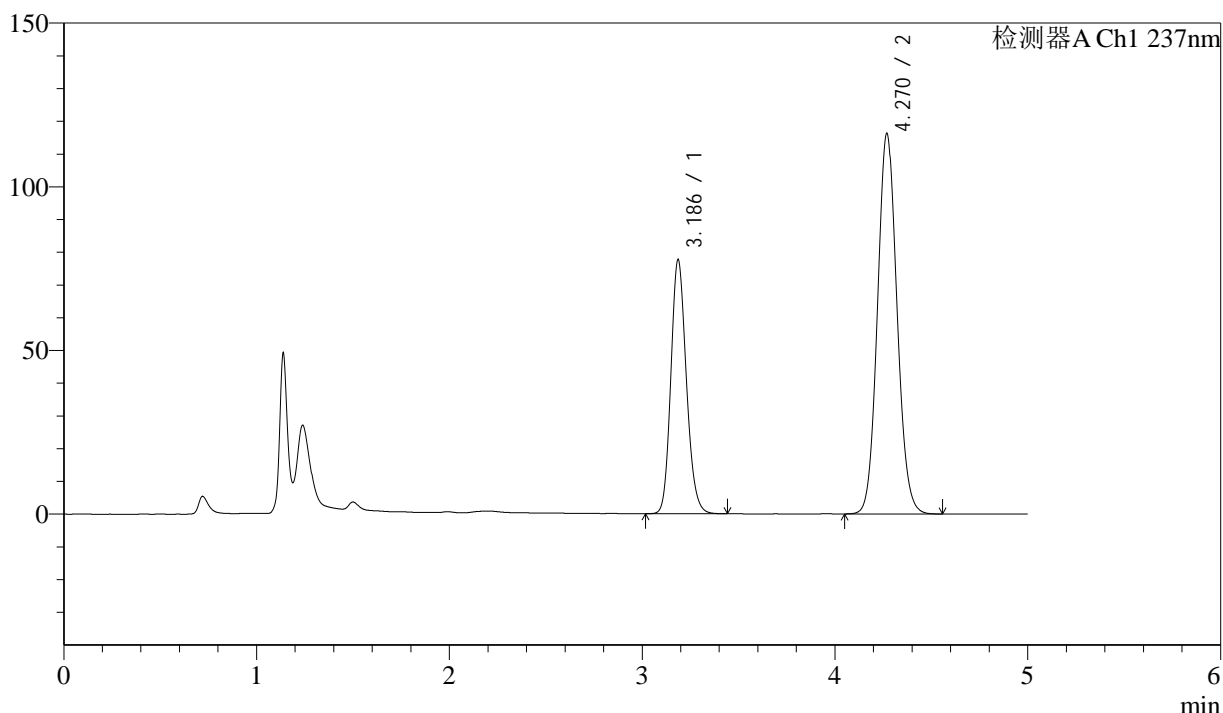
SMF-216

<样品信息>

色谱柱:XB-C18(150mm*4.6mm,5μm) 流速: 1.5ml/min
 柱温:40°C 波长:237nm
 数据文件名: RC\$SMF-216 - 10-25/10-992-2 - zzp-2023041621p-zj24y-rcd-pH2.0jz-lf100z-P3-2.lcd
 方法文件名: RC\$SMF-216 - SMF-216-rc-FX259.lcm
 批处理文件名: RC\$SMF-216 - SMF-216-20250515-FX259.lcb
 样品瓶号: 1-20
 进样体积: 50μL 版本号: 6.115
 进样时间: 2025/05/15 12:56:36 实验者: xiexinhui
 处理时间 (V2) : 2025/05/16 08:54:34 处理者: xiexinhui
 仪器型号:SHIMADZU LC-2050C(FX259)

<色谱图>

mV



<峰表>

检测器A Ch1 237nm

峰号	保留时间	面积	高度	理论塔板数(USP)	拖尾因子	分离度(USP)
1	3.186	434791	77486	7580	1.162	--
2	4.270	811682	116130	8718	1.088	6.581
总计		1246473	193616			

图24 苯磺酸左氨氯地平贝那普利胶囊片溶出度测定中间条件24月HPLC图谱
 自制品(2023041621批)-pH2.0介质-篮法-100转-片3
 供试品溶液-2



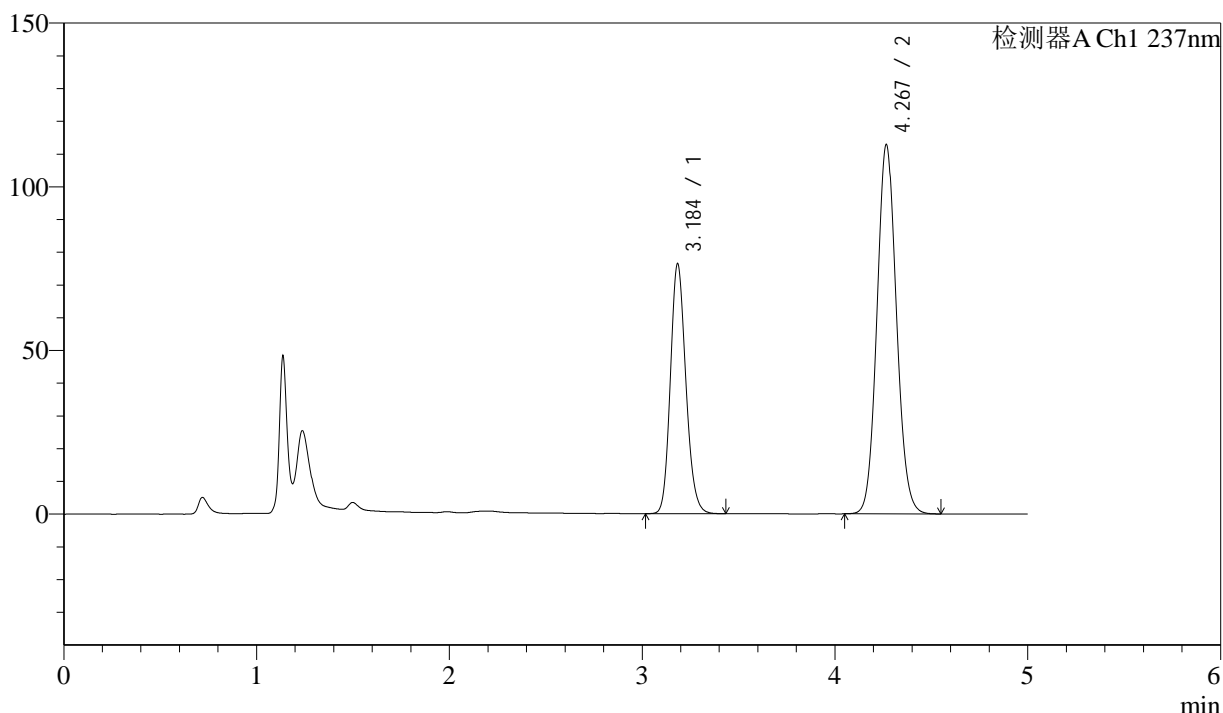
SMF-216

<样品信息>

色谱柱:XB-C18(150mm*4.6mm,5 μ m) 流速: 1.5ml/min
 柱温:40 $^{\circ}$ C 波长:237nm
 数据文件名: RC\$SMF-216 - 10-25/10-993-2 - zzp-2023041621p-zj24y-rcd-pH2.0jz-lf100z-P4-1.lcd
 方法文件名: RC\$SMF-216 - SMF-216-rc-FX259.lcm
 批处理文件名: RC\$SMF-216 - SMF-216-20250515-FX259.lcb
 样品瓶号: 1-29
 进样体积: 50 μ L 版本号: 6.115
 进样时间: 2025/05/15 13:02:01 实验者: xiexinhui
 处理时间 (V2) : 2025/05/16 08:54:36 处理者: xiexinhui
 仪器型号:SHIMADZU LC-2050C(FX259)

<色谱图>

mV



<峰表>

检测器A Ch1 237nm

峰号	保留时间	面积	高度	理论塔板数(USP)	拖尾因子	分离度(USP)
1	3.184	427132	76001	7587	1.162	--
2	4.267	787598	112473	8715	1.088	6.585
总计		1214730	188474			

图25 苯磺酸左氨氯地平贝那普利胶囊片溶出度测定中间条件24月HPLC图谱
 自制品(2023041621批)-pH2.0介质-篮法-100转-片4
 供试品溶液-1



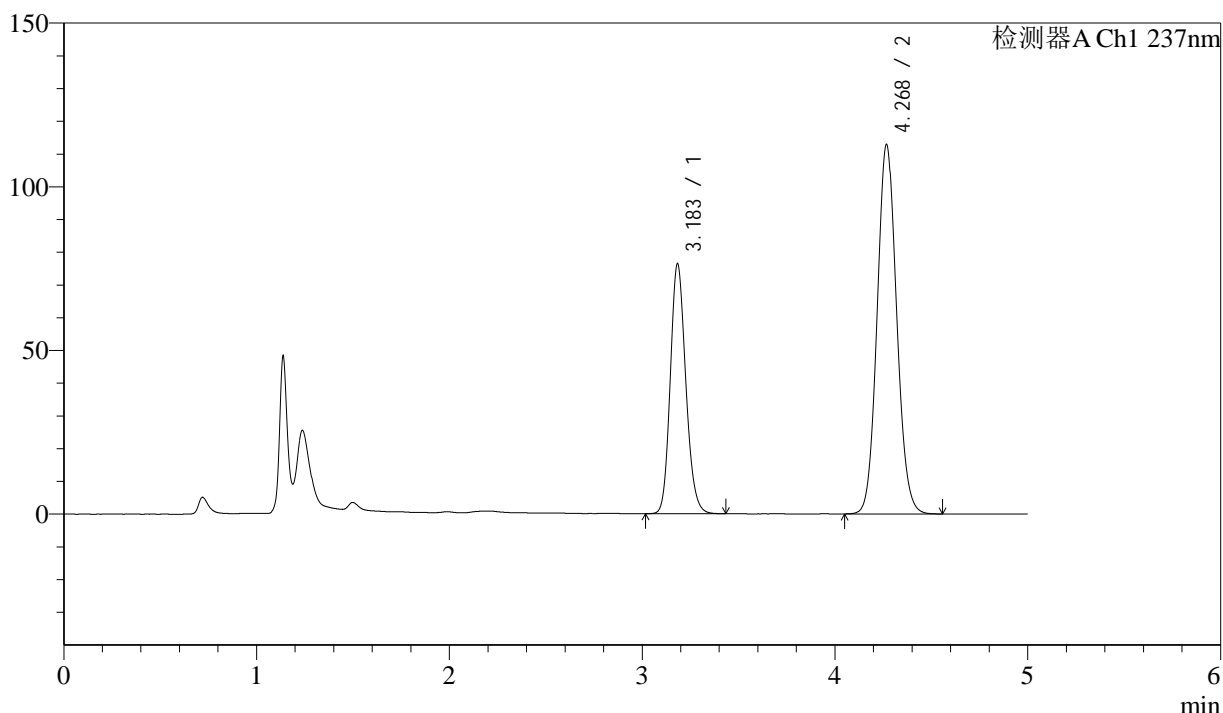
SMF-216

<样品信息>

色谱柱:XB-C18(150mm*4.6mm,5μm) 流速: 1.5ml/min
 柱温:40°C 波长:237nm
 数据文件名: RC\$SMF-216 - 10-25/10-994-2 - zzp-2023041621p-zj24y-rcd-pH2.0jz-lf100z-P4-2.lcd
 方法文件名: RC\$SMF-216 - SMF-216-rc-FX259.lcm
 批处理文件名: RC\$SMF-216 - SMF-216-20250515-FX259.lcb
 样品瓶号: 1-29
 进样体积: 50μL 版本号: 6.115
 进样时间: 2025/05/15 13:07:26 实验者: xiexinhui
 处理时间 (V2) : 2025/05/16 08:54:39 处理者: xiexinhui
 仪器型号:SHIMADZU LC-2050C(FX259)

<色谱图>

mV



<峰表>

检测器A Ch1 237nm

峰号	保留时间	面积	高度	理论塔板数(USP)	拖尾因子	分离度(USP)
1	3.183	427180	76082	7581	1.164	--
2	4.268	789094	112503	8692	1.088	6.588
总计		1216274	188585			

图26 苯磺酸左氨氯地平贝那普利胶囊片溶出度测定中间条件24月HPLC图谱
 自制品(2023041621批)-pH2.0介质-篮法-100转-片4
 供试品溶液-2



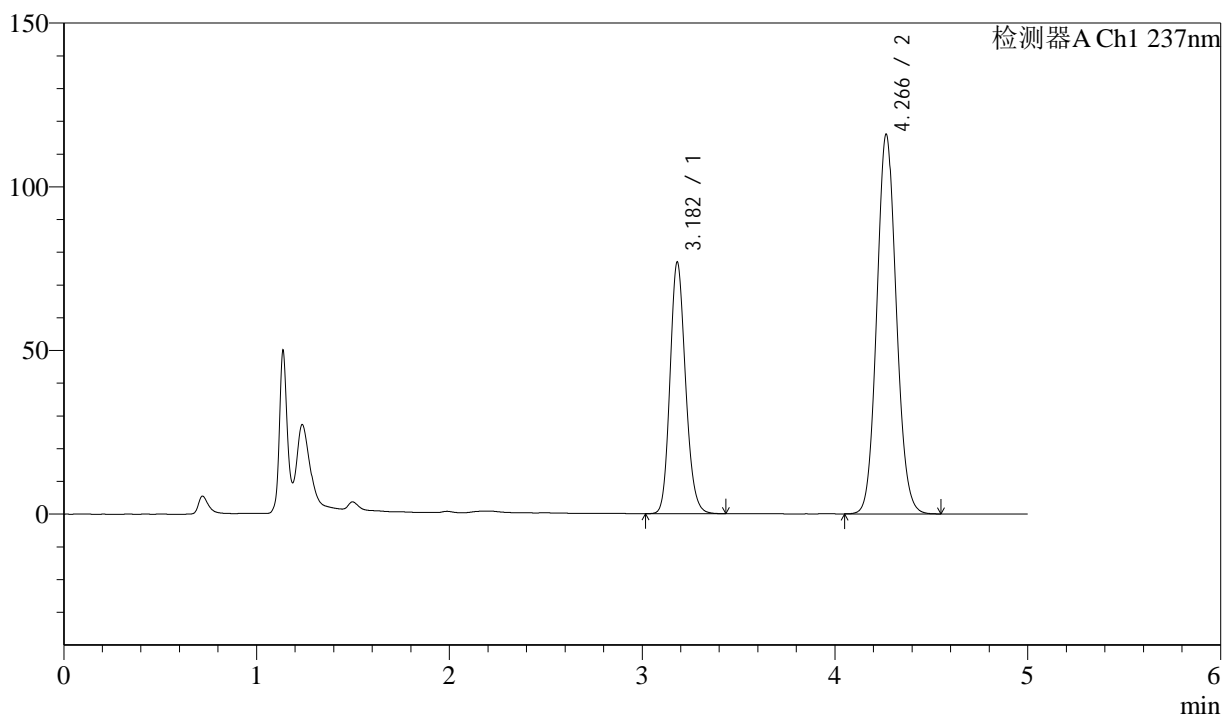
SMF-216

<样品信息>

色谱柱:XB-C18(150mm*4.6mm,5μm) 流速: 1.5ml/min
 柱温:40°C 波长:237nm
 数据文件名: RC\$SMF-216 - 10-25/10-995-2 - zzp-2023041621p-zj24y-rcd-pH2.0jz-lf100z-P5-1.lcd
 方法文件名: RC\$SMF-216 - SMF-216-rc-FX259.lcm
 批处理文件名: RC\$SMF-216 - SMF-216-20250515-FX259.lcb
 样品瓶号: 1-38
 进样体积: 50μL 版本号: 6.115
 进样时间: 2025/05/15 13:12:51 实验者: xiexinhui
 处理时间 (V2) : 2025/05/16 08:54:42 处理者: xiexinhui
 仪器型号:SHIMADZU LC-2050C(FX259)

<色谱图>

mV



<峰表>

检测器A Ch1 237nm

峰号	保留时间	面积	高度	理论塔板数(USP)	拖尾因子	分离度(USP)
1	3.182	430682	76806	7550	1.163	--
2	4.266	810077	115789	8715	1.089	6.587
总计		1240759	192595			

图27 苯磺酸左氨氯地平贝那普利胶囊片溶出度测定中间条件24月HPLC图谱
 自制品(2023041621批)-pH2.0介质-篮法-100转-片5
 供试品溶液-1



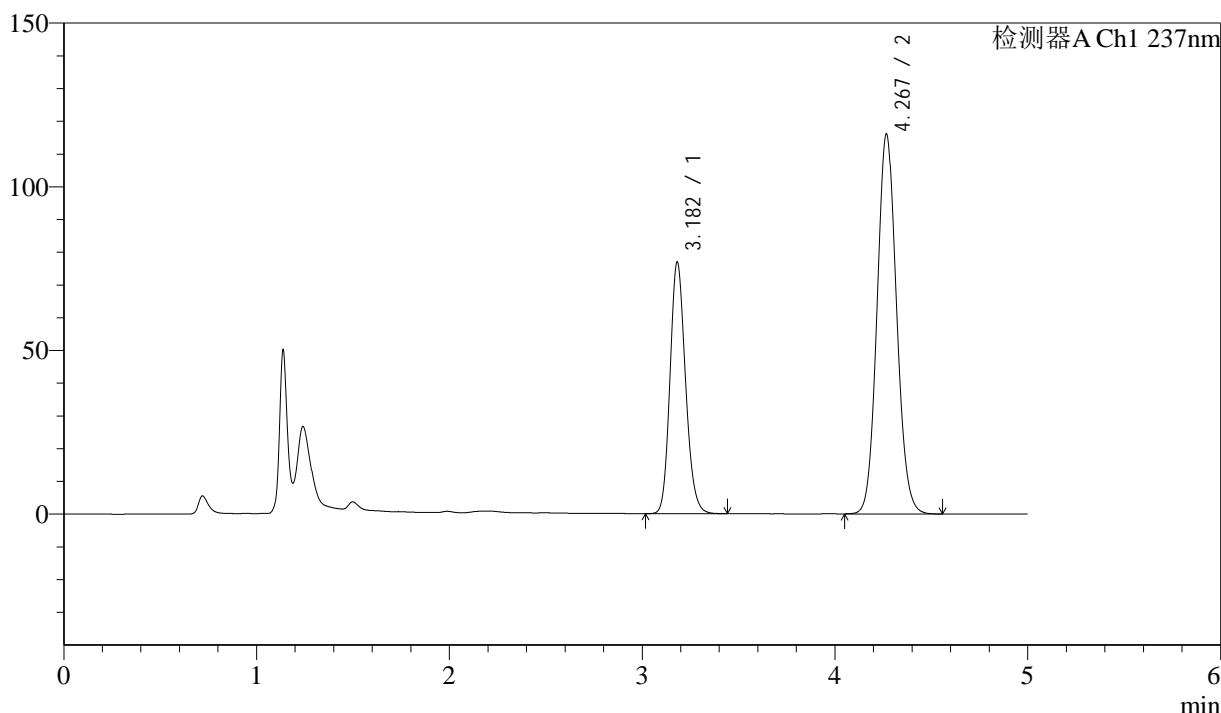
SMF-216

<样品信息>

色谱柱:XB-C18(150mm*4.6mm,5μm) 流速: 1.5ml/min
 柱温:40°C 波长:237nm
 数据文件名: RC\$SMF-216 - 10-25/10-996-2 - zzp-2023041621p-zj24y-rcd-pH2.0jz-lf100z-P5-2.lcd
 方法文件名: RC\$SMF-216 - SMF-216-rc-FX259.lcm
 批处理文件名: RC\$SMF-216 - SMF-216-20250515-FX259.lcb
 样品瓶号: 1-38
 进样体积: 50μL 版本号: 6.115
 进样时间: 2025/05/15 13:18:16 实验者: xiexinhui
 处理时间 (V2) : 2025/05/16 08:54:44 处理者: xiexinhui
 仪器型号:SHIMADZU LC-2050C(FX259)

<色谱图>

mV



<峰表>

检测器A Ch1 237nm

峰号	保留时间	面积	高度	理论塔板数(USP)	拖尾因子	分离度(USP)
1	3.182	430974	76845	7543	1.163	--
2	4.267	810600	115579	8706	1.089	6.591
总计		1241574	192424			

图28 苯磺酸左氨氯地平贝那普利胶囊片溶出度测定中间条件24月HPLC图谱
 自制品(2023041621批)-pH2.0介质-篮法-100转-片5
 供试品溶液-2



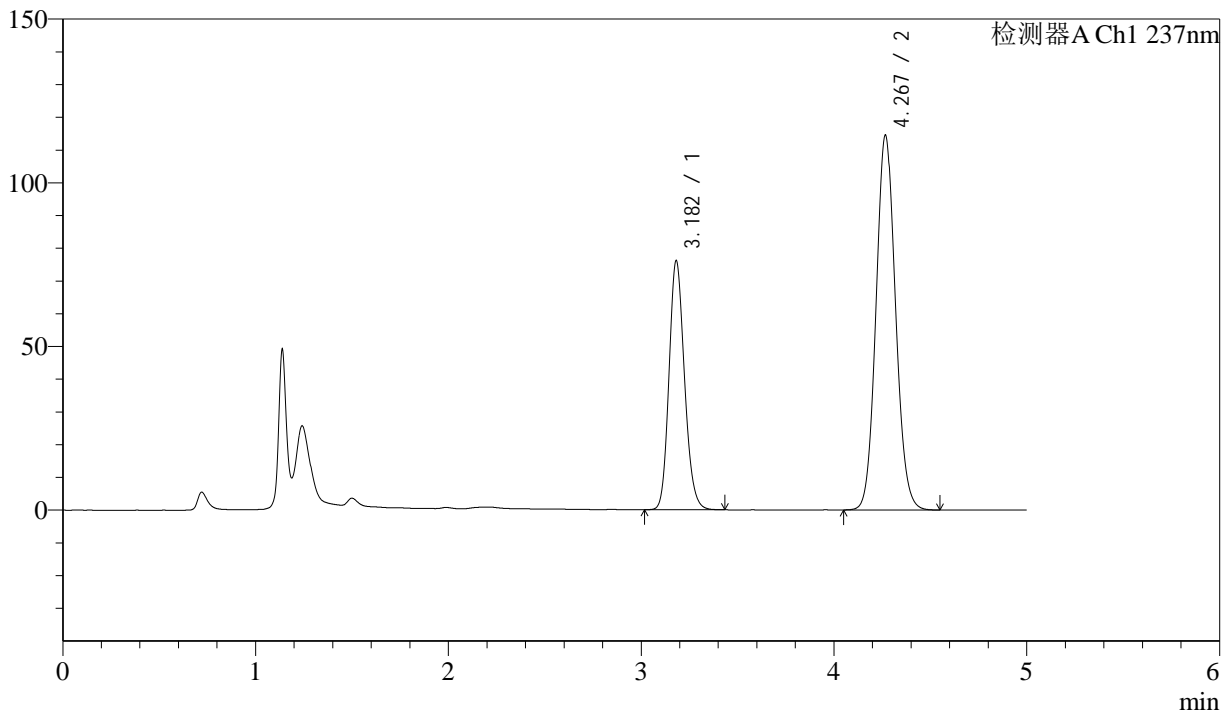
SMF-216

<样品信息>

色谱柱:XB-C18(150mm*4.6mm,5μm) 流速: 1.5ml/min
 柱温:40°C 波长:237nm
 数据文件名: RC\$SMF-216 - 10-25/10-997-2 - zzp-2023041621p-zj24y-rcd-pH2.0jz-lf100z-P6-1.lcd
 方法文件名: RC\$SMF-216 - SMF-216-rc-FX259.lcm
 批处理文件名: RC\$SMF-216 - SMF-216-20250515-FX259.lcb
 样品瓶号: 1-47
 进样体积: 50μL 版本号: 6.115
 进样时间: 2025/05/15 13:23:41 实验者: xiexinhui
 处理时间 (V2) : 2025/05/16 08:54:47 处理者: xiexinhui
 仪器型号:SHIMADZU LC-2050C(FX259)

<色谱图>

mV



<峰表>

检测器A Ch1 237nm

峰号	保留时间	面积	高度	理论塔板数(USP)	拖尾因子	分离度(USP)
1	3.182	425690	76053	7569	1.162	--
2	4.267	800230	114082	8697	1.089	6.593
总计		1225920	190135			

图29 苯磺酸左氨氯地平贝那普利胶囊片溶出度测定中间条件24月HPLC图谱
 自制品(2023041621批)-pH2.0介质-篮法-100转-片6
 供试品溶液-1



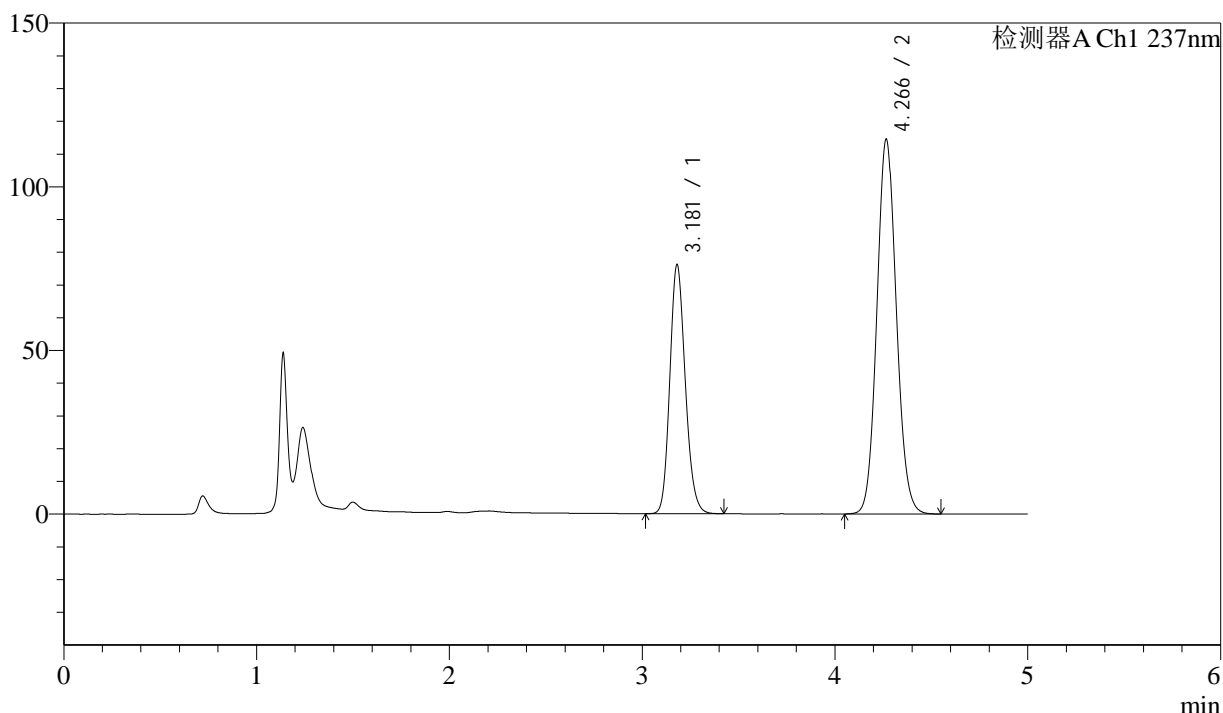
SMF-216

<样品信息>

色谱柱:XB-C18(150mm*4.6mm,5μm) 流速: 1.5ml/min
 柱温:40°C 波长:237nm
 数据文件名: RC\$SMF-216 - 10-25/10-998-2 - zzp-2023041621p-zj24y-rcd-pH2.0jz-lf100z-P6-2.lcd
 方法文件名: RC\$SMF-216 - SMF-216-rc-FX259.lcm
 批处理文件名: RC\$SMF-216 - SMF-216-20250515-FX259.lcb
 样品瓶号: 1-47
 进样体积: 50μL 版本号: 6.115
 进样时间: 2025/05/15 13:29:05 实验者: xiexinhui
 处理时间 (V2) : 2025/05/16 08:54:50 处理者: xiexinhui
 仪器型号:SHIMADZU LC-2050C(FX259)

<色谱图>

mV



<峰表>

检测器A Ch1 237nm

峰号	保留时间	面积	高度	理论塔板数(USP)	拖尾因子	分离度(USP)
1	3.181	425409	76098	7573	1.162	--
2	4.266	799415	114226	8709	1.089	6.599
总计		1224824	190325			

图30 苯磺酸左氨氯地平贝那普利胶囊片溶出度测定中间条件24月HPLC图谱
 自制品(2023041621批)-pH2.0介质-篮法-100转-片6
 供试品溶液-2



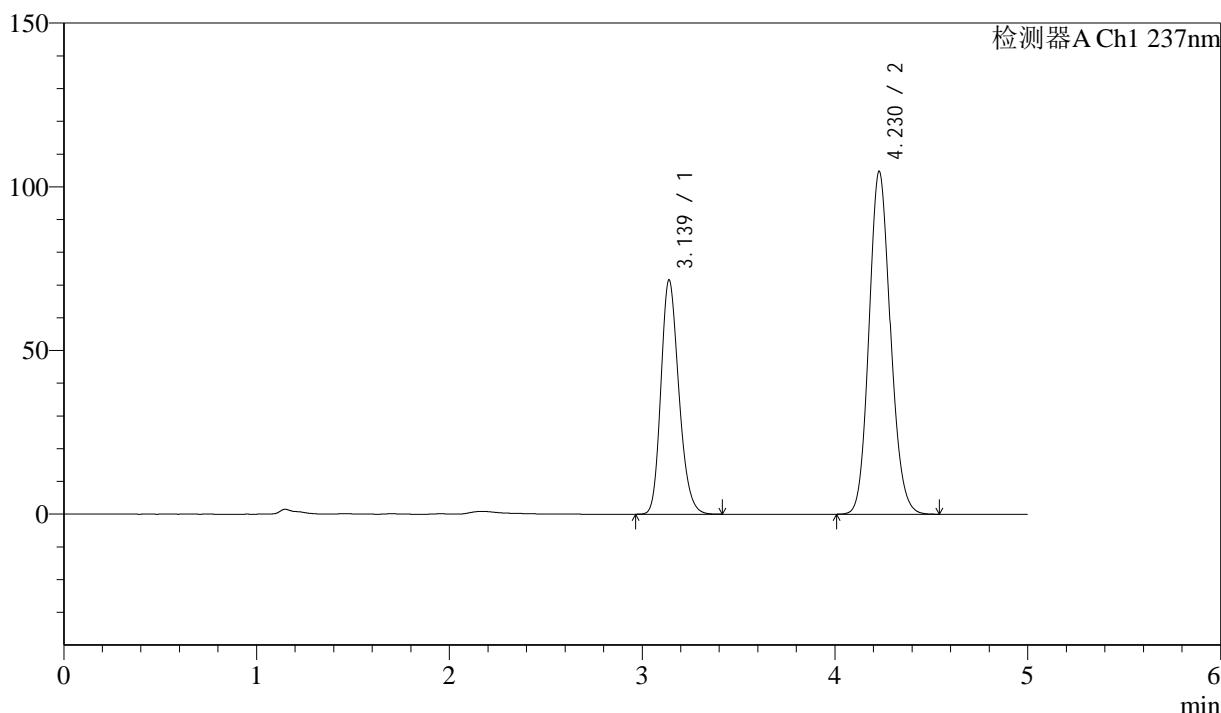
SMF-216

<样品信息>

色谱柱:XB-C18(150mm*4.6mm,5μm) 流速: 1.5ml/min
 柱温:40°C 波长:237nm
 数据文件名: RC\$SMF-216 - 10-25/10-999-2 - zzp-wdx24y-rcd-pH2.0jz-lf100z-dz2-1.lcd
 方法文件名: RC\$SMF-216 - SMF-216-rc-FX259.lcm
 批处理文件名: RC\$SMF-216 - SMF-216-20250515-FX259.lcb
 样品瓶号: 1-27
 进样体积: 50μL 版本号: 6.115
 进样时间: 2025/05/15 13:34:30 实验者: xiexinhui
 处理时间 (V2) : 2025/05/16 08:54:53 处理者: xiexinhui
 仪器型号:SHIMADZU LC-2050C(FX259)

<色谱图>

mV



<峰表>

检测器A Ch1 237nm

峰号	保留时间	面积	高度	理论塔板数(USP)	拖尾因子	分离度(USP)
1	3.139	463983	71592	5495	1.212	--
2	4.230	808551	104772	7009	1.123	5.873
总计		1272534	176365			

图31 苯磺酸左氨氯地平贝那普利胶囊片溶出度测定HPLC图谱
 自制品-pH2.0介质-篮法-100转
 对照品溶液-2-1



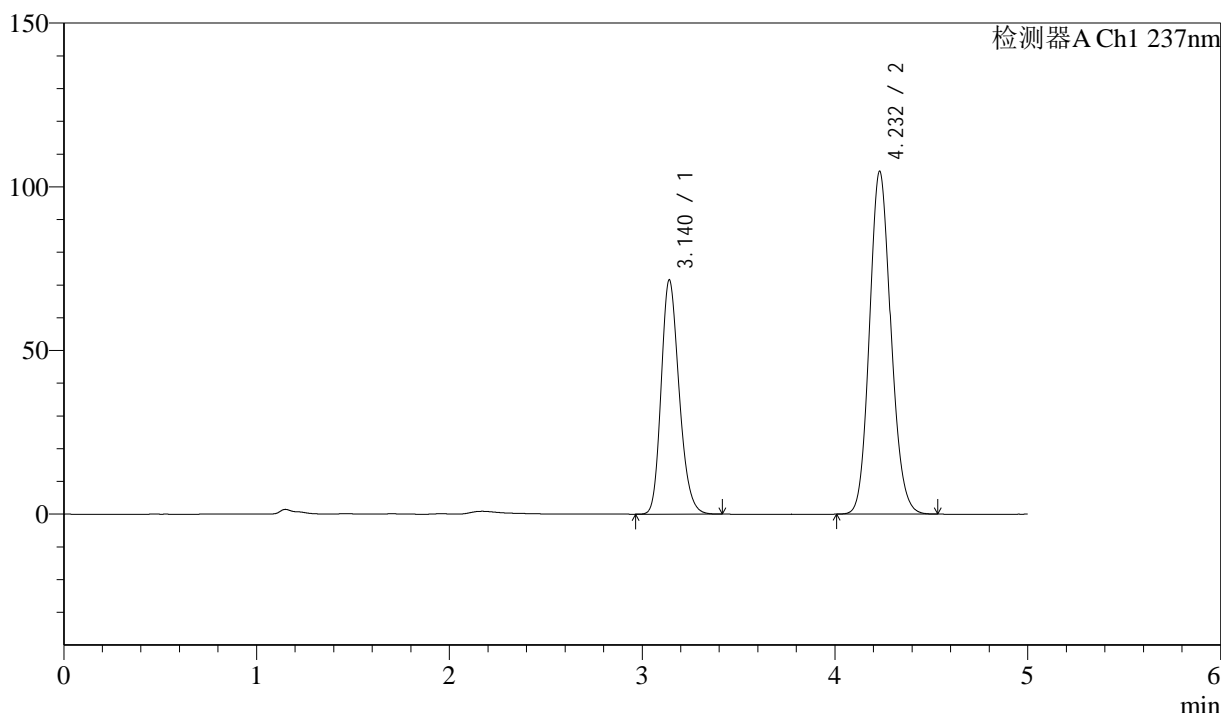
SMF-216

<样品信息>

色谱柱:XB-C18(150mm*4.6mm,5μm) 流速: 1.5ml/min
 柱温:40°C 波长:237nm
 数据文件名: RC\$SMF-216 - 10-25/10-1000-2 - zzp-wdx24y-rcd-pH2.0jz-lf100z-dz2-2.lcd
 方法文件名: RC\$SMF-216 - SMF-216-rc-FX259.lcm
 批处理文件名: RC\$SMF-216 - SMF-216-20250515-FX259.lcb
 样品瓶号: 1-27
 进样体积: 50μL 版本号: 6.115
 进样时间: 2025/05/15 13:39:56 实验者: xiexinhui
 处理时间 (V2) : 2025/05/16 08:54:55 处理者: xiexinhui
 仪器型号:SHIMADZU LC-2050C(FX259)

<色谱图>

mV



<峰表>

检测器A Ch1 237nm

峰号	保留时间	面积	高度	理论塔板数(USP)	拖尾因子	分离度(USP)
1	3.140	464637	71547	5490	1.214	--
2	4.232	808415	104696	7022	1.124	5.877
总计		1273052	176242			

图32 苯磺酸左氨氯地平贝那普利胶囊片溶出度测定HPLC图谱
 自制品-pH2.0介质-篮法-100转
 对照品溶液-2-2