



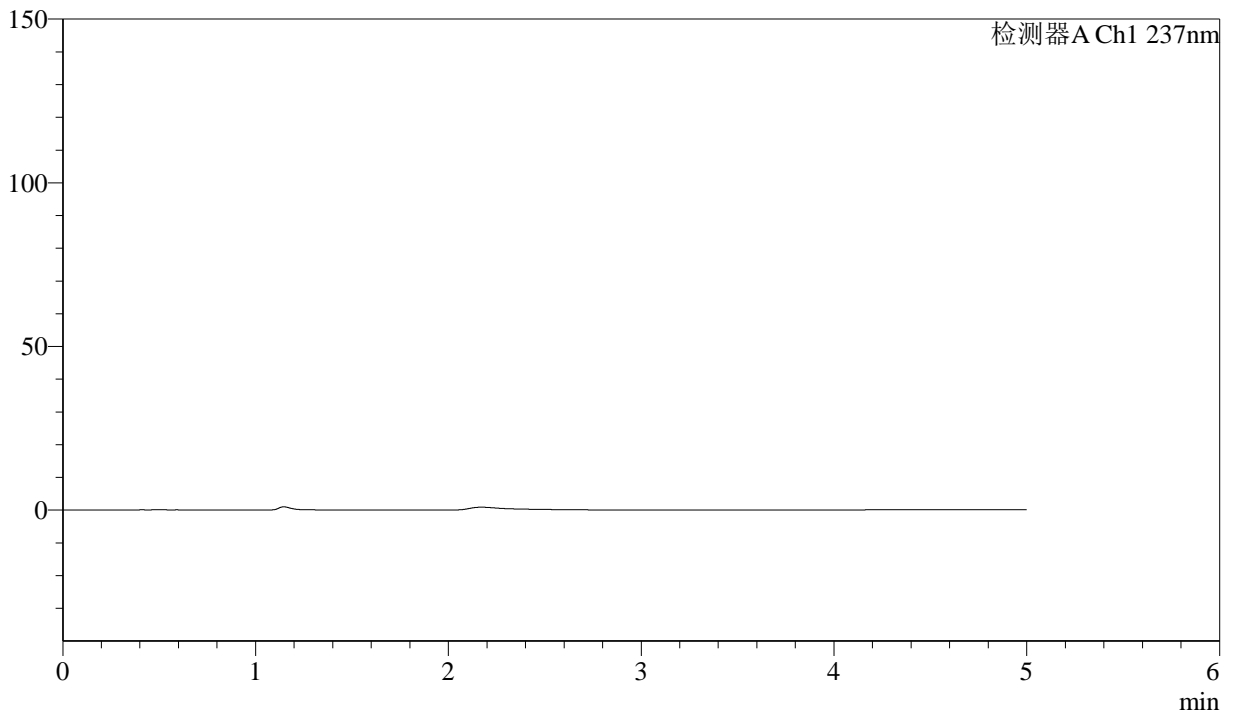
# SMF-216

## <样品信息>

色谱柱:XB-C18(150mm\*4.6mm,5μm)      流速: 1.5ml/min  
 柱温:40°C      波长:237nm  
 数据文件名: RC\$SMF-216 - 10-25/10-969-2 - zzp-wdx24y-rcd-pH2.0jz-lf100z-rj.lcd  
 方法文件名: RC\$SMF-216 - SMF-216-rc-FX259.lcm  
 批处理文件名: RC\$SMF-216 - SMF-216-20250515-FX259.lcb  
 样品瓶号: 1-9  
 进样体积: 50μL      版本号: 6.115  
 进样时间: 2025/05/15 10:51:57      实验者: xiexinhui  
 处理时间 (V2) : 2025/05/16 08:53:31      处理者: xiexinhui  
 仪器型号:SHIMADZU LC-2050C(FX259)

## <色谱图>

mV



## <峰表>

检测器A Ch1 237nm

峰号	保留时间	面积	高度	理论塔板数(USP)	拖尾因子	分离度(USP)
总计						



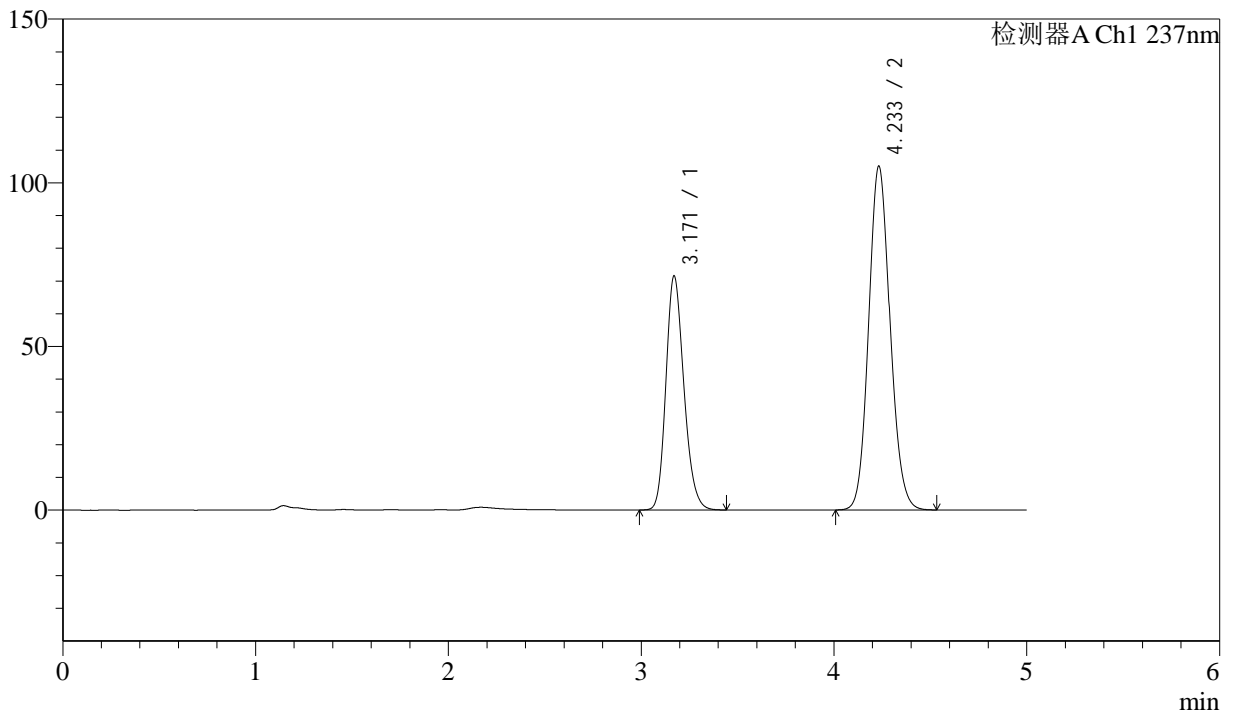
# SMF-216

## <样品信息>

色谱柱:XB-C18(150mm\*4.6mm,5μm)      流速: 1.5ml/min  
 柱温:40°C      波长:237nm  
 数据文件名: RC\$SMF-216 - 10-25/10-970-2 - zzp-wdx24y-rcd-pH2.0jz-lf100z-dz1-1.lcd  
 方法文件名: RC\$SMF-216 - SMF-216-rc-FX259.lcm  
 批处理文件名: RC\$SMF-216 - SMF-216-20250515-FX259.lcb  
 样品瓶号: 1-18  
 进样体积: 50μL      版本号: 6.115  
 进样时间: 2025/05/15 10:57:24      实验者: xiexinhui  
 处理时间 (V2) : 2025/05/16 08:53:35      处理者: xiexinhui  
 仪器型号:SHIMADZU LC-2050C(FX259)

## <色谱图>

mV



## <峰表>

检测器A Ch1 237nm

峰号	保留时间	面积	高度	理论塔板数(USP)	拖尾因子	分离度(USP)
1	3.171	464413	71485	5580	1.200	--
2	4.233	810429	104853	7020	1.110	5.715
总计		1274841	176338			



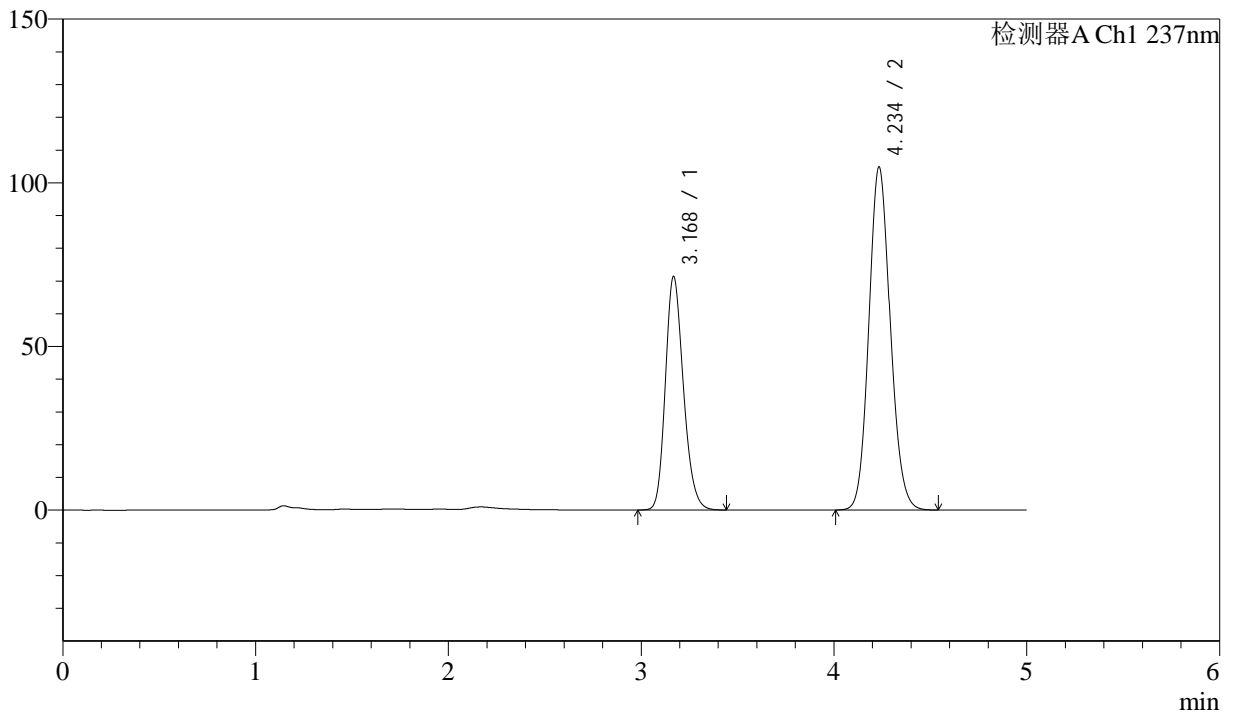
# SMF-216

## <样品信息>

色谱柱:XB-C18(150mm\*4.6mm,5μm)      流速: 1.5ml/min  
 柱温:40°C      波长:237nm  
 数据文件名: RC\$SMF-216 - 10-25/10-971-2 - zzp-wdx24y-rcd-pH2.0jz-lf100z-dz1-2.lcd  
 方法文件名: RC\$SMF-216 - SMF-216-rc-FX259.lcm  
 批处理文件名: RC\$SMF-216 - SMF-216-20250515-FX259.lcb  
 样品瓶号: 1-18  
 进样体积: 50μL      版本号: 6.115  
 进样时间: 2025/05/15 11:02:50      实验者: xiexinhui  
 处理时间 (V2) : 2025/05/16 08:53:38      处理者: xiexinhui  
 仪器型号:SHIMADZU LC-2050C(FX259)

## <色谱图>

mV



## <峰表>

检测器A Ch1 237nm

峰号	保留时间	面积	高度	理论塔板数(USP)	拖尾因子	分离度(USP)
1	3.168	464717	71071	5550	1.204	--
2	4.234	809166	104497	7022	1.113	5.731
总计		1273883	175568			

## &lt;样品信息&gt;

色谱柱:XB-C18(150mm\*4.6mm,5 $\mu$ m)

流速: 1.5ml/min

柱温:40 $^{\circ}$ C

波长:237nm

数据文件名: RC\$SMF-216 - 10-25/10-972-2 - zzp-wdx24y-rcd-pH2.0jz-lf100z-dz1-3.lcd

方法文件名: RC\$SMF-216 - SMF-216-rc-FX259.lcm

批处理文件名: RC\$SMF-216 - SMF-216-20250515-FX259.lcb

样品瓶号: 1-18

进样体积: 50 $\mu$ L

版本号: 6.115

进样时间: 2025/05/15 11:08:16

实验者: xiexinhui

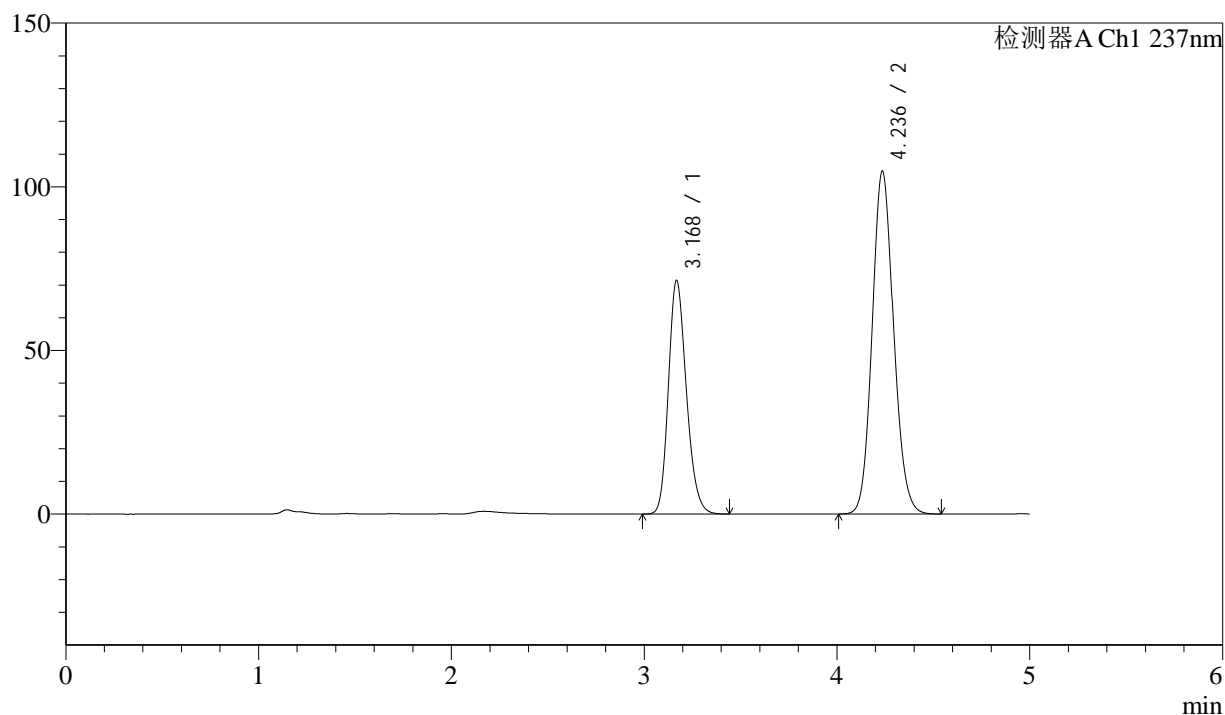
处理时间 (V2): 2025/05/16 08:53:41

处理者: xiexinhui

仪器型号:SHIMADZU LC-2050C(FX259)

## &lt;色谱图&gt;

mV



## &lt;峰表&gt;

检测器A Ch1 237nm

峰号	保留时间	面积	高度	理论塔板数(USP)	拖尾因子	分离度(USP)
1	3.168	463711	71092	5576	1.203	--
2	4.236	808314	104696	7039	1.112	5.748
总计		1272025	175788			



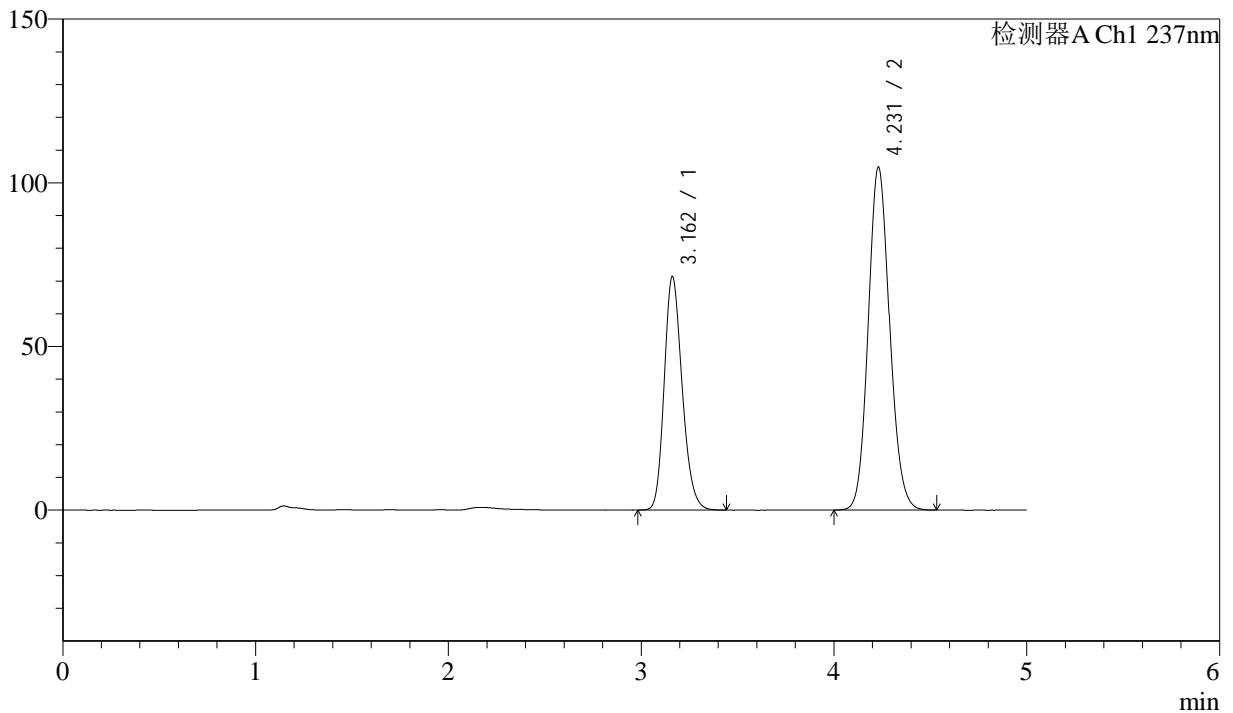
# SMF-216

## <样品信息>

色谱柱:XB-C18(150mm\*4.6mm,5μm)      流速: 1.5ml/min  
 柱温:40°C      波长:237nm  
 数据文件名: RC\$SMF-216 - 10-25/10-973-2 - zzp-wdx24y-rcd-pH2.0jz-lf100z-dz1-4.lcd  
 方法文件名: RC\$SMF-216 - SMF-216-rc-FX259.lcm  
 批处理文件名: RC\$SMF-216 - SMF-216-20250515-FX259.lcb  
 样品瓶号: 1-18  
 进样体积: 50μL      版本号: 6.115  
 进样时间: 2025/05/15 11:13:44      实验者: xiexinhui  
 处理时间 (V2) : 2025/05/16 08:53:43      处理者: xiexinhui  
 仪器型号:SHIMADZU LC-2050C(FX259)

## <色谱图>

mV



## <峰表>

检测器A Ch1 237nm

峰号	保留时间	面积	高度	理论塔板数(USP)	拖尾因子	分离度(USP)
1	3.162	463469	71336	5559	1.203	--
2	4.231	808511	104812	7019	1.112	5.756
总计		1271981	176148			



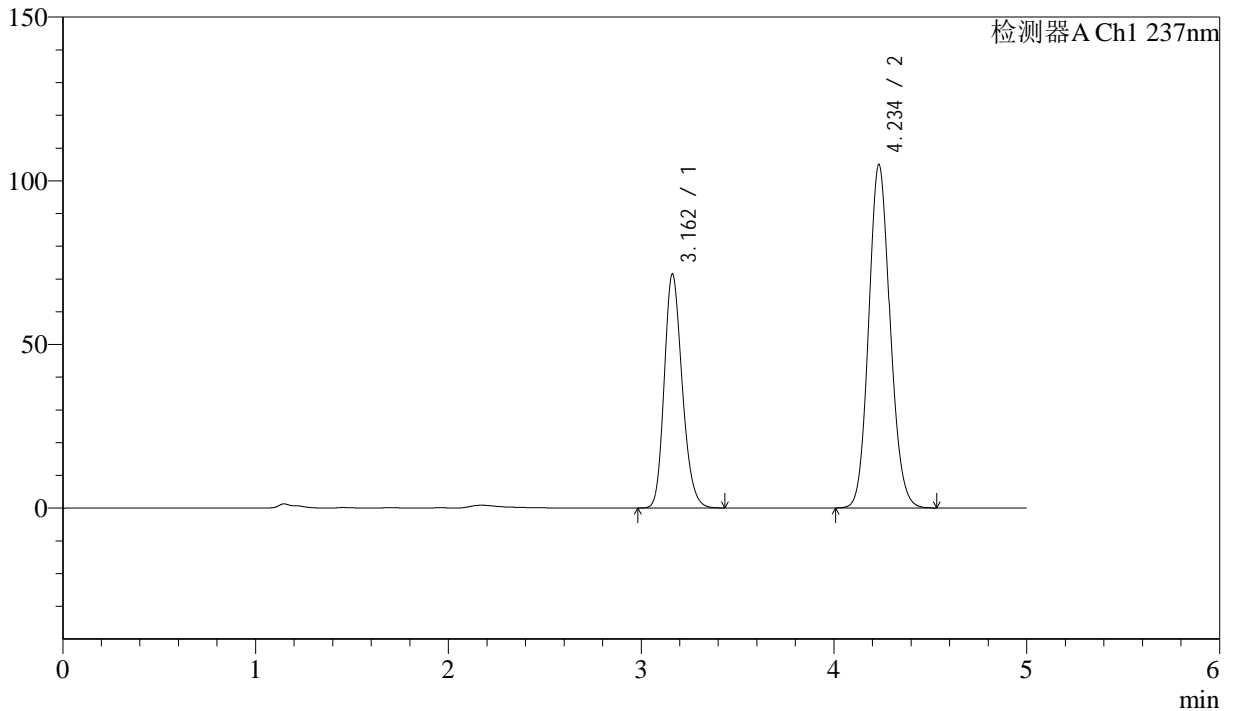
# SMF-216

## <样品信息>

色谱柱:XB-C18(150mm\*4.6mm,5μm) 流速: 1.5ml/min  
 柱温:40°C 波长:237nm  
 数据文件名: RC\$SMF-216 - 10-25/10-974-2 - zzp-wdx24y-rcd-pH2.0jz-lf100z-dz1-5.lcd  
 方法文件名: RC\$SMF-216 - SMF-216-rc-FX259.lcm  
 批处理文件名: RC\$SMF-216 - SMF-216-20250515-FX259.lcb  
 样品瓶号: 1-18 版本号: 6.115  
 进样体积: 50μL 实验者: xiexinhui  
 进样时间: 2025/05/15 11:19:10 处理者: xiexinhui  
 处理时间 (V2) : 2025/05/16 08:53:46  
 仪器型号:SHIMADZU LC-2050C(FX259)

## <色谱图>

mV



## <峰表>

检测器A Ch1 237nm

峰号	保留时间	面积	高度	理论塔板数(USP)	拖尾因子	分离度(USP)
1	3.162	464418	71467	5553	1.203	--
2	4.234	808944	104687	7025	1.112	5.766
总计		1273362	176154			



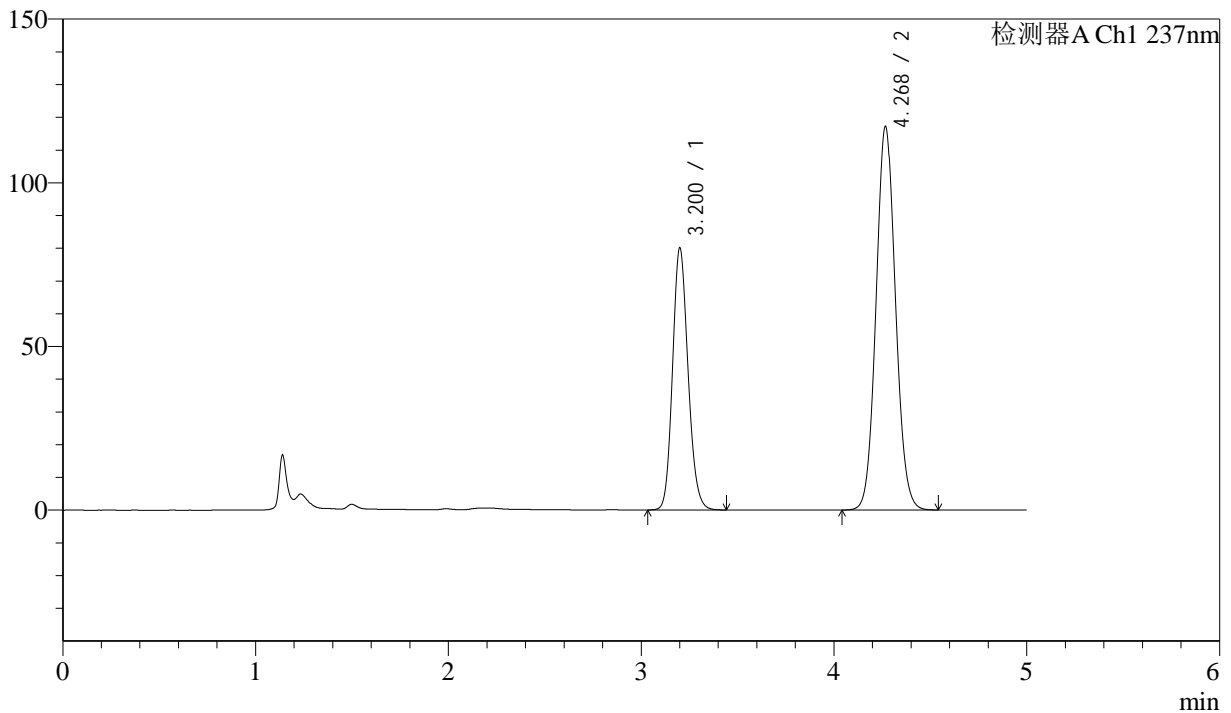
# SMF-216

## <样品信息>

色谱柱:XB-C18(150mm\*4.6mm,5μm) 流速: 1.5ml/min  
 柱温:40°C 波长:237nm  
 数据文件名: RC\$SMF-216 - 10-25/10-975-2 - zzp-2023041621p-cq24y-rcd-pH2.0jz-lf100z-P1-1.lcd  
 方法文件名: RC\$SMF-216 - SMF-216-rc-FX259.lcm  
 批处理文件名: RC\$SMF-216 - SMF-216-20250515-FX259.lcb  
 样品瓶号: 1-1 版本号: 6.115  
 进样体积: 50μL 实验者: xiexinhui  
 进样时间: 2025/05/15 11:24:34 处理者: xiexinhui  
 处理时间 (V2) : 2025/05/16 08:53:48  
 仪器型号:SHIMADZU LC-2050C(FX259)

## <色谱图>

mV



## <峰表>

检测器A Ch1 237nm

峰号	保留时间	面积	高度	理论塔板数(USP)	拖尾因子	分离度(USP)
1	3.200	448165	79684	7646	1.150	--
2	4.268	816606	116722	8744	1.074	6.489
总计		1264771	196405			



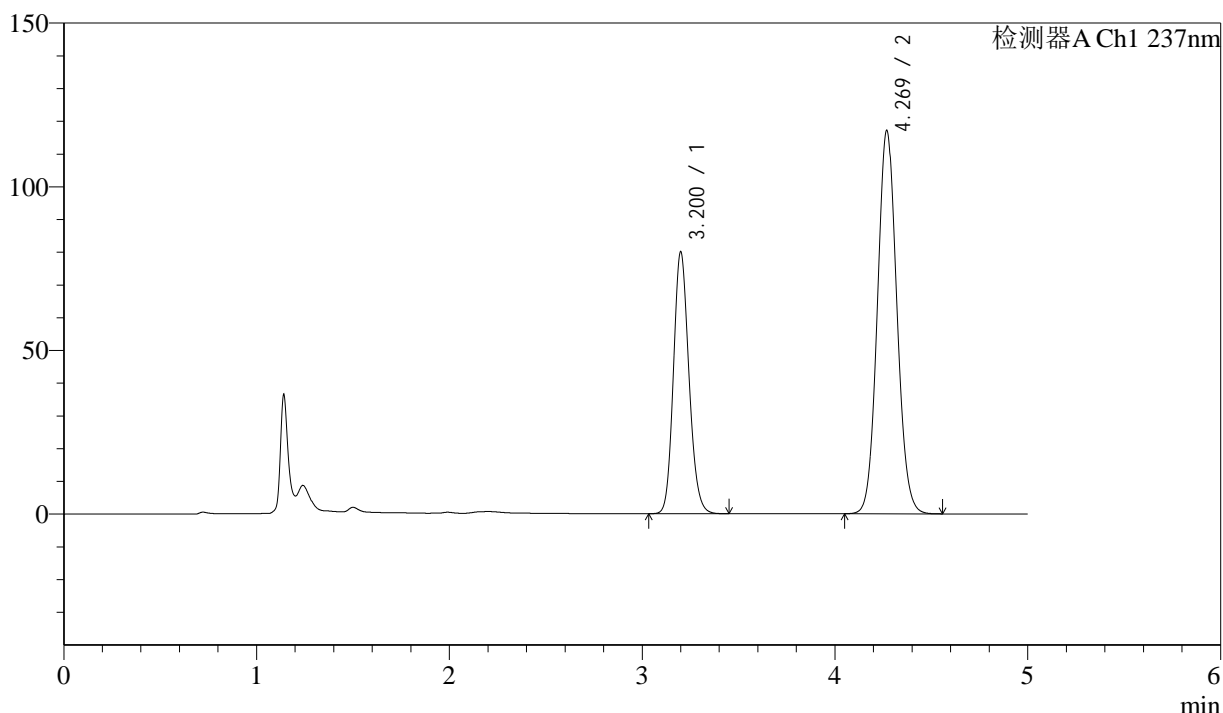
# SMF-216

## <样品信息>

色谱柱:XB-C18(150mm\*4.6mm,5μm)      流速: 1.5ml/min  
 柱温:40°C      波长:237nm  
 数据文件名: RC\$SMF-216 - 10-25/10-976-2 - zzp-2023041621p-cq24y-rcd-pH2.0jz-lf100z-P1-2.lcd  
 方法文件名: RC\$SMF-216 - SMF-216-rc-FX259.lcm  
 批处理文件名: RC\$SMF-216 - SMF-216-20250515-FX259.lcb  
 样品瓶号: 1-1  
 进样体积: 50μL      版本号: 6.115  
 进样时间: 2025/05/15 11:29:59      实验者: xiexinhui  
 处理时间 (V2) : 2025/05/16 08:53:51      处理者: xiexinhui  
 仪器型号:SHIMADZU LC-2050C(FX259)

## <色谱图>

mV



## <峰表>

检测器A Ch1 237nm

峰号	保留时间	面积	高度	理论塔板数(USP)	拖尾因子	分离度(USP)
1	3.200	448806	79786	7622	1.153	--
2	4.269	815865	116957	8756	1.077	6.500
总计		1264671	196744			



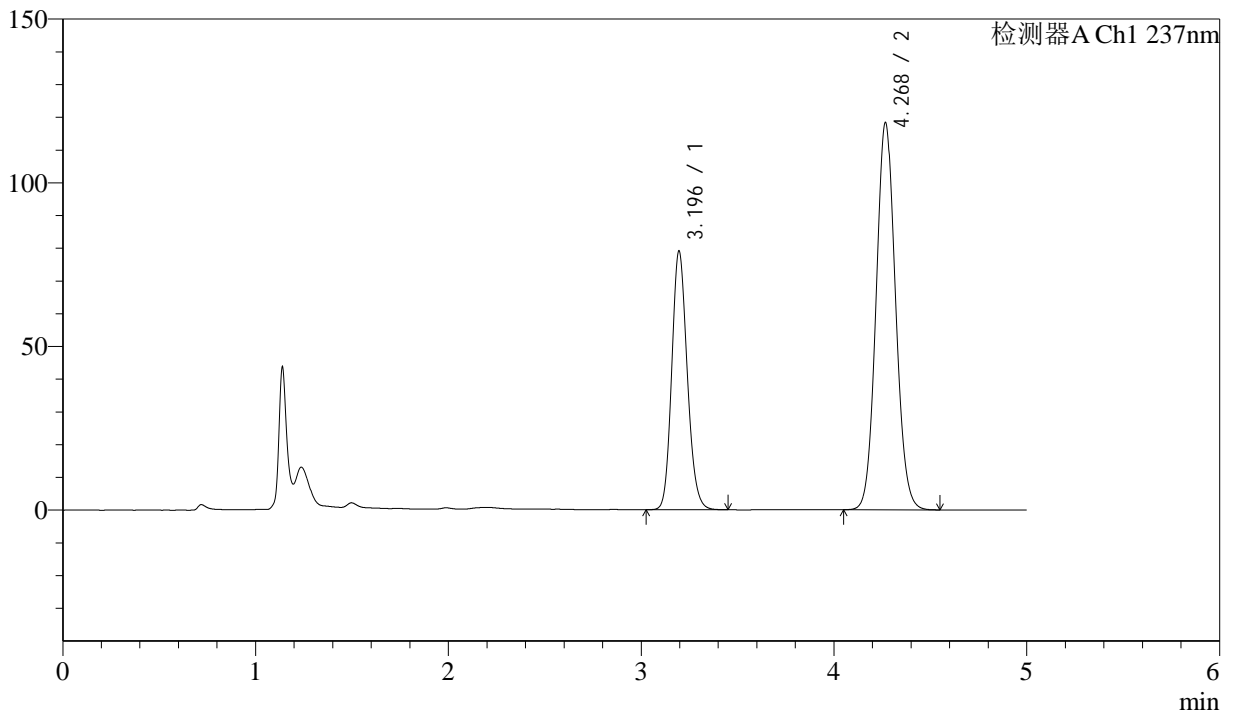
# SMF-216

## <样品信息>

色谱柱:XB-C18(150mm\*4.6mm,5μm) 流速: 1.5ml/min  
 柱温:40°C 波长:237nm  
 数据文件名: RC\$SMF-216 - 10-25/10-977-2 - zzp-2023041621p-cq24y-rcd-pH2.0jz-lf100z-P2-1.lcd  
 方法文件名: RC\$SMF-216 - SMF-216-rc-FX259.lcm  
 批处理文件名: RC\$SMF-216 - SMF-216-20250515-FX259.lcb  
 样品瓶号: 1-10 版本号: 6.115  
 进样体积: 50μL 实验者: xiexinhui  
 进样时间: 2025/05/15 11:35:24 处理者: xiexinhui  
 处理时间 (V2) : 2025/05/16 08:53:54  
 仪器型号:SHIMADZU LC-2050C(FX259)

## <色谱图>

mV



## <峰表>

检测器A Ch1 237nm

峰号	保留时间	面积	高度	理论塔板数(USP)	拖尾因子	分离度(USP)
1	3.196	443239	79045	7607	1.154	--
2	4.268	824495	117848	8744	1.080	6.511
总计		1267734	196893			



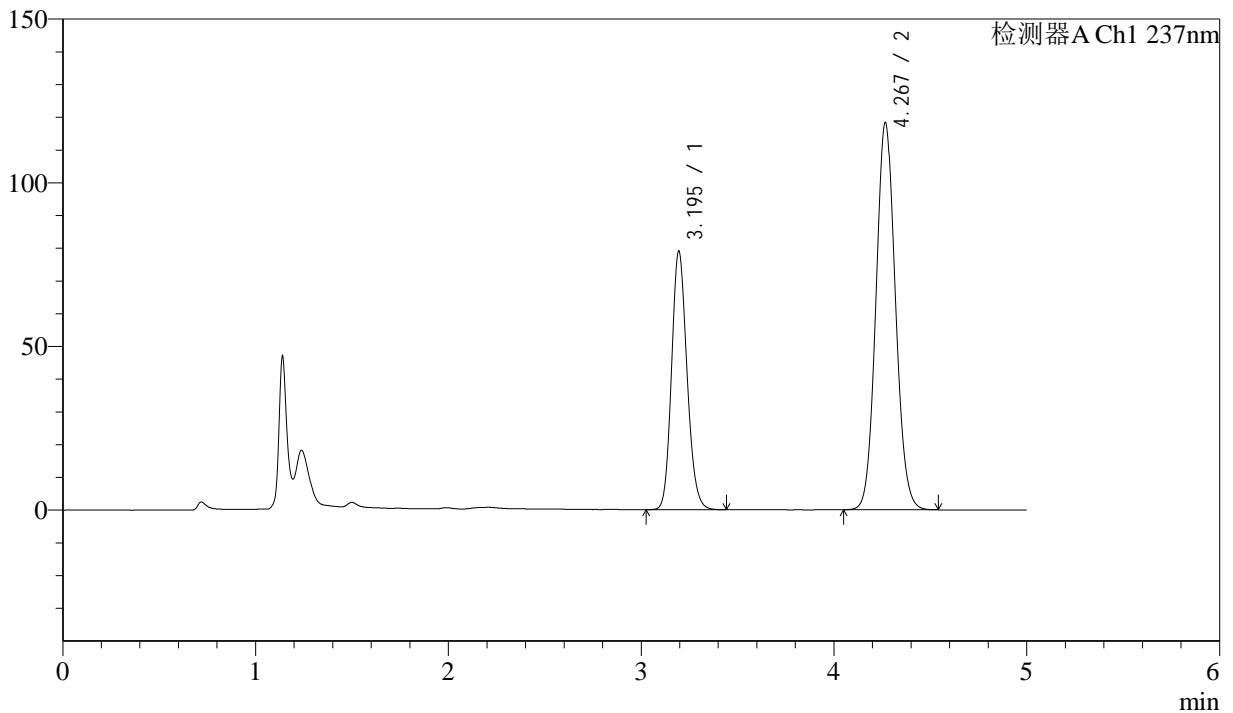
# SMF-216

## <样品信息>

色谱柱:XB-C18(150mm\*4.6mm,5μm)      流速: 1.5ml/min  
 柱温:40°C      波长:237nm  
 数据文件名: RC\$SMF-216 - 10-25/10-978-2 - zzp-2023041621p-cq24y-rcd-pH2.0jz-lf100z-P2-2.lcd  
 方法文件名: RC\$SMF-216 - SMF-216-rc-FX259.lcm  
 批处理文件名: RC\$SMF-216 - SMF-216-20250515-FX259.lcb  
 样品瓶号: 1-10  
 进样体积: 50μL      版本号: 6.115  
 进样时间: 2025/05/15 11:40:49      实验者: xiexinhui  
 处理时间 (V2) : 2025/05/16 08:53:56      处理者: xiexinhui  
 仪器型号:SHIMADZU LC-2050C(FX259)

## <色谱图>

mV



## <峰表>

检测器A Ch1 237nm

峰号	保留时间	面积	高度	理论塔板数(USP)	拖尾因子	分离度(USP)
1	3.195	442117	78905	7626	1.155	--
2	4.267	826290	117949	8702	1.081	6.510
总计		1268406	196854			



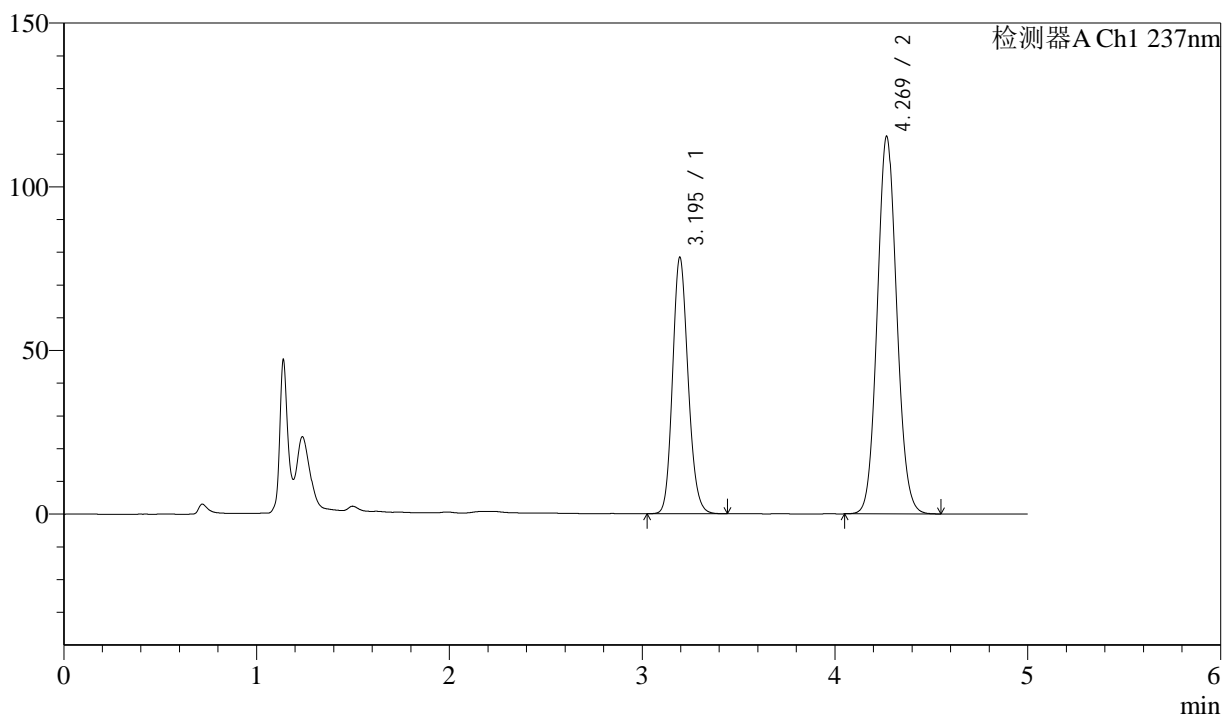
# SMF-216

## <样品信息>

色谱柱:XB-C18(150mm\*4.6mm,5μm)      流速: 1.5ml/min  
 柱温:40°C      波长:237nm  
 数据文件名: RC\$SMF-216 - 10-25/10-979-2 - zzp-2023041621p-cq24y-rcd-pH2.0jz-lf100z-P3-1.lcd  
 方法文件名: RC\$SMF-216 - SMF-216-rc-FX259.lcm  
 批处理文件名: RC\$SMF-216 - SMF-216-20250515-FX259.lcb  
 样品瓶号: 1-19  
 进样体积: 50μL      版本号: 6.115  
 进样时间: 2025/05/15 11:46:14      实验者: xiexinhui  
 处理时间 (V2) : 2025/05/16 08:53:59      处理者: xiexinhui  
 仪器型号:SHIMADZU LC-2050C(FX259)

## <色谱图>

mV



## <峰表>

检测器A Ch1 237nm

峰号	保留时间	面积	高度	理论塔板数(USP)	拖尾因子	分离度(USP)
1	3.195	439141	78310	7613	1.155	--
2	4.269	804034	115109	8741	1.082	6.523
总计		1243176	193419			



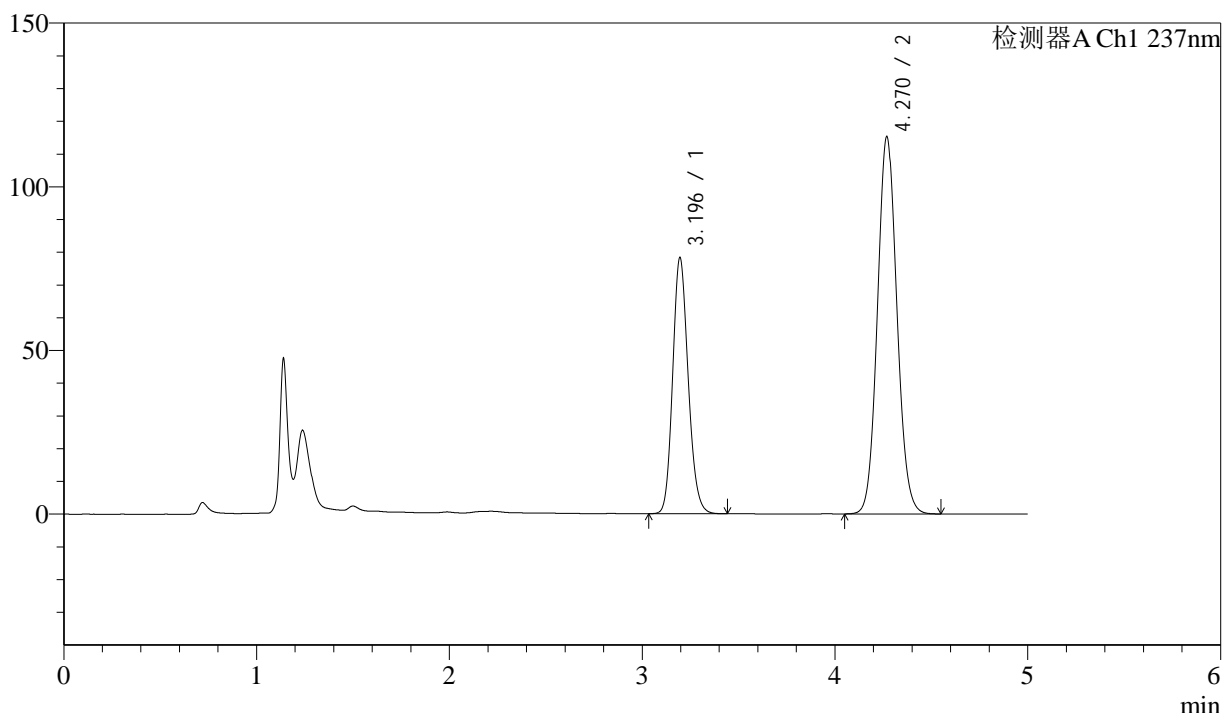
# SMF-216

## <样品信息>

色谱柱:XB-C18(150mm\*4.6mm,5μm)      流速: 1.5ml/min  
 柱温:40°C      波长:237nm  
 数据文件名: RC\$SMF-216 - 10-25/10-980-2 - zzp-2023041621p-cq24y-rcd-pH2.0jz-lf100z-P3-2.lcd  
 方法文件名: RC\$SMF-216 - SMF-216-rc-FX259.lcm  
 批处理文件名: RC\$SMF-216 - SMF-216-20250515-FX259.lcb  
 样品瓶号: 1-19  
 进样体积: 50μL      版本号: 6.115  
 进样时间: 2025/05/15 11:51:39      实验者: xiexinhui  
 处理时间 (V2) : 2025/05/16 08:54:01      处理者: xiexinhui  
 仪器型号:SHIMADZU LC-2050C(FX259)

## <色谱图>

mV



## <峰表>

检测器A Ch1 237nm

峰号	保留时间	面积	高度	理论塔板数(USP)	拖尾因子	分离度(USP)
1	3.196	438119	78219	7619	1.157	--
2	4.270	804055	115134	8733	1.083	6.524
总计		1242174	193353			



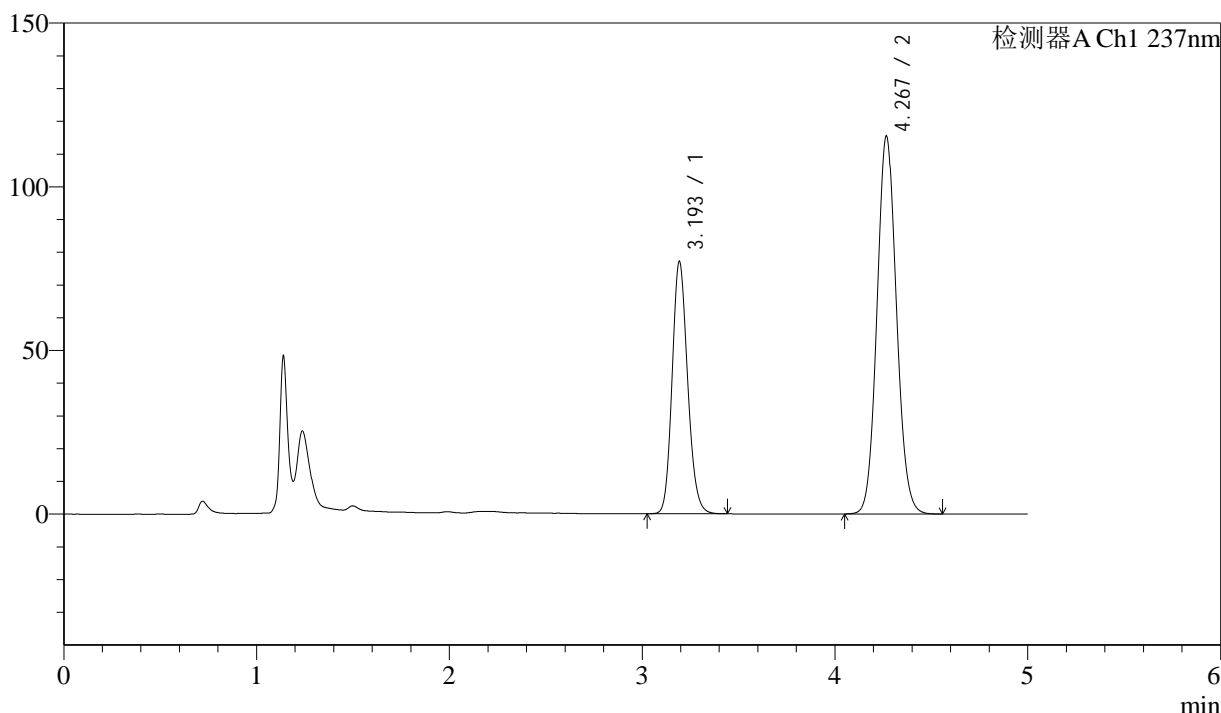
# SMF-216

## <样品信息>

色谱柱:XB-C18(150mm\*4.6mm,5μm)      流速: 1.5ml/min  
 柱温:40°C      波长:237nm  
 数据文件名: RC\$SMF-216 - 10-25/10-981-2 - zzp-2023041621p-cq24y-rcd-pH2.0jz-lf100z-P4-1.lcd  
 方法文件名: RC\$SMF-216 - SMF-216-rc-FX259.lcm  
 批处理文件名: RC\$SMF-216 - SMF-216-20250515-FX259.lcb  
 样品瓶号: 1-28  
 进样体积: 50μL      版本号: 6.115  
 进样时间: 2025/05/15 11:57:05      实验者: xiexinhui  
 处理时间 (V2) : 2025/05/16 08:54:04      处理者: xiexinhui  
 仪器型号:SHIMADZU LC-2050C(FX259)

## <色谱图>

mV



## <峰表>

检测器A Ch1 237nm

峰号	保留时间	面积	高度	理论塔板数(USP)	拖尾因子	分离度(USP)
1	3.193	431937	76641	7608	1.159	--
2	4.267	805742	115049	8720	1.085	6.528
总计		1237679	191690			



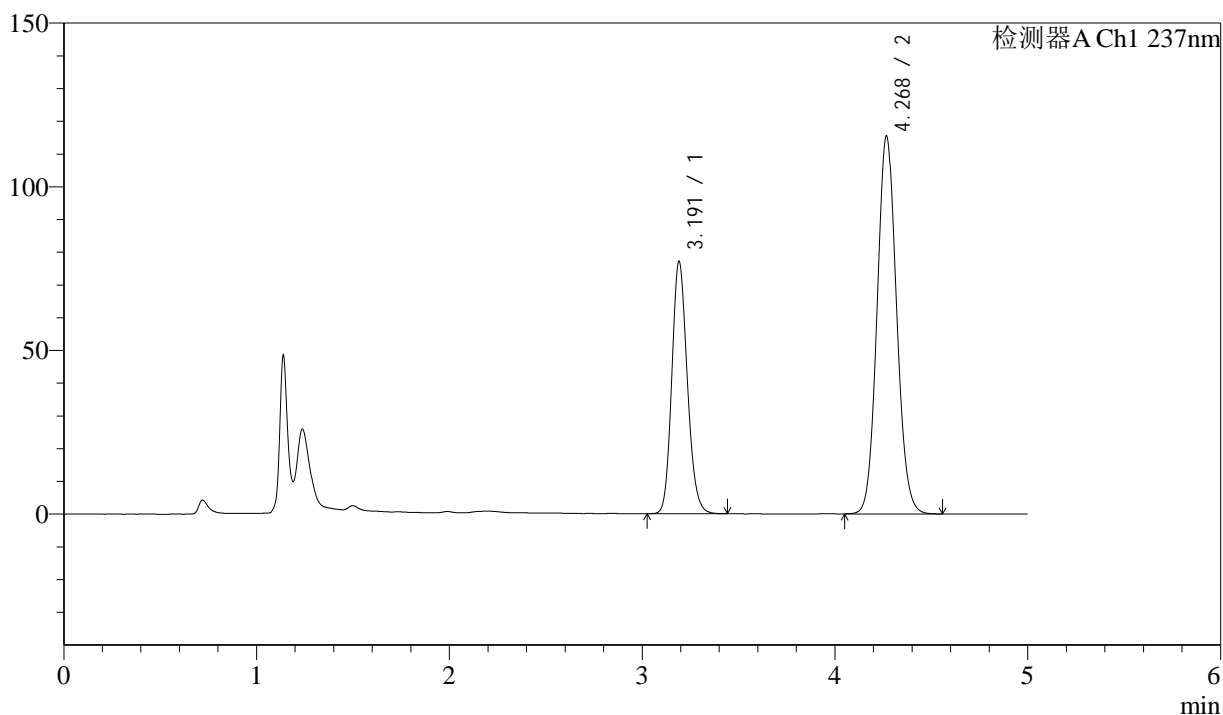
# SMF-216

## <样品信息>

色谱柱:XB-C18(150mm\*4.6mm,5μm)      流速: 1.5ml/min  
 柱温:40°C      波长:237nm  
 数据文件名: RC\$SMF-216 - 10-25/10-982-2 - zzp-2023041621p-cq24y-rcd-pH2.0jz-lf100z-P4-2.lcd  
 方法文件名: RC\$SMF-216 - SMF-216-rc-FX259.lcm  
 批处理文件名: RC\$SMF-216 - SMF-216-20250515-FX259.lcb  
 样品瓶号: 1-28  
 进样体积: 50μL      版本号: 6.115  
 进样时间: 2025/05/15 12:02:30      实验者: xiexinhui  
 处理时间 (V2) : 2025/05/16 08:54:07      处理者: xiexinhui  
 仪器型号:SHIMADZU LC-2050C(FX259)

## <色谱图>

mV



## <峰表>

检测器A Ch1 237nm

峰号	保留时间	面积	高度	理论塔板数(USP)	拖尾因子	分离度(USP)
1	3.191	432130	76870	7590	1.160	--
2	4.268	806373	115021	8702	1.085	6.534
总计		1238503	191891			



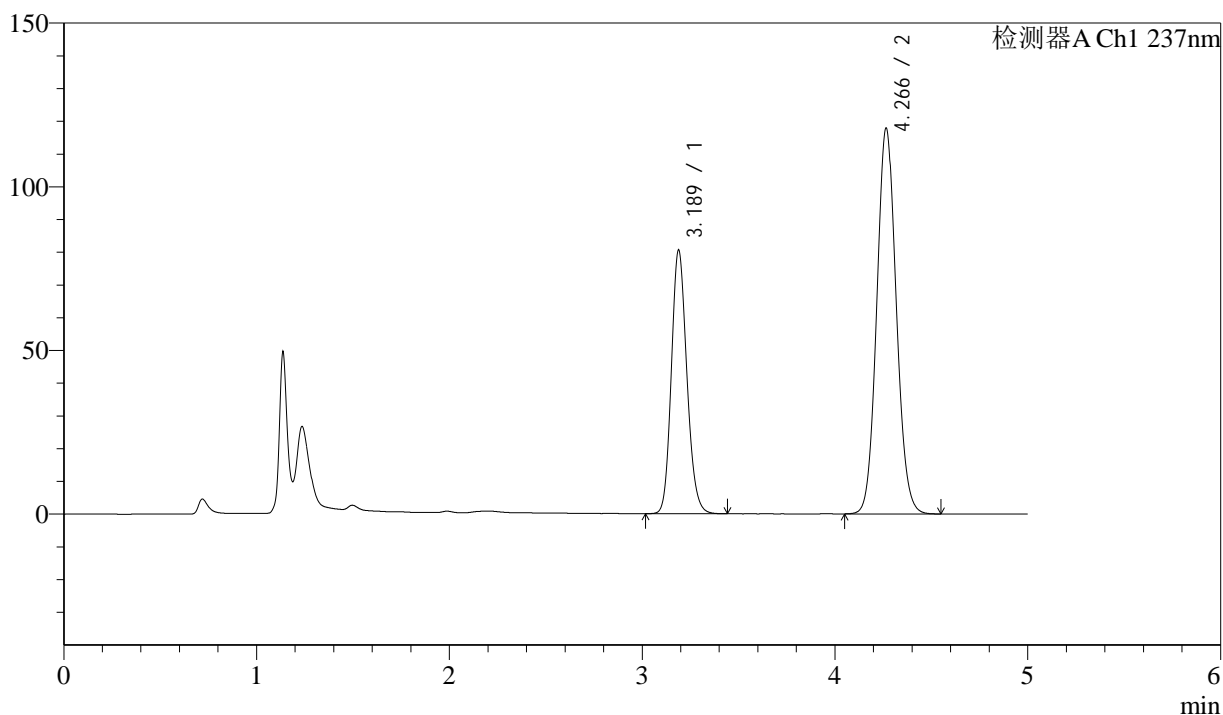
# SMF-216

## <样品信息>

色谱柱:XB-C18(150mm\*4.6mm,5μm)      流速: 1.5ml/min  
 柱温:40°C      波长:237nm  
 数据文件名: RC\$SMF-216 - 10-25/10-983-2 - zzp-2023041621p-cq24y-rcd-pH2.0jz-lf100z-P5-1.lcd  
 方法文件名: RC\$SMF-216 - SMF-216-rc-FX259.lcm  
 批处理文件名: RC\$SMF-216 - SMF-216-20250515-FX259.lcb  
 样品瓶号: 1-37  
 进样体积: 50μL      版本号: 6.115  
 进样时间: 2025/05/15 12:07:54      实验者: xiexinhui  
 处理时间 (V2) : 2025/05/16 08:54:09      处理者: xiexinhui  
 仪器型号:SHIMADZU LC-2050C(FX259)

## <色谱图>

mV



## <峰表>

检测器A Ch1 237nm

峰号	保留时间	面积	高度	理论塔板数(USP)	拖尾因子	分离度(USP)
1	3.189	451406	80573	7586	1.160	--
2	4.266	823172	117683	8701	1.085	6.541
总计		1274578	198256			



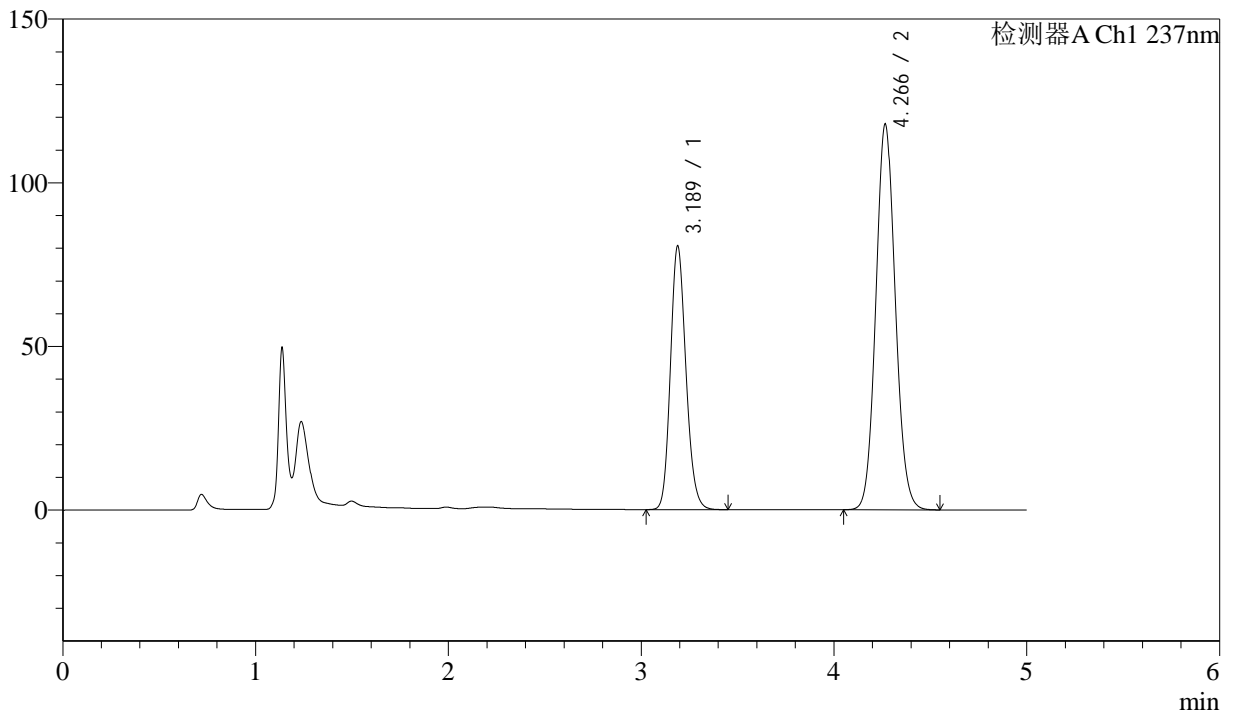
# SMF-216

## <样品信息>

色谱柱:XB-C18(150mm\*4.6mm,5μm) 流速: 1.5ml/min  
 柱温:40°C 波长:237nm  
 数据文件名: RC\$SMF-216 - 10-25/10-984-2 - zzp-2023041621p-cq24y-rcd-pH2.0jz-lf100z-P5-2.lcd  
 方法文件名: RC\$SMF-216 - SMF-216-rc-FX259.lcm  
 批处理文件名: RC\$SMF-216 - SMF-216-20250515-FX259.lcb  
 样品瓶号: 1-37 版本号: 6.115  
 进样体积: 50μL 实验者: xiexinhui  
 进样时间: 2025/05/15 12:13:18 处理者: xiexinhui  
 处理时间 (V2) : 2025/05/16 08:54:12  
 仪器型号:SHIMADZU LC-2050C(FX259)

## <色谱图>

mV



## <峰表>

检测器A Ch1 237nm

峰号	保留时间	面积	高度	理论塔板数(USP)	拖尾因子	分离度(USP)
1	3.189	451702	80565	7581	1.161	--
2	4.266	822392	117590	8712	1.086	6.541
总计		1274093	198155			



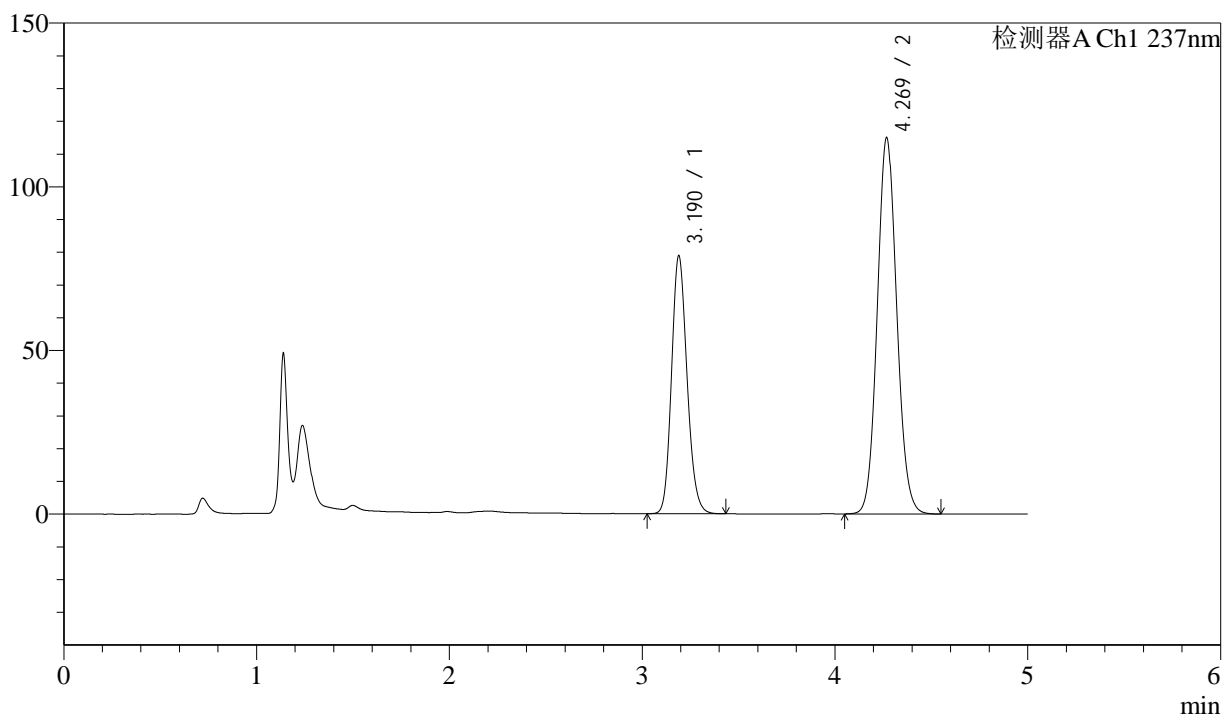
# SMF-216

## <样品信息>

色谱柱:XB-C18(150mm\*4.6mm,5μm)      流速: 1.5ml/min  
 柱温:40°C      波长:237nm  
 数据文件名: RC\$SMF-216 - 10-25/10-985-2 - zzp-2023041621p-cq24y-rcd-pH2.0jz-lf100z-P6-1.lcd  
 方法文件名: RC\$SMF-216 - SMF-216-rc-FX259.lcm  
 批处理文件名: RC\$SMF-216 - SMF-216-20250515-FX259.lcb  
 样品瓶号: 1-46  
 进样体积: 50μL      版本号: 6.115  
 进样时间: 2025/05/15 12:18:43      实验者: xiexinhui  
 处理时间 (V2) : 2025/05/16 08:54:15      处理者: xiexinhui  
 仪器型号:SHIMADZU LC-2050C(FX259)

## <色谱图>

mV



## <峰表>

检测器A Ch1 237nm

峰号	保留时间	面积	高度	理论塔板数(USP)	拖尾因子	分离度(USP)
1	3.190	441951	78803	7580	1.161	--
2	4.269	802149	114704	8728	1.086	6.552
总计		1244100	193506			



# SMF-216

## <样品信息>

色谱柱:XB-C18(150mm\*4.6mm,5 $\mu$ m)

流速: 1.5ml/min

柱温:40 $^{\circ}$ C

波长:237nm

数据文件名: RC\$SMF-216 - 10-25/10-986-2 - zzp-2023041621p-cq24y-rcd-pH2.0jz-lf100z-P6-2.lcd

方法文件名: RC\$SMF-216 - SMF-216-rc-FX259.lcm

批处理文件名: RC\$SMF-216 - SMF-216-20250515-FX259.lcb

样品瓶号: 1-46

进样体积: 50 $\mu$ L

版本号: 6.115

进样时间: 2025/05/15 12:24:07

实验者: xiexinhui

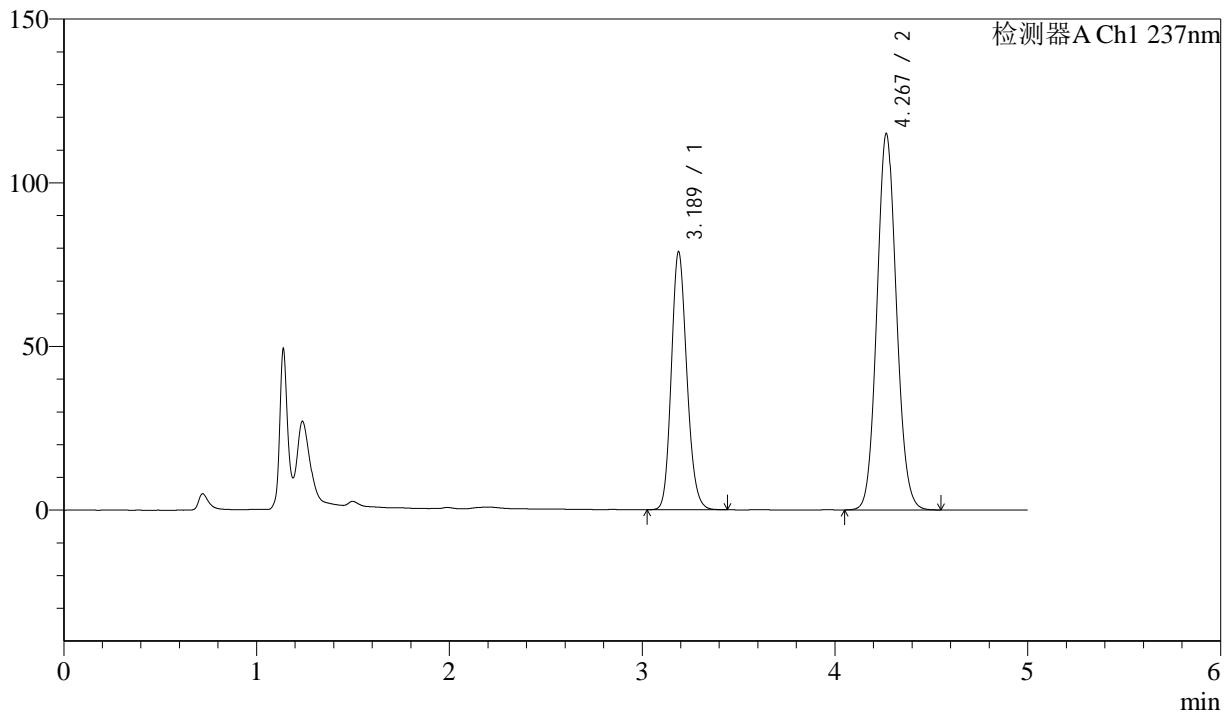
处理时间 (V2): 2025/05/16 08:54:18

处理者: xiexinhui

仪器型号:SHIMADZU LC-2050C(FX259)

## <色谱图>

mV



## <峰表>

检测器A Ch1 237nm

峰号	保留时间	面积	高度	理论塔板数(USP)	拖尾因子	分离度(USP)
1	3.189	441126	78850	7599	1.160	--
2	4.267	802579	114651	8718	1.086	6.552
总计		1243705	193501			



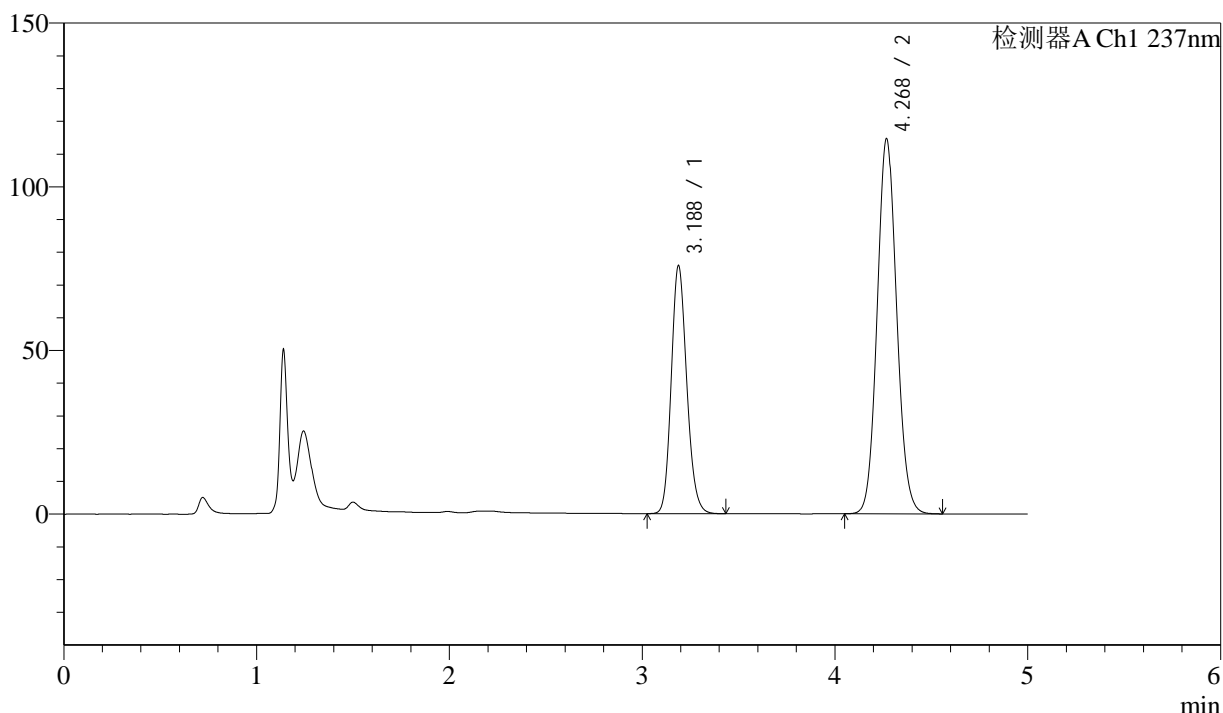
# SMF-216

## <样品信息>

色谱柱:XB-C18(150mm\*4.6mm,5μm)      流速: 1.5ml/min  
 柱温:40°C      波长:237nm  
 数据文件名: RC\$SMF-216 - 10-25/10-987-2 - zzp-2023041621p-zj24y-rcd-pH2.0jz-lf100z-P1-1.lcd  
 方法文件名: RC\$SMF-216 - SMF-216-rc-FX259.lcm  
 批处理文件名: RC\$SMF-216 - SMF-216-20250515-FX259.lcb  
 样品瓶号: 1-2  
 进样体积: 50μL      版本号: 6.115  
 进样时间: 2025/05/15 12:29:31      实验者: xiexinhui  
 处理时间 (V2) : 2025/05/16 08:54:20      处理者: xiexinhui  
 仪器型号:SHIMADZU LC-2050C(FX259)

## <色谱图>

mV



## <峰表>

检测器A Ch1 237nm

峰号	保留时间	面积	高度	理论塔板数(USP)	拖尾因子	分离度(USP)
1	3.188	424522	75827	7590	1.159	--
2	4.268	800696	114279	8710	1.087	6.558
总计		1225218	190106			



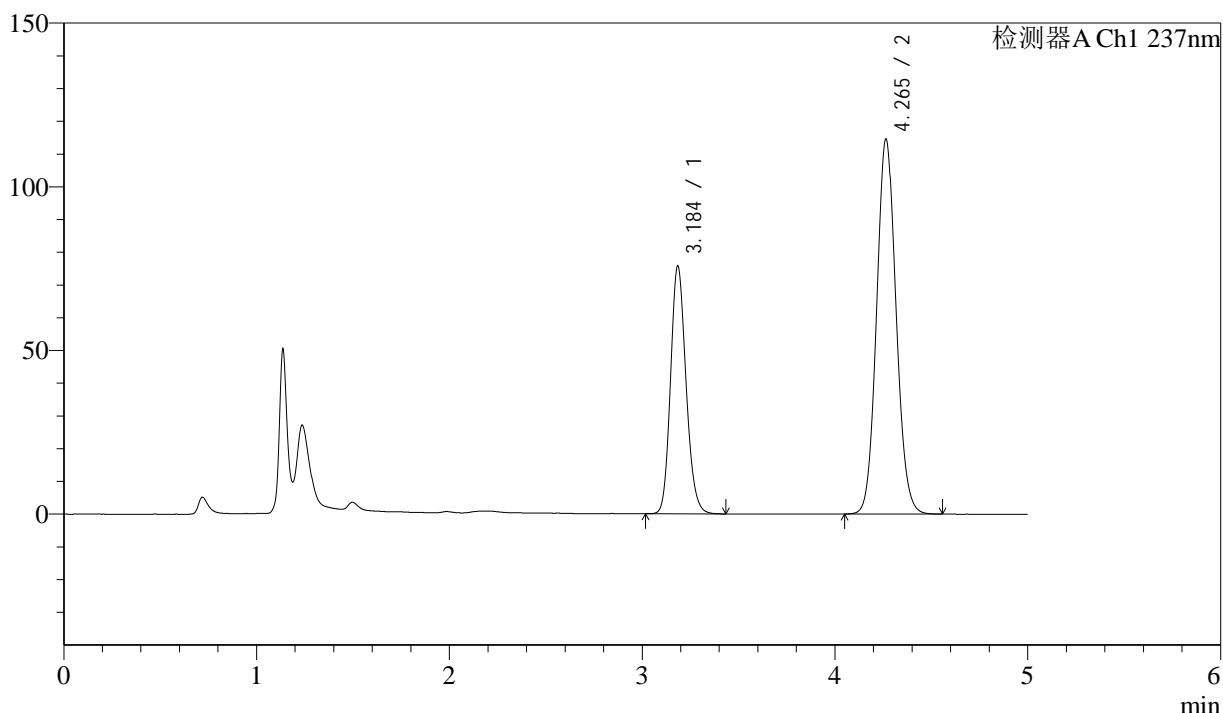
# SMF-216

## <样品信息>

色谱柱:XB-C18(150mm\*4.6mm,5μm)      流速: 1.5ml/min  
 柱温:40°C      波长:237nm  
 数据文件名: RC\$SMF-216 - 10-25/10-988-2 - zzp-2023041621p-zj24y-rcd-ph2.0jz-lf100z-P1-2.lcd  
 方法文件名: RC\$SMF-216 - SMF-216-rc-FX259.lcm  
 批处理文件名: RC\$SMF-216 - SMF-216-20250515-FX259.lcb  
 样品瓶号: 1-2  
 进样体积: 50μL      版本号: 6.115  
 进样时间: 2025/05/15 12:34:56      实验者: xiexinhui  
 处理时间 (V2) : 2025/05/16 08:54:23      处理者: xiexinhui  
 仪器型号:SHIMADZU LC-2050C(FX259)

## <色谱图>

mV



## <峰表>

检测器A Ch1 237nm

峰号	保留时间	面积	高度	理论塔板数(USP)	拖尾因子	分离度(USP)
1	3.184	424431	75318	7572	1.162	--
2	4.265	799878	114496	8710	1.088	6.566
总计		1224309	189814			



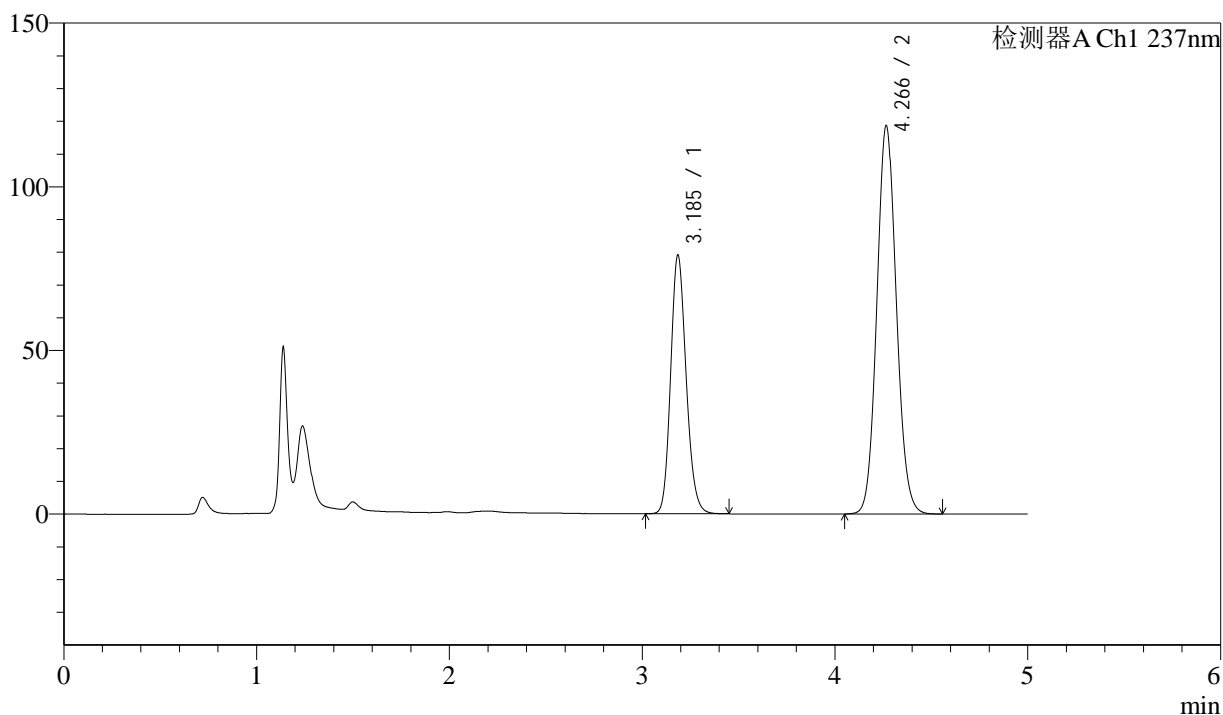
# SMF-216

## <样品信息>

色谱柱:XB-C18(150mm\*4.6mm,5μm)      流速: 1.5ml/min  
 柱温:40°C      波长:237nm  
 数据文件名: RC\$SMF-216 - 10-25/10-989-2 - zzp-2023041621p-zj24y-rcd-pH2.0jz-lf100z-P2-1.lcd  
 方法文件名: RC\$SMF-216 - SMF-216-rc-FX259.lcm  
 批处理文件名: RC\$SMF-216 - SMF-216-20250515-FX259.lcb  
 样品瓶号: 1-11  
 进样体积: 50μL      版本号: 6.115  
 进样时间: 2025/05/15 12:40:21      实验者: xiexinhui  
 处理时间 (V2) : 2025/05/16 08:54:26      处理者: xiexinhui  
 仪器型号:SHIMADZU LC-2050C(FX259)

## <色谱图>

mV



## <峰表>

检测器A Ch1 237nm

峰号	保留时间	面积	高度	理论塔板数(USP)	拖尾因子	分离度(USP)
1	3.185	442898	78723	7570	1.163	--
2	4.266	829472	118384	8692	1.088	6.564
总计		1272370	197107			



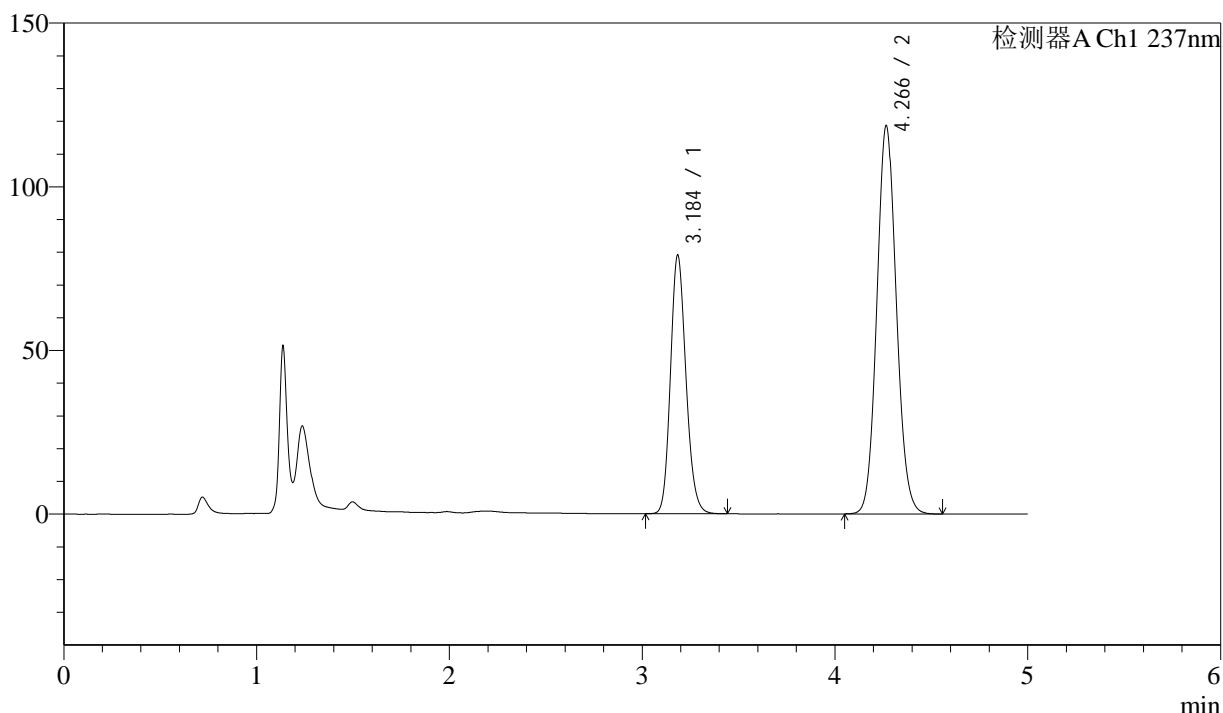
# SMF-216

## <样品信息>

色谱柱:XB-C18(150mm\*4.6mm,5μm)      流速: 1.5ml/min  
 柱温:40°C      波长:237nm  
 数据文件名: RC\$SMF-216 - 10-25/10-990-2 - zzp-2023041621p-zj24y-rcd-pH2.0jz-lf100z-P2-2.lcd  
 方法文件名: RC\$SMF-216 - SMF-216-rc-FX259.lcm  
 批处理文件名: RC\$SMF-216 - SMF-216-20250515-FX259.lcb  
 样品瓶号: 1-11  
 进样体积: 50μL      版本号: 6.115  
 进样时间: 2025/05/15 12:45:46      实验者: xiexinhui  
 处理时间 (V2) : 2025/05/16 08:54:28      处理者: xiexinhui  
 仪器型号:SHIMADZU LC-2050C(FX259)

## <色谱图>

mV



## <峰表>

检测器A Ch1 237nm

峰号	保留时间	面积	高度	理论塔板数(USP)	拖尾因子	分离度(USP)
1	3.184	442777	78560	7573	1.163	--
2	4.266	828580	118365	8706	1.088	6.575
总计		1271357	196925			



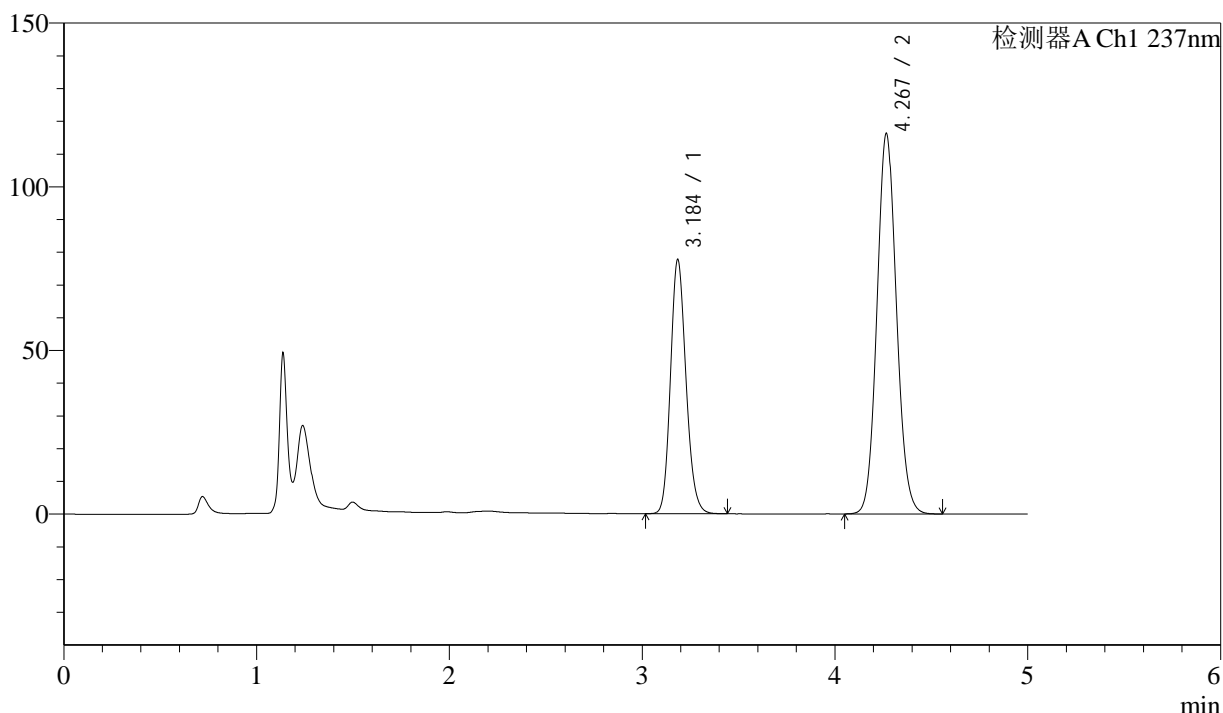
# SMF-216

## <样品信息>

色谱柱:XB-C18(150mm\*4.6mm,5μm)      流速: 1.5ml/min  
 柱温:40°C      波长:237nm  
 数据文件名: RC\$SMF-216 - 10-25/10-991-2 - zzp-2023041621p-zj24y-rcd-ph2.0jz-lf100z-P3-1.lcd  
 方法文件名: RC\$SMF-216 - SMF-216-rc-FX259.lcm  
 批处理文件名: RC\$SMF-216 - SMF-216-20250515-FX259.lcb  
 样品瓶号: 1-20  
 进样体积: 50μL      版本号: 6.115  
 进样时间: 2025/05/15 12:51:11      实验者: xiexinhui  
 处理时间 (V2) : 2025/05/16 08:54:31      处理者: xiexinhui  
 仪器型号:SHIMADZU LC-2050C(FX259)

## <色谱图>

mV



## <峰表>

检测器A Ch1 237nm

峰号	保留时间	面积	高度	理论塔板数(USP)	拖尾因子	分离度(USP)
1	3.184	435278	77166	7564	1.162	--
2	4.267	811071	115858	8718	1.088	6.577
总计		1246349	193024			



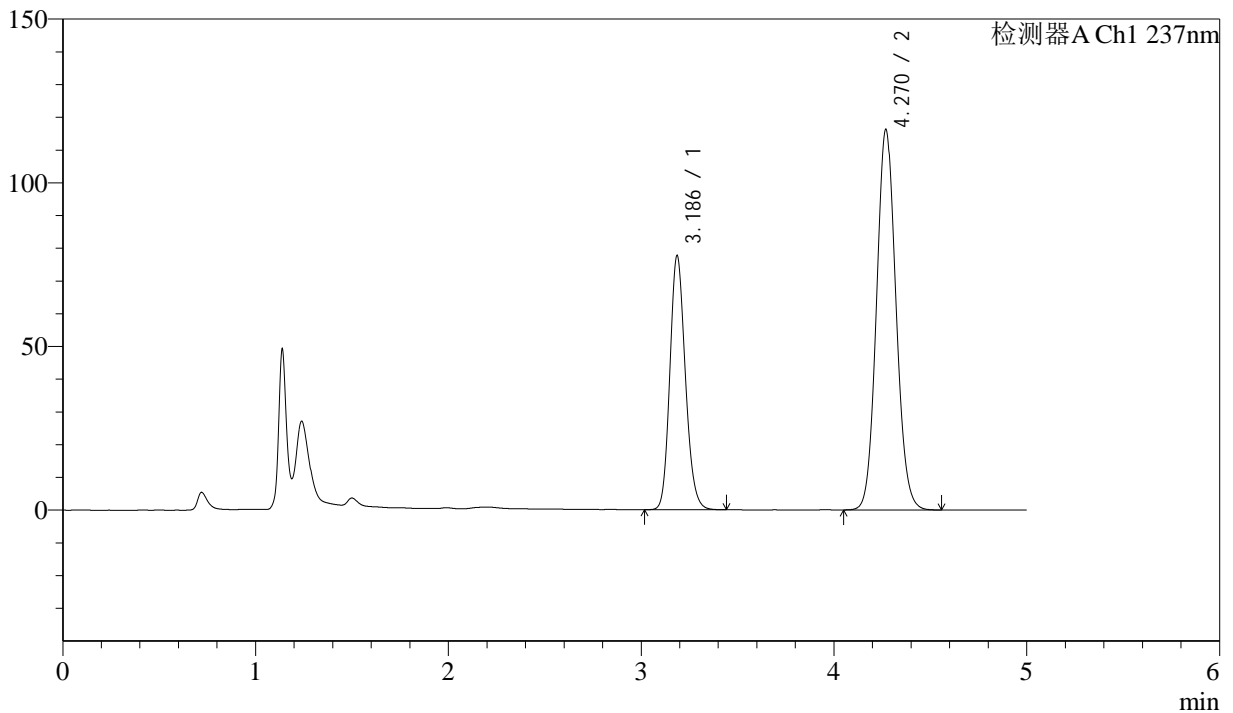
# SMF-216

## <样品信息>

色谱柱:XB-C18(150mm\*4.6mm,5μm) 流速: 1.5ml/min  
 柱温:40°C 波长:237nm  
 数据文件名: RC\$SMF-216 - 10-25/10-992-2 - zzp-2023041621p-zj24y-rcd-pH2.0jz-lf100z-P3-2.lcd  
 方法文件名: RC\$SMF-216 - SMF-216-rc-FX259.lcm  
 批处理文件名: RC\$SMF-216 - SMF-216-20250515-FX259.lcb  
 样品瓶号: 1-20  
 进样体积: 50μL 版本号: 6.115  
 进样时间: 2025/05/15 12:56:36 实验者: xiexinhui  
 处理时间 (V2) : 2025/05/16 08:54:34 处理者: xiexinhui  
 仪器型号:SHIMADZU LC-2050C(FX259)

## <色谱图>

mV



## <峰表>

检测器A Ch1 237nm

峰号	保留时间	面积	高度	理论塔板数(USP)	拖尾因子	分离度(USP)
1	3.186	434791	77486	7580	1.162	--
2	4.270	811682	116130	8718	1.088	6.581
总计		1246473	193616			



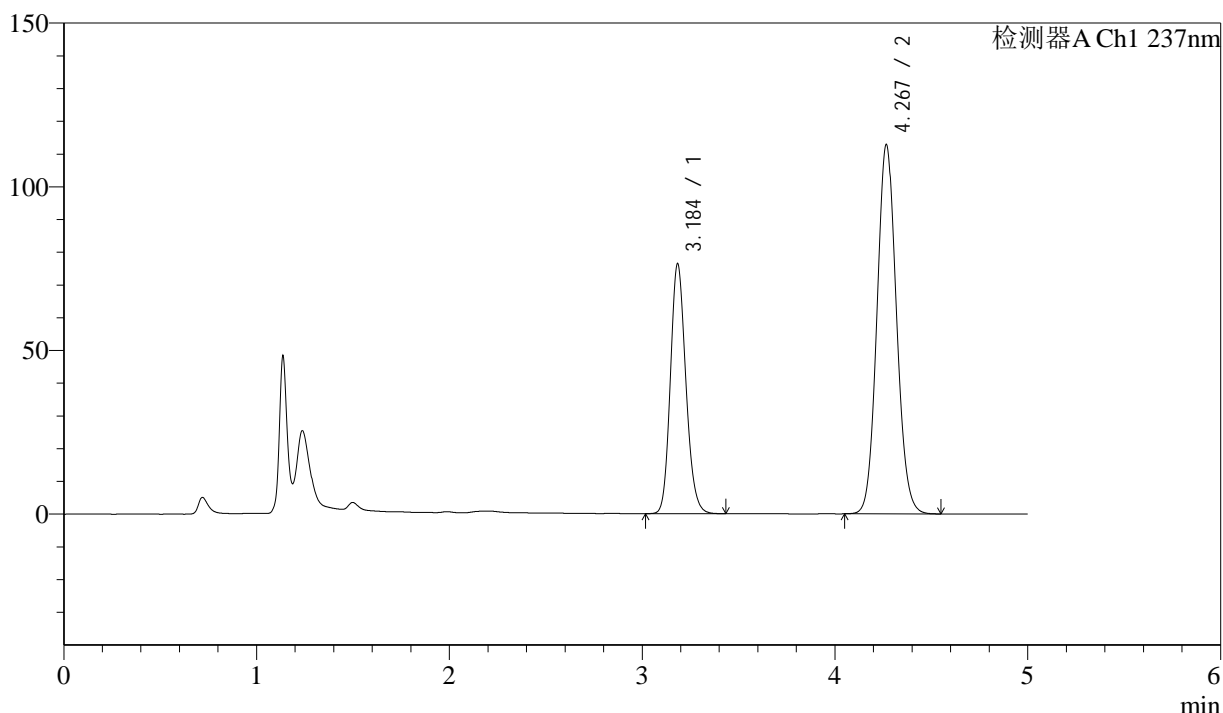
# SMF-216

## <样品信息>

色谱柱:XB-C18(150mm\*4.6mm,5μm)      流速: 1.5ml/min  
 柱温:40°C      波长:237nm  
 数据文件名: RC\$SMF-216 - 10-25/10-993-2 - zzp-2023041621p-zj24y-rcd-pH2.0jz-lf100z-P4-1.lcd  
 方法文件名: RC\$SMF-216 - SMF-216-rc-FX259.lcm  
 批处理文件名: RC\$SMF-216 - SMF-216-20250515-FX259.lcb  
 样品瓶号: 1-29  
 进样体积: 50μL      版本号: 6.115  
 进样时间: 2025/05/15 13:02:01      实验者: xiexinhui  
 处理时间 (V2) : 2025/05/16 08:54:36      处理者: xiexinhui  
 仪器型号:SHIMADZU LC-2050C(FX259)

## <色谱图>

mV



## <峰表>

检测器A Ch1 237nm

峰号	保留时间	面积	高度	理论塔板数(USP)	拖尾因子	分离度(USP)
1	3.184	427132	76001	7587	1.162	--
2	4.267	787598	112473	8715	1.088	6.585
总计		1214730	188474			



# SMF-216

## <样品信息>

色谱柱:XB-C18(150mm\*4.6mm,5 $\mu$ m)

流速: 1.5ml/min

柱温:40°C

波长:237nm

数据文件名: RC\$SMF-216 - 10-25/10-994-2 - zzp-2023041621p-zj24y-rcd-pH2.0jz-lf100z-P4-2.lcd

方法文件名: RC\$SMF-216 - SMF-216-rc-FX259.lcm

批处理文件名: RC\$SMF-216 - SMF-216-20250515-FX259.lcb

样品瓶号: 1-29

进样体积: 50 $\mu$ L

版本号: 6.115

进样时间: 2025/05/15 13:07:26

实验者: xiexinhui

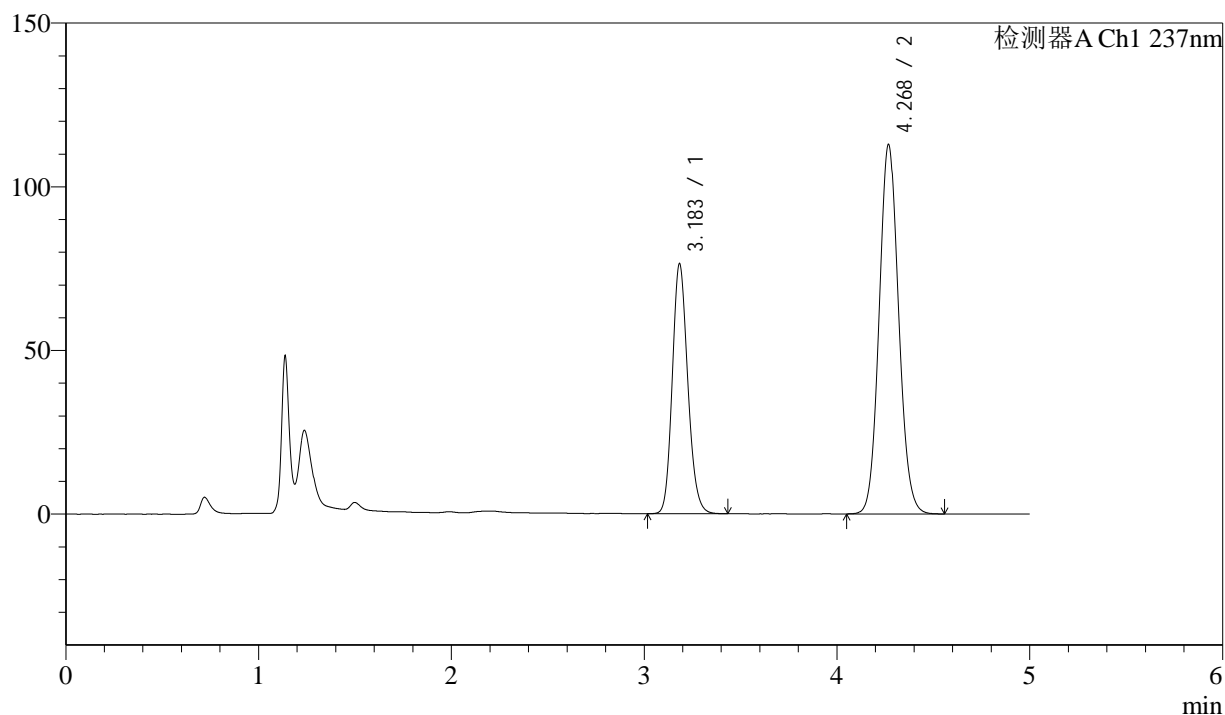
处理时间 (V2): 2025/05/16 08:54:39

处理者: xiexinhui

仪器型号:SHIMADZU LC-2050C(FX259)

## <色谱图>

mV



## <峰表>

检测器A Ch1 237nm

峰号	保留时间	面积	高度	理论塔板数(USP)	拖尾因子	分离度(USP)
1	3.183	427180	76082	7581	1.164	--
2	4.268	789094	112503	8692	1.088	6.588
总计		1216274	188585			



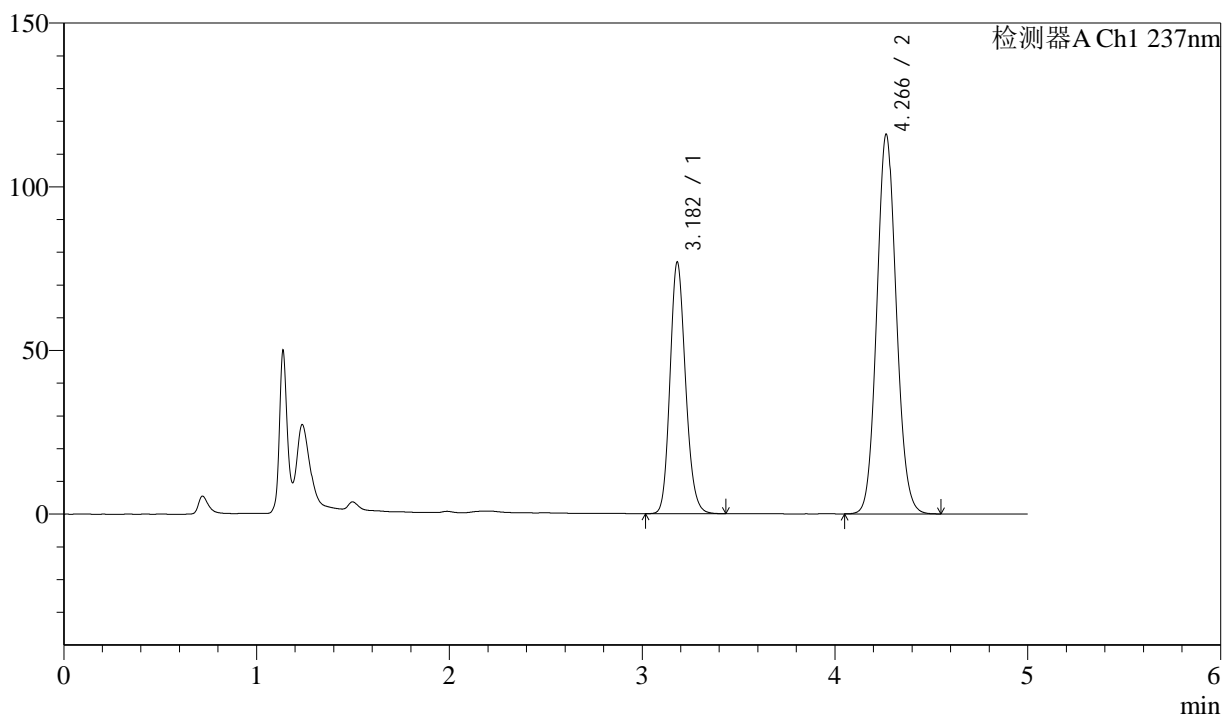
# SMF-216

## <样品信息>

色谱柱:XB-C18(150mm\*4.6mm,5μm)      流速: 1.5ml/min  
 柱温:40°C      波长:237nm  
 数据文件名: RC\$SMF-216 - 10-25/10-995-2 - zzp-2023041621p-zj24y-rcd-pH2.0jz-lf100z-P5-1.lcd  
 方法文件名: RC\$SMF-216 - SMF-216-rc-FX259.lcm  
 批处理文件名: RC\$SMF-216 - SMF-216-20250515-FX259.lcb  
 样品瓶号: 1-38  
 进样体积: 50μL      版本号: 6.115  
 进样时间: 2025/05/15 13:12:51      实验者: xiexinhui  
 处理时间 (V2) : 2025/05/16 08:54:42      处理者: xiexinhui  
 仪器型号:SHIMADZU LC-2050C(FX259)

## <色谱图>

mV



## <峰表>

检测器A Ch1 237nm

峰号	保留时间	面积	高度	理论塔板数(USP)	拖尾因子	分离度(USP)
1	3.182	430682	76806	7550	1.163	--
2	4.266	810077	115789	8715	1.089	6.587
总计		1240759	192595			



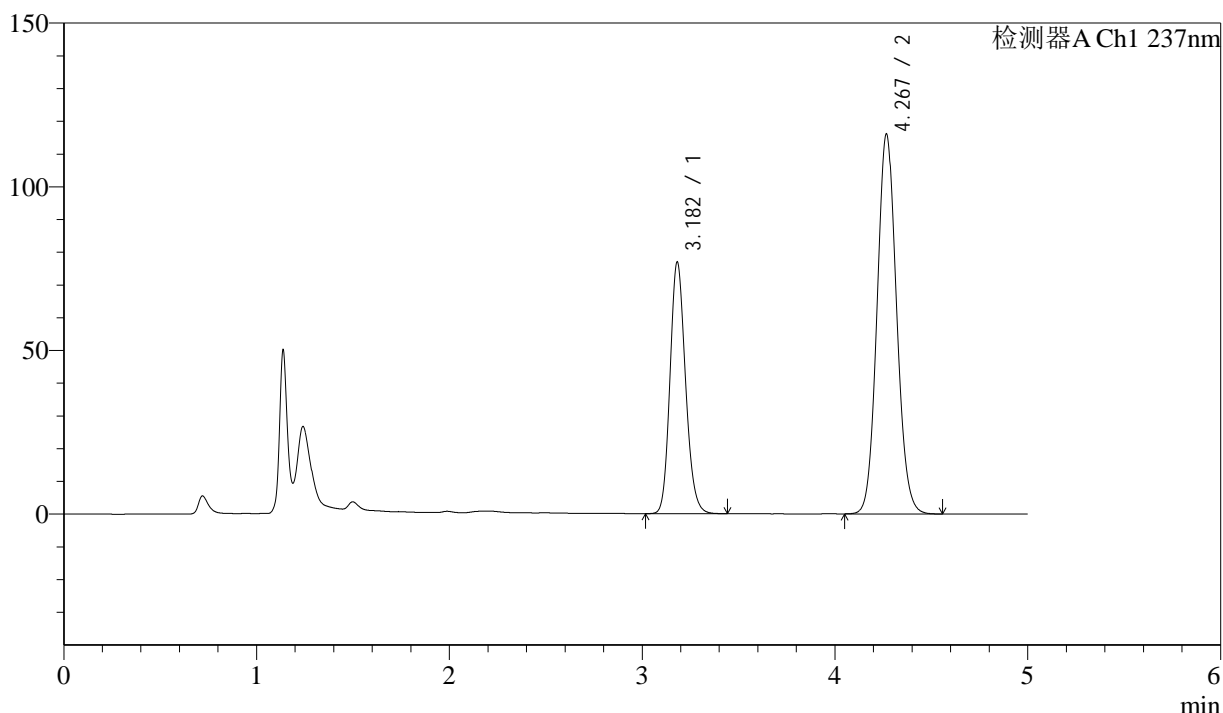
# SMF-216

## <样品信息>

色谱柱:XB-C18(150mm\*4.6mm,5μm)      流速: 1.5ml/min  
 柱温:40°C      波长:237nm  
 数据文件名: RC\$SMF-216 - 10-25/10-996-2 - zzp-2023041621p-zj24y-rcd-ph2.0jz-lf100z-P5-2.lcd  
 方法文件名: RC\$SMF-216 - SMF-216-rc-FX259.lcm  
 批处理文件名: RC\$SMF-216 - SMF-216-20250515-FX259.lcb  
 样品瓶号: 1-38  
 进样体积: 50μL      版本号: 6.115  
 进样时间: 2025/05/15 13:18:16      实验者: xiexinhui  
 处理时间 (V2): 2025/05/16 08:54:44      处理者: xiexinhui  
 仪器型号:SHIMADZU LC-2050C(FX259)

## <色谱图>

mV



## <峰表>

检测器A Ch1 237nm

峰号	保留时间	面积	高度	理论塔板数(USP)	拖尾因子	分离度(USP)
1	3.182	430974	76845	7543	1.163	--
2	4.267	810600	115579	8706	1.089	6.591
总计		1241574	192424			



# SMF-216

## <样品信息>

色谱柱:XB-C18(150mm\*4.6mm,5 $\mu$ m)

流速: 1.5ml/min

柱温:40°C

波长:237nm

数据文件名: RC\$SMF-216 - 10-25/10-997-2 - zzp-2023041621p-zj24y-rcd-pH2.0jz-lf100z-P6-1.lcd

方法文件名: RC\$SMF-216 - SMF-216-rc-FX259.lcm

批处理文件名: RC\$SMF-216 - SMF-216-20250515-FX259.lcb

样品瓶号: 1-47

进样体积: 50 $\mu$ L

版本号: 6.115

进样时间: 2025/05/15 13:23:41

实验者: xiexinhui

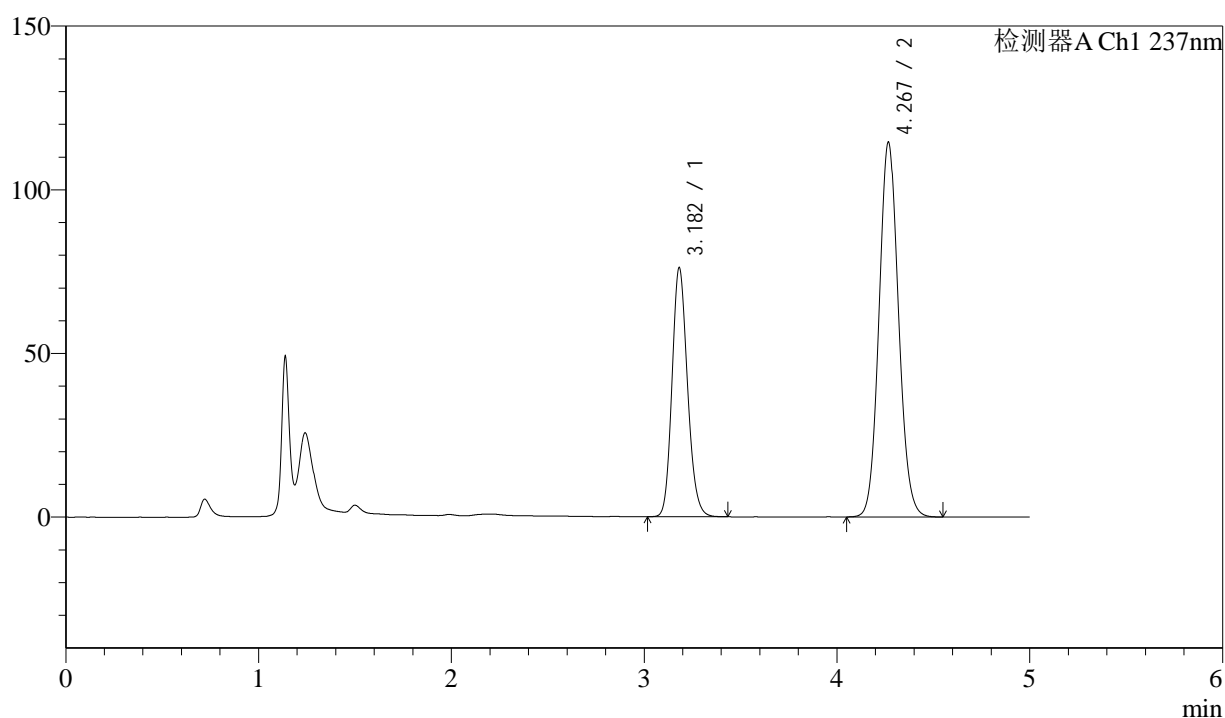
处理时间 (V2): 2025/05/16 08:54:47

处理者: xiexinhui

仪器型号:SHIMADZU LC-2050C(FX259)

## <色谱图>

mV



## <峰表>

检测器A Ch1 237nm

峰号	保留时间	面积	高度	理论塔板数(USP)	拖尾因子	分离度(USP)
1	3.182	425690	76053	7569	1.162	--
2	4.267	800230	114082	8697	1.089	6.593
总计		1225920	190135			



# SMF-216

## <样品信息>

色谱柱:XB-C18(150mm\*4.6mm,5 $\mu$ m)

柱温:40 $^{\circ}$ C

数据文件名: RC\$SMF-216 - 10-25/10-998-2 - zzp-2023041621p-zj24y-rcd-pH2.0jz-lf100z-P6-2.lcd

方法文件名: RC\$SMF-216 - SMF-216-rc-FX259.lcm

批处理文件名: RC\$SMF-216 - SMF-216-20250515-FX259.lcb

样品瓶号: 1-47

进样体积: 50 $\mu$ L

进样时间: 2025/05/15 13:29:05

处理时间 (V2) : 2025/05/16 08:54:50

仪器型号:SHIMADZU LC-2050C(FX259)

流速: 1.5ml/min

波长:237nm

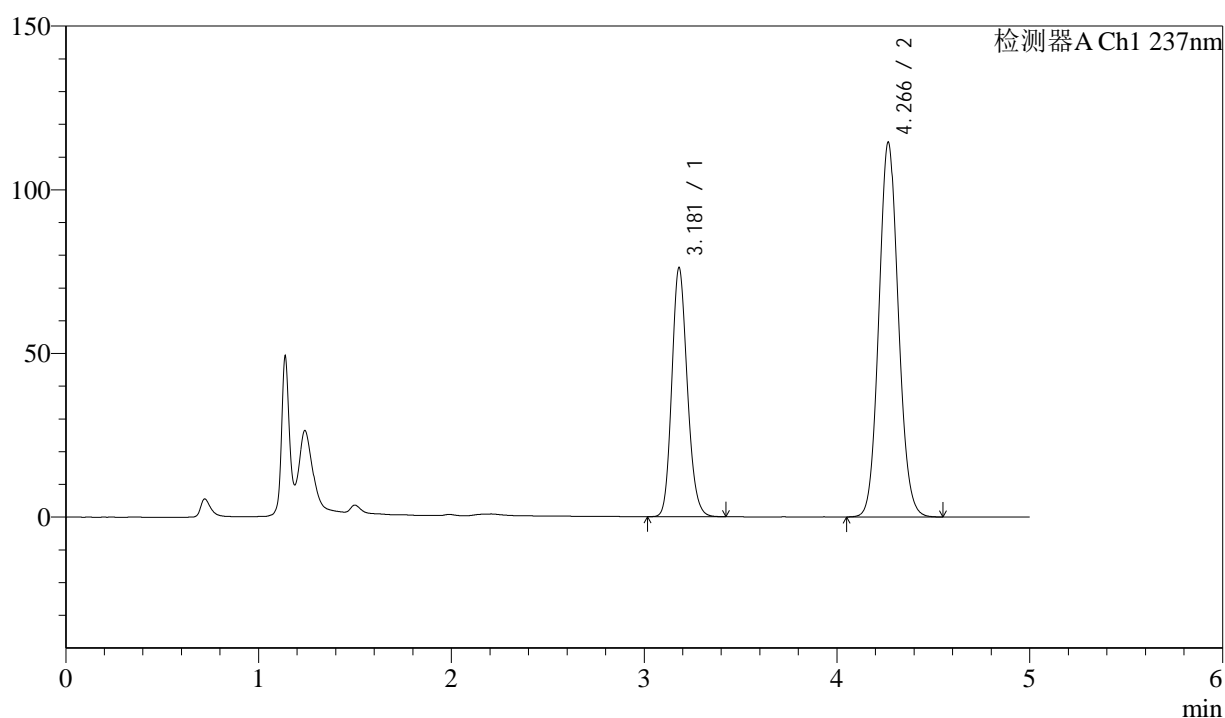
版本号: 6.115

实验者: xiexinhui

处理者: xiexinhui

## <色谱图>

mV



## <峰表>

检测器A Ch1 237nm

峰号	保留时间	面积	高度	理论塔板数(USP)	拖尾因子	分离度(USP)
1	3.181	425409	76098	7573	1.162	--
2	4.266	799415	114226	8709	1.089	6.599
总计		1224824	190325			



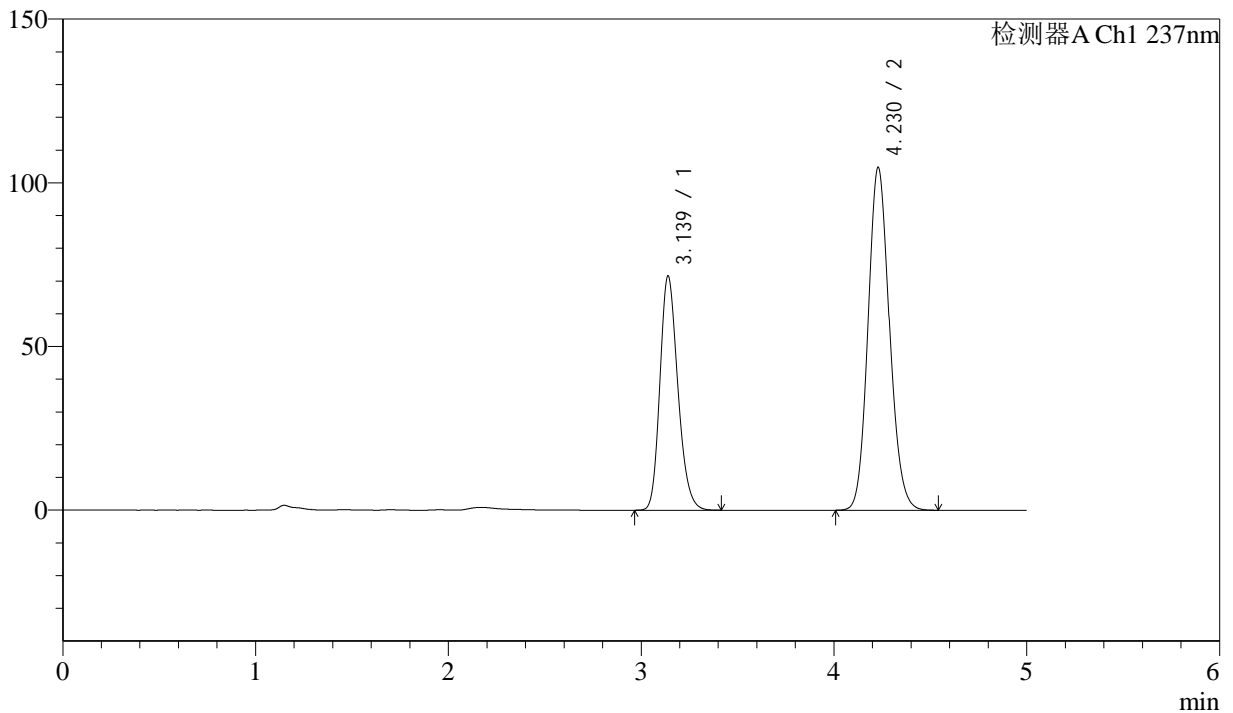
# SMF-216

## <样品信息>

色谱柱:XB-C18(150mm\*4.6mm,5μm) 流速: 1.5ml/min  
 柱温:40°C 波长:237nm  
 数据文件名: RC\$SMF-216 - 10-25/10-999-2 - zzp-wdx24y-rcd-pH2.0jz-lf100z-dz2-1.lcd  
 方法文件名: RC\$SMF-216 - SMF-216-rc-FX259.lcm  
 批处理文件名: RC\$SMF-216 - SMF-216-20250515-FX259.lcb  
 样品瓶号: 1-27  
 进样体积: 50μL 版本号: 6.115  
 进样时间: 2025/05/15 13:34:30 实验者: xiexinhui  
 处理时间 (V2) : 2025/05/16 08:54:53 处理者: xiexinhui  
 仪器型号:SHIMADZU LC-2050C(FX259)

## <色谱图>

mV



## <峰表>

检测器A Ch1 237nm

峰号	保留时间	面积	高度	理论塔板数(USP)	拖尾因子	分离度(USP)
1	3.139	463983	71592	5495	1.212	--
2	4.230	808551	104772	7009	1.123	5.873
总计		1272534	176365			



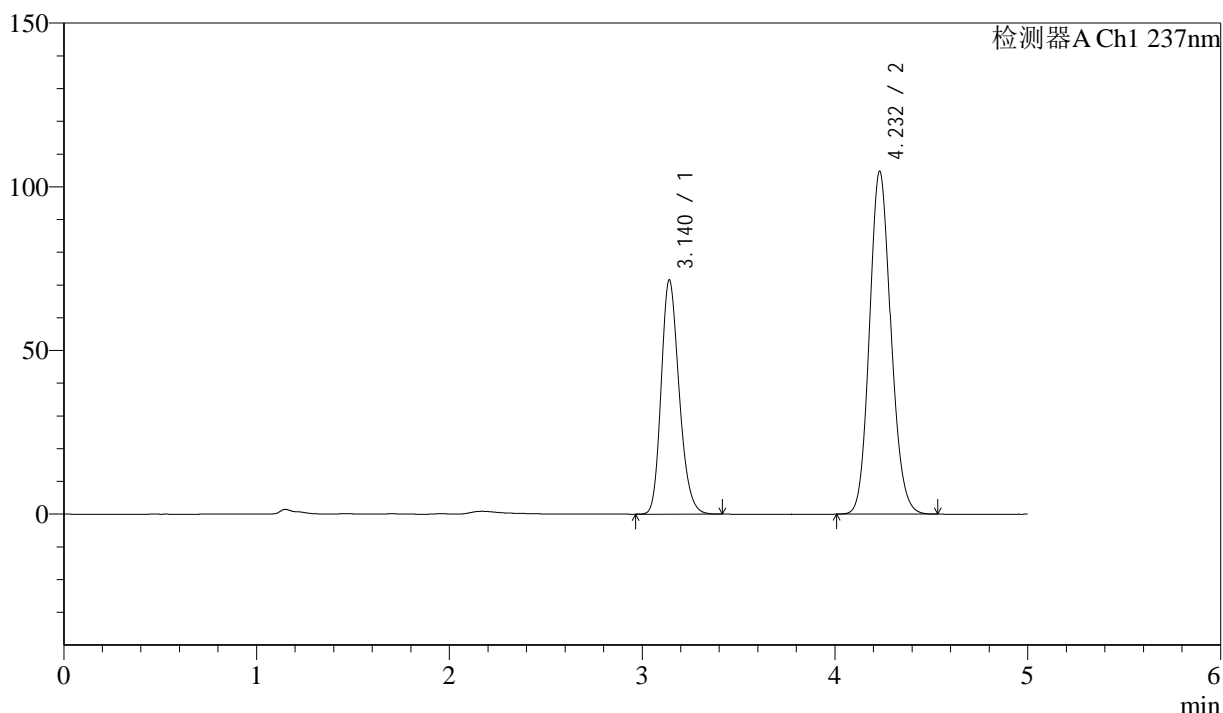
# SMF-216

## <样品信息>

色谱柱:XB-C18(150mm\*4.6mm,5μm)      流速: 1.5ml/min  
 柱温:40°C      波长:237nm  
 数据文件名: RC\$SMF-216 - 10-25/10-1000-2 - zzp-wdx24y-rcd-pH2.0jz-lf100z-dz2-2.lcd  
 方法文件名: RC\$SMF-216 - SMF-216-rc-FX259.lcm  
 批处理文件名: RC\$SMF-216 - SMF-216-20250515-FX259.lcb  
 样品瓶号: 1-27  
 进样体积: 50μL      版本号: 6.115  
 进样时间: 2025/05/15 13:39:56      实验者: xiexinhui  
 处理时间 (V2) : 2025/05/16 08:54:55      处理者: xiexinhui  
 仪器型号:SHIMADZU LC-2050C(FX259)

## <色谱图>

mV



## <峰表>

检测器A Ch1 237nm

峰号	保留时间	面积	高度	理论塔板数(USP)	拖尾因子	分离度(USP)
1	3.140	464637	71547	5490	1.214	--
2	4.232	808415	104696	7022	1.124	5.877
总计		1273052	176242			