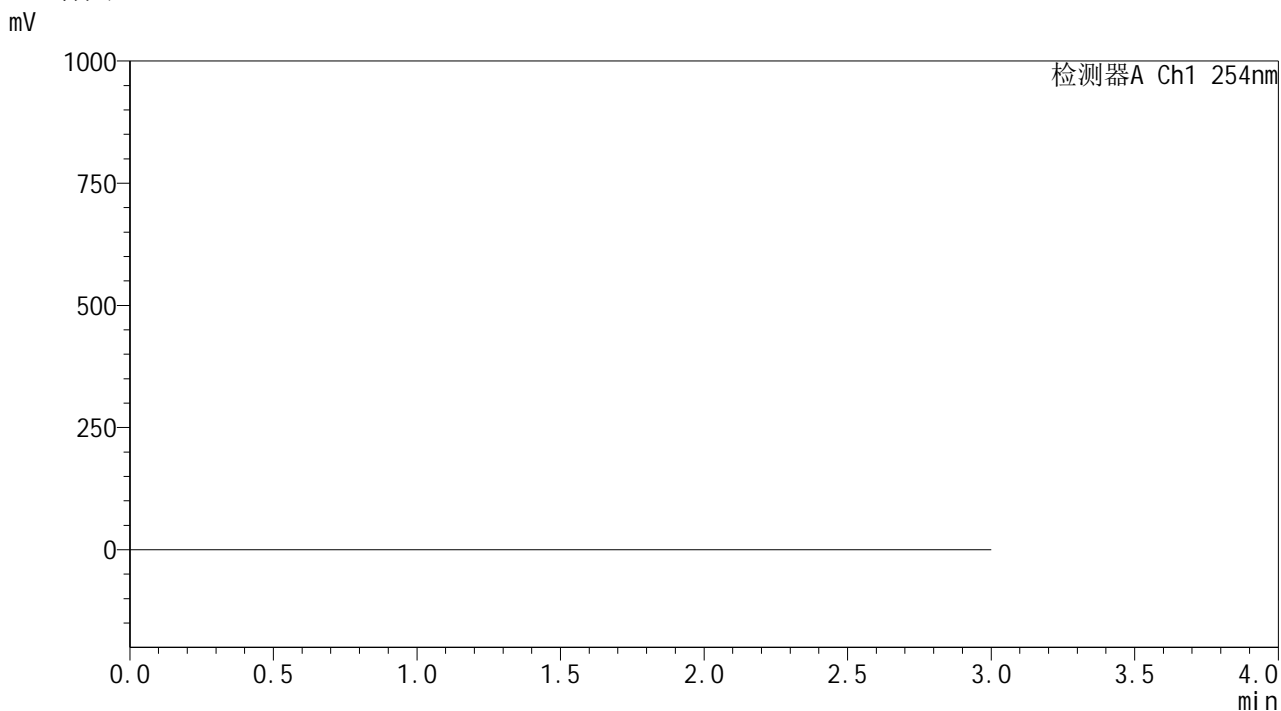


SHIMADZU
LabSolutions YMP-4150

<样品信息>

色谱柱: XB-C18(50mm*4.6mm,5μm) 流 速: 1.5ml/min
 柱温:50°C 波 长: 254nm
 数据文件名: TWKSS\$YMP-4150 - 7-3/7-1-2 - YMP-4150-twsf-PBS7.4-YC-50-50-rj-1.lcd
 方法文件名: TWKSS\$YMP-4150 - YMP-4150-twsf-FX256.lcm
 批处理文件名: TWKSS\$YMP-4150 - 20250509-fx256.lcb
 样品瓶号: 1-9 版本号: 6.115
 进样体积: 20 μl 实验者: xiexinhui
 进样时间: 2025/05/09 16:28:09 处理者: xiexinhui
 处理时间(V2): 2025/05/12 09:17:11
 仪器型号: SHIMADZU LC-2050C (FX256)

<色谱图>



<峰表>

检测器A Ch1 254nm

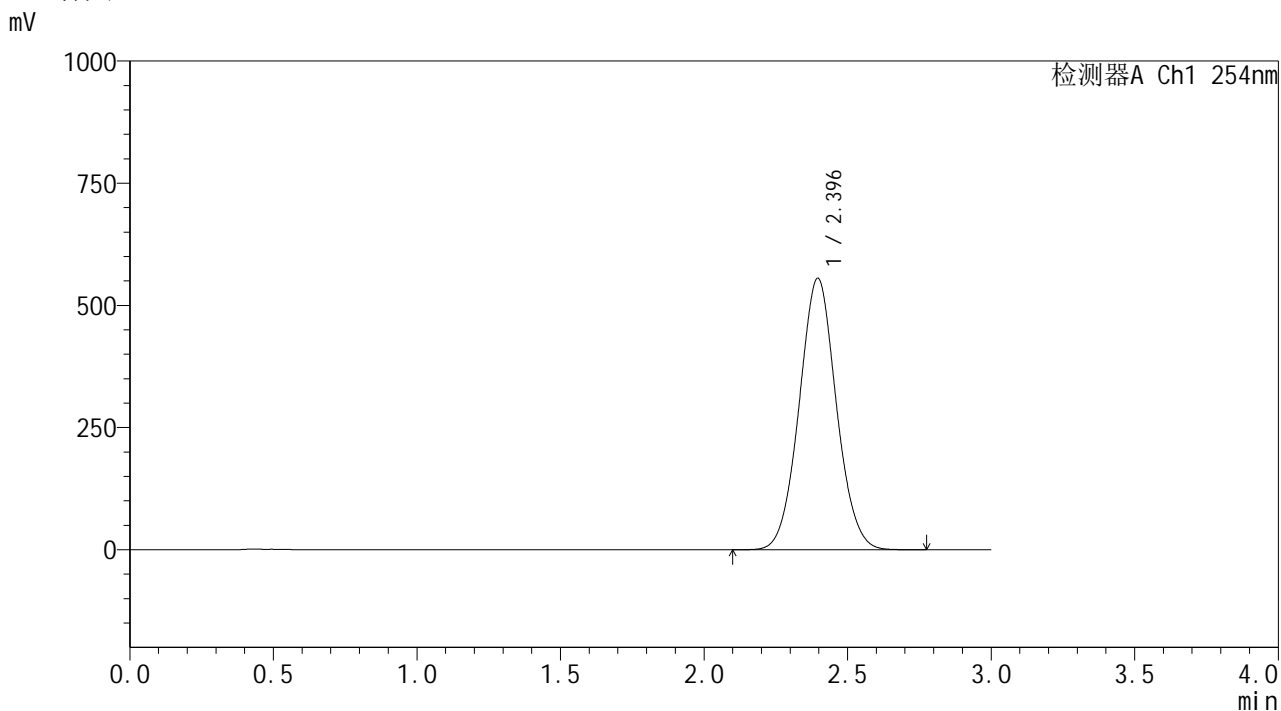
峰号	保留时间	面积	面积%	高度	理论塔板数(USP)	拖尾因子	分离度(USP)
总计							

SHIMADZU
LabSolutions **YMP-4150**

<样品信息>

色谱柱: XB-C18(50mm*4.6mm,5μm) 流 速: 1.5ml/min
 柱温:50°C 波 长: 254nm
 数据文件名: TWKSS\$YMP-4150 - 7-3/7-2-2 - YMP-4150-twsf-PBS7.4-YC-50-50-dzp1-1.lcd
 方法文件名: TWKSS\$YMP-4150 - YMP-4150-twsf-FX256.lcm
 批处理文件名: TWKSS\$YMP-4150 - 20250509-fx256.lcb
 样品瓶号: 1-18 版本号: 6.115
 进样体积: 20 μl 实验者: xiexinhui
 进样时间: 2025/05/09 16:31:33 处理者: xiexinhui
 处理时间(V2): 2025/05/12 09:17:15
 仪器型号: SHIMADZU LC-2050C (FX256)

<色谱图>



<峰表>

检测器A Ch1 254nm

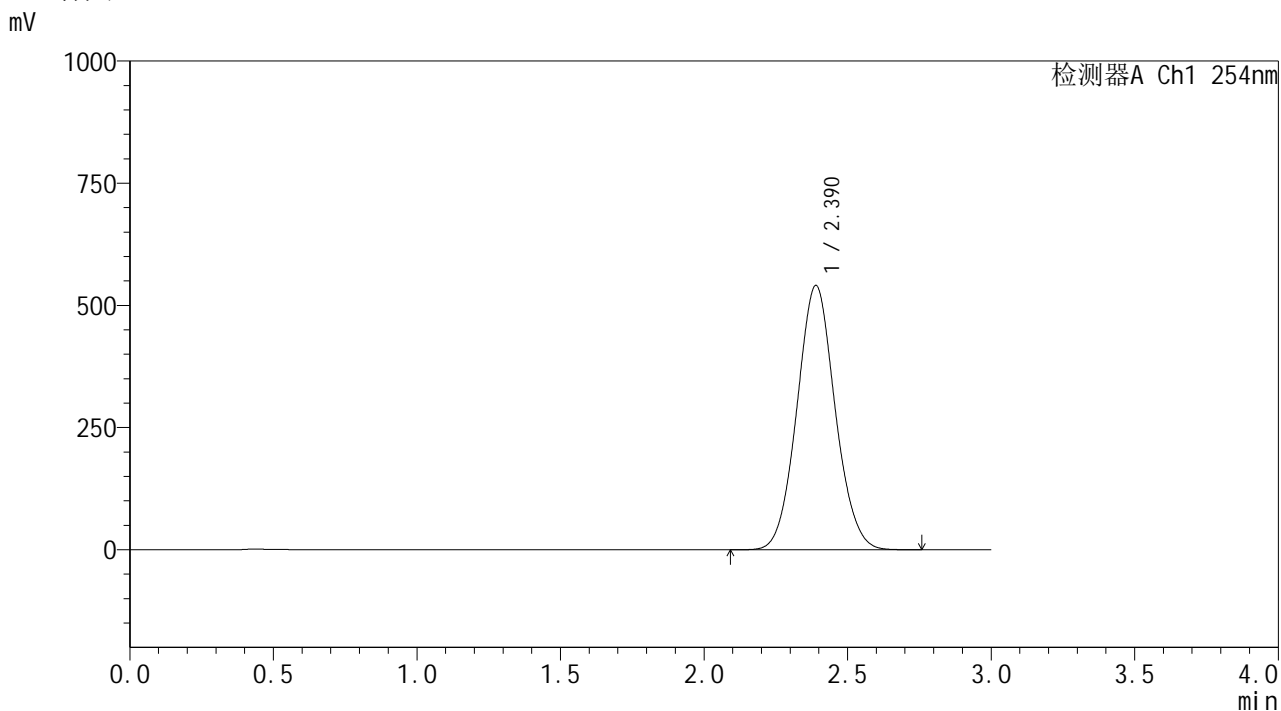
峰号	保留时间	面积	面积%	高度	理论塔板数(USP)	拖尾因子	分离度(USP)
1	2.396	4997937	100.000	555764	1646	1.046	--
总计		4997937	100.000	555764			

SHIMADZU
LabSolutions YMP-4150

<样品信息>

色谱柱: XB-C18(50mm*4.6mm,5µm) 流 速: 1.5ml/min
 柱温:50°C 波 长: 254nm
 数据文件名: TWKSS\$YMP-4150 - 7-3/7-3-2 - YMP-4150-twsf-PBS7.4-YC-50-50-dzp1-2.lcd
 方法文件名: TWKSS\$YMP-4150 - YMP-4150-twsf-FX256.lcm
 批处理文件名: TWKSS\$YMP-4150 - 20250509-fx256.lcb
 样品瓶号: 1-18 版本号: 6.115
 进样体积: 20 µl 实验者: xiexinhui
 进样时间: 2025/05/09 16:34:57 处理者: xiexinhui
 处理时间(V2): 2025/05/12 09:17:18
 仪器型号: SHIMADZU LC-2050C (FX256)

<色谱图>



<峰表>

检测器A Ch1 254nm

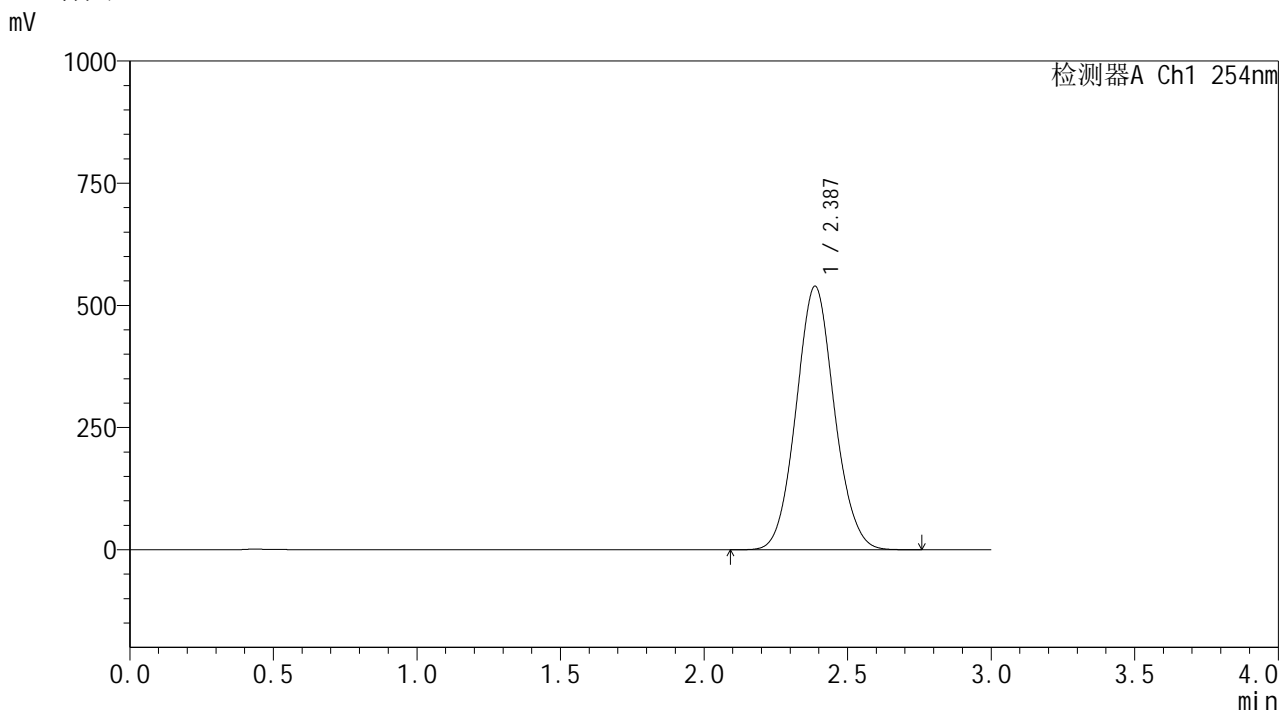
峰号	保留时间	面积	面积%	高度	理论塔板数(USP)	拖尾因子	分离度(USP)
1	2.390	5000336	100.000	540912	1551	1.062	--
总计		5000336	100.000	540912			

SHIMADZU
LabSolutions YMP-4150

<样品信息>

色谱柱: XB-C18(50mm*4.6mm,5µm) 流 速: 1.5ml/min
 柱温:50°C 波 长: 254nm
 数据文件名: TWKS\$YMP-4150 - 7-3/7-5-2 - YMP-4150-twsf-PBS7.4-YC-50-50-dzp1-4.lcd
 方法文件名: TWKS\$YMP-4150 - YMP-4150-twsf-FX256.lcm
 批处理文件名: TWKS\$YMP-4150 - 20250509-fx256.lcb
 样品瓶号: 1-18 版本号: 6.115
 进样体积: 20 µl 实验者: xiexinhui
 进样时间: 2025/05/09 16:43:44 处理者: xiexinhui
 处理时间(V2): 2025/05/12 09:17:24
 仪器型号: SHIMADZU LC-2050C (FX256)

<色谱图>



<峰表>

检测器A Ch1 254nm

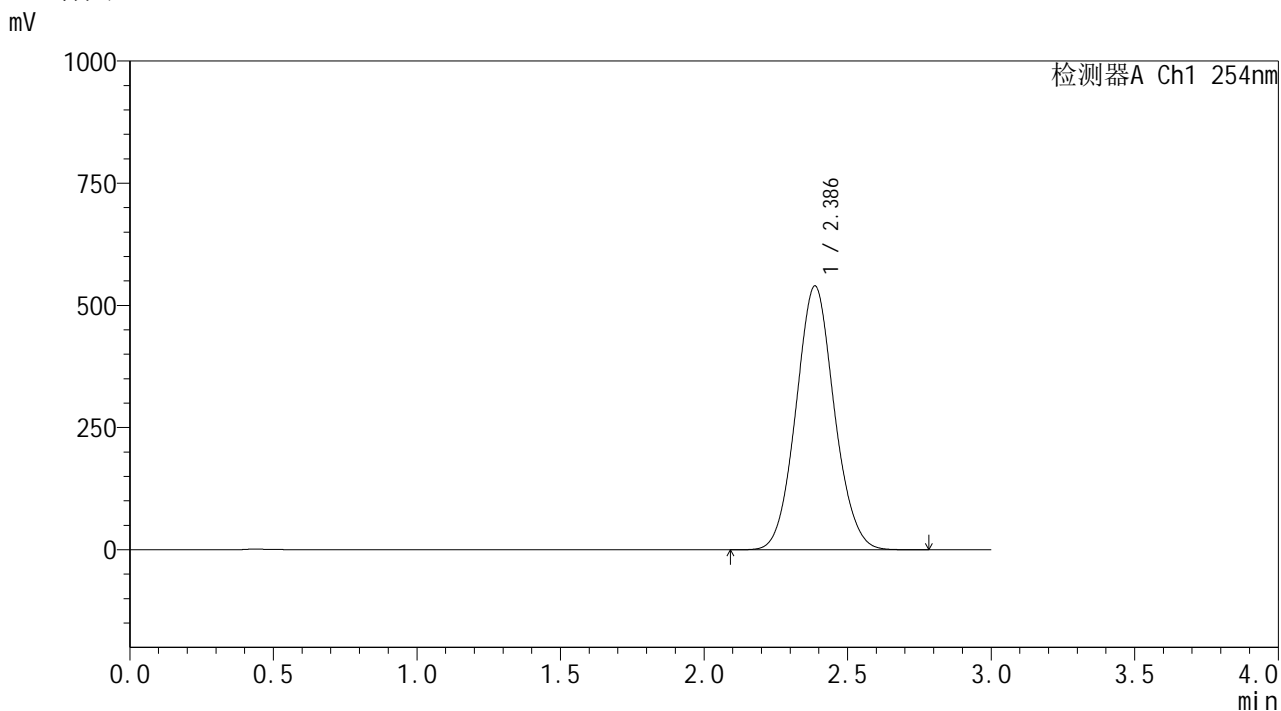
峰号	保留时间	面积	面积%	高度	理论塔板数(USP)	拖尾因子	分离度(USP)
1	2.387	5005634	100.000	539240	1538	1.068	--
总计		5005634	100.000	539240			

SHIMADZU
LabSolutions YMP-4150

<样品信息>

色谱柱: XB-C18(50mm*4.6mm,5μm) 流 速: 1.5ml/min
 柱温:50°C 波 长: 254nm
 数据文件名: TWKSS\$YMP-4150 - 7-3/7-6-2 - YMP-4150-twsf-PBS7.4-YC-50-50-dzp1-5.lcd
 方法文件名: TWKSS\$YMP-4150 - YMP-4150-twsf-FX256.lcm
 批处理文件名: TWKSS\$YMP-4150 - 20250509-fx256.lcb
 样品瓶号: 1-18 版本号: 6.115
 进样体积: 20 μl 实验者: xiexinhui
 进样时间: 2025/05/09 16:47:08 处理者: xiexinhui
 处理时间(V2): 2025/05/12 09:17:26
 仪器型号: SHIMADZU LC-2050C (FX256)

<色谱图>



<峰表>

检测器A Ch1 254nm

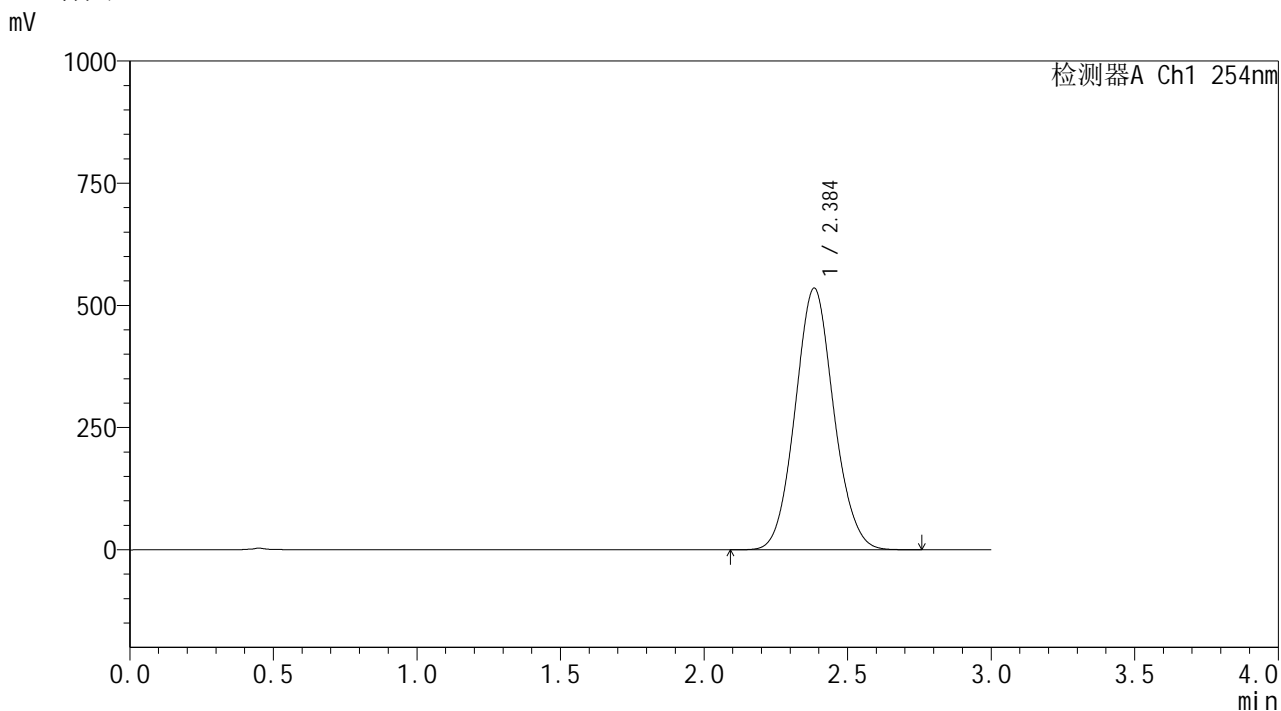
峰号	保留时间	面积	面积%	高度	理论塔板数(USP)	拖尾因子	分离度(USP)
1	2.386	5007988	100.000	539802	1540	1.070	--
总计		5007988	100.000	539802			

SHIMADZU
LabSolutions YMP-4150

<样品信息>

色谱柱: XB-C18(50mm*4.6mm,5μm) 流 速: 1.5ml/min
 柱温: 50°C 波 长: 254nm
 数据文件名: TWKSS\$YMP-4150 - 7-3/7-8-2 - YMP-4150-twsf-PBS7.4-YC-50-50-dzp2-2.lcd
 方法文件名: TWKSS\$YMP-4150 - YMP-4150-twsf-FX256.lcm
 批处理文件名: TWKSS\$YMP-4150 - 20250509-fx256.lcb
 样品瓶号: 1-27
 进样体积: 20 μl 版本号: 6.115
 进样时间: 2025/05/09 16:53:56 实验者: xiexinhui
 处理时间(V2): 2025/05/12 09:17:31 处理者: xiexinhui
 仪器型号: SHIMADZU LC-2050C (FX256)

<色谱图>



<峰表>

检测器A Ch1 254nm

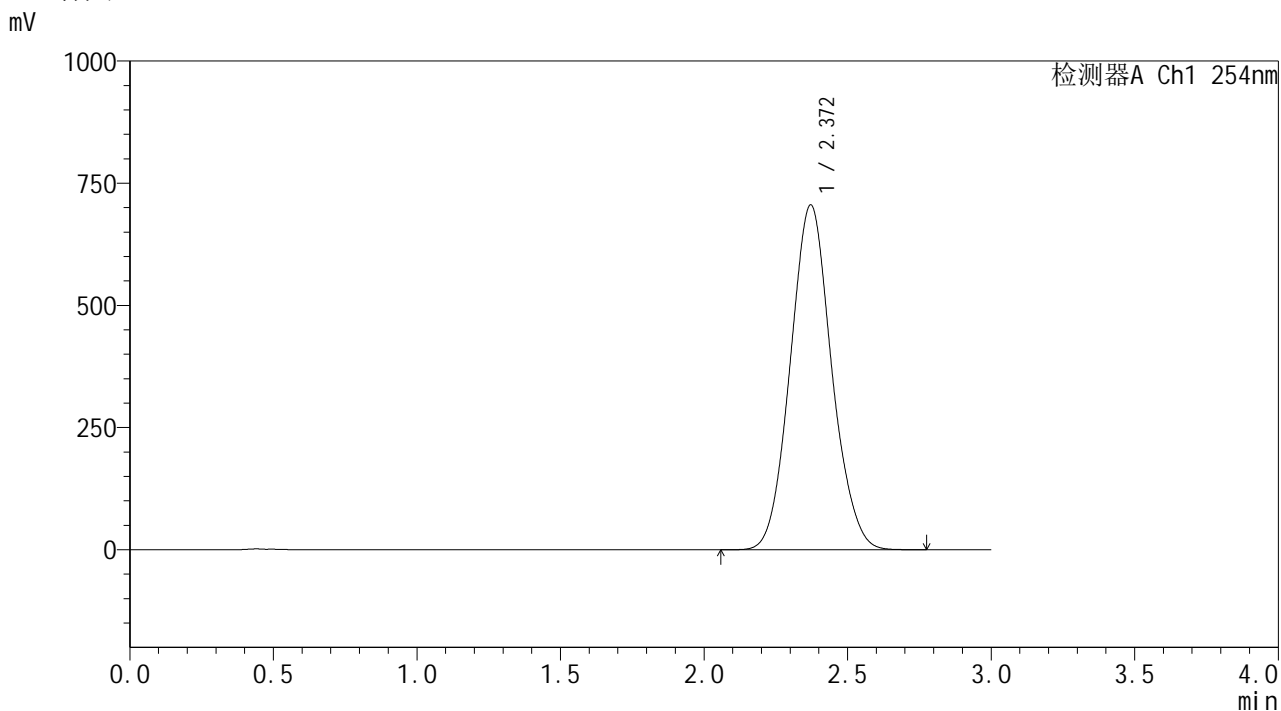
峰号	保留时间	面积	面积%	高度	理论塔板数(USP)	拖尾因子	分离度(USP)
1	2.384	5013883	100.000	534387	1509	1.074	--
总计		5013883	100.000	534387			

SHIMADZU
LabSolutions **YMP-4150**

<样品信息>

色谱柱: XB-C18(50mm*4.6mm,5μm) 流 速: 1.5ml/min
 柱温:50°C 波 长: 254nm
 数据文件名: TWKS\$YMP-4150 - 7-3/7-9-2 - YMP-4150-twsf-PBS7.4-YC-50-50-30min-gsp1.lcd
 方法文件名: TWKS\$YMP-4150 - YMP-4150-twsf-FX256.lcm
 批处理文件名: TWKS\$YMP-4150 - 20250509-fx256.lcb
 样品瓶号: 1-1 版本号: 6.115
 进样体积: 20 μl 实验者: xiexinhui
 进样时间: 2025/05/09 16:57:19 处理者: xiexinhui
 处理时间(V2): 2025/05/12 09:17:33
 仪器型号: SHIMADZU LC-2050C (FX256)

<色谱图>



<峰表>

检测器A Ch1 254nm

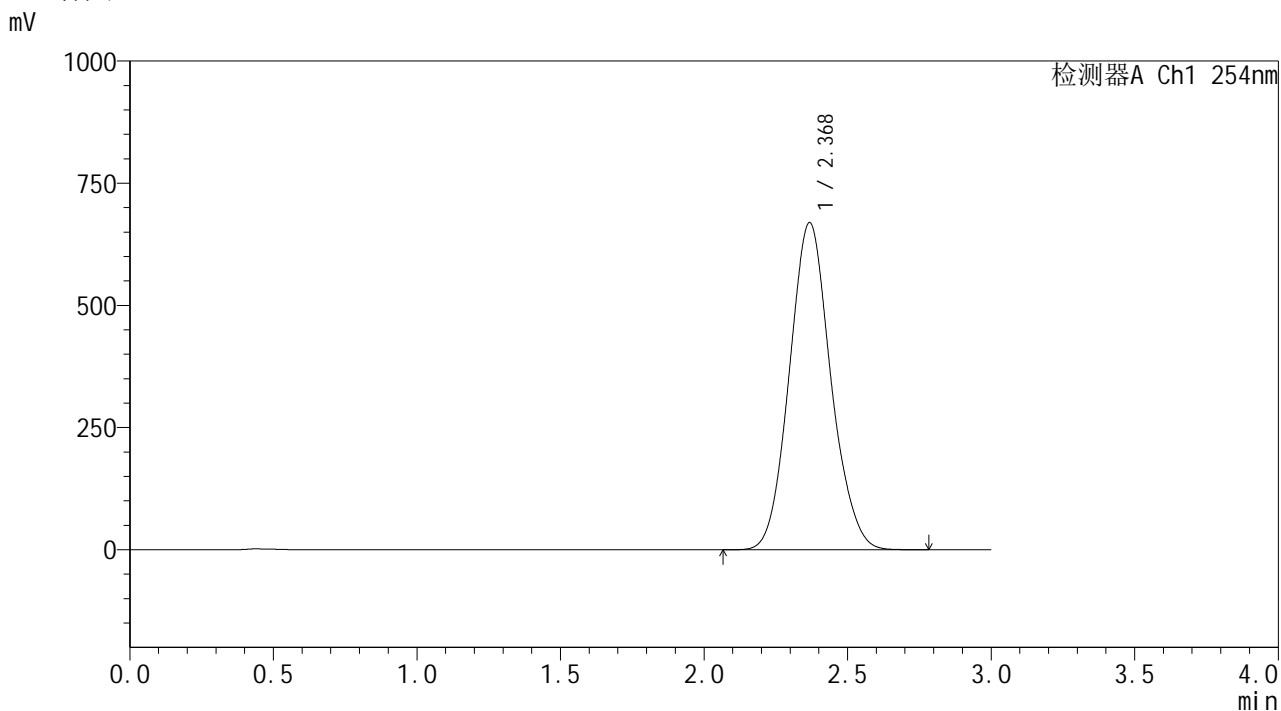
峰号	保留时间	面积	面积%	高度	理论塔板数(USP)	拖尾因子	分离度(USP)
1	2.372	7068156	100.000	705865	1310	1.077	--
总计		7068156	100.000	705865			

SHIMADZU
LabSolutions YMP-4150

<样品信息>

色谱柱: XB-C18(50mm*4.6mm,5μm) 流 速: 1.5ml/min
 柱温:50°C 波 长: 254nm
 数据文件名: TWKSS\$YMP-4150 - 7-3/7-10-2 - YMP-4150-twsf-PBS7.4-YC-50-50-30min-gsp2.lcd
 方法文件名: TWKSS\$YMP-4150 - YMP-4150-twsf-FX256.lcm
 批处理文件名: TWKSS\$YMP-4150 - 20250509-fx256.lcb
 样品瓶号: 1-10 版本号: 6.115
 进样体积: 20 μl 实验者: xiexinhui
 进样时间: 2025/05/09 17:00:42 处理者: xiexinhui
 处理时间(V2): 2025/05/12 09:17:36
 仪器型号: SHIMADZU LC-2050C (FX256)

<色谱图>



<峰表>

检测器A Ch1 254nm

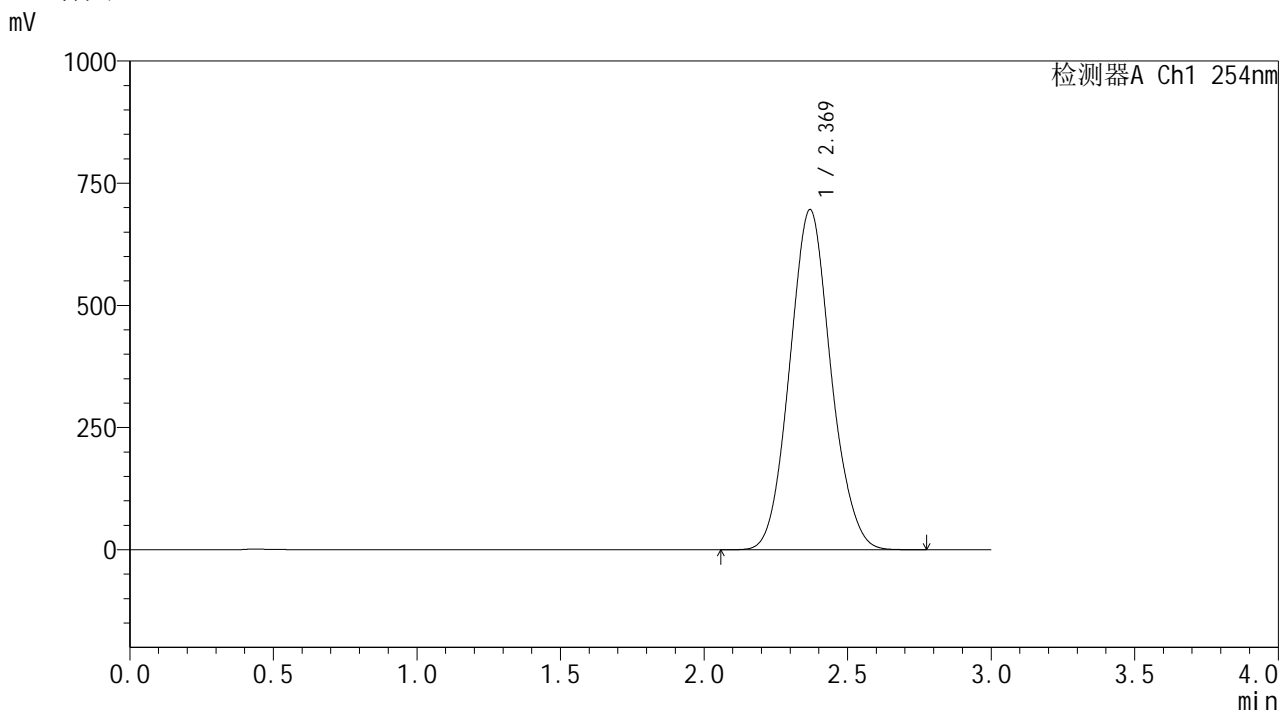
峰号	保留时间	面积	面积%	高度	理论塔板数(USP)	拖尾因子	分离度(USP)
1	2.368	6715333	100.000	668454	1308	1.094	--
总计		6715333	100.000	668454			

SHIMADZU
LabSolutions YMP-4150

<样品信息>

色谱柱: XB-C18(50mm*4.6mm,5μm) 流 速: 1.5ml/min
 柱温: 50°C 波 长: 254nm
 数据文件名: TWKSS\$YMP-4150 - 7-3/7-11-2 - YMP-4150-twsf-PBS7.4-YC-50-50-30min-gsp3.lcd
 方法文件名: TWKSS\$YMP-4150 - YMP-4150-twsf-FX256.lcm
 批处理文件名: TWKSS\$YMP-4150 - 20250509-fx256.lcb
 样品瓶号: 1-19 版本号: 6.115
 进样体积: 20 μl 实验者: xiexinhui
 进样时间: 2025/05/09 17:04:05 处理者: xiexinhui
 处理时间(V2): 2025/05/12 09:17:38
 仪器型号: SHIMADZU LC-2050C (FX256)

<色谱图>



<峰表>

检测器A Ch1 254nm

峰号	保留时间	面积	面积%	高度	理论塔板数(USP)	拖尾因子	分离度(USP)
1	2.369	6952988	100.000	695815	1318	1.082	--
总计		6952988	100.000	695815			



YMP-4150

<样品信息>

色谱柱: XB-C18(50mm*4.6mm,5 μ m)柱温:50 $^{\circ}$ C

数据文件名: TWKSS\$YMP-4150 - 7-3/7-12-2 - YMP-4150-twsf-PBS7.4-YC-50-50-30min-gsp4.lcd

方法文件名: TWKSS\$YMP-4150 - YMP-4150-twsf-FX256.lcm

批处理文件名: TWKSS\$YMP-4150 - 20250509-fx256.lcb

样品瓶号: 1-28

进样体积: 20 μ l

进样时间: 2025/05/09 17:07:28

处理时间(V2): 2025/05/12 09:17:41

仪器型号: SHIMADZU LC-2050C (FX256)

流 速: 1.5ml/min

波 长: 254nm

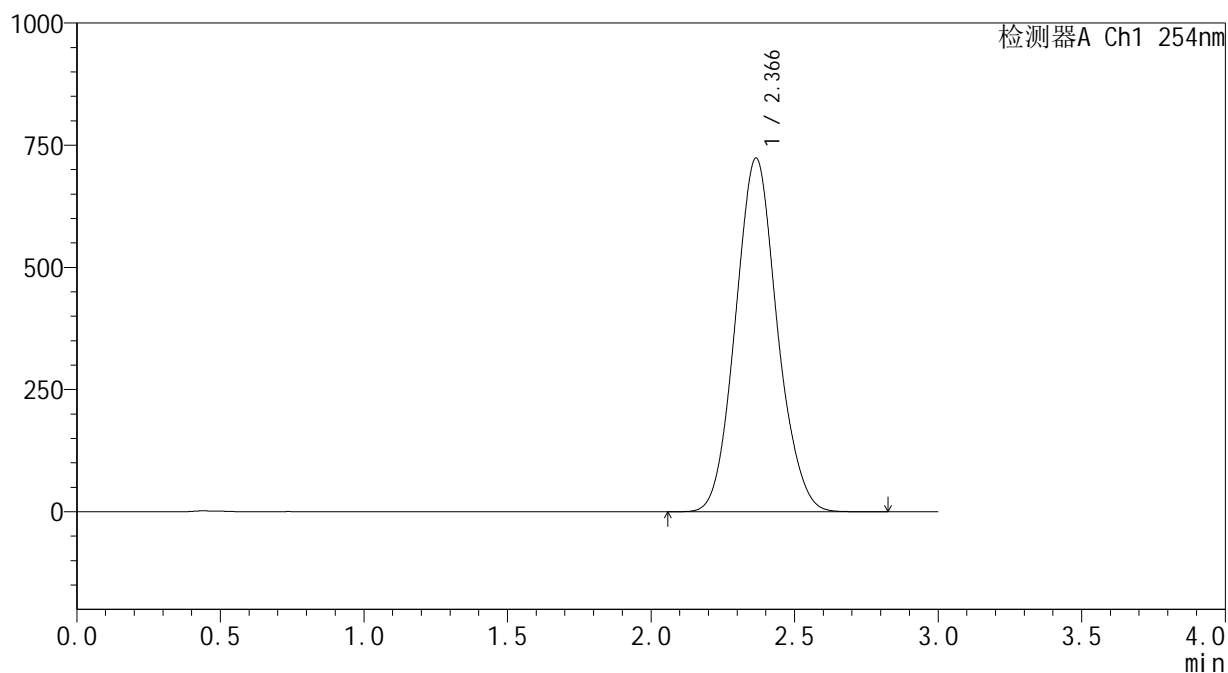
版本号: 6.115

实验者: xiexinhui

处理者: xiexinhui

<色谱图>

mV



<峰表>

检测器A Ch1 254nm

峰号	保留时间	面积	面积%	高度	理论塔板数(USP)	拖尾因子	分离度(USP)
1	2.366	7322514	100.000	723522	1284	1.086	--
总计		7322514	100.000	723522			



SHIMADZU

LabSolutions

YMP-4150

<样品信息>

色谱柱: XB-C18(50mm*4.6mm,5 μ m)柱温:50 $^{\circ}$ C

数据文件名: TWKSS\$YMP-4150 - 7-3/7-13-2 - YMP-4150-twsf-PBS7.4-YC-50-50-30min-gsp5.lcd

方法文件名: TWKSS\$YMP-4150 - YMP-4150-twsf-FX256.lcm

批处理文件名: TWKSS\$YMP-4150 - 20250509-fx256.lcb

样品瓶号: 1-37

进样体积: 20 μ l

进样时间: 2025/05/09 17:10:51

处理时间(V2): 2025/05/12 09:17:43

仪器型号: SHIMADZU LC-2050C (FX256)

流 速: 1.5ml/min

波 长: 254nm

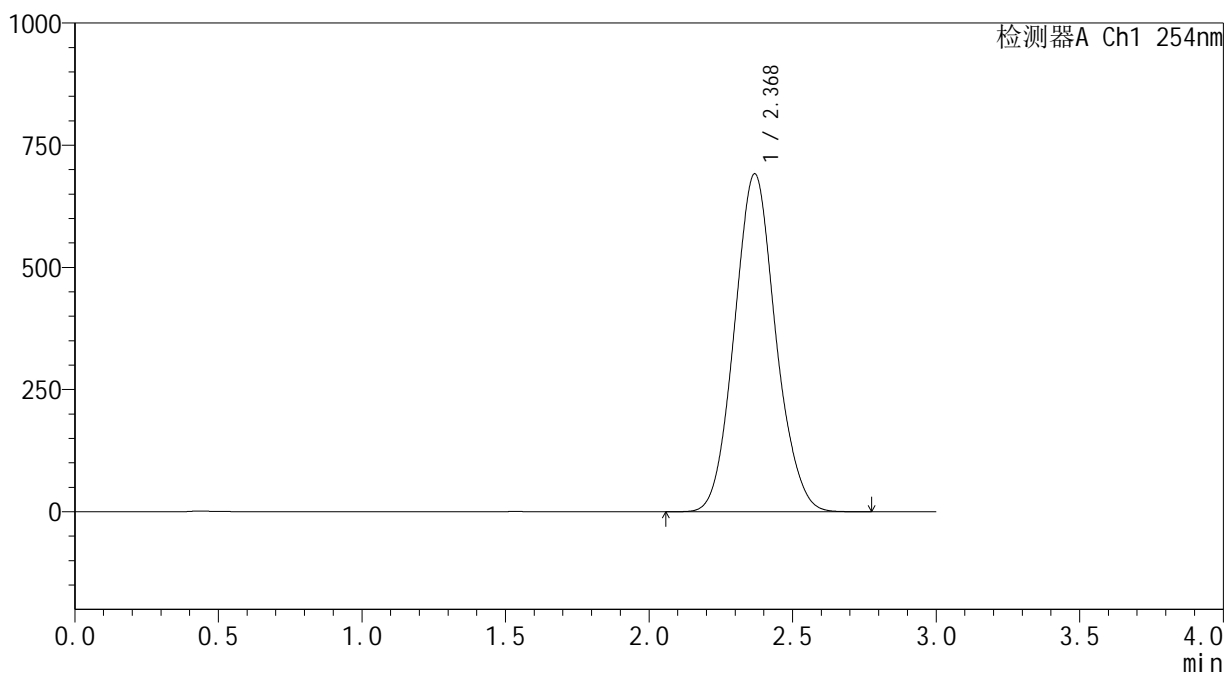
版本号: 6.115

实验者: xiexinhui

处理者: xiexinhui

<色谱图>

mV



<峰表>

检测器A Ch1 254nm

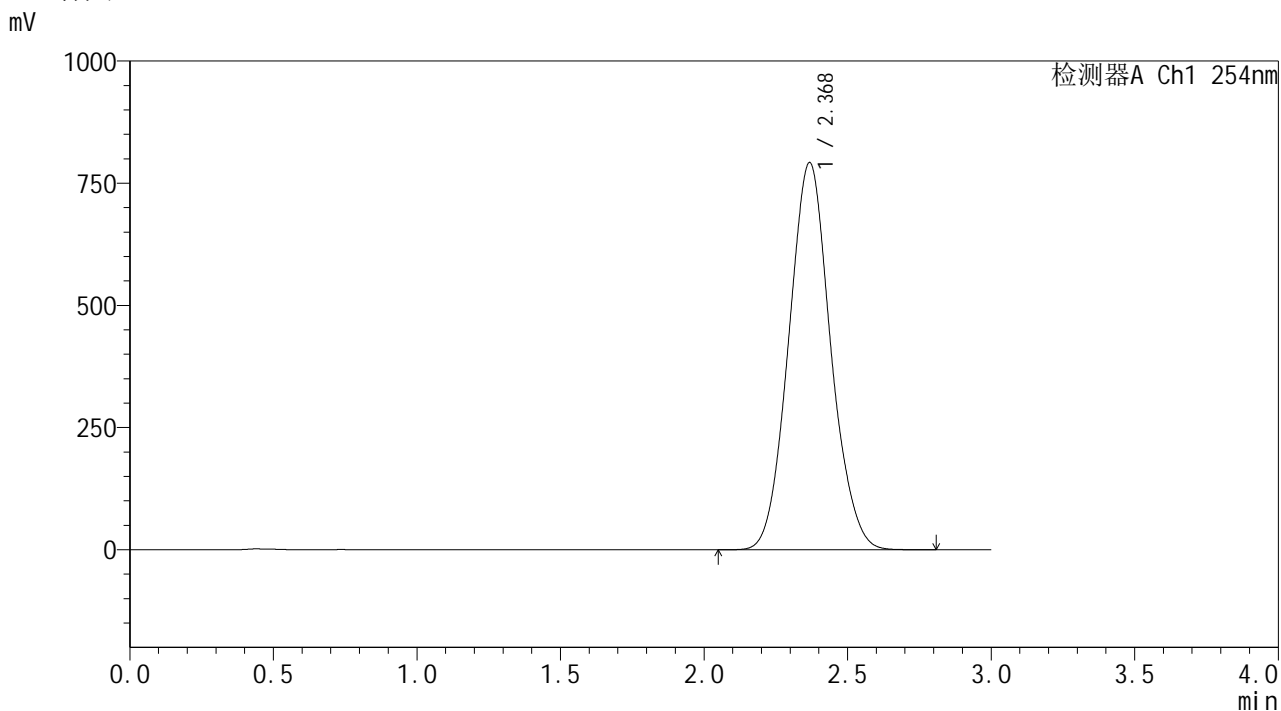
峰号	保留时间	面积	面积%	高度	理论塔板数(USP)	拖尾因子	分离度(USP)
1	2.368	6914894	100.000	690805	1315	1.084	--
总计		6914894	100.000	690805			

SHIMADZU
LabSolutions YMP-4150

<样品信息>

色谱柱: XB-C18(50mm*4.6mm,5μm) 流 速: 1.5ml/min
 柱温:50°C 波 长: 254nm
 数据文件名: TWKSS\$YMP-4150 - 7-3/7-16-2 - YMP-4150-twsf-PBS7.4-YC-50-50-30min-gsp8.lcd
 方法文件名: TWKSS\$YMP-4150 - YMP-4150-twsf-FX256.lcm
 批处理文件名: TWKSS\$YMP-4150 - 20250509-fx256.lcb
 样品瓶号: 1-11
 进样体积: 20 μl 版本号: 6.115
 进样时间: 2025/05/09 17:21:00 实验者: xiexinhui
 处理时间(V2): 2025/05/12 09:17:51 处理者: xiexinhui
 仪器型号: SHIMADZU LC-2050C (FX256)

<色谱图>



<峰表>

检测器A Ch1 254nm

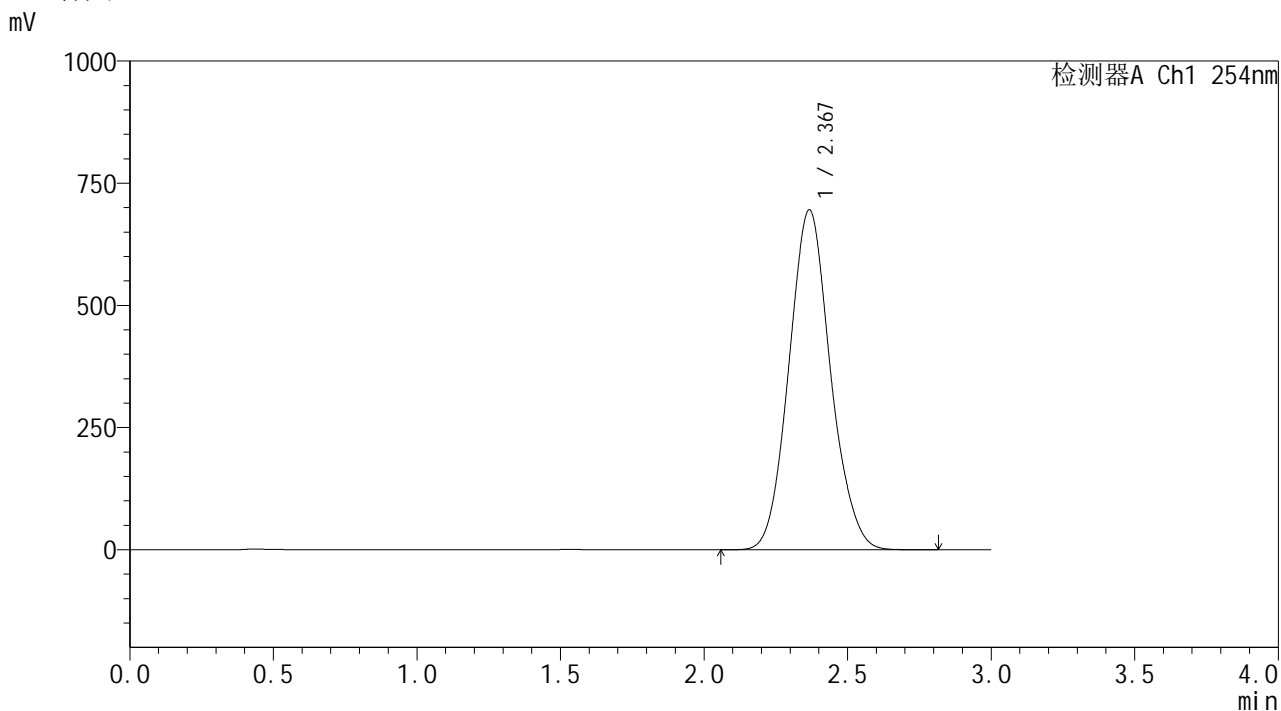
峰号	保留时间	面积	面积%	高度	理论塔板数(USP)	拖尾因子	分离度(USP)
1	2.368	8047187	100.000	791088	1271	1.071	--
总计		8047187	100.000	791088			

SHIMADZU
LabSolutions **YMP-4150**

<样品信息>

色谱柱: XB-C18(50mm*4.6mm,5µm) 流速: 1.5ml/min
 柱温: 50°C 波长: 254nm
 数据文件名: TWKSS\$YMP-4150 - 7-3/7-17-2 - YMP-4150-twsf-PBS7.4-YC-50-50-30min-gsp9.lcd
 方法文件名: TWKSS\$YMP-4150 - YMP-4150-twsf-FX256.lcm
 批处理文件名: TWKSS\$YMP-4150 - 20250509-fx256.lcb
 样品瓶号: 1-20 版本号: 6.115
 进样体积: 20 µl 实验者: xiexinhui
 进样时间: 2025/05/09 17:24:23 处理者: xiexinhui
 处理时间(V2): 2025/05/12 09:17:53
 仪器型号: SHIMADZU LC-2050C (FX256)

<色谱图>



<峰表>

检测器A Ch1 254nm

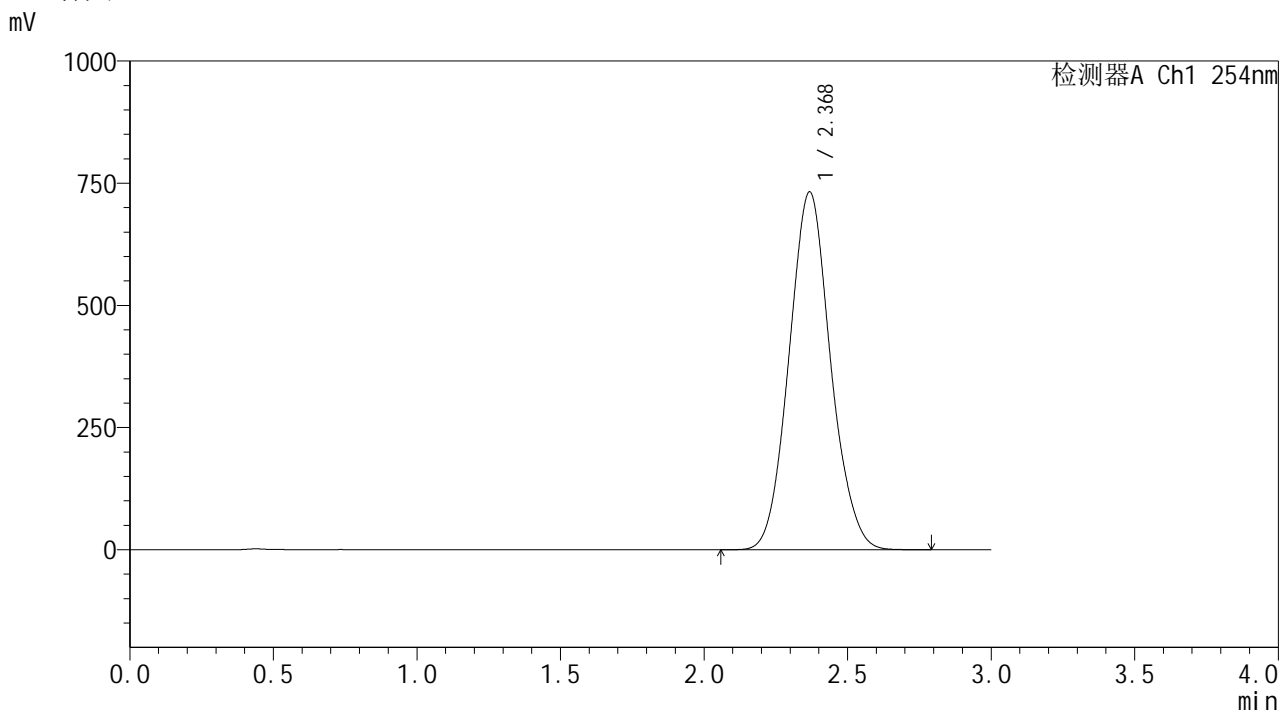
峰号	保留时间	面积	面积%	高度	理论塔板数(USP)	拖尾因子	分离度(USP)
1	2.367	6995555	100.000	694748	1302	1.089	--
总计		6995555	100.000	694748			

SHIMADZU
LabSolutions YMP-4150

<样品信息>

色谱柱: XB-C18(50mm*4.6mm,5μm) 流 速: 1.5ml/min
 柱温:50°C 波 长: 254nm
 数据文件名: TWKSS\$YMP-4150 - 7-3/7-18-2 - YMP-4150-twsf-PBS7.4-YC-50-50-30min-gsp10.lcd
 方法文件名: TWKSS\$YMP-4150 - YMP-4150-twsf-FX256.lcm
 批处理文件名: TWKSS\$YMP-4150 - 20250509-fx256.lcb
 样品瓶号: 1-29
 进样体积: 20 μl 版本号: 6.115
 进样时间: 2025/05/09 17:27:46 实验者: xiexinhui
 处理时间(V2): 2025/05/12 09:17:56 处理者: xiexinhui
 仪器型号: SHIMADZU LC-2050C (FX256)

<色谱图>



<峰表>

检测器A Ch1 254nm

峰号	保留时间	面积	面积%	高度	理论塔板数(USP)	拖尾因子	分离度(USP)
1	2.368	7365874	100.000	731176	1299	1.078	--
总计		7365874	100.000	731176			



YMP-4150

<样品信息>

色谱柱: XB-C18(50mm*4.6mm,5 μ m)柱温:50 $^{\circ}$ C

数据文件名: TWKSS\$YMP-4150 - 7-3/7-19-2 - YMP-4150-twsf-PBS7.4-YC-50-50-30min-gsp11.lcd

方法文件名: TWKSS\$YMP-4150 - YMP-4150-twsf-FX256.lcm

批处理文件名: TWKSS\$YMP-4150 - 20250509-fx256.lcb

样品瓶号: 1-38

进样体积: 20 μ l

进样时间: 2025/05/09 17:31:10

处理时间(V2): 2025/05/12 09:17:58

仪器型号: SHIMADZU LC-2050C (FX256)

流 速: 1.5ml/min

波 长: 254nm

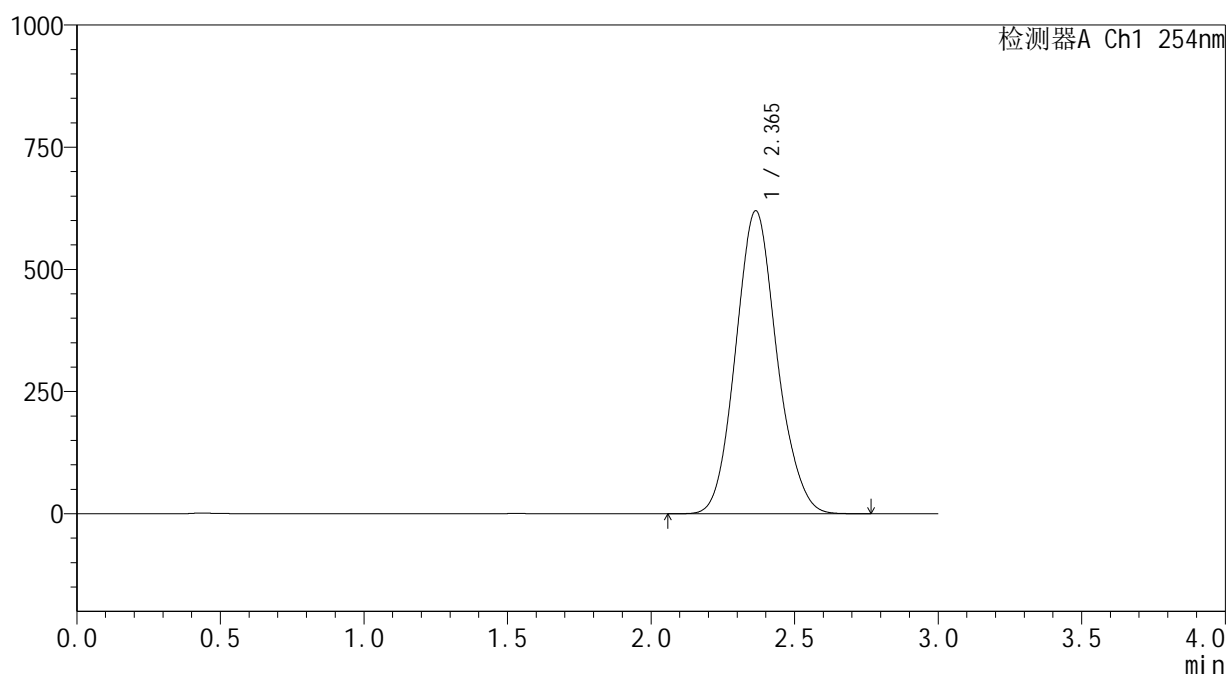
版本号: 6.115

实验者: xiexinhui

处理者: xiexinhui

<色谱图>

mV



<峰表>

检测器A Ch1 254nm

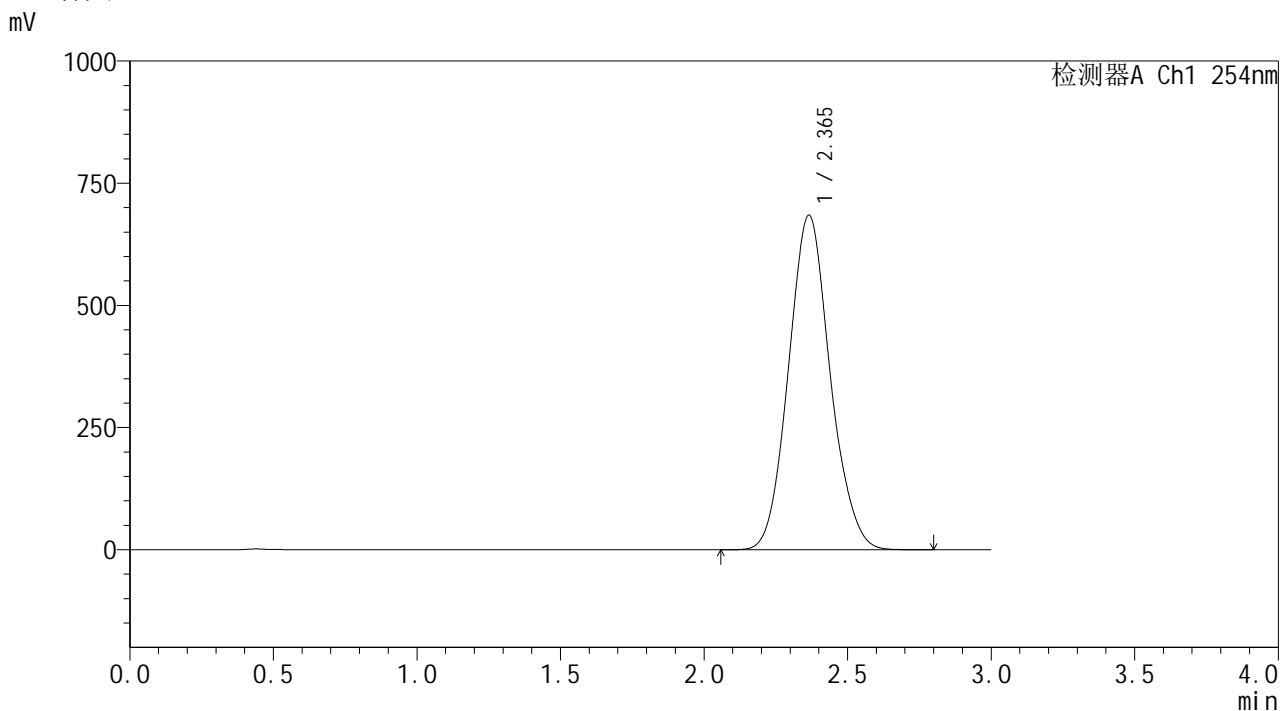
峰号	保留时间	面积	面积%	高度	理论塔板数(USP)	拖尾因子	分离度(USP)
1	2.365	6200135	100.000	620043	1320	1.106	--
总计		6200135	100.000	620043			

SHIMADZU
LabSolutions **YMP-4150**

<样品信息>

色谱柱: XB-C18(50mm*4.6mm,5μm) 流 速: 1.5ml/min
 柱温:50°C 波 长: 254nm
 数据文件名: TWKSS\$YMP-4150 - 7-3/7-20-2 - YMP-4150-twsf-PBS7.4-YC-50-50-30min-gsp12.lcd
 方法文件名: TWKSS\$YMP-4150 - YMP-4150-twsf-FX256.lcm
 批处理文件名: TWKSS\$YMP-4150 - 20250509-fx256.lcb
 样品瓶号: 1-47
 进样体积: 20 μl 版本号: 6.115
 进样时间: 2025/05/09 17:34:32 实验者: xiexinhui
 处理时间(V2): 2025/05/12 09:18:01 处理者: xiexinhui
 仪器型号: SHIMADZU LC-2050C (FX256)

<色谱图>



<峰表>

检测器A Ch1 254nm

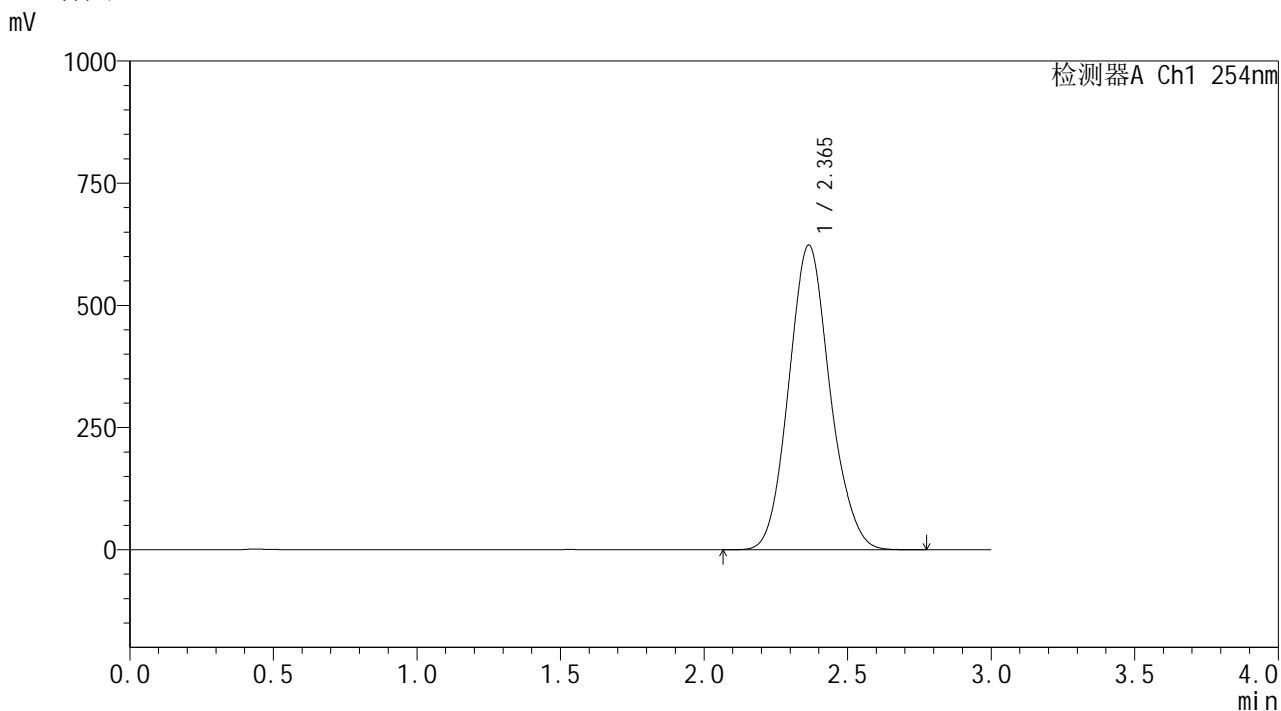
峰号	保留时间	面积	面积%	高度	理论塔板数(USP)	拖尾因子	分离度(USP)
1	2.365	6902828	100.000	684617	1295	1.093	--
总计		6902828	100.000	684617			

SHIMADZU
LabSolutions **YMP-4150**

<样品信息>

色谱柱: XB-C18(50mm*4.6mm,5μm) 流 速: 1.5ml/min
 柱温:50°C 波 长: 254nm
 数据文件名: TWKSS\$YMP-4150 - 7-3/7-21-2 - YMP-4150-twsf-PBS7.4-YC-50-50-60min-gsp1.lcd
 方法文件名: TWKSS\$YMP-4150 - YMP-4150-twsf-FX256.lcm
 批处理文件名: TWKSS\$YMP-4150 - 20250509-fx256.lcb
 样品瓶号: 1-3
 进样体积: 20 μl 版本号: 6.115
 进样时间: 2025/05/09 17:37:55 实验者: xiexinhui
 处理时间(V2): 2025/05/12 09:18:03 处理者: xiexinhui
 仪器型号: SHIMADZU LC-2050C (FX256)

<色谱图>



<峰表>

检测器A Ch1 254nm

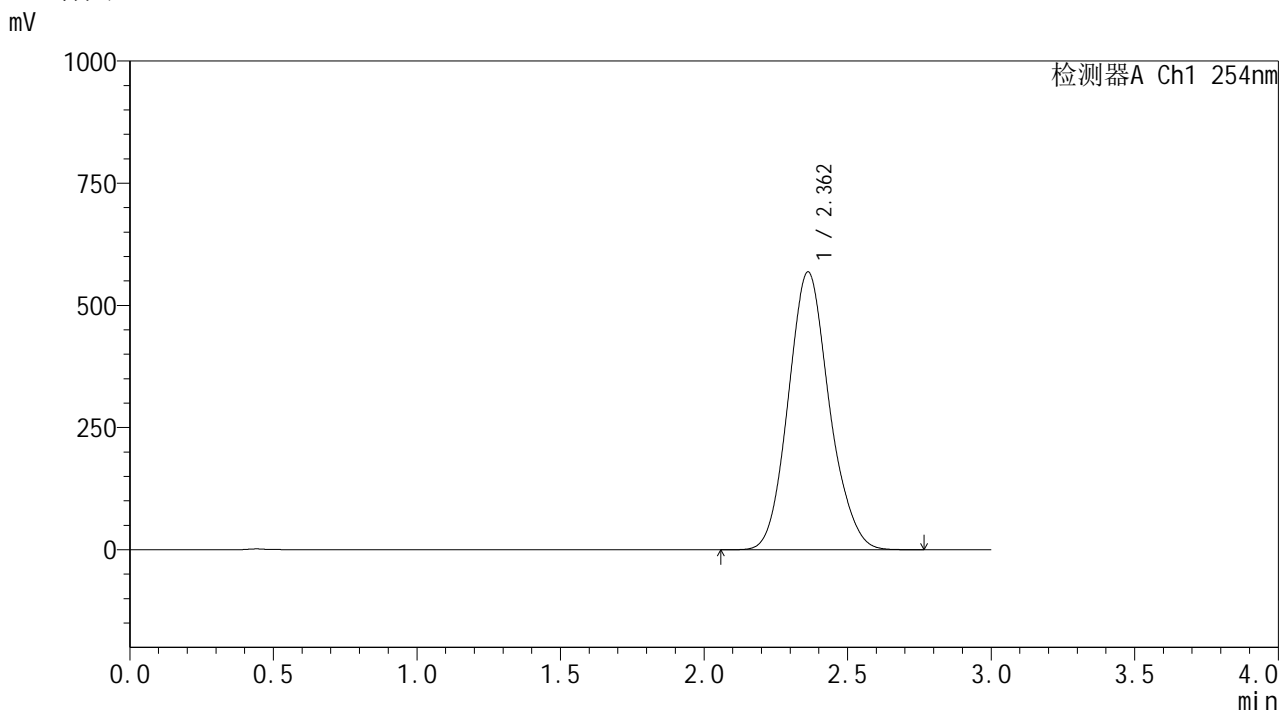
峰号	保留时间	面积	面积%	高度	理论塔板数(USP)	拖尾因子	分离度(USP)
1	2.365	6230303	100.000	623442	1322	1.105	--
总计		6230303	100.000	623442			

SHIMADZU
LabSolutions YMP-4150

<样品信息>

色谱柱: XB-C18(50mm*4.6mm,5μm) 流 速: 1.5ml/min
 柱温:50°C 波 长: 254nm
 数据文件名: TWKSS\$YMP-4150 - 7-3/7-22-2 - YMP-4150-twsf-PBS7.4-YC-50-50-60min-gsp2.lcd
 方法文件名: TWKSS\$YMP-4150 - YMP-4150-twsf-FX256.lcm
 批处理文件名: TWKSS\$YMP-4150 - 20250509-fx256.lcb
 样品瓶号: 1-12
 进样体积: 20 μl 版本号: 6.115
 进样时间: 2025/05/09 17:41:18 实验者: xiexinhui
 处理时间(V2): 2025/05/12 09:18:05 处理者: xiexinhui
 仪器型号: SHIMADZU LC-2050C (FX256)

<色谱图>



<峰表>

检测器A Ch1 254nm

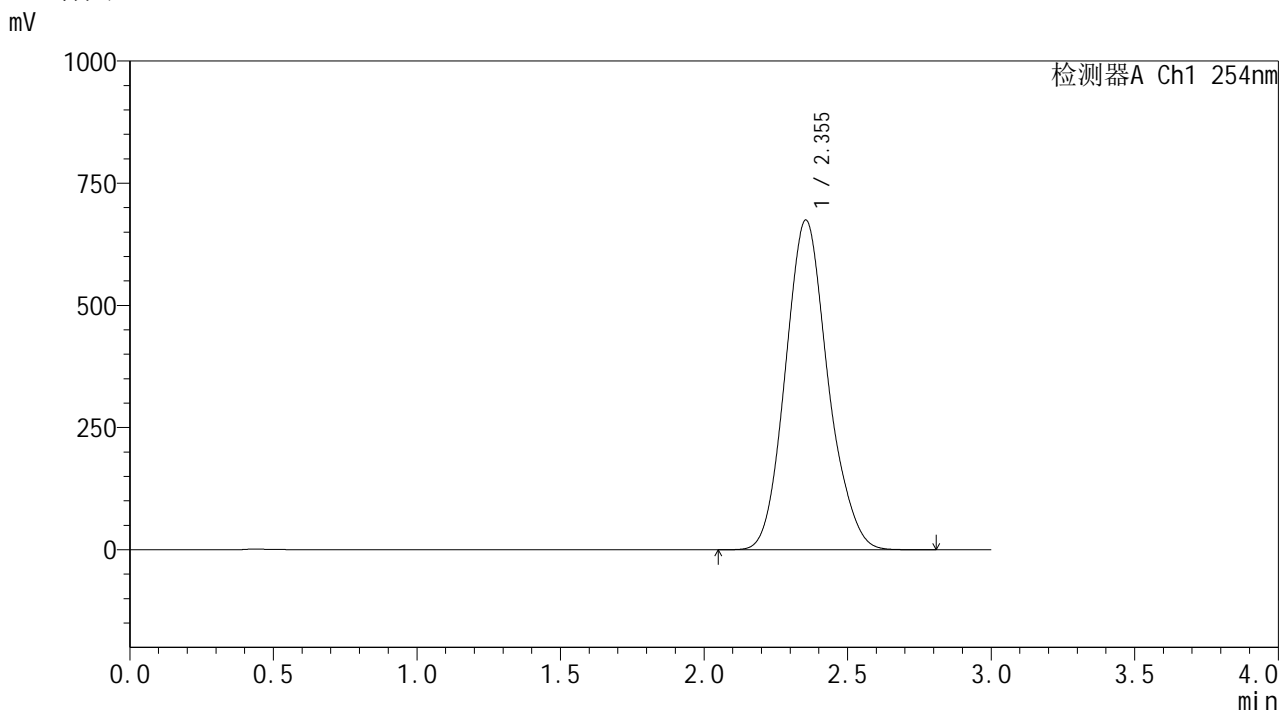
峰号	保留时间	面积	面积%	高度	理论塔板数(USP)	拖尾因子	分离度(USP)
1	2.362	5658114	100.000	568700	1338	1.121	--
总计		5658114	100.000	568700			

SHIMADZU
LabSolutions **YMP-4150**

<样品信息>

色谱柱: XB-C18(50mm*4.6mm,5μm) 流 速: 1.5ml/min
 柱温:50°C 波 长: 254nm
 数据文件名: TWKSS\$YMP-4150 - 7-3/7-25-2 - YMP-4150-twsf-PBS7.4-YC-50-50-60min-gsp5.lcd
 方法文件名: TWKSS\$YMP-4150 - YMP-4150-twsf-FX256.lcm
 批处理文件名: TWKSS\$YMP-4150 - 20250509-fx256.lcb
 样品瓶号: 1-39
 进样体积: 20 μl 版本号: 6.115
 进样时间: 2025/05/09 17:51:27 实验者: xiexinhui
 处理时间(V2): 2025/05/12 09:18:13 处理者: xiexinhui
 仪器型号: SHIMADZU LC-2050C (FX256)

<色谱图>



<峰表>

检测器A Ch1 254nm

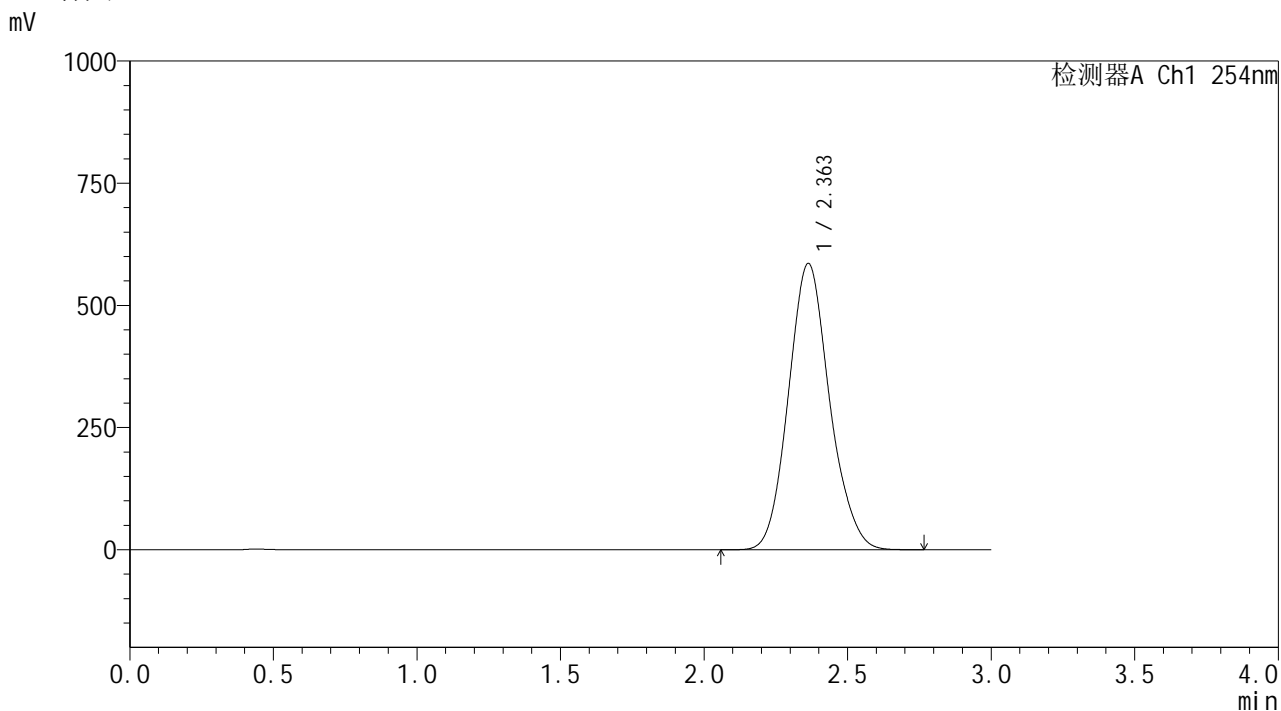
峰号	保留时间	面积	面积%	高度	理论塔板数(USP)	拖尾因子	分离度(USP)
1	2.355	6950078	100.000	674884	1247	1.127	--
总计		6950078	100.000	674884			

SHIMADZU
LabSolutions YMP-4150

<样品信息>

色谱柱: XB-C18(50mm*4.6mm,5μm) 流 速: 1.5ml/min
 柱温:50°C 波 长: 254nm
 数据文件名: TWKSS\$YMP-4150 - 7-3/7-28-2 - YMP-4150-twsf-PBS7.4-YC-50-50-60min-gsp8.lcd
 方法文件名: TWKSS\$YMP-4150 - YMP-4150-twsf-FX256.lcm
 批处理文件名: TWKSS\$YMP-4150 - 20250509-fx256.lcb
 样品瓶号: 1-13
 进样体积: 20 μl 版本号: 6.115
 进样时间: 2025/05/09 18:01:35 实验者: xiexinhui
 处理时间(V2): 2025/05/12 09:18:20 处理者: xiexinhui
 仪器型号: SHIMADZU LC-2050C (FX256)

<色谱图>



<峰表>

检测器A Ch1 254nm

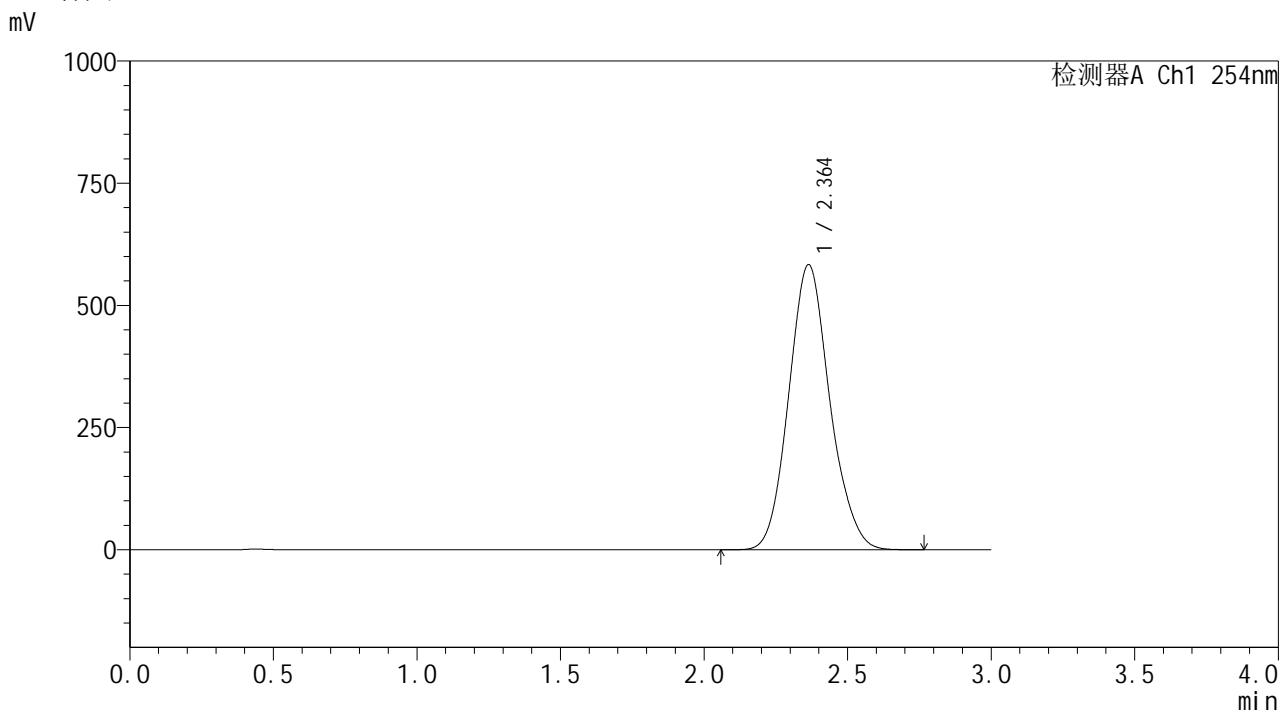
峰号	保留时间	面积	面积%	高度	理论塔板数(USP)	拖尾因子	分离度(USP)
1	2.363	5838886	100.000	586152	1334	1.116	--
总计		5838886	100.000	586152			

SHIMADZU
LabSolutions YMP-4150

<样品信息>

色谱柱: XB-C18(50mm*4.6mm,5μm) 流 速: 1.5ml/min
 柱温:50°C 波 长: 254nm
 数据文件名: TWKSS\$YMP-4150 - 7-3/7-29-2 - YMP-4150-twsf-PBS7.4-YC-50-50-60min-gsp9.lcd
 方法文件名: TWKSS\$YMP-4150 - YMP-4150-twsf-FX256.lcm
 批处理文件名: TWKSS\$YMP-4150 - 20250509-fx256.lcb
 样品瓶号: 1-22
 进样体积: 20 μl 版本号: 6.115
 进样时间: 2025/05/09 18:04:58 实验者: xiexinhui
 处理时间(V2): 2025/05/12 09:18:23 处理者: xiexinhui
 仪器型号: SHIMADZU LC-2050C (FX256)

<色谱图>



<峰表>

检测器A Ch1 254nm

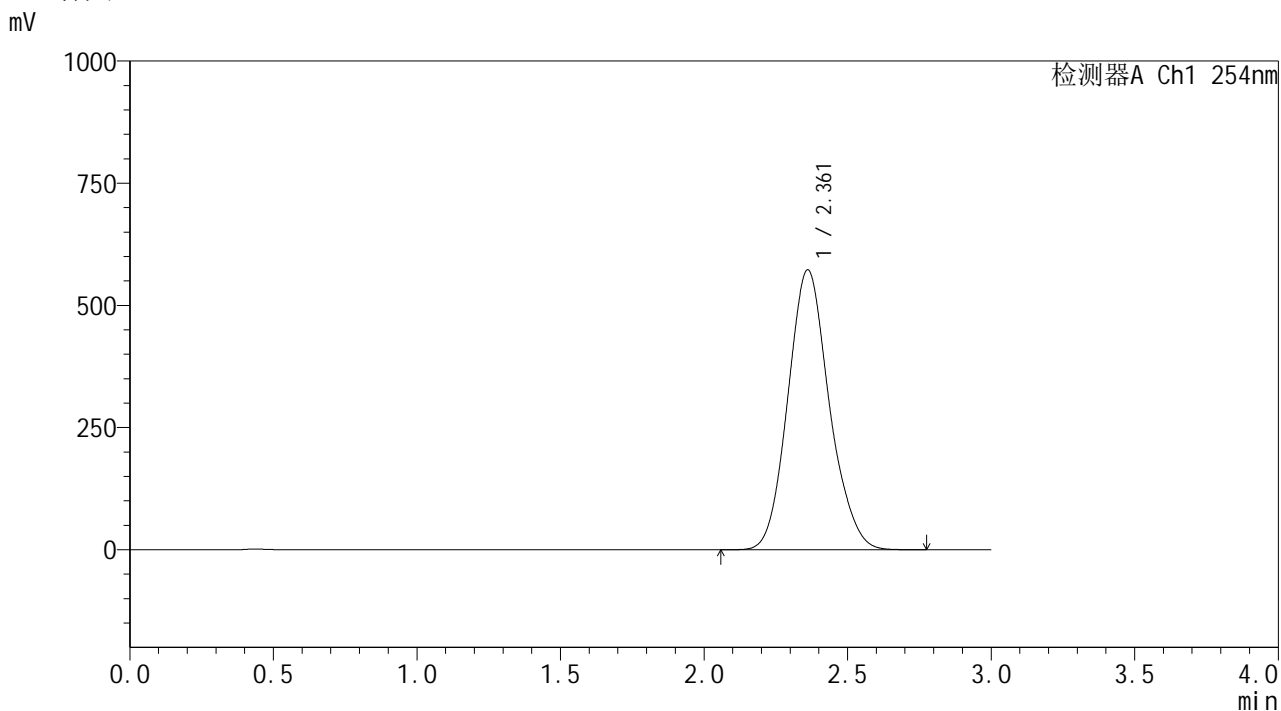
峰号	保留时间	面积	面积%	高度	理论塔板数(USP)	拖尾因子	分离度(USP)
1	2.364	5809200	100.000	583588	1336	1.116	--
总计		5809200	100.000	583588			

SHIMADZU
LabSolutions **YMP-4150**

<样品信息>

色谱柱: XB-C18(50mm*4.6mm,5μm) 流速: 1.5ml/min
 柱温:50°C 波长: 254nm
 数据文件名: TWKSS\$YMP-4150 - 7-3/7-31-2 - YMP-4150-twsf-PBS7.4-YC-50-50-60min-gsp11.lcd
 方法文件名: TWKSS\$YMP-4150 - YMP-4150-twsf-FX256.lcm
 批处理文件名: TWKSS\$YMP-4150 - 20250509-fx256.lcb
 样品瓶号: 1-40
 进样体积: 20 μl 版本号: 6.115
 进样时间: 2025/05/09 18:11:44 实验者: xiexinhui
 处理时间(V2): 2025/05/12 09:18:28 处理者: xiexinhui
 仪器型号: SHIMADZU LC-2050C (FX256)

<色谱图>



<峰表>

检测器A Ch1 254nm

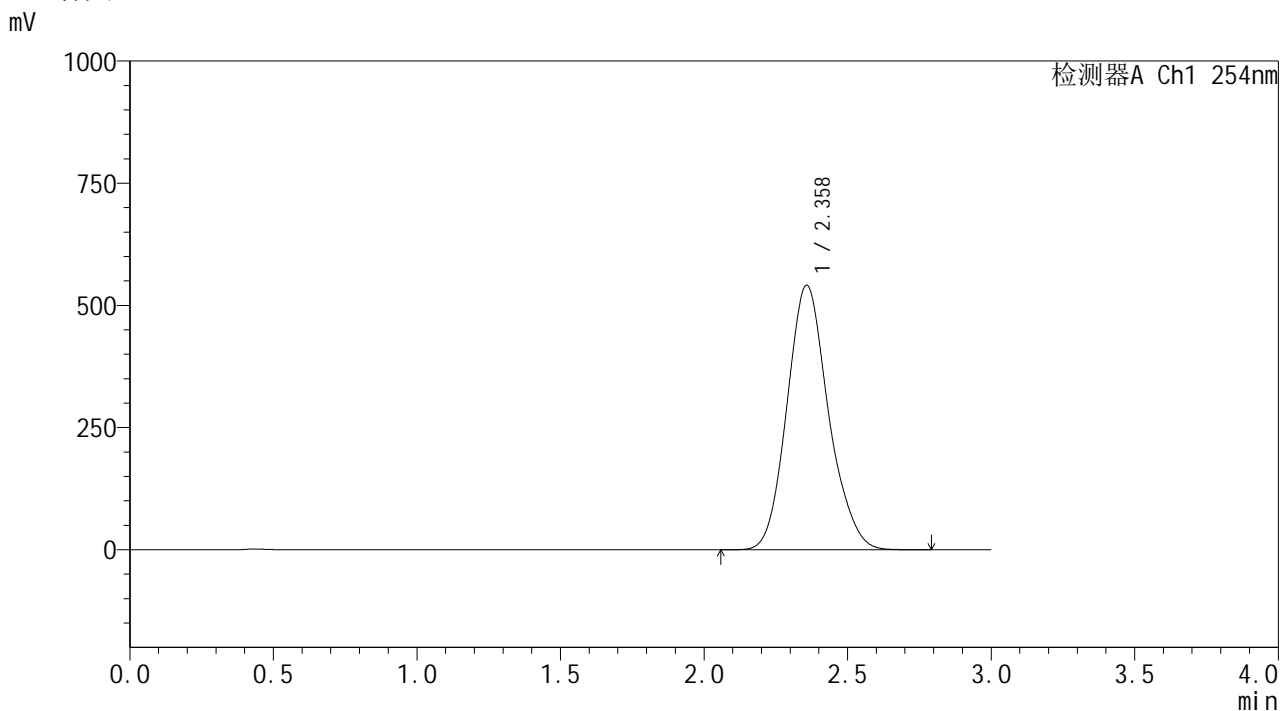
峰号	保留时间	面积	面积%	高度	理论塔板数(USP)	拖尾因子	分离度(USP)
1	2.361	5746381	100.000	572650	1315	1.123	--
总计		5746381	100.000	572650			

SHIMADZU
LabSolutions YMP-4150

<样品信息>

色谱柱: XB-C18(50mm*4.6mm,5μm) 流 速: 1.5ml/min
 柱温:50°C 波 长: 254nm
 数据文件名: TWKSS\$YMP-4150 - 7-3/7-32-2 - YMP-4150-twsf-PBS7.4-YC-50-50-60min-gsp12.lcd
 方法文件名: TWKSS\$YMP-4150 - YMP-4150-twsf-FX256.lcm
 批处理文件名: TWKSS\$YMP-4150 - 20250509-fx256.lcb
 样品瓶号: 1-49
 进样体积: 20 μl 版本号: 6.115
 进样时间: 2025/05/09 18:15:07 实验者: xiexinhui
 处理时间(V2): 2025/05/12 09:18:30 处理者: xiexinhui
 仪器型号: SHIMADZU LC-2050C (FX256)

<色谱图>



<峰表>

检测器A Ch1 254nm

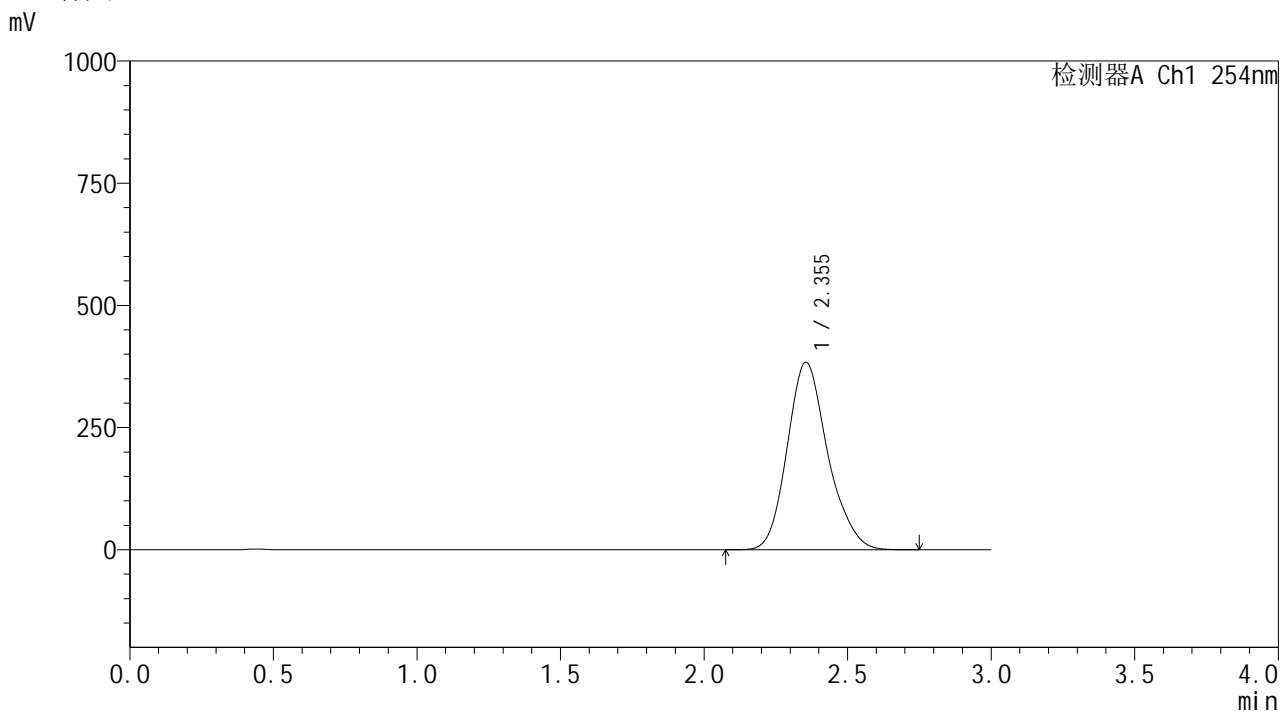
峰号	保留时间	面积	面积%	高度	理论塔板数(USP)	拖尾因子	分离度(USP)
1	2.358	5443638	100.000	540995	1312	1.139	--
总计		5443638	100.000	540995			

SHIMADZU
LabSolutions **YMP-4150**

<样品信息>

色谱柱: XB-C18(50mm*4.6mm,5µm) 流速: 1.5ml/min
 柱温:50°C 波长: 254nm
 数据文件名: TWKSS\$YMP-4150 - 7-3/7-34-2 - YMP-4150-twsf-PBS7.4-YC-50-50-90min-gsp2.lcd
 方法文件名: TWKSS\$YMP-4150 - YMP-4150-twsf-FX256.lcm
 批处理文件名: TWKSS\$YMP-4150 - 20250509-fx256.lcb
 样品瓶号: 1-14 版本号: 6.115
 进样体积: 20 µl 实验者: xiexinhui
 进样时间: 2025/05/09 18:21:54 处理者: xiexinhui
 处理时间(V2): 2025/05/12 09:18:35
 仪器型号: SHIMADZU LC-2050C (FX256)

<色谱图>



<峰表>

检测器A Ch1 254nm

峰号	保留时间	面积	面积%	高度	理论塔板数(USP)	拖尾因子	分离度(USP)
1	2.355	3771396	100.000	383819	1385	1.179	--
总计		3771396	100.000	383819			



YMP-4150

<样品信息>

色谱柱: XB-C18(50mm*4.6mm,5 μ m)柱温:50 $^{\circ}$ C

数据文件名: TWKSS\$YMP-4150 - 7-3/7-36-2 - YMP-4150-twsf-PBS7.4-YC-50-50-90min-gsp4.lcd

方法文件名: TWKSS\$YMP-4150 - YMP-4150-twsf-FX256.lcm

批处理文件名: TWKSS\$YMP-4150 - 20250509-fx256.lcb

样品瓶号: 1-32

进样体积: 20 μ l

进样时间: 2025/05/09 18:28:39

处理时间(V2): 2025/05/12 09:18:40

仪器型号: SHIMADZU LC-2050C (FX256)

流 速: 1.5ml/min

波 长: 254nm

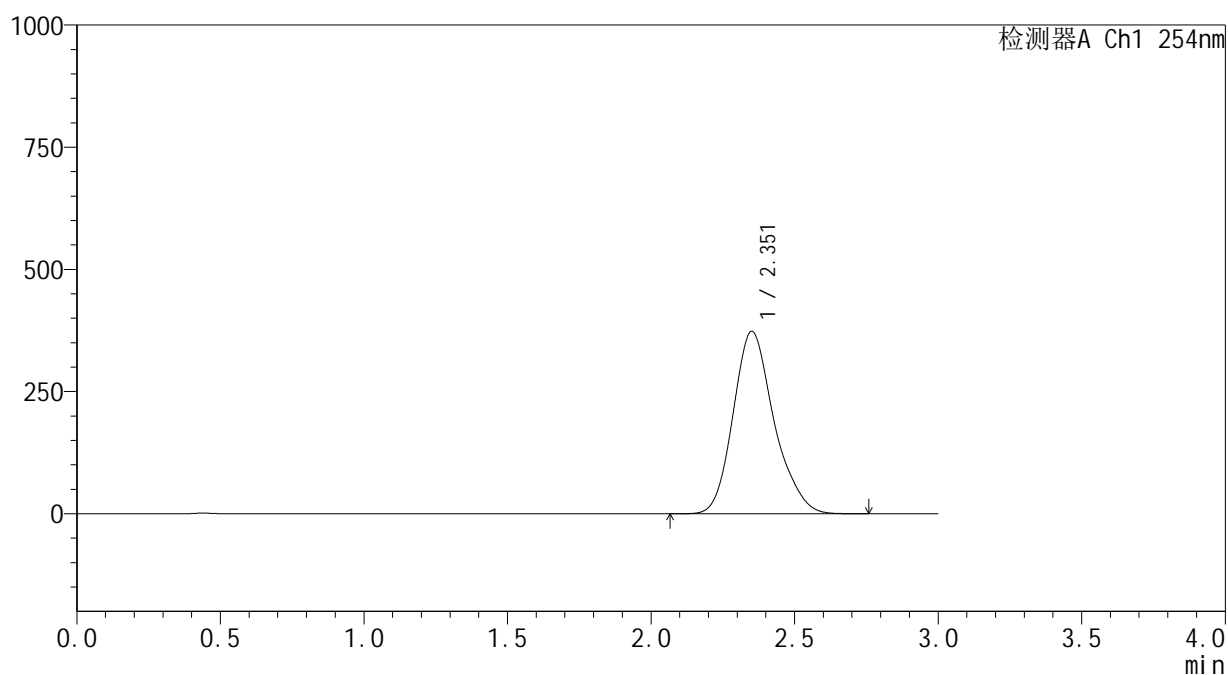
版本号: 6.115

实验者: xiexinhui

处理者: xiexinhui

<色谱图>

mV



<峰表>

检测器A Ch1 254nm

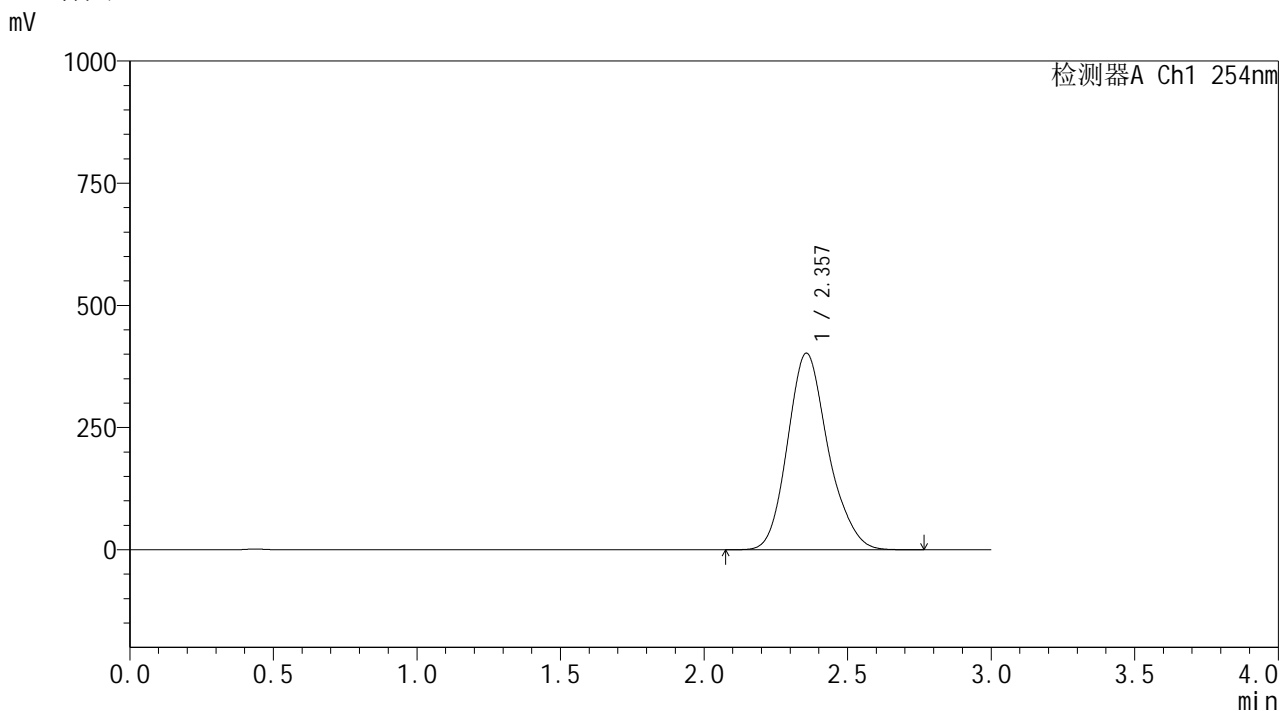
峰号	保留时间	面积	面积%	高度	理论塔板数(USP)	拖尾因子	分离度(USP)
1	2.351	3699857	100.000	372715	1369	1.198	--
总计		3699857	100.000	372715			

SHIMADZU
LabSolutions **YMP-4150**

<样品信息>

色谱柱: XB-C18(50mm*4.6mm,5μm) 流 速: 1.5ml/min
 柱温:50°C 波 长: 254nm
 数据文件名: TWKSS\$YMP-4150 - 7-3/7-39-2 - YMP-4150-twsf-PBS7.4-YC-50-50-90min-gsp7.lcd
 方法文件名: TWKSS\$YMP-4150 - YMP-4150-twsf-FX256.lcm
 批处理文件名: TWKSS\$YMP-4150 - 20250509-fx256.lcb
 样品瓶号: 1-6
 进样体积: 20 μl 版本号: 6.115
 进样时间: 2025/05/09 18:38:47 实验者: xiexinhui
 处理时间(V2): 2025/05/12 09:18:49 处理者: xiexinhui
 仪器型号: SHIMADZU LC-2050C (FX256)

<色谱图>



<峰表>

检测器A Ch1 254nm

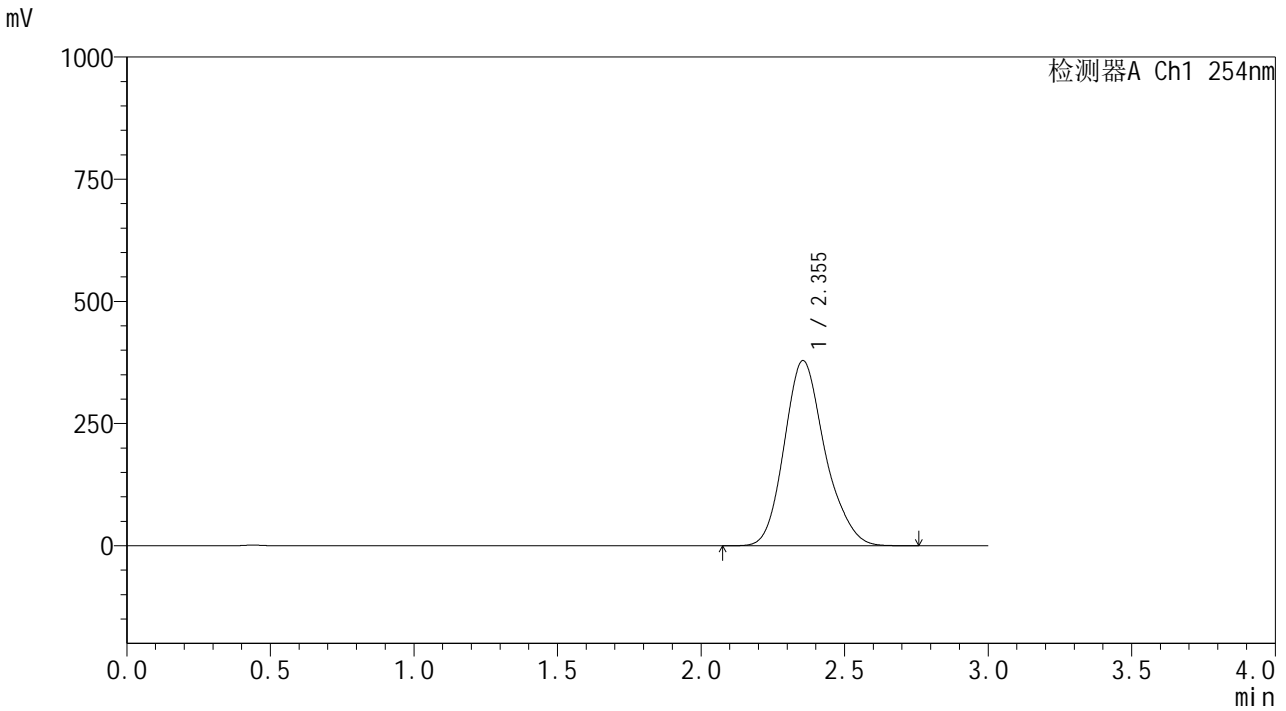
峰号	保留时间	面积	面积%	高度	理论塔板数(USP)	拖尾因子	分离度(USP)
1	2.357	3958866	100.000	402258	1382	1.172	--
总计		3958866	100.000	402258			

SHIMADZU
LabSolutions YMP-4150

<样品信息>

色谱柱: XB-C18(50mm*4.6mm,5µm) 流 速: 1.5ml/min
 柱温:50°C 波 长: 254nm
 数据文件名: TWKSS\$YMP-4150 - 7-3/7-40-2 - YMP-4150-twsf-PBS7.4-YC-50-50-90min-gsp8.lcd
 方法文件名: TWKSS\$YMP-4150 - YMP-4150-twsf-FX256.lcm
 批处理文件名: TWKSS\$YMP-4150 - 20250509-fx256.lcb
 样品瓶号: 1-15 版本号: 6.115
 进样体积: 20 µl 实验者: xiexinhui
 进样时间: 2025/05/09 18:42:10 处理者: xiexinhui
 处理时间(V2): 2025/05/12 09:18:51
 仪器型号: SHIMADZU LC-2050C (FX256)

<色谱图>



<峰表>

检测器A Ch1 254nm

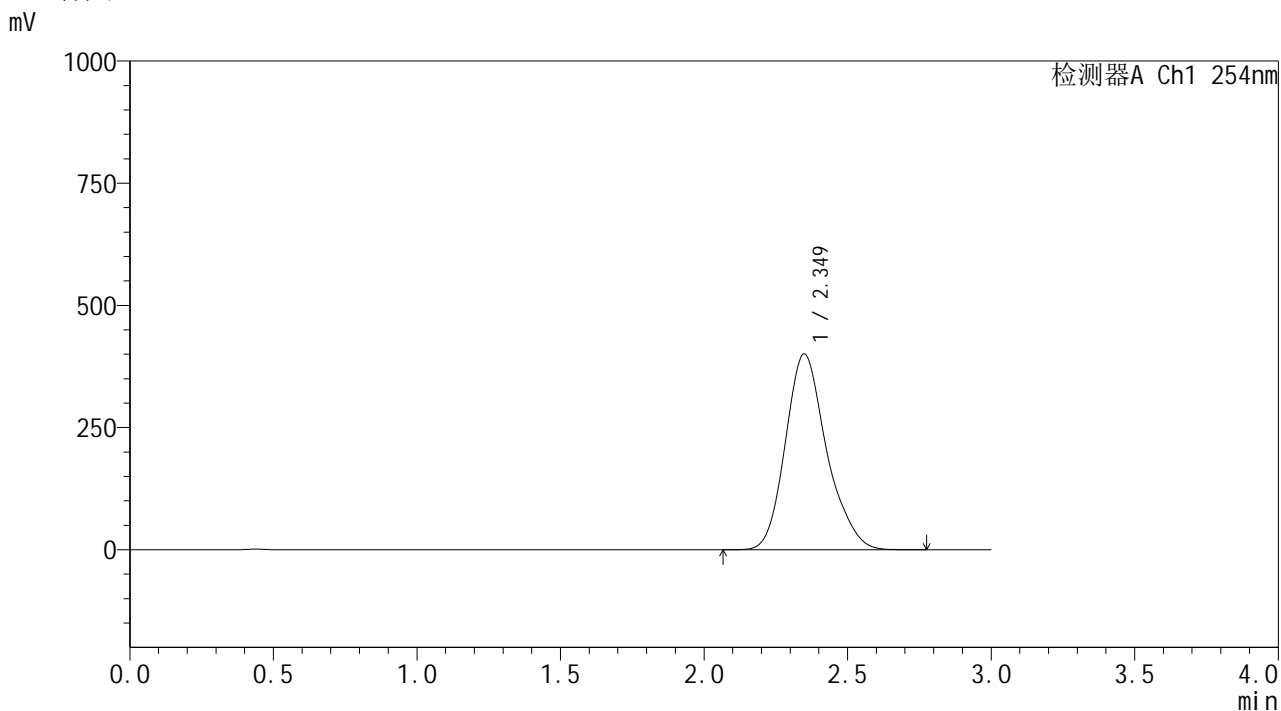
峰号	保留时间	面积	面积%	高度	理论塔板数(USP)	拖尾因子	分离度(USP)
1	2.355	3737569	100.000	378978	1378	1.183	--
总计		3737569	100.000	378978			

SHIMADZU
LabSolutions YMP-4150

<样品信息>

色谱柱: XB-C18(50mm*4.6mm,5μm) 流 速: 1.5ml/min
 柱温: 50°C 波 长: 254nm
 数据文件名: TWKSS\$YMP-4150 - 7-3/7-41-2 - YMP-4150-twsf-PBS7.4-YC-50-50-90min-gsp9.lcd
 方法文件名: TWKSS\$YMP-4150 - YMP-4150-twsf-FX256.lcm
 批处理文件名: TWKSS\$YMP-4150 - 20250509-fx256.lcb
 样品瓶号: 1-24
 进样体积: 20 μl 版本号: 6.115
 进样时间: 2025/05/09 18:45:33 实验者: xiexinhui
 处理时间(V2): 2025/05/12 09:18:54 处理者: xiexinhui
 仪器型号: SHIMADZU LC-2050C (FX256)

<色谱图>



<峰表>

检测器A Ch1 254nm

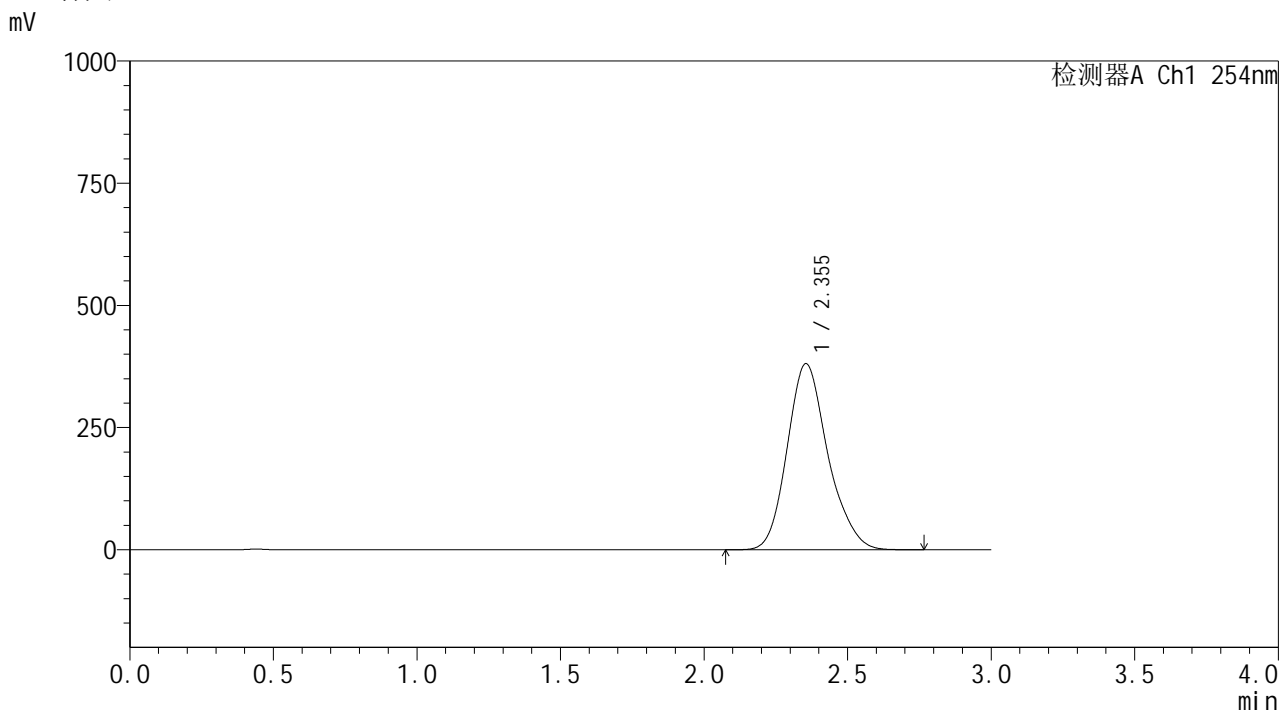
峰号	保留时间	面积	面积%	高度	理论塔板数(USP)	拖尾因子	分离度(USP)
1	2.349	4003907	100.000	400566	1348	1.200	--
总计		4003907	100.000	400566			

SHIMADZU
LabSolutions YMP-4150

<样品信息>

色谱柱: XB-C18(50mm*4.6mm,5μm) 流 速: 1.5ml/min
 柱温:50°C 波 长: 254nm
 数据文件名: TWKSS\$YMP-4150 - 7-3/7-42-2 - YMP-4150-twsf-PBS7.4-YC-50-50-90min-gsp10.lcd
 方法文件名: TWKSS\$YMP-4150 - YMP-4150-twsf-FX256.lcm
 批处理文件名: TWKSS\$YMP-4150 - 20250509-fx256.lcb
 样品瓶号: 1-33
 进样体积: 20 μl 版本号: 6.115
 进样时间: 2025/05/09 18:48:56 实验者: xiexinhui
 处理时间(V2): 2025/05/12 09:18:56 处理者: xiexinhui
 仪器型号: SHIMADZU LC-2050C (FX256)

<色谱图>



<峰表>

检测器A Ch1 254nm

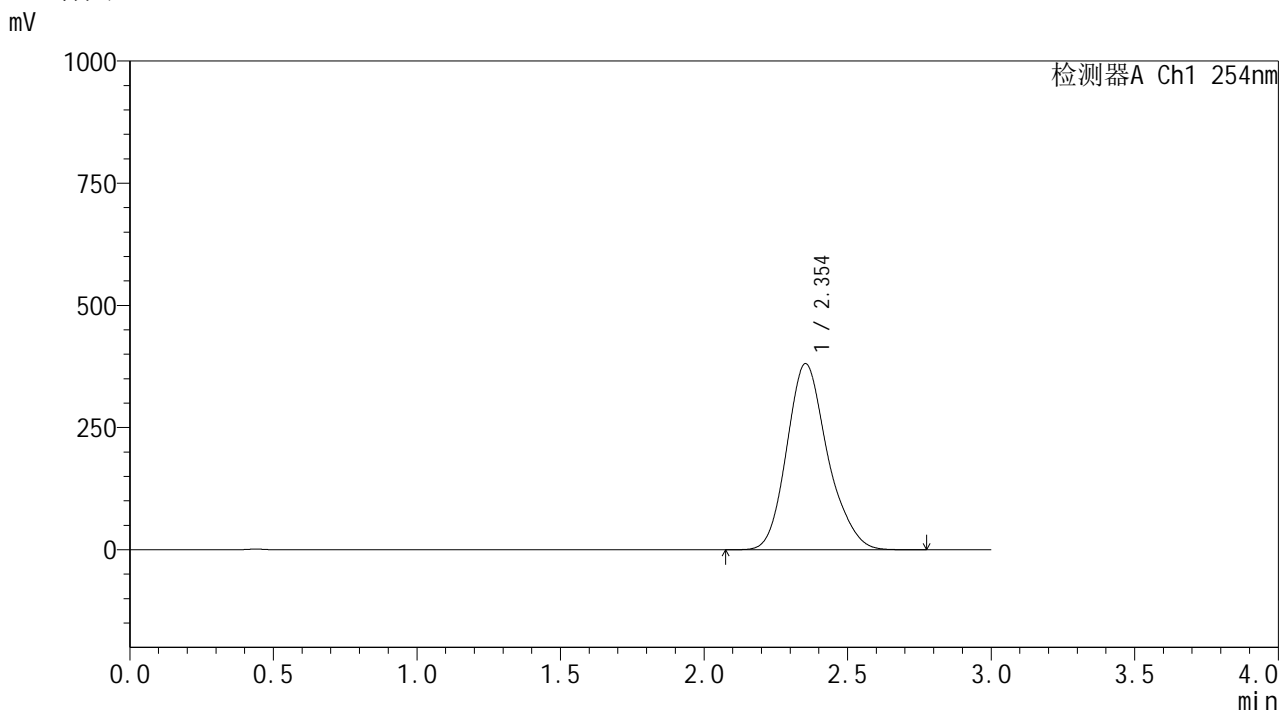
峰号	保留时间	面积	面积%	高度	理论塔板数(USP)	拖尾因子	分离度(USP)
1	2.355	3757438	100.000	380870	1377	1.181	--
总计		3757438	100.000	380870			

SHIMADZU
LabSolutions YMP-4150

<样品信息>

色谱柱: XB-C18(50mm*4.6mm,5μm) 流 速: 1.5ml/min
 柱温: 50°C 波 长: 254nm
 数据文件名: TWKSS\$YMP-4150 - 7-3/7-43-2 - YMP-4150-twsf-PBS7.4-YC-50-50-90min-gsp11.lcd
 方法文件名: TWKSS\$YMP-4150 - YMP-4150-twsf-FX256.lcm
 批处理文件名: TWKSS\$YMP-4150 - 20250509-fx256.lcb
 样品瓶号: 1-42
 进样体积: 20 μl 版本号: 6.115
 进样时间: 2025/05/09 18:52:19 实验者: xiexinhui
 处理时间(V2): 2025/05/12 09:18:59 处理者: xiexinhui
 仪器型号: SHIMADZU LC-2050C (FX256)

<色谱图>



<峰表>

检测器A Ch1 254nm

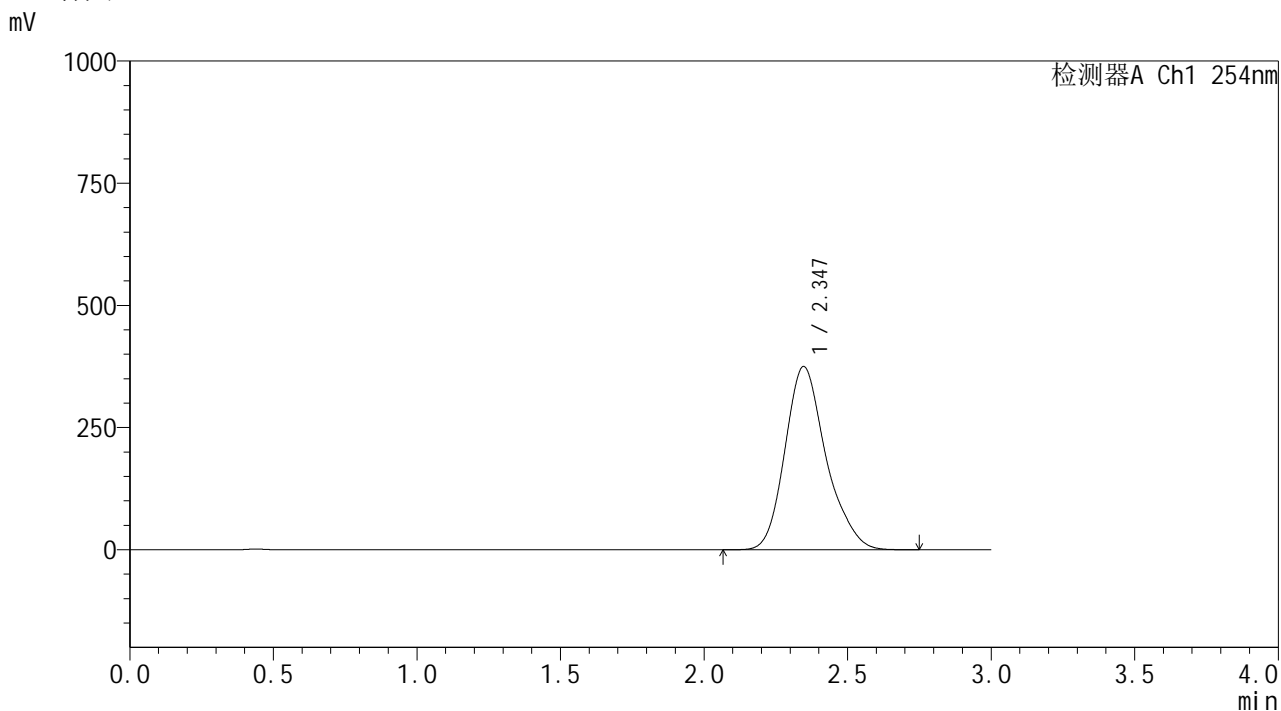
峰号	保留时间	面积	面积%	高度	理论塔板数(USP)	拖尾因子	分离度(USP)
1	2.354	3767487	100.000	380963	1371	1.186	--
总计		3767487	100.000	380963			

SHIMADZU
LabSolutions **YMP-4150**

<样品信息>

色谱柱: XB-C18(50mm*4.6mm,5μm) 流 速: 1.5ml/min
 柱温: 50°C 波 长: 254nm
 数据文件名: TWKSS\$YMP-4150 - 7-3/7-44-2 - YMP-4150-twsf-PBS7.4-YC-50-50-90min-gsp12.lcd
 方法文件名: TWKSS\$YMP-4150 - YMP-4150-twsf-FX256.lcm
 批处理文件名: TWKSS\$YMP-4150 - 20250509-fx256.lcb
 样品瓶号: 1-51
 进样体积: 20 μl 版本号: 6.115
 进样时间: 2025/05/09 18:55:41 实验者: xiexinhui
 处理时间(V2): 2025/05/12 09:19:01 处理者: xiexinhui
 仪器型号: SHIMADZU LC-2050C (FX256)

<色谱图>



<峰表>

检测器A Ch1 254nm

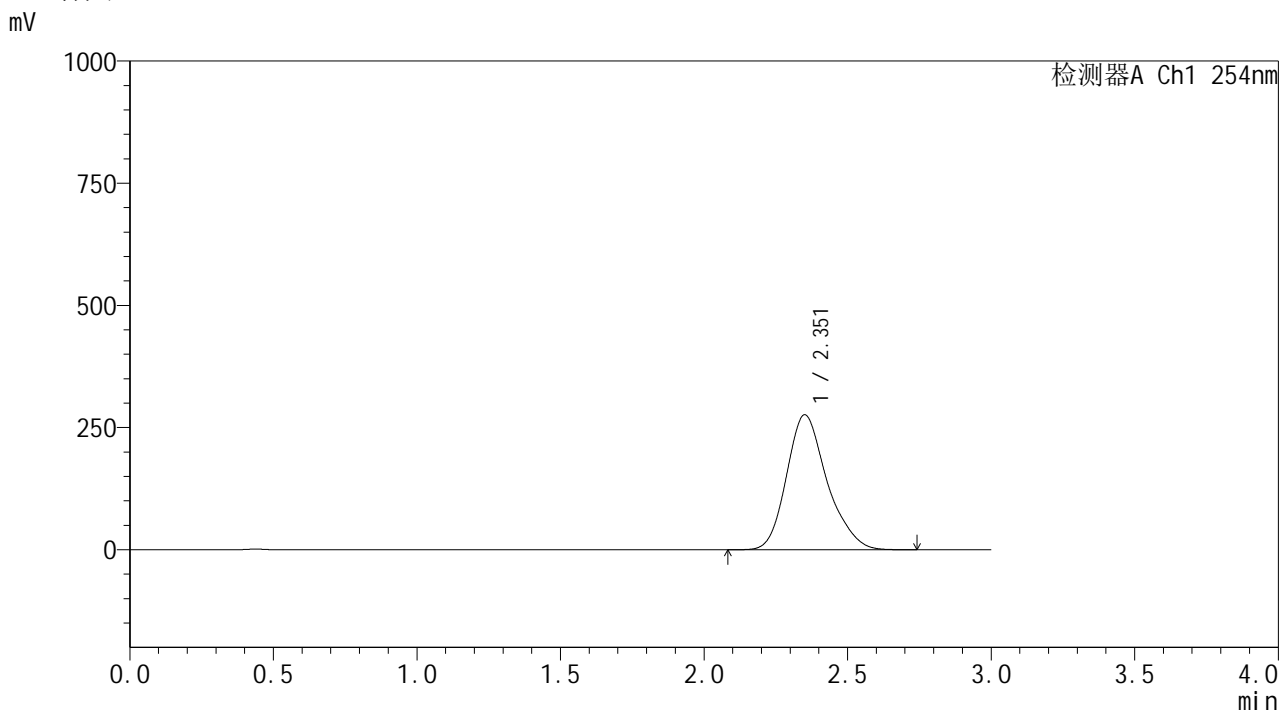
峰号	保留时间	面积	面积%	高度	理论塔板数(USP)	拖尾因子	分离度(USP)
1	2.347	3731211	100.000	375034	1364	1.213	--
总计		3731211	100.000	375034			

SHIMADZU
LabSolutions YMP-4150

<样品信息>

色谱柱: XB-C18(50mm*4.6mm,5μm) 流 速: 1.5ml/min
 柱温:50°C 波 长: 254nm
 数据文件名: TWKSS\$YMP-4150 - 7-3/7-47-2 - YMP-4150-twsf-PBS7.4-YC-50-50-120min-gsp3.lcd
 方法文件名: TWKSS\$YMP-4150 - YMP-4150-twsf-FX256.lcm
 批处理文件名: TWKSS\$YMP-4150 - 20250509-fx256.lcb
 样品瓶号: 1-25
 进样体积: 20 μl 版本号: 6.115
 进样时间: 2025/05/09 19:05:50 实验者: xiexinhui
 处理时间(V2): 2025/05/12 09:19:09 处理者: xiexinhui
 仪器型号: SHIMADZU LC-2050C (FX256)

<色谱图>



<峰表>

检测器A Ch1 254nm

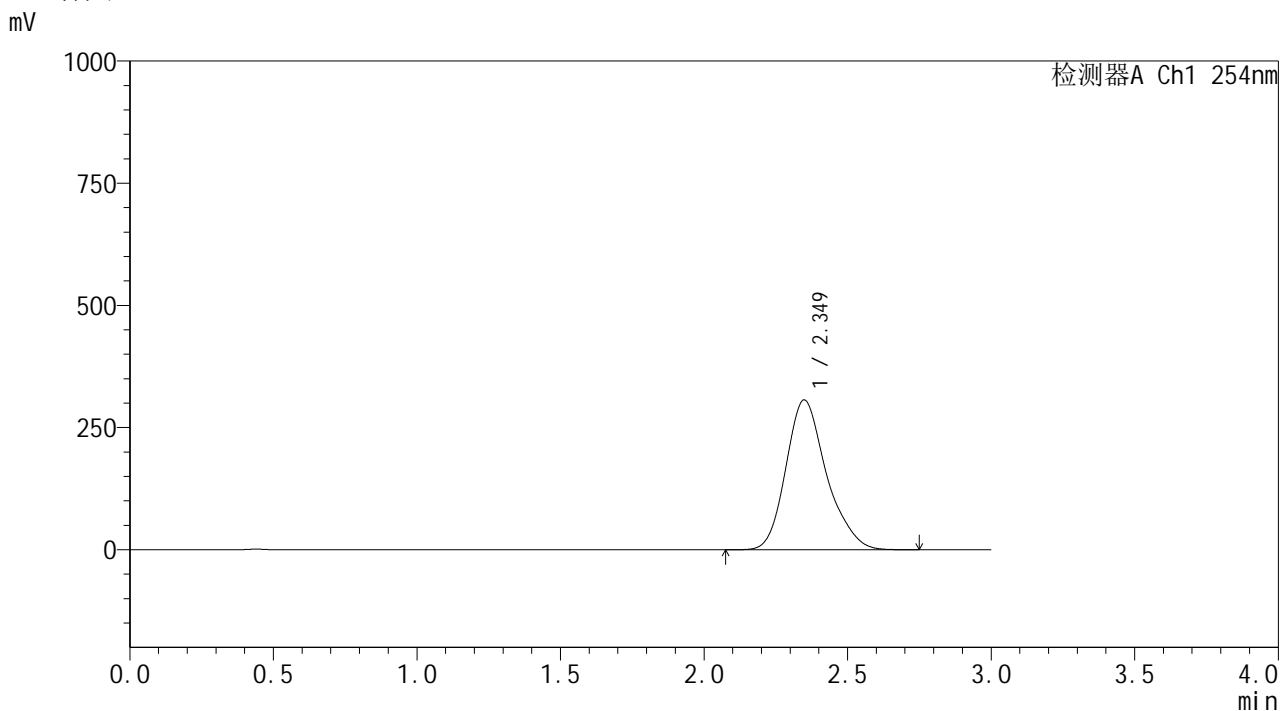
峰号	保留时间	面积	面积%	高度	理论塔板数(USP)	拖尾因子	分离度(USP)
1	2.351	2713801	100.000	275619	1398	1.221	--
总计		2713801	100.000	275619			

SHIMADZU
LabSolutions **YMP-4150**

<样品信息>

色谱柱: XB-C18(50mm*4.6mm,5μm) 流 速: 1.5ml/min
 柱温:50°C 波 长: 254nm
 数据文件名: TWKSS\$YMP-4150 - 7-3/7-50-2 - YMP-4150-twsf-PBS7.4-YC-50-50-120min-gsp6.lcd
 方法文件名: TWKSS\$YMP-4150 - YMP-4150-twsf-FX256.lcm
 批处理文件名: TWKSS\$YMP-4150 - 20250509-fx256.lcb
 样品瓶号: 1-52
 进样体积: 20 μl 版本号: 6.115
 进样时间: 2025/05/09 19:15:58 实验者: xiexinhui
 处理时间(V2): 2025/05/12 09:19:16 处理者: xiexinhui
 仪器型号: SHIMADZU LC-2050C (FX256)

<色谱图>



<峰表>

检测器A Ch1 254nm

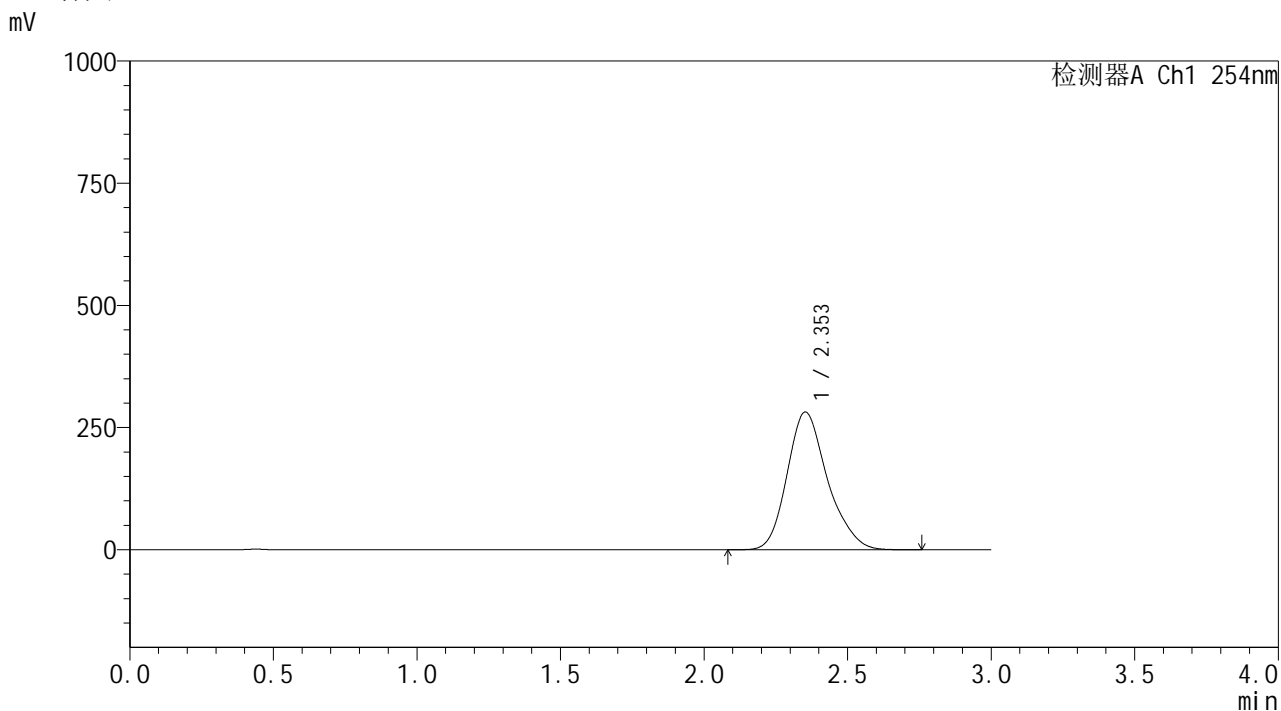
峰号	保留时间	面积	面积%	高度	理论塔板数(USP)	拖尾因子	分离度(USP)
1	2.349	3017533	100.000	306561	1397	1.221	--
总计		3017533	100.000	306561			

SHIMADZU
LabSolutions YMP-4150

<样品信息>

色谱柱: XB-C18(50mm*4.6mm,5μm) 流 速: 1.5ml/min
 柱温:50°C 波 长: 254nm
 数据文件名: TWKSS\$YMP-4150 - 7-3/7-51-2 - YMP-4150-twsf-PBS7.4-YC-50-50-120min-gsp7.lcd
 方法文件名: TWKSS\$YMP-4150 - YMP-4150-twsf-FX256.lcm
 批处理文件名: TWKSS\$YMP-4150 - 20250509-fx256.lcb
 样品瓶号: 1-8
 进样体积: 20 μl 版本号: 6.115
 进样时间: 2025/05/09 19:19:22 实验者: xiexinhui
 处理时间(V2): 2025/05/12 09:19:19 处理者: xiexinhui
 仪器型号: SHIMADZU LC-2050C (FX256)

<色谱图>



<峰表>

检测器A Ch1 254nm

峰号	保留时间	面积	面积%	高度	理论塔板数(USP)	拖尾因子	分离度(USP)
1	2.353	2764427	100.000	281848	1400	1.211	--
总计		2764427	100.000	281848			

SHIMADZU
LabSolutions YMP-4150

<样品信息>

色谱柱: XB-C18(50mm*4.6mm,5 μ m)柱温:50 $^{\circ}$ C

数据文件名: TWKSS\$YMP-4150 - 7-3/7-53-2 - YMP-4150-twsf-PBS7.4-YC-50-50-120min-gsp9.lcd

方法文件名: TWKSS\$YMP-4150 - YMP-4150-twsf-FX256.lcm

批处理文件名: TWKSS\$YMP-4150 - 20250509-fx256.lcb

样品瓶号: 1-26

进样体积: 20 μ l

进样时间: 2025/05/09 19:26:10

处理时间(V2): 2025/05/12 09:19:24

仪器型号: SHIMADZU LC-2050C (FX256)

流 速: 1.5ml/min

波 长: 254nm

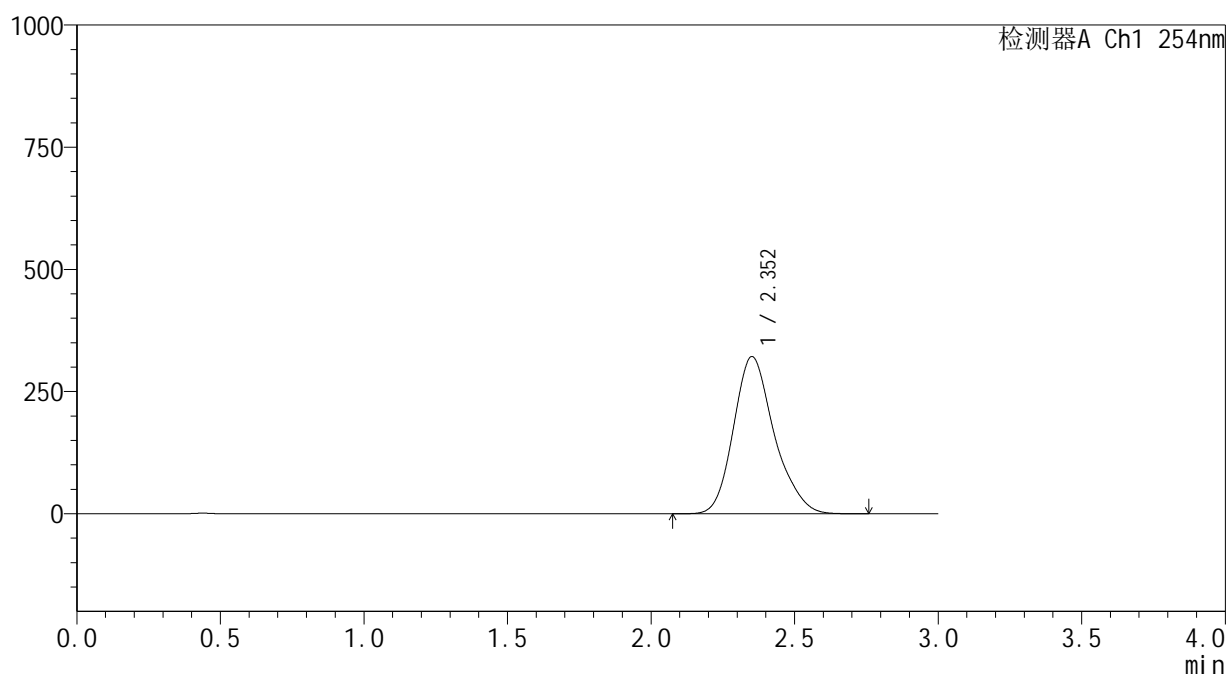
版本号: 6.115

实验者: xiexinhui

处理者: xiexinhui

<色谱图>

mV



<峰表>

检测器A Ch1 254nm

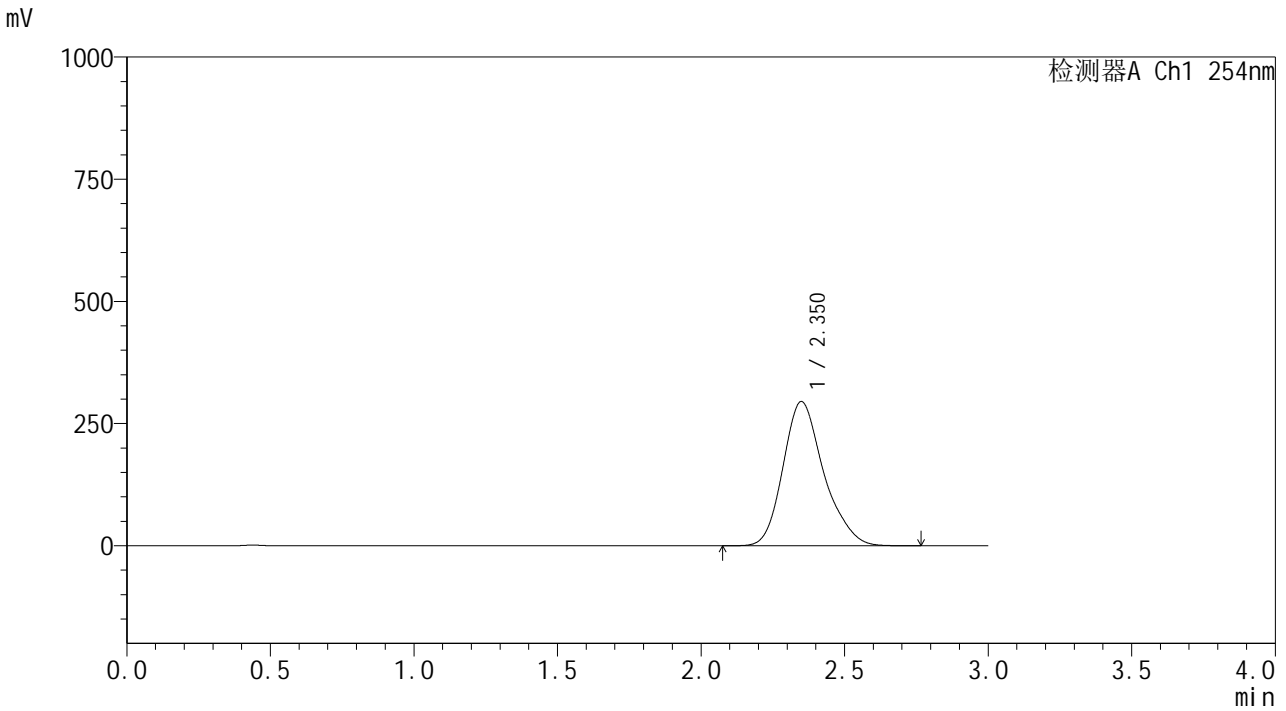
峰号	保留时间	面积	面积%	高度	理论塔板数(USP)	拖尾因子	分离度(USP)
1	2.352	3170349	100.000	321254	1386	1.208	--
总计		3170349	100.000	321254			

SHIMADZU
LabSolutions YMP-4150

<样品信息>

色谱柱: XB-C18(50mm*4.6mm,5μm) 流 速: 1.5ml/min
 柱温:50°C 波 长: 254nm
 数据文件名: TWKSS\$YMP-4150 - 7-3/7-54-2 - YMP-4150-twsf-PBS7.4-YC-50-50-120min-gsp10.lcd
 方法文件名: TWKSS\$YMP-4150 - YMP-4150-twsf-FX256.lcm
 批处理文件名: TWKSS\$YMP-4150 - 20250509-fx256.lcb
 样品瓶号: 1-35
 进样体积: 20 μl 版本号: 6.115
 进样时间: 2025/05/09 19:29:33 实验者: xiexinhui
 处理时间(V2): 2025/05/12 09:19:27 处理者: xiexinhui
 仪器型号: SHIMADZU LC-2050C (FX256)

<色谱图>



<峰表>

检测器A Ch1 254nm

峰号	保留时间	面积	面积%	高度	理论塔板数(USP)	拖尾因子	分离度(USP)
1	2.350	2914211	100.000	294917	1385	1.221	--
总计		2914211	100.000	294917			



SHIMADZU

LabSolutions

YMP-4150

<样品信息>

色谱柱: XB-C18(50mm*4.6mm,5 μ m)柱温:50 $^{\circ}$ C

数据文件名: TWKS\$YMP-4150 - 7-3/7-55-2 - YMP-4150-twsf-PBS7.4-YC-50-50-120min-gsp11.lcd

方法文件名: TWKS\$YMP-4150 - YMP-4150-twsf-FX256.lcm

批处理文件名: TWKS\$YMP-4150 - 20250509-fx256.lcb

样品瓶号: 1-44

进样体积: 20 μ l

进样时间: 2025/05/09 19:32:57

处理时间(V2): 2025/05/12 09:19:29

仪器型号: SHIMADZU LC-2050C (FX256)

流 速: 1.5ml/min

波 长: 254nm

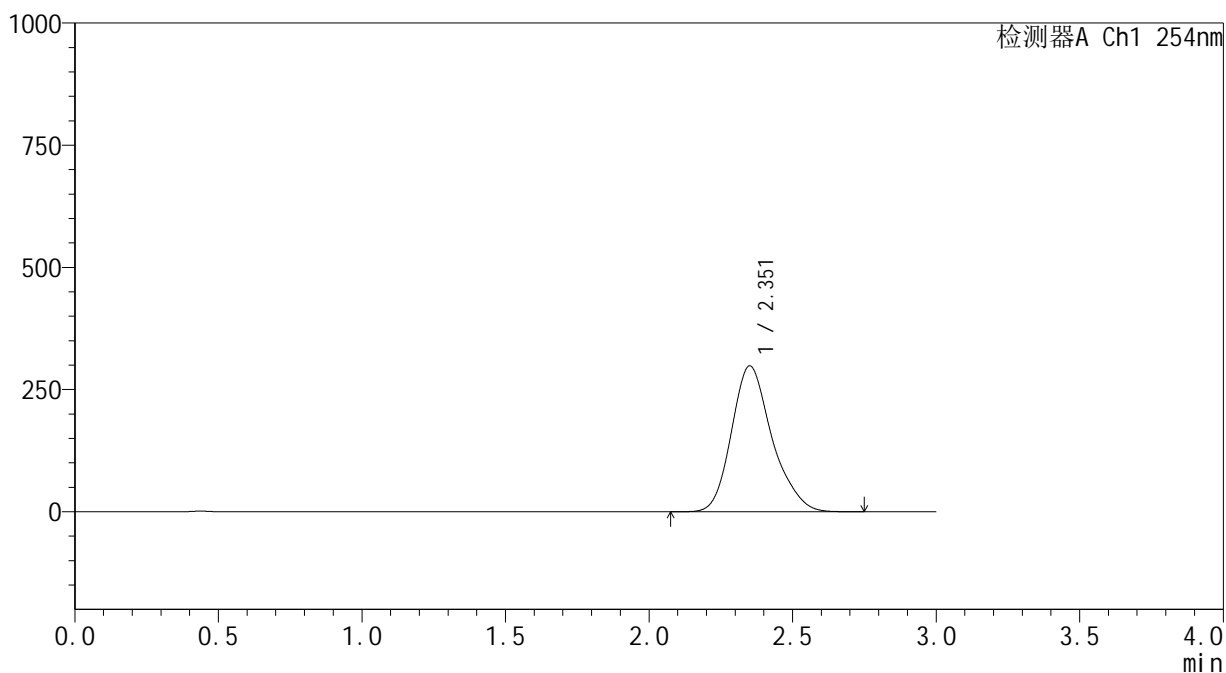
版本号: 6.115

实验者: xiexinhui

处理者: xiexinhui

<色谱图>

mV



<峰表>

检测器A Ch1 254nm

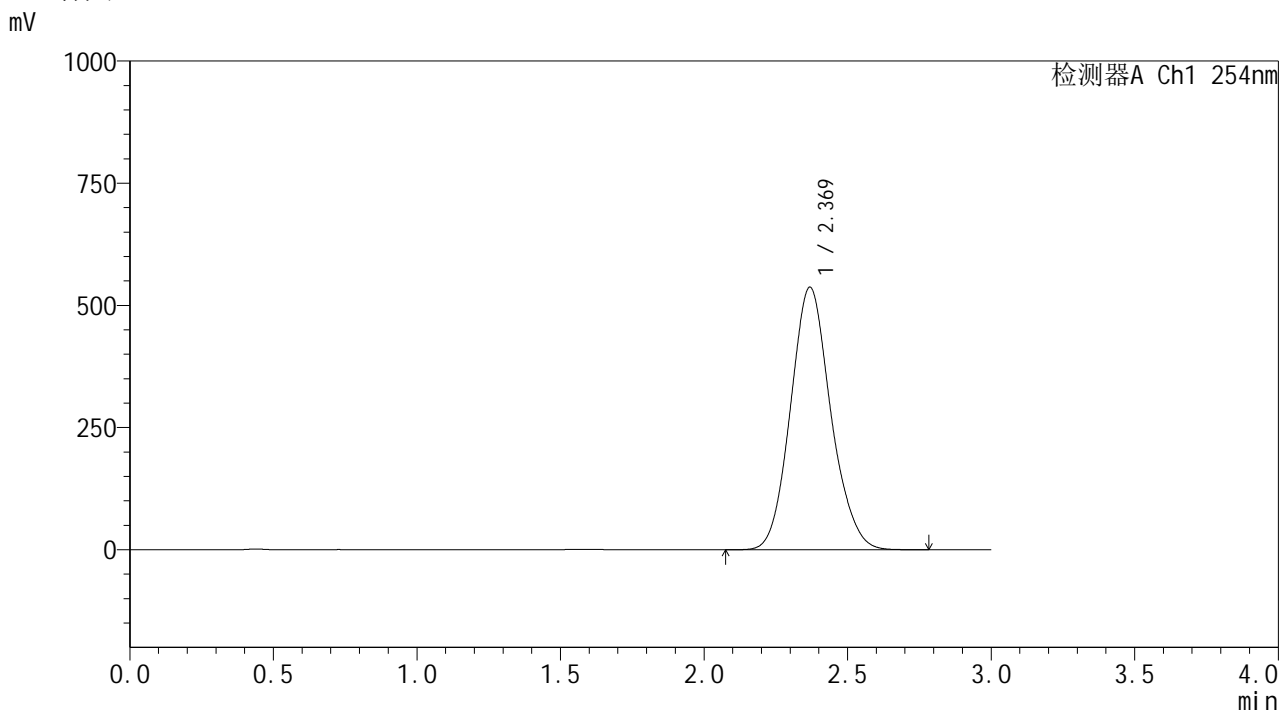
峰号	保留时间	面积	面积%	高度	理论塔板数(USP)	拖尾因子	分离度(USP)
1	2.351	2931200	100.000	297847	1400	1.216	--
总计		2931200	100.000	297847			

SHIMADZU
LabSolutions YMP-4150

<样品信息>

色谱柱: XB-C18(50mm*4.6mm,5μm) 流 速: 1.5ml/min
 柱温:50°C 波 长: 254nm
 数据文件名: TWKSS\$YMP-4150 - 7-3/7-58-2 - YMP-4150-twsf-PBS7.4-YC-50-50-240min-gsp2.lcd
 方法文件名: TWKSS\$YMP-4150 - YMP-4150-twsf-FX256.lcm
 批处理文件名: TWKSS\$YMP-4150 - 20250509-fx256.lcb
 样品瓶号: 2-10
 进样体积: 20 μl 版本号: 6.115
 进样时间: 2025/05/09 19:43:08 实验者: xiexinhui
 处理时间(V2): 2025/05/12 09:19:36 处理者: xiexinhui
 仪器型号: SHIMADZU LC-2050C (FX256)

<色谱图>



<峰表>

检测器A Ch1 254nm

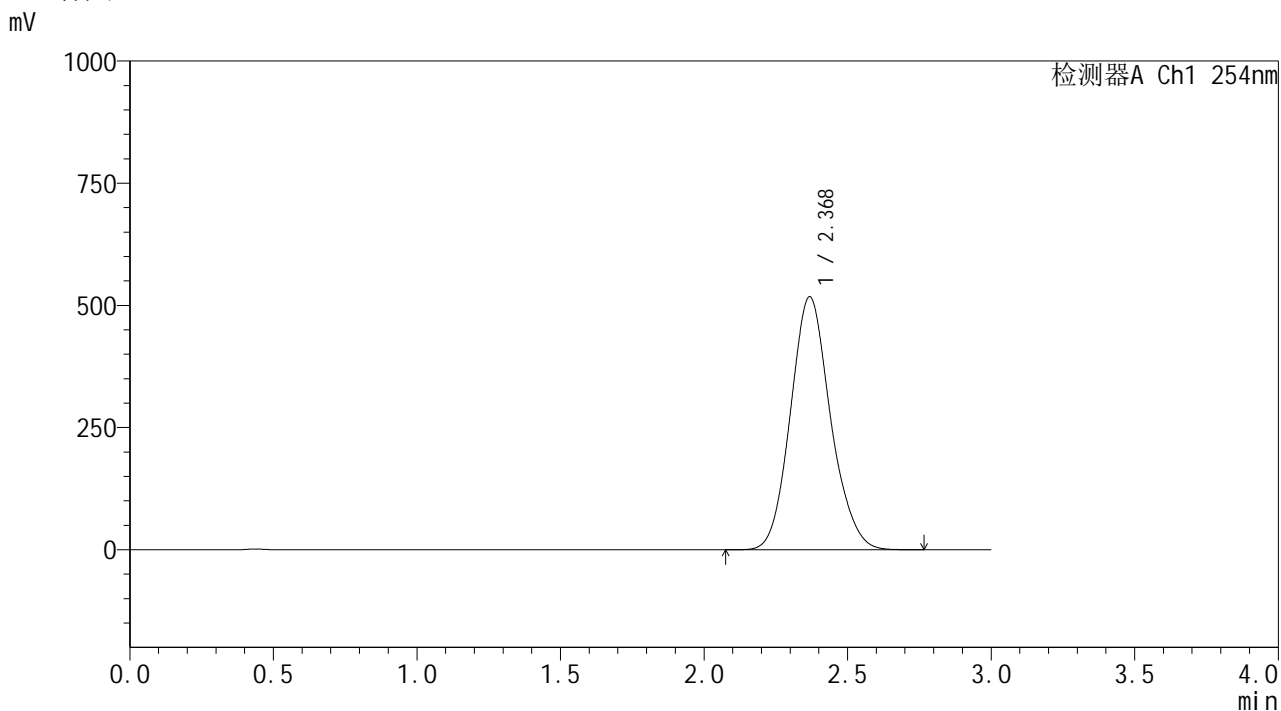
峰号	保留时间	面积	面积%	高度	理论塔板数(USP)	拖尾因子	分离度(USP)
1	2.369	5242231	100.000	536955	1394	1.114	--
总计		5242231	100.000	536955			

SHIMADZU
LabSolutions YMP-4150

<样品信息>

色谱柱: XB-C18(50mm*4.6mm,5µm) 流 速: 1.5ml/min
 柱温:50°C 波 长: 254nm
 数据文件名: TWKSS\$YMP-4150 - 7-3/7-59-2 - YMP-4150-twsf-PBS7.4-YC-50-50-240min-gsp3.lcd
 方法文件名: TWKSS\$YMP-4150 - YMP-4150-twsf-FX256.lcm
 批处理文件名: TWKSS\$YMP-4150 - 20250509-fx256.lcb
 样品瓶号: 2-19
 进样体积: 20 µl 版本号: 6.115
 进样时间: 2025/05/09 19:46:32 实验者: xiexinhui
 处理时间(V2): 2025/05/12 09:19:39 处理者: xiexinhui
 仪器型号: SHIMADZU LC-2050C (FX256)

<色谱图>



<峰表>

检测器A Ch1 254nm

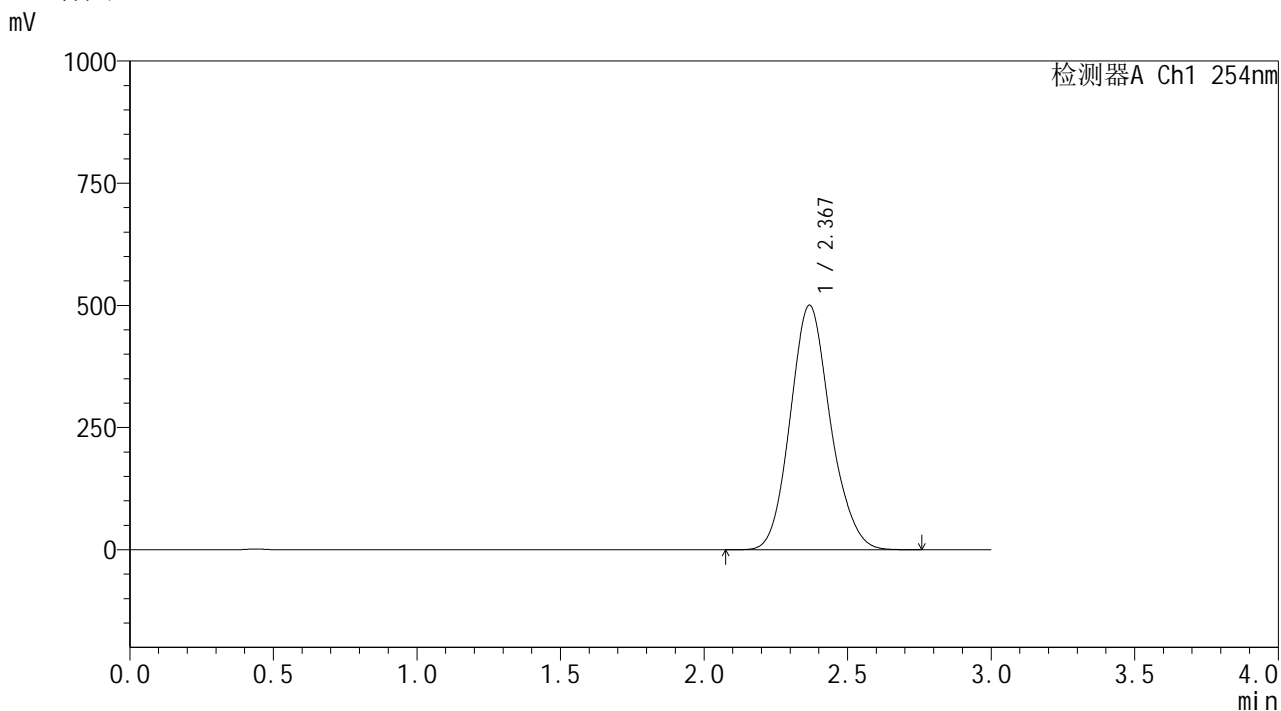
峰号	保留时间	面积	面积%	高度	理论塔板数(USP)	拖尾因子	分离度(USP)
1	2.368	5028885	100.000	516885	1408	1.122	--
总计		5028885	100.000	516885			

SHIMADZU
LabSolutions **YMP-4150**

<样品信息>

色谱柱: XB-C18(50mm*4.6mm,5μm) 流 速: 1.5ml/min
 柱温:50°C 波 长: 254nm
 数据文件名: TWKSS\$YMP-4150 - 7-3/7-60-2 - YMP-4150-twsf-PBS7.4-YC-50-50-240min-gsp4.lcd
 方法文件名: TWKSS\$YMP-4150 - YMP-4150-twsf-FX256.lcm
 批处理文件名: TWKSS\$YMP-4150 - 20250509-fx256.lcb
 样品瓶号: 2-28
 进样体积: 20 μl 版本号: 6.115
 进样时间: 2025/05/09 19:49:56 实验者: xiexinhui
 处理时间(V2): 2025/05/12 09:19:41 处理者: xiexinhui
 仪器型号: SHIMADZU LC-2050C (FX256)

<色谱图>



<峰表>

检测器A Ch1 254nm

峰号	保留时间	面积	面积%	高度	理论塔板数(USP)	拖尾因子	分离度(USP)
1	2.367	4874869	100.000	499515	1402	1.128	--
总计		4874869	100.000	499515			



SHIMADZU

LabSolutions

YMP-4150

<样品信息>

色谱柱: XB-C18(50mm*4.6mm,5 μ m)柱温:50 $^{\circ}$ C

数据文件名: TWKSS\$YMP-4150 - 7-3/7-61-2 - YMP-4150-twsf-PBS7.4-YC-50-50-240min-gsp5.lcd

方法文件名: TWKSS\$YMP-4150 - YMP-4150-twsf-FX256.lcm

批处理文件名: TWKSS\$YMP-4150 - 20250509-fx256.lcb

样品瓶号: 2-37

进样体积: 20 μ l

进样时间: 2025/05/09 19:53:19

处理时间(V2): 2025/05/12 09:19:44

仪器型号: SHIMADZU LC-2050C (FX256)

流 速: 1.5ml/min

波 长: 254nm

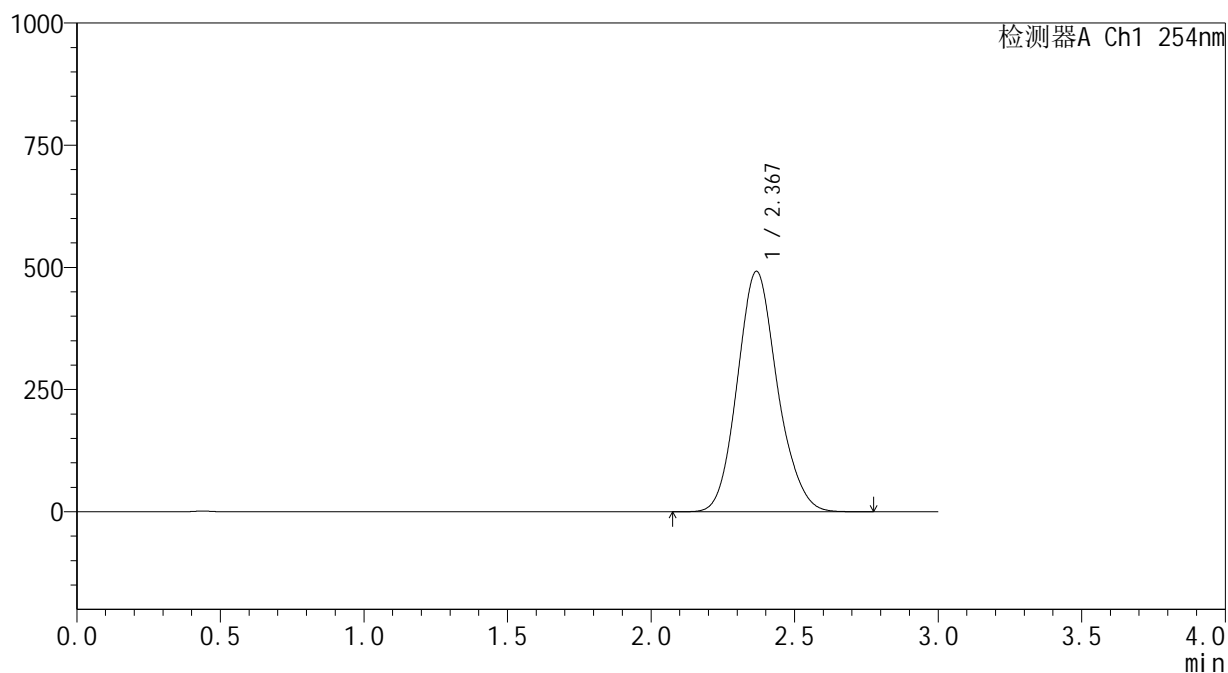
版本号: 6.115

实验者: xiexinhui

处理者: xiexinhui

<色谱图>

mV



<峰表>

检测器A Ch1 254nm

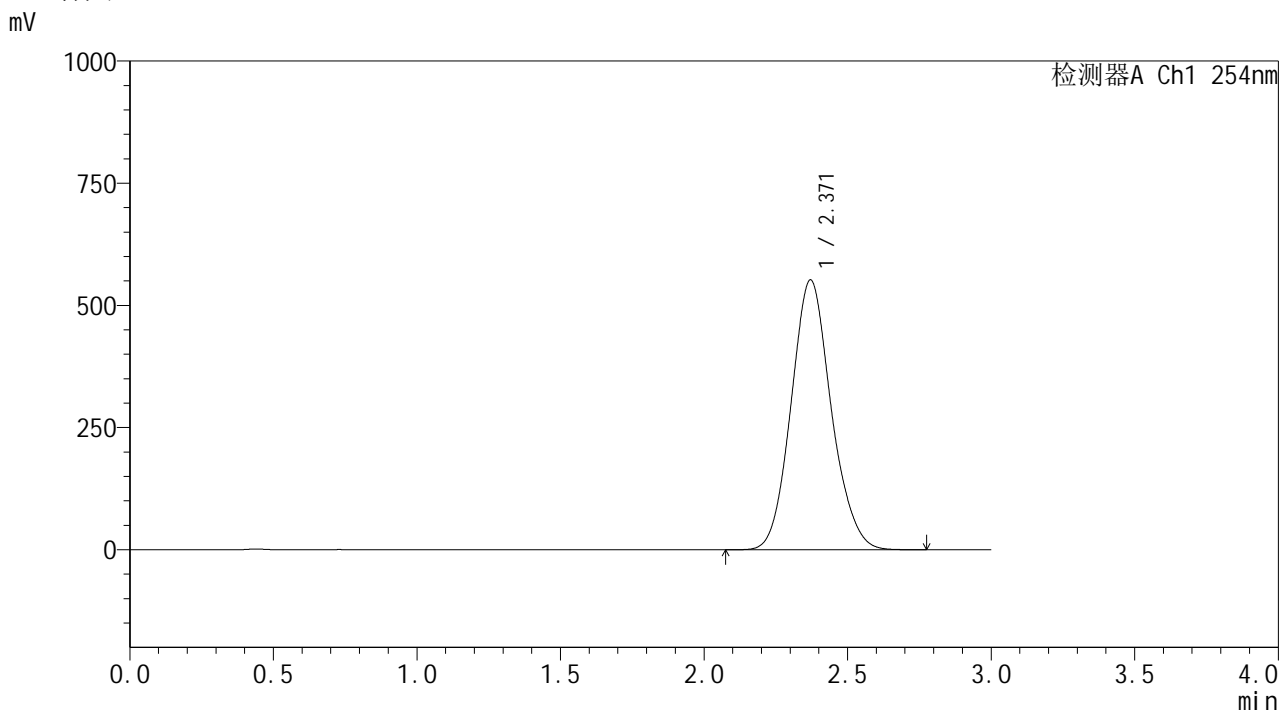
峰号	保留时间	面积	面积%	高度	理论塔板数(USP)	拖尾因子	分离度(USP)
1	2.367	4783071	100.000	491083	1409	1.130	--
总计		4783071	100.000	491083			

SHIMADZU
LabSolutions YMP-4150

<样品信息>

色谱柱: XB-C18(50mm*4.6mm,5μm) 流 速: 1.5ml/min
 柱温:50°C 波 长: 254nm
 数据文件名: TWKSS\$YMP-4150 - 7-3/7-62-2 - YMP-4150-twsf-PBS7.4-YC-50-50-240min-gsp6.lcd
 方法文件名: TWKSS\$YMP-4150 - YMP-4150-twsf-FX256.lcm
 批处理文件名: TWKSS\$YMP-4150 - 20250509-fx256.lcb
 样品瓶号: 2-46
 进样体积: 20 μl 版本号: 6.115
 进样时间: 2025/05/09 19:56:43 实验者: xiexinhui
 处理时间(V2): 2025/05/12 09:19:46 处理者: xiexinhui
 仪器型号: SHIMADZU LC-2050C (FX256)

<色谱图>



<峰表>

检测器A Ch1 254nm

峰号	保留时间	面积	面积%	高度	理论塔板数(USP)	拖尾因子	分离度(USP)
1	2.371	5364066	100.000	552252	1407	1.110	--
总计		5364066	100.000	552252			



YMP-4150

<样品信息>

色谱柱: XB-C18(50mm*4.6mm,5 μ m)柱温:50 $^{\circ}$ C

数据文件名: TWKSS\$YMP-4150 - 7-3/7-63-2 - YMP-4150-twsf-PBS7.4-YC-50-50-240min-gsp7.lcd

方法文件名: TWKSS\$YMP-4150 - YMP-4150-twsf-FX256.lcm

批处理文件名: TWKSS\$YMP-4150 - 20250509-fx256.lcb

样品瓶号: 2-2

进样体积: 20 μ l

进样时间: 2025/05/09 20:00:06

处理时间(V2): 2025/05/12 09:19:49

仪器型号: SHIMADZU LC-2050C (FX256)

流 速: 1.5ml/min

波 长: 254nm

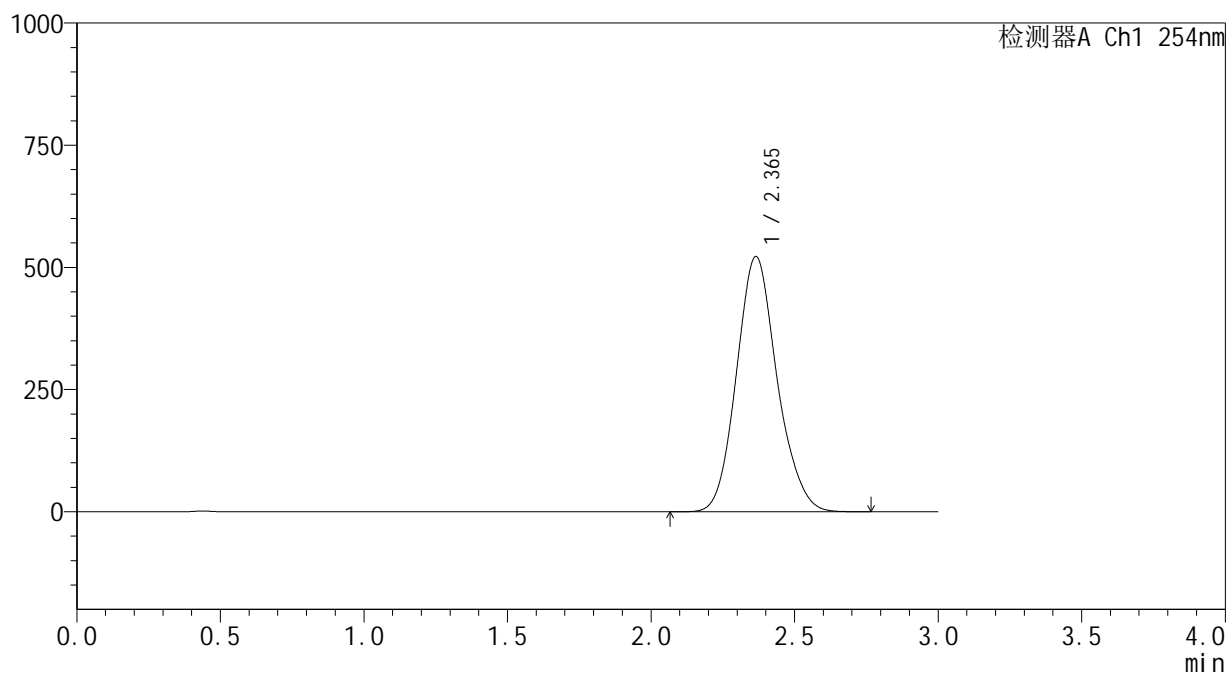
版本号: 6.115

实验者: xiexinhui

处理者: xiexinhui

<色谱图>

mV



<峰表>

检测器A Ch1 254nm

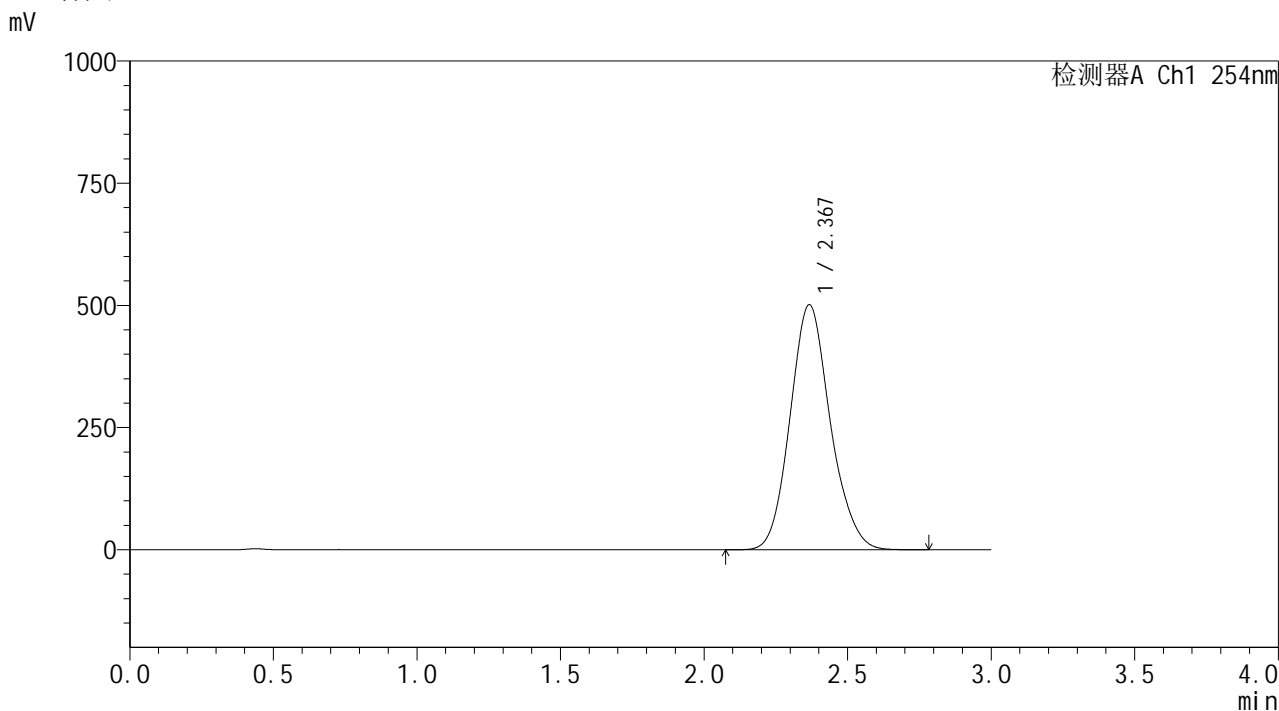
峰号	保留时间	面积	面积%	高度	理论塔板数(USP)	拖尾因子	分离度(USP)
1	2.365	5140091	100.000	522357	1374	1.130	--
总计		5140091	100.000	522357			

SHIMADZU
LabSolutions YMP-4150

<样品信息>

色谱柱: XB-C18(50mm*4.6mm,5µm) 流 速: 1.5ml/min
 柱温:50°C 波 长: 254nm
 数据文件名: TWKSS\$YMP-4150 - 7-3/7-64-2 - YMP-4150-twsf-PBS7.4-YC-50-50-240min-gsp8.lcd
 方法文件名: TWKSS\$YMP-4150 - YMP-4150-twsf-FX256.lcm
 批处理文件名: TWKSS\$YMP-4150 - 20250509-fx256.lcb
 样品瓶号: 2-11
 进样体积: 20 µl 版本号: 6.115
 进样时间: 2025/05/09 20:03:30 实验者: xiexinhui
 处理时间(V2): 2025/05/12 09:19:51 处理者: xiexinhui
 仪器型号: SHIMADZU LC-2050C (FX256)

<色谱图>



<峰表>

检测器A Ch1 254nm

峰号	保留时间	面积	面积%	高度	理论塔板数(USP)	拖尾因子	分离度(USP)
1	2.367	4884264	100.000	500801	1403	1.127	--
总计		4884264	100.000	500801			



YMP-4150

<样品信息>

色谱柱: XB-C18(50mm*4.6mm,5 μ m)柱温:50 $^{\circ}$ C

数据文件名: TWKSS\$YMP-4150 - 7-3/7-65-2 - YMP-4150-twsf-PBS7.4-YC-50-50-240min-gsp9.lcd

方法文件名: TWKSS\$YMP-4150 - YMP-4150-twsf-FX256.lcm

批处理文件名: TWKSS\$YMP-4150 - 20250509-fx256.lcb

样品瓶号: 2-20

进样体积: 20 μ l

进样时间: 2025/05/09 20:06:54

处理时间(V2): 2025/05/12 09:19:54

仪器型号: SHIMADZU LC-2050C (FX256)

流 速: 1.5ml/min

波 长: 254nm

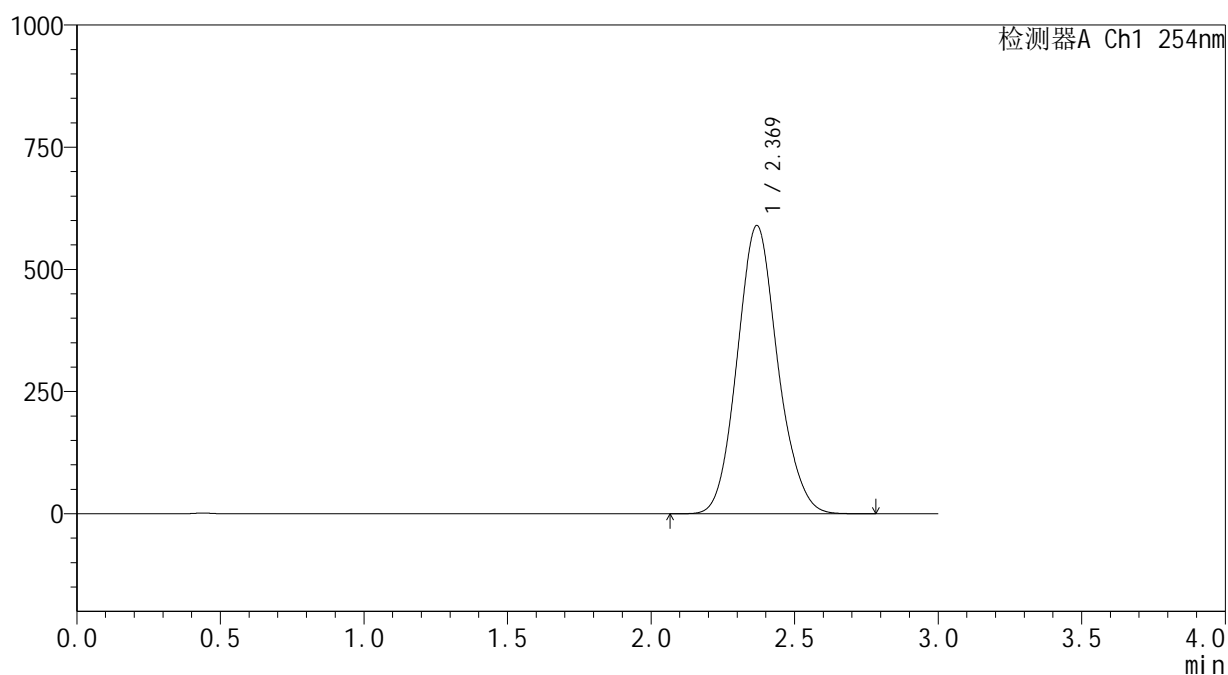
版本号: 6.115

实验者: xiexinhui

处理者: xiexinhui

<色谱图>

mV



<峰表>

检测器A Ch1 254nm

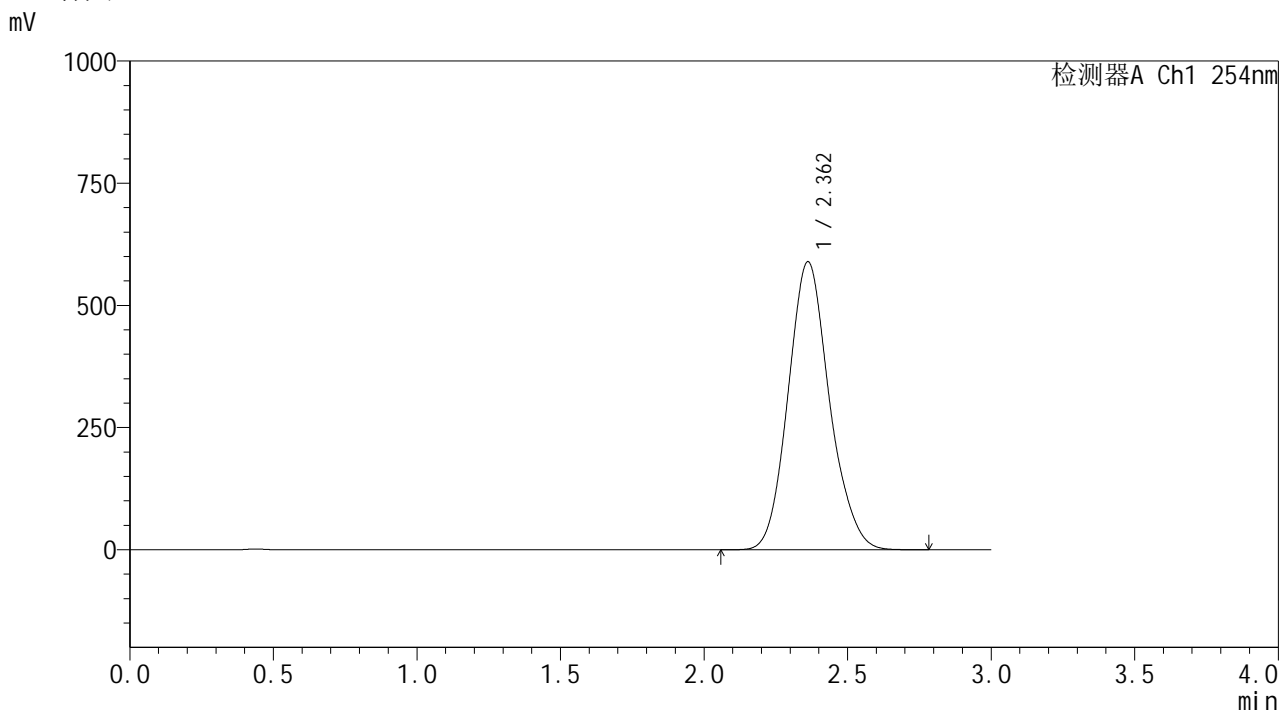
峰号	保留时间	面积	面积%	高度	理论塔板数(USP)	拖尾因子	分离度(USP)
1	2.369	5796204	100.000	589221	1373	1.110	--
总计		5796204	100.000	589221			

SHIMADZU
LabSolutions YMP-4150

<样品信息>

色谱柱: XB-C18(50mm*4.6mm,5μm) 流 速: 1.5ml/min
 柱温:50°C 波 长: 254nm
 数据文件名: TWKSS\$YMP-4150 - 7-3/7-67-2 - YMP-4150-twsf-PBS7.4-YC-50-50-240min-gsp11.lcd
 方法文件名: TWKSS\$YMP-4150 - YMP-4150-twsf-FX256.lcm
 批处理文件名: TWKSS\$YMP-4150 - 20250509-fx256.lcb
 样品瓶号: 2-38
 进样体积: 20 μl 版本号: 6.115
 进样时间: 2025/05/09 20:13:42 实验者: xiexinhui
 处理时间(V2): 2025/05/12 09:19:59 处理者: xiexinhui
 仪器型号: SHIMADZU LC-2050C (FX256)

<色谱图>



<峰表>

检测器A Ch1 254nm

峰号	保留时间	面积	面积%	高度	理论塔板数(USP)	拖尾因子	分离度(USP)
1	2.362	5899407	100.000	589424	1326	1.126	--
总计		5899407	100.000	589424			



YMP-4150

<样品信息>

色谱柱: XB-C18(50mm*4.6mm,5 μ m)柱温:50 $^{\circ}$ C

数据文件名: TWKSS\$YMP-4150 - 7-3/7-68-2 - YMP-4150-twsf-PBS7.4-YC-50-50-240min-gsp12.lcd

方法文件名: TWKSS\$YMP-4150 - YMP-4150-twsf-FX256.lcm

批处理文件名: TWKSS\$YMP-4150 - 20250509-fx256.lcb

样品瓶号: 2-47

进样体积: 20 μ l

进样时间: 2025/05/09 20:17:06

处理时间(V2): 2025/05/12 09:20:01

仪器型号: SHIMADZU LC-2050C (FX256)

流 速: 1.5ml/min

波 长: 254nm

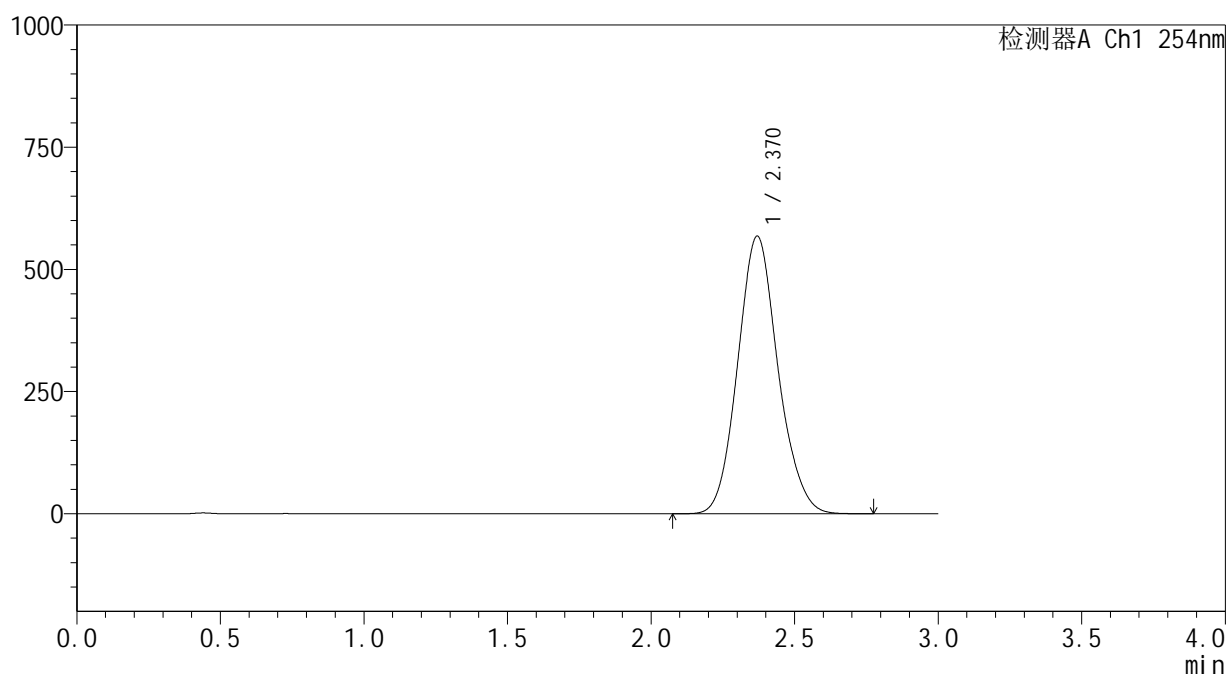
版本号: 6.115

实验者: xiexinhui

处理者: xiexinhui

<色谱图>

mV



<峰表>

检测器A Ch1 254nm

峰号	保留时间	面积	面积%	高度	理论塔板数(USP)	拖尾因子	分离度(USP)
1	2.370	5552501	100.000	568071	1391	1.109	--
总计		5552501	100.000	568071			

SHIMADZU
LabSolutions YMP-4150

<样品信息>

色谱柱: XB-C18(50mm*4.6mm,5 μ m)柱温:50 $^{\circ}$ C

数据文件名: TWKSS\$YMP-4150 - 7-3/7-70-2 - YMP-4150-twsf-PBS7.4-YC-50-50-480min-gsp2.lcd

方法文件名: TWKSS\$YMP-4150 - YMP-4150-twsf-FX256.lcm

批处理文件名: TWKSS\$YMP-4150 - 20250509-fx256.lcb

样品瓶号: 2-12

进样体积: 20 μ l

进样时间: 2025/05/09 20:23:53

处理时间(V2): 2025/05/12 09:20:06

仪器型号: SHIMADZU LC-2050C (FX256)

流 速: 1.5ml/min

波 长: 254nm

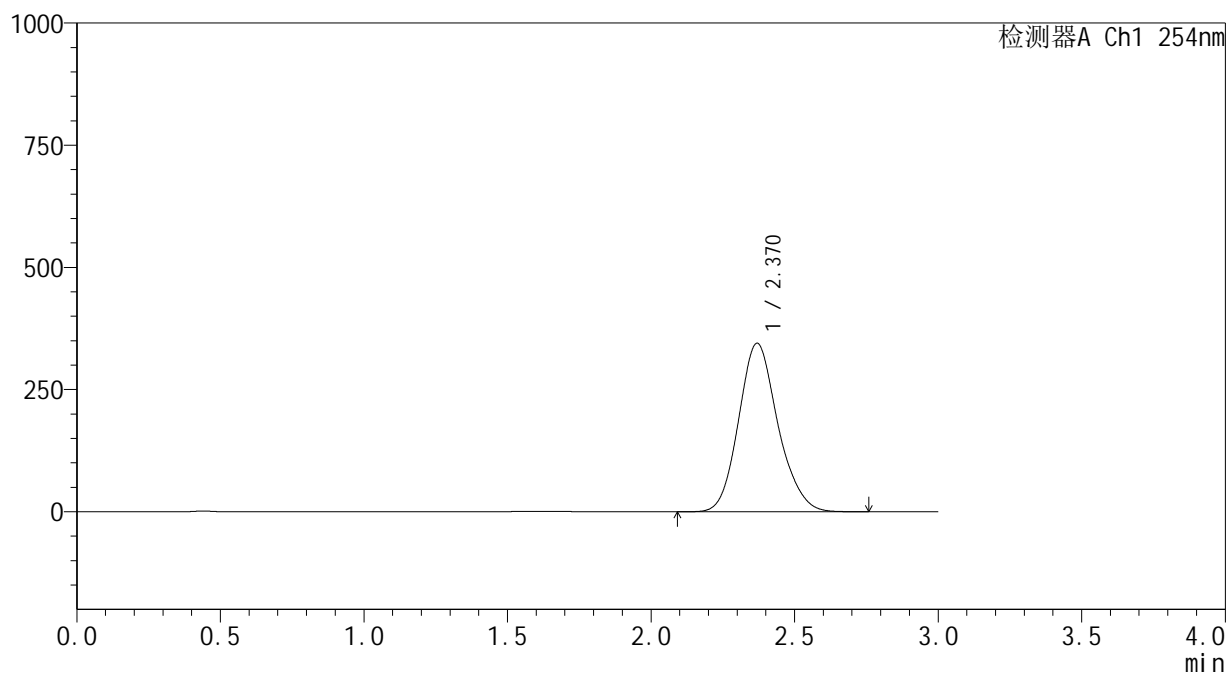
版本号: 6.115

实验者: xiexinhui

处理者: xiexinhui

<色谱图>

mV



<峰表>

检测器A Ch1 254nm

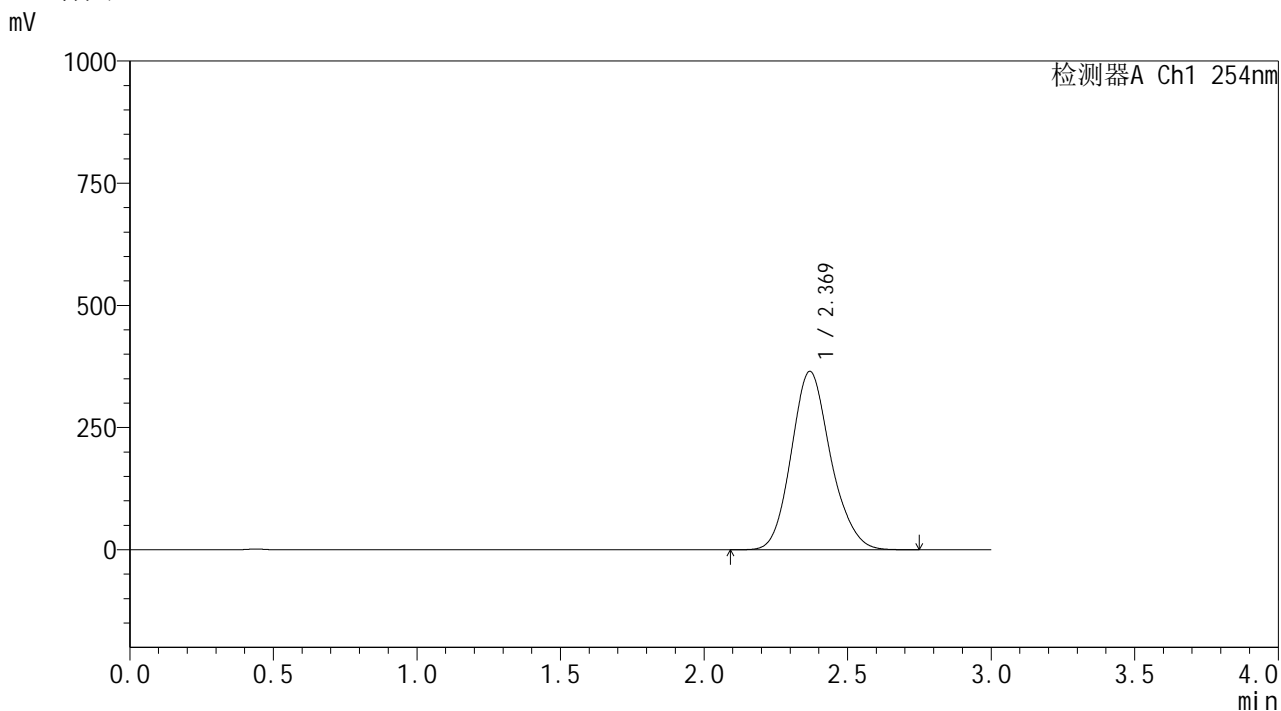
峰号	保留时间	面积	面积%	高度	理论塔板数(USP)	拖尾因子	分离度(USP)
1	2.370	3281003	100.000	344704	1475	1.147	--
总计		3281003	100.000	344704			

SHIMADZU
LabSolutions **YMP-4150**

<样品信息>

色谱柱: XB-C18(50mm*4.6mm,5μm) 流 速: 1.5ml/min
 柱温:50°C 波 长: 254nm
 数据文件名: TWKSS\$YMP-4150 - 7-3/7-72-2 - YMP-4150-twsf-PBS7.4-YC-50-50-480min-gsp4.lcd
 方法文件名: TWKSS\$YMP-4150 - YMP-4150-twsf-FX256.lcm
 批处理文件名: TWKSS\$YMP-4150 - 20250509-fx256.lcb
 样品瓶号: 2-30
 进样体积: 20 μl 版本号: 6.115
 进样时间: 2025/05/09 20:30:40 实验者: xiexinhui
 处理时间(V2): 2025/05/12 09:20:11 处理者: xiexinhui
 仪器型号: SHIMADZU LC-2050C (FX256)

<色谱图>



<峰表>

检测器A Ch1 254nm

峰号	保留时间	面积	面积%	高度	理论塔板数(USP)	拖尾因子	分离度(USP)
1	2.369	3486555	100.000	364717	1463	1.145	--
总计		3486555	100.000	364717			



SHIMADZU

LabSolutions

YMP-4150

<样品信息>

色谱柱: XB-C18(50mm*4.6mm,5 μ m)柱温:50 $^{\circ}$ C

数据文件名: TWKSS\$YMP-4150 - 7-3/7-73-2 - YMP-4150-twsf-PBS7.4-YC-50-50-480min-gsp5.lcd

方法文件名: TWKSS\$YMP-4150 - YMP-4150-twsf-FX256.lcm

批处理文件名: TWKSS\$YMP-4150 - 20250509-fx256.lcb

样品瓶号: 2-39

进样体积: 20 μ l

进样时间: 2025/05/09 20:34:04

处理时间(V2): 2025/05/12 09:20:13

仪器型号: SHIMADZU LC-2050C (FX256)

流 速: 1.5ml/min

波 长: 254nm

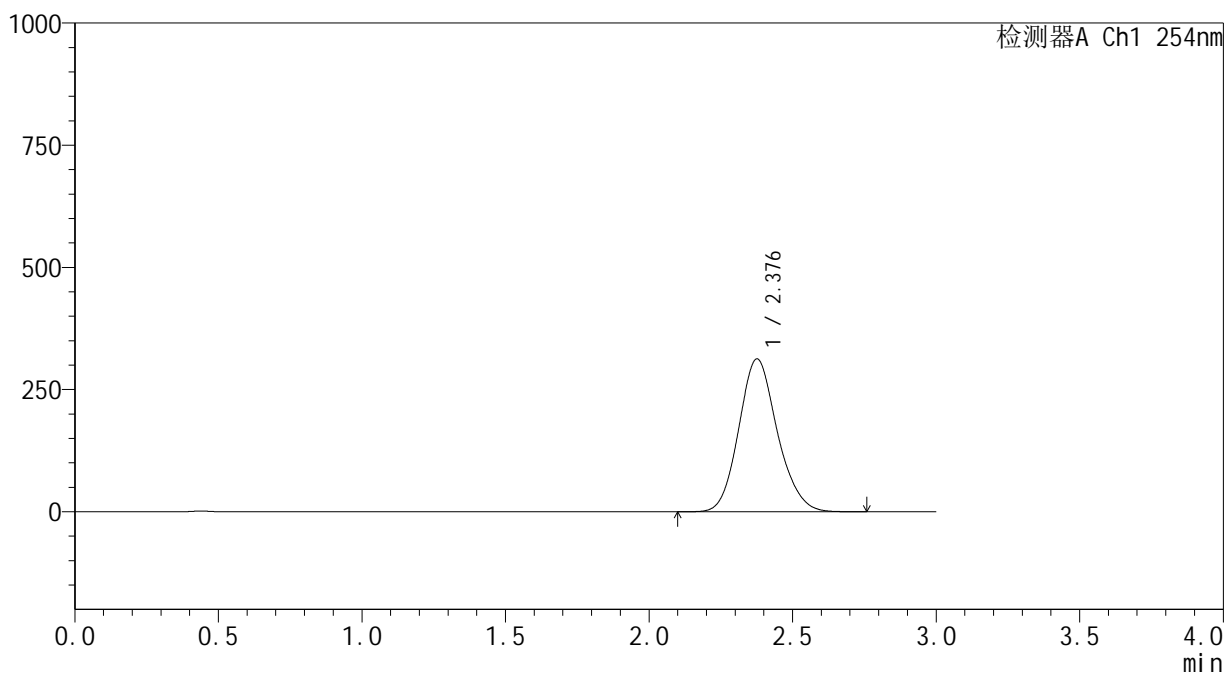
版本号: 6.115

实验者: xiexinhui

处理者: xiexinhui

<色谱图>

mV



<峰表>

检测器A Ch1 254nm

峰号	保留时间	面积	面积%	高度	理论塔板数(USP)	拖尾因子	分离度(USP)
1	2.376	2922639	100.000	312259	1528	1.137	--
总计		2922639	100.000	312259			

SHIMADZU
LabSolutions YMP-4150

<样品信息>

色谱柱: XB-C18(50mm*4.6mm,5 μ m)柱温:50 $^{\circ}$ C

数据文件名: TWKSS\$YMP-4150 - 7-3/7-74-2 - YMP-4150-twsf-PBS7.4-YC-50-50-480min-gsp6.lcd

方法文件名: TWKSS\$YMP-4150 - YMP-4150-twsf-FX256.lcm

批处理文件名: TWKSS\$YMP-4150 - 20250509-fx256.lcb

样品瓶号: 2-48

进样体积: 20 μ l

进样时间: 2025/05/09 20:37:28

处理时间(V2): 2025/05/12 09:20:16

仪器型号: SHIMADZU LC-2050C (FX256)

流 速: 1.5ml/min

波 长: 254nm

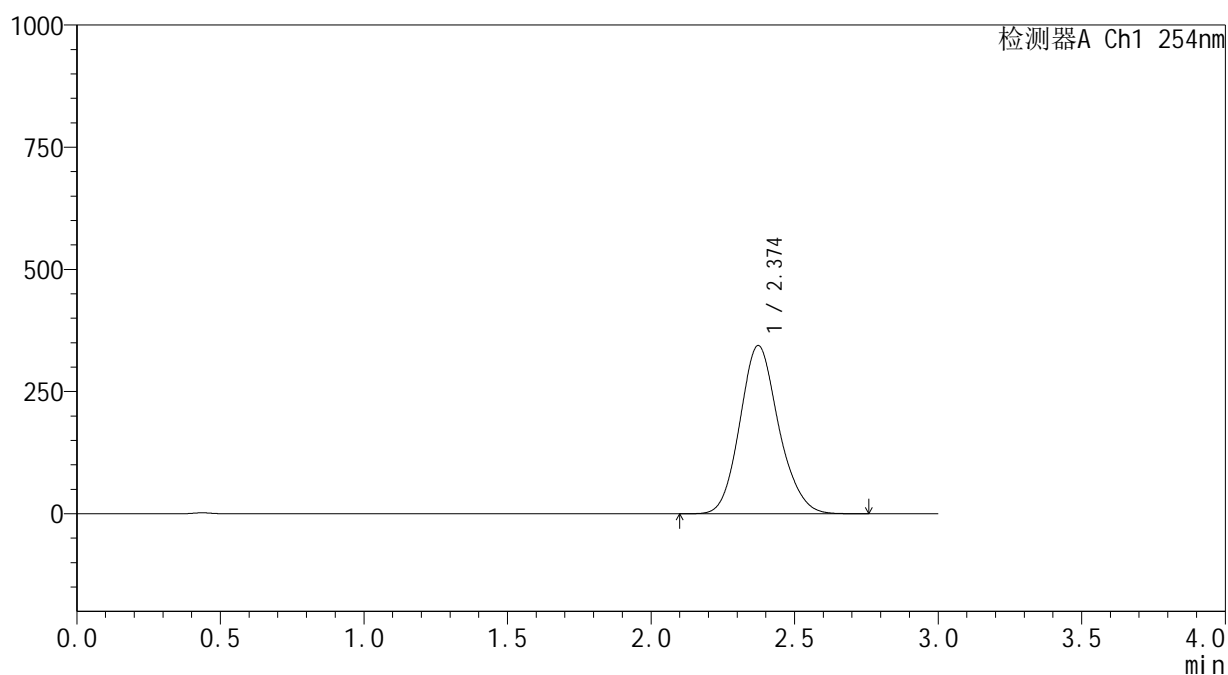
版本号: 6.115

实验者: xiexinhui

处理者: xiexinhui

<色谱图>

mV



<峰表>

检测器A Ch1 254nm

峰号	保留时间	面积	面积%	高度	理论塔板数(USP)	拖尾因子	分离度(USP)
1	2.374	3236524	100.000	344225	1509	1.136	--
总计		3236524	100.000	344225			

SHIMADZU
LabSolutions YMP-4150

<样品信息>

色谱柱: XB-C18(50mm*4.6mm,5 μ m)柱温:50 $^{\circ}$ C

数据文件名: TWKSS\$YMP-4150 - 7-3/7-75-2 - YMP-4150-twsf-PBS7.4-YC-50-50-480min-gsp7.lcd

方法文件名: TWKSS\$YMP-4150 - YMP-4150-twsf-FX256.lcm

批处理文件名: TWKSS\$YMP-4150 - 20250509-fx256.lcb

样品瓶号: 2-4

进样体积: 20 μ l

进样时间: 2025/05/09 20:40:53

处理时间(V2): 2025/05/12 09:20:18

仪器型号: SHIMADZU LC-2050C (FX256)

流 速: 1.5ml/min

波 长: 254nm

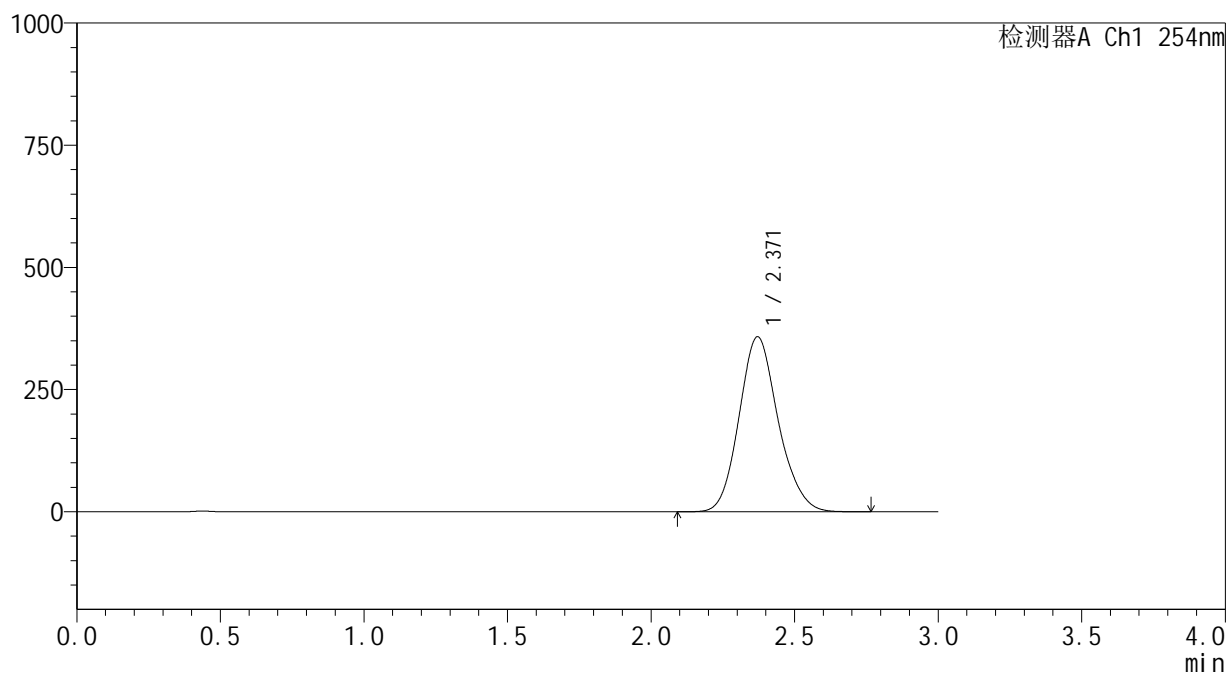
版本号: 6.115

实验者: xiexinhui

处理者: xiexinhui

<色谱图>

mV



<峰表>

检测器A Ch1 254nm

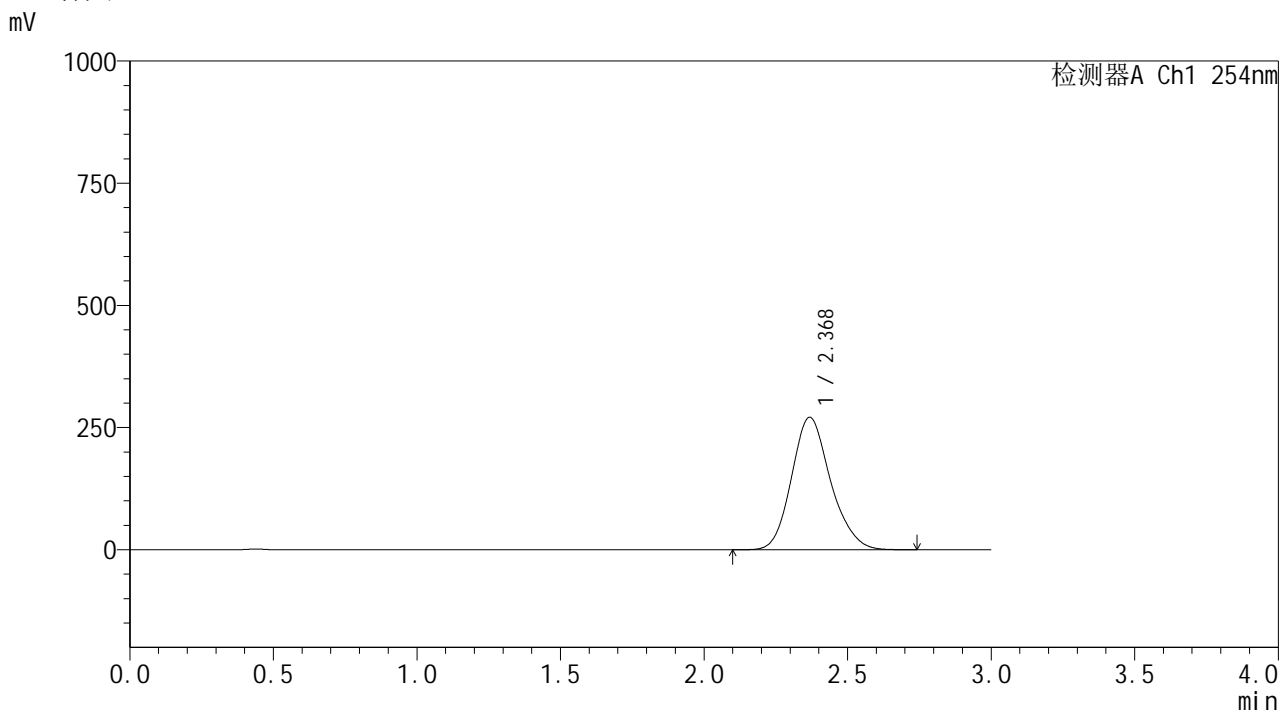
峰号	保留时间	面积	面积%	高度	理论塔板数(USP)	拖尾因子	分离度(USP)
1	2.371	3395477	100.000	358192	1484	1.141	--
总计		3395477	100.000	358192			

SHIMADZU
LabSolutions **YMP-4150**

<样品信息>

色谱柱: XB-C18(50mm*4.6mm,5μm) 流速: 1.5ml/min
 柱温:50°C 波长: 254nm
 数据文件名: TWKSS\$YMP-4150 - 7-3/7-76-2 - YMP-4150-twsf-PBS7.4-YC-50-50-480min-gsp8.lcd
 方法文件名: TWKSS\$YMP-4150 - YMP-4150-twsf-FX256.lcm
 批处理文件名: TWKSS\$YMP-4150 - 20250509-fx256.lcb
 样品瓶号: 2-13 版本号: 6.115
 进样体积: 20 μl 实验者: xiexinhui
 进样时间: 2025/05/09 20:44:17 处理者: xiexinhui
 处理时间(V2): 2025/05/12 09:20:21
 仪器型号: SHIMADZU LC-2050C (FX256)

<色谱图>



<峰表>

检测器A Ch1 254nm

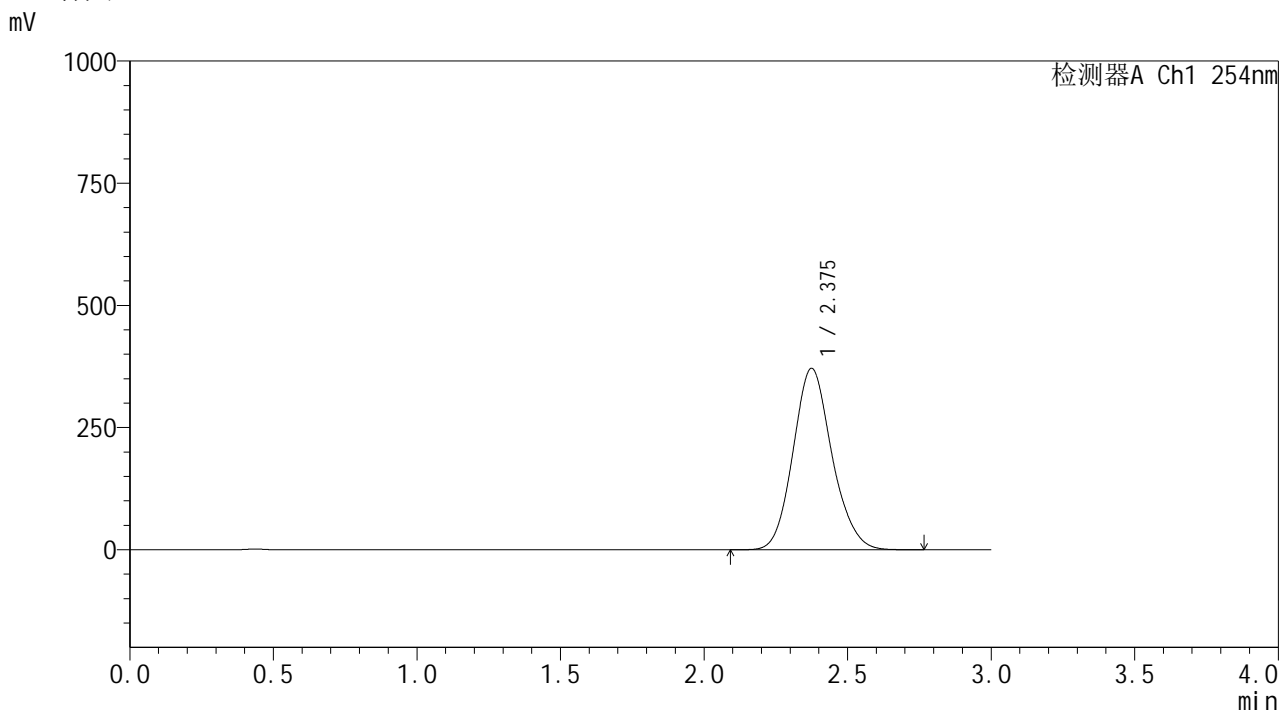
峰号	保留时间	面积	面积%	高度	理论塔板数(USP)	拖尾因子	分离度(USP)
1	2.368	2567004	100.000	270746	1491	1.164	--
总计		2567004	100.000	270746			

SHIMADZU
LabSolutions YMP-4150

<样品信息>

色谱柱: XB-C18(50mm*4.6mm,5μm) 流 速: 1.5ml/min
 柱温:50°C 波 长: 254nm
 数据文件名: TWKSS\$YMP-4150 - 7-3/7-77-2 - YMP-4150-twsf-PBS7.4-YC-50-50-480min-gsp9.lcd
 方法文件名: TWKSS\$YMP-4150 - YMP-4150-twsf-FX256.lcm
 批处理文件名: TWKSS\$YMP-4150 - 20250509-fx256.lcb
 样品瓶号: 2-22
 进样体积: 20 μl 版本号: 6.115
 进样时间: 2025/05/09 20:47:40 实验者: xiexinhui
 处理时间(V2): 2025/05/12 09:20:23 处理者: xiexinhui
 仪器型号: SHIMADZU LC-2050C (FX256)

<色谱图>



<峰表>

检测器A Ch1 254nm

峰号	保留时间	面积	面积%	高度	理论塔板数(USP)	拖尾因子	分离度(USP)
1	2.375	3496661	100.000	370912	1503	1.128	--
总计		3496661	100.000	370912			



YMP-4150

<样品信息>

色谱柱: XB-C18(50mm*4.6mm,5 μ m)柱温:50 $^{\circ}$ C

数据文件名: TWKSS\$YMP-4150 - 7-3/7-79-2 - YMP-4150-twsf-PBS7.4-YC-50-50-480min-gsp11.lcd

方法文件名: TWKSS\$YMP-4150 - YMP-4150-twsf-FX256.lcm

批处理文件名: TWKSS\$YMP-4150 - 20250509-fx256.lcb

样品瓶号: 2-40

进样体积: 20 μ l

进样时间: 2025/05/09 20:54:28

处理时间(V2): 2025/05/12 09:20:28

仪器型号: SHIMADZU LC-2050C (FX256)

流 速: 1.5ml/min

波 长: 254nm

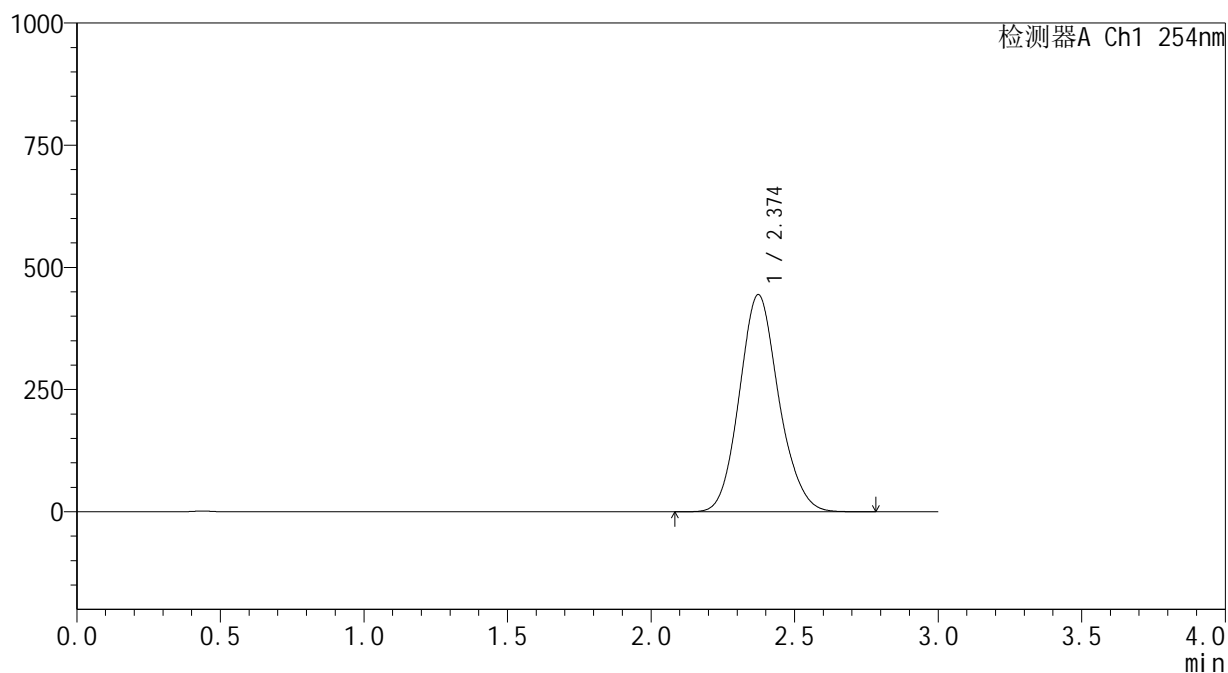
版本号: 6.115

实验者: xiexinhui

处理者: xiexinhui

<色谱图>

mV



<峰表>

检测器A Ch1 254nm

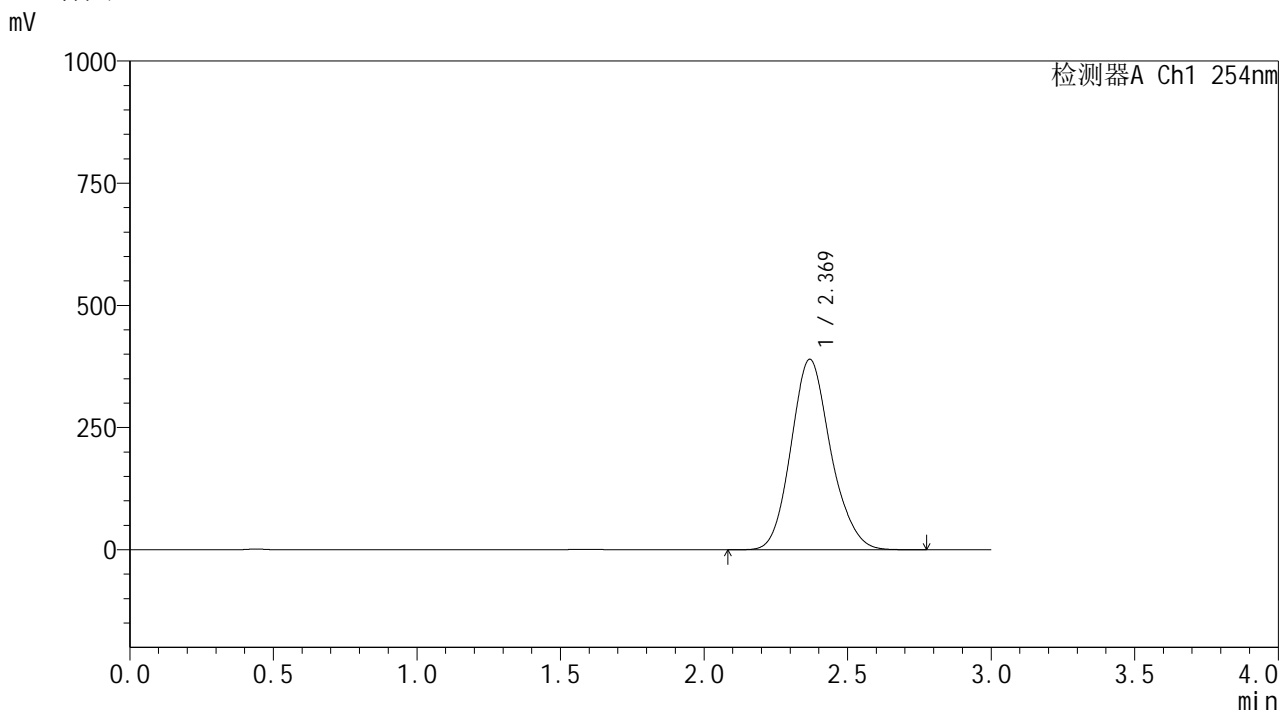
峰号	保留时间	面积	面积%	高度	理论塔板数(USP)	拖尾因子	分离度(USP)
1	2.374	4247422	100.000	444238	1458	1.121	--
总计		4247422	100.000	444238			

SHIMADZU
LabSolutions **YMP-4150**

<样品信息>

色谱柱: XB-C18(50mm*4.6mm,5μm) 流 速: 1.5ml/min
 柱温: 50°C 波 长: 254nm
 数据文件名: TWKSS\$YMP-4150 - 7-3/7-80-2 - YMP-4150-twsf-PBS7.4-YC-50-50-480min-gsp12.lcd
 方法文件名: TWKSS\$YMP-4150 - YMP-4150-twsf-FX256.lcm
 批处理文件名: TWKSS\$YMP-4150 - 20250509-fx256.lcb
 样品瓶号: 2-49
 进样体积: 20 μl 版本号: 6.115
 进样时间: 2025/05/09 20:57:52 实验者: xiexinhui
 处理时间(V2): 2025/05/12 09:20:31 处理者: xiexinhui
 仪器型号: SHIMADZU LC-2050C (FX256)

<色谱图>



<峰表>

检测器A Ch1 254nm

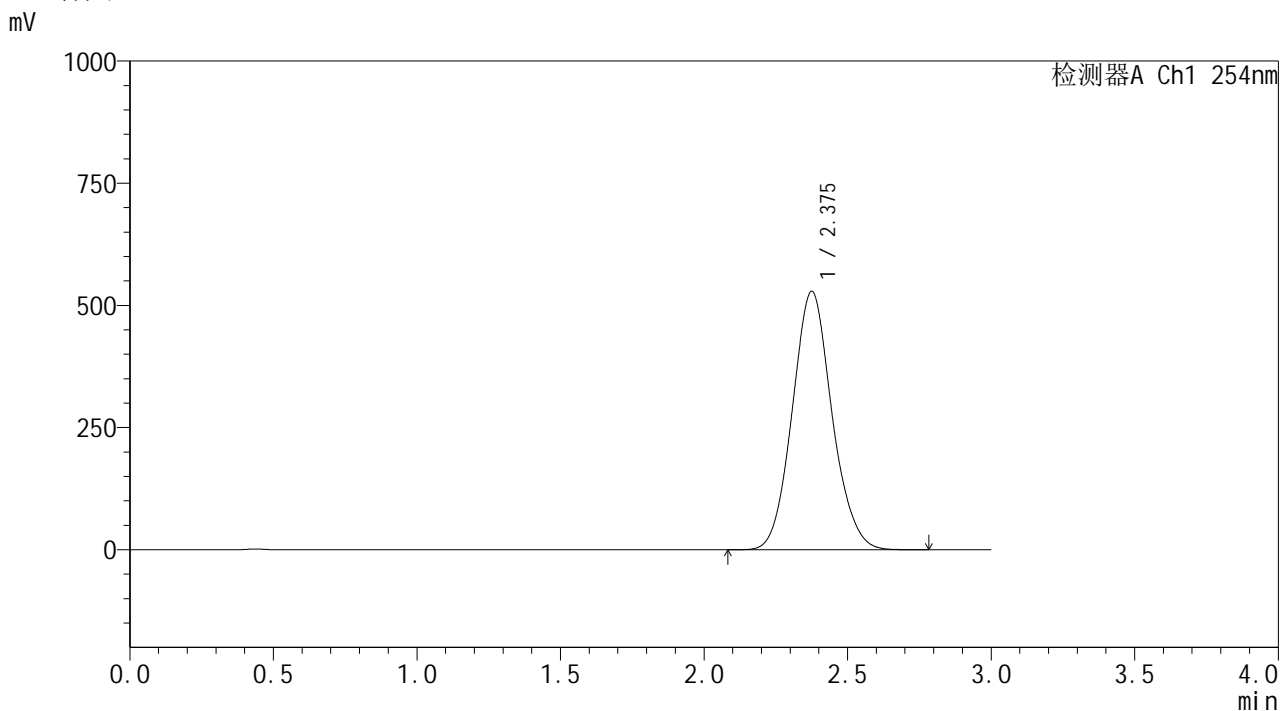
峰号	保留时间	面积	面积%	高度	理论塔板数(USP)	拖尾因子	分离度(USP)
1	2.369	3753803	100.000	389363	1440	1.143	--
总计		3753803	100.000	389363			

SHIMADZU
LabSolutions **YMP-4150**

<样品信息>

色谱柱: XB-C18(50mm*4.6mm,5μm) 流速: 1.5ml/min
 柱温:50°C 波长: 254nm
 数据文件名: TWKSS\$YMP-4150 - 7-3/7-81-2 - YMP-4150-twsf-PBS7.4-YC-50-50-dzp2-3.lcd
 方法文件名: TWKSS\$YMP-4150 - YMP-4150-twsf-FX256.lcm
 批处理文件名: TWKSS\$YMP-4150 - 20250509-fx256.lcb
 样品瓶号: 1-27
 进样体积: 20 μl 版本号: 6.115
 进样时间: 2025/05/09 21:01:15 实验者: xiexinhui
 处理时间(V2): 2025/05/12 09:20:33 处理者: xiexinhui
 仪器型号: SHIMADZU LC-2050C (FX256)

<色谱图>



<峰表>

检测器A Ch1 254nm

峰号	保留时间	面积	面积%	高度	理论塔板数(USP)	拖尾因子	分离度(USP)
1	2.375	5086565	100.000	527987	1436	1.092	--
总计		5086565	100.000	527987			