

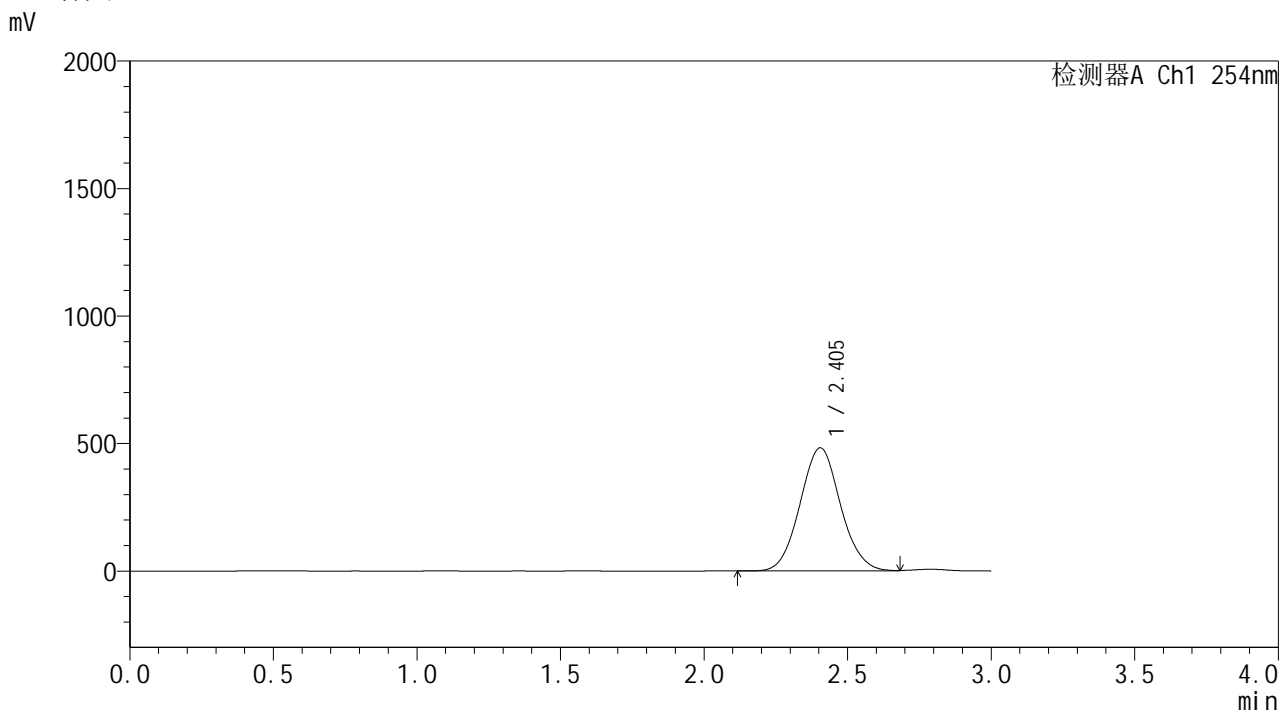


**SHIMADZU**  
**LabSolutions** **YMP-4150**

<样品信息>

色谱柱: XB-C18(50mm\*4.6mm,5μm)      流 速: 1.5ml/min  
 柱温:50°C      波 长: 254nm  
 数据文件名: TWKSS\$YMP-4150 - 7-6/7-85-3 - YMP-4150-twsf-PBS7.4-YC-50-50-dzp1-1.lcd  
 方法文件名: TWKSS\$YMP-4150 - YMP-4150-twsf-FX256.lcm  
 批处理文件名: TWKSS\$YMP-4150 - 20250512-fx256.lcb  
 样品瓶号: 1-18      版本号: 6.115  
 进样体积: 20 μl      实验者: xiexinhui  
 进样时间: 2025/05/12 19:44:46      处理者: xiexinhui  
 处理时间(V3): 2025/05/13 10:48:02  
 仪器型号: SHIMADZU LC-2050C (FX256)

<色谱图>



<峰表>

检测器A Ch1 254nm

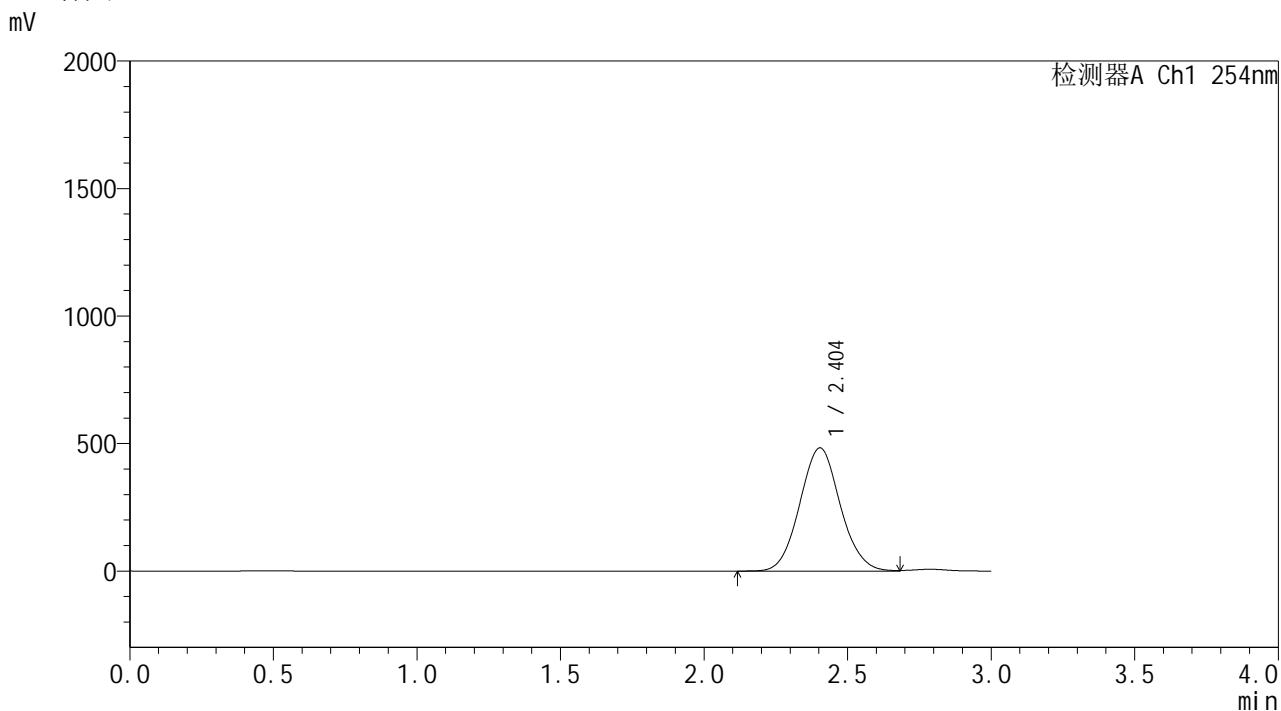
峰号	保留时间	面积	面积%	高度	理论塔板数(USP)	拖尾因子	分离度(USP)
1	2.405	4738452	100.000	483355	1396	1.062	--
总计		4738452	100.000	483355			

**SHIMADZU**  
**LabSolutions YMP-4150**

<样品信息>

色谱柱: XB-C18(50mm\*4.6mm,5μm)      流 速: 1.5ml/min  
 柱温:50°C      波 长: 254nm  
 数据文件名: TWKSS\$YMP-4150 - 7-6/7-86-3 - YMP-4150-twsf-PBS7.4-YC-50-50-dzp1-2.lcd  
 方法文件名: TWKSS\$YMP-4150 - YMP-4150-twsf-FX256.lcm  
 批处理文件名: TWKSS\$YMP-4150 - 20250512-fx256.lcb  
 样品瓶号: 1-18      版本号: 6.115  
 进样体积: 20 μl      实验者: xiexinhui  
 进样时间: 2025/05/12 19:48:10      处理者: xiexinhui  
 处理时间(V3): 2025/05/13 10:48:05  
 仪器型号: SHIMADZU LC-2050C (FX256)

<色谱图>



<峰表>

检测器A Ch1 254nm

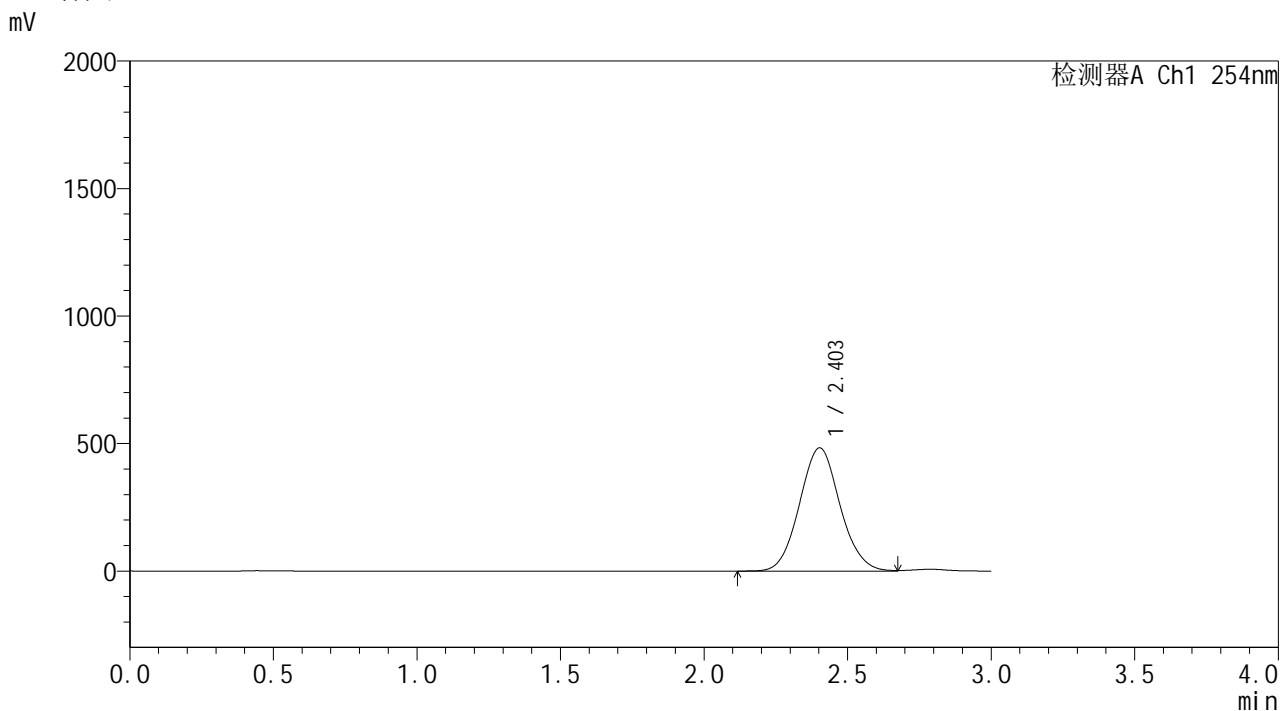
峰号	保留时间	面积	面积%	高度	理论塔板数(USP)	拖尾因子	分离度(USP)
1	2.404	4741152	100.000	483141	1394	1.067	--
总计		4741152	100.000	483141			

**SHIMADZU**  
**LabSolutions YMP-4150**

<样品信息>

色谱柱: XB-C18(50mm\*4.6mm,5μm)      流 速: 1.5ml/min  
 柱温: 50°C      波 长: 254nm  
 数据文件名: TWKSS\$YMP-4150 - 7-6/7-87-3 - YMP-4150-twsf-PBS7.4-YC-50-50-dzp1-3.lcd  
 方法文件名: TWKSS\$YMP-4150 - YMP-4150-twsf-FX256.lcm  
 批处理文件名: TWKSS\$YMP-4150 - 20250512-fx256.lcb  
 样品瓶号: 1-18      版本号: 6.115  
 进样体积: 20 μl      实验者: xiexinhui  
 进样时间: 2025/05/12 19:51:34      处理者: xiexinhui  
 处理时间(V3): 2025/05/13 10:48:07  
 仪器型号: SHIMADZU LC-2050C (FX256)

<色谱图>



<峰表>

检测器A Ch1 254nm

峰号	保留时间	面积	面积%	高度	理论塔板数(USP)	拖尾因子	分离度(USP)
1	2.403	4738941	100.000	482975	1395	1.069	--
总计		4738941	100.000	482975			



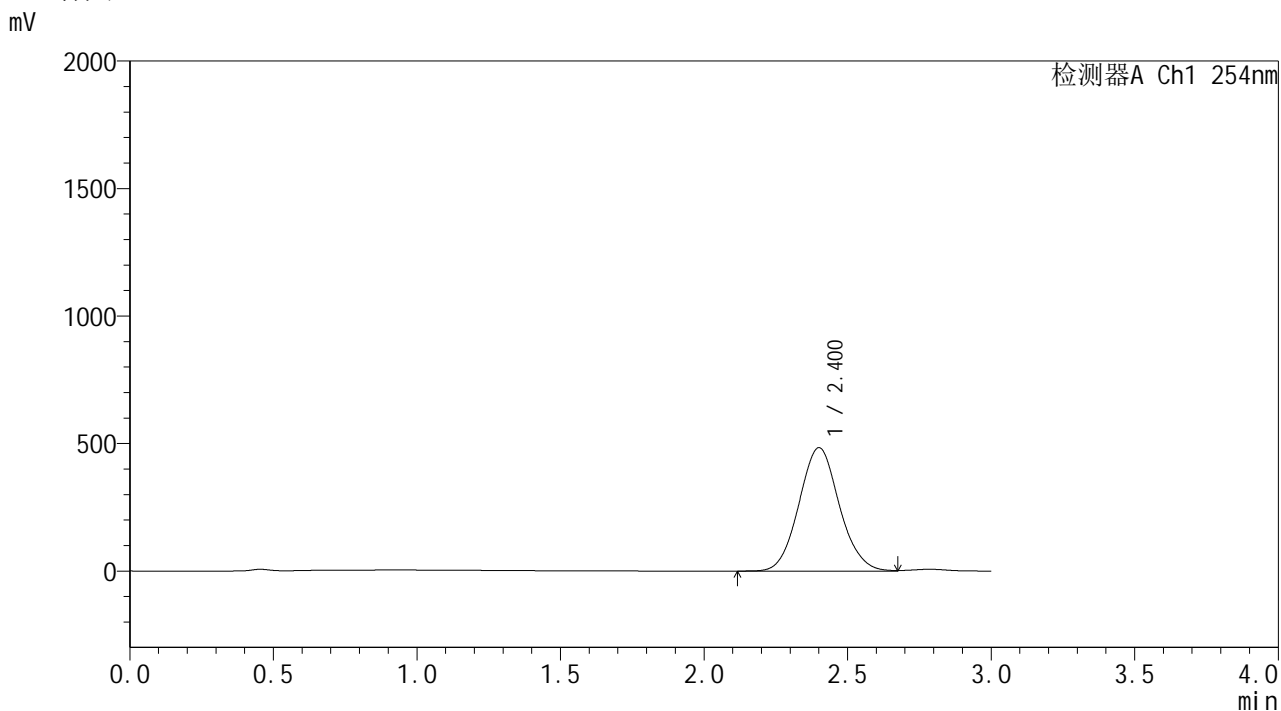


**SHIMADZU**  
**LabSolutions YMP-4150**

<样品信息>

色谱柱: XB-C18(50mm\*4.6mm,5μm)      流 速: 1.5ml/min  
 柱温:50°C      波 长: 254nm  
 数据文件名: TWKSS\$YMP-4150 - 7-6/7-90-3 - YMP-4150-twsf-PBS7.4-YC-50-50-dzp2-1.lcd  
 方法文件名: TWKSS\$YMP-4150 - YMP-4150-twsf-FX256.lcm  
 批处理文件名: TWKSS\$YMP-4150 - 20250512-fx256.lcb  
 样品瓶号: 1-27  
 进样体积: 20 μl      版本号: 6.115  
 进样时间: 2025/05/12 20:01:43      实验者: xiexinhui  
 处理时间(V3): 2025/05/13 10:48:15      处理者: xiexinhui  
 仪器型号: SHIMADZU LC-2050C (FX256)

<色谱图>



<峰表>

检测器A Ch1 254nm

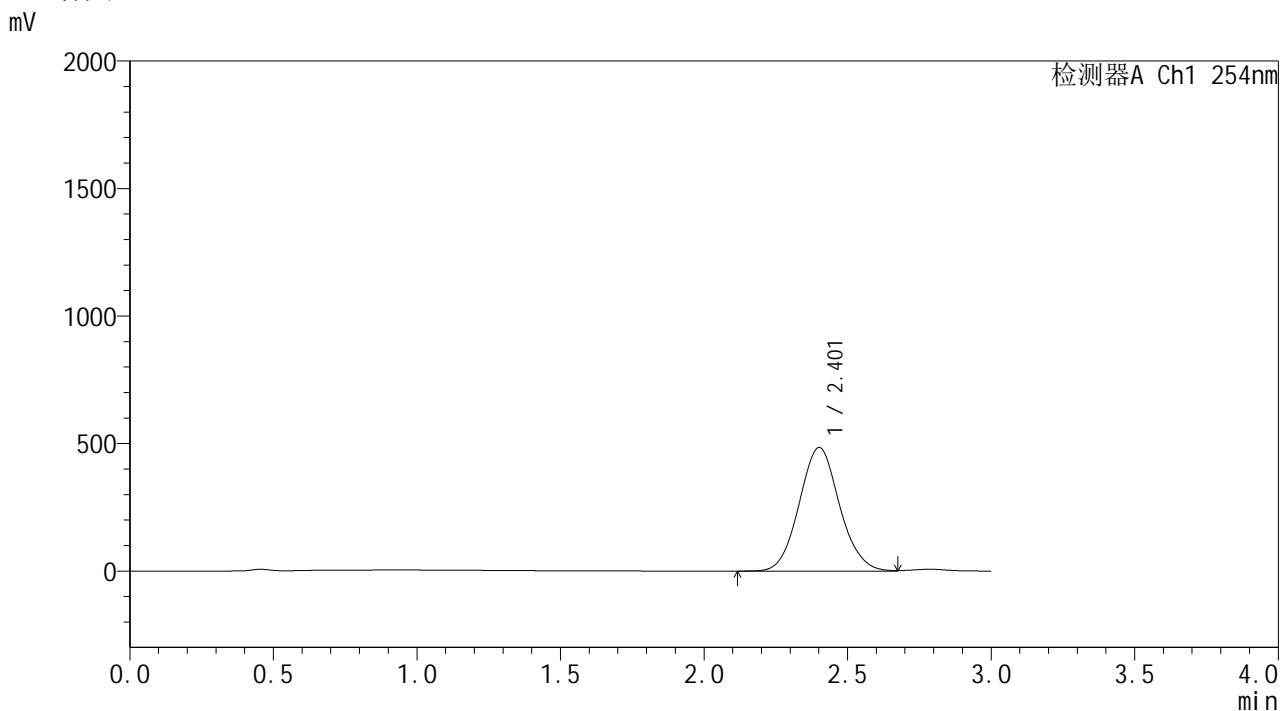
峰号	保留时间	面积	面积%	高度	理论塔板数(USP)	拖尾因子	分离度(USP)
1	2.400	4737270	100.000	483265	1402	1.074	--
总计		4737270	100.000	483265			

**SHIMADZU**  
**LabSolutions** **YMP-4150**

<样品信息>

色谱柱: XB-C18(50mm\*4.6mm,5μm)      流 速: 1.5ml/min  
 柱温:50°C      波 长: 254nm  
 数据文件名: TWKSS\$YMP-4150 - 7-6/7-91-3 - YMP-4150-twsf-PBS7.4-YC-50-50-dzp2-2.lcd  
 方法文件名: TWKSS\$YMP-4150 - YMP-4150-twsf-FX256.lcm  
 批处理文件名: TWKSS\$YMP-4150 - 20250512-fx256.lcb  
 样品瓶号: 1-27  
 进样体积: 20 μl      版本号: 6.115  
 进样时间: 2025/05/12 20:05:07      实验者: xiexinhui  
 处理时间(V3): 2025/05/13 10:48:18      处理者: xiexinhui  
 仪器型号: SHIMADZU LC-2050C (FX256)

<色谱图>



<峰表>

检测器A Ch1 254nm

峰号	保留时间	面积	面积%	高度	理论塔板数(USP)	拖尾因子	分离度(USP)
1	2.401	4737399	100.000	483706	1407	1.075	--
总计		4737399	100.000	483706			

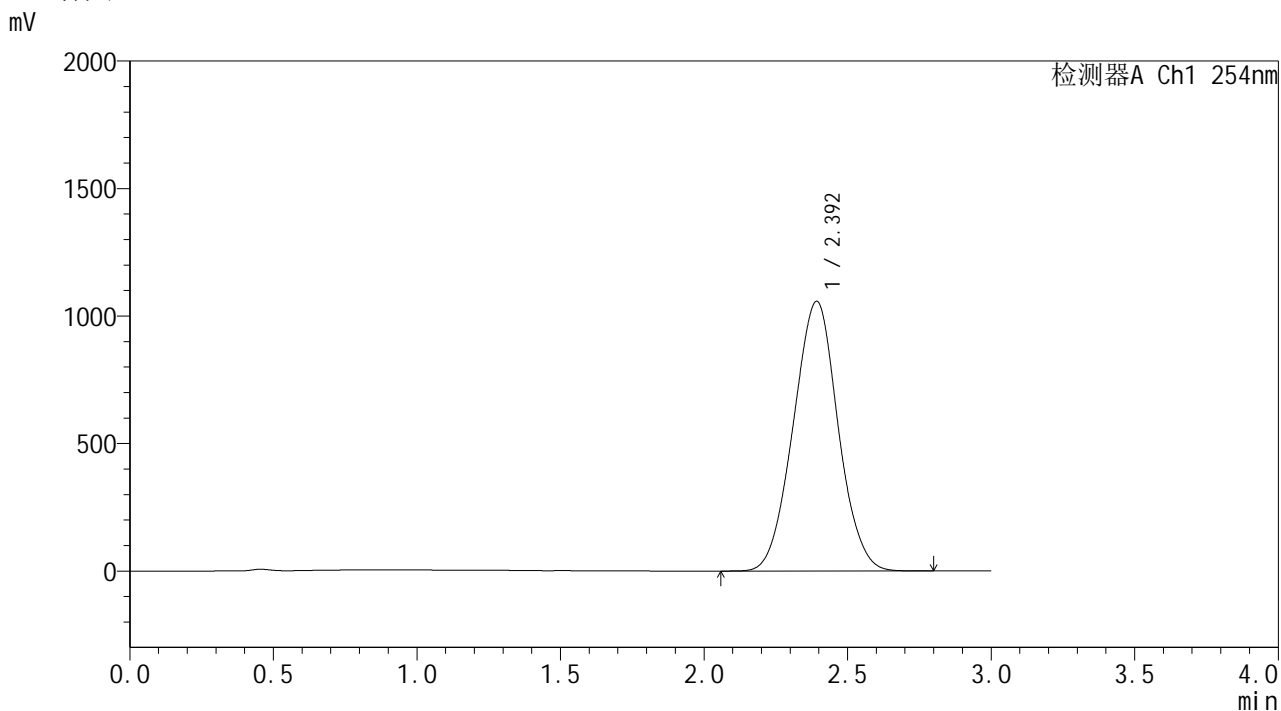


**SHIMADZU**  
**LabSolutions YMP-4150**

<样品信息>

色谱柱: XB-C18(50mm\*4.6mm,5μm)      流 速: 1.5ml/min  
 柱温: 50°C      波 长: 254nm  
 数据文件名: TWKSS\$YMP-4150 - 7-6/7-93-3 - YMP-4150-twsf-PBS7.4-YC-50-50-30min-gsp2.lcd  
 方法文件名: TWKSS\$YMP-4150 - YMP-4150-twsf-FX256.lcm  
 批处理文件名: TWKSS\$YMP-4150 - 20250512-fx256.lcb  
 样品瓶号: 1-10      版本号: 6.115  
 进样体积: 20 μl      实验者: xiexinhui  
 进样时间: 2025/05/12 20:11:53      处理者: xiexinhui  
 处理时间(V3): 2025/05/13 10:48:24  
 仪器型号: SHIMADZU LC-2050C (FX256)

<色谱图>



<峰表>

检测器A Ch1 254nm

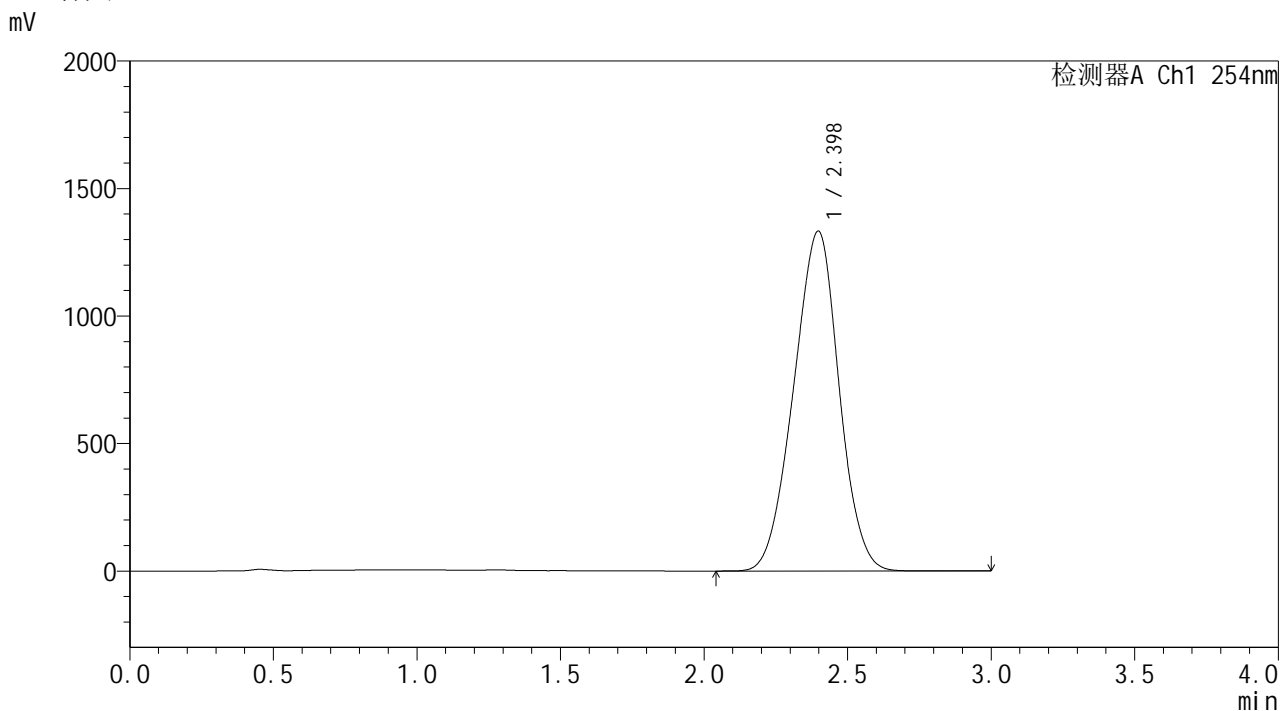
峰号	保留时间	面积	面积%	高度	理论塔板数(USP)	拖尾因子	分离度(USP)
1	2.392	11461879	100.000	1056294	1117	1.013	--
总计		11461879	100.000	1056294			

**SHIMADZU**  
**LabSolutions YMP-4150**

<样品信息>

色谱柱: XB-C18(50mm\*4.6mm,5μm)      流 速: 1.5ml/min  
 柱温: 50°C      波 长: 254nm  
 数据文件名: TWKSS\$YMP-4150 - 7-6/7-94-3 - YMP-4150-twsf-PBS7.4-YC-50-50-30min-gsp3.lcd  
 方法文件名: TWKSS\$YMP-4150 - YMP-4150-twsf-FX256.lcm  
 批处理文件名: TWKSS\$YMP-4150 - 20250512-fx256.lcb  
 样品瓶号: 1-19      版本号: 6.115  
 进样体积: 20 μl      实验者: xiexinhui  
 进样时间: 2025/05/12 20:15:16      处理者: xiexinhui  
 处理时间(V3): 2025/05/13 10:48:27  
 仪器型号: SHIMADZU LC-2050C (FX256)

<色谱图>



<峰表>

检测器A Ch1 254nm

峰号	保留时间	面积	面积%	高度	理论塔板数(USP)	拖尾因子	分离度(USP)
1	2.398	14662631	100.000	1333278	1069	0.970	--
总计		14662631	100.000	1333278			



SHIMADZU

LabSolutions

## YMP-4150

## &lt;样品信息&gt;

色谱柱: XB-C18(50mm\*4.6mm,5 $\mu$ m)柱温:50 $^{\circ}$ C

数据文件名: TWKSS\$YMP-4150 - 7-6/7-95-3 - YMP-4150-twsf-PBS7.4-YC-50-50-30min-gsp4.lcd

方法文件名: TWKSS\$YMP-4150 - YMP-4150-twsf-FX256.lcm

批处理文件名: TWKSS\$YMP-4150 - 20250512-fx256.lcb

样品瓶号: 1-28

进样体积: 20  $\mu$ l

进样时间: 2025/05/12 20:18:39

处理时间(V3): 2025/05/13 10:48:29

仪器型号: SHIMADZU LC-2050C (FX256)

流 速: 1.5ml/min

波 长: 254nm

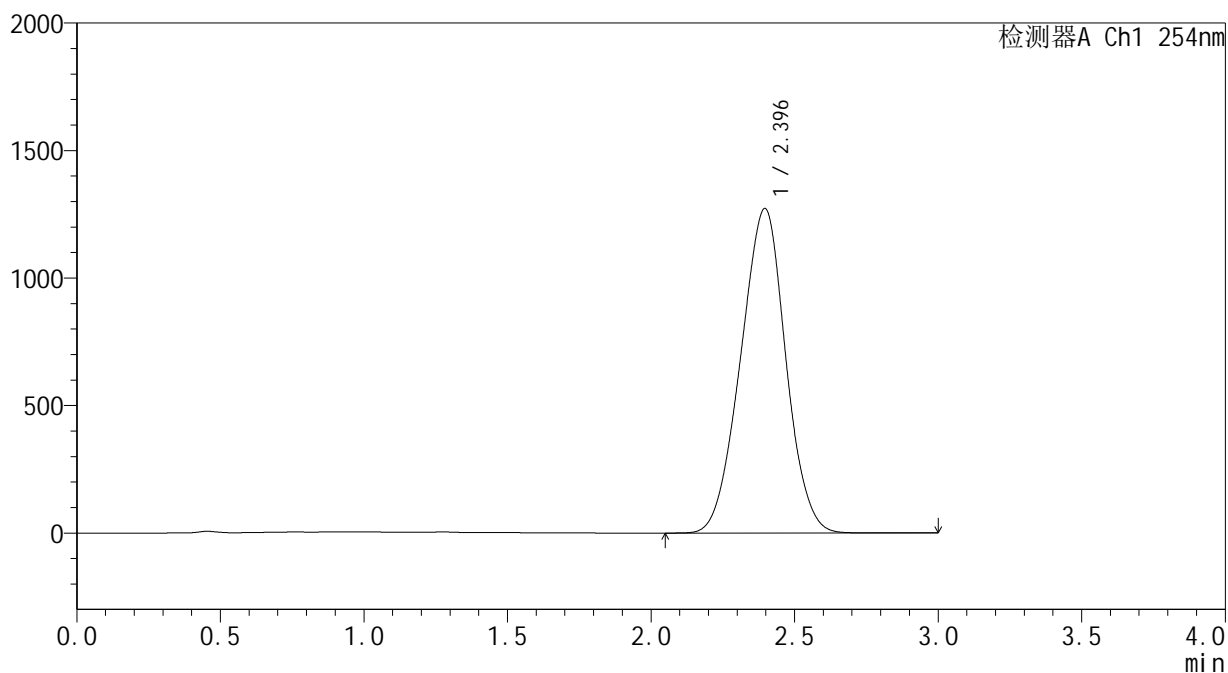
版本号: 6.115

实验者: xiexinhui

处理者: xiexinhui

## &lt;色谱图&gt;

mV



## &lt;峰表&gt;

检测器A Ch1 254nm

峰号	保留时间	面积	面积%	高度	理论塔板数(USP)	拖尾因子	分离度(USP)
1	2.396	13899476	100.000	1273188	1089	0.979	--
总计		13899476	100.000	1273188			

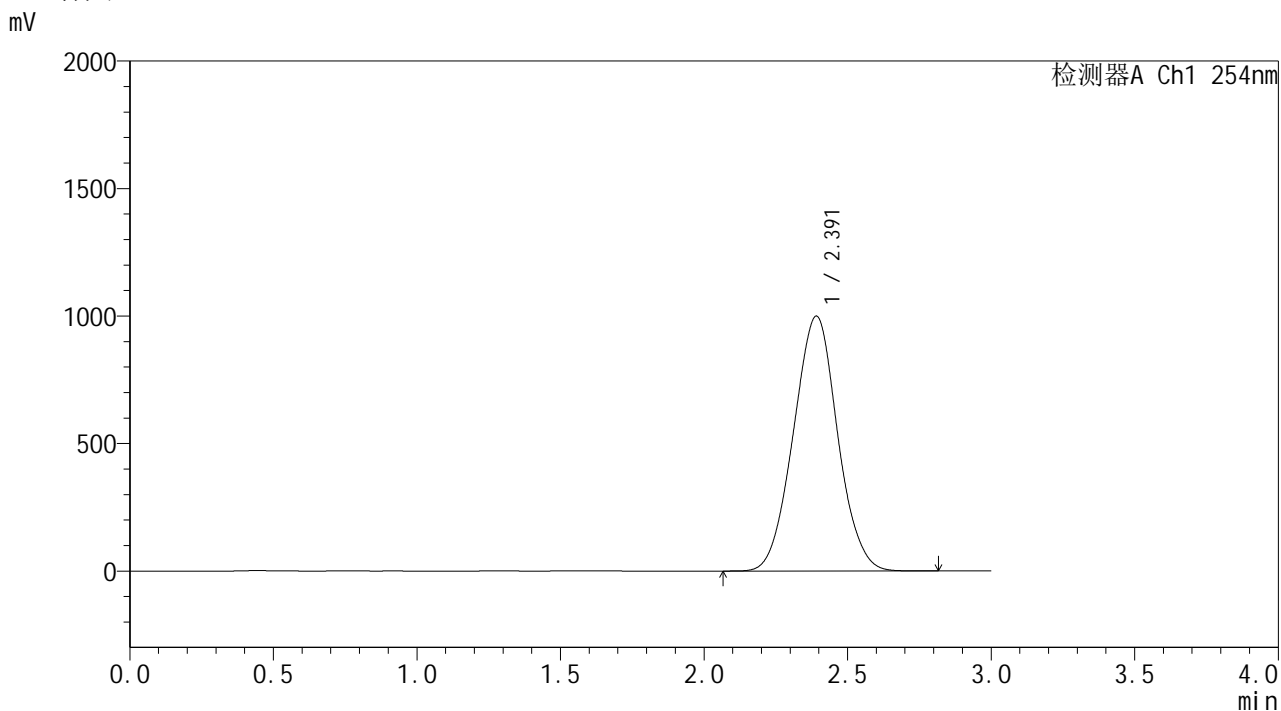


**SHIMADZU**  
**LabSolutions** **YMP-4150**

<样品信息>

色谱柱: XB-C18(50mm\*4.6mm,5μm)      流 速: 1.5ml/min  
 柱温: 50°C      波 长: 254nm  
 数据文件名: TWKSS\$YMP-4150 - 7-6/7-97-3 - YMP-4150-twsf-PBS7.4-YC-50-50-30min-gsp6.lcd  
 方法文件名: TWKSS\$YMP-4150 - YMP-4150-twsf-FX256.lcm  
 批处理文件名: TWKSS\$YMP-4150 - 20250512-fx256.lcb  
 样品瓶号: 1-46  
 进样体积: 20 μl      版本号: 6.115  
 进样时间: 2025/05/12 20:25:24      实验者: xiexinhui  
 处理时间(V3): 2025/05/13 10:48:34      处理者: xiexinhui  
 仪器型号: SHIMADZU LC-2050C (FX256)

<色谱图>



<峰表>

检测器A Ch1 254nm

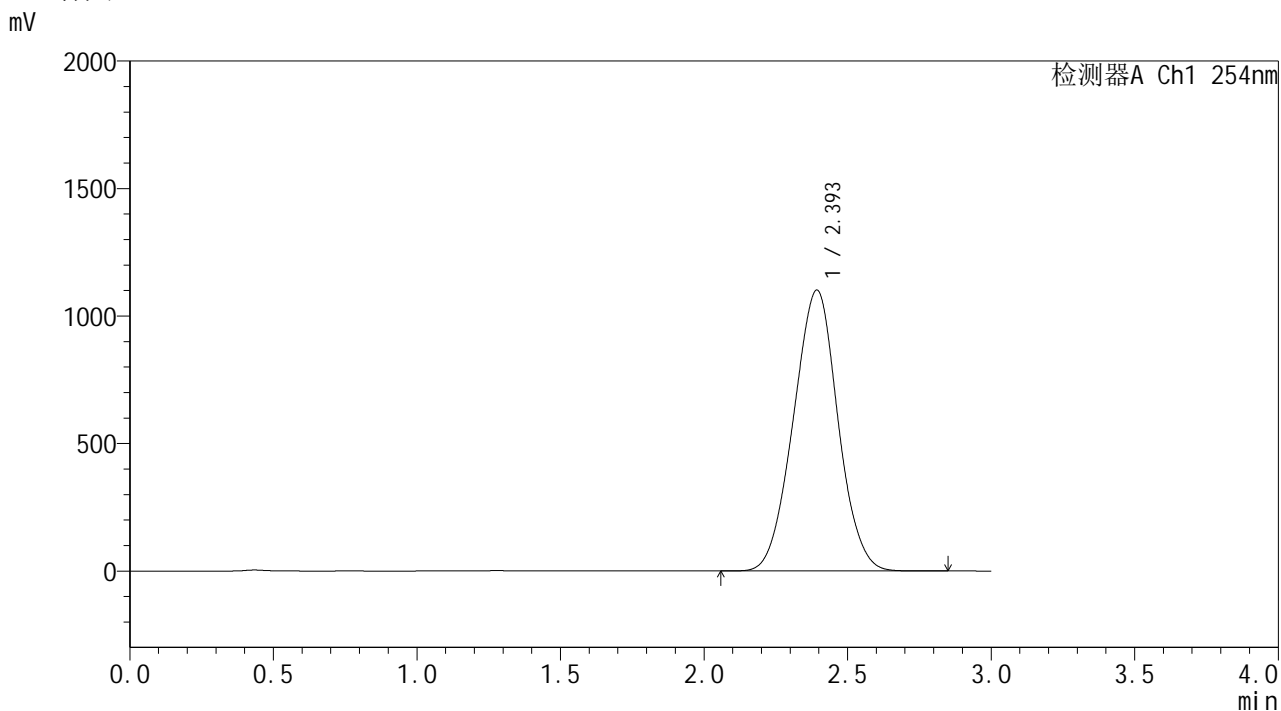
峰号	保留时间	面积	面积%	高度	理论塔板数(USP)	拖尾因子	分离度(USP)
1	2.391	10693718	100.000	998954	1151	1.020	--
总计		10693718	100.000	998954			

**SHIMADZU**  
**LabSolutions YMP-4150**

<样品信息>

色谱柱: XB-C18(50mm\*4.6mm,5μm)      流 速: 1.5ml/min  
 柱温: 50°C      波 长: 254nm  
 数据文件名: TWKSS\$YMP-4150 - 7-6/7-98-3 - YMP-4150-twsf-PBS7.4-YC-50-50-30min-gsp7.lcd  
 方法文件名: TWKSS\$YMP-4150 - YMP-4150-twsf-FX256.lcm  
 批处理文件名: TWKSS\$YMP-4150 - 20250512-fx256.lcb  
 样品瓶号: 1-2  
 进样体积: 20 μl      版本号: 6.115  
 进样时间: 2025/05/12 20:28:47      实验者: xiexinhui  
 处理时间(V3): 2025/05/13 10:48:37      处理者: xiexinhui  
 仪器型号: SHIMADZU LC-2050C (FX256)

<色谱图>



<峰表>

检测器A Ch1 254nm

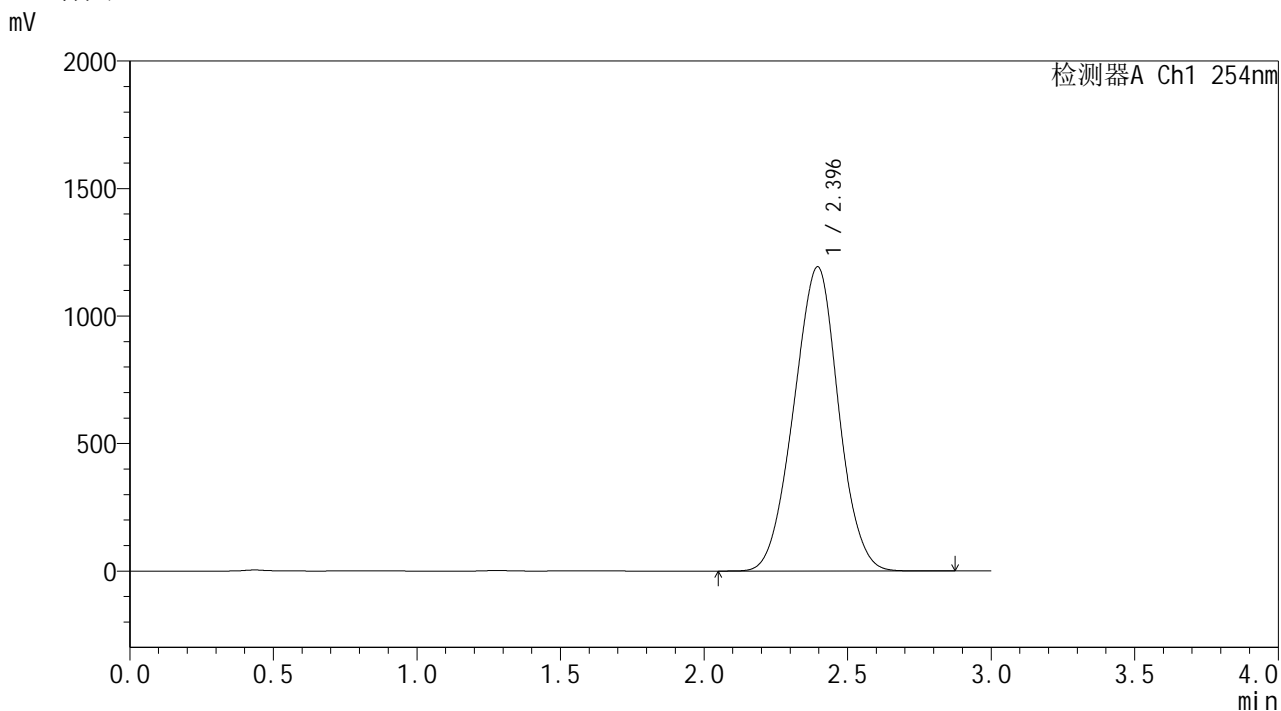
峰号	保留时间	面积	面积%	高度	理论塔板数(USP)	拖尾因子	分离度(USP)
1	2.393	11881861	100.000	1100386	1125	1.001	--
总计		11881861	100.000	1100386			

**SHIMADZU**  
**LabSolutions** **YMP-4150**

<样品信息>

色谱柱: XB-C18(50mm\*4.6mm,5μm)      流 速: 1.5ml/min  
 柱温: 50°C      波 长: 254nm  
 数据文件名: TWKSS\$YMP-4150 - 7-6/7-99-3 - YMP-4150-twsf-PBS7.4-YC-50-50-30min-gsp8.lcd  
 方法文件名: TWKSS\$YMP-4150 - YMP-4150-twsf-FX256.lcm  
 批处理文件名: TWKSS\$YMP-4150 - 20250512-fx256.lcb  
 样品瓶号: 1-11  
 进样体积: 20 μl      版本号: 6.115  
 进样时间: 2025/05/12 20:32:10      实验者: xiexinhui  
 处理时间(V3): 2025/05/13 10:48:39      处理者: xiexinhui  
 仪器型号: SHIMADZU LC-2050C (FX256)

<色谱图>



<峰表>

检测器A Ch1 254nm

峰号	保留时间	面积	面积%	高度	理论塔板数(USP)	拖尾因子	分离度(USP)
1	2.396	12918450	100.000	1193193	1113	0.989	--
总计		12918450	100.000	1193193			



SHIMADZU

LabSolutions

## YMP-4150

## &lt;样品信息&gt;

色谱柱: XB-C18(50mm\*4.6mm,5 $\mu$ m)柱温:50 $^{\circ}$ C

数据文件名: TWKSS\$YMP-4150 - 7-6/7-100-3 - YMP-4150-twsf-PBS7.4-YC-50-50-30min-gsp9.lcd

方法文件名: TWKSS\$YMP-4150 - YMP-4150-twsf-FX256.lcm

批处理文件名: TWKSS\$YMP-4150 - 20250512-fx256.lcb

样品瓶号: 1-20

进样体积: 20  $\mu$ l

进样时间: 2025/05/12 20:35:33

处理时间(V3): 2025/05/13 10:48:42

仪器型号: SHIMADZU LC-2050C (FX256)

流 速: 1.5ml/min

波 长: 254nm

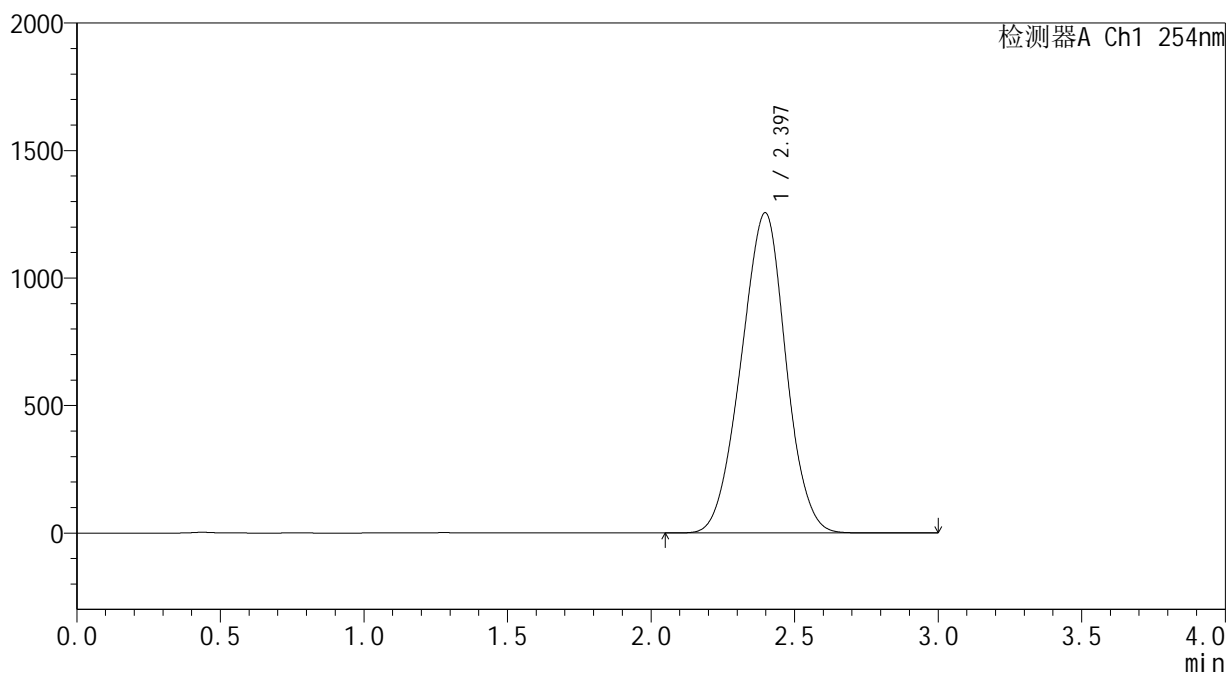
版本号: 6.115

实验者: xiexinhui

处理者: xiexinhui

## &lt;色谱图&gt;

mV



## &lt;峰表&gt;

检测器A Ch1 254nm

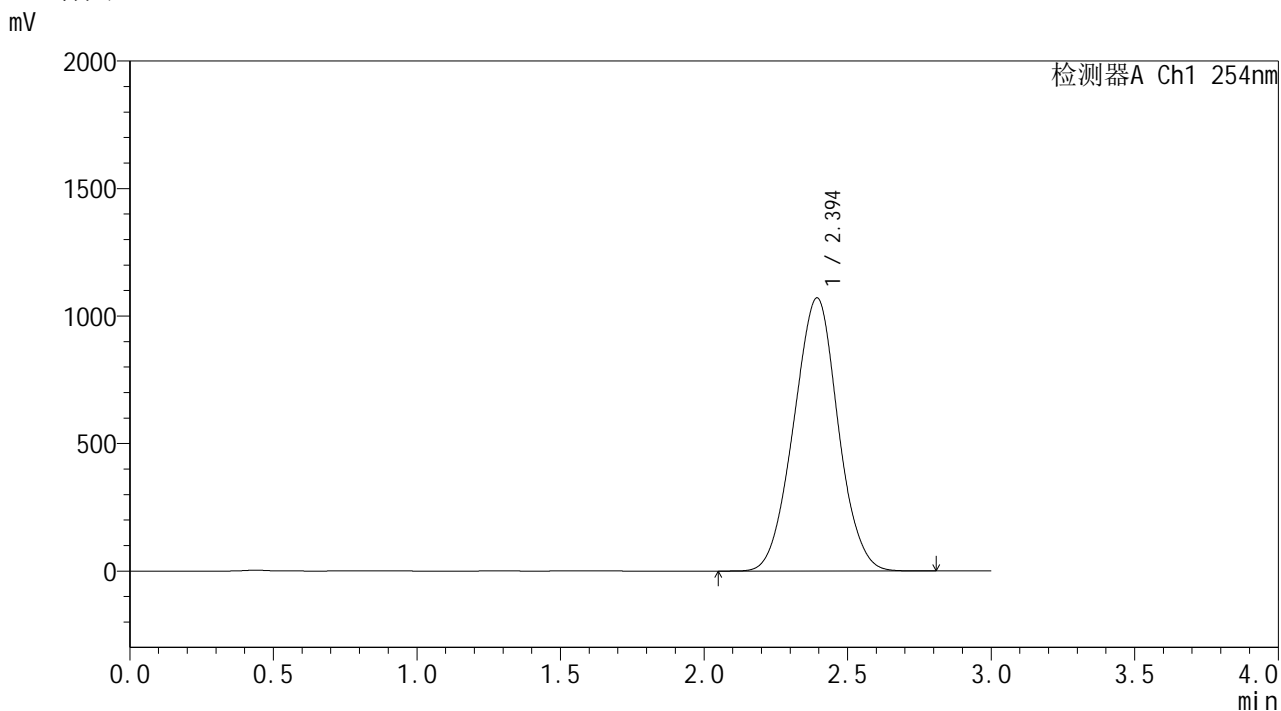
峰号	保留时间	面积	面积%	高度	理论塔板数(USP)	拖尾因子	分离度(USP)
1	2.397	13617505	100.000	1256285	1108	0.978	--
总计		13617505	100.000	1256285			

**SHIMADZU**  
**LabSolutions YMP-4150**

<样品信息>

色谱柱: XB-C18(50mm\*4.6mm,5μm)      流 速: 1.5ml/min  
 柱温: 50°C      波 长: 254nm  
 数据文件名: TWKSS\$YMP-4150 - 7-6/7-101-3 - YMP-4150-twsf-PBS7.4-YC-50-50-30min-gsp10.lcd  
 方法文件名: TWKSS\$YMP-4150 - YMP-4150-twsf-FX256.lcm  
 批处理文件名: TWKSS\$YMP-4150 - 20250512-fx256.lcb  
 样品瓶号: 1-29  
 进样体积: 20 μl      版本号: 6.115  
 进样时间: 2025/05/12 20:38:56      实验者: xiexinhui  
 处理时间(V3): 2025/05/13 10:48:44      处理者: xiexinhui  
 仪器型号: SHIMADZU LC-2050C (FX256)

<色谱图>



<峰表>

检测器A Ch1 254nm

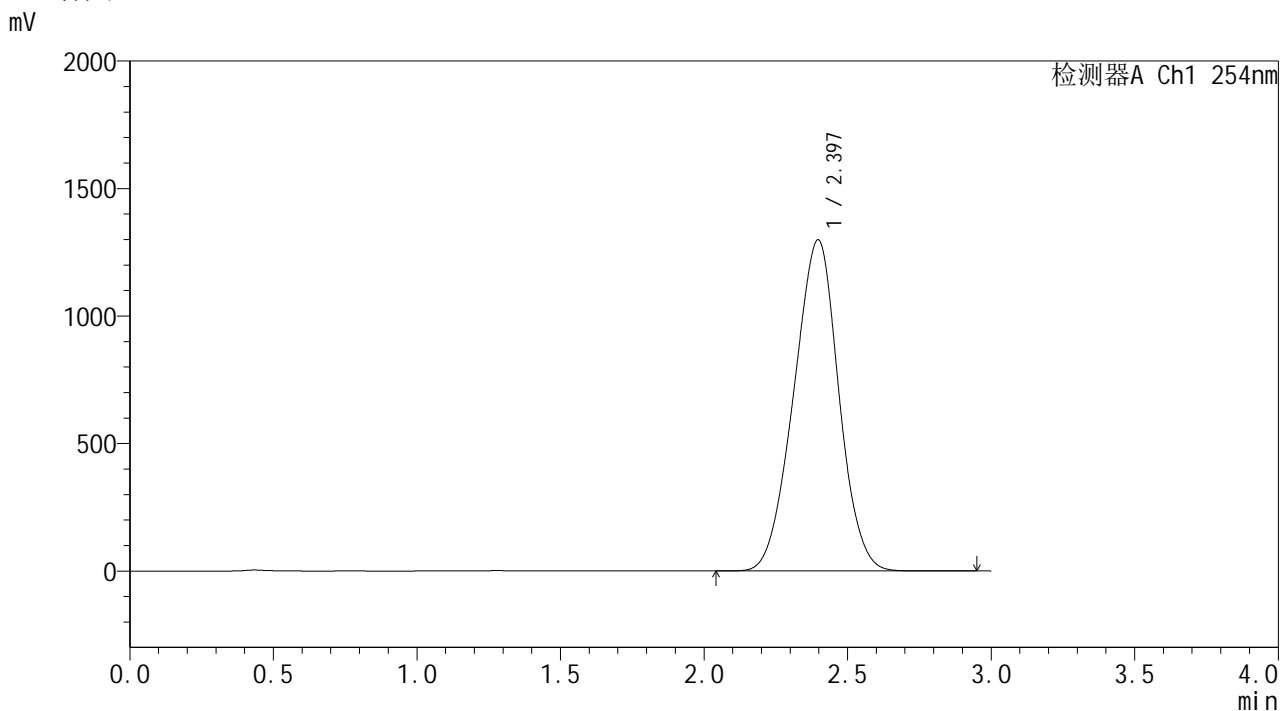
峰号	保留时间	面积	面积%	高度	理论塔板数(USP)	拖尾因子	分离度(USP)
1	2.394	11491343	100.000	1070428	1141	1.006	--
总计		11491343	100.000	1070428			

**SHIMADZU**  
**LabSolutions YMP-4150**

<样品信息>

色谱柱: XB-C18(50mm\*4.6mm,5μm)      流 速: 1.5ml/min  
 柱温: 50°C      波 长: 254nm  
 数据文件名: TWKSS\$YMP-4150 - 7-6/7-102-3 - YMP-4150-twsf-PBS7.4-YC-50-50-30min-gsp11.lcd  
 方法文件名: TWKSS\$YMP-4150 - YMP-4150-twsf-FX256.lcm  
 批处理文件名: TWKSS\$YMP-4150 - 20250512-fx256.lcb  
 样品瓶号: 1-38  
 进样体积: 20 μl      版本号: 6.115  
 进样时间: 2025/05/12 20:42:18      实验者: xiexinhui  
 处理时间(V3): 2025/05/13 10:48:47      处理者: xiexinhui  
 仪器型号: SHIMADZU LC-2050C (FX256)

<色谱图>



<峰表>

检测器A Ch1 254nm

峰号	保留时间	面积	面积%	高度	理论塔板数(USP)	拖尾因子	分离度(USP)
1	2.397	14137387	100.000	1299283	1095	0.971	--
总计		14137387	100.000	1299283			



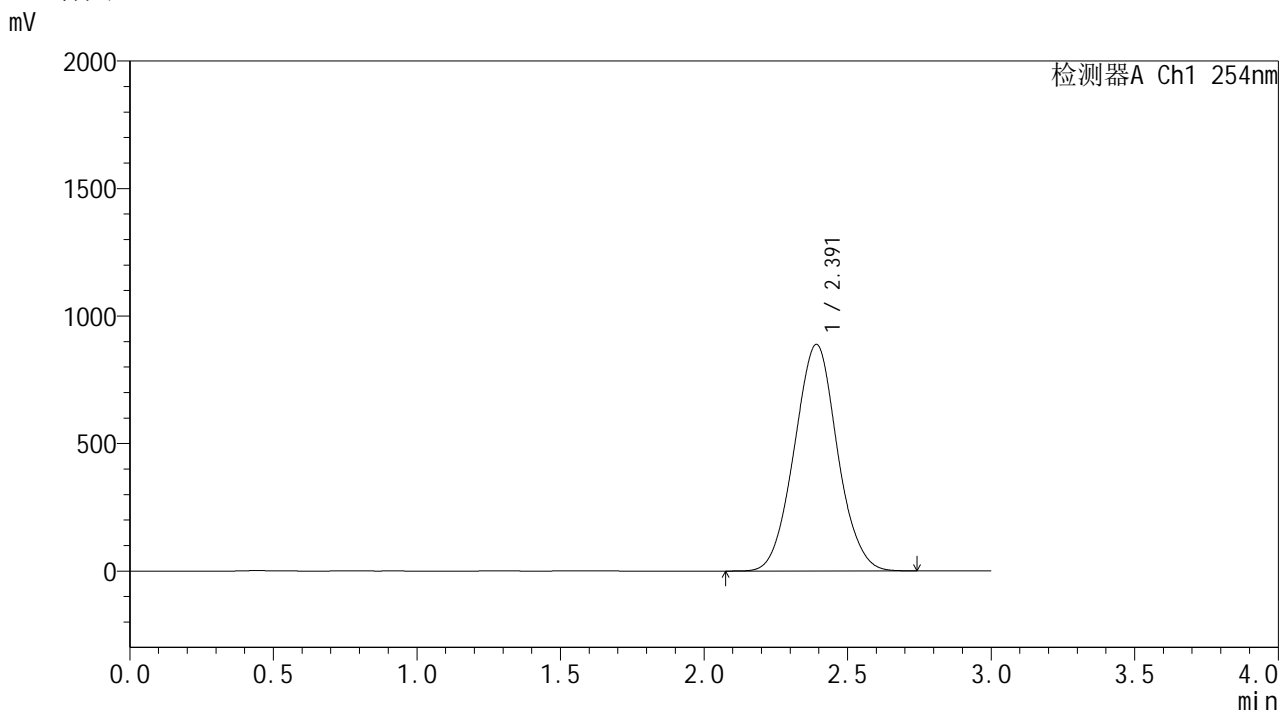


**SHIMADZU**  
**LabSolutions YMP-4150**

<样品信息>

色谱柱: XB-C18(50mm\*4.6mm,5µm)      流 速: 1.5ml/min  
 柱温: 50°C      波 长: 254nm  
 数据文件名: TWKSS\$YMP-4150 - 7-6/7-105-3 - YMP-4150-twsf-PBS7.4-YC-50-50-60min-gsp2.lcd  
 方法文件名: TWKSS\$YMP-4150 - YMP-4150-twsf-FX256.lcm  
 批处理文件名: TWKSS\$YMP-4150 - 20250512-fx256.lcb  
 样品瓶号: 1-12  
 进样体积: 20 µl      版本号: 6.115  
 进样时间: 2025/05/12 20:52:25      实验者: xiexinhui  
 处理时间(V3): 2025/05/13 10:48:54      处理者: xiexinhui  
 仪器型号: SHIMADZU LC-2050C (FX256)

<色谱图>



<峰表>

检测器A Ch1 254nm

峰号	保留时间	面积	面积%	高度	理论塔板数(USP)	拖尾因子	分离度(USP)
1	2.391	9258914	100.000	887886	1222	1.036	--
总计		9258914	100.000	887886			

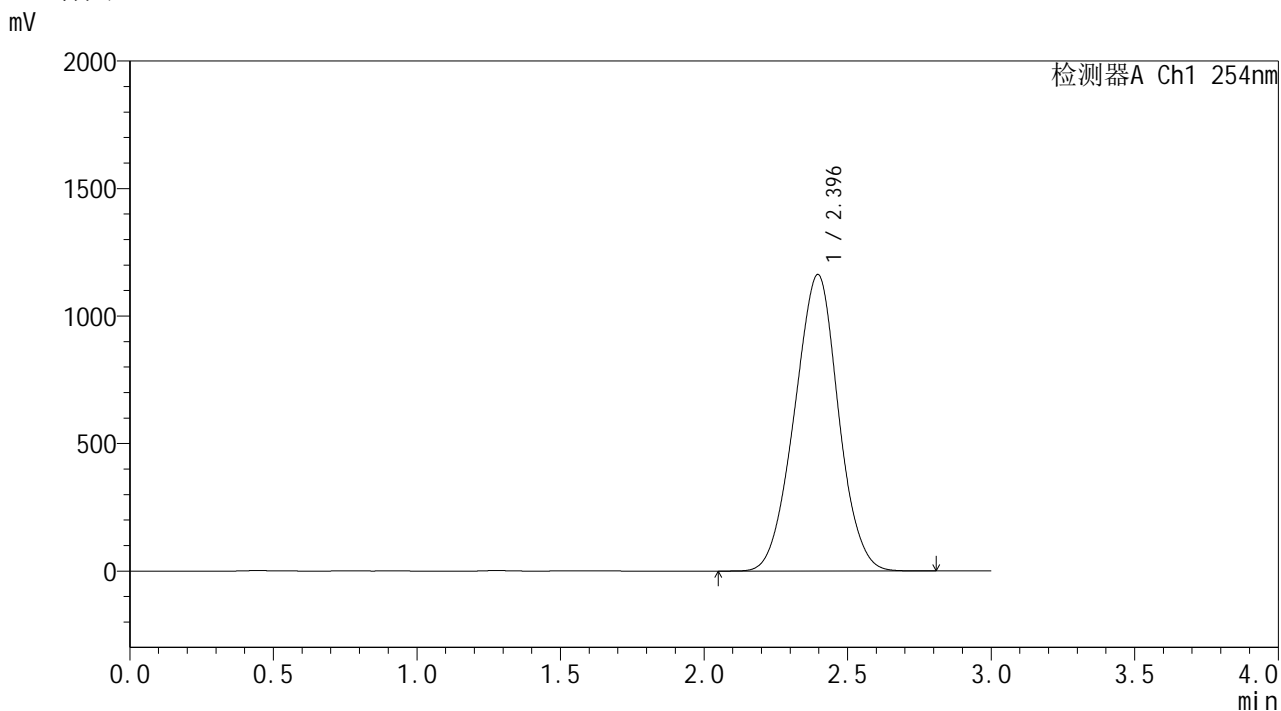


**SHIMADZU**  
**LabSolutions YMP-4150**

<样品信息>

色谱柱: XB-C18(50mm\*4.6mm,5μm)      流 速: 1.5ml/min  
 柱温: 50°C      波 长: 254nm  
 数据文件名: TWKSS\$YMP-4150 - 7-6/7-107-3 - YMP-4150-twsf-PBS7.4-YC-50-50-60min-gsp4.lcd  
 方法文件名: TWKSS\$YMP-4150 - YMP-4150-twsf-FX256.lcm  
 批处理文件名: TWKSS\$YMP-4150 - 20250512-fx256.lcb  
 样品瓶号: 1-30  
 进样体积: 20 μl      版本号: 6.115  
 进样时间: 2025/05/12 20:59:11      实验者: xiexinhui  
 处理时间(V3): 2025/05/13 10:48:59      处理者: xiexinhui  
 仪器型号: SHIMADZU LC-2050C (FX256)

<色谱图>



<峰表>

检测器A Ch1 254nm

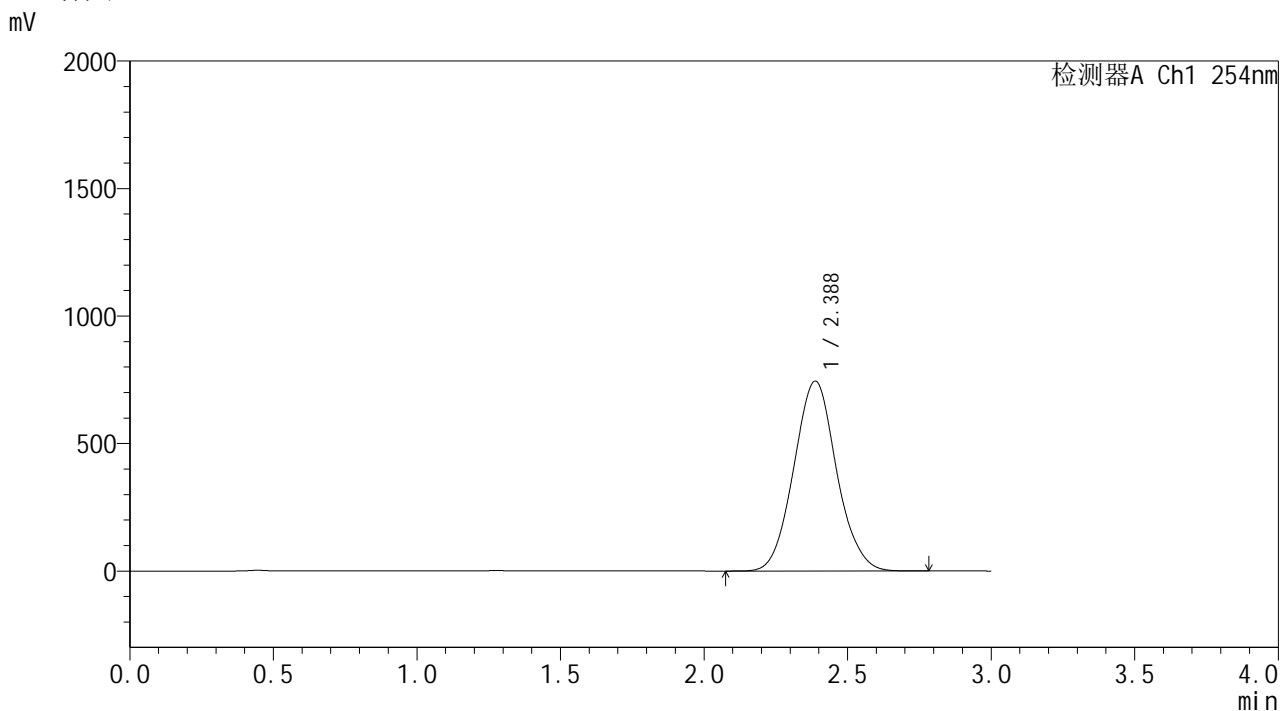
峰号	保留时间	面积	面积%	高度	理论塔板数(USP)	拖尾因子	分离度(USP)
1	2.396	12345713	100.000	1163063	1162	0.990	--
总计		12345713	100.000	1163063			

**SHIMADZU**  
**LabSolutions** **YMP-4150**

<样品信息>

色谱柱: XB-C18(50mm\*4.6mm,5μm)      流 速: 1.5ml/min  
 柱温:50°C      波 长: 254nm  
 数据文件名: TWKSS\$YMP-4150 - 7-6/7-108-3 - YMP-4150-twsf-PBS7.4-YC-50-50-60min-gsp5.lcd  
 方法文件名: TWKSS\$YMP-4150 - YMP-4150-twsf-FX256.lcm  
 批处理文件名: TWKSS\$YMP-4150 - 20250512-fx256.lcb  
 样品瓶号: 1-39  
 进样体积: 20 μl      版本号: 6.115  
 进样时间: 2025/05/12 21:02:34      实验者: xiexinhui  
 处理时间(V3): 2025/05/13 10:49:02      处理者: xiexinhui  
 仪器型号: SHIMADZU LC-2050C (FX256)

<色谱图>



<峰表>

检测器A Ch1 254nm

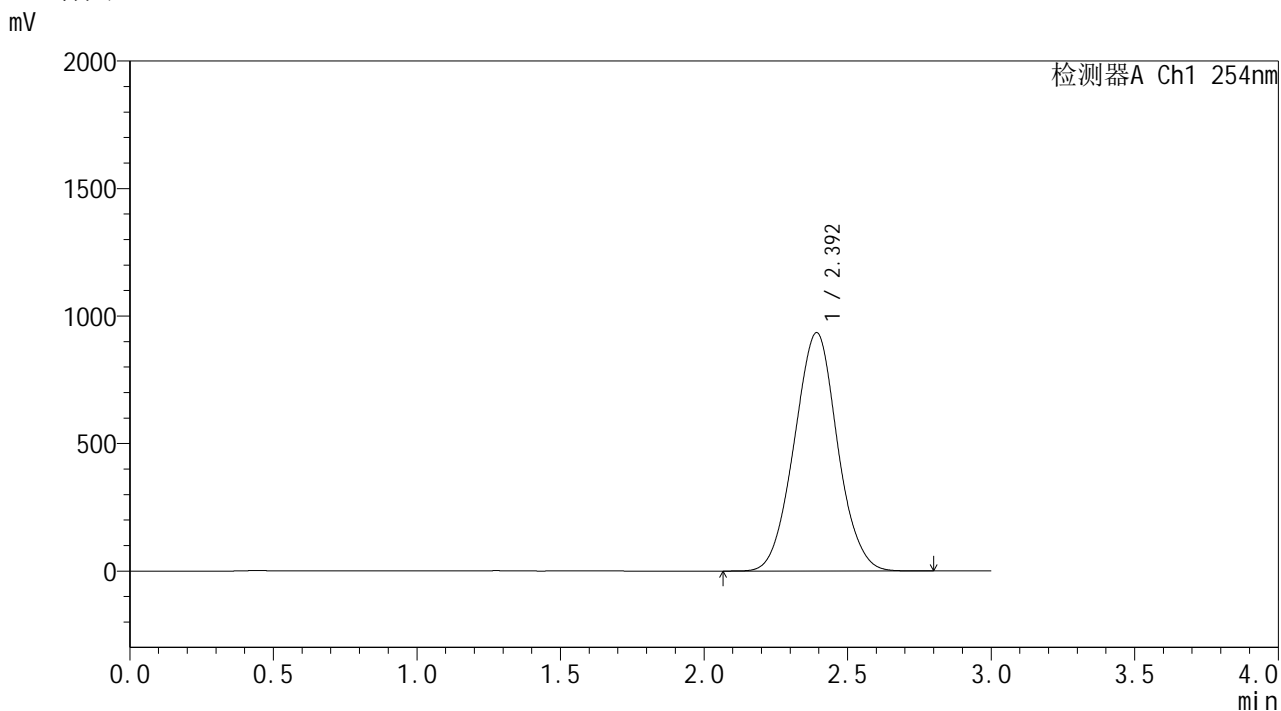
峰号	保留时间	面积	面积%	高度	理论塔板数(USP)	拖尾因子	分离度(USP)
1	2.388	7705619	100.000	745073	1249	1.063	--
总计		7705619	100.000	745073			

**SHIMADZU**  
**LabSolutions** **YMP-4150**

<样品信息>

色谱柱: XB-C18(50mm\*4.6mm,5μm)      流 速: 1.5ml/min  
 柱温:50°C      波 长: 254nm  
 数据文件名: TWKSS\$YMP-4150 - 7-6/7-109-3 - YMP-4150-twsf-PBS7.4-YC-50-50-60min-gsp6.lcd  
 方法文件名: TWKSS\$YMP-4150 - YMP-4150-twsf-FX256.lcm  
 批处理文件名: TWKSS\$YMP-4150 - 20250512-fx256.lcb  
 样品瓶号: 1-48  
 进样体积: 20 μl      版本号: 6.115  
 进样时间: 2025/05/12 21:05:57      实验者: xiexinhui  
 处理时间(V3): 2025/05/13 10:49:04      处理者: xiexinhui  
 仪器型号: SHIMADZU LC-2050C (FX256)

<色谱图>



<峰表>

检测器A Ch1 254nm

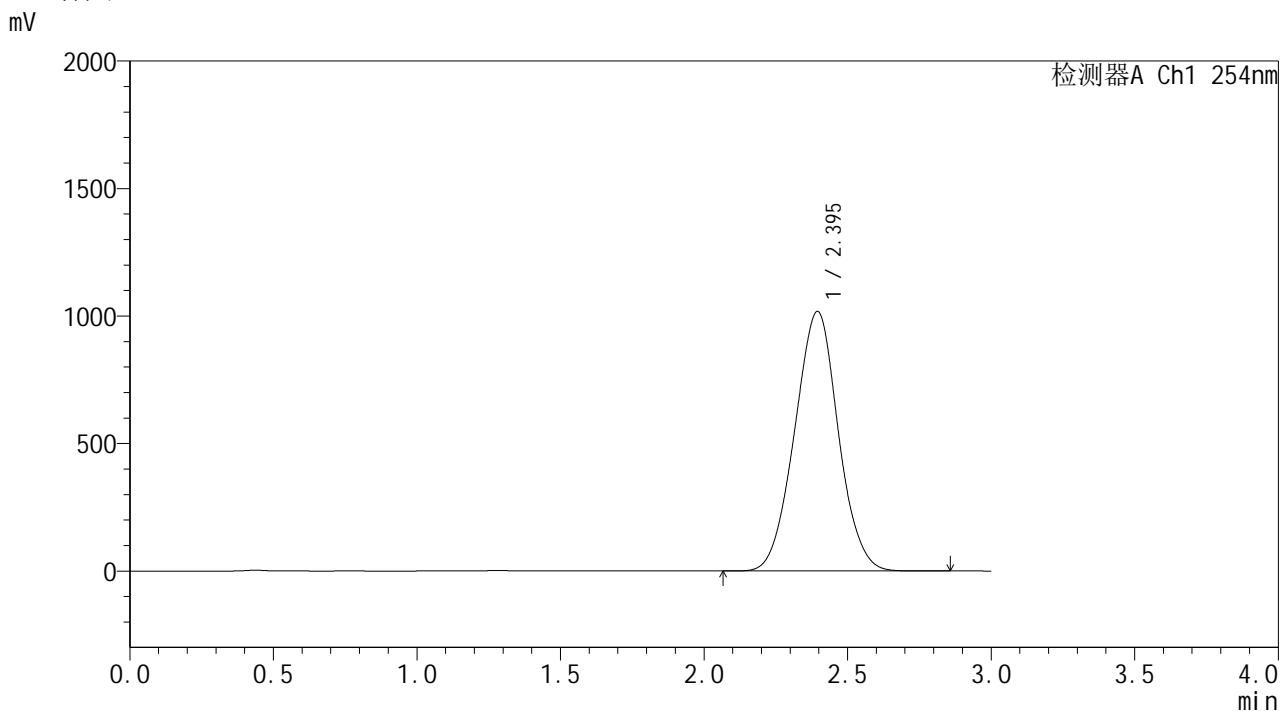
峰号	保留时间	面积	面积%	高度	理论塔板数(USP)	拖尾因子	分离度(USP)
1	2.392	9776594	100.000	933405	1211	1.025	--
总计		9776594	100.000	933405			

**SHIMADZU**  
**LabSolutions** **YMP-4150**

<样品信息>

色谱柱: XB-C18(50mm\*4.6mm,5μm) 流速: 1.5ml/min  
 柱温: 50°C 波长: 254nm  
 数据文件名: TWKS\$YMP-4150 - 7-6/7-110-3 - YMP-4150-twsf-PBS7.4-YC-50-50-60min-gsp7.lcd  
 方法文件名: TWKS\$YMP-4150 - YMP-4150-twsf-FX256.lcm  
 批处理文件名: TWKS\$YMP-4150 - 20250512-fx256.lcb  
 样品瓶号: 1-4  
 进样体积: 20 μl 版本号: 6.115  
 进样时间: 2025/05/12 21:09:20 实验者: xiexinhui  
 处理时间(V3): 2025/05/13 10:49:07 处理者: xiexinhui  
 仪器型号: SHIMADZU LC-2050C (FX256)

<色谱图>



<峰表>

检测器A Ch1 254nm

峰号	保留时间	面积	面积%	高度	理论塔板数(USP)	拖尾因子	分离度(USP)
1	2.395	10754370	100.000	1018275	1185	1.010	--
总计		10754370	100.000	1018275			

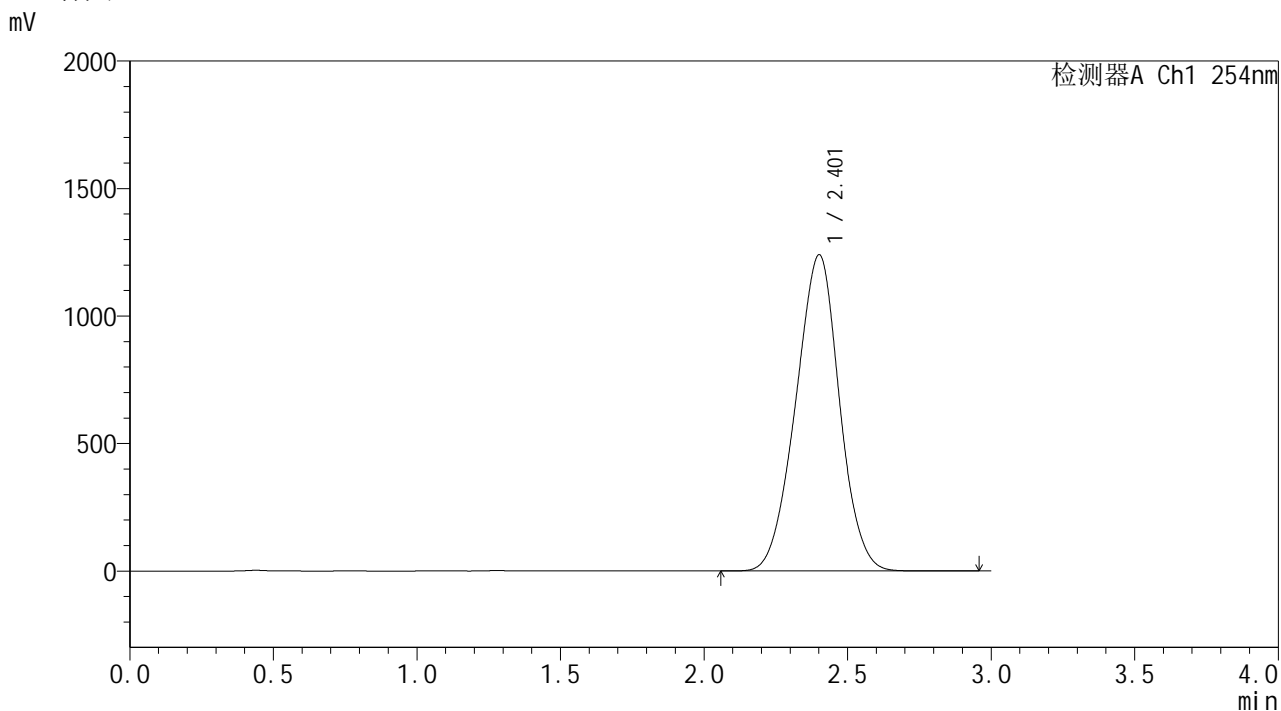


**SHIMADZU**  
**LabSolutions YMP-4150**

<样品信息>

色谱柱: XB-C18(50mm\*4.6mm,5μm)      流 速: 1.5ml/min  
 柱温: 50°C      波 长: 254nm  
 数据文件名: TWKSS\$YMP-4150 - 7-6/7-112-3 - YMP-4150-twsf-PBS7.4-YC-50-50-60min-gsp9.lcd  
 方法文件名: TWKSS\$YMP-4150 - YMP-4150-twsf-FX256.lcm  
 批处理文件名: TWKSS\$YMP-4150 - 20250512-fx256.lcb  
 样品瓶号: 1-22  
 进样体积: 20 μl      版本号: 6.115  
 进样时间: 2025/05/12 21:16:06      实验者: xiexinhui  
 处理时间(V3): 2025/05/13 10:49:12      处理者: xiexinhui  
 仪器型号: SHIMADZU LC-2050C (FX256)

<色谱图>



<峰表>

检测器A Ch1 254nm

峰号	保留时间	面积	面积%	高度	理论塔板数(USP)	拖尾因子	分离度(USP)
1	2.401	13119725	100.000	1238528	1173	0.976	--
总计		13119725	100.000	1238528			







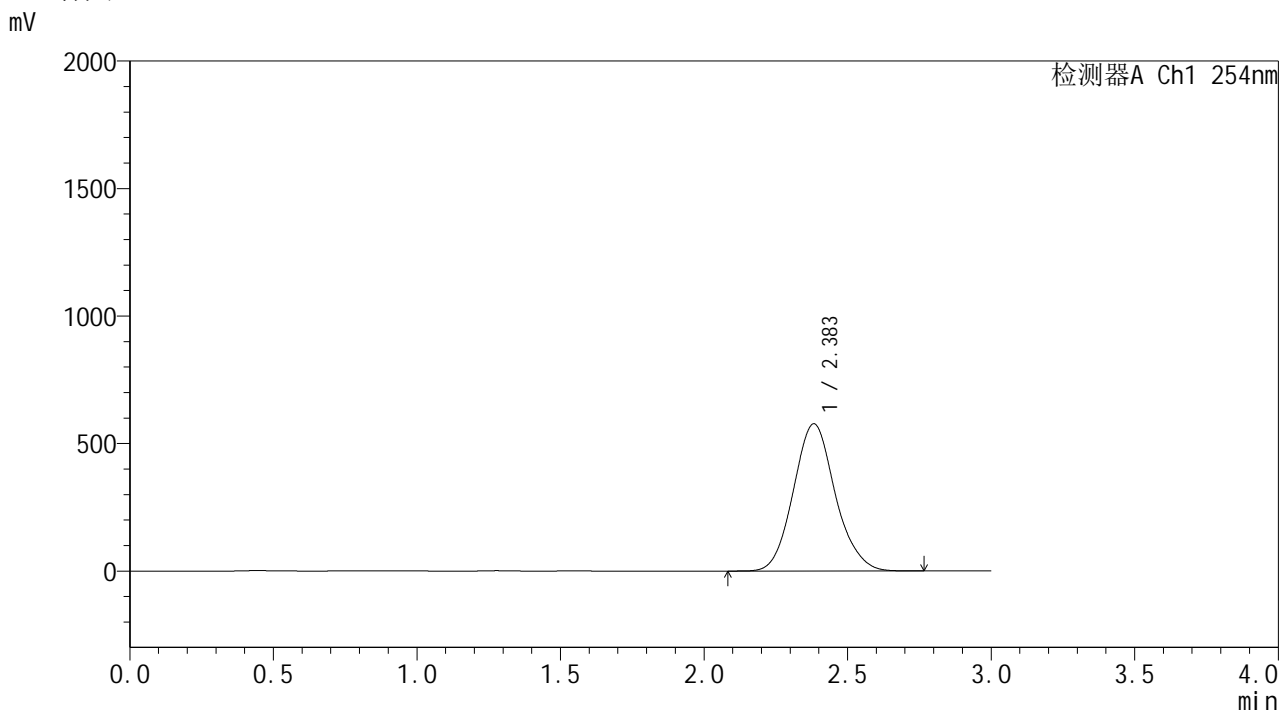


**SHIMADZU**  
**LabSolutions YMP-4150**

<样品信息>

色谱柱: XB-C18(50mm\*4.6mm,5μm)      流 速: 1.5ml/min  
 柱温:50°C      波 长: 254nm  
 数据文件名: TWKSS\$YMP-4150 - 7-6/7-117-3 - YMP-4150-twsf-PBS7.4-YC-50-50-90min-gsp2.lcd  
 方法文件名: TWKSS\$YMP-4150 - YMP-4150-twsf-FX256.lcm  
 批处理文件名: TWKSS\$YMP-4150 - 20250512-fx256.lcb  
 样品瓶号: 1-14  
 进样体积: 20 μl      版本号: 6.115  
 进样时间: 2025/05/12 21:33:01      实验者: xiexinhui  
 处理时间(V3): 2025/05/13 10:49:25      处理者: xiexinhui  
 仪器型号: SHIMADZU LC-2050C (FX256)

<色谱图>



<峰表>

检测器A Ch1 254nm

峰号	保留时间	面积	面积%	高度	理论塔板数(USP)	拖尾因子	分离度(USP)
1	2.383	5855643	100.000	577057	1313	1.105	--
总计		5855643	100.000	577057			



# YMP-4150

## &lt;样品信息&gt;

色谱柱: XB-C18(50mm\*4.6mm,5 $\mu$ m)柱温:50 $^{\circ}$ C

数据文件名: TWKSS\$YMP-4150 - 7-6/7-118-3 - YMP-4150-twsf-PBS7.4-YC-50-50-90min-gsp3.lcd

方法文件名: TWKSS\$YMP-4150 - YMP-4150-twsf-FX256.lcm

批处理文件名: TWKSS\$YMP-4150 - 20250512-fx256.lcb

样品瓶号: 1-23

进样体积: 20  $\mu$ l

进样时间: 2025/05/12 21:36:24

处理时间(V3): 2025/05/13 10:49:28

仪器型号: SHIMADZU LC-2050C (FX256)

流 速: 1.5ml/min

波 长: 254nm

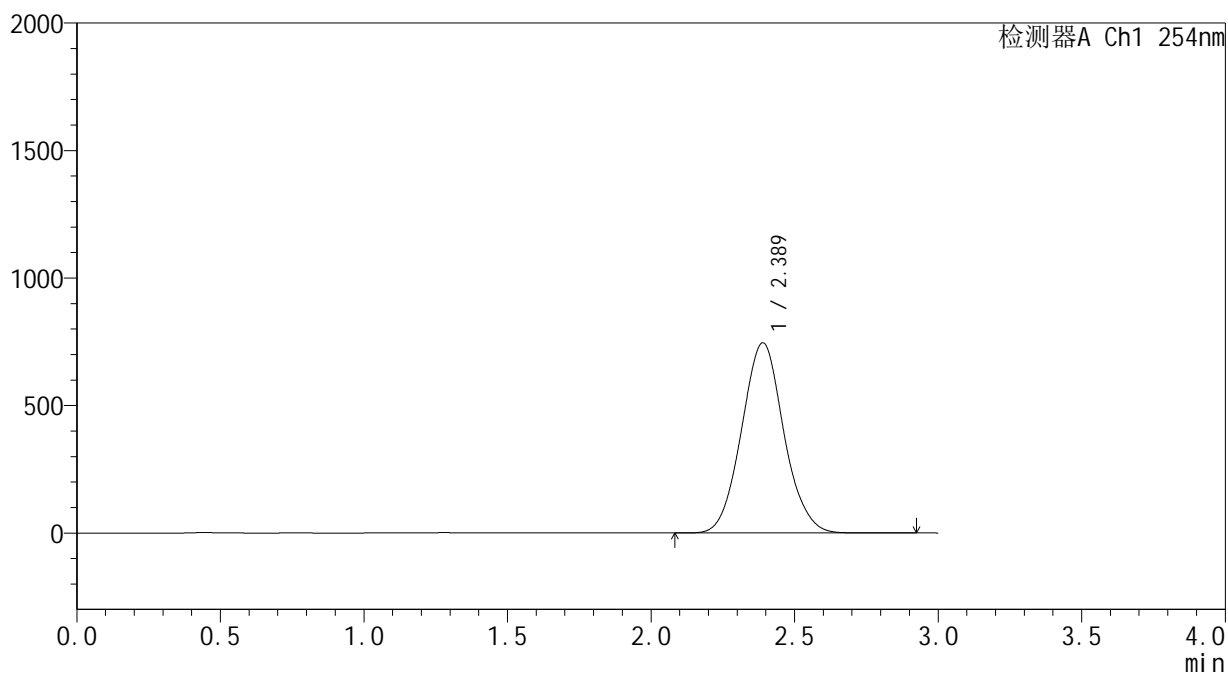
版本号: 6.115

实验者: xiexinhui

处理者: xiexinhui

## &lt;色谱图&gt;

mV



## &lt;峰表&gt;

检测器A Ch1 254nm

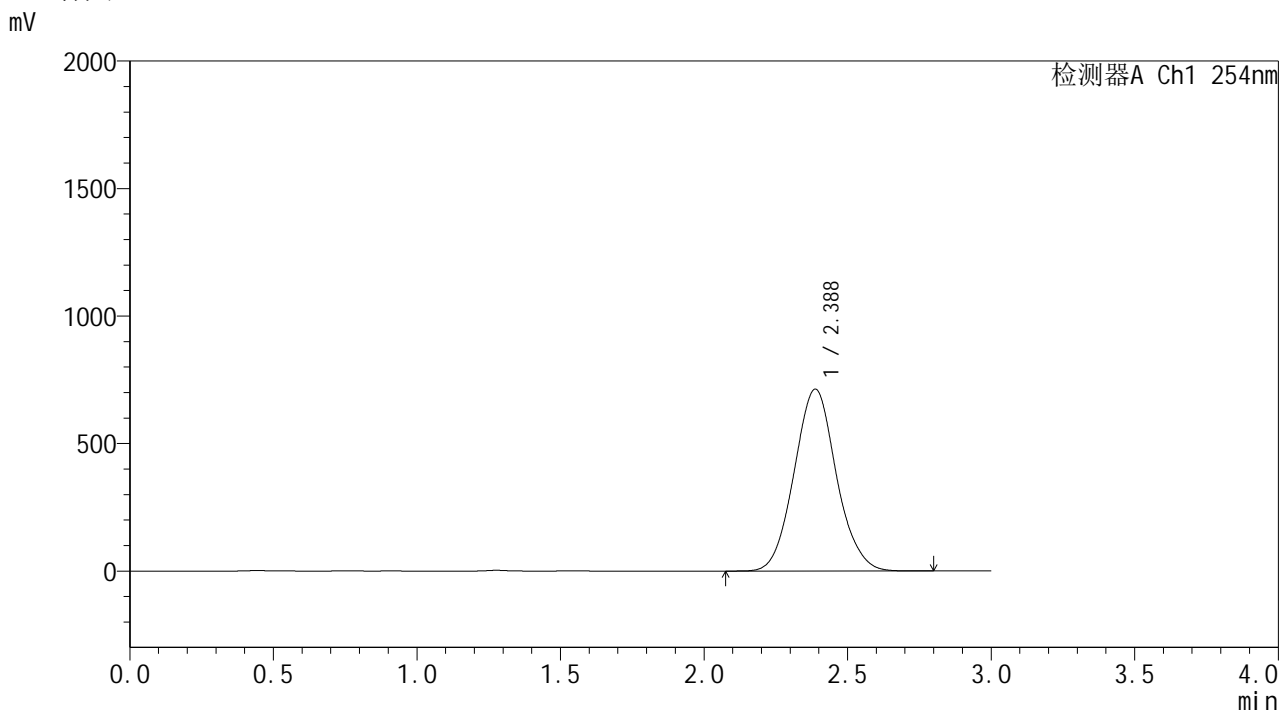
峰号	保留时间	面积	面积%	高度	理论塔板数(USP)	拖尾因子	分离度(USP)
1	2.389	7634791	100.000	746316	1282	1.063	--
总计		7634791	100.000	746316			

**SHIMADZU**  
**LabSolutions YMP-4150**

<样品信息>

色谱柱: XB-C18(50mm\*4.6mm,5μm)      流 速: 1.5ml/min  
 柱温: 50°C      波 长: 254nm  
 数据文件名: TWKSS\$YMP-4150 - 7-6/7-119-3 - YMP-4150-twsf-PBS7.4-YC-50-50-90min-gsp4.lcd  
 方法文件名: TWKSS\$YMP-4150 - YMP-4150-twsf-FX256.lcm  
 批处理文件名: TWKSS\$YMP-4150 - 20250512-fx256.lcb  
 样品瓶号: 1-32      版本号: 6.115  
 进样体积: 20 μl      实验者: xiexinhui  
 进样时间: 2025/05/12 21:39:48      处理者: xiexinhui  
 处理时间(V3): 2025/05/13 10:49:30  
 仪器型号: SHIMADZU LC-2050C (FX256)

<色谱图>



<峰表>

检测器A Ch1 254nm

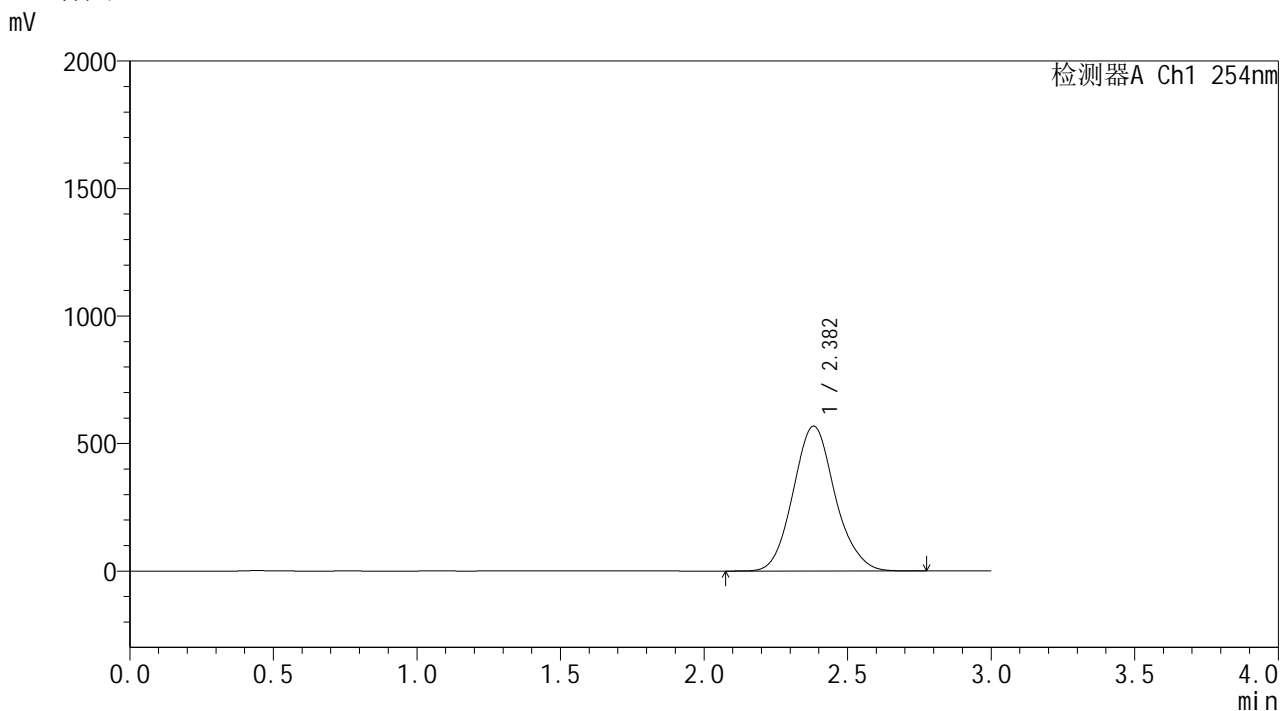
峰号	保留时间	面积	面积%	高度	理论塔板数(USP)	拖尾因子	分离度(USP)
1	2.388	7291675	100.000	713520	1285	1.069	--
总计		7291675	100.000	713520			

**SHIMADZU**  
**LabSolutions YMP-4150**

<样品信息>

色谱柱: XB-C18(50mm\*4.6mm,5μm)      流 速: 1.5ml/min  
 柱温: 50°C      波 长: 254nm  
 数据文件名: TWKSS\$YMP-4150 - 7-6/7-120-3 - YMP-4150-twsf-PBS7.4-YC-50-50-90min-gsp5.lcd  
 方法文件名: TWKSS\$YMP-4150 - YMP-4150-twsf-FX256.lcm  
 批处理文件名: TWKSS\$YMP-4150 - 20250512-fx256.lcb  
 样品瓶号: 1-41  
 进样体积: 20 μl      版本号: 6.115  
 进样时间: 2025/05/12 21:43:10      实验者: xiexinhui  
 处理时间(V3): 2025/05/13 10:49:33      处理者: xiexinhui  
 仪器型号: SHIMADZU LC-2050C (FX256)

<色谱图>



<峰表>

检测器A Ch1 254nm

峰号	保留时间	面积	面积%	高度	理论塔板数(USP)	拖尾因子	分离度(USP)
1	2.382	5774260	100.000	568150	1308	1.105	--
总计		5774260	100.000	568150			



# YMP-4150

## &lt;样品信息&gt;

色谱柱: XB-C18(50mm\*4.6mm,5 $\mu$ m)柱温:50 $^{\circ}$ C

数据文件名: TWKSS\$YMP-4150 - 7-6/7-121-3 - YMP-4150-twsf-PBS7.4-YC-50-50-90min-gsp6.lcd

方法文件名: TWKSS\$YMP-4150 - YMP-4150-twsf-FX256.lcm

批处理文件名: TWKSS\$YMP-4150 - 20250512-fx256.lcb

样品瓶号: 1-50

进样体积: 20  $\mu$ l

进样时间: 2025/05/12 21:46:33

处理时间(V3): 2025/05/13 10:49:35

仪器型号: SHIMADZU LC-2050C (FX256)

流 速: 1.5ml/min

波 长: 254nm

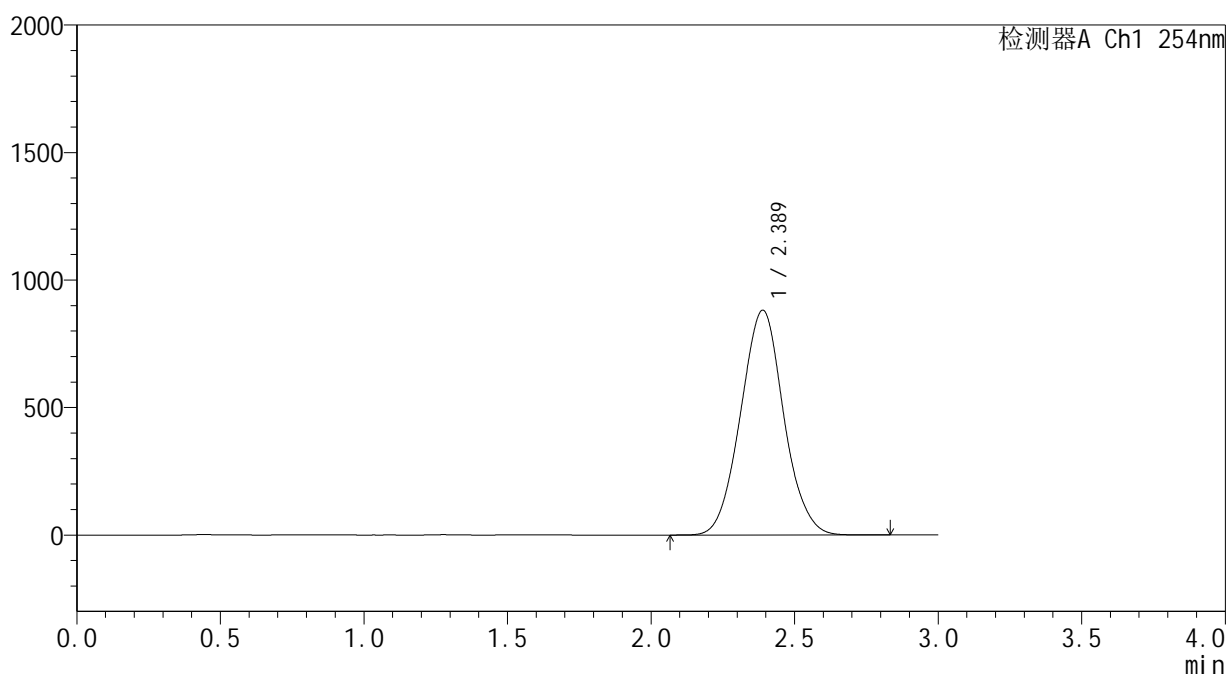
版本号: 6.115

实验者: xiexinhui

处理者: xiexinhui

## &lt;色谱图&gt;

mV



## &lt;峰表&gt;

检测器A Ch1 254nm

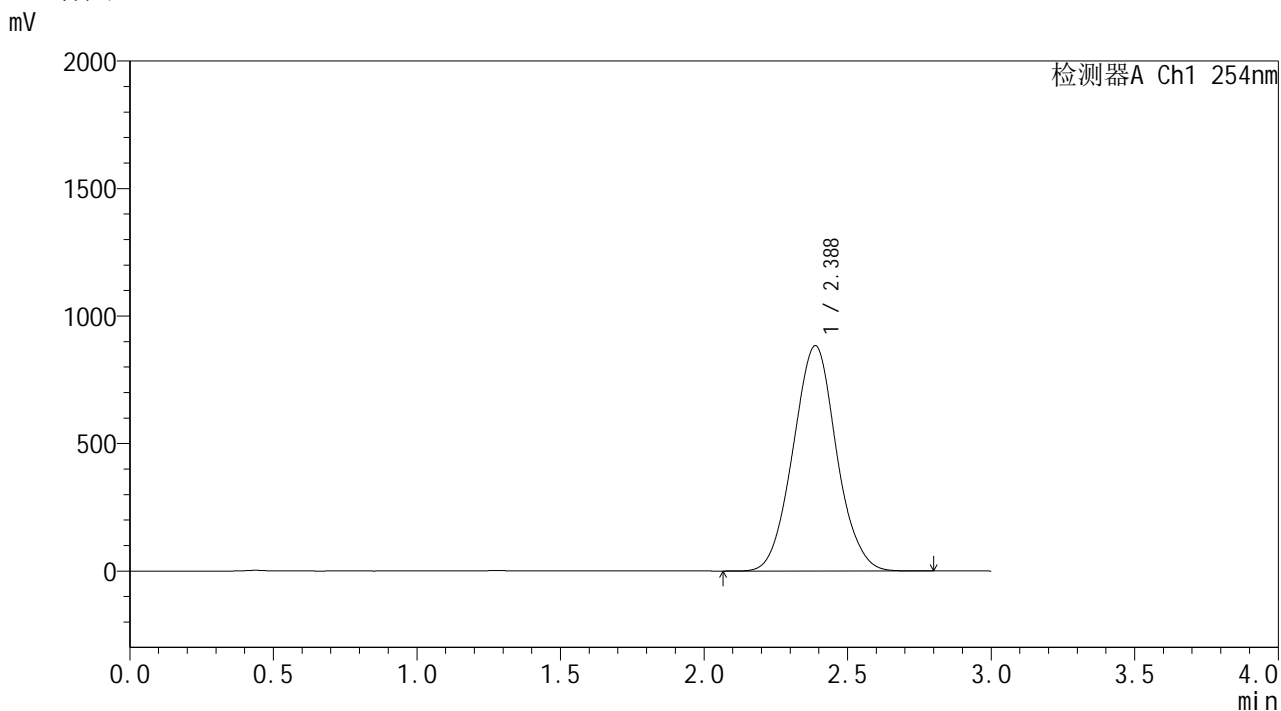
峰号	保留时间	面积	面积%	高度	理论塔板数(USP)	拖尾因子	分离度(USP)
1	2.389	9203709	100.000	881778	1222	1.038	--
总计		9203709	100.000	881778			

**SHIMADZU**  
**LabSolutions** **YMP-4150**

<样品信息>

色谱柱: XB-C18(50mm\*4.6mm,5μm)      流 速: 1.5ml/min  
 柱温: 50°C      波 长: 254nm  
 数据文件名: TWKSS\$YMP-4150 - 7-6/7-122-3 - YMP-4150-twsf-PBS7.4-YC-50-50-90min-gsp7.lcd  
 方法文件名: TWKSS\$YMP-4150 - YMP-4150-twsf-FX256.lcm  
 批处理文件名: TWKSS\$YMP-4150 - 20250512-fx256.lcb  
 样品瓶号: 1-6  
 进样体积: 20 μl      版本号: 6.115  
 进样时间: 2025/05/12 21:49:56      实验者: xiexinhui  
 处理时间(V3): 2025/05/13 10:49:38      处理者: xiexinhui  
 仪器型号: SHIMADZU LC-2050C (FX256)

<色谱图>



<峰表>

检测器A Ch1 254nm

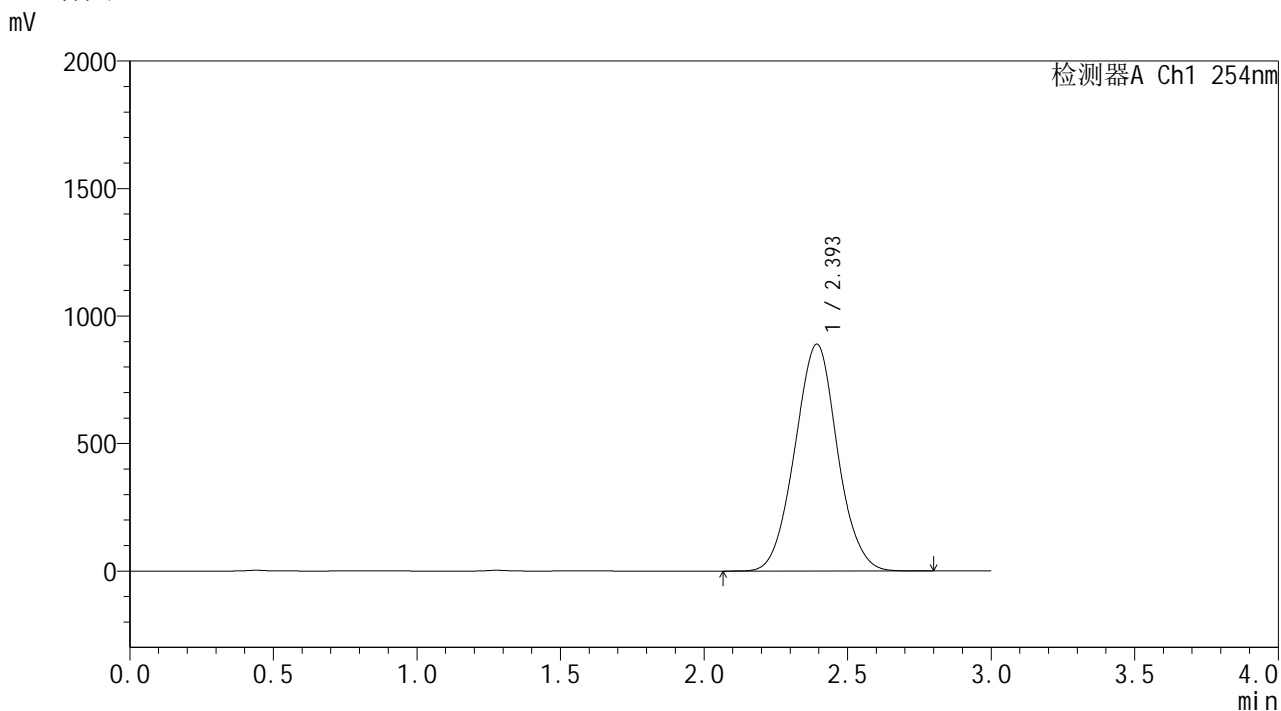
峰号	保留时间	面积	面积%	高度	理论塔板数(USP)	拖尾因子	分离度(USP)
1	2.388	9284628	100.000	883876	1205	1.041	--
总计		9284628	100.000	883876			

**SHIMADZU**  
**LabSolutions YMP-4150**

<样品信息>

色谱柱: XB-C18(50mm\*4.6mm,5μm)      流 速: 1.5ml/min  
 柱温:50°C      波 长: 254nm  
 数据文件名: TWKSS\$YMP-4150 - 7-6/7-123-3 - YMP-4150-twsf-PBS7.4-YC-50-50-90min-gsp8.lcd  
 方法文件名: TWKSS\$YMP-4150 - YMP-4150-twsf-FX256.lcm  
 批处理文件名: TWKSS\$YMP-4150 - 20250512-fx256.lcb  
 样品瓶号: 1-15  
 进样体积: 20 μl      版本号: 6.115  
 进样时间: 2025/05/12 21:53:19      实验者: xiexinhui  
 处理时间(V3): 2025/05/13 10:49:40      处理者: xiexinhui  
 仪器型号: SHIMADZU LC-2050C (FX256)

<色谱图>



<峰表>

检测器A Ch1 254nm

峰号	保留时间	面积	面积%	高度	理论塔板数(USP)	拖尾因子	分离度(USP)
1	2.393	9175251	100.000	888473	1253	1.029	--
总计		9175251	100.000	888473			



SHIMADZU

LabSolutions

## YMP-4150

## &lt;样品信息&gt;

色谱柱: XB-C18(50mm\*4.6mm,5 $\mu$ m)柱温:50 $^{\circ}$ C

数据文件名: TWKSS\$YMP-4150 - 7-6/7-124-3 - YMP-4150-twsf-PBS7.4-YC-50-50-90min-gsp9.lcd

方法文件名: TWKSS\$YMP-4150 - YMP-4150-twsf-FX256.lcm

批处理文件名: TWKSS\$YMP-4150 - 20250512-fx256.lcb

样品瓶号: 1-24

进样体积: 20  $\mu$ l

进样时间: 2025/05/12 21:56:42

处理时间(V3): 2025/05/13 10:49:43

仪器型号: SHIMADZU LC-2050C (FX256)

流 速: 1.5ml/min

波 长: 254nm

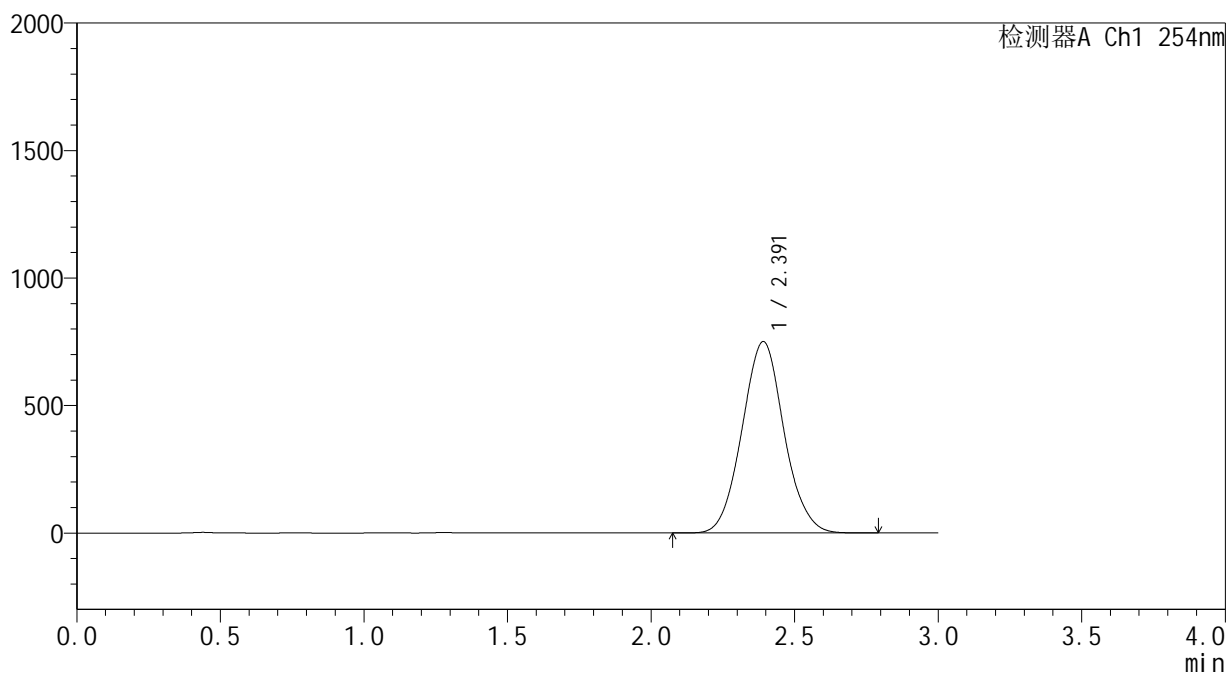
版本号: 6.115

实验者: xiexinhui

处理者: xiexinhui

## &lt;色谱图&gt;

mV



## &lt;峰表&gt;

检测器A Ch1 254nm

峰号	保留时间	面积	面积%	高度	理论塔板数(USP)	拖尾因子	分离度(USP)
1	2.391	7634142	100.000	750210	1296	1.055	--
总计		7634142	100.000	750210			

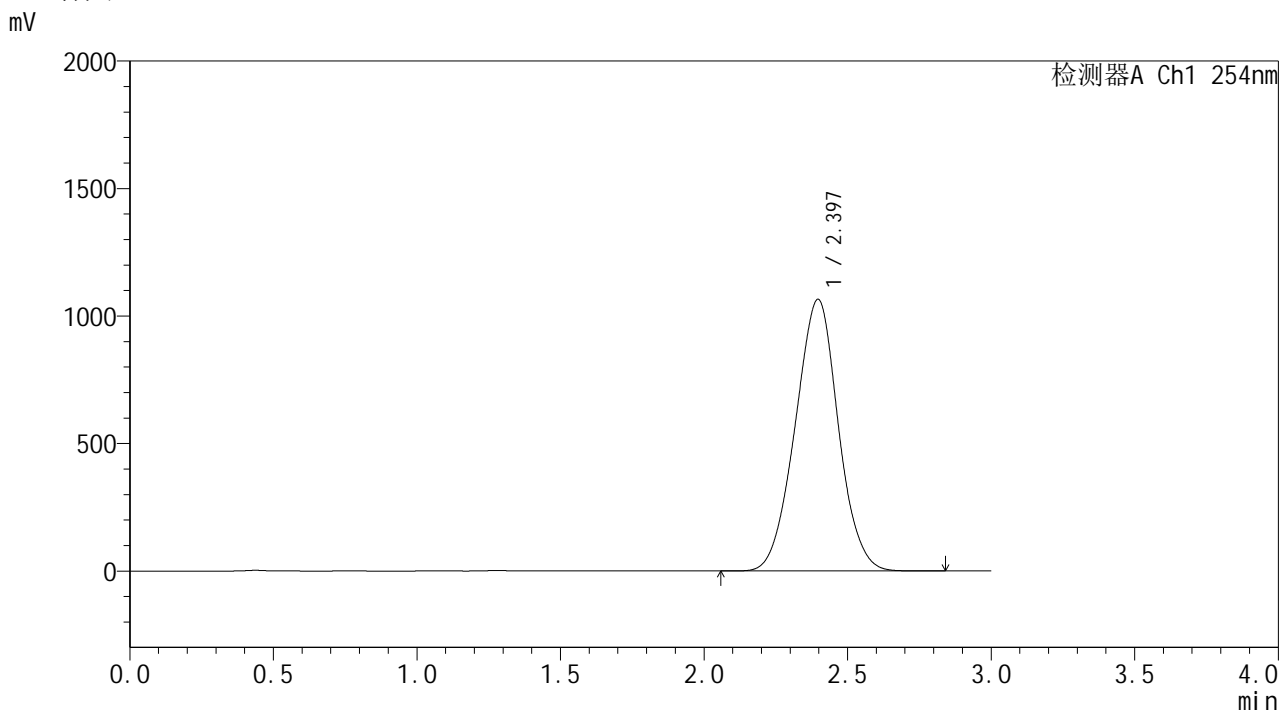


**SHIMADZU**  
**LabSolutions YMP-4150**

<样品信息>

色谱柱: XB-C18(50mm\*4.6mm,5μm)      流 速: 1.5ml/min  
 柱温: 50°C      波 长: 254nm  
 数据文件名: TWKSS\$YMP-4150 - 7-6/7-126-3 - YMP-4150-twsf-PBS7.4-YC-50-50-90min-gsp11.lcd  
 方法文件名: TWKSS\$YMP-4150 - YMP-4150-twsf-FX256.lcm  
 批处理文件名: TWKSS\$YMP-4150 - 20250512-fx256.lcb  
 样品瓶号: 1-42  
 进样体积: 20 μl      版本号: 6.115  
 进样时间: 2025/05/12 22:03:27      实验者: xiexinhui  
 处理时间(V3): 2025/05/13 10:49:48      处理者: xiexinhui  
 仪器型号: SHIMADZU LC-2050C (FX256)

<色谱图>



<峰表>

检测器A Ch1 254nm

峰号	保留时间	面积	面积%	高度	理论塔板数(USP)	拖尾因子	分离度(USP)
1	2.397	11104302	100.000	1065742	1218	0.998	--
总计		11104302	100.000	1065742			

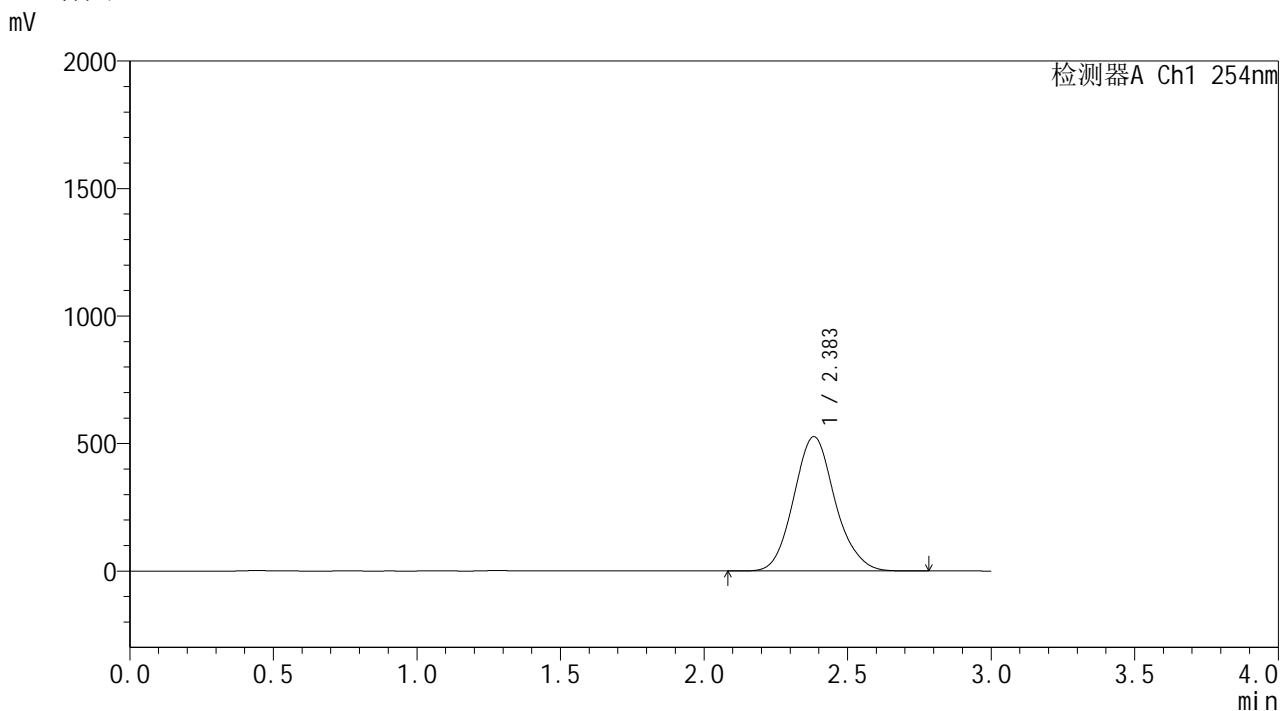


**SHIMADZU**  
**LabSolutions YMP-4150**

<样品信息>

色谱柱: XB-C18(50mm\*4.6mm,5μm)      流 速: 1.5ml/min  
 柱温: 50°C      波 长: 254nm  
 数据文件名: TWKSS\$YMP-4150 - 7-6/7-128-3 - YMP-4150-twsf-PBS7.4-YC-50-50-120min-gsp1.lcd  
 方法文件名: TWKSS\$YMP-4150 - YMP-4150-twsf-FX256.lcm  
 批处理文件名: TWKSS\$YMP-4150 - 20250512-fx256.lcb  
 样品瓶号: 1-7  
 进样体积: 20 μl      版本号: 6.115  
 进样时间: 2025/05/12 22:10:13      实验者: xiexinhui  
 处理时间(V3): 2025/05/13 10:49:53      处理者: xiexinhui  
 仪器型号: SHIMADZU LC-2050C (FX256)

<色谱图>



<峰表>

检测器A Ch1 254nm

峰号	保留时间	面积	面积%	高度	理论塔板数(USP)	拖尾因子	分离度(USP)
1	2.383	5283295	100.000	526544	1348	1.111	--
总计		5283295	100.000	526544			

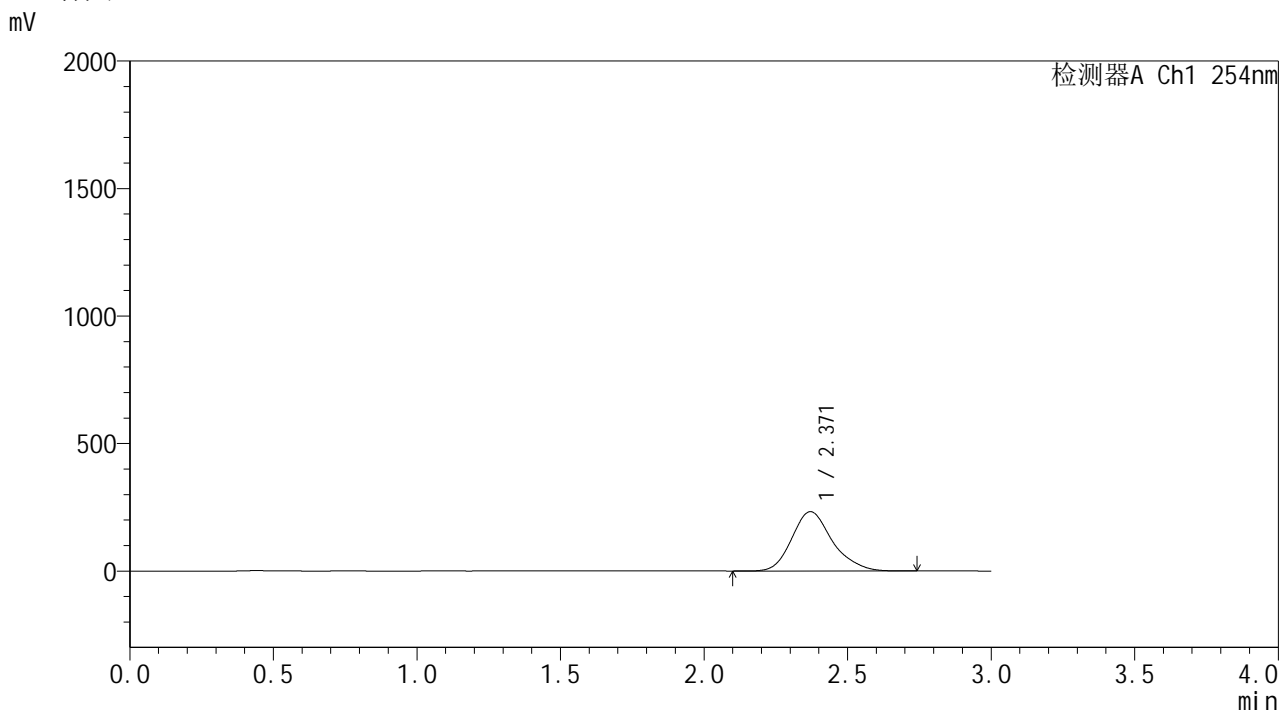


**SHIMADZU**  
**LabSolutions YMP-4150**

<样品信息>

色谱柱: XB-C18(50mm\*4.6mm,5μm)      流 速: 1.5ml/min  
 柱温: 50°C      波 长: 254nm  
 数据文件名: TWKSS\$YMP-4150 - 7-6/7-130-3 - YMP-4150-twsf-PBS7.4-YC-50-50-120min-gsp3.lcd  
 方法文件名: TWKSS\$YMP-4150 - YMP-4150-twsf-FX256.lcm  
 批处理文件名: TWKSS\$YMP-4150 - 20250512-fx256.lcb  
 样品瓶号: 1-25  
 进样体积: 20 μl      版本号: 6.115  
 进样时间: 2025/05/12 22:16:59      实验者: xiexinhui  
 处理时间(V3): 2025/05/13 10:49:57      处理者: xiexinhui  
 仪器型号: SHIMADZU LC-2050C (FX256)

<色谱图>



<峰表>

检测器A Ch1 254nm

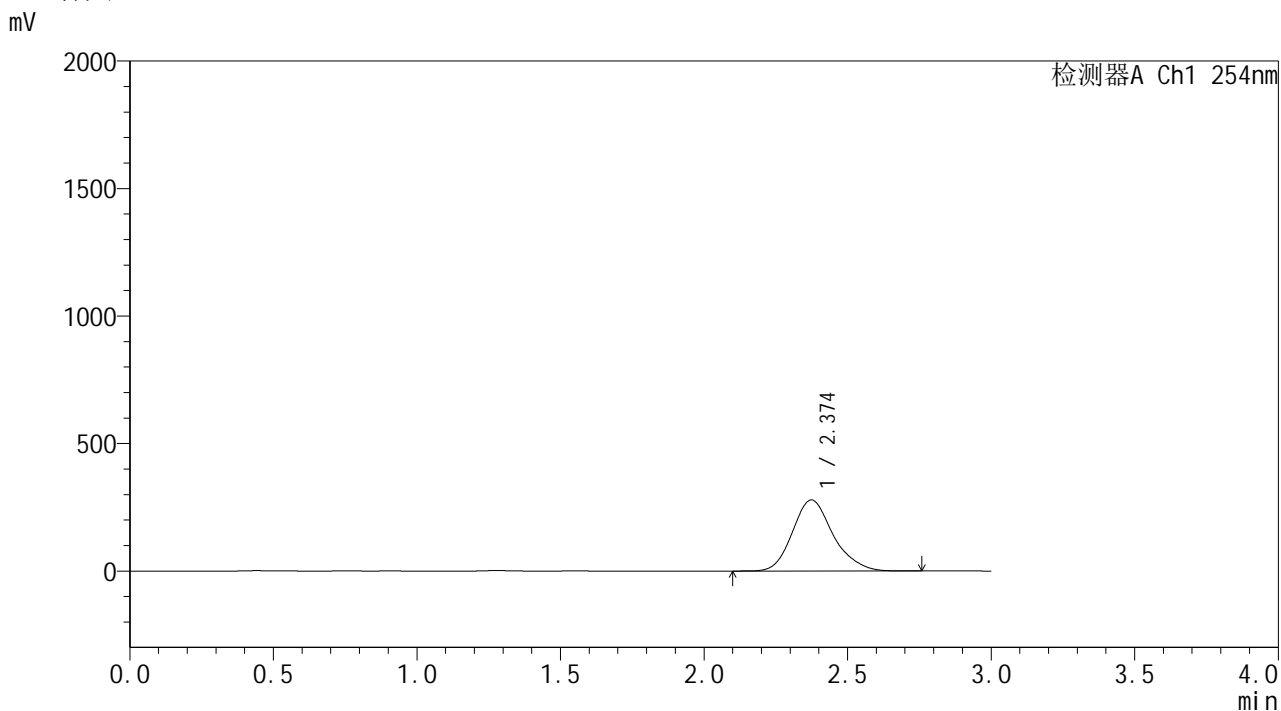
峰号	保留时间	面积	面积%	高度	理论塔板数(USP)	拖尾因子	分离度(USP)
1	2.371	2289355	100.000	232941	1424	1.203	--
总计		2289355	100.000	232941			

**SHIMADZU**  
**LabSolutions YMP-4150**

<样品信息>

色谱柱: XB-C18(50mm\*4.6mm,5μm)      流 速: 1.5ml/min  
 柱温: 50°C      波 长: 254nm  
 数据文件名: TWKSS\$YMP-4150 - 7-6/7-131-3 - YMP-4150-twsf-PBS7.4-YC-50-50-120min-gsp4.lcd  
 方法文件名: TWKSS\$YMP-4150 - YMP-4150-twsf-FX256.lcm  
 批处理文件名: TWKSS\$YMP-4150 - 20250512-fx256.lcb  
 样品瓶号: 1-34  
 进样体积: 20 μl      版本号: 6.115  
 进样时间: 2025/05/12 22:20:22      实验者: xiexinhui  
 处理时间(V3): 2025/05/13 10:50:00      处理者: xiexinhui  
 仪器型号: SHIMADZU LC-2050C (FX256)

<色谱图>



<峰表>

检测器A Ch1 254nm

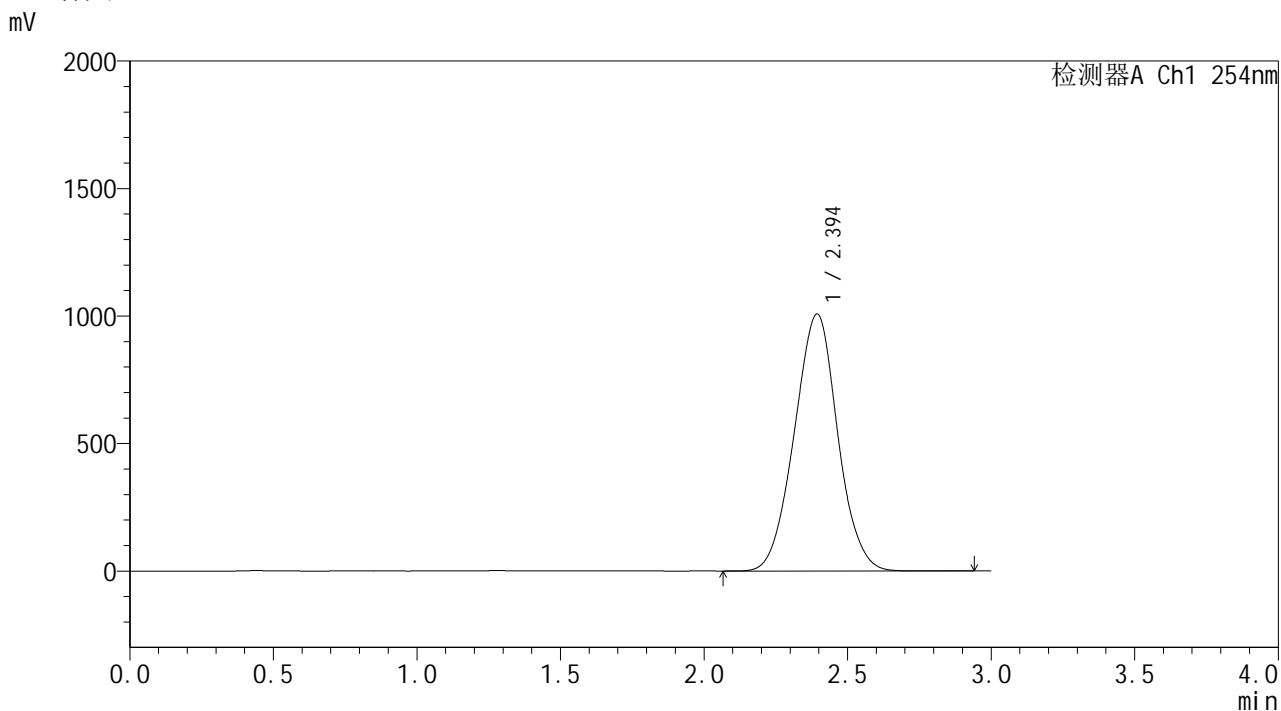
峰号	保留时间	面积	面积%	高度	理论塔板数(USP)	拖尾因子	分离度(USP)
1	2.374	2748917	100.000	278736	1411	1.183	--
总计		2748917	100.000	278736			

**SHIMADZU**  
**LabSolutions YMP-4150**

<样品信息>

色谱柱: XB-C18(50mm\*4.6mm,5μm)      流 速: 1.5ml/min  
 柱温: 50°C      波 长: 254nm  
 数据文件名: TWKSS\$YMP-4150 - 7-6/7-132-3 - YMP-4150-twsf-PBS7.4-YC-50-50-120min-gsp5.lcd  
 方法文件名: TWKSS\$YMP-4150 - YMP-4150-twsf-FX256.lcm  
 批处理文件名: TWKSS\$YMP-4150 - 20250512-fx256.lcb  
 样品瓶号: 1-43  
 进样体积: 20 μl      版本号: 6.115  
 进样时间: 2025/05/12 22:23:44      实验者: xiexinhui  
 处理时间(V3): 2025/05/13 10:50:02      处理者: xiexinhui  
 仪器型号: SHIMADZU LC-2050C (FX256)

<色谱图>



<峰表>

检测器A Ch1 254nm

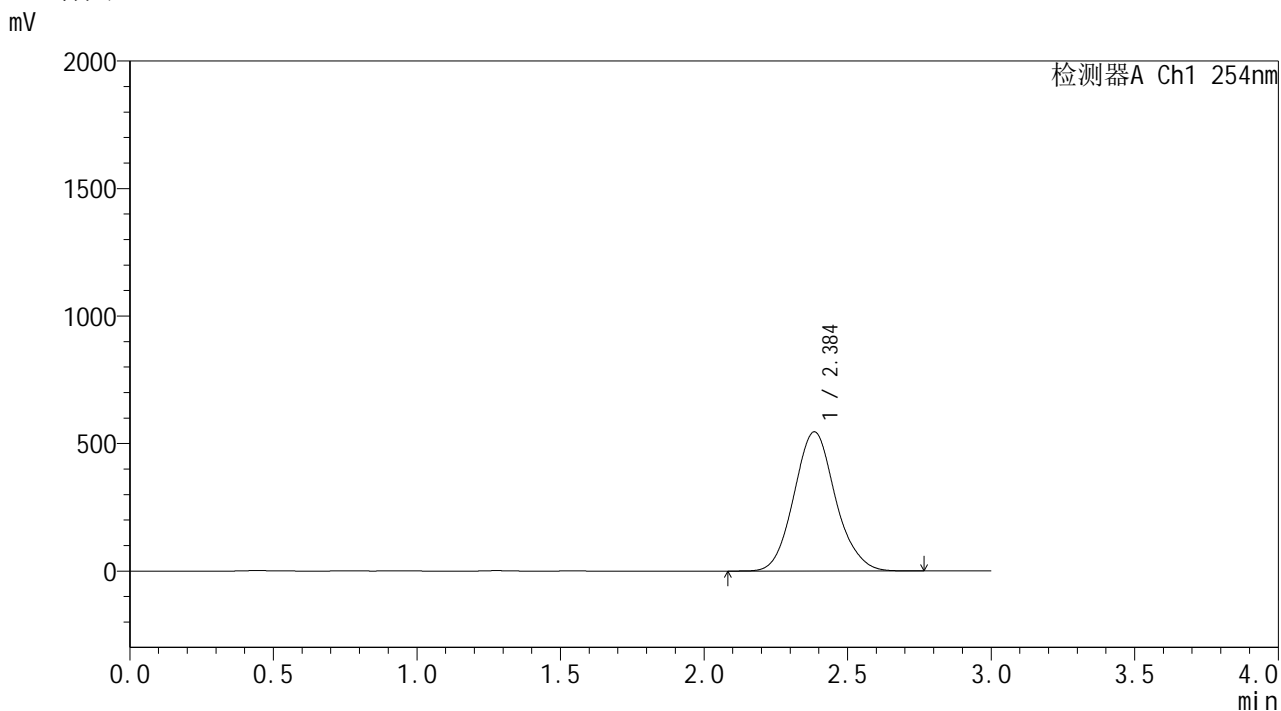
峰号	保留时间	面积	面积%	高度	理论塔板数(USP)	拖尾因子	分离度(USP)
1	2.394	10579911	100.000	1007319	1204	1.009	--
总计		10579911	100.000	1007319			

**SHIMADZU**  
**LabSolutions** **YMP-4150**

<样品信息>

色谱柱: XB-C18(50mm\*4.6mm,5μm) 流速: 1.5ml/min  
 柱温: 50°C 波长: 254nm  
 数据文件名: TWKSS\$YMP-4150 - 7-6/7-133-3 - YMP-4150-twsf-PBS7.4-YC-50-50-120min-gsp6.lcd  
 方法文件名: TWKSS\$YMP-4150 - YMP-4150-twsf-FX256.lcm  
 批处理文件名: TWKSS\$YMP-4150 - 20250512-fx256.lcb  
 样品瓶号: 1-52 版本号: 6.115  
 进样体积: 20 μl 实验者: xiexinhui  
 进样时间: 2025/05/12 22:27:07 处理者: xiexinhui  
 处理时间(V3): 2025/05/13 10:50:05  
 仪器型号: SHIMADZU LC-2050C (FX256)

<色谱图>



<峰表>

检测器A Ch1 254nm

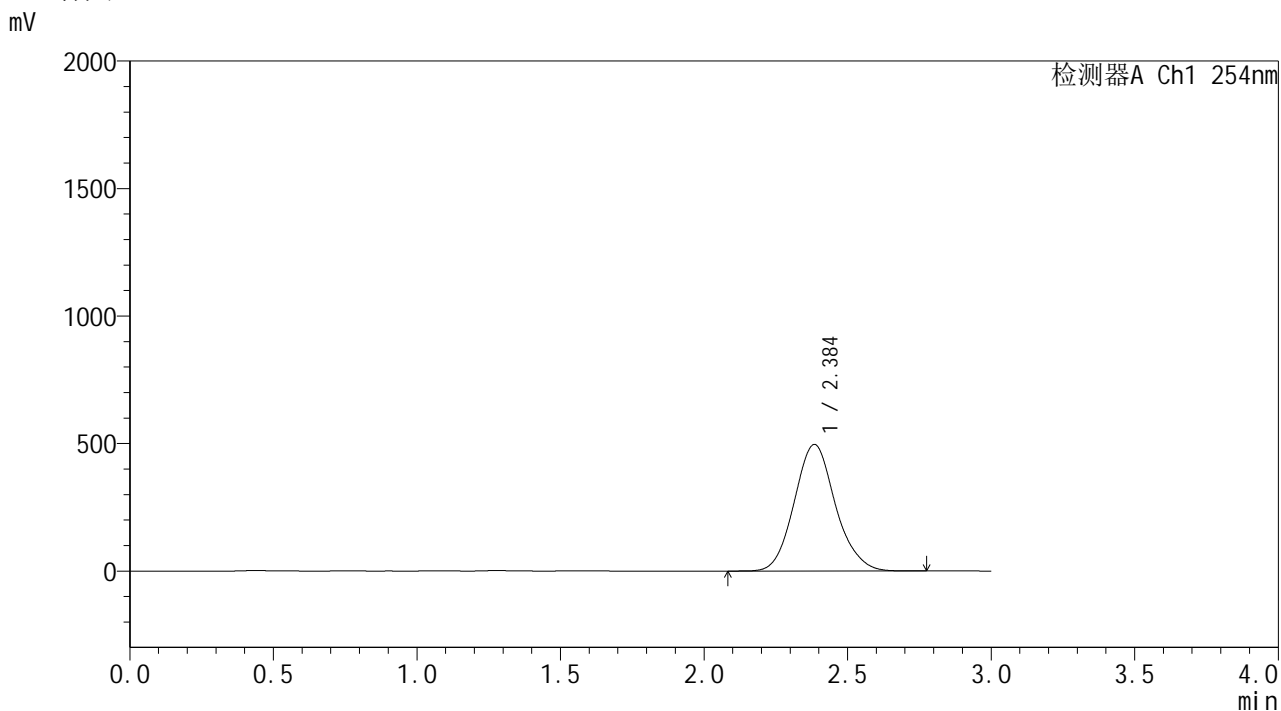
峰号	保留时间	面积	面积%	高度	理论塔板数(USP)	拖尾因子	分离度(USP)
1	2.384	5489576	100.000	544896	1336	1.101	--
总计		5489576	100.000	544896			

**SHIMADZU**  
**LabSolutions YMP-4150**

<样品信息>

色谱柱: XB-C18(50mm\*4.6mm,5μm)      流 速: 1.5ml/min  
 柱温:50°C      波 长: 254nm  
 数据文件名: TWKSS\$YMP-4150 - 7-6/7-134-3 - YMP-4150-twsf-PBS7.4-YC-50-50-120min-gsp7.lcd  
 方法文件名: TWKSS\$YMP-4150 - YMP-4150-twsf-FX256.lcm  
 批处理文件名: TWKSS\$YMP-4150 - 20250512-fx256.lcb  
 样品瓶号: 1-8  
 进样体积: 20 μl      版本号: 6.115  
 进样时间: 2025/05/12 22:30:31      实验者: xiexinhui  
 处理时间(V3): 2025/05/13 10:50:07      处理者: xiexinhui  
 仪器型号: SHIMADZU LC-2050C (FX256)

<色谱图>



<峰表>

检测器A Ch1 254nm

峰号	保留时间	面积	面积%	高度	理论塔板数(USP)	拖尾因子	分离度(USP)
1	2.384	4954457	100.000	495578	1362	1.110	--
总计		4954457	100.000	495578			

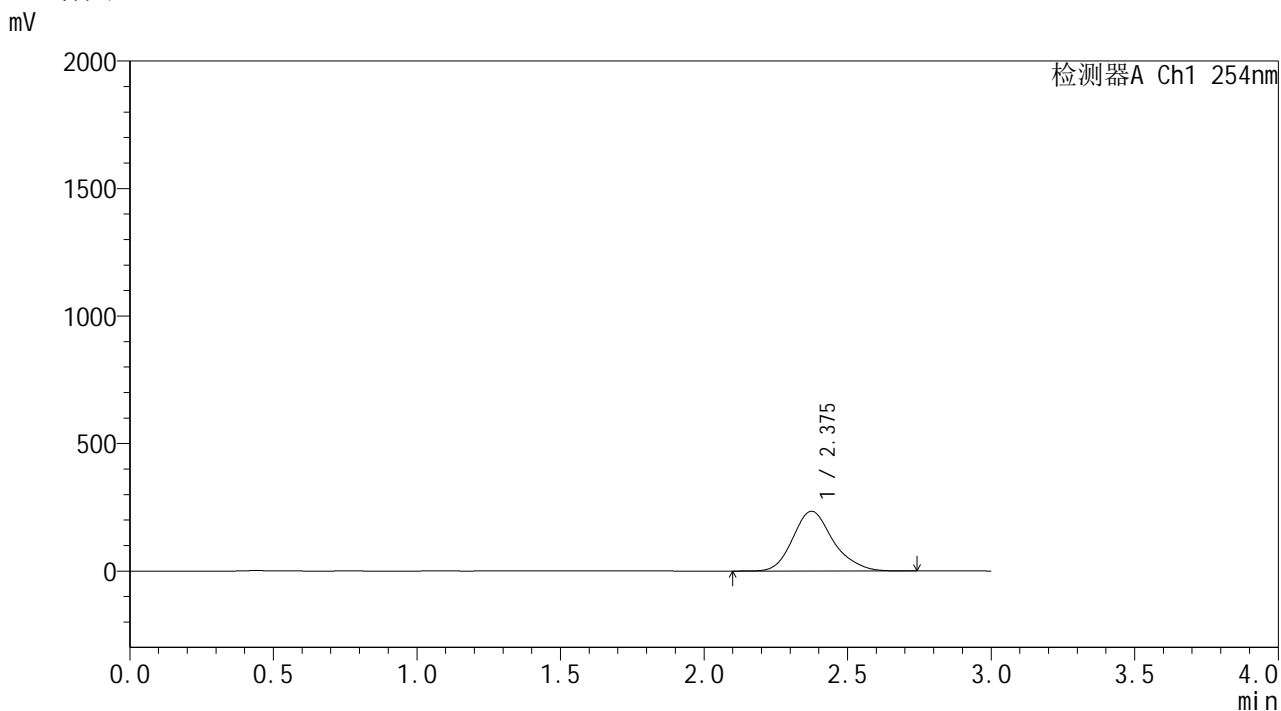


**SHIMADZU**  
**LabSolutions YMP-4150**

<样品信息>

色谱柱: XB-C18(50mm\*4.6mm,5μm)      流 速: 1.5ml/min  
 柱温: 50°C      波 长: 254nm  
 数据文件名: TWKSS\$YMP-4150 - 7-6/7-136-3 - YMP-4150-twsf-PBS7.4-YC-50-50-120min-gsp9.lcd  
 方法文件名: TWKSS\$YMP-4150 - YMP-4150-twsf-FX256.lcm  
 批处理文件名: TWKSS\$YMP-4150 - 20250512-fx256.lcb  
 样品瓶号: 1-26  
 进样体积: 20 μl      版本号: 6.115  
 进样时间: 2025/05/12 22:37:18      实验者: xiexinhui  
 处理时间(V3): 2025/05/13 10:50:12      处理者: xiexinhui  
 仪器型号: SHIMADZU LC-2050C (FX256)

<色谱图>



<峰表>

检测器A Ch1 254nm

峰号	保留时间	面积	面积%	高度	理论塔板数(USP)	拖尾因子	分离度(USP)
1	2.375	2290855	100.000	234272	1439	1.191	--
总计		2290855	100.000	234272			

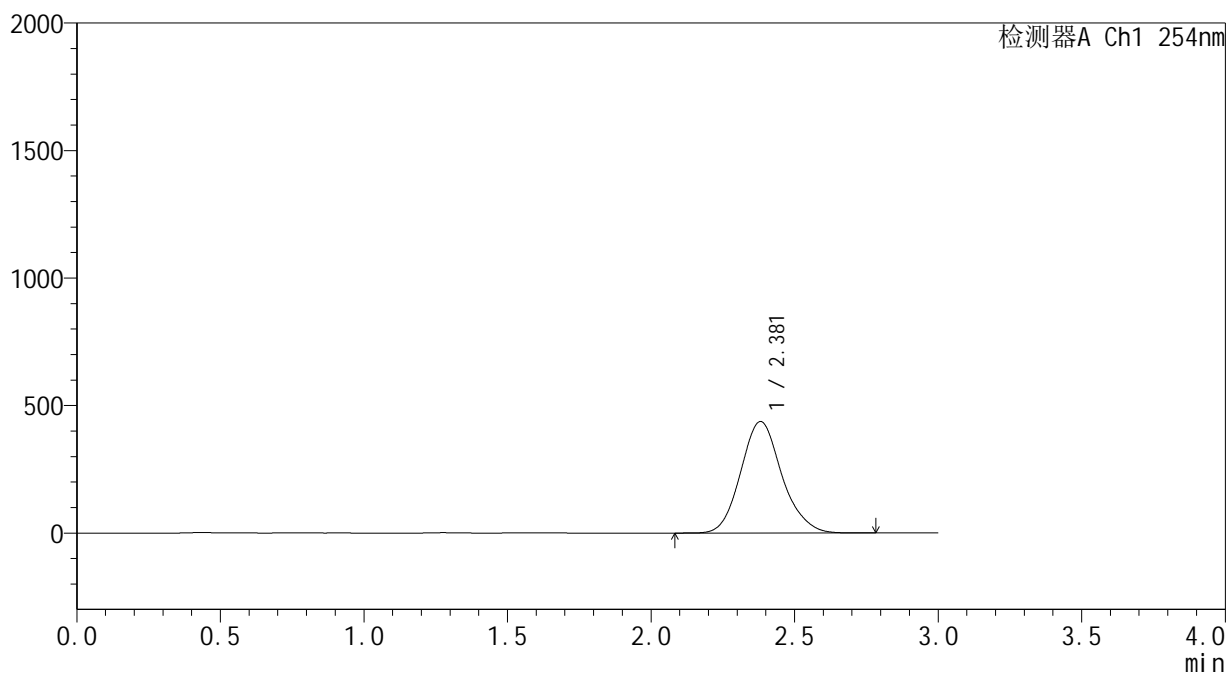
**SHIMADZU**  
**LabSolutions YMP-4150**

## &lt;样品信息&gt;

色谱柱: XB-C18(50mm\*4.6mm,5 $\mu$ m) 流速: 1.5ml/min  
柱温: 50 $^{\circ}$ C 波长: 254nm  
数据文件名: TWKSS\$YMP-4150 - 7-6/7-137-3 - YMP-4150-twsf-PBS7.4-YC-50-50-120min-gsp10.lcd  
方法文件名: TWKSS\$YMP-4150 - YMP-4150-twsf-FX256.lcm  
批处理文件名: TWKSS\$YMP-4150 - 20250512-fx256.lcb  
样品瓶号: 1-35 版本号: 6.115  
进样体积: 20  $\mu$ l 实验者: xiexinhui  
进样时间: 2025/05/12 22:40:42 处理者: xiexinhui  
处理时间(V3): 2025/05/13 10:50:14  
仪器型号: SHIMADZU LC-2050C (FX256)

## &lt;色谱图&gt;

mV



## &lt;峰表&gt;

检测器A Ch1 254nm

峰号	保留时间	面积	面积%	高度	理论塔板数(USP)	拖尾因子	分离度(USP)
1	2.381	4365408	100.000	437388	1365	1.129	--
总计		4365408	100.000	437388			

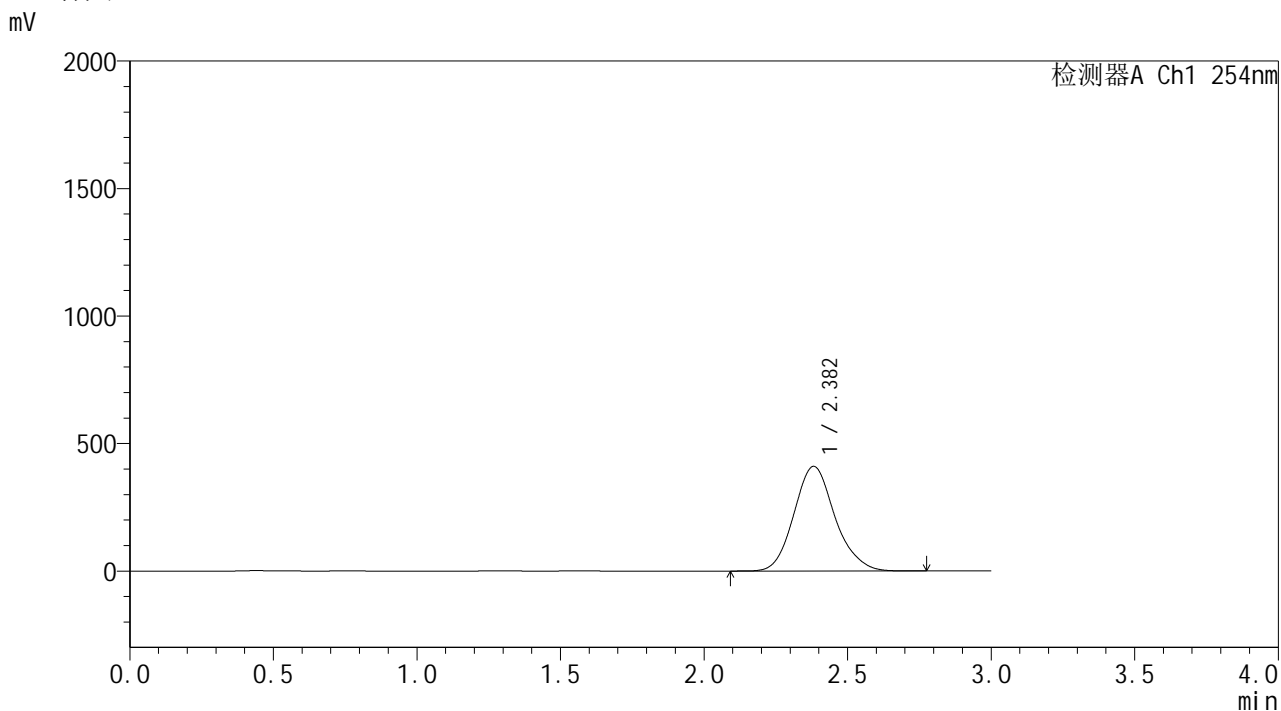


**SHIMADZU**  
**LabSolutions YMP-4150**

<样品信息>

色谱柱: XB-C18(50mm\*4.6mm,5μm)      流 速: 1.5ml/min  
 柱温: 50°C      波 长: 254nm  
 数据文件名: TWKSS\$YMP-4150 - 7-6/7-139-3 - YMP-4150-twsf-PBS7.4-YC-50-50-120min-gsp12.lcd  
 方法文件名: TWKSS\$YMP-4150 - YMP-4150-twsf-FX256.lcm  
 批处理文件名: TWKSS\$YMP-4150 - 20250512-fx256.lcb  
 样品瓶号: 1-53  
 进样体积: 20 μl      版本号: 6.115  
 进样时间: 2025/05/12 22:47:29      实验者: xiexinhui  
 处理时间(V3): 2025/05/13 10:50:19      处理者: xiexinhui  
 仪器型号: SHIMADZU LC-2050C (FX256)

<色谱图>



<峰表>

检测器A Ch1 254nm

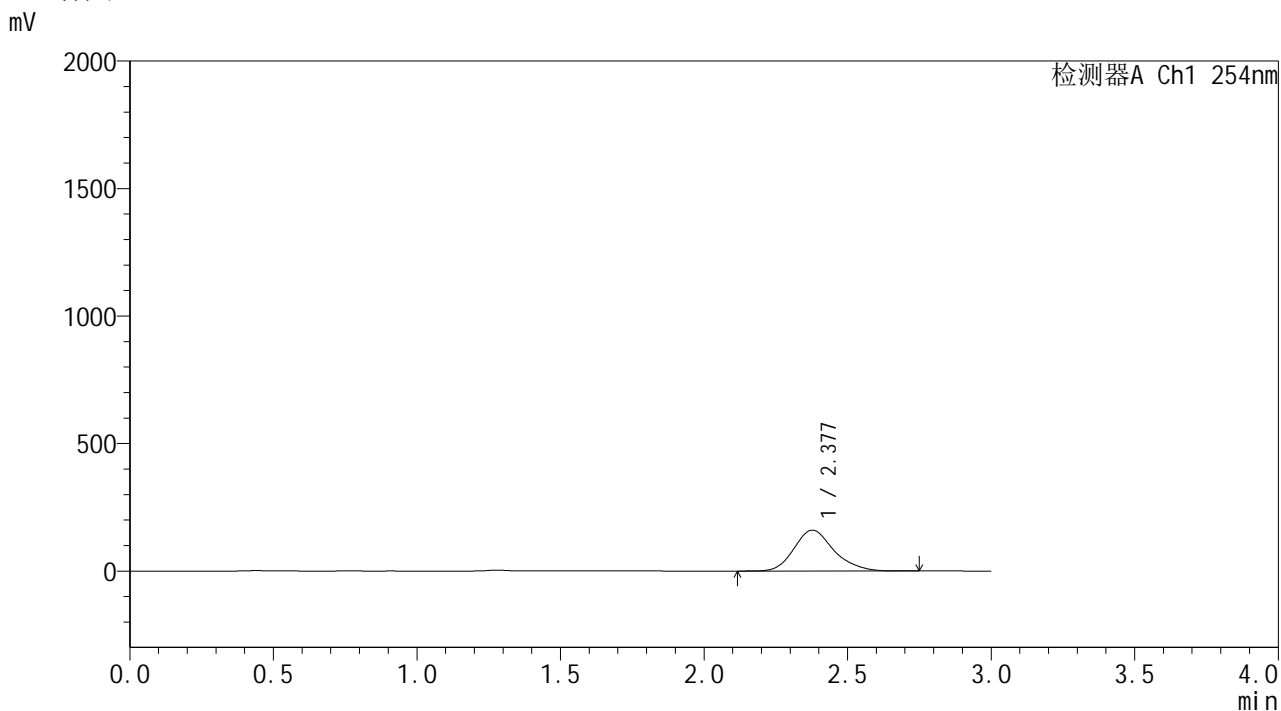
峰号	保留时间	面积	面积%	高度	理论塔板数(USP)	拖尾因子	分离度(USP)
1	2.382	4078067	100.000	410439	1382	1.135	--
总计		4078067	100.000	410439			

**SHIMADZU**  
**LabSolutions** **YMP-4150**

<样品信息>

色谱柱: XB-C18(50mm\*4.6mm,5μm) 流速: 1.5ml/min  
 柱温: 50°C 波长: 254nm  
 数据文件名: TWKSS\$YMP-4150 - 7-6/7-140-3 - YMP-4150-twsf-PBS7.4-YC-50-50-240min-gsp1.lcd  
 方法文件名: TWKSS\$YMP-4150 - YMP-4150-twsf-FX256.lcm  
 批处理文件名: TWKSS\$YMP-4150 - 20250512-fx256.lcb  
 样品瓶号: 2-1 版本号: 6.115  
 进样体积: 20 μl 实验者: xiexinhui  
 进样时间: 2025/05/12 22:50:53 处理者: xiexinhui  
 处理时间(V3): 2025/05/13 10:50:22  
 仪器型号: SHIMADZU LC-2050C (FX256)

<色谱图>



<峰表>

检测器A Ch1 254nm

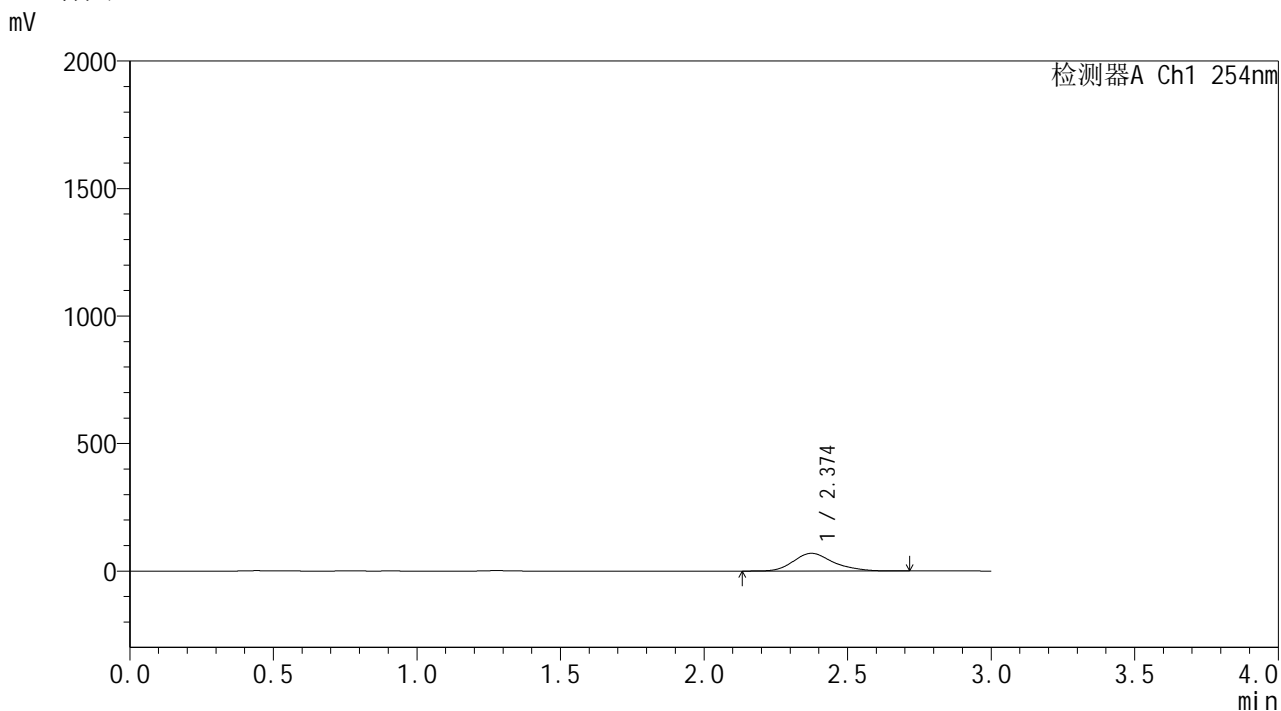
峰号	保留时间	面积	面积%	高度	理论塔板数(USP)	拖尾因子	分离度(USP)
1	2.377	1548498	100.000	160201	1473	1.197	--
总计		1548498	100.000	160201			

**SHIMADZU**  
**LabSolutions YMP-4150**

<样品信息>

色谱柱: XB-C18(50mm\*4.6mm,5μm)      流 速: 1.5ml/min  
 柱温: 50°C      波 长: 254nm  
 数据文件名: TWKSS\$YMP-4150 - 7-6/7-141-3 - YMP-4150-twsf-PBS7.4-YC-50-50-240min-gsp2.lcd  
 方法文件名: TWKSS\$YMP-4150 - YMP-4150-twsf-FX256.lcm  
 批处理文件名: TWKSS\$YMP-4150 - 20250512-fx256.lcb  
 样品瓶号: 2-10  
 进样体积: 20 μl      版本号: 6.115  
 进样时间: 2025/05/12 22:54:17      实验者: xiexinhui  
 处理时间(V3): 2025/05/13 10:50:24      处理者: xiexinhui  
 仪器型号: SHIMADZU LC-2050C (FX256)

<色谱图>



<峰表>

检测器A Ch1 254nm

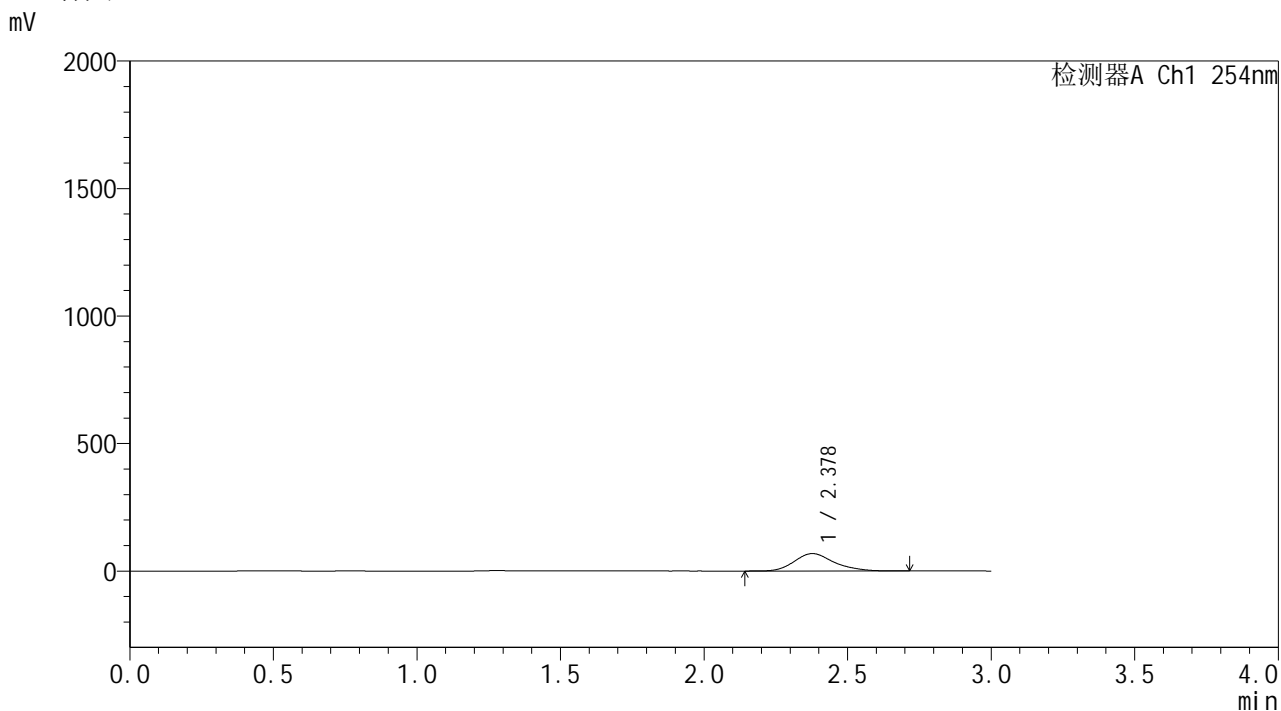
峰号	保留时间	面积	面积%	高度	理论塔板数(USP)	拖尾因子	分离度(USP)
1	2.374	671126	100.000	69438	1476	1.223	--
总计		671126	100.000	69438			

**SHIMADZU**  
**LabSolutions YMP-4150**

<样品信息>

色谱柱: XB-C18(50mm\*4.6mm,5μm)      流 速: 1.5ml/min  
 柱温: 50°C      波 长: 254nm  
 数据文件名: TWKSS\$YMP-4150 - 7-6/7-142-3 - YMP-4150-twsf-PBS7.4-YC-50-50-240min-gsp3.lcd  
 方法文件名: TWKSS\$YMP-4150 - YMP-4150-twsf-FX256.lcm  
 批处理文件名: TWKSS\$YMP-4150 - 20250512-fx256.lcb  
 样品瓶号: 2-19  
 进样体积: 20 μl      版本号: 6.115  
 进样时间: 2025/05/12 22:57:41      实验者: xiexinhui  
 处理时间(V3): 2025/05/13 10:50:27      处理者: xiexinhui  
 仪器型号: SHIMADZU LC-2050C (FX256)

<色谱图>



<峰表>

检测器A Ch1 254nm

峰号	保留时间	面积	面积%	高度	理论塔板数(USP)	拖尾因子	分离度(USP)
1	2.378	657936	100.000	68363	1480	1.212	--
总计		657936	100.000	68363			

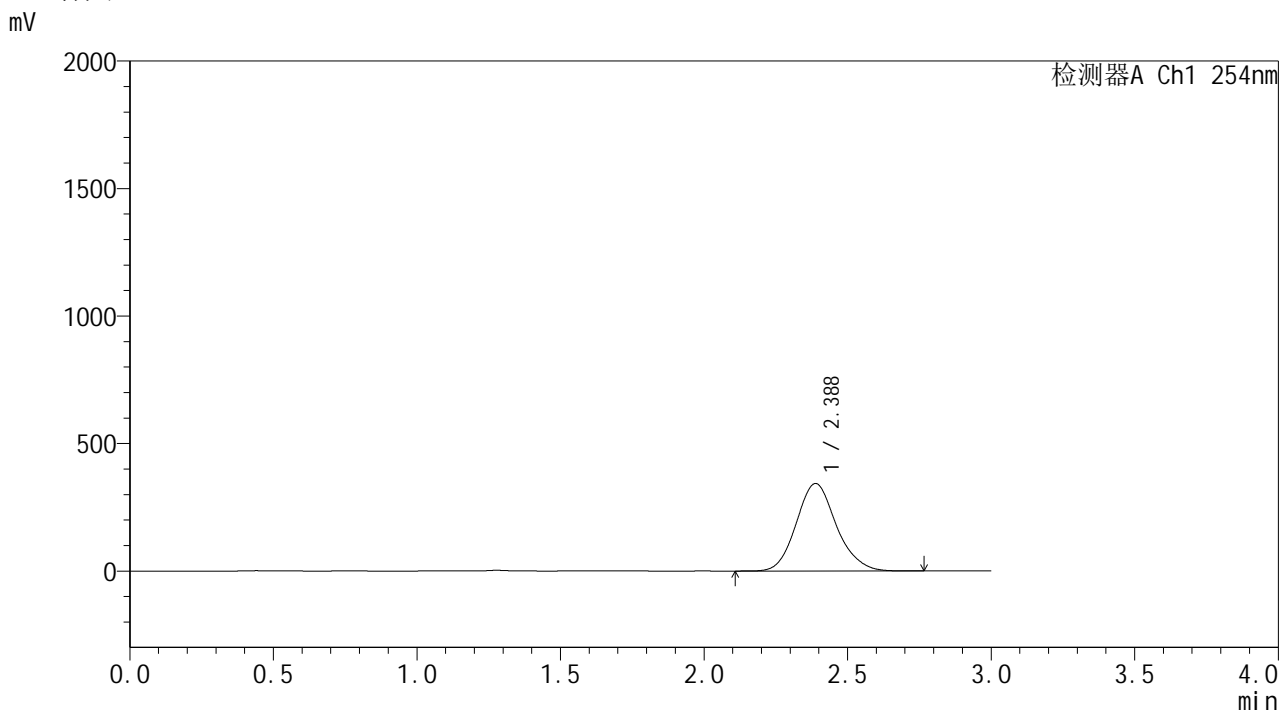


**SHIMADZU**  
**LabSolutions YMP-4150**

<样品信息>

色谱柱: XB-C18(50mm\*4.6mm,5μm)      流 速: 1.5ml/min  
 柱温: 50°C      波 长: 254nm  
 数据文件名: TWKSS\$YMP-4150 - 7-6/7-144-3 - YMP-4150-twsf-PBS7.4-YC-50-50-240min-gsp5.lcd  
 方法文件名: TWKSS\$YMP-4150 - YMP-4150-twsf-FX256.lcm  
 批处理文件名: TWKSS\$YMP-4150 - 20250512-fx256.lcb  
 样品瓶号: 2-37  
 进样体积: 20 μl      版本号: 6.115  
 进样时间: 2025/05/12 23:04:29      实验者: xiexinhui  
 处理时间(V3): 2025/05/13 10:50:32      处理者: xiexinhui  
 仪器型号: SHIMADZU LC-2050C (FX256)

<色谱图>



<峰表>

检测器A Ch1 254nm

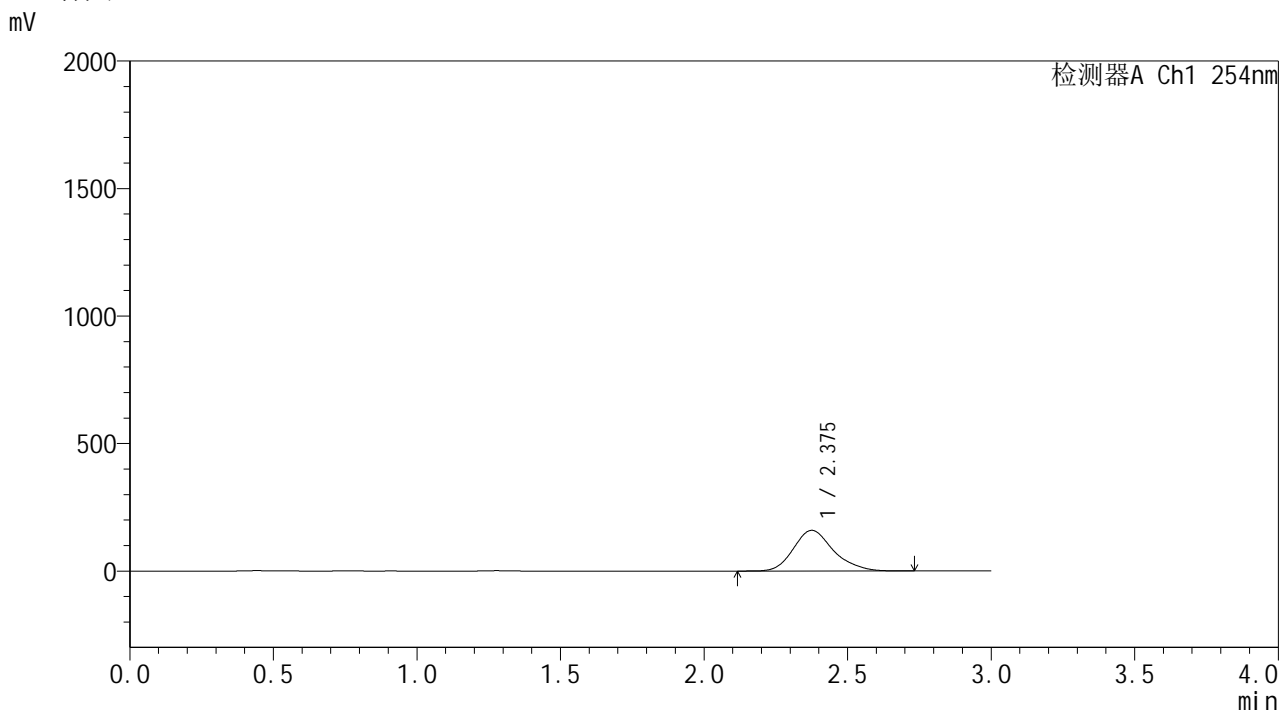
峰号	保留时间	面积	面积%	高度	理论塔板数(USP)	拖尾因子	分离度(USP)
1	2.388	3332038	100.000	343265	1444	1.131	--
总计		3332038	100.000	343265			

**SHIMADZU**  
**LabSolutions YMP-4150**

<样品信息>

色谱柱: XB-C18(50mm\*4.6mm,5μm)      流 速: 1.5ml/min  
 柱温: 50°C      波 长: 254nm  
 数据文件名: TWKSS\$YMP-4150 - 7-6/7-145-3 - YMP-4150-twsf-PBS7.4-YC-50-50-240min-gsp6.lcd  
 方法文件名: TWKSS\$YMP-4150 - YMP-4150-twsf-FX256.lcm  
 批处理文件名: TWKSS\$YMP-4150 - 20250512-fx256.lcb  
 样品瓶号: 2-46  
 进样体积: 20 μl      版本号: 6.115  
 进样时间: 2025/05/12 23:07:52      实验者: xiexinhui  
 处理时间(V3): 2025/05/13 10:50:34      处理者: xiexinhui  
 仪器型号: SHIMADZU LC-2050C (FX256)

<色谱图>



<峰表>

检测器A Ch1 254nm

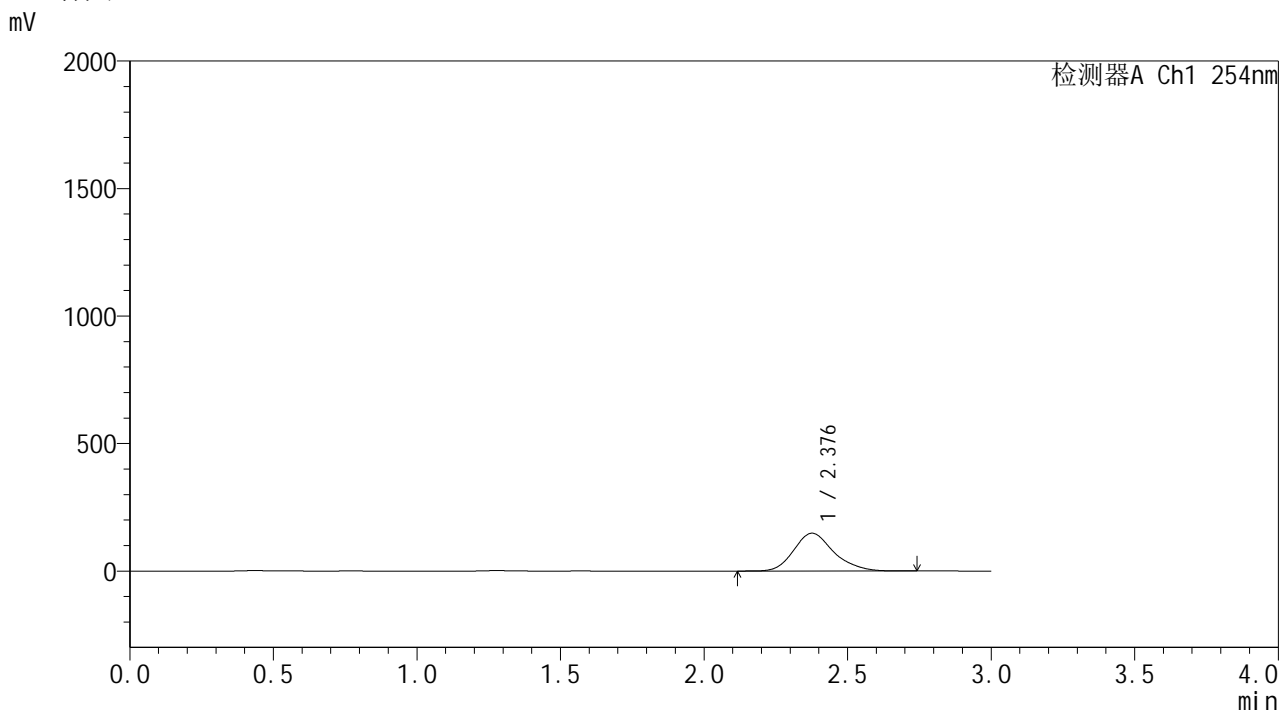
峰号	保留时间	面积	面积%	高度	理论塔板数(USP)	拖尾因子	分离度(USP)
1	2.375	1548835	100.000	159272	1460	1.206	--
总计		1548835	100.000	159272			

**SHIMADZU**  
**LabSolutions YMP-4150**

<样品信息>

色谱柱: XB-C18(50mm\*4.6mm,5μm)      流 速: 1.5ml/min  
 柱温: 50°C      波 长: 254nm  
 数据文件名: TWKSS\$YMP-4150 - 7-6/7-146-3 - YMP-4150-twsf-PBS7.4-YC-50-50-240min-gsp7.lcd  
 方法文件名: TWKSS\$YMP-4150 - YMP-4150-twsf-FX256.lcm  
 批处理文件名: TWKSS\$YMP-4150 - 20250512-fx256.lcb  
 样品瓶号: 2-2  
 进样体积: 20 μl      版本号: 6.115  
 进样时间: 2025/05/12 23:11:17      实验者: xiexinhui  
 处理时间(V3): 2025/05/13 10:50:37      处理者: xiexinhui  
 仪器型号: SHIMADZU LC-2050C (FX256)

<色谱图>



<峰表>

检测器A Ch1 254nm

峰号	保留时间	面积	面积%	高度	理论塔板数(USP)	拖尾因子	分离度(USP)
1	2.376	1436050	100.000	148060	1465	1.201	--
总计		1436050	100.000	148060			





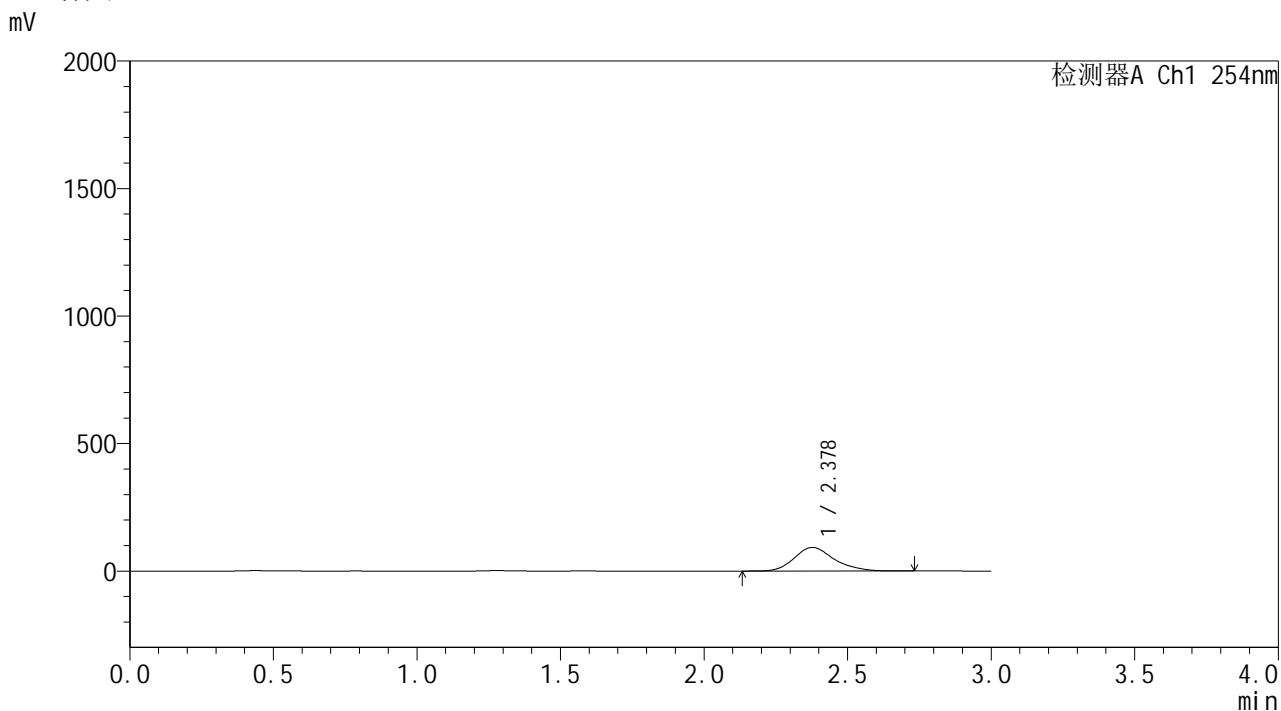


**SHIMADZU**  
**LabSolutions YMP-4150**

<样品信息>

色谱柱: XB-C18(50mm\*4.6mm,5μm)      流 速: 1.5ml/min  
 柱温: 50°C      波 长: 254nm  
 数据文件名: TWKSS\$YMP-4150 - 7-6/7-150-3 - YMP-4150-twsf-PBS7.4-YC-50-50-240min-gsp11.lcd  
 方法文件名: TWKSS\$YMP-4150 - YMP-4150-twsf-FX256.lcm  
 批处理文件名: TWKSS\$YMP-4150 - 20250512-fx256.lcb  
 样品瓶号: 2-38  
 进样体积: 20 μl      版本号: 6.115  
 进样时间: 2025/05/12 23:24:53      实验者: xiexinhui  
 处理时间(V3): 2025/05/13 10:50:46      处理者: xiexinhui  
 仪器型号: SHIMADZU LC-2050C (FX256)

<色谱图>



<峰表>

检测器A Ch1 254nm

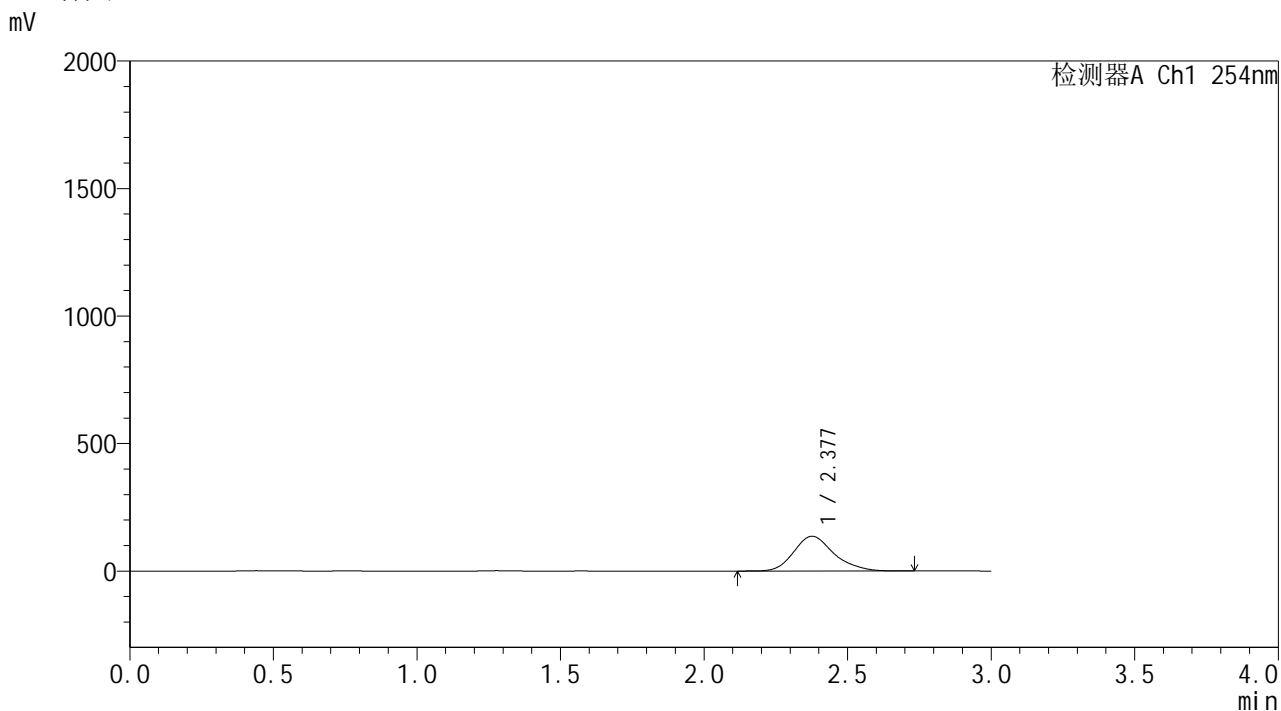
峰号	保留时间	面积	面积%	高度	理论塔板数(USP)	拖尾因子	分离度(USP)
1	2.378	892531	100.000	92654	1481	1.210	--
总计		892531	100.000	92654			

**SHIMADZU**  
**LabSolutions YMP-4150**

<样品信息>

色谱柱: XB-C18(50mm\*4.6mm,5μm)      流 速: 1.5ml/min  
 柱温: 50°C      波 长: 254nm  
 数据文件名: TWKSS\$YMP-4150 - 7-6/7-151-3 - YMP-4150-twsf-PBS7.4-YC-50-50-240min-gsp12.lcd  
 方法文件名: TWKSS\$YMP-4150 - YMP-4150-twsf-FX256.lcm  
 批处理文件名: TWKSS\$YMP-4150 - 20250512-fx256.lcb  
 样品瓶号: 2-47  
 进样体积: 20 μl      版本号: 6.115  
 进样时间: 2025/05/12 23:28:16      实验者: xiexinhui  
 处理时间(V3): 2025/05/13 10:50:49      处理者: xiexinhui  
 仪器型号: SHIMADZU LC-2050C (FX256)

<色谱图>



<峰表>

检测器A Ch1 254nm

峰号	保留时间	面积	面积%	高度	理论塔板数(USP)	拖尾因子	分离度(USP)
1	2.377	1326360	100.000	136475	1463	1.209	--
总计		1326360	100.000	136475			



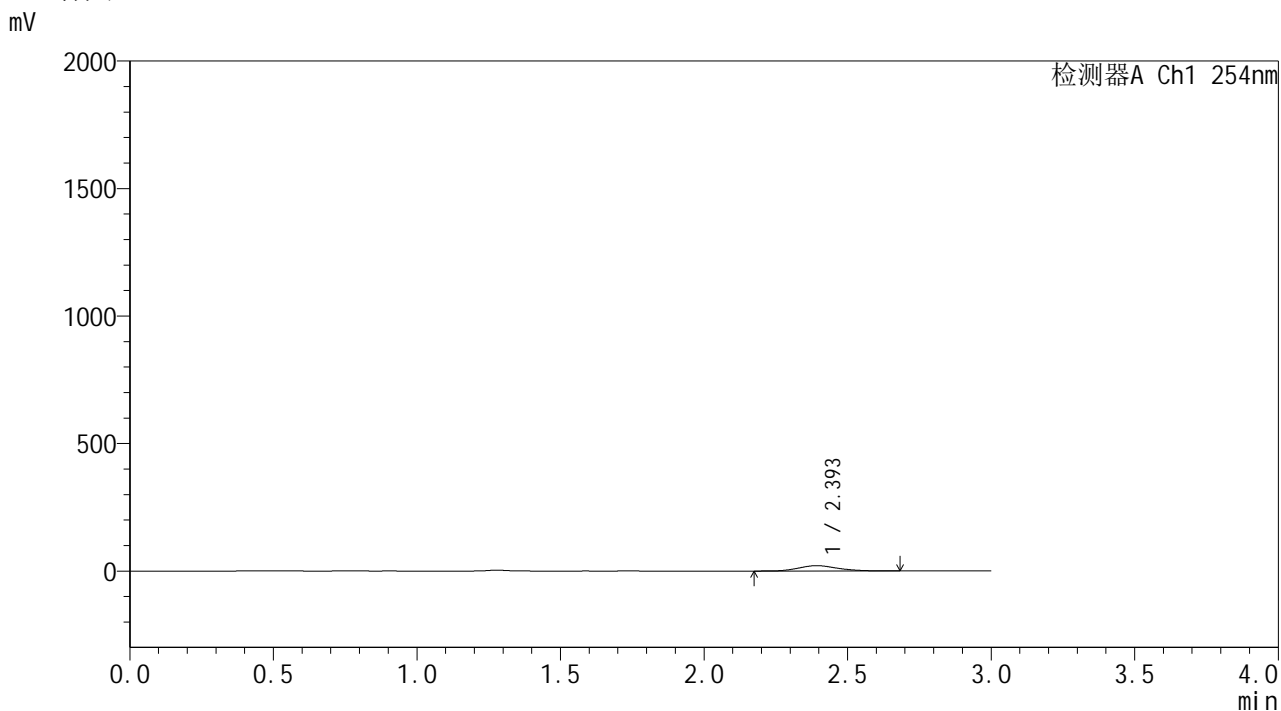


**SHIMADZU**  
**LabSolutions** **YMP-4150**

<样品信息>

色谱柱: XB-C18(50mm\*4.6mm,5μm) 流速: 1.5ml/min  
 柱温: 50°C 波长: 254nm  
 数据文件名: TWKSS\$YMP-4150 - 7-6/7-154-3 - YMP-4150-twsf-PBS7.4-YC-50-50-480min-gsp3.lcd  
 方法文件名: TWKSS\$YMP-4150 - YMP-4150-twsf-FX256.lcm  
 批处理文件名: TWKSS\$YMP-4150 - 20250512-fx256.lcb  
 样品瓶号: 2-21 版本号: 6.115  
 进样体积: 20 μl 实验者: xiexinhui  
 进样时间: 2025/05/12 23:38:29 处理者: xiexinhui  
 处理时间(V3): 2025/05/13 10:50:56  
 仪器型号: SHIMADZU LC-2050C (FX256)

<色谱图>



<峰表>

检测器A Ch1 254nm

峰号	保留时间	面积	面积%	高度	理论塔板数(USP)	拖尾因子	分离度(USP)
1	2.393	197811	100.000	20981	1512	1.159	--
总计		197811	100.000	20981			



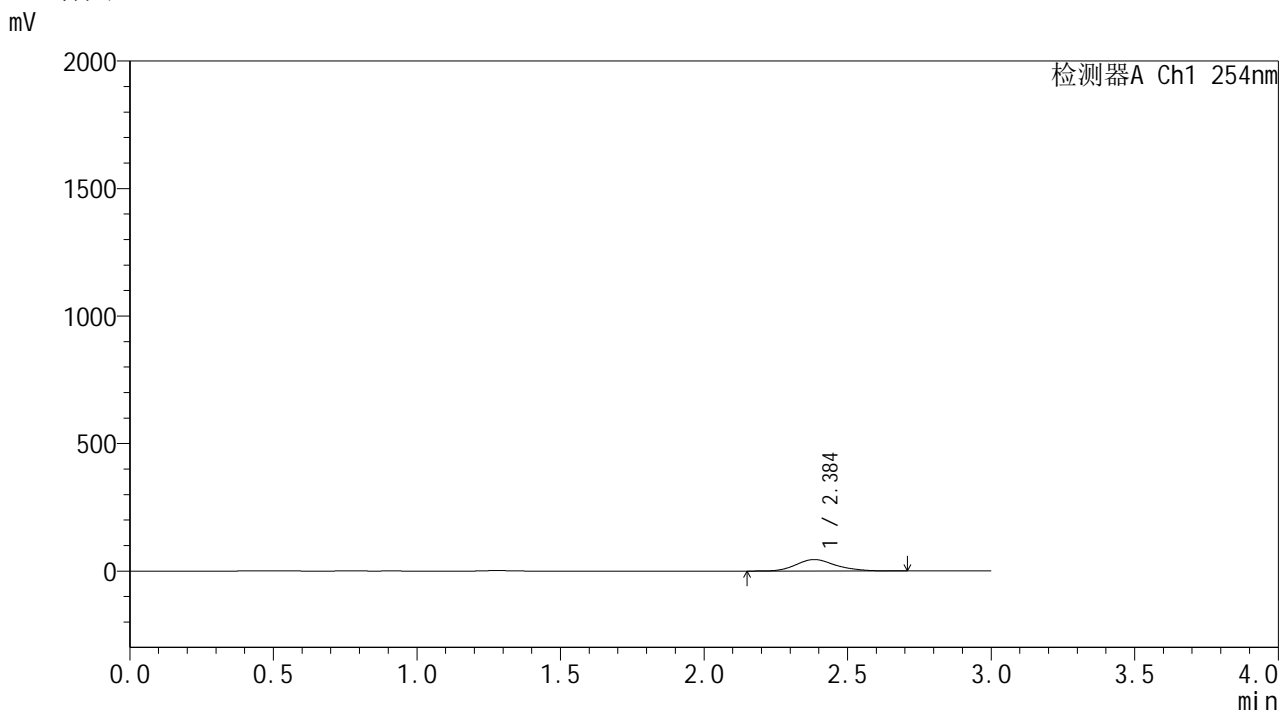


**SHIMADZU**  
**LabSolutions YMP-4150**

<样品信息>

色谱柱: XB-C18(50mm\*4.6mm,5μm)      流 速: 1.5ml/min  
 柱温: 50°C      波 长: 254nm  
 数据文件名: TWKSS\$YMP-4150 - 7-6/7-157-3 - YMP-4150-twsf-PBS7.4-YC-50-50-480min-gsp6.lcd  
 方法文件名: TWKSS\$YMP-4150 - YMP-4150-twsf-FX256.lcm  
 批处理文件名: TWKSS\$YMP-4150 - 20250512-fx256.lcb  
 样品瓶号: 2-48  
 进样体积: 20 μl      版本号: 6.115  
 进样时间: 2025/05/12 23:48:41      实验者: xiexinhui  
 处理时间(V3): 2025/05/13 10:51:04      处理者: xiexinhui  
 仪器型号: SHIMADZU LC-2050C (FX256)

<色谱图>



<峰表>

检测器A Ch1 254nm

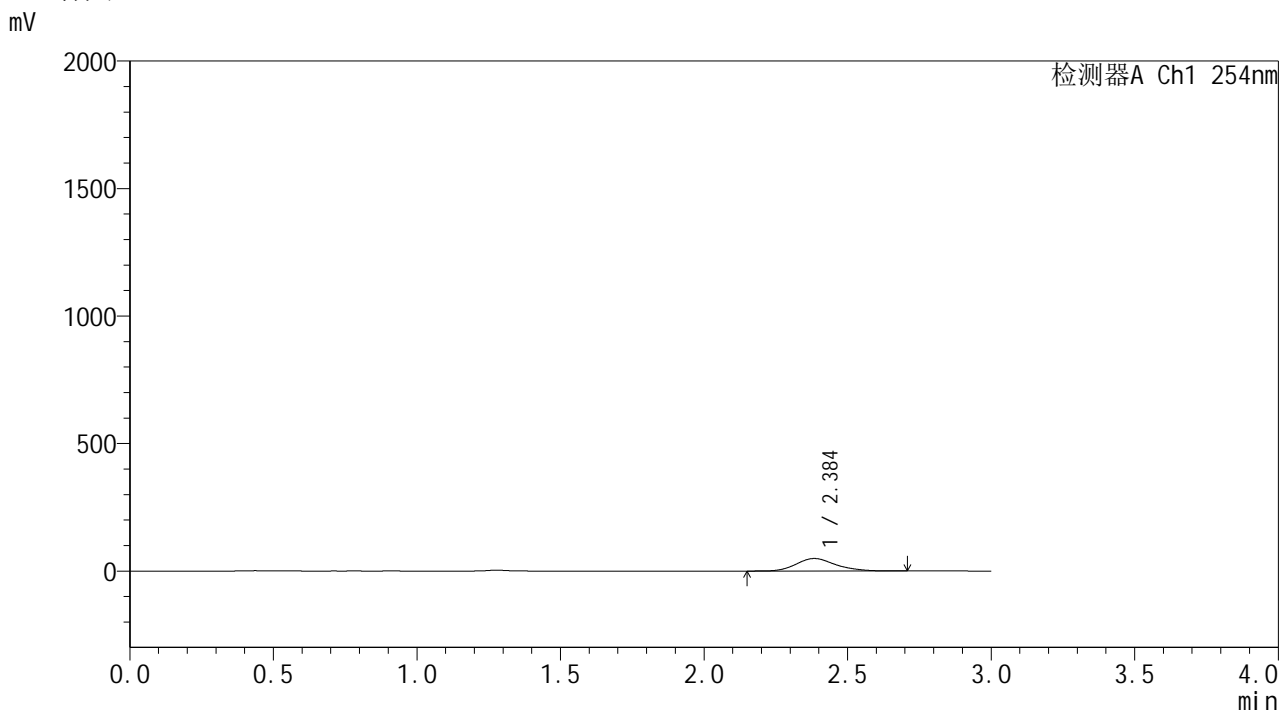
峰号	保留时间	面积	面积%	高度	理论塔板数(USP)	拖尾因子	分离度(USP)
1	2.384	431284	100.000	44998	1486	1.189	--
总计		431284	100.000	44998			

**SHIMADZU**  
**LabSolutions YMP-4150**

<样品信息>

色谱柱: XB-C18(50mm\*4.6mm,5μm)      流 速: 1.5ml/min  
 柱温:50°C      波 长: 254nm  
 数据文件名: TWKSS\$YMP-4150 - 7-6/7-158-3 - YMP-4150-twsf-PBS7.4-YC-50-50-480min-gsp7.lcd  
 方法文件名: TWKSS\$YMP-4150 - YMP-4150-twsf-FX256.lcm  
 批处理文件名: TWKSS\$YMP-4150 - 20250512-fx256.lcb  
 样品瓶号: 2-4  
 进样体积: 20 μl      版本号: 6.115  
 进样时间: 2025/05/12 23:52:06      实验者: xiexinhui  
 处理时间(V3): 2025/05/13 10:51:07      处理者: xiexinhui  
 仪器型号: SHIMADZU LC-2050C (FX256)

<色谱图>



<峰表>

检测器A Ch1 254nm

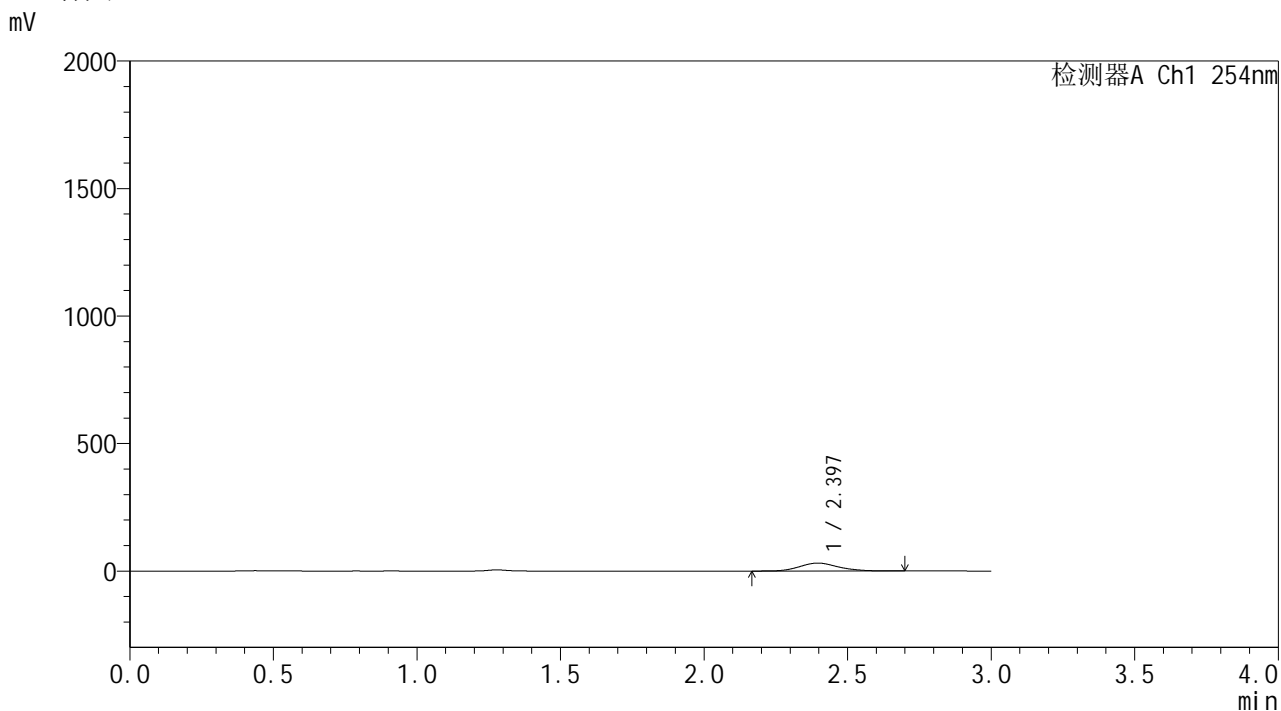
峰号	保留时间	面积	面积%	高度	理论塔板数(USP)	拖尾因子	分离度(USP)
1	2.384	469216	100.000	49001	1490	1.189	--
总计		469216	100.000	49001			

**SHIMADZU**  
**LabSolutions** **YMP-4150**

<样品信息>

色谱柱: XB-C18(50mm\*4.6mm,5μm) 流速: 1.5ml/min  
 柱温: 50°C 波长: 254nm  
 数据文件名: TWKSS\$YMP-4150 - 7-6/7-159-3 - YMP-4150-twsf-PBS7.4-YC-50-50-480min-gsp8.lcd  
 方法文件名: TWKSS\$YMP-4150 - YMP-4150-twsf-FX256.lcm  
 批处理文件名: TWKSS\$YMP-4150 - 20250512-fx256.lcb  
 样品瓶号: 2-13  
 进样体积: 20 μl 版本号: 6.115  
 进样时间: 2025/05/12 23:55:30 实验者: xiexinhui  
 处理时间(V3): 2025/05/13 10:51:10 处理者: xiexinhui  
 仪器型号: SHIMADZU LC-2050C (FX256)

<色谱图>



<峰表>

检测器A Ch1 254nm

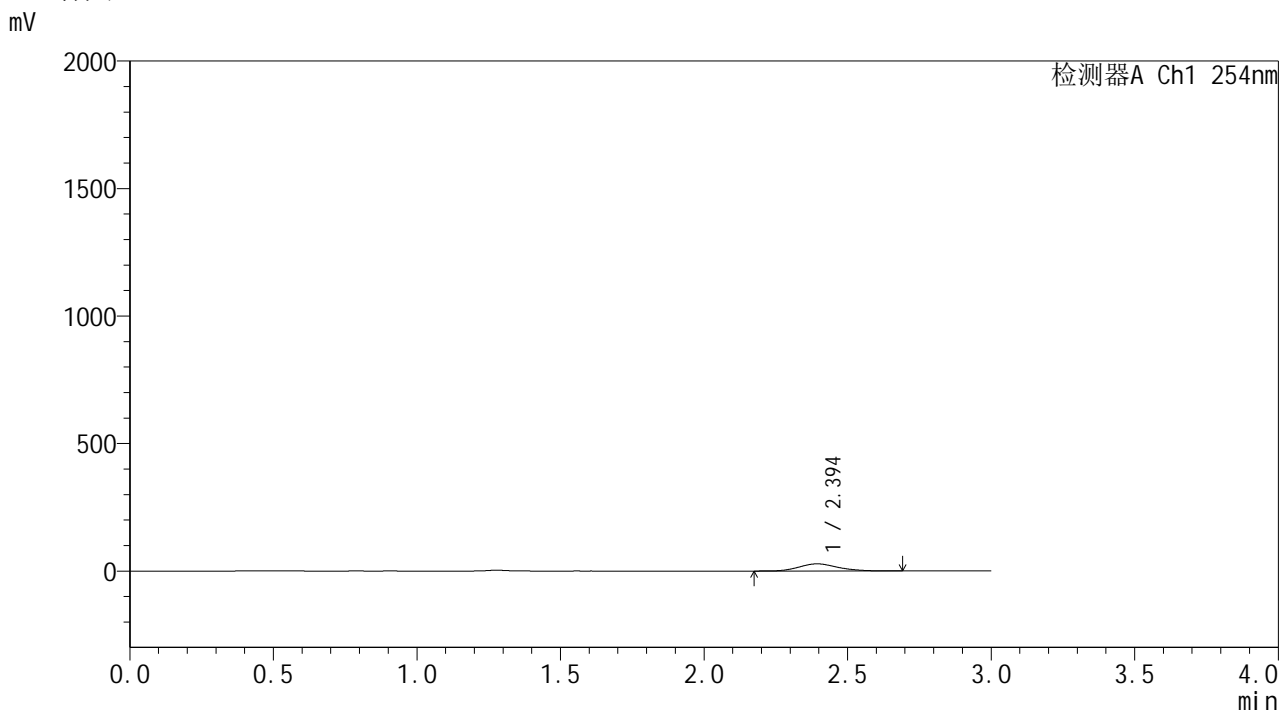
峰号	保留时间	面积	面积%	高度	理论塔板数(USP)	拖尾因子	分离度(USP)
1	2.397	292138	100.000	31180	1530	1.147	--
总计		292138	100.000	31180			

**SHIMADZU**  
**LabSolutions YMP-4150**

<样品信息>

色谱柱: XB-C18(50mm\*4.6mm,5μm)      流 速: 1.5ml/min  
 柱温:50°C      波 长: 254nm  
 数据文件名: TWKSS\$YMP-4150 - 7-6/7-160-3 - YMP-4150-twsf-PBS7.4-YC-50-50-480min-gsp9.lcd  
 方法文件名: TWKSS\$YMP-4150 - YMP-4150-twsf-FX256.lcm  
 批处理文件名: TWKSS\$YMP-4150 - 20250512-fx256.lcb  
 样品瓶号: 2-22      版本号: 6.115  
 进样体积: 20 μl      实验者: xiexinhui  
 进样时间: 2025/05/12 23:58:54      处理者: xiexinhui  
 处理时间(V3): 2025/05/13 10:51:13  
 仪器型号: SHIMADZU LC-2050C (FX256)

<色谱图>



<峰表>

检测器A Ch1 254nm

峰号	保留时间	面积	面积%	高度	理论塔板数(USP)	拖尾因子	分离度(USP)
1	2.394	262379	100.000	28031	1536	1.155	--
总计		262379	100.000	28031			







SHIMADZU

LabSolutions

## YMP-4150

## &lt;样品信息&gt;

色谱柱: XB-C18(50mm\*4.6mm,5 $\mu$ m)柱温:50 $^{\circ}$ C

数据文件名: TWKSS\$YMP-4150 - 7-6/7-163-3 - YMP-4150-twsf-PBS7.4-YC-50-50-480min-gsp12.lcd

方法文件名: TWKSS\$YMP-4150 - YMP-4150-twsf-FX256.lcm

批处理文件名: TWKSS\$YMP-4150 - 20250512-fx256.lcb

样品瓶号: 2-49

进样体积: 20  $\mu$ l

进样时间: 2025/05/13 00:09:08

处理时间(V3): 2025/05/13 10:51:23

仪器型号: SHIMADZU LC-2050C (FX256)

流 速: 1.5ml/min

波 长: 254nm

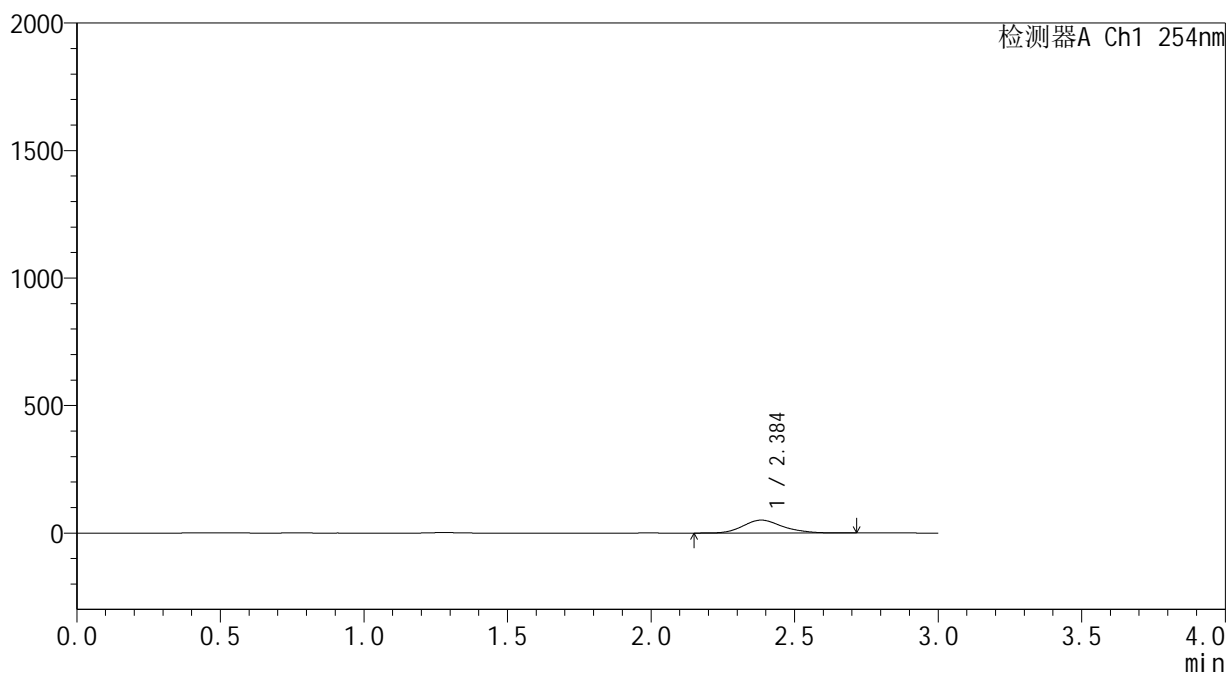
版本号: 6.115

实验者: xiexinhui

处理者: xiexinhui

## &lt;色谱图&gt;

mV



## &lt;峰表&gt;

检测器A Ch1 254nm

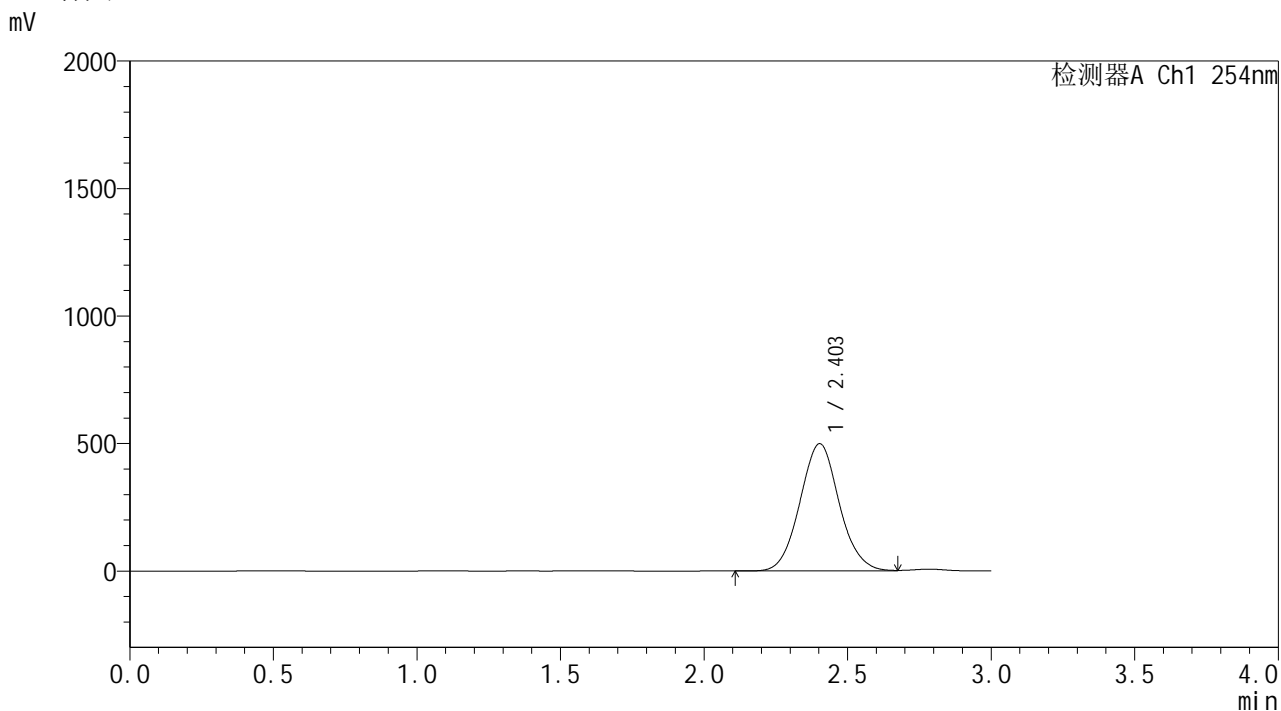
峰号	保留时间	面积	面积%	高度	理论塔板数(USP)	拖尾因子	分离度(USP)
1	2.384	484691	100.000	50486	1481	1.190	--
总计		484691	100.000	50486			

**SHIMADZU**  
**LabSolutions YMP-4150**

<样品信息>

色谱柱: XB-C18(50mm\*4.6mm,5µm)      流 速: 1.5ml/min  
 柱温: 50°C      波 长: 254nm  
 数据文件名: TWKSS\$YMP-4150 - 7-6/7-164-3 - YMP-4150-twsf-PBS7.4-YC-50-50-dzp2-3.lcd  
 方法文件名: TWKSS\$YMP-4150 - YMP-4150-twsf-FX256.lcm  
 批处理文件名: TWKSS\$YMP-4150 - 20250512-fx256.lcb  
 样品瓶号: 1-27  
 进样体积: 20 µl      版本号: 6.115  
 进样时间: 2025/05/13 00:12:31      实验者: xiexinhui  
 处理时间(V3): 2025/05/13 10:51:26      处理者: xiexinhui  
 仪器型号: SHIMADZU LC-2050C (FX256)

<色谱图>



<峰表>

检测器A Ch1 254nm

峰号	保留时间	面积	面积%	高度	理论塔板数(USP)	拖尾因子	分离度(USP)
1	2.403	4764293	100.000	499242	1491	1.063	--
总计		4764293	100.000	499242			