

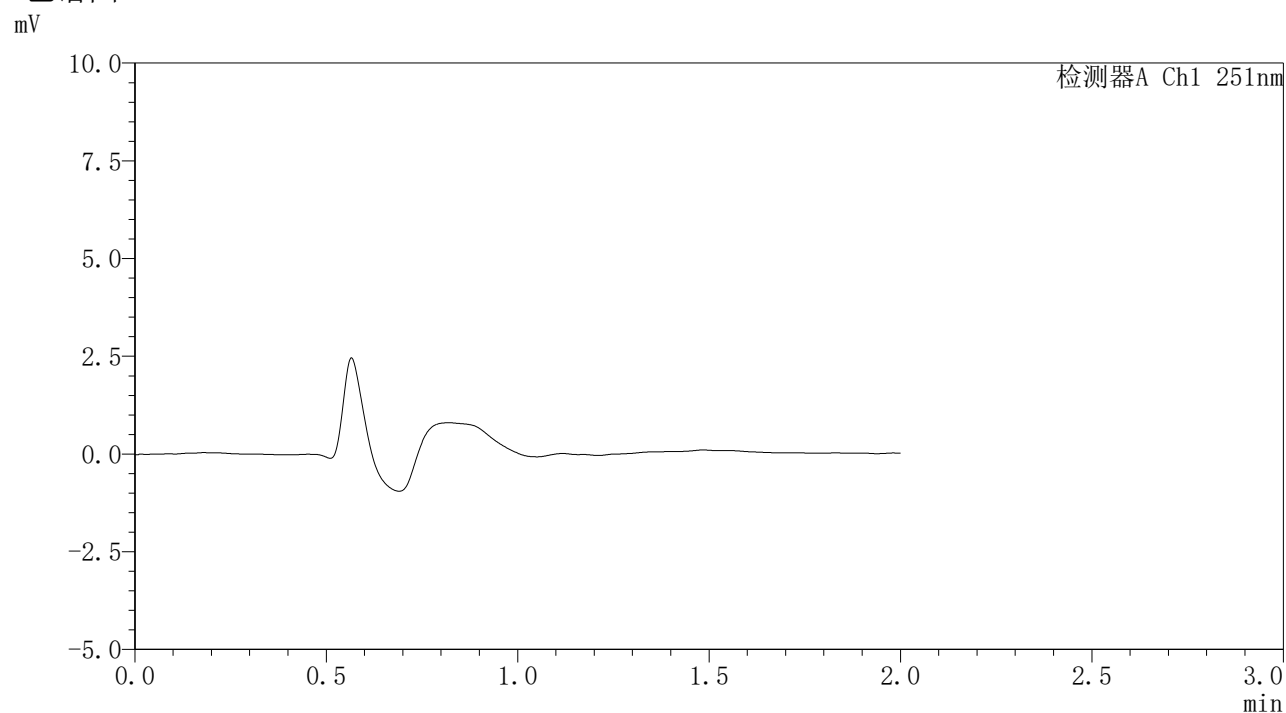


SMF-394

<样品信息>

色谱柱 : XB-C18(50mm*4.6mm,3 μ m) 流速: 1.0ml/min
柱温 : 30 $^{\circ}$ C 波长: 251nm
数据文件名 : RC\$SMF-394 - 0-40/11-724-2 - zzp-rcd-pH6.8jz-rj.lcd
方法文件名 : RC\$SMF-394 - SMF-394-rcqx-FX260.lcm
批处理文件名: RC\$SMF-394 - SMF-394-20250516-FX260.lcb
样品瓶号 : 4-9
进样体积 : 100 μ l 版本号: 6.115
进样时间 : 2025/05/16 17:09:30 实验者: lvtingting
处理时间(V2) : 2025/05/19 09:53:37 处理者: lvtingting
仪器型号 : SHIMADZU LC-2050C (FX260)

<色谱图>



<峰表>

检测器A Ch1 251nm

峰号	保留时间	面积	面积%	高度	理论塔板数(USP)	拖尾因子	分离度(USP)
总计							

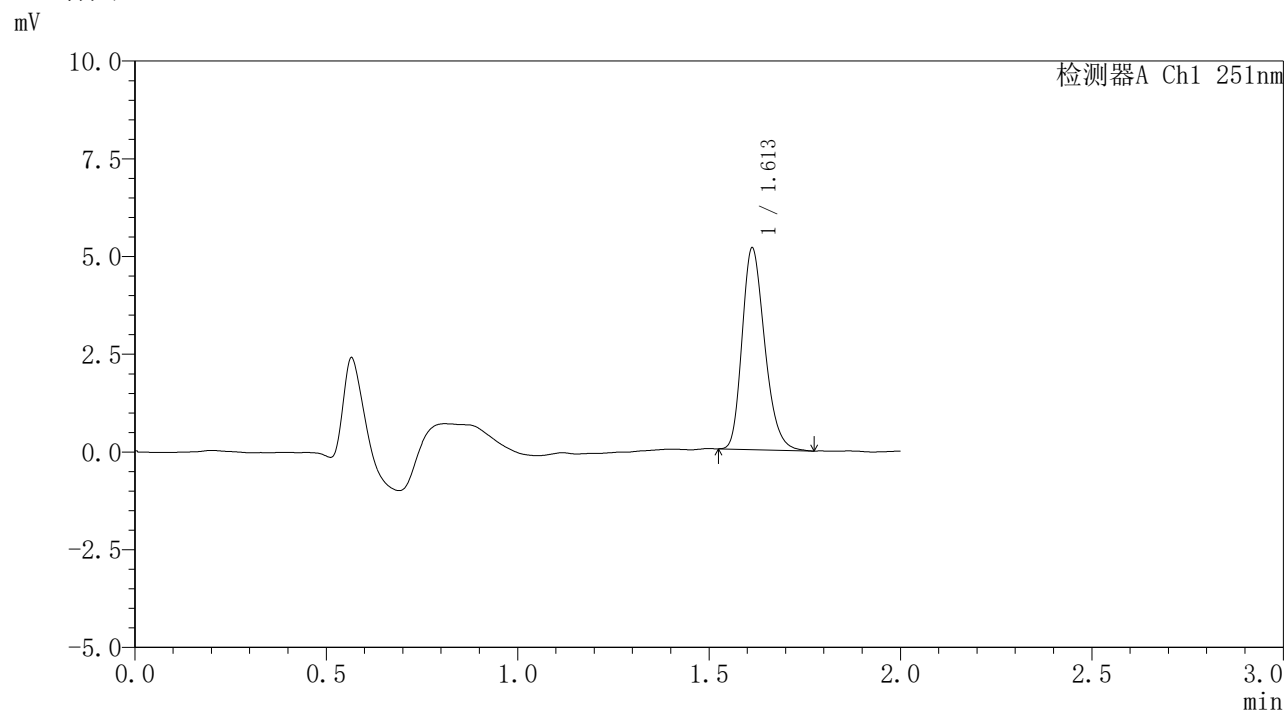


SMF-394

<样品信息>

色谱柱 : XB-C18(50mm*4.6mm,3μm) 流速: 1.0ml/min
 柱温 : 30°C 波长: 251nm
 数据文件名 : RC\$SMF-394 - 0-40/11-725-2 - zzp-rcd-pH6.8jz-dz1-1.lcd
 方法文件名 : RC\$SMF-394 - SMF-394-rcqx-FX260.lcm
 批处理文件名: RC\$SMF-394 - SMF-394-20250516-FX260.lcb
 样品瓶号 : 4-18
 进样体积 : 100 μl 版本号: 6.115
 进样时间 : 2025/05/16 17:12:00 实验者: lvtingting
 处理时间(V2) : 2025/05/19 09:53:41 处理者: lvtingting
 仪器型号 : SHIMADZU LC-2050C (FX260)

<色谱图>



<峰表>

检测器A Ch1 251nm

峰号	保留时间	面积	面积%	高度	理论塔板数(USP)	拖尾因子	分离度(USP)
1	1.613	21139	100.000	5155	3602	1.247	--
总计		21139	100.000	5155			

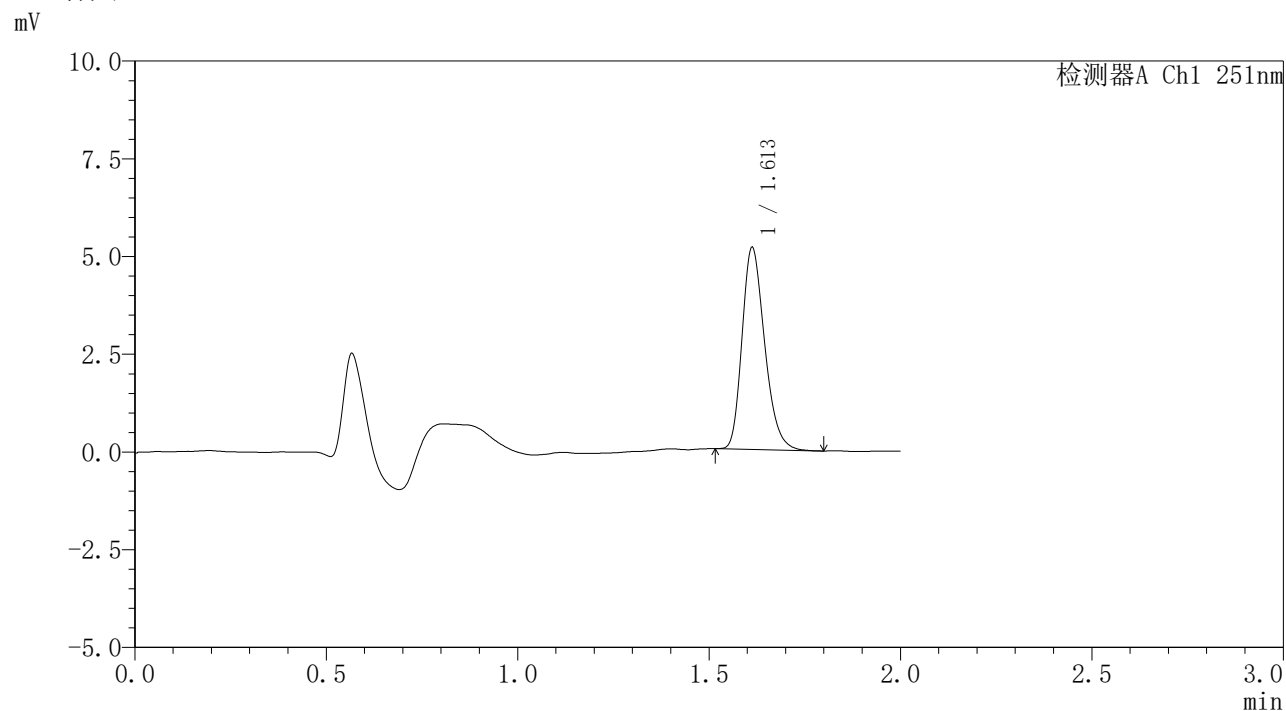


SMF-394

<样品信息>

色谱柱 : XB-C18(50mm*4.6mm,3μm) 流速: 1.0ml/min
 柱温 : 30°C 波长: 251nm
 数据文件名 : RC\$SMF-394 - 0-40/11-726-2 - zzp-rcd-pH6.8jz-dz1-2.lcd
 方法文件名 : RC\$SMF-394 - SMF-394-rcqx-FX260.lcm
 批处理文件名: RC\$SMF-394 - SMF-394-20250516-FX260.lcb
 样品瓶号 : 4-18
 进样体积 : 100 μl 版本号: 6.115
 进样时间 : 2025/05/16 17:14:30 实验者: lvtingting
 处理时间(V2) : 2025/05/19 09:53:43 处理者: lvtingting
 仪器型号 : SHIMADZU LC-2050C (FX260)

<色谱图>



<峰表>

检测器A Ch1 251nm

峰号	保留时间	面积	面积%	高度	理论塔板数(USP)	拖尾因子	分离度(USP)
1	1.613	21146	100.000	5163	3617	1.252	--
总计		21146	100.000	5163			

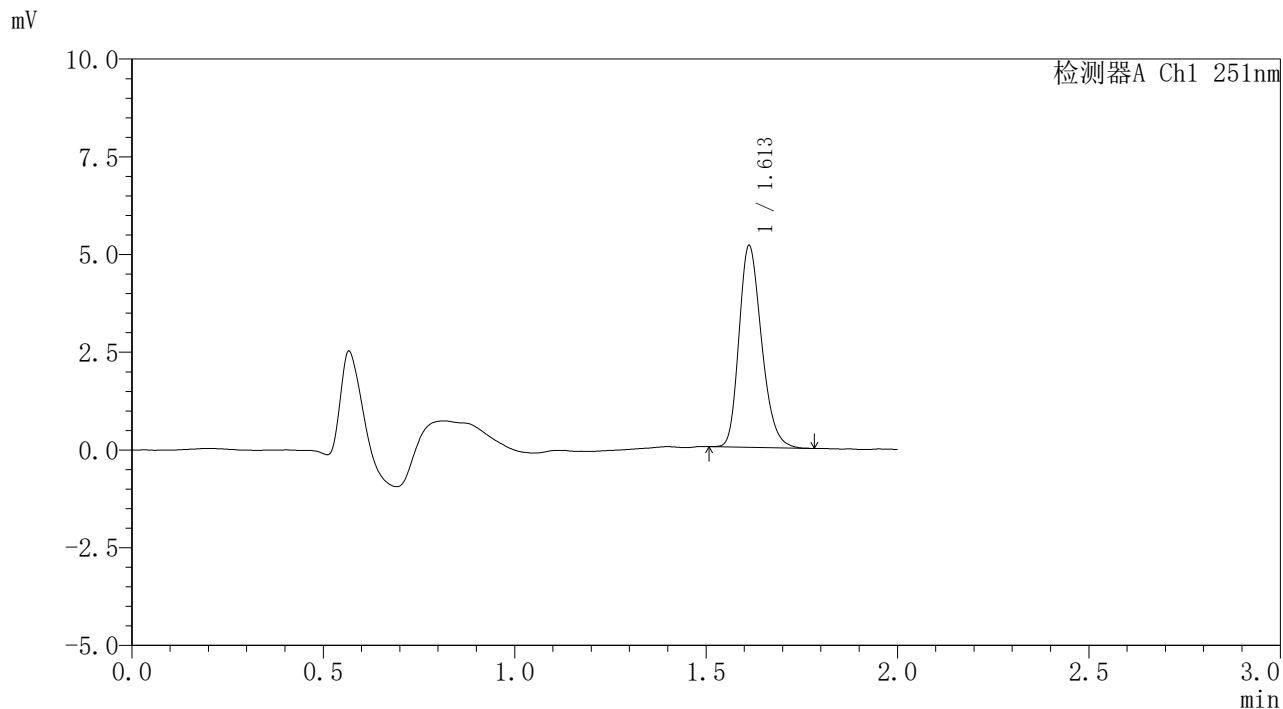


SMF-394

<样品信息>

色谱柱 : XB-C18(50mm*4.6mm,3µm) 流速: 1.0ml/min
 柱温 : 30°C 波长: 251nm
 数据文件名 : RC\$SMF-394 - 0-40/11-727-2 - zzp-rcd-pH6.8jz-dz1-3.lcd
 方法文件名 : RC\$SMF-394 - SMF-394-rcqx-FX260.lcm
 批处理文件名: RC\$SMF-394 - SMF-394-20250516-FX260.lcb
 样品瓶号 : 4-18
 进样体积 : 100 µl 版本号: 6.115
 进样时间 : 2025/05/16 17:17:00 实验者: lvtingting
 处理时间(V2) : 2025/05/19 09:53:46 处理者: lvtingting
 仪器型号 : SHIMADZU LC-2050C (FX260)

<色谱图>



<峰表>

检测器A Ch1 251nm

峰号	保留时间	面积	面积%	高度	理论塔板数(USP)	拖尾因子	分离度(USP)
1	1.613	21090	100.000	5156	3621	1.241	--
总计		21090	100.000	5156			

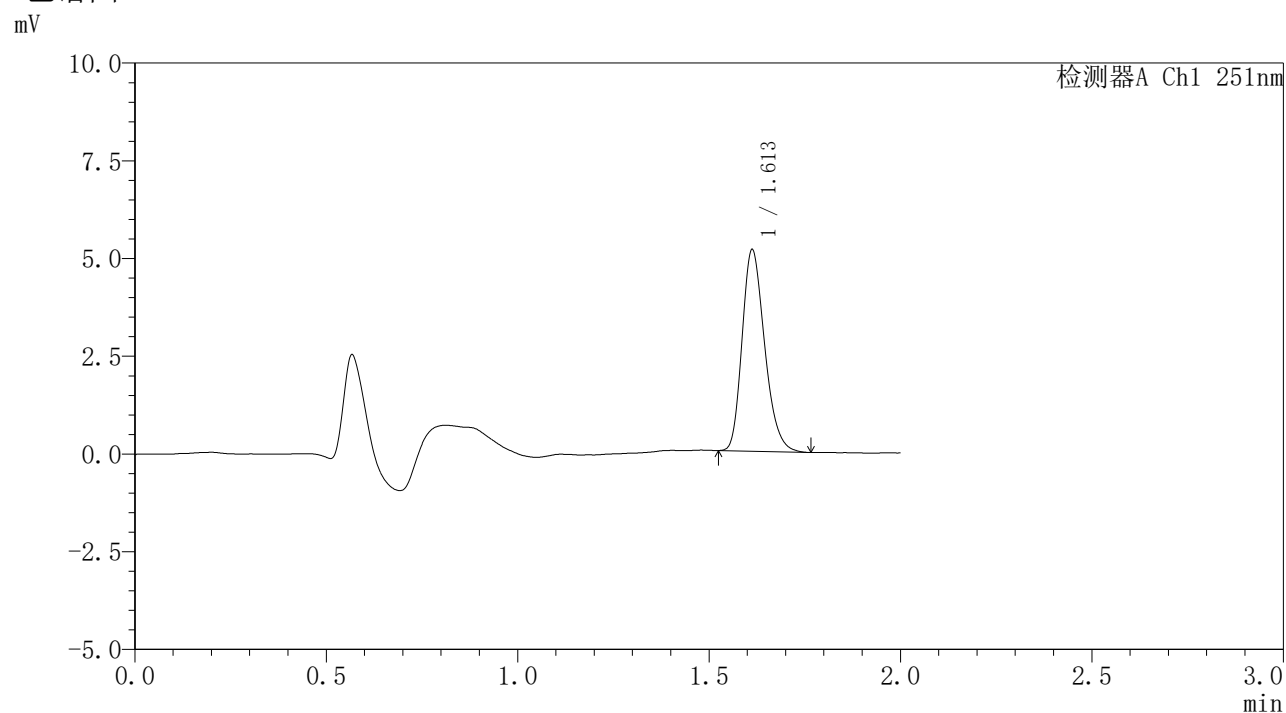


SMF-394

<样品信息>

色谱柱 : XB-C18(50mm*4.6mm,3µm) 流速: 1.0ml/min
 柱温 : 30°C 波长: 251nm
 数据文件名 : RC\$SMF-394 - 0-40/11-728-2 - zzp-rcd-pH6.8jz-dz1-4.lcd
 方法文件名 : RC\$SMF-394 - SMF-394-rcqx-FX260.lcm
 批处理文件名: RC\$SMF-394 - SMF-394-20250516-FX260.lcb
 样品瓶号 : 4-18
 进样体积 : 100 µl 版本号: 6.115
 进样时间 : 2025/05/16 17:19:30 实验者: lvtingting
 处理时间(V2) : 2025/05/19 09:53:49 处理者: lvtingting
 仪器型号 : SHIMADZU LC-2050C (FX260)

<色谱图>



<峰表>

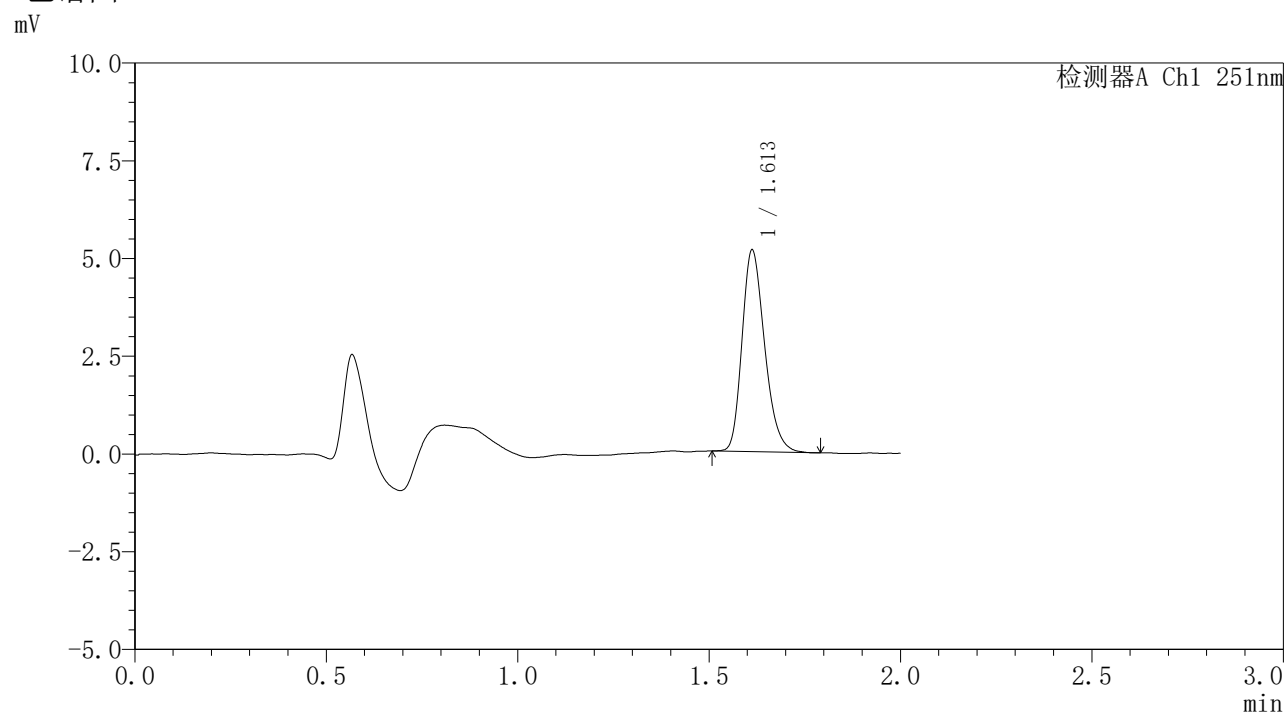
检测器A Ch1 251nm

峰号	保留时间	面积	面积%	高度	理论塔板数(USP)	拖尾因子	分离度(USP)
1	1.613	21042	100.000	5152	3617	1.245	--
总计		21042	100.000	5152			

〈样品信息〉

色谱柱 : XB-C18(50mm*4.6mm,3 μ m) 流速: 1.0ml/min
柱温 : 30 $^{\circ}$ C 波长: 251nm
数据文件名 : RC\$SMF-394 - 0-40/11-729-2 - zzp-rcd-pH6.8jz-dz1-5.lcd
方法文件名 : RC\$SMF-394 - SMF-394-rcqx-FX260.lcm
批处理文件名: RC\$SMF-394 - SMF-394-20250516-FX260.lcb
样品瓶号 : 4-18
进样体积 : 100 μ l 版本号: 6.115
进样时间 : 2025/05/16 17:22:00 实验者: lvtingting
处理时间(V2) : 2025/05/19 09:53:52 处理者: lvtingting
仪器型号 : SHIMADZU LC-2050C (FX260)

〈色谱图〉



〈峰表〉

检测器A Ch1 251nm

峰号	保留时间	面积	面积%	高度	理论塔板数(USP)	拖尾因子	分离度(USP)
1	1.613	21158	100.000	5155	3607	1.248	--
总计		21158	100.000	5155			

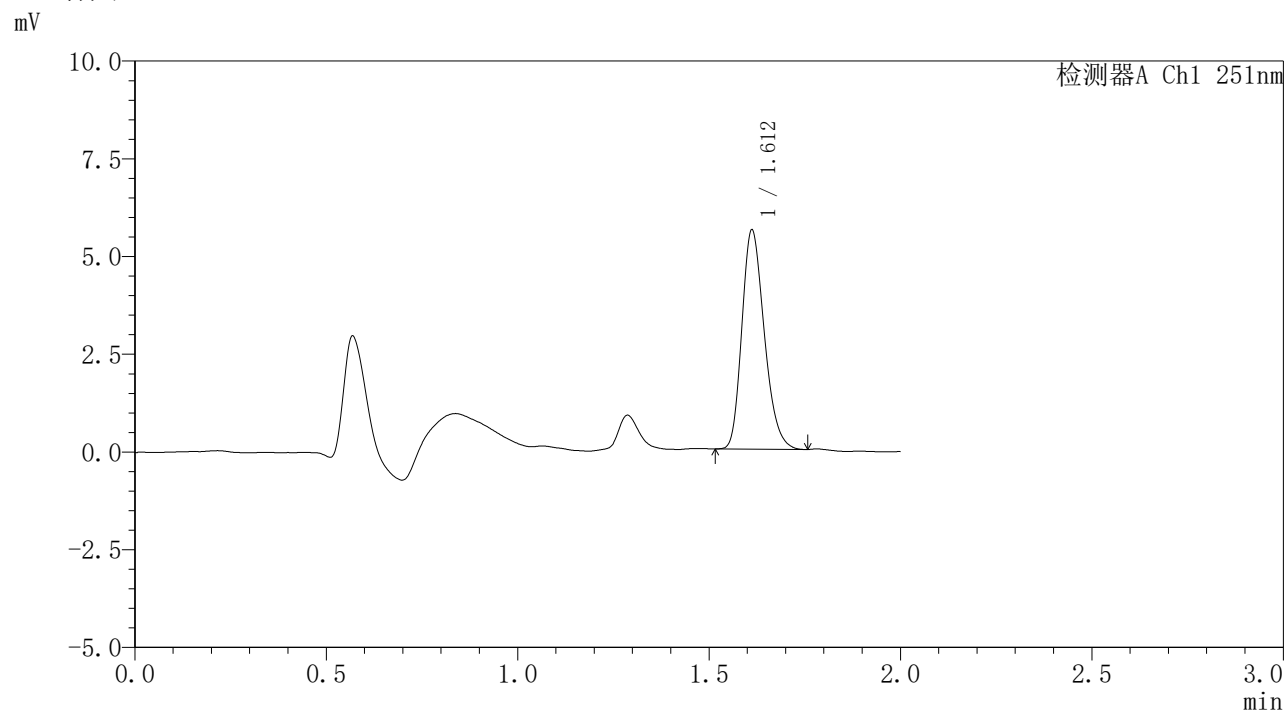


SMF-394

<样品信息>

色谱柱 : XB-C18(50mm*4.6mm,3µm) 流速: 1.0ml/min
 柱温 : 30°C 波长: 251nm
 数据文件名 : RC\$SMF-394 - 0-40/11-730-2 - zzp-2025041221p-rcd-pH6.8jz-P1-1.lcd
 方法文件名 : RC\$SMF-394 - SMF-394-rcqx-FX260.lcm
 批处理文件名: RC\$SMF-394 - SMF-394-20250516-FX260.lcb
 样品瓶号 : 4-1
 进样体积 : 100 µl 版本号: 6.115
 进样时间 : 2025/05/16 17:24:30 实验者: lvtingting
 处理时间(V2) : 2025/05/19 09:53:54 处理者: lvtingting
 仪器型号 : SHIMADZU LC-2050C (FX260)

<色谱图>



<峰表>

检测器A Ch1 251nm

峰号	保留时间	面积	面积%	高度	理论塔板数(USP)	拖尾因子	分离度(USP)
1	1.612	22785	100.000	5600	3638	1.240	--
总计		22785	100.000	5600			

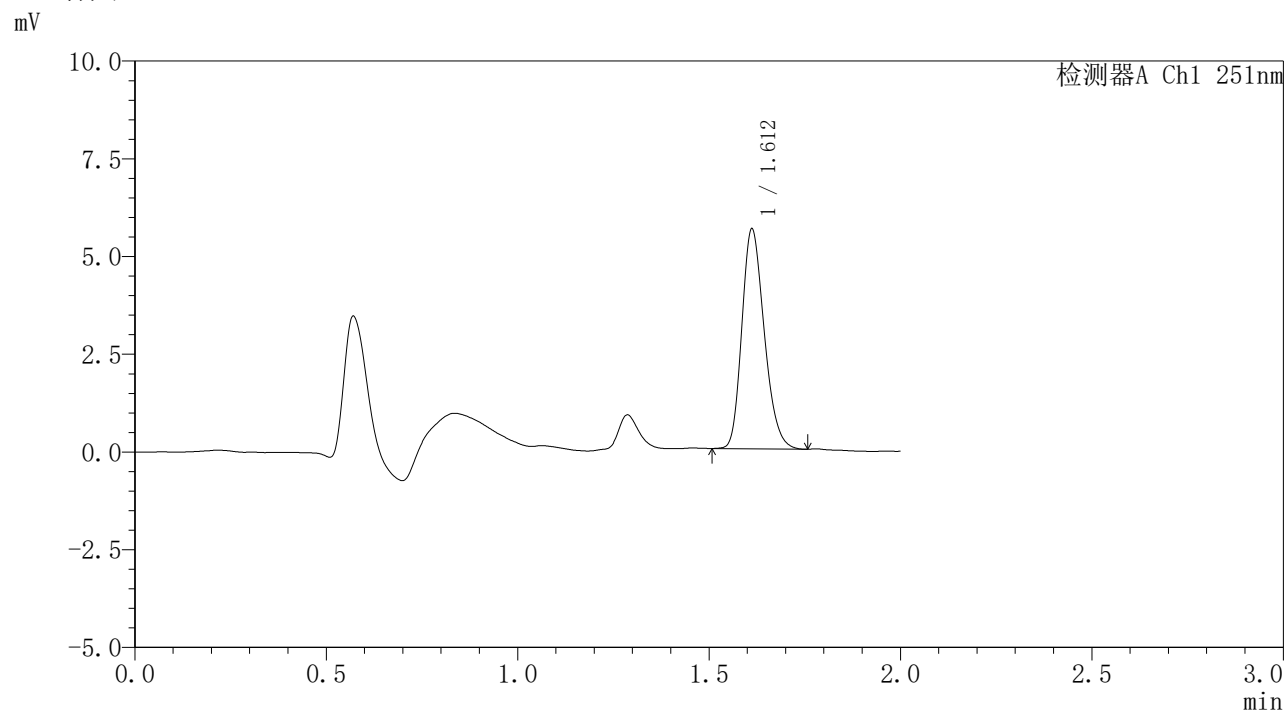


SMF-394

<样品信息>

色谱柱 : XB-C18(50mm*4.6mm,3µm) 流速: 1.0ml/min
 柱温 : 30°C 波长: 251nm
 数据文件名 : RC\$SMF-394 - 0-40/11-731-2 - zzp-2025041221p-rcd-pH6.8jz-P1-2.lcd
 方法文件名 : RC\$SMF-394 - SMF-394-rcqx-FX260.lcm
 批处理文件名: RC\$SMF-394 - SMF-394-20250516-FX260.lcb
 样品瓶号 : 4-1
 进样体积 : 100 µl 版本号: 6.115
 进样时间 : 2025/05/16 17:26:58 实验者: lvtingting
 处理时间(V2) : 2025/05/19 09:53:57 处理者: lvtingting
 仪器型号 : SHIMADZU LC-2050C (FX260)

<色谱图>



<峰表>

检测器A Ch1 251nm

峰号	保留时间	面积	面积%	高度	理论塔板数(USP)	拖尾因子	分离度(USP)
1	1.612	22811	100.000	5613	3639	1.227	--
总计		22811	100.000	5613			

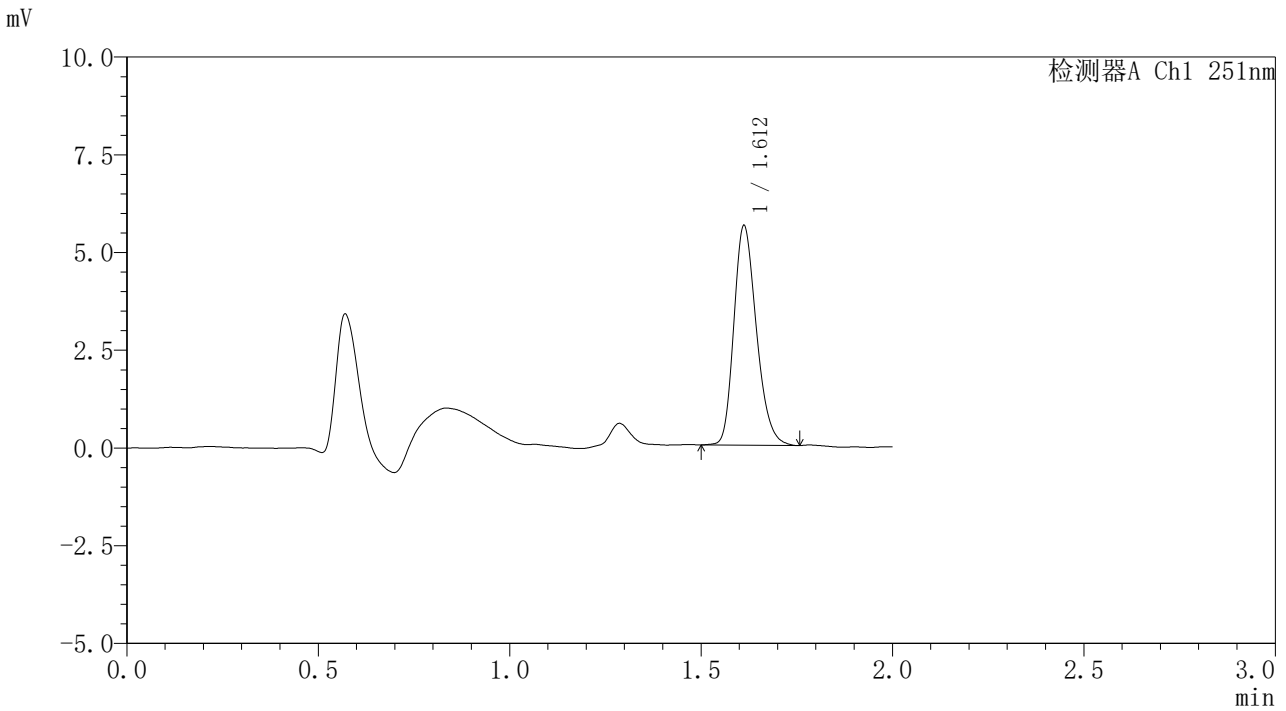


SMF-394

<样品信息>

色谱柱 : XB-C18(50mm*4.6mm,3µm) 流速: 1.0ml/min
 柱温 : 30°C 波长: 251nm
 数据文件名 : RC\$SMF-394 - 0-40/11-732-2 - zzp-2025041221p-rcd-pH6.8jz-P2-1.lcd
 方法文件名 : RC\$SMF-394 - SMF-394-rcqx-FX260.lcm
 批处理文件名: RC\$SMF-394 - SMF-394-20250516-FX260.lcb
 样品瓶号 : 4-10
 进样体积 : 100 µl 版本号: 6.115
 进样时间 : 2025/05/16 17:29:27 实验者: lvtingting
 处理时间(V2) : 2025/05/19 09:54:00 处理者: lvtingting
 仪器型号 : SHIMADZU LC-2050C (FX260)

<色谱图>



<峰表>

检测器A Ch1 251nm

峰号	保留时间	面积	面积%	高度	理论塔板数(USP)	拖尾因子	分离度(USP)
1	1.612	22956	100.000	5611	3622	1.237	--
总计		22956	100.000	5611			

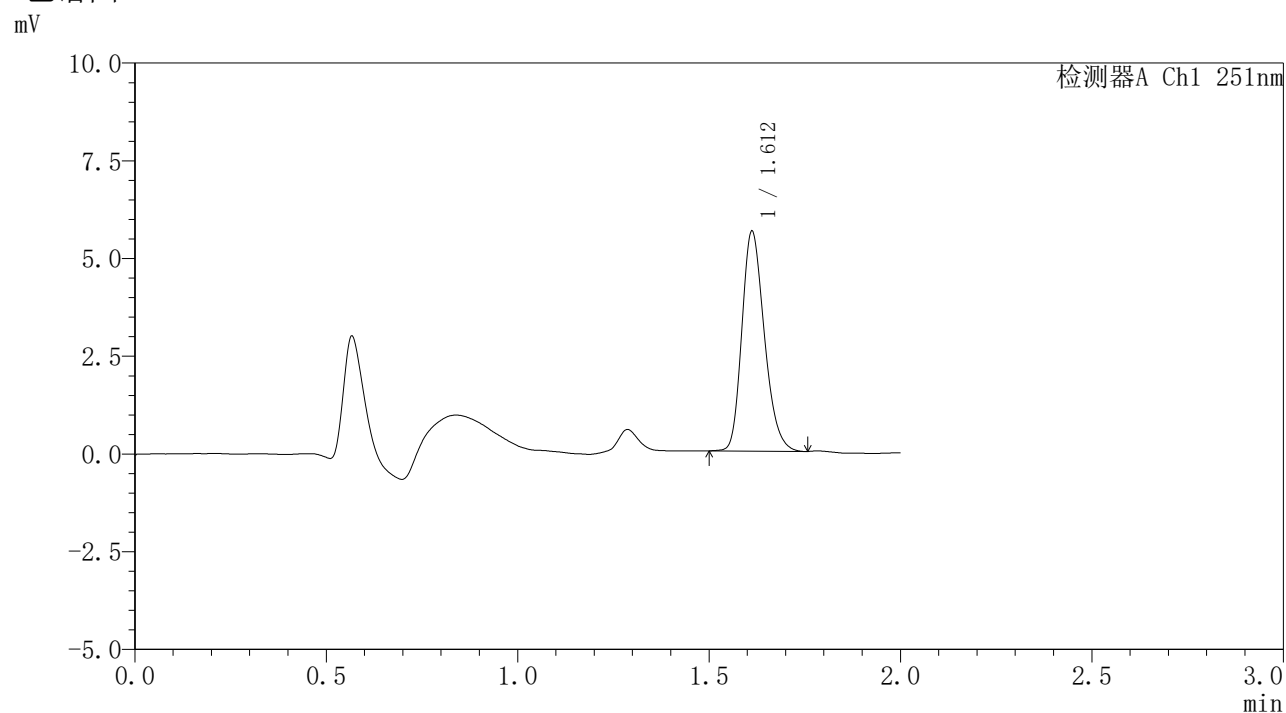


SMF-394

<样品信息>

色谱柱 : XB-C18(50mm*4.6mm,3µm) 流速: 1.0ml/min
 柱温 : 30°C 波长: 251nm
 数据文件名 : RC\$SMF-394 - 0-40/11-733-2 - zzp-2025041221p-rcd-pH6.8jz-P2-2.lcd
 方法文件名 : RC\$SMF-394 - SMF-394-rcqx-FX260.lcm
 批处理文件名: RC\$SMF-394 - SMF-394-20250516-FX260.lcb
 样品瓶号 : 4-10
 进样体积 : 100 µl 版本号: 6.115
 进样时间 : 2025/05/16 17:31:56 实验者: lvtingting
 处理时间(V2) : 2025/05/19 09:54:02 处理者: lvtingting
 仪器型号 : SHIMADZU LC-2050C (FX260)

<色谱图>



<峰表>

检测器A Ch1 251nm

峰号	保留时间	面积	面积%	高度	理论塔板数(USP)	拖尾因子	分离度(USP)
1	1.612	22931	100.000	5617	3629	1.235	--
总计		22931	100.000	5617			

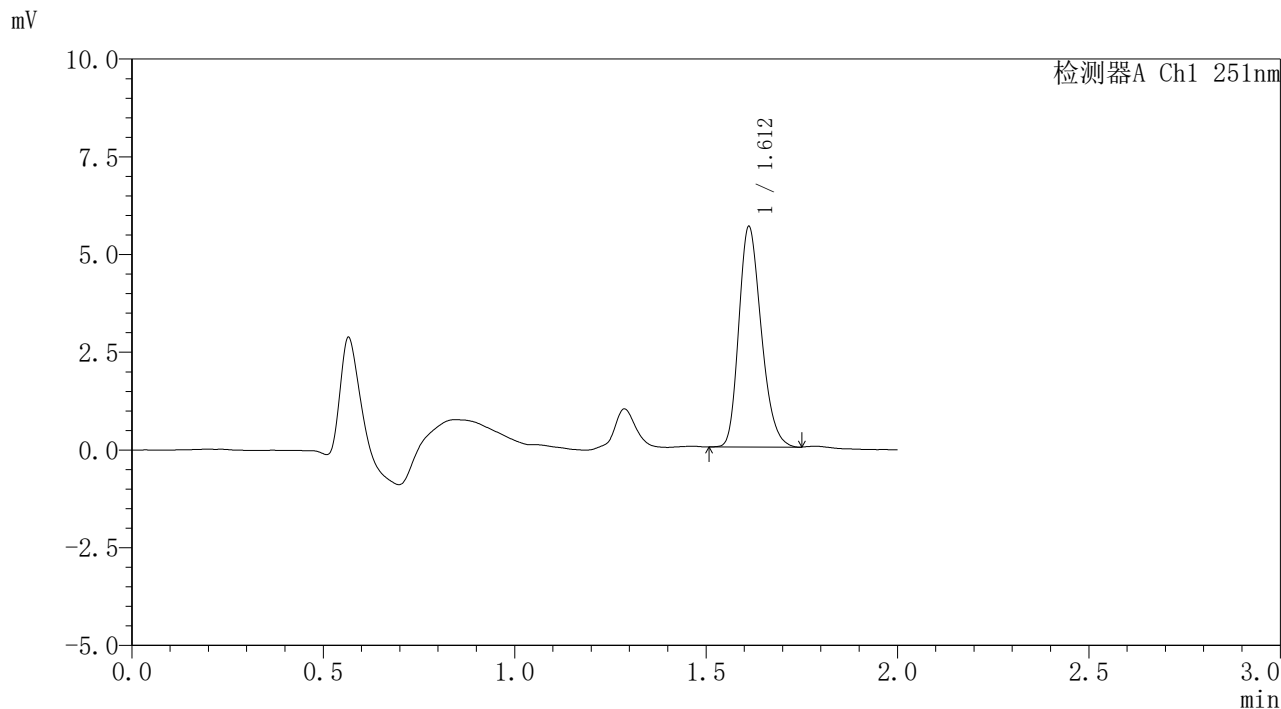


SMF-394

<样品信息>

色谱柱 : XB-C18(50mm*4.6mm,3μm) 流速: 1.0ml/min
 柱温 : 30°C 波长: 251nm
 数据文件名 : RC\$SMF-394 - 0-40/11-734-2 - zzp-2025041221p-rcd-pH6.8jz-P3-1.lcd
 方法文件名 : RC\$SMF-394 - SMF-394-rcqx-FX260.lcm
 批处理文件名: RC\$SMF-394 - SMF-394-20250516-FX260.lcb
 样品瓶号 : 4-19
 进样体积 : 100 μl 版本号: 6.115
 进样时间 : 2025/05/16 17:34:25 实验者: lvtingting
 处理时间(V2) : 2025/05/19 09:54:05 处理者: lvtingting
 仪器型号 : SHIMADZU LC-2050C (FX260)

<色谱图>



<峰表>

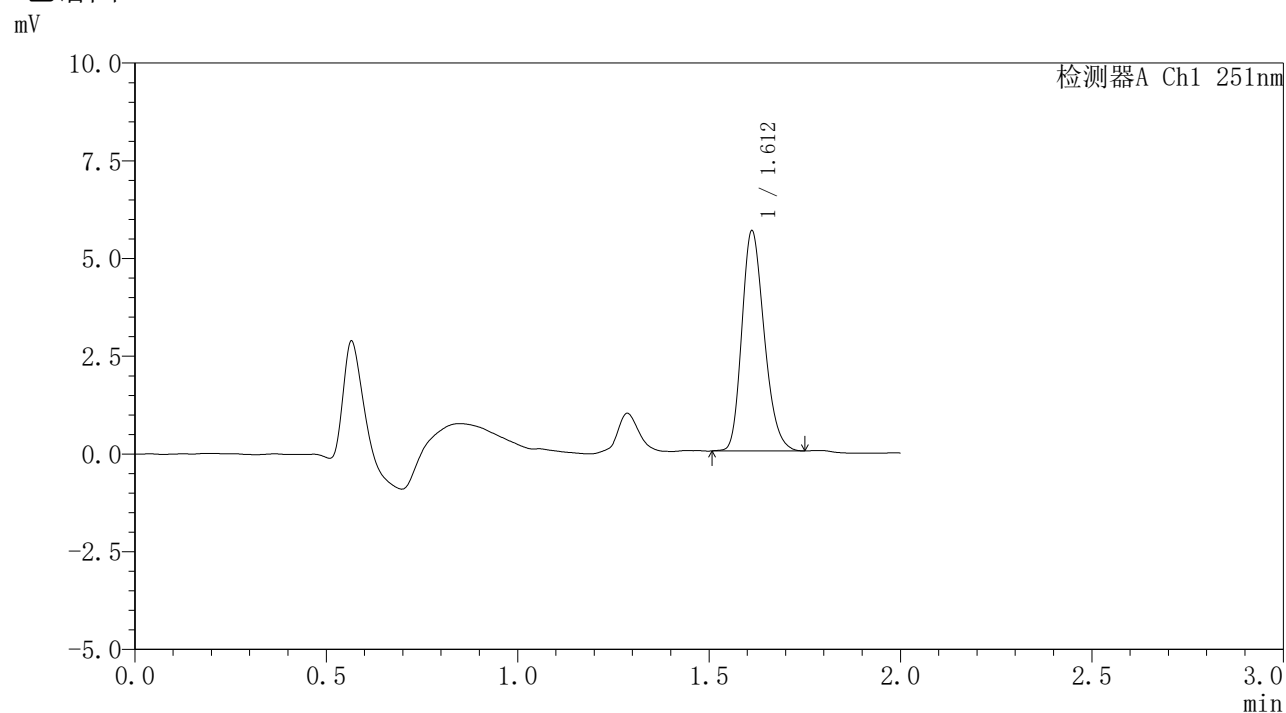
检测器A Ch1 251nm

峰号	保留时间	面积	面积%	高度	理论塔板数(USP)	拖尾因子	分离度(USP)
1	1.612	22902	100.000	5630	3640	1.236	--
总计		22902	100.000	5630			

<样品信息>

色谱柱	: XB-C18(50mm*4.6mm,3 μ m)	流速	: 1.0ml/min
柱温	: 30 $^{\circ}$ C	波长	: 251nm
数据文件名	: RC\$SMF-394 - 0-40/11-735-2 - zzp-2025041221p-rcd-pH6.8jz-P3-2.lcd		
方法文件名	: RC\$SMF-394 - SMF-394-rcqx-FX260.lcm		
批处理文件名	: RC\$SMF-394 - SMF-394-20250516-FX260.lcb		
样品瓶号	: 4-19	版本号	: 6.115
进样体积	: 100 μ l	实验者	: lvtingting
进样时间	: 2025/05/16 17:36:53	处理者	: lvtingting
处理时间(V2)	: 2025/05/19 09:54:07		
仪器型号	: SHIMADZU LC-2050C (FX260)		

<色谱图>



<峰表>

检测器A Ch1 251nm

峰号	保留时间	面积	面积%	高度	理论塔板数(USP)	拖尾因子	分离度(USP)
1	1.612	22826	100.000	5624	3658	1.227	--
总计		22826	100.000	5624			

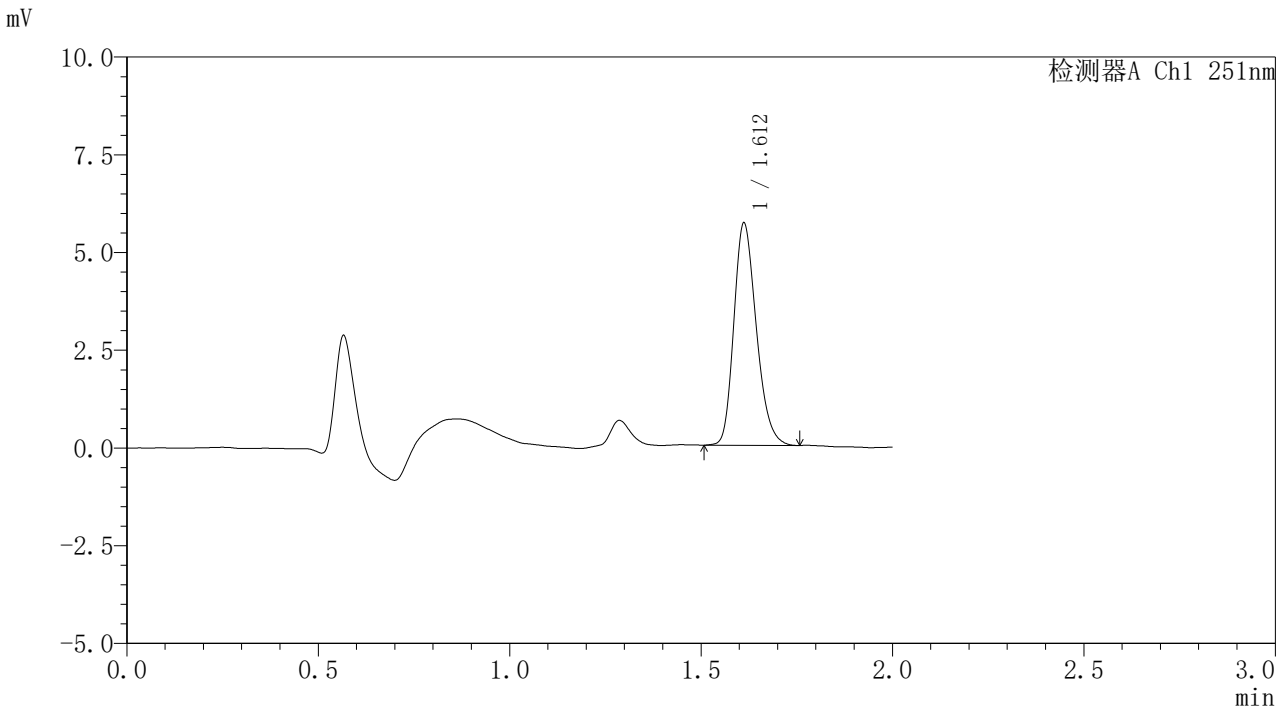


SMF-394

<样品信息>

色谱柱 : XB-C18(50mm*4.6mm,3μm) 流速: 1.0ml/min
 柱温 : 30°C 波长: 251nm
 数据文件名 : RC\$SMF-394 - 0-40/11-736-2 - zzp-2025041221p-rcd-pH6.8jz-P4-1.lcd
 方法文件名 : RC\$SMF-394 - SMF-394-rcqx-FX260.lcm
 批处理文件名: RC\$SMF-394 - SMF-394-20250516-FX260.lcb
 样品瓶号 : 4-28
 进样体积 : 100 μl 版本号: 6.115
 进样时间 : 2025/05/16 17:39:21 实验者: lvtingting
 处理时间(V2) : 2025/05/19 09:54:10 处理者: lvtingting
 仪器型号 : SHIMADZU LC-2050C (FX260)

<色谱图>



<峰表>

检测器A Ch1 251nm

峰号	保留时间	面积	面积%	高度	理论塔板数(USP)	拖尾因子	分离度(USP)
1	1.612	23145	100.000	5678	3634	1.234	--
总计		23145	100.000	5678			

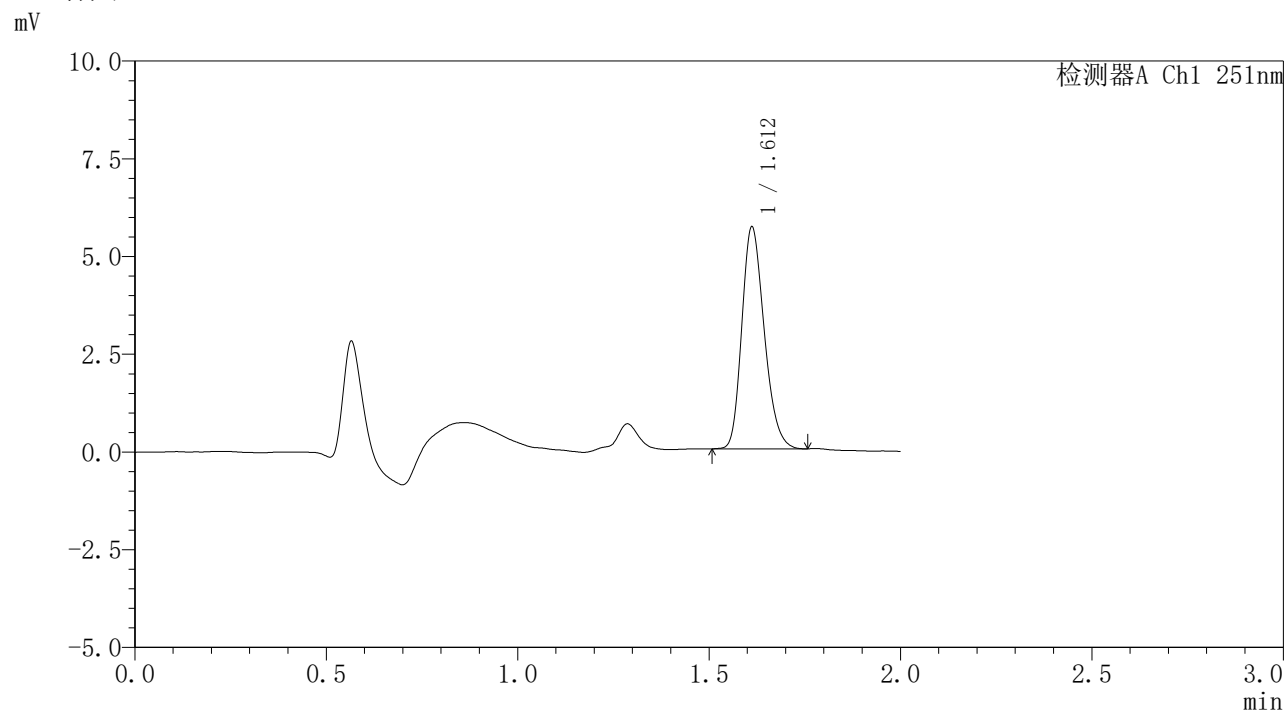


SMF-394

<样品信息>

色谱柱 : XB-C18(50mm*4.6mm,3μm) 流速: 1.0ml/min
 柱温 : 30°C 波长: 251nm
 数据文件名 : RC\$SMF-394 - 0-40/11-737-2 - zzp-2025041221p-rcd-pH6.8jz-P4-2.lcd
 方法文件名 : RC\$SMF-394 - SMF-394-rcqx-FX260.lcm
 批处理文件名: RC\$SMF-394 - SMF-394-20250516-FX260.lcb
 样品瓶号 : 4-28
 进样体积 : 100 μl 版本号: 6.115
 进样时间 : 2025/05/16 17:41:50 实验者: lvtingting
 处理时间(V2) : 2025/05/19 09:54:12 处理者: lvtingting
 仪器型号 : SHIMADZU LC-2050C (FX260)

<色谱图>



<峰表>

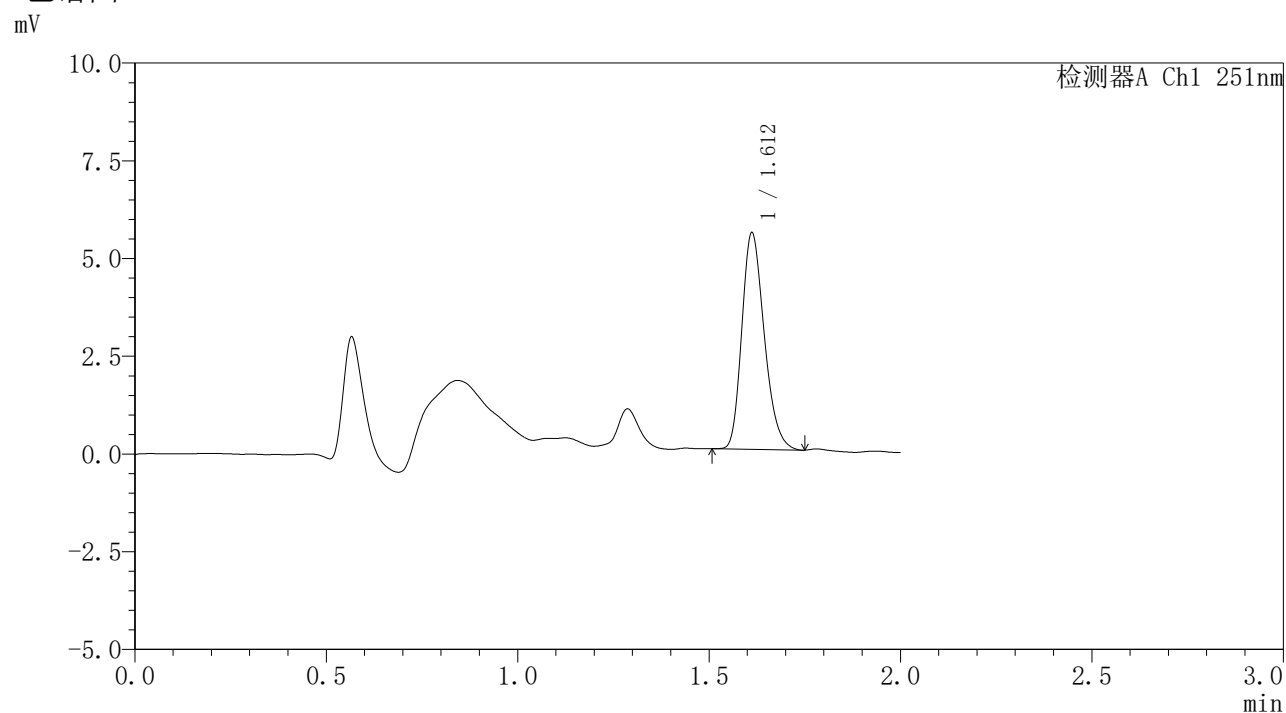
检测器A Ch1 251nm

峰号	保留时间	面积	面积%	高度	理论塔板数(USP)	拖尾因子	分离度(USP)
1	1.612	23054	100.000	5669	3642	1.229	--
总计		23054	100.000	5669			

<样品信息>

色谱柱 : XB-C18(50mm*4.6mm,3 μ m) 流速: 1.0ml/min
 柱温 : 30 $^{\circ}$ C 波长: 251nm
 数据文件名 : RC\$SMF-394 - 0-40/11-738-2 - zzp-2025041221p-rcd-pH6.8jz-P5-1.lcd
 方法文件名 : RC\$SMF-394 - SMF-394-rcqx-FX260.lcm
 批处理文件名: RC\$SMF-394 - SMF-394-20250516-FX260.lcb
 样品瓶号 : 4-37
 进样体积 : 100 μ l 版本号: 6.115
 进样时间 : 2025/05/16 17:44:18 实验者: lvtिंगting
 处理时间(V2) : 2025/05/19 09:54:15 处理者: lvtिंगting
 仪器型号 : SHIMADZU LC-2050C (FX260)

<色谱图>



<峰表>

检测器A Ch1 251nm

峰号	保留时间	面积	面积%	高度	理论塔板数(USP)	拖尾因子	分离度(USP)
1	1.612	22487	100.000	5531	3644	1.241	--
总计		22487	100.000	5531			

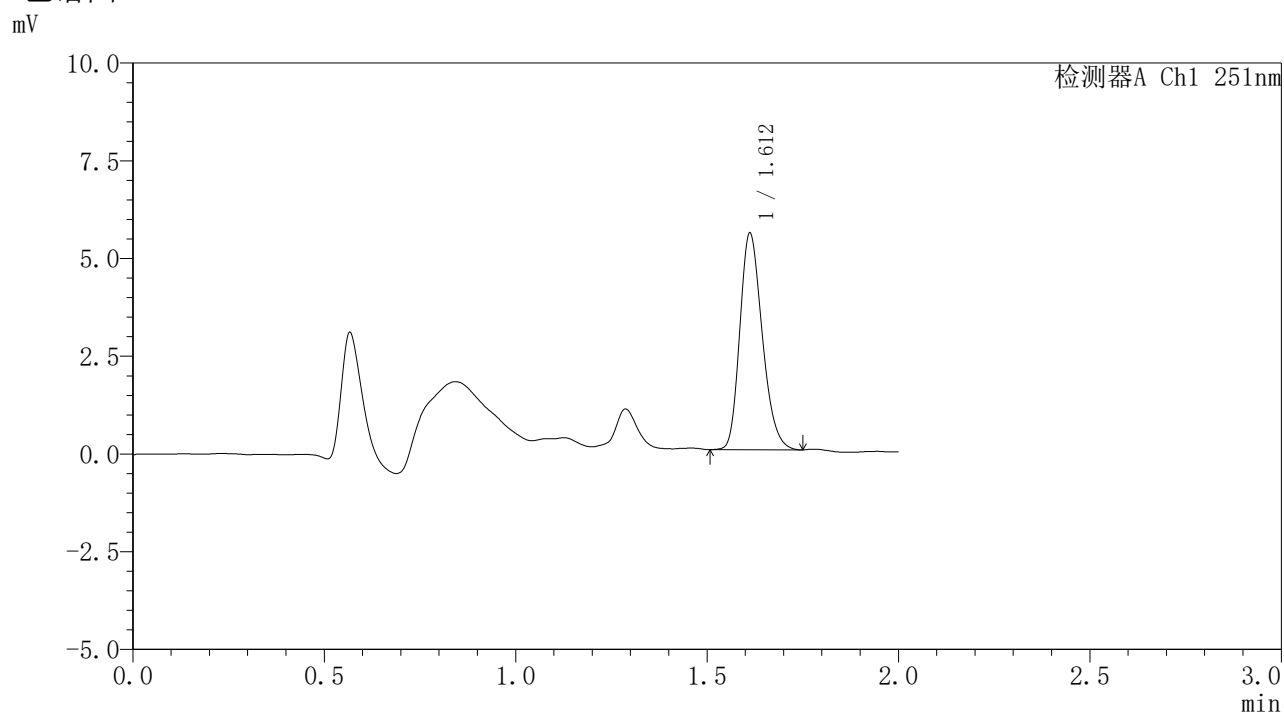


SMF-394

<样品信息>

色谱柱 : XB-C18(50mm*4.6mm,3 μ m) 流速: 1.0ml/min
柱温 : 30 $^{\circ}$ C 波长: 251nm
数据文件名 : RC\$SMF-394 - 0-40/11-739-2 - zzp-2025041221p-rcd-pH6.8jz-P5-2.lcd
方法文件名 : RC\$SMF-394 - SMF-394-rcqx-FX260.lcm
批处理文件名: RC\$SMF-394 - SMF-394-20250516-FX260.lcb
样品瓶号 : 4-37
进样体积 : 100 μ l 版本号: 6.115
进样时间 : 2025/05/16 17:46:46 实验者: lvtingting
处理时间(V2) : 2025/05/19 09:54:18 处理者: lvtingting
仪器型号 : SHIMADZU LC-2050C (FX260)

<色谱图>



<峰表>

检测器A Ch1 251nm

峰号	保留时间	面积	面积%	高度	理论塔板数(USP)	拖尾因子	分离度(USP)
1	1.612	22518	100.000	5534	3634	1.233	--
总计		22518	100.000	5534			

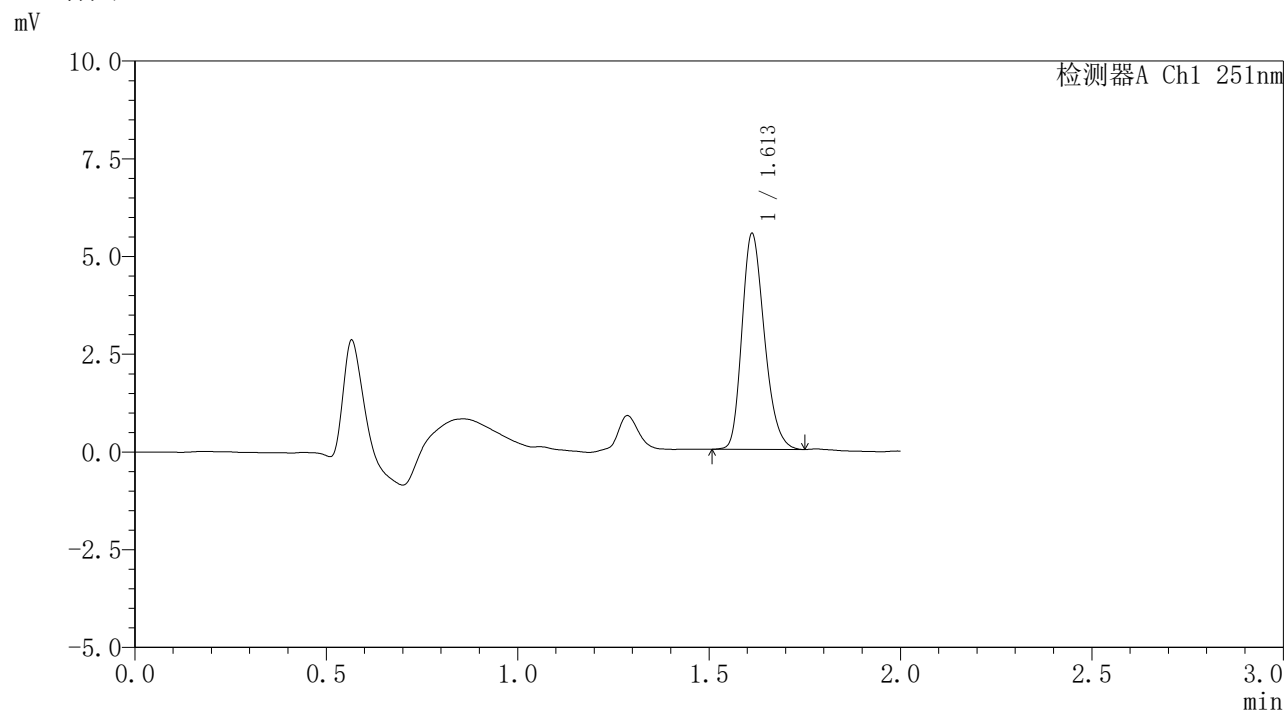


SMF-394

<样品信息>

色谱柱 : XB-C18(50mm*4.6mm,3µm) 流速: 1.0ml/min
 柱温 : 30°C 波长: 251nm
 数据文件名 : RC\$SMF-394 - 0-40/11-740-2 - zzp-2025041221p-rcd-pH6.8jz-P6-1.lcd
 方法文件名 : RC\$SMF-394 - SMF-394-rcqx-FX260.lcm
 批处理文件名: RC\$SMF-394 - SMF-394-20250516-FX260.lcb
 样品瓶号 : 4-46
 进样体积 : 100 µl 版本号: 6.115
 进样时间 : 2025/05/16 17:49:14 实验者: lvtingting
 处理时间(V2) : 2025/05/19 09:54:20 处理者: lvtingting
 仪器型号 : SHIMADZU LC-2050C (FX260)

<色谱图>



<峰表>

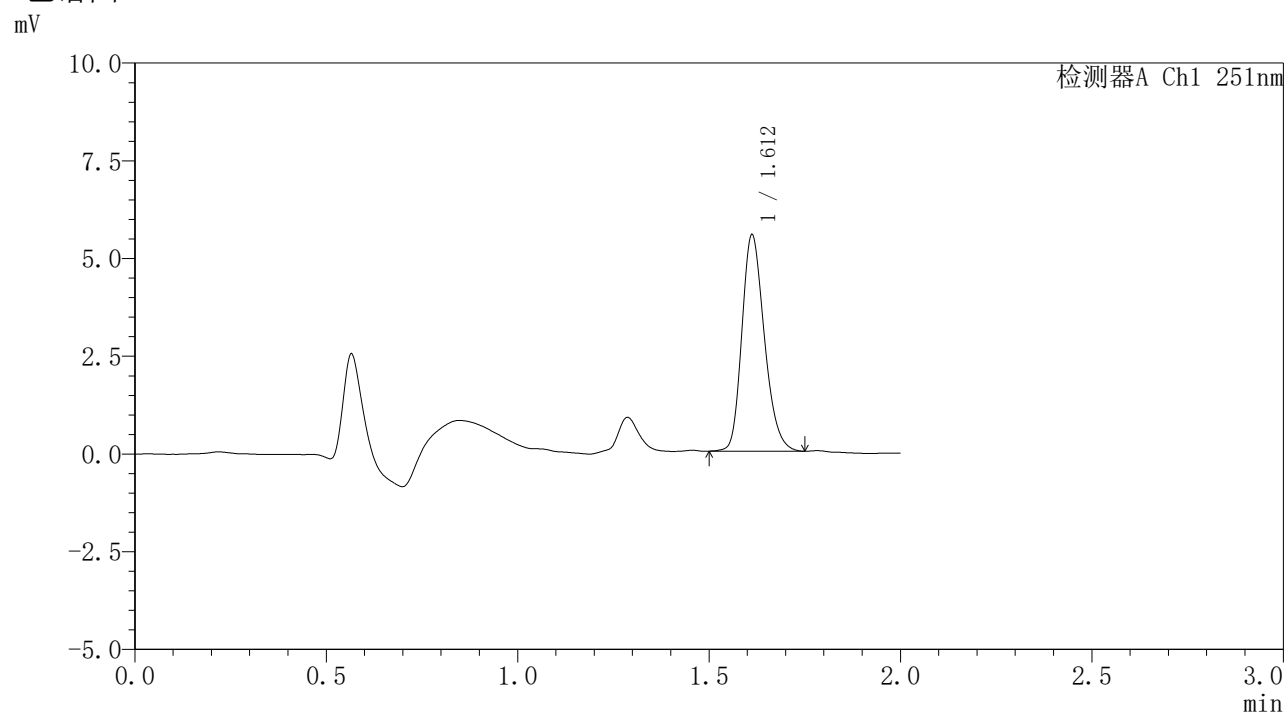
检测器A Ch1 251nm

峰号	保留时间	面积	面积%	高度	理论塔板数(USP)	拖尾因子	分离度(USP)
1	1.613	22432	100.000	5516	3655	1.239	--
总计		22432	100.000	5516			

<样品信息>

色谱柱 : XB-C18(50mm*4.6mm,3 μ m) 流速: 1.0ml/min
 柱温 : 30 $^{\circ}$ C 波长: 251nm
 数据文件名 : RC\$SMF-394 - 0-40/11-741-2 - zzp-2025041221p-rcd-pH6.8jz-P6-2.lcd
 方法文件名 : RC\$SMF-394 - SMF-394-rcqx-FX260.lcm
 批处理文件名: RC\$SMF-394 - SMF-394-20250516-FX260.lcb
 样品瓶号 : 4-46
 进样体积 : 100 μ l 版本号: 6.115
 进样时间 : 2025/05/16 17:51:43 实验者: lvtingting
 处理时间(V2) : 2025/05/19 09:54:23 处理者: lvtingting
 仪器型号 : SHIMADZU LC-2050C (FX260)

<色谱图>



<峰表>

检测器A Ch1 251nm

峰号	保留时间	面积	面积%	高度	理论塔板数(USP)	拖尾因子	分离度(USP)
1	1.612	22583	100.000	5531	3640	1.230	--
总计		22583	100.000	5531			

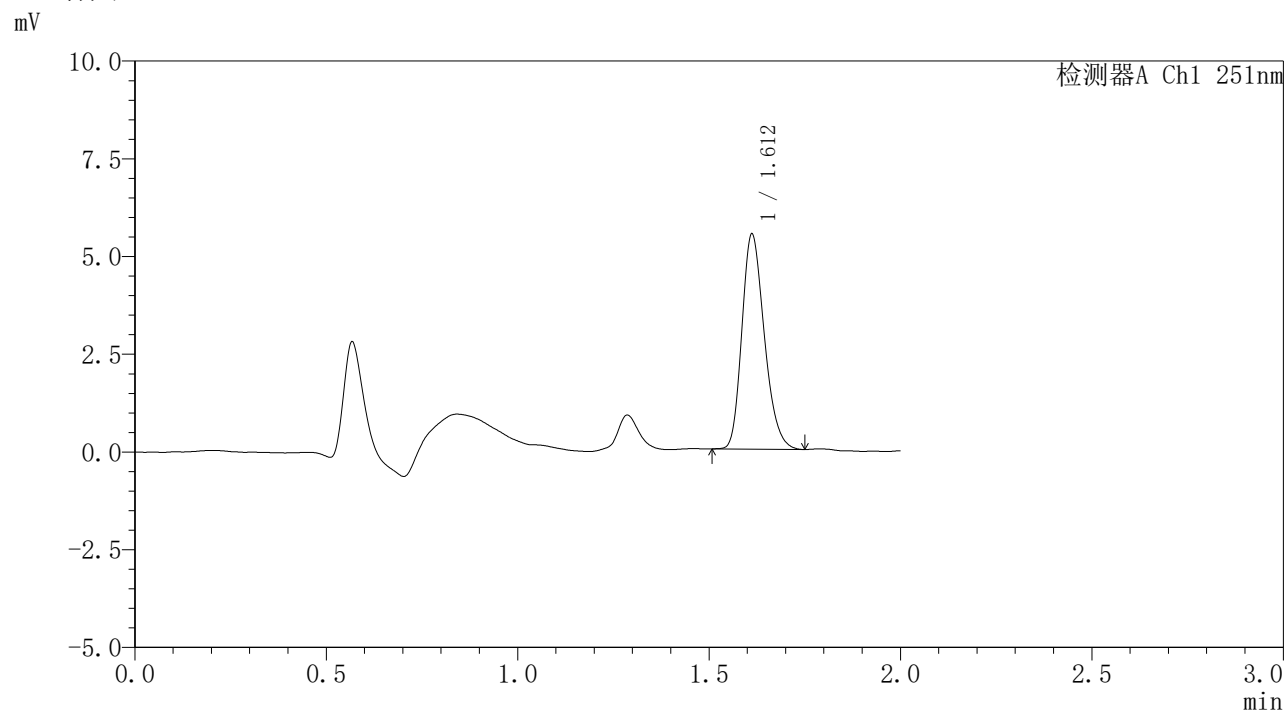


SMF-394

<样品信息>

色谱柱 : XB-C18(50mm*4.6mm,3µm) 流速: 1.0ml/min
 柱温 : 30°C 波长: 251nm
 数据文件名 : RC\$SMF-394 - 0-40/11-742-2 - zzp-2025041321p-rcd-pH6.8jz-P1-1.lcd
 方法文件名 : RC\$SMF-394 - SMF-394-rcqx-FX260.lcm
 批处理文件名: RC\$SMF-394 - SMF-394-20250516-FX260.lcb
 样品瓶号 : 4-2
 进样体积 : 100 µl 版本号: 6.115
 进样时间 : 2025/05/16 17:54:12 实验者: lvtingting
 处理时间(V2) : 2025/05/19 09:54:25 处理者: lvtingting
 仪器型号 : SHIMADZU LC-2050C (FX260)

<色谱图>



<峰表>

检测器A Ch1 251nm

峰号	保留时间	面积	面积%	高度	理论塔板数(USP)	拖尾因子	分离度(USP)
1	1.612	22364	100.000	5496	3640	1.236	--
总计		22364	100.000	5496			

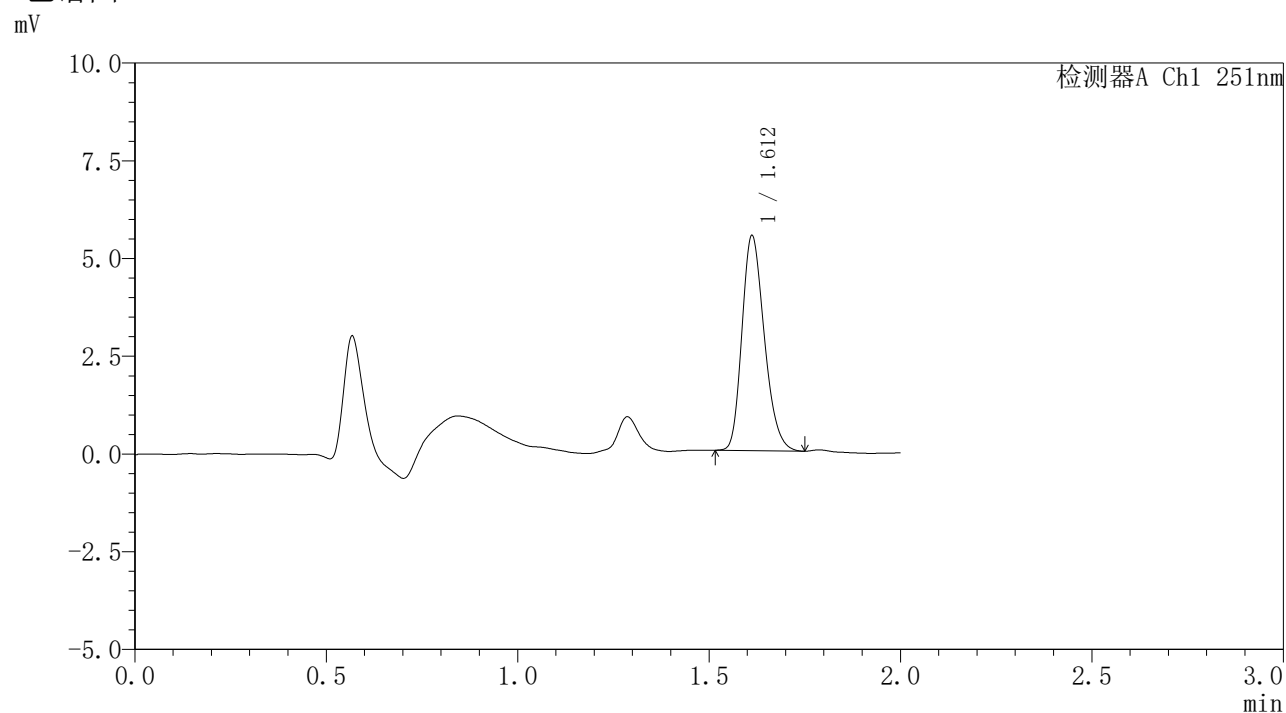


SMF-394

<样品信息>

色谱柱 : XB-C18(50mm*4.6mm,3µm) 流速: 1.0ml/min
 柱温 : 30°C 波长: 251nm
 数据文件名 : RC\$SMF-394 - 0-40/11-743-2 - zzp-2025041321p-rcd-pH6.8jz-P1-2.lcd
 方法文件名 : RC\$SMF-394 - SMF-394-rcqx-FX260.lcm
 批处理文件名: RC\$SMF-394 - SMF-394-20250516-FX260.lcb
 样品瓶号 : 4-2
 进样体积 : 100 µl 版本号: 6.115
 进样时间 : 2025/05/16 17:56:41 实验者: lvtingting
 处理时间(V2) : 2025/05/19 09:54:28 处理者: lvtingting
 仪器型号 : SHIMADZU LC-2050C (FX260)

<色谱图>



<峰表>

检测器A Ch1 251nm

峰号	保留时间	面积	面积%	高度	理论塔板数(USP)	拖尾因子	分离度(USP)
1	1.612	22276	100.000	5494	3653	1.235	--
总计		22276	100.000	5494			

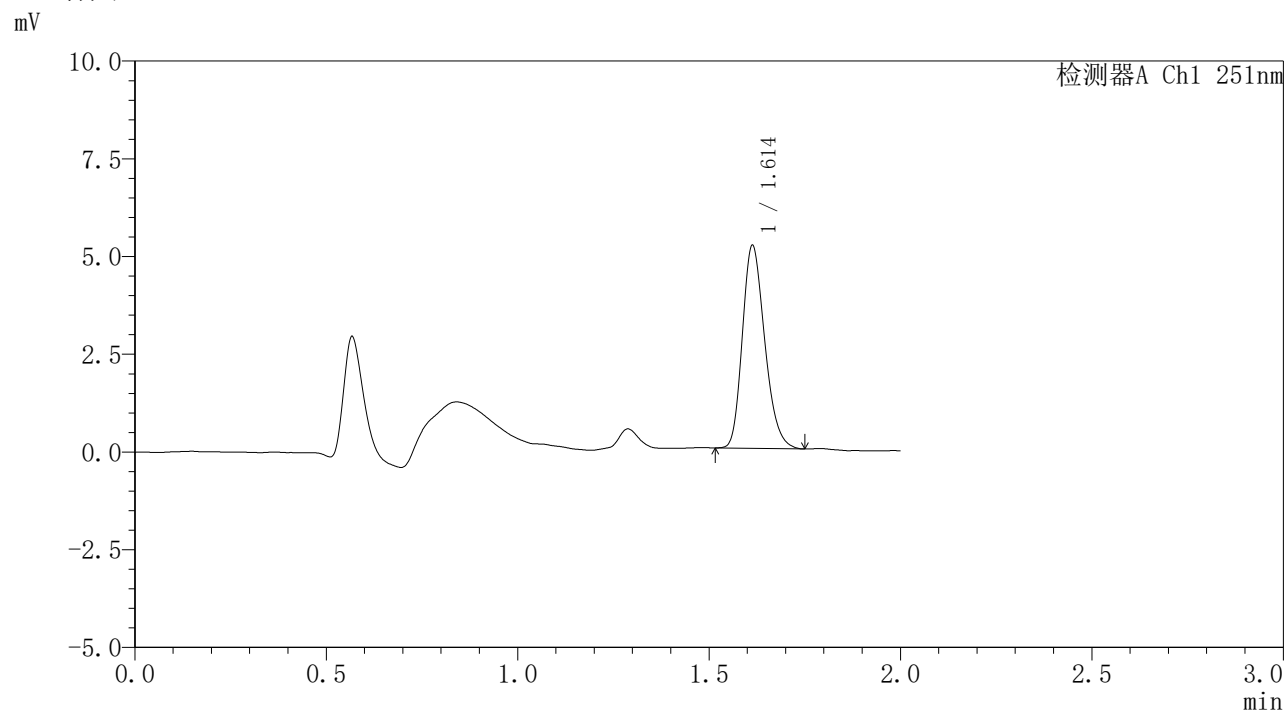


SMF-394

<样品信息>

色谱柱 : XB-C18(50mm*4.6mm,3µm) 流速: 1.0ml/min
 柱温 : 30°C 波长: 251nm
 数据文件名 : RC\$SMF-394 - 0-40/11-744-2 - zzp-2025041321p-rcd-pH6.8jz-P2-1.lcd
 方法文件名 : RC\$SMF-394 - SMF-394-rcqx-FX260.lcm
 批处理文件名: RC\$SMF-394 - SMF-394-20250516-FX260.lcb
 样品瓶号 : 4-11
 进样体积 : 100 µl 版本号: 6.115
 进样时间 : 2025/05/16 17:59:10 实验者: lvtingting
 处理时间(V2) : 2025/05/19 09:54:30 处理者: lvtingting
 仪器型号 : SHIMADZU LC-2050C (FX260)

<色谱图>



<峰表>

检测器A Ch1 251nm

峰号	保留时间	面积	面积%	高度	理论塔板数(USP)	拖尾因子	分离度(USP)
1	1.614	21043	100.000	5190	3661	1.232	--
总计		21043	100.000	5190			

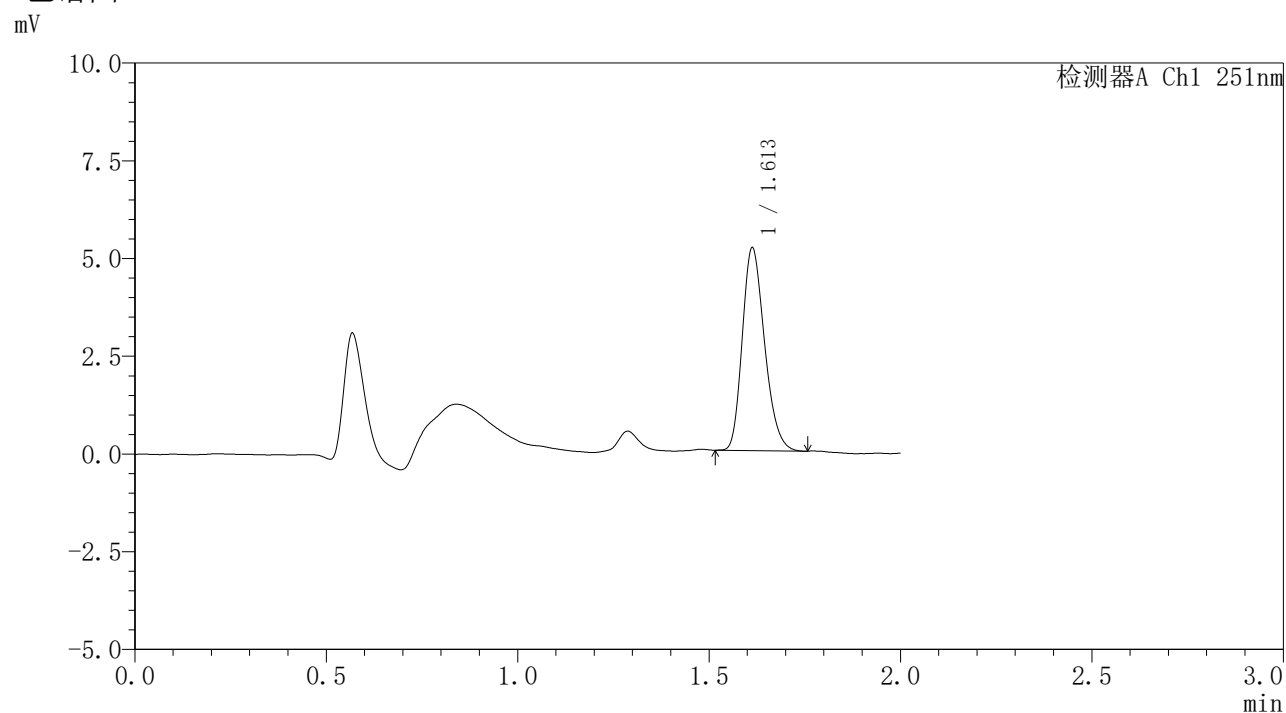


SMF-394

<样品信息>

色谱柱 : XB-C18(50mm*4.6mm,3µm) 流速: 1.0ml/min
 柱温 : 30°C 波长: 251nm
 数据文件名 : RC\$SMF-394 - 0-40/11-745-2 - zzp-2025041321p-rcd-pH6.8jz-P2-2.lcd
 方法文件名 : RC\$SMF-394 - SMF-394-rcqx-FX260.lcm
 批处理文件名: RC\$SMF-394 - SMF-394-20250516-FX260.lcb
 样品瓶号 : 4-11
 进样体积 : 100 µl 版本号: 6.115
 进样时间 : 2025/05/16 18:01:38 实验者: lvtingting
 处理时间(V2) : 2025/05/19 09:54:33 处理者: lvtingting
 仪器型号 : SHIMADZU LC-2050C (FX260)

<色谱图>



<峰表>

检测器A Ch1 251nm

峰号	保留时间	面积	面积%	高度	理论塔板数(USP)	拖尾因子	分离度(USP)
1	1.613	20918	100.000	5185	3683	1.235	--
总计		20918	100.000	5185			

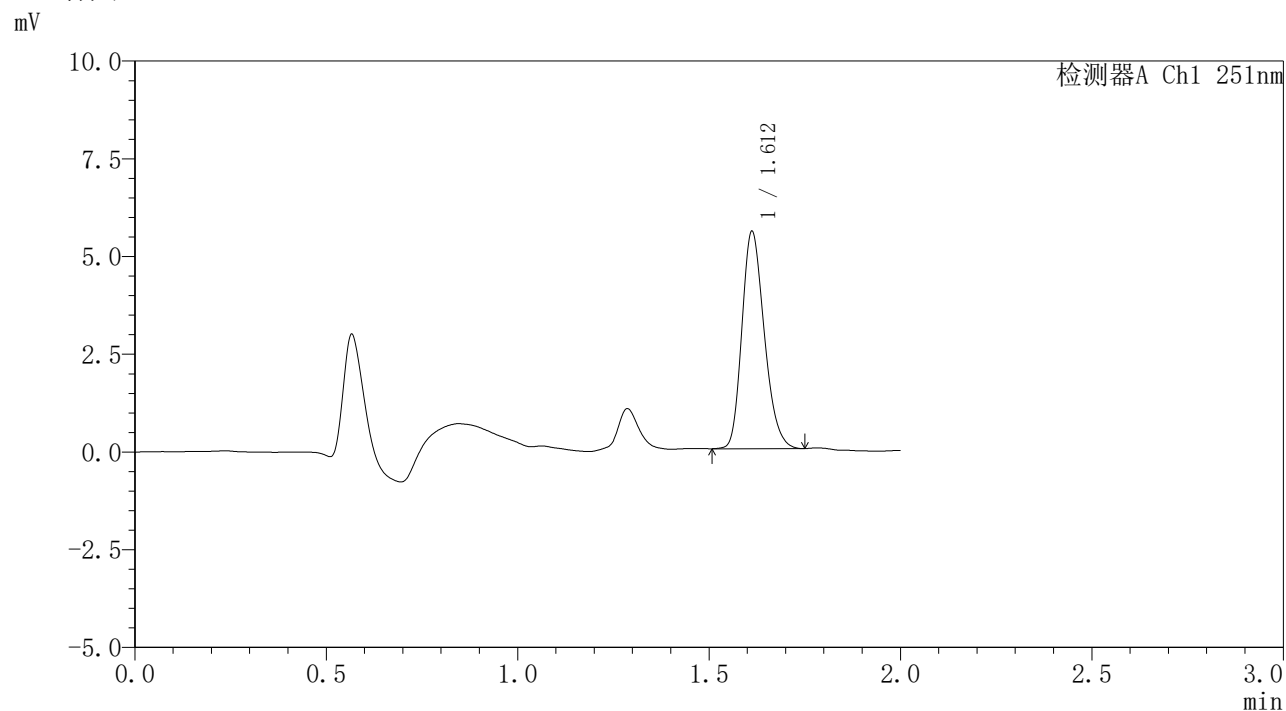


SMF-394

<样品信息>

色谱柱 : XB-C18(50mm*4.6mm,3µm) 流速: 1.0ml/min
 柱温 : 30°C 波长: 251nm
 数据文件名 : RC\$SMF-394 - 0-40/11-746-2 - zzp-2025041321p-rcd-pH6.8jz-P3-1.lcd
 方法文件名 : RC\$SMF-394 - SMF-394-rcqx-FX260.lcm
 批处理文件名: RC\$SMF-394 - SMF-394-20250516-FX260.lcb
 样品瓶号 : 4-20
 进样体积 : 100 µl 版本号: 6.115
 进样时间 : 2025/05/16 18:04:06 实验者: lvtingting
 处理时间(V2) : 2025/05/19 09:54:35 处理者: lvtingting
 仪器型号 : SHIMADZU LC-2050C (FX260)

<色谱图>



<峰表>

检测器A Ch1 251nm

峰号	保留时间	面积	面积%	高度	理论塔板数(USP)	拖尾因子	分离度(USP)
1	1.612	22571	100.000	5552	3635	1.228	--
总计		22571	100.000	5552			

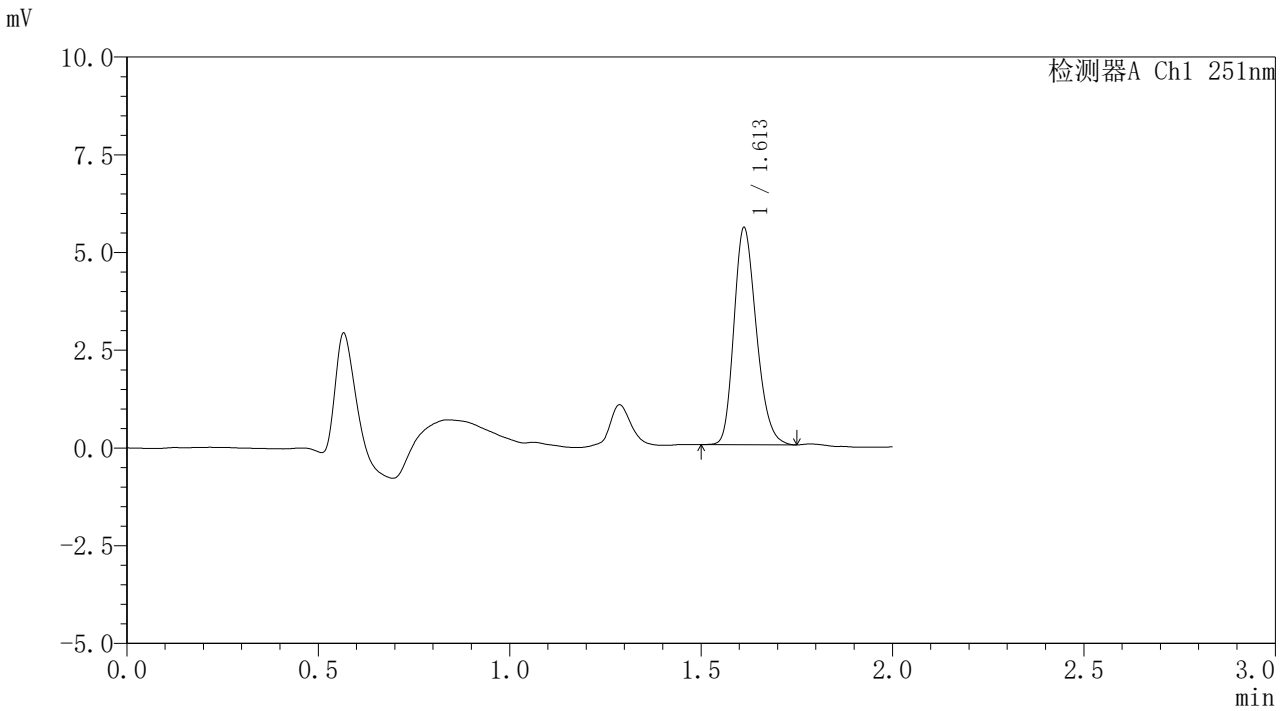


SMF-394

<样品信息>

色谱柱	: XB-C18(50mm*4.6mm,3µm)	流速	: 1.0ml/min
柱温	: 30°C	波长	: 251nm
数据文件名	: RC\$SMF-394 - 0-40/11-747-2 - zzp-2025041321p-rcd-pH6.8jz-P3-2.lcd		
方法文件名	: RC\$SMF-394 - SMF-394-rcqx-FX260.lcm		
批处理文件名	: RC\$SMF-394 - SMF-394-20250516-FX260.lcb		
样品瓶号	: 4-20	版本号	: 6.115
进样体积	: 100 µl	实验者	: lvtingting
进样时间	: 2025/05/16 18:06:35	处理者	: lvtingting
处理时间(V2)	: 2025/05/19 09:54:38		
仪器型号	: SHIMADZU LC-2050C (FX260)		

<色谱图>



<峰表>

检测器A Ch1 251nm

峰号	保留时间	面积	面积%	高度	理论塔板数(USP)	拖尾因子	分离度(USP)
1	1.613	22538	100.000	5550	3654	1.230	--
总计		22538	100.000	5550			

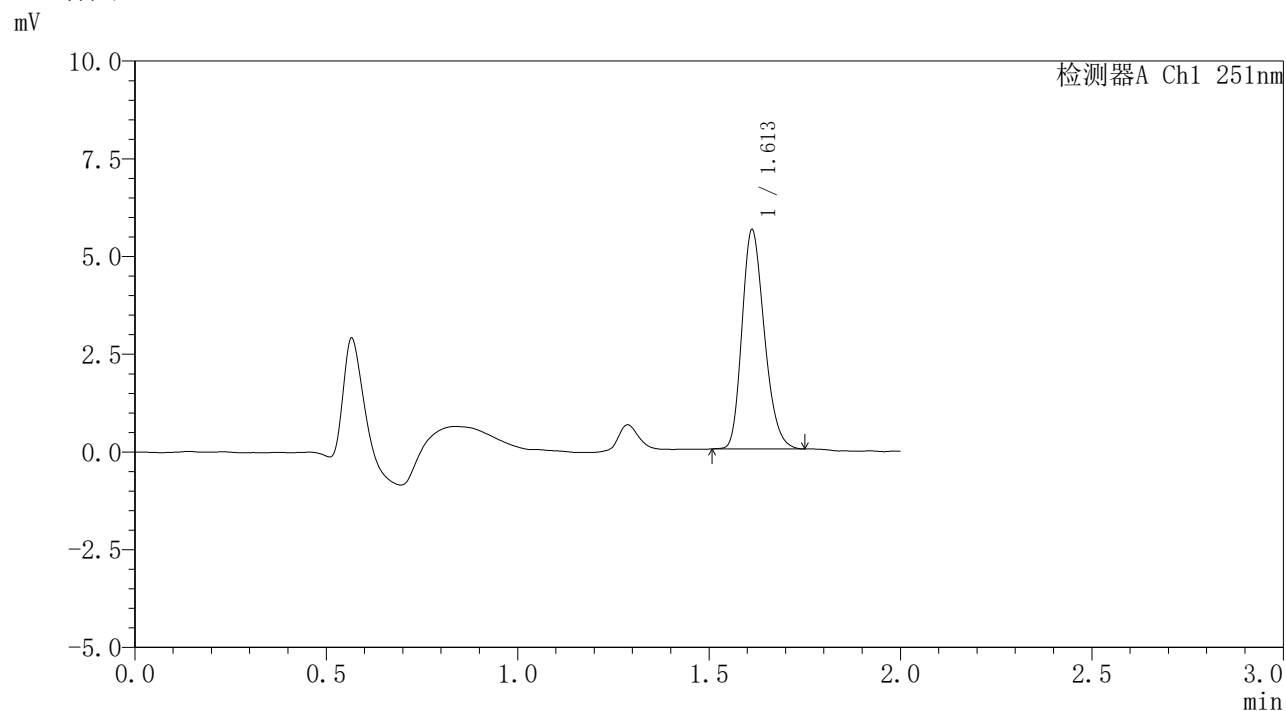


SMF-394

<样品信息>

色谱柱 : XB-C18(50mm*4.6mm,3µm) 流速: 1.0ml/min
 柱温 : 30°C 波长: 251nm
 数据文件名 : RC\$SMF-394 - 0-40/11-748-2 - zzp-2025041321p-rcd-pH6.8jz-P4-1.lcd
 方法文件名 : RC\$SMF-394 - SMF-394-rcqx-FX260.lcm
 批处理文件名: RC\$SMF-394 - SMF-394-20250516-FX260.lcb
 样品瓶号 : 4-29
 进样体积 : 100 µl 版本号: 6.115
 进样时间 : 2025/05/16 18:09:04 实验者: lvtingting
 处理时间(V2) : 2025/05/19 09:54:40 处理者: lvtingting
 仪器型号 : SHIMADZU LC-2050C (FX260)

<色谱图>



<峰表>

检测器A Ch1 251nm

峰号	保留时间	面积	面积%	高度	理论塔板数(USP)	拖尾因子	分离度(USP)
1	1.613	22746	100.000	5602	3656	1.232	--
总计		22746	100.000	5602			

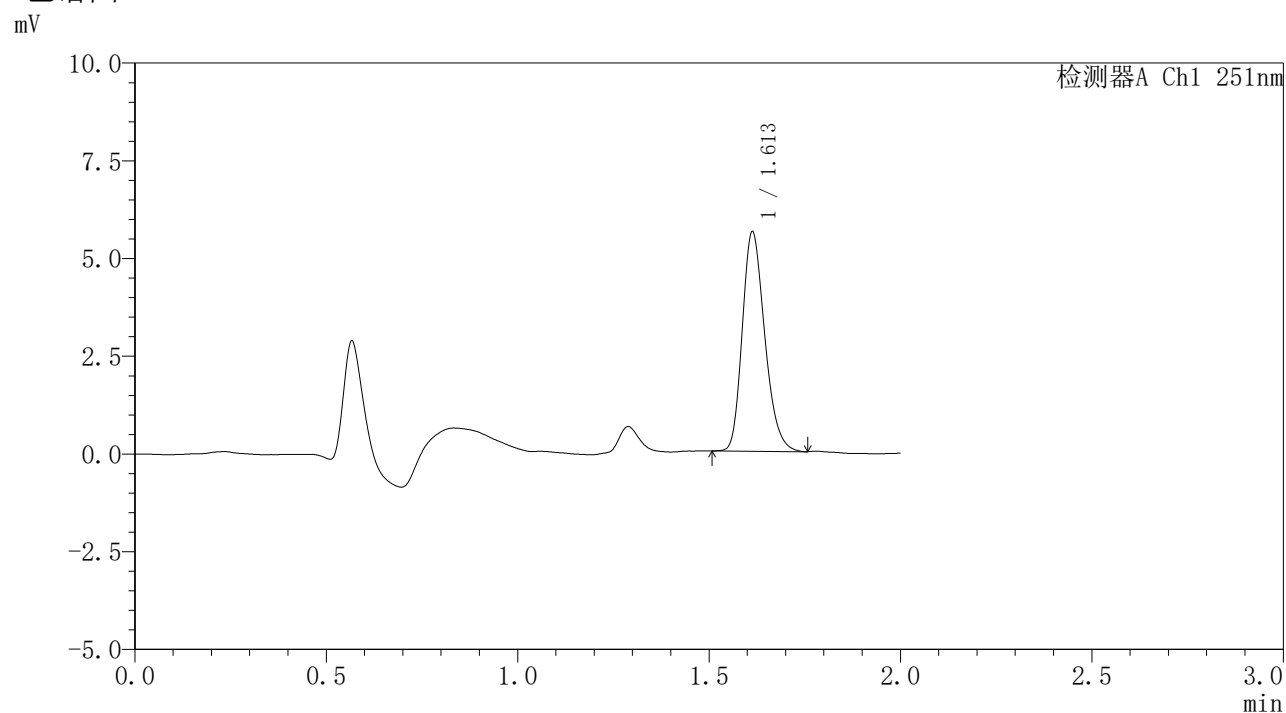


SMF-394

<样品信息>

色谱柱 : XB-C18(50mm*4.6mm,3µm) 流速: 1.0ml/min
 柱温 : 30°C 波长: 251nm
 数据文件名 : RC\$SMF-394 - 0-40/11-749-2 - zzp-2025041321p-rcd-pH6.8jz-P4-2.lcd
 方法文件名 : RC\$SMF-394 - SMF-394-rcqx-FX260.lcm
 批处理文件名: RC\$SMF-394 - SMF-394-20250516-FX260.lcb
 样品瓶号 : 4-29
 进样体积 : 100 µl 版本号: 6.115
 进样时间 : 2025/05/16 18:11:32 实验者: lvtingting
 处理时间(V2) : 2025/05/19 09:54:43 处理者: lvtingting
 仪器型号 : SHIMADZU LC-2050C (FX260)

<色谱图>



<峰表>

检测器A Ch1 251nm

峰号	保留时间	面积	面积%	高度	理论塔板数(USP)	拖尾因子	分离度(USP)
1	1.613	22851	100.000	5614	3653	1.236	--
总计		22851	100.000	5614			

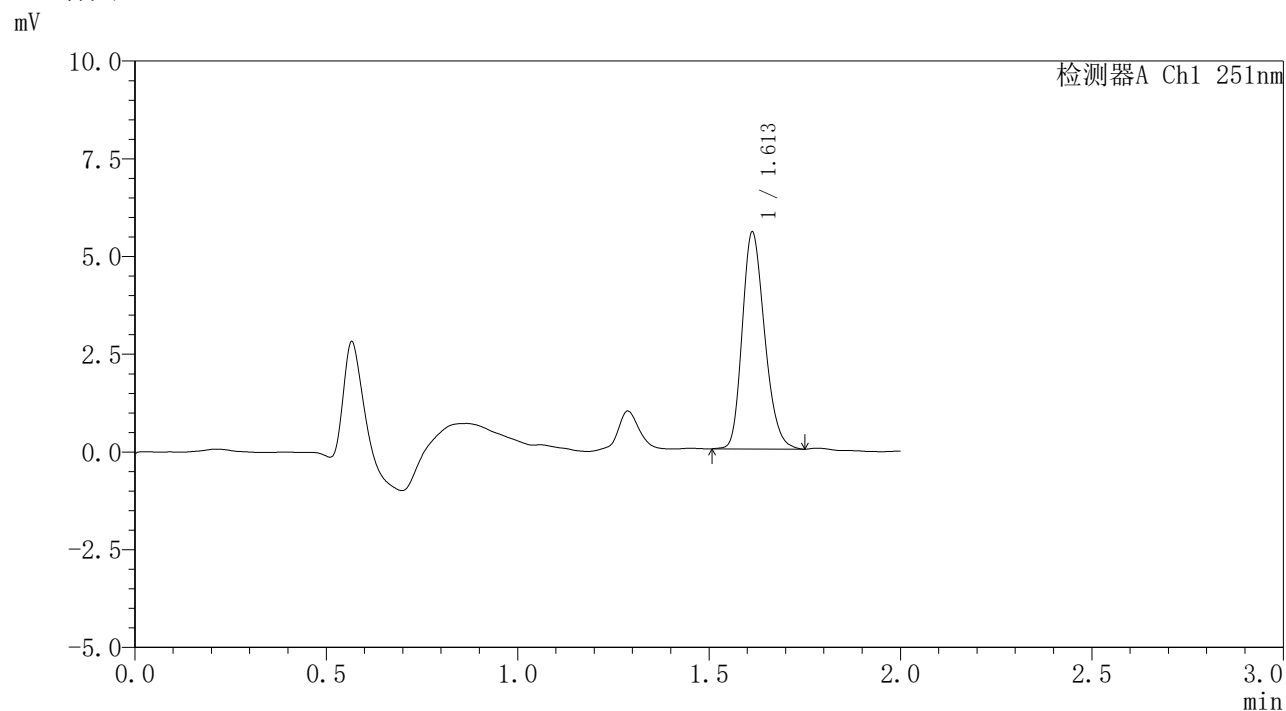


SMF-394

<样品信息>

色谱柱 : XB-C18(50mm*4.6mm,3µm) 流速: 1.0ml/min
 柱温 : 30°C 波长: 251nm
 数据文件名 : RC\$SMF-394 - 0-40/11-750-2 - zzp-2025041321p-rcd-pH6.8jz-P5-1.lcd
 方法文件名 : RC\$SMF-394 - SMF-394-rcqx-FX260.lcm
 批处理文件名: RC\$SMF-394 - SMF-394-20250516-FX260.lcb
 样品瓶号 : 4-38
 进样体积 : 100 µl 版本号: 6.115
 进样时间 : 2025/05/16 18:14:01 实验者: lvtingting
 处理时间(V2) : 2025/05/19 09:54:46 处理者: lvtingting
 仪器型号 : SHIMADZU LC-2050C (FX260)

<色谱图>



<峰表>

检测器A Ch1 251nm

峰号	保留时间	面积	面积%	高度	理论塔板数(USP)	拖尾因子	分离度(USP)
1	1.613	22518	100.000	5547	3662	1.221	--
总计		22518	100.000	5547			

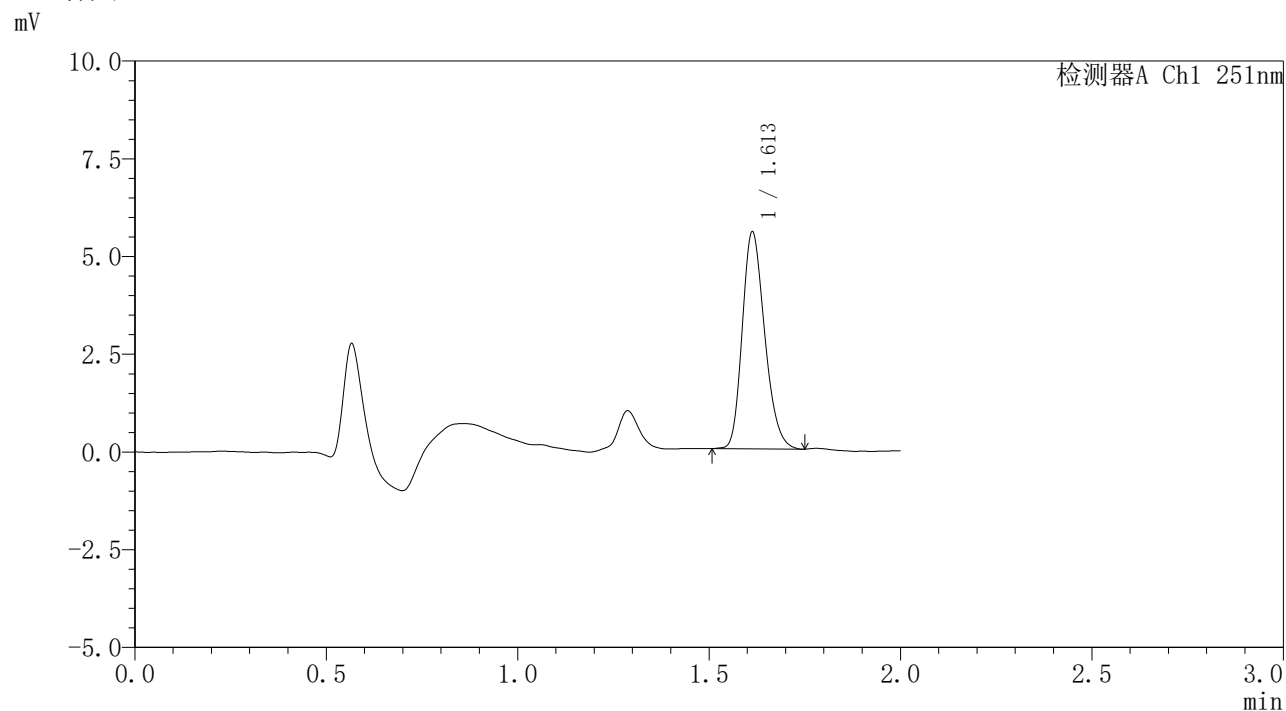


SMF-394

<样品信息>

色谱柱 : XB-C18(50mm*4.6mm,3µm) 流速: 1.0ml/min
 柱温 : 30°C 波长: 251nm
 数据文件名 : RC\$SMF-394 - 0-40/11-751-2 - zzp-2025041321p-rcd-pH6.8jz-P5-2.lcd
 方法文件名 : RC\$SMF-394 - SMF-394-rcqx-FX260.lcm
 批处理文件名: RC\$SMF-394 - SMF-394-20250516-FX260.lcb
 样品瓶号 : 4-38
 进样体积 : 100 µl 版本号: 6.115
 进样时间 : 2025/05/16 18:16:29 实验者: lvtingting
 处理时间(V2) : 2025/05/19 09:54:48 处理者: lvtingting
 仪器型号 : SHIMADZU LC-2050C (FX260)

<色谱图>



<峰表>

检测器A Ch1 251nm

峰号	保留时间	面积	面积%	高度	理论塔板数(USP)	拖尾因子	分离度(USP)
1	1.613	22568	100.000	5549	3640	1.228	--
总计		22568	100.000	5549			

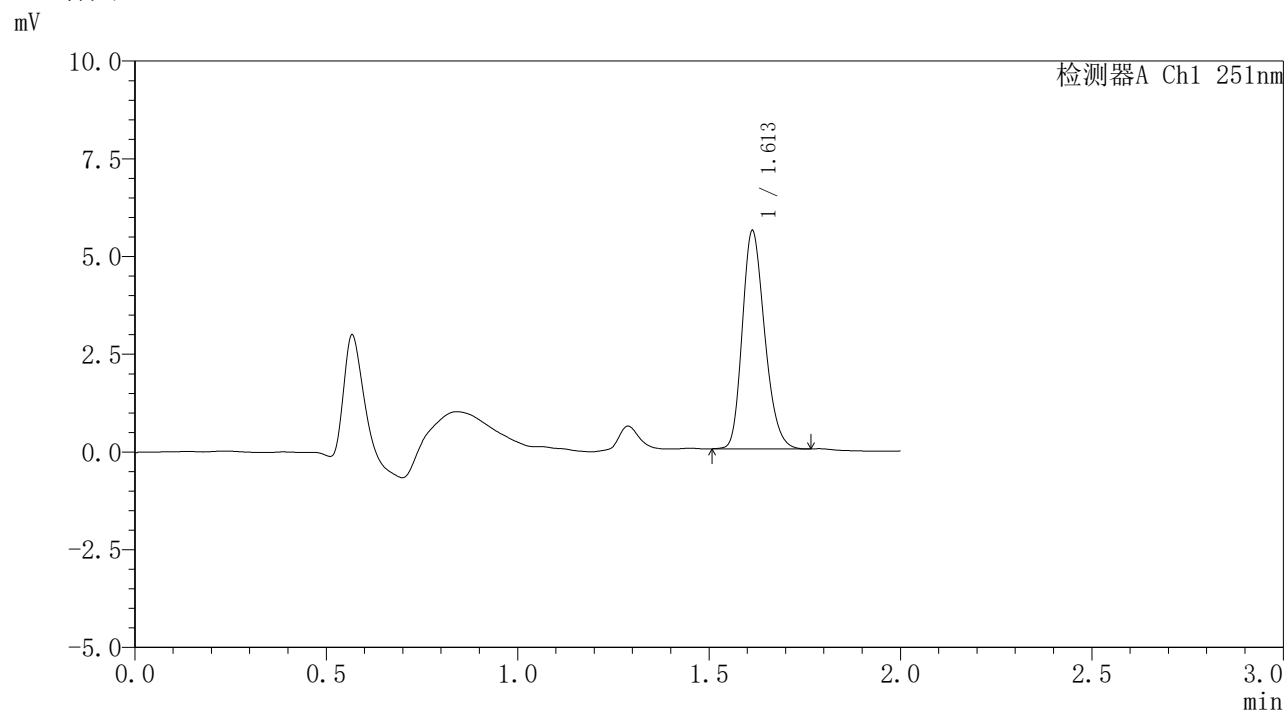


SMF-394

<样品信息>

色谱柱 : XB-C18(50mm*4.6mm,3µm) 流速: 1.0ml/min
 柱温 : 30°C 波长: 251nm
 数据文件名 : RC\$SMF-394 - 0-40/11-752-2 - zzp-2025041321p-rcd-pH6.8jz-P6-1.lcd
 方法文件名 : RC\$SMF-394 - SMF-394-rcqx-FX260.lcm
 批处理文件名: RC\$SMF-394 - SMF-394-20250516-FX260.lcb
 样品瓶号 : 4-47
 进样体积 : 100 µl 版本号: 6.115
 进样时间 : 2025/05/16 18:18:57 实验者: lvtingting
 处理时间(V2) : 2025/05/19 09:54:51 处理者: lvtingting
 仪器型号 : SHIMADZU LC-2050C (FX260)

<色谱图>



<峰表>

检测器A Ch1 251nm

峰号	保留时间	面积	面积%	高度	理论塔板数(USP)	拖尾因子	分离度(USP)
1	1.613	22649	100.000	5581	3657	1.226	--
总计		22649	100.000	5581			

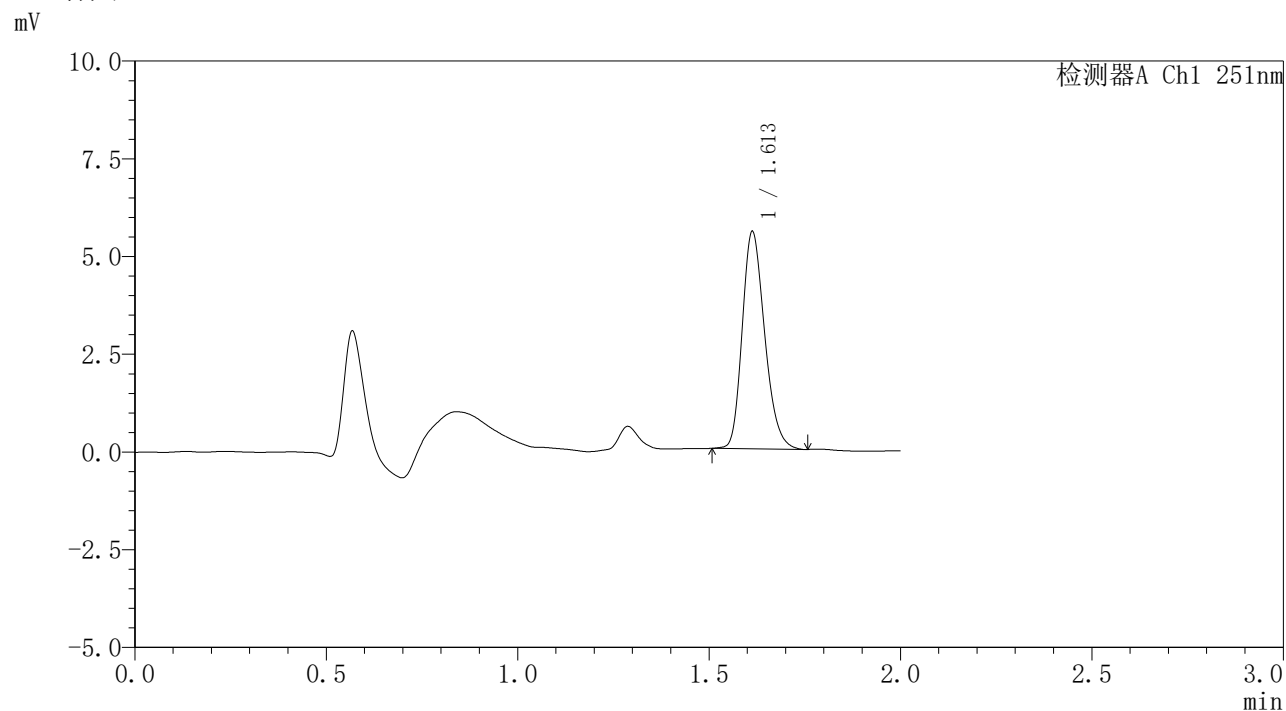


SMF-394

<样品信息>

色谱柱 : XB-C18(50mm*4.6mm,3µm) 流速: 1.0ml/min
 柱温 : 30°C 波长: 251nm
 数据文件名 : RC\$SMF-394 - 0-40/11-753-2 - zzp-2025041321p-rcd-pH6.8jz-P6-2.lcd
 方法文件名 : RC\$SMF-394 - SMF-394-rcqx-FX260.lcm
 批处理文件名: RC\$SMF-394 - SMF-394-20250516-FX260.lcb
 样品瓶号 : 4-47
 进样体积 : 100 µl 版本号: 6.115
 进样时间 : 2025/05/16 18:21:25 实验者: lvtingting
 处理时间(V2) : 2025/05/19 09:54:53 处理者: lvtingting
 仪器型号 : SHIMADZU LC-2050C (FX260)

<色谱图>



<峰表>

检测器A Ch1 251nm

峰号	保留时间	面积	面积%	高度	理论塔板数(USP)	拖尾因子	分离度(USP)
1	1.613	22595	100.000	5555	3657	1.230	--
总计		22595	100.000	5555			

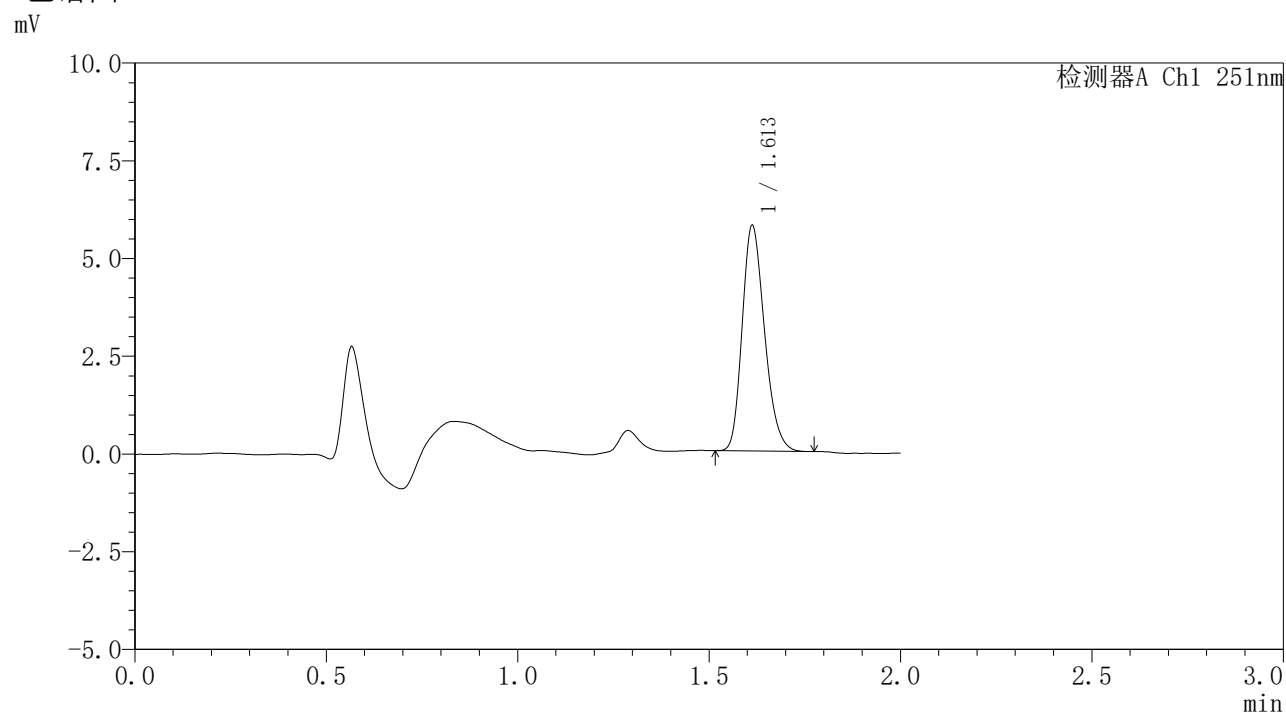


SMF-394

<样品信息>

色谱柱 : XB-C18(50mm*4.6mm,3μm) 流速: 1.0ml/min
 柱温 : 30°C 波长: 251nm
 数据文件名 : RC\$SMF-394 - 0-40/11-754-2 - zzp-2025041421p-rcd-pH6.8jz-P1-1.lcd
 方法文件名 : RC\$SMF-394 - SMF-394-rcqx-FX260.lcm
 批处理文件名: RC\$SMF-394 - SMF-394-20250516-FX260.lcb
 样品瓶号 : 4-3
 进样体积 : 100 μl 版本号: 6.115
 进样时间 : 2025/05/16 18:23:54 实验者: lvtingting
 处理时间(V2) : 2025/05/19 09:54:56 处理者: lvtingting
 仪器型号 : SHIMADZU LC-2050C (FX260)

<色谱图>



<峰表>

检测器A Ch1 251nm

峰号	保留时间	面积	面积%	高度	理论塔板数(USP)	拖尾因子	分离度(USP)
1	1.613	23368	100.000	5767	3658	1.230	--
总计		23368	100.000	5767			

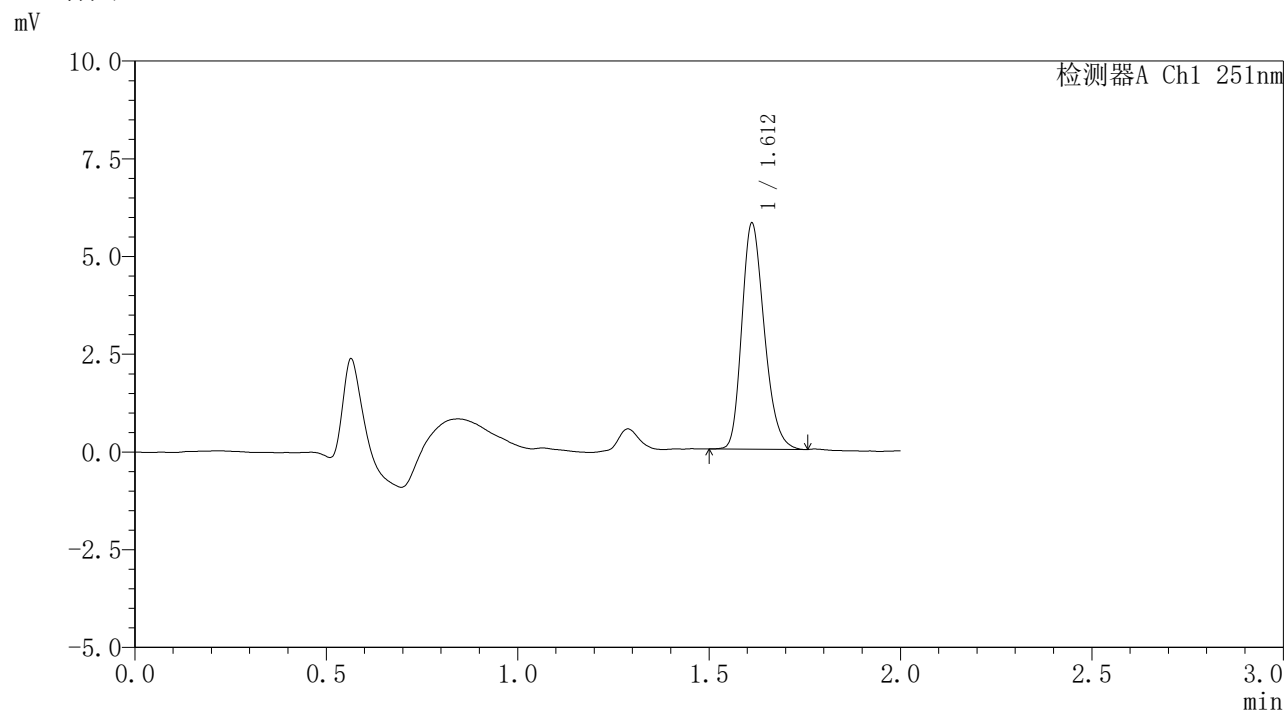


SMF-394

<样品信息>

色谱柱 : XB-C18(50mm*4.6mm,3µm) 流速: 1.0ml/min
 柱温 : 30°C 波长: 251nm
 数据文件名 : RC\$SMF-394 - 0-40/11-755-2 - zzp-2025041421p-rcd-pH6.8jz-P1-2.lcd
 方法文件名 : RC\$SMF-394 - SMF-394-rcqx-FX260.lcm
 批处理文件名: RC\$SMF-394 - SMF-394-20250516-FX260.lcb
 样品瓶号 : 4-3
 进样体积 : 100 µl 版本号: 6.115
 进样时间 : 2025/05/16 18:26:23 实验者: lvtingting
 处理时间(V2) : 2025/05/19 09:54:58 处理者: lvtingting
 仪器型号 : SHIMADZU LC-2050C (FX260)

<色谱图>



<峰表>

检测器A Ch1 251nm

峰号	保留时间	面积	面积%	高度	理论塔板数(USP)	拖尾因子	分离度(USP)
1	1.612	23553	100.000	5774	3643	1.238	--
总计		23553	100.000	5774			

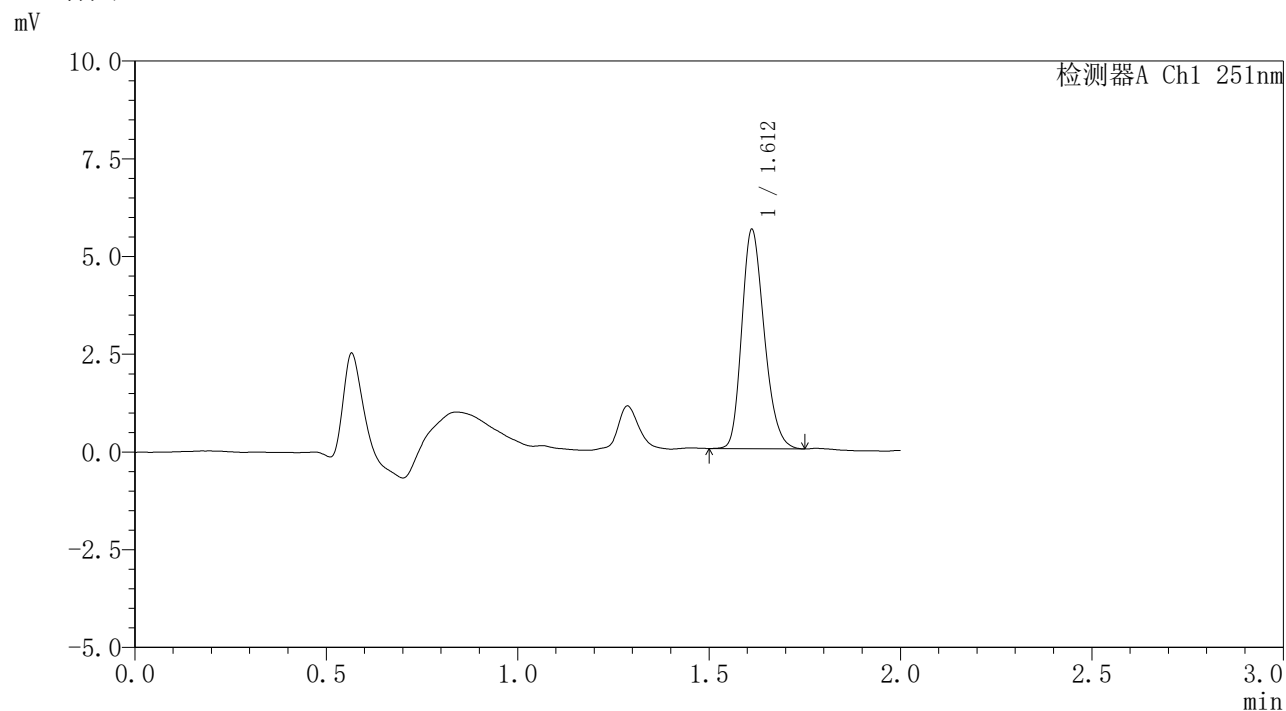


SMF-394

<样品信息>

色谱柱 : XB-C18(50mm*4.6mm,3μm) 流速: 1.0ml/min
 柱温 : 30°C 波长: 251nm
 数据文件名 : RC\$SMF-394 - 0-40/11-756-2 - zzp-2025041421p-rcd-pH6.8jz-P2-1.lcd
 方法文件名 : RC\$SMF-394 - SMF-394-rcqx-FX260.lcm
 批处理文件名: RC\$SMF-394 - SMF-394-20250516-FX260.lcb
 样品瓶号 : 4-12
 进样体积 : 100 μl 版本号: 6.115
 进样时间 : 2025/05/16 18:28:53 实验者: lvtingting
 处理时间(V2) : 2025/05/19 09:55:01 处理者: lvtingting
 仪器型号 : SHIMADZU LC-2050C (FX260)

<色谱图>



<峰表>

检测器A Ch1 251nm

峰号	保留时间	面积	面积%	高度	理论塔板数(USP)	拖尾因子	分离度(USP)
1	1.612	22802	100.000	5598	3630	1.230	--
总计		22802	100.000	5598			

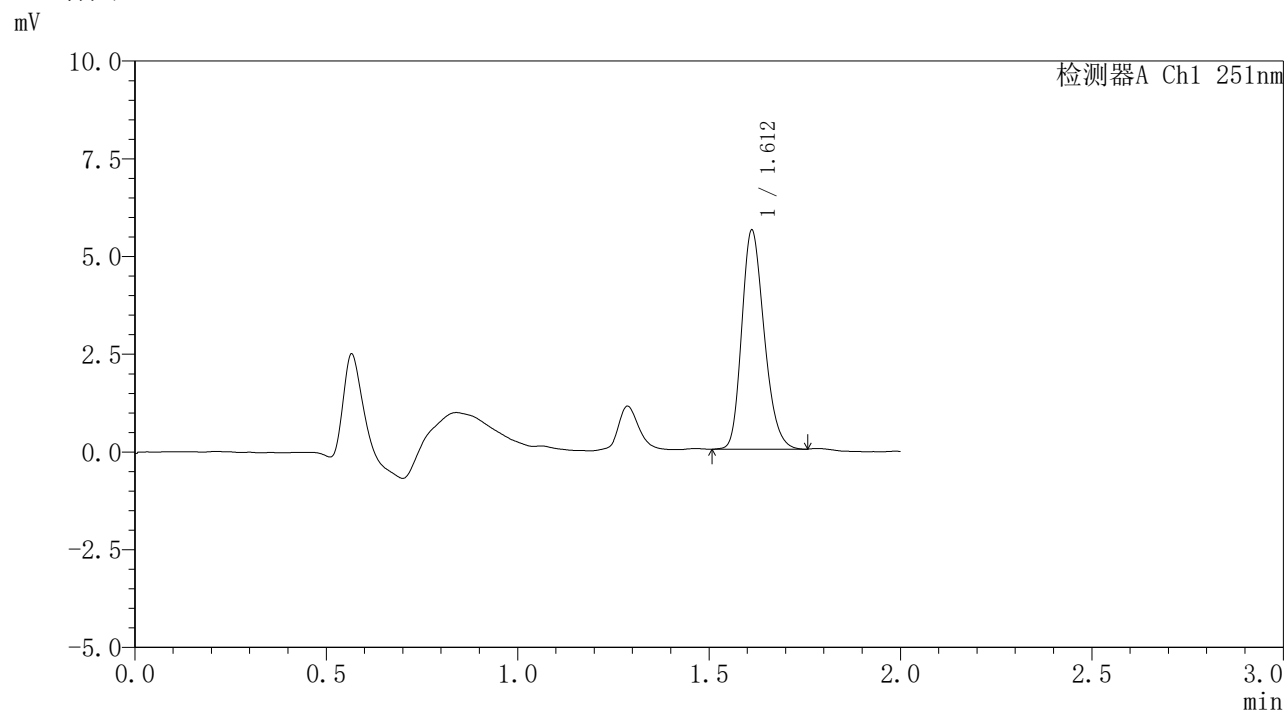


SMF-394

<样品信息>

色谱柱 : XB-C18(50mm*4.6mm,3μm) 流速: 1.0ml/min
 柱温 : 30°C 波长: 251nm
 数据文件名 : RC\$SMF-394 - 0-40/11-757-2 - zzp-2025041421p-rcd-pH6.8jz-P2-2.lcd
 方法文件名 : RC\$SMF-394 - SMF-394-rcqx-FX260.lcm
 批处理文件名: RC\$SMF-394 - SMF-394-20250516-FX260.lcb
 样品瓶号 : 4-12
 进样体积 : 100 μl 版本号: 6.115
 进样时间 : 2025/05/16 18:31:21 实验者: lvtingting
 处理时间(V2) : 2025/05/19 09:55:04 处理者: lvtingting
 仪器型号 : SHIMADZU LC-2050C (FX260)

<色谱图>



<峰表>

检测器A Ch1 251nm

峰号	保留时间	面积	面积%	高度	理论塔板数(USP)	拖尾因子	分离度(USP)
1	1.612	22809	100.000	5593	3638	1.227	--
总计		22809	100.000	5593			

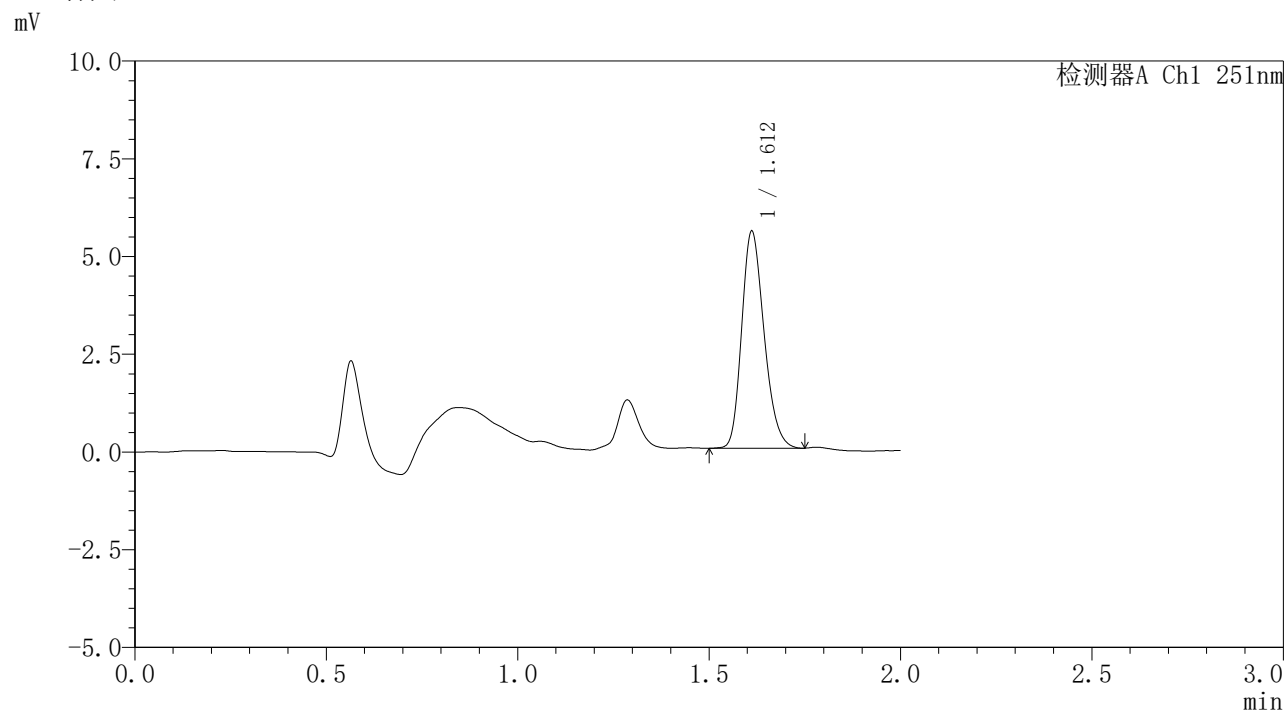


SMF-394

<样品信息>

色谱柱 : XB-C18(50mm*4.6mm,3µm) 流速: 1.0ml/min
 柱温 : 30°C 波长: 251nm
 数据文件名 : RC\$SMF-394 - 0-40/11-758-2 - zzp-2025041421p-rcd-pH6.8jz-P3-1.lcd
 方法文件名 : RC\$SMF-394 - SMF-394-rcqx-FX260.lcm
 批处理文件名: RC\$SMF-394 - SMF-394-20250516-FX260.lcb
 样品瓶号 : 4-21
 进样体积 : 100 µl 版本号: 6.115
 进样时间 : 2025/05/16 18:33:51 实验者: lvtingting
 处理时间(V2) : 2025/05/19 09:55:06 处理者: lvtingting
 仪器型号 : SHIMADZU LC-2050C (FX260)

<色谱图>



<峰表>

检测器A Ch1 251nm

峰号	保留时间	面积	面积%	高度	理论塔板数(USP)	拖尾因子	分离度(USP)
1	1.612	22515	100.000	5536	3653	1.226	--
总计		22515	100.000	5536			

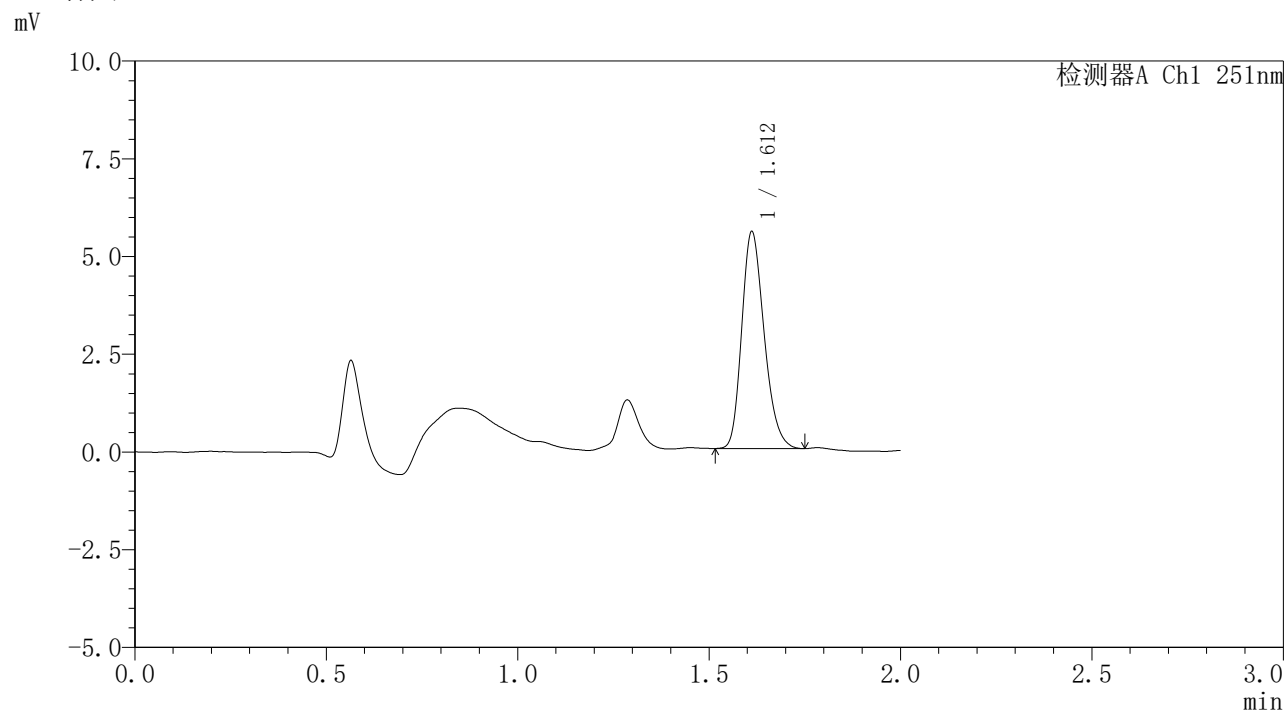


SMF-394

<样品信息>

色谱柱 : XB-C18(50mm*4.6mm,3µm) 流速: 1.0ml/min
 柱温 : 30°C 波长: 251nm
 数据文件名 : RC\$SMF-394 - 0-40/11-759-2 - zzp-2025041421p-rcd-pH6.8jz-P3-2.lcd
 方法文件名 : RC\$SMF-394 - SMF-394-rcqx-FX260.lcm
 批处理文件名: RC\$SMF-394 - SMF-394-20250516-FX260.lcb
 样品瓶号 : 4-21
 进样体积 : 100 µl 版本号: 6.115
 进样时间 : 2025/05/16 18:36:21 实验者: lvtingting
 处理时间(V2) : 2025/05/19 09:55:09 处理者: lvtingting
 仪器型号 : SHIMADZU LC-2050C (FX260)

<色谱图>



<峰表>

检测器A Ch1 251nm

峰号	保留时间	面积	面积%	高度	理论塔板数(USP)	拖尾因子	分离度(USP)
1	1.612	22523	100.000	5540	3657	1.231	--
总计		22523	100.000	5540			

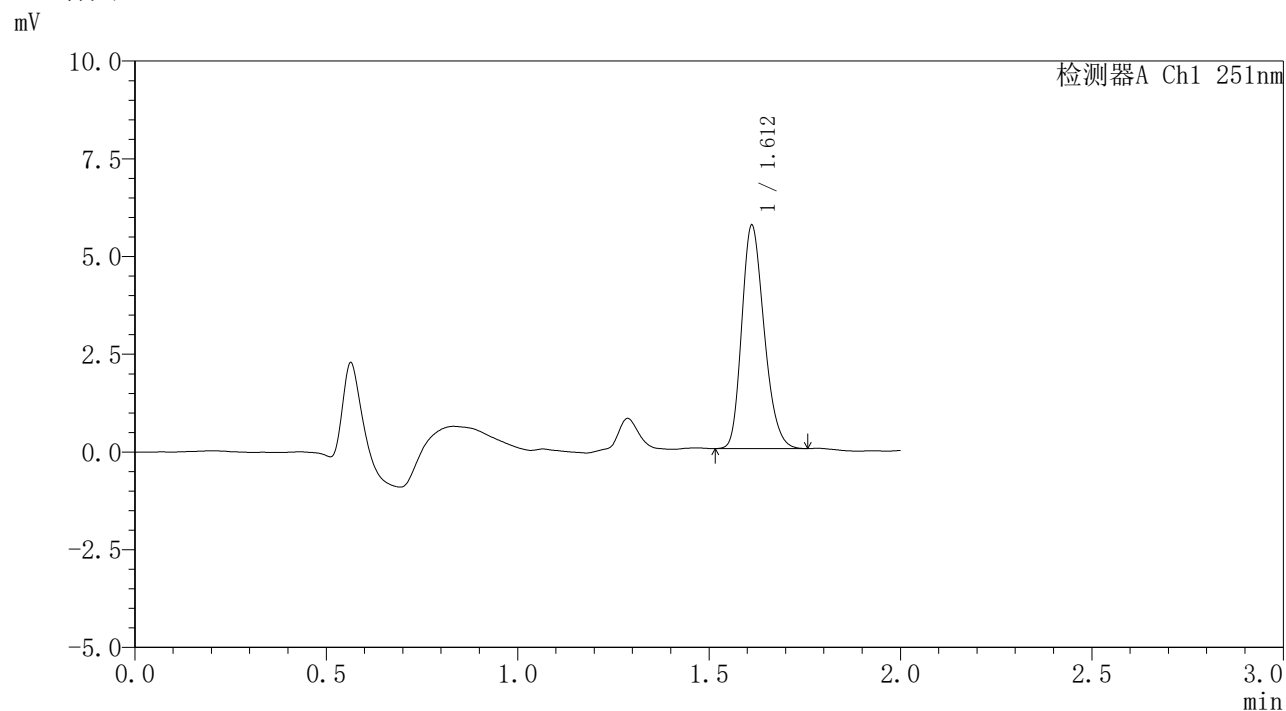


SMF-394

<样品信息>

色谱柱 : XB-C18(50mm*4.6mm,3μm) 流速: 1.0ml/min
 柱温 : 30°C 波长: 251nm
 数据文件名 : RC\$SMF-394 - 0-40/11-760-2 - zzp-2025041421p-rcd-pH6.8jz-P4-1.lcd
 方法文件名 : RC\$SMF-394 - SMF-394-rcqx-FX260.lcm
 批处理文件名: RC\$SMF-394 - SMF-394-20250516-FX260.lcb
 样品瓶号 : 4-30
 进样体积 : 100 μl 版本号: 6.115
 进样时间 : 2025/05/16 18:38:50 实验者: lvtingting
 处理时间(V2) : 2025/05/19 09:55:11 处理者: lvtingting
 仪器型号 : SHIMADZU LC-2050C (FX260)

<色谱图>



<峰表>

检测器A Ch1 251nm

峰号	保留时间	面积	面积%	高度	理论塔板数(USP)	拖尾因子	分离度(USP)
1	1.612	23180	100.000	5702	3645	1.230	--
总计		23180	100.000	5702			

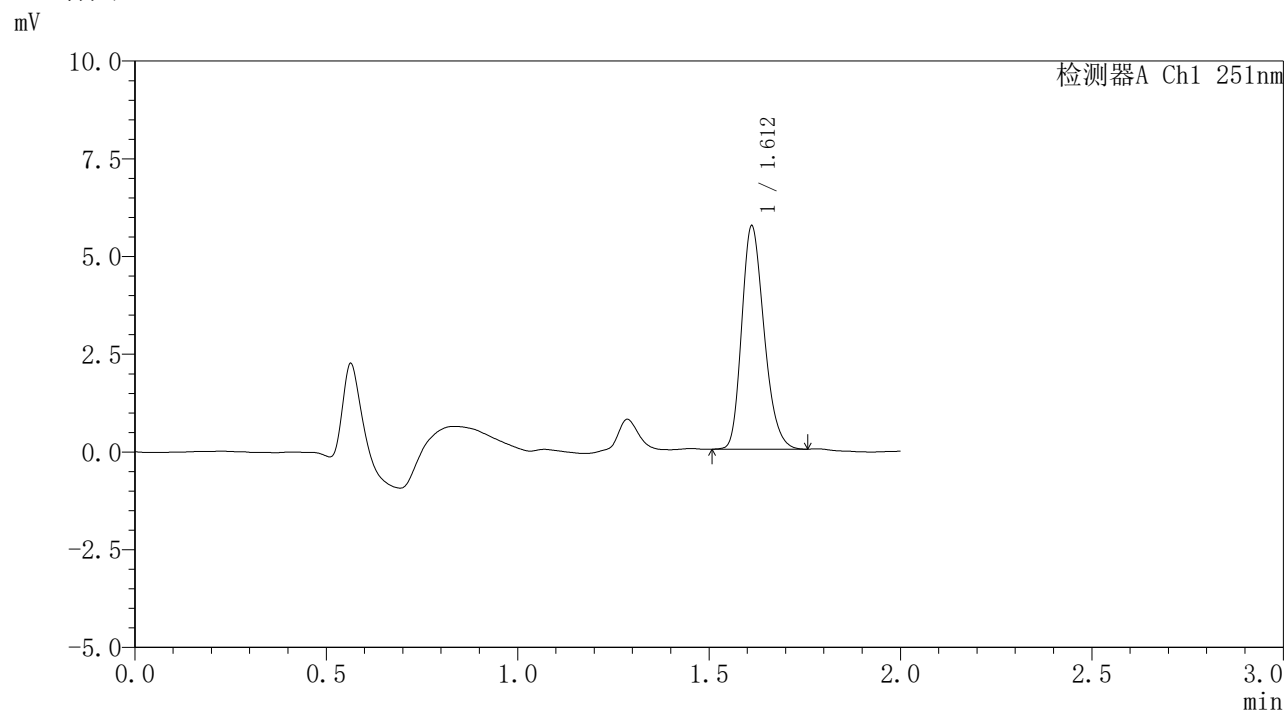


SMF-394

<样品信息>

色谱柱 : XB-C18(50mm*4.6mm,3µm) 流速: 1.0ml/min
 柱温 : 30°C 波长: 251nm
 数据文件名 : RC\$SMF-394 - 0-40/11-761-2 - zzp-2025041421p-rcd-pH6.8jz-P4-2.lcd
 方法文件名 : RC\$SMF-394 - SMF-394-rcqx-FX260.lcm
 批处理文件名: RC\$SMF-394 - SMF-394-20250516-FX260.lcb
 样品瓶号 : 4-30
 进样体积 : 100 µl 版本号: 6.115
 进样时间 : 2025/05/16 18:41:19 实验者: lvtingting
 处理时间(V2) : 2025/05/19 09:55:14 处理者: lvtingting
 仪器型号 : SHIMADZU LC-2050C (FX260)

<色谱图>



<峰表>

检测器A Ch1 251nm

峰号	保留时间	面积	面积%	高度	理论塔板数(USP)	拖尾因子	分离度(USP)
1	1.612	23156	100.000	5698	3664	1.237	--
总计		23156	100.000	5698			

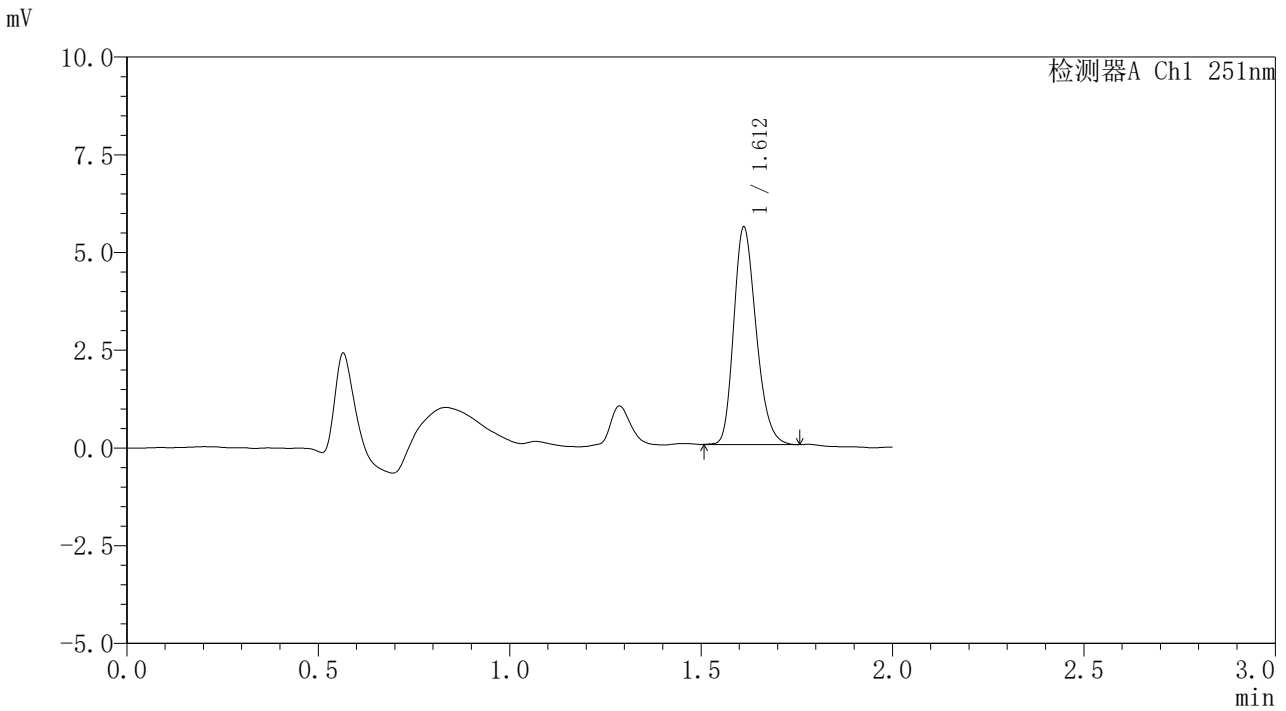


SMF-394

<样品信息>

色谱柱	: XB-C18(50mm*4.6mm,3µm)	流速	: 1.0ml/min
柱温	: 30°C	波长	: 251nm
数据文件名	: RC\$SMF-394 - 0-40/11-762-2 - zzp-2025041421p-rcd-pH6.8jz-P5-1.lcd		
方法文件名	: RC\$SMF-394 - SMF-394-rcqx-FX260.lcm		
批处理文件名	: RC\$SMF-394 - SMF-394-20250516-FX260.lcb		
样品瓶号	: 4-39	版本号	: 6.115
进样体积	: 100 µl	实验者	: lvtingting
进样时间	: 2025/05/16 18:43:48	处理者	: lvtingting
处理时间(V2)	: 2025/05/19 09:55:17		
仪器型号	: SHIMADZU LC-2050C (FX260)		

<色谱图>



<峰表>

检测器A Ch1 251nm

峰号	保留时间	面积	面积%	高度	理论塔板数(USP)	拖尾因子	分离度(USP)
1	1.612	22561	100.000	5552	3661	1.234	--
总计		22561	100.000	5552			

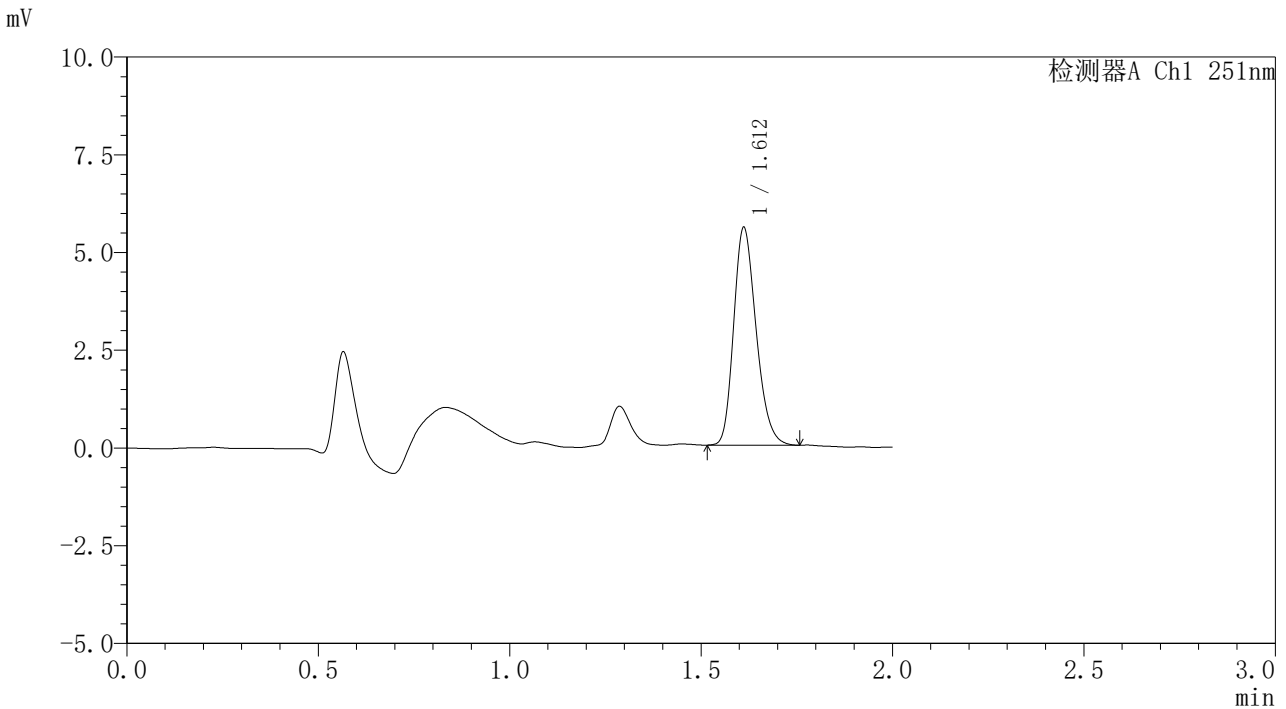


SMF-394

<样品信息>

色谱柱 : XB-C18(50mm*4.6mm,3µm) 流速: 1.0ml/min
 柱温 : 30°C 波长: 251nm
 数据文件名 : RC\$SMF-394 - 0-40/11-763-2 - zzp-2025041421p-rcd-pH6.8jz-P5-2.lcd
 方法文件名 : RC\$SMF-394 - SMF-394-rcqx-FX260.lcm
 批处理文件名: RC\$SMF-394 - SMF-394-20250516-FX260.lcb
 样品瓶号 : 4-39
 进样体积 : 100 µl 版本号: 6.115
 进样时间 : 2025/05/16 18:46:17 实验者: lvttingting
 处理时间(V2) : 2025/05/19 09:55:20 处理者: lvttingting
 仪器型号 : SHIMADZU LC-2050C (FX260)

<色谱图>



<峰表>

检测器A Ch1 251nm

峰号	保留时间	面积	面积%	高度	理论塔板数(USP)	拖尾因子	分离度(USP)
1	1.612	22648	100.000	5557	3632	1.231	--
总计		22648	100.000	5557			

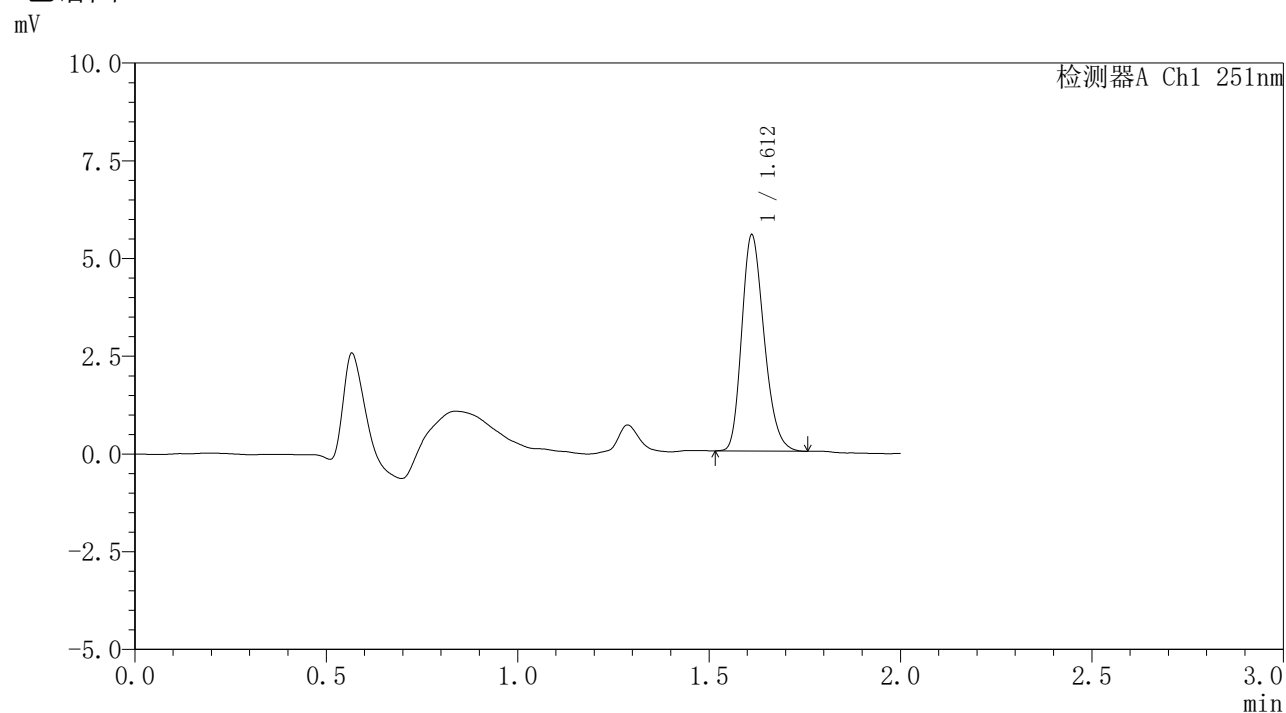


SMF-394

<样品信息>

色谱柱 : XB-C18(50mm*4.6mm,3µm) 流速: 1.0ml/min
 柱温 : 30°C 波长: 251nm
 数据文件名 : RC\$SMF-394 - 0-40/11-764-2 - zzp-2025041421p-rcd-pH6.8jz-P6-1.lcd
 方法文件名 : RC\$SMF-394 - SMF-394-rcqx-FX260.lcm
 批处理文件名: RC\$SMF-394 - SMF-394-20250516-FX260.lcb
 样品瓶号 : 4-48
 进样体积 : 100 µl 版本号: 6.115
 进样时间 : 2025/05/16 18:48:46 实验者: lvtingting
 处理时间(V2) : 2025/05/19 09:55:22 处理者: lvtingting
 仪器型号 : SHIMADZU LC-2050C (FX260)

<色谱图>



<峰表>

检测器A Ch1 251nm

峰号	保留时间	面积	面积%	高度	理论塔板数(USP)	拖尾因子	分离度(USP)
1	1.612	22433	100.000	5518	3647	1.235	--
总计		22433	100.000	5518			

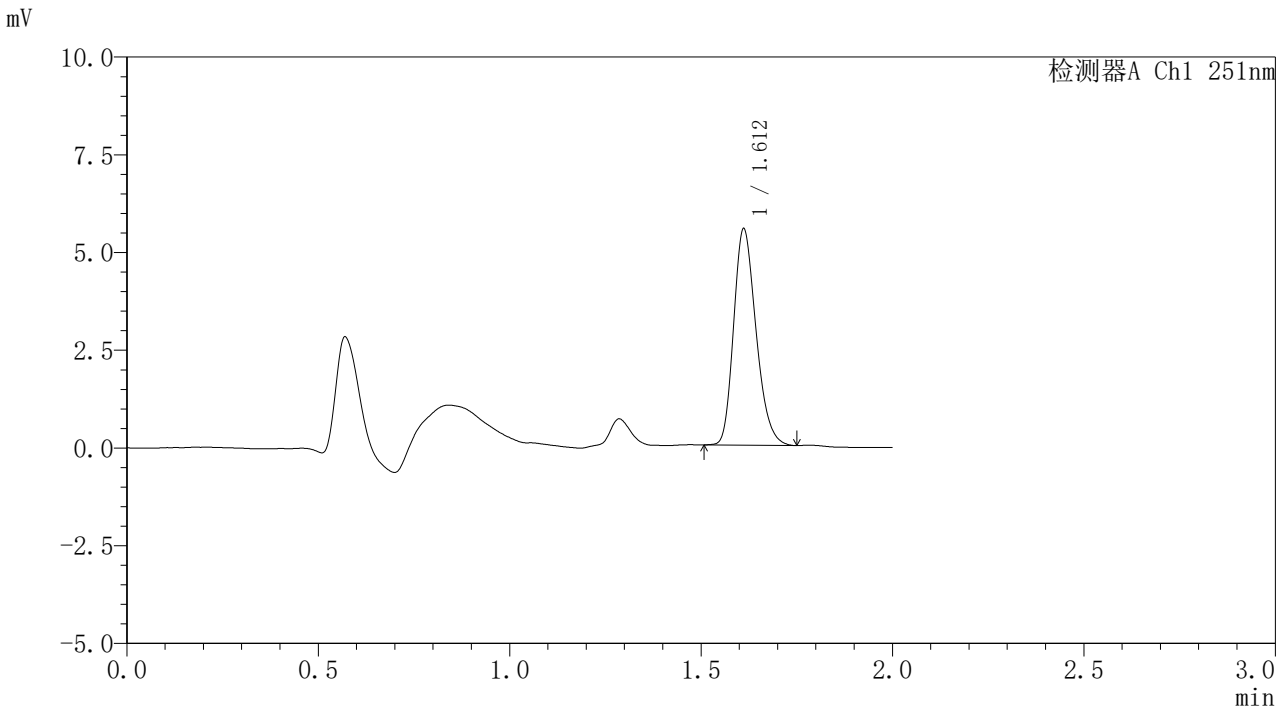


SMF-394

<样品信息>

色谱柱	: XB-C18(50mm*4.6mm,3µm)	流速	: 1.0ml/min
柱温	: 30°C	波长	: 251nm
数据文件名	: RC\$SMF-394 - 0-40/11-765-2 - zzp-2025041421p-rcd-pH6.8jz-P6-2.lcd		
方法文件名	: RC\$SMF-394 - SMF-394-rcqx-FX260.lcm		
批处理文件名	: RC\$SMF-394 - SMF-394-20250516-FX260.lcb		
样品瓶号	: 4-48	版本号	: 6.115
进样体积	: 100 µl	实验者	: lvtingting
进样时间	: 2025/05/16 18:51:15	处理者	: lvtingting
处理时间(V2)	: 2025/05/19 09:55:25		
仪器型号	: SHIMADZU LC-2050C (FX260)		

<色谱图>



<峰表>

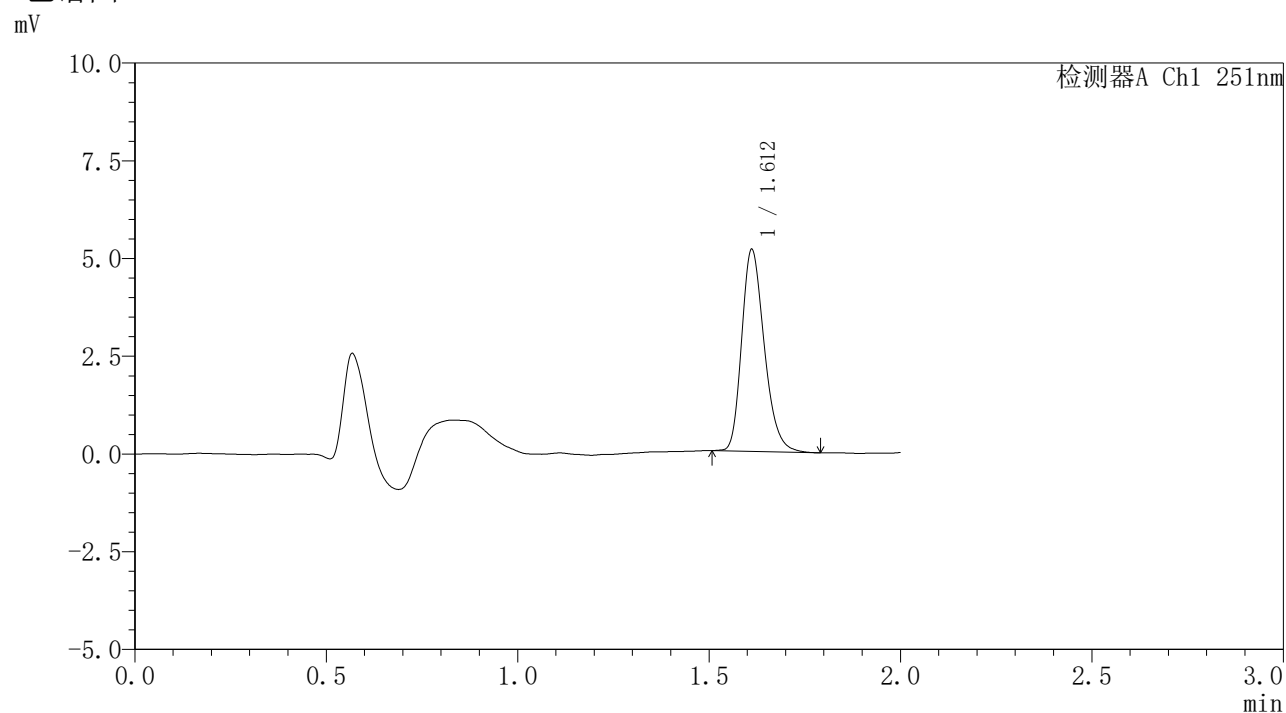
检测器A Ch1 251nm

峰号	保留时间	面积	面积%	高度	理论塔板数(USP)	拖尾因子	分离度(USP)
1	1.612	22479	100.000	5521	3636	1.236	--
总计		22479	100.000	5521			

<样品信息>

色谱柱 : XB-C18(50mm*4.6mm,3 μ m) 流速: 1.0ml/min
 柱温 : 30 $^{\circ}$ C 波长: 251nm
 数据文件名 : RC\$SMF-394 - 0-40/11-766-2 - zzp-rcd-pH6.8jz-dz2-1.lcd
 方法文件名 : RC\$SMF-394 - SMF-394-rcqx-FX260.lcm
 批处理文件名: RC\$SMF-394 - SMF-394-20250516-FX260.lcb
 样品瓶号 : 4-27
 进样体积 : 100 μ l 版本号: 6.115
 进样时间 : 2025/05/16 18:53:44 实验者: lvtingting
 处理时间(V2) : 2025/05/19 09:55:28 处理者: lvtingting
 仪器型号 : SHIMADZU LC-2050C (FX260)

<色谱图>



<峰表>

检测器A Ch1 251nm

峰号	保留时间	面积	面积%	高度	理论塔板数(USP)	拖尾因子	分离度(USP)
1	1.612	21135	100.000	5153	3632	1.252	--
总计		21135	100.000	5153			

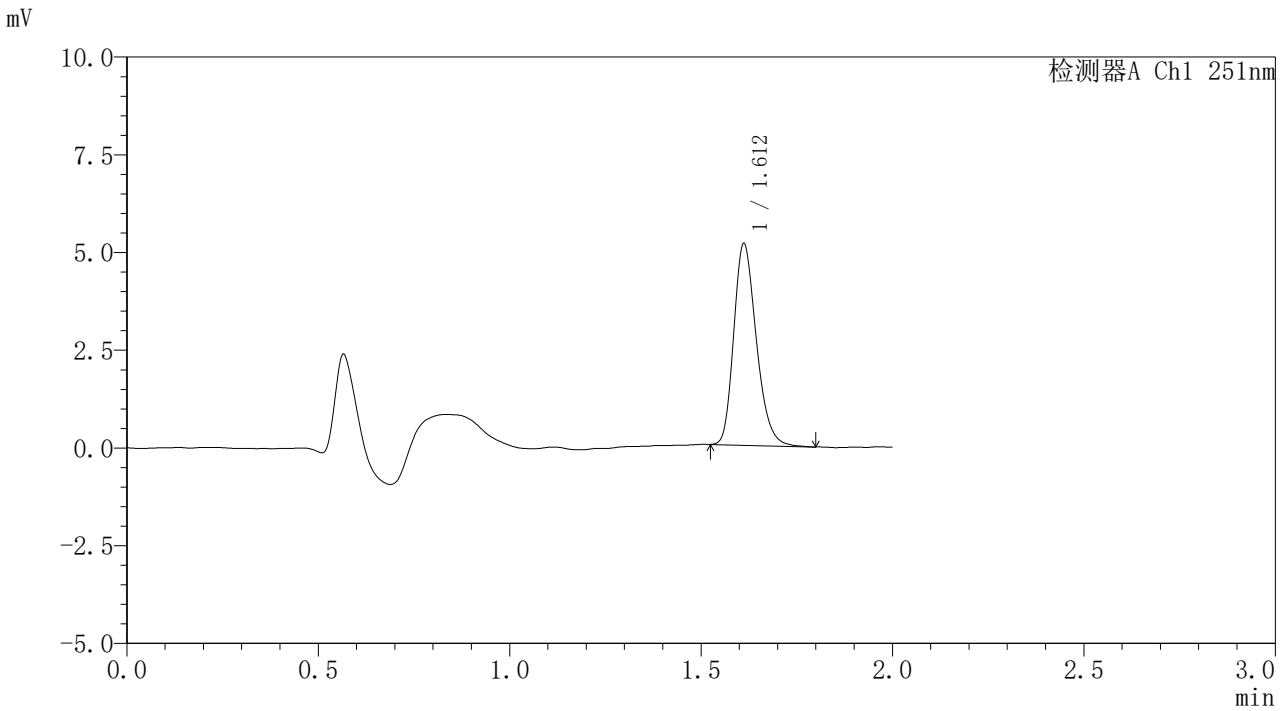


SMF-394

<样品信息>

色谱柱 : XB-C18(50mm*4.6mm,3µm) 流速: 1.0ml/min
 柱温 : 30°C 波长: 251nm
 数据文件名 : RC\$SMF-394 - 0-40/11-767-2 - zzp-rcd-pH6.8jz-dz2-2.lcd
 方法文件名 : RC\$SMF-394 - SMF-394-rcqx-FX260.lcm
 批处理文件名: RC\$SMF-394 - SMF-394-20250516-FX260.lcb
 样品瓶号 : 4-27
 进样体积 : 100 µl 版本号: 6.115
 进样时间 : 2025/05/16 18:56:14 实验者: lvtingting
 处理时间(V2) : 2025/05/19 09:55:30 处理者: lvtingting
 仪器型号 : SHIMADZU LC-2050C (FX260)

<色谱图>



<峰表>

检测器A Ch1 251nm

峰号	保留时间	面积	面积%	高度	理论塔板数(USP)	拖尾因子	分离度(USP)
1	1.612	21104	100.000	5149	3634	1.245	--
总计		21104	100.000	5149			