

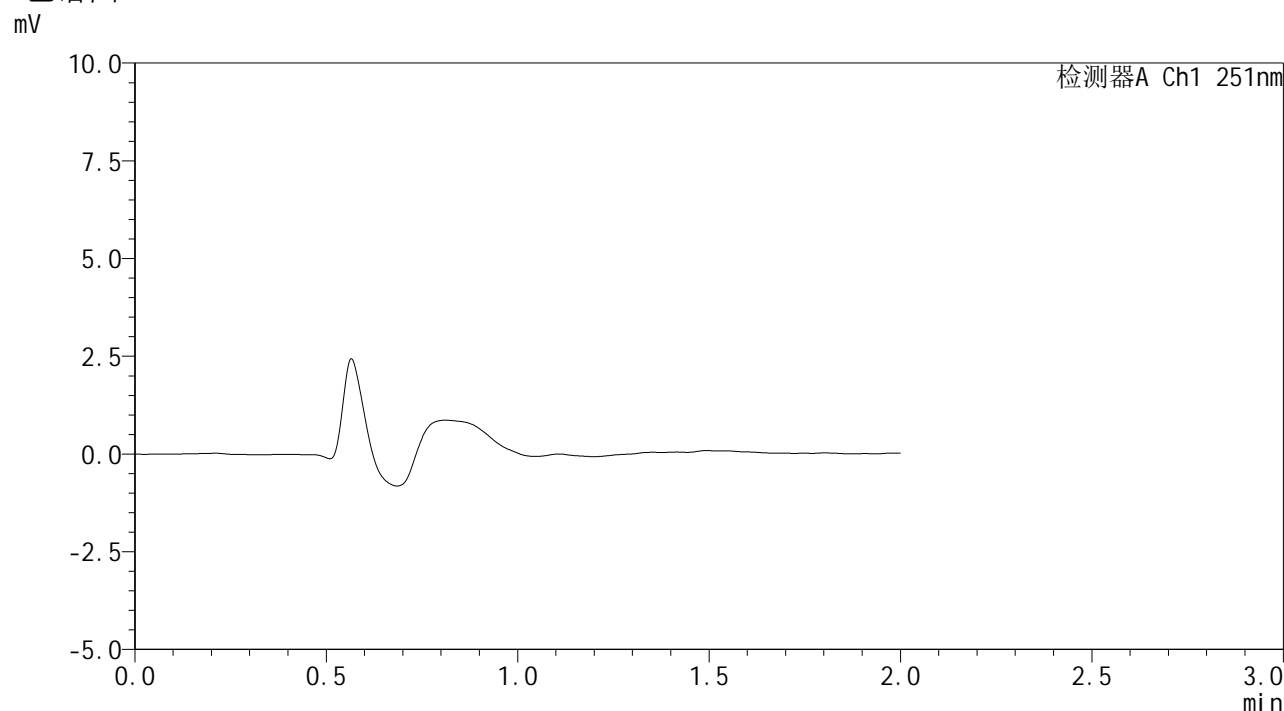


# SMF-394

## <样品信息>

色谱柱 : XB-C18(50mm\*4.6mm,3μm) 流速: 1.0ml/min  
 柱温 : 30°C 波长: 251nm  
 数据文件名 : RC\$SMF-394 - 0-41/11-768-2 - cbzj-rcd-pH6.8jz-rj.lcd  
 方法文件名 : RC\$SMF-394 - SMF-394-rcqx-FX260.lcm  
 批处理文件名: RC\$SMF-394 - SMF-394-20250516-FX260.lcb  
 样品瓶号 : 4-8  
 进样体积 : 100 μl 版本号: 6.115  
 进样时间 : 2025/05/16 18:58:44 实验者: lvtिंगting  
 处理时间(V2) : 2025/05/19 09:56:22 处理者: lvtिंगting  
 仪器型号 : SHIMADZU LC-2050C (FX260)

## <色谱图>



## <峰表>

检测器A Ch1 251nm

峰号	保留时间	面积	面积%	高度	理论塔板数(USP)	拖尾因子	分离度(USP)
总计							

图1 佩玛贝特片溶出度测定HPLC图谱  
参比制剂-pH6.8介质-桨法-50转  
溶剂

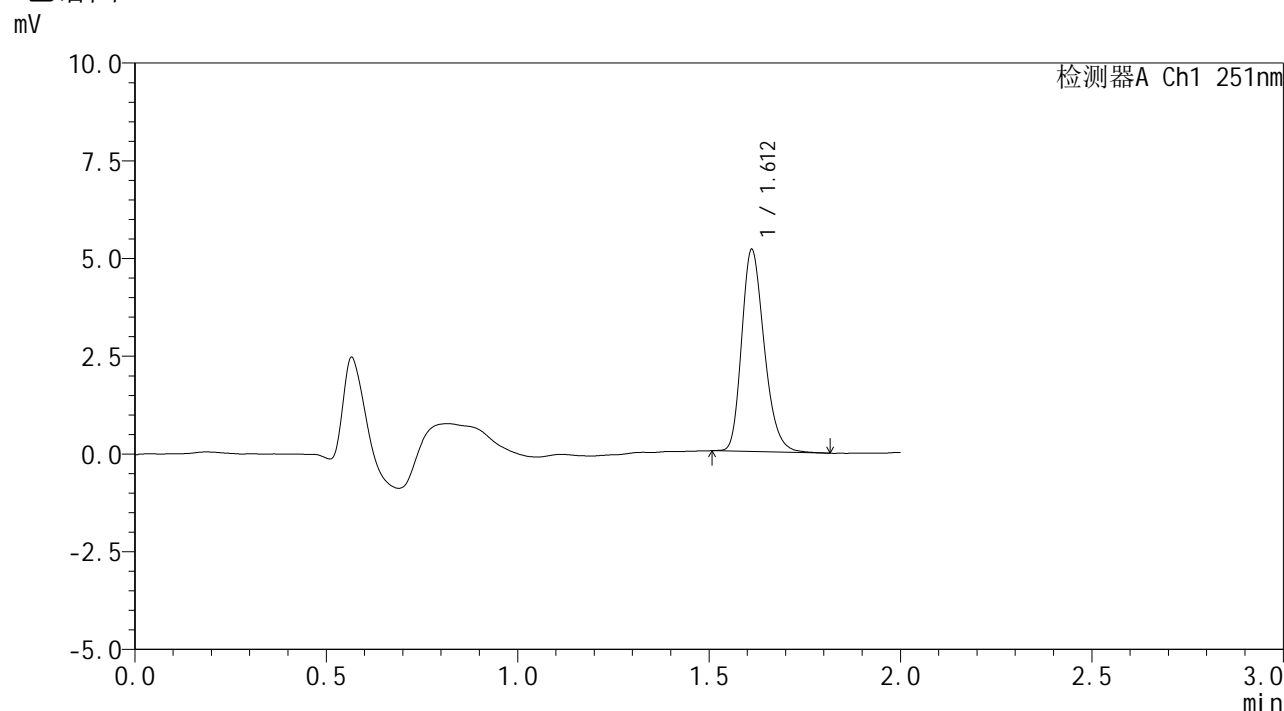


# SMF-394

## <样品信息>

色谱柱 : XB-C18(50mm\*4.6mm,3μm)      流速: 1.0ml/min  
 柱温 : 30°C      波长: 251nm  
 数据文件名 : RC\$SMF-394 - 0-41/11-769-2 - cbzj-rcd-pH6.8jz-dz1-1.lcd  
 方法文件名 : RC\$SMF-394 - SMF-394-rcqx-FX260.lcm  
 批处理文件名: RC\$SMF-394 - SMF-394-20250516-FX260.lcb  
 样品瓶号 : 4-17  
 进样体积 : 100 μl      版本号: 6.115  
 进样时间 : 2025/05/16 19:01:15      实验者: lvttingting  
 处理时间(V2) : 2025/05/19 09:56:26      处理者: lvttingting  
 仪器型号 : SHIMADZU LC-2050C (FX260)

## <色谱图>



## <峰表>

检测器A Ch1 251nm

峰号	保留时间	面积	面积%	高度	理论塔板数(USP)	拖尾因子	分离度(USP)
1	1.612	21156	100.000	5157	3642	1.248	--
总计		21156	100.000	5157			

图2 佩玛贝特片溶出度测定HPLC图谱  
 参比制剂-pH6.8介质-桨法-50转  
 对照品溶液-1-1

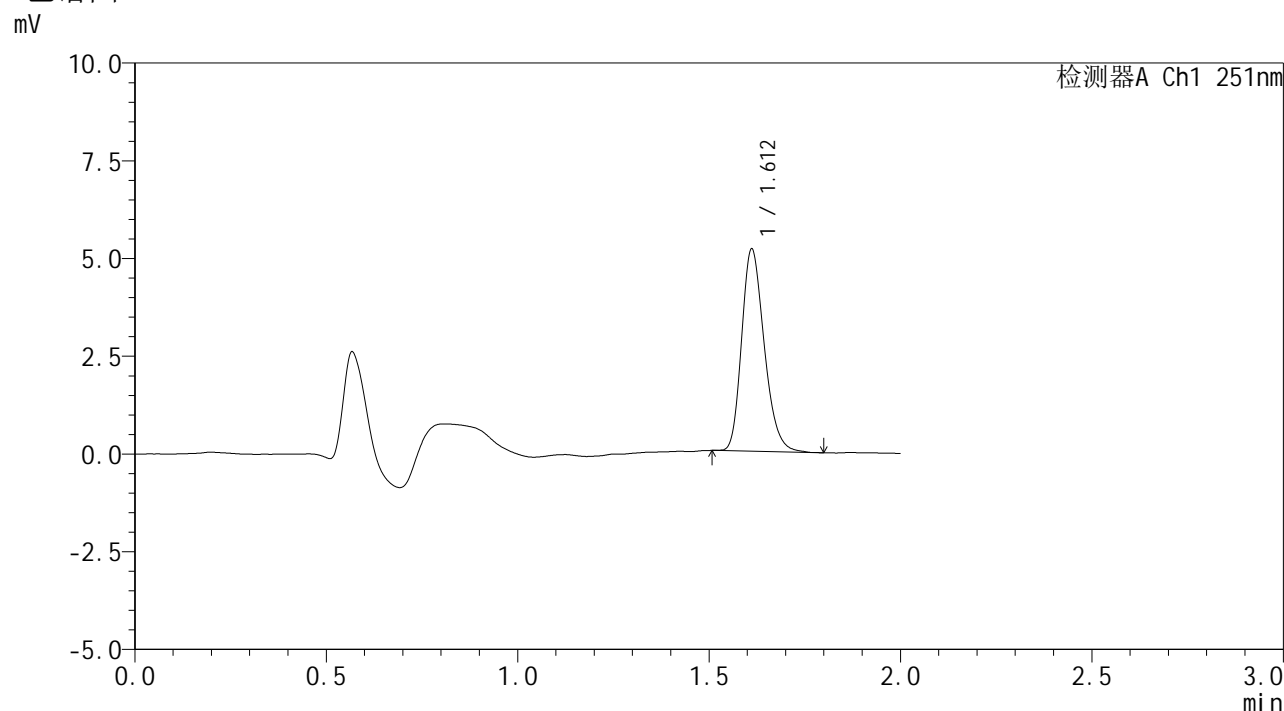


# SMF-394

## <样品信息>

色谱柱 : XB-C18(50mm\*4.6mm,3µm)      流速: 1.0ml/min  
 柱温 : 30°C      波长: 251nm  
 数据文件名 : RC\$SMF-394 - 0-41/11-770-2 - cbzj-rcd-pH6.8jz-dz1-2.lcd  
 方法文件名 : RC\$SMF-394 - SMF-394-rcqx-FX260.lcm  
 批处理文件名: RC\$SMF-394 - SMF-394-20250516-FX260.lcb  
 样品瓶号 : 4-17  
 进样体积 : 100 µl      版本号: 6.115  
 进样时间 : 2025/05/16 19:03:44      实验者: lvtinting  
 处理时间(V2) : 2025/05/19 09:56:29      处理者: lvtinting  
 仪器型号 : SHIMADZU LC-2050C (FX260)

## <色谱图>



## <峰表>

检测器A Ch1 251nm

峰号	保留时间	面积	面积%	高度	理论塔板数(USP)	拖尾因子	分离度(USP)
1	1.612	21161	100.000	5160	3618	1.240	--
总计		21161	100.000	5160			

图3 佩玛贝特片溶出度测定HPLC图谱  
 参比制剂-pH6.8介质-桨法-50转  
 对照品溶液-1-2

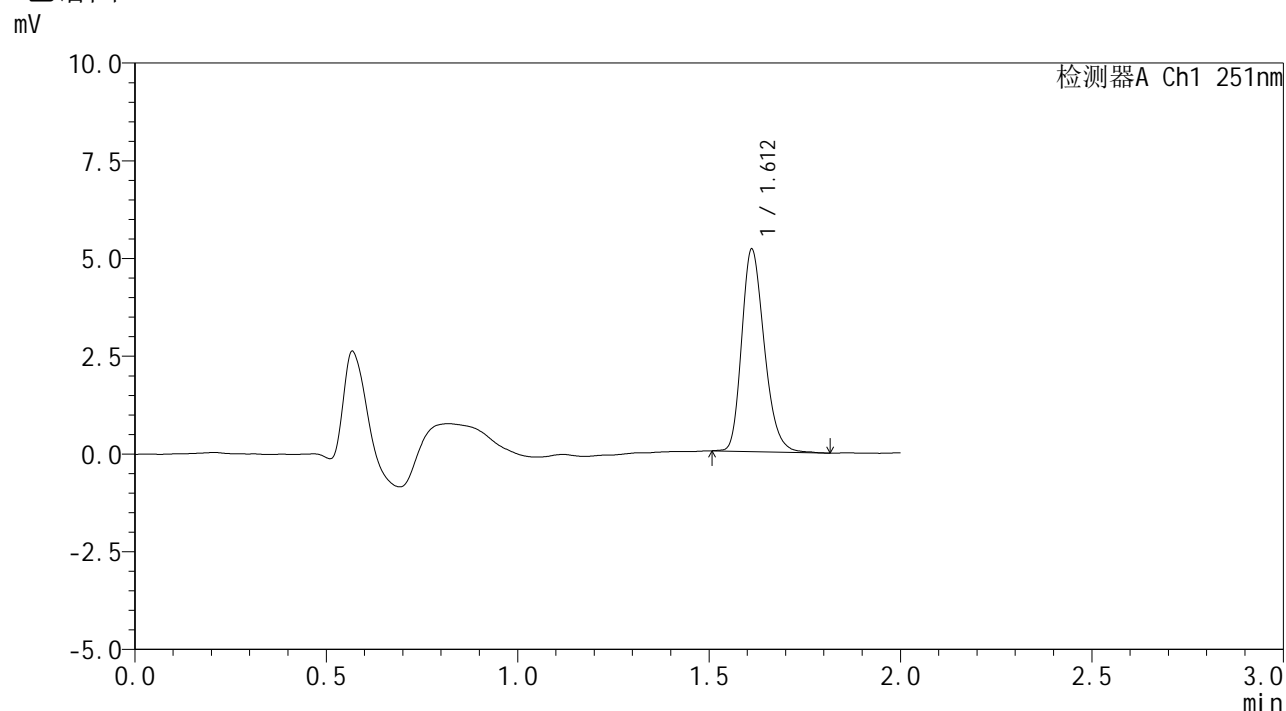


# SMF-394

## <样品信息>

色谱柱 : XB-C18(50mm\*4.6mm,3μm)      流速: 1.0ml/min  
 柱温 : 30°C      波长: 251nm  
 数据文件名 : RC\$SMF-394 - 0-41/11-771-2 - cbzj-rcd-pH6.8jz-dz1-3.lcd  
 方法文件名 : RC\$SMF-394 - SMF-394-rcqx-FX260.lcm  
 批处理文件名: RC\$SMF-394 - SMF-394-20250516-FX260.lcb  
 样品瓶号 : 4-17  
 进样体积 : 100 μl      版本号: 6.115  
 进样时间 : 2025/05/16 19:06:14      实验者: lvtिंगting  
 处理时间(V2) : 2025/05/19 09:56:32      处理者: lvtिंगting  
 仪器型号 : SHIMADZU LC-2050C (FX260)

## <色谱图>



## <峰表>

检测器A Ch1 251nm

峰号	保留时间	面积	面积%	高度	理论塔板数(USP)	拖尾因子	分离度(USP)
1	1.612	21226	100.000	5168	3621	1.243	--
总计		21226	100.000	5168			

图4 佩玛贝特片溶出度测定HPLC图谱  
 参比制剂-pH6.8介质-桨法-50转  
 对照品溶液-1-3



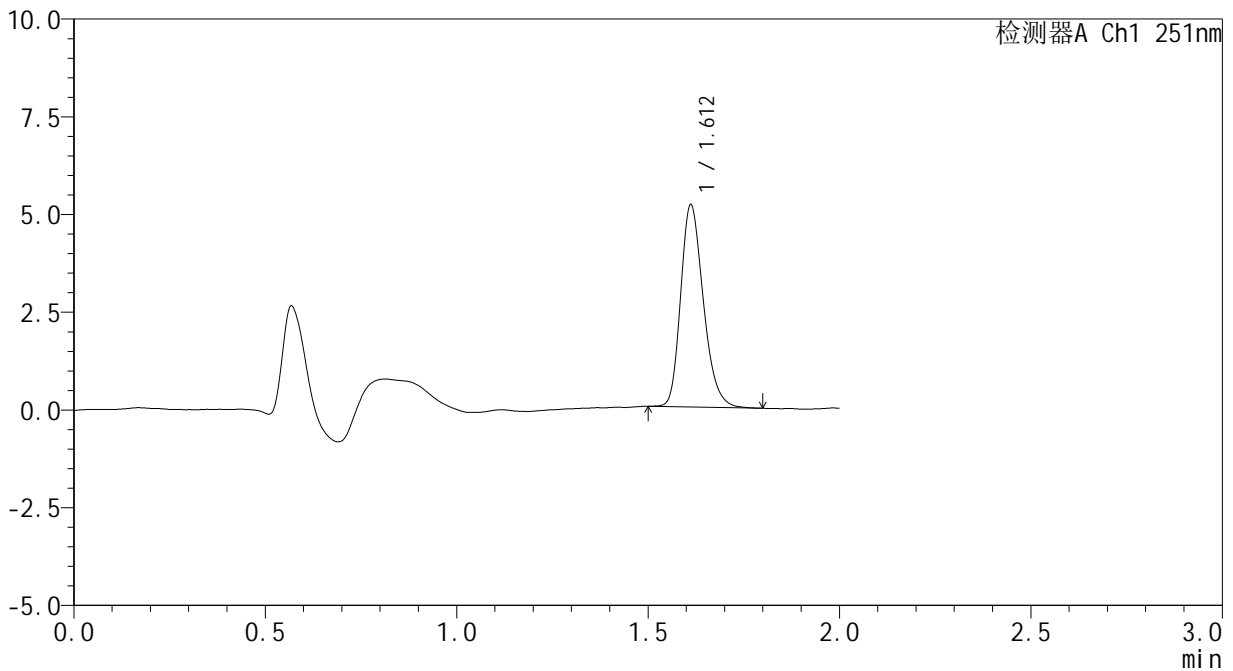
# SMF-394

## <样品信息>

色谱柱 : XB-C18(50mm\*4.6mm,3µm)      流速: 1.0ml/min  
 柱温 : 30°C      波长: 251nm  
 数据文件名 : RC\$SMF-394 - 0-41/11-772-2 - cbzj-rcd-pH6.8jz-dz1-4.lcd  
 方法文件名 : RC\$SMF-394 - SMF-394-rcqx-FX260.lcm  
 批处理文件名: RC\$SMF-394 - SMF-394-20250516-FX260.lcb  
 样品瓶号 : 4-17  
 进样体积 : 100 µl      版本号: 6.115  
 进样时间 : 2025/05/16 19:08:45      实验者: lvtingting  
 处理时间(V2) : 2025/05/19 09:56:34      处理者: lvtingting  
 仪器型号 : SHIMADZU LC-2050C (FX260)

## <色谱图>

mV



## <峰表>

检测器A Ch1 251nm

峰号	保留时间	面积	面积%	高度	理论塔板数(USP)	拖尾因子	分离度(USP)
1	1.612	21272	100.000	5164	3599	1.246	--
总计		21272	100.000	5164			

图5 佩玛贝特片溶出度测定HPLC图谱  
 参比制剂-pH6.8介质-桨法-50转  
 对照品溶液-1-4





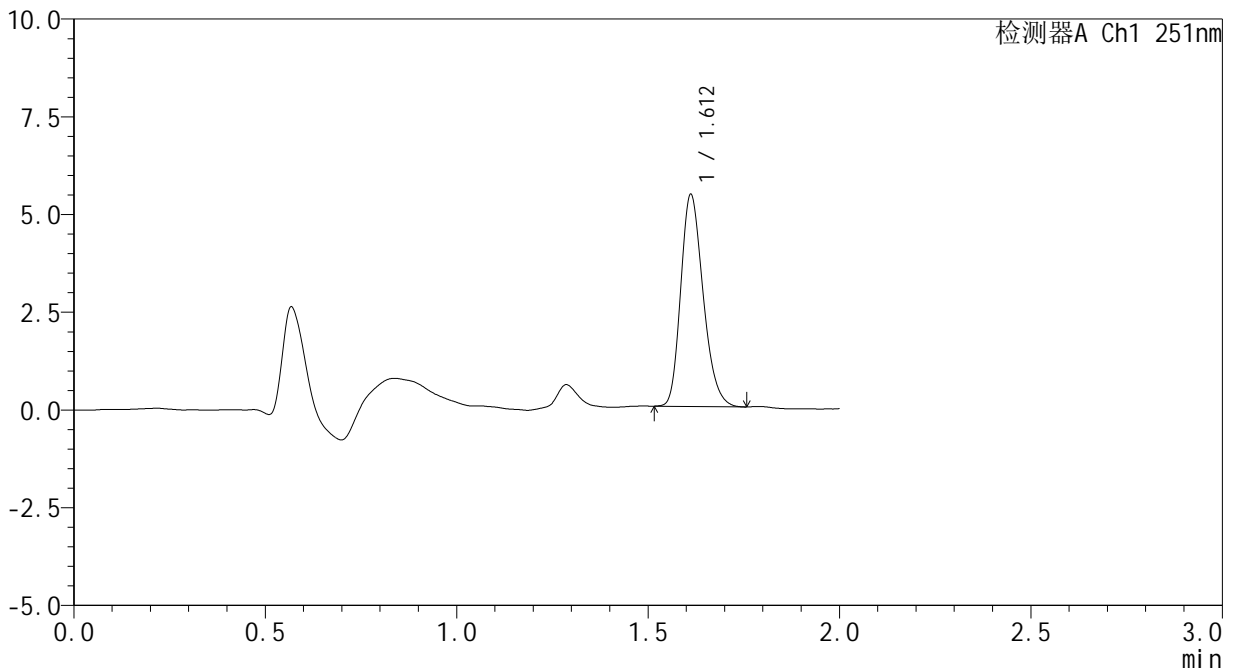
# SMF-394

## <样品信息>

色谱柱 : XB-C18(50mm\*4.6mm,3µm) 流速: 1.0ml/min  
 柱温 : 30°C 波长: 251nm  
 数据文件名 : RC\$SMF-394 - 0-41/11-774-2 - cbzj-SI4Sp-rcd-pH6.8jz-P1-1.lcd  
 方法文件名 : RC\$SMF-394 - SMF-394-rcqx-FX260.lcm  
 批处理文件名: RC\$SMF-394 - SMF-394-20250516-FX260.lcb  
 样品瓶号 : 4-4  
 进样体积 : 100 µl 版本号: 6.115  
 进样时间 : 2025/05/16 19:13:44 实验者: lvtingting  
 处理时间(V2) : 2025/05/19 09:56:39 处理者: lvtingting  
 仪器型号 : SHIMADZU LC-2050C (FX260)

## <色谱图>

mV



## <峰表>

检测器A Ch1 251nm

峰号	保留时间	面积	面积%	高度	理论塔板数(USP)	拖尾因子	分离度(USP)
1	1.612	22029	100.000	5412	3647	1.235	--
总计		22029	100.000	5412			

图7 佩玛贝特片溶出度测定HPLC图谱  
 参比制剂(SI4S批)-pH6.8介质-桨法-50转-片1  
 供试品溶液-1

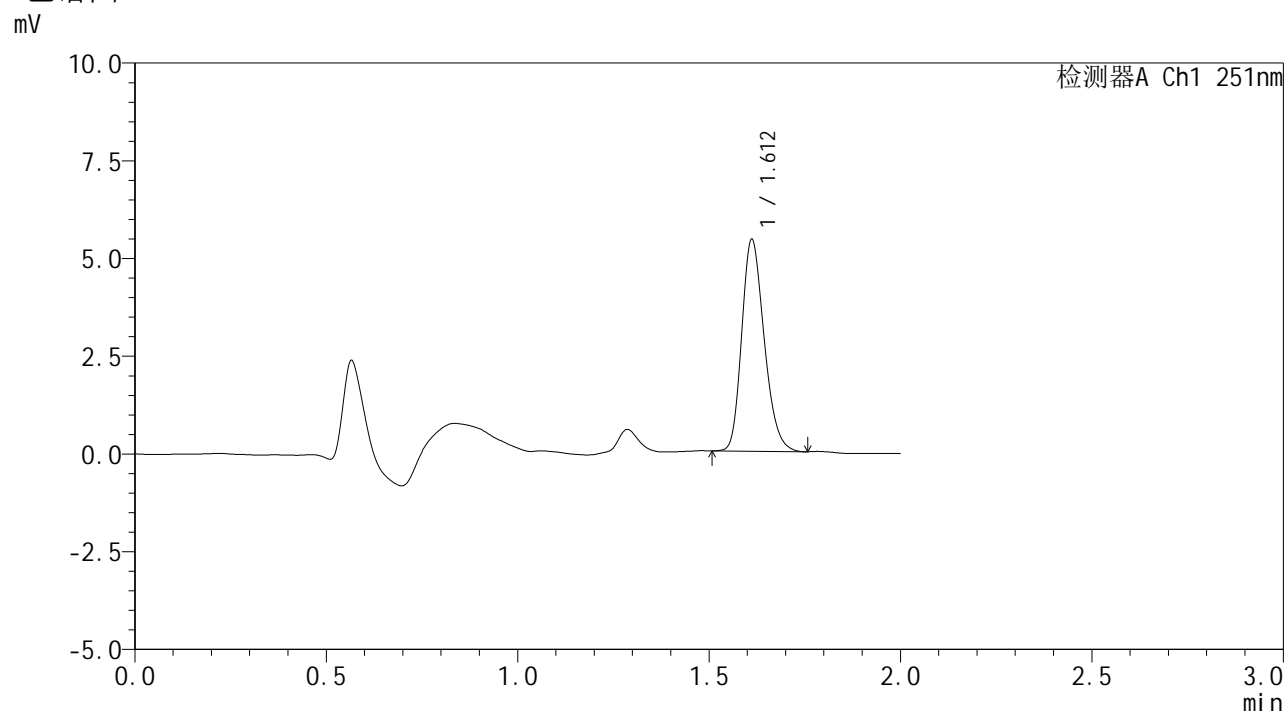


# SMF-394

## <样品信息>

色谱柱 : XB-C18(50mm\*4.6mm,3μm) 流速: 1.0ml/min  
 柱温 : 30°C 波长: 251nm  
 数据文件名 : RC\$SMF-394 - 0-41/11-775-2 - cbzj-SI4Sp-rcd-pH6.8jz-P1-2.lcd  
 方法文件名 : RC\$SMF-394 - SMF-394-rcqx-FX260.lcm  
 批处理文件名: RC\$SMF-394 - SMF-394-20250516-FX260.lcb  
 样品瓶号 : 4-4  
 进样体积 : 100 μl 版本号: 6.115  
 进样时间 : 2025/05/16 19:16:13 实验者: lvttingting  
 处理时间(V2) : 2025/05/19 09:56:42 处理者: lvttingting  
 仪器型号 : SHIMADZU LC-2050C (FX260)

## <色谱图>



## <峰表>

检测器A Ch1 251nm

峰号	保留时间	面积	面积%	高度	理论塔板数(USP)	拖尾因子	分离度(USP)
1	1.612	22068	100.000	5411	3627	1.228	--
总计		22068	100.000	5411			

图8 佩玛贝特片溶出度测定HPLC图谱  
 参比制剂(SI4S批)-pH6.8介质-桨法-50转-片1  
 供试品溶液-2







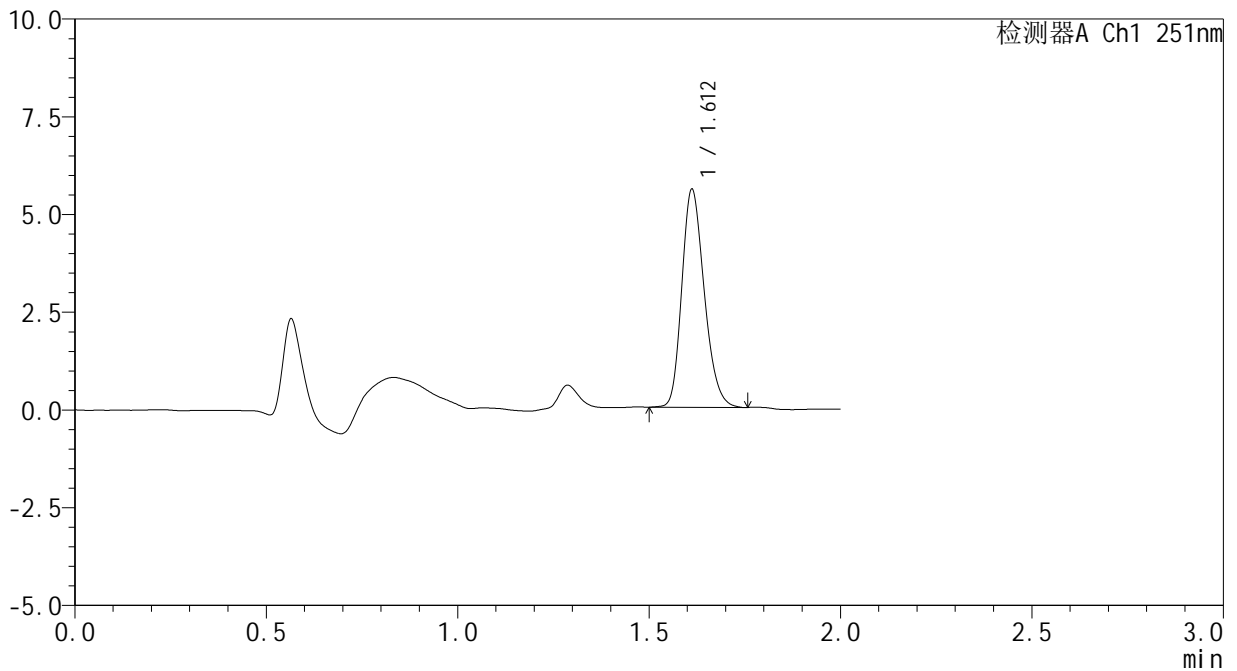
# SMF-394

## <样品信息>

色谱柱 : XB-C18(50mm\*4.6mm,3µm) 流速: 1.0ml/min  
 柱温 : 30°C 波长: 251nm  
 数据文件名 : RC\$SMF-394 - 0-41/11-778-2 - cbzj-SI4Sp-rcd-pH6.8jz-P3-1.lcd  
 方法文件名 : RC\$SMF-394 - SMF-394-rcqx-FX260.lcm  
 批处理文件名: RC\$SMF-394 - SMF-394-20250516-FX260.lcb  
 样品瓶号 : 4-22  
 进样体积 : 100 µl 版本号: 6.115  
 进样时间 : 2025/05/16 19:23:40 实验者: lvttingting  
 处理时间(V2) : 2025/05/19 09:56:50 处理者: lvttingting  
 仪器型号 : SHIMADZU LC-2050C (FX260)

## <色谱图>

mV



## <峰表>

检测器A Ch1 251nm

峰号	保留时间	面积	面积%	高度	理论塔板数(USP)	拖尾因子	分离度(USP)
1	1.612	22678	100.000	5570	3642	1.221	--
总计		22678	100.000	5570			

图11 佩玛贝特片溶出度测定HPLC图谱  
 参比制剂(SI4S批)-pH6.8介质-桨法-50转-片3  
 供试品溶液-1

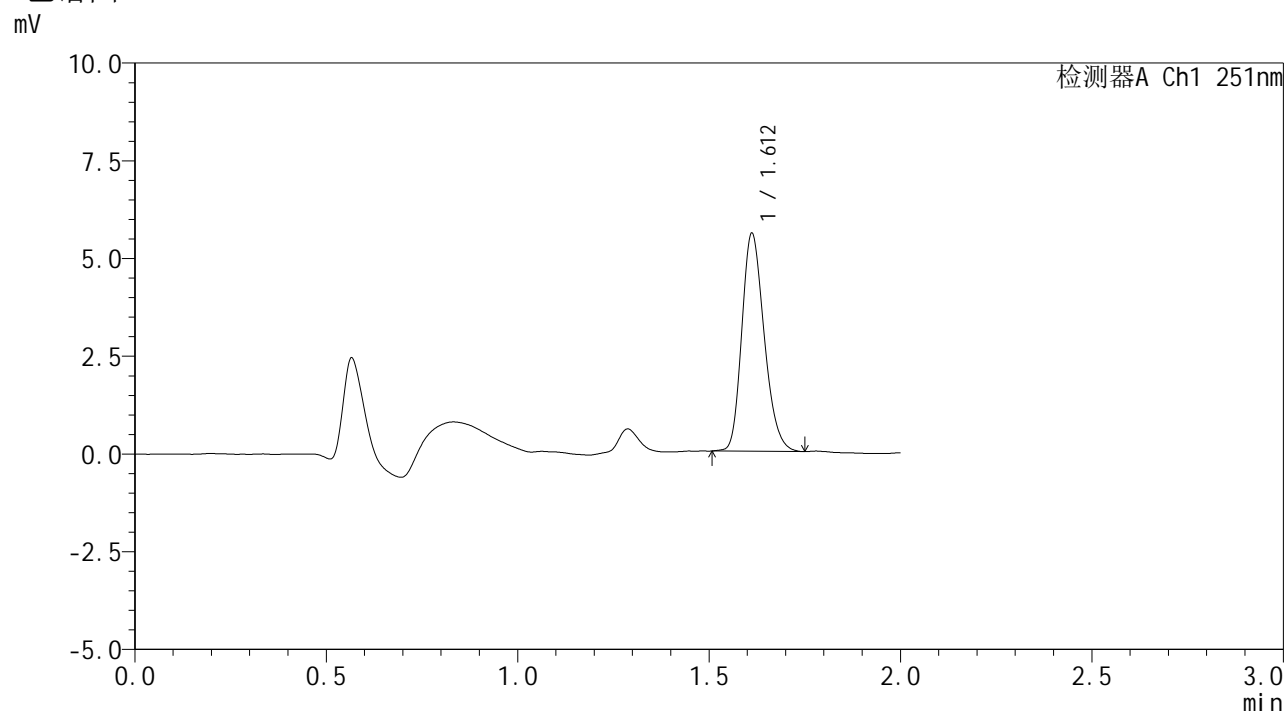


# SMF-394

## <样品信息>

色谱柱 : XB-C18(50mm\*4.6mm,3μm) 流速: 1.0ml/min  
 柱温 : 30°C 波长: 251nm  
 数据文件名 : RC\$SMF-394 - 0-41/11-779-2 - cbzj-SI4Sp-rcd-pH6.8jz-P3-2.lcd  
 方法文件名 : RC\$SMF-394 - SMF-394-rcqx-FX260.lcm  
 批处理文件名: RC\$SMF-394 - SMF-394-20250516-FX260.lcb  
 样品瓶号 : 4-22  
 进样体积 : 100 μl 版本号: 6.115  
 进样时间 : 2025/05/16 19:26:10 实验者: lvttingting  
 处理时间(V2) : 2025/05/19 09:56:52 处理者: lvttingting  
 仪器型号 : SHIMADZU LC-2050C (FX260)

## <色谱图>



## <峰表>

检测器A Ch1 251nm

峰号	保留时间	面积	面积%	高度	理论塔板数(USP)	拖尾因子	分离度(USP)
1	1.612	22633	100.000	5567	3646	1.225	--
总计		22633	100.000	5567			

图12 佩玛贝特片溶出度测定HPLC图谱  
 参比制剂(SI4S批)-pH6.8介质-桨法-50转-片3  
 供试品溶液-2









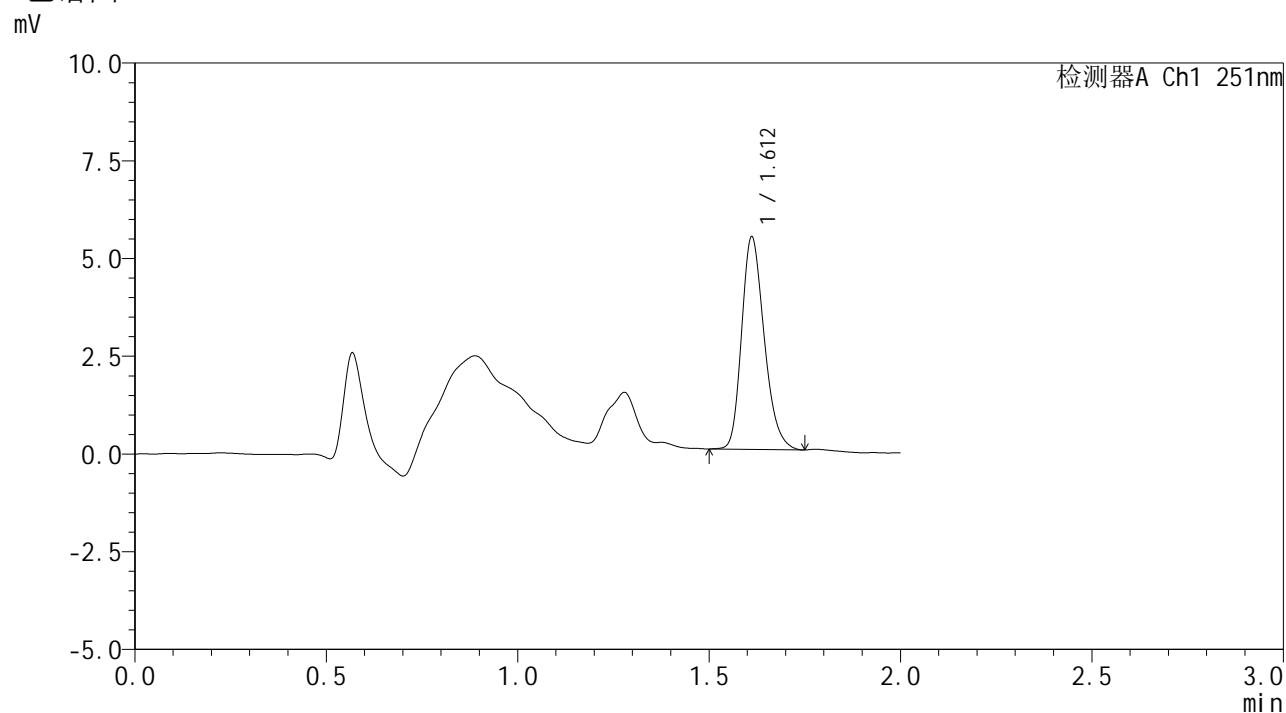


# SMF-394

## <样品信息>

色谱柱 : XB-C18(50mm\*4.6mm,3µm) 流速: 1.0ml/min  
 柱温 : 30°C 波长: 251nm  
 数据文件名 : RC\$SMF-394 - 0-41/11-784-2 - cbzj-SI4Sp-rcd-pH6.8jz-P6-1.lcd  
 方法文件名 : RC\$SMF-394 - SMF-394-rcqx-FX260.lcm  
 批处理文件名: RC\$SMF-394 - SMF-394-20250516-FX260.lcb  
 样品瓶号 : 4-49  
 进样体积 : 100 µl 版本号: 6.115  
 进样时间 : 2025/05/16 19:38:34 实验者: lvtingting  
 处理时间(V2) : 2025/05/19 09:57:05 处理者: lvtingting  
 仪器型号 : SHIMADZU LC-2050C (FX260)

## <色谱图>



## <峰表>

检测器A Ch1 251nm

峰号	保留时间	面积	面积%	高度	理论塔板数(USP)	拖尾因子	分离度(USP)
1	1.612	22253	100.000	5425	3606	1.241	--
总计		22253	100.000	5425			

图17 佩玛贝特片溶出度测定HPLC图谱  
 参比制剂(SI4S批)-pH6.8介质-桨法-50转-片6  
 供试品溶液-1



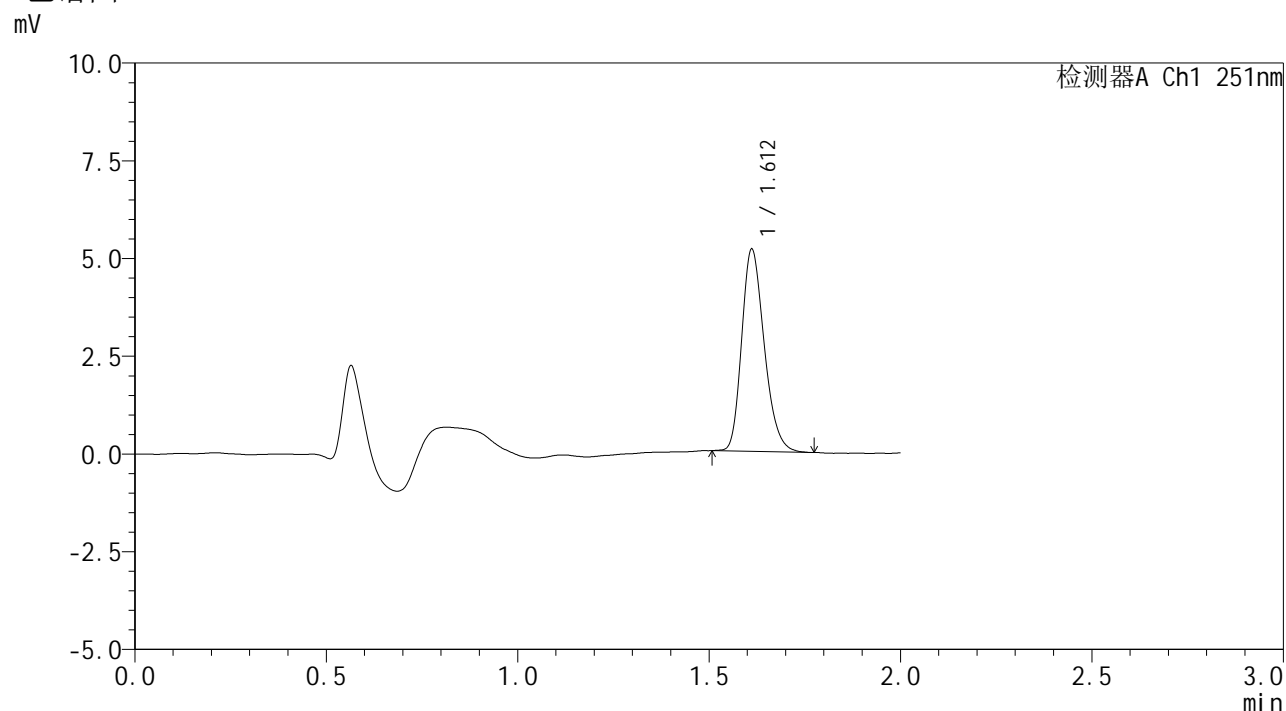


# SMF-394

## <样品信息>

色谱柱 : XB-C18(50mm\*4.6mm,3µm)      流速: 1.0ml/min  
 柱温 : 30°C      波长: 251nm  
 数据文件名 : RC\$SMF-394 - 0-41/11-786-2 - cbzj-rcd-pH6.8jz-dz2-1.lcd  
 方法文件名 : RC\$SMF-394 - SMF-394-rcqx-FX260.lcm  
 批处理文件名: RC\$SMF-394 - SMF-394-20250516-FX260.lcb  
 样品瓶号 : 4-26  
 进样体积 : 100 µl      版本号: 6.115  
 进样时间 : 2025/05/16 19:43:33      实验者: lvtingting  
 处理时间(V2) : 2025/05/19 09:57:10      处理者: lvtingting  
 仪器型号 : SHIMADZU LC-2050C (FX260)

## <色谱图>



## <峰表>

检测器A Ch1 251nm

峰号	保留时间	面积	面积%	高度	理论塔板数(USP)	拖尾因子	分离度(USP)
1	1.612	21160	100.000	5161	3620	1.241	--
总计		21160	100.000	5161			

图19 佩玛贝特片溶出度测定HPLC图谱  
 参比制剂-pH6.8介质-桨法-50转  
 对照品溶液-2-1

