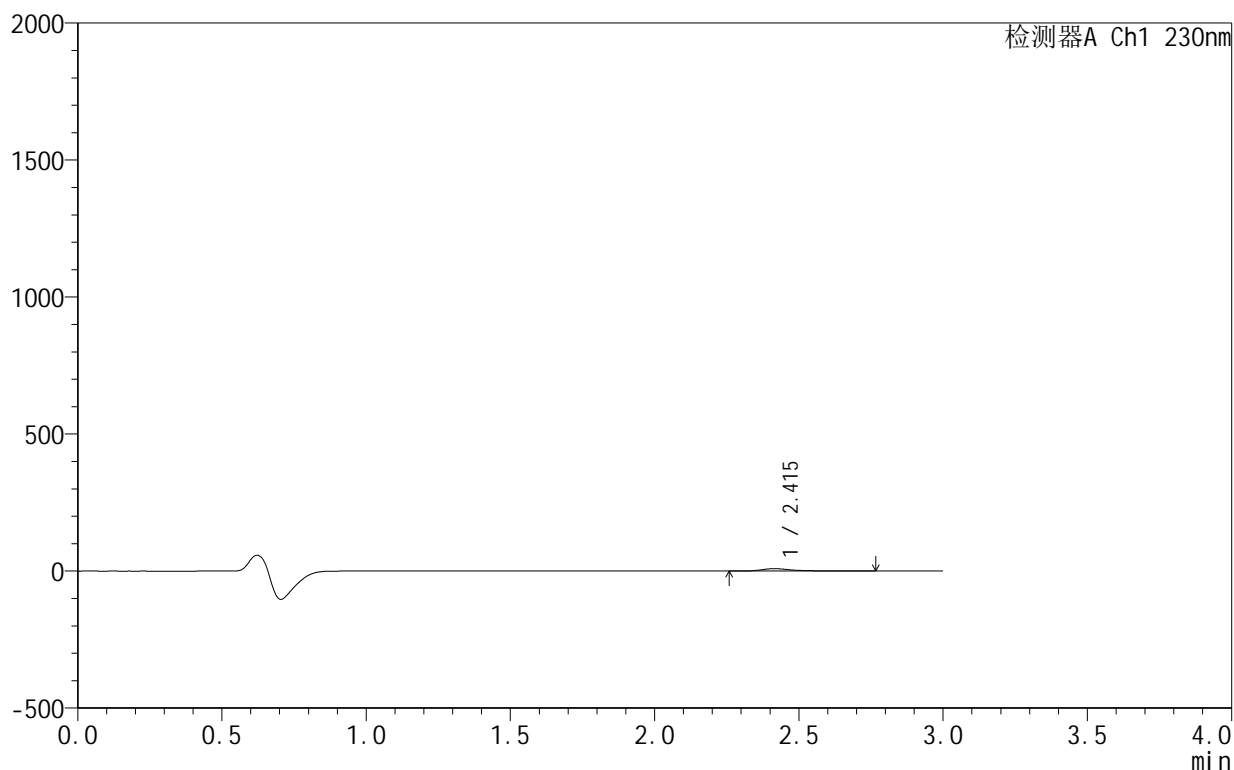


## &lt;样品信息&gt;

色谱柱:XB-C18(50mm\*4.6mm,5 $\mu$ m) 流速:1.0ml/min  
 柱温:40 $^{\circ}$ C 波长:230nm  
 数据文件名: RC\$SMF-4130 - 0-14/26-335-2 - zzp-js3y-rcd-pH6.8+0.1TWjz-jf65z-rj.lcd  
 方法文件名: RC\$SMF-4130 - SMF-4130-rcd-FX275.lcm  
 批处理文件名: RC\$SMF-4130 - 20250520-RC-FX275.lcb  
 样品瓶号: 1-9  
 进样体积: 20  $\mu$ l 版本号:6.115  
 进样时间: 2025/05/20 11:47:28 实验者: lvttingting  
 处理时间(V2): 2025/05/21 09:44:57 处理者: lvttingting  
 仪器型号: SHIMADZU LC-2050C(FX275)

## &lt;色谱图&gt;

mV



## &lt;峰表&gt;

检测器A Ch1 230nm

峰号	保留时间	面积	面积%	高度	理论塔板数(USP)	拖尾因子	分离度(USP)
1	2.415	64843	100.000	8844	2915	1.501	--
总计		64843	100.000	8844			

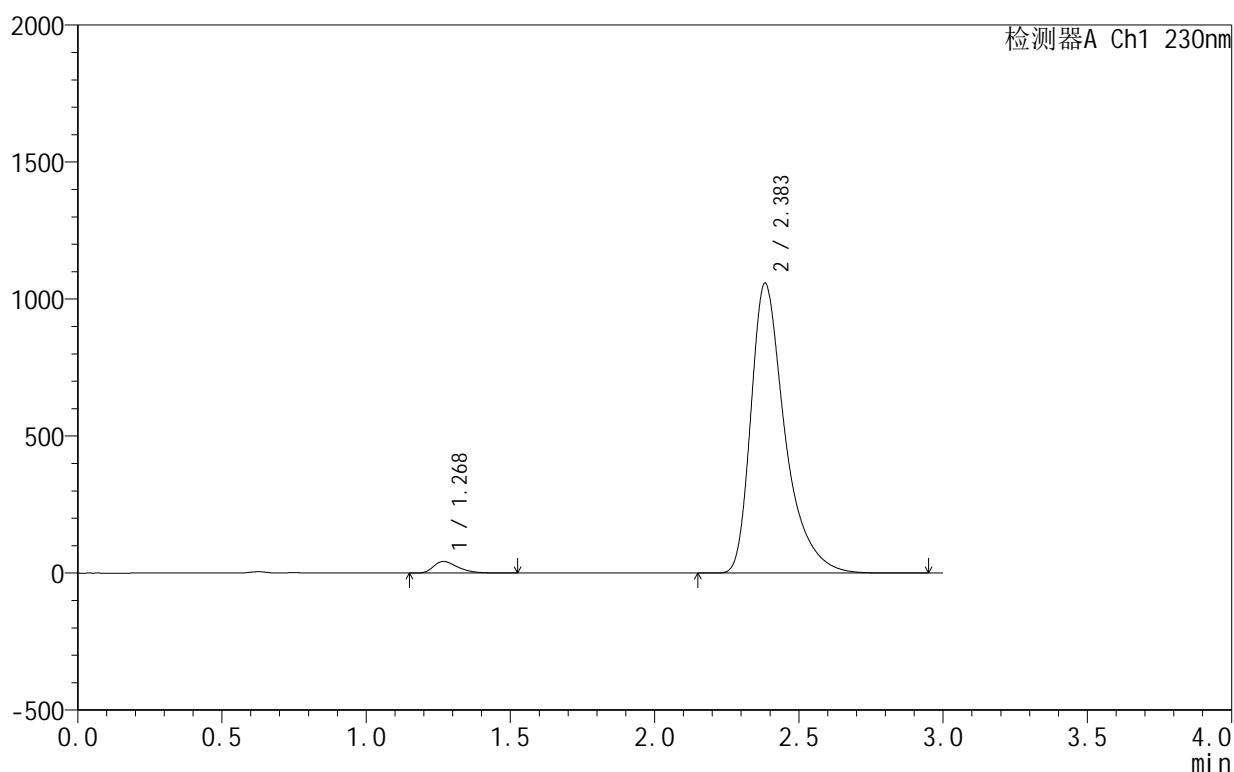
图1 缬沙坦氨氯地平片溶出度测定加速3月HPLC图谱  
 自制品-pH6.8(内含0.1%Tween)介质-桨法-65转  
 溶剂

## &lt;样品信息&gt;

色谱柱:XB-C18(50mm\*4.6mm,5 $\mu$ m) 流速:1.0ml/min  
 柱温:40 $^{\circ}$ C 波长:230nm  
 数据文件名: RC\$SMF-4130 - 0-14/26-336-2 - zzp-js3y-rcd-pH6.8+0.1TWjz-jf65z-dz1-1.lcd  
 方法文件名: RC\$SMF-4130 - SMF-4130-rcd-FX275.lcm  
 批处理文件名: RC\$SMF-4130 - 20250520-RC-FX275.lcb  
 样品瓶号: 1-18  
 进样体积: 20  $\mu$ l 版本号:6.115  
 进样时间: 2025/05/20 11:50:51 实验者: lvttingting  
 处理时间(V2): 2025/05/21 09:45:01 处理者: lvttingting  
 仪器型号: SHIMADZU LC-2050C(FX275)

## &lt;色谱图&gt;

mV



## &lt;峰表&gt;

检测器A Ch1 230nm

峰号	保留时间	面积	面积%	高度	理论塔板数(USP)	拖尾因子	分离度(USP)
1	1.268	250710	2.814	42336	1097	1.421	--
2	2.383	8657833	97.186	1056223	2173	1.454	6.236
总计		8908543	100.000	1098559			

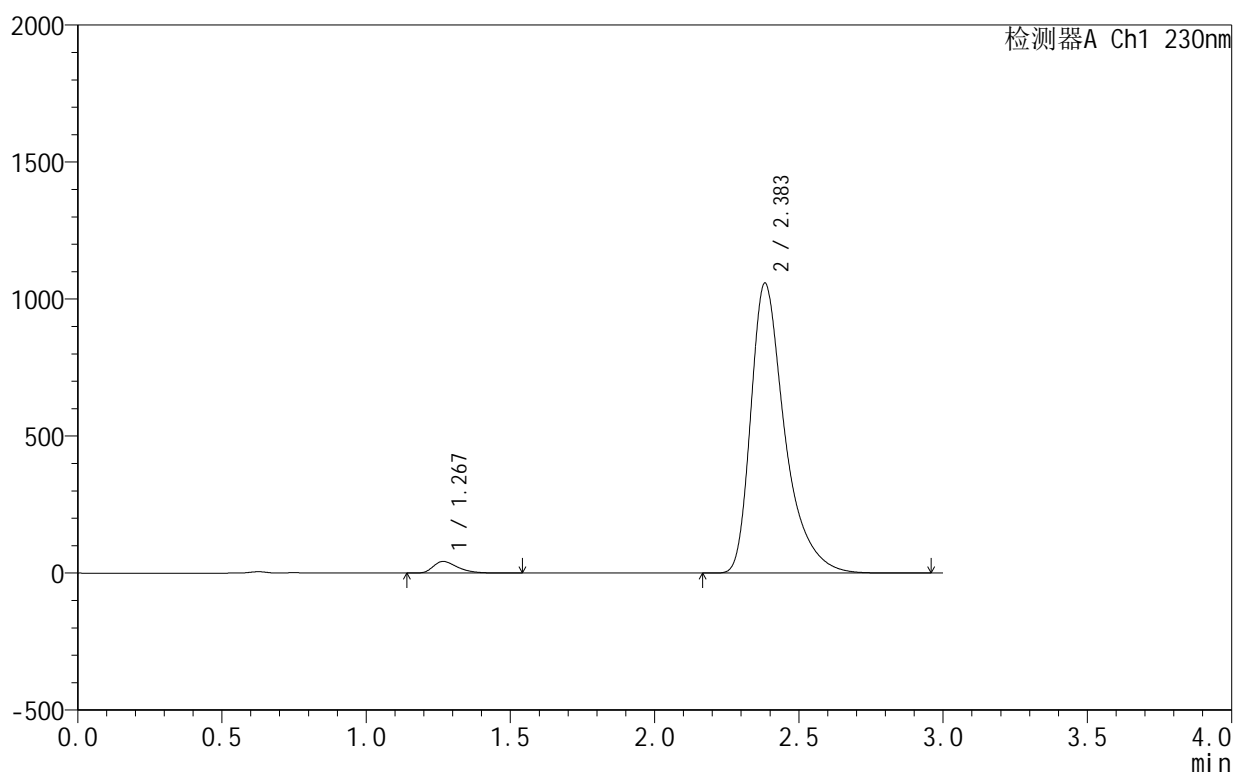
图2 缬沙坦氨氯地平片溶出度测定加速3月HPLC图谱  
 自制品-pH6.8(内含0.1%Tween)介质-桨法-65转  
 对照品溶液-1-1

## &lt;样品信息&gt;

色谱柱:XB-C18(50mm\*4.6mm,5 $\mu$ m) 流速:1.0ml/min  
 柱温:40 $^{\circ}$ C 波长:230nm  
 数据文件名: RC\$SMF-4130 - 0-14/26-337-2 - zzp-js3y-rcd-pH6.8+0.1TWjz-jf65z-dz1-2.lcd  
 方法文件名: RC\$SMF-4130 - SMF-4130-rcd-FX275.lcm  
 批处理文件名: RC\$SMF-4130 - 20250520-RC-FX275.lcb  
 样品瓶号: 1-18  
 进样体积: 20  $\mu$ l 版本号:6.115  
 进样时间: 2025/05/20 11:54:14 实验者: lvttingting  
 处理时间(V2): 2025/05/21 09:45:03 处理者: lvttingting  
 仪器型号: SHIMADZU LC-2050C(FX275)

## &lt;色谱图&gt;

mV



## &lt;峰表&gt;

检测器A Ch1 230nm

峰号	保留时间	面积	面积%	高度	理论塔板数(USP)	拖尾因子	分离度(USP)
1	1.267	250572	2.813	42398	1096	1.418	--
2	2.383	8657769	97.187	1057054	2173	1.454	6.241
总计		8908341	100.000	1099452			

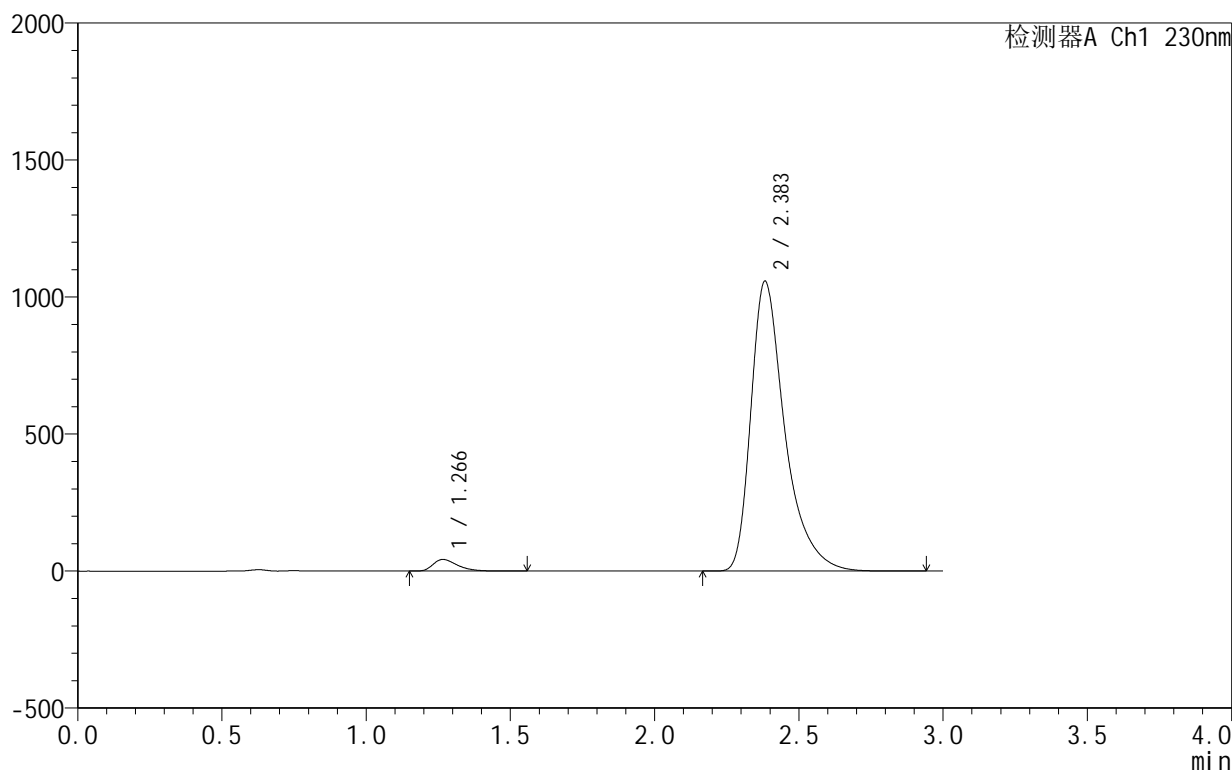
图3 缬沙坦氨氯地平片溶出度测定加速3月HPLC图谱  
 自制品-pH6.8(内含0.1%Tween)介质-桨法-65转  
 对照品溶液-1-2

<样品信息>

色谱柱 :XB-C18(50mm\*4.6mm,5 $\mu$ m)      流速:1.0ml/min  
 柱温:40 $^{\circ}$ C      波长:230nm  
 数据文件名: RC\$SMF-4130 - 0-14/26-338-2 - zzp-js3y-rcd-pH6.8+0.1TWjz-jf65z-dz1-3.lcd  
 方法文件名: RC\$SMF-4130 - SMF-4130-rcd-FX275.lcm  
 批处理文件名: RC\$SMF-4130 - 20250520-RC-FX275.lcb  
 样品瓶号: 1-18  
 进样体积: 20  $\mu$ l      版本号:6.115  
 进样时间: 2025/05/20 11:57:38      实验者: lvttingting  
 处理时间 (V2): 2025/05/21 09:45:06      处理者: lvttingting  
 仪器型号: SHIMADZU LC-2050C(FX275)

<色谱图>

mV



<峰表>

检测器A Ch1 230nm

峰号	保留时间	面积	面积%	高度	理论塔板数(USP)	拖尾因子	分离度(USP)
1	1.266	250692	2.814	42474	1097	1.420	--
2	2.383	8659064	97.186	1056520	2174	1.455	6.249
总计		8909756	100.000	1098993			

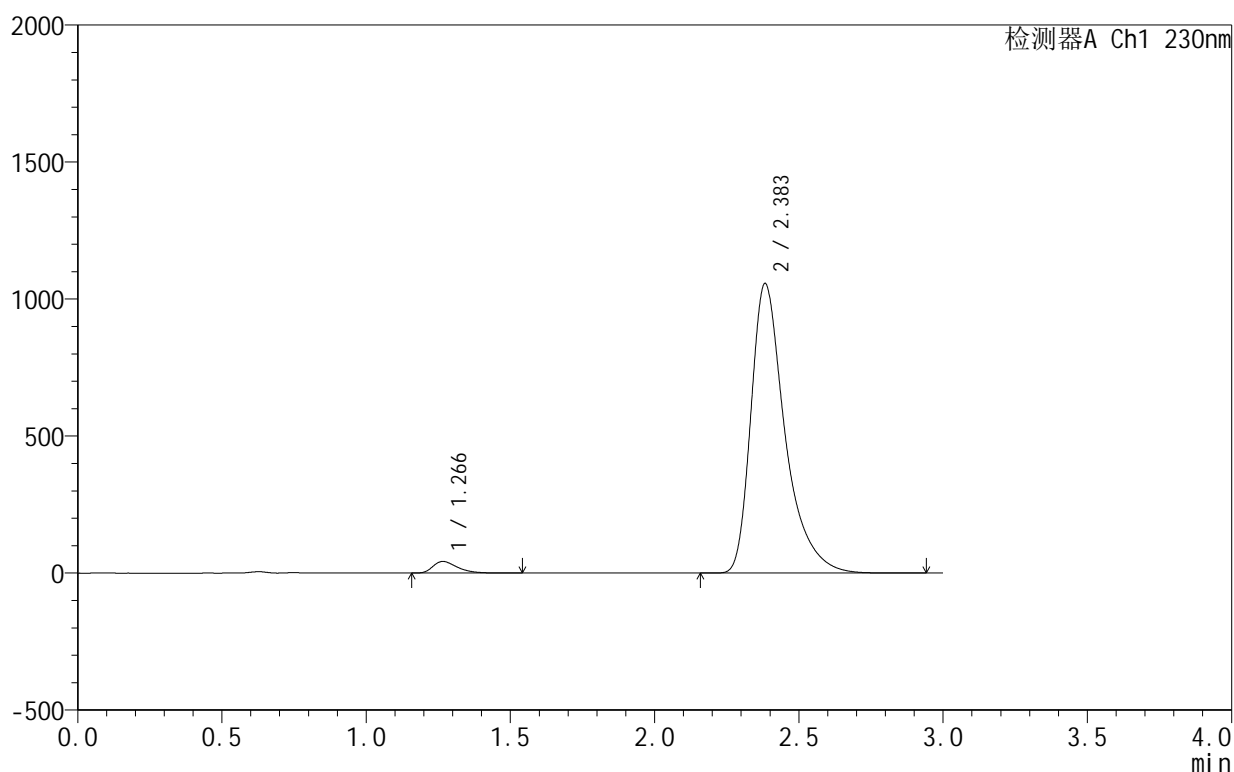
图4 缬沙坦氨氯地平片溶出度测定加速3月HPLC图谱  
自制品-pH6.8(内含0.1%Tween)介质-桨法-65转  
对照品溶液-1-3

## &lt;样品信息&gt;

色谱柱:XB-C18(50mm\*4.6mm,5 $\mu$ m) 流速:1.0ml/min  
 柱温:40 $^{\circ}$ C 波长:230nm  
 数据文件名: RC\$SMF-4130 - 0-14/26-339-2 - zzp-js3y-rcd-pH6.8+0.1TWjz-jf65z-dz1-4.lcd  
 方法文件名: RC\$SMF-4130 - SMF-4130-rcd-FX275.lcm  
 批处理文件名: RC\$SMF-4130 - 20250520-RC-FX275.lcb  
 样品瓶号: 1-18  
 进样体积: 20  $\mu$ l 版本号:6.115  
 进样时间: 2025/05/20 12:01:02 实验者: lvttingting  
 处理时间(V2): 2025/05/21 09:45:09 处理者: lvttingting  
 仪器型号: SHIMADZU LC-2050C(FX275)

## &lt;色谱图&gt;

mV



## &lt;峰表&gt;

检测器A Ch1 230nm

峰号	保留时间	面积	面积%	高度	理论塔板数(USP)	拖尾因子	分离度(USP)
1	1.266	250510	2.812	42447	1095	1.420	--
2	2.383	8657945	97.188	1055216	2171	1.456	6.249
总计		8908454	100.000	1097663			

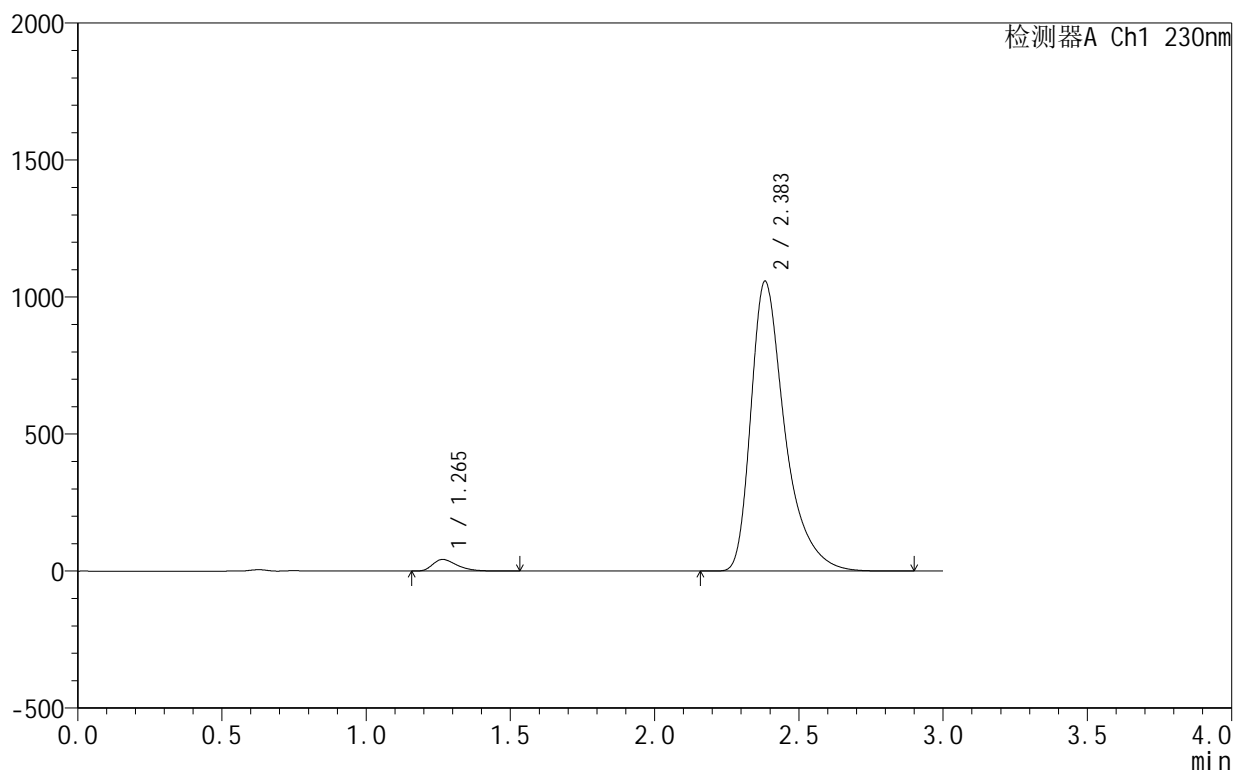
图5 缬沙坦氨氯地平片溶出度测定加速3月HPLC图谱  
 自制品-pH6.8(内含0.1%Tween)介质-桨法-65转  
 对照品溶液-1-4

<样品信息>

色谱柱 :XB-C18(50mm\*4.6mm,5μm)      流速:1.0ml/min  
 柱温:40°C      波长:230nm  
 数据文件名: RC\$SMF-4130 - 0-14/26-340-2 - zzp-js3y-rcd-pH6.8+0.1TWjz-jf65z-dz1-5.lcd  
 方法文件名: RC\$SMF-4130 - SMF-4130-rcd-FX275.lcm  
 批处理文件名: RC\$SMF-4130 - 20250520-RC-FX275.lcb  
 样品瓶号: 1-18  
 进样体积: 20 μl      版本号:6.115  
 进样时间: 2025/05/20 12:04:26      实验者: lvttingting  
 处理时间 (V2): 2025/05/21 09:45:11      处理者: lvttingting  
 仪器型号: SHIMADZU LC-2050C(FX275)

<色谱图>

mV



<峰表>

检测器A Ch1 230nm

峰号	保留时间	面积	面积%	高度	理论塔板数(USP)	拖尾因子	分离度(USP)
1	1.265	250350	2.811	42527	1096	1.420	--
2	2.383	8656688	97.189	1056265	2175	1.455	6.258
总计		8907037	100.000	1098792			

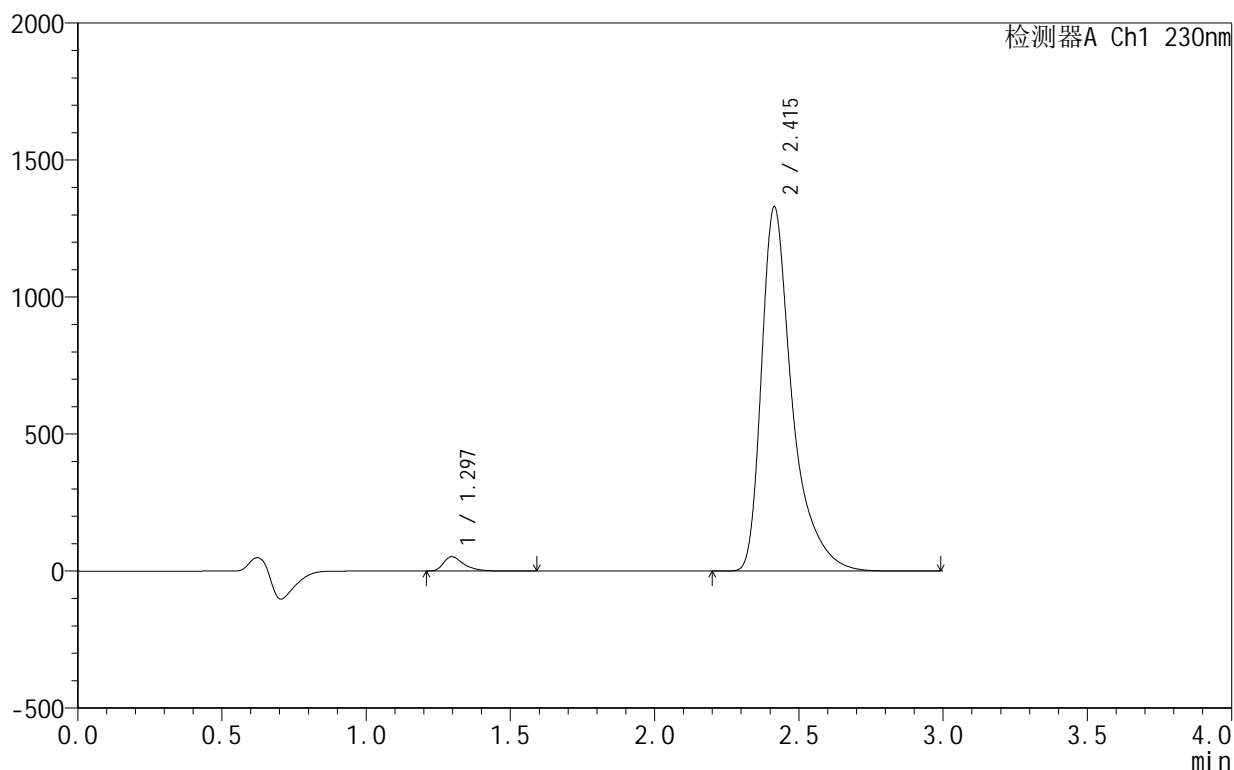
图6 缬沙坦氨氯地平片溶出度测定加速3月HPLC图谱  
自制品-pH6.8(内含0.1%Tween)介质-桨法-65转  
对照品溶液-1-5

<样品信息>

色谱柱 :XB-C18(50mm\*4.6mm,5μm)      流速:1.0ml/min  
 柱温:40°C      波长:230nm  
 数据文件名: RC\$SMF-4130 - 0-14/26-341-2 - zzp1-js3y-rcd-pH6.8+0.1TWjz-jf65z-P1-1.lcd  
 方法文件名: RC\$SMF-4130 - SMF-4130-rcd-FX275.lcm  
 批处理文件名: RC\$SMF-4130 - 20250520-RC-FX275.lcb  
 样品瓶号: 1-1  
 进样体积: 20 μl      版本号:6.115  
 进样时间: 2025/05/20 12:07:49      实验者: lvttingting  
 处理时间 (V2): 2025/05/21 09:45:14      处理者: lvttingting  
 仪器型号: SHIMADZU LC-2050C(FX275)

<色谱图>

mV



<峰表>

检测器A Ch1 230nm

峰号	保留时间	面积	面积%	高度	理论塔板数(USP)	拖尾因子	分离度(USP)
1	1.297	256801	2.543	52560	1745	1.481	--
2	2.415	9843118	97.457	1329398	2850	1.509	7.328
总计		10099919	100.000	1381957			

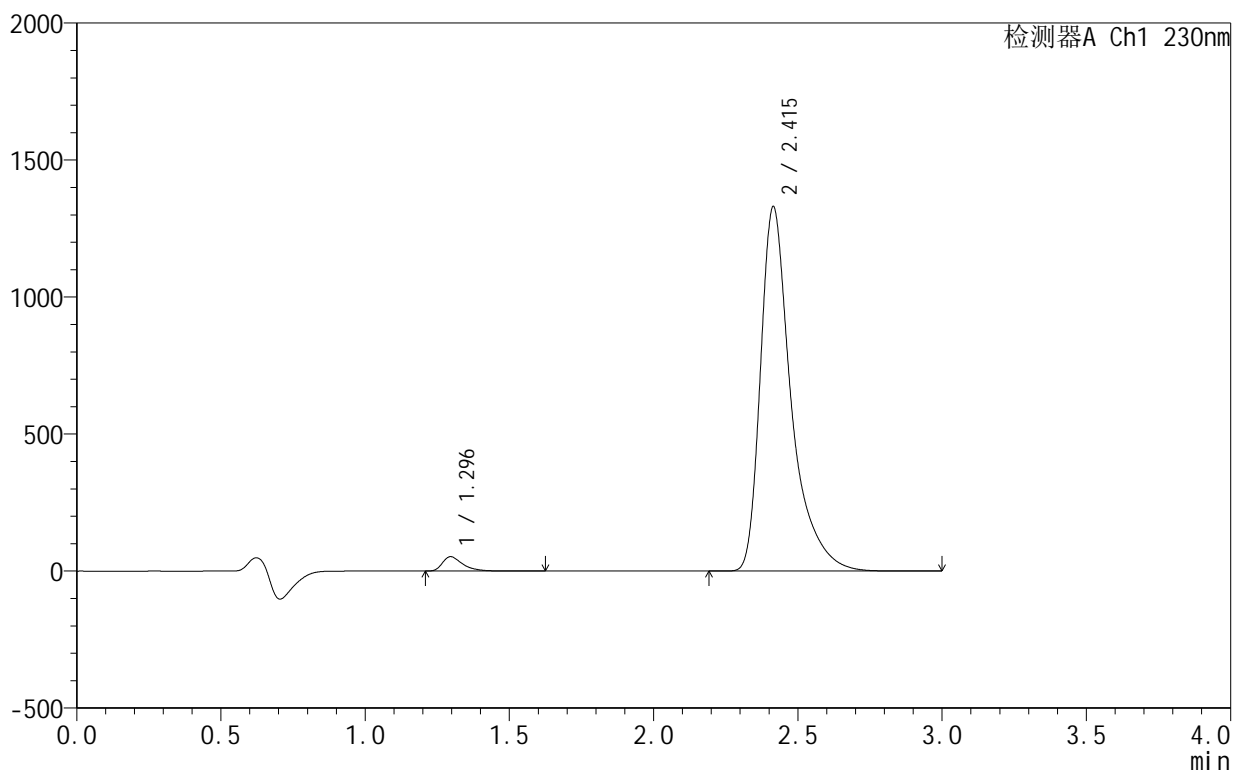
图7 缬沙坦氨氯地平片溶出度测定加速3月HPLC图谱  
 自制品-25021101-2-1(PVC+袋)-pH6.8(内含0.1%Tween)介质-浆法-65转-片1  
 供试品溶液-1

<样品信息>

色谱柱 :XB-C18(50mm\*4.6mm,5 $\mu$ m)      流速:1.0ml/min  
 柱温:40 $^{\circ}$ C      波长:230nm  
 数据文件名: RC\$SMF-4130 - 0-14/26-342-2 - zzp1-js3y-rcd-pH6.8+0.1TWjz-jf65z-P1-2.lcd  
 方法文件名: RC\$SMF-4130 - SMF-4130-rcd-FX275.lcm  
 批处理文件名: RC\$SMF-4130 - 20250520-RC-FX275.lcb  
 样品瓶号: 1-1  
 进样体积: 20  $\mu$ l      版本号:6.115  
 进样时间: 2025/05/20 12:11:11      实验者: lvttingting  
 处理时间 (V2): 2025/05/21 09:45:16      处理者: lvttingting  
 仪器型号: SHIMADZU LC-2050C(FX275)

<色谱图>

mV



<峰表>

检测器A Ch1 230nm

峰号	保留时间	面积	面积%	高度	理论塔板数(USP)	拖尾因子	分离度(USP)
1	1.296	256834	2.544	52613	1750	1.482	--
2	2.415	9840805	97.456	1329908	2852	1.508	7.339
总计		10097638	100.000	1382521			

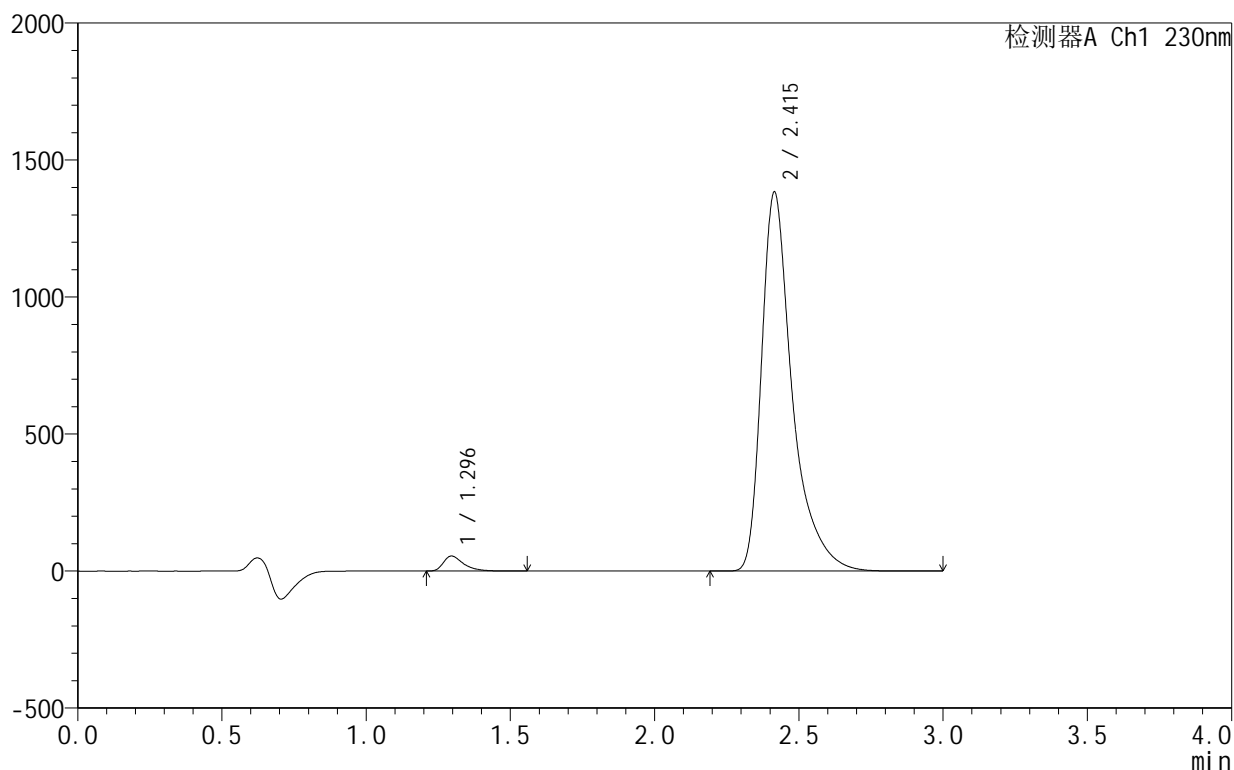
图8 缬沙坦氨氯地平片溶出度测定加速3月HPLC图谱  
 自制品-25021101-2-1(PVC+袋)-pH6.8(内含0.1%Tween)介质-浆法-65转-片1  
 供试品溶液-2

<样品信息>

色谱柱 :XB-C18(50mm\*4.6mm,5μm)      流速:1.0ml/min  
 柱温:40°C      波长:230nm  
 数据文件名: RC\$SMF-4130 - 0-14/26-343-2 - zzp1-js3y-rcd-pH6.8+0.1TWjz-jf65z-P2-1.lcd  
 方法文件名: RC\$SMF-4130 - SMF-4130-rcd-FX275.lcm  
 批处理文件名: RC\$SMF-4130 - 20250520-RC-FX275.lcb  
 样品瓶号: 1-10  
 进样体积: 20 μl      版本号:6.115  
 进样时间: 2025/05/20 12:14:34      实验者: lvttingting  
 处理时间 (V2): 2025/05/21 09:45:19      处理者: lvttingting  
 仪器型号: SHIMADZU LC-2050C(FX275)

<色谱图>

mV



<峰表>

检测器A Ch1 230nm

峰号	保留时间	面积	面积%	高度	理论塔板数(USP)	拖尾因子	分离度(USP)
1	1.296	267955	2.547	54958	1753	1.481	--
2	2.415	10250717	97.453	1382946	2846	1.509	7.340
总计		10518673	100.000	1437905			

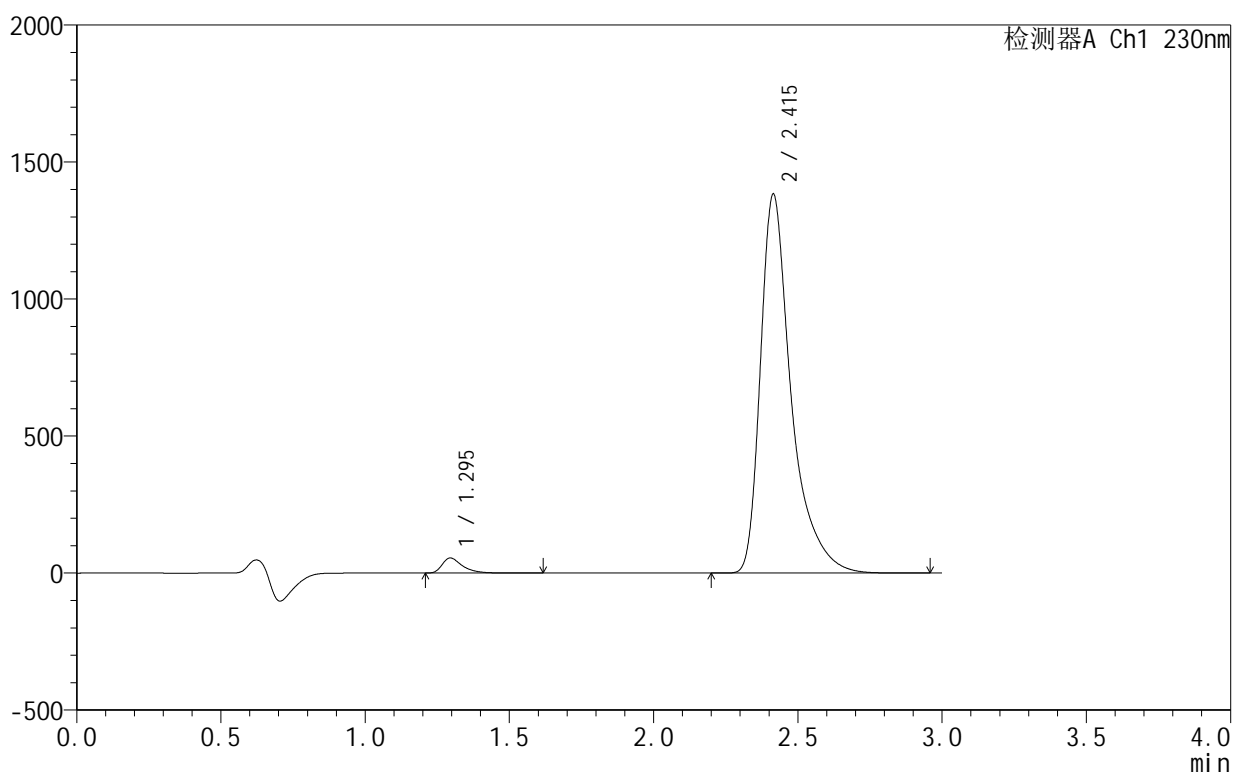
图9 缬沙坦氨氯地平片溶出度测定加速3月HPLC图谱  
 自制品-25021101-2-1(PVC+袋)-pH6.8(内含0.1%Tween)介质-浆法-65转-片2  
 供试品溶液-1

<样品信息>

色谱柱 :XB-C18(50mm\*4.6mm,5 $\mu$ m) 流速:1.0ml/min  
 柱温:40 $^{\circ}$ C 波长:230nm  
 数据文件名: RC\$SMF-4130 - 0-14/26-344-2 - zzp1-js3y-rcd-pH6.8+0.1TWjz-jf65z-P2-2.lcd  
 方法文件名: RC\$SMF-4130 - SMF-4130-rcd-FX275.lcm  
 批处理文件名: RC\$SMF-4130 - 20250520-RC-FX275.lcb  
 样品瓶号: 1-10  
 进样体积: 20  $\mu$ l 版本号:6.115  
 进样时间: 2025/05/20 12:17:57 实验者: lvttingting  
 处理时间 (V2): 2025/05/21 09:45:22 处理者: lvttingting  
 仪器型号: SHIMADZU LC-2050C(FX275)

<色谱图>

mV



<峰表>

检测器A Ch1 230nm

峰号	保留时间	面积	面积%	高度	理论塔板数(USP)	拖尾因子	分离度(USP)
1	1.295	267762	2.547	54864	1748	1.480	--
2	2.415	10246149	97.453	1383076	2847	1.509	7.342
总计		10513911	100.000	1437939			

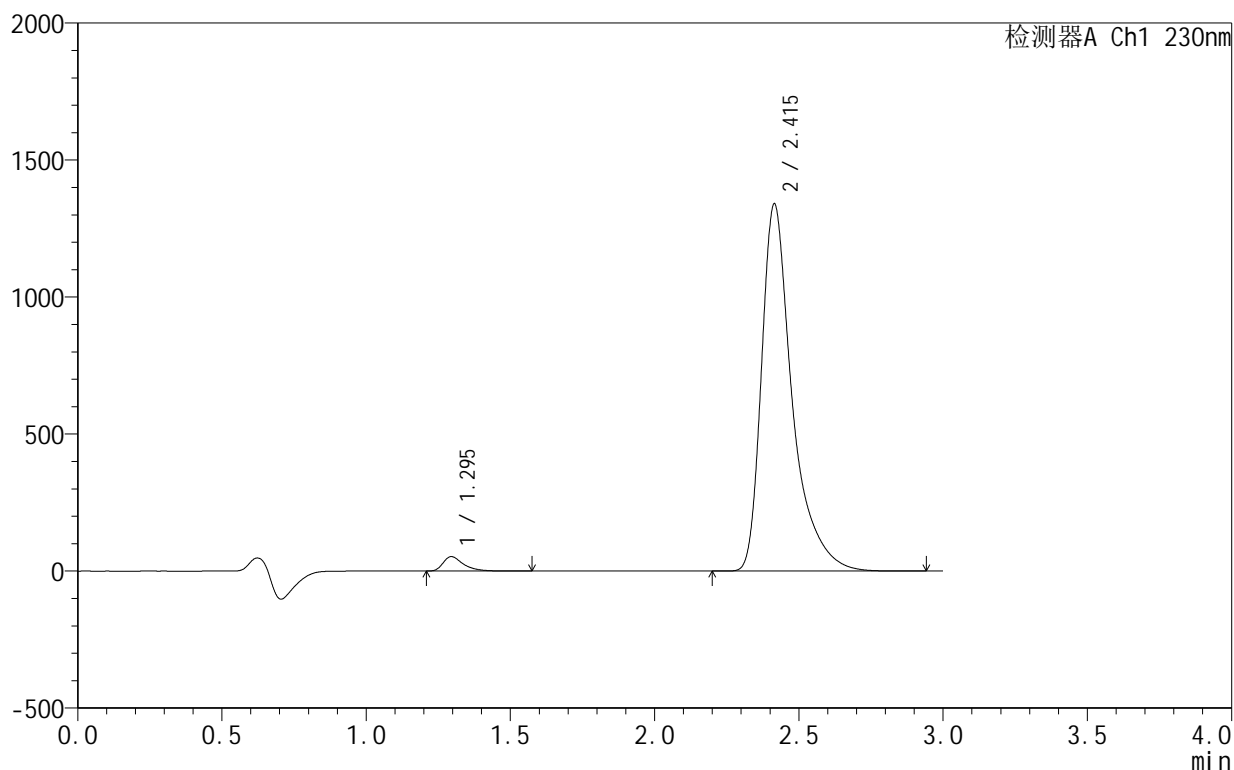
图10 缬沙坦氨氯地平片溶出度测定加速3月HPLC图谱  
 自制品-25021101-2-1(PVC+袋)-pH6.8(内含0.1%Tween)介质-浆法-65转-片2  
 供试品溶液-2

<样品信息>

色谱柱 :XB-C18(50mm\*4.6mm,5μm)      流速:1.0ml/min  
 柱温:40°C      波长:230nm  
 数据文件名: RC\$SMF-4130 - 0-14/26-345-2 - zzp1-js3y-rcd-pH6.8+0.1TWjz-jf65z-P3-1.lcd  
 方法文件名: RC\$SMF-4130 - SMF-4130-rcd-FX275.lcm  
 批处理文件名: RC\$SMF-4130 - 20250520-RC-FX275.lcb  
 样品瓶号: 1-19  
 进样体积: 20 μl      版本号:6.115  
 进样时间: 2025/05/20 12:21:20      实验者: lvtngting  
 处理时间 (V2): 2025/05/21 09:45:24      处理者: lvtngting  
 仪器型号: SHIMADZU LC-2050C(FX275)

<色谱图>

mV



<峰表>

检测器A Ch1 230nm

峰号	保留时间	面积	面积%	高度	理论塔板数(USP)	拖尾因子	分离度(USP)
1	1.295	257529	2.531	52739	1747	1.482	--
2	2.415	9915523	97.469	1340031	2855	1.510	7.349
总计		10173052	100.000	1392770			

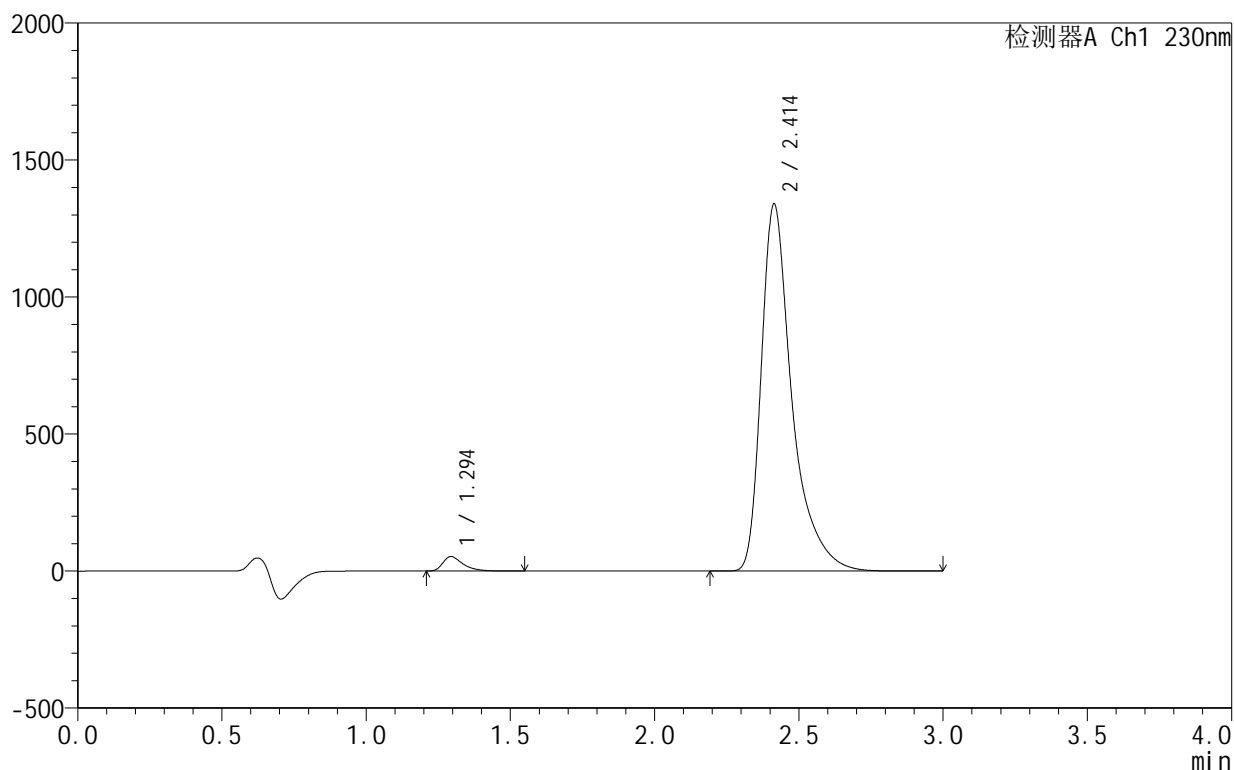
图11 缬沙坦氨氯地平片溶出度测定加速3月HPLC图谱  
 自制品-25021101-2-1(PVC+袋)-pH6.8(内含0.1%Tween)介质-浆法-65转-片3  
 供试品溶液-1

<样品信息>

色谱柱:XB-C18(50mm\*4.6mm,5μm) 流速:1.0ml/min  
 柱温:40°C 波长:230nm  
 数据文件名: RC\$SMF-4130 - 0-14/26-346-2 - zzp1-js3y-rcd-pH6.8+0.1TWjz-jf65z-P3-2.lcd  
 方法文件名: RC\$SMF-4130 - SMF-4130-rcd-FX275.lcm  
 批处理文件名: RC\$SMF-4130 - 20250520-RC-FX275.lcb  
 样品瓶号: 1-19  
 进样体积: 20 μl 版本号:6.115  
 进样时间: 2025/05/20 12:24:43 实验者: lvttingting  
 处理时间(V2): 2025/05/21 09:45:27 处理者: lvttingting  
 仪器型号: SHIMADZU LC-2050C(FX275)

<色谱图>

mV



<峰表>

检测器A Ch1 230nm

峰号	保留时间	面积	面积%	高度	理论塔板数(USP)	拖尾因子	分离度(USP)
1	1.294	257536	2.531	52612	1747	1.485	--
2	2.414	9915786	97.469	1340250	2853	1.511	7.351
总计		10173322	100.000	1392862			

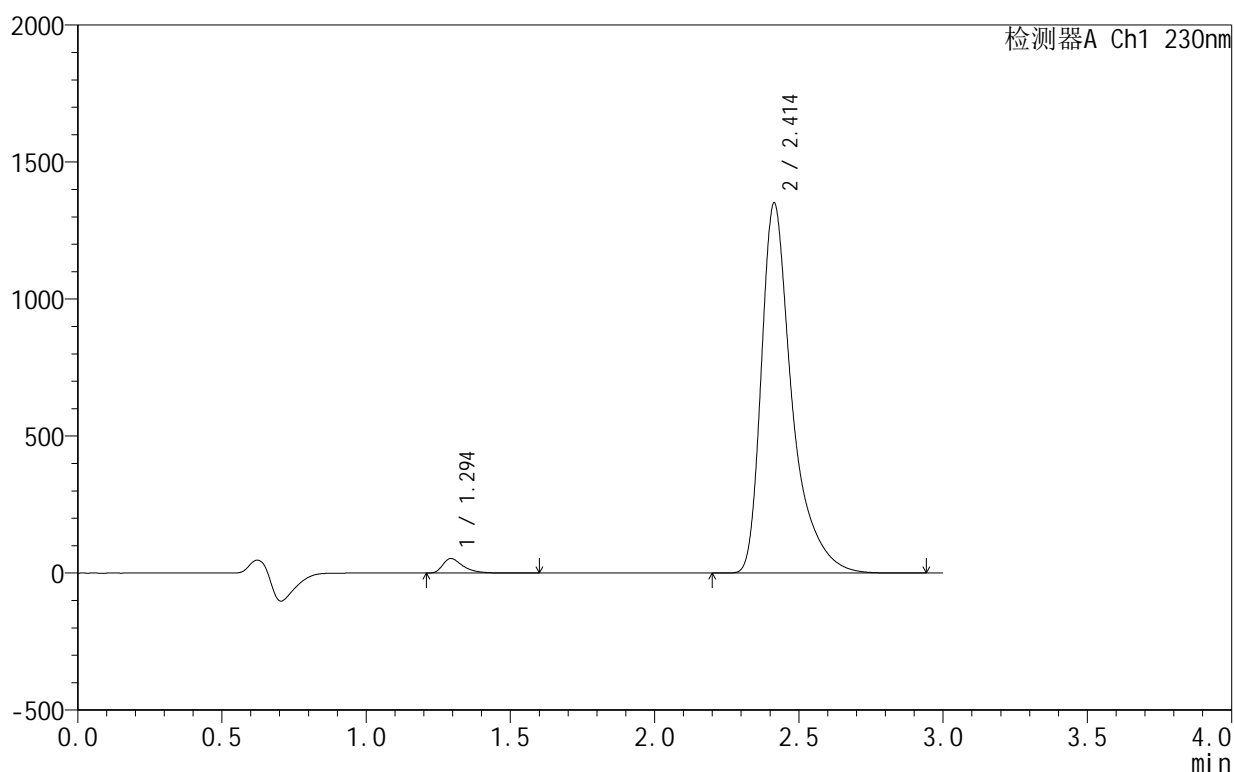
图12 缬沙坦氨氯地平片溶出度测定加速3月HPLC图谱  
 自制品-25021101-2-1(PVC+袋)-pH6.8(内含0.1%Tween)介质-浆法-65转-片3  
 供试品溶液-2

<样品信息>

色谱柱 :XB-C18(50mm\*4.6mm,5μm) 流速:1.0ml/min  
 柱温:40°C 波长:230nm  
 数据文件名: RC\$SMF-4130 - 0-14/26-347-2 - zzp1-js3y-rcd-pH6.8+0.1TWjz-jf65z-P4-1.lcd  
 方法文件名: RC\$SMF-4130 - SMF-4130-rcd-FX275.lcm  
 批处理文件名: RC\$SMF-4130 - 20250520-RC-FX275.lcb  
 样品瓶号: 1-28  
 进样体积: 20 μl 版本号:6.115  
 进样时间: 2025/05/20 12:28:04 实验者: lvtngting  
 处理时间 (V2): 2025/05/21 09:45:29 处理者: lvtngting  
 仪器型号: SHIMADZU LC-2050C(FX275)

<色谱图>

mV



<峰表>

检测器A Ch1 230nm

峰号	保留时间	面积	面积%	高度	理论塔板数(USP)	拖尾因子	分离度(USP)
1	1.294	259512	2.529	52937	1745	1.485	--
2	2.414	10000780	97.471	1351048	2850	1.510	7.351
总计		10260292	100.000	1403985			

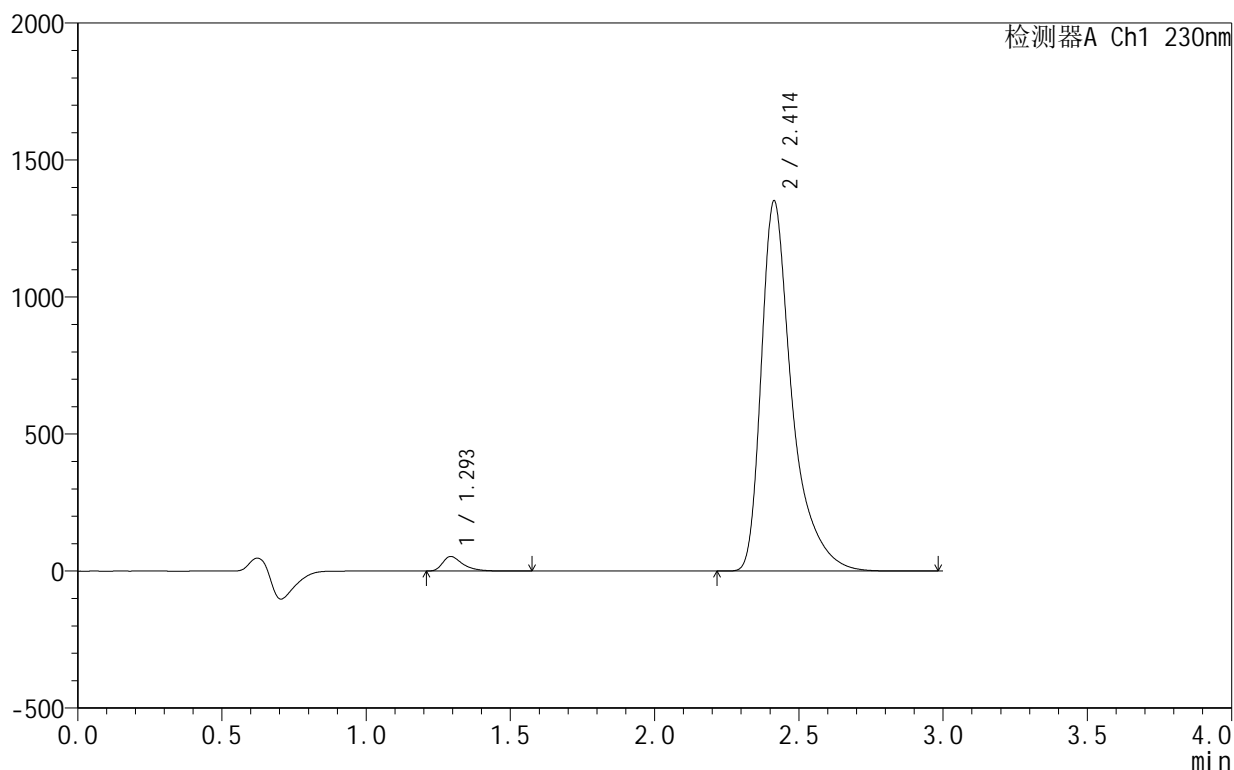
图13 缬沙坦氨氯地平片溶出度测定加速3月HPLC图谱  
 自制品-25021101-2-1(PVC+袋)-pH6.8(内含0.1%Tween)介质-浆法-65转-片4  
 供试品溶液-1

<样品信息>

色谱柱 :XB-C18(50mm\*4.6mm,5 $\mu$ m)      流速:1.0ml/min  
 柱温:40 $^{\circ}$ C      波长:230nm  
 数据文件名: RC\$SMF-4130 - 0-14/26-348-2 - zzp1-js3y-rcd-pH6.8+0.1TWjz-jf65z-P4-2.lcd  
 方法文件名: RC\$SMF-4130 - SMF-4130-rcd-FX275.lcm  
 批处理文件名: RC\$SMF-4130 - 20250520-RC-FX275.lcb  
 样品瓶号: 1-28  
 进样体积: 20  $\mu$ l      版本号:6.115  
 进样时间: 2025/05/20 12:31:27      实验者: lvtngting  
 处理时间 (V2): 2025/05/21 09:45:32      处理者: lvtngting  
 仪器型号: SHIMADZU LC-2050C(FX275)

<色谱图>

mV



<峰表>

检测器A Ch1 230nm

峰号	保留时间	面积	面积%	高度	理论塔板数(USP)	拖尾因子	分离度(USP)
1	1.293	259279	2.527	52824	1742	1.489	--
2	2.414	10002828	97.473	1351442	2850	1.511	7.352
总计		10262107	100.000	1404266			

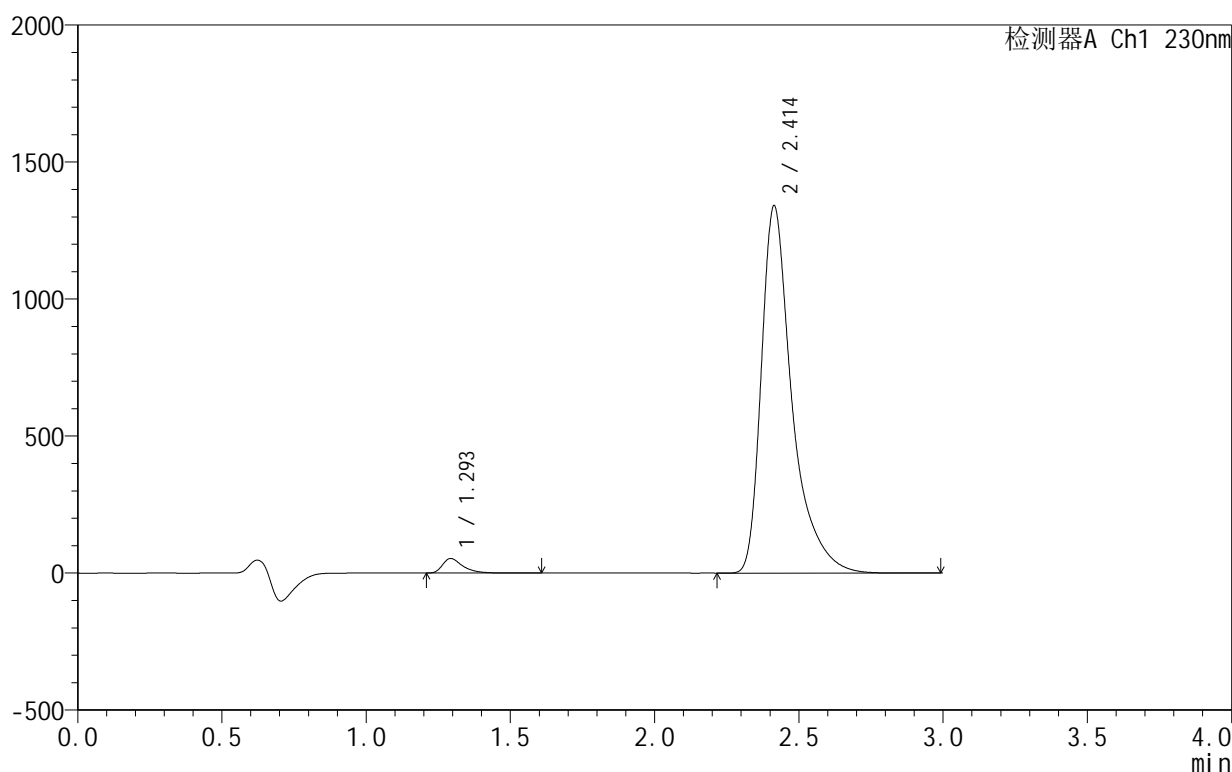
图14 缬沙坦氨氯地平片溶出度测定加速3月HPLC图谱  
 自制品-25021101-2-1(PVC+袋)-pH6.8(内含0.1%Tween)介质-浆法-65转-片4  
 供试品溶液-2

<样品信息>

色谱柱 :XB-C18(50mm\*4.6mm,5 $\mu$ m) 流速:1.0ml/min  
 柱温:40 $^{\circ}$ C 波长:230nm  
 数据文件名: RC\$SMF-4130 - 0-14/26-349-2 - zzp1-js3y-rcd-pH6.8+0.1TWjz-jf65z-P5-1.lcd  
 方法文件名: RC\$SMF-4130 - SMF-4130-rcd-FX275.lcm  
 批处理文件名: RC\$SMF-4130 - 20250520-RC-FX275.lcb  
 样品瓶号: 1-37  
 进样体积: 20  $\mu$ l 版本号:6.115  
 进样时间: 2025/05/20 12:34:49 实验者: lvtngting  
 处理时间 (V2): 2025/05/21 09:45:35 处理者: lvtngting  
 仪器型号: SHIMADZU LC-2050C(FX275)

<色谱图>

mV



<峰表>

检测器A Ch1 230nm

峰号	保留时间	面积	面积%	高度	理论塔板数(USP)	拖尾因子	分离度(USP)
1	1.293	259139	2.544	52693	1744	1.489	--
2	2.414	9926725	97.456	1341126	2853	1.512	7.360
总计		10185863	100.000	1393819			

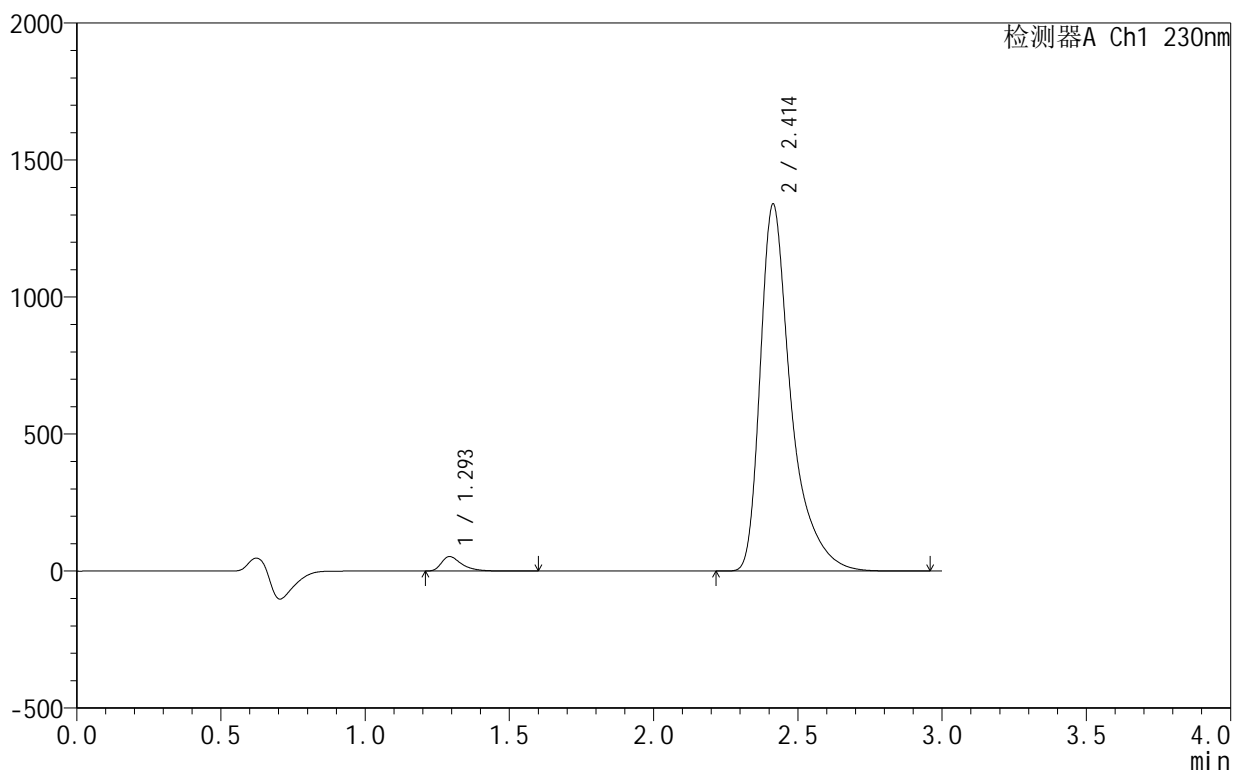
图15 缬沙坦氨氯地平片溶出度测定加速3月HPLC图谱  
 自制品-25021101-2-1(PVC+袋)-pH6.8(内含0.1%Tween)介质-浆法-65转-片5  
 供试品溶液-1

<样品信息>

色谱柱 :XB-C18(50mm\*4.6mm,5 $\mu$ m) 流速:1.0ml/min  
 柱温:40 $^{\circ}$ C 波长:230nm  
 数据文件名: RC\$SMF-4130 - 0-14/26-350-2 - zzp1-js3y-rcd-pH6.8+0.1TWjz-jf65z-P5-2.lcd  
 方法文件名: RC\$SMF-4130 - SMF-4130-rcd-FX275.lcm  
 批处理文件名: RC\$SMF-4130 - 20250520-RC-FX275.lcb  
 样品瓶号: 1-37  
 进样体积: 20  $\mu$ l 版本号:6.115  
 进样时间: 2025/05/20 12:38:12 实验者: lvtngting  
 处理时间 (V2): 2025/05/21 09:45:37 处理者: lvtngting  
 仪器型号: SHIMADZU LC-2050C(FX275)

<色谱图>

mV



<峰表>

检测器A Ch1 230nm

峰号	保留时间	面积	面积%	高度	理论塔板数(USP)	拖尾因子	分离度(USP)
1	1.293	258987	2.543	52562	1741	1.490	--
2	2.414	9924816	97.457	1340185	2848	1.512	7.356
总计		10183803	100.000	1392748			

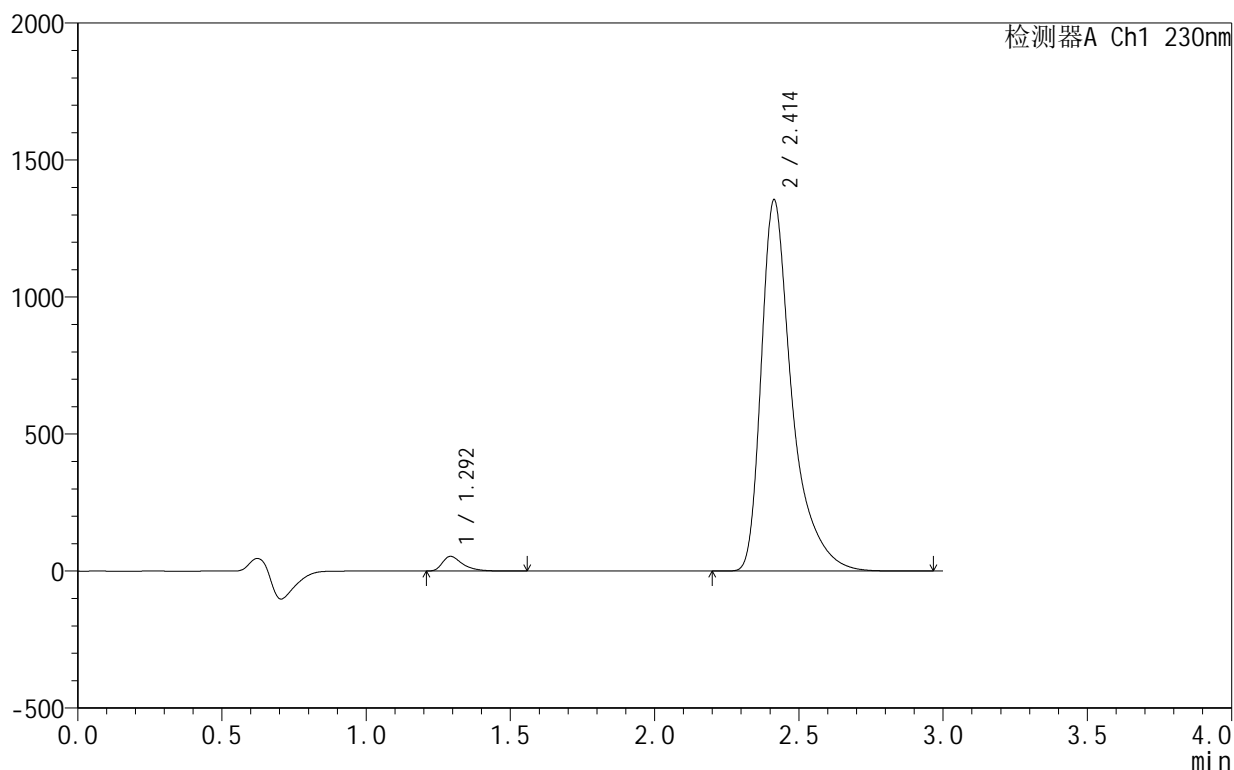
图16 缬沙坦氨氯地平片溶出度测定加速3月HPLC图谱  
 自制品-25021101-2-1(PVC+袋)-pH6.8(内含0.1%Tween)介质-浆法-65转-片5  
 供试品溶液-2

<样品信息>

色谱柱 :XB-C18(50mm\*4.6mm,5 $\mu$ m) 流速:1.0ml/min  
 柱温:40 $^{\circ}$ C 波长:230nm  
 数据文件名: RC\$SMF-4130 - 0-14/26-351-2 - zzp1-js3y-rcd-pH6.8+0.1TWjz-jf65z-P6-1.lcd  
 方法文件名: RC\$SMF-4130 - SMF-4130-rcd-FX275.lcm  
 批处理文件名: RC\$SMF-4130 - 20250520-RC-FX275.lcb  
 样品瓶号: 1-46  
 进样体积: 20  $\mu$ l 版本号:6.115  
 进样时间: 2025/05/20 12:41:33 实验者: lvtngting  
 处理时间 (V2): 2025/05/21 09:45:40 处理者: lvtngting  
 仪器型号: SHIMADZU LC-2050C(FX275)

<色谱图>

mV



<峰表>

检测器A Ch1 230nm

峰号	保留时间	面积	面积%	高度	理论塔板数(USP)	拖尾因子	分离度(USP)
1	1.292	262045	2.543	53176	1741	1.492	--
2	2.414	10043463	97.457	1355587	2847	1.512	7.358
总计		10305508	100.000	1408763			

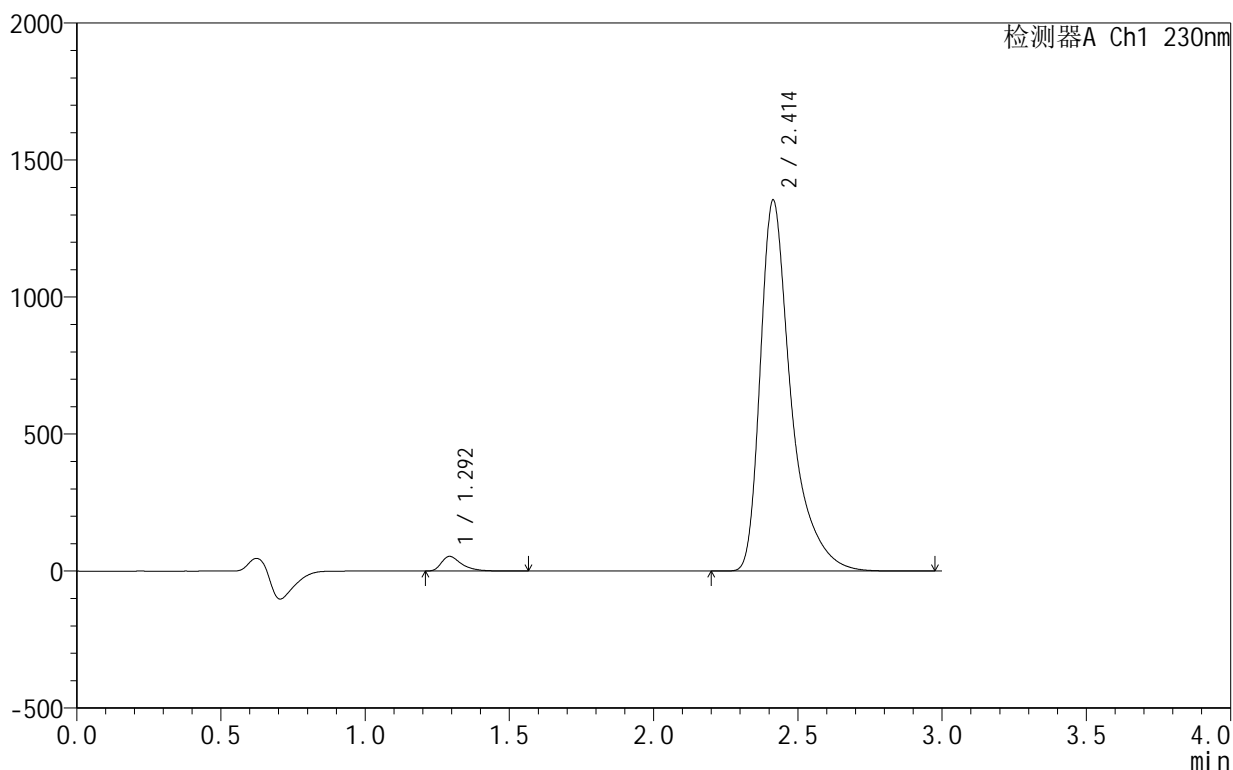
图17 缬沙坦氨氯地平片溶出度测定加速3月HPLC图谱  
 自制品-25021101-2-1(PVC+袋)-pH6.8(内含0.1%Tween)介质-浆法-65转-片6  
 供试品溶液-1

<样品信息>

色谱柱:XB-C18(50mm\*4.6mm,5μm)      流速:1.0ml/min  
 柱温:40°C      波长:230nm  
 数据文件名: RC\$SMF-4130 - 0-14/26-352-2 - zzp1-js3y-rcd-pH6.8+0.1TWjz-jf65z-P6-2.lcd  
 方法文件名: RC\$SMF-4130 - SMF-4130-rcd-FX275.lcm  
 批处理文件名: RC\$SMF-4130 - 20250520-RC-FX275.lcb  
 样品瓶号: 1-46  
 进样体积: 20 μl      版本号:6.115  
 进样时间: 2025/05/20 12:44:55      实验者: lvttingting  
 处理时间 (V2): 2025/05/21 09:45:42      处理者: lvttingting  
 仪器型号: SHIMADZU LC-2050C(FX275)

<色谱图>

mV



<峰表>

检测器A Ch1 230nm

峰号	保留时间	面积	面积%	高度	理论塔板数(USP)	拖尾因子	分离度(USP)
1	1.292	261992	2.542	53063	1737	1.492	--
2	2.414	10043054	97.458	1354139	2843	1.513	7.352
总计		10305046	100.000	1407202			

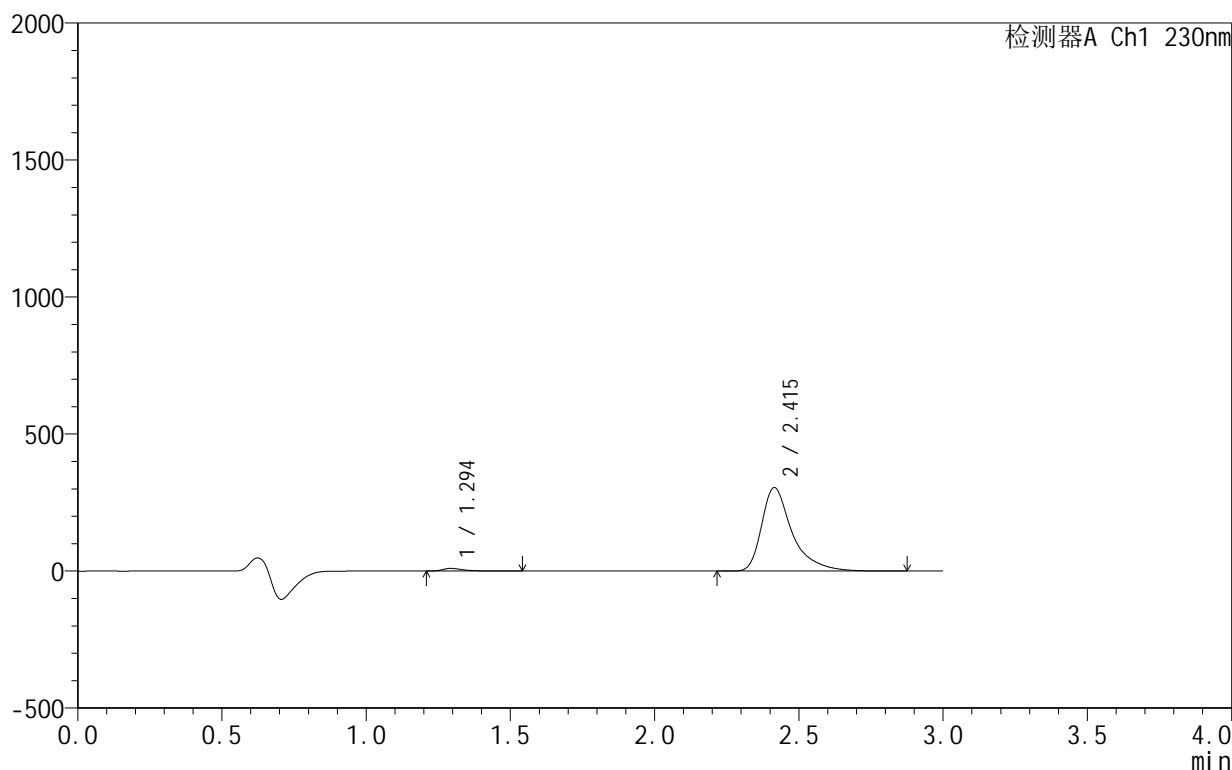
图18 缬沙坦氨氯地平片溶出度测定加速3月HPLC图谱  
 自制品-25021101-2-1(PVC+袋)-pH6.8(内含0.1%Tween)介质-浆法-65转-片6  
 供试品溶液-2

<样品信息>

色谱柱 :XB-C18(50mm\*4.6mm,5μm)      流速:1.0ml/min  
 柱温:40°C      波长:230nm  
 数据文件名: RC\$SMF-4130 - 0-14/26-353-2 - zzp2-js3y-rcd-pH6.8+0.1TWjz-jf65z-P1-1.lcd  
 方法文件名: RC\$SMF-4130 - SMF-4130-rcd-FX275.lcm  
 批处理文件名: RC\$SMF-4130 - 20250520-RC-FX275.lcb  
 样品瓶号: 1-2  
 进样体积: 20 μl      版本号:6.115  
 进样时间: 2025/05/20 12:48:18      实验者: lvtinting  
 处理时间 (V2) : 2025/05/21 09:45:45 处理者: lvtinting  
 仪器型号: SHIMADZU LC-2050C(FX275)

<色谱图>

mV



<峰表>

检测器A Ch1 230nm

峰号	保留时间	面积	面积%	高度	理论塔板数(USP)	拖尾因子	分离度(USP)
1	1.294	48879	2.139	9868	1722	1.490	--
2	2.415	2236414	97.861	304944	2911	1.514	7.381
总计		2285294	100.000	314812			

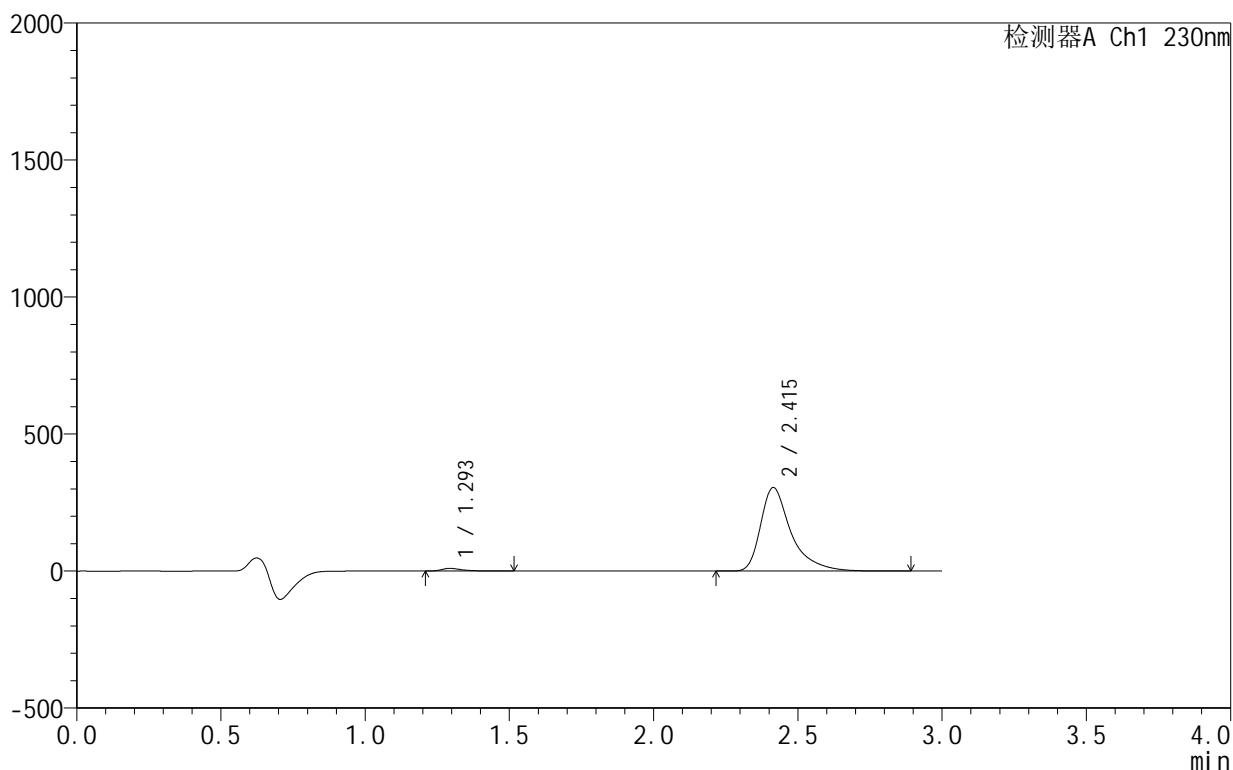
图19 缬沙坦氨氯地平片溶出度测定加速3月HPLC图谱  
 自制品-25021101-2-1(PVC/PVDC)-pH6.8(内含0.1%Tween)介质-桨法-65转-片1  
 供试品溶液-1

<样品信息>

色谱柱:XB-C18(50mm\*4.6mm,5μm) 流速:1.0ml/min  
 柱温:40°C 波长:230nm  
 数据文件名: RC\$SMF-4130 - 0-14/26-354-2 - zzp2-js3y-rcd-pH6.8+0.1TWjz-jf65z-P1-2.lcd  
 方法文件名: RC\$SMF-4130 - SMF-4130-rcd-FX275.lcm  
 批处理文件名: RC\$SMF-4130 - 20250520-RC-FX275.lcb  
 样品瓶号: 1-2  
 进样体积: 20 μl 版本号:6.115  
 进样时间: 2025/05/20 12:51:41 实验者: lvttingting  
 处理时间(V2): 2025/05/21 09:45:48 处理者: lvttingting  
 仪器型号: SHIMADZU LC-2050C(FX275)

<色谱图>

mV



<峰表>

检测器A Ch1 230nm

峰号	保留时间	面积	面积%	高度	理论塔板数(USP)	拖尾因子	分离度(USP)
1	1.293	48709	2.132	9849	1720	1.494	--
2	2.415	2236219	97.868	305061	2911	1.513	7.382
总计		2284928	100.000	314910			

图20 缬沙坦氨氯地平片溶出度测定加速3月HPLC图谱  
 自制品-25021101-2-1(PVC/PVDC)-pH6.8(内含0.1%Tween)介质-桨法-65转-片1  
 供试品溶液-2



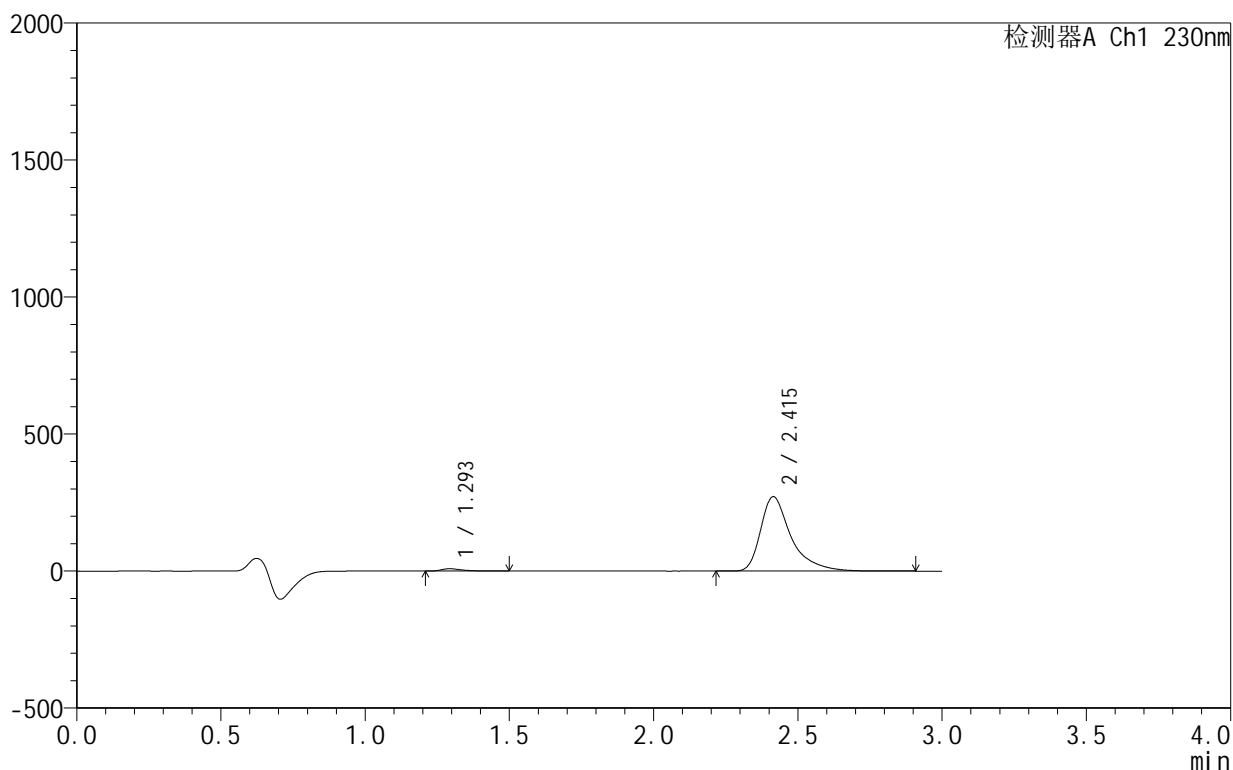
# SMF-4130

## <样品信息>

色谱柱:XB-C18(50mm\*4.6mm,5 $\mu$ m) 流速:1.0ml/min  
 柱温:40 $^{\circ}$ C 波长:230nm  
 数据文件名: RC\$SMF-4130 - 0-14/26-355-2 - zzp2-js3y-rcd-pH6.8+0.1TWjz-jf65z-P2-1.lcd  
 方法文件名: RC\$SMF-4130 - SMF-4130-rcd-FX275.lcm  
 批处理文件名: RC\$SMF-4130 - 20250520-RC-FX275.lcb  
 样品瓶号: 1-11  
 进样体积: 20  $\mu$ l 版本号:6.115  
 进样时间: 2025/05/20 12:55:04 实验者: lvttingting  
 处理时间 (V2): 2025/05/21 09:45:50 处理者: lvttingting  
 仪器型号: SHIMADZU LC-2050C(FX275)

## <色谱图>

mV



## <峰表>

检测器A Ch1 230nm

峰号	保留时间	面积	面积%	高度	理论塔板数(USP)	拖尾因子	分离度(USP)
1	1.293	42200	2.075	8530	1722	1.496	--
2	2.415	1991848	97.925	271744	2913	1.515	7.389
总计		2034048	100.000	280274			

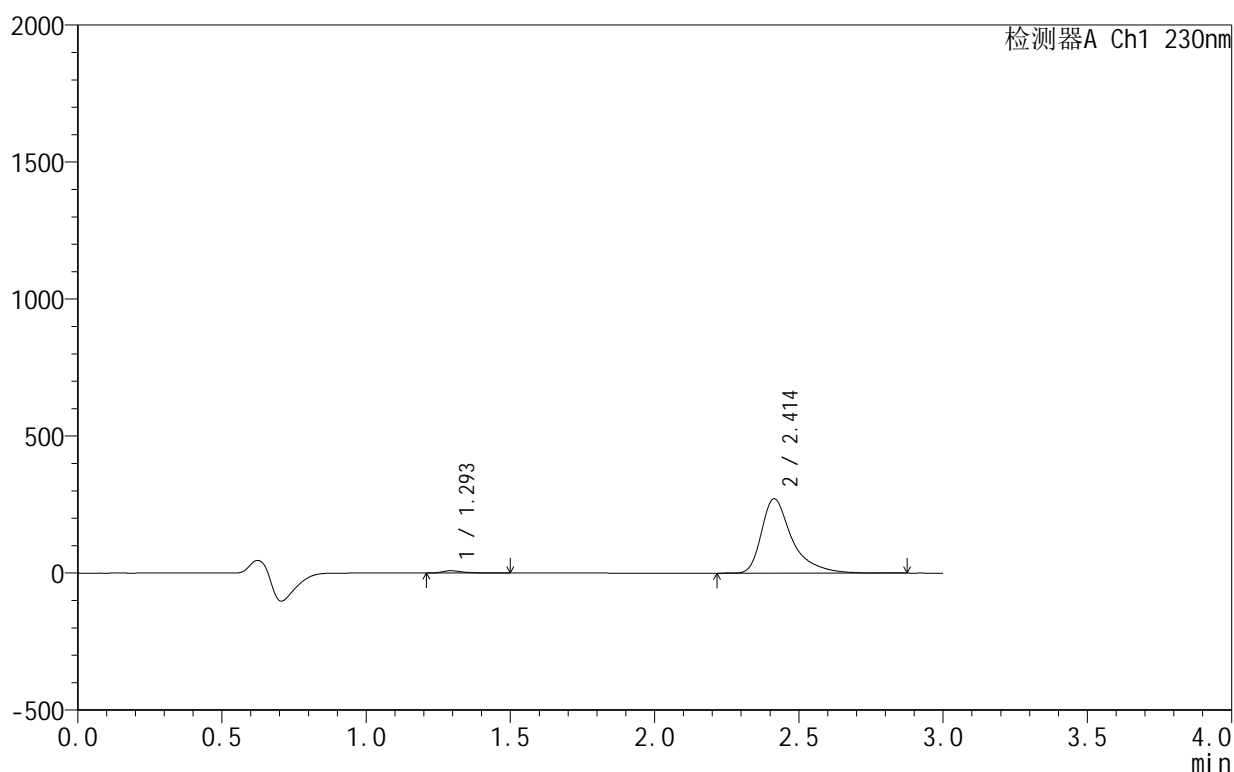
图21 缬沙坦氨氯地平片溶出度测定加速3月HPLC图谱  
 自制品-25021101-2-1(PVC/PVDC)-pH6.8(内含0.1%Tween)介质-桨法-65转-片2  
 供试品溶液-1

## &lt;样品信息&gt;

色谱柱:XB-C18(50mm\*4.6mm,5 $\mu$ m) 流速:1.0ml/min  
 柱温:40 $^{\circ}$ C 波长:230nm  
 数据文件名: RC\$SMF-4130 - 0-14/26-356-2 - zzp2-js3y-rcd-pH6.8+0.1TWjz-jf65z-P2-2.lcd  
 方法文件名: RC\$SMF-4130 - SMF-4130-rcd-FX275.lcm  
 批处理文件名: RC\$SMF-4130 - 20250520-RC-FX275.lcb  
 样品瓶号: 1-11  
 进样体积: 20  $\mu$ l 版本号:6.115  
 进样时间: 2025/05/20 12:58:27 实验者: lvttingting  
 处理时间(V2): 2025/05/21 09:45:53 处理者: lvttingting  
 仪器型号: SHIMADZU LC-2050C(FX275)

## &lt;色谱图&gt;

mV



## &lt;峰表&gt;

检测器A Ch1 230nm

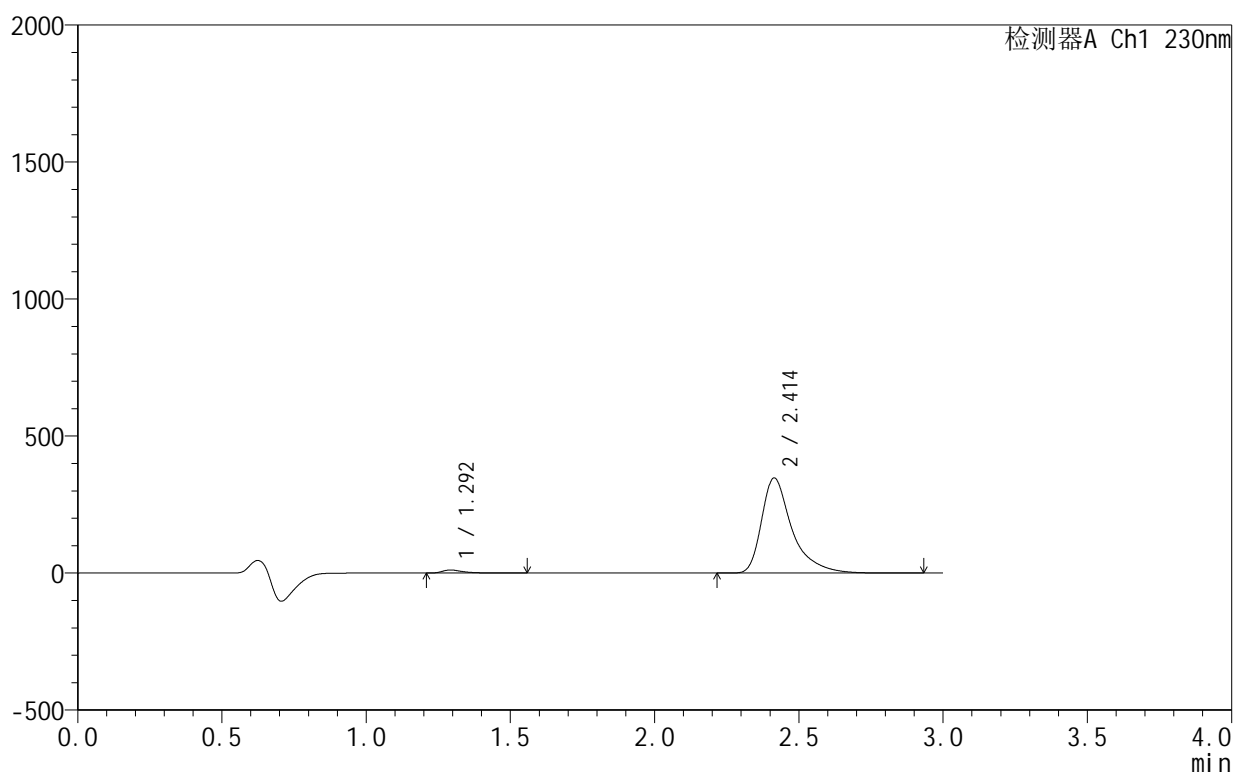
峰号	保留时间	面积	面积%	高度	理论塔板数(USP)	拖尾因子	分离度(USP)
1	1.293	42177	2.073	8512	1711	1.490	--
2	2.414	1992087	97.927	271787	2912	1.514	7.380
总计		2034265	100.000	280299			

## &lt;样品信息&gt;

色谱柱:XB-C18(50mm\*4.6mm,5 $\mu$ m) 流速:1.0ml/min  
 柱温:40 $^{\circ}$ C 波长:230nm  
 数据文件名: RC\$SMF-4130 - 0-14/26-357-2 - zzp2-js3y-rcd-pH6.8+0.1TWjz-jf65z-P3-1.lcd  
 方法文件名: RC\$SMF-4130 - SMF-4130-rcd-FX275.lcm  
 批处理文件名: RC\$SMF-4130 - 20250520-RC-FX275.lcb  
 样品瓶号: 1-20  
 进样体积: 20  $\mu$ l 版本号:6.115  
 进样时间: 2025/05/20 13:01:50 实验者: lvttingting  
 处理时间(V2): 2025/05/21 09:45:56 处理者: lvttingting  
 仪器型号: SHIMADZU LC-2050C(FX275)

## &lt;色谱图&gt;

mV



## &lt;峰表&gt;

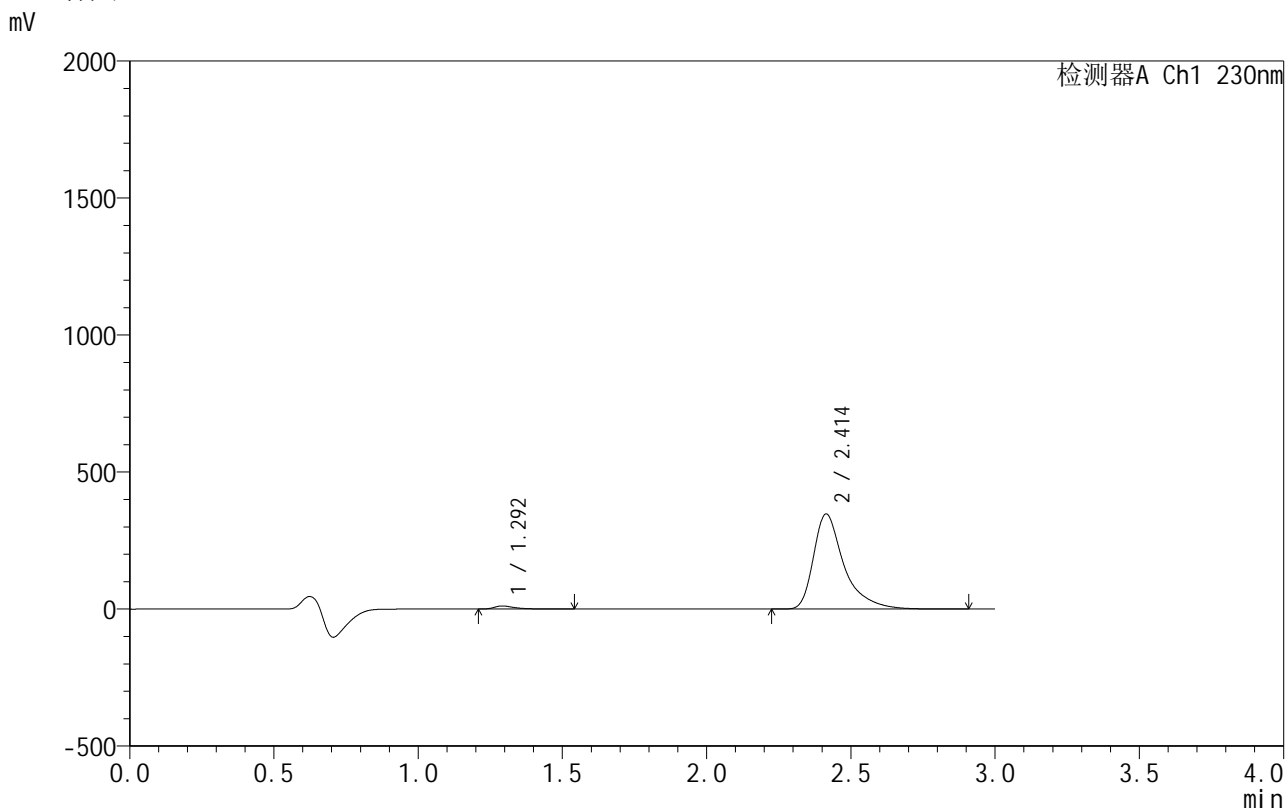
检测器A Ch1 230nm

峰号	保留时间	面积	面积%	高度	理论塔板数(USP)	拖尾因子	分离度(USP)
1	1.292	55465	2.131	11160	1720	1.509	--
2	2.414	2547334	97.869	347384	2910	1.515	7.389
总计		2602799	100.000	358545			

<样品信息>

色谱柱 :XB-C18(50mm\*4.6mm,5 $\mu$ m)      流速:1.0ml/min  
 柱温:40 $^{\circ}$ C      波长:230nm  
 数据文件名: RC\$SMF-4130 - 0-14/26-358-2 - zzp2-js3y-rcd-pH6.8+0.1TWjz-jf65z-P3-2.lcd  
 方法文件名: RC\$SMF-4130 - SMF-4130-rcd-FX275.lcm  
 批处理文件名: RC\$SMF-4130 - 20250520-RC-FX275.lcb  
 样品瓶号: 1-20  
 进样体积: 20  $\mu$ l      版本号:6.115  
 进样时间: 2025/05/20 13:05:13      实验者: lvttingting  
 处理时间 (V2): 2025/05/21 09:45:58      处理者: lvttingting  
 仪器型号: SHIMADZU LC-2050C(FX275)

<色谱图>



<峰表>

检测器A Ch1 230nm

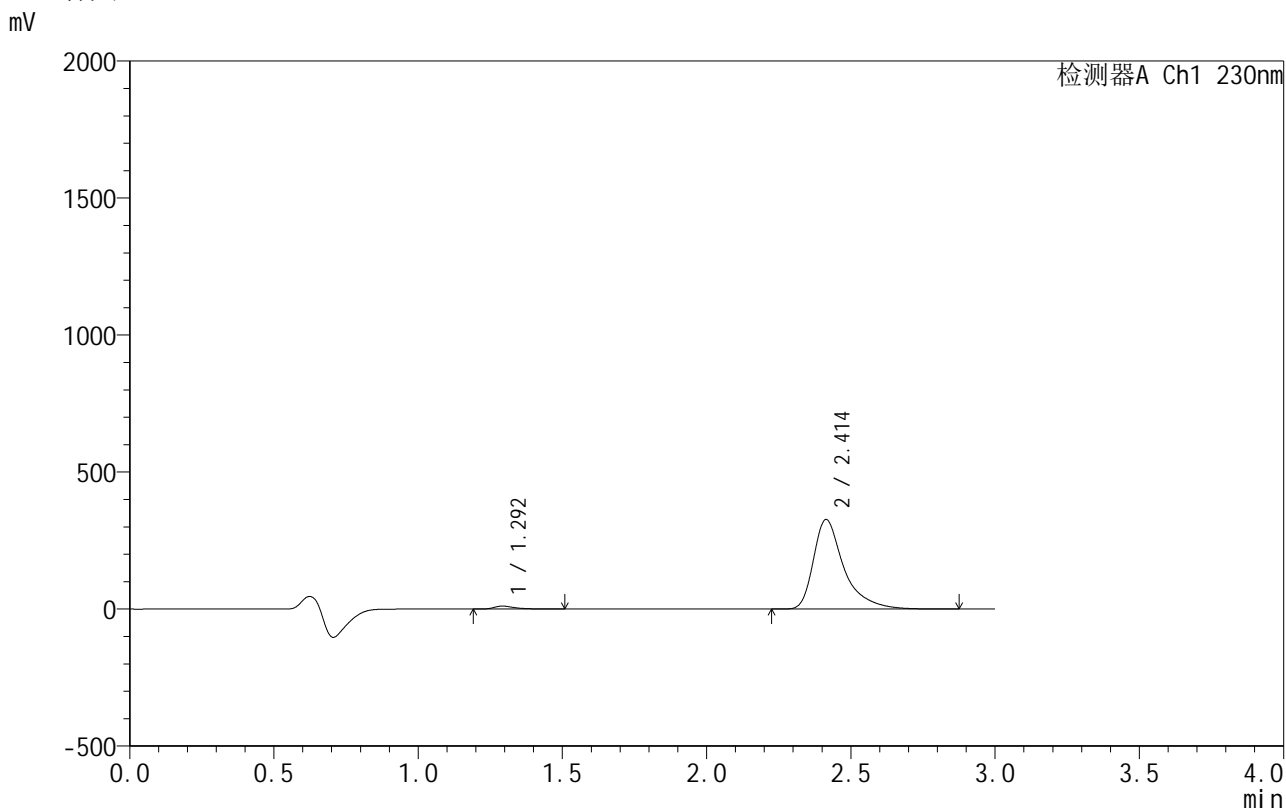
峰号	保留时间	面积	面积%	高度	理论塔板数(USP)	拖尾因子	分离度(USP)
1	1.292	55829	2.145	11212	1709	1.505	--
2	2.414	2546408	97.855	347306	2913	1.516	7.383
总计		2602237	100.000	358518			

图24 缬沙坦氨氯地平片溶出度测定加速3月HPLC图谱  
 自制品-25021101-2-1(PVC/PVDC)-pH6.8(内含0.1%Tween)介质-桨法-65转-片3  
 供试品溶液-2

<样品信息>

色谱柱 :XB-C18(50mm\*4.6mm,5 $\mu$ m)      流速:1.0ml/min  
 柱 温:40 $^{\circ}$ C                                      波长:230nm  
 数据文件名: RC\$SMF-4130 - 0-14/26-359-2 - zzp2-js3y-rcd-pH6.8+0.1TWjz-jf65z-P4-1.lcd  
 方法文件名: RC\$SMF-4130 - SMF-4130-rcd-FX275.lcm  
 批处理文件名: RC\$SMF-4130 - 20250520-RC-FX275.lcb  
 样品瓶号: 1-29  
 进样体积: 20  $\mu$ l                                      版本号:6.115  
 进样时间: 2025/05/20 13:08:34                      实验者: lvttingting  
 处理时间 (V2): 2025/05/21 09:46:01              处理者: lvttingting  
 仪器型号: SHIMADZU LC-2050C(FX275)

<色谱图>



<峰表>

检测器A Ch1 230nm

峰号	保留时间	面积	面积%	高度	理论塔板数(USP)	拖尾因子	分离度(USP)
1	1.292	53309	2.177	10779	1712	1.489	--
2	2.414	2395502	97.823	326982	2914	1.516	7.390
总计		2448811	100.000	337762			

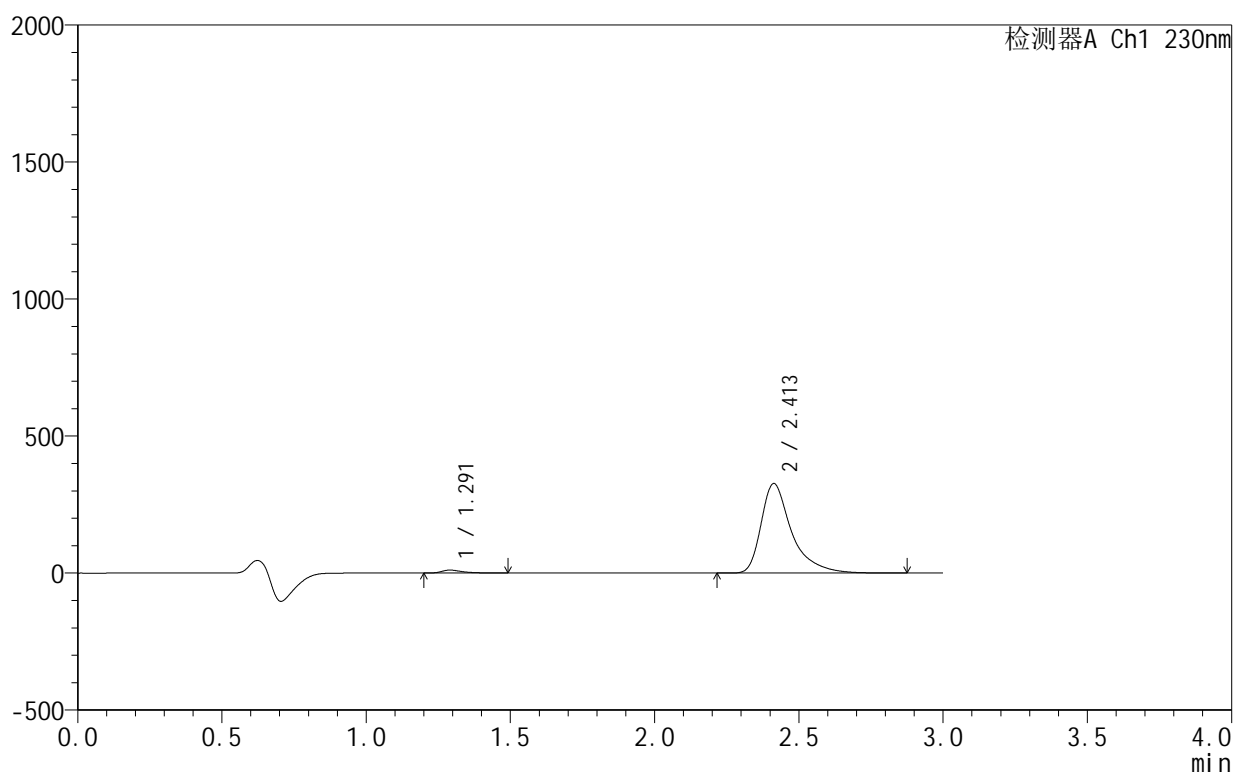
图25 缬沙坦氨氯地平片溶出度测定加速3月HPLC图谱  
 自制品-25021101-2-1(PVC/PVDC)-pH6.8(内含0.1%Tween)介质-桨法-65转-片4  
 供试品溶液-1

## &lt;样品信息&gt;

色谱柱:XB-C18(50mm\*4.6mm,5 $\mu$ m) 流速:1.0ml/min  
 柱温:40 $^{\circ}$ C 波长:230nm  
 数据文件名: RC\$SMF-4130 - 0-14/26-360-2 - zzp2-js3y-rcd-pH6.8+0.1TWjz-jf65z-P4-2.lcd  
 方法文件名: RC\$SMF-4130 - SMF-4130-rcd-FX275.lcm  
 批处理文件名: RC\$SMF-4130 - 20250520-RC-FX275.lcb  
 样品瓶号: 1-29  
 进样体积: 20  $\mu$ l 版本号:6.115  
 进样时间: 2025/05/20 13:11:56 实验者: lvttingting  
 处理时间(V2): 2025/05/21 09:46:04 处理者: lvttingting  
 仪器型号: SHIMADZU LC-2050C(FX275)

## &lt;色谱图&gt;

mV



## &lt;峰表&gt;

检测器A Ch1 230nm

峰号	保留时间	面积	面积%	高度	理论塔板数(USP)	拖尾因子	分离度(USP)
1	1.291	53120	2.169	10802	1714	1.488	--
2	2.413	2396301	97.831	326924	2910	1.516	7.392
总计		2449421	100.000	337725			



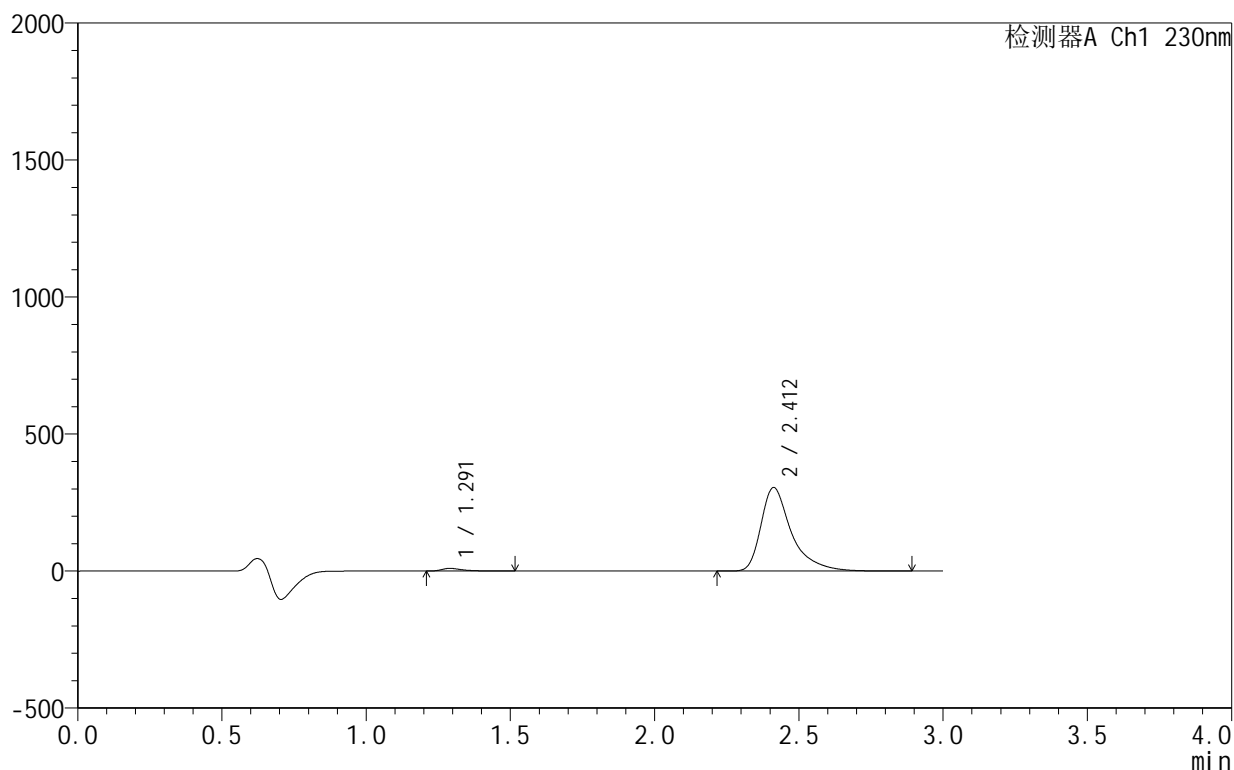
# SMF-4130

## <样品信息>

色谱柱:XB-C18(50mm\*4.6mm,5 $\mu$ m)      流速:1.0ml/min  
 柱温:40 $^{\circ}$ C      波长:230nm  
 数据文件名: RC\$SMF-4130 - 0-14/26-361-2 - zzp2-js3y-rcd-pH6.8+0.1TWjz-jf65z-P5-1.lcd  
 方法文件名: RC\$SMF-4130 - SMF-4130-rcd-FX275.lcm  
 批处理文件名: RC\$SMF-4130 - 20250520-RC-FX275.lcb  
 样品瓶号: 1-38  
 进样体积: 20  $\mu$ l      版本号:6.115  
 进样时间: 2025/05/20 13:15:19      实验者: lvtinting  
 处理时间 (V2): 2025/05/21 09:46:06      处理者: lvtinting  
 仪器型号: SHIMADZU LC-2050C(FX275)

## <色谱图>

mV



## <峰表>

检测器A Ch1 230nm

峰号	保留时间	面积	面积%	高度	理论塔板数(USP)	拖尾因子	分离度(USP)
1	1.291	47862	2.095	9720	1715	1.512	--
2	2.412	2236670	97.905	305195	2911	1.517	7.393
总计		2284532	100.000	314915			

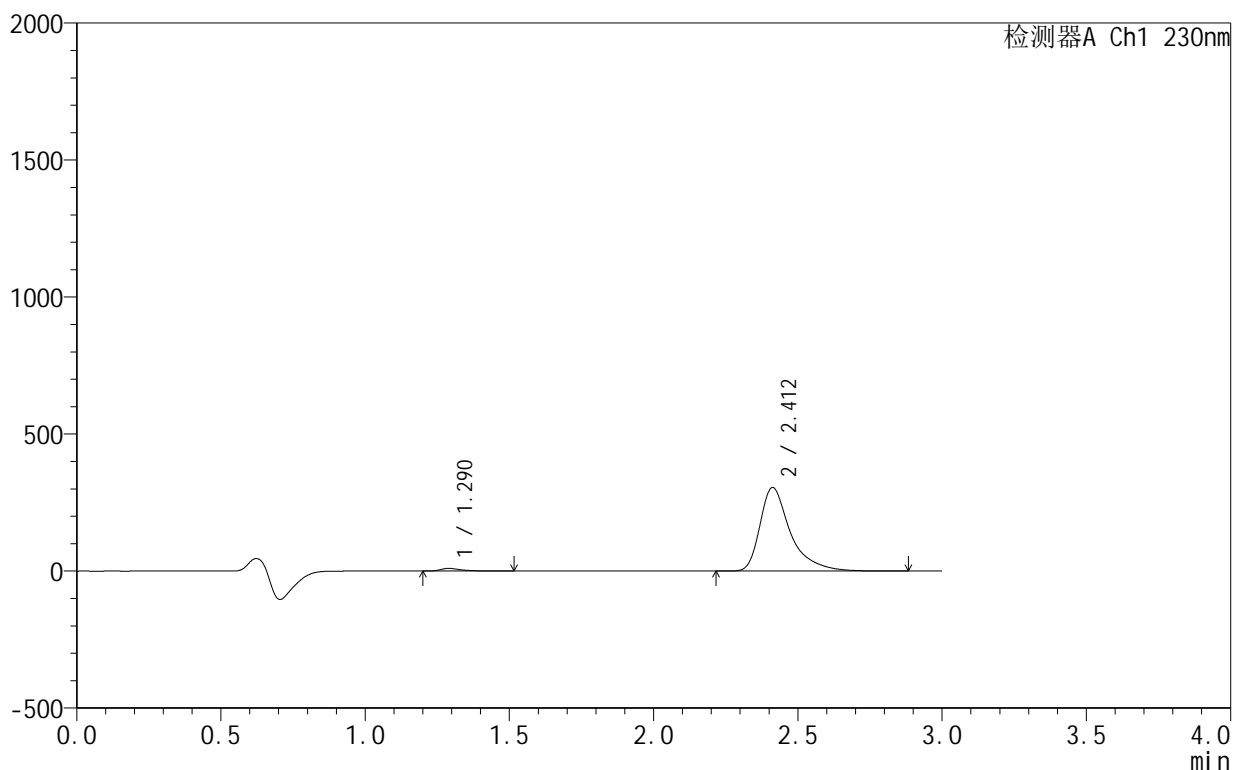
图27 缬沙坦氨氯地平片溶出度测定加速3月HPLC图谱  
 自制品-25021101-2-1(PVC/PVDC)-pH6.8(内含0.1%Tween)介质-桨法-65转-片5  
 供试品溶液-1

<样品信息>

色谱柱 :XB-C18(50mm\*4.6mm,5μm) 流速:1.0ml/min  
 柱温:40°C 波长:230nm  
 数据文件名: RC\$SMF-4130 - 0-14/26-362-2 - zzp2-js3y-rcd-pH6.8+0.1TWjz-jf65z-P5-2.lcd  
 方法文件名: RC\$SMF-4130 - SMF-4130-rcd-FX275.lcm  
 批处理文件名: RC\$SMF-4130 - 20250520-RC-FX275.lcb  
 样品瓶号: 1-38  
 进样体积: 20 μl 版本号:6.115  
 进样时间: 2025/05/20 13:18:42 实验者: lvtngting  
 处理时间 (V2): 2025/05/21 09:46:09 处理者: lvtngting  
 仪器型号: SHIMADZU LC-2050C(FX275)

<色谱图>

mV



<峰表>

检测器A Ch1 230nm

峰号	保留时间	面积	面积%	高度	理论塔板数(USP)	拖尾因子	分离度(USP)
1	1.290	47996	2.100	9736	1713	1.505	--
2	2.412	2237200	97.900	305317	2915	1.518	7.398
总计		2285196	100.000	315053			

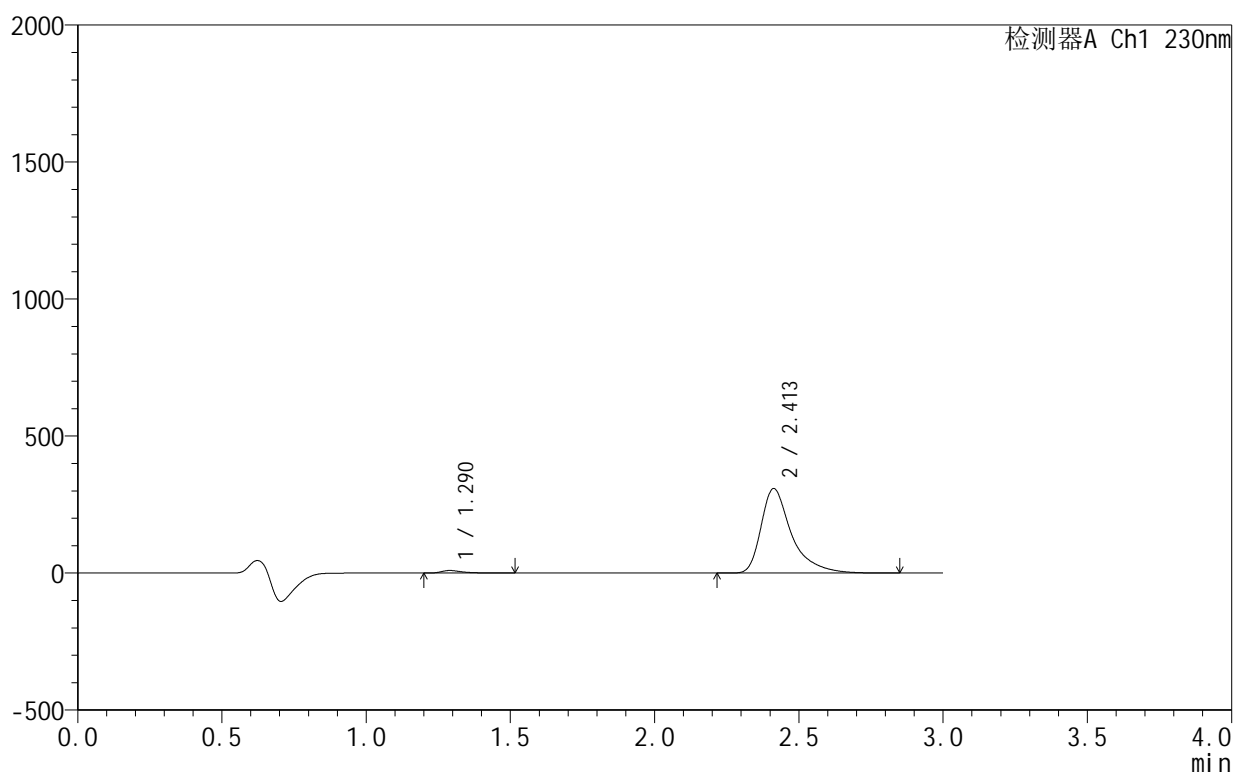
图28 缬沙坦氨氯地平片溶出度测定加速3月HPLC图谱  
 自制品-25021101-2-1(PVC/PVDC)-pH6.8(内含0.1%Tween)介质-桨法-65转-片5  
 供试品溶液-2

## &lt;样品信息&gt;

色谱柱:XB-C18(50mm\*4.6mm,5 $\mu$ m) 流速:1.0ml/min  
 柱温:40 $^{\circ}$ C 波长:230nm  
 数据文件名: RC\$SMF-4130 - 0-14/26-363-2 - zzp2-js3y-rcd-pH6.8+0.1TWjz-jf65z-P6-1.lcd  
 方法文件名: RC\$SMF-4130 - SMF-4130-rcd-FX275.lcm  
 批处理文件名: RC\$SMF-4130 - 20250520-RC-FX275.lcb  
 样品瓶号: 1-47  
 进样体积: 20  $\mu$ l 版本号:6.115  
 进样时间: 2025/05/20 13:22:03 实验者: lvttingting  
 处理时间(V2): 2025/05/21 09:46:11 处理者: lvttingting  
 仪器型号: SHIMADZU LC-2050C(FX275)

## &lt;色谱图&gt;

mV



## &lt;峰表&gt;

检测器A Ch1 230nm

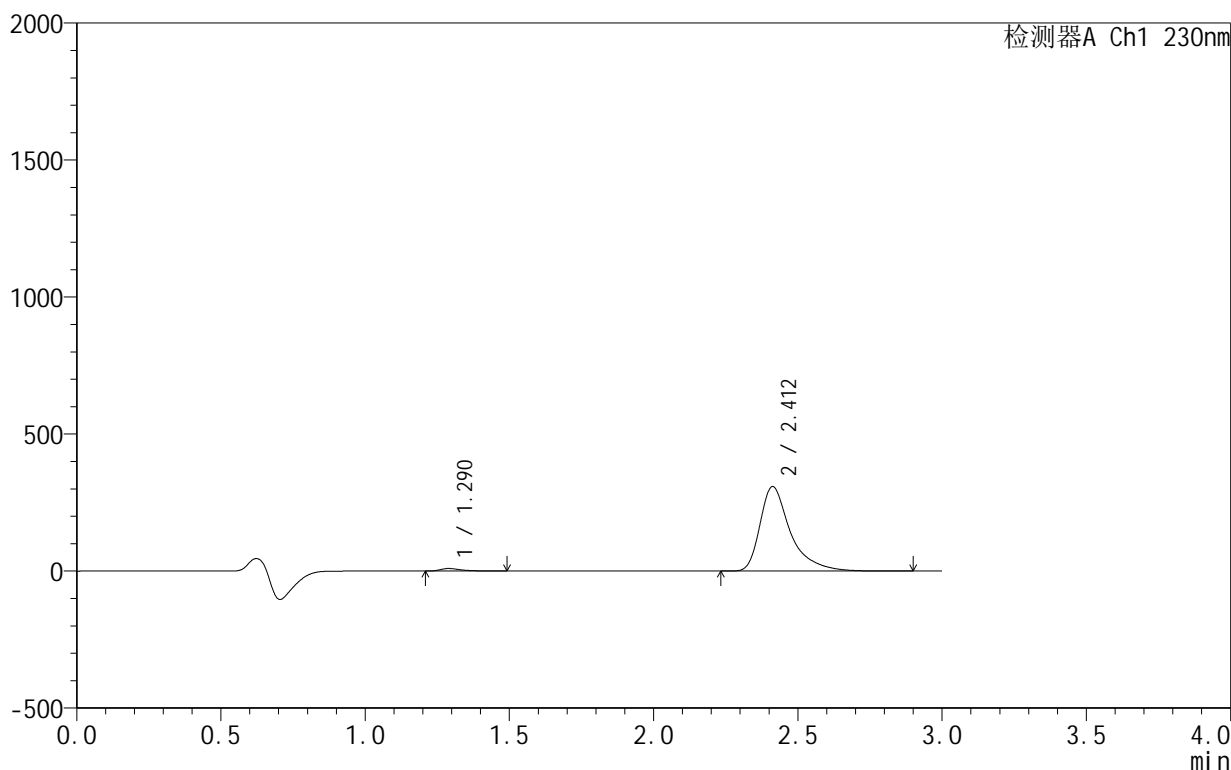
峰号	保留时间	面积	面积%	高度	理论塔板数(USP)	拖尾因子	分离度(USP)
1	1.290	46280	2.006	9405	1713	1.485	--
2	2.413	2260981	97.994	308608	2915	1.518	7.400
总计		2307261	100.000	318013			

<样品信息>

色谱柱 :XB-C18(50mm\*4.6mm,5 $\mu$ m) 流速:1.0ml/min  
 柱温:40 $^{\circ}$ C 波长:230nm  
 数据文件名: RC\$SMF-4130 - 0-14/26-364-2 - zzp2-js3y-rcd-pH6.8+0.1TWjz-jf65z-P6-2.lcd  
 方法文件名: RC\$SMF-4130 - SMF-4130-rcd-FX275.lcm  
 批处理文件名: RC\$SMF-4130 - 20250520-RC-FX275.lcb  
 样品瓶号: 1-47  
 进样体积: 20  $\mu$ l 版本号:6.115  
 进样时间: 2025/05/20 13:25:25 实验者: lvttingting  
 处理时间 (V2): 2025/05/21 09:46:14 处理者: lvttingting  
 仪器型号: SHIMADZU LC-2050C(FX275)

<色谱图>

mV



<峰表>

检测器A Ch1 230nm

峰号	保留时间	面积	面积%	高度	理论塔板数(USP)	拖尾因子	分离度(USP)
1	1.290	46127	1.999	9403	1718	1.504	--
2	2.412	2260977	98.001	308450	2912	1.520	7.405
总计		2307103	100.000	317853			

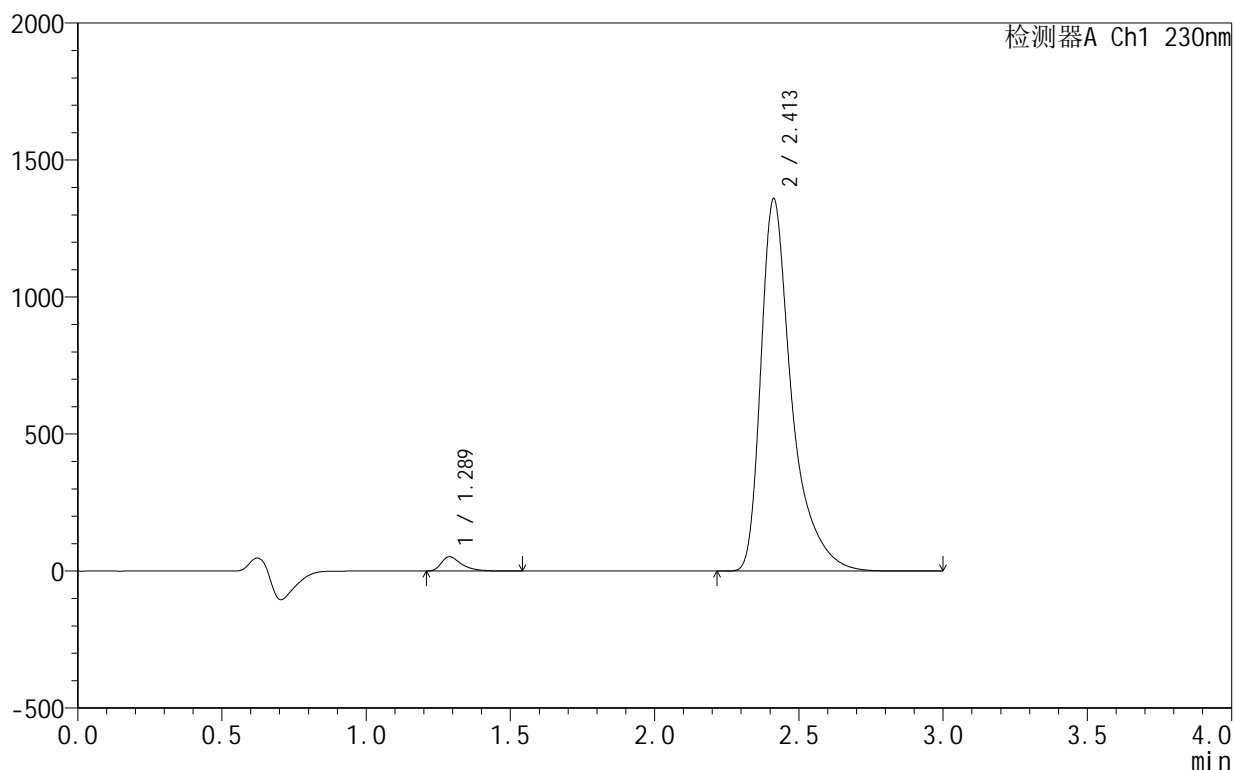
图30 缬沙坦氨氯地平片溶出度测定加速3月HPLC图谱  
 自制品-25021101-2-1(PVC/PVDC)-pH6.8(内含0.1%Tween)介质-桨法-65转-片6  
 供试品溶液-2

<样品信息>

色谱柱 :XB-C18(50mm\*4.6mm,5μm)      流速:1.0ml/min  
 柱 温:40°C      波长:230nm  
 数据文件名: RC\$SMF-4130 - 0-14/26-365-2 - zzp3-js3y-rcd-pH6.8+0.1TWjz-jf65z-P1-1.lcd  
 方法文件名: RC\$SMF-4130 - SMF-4130-rcd-FX275.lcm  
 批处理文件名: RC\$SMF-4130 - 20250520-RC-FX275.lcb  
 样品瓶号: 1-3  
 进样体积: 20 μl      版本号:6.115  
 进样时间: 2025/05/20 13:28:48      实验者: lvtngting  
 处理时间 (V2): 2025/05/21 09:46:17 处理者: lvtngting  
 仪器型号: SHIMADZU LC-2050C(FX275)

<色谱图>

mV



<峰表>

检测器A Ch1 230nm

峰号	保留时间	面积	面积%	高度	理论塔板数(USP)	拖尾因子	分离度(USP)
1	1.289	255703	2.469	52223	1724	1.493	--
2	2.413	10101118	97.531	1359438	2837	1.522	7.360
总计		10356821	100.000	1411662			

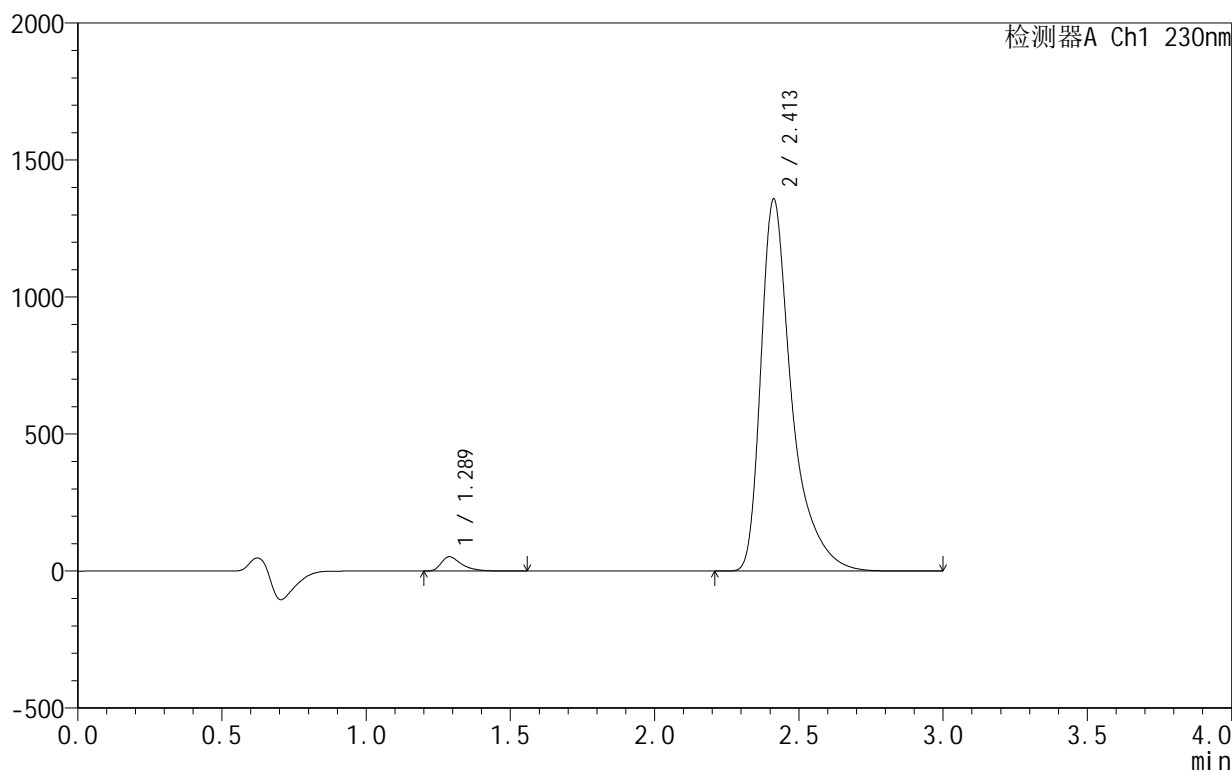
图31 缬沙坦氨氯地平片溶出度测定加速3月HPLC图谱  
 自制品-25021101-2-2(PVC+袋)-pH6.8(内含0.1%Tween)介质-浆法-65转-片1  
 供试品溶液-1

<样品信息>

色谱柱 :XB-C18(50mm\*4.6mm,5 $\mu$ m)      流速:1.0ml/min  
 柱 温:40 $^{\circ}$ C                                      波长:230nm  
 数据文件名: RC\$SMF-4130 - 0-14/26-366-2 - zzp3-js3y-rcd-pH6.8+0.1TWjz-jf65z-P1-2.lcd  
 方法文件名: RC\$SMF-4130 - SMF-4130-rcd-FX275.lcm  
 批处理文件名: RC\$SMF-4130 - 20250520-RC-FX275.lcb  
 样品瓶号: 1-3  
 进样体积: 20  $\mu$ l                                      版本号:6.115  
 进样时间: 2025/05/20 13:32:11                      实验者: lvtngting  
 处理时间 (V2): 2025/05/21 09:46:19              处理者: lvtngting  
 仪器型号: SHIMADZU LC-2050C(FX275)

<色谱图>

mV



<峰表>

检测器A Ch1 230nm

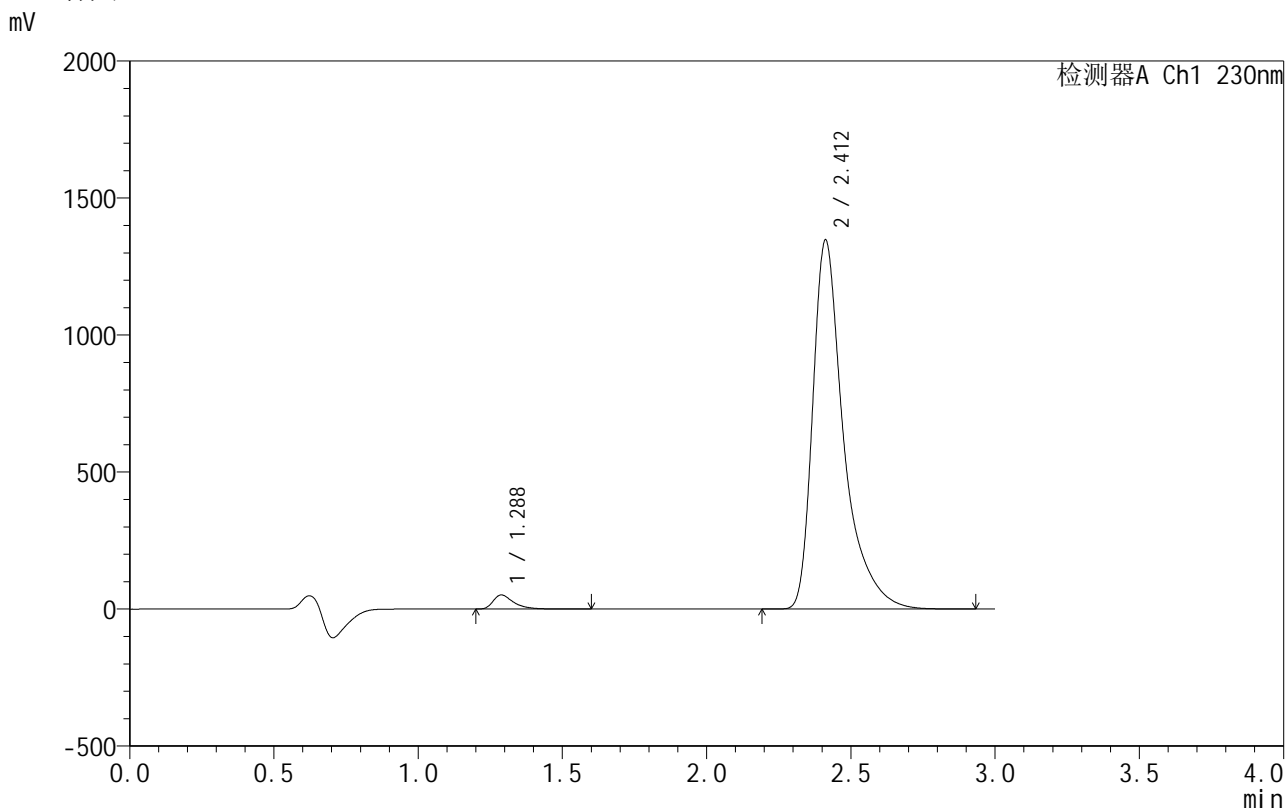
峰号	保留时间	面积	面积%	高度	理论塔板数(USP)	拖尾因子	分离度(USP)
1	1.289	255935	2.470	52258	1721	1.496	--
2	2.413	10104621	97.530	1358289	2834	1.526	7.358
总计		10360556	100.000	1410547			

图32 缬沙坦氨氯地平片溶出度测定加速3月HPLC图谱  
 自制品-25021101-2-2(PVC+袋)-pH6.8(内含0.1%Tween)介质-浆法-65转-片1  
 供试品溶液-2

<样品信息>

色谱柱 :XB-C18(50mm\*4.6mm,5 $\mu$ m)      流速:1.0ml/min  
 柱 温:40 $^{\circ}$ C                                      波长:230nm  
 数据文件名: RC\$SMF-4130 - 0-14/26-367-2 - zzp3-js3y-rcd-pH6.8+0.1TWjz-jf65z-P2-1.lcd  
 方法文件名: RC\$SMF-4130 - SMF-4130-rcd-FX275.lcm  
 批处理文件名: RC\$SMF-4130 - 20250520-RC-FX275.lcb  
 样品瓶号: 1-12  
 进样体积: 20  $\mu$ l                                      版本号:6.115  
 进样时间: 2025/05/20 13:35:34                      实验者: lvtngting  
 处理时间 (V2): 2025/05/21 09:46:22              处理者: lvtngting  
 仪器型号: SHIMADZU LC-2050C(FX275)

<色谱图>



<峰表>

检测器A Ch1 230nm

峰号	保留时间	面积	面积%	高度	理论塔板数(USP)	拖尾因子	分离度(USP)
1	1.288	252152	2.456	51474	1726	1.496	--
2	2.412	10016487	97.544	1346576	2838	1.527	7.365
总计		10268640	100.000	1398049			

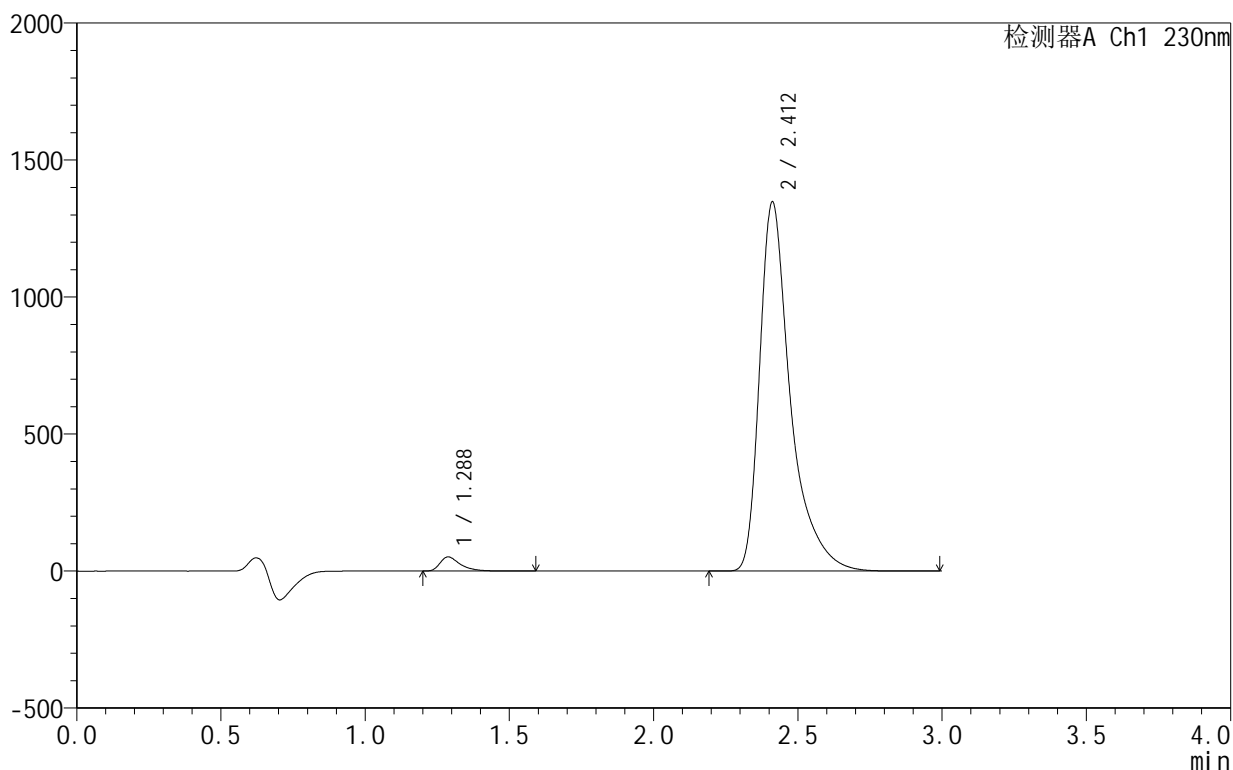
图33 缬沙坦氨氯地平片溶出度测定加速3月HPLC图谱  
 自制品-25021101-2-2(PVC+袋)-pH6.8(内含0.1%Tween)介质-浆法-65转-片2  
 供试品溶液-1

<样品信息>

色谱柱 :XB-C18(50mm\*4.6mm,5μm)      流速:1.0ml/min  
 柱温:40°C      波长:230nm  
 数据文件名: RC\$SMF-4130 - 0-14/26-368-2 - zzp3-js3y-rcd-pH6.8+0.1TWjz-jf65z-P2-2.lcd  
 方法文件名: RC\$SMF-4130 - SMF-4130-rcd-FX275.lcm  
 批处理文件名: RC\$SMF-4130 - 20250520-RC-FX275.lcb  
 样品瓶号: 1-12  
 进样体积: 20 μl      版本号:6.115  
 进样时间: 2025/05/20 13:38:57      实验者: lvttingting  
 处理时间 (V2): 2025/05/21 09:46:24      处理者: lvttingting  
 仪器型号: SHIMADZU LC-2050C(FX275)

<色谱图>

mV



<峰表>

检测器A Ch1 230nm

峰号	保留时间	面积	面积%	高度	理论塔板数(USP)	拖尾因子	分离度(USP)
1	1.288	251904	2.453	51457	1725	1.497	--
2	2.412	10015394	97.547	1346667	2841	1.528	7.369
总计		10267298	100.000	1398124			

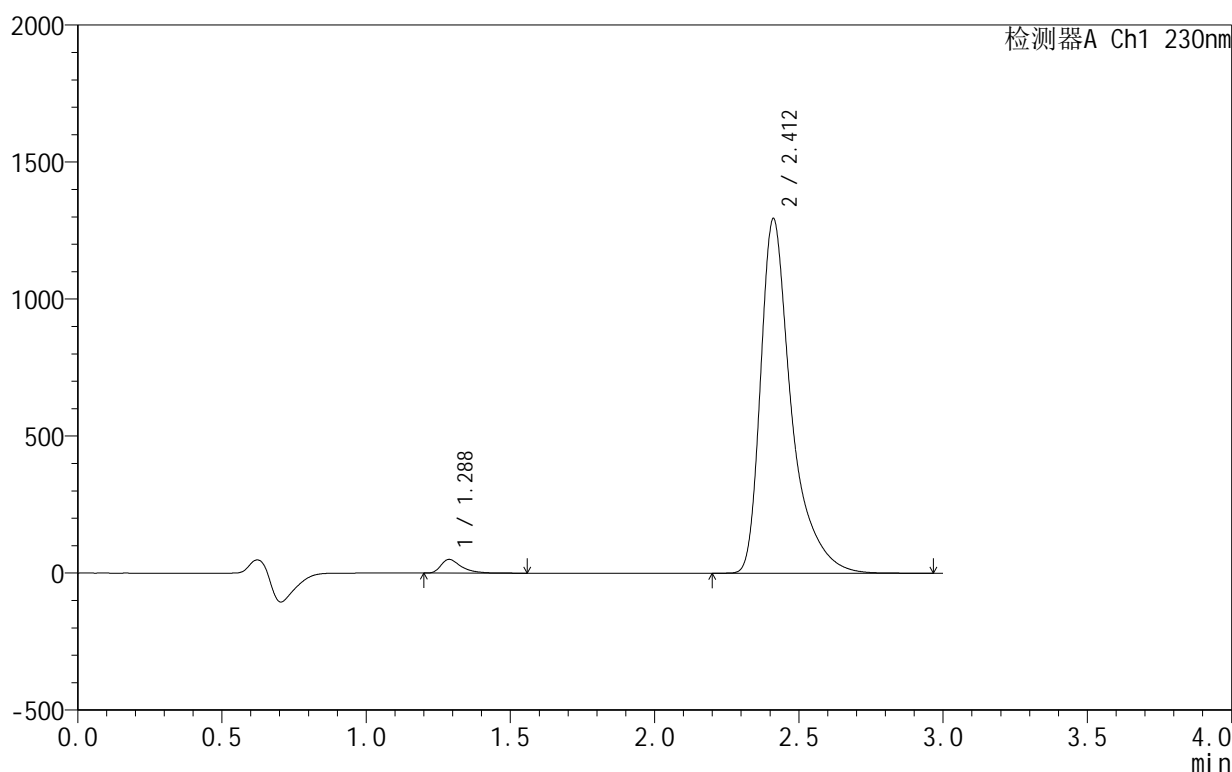
图34 缬沙坦氨氯地平片溶出度测定加速3月HPLC图谱  
 自制品-25021101-2-2(PVC+袋)-pH6.8(内含0.1%Tween)介质-浆法-65转-片2  
 供试品溶液-2

<样品信息>

色谱柱 :XB-C18(50mm\*4.6mm,5 $\mu$ m)      流速:1.0ml/min  
 柱 温:40 $^{\circ}$ C      波长:230nm  
 数据文件名: RC\$SMF-4130 - 0-14/26-369-2 - zzp3-js3y-rcd-pH6.8+0.1TWjz-jf65z-P3-1.lcd  
 方法文件名: RC\$SMF-4130 - SMF-4130-rcd-FX275.lcm  
 批处理文件名: RC\$SMF-4130 - 20250520-RC-FX275.lcb  
 样品瓶号: 1-21  
 进样体积: 20  $\mu$ l      版本号:6.115  
 进样时间: 2025/05/20 13:42:20      实验者: lvttingting  
 处理时间 (V2): 2025/05/21 09:46:27 处理者: lvttingting  
 仪器型号: SHIMADZU LC-2050C(FX275)

<色谱图>

mV



<峰表>

检测器A Ch1 230nm

峰号	保留时间	面积	面积%	高度	理论塔板数(USP)	拖尾因子	分离度(USP)
1	1.288	244601	2.485	50070	1729	1.495	--
2	2.412	9598507	97.515	1293223	2852	1.525	7.382
总计		9843107	100.000	1343292			

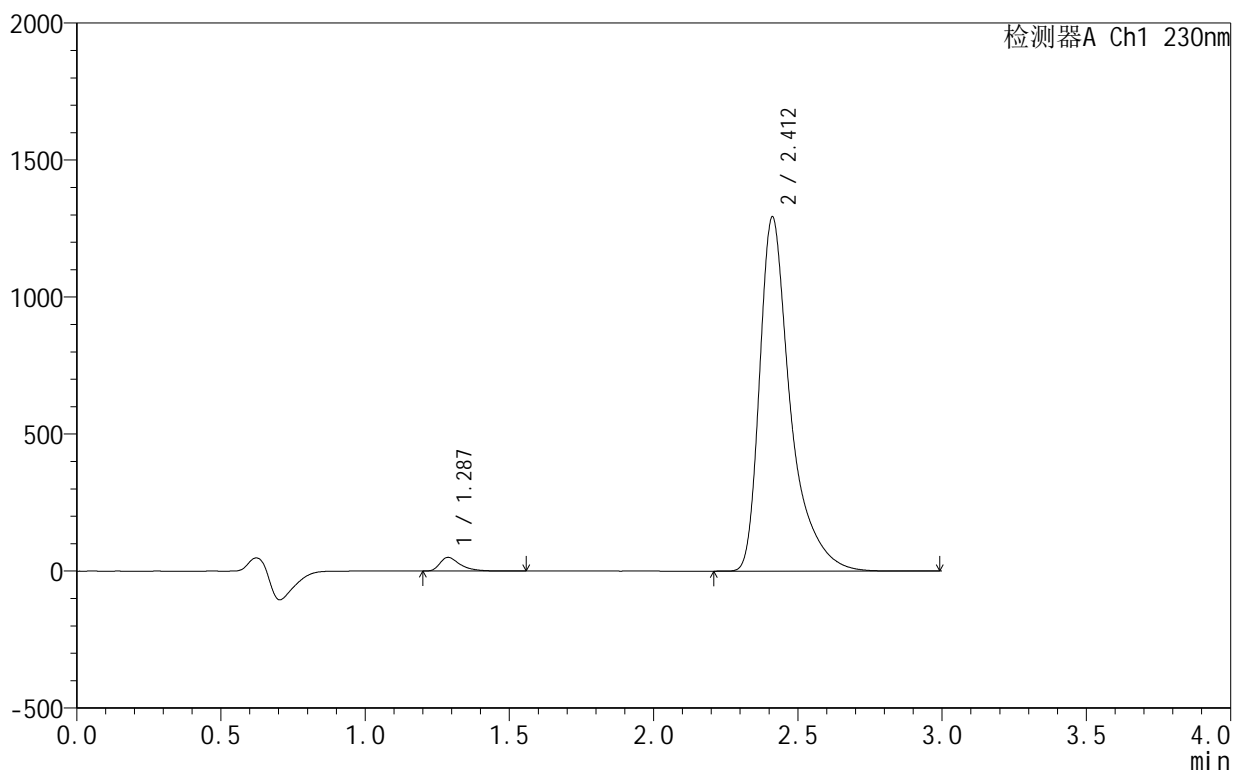
图35 缬沙坦氨氯地平片溶出度测定加速3月HPLC图谱  
 自制品-25021101-2-2(PVC+袋)-pH6.8(内含0.1%Tween)介质-浆法-65转-片3  
 供试品溶液-1

<样品信息>

色谱柱 :XB-C18(50mm\*4.6mm,5 $\mu$ m) 流速:1.0ml/min  
 柱温:40 $^{\circ}$ C 波长:230nm  
 数据文件名: RC\$SMF-4130 - 0-14/26-370-2 - zzp3-js3y-rcd-pH6.8+0.1TWjz-jf65z-P3-2.lcd  
 方法文件名: RC\$SMF-4130 - SMF-4130-rcd-FX275.lcm  
 批处理文件名: RC\$SMF-4130 - 20250520-RC-FX275.lcb  
 样品瓶号: 1-21  
 进样体积: 20  $\mu$ l 版本号:6.115  
 进样时间: 2025/05/20 13:45:42 实验者: lvttingting  
 处理时间 (V2): 2025/05/21 09:46:29 处理者: lvttingting  
 仪器型号: SHIMADZU LC-2050C(FX275)

<色谱图>

mV



<峰表>

检测器A Ch1 230nm

峰号	保留时间	面积	面积%	高度	理论塔板数(USP)	拖尾因子	分离度(USP)
1	1.287	244820	2.486	49974	1720	1.495	--
2	2.412	9602141	97.514	1292301	2845	1.526	7.370
总计		9846961	100.000	1342275			

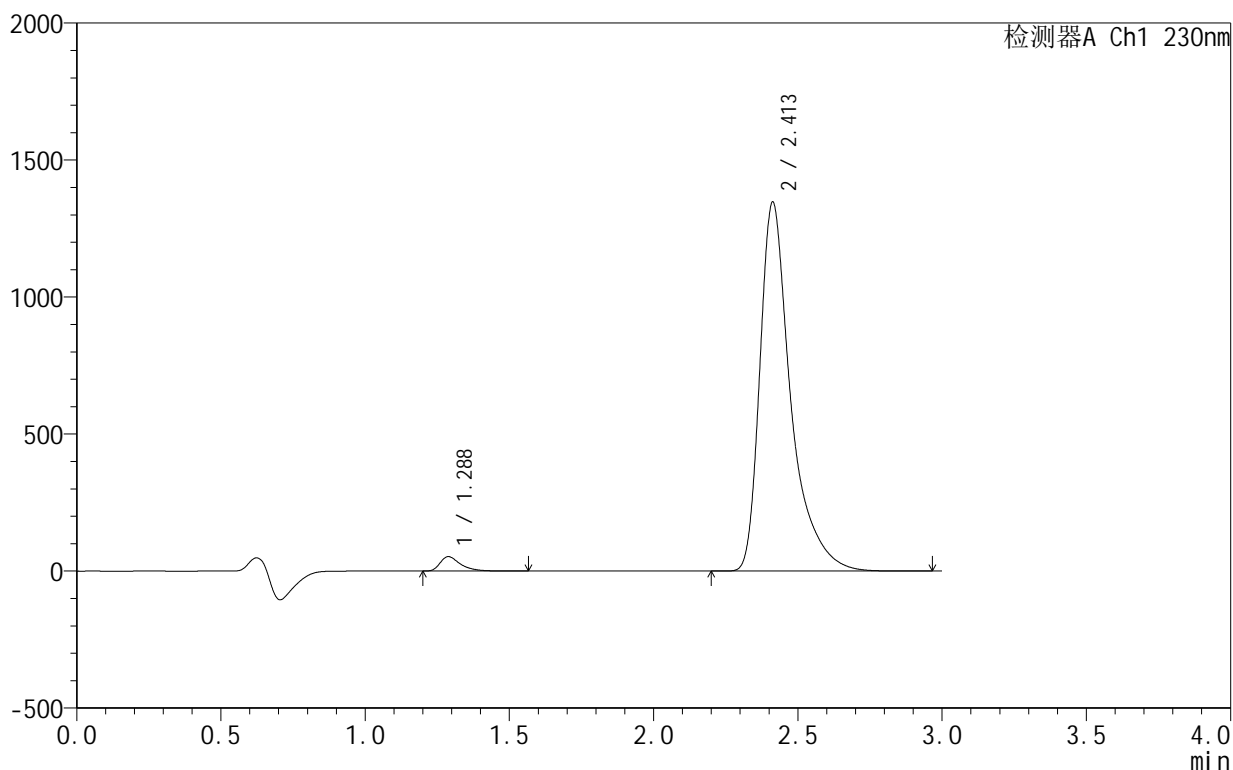
图36 缬沙坦氨氯地平片溶出度测定加速3月HPLC图谱  
 自制品-25021101-2-2(PVC+袋)-pH6.8(内含0.1%Tween)介质-浆法-65转-片3  
 供试品溶液-2

<样品信息>

色谱柱 :XB-C18(50mm\*4.6mm,5μm) 流速:1.0ml/min  
 柱温:40°C 波长:230nm  
 数据文件名: RC\$SMF-4130 - 0-14/26-371-2 - zzp3-js3y-rcd-pH6.8+0.1TWjz-jf65z-P4-1.lcd  
 方法文件名: RC\$SMF-4130 - SMF-4130-rcd-FX275.lcm  
 批处理文件名: RC\$SMF-4130 - 20250520-RC-FX275.lcb  
 样品瓶号: 1-30  
 进样体积: 20 μl 版本号:6.115  
 进样时间: 2025/05/20 13:49:03 实验者: lvttingting  
 处理时间 (V2): 2025/05/21 09:46:32 处理者: lvttingting  
 仪器型号: SHIMADZU LC-2050C(FX275)

<色谱图>

mV



<峰表>

检测器A Ch1 230nm

峰号	保留时间	面积	面积%	高度	理论塔板数(USP)	拖尾因子	分离度(USP)
1	1.288	258574	2.514	52736	1718	1.496	--
2	2.413	10026027	97.486	1347051	2831	1.526	7.356
总计		10284601	100.000	1399787			

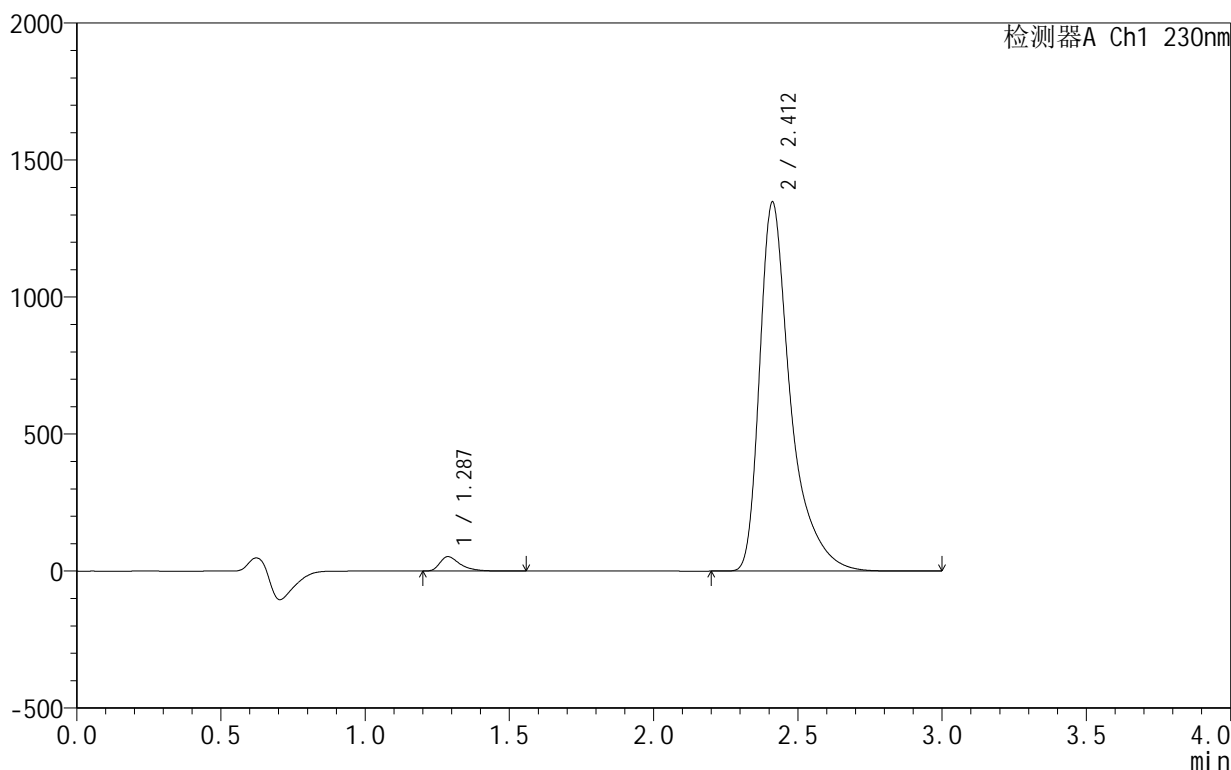
图37 缬沙坦氨氯地平片溶出度测定加速3月HPLC图谱  
 自制品-25021101-2-2(PVC+袋)-pH6.8(内含0.1%Tween)介质-浆法-65转-片4  
 供试品溶液-1

<样品信息>

色谱柱 :XB-C18(50mm\*4.6mm,5 $\mu$ m) 流速:1.0ml/min  
 柱温:40 $^{\circ}$ C 波长:230nm  
 数据文件名: RC\$SMF-4130 - 0-14/26-372-2 - zzp3-js3y-rcd-pH6.8+0.1TWjz-jf65z-P4-2.lcd  
 方法文件名: RC\$SMF-4130 - SMF-4130-rcd-FX275.lcm  
 批处理文件名: RC\$SMF-4130 - 20250520-RC-FX275.lcb  
 样品瓶号: 1-30  
 进样体积: 20  $\mu$ l 版本号:6.115  
 进样时间: 2025/05/20 13:52:25 实验者: lvttingting  
 处理时间 (V2): 2025/05/21 09:46:34 处理者: lvttingting  
 仪器型号: SHIMADZU LC-2050C(FX275)

<色谱图>

mV



<峰表>

检测器A Ch1 230nm

峰号	保留时间	面积	面积%	高度	理论塔板数(USP)	拖尾因子	分离度(USP)
1	1.287	258442	2.513	52662	1715	1.496	--
2	2.412	10025876	97.487	1346418	2834	1.526	7.359
总计		10284318	100.000	1399081			

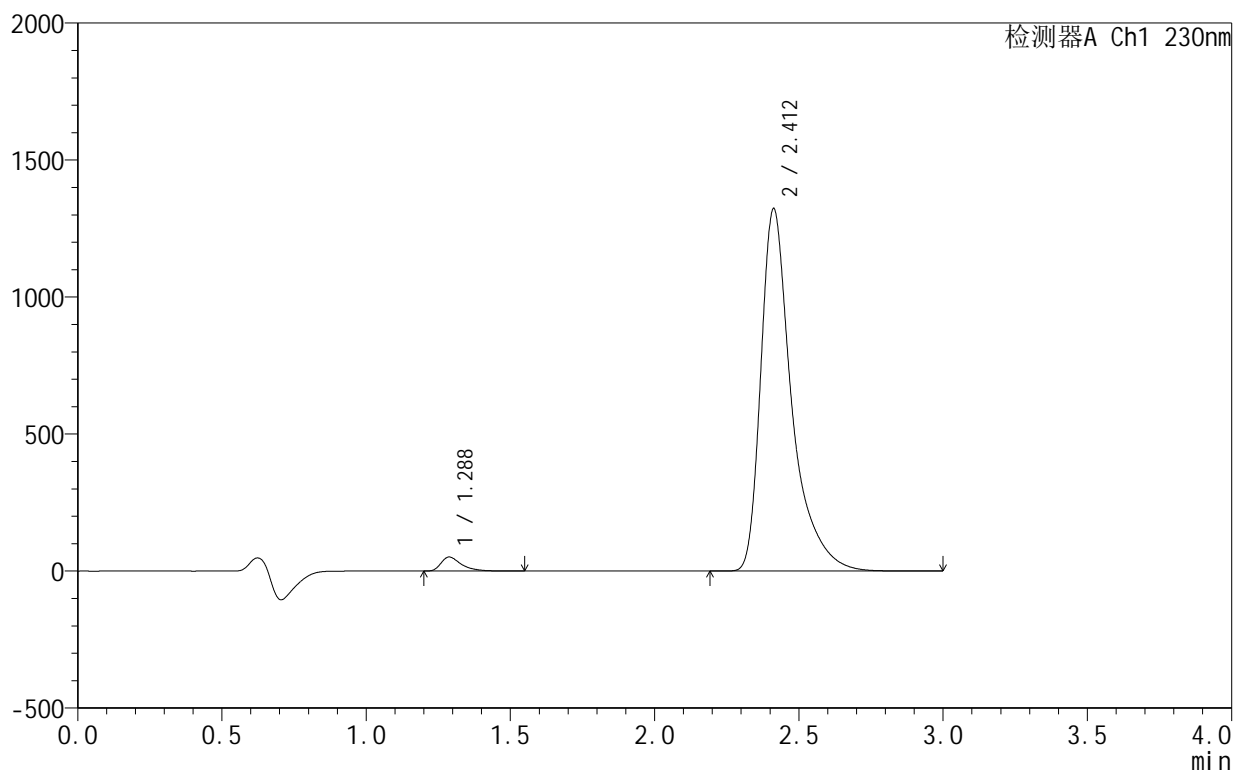
图38 缬沙坦氨氯地平片溶出度测定加速3月HPLC图谱  
 自制品-25021101-2-2(PVC+袋)-pH6.8(内含0.1%Tween)介质-浆法-65转-片4  
 供试品溶液-2

## &lt;样品信息&gt;

色谱柱:XB-C18(50mm\*4.6mm,5 $\mu$ m) 流速:1.0ml/min  
 柱温:40 $^{\circ}$ C 波长:230nm  
 数据文件名: RC\$SMF-4130 - 0-14/26-373-2 - zzp3-js3y-rcd-pH6.8+0.1TWjz-jf65z-P5-1.lcd  
 方法文件名: RC\$SMF-4130 - SMF-4130-rcd-FX275.lcm  
 批处理文件名: RC\$SMF-4130 - 20250520-RC-FX275.lcb  
 样品瓶号: 1-39  
 进样体积: 20  $\mu$ l 版本号:6.115  
 进样时间: 2025/05/20 13:55:49 实验者: lvtngting  
 处理时间(V2): 2025/05/21 09:46:37 处理者: lvtngting  
 仪器型号: SHIMADZU LC-2050C(FX275)

## &lt;色谱图&gt;

mV



## &lt;峰表&gt;

检测器A Ch1 230nm

峰号	保留时间	面积	面积%	高度	理论塔板数(USP)	拖尾因子	分离度(USP)
1	1.288	251070	2.487	51193	1715	1.493	--
2	2.412	9842361	97.513	1322867	2836	1.527	7.359
总计		10093431	100.000	1374059			

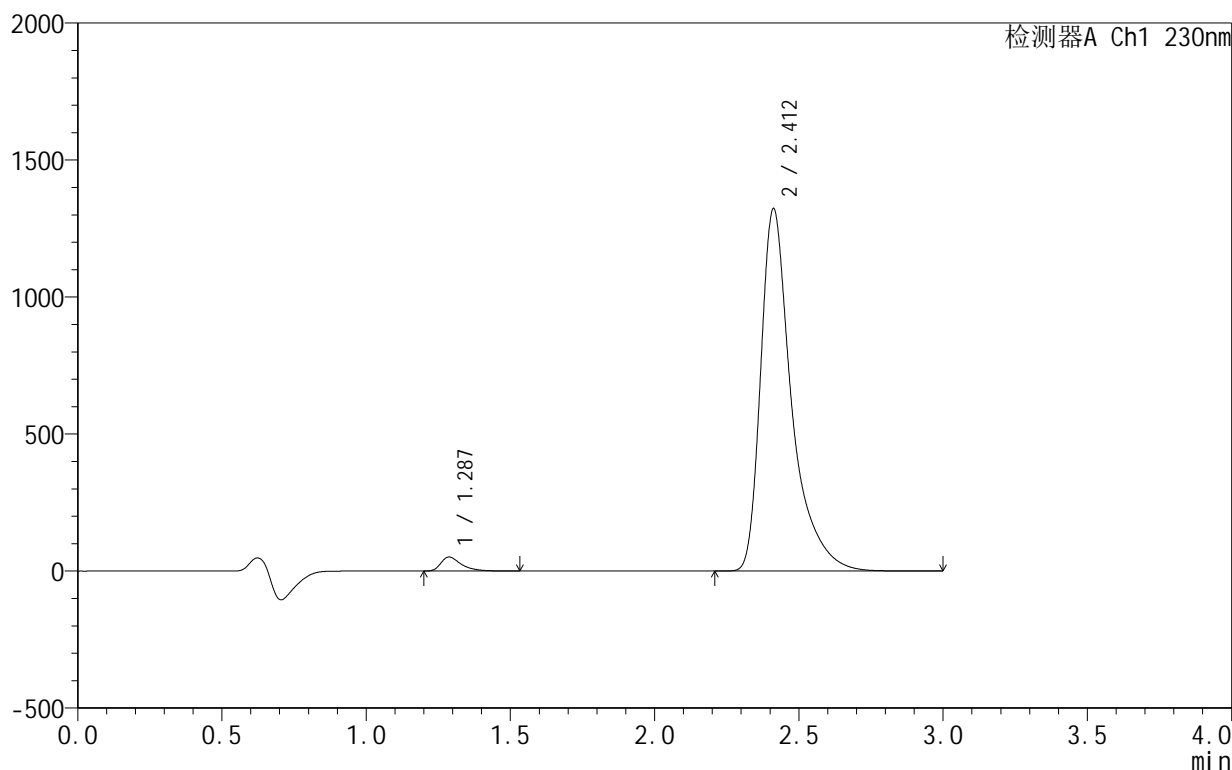
图39 缬沙坦氨氯地平片溶出度测定加速3月HPLC图谱  
 自制品-25021101-2-2(PVC+袋)-pH6.8(内含0.1%Tween)介质-浆法-65转-片5  
 供试品溶液-1

<样品信息>

色谱柱 :XB-C18(50mm\*4.6mm,5 $\mu$ m)      流速:1.0ml/min  
 柱温:40 $^{\circ}$ C      波长:230nm  
 数据文件名: RC\$SMF-4130 - 0-14/26-374-2 - zzp3-js3y-rcd-pH6.8+0.1TWjz-jf65z-P5-2.lcd  
 方法文件名: RC\$SMF-4130 - SMF-4130-rcd-FX275.lcm  
 批处理文件名: RC\$SMF-4130 - 20250520-RC-FX275.lcb  
 样品瓶号: 1-39  
 进样体积: 20  $\mu$ l      版本号:6.115  
 进样时间: 2025/05/20 13:59:12      实验者: lvtngting  
 处理时间 (V2): 2025/05/21 09:46:40      处理者: lvtngting  
 仪器型号: SHIMADZU LC-2050C(FX275)

<色谱图>

mV



<峰表>

检测器A Ch1 230nm

峰号	保留时间	面积	面积%	高度	理论塔板数(USP)	拖尾因子	分离度(USP)
1	1.287	251257	2.489	51173	1715	1.496	--
2	2.412	9842737	97.511	1322359	2836	1.528	7.361
总计		10093994	100.000	1373532			

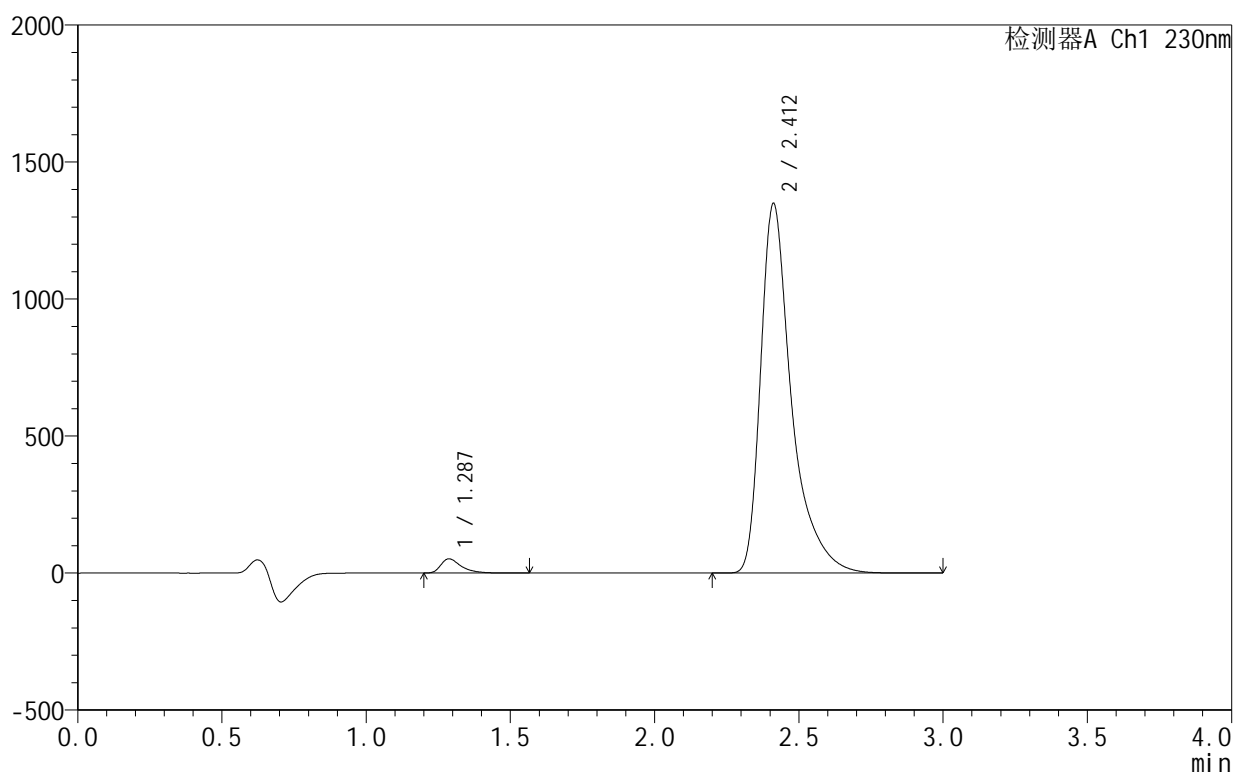
图40 缬沙坦氨氯地平片溶出度测定加速3月HPLC图谱  
 自制品-25021101-2-2(PVC+袋)-pH6.8(内含0.1%Tween)介质-浆法-65转-片5  
 供试品溶液-2

## &lt;样品信息&gt;

色谱柱:XB-C18(50mm\*4.6mm,5 $\mu$ m) 流速:1.0ml/min  
 柱温:40 $^{\circ}$ C 波长:230nm  
 数据文件名: RC\$SMF-4130 - 0-14/26-375-2 - zzp3-js3y-rcd-pH6.8+0.1TWjz-jf65z-P6-1.lcd  
 方法文件名: RC\$SMF-4130 - SMF-4130-rcd-FX275.lcm  
 批处理文件名: RC\$SMF-4130 - 20250520-RC-FX275.lcb  
 样品瓶号: 1-48  
 进样体积: 20  $\mu$ l 版本号:6.115  
 进样时间: 2025/05/20 14:02:34 实验者: lvttingting  
 处理时间(V2): 2025/05/21 09:46:43 处理者: lvttingting  
 仪器型号: SHIMADZU LC-2050C(FX275)

## &lt;色谱图&gt;

mV



## &lt;峰表&gt;

检测器A Ch1 230nm

峰号	保留时间	面积	面积%	高度	理论塔板数(USP)	拖尾因子	分离度(USP)
1	1.287	255510	2.481	52026	1715	1.498	--
2	2.412	10041989	97.519	1348595	2833	1.528	7.361
总计		10297498	100.000	1400621			

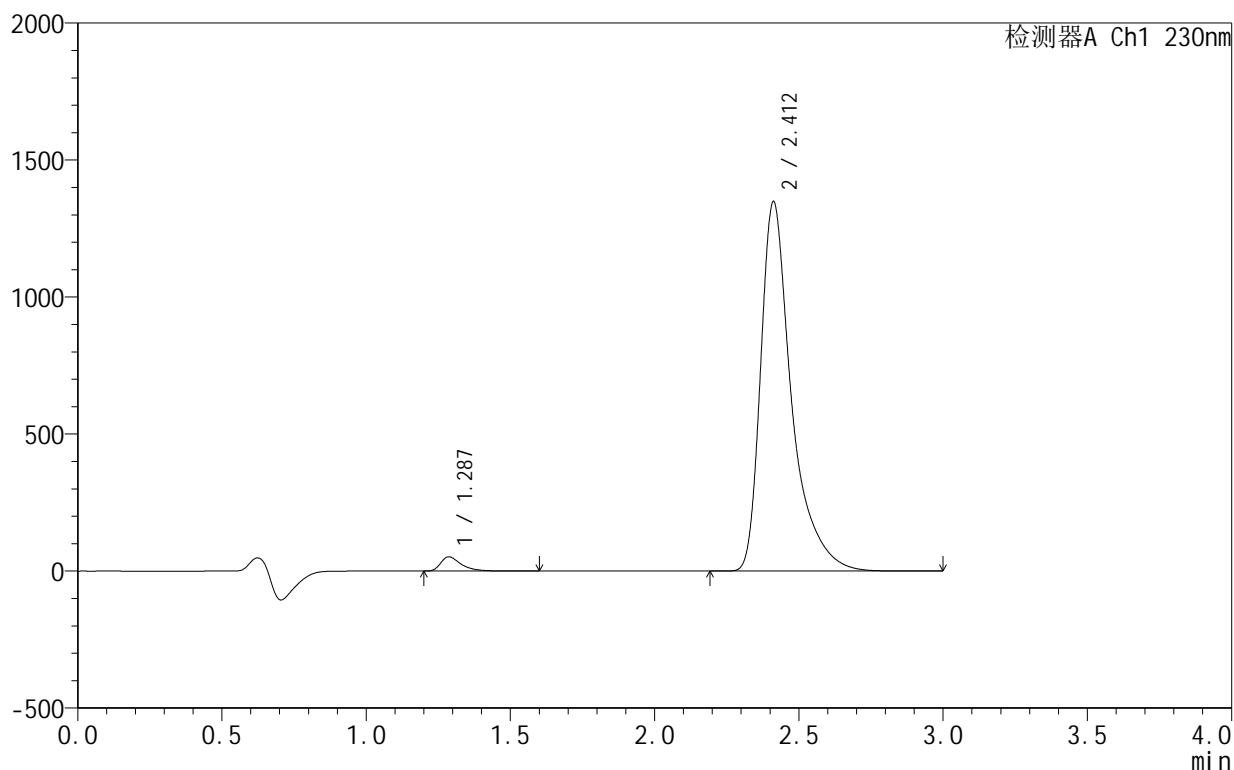
图41 缬沙坦氨氯地平片溶出度测定加速3月HPLC图谱  
 自制品-25021101-2-2(PVC+袋)-pH6.8(内含0.1%Tween)介质-浆法-65转-片6  
 供试品溶液-1

<样品信息>

色谱柱:XB-C18(50mm\*4.6mm,5 $\mu$ m)      流速:1.0ml/min  
 柱温:40 $^{\circ}$ C      波长:230nm  
 数据文件名: RC\$SMF-4130 - 0-14/26-376-2 - zzp3-js3y-rcd-pH6.8+0.1TWjz-jf65z-P6-2.lcd  
 方法文件名: RC\$SMF-4130 - SMF-4130-rcd-FX275.lcm  
 批处理文件名: RC\$SMF-4130 - 20250520-RC-FX275.lcb  
 样品瓶号: 1-48  
 进样体积: 20  $\mu$ l      版本号:6.115  
 进样时间: 2025/05/20 14:05:56      实验者: lvttingting  
 处理时间 (V2): 2025/05/21 09:46:45      处理者: lvttingting  
 仪器型号: SHIMADZU LC-2050C(FX275)

<色谱图>

mV



<峰表>

检测器A Ch1 230nm

峰号	保留时间	面积	面积%	高度	理论塔板数(USP)	拖尾因子	分离度(USP)
1	1.287	255558	2.482	51995	1711	1.496	--
2	2.412	10041749	97.518	1348043	2832	1.528	7.358
总计		10297306	100.000	1400038			

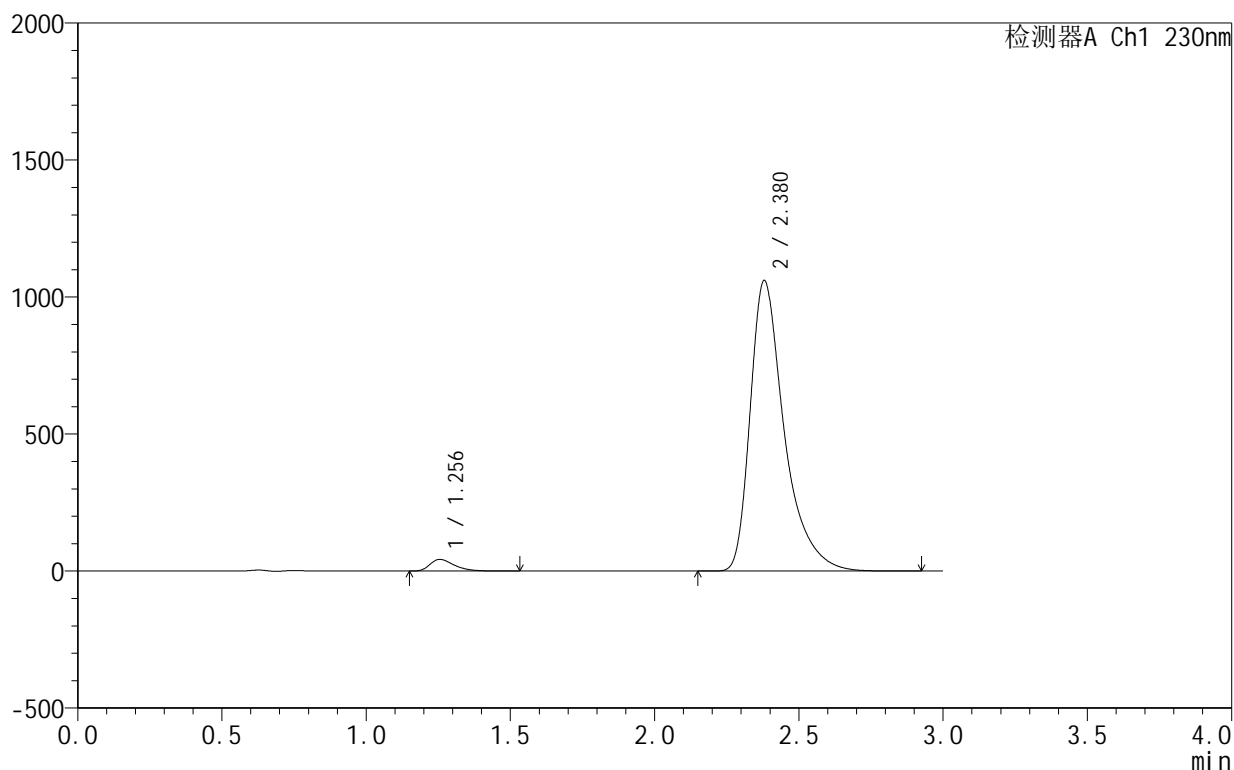
图42 缬沙坦氨氯地平片溶出度测定加速3月HPLC图谱  
 自制品-25021101-2-2(PVC+袋)-pH6.8(内含0.1%Tween)介质-浆法-65转-片6  
 供试品溶液-2

<样品信息>

色谱柱 :XB-C18(50mm\*4.6mm,5μm) 流速:1.0ml/min  
 柱温:40°C 波长:230nm  
 数据文件名: RC\$SMF-4130 - 0-14/26-377-2 - zzp-js3y-rcd-pH6.8+0.1TWjz-jf65z-dz2-1.lcd  
 方法文件名: RC\$SMF-4130 - SMF-4130-rcd-FX275.lcm  
 批处理文件名: RC\$SMF-4130 - 20250520-RC-FX275.lcb  
 样品瓶号: 1-27  
 进样体积: 20 μl 版本号:6.115  
 进样时间: 2025/05/20 14:09:20 实验者: lvtngting  
 处理时间 (V2): 2025/05/21 09:46:48 处理者: lvtngting  
 仪器型号: SHIMADZU LC-2050C(FX275)

<色谱图>

mV



<峰表>

检测器A Ch1 230nm

峰号	保留时间	面积	面积%	高度	理论塔板数(USP)	拖尾因子	分离度(USP)
1	1.256	251340	2.809	42770	1087	1.432	--
2	2.380	8696112	97.191	1060789	2178	1.474	6.313
总计		8947452	100.000	1103559			

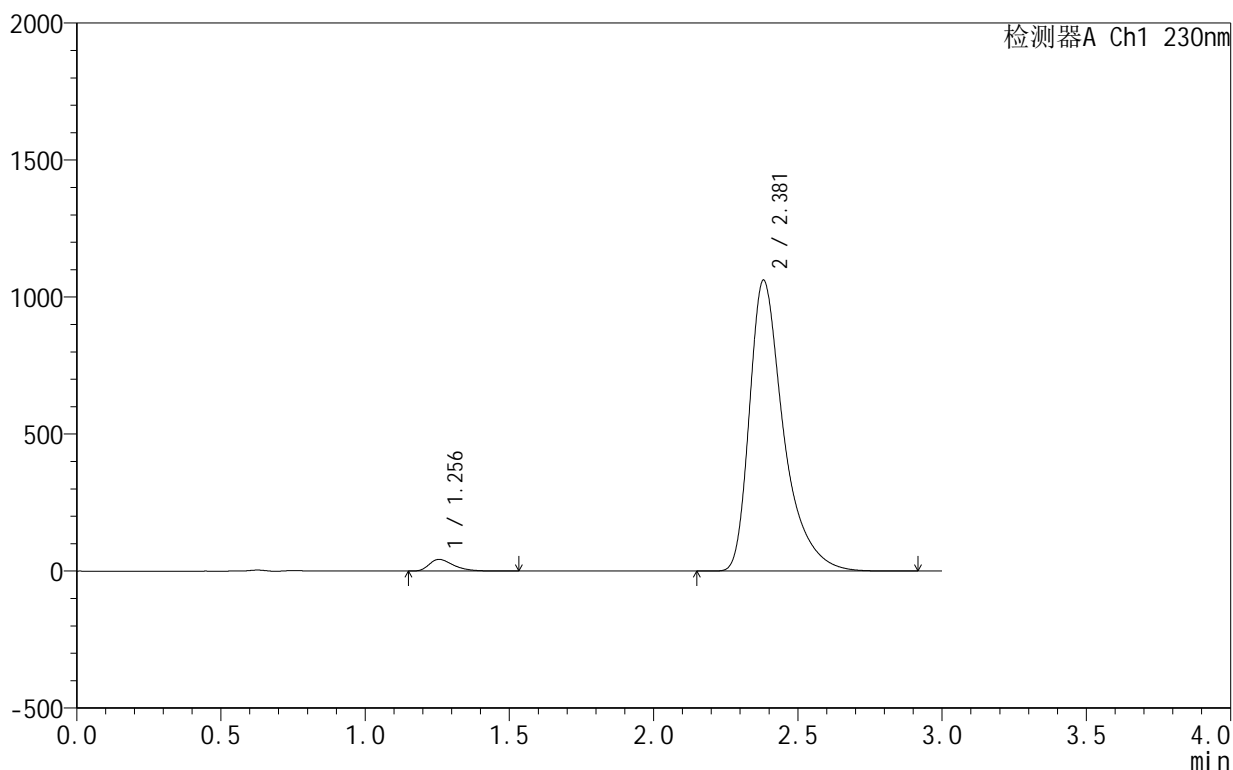
图43 缬沙坦氨氯地平片溶出度测定加速3月HPLC图谱  
 自制品-pH6.8(内含0.1%Tween)介质-桨法-65转  
 对照品溶液-2-1

<样品信息>

色谱柱 :XB-C18(50mm\*4.6mm,5 $\mu$ m)      流速:1.0ml/min  
 柱温:40 $^{\circ}$ C      波长:230nm  
 数据文件名: RC\$SMF-4130 - 0-14/26-378-2 - zzp-js3y-rcd-pH6.8+0.1TWjz-jf65z-dz2-2.lcd  
 方法文件名: RC\$SMF-4130 - SMF-4130-rcd-FX275.lcm  
 批处理文件名: RC\$SMF-4130 - 20250520-RC-FX275.lcb  
 样品瓶号: 1-27  
 进样体积: 20  $\mu$ l      版本号:6.115  
 进样时间: 2025/05/20 14:12:42      实验者: lvtinting  
 处理时间 (V2): 2025/05/21 09:46:51      处理者: lvtinting  
 仪器型号: SHIMADZU LC-2050C(FX275)

<色谱图>

mV



<峰表>

检测器A Ch1 230nm

峰号	保留时间	面积	面积%	高度	理论塔板数(USP)	拖尾因子	分离度(USP)
1	1.256	251587	2.808	42800	1089	1.434	--
2	2.381	8708703	97.192	1061956	2179	1.475	6.314
总计		8960290	100.000	1104756			

图44 缬沙坦氨氯地平片溶出度测定加速3月HPLC图谱  
 自制品-pH6.8(内含0.1%Tween)介质-桨法-65转  
 对照品溶液-2-2