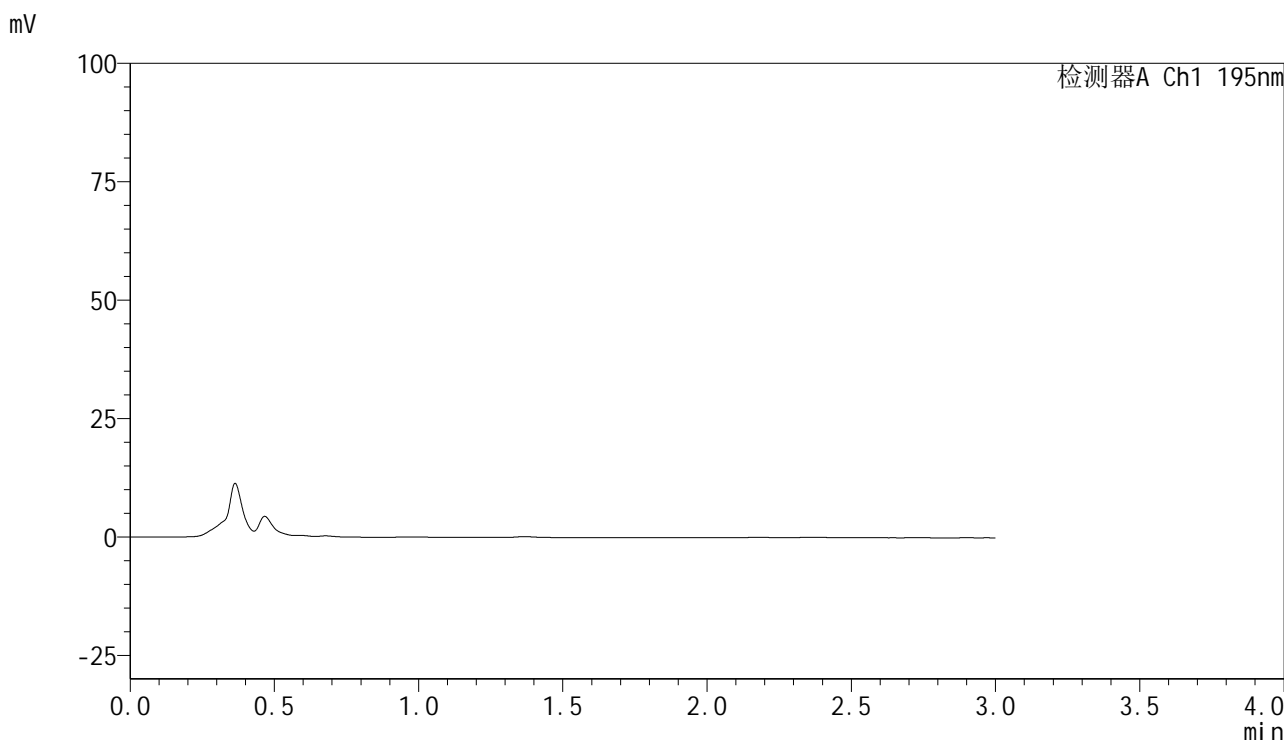


<样品信息>

色谱柱	: XB-C18(50mm*4.6mm,5μm)	流速	: 2.0ml/min
柱温	: 30°C	波长	: 195nm
数据文件名	: RC\$QTL-486 - 7-19/7-979-2 - cbzj-M2449M1-wdx6y-js-120mg-rcd-pH6.0+3sdsjz-rj.lcd		
方法文件名	: RC\$QTL-486 - QTL-486-rcd-FX256.lcm		
批处理文件名	: RC\$QTL-486 - 20250522-rc-FX256.lcb		
样品瓶号	: 3-9	版本号	: 6.115
进样体积	: 20 μl	实验者	: zhanghongxin
进样时间	: 2025/05/22 20:46:27	处理者	: zhanghongxin
处理时间(V2)	: 2025/05/23 15:42:52		
仪器型号	: SHIMADZU LC-2050C (FX256)		

<色谱图>



<峰表>

检测器A Ch1 195nm

峰号	保留时间	面积	面积%	高度	理论塔板数(USP)	拖尾因子	分离度(USP)
总计							

图1 奥利司他胶囊溶出度测定稳定性6月加速6月HPLC图谱
参比制剂(M2449M1批)(120mg规格)-pH6.0(内含3%SDS)介质-浆法-75转
溶剂

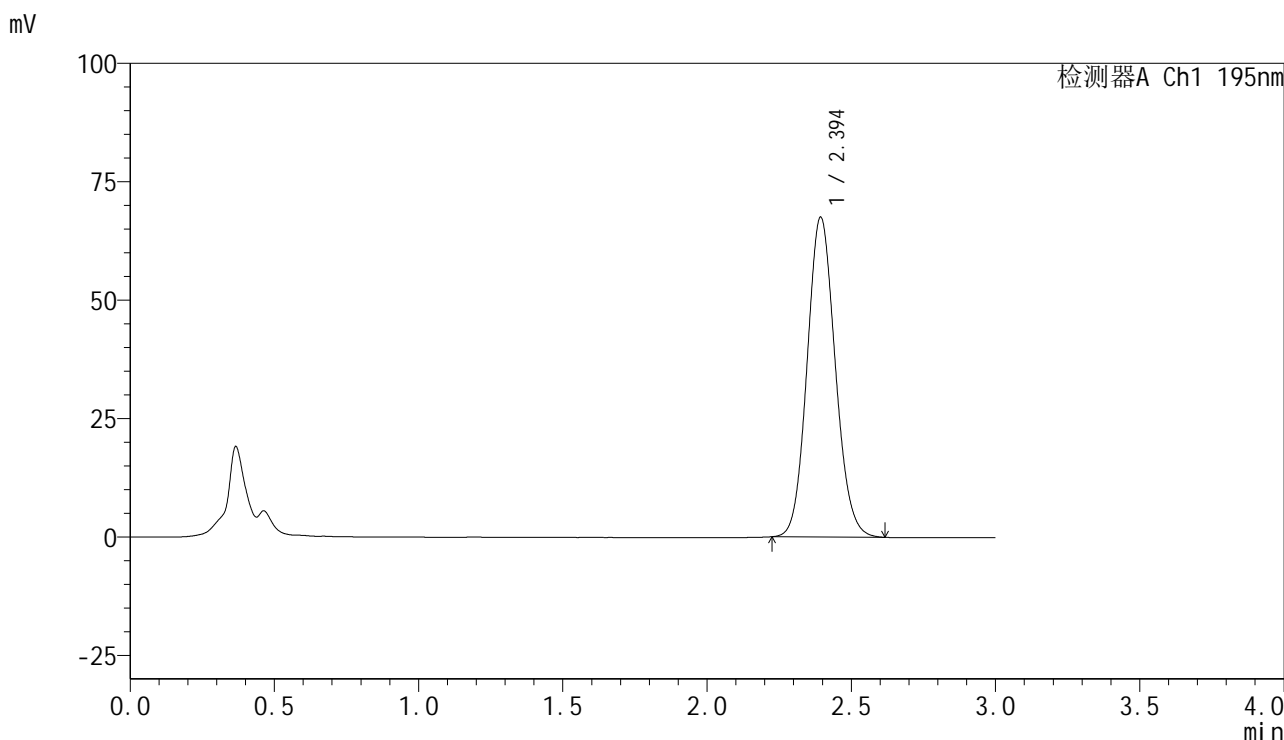


QTL-486

<样品信息>

色谱柱	: XB-C18(50mm*4.6mm,5μm)	流速	: 2.0ml/min
柱温	: 30°C	波长	: 195nm
数据文件名	: RC\$QTL-486 - 7-19/7-980-2 - cbzj-M2449M1-wdx6y-js-120mg-rcd-pH6.0+3sdsjz-dz1-1.lcd		
方法文件名	: RC\$QTL-486 - QTL-486-rcd-FX256.lcm		
批处理文件名	: RC\$QTL-486 - 20250522-rc-FX256.lcb		
样品瓶号	: 3-18	版本号	: 6.115
进样体积	: 20 μl	实验者	: zhanghongxin
进样时间	: 2025/05/22 20:49:50	处理者	: zhanghongxin
处理时间(V2)	: 2025/05/23 15:42:55		
仪器型号	: SHIMADZU LC-2050C (FX256)		

<色谱图>



<峰表>

检测器A Ch1 195nm

峰号	保留时间	面积	面积%	高度	理论塔板数(USP)	拖尾因子	分离度(USP)
1	2.394	456809	100.000	67398	2912	1.104	--
总计		456809	100.000	67398			

图2 奥利司他胶囊溶出度测定稳定性6月加速6月HPLC图谱
 参比制剂(M2449M1批)(120mg规格)-pH6.0(内含3%SDS)介质-浆法-75转
 对照品溶液-1-1

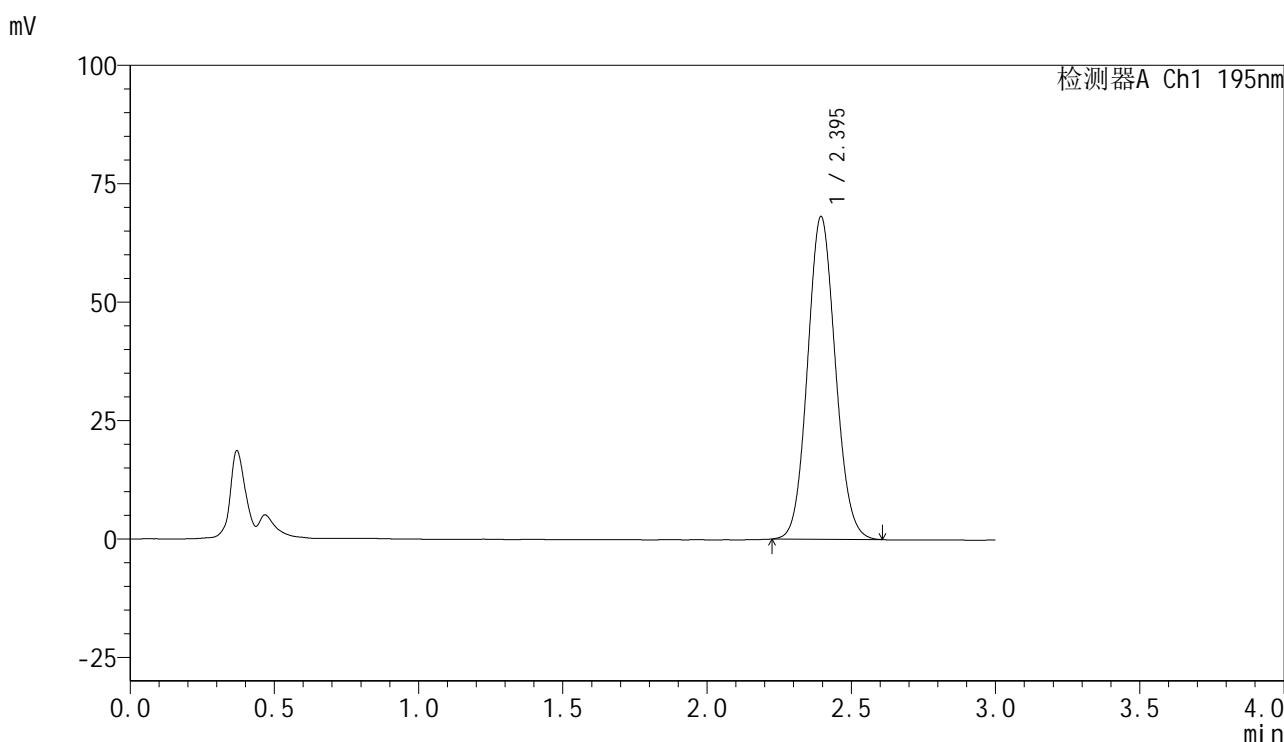


QTL-486

<样品信息>

色谱柱	: XB-C18(50mm*4.6mm,5μm)	流速	: 2.0ml/min
柱温	: 30°C	波长	: 195nm
数据文件名	: RC\$QTL-486 - 7-19/7-981-2 - cbzj-M2449M1-wdx6y-js-120mg-rcd-pH6.0+3sdsjz-dz1-2.lcd		
方法文件名	: RC\$QTL-486 - QTL-486-rcd-FX256.lcm		
批处理文件名	: RC\$QTL-486 - 20250522-rc-FX256.lcb		
样品瓶号	: 3-18	版本号	: 6.115
进样体积	: 20 μl	实验者	: zhanghongxin
进样时间	: 2025/05/22 20:53:13	处理者	: zhanghongxin
处理时间(V2)	: 2025/05/23 15:42:58		
仪器型号	: SHIMADZU LC-2050C (FX256)		

<色谱图>



<峰表>

检测器A Ch1 195nm

峰号	保留时间	面积	面积%	高度	理论塔板数(USP)	拖尾因子	分离度(USP)
1	2.395	456176	100.000	68087	2966	1.087	--
总计		456176	100.000	68087			

图3 奥利司他胶囊溶出度测定稳定性6月加速6月HPLC图谱
 参比制剂(M2449M1批)(120mg规格)-pH6.0(内含3%SDS)介质-桨法-75转
 对照品溶液-1-2

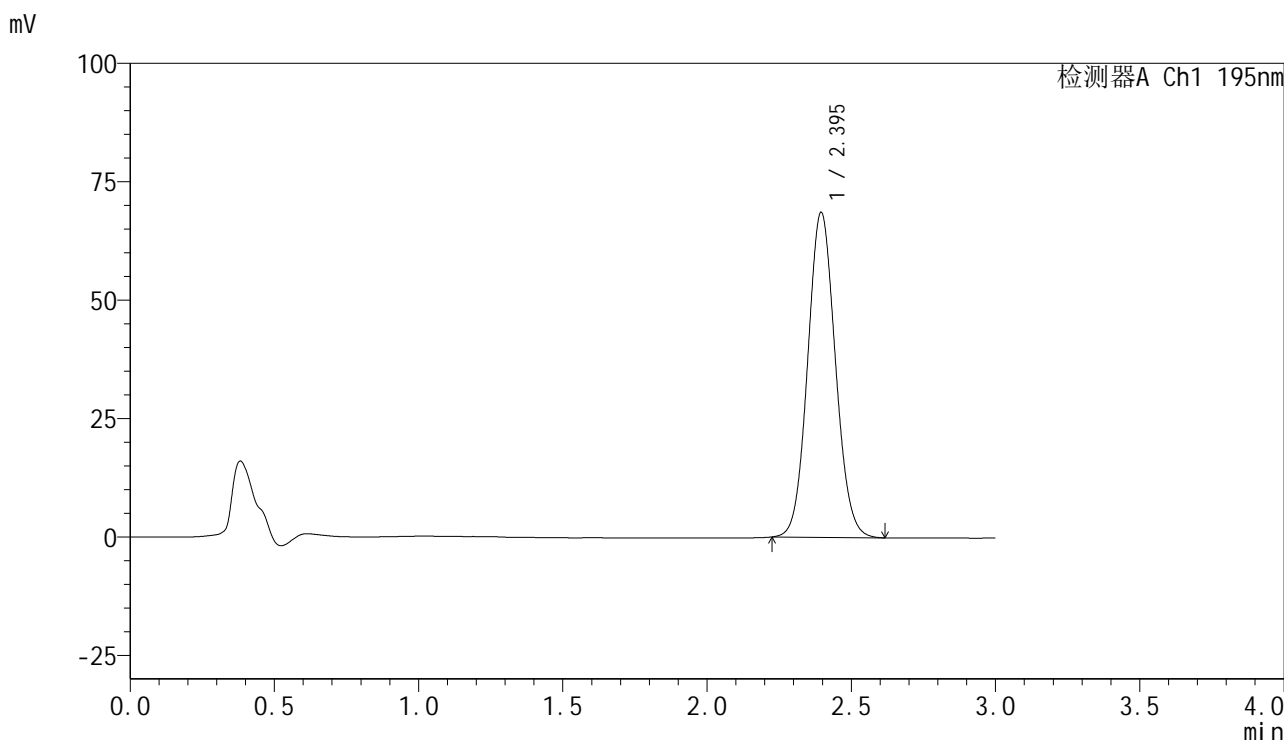


QTL-486

<样品信息>

色谱柱	: XB-C18(50mm*4.6mm,5µm)	流速	: 2.0ml/min
柱温	: 30°C	波长	: 195nm
数据文件名	: RC\$QTL-486 - 7-19/7-982-2 - cbzj-M2449M1-wdx6y-js-120mg-rcd-pH6.0+3sdsjz-dz1-3.lcd		
方法文件名	: RC\$QTL-486 - QTL-486-rcd-FX256.lcm		
批处理文件名	: RC\$QTL-486 - 20250522-rc-FX256.lcb		
样品瓶号	: 3-18	版本号	: 6.115
进样体积	: 20 µl	实验者	: zhanghongxin
进样时间	: 2025/05/22 20:56:35	处理者	: zhanghongxin
处理时间(V2)	: 2025/05/23 15:43:00		
仪器型号	: SHIMADZU LC-2050C (FX256)		

<色谱图>



<峰表>

检测器A Ch1 195nm

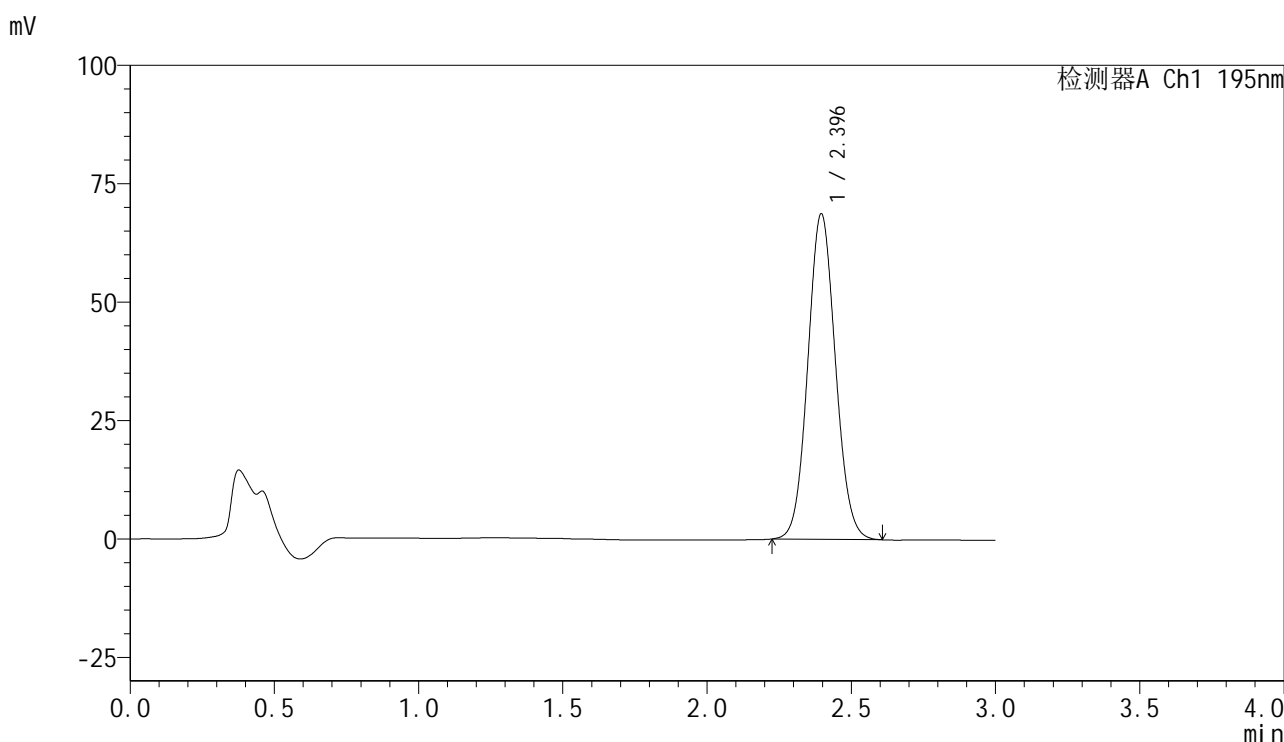
峰号	保留时间	面积	面积%	高度	理论塔板数(USP)	拖尾因子	分离度(USP)
1	2.395	457053	100.000	68615	2997	1.077	--
总计		457053	100.000	68615			

图4 奥利司他胶囊溶出度测定稳定性6月加速6月HPLC图谱
参比制剂(M2449M1批)(120mg规格)-pH6.0(内含3%SDS)介质-桨法-75转
对照品溶液-1-3

<样品信息>

色谱柱	: XB-C18(50mm*4.6mm,5μm)	流速	: 2.0ml/min
柱温	: 30°C	波长	: 195nm
数据文件名	: RC\$QTL-486 - 7-19/7-983-2 - cbzj-M2449M1-wdx6y-js-120mg-rcd-pH6.0+3sdsjz-dz1-4.lcd		
方法文件名	: RC\$QTL-486 - QTL-486-rcd-FX256.lcm		
批处理文件名	: RC\$QTL-486 - 20250522-rc-FX256.lcb		
样品瓶号	: 3-18	版本号	: 6.115
进样体积	: 20 μl	实验者	: zhanghongxin
进样时间	: 2025/05/22 20:59:59	处理者	: zhanghongxin
处理时间(V2)	: 2025/05/23 15:43:03		
仪器型号	: SHIMADZU LC-2050C (FX256)		

<色谱图>



<峰表>

检测器A Ch1 195nm

峰号	保留时间	面积	面积%	高度	理论塔板数(USP)	拖尾因子	分离度(USP)
1	2.396	456674	100.000	68750	3013	1.073	--
总计		456674	100.000	68750			

图5 奥利司他胶囊溶出度测定稳定性6月加速6月HPLC图谱
参比制剂(M2449M1批)(120mg规格)-pH6.0(内含3%SDS)介质-桨法-75转
对照品溶液-1-4

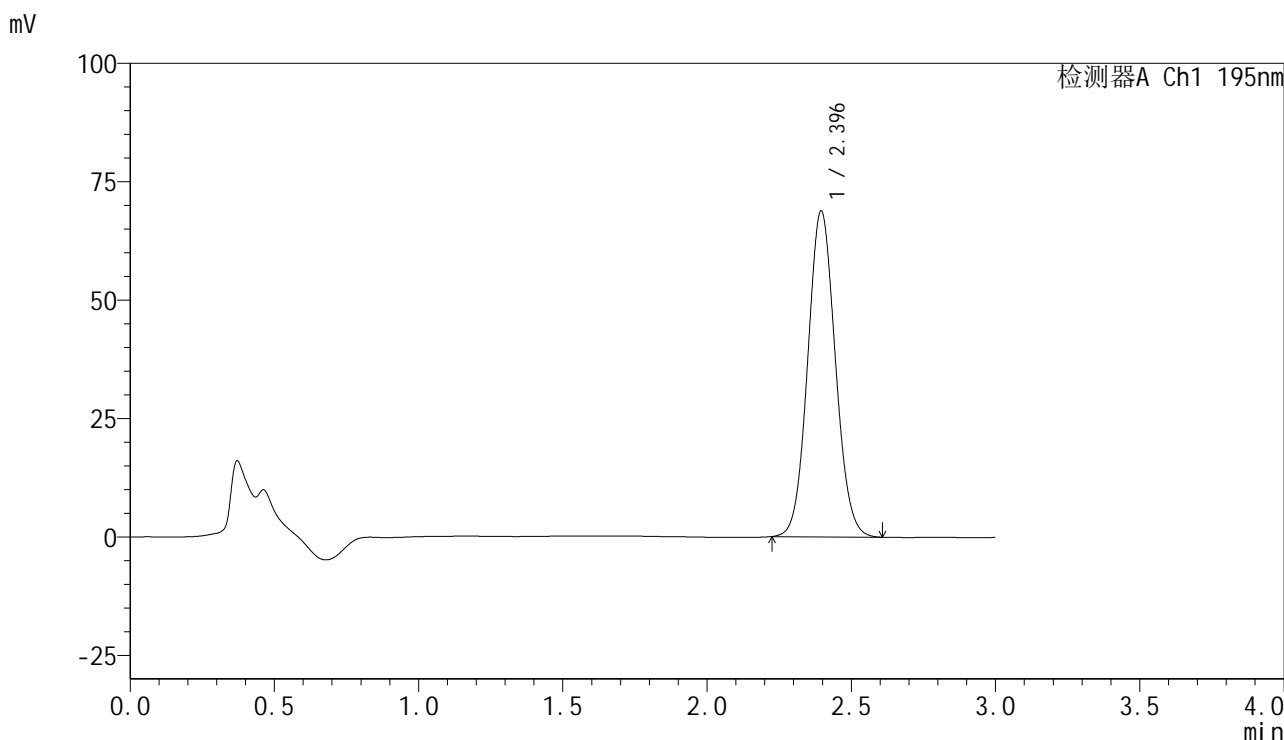


QTL-486

<样品信息>

色谱柱	: XB-C18(50mm*4.6mm,5μm)	流速	: 2.0ml/min
柱温	: 30°C	波长	: 195nm
数据文件名	: RC\$QTL-486 - 7-19/7-984-2 - cbzj-M2449M1-wdx6y-js-120mg-rcd-pH6.0+3sdsjz-dz1-5.lcd		
方法文件名	: RC\$QTL-486 - QTL-486-rcd-FX256.lcm		
批处理文件名	: RC\$QTL-486 - 20250522-rc-FX256.lcb		
样品瓶号	: 3-18	版本号	: 6.115
进样体积	: 20 μl	实验者	: zhanghongxin
进样时间	: 2025/05/22 21:03:23	处理者	: zhanghongxin
处理时间(V2)	: 2025/05/23 15:43:05		
仪器型号	: SHIMADZU LC-2050C (FX256)		

<色谱图>



<峰表>

检测器A Ch1 195nm

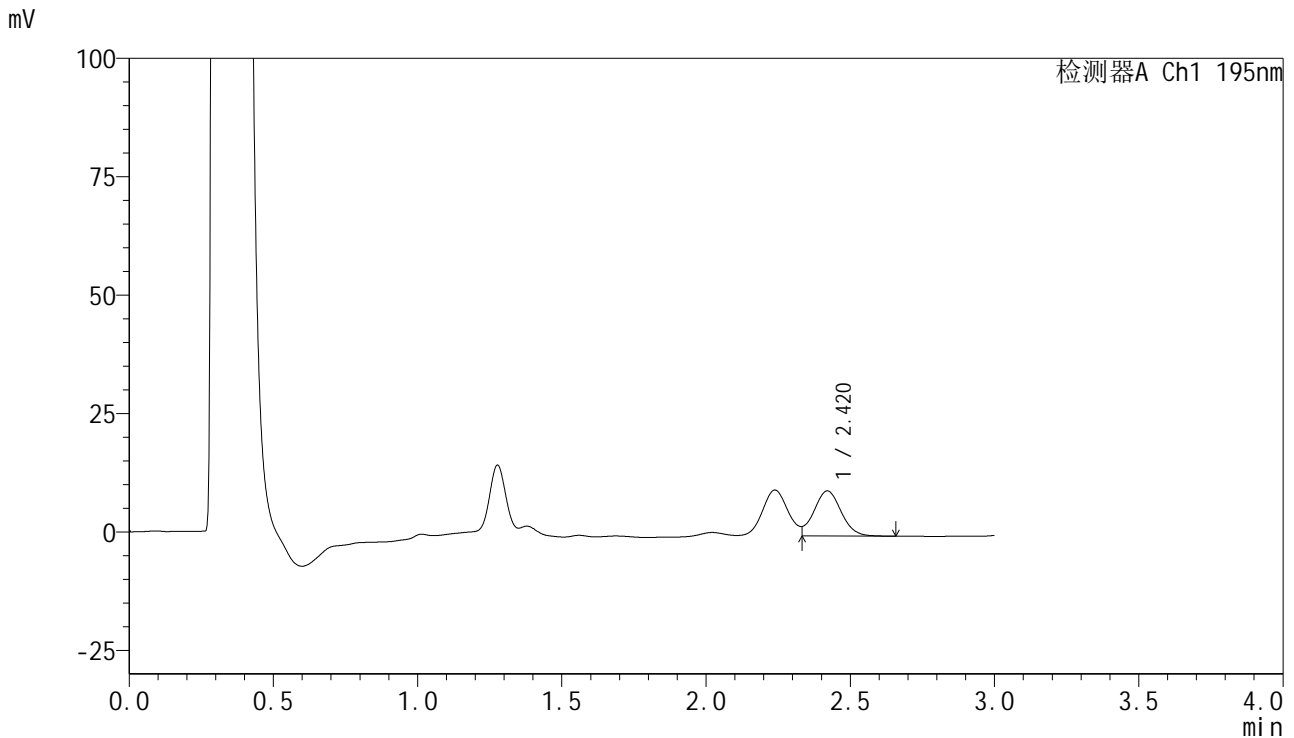
峰号	保留时间	面积	面积%	高度	理论塔板数(USP)	拖尾因子	分离度(USP)
1	2.396	456974	100.000	68798	3016	1.073	--
总计		456974	100.000	68798			

图6 奥利司他胶囊溶出度测定稳定性6月加速6月HPLC图谱
 参比制剂(M2449M1批)(120mg规格)-pH6.0(内含3%SDS)介质-桨法-75转
 对照品溶液-1-5

<样品信息>

色谱柱 : XB-C18(50mm*4.6mm,5μm) 流 速: 2.0ml/min
 柱温 : 30°C 波 长: 195nm
 数据文件名 : RC\$QTL-486 - 7-21/7-986-2 - cbzj-M2449M1-wdx6y-js-120mg-rcd-pH6.0+3sdsjz-P1-2.lcd
 方法文件名 : RC\$QTL-486 - QTL-486-rcd-FX256.lcm
 批处理文件名: RC\$QTL-486 - 20250522-rc-FX256.lcb
 样品瓶号 : 3-1
 进样体积 : 20 μl 版本号: 6.115
 进样时间 : 2025/05/22 21:10:08 实验者: zhanghongxin
 处理时间(V2) : 2025/05/23 15:49:50 处理者: zhanghongxin
 仪器型号 : SHIMADZU LC-2050C (FX256)

<色谱图>



<峰表>

检测器A Ch1 195nm

峰号	保留时间	面积	面积%	高度	理论塔板数(USP)	拖尾因子	分离度(USP)
1	2.420	61595	100.000	9496	3151	--	--
总计		61595	100.000	9496			

图8 奥利司他胶囊溶出度测定稳定性6月加速6月HPLC图谱
 参比制剂(M2449M1批)(120mg规格)-pH6.0(内含3%SDS)介质-浆法-75转-片1
 供试品溶液-2

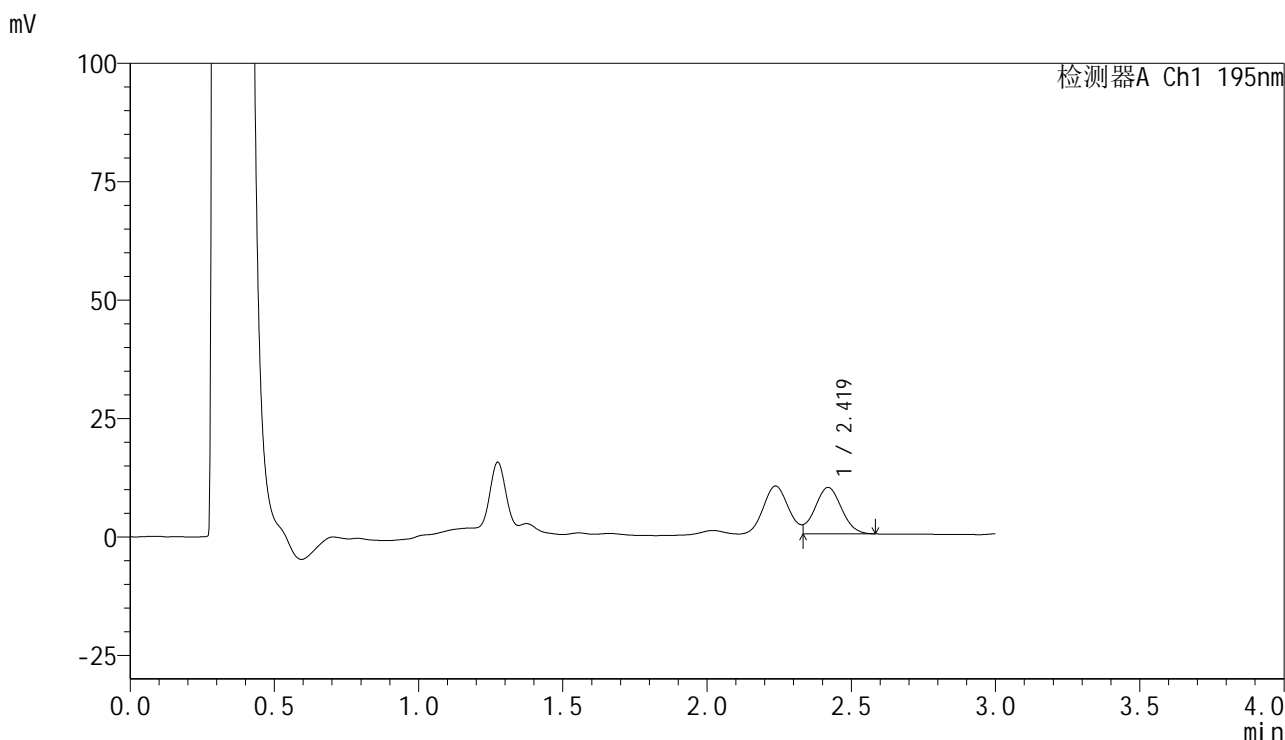


QTL-486

<样品信息>

色谱柱	: XB-C18(50mm*4.6mm,5μm)	流速	: 2.0ml/min
柱温	: 30°C	波长	: 195nm
数据文件名	: RC\$QTL-486 - 7-22/7-987-2 - cbzj-M2449M1-wdx6y-js-120mg-rcd-pH6.0+3sdsjz-P2-1.lcd		
方法文件名	: RC\$QTL-486 - QTL-486-rcd-FX256.lcm		
批处理文件名	: RC\$QTL-486 - 20250522-rc-FX256.lcb		
样品瓶号	: 3-10	版本号	: 6.115
进样体积	: 20 μl	实验者	: zhanghongxin
进样时间	: 2025/05/22 21:13:31	处理者	: zhanghongxin
处理时间(V2)	: 2025/05/23 15:50:38		
仪器型号	: SHIMADZU LC-2050C (FX256)		

<色谱图>



<峰表>

检测器A Ch1 195nm

峰号	保留时间	面积	面积%	高度	理论塔板数(USP)	拖尾因子	分离度(USP)
1	2.419	62337	100.000	9795	3228	--	--
总计		62337	100.000	9795			

图9 奥利司他胶囊溶出度测定稳定性6月加速6月HPLC图谱
 参比制剂(M2449M1批)(120mg规格)-pH6.0(内含3%SDS)介质-浆法-75转-片2
 供试品溶液-1

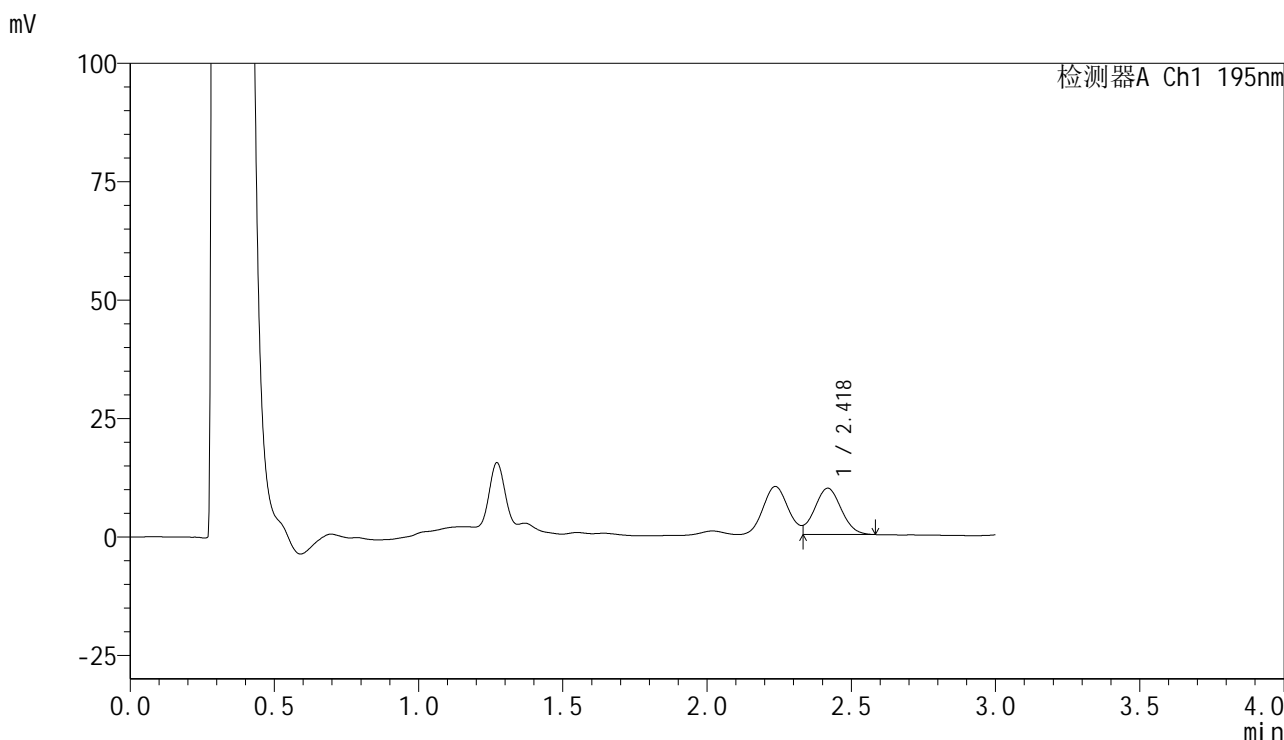


QTL-486

<样品信息>

色谱柱	: XB-C18(50mm*4.6mm,5μm)	流速	: 2.0ml/min
柱温	: 30°C	波长	: 195nm
数据文件名	: RC\$QTL-486 - 7-22/7-988-2 - cbzj-M2449M1-wdx6y-js-120mg-rcd-pH6.0+3sdsjz-P2-2.lcd		
方法文件名	: RC\$QTL-486 - QTL-486-rcd-FX256.lcm		
批处理文件名	: RC\$QTL-486 - 20250522-rc-FX256.lcb		
样品瓶号	: 3-10	版本号	: 6.115
进样体积	: 20 μl	实验者	: zhanghongxin
进样时间	: 2025/05/22 21:16:53	处理者	: zhanghongxin
处理时间(V2)	: 2025/05/23 15:50:41		
仪器型号	: SHIMADZU LC-2050C (FX256)		

<色谱图>



<峰表>

检测器A Ch1 195nm

峰号	保留时间	面积	面积%	高度	理论塔板数(USP)	拖尾因子	分离度(USP)
1	2.418	62263	100.000	9751	3193	--	--
总计		62263	100.000	9751			

图10 奥利司他胶囊溶出度测定稳定性6月加速6月HPLC图谱
 参比制剂(M2449M1批)(120mg规格)-pH6.0(内含3%SDS)介质-浆法-75转-片2
 供试品溶液-2

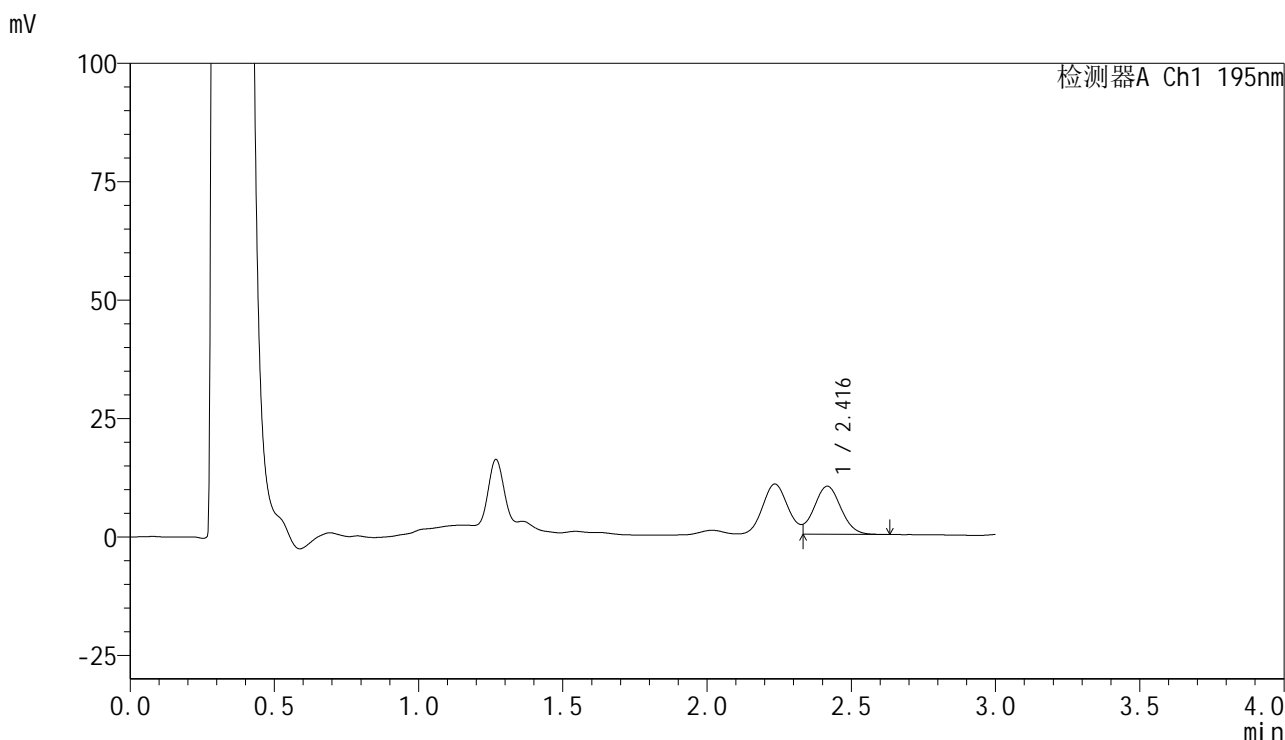


QTL-486

<样品信息>

色谱柱	: XB-C18(50mm*4.6mm,5μm)	流速	: 2.0ml/min
柱温	: 30°C	波长	: 195nm
数据文件名	: RC\$QTL-486 - 7-23/7-989-2 - cbzj-M2449M1-wdx6y-js-120mg-rcd-pH6.0+3sdsjz-P3-1.lcd		
方法文件名	: RC\$QTL-486 - QTL-486-rcd-FX256.lcm		
批处理文件名	: RC\$QTL-486 - 20250522-rc-FX256.lcb		
样品瓶号	: 3-19	版本号	: 6.115
进样体积	: 20 μl	实验者	: zhanghongxin
进样时间	: 2025/05/22 21:20:16	处理者	: zhanghongxin
处理时间(V2)	: 2025/05/23 15:52:26		
仪器型号	: SHIMADZU LC-2050C (FX256)		

<色谱图>



<峰表>

检测器A Ch1 195nm

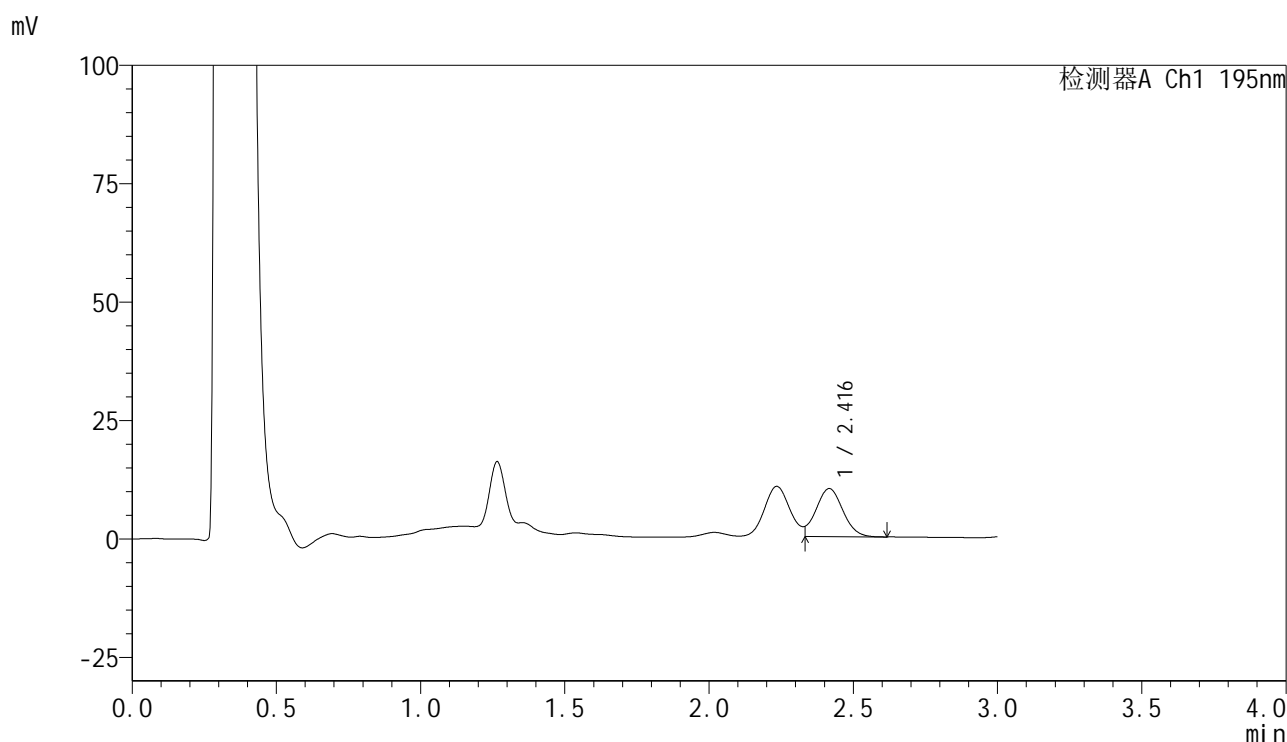
峰号	保留时间	面积	面积%	高度	理论塔板数(USP)	拖尾因子	分离度(USP)
1	2.416	64892	100.000	10144	3176	--	--
总计		64892	100.000	10144			

图11 奥利司他胶囊溶出度测定稳定性6月加速6月HPLC图谱
 参比制剂(M2449M1批)(120mg规格)-pH6.0(内含3%SDS)介质-浆法-75转-片3
 供试品溶液-1

<样品信息>

色谱柱	: XB-C18(50mm*4.6mm,5μm)	流速	: 2.0ml/min
柱温	: 30°C	波长	: 195nm
数据文件名	: RC\$QTL-486 - 7-24/7-990-2 - cbzj-M2449M1-wdx6y-js-120mg-rcd-pH6.0+3sdsjz-P3-2.lcd		
方法文件名	: RC\$QTL-486 - QTL-486-rcd-FX256.lcm		
批处理文件名	: RC\$QTL-486 - 20250522-rc-FX256.lcb		
样品瓶号	: 3-19	版本号	: 6.115
进样体积	: 20 μl	实验者	: zhanghongxin
进样时间	: 2025/05/22 21:23:39	处理者	: zhanghongxin
处理时间(V2)	: 2025/05/23 15:53:11		
仪器型号	: SHIMADZU LC-2050C (FX256)		

<色谱图>



<峰表>

检测器A Ch1 195nm

峰号	保留时间	面积	面积%	高度	理论塔板数(USP)	拖尾因子	分离度(USP)
1	2.416	64969	100.000	10132	3130	--	--
总计		64969	100.000	10132			

图12 奥利司他胶囊溶出度测定稳定性6月加速6月HPLC图谱
 参比制剂(M2449M1批)(120mg规格)-pH6.0(内含3%SDS)介质-浆法-75转-片3
 供试品溶液-2

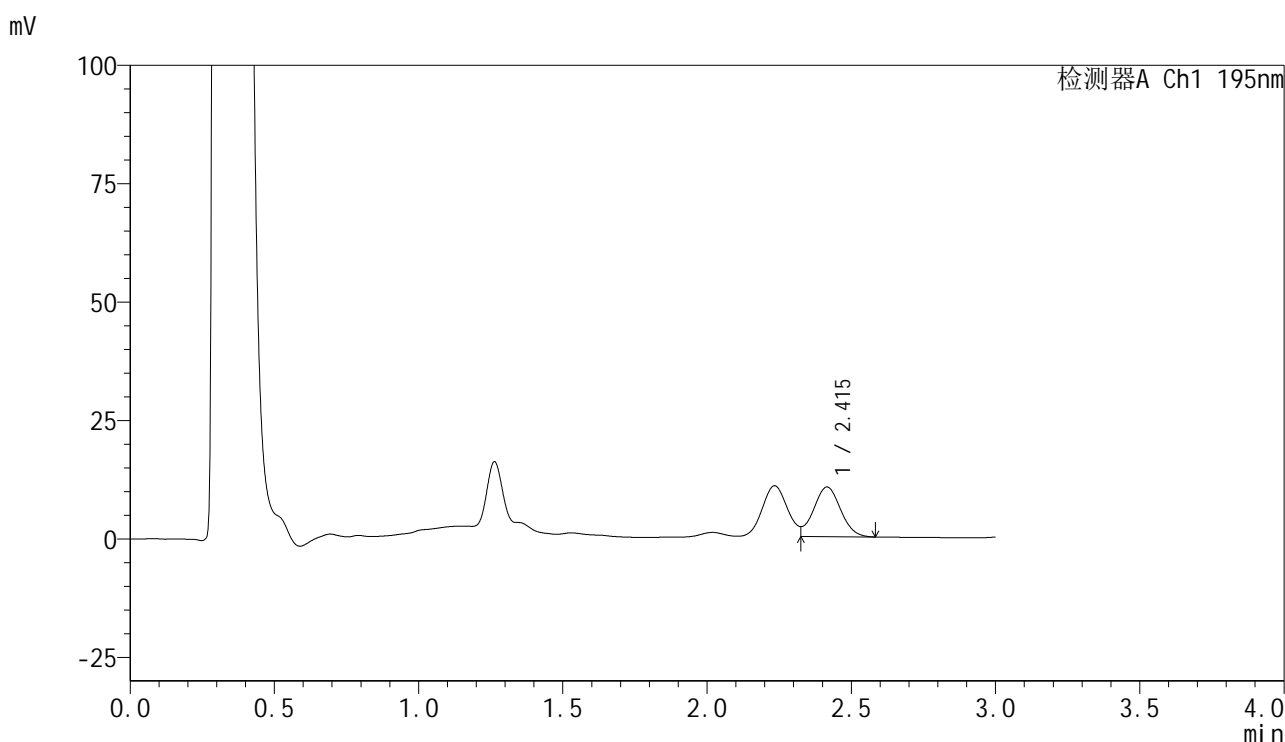


QTL-486

<样品信息>

色谱柱	: XB-C18(50mm*4.6mm,5μm)	流速	: 2.0ml/min
柱温	: 30°C	波长	: 195nm
数据文件名	: RC\$QTL-486 - 7-25/7-991-2 - cbzj-M2449M1-wdx6y-js-120mg-rcd-pH6.0+3sdsjz-P4-1.lcd		
方法文件名	: RC\$QTL-486 - QTL-486-rcd-FX256.lcm		
批处理文件名	: RC\$QTL-486 - 20250522-rc-FX256.lcb		
样品瓶号	: 3-28	版本号	: 6.115
进样体积	: 20 μl	实验者	: zhanghongxin
进样时间	: 2025/05/22 21:27:01	处理者	: zhanghongxin
处理时间(V2)	: 2025/05/23 15:53:47		
仪器型号	: SHIMADZU LC-2050C (FX256)		

<色谱图>



<峰表>

检测器A Ch1 195nm

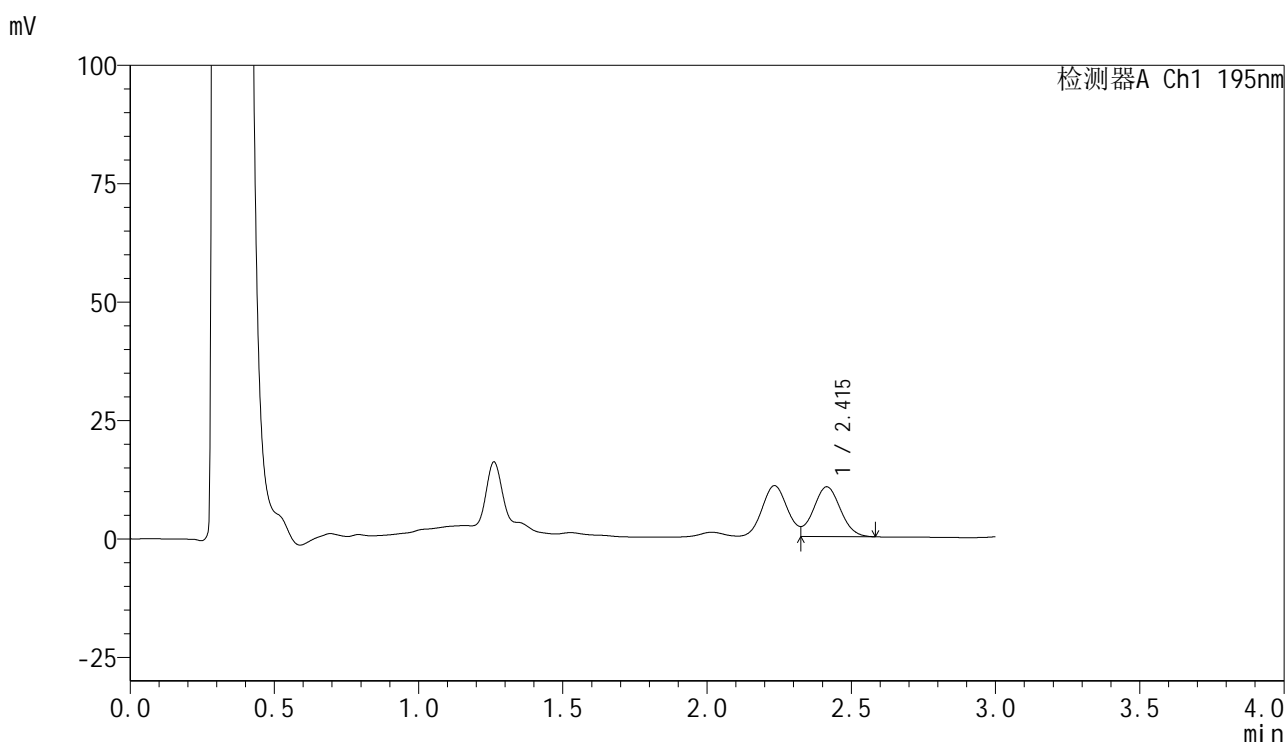
峰号	保留时间	面积	面积%	高度	理论塔板数(USP)	拖尾因子	分离度(USP)
1	2.415	67856	100.000	10495	3160	--	--
总计		67856	100.000	10495			

图13 奥利司他胶囊溶出度测定稳定性6月加速6月HPLC图谱
 参比制剂(M2449M1批)(120mg规格)-pH6.0(内含3%SDS)介质-浆法-75转-片4
 供试品溶液-1

<样品信息>

色谱柱	: XB-C18(50mm*4.6mm,5µm)	流速	: 2.0ml/min
柱温	: 30°C	波长	: 195nm
数据文件名	: RC\$QTL-486 - 7-25/7-992-2 - cbzj-M2449M1-wdx6y-js-120mg-rcd-pH6.0+3sdsjz-P4-2.lcd		
方法文件名	: RC\$QTL-486 - QTL-486-rcd-FX256.lcm		
批处理文件名	: RC\$QTL-486 - 20250522-rc-FX256.lcb		
样品瓶号	: 3-28	版本号	: 6.115
进样体积	: 20 µl	实验者	: zhanghongxin
进样时间	: 2025/05/22 21:30:24	处理者	: zhanghongxin
处理时间(V2)	: 2025/05/23 15:53:50		
仪器型号	: SHIMADZU LC-2050C (FX256)		

<色谱图>



<峰表>

检测器A Ch1 195nm

峰号	保留时间	面积	面积%	高度	理论塔板数(USP)	拖尾因子	分离度(USP)
1	2.415	67787	100.000	10504	3147	--	--
总计		67787	100.000	10504			

图14 奥利司他胶囊溶出度测定稳定性6月加速6月HPLC图谱
参比制剂(M2449M1批)(120mg规格)-pH6.0(内含3%SDS)介质-浆法-75转-片4
供试品溶液-2

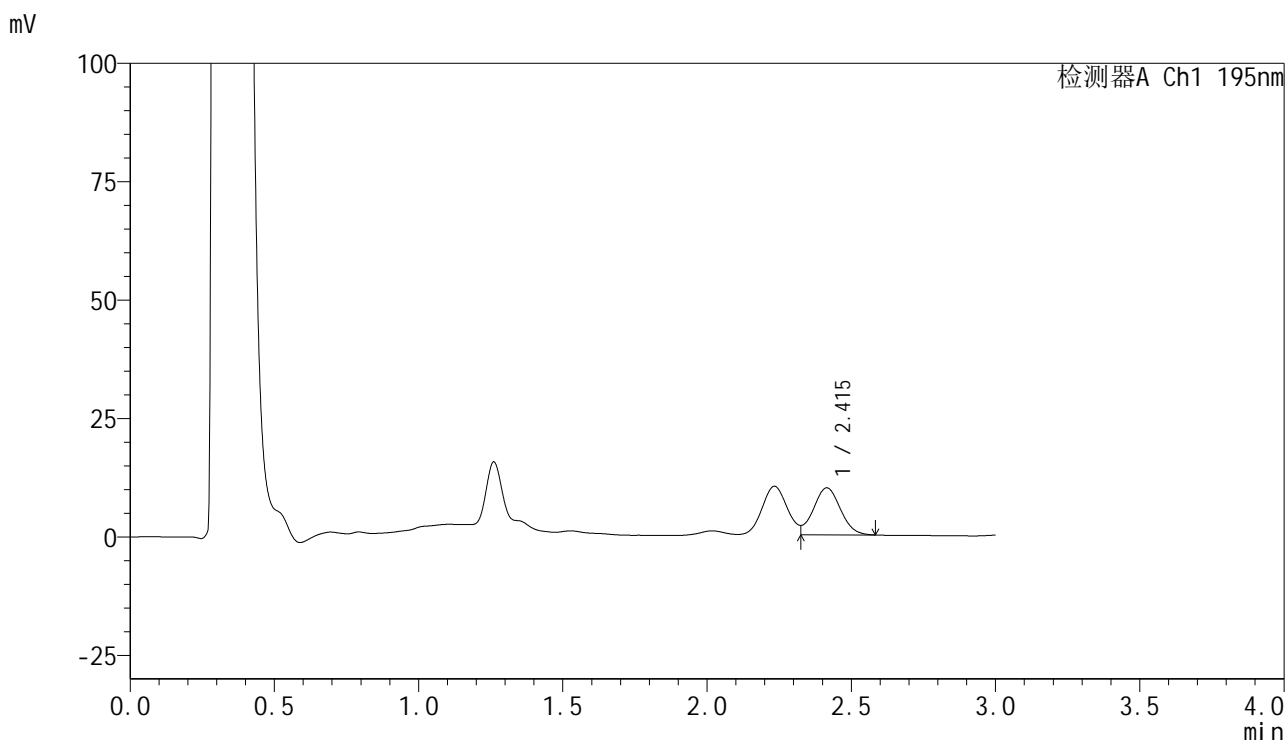


QTL-486

<样品信息>

色谱柱	: XB-C18(50mm*4.6mm,5μm)	流速	: 2.0ml/min
柱温	: 30°C	波长	: 195nm
数据文件名	: RC\$QTL-486 - 7-26/7-993-2 - cbzj-M2449M1-wdx6y-js-120mg-rcd-pH6.0+3sdsjz-P5-1.lcd		
方法文件名	: RC\$QTL-486 - QTL-486-rcd-FX256.lcm		
批处理文件名	: RC\$QTL-486 - 20250522-rc-FX256.lcb		
样品瓶号	: 3-37	版本号	: 6.115
进样体积	: 20 μl	实验者	: zhanghongxin
进样时间	: 2025/05/22 21:33:47	处理者	: zhanghongxin
处理时间(V2)	: 2025/05/23 15:54:27		
仪器型号	: SHIMADZU LC-2050C (FX256)		

<色谱图>



<峰表>

检测器A Ch1 195nm

峰号	保留时间	面积	面积%	高度	理论塔板数(USP)	拖尾因子	分离度(USP)
1	2.415	63953	100.000	9917	3169	--	--
总计		63953	100.000	9917			

图15 奥利司他胶囊溶出度测定稳定性6月加速6月HPLC图谱
 参比制剂(M2449M1批)(120mg规格)-pH6.0(内含3%SDS)介质-浆法-75转-片5
 供试品溶液-1

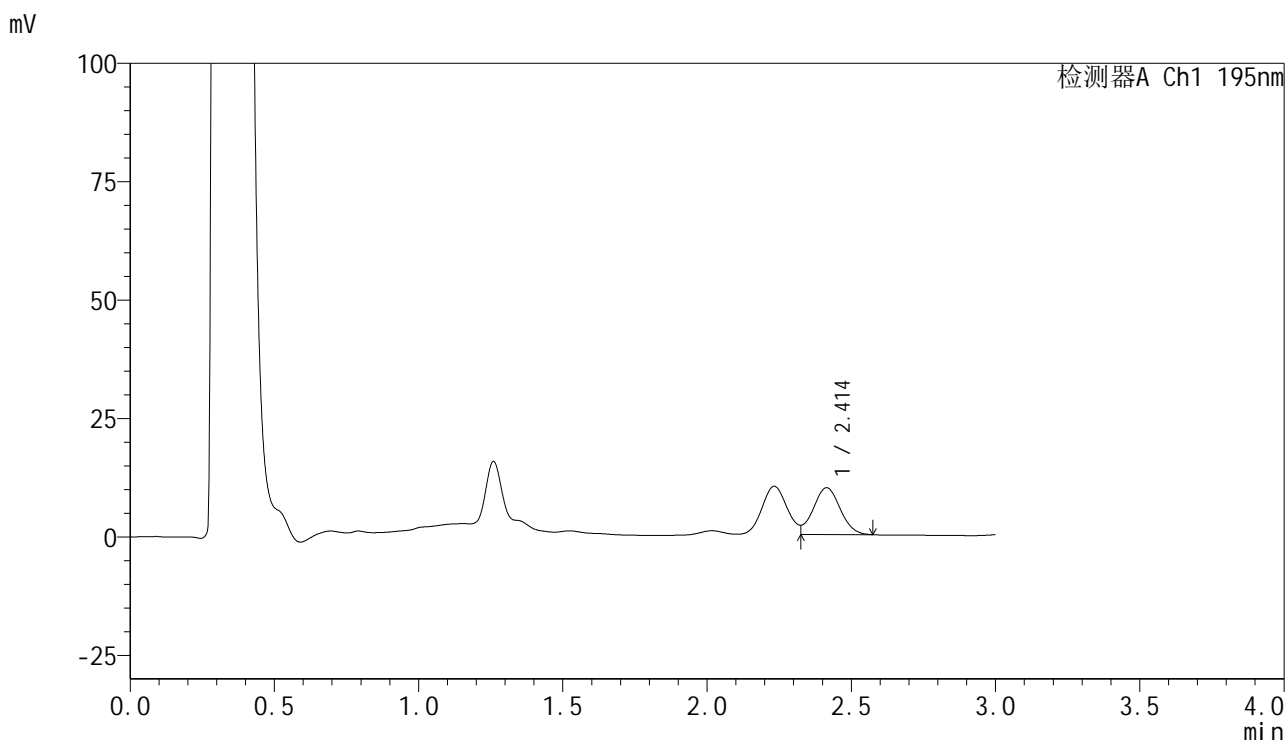


QTL-486

<样品信息>

色谱柱	: XB-C18(50mm*4.6mm,5μm)	流速	: 2.0ml/min
柱温	: 30°C	波长	: 195nm
数据文件名	: RC\$QTL-486 - 7-26/7-994-2 - cbzj-M2449M1-wdx6y-js-120mg-rcd-pH6.0+3sdsjz-P5-2.lcd		
方法文件名	: RC\$QTL-486 - QTL-486-rcd-FX256.lcm		
批处理文件名	: RC\$QTL-486 - 20250522-rc-FX256.lcb		
样品瓶号	: 3-37	版本号	: 6.115
进样体积	: 20 μl	实验者	: zhanghongxin
进样时间	: 2025/05/22 21:37:10	处理者	: zhanghongxin
处理时间(V2)	: 2025/05/23 15:54:30		
仪器型号	: SHIMADZU LC-2050C (FX256)		

<色谱图>



<峰表>

检测器A Ch1 195nm

峰号	保留时间	面积	面积%	高度	理论塔板数(USP)	拖尾因子	分离度(USP)
1	2.414	63635	100.000	9900	3167	--	--
总计		63635	100.000	9900			

图16 奥利司他胶囊溶出度测定稳定性6月加速6月HPLC图谱
 参比制剂(M2449M1批)(120mg规格)-pH6.0(内含3%SDS)介质-浆法-75转-片5
 供试品溶液-2

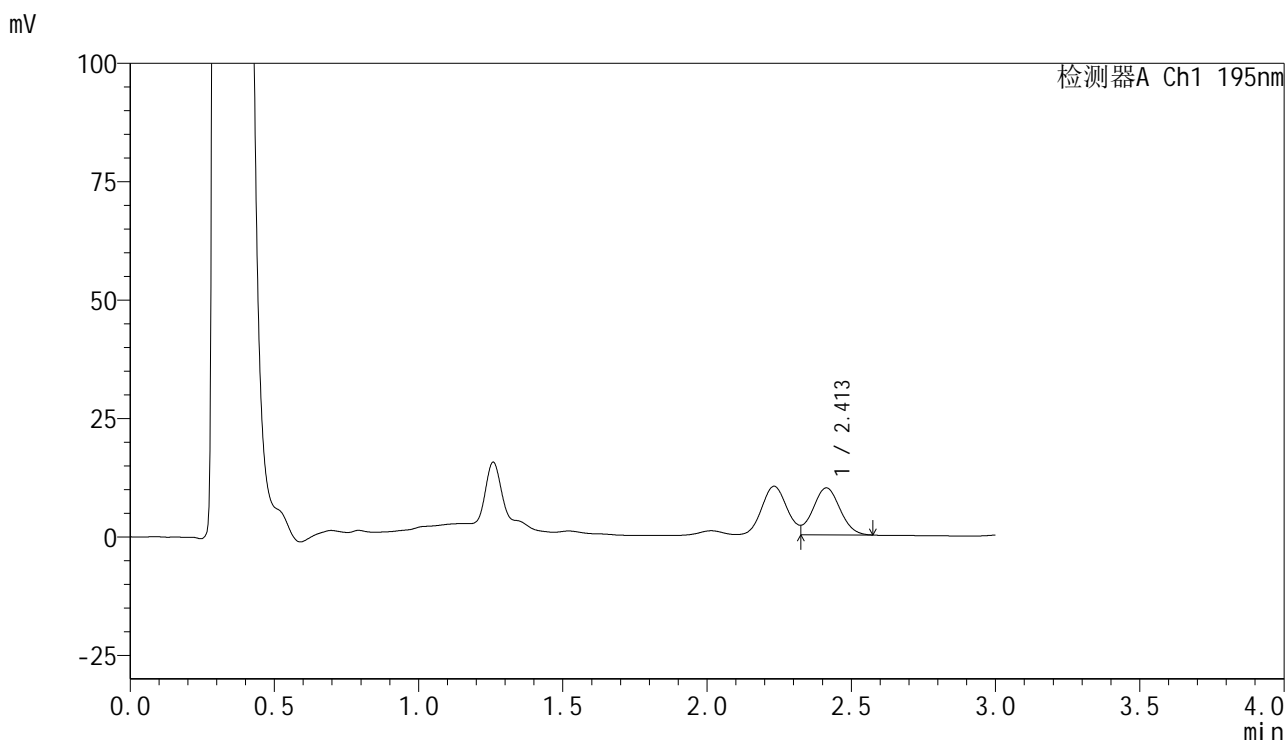


QTL-486

<样品信息>

色谱柱	: XB-C18(50mm*4.6mm,5μm)	流速	: 2.0ml/min
柱温	: 30°C	波长	: 195nm
数据文件名	: RC\$QTL-486 - 7-26/7-996-2 - cbzj-M2449M1-wdx6y-js-120mg-rcd-pH6.0+3sdsjz-P6-2.lcd		
方法文件名	: RC\$QTL-486 - QTL-486-rcd-FX256.lcm		
批处理文件名	: RC\$QTL-486 - 20250522-rc-FX256.lcb		
样品瓶号	: 3-46	版本号	: 6.115
进样体积	: 20 μl	实验者	: zhanghongxin
进样时间	: 2025/05/22 21:43:56	处理者	: zhanghongxin
处理时间(V2)	: 2025/05/23 15:54:35		
仪器型号	: SHIMADZU LC-2050C (FX256)		

<色谱图>



<峰表>

检测器A Ch1 195nm

峰号	保留时间	面积	面积%	高度	理论塔板数(USP)	拖尾因子	分离度(USP)
1	2.413	64035	100.000	9927	3133	--	--
总计		64035	100.000	9927			

图18 奥利司他胶囊溶出度测定稳定性6月加速6月HPLC图谱
 参比制剂(M2449M1批)(120mg规格)-pH6.0(内含3%SDS)介质-浆法-75转-片6
 供试品溶液-2

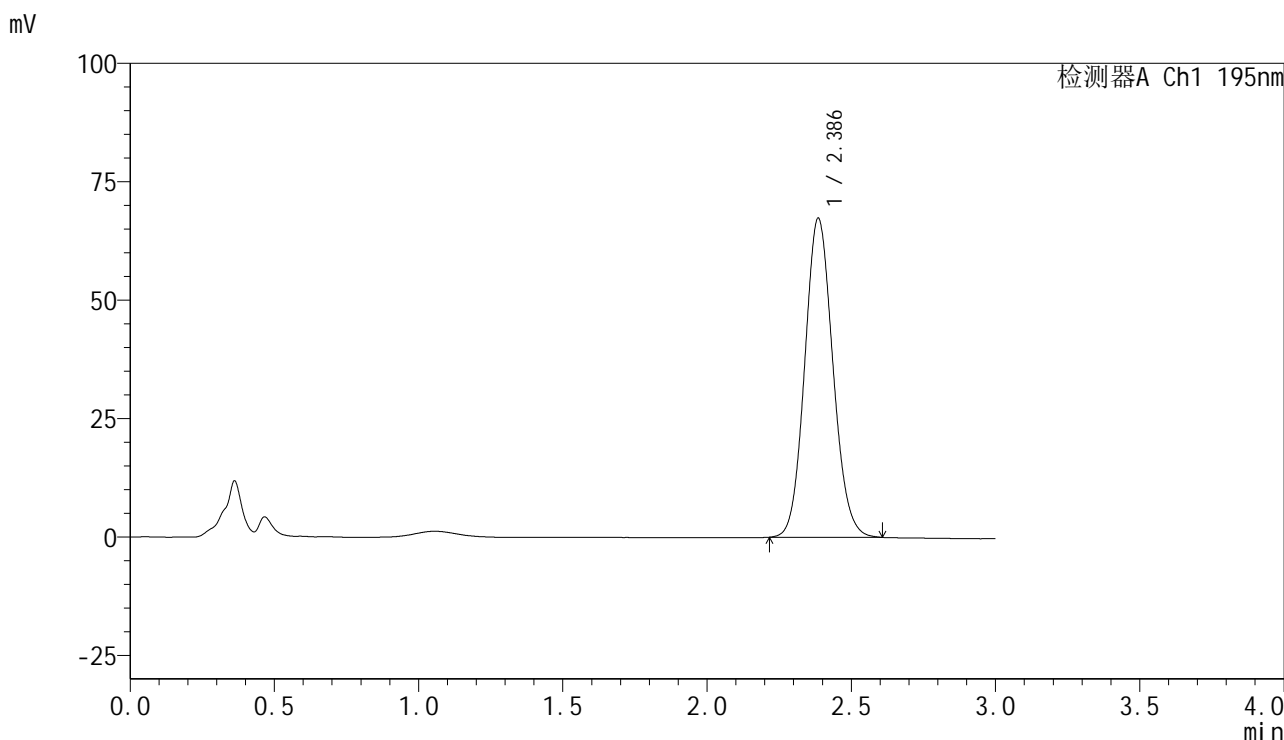


QTL-486

<样品信息>

色谱柱	: XB-C18(50mm*4.6mm,5μm)	流速	: 2.0ml/min
柱温	: 30°C	波长	: 195nm
数据文件名	: RC\$QTL-486 - 7-19/7-997-2 - cbzj-M2449M1-wdx6y-js-120mg-rcd-pH6.0+3sdsjz-dz2-1.lcd		
方法文件名	: RC\$QTL-486 - QTL-486-rcd-FX256.lcm		
批处理文件名	: RC\$QTL-486 - 20250522-rc-FX256.lcb		
样品瓶号	: 3-27	版本号	: 6.115
进样体积	: 20 μl	实验者	: zhanghongxin
进样时间	: 2025/05/22 21:47:19	处理者	: zhanghongxin
处理时间(V2)	: 2025/05/23 15:43:08		
仪器型号	: SHIMADZU LC-2050C (FX256)		

<色谱图>



<峰表>

检测器A Ch1 195nm

峰号	保留时间	面积	面积%	高度	理论塔板数(USP)	拖尾因子	分离度(USP)
1	2.386	456429	100.000	67263	2883	1.100	--
总计		456429	100.000	67263			

图19 奥利司他胶囊溶出度测定稳定性6月加速6月HPLC图谱
 参比制剂(M2449M1批)(120mg规格)-pH6.0(内含3%SDS)介质-浆法-75转
 对照品溶液-2-1

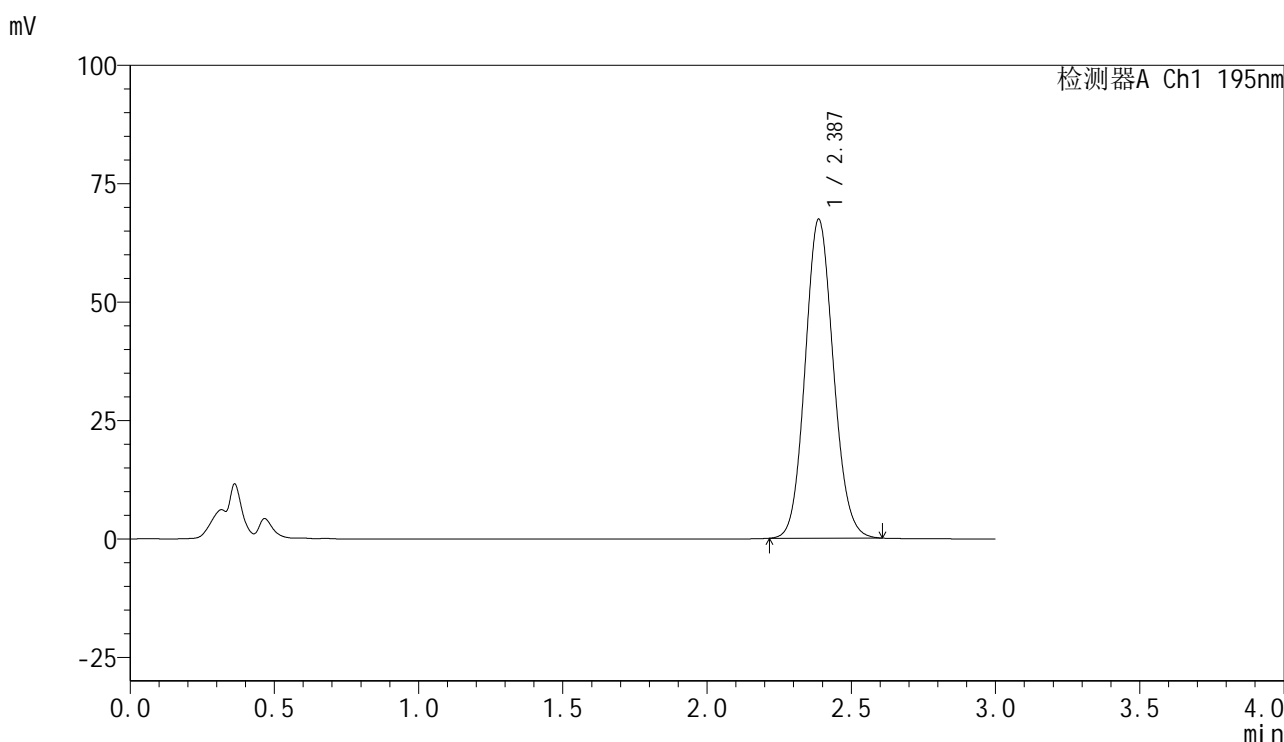


QTL-486

<样品信息>

色谱柱	: XB-C18(50mm*4.6mm,5μm)	流速	: 2.0ml/min
柱温	: 30°C	波长	: 195nm
数据文件名	: RC\$QTL-486 - 7-19/7-998-2 - cbzj-M2449M1-wdx6y-js-120mg-rcd-pH6.0+3sdsjz-dz2-2.lcd		
方法文件名	: RC\$QTL-486 - QTL-486-rcd-FX256.lcm		
批处理文件名	: RC\$QTL-486 - 20250522-rc-FX256.lcb		
样品瓶号	: 3-27	版本号	: 6.115
进样体积	: 20 μl	实验者	: zhanghongxin
进样时间	: 2025/05/22 21:50:42	处理者	: zhanghongxin
处理时间(V2)	: 2025/05/23 15:43:10		
仪器型号	: SHIMADZU LC-2050C (FX256)		

<色谱图>



<峰表>

检测器A Ch1 195nm

峰号	保留时间	面积	面积%	高度	理论塔板数(USP)	拖尾因子	分离度(USP)
1	2.387	457020	100.000	67353	2880	1.099	--
总计		457020	100.000	67353			

图20 奥利司他胶囊溶出度测定稳定性6月加速6月HPLC图谱
 参比制剂(M2449M1批)(120mg规格)-pH6.0(内含3%SDS)介质-桨法-75转
 对照品溶液-2-2