

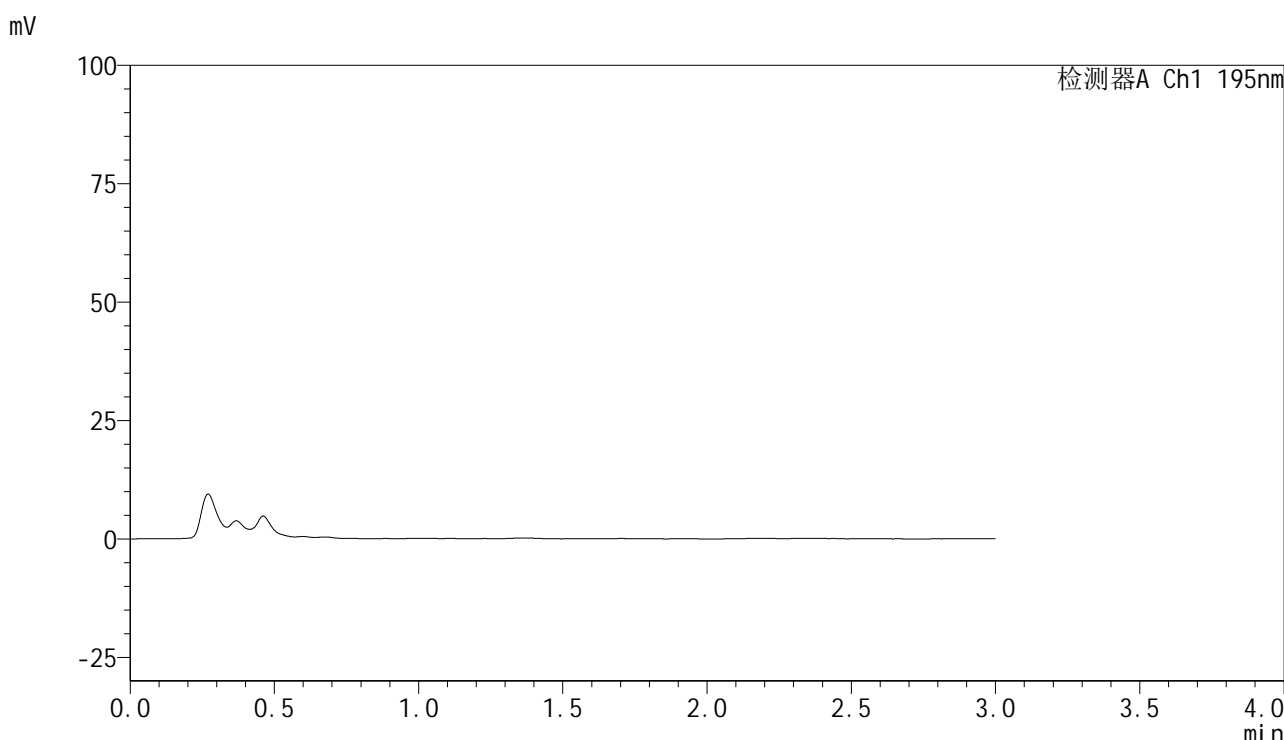


QTL-486

<样品信息>

色谱柱	: XB-C18(50mm*4.6mm,5μm)	流速	: 2.0ml/min
柱温	: 30°C	波长	: 195nm
数据文件名	: RC\$QTL-486 - 7-16/10-347-2 - cbzjtj-M2449M1-wdx6y-zjtj-120mg-rcd-pH6.0+3sdsjz-rj.lcd		
方法文件名	: RC\$QTL-486 - QTL-486-rcd-FX259.lcm		
批处理文件名	: RC\$QTL-486 - 20250522-rc-FX259.lcb		
样品瓶号	: 3-9	版本号	: 6.115
进样体积	: 20 μl	实验者	: zhanghongxin
进样时间	: 2025/05/22 20:49:40	处理者	: zhanghongxin
处理时间(V2)	: 2025/05/23 09:44:23		
仪器型号	: SHIMADZU LC-2050C (FX259)		

<色谱图>



<峰表>

检测器A Ch1 195nm

峰号	保留时间	面积	面积%	高度	理论塔板数(USP)	拖尾因子	分离度(USP)
总计							

图1 奥利司他胶囊溶出度测定稳定性6月中间6月HPLC图谱
 参比制剂(M2449M1批)(120mg规格)-pH6.0(内含3%SDS)介质-桨法-75转
 溶剂

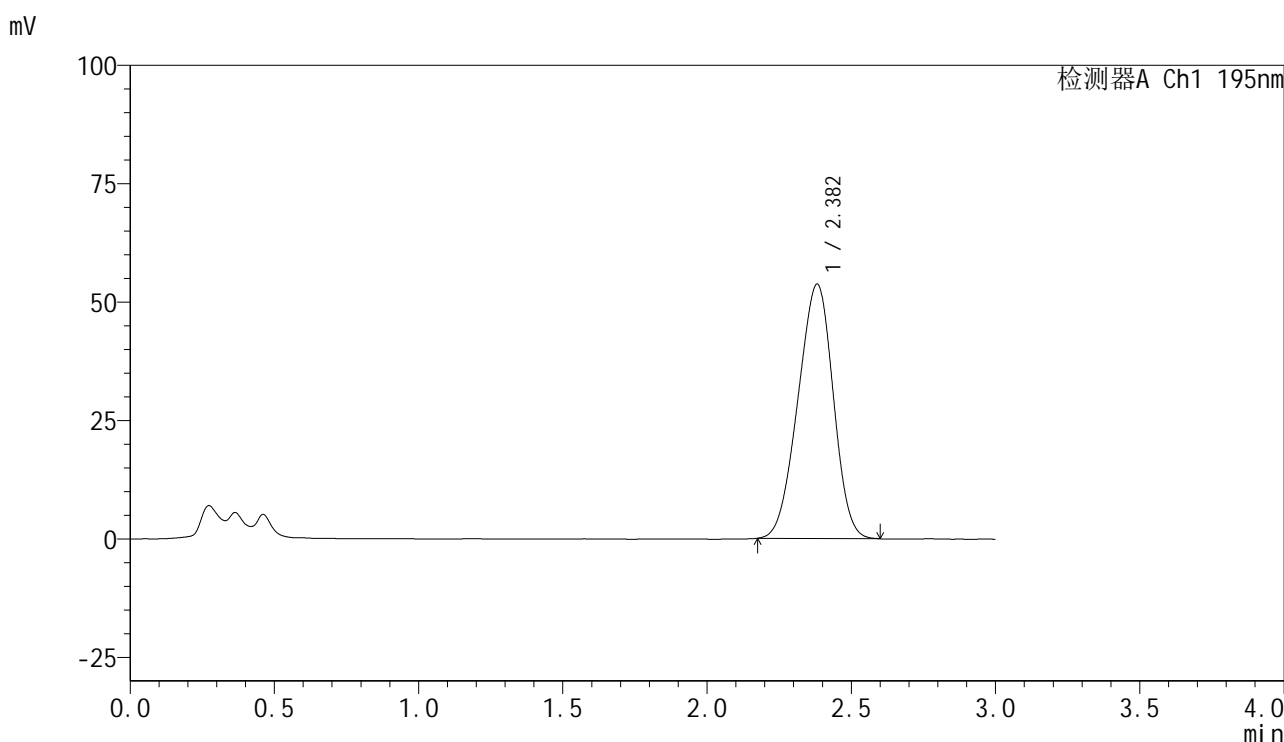


QTL-486

<样品信息>

色谱柱	: XB-C18(50mm*4.6mm,5μm)	流速	: 2.0ml/min
柱温	: 30°C	波长	: 195nm
数据文件名	: RC\$QTL-486 - 7-16/10-348-2 - cbzjtj-M2449M1-wdx6y-zjtj-120mg-rcd-pH6.0+3sdsjz-dz1-1.lcd		
方法文件名	: RC\$QTL-486 - QTL-486-rcd-FX259.lcm		
批处理文件名	: RC\$QTL-486 - 20250522-rc-FX259.lcb		
样品瓶号	: 3-18	版本号	: 6.115
进样体积	: 20 μl	实验者	: zhanghongxin
进样时间	: 2025/05/22 20:53:04	处理者	: zhanghongxin
处理时间(V2)	: 2025/05/23 09:44:27		
仪器型号	: SHIMADZU LC-2050C (FX259)		

<色谱图>



<峰表>

检测器A Ch1 195nm

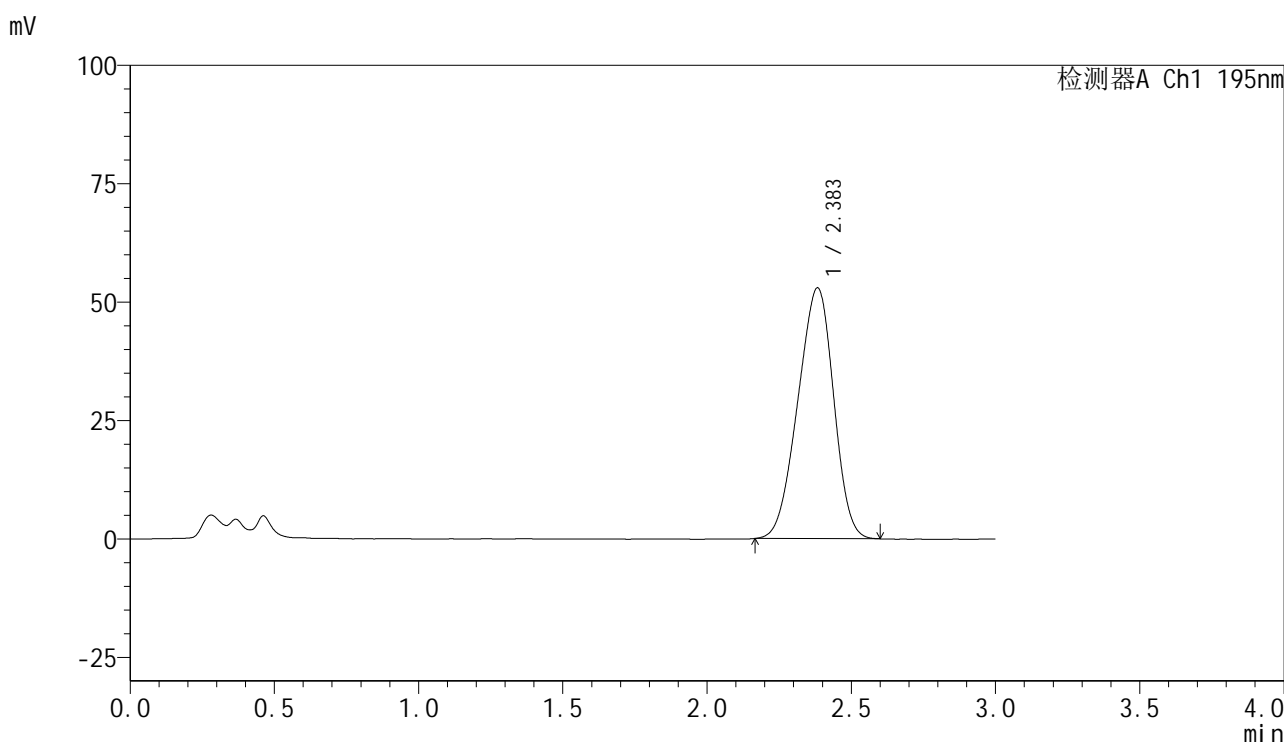
峰号	保留时间	面积	面积%	高度	理论塔板数(USP)	拖尾因子	分离度(USP)
1	2.382	455980	100.000	53710	1729	0.945	--
总计		455980	100.000	53710			

图2 奥利司他胶囊溶出度测定稳定性6月中间6月HPLC图谱
 参比制剂(M2449M1批)(120mg规格)-pH6.0(内含3%SDS)介质-桨法-75转
 对照品溶液-1-1

<样品信息>

色谱柱	: XB-C18(50mm*4.6mm,5µm)	流速	: 2.0ml/min
柱温	: 30°C	波长	: 195nm
数据文件名	: RC\$QTL-486 - 7-16/10-349-2 - cbzjtj-M2449M1-wdx6y-zjtj-120mg-rcd-pH6.0+3sdsjz-dz1-2.lcd		
方法文件名	: RC\$QTL-486 - QTL-486-rcd-FX259.lcm		
批处理文件名	: RC\$QTL-486 - 20250522-rc-FX259.lcb		
样品瓶号	: 3-18	版本号	: 6.115
进样体积	: 20 µl	实验者	: zhanghongxin
进样时间	: 2025/05/22 20:56:28	处理者	: zhanghongxin
处理时间(V2)	: 2025/05/23 09:44:29		
仪器型号	: SHIMADZU LC-2050C (FX259)		

<色谱图>



<峰表>

检测器A Ch1 195nm

峰号	保留时间	面积	面积%	高度	理论塔板数(USP)	拖尾因子	分离度(USP)
1	2.383	456222	100.000	52910	1666	0.932	--
总计		456222	100.000	52910			

图3 奥利司他胶囊溶出度测定稳定性6月中间6月HPLC图谱
参比制剂(M2449M1批)(120mg规格)-pH6.0(内含3%SDS)介质-桨法-75转
对照品溶液-1-2

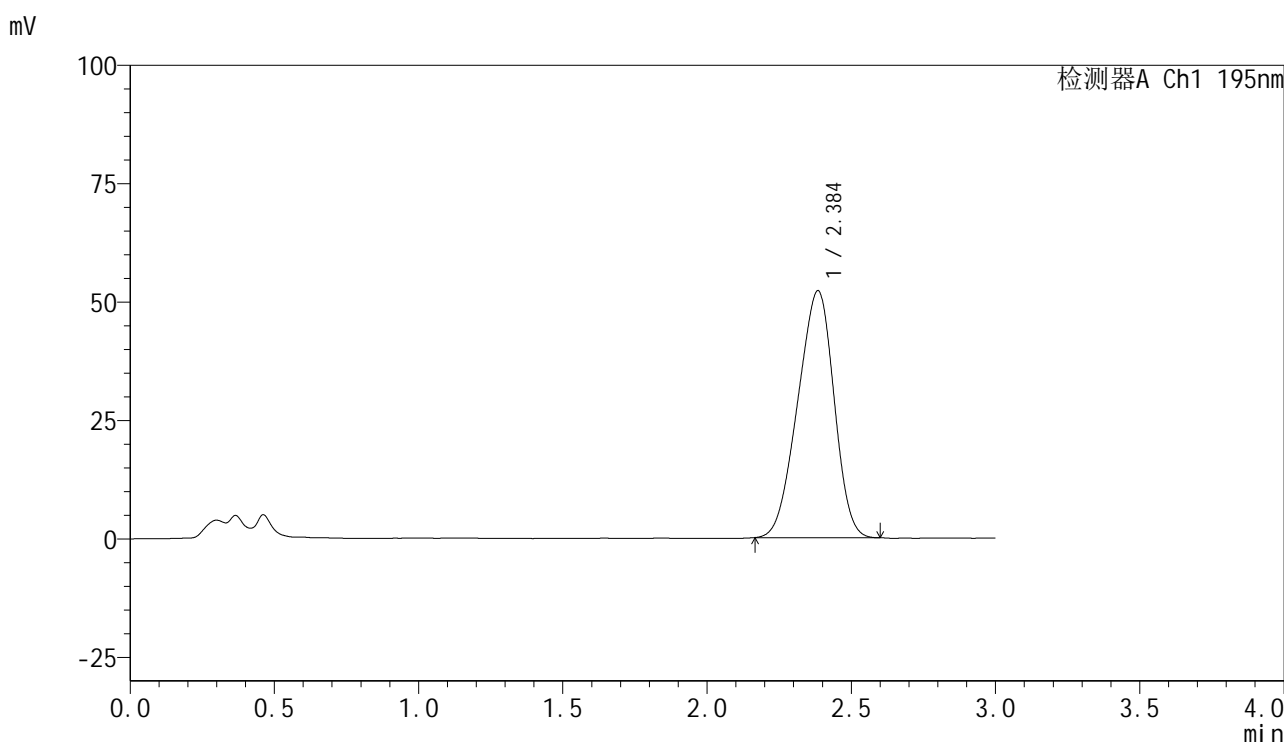


QTL-486

<样品信息>

色谱柱	: XB-C18(50mm*4.6mm,5μm)	流速	: 2.0ml/min
柱温	: 30°C	波长	: 195nm
数据文件名	: RC\$QTL-486 - 7-16/10-350-2 - cbzjtj-M2449M1-wdx6y-zjtj-120mg-rcd-pH6.0+3sdsjz-dz1-3.lcd		
方法文件名	: RC\$QTL-486 - QTL-486-rcd-FX259.lcm		
批处理文件名	: RC\$QTL-486 - 20250522-rc-FX259.lcb		
样品瓶号	: 3-18	版本号	: 6.115
进样体积	: 20 μl	实验者	: zhanghongxin
进样时间	: 2025/05/22 20:59:51	处理者	: zhanghongxin
处理时间(V2)	: 2025/05/23 09:44:32		
仪器型号	: SHIMADZU LC-2050C (FX259)		

<色谱图>



<峰表>

检测器A Ch1 195nm

峰号	保留时间	面积	面积%	高度	理论塔板数(USP)	拖尾因子	分离度(USP)
1	2.384	455534	100.000	52040	1603	0.922	--
总计		455534	100.000	52040			

图4 奥利司他胶囊溶出度测定稳定性6月中间6月HPLC图谱
 参比制剂(M2449M1批)(120mg规格)-pH6.0(内含3%SDS)介质-桨法-75转
 对照品溶液-1-3

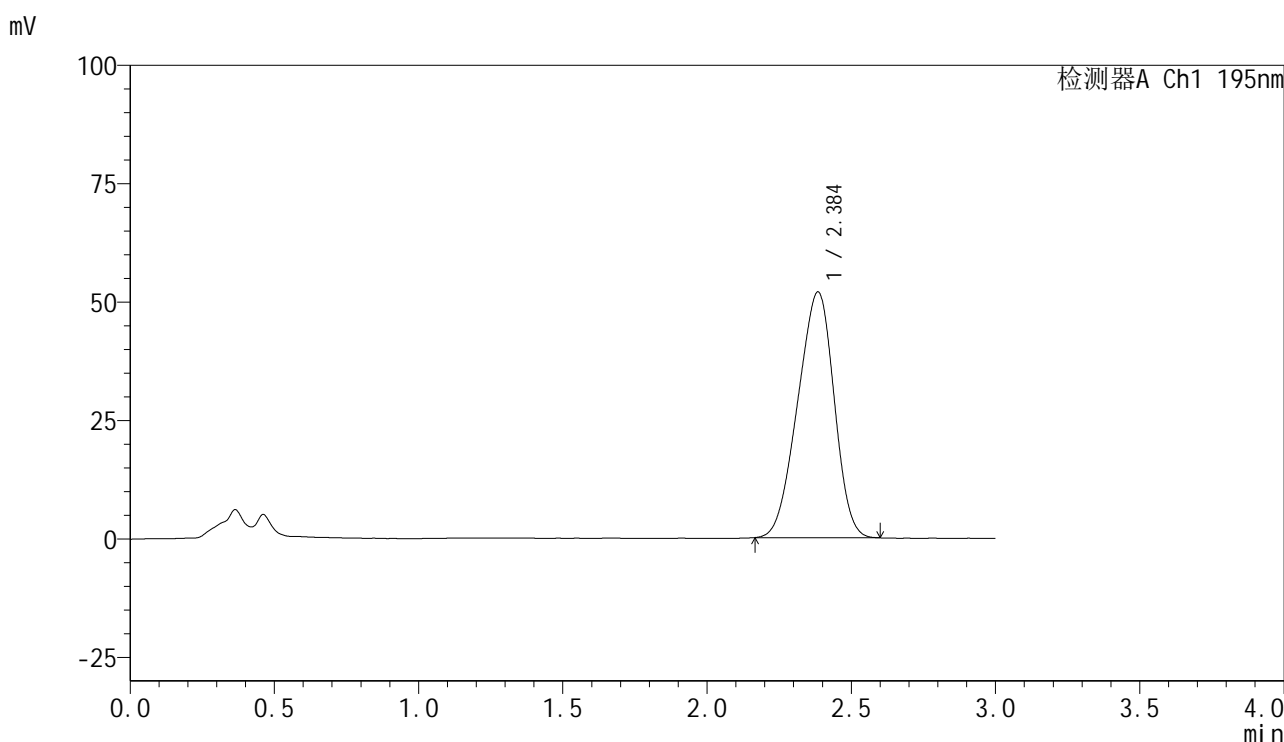


QTL-486

<样品信息>

色谱柱	: XB-C18(50mm*4.6mm,5μm)	流速	: 2.0ml/min
柱温	: 30°C	波长	: 195nm
数据文件名	: RC\$QTL-486 - 7-16/10-351-2 - cbzjtj-M2449M1-wdx6y-zjtj-120mg-rcd-pH6.0+3sdsjz-dz1-4.lcd		
方法文件名	: RC\$QTL-486 - QTL-486-rcd-FX259.lcm		
批处理文件名	: RC\$QTL-486 - 20250522-rc-FX259.lcb		
样品瓶号	: 3-18	版本号	: 6.115
进样体积	: 20 μl	实验者	: zhanghongxin
进样时间	: 2025/05/22 21:03:14	处理者	: zhanghongxin
处理时间(V2)	: 2025/05/23 09:44:34		
仪器型号	: SHIMADZU LC-2050C (FX259)		

<色谱图>



<峰表>

检测器A Ch1 195nm

峰号	保留时间	面积	面积%	高度	理论塔板数(USP)	拖尾因子	分离度(USP)
1	2.384	455118	100.000	51810	1586	0.922	--
总计		455118	100.000	51810			

图5 奥利司他胶囊溶出度测定稳定性6月中间6月HPLC图谱
 参比制剂(M2449M1批)(120mg规格)-pH6.0(内含3%SDS)介质-桨法-75转
 对照品溶液-1-4

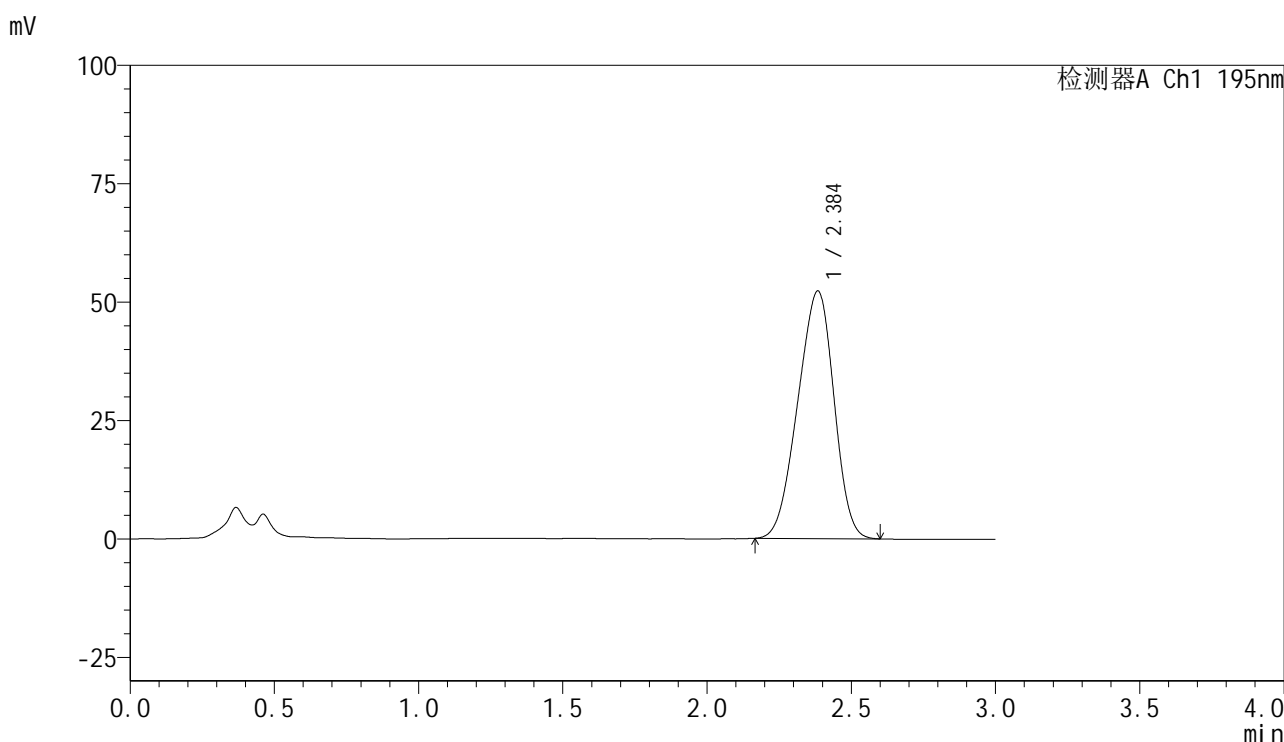


QTL-486

<样品信息>

色谱柱	: XB-C18(50mm*4.6mm,5μm)	流速	: 2.0ml/min
柱温	: 30°C	波长	: 195nm
数据文件名	: RC\$QTL-486 - 7-16/10-352-2 - cbzjtj-M2449M1-wdx6y-zjtj-120mg-rcd-pH6.0+3sdsjz-dz1-5.lcd		
方法文件名	: RC\$QTL-486 - QTL-486-rcd-FX259.lcm		
批处理文件名	: RC\$QTL-486 - 20250522-rc-FX259.lcb		
样品瓶号	: 3-18	版本号	: 6.115
进样体积	: 20 μl	实验者	: zhanghongxin
进样时间	: 2025/05/22 21:06:37	处理者	: zhanghongxin
处理时间(V2)	: 2025/05/23 09:44:37		
仪器型号	: SHIMADZU LC-2050C (FX259)		

<色谱图>



<峰表>

检测器A Ch1 195nm

峰号	保留时间	面积	面积%	高度	理论塔板数(USP)	拖尾因子	分离度(USP)
1	2.384	455384	100.000	52193	1619	0.928	--
总计		455384	100.000	52193			

图6 奥利司他胶囊溶出度测定稳定性6月中间6月HPLC图谱
 参比制剂(M2449M1批)(120mg规格)-pH6.0(内含3%SDS)介质-桨法-75转
 对照品溶液-1-5

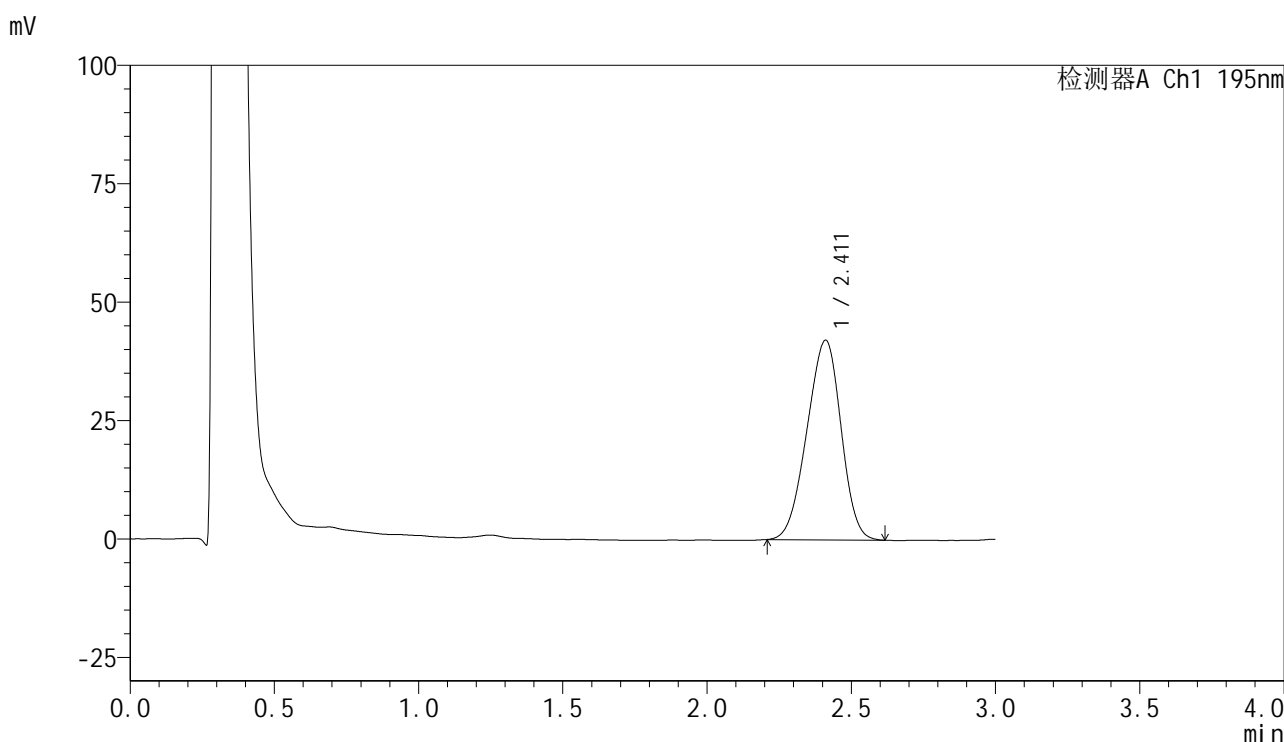


QTL-486

<样品信息>

色谱柱	: XB-C18(50mm*4.6mm,5μm)	流速	: 2.0ml/min
柱温	: 30°C	波长	: 195nm
数据文件名	: RC\$QTL-486 - 7-16/10-353-2 - cbzjtj-M2449M1-wdx6y-zjtj-120mg-rcd-pH6.0+3sdsjz-P1-1.lcd		
方法文件名	: RC\$QTL-486 - QTL-486-rcd-FX259.lcm		
批处理文件名	: RC\$QTL-486 - 20250522-rc-FX259.lcb		
样品瓶号	: 3-1	版本号	: 6.115
进样体积	: 20 μl	实验者	: zhanghongxin
进样时间	: 2025/05/22 21:10:00	处理者	: zhanghongxin
处理时间(V2)	: 2025/05/23 09:44:39		
仪器型号	: SHIMADZU LC-2050C (FX259)		

<色谱图>



<峰表>

检测器A Ch1 195nm

峰号	保留时间	面积	面积%	高度	理论塔板数(USP)	拖尾因子	分离度(USP)
1	2.411	345966	100.000	42125	1905	0.942	--
总计		345966	100.000	42125			

图7 奥利司他胶囊溶出度测定稳定性6月中间6月HPLC图谱
 参比制剂(M2449M1批)(120mg规格)-pH6.0(内含3%SDS)介质-浆法-75转-片1
 供试品溶液-1

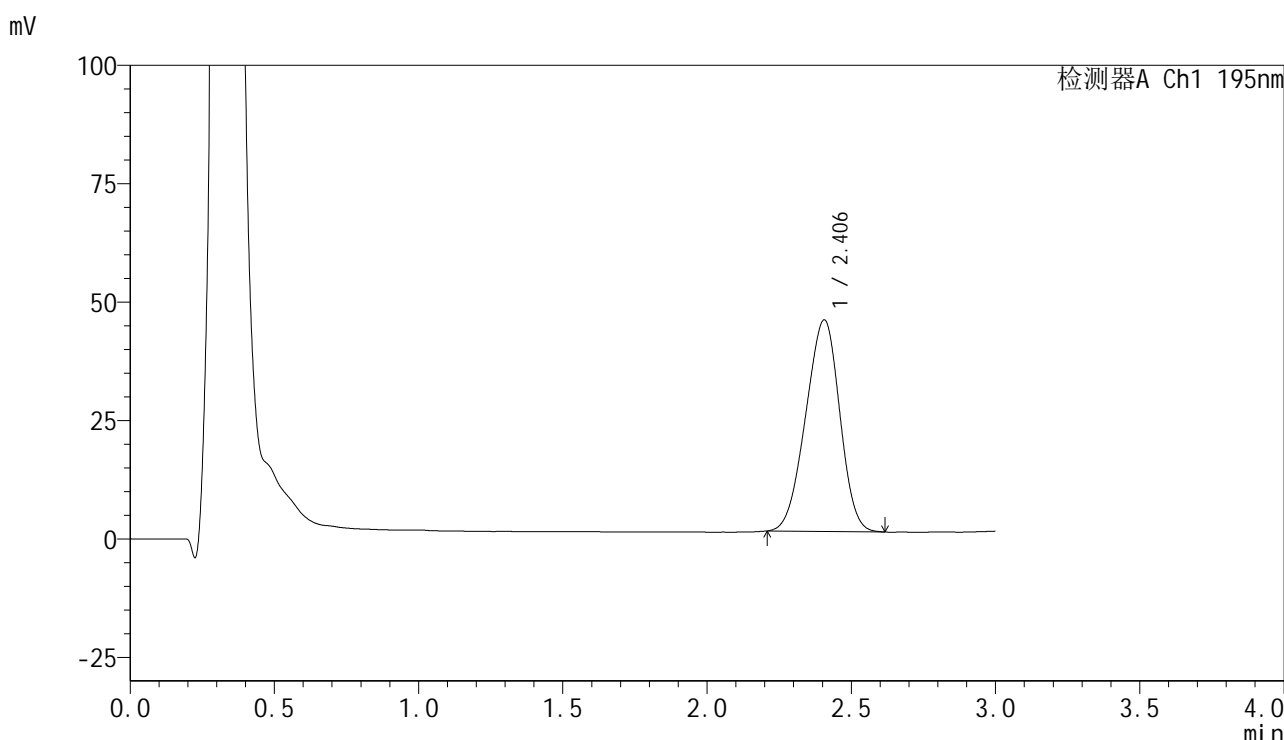


QTL-486

<样品信息>

色谱柱	: XB-C18(50mm*4.6mm,5μm)	流速	: 2.0ml/min
柱温	: 30°C	波长	: 195nm
数据文件名	: RC\$QTL-486 - 7-16/10-355-2 - cbzjtj-M2449M1-wdx6y-zjtj-120mg-rcd-pH6.0+3sdsjz-P2-1.lcd		
方法文件名	: RC\$QTL-486 - QTL-486-rcd-FX259.lcm		
批处理文件名	: RC\$QTL-486 - 20250522-rc-FX259.lcb		
样品瓶号	: 3-10	版本号	: 6.115
进样体积	: 20 μl	实验者	: zhanghongxin
进样时间	: 2025/05/22 21:16:46	处理者	: zhanghongxin
处理时间(V2)	: 2025/05/23 09:44:44		
仪器型号	: SHIMADZU LC-2050C (FX259)		

<色谱图>



<峰表>

检测器A Ch1 195nm

峰号	保留时间	面积	面积%	高度	理论塔板数(USP)	拖尾因子	分离度(USP)
1	2.406	365809	100.000	44689	1905	0.944	--
总计		365809	100.000	44689			

图9 奥利司他胶囊溶出度测定稳定性6月中间6月HPLC图谱
 参比制剂(M2449M1批)(120mg规格)-pH6.0(内含3%SDS)介质-浆法-75转-片2
 供试品溶液-1

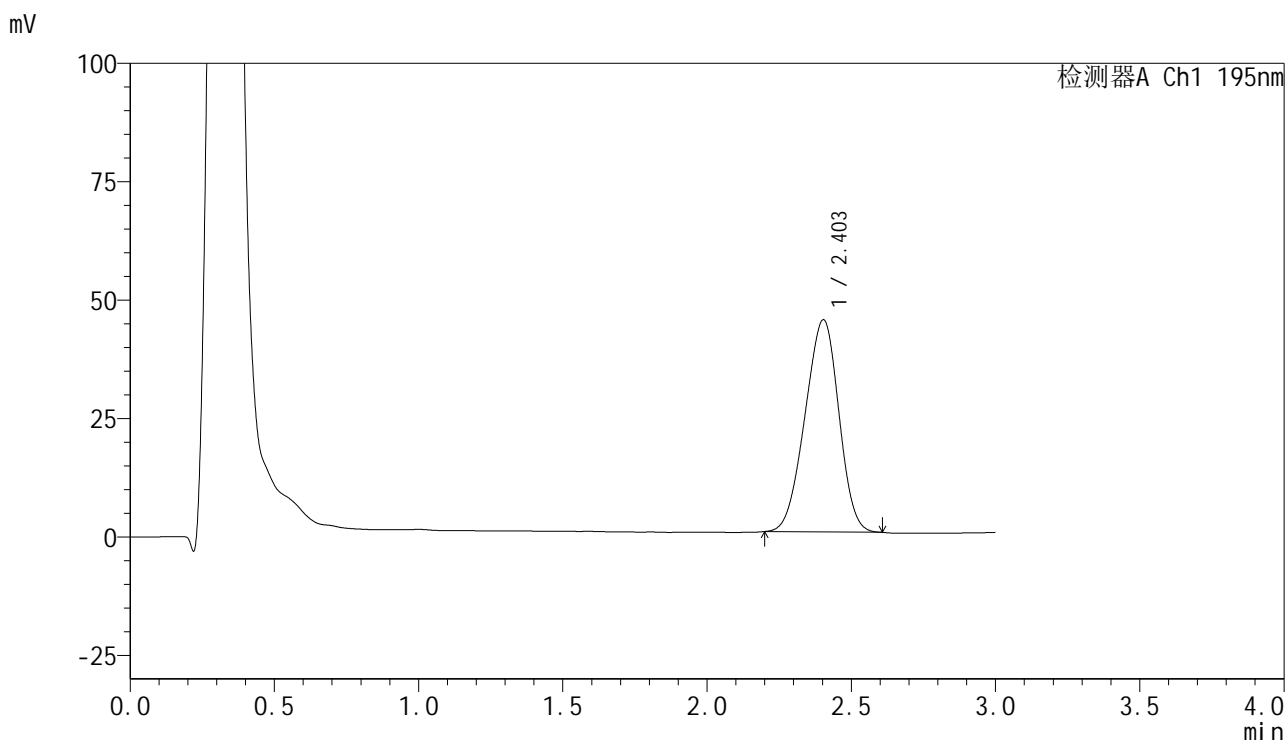


QTL-486

<样品信息>

色谱柱	: XB-C18(50mm*4.6mm,5μm)	流速	: 2.0ml/min
柱温	: 30°C	波长	: 195nm
数据文件名	: RC\$QTL-486 - 7-16/10-356-2 - cbzjtj-M2449M1-wdx6y-zjtj-120mg-rcd-pH6.0+3sdsjz-P2-2.lcd		
方法文件名	: RC\$QTL-486 - QTL-486-rcd-FX259.lcm		
批处理文件名	: RC\$QTL-486 - 20250522-rc-FX259.lcb		
样品瓶号	: 3-10	版本号	: 6.115
进样体积	: 20 μl	实验者	: zhanghongxin
进样时间	: 2025/05/22 21:20:08	处理者	: zhanghongxin
处理时间(V2)	: 2025/05/23 09:44:47		
仪器型号	: SHIMADZU LC-2050C (FX259)		

<色谱图>



<峰表>

检测器A Ch1 195nm

峰号	保留时间	面积	面积%	高度	理论塔板数(USP)	拖尾因子	分离度(USP)
1	2.403	364925	100.000	44803	1921	0.947	--
总计		364925	100.000	44803			

图10 奥利司他胶囊溶出度测定稳定性6月中间6月HPLC图谱
 参比制剂(M2449M1批)(120mg规格)-pH6.0(内含3%SDS)介质-浆法-75转-片2
 供试品溶液-2

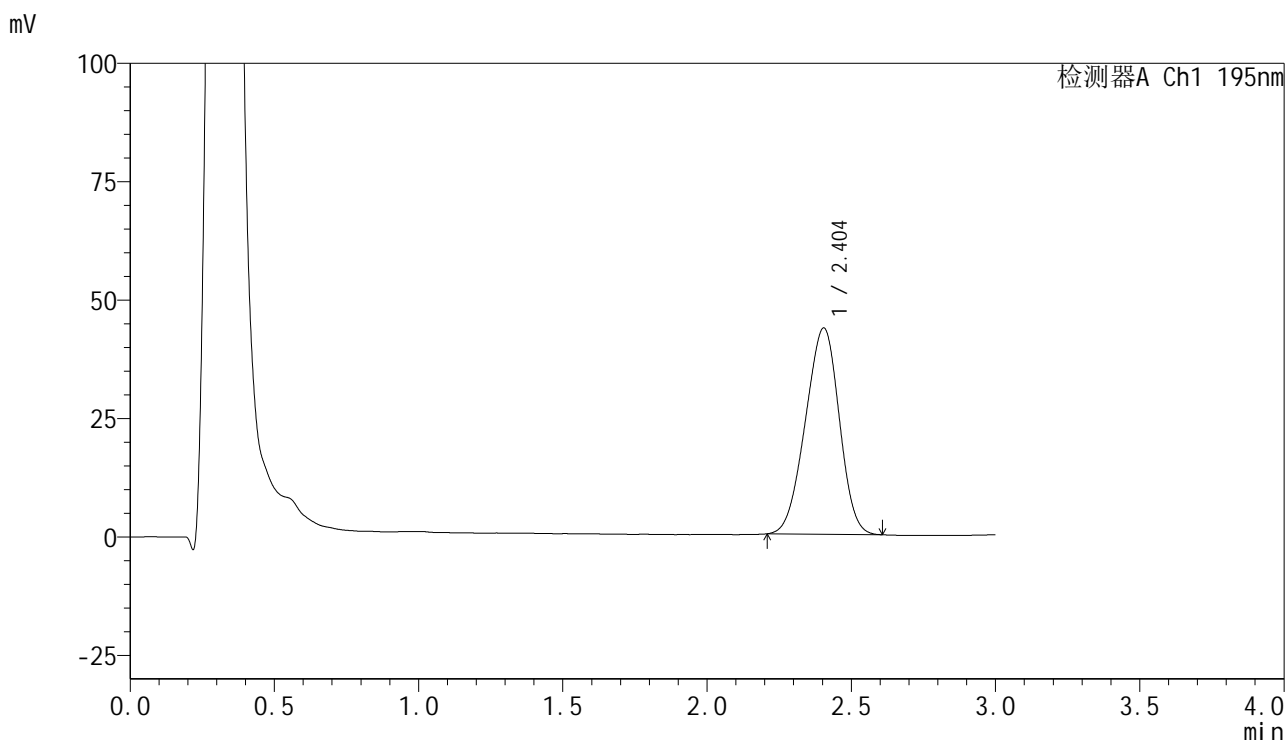


QTL-486

<样品信息>

色谱柱	: XB-C18(50mm*4.6mm,5μm)	流速	: 2.0ml/min
柱温	: 30°C	波长	: 195nm
数据文件名	: RC\$QTL-486 - 7-16/10-357-2 - cbzjtj-M2449M1-wdx6y-zjtj-120mg-rcd-pH6.0+3sdsjz-P3-1.lcd		
方法文件名	: RC\$QTL-486 - QTL-486-rcd-FX259.lcm		
批处理文件名	: RC\$QTL-486 - 20250522-rc-FX259.lcb		
样品瓶号	: 3-19	版本号	: 6.115
进样体积	: 20 μl	实验者	: zhanghongxin
进样时间	: 2025/05/22 21:23:31	处理者	: zhanghongxin
处理时间(V2)	: 2025/05/23 09:44:49		
仪器型号	: SHIMADZU LC-2050C (FX259)		

<色谱图>



<峰表>

检测器A Ch1 195nm

峰号	保留时间	面积	面积%	高度	理论塔板数(USP)	拖尾因子	分离度(USP)
1	2.404	355044	100.000	43574	1918	0.947	--
总计		355044	100.000	43574			

图11 奥利司他胶囊溶出度测定稳定性6月中间6月HPLC图谱
 参比制剂(M2449M1批)(120mg规格)-pH6.0(内含3%SDS)介质-浆法-75转-片3
 供试品溶液-1

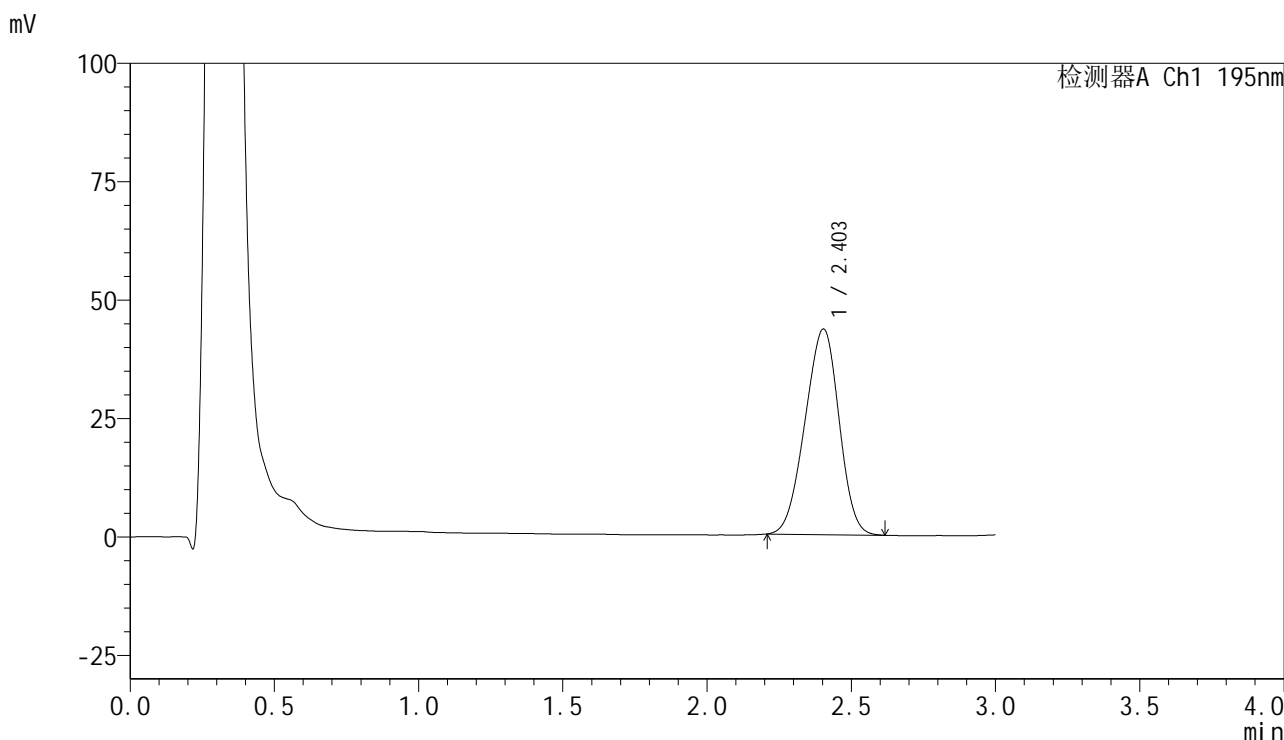


QTL-486

<样品信息>

色谱柱	: XB-C18(50mm*4.6mm,5μm)	流速	: 2.0ml/min
柱温	: 30°C	波长	: 195nm
数据文件名	: RC\$QTL-486 - 7-16/10-358-2 - cbzjtj-M2449M1-wdx6y-zjtj-120mg-rcd-pH6.0+3sdsjz-P3-2.lcd		
方法文件名	: RC\$QTL-486 - QTL-486-rcd-FX259.lcm		
批处理文件名	: RC\$QTL-486 - 20250522-rc-FX259.lcb		
样品瓶号	: 3-19	版本号	: 6.115
进样体积	: 20 μl	实验者	: zhanghongxin
进样时间	: 2025/05/22 21:26:54	处理者	: zhanghongxin
处理时间(V2)	: 2025/05/23 09:44:52		
仪器型号	: SHIMADZU LC-2050C (FX259)		

<色谱图>



<峰表>

检测器A Ch1 195nm

峰号	保留时间	面积	面积%	高度	理论塔板数(USP)	拖尾因子	分离度(USP)
1	2.403	355341	100.000	43407	1902	0.949	--
总计		355341	100.000	43407			

图12 奥利司他胶囊溶出度测定稳定性6月中间6月HPLC图谱
 参比制剂(M2449M1批)(120mg规格)-pH6.0(内含3%SDS)介质-浆法-75转-片3
 供试品溶液-2

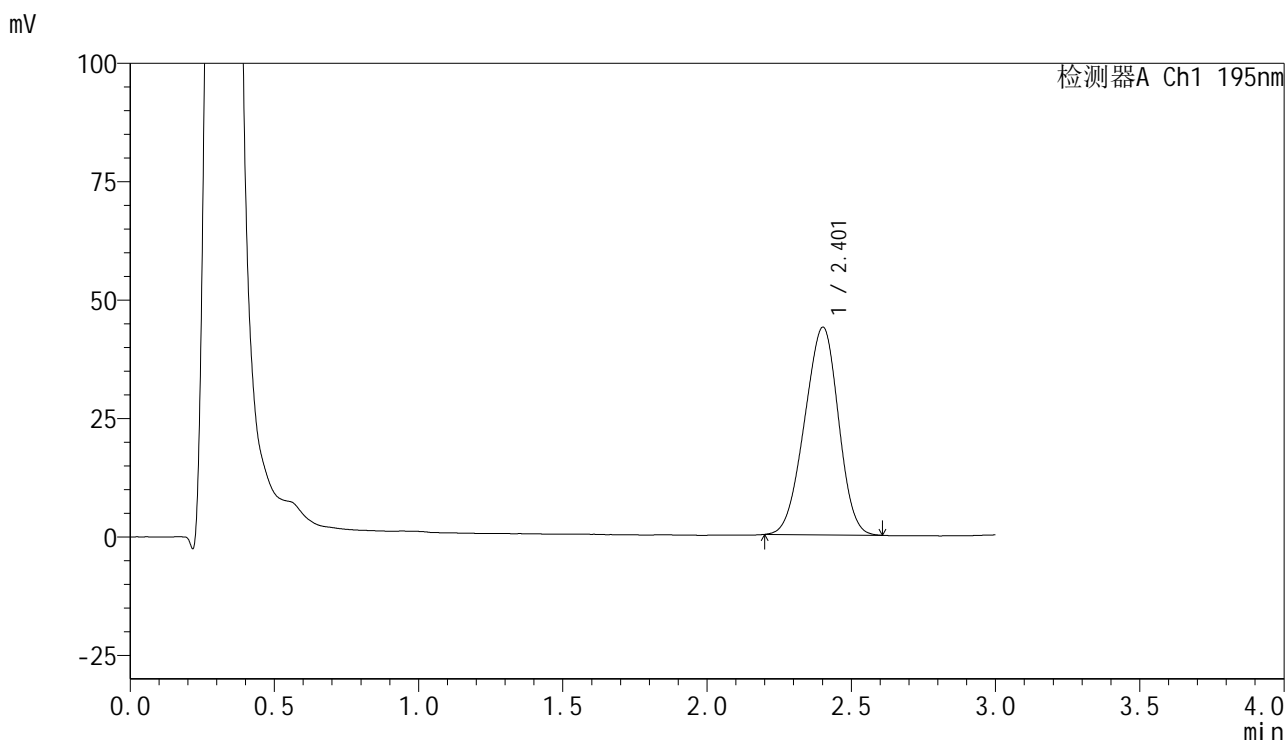


QTL-486

<样品信息>

色谱柱	: XB-C18(50mm*4.6mm,5μm)	流速	: 2.0ml/min
柱温	: 30°C	波长	: 195nm
数据文件名	: RC\$QTL-486 - 7-16/10-359-2 - cbzjtj-M2449M1-wdx6y-zjtj-120mg-rcd-pH6.0+3sdsjz-P4-1.lcd		
方法文件名	: RC\$QTL-486 - QTL-486-rcd-FX259.lcm		
批处理文件名	: RC\$QTL-486 - 20250522-rc-FX259.lcb		
样品瓶号	: 3-28	版本号	: 6.115
进样体积	: 20 μl	实验者	: zhanghongxin
进样时间	: 2025/05/22 21:30:16	处理者	: zhanghongxin
处理时间(V2)	: 2025/05/23 09:44:54		
仪器型号	: SHIMADZU LC-2050C (FX259)		

<色谱图>



<峰表>

检测器A Ch1 195nm

峰号	保留时间	面积	面积%	高度	理论塔板数(USP)	拖尾因子	分离度(USP)
1	2.401	357593	100.000	43765	1912	0.950	--
总计		357593	100.000	43765			

图13 奥利司他胶囊溶出度测定稳定性6月中间6月HPLC图谱
 参比制剂(M2449M1批)(120mg规格)-pH6.0(内含3%SDS)介质-浆法-75转-片4
 供试品溶液-1

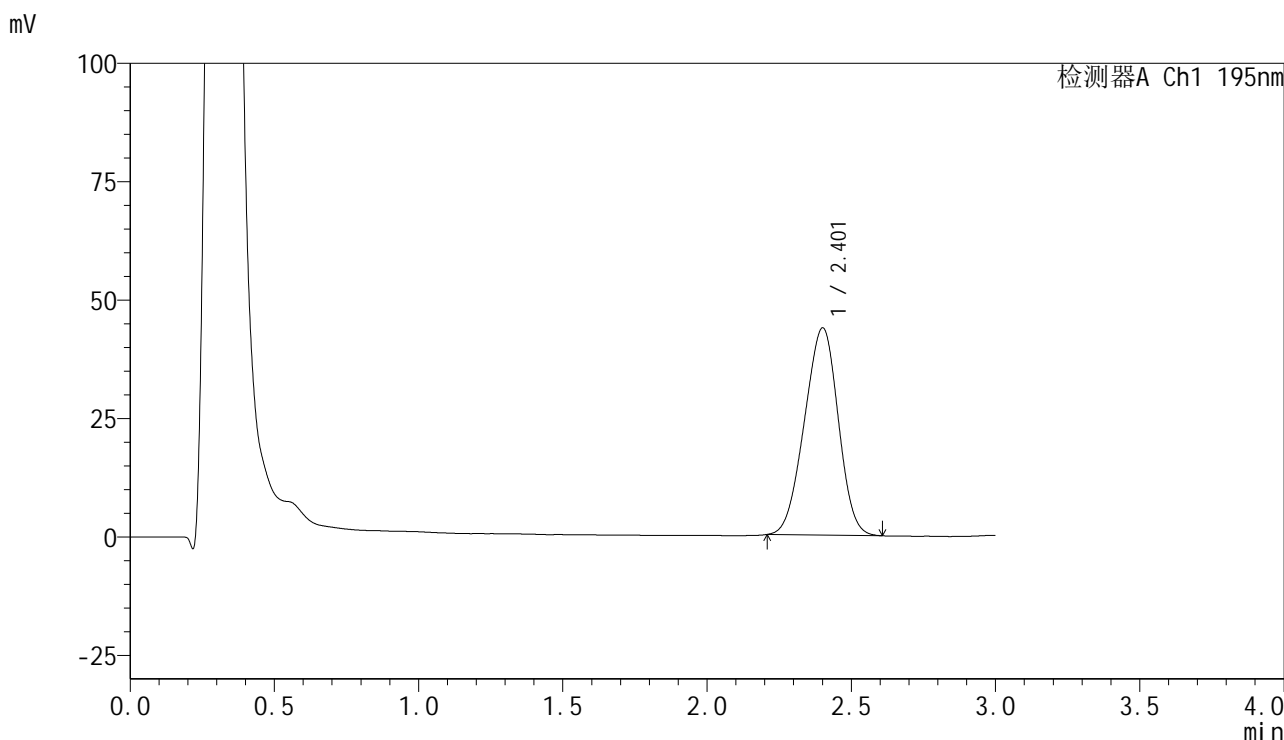


QTL-486

<样品信息>

色谱柱	: XB-C18(50mm*4.6mm,5μm)	流速	: 2.0ml/min
柱温	: 30°C	波长	: 195nm
数据文件名	: RC\$QTL-486 - 7-16/10-360-2 - cbzjtj-M2449M1-wdx6y-zjtj-120mg-rcd-pH6.0+3sdsjz-P4-2.lcd		
方法文件名	: RC\$QTL-486 - QTL-486-rcd-FX259.lcm		
批处理文件名	: RC\$QTL-486 - 20250522-rc-FX259.lcb		
样品瓶号	: 3-28	版本号	: 6.115
进样体积	: 20 μl	实验者	: zhanghongxin
进样时间	: 2025/05/22 21:33:39	处理者	: zhanghongxin
处理时间(V2)	: 2025/05/23 09:44:57		
仪器型号	: SHIMADZU LC-2050C (FX259)		

<色谱图>



<峰表>

检测器A Ch1 195nm

峰号	保留时间	面积	面积%	高度	理论塔板数(USP)	拖尾因子	分离度(USP)
1	2.401	356061	100.000	43657	1916	0.954	--
总计		356061	100.000	43657			

图14 奥利司他胶囊溶出度测定稳定性6月中间6月HPLC图谱
 参比制剂(M2449M1批)(120mg规格)-pH6.0(内含3%SDS)介质-浆法-75转-片4
 供试品溶液-2

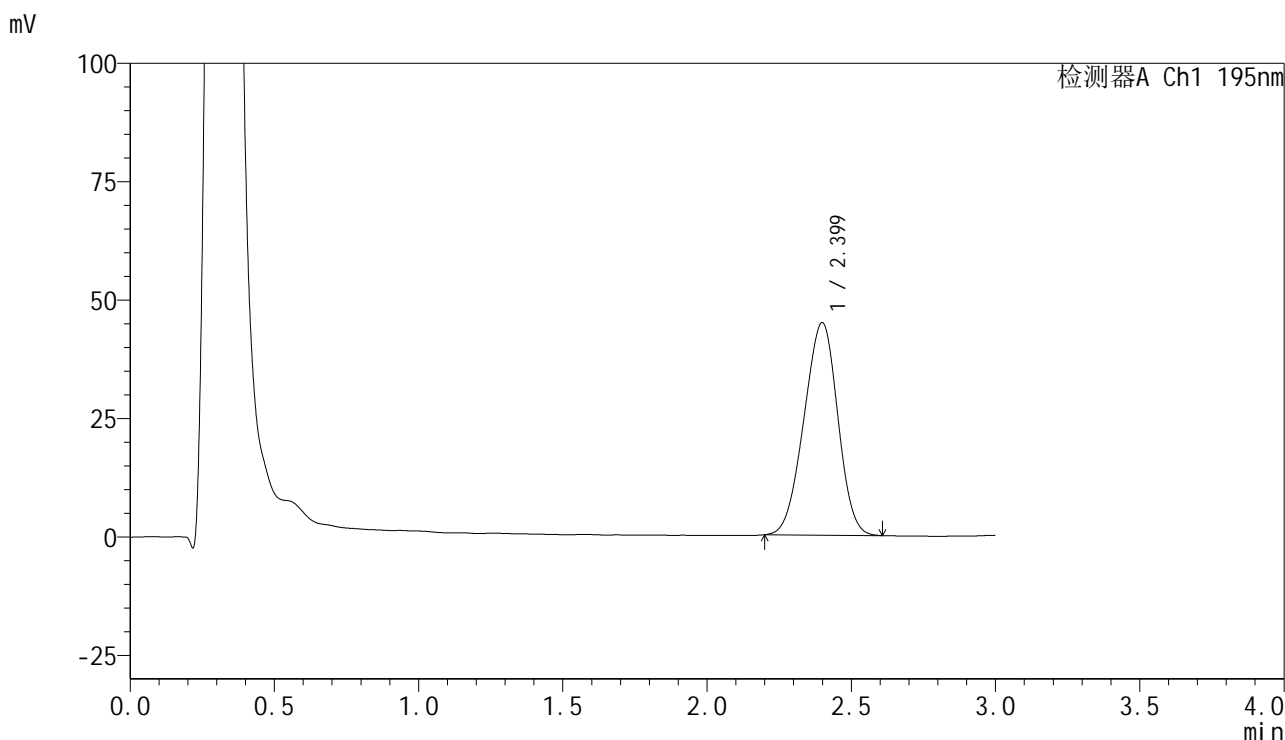


QTL-486

<样品信息>

色谱柱	: XB-C18(50mm*4.6mm,5µm)	流速	: 2.0ml/min
柱温	: 30°C	波长	: 195nm
数据文件名	: RC\$QTL-486 - 7-16/10-361-2 - cbzjtj-M2449M1-wdx6y-zjtj-120mg-rcd-pH6.0+3sdsjz-P5-1.lcd		
方法文件名	: RC\$QTL-486 - QTL-486-rcd-FX259.lcm		
批处理文件名	: RC\$QTL-486 - 20250522-rc-FX259.lcb		
样品瓶号	: 3-37	版本号	: 6.115
进样体积	: 20 µl	实验者	: zhanghongxin
进样时间	: 2025/05/22 21:37:01	处理者	: zhanghongxin
处理时间(V2)	: 2025/05/23 09:44:59		
仪器型号	: SHIMADZU LC-2050C (FX259)		

<色谱图>



<峰表>

检测器A Ch1 195nm

峰号	保留时间	面积	面积%	高度	理论塔板数(USP)	拖尾因子	分离度(USP)
1	2.399	364886	100.000	44851	1936	0.955	--
总计		364886	100.000	44851			

图15 奥利司他胶囊溶出度测定稳定性6月中间6月HPLC图谱
 参比制剂(M2449M1批)(120mg规格)-pH6.0(内含3%SDS)介质-浆法-75转-片5
 供试品溶液-1

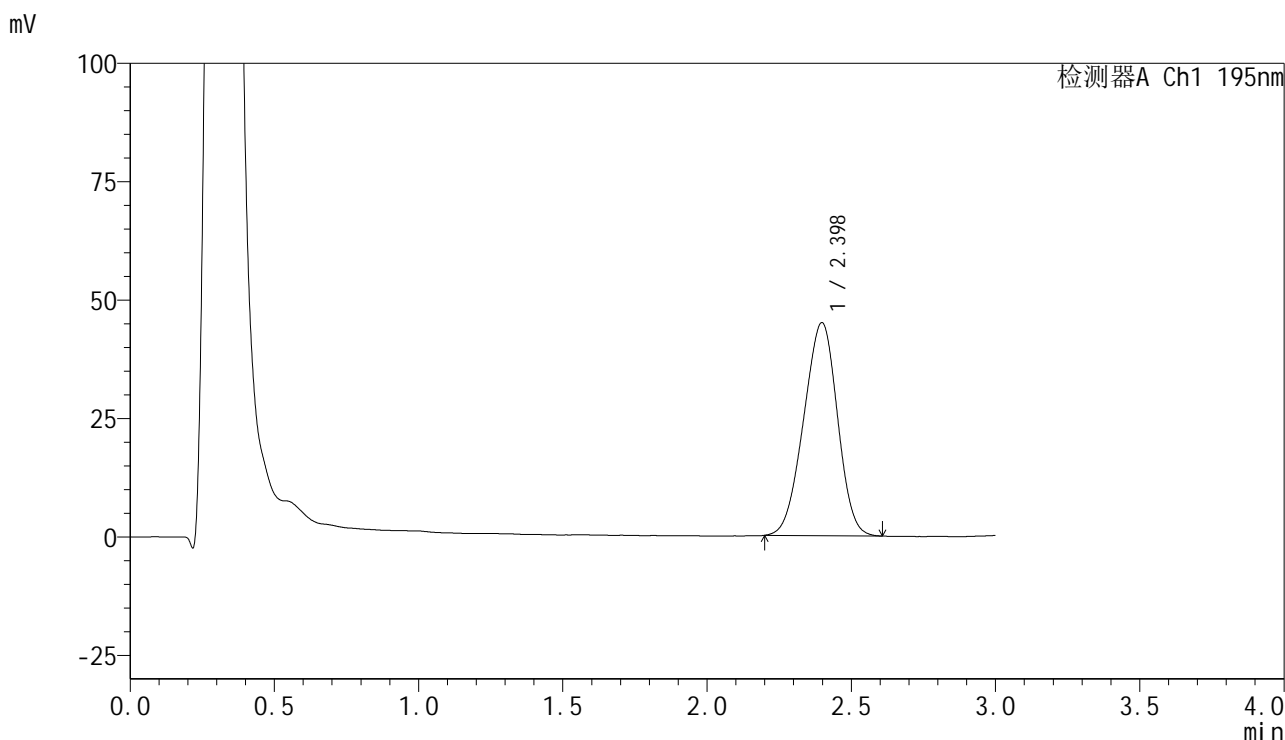


QTL-486

<样品信息>

色谱柱	: XB-C18(50mm*4.6mm,5μm)	流速	: 2.0ml/min
柱温	: 30°C	波长	: 195nm
数据文件名	: RC\$QTL-486 - 7-16/10-362-2 - cbzjtj-M2449M1-wdx6y-zjtj-120mg-rcd-pH6.0+3sdsjz-P5-2.lcd		
方法文件名	: RC\$QTL-486 - QTL-486-rcd-FX259.lcm		
批处理文件名	: RC\$QTL-486 - 20250522-rc-FX259.lcb		
样品瓶号	: 3-37	版本号	: 6.115
进样体积	: 20 μl	实验者	: zhanghongxin
进样时间	: 2025/05/22 21:40:24	处理者	: zhanghongxin
处理时间(V2)	: 2025/05/23 09:45:02		
仪器型号	: SHIMADZU LC-2050C (FX259)		

<色谱图>



<峰表>

检测器A Ch1 195nm

峰号	保留时间	面积	面积%	高度	理论塔板数(USP)	拖尾因子	分离度(USP)
1	2.398	365880	100.000	44984	1924	0.952	--
总计		365880	100.000	44984			

图16 奥利司他胶囊溶出度测定稳定性6月中间6月HPLC图谱
 参比制剂(M2449M1批)(120mg规格)-pH6.0(内含3%SDS)介质-浆法-75转-片5
 供试品溶液-2

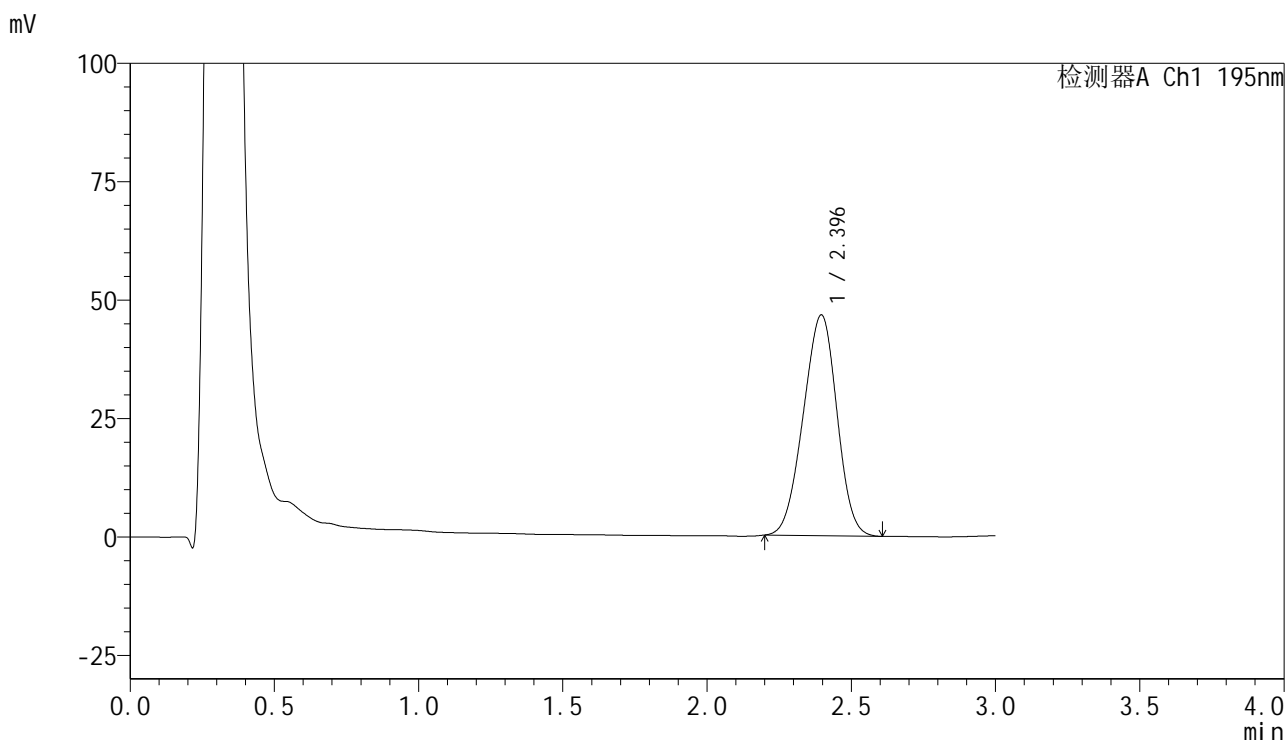


QTL-486

<样品信息>

色谱柱	: XB-C18(50mm*4.6mm,5μm)	流速	: 2.0ml/min
柱温	: 30°C	波长	: 195nm
数据文件名	: RC\$QTL-486 - 7-16/10-363-2 - cbzjtj-M2449M1-wdx6y-zjtj-120mg-rcd-pH6.0+3sdsjz-P6-1.lcd		
方法文件名	: RC\$QTL-486 - QTL-486-rcd-FX259.lcm		
批处理文件名	: RC\$QTL-486 - 20250522-rc-FX259.lcb		
样品瓶号	: 3-46	版本号	: 6.115
进样体积	: 20 μl	实验者	: zhanghongxin
进样时间	: 2025/05/22 21:43:46	处理者	: zhanghongxin
处理时间(V2)	: 2025/05/23 09:45:04		
仪器型号	: SHIMADZU LC-2050C (FX259)		

<色谱图>



<峰表>

检测器A Ch1 195nm

峰号	保留时间	面积	面积%	高度	理论塔板数(USP)	拖尾因子	分离度(USP)
1	2.396	377741	100.000	46629	1934	0.961	--
总计		377741	100.000	46629			

图17 奥利司他胶囊溶出度测定稳定性6月中间6月HPLC图谱
 参比制剂(M2449M1批)(120mg规格)-pH6.0(内含3%SDS)介质-浆法-75转-片6
 供试品溶液-1

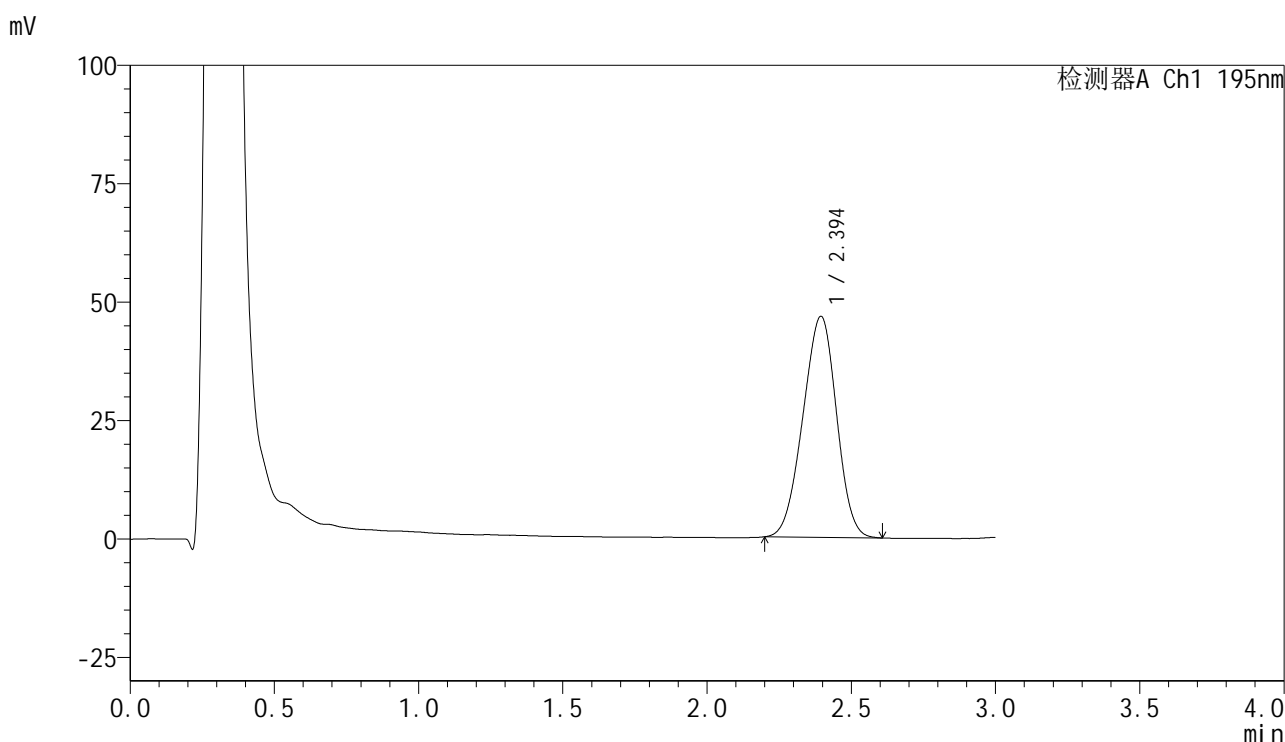


QTL-486

<样品信息>

色谱柱	: XB-C18(50mm*4.6mm,5μm)	流速	: 2.0ml/min
柱温	: 30°C	波长	: 195nm
数据文件名	: RC\$QTL-486 - 7-16/10-364-2 - cbzjtj-M2449M1-wdx6y-zjtj-120mg-rcd-pH6.0+3sdsjz-P6-2.lcd		
方法文件名	: RC\$QTL-486 - QTL-486-rcd-FX259.lcm		
批处理文件名	: RC\$QTL-486 - 20250522-rc-FX259.lcb		
样品瓶号	: 3-46	版本号	: 6.115
进样体积	: 20 μl	实验者	: zhanghongxin
进样时间	: 2025/05/22 21:47:09	处理者	: zhanghongxin
处理时间(V2)	: 2025/05/23 09:45:07		
仪器型号	: SHIMADZU LC-2050C (FX259)		

<色谱图>



<峰表>

检测器A Ch1 195nm

峰号	保留时间	面积	面积%	高度	理论塔板数(USP)	拖尾因子	分离度(USP)
1	2.394	377245	100.000	46646	1946	0.960	--
总计		377245	100.000	46646			

图18 奥利司他胶囊溶出度测定稳定性6月中间6月HPLC图谱
 参比制剂(M2449M1批)(120mg规格)-pH6.0(内含3%SDS)介质-浆法-75转-片6
 供试品溶液-2

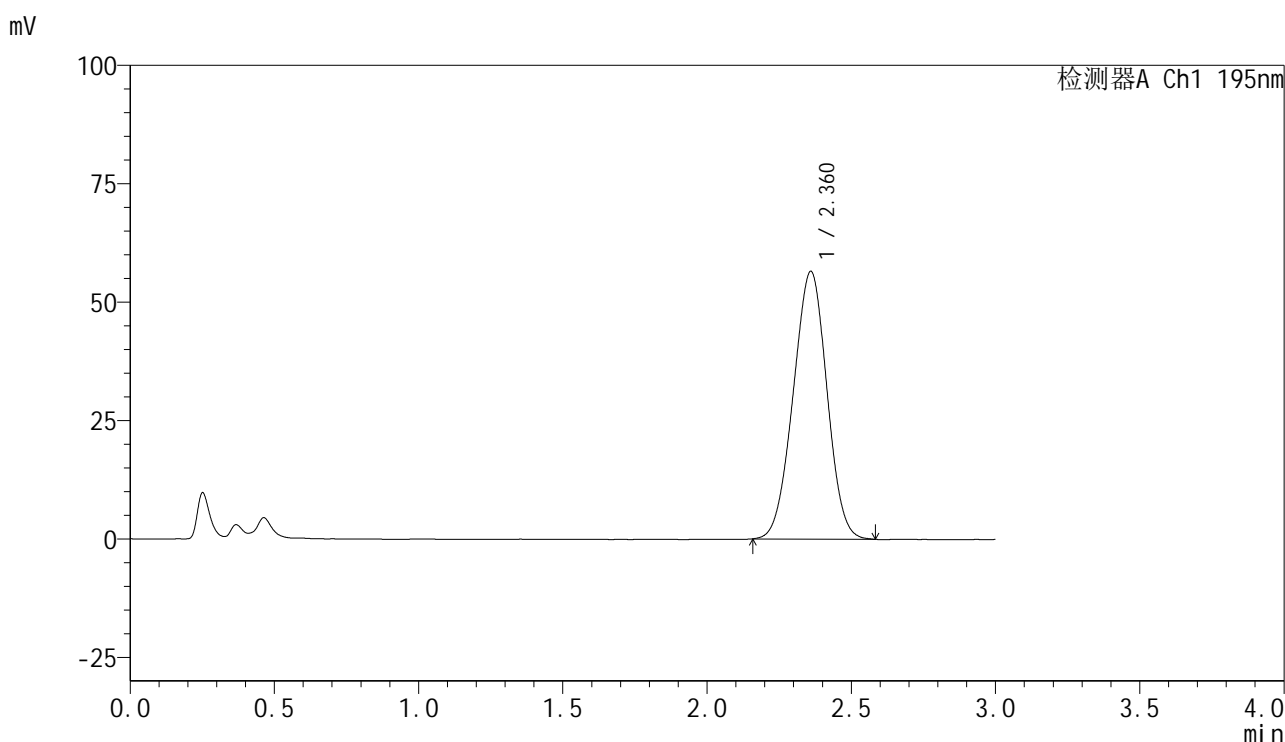


QTL-486

<样品信息>

色谱柱	: XB-C18(50mm*4.6mm,5μm)	流速	: 2.0ml/min
柱温	: 30°C	波长	: 195nm
数据文件名	: RC\$QTL-486 - 7-16/10-365-2 - cbzjtj-M2449M1-wdx6y-zjtj-120mg-rcd-pH6.0+3sdsjz-dz2-1.lcd		
方法文件名	: RC\$QTL-486 - QTL-486-rcd-FX259.lcm		
批处理文件名	: RC\$QTL-486 - 20250522-rc-FX259.lcb		
样品瓶号	: 3-27	版本号	: 6.115
进样体积	: 20 μl	实验者	: zhanghongxin
进样时间	: 2025/05/22 21:50:32	处理者	: zhanghongxin
处理时间(V2)	: 2025/05/23 09:45:09		
仪器型号	: SHIMADZU LC-2050C (FX259)		

<色谱图>



<峰表>

检测器A Ch1 195nm

峰号	保留时间	面积	面积%	高度	理论塔板数(USP)	拖尾因子	分离度(USP)
1	2.360	458524	100.000	56415	1901	0.983	--
总计		458524	100.000	56415			

图19 奥利司他胶囊溶出度测定稳定性6月中间6月HPLC图谱
 参比制剂(M2449M1批)(120mg规格)-pH6.0(内含3%SDS)介质-桨法-75转
 对照品溶液-2-1

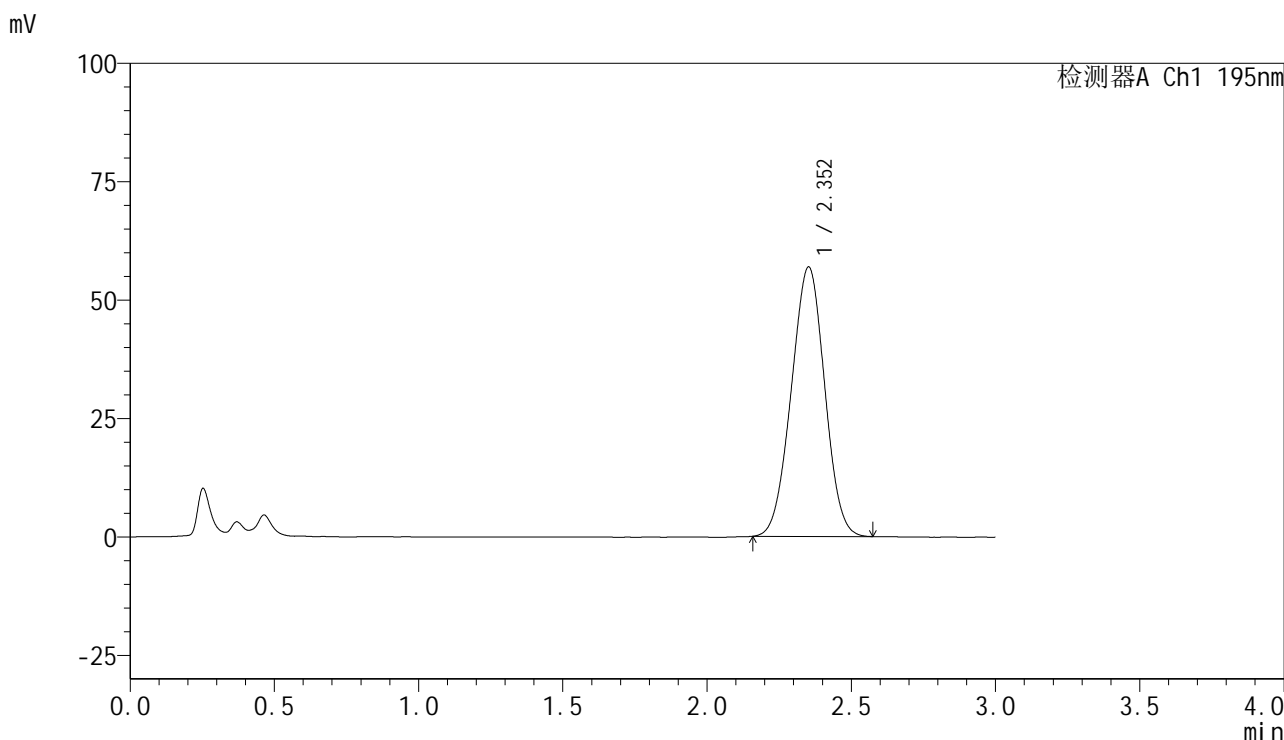


QTL-486

<样品信息>

色谱柱	: XB-C18(50mm*4.6mm,5μm)	流速	: 2.0ml/min
柱温	: 30°C	波长	: 195nm
数据文件名	: RC\$QTL-486 - 7-16/10-366-2 - cbzjtj-M2449M1-wdx6y-zjtj-120mg-rcd-pH6.0+3sdsjz-dz2-2.lcd		
方法文件名	: RC\$QTL-486 - QTL-486-rcd-FX259.lcm		
批处理文件名	: RC\$QTL-486 - 20250522-rc-FX259.lcb		
样品瓶号	: 3-27	版本号	: 6.115
进样体积	: 20 μl	实验者	: zhanghongxin
进样时间	: 2025/05/22 21:53:56	处理者	: zhanghongxin
处理时间(V2)	: 2025/05/23 09:45:12		
仪器型号	: SHIMADZU LC-2050C (FX259)		

<色谱图>



<峰表>

检测器A Ch1 195nm

峰号	保留时间	面积	面积%	高度	理论塔板数(USP)	拖尾因子	分离度(USP)
1	2.352	456930	100.000	56835	1928	0.992	--
总计		456930	100.000	56835			

图20 奥利司他胶囊溶出度测定稳定性6月中间6月HPLC图谱
 参比制剂(M2449M1批)(120mg规格)-pH6.0(内含3%SDS)介质-桨法-75转
 对照品溶液-2-2

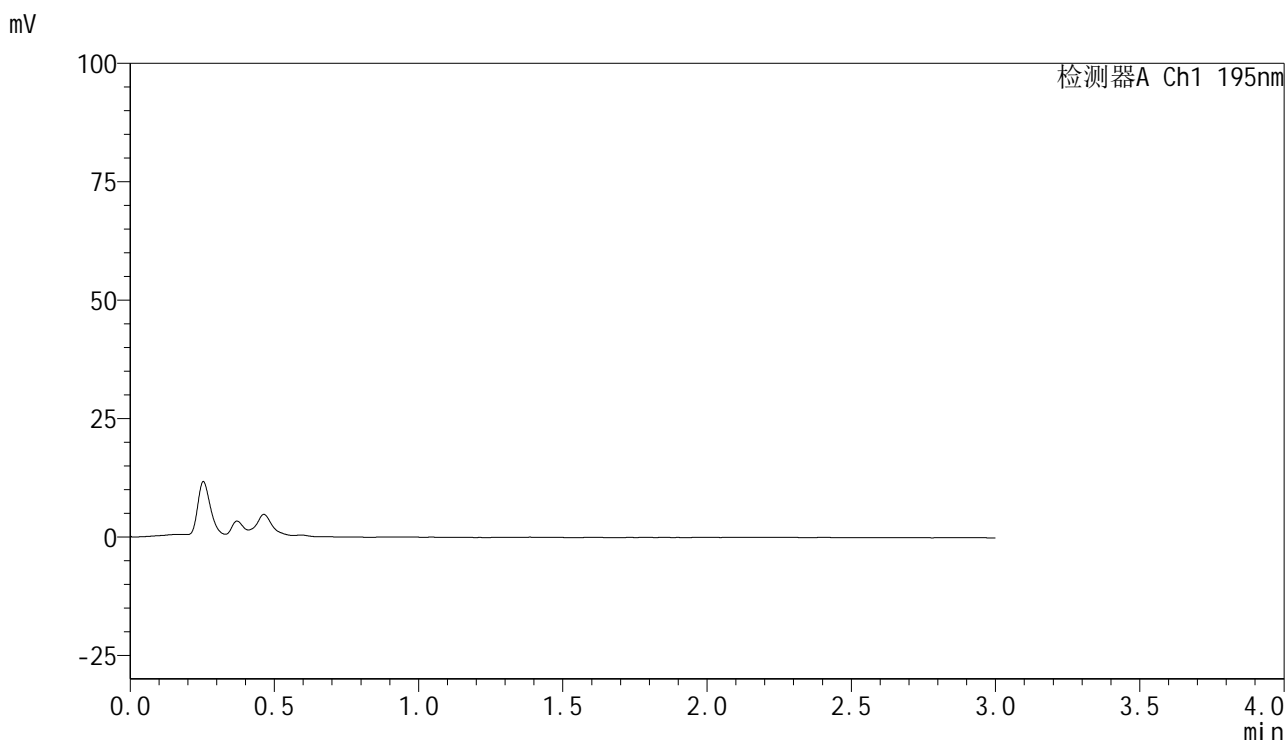


QTL-486

<样品信息>

色谱柱	: XB-C18(50mm*4.6mm,5μm)	流速	: 2.0ml/min
柱温	: 30°C	波长	: 195nm
数据文件名	: RC\$QTL-486 - 7-17/10-411-2 - cbzjtj-M2449M1-wdx6y-cq-120mg-rcd-pH6.0+3sdsjz-rj.lcd		
方法文件名	: RC\$QTL-486 - QTL-486-rcd-FX259.lcm		
批处理文件名	: RC\$QTL-486 - 20250522-rc-FX259.lcb		
样品瓶号	: 1-9	版本号	: 6.115
进样体积	: 20 μl	实验者	: zhanghongxin
进样时间	: 2025/05/23 00:26:37	处理者	: zhanghongxin
处理时间(V2)	: 2025/05/23 09:45:39		
仪器型号	: SHIMADZU LC-2050C (FX259)		

<色谱图>



<峰表>

检测器A Ch1 195nm

峰号	保留时间	面积	面积%	高度	理论塔板数(USP)	拖尾因子	分离度(USP)
总计							

图21 奥利司他胶囊溶出度测定稳定性6月长期6月HPLC图谱
 参比制剂(M2449M1批)(120mg规格)-pH6.0(内含3%SDS)介质-桨法-75转
 溶剂

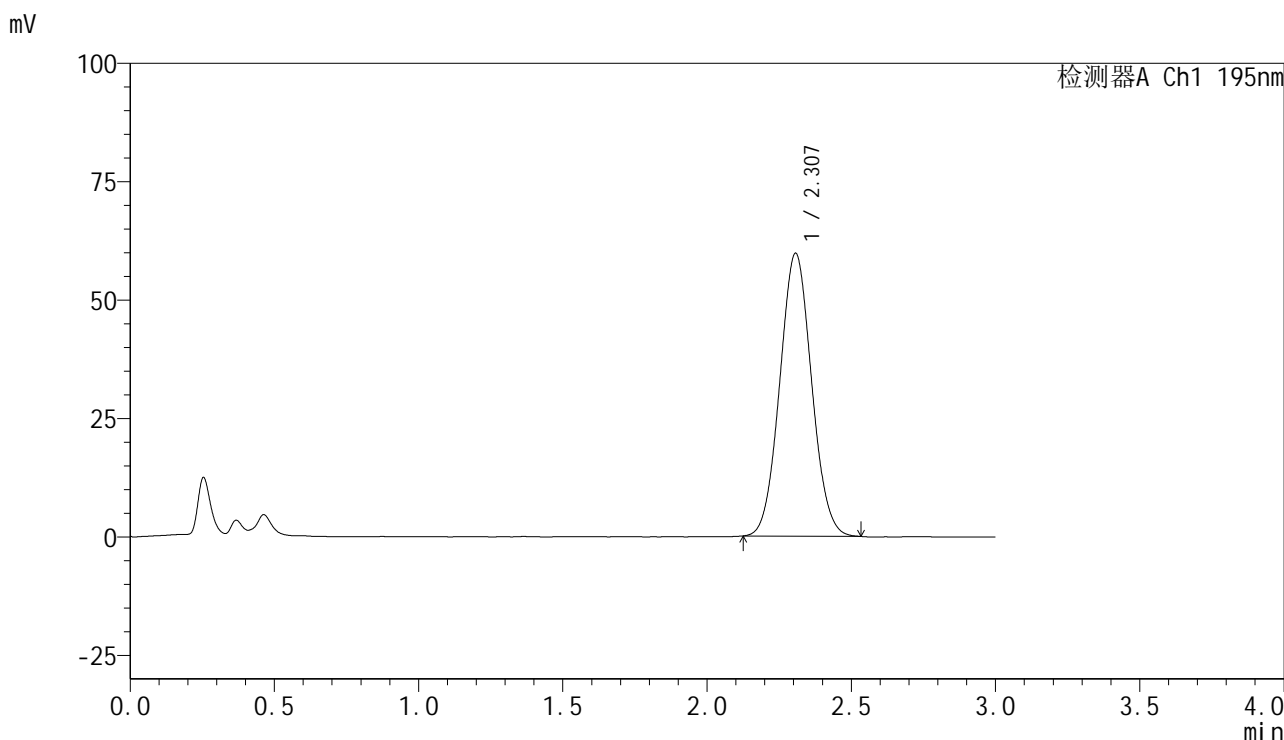


QTL-486

<样品信息>

色谱柱	: XB-C18(50mm*4.6mm,5μm)	流速	: 2.0ml/min
柱温	: 30°C	波长	: 195nm
数据文件名	: RC\$QTL-486 - 7-17/10-412-2 - cbzjtj-M2449M1-wdx6y-cq-120mg-rcd-pH6.0+3sdsjz-dz1-1.lcd		
方法文件名	: RC\$QTL-486 - QTL-486-rcd-FX259.lcm		
批处理文件名	: RC\$QTL-486 - 20250522-rc-FX259.lcb		
样品瓶号	: 1-18	版本号	: 6.115
进样体积	: 20 μl	实验者	: zhanghongxin
进样时间	: 2025/05/23 00:30:01	处理者	: zhanghongxin
处理时间(V2)	: 2025/05/23 09:45:42		
仪器型号	: SHIMADZU LC-2050C (FX259)		

<色谱图>



<峰表>

检测器A Ch1 195nm

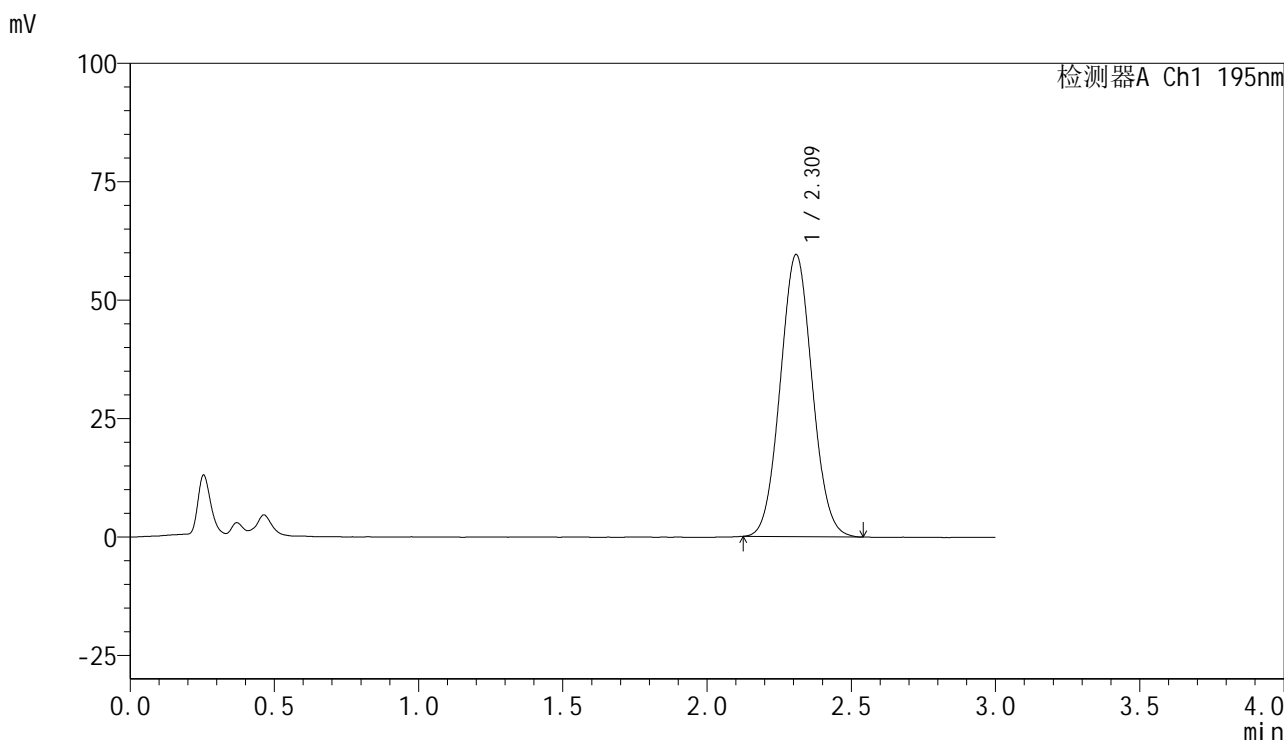
峰号	保留时间	面积	面积%	高度	理论塔板数(USP)	拖尾因子	分离度(USP)
1	2.307	458406	100.000	59715	2067	1.052	--
总计		458406	100.000	59715			

图22 奥利司他胶囊溶出度测定稳定性6月长期6月HPLC图谱
 参比制剂(M2449M1批)(120mg规格)-pH6.0(内含3%SDS)介质-桨法-75转
 对照品溶液-1-1

<样品信息>

色谱柱	: XB-C18(50mm*4.6mm,5μm)	流速	: 2.0ml/min
柱温	: 30°C	波长	: 195nm
数据文件名	: RC\$QTL-486 - 7-17/10-413-2 - cbzjtj-M2449M1-wdx6y-cq-120mg-rcd-pH6.0+3sdsjz-dz1-2.lcd		
方法文件名	: RC\$QTL-486 - QTL-486-rcd-FX259.lcm		
批处理文件名	: RC\$QTL-486 - 20250522-rc-FX259.lcb		
样品瓶号	: 1-18	版本号	: 6.115
进样体积	: 20 μl	实验者	: zhanghongxin
进样时间	: 2025/05/23 00:33:25	处理者	: zhanghongxin
处理时间(V2)	: 2025/05/23 09:45:45		
仪器型号	: SHIMADZU LC-2050C (FX259)		

<色谱图>



<峰表>

检测器A Ch1 195nm

峰号	保留时间	面积	面积%	高度	理论塔板数(USP)	拖尾因子	分离度(USP)
1	2.309	458508	100.000	59420	2056	1.053	--
总计		458508	100.000	59420			

图23 奥利司他胶囊溶出度测定稳定性6月长期6月HPLC图谱
参比制剂(M2449M1批)(120mg规格)-pH6.0(内含3%SDS)介质-桨法-75转
对照品溶液-1-2

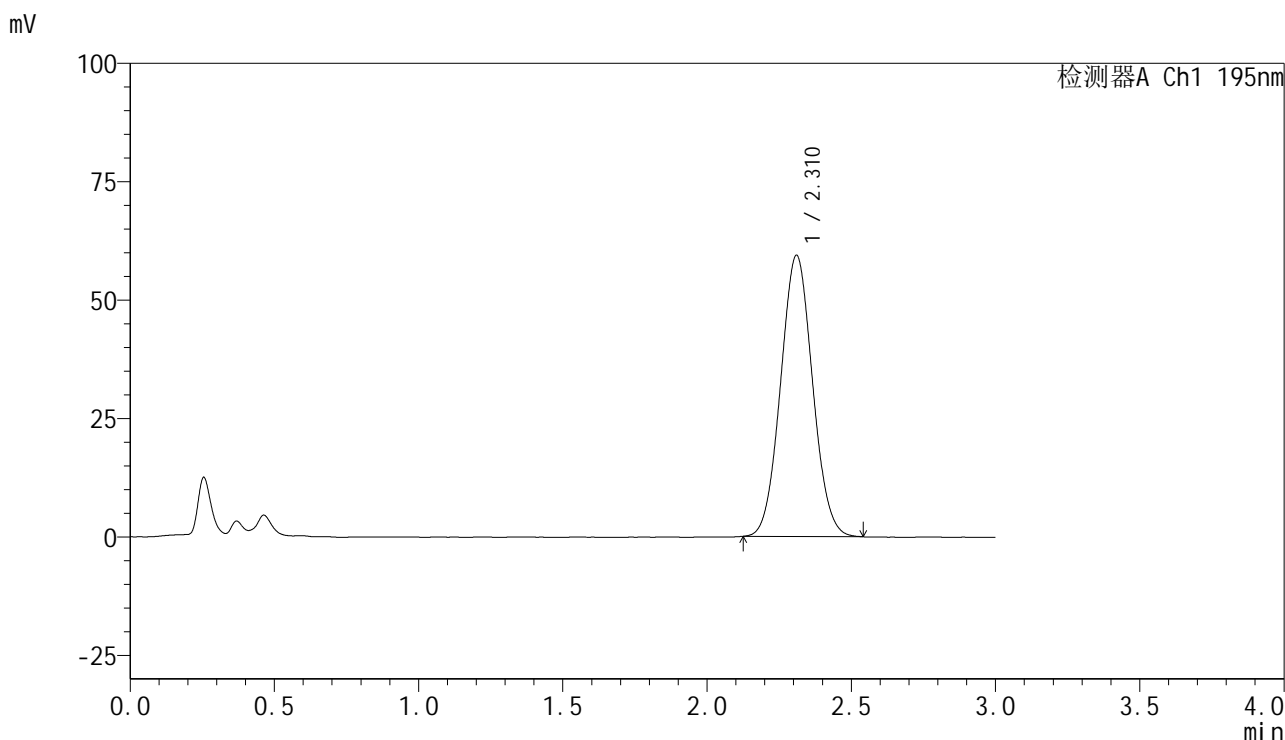


QTL-486

<样品信息>

色谱柱	: XB-C18(50mm*4.6mm,5μm)	流速	: 2.0ml/min
柱温	: 30°C	波长	: 195nm
数据文件名	: RC\$QTL-486 - 7-17/10-414-2 - cbzjtj-M2449M1-wdx6y-cq-120mg-rcd-pH6.0+3sdsjz-dz1-3.lcd		
方法文件名	: RC\$QTL-486 - QTL-486-rcd-FX259.lcm		
批处理文件名	: RC\$QTL-486 - 20250522-rc-FX259.lcb		
样品瓶号	: 1-18	版本号	: 6.115
进样体积	: 20 μl	实验者	: zhanghongxin
进样时间	: 2025/05/23 00:36:49	处理者	: zhanghongxin
处理时间(V2)	: 2025/05/23 09:45:47		
仪器型号	: SHIMADZU LC-2050C (FX259)		

<色谱图>



<峰表>

检测器A Ch1 195nm

峰号	保留时间	面积	面积%	高度	理论塔板数(USP)	拖尾因子	分离度(USP)
1	2.310	457985	100.000	59283	2050	1.050	--
总计		457985	100.000	59283			

图24 奥利司他胶囊溶出度测定稳定性6月长期6月HPLC图谱
 参比制剂(M2449M1批)(120mg规格)-pH6.0(内含3%SDS)介质-桨法-75转
 对照品溶液-1-3

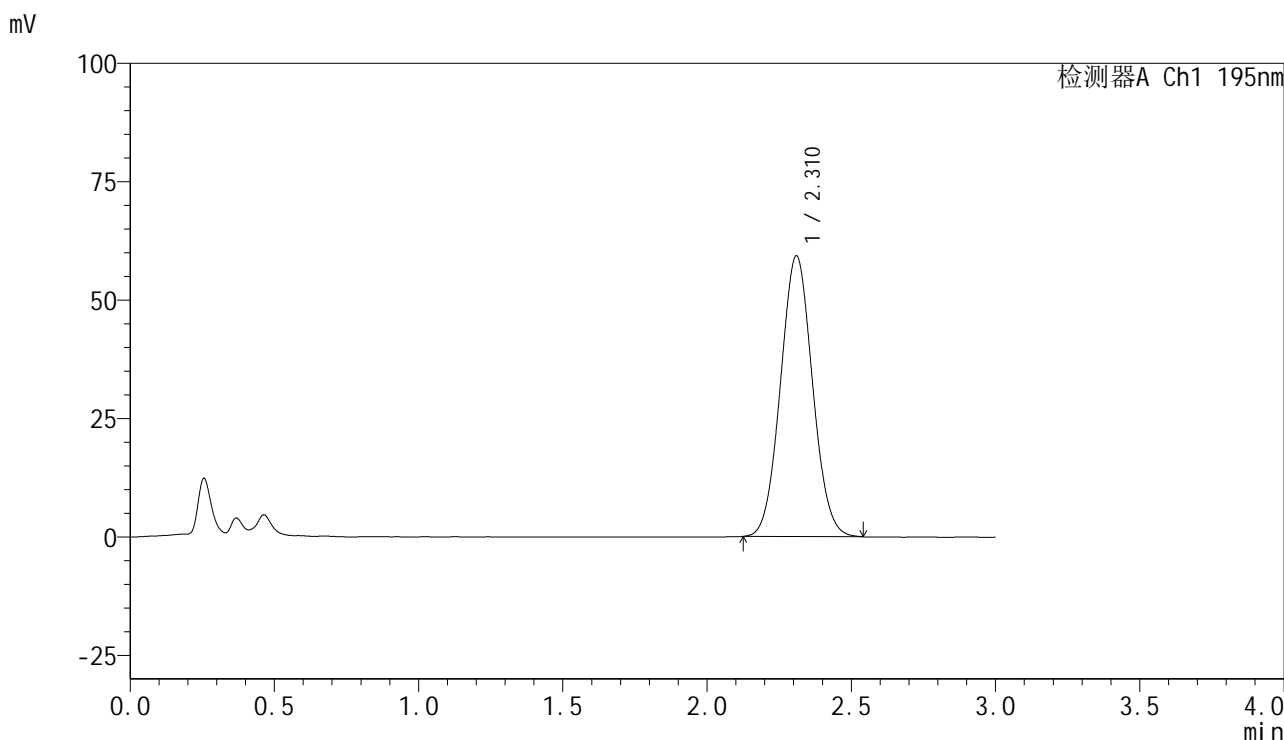


QTL-486

<样品信息>

色谱柱	: XB-C18(50mm*4.6mm,5μm)	流速	: 2.0ml/min
柱温	: 30°C	波长	: 195nm
数据文件名	: RC\$QTL-486 - 7-17/10-415-2 - cbzjtj-M2449M1-wdx6y-cq-120mg-rcd-pH6.0+3sdsjz-dz1-4.lcd		
方法文件名	: RC\$QTL-486 - QTL-486-rcd-FX259.lcm		
批处理文件名	: RC\$QTL-486 - 20250522-rc-FX259.lcb		
样品瓶号	: 1-18	版本号	: 6.115
进样体积	: 20 μl	实验者	: zhanghongxin
进样时间	: 2025/05/23 00:40:13	处理者	: zhanghongxin
处理时间(V2)	: 2025/05/23 09:45:49		
仪器型号	: SHIMADZU LC-2050C (FX259)		

<色谱图>



<峰表>

检测器A Ch1 195nm

峰号	保留时间	面积	面积%	高度	理论塔板数(USP)	拖尾因子	分离度(USP)
1	2.310	458060	100.000	59155	2042	1.050	--
总计		458060	100.000	59155			

图25 奥利司他胶囊溶出度测定稳定性6月长期6月HPLC图谱
 参比制剂(M2449M1批)(120mg规格)-pH6.0(内含3%SDS)介质-桨法-75转
 对照品溶液-1-4

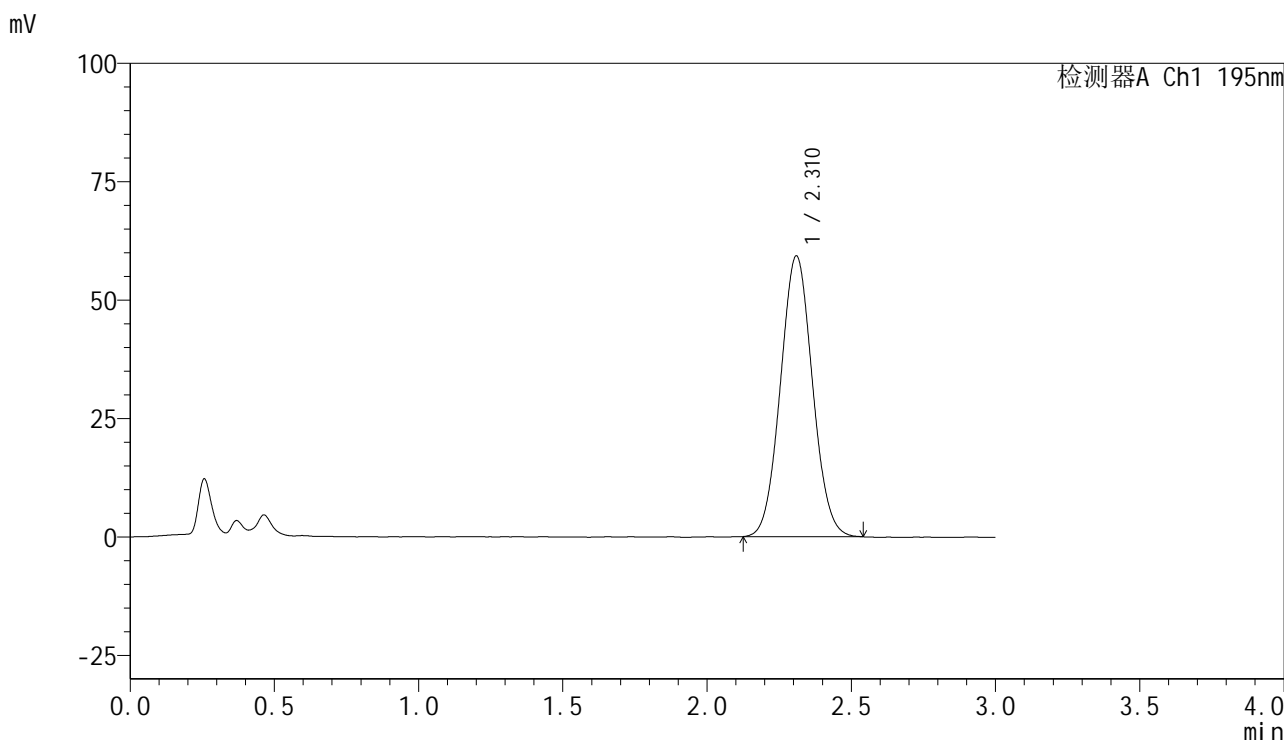


QTL-486

<样品信息>

色谱柱	: XB-C18(50mm*4.6mm,5μm)	流速	: 2.0ml/min
柱温	: 30°C	波长	: 195nm
数据文件名	: RC\$QTL-486 - 7-17/10-416-2 - cbzjtj-M2449M1-wdx6y-cq-120mg-rcd-pH6.0+3sdsjz-dz1-5.lcd		
方法文件名	: RC\$QTL-486 - QTL-486-rcd-FX259.lcm		
批处理文件名	: RC\$QTL-486 - 20250522-rc-FX259.lcb		
样品瓶号	: 1-18	版本号	: 6.115
进样体积	: 20 μl	实验者	: zhanghongxin
进样时间	: 2025/05/23 00:43:37	处理者	: zhanghongxin
处理时间(V2)	: 2025/05/23 09:45:52		
仪器型号	: SHIMADZU LC-2050C (FX259)		

<色谱图>



<峰表>

检测器A Ch1 195nm

峰号	保留时间	面积	面积%	高度	理论塔板数(USP)	拖尾因子	分离度(USP)
1	2.310	458357	100.000	59152	2043	1.051	--
总计		458357	100.000	59152			

图26 奥利司他胶囊溶出度测定稳定性6月长期6月HPLC图谱
 参比制剂(M2449M1批)(120mg规格)-pH6.0(内含3%SDS)介质-桨法-75转
 对照品溶液-1-5

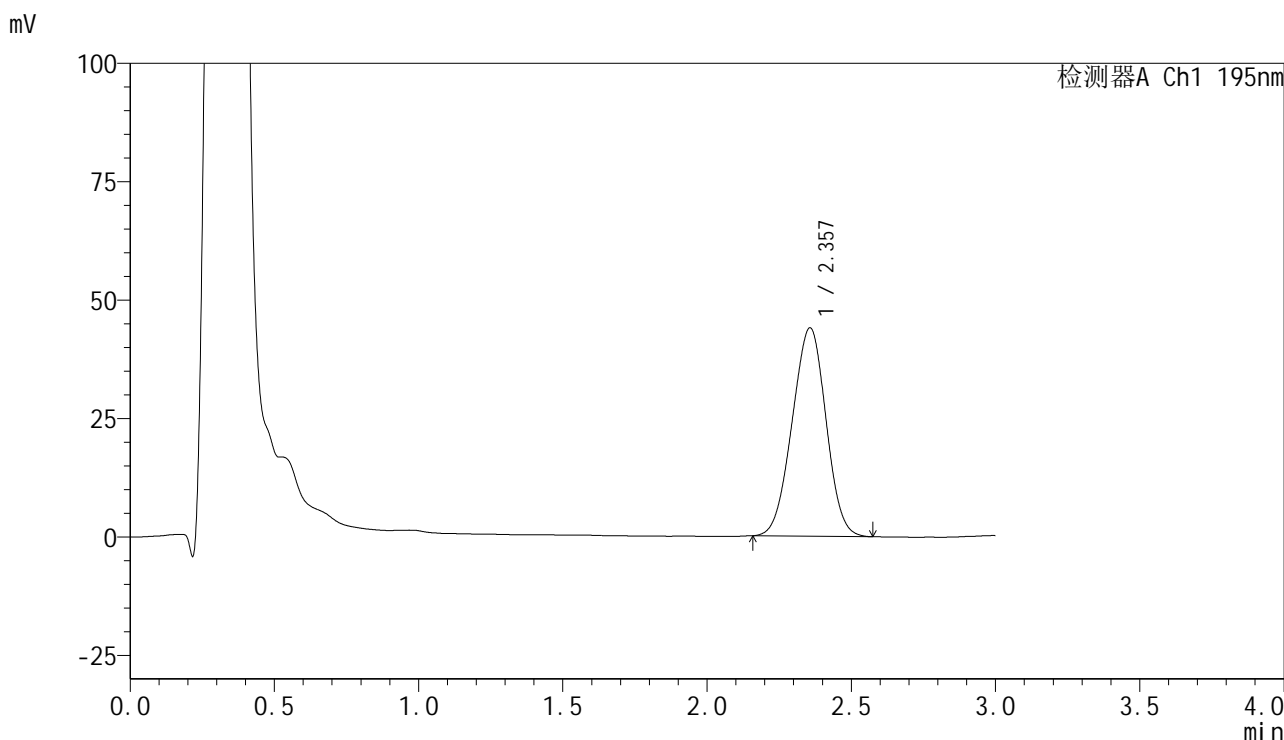


QTL-486

<样品信息>

色谱柱	: XB-C18(50mm*4.6mm,5μm)	流速	: 2.0ml/min
柱温	: 30°C	波长	: 195nm
数据文件名	: RC\$QTL-486 - 7-17/10-417-2 - cbzjtj-M2449M1-wdx6y-cq-120mg-rcd-pH6.0+3sdsjz-P1-1.lcd		
方法文件名	: RC\$QTL-486 - QTL-486-rcd-FX259.lcm		
批处理文件名	: RC\$QTL-486 - 20250522-rc-FX259.lcb		
样品瓶号	: 1-1	版本号	: 6.115
进样体积	: 20 μl	实验者	: zhanghongxin
进样时间	: 2025/05/23 00:47:01	处理者	: zhanghongxin
处理时间(V2)	: 2025/05/23 09:45:55		
仪器型号	: SHIMADZU LC-2050C (FX259)		

<色谱图>



<峰表>

检测器A Ch1 195nm

峰号	保留时间	面积	面积%	高度	理论塔板数(USP)	拖尾因子	分离度(USP)
1	2.357	358428	100.000	43996	1878	0.978	--
总计		358428	100.000	43996			

图27 奥利司他胶囊溶出度测定稳定性6月长期6月HPLC图谱
 参比制剂(M2449M1批)(120mg规格)-pH6.0(内含3%SDS)介质-浆法-75转-片1
 供试品溶液-1

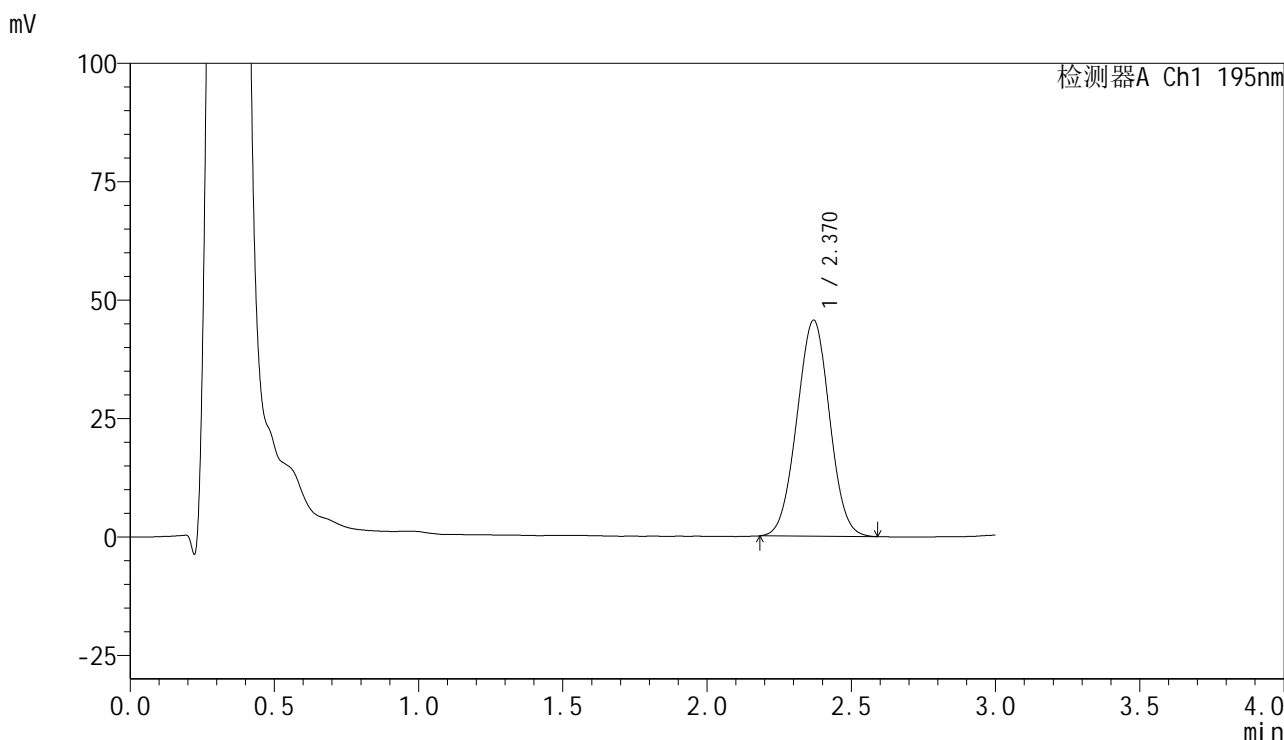


QTL-486

<样品信息>

色谱柱	: XB-C18(50mm*4.6mm,5μm)	流速	: 2.0ml/min
柱温	: 30°C	波长	: 195nm
数据文件名	: RC\$QTL-486 - 7-17/10-418-2 - cbzjtj-M2449M1-wdx6y-cq-120mg-rcd-pH6.0+3sdsjz-P1-2.lcd		
方法文件名	: RC\$QTL-486 - QTL-486-rcd-FX259.lcm		
批处理文件名	: RC\$QTL-486 - 20250522-rc-FX259.lcb		
样品瓶号	: 1-1	版本号	: 6.115
进样体积	: 20 μl	实验者	: zhanghongxin
进样时间	: 2025/05/23 00:50:25	处理者	: zhanghongxin
处理时间(V2)	: 2025/05/23 09:45:57		
仪器型号	: SHIMADZU LC-2050C (FX259)		

<色谱图>



<峰表>

检测器A Ch1 195nm

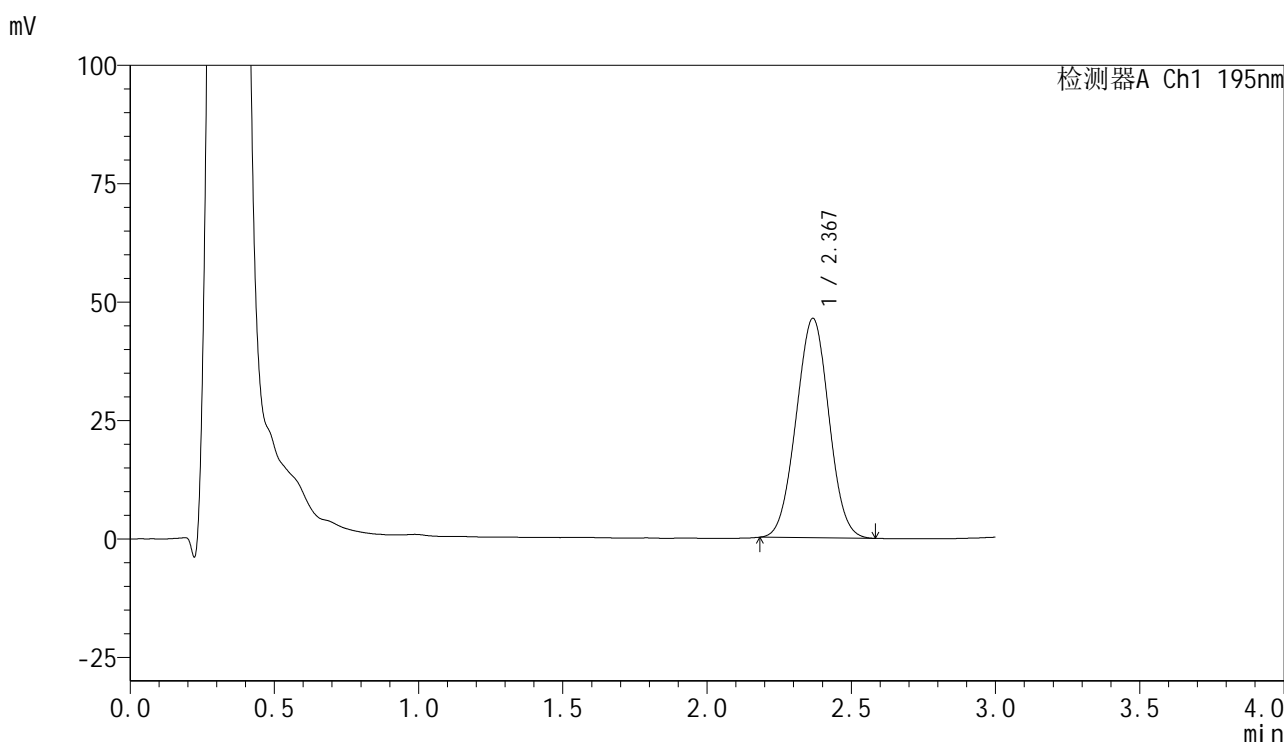
峰号	保留时间	面积	面积%	高度	理论塔板数(USP)	拖尾因子	分离度(USP)
1	2.370	359059	100.000	45603	2059	1.010	--
总计		359059	100.000	45603			

图28 奥利司他胶囊溶出度测定稳定性6月长期6月HPLC图谱
 参比制剂(M2449M1批)(120mg规格)-pH6.0(内含3%SDS)介质-浆法-75转-片1
 供试品溶液-2

<样品信息>

色谱柱	: XB-C18(50mm*4.6mm,5μm)	流速	: 2.0ml/min
柱温	: 30°C	波长	: 195nm
数据文件名	: RC\$QTL-486 - 7-17/10-419-2 - cbzjtj-M2449M1-wdx6y-cq-120mg-rcd-pH6.0+3sdsjz-P2-1.lcd		
方法文件名	: RC\$QTL-486 - QTL-486-rcd-FX259.lcm		
批处理文件名	: RC\$QTL-486 - 20250522-rc-FX259.lcb		
样品瓶号	: 1-10	版本号	: 6.115
进样体积	: 20 μl	实验者	: zhanghongxin
进样时间	: 2025/05/23 00:53:48	处理者	: zhanghongxin
处理时间(V2)	: 2025/05/23 09:46:00		
仪器型号	: SHIMADZU LC-2050C (FX259)		

<色谱图>



<峰表>

检测器A Ch1 195nm

峰号	保留时间	面积	面积%	高度	理论塔板数(USP)	拖尾因子	分离度(USP)
1	2.367	365331	100.000	46221	2035	1.011	--
总计		365331	100.000	46221			

图29 奥利司他胶囊溶出度测定稳定性6月长期6月HPLC图谱
参比制剂(M2449M1批)(120mg规格)-pH6.0(内含3%SDS)介质-浆法-75转-片2
供试品溶液-1

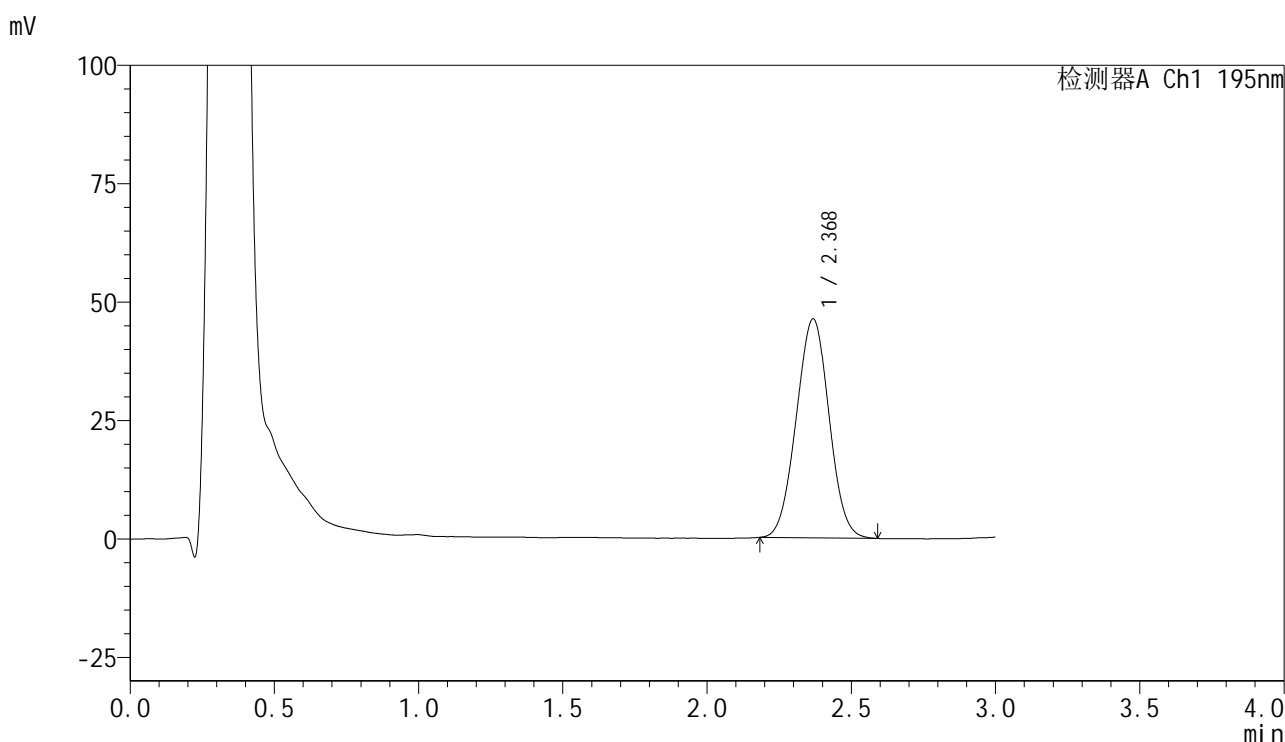


QTL-486

<样品信息>

色谱柱	: XB-C18(50mm*4.6mm,5μm)	流速	: 2.0ml/min
柱温	: 30°C	波长	: 195nm
数据文件名	: RC\$QTL-486 - 7-17/10-420-2 - cbzjtj-M2449M1-wdx6y-cq-120mg-rcd-pH6.0+3sdsjz-P2-2.lcd		
方法文件名	: RC\$QTL-486 - QTL-486-rcd-FX259.lcm		
批处理文件名	: RC\$QTL-486 - 20250522-rc-FX259.lcb		
样品瓶号	: 1-10	版本号	: 6.115
进样体积	: 20 μl	实验者	: zhanghongxin
进样时间	: 2025/05/23 00:57:11	处理者	: zhanghongxin
处理时间(V2)	: 2025/05/23 09:46:02		
仪器型号	: SHIMADZU LC-2050C (FX259)		

<色谱图>



<峰表>

检测器A Ch1 195nm

峰号	保留时间	面积	面积%	高度	理论塔板数(USP)	拖尾因子	分离度(USP)
1	2.368	365266	100.000	46119	2026	1.010	--
总计		365266	100.000	46119			

图30 奥利司他胶囊溶出度测定稳定性6月长期6月HPLC图谱
 参比制剂(M2449M1批)(120mg规格)-pH6.0(内含3%SDS)介质-浆法-75转-片2
 供试品溶液-2

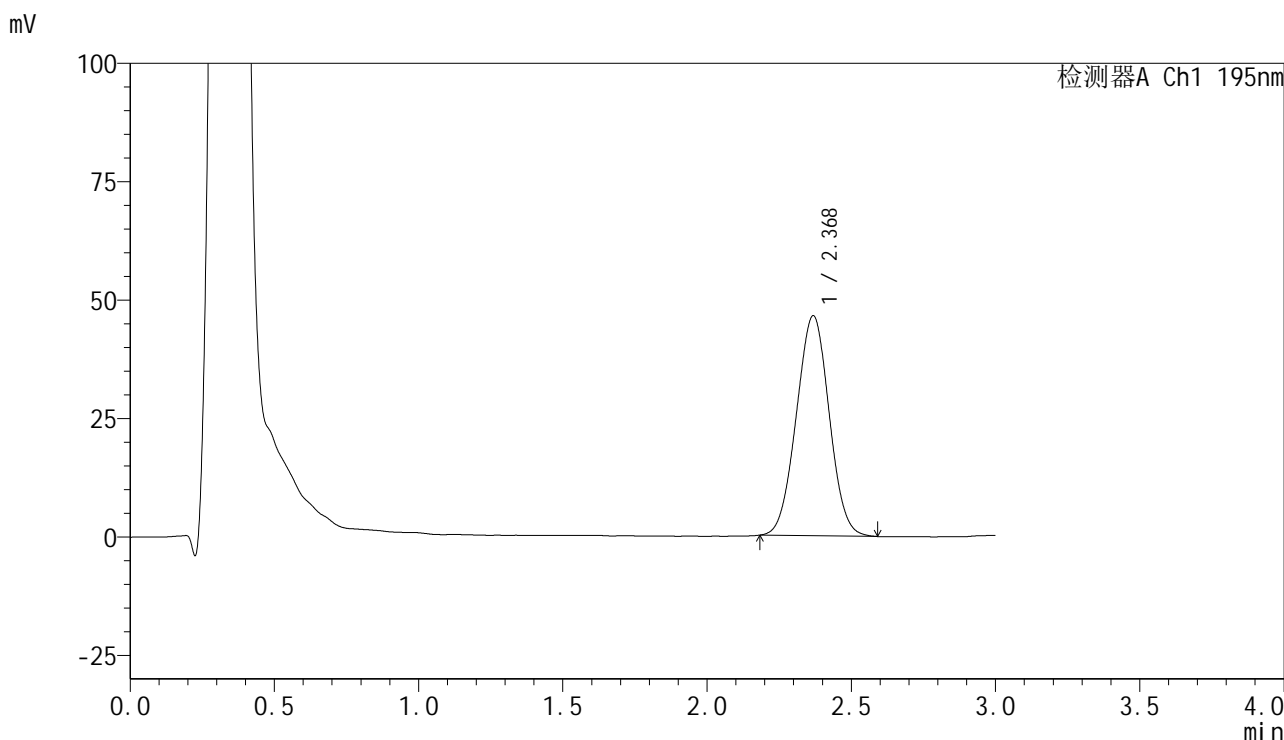


QTL-486

<样品信息>

色谱柱	: XB-C18(50mm*4.6mm,5μm)	流速	: 2.0ml/min
柱温	: 30°C	波长	: 195nm
数据文件名	: RC\$QTL-486 - 7-17/10-421-2 - cbzjtj-M2449M1-wdx6y-cq-120mg-rcd-pH6.0+3sdsjz-P3-1.lcd		
方法文件名	: RC\$QTL-486 - QTL-486-rcd-FX259.lcm		
批处理文件名	: RC\$QTL-486 - 20250522-rc-FX259.lcb		
样品瓶号	: 1-19	版本号	: 6.115
进样体积	: 20 μl	实验者	: zhanghongxin
进样时间	: 2025/05/23 01:00:34	处理者	: zhanghongxin
处理时间(V2)	: 2025/05/23 09:46:05		
仪器型号	: SHIMADZU LC-2050C (FX259)		

<色谱图>



<峰表>

检测器A Ch1 195nm

峰号	保留时间	面积	面积%	高度	理论塔板数(USP)	拖尾因子	分离度(USP)
1	2.368	367477	100.000	46383	2031	1.009	--
总计		367477	100.000	46383			

图31 奥利司他胶囊溶出度测定稳定性6月长期6月HPLC图谱
 参比制剂(M2449M1批)(120mg规格)-pH6.0(内含3%SDS)介质-浆法-75转-片3
 供试品溶液-1

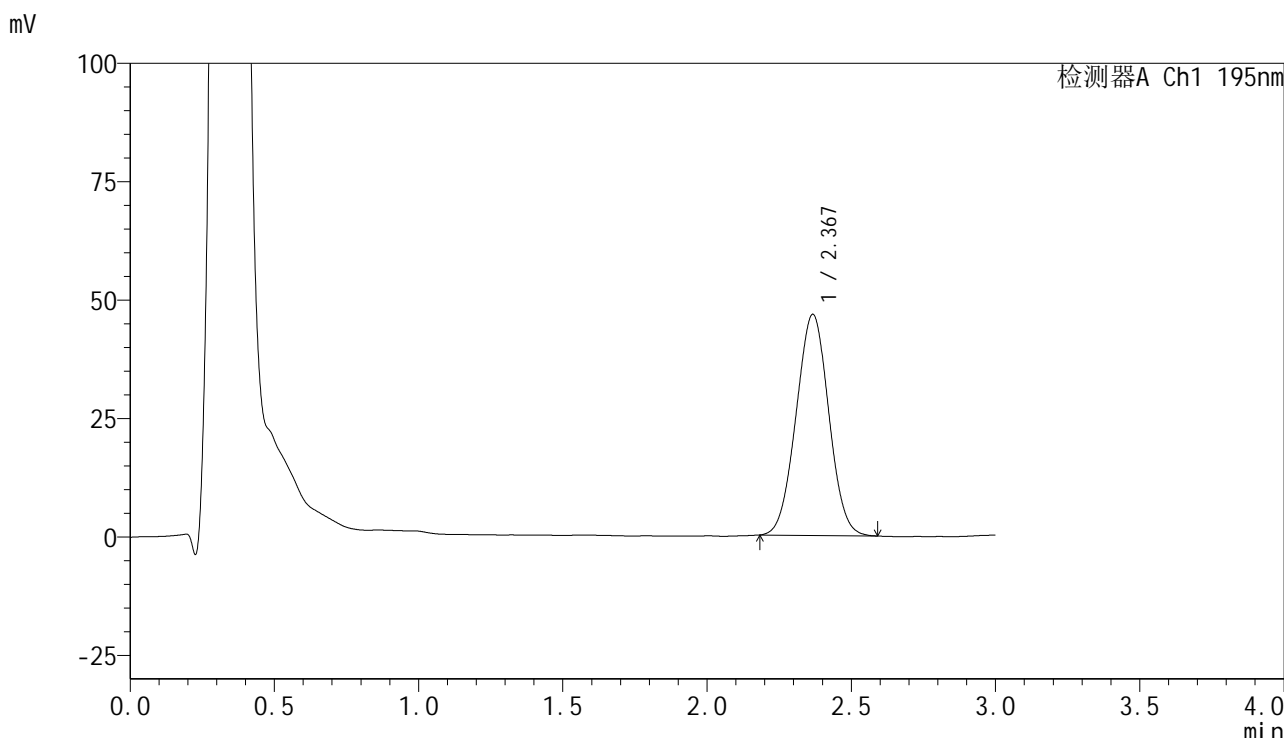


QTL-486

<样品信息>

色谱柱	: XB-C18(50mm*4.6mm,5μm)	流速	: 2.0ml/min
柱温	: 30°C	波长	: 195nm
数据文件名	: RC\$QTL-486 - 7-17/10-422-2 - cbzjtj-M2449M1-wdx6y-cq-120mg-rcd-pH6.0+3sdsjz-P3-2.lcd		
方法文件名	: RC\$QTL-486 - QTL-486-rcd-FX259.lcm		
批处理文件名	: RC\$QTL-486 - 20250522-rc-FX259.lcb		
样品瓶号	: 1-19	版本号	: 6.115
进样体积	: 20 μl	实验者	: zhanghongxin
进样时间	: 2025/05/23 01:03:57	处理者	: zhanghongxin
处理时间(V2)	: 2025/05/23 09:46:07		
仪器型号	: SHIMADZU LC-2050C (FX259)		

<色谱图>



<峰表>

检测器A Ch1 195nm

峰号	保留时间	面积	面积%	高度	理论塔板数(USP)	拖尾因子	分离度(USP)
1	2.367	367026	100.000	46610	2052	1.011	--
总计		367026	100.000	46610			

图32 奥利司他胶囊溶出度测定稳定性6月长期6月HPLC图谱
 参比制剂(M2449M1批)(120mg规格)-pH6.0(内含3%SDS)介质-浆法-75转-片3
 供试品溶液-2

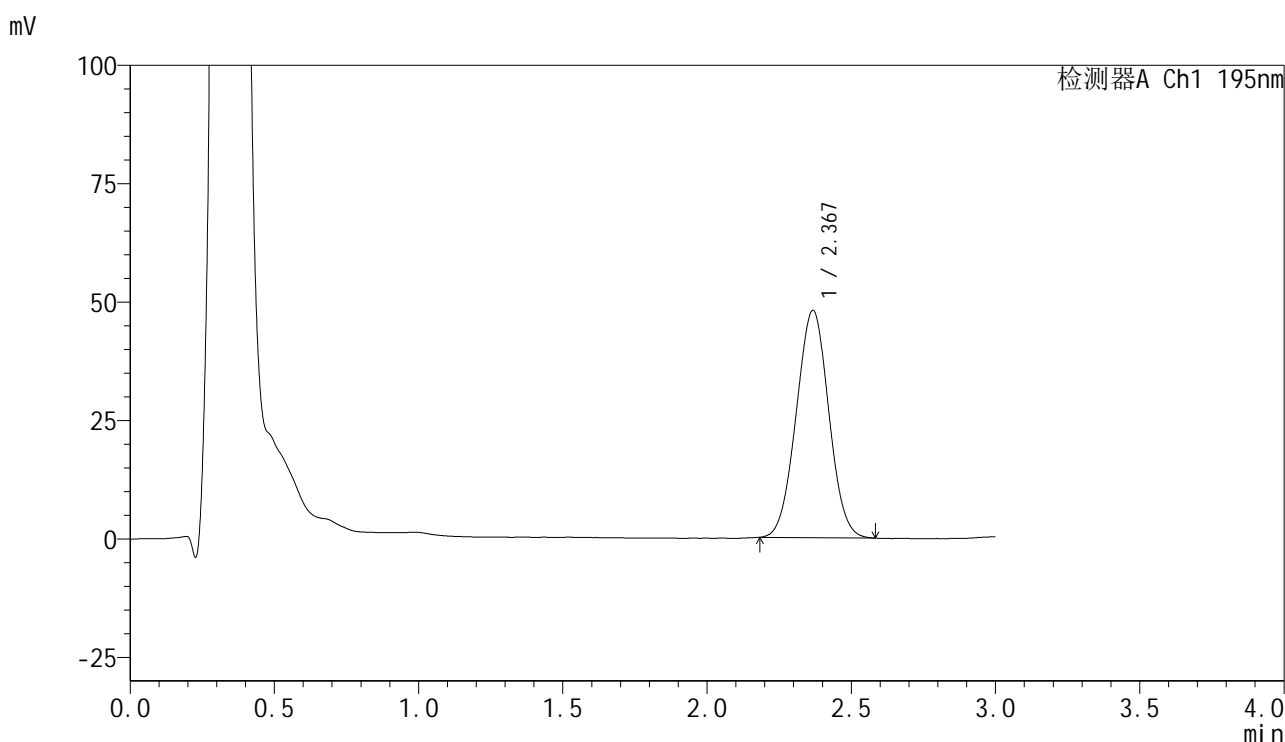


QTL-486

<样品信息>

色谱柱	: XB-C18(50mm*4.6mm,5μm)	流速	: 2.0ml/min
柱温	: 30°C	波长	: 195nm
数据文件名	: RC\$QTL-486 - 7-17/10-423-2 - cbzjtj-M2449M1-wdx6y-cq-120mg-rcd-pH6.0+3sdsjz-P4-1.lcd		
方法文件名	: RC\$QTL-486 - QTL-486-rcd-FX259.lcm		
批处理文件名	: RC\$QTL-486 - 20250522-rc-FX259.lcb		
样品瓶号	: 1-28	版本号	: 6.115
进样体积	: 20 μl	实验者	: zhanghongxin
进样时间	: 2025/05/23 01:07:19	处理者	: zhanghongxin
处理时间(V2)	: 2025/05/23 09:46:10		
仪器型号	: SHIMADZU LC-2050C (FX259)		

<色谱图>



<峰表>

检测器A Ch1 195nm

峰号	保留时间	面积	面积%	高度	理论塔板数(USP)	拖尾因子	分离度(USP)
1	2.367	375740	100.000	47896	2075	1.012	--
总计		375740	100.000	47896			

图33 奥利司他胶囊溶出度测定稳定性6月长期6月HPLC图谱
 参比制剂(M2449M1批)(120mg规格)-pH6.0(内含3%SDS)介质-浆法-75转-片4
 供试品溶液-1

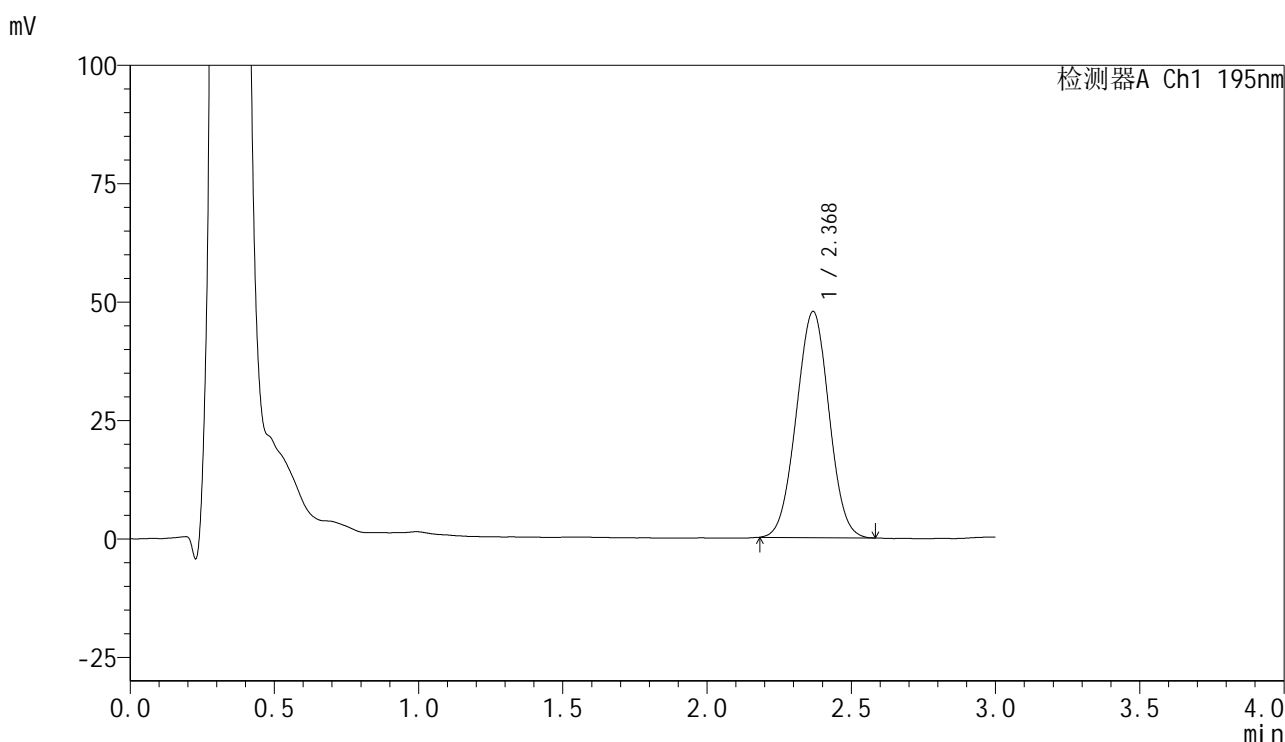


QTL-486

<样品信息>

色谱柱	: XB-C18(50mm*4.6mm,5μm)	流速	: 2.0ml/min
柱温	: 30°C	波长	: 195nm
数据文件名	: RC\$QTL-486 - 7-17/10-424-2 - cbzjtj-M2449M1-wdx6y-cq-120mg-rcd-pH6.0+3sdsjz-P4-2.lcd		
方法文件名	: RC\$QTL-486 - QTL-486-rcd-FX259.lcm		
批处理文件名	: RC\$QTL-486 - 20250522-rc-FX259.lcb		
样品瓶号	: 1-28	版本号	: 6.115
进样体积	: 20 μl	实验者	: zhanghongxin
进样时间	: 2025/05/23 01:10:43	处理者	: zhanghongxin
处理时间(V2)	: 2025/05/23 09:46:12		
仪器型号	: SHIMADZU LC-2050C (FX259)		

<色谱图>



<峰表>

检测器A Ch1 195nm

峰号	保留时间	面积	面积%	高度	理论塔板数(USP)	拖尾因子	分离度(USP)
1	2.368	375632	100.000	47641	2054	1.008	--
总计		375632	100.000	47641			

图34 奥利司他胶囊溶出度测定稳定性6月长期6月HPLC图谱
 参比制剂(M2449M1批)(120mg规格)-pH6.0(内含3%SDS)介质-浆法-75转-片4
 供试品溶液-2

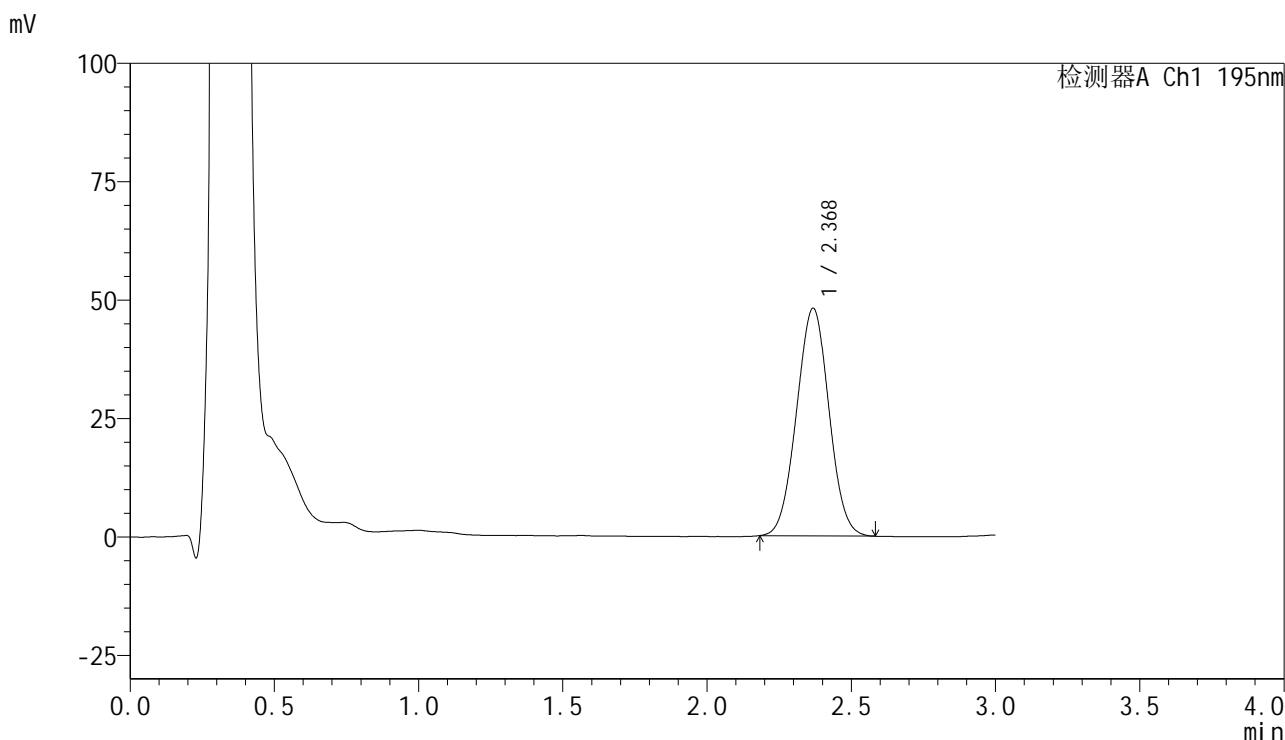


QTL-486

<样品信息>

色谱柱	: XB-C18(50mm*4.6mm,5μm)	流速	: 2.0ml/min
柱温	: 30°C	波长	: 195nm
数据文件名	: RC\$QTL-486 - 7-17/10-425-2 - cbzjtj-M2449M1-wdx6y-cq-120mg-rcd-pH6.0+3sdsjz-P5-1.lcd		
方法文件名	: RC\$QTL-486 - QTL-486-rcd-FX259.lcm		
批处理文件名	: RC\$QTL-486 - 20250522-rc-FX259.lcb		
样品瓶号	: 1-37	版本号	: 6.115
进样体积	: 20 μl	实验者	: zhanghongxin
进样时间	: 2025/05/23 01:14:06	处理者	: zhanghongxin
处理时间(V2)	: 2025/05/23 09:46:15		
仪器型号	: SHIMADZU LC-2050C (FX259)		

<色谱图>



<峰表>

检测器A Ch1 195nm

峰号	保留时间	面积	面积%	高度	理论塔板数(USP)	拖尾因子	分离度(USP)
1	2.368	375293	100.000	47954	2091	1.015	--
总计		375293	100.000	47954			

图35 奥利司他胶囊溶出度测定稳定性6月长期6月HPLC图谱
 参比制剂(M2449M1批)(120mg规格)-pH6.0(内含3%SDS)介质-浆法-75转-片5
 供试品溶液-1

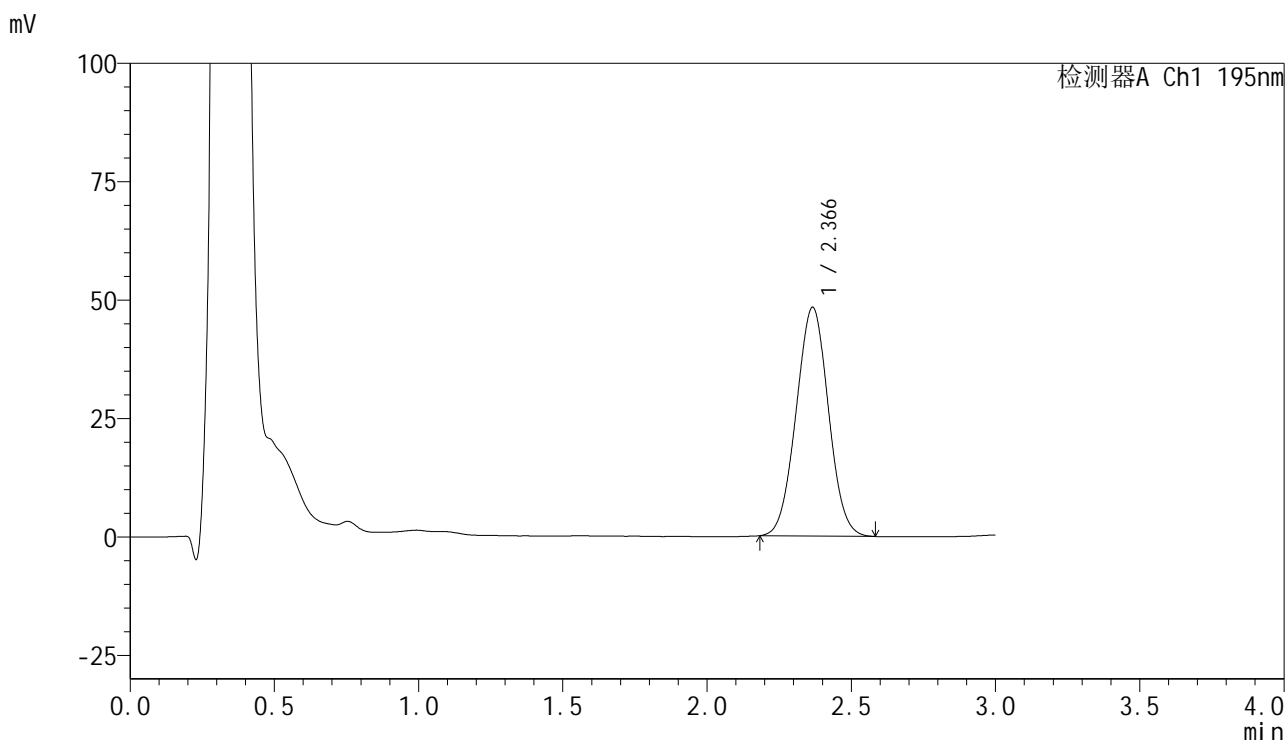


QTL-486

<样品信息>

色谱柱	: XB-C18(50mm*4.6mm,5μm)	流速	: 2.0ml/min
柱温	: 30°C	波长	: 195nm
数据文件名	: RC\$QTL-486 - 7-17/10-426-2 - cbzjtj-M2449M1-wdx6y-cq-120mg-rcd-pH6.0+3sdsjz-P5-2.lcd		
方法文件名	: RC\$QTL-486 - QTL-486-rcd-FX259.lcm		
批处理文件名	: RC\$QTL-486 - 20250522-rc-FX259.lcb		
样品瓶号	: 1-37	版本号	: 6.115
进样体积	: 20 μl	实验者	: zhanghongxin
进样时间	: 2025/05/23 01:17:29	处理者	: zhanghongxin
处理时间(V2)	: 2025/05/23 09:46:17		
仪器型号	: SHIMADZU LC-2050C (FX259)		

<色谱图>



<峰表>

检测器A Ch1 195nm

峰号	保留时间	面积	面积%	高度	理论塔板数(USP)	拖尾因子	分离度(USP)
1	2.366	375619	100.000	48257	2105	1.016	--
总计		375619	100.000	48257			

图36 奥利司他胶囊溶出度测定稳定性6月长期6月HPLC图谱
 参比制剂(M2449M1批)(120mg规格)-pH6.0(内含3%SDS)介质-浆法-75转-片5
 供试品溶液-2

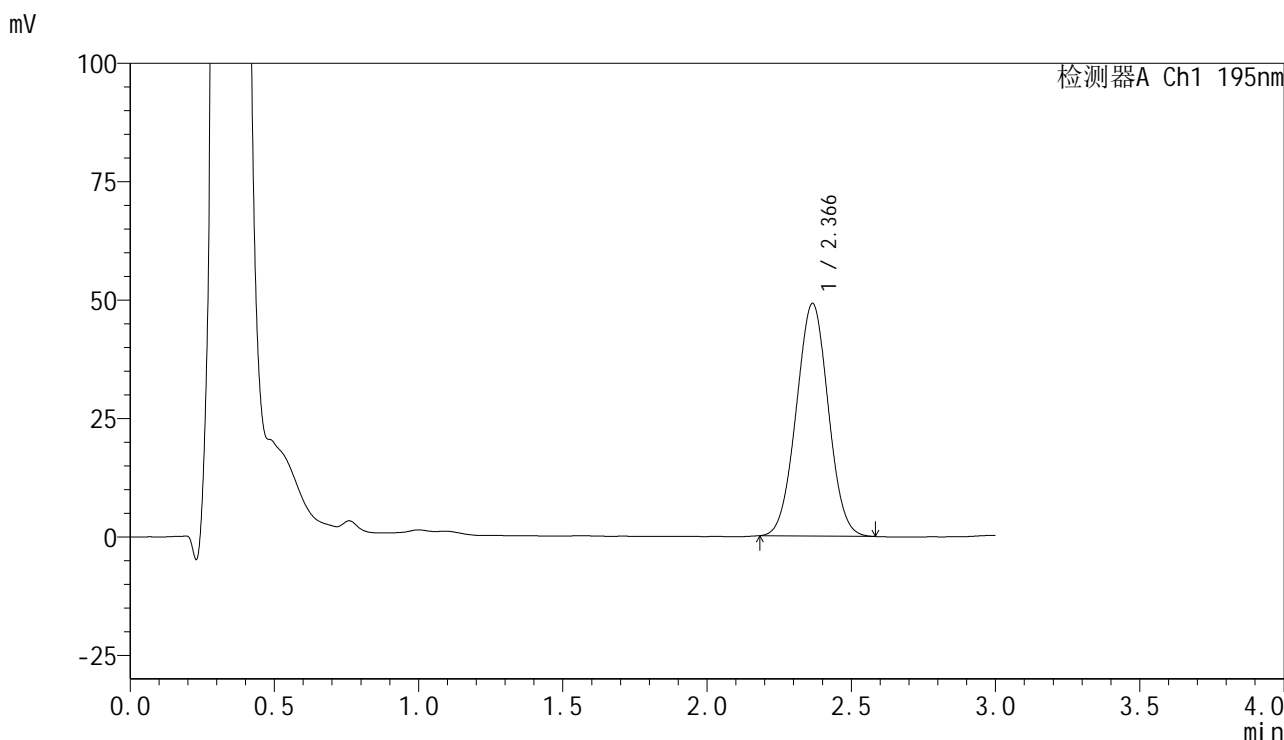


QTL-486

<样品信息>

色谱柱	: XB-C18(50mm*4.6mm,5μm)	流速	: 2.0ml/min
柱温	: 30°C	波长	: 195nm
数据文件名	: RC\$QTL-486 - 7-17/10-427-2 - cbzjtj-M2449M1-wdx6y-cq-120mg-rcd-pH6.0+3sdsjz-P6-1.lcd		
方法文件名	: RC\$QTL-486 - QTL-486-rcd-FX259.lcm		
批处理文件名	: RC\$QTL-486 - 20250522-rc-FX259.lcb		
样品瓶号	: 1-46	版本号	: 6.115
进样体积	: 20 μl	实验者	: zhanghongxin
进样时间	: 2025/05/23 01:20:52	处理者	: zhanghongxin
处理时间(V2)	: 2025/05/23 09:46:20		
仪器型号	: SHIMADZU LC-2050C (FX259)		

<色谱图>



<峰表>

检测器A Ch1 195nm

峰号	保留时间	面积	面积%	高度	理论塔板数(USP)	拖尾因子	分离度(USP)
1	2.366	378094	100.000	49089	2148	1.016	--
总计		378094	100.000	49089			

图37 奥利司他胶囊溶出度测定稳定性6月长期6月HPLC图谱
 参比制剂(M2449M1批)(120mg规格)-pH6.0(内含3%SDS)介质-浆法-75转-片6
 供试品溶液-1

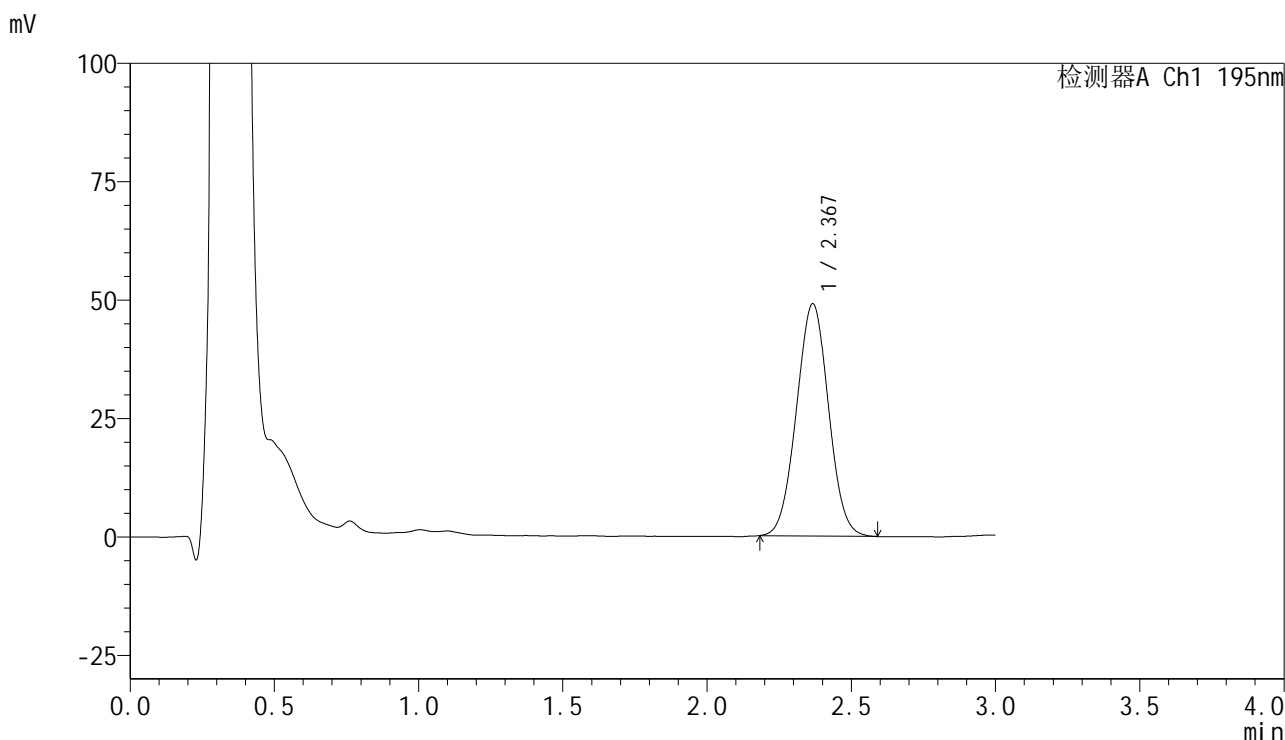


QTL-486

<样品信息>

色谱柱	: XB-C18(50mm*4.6mm,5μm)	流速	: 2.0ml/min
柱温	: 30°C	波长	: 195nm
数据文件名	: RC\$QTL-486 - 7-17/10-428-2 - cbzjtj-M2449M1-wdx6y-cq-120mg-rcd-pH6.0+3sdsjz-P6-2.lcd		
方法文件名	: RC\$QTL-486 - QTL-486-rcd-FX259.lcm		
批处理文件名	: RC\$QTL-486 - 20250522-rc-FX259.lcb		
样品瓶号	: 1-46	版本号	: 6.115
进样体积	: 20 μl	实验者	: zhanghongxin
进样时间	: 2025/05/23 01:24:14	处理者	: zhanghongxin
处理时间(V2)	: 2025/05/23 09:46:22		
仪器型号	: SHIMADZU LC-2050C (FX259)		

<色谱图>



<峰表>

检测器A Ch1 195nm

峰号	保留时间	面积	面积%	高度	理论塔板数(USP)	拖尾因子	分离度(USP)
1	2.367	378830	100.000	48977	2138	1.018	--
总计		378830	100.000	48977			

图38 奥利司他胶囊溶出度测定稳定性6月长期6月HPLC图谱
 参比制剂(M2449M1批)(120mg规格)-pH6.0(内含3%SDS)介质-浆法-75转-片6
 供试品溶液-2

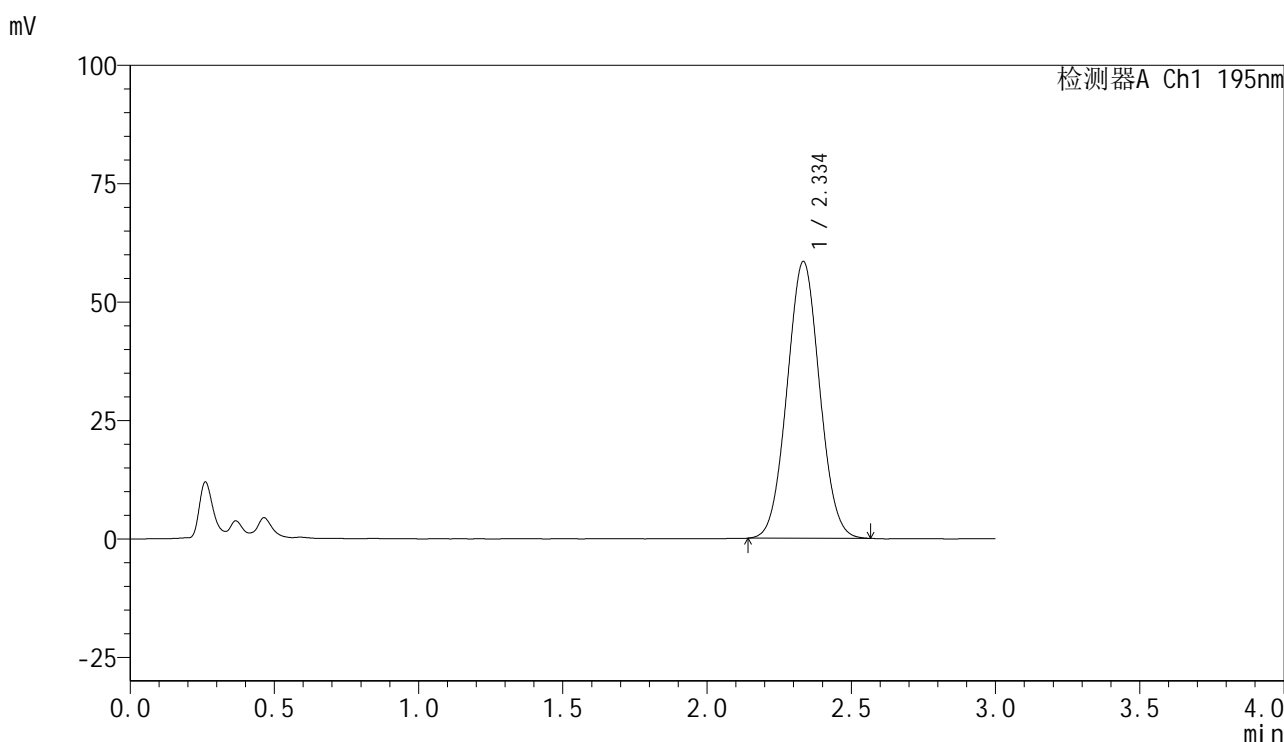


QTL-486

<样品信息>

色谱柱	: XB-C18(50mm*4.6mm,5μm)	流速	: 2.0ml/min
柱温	: 30°C	波长	: 195nm
数据文件名	: RC\$QTL-486 - 7-17/10-429-2 - cbzjtj-M2449M1-wdx6y-cq-120mg-rcd-pH6.0+3sdsjz-dz2-1.lcd		
方法文件名	: RC\$QTL-486 - QTL-486-rcd-FX259.lcm		
批处理文件名	: RC\$QTL-486 - 20250522-rc-FX259.lcb		
样品瓶号	: 1-27	版本号	: 6.115
进样体积	: 20 μl	实验者	: zhanghongxin
进样时间	: 2025/05/23 01:27:38	处理者	: zhanghongxin
处理时间(V2)	: 2025/05/23 09:46:24		
仪器型号	: SHIMADZU LC-2050C (FX259)		

<色谱图>



<峰表>

检测器A Ch1 195nm

峰号	保留时间	面积	面积%	高度	理论塔板数(USP)	拖尾因子	分离度(USP)
1	2.334	458145	100.000	58306	2025	1.036	--
总计		458145	100.000	58306			

图39 奥利司他胶囊溶出度测定稳定性6月长期6月HPLC图谱
 参比制剂(M2449M1批)(120mg规格)-pH6.0(内含3%SDS)介质-桨法-75转
 对照品溶液-2-1

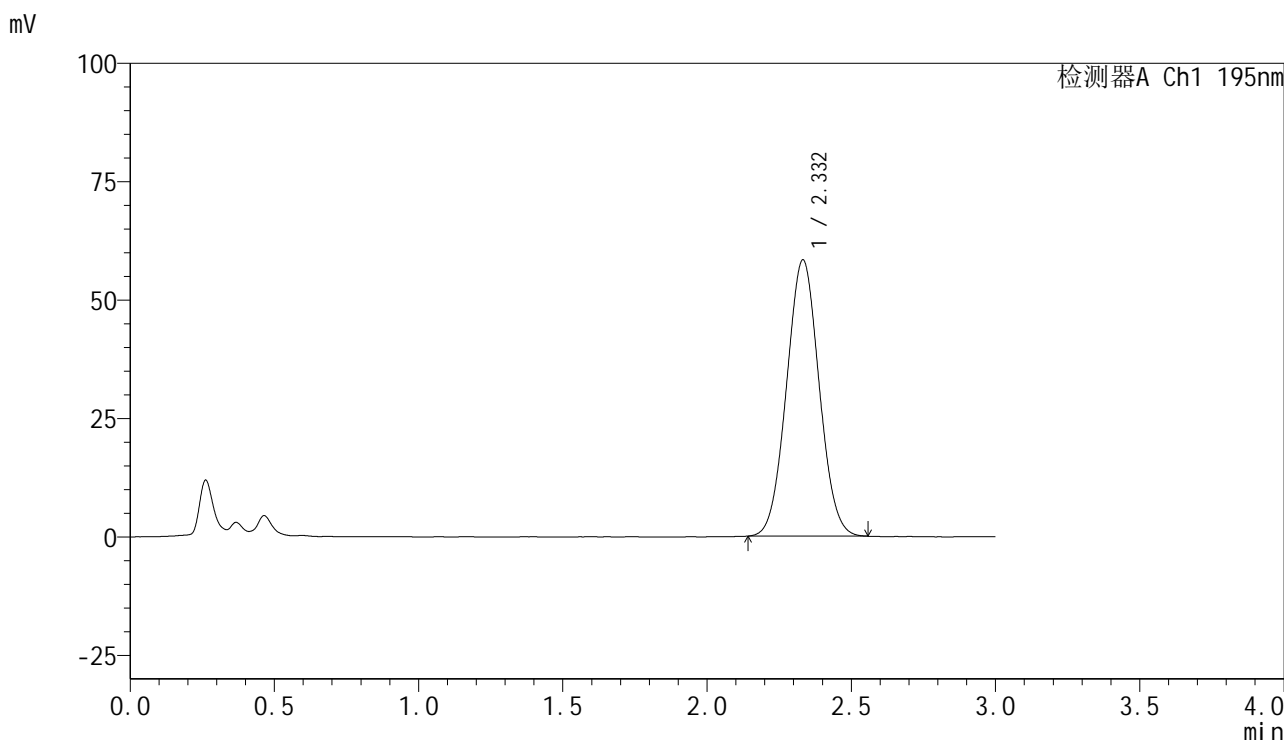


QTL-486

<样品信息>

色谱柱	: XB-C18(50mm*4.6mm,5μm)	流速	: 2.0ml/min
柱温	: 30°C	波长	: 195nm
数据文件名	: RC\$QTL-486 - 7-17/10-430-2 - cbzjtj-M2449M1-wdx6y-cq-120mg-rcd-pH6.0+3sdsjz-dz2-2.lcd		
方法文件名	: RC\$QTL-486 - QTL-486-rcd-FX259.lcm		
批处理文件名	: RC\$QTL-486 - 20250522-rc-FX259.lcb		
样品瓶号	: 1-27	版本号	: 6.115
进样体积	: 20 μl	实验者	: zhanghongxin
进样时间	: 2025/05/23 01:31:01	处理者	: zhanghongxin
处理时间(V2)	: 2025/05/23 09:46:27		
仪器型号	: SHIMADZU LC-2050C (FX259)		

<色谱图>



<峰表>

检测器A Ch1 195nm

峰号	保留时间	面积	面积%	高度	理论塔板数(USP)	拖尾因子	分离度(USP)
1	2.332	457973	100.000	58290	2009	1.034	--
总计		457973	100.000	58290			

图40 奥利司他胶囊溶出度测定稳定性6月长期6月HPLC图谱
 参比制剂(M2449M1批)(120mg规格)-pH6.0(内含3%SDS)介质-桨法-75转
 对照品溶液-2-