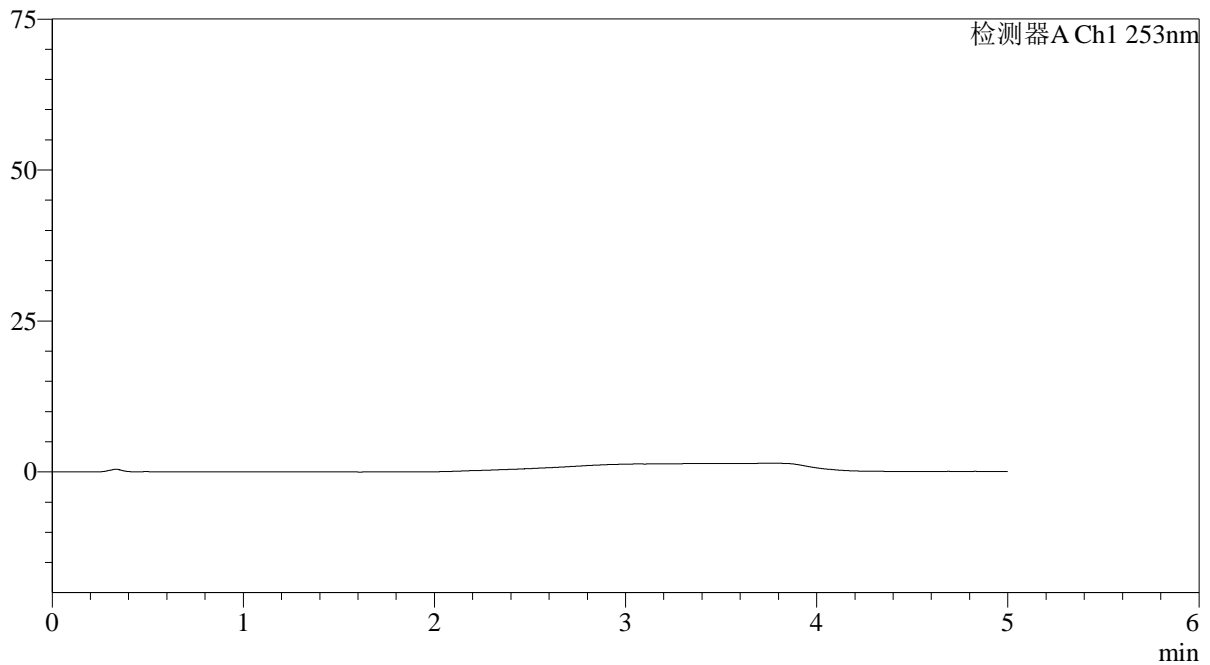


<样品信息>

色谱柱 : XB-C18(50*4.6mm,5 μ m) 流速: 2.0ml/min
柱温 : 30°C 波长: 253nm
数据文件名: RC\$SMF-211 - 7-29/7-1107-2 - zzp-wdx12y-rcd-pH6.5-0.35tw20jz-jf50z-rj.lcd
方法文件名: RC\$SMF-211 - SMF-211-rcd-FX256-kd.lcm
批处理文件名: RC\$SMF-211 - SMF-211-20250526-FX256.lcb
样品瓶号 : 1-9
进样体积 : 50 μ l 版本号:6.115
进样时间 : 2025/05/26 13:48:37 实验者:zhanghongxin
处理时间(V2) : 2025/05/27 09:36:17 处理者:zhanghongxin
仪器型号: SHIMADZU LC-2050C(FX256)

<色谱图>

mV



<峰表>

检测器A Ch1 253nm

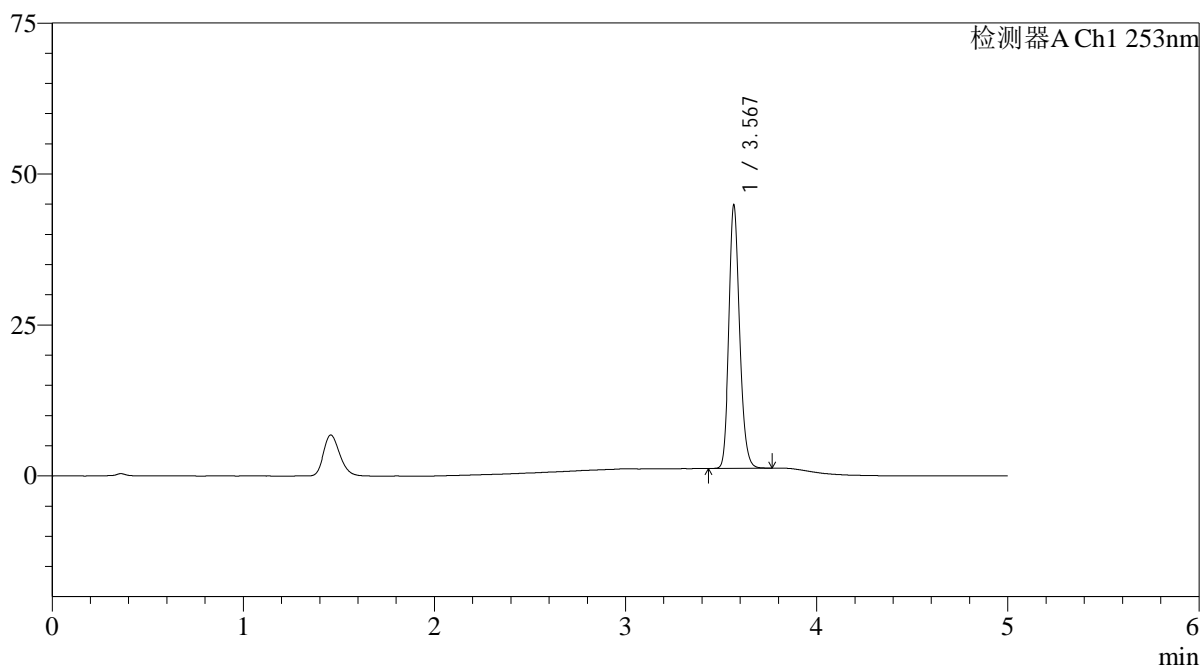
峰号	保留时间	面积	面积%	高度	理论塔板数(USP)	拖尾因子	分离度(USP)
总计							

<样品信息>

色谱柱 : XB-C18(50*4.6mm,5 μ m) 流速: 2.0ml/min
 柱温 : 30°C 波长: 253nm
 数据文件名: RC\$SMF-211 - 7-29/7-1108-2 - zzp-wdx12y-rcd-pH6.5-0.35tw20jz-jf50z-dz1-1.lcd
 方法文件名: RC\$SMF-211 - SMF-211-rcd-FX256-kd.lcm
 批处理文件名: RC\$SMF-211 - SMF-211-20250526-FX256.lcb
 样品瓶号 : 1-18
 进样体积 : 50 μ l 版本号:6.115
 进样时间 : 2025/05/26 13:54:04 实验者:zhanghongxin
 处理时间(V2) : 2025/05/27 09:36:21 处理者:zhanghongxin
 仪器型号: SHIMADZU LC-2050C(FX256)

<色谱图>

mV



<峰表>

检测器A Ch1 253nm

峰号	保留时间	面积	面积%	高度	理论塔板数(USP)	拖尾因子	分离度(USP)
1	3.567	171375	100.000	43124	19332	1.179	--
总计		171375	100.000	43124			



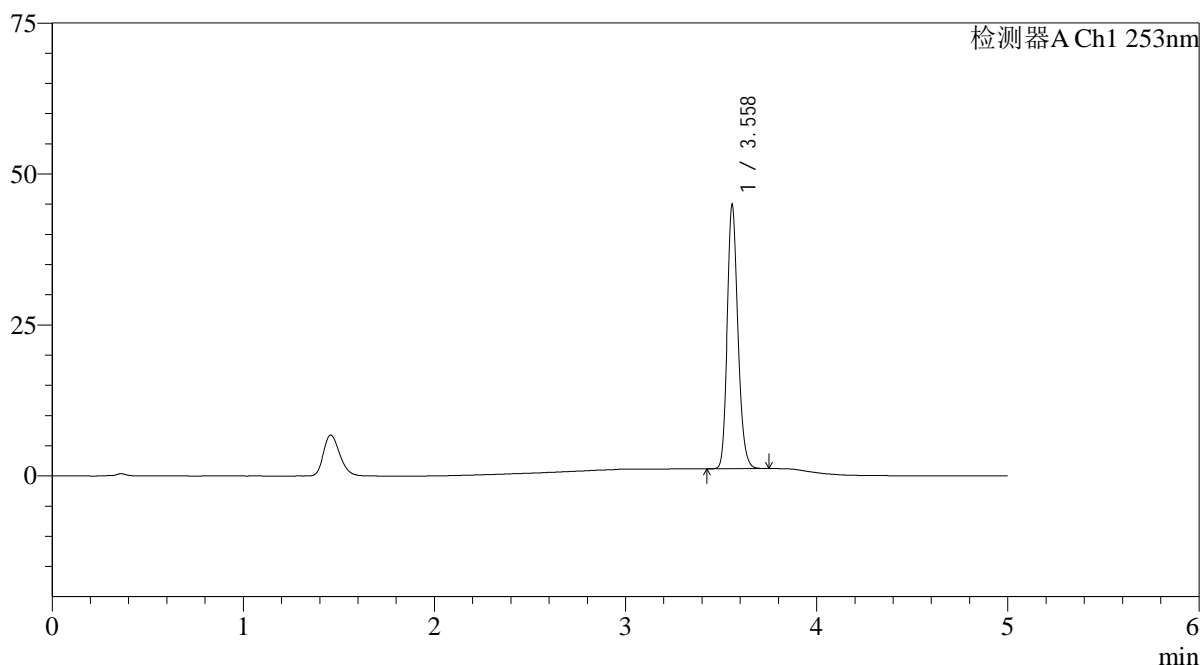
SMF-211

<样品信息>

色谱柱 : XB-C18(50*4.6mm,5μm) 流速: 2.0ml/min
 柱温 : 30°C 波长: 253nm
 数据文件名: RC\$SMF-211 - 7-29/7-1109-2 - zzp-wdx12y-rcd-pH6.5-0.35tw20jz-jf50z-dz1-2.lcd
 方法文件名: RC\$SMF-211 - SMF-211-rcd-FX256-kd.lcm
 批处理文件名: RC\$SMF-211 - SMF-211-20250526-FX256.lcb
 样品瓶号 : 1-18
 进样体积 : 50μl 版本号:6.115
 进样时间 : 2025/05/26 13:59:29 实验者:zhanghongxin
 处理时间 (V2) : 2025/05/27 09:36:23 处理者:zhanghongxin
 仪器型号: SHIMADZU LC-2050C(FX256)

<色谱图>

mV



<峰表>

检测器A Ch1 253nm

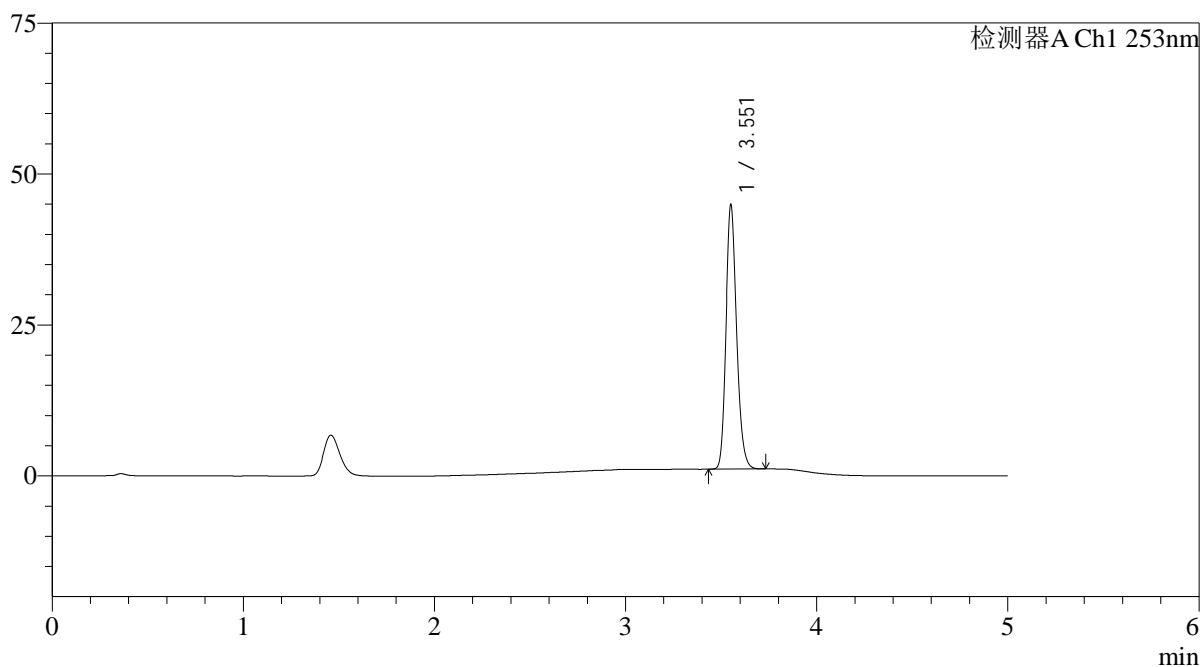
峰号	保留时间	面积	面积%	高度	理论塔板数(USP)	拖尾因子	分离度(USP)
1	3.558	171498	100.000	43379	19305	1.179	--
总计		171498	100.000	43379			

<样品信息>

色谱柱 : XB-C18(50*4.6mm,5 μ m) 流速: 2.0ml/min
柱温 : 30°C 波长: 253nm
数据文件名: RC\$SMF-211 - 7-29/7-1110-2 - zzp-wdx12y-rcd-pH6.5-0.35tw20jz-jf50z-dz1-3.lcd
方法文件名: RC\$SMF-211 - SMF-211-rcd-FX256-kd.lcm
批处理文件名: RC\$SMF-211 - SMF-211-20250526-FX256.lcb
样品瓶号 : 1-18
进样体积 : 50 μ l 版本号:6.115
进样时间 : 2025/05/26 14:04:55 实验者:zhanghongxin
处理时间(V2) : 2025/05/27 09:36:26 处理者:zhanghongxin
仪器型号: SHIMADZU LC-2050C(FX256)

<色谱图>

mV



<峰表>

检测器A Ch1 253nm

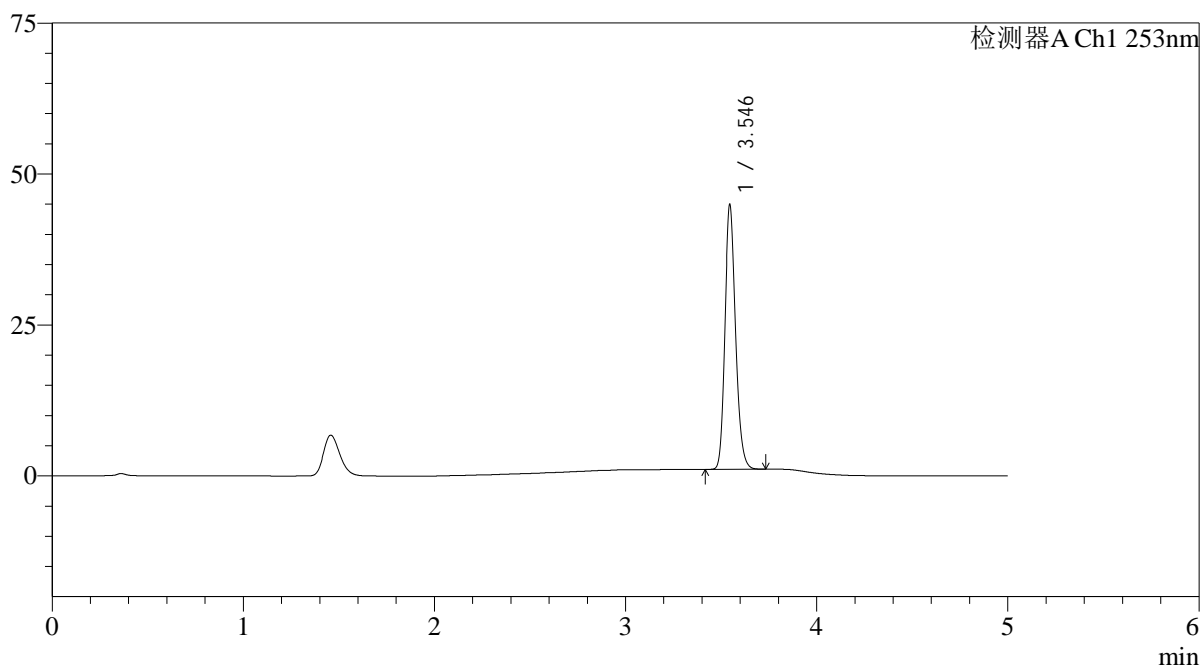
峰号	保留时间	面积	面积%	高度	理论塔板数(USP)	拖尾因子	分离度(USP)
1	3.551	171275	100.000	43290	19339	1.180	--
总计		171275	100.000	43290			

<样品信息>

色谱柱 : XB-C18(50*4.6mm,5 μ m) 流速: 2.0ml/min
 柱温 : 30°C 波长: 253nm
 数据文件名: RC\$SMF-211 - 7-29/7-1111-2 - zzp-wdx12y-rcd-pH6.5-0.35tw20jz-jf50z-dz1-4.lcd
 方法文件名: RC\$SMF-211 - SMF-211-rcd-FX256-kd.lcm
 批处理文件名: RC\$SMF-211 - SMF-211-20250526-FX256.lcb
 样品瓶号 : 1-18
 进样体积 : 50 μ l 版本号:6.115
 进样时间 : 2025/05/26 14:10:21 实验者:zhanghongxin
 处理时间(V2) : 2025/05/27 09:36:29 处理者:zhanghongxin
 仪器型号: SHIMADZU LC-2050C(FX256)

<色谱图>

mV



<峰表>

检测器A Ch1 253nm

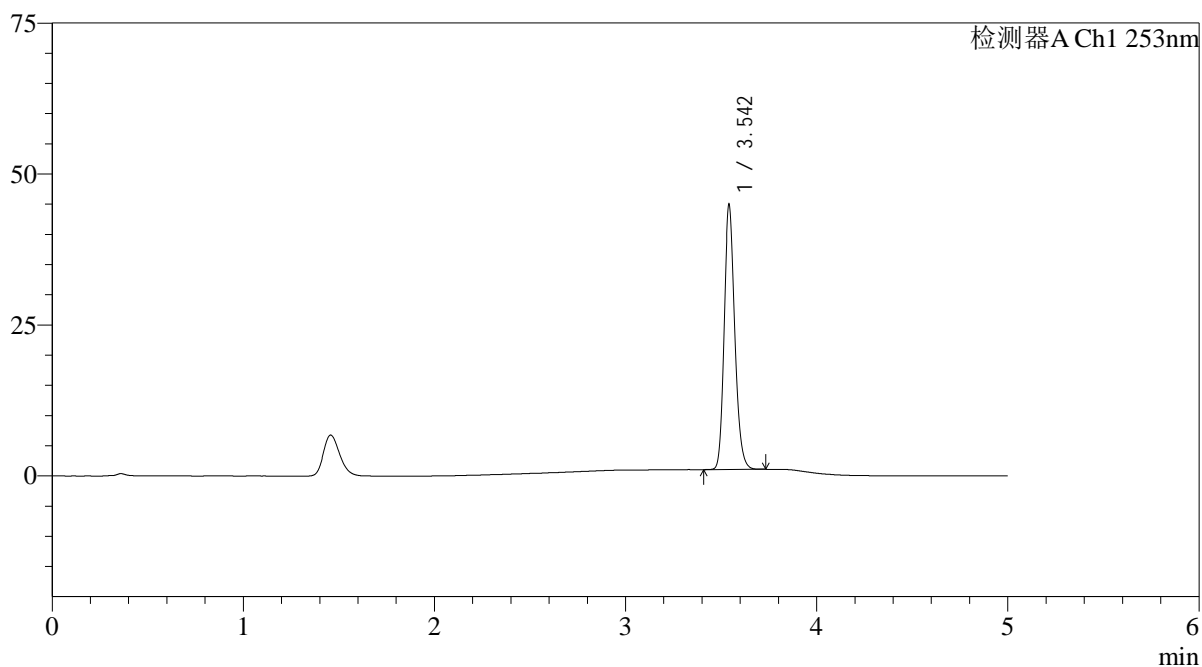
峰号	保留时间	面积	面积%	高度	理论塔板数(USP)	拖尾因子	分离度(USP)
1	3.546	171647	100.000	43810	19261	1.179	--
总计		171647	100.000	43810			

<样品信息>

色谱柱 : XB-C18(50*4.6mm,5μm) 流速: 2.0ml/min
 柱温 : 30°C 波长: 253nm
 数据文件名: RC\$SMF-211 - 7-29/7-1112-2 - zzp-wdx12y-rcd-pH6.5-0.35tw20jz-jf50z-dz1-5.lcd
 方法文件名: RC\$SMF-211 - SMF-211-rcd-FX256-kd.lcm
 批处理文件名: RC\$SMF-211 - SMF-211-20250526-FX256.lcb
 样品瓶号 : 1-18
 进样体积 : 50μl 版本号:6.115
 进样时间 : 2025/05/26 14:15:47 实验者:zhanghongxin
 处理时间(V2) : 2025/05/27 09:36:31 处理者:zhanghongxin
 仪器型号: SHIMADZU LC-2050C(FX256)

<色谱图>

mV



<峰表>

检测器A Ch1 253nm

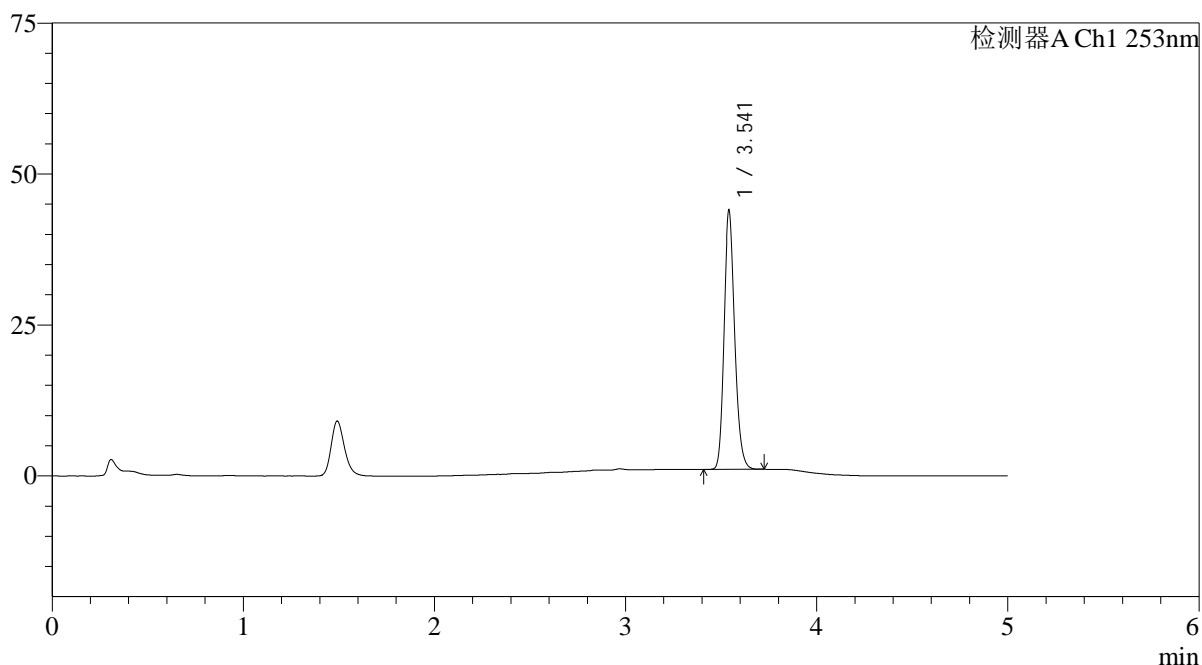
峰号	保留时间	面积	面积%	高度	理论塔板数(USP)	拖尾因子	分离度(USP)
1	3.542	171559	100.000	43434	19240	1.182	--
总计		171559	100.000	43434			

<样品信息>

色谱柱 : XB-C18(50*4.6mm,5 μ m) 流速: 2.0ml/min
 柱温 : 30°C 波长: 253nm
 数据文件名: RC\$SMF-211 - 7-29/7-1113-2 - zzp-2024042711p-wdx12y-cq-rcd-pH6.5-0.35tw20jz-jf50z-P1-1.lcd
 方法文件名: RC\$SMF-211 - SMF-211-rcd-FX256-kd.lcm
 批处理文件名: RC\$SMF-211 - SMF-211-20250526-FX256.lcb
 样品瓶号 : 1-1
 进样体积 : 50 μ l 版本号:6.115
 进样时间 : 2025/05/26 14:21:11 实验者:zhanghongxin
 处理时间(V2) : 2025/05/27 09:36:34 处理者:zhanghongxin
 仪器型号: SHIMADZU LC-2050C(FX256)

<色谱图>

mV



<峰表>

检测器A Ch1 253nm

峰号	保留时间	面积	面积%	高度	理论塔板数(USP)	拖尾因子	分离度(USP)
1	3.541	167816	100.000	42601	19273	1.185	--
总计		167816	100.000	42601			



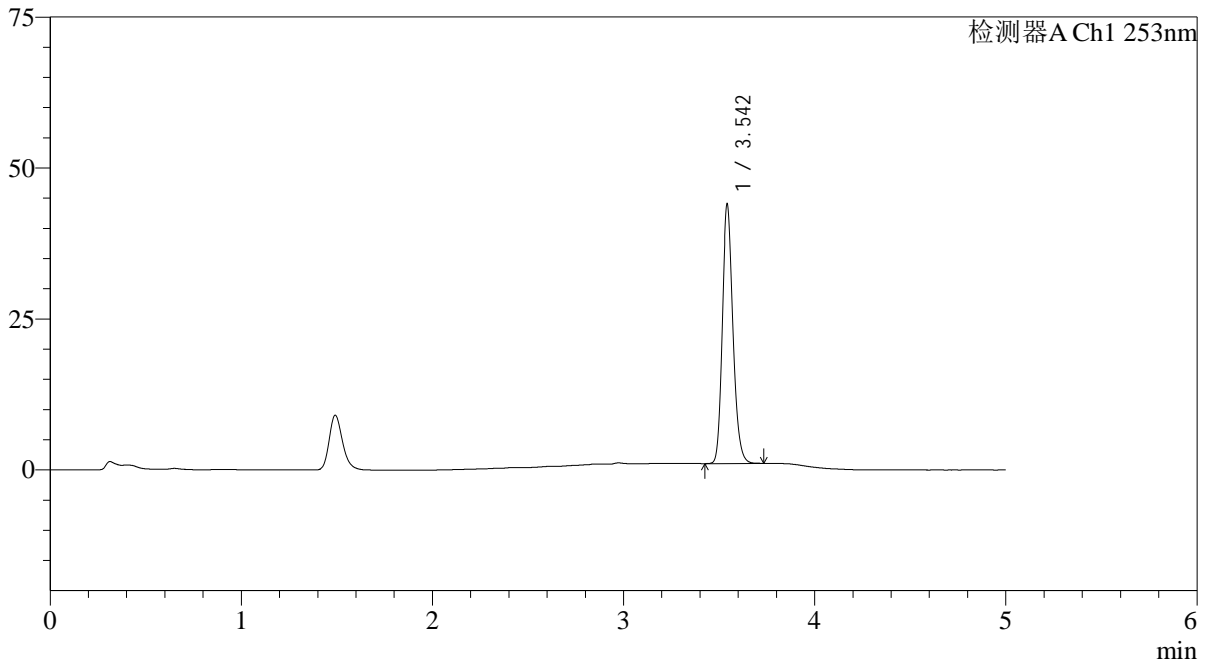
SMF-211

<样品信息>

色谱柱 : XB-C18(50*4.6mm,5μm) 流速: 2.0ml/min
 柱温 : 30°C 波长: 253nm
 数据文件名: RC\$SMF-211 - 7-29/7-1114-2 - zzp-2024042711p-wdx12y-cq-rcd-pH6.5-0.35tw20jz-jf50z-P1-2.lcd
 方法文件名: RC\$SMF-211 - SMF-211-rcd-FX256-kd.lcm
 批处理文件名: RC\$SMF-211 - SMF-211-20250526-FX256.lcb
 样品瓶号 : 1-1 版本号:6.115
 进样体积 : 50μl 实验者:zhanghongxin
 进样时间 : 2025/05/26 14:26:37 处理者:zhanghongxin
 处理时间 (V2) : 2025/05/27 09:36:36
 仪器型号: SHIMADZU LC-2050C(FX256)

<色谱图>

mV



<峰表>

检测器A Ch1 253nm

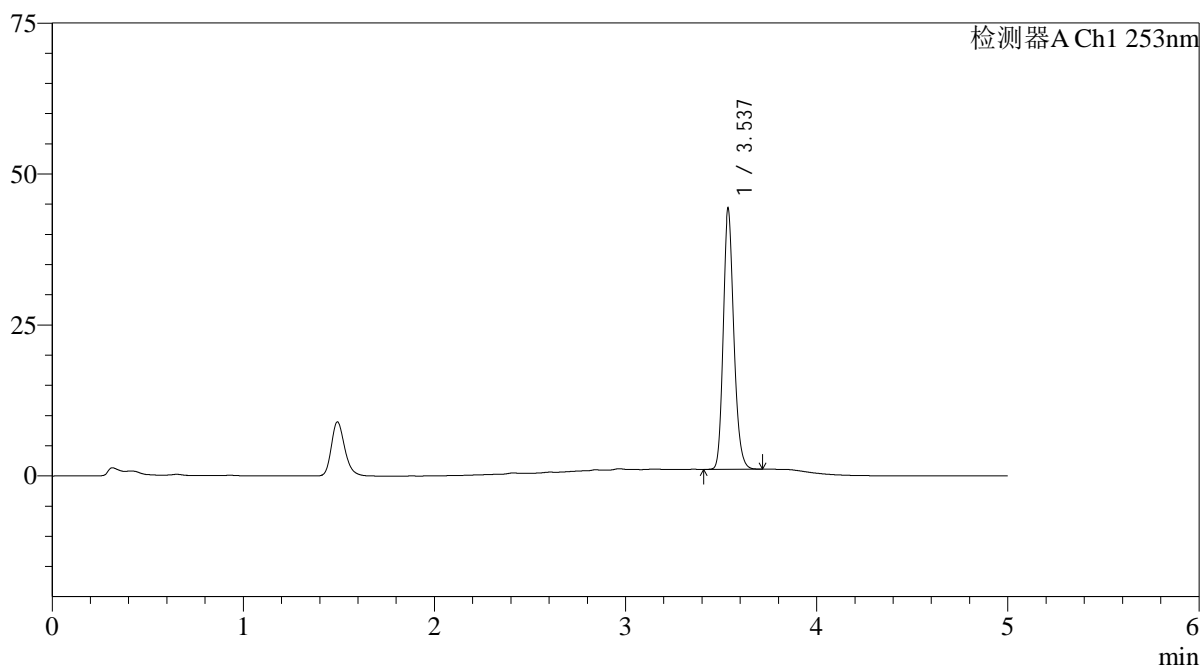
峰号	保留时间	面积	面积%	高度	理论塔板数(USP)	拖尾因子	分离度(USP)
1	3.542	167940	100.000	42327	19292	1.186	--
总计		167940	100.000	42327			

<样品信息>

色谱柱 : XB-C18(50*4.6mm,5 μ m) 流速: 2.0ml/min
柱温 : 30°C 波长: 253nm
数据文件名: RC\$SMF-211 - 7-29/7-1115-2 - zzp-2024042711p-wdx12y-cq-rcd-pH6.5-0.35tw20jz-jf50z-P2-1.lcd
方法文件名: RC\$SMF-211 - SMF-211-rcd-FX256-kd.lcm
批处理文件名: RC\$SMF-211 - SMF-211-20250526-FX256.lcb
样品瓶号 : 1-10
进样体积 : 50 μ l 版本号:6.115
进样时间 : 2025/05/26 14:32:02 实验者:zhanghongxin
处理时间(V2) : 2025/05/27 09:36:39 处理者:zhanghongxin
仪器型号: SHIMADZU LC-2050C(FX256)

<色谱图>

mV



<峰表>

检测器A Ch1 253nm

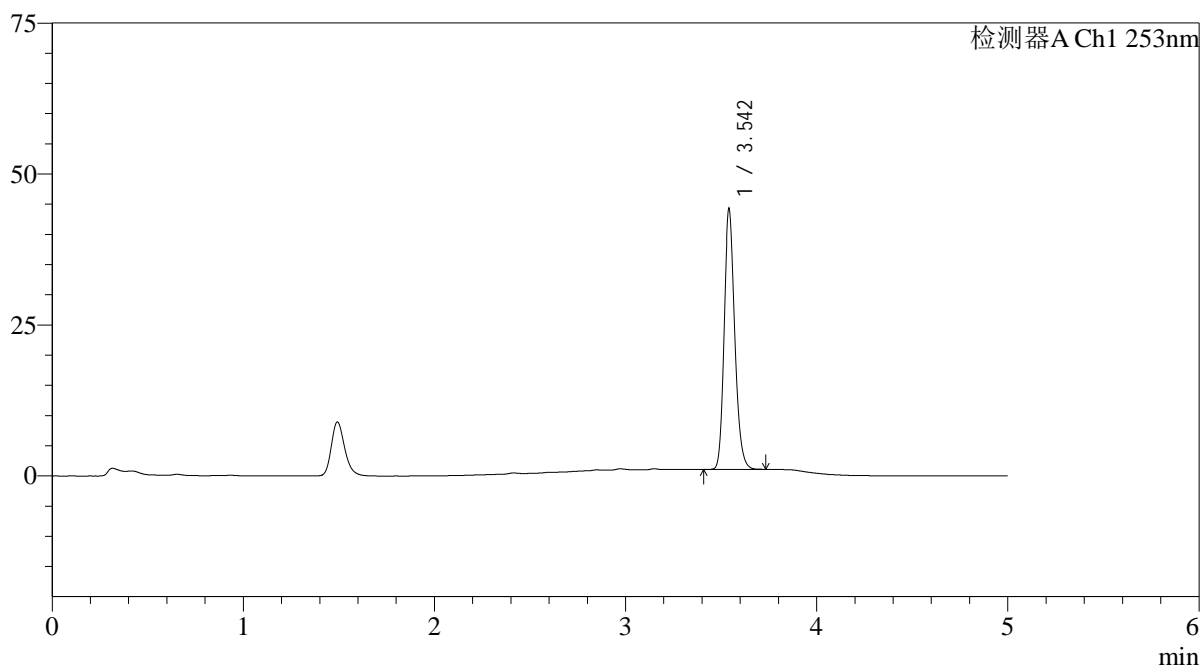
峰号	保留时间	面积	面积%	高度	理论塔板数(USP)	拖尾因子	分离度(USP)
1	3.537	168857	100.000	43073	19213	1.184	--
总计		168857	100.000	43073			

<样品信息>

色谱柱 : XB-C18(50*4.6mm,5 μ m) 流速: 2.0ml/min
柱温 : 30°C 波长: 253nm
数据文件名: RC\$SMF-211 - 7-29/7-1116-2 - zzp-2024042711p-wdx12y-cq-rcd-pH6.5-0.35tw20jz-jf50z-P2-2.lcd
方法文件名: RC\$SMF-211 - SMF-211-rcd-FX256-kd.lcm
批处理文件名: RC\$SMF-211 - SMF-211-20250526-FX256.lcb
样品瓶号 : 1-10
进样体积 : 50 μ l 版本号:6.115
进样时间 : 2025/05/26 14:37:28 实验者:zhanghongxin
处理时间(V2) : 2025/05/27 09:36:42 处理者:zhanghongxin
仪器型号: SHIMADZU LC-2050C(FX256)

<色谱图>

mV



<峰表>

检测器A Ch1 253nm

峰号	保留时间	面积	面积%	高度	理论塔板数(USP)	拖尾因子	分离度(USP)
1	3.542	168783	100.000	42790	19307	1.189	--
总计		168783	100.000	42790			



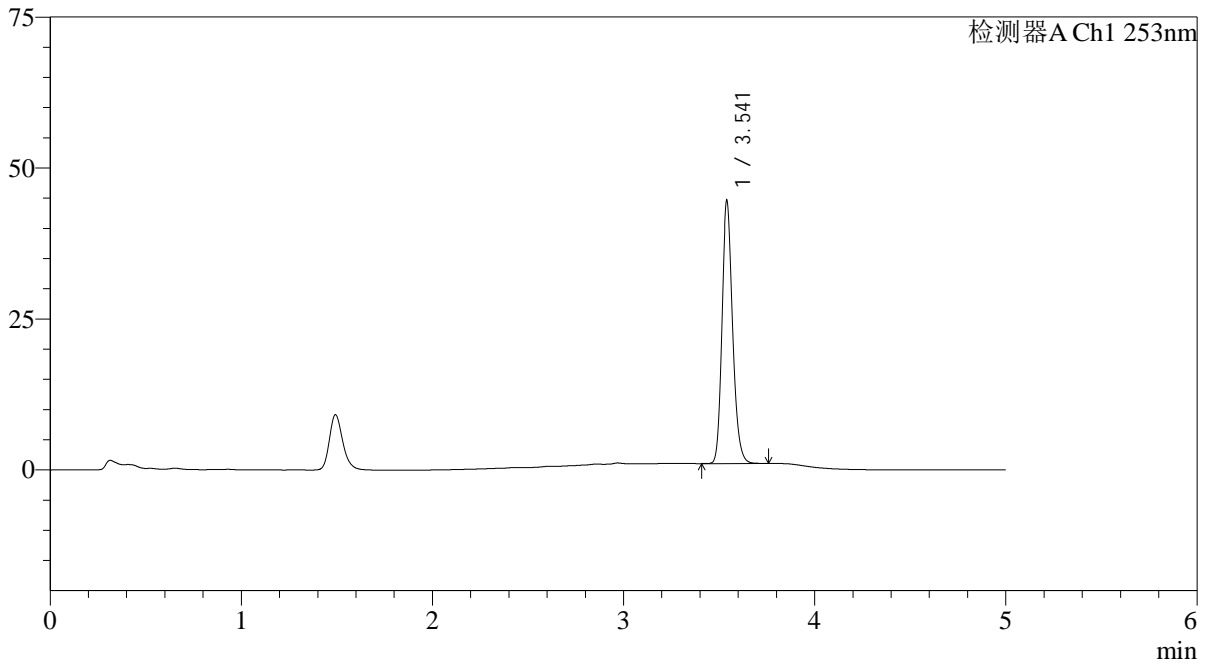
SMF-211

<样品信息>

色谱柱 : XB-C18(50*4.6mm,5μm) 流速: 2.0ml/min
 柱温 : 30°C 波长: 253nm
 数据文件名: RC\$SMF-211 - 7-29/7-1117-2 - zzp-2024042711p-wdx12y-cq-rcd-pH6.5-0.35tw20jz-jf50z-P3-1.lcd
 方法文件名: RC\$SMF-211 - SMF-211-rcd-FX256-kd.lcm
 批处理文件名: RC\$SMF-211 - SMF-211-20250526-FX256.lcb
 样品瓶号 : 1-19 版本号:6.115
 进样体积 : 50μl 实验者:zhanghongxin
 进样时间 : 2025/05/26 14:42:54 处理者:zhanghongxin
 处理时间 (V2) : 2025/05/27 09:36:44
 仪器型号: SHIMADZU LC-2050C(FX256)

<色谱图>

mV



<峰表>

检测器A Ch1 253nm

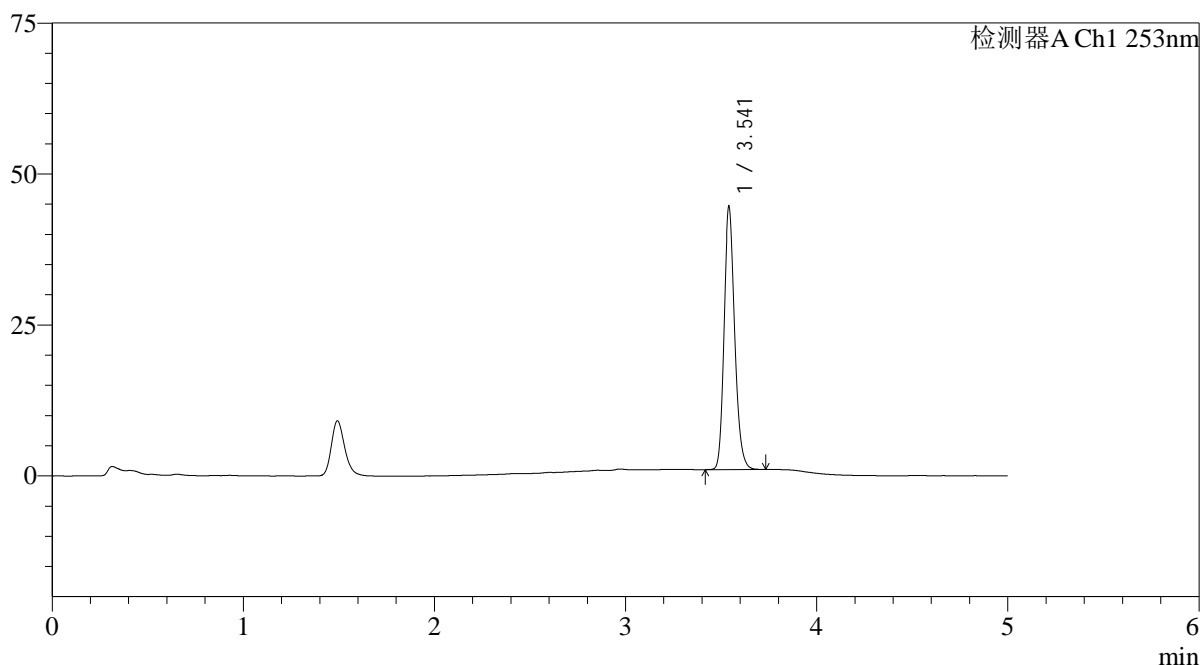
峰号	保留时间	面积	面积%	高度	理论塔板数(USP)	拖尾因子	分离度(USP)
1	3.541	170371	100.000	43348	19279	1.189	--
总计		170371	100.000	43348			

<样品信息>

色谱柱 : XB-C18(50*4.6mm,5 μ m) 流速: 2.0ml/min
 柱温 : 30°C 波长: 253nm
 数据文件名: RC\$SMF-211 - 7-29/7-1118-2 - zzp-2024042711p-wdx12y-cq-rcd-pH6.5-0.35tw20jz-jf50z-P3-2.lcd
 方法文件名: RC\$SMF-211 - SMF-211-rcd-FX256-kd.lcm
 批处理文件名: RC\$SMF-211 - SMF-211-20250526-FX256.lcb
 样品瓶号 : 1-19
 进样体积 : 50 μ l 版本号:6.115
 进样时间 : 2025/05/26 14:48:19 实验者:zhanghongxin
 处理时间(V2) : 2025/05/27 09:36:47 处理者:zhanghongxin
 仪器型号: SHIMADZU LC-2050C(FX256)

<色谱图>

mV



<峰表>

检测器A Ch1 253nm

峰号	保留时间	面积	面积%	高度	理论塔板数(USP)	拖尾因子	分离度(USP)
1	3.541	170307	100.000	43245	19323	1.188	--
总计		170307	100.000	43245			



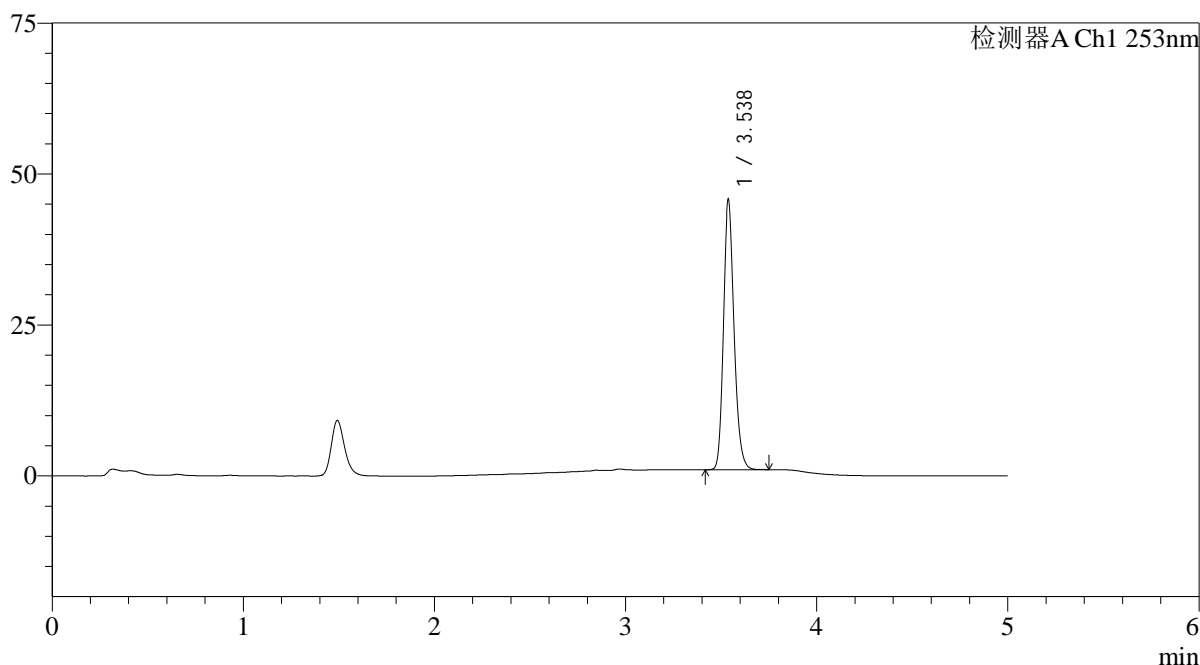
SMF-211

<样品信息>

色谱柱 : XB-C18(50*4.6mm,5μm) 流速: 2.0ml/min
 柱温 : 30°C 波长: 253nm
 数据文件名: RC\$SMF-211 - 7-29/7-1119-2 - zzp-2024042711p-wdx12y-cq-rcd-pH6.5-0.35tw20jz-jf50z-P4-1.lcd
 方法文件名: RC\$SMF-211 - SMF-211-rcd-FX256-kd.lcm
 批处理文件名: RC\$SMF-211 - SMF-211-20250526-FX256.lcb
 样品瓶号 : 1-28 版本号:6.115
 进样体积 : 50μl 实验者:zhanghongxin
 进样时间 : 2025/05/26 14:53:44 处理者:zhanghongxin
 处理时间 (V2) : 2025/05/27 09:36:50
 仪器型号: SHIMADZU LC-2050C(FX256)

<色谱图>

mV



<峰表>

检测器A Ch1 253nm

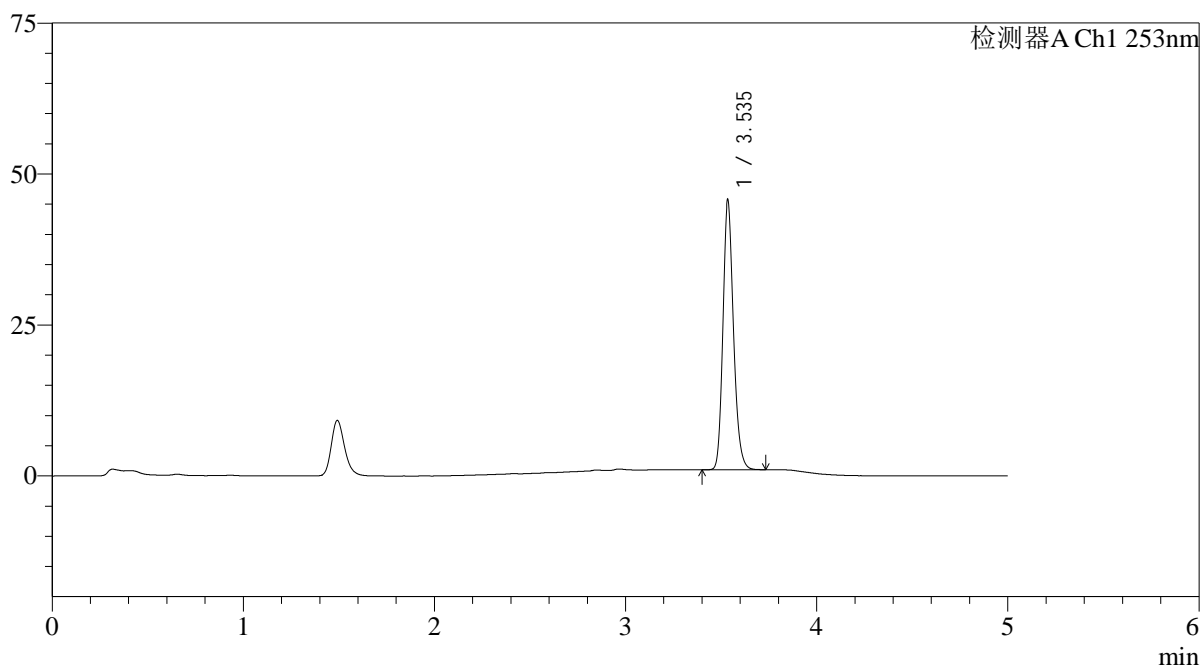
峰号	保留时间	面积	面积%	高度	理论塔板数(USP)	拖尾因子	分离度(USP)
1	3.538	175042	100.000	44748	19320	1.186	--
总计		175042	100.000	44748			

<样品信息>

色谱柱 : XB-C18(50*4.6mm,5 μ m) 流速: 2.0ml/min
柱温 : 30°C 波长: 253nm
数据文件名: RC\$SMF-211 - 7-29/7-1120-2 - zzp-2024042711p-wdx12y-cq-rcd-pH6.5-0.35tw20jz-jf50z-P4-2.lcd
方法文件名: RC\$SMF-211 - SMF-211-rcd-FX256-kd.lcm
批处理文件名: RC\$SMF-211 - SMF-211-20250526-FX256.lcb
样品瓶号 : 1-28
进样体积 : 50 μ l 版本号:6.115
进样时间 : 2025/05/26 14:59:09 实验者:zhanghongxin
处理时间(V2) : 2025/05/27 09:36:52 处理者:zhanghongxin
仪器型号: SHIMADZU LC-2050C(FX256)

<色谱图>

mV



<峰表>

检测器A Ch1 253nm

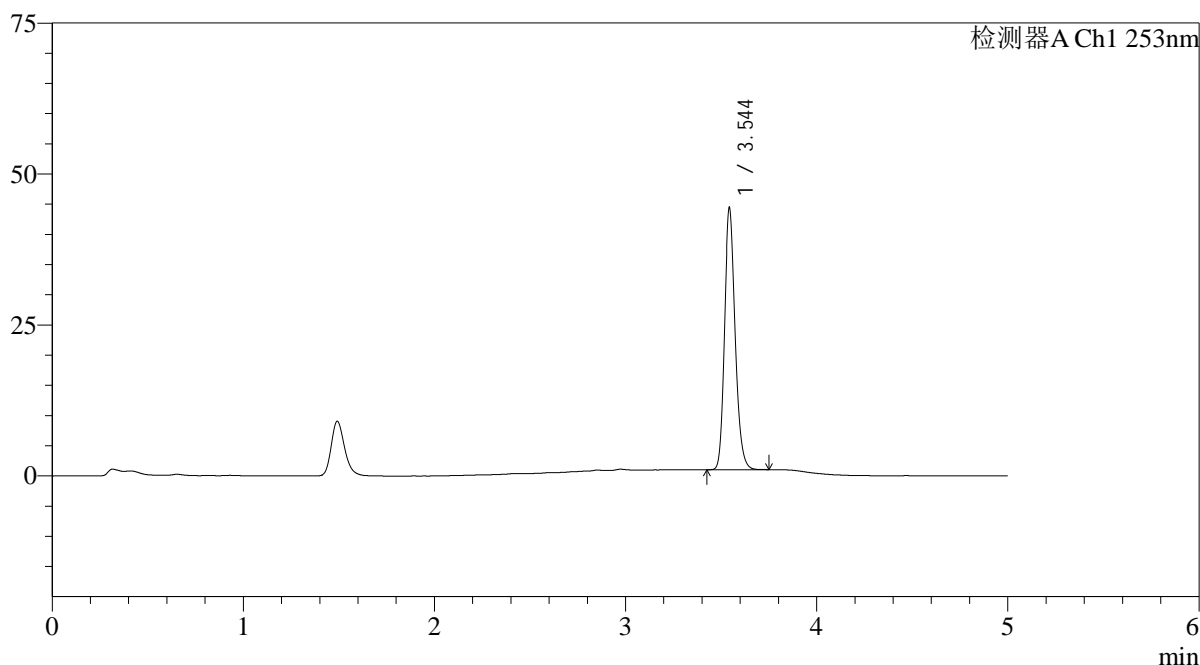
峰号	保留时间	面积	面积%	高度	理论塔板数(USP)	拖尾因子	分离度(USP)
1	3.535	174827	100.000	44302	19262	1.187	--
总计		174827	100.000	44302			

<样品信息>

色谱柱 : XB-C18(50*4.6mm,5 μ m) 流速: 2.0ml/min
柱温 : 30°C 波长: 253nm
数据文件名: RC\$SMF-211 - 7-29/7-1121-2 - zzp-2024042711p-wdx12y-cq-rcd-pH6.5-0.35tw20jz-jf50z-P5-1.lcd
方法文件名: RC\$SMF-211 - SMF-211-rcd-FX256-kd.lcm
批处理文件名: RC\$SMF-211 - SMF-211-20250526-FX256.lcb
样品瓶号 : 1-37
进样体积 : 50 μ l 版本号:6.115
进样时间 : 2025/05/26 15:04:34 实验者:zhanghongxin
处理时间(V2) : 2025/05/27 09:36:55 处理者:zhanghongxin
仪器型号: SHIMADZU LC-2050C(FX256)

<色谱图>

mV



<峰表>

检测器A Ch1 253nm

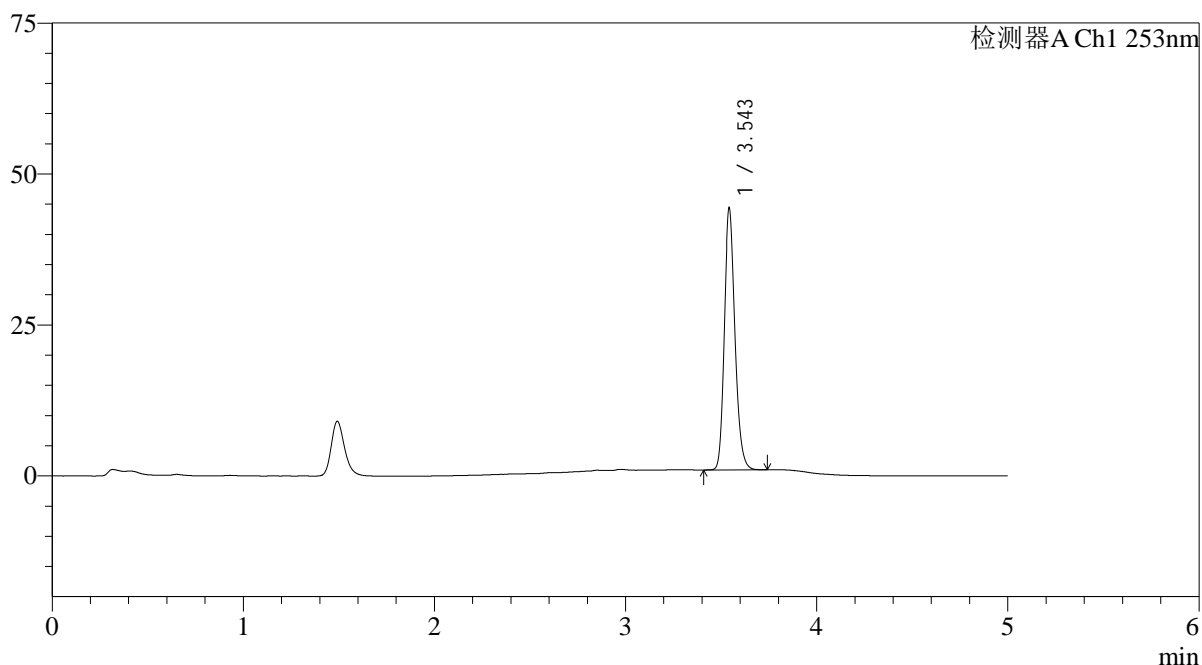
峰号	保留时间	面积	面积%	高度	理论塔板数(USP)	拖尾因子	分离度(USP)
1	3.544	169650	100.000	43030	19350	1.188	--
总计		169650	100.000	43030			

<样品信息>

色谱柱 : XB-C18(50*4.6mm,5 μ m) 流速: 2.0ml/min
柱温 : 30°C 波长: 253nm
数据文件名: RC\$SMF-211 - 7-29/7-1122-2 - zzp-2024042711p-wdx12y-cq-rcd-pH6.5-0.35tw20jz-jf50z-P5-2.lcd
方法文件名: RC\$SMF-211 - SMF-211-rcd-FX256-kd.lcm
批处理文件名: RC\$SMF-211 - SMF-211-20250526-FX256.lcb
样品瓶号 : 1-37
进样体积 : 50 μ l 版本号:6.115
进样时间 : 2025/05/26 15:10:00 实验者:zhanghongxin
处理时间(V2) : 2025/05/27 09:36:57 处理者:zhanghongxin
仪器型号: SHIMADZU LC-2050C(FX256)

<色谱图>

mV



<峰表>

检测器A Ch1 253nm

峰号	保留时间	面积	面积%	高度	理论塔板数(USP)	拖尾因子	分离度(USP)
1	3.543	169550	100.000	42773	19376	1.190	--
总计		169550	100.000	42773			



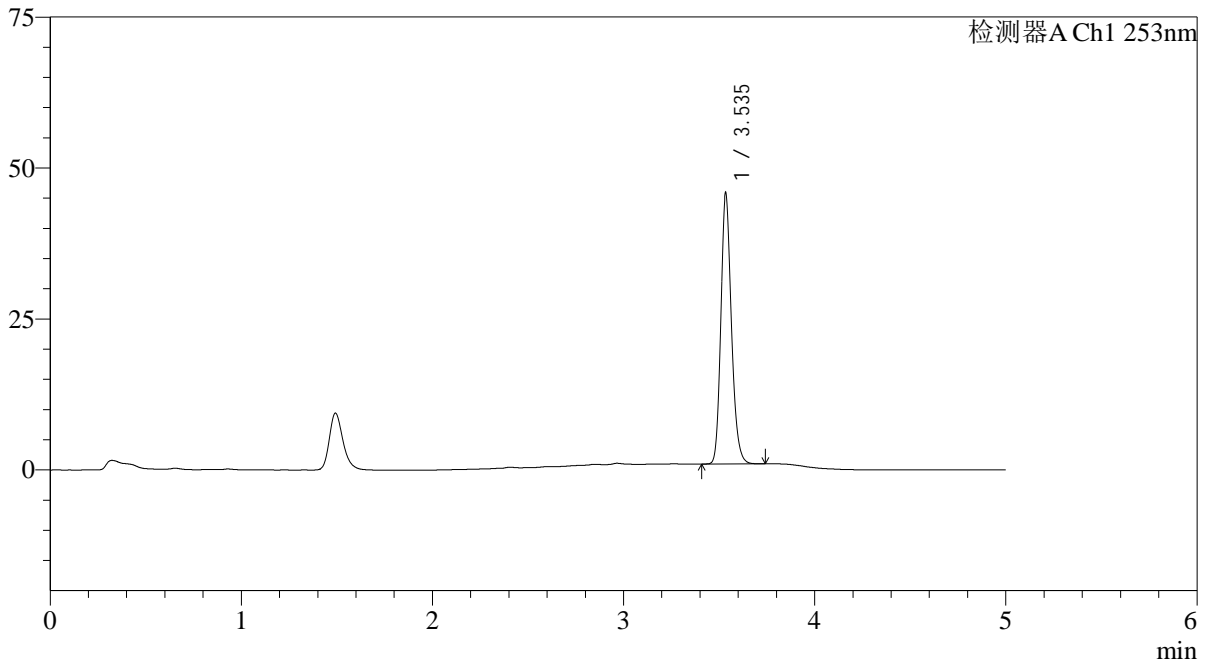
SMF-211

<样品信息>

色谱柱 : XB-C18(50*4.6mm,5μm)	流速: 2.0ml/min
柱温 : 30°C	波长: 253nm
数据文件名: RC\$SMF-211 - 7-29/7-1123-2 - zzp-2024042711p-wdx12y-cq-rcd-pH6.5-0.35tw20jz-jf50z-P6-1.lcd	
方法文件名: RC\$SMF-211 - SMF-211-rcd-FX256-kd.lcm	
批处理文件名: RC\$SMF-211 - SMF-211-20250526-FX256.lcb	
样品瓶号 : 1-46	版本号:6.115
进样体积 : 50μl	实验者:zhanghongxin
进样时间 : 2025/05/26 15:15:26	处理者:zhanghongxin
处理时间 (V2) : 2025/05/27 09:37:00	
仪器型号: SHIMADZU LC-2050C(FX256)	

<色谱图>

mV



<峰表>

检测器A Ch1 253nm

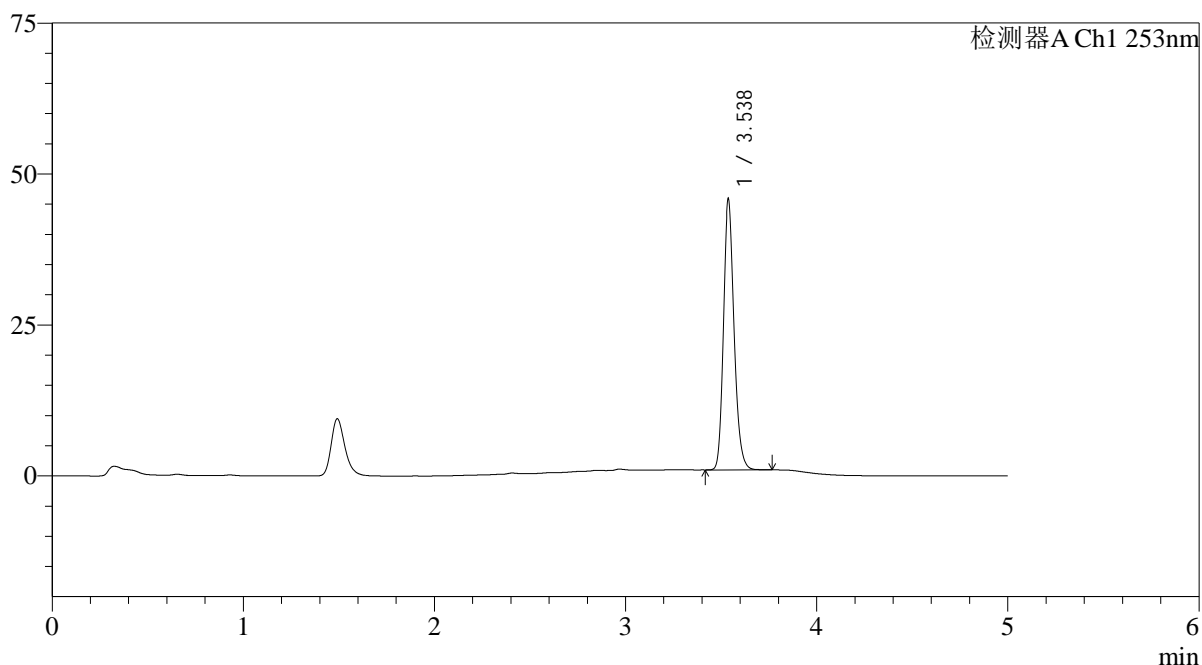
峰号	保留时间	面积	面积%	高度	理论塔板数(USP)	拖尾因子	分离度(USP)
1	3.535	175327	100.000	44329	19313	1.191	--
总计		175327	100.000	44329			

<样品信息>

色谱柱 : XB-C18(50*4.6mm,5 μ m) 流速: 2.0ml/min
柱温 : 30°C 波长: 253nm
数据文件名: RC\$SMF-211 - 7-29/7-1124-2 - zzp-2024042711p-wdx12y-cq-rcd-pH6.5-0.35tw20jz-jf50z-P6-2.lcd
方法文件名: RC\$SMF-211 - SMF-211-rcd-FX256-kd.lcm
批处理文件名: RC\$SMF-211 - SMF-211-20250526-FX256.lcb
样品瓶号 : 1-46
进样体积 : 50 μ l 版本号:6.115
进样时间 : 2025/05/26 15:20:51 实验者:zhanghongxin
处理时间(V2) : 2025/05/27 09:37:03 处理者:zhanghongxin
仪器型号: SHIMADZU LC-2050C(FX256)

<色谱图>

mV



<峰表>

检测器A Ch1 253nm

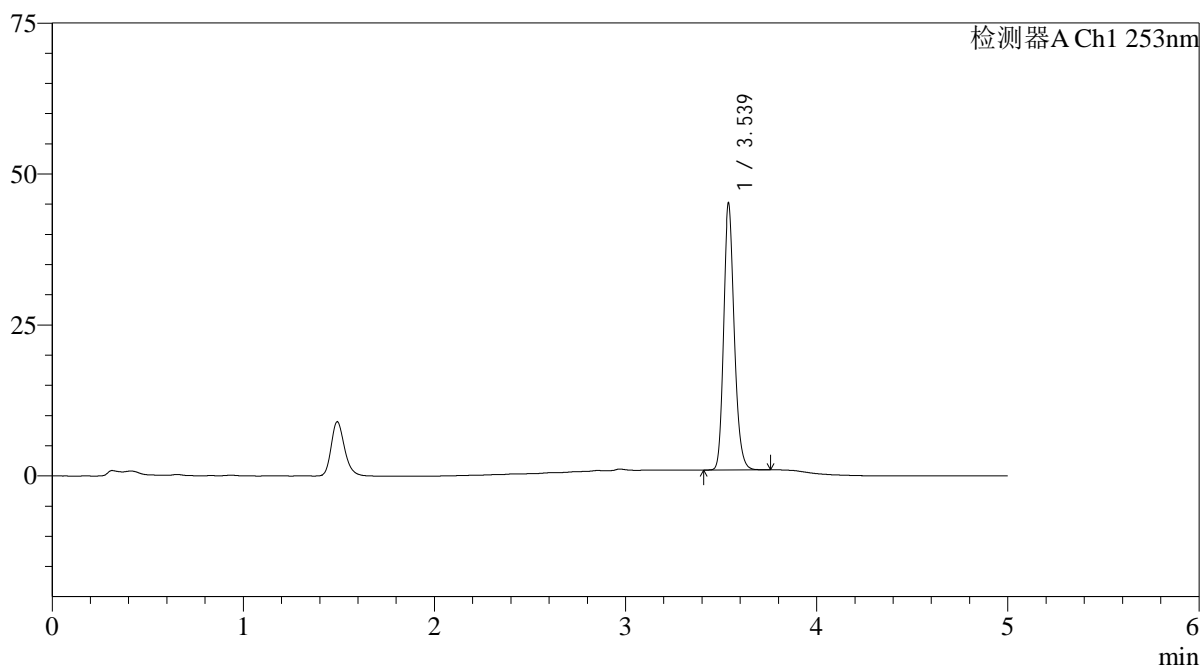
峰号	保留时间	面积	面积%	高度	理论塔板数(USP)	拖尾因子	分离度(USP)
1	3.538	175554	100.000	44858	19313	1.189	--
总计		175554	100.000	44858			

<样品信息>

色谱柱 : XB-C18(50*4.6mm,5 μ m) 流速: 2.0ml/min
柱温 : 30°C 波长: 253nm
数据文件名: RC\$SMF-211 - 7-29/7-1125-2 - zzp-2024042711p-wdx12y-zjtj-rcd-pH6.5-0.35tw20jz-jf50z-P1-1.lcd
方法文件名: RC\$SMF-211 - SMF-211-rcd-FX256-kd.lcm
批处理文件名: RC\$SMF-211 - SMF-211-20250526-FX256.lcb
样品瓶号 : 1-2
进样体积 : 50 μ l 版本号:6.115
进样时间 : 2025/05/26 15:26:16 实验者:zhanghongxin
处理时间(V2) : 2025/05/27 09:37:05 处理者:zhanghongxin
仪器型号: SHIMADZU LC-2050C(FX256)

<色谱图>

mV



<峰表>

检测器A Ch1 253nm

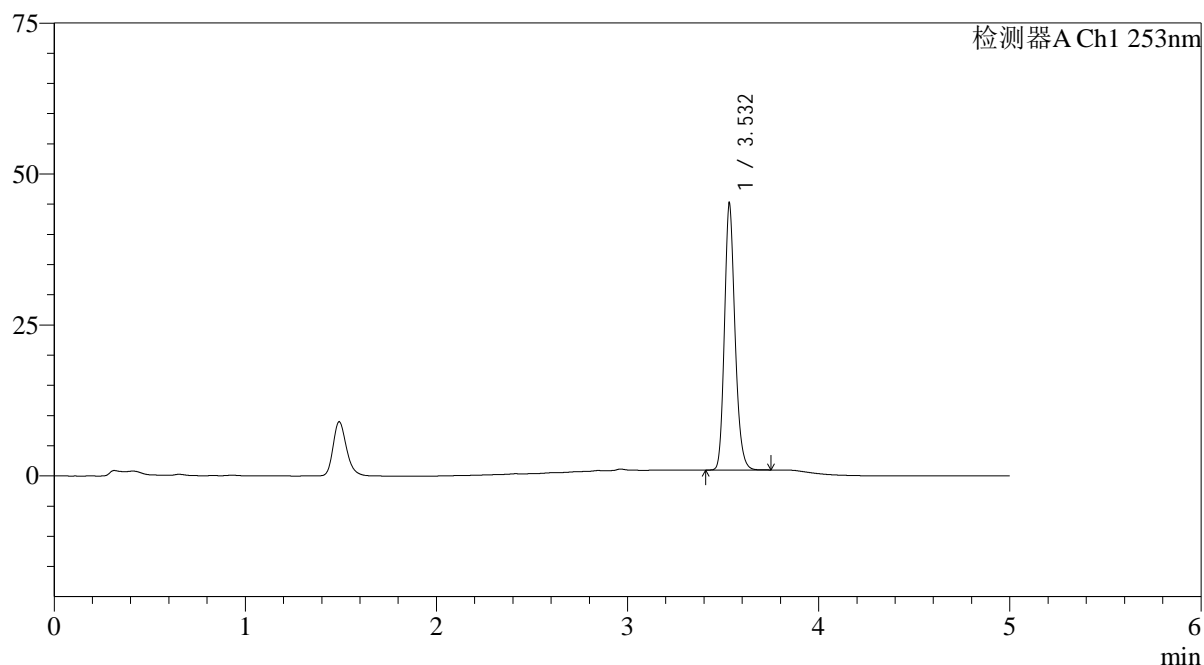
峰号	保留时间	面积	面积%	高度	理论塔板数(USP)	拖尾因子	分离度(USP)
1	3.539	172860	100.000	44182	19305	1.189	--
总计		172860	100.000	44182			

<样品信息>

色谱柱 : XB-C18(50*4.6mm,5 μ m) 流速: 2.0ml/min
柱温 : 30°C 波长: 253nm
数据文件名: RC\$SMF-211 - 7-29/7-1126-2 - zzp-2024042711p-wdx12y-zjtj-rcd-pH6.5-0.35tw20jz-jf50z-P1-2.lcd
方法文件名: RC\$SMF-211 - SMF-211-rcd-FX256-kd.lcm
批处理文件名: RC\$SMF-211 - SMF-211-20250526-FX256.lcb
样品瓶号 : 1-2
进样体积 : 50 μ l 版本号:6.115
进样时间 : 2025/05/26 15:31:41 实验者:zhanghongxin
处理时间(V2) : 2025/05/27 09:37:08 处理者:zhanghongxin
仪器型号: SHIMADZU LC-2050C(FX256)

<色谱图>

mV



<峰表>

检测器A Ch1 253nm

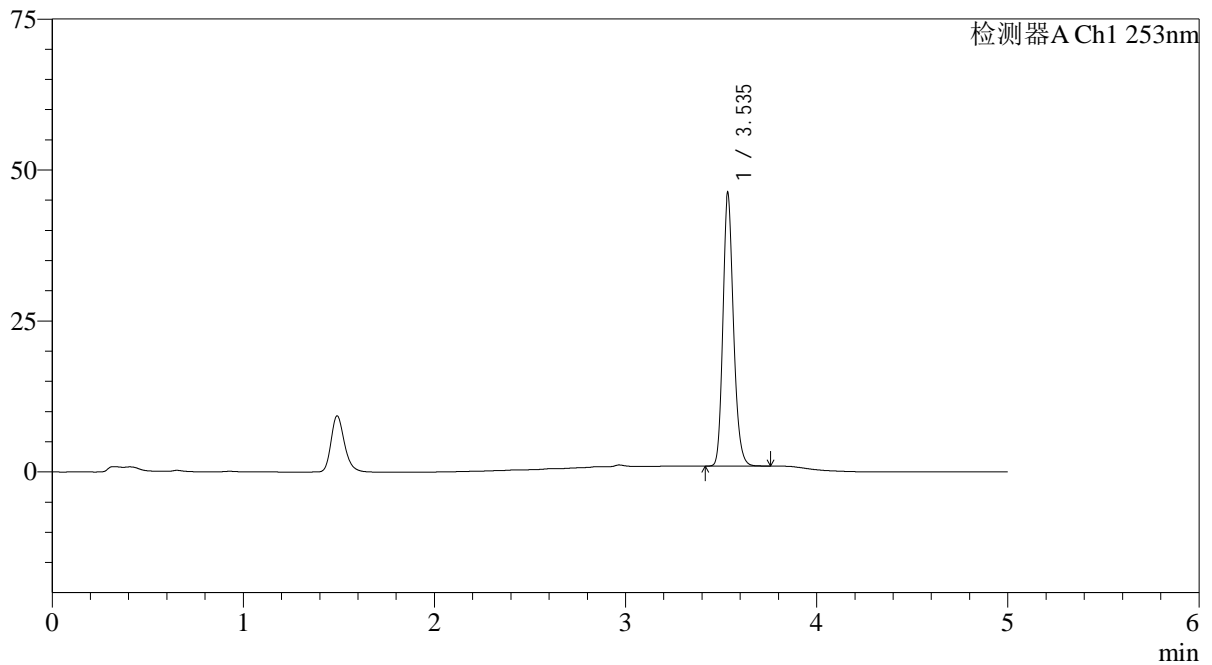
峰号	保留时间	面积	面积%	高度	理论塔板数(USP)	拖尾因子	分离度(USP)
1	3.532	173080	100.000	44040	19233	1.191	--
总计		173080	100.000	44040			

<样品信息>

色谱柱 : XB-C18(50*4.6mm,5 μ m) 流速: 2.0ml/min
柱温 : 30°C 波长: 253nm
数据文件名: RC\$SMF-211 - 7-29/7-1127-2 - zzp-2024042711p-wdx12y-zjtj-rcd-pH6.5-0.35tw20jz-jf50z-P2-1.lcd
方法文件名: RC\$SMF-211 - SMF-211-rcd-FX256-kd.lcm
批处理文件名: RC\$SMF-211 - SMF-211-20250526-FX256.lcb
样品瓶号 : 1-11
进样体积 : 50 μ l 版本号:6.115
进样时间 : 2025/05/26 15:37:06 实验者:zhanghongxin
处理时间(V2) : 2025/05/27 09:37:11 处理者:zhanghongxin
仪器型号: SHIMADZU LC-2050C(FX256)

<色谱图>

mV



<峰表>

检测器A Ch1 253nm

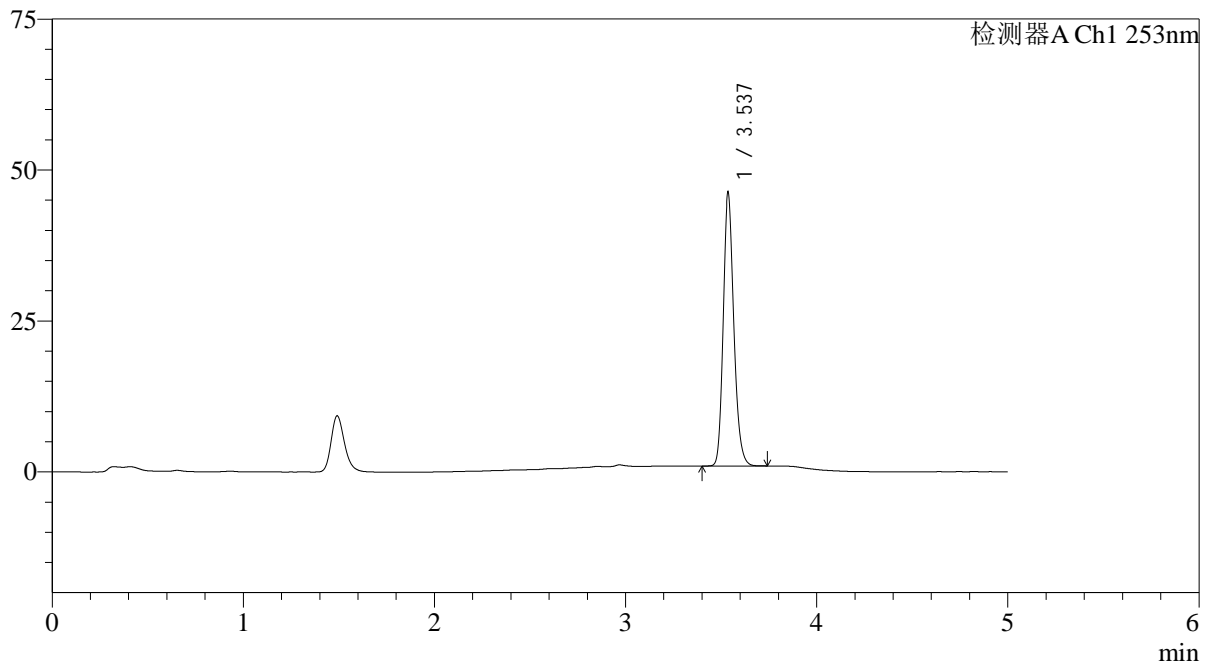
峰号	保留时间	面积	面积%	高度	理论塔板数(USP)	拖尾因子	分离度(USP)
1	3.535	177187	100.000	44842	19293	1.188	--
总计		177187	100.000	44842			

<样品信息>

色谱柱 : XB-C18(50*4.6mm,5 μ m) 流速: 2.0ml/min
柱温 : 30°C 波长: 253nm
数据文件名: RC\$SMF-211 - 7-29/7-1128-2 - zzp-2024042711p-wdx12y-zjtj-rcd-pH6.5-0.35tw20jz-jf50z-P2-2.lcd
方法文件名: RC\$SMF-211 - SMF-211-rcd-FX256-kd.lcm
批处理文件名: RC\$SMF-211 - SMF-211-20250526-FX256.lcb
样品瓶号 : 1-11
进样体积 : 50 μ l 版本号:6.115
进样时间 : 2025/05/26 15:42:31 实验者:zhanghongxin
处理时间(V2) : 2025/05/27 09:37:13 处理者:zhanghongxin
仪器型号: SHIMADZU LC-2050C(FX256)

<色谱图>

mV



<峰表>

检测器A Ch1 253nm

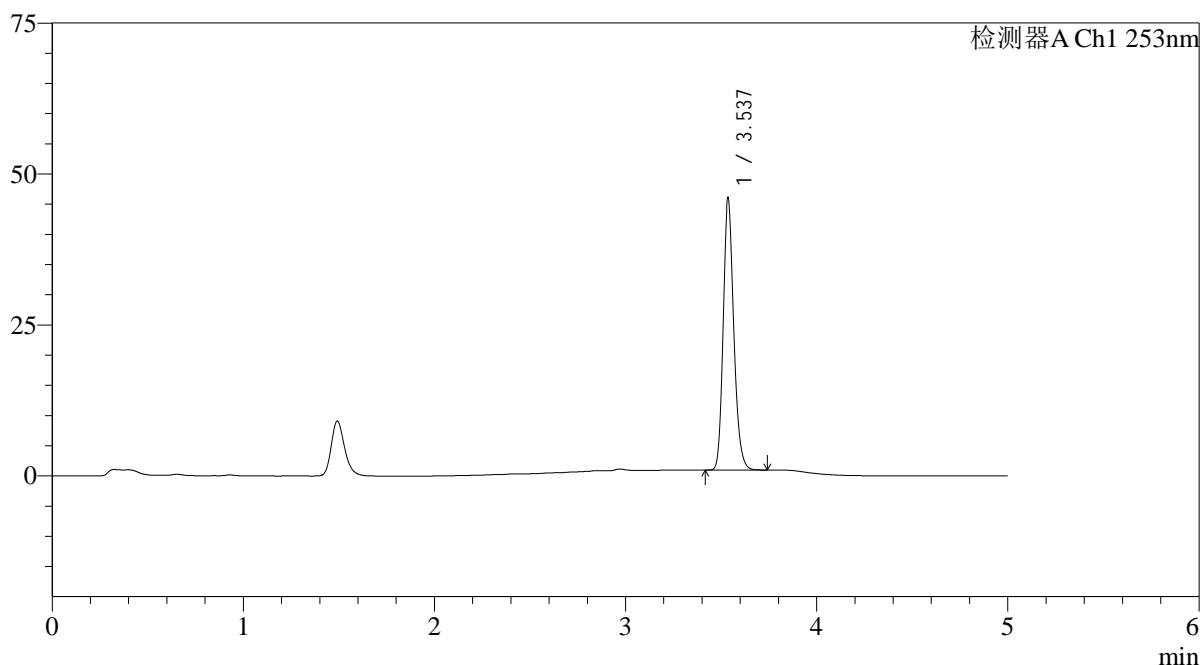
峰号	保留时间	面积	面积%	高度	理论塔板数(USP)	拖尾因子	分离度(USP)
1	3.537	177242	100.000	45186	19293	1.188	--
总计		177242	100.000	45186			

<样品信息>

色谱柱 : XB-C18(50*4.6mm,5 μ m) 流速: 2.0ml/min
柱温 : 30°C 波长: 253nm
数据文件名: RC\$SMF-211 - 7-29/7-1129-2 - zzp-2024042711p-wdx12y-zjtj-rcd-pH6.5-0.35tw20jz-jf50z-P3-1.lcd
方法文件名: RC\$SMF-211 - SMF-211-rcd-FX256-kd.lcm
批处理文件名: RC\$SMF-211 - SMF-211-20250526-FX256.lcb
样品瓶号 : 1-20
进样体积 : 50 μ l 版本号:6.115
进样时间 : 2025/05/26 15:47:57 实验者:zhanghongxin
处理时间(V2) : 2025/05/27 09:37:16 处理者:zhanghongxin
仪器型号: SHIMADZU LC-2050C(FX256)

<色谱图>

mV



<峰表>

检测器A Ch1 253nm

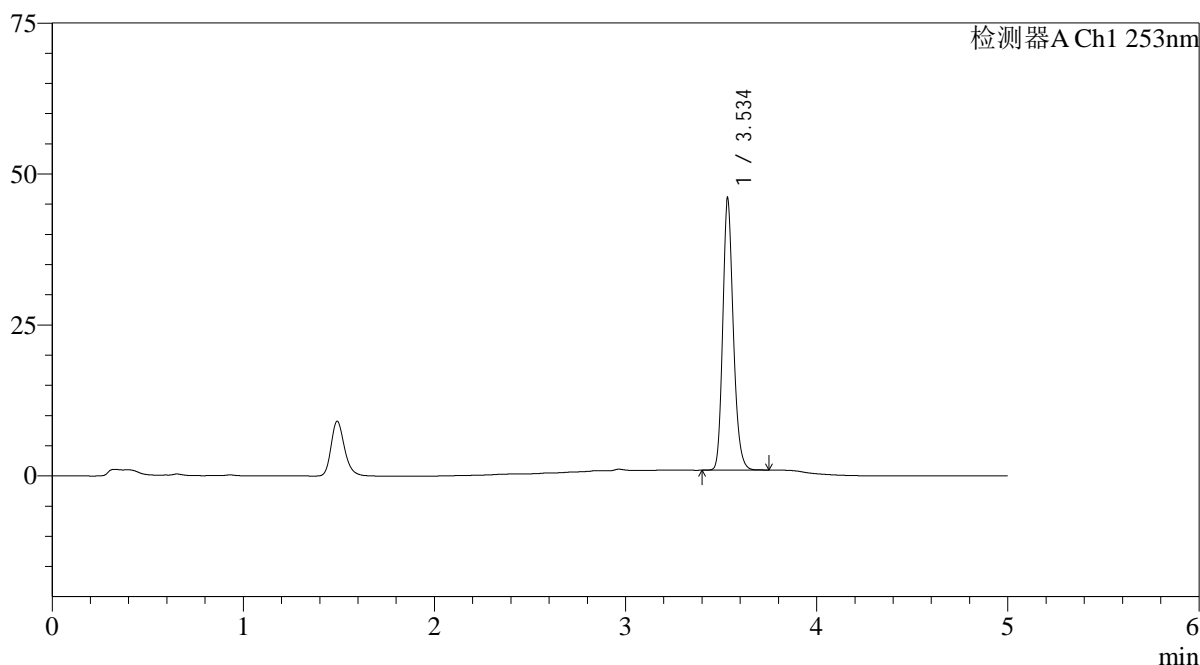
峰号	保留时间	面积	面积%	高度	理论塔板数(USP)	拖尾因子	分离度(USP)
1	3.537	176360	100.000	44948	19316	1.188	--
总计		176360	100.000	44948			

<样品信息>

色谱柱 : XB-C18(50*4.6mm,5 μ m) 流速: 2.0ml/min
柱温 : 30°C 波长: 253nm
数据文件名: RC\$SMF-211 - 7-29/7-1130-2 - zzp-2024042711p-wdx12y-zjtj-rcd-pH6.5-0.35tw20jz-jf50z-P3-2.lcd
方法文件名: RC\$SMF-211 - SMF-211-rcd-FX256-kd.lcm
批处理文件名: RC\$SMF-211 - SMF-211-20250526-FX256.lcb
样品瓶号 : 1-20
进样体积 : 50 μ l 版本号:6.115
进样时间 : 2025/05/26 15:53:22 实验者:zhanghongxin
处理时间(V2) : 2025/05/27 09:37:18 处理者:zhanghongxin
仪器型号: SHIMADZU LC-2050C(FX256)

<色谱图>

mV



<峰表>

检测器A Ch1 253nm

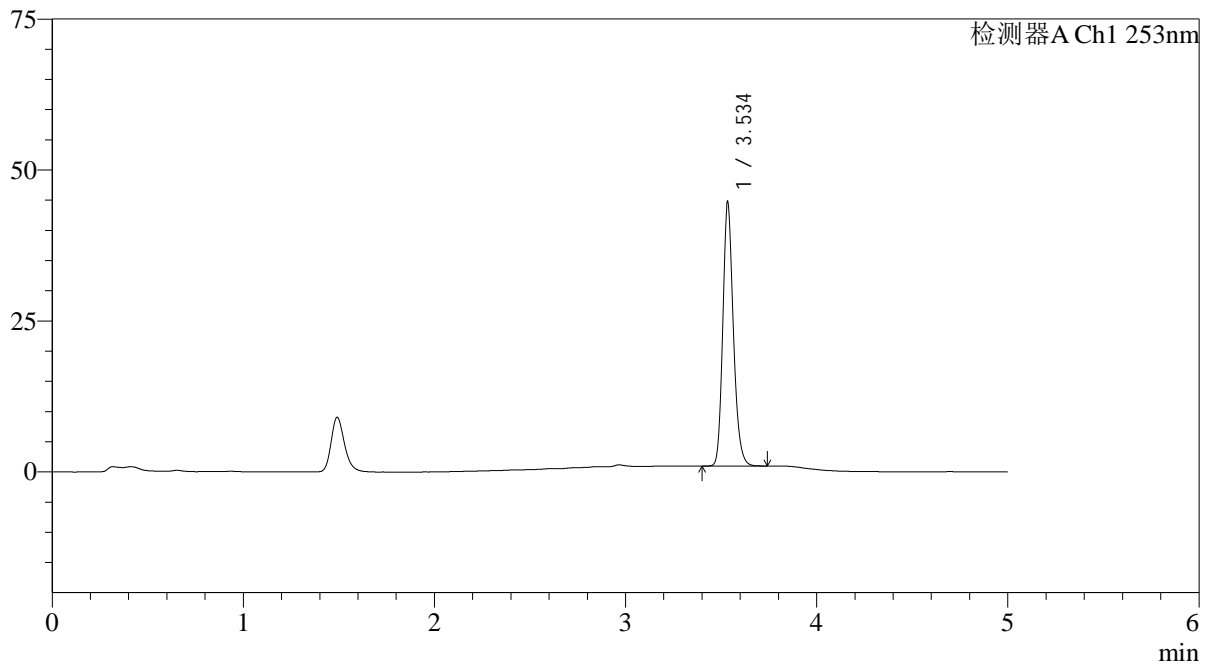
峰号	保留时间	面积	面积%	高度	理论塔板数(USP)	拖尾因子	分离度(USP)
1	3.534	176318	100.000	44481	19244	1.192	--
总计		176318	100.000	44481			

<样品信息>

色谱柱 : XB-C18(50*4.6mm,5 μ m) 流速: 2.0ml/min
 柱温 : 30°C 波长: 253nm
 数据文件名: RC\$SMF-211 - 7-29/7-1131-2 - zzp-2024042711p-wdx12y-zjtj-rcd-pH6.5-0.35tw20jz-jf50z-P4-1.lcd
 方法文件名: RC\$SMF-211 - SMF-211-rcd-FX256-kd.lcm
 批处理文件名: RC\$SMF-211 - SMF-211-20250526-FX256.lcb
 样品瓶号 : 1-29
 进样体积 : 50 μ l 版本号:6.115
 进样时间 : 2025/05/26 15:58:48 实验者:zhanghongxin
 处理时间(V2) : 2025/05/27 09:37:21 处理者:zhanghongxin
 仪器型号: SHIMADZU LC-2050C(FX256)

<色谱图>

mV



<峰表>

检测器A Ch1 253nm

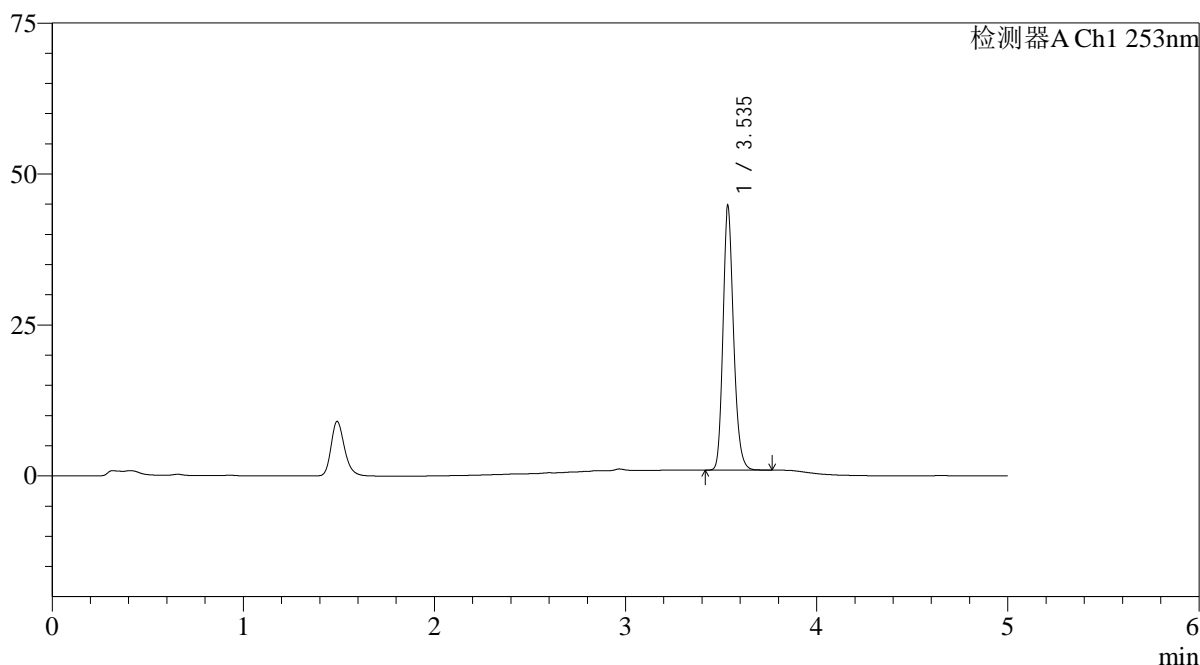
峰号	保留时间	面积	面积%	高度	理论塔板数(USP)	拖尾因子	分离度(USP)
1	3.534	171424	100.000	43153	19259	1.193	--
总计		171424	100.000	43153			

<样品信息>

色谱柱 : XB-C18(50*4.6mm,5 μ m) 流速: 2.0ml/min
柱温 : 30°C 波长: 253nm
数据文件名: RC\$SMF-211 - 7-29/7-1132-2 - zzp-2024042711p-wdx12y-zjtj-rcd-pH6.5-0.35tw20jz-jf50z-P4-2.lcd
方法文件名: RC\$SMF-211 - SMF-211-rcd-FX256-kd.lcm
批处理文件名: RC\$SMF-211 - SMF-211-20250526-FX256.lcb
样品瓶号 : 1-29
进样体积 : 50 μ l 版本号:6.115
进样时间 : 2025/05/26 16:04:13 实验者:zhanghongxin
处理时间(V2) : 2025/05/27 09:37:24 处理者:zhanghongxin
仪器型号: SHIMADZU LC-2050C(FX256)

<色谱图>

mV



<峰表>

检测器A Ch1 253nm

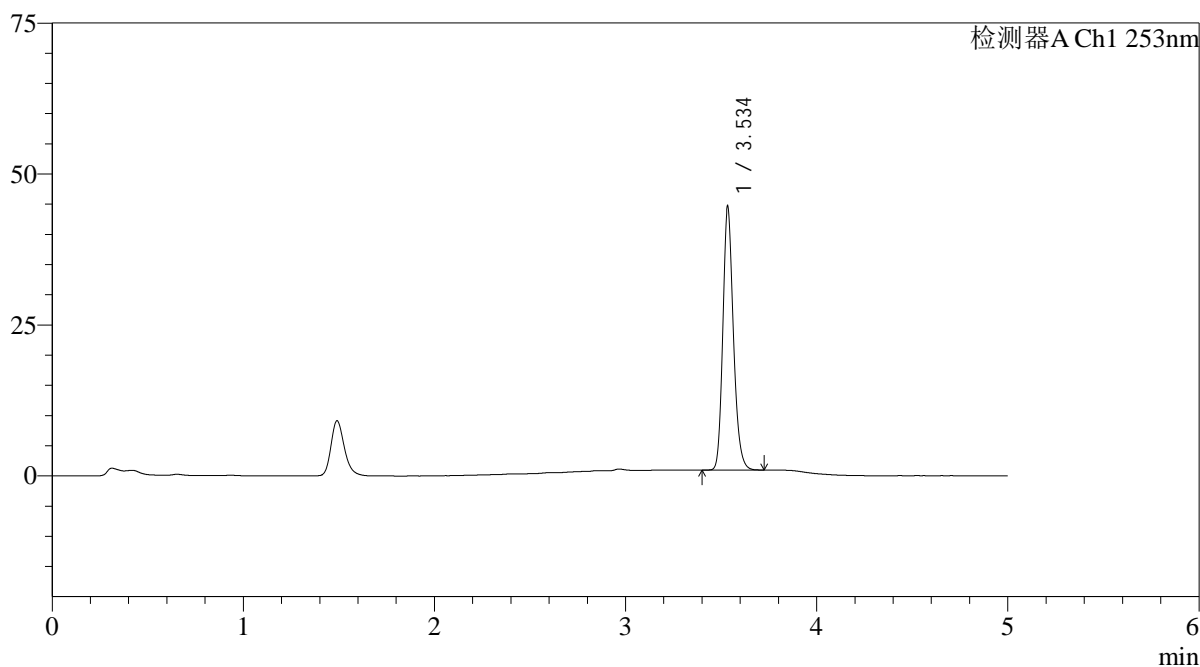
峰号	保留时间	面积	面积%	高度	理论塔板数(USP)	拖尾因子	分离度(USP)
1	3.535	171678	100.000	43469	19240	1.191	--
总计		171678	100.000	43469			

<样品信息>

色谱柱 : XB-C18(50*4.6mm,5 μ m) 流速: 2.0ml/min
 柱温 : 30°C 波长: 253nm
 数据文件名: RC\$SMF-211 - 7-29/7-1133-2 - zzp-2024042711p-wdx12y-zjtj-rcd-pH6.5-0.35tw20jz-jf50z-P5-1.lcd
 方法文件名: RC\$SMF-211 - SMF-211-rcd-FX256-kd.lcm
 批处理文件名: RC\$SMF-211 - SMF-211-20250526-FX256.lcb
 样品瓶号 : 1-38
 进样体积 : 50 μ l 版本号:6.115
 进样时间 : 2025/05/26 16:09:38 实验者:zhanghongxin
 处理时间(V2) : 2025/05/27 09:37:26 处理者:zhanghongxin
 仪器型号: SHIMADZU LC-2050C(FX256)

<色谱图>

mV



<峰表>

检测器A Ch1 253nm

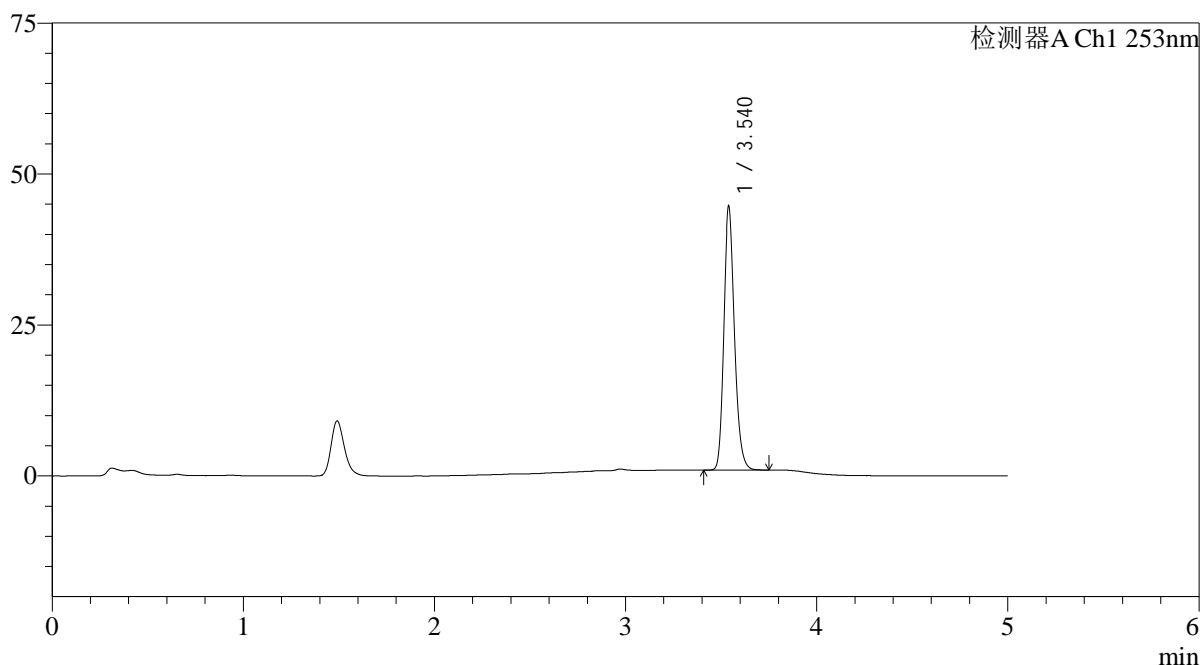
峰号	保留时间	面积	面积%	高度	理论塔板数(USP)	拖尾因子	分离度(USP)
1	3.534	170872	100.000	43109	19280	1.194	--
总计		170872	100.000	43109			

<样品信息>

色谱柱 : XB-C18(50*4.6mm,5 μ m) 流速: 2.0ml/min
柱温 : 30°C 波长: 253nm
数据文件名: RC\$SMF-211 - 7-29/7-1134-2 - zzp-2024042711p-wdx12y-zjtj-rcd-pH6.5-0.35tw20jz-jf50z-P5-2.lcd
方法文件名: RC\$SMF-211 - SMF-211-rcd-FX256-kd.lcm
批处理文件名: RC\$SMF-211 - SMF-211-20250526-FX256.lcb
样品瓶号 : 1-38
进样体积 : 50 μ l 版本号:6.115
进样时间 : 2025/05/26 16:15:03 实验者:zhanghongxin
处理时间(V2) : 2025/05/27 09:37:29 处理者:zhanghongxin
仪器型号: SHIMADZU LC-2050C(FX256)

<色谱图>

mV



<峰表>

检测器A Ch1 253nm

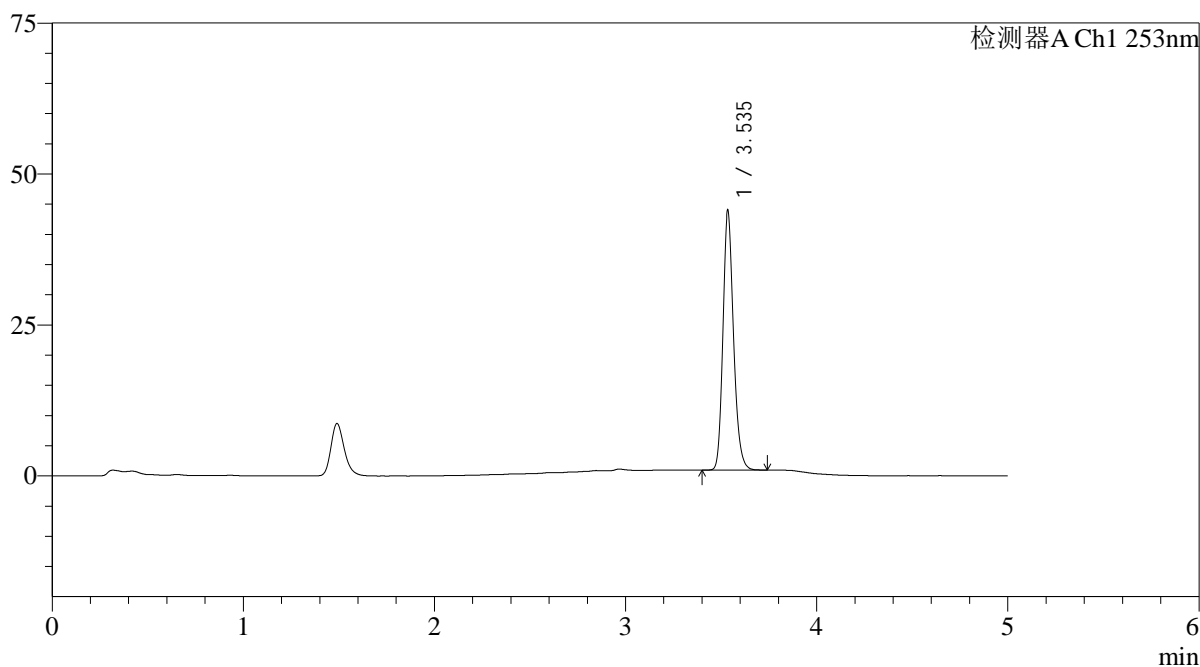
峰号	保留时间	面积	面积%	高度	理论塔板数(USP)	拖尾因子	分离度(USP)
1	3.540	171056	100.000	43614	19335	1.193	--
总计		171056	100.000	43614			

<样品信息>

色谱柱 : XB-C18(50*4.6mm,5 μ m) 流速: 2.0ml/min
柱温 : 30°C 波长: 253nm
数据文件名: RC\$SMF-211 - 7-29/7-1135-2 - zzp-2024042711p-wdx12y-zjtj-rcd-pH6.5-0.35tw20jz-jf50z-P6-1.lcd
方法文件名: RC\$SMF-211 - SMF-211-rcd-FX256-kd.lcm
批处理文件名: RC\$SMF-211 - SMF-211-20250526-FX256.lcb
样品瓶号 : 1-47
进样体积 : 50 μ l 版本号:6.115
进样时间 : 2025/05/26 16:20:29 实验者:zhanghongxin
处理时间(V2) : 2025/05/27 09:37:32 处理者:zhanghongxin
仪器型号: SHIMADZU LC-2050C(FX256)

<色谱图>

mV



<峰表>

检测器A Ch1 253nm

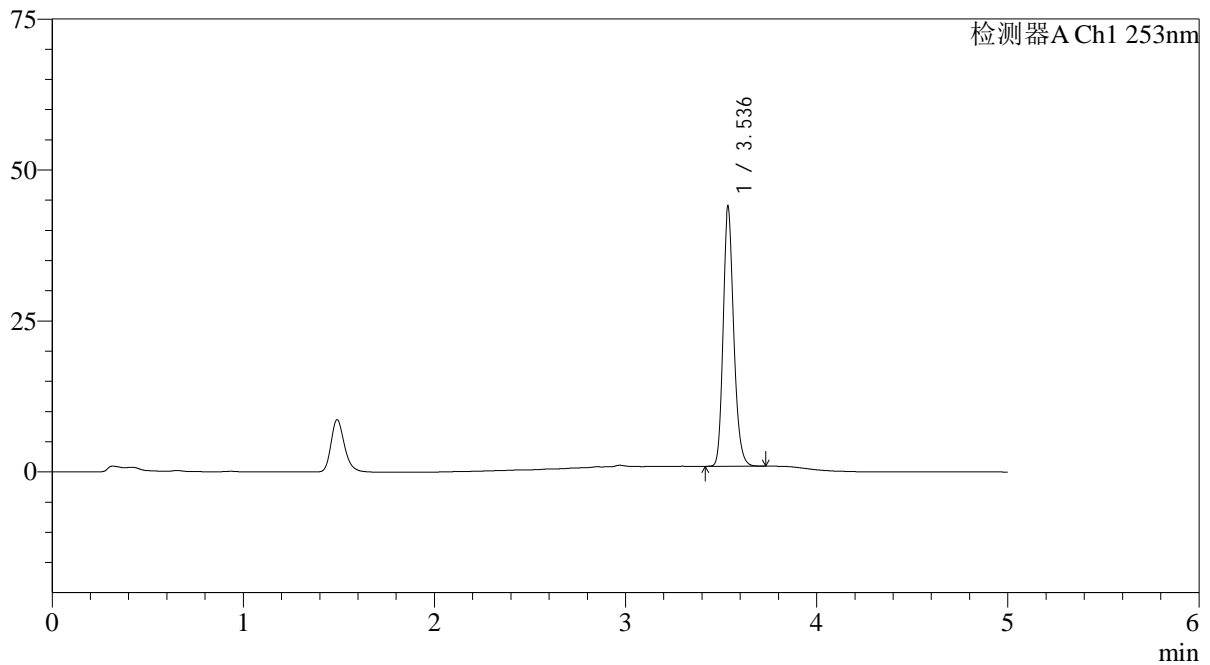
峰号	保留时间	面积	面积%	高度	理论塔板数(USP)	拖尾因子	分离度(USP)
1	3.535	168505	100.000	42633	19238	1.193	--
总计		168505	100.000	42633			

<样品信息>

色谱柱 : XB-C18(50*4.6mm,5 μ m) 流速: 2.0ml/min
 柱温 : 30°C 波长: 253nm
 数据文件名: RC\$SMF-211 - 7-29/7-1136-2 - zzp-2024042711p-wdx12y-zjtj-rcd-pH6.5-0.35tw20jz-jf50z-P6-2.lcd
 方法文件名: RC\$SMF-211 - SMF-211-rcd-FX256-kd.lcm
 批处理文件名: RC\$SMF-211 - SMF-211-20250526-FX256.lcb
 样品瓶号 : 1-47
 进样体积 : 50 μ l 版本号:6.115
 进样时间 : 2025/05/26 16:25:54 实验者:zhanghongxin
 处理时间(V2) : 2025/05/27 09:37:34 处理者:zhanghongxin
 仪器型号: SHIMADZU LC-2050C(FX256)

<色谱图>

mV



<峰表>

检测器A Ch1 253nm

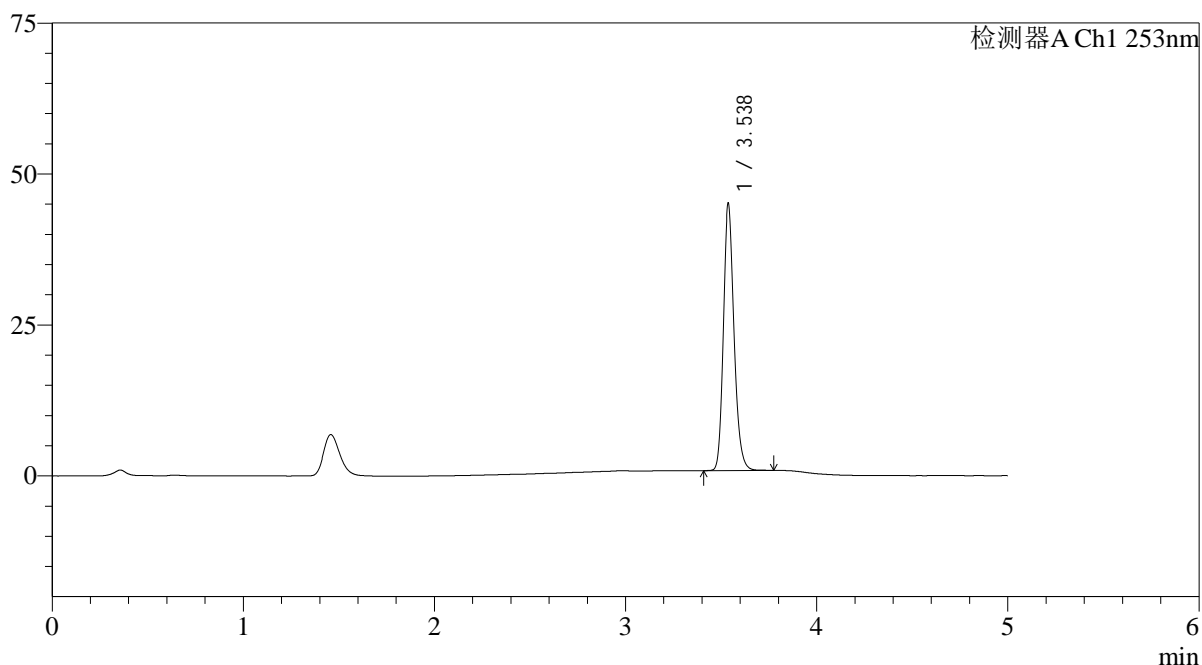
峰号	保留时间	面积	面积%	高度	理论塔板数(USP)	拖尾因子	分离度(USP)
1	3.536	168489	100.000	42850	19282	1.192	--
总计		168489	100.000	42850			

<样品信息>

色谱柱 : XB-C18(50*4.6mm,5 μ m) 流速: 2.0ml/min
 柱温 : 30°C 波长: 253nm
 数据文件名: RC\$SMF-211 - 7-29/7-1137-2 - zzp-wdx12y-rcd-pH6.5-0.35tw20jz-jf50z-dz2-1.lcd
 方法文件名: RC\$SMF-211 - SMF-211-rcd-FX256-kd.lcm
 批处理文件名: RC\$SMF-211 - SMF-211-20250526-FX256.lcb
 样品瓶号 : 1-27
 进样体积 : 50 μ l 版本号:6.115
 进样时间 : 2025/05/26 16:31:20 实验者:zhanghongxin
 处理时间(V2) : 2025/05/27 09:37:37 处理者:zhanghongxin
 仪器型号: SHIMADZU LC-2050C(FX256)

<色谱图>

mV



<峰表>

检测器A Ch1 253nm

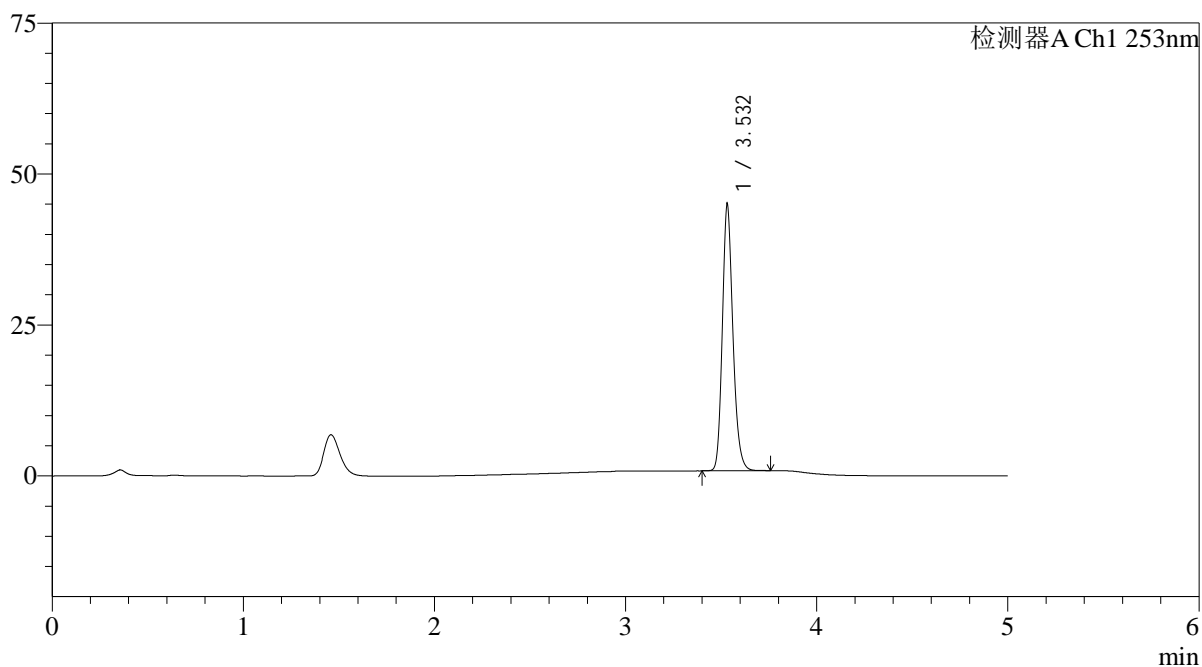
峰号	保留时间	面积	面积%	高度	理论塔板数(USP)	拖尾因子	分离度(USP)
1	3.538	173559	100.000	44211	19278	1.191	--
总计		173559	100.000	44211			

<样品信息>

色谱柱 : XB-C18(50*4.6mm,5μm) 流速: 2.0ml/min
 柱温 : 30°C 波长: 253nm
 数据文件名: RC\$SMF-211 - 7-29/7-1138-2 - zzp-wdx12y-rcd-pH6.5-0.35tw20jz-jf50z-dz2-2.lcd
 方法文件名: RC\$SMF-211 - SMF-211-rcd-FX256-kd.lcm
 批处理文件名: RC\$SMF-211 - SMF-211-20250526-FX256.lcb
 样品瓶号 : 1-27
 进样体积 : 50μl 版本号:6.115
 进样时间 : 2025/05/26 16:36:47 实验者:zhanghongxin
 处理时间(V2) : 2025/05/27 09:37:40 处理者:zhanghongxin
 仪器型号: SHIMADZU LC-2050C(FX256)

<色谱图>

mV



<峰表>

检测器A Ch1 253nm

峰号	保留时间	面积	面积%	高度	理论塔板数(USP)	拖尾因子	分离度(USP)
1	3.532	173573	100.000	44124	19177	1.194	--
总计		173573	100.000	44124			