

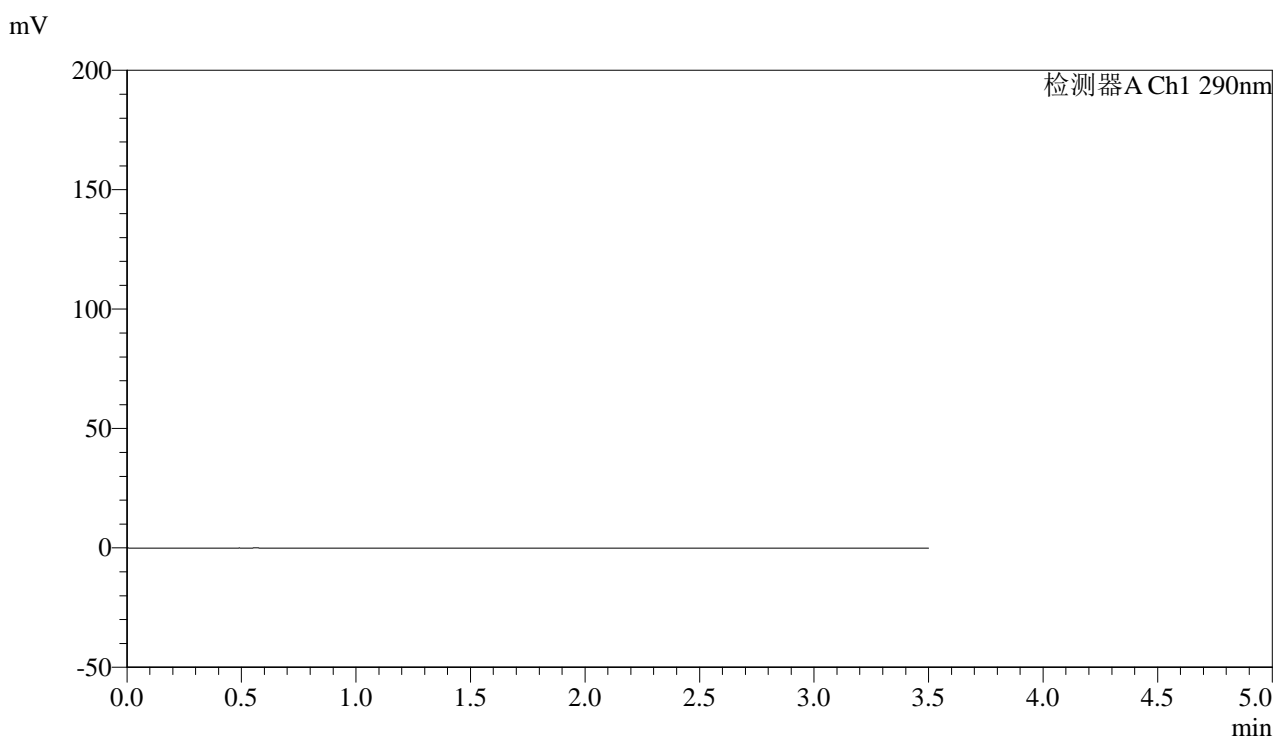


# SZJ-4096

## <样品信息>

色谱柱:XB-C18(50mm\*4.6mm,5μm) 流速: 1.8ml/min  
 柱温:30°C 波长: 290nm  
 数据文件名: RC\$SZJ-4096 - 0-128/18-223-2 - cbzj-8184807p-rcqx-pH6.8jz-jyx2-rj.lcd  
 方法文件名: RC\$SZJ-4096 - SZJ-4096-rc-FX267.lcm  
 批处理文件名: RC\$SZJ-4096 - 20250521-rcqx-FX267.lcb  
 样品瓶号: 1-9 版本号: 6.115  
 进样体积: 10 μl 实验者: jiangjinwei  
 进样时间: 2025/05/21 15:23:08 处理者: jiangjinwei  
 处理时间 (V2): 2025/05/22 14:38:10  
 仪器型号:SHIMADZU LC-2050C(FX267)

## <色谱图>



## <峰表>

检测器A Ch1 290nm

峰号	保留时间	面积	面积%	高度	理论塔板数(USP)	拖尾因子	分离度(USP)
总计							

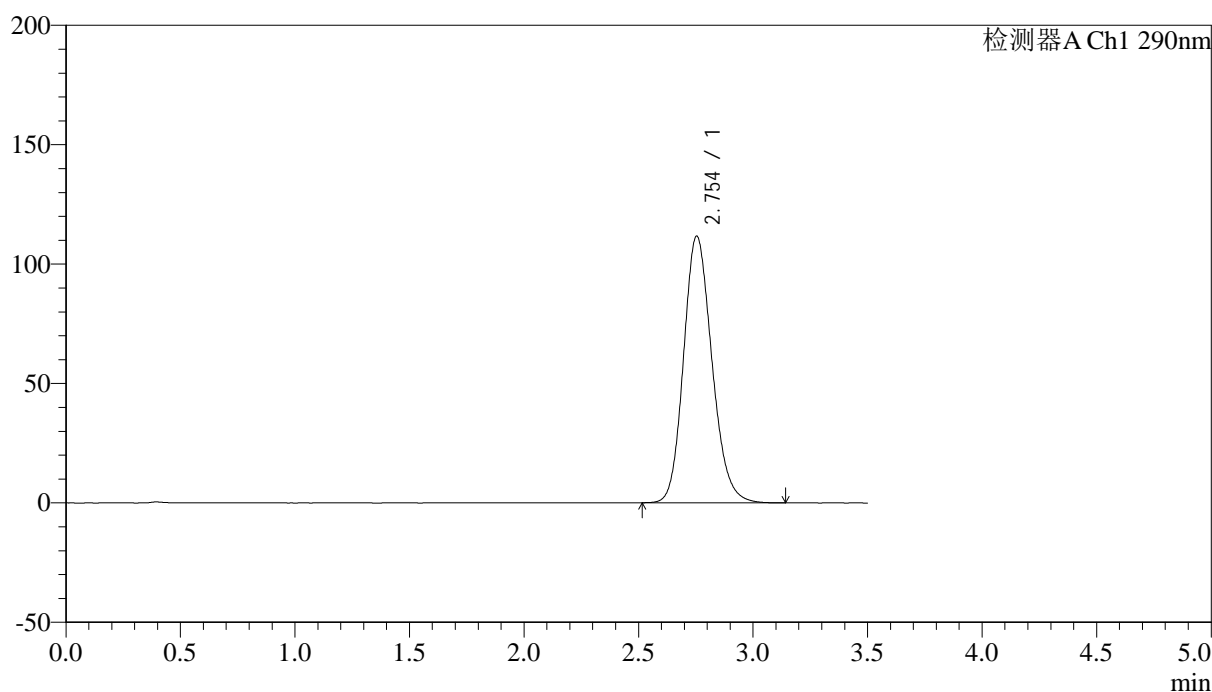
图1 枸橼酸西地那非片溶出曲线测定HPLC图谱  
参比制剂-8184807批-pH6.8介质  
溶剂

## &lt;样品信息&gt;

色谱柱:XB-C18(50mm\*4.6mm,5 $\mu$ m) 流速: 1.8ml/min  
 柱温:30 $^{\circ}$ C 波长: 290nm  
 数据文件名: RC\$SZJ-4096 - 0-128/18-224-2 - cbzj-8184807p-rcqx-pH6.8jz-jyx2-dz1-1.lcd  
 方法文件名: RC\$SZJ-4096 - SZJ-4096-rc-FX267.lcm  
 批处理文件名: RC\$SZJ-4096 - 20250521-rcqx-FX267.lcb  
 样品瓶号: 1-18  
 进样体积: 10  $\mu$ l 版本号: 6.115  
 进样时间: 2025/05/21 15:27:02 实验者: jiangjinwei  
 处理时间 (V2): 2025/05/22 14:38:14 处理者: jiangjinwei  
 仪器型号:SHIMADZU LC-2050C(FX267)

## &lt;色谱图&gt;

mV



## &lt;峰表&gt;

检测器A Ch1 290nm

峰号	保留时间	面积	面积%	高度	理论塔板数(USP)	拖尾因子	分离度(USP)
1	2.754	963358	100.000	111705	2398	1.167	--
总计		963358	100.000	111705			

图2 枸橼酸西地那非片溶出曲线测定HPLC图谱  
 参比制剂-8184807批-pH6.8介质  
 对照品溶液-1-1

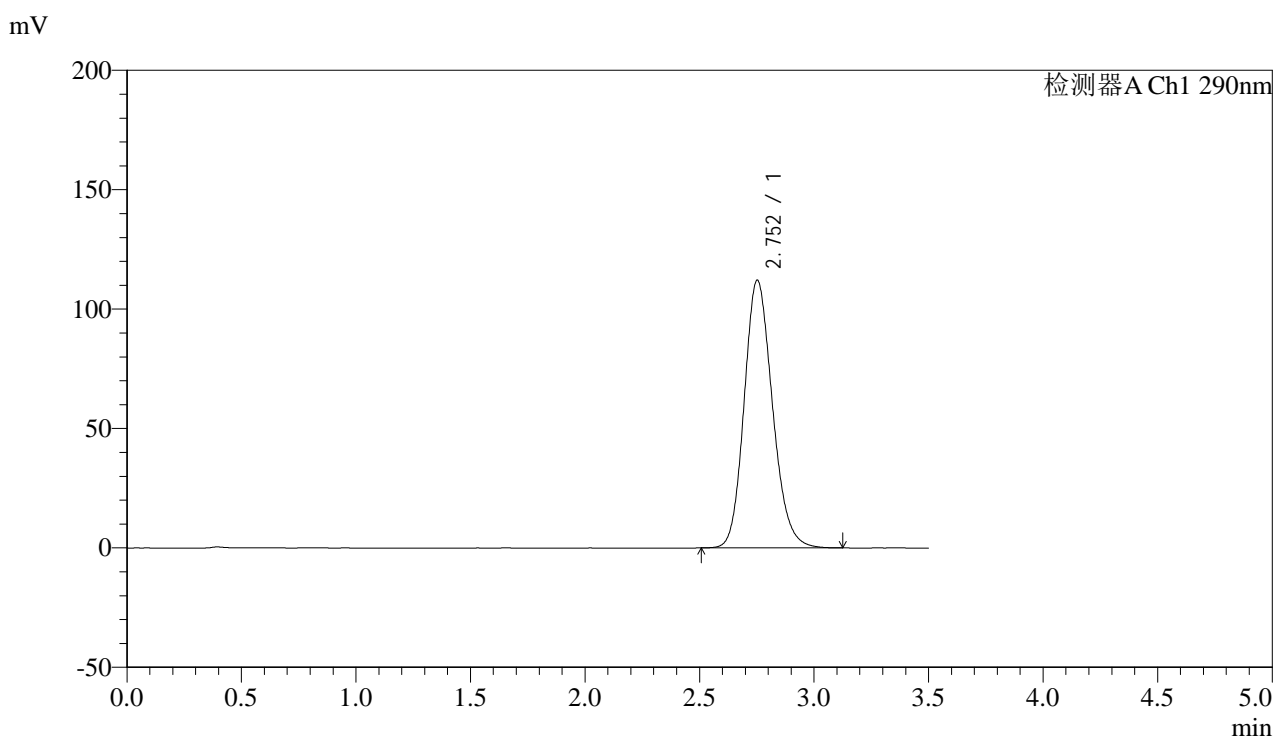


# SZJ-4096

## <样品信息>

色谱柱:XB-C18(50mm\*4.6mm,5μm) 流速: 1.8ml/min  
 柱温:30°C 波长: 290nm  
 数据文件名: RC\$SZJ-4096 - 0-128/18-225-2 - cbzj-8184807p-rcqx-pH6.8jz-jyx2-dz1-2.lcd  
 方法文件名: RC\$SZJ-4096 - SZJ-4096-rc-FX267.lcm  
 批处理文件名: RC\$SZJ-4096 - 20250521-rcqx-FX267.lcb  
 样品瓶号: 1-18 版本号: 6.115  
 进样体积: 10 μl 实验者: jiangjinwei  
 进样时间: 2025/05/21 15:30:55 处理者: jiangjinwei  
 处理时间 (V2): 2025/05/22 14:38:17  
 仪器型号:SHIMADZU LC-2050C(FX267)

## <色谱图>



## <峰表>

检测器A Ch1 290nm

峰号	保留时间	面积	面积%	高度	理论塔板数(USP)	拖尾因子	分离度(USP)
1	2.752	964019	100.000	111963	2408	1.167	--
总计		964019	100.000	111963			

图3 枸橼酸西地那非片溶出曲线测定HPLC图谱  
 参比制剂-8184807批-pH6.8介质  
 对照品溶液-1-2

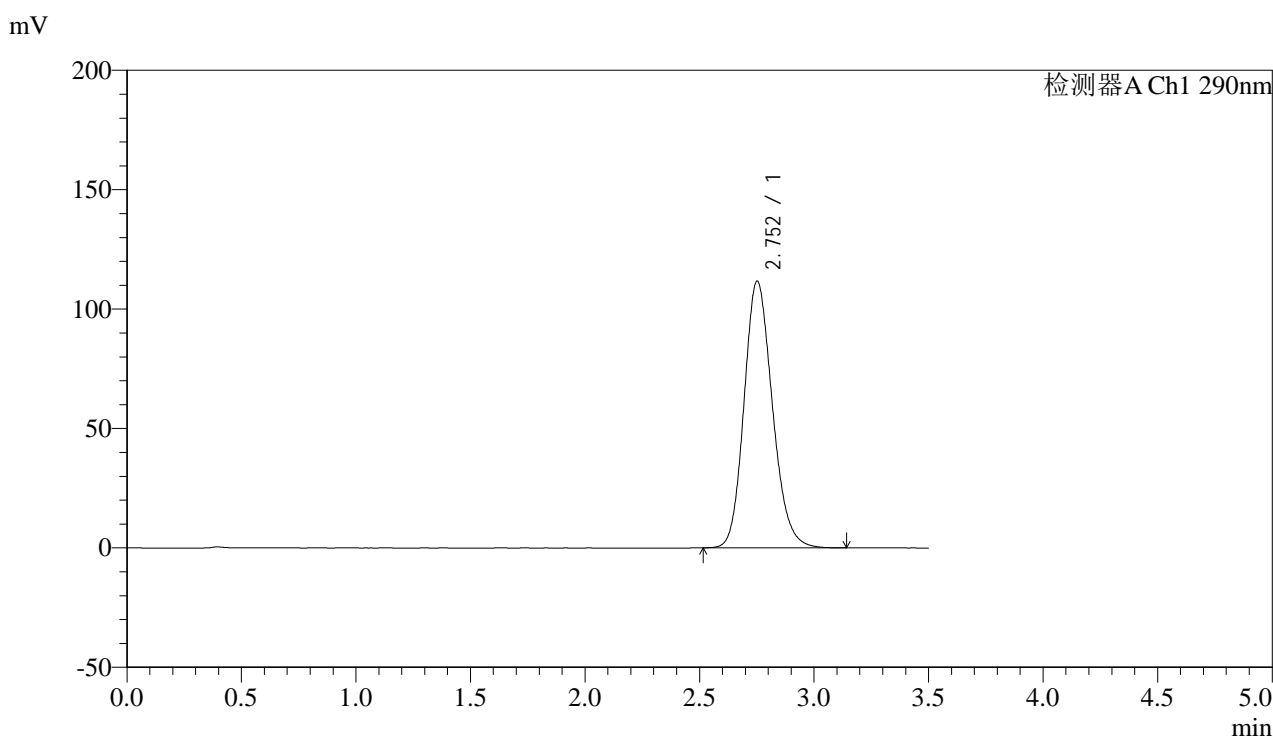


# SZJ-4096

## <样品信息>

色谱柱:XB-C18(50mm\*4.6mm,5μm) 流速: 1.8ml/min  
 柱温:30°C 波长: 290nm  
 数据文件名: RC\$SZJ-4096 - 0-128/18-226-2 - cbzj-8184807p-rcqx-pH6.8jz-jyx2-dz1-3.lcd  
 方法文件名: RC\$SZJ-4096 - SZJ-4096-rc-FX267.lcm  
 批处理文件名: RC\$SZJ-4096 - 20250521-rcqx-FX267.lcb  
 样品瓶号: 1-18 版本号: 6.115  
 进样体积: 10 μl 实验者: jiangjinwei  
 进样时间: 2025/05/21 15:34:48 处理者: jiangjinwei  
 处理时间 (V2): 2025/05/22 14:38:20  
 仪器型号:SHIMADZU LC-2050C(FX267)

## <色谱图>



## <峰表>

检测器A Ch1 290nm

峰号	保留时间	面积	面积%	高度	理论塔板数(USP)	拖尾因子	分离度(USP)
1	2.752	962552	100.000	111529	2398	1.168	--
总计		962552	100.000	111529			

图4 枸橼酸西地那非片溶出曲线测定HPLC图谱  
 参比制剂-8184807批-pH6.8介质  
 对照品溶液-1-3

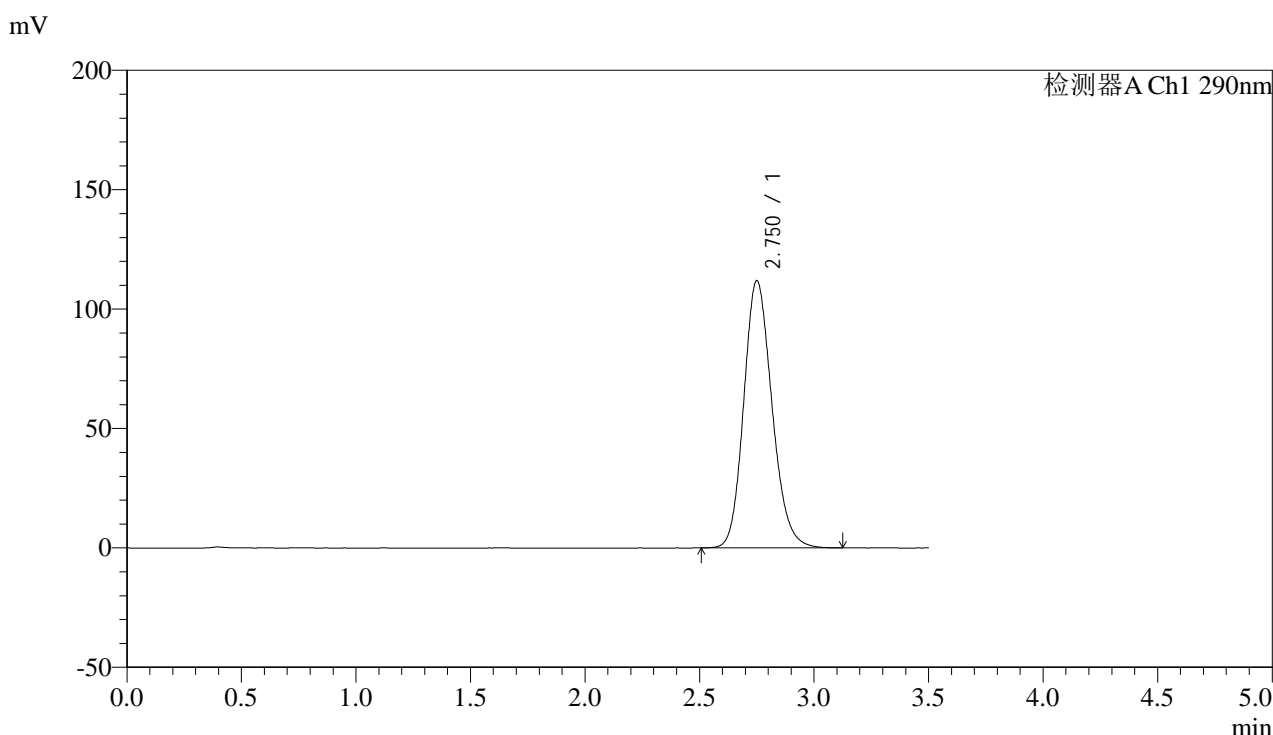


# SZJ-4096

## <样品信息>

色谱柱:XB-C18(50mm\*4.6mm,5μm) 流速: 1.8ml/min  
 柱温:30°C 波长: 290nm  
 数据文件名: RC\$SZJ-4096 - 0-128/18-227-2 - cbzj-8184807p-rcqx-pH6.8jz-jyx2-dz1-4.lcd  
 方法文件名: RC\$SZJ-4096 - SZJ-4096-rc-FX267.lcm  
 批处理文件名: RC\$SZJ-4096 - 20250521-rcqx-FX267.lcb  
 样品瓶号: 1-18 版本号: 6.115  
 进样体积: 10 μl 实验者: jiangjinwei  
 进样时间: 2025/05/21 15:38:41 处理者: jiangjinwei  
 处理时间 (V2): 2025/05/22 14:38:23  
 仪器型号:SHIMADZU LC-2050C(FX267)

## <色谱图>



## <峰表>

检测器A Ch1 290nm

峰号	保留时间	面积	面积%	高度	理论塔板数(USP)	拖尾因子	分离度(USP)
1	2.750	961810	100.000	111742	2408	1.168	--
总计		961810	100.000	111742			

图5 枸橼酸西地那非片溶出曲线测定HPLC图谱  
 参比制剂-8184807批-pH6.8介质  
 对照品溶液-1-4

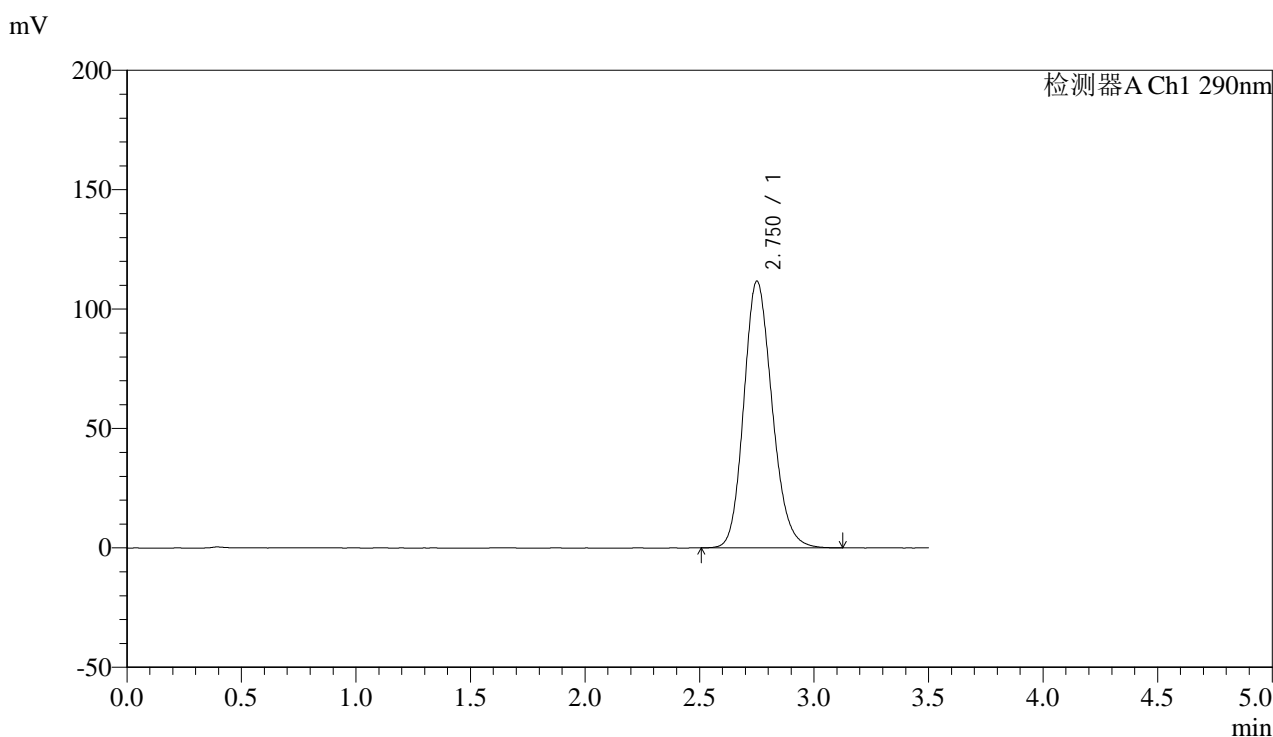


# SZJ-4096

## <样品信息>

色谱柱:XB-C18(50mm\*4.6mm,5μm) 流速: 1.8ml/min  
 柱温:30°C 波长: 290nm  
 数据文件名: RC\$SZJ-4096 - 0-128/18-228-2 - cbzj-8184807p-rcqx-pH6.8jz-jyx2-dz1-5.lcd  
 方法文件名: RC\$SZJ-4096 - SZJ-4096-rc-FX267.lcm  
 批处理文件名: RC\$SZJ-4096 - 20250521-rcqx-FX267.lcb  
 样品瓶号: 1-18 版本号: 6.115  
 进样体积: 10 μl 实验者: jiangjinwei  
 进样时间: 2025/05/21 15:42:35 处理者: jiangjinwei  
 处理时间 (V2): 2025/05/22 14:38:25  
 仪器型号:SHIMADZU LC-2050C(FX267)

## <色谱图>



## <峰表>

检测器A Ch1 290nm

峰号	保留时间	面积	面积%	高度	理论塔板数(USP)	拖尾因子	分离度(USP)
1	2.750	962232	100.000	111510	2399	1.169	--
总计		962232	100.000	111510			

图6 枸橼酸西地那非片溶出曲线测定HPLC图谱  
 参比制剂-8184807批-pH6.8介质  
 对照品溶液-1-5

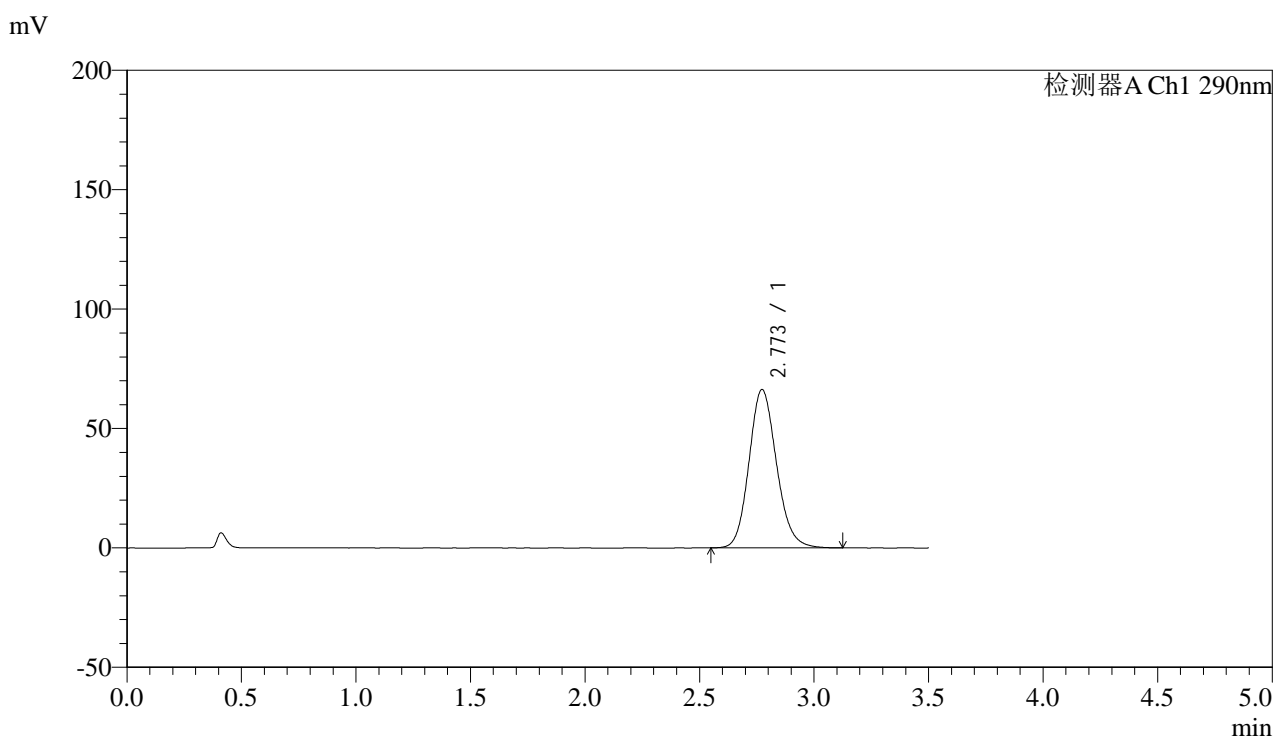


# SZJ-4096

## <样品信息>

色谱柱:XB-C18(50mm\*4.6mm,5μm) 流速: 1.8ml/min  
 柱温:30°C 波长: 290nm  
 数据文件名: RC\$SZJ-4096 - 0-128/18-229-2 - cbzj-8184807p-rcqx-pH6.8jz-jyx2-5min-P1.lcd  
 方法文件名: RC\$SZJ-4096 - SZJ-4096-rc-FX267.lcm  
 批处理文件名: RC\$SZJ-4096 - 20250521-rcqx-FX267.lcb  
 样品瓶号: 1-1 版本号: 6.115  
 进样体积: 10 μl 实验者: jiangjinwei  
 进样时间: 2025/05/21 15:46:27 处理者: jiangjinwei  
 处理时间 (V2): 2025/05/22 14:38:28  
 仪器型号:SHIMADZU LC-2050C(FX267)

## <色谱图>



## <峰表>

检测器A Ch1 290nm

峰号	保留时间	面积	面积%	高度	理论塔板数(USP)	拖尾因子	分离度(USP)
1	2.773	554508	100.000	66350	2600	1.141	--
总计		554508	100.000	66350			

图7 枸橼酸西地那非片溶出曲线测定HPLC图谱  
 参比制剂-8184807批-pH6.8介质-5min-片1  
 供试品溶液-1

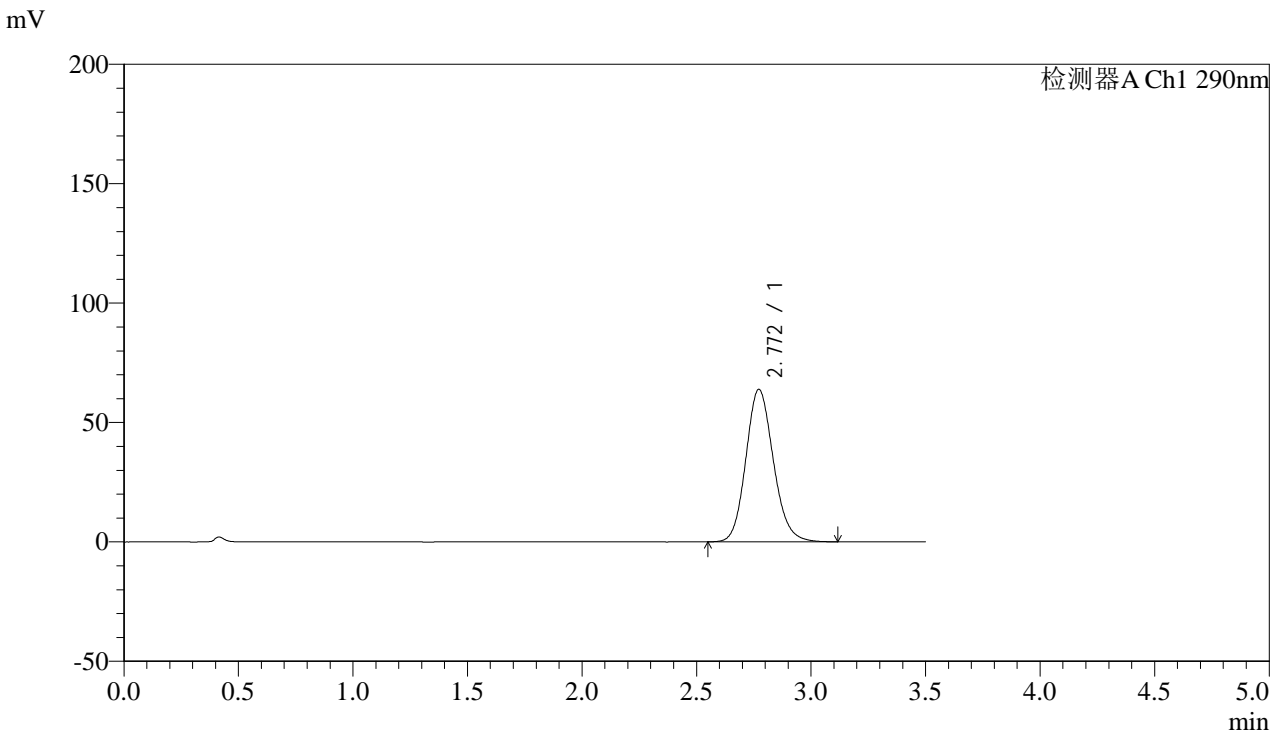


# SZJ-4096

## <样品信息>

色谱柱:XB-C18(50mm\*4.6mm,5μm) 流速: 1.8ml/min  
 柱温:30°C 波长: 290nm  
 数据文件名: RC\$SZJ-4096 - 0-128/18-230-2 - cbzj-8184807p-rcqx-pH6.8jz-jyx2-5min-P2.lcd  
 方法文件名: RC\$SZJ-4096 - SZJ-4096-rc-FX267.lcm  
 批处理文件名: RC\$SZJ-4096 - 20250521-rcqx-FX267.lcb  
 样品瓶号: 1-10 版本号: 6.115  
 进样体积: 10 μl 实验者: jiangjinwei  
 进样时间: 2025/05/21 15:50:20 处理者: jiangjinwei  
 处理时间 (V2): 2025/05/22 14:38:30  
 仪器型号:SHIMADZU LC-2050C(FX267)

## <色谱图>



## <峰表>

检测器A Ch1 290nm

峰号	保留时间	面积	面积%	高度	理论塔板数(USP)	拖尾因子	分离度(USP)
1	2.772	534013	100.000	63880	2590	1.139	--
总计		534013	100.000	63880			

图8 枸橼酸西地那非片溶出曲线测定HPLC图谱  
 参比制剂-8184807批-pH6.8介质-5min-片2  
 供试品溶液-1

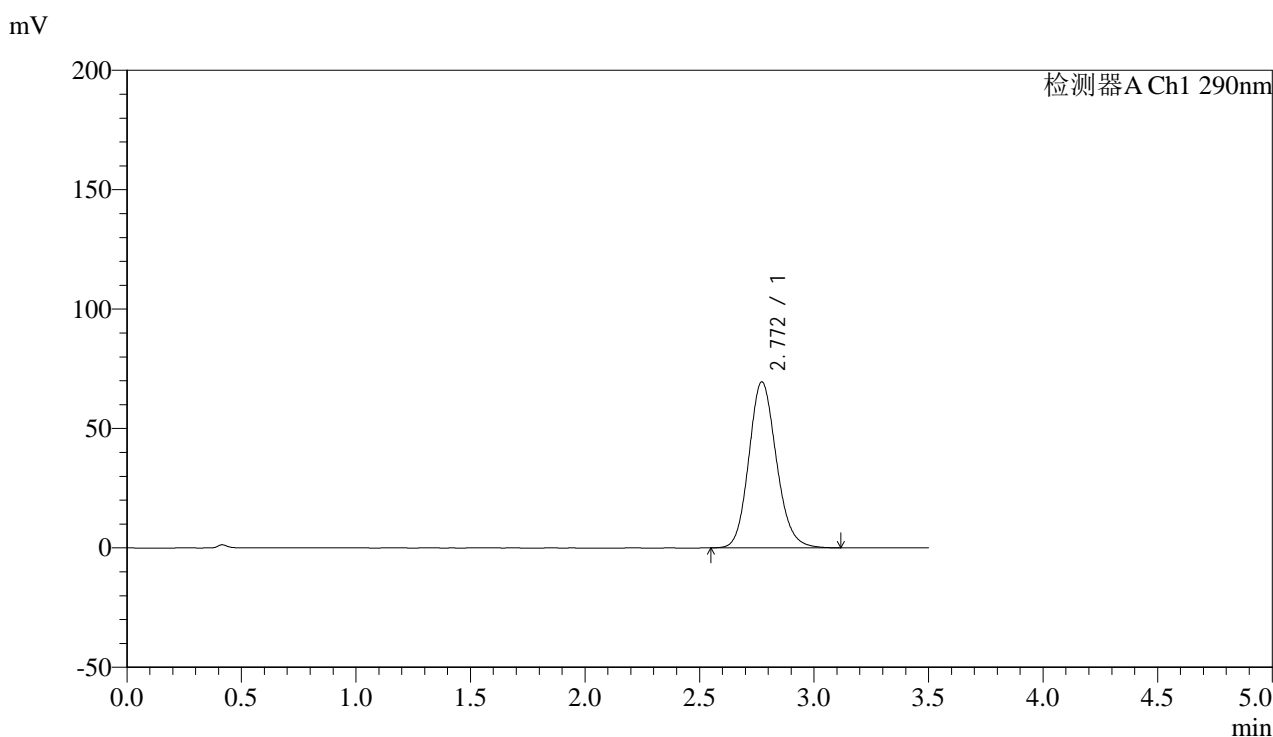


# SZJ-4096

## <样品信息>

色谱柱:XB-C18(50mm\*4.6mm,5μm) 流速: 1.8ml/min  
 柱温:30°C 波长: 290nm  
 数据文件名: RC\$SZJ-4096 - 0-128/18-231-2 - cbzj-8184807p-rcqx-pH6.8jz-jyx2-5min-P3.lcd  
 方法文件名: RC\$SZJ-4096 - SZJ-4096-rc-FX267.lcm  
 批处理文件名: RC\$SZJ-4096 - 20250521-rcqx-FX267.lcb  
 样品瓶号: 1-19 版本号: 6.115  
 进样体积: 10 μl 实验者: jiangjinwei  
 进样时间: 2025/05/21 15:54:12 处理者: jiangjinwei  
 处理时间 (V2): 2025/05/22 14:38:33  
 仪器型号:SHIMADZU LC-2050C(FX267)

## <色谱图>



## <峰表>

检测器A Ch1 290nm

峰号	保留时间	面积	面积%	高度	理论塔板数(USP)	拖尾因子	分离度(USP)
1	2.772	582253	100.000	69588	2590	1.144	--
总计		582253	100.000	69588			

图9 枸橼酸西地那非片溶出曲线测定HPLC图谱  
 参比制剂-8184807批-pH6.8介质-5min-片3  
 供试品溶液-1

## &lt;样品信息&gt;

色谱柱:XB-C18(50mm\*4.6mm,5 $\mu$ m)

流速: 1.8ml/min

柱温:30°C

波长: 290nm

数据文件名: RC\$SZJ-4096 - 0-128/18-232-2 - cbzj-8184807p-rcqx-pH6.8jz-jyx2-5min-P4.lcd

方法文件名: RC\$SZJ-4096 - SZJ-4096-rc-FX267.lcm

批处理文件名: RC\$SZJ-4096 - 20250521-rcqx-FX267.lcb

样品瓶号: 1-28

进样体积: 10  $\mu$ l

版本号: 6.115

进样时间: 2025/05/21 15:58:05

实验者: jiangjinwei

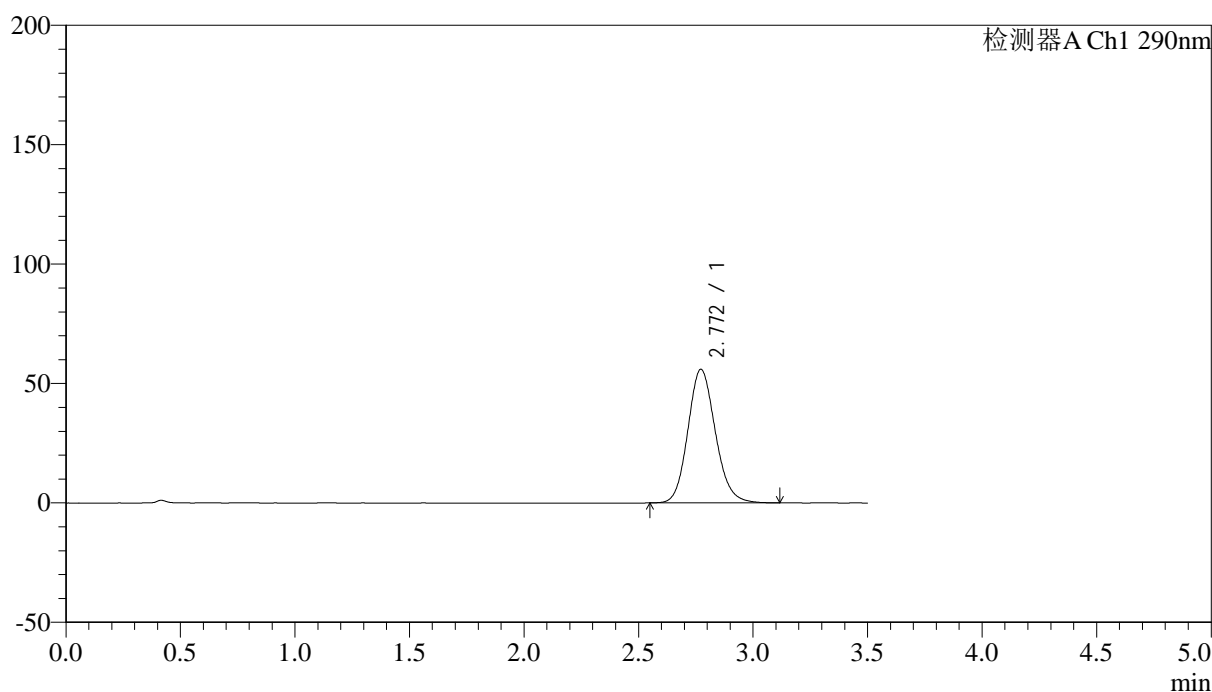
处理时间 (V2): 2025/05/22 14:38:36

处理者: jiangjinwei

仪器型号:SHIMADZU LC-2050C(FX267)

## &lt;色谱图&gt;

mV



## &lt;峰表&gt;

检测器A Ch1 290nm

峰号	保留时间	面积	面积%	高度	理论塔板数(USP)	拖尾因子	分离度(USP)
1	2.772	466894	100.000	55974	2603	1.135	--
总计		466894	100.000	55974			

图10 枸橼酸西地那非片溶出曲线测定HPLC图谱  
参比制剂-8184807批-pH6.8介质-5min-片4  
供试品溶液-1

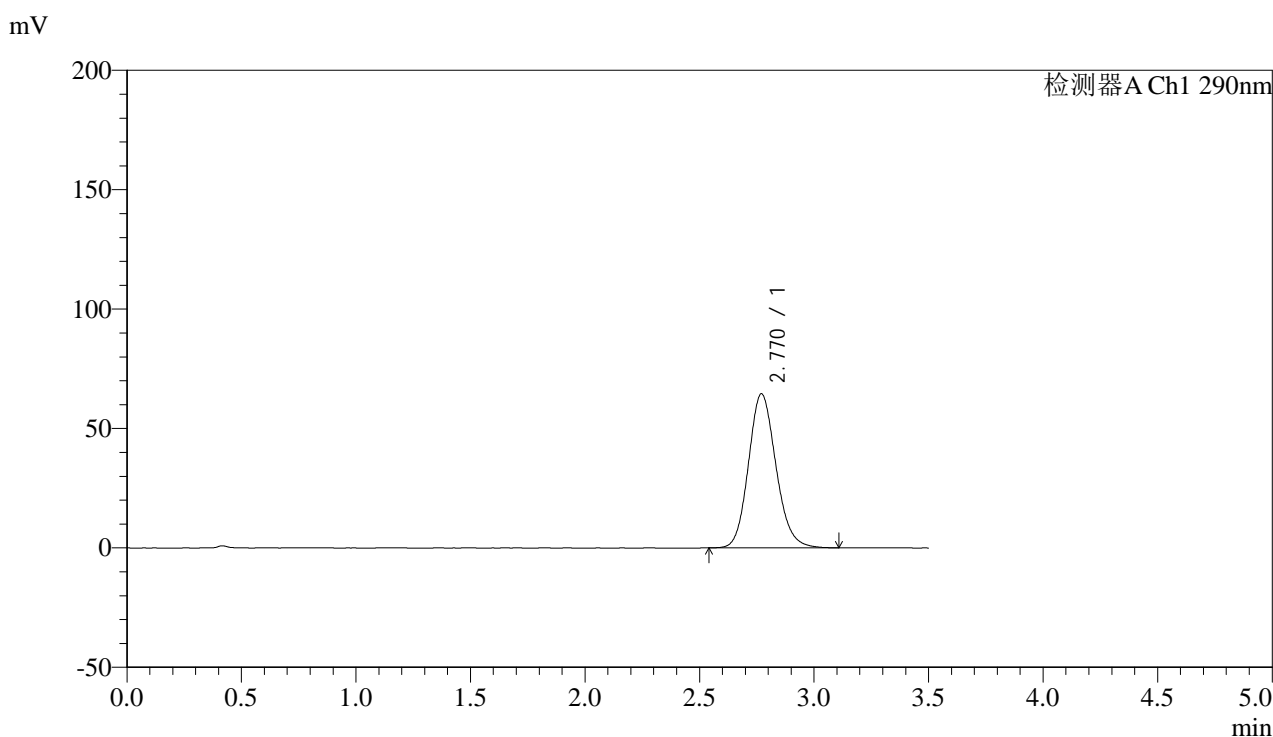


# SZJ-4096

## <样品信息>

色谱柱:XB-C18(50mm\*4.6mm,5μm) 流速: 1.8ml/min  
 柱温:30°C 波长: 290nm  
 数据文件名: RC\$SZJ-4096 - 0-128/18-233-2 - cbzj-8184807p-rcqx-pH6.8jz-jyx2-5min-P5.lcd  
 方法文件名: RC\$SZJ-4096 - SZJ-4096-rc-FX267.lcm  
 批处理文件名: RC\$SZJ-4096 - 20250521-rcqx-FX267.lcb  
 样品瓶号: 1-37 版本号: 6.115  
 进样体积: 10 μl 实验者: jiangjinwei  
 进样时间: 2025/05/21 16:01:58 处理者: jiangjinwei  
 处理时间 (V2): 2025/05/22 14:38:39  
 仪器型号:SHIMADZU LC-2050C(FX267)

## <色谱图>



## <峰表>

检测器A Ch1 290nm

峰号	保留时间	面积	面积%	高度	理论塔板数(USP)	拖尾因子	分离度(USP)
1	2.770	539249	100.000	64514	2590	1.140	--
总计		539249	100.000	64514			

图11 枸橼酸西地那非片溶出曲线测定HPLC图谱  
 参比制剂-8184807批-pH6.8介质-5min-片5  
 供试品溶液-1

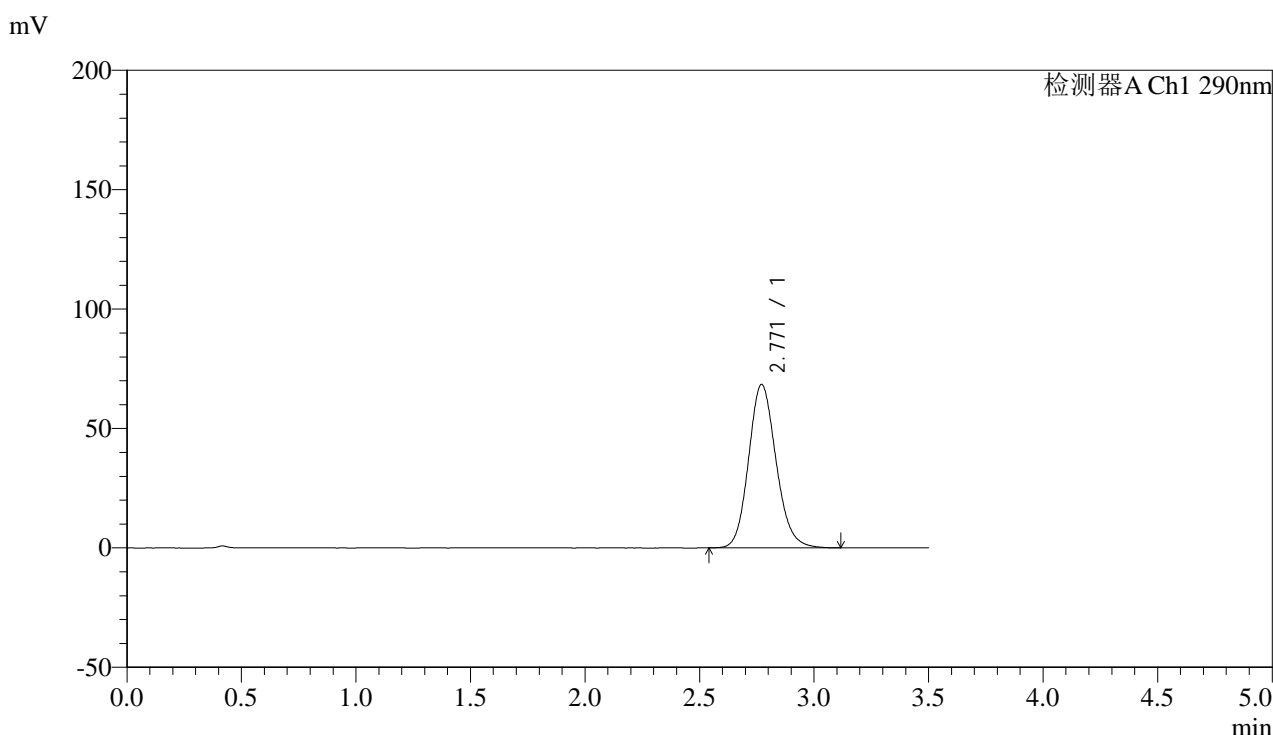


# SZJ-4096

## <样品信息>

色谱柱:XB-C18(50mm\*4.6mm,5μm) 流速: 1.8ml/min  
 柱温:30°C 波长: 290nm  
 数据文件名: RC\$SZJ-4096 - 0-128/18-234-2 - cbzj-8184807p-rcqx-pH6.8jz-jyx2-5min-P6.lcd  
 方法文件名: RC\$SZJ-4096 - SZJ-4096-rc-FX267.lcm  
 批处理文件名: RC\$SZJ-4096 - 20250521-rcqx-FX267.lcb  
 样品瓶号: 1-46 版本号: 6.115  
 进样体积: 10 μl 实验者: jiangjinwei  
 进样时间: 2025/05/21 16:05:49 处理者: jiangjinwei  
 处理时间 (V2): 2025/05/22 14:38:41  
 仪器型号:SHIMADZU LC-2050C(FX267)

## <色谱图>



## <峰表>

检测器A Ch1 290nm

峰号	保留时间	面积	面积%	高度	理论塔板数(USP)	拖尾因子	分离度(USP)
1	2.771	571277	100.000	68458	2601	1.142	--
总计		571277	100.000	68458			

图12 枸橼酸西地那非片溶出曲线测定HPLC图谱  
 参比制剂-8184807批-pH6.8介质-5min-片6  
 供试品溶液-1

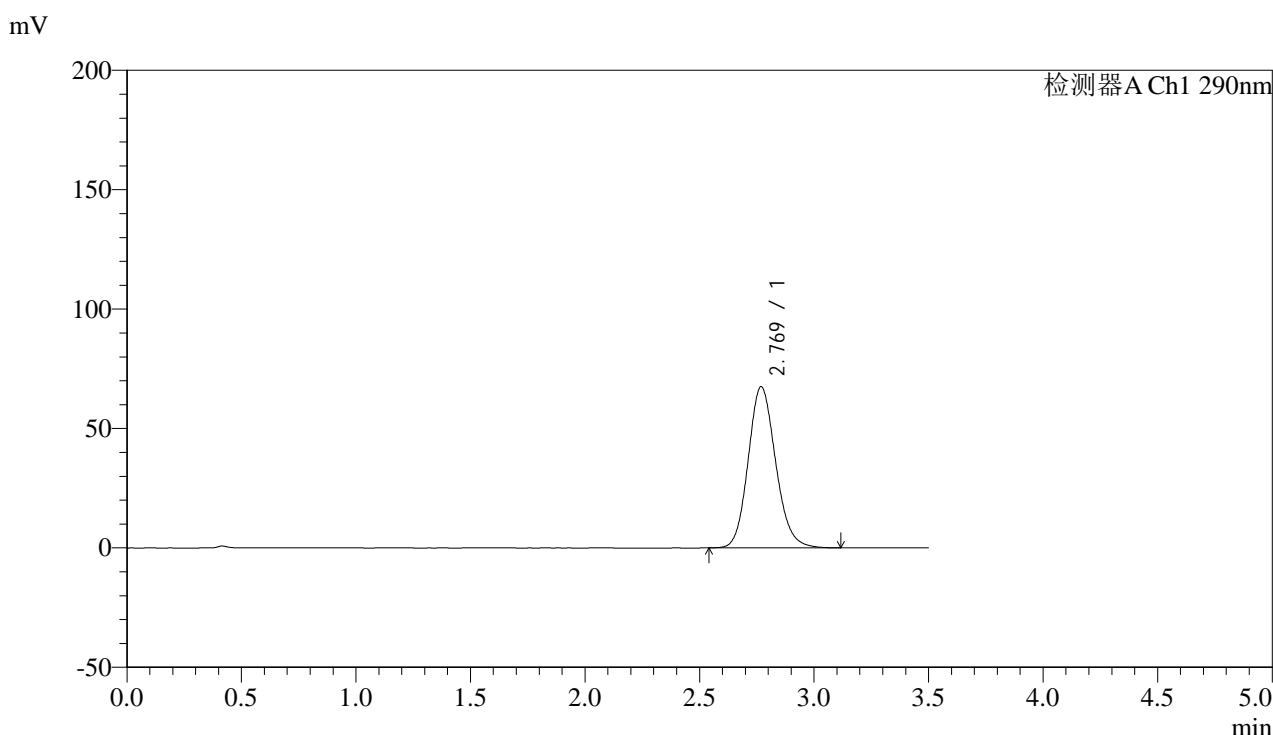


# SZJ-4096

## <样品信息>

色谱柱:XB-C18(50mm\*4.6mm,5µm) 流速: 1.8ml/min  
 柱温:30°C 波长: 290nm  
 数据文件名: RC\$SZJ-4096 - 0-128/18-235-2 - cbzj-8184807p-rcqx-pH6.8jz-jyx2-10min-P1.lcd  
 方法文件名: RC\$SZJ-4096 - SZJ-4096-rc-FX267.lcm  
 批处理文件名: RC\$SZJ-4096 - 20250521-rcqx-FX267.lcb  
 样品瓶号: 1-2 版本号: 6.115  
 进样体积: 10 µl 实验者: jiangjinwei  
 进样时间: 2025/05/21 16:09:42 处理者: jiangjinwei  
 处理时间 (V2): 2025/05/22 14:38:44  
 仪器型号:SHIMADZU LC-2050C(FX267)

## <色谱图>



## <峰表>

检测器A Ch1 290nm

峰号	保留时间	面积	面积%	高度	理论塔板数(USP)	拖尾因子	分离度(USP)
1	2.769	564227	100.000	67456	2593	1.142	--
总计		564227	100.000	67456			

图13 枸橼酸西地那非片溶出曲线测定HPLC图谱  
 参比制剂-8184807批-pH6.8介质-10min-片1  
 供试品溶液-1

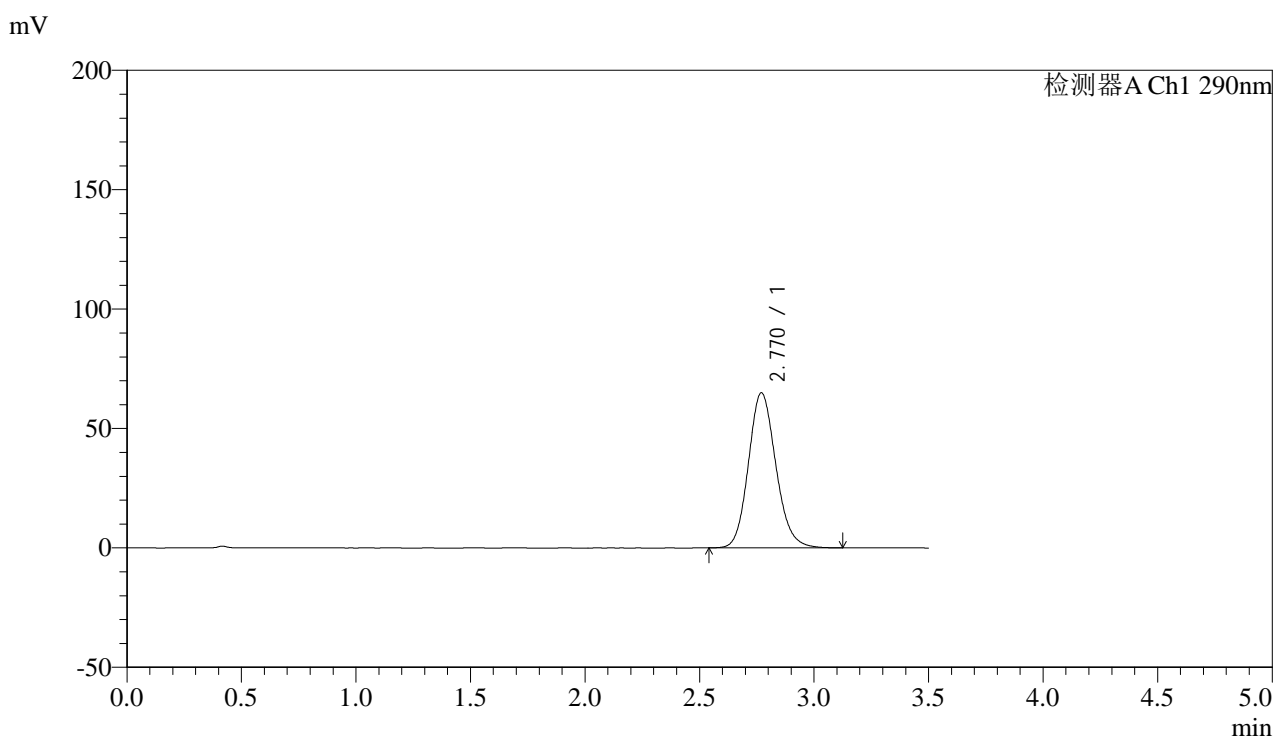


# SZJ-4096

## <样品信息>

色谱柱:XB-C18(50mm\*4.6mm,5μm) 流速: 1.8ml/min  
 柱温:30°C 波长: 290nm  
 数据文件名: RC\$SZJ-4096 - 0-128/18-236-2 - cbzj-8184807p-rcqx-pH6.8jz-jyx2-10min-P2.lcd  
 方法文件名: RC\$SZJ-4096 - SZJ-4096-rc-FX267.lcm  
 批处理文件名: RC\$SZJ-4096 - 20250521-rcqx-FX267.lcb  
 样品瓶号: 1-11 版本号: 6.115  
 进样体积: 10 μl 实验者: jiangjinwei  
 进样时间: 2025/05/21 16:13:33 处理者: jiangjinwei  
 处理时间 (V2): 2025/05/22 14:38:46  
 仪器型号:SHIMADZU LC-2050C(FX267)

## <色谱图>



## <峰表>

检测器A Ch1 290nm

峰号	保留时间	面积	面积%	高度	理论塔板数(USP)	拖尾因子	分离度(USP)
1	2.770	542097	100.000	64958	2603	1.140	--
总计		542097	100.000	64958			

图14 枸橼酸西地那非片溶出曲线测定HPLC图谱  
 参比制剂-8184807批-pH6.8介质-10min-片2  
 供试品溶液-1

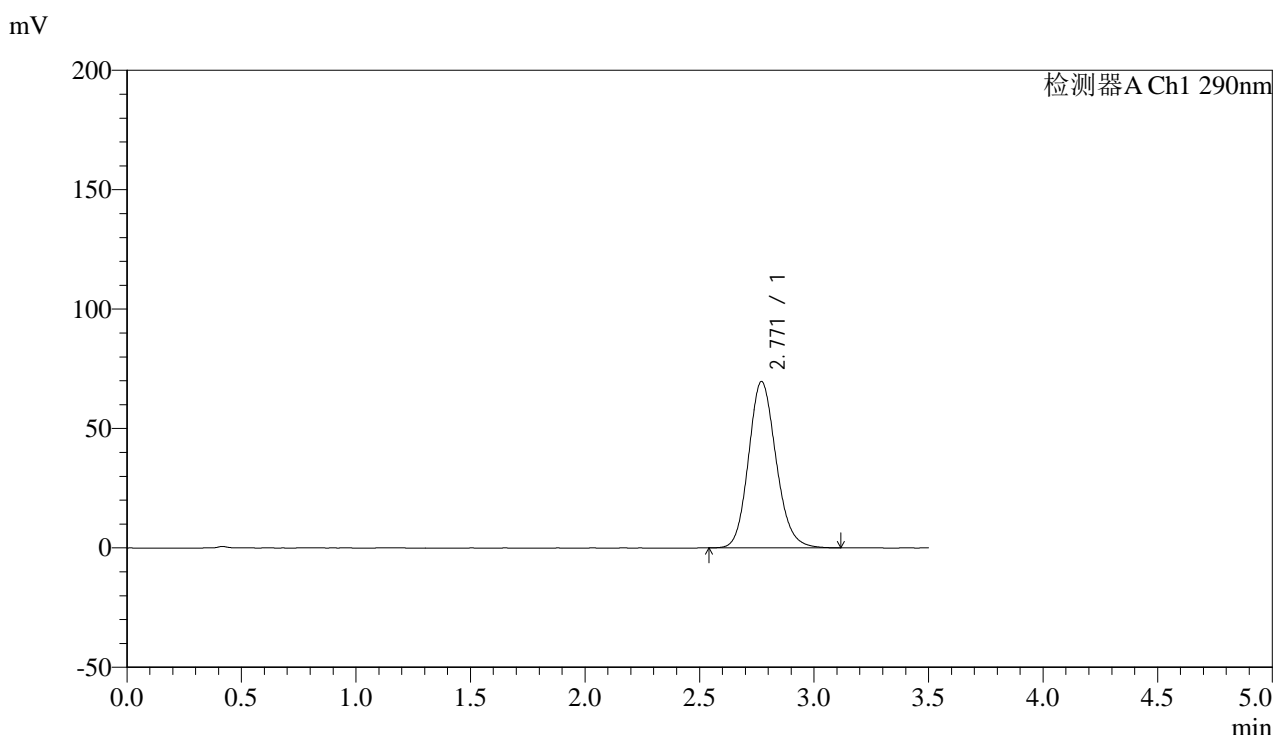


# SZJ-4096

## <样品信息>

色谱柱:XB-C18(50mm\*4.6mm,5µm) 流速: 1.8ml/min  
 柱温:30°C 波长: 290nm  
 数据文件名: RC\$SZJ-4096 - 0-128/18-237-2 - cbzj-8184807p-rcqx-pH6.8jz-jyx2-10min-P3.lcd  
 方法文件名: RC\$SZJ-4096 - SZJ-4096-rc-FX267.lcm  
 批处理文件名: RC\$SZJ-4096 - 20250521-rcqx-FX267.lcb  
 样品瓶号: 1-20 版本号: 6.115  
 进样体积: 10 µl 实验者: jiangjinwei  
 进样时间: 2025/05/21 16:17:24 处理者: jiangjinwei  
 处理时间 (V2): 2025/05/22 14:38:49  
 仪器型号:SHIMADZU LC-2050C(FX267)

## <色谱图>



## <峰表>

检测器A Ch1 290nm

峰号	保留时间	面积	面积%	高度	理论塔板数(USP)	拖尾因子	分离度(USP)
1	2.771	583291	100.000	69699	2588	1.145	--
总计		583291	100.000	69699			

图15 枸橼酸西地那非片溶出曲线测定HPLC图谱  
 参比制剂-8184807批-pH6.8介质-10min-片3  
 供试品溶液-1

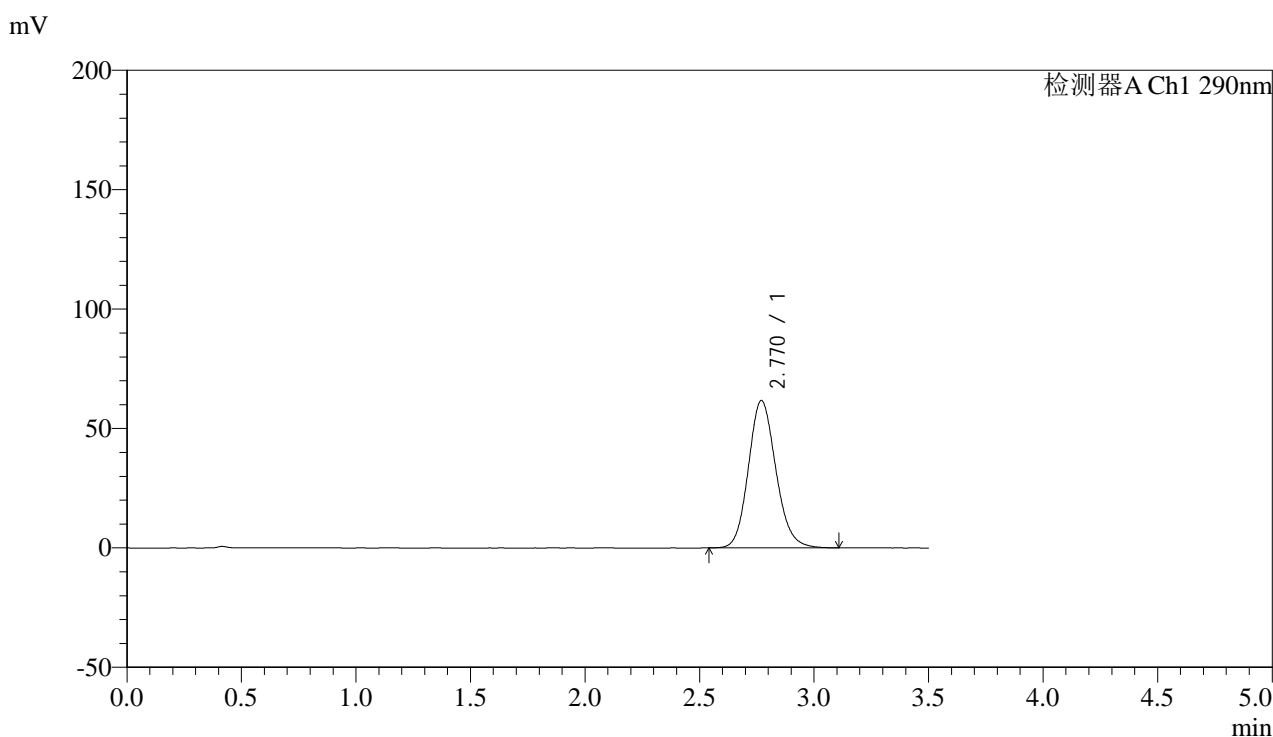


# SZJ-4096

## <样品信息>

色谱柱:XB-C18(50mm\*4.6mm,5μm) 流速: 1.8ml/min  
 柱温:30°C 波长: 290nm  
 数据文件名: RC\$SZJ-4096 - 0-128/18-238-2 - cbzj-8184807p-rcqx-pH6.8jz-jyx2-10min-P4.lcd  
 方法文件名: RC\$SZJ-4096 - SZJ-4096-rc-FX267.lcm  
 批处理文件名: RC\$SZJ-4096 - 20250521-rcqx-FX267.lcb  
 样品瓶号: 1-29 版本号: 6.115  
 进样体积: 10 μl 实验者: jiangjinwei  
 进样时间: 2025/05/21 16:21:17 处理者: jiangjinwei  
 处理时间 (V2): 2025/05/22 14:38:51  
 仪器型号:SHIMADZU LC-2050C(FX267)

## <色谱图>



## <峰表>

检测器A Ch1 290nm

峰号	保留时间	面积	面积%	高度	理论塔板数(USP)	拖尾因子	分离度(USP)
1	2.770	515180	100.000	61696	2597	1.138	--
总计		515180	100.000	61696			

图16 枸橼酸西地那非片溶出曲线测定HPLC图谱  
 参比制剂-8184807批-pH6.8介质-10min-片4  
 供试品溶液-1

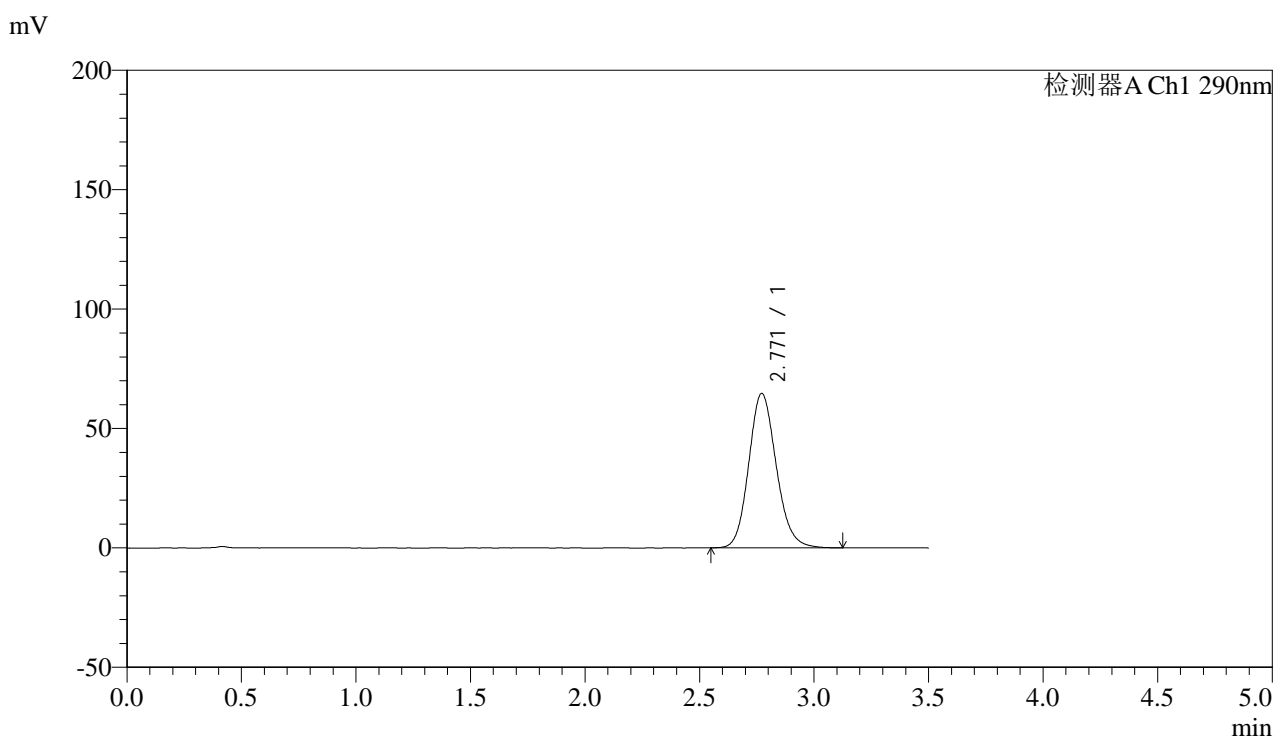


# SZJ-4096

## <样品信息>

色谱柱:XB-C18(50mm\*4.6mm,5μm) 流速: 1.8ml/min  
 柱温:30°C 波长: 290nm  
 数据文件名: RC\$SZJ-4096 - 0-128/18-239-2 - cbzj-8184807p-rcqx-pH6.8jz-jyx2-10min-P5.lcd  
 方法文件名: RC\$SZJ-4096 - SZJ-4096-rc-FX267.lcm  
 批处理文件名: RC\$SZJ-4096 - 20250521-rcqx-FX267.lcb  
 样品瓶号: 1-38 版本号: 6.115  
 进样体积: 10 μl 实验者: jiangjinwei  
 进样时间: 2025/05/21 16:25:09 处理者: jiangjinwei  
 处理时间 (V2): 2025/05/22 14:38:54  
 仪器型号:SHIMADZU LC-2050C(FX267)

## <色谱图>



## <峰表>

检测器A Ch1 290nm

峰号	保留时间	面积	面积%	高度	理论塔板数(USP)	拖尾因子	分离度(USP)
1	2.771	540883	100.000	64733	2594	1.142	--
总计		540883	100.000	64733			

图17 枸橼酸西地那非片溶出曲线测定HPLC图谱  
 参比制剂-8184807批-pH6.8介质-10min-片5  
 供试品溶液-1

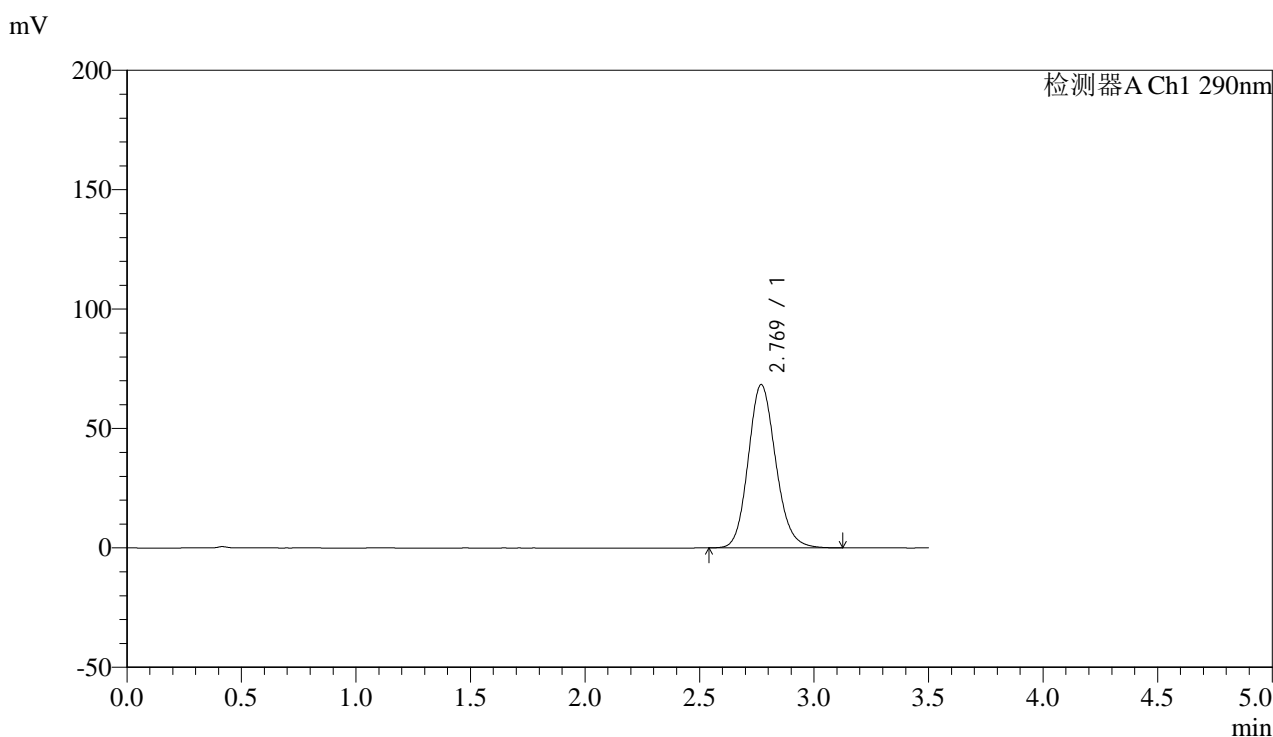


# SZJ-4096

## <样品信息>

色谱柱:XB-C18(50mm\*4.6mm,5µm) 流速: 1.8ml/min  
 柱温:30°C 波长: 290nm  
 数据文件名: RC\$SZJ-4096 - 0-128/18-240-2 - cbzj-8184807p-rcqx-pH6.8jz-jyx2-10min-P6.lcd  
 方法文件名: RC\$SZJ-4096 - SZJ-4096-rc-FX267.lcm  
 批处理文件名: RC\$SZJ-4096 - 20250521-rcqx-FX267.lcb  
 样品瓶号: 1-47 版本号: 6.115  
 进样体积: 10 µl 实验者: jiangjinwei  
 进样时间: 2025/05/21 16:29:00 处理者: jiangjinwei  
 处理时间 (V2): 2025/05/22 14:38:57  
 仪器型号:SHIMADZU LC-2050C(FX267)

## <色谱图>



## <峰表>

检测器A Ch1 290nm

峰号	保留时间	面积	面积%	高度	理论塔板数(USP)	拖尾因子	分离度(USP)
1	2.769	571717	100.000	68354	2592	1.143	--
总计		571717	100.000	68354			

图18 枸橼酸西地那非片溶出曲线测定HPLC图谱  
 参比制剂-8184807批-pH6.8介质-10min-片6  
 供试品溶液-1

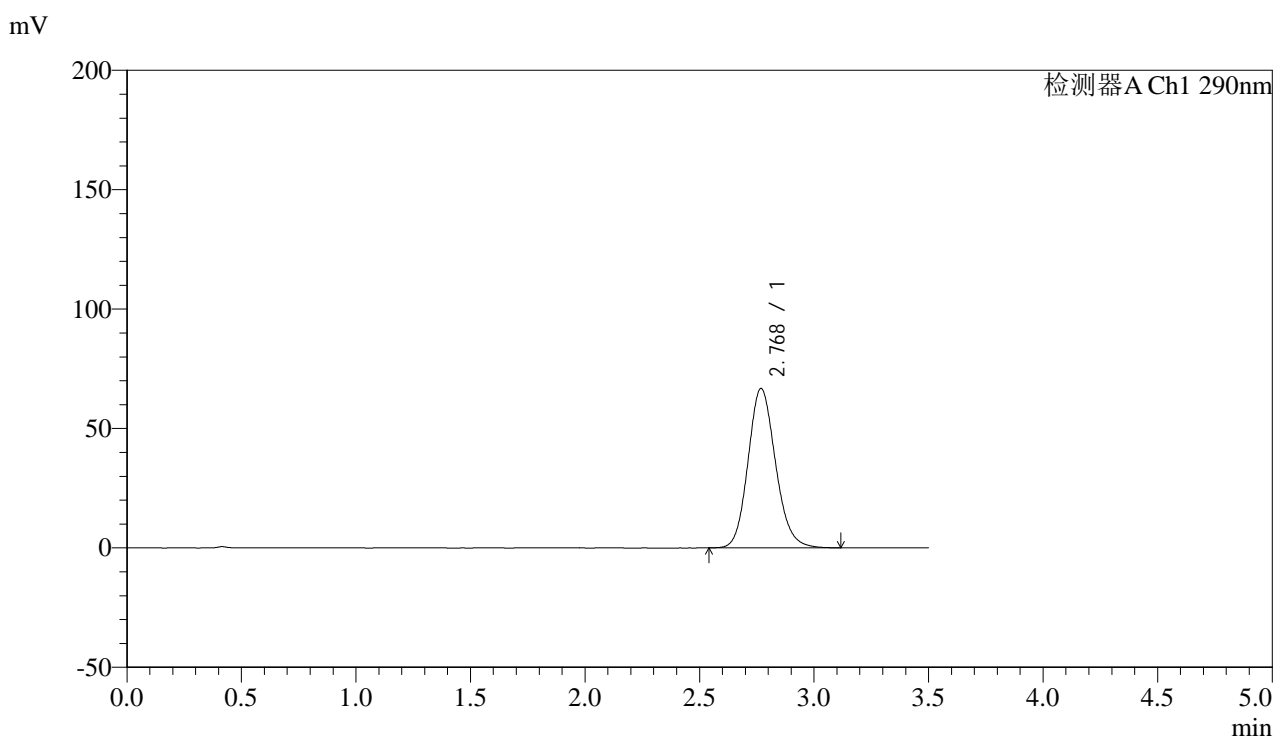


# SZJ-4096

## <样品信息>

色谱柱:XB-C18(50mm\*4.6mm,5µm) 流速: 1.8ml/min  
 柱温:30°C 波长: 290nm  
 数据文件名: RC\$SZJ-4096 - 0-128/18-241-2 - cbzj-8184807p-rcqx-pH6.8jz-jyx2-15min-P1.lcd  
 方法文件名: RC\$SZJ-4096 - SZJ-4096-rc-FX267.lcm  
 批处理文件名: RC\$SZJ-4096 - 20250521-rcqx-FX267.lcb  
 样品瓶号: 1-3 版本号: 6.115  
 进样体积: 10 µl 实验者: jiangjinwei  
 进样时间: 2025/05/21 16:32:52 处理者: jiangjinwei  
 处理时间 (V2): 2025/05/22 14:38:59  
 仪器型号:SHIMADZU LC-2050C(FX267)

## <色谱图>



## <峰表>

检测器A Ch1 290nm

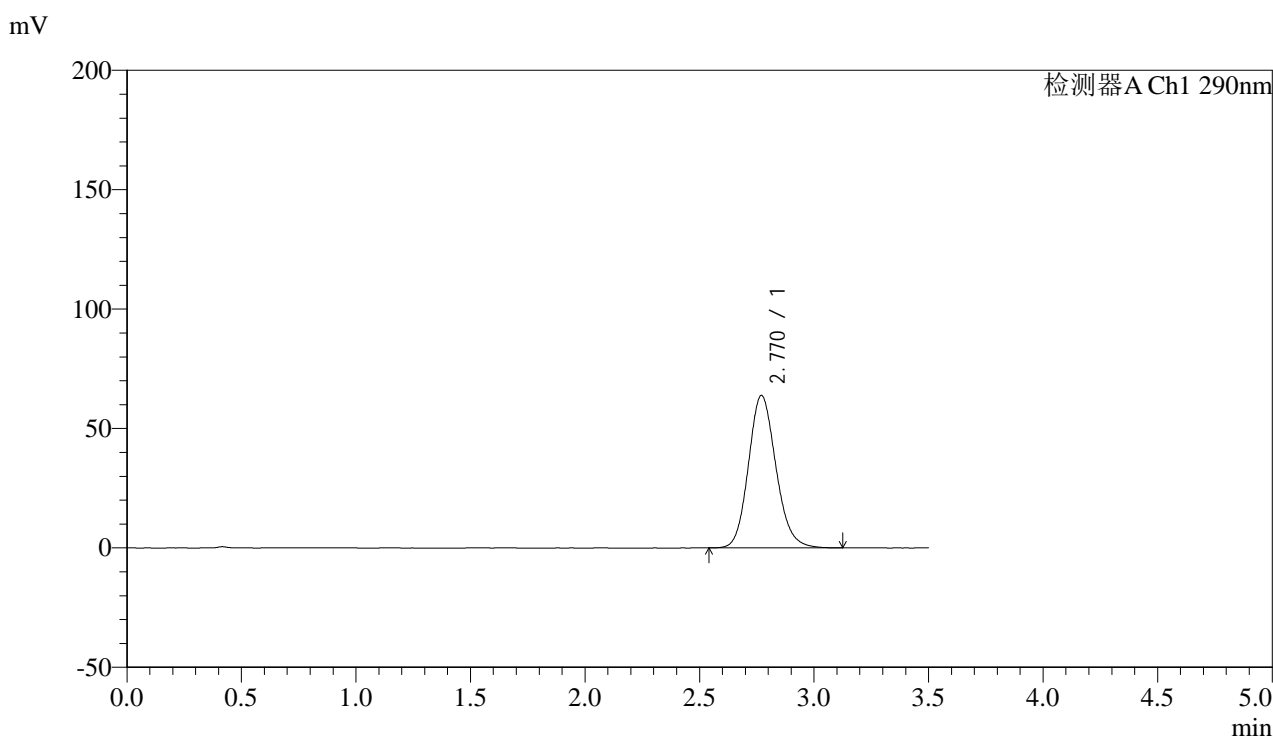
峰号	保留时间	面积	面积%	高度	理论塔板数(USP)	拖尾因子	分离度(USP)
1	2.768	557940	100.000	66668	2590	1.142	--
总计		557940	100.000	66668			

图19 枸橼酸西地那非片溶出曲线测定HPLC图谱  
 参比制剂-8184807批-pH6.8介质-15min-片1  
 供试品溶液-1

## &lt;样品信息&gt;

色谱柱:XB-C18(50mm\*4.6mm,5 $\mu$ m) 流速: 1.8ml/min  
 柱温:30 $^{\circ}$ C 波长: 290nm  
 数据文件名: RC\$SZJ-4096 - 0-128/18-242-2 - cbzj-8184807p-rcqx-pH6.8jz-jyx2-15min-P2.lcd  
 方法文件名: RC\$SZJ-4096 - SZJ-4096-rc-FX267.lcm  
 批处理文件名: RC\$SZJ-4096 - 20250521-rcqx-FX267.lcb  
 样品瓶号: 1-12  
 进样体积: 10  $\mu$ l 版本号: 6.115  
 进样时间: 2025/05/21 16:36:46 实验者: jiangjinwei  
 处理时间 (V2): 2025/05/22 14:39:02 处理者: jiangjinwei  
 仪器型号:SHIMADZU LC-2050C(FX267)

## &lt;色谱图&gt;



## &lt;峰表&gt;

检测器A Ch1 290nm

峰号	保留时间	面积	面积%	高度	理论塔板数(USP)	拖尾因子	分离度(USP)
1	2.770	534008	100.000	63849	2589	1.142	--
总计		534008	100.000	63849			

图20 枸橼酸西地那非片溶出曲线测定HPLC图谱  
 参比制剂-8184807批-pH6.8介质-15min-片2  
 供试品溶液-1

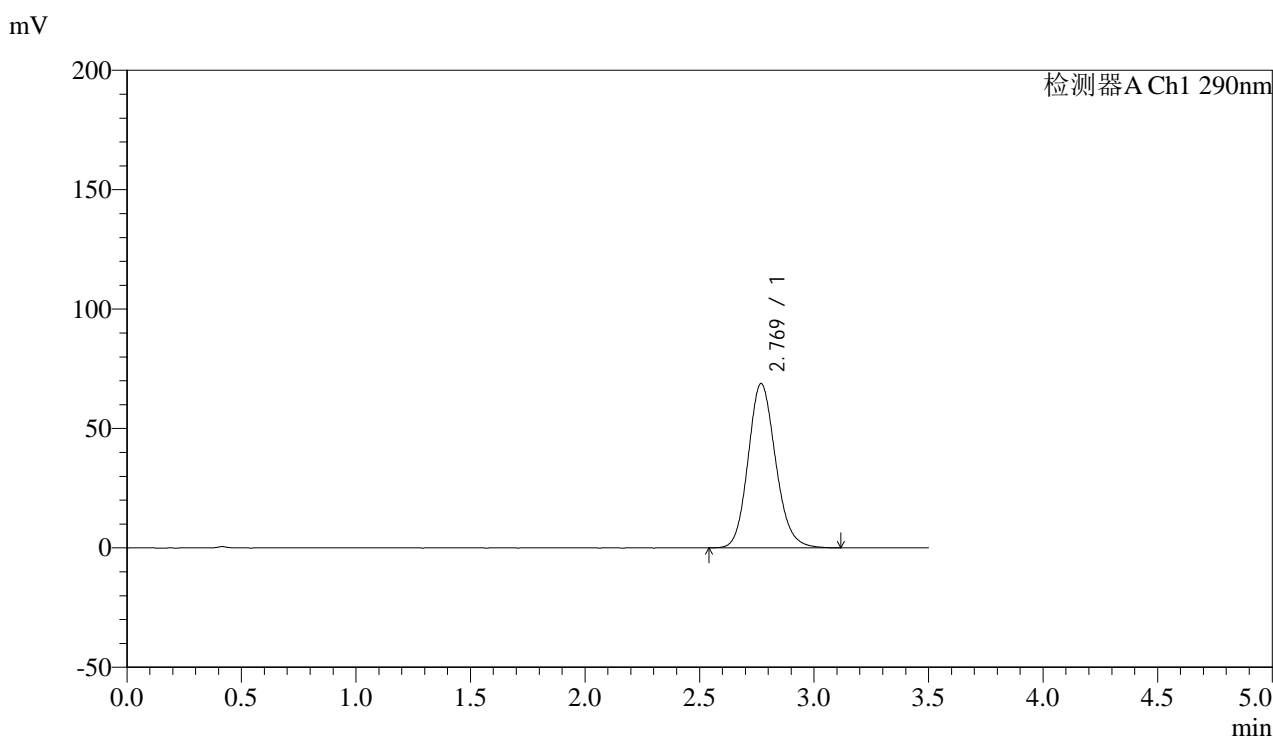


# SZJ-4096

## <样品信息>

色谱柱:XB-C18(50mm\*4.6mm,5µm) 流速: 1.8ml/min  
 柱温:30°C 波长: 290nm  
 数据文件名: RC\$SZJ-4096 - 0-128/18-243-2 - cbzj-8184807p-rcqx-pH6.8jz-jyx2-15min-P3.lcd  
 方法文件名: RC\$SZJ-4096 - SZJ-4096-rc-FX267.lcm  
 批处理文件名: RC\$SZJ-4096 - 20250521-rcqx-FX267.lcb  
 样品瓶号: 1-21 版本号: 6.115  
 进样体积: 10 µl 实验者: jiangjinwei  
 进样时间: 2025/05/21 16:40:38 处理者: jiangjinwei  
 处理时间 (V2): 2025/05/22 14:39:04  
 仪器型号:SHIMADZU LC-2050C(FX267)

## <色谱图>



## <峰表>

检测器A Ch1 290nm

峰号	保留时间	面积	面积%	高度	理论塔板数(USP)	拖尾因子	分离度(USP)
1	2.769	574522	100.000	68730	2594	1.142	--
总计		574522	100.000	68730			

图21 枸橼酸西地那非片溶出曲线测定HPLC图谱  
 参比制剂-8184807批-pH6.8介质-15min-片3  
 供试品溶液-1

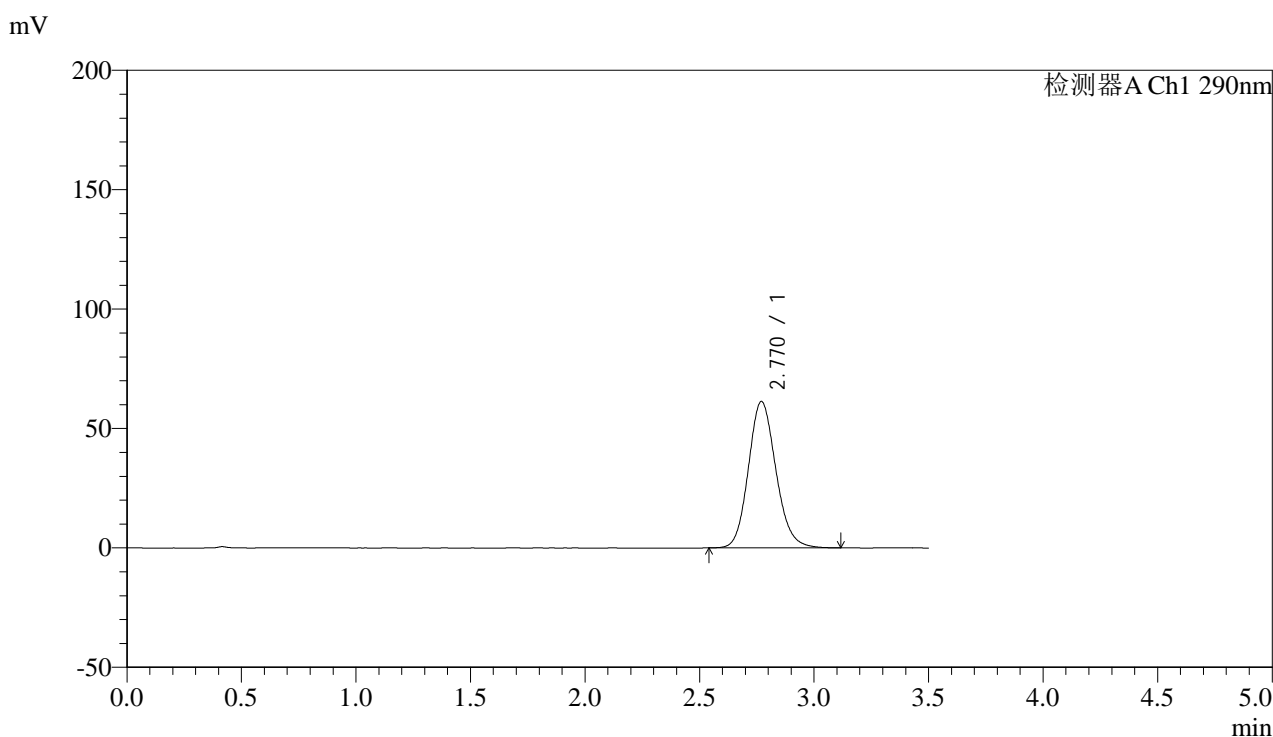


# SZJ-4096

## <样品信息>

色谱柱:XB-C18(50mm\*4.6mm,5μm) 流速: 1.8ml/min  
 柱温:30°C 波长: 290nm  
 数据文件名: RC\$SZJ-4096 - 0-128/18-244-2 - cbzj-8184807p-rcqx-pH6.8jz-jyx2-15min-P4.lcd  
 方法文件名: RC\$SZJ-4096 - SZJ-4096-rc-FX267.lcm  
 批处理文件名: RC\$SZJ-4096 - 20250521-rcqx-FX267.lcb  
 样品瓶号: 1-30 版本号: 6.115  
 进样体积: 10 μl 实验者: jiangjinwei  
 进样时间: 2025/05/21 16:44:30 处理者: jiangjinwei  
 处理时间 (V2): 2025/05/22 14:39:07  
 仪器型号:SHIMADZU LC-2050C(FX267)

## <色谱图>



## <峰表>

检测器A Ch1 290nm

峰号	保留时间	面积	面积%	高度	理论塔板数(USP)	拖尾因子	分离度(USP)
1	2.770	513055	100.000	61340	2594	1.139	--
总计		513055	100.000	61340			

图22 枸橼酸西地那非片溶出曲线测定HPLC图谱  
 参比制剂-8184807批-pH6.8介质-15min-片4  
 供试品溶液-1

## &lt;样品信息&gt;

色谱柱:XB-C18(50mm\*4.6mm,5 $\mu$ m)

流速: 1.8ml/min

柱温:30 $^{\circ}$ C

波长: 290nm

数据文件名: RC\$SZJ-4096 - 0-128/18-245-2 - cbzj-8184807p-rcqx-pH6.8jz-jyx2-15min-P5.lcd

方法文件名: RC\$SZJ-4096 - SZJ-4096-rc-FX267.lcm

批处理文件名: RC\$SZJ-4096 - 20250521-rcqx-FX267.lcb

样品瓶号: 1-39

版本号: 6.115

进样体积: 10  $\mu$ l

实验者: jiangjinwei

进样时间: 2025/05/21 16:48:21

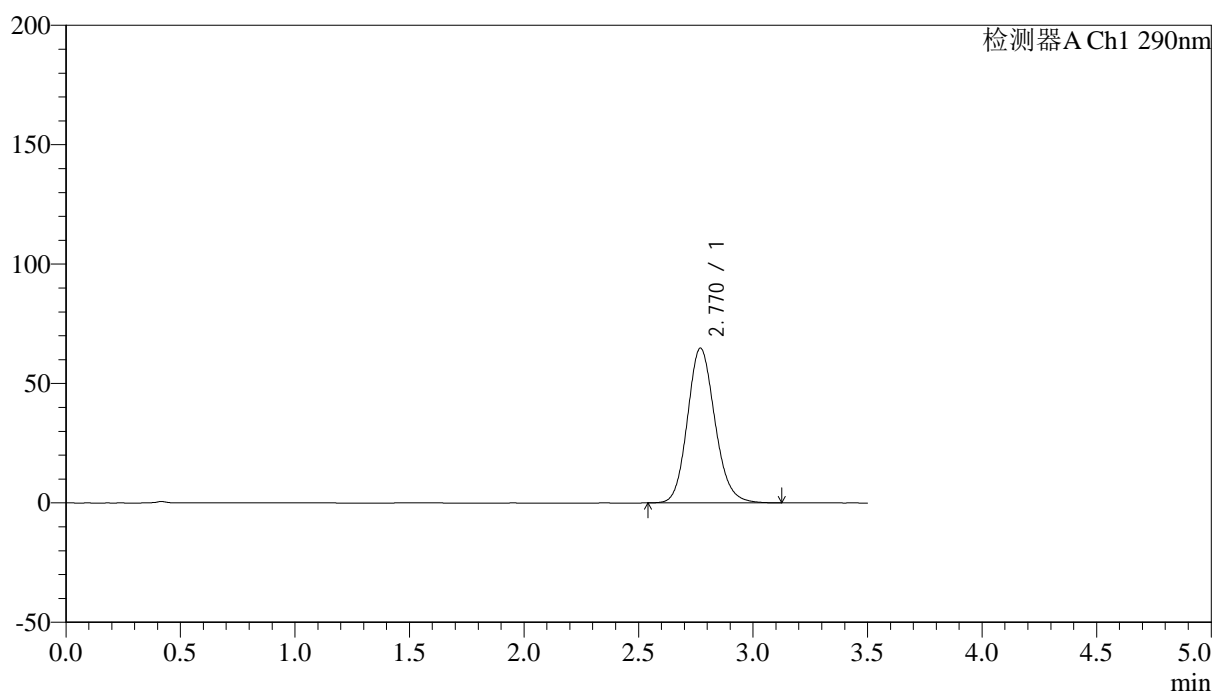
处理者: jiangjinwei

处理时间 (V2): 2025/05/22 14:39:09

仪器型号:SHIMADZU LC-2050C(FX267)

## &lt;色谱图&gt;

mV



## &lt;峰表&gt;

检测器A Ch1 290nm

峰号	保留时间	面积	面积%	高度	理论塔板数(USP)	拖尾因子	分离度(USP)
1	2.770	541468	100.000	64808	2599	1.141	--
总计		541468	100.000	64808			

图23 枸橼酸西地那非片溶出曲线测定HPLC图谱  
参比制剂-8184807批-pH6.8介质-15min-片5  
供试品溶液-1

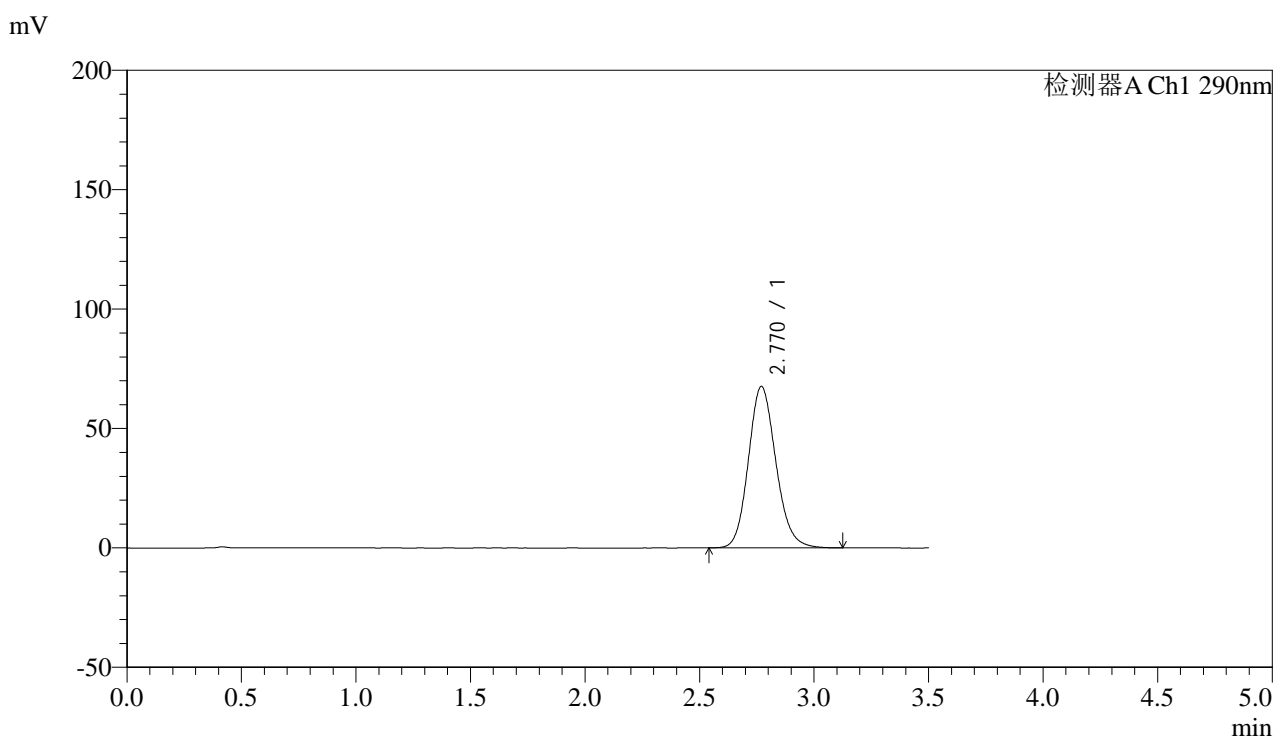


# SZJ-4096

## <样品信息>

色谱柱:XB-C18(50mm\*4.6mm,5μm) 流速: 1.8ml/min  
 柱温:30°C 波长: 290nm  
 数据文件名: RC\$SZJ-4096 - 0-128/18-246-2 - cbzj-8184807p-rcqx-pH6.8jz-jyx2-15min-P6.lcd  
 方法文件名: RC\$SZJ-4096 - SZJ-4096-rc-FX267.lcm  
 批处理文件名: RC\$SZJ-4096 - 20250521-rcqx-FX267.lcb  
 样品瓶号: 1-48 版本号: 6.115  
 进样体积: 10 μl 实验者: jiangjinwei  
 进样时间: 2025/05/21 16:52:12 处理者: jiangjinwei  
 处理时间 (V2): 2025/05/22 14:39:12  
 仪器型号:SHIMADZU LC-2050C(FX267)

## <色谱图>



## <峰表>

检测器A Ch1 290nm

峰号	保留时间	面积	面积%	高度	理论塔板数(USP)	拖尾因子	分离度(USP)
1	2.770	565082	100.000	67608	2596	1.142	--
总计		565082	100.000	67608			

图24 枸橼酸西地那非片溶出曲线测定HPLC图谱  
 参比制剂-8184807批-pH6.8介质-15min-片6  
 供试品溶液-1

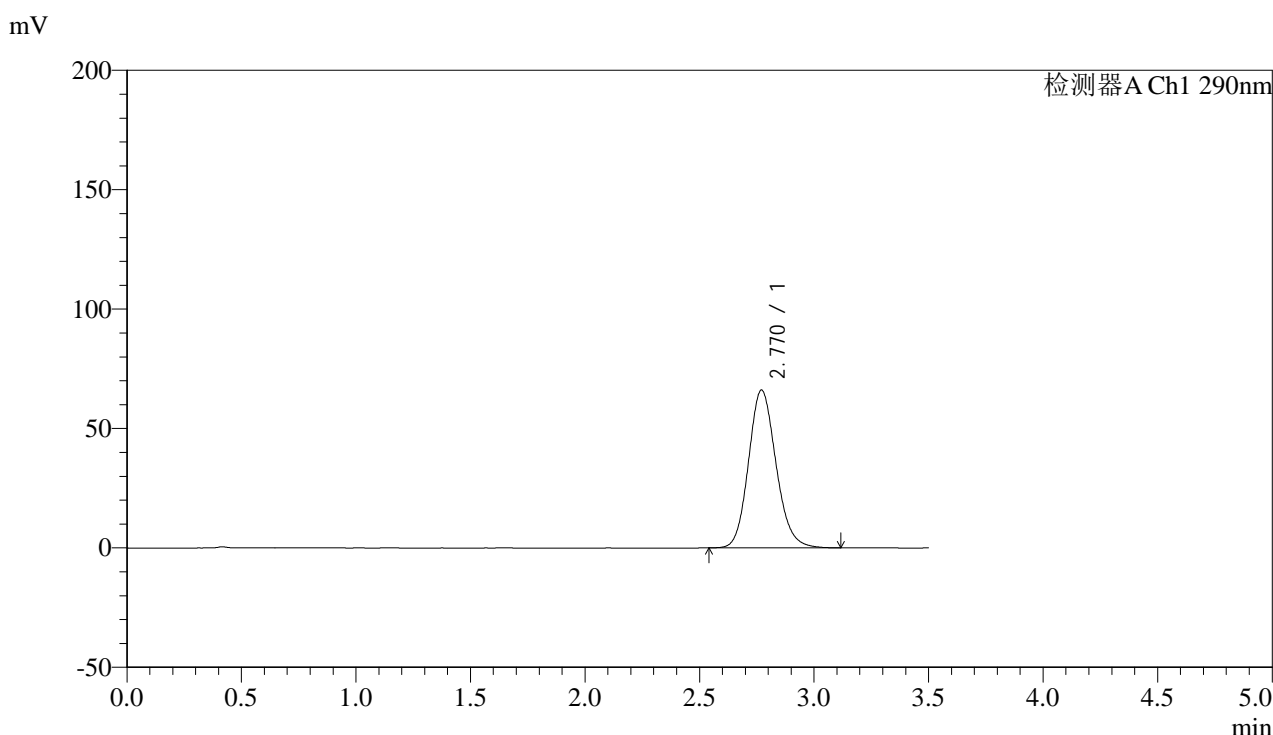


# SZJ-4096

## <样品信息>

色谱柱:XB-C18(50mm\*4.6mm,5µm) 流速: 1.8ml/min  
 柱温:30°C 波长: 290nm  
 数据文件名: RC\$SZJ-4096 - 0-128/18-247-2 - cbzj-8184807p-rcqx-pH6.8jz-jyx2-20min-P1.lcd  
 方法文件名: RC\$SZJ-4096 - SZJ-4096-rc-FX267.lcm  
 批处理文件名: RC\$SZJ-4096 - 20250521-rcqx-FX267.lcb  
 样品瓶号: 1-4 版本号: 6.115  
 进样体积: 10 µl 实验者: jiangjinwei  
 进样时间: 2025/05/21 16:56:04 处理者: jiangjinwei  
 处理时间 (V2): 2025/05/22 14:39:14  
 仪器型号:SHIMADZU LC-2050C(FX267)

## <色谱图>



## <峰表>

检测器A Ch1 290nm

峰号	保留时间	面积	面积%	高度	理论塔板数(USP)	拖尾因子	分离度(USP)
1	2.770	552950	100.000	66130	2591	1.142	--
总计		552950	100.000	66130			

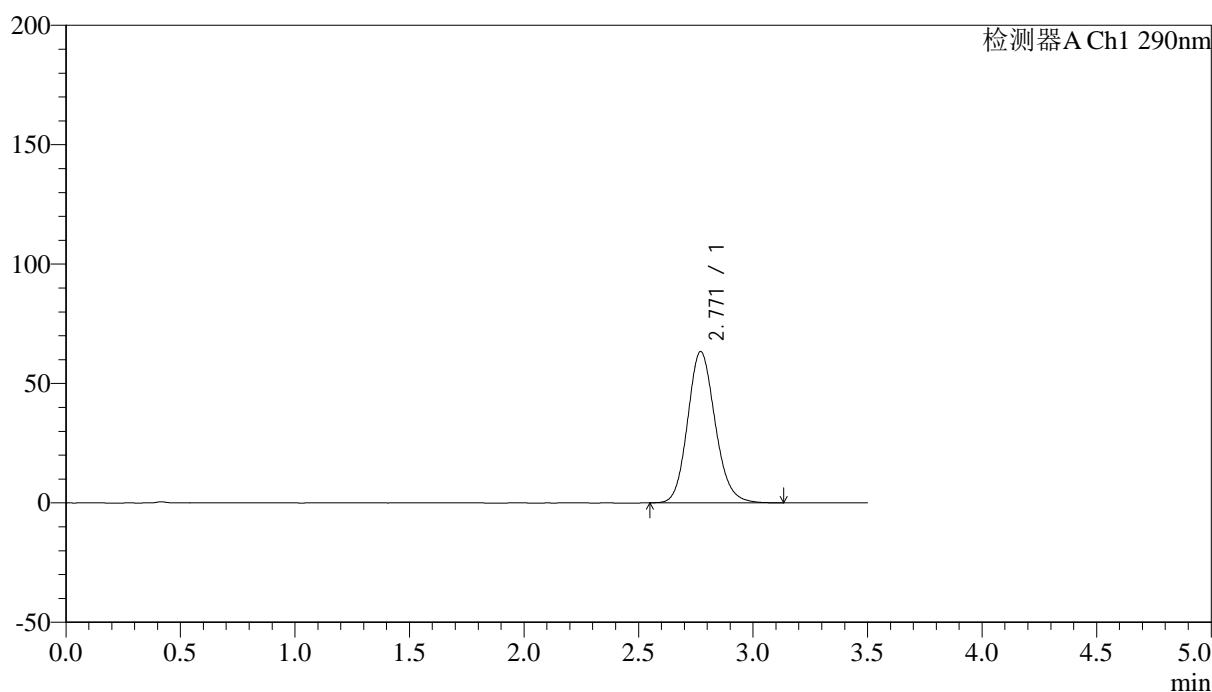
图25 枸橼酸西地那非片溶出曲线测定HPLC图谱  
 参比制剂-8184807批-pH6.8介质-20min-片1  
 供试品溶液-1

## &lt;样品信息&gt;

色谱柱:XB-C18(50mm\*4.6mm,5 $\mu$ m) 流速: 1.8ml/min  
 柱温:30 $^{\circ}$ C 波长: 290nm  
 数据文件名: RC\$SZJ-4096 - 0-128/18-248-2 - cbzj-8184807p-rcqx-pH6.8jz-jyx2-20min-P2.lcd  
 方法文件名: RC\$SZJ-4096 - SZJ-4096-rc-FX267.lcm  
 批处理文件名: RC\$SZJ-4096 - 20250521-rcqx-FX267.lcb  
 样品瓶号: 1-13  
 进样体积: 10  $\mu$ l 版本号: 6.115  
 进样时间: 2025/05/21 16:59:56 实验者: jiangjinwei  
 处理时间 (V2): 2025/05/22 14:39:17 处理者: jiangjinwei  
 仪器型号:SHIMADZU LC-2050C(FX267)

## &lt;色谱图&gt;

mV



## &lt;峰表&gt;

检测器A Ch1 290nm

峰号	保留时间	面积	面积%	高度	理论塔板数(USP)	拖尾因子	分离度(USP)
1	2.771	529896	100.000	63425	2596	1.141	--
总计		529896	100.000	63425			

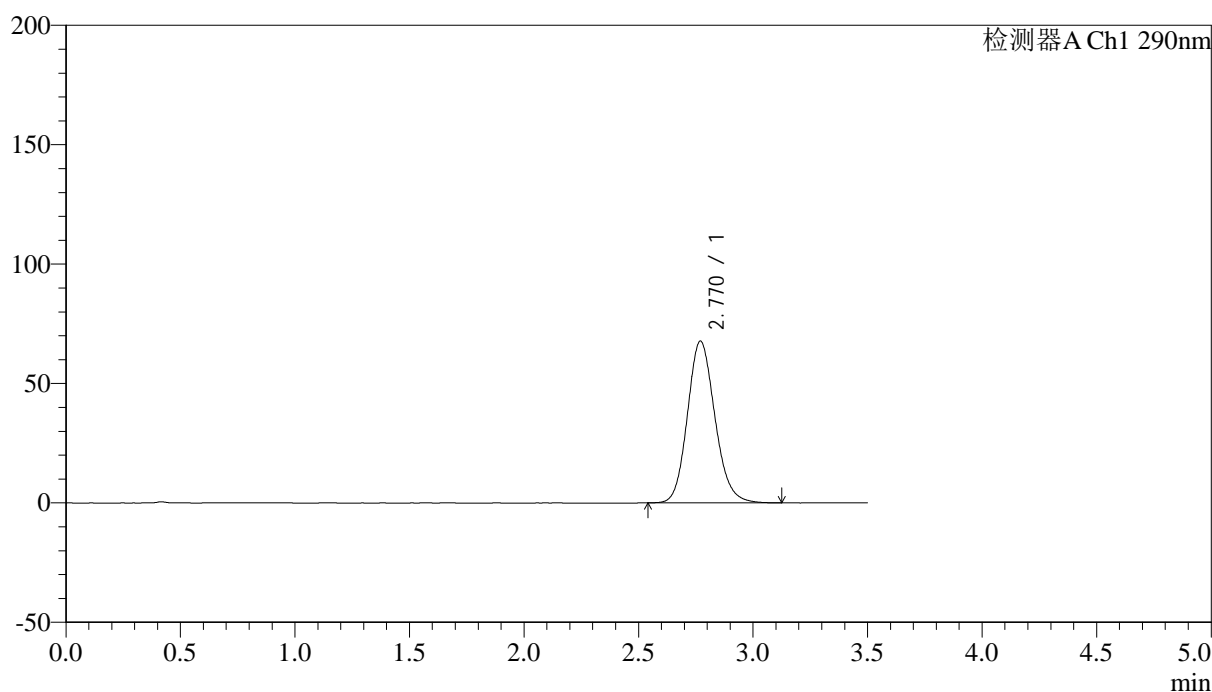
图26 枸橼酸西地那非片溶出曲线测定HPLC图谱  
 参比制剂-8184807批-pH6.8介质-20min-片2  
 供试品溶液-1

## &lt;样品信息&gt;

色谱柱:XB-C18(50mm\*4.6mm,5 $\mu$ m) 流速: 1.8ml/min  
 柱温:30 $^{\circ}$ C 波长: 290nm  
 数据文件名: RC\$SZJ-4096 - 0-128/18-249-2 - cbzj-8184807p-rcqx-pH6.8jz-jyx2-20min-P3.lcd  
 方法文件名: RC\$SZJ-4096 - SZJ-4096-rc-FX267.lcm  
 批处理文件名: RC\$SZJ-4096 - 20250521-rcqx-FX267.lcb  
 样品瓶号: 1-22  
 进样体积: 10  $\mu$ l 版本号: 6.115  
 进样时间: 2025/05/21 17:03:48 实验者: jiangjinwei  
 处理时间 (V2): 2025/05/22 14:39:19 处理者: jiangjinwei  
 仪器型号:SHIMADZU LC-2050C(FX267)

## &lt;色谱图&gt;

mV



## &lt;峰表&gt;

检测器A Ch1 290nm

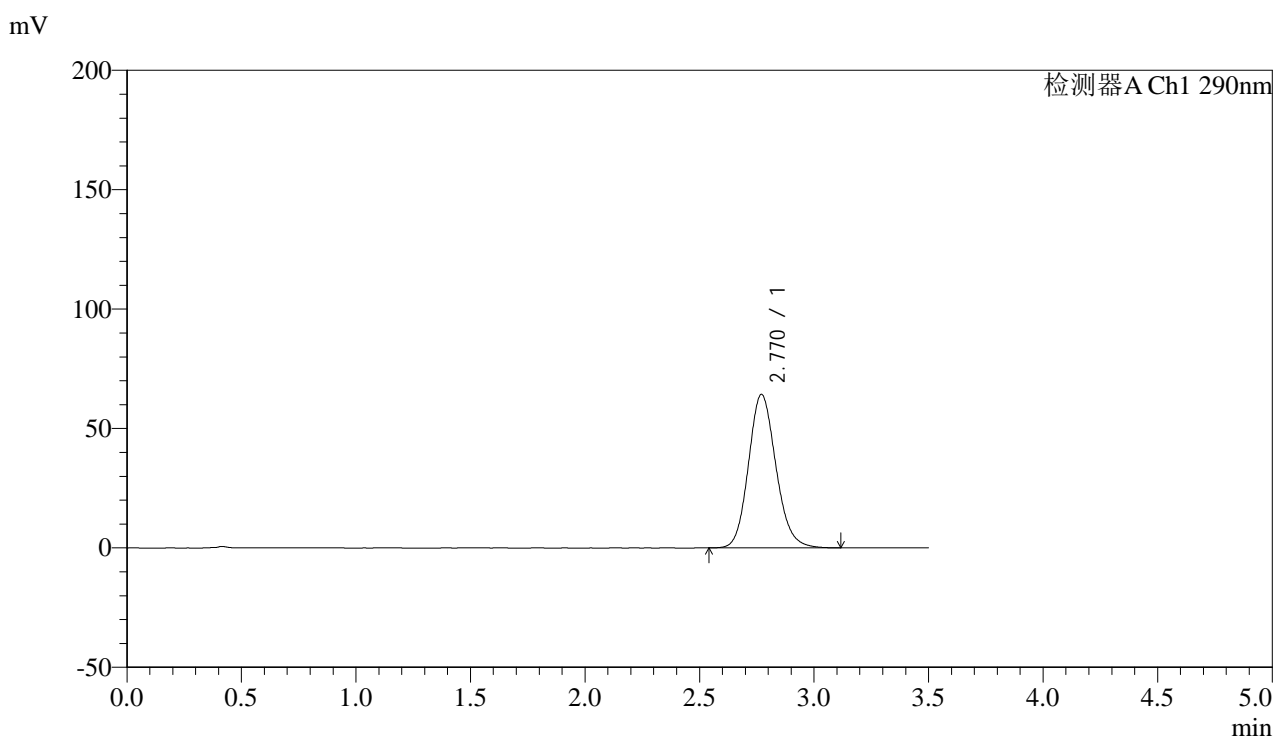
峰号	保留时间	面积	面积%	高度	理论塔板数(USP)	拖尾因子	分离度(USP)
1	2.770	566212	100.000	67752	2596	1.142	--
总计		566212	100.000	67752			

图27 枸橼酸西地那非片溶出曲线测定HPLC图谱  
 参比制剂-8184807批-pH6.8介质-20min-片3  
 供试品溶液-1

## &lt;样品信息&gt;

色谱柱:XB-C18(50mm\*4.6mm,5 $\mu$ m) 流速: 1.8ml/min  
 柱温:30 $^{\circ}$ C 波长: 290nm  
 数据文件名: RC\$SZJ-4096 - 0-128/18-250-2 - cbzj-8184807p-rcqx-pH6.8jz-jyx2-20min-P4.lcd  
 方法文件名: RC\$SZJ-4096 - SZJ-4096-rc-FX267.lcm  
 批处理文件名: RC\$SZJ-4096 - 20250521-rcqx-FX267.lcb  
 样品瓶号: 1-31 版本号: 6.115  
 进样体积: 10  $\mu$ l 实验者: jiangjinwei  
 进样时间: 2025/05/21 17:07:40 处理者: jiangjinwei  
 处理时间 (V2): 2025/05/22 14:39:22  
 仪器型号:SHIMADZU LC-2050C(FX267)

## &lt;色谱图&gt;



## &lt;峰表&gt;

检测器A Ch1 290nm

峰号	保留时间	面积	面积%	高度	理论塔板数(USP)	拖尾因子	分离度(USP)
1	2.770	536689	100.000	64300	2599	1.140	--
总计		536689	100.000	64300			

图28 枸橼酸西地那非片溶出曲线测定HPLC图谱  
 参比制剂-8184807批-pH6.8介质-20min-片4  
 供试品溶液-1

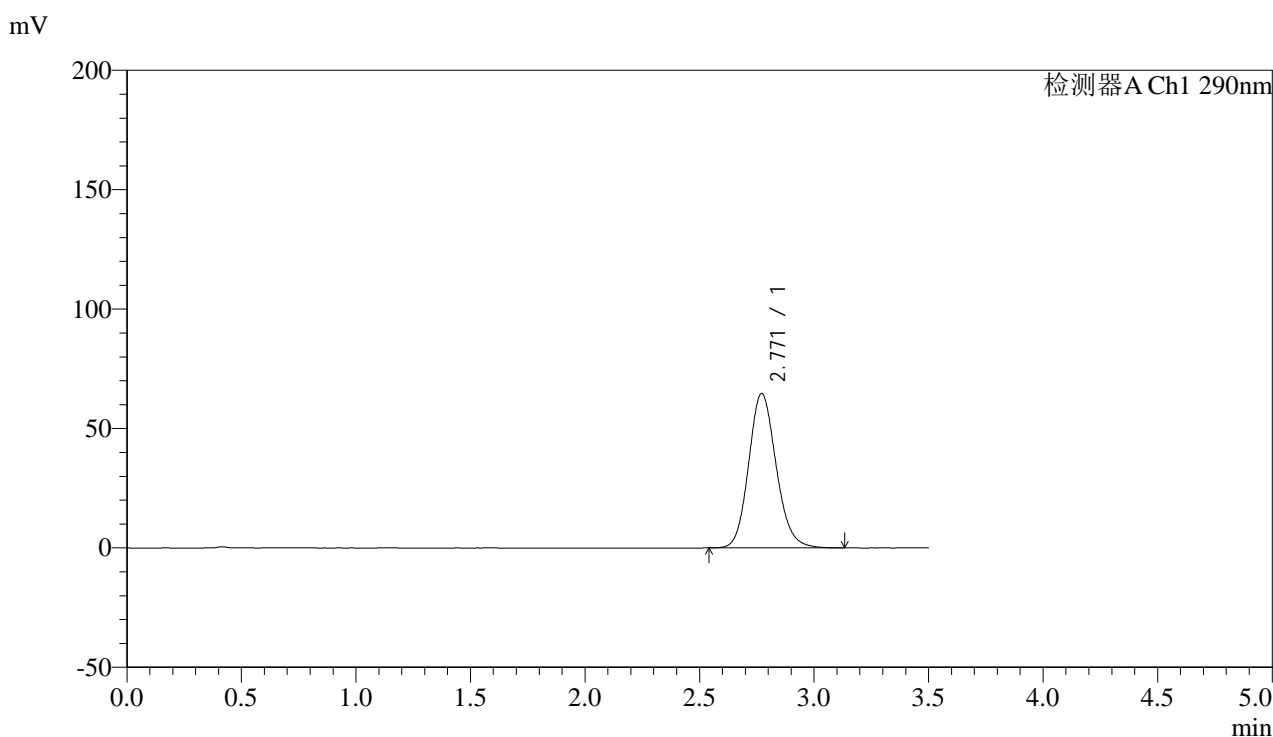


# SZJ-4096

## <样品信息>

色谱柱:XB-C18(50mm\*4.6mm,5μm) 流速: 1.8ml/min  
 柱温:30°C 波长: 290nm  
 数据文件名: RC\$SZJ-4096 - 0-128/18-251-2 - cbzj-8184807p-rcqx-pH6.8jz-jyx2-20min-P5.lcd  
 方法文件名: RC\$SZJ-4096 - SZJ-4096-rc-FX267.lcm  
 批处理文件名: RC\$SZJ-4096 - 20250521-rcqx-FX267.lcb  
 样品瓶号: 1-40 版本号: 6.115  
 进样体积: 10 μl 实验者: jiangjinwei  
 进样时间: 2025/05/21 17:11:31 处理者: jiangjinwei  
 处理时间 (V2): 2025/05/22 14:39:25  
 仪器型号:SHIMADZU LC-2050C(FX267)

## <色谱图>



## <峰表>

检测器A Ch1 290nm

峰号	保留时间	面积	面积%	高度	理论塔板数(USP)	拖尾因子	分离度(USP)
1	2.771	541287	100.000	64717	2593	1.141	--
总计		541287	100.000	64717			

图29 枸橼酸西地那非片溶出曲线测定HPLC图谱  
 参比制剂-8184807批-pH6.8介质-20min-片5  
 供试品溶液-1

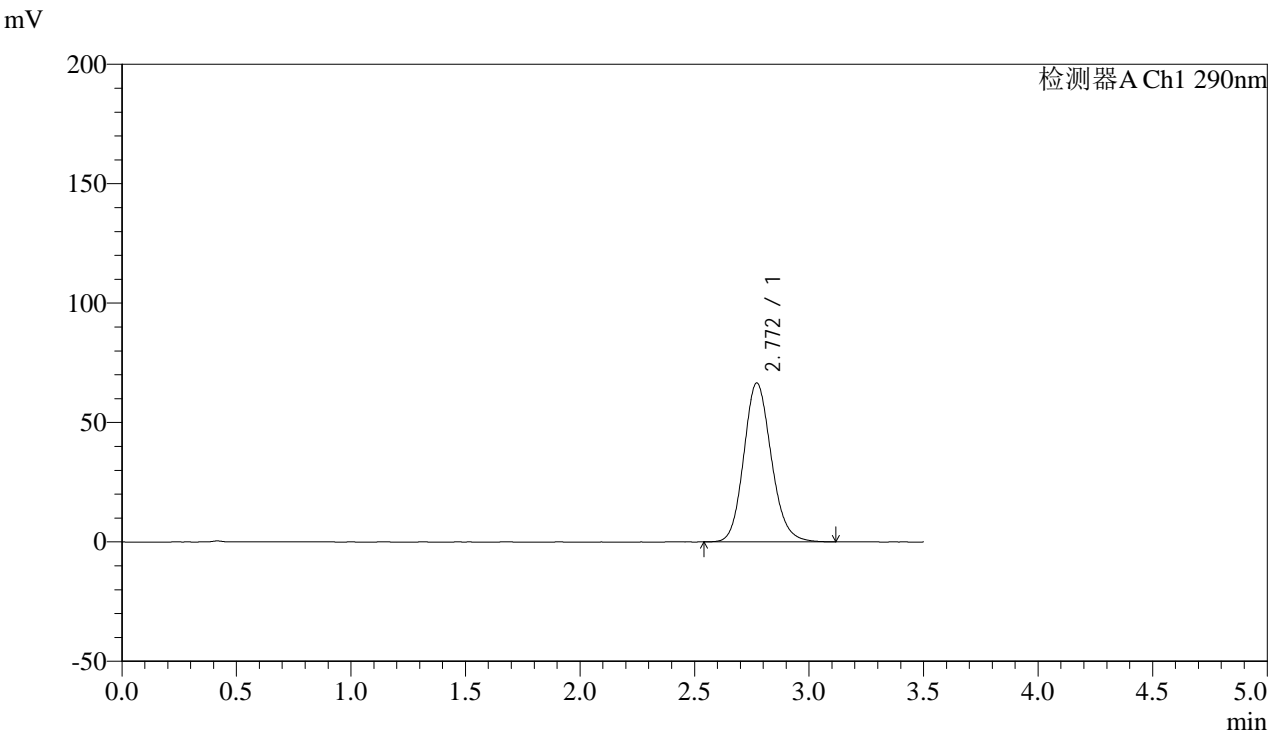


# SZJ-4096

## <样品信息>

色谱柱:XB-C18(50mm\*4.6mm,5µm) 流速: 1.8ml/min  
 柱温:30°C 波长: 290nm  
 数据文件名: RC\$SZJ-4096 - 0-128/18-252-2 - cbzj-8184807p-rcqx-pH6.8jz-jyx2-20min-P6.lcd  
 方法文件名: RC\$SZJ-4096 - SZJ-4096-rc-FX267.lcm  
 批处理文件名: RC\$SZJ-4096 - 20250521-rcqx-FX267.lcb  
 样品瓶号: 1-49 版本号: 6.115  
 进样体积: 10 µl 实验者: jiangjinwei  
 进样时间: 2025/05/21 17:15:22 处理者: jiangjinwei  
 处理时间 (V2): 2025/05/22 14:39:27  
 仪器型号:SHIMADZU LC-2050C(FX267)

## <色谱图>



## <峰表>

检测器A Ch1 290nm

峰号	保留时间	面积	面积%	高度	理论塔板数(USP)	拖尾因子	分离度(USP)
1	2.772	556903	100.000	66610	2592	1.143	--
总计		556903	100.000	66610			

图30 枸橼酸西地那非片溶出曲线测定HPLC图谱  
 参比制剂-8184807批-pH6.8介质-20min-片6  
 供试品溶液-1

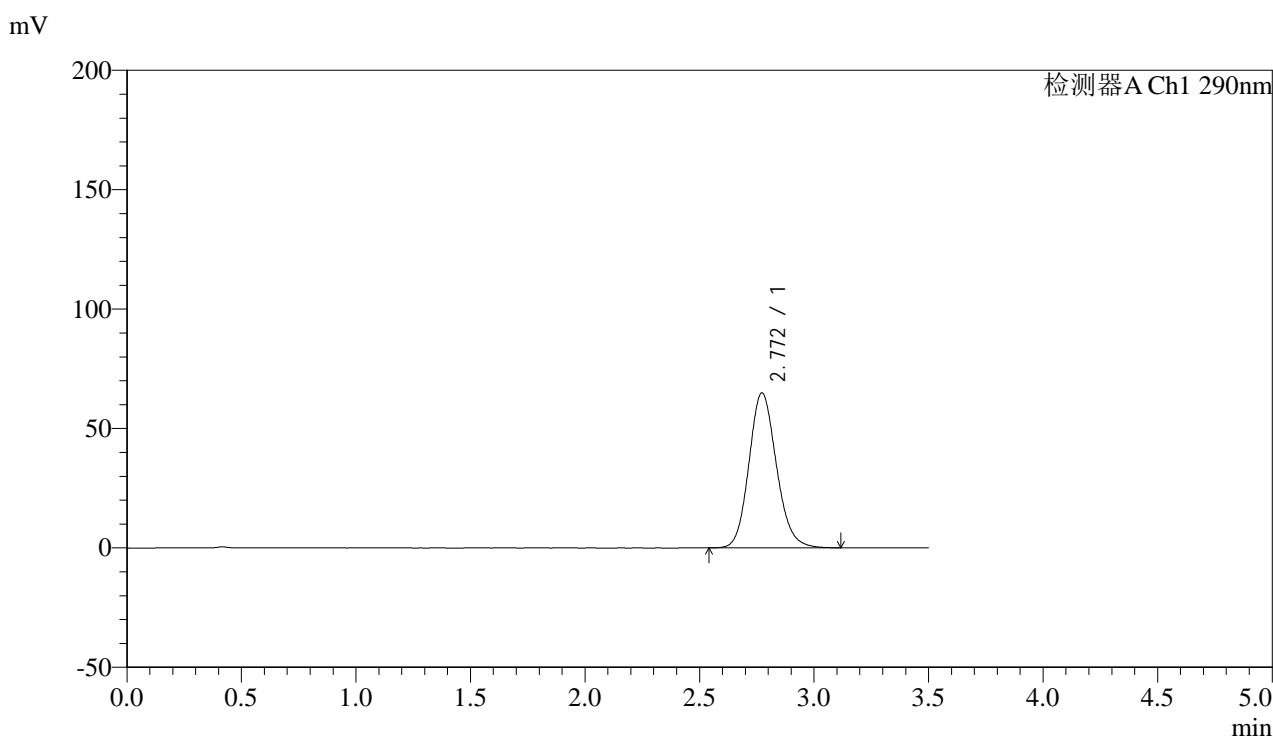


# SZJ-4096

## <样品信息>

色谱柱:XB-C18(50mm\*4.6mm,5μm) 流速: 1.8ml/min  
 柱温:30°C 波长: 290nm  
 数据文件名: RC\$SZJ-4096 - 0-128/18-253-2 - cbzj-8184807p-rcqx-pH6.8jz-jyx2-30min-P1.lcd  
 方法文件名: RC\$SZJ-4096 - SZJ-4096-rc-FX267.lcm  
 批处理文件名: RC\$SZJ-4096 - 20250521-rcqx-FX267.lcb  
 样品瓶号: 1-5 版本号: 6.115  
 进样体积: 10 μl 实验者: jiangjinwei  
 进样时间: 2025/05/21 17:19:14 处理者: jiangjinwei  
 处理时间 (V2): 2025/05/22 14:39:30  
 仪器型号:SHIMADZU LC-2050C(FX267)

## <色谱图>



## <峰表>

检测器A Ch1 290nm

峰号	保留时间	面积	面积%	高度	理论塔板数(USP)	拖尾因子	分离度(USP)
1	2.772	542960	100.000	64959	2597	1.141	--
总计		542960	100.000	64959			

图31 枸橼酸西地那非片溶出曲线测定HPLC图谱  
 参比制剂-8184807批-pH6.8介质-30min-片1  
 供试品溶液-1

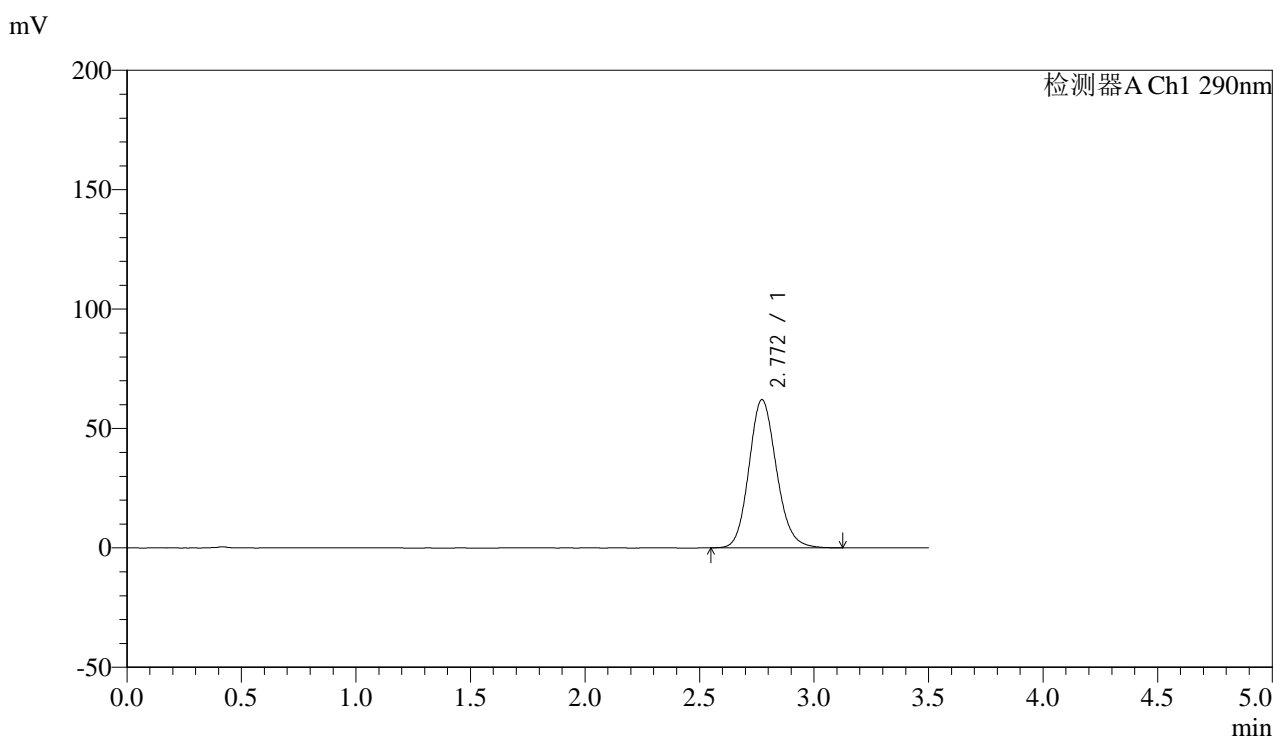


# SZJ-4096

## <样品信息>

色谱柱:XB-C18(50mm\*4.6mm,5μm) 流速: 1.8ml/min  
 柱温:30°C 波长: 290nm  
 数据文件名: RC\$SZJ-4096 - 0-128/18-254-2 - cbzj-8184807p-rcqx-pH6.8jz-jyx2-30min-P2.lcd  
 方法文件名: RC\$SZJ-4096 - SZJ-4096-rc-FX267.lcm  
 批处理文件名: RC\$SZJ-4096 - 20250521-rcqx-FX267.lcb  
 样品瓶号: 1-14 版本号: 6.115  
 进样体积: 10 μl 实验者: jiangjinwei  
 进样时间: 2025/05/21 17:23:06 处理者: jiangjinwei  
 处理时间 (V2): 2025/05/22 14:39:32  
 仪器型号:SHIMADZU LC-2050C(FX267)

## <色谱图>



## <峰表>

检测器A Ch1 290nm

峰号	保留时间	面积	面积%	高度	理论塔板数(USP)	拖尾因子	分离度(USP)
1	2.772	518982	100.000	62127	2598	1.141	--
总计		518982	100.000	62127			

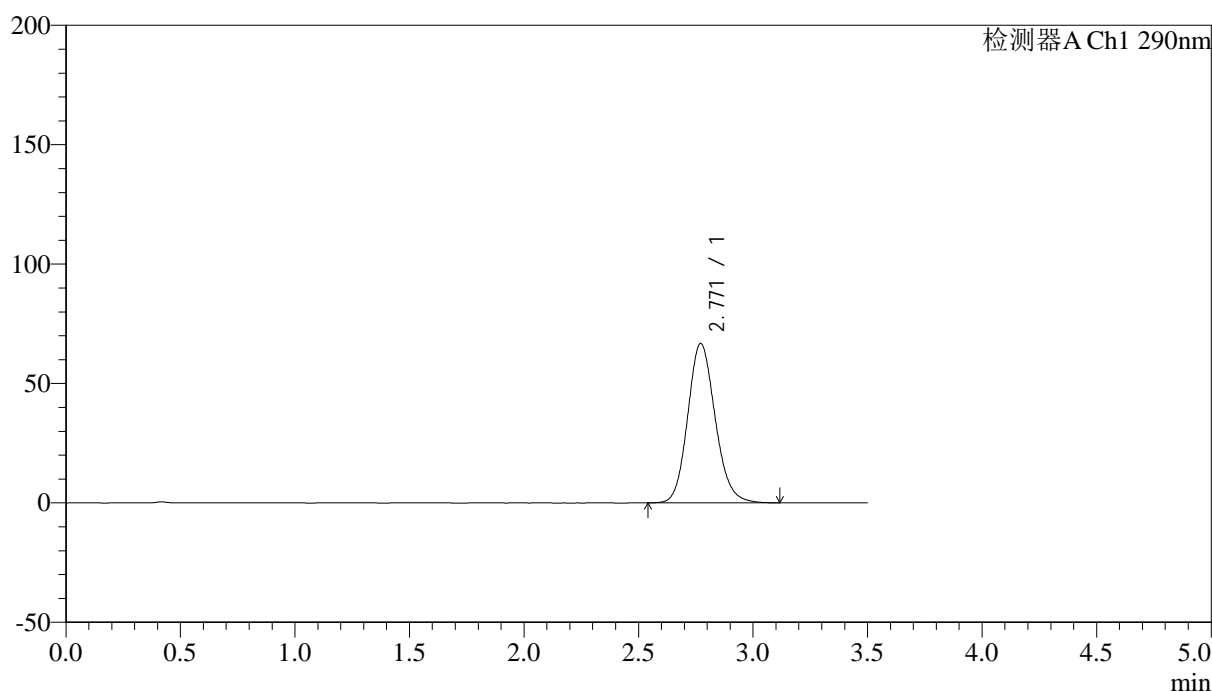
图32 枸橼酸西地那非片溶出曲线测定HPLC图谱  
 参比制剂-8184807批-pH6.8介质-30min-片2  
 供试品溶液-1

## &lt;样品信息&gt;

色谱柱:XB-C18(50mm\*4.6mm,5 $\mu$ m) 流速: 1.8ml/min  
 柱温:30 $^{\circ}$ C 波长: 290nm  
 数据文件名: RC\$SZJ-4096 - 0-128/18-255-2 - cbzj-8184807p-rcqx-pH6.8jz-jyx2-30min-P3.lcd  
 方法文件名: RC\$SZJ-4096 - SZJ-4096-rc-FX267.lcm  
 批处理文件名: RC\$SZJ-4096 - 20250521-rcqx-FX267.lcb  
 样品瓶号: 1-23  
 进样体积: 10  $\mu$ l 版本号: 6.115  
 进样时间: 2025/05/21 17:26:59 实验者: jiangjinwei  
 处理时间 (V2): 2025/05/22 14:39:35 处理者: jiangjinwei  
 仪器型号:SHIMADZU LC-2050C(FX267)

## &lt;色谱图&gt;

mV



## &lt;峰表&gt;

检测器A Ch1 290nm

峰号	保留时间	面积	面积%	高度	理论塔板数(USP)	拖尾因子	分离度(USP)
1	2.771	557790	100.000	66810	2598	1.142	--
总计		557790	100.000	66810			

图33 枸橼酸西地那非片溶出曲线测定HPLC图谱  
 参比制剂-8184807批-pH6.8介质-30min-片3  
 供试品溶液-1

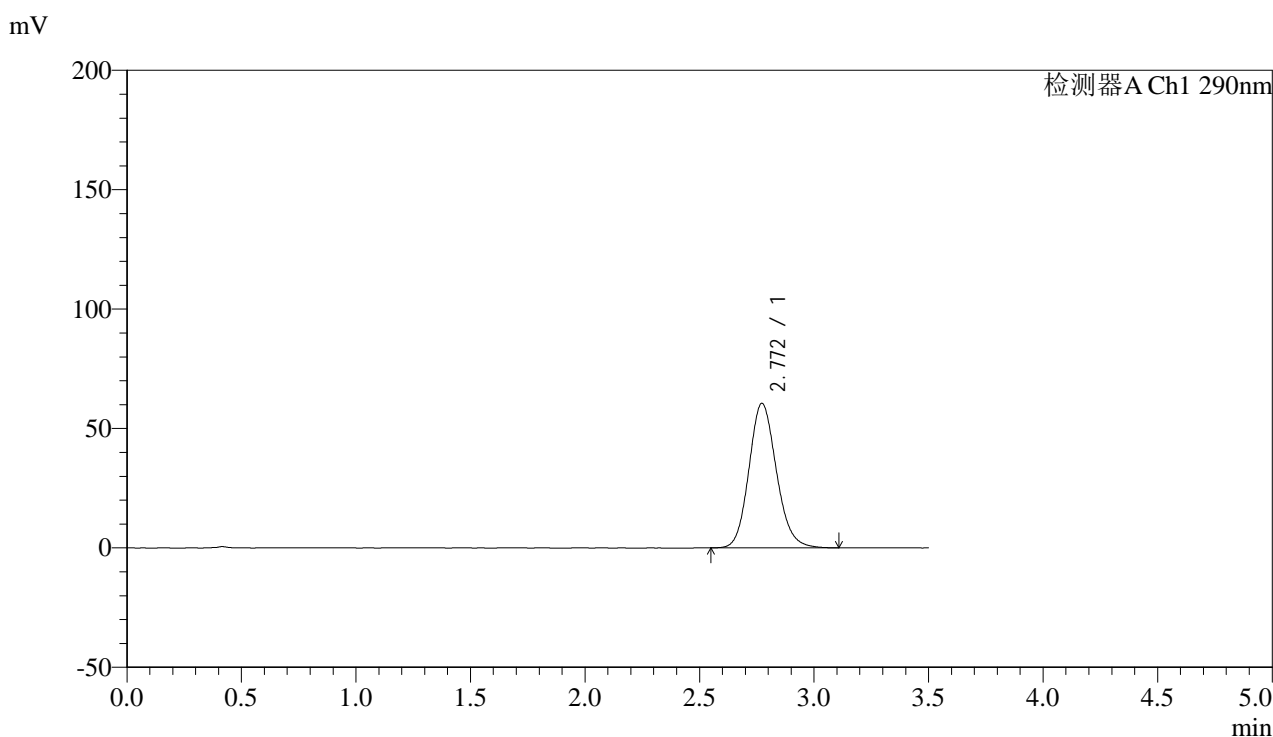


# SZJ-4096

## <样品信息>

色谱柱:XB-C18(50mm\*4.6mm,5μm) 流速: 1.8ml/min  
 柱温:30°C 波长: 290nm  
 数据文件名: RC\$SZJ-4096 - 0-128/18-256-2 - cbzj-8184807p-rcqx-pH6.8jz-jyx2-30min-P4.lcd  
 方法文件名: RC\$SZJ-4096 - SZJ-4096-rc-FX267.lcm  
 批处理文件名: RC\$SZJ-4096 - 20250521-rcqx-FX267.lcb  
 样品瓶号: 1-32 版本号: 6.115  
 进样体积: 10 μl 实验者: jiangjinwei  
 进样时间: 2025/05/21 17:30:51 处理者: jiangjinwei  
 处理时间 (V2): 2025/05/22 14:39:37  
 仪器型号:SHIMADZU LC-2050C(FX267)

## <色谱图>



## <峰表>

检测器A Ch1 290nm

峰号	保留时间	面积	面积%	高度	理论塔板数(USP)	拖尾因子	分离度(USP)
1	2.772	505565	100.000	60550	2598	1.138	--
总计		505565	100.000	60550			

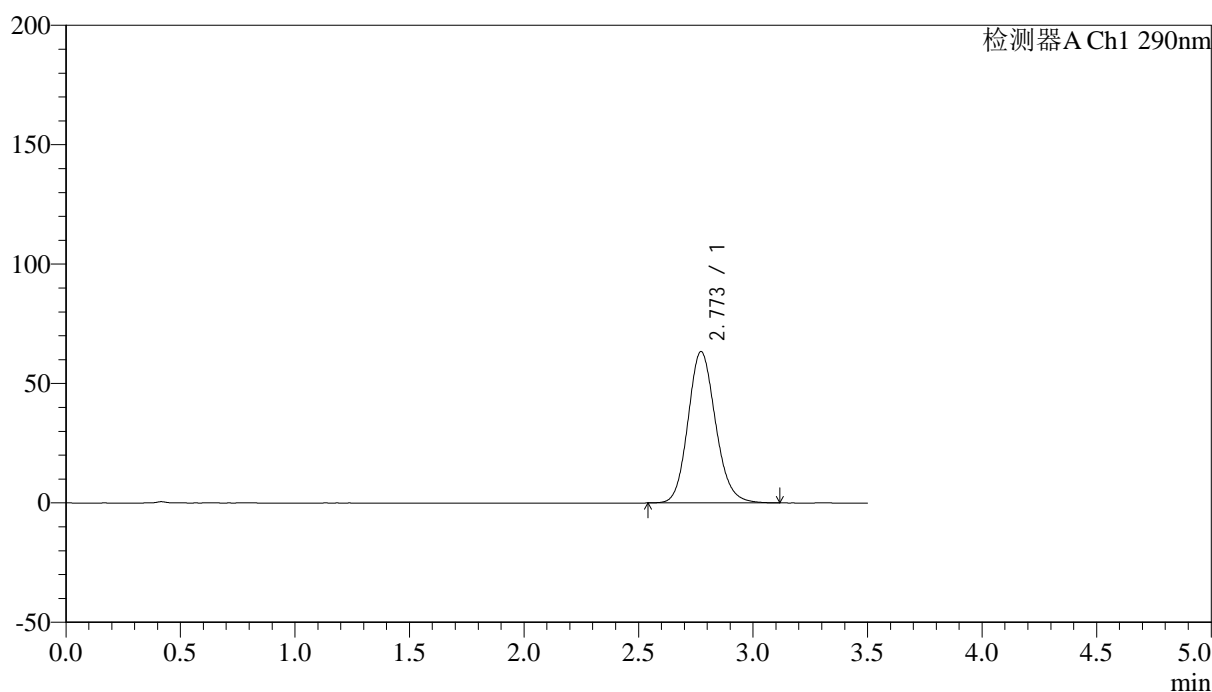
图34 枸橼酸西地那非片溶出曲线测定HPLC图谱  
 参比制剂-8184807批-pH6.8介质-30min-片4  
 供试品溶液-1

## &lt;样品信息&gt;

色谱柱:XB-C18(50mm\*4.6mm,5 $\mu$ m) 流速: 1.8ml/min  
 柱温:30 $^{\circ}$ C 波长: 290nm  
 数据文件名: RC\$SZJ-4096 - 0-128/18-257-2 - cbzj-8184807p-rcqx-pH6.8jz-jyx2-30min-P5.lcd  
 方法文件名: RC\$SZJ-4096 - SZJ-4096-rc-FX267.lcm  
 批处理文件名: RC\$SZJ-4096 - 20250521-rcqx-FX267.lcb  
 样品瓶号: 1-41  
 进样体积: 10  $\mu$ l 版本号: 6.115  
 进样时间: 2025/05/21 17:34:43 实验者: jiangjinwei  
 处理时间 (V2): 2025/05/22 14:39:40 处理者: jiangjinwei  
 仪器型号:SHIMADZU LC-2050C(FX267)

## &lt;色谱图&gt;

mV



## &lt;峰表&gt;

检测器A Ch1 290nm

峰号	保留时间	面积	面积%	高度	理论塔板数(USP)	拖尾因子	分离度(USP)
1	2.773	530520	100.000	63428	2596	1.139	--
总计		530520	100.000	63428			

图35 枸橼酸西地那非片溶出曲线测定HPLC图谱  
 参比制剂-8184807批-pH6.8介质-30min-片5  
 供试品溶液-1

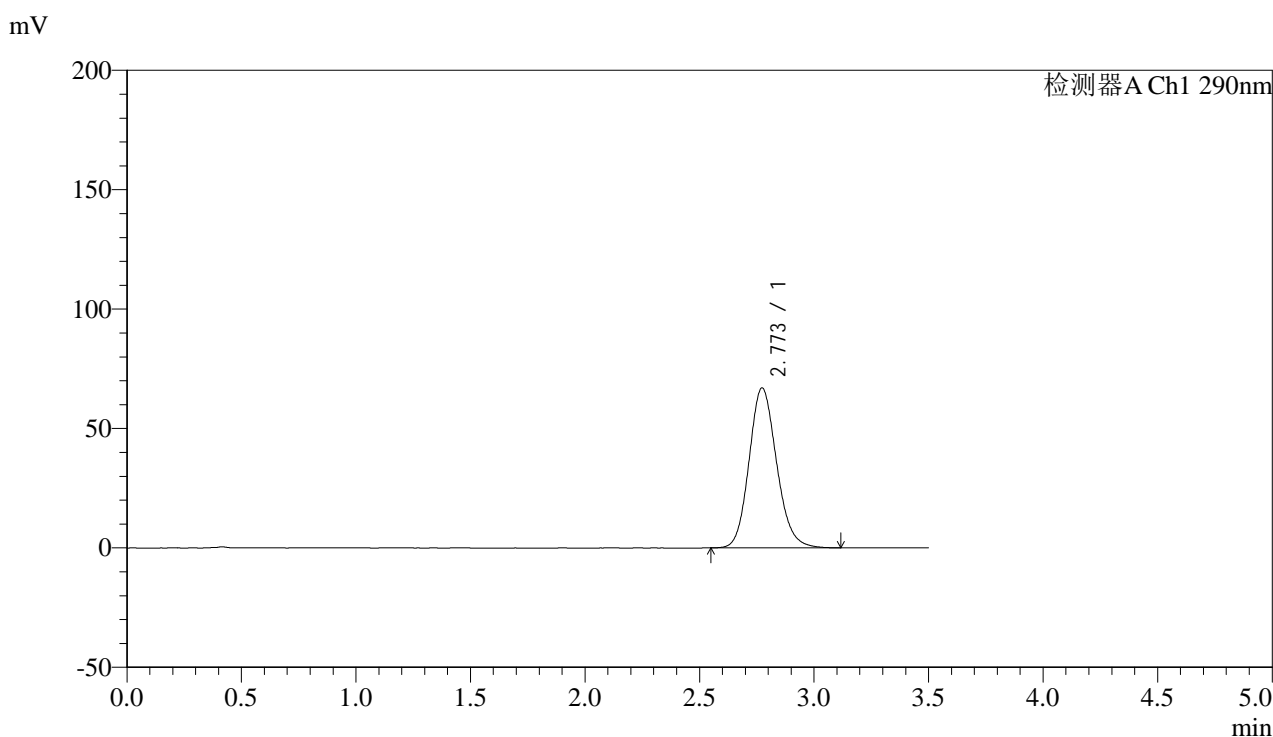


# SZJ-4096

## <样品信息>

色谱柱:XB-C18(50mm\*4.6mm,5μm) 流速: 1.8ml/min  
 柱温:30°C 波长: 290nm  
 数据文件名: RC\$SZJ-4096 - 0-128/18-258-2 - cbzj-8184807p-rcqx-pH6.8jz-jyx2-30min-P6.lcd  
 方法文件名: RC\$SZJ-4096 - SZJ-4096-rc-FX267.lcm  
 批处理文件名: RC\$SZJ-4096 - 20250521-rcqx-FX267.lcb  
 样品瓶号: 1-50 版本号: 6.115  
 进样体积: 10 μl 实验者: jiangjinwei  
 进样时间: 2025/05/21 17:38:35 处理者: jiangjinwei  
 处理时间 (V2): 2025/05/22 14:39:42  
 仪器型号:SHIMADZU LC-2050C(FX267)

## <色谱图>



## <峰表>

检测器A Ch1 290nm

峰号	保留时间	面积	面积%	高度	理论塔板数(USP)	拖尾因子	分离度(USP)
1	2.773	560620	100.000	67006	2591	1.142	--
总计		560620	100.000	67006			

图36 枸橼酸西地那非片溶出曲线测定HPLC图谱  
 参比制剂-8184807批-pH6.8介质-30min-片6  
 供试品溶液-1

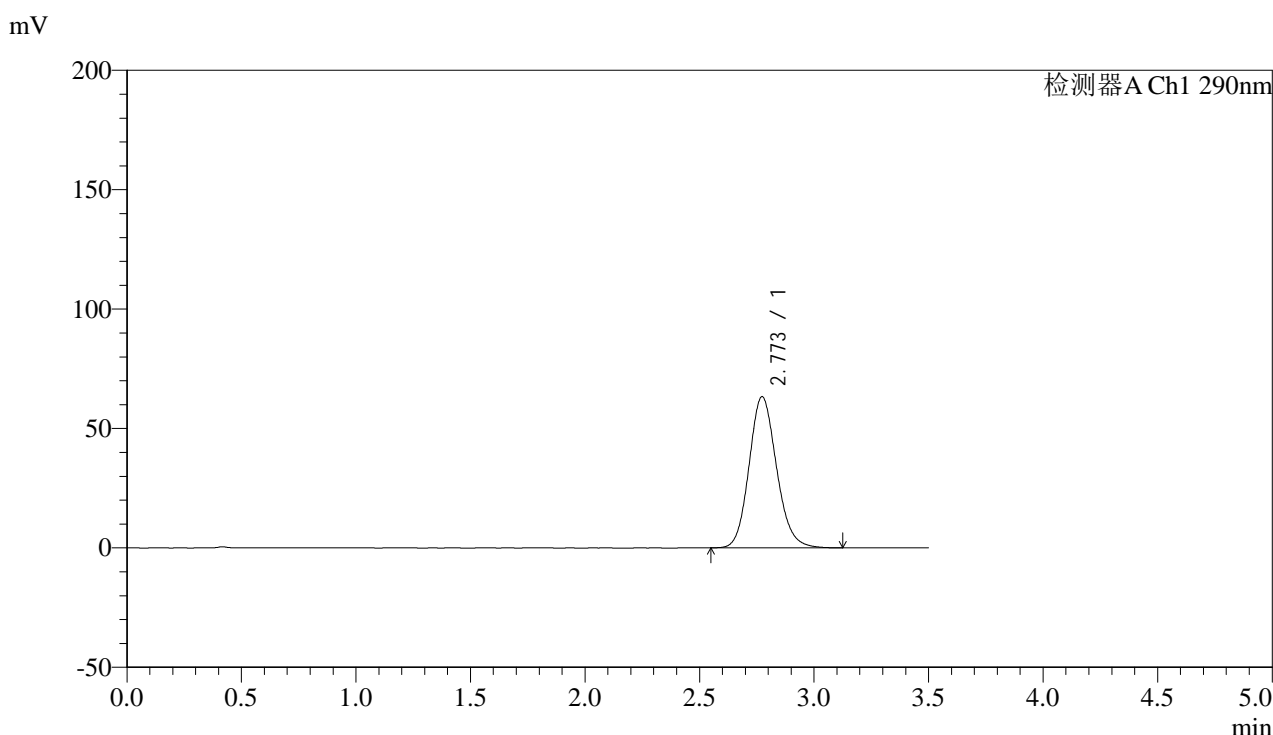


# SZJ-4096

## <样品信息>

色谱柱:XB-C18(50mm\*4.6mm,5μm) 流速: 1.8ml/min  
 柱温:30°C 波长: 290nm  
 数据文件名: RC\$SZJ-4096 - 0-128/18-259-2 - cbzj-8184807p-rcqx-pH6.8jz-jyx2-45min-P1.lcd  
 方法文件名: RC\$SZJ-4096 - SZJ-4096-rc-FX267.lcm  
 批处理文件名: RC\$SZJ-4096 - 20250521-rcqx-FX267.lcb  
 样品瓶号: 1-6 版本号: 6.115  
 进样体积: 10 μl 实验者: jiangjinwei  
 进样时间: 2025/05/21 17:42:28 处理者: jiangjinwei  
 处理时间 (V2): 2025/05/22 14:39:45  
 仪器型号:SHIMADZU LC-2050C(FX267)

## <色谱图>



## <峰表>

检测器A Ch1 290nm

峰号	保留时间	面积	面积%	高度	理论塔板数(USP)	拖尾因子	分离度(USP)
1	2.773	529381	100.000	63343	2598	1.141	--
总计		529381	100.000	63343			

图37 枸橼酸西地那非片溶出曲线测定HPLC图谱  
 参比制剂-8184807批-pH6.8介质-45min-片1  
 供试品溶液-1

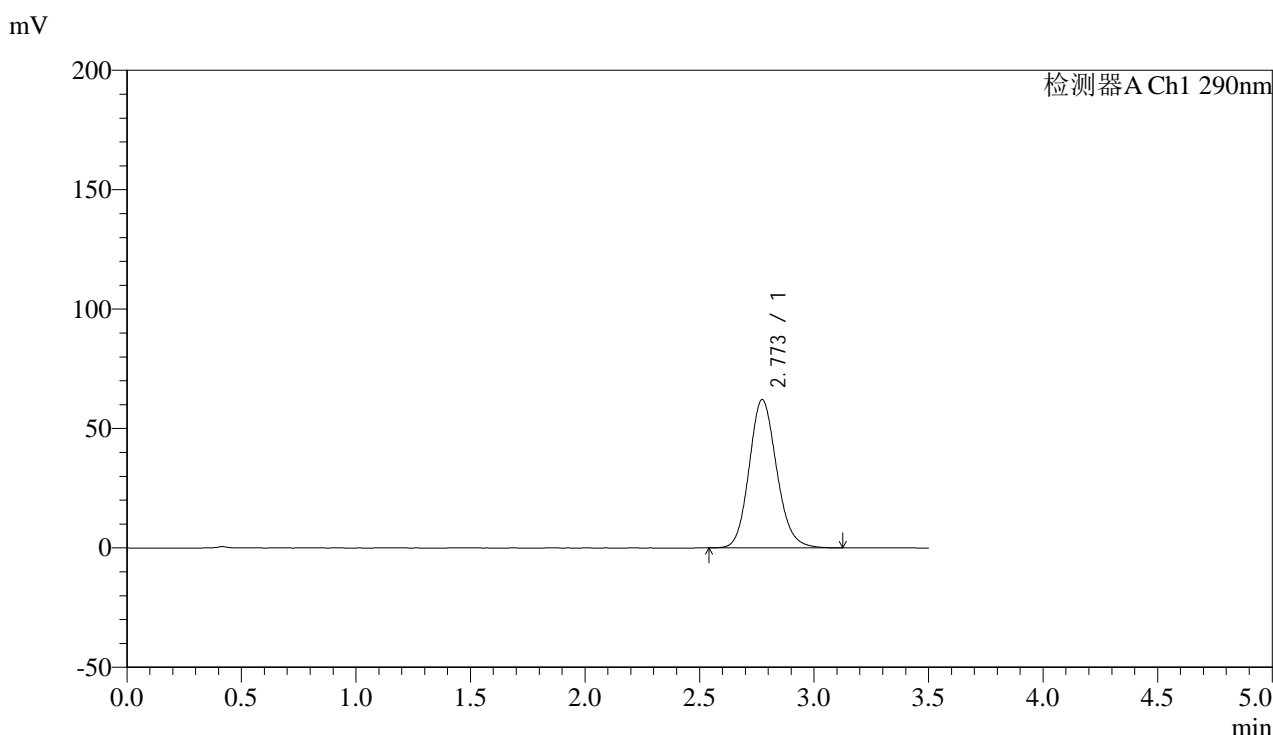


# SZJ-4096

## <样品信息>

色谱柱:XB-C18(50mm\*4.6mm,5μm) 流速: 1.8ml/min  
 柱温:30°C 波长: 290nm  
 数据文件名: RC\$SZJ-4096 - 0-128/18-260-2 - cbzj-8184807p-rcqx-pH6.8jz-jyx2-45min-P2.lcd  
 方法文件名: RC\$SZJ-4096 - SZJ-4096-rc-FX267.lcm  
 批处理文件名: RC\$SZJ-4096 - 20250521-rcqx-FX267.lcb  
 样品瓶号: 1-15 版本号: 6.115  
 进样体积: 10 μl 实验者: jiangjinwei  
 进样时间: 2025/05/21 17:46:20 处理者: jiangjinwei  
 处理时间 (V2): 2025/05/22 14:39:48  
 仪器型号:SHIMADZU LC-2050C(FX267)

## <色谱图>



## <峰表>

检测器A Ch1 290nm

峰号	保留时间	面积	面积%	高度	理论塔板数(USP)	拖尾因子	分离度(USP)
1	2.773	519545	100.000	62133	2601	1.138	--
总计		519545	100.000	62133			

图38 枸橼酸西地那非片溶出曲线测定HPLC图谱  
 参比制剂-8184807批-pH6.8介质-45min-片2  
 供试品溶液-1

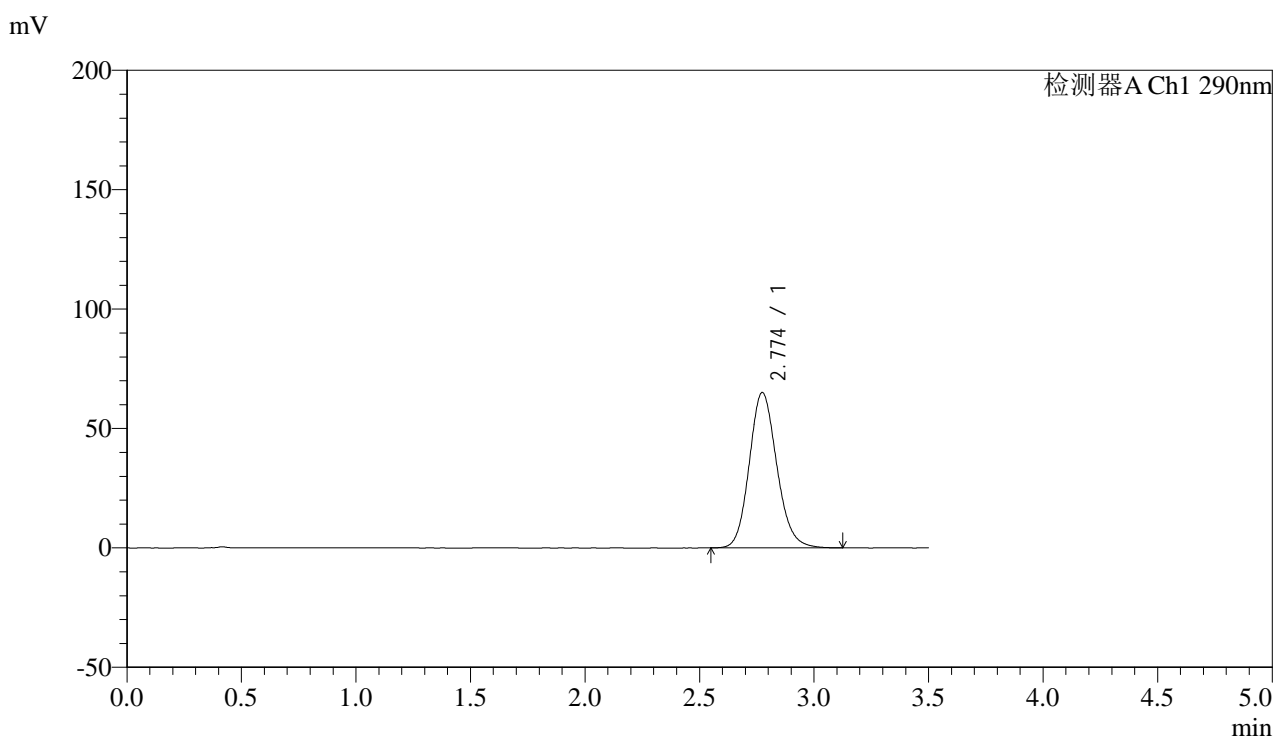


# SZJ-4096

## <样品信息>

色谱柱:XB-C18(50mm\*4.6mm,5μm) 流速: 1.8ml/min  
 柱温:30°C 波长: 290nm  
 数据文件名: RC\$SZJ-4096 - 0-128/18-261-2 - cbzj-8184807p-rcqx-pH6.8jz-jyx2-45min-P3.lcd  
 方法文件名: RC\$SZJ-4096 - SZJ-4096-rc-FX267.lcm  
 批处理文件名: RC\$SZJ-4096 - 20250521-rcqx-FX267.lcb  
 样品瓶号: 1-24 版本号: 6.115  
 进样体积: 10 μl 实验者: jiangjinwei  
 进样时间: 2025/05/21 17:50:12 处理者: jiangjinwei  
 处理时间 (V2): 2025/05/22 14:39:50  
 仪器型号:SHIMADZU LC-2050C(FX267)

## <色谱图>



## <峰表>

检测器A Ch1 290nm

峰号	保留时间	面积	面积%	高度	理论塔板数(USP)	拖尾因子	分离度(USP)
1	2.774	544401	100.000	65045	2596	1.141	--
总计		544401	100.000	65045			

图39 枸橼酸西地那非片溶出曲线测定HPLC图谱  
 参比制剂-8184807批-pH6.8介质-45min-片3  
 供试品溶液-1

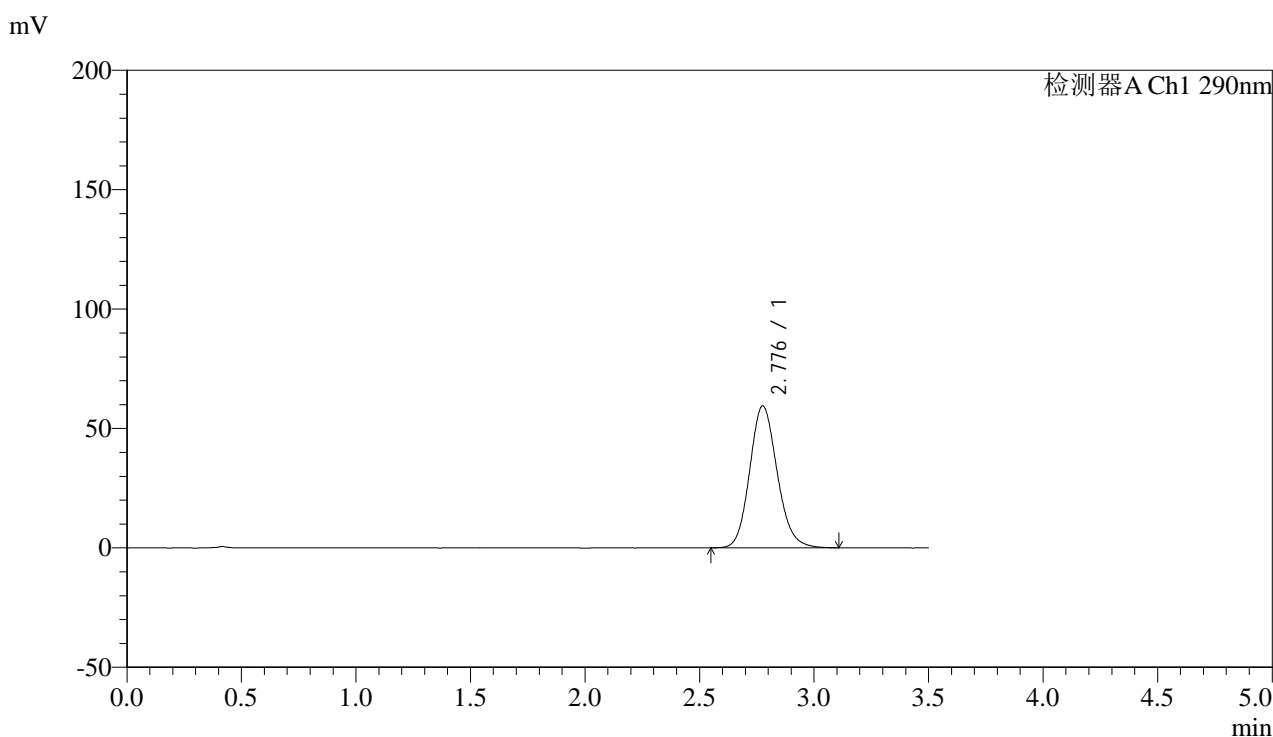


# SZJ-4096

## <样品信息>

色谱柱:XB-C18(50mm\*4.6mm,5µm) 流速: 1.8ml/min  
 柱温:30°C 波长: 290nm  
 数据文件名: RC\$SZJ-4096 - 0-128/18-262-2 - cbzj-8184807p-rcqx-pH6.8jz-jyx2-45min-P4.lcd  
 方法文件名: RC\$SZJ-4096 - SZJ-4096-rc-FX267.lcm  
 批处理文件名: RC\$SZJ-4096 - 20250521-rcqx-FX267.lcb  
 样品瓶号: 1-33  
 进样体积: 10 µl 版本号: 6.115  
 进样时间: 2025/05/21 17:54:04 实验者: jiangjinwei  
 处理时间 (V2): 2025/05/22 14:39:53 处理者: jiangjinwei  
 仪器型号:SHIMADZU LC-2050C(FX267)

## <色谱图>



## <峰表>

检测器A Ch1 290nm

峰号	保留时间	面积	面积%	高度	理论塔板数(USP)	拖尾因子	分离度(USP)
1	2.776	497556	100.000	59349	2602	1.139	--
总计		497556	100.000	59349			

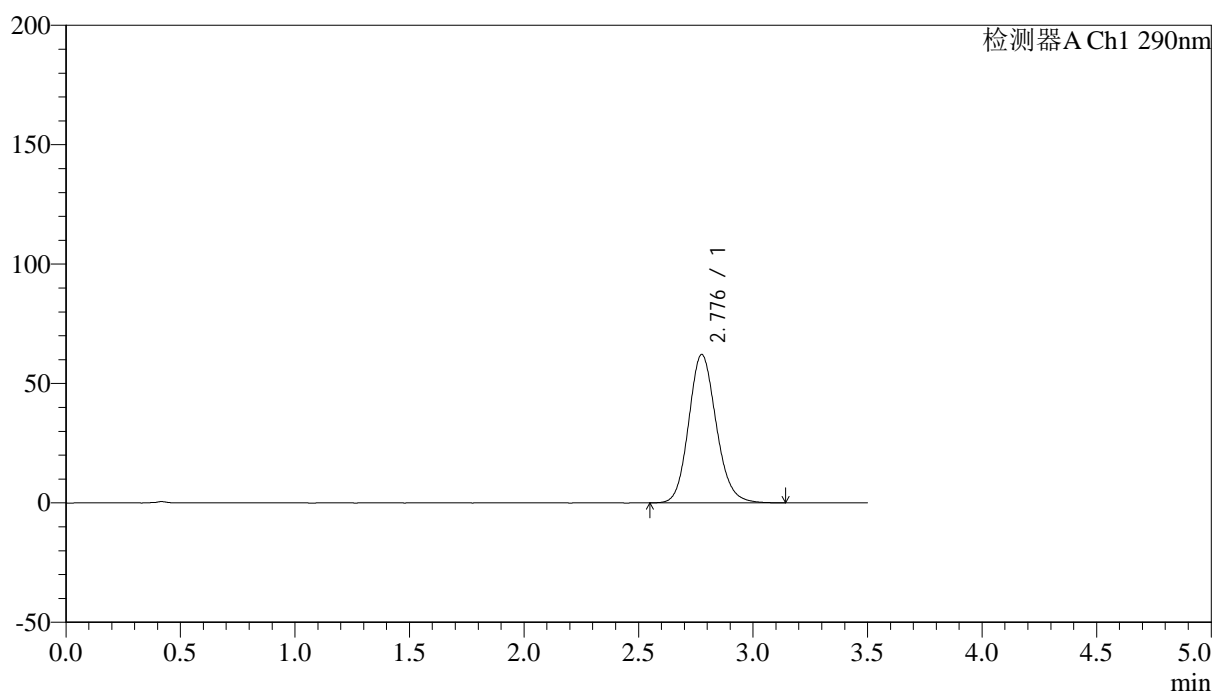
图40 枸橼酸西地那非片溶出曲线测定HPLC图谱  
 参比制剂-8184807批-pH6.8介质-45min-片4  
 供试品溶液-1

## &lt;样品信息&gt;

色谱柱:XB-C18(50mm\*4.6mm,5 $\mu$ m) 流速: 1.8ml/min  
 柱温:30 $^{\circ}$ C 波长: 290nm  
 数据文件名: RC\$SZJ-4096 - 0-128/18-263-2 - cbzj-8184807p-rcqx-pH6.8jz-jyx2-45min-P5.lcd  
 方法文件名: RC\$SZJ-4096 - SZJ-4096-rc-FX267.lcm  
 批处理文件名: RC\$SZJ-4096 - 20250521-rcqx-FX267.lcb  
 样品瓶号: 1-42  
 进样体积: 10  $\mu$ l 版本号: 6.115  
 进样时间: 2025/05/21 17:57:56 实验者: jiangjinwei  
 处理时间 (V2): 2025/05/22 14:39:55 处理者: jiangjinwei  
 仪器型号:SHIMADZU LC-2050C(FX267)

## &lt;色谱图&gt;

mV



## &lt;峰表&gt;

检测器A Ch1 290nm

峰号	保留时间	面积	面积%	高度	理论塔板数(USP)	拖尾因子	分离度(USP)
1	2.776	519936	100.000	61997	2601	1.139	--
总计		519936	100.000	61997			

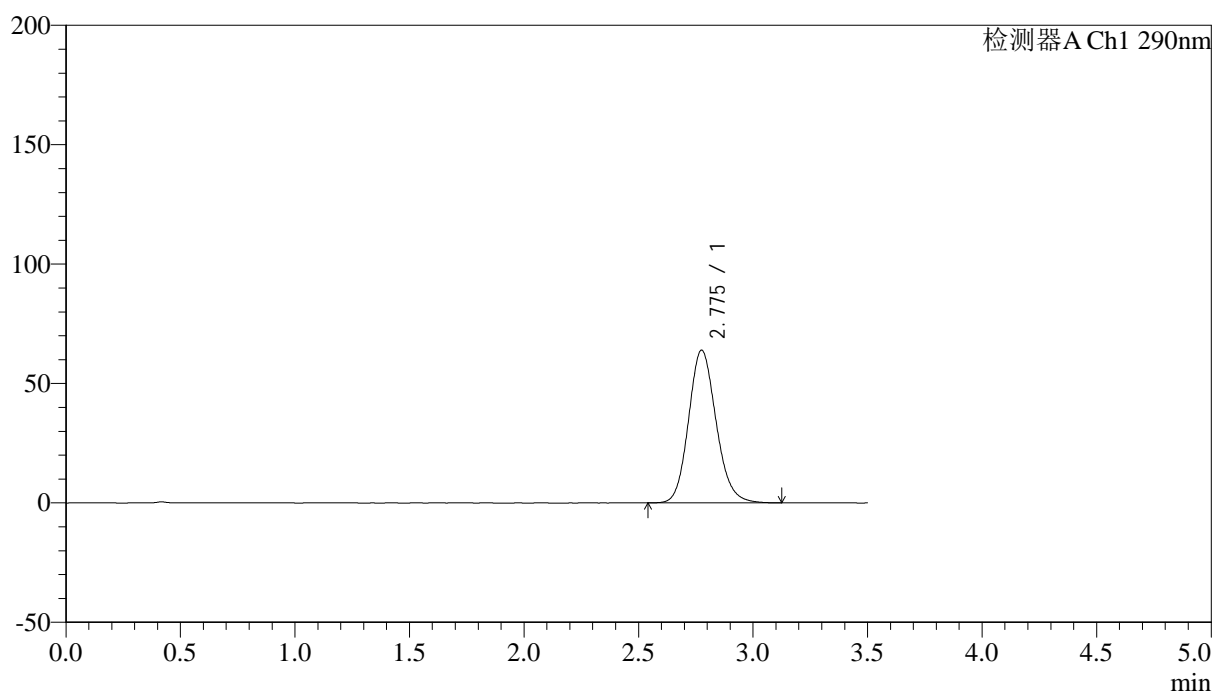
图41 枸橼酸西地那非片溶出曲线测定HPLC图谱  
 参比制剂-8184807批-pH6.8介质-45min-片5  
 供试品溶液-1

## &lt;样品信息&gt;

色谱柱:XB-C18(50mm\*4.6mm,5 $\mu$ m) 流速: 1.8ml/min  
 柱温:30 $^{\circ}$ C 波长: 290nm  
 数据文件名: RC\$SZJ-4096 - 0-128/18-264-2 - cbzj-8184807p-rcqx-pH6.8jz-jyx2-45min-P6.lcd  
 方法文件名: RC\$SZJ-4096 - SZJ-4096-rc-FX267.lcm  
 批处理文件名: RC\$SZJ-4096 - 20250521-rcqx-FX267.lcb  
 样品瓶号: 1-51  
 进样体积: 10  $\mu$ l 版本号: 6.115  
 进样时间: 2025/05/21 18:01:50 实验者: jiangjinwei  
 处理时间 (V2): 2025/05/22 14:39:58 处理者: jiangjinwei  
 仪器型号:SHIMADZU LC-2050C(FX267)

## &lt;色谱图&gt;

mV



## &lt;峰表&gt;

检测器A Ch1 290nm

峰号	保留时间	面积	面积%	高度	理论塔板数(USP)	拖尾因子	分离度(USP)
1	2.775	535914	100.000	63882	2594	1.142	--
总计		535914	100.000	63882			

图42 枸橼酸西地那非片溶出曲线测定HPLC图谱  
 参比制剂-8184807批-pH6.8介质-45min-片6  
 供试品溶液-1

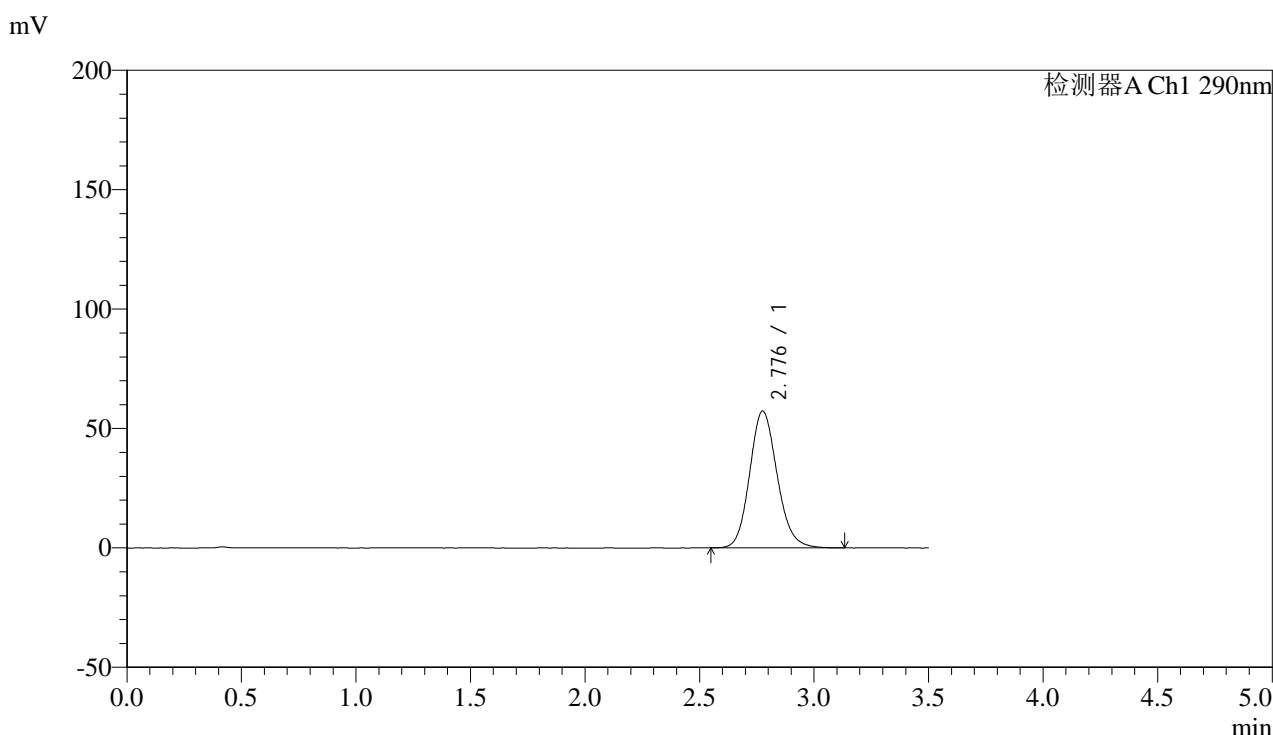


# SZJ-4096

## <样品信息>

色谱柱:XB-C18(50mm\*4.6mm,5μm) 流速: 1.8ml/min  
 柱温:30°C 波长: 290nm  
 数据文件名: RC\$SZJ-4096 - 0-128/18-265-2 - cbzj-8184807p-rcqx-pH6.8jz-jyx2-jxzs-P1.lcd  
 方法文件名: RC\$SZJ-4096 - SZJ-4096-rc-FX267.lcm  
 批处理文件名: RC\$SZJ-4096 - 20250521-rcqx-FX267.lcb  
 样品瓶号: 1-7 版本号: 6.115  
 进样体积: 10 μl 实验者: jiangjinwei  
 进样时间: 2025/05/21 18:05:42 处理者: jiangjinwei  
 处理时间 (V2): 2025/05/22 14:40:02  
 仪器型号:SHIMADZU LC-2050C(FX267)

## <色谱图>



## <峰表>

检测器A Ch1 290nm

峰号	保留时间	面积	面积%	高度	理论塔板数(USP)	拖尾因子	分离度(USP)
1	2.776	479617	100.000	57203	2603	1.138	--
总计		479617	100.000	57203			

图43 枸橼酸西地那非片溶出曲线测定HPLC图谱  
 参比制剂-8184807批-pH6.8介质-极限转速-片1  
 供试品溶液-1

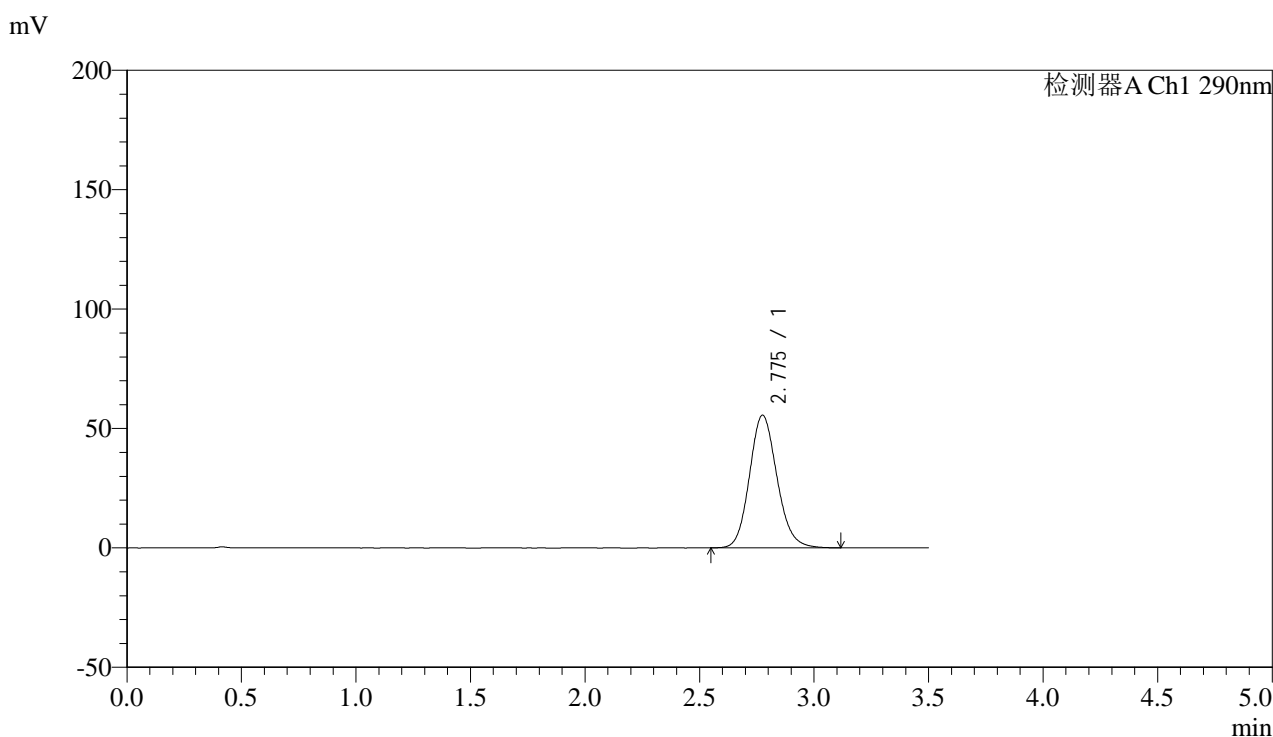


# SZJ-4096

## <样品信息>

色谱柱:XB-C18(50mm\*4.6mm,5µm) 流速: 1.8ml/min  
 柱温:30°C 波长: 290nm  
 数据文件名: RC\$SZJ-4096 - 0-128/18-266-2 - cbzj-8184807p-rcqx-pH6.8jz-jyx2-jxzs-P2.lcd  
 方法文件名: RC\$SZJ-4096 - SZJ-4096-rc-FX267.lcm  
 批处理文件名: RC\$SZJ-4096 - 20250521-rcqx-FX267.lcb  
 样品瓶号: 1-16 版本号: 6.115  
 进样体积: 10 µl 实验者: jiangjinwei  
 进样时间: 2025/05/21 18:09:34 处理者: jiangjinwei  
 处理时间 (V2): 2025/05/22 14:40:06  
 仪器型号:SHIMADZU LC-2050C(FX267)

## <色谱图>



## <峰表>

检测器A Ch1 290nm

峰号	保留时间	面积	面积%	高度	理论塔板数(USP)	拖尾因子	分离度(USP)
1	2.775	464928	100.000	55490	2598	1.136	--
总计		464928	100.000	55490			

图44 枸橼酸西地那非片溶出曲线测定HPLC图谱  
 参比制剂-8184807批-pH6.8介质-极限转速-片2  
 供试品溶液-1

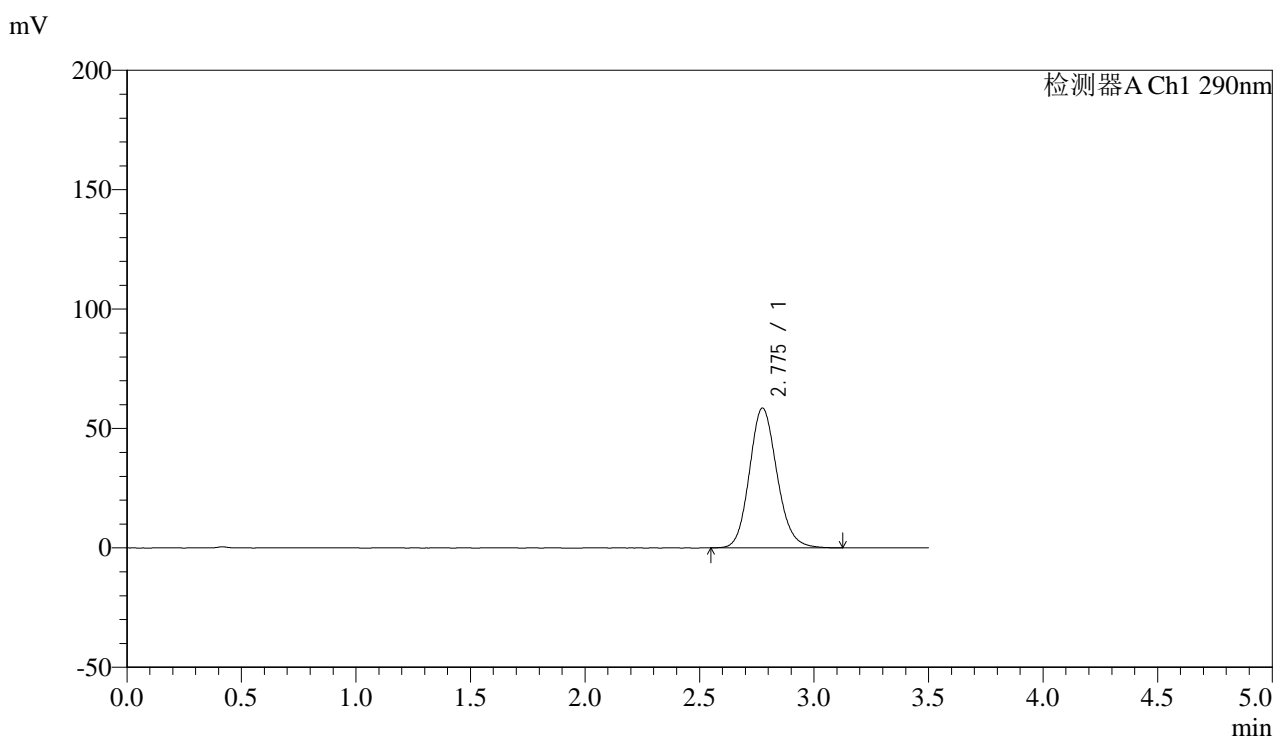


# SZJ-4096

## <样品信息>

色谱柱:XB-C18(50mm\*4.6mm,5μm) 流速: 1.8ml/min  
 柱温:30°C 波长: 290nm  
 数据文件名: RC\$SZJ-4096 - 0-128/18-267-2 - cbzj-8184807p-rcqx-pH6.8jz-jyx2-jxzs-P3.lcd  
 方法文件名: RC\$SZJ-4096 - SZJ-4096-rc-FX267.lcm  
 批处理文件名: RC\$SZJ-4096 - 20250521-rcqx-FX267.lcb  
 样品瓶号: 1-25 版本号: 6.115  
 进样体积: 10 μl 实验者: jiangjinwei  
 进样时间: 2025/05/21 18:13:26 处理者: jiangjinwei  
 处理时间 (V2): 2025/05/22 14:40:08  
 仪器型号:SHIMADZU LC-2050C(FX267)

## <色谱图>



## <峰表>

检测器A Ch1 290nm

峰号	保留时间	面积	面积%	高度	理论塔板数(USP)	拖尾因子	分离度(USP)
1	2.775	490157	100.000	58498	2595	1.138	--
总计		490157	100.000	58498			

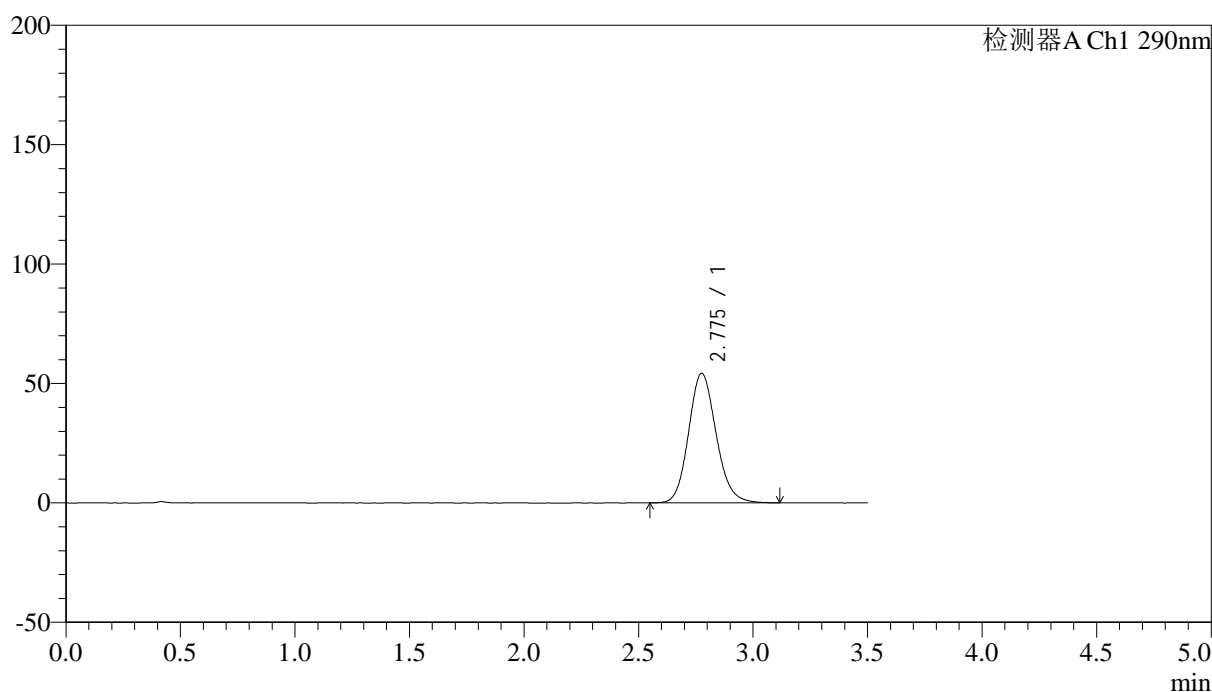
图45 枸橼酸西地那非片溶出曲线测定HPLC图谱  
 参比制剂-8184807批-pH6.8介质-极限转速-片3  
 供试品溶液-1

## &lt;样品信息&gt;

色谱柱:XB-C18(50mm\*4.6mm,5 $\mu$ m) 流速:1.8ml/min  
 柱温:30 $^{\circ}$ C 波长:290nm  
 数据文件名:RC\$SZJ-4096-0-128/18-268-2-cbjz-8184807p-rcqx-pH6.8jz-jyx2-jxzs-P4.lcd  
 方法文件名:RC\$SZJ-4096-SZJ-4096-rc-FX267.lcm  
 批处理文件名:RC\$SZJ-4096-20250521-rcqx-FX267.lcb  
 样品瓶号:1-34  
 进样体积:10  $\mu$ l 版本号:6.115  
 进样时间:2025/05/21 18:17:18 实验者:jiangjinwei  
 处理时间(V2):2025/05/22 14:40:11 处理者:jiangjinwei  
 仪器型号:SHIMADZU LC-2050C(FX267)

## &lt;色谱图&gt;

mV



## &lt;峰表&gt;

检测器A Ch1 290nm

峰号	保留时间	面积	面积%	高度	理论塔板数(USP)	拖尾因子	分离度(USP)
1	2.775	454305	100.000	54185	2595	1.136	--
总计		454305	100.000	54185			

图46 枸橼酸西地那非片溶出曲线测定HPLC图谱  
 参比制剂-8184807批-pH6.8介质-极限转速-片4  
 供试品溶液-1

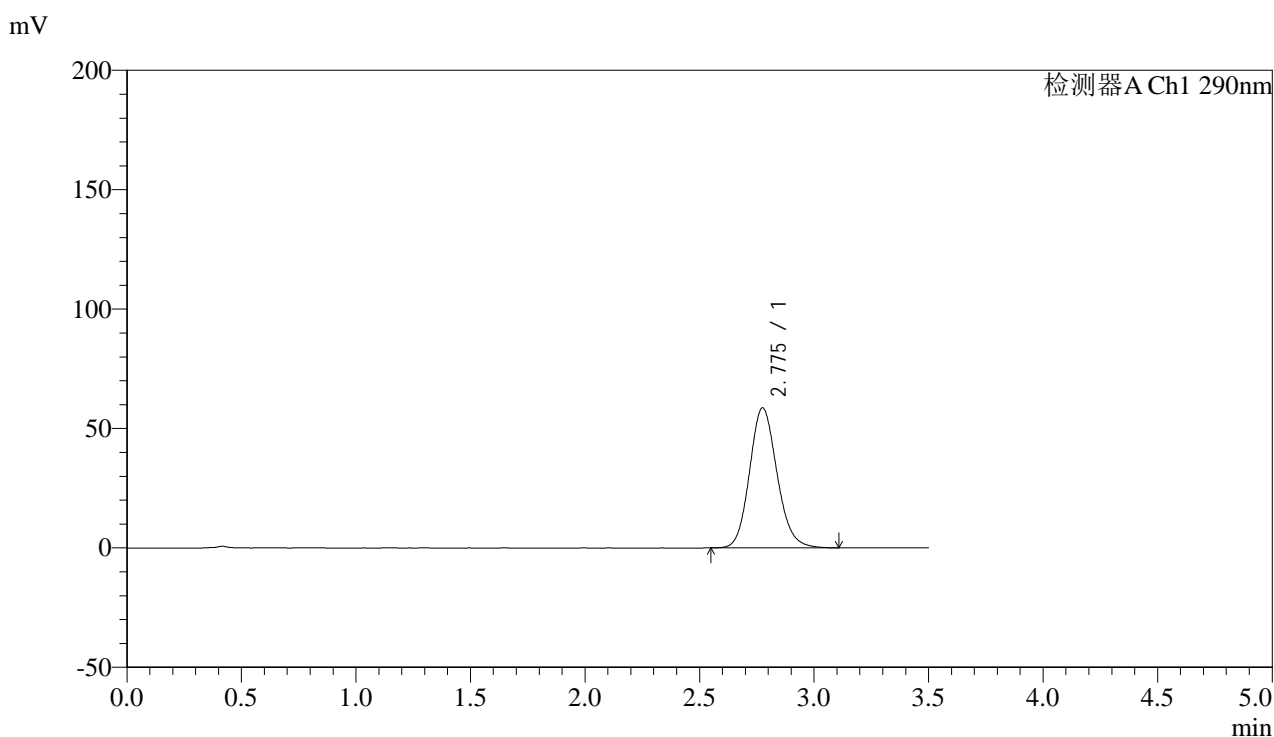


# SZJ-4096

## <样品信息>

色谱柱:XB-C18(50mm\*4.6mm,5μm) 流速: 1.8ml/min  
 柱温:30°C 波长: 290nm  
 数据文件名: RC\$SZJ-4096 - 0-128/18-269-2 - cbzj-8184807p-rcqx-pH6.8jz-jyx2-jxzs-P5.lcd  
 方法文件名: RC\$SZJ-4096 - SZJ-4096-rc-FX267.lcm  
 批处理文件名: RC\$SZJ-4096 - 20250521-rcqx-FX267.lcb  
 样品瓶号: 1-43  
 进样体积: 10 μl 版本号: 6.115  
 进样时间: 2025/05/21 18:21:10 实验者: jiangjinwei  
 处理时间 (V2): 2025/05/22 14:40:13 处理者: jiangjinwei  
 仪器型号:SHIMADZU LC-2050C(FX267)

## <色谱图>



## <峰表>

检测器A Ch1 290nm

峰号	保留时间	面积	面积%	高度	理论塔板数(USP)	拖尾因子	分离度(USP)
1	2.775	489968	100.000	58557	2601	1.137	--
总计		489968	100.000	58557			

图47 枸橼酸西地那非片溶出曲线测定HPLC图谱  
 参比制剂-8184807批-pH6.8介质-极限转速-片5  
 供试品溶液-1

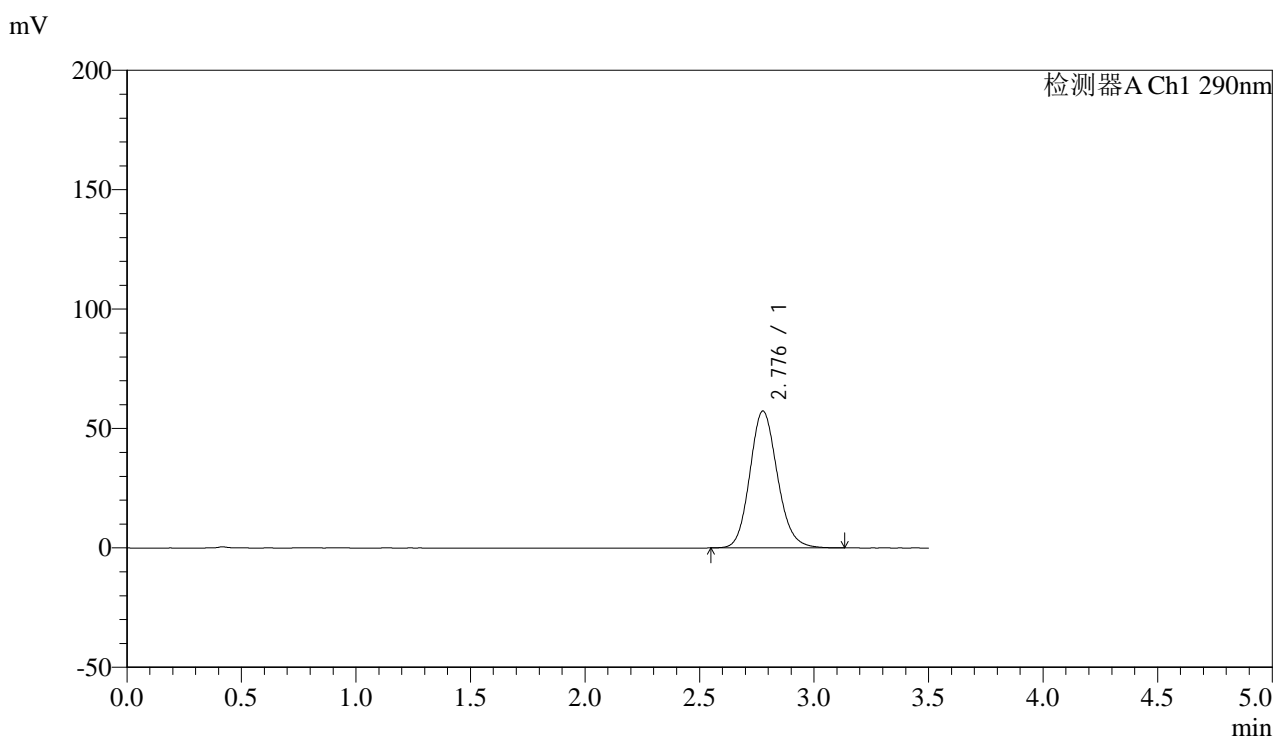


# SZJ-4096

## <样品信息>

色谱柱:XB-C18(50mm\*4.6mm,5μm) 流速: 1.8ml/min  
 柱温:30°C 波长: 290nm  
 数据文件名: RC\$SZJ-4096 - 0-128/18-270-2 - cbzj-8184807p-rcqx-pH6.8jz-jyx2-jxzs-P6.lcd  
 方法文件名: RC\$SZJ-4096 - SZJ-4096-rc-FX267.lcm  
 批处理文件名: RC\$SZJ-4096 - 20250521-rcqx-FX267.lcb  
 样品瓶号: 1-52 版本号: 6.115  
 进样体积: 10 μl 实验者: jiangjinwei  
 进样时间: 2025/05/21 18:25:01 处理者: jiangjinwei  
 处理时间 (V2): 2025/05/22 14:40:16  
 仪器型号:SHIMADZU LC-2050C(FX267)

## <色谱图>



## <峰表>

检测器A Ch1 290nm

峰号	保留时间	面积	面积%	高度	理论塔板数(USP)	拖尾因子	分离度(USP)
1	2.776	480404	100.000	57229	2593	1.138	--
总计		480404	100.000	57229			

图48 枸橼酸西地那非片溶出曲线测定HPLC图谱  
 参比制剂-8184807批-pH6.8介质-极限转速-片6  
 供试品溶液-1

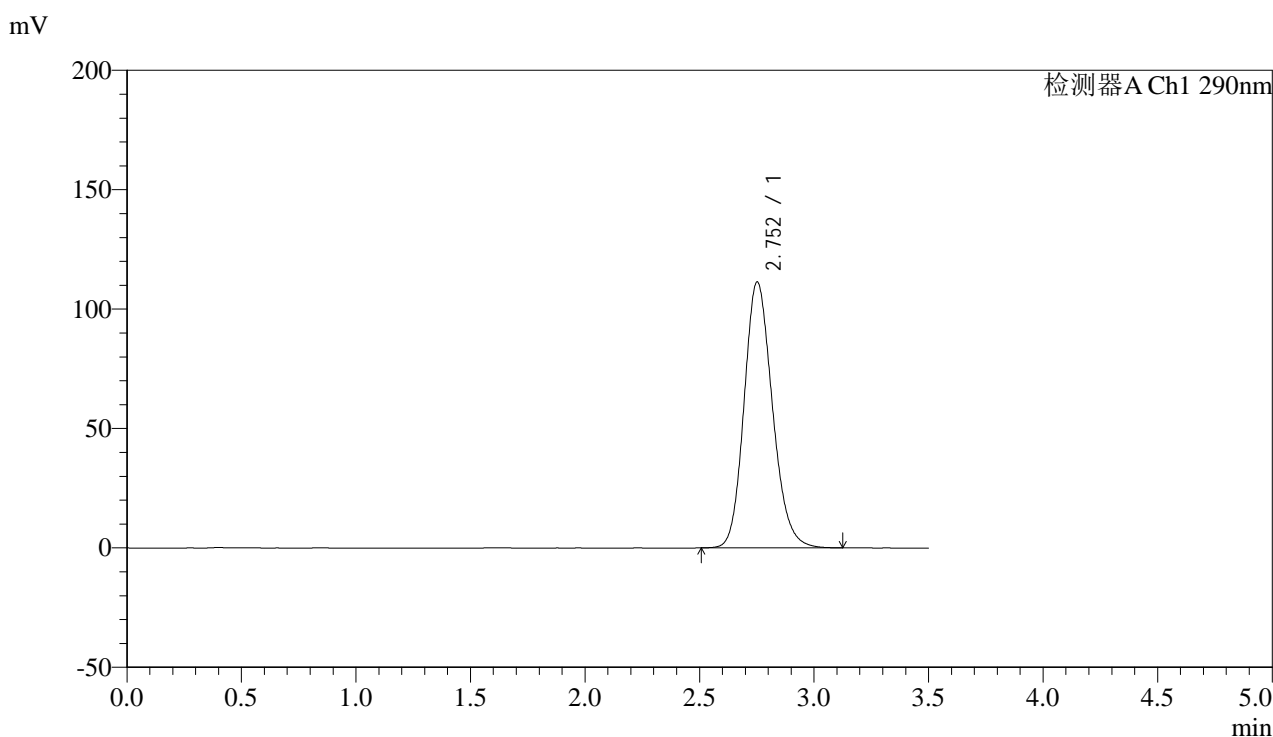


# SZJ-4096

## <样品信息>

色谱柱:XB-C18(50mm\*4.6mm,5μm) 流速: 1.8ml/min  
 柱温:30°C 波长: 290nm  
 数据文件名: RC\$SZJ-4096 - 0-128/18-271-2 - cbzj-8184807p-rcqx-pH6.8jz-jyx2-dz2-1.lcd  
 方法文件名: RC\$SZJ-4096 - SZJ-4096-rc-FX267.lcm  
 批处理文件名: RC\$SZJ-4096 - 20250521-rcqx-FX267.lcb  
 样品瓶号: 1-27  
 进样体积: 10 μl 版本号: 6.115  
 进样时间: 2025/05/21 18:28:53 实验者: jiangjinwei  
 处理时间 (V2): 2025/05/22 14:40:18 处理者: jiangjinwei  
 仪器型号:SHIMADZU LC-2050C(FX267)

## <色谱图>



## <峰表>

检测器A Ch1 290nm

峰号	保留时间	面积	面积%	高度	理论塔板数(USP)	拖尾因子	分离度(USP)
1	2.752	959106	100.000	111217	2403	1.169	--
总计		959106	100.000	111217			

图49 枸橼酸西地那非片溶出曲线测定HPLC图谱  
 参比制剂-8184807批-pH6.8介质  
 对照品溶液-2-1

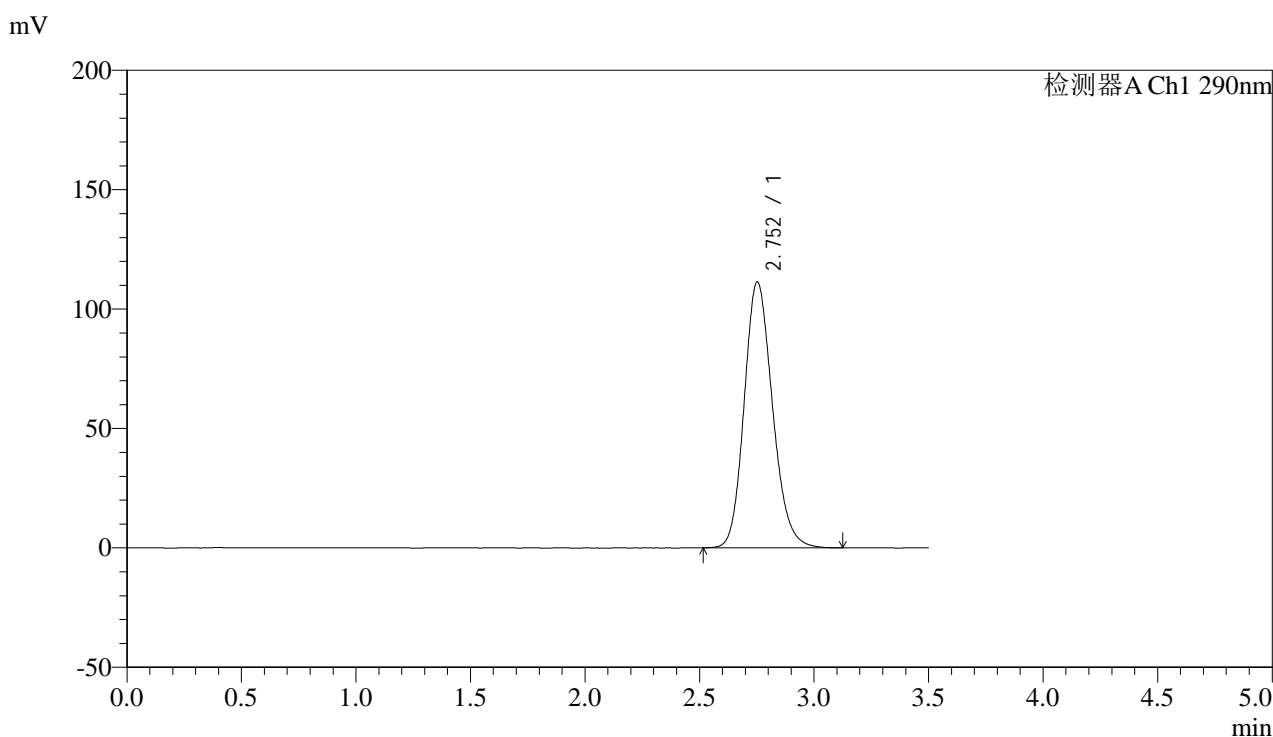


# SZJ-4096

## <样品信息>

色谱柱:XB-C18(50mm\*4.6mm,5μm) 流速: 1.8ml/min  
 柱温:30°C 波长: 290nm  
 数据文件名: RC\$SZJ-4096 - 0-128/18-272-2 - cbzj-8184807p-rcqx-pH6.8jz-jyx2-dz2-2.lcd  
 方法文件名: RC\$SZJ-4096 - SZJ-4096-rc-FX267.lcm  
 批处理文件名: RC\$SZJ-4096 - 20250521-rcqx-FX267.lcb  
 样品瓶号: 1-27  
 进样体积: 10 μl 版本号: 6.115  
 进样时间: 2025/05/21 18:32:46 实验者: jiangjinwei  
 处理时间 (V2): 2025/05/22 14:40:21 处理者: jiangjinwei  
 仪器型号:SHIMADZU LC-2050C(FX267)

## <色谱图>



## <峰表>

检测器A Ch1 290nm

峰号	保留时间	面积	面积%	高度	理论塔板数(USP)	拖尾因子	分离度(USP)
1	2.752	958488	100.000	111254	2407	1.169	--
总计		958488	100.000	111254			

图50 枸橼酸西地那非片溶出曲线测定HPLC图谱  
 参比制剂-8184807批-pH6.8介质  
 对照品溶液-2-2