

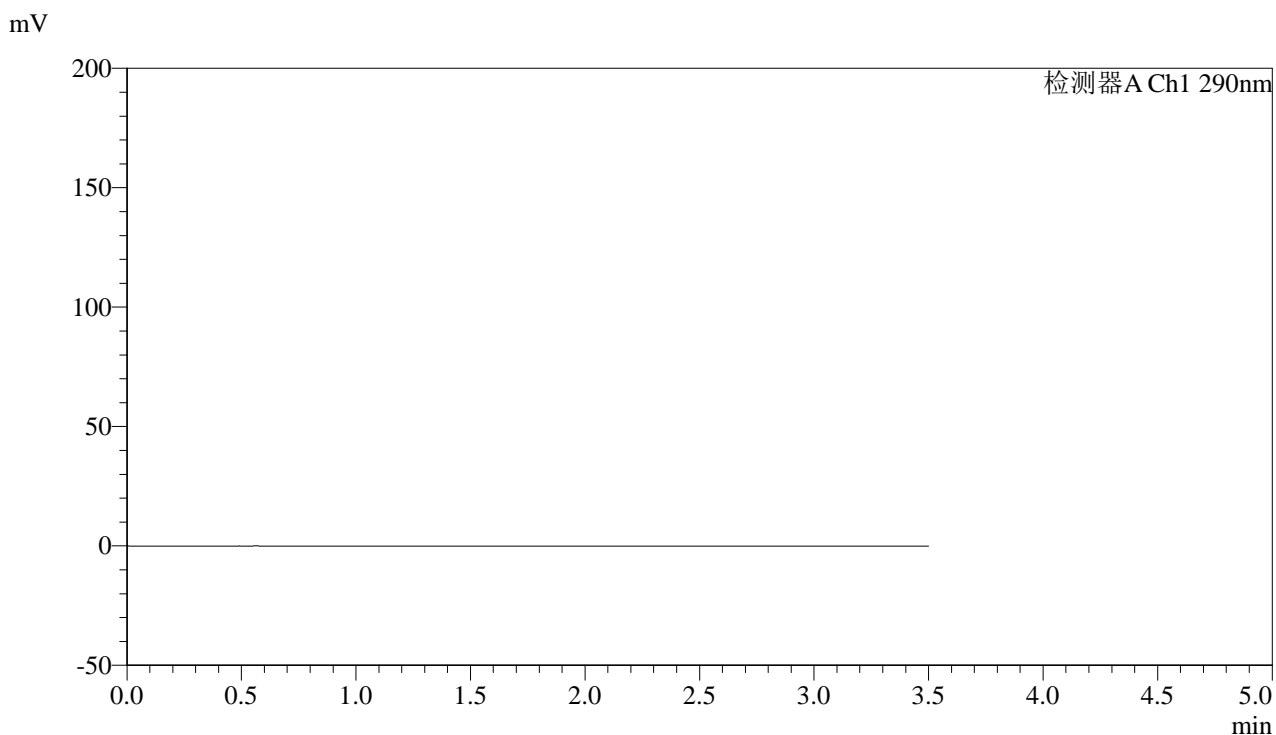


SZJ-4096

<样品信息>

色谱柱:XB-C18(50mm*4.6mm,5µm) 流速: 1.8ml/min
 柱温:30°C 波长: 290nm
 数据文件名: RC\$SZJ-4096 - 0-128/18-223-2 - cbzj-8184807p-rcqx-pH6.8jz-jyx2-rj.lcd
 方法文件名: RC\$SZJ-4096 - SZJ-4096-rc-FX267.lcm
 批处理文件名: RC\$SZJ-4096 - 20250521-rcqx-FX267.lcb
 样品瓶号: 1-9 版本号: 6.115
 进样体积: 10 µl 实验者: jiangjinwei
 进样时间: 2025/05/21 15:23:08 处理者: jiangjinwei
 处理时间 (V2): 2025/05/22 14:38:10
 仪器型号:SHIMADZU LC-2050C(FX267)

<色谱图>



<峰表>

检测器A Ch1 290nm

| 峰号 | 保留时间 | 面积 | 面积% | 高度 | 理论塔板数(USP) | 拖尾因子 | 分离度(USP) |
|----|------|----|-----|----|------------|------|----------|
| 总计 | | | | | | | |



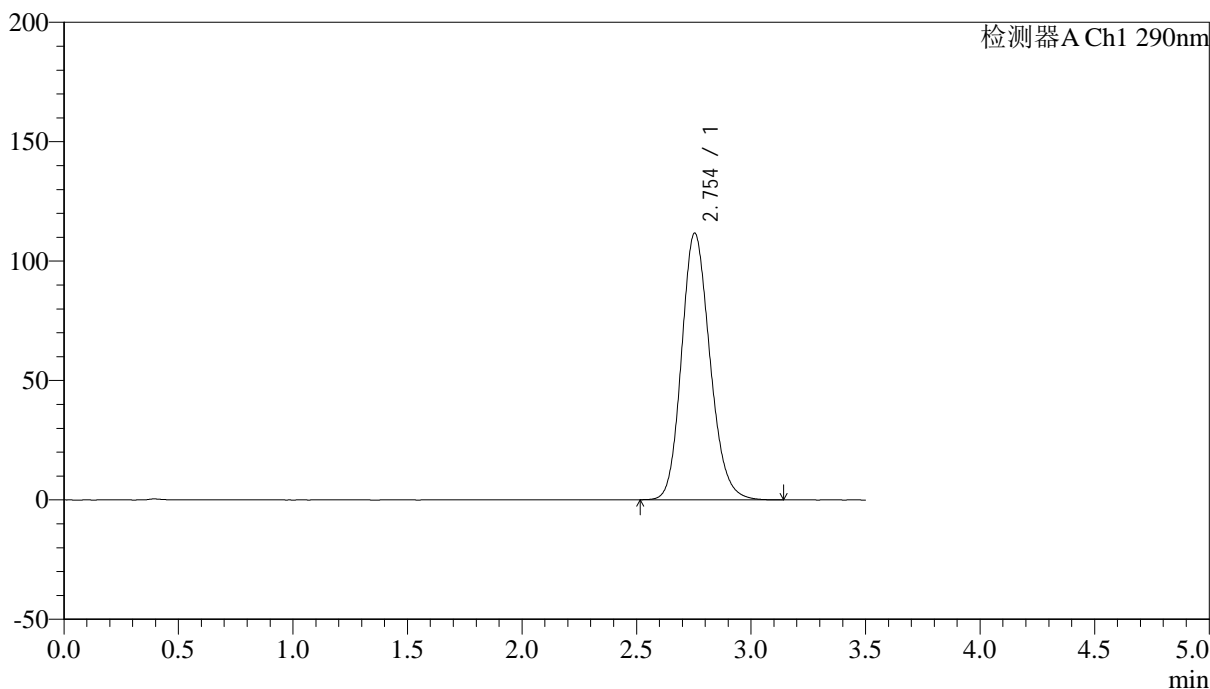
SZJ-4096

<样品信息>

色谱柱:XB-C18(50mm*4.6mm,5μm) 流速: 1.8ml/min
 柱温:30°C 波长: 290nm
 数据文件名: RC\$SZJ-4096 - 0-128/18-224-2 - cbzj-8184807p-rcqx-pH6.8jz-jyx2-dz1-1.lcd
 方法文件名: RC\$SZJ-4096 - SZJ-4096-rc-FX267.lcm
 批处理文件名: RC\$SZJ-4096 - 20250521-rcqx-FX267.lcb
 样品瓶号: 1-18 版本号: 6.115
 进样体积: 10 μl 实验者: jiangjinwei
 进样时间: 2025/05/21 15:27:02 处理者: jiangjinwei
 处理时间 (V2): 2025/05/22 14:38:14
 仪器型号:SHIMADZU LC-2050C(FX267)

<色谱图>

mV



<峰表>

检测器A Ch1 290nm

| 峰号 | 保留时间 | 面积 | 面积% | 高度 | 理论塔板数(USP) | 拖尾因子 | 分离度(USP) |
|----|-------|--------|---------|--------|------------|-------|----------|
| 1 | 2.754 | 963358 | 100.000 | 111705 | 2398 | 1.167 | -- |
| 总计 | | 963358 | 100.000 | 111705 | | | |

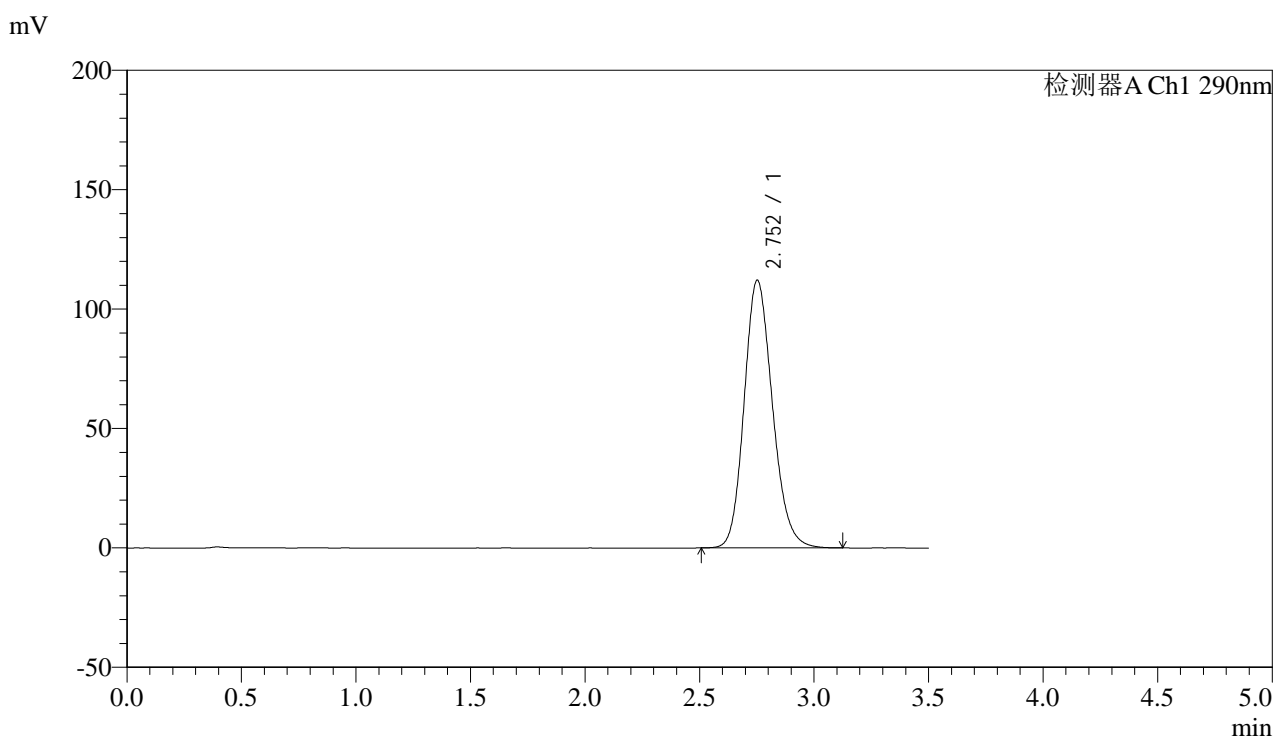


SZJ-4096

<样品信息>

色谱柱:XB-C18(50mm*4.6mm,5µm) 流速: 1.8ml/min
 柱温:30°C 波长: 290nm
 数据文件名: RC\$SZJ-4096 - 0-128/18-225-2 - cbzj-8184807p-rcqx-pH6.8jz-jyx2-dz1-2.lcd
 方法文件名: RC\$SZJ-4096 - SZJ-4096-rc-FX267.lcm
 批处理文件名: RC\$SZJ-4096 - 20250521-rcqx-FX267.lcb
 样品瓶号: 1-18 版本号: 6.115
 进样体积: 10 µl 实验者: jiangjinwei
 进样时间: 2025/05/21 15:30:55 处理者: jiangjinwei
 处理时间 (V2): 2025/05/22 14:38:17
 仪器型号:SHIMADZU LC-2050C(FX267)

<色谱图>



<峰表>

检测器A Ch1 290nm

| 峰号 | 保留时间 | 面积 | 面积% | 高度 | 理论塔板数(USP) | 拖尾因子 | 分离度(USP) |
|----|-------|--------|---------|--------|------------|-------|----------|
| 1 | 2.752 | 964019 | 100.000 | 111963 | 2408 | 1.167 | -- |
| 总计 | | 964019 | 100.000 | 111963 | | | |



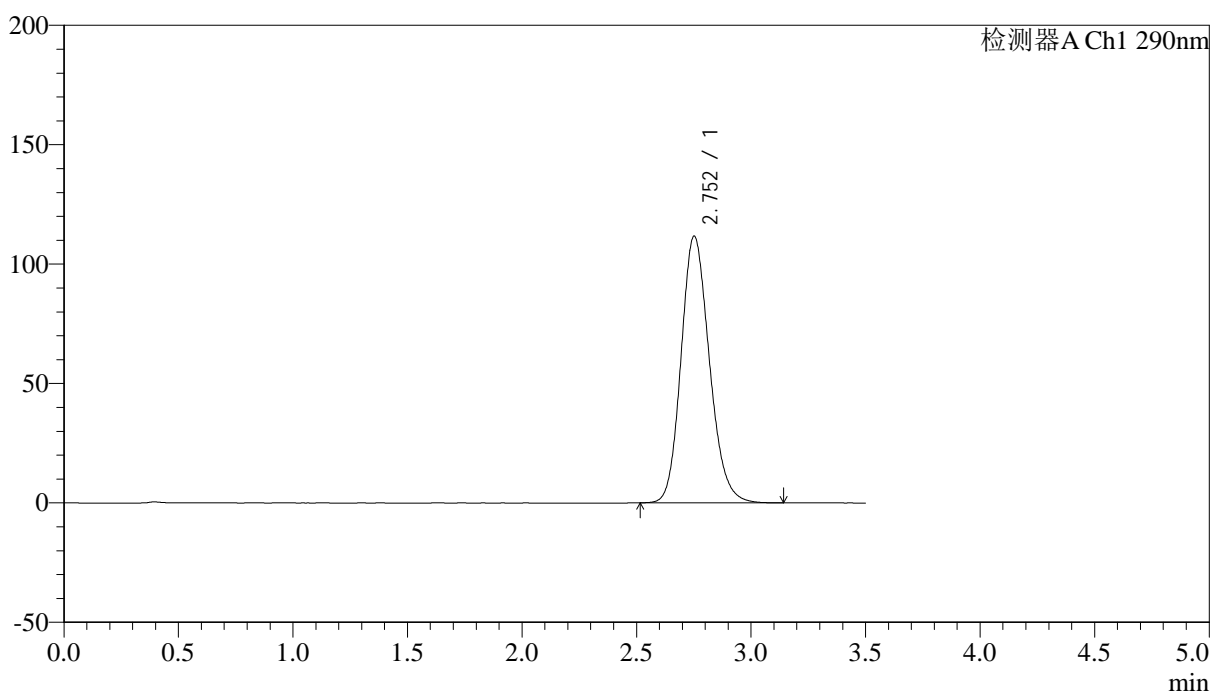
SZJ-4096

<样品信息>

色谱柱:XB-C18(50mm*4.6mm,5μm) 流速: 1.8ml/min
 柱温:30°C 波长: 290nm
 数据文件名: RC\$SZJ-4096 - 0-128/18-226-2 - cbzj-8184807p-rcqx-pH6.8jz-jyx2-dz1-3.lcd
 方法文件名: RC\$SZJ-4096 - SZJ-4096-rc-FX267.lcm
 批处理文件名: RC\$SZJ-4096 - 20250521-rcqx-FX267.lcb
 样品瓶号: 1-18 版本号: 6.115
 进样体积: 10 μl 实验者: jiangjinwei
 进样时间: 2025/05/21 15:34:48 处理者: jiangjinwei
 处理时间 (V2): 2025/05/22 14:38:20
 仪器型号:SHIMADZU LC-2050C(FX267)

<色谱图>

mV



<峰表>

检测器A Ch1 290nm

| 峰号 | 保留时间 | 面积 | 面积% | 高度 | 理论塔板数(USP) | 拖尾因子 | 分离度(USP) |
|----|-------|--------|---------|--------|------------|-------|----------|
| 1 | 2.752 | 962552 | 100.000 | 111529 | 2398 | 1.168 | -- |
| 总计 | | 962552 | 100.000 | 111529 | | | |



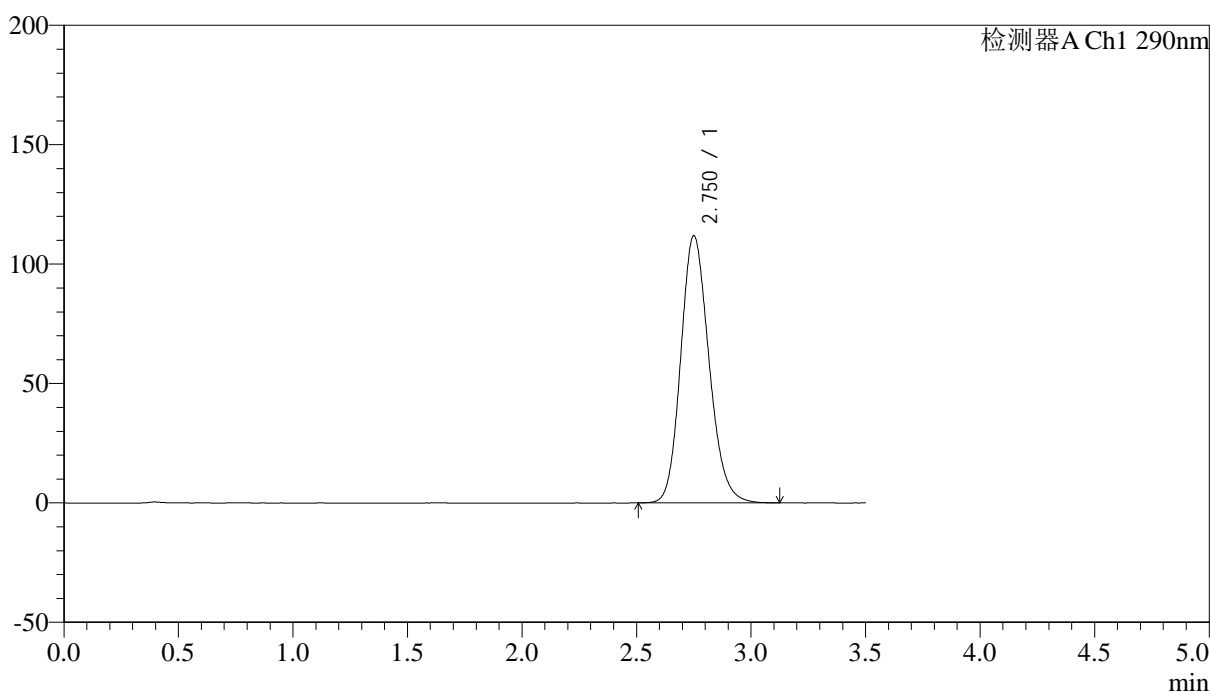
SZJ-4096

<样品信息>

色谱柱:XB-C18(50mm*4.6mm,5µm) 流速: 1.8ml/min
 柱温:30°C 波长: 290nm
 数据文件名: RC\$SZJ-4096 - 0-128/18-227-2 - cbzj-8184807p-rcqx-pH6.8jz-jyx2-dz1-4.lcd
 方法文件名: RC\$SZJ-4096 - SZJ-4096-rc-FX267.lcm
 批处理文件名: RC\$SZJ-4096 - 20250521-rcqx-FX267.lcb
 样品瓶号: 1-18 版本号: 6.115
 进样体积: 10 µl 实验者: jiangjinwei
 进样时间: 2025/05/21 15:38:41 处理者: jiangjinwei
 处理时间 (V2): 2025/05/22 14:38:23
 仪器型号:SHIMADZU LC-2050C(FX267)

<色谱图>

mV



<峰表>

检测器A Ch1 290nm

| 峰号 | 保留时间 | 面积 | 面积% | 高度 | 理论塔板数(USP) | 拖尾因子 | 分离度(USP) |
|----|-------|--------|---------|--------|------------|-------|----------|
| 1 | 2.750 | 961810 | 100.000 | 111742 | 2408 | 1.168 | -- |
| 总计 | | 961810 | 100.000 | 111742 | | | |

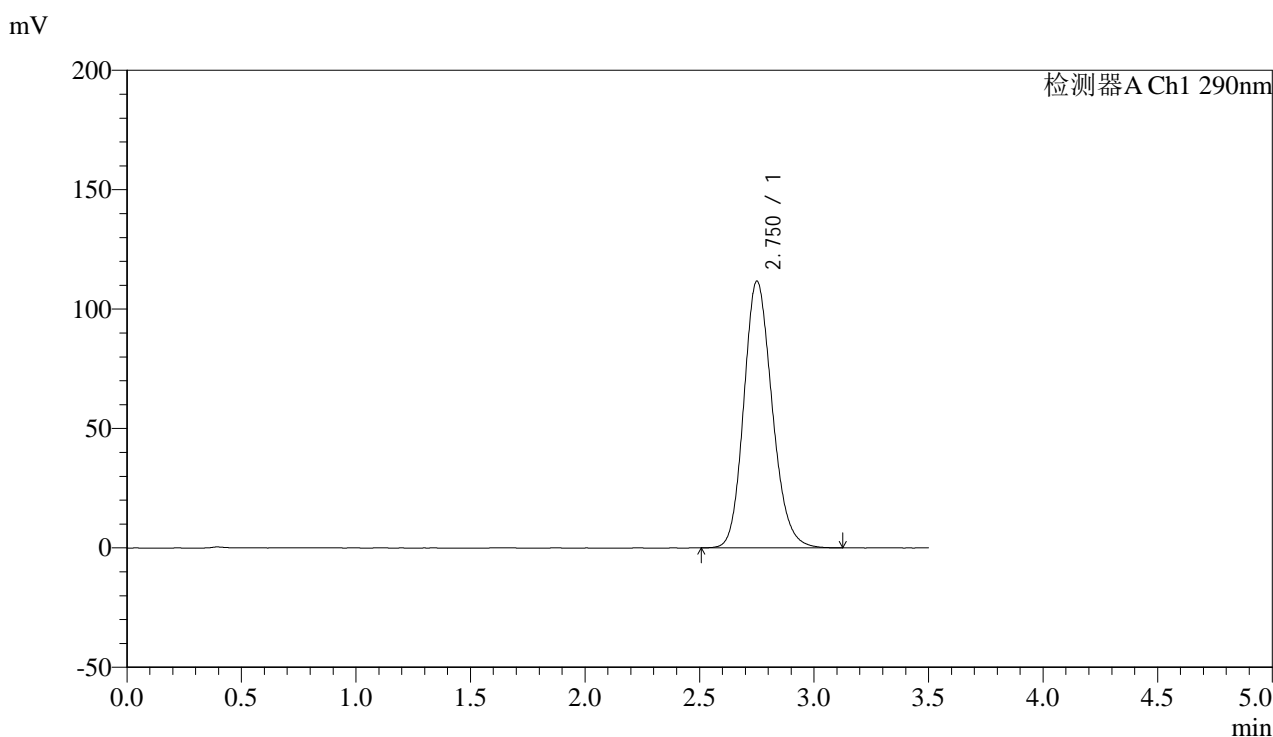


SZJ-4096

<样品信息>

色谱柱:XB-C18(50mm*4.6mm,5µm) 流速: 1.8ml/min
 柱温:30°C 波长: 290nm
 数据文件名: RC\$SZJ-4096 - 0-128/18-228-2 - cbzj-8184807p-rcqx-pH6.8jz-jyx2-dz1-5.lcd
 方法文件名: RC\$SZJ-4096 - SZJ-4096-rc-FX267.lcm
 批处理文件名: RC\$SZJ-4096 - 20250521-rcqx-FX267.lcb
 样品瓶号: 1-18 版本号: 6.115
 进样体积: 10 µl 实验者: jiangjinwei
 进样时间: 2025/05/21 15:42:35 处理者: jiangjinwei
 处理时间 (V2): 2025/05/22 14:38:25
 仪器型号:SHIMADZU LC-2050C(FX267)

<色谱图>



<峰表>

检测器A Ch1 290nm

| 峰号 | 保留时间 | 面积 | 面积% | 高度 | 理论塔板数(USP) | 拖尾因子 | 分离度(USP) |
|----|-------|--------|---------|--------|------------|-------|----------|
| 1 | 2.750 | 962232 | 100.000 | 111510 | 2399 | 1.169 | -- |
| 总计 | | 962232 | 100.000 | 111510 | | | |

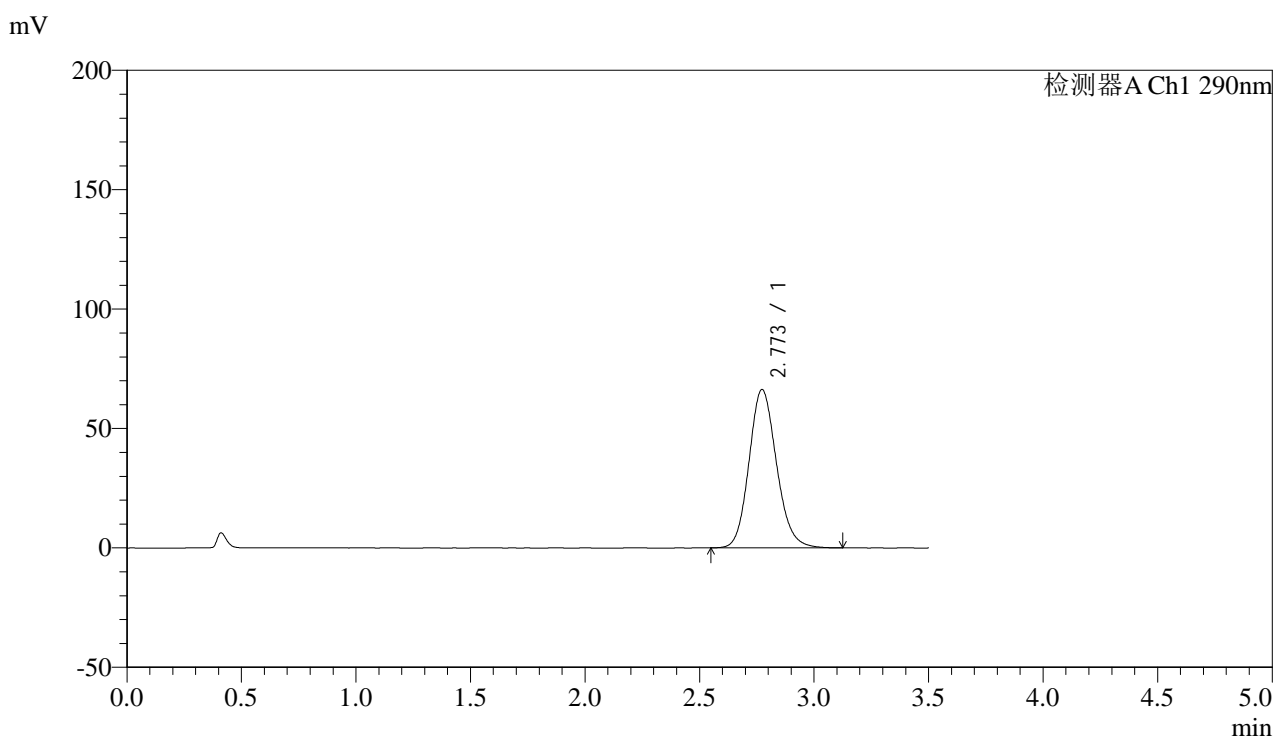


SZJ-4096

<样品信息>

色谱柱:XB-C18(50mm*4.6mm,5μm) 流速: 1.8ml/min
 柱温:30°C 波长: 290nm
 数据文件名: RC\$SZJ-4096 - 0-128/18-229-2 - cbzj-8184807p-rcqx-pH6.8jz-jyx2-5min-P1.lcd
 方法文件名: RC\$SZJ-4096 - SZJ-4096-rc-FX267.lcm
 批处理文件名: RC\$SZJ-4096 - 20250521-rcqx-FX267.lcb
 样品瓶号: 1-1 版本号: 6.115
 进样体积: 10 μl 实验者: jiangjinwei
 进样时间: 2025/05/21 15:46:27 处理者: jiangjinwei
 处理时间 (V2): 2025/05/22 14:38:28
 仪器型号:SHIMADZU LC-2050C(FX267)

<色谱图>



<峰表>

检测器A Ch1 290nm

| 峰号 | 保留时间 | 面积 | 面积% | 高度 | 理论塔板数(USP) | 拖尾因子 | 分离度(USP) |
|----|-------|--------|---------|-------|------------|-------|----------|
| 1 | 2.773 | 554508 | 100.000 | 66350 | 2600 | 1.141 | -- |
| 总计 | | 554508 | 100.000 | 66350 | | | |

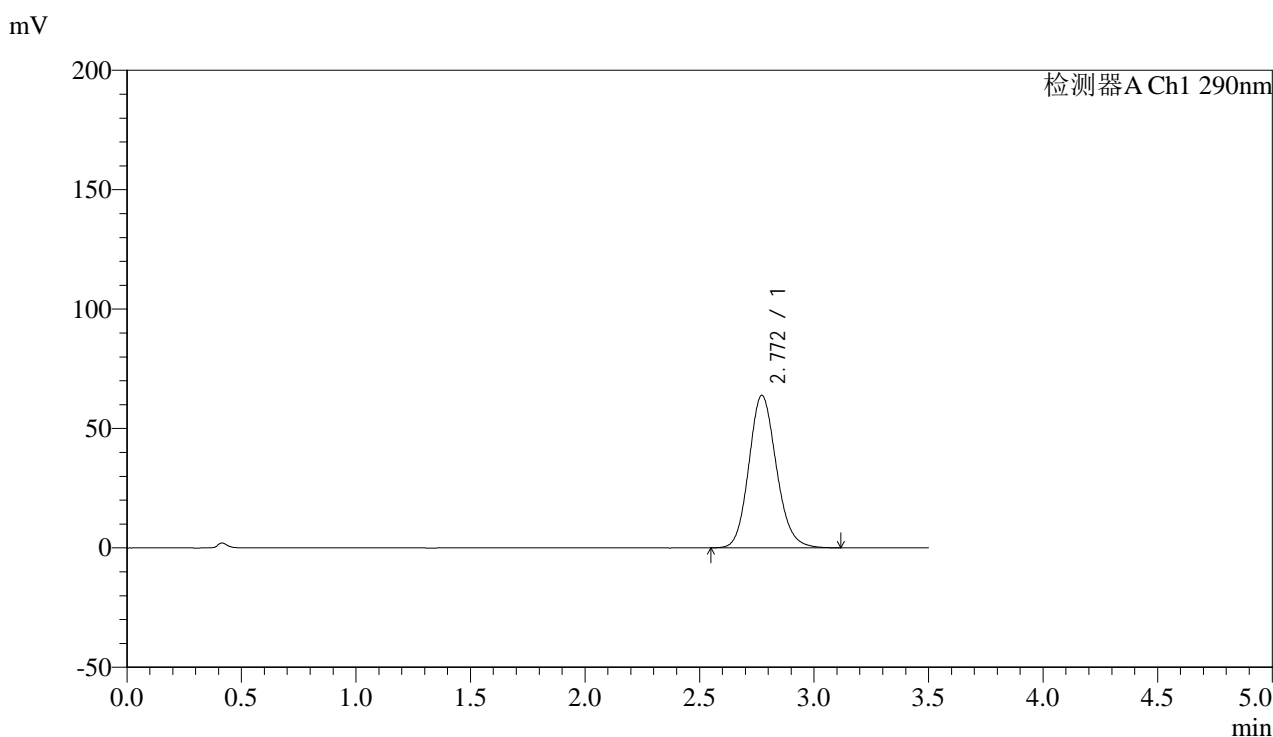


SZJ-4096

<样品信息>

色谱柱:XB-C18(50mm*4.6mm,5μm) 流速: 1.8ml/min
 柱温:30°C 波长: 290nm
 数据文件名: RC\$SZJ-4096 - 0-128/18-230-2 - cbzj-8184807p-rcqx-pH6.8jz-jyx2-5min-P2.lcd
 方法文件名: RC\$SZJ-4096 - SZJ-4096-rc-FX267.lcm
 批处理文件名: RC\$SZJ-4096 - 20250521-rcqx-FX267.lcb
 样品瓶号: 1-10 版本号: 6.115
 进样体积: 10 μl 实验者: jiangjinwei
 进样时间: 2025/05/21 15:50:20 处理者: jiangjinwei
 处理时间 (V2): 2025/05/22 14:38:30
 仪器型号:SHIMADZU LC-2050C(FX267)

<色谱图>



<峰表>

检测器A Ch1 290nm

| 峰号 | 保留时间 | 面积 | 面积% | 高度 | 理论塔板数(USP) | 拖尾因子 | 分离度(USP) |
|----|-------|--------|---------|-------|------------|-------|----------|
| 1 | 2.772 | 534013 | 100.000 | 63880 | 2590 | 1.139 | -- |
| 总计 | | 534013 | 100.000 | 63880 | | | |

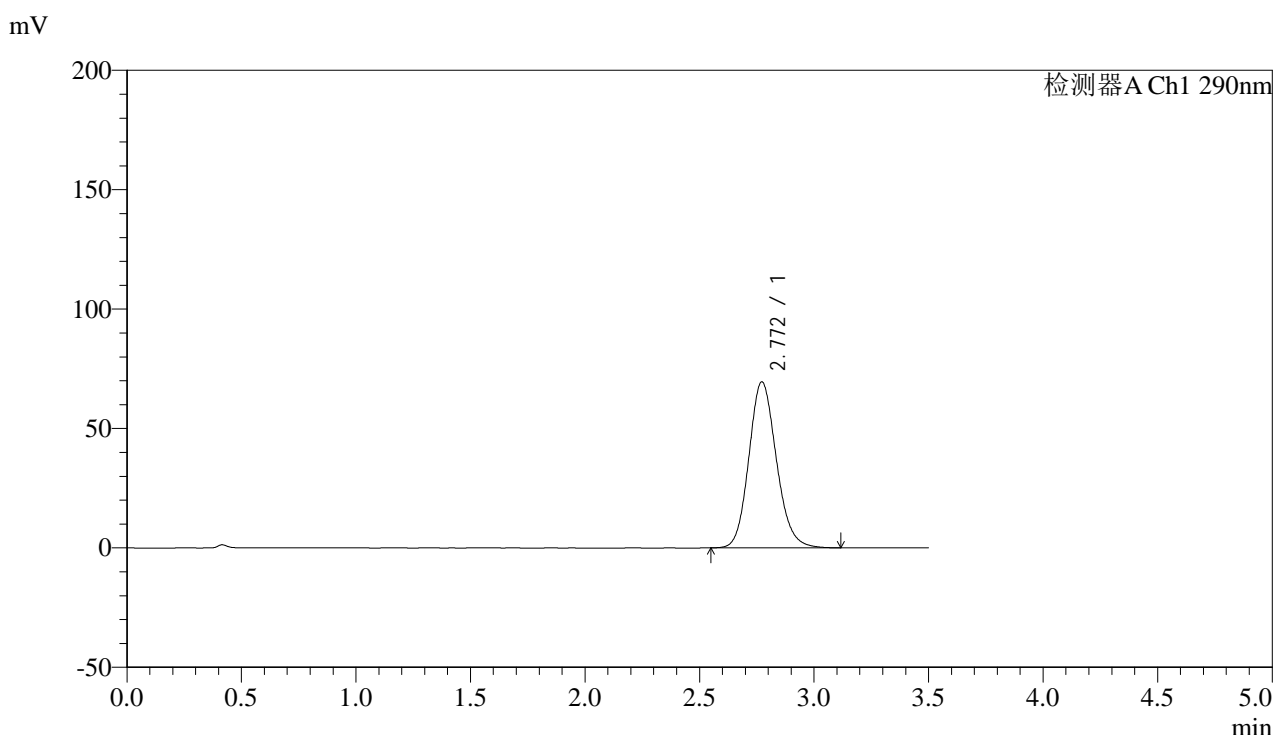


SZJ-4096

<样品信息>

色谱柱:XB-C18(50mm*4.6mm,5μm) 流速: 1.8ml/min
 柱温:30°C 波长: 290nm
 数据文件名: RC\$SZJ-4096 - 0-128/18-231-2 - cbzj-8184807p-rcqx-pH6.8jz-jyx2-5min-P3.lcd
 方法文件名: RC\$SZJ-4096 - SZJ-4096-rc-FX267.lcm
 批处理文件名: RC\$SZJ-4096 - 20250521-rcqx-FX267.lcb
 样品瓶号: 1-19 版本号: 6.115
 进样体积: 10 μl 实验者: jiangjinwei
 进样时间: 2025/05/21 15:54:12 处理者: jiangjinwei
 处理时间 (V2): 2025/05/22 14:38:33
 仪器型号:SHIMADZU LC-2050C(FX267)

<色谱图>



<峰表>

检测器A Ch1 290nm

| 峰号 | 保留时间 | 面积 | 面积% | 高度 | 理论塔板数(USP) | 拖尾因子 | 分离度(USP) |
|----|-------|--------|---------|-------|------------|-------|----------|
| 1 | 2.772 | 582253 | 100.000 | 69588 | 2590 | 1.144 | -- |
| 总计 | | 582253 | 100.000 | 69588 | | | |



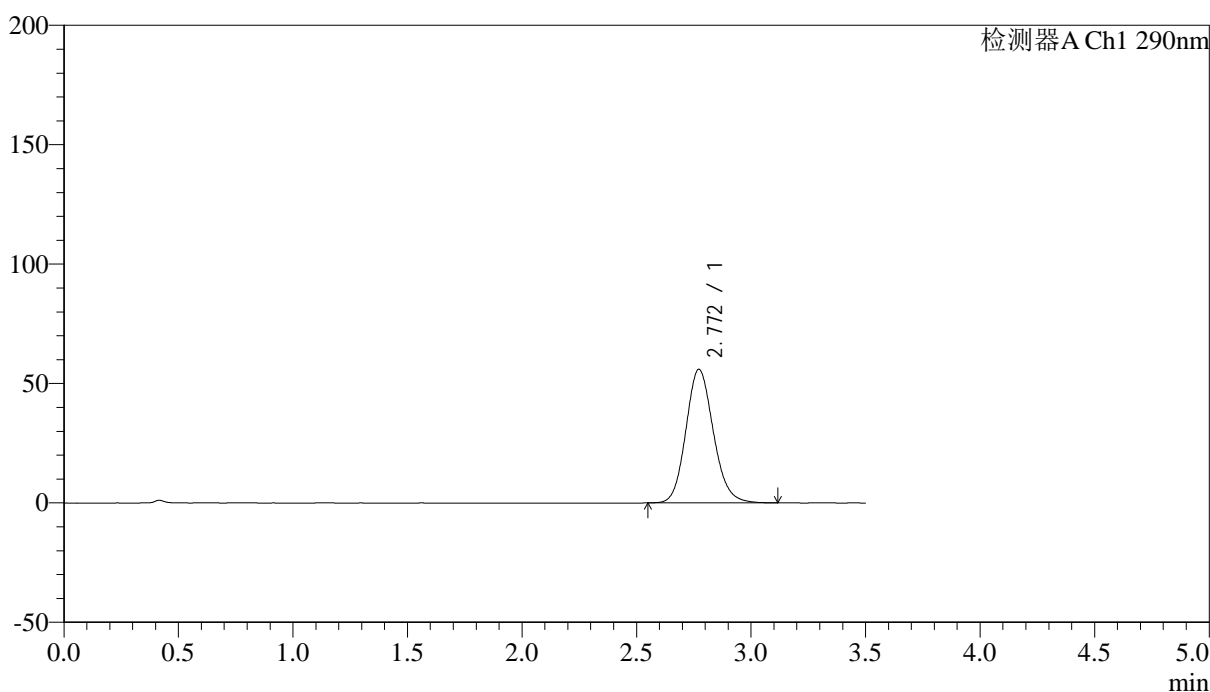
SZJ-4096

<样品信息>

色谱柱:XB-C18(50mm*4.6mm,5μm) 流速: 1.8ml/min
 柱温:30°C 波长: 290nm
 数据文件名: RC\$SZJ-4096 - 0-128/18-232-2 - cbzj-8184807p-rcqx-pH6.8jz-jyx2-5min-P4.lcd
 方法文件名: RC\$SZJ-4096 - SZJ-4096-rc-FX267.lcm
 批处理文件名: RC\$SZJ-4096 - 20250521-rcqx-FX267.lcb
 样品瓶号: 1-28 版本号: 6.115
 进样体积: 10 μl 实验者: jiangjinwei
 进样时间: 2025/05/21 15:58:05 处理者: jiangjinwei
 处理时间 (V2): 2025/05/22 14:38:36
 仪器型号:SHIMADZU LC-2050C(FX267)

<色谱图>

mV



<峰表>

检测器A Ch1 290nm

| 峰号 | 保留时间 | 面积 | 面积% | 高度 | 理论塔板数(USP) | 拖尾因子 | 分离度(USP) |
|----|-------|--------|---------|-------|------------|-------|----------|
| 1 | 2.772 | 466894 | 100.000 | 55974 | 2603 | 1.135 | -- |
| 总计 | | 466894 | 100.000 | 55974 | | | |



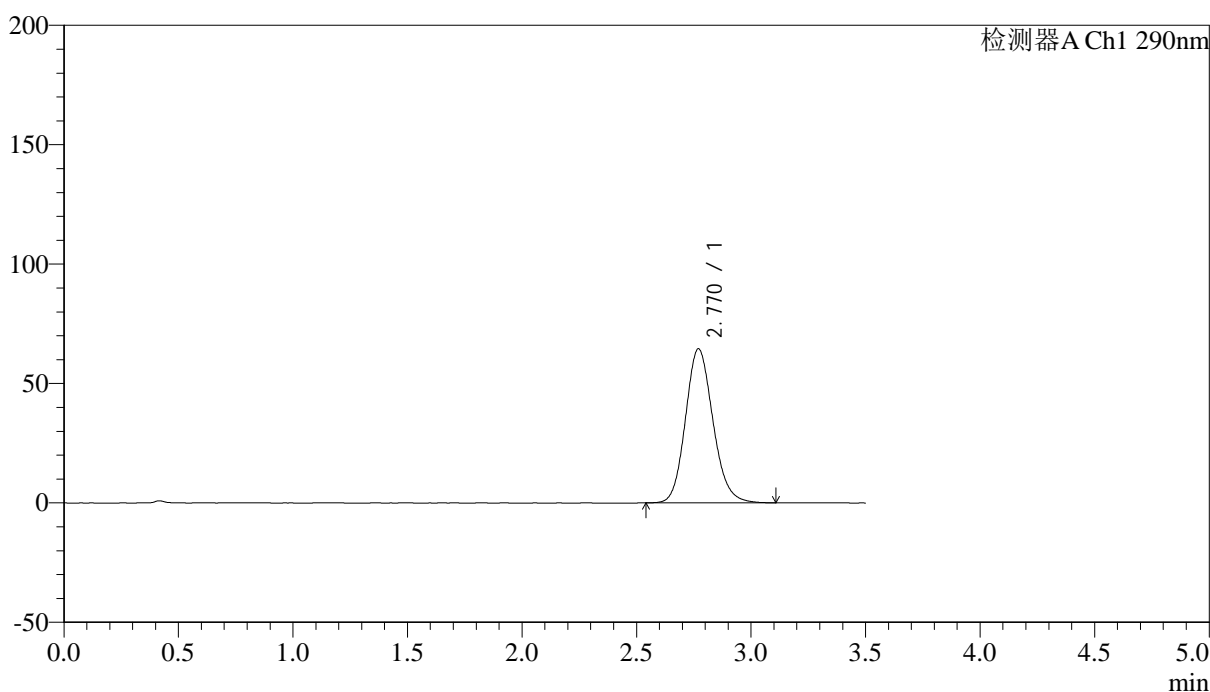
SZJ-4096

<样品信息>

色谱柱:XB-C18(50mm*4.6mm,5µm) 流速: 1.8ml/min
 柱温:30°C 波长: 290nm
 数据文件名: RC\$SZJ-4096 - 0-128/18-233-2 - cbzj-8184807p-rcqx-pH6.8jz-jyx2-5min-P5.lcd
 方法文件名: RC\$SZJ-4096 - SZJ-4096-rc-FX267.lcm
 批处理文件名: RC\$SZJ-4096 - 20250521-rcqx-FX267.lcb
 样品瓶号: 1-37 版本号: 6.115
 进样体积: 10 µl 实验者: jiangjinwei
 进样时间: 2025/05/21 16:01:58 处理者: jiangjinwei
 处理时间 (V2): 2025/05/22 14:38:39
 仪器型号:SHIMADZU LC-2050C(FX267)

<色谱图>

mV



<峰表>

检测器A Ch1 290nm

| 峰号 | 保留时间 | 面积 | 面积% | 高度 | 理论塔板数(USP) | 拖尾因子 | 分离度(USP) |
|----|-------|--------|---------|-------|------------|-------|----------|
| 1 | 2.770 | 539249 | 100.000 | 64514 | 2590 | 1.140 | -- |
| 总计 | | 539249 | 100.000 | 64514 | | | |

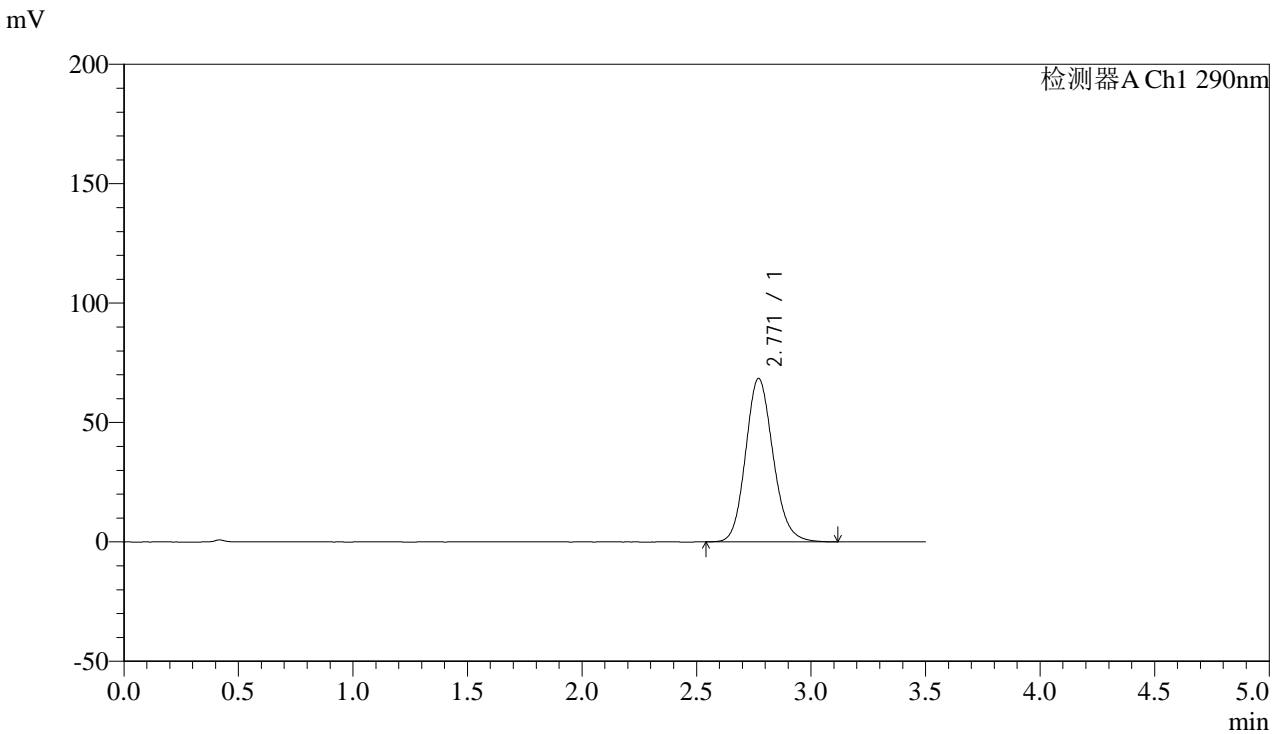


SZJ-4096

<样品信息>

色谱柱:XB-C18(50mm*4.6mm,5µm) 流速: 1.8ml/min
柱温:30°C 波长: 290nm
数据文件名: RC\$SZJ-4096 - 0-128/18-234-2 - cbzj-8184807p-rcqx-pH6.8jz-jyx2-5min-P6.lcd
方法文件名: RC\$SZJ-4096 - SZJ-4096-rc-FX267.lcm
批处理文件名: RC\$SZJ-4096 - 20250521-rcqx-FX267.lcb
样品瓶号: 1-46
进样体积: 10 µl 版本号: 6.115
进样时间: 2025/05/21 16:05:49 实验者: jiangjinwei
处理时间 (V2): 2025/05/22 14:38:41 处理者: jiangjinwei
仪器型号:SHIMADZU LC-2050C(FX267)

<色谱图>



<峰表>

检测器A Ch1 290nm

| 峰号 | 保留时间 | 面积 | 面积% | 高度 | 理论塔板数(USP) | 拖尾因子 | 分离度(USP) |
|----|-------|--------|---------|-------|------------|-------|----------|
| 1 | 2.771 | 571277 | 100.000 | 68458 | 2601 | 1.142 | -- |
| 总计 | | 571277 | 100.000 | 68458 | | | |



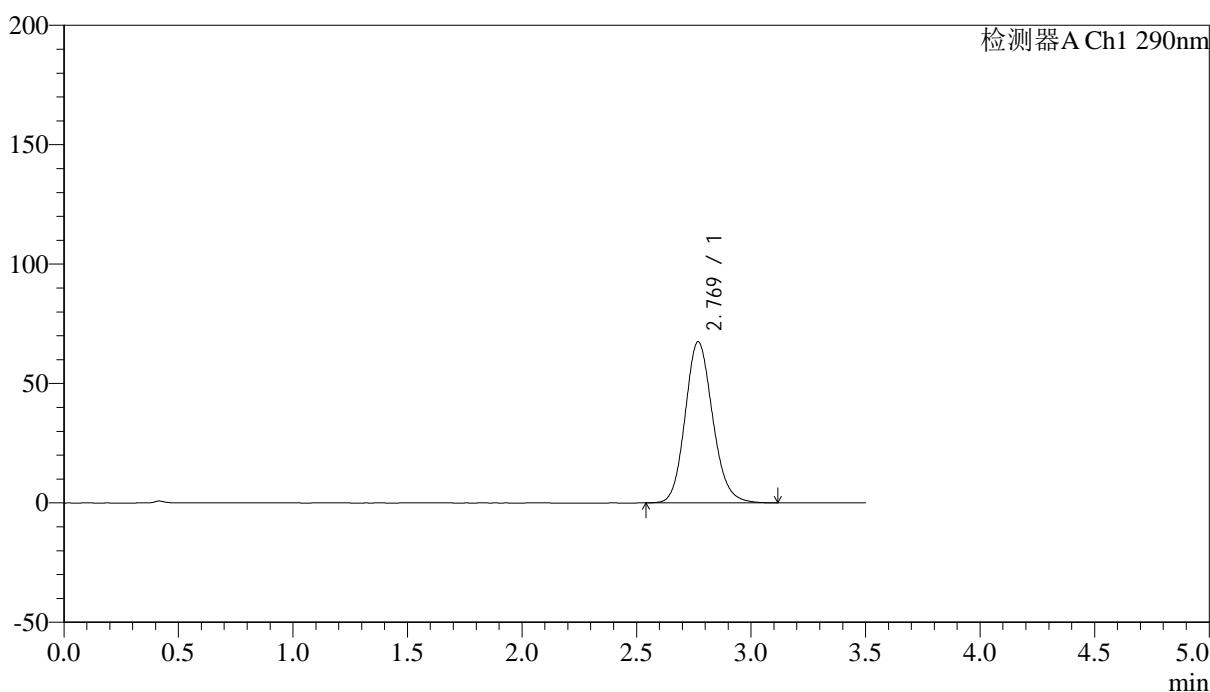
SZJ-4096

<样品信息>

色谱柱:XB-C18(50mm*4.6mm,5μm) 流速: 1.8ml/min
 柱温:30°C 波长: 290nm
 数据文件名: RC\$SZJ-4096 - 0-128/18-235-2 - cbzj-8184807p-rcqx-pH6.8jz-jyx2-10min-P1.lcd
 方法文件名: RC\$SZJ-4096 - SZJ-4096-rc-FX267.lcm
 批处理文件名: RC\$SZJ-4096 - 20250521-rcqx-FX267.lcb
 样品瓶号: 1-2 版本号: 6.115
 进样体积: 10 μl 实验者: jiangjinwei
 进样时间: 2025/05/21 16:09:42 处理者: jiangjinwei
 处理时间 (V2): 2025/05/22 14:38:44
 仪器型号:SHIMADZU LC-2050C(FX267)

<色谱图>

mV



<峰表>

检测器A Ch1 290nm

| 峰号 | 保留时间 | 面积 | 面积% | 高度 | 理论塔板数(USP) | 拖尾因子 | 分离度(USP) |
|----|-------|--------|---------|-------|------------|-------|----------|
| 1 | 2.769 | 564227 | 100.000 | 67456 | 2593 | 1.142 | -- |
| 总计 | | 564227 | 100.000 | 67456 | | | |

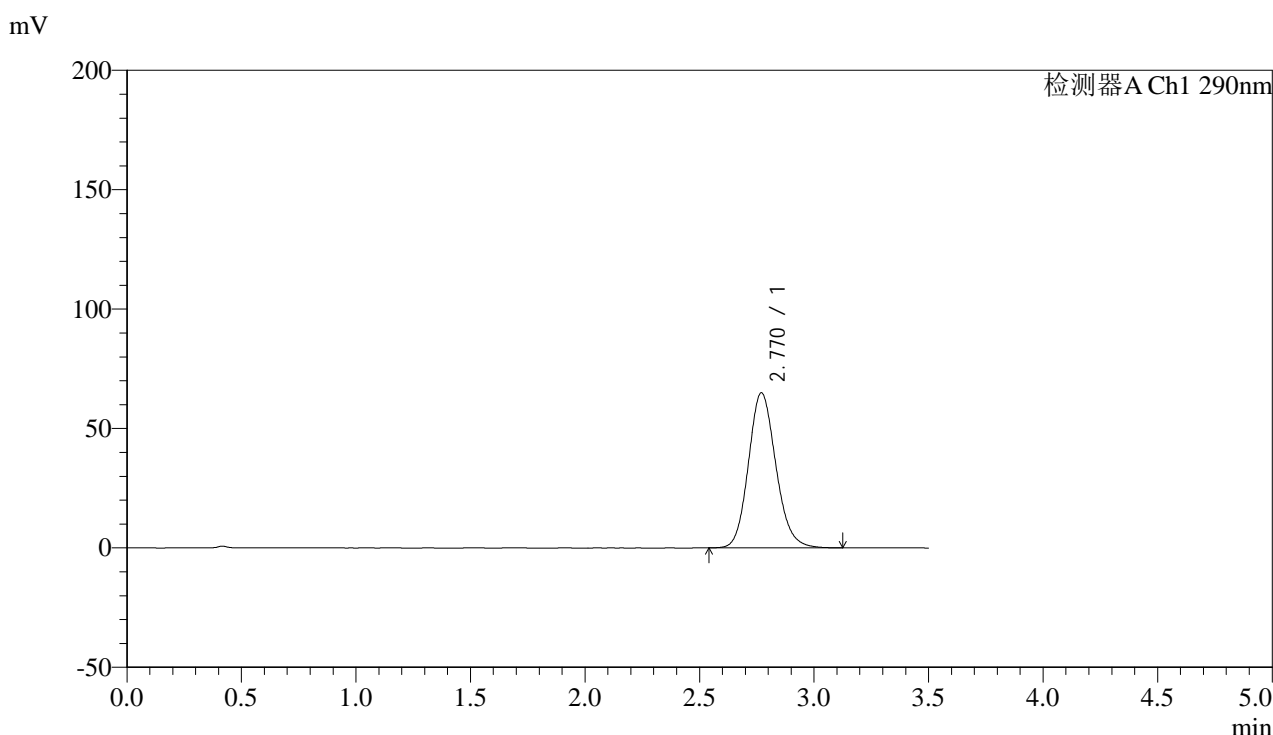


SZJ-4096

<样品信息>

色谱柱:XB-C18(50mm*4.6mm,5μm) 流速: 1.8ml/min
 柱温:30°C 波长: 290nm
 数据文件名: RC\$SZJ-4096 - 0-128/18-236-2 - cbzj-8184807p-rcqx-pH6.8jz-jyx2-10min-P2.lcd
 方法文件名: RC\$SZJ-4096 - SZJ-4096-rc-FX267.lcm
 批处理文件名: RC\$SZJ-4096 - 20250521-rcqx-FX267.lcb
 样品瓶号: 1-11 版本号: 6.115
 进样体积: 10 μl 实验者: jiangjinwei
 进样时间: 2025/05/21 16:13:33 处理者: jiangjinwei
 处理时间 (V2): 2025/05/22 14:38:46
 仪器型号:SHIMADZU LC-2050C(FX267)

<色谱图>



<峰表>

检测器A Ch1 290nm

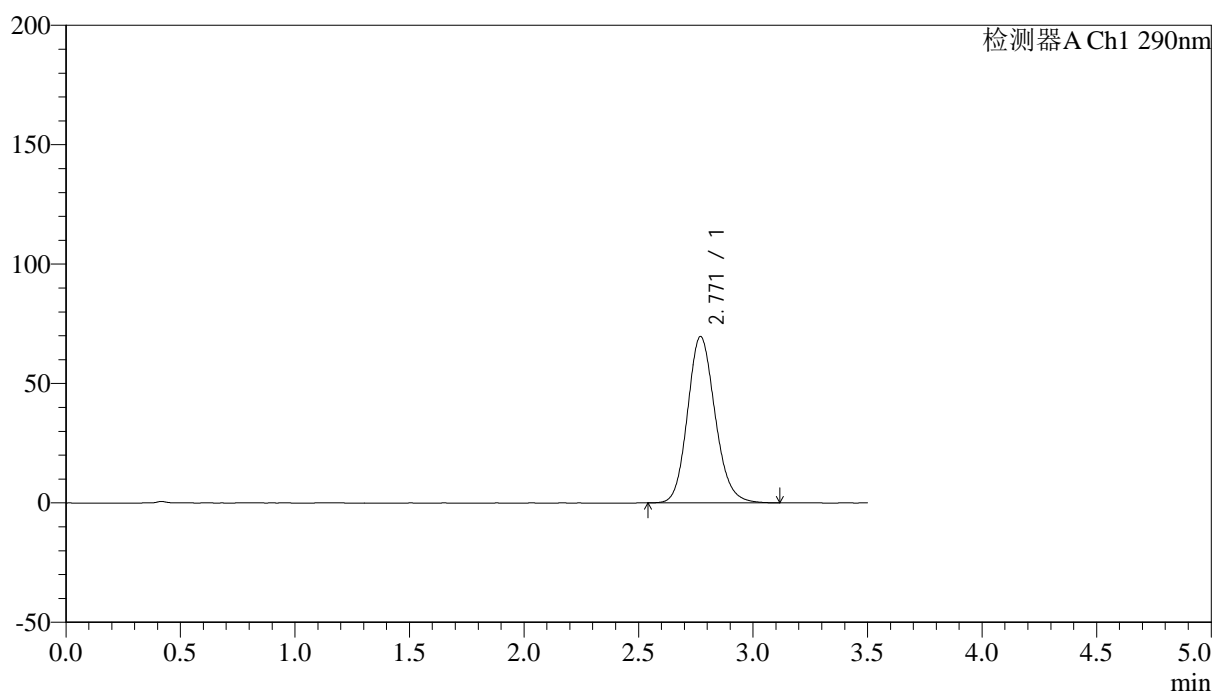
| 峰号 | 保留时间 | 面积 | 面积% | 高度 | 理论塔板数(USP) | 拖尾因子 | 分离度(USP) |
|----|-------|--------|---------|-------|------------|-------|----------|
| 1 | 2.770 | 542097 | 100.000 | 64958 | 2603 | 1.140 | -- |
| 总计 | | 542097 | 100.000 | 64958 | | | |

<样品信息>

色谱柱:XB-C18(50mm*4.6mm,5 μ m) 流速: 1.8ml/min
 柱温:30 $^{\circ}$ C 波长: 290nm
 数据文件名: RC\$SZJ-4096 - 0-128/18-237-2 - cbzj-8184807p-rcqx-pH6.8jz-jyx2-10min-P3.lcd
 方法文件名: RC\$SZJ-4096 - SZJ-4096-rc-FX267.lcm
 批处理文件名: RC\$SZJ-4096 - 20250521-rcqx-FX267.lcb
 样品瓶号: 1-20
 进样体积: 10 μ l 版本号: 6.115
 进样时间: 2025/05/21 16:17:24 实验者: jiangjinwei
 处理时间 (V2): 2025/05/22 14:38:49 处理者: jiangjinwei
 仪器型号:SHIMADZU LC-2050C(FX267)

<色谱图>

mV



<峰表>

检测器A Ch1 290nm

| 峰号 | 保留时间 | 面积 | 面积% | 高度 | 理论塔板数(USP) | 拖尾因子 | 分离度(USP) |
|----|-------|--------|---------|-------|------------|-------|----------|
| 1 | 2.771 | 583291 | 100.000 | 69699 | 2588 | 1.145 | -- |
| 总计 | | 583291 | 100.000 | 69699 | | | |

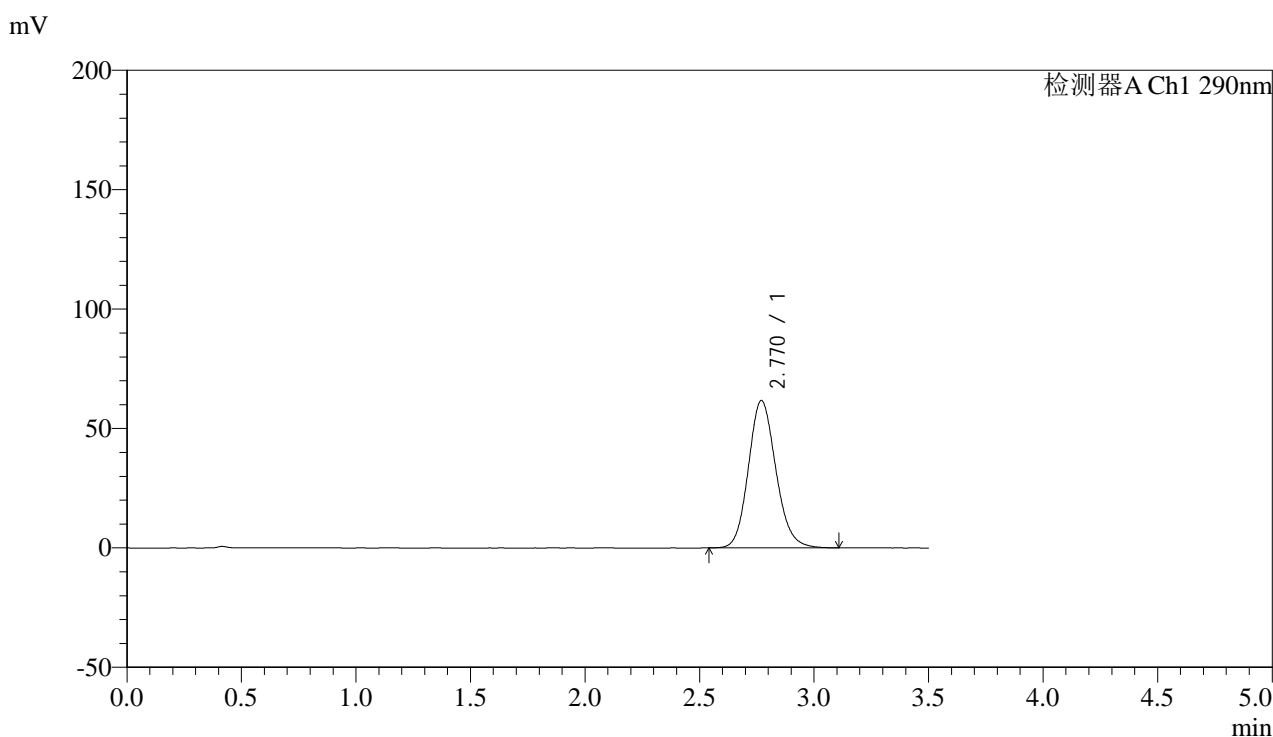


SZJ-4096

<样品信息>

色谱柱:XB-C18(50mm*4.6mm,5µm) 流速: 1.8ml/min
 柱温:30°C 波长: 290nm
 数据文件名: RC\$SZJ-4096 - 0-128/18-238-2 - cbzj-8184807p-rcqx-pH6.8jz-jyx2-10min-P4.lcd
 方法文件名: RC\$SZJ-4096 - SZJ-4096-rc-FX267.lcm
 批处理文件名: RC\$SZJ-4096 - 20250521-rcqx-FX267.lcb
 样品瓶号: 1-29 版本号: 6.115
 进样体积: 10 µl 实验者: jiangjinwei
 进样时间: 2025/05/21 16:21:17 处理者: jiangjinwei
 处理时间 (V2): 2025/05/22 14:38:51
 仪器型号:SHIMADZU LC-2050C(FX267)

<色谱图>



<峰表>

检测器A Ch1 290nm

| 峰号 | 保留时间 | 面积 | 面积% | 高度 | 理论塔板数(USP) | 拖尾因子 | 分离度(USP) |
|----|-------|--------|---------|-------|------------|-------|----------|
| 1 | 2.770 | 515180 | 100.000 | 61696 | 2597 | 1.138 | -- |
| 总计 | | 515180 | 100.000 | 61696 | | | |



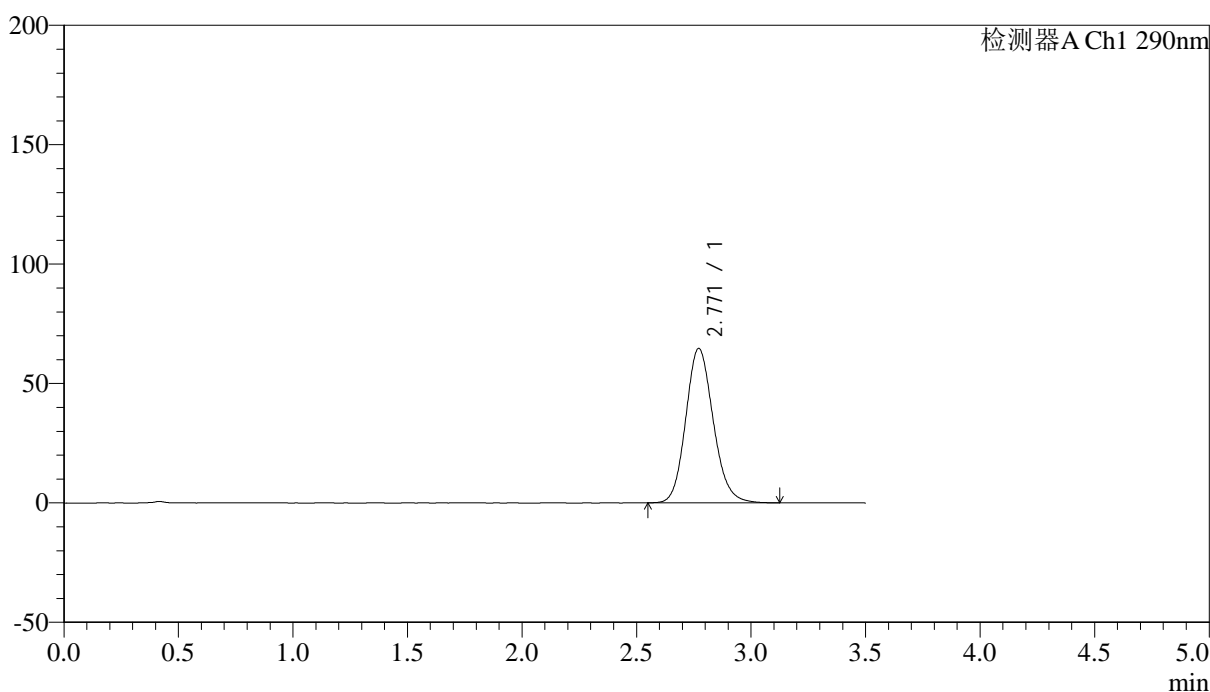
SZJ-4096

<样品信息>

色谱柱:XB-C18(50mm*4.6mm,5μm) 流速: 1.8ml/min
 柱温:30°C 波长: 290nm
 数据文件名: RC\$SZJ-4096 - 0-128/18-239-2 - cbzj-8184807p-rcqx-pH6.8jz-jyx2-10min-P5.lcd
 方法文件名: RC\$SZJ-4096 - SZJ-4096-rc-FX267.lcm
 批处理文件名: RC\$SZJ-4096 - 20250521-rcqx-FX267.lcb
 样品瓶号: 1-38 版本号: 6.115
 进样体积: 10 μl 实验者: jiangjinwei
 进样时间: 2025/05/21 16:25:09 处理者: jiangjinwei
 处理时间 (V2): 2025/05/22 14:38:54
 仪器型号:SHIMADZU LC-2050C(FX267)

<色谱图>

mV



<峰表>

检测器A Ch1 290nm

| 峰号 | 保留时间 | 面积 | 面积% | 高度 | 理论塔板数(USP) | 拖尾因子 | 分离度(USP) |
|----|-------|--------|---------|-------|------------|-------|----------|
| 1 | 2.771 | 540883 | 100.000 | 64733 | 2594 | 1.142 | -- |
| 总计 | | 540883 | 100.000 | 64733 | | | |



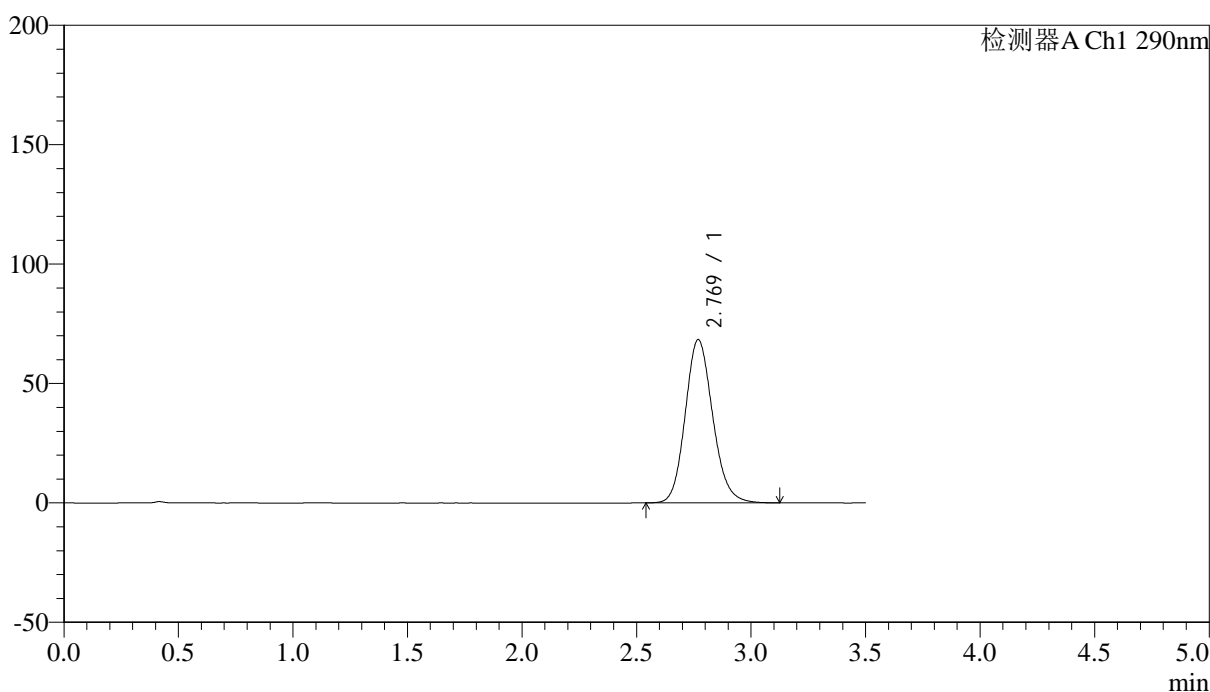
SZJ-4096

<样品信息>

色谱柱:XB-C18(50mm*4.6mm,5µm) 流速: 1.8ml/min
 柱温:30°C 波长: 290nm
 数据文件名: RC\$SZJ-4096 - 0-128/18-240-2 - cbzj-8184807p-rcqx-pH6.8jz-jyx2-10min-P6.lcd
 方法文件名: RC\$SZJ-4096 - SZJ-4096-rc-FX267.lcm
 批处理文件名: RC\$SZJ-4096 - 20250521-rcqx-FX267.lcb
 样品瓶号: 1-47 版本号: 6.115
 进样体积: 10 µl 实验者: jiangjinwei
 进样时间: 2025/05/21 16:29:00 处理者: jiangjinwei
 处理时间 (V2): 2025/05/22 14:38:57
 仪器型号:SHIMADZU LC-2050C(FX267)

<色谱图>

mV



<峰表>

检测器A Ch1 290nm

| 峰号 | 保留时间 | 面积 | 面积% | 高度 | 理论塔板数(USP) | 拖尾因子 | 分离度(USP) |
|----|-------|--------|---------|-------|------------|-------|----------|
| 1 | 2.769 | 571717 | 100.000 | 68354 | 2592 | 1.143 | -- |
| 总计 | | 571717 | 100.000 | 68354 | | | |

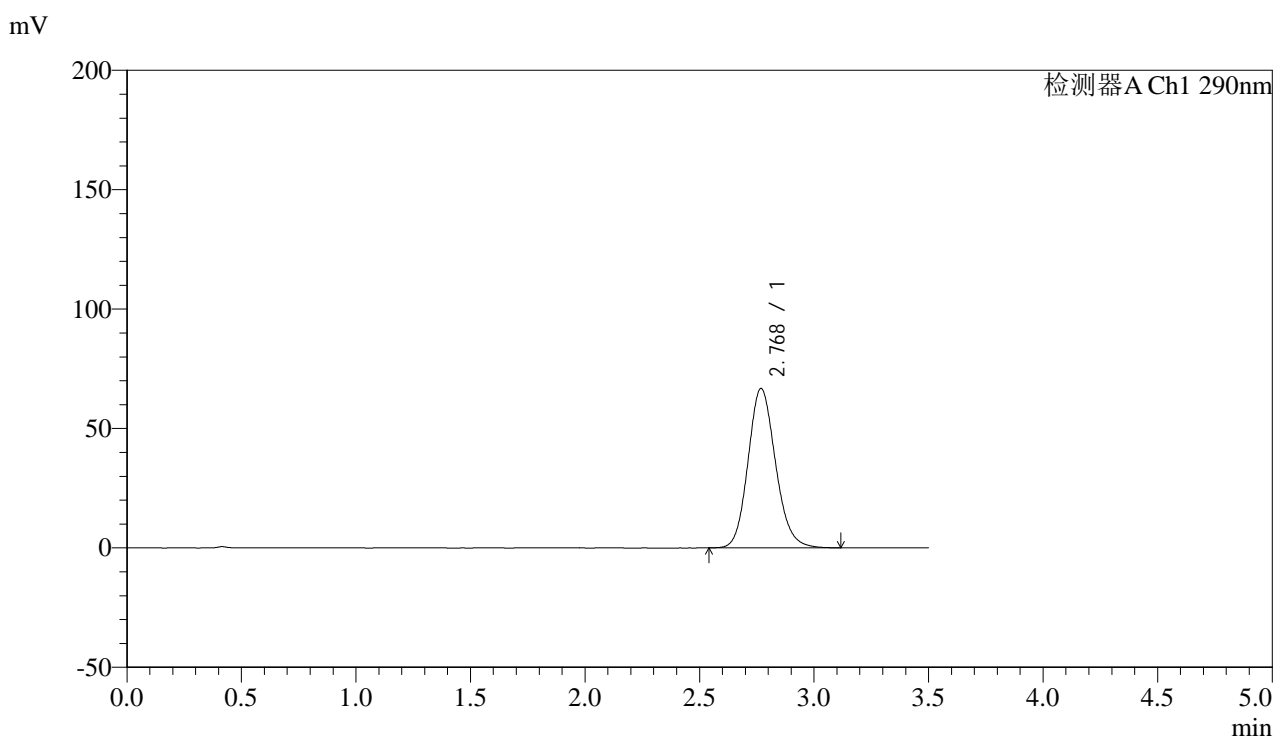


SZJ-4096

<样品信息>

色谱柱:XB-C18(50mm*4.6mm,5μm) 流速: 1.8ml/min
 柱温:30°C 波长: 290nm
 数据文件名: RC\$SZJ-4096 - 0-128/18-241-2 - cbzj-8184807p-rcqx-pH6.8jz-jyx2-15min-P1.lcd
 方法文件名: RC\$SZJ-4096 - SZJ-4096-rc-FX267.lcm
 批处理文件名: RC\$SZJ-4096 - 20250521-rcqx-FX267.lcb
 样品瓶号: 1-3 版本号: 6.115
 进样体积: 10 μl 实验者: jiangjinwei
 进样时间: 2025/05/21 16:32:52 处理者: jiangjinwei
 处理时间 (V2): 2025/05/22 14:38:59
 仪器型号:SHIMADZU LC-2050C(FX267)

<色谱图>



<峰表>

检测器A Ch1 290nm

| 峰号 | 保留时间 | 面积 | 面积% | 高度 | 理论塔板数(USP) | 拖尾因子 | 分离度(USP) |
|----|-------|--------|---------|-------|------------|-------|----------|
| 1 | 2.768 | 557940 | 100.000 | 66668 | 2590 | 1.142 | -- |
| 总计 | | 557940 | 100.000 | 66668 | | | |



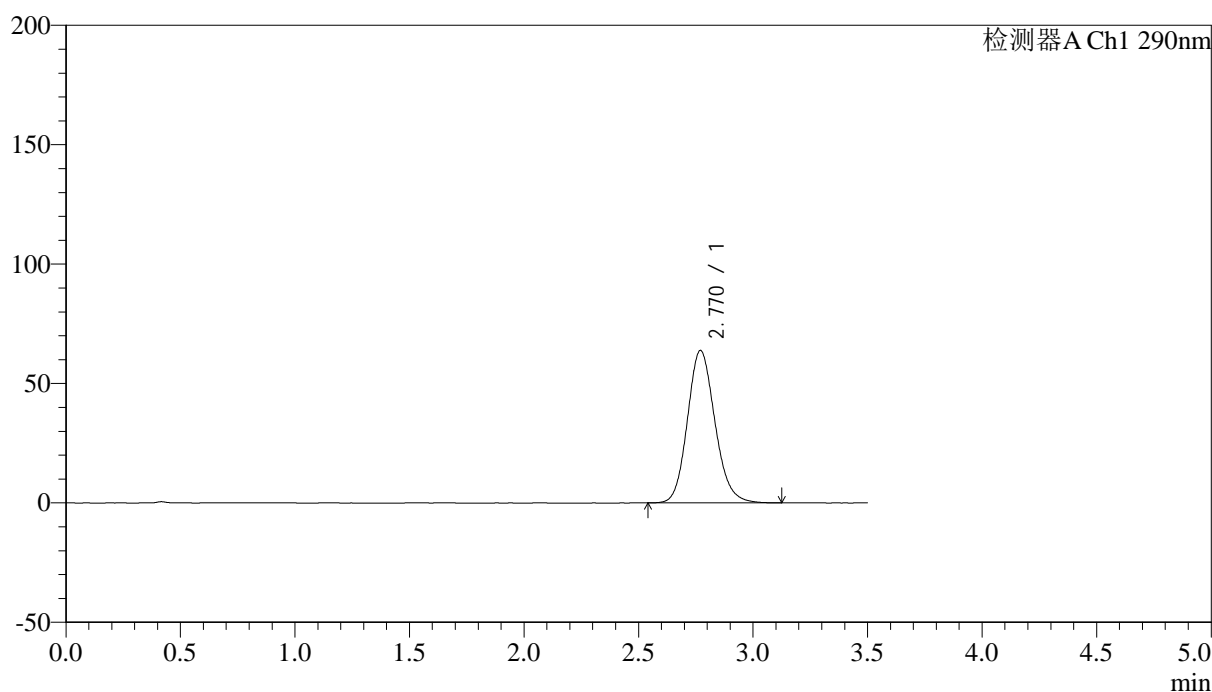
SZJ-4096

<样品信息>

色谱柱:XB-C18(50mm*4.6mm,5 μ m) 流速: 1.8ml/min
柱温:30 $^{\circ}$ C 波长: 290nm
数据文件名: RC\$SZJ-4096 - 0-128/18-242-2 - cbzj-8184807p-rcqx-pH6.8jz-jyx2-15min-P2.lcd
方法文件名: RC\$SZJ-4096 - SZJ-4096-rc-FX267.lcm
批处理文件名: RC\$SZJ-4096 - 20250521-rcqx-FX267.lcb
样品瓶号: 1-12
进样体积: 10 μ l 版本号: 6.115
进样时间: 2025/05/21 16:36:46 实验者: jiangjinwei
处理时间 (V2): 2025/05/22 14:39:02 处理者: jiangjinwei
仪器型号:SHIMADZU LC-2050C(FX267)

<色谱图>

mV



<峰表>

检测器A Ch1 290nm

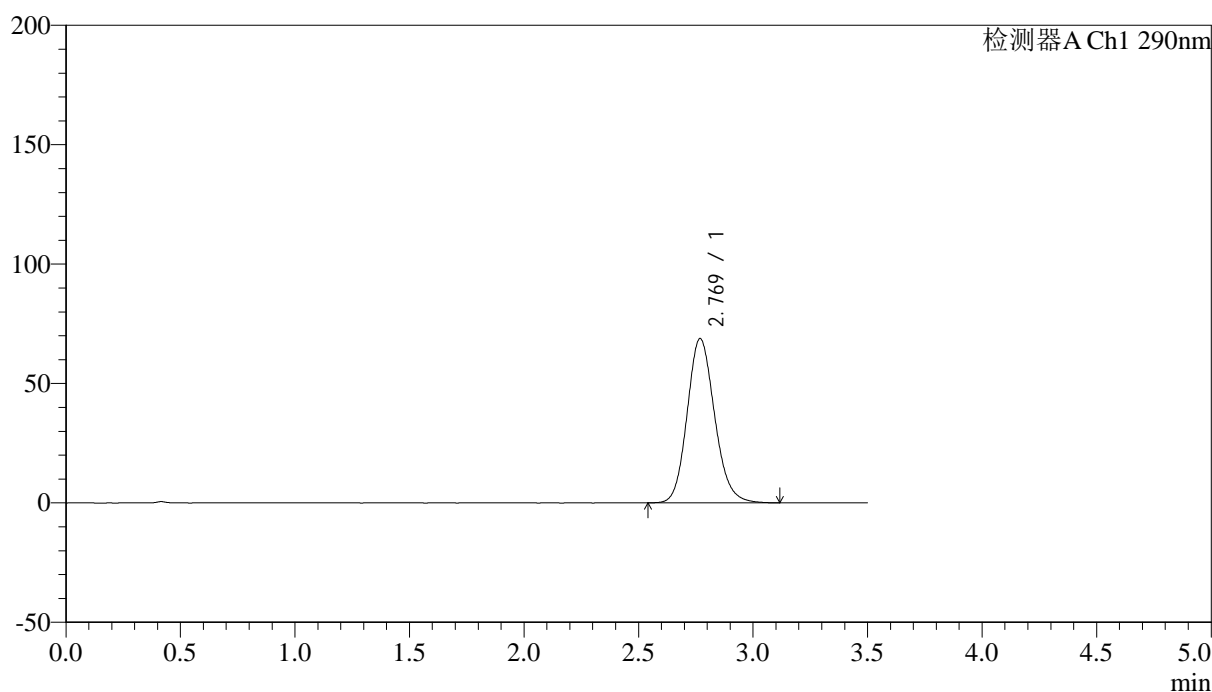
| 峰号 | 保留时间 | 面积 | 面积% | 高度 | 理论塔板数(USP) | 拖尾因子 | 分离度(USP) |
|----|-------|--------|---------|-------|------------|-------|----------|
| 1 | 2.770 | 534008 | 100.000 | 63849 | 2589 | 1.142 | -- |
| 总计 | | 534008 | 100.000 | 63849 | | | |

<样品信息>

色谱柱:XB-C18(50mm*4.6mm,5 μ m) 流速: 1.8ml/min
 柱温:30 $^{\circ}$ C 波长: 290nm
 数据文件名: RC\$SZJ-4096 - 0-128/18-243-2 - cbzj-8184807p-rcqx-pH6.8jz-jyx2-15min-P3.lcd
 方法文件名: RC\$SZJ-4096 - SZJ-4096-rc-FX267.lcm
 批处理文件名: RC\$SZJ-4096 - 20250521-rcqx-FX267.lcb
 样品瓶号: 1-21
 进样体积: 10 μ l
 进样时间: 2025/05/21 16:40:38 版本号: 6.115
 处理时间 (V2): 2025/05/22 14:39:04 实验者: jiangjinwei
 仪器型号:SHIMADZU LC-2050C(FX267) 处理者: jiangjinwei

<色谱图>

mV



<峰表>

检测器A Ch1 290nm

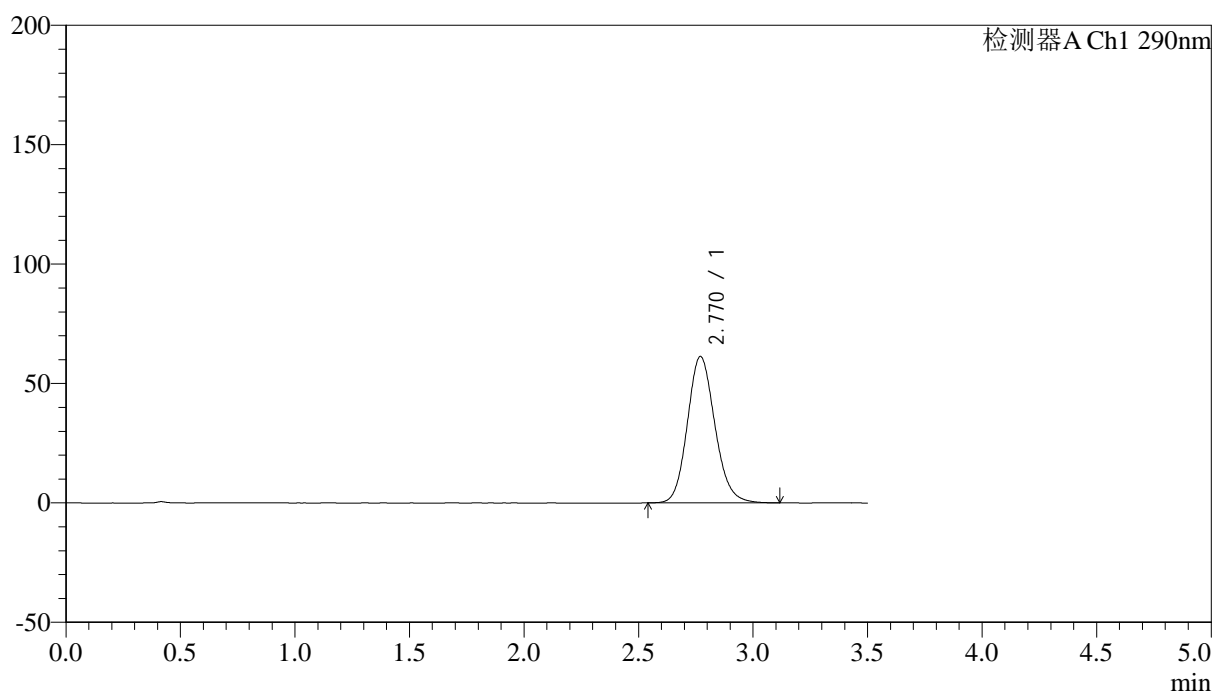
| 峰号 | 保留时间 | 面积 | 面积% | 高度 | 理论塔板数(USP) | 拖尾因子 | 分离度(USP) |
|----|-------|--------|---------|-------|------------|-------|----------|
| 1 | 2.769 | 574522 | 100.000 | 68730 | 2594 | 1.142 | -- |
| 总计 | | 574522 | 100.000 | 68730 | | | |

<样品信息>

色谱柱:XB-C18(50mm*4.6mm,5 μ m) 流速: 1.8ml/min
 柱温:30 $^{\circ}$ C 波长: 290nm
 数据文件名: RC\$SZJ-4096 - 0-128/18-244-2 - cbzj-8184807p-rcqx-pH6.8jz-jyx2-15min-P4.lcd
 方法文件名: RC\$SZJ-4096 - SZJ-4096-rc-FX267.lcm
 批处理文件名: RC\$SZJ-4096 - 20250521-rcqx-FX267.lcb
 样品瓶号: 1-30
 进样体积: 10 μ l 版本号: 6.115
 进样时间: 2025/05/21 16:44:30 实验者: jiangjinwei
 处理时间 (V2): 2025/05/22 14:39:07 处理者: jiangjinwei
 仪器型号:SHIMADZU LC-2050C(FX267)

<色谱图>

mV



<峰表>

检测器A Ch1 290nm

| 峰号 | 保留时间 | 面积 | 面积% | 高度 | 理论塔板数(USP) | 拖尾因子 | 分离度(USP) |
|----|-------|--------|---------|-------|------------|-------|----------|
| 1 | 2.770 | 513055 | 100.000 | 61340 | 2594 | 1.139 | -- |
| 总计 | | 513055 | 100.000 | 61340 | | | |

<样品信息>

色谱柱:XB-C18(50mm*4.6mm,5 μ m)

流速: 1.8ml/min

柱温:30°C

波长: 290nm

数据文件名: RC\$SZJ-4096 - 0-128/18-245-2 - cbzj-8184807p-rcqx-pH6.8jz-jyx2-15min-P5.lcd

方法文件名: RC\$SZJ-4096 - SZJ-4096-rc-FX267.lcm

批处理文件名: RC\$SZJ-4096 - 20250521-rcqx-FX267.lcb

样品瓶号: 1-39

版本号: 6.115

进样体积: 10 μ l

实验者: jiangjinwei

进样时间: 2025/05/21 16:48:21

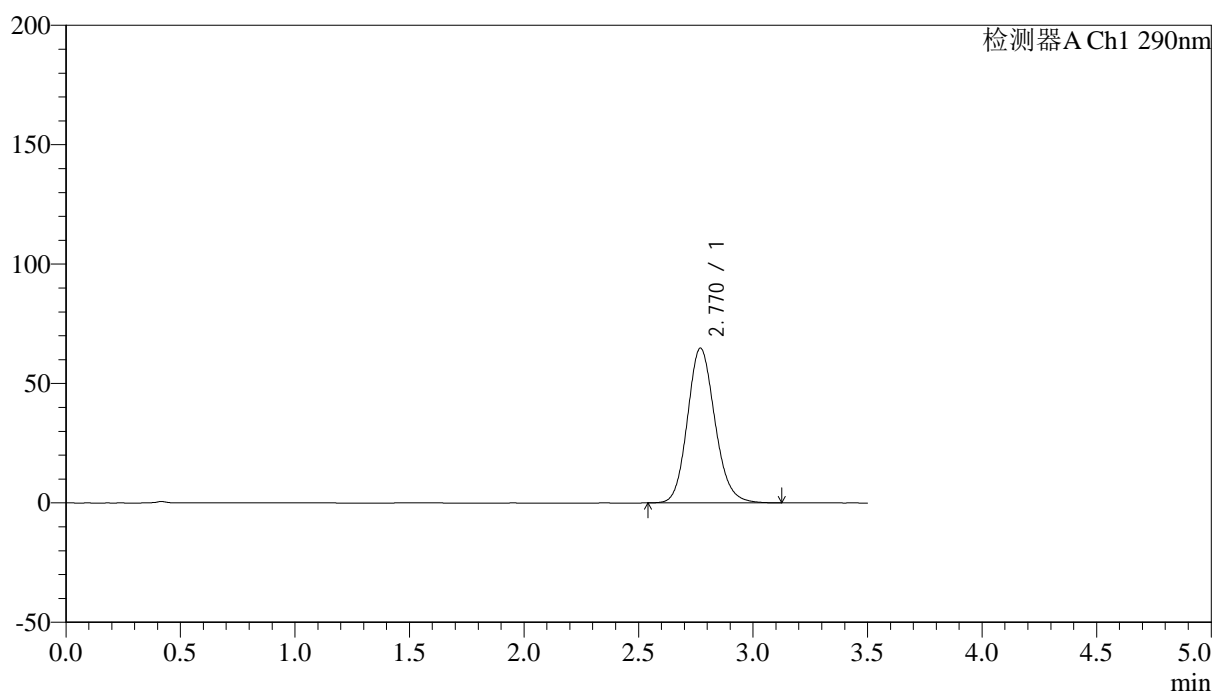
处理者: jiangjinwei

处理时间 (V2): 2025/05/22 14:39:09

仪器型号:SHIMADZU LC-2050C(FX267)

<色谱图>

mV



<峰表>

检测器A Ch1 290nm

| 峰号 | 保留时间 | 面积 | 面积% | 高度 | 理论塔板数(USP) | 拖尾因子 | 分离度(USP) |
|----|-------|--------|---------|-------|------------|-------|----------|
| 1 | 2.770 | 541468 | 100.000 | 64808 | 2599 | 1.141 | -- |
| 总计 | | 541468 | 100.000 | 64808 | | | |



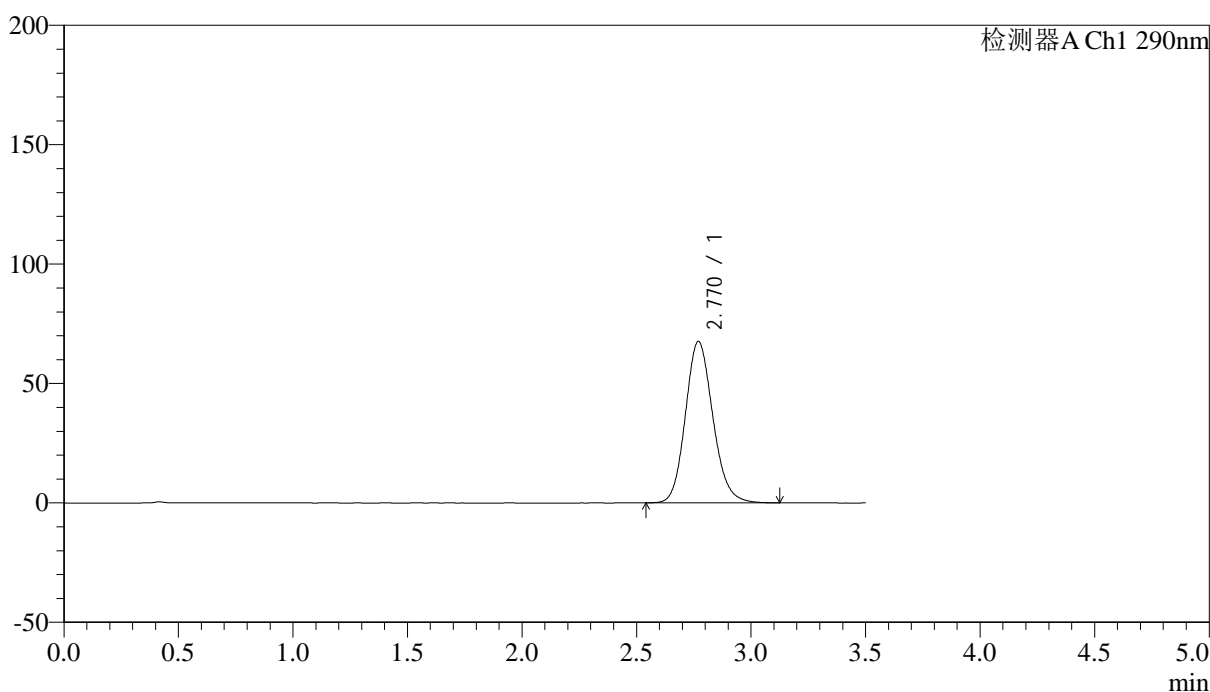
SZJ-4096

<样品信息>

色谱柱:XB-C18(50mm*4.6mm,5μm) 流速: 1.8ml/min
 柱温:30°C 波长: 290nm
 数据文件名: RC\$SZJ-4096 - 0-128/18-246-2 - cbzj-8184807p-rcqx-pH6.8jz-jyx2-15min-P6.lcd
 方法文件名: RC\$SZJ-4096 - SZJ-4096-rc-FX267.lcm
 批处理文件名: RC\$SZJ-4096 - 20250521-rcqx-FX267.lcb
 样品瓶号: 1-48 版本号: 6.115
 进样体积: 10 μl 实验者: jiangjinwei
 进样时间: 2025/05/21 16:52:12 处理者: jiangjinwei
 处理时间 (V2): 2025/05/22 14:39:12
 仪器型号:SHIMADZU LC-2050C(FX267)

<色谱图>

mV



<峰表>

检测器A Ch1 290nm

| 峰号 | 保留时间 | 面积 | 面积% | 高度 | 理论塔板数(USP) | 拖尾因子 | 分离度(USP) |
|----|-------|--------|---------|-------|------------|-------|----------|
| 1 | 2.770 | 565082 | 100.000 | 67608 | 2596 | 1.142 | -- |
| 总计 | | 565082 | 100.000 | 67608 | | | |



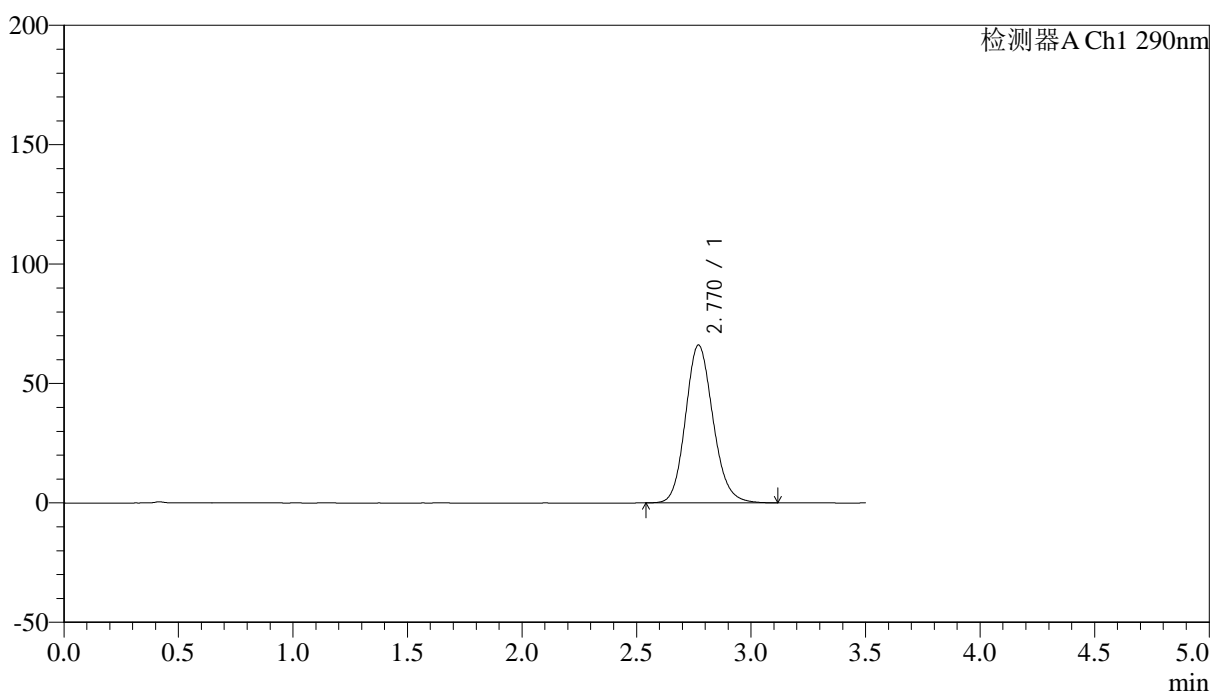
SZJ-4096

<样品信息>

色谱柱:XB-C18(50mm*4.6mm,5µm) 流速: 1.8ml/min
 柱温:30°C 波长: 290nm
 数据文件名: RC\$SZJ-4096 - 0-128/18-247-2 - cbzj-8184807p-rcqx-pH6.8jz-jyx2-20min-P1.lcd
 方法文件名: RC\$SZJ-4096 - SZJ-4096-rc-FX267.lcm
 批处理文件名: RC\$SZJ-4096 - 20250521-rcqx-FX267.lcb
 样品瓶号: 1-4 版本号: 6.115
 进样体积: 10 µl 实验者: jiangjinwei
 进样时间: 2025/05/21 16:56:04 处理者: jiangjinwei
 处理时间 (V2): 2025/05/22 14:39:14
 仪器型号:SHIMADZU LC-2050C(FX267)

<色谱图>

mV



<峰表>

检测器A Ch1 290nm

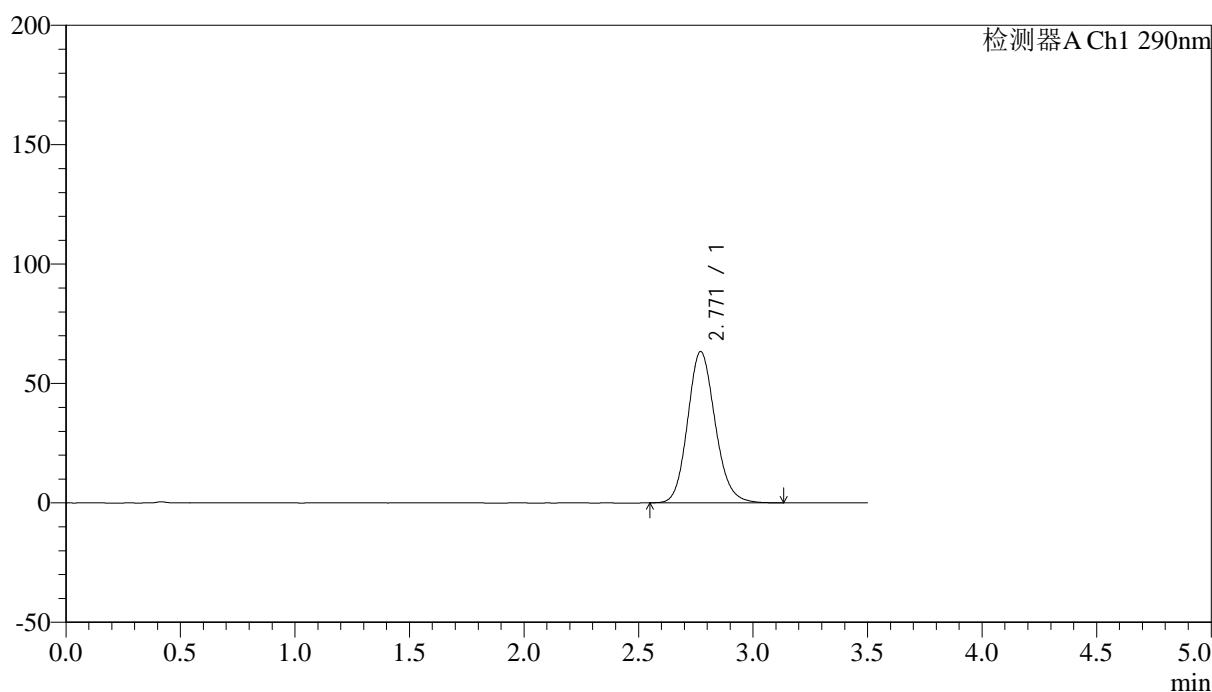
| 峰号 | 保留时间 | 面积 | 面积% | 高度 | 理论塔板数(USP) | 拖尾因子 | 分离度(USP) |
|----|-------|--------|---------|-------|------------|-------|----------|
| 1 | 2.770 | 552950 | 100.000 | 66130 | 2591 | 1.142 | -- |
| 总计 | | 552950 | 100.000 | 66130 | | | |

<样品信息>

色谱柱:XB-C18(50mm*4.6mm,5 μ m) 流速: 1.8ml/min
柱温:30 $^{\circ}$ C 波长: 290nm
数据文件名: RC\$SZJ-4096 - 0-128/18-248-2 - cbzj-8184807p-rcqx-pH6.8jz-jyx2-20min-P2.lcd
方法文件名: RC\$SZJ-4096 - SZJ-4096-rc-FX267.lcm
批处理文件名: RC\$SZJ-4096 - 20250521-rcqx-FX267.lcb
样品瓶号: 1-13
进样体积: 10 μ l 版本号: 6.115
进样时间: 2025/05/21 16:59:56 实验者: jiangjinwei
处理时间 (V2): 2025/05/22 14:39:17 处理者: jiangjinwei
仪器型号:SHIMADZU LC-2050C(FX267)

<色谱图>

mV



<峰表>

检测器A Ch1 290nm

| 峰号 | 保留时间 | 面积 | 面积% | 高度 | 理论塔板数(USP) | 拖尾因子 | 分离度(USP) |
|----|-------|--------|---------|-------|------------|-------|----------|
| 1 | 2.771 | 529896 | 100.000 | 63425 | 2596 | 1.141 | -- |
| 总计 | | 529896 | 100.000 | 63425 | | | |



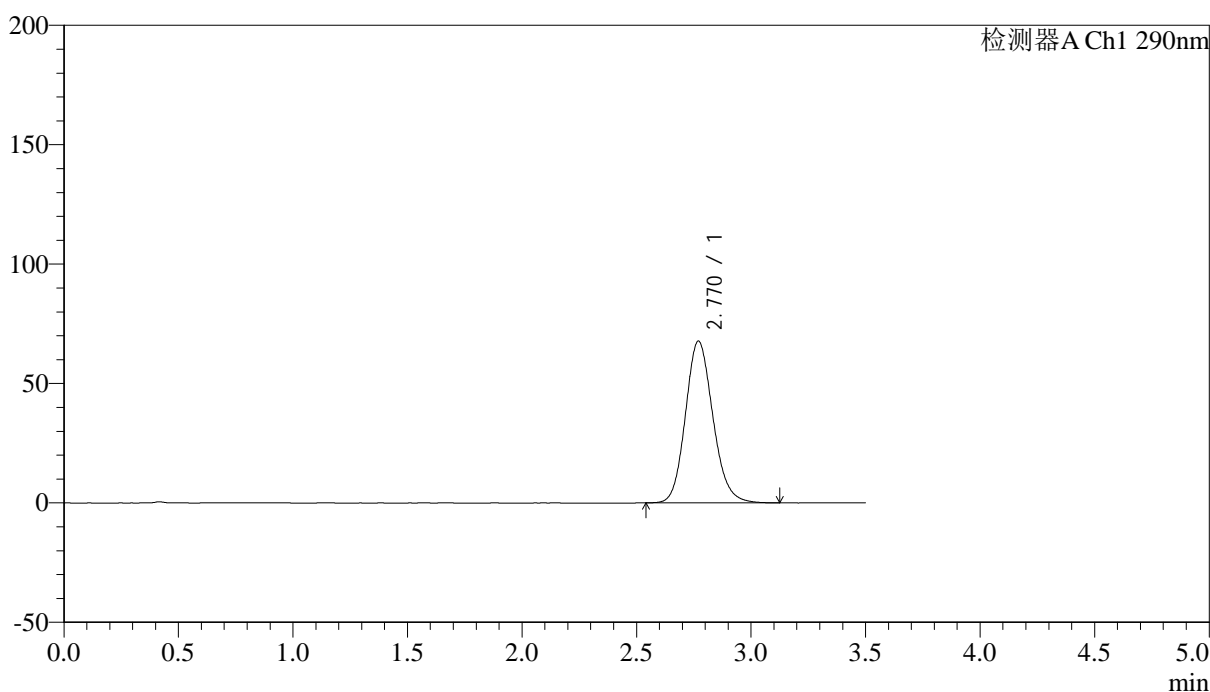
SZJ-4096

<样品信息>

色谱柱:XB-C18(50mm*4.6mm,5μm) 流速: 1.8ml/min
柱温:30°C 波长: 290nm
数据文件名: RC\$SZJ-4096 - 0-128/18-249-2 - cbzj-8184807p-rcqx-pH6.8jz-jyx2-20min-P3.lcd
方法文件名: RC\$SZJ-4096 - SZJ-4096-rc-FX267.lcm
批处理文件名: RC\$SZJ-4096 - 20250521-rcqx-FX267.lcb
样品瓶号: 1-22
进样体积: 10 μl 版本号: 6.115
进样时间: 2025/05/21 17:03:48 实验者: jiangjinwei
处理时间 (V2): 2025/05/22 14:39:19 处理者: jiangjinwei
仪器型号:SHIMADZU LC-2050C(FX267)

<色谱图>

mV



<峰表>

检测器A Ch1 290nm

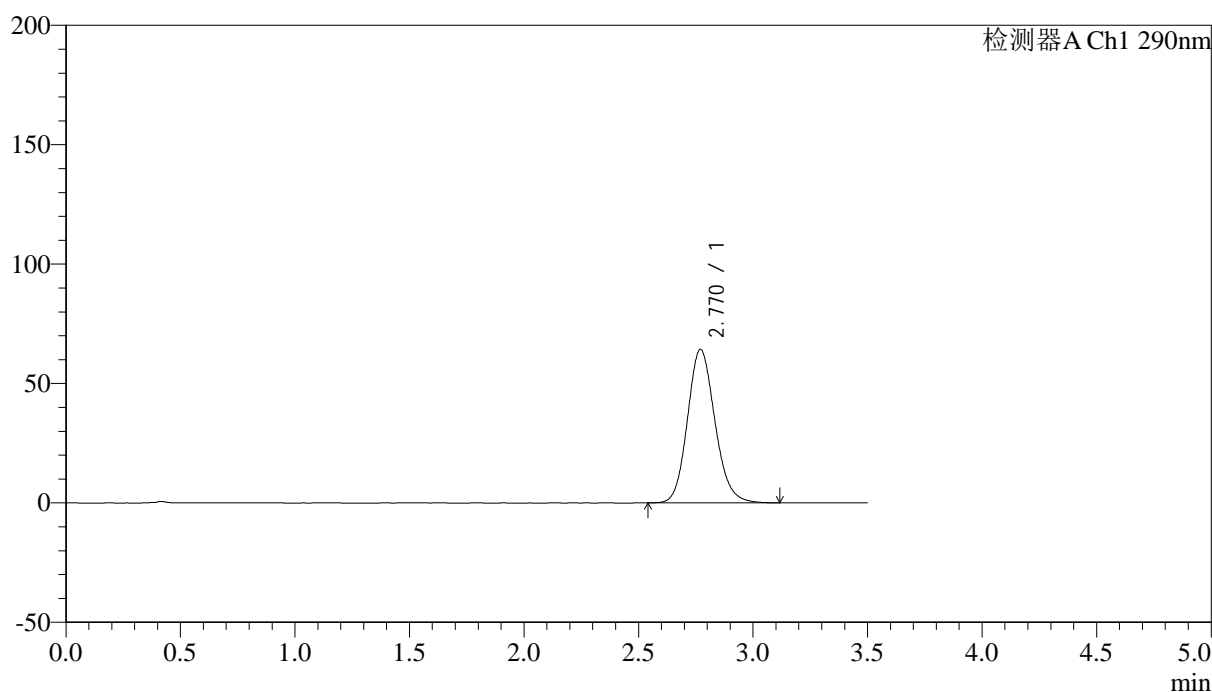
| 峰号 | 保留时间 | 面积 | 面积% | 高度 | 理论塔板数(USP) | 拖尾因子 | 分离度(USP) |
|----|-------|--------|---------|-------|------------|-------|----------|
| 1 | 2.770 | 566212 | 100.000 | 67752 | 2596 | 1.142 | -- |
| 总计 | | 566212 | 100.000 | 67752 | | | |

<样品信息>

色谱柱:XB-C18(50mm*4.6mm,5μm) 流速: 1.8ml/min
 柱温:30°C 波长: 290nm
 数据文件名: RC\$SZJ-4096 - 0-128/18-250-2 - cbzj-8184807p-rcqx-pH6.8jz-jyx2-20min-P4.lcd
 方法文件名: RC\$SZJ-4096 - SZJ-4096-rc-FX267.lcm
 批处理文件名: RC\$SZJ-4096 - 20250521-rcqx-FX267.lcb
 样品瓶号: 1-31
 进样体积: 10 μl 版本号: 6.115
 进样时间: 2025/05/21 17:07:40 实验者: jiangjinwei
 处理时间 (V2): 2025/05/22 14:39:22 处理者: jiangjinwei
 仪器型号:SHIMADZU LC-2050C(FX267)

<色谱图>

mV



<峰表>

检测器A Ch1 290nm

| 峰号 | 保留时间 | 面积 | 面积% | 高度 | 理论塔板数(USP) | 拖尾因子 | 分离度(USP) |
|----|-------|--------|---------|-------|------------|-------|----------|
| 1 | 2.770 | 536689 | 100.000 | 64300 | 2599 | 1.140 | -- |
| 总计 | | 536689 | 100.000 | 64300 | | | |



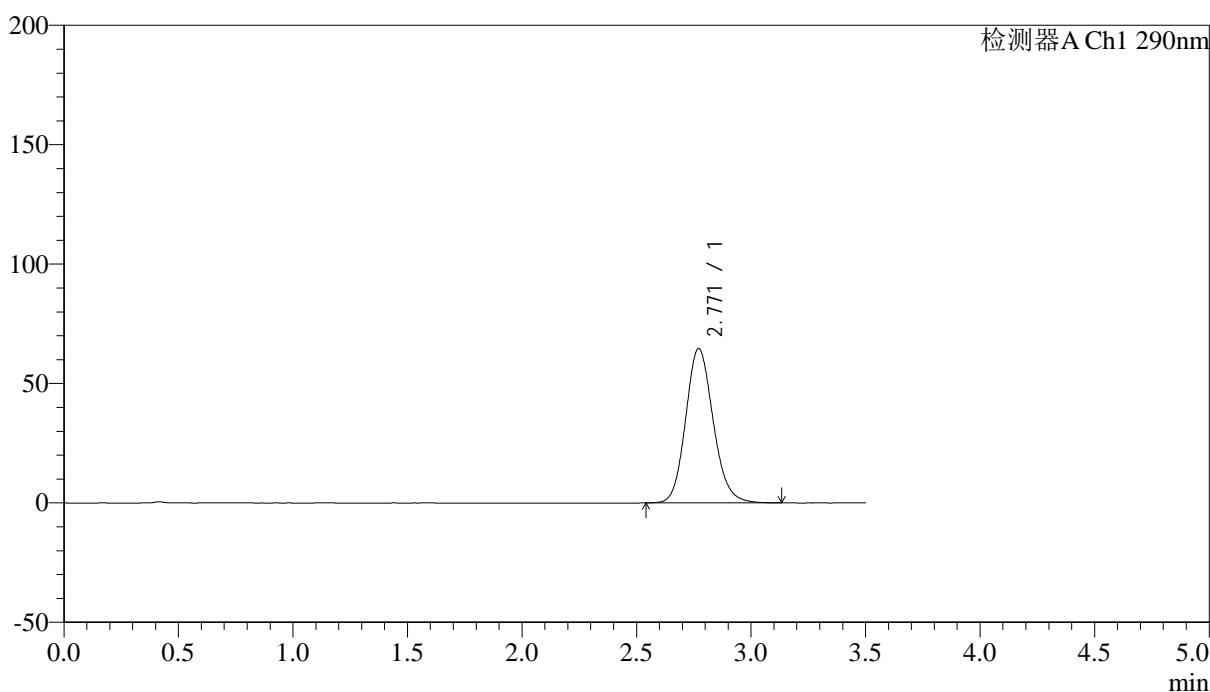
SZJ-4096

<样品信息>

色谱柱:XB-C18(50mm*4.6mm,5μm) 流速: 1.8ml/min
 柱温:30°C 波长: 290nm
 数据文件名: RC\$SZJ-4096 - 0-128/18-251-2 - cbzj-8184807p-rcqx-pH6.8jz-jyx2-20min-P5.lcd
 方法文件名: RC\$SZJ-4096 - SZJ-4096-rc-FX267.lcm
 批处理文件名: RC\$SZJ-4096 - 20250521-rcqx-FX267.lcb
 样品瓶号: 1-40
 进样体积: 10 μl 版本号: 6.115
 进样时间: 2025/05/21 17:11:31 实验者: jiangjinwei
 处理时间 (V2): 2025/05/22 14:39:25 处理者: jiangjinwei
 仪器型号:SHIMADZU LC-2050C(FX267)

<色谱图>

mV



<峰表>

检测器A Ch1 290nm

| 峰号 | 保留时间 | 面积 | 面积% | 高度 | 理论塔板数(USP) | 拖尾因子 | 分离度(USP) |
|----|-------|--------|---------|-------|------------|-------|----------|
| 1 | 2.771 | 541287 | 100.000 | 64717 | 2593 | 1.141 | -- |
| 总计 | | 541287 | 100.000 | 64717 | | | |



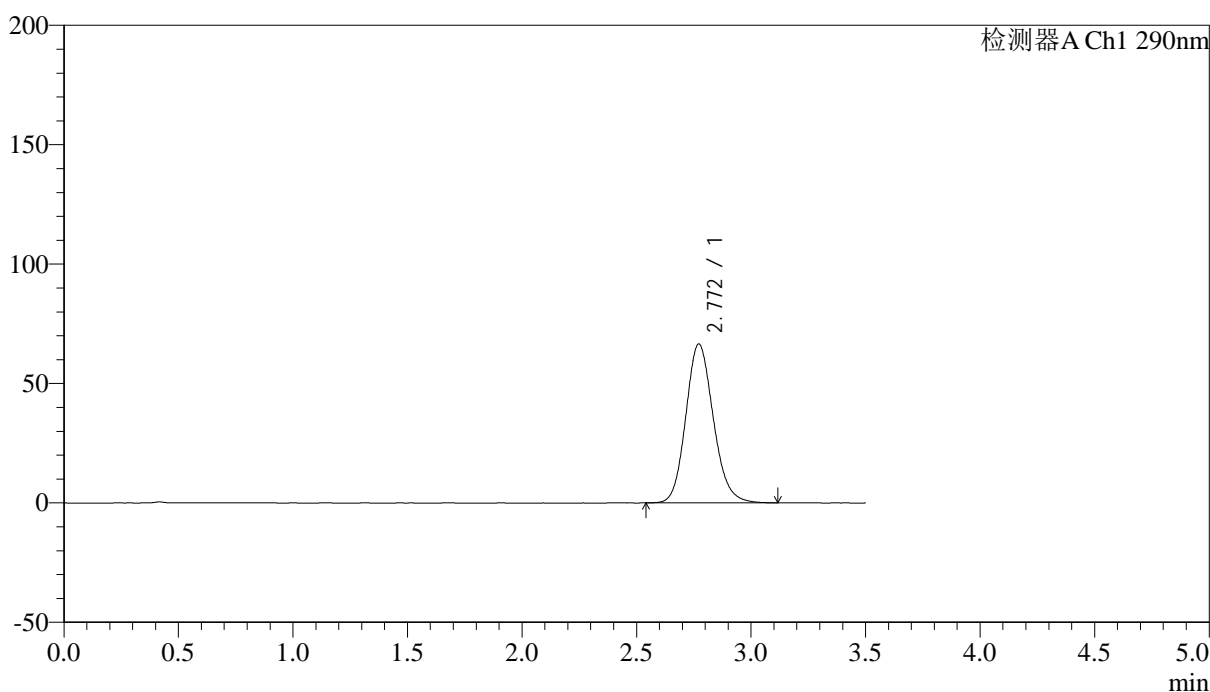
SZJ-4096

<样品信息>

色谱柱:XB-C18(50mm*4.6mm,5µm) 流速: 1.8ml/min
 柱温:30°C 波长: 290nm
 数据文件名: RC\$SZJ-4096 - 0-128/18-252-2 - cbzj-8184807p-rcqx-pH6.8jz-jyx2-20min-P6.lcd
 方法文件名: RC\$SZJ-4096 - SZJ-4096-rc-FX267.lcm
 批处理文件名: RC\$SZJ-4096 - 20250521-rcqx-FX267.lcb
 样品瓶号: 1-49 版本号: 6.115
 进样体积: 10 µl 实验者: jiangjinwei
 进样时间: 2025/05/21 17:15:22 处理者: jiangjinwei
 处理时间 (V2): 2025/05/22 14:39:27
 仪器型号:SHIMADZU LC-2050C(FX267)

<色谱图>

mV



<峰表>

检测器A Ch1 290nm

| 峰号 | 保留时间 | 面积 | 面积% | 高度 | 理论塔板数(USP) | 拖尾因子 | 分离度(USP) |
|----|-------|--------|---------|-------|------------|-------|----------|
| 1 | 2.772 | 556903 | 100.000 | 66610 | 2592 | 1.143 | -- |
| 总计 | | 556903 | 100.000 | 66610 | | | |



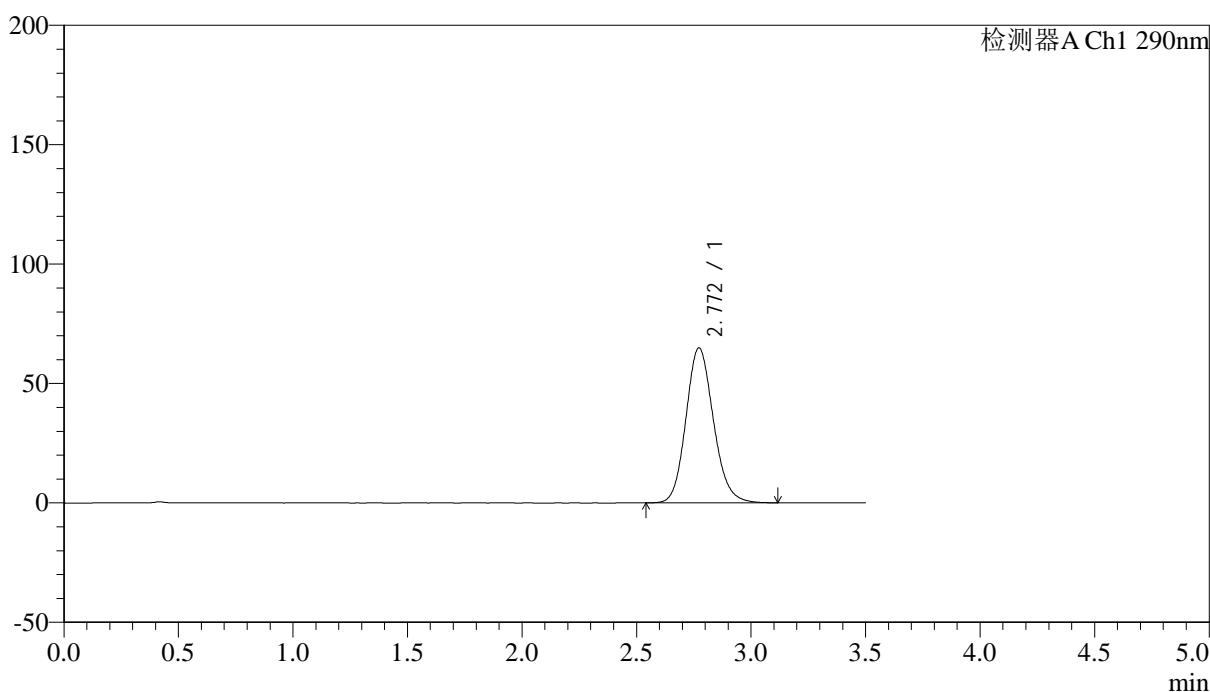
SZJ-4096

<样品信息>

色谱柱:XB-C18(50mm*4.6mm,5µm) 流速: 1.8ml/min
 柱温:30°C 波长: 290nm
 数据文件名: RC\$SZJ-4096 - 0-128/18-253-2 - cbzj-8184807p-rcqx-pH6.8jz-jyx2-30min-P1.lcd
 方法文件名: RC\$SZJ-4096 - SZJ-4096-rc-FX267.lcm
 批处理文件名: RC\$SZJ-4096 - 20250521-rcqx-FX267.lcb
 样品瓶号: 1-5 版本号: 6.115
 进样体积: 10 µl 实验者: jiangjinwei
 进样时间: 2025/05/21 17:19:14 处理者: jiangjinwei
 处理时间 (V2): 2025/05/22 14:39:30
 仪器型号:SHIMADZU LC-2050C(FX267)

<色谱图>

mV



<峰表>

检测器A Ch1 290nm

| 峰号 | 保留时间 | 面积 | 面积% | 高度 | 理论塔板数(USP) | 拖尾因子 | 分离度(USP) |
|----|-------|--------|---------|-------|------------|-------|----------|
| 1 | 2.772 | 542960 | 100.000 | 64959 | 2597 | 1.141 | -- |
| 总计 | | 542960 | 100.000 | 64959 | | | |



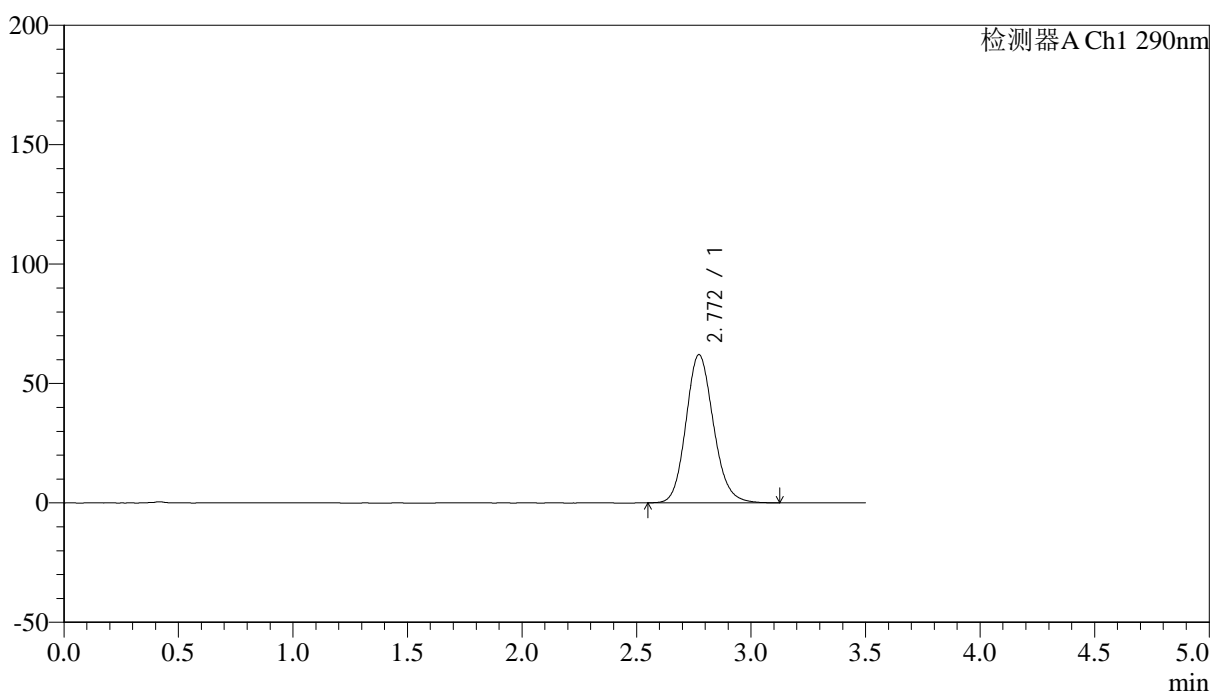
SZJ-4096

<样品信息>

色谱柱:XB-C18(50mm*4.6mm,5μm) 流速: 1.8ml/min
 柱温:30°C 波长: 290nm
 数据文件名: RC\$SZJ-4096 - 0-128/18-254-2 - cbzj-8184807p-rcqx-pH6.8jz-jyx2-30min-P2.lcd
 方法文件名: RC\$SZJ-4096 - SZJ-4096-rc-FX267.lcm
 批处理文件名: RC\$SZJ-4096 - 20250521-rcqx-FX267.lcb
 样品瓶号: 1-14 版本号: 6.115
 进样体积: 10 μl 实验者: jiangjinwei
 进样时间: 2025/05/21 17:23:06 处理者: jiangjinwei
 处理时间 (V2): 2025/05/22 14:39:32
 仪器型号:SHIMADZU LC-2050C(FX267)

<色谱图>

mV



<峰表>

检测器A Ch1 290nm

| 峰号 | 保留时间 | 面积 | 面积% | 高度 | 理论塔板数(USP) | 拖尾因子 | 分离度(USP) |
|----|-------|--------|---------|-------|------------|-------|----------|
| 1 | 2.772 | 518982 | 100.000 | 62127 | 2598 | 1.141 | -- |
| 总计 | | 518982 | 100.000 | 62127 | | | |



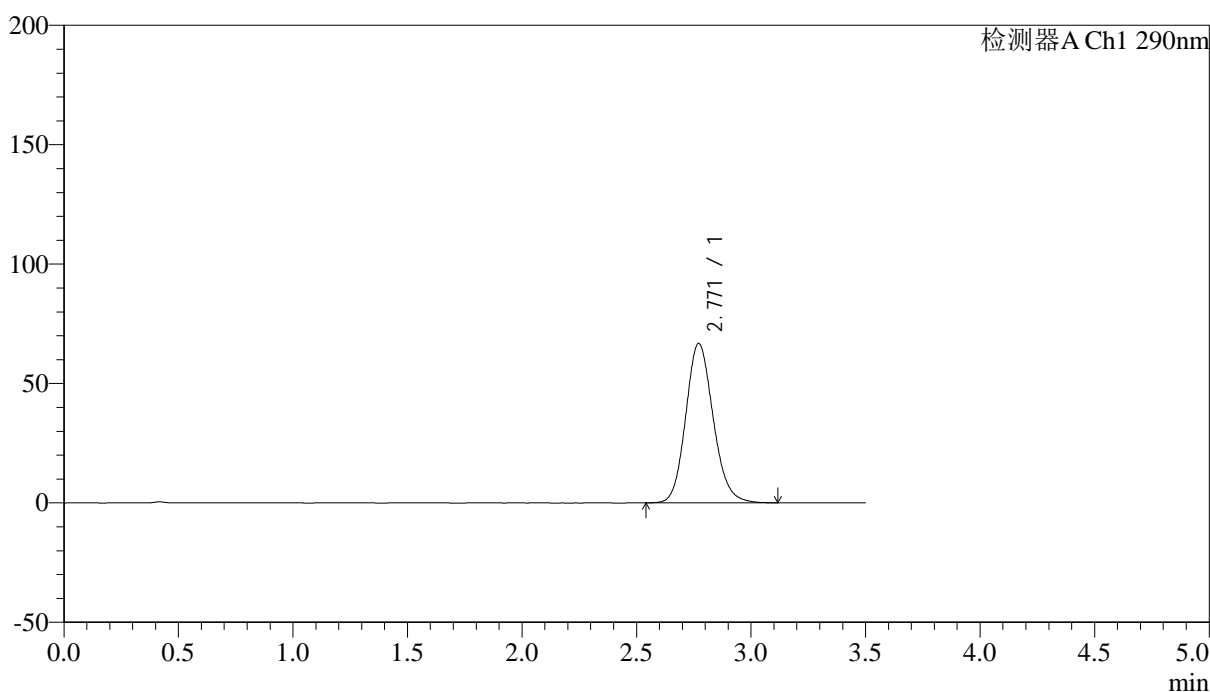
SZJ-4096

<样品信息>

色谱柱:XB-C18(50mm*4.6mm,5µm) 流速: 1.8ml/min
 柱温:30°C 波长: 290nm
 数据文件名: RC\$SZJ-4096 - 0-128/18-255-2 - cbzj-8184807p-rcqx-pH6.8jz-jyx2-30min-P3.lcd
 方法文件名: RC\$SZJ-4096 - SZJ-4096-rc-FX267.lcm
 批处理文件名: RC\$SZJ-4096 - 20250521-rcqx-FX267.lcb
 样品瓶号: 1-23
 进样体积: 10 µl 版本号: 6.115
 进样时间: 2025/05/21 17:26:59 实验者: jiangjinwei
 处理时间 (V2): 2025/05/22 14:39:35 处理者: jiangjinwei
 仪器型号:SHIMADZU LC-2050C(FX267)

<色谱图>

mV



<峰表>

检测器A Ch1 290nm

| 峰号 | 保留时间 | 面积 | 面积% | 高度 | 理论塔板数(USP) | 拖尾因子 | 分离度(USP) |
|----|-------|--------|---------|-------|------------|-------|----------|
| 1 | 2.771 | 557790 | 100.000 | 66810 | 2598 | 1.142 | -- |
| 总计 | | 557790 | 100.000 | 66810 | | | |



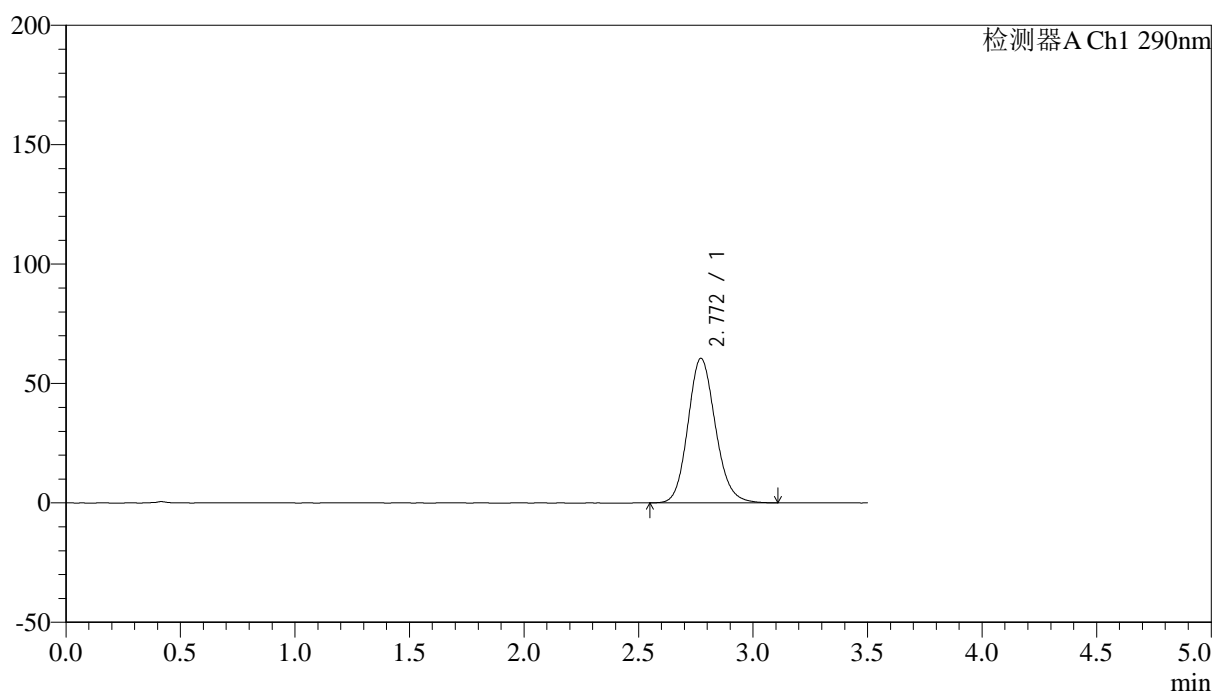
SZJ-4096

<样品信息>

色谱柱:XB-C18(50mm*4.6mm,5μm) 流速: 1.8ml/min
柱温:30°C 波长: 290nm
数据文件名: RC\$SZJ-4096 - 0-128/18-256-2 - cbzj-8184807p-rcqx-pH6.8jz-jyx2-30min-P4.lcd
方法文件名: RC\$SZJ-4096 - SZJ-4096-rc-FX267.lcm
批处理文件名: RC\$SZJ-4096 - 20250521-rcqx-FX267.lcb
样品瓶号: 1-32
进样体积: 10 μl 版本号: 6.115
进样时间: 2025/05/21 17:30:51 实验者: jiangjinwei
处理时间 (V2): 2025/05/22 14:39:37 处理者: jiangjinwei
仪器型号:SHIMADZU LC-2050C(FX267)

<色谱图>

mV



<峰表>

检测器A Ch1 290nm

| 峰号 | 保留时间 | 面积 | 面积% | 高度 | 理论塔板数(USP) | 拖尾因子 | 分离度(USP) |
|----|-------|--------|---------|-------|------------|-------|----------|
| 1 | 2.772 | 505565 | 100.000 | 60550 | 2598 | 1.138 | -- |
| 总计 | | 505565 | 100.000 | 60550 | | | |



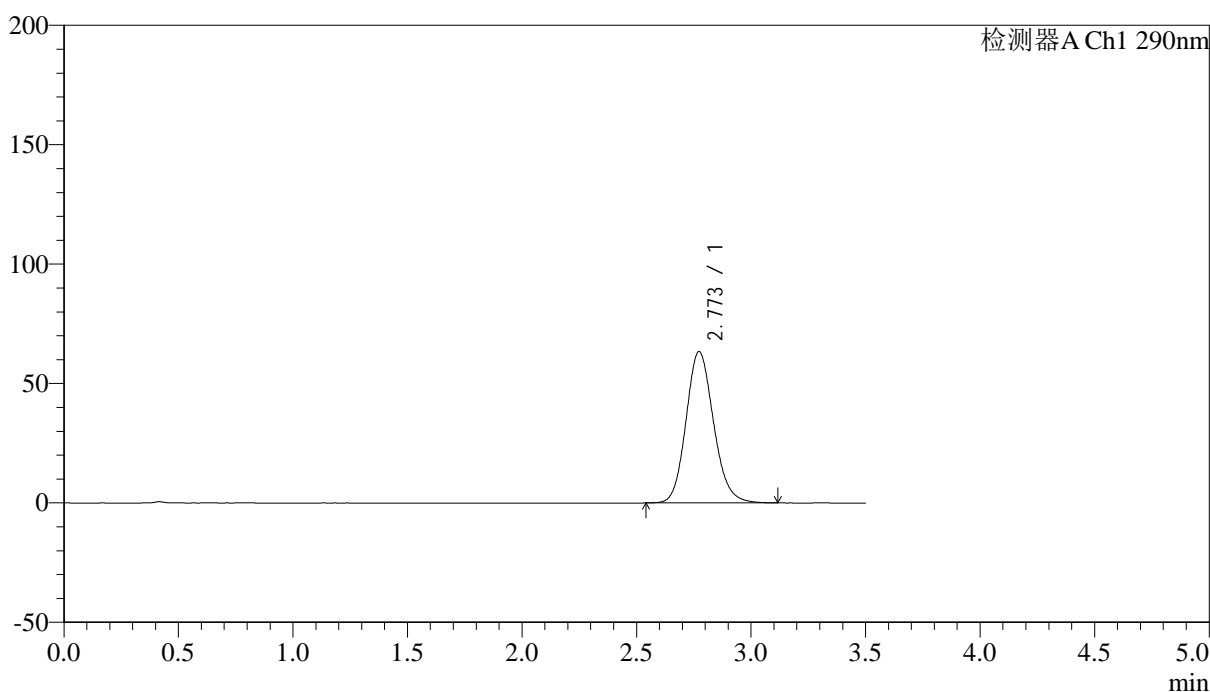
SZJ-4096

<样品信息>

色谱柱:XB-C18(50mm*4.6mm,5μm) 流速: 1.8ml/min
 柱温:30°C 波长: 290nm
 数据文件名: RC\$SZJ-4096 - 0-128/18-257-2 - cbzj-8184807p-rcqx-pH6.8jz-jyx2-30min-P5.lcd
 方法文件名: RC\$SZJ-4096 - SZJ-4096-rc-FX267.lcm
 批处理文件名: RC\$SZJ-4096 - 20250521-rcqx-FX267.lcb
 样品瓶号: 1-41 版本号: 6.115
 进样体积: 10 μl 实验者: jiangjinwei
 进样时间: 2025/05/21 17:34:43 处理者: jiangjinwei
 处理时间 (V2): 2025/05/22 14:39:40
 仪器型号:SHIMADZU LC-2050C(FX267)

<色谱图>

mV



<峰表>

检测器A Ch1 290nm

| 峰号 | 保留时间 | 面积 | 面积% | 高度 | 理论塔板数(USP) | 拖尾因子 | 分离度(USP) |
|----|-------|--------|---------|-------|------------|-------|----------|
| 1 | 2.773 | 530520 | 100.000 | 63428 | 2596 | 1.139 | -- |
| 总计 | | 530520 | 100.000 | 63428 | | | |



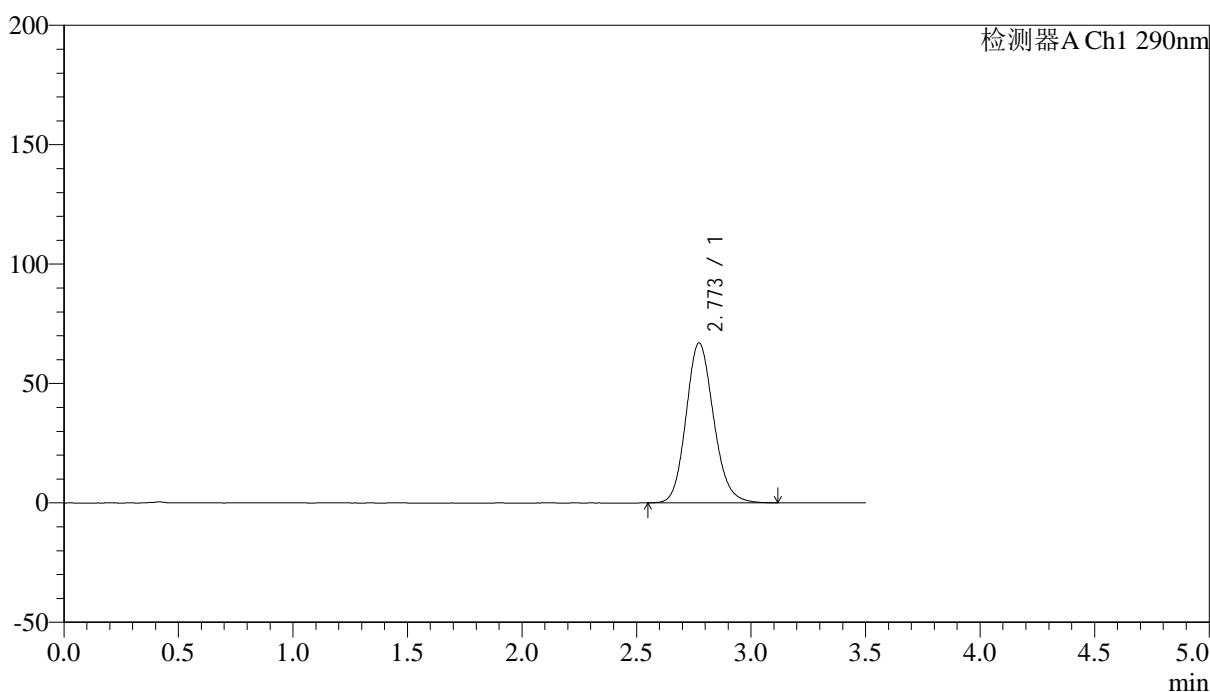
SZJ-4096

<样品信息>

色谱柱:XB-C18(50mm*4.6mm,5μm) 流速: 1.8ml/min
 柱温:30°C 波长: 290nm
 数据文件名: RC\$SZJ-4096 - 0-128/18-258-2 - cbzj-8184807p-rcqx-pH6.8jz-jyx2-30min-P6.lcd
 方法文件名: RC\$SZJ-4096 - SZJ-4096-rc-FX267.lcm
 批处理文件名: RC\$SZJ-4096 - 20250521-rcqx-FX267.lcb
 样品瓶号: 1-50 版本号: 6.115
 进样体积: 10 μl 实验者: jiangjinwei
 进样时间: 2025/05/21 17:38:35 处理者: jiangjinwei
 处理时间 (V2): 2025/05/22 14:39:42
 仪器型号:SHIMADZU LC-2050C(FX267)

<色谱图>

mV



<峰表>

检测器A Ch1 290nm

| 峰号 | 保留时间 | 面积 | 面积% | 高度 | 理论塔板数(USP) | 拖尾因子 | 分离度(USP) |
|----|-------|--------|---------|-------|------------|-------|----------|
| 1 | 2.773 | 560620 | 100.000 | 67006 | 2591 | 1.142 | -- |
| 总计 | | 560620 | 100.000 | 67006 | | | |



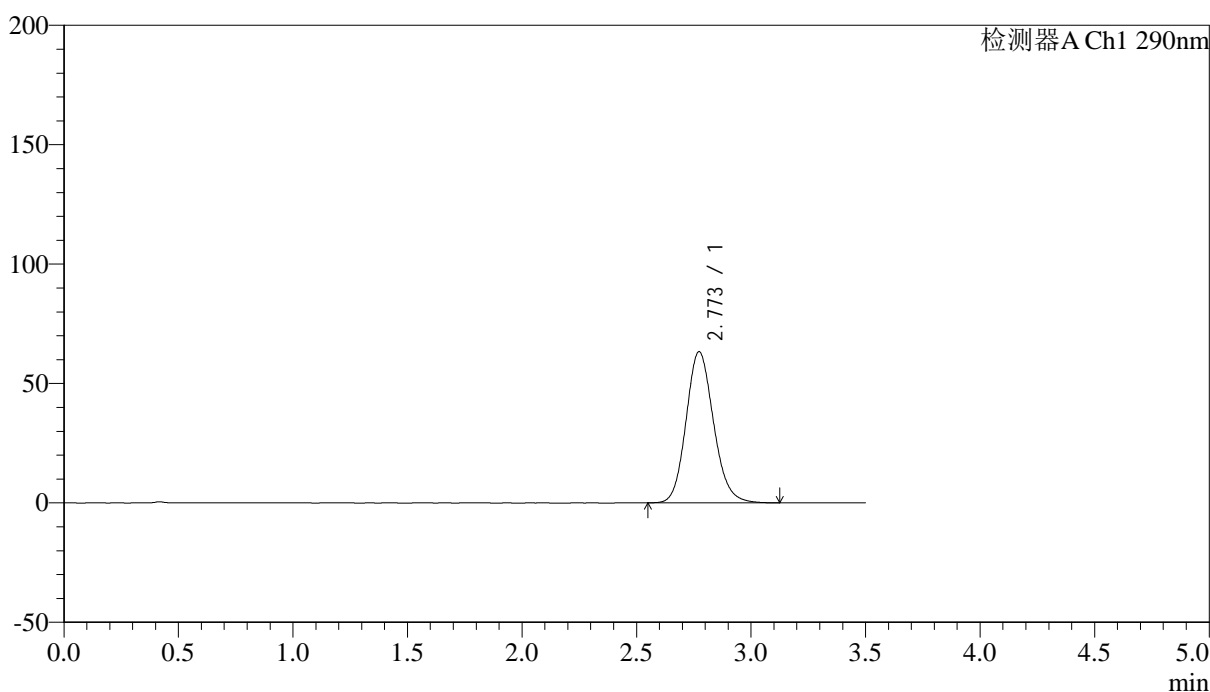
SZJ-4096

<样品信息>

色谱柱:XB-C18(50mm*4.6mm,5μm) 流速: 1.8ml/min
 柱温:30°C 波长: 290nm
 数据文件名: RC\$SZJ-4096 - 0-128/18-259-2 - cbzj-8184807p-rcqx-pH6.8jz-jyx2-45min-P1.lcd
 方法文件名: RC\$SZJ-4096 - SZJ-4096-rc-FX267.lcm
 批处理文件名: RC\$SZJ-4096 - 20250521-rcqx-FX267.lcb
 样品瓶号: 1-6 版本号: 6.115
 进样体积: 10 μl 实验者: jiangjinwei
 进样时间: 2025/05/21 17:42:28 处理者: jiangjinwei
 处理时间 (V2): 2025/05/22 14:39:45
 仪器型号:SHIMADZU LC-2050C(FX267)

<色谱图>

mV



<峰表>

检测器A Ch1 290nm

| 峰号 | 保留时间 | 面积 | 面积% | 高度 | 理论塔板数(USP) | 拖尾因子 | 分离度(USP) |
|----|-------|--------|---------|-------|------------|-------|----------|
| 1 | 2.773 | 529381 | 100.000 | 63343 | 2598 | 1.141 | -- |
| 总计 | | 529381 | 100.000 | 63343 | | | |

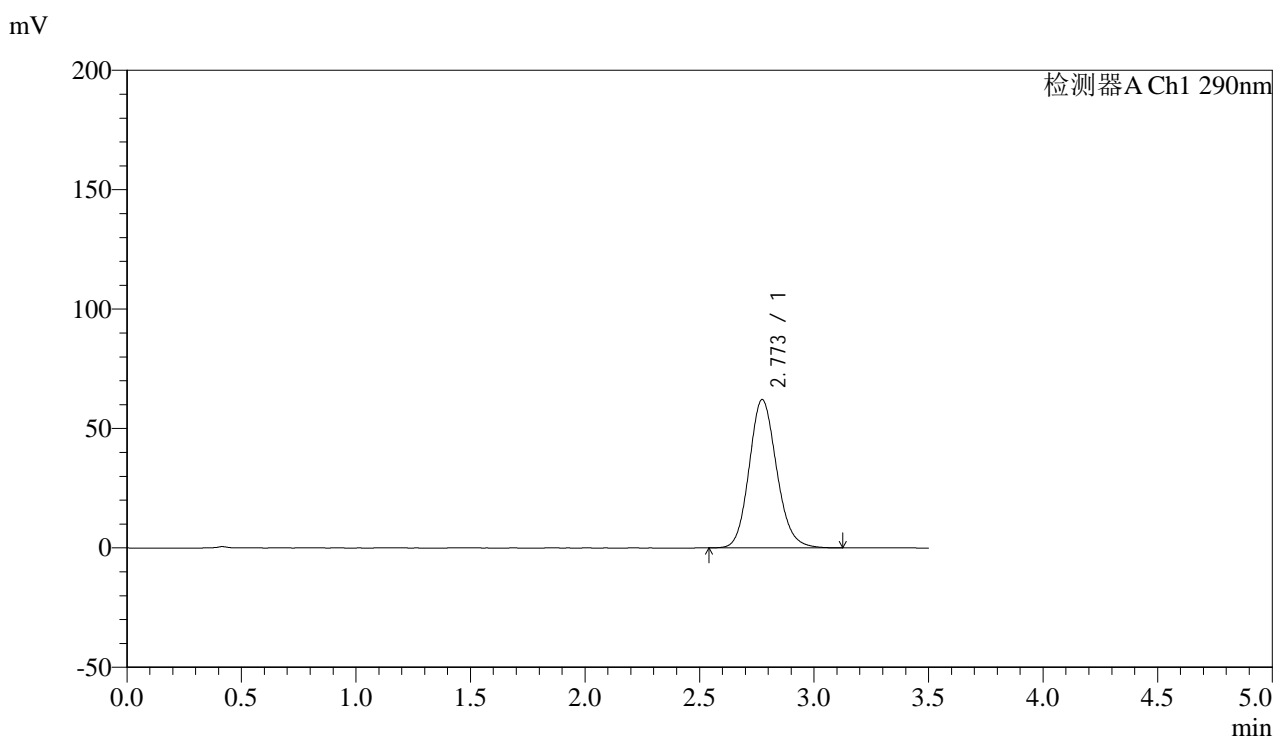


SZJ-4096

<样品信息>

色谱柱:XB-C18(50mm*4.6mm,5µm) 流速: 1.8ml/min
 柱温:30°C 波长: 290nm
 数据文件名: RC\$SZJ-4096 - 0-128/18-260-2 - cbzj-8184807p-rcqx-pH6.8jz-jyx2-45min-P2.lcd
 方法文件名: RC\$SZJ-4096 - SZJ-4096-rc-FX267.lcm
 批处理文件名: RC\$SZJ-4096 - 20250521-rcqx-FX267.lcb
 样品瓶号: 1-15 版本号: 6.115
 进样体积: 10 µl 实验者: jiangjinwei
 进样时间: 2025/05/21 17:46:20 处理者: jiangjinwei
 处理时间 (V2): 2025/05/22 14:39:48
 仪器型号:SHIMADZU LC-2050C(FX267)

<色谱图>



<峰表>

检测器A Ch1 290nm

| 峰号 | 保留时间 | 面积 | 面积% | 高度 | 理论塔板数(USP) | 拖尾因子 | 分离度(USP) |
|----|-------|--------|---------|-------|------------|-------|----------|
| 1 | 2.773 | 519545 | 100.000 | 62133 | 2601 | 1.138 | -- |
| 总计 | | 519545 | 100.000 | 62133 | | | |



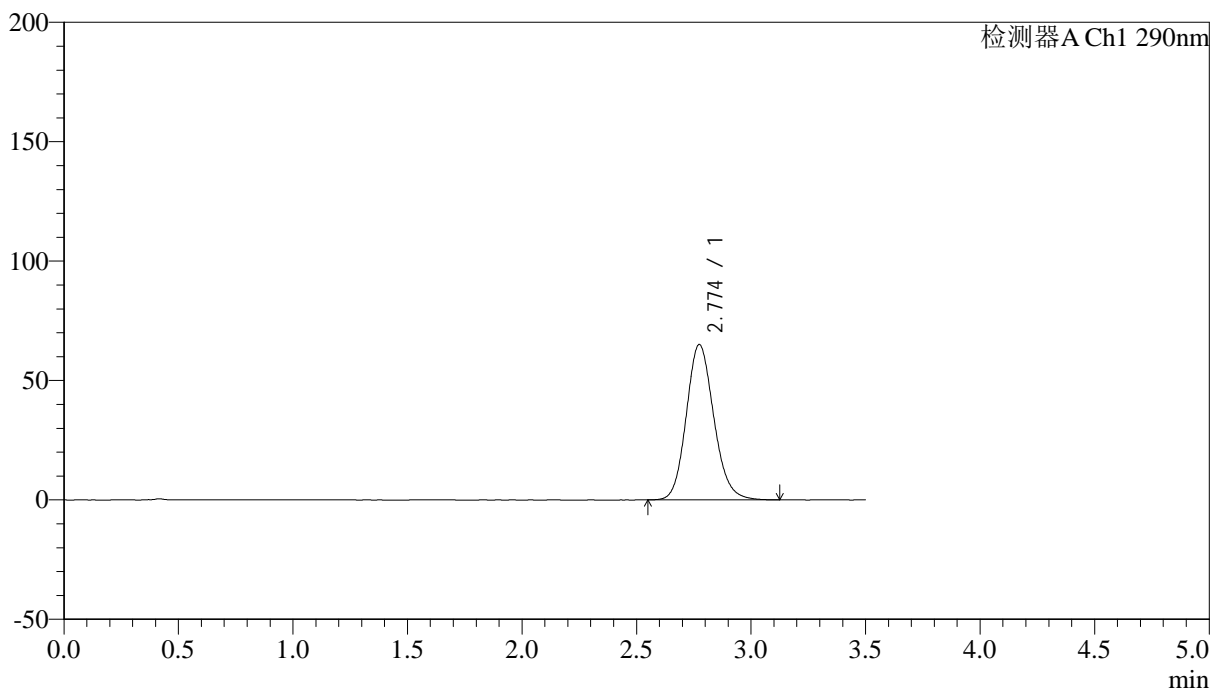
SZJ-4096

<样品信息>

色谱柱:XB-C18(50mm*4.6mm,5μm) 流速: 1.8ml/min
 柱温:30°C 波长: 290nm
 数据文件名: RC\$SZJ-4096 - 0-128/18-261-2 - cbzj-8184807p-rcqx-pH6.8jz-jyx2-45min-P3.lcd
 方法文件名: RC\$SZJ-4096 - SZJ-4096-rc-FX267.lcm
 批处理文件名: RC\$SZJ-4096 - 20250521-rcqx-FX267.lcb
 样品瓶号: 1-24 版本号: 6.115
 进样体积: 10 μl 实验者: jiangjinwei
 进样时间: 2025/05/21 17:50:12 处理者: jiangjinwei
 处理时间 (V2): 2025/05/22 14:39:50
 仪器型号:SHIMADZU LC-2050C(FX267)

<色谱图>

mV



<峰表>

检测器A Ch1 290nm

| 峰号 | 保留时间 | 面积 | 面积% | 高度 | 理论塔板数(USP) | 拖尾因子 | 分离度(USP) |
|----|-------|--------|---------|-------|------------|-------|----------|
| 1 | 2.774 | 544401 | 100.000 | 65045 | 2596 | 1.141 | -- |
| 总计 | | 544401 | 100.000 | 65045 | | | |



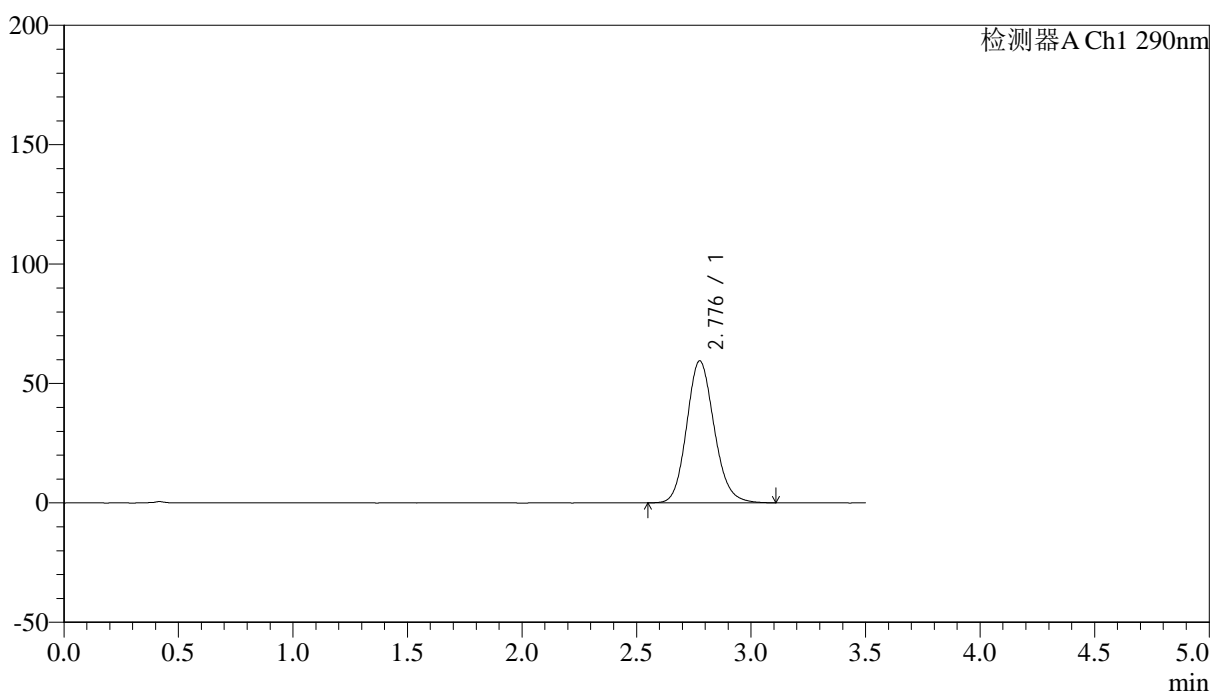
SZJ-4096

<样品信息>

色谱柱:XB-C18(50mm*4.6mm,5µm) 流速: 1.8ml/min
 柱温:30°C 波长: 290nm
 数据文件名: RC\$SZJ-4096 - 0-128/18-262-2 - cbzj-8184807p-rcqx-pH6.8jz-jyx2-45min-P4.lcd
 方法文件名: RC\$SZJ-4096 - SZJ-4096-rc-FX267.lcm
 批处理文件名: RC\$SZJ-4096 - 20250521-rcqx-FX267.lcb
 样品瓶号: 1-33
 进样体积: 10 µl 版本号: 6.115
 进样时间: 2025/05/21 17:54:04 实验者: jiangjinwei
 处理时间 (V2): 2025/05/22 14:39:53 处理者: jiangjinwei
 仪器型号:SHIMADZU LC-2050C(FX267)

<色谱图>

mV



<峰表>

检测器A Ch1 290nm

| 峰号 | 保留时间 | 面积 | 面积% | 高度 | 理论塔板数(USP) | 拖尾因子 | 分离度(USP) |
|----|-------|--------|---------|-------|------------|-------|----------|
| 1 | 2.776 | 497556 | 100.000 | 59349 | 2602 | 1.139 | -- |
| 总计 | | 497556 | 100.000 | 59349 | | | |



SZJ-4096

<样品信息>

色谱柱:XB-C18(50mm*4.6mm,5μm)

流速: 1.8ml/min

柱温:30°C

波长: 290nm

数据文件名: RC\$SZJ-4096 - 0-128/18-263-2 - cbzj-8184807p-rcqx-pH6.8jz-jyx2-45min-P5.lcd

方法文件名: RC\$SZJ-4096 - SZJ-4096-rc-FX267.lcm

批处理文件名: RC\$SZJ-4096 - 20250521-rcqx-FX267.lcb

样品瓶号: 1-42

进样体积: 10 μl

版本号: 6.115

进样时间: 2025/05/21 17:57:56

实验者: jiangjinwei

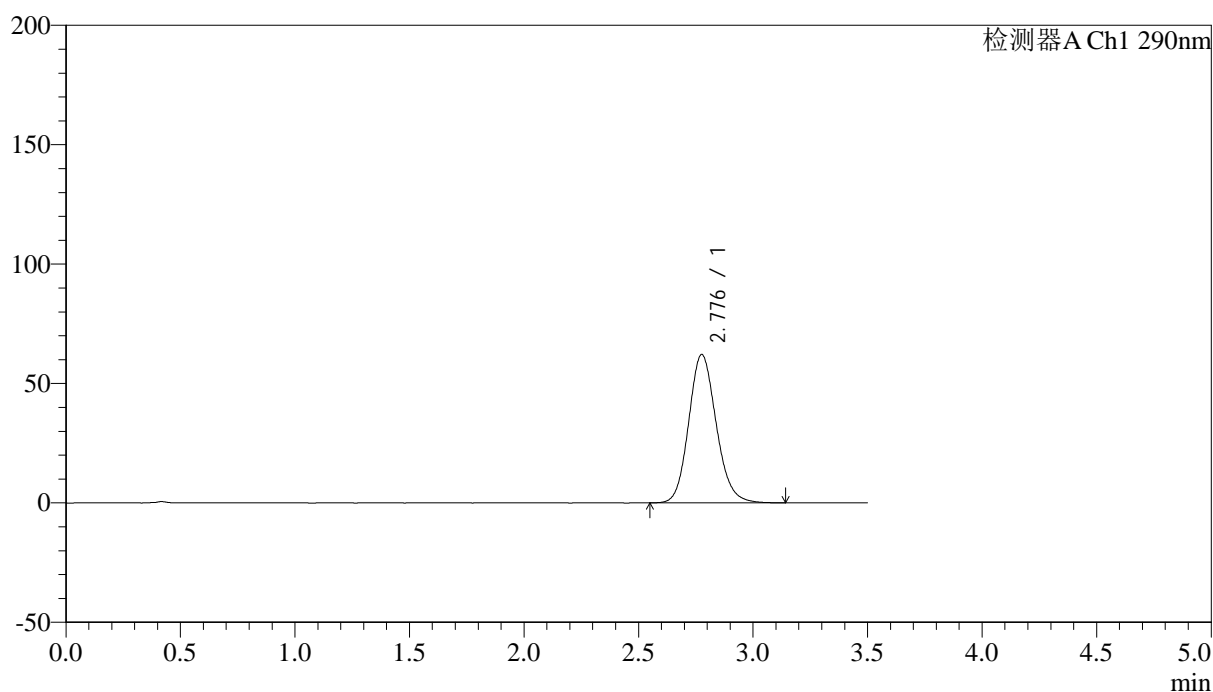
处理时间 (V2): 2025/05/22 14:39:55

处理者: jiangjinwei

仪器型号:SHIMADZU LC-2050C(FX267)

<色谱图>

mV



<峰表>

检测器A Ch1 290nm

| 峰号 | 保留时间 | 面积 | 面积% | 高度 | 理论塔板数(USP) | 拖尾因子 | 分离度(USP) |
|----|-------|--------|---------|-------|------------|-------|----------|
| 1 | 2.776 | 519936 | 100.000 | 61997 | 2601 | 1.139 | -- |
| 总计 | | 519936 | 100.000 | 61997 | | | |

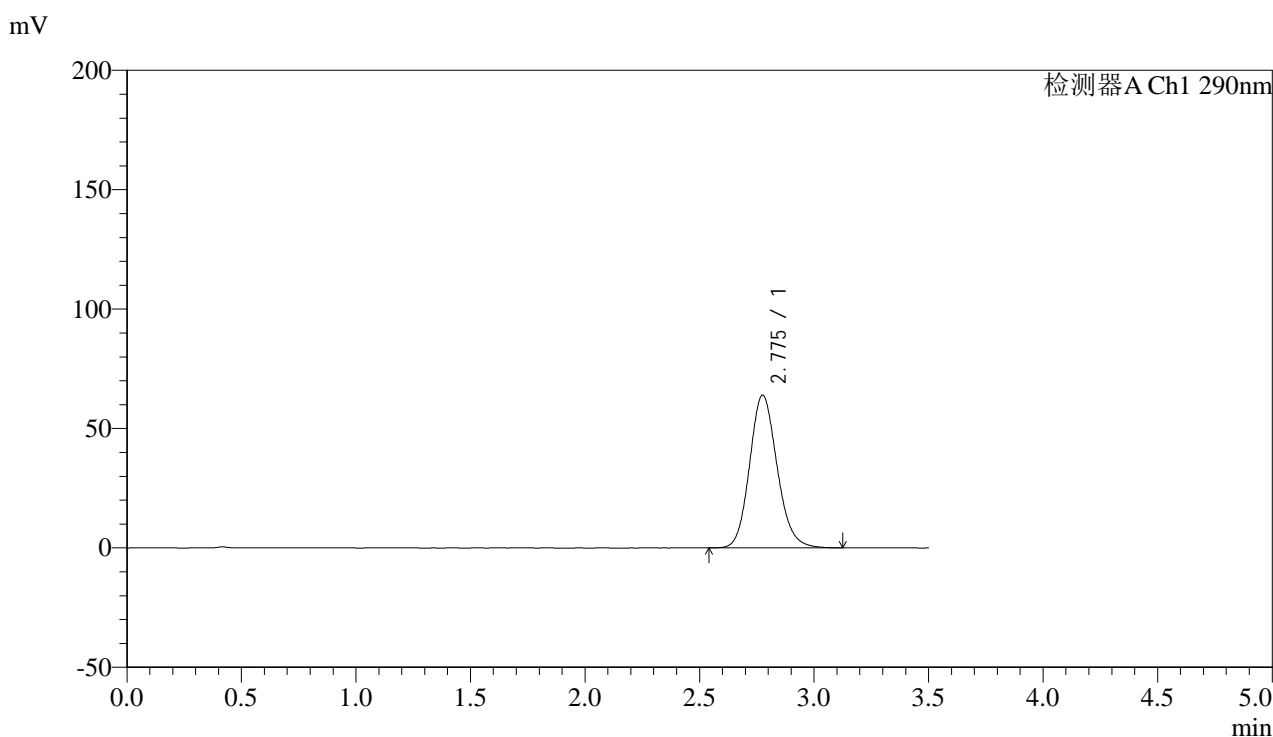


SZJ-4096

<样品信息>

色谱柱:XB-C18(50mm*4.6mm,5μm) 流速: 1.8ml/min
 柱温:30°C 波长: 290nm
 数据文件名: RC\$SZJ-4096 - 0-128/18-264-2 - cbzj-8184807p-rcqx-pH6.8jz-jyx2-45min-P6.lcd
 方法文件名: RC\$SZJ-4096 - SZJ-4096-rc-FX267.lcm
 批处理文件名: RC\$SZJ-4096 - 20250521-rcqx-FX267.lcb
 样品瓶号: 1-51 版本号: 6.115
 进样体积: 10 μl 实验者: jiangjinwei
 进样时间: 2025/05/21 18:01:50 处理者: jiangjinwei
 处理时间 (V2): 2025/05/22 14:39:58
 仪器型号:SHIMADZU LC-2050C(FX267)

<色谱图>



<峰表>

检测器A Ch1 290nm

| 峰号 | 保留时间 | 面积 | 面积% | 高度 | 理论塔板数(USP) | 拖尾因子 | 分离度(USP) |
|----|-------|--------|---------|-------|------------|-------|----------|
| 1 | 2.775 | 535914 | 100.000 | 63882 | 2594 | 1.142 | -- |
| 总计 | | 535914 | 100.000 | 63882 | | | |



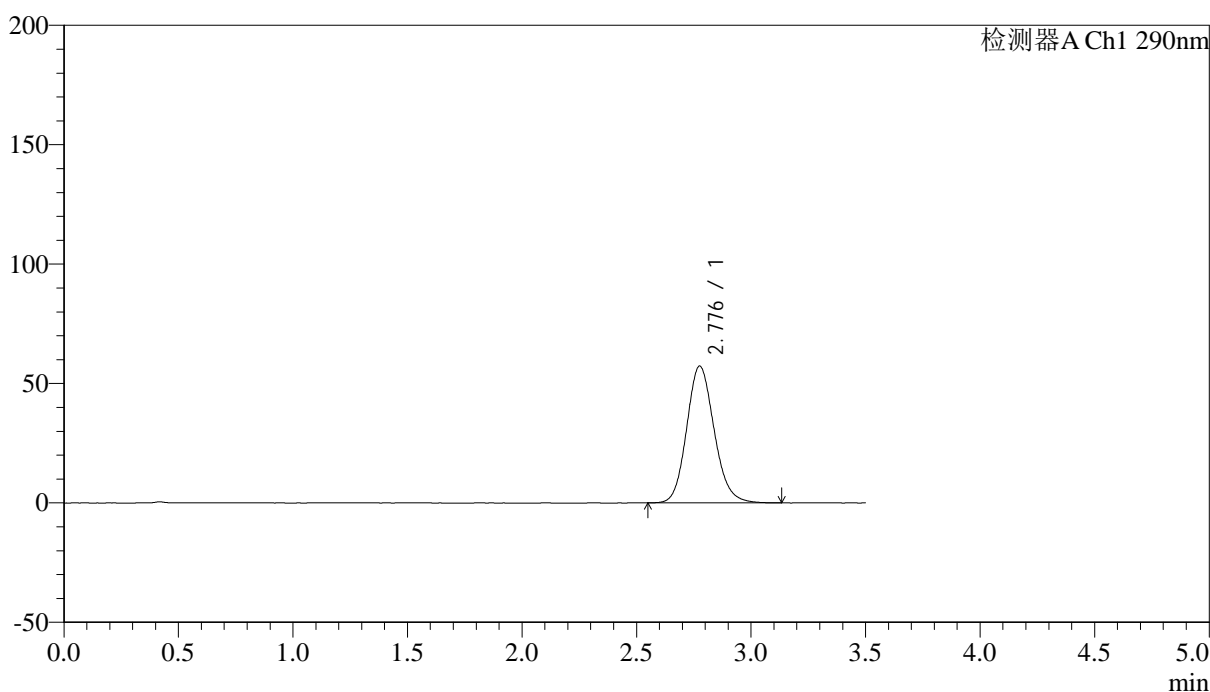
SZJ-4096

<样品信息>

色谱柱:XB-C18(50mm*4.6mm,5μm) 流速: 1.8ml/min
柱温:30°C 波长: 290nm
数据文件名: RC\$SZJ-4096 - 0-128/18-265-2 - cbzj-8184807p-rcqx-pH6.8jz-jyx2-jxzs-P1.lcd
方法文件名: RC\$SZJ-4096 - SZJ-4096-rc-FX267.lcm
批处理文件名: RC\$SZJ-4096 - 20250521-rcqx-FX267.lcb
样品瓶号: 1-7
进样体积: 10 μl 版本号: 6.115
进样时间: 2025/05/21 18:05:42 实验者: jiangjinwei
处理时间 (V2): 2025/05/22 14:40:02 处理者: jiangjinwei
仪器型号:SHIMADZU LC-2050C(FX267)

<色谱图>

mV



<峰表>

检测器A Ch1 290nm

| 峰号 | 保留时间 | 面积 | 面积% | 高度 | 理论塔板数(USP) | 拖尾因子 | 分离度(USP) |
|----|-------|--------|---------|-------|------------|-------|----------|
| 1 | 2.776 | 479617 | 100.000 | 57203 | 2603 | 1.138 | -- |
| 总计 | | 479617 | 100.000 | 57203 | | | |



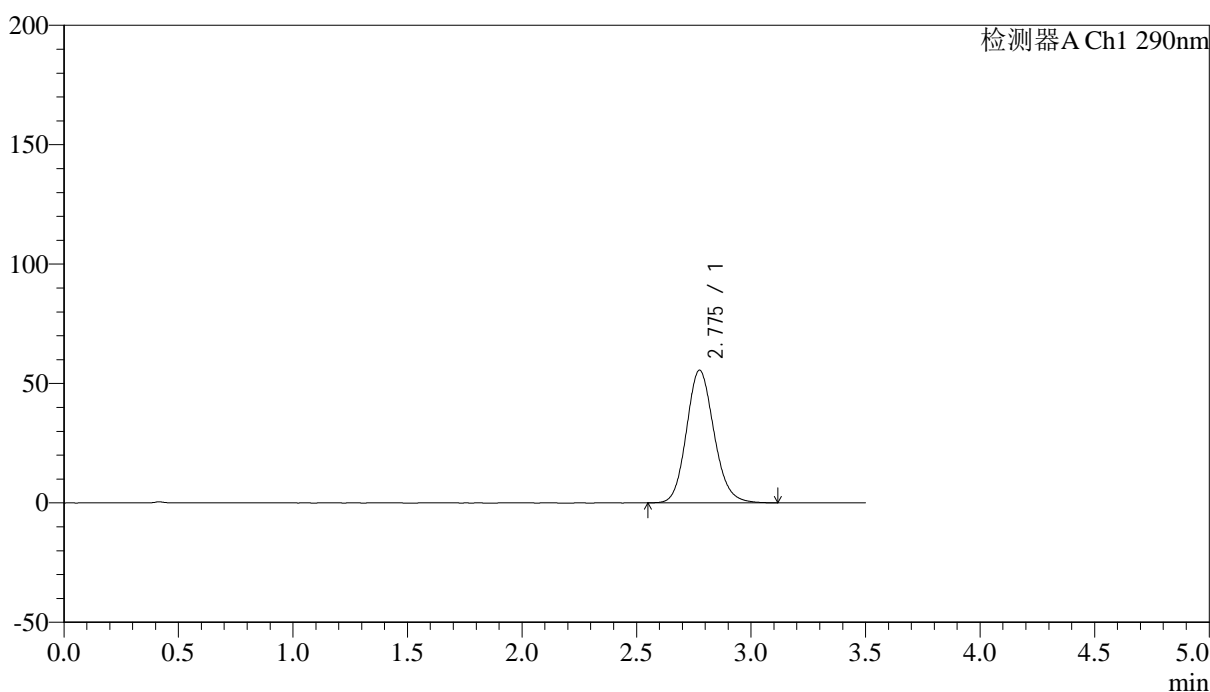
SZJ-4096

<样品信息>

色谱柱:XB-C18(50mm*4.6mm,5μm) 流速: 1.8ml/min
 柱温:30°C 波长: 290nm
 数据文件名: RC\$SZJ-4096 - 0-128/18-266-2 - cbzj-8184807p-rcqx-pH6.8jz-jyx2-jxzs-P2.lcd
 方法文件名: RC\$SZJ-4096 - SZJ-4096-rc-FX267.lcm
 批处理文件名: RC\$SZJ-4096 - 20250521-rcqx-FX267.lcb
 样品瓶号: 1-16 版本号: 6.115
 进样体积: 10 μl 实验者: jiangjinwei
 进样时间: 2025/05/21 18:09:34 处理者: jiangjinwei
 处理时间 (V2): 2025/05/22 14:40:06
 仪器型号:SHIMADZU LC-2050C(FX267)

<色谱图>

mV



<峰表>

检测器A Ch1 290nm

| 峰号 | 保留时间 | 面积 | 面积% | 高度 | 理论塔板数(USP) | 拖尾因子 | 分离度(USP) |
|----|-------|--------|---------|-------|------------|-------|----------|
| 1 | 2.775 | 464928 | 100.000 | 55490 | 2598 | 1.136 | -- |
| 总计 | | 464928 | 100.000 | 55490 | | | |



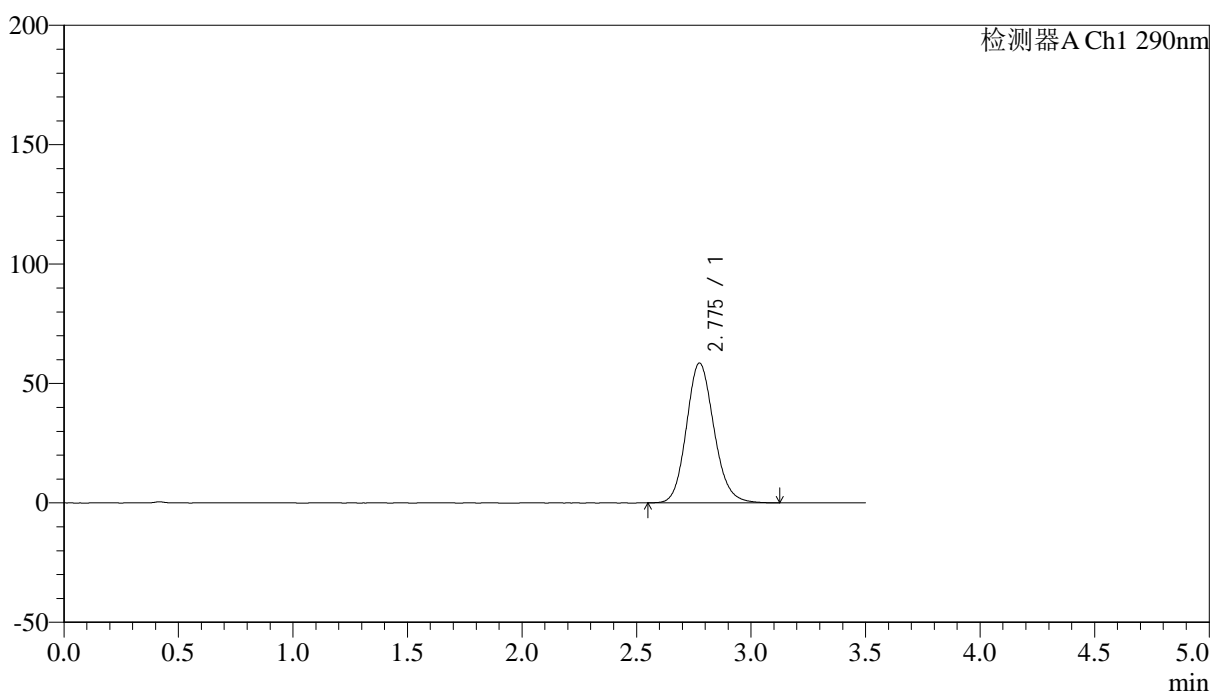
SZJ-4096

<样品信息>

色谱柱:XB-C18(50mm*4.6mm,5μm) 流速: 1.8ml/min
 柱温:30°C 波长: 290nm
 数据文件名: RC\$SZJ-4096 - 0-128/18-267-2 - cbzj-8184807p-rcqx-pH6.8jz-jyx2-jxzs-P3.lcd
 方法文件名: RC\$SZJ-4096 - SZJ-4096-rc-FX267.lcm
 批处理文件名: RC\$SZJ-4096 - 20250521-rcqx-FX267.lcb
 样品瓶号: 1-25
 进样体积: 10 μl 版本号: 6.115
 进样时间: 2025/05/21 18:13:26 实验者: jiangjinwei
 处理时间 (V2): 2025/05/22 14:40:08 处理者: jiangjinwei
 仪器型号:SHIMADZU LC-2050C(FX267)

<色谱图>

mV



<峰表>

检测器A Ch1 290nm

| 峰号 | 保留时间 | 面积 | 面积% | 高度 | 理论塔板数(USP) | 拖尾因子 | 分离度(USP) |
|----|-------|--------|---------|-------|------------|-------|----------|
| 1 | 2.775 | 490157 | 100.000 | 58498 | 2595 | 1.138 | -- |
| 总计 | | 490157 | 100.000 | 58498 | | | |



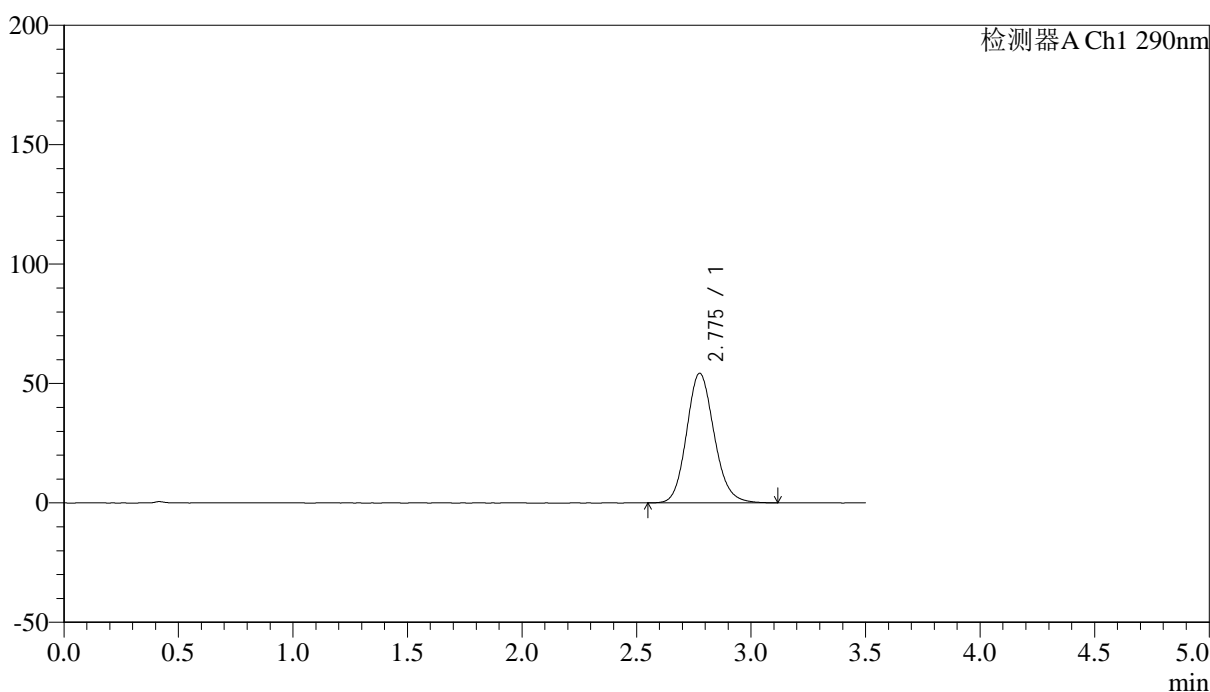
SZJ-4096

<样品信息>

色谱柱:XB-C18(50mm*4.6mm,5μm) 流速: 1.8ml/min
 柱温:30°C 波长: 290nm
 数据文件名: RC\$SZJ-4096 - 0-128/18-268-2 - cbzj-8184807p-rcqx-pH6.8jz-jyx2-jxzs-P4.lcd
 方法文件名: RC\$SZJ-4096 - SZJ-4096-rc-FX267.lcm
 批处理文件名: RC\$SZJ-4096 - 20250521-rcqx-FX267.lcb
 样品瓶号: 1-34
 进样体积: 10 μl 版本号: 6.115
 进样时间: 2025/05/21 18:17:18 实验者: jiangjinwei
 处理时间 (V2): 2025/05/22 14:40:11 处理者: jiangjinwei
 仪器型号:SHIMADZU LC-2050C(FX267)

<色谱图>

mV



<峰表>

检测器A Ch1 290nm

| 峰号 | 保留时间 | 面积 | 面积% | 高度 | 理论塔板数(USP) | 拖尾因子 | 分离度(USP) |
|----|-------|--------|---------|-------|------------|-------|----------|
| 1 | 2.775 | 454305 | 100.000 | 54185 | 2595 | 1.136 | -- |
| 总计 | | 454305 | 100.000 | 54185 | | | |



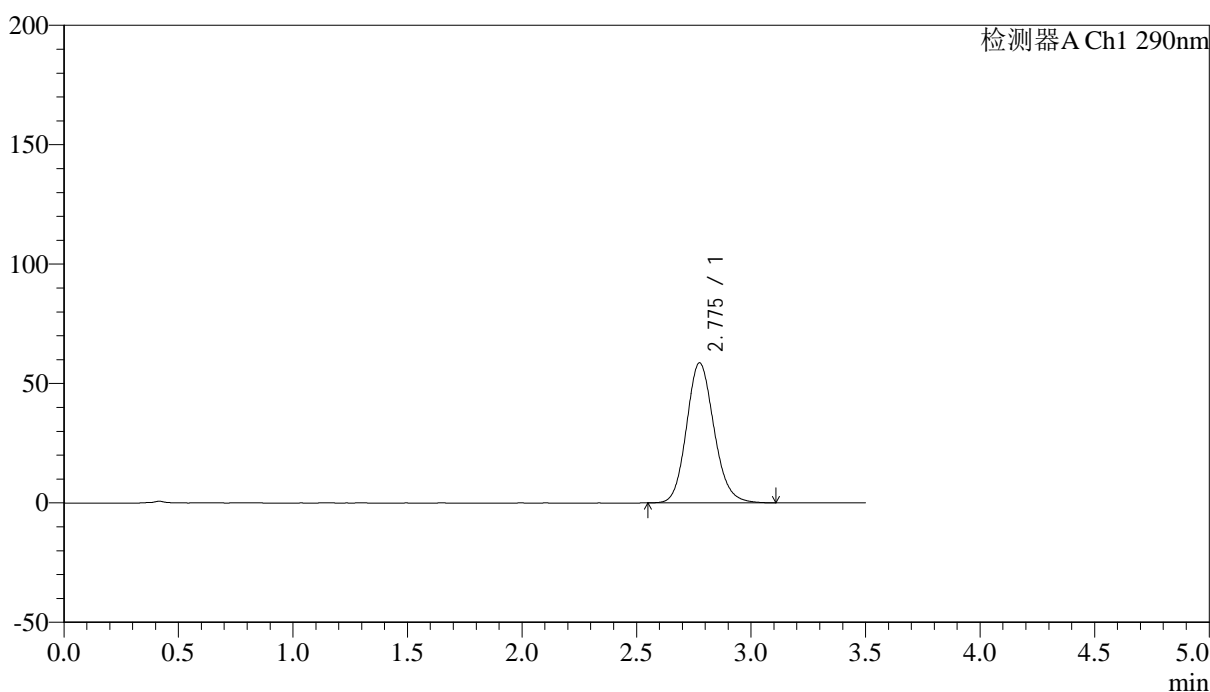
SZJ-4096

<样品信息>

色谱柱:XB-C18(50mm*4.6mm,5µm) 流速: 1.8ml/min
 柱温:30°C 波长: 290nm
 数据文件名: RC\$SZJ-4096 - 0-128/18-269-2 - cbzj-8184807p-rcqx-pH6.8jz-jyx2-jxzs-P5.lcd
 方法文件名: RC\$SZJ-4096 - SZJ-4096-rc-FX267.lcm
 批处理文件名: RC\$SZJ-4096 - 20250521-rcqx-FX267.lcb
 样品瓶号: 1-43
 进样体积: 10 µl 版本号: 6.115
 进样时间: 2025/05/21 18:21:10 实验者: jiangjinwei
 处理时间 (V2): 2025/05/22 14:40:13 处理者: jiangjinwei
 仪器型号:SHIMADZU LC-2050C(FX267)

<色谱图>

mV



<峰表>

检测器A Ch1 290nm

| 峰号 | 保留时间 | 面积 | 面积% | 高度 | 理论塔板数(USP) | 拖尾因子 | 分离度(USP) |
|----|-------|--------|---------|-------|------------|-------|----------|
| 1 | 2.775 | 489968 | 100.000 | 58557 | 2601 | 1.137 | -- |
| 总计 | | 489968 | 100.000 | 58557 | | | |



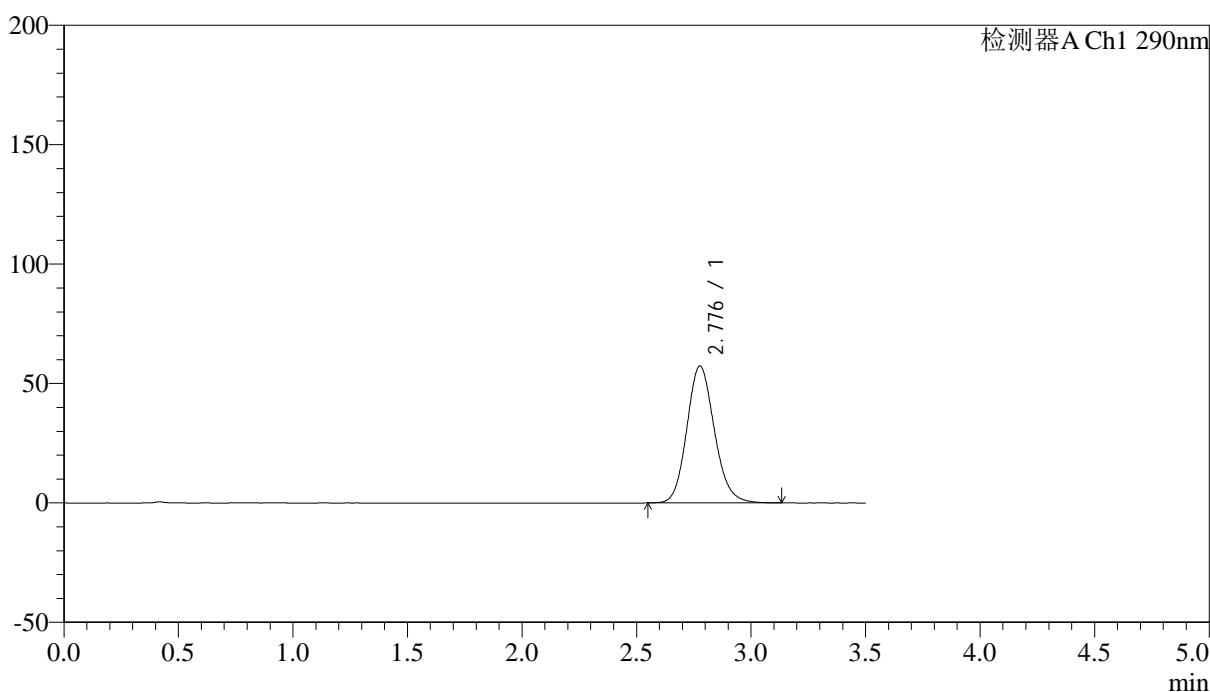
SZJ-4096

<样品信息>

色谱柱:XB-C18(50mm*4.6mm,5μm) 流速: 1.8ml/min
 柱温:30°C 波长: 290nm
 数据文件名: RC\$SZJ-4096 - 0-128/18-270-2 - cbzj-8184807p-rcqx-pH6.8jz-jyx2-jxzs-P6.lcd
 方法文件名: RC\$SZJ-4096 - SZJ-4096-rc-FX267.lcm
 批处理文件名: RC\$SZJ-4096 - 20250521-rcqx-FX267.lcb
 样品瓶号: 1-52
 进样体积: 10 μl 版本号: 6.115
 进样时间: 2025/05/21 18:25:01 实验者: jiangjinwei
 处理时间 (V2): 2025/05/22 14:40:16 处理者: jiangjinwei
 仪器型号:SHIMADZU LC-2050C(FX267)

<色谱图>

mV



<峰表>

检测器A Ch1 290nm

| 峰号 | 保留时间 | 面积 | 面积% | 高度 | 理论塔板数(USP) | 拖尾因子 | 分离度(USP) |
|----|-------|--------|---------|-------|------------|-------|----------|
| 1 | 2.776 | 480404 | 100.000 | 57229 | 2593 | 1.138 | -- |
| 总计 | | 480404 | 100.000 | 57229 | | | |

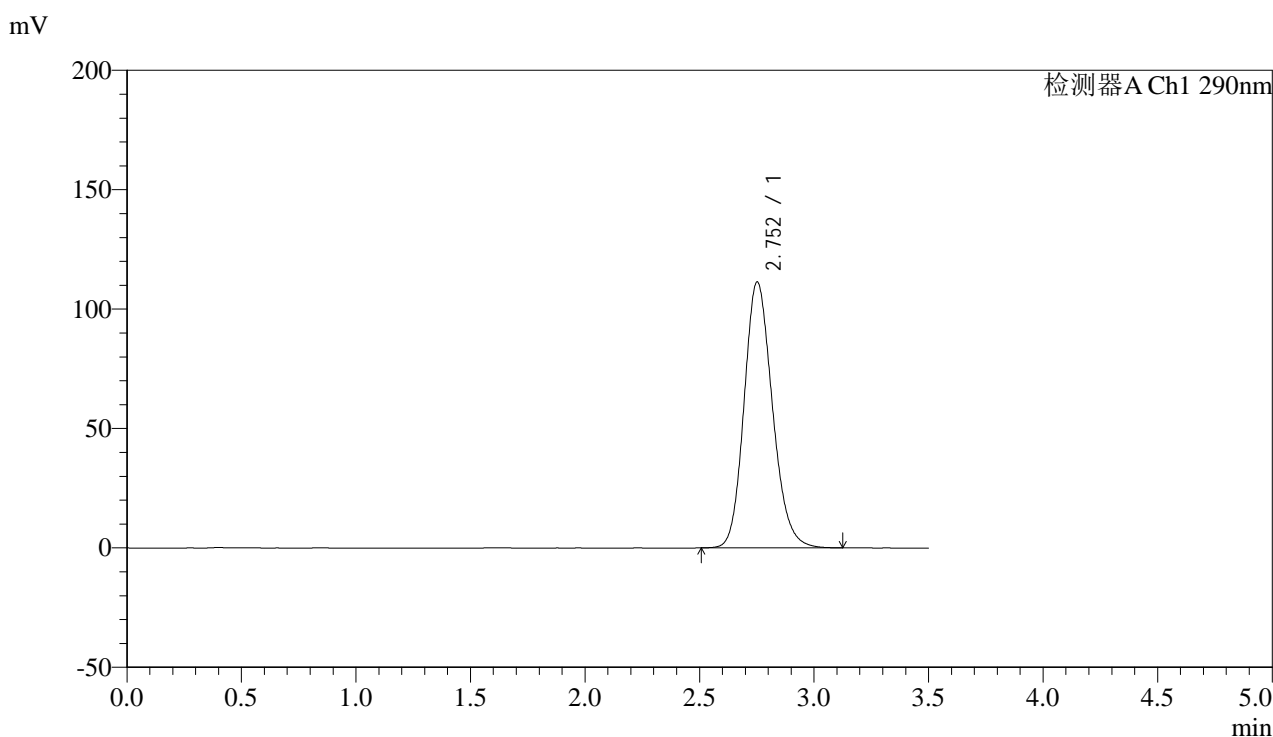


SZJ-4096

<样品信息>

色谱柱:XB-C18(50mm*4.6mm,5μm) 流速: 1.8ml/min
 柱温:30°C 波长: 290nm
 数据文件名: RC\$SZJ-4096 - 0-128/18-271-2 - cbzj-8184807p-rcqx-pH6.8jz-jyx2-dz2-1.lcd
 方法文件名: RC\$SZJ-4096 - SZJ-4096-rc-FX267.lcm
 批处理文件名: RC\$SZJ-4096 - 20250521-rcqx-FX267.lcb
 样品瓶号: 1-27
 进样体积: 10 μl 版本号: 6.115
 进样时间: 2025/05/21 18:28:53 实验者: jiangjinwei
 处理时间 (V2): 2025/05/22 14:40:18 处理者: jiangjinwei
 仪器型号:SHIMADZU LC-2050C(FX267)

<色谱图>



<峰表>

检测器A Ch1 290nm

| 峰号 | 保留时间 | 面积 | 面积% | 高度 | 理论塔板数(USP) | 拖尾因子 | 分离度(USP) |
|----|-------|--------|---------|--------|------------|-------|----------|
| 1 | 2.752 | 959106 | 100.000 | 111217 | 2403 | 1.169 | -- |
| 总计 | | 959106 | 100.000 | 111217 | | | |

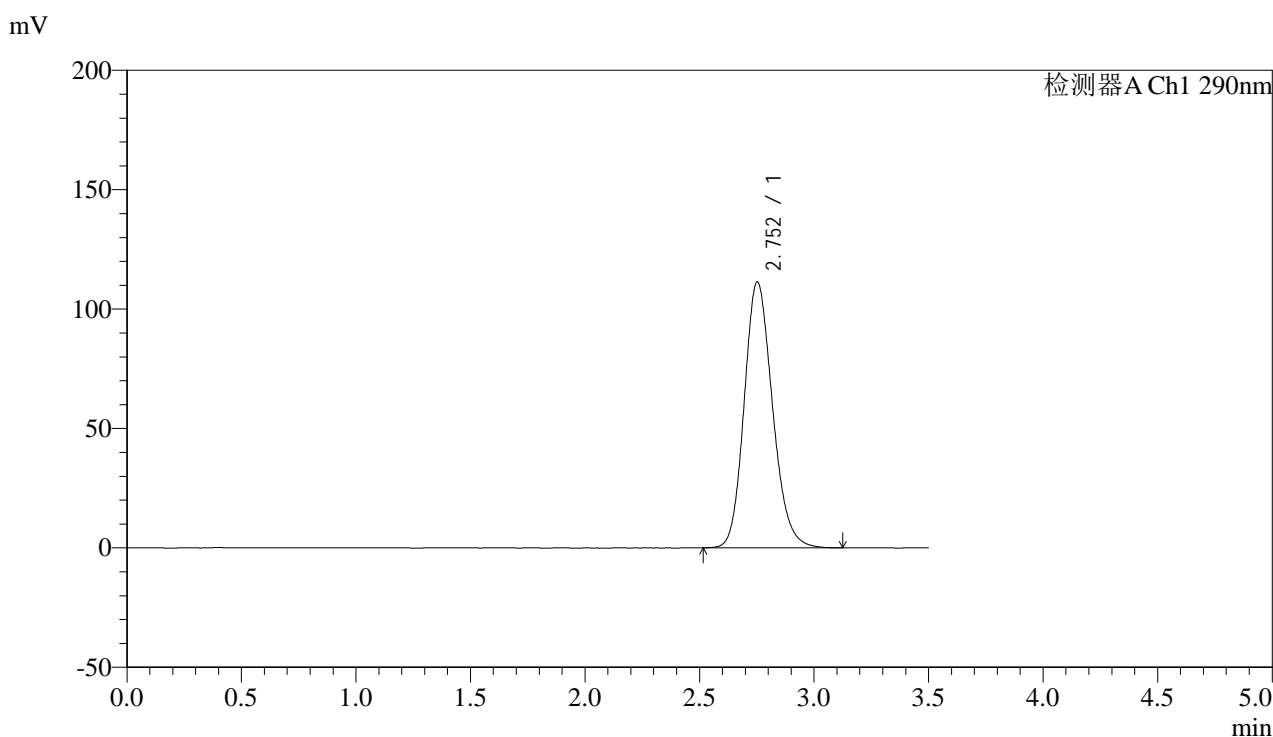


SZJ-4096

<样品信息>

色谱柱:XB-C18(50mm*4.6mm,5μm) 流速: 1.8ml/min
 柱温:30°C 波长: 290nm
 数据文件名: RC\$SZJ-4096 - 0-128/18-272-2 - cbzj-8184807p-rcqx-pH6.8jz-jyx2-dz2-2.lcd
 方法文件名: RC\$SZJ-4096 - SZJ-4096-rc-FX267.lcm
 批处理文件名: RC\$SZJ-4096 - 20250521-rcqx-FX267.lcb
 样品瓶号: 1-27 版本号: 6.115
 进样体积: 10 μl 实验者: jiangjinwei
 进样时间: 2025/05/21 18:32:46 处理者: jiangjinwei
 处理时间 (V2): 2025/05/22 14:40:21
 仪器型号:SHIMADZU LC-2050C(FX267)

<色谱图>



<峰表>

检测器A Ch1 290nm

| 峰号 | 保留时间 | 面积 | 面积% | 高度 | 理论塔板数(USP) | 拖尾因子 | 分离度(USP) |
|----|-------|--------|---------|--------|------------|-------|----------|
| 1 | 2.752 | 958488 | 100.000 | 111254 | 2407 | 1.169 | -- |
| 总计 | | 958488 | 100.000 | 111254 | | | |