

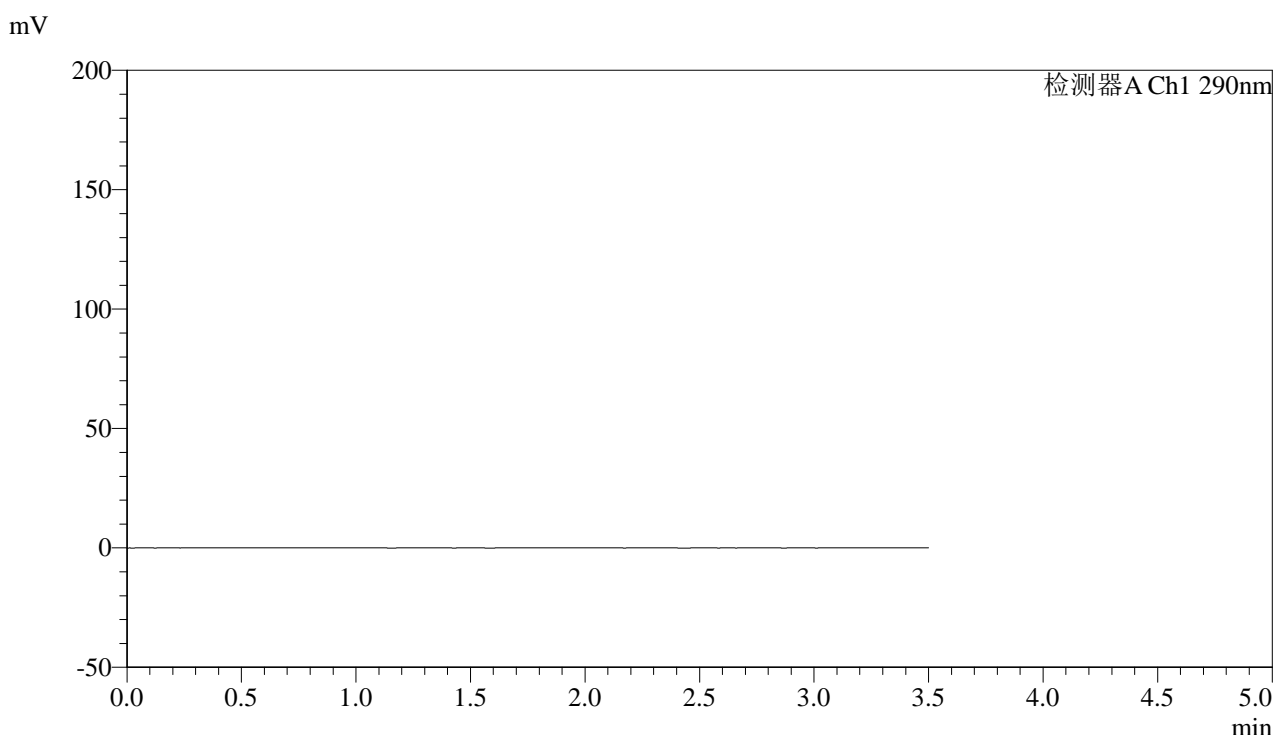


SZJ-4096

<样品信息>

色谱柱:XB-C18(50mm*4.6mm,5μm) 流速: 1.8ml/min
 柱温:30°C 波长: 290nm
 数据文件名: RC\$SZJ-4096 - 18-3/18-201-2 - cbzj-8184807p-rcd-rj.lcd
 方法文件名: RC\$SZJ-4096 - SZJ-4096-rc-FX267.lcm
 批处理文件名: RC\$SZJ-4096 - 20250520-rc-FX267.lcb
 样品瓶号: 1-9 版本号: 6.115
 进样体积: 10 μl 实验者: jiangjinwei
 进样时间: 2025/05/21 02:19:10 处理者: jiangjinwei
 处理时间 (V2): 2025/05/21 11:05:30
 仪器型号:SHIMADZU LC-2050C(FX267)

<色谱图>



<峰表>

检测器A Ch1 290nm

峰号	保留时间	面积	面积%	高度	理论塔板数(USP)	拖尾因子	分离度(USP)
总计							

图1 枸橼酸西地那非片溶出度测定HPLC图谱
参比制剂-pH2.0盐酸溶液介质
溶剂



SZJ-4096

<样品信息>

色谱柱:XB-C18(50mm*4.6mm,5μm)

流速: 1.8ml/min

柱温:30°C

波长: 290nm

数据文件名: RC\$SZJ-4096 - 18-3/18-202-2 - cbzj-8184807p-rcd-dz1-1.lcd

方法文件名: RC\$SZJ-4096 - SZJ-4096-rc-FX267.lcm

批处理文件名: RC\$SZJ-4096 - 20250520-rc-FX267.lcb

样品瓶号: 1-18

进样体积: 10 μl

版本号: 6.115

进样时间: 2025/05/21 02:23:03

实验者: jiangjinwei

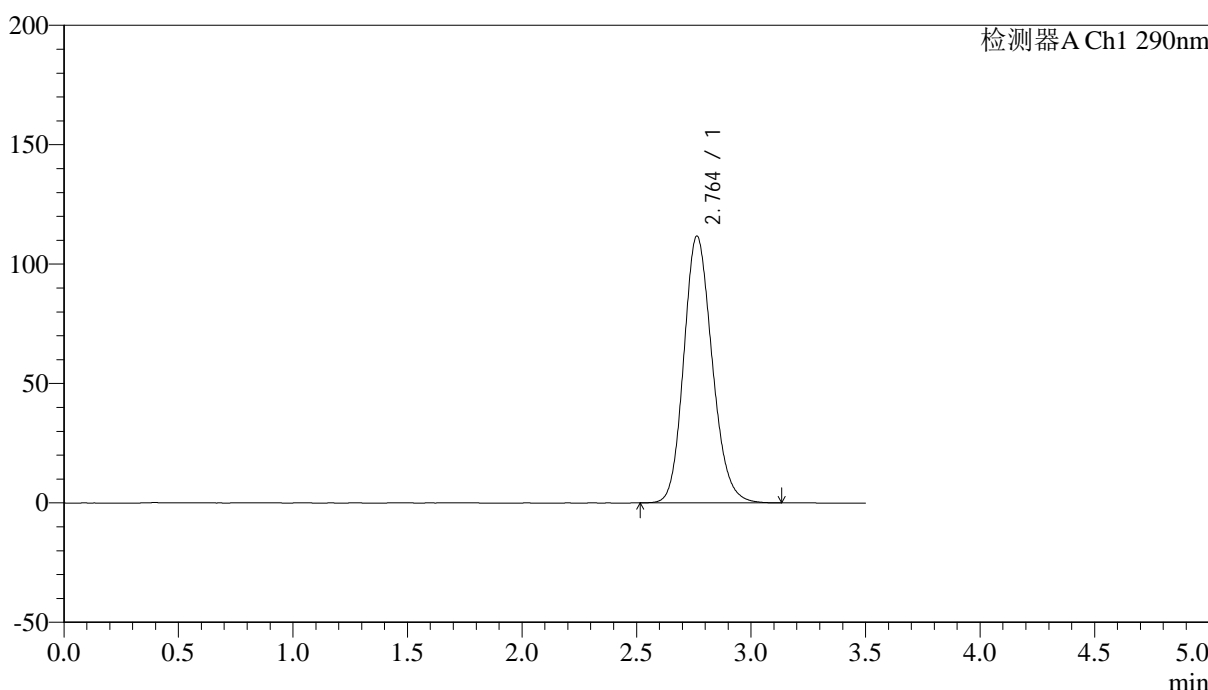
处理时间 (V2): 2025/05/21 11:05:34

处理者: jiangjinwei

仪器型号:SHIMADZU LC-2050C(FX267)

<色谱图>

mV



<峰表>

检测器A Ch1 290nm

峰号	保留时间	面积	面积%	高度	理论塔板数(USP)	拖尾因子	分离度(USP)
1	2.764	964983	100.000	111784	2404	1.161	--
总计		964983	100.000	111784			

图2 枸橼酸西地那非片溶出度测定HPLC图谱
参比制剂-pH2.0盐酸溶液介质
对照品溶液-1-1



SZJ-4096

<样品信息>

色谱柱:XB-C18(50mm*4.6mm,5μm)

流速: 1.8ml/min

柱温:30°C

波长: 290nm

数据文件名: RC\$SZJ-4096 - 18-3/18-203-2 - cbzj-8184807p-rcd-dz1-2.lcd

方法文件名: RC\$SZJ-4096 - SZJ-4096-rc-FX267.lcm

批处理文件名: RC\$SZJ-4096 - 20250520-rc-FX267.lcb

样品瓶号: 1-18

进样体积: 10 μl

版本号: 6.115

进样时间: 2025/05/21 02:26:55

实验者: jiangjinwei

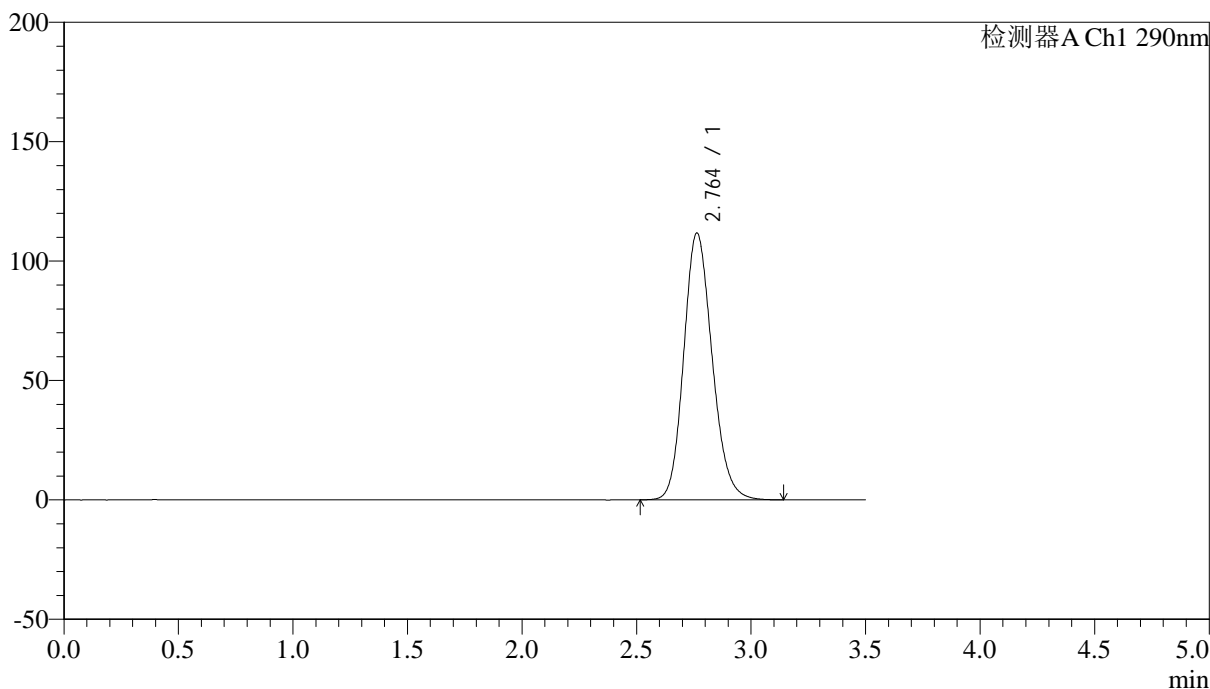
处理时间 (V2): 2025/05/21 11:05:37

处理者: jiangjinwei

仪器型号:SHIMADZU LC-2050C(FX267)

<色谱图>

mV



<峰表>

检测器A Ch1 290nm

峰号	保留时间	面积	面积%	高度	理论塔板数(USP)	拖尾因子	分离度(USP)
1	2.764	965005	100.000	111800	2405	1.162	--
总计		965005	100.000	111800			

图3 枸橼酸西地那非片溶出度测定HPLC图谱
参比制剂-pH2.0盐酸溶液介质
对照品溶液-1-2

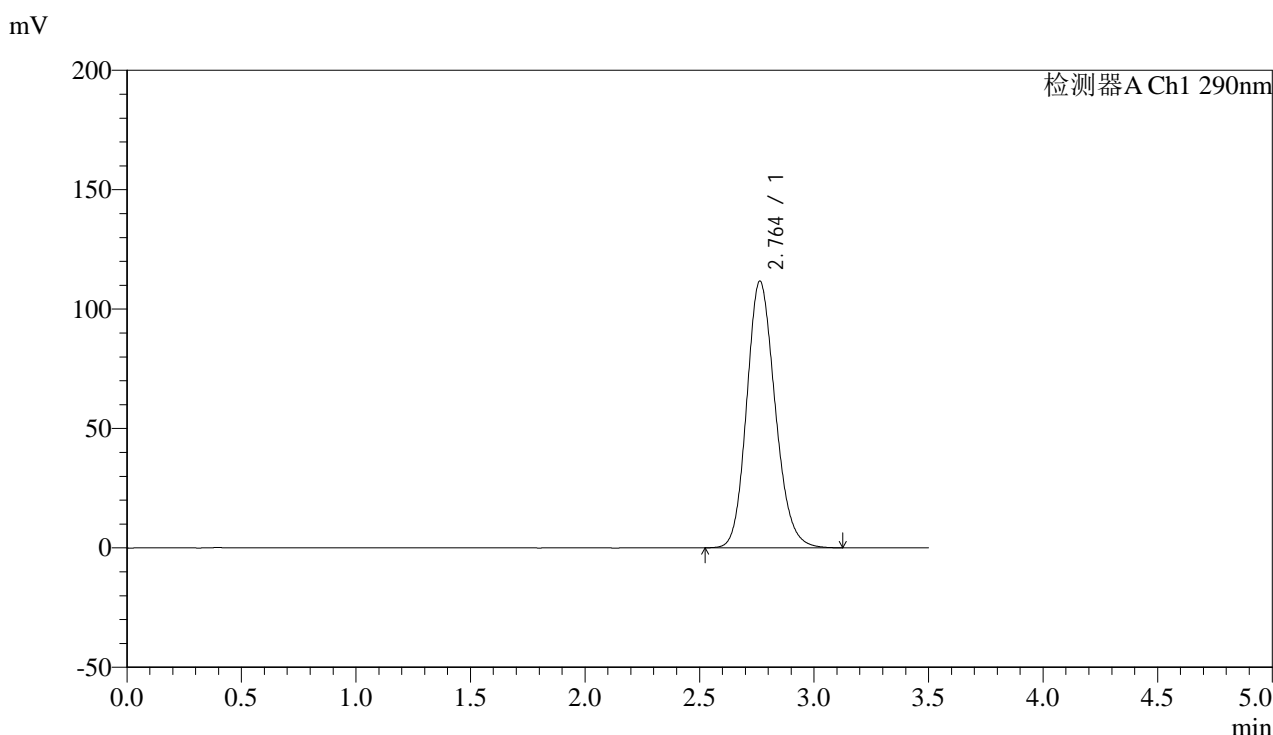


SZJ-4096

<样品信息>

色谱柱:XB-C18(50mm*4.6mm,5μm) 流速: 1.8ml/min
 柱温:30°C 波长: 290nm
 数据文件名: RC\$SZJ-4096 - 18-3/18-204-2 - cbzj-8184807p-rcd-dz1-3.lcd
 方法文件名: RC\$SZJ-4096 - SZJ-4096-rc-FX267.lcm
 批处理文件名: RC\$SZJ-4096 - 20250520-rc-FX267.lcb
 样品瓶号: 1-18 版本号: 6.115
 进样体积: 10 μl 实验者: jiangjinwei
 进样时间: 2025/05/21 02:30:48 处理者: jiangjinwei
 处理时间 (V2): 2025/05/21 11:05:40
 仪器型号:SHIMADZU LC-2050C(FX267)

<色谱图>



<峰表>

检测器A Ch1 290nm

峰号	保留时间	面积	面积%	高度	理论塔板数(USP)	拖尾因子	分离度(USP)
1	2.764	963355	100.000	111713	2407	1.162	--
总计		963355	100.000	111713			

图4 枸橼酸西地那非片溶出度测定HPLC图谱
 参比制剂-pH2.0盐酸溶液介质
 对照品溶液-1-3



SZJ-4096

<样品信息>

色谱柱:XB-C18(50mm*4.6mm,5µm)

流速: 1.8ml/min

柱温:30°C

波长: 290nm

数据文件名: RC\$SZJ-4096 - 18-3/18-205-2 - cbzj-8184807p-rcd-dz1-4.lcd

方法文件名: RC\$SZJ-4096 - SZJ-4096-rc-FX267.lcm

批处理文件名: RC\$SZJ-4096 - 20250520-rc-FX267.lcb

样品瓶号: 1-18

进样体积: 10 µl

版本号: 6.115

进样时间: 2025/05/21 02:34:41

实验者: jiangjinwei

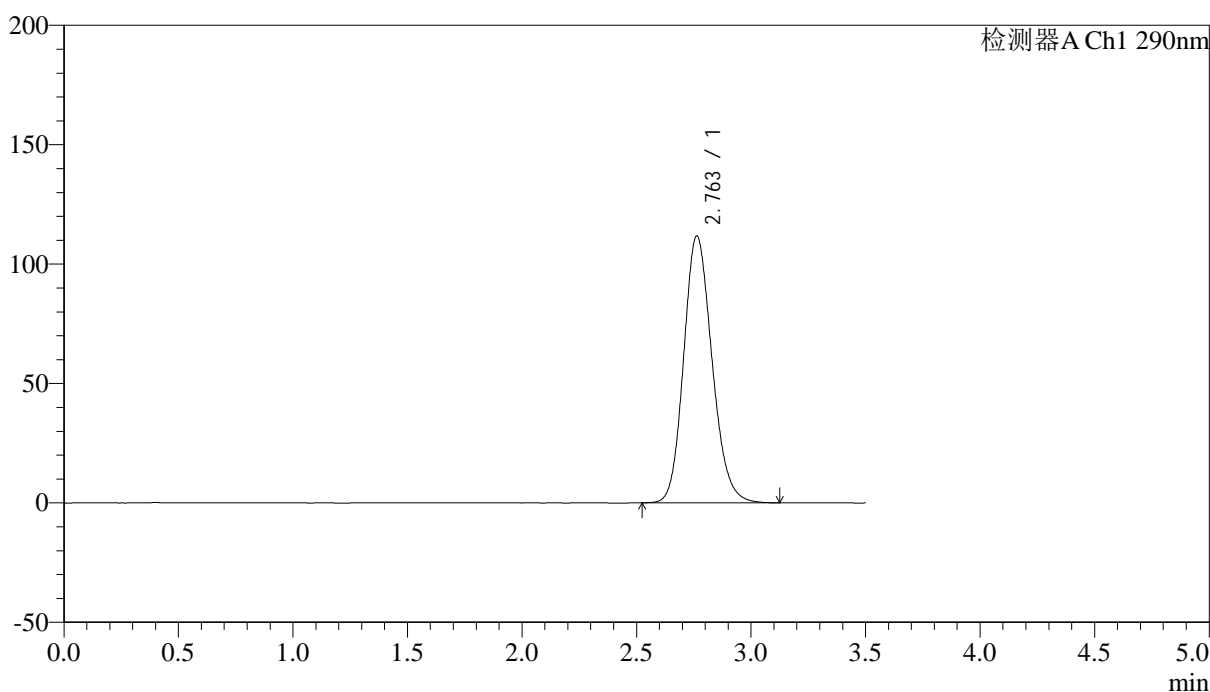
处理时间 (V2): 2025/05/21 11:05:42

处理者: jiangjinwei

仪器型号:SHIMADZU LC-2050C(FX267)

<色谱图>

mV



<峰表>

检测器A Ch1 290nm

峰号	保留时间	面积	面积%	高度	理论塔板数(USP)	拖尾因子	分离度(USP)
1	2.763	963715	100.000	111816	2409	1.161	--
总计		963715	100.000	111816			

图5 枸橼酸西地那非片溶出度测定HPLC图谱
参比制剂-pH2.0盐酸溶液介质
对照品溶液-1-4



SZJ-4096

<样品信息>

色谱柱:XB-C18(50mm*4.6mm,5µm)

流速: 1.8ml/min

柱温:30°C

波长: 290nm

数据文件名: RC\$SZJ-4096 - 18-3/18-206-2 - cbzj-8184807p-rcd-dz1-5.lcd

方法文件名: RC\$SZJ-4096 - SZJ-4096-rc-FX267.lcm

批处理文件名: RC\$SZJ-4096 - 20250520-rc-FX267.lcb

样品瓶号: 1-18

进样体积: 10 µl

版本号: 6.115

进样时间: 2025/05/21 02:38:34

实验者: jiangjinwei

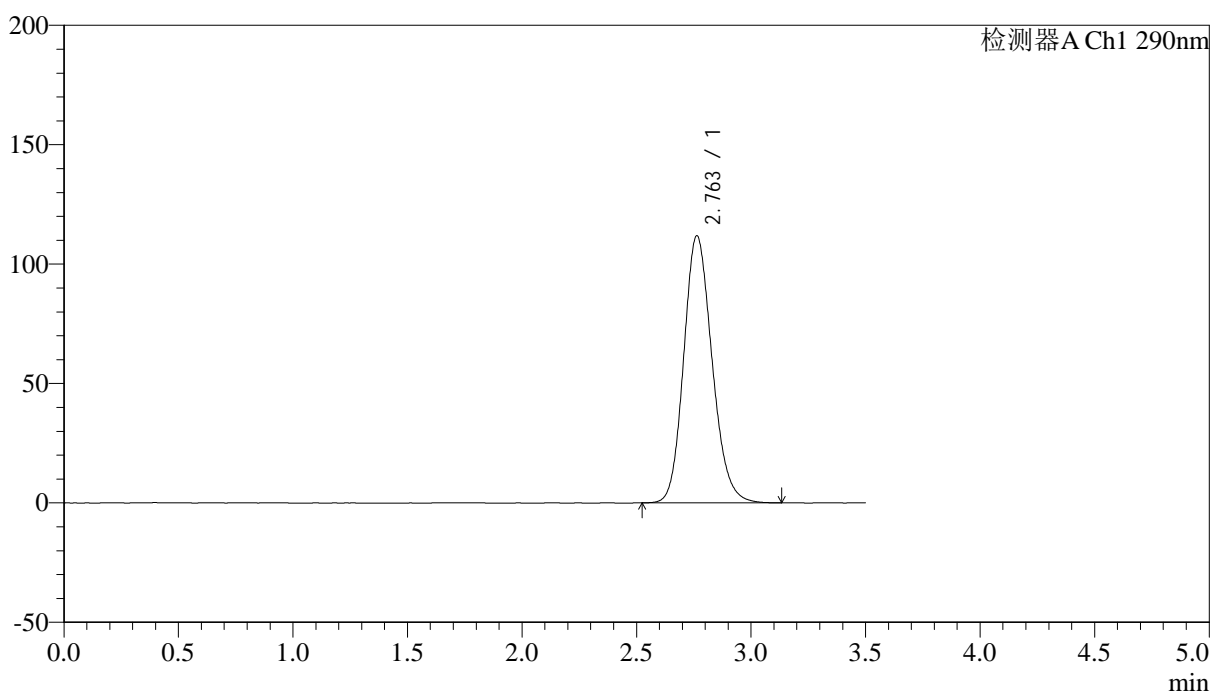
处理时间 (V2): 2025/05/21 11:05:45

处理者: jiangjinwei

仪器型号:SHIMADZU LC-2050C(FX267)

<色谱图>

mV



<峰表>

检测器A Ch1 290nm

峰号	保留时间	面积	面积%	高度	理论塔板数(USP)	拖尾因子	分离度(USP)
1	2.763	964179	100.000	111875	2410	1.162	--
总计		964179	100.000	111875			

图6 枸橼酸西地那非片溶出度测定HPLC图谱
参比制剂-pH2.0盐酸溶液介质
对照品溶液-1-5



SZJ-4096

<样品信息>

色谱柱:XB-C18(50mm*4.6mm,5μm)

流速: 1.8ml/min

柱温:30°C

波长: 290nm

数据文件名: RC\$SZJ-4096 - 18-3/18-207-2 - cbzj-8184807p-rcd-P1-1.lcd

方法文件名: RC\$SZJ-4096 - SZJ-4096-rc-FX267.lcm

批处理文件名: RC\$SZJ-4096 - 20250520-rc-FX267.lcb

样品瓶号: 1-1

进样体积: 10 μl

版本号: 6.115

进样时间: 2025/05/21 02:42:26

实验者: jiangjinwei

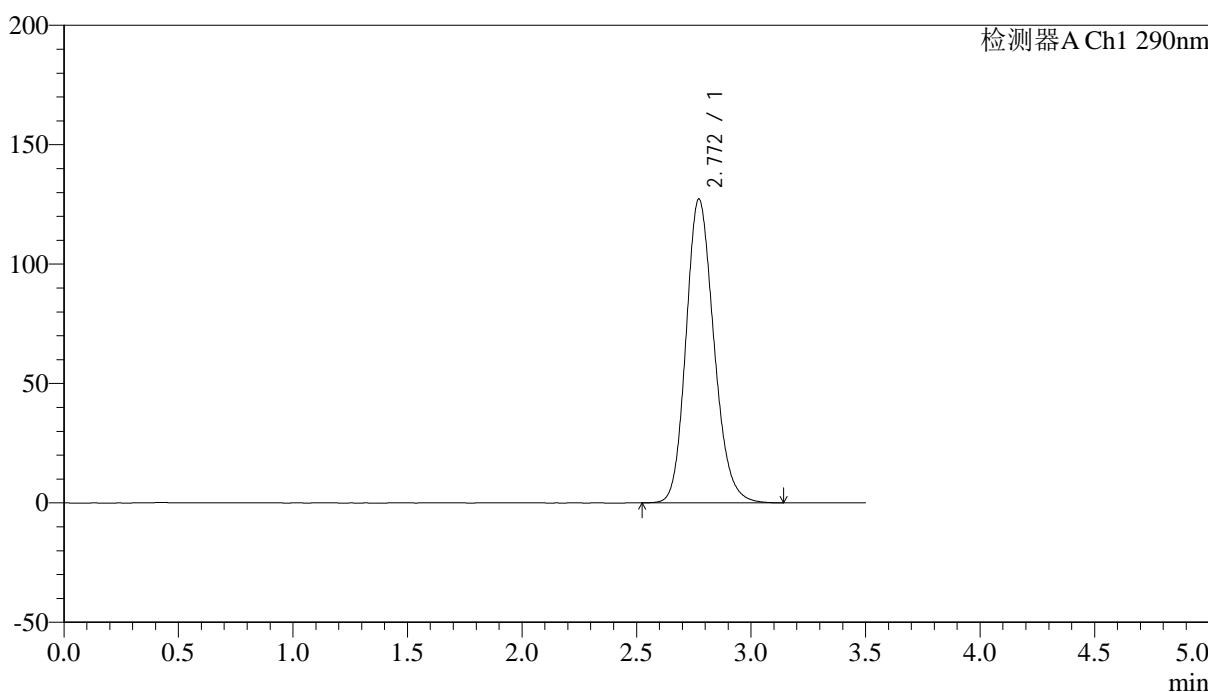
处理时间 (V2): 2025/05/21 11:05:48

处理者: jiangjinwei

仪器型号:SHIMADZU LC-2050C(FX267)

<色谱图>

mV



<峰表>

检测器A Ch1 290nm

峰号	保留时间	面积	面积%	高度	理论塔板数(USP)	拖尾因子	分离度(USP)
1	2.772	1078081	100.000	127328	2525	1.171	--
总计		1078081	100.000	127328			

图7 枸橼酸西地那非片溶出度测定HPLC图谱
参比制剂(8184807批)-pH2.0盐酸溶液介质-片1
供试品溶液-1



SZJ-4096

<样品信息>

色谱柱:XB-C18(50mm*4.6mm,5μm)

流速: 1.8ml/min

柱温:30°C

波长: 290nm

数据文件名: RC\$SZJ-4096 - 18-3/18-208-2 - cbzj-8184807p-rcd-P1-2.lcd

方法文件名: RC\$SZJ-4096 - SZJ-4096-rc-FX267.lcm

批处理文件名: RC\$SZJ-4096 - 20250520-rc-FX267.lcb

样品瓶号: 1-1

进样体积: 10 μl

版本号: 6.115

进样时间: 2025/05/21 02:46:19

实验者: jiangjinwei

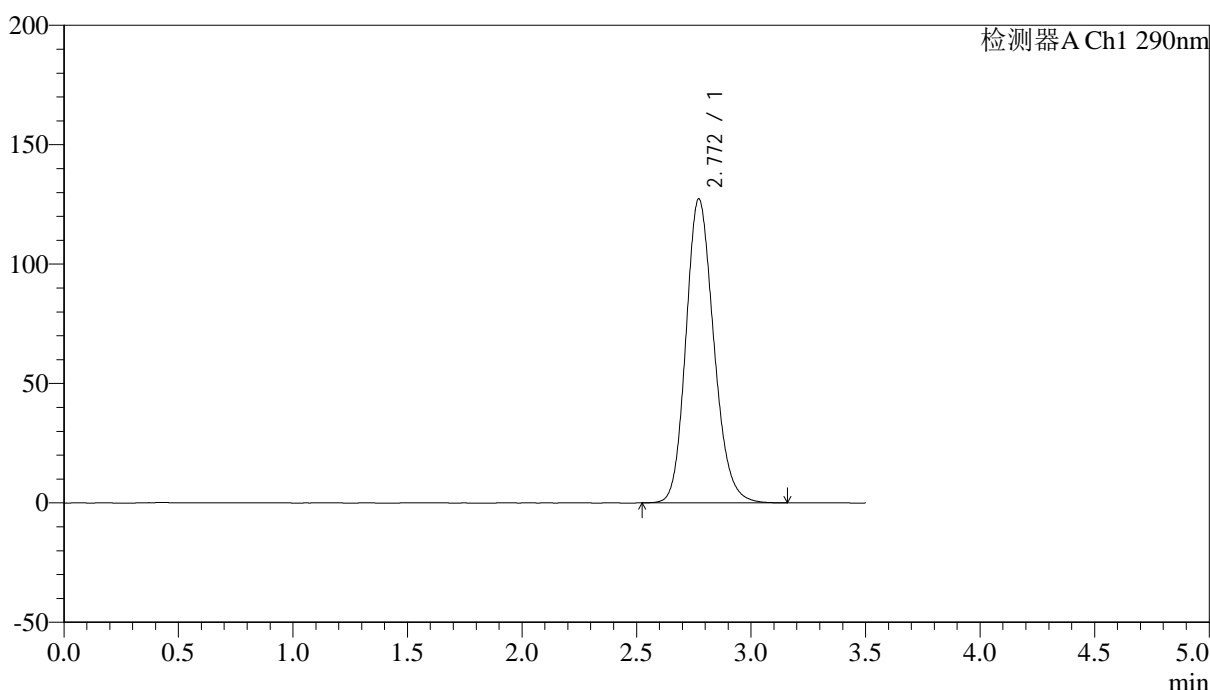
处理时间 (V2): 2025/05/21 11:05:50

处理者: jiangjinwei

仪器型号:SHIMADZU LC-2050C(FX267)

<色谱图>

mV



<峰表>

检测器A Ch1 290nm

峰号	保留时间	面积	面积%	高度	理论塔板数(USP)	拖尾因子	分离度(USP)
1	2.772	1078546	100.000	127405	2525	1.171	--
总计		1078546	100.000	127405			

图8 枸橼酸西地那非片溶出度测定HPLC图谱
参比制剂(8184807批)-pH2.0盐酸溶液介质-片1
供试品溶液-2



SZJ-4096

<样品信息>

色谱柱:XB-C18(50mm*4.6mm,5μm)

流速: 1.8ml/min

柱温:30°C

波长: 290nm

数据文件名: RC\$SZJ-4096 - 18-3/18-209-2 - cbzj-8184807p-rcd-P2-1.lcd

方法文件名: RC\$SZJ-4096 - SZJ-4096-rc-FX267.lcm

批处理文件名: RC\$SZJ-4096 - 20250520-rc-FX267.lcb

样品瓶号: 1-10

进样体积: 10 μl

版本号: 6.115

进样时间: 2025/05/21 02:50:11

实验者: jiangjinwei

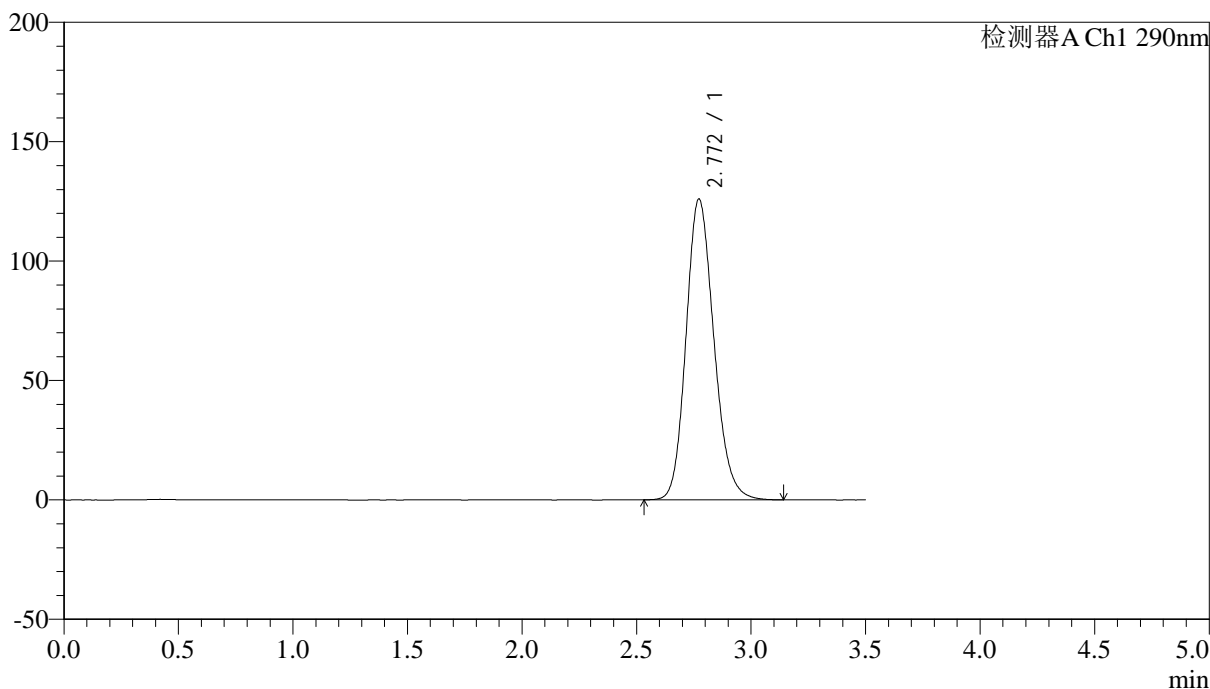
处理时间 (V2): 2025/05/21 11:05:53

处理者: jiangjinwei

仪器型号:SHIMADZU LC-2050C(FX267)

<色谱图>

mV



<峰表>

检测器A Ch1 290nm

峰号	保留时间	面积	面积%	高度	理论塔板数(USP)	拖尾因子	分离度(USP)
1	2.772	1067105	100.000	126037	2524	1.170	--
总计		1067105	100.000	126037			

图9 枸橼酸西地那非片溶出度测定HPLC图谱
参比制剂(8184807批)-pH2.0盐酸溶液介质-片2
供试品溶液-1

<样品信息>

色谱柱:XB-C18(50mm*4.6mm,5 μ m)

流速: 1.8ml/min

柱温:30 $^{\circ}$ C

波长: 290nm

数据文件名: RC\$SZJ-4096 - 18-3/18-210-2 - cbzj-8184807p-rcd-P2-2.lcd

方法文件名: RC\$SZJ-4096 - SZJ-4096-rc-FX267.lcm

批处理文件名: RC\$SZJ-4096 - 20250520-rc-FX267.lcb

样品瓶号: 1-10

进样体积: 10 μ l

版本号: 6.115

进样时间: 2025/05/21 02:54:03

实验者: jiangjinwei

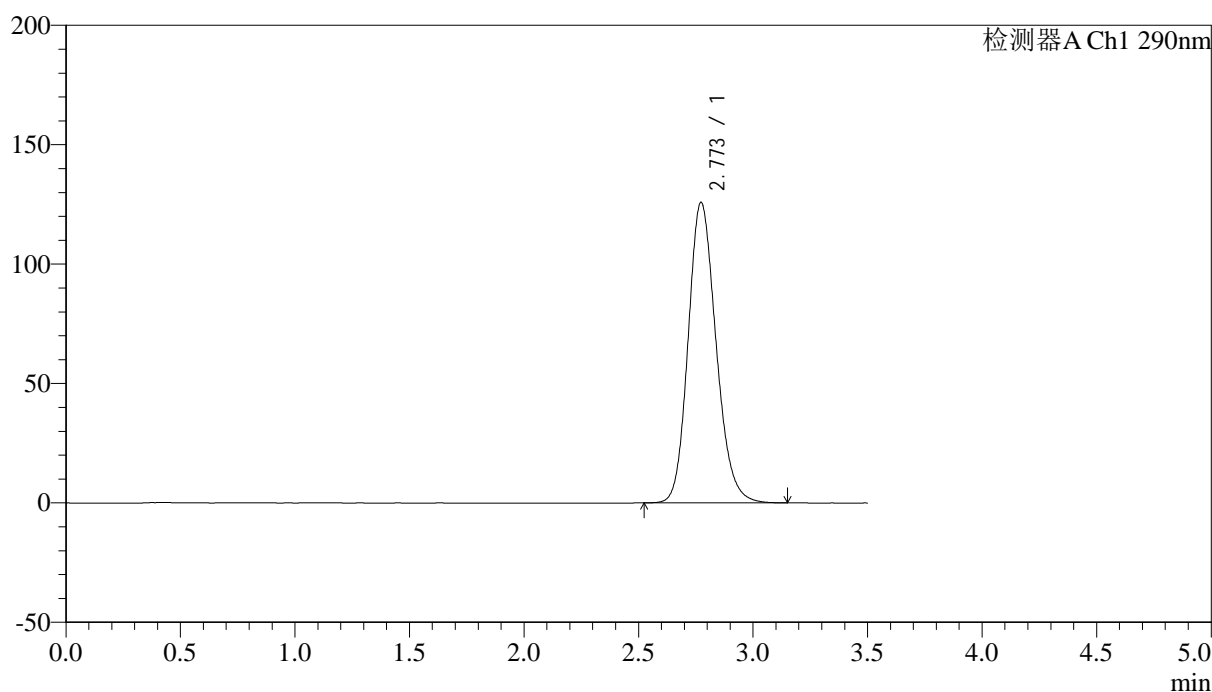
处理时间 (V2): 2025/05/21 11:05:56

处理者: jiangjinwei

仪器型号:SHIMADZU LC-2050C(FX267)

<色谱图>

mV



<峰表>

检测器A Ch1 290nm

峰号	保留时间	面积	面积%	高度	理论塔板数(USP)	拖尾因子	分离度(USP)
1	2.773	1067440	100.000	125915	2519	1.171	--
总计		1067440	100.000	125915			

图10 枸橼酸西地那非片溶出度测定HPLC图谱
参比制剂(8184807批)-pH2.0盐酸溶液介质-片2
供试品溶液-2

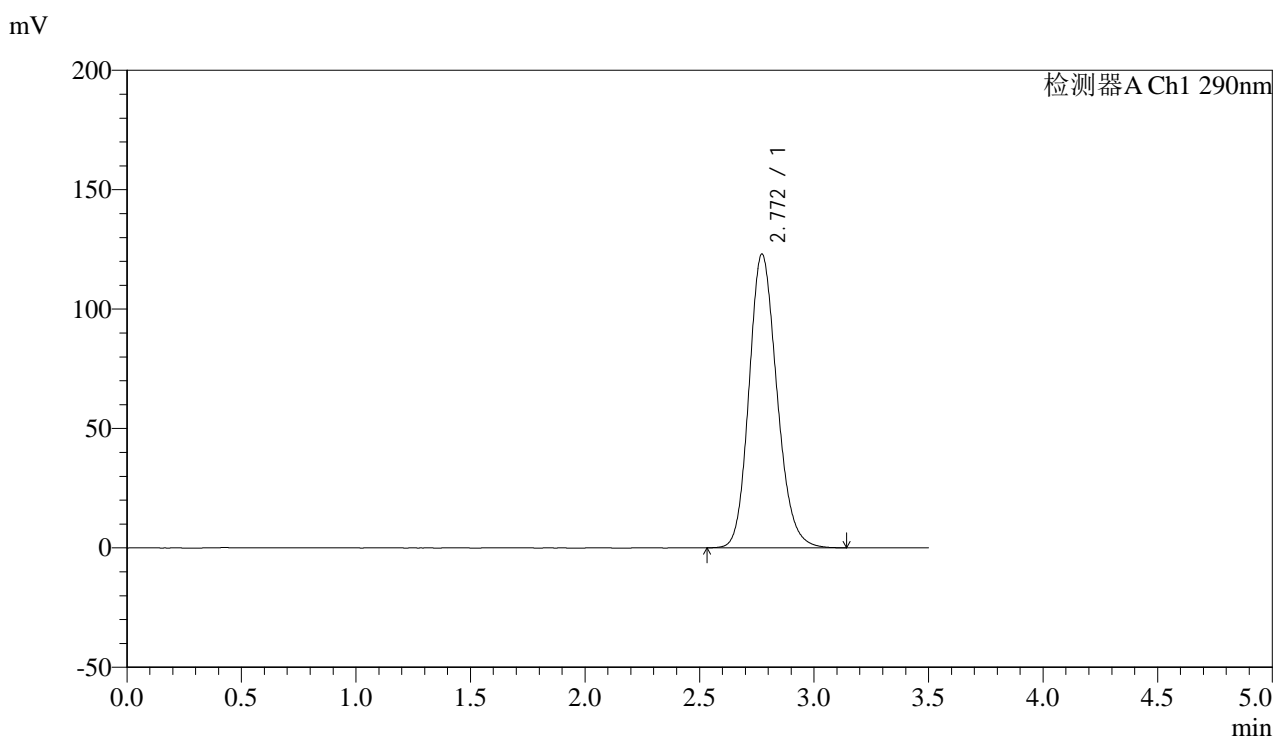


SZJ-4096

<样品信息>

色谱柱:XB-C18(50mm*4.6mm,5µm) 流速: 1.8ml/min
 柱温:30°C 波长: 290nm
 数据文件名: RC\$SZJ-4096 - 18-3/18-211-2 - cbzj-8184807p-rcd-P3-1.lcd
 方法文件名: RC\$SZJ-4096 - SZJ-4096-rc-FX267.lcm
 批处理文件名: RC\$SZJ-4096 - 20250520-rc-FX267.lcb
 样品瓶号: 1-19 版本号: 6.115
 进样体积: 10 µl 实验者: jiangjinwei
 进样时间: 2025/05/21 02:57:55 处理者: jiangjinwei
 处理时间 (V2): 2025/05/21 11:05:58
 仪器型号:SHIMADZU LC-2050C(FX267)

<色谱图>



<峰表>

检测器A Ch1 290nm

峰号	保留时间	面积	面积%	高度	理论塔板数(USP)	拖尾因子	分离度(USP)
1	2.772	1043378	100.000	123116	2519	1.169	--
总计		1043378	100.000	123116			

图11 枸橼酸西地那非片溶出度测定HPLC图谱
 参比制剂(8184807批)-pH2.0盐酸溶液介质-片3
 供试品溶液-1



SZJ-4096

<样品信息>

色谱柱:XB-C18(50mm*4.6mm,5μm)

流速: 1.8ml/min

柱温:30°C

波长: 290nm

数据文件名: RC\$SZJ-4096 - 18-3/18-212-2 - cbzj-8184807p-rcd-P3-2.lcd

方法文件名: RC\$SZJ-4096 - SZJ-4096-rc-FX267.lcm

批处理文件名: RC\$SZJ-4096 - 20250520-rc-FX267.lcb

样品瓶号: 1-19

进样体积: 10 μl

版本号: 6.115

进样时间: 2025/05/21 03:01:46

实验者: jiangjinwei

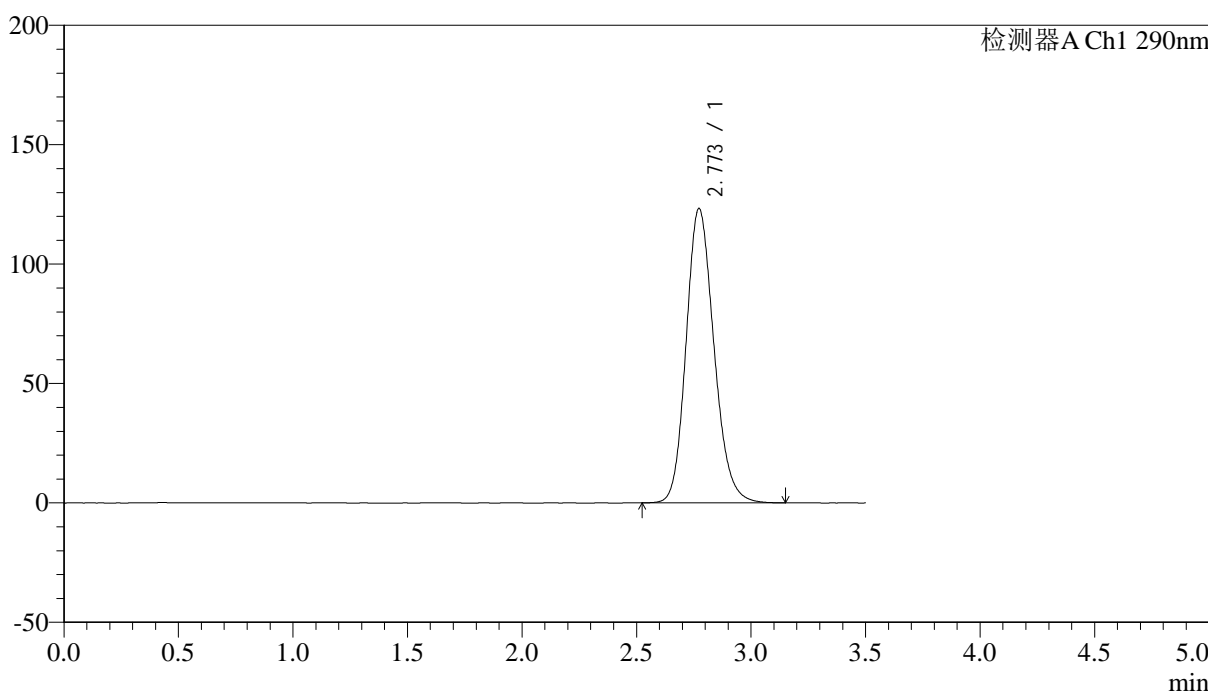
处理时间 (V2): 2025/05/21 11:06:01

处理者: jiangjinwei

仪器型号:SHIMADZU LC-2050C(FX267)

<色谱图>

mV



<峰表>

检测器A Ch1 290nm

峰号	保留时间	面积	面积%	高度	理论塔板数(USP)	拖尾因子	分离度(USP)
1	2.773	1043607	100.000	123317	2529	1.169	--
总计		1043607	100.000	123317			

图12 枸橼酸西地那非片溶出度测定HPLC图谱
参比制剂(8184807批)-pH2.0盐酸溶液介质-片3
供试品溶液-2



SZJ-4096

<样品信息>

色谱柱:XB-C18(50mm*4.6mm,5μm)

流速: 1.8ml/min

柱温:30°C

波长: 290nm

数据文件名: RC\$SZJ-4096 - 18-3/18-213-2 - cbzj-8184807p-rcd-P4-1.lcd

方法文件名: RC\$SZJ-4096 - SZJ-4096-rc-FX267.lcm

批处理文件名: RC\$SZJ-4096 - 20250520-rc-FX267.lcb

样品瓶号: 1-28

进样体积: 10 μl

版本号: 6.115

进样时间: 2025/05/21 03:05:39

实验者: jiangjinwei

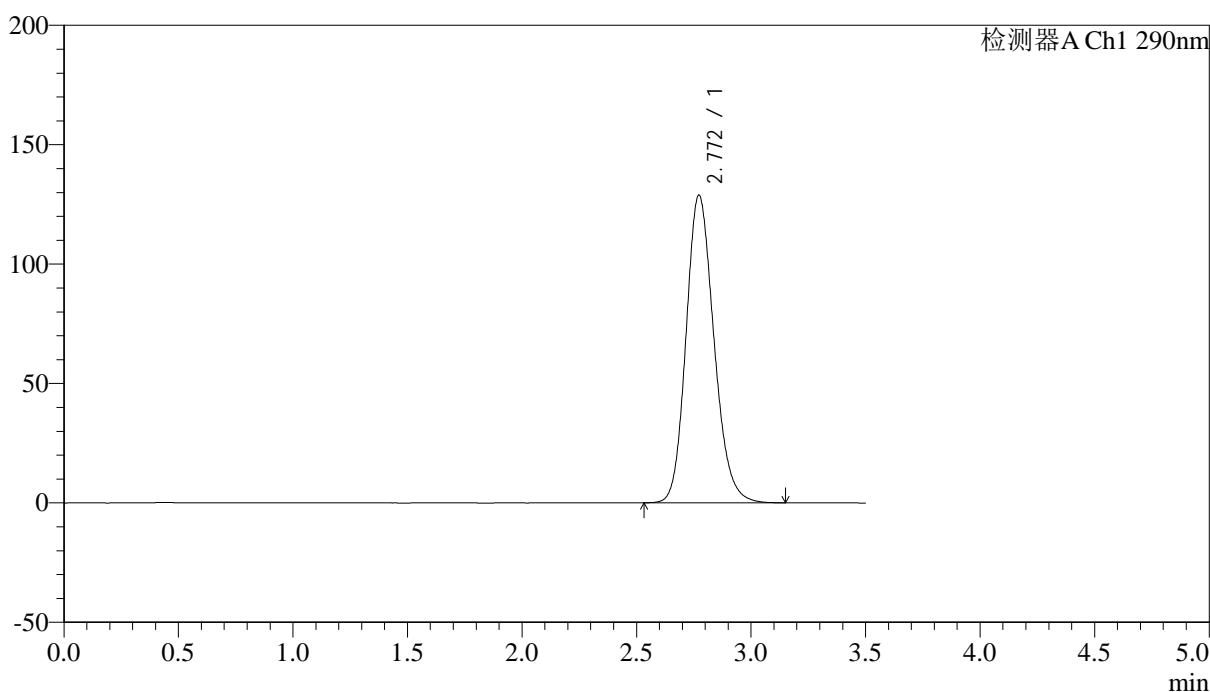
处理时间 (V2): 2025/05/21 11:06:04

处理者: jiangjinwei

仪器型号:SHIMADZU LC-2050C(FX267)

<色谱图>

mV



<峰表>

检测器A Ch1 290nm

峰号	保留时间	面积	面积%	高度	理论塔板数(USP)	拖尾因子	分离度(USP)
1	2.772	1092657	100.000	128929	2519	1.172	--
总计		1092657	100.000	128929			

图13 枸橼酸西地那非片溶出度测定HPLC图谱
参比制剂(8184807批)-pH2.0盐酸溶液介质-片4
供试品溶液-1



SZJ-4096

<样品信息>

色谱柱:XB-C18(50mm*4.6mm,5µm)

流速: 1.8ml/min

柱温:30°C

波长: 290nm

数据文件名: RC\$SZJ-4096 - 18-3/18-214-2 - cbzj-8184807p-rcd-P4-2.lcd

方法文件名: RC\$SZJ-4096 - SZJ-4096-rc-FX267.lcm

批处理文件名: RC\$SZJ-4096 - 20250520-rc-FX267.lcb

样品瓶号: 1-28

进样体积: 10 µl

版本号: 6.115

进样时间: 2025/05/21 03:09:32

实验者: jiangjinwei

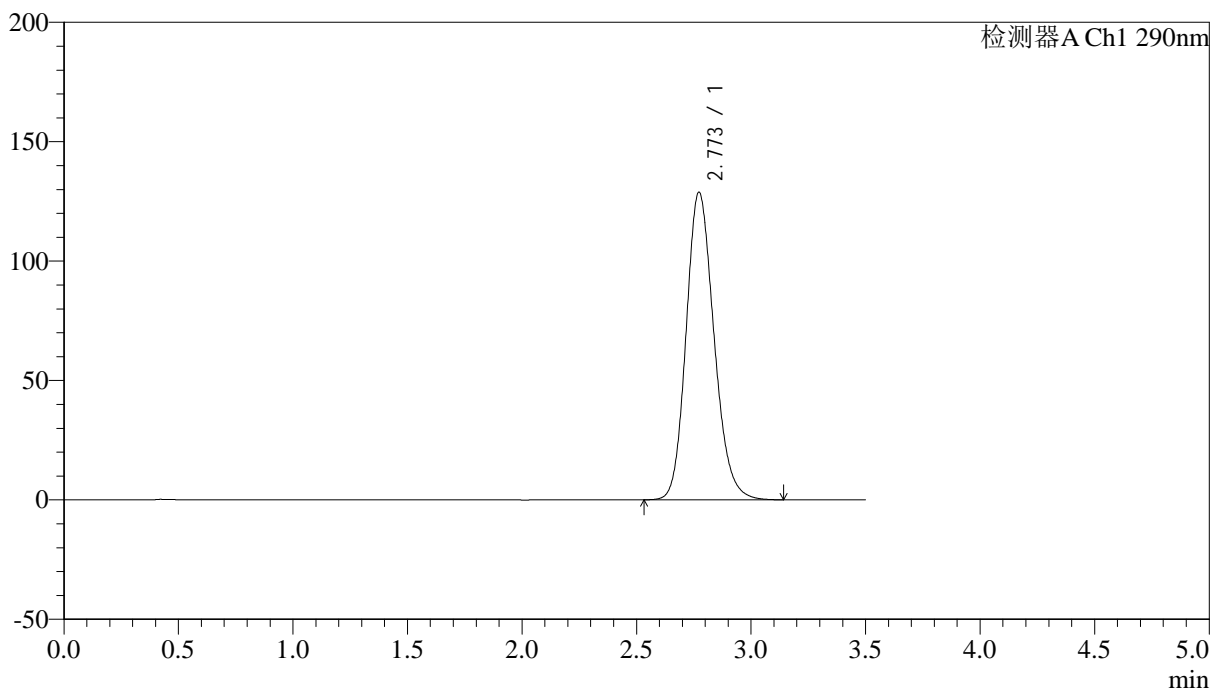
处理时间 (V2): 2025/05/21 11:06:07

处理者: jiangjinwei

仪器型号:SHIMADZU LC-2050C(FX267)

<色谱图>

mV



<峰表>

检测器A Ch1 290nm

峰号	保留时间	面积	面积%	高度	理论塔板数(USP)	拖尾因子	分离度(USP)
1	2.773	1092480	100.000	128881	2515	1.173	--
总计		1092480	100.000	128881			

图14 枸橼酸西地那非片溶出度测定HPLC图谱
参比制剂(8184807批)-pH2.0盐酸溶液介质-片4
供试品溶液-2



SZJ-4096

<样品信息>

色谱柱:XB-C18(50mm*4.6mm,5µm)

流速: 1.8ml/min

柱温:30°C

波长: 290nm

数据文件名: RC\$SZJ-4096 - 18-3/18-215-2 - cbzj-8184807p-rcd-P5-1.lcd

方法文件名: RC\$SZJ-4096 - SZJ-4096-rc-FX267.lcm

批处理文件名: RC\$SZJ-4096 - 20250520-rc-FX267.lcb

样品瓶号: 1-37

进样体积: 10 µl

版本号: 6.115

进样时间: 2025/05/21 03:13:24

实验者: jiangjinwei

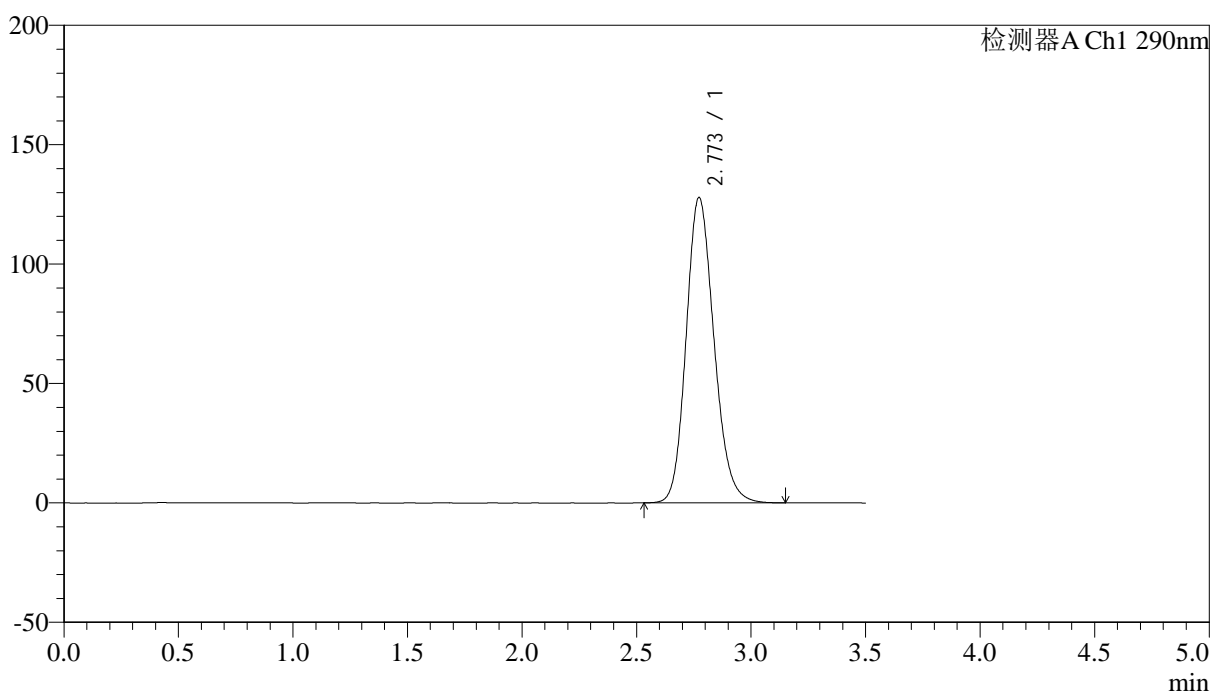
处理时间 (V2): 2025/05/21 11:06:09

处理者: jiangjinwei

仪器型号:SHIMADZU LC-2050C(FX267)

<色谱图>

mV



<峰表>

检测器A Ch1 290nm

峰号	保留时间	面积	面积%	高度	理论塔板数(USP)	拖尾因子	分离度(USP)
1	2.773	1082661	100.000	127962	2528	1.171	--
总计		1082661	100.000	127962			

图15 枸橼酸西地那非片溶出度测定HPLC图谱
参比制剂(8184807批)-pH2.0盐酸溶液介质-片5
供试品溶液-1



SZJ-4096

<样品信息>

色谱柱:XB-C18(50mm*4.6mm,5μm)

流速: 1.8ml/min

柱温:30°C

波长: 290nm

数据文件名: RC\$SZJ-4096 - 18-3/18-216-2 - cbzj-8184807p-rcd-P5-2.lcd

方法文件名: RC\$SZJ-4096 - SZJ-4096-rc-FX267.lcm

批处理文件名: RC\$SZJ-4096 - 20250520-rc-FX267.lcb

样品瓶号: 1-37

进样体积: 10 μl

版本号: 6.115

进样时间: 2025/05/21 03:17:16

实验者: jiangjinwei

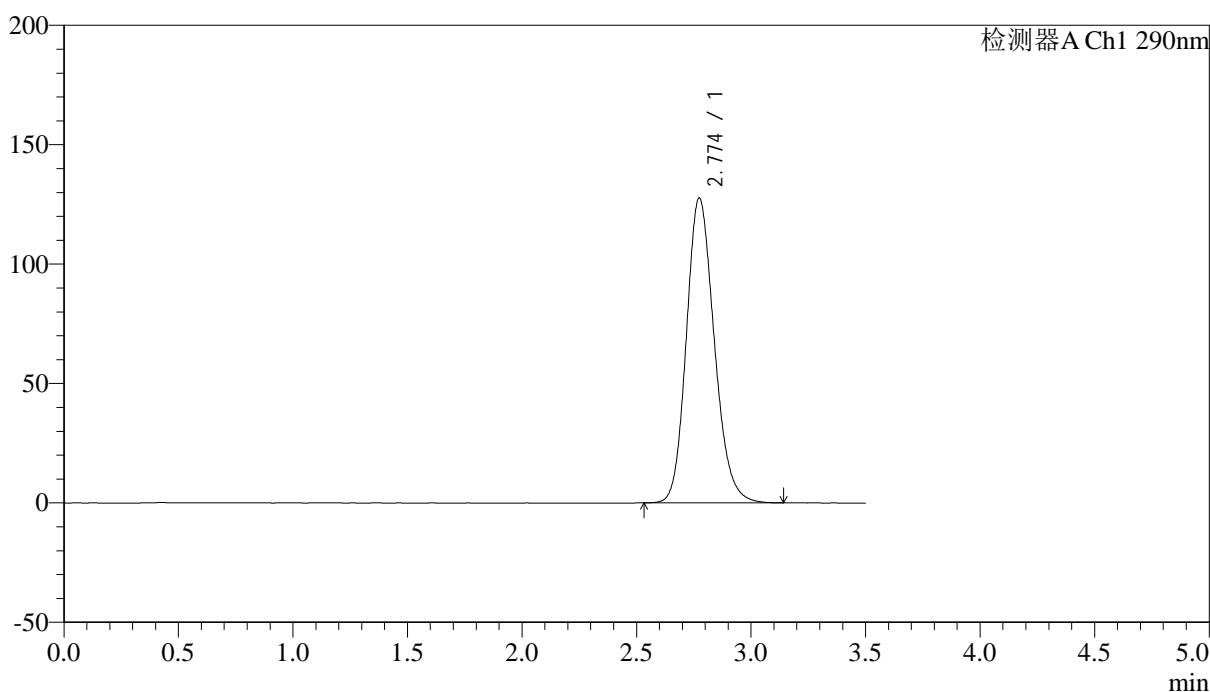
处理时间 (V2): 2025/05/21 11:06:12

处理者: jiangjinwei

仪器型号:SHIMADZU LC-2050C(FX267)

<色谱图>

mV



<峰表>

检测器A Ch1 290nm

峰号	保留时间	面积	面积%	高度	理论塔板数(USP)	拖尾因子	分离度(USP)
1	2.774	1083140	100.000	127689	2522	1.172	--
总计		1083140	100.000	127689			

图16 枸橼酸西地那非片溶出度测定HPLC图谱
参比制剂(8184807批)-pH2.0盐酸溶液介质-片5
供试品溶液-2



SZJ-4096

<样品信息>

色谱柱:XB-C18(50mm*4.6mm,5μm)

流速: 1.8ml/min

柱温:30°C

波长: 290nm

数据文件名: RC\$SZJ-4096 - 18-3/18-217-2 - cbzj-8184807p-rcd-P6-1.lcd

方法文件名: RC\$SZJ-4096 - SZJ-4096-rc-FX267.lcm

批处理文件名: RC\$SZJ-4096 - 20250520-rc-FX267.lcb

样品瓶号: 1-46

进样体积: 10 μl

版本号: 6.115

进样时间: 2025/05/21 03:21:08

实验者: jiangjinwei

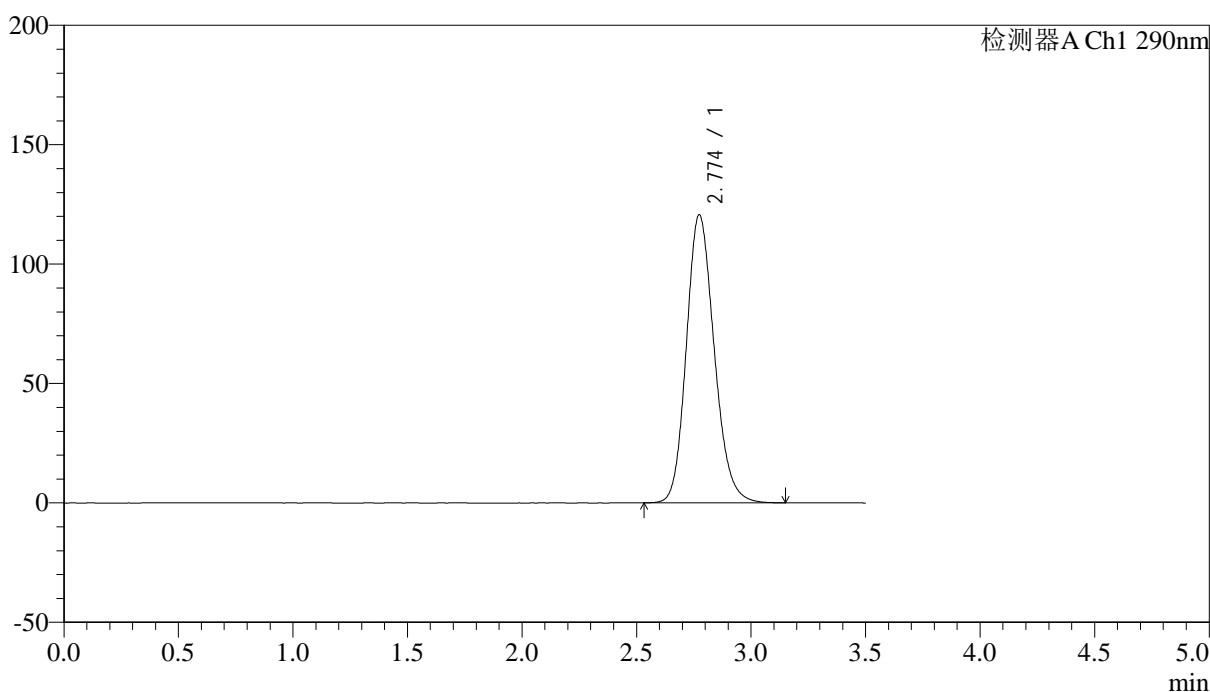
处理时间 (V2): 2025/05/21 11:06:15

处理者: jiangjinwei

仪器型号:SHIMADZU LC-2050C(FX267)

<色谱图>

mV



<峰表>

检测器A Ch1 290nm

峰号	保留时间	面积	面积%	高度	理论塔板数(USP)	拖尾因子	分离度(USP)
1	2.774	1022210	100.000	120648	2527	1.168	--
总计		1022210	100.000	120648			

图17 枸橼酸西地那非片溶出度测定HPLC图谱
参比制剂(8184807批)-pH2.0盐酸溶液介质-片6
供试品溶液-1



SZJ-4096

<样品信息>

色谱柱:XB-C18(50mm*4.6mm,5μm)

流速: 1.8ml/min

柱温:30°C

波长: 290nm

数据文件名: RC\$SZJ-4096 - 18-3/18-218-2 - cbzj-8184807p-rcd-P6-2.lcd

方法文件名: RC\$SZJ-4096 - SZJ-4096-rc-FX267.lcm

批处理文件名: RC\$SZJ-4096 - 20250520-rc-FX267.lcb

样品瓶号: 1-46

进样体积: 10 μl

版本号: 6.115

进样时间: 2025/05/21 03:25:00

实验者: jiangjinwei

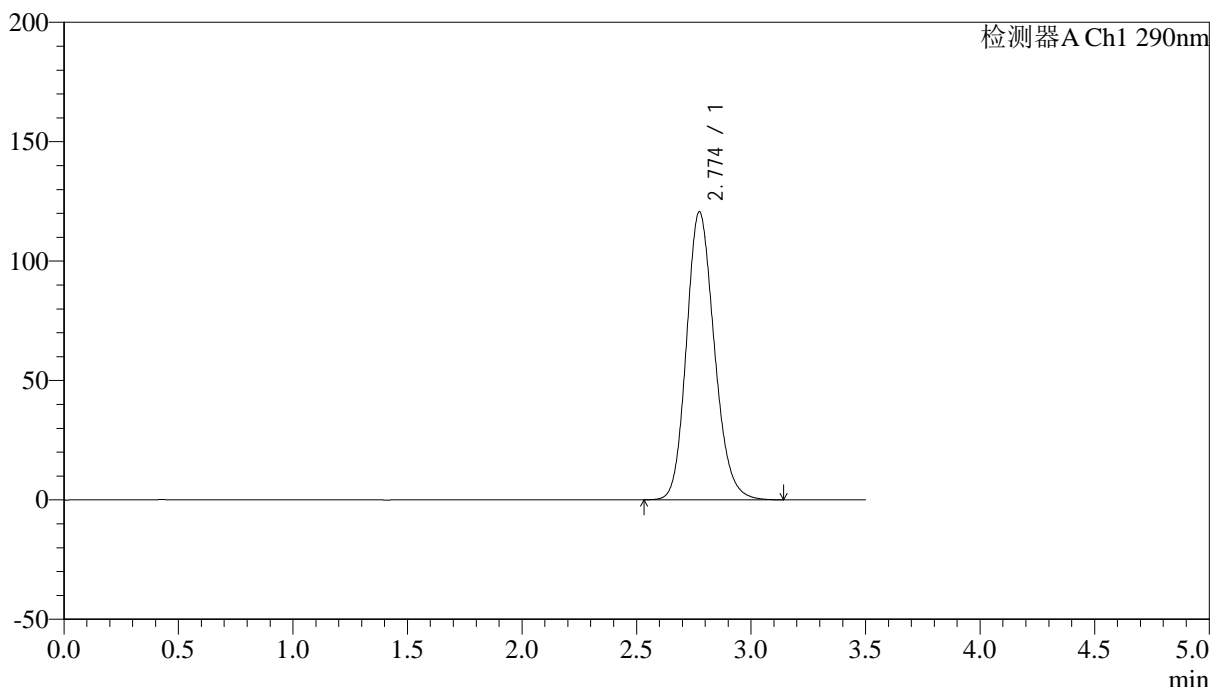
处理时间 (V2): 2025/05/21 11:06:17

处理者: jiangjinwei

仪器型号:SHIMADZU LC-2050C(FX267)

<色谱图>

mV



<峰表>

检测器A Ch1 290nm

峰号	保留时间	面积	面积%	高度	理论塔板数(USP)	拖尾因子	分离度(USP)
1	2.774	1022698	100.000	120573	2524	1.168	--
总计		1022698	100.000	120573			

图18 枸橼酸西地那非片溶出度测定HPLC图谱
参比制剂(8184807批)-pH2.0盐酸溶液介质-片6
供试品溶液-2



SZJ-4096

<样品信息>

色谱柱:XB-C18(50mm*4.6mm,5µm)

流速: 1.8ml/min

柱温:30°C

波长: 290nm

数据文件名: RC\$SZJ-4096 - 18-3/18-219-2 - cbzj-8184807p-rcd-dz2-1.lcd

方法文件名: RC\$SZJ-4096 - SZJ-4096-rc-FX267.lcm

批处理文件名: RC\$SZJ-4096 - 20250520-rc-FX267.lcb

样品瓶号: 1-27

进样体积: 10 µl

版本号: 6.115

进样时间: 2025/05/21 03:28:54

实验者: jiangjinwei

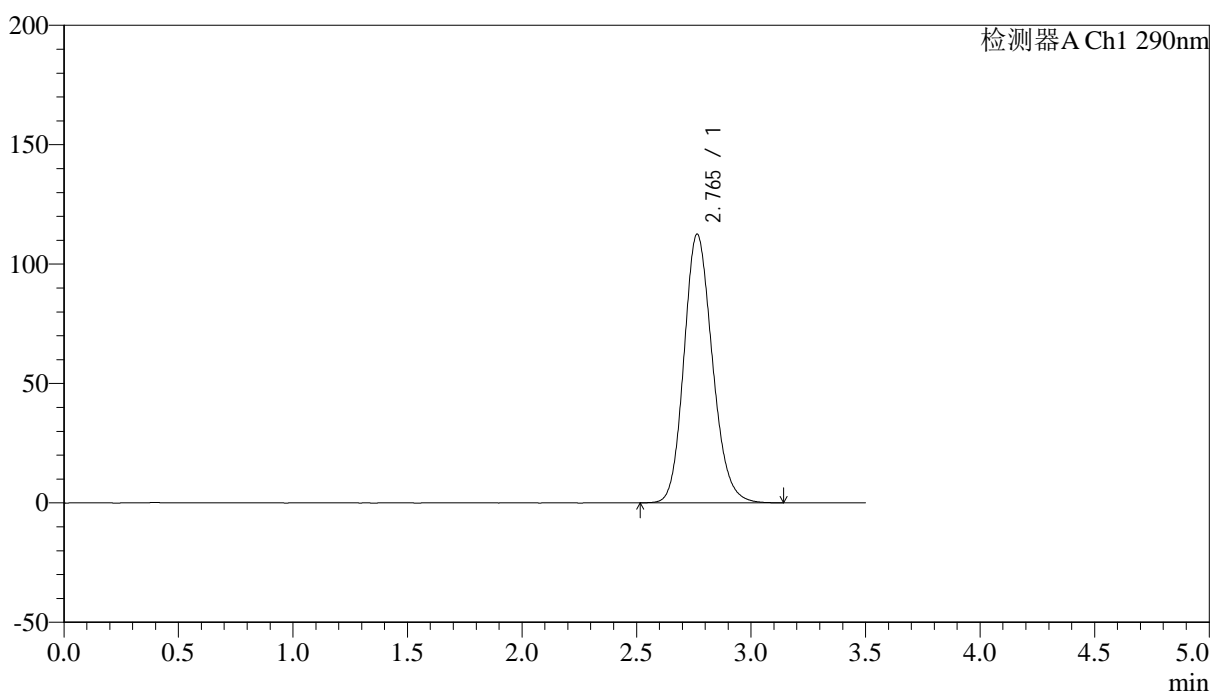
处理时间 (V2): 2025/05/21 11:06:20

处理者: jiangjinwei

仪器型号:SHIMADZU LC-2050C(FX267)

<色谱图>

mV



<峰表>

检测器A Ch1 290nm

峰号	保留时间	面积	面积%	高度	理论塔板数(USP)	拖尾因子	分离度(USP)
1	2.765	970357	100.000	112526	2414	1.162	--
总计		970357	100.000	112526			

图19 枸橼酸西地那非片溶出度测定HPLC图谱
参比制剂-pH2.0盐酸溶液介质
对照品溶液-2-1



SZJ-4096

<样品信息>

色谱柱:XB-C18(50mm*4.6mm,5µm)

流速: 1.8ml/min

柱温:30°C

波长: 290nm

数据文件名: RC\$SZJ-4096 - 18-3/18-220-2 - cbzj-8184807p-rcd-dz2-2.lcd

方法文件名: RC\$SZJ-4096 - SZJ-4096-rc-FX267.lcm

批处理文件名: RC\$SZJ-4096 - 20250520-rc-FX267.lcb

样品瓶号: 1-27

进样体积: 10 µl

版本号: 6.115

进样时间: 2025/05/21 03:32:48

实验者: jiangjinwei

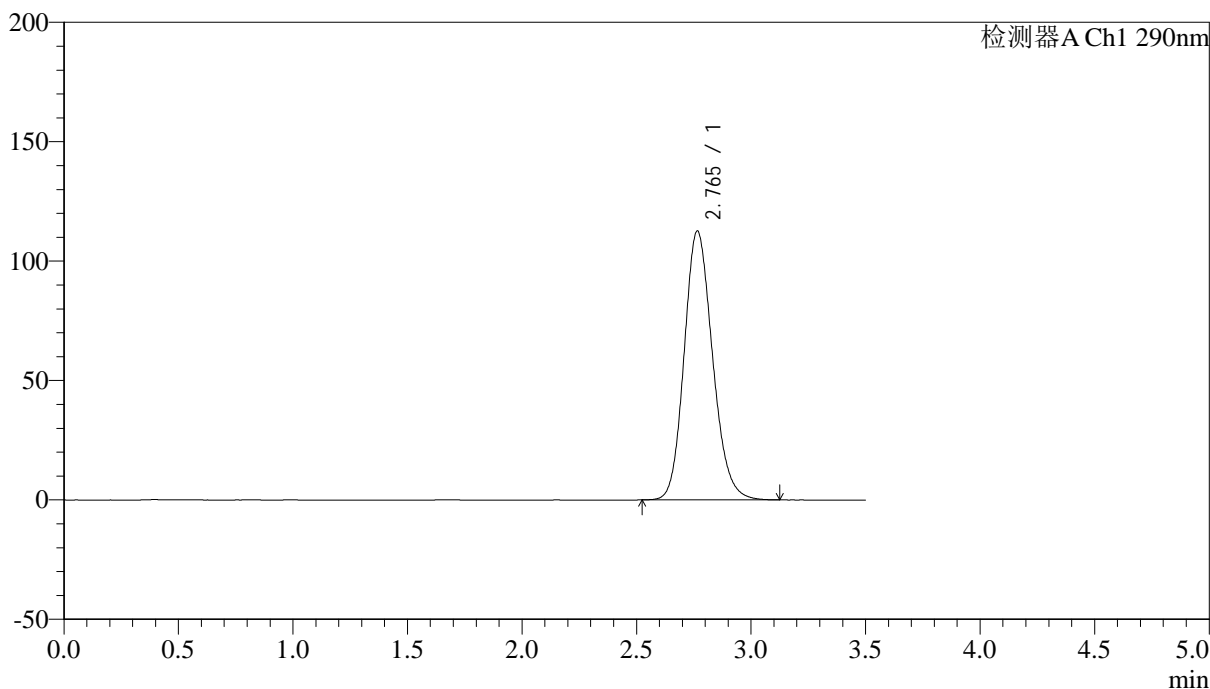
处理时间 (V2): 2025/05/21 11:06:23

处理者: jiangjinwei

仪器型号:SHIMADZU LC-2050C(FX267)

<色谱图>

mV



<峰表>

检测器A Ch1 290nm

峰号	保留时间	面积	面积%	高度	理论塔板数(USP)	拖尾因子	分离度(USP)
1	2.765	970899	100.000	112594	2416	1.163	--
总计		970899	100.000	112594			

图20 枸橼酸西地那非片溶出度测定HPLC图谱
参比制剂-pH2.0盐酸溶液介质
对照品溶液-2-2