



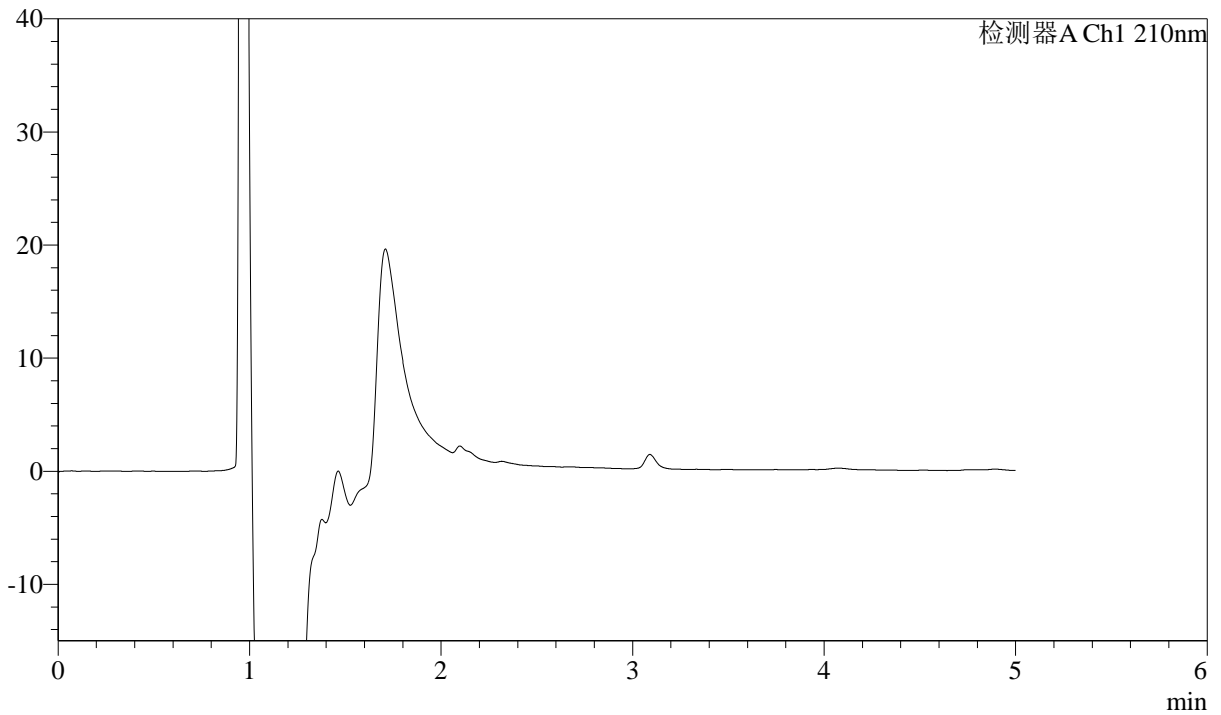
J483

<样品信息>

色谱柱 :SB-C8(150mm*4.6mm,3.5 μ m) 流速: 1.5ml/min
 柱温 :60 $^{\circ}$ C 波长: 210nm
 数据文件名 :RC\$J483 - 27-116/29-544-2 - cbzj-123852p-1mg-rcd-1mg-rj.lcd
 方法文件名 :RC\$J483 - J483-RCD-FX278.lcm
 批处理文件名: RC\$J483 - J483-20250522-FX278.lcb
 样品瓶号 :4-9
 进样体积 :400 μ l 版本号: 6.115
 进样时间 :2025/05/23 05:42:11 实验者: jiangjinwei
 处理时间 (V2) :2025/05/26 08:57:51 处理者: jiangjinwei
 仪器型号: SHIMADZU LC-2050C(FX278)

<色谱图>

mV



<峰表>

检测器A Ch1 210nm

峰号	保留时间	面积	面积%	高度	理论塔板数(USP)	拖尾因子	分离度(USP)
总计							



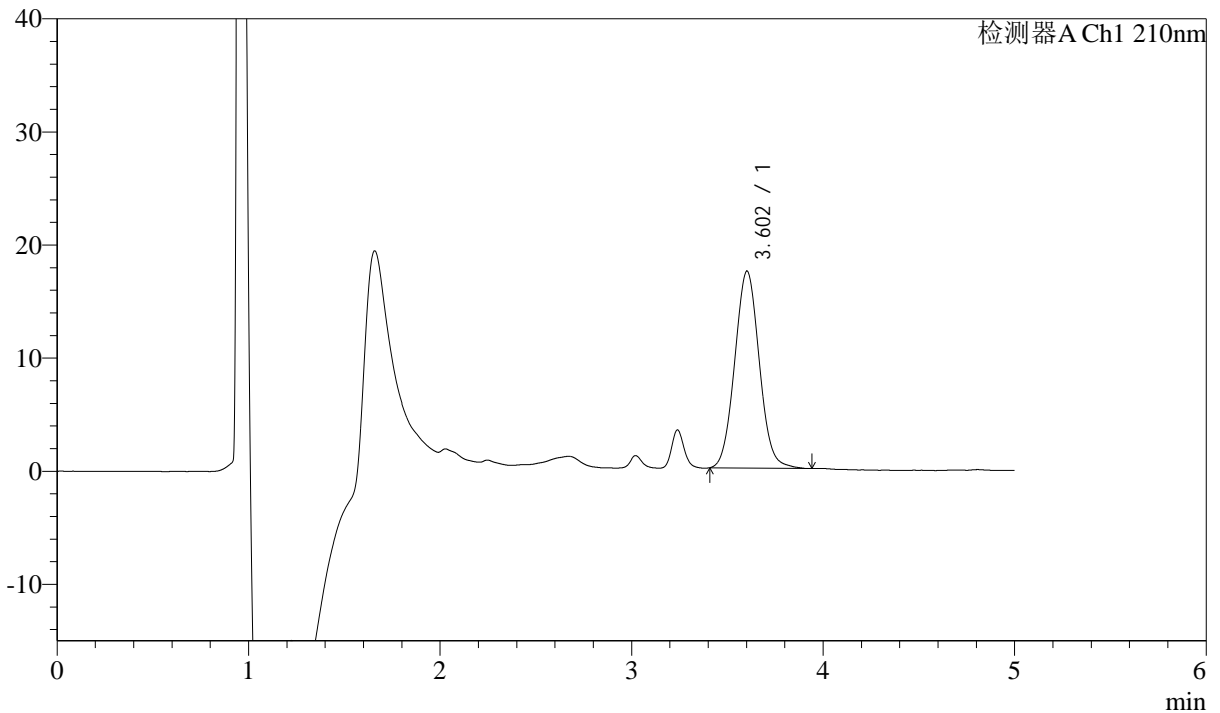
J483

<样品信息>

色谱柱 :SB-C8(150mm*4.6mm,3.5μm) 流速: 1.5ml/min
 柱温 :60°C 波长: 210nm
 数据文件名 :RC\$J483 - 27-116/29-545-2 - cbzj-123852p-1mg-rcd-1mg-dz1-1.lcd
 方法文件名 :RC\$J483 - J483-RCD-FX278.lcm
 批处理文件名: RC\$J483 - J483-20250522-FX278.lcb
 样品瓶号 :4-18
 进样体积 :400 μl 版本号: 6.115
 进样时间 :2025/05/23 05:48:42 实验者: jiangjinwei
 处理时间 (V2) :2025/05/26 08:57:56 处理者: jiangjinwei
 仪器型号: SHIMADZU LC-2050C(FX278)

<色谱图>

mV



<峰表>

检测器A Ch1 210nm

峰号	保留时间	面积	面积%	高度	理论塔板数(USP)	拖尾因子	分离度(USP)
1	3.602	156242	100.000	17418	3760	1.054	--
总计		156242	100.000	17418			



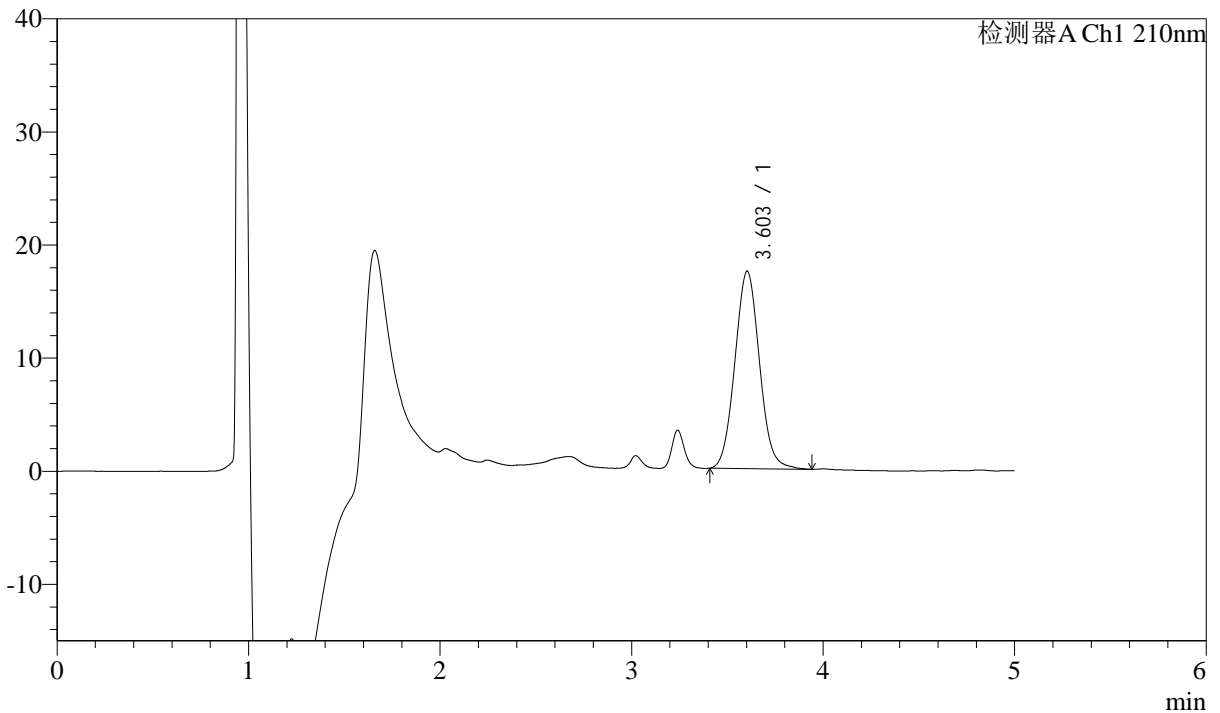
J483

<样品信息>

色谱柱 :SB-C8(150mm*4.6mm,3.5μm) 流速: 1.5ml/min
 柱温 :60°C 波长: 210nm
 数据文件名 :RC\$J483 - 27-116/29-546-2 - cbzj-123852p-1mg-rcd-1mg-dz1-2.lcd
 方法文件名 :RC\$J483 - J483-RCD-FX278.lcm
 批处理文件名: RC\$J483 - J483-20250522-FX278.lcb
 样品瓶号 : 4-18
 进样体积 : 400 μl 版本号: 6.115
 进样时间 : 2025/05/23 05:55:14 实验者: jiangjinwei
 处理时间 (V2) : 2025/05/26 08:57:59 处理者: jiangjinwei
 仪器型号: SHIMADZU LC-2050C(FX278)

<色谱图>

mV



<峰表>

检测器A Ch1 210nm

峰号	保留时间	面积	面积%	高度	理论塔板数(USP)	拖尾因子	分离度(USP)
1	3.603	156732	100.000	17471	3759	1.061	--
总计		156732	100.000	17471			



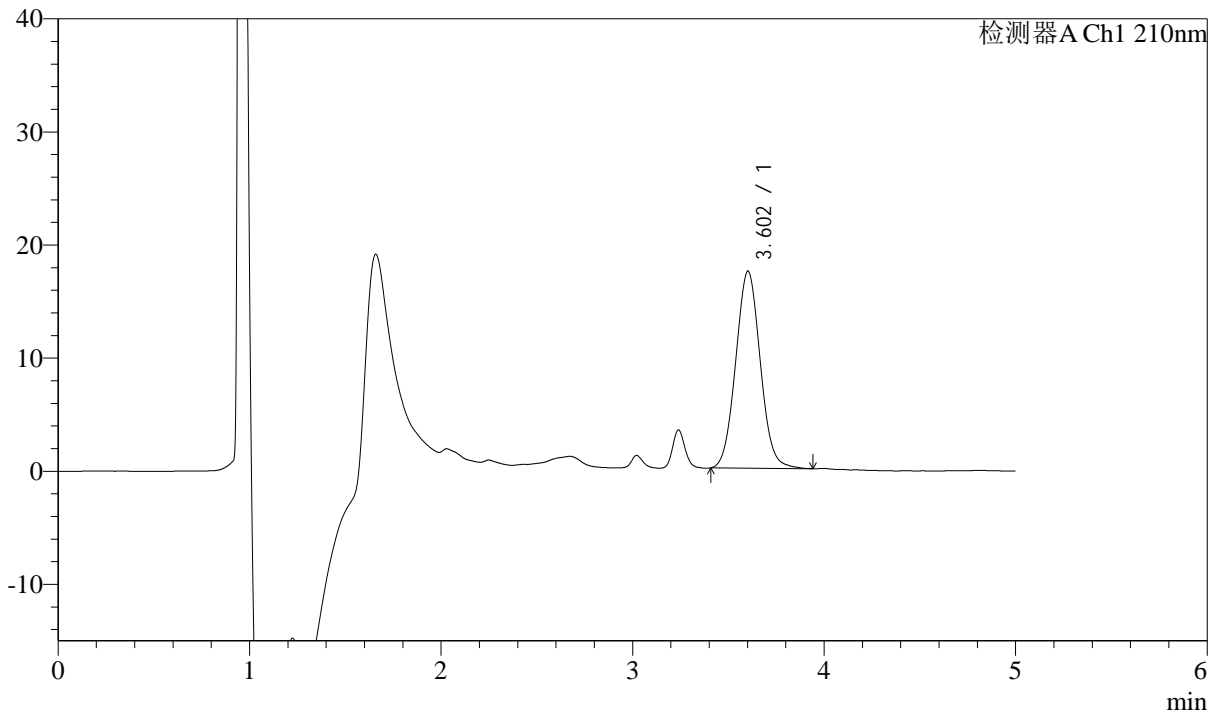
J483

<样品信息>

色谱柱 :SB-C8(150mm*4.6mm,3.5μm) 流速: 1.5ml/min
 柱温 :60°C 波长: 210nm
 数据文件名 :RC\$J483 - 27-116/29-547-2 - cbzj-123852p-1mg-rcd-1mg-dz1-3.lcd
 方法文件名 :RC\$J483 - J483-RCD-FX278.lcm
 批处理文件名: RC\$J483 - J483-20250522-FX278.lcb
 样品瓶号 :4-18
 进样体积 :400 μl 版本号: 6.115
 进样时间 :2025/05/23 06:01:48 实验者: jiangjinwei
 处理时间 (V2) :2025/05/26 08:58:02 处理者: jiangjinwei
 仪器型号: SHIMADZU LC-2050C(FX278)

<色谱图>

mV



<峰表>

检测器A Ch1 210nm

峰号	保留时间	面积	面积%	高度	理论塔板数(USP)	拖尾因子	分离度(USP)
1	3.602	156124	100.000	17424	3752	1.054	--
总计		156124	100.000	17424			



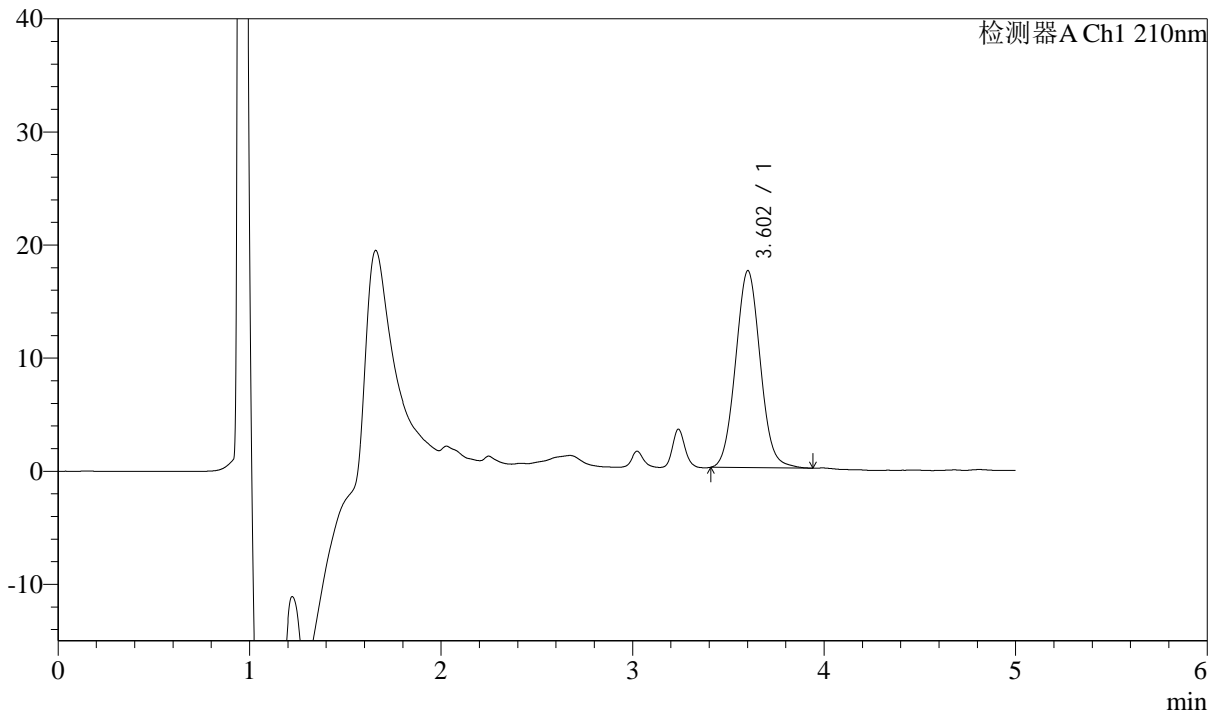
J483

<样品信息>

色谱柱 :SB-C8(150mm*4.6mm,3.5μm) 流速: 1.5ml/min
 柱温 :60°C 波长: 210nm
 数据文件名 :RC\$J483 - 27-116/29-548-2 - cbzj-123852p-1mg-rcd-1mg-dz1-4.lcd
 方法文件名 :RC\$J483 - J483-RCD-FX278.lcm
 批处理文件名: RC\$J483 - J483-20250522-FX278.lcb
 样品瓶号 : 4-27
 进样体积 : 400 μl 版本号: 6.115
 进样时间 : 2025/05/23 06:08:20 实验者: jiangjinwei
 处理时间 (V2) : 2025/05/26 08:58:05 处理者: jiangjinwei
 仪器型号: SHIMADZU LC-2050C(FX278)

<色谱图>

mV



<峰表>

检测器A Ch1 210nm

峰号	保留时间	面积	面积%	高度	理论塔板数(USP)	拖尾因子	分离度(USP)
1	3.602	156748	100.000	17421	3746	1.061	--
总计		156748	100.000	17421			



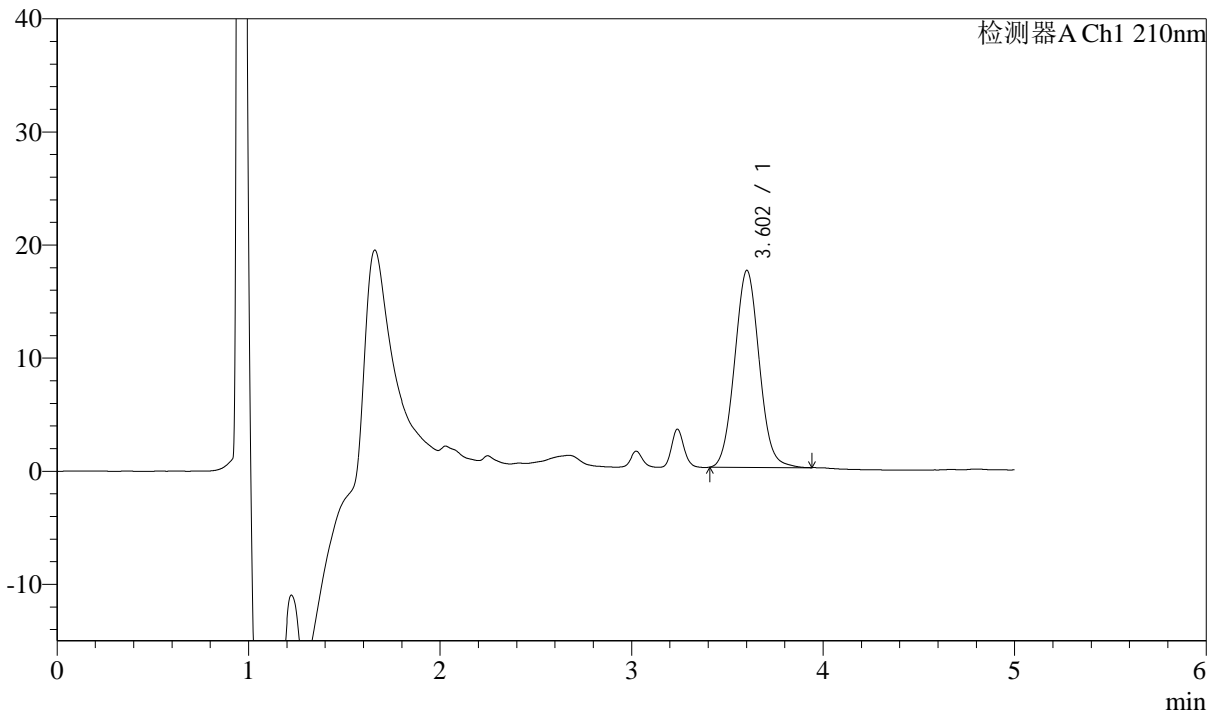
J483

<样品信息>

色谱柱 :SB-C8(150mm*4.6mm,3.5μm) 流速: 1.5ml/min
 柱温 :60°C 波长: 210nm
 数据文件名 :RC\$J483 - 27-116/29-549-2 - cbzj-123852p-1mg-rcd-1mg-dz1-5.lcd
 方法文件名 :RC\$J483 - J483-RCD-FX278.lcm
 批处理文件名: RC\$J483 - J483-20250522-FX278.lcb
 样品瓶号 :4-27
 进样体积 :400 μl 版本号: 6.115
 进样时间 :2025/05/23 06:14:52 实验者: jiangjinwei
 处理时间 (V2) :2025/05/26 08:58:07 处理者: jiangjinwei
 仪器型号: SHIMADZU LC-2050C(FX278)

<色谱图>

mV



<峰表>

检测器A Ch1 210nm

峰号	保留时间	面积	面积%	高度	理论塔板数(USP)	拖尾因子	分离度(USP)
1	3.602	156266	100.000	17419	3757	1.059	--
总计		156266	100.000	17419			



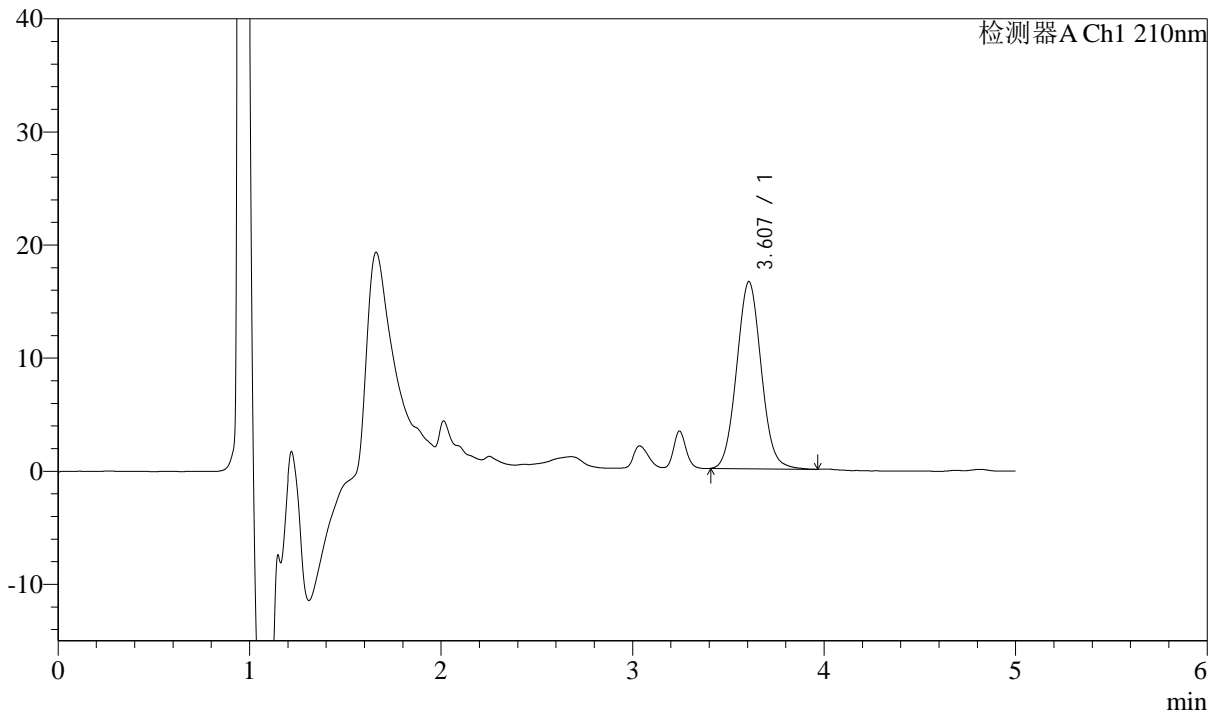
J483

<样品信息>

色谱柱 :SB-C8(150mm*4.6mm,3.5μm) 流速: 1.5ml/min
 柱温 :60°C 波长: 210nm
 数据文件名 :RC\$J483 - 27-116/29-550-2 - cbzj-123852p-1mg-rcd-P1-1.lcd
 方法文件名 :RC\$J483 - J483-RCD-FX278.lcm
 批处理文件名: RC\$J483 - J483-20250522-FX278.lcb
 样品瓶号 :4-1
 进样体积 :400 μl 版本号: 6.115
 进样时间 :2025/05/23 06:21:23 实验者: jiangjinwei
 处理时间 (V2) :2025/05/26 08:58:10 处理者: jiangjinwei
 仪器型号: SHIMADZU LC-2050C(FX278)

<色谱图>

mV



<峰表>

检测器A Ch1 210nm

峰号	保留时间	面积	面积%	高度	理论塔板数(USP)	拖尾因子	分离度(USP)
1	3.607	148128	100.000	16544	3774	1.058	--
总计		148128	100.000	16544			



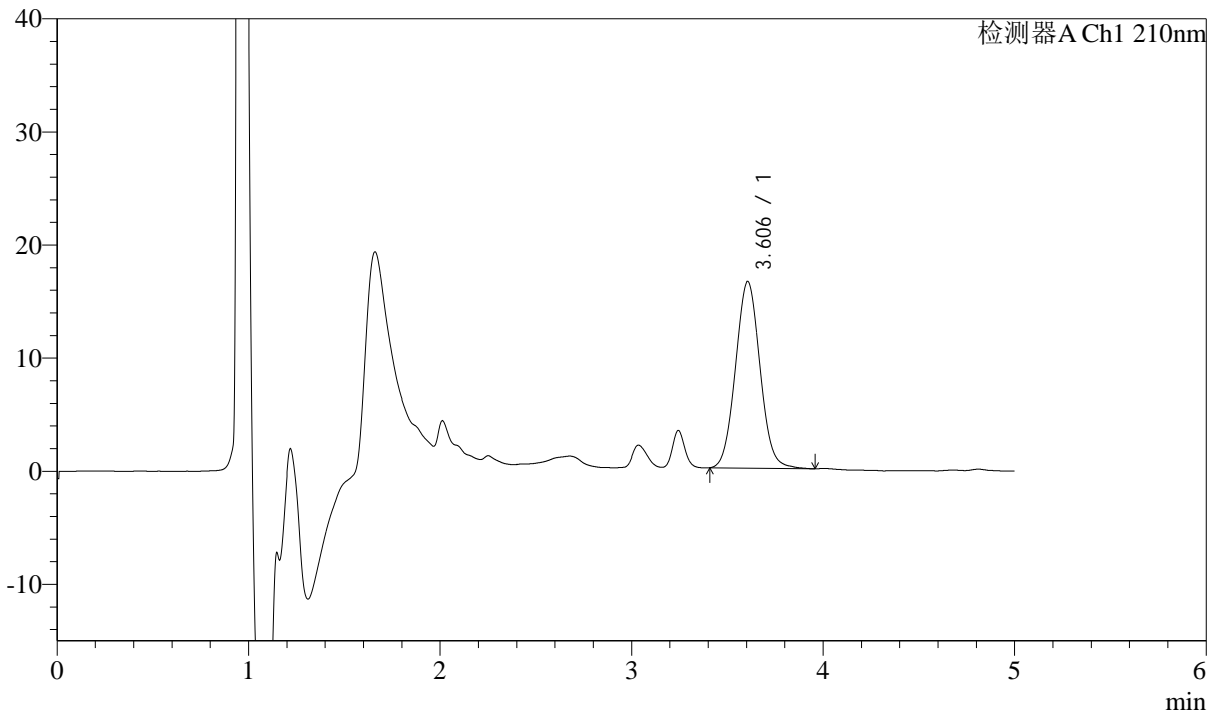
J483

<样品信息>

色谱柱 :SB-C8(150mm*4.6mm,3.5μm) 流速: 1.5ml/min
 柱温 :60°C 波长: 210nm
 数据文件名 :RC\$J483 - 27-116/29-551-2 - cbzj-123852p-1mg-rcd-P1-2.lcd
 方法文件名 :RC\$J483 - J483-RCD-FX278.lcm
 批处理文件名: RC\$J483 - J483-20250522-FX278.lcb
 样品瓶号 :4-1
 进样体积 :400 μl 版本号: 6.115
 进样时间 :2025/05/23 06:27:53 实验者: jiangjinwei
 处理时间 (V2) :2025/05/26 08:58:13 处理者: jiangjinwei
 仪器型号: SHIMADZU LC-2050C(FX278)

<色谱图>

mV



<峰表>

检测器A Ch1 210nm

峰号	保留时间	面积	面积%	高度	理论塔板数(USP)	拖尾因子	分离度(USP)
1	3.606	147646	100.000	16515	3785	1.055	--
总计		147646	100.000	16515			



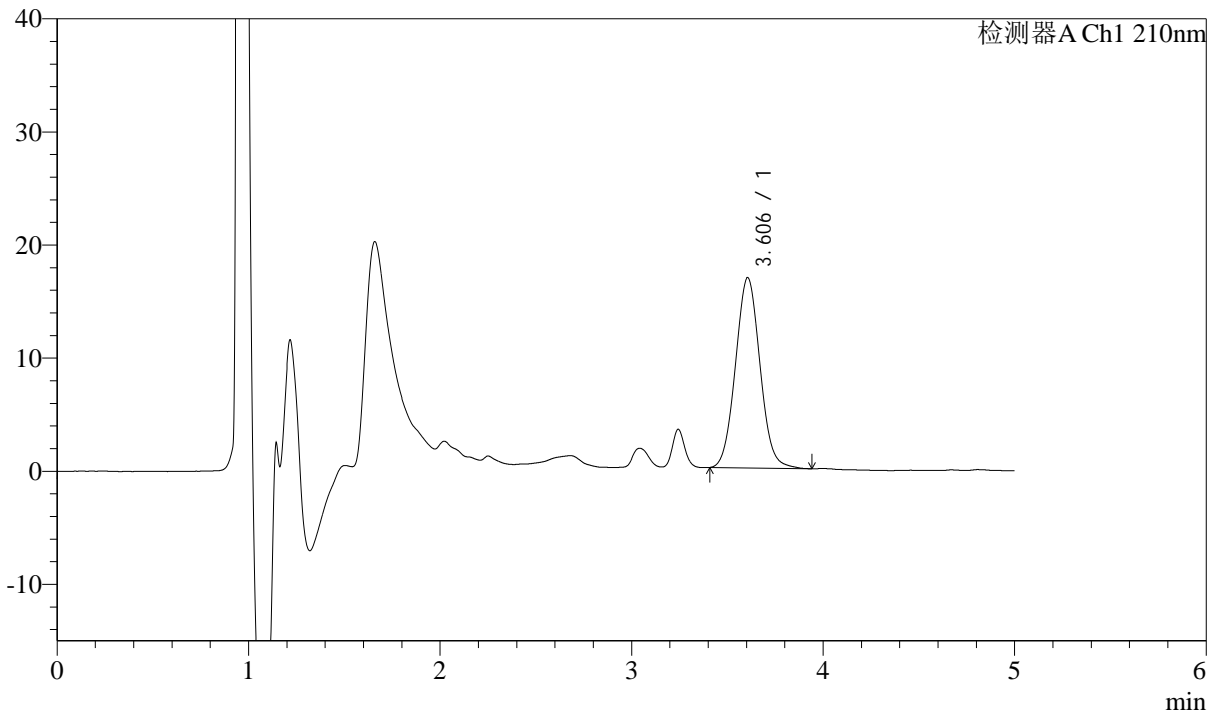
J483

<样品信息>

色谱柱 :SB-C8(150mm*4.6mm,3.5μm) 流速: 1.5ml/min
 柱温 :60°C 波长: 210nm
 数据文件名 :RC\$J483 - 27-116/29-552-2 - cbzj-123852p-1mg-rcd-P2-1.lcd
 方法文件名 :RC\$J483 - J483-RCD-FX278.lcm
 批处理文件名: RC\$J483 - J483-20250522-FX278.lcb
 样品瓶号 :4-10
 进样体积 :400 μl 版本号: 6.115
 进样时间 :2025/05/23 06:34:24 实验者: jiangjinwei
 处理时间 (V2) :2025/05/26 08:58:16 处理者: jiangjinwei
 仪器型号: SHIMADZU LC-2050C(FX278)

<色谱图>

mV



<峰表>

检测器A Ch1 210nm

峰号	保留时间	面积	面积%	高度	理论塔板数(USP)	拖尾因子	分离度(USP)
1	3.606	150895	100.000	16846	3772	1.056	--
总计		150895	100.000	16846			



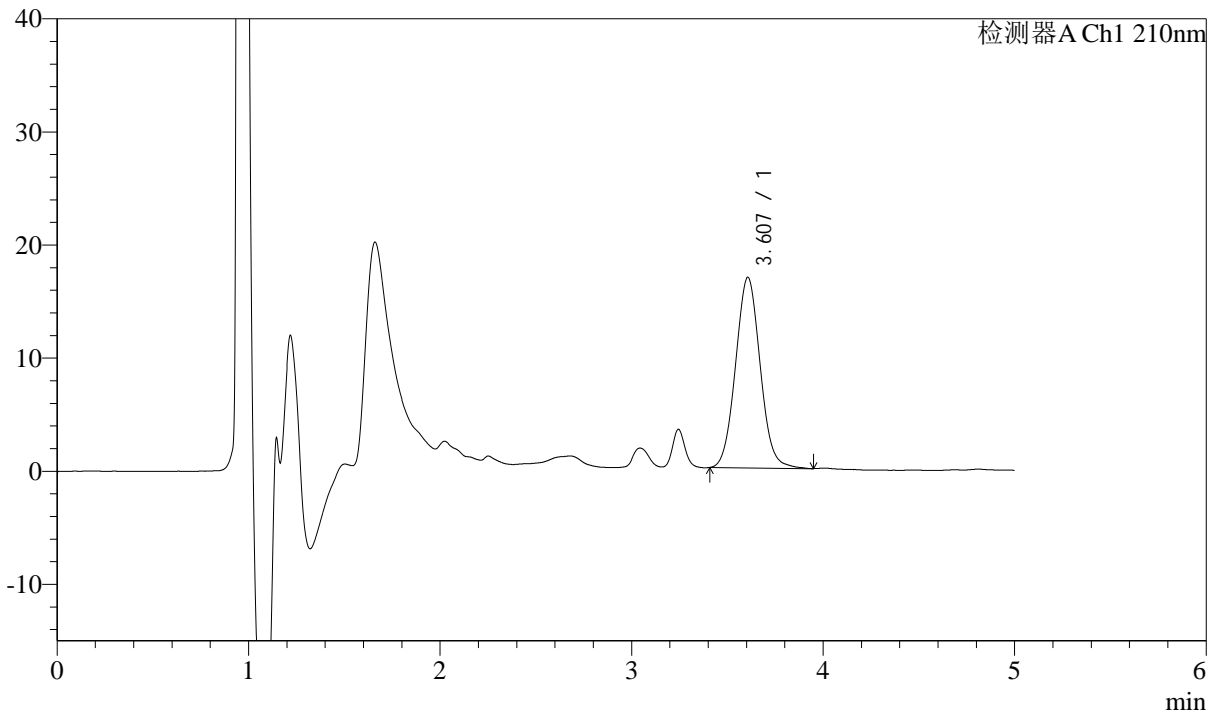
J483

<样品信息>

色谱柱 :SB-C8(150mm*4.6mm,3.5μm) 流速: 1.5ml/min
 柱温 :60°C 波长: 210nm
 数据文件名 :RC\$J483 - 27-116/29-553-2 - cbzj-123852p-1mg-rcd-P2-2.lcd
 方法文件名 :RC\$J483 - J483-RCD-FX278.lcm
 批处理文件名: RC\$J483 - J483-20250522-FX278.lcb
 样品瓶号 :4-10
 进样体积 :400 μl 版本号: 6.115
 进样时间 :2025/05/23 06:40:56 实验者: jiangjinwei
 处理时间 (V2) :2025/05/26 08:58:19 处理者: jiangjinwei
 仪器型号: SHIMADZU LC-2050C(FX278)

<色谱图>

mV



<峰表>

检测器A Ch1 210nm

峰号	保留时间	面积	面积%	高度	理论塔板数(USP)	拖尾因子	分离度(USP)
1	3.607	151375	100.000	16867	3764	1.057	--
总计		151375	100.000	16867			



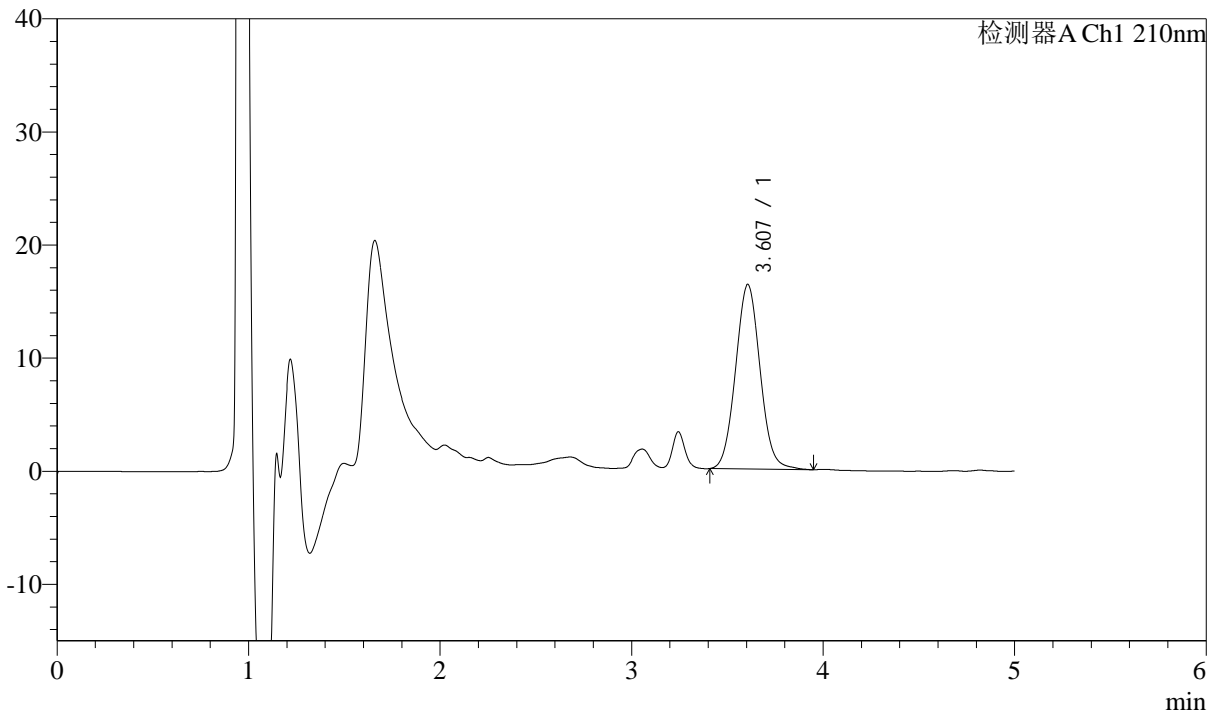
J483

<样品信息>

色谱柱 :SB-C8(150mm*4.6mm,3.5μm) 流速: 1.5ml/min
 柱温 :60°C 波长: 210nm
 数据文件名 :RC\$J483 - 27-116/29-554-2 - cbzj-123852p-1mg-rcd-P3-1.lcd
 方法文件名 :RC\$J483 - J483-RCD-FX278.lcm
 批处理文件名: RC\$J483 - J483-20250522-FX278.lcb
 样品瓶号 :4-19
 进样体积 :400 μl 版本号: 6.115
 进样时间 :2025/05/23 06:47:27 实验者: jiangjinwei
 处理时间 (V2) :2025/05/26 08:58:22 处理者: jiangjinwei
 仪器型号: SHIMADZU LC-2050C(FX278)

<色谱图>

mV



<峰表>

检测器A Ch1 210nm

峰号	保留时间	面积	面积%	高度	理论塔板数(USP)	拖尾因子	分离度(USP)
1	3.607	146251	100.000	16328	3786	1.058	--
总计		146251	100.000	16328			



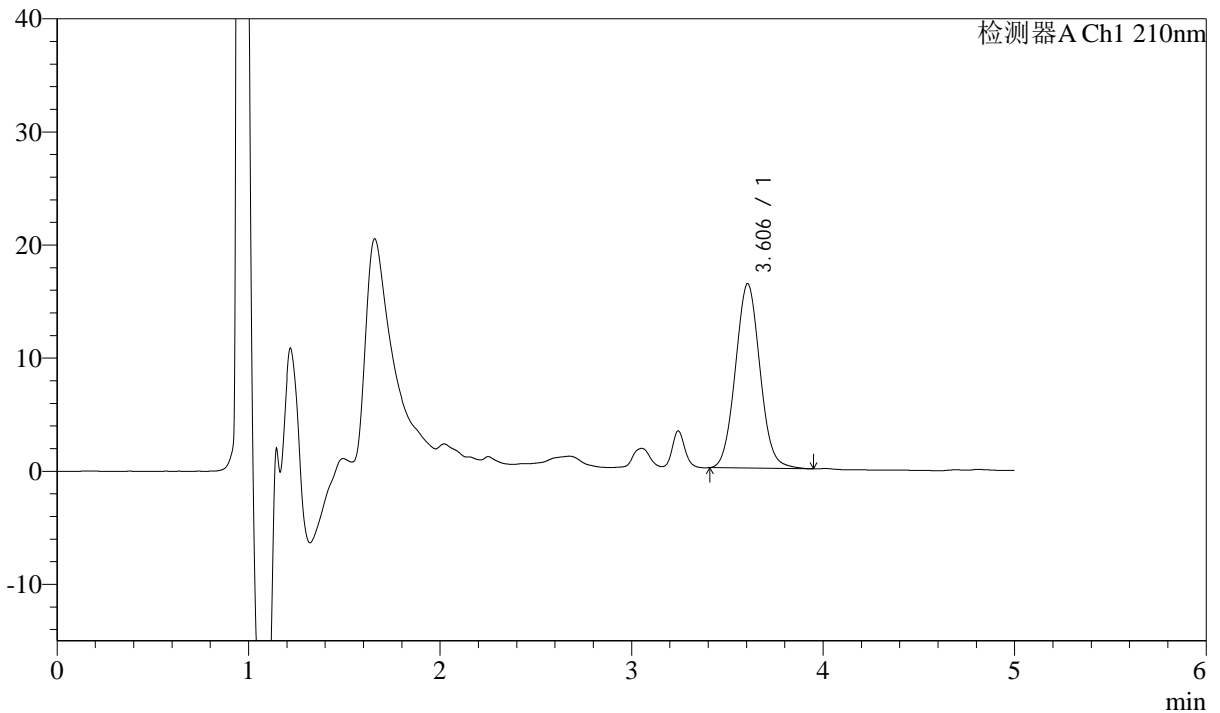
J483

<样品信息>

色谱柱 :SB-C8(150mm*4.6mm,3.5μm) 流速: 1.5ml/min
 柱温 :60°C 波长: 210nm
 数据文件名 :RC\$J483 - 27-116/29-555-2 - cbzj-123852p-1mg-rcd-P3-2.lcd
 方法文件名 :RC\$J483 - J483-RCD-FX278.lcm
 批处理文件名: RC\$J483 - J483-20250522-FX278.lcb
 样品瓶号 :4-19
 进样体积 :400 μl 版本号: 6.115
 进样时间 :2025/05/23 06:53:58 实验者: jiangjinwei
 处理时间 (V2) :2025/05/26 08:58:25 处理者: jiangjinwei
 仪器型号: SHIMADZU LC-2050C(FX278)

<色谱图>

mV



<峰表>

检测器A Ch1 210nm

峰号	保留时间	面积	面积%	高度	理论塔板数(USP)	拖尾因子	分离度(USP)
1	3.606	145927	100.000	16315	3771	1.059	--
总计		145927	100.000	16315			



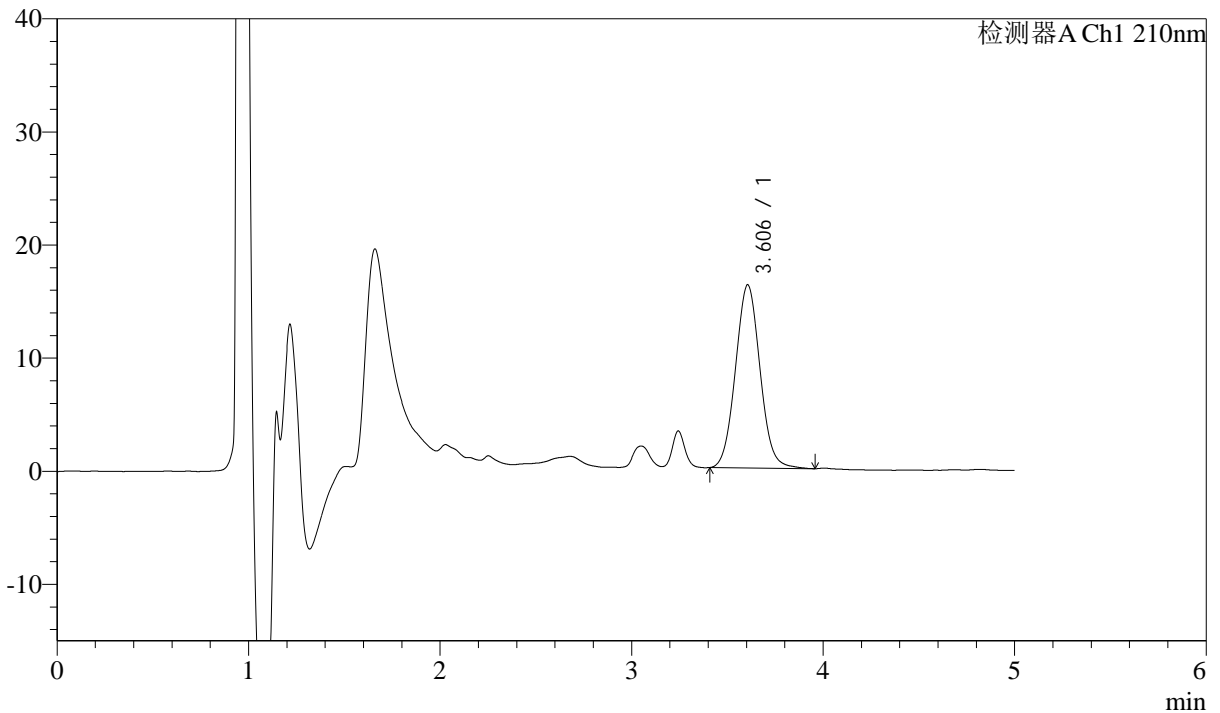
J483

<样品信息>

色谱柱 :SB-C8(150mm*4.6mm,3.5μm) 流速: 1.5ml/min
 柱温 :60°C 波长: 210nm
 数据文件名 :RC\$J483 - 27-116/29-556-2 - cbzj-123852p-1mg-rcd-P4-1.lcd
 方法文件名 :RC\$J483 - J483-RCD-FX278.lcm
 批处理文件名: RC\$J483 - J483-20250522-FX278.lcb
 样品瓶号 :4-28
 进样体积 :400 μl 版本号: 6.115
 进样时间 :2025/05/23 07:00:28 实验者: jiangjinwei
 处理时间 (V2) :2025/05/26 08:58:27 处理者: jiangjinwei
 仪器型号: SHIMADZU LC-2050C(FX278)

<色谱图>

mV



<峰表>

检测器A Ch1 210nm

峰号	保留时间	面积	面积%	高度	理论塔板数(USP)	拖尾因子	分离度(USP)
1	3.606	145314	100.000	16209	3770	1.057	--
总计		145314	100.000	16209			



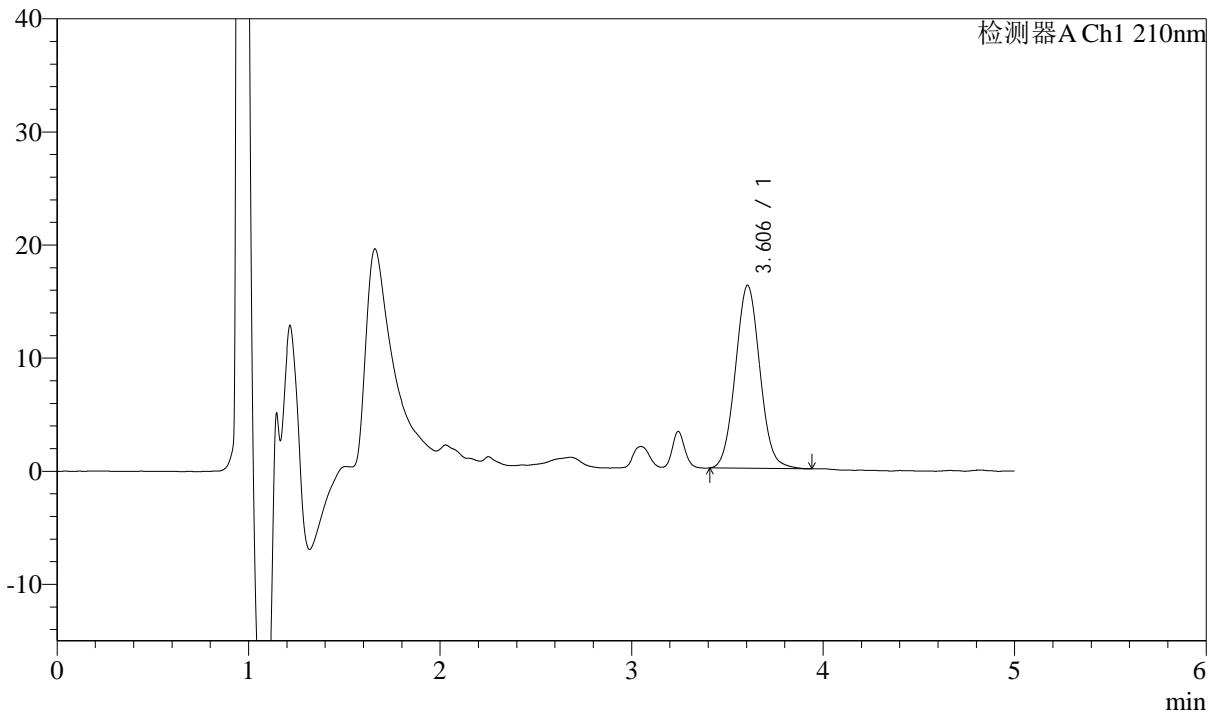
J483

<样品信息>

色谱柱 :SB-C8(150mm*4.6mm,3.5μm) 流速: 1.5ml/min
 柱温 :60°C 波长: 210nm
 数据文件名 :RC\$J483 - 27-116/29-557-2 - cbzj-123852p-1mg-rcd-P4-2.lcd
 方法文件名 :RC\$J483 - J483-RCD-FX278.lcm
 批处理文件名: RC\$J483 - J483-20250522-FX278.lcb
 样品瓶号 : 4-28
 进样体积 : 400 μl 版本号: 6.115
 进样时间 : 2025/05/23 07:07:00 实验者: jiangjinwei
 处理时间 (V2) : 2025/05/26 08:58:30 处理者: jiangjinwei
 仪器型号: SHIMADZU LC-2050C(FX278)

<色谱图>

mV



<峰表>

检测器A Ch1 210nm

峰号	保留时间	面积	面积%	高度	理论塔板数(USP)	拖尾因子	分离度(USP)
1	3.606	144705	100.000	16198	3790	1.055	--
总计		144705	100.000	16198			



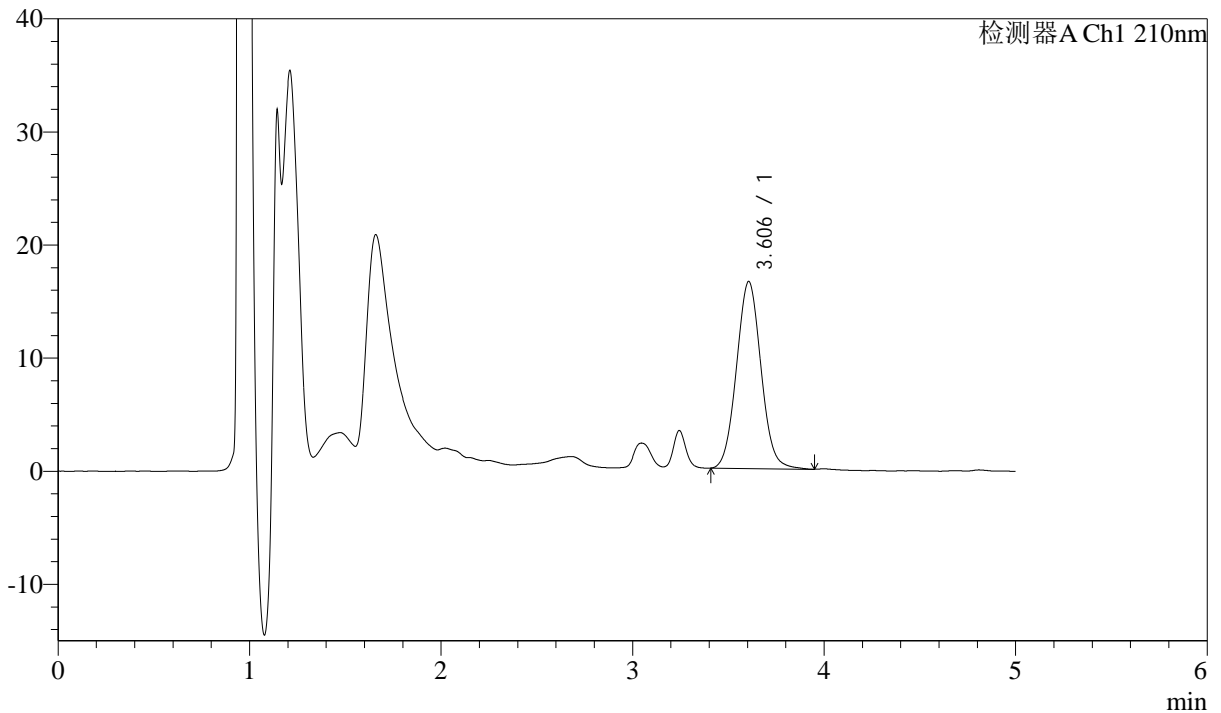
J483

<样品信息>

色谱柱 :SB-C8(150mm*4.6mm,3.5μm) 流速: 1.5ml/min
 柱温 :60°C 波长: 210nm
 数据文件名 :RC\$J483 - 27-116/29-558-2 - cbzj-123852p-1mg-rcd-P5-1.lcd
 方法文件名 :RC\$J483 - J483-RCD-FX278.lcm
 批处理文件名: RC\$J483 - J483-20250522-FX278.lcb
 样品瓶号 :4-37
 进样体积 :400 μl 版本号: 6.115
 进样时间 :2025/05/23 07:13:30 实验者: jiangjinwei
 处理时间 (V2) :2025/05/26 08:58:33 处理者: jiangjinwei
 仪器型号: SHIMADZU LC-2050C(FX278)

<色谱图>

mV



<峰表>

检测器A Ch1 210nm

峰号	保留时间	面积	面积%	高度	理论塔板数(USP)	拖尾因子	分离度(USP)
1	3.606	148005	100.000	16542	3786	1.055	--
总计		148005	100.000	16542			



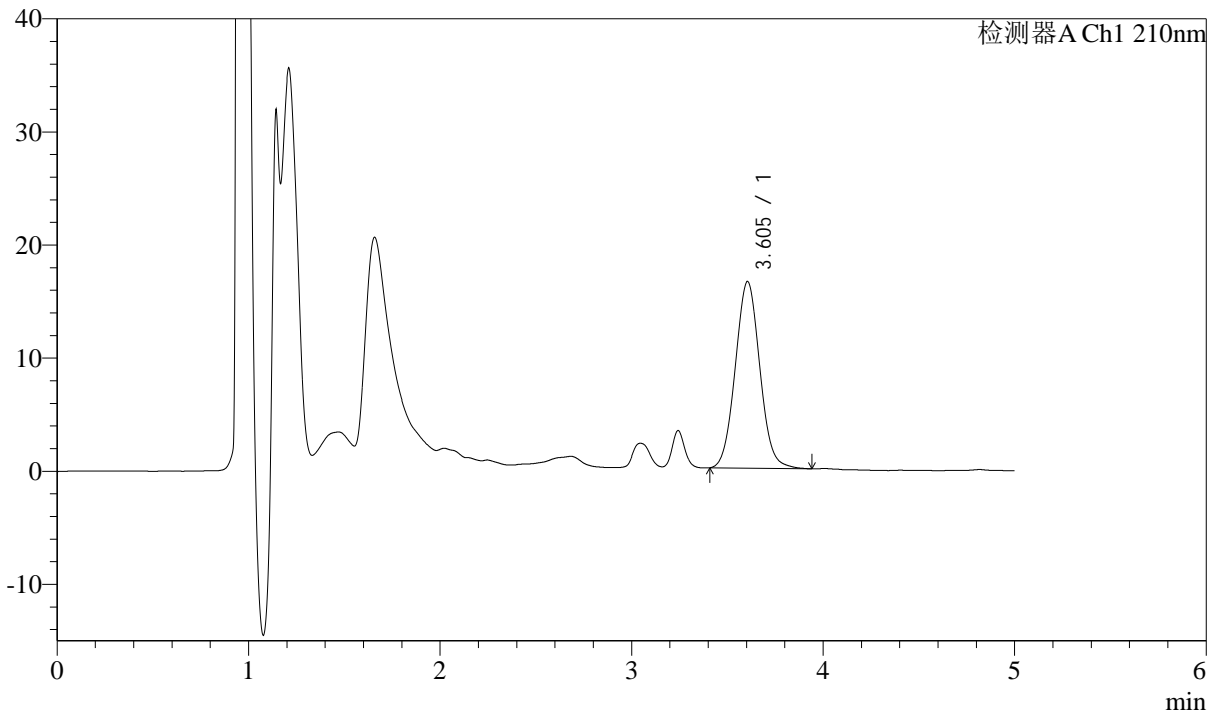
J483

<样品信息>

色谱柱 :SB-C8(150mm*4.6mm,3.5μm) 流速: 1.5ml/min
 柱温 :60°C 波长: 210nm
 数据文件名 :RC\$J483 - 27-116/29-559-2 - cbzj-123852p-1mg-rcd-P5-2.lcd
 方法文件名 :RC\$J483 - J483-RCD-FX278.lcm
 批处理文件名: RC\$J483 - J483-20250522-FX278.lcb
 样品瓶号 :4-37
 进样体积 :400 μl 版本号: 6.115
 进样时间 :2025/05/23 07:20:01 实验者: jiangjinwei
 处理时间 (V2) :2025/05/26 08:58:36 处理者: jiangjinwei
 仪器型号: SHIMADZU LC-2050C(FX278)

<色谱图>

mV



<峰表>

检测器A Ch1 210nm

峰号	保留时间	面积	面积%	高度	理论塔板数(USP)	拖尾因子	分离度(USP)
1	3.605	147995	100.000	16527	3768	1.055	--
总计		147995	100.000	16527			



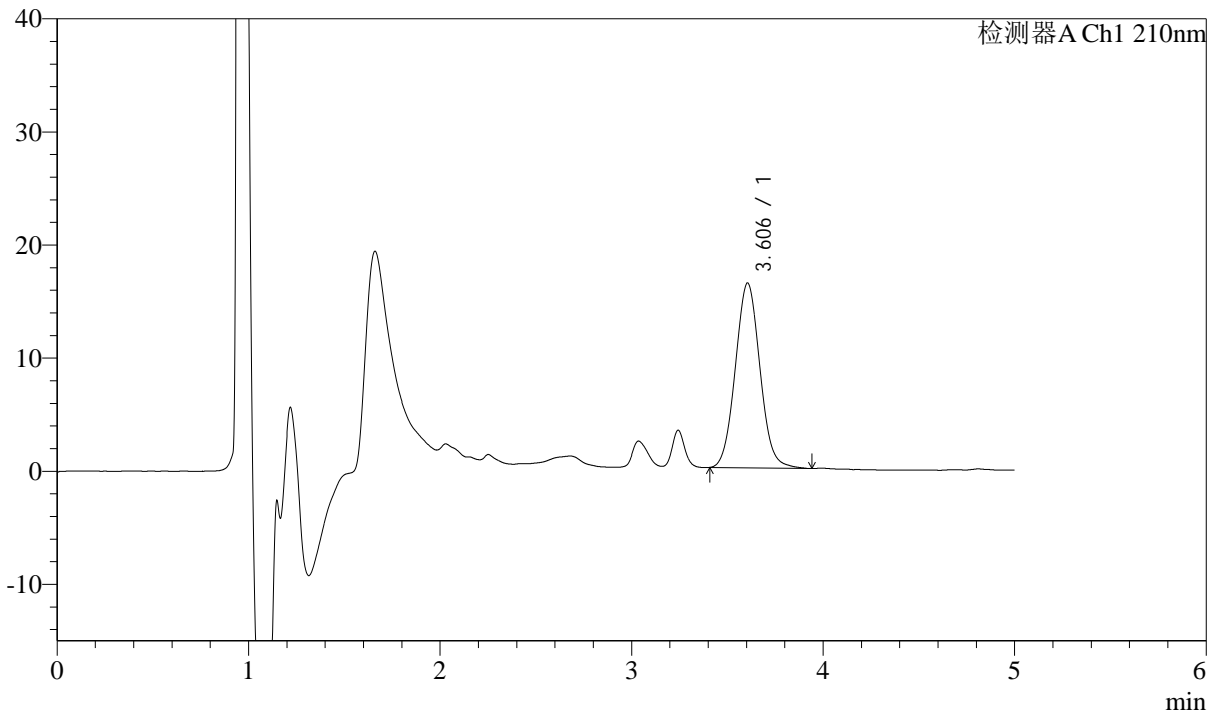
J483

<样品信息>

色谱柱 :SB-C8(150mm*4.6mm,3.5μm) 流速: 1.5ml/min
 柱温 :60°C 波长: 210nm
 数据文件名 :RC\$J483 - 27-116/29-560-2 - cbzj-123852p-1mg-rcd-P6-1.lcd
 方法文件名 :RC\$J483 - J483-RCD-FX278.lcm
 批处理文件名: RC\$J483 - J483-20250522-FX278.lcb
 样品瓶号 :4-46
 进样体积 :400 μl 版本号: 6.115
 进样时间 :2025/05/23 07:26:33 实验者: jiangjinwei
 处理时间 (V2) :2025/05/26 08:58:39 处理者: jiangjinwei
 仪器型号: SHIMADZU LC-2050C(FX278)

<色谱图>

mV



<峰表>

检测器A Ch1 210nm

峰号	保留时间	面积	面积%	高度	理论塔板数(USP)	拖尾因子	分离度(USP)
1	3.606	146946	100.000	16355	3752	1.060	--
总计		146946	100.000	16355			



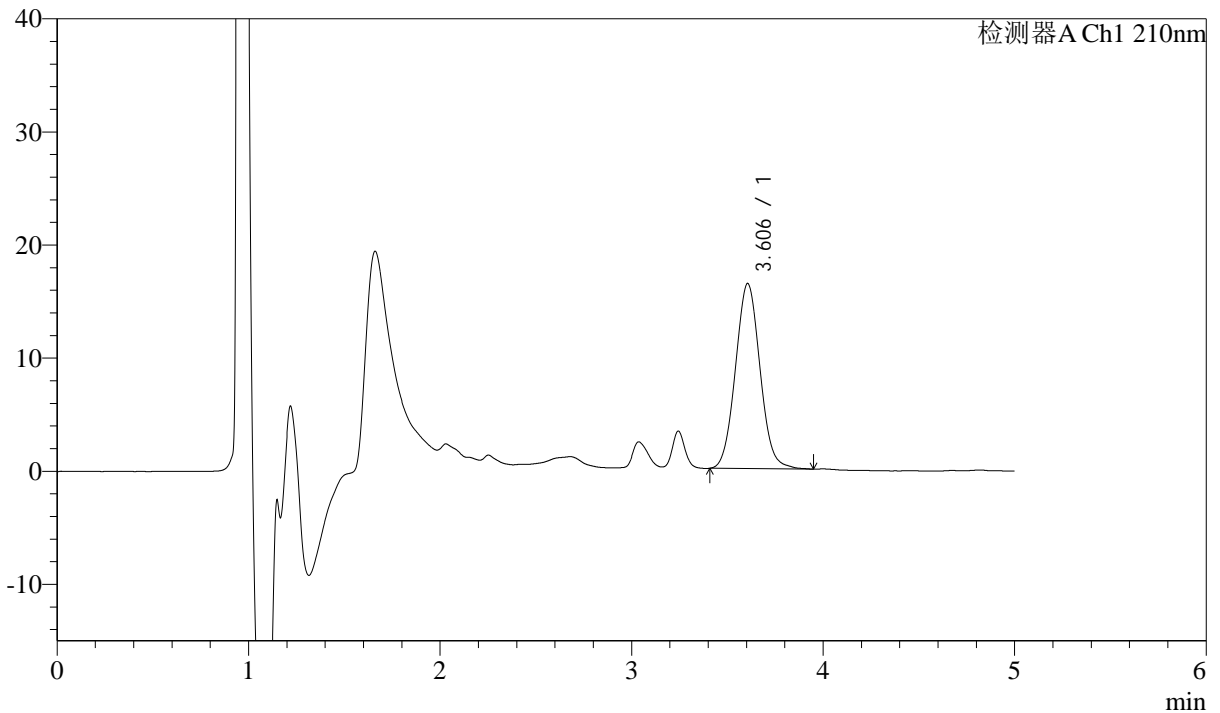
J483

<样品信息>

色谱柱 :SB-C8(150mm*4.6mm,3.5μm) 流速: 1.5ml/min
 柱温 :60°C 波长: 210nm
 数据文件名 :RC\$J483 - 27-116/29-561-2 - cbzj-123852p-1mg-rcd-P6-2.lcd
 方法文件名 :RC\$J483 - J483-RCD-FX278.lcm
 批处理文件名: RC\$J483 - J483-20250522-FX278.lcb
 样品瓶号 :4-46
 进样体积 :400 μl 版本号: 6.115
 进样时间 :2025/05/23 07:33:03 实验者: jiangjinwei
 处理时间 (V2) :2025/05/26 08:58:41 处理者: jiangjinwei
 仪器型号: SHIMADZU LC-2050C(FX278)

<色谱图>

mV



<峰表>

检测器A Ch1 210nm

峰号	保留时间	面积	面积%	高度	理论塔板数(USP)	拖尾因子	分离度(USP)
1	3.606	146729	100.000	16379	3766	1.059	--
总计		146729	100.000	16379			



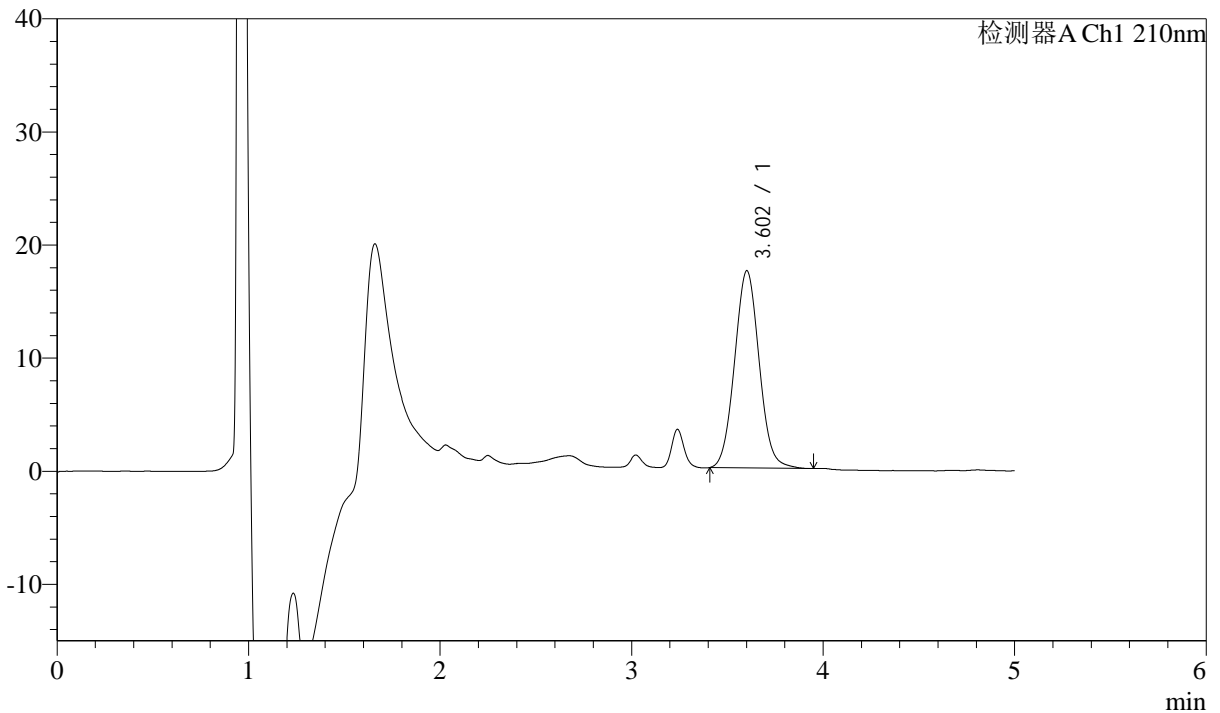
J483

<样品信息>

色谱柱 :SB-C8(150mm*4.6mm,3.5μm) 流速: 1.5ml/min
 柱温 :60°C 波长: 210nm
 数据文件名 :RC\$J483 - 27-116/29-562-2 - cbzj-123852p-1mg-rcd-1mg-dz2-1.lcd
 方法文件名 :RC\$J483 - J483-RCD-FX278.lcm
 批处理文件名: RC\$J483 - J483-20250522-FX278.lcb
 样品瓶号 :4-36
 进样体积 :400 μl 版本号: 6.115
 进样时间 :2025/05/23 07:39:36 实验者: jiangjinwei
 处理时间 (V2) :2025/05/26 08:58:44 处理者: jiangjinwei
 仪器型号: SHIMADZU LC-2050C(FX278)

<色谱图>

mV



<峰表>

检测器A Ch1 210nm

峰号	保留时间	面积	面积%	高度	理论塔板数(USP)	拖尾因子	分离度(USP)
1	3.602	156504	100.000	17443	3763	1.055	--
总计		156504	100.000	17443			



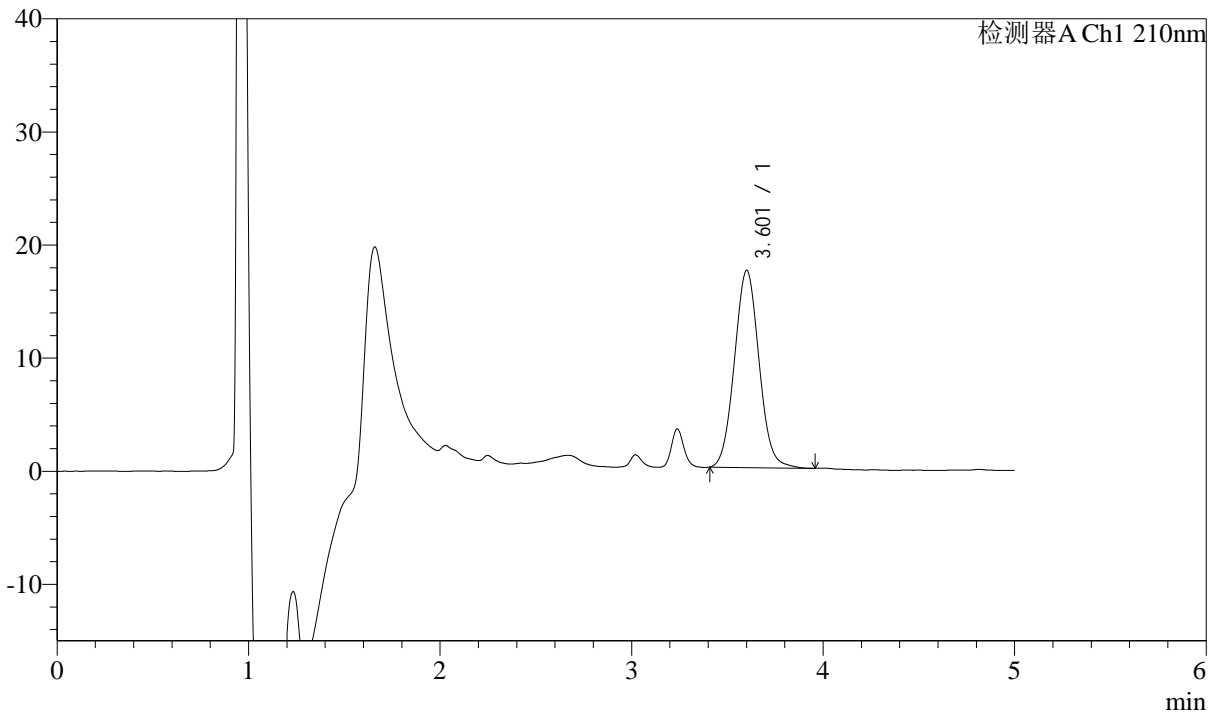
J483

<样品信息>

色谱柱 :SB-C8(150mm*4.6mm,3.5μm) 流速: 1.5ml/min
 柱温 :60°C 波长: 210nm
 数据文件名 :RC\$J483 - 27-116/29-563-2 - cbzj-123852p-1mg-rcd-1mg-dz2-2.lcd
 方法文件名 :RC\$J483 - J483-RCD-FX278.lcm
 批处理文件名: RC\$J483 - J483-20250522-FX278.lcb
 样品瓶号 :4-36
 进样体积 :400 μl 版本号: 6.115
 进样时间 :2025/05/23 07:46:08 实验者: jiangjinwei
 处理时间 (V2) :2025/05/26 08:58:47 处理者: jiangjinwei
 仪器型号: SHIMADZU LC-2050C(FX278)

<色谱图>

mV



<峰表>

检测器A Ch1 210nm

峰号	保留时间	面积	面积%	高度	理论塔板数(USP)	拖尾因子	分离度(USP)
1	3.601	156753	100.000	17425	3734	1.056	--
总计		156753	100.000	17425			