



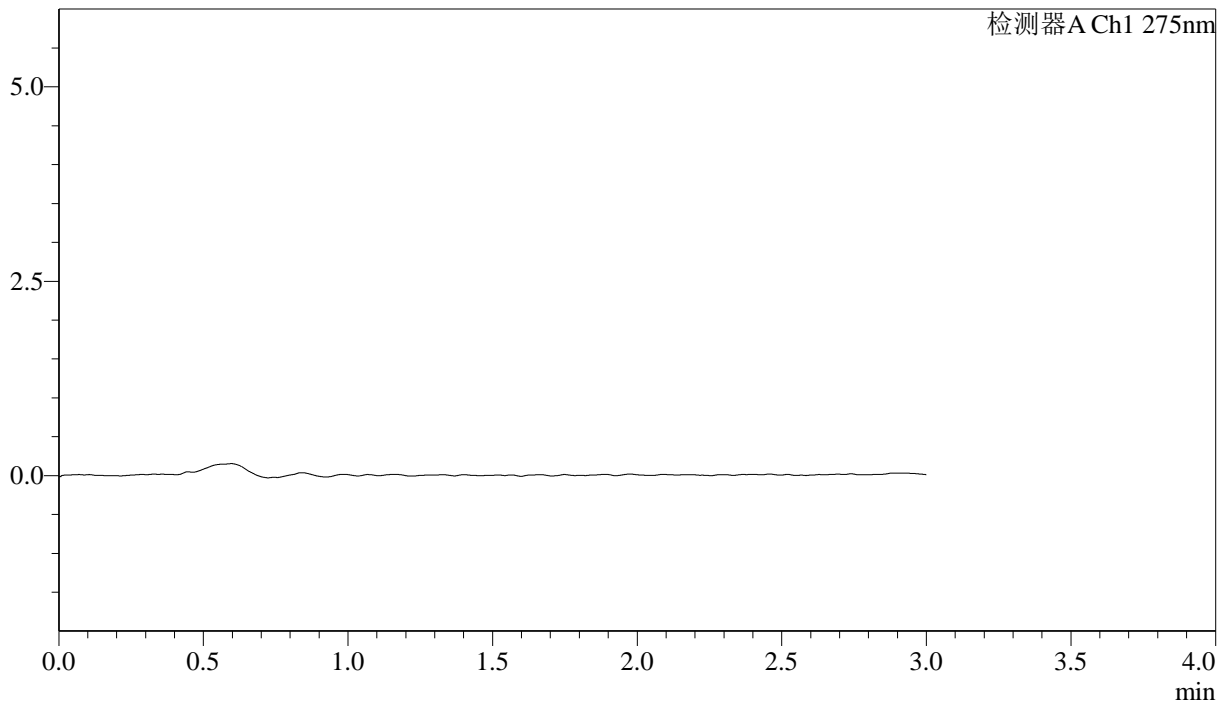
# QTL-4138

## <样品信息>

色谱柱: LP-C18(50mm\*4.6mm,5 $\mu$ m) 流速: 1.5ml/min  
柱温: 30°C 波长: 275nm  
数据文件名: RC\$QTL-4138 - 18-36/18-1385-2 - zzp-2025042721p-rcd-1mg-SHUIjz-jf50z-rj.lcd  
方法文件名: RC\$QTL-4138 - QTL-4138-RCD-FX267.lcm  
批处理文件名: RC\$QTL-4138 - QTL-4138-20250523-FX267.lcb  
样品瓶号: 4-9  
进样体积: 20 $\mu$ l 版本号: 6.115  
进样时间: 2025/05/23 19:33:46 实验者: jiangjinwei  
处理时间 (V2): 2025/05/26 09:14:00 处理者: jiangjinwei  
仪器型号: SHIMADZU LC-2050C(FX267)

## <色谱图>

mV



## <峰表>

检测器A Ch1 275nm

峰号	保留时间	面积	面积%	高度	理论塔板数(USP)	拖尾因子	分离度(USP)
总计							



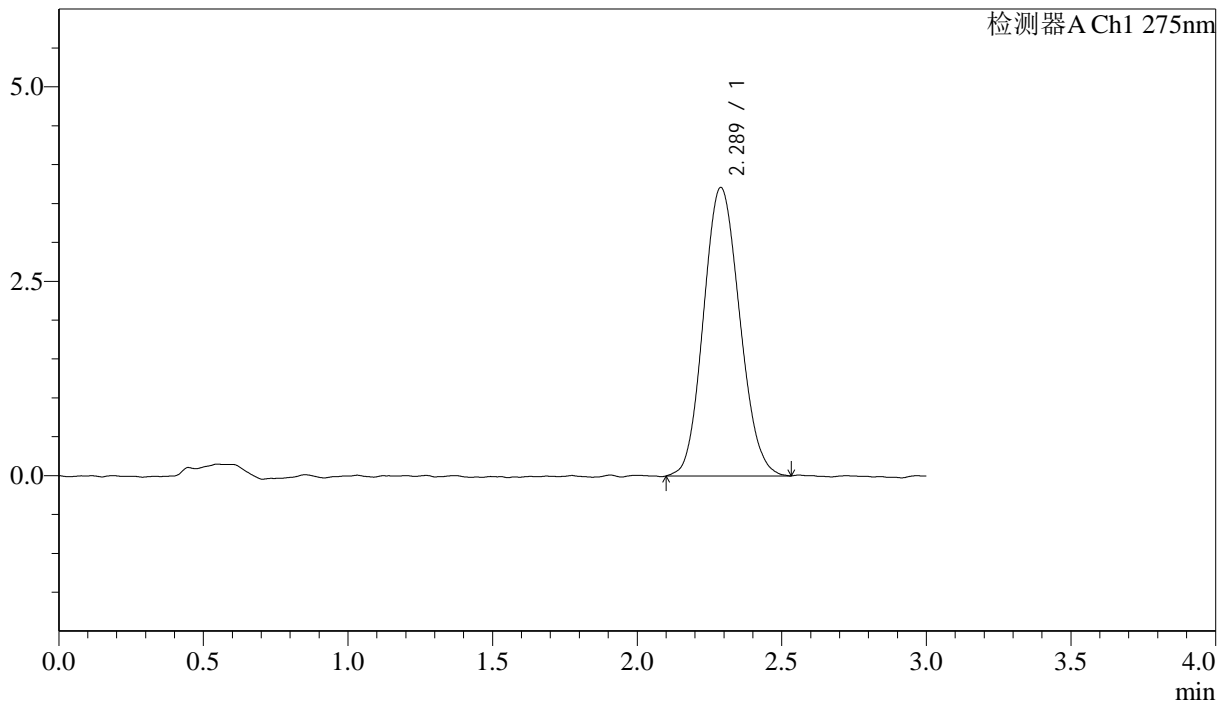
# QTL-4138

## <样品信息>

色谱柱: LP-C18(50mm\*4.6mm,5μm)      流速: 1.5ml/min  
 柱温: 30°C      波长: 275nm  
 数据文件名: RC\$QTL-4138 - 18-36/18-1386-2 - zzp-2025042721p-rcd-1mg-SHUIjz-jf50z-dz1-1.lcd  
 方法文件名: RC\$QTL-4138 - QTL-4138-RCD-FX267.lcm  
 批处理文件名: RC\$QTL-4138 - QTL-4138-20250523-FX267.lcb  
 样品瓶号: 4-18  
 进样体积: 20μl      版本号: 6.115  
 进样时间: 2025/05/23 19:37:11      实验者: jiangjinwei  
 处理时间 (V2): 2025/05/26 09:14:04      处理者: jiangjinwei  
 仪器型号: SHIMADZU LC-2050C(FX267)

## <色谱图>

mV



## <峰表>

检测器A Ch1 275nm

峰号	保留时间	面积	面积%	高度	理论塔板数(USP)	拖尾因子	分离度(USP)
1	2.289	32312	100.000	3712	1582	1.108	--
总计		32312	100.000	3712			



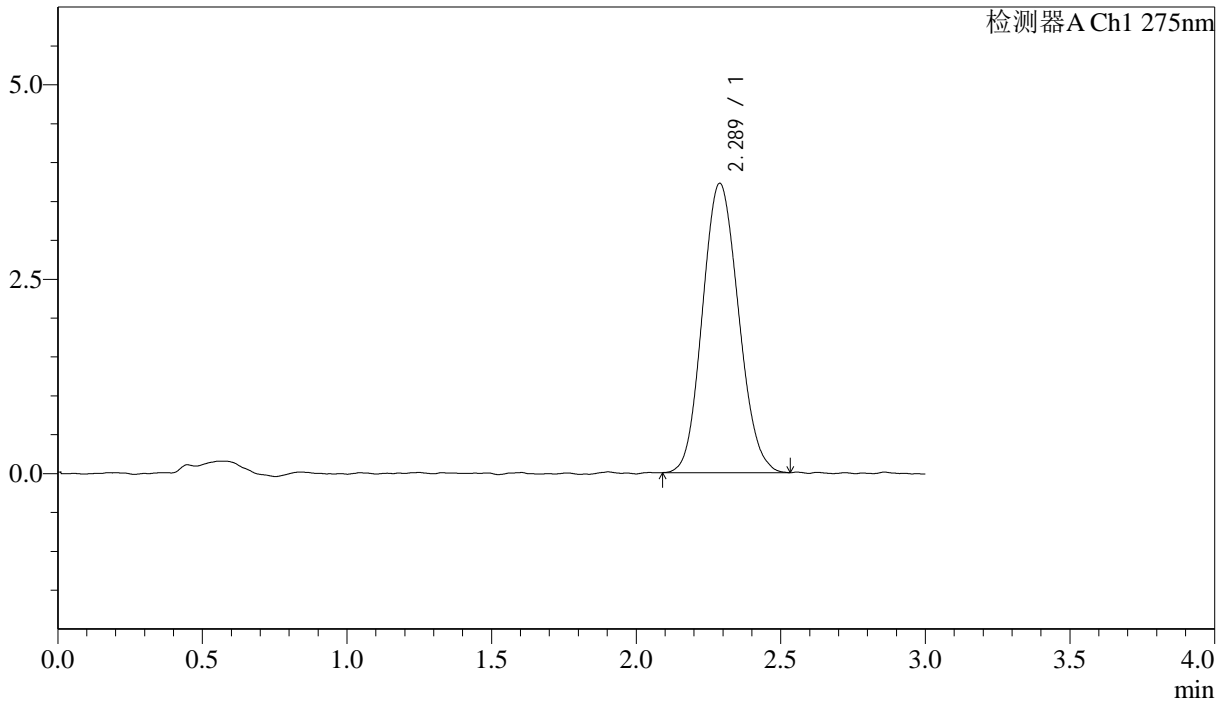
# QTL-4138

## <样品信息>

色谱柱: LP-C18(50mm\*4.6mm,5μm)      流速: 1.5ml/min  
 柱温: 30°C      波长: 275nm  
 数据文件名: RC\$QTL-4138 - 18-36/18-1387-2 - zzp-2025042721p-rcd-1mg-SHUIjz-jf50z-dz1-2.lcd  
 方法文件名: RC\$QTL-4138 - QTL-4138-RCD-FX267.lcm  
 批处理文件名: RC\$QTL-4138 - QTL-4138-20250523-FX267.lcb  
 样品瓶号: 4-18  
 进样体积: 20μl      版本号: 6.115  
 进样时间: 2025/05/23 19:40:36      实验者: jiangjinwei  
 处理时间 (V2): 2025/05/26 09:14:07      处理者: jiangjinwei  
 仪器型号: SHIMADZU LC-2050C(FX267)

## <色谱图>

mV



## <峰表>

检测器A Ch1 275nm

峰号	保留时间	面积	面积%	高度	理论塔板数(USP)	拖尾因子	分离度(USP)
1	2.289	32257	100.000	3722	1587	1.107	--
总计		32257	100.000	3722			



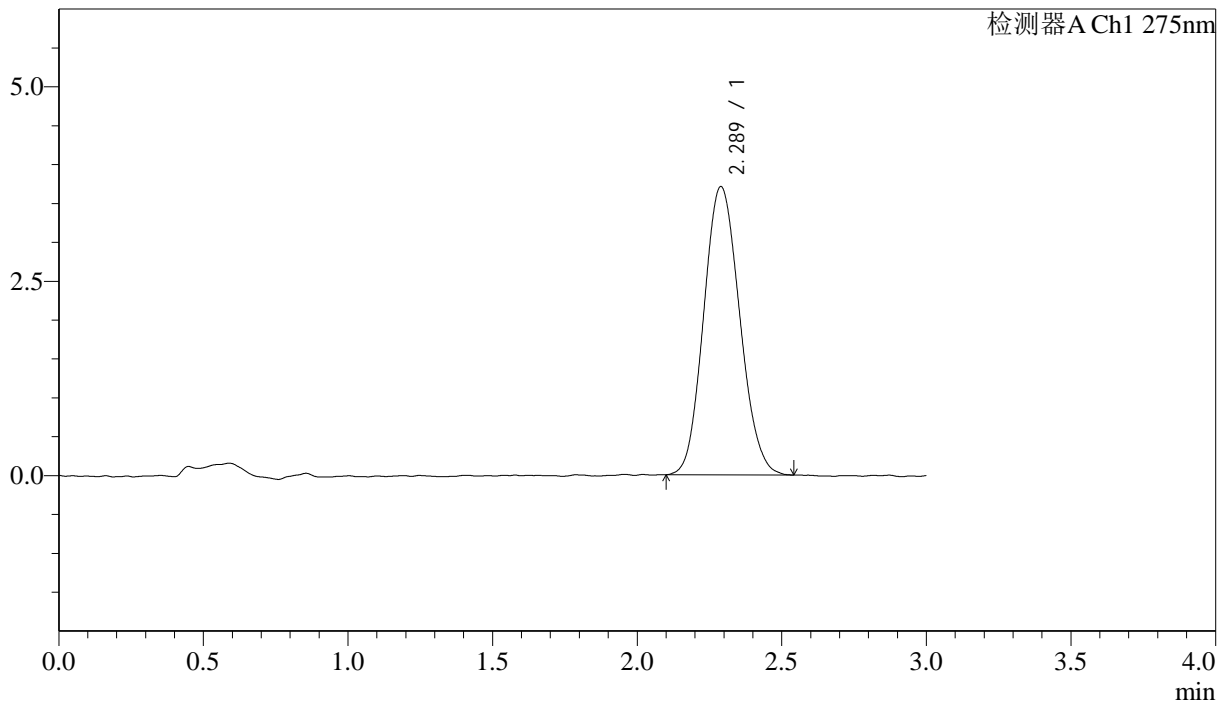
# QTL-4138

## <样品信息>

色谱柱: LP-C18(50mm\*4.6mm,5μm)      流速: 1.5ml/min  
 柱温: 30°C      波长: 275nm  
 数据文件名: RC\$QTL-4138 - 18-36/18-1388-2 - zzp-2025042721p-rcd-1mg-SHUIjz-jf50z-dz1-3.lcd  
 方法文件名: RC\$QTL-4138 - QTL-4138-RCD-FX267.lcm  
 批处理文件名: RC\$QTL-4138 - QTL-4138-20250523-FX267.lcb  
 样品瓶号: 4-18  
 进样体积: 20μl      版本号: 6.115  
 进样时间: 2025/05/23 19:44:00      实验者: jiangjinwei  
 处理时间 (V2): 2025/05/26 09:14:10      处理者: jiangjinwei  
 仪器型号: SHIMADZU LC-2050C(FX267)

## <色谱图>

mV



## <峰表>

检测器A Ch1 275nm

峰号	保留时间	面积	面积%	高度	理论塔板数(USP)	拖尾因子	分离度(USP)
1	2.289	32109	100.000	3708	1605	1.113	--
总计		32109	100.000	3708			



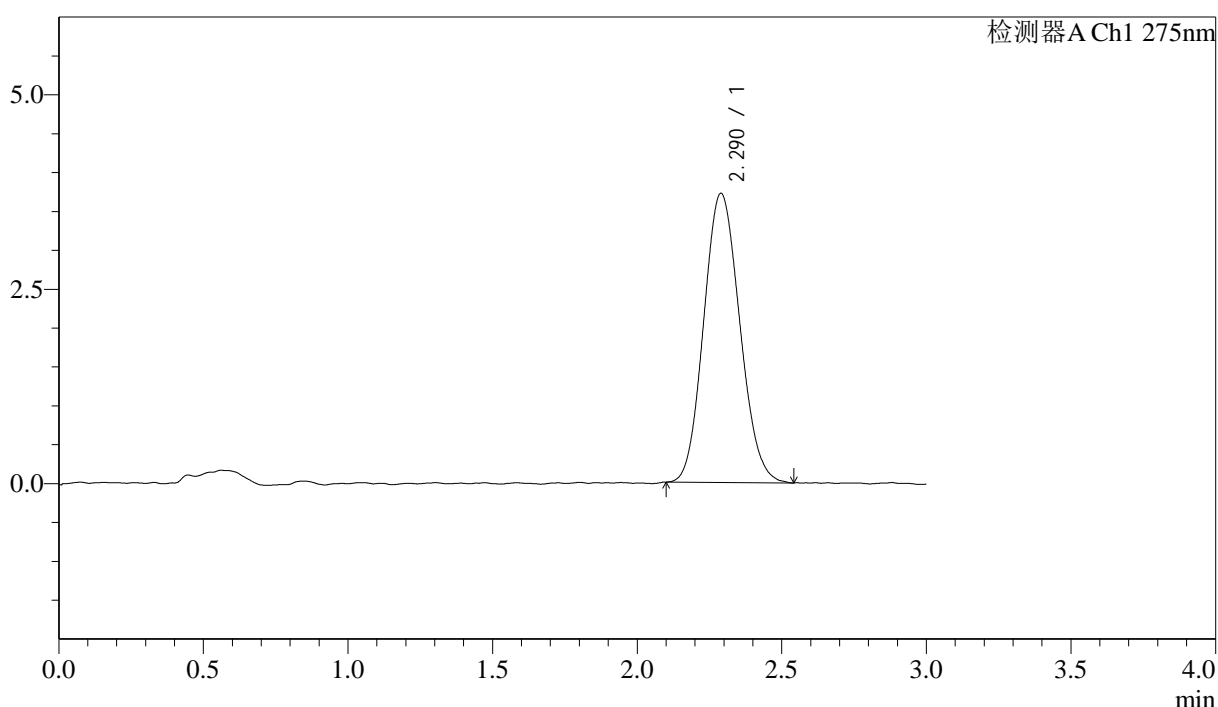
# QTL-4138

## <样品信息>

色谱柱: LP-C18(50mm\*4.6mm,5μm)      流速: 1.5ml/min  
 柱温: 30°C      波长: 275nm  
 数据文件名: RC\$QTL-4138 - 18-36/18-1389-2 - zzp-2025042721p-rcd-1mg-SHUIjz-jf50z-dz1-4.lcd  
 方法文件名: RC\$QTL-4138 - QTL-4138-RCD-FX267.lcm  
 批处理文件名: RC\$QTL-4138 - QTL-4138-20250523-FX267.lcb  
 样品瓶号: 4-18  
 进样体积: 20μl      版本号: 6.115  
 进样时间: 2025/05/23 19:47:25      实验者: jiangjinwei  
 处理时间 (V2): 2025/05/26 09:14:12      处理者: jiangjinwei  
 仪器型号: SHIMADZU LC-2050C(FX267)

## <色谱图>

mV



## <峰表>

检测器A Ch1 275nm

峰号	保留时间	面积	面积%	高度	理论塔板数(USP)	拖尾因子	分离度(USP)
1	2.290	32209	100.000	3718	1586	1.109	--
总计		32209	100.000	3718			



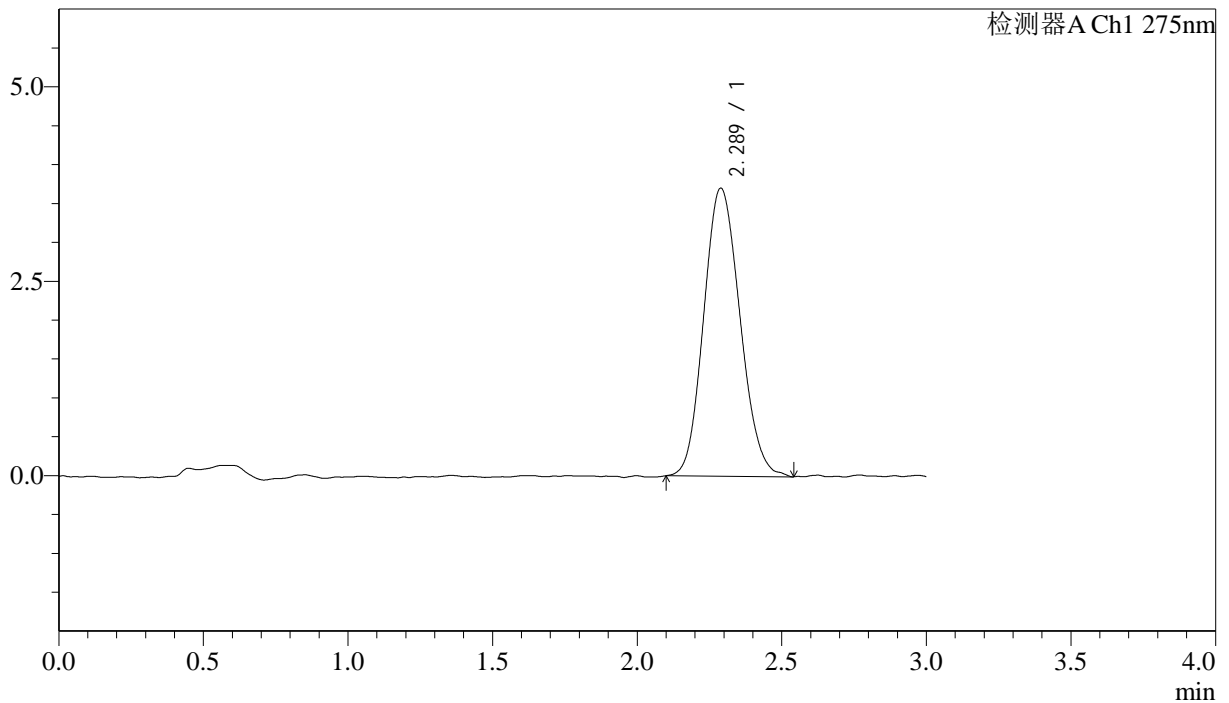
# QTL-4138

## <样品信息>

色谱柱: LP-C18(50mm\*4.6mm,5 $\mu$ m)      流速: 1.5ml/min  
 柱温: 30 $^{\circ}$ C      波长: 275nm  
 数据文件名: RC\$QTL-4138 - 18-36/18-1390-2 - zzp-2025042721p-rcd-1mg-SHUIjz-jf50z-dz1-5.lcd  
 方法文件名: RC\$QTL-4138 - QTL-4138-RCD-FX267.lcm  
 批处理文件名: RC\$QTL-4138 - QTL-4138-20250523-FX267.lcb  
 样品瓶号: 4-18  
 进样体积: 20 $\mu$ l      版本号: 6.115  
 进样时间: 2025/05/23 19:50:50      实验者: jiangjinwei  
 处理时间 (V2): 2025/05/26 09:14:15      处理者: jiangjinwei  
 仪器型号: SHIMADZU LC-2050C(FX267)

## <色谱图>

mV



## <峰表>

检测器A Ch1 275nm

峰号	保留时间	面积	面积%	高度	理论塔板数(USP)	拖尾因子	分离度(USP)
1	2.289	32369	100.000	3706	1574	1.126	--
总计		32369	100.000	3706			



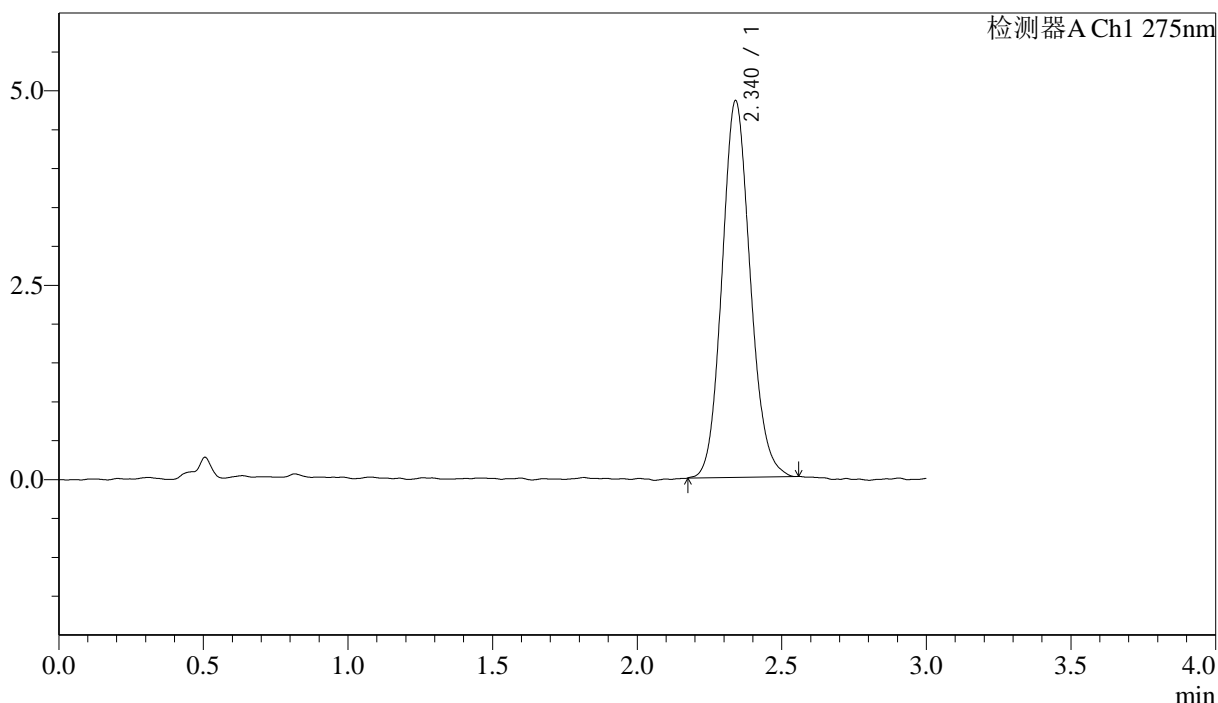
# QTL-4138

## <样品信息>

色谱柱: LP-C18(50mm\*4.6mm,5μm)      流速: 1.5ml/min  
 柱温: 30°C      波长: 275nm  
 数据文件名: RC\$QTL-4138 - 18-36/18-1391-2 - zzp-2025042721p-rcd-1mg-SHUIjz-jf50z-P1-1.lcd  
 方法文件名: RC\$QTL-4138 - QTL-4138-RCD-FX267.lcm  
 批处理文件名: RC\$QTL-4138 - QTL-4138-20250523-FX267.lcb  
 样品瓶号: 4-1  
 进样体积: 20μl      版本号: 6.115  
 进样时间: 2025/05/23 19:54:14      实验者: jiangjinwei  
 处理时间 (V2): 2025/05/26 09:14:18      处理者: jiangjinwei  
 仪器型号: SHIMADZU LC-2050C(FX267)

## <色谱图>

mV



## <峰表>

检测器A Ch1 275nm

峰号	保留时间	面积	面积%	高度	理论塔板数(USP)	拖尾因子	分离度(USP)
1	2.340	33000	100.000	4845	2762	1.118	--
总计		33000	100.000	4845			



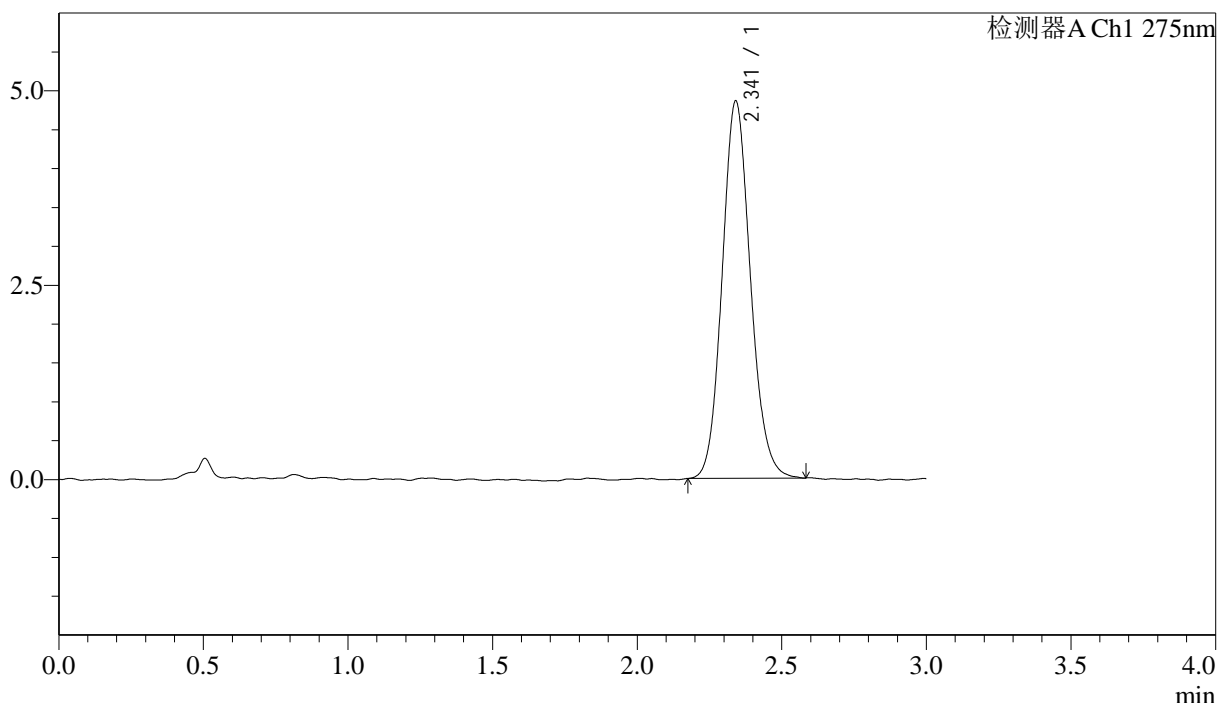
# QTL-4138

## <样品信息>

色谱柱: LP-C18(50mm\*4.6mm,5μm)      流速: 1.5ml/min  
 柱温: 30°C      波长: 275nm  
 数据文件名: RC\$QTL-4138 - 18-36/18-1392-2 - zzp-2025042721p-rcd-1mg-SHUIjz-jf50z-P1-2.lcd  
 方法文件名: RC\$QTL-4138 - QTL-4138-RCD-FX267.lcm  
 批处理文件名: RC\$QTL-4138 - QTL-4138-20250523-FX267.lcb  
 样品瓶号: 4-1  
 进样体积: 20μl      版本号: 6.115  
 进样时间: 2025/05/23 19:57:37      实验者: jiangjinwei  
 处理时间 (V2): 2025/05/26 09:14:20      处理者: jiangjinwei  
 仪器型号: SHIMADZU LC-2050C(FX267)

## <色谱图>

mV



## <峰表>

检测器A Ch1 275nm

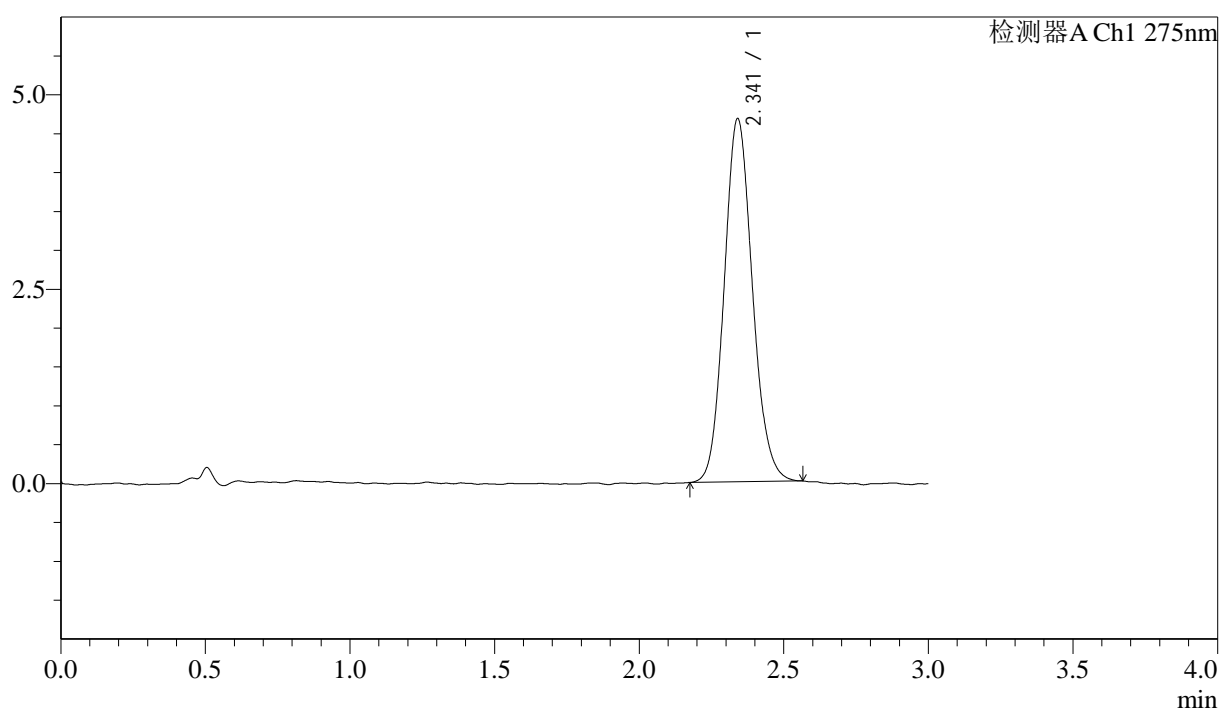
峰号	保留时间	面积	面积%	高度	理论塔板数(USP)	拖尾因子	分离度(USP)
1	2.341	33039	100.000	4848	2775	1.118	--
总计		33039	100.000	4848			

## &lt;样品信息&gt;

色谱柱: LP-C18(50mm\*4.6mm,5 $\mu$ m) 流速: 1.5ml/min  
柱温: 30°C 波长: 275nm  
数据文件名: RC\$QTL-4138 - 18-36/18-1393-2 - zzp-2025042721p-rcd-1mg-SHUIjz-jf50z-P2-1.lcd  
方法文件名: RC\$QTL-4138 - QTL-4138-RCD-FX267.lcm  
批处理文件名: RC\$QTL-4138 - QTL-4138-20250523-FX267.lcb  
样品瓶号: 4-10  
进样体积: 20 $\mu$ l 版本号: 6.115  
进样时间: 2025/05/23 20:01:00 实验者: jiangjinwei  
处理时间(V2): 2025/05/26 09:14:23 处理者: jiangjinwei  
仪器型号: SHIMADZU LC-2050C(FX267)

## &lt;色谱图&gt;

mV



## &lt;峰表&gt;

检测器A Ch1 275nm

峰号	保留时间	面积	面积%	高度	理论塔板数(USP)	拖尾因子	分离度(USP)
1	2.341	31776	100.000	4669	2789	1.121	--
总计		31776	100.000	4669			



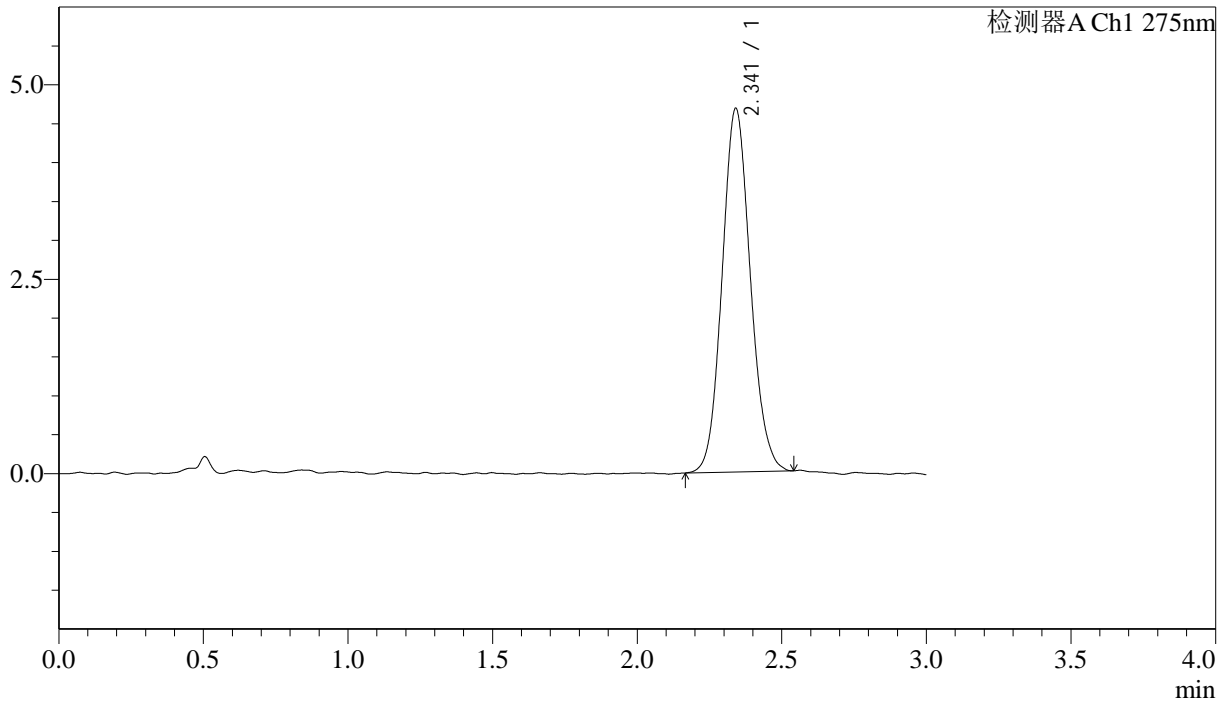
# QTL-4138

## <样品信息>

色谱柱: LP-C18(50mm\*4.6mm,5μm)      流速: 1.5ml/min  
 柱温: 30°C      波长: 275nm  
 数据文件名: RC\$QTL-4138 - 18-36/18-1394-2 - zzp-2025042721p-rcd-1mg-SHUIjz-jf50z-P2-2.lcd  
 方法文件名: RC\$QTL-4138 - QTL-4138-RCD-FX267.lcm  
 批处理文件名: RC\$QTL-4138 - QTL-4138-20250523-FX267.lcb  
 样品瓶号: 4-10  
 进样体积: 20μl      版本号: 6.115  
 进样时间: 2025/05/23 20:04:23      实验者: jiangjinwei  
 处理时间 (V2): 2025/05/26 09:14:25      处理者: jiangjinwei  
 仪器型号: SHIMADZU LC-2050C(FX267)

## <色谱图>

mV



## <峰表>

检测器A Ch1 275nm

峰号	保留时间	面积	面积%	高度	理论塔板数(USP)	拖尾因子	分离度(USP)
1	2.341	31827	100.000	4672	2763	1.103	--
总计		31827	100.000	4672			



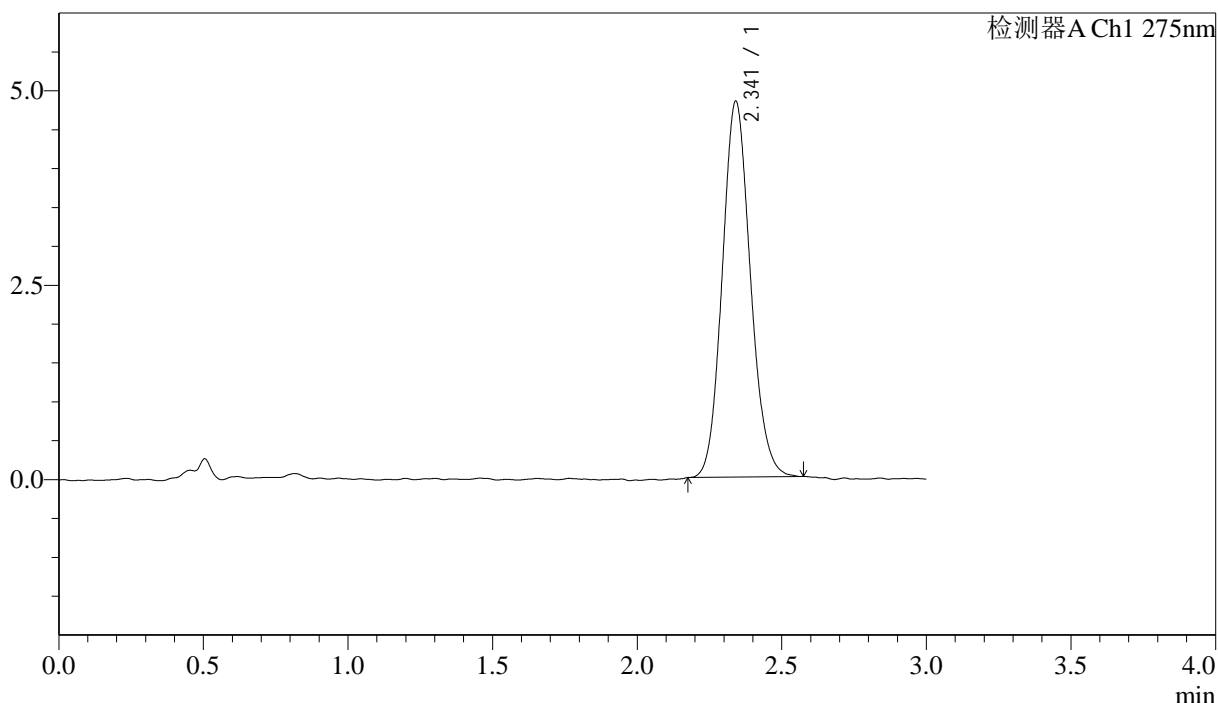
# QTL-4138

## <样品信息>

色谱柱: LP-C18(50mm\*4.6mm,5μm)      流速: 1.5ml/min  
 柱温: 30°C      波长: 275nm  
 数据文件名: RC\$QTL-4138 - 18-36/18-1395-2 - zzp-2025042721p-rcd-1mg-SHUIjz-jf50z-P3-1.lcd  
 方法文件名: RC\$QTL-4138 - QTL-4138-RCD-FX267.lcm  
 批处理文件名: RC\$QTL-4138 - QTL-4138-20250523-FX267.lcb  
 样品瓶号: 4-19  
 进样体积: 20μl      版本号: 6.115  
 进样时间: 2025/05/23 20:07:46      实验者: jiangjinwei  
 处理时间 (V2): 2025/05/26 09:14:28      处理者: jiangjinwei  
 仪器型号: SHIMADZU LC-2050C(FX267)

## <色谱图>

mV



## <峰表>

检测器A Ch1 275nm

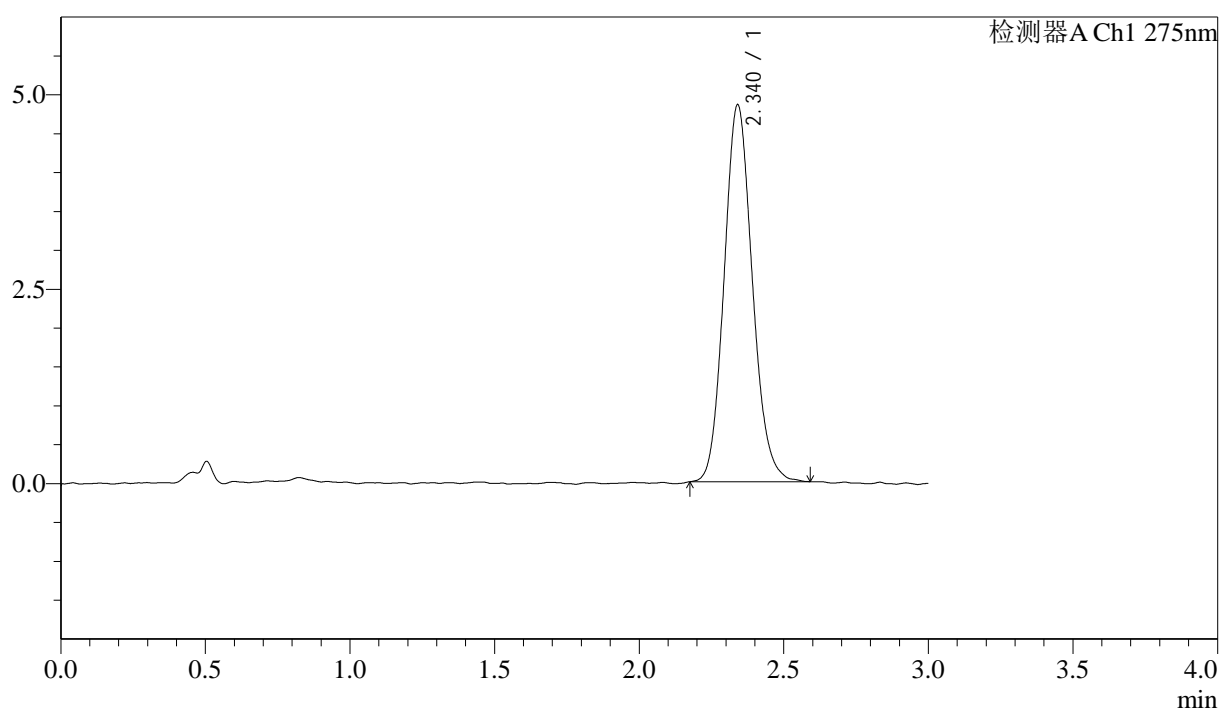
峰号	保留时间	面积	面积%	高度	理论塔板数(USP)	拖尾因子	分离度(USP)
1	2.341	32823	100.000	4829	2773	1.117	--
总计		32823	100.000	4829			

## &lt;样品信息&gt;

色谱柱: LP-C18(50mm\*4.6mm,5 $\mu$ m) 流速: 1.5ml/min  
柱温: 30 $^{\circ}$ C 波长: 275nm  
数据文件名: RC\$QTL-4138 - 18-36/18-1396-2 - zzp-2025042721p-rcd-1mg-SHUIjz-jf50z-P3-2.lcd  
方法文件名: RC\$QTL-4138 - QTL-4138-RCD-FX267.lcm  
批处理文件名: RC\$QTL-4138 - QTL-4138-20250523-FX267.lcb  
样品瓶号: 4-19  
进样体积: 20 $\mu$ l 版本号: 6.115  
进样时间: 2025/05/23 20:11:09 实验者: jiangjinwei  
处理时间(V2): 2025/05/26 09:14:31 处理者: jiangjinwei  
仪器型号: SHIMADZU LC-2050C(FX267)

## &lt;色谱图&gt;

mV



## &lt;峰表&gt;

检测器A Ch1 275nm

峰号	保留时间	面积	面积%	高度	理论塔板数(USP)	拖尾因子	分离度(USP)
1	2.340	33007	100.000	4845	2760	1.122	--
总计		33007	100.000	4845			



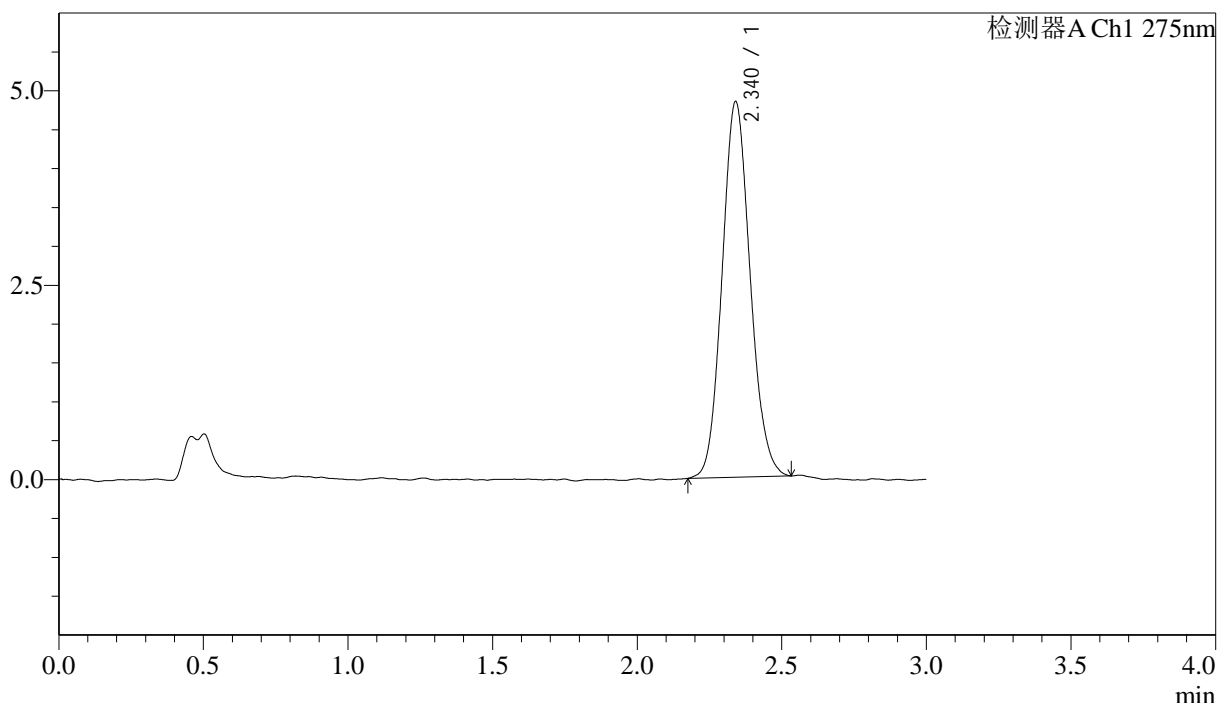
# QTL-4138

## <样品信息>

色谱柱: LP-C18(50mm\*4.6mm,5μm)      流速: 1.5ml/min  
 柱温: 30°C      波长: 275nm  
 数据文件名: RC\$QTL-4138 - 18-36/18-1397-2 - zzp-2025042721p-rcd-1mg-SHUIjz-jf50z-P4-1.lcd  
 方法文件名: RC\$QTL-4138 - QTL-4138-RCD-FX267.lcm  
 批处理文件名: RC\$QTL-4138 - QTL-4138-20250523-FX267.lcb  
 样品瓶号: 4-28  
 进样体积: 20μl      版本号: 6.115  
 进样时间: 2025/05/23 20:14:32      实验者: jiangjinwei  
 处理时间(V2): 2025/05/26 09:14:33      处理者: jiangjinwei  
 仪器型号: SHIMADZU LC-2050C(FX267)

## <色谱图>

mV



## <峰表>

检测器A Ch1 275nm

峰号	保留时间	面积	面积%	高度	理论塔板数(USP)	拖尾因子	分离度(USP)
1	2.340	32631	100.000	4829	2776	1.107	--
总计		32631	100.000	4829			



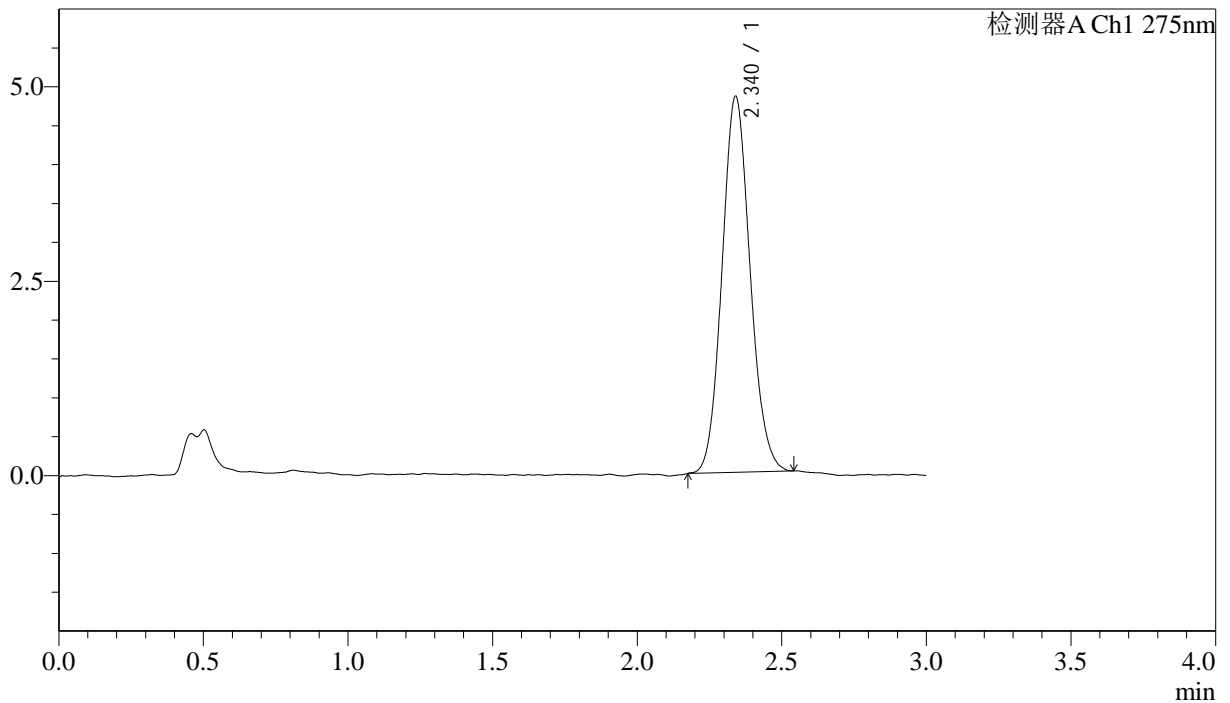
# QTL-4138

## <样品信息>

色谱柱: LP-C18(50mm\*4.6mm,5μm)      流速: 1.5ml/min  
 柱温: 30°C      波长: 275nm  
 数据文件名: RC\$QTL-4138 - 18-36/18-1398-2 - zzp-2025042721p-rcd-1mg-SHUIjz-jf50z-P4-2.lcd  
 方法文件名: RC\$QTL-4138 - QTL-4138-RCD-FX267.lcm  
 批处理文件名: RC\$QTL-4138 - QTL-4138-20250523-FX267.lcb  
 样品瓶号: 4-28  
 进样体积: 20μl      版本号: 6.115  
 进样时间: 2025/05/23 20:17:55      实验者: jiangjinwei  
 处理时间 (V2): 2025/05/26 09:14:36      处理者: jiangjinwei  
 仪器型号: SHIMADZU LC-2050C(FX267)

## <色谱图>

mV



## <峰表>

检测器A Ch1 275nm

峰号	保留时间	面积	面积%	高度	理论塔板数(USP)	拖尾因子	分离度(USP)
1	2.340	32685	100.000	4834	2768	1.103	--
总计		32685	100.000	4834			



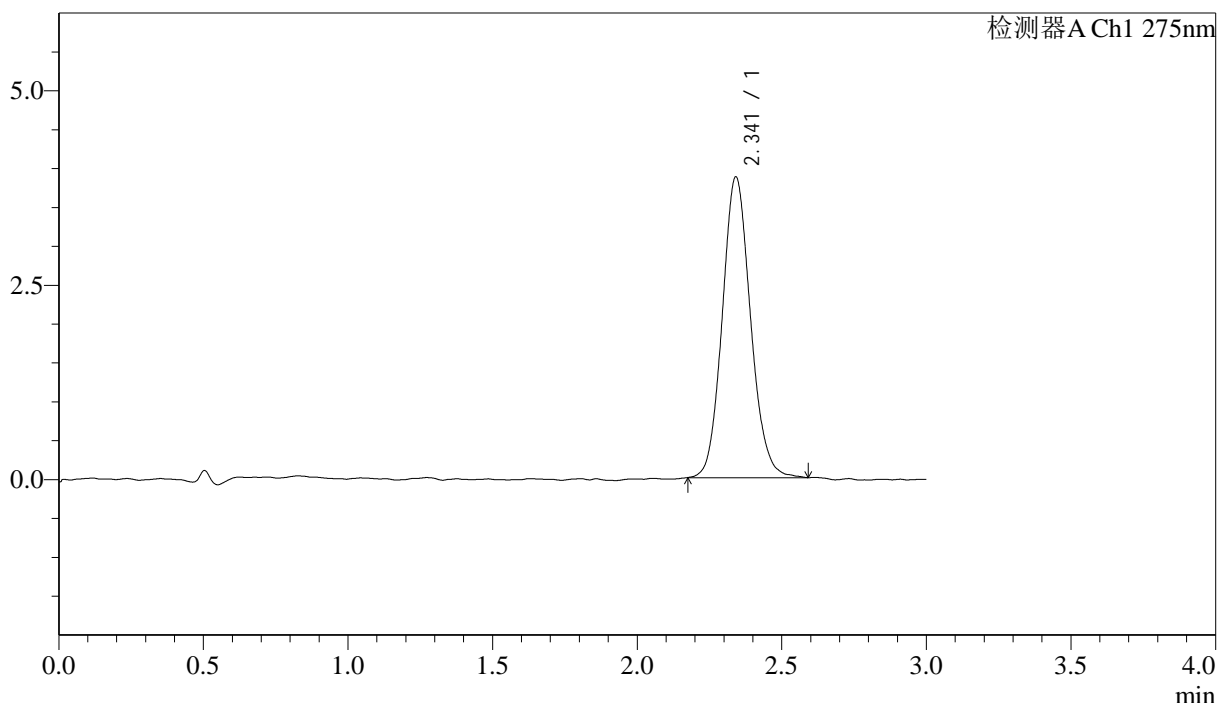
# QTL-4138

## <样品信息>

色谱柱: LP-C18(50mm\*4.6mm,5μm)      流速: 1.5ml/min  
 柱温: 30°C      波长: 275nm  
 数据文件名: RC\$QTL-4138 - 18-36/18-1399-2 - zzp-2025042721p-rcd-1mg-SHUIjz-jf50z-P5-1.lcd  
 方法文件名: RC\$QTL-4138 - QTL-4138-RCD-FX267.lcm  
 批处理文件名: RC\$QTL-4138 - QTL-4138-20250523-FX267.lcb  
 样品瓶号: 4-37  
 进样体积: 20μl      版本号: 6.115  
 进样时间: 2025/05/23 20:21:18      实验者: jiangjinwei  
 处理时间 (V2): 2025/05/26 09:14:39      处理者: jiangjinwei  
 仪器型号: SHIMADZU LC-2050C(FX267)

## <色谱图>

mV



## <峰表>

检测器A Ch1 275nm

峰号	保留时间	面积	面积%	高度	理论塔板数(USP)	拖尾因子	分离度(USP)
1	2.341	26350	100.000	3862	2787	1.111	--
总计		26350	100.000	3862			



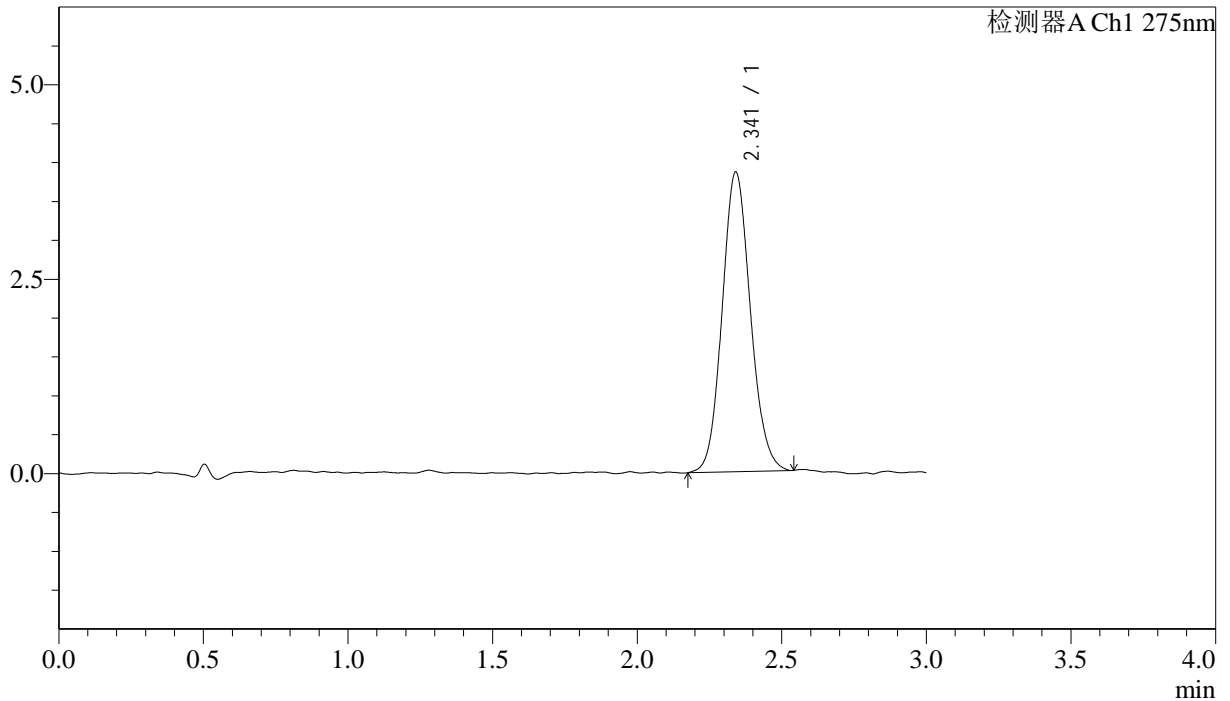
# QTL-4138

## <样品信息>

色谱柱: LP-C18(50mm\*4.6mm,5μm)      流速: 1.5ml/min  
 柱温: 30°C      波长: 275nm  
 数据文件名: RC\$QTL-4138 - 18-36/18-1400-2 - zzp-2025042721p-rcd-1mg-SHUIjz-jf50z-P5-2.lcd  
 方法文件名: RC\$QTL-4138 - QTL-4138-RCD-FX267.lcm  
 批处理文件名: RC\$QTL-4138 - QTL-4138-20250523-FX267.lcb  
 样品瓶号: 4-37  
 进样体积: 20μl      版本号: 6.115  
 进样时间: 2025/05/23 20:24:41      实验者: jiangjinwei  
 处理时间 (V2): 2025/05/26 09:14:42      处理者: jiangjinwei  
 仪器型号: SHIMADZU LC-2050C(FX267)

## <色谱图>

mV



## <峰表>

检测器A Ch1 275nm

峰号	保留时间	面积	面积%	高度	理论塔板数(USP)	拖尾因子	分离度(USP)
1	2.341	26265	100.000	3851	2777	1.106	--
总计		26265	100.000	3851			



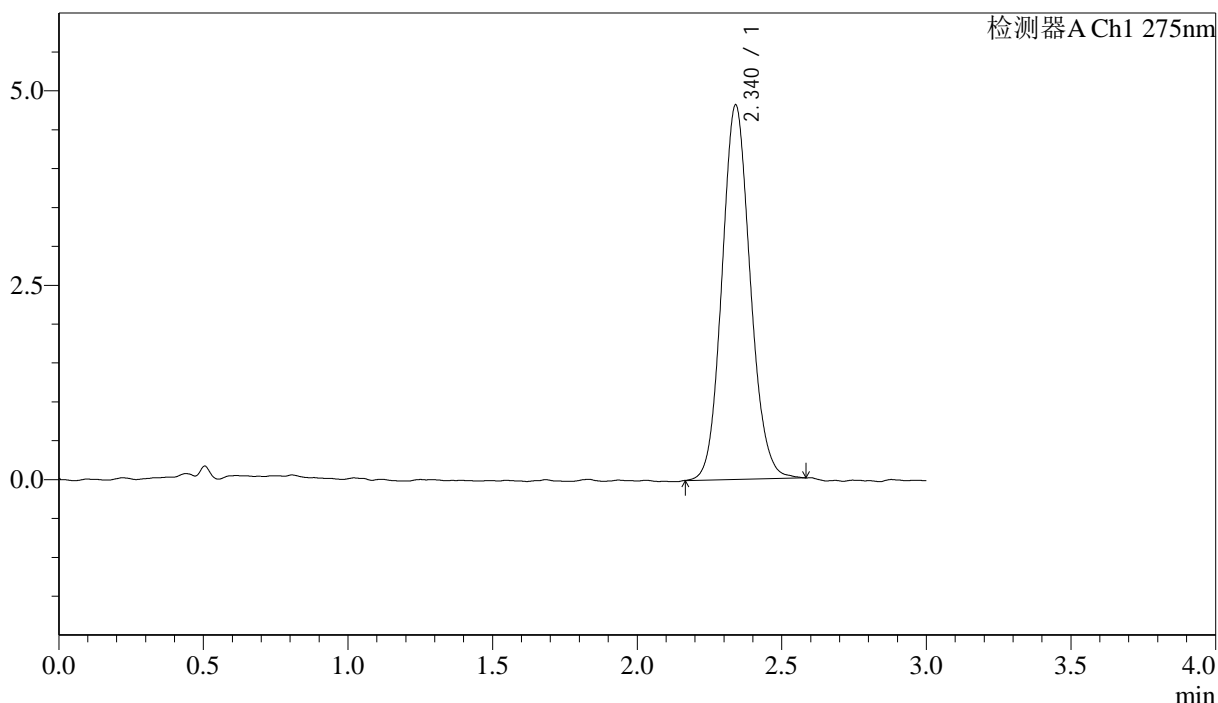
# QTL-4138

## <样品信息>

色谱柱: LP-C18(50mm\*4.6mm,5μm)      流速: 1.5ml/min  
 柱温: 30°C      波长: 275nm  
 数据文件名: RC\$QTL-4138 - 18-36/18-1401-2 - zzp-2025042721p-rcd-1mg-SHUIjz-jf50z-P6-1.lcd  
 方法文件名: RC\$QTL-4138 - QTL-4138-RCD-FX267.lcm  
 批处理文件名: RC\$QTL-4138 - QTL-4138-20250523-FX267.lcb  
 样品瓶号: 4-46  
 进样体积: 20μl      版本号: 6.115  
 进样时间: 2025/05/23 20:28:03      实验者: jiangjinwei  
 处理时间 (V2): 2025/05/26 09:14:45      处理者: jiangjinwei  
 仪器型号: SHIMADZU LC-2050C(FX267)

## <色谱图>

mV



## <峰表>

检测器A Ch1 275nm

峰号	保留时间	面积	面积%	高度	理论塔板数(USP)	拖尾因子	分离度(USP)
1	2.340	32845	100.000	4813	2754	1.103	--
总计		32845	100.000	4813			



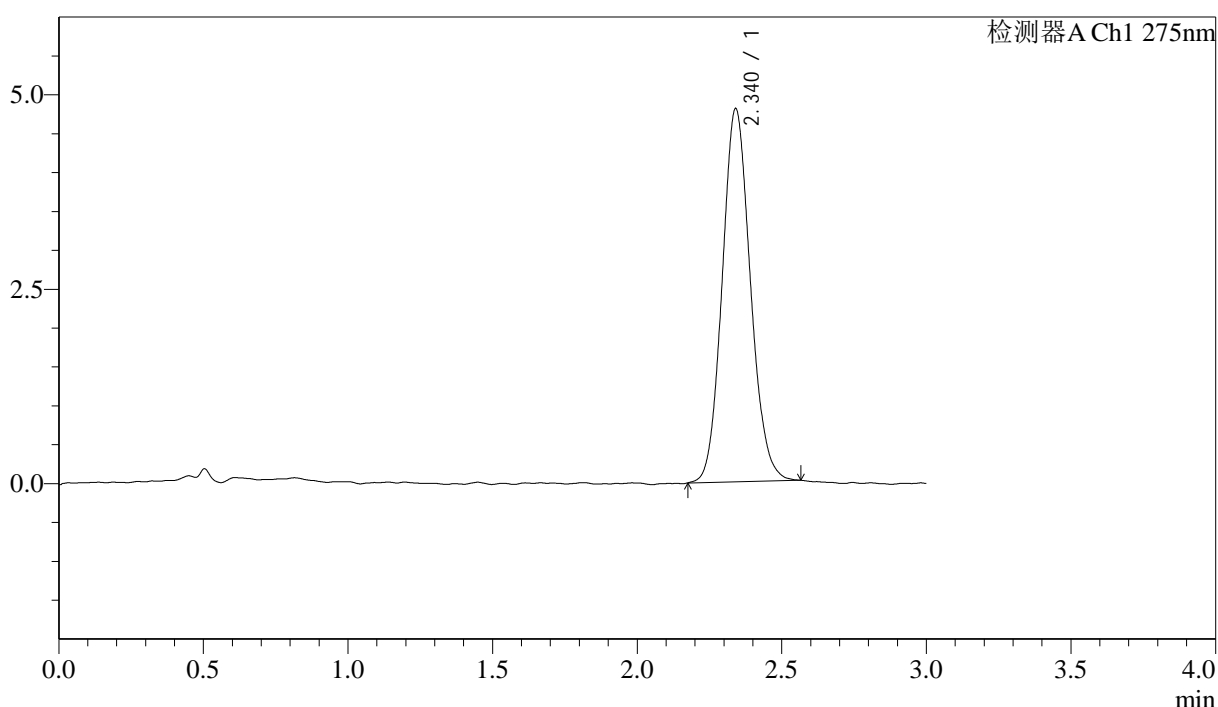
# QTL-4138

## <样品信息>

色谱柱: LP-C18(50mm\*4.6mm,5μm)      流速: 1.5ml/min  
 柱温: 30°C      波长: 275nm  
 数据文件名: RC\$QTL-4138 - 18-36/18-1402-2 - zzp-2025042721p-rcd-1mg-SHUIjz-jf50z-P6-2.lcd  
 方法文件名: RC\$QTL-4138 - QTL-4138-RCD-FX267.lcm  
 批处理文件名: RC\$QTL-4138 - QTL-4138-20250523-FX267.lcb  
 样品瓶号: 4-46  
 进样体积: 20μl      版本号: 6.115  
 进样时间: 2025/05/23 20:31:26      实验者: jiangjinwei  
 处理时间 (V2): 2025/05/26 09:14:47      处理者: jiangjinwei  
 仪器型号: SHIMADZU LC-2050C(FX267)

## <色谱图>

mV



## <峰表>

检测器A Ch1 275nm

峰号	保留时间	面积	面积%	高度	理论塔板数(USP)	拖尾因子	分离度(USP)
1	2.340	32612	100.000	4796	2757	1.111	--
总计		32612	100.000	4796			



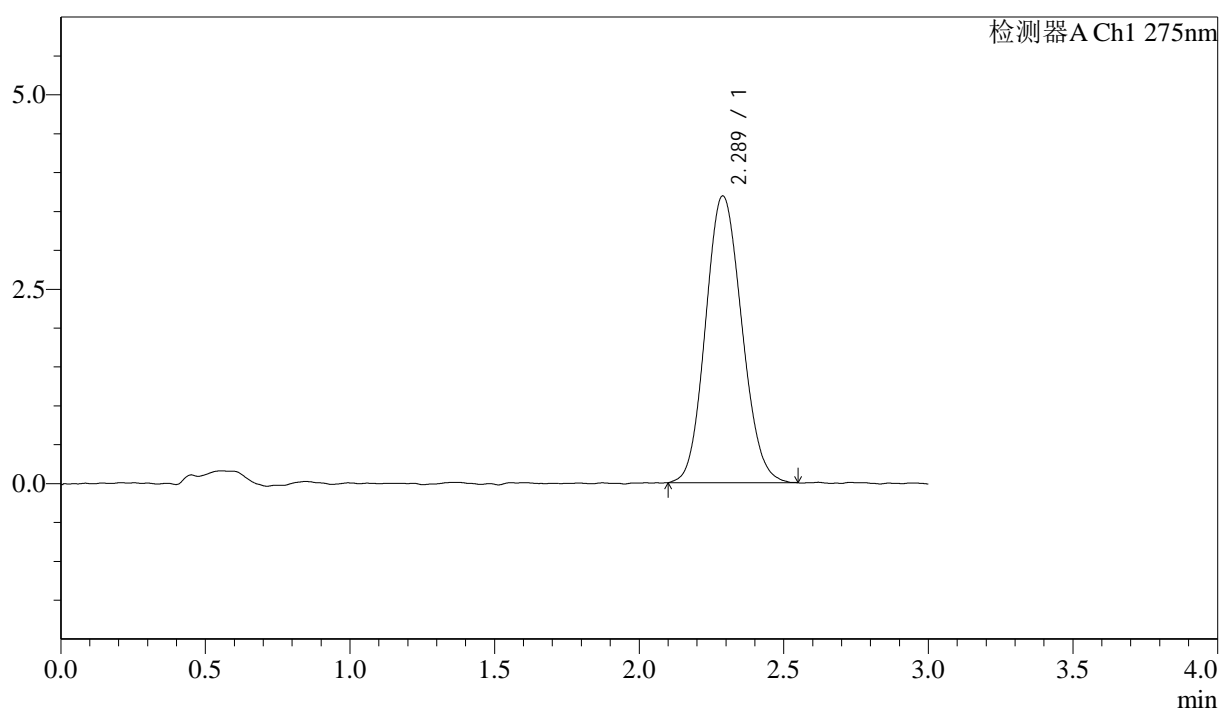
# QTL-4138

## <样品信息>

色谱柱: LP-C18(50mm\*4.6mm,5 $\mu$ m) 流速: 1.5ml/min  
柱温: 30°C 波长: 275nm  
数据文件名: RC\$QTL-4138 - 18-36/18-1403-2 - zzp-2025042721p-rcd-1mg-SHUIjz-jf50z-dz2-1.lcd  
方法文件名: RC\$QTL-4138 - QTL-4138-RCD-FX267.lcm  
批处理文件名: RC\$QTL-4138 - QTL-4138-20250523-FX267.lcb  
样品瓶号: 4-27  
进样体积: 20 $\mu$ l 版本号: 6.115  
进样时间: 2025/05/23 20:34:51 实验者: jiangjinwei  
处理时间(V2): 2025/05/26 09:14:50 处理者: jiangjinwei  
仪器型号: SHIMADZU LC-2050C(FX267)

## <色谱图>

mV



## <峰表>

检测器A Ch1 275nm

峰号	保留时间	面积	面积%	高度	理论塔板数(USP)	拖尾因子	分离度(USP)
1	2.289	32187	100.000	3689	1590	1.108	--
总计		32187	100.000	3689			



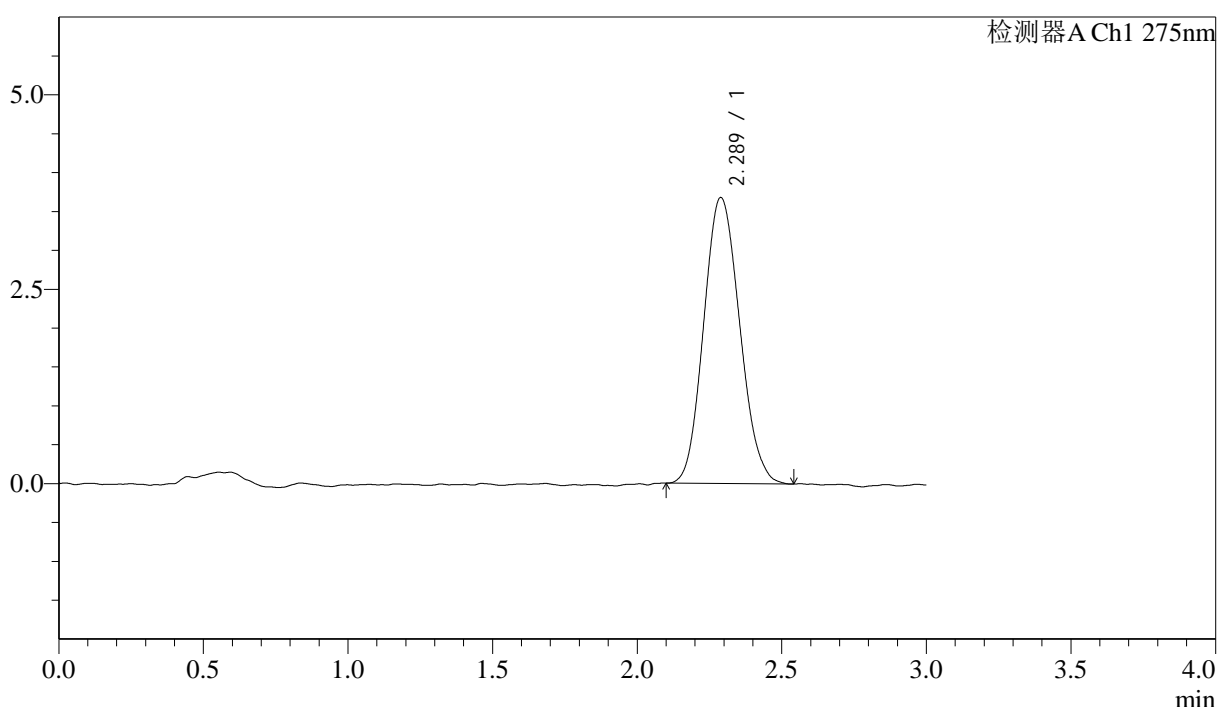
# QTL-4138

## <样品信息>

色谱柱: LP-C18(50mm\*4.6mm,5μm)      流速: 1.5ml/min  
 柱温: 30°C      波长: 275nm  
 数据文件名: RC\$QTL-4138 - 18-36/18-1404-2 - zzp-2025042721p-rcd-1mg-SHUIjz-jf50z-dz2-2.lcd  
 方法文件名: RC\$QTL-4138 - QTL-4138-RCD-FX267.lcm  
 批处理文件名: RC\$QTL-4138 - QTL-4138-20250523-FX267.lcb  
 样品瓶号: 4-27  
 进样体积: 20μl      版本号: 6.115  
 进样时间: 2025/05/23 20:38:15      实验者: jiangjinwei  
 处理时间 (V2): 2025/05/26 09:14:53      处理者: jiangjinwei  
 仪器型号: SHIMADZU LC-2050C(FX267)

## <色谱图>

mV



## <峰表>

检测器A Ch1 275nm

峰号	保留时间	面积	面积%	高度	理论塔板数(USP)	拖尾因子	分离度(USP)
1	2.289	31840	100.000	3678	1585	1.117	--
总计		31840	100.000	3678			



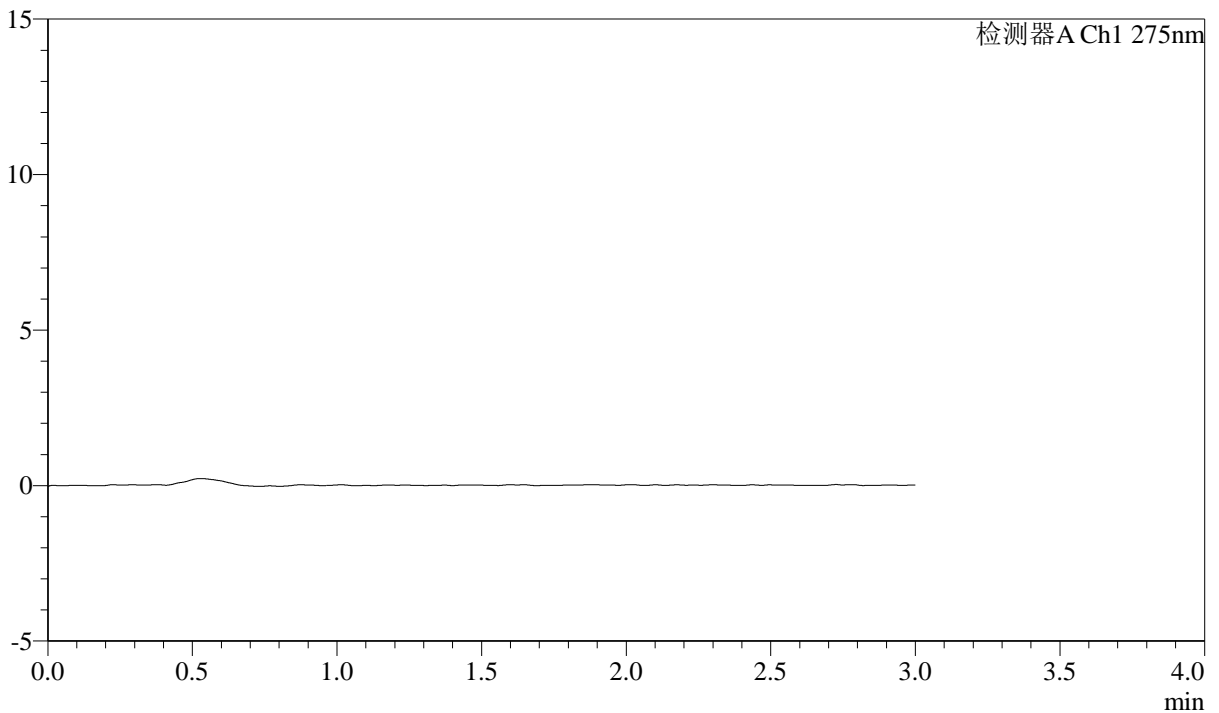
# QTL-4138

## <样品信息>

色谱柱: LP-C18(50mm\*4.6mm,5 $\mu$ m) 流速: 1.5ml/min  
柱温: 30 $^{\circ}$ C 波长: 275nm  
数据文件名: RC\$QTL-4138 - 18-37/29-1259-2 - zzp-2025042722p-rcd-2mg-SHUIjz-jf50z-rj.lcd  
方法文件名: RC\$QTL-4138 - QTL-4138-RCD-FX278.lcm  
批处理文件名: RC\$QTL-4138 - QTL-4138-20250523-FX278.lcb  
样品瓶号: 4-9  
进样体积: 20 $\mu$ l 版本号: 6.115  
进样时间: 2025/05/23 19:44:29 实验者: jiangjinwei  
处理时间(V2): 2025/05/26 09:17:51 处理者: jiangjinwei  
仪器型号: SHIMADZU LC-2050C(FX278)

## <色谱图>

mV



## <峰表>

检测器A Ch1 275nm

峰号	保留时间	面积	面积%	高度	理论塔板数(USP)	拖尾因子	分离度(USP)
总计							



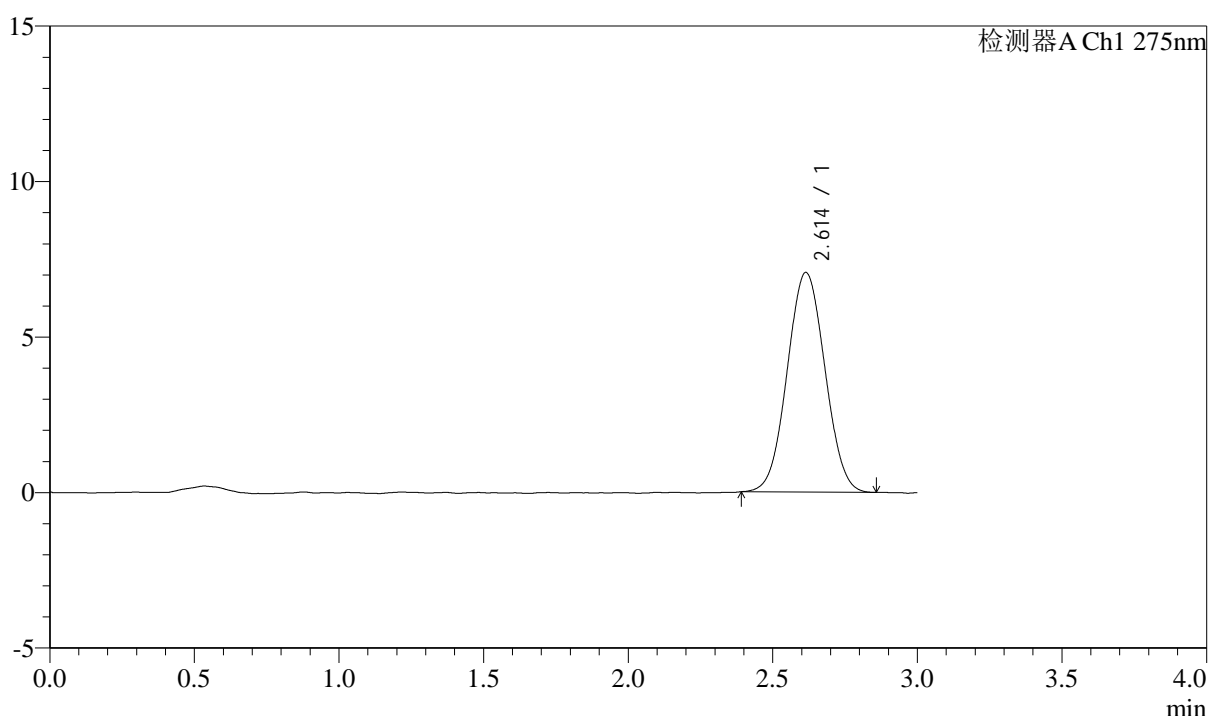
# QTL-4138

## <样品信息>

色谱柱: LP-C18(50mm\*4.6mm,5μm)      流速: 1.5ml/min  
 柱温: 30°C      波长: 275nm  
 数据文件名: RCSQTL-4138 - 18-37/29-1260-2 - zzp-2025042722p-rcd-2mg-SHUIjz-jf50z-dz1-1.lcd  
 方法文件名: RCSQTL-4138 - QTL-4138-RCD-FX278.lcm  
 批处理文件名: RCSQTL-4138 - QTL-4138-20250523-FX278.lcb  
 样品瓶号: 4-18  
 进样体积: 20μl      版本号: 6.115  
 进样时间: 2025/05/23 19:47:53      实验者: jiangjinwei  
 处理时间(V2): 2025/05/26 09:17:54      处理者: jiangjinwei  
 仪器型号: SHIMADZU LC-2050C(FX278)

## <色谱图>

mV



## <峰表>

检测器A Ch1 275nm

峰号	保留时间	面积	面积%	高度	理论塔板数(USP)	拖尾因子	分离度(USP)
1	2.614	64014	100.000	7062	1894	1.035	--
总计		64014	100.000	7062			



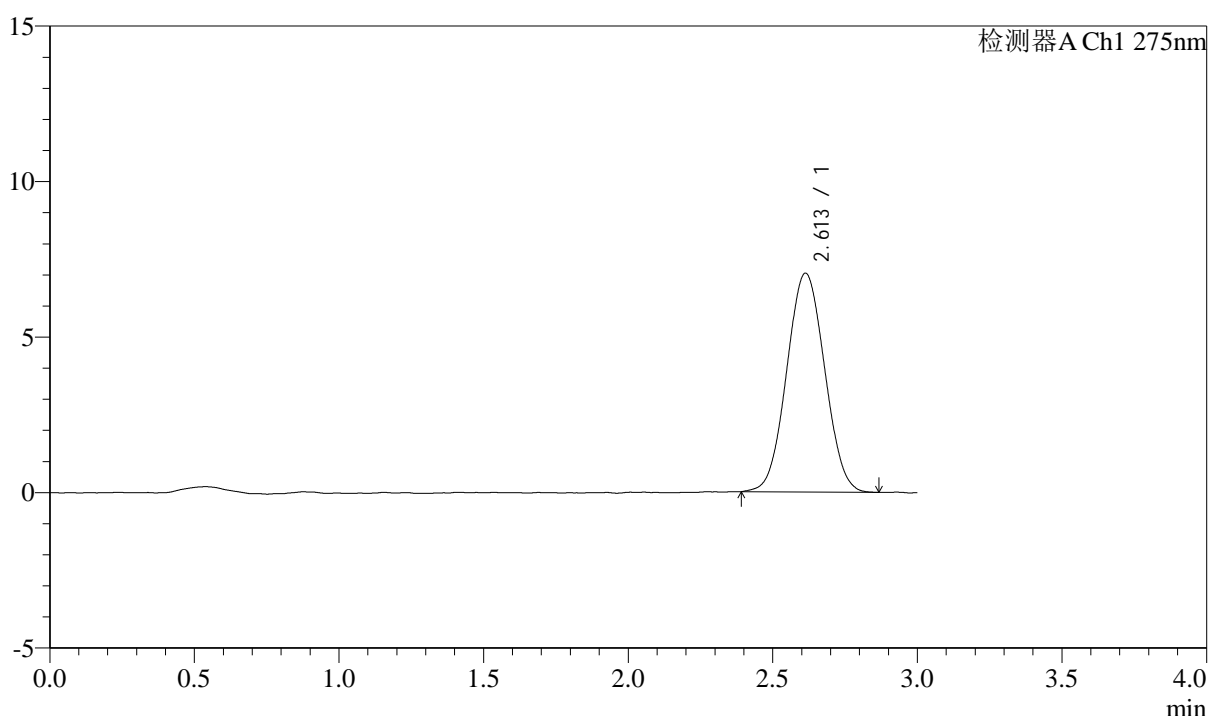
# QTL-4138

## <样品信息>

色谱柱: LP-C18(50mm\*4.6mm,5μm)      流速: 1.5ml/min  
 柱温: 30°C      波长: 275nm  
 数据文件名: RCSQTL-4138 - 18-37/29-1261-2 - zzp-2025042722p-rcd-2mg-SHUIjz-jf50z-dz1-2.lcd  
 方法文件名: RCSQTL-4138 - QTL-4138-RCD-FX278.lcm  
 批处理文件名: RCSQTL-4138 - QTL-4138-20250523-FX278.lcb  
 样品瓶号: 4-18  
 进样体积: 20μl      版本号: 6.115  
 进样时间: 2025/05/23 19:51:18      实验者: jiangjinwei  
 处理时间(V2): 2025/05/26 09:17:57      处理者: jiangjinwei  
 仪器型号: SHIMADZU LC-2050C(FX278)

## <色谱图>

mV



## <峰表>

检测器A Ch1 275nm

峰号	保留时间	面积	面积%	高度	理论塔板数(USP)	拖尾因子	分离度(USP)
1	2.613	64219	100.000	7039	1857	1.036	--
总计		64219	100.000	7039			



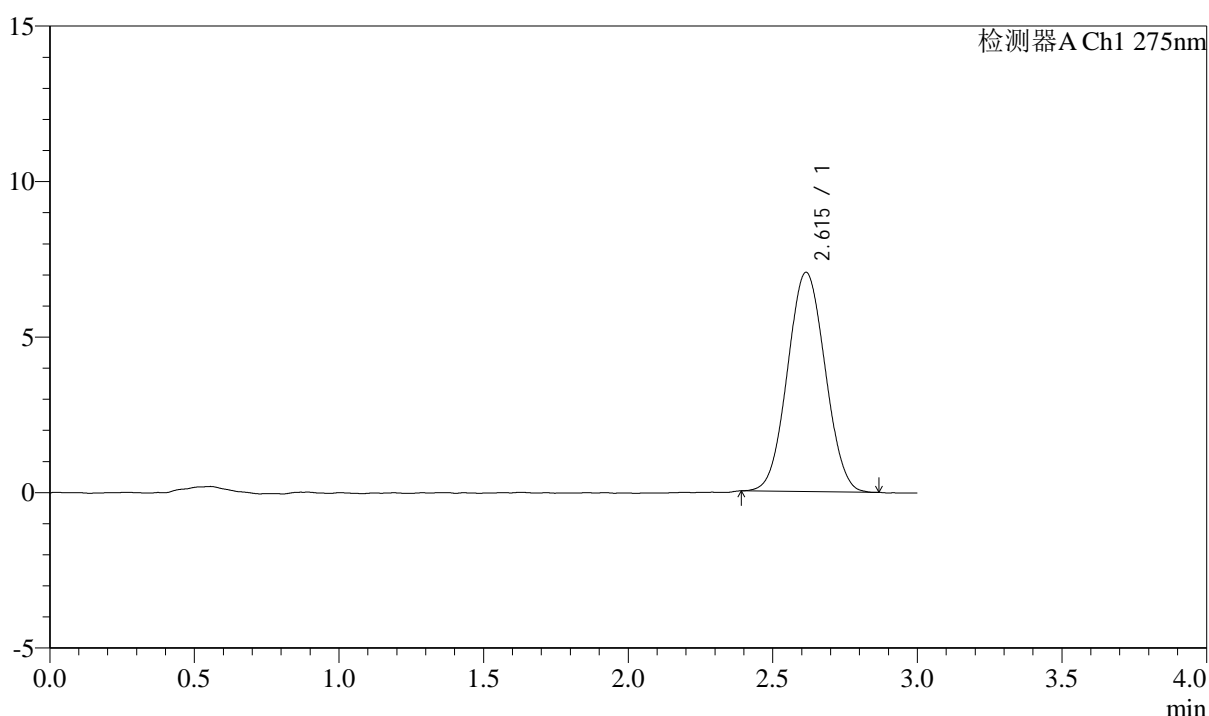
# QTL-4138

## <样品信息>

色谱柱: LP-C18(50mm\*4.6mm,5μm)      流速: 1.5ml/min  
 柱温: 30°C      波长: 275nm  
 数据文件名: RCSQTL-4138 - 18-37/29-1262-2 - zzp-2025042722p-rcd-2mg-SHUIjz-jf50z-dz1-3.lcd  
 方法文件名: RCSQTL-4138 - QTL-4138-RCD-FX278.lcm  
 批处理文件名: RCSQTL-4138 - QTL-4138-20250523-FX278.lcb  
 样品瓶号: 4-18  
 进样体积: 20μl      版本号: 6.115  
 进样时间: 2025/05/23 19:54:42      实验者: jiangjinwei  
 处理时间(V2): 2025/05/26 09:17:59      处理者: jiangjinwei  
 仪器型号: SHIMADZU LC-2050C(FX278)

## <色谱图>

mV



## <峰表>

检测器A Ch1 275nm

峰号	保留时间	面积	面积%	高度	理论塔板数(USP)	拖尾因子	分离度(USP)
1	2.615	63792	100.000	7052	1899	1.042	--
总计		63792	100.000	7052			



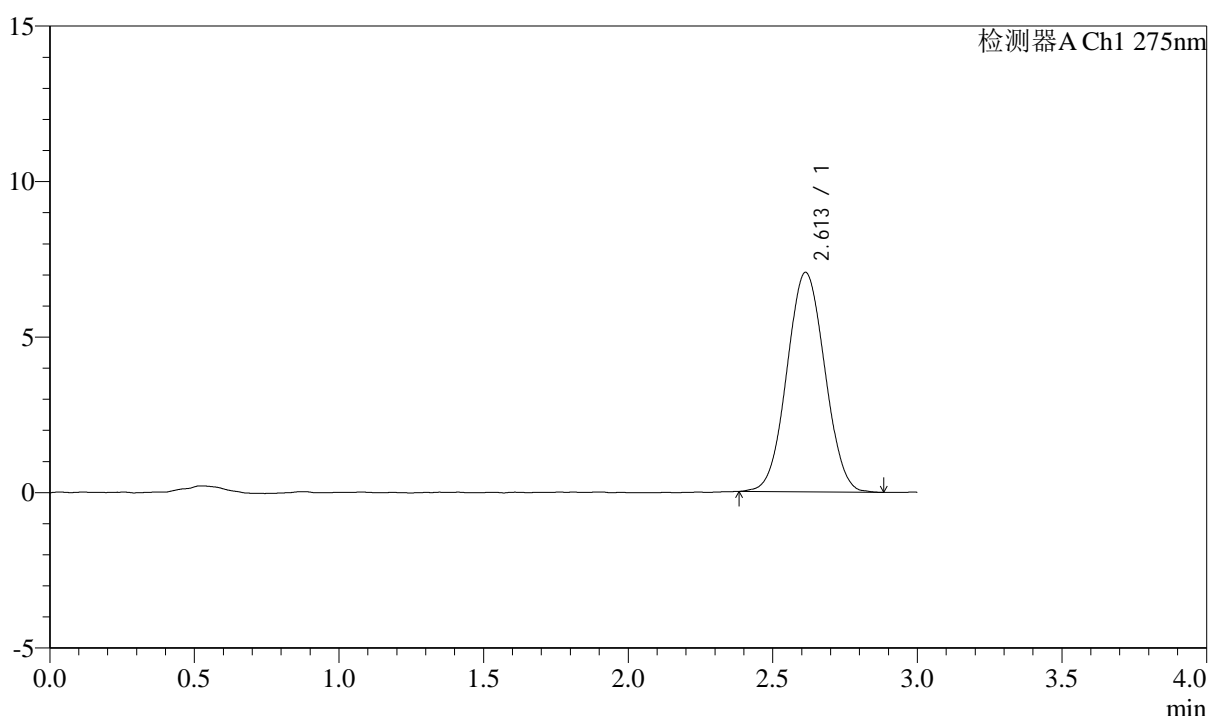
# QTL-4138

## <样品信息>

色谱柱: LP-C18(50mm\*4.6mm,5μm)      流速: 1.5ml/min  
 柱温: 30°C      波长: 275nm  
 数据文件名: RCSQTL-4138 - 18-37/29-1263-2 - zzp-2025042722p-rcd-2mg-SHUIjz-jf50z-dz1-4.lcd  
 方法文件名: RCSQTL-4138 - QTL-4138-RCD-FX278.lcm  
 批处理文件名: RCSQTL-4138 - QTL-4138-20250523-FX278.lcb  
 样品瓶号: 4-18  
 进样体积: 20μl      版本号: 6.115  
 进样时间: 2025/05/23 19:58:06      实验者: jiangjinwei  
 处理时间(V2): 2025/05/26 09:18:02      处理者: jiangjinwei  
 仪器型号: SHIMADZU LC-2050C(FX278)

## <色谱图>

mV



## <峰表>

检测器A Ch1 275nm

峰号	保留时间	面积	面积%	高度	理论塔板数(USP)	拖尾因子	分离度(USP)
1	2.613	64297	100.000	7060	1877	1.037	--
总计		64297	100.000	7060			



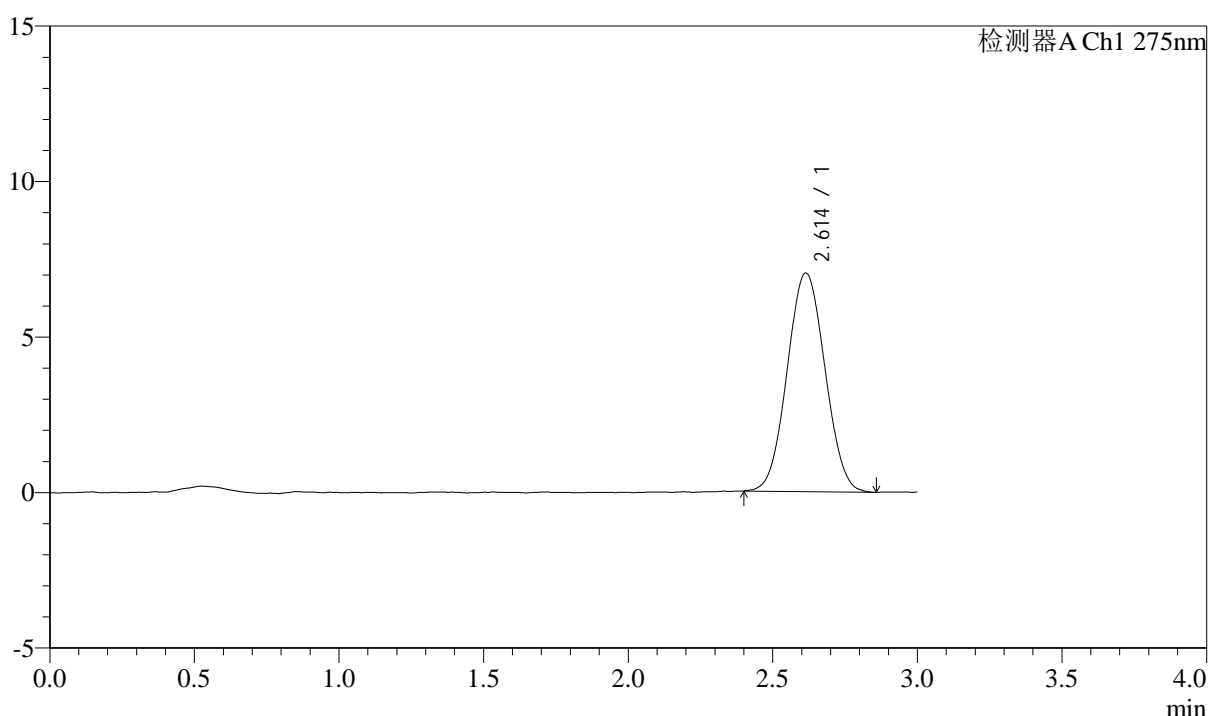
# QTL-4138

## <样品信息>

色谱柱: LP-C18(50mm\*4.6mm,5μm)      流速: 1.5ml/min  
 柱温: 30°C      波长: 275nm  
 数据文件名: RC\$QTL-4138 - 18-37/29-1264-2 - zzp-2025042722p-rcd-2mg-SHUIjz-jf50z-dz1-5.lcd  
 方法文件名: RC\$QTL-4138 - QTL-4138-RCD-FX278.lcm  
 批处理文件名: RC\$QTL-4138 - QTL-4138-20250523-FX278.lcb  
 样品瓶号: 4-18  
 进样体积: 20μl      版本号: 6.115  
 进样时间: 2025/05/23 20:01:31      实验者: jiangjinwei  
 处理时间(V2): 2025/05/26 09:18:05      处理者: jiangjinwei  
 仪器型号: SHIMADZU LC-2050C(FX278)

## <色谱图>

mV



## <峰表>

检测器A Ch1 275nm

峰号	保留时间	面积	面积%	高度	理论塔板数(USP)	拖尾因子	分离度(USP)
1	2.614	64003	100.000	7035	1874	1.043	--
总计		64003	100.000	7035			



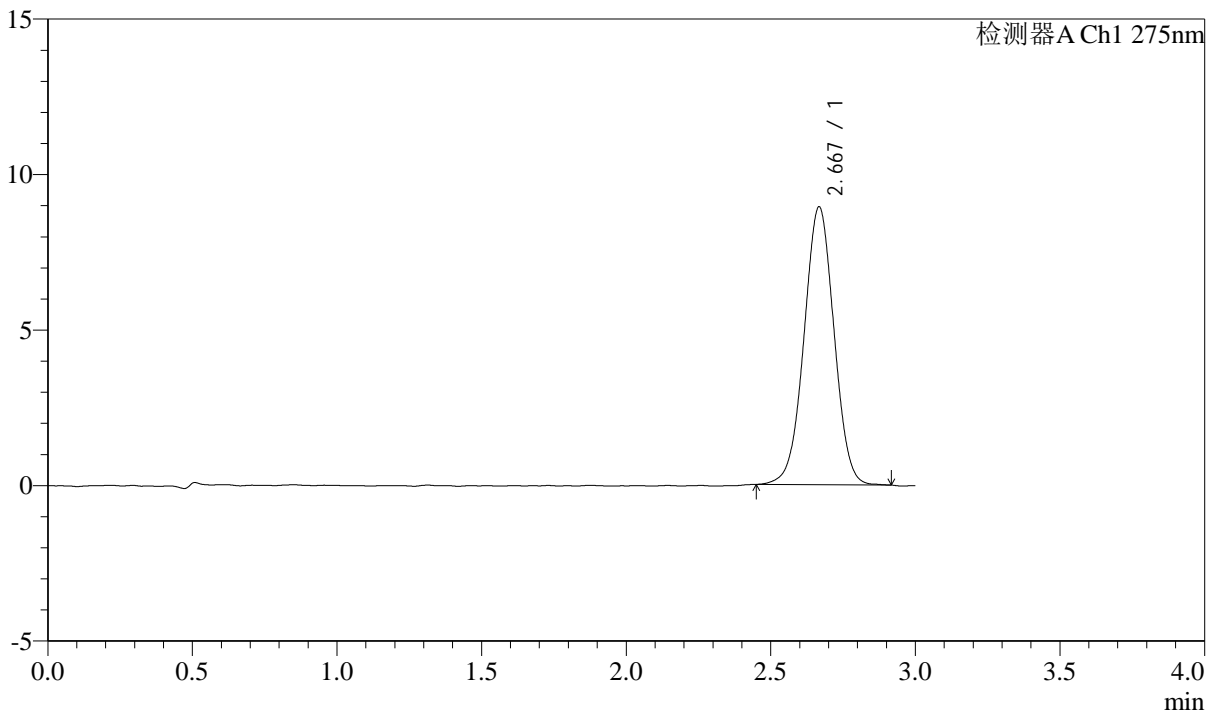
# QTL-4138

## <样品信息>

色谱柱: LP-C18(50mm\*4.6mm,5µm)      流速: 1.5ml/min  
 柱温: 30°C      波长: 275nm  
 数据文件名: RC\$QTL-4138 - 18-37/29-1265-2 - zzp-2025042722p-rcd-2mg-SHUIjz-jf50z-P1-1.lcd  
 方法文件名: RC\$QTL-4138 - QTL-4138-RCD-FX278.lcm  
 批处理文件名: RC\$QTL-4138 - QTL-4138-20250523-FX278.lcb  
 样品瓶号: 4-1  
 进样体积: 20µl      版本号: 6.115  
 进样时间: 2025/05/23 20:04:53      实验者: jiangjinwei  
 处理时间(V2): 2025/05/26 09:18:07      处理者: jiangjinwei  
 仪器型号: SHIMADZU LC-2050C(FX278)

## <色谱图>

mV



## <峰表>

检测器A Ch1 275nm

峰号	保留时间	面积	面积%	高度	理论塔板数(USP)	拖尾因子	分离度(USP)
1	2.667	64466	100.000	8908	3175	1.003	--
总计		64466	100.000	8908			



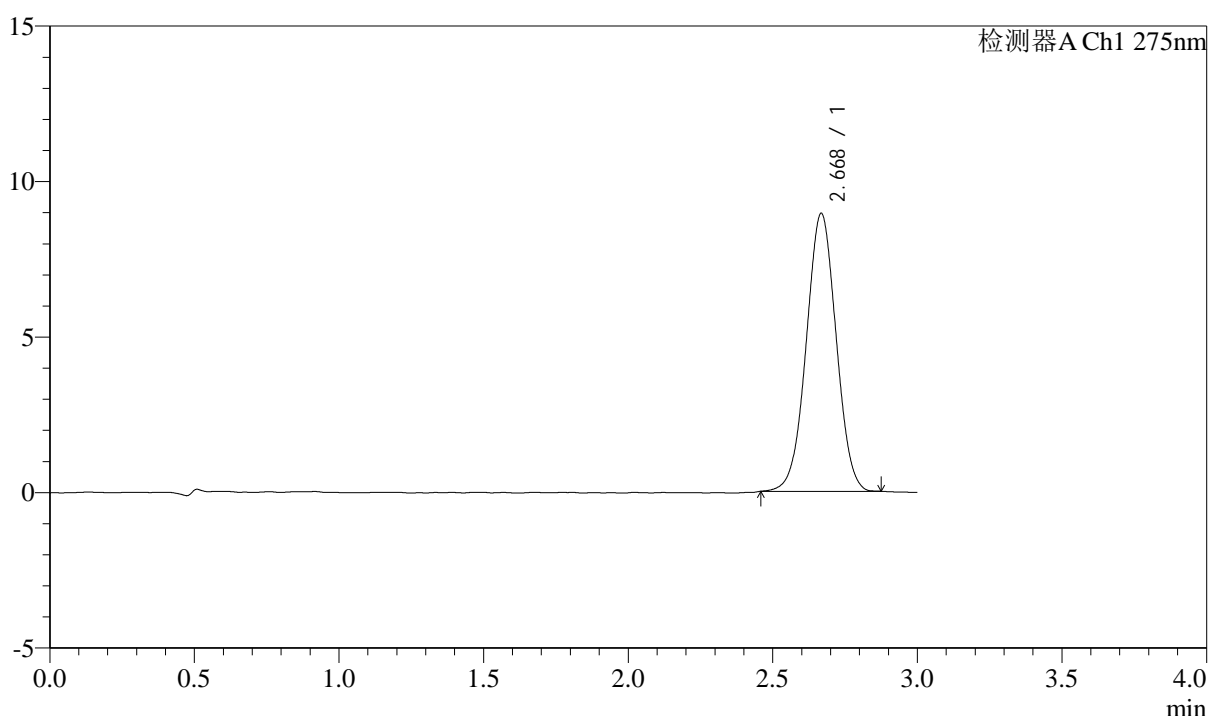
# QTL-4138

## <样品信息>

色谱柱: LP-C18(50mm\*4.6mm,5μm)      流速: 1.5ml/min  
 柱温: 30°C      波长: 275nm  
 数据文件名: RC\$QTL-4138 - 18-37/29-1266-2 - zzp-2025042722p-rcd-2mg-SHUIjz-jf50z-P1-2.lcd  
 方法文件名: RC\$QTL-4138 - QTL-4138-RCD-FX278.lcm  
 批处理文件名: RC\$QTL-4138 - QTL-4138-20250523-FX278.lcb  
 样品瓶号: 4-1  
 进样体积: 20μl      版本号: 6.115  
 进样时间: 2025/05/23 20:08:17      实验者: jiangjinwei  
 处理时间(V2): 2025/05/26 09:18:10      处理者: jiangjinwei  
 仪器型号: SHIMADZU LC-2050C(FX278)

## <色谱图>

mV



## <峰表>

检测器A Ch1 275nm

峰号	保留时间	面积	面积%	高度	理论塔板数(USP)	拖尾因子	分离度(USP)
1	2.668	64187	100.000	8904	3181	1.008	--
总计		64187	100.000	8904			



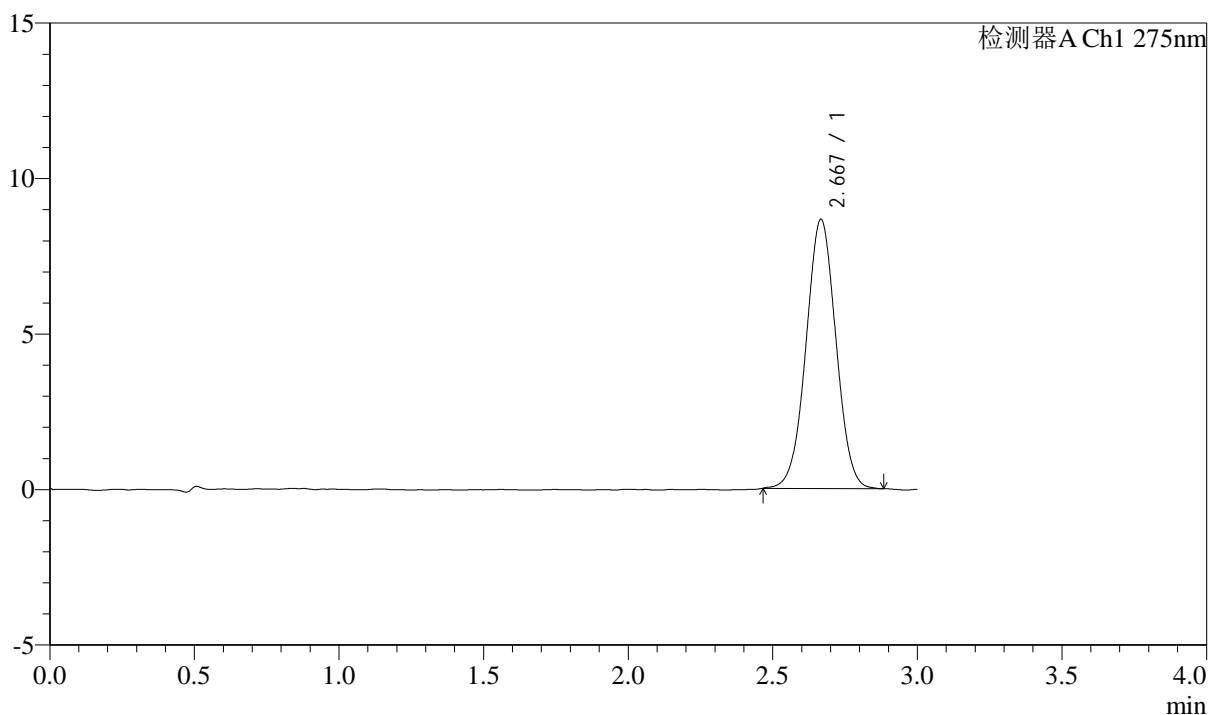
# QTL-4138

## <样品信息>

色谱柱: LP-C18(50mm\*4.6mm,5μm)      流速: 1.5ml/min  
 柱温: 30°C      波长: 275nm  
 数据文件名: RCSQTL-4138 - 18-37/29-1267-2 - zzp-2025042722p-rcd-2mg-SHUIjz-jf50z-P2-1.lcd  
 方法文件名: RCSQTL-4138 - QTL-4138-RCD-FX278.lcm  
 批处理文件名: RCSQTL-4138 - QTL-4138-20250523-FX278.lcb  
 样品瓶号: 4-10  
 进样体积: 20μl      版本号: 6.115  
 进样时间: 2025/05/23 20:11:40      实验者: jiangjinwei  
 处理时间(V2): 2025/05/26 09:18:13      处理者: jiangjinwei  
 仪器型号: SHIMADZU LC-2050C(FX278)

## <色谱图>

mV



## <峰表>

检测器A Ch1 275nm

峰号	保留时间	面积	面积%	高度	理论塔板数(USP)	拖尾因子	分离度(USP)
1	2.667	62330	100.000	8640	3178	1.012	--
总计		62330	100.000	8640			



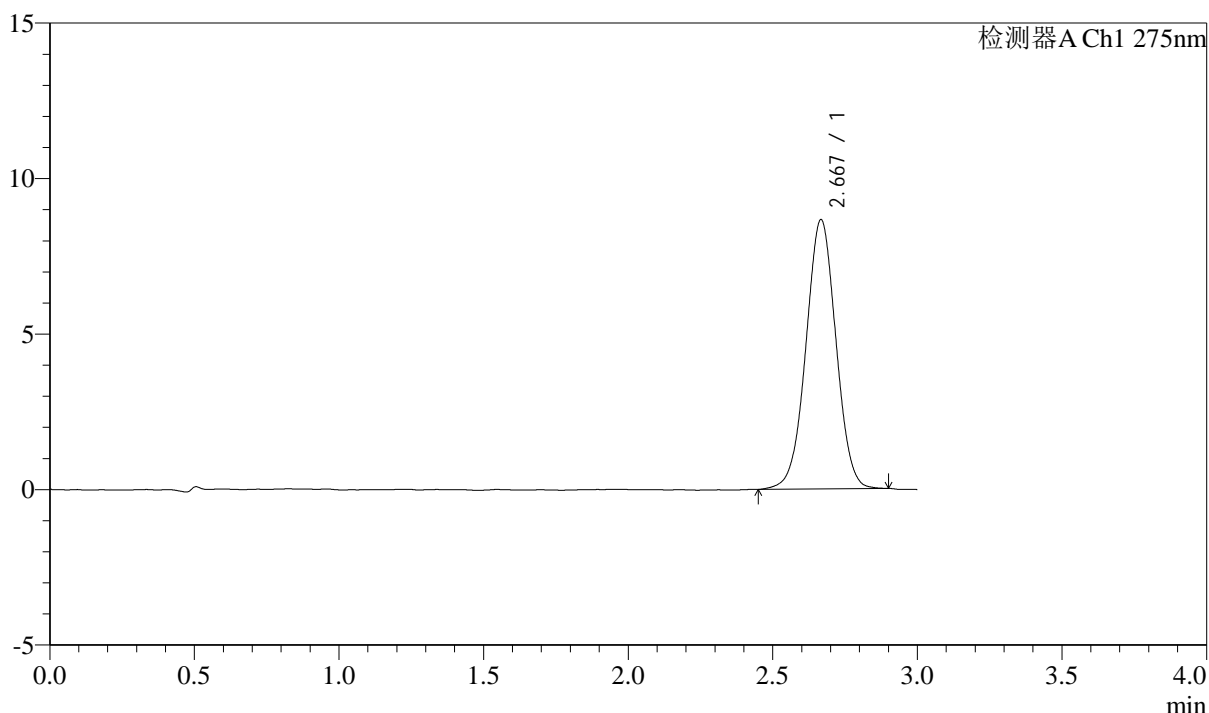
# QTL-4138

## <样品信息>

色谱柱: LP-C18(50mm\*4.6mm,5μm)      流速: 1.5ml/min  
 柱温: 30°C      波长: 275nm  
 数据文件名: RC\$QTL-4138 - 18-37/29-1268-2 - zzp-2025042722p-rcd-2mg-SHUIjz-jf50z-P2-2.lcd  
 方法文件名: RC\$QTL-4138 - QTL-4138-RCD-FX278.lcm  
 批处理文件名: RC\$QTL-4138 - QTL-4138-20250523-FX278.lcb  
 样品瓶号: 4-10  
 进样体积: 20μl      版本号: 6.115  
 进样时间: 2025/05/23 20:15:04      实验者: jiangjinwei  
 处理时间(V2): 2025/05/26 09:18:16      处理者: jiangjinwei  
 仪器型号: SHIMADZU LC-2050C(FX278)

## <色谱图>

mV



## <峰表>

检测器A Ch1 275nm

峰号	保留时间	面积	面积%	高度	理论塔板数(USP)	拖尾因子	分离度(USP)
1	2.667	62512	100.000	8640	3177	1.006	--
总计		62512	100.000	8640			



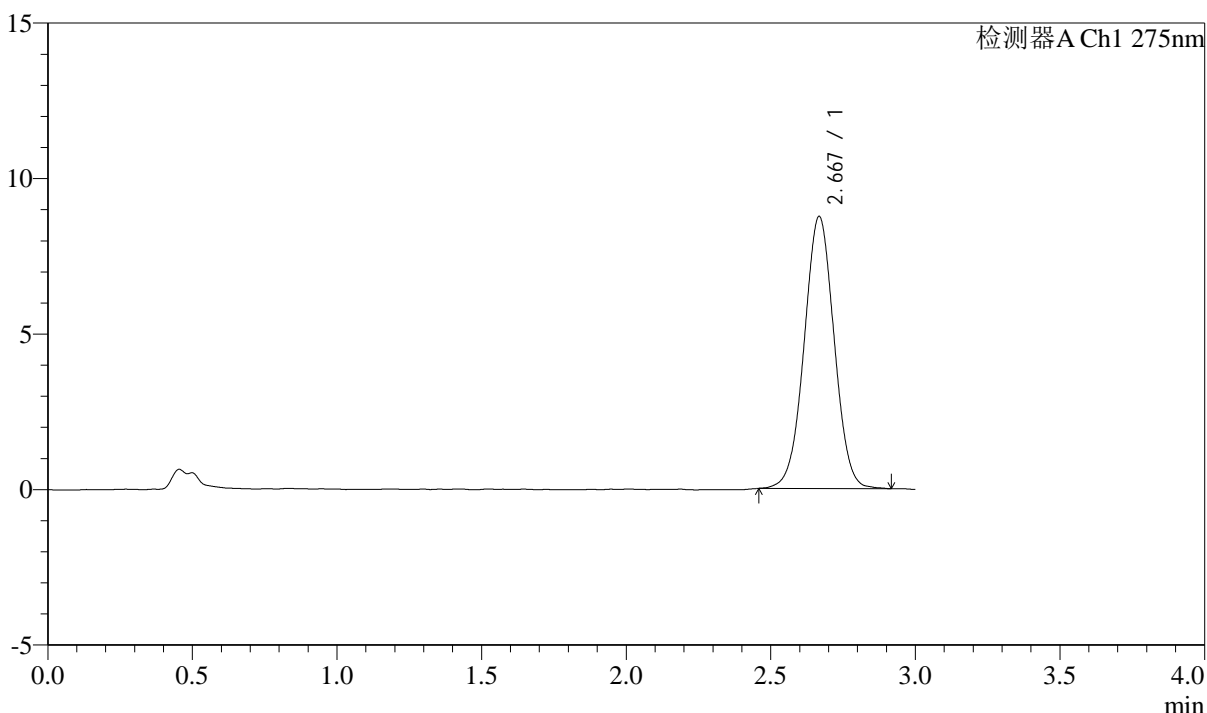
# QTL-4138

## <样品信息>

色谱柱: LP-C18(50mm\*4.6mm,5μm)      流速: 1.5ml/min  
 柱温: 30°C      波长: 275nm  
 数据文件名: RCSQTL-4138 - 18-37/29-1269-2 - zzp-2025042722p-rcd-2mg-SHUIjz-jf50z-P3-1.lcd  
 方法文件名: RCSQTL-4138 - QTL-4138-RCD-FX278.lcm  
 批处理文件名: RCSQTL-4138 - QTL-4138-20250523-FX278.lcb  
 样品瓶号: 4-19  
 进样体积: 20μl      版本号: 6.115  
 进样时间: 2025/05/23 20:18:28      实验者: jiangjinwei  
 处理时间(V2): 2025/05/26 09:18:18      处理者: jiangjinwei  
 仪器型号: SHIMADZU LC-2050C(FX278)

## <色谱图>

mV



## <峰表>

检测器A Ch1 275nm

峰号	保留时间	面积	面积%	高度	理论塔板数(USP)	拖尾因子	分离度(USP)
1	2.667	63170	100.000	8723	3194	1.011	--
总计		63170	100.000	8723			



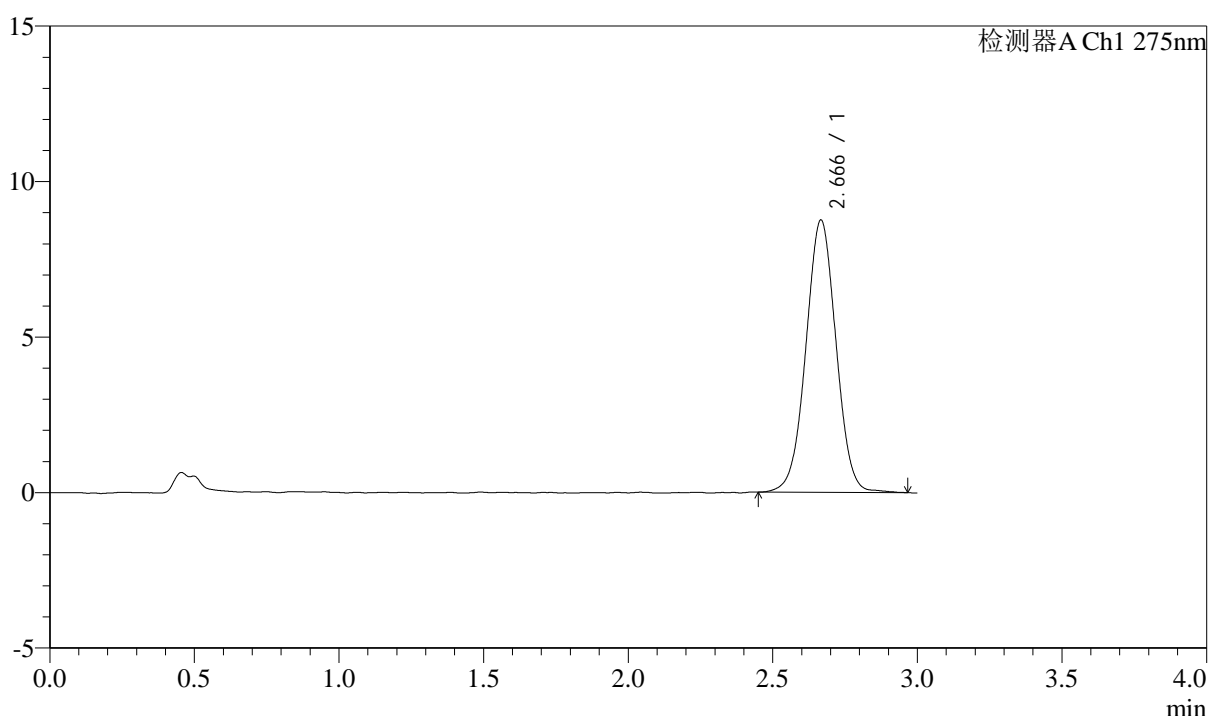
# QTL-4138

## <样品信息>

色谱柱: LP-C18(50mm\*4.6mm,5μm)      流速: 1.5ml/min  
 柱温: 30°C      波长: 275nm  
 数据文件名: RC\$QTL-4138 - 18-37/29-1270-2 - zzp-2025042722p-rcd-2mg-SHUIjz-jf50z-P3-2.lcd  
 方法文件名: RC\$QTL-4138 - QTL-4138-RCD-FX278.lcm  
 批处理文件名: RC\$QTL-4138 - QTL-4138-20250523-FX278.lcb  
 样品瓶号: 4-19  
 进样体积: 20μl      版本号: 6.115  
 进样时间: 2025/05/23 20:21:51      实验者: jiangjinwei  
 处理时间(V2): 2025/05/26 09:18:21      处理者: jiangjinwei  
 仪器型号: SHIMADZU LC-2050C(FX278)

## <色谱图>

mV



## <峰表>

检测器A Ch1 275nm

峰号	保留时间	面积	面积%	高度	理论塔板数(USP)	拖尾因子	分离度(USP)
1	2.666	63516	100.000	8739	3149	1.012	--
总计		63516	100.000	8739			



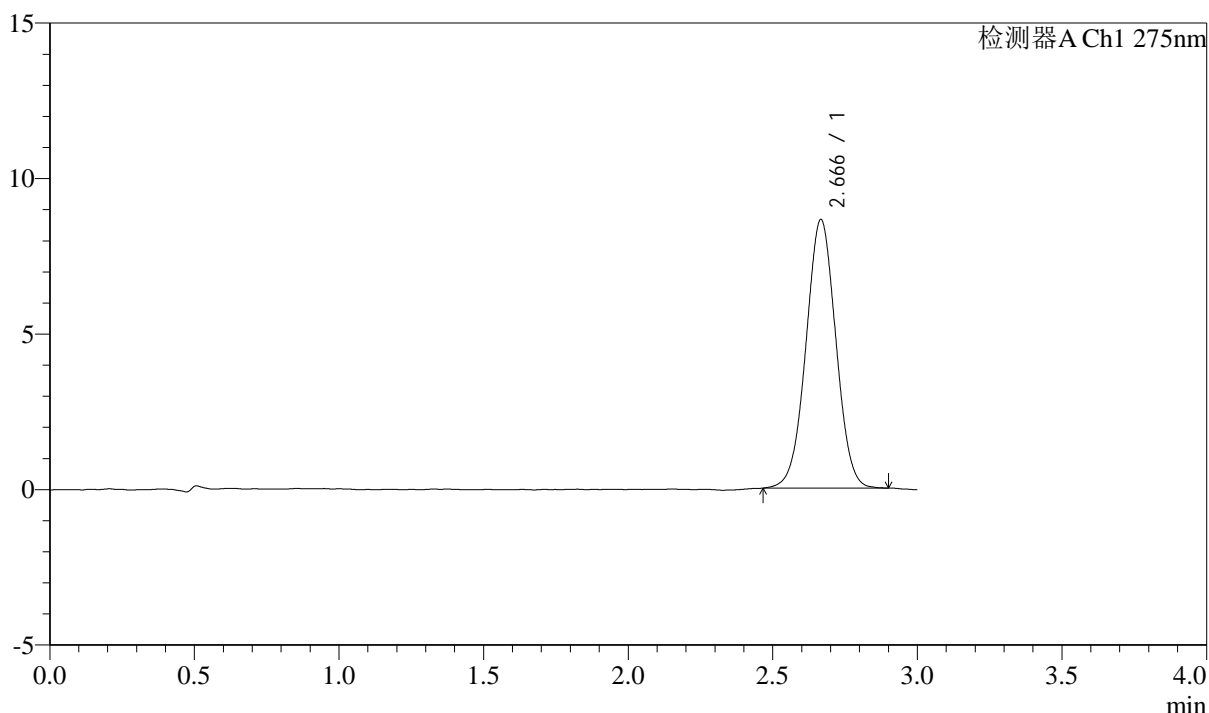
# QTL-4138

## <样品信息>

色谱柱: LP-C18(50mm\*4.6mm,5μm)      流速: 1.5ml/min  
 柱温: 30°C      波长: 275nm  
 数据文件名: RCSQTL-4138 - 18-37/29-1271-2 - zzp-2025042722p-rcd-2mg-SHUIjz-jf50z-P4-1.lcd  
 方法文件名: RCSQTL-4138 - QTL-4138-RCD-FX278.lcm  
 批处理文件名: RCSQTL-4138 - QTL-4138-20250523-FX278.lcb  
 样品瓶号: 4-28  
 进样体积: 20μl      版本号: 6.115  
 进样时间: 2025/05/23 20:25:14      实验者: jiangjinwei  
 处理时间(V2): 2025/05/26 09:18:24      处理者: jiangjinwei  
 仪器型号: SHIMADZU LC-2050C(FX278)

## <色谱图>

mV



## <峰表>

检测器A Ch1 275nm

峰号	保留时间	面积	面积%	高度	理论塔板数(USP)	拖尾因子	分离度(USP)
1	2.666	62122	100.000	8623	3178	1.011	--
总计		62122	100.000	8623			



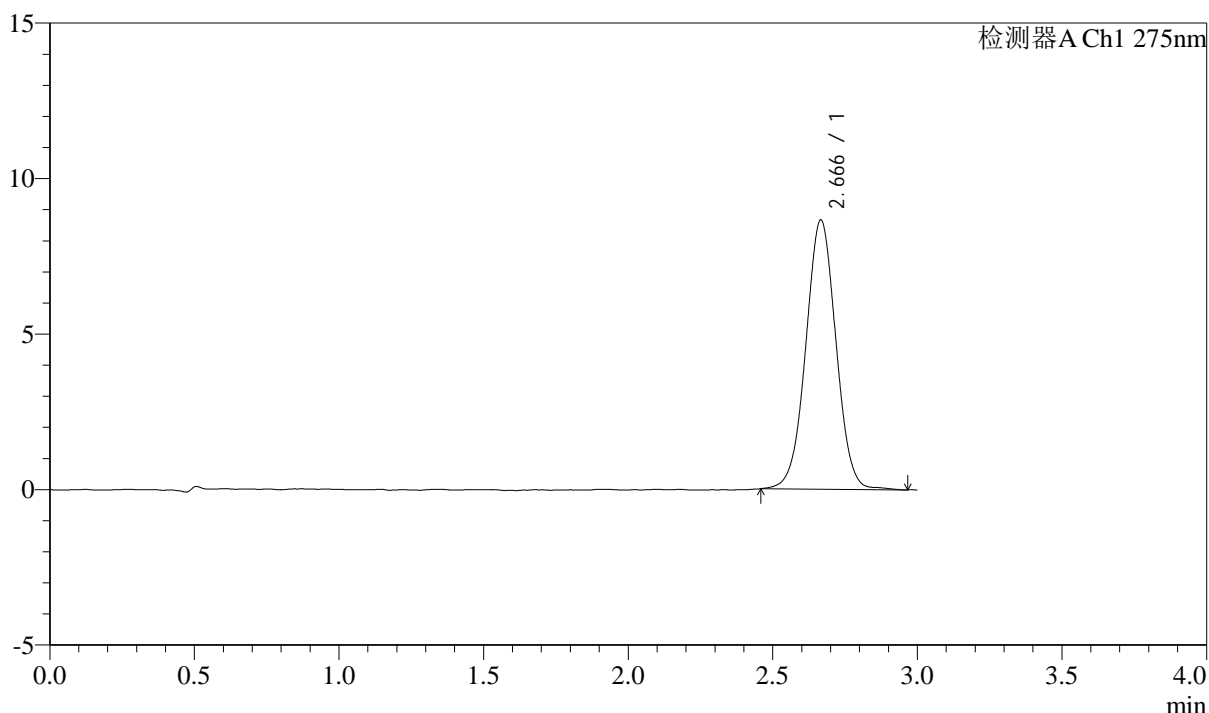
# QTL-4138

## <样品信息>

色谱柱: LP-C18(50mm\*4.6mm,5μm)      流速: 1.5ml/min  
 柱温: 30°C      波长: 275nm  
 数据文件名: RCSQTL-4138 - 18-37/29-1272-2 - zzp-2025042722p-rcd-2mg-SHUIjz-jf50z-P4-2.lcd  
 方法文件名: RCSQTL-4138 - QTL-4138-RCD-FX278.lcm  
 批处理文件名: RCSQTL-4138 - QTL-4138-20250523-FX278.lcb  
 样品瓶号: 4-28  
 进样体积: 20μl      版本号: 6.115  
 进样时间: 2025/05/23 20:28:38      实验者: jiangjinwei  
 处理时间(V2): 2025/05/26 09:18:27      处理者: jiangjinwei  
 仪器型号: SHIMADZU LC-2050C(FX278)

## <色谱图>

mV



## <峰表>

检测器A Ch1 275nm

峰号	保留时间	面积	面积%	高度	理论塔板数(USP)	拖尾因子	分离度(USP)
1	2.666	62883	100.000	8646	3161	1.013	--
总计		62883	100.000	8646			



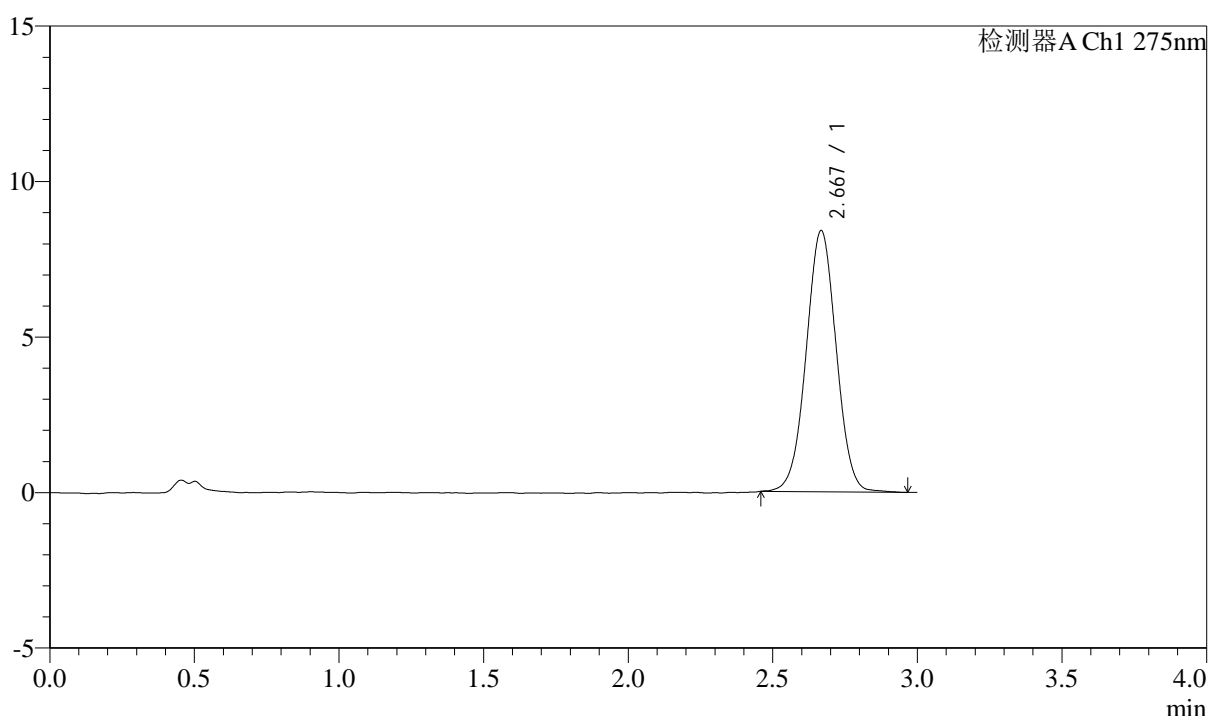
# QTL-4138

## <样品信息>

色谱柱: LP-C18(50mm\*4.6mm,5µm)      流速: 1.5ml/min  
 柱温: 30°C      波长: 275nm  
 数据文件名: RCSQTL-4138 - 18-37/29-1273-2 - zzp-2025042722p-rcd-2mg-SHUIjz-jf50z-P5-1.lcd  
 方法文件名: RCSQTL-4138 - QTL-4138-RCD-FX278.lcm  
 批处理文件名: RCSQTL-4138 - QTL-4138-20250523-FX278.lcb  
 样品瓶号: 4-37  
 进样体积: 20µl      版本号: 6.115  
 进样时间: 2025/05/23 20:32:01      实验者: jiangjinwei  
 处理时间(V2): 2025/05/26 09:18:29      处理者: jiangjinwei  
 仪器型号: SHIMADZU LC-2050C(FX278)

## <色谱图>

mV



## <峰表>

检测器A Ch1 275nm

峰号	保留时间	面积	面积%	高度	理论塔板数(USP)	拖尾因子	分离度(USP)
1	2.667	60847	100.000	8375	3165	1.013	--
总计		60847	100.000	8375			



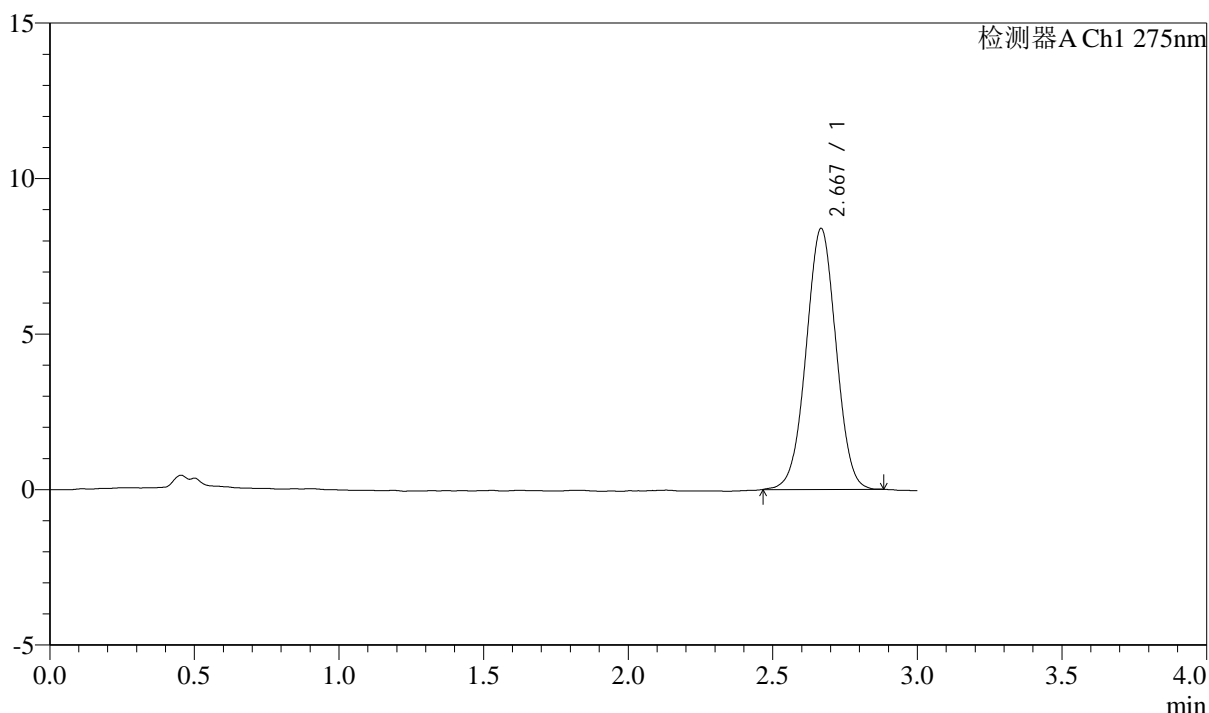
# QTL-4138

## <样品信息>

色谱柱: LP-C18(50mm\*4.6mm,5μm)      流速: 1.5ml/min  
 柱温: 30°C      波长: 275nm  
 数据文件名: RCSQTL-4138 - 18-37/29-1274-2 - zzp-2025042722p-rcd-2mg-SHUIjz-jf50z-P5-2.lcd  
 方法文件名: RCSQTL-4138 - QTL-4138-RCD-FX278.lcm  
 批处理文件名: RCSQTL-4138 - QTL-4138-20250523-FX278.lcb  
 样品瓶号: 4-37  
 进样体积: 20μl      版本号: 6.115  
 进样时间: 2025/05/23 20:35:24      实验者: jiangjinwei  
 处理时间(V2): 2025/05/26 09:18:32      处理者: jiangjinwei  
 仪器型号: SHIMADZU LC-2050C(FX278)

## <色谱图>

mV



## <峰表>

检测器A Ch1 275nm

峰号	保留时间	面积	面积%	高度	理论塔板数(USP)	拖尾因子	分离度(USP)
1	2.667	60412	100.000	8366	3172	1.005	--
总计		60412	100.000	8366			



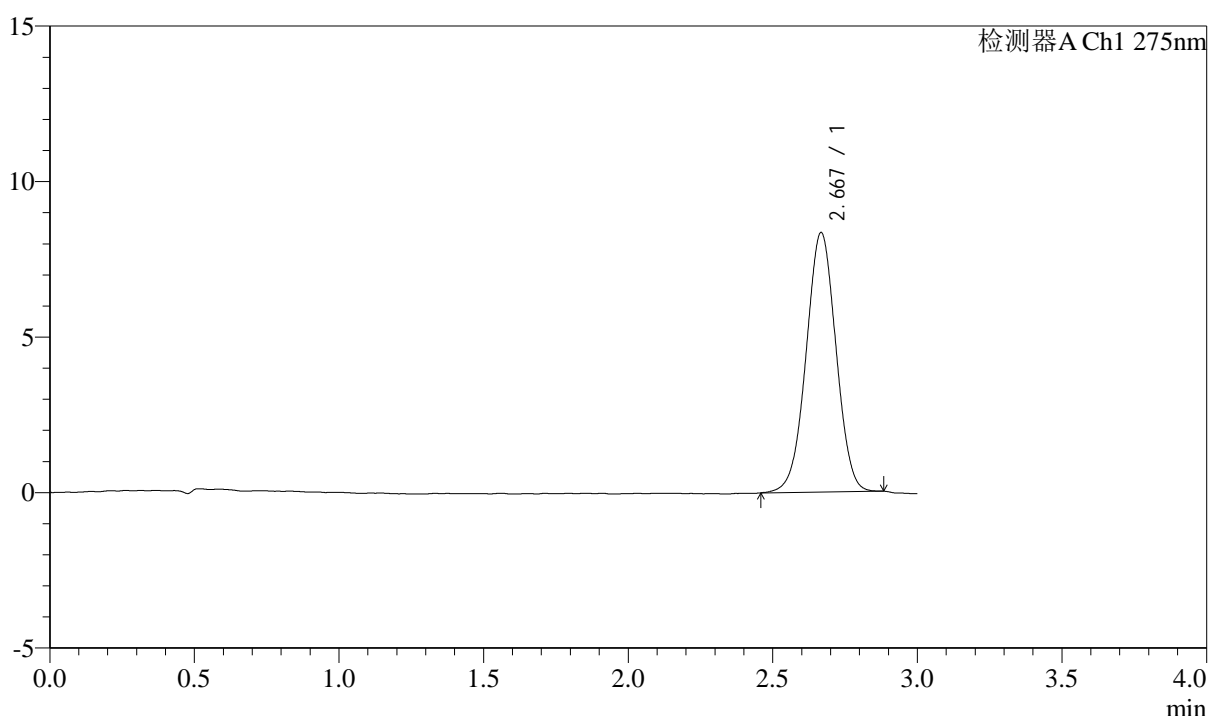
# QTL-4138

## <样品信息>

色谱柱: LP-C18(50mm\*4.6mm,5μm)      流速: 1.5ml/min  
 柱温: 30°C      波长: 275nm  
 数据文件名: RC\$QTL-4138 - 18-37/29-1275-2 - zzp-2025042722p-rcd-2mg-SHUIjz-jf50z-P6-1.lcd  
 方法文件名: RC\$QTL-4138 - QTL-4138-RCD-FX278.lcm  
 批处理文件名: RC\$QTL-4138 - QTL-4138-20250523-FX278.lcb  
 样品瓶号: 4-46  
 进样体积: 20μl      版本号: 6.115  
 进样时间: 2025/05/23 20:38:47      实验者: jiangjinwei  
 处理时间(V2): 2025/05/26 09:18:35      处理者: jiangjinwei  
 仪器型号: SHIMADZU LC-2050C(FX278)

## <色谱图>

mV



## <峰表>

检测器A Ch1 275nm

峰号	保留时间	面积	面积%	高度	理论塔板数(USP)	拖尾因子	分离度(USP)
1	2.667	59938	100.000	8321	3184	1.000	--
总计		59938	100.000	8321			



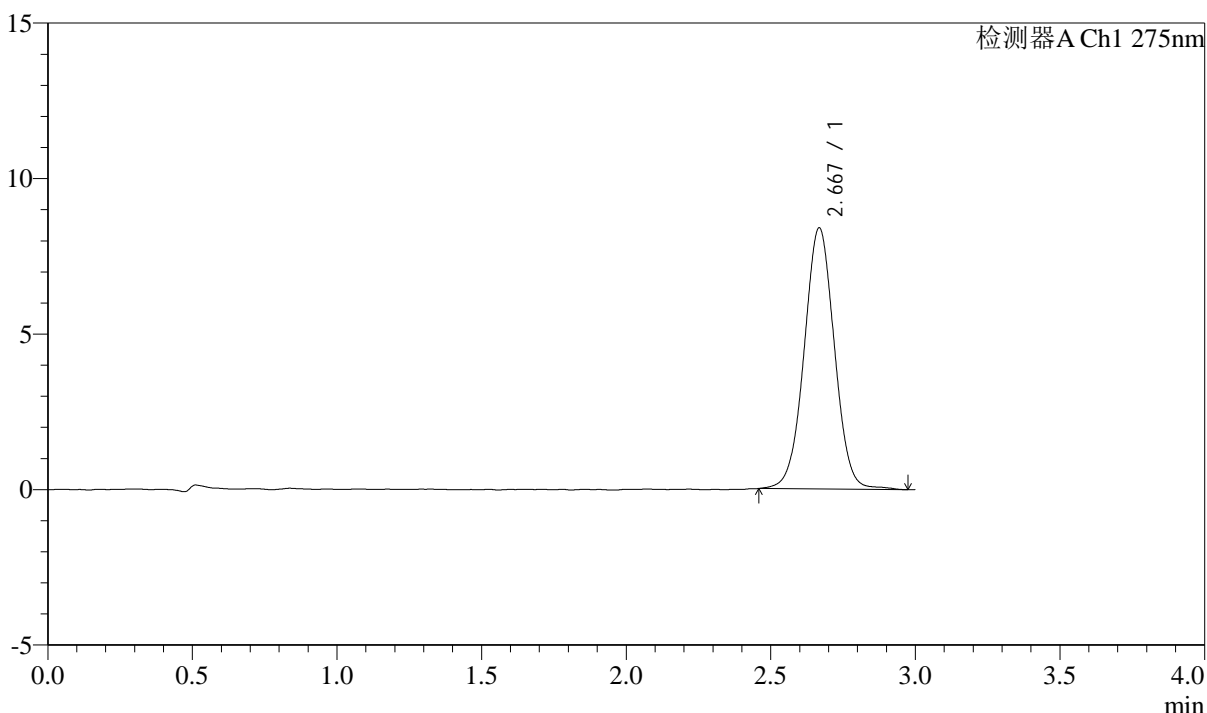
# QTL-4138

## <样品信息>

色谱柱: LP-C18(50mm\*4.6mm,5μm)      流速: 1.5ml/min  
 柱温: 30°C      波长: 275nm  
 数据文件名: RCSQTL-4138 - 18-37/29-1276-2 - zzp-2025042722p-rcd-2mg-SHUIjz-jf50z-P6-2.lcd  
 方法文件名: RCSQTL-4138 - QTL-4138-RCD-FX278.lcm  
 批处理文件名: RCSQTL-4138 - QTL-4138-20250523-FX278.lcb  
 样品瓶号: 4-46  
 进样体积: 20μl      版本号: 6.115  
 进样时间: 2025/05/23 20:42:10      实验者: jiangjinwei  
 处理时间(V2): 2025/05/26 09:18:38      处理者: jiangjinwei  
 仪器型号: SHIMADZU LC-2050C(FX278)

## <色谱图>

mV



## <峰表>

检测器A Ch1 275nm

峰号	保留时间	面积	面积%	高度	理论塔板数(USP)	拖尾因子	分离度(USP)
1	2.667	61221	100.000	8368	3158	1.015	--
总计		61221	100.000	8368			



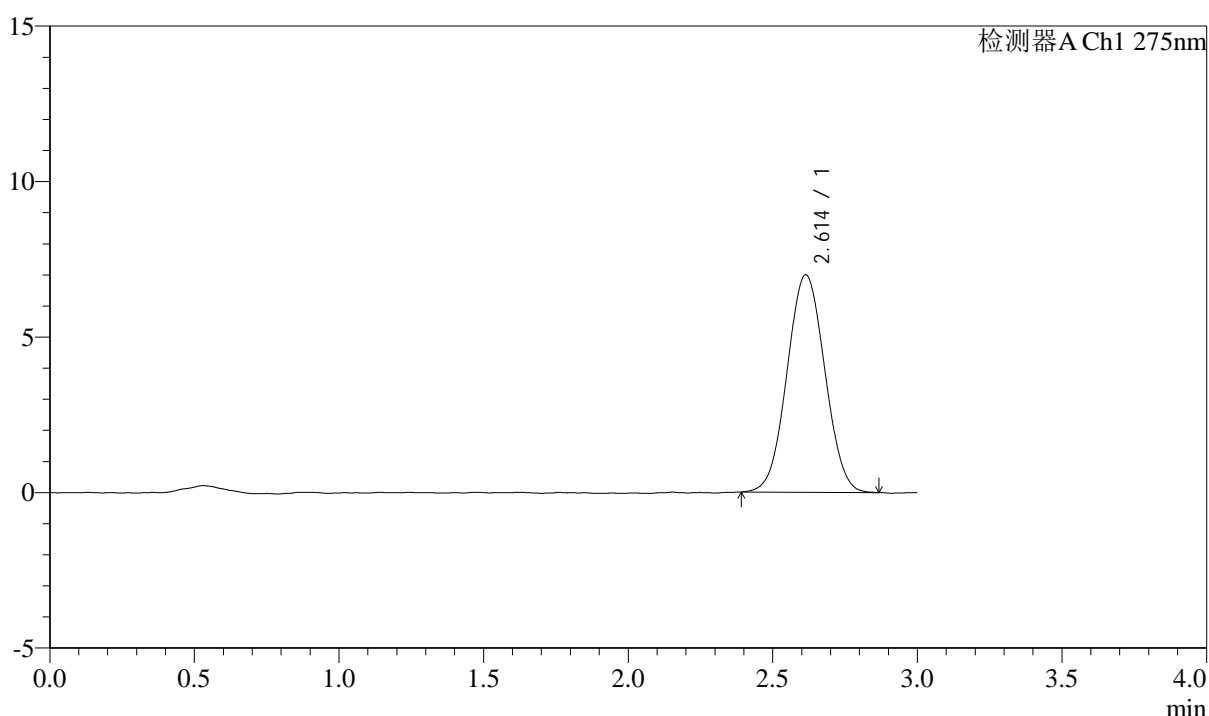
# QTL-4138

## <样品信息>

色谱柱: LP-C18(50mm\*4.6mm,5μm)      流速: 1.5ml/min  
 柱温: 30°C      波长: 275nm  
 数据文件名: RCSQTL-4138 - 18-37/29-1277-2 - zzp-2025042722p-rcd-2mg-SHUIjz-jf50z-dz2-1.lcd  
 方法文件名: RCSQTL-4138 - QTL-4138-RCD-FX278.lcm  
 批处理文件名: RCSQTL-4138 - QTL-4138-20250523-FX278.lcb  
 样品瓶号: 4-27  
 进样体积: 20μl      版本号: 6.115  
 进样时间: 2025/05/23 20:45:35      实验者: jiangjinwei  
 处理时间(V2): 2025/05/26 09:18:40      处理者: jiangjinwei  
 仪器型号: SHIMADZU LC-2050C(FX278)

## <色谱图>

mV



## <峰表>

检测器A Ch1 275nm

峰号	保留时间	面积	面积%	高度	理论塔板数(USP)	拖尾因子	分离度(USP)
1	2.614	63553	100.000	6996	1880	1.032	--
总计		63553	100.000	6996			



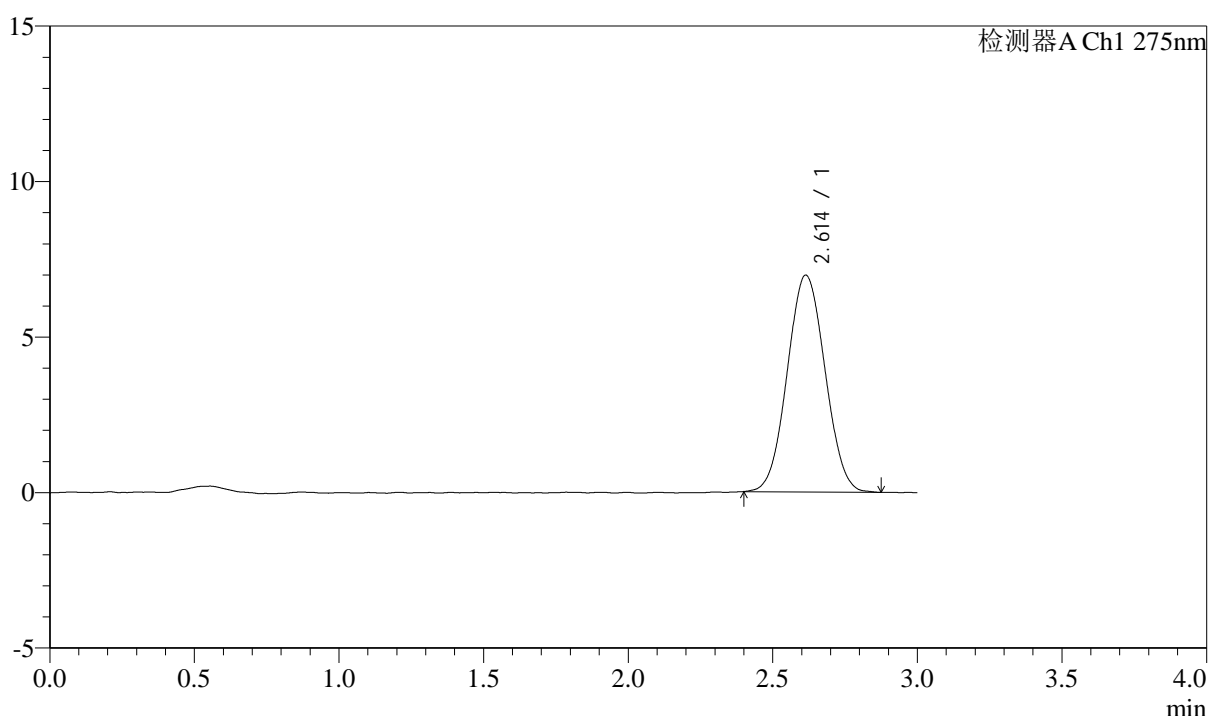
# QTL-4138

## <样品信息>

色谱柱: LP-C18(50mm\*4.6mm,5μm)      流速: 1.5ml/min  
 柱温: 30°C      波长: 275nm  
 数据文件名: RCSQTL-4138 - 18-37/29-1278-2 - zzp-2025042722p-rcd-2mg-SHUIjz-jf50z-dz2-2.lcd  
 方法文件名: RCSQTL-4138 - QTL-4138-RCD-FX278.lcm  
 批处理文件名: RCSQTL-4138 - QTL-4138-20250523-FX278.lcb  
 样品瓶号: 4-27  
 进样体积: 20μl      版本号: 6.115  
 进样时间: 2025/05/23 20:49:00      实验者: jiangjinwei  
 处理时间(V2): 2025/05/26 09:18:43      处理者: jiangjinwei  
 仪器型号: SHIMADZU LC-2050C(FX278)

## <色谱图>

mV



## <峰表>

检测器A Ch1 275nm

峰号	保留时间	面积	面积%	高度	理论塔板数(USP)	拖尾因子	分离度(USP)
1	2.614	63304	100.000	6973	1883	1.044	--
总计		63304	100.000	6973			