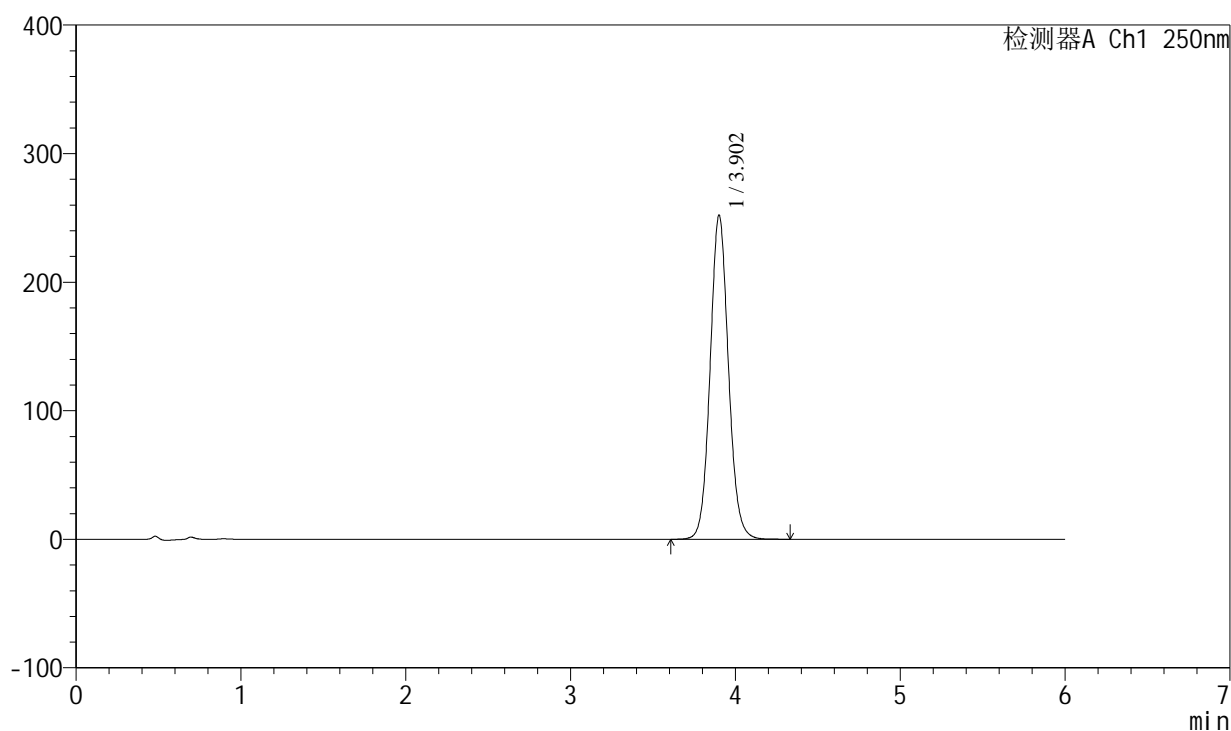


<样品信息>

色谱柱:XB-C18(100*4.6mm,5 μ m) 流速:2.0ml/min
 柱温:30 $^{\circ}$ C 波长:250nm
 数据文件名: RCSSXT-396 - 0-60/11-969-2 - zzp-2025031021p-js2y-rcd-360mg-pH6.8+0.5tw20jz-jf75z-P6-1.lcd
 方法文件名: RCSSXT-396 - SXT-396-RCD-FX260.lcm
 批处理文件名: RCSSXT-396 - 20250527-rcd-FX260.lcb
 样品瓶号: 1-46
 进样体积: 10 μ l 版本号:6.115
 进样时间: 2025/05/27 17:59:19 实验者: zhanghongxin
 处理时间 (V2): 2025/05/28 09:20:33 处理者: zhanghongxin
 仪器型号: SHIMADZU LC-2050C(FX260)

<色谱图>

mV



<峰表>

检测器A Ch1 250nm

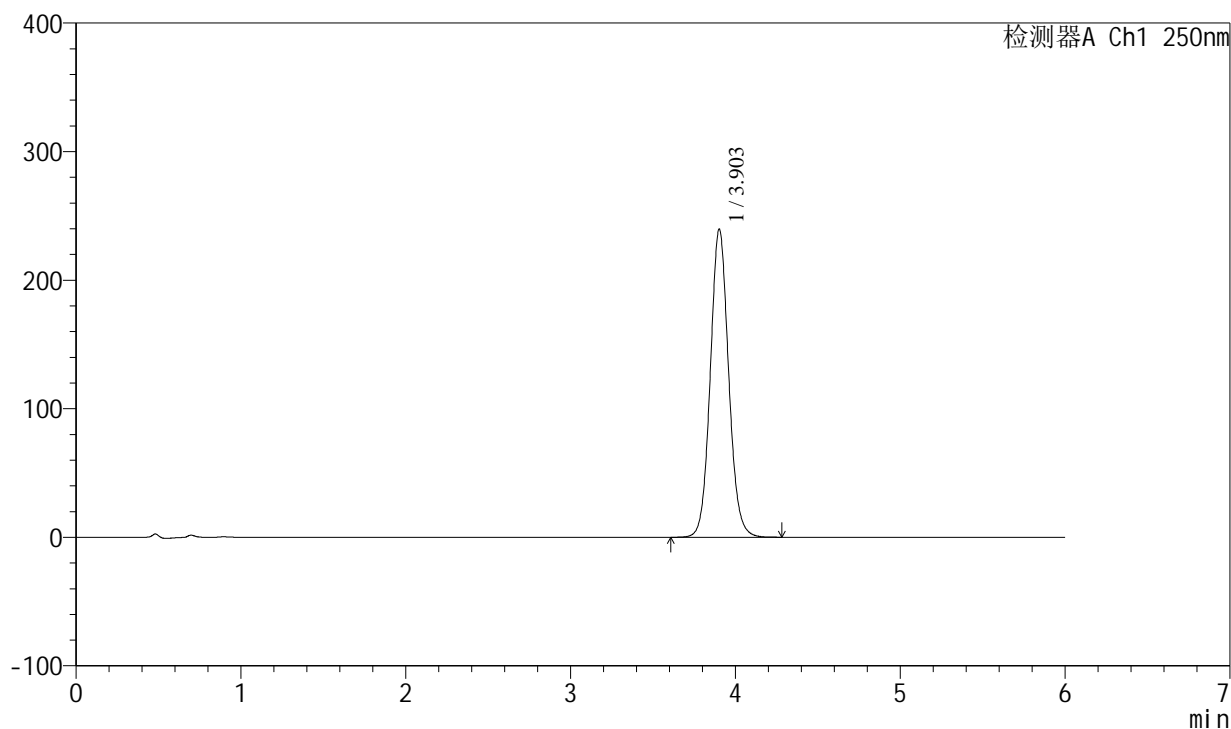
峰号	保留时间	面积	面积%	高度	理论塔板数(USP)	拖尾因子	分离度(USP)
1	3.902	1947303	100.000	251542	6049	1.081	--
总计		1947303	100.000	251542			

<样品信息>

色谱柱:XB-C18(100*4.6mm,5 μ m) 流速:2.0ml/min
柱温:30 $^{\circ}$ C 波长:250nm
数据文件名: RCSSXT-396 - 0-60/11-971-2 - zzp-2025031121p-js2y-rcd-360mg-pH6.8+0.5tw20jz-jf75z-P1-1.lcd
方法文件名: RCSSXT-396 - SXT-396-RCD-FX260.lcm
批处理文件名: RCSSXT-396 - 20250527-rcd-FX260.lcb
样品瓶号: 1-2
进样体积: 10 μ l 版本号:6.115
进样时间: 2025/05/27 18:12:04 实验者: zhanghongxin
处理时间 (V2): 2025/05/28 09:20:37 处理者: zhanghongxin
仪器型号: SHIMADZU LC-2050C(FX260)

<色谱图>

mV



<峰表>

检测器A Ch1 250nm

峰号	保留时间	面积	面积%	高度	理论塔板数(USP)	拖尾因子	分离度(USP)
1	3.903	1853773	100.000	239506	6037	1.082	--
总计		1853773	100.000	239506			



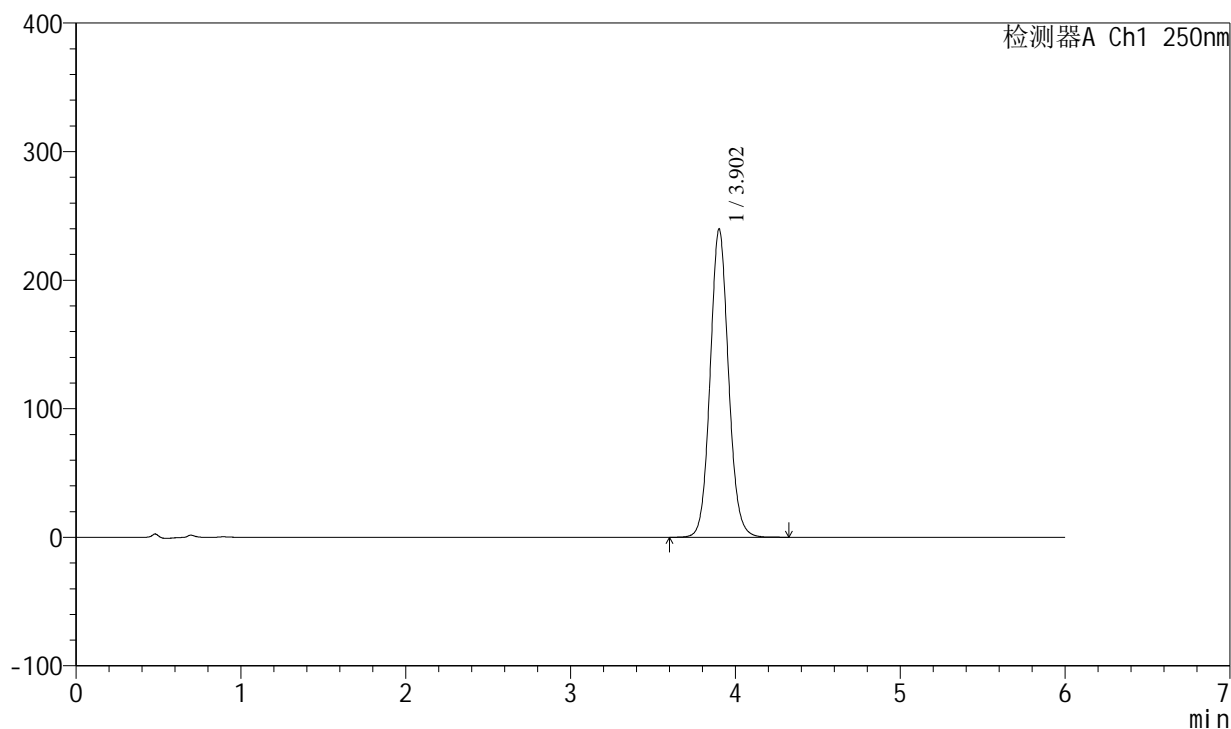
SXT-396

<样品信息>

色谱柱:XB-C18(100*4.6mm,5µm)	流速:2.0ml/min
柱温:30°C	波长:250nm
数据文件名: RC\$SXT-396 - 0-60/11-972-2 - zzp-2025031121p-js2y-rcd-360mg-pH6.8+0.5tw20jz-jf75z-P1-2.lcd	
方法文件名: RC\$SXT-396 - SXT-396-RCD-FX260.lcm	
批处理文件名: RC\$SXT-396 - 20250527-rcd-FX260.lcb	
样品瓶号: 1-2	
进样体积: 10µl	版本号:6.115
进样时间: 2025/05/27 18:18:26	实验者: zhanghongxin
处理时间 (V2): 2025/05/28 09:20:40	处理者: zhanghongxin
仪器型号: SHIMADZU LC-2050C(FX260)	

<色谱图>

mV



<峰表>

检测器A Ch1 250nm

峰号	保留时间	面积	面积%	高度	理论塔板数(USP)	拖尾因子	分离度(USP)
1	3.902	1854686	100.000	239339	6040	1.082	--
总计		1854686	100.000	239339			

<样品信息>

色谱柱:XB-C18(100*4.6mm,5 μ m)

流速:2.0ml/min

柱温:30 $^{\circ}$ C

波长:250nm

数据文件名: RCSSXT-396 - 0-60/11-973-2 - zzp-2025031121p-js2y-rcd-360mg-pH6.8+0.5tw20jz-jf75z-P2-1.lcd

方法文件名: RCSSXT-396 - SXT-396-RCD-FX260.lcm

批处理文件名: RCSSXT-396 - 20250527-rcd-FX260.lcb

样品瓶号: 1-11

进样体积: 10 μ l

版本号:6.115

进样时间: 2025/05/27 18:24:48

实验者: zhanghongxin

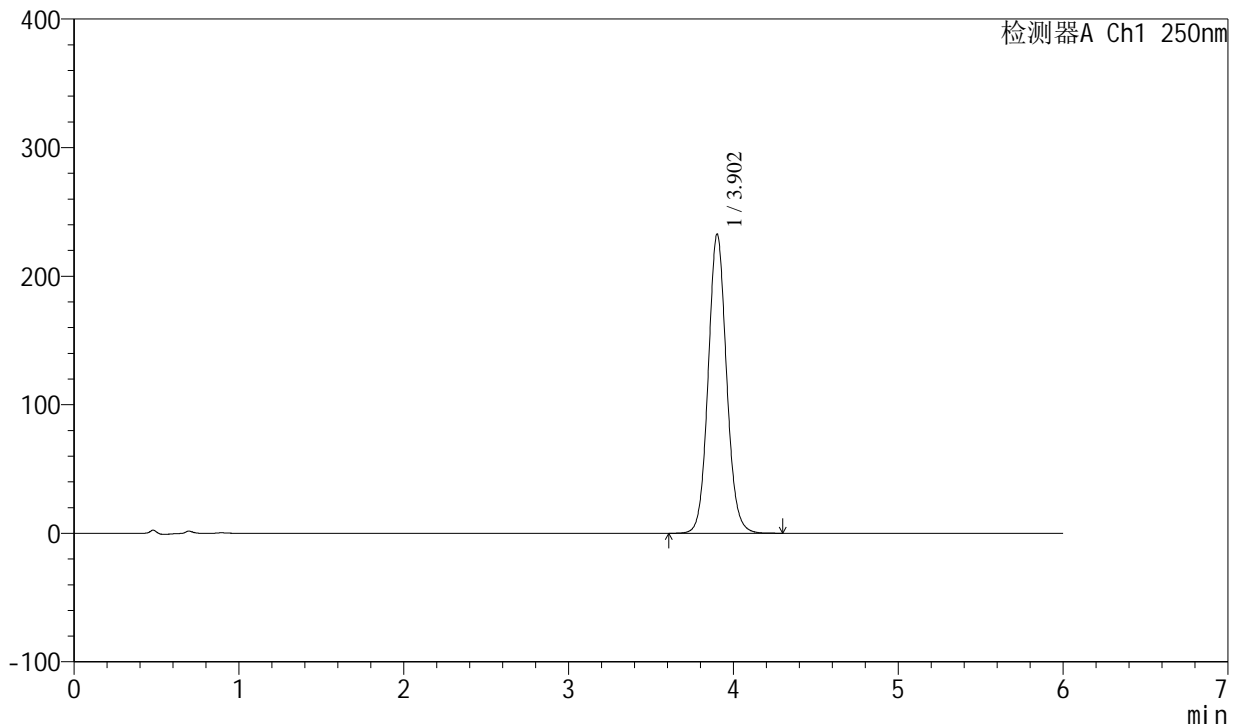
处理时间 (V2): 2025/05/28 09:20:42

处理者: zhanghongxin

仪器型号: SHIMADZU LC-2050C(FX260)

<色谱图>

mV



<峰表>

检测器A Ch1 250nm

峰号	保留时间	面积	面积%	高度	理论塔板数(USP)	拖尾因子	分离度(USP)
1	3.902	1800037	100.000	232375	6037	1.082	--
总计		1800037	100.000	232375			



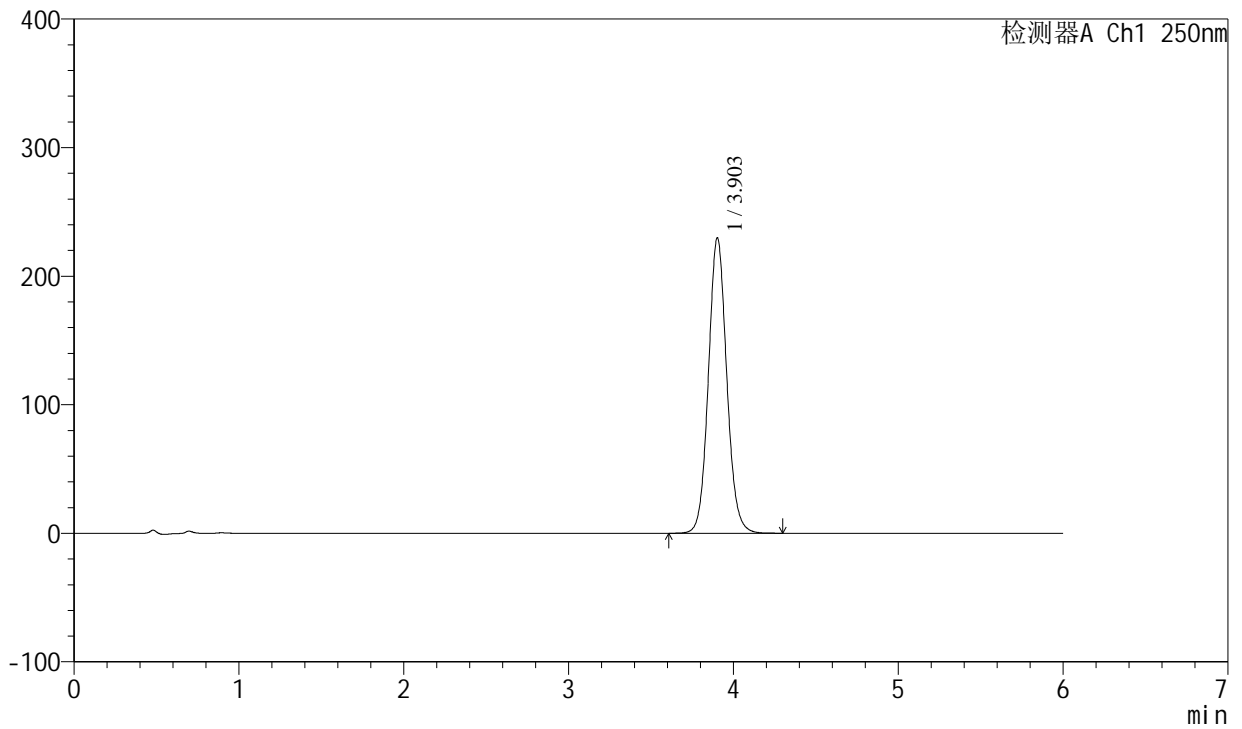
SXT-396

<样品信息>

色谱柱:XB-C18(100*4.6mm,5μm)	流速:2.0ml/min
柱温:30°C	波长:250nm
数据文件名: RC\$SXT-396 - 0-60/11-976-2 - zzp-2025031121p-js2y-rcd-360mg-pH6.8+0.5tw20jz-jf75z-P3-2.lcd	
方法文件名: RC\$SXT-396 - SXT-396-RCD-FX260.lcm	
批处理文件名: RC\$SXT-396 - 20250527-rcd-FX260.lcb	
样品瓶号: 1-20	版本号:6.115
进样体积: 10μl	实验者: zhanghongxin
进样时间: 2025/05/27 18:43:54	处理者: zhanghongxin
处理时间 (V2): 2025/05/28 09:20:49	
仪器型号: SHIMADZU LC-2050C(FX260)	

<色谱图>

mV



<峰表>

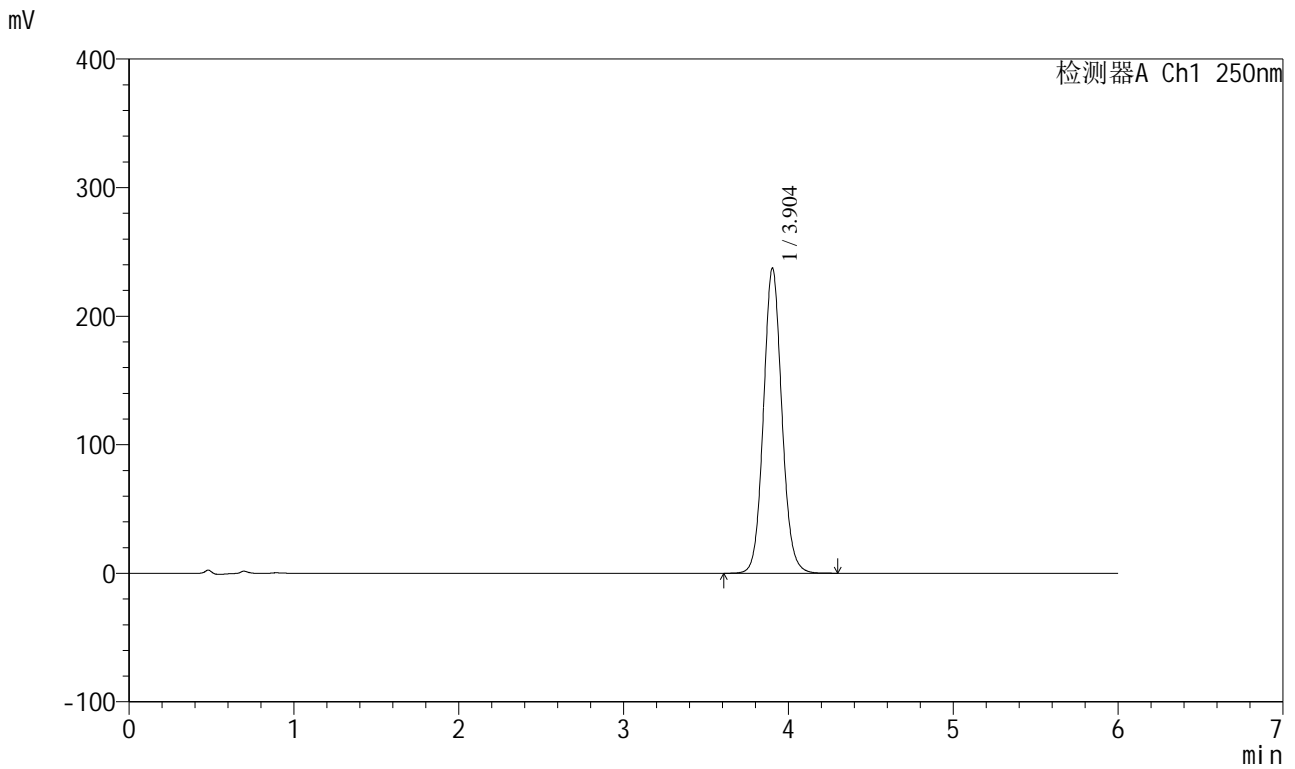
检测器A Ch1 250nm

峰号	保留时间	面积	面积%	高度	理论塔板数(USP)	拖尾因子	分离度(USP)
1	3.903	1778028	100.000	229722	6039	1.082	--
总计		1778028	100.000	229722			

<样品信息>

色谱柱:XB-C18(100*4.6mm,5µm) 流速:2.0ml/min
 柱温:30°C 波长:250nm
 数据文件名: RC\$SXT-396 - 0-60/11-977-2 - zzp-2025031121p-js2y-rcd-360mg-pH6.8+0.5tw20jz-jf75z-P4-1.lcd
 方法文件名: RC\$SXT-396 - SXT-396-RCD-FX260.lcm
 批处理文件名: RC\$SXT-396 - 20250527-rcd-FX260.lcb
 样品瓶号: 1-29
 进样体积: 10µl 版本号:6.115
 进样时间: 2025/05/27 18:50:16 实验者: zhanghongxin
 处理时间 (V2) : 2025/05/28 09:20:51 处理者: zhanghongxin
 仪器型号: SHIMADZU LC-2050C(FX260)

<色谱图>



<峰表>

检测器A Ch1 250nm

峰号	保留时间	面积	面积%	高度	理论塔板数(USP)	拖尾因子	分离度(USP)
1	3.904	1840030	100.000	237421	6023	1.083	--
总计		1840030	100.000	237421			

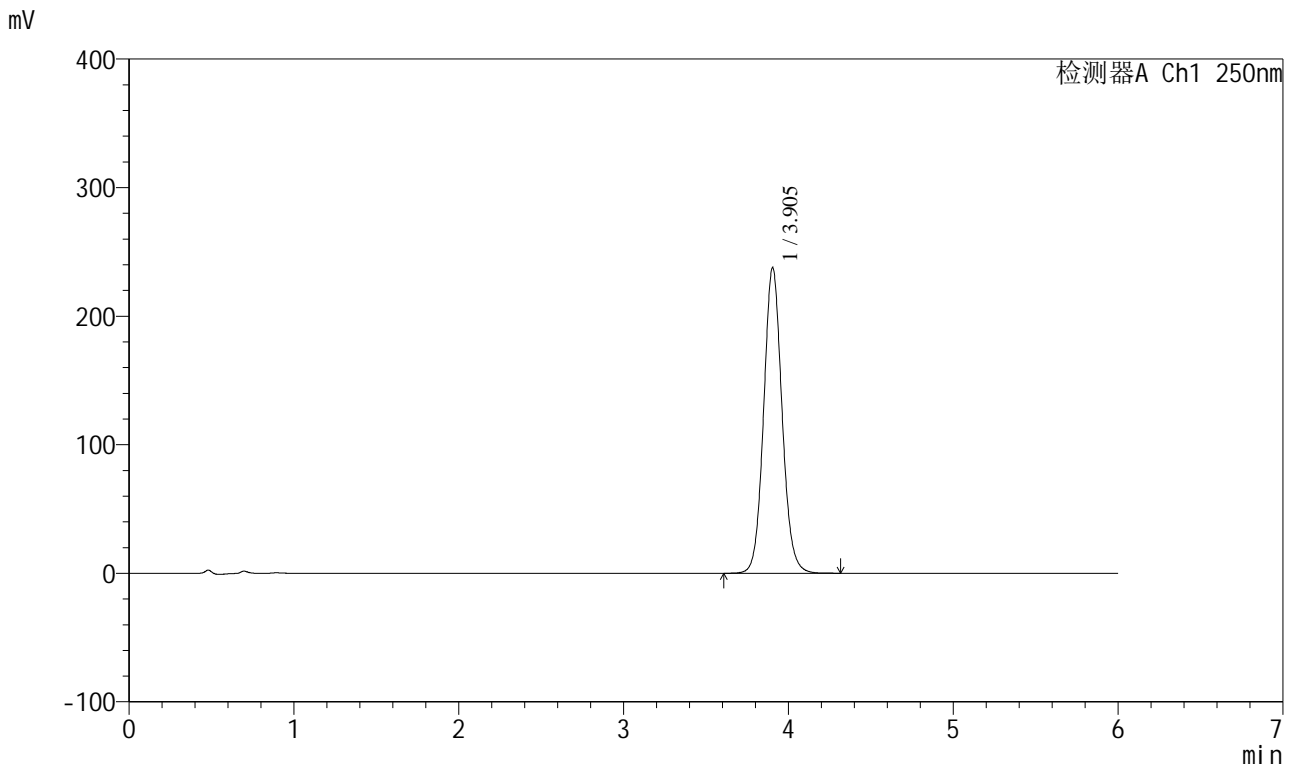


SXT-396

<样品信息>

色谱柱:XB-C18(100*4.6mm,5μm) 流速:2.0ml/min
 柱温:30°C 波长:250nm
 数据文件名: RC\$SXT-396 - 0-60/11-978-2 - zzp-2025031121p-js2y-rcd-360mg-pH6.8+0.5tw20jz-jf75z-P4-2.lcd
 方法文件名: RC\$SXT-396 - SXT-396-RCD-FX260.lcm
 批处理文件名: RC\$SXT-396 - 20250527-rcd-FX260.lcb
 样品瓶号: 1-29
 进样体积: 10μl 版本号:6.115
 进样时间: 2025/05/27 18:56:38 实验者: zhanghongxin
 处理时间 (V2): 2025/05/28 09:20:54 处理者: zhanghongxin
 仪器型号: SHIMADZU LC-2050C(FX260)

<色谱图>



<峰表>

检测器A Ch1 250nm

峰号	保留时间	面积	面积%	高度	理论塔板数(USP)	拖尾因子	分离度(USP)
1	3.905	1841747	100.000	237825	6034	1.083	--
总计		1841747	100.000	237825			



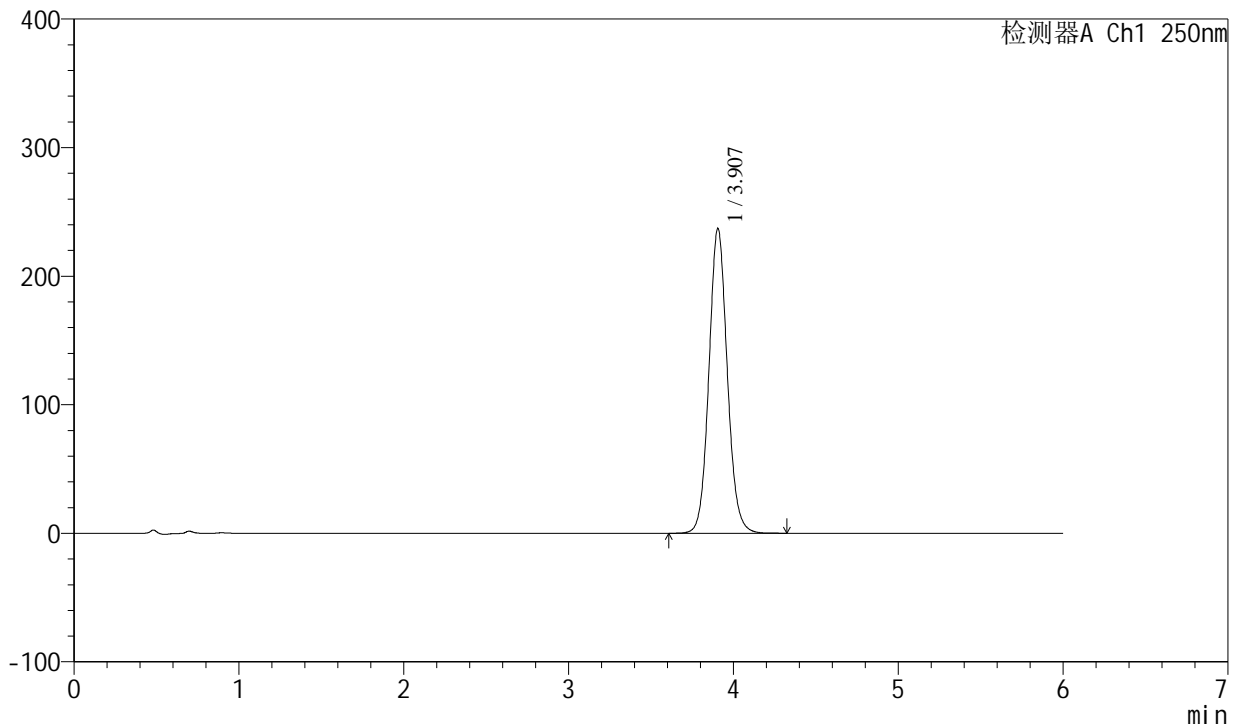
SXT-396

<样品信息>

色谱柱:XB-C18(100*4.6mm,5µm) 流速:2.0ml/min
 柱温:30°C 波长:250nm
 数据文件名: RC\$SXT-396 - 0-60/11-979-2 - zzp-2025031121p-js2y-rcd-360mg-pH6.8+0.5tw20jz-jf75z-P5-1.lcd
 方法文件名: RC\$SXT-396 - SXT-396-RCD-FX260.lcm
 批处理文件名: RC\$SXT-396 - 20250527-rcd-FX260.lcb
 样品瓶号: 1-38
 进样体积: 10µl 版本号:6.115
 进样时间: 2025/05/27 19:03:00 实验者: zhanghongxin
 处理时间 (V2): 2025/05/28 09:20:56 处理者: zhanghongxin
 仪器型号: SHIMADZU LC-2050C(FX260)

<色谱图>

mV



<峰表>

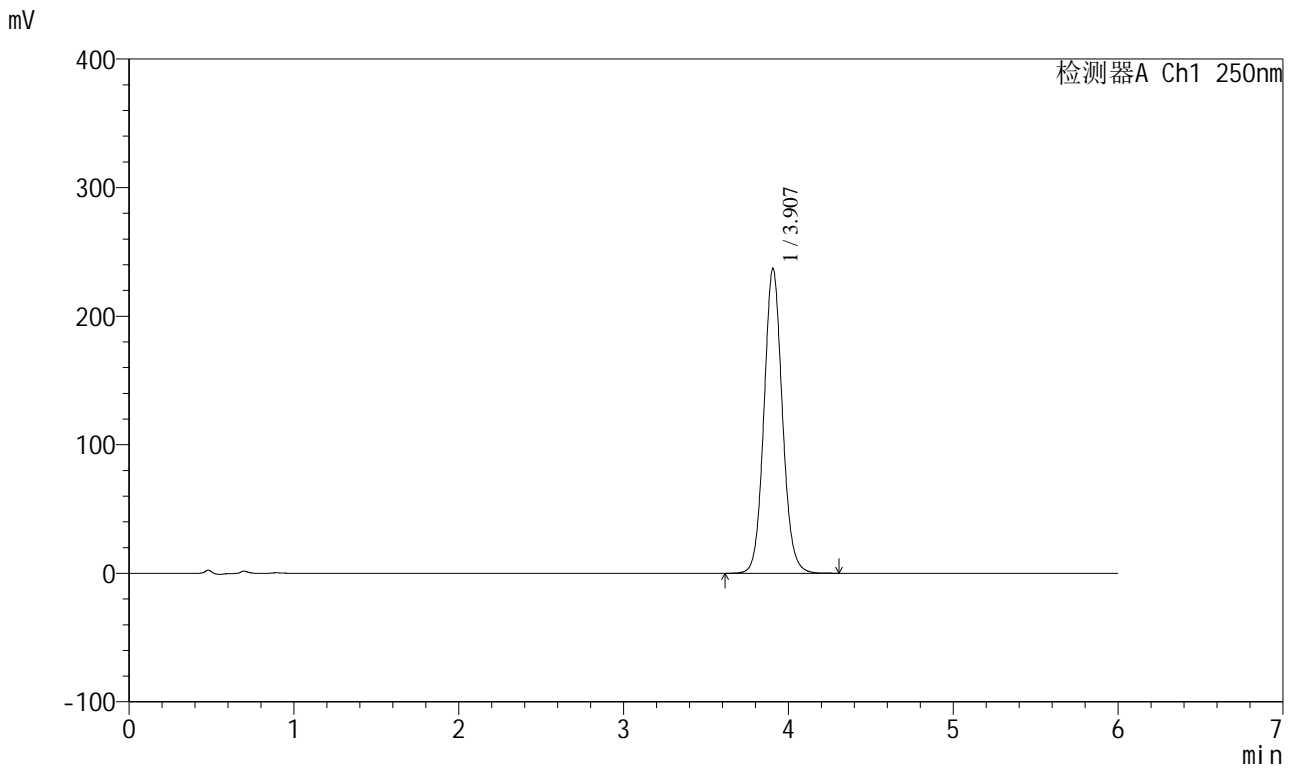
检测器A Ch1 250nm

峰号	保留时间	面积	面积%	高度	理论塔板数(USP)	拖尾因子	分离度(USP)
1	3.907	1835640	100.000	237015	6046	1.084	--
总计		1835640	100.000	237015			

<样品信息>

色谱柱:XB-C18(100*4.6mm,5µm)	流速:2.0ml/min
柱温:30°C	波长:250nm
数据文件名: RCSSXT-396 - 0-60/11-980-2 - zzp-2025031121p-js2y-rcd-360mg-pH6.8+0.5tw20jz-jf75z-P5-2.lcd	
方法文件名: RCSSXT-396 - SXT-396-RCD-FX260.lcm	
批处理文件名: RCSSXT-396 - 20250527-rcd-FX260.lcb	
样品瓶号: 1-38	版本号:6.115
进样体积: 10µl	实验者: zhanghongxin
进样时间: 2025/05/27 19:09:22	处理者: zhanghongxin
处理时间 (V2): 2025/05/28 09:20:58	
仪器型号: SHIMADZU LC-2050C(FX260)	

<色谱图>



<峰表>

检测器A Ch1 250nm

峰号	保留时间	面积	面积%	高度	理论塔板数(USP)	拖尾因子	分离度(USP)
1	3.907	1835903	100.000	236944	6040	1.084	--
总计		1835903	100.000	236944			



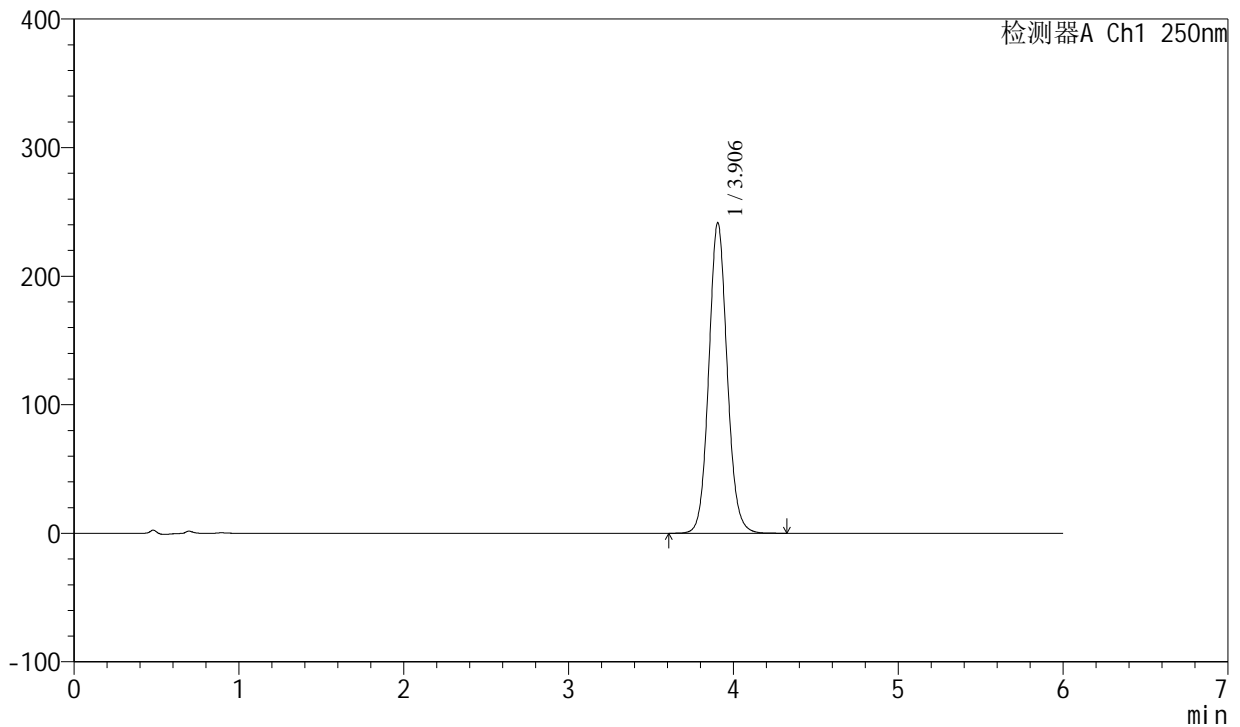
SXT-396

<样品信息>

色谱柱:XB-C18(100*4.6mm,5µm) 流速:2.0ml/min
 柱温:30°C 波长:250nm
 数据文件名: RC\$SXT-396 - 0-60/11-981-2 - zzp-2025031121p-js2y-rcd-360mg-pH6.8+0.5tw20jz-jf75z-P6-1.lcd
 方法文件名: RC\$SXT-396 - SXT-396-RCD-FX260.lcm
 批处理文件名: RC\$SXT-396 - 20250527-rcd-FX260.lcb
 样品瓶号: 1-47
 进样体积: 10µl 版本号:6.115
 进样时间: 2025/05/27 19:15:44 实验者: zhanghongxin
 处理时间 (V2) : 2025/05/28 09:21:01 处理者: zhanghongxin
 仪器型号: SHIMADZU LC-2050C(FX260)

<色谱图>

mV



<峰表>

检测器A Ch1 250nm

峰号	保留时间	面积	面积%	高度	理论塔板数(USP)	拖尾因子	分离度(USP)
1	3.906	1870828	100.000	241614	6044	1.084	--
总计		1870828	100.000	241614			

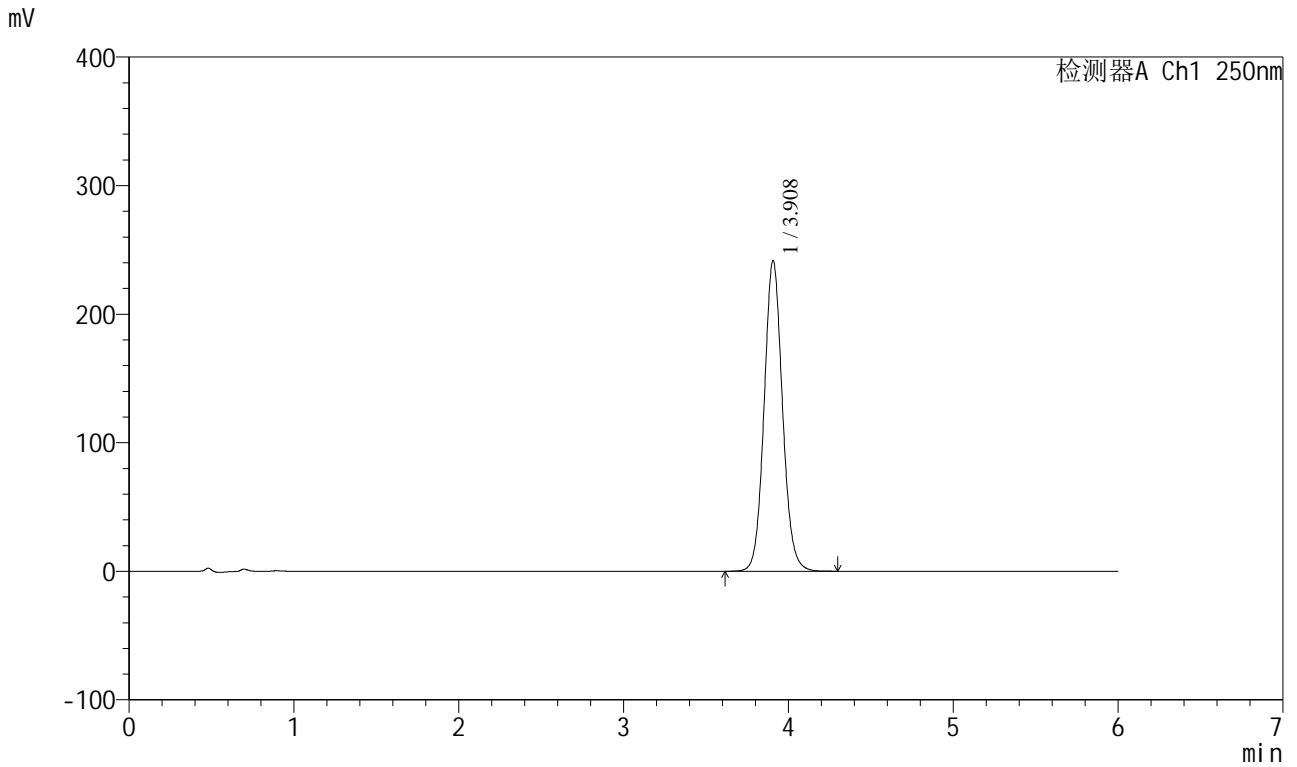


SXT-396

<样品信息>

色谱柱:XB-C18(100*4.6mm,5μm) 流速:2.0ml/min
柱温:30°C 波长:250nm
数据文件名: RCSSXT-396 - 0-60/11-982-2 - zzp-2025031121p-js2y-rcd-360mg-pH6.8+0.5tw20jz-jf75z-P6-2.lcd
方法文件名: RCSSXT-396 - SXT-396-RCD-FX260.lcm
批处理文件名: RCSSXT-396 - 20250527-rcd-FX260.lcb
样品瓶号: 1-47
进样体积: 10μl 版本号:6.115
进样时间: 2025/05/27 19:22:06 实验者: zhanghongxin
处理时间 (V2): 2025/05/28 09:21:03 处理者: zhanghongxin
仪器型号: SHIMADZU LC-2050C(FX260)

<色谱图>



<峰表>

检测器A Ch1 250nm

峰号	保留时间	面积	面积%	高度	理论塔板数(USP)	拖尾因子	分离度(USP)
1	3.908	1872977	100.000	241409	6032	1.084	--
总计		1872977	100.000	241409			



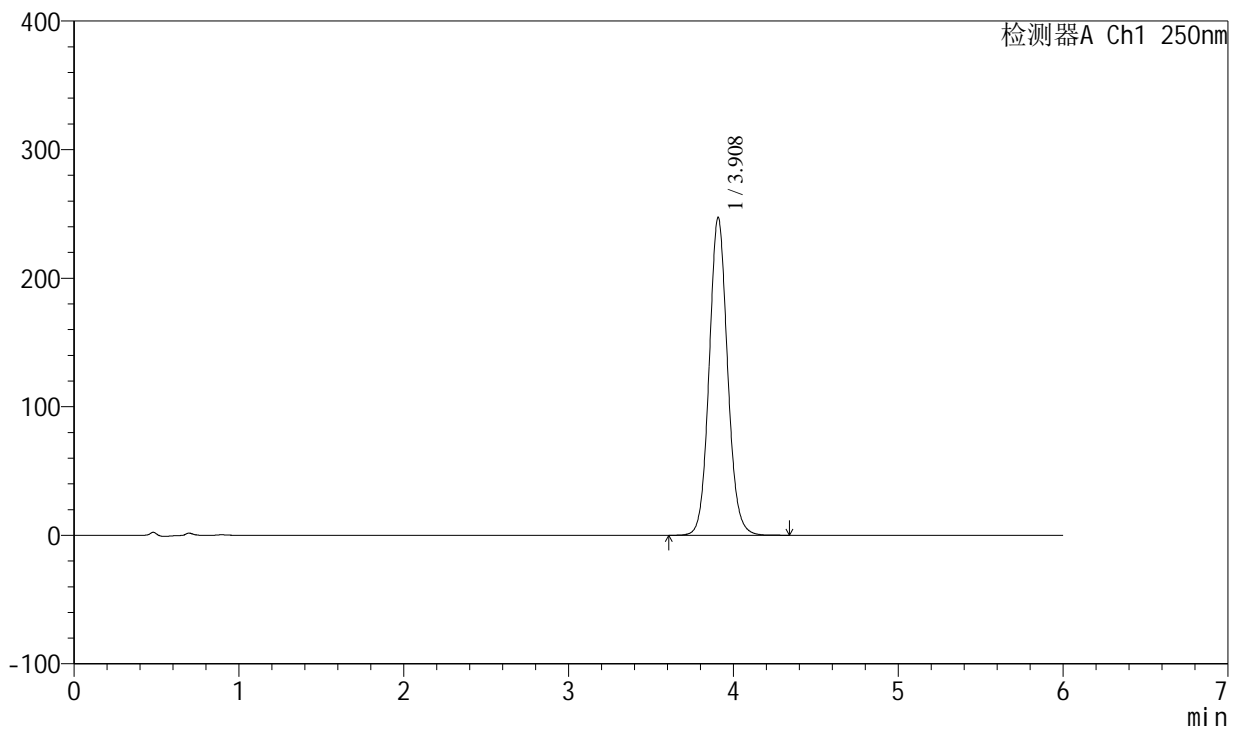
SXT-396

<样品信息>

色谱柱:XB-C18(100*4.6mm,5μm) 流速:2.0ml/min
 柱温:30°C 波长:250nm
 数据文件名: RC\$SXT-396 - 0-60/11-984-2 - zzp-2025031221p-js2y-rcd-360mg-pH6.8+0.5tw20jz-jf75z-P1-2.lcd
 方法文件名: RC\$SXT-396 - SXT-396-RCD-FX260.lcm
 批处理文件名: RC\$SXT-396 - 20250527-rcd-FX260.lcb
 样品瓶号: 1-3
 进样体积: 10μl 版本号:6.115
 进样时间: 2025/05/27 19:34:51 实验者: zhanghongxin
 处理时间 (V2): 2025/05/28 09:21:07 处理者: zhanghongxin
 仪器型号: SHIMADZU LC-2050C(FX260)

<色谱图>

mV



<峰表>

检测器A Ch1 250nm

峰号	保留时间	面积	面积%	高度	理论塔板数(USP)	拖尾因子	分离度(USP)
1	3.908	1917046	100.000	246859	6033	1.085	--
总计		1917046	100.000	246859			

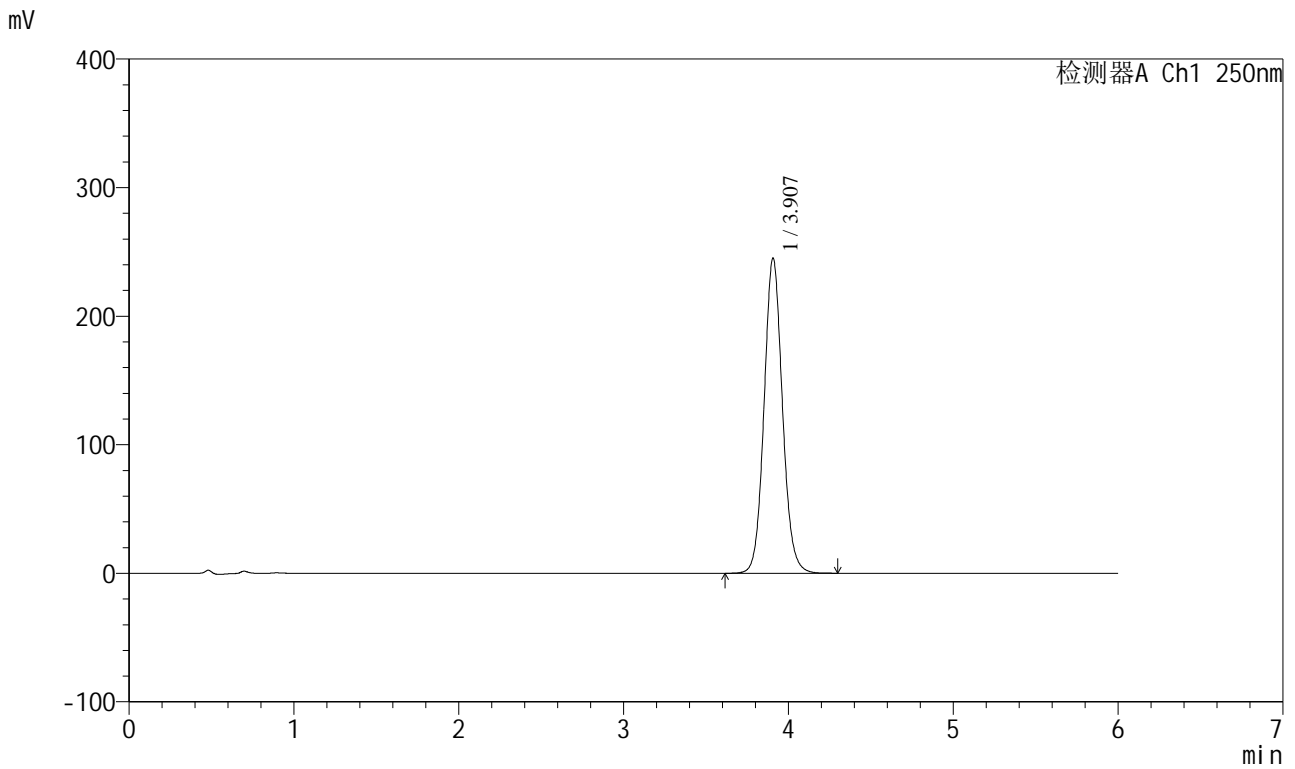


SXT-396

<样品信息>

色谱柱:XB-C18(100*4.6mm,5µm) 流速:2.0ml/min
 柱温:30°C 波长:250nm
 数据文件名: RC\$SXT-396 - 0-60/11-985-2 - zzp-2025031221p-js2y-rcd-360mg-pH6.8+0.5tw20jz-jf75z-P2-1.lcd
 方法文件名: RC\$SXT-396 - SXT-396-RCD-FX260.lcm
 批处理文件名: RC\$SXT-396 - 20250527-rcd-FX260.lcb
 样品瓶号: 1-12
 进样体积: 10µl 版本号:6.115
 进样时间: 2025/05/27 19:41:14 实验者: zhanghongxin
 处理时间 (V2): 2025/05/28 09:21:10 处理者: zhanghongxin
 仪器型号: SHIMADZU LC-2050C(FX260)

<色谱图>



<峰表>

检测器A Ch1 250nm

峰号	保留时间	面积	面积%	高度	理论塔板数(USP)	拖尾因子	分离度(USP)
1	3.907	1900227	100.000	244894	6034	1.086	--
总计		1900227	100.000	244894			

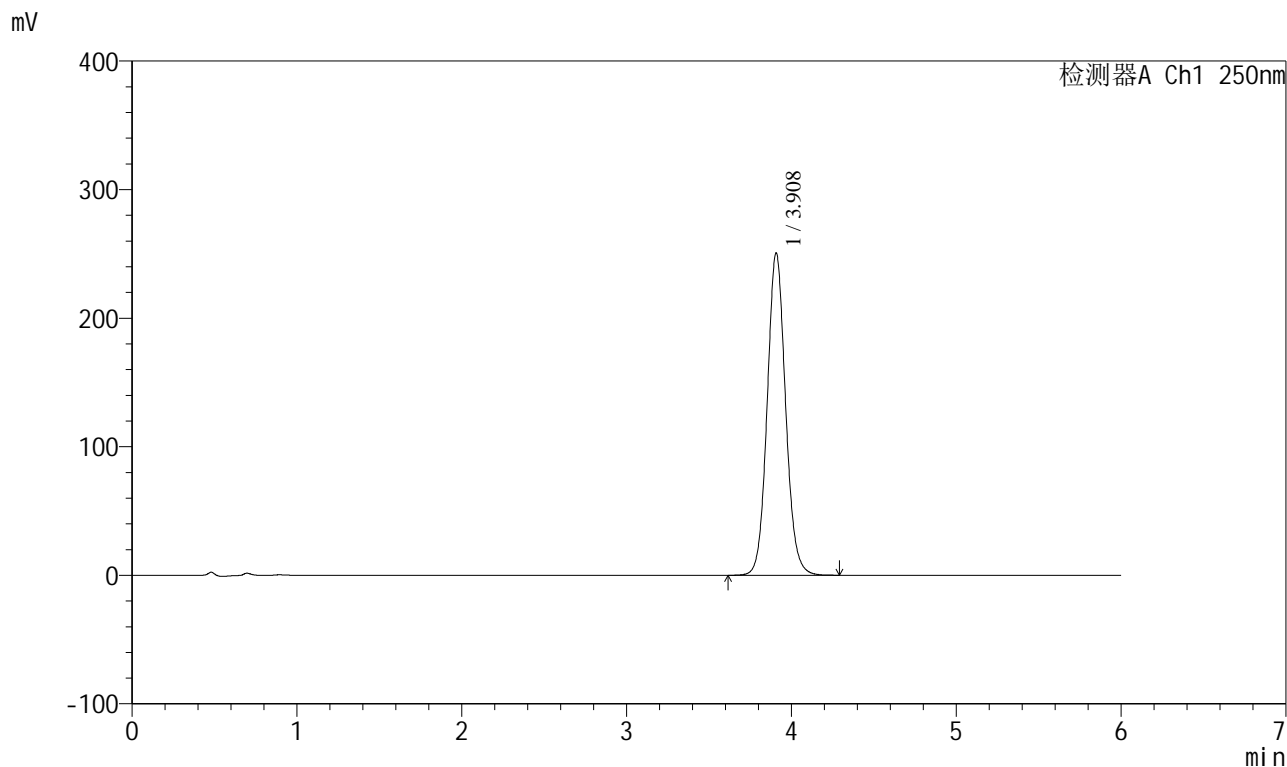


SXT-396

<样品信息>

色谱柱:XB-C18(100*4.6mm,5µm) 流速:2.0ml/min
 柱温:30°C 波长:250nm
 数据文件名: RC\$SXT-396 - 0-60/11-987-2 - zzp-2025031221p-js2y-rcd-360mg-pH6.8+0.5tw20jz-jf75z-P3-1.lcd
 方法文件名: RC\$SXT-396 - SXT-396-RCD-FX260.lcm
 批处理文件名: RC\$SXT-396 - 20250527-rcd-FX260.lcb
 样品瓶号: 1-21
 进样体积: 10µl 版本号:6.115
 进样时间: 2025/05/27 19:53:59 实验者: zhanghongxin
 处理时间 (V2): 2025/05/28 09:21:15 处理者: zhanghongxin
 仪器型号: SHIMADZU LC-2050C(FX260)

<色谱图>



<峰表>

检测器A Ch1 250nm

峰号	保留时间	面积	面积%	高度	理论塔板数(USP)	拖尾因子	分离度(USP)
1	3.908	1944566	100.000	250232	6026	1.086	--
总计		1944566	100.000	250232			

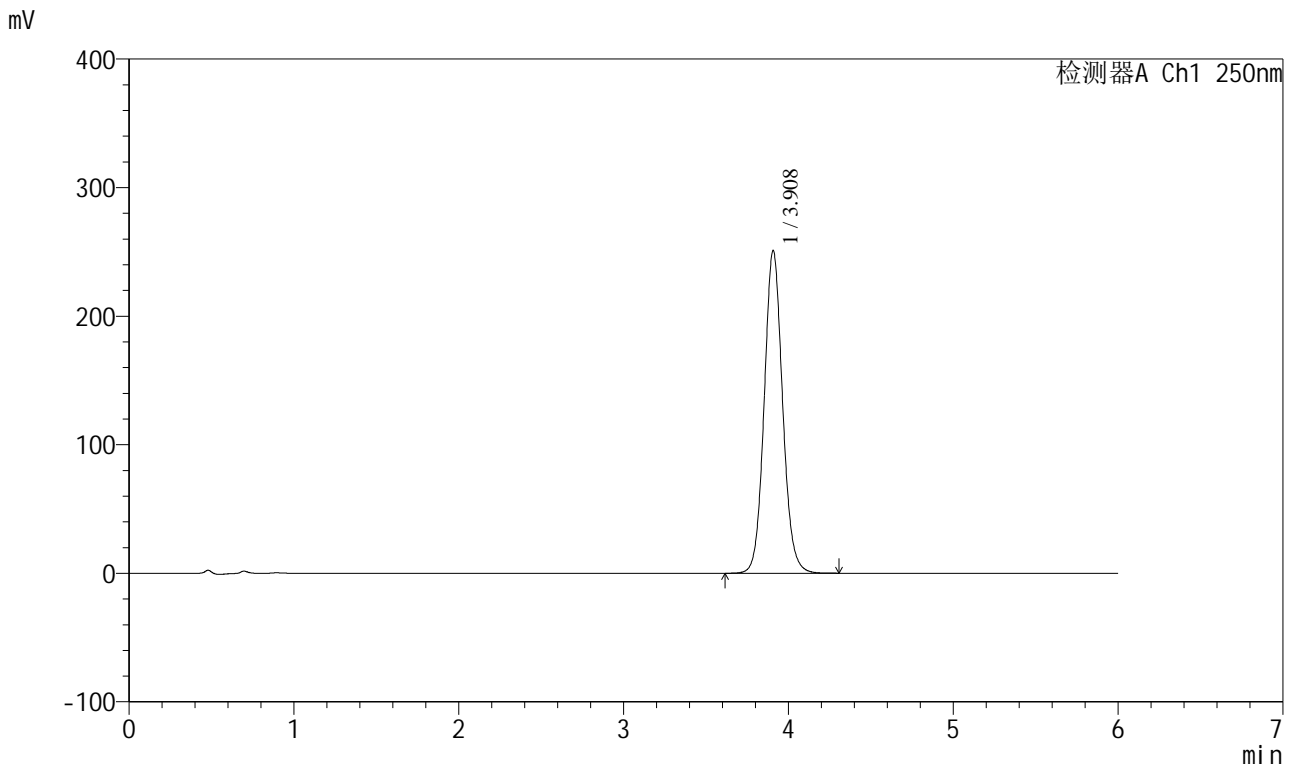


SXT-396

<样品信息>

色谱柱:XB-C18(100*4.6mm,5µm) 流速:2.0ml/min
 柱温:30°C 波长:250nm
 数据文件名: RC\$SXT-396 - 0-60/11-988-2 - zzp-2025031221p-js2y-rcd-360mg-pH6.8+0.5tw20jz-jf75z-P3-2.lcd
 方法文件名: RC\$SXT-396 - SXT-396-RCD-FX260.lcm
 批处理文件名: RC\$SXT-396 - 20250527-rcd-FX260.lcb
 样品瓶号: 1-21
 进样体积: 10µl 版本号:6.115
 进样时间: 2025/05/27 20:00:21 实验者: zhanghongxin
 处理时间 (V2): 2025/05/28 09:21:17 处理者: zhanghongxin
 仪器型号: SHIMADZU LC-2050C(FX260)

<色谱图>



<峰表>

检测器A Ch1 250nm

峰号	保留时间	面积	面积%	高度	理论塔板数(USP)	拖尾因子	分离度(USP)
1	3.908	1946544	100.000	250536	6031	1.085	--
总计		1946544	100.000	250536			

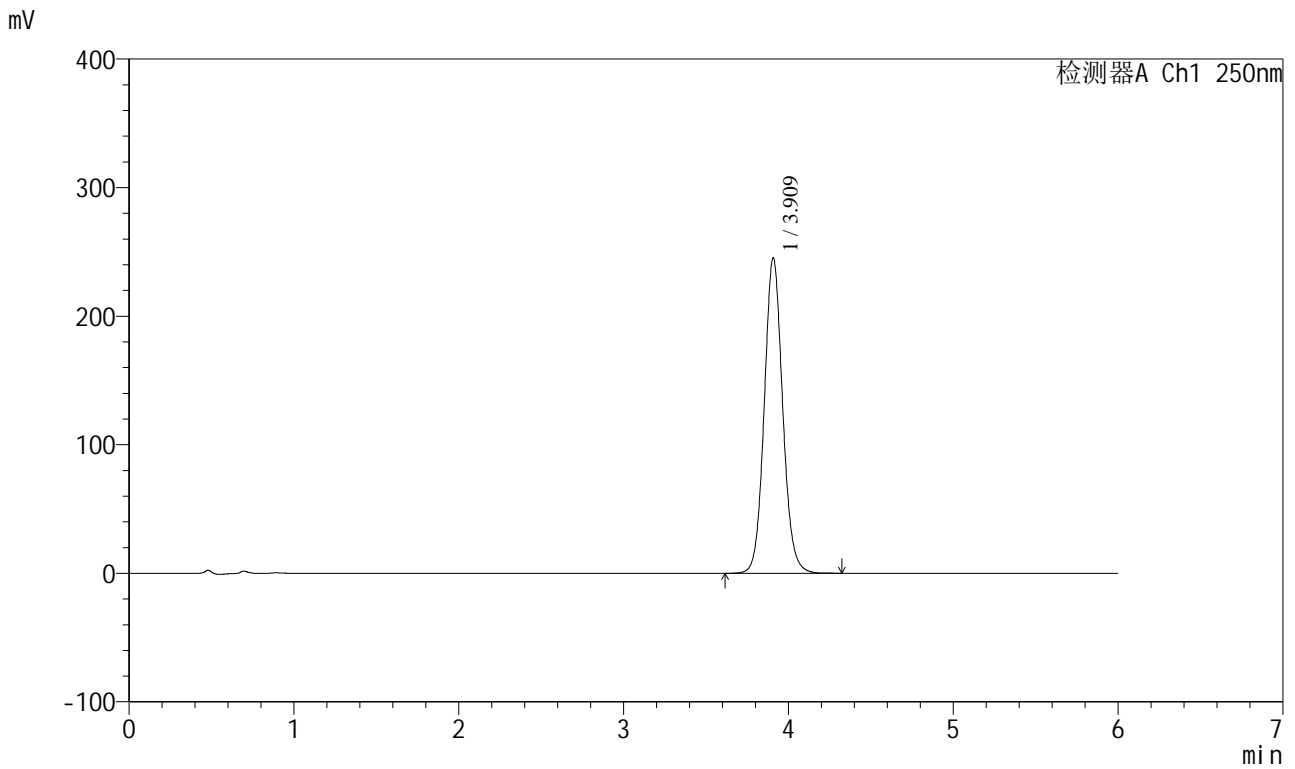


SXT-396

<样品信息>

色谱柱:XB-C18(100*4.6mm,5 μ m) 流速:2.0ml/min
 柱温:30 $^{\circ}$ C 波长:250nm
 数据文件名: RC\$SXT-396 - 0-60/11-990-2 - zzp-2025031221p-js2y-rcd-360mg-pH6.8+0.5tw20jz-jf75z-P4-2.lcd
 方法文件名: RC\$SXT-396 - SXT-396-RCD-FX260.lcm
 批处理文件名: RC\$SXT-396 - 20250527-rcd-FX260.lcb
 样品瓶号: 1-30
 进样体积: 10 μ l 版本号:6.115
 进样时间: 2025/05/27 20:13:05 实验者: zhanghongxin
 处理时间 (V2): 2025/05/28 09:21:23 处理者: zhanghongxin
 仪器型号: SHIMADZU LC-2050C(FX260)

<色谱图>



<峰表>

检测器A Ch1 250nm

峰号	保留时间	面积	面积%	高度	理论塔板数(USP)	拖尾因子	分离度(USP)
1	3.909	1903763	100.000	244789	6024	1.086	--
总计		1903763	100.000	244789			

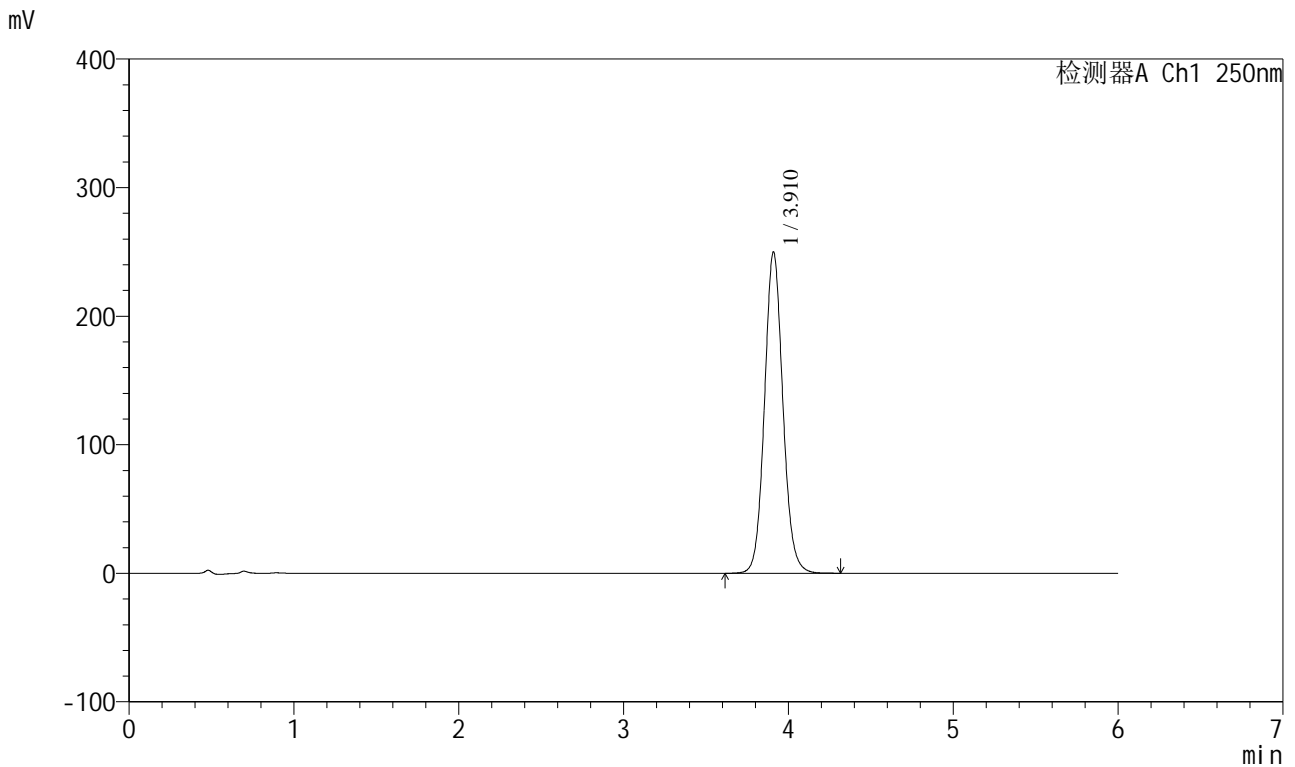


SXT-396

<样品信息>

色谱柱:XB-C18(100*4.6mm,5μm) 流速:2.0ml/min
柱温:30°C 波长:250nm
数据文件名: RC\$SXT-396 - 0-60/11-992-2 - zzp-2025031221p-js2y-rcd-360mg-pH6.8+0.5tw20jz-jf75z-P5-2.lcd
方法文件名: RC\$SXT-396 - SXT-396-RCD-FX260.lcm
批处理文件名: RC\$SXT-396 - 20250527-rcd-FX260.lcb
样品瓶号: 1-39
进样体积: 10μl 版本号:6.115
进样时间: 2025/05/27 20:25:50 实验者: zhanghongxin
处理时间 (V2) : 2025/05/28 09:21:28 处理者: zhanghongxin
仪器型号: SHIMADZU LC-2050C(FX260)

<色谱图>



<峰表>

检测器A Ch1 250nm

峰号	保留时间	面积	面积%	高度	理论塔板数(USP)	拖尾因子	分离度(USP)
1	3.910	1937829	100.000	249422	6041	1.086	--
总计		1937829	100.000	249422			

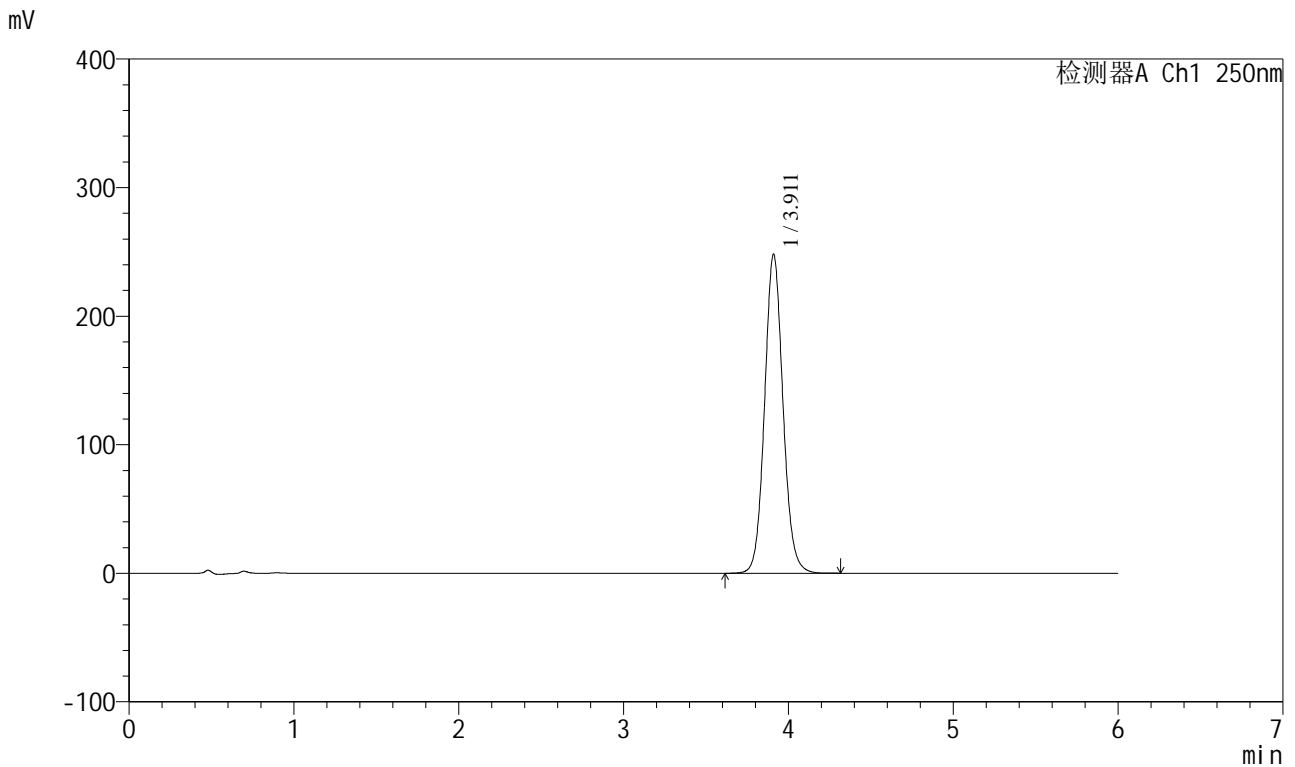


SXT-396

<样品信息>

色谱柱:XB-C18(100*4.6mm,5μm) 流速:2.0ml/min
 柱温:30°C 波长:250nm
 数据文件名: RC\$SXT-396 - 0-60/11-994-2 - zzp-2025031221p-js2y-rcd-360mg-pH6.8+0.5tw20jz-jf75z-P6-2.lcd
 方法文件名: RC\$SXT-396 - SXT-396-RCD-FX260.lcm
 批处理文件名: RC\$SXT-396 - 20250527-rcd-FX260.lcb
 样品瓶号: 1-48
 进样体积: 10μl 版本号:6.115
 进样时间: 2025/05/27 20:38:34 实验者: zhanghongxin
 处理时间 (V2): 2025/05/28 09:21:33 处理者: zhanghongxin
 仪器型号: SHIMADZU LC-2050C(FX260)

<色谱图>



<峰表>

检测器A Ch1 250nm

峰号	保留时间	面积	面积%	高度	理论塔板数(USP)	拖尾因子	分离度(USP)
1	3.911	1926596	100.000	247816	6028	1.086	--
总计		1926596	100.000	247816			

