



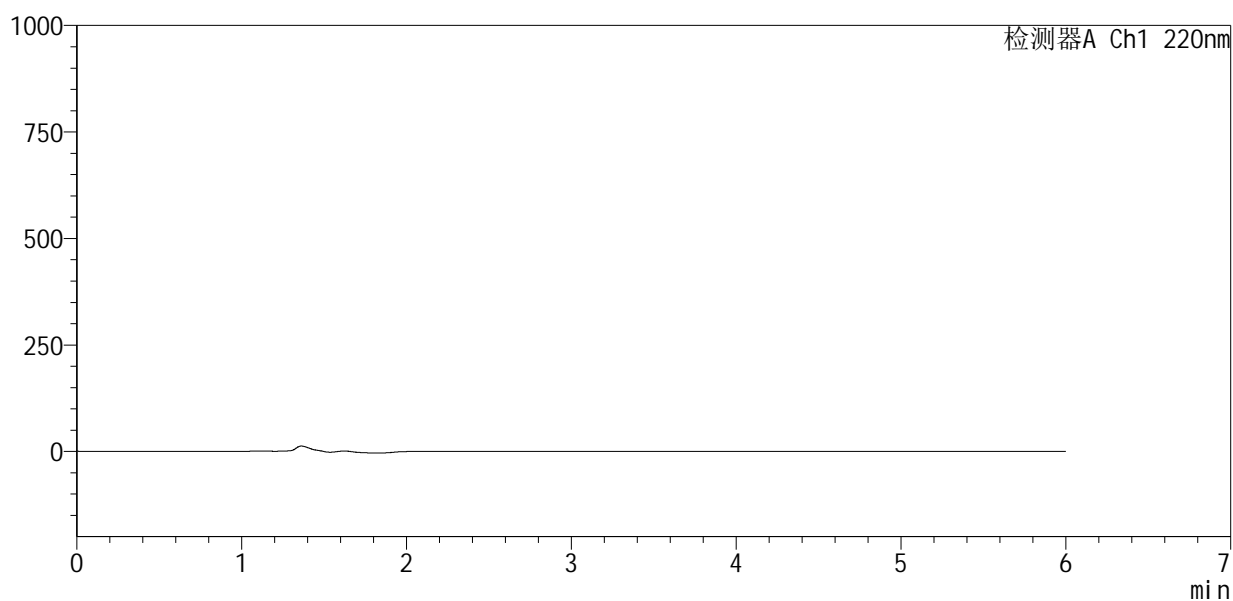
QTL-4141

<样品信息>

色谱柱 :XB-C18(150mm*4.6mm,5μm) 流速:1.0ml/min
 柱温:35°C 波长:220nm
 数据文件名: RC\$QTL-4141 - 0-3/11-1-2 - zzp-rcd-pH7.2jz-jf50z-rj.lcd
 方法文件名: RC\$QTL-4141 - QTL-4141-rcd-FX260.lcm
 批处理文件名: RC\$QTL-4141 - 20250529-FX260.lcb
 样品瓶号: 1-9
 进样体积: 10 μl 版本号:6.115
 进样时间: 2025/05/29 11:03:35 实验者: xiexinhui
 处理时间 (V2) : 2025/05/30 09:00:53 处理者: xiexinhui
 仪器型号: SHIMADZU LC-2050C(FX260)

<色谱图>

mV



<峰表>

检测器A Ch1 220nm

峰号	保留时间	面积	面积%	高度	理论塔板数(USP)	拖尾因子	分离度(USP)
总计							

图1 布洛芬混悬液溶出度测定HPLC图谱
 自制品-pH7.2介质-桨法-50转
 溶剂

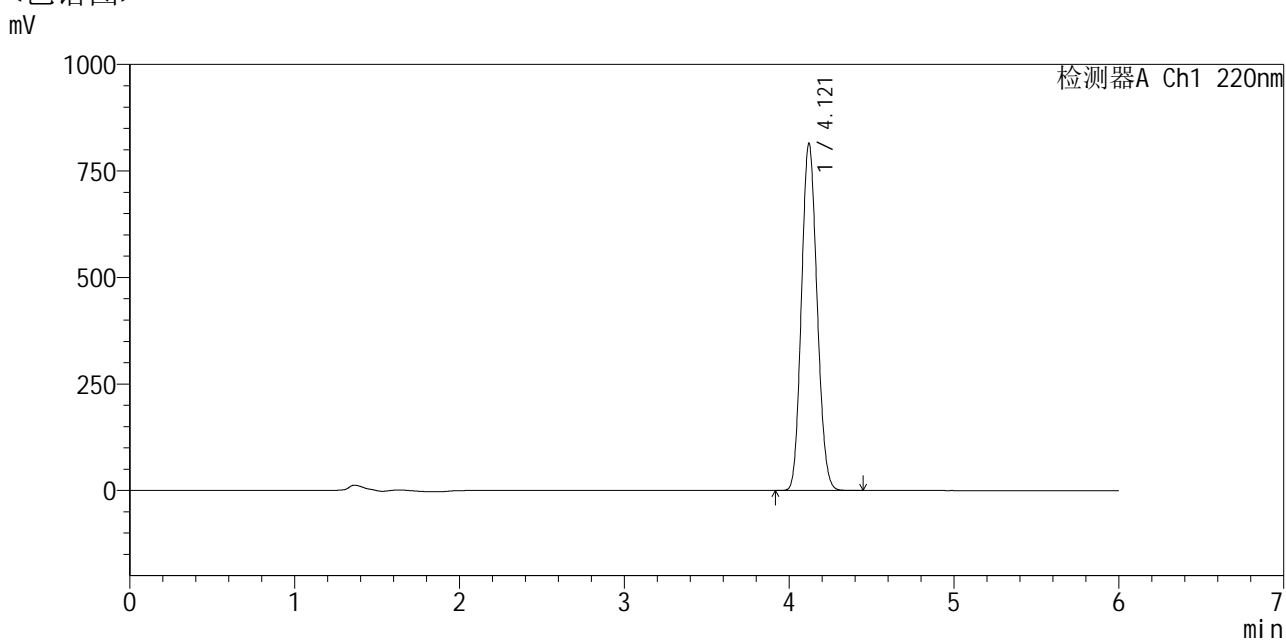


QTL-4141

<样品信息>

色谱柱 :XB-C18(150mm*4.6mm,5μm) 流速:1.0ml/min
 柱温:35°C 波长:220nm
 数据文件名: RC\$QTL-4141 - 0-3/11-2-2 - zzp-rcd-pH7.2jz-jf50z-dz1-1.lcd
 方法文件名: RC\$QTL-4141 - QTL-4141-rcd-FX260.lcm
 批处理文件名: RC\$QTL-4141 - 20250529-FX260.lcb
 样品瓶号: 1-18
 进样体积: 10 μl 版本号:6.115
 进样时间: 2025/05/29 11:09:58 实验者: xiexinhui
 处理时间 (V2) : 2025/05/30 09:00:56 处理者: xiexinhui
 仪器型号: SHIMADZU LC-2050C(FX260)

<色谱图>



<峰表>

检测器A Ch1 220nm

峰号	保留时间	面积	面积%	高度	理论塔板数(USP)	拖尾因子	分离度(USP)
1	4.121	5368330	100.000	815090	8924	1.113	--
总计		5368330	100.000	815090			

图2 布洛芬混悬液溶出度测定HPLC图谱
 自制品-pH7.2介质-桨法-50转
 对照品溶液-1-1

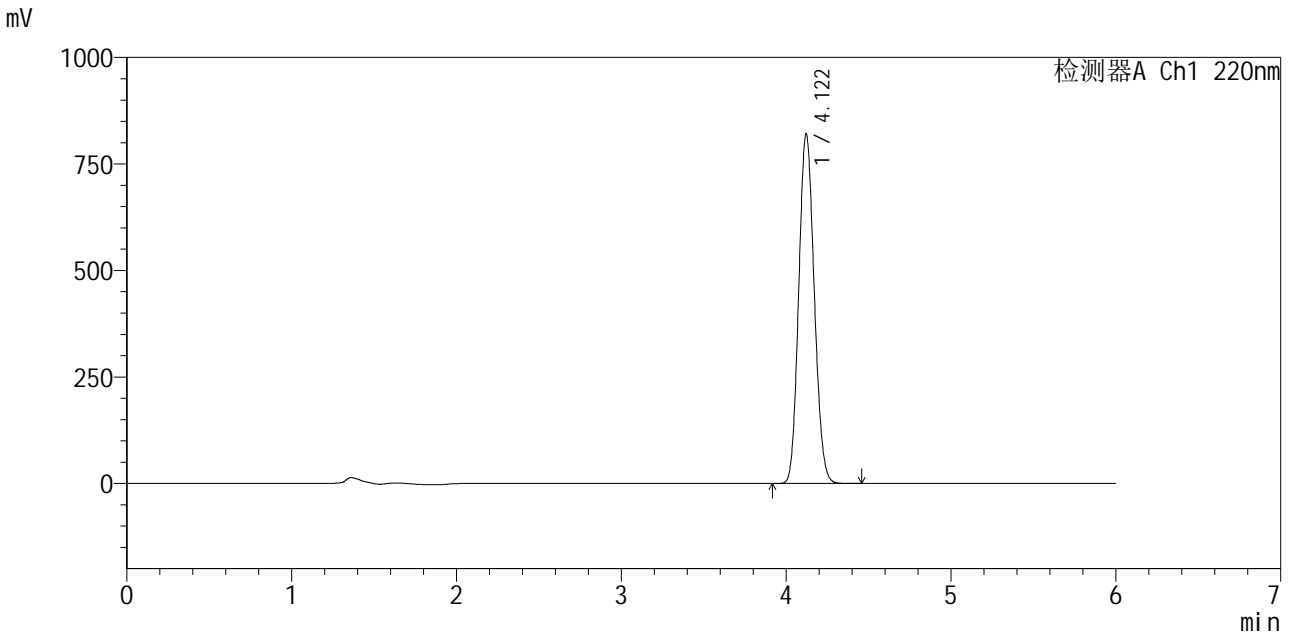


QTL-4141

<样品信息>

色谱柱:XB-C18(150mm*4.6mm,5μm) 流速:1.0ml/min
 柱温:35°C 波长:220nm
 数据文件名: RC\$QTL-4141 - 0-3/11-3-2 - zzp-rcd-pH7.2jz-jf50z-dz1-2.lcd
 方法文件名: RC\$QTL-4141 - QTL-4141-rcd-FX260.lcm
 批处理文件名: RC\$QTL-4141 - 20250529-FX260.lcb
 样品瓶号: 1-18
 进样体积: 10 μl 版本号:6.115
 进样时间: 2025/05/29 11:16:22 实验者: xiexinhui
 处理时间 (V2): 2025/05/30 09:00:59 处理者: xiexinhui
 仪器型号: SHIMADZU LC-2050C(FX260)

<色谱图>



<峰表>

检测器A Ch1 220nm

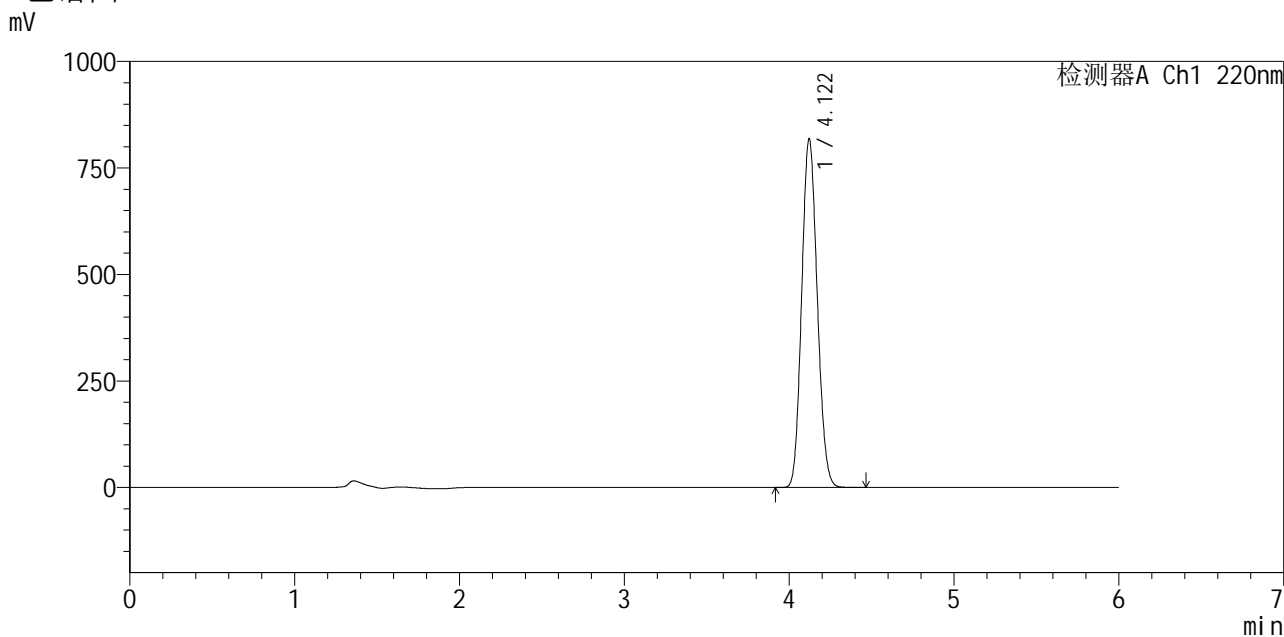
峰号	保留时间	面积	面积%	高度	理论塔板数(USP)	拖尾因子	分离度(USP)
1	4.122	5367659	100.000	820785	9051	1.113	--
总计		5367659	100.000	820785			

图3 布洛芬混悬液溶出度测定HPLC图谱
 自制品-pH7.2介质-桨法-50转
 对照品溶液-1-2

<样品信息>

色谱柱 :XB-C18(150mm*4.6mm,5μm) 流速:1.0ml/min
 柱温:35°C 波长:220nm
 数据文件名: RC\$QTL-4141 - 0-3/11-4-2 - zzp-rcd-pH7.2jz-jf50z-dz1-3.lcd
 方法文件名: RC\$QTL-4141 - QTL-4141-rcd-FX260.lcm
 批处理文件名: RC\$QTL-4141 - 20250529-FX260.lcb
 样品瓶号: 1-18
 进样体积: 10 μl 版本号:6.115
 进样时间: 2025/05/29 11:26:27 实验者: xiexinhui
 处理时间 (V2) : 2025/05/30 09:01:01 处理者: xiexinhui
 仪器型号: SHIMADZU LC-2050C(FX260)

<色谱图>



<峰表>

检测器A Ch1 220nm

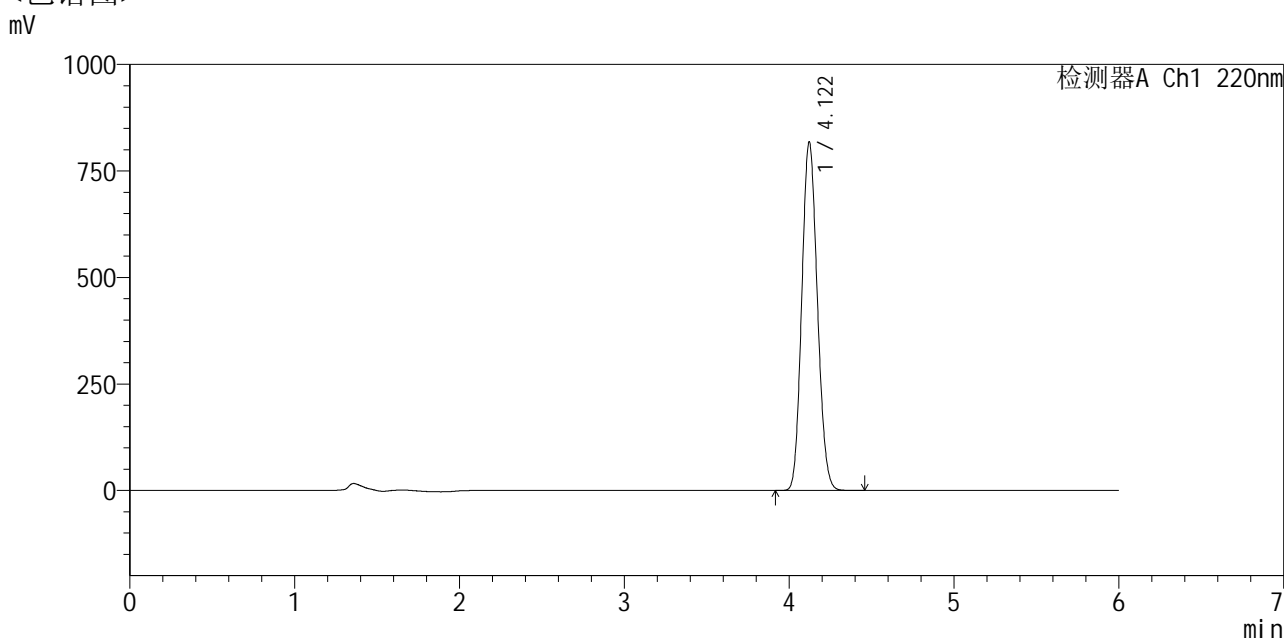
峰号	保留时间	面积	面积%	高度	理论塔板数(USP)	拖尾因子	分离度(USP)
1	4.122	5369386	100.000	818763	8993	1.113	--
总计		5369386	100.000	818763			

图4 布洛芬混悬液溶出度测定HPLC图谱
 自制品-pH7.2介质-桨法-50转
 对照品溶液-1-3

<样品信息>

色谱柱 :XB-C18(150mm*4.6mm,5μm) 流速:1.0ml/min
 柱温:35°C 波长:220nm
 数据文件名: RC\$QTL-4141 - 0-3/11-6-2 - zzp-rcd-pH7.2jz-jf50z-dz1-5.lcd
 方法文件名: RC\$QTL-4141 - QTL-4141-rcd-FX260.lcm
 批处理文件名: RC\$QTL-4141 - 20250529-FX260.lcb
 样品瓶号: 1-18
 进样体积: 10 μl 版本号:6.115
 进样时间: 2025/05/29 11:39:12 实验者: xiexinhui
 处理时间 (V2) : 2025/05/30 09:01:06 处理者: xiexinhui
 仪器型号: SHIMADZU LC-2050C(FX260)

<色谱图>



<峰表>

检测器A Ch1 220nm

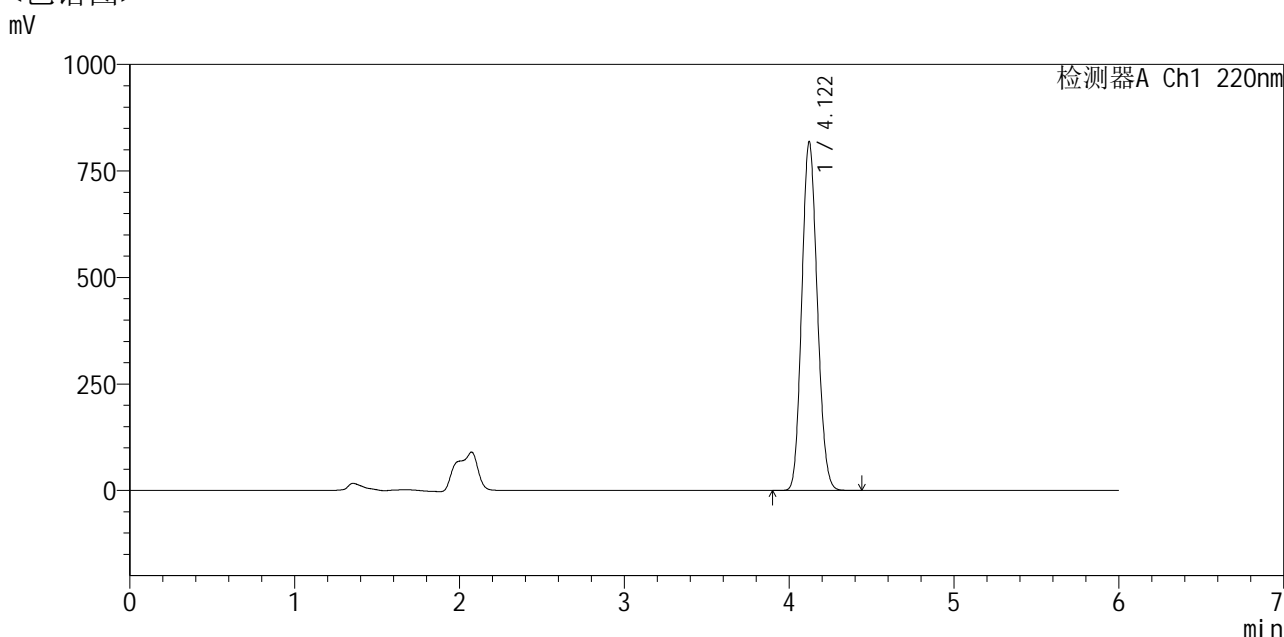
峰号	保留时间	面积	面积%	高度	理论塔板数(USP)	拖尾因子	分离度(USP)
1	4.122	5374382	100.000	818240	8984	1.117	--
总计		5374382	100.000	818240			

图6 布洛芬混悬液溶出度测定HPLC图谱
 自制品-pH7.2介质-桨法-50转
 对照品溶液-1-5

<样品信息>

色谱柱 :XB-C18(150mm*4.6mm,5μm) 流速:1.0ml/min
 柱温:35°C 波长:220nm
 数据文件名: RC\$QTL-4141 - 0-3/11-7-2 - zzp-25052201p-rcd-pH7.2jz-jf50z-P1-1.lcd
 方法文件名: RC\$QTL-4141 - QTL-4141-rcd-FX260.lcm
 批处理文件名: RC\$QTL-4141 - 20250529-FX260.lcb
 样品瓶号: 1-1
 进样体积: 10 μl 版本号:6.115
 进样时间: 2025/05/29 11:45:35 实验者: xiexinhui
 处理时间 (V2) : 2025/05/30 09:01:09 处理者: xiexinhui
 仪器型号: SHIMADZU LC-2050C(FX260)

<色谱图>



<峰表>

检测器A Ch1 220nm

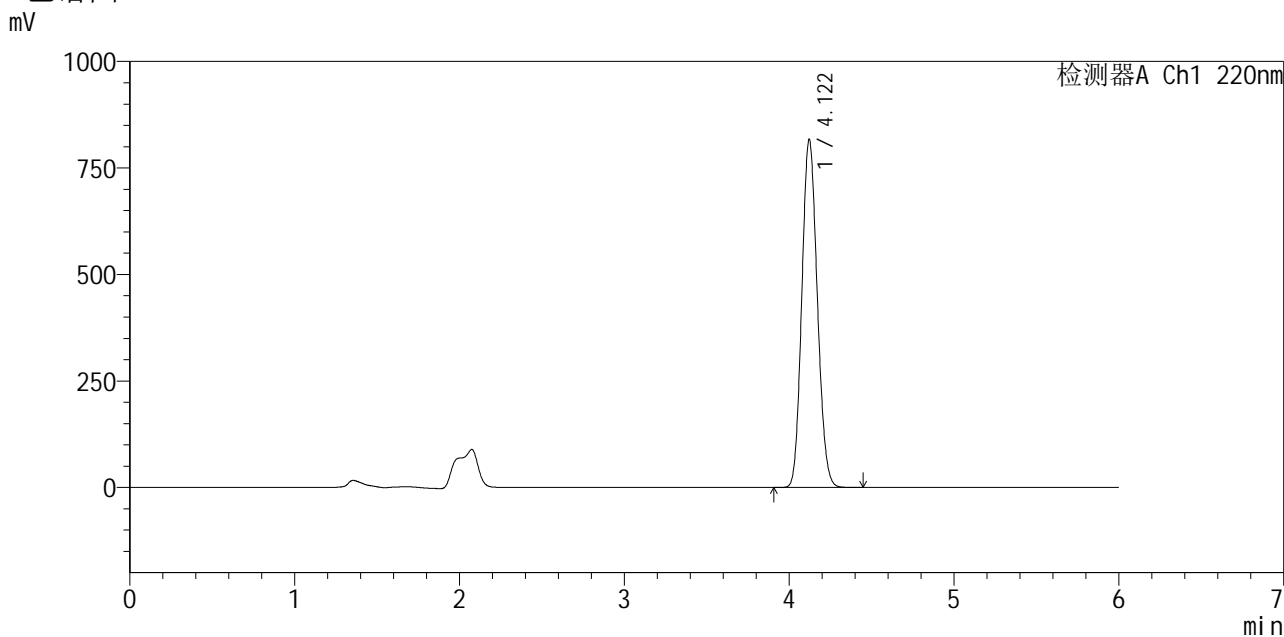
峰号	保留时间	面积	面积%	高度	理论塔板数(USP)	拖尾因子	分离度(USP)
1	4.122	5336896	100.000	818890	9130	1.117	--
总计		5336896	100.000	818890			

图7 布洛芬混悬液溶出度测定HPLC图谱
 自制品(25052201批)-pH7.2介质-浆法-50转-片1
 供试品溶液-1

<样品信息>

色谱柱 :XB-C18(150mm*4.6mm,5μm) 流速:1.0ml/min
 柱温:35°C 波长:220nm
 数据文件名: RC\$QTL-4141 - 0-3/11-8-2 - zzp-25052201p-rcd-pH7.2jz-jf50z-P1-2.lcd
 方法文件名: RC\$QTL-4141 - QTL-4141-rcd-FX260.lcm
 批处理文件名: RC\$QTL-4141 - 20250529-FX260.lcb
 样品瓶号: 1-1
 进样体积: 10 μl 版本号:6.115
 进样时间: 2025/05/29 11:51:56 实验者: xiexinhui
 处理时间 (V2) : 2025/05/30 09:01:11 处理者: xiexinhui
 仪器型号: SHIMADZU LC-2050C(FX260)

<色谱图>



<峰表>

检测器A Ch1 220nm

峰号	保留时间	面积	面积%	高度	理论塔板数(USP)	拖尾因子	分离度(USP)
1	4.122	5333507	100.000	817031	9100	1.120	--
总计		5333507	100.000	817031			

图8 布洛芬混悬液溶出度测定HPLC图谱
 自制品(25052201批)-pH7.2介质-浆法-50转-片1
 供试品溶液-2

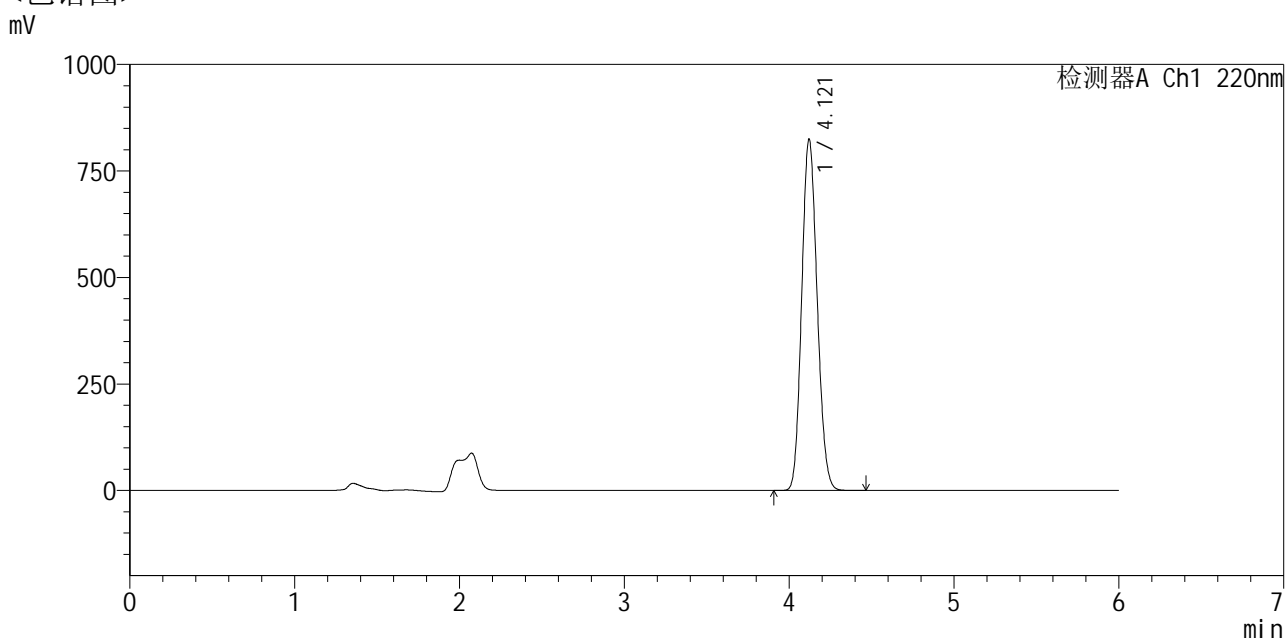


QTL-4141

<样品信息>

色谱柱 :XB-C18(150mm*4.6mm,5μm) 流速:1.0ml/min
 柱温:35°C 波长:220nm
 数据文件名: RC\$QTL-4141 - 0-3/11-9-2 - zzp-25052201p-rcd-pH7.2jz-jf50z-P2-1.lcd
 方法文件名: RC\$QTL-4141 - QTL-4141-rcd-FX260.lcm
 批处理文件名: RC\$QTL-4141 - 20250529-FX260.lcb
 样品瓶号: 1-10
 进样体积: 10 μl 版本号:6.115
 进样时间: 2025/05/29 11:58:19 实验者: xiexinhui
 处理时间 (V2) : 2025/05/30 09:01:13 处理者: xiexinhui
 仪器型号: SHIMADZU LC-2050C(FX260)

<色谱图>



<峰表>

检测器A Ch1 220nm

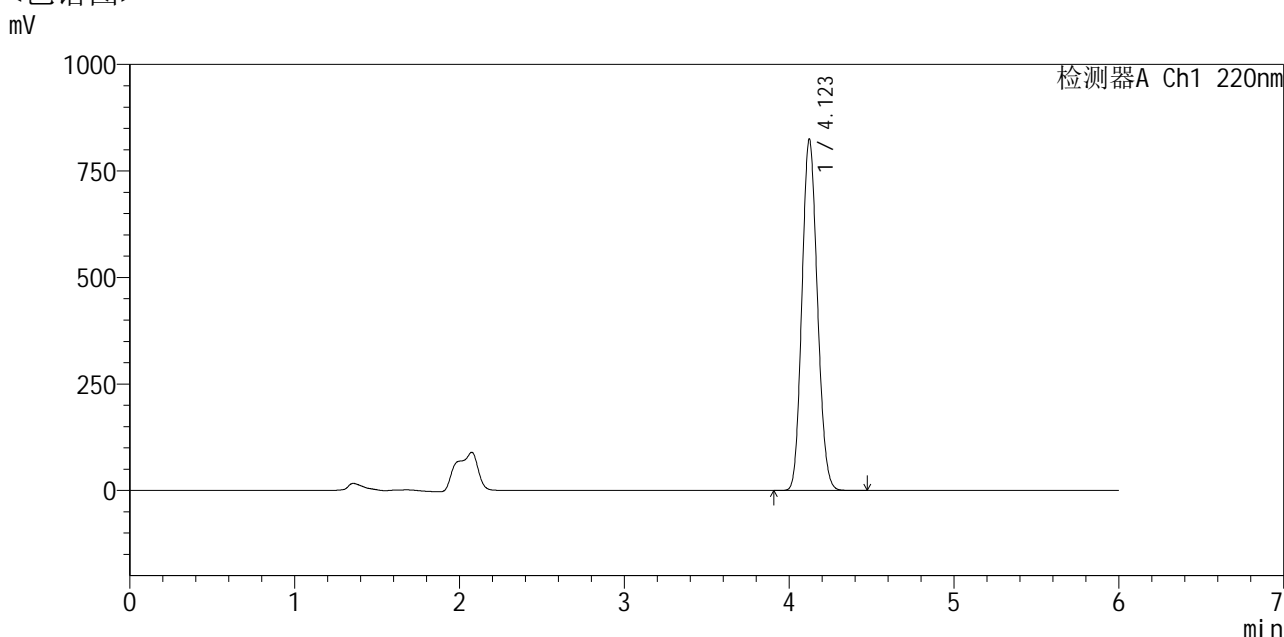
峰号	保留时间	面积	面积%	高度	理论塔板数(USP)	拖尾因子	分离度(USP)
1	4.121	5378284	100.000	824891	9118	1.123	--
总计		5378284	100.000	824891			

图9 布洛芬混悬液溶出度测定HPLC图谱
 自制品(25052201批)-pH7.2介质-浆法-50转-片2
 供试品溶液-1

<样品信息>

色谱柱 :XB-C18(150mm*4.6mm,5μm) 流速:1.0ml/min
 柱温:35°C 波长:220nm
 数据文件名: RC\$QTL-4141 - 0-3/11-10-2 - zzp-25052201p-rcd-pH7.2jz-jf50z-P2-2.lcd
 方法文件名: RC\$QTL-4141 - QTL-4141-rcd-FX260.lcm
 批处理文件名: RC\$QTL-4141 - 20250529-FX260.lcb
 样品瓶号: 1-10
 进样体积: 10 μl 版本号:6.115
 进样时间: 2025/05/29 12:04:41 实验者: xiexinhui
 处理时间 (V2) : 2025/05/30 09:01:16 处理者: xiexinhui
 仪器型号: SHIMADZU LC-2050C(FX260)

<色谱图>



<峰表>

检测器A Ch1 220nm

峰号	保留时间	面积	面积%	高度	理论塔板数(USP)	拖尾因子	分离度(USP)
1	4.123	5375063	100.000	824448	9135	1.119	--
总计		5375063	100.000	824448			

图10 布洛芬混悬液溶出度测定HPLC图谱
自制品(25052201批)-pH7.2介质-浆法-50转-片2
供试品溶液-2

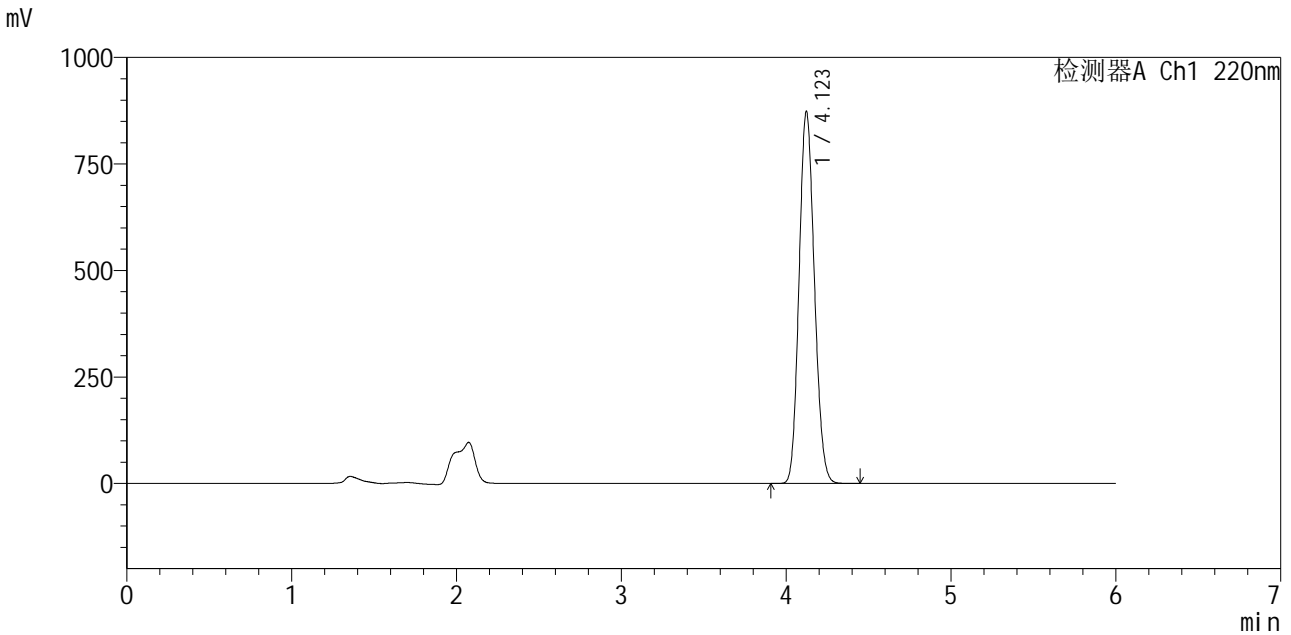


QTL-4141

<样品信息>

色谱柱 :XB-C18(150mm*4.6mm,5μm) 流速:1.0ml/min
 柱温:35°C 波长:220nm
 数据文件名: RC\$QTL-4141 - 0-3/11-11-2 - zzp-25052201p-rcd-pH7.2jz-jf50z-P3-1.lcd
 方法文件名: RC\$QTL-4141 - QTL-4141-rcd-FX260.lcm
 批处理文件名: RC\$QTL-4141 - 20250529-FX260.lcb
 样品瓶号: 1-19
 进样体积: 10 μl 版本号:6.115
 进样时间: 2025/05/29 12:11:02 实验者: xiexinhui
 处理时间 (V2) : 2025/05/30 09:01:18 处理者: xiexinhui
 仪器型号: SHIMADZU LC-2050C(FX260)

<色谱图>



<峰表>

检测器A Ch1 220nm

峰号	保留时间	面积	面积%	高度	理论塔板数(USP)	拖尾因子	分离度(USP)
1	4.123	5644761	100.000	872700	9294	1.122	--
总计		5644761	100.000	872700			

图11 布洛芬混悬液溶出度测定HPLC图谱
 自制品(25052201批)-pH7.2介质-浆法-50转-片3
 供试品溶液-1



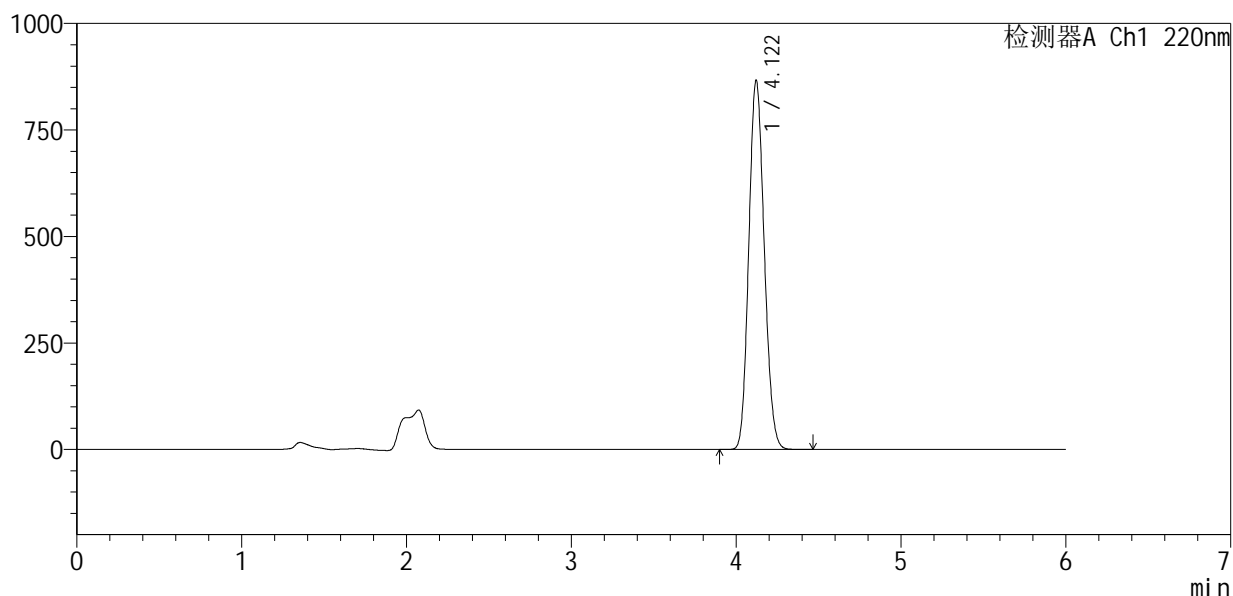
QTL-4141

<样品信息>

色谱柱 :XB-C18(150mm*4.6mm,5μm) 流速:1.0ml/min
 柱温:35°C 波长:220nm
 数据文件名: RC\$QTL-4141 - 0-3/11-12-2 - zzp-25052201p-rcd-pH7.2jz-jf50z-P3-2.lcd
 方法文件名: RC\$QTL-4141 - QTL-4141-rcd-FX260.lcm
 批处理文件名: RC\$QTL-4141 - 20250529-FX260.lcb
 样品瓶号: 1-19
 进样体积: 10 μl 版本号:6.115
 进样时间: 2025/05/29 12:17:26 实验者: xiexinhui
 处理时间 (V2) : 2025/05/30 09:01:21 处理者: xiexinhui
 仪器型号: SHIMADZU LC-2050C(FX260)

<色谱图>

mV



<峰表>

检测器A Ch1 220nm

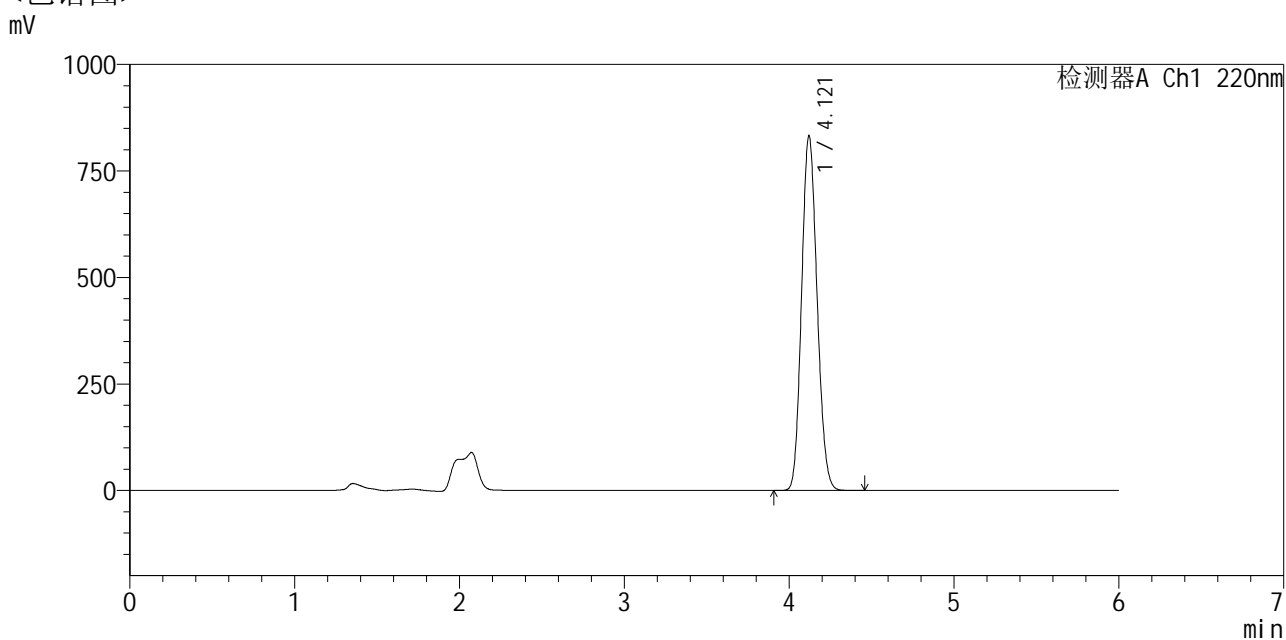
峰号	保留时间	面积	面积%	高度	理论塔板数(USP)	拖尾因子	分离度(USP)
1	4.122	5647978	100.000	866451	9134	1.123	--
总计		5647978	100.000	866451			

图12 布洛芬混悬液溶出度测定HPLC图谱
 自制品(25052201批)-pH7.2介质-浆法-50转-片3
 供试品溶液-2

<样品信息>

色谱柱 :XB-C18(150mm*4.6mm,5μm) 流速:1.0ml/min
 柱温:35°C 波长:220nm
 数据文件名: RC\$QTL-4141 - 0-3/11-13-2 - zzp-25052201p-rcd-pH7.2jz-jf50z-P4-1.lcd
 方法文件名: RC\$QTL-4141 - QTL-4141-rcd-FX260.lcm
 批处理文件名: RC\$QTL-4141 - 20250529-FX260.lcb
 样品瓶号: 1-28
 进样体积: 10 μl 版本号:6.115
 进样时间: 2025/05/29 12:23:49 实验者: xiexinhui
 处理时间 (V2) : 2025/05/30 09:01:23 处理者: xiexinhui
 仪器型号: SHIMADZU LC-2050C(FX260)

<色谱图>



<峰表>

检测器A Ch1 220nm

峰号	保留时间	面积	面积%	高度	理论塔板数(USP)	拖尾因子	分离度(USP)
1	4.121	5436901	100.000	832666	9094	1.124	--
总计		5436901	100.000	832666			

图13 布洛芬混悬液溶出度测定HPLC图谱
 自制品(25052201批)-pH7.2介质-浆法-50转-片4
 供试品溶液-1

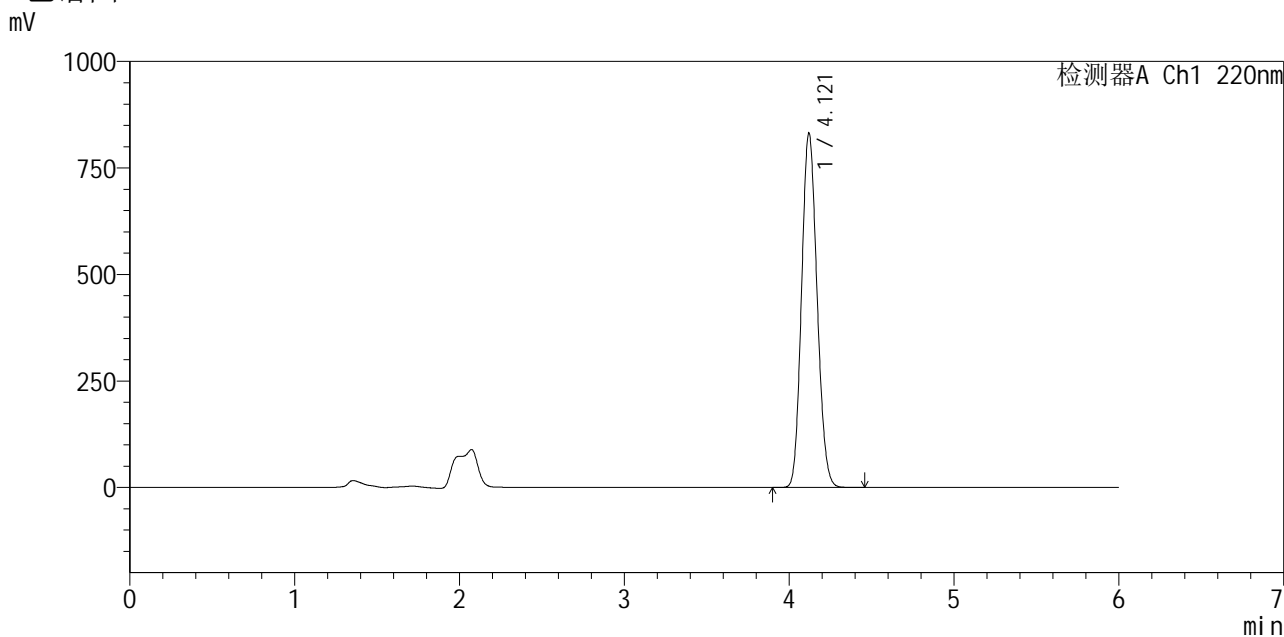


QTL-4141

<样品信息>

色谱柱 :XB-C18(150mm*4.6mm,5μm) 流速:1.0ml/min
 柱温:35°C 波长:220nm
 数据文件名: RC\$QTL-4141 - 0-3/11-14-2 - zzp-25052201p-rcd-pH7.2jz-jf50z-P4-2.lcd
 方法文件名: RC\$QTL-4141 - QTL-4141-rcd-FX260.lcm
 批处理文件名: RC\$QTL-4141 - 20250529-FX260.lcb
 样品瓶号: 1-28
 进样体积: 10 μl 版本号:6.115
 进样时间: 2025/05/29 12:30:10 实验者: xiexinhui
 处理时间 (V2) : 2025/05/30 09:01:26 处理者: xiexinhui
 仪器型号: SHIMADZU LC-2050C(FX260)

<色谱图>



<峰表>

检测器A Ch1 220nm

峰号	保留时间	面积	面积%	高度	理论塔板数(USP)	拖尾因子	分离度(USP)
1	4.121	5436315	100.000	831839	9082	1.124	--
总计		5436315	100.000	831839			

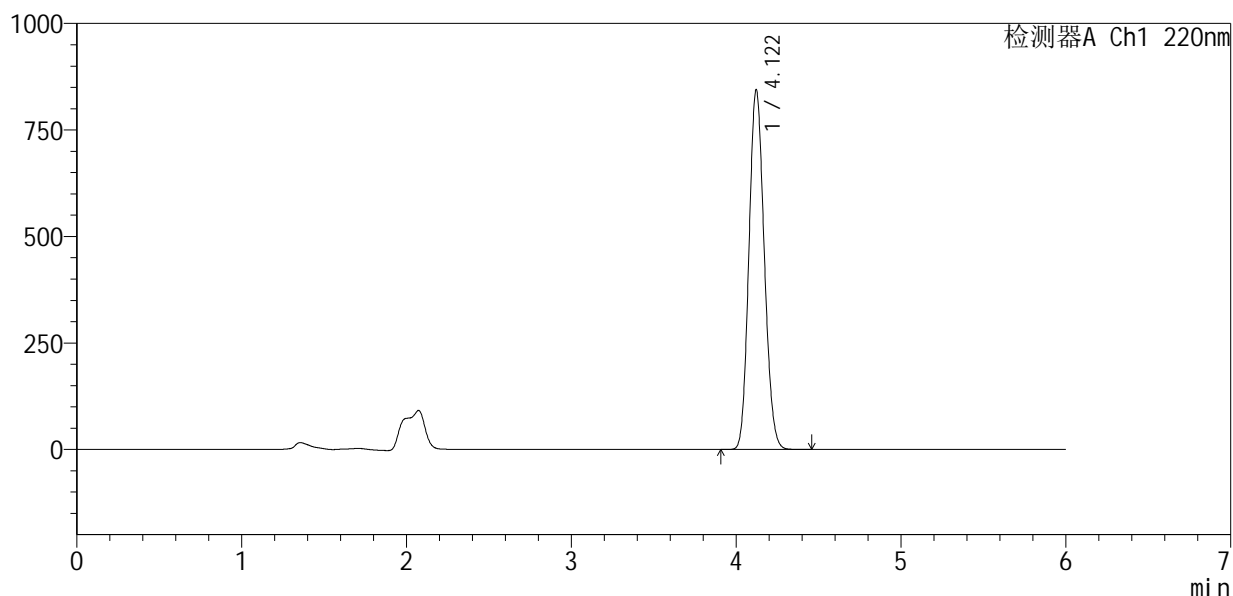
图14 布洛芬混悬液溶出度测定HPLC图谱
 自制品(25052201批)-pH7.2介质-浆法-50转-片4
 供试品溶液-2

<样品信息>

色谱柱 :XB-C18(150mm*4.6mm,5μm) 流速:1.0ml/min
 柱 温:35°C 波长:220nm
 数据文件名: RC\$QTL-4141 - 0-3/11-15-2 - zzp-25052201p-rcd-pH7.2jz-jf50z-P5-1.lcd
 方法文件名: RC\$QTL-4141 - QTL-4141-rcd-FX260.lcm
 批处理文件名: RC\$QTL-4141 - 20250529-FX260.lcb
 样品瓶号: 1-37
 进样体积: 10 μl 版本号:6.115
 进样时间: 2025/05/29 12:36:33 实验者: xiexinhui
 处理时间 (V2) : 2025/05/30 09:01:28 处理者: xiexinhui
 仪器型号: SHIMADZU LC-2050C(FX260)

<色谱图>

mV



<峰表>

检测器A Ch1 220nm

峰号	保留时间	面积	面积%	高度	理论塔板数(USP)	拖尾因子	分离度(USP)
1	4.122	5462400	100.000	844376	9277	1.125	--
总计		5462400	100.000	844376			

图15 布洛芬混悬液溶出度测定HPLC图谱
自制品(25052201批)-pH7.2介质-浆法-50转-片5
供试品溶液-1



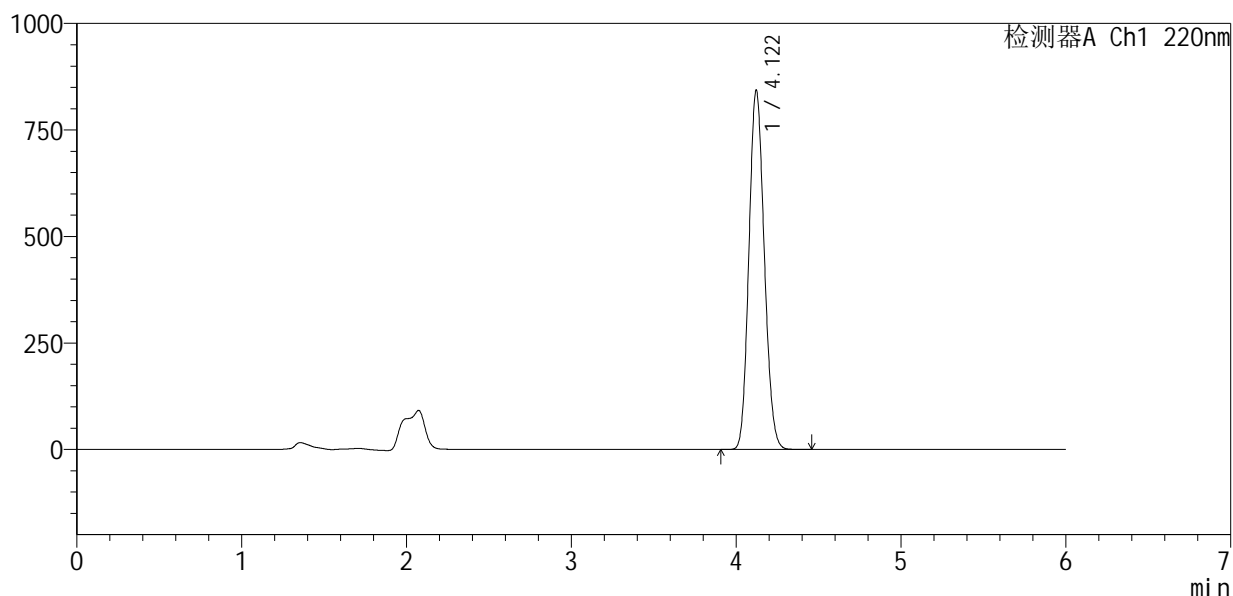
QTL-4141

<样品信息>

色谱柱 :XB-C18(150mm*4.6mm,5μm) 流速:1.0ml/min
 柱温:35°C 波长:220nm
 数据文件名: RC\$QTL-4141 - 0-3/11-16-2 - zzp-25052201p-rcd-pH7.2jz-jf50z-P5-2.lcd
 方法文件名: RC\$QTL-4141 - QTL-4141-rcd-FX260.lcm
 批处理文件名: RC\$QTL-4141 - 20250529-FX260.lcb
 样品瓶号: 1-37
 进样体积: 10 μl 版本号:6.115
 进样时间: 2025/05/29 12:42:54 实验者: xiexinhui
 处理时间 (V2) : 2025/05/30 09:01:31 处理者: xiexinhui
 仪器型号: SHIMADZU LC-2050C(FX260)

<色谱图>

mV



<峰表>

检测器A Ch1 220nm

峰号	保留时间	面积	面积%	高度	理论塔板数(USP)	拖尾因子	分离度(USP)
1	4.122	5463851	100.000	843338	9250	1.124	--
总计		5463851	100.000	843338			

图16 布洛芬混悬液溶出度测定HPLC图谱
 自制品(25052201批)-pH7.2介质-浆法-50转-片5
 供试品溶液-2



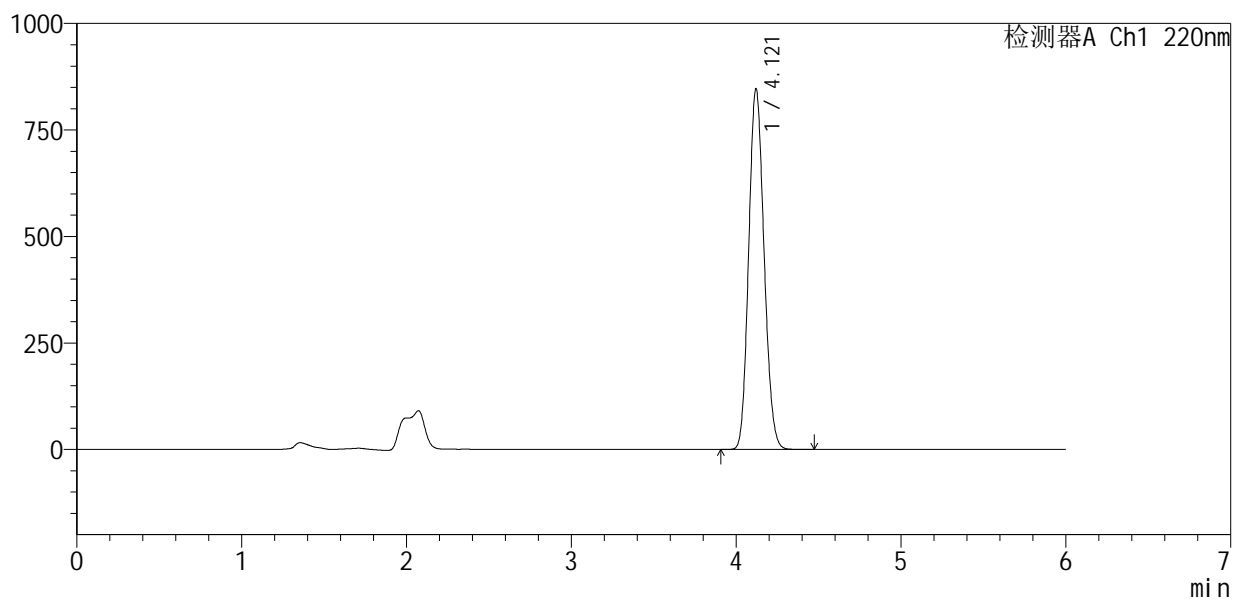
QTL-4141

<样品信息>

色谱柱 :XB-C18(150mm*4.6mm,5μm) 流速:1.0ml/min
 柱温:35°C 波长:220nm
 数据文件名: RC\$QTL-4141 - 0-3/11-17-2 - zzp-25052201p-rcd-pH7.2jz-jf50z-P6-1.lcd
 方法文件名: RC\$QTL-4141 - QTL-4141-rcd-FX260.lcm
 批处理文件名: RC\$QTL-4141 - 20250529-FX260.lcb
 样品瓶号: 1-46
 进样体积: 10 μl 版本号:6.115
 进样时间: 2025/05/29 12:49:17 实验者: xiexinhui
 处理时间 (V2) : 2025/05/30 09:01:33 处理者: xiexinhui
 仪器型号: SHIMADZU LC-2050C(FX260)

<色谱图>

mV



<峰表>

检测器A Ch1 220nm

峰号	保留时间	面积	面积%	高度	理论塔板数(USP)	拖尾因子	分离度(USP)
1	4.121	5490449	100.000	846824	9226	1.127	--
总计		5490449	100.000	846824			

图17 布洛芬混悬液溶出度测定HPLC图谱
 自制品(25052201批)-pH7.2介质-浆法-50转-片6
 供试品溶液-1



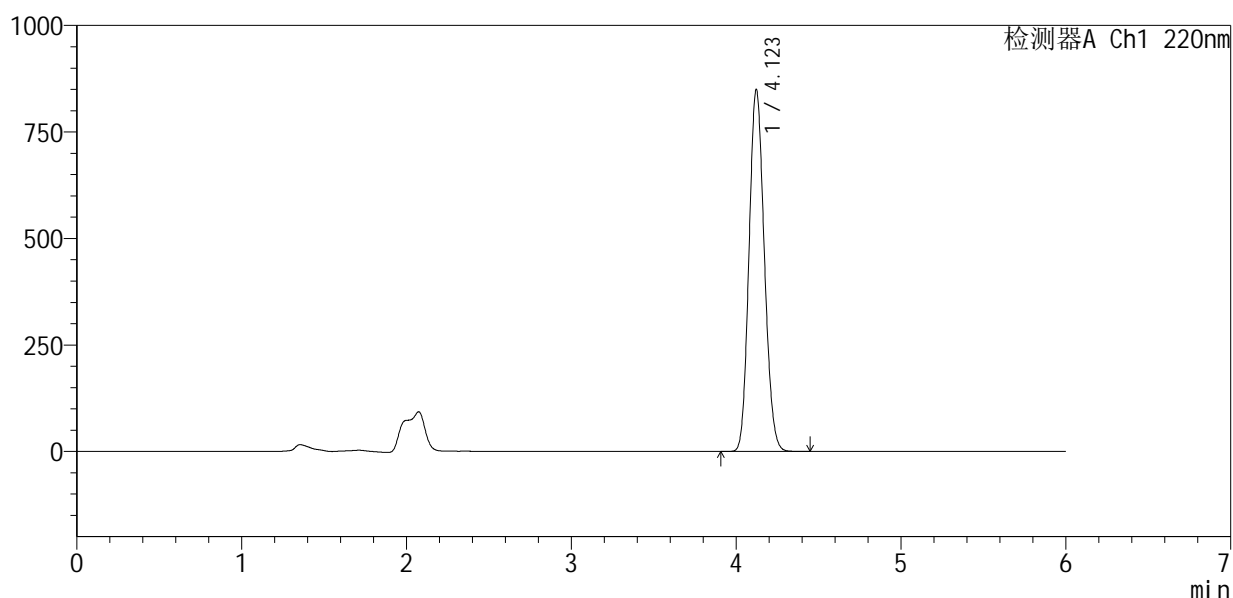
QTL-4141

<样品信息>

色谱柱 :XB-C18(150mm*4.6mm,5μm) 流速:1.0ml/min
 柱温:35°C 波长:220nm
 数据文件名: RC\$QTL-4141 - 0-3/11-18-2 - zzp-25052201p-rcd-pH7.2jz-jf50z-P6-2.lcd
 方法文件名: RC\$QTL-4141 - QTL-4141-rcd-FX260.lcm
 批处理文件名: RC\$QTL-4141 - 20250529-FX260.lcb
 样品瓶号: 1-46
 进样体积: 10 μl 版本号:6.115
 进样时间: 2025/05/29 12:55:39 实验者: xiexinhui
 处理时间 (V2) : 2025/05/30 09:01:35 处理者: xiexinhui
 仪器型号: SHIMADZU LC-2050C(FX260)

<色谱图>

mV



<峰表>

检测器A Ch1 220nm

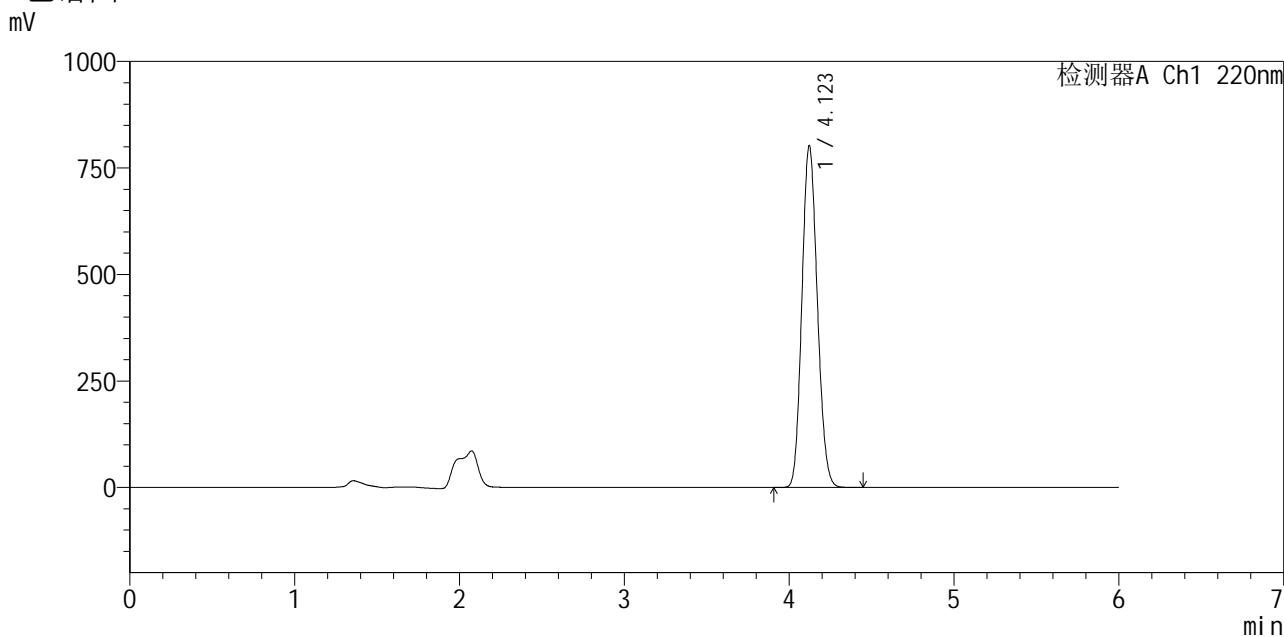
峰号	保留时间	面积	面积%	高度	理论塔板数(USP)	拖尾因子	分离度(USP)
1	4.123	5486380	100.000	849444	9317	1.126	--
总计		5486380	100.000	849444			

图18 布洛芬混悬液溶出度测定HPLC图谱
 自制品(25052201批)-pH7.2介质-浆法-50转-片6
 供试品溶液-2

<样品信息>

色谱柱 :XB-C18(150mm*4.6mm,5μm) 流速:1.0ml/min
 柱温:35°C 波长:220nm
 数据文件名: RC\$QTL-4141 - 0-3/11-19-2 - zzp-25052501p-rcd-pH7.2jz-jf50z-P1-1.lcd
 方法文件名: RC\$QTL-4141 - QTL-4141-rcd-FX260.lcm
 批处理文件名: RC\$QTL-4141 - 20250529-FX260.lcb
 样品瓶号: 1-2
 进样体积: 10 μl 版本号:6.115
 进样时间: 2025/05/29 13:02:00 实验者: xiexinhui
 处理时间 (V2) : 2025/05/30 09:01:38 处理者: xiexinhui
 仪器型号: SHIMADZU LC-2050C(FX260)

<色谱图>



<峰表>

检测器A Ch1 220nm

峰号	保留时间	面积	面积%	高度	理论塔板数(USP)	拖尾因子	分离度(USP)
1	4.123	5218633	100.000	802364	9172	1.124	--
总计		5218633	100.000	802364			

图19 布洛芬混悬液溶出度测定HPLC图谱
 自制品(25052501批)-pH7.2介质-浆法-50转-片1
 供试品溶液-1

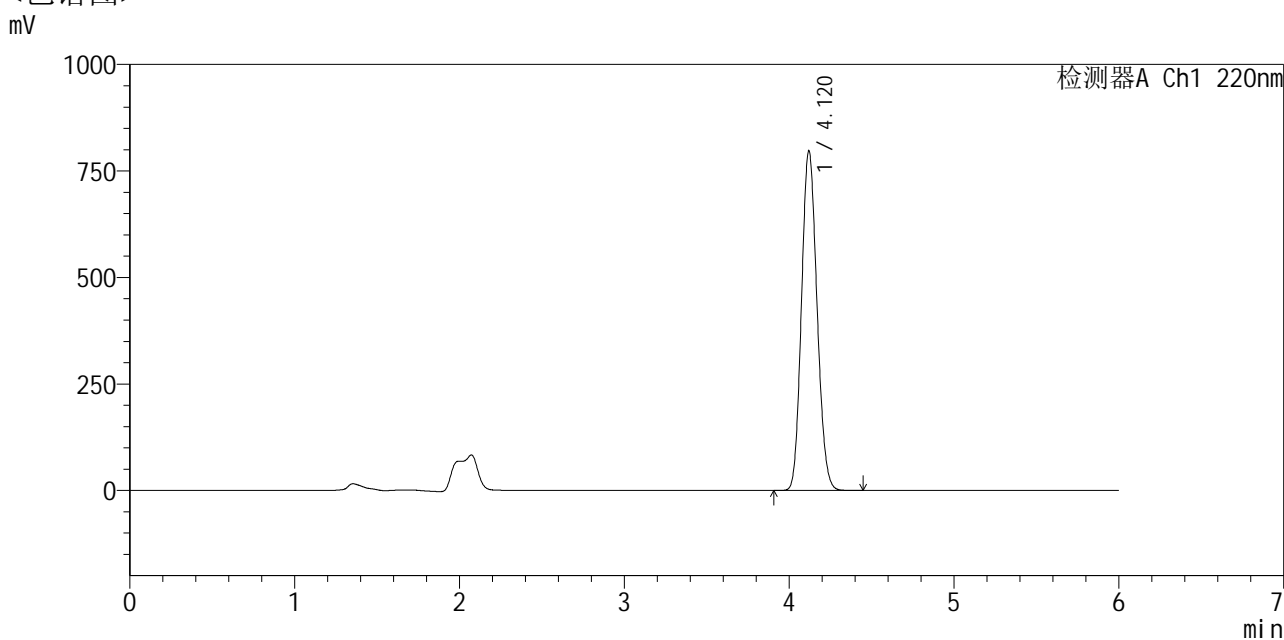


QTL-4141

<样品信息>

色谱柱 :XB-C18(150mm*4.6mm,5μm) 流速:1.0ml/min
 柱温:35°C 波长:220nm
 数据文件名: RC\$QTL-4141 - 0-3/11-20-2 - zzp-25052501p-rcd-pH7.2jz-jf50z-P1-2.lcd
 方法文件名: RC\$QTL-4141 - QTL-4141-rcd-FX260.lcm
 批处理文件名: RC\$QTL-4141 - 20250529-FX260.lcb
 样品瓶号: 1-2
 进样体积: 10 μl 版本号:6.115
 进样时间: 2025/05/29 13:08:23 实验者: xiexinhui
 处理时间 (V2) : 2025/05/30 09:01:40 处理者: xiexinhui
 仪器型号: SHIMADZU LC-2050C(FX260)

<色谱图>



<峰表>

检测器A Ch1 220nm

峰号	保留时间	面积	面积%	高度	理论塔板数(USP)	拖尾因子	分离度(USP)
1	4.120	5214982	100.000	797195	9074	1.126	--
总计		5214982	100.000	797195			

图20 布洛芬混悬液溶出度测定HPLC图谱
 自制品(25052501批)-pH7.2介质-浆法-50转-片1
 供试品溶液-2

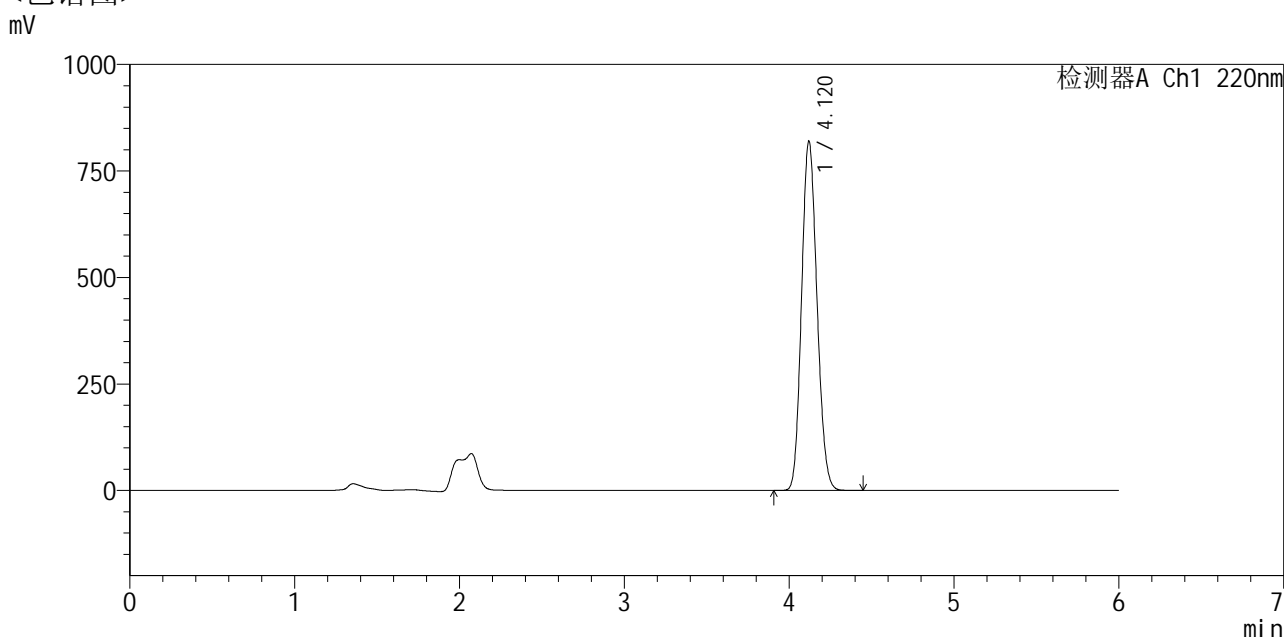


QTL-4141

<样品信息>

色谱柱 :XB-C18(150mm*4.6mm,5μm) 流速:1.0ml/min
 柱 温:35°C 波长:220nm
 数据文件名: RC\$QTL-4141 - 0-3/11-21-2 - zzp-25052501p-rcd-pH7.2jz-jf50z-P2-1.lcd
 方法文件名: RC\$QTL-4141 - QTL-4141-rcd-FX260.lcm
 批处理文件名: RC\$QTL-4141 - 20250529-FX260.lcb
 样品瓶号: 1-11
 进样体积: 10 μl 版本号:6.115
 进样时间: 2025/05/29 13:14:45 实验者: xiexinhui
 处理时间 (V2) : 2025/05/30 09:01:43 处理者: xiexinhui
 仪器型号: SHIMADZU LC-2050C(FX260)

<色谱图>



<峰表>

检测器A Ch1 220nm

峰号	保留时间	面积	面积%	高度	理论塔板数(USP)	拖尾因子	分离度(USP)
1	4.120	5332692	100.000	819782	9179	1.127	--
总计		5332692	100.000	819782			

图21 布洛芬混悬液溶出度测定HPLC图谱
 自制品(25052501批)-pH7.2介质-浆法-50转-片2
 供试品溶液-1

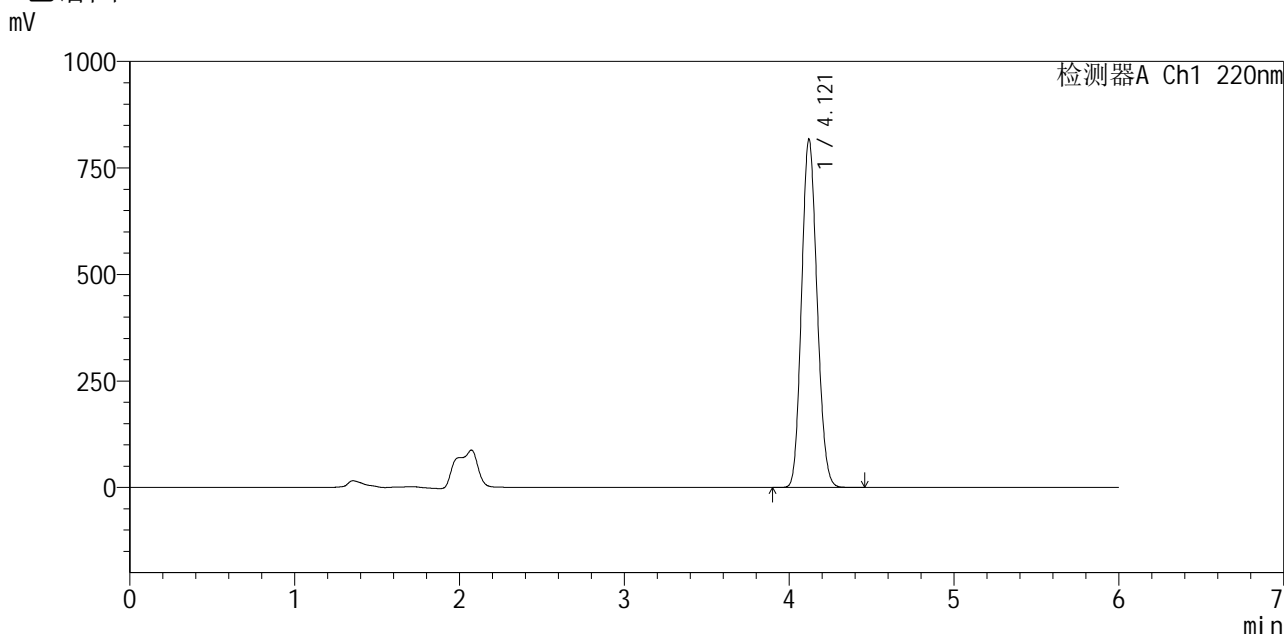


QTL-4141

<样品信息>

色谱柱 :XB-C18(150mm*4.6mm,5μm) 流速:1.0ml/min
 柱温:35°C 波长:220nm
 数据文件名: RC\$QTL-4141 - 0-3/11-22-2 - zzp-25052501p-rcd-pH7.2jz-jf50z-P2-2.lcd
 方法文件名: RC\$QTL-4141 - QTL-4141-rcd-FX260.lcm
 批处理文件名: RC\$QTL-4141 - 20250529-FX260.lcb
 样品瓶号: 1-11
 进样体积: 10 μl 版本号:6.115
 进样时间: 2025/05/29 13:21:07 实验者: xiexinhui
 处理时间 (V2) : 2025/05/30 09:01:45 处理者: xiexinhui
 仪器型号: SHIMADZU LC-2050C(FX260)

<色谱图>



<峰表>

检测器A Ch1 220nm

峰号	保留时间	面积	面积%	高度	理论塔板数(USP)	拖尾因子	分离度(USP)
1	4.121	5335482	100.000	817575	9109	1.123	--
总计		5335482	100.000	817575			

图22 布洛芬混悬液溶出度测定HPLC图谱
 自制品(25052501批)-pH7.2介质-浆法-50转-片2
 供试品溶液-2



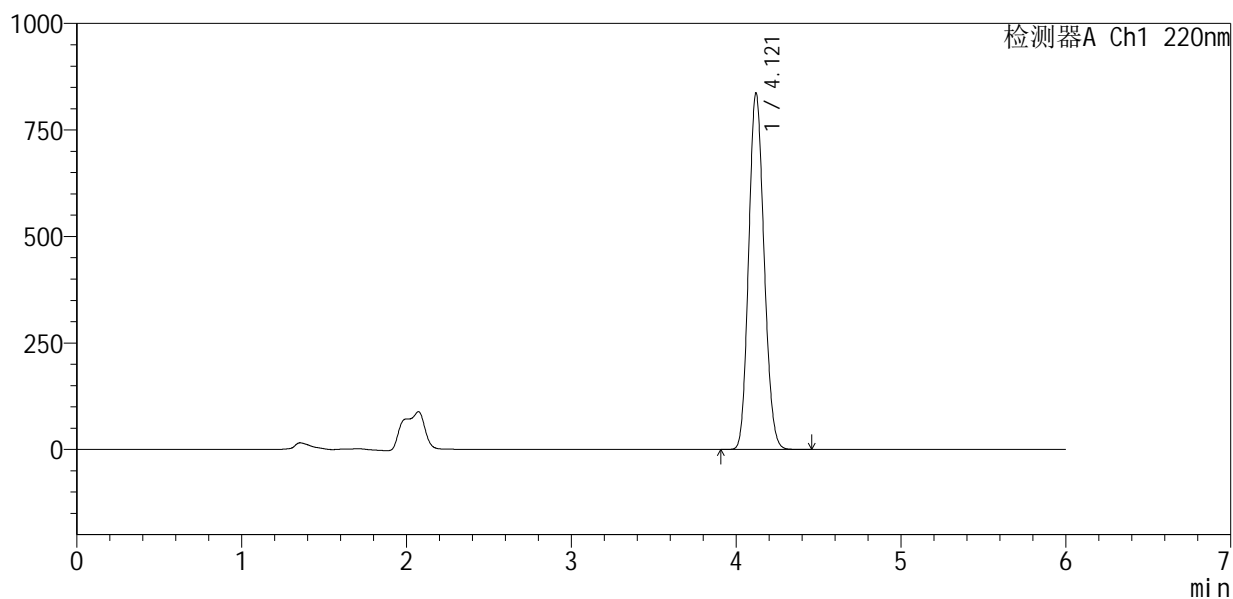
QTL-4141

<样品信息>

色谱柱:XB-C18(150mm*4.6mm,5μm) 流速:1.0ml/min
 柱温:35°C 波长:220nm
 数据文件名: RC\$QTL-4141 - 0-3/11-23-2 - zzp-25052501p-rcd-pH7.2jz-jf50z-P3-1.lcd
 方法文件名: RC\$QTL-4141 - QTL-4141-rcd-FX260.lcm
 批处理文件名: RC\$QTL-4141 - 20250529-FX260.lcb
 样品瓶号: 1-20
 进样体积: 10 μl 版本号:6.115
 进样时间: 2025/05/29 13:27:30 实验者: xiexinhui
 处理时间 (V2): 2025/05/30 09:01:48 处理者: xiexinhui
 仪器型号: SHIMADZU LC-2050C(FX260)

<色谱图>

mV



<峰表>

检测器A Ch1 220nm

峰号	保留时间	面积	面积%	高度	理论塔板数(USP)	拖尾因子	分离度(USP)
1	4.121	5434675	100.000	837034	9201	1.127	--
总计		5434675	100.000	837034			

图23 布洛芬混悬液溶出度测定HPLC图谱
 自制品(25052501批)-pH7.2介质-浆法-50转-片3
 供试品溶液-1



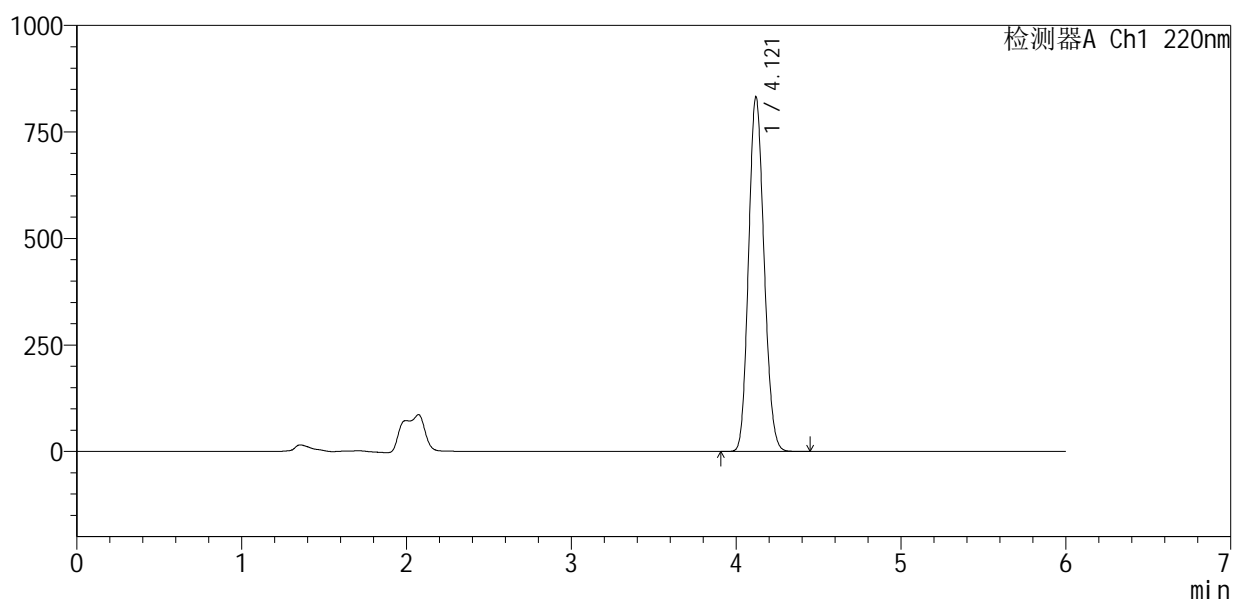
QTL-4141

<样品信息>

色谱柱 :XB-C18(150mm*4.6mm,5μm) 流速:1.0ml/min
 柱温:35°C 波长:220nm
 数据文件名: RC\$QTL-4141 - 0-3/11-24-2 - zzp-25052501p-rcd-pH7.2jz-jf50z-P3-2.lcd
 方法文件名: RC\$QTL-4141 - QTL-4141-rcd-FX260.lcm
 批处理文件名: RC\$QTL-4141 - 20250529-FX260.lcb
 样品瓶号: 1-20
 进样体积: 10 μl 版本号:6.115
 进样时间: 2025/05/29 13:33:52 实验者: xiexinhui
 处理时间 (V2) : 2025/05/30 09:01:50 处理者: xiexinhui
 仪器型号: SHIMADZU LC-2050C(FX260)

<色谱图>

mV



<峰表>

检测器A Ch1 220nm

峰号	保留时间	面积	面积%	高度	理论塔板数(USP)	拖尾因子	分离度(USP)
1	4.121	5434058	100.000	832481	9107	1.128	--
总计		5434058	100.000	832481			

图24 布洛芬混悬液溶出度测定HPLC图谱
 自制品(25052501批)-pH7.2介质-浆法-50转-片3
 供试品溶液-2



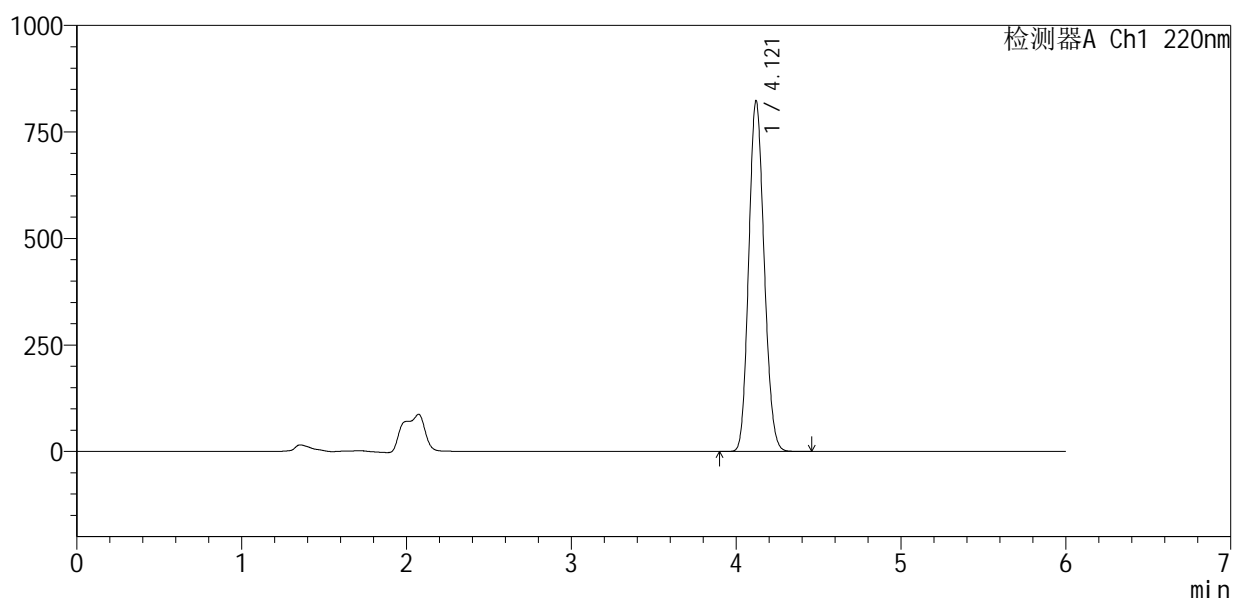
QTL-4141

<样品信息>

色谱柱 :XB-C18(150mm*4.6mm,5μm) 流速:1.0ml/min
 柱温:35°C 波长:220nm
 数据文件名: RC\$QTL-4141 - 0-3/11-25-2 - zzp-25052501p-rcd-pH7.2jz-jf50z-P4-1.lcd
 方法文件名: RC\$QTL-4141 - QTL-4141-rcd-FX260.lcm
 批处理文件名: RC\$QTL-4141 - 20250529-FX260.lcb
 样品瓶号: 1-29
 进样体积: 10 μl 版本号:6.115
 进样时间: 2025/05/29 13:40:13 实验者: xiexinhui
 处理时间 (V2) : 2025/05/30 09:01:53 处理者: xiexinhui
 仪器型号: SHIMADZU LC-2050C(FX260)

<色谱图>

mV



<峰表>

检测器A Ch1 220nm

峰号	保留时间	面积	面积%	高度	理论塔板数(USP)	拖尾因子	分离度(USP)
1	4.121	5350587	100.000	823571	9197	1.128	--
总计		5350587	100.000	823571			

图25 布洛芬混悬液溶出度测定HPLC图谱
 自制品(25052501批)-pH7.2介质-浆法-50转-片4
 供试品溶液-1

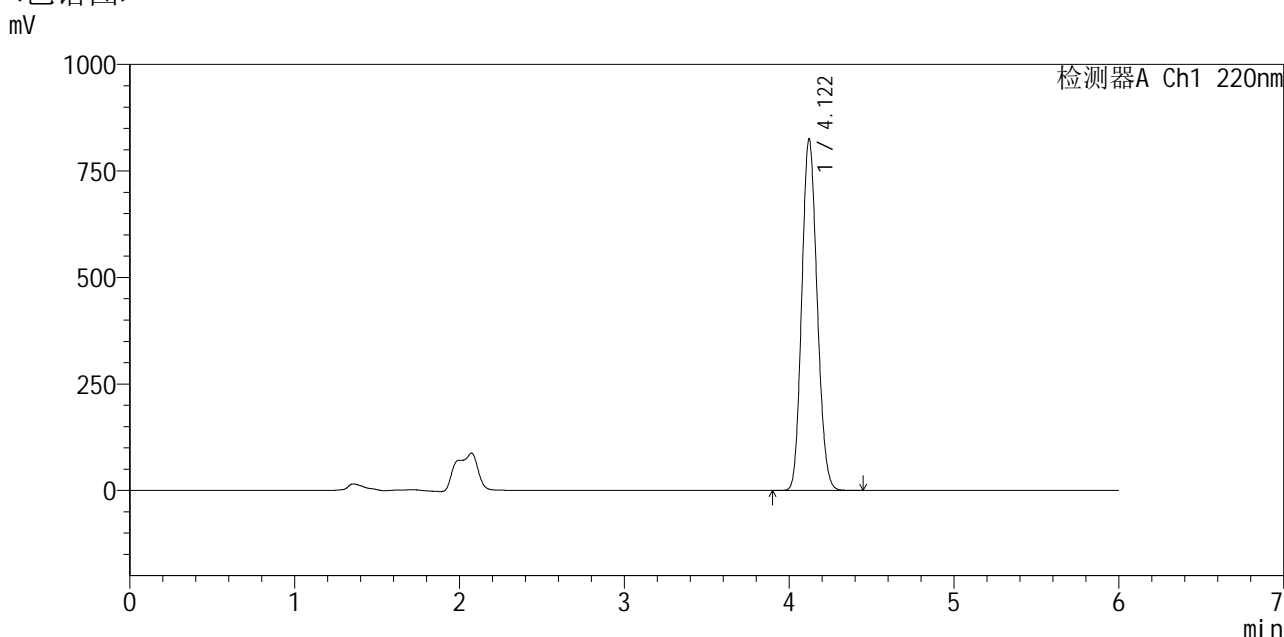


QTL-4141

<样品信息>

色谱柱 :XB-C18(150mm*4.6mm,5μm) 流速:1.0ml/min
 柱温:35°C 波长:220nm
 数据文件名: RC\$QTL-4141 - 0-3/11-26-2 - zzp-25052501p-rcd-pH7.2jz-jf50z-P4-2.lcd
 方法文件名: RC\$QTL-4141 - QTL-4141-rcd-FX260.lcm
 批处理文件名: RC\$QTL-4141 - 20250529-FX260.lcb
 样品瓶号: 1-29
 进样体积: 10 μl 版本号:6.115
 进样时间: 2025/05/29 13:46:35 实验者: xiexinhui
 处理时间 (V2) : 2025/05/30 09:01:55 处理者: xiexinhui
 仪器型号: SHIMADZU LC-2050C(FX260)

<色谱图>



<峰表>

检测器A Ch1 220nm

峰号	保留时间	面积	面积%	高度	理论塔板数(USP)	拖尾因子	分离度(USP)
1	4.122	5353839	100.000	825417	9228	1.127	--
总计		5353839	100.000	825417			

图26 布洛芬混悬液溶出度测定HPLC图谱
 自制品(25052501批)-pH7.2介质-浆法-50转-片4
 供试品溶液-2



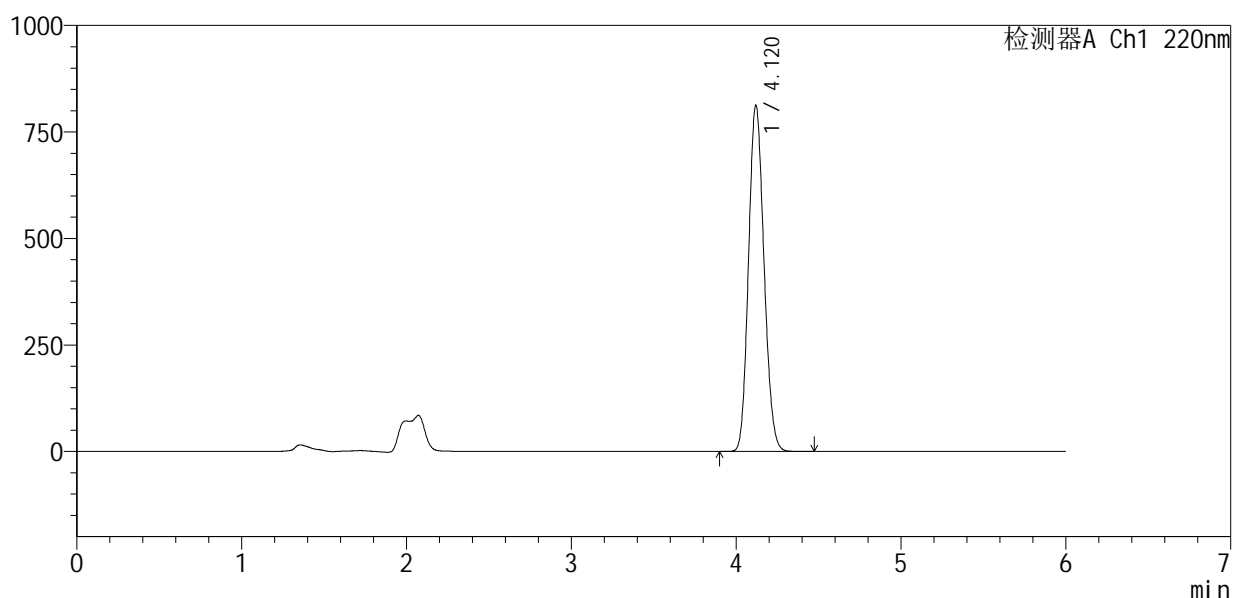
QTL-4141

<样品信息>

色谱柱 :XB-C18(150mm*4.6mm,5μm) 流速:1.0ml/min
 柱温:35°C 波长:220nm
 数据文件名: RC\$QTL-4141 - 0-3/11-27-2 - zzp-25052501p-rcd-pH7.2jz-jf50z-P5-1.lcd
 方法文件名: RC\$QTL-4141 - QTL-4141-rcd-FX260.lcm
 批处理文件名: RC\$QTL-4141 - 20250529-FX260.lcb
 样品瓶号: 1-38
 进样体积: 10 μl 版本号:6.115
 进样时间: 2025/05/29 13:52:58 实验者: xiexinhui
 处理时间 (V2) : 2025/05/30 09:01:57 处理者: xiexinhui
 仪器型号: SHIMADZU LC-2050C(FX260)

<色谱图>

mV



<峰表>

检测器A Ch1 220nm

峰号	保留时间	面积	面积%	高度	理论塔板数(USP)	拖尾因子	分离度(USP)
1	4.120	5299386	100.000	812370	9132	1.130	--
总计		5299386	100.000	812370			

图27 布洛芬混悬液溶出度测定HPLC图谱
 自制品(25052501批)-pH7.2介质-浆法-50转-片5
 供试品溶液-1



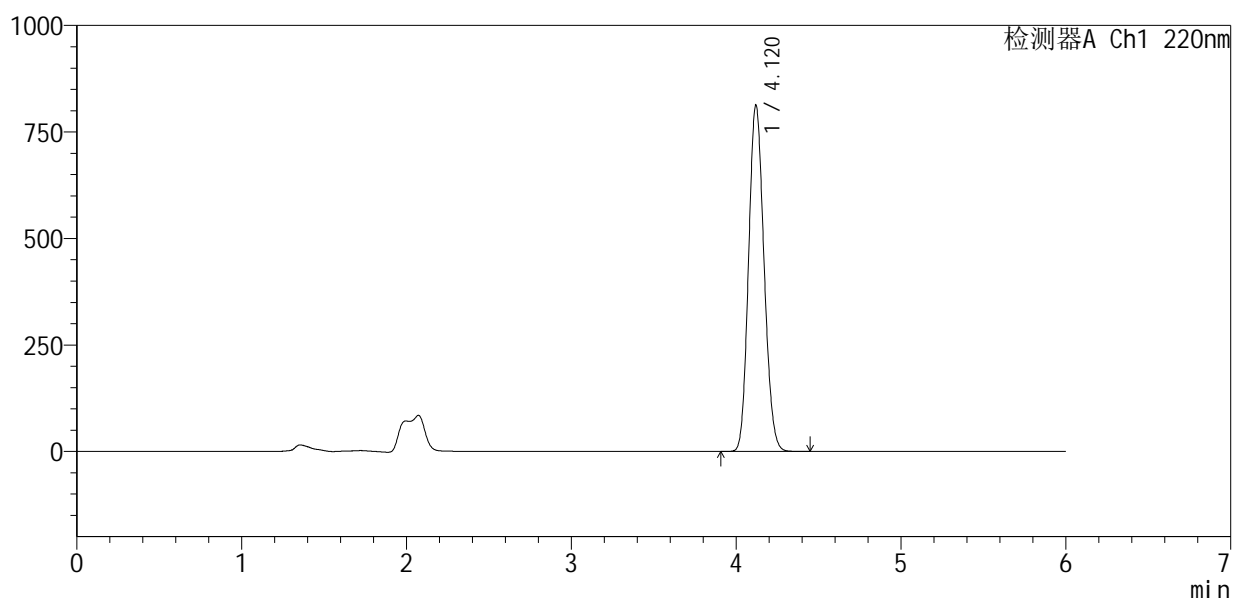
QTL-4141

<样品信息>

色谱柱 :XB-C18(150mm*4.6mm,5μm) 流速:1.0ml/min
 柱温:35°C 波长:220nm
 数据文件名: RC\$QTL-4141 - 0-3/11-28-2 - zzp-25052501p-rcd-pH7.2jz-jf50z-P5-2.lcd
 方法文件名: RC\$QTL-4141 - QTL-4141-rcd-FX260.lcm
 批处理文件名: RC\$QTL-4141 - 20250529-FX260.lcb
 样品瓶号: 1-38
 进样体积: 10 μl 版本号:6.115
 进样时间: 2025/05/29 13:59:20 实验者: xiexinhui
 处理时间 (V2) : 2025/05/30 09:02:00 处理者: xiexinhui
 仪器型号: SHIMADZU LC-2050C(FX260)

<色谱图>

mV



<峰表>

检测器A Ch1 220nm

峰号	保留时间	面积	面积%	高度	理论塔板数(USP)	拖尾因子	分离度(USP)
1	4.120	5299089	100.000	812899	9140	1.130	--
总计		5299089	100.000	812899			

图28 布洛芬混悬液溶出度测定HPLC图谱
 自制品(25052501批)-pH7.2介质-浆法-50转-片5
 供试品溶液-2



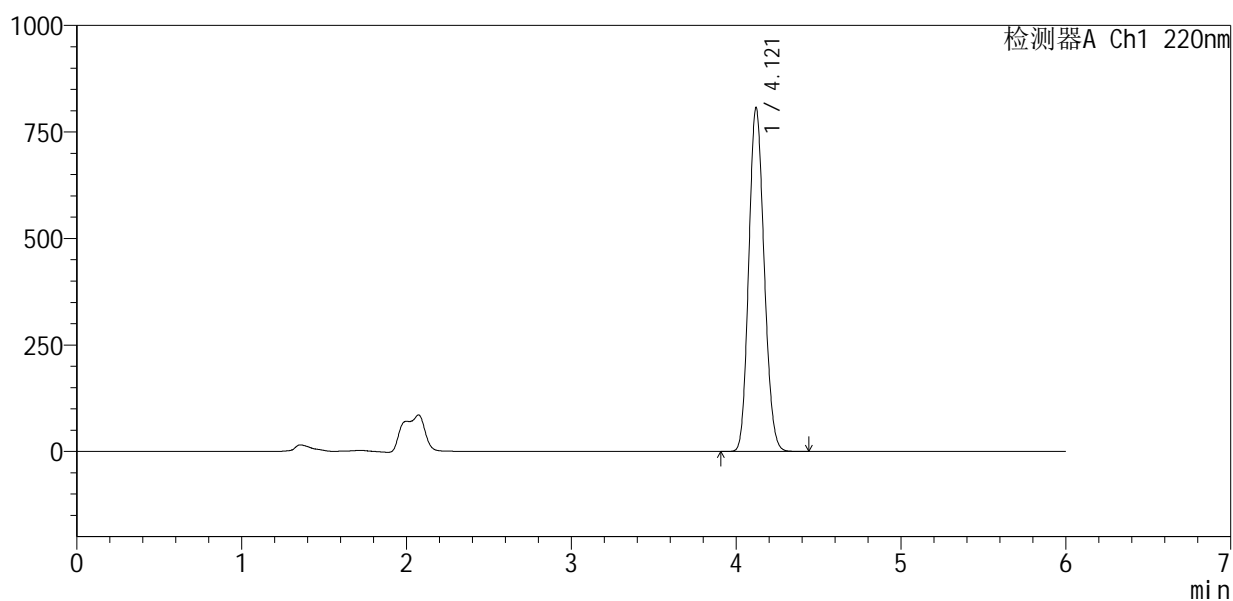
QTL-4141

<样品信息>

色谱柱 :XB-C18(150mm*4.6mm,5μm) 流速:1.0ml/min
 柱温:35°C 波长:220nm
 数据文件名: RC\$QTL-4141 - 0-3/11-29-2 - zzp-25052501p-rcd-pH7.2jz-jf50z-P6-1.lcd
 方法文件名: RC\$QTL-4141 - QTL-4141-rcd-FX260.lcm
 批处理文件名: RC\$QTL-4141 - 20250529-FX260.lcb
 样品瓶号: 1-47
 进样体积: 10 μl 版本号:6.115
 进样时间: 2025/05/29 14:05:41 实验者: xiexinhui
 处理时间 (V2) : 2025/05/30 09:02:02 处理者: xiexinhui
 仪器型号: SHIMADZU LC-2050C(FX260)

<色谱图>

mV



<峰表>

检测器A Ch1 220nm

峰号	保留时间	面积	面积%	高度	理论塔板数(USP)	拖尾因子	分离度(USP)
1	4.121	5235328	100.000	807090	9226	1.130	--
总计		5235328	100.000	807090			

图29 布洛芬混悬液溶出度测定HPLC图谱
 自制品(25052501批)-pH7.2介质-浆法-50转-片6
 供试品溶液-1

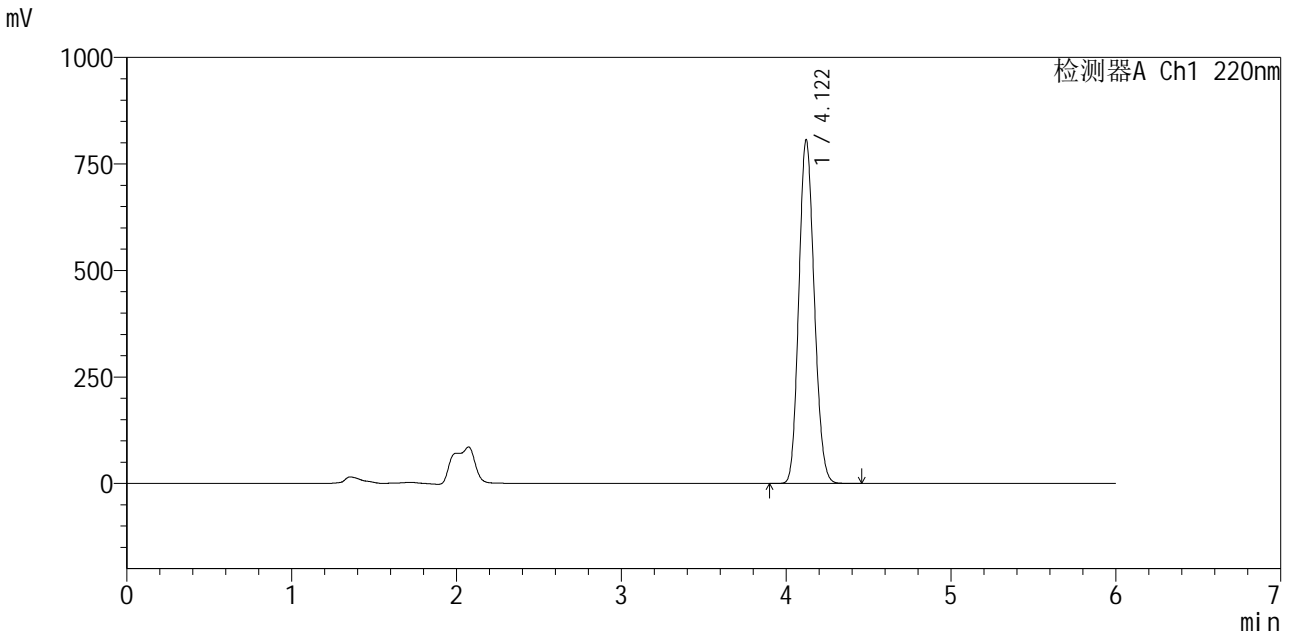


QTL-4141

<样品信息>

色谱柱 :XB-C18(150mm*4.6mm,5μm) 流速:1.0ml/min
 柱温:35°C 波长:220nm
 数据文件名: RC\$QTL-4141 - 0-3/11-30-2 - zzp-25052501p-rcd-pH7.2jz-jf50z-P6-2.lcd
 方法文件名: RC\$QTL-4141 - QTL-4141-rcd-FX260.lcm
 批处理文件名: RC\$QTL-4141 - 20250529-FX260.lcb
 样品瓶号: 1-47
 进样体积: 10 μl 版本号:6.115
 进样时间: 2025/05/29 14:12:04 实验者: xiexinhui
 处理时间 (V2) : 2025/05/30 09:02:05 处理者: xiexinhui
 仪器型号: SHIMADZU LC-2050C(FX260)

<色谱图>



<峰表>

检测器A Ch1 220nm

峰号	保留时间	面积	面积%	高度	理论塔板数(USP)	拖尾因子	分离度(USP)
1	4.122	5240739	100.000	807024	9212	1.129	--
总计		5240739	100.000	807024			

图30 布洛芬混悬液溶出度测定HPLC图谱
 自制品(25052501批)-pH7.2介质-浆法-50转-片6
 供试品溶液-2



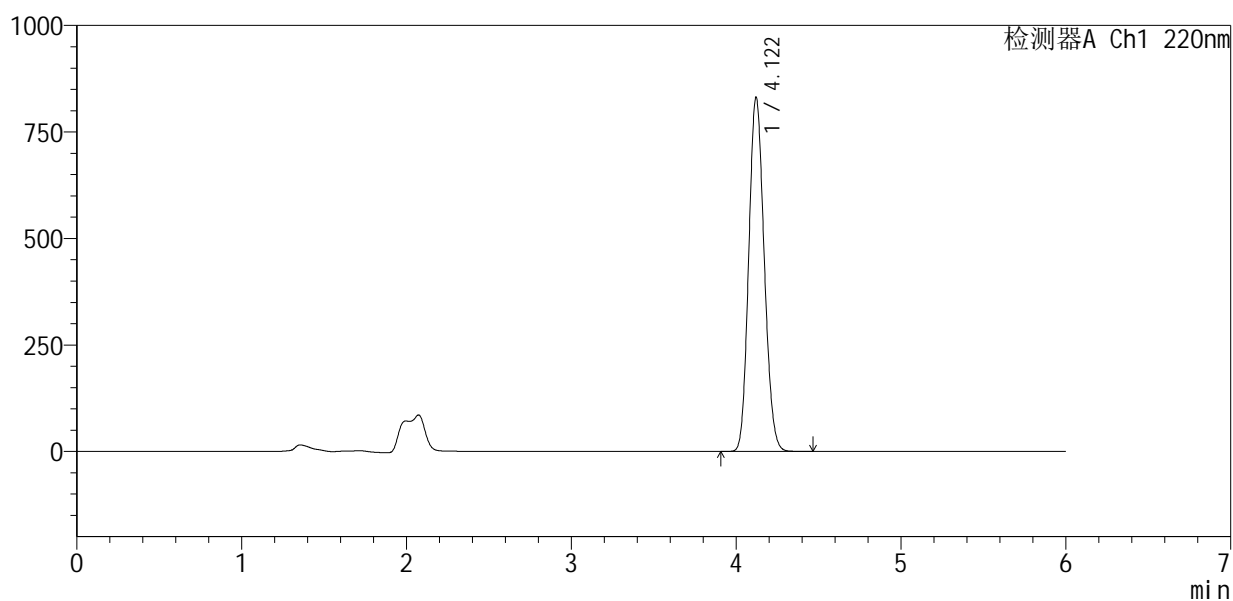
QTL-4141

<样品信息>

色谱柱 :XB-C18(150mm*4.6mm,5μm) 流速:1.0ml/min
 柱温:35°C 波长:220nm
 数据文件名: RC\$QTL-4141 - 0-3/11-31-2 - zzp-25052601p-rcd-pH7.2jz-jf50z-P1-1.lcd
 方法文件名: RC\$QTL-4141 - QTL-4141-rcd-FX260.lcm
 批处理文件名: RC\$QTL-4141 - 20250529-FX260.lcb
 样品瓶号: 1-3
 进样体积: 10 μl 版本号:6.115
 进样时间: 2025/05/29 14:18:26 实验者: xiexinhui
 处理时间 (V2) : 2025/05/30 09:02:07 处理者: xiexinhui
 仪器型号: SHIMADZU LC-2050C(FX260)

<色谱图>

mV



<峰表>

检测器A Ch1 220nm

峰号	保留时间	面积	面积%	高度	理论塔板数(USP)	拖尾因子	分离度(USP)
1	4.122	5429577	100.000	831597	9108	1.128	--
总计		5429577	100.000	831597			

图31 布洛芬混悬液溶出度测定HPLC图谱
 自制品(25052601批)-pH7.2介质-浆法-50转-片1
 供试品溶液-1



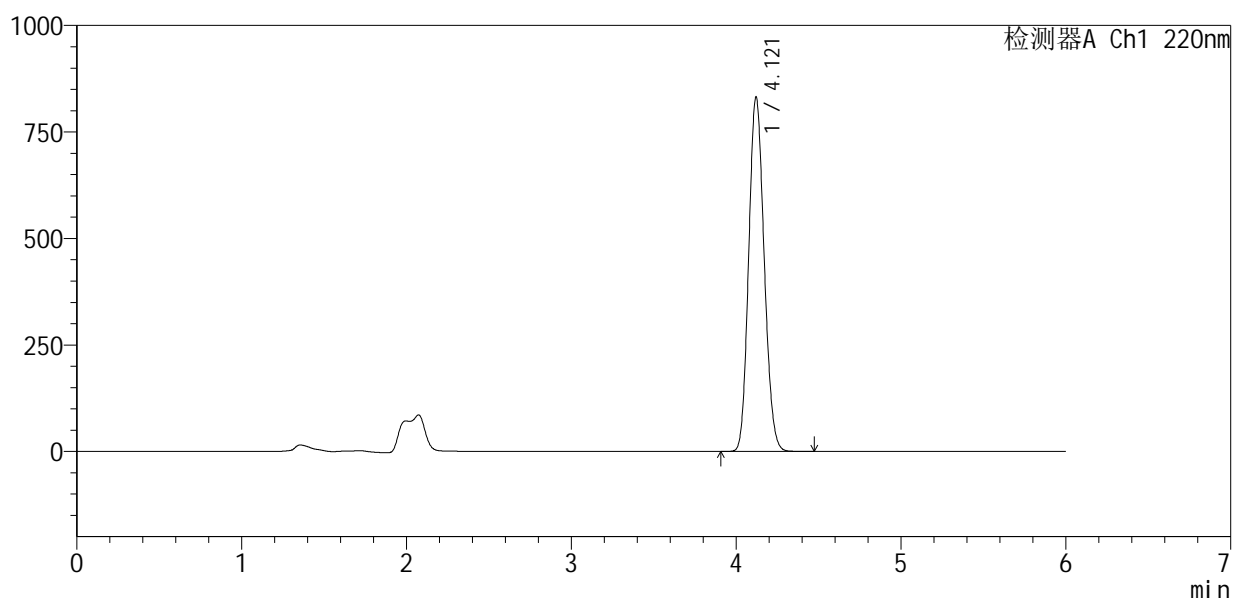
QTL-4141

<样品信息>

色谱柱:XB-C18(150mm*4.6mm,5μm) 流速:1.0ml/min
 柱温:35°C 波长:220nm
 数据文件名: RC\$QTL-4141 - 0-3/11-32-2 - zzp-25052601p-rcd-pH7.2jz-jf50z-P1-2.lcd
 方法文件名: RC\$QTL-4141 - QTL-4141-rcd-FX260.lcm
 批处理文件名: RC\$QTL-4141 - 20250529-FX260.lcb
 样品瓶号: 1-3
 进样体积: 10 μl 版本号:6.115
 进样时间: 2025/05/29 14:24:48 实验者: xiexinhui
 处理时间 (V2): 2025/05/30 09:02:10 处理者: xiexinhui
 仪器型号: SHIMADZU LC-2050C(FX260)

<色谱图>

mV



<峰表>

检测器A Ch1 220nm

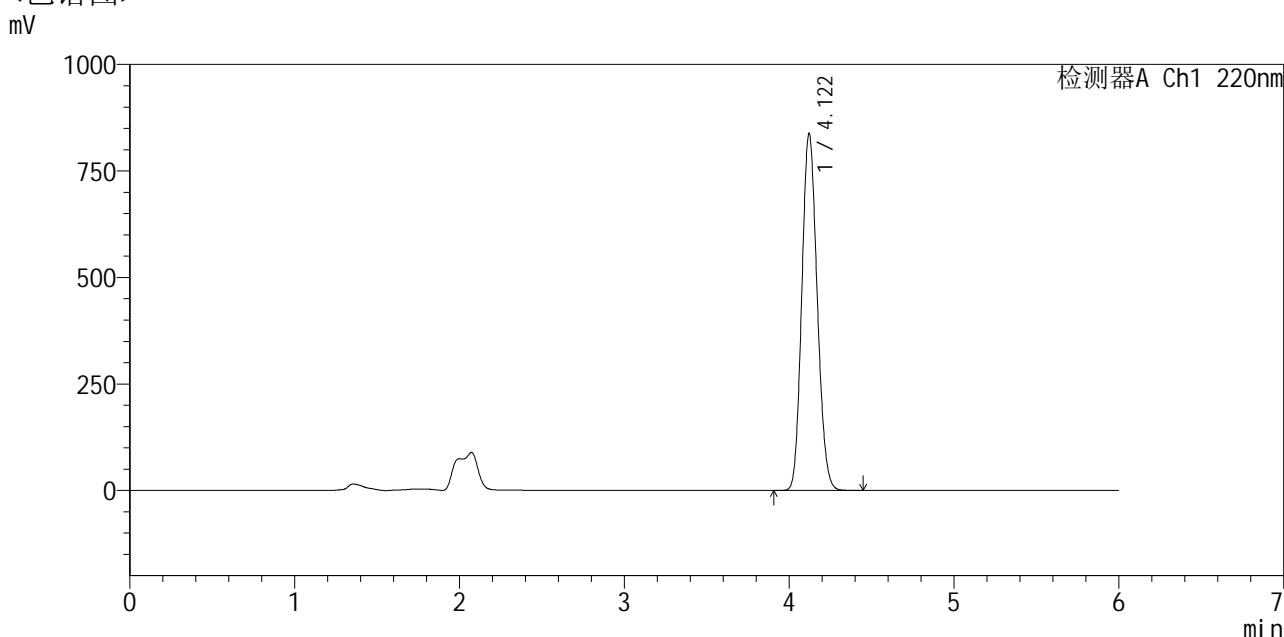
峰号	保留时间	面积	面积%	高度	理论塔板数(USP)	拖尾因子	分离度(USP)
1	4.121	5429420	100.000	832008	9112	1.128	--
总计		5429420	100.000	832008			

图32 布洛芬混悬液溶出度测定HPLC图谱
 自制品(25052601批)-pH7.2介质-浆法-50转-片1
 供试品溶液-2

<样品信息>

色谱柱 :XB-C18(150mm*4.6mm,5μm) 流速:1.0ml/min
 柱 温:35°C 波长:220nm
 数据文件名: RC\$QTL-4141 - 0-3/11-33-2 - zzp-25052601p-rcd-pH7.2jz-jf50z-P2-1.lcd
 方法文件名: RC\$QTL-4141 - QTL-4141-rcd-FX260.lcm
 批处理文件名: RC\$QTL-4141 - 20250529-FX260.lcb
 样品瓶号: 1-12
 进样体积: 10 μl 版本号:6.115
 进样时间: 2025/05/29 14:31:12 实验者: xiexinhui
 处理时间 (V2) : 2025/05/30 09:02:12 处理者: xiexinhui
 仪器型号: SHIMADZU LC-2050C(FX260)

<色谱图>



<峰表>

检测器A Ch1 220nm

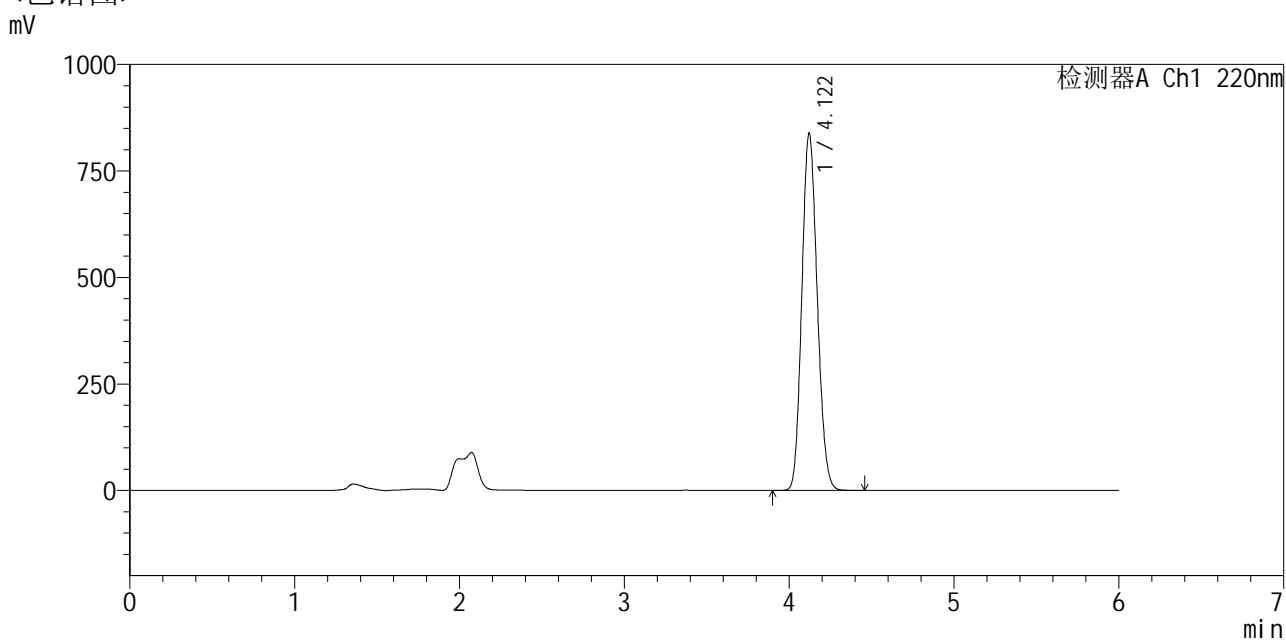
峰号	保留时间	面积	面积%	高度	理论塔板数(USP)	拖尾因子	分离度(USP)
1	4.122	5433372	100.000	838070	9241	1.130	--
总计		5433372	100.000	838070			

图33 布洛芬混悬液溶出度测定HPLC图谱
 自制品(25052601批)-pH7.2介质-浆法-50转-片2
 供试品溶液-1

<样品信息>

色谱柱 :XB-C18(150mm*4.6mm,5μm) 流速:1.0ml/min
 柱温:35°C 波长:220nm
 数据文件名: RC\$QTL-4141 - 0-3/11-34-2 - zzp-25052601p-rcd-pH7.2jz-jf50z-P2-2.lcd
 方法文件名: RC\$QTL-4141 - QTL-4141-rcd-FX260.lcm
 批处理文件名: RC\$QTL-4141 - 20250529-FX260.lcb
 样品瓶号: 1-12
 进样体积: 10 μl 版本号:6.115
 进样时间: 2025/05/29 14:37:33 实验者: xiexinhui
 处理时间 (V2) : 2025/05/30 09:02:15 处理者: xiexinhui
 仪器型号: SHIMADZU LC-2050C(FX260)

<色谱图>



<峰表>

检测器A Ch1 220nm

峰号	保留时间	面积	面积%	高度	理论塔板数(USP)	拖尾因子	分离度(USP)
1	4.122	5438984	100.000	838461	9230	1.130	--
总计		5438984	100.000	838461			

图34 布洛芬混悬液溶出度测定HPLC图谱
 自制品(25052601批)-pH7.2介质-浆法-50转-片2
 供试品溶液-2



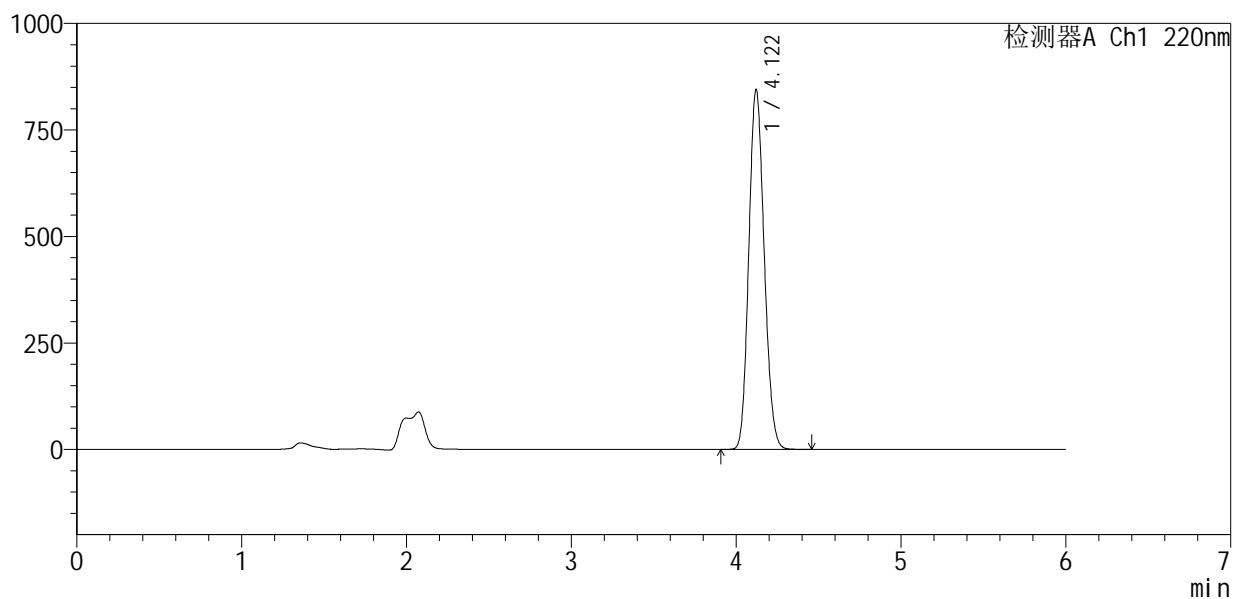
QTL-4141

<样品信息>

色谱柱 :XB-C18(150mm*4.6mm,5μm) 流速:1.0ml/min
 柱温:35°C 波长:220nm
 数据文件名: RC\$QTL-4141 - 0-3/11-35-2 - zzp-25052601p-rcd-pH7.2jz-jf50z-P3-1.lcd
 方法文件名: RC\$QTL-4141 - QTL-4141-rcd-FX260.lcm
 批处理文件名: RC\$QTL-4141 - 20250529-FX260.lcb
 样品瓶号: 1-21
 进样体积: 10 μl 版本号:6.115
 进样时间: 2025/05/29 14:43:56 实验者: xiexinhui
 处理时间 (V2) : 2025/05/30 09:02:17 处理者: xiexinhui
 仪器型号: SHIMADZU LC-2050C(FX260)

<色谱图>

mV



<峰表>

检测器A Ch1 220nm

峰号	保留时间	面积	面积%	高度	理论塔板数(USP)	拖尾因子	分离度(USP)
1	4.122	5482923	100.000	844845	9222	1.130	--
总计		5482923	100.000	844845			

图35 布洛芬混悬液溶出度测定HPLC图谱
 自制品(25052601批)-pH7.2介质-浆法-50转-片3
 供试品溶液-1



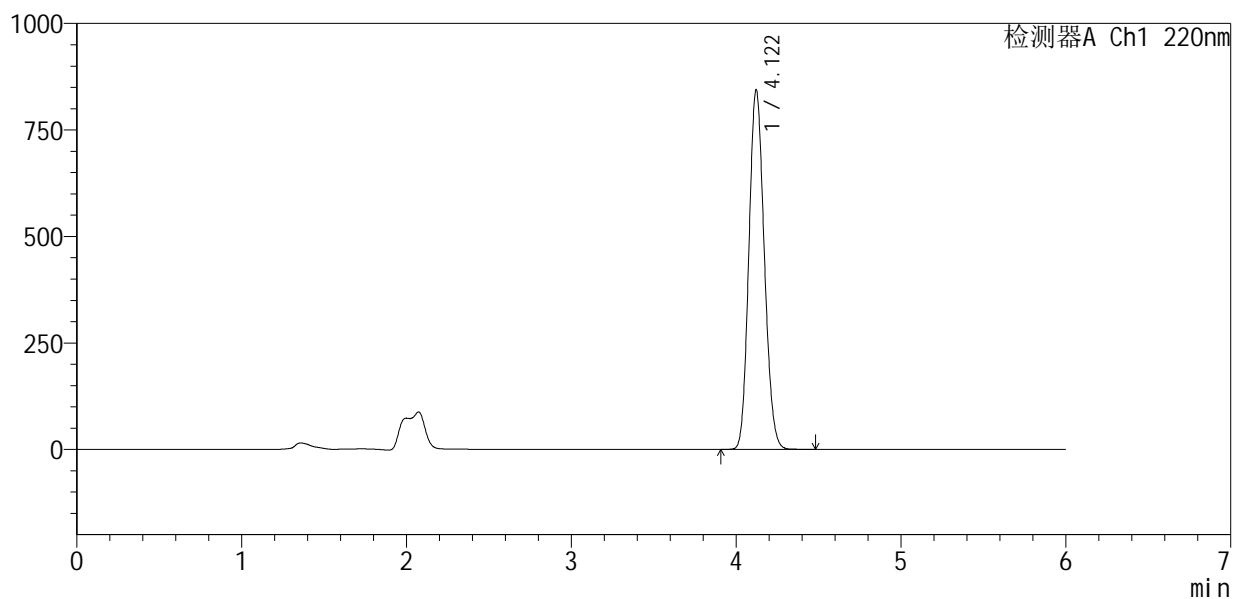
QTL-4141

<样品信息>

色谱柱 :XB-C18(150mm*4.6mm,5μm) 流速:1.0ml/min
 柱温:35°C 波长:220nm
 数据文件名: RC\$QTL-4141 - 0-3/11-36-2 - zzp-25052601p-rcd-pH7.2jz-jf50z-P3-2.lcd
 方法文件名: RC\$QTL-4141 - QTL-4141-rcd-FX260.lcm
 批处理文件名: RC\$QTL-4141 - 20250529-FX260.lcb
 样品瓶号: 1-21
 进样体积: 10 μl 版本号:6.115
 进样时间: 2025/05/29 14:50:18 实验者: xiexinhui
 处理时间 (V2) : 2025/05/30 09:02:19 处理者: xiexinhui
 仪器型号: SHIMADZU LC-2050C(FX260)

<色谱图>

mV



<峰表>

检测器A Ch1 220nm

峰号	保留时间	面积	面积%	高度	理论塔板数(USP)	拖尾因子	分离度(USP)
1	4.122	5485002	100.000	843975	9201	1.129	--
总计		5485002	100.000	843975			

图36 布洛芬混悬液溶出度测定HPLC图谱
 自制品(25052601批)-pH7.2介质-浆法-50转-片3
 供试品溶液-2



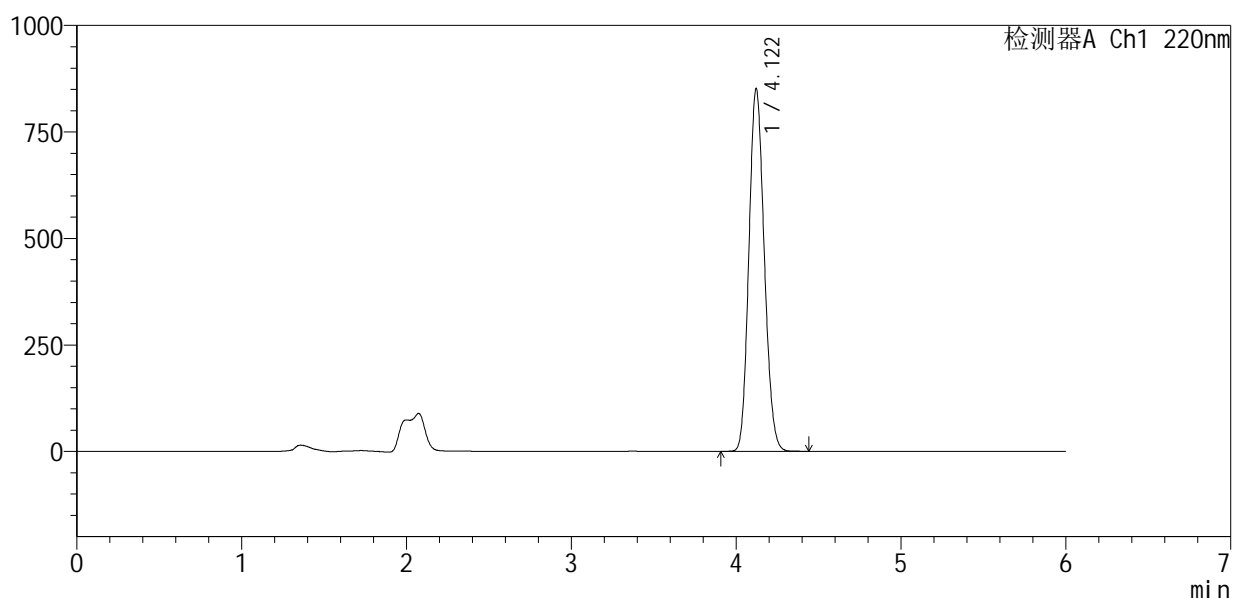
QTL-4141

<样品信息>

色谱柱 :XB-C18(150mm*4.6mm,5μm) 流速:1.0ml/min
 柱温:35°C 波长:220nm
 数据文件名: RC\$QTL-4141 - 0-3/11-37-2 - zzp-25052601p-rcd-pH7.2jz-jf50z-P4-1.lcd
 方法文件名: RC\$QTL-4141 - QTL-4141-rcd-FX260.lcm
 批处理文件名: RC\$QTL-4141 - 20250529-FX260.lcb
 样品瓶号: 1-30
 进样体积: 10 μl 版本号:6.115
 进样时间: 2025/05/29 14:56:41 实验者: xiexinhui
 处理时间 (V2) : 2025/05/30 09:02:22 处理者: xiexinhui
 仪器型号: SHIMADZU LC-2050C(FX260)

<色谱图>

mV



<峰表>

检测器A Ch1 220nm

峰号	保留时间	面积	面积%	高度	理论塔板数(USP)	拖尾因子	分离度(USP)
1	4.122	5511558	100.000	851433	9272	1.130	--
总计		5511558	100.000	851433			

图37 布洛芬混悬液溶出度测定HPLC图谱
 自制品(25052601批)-pH7.2介质-浆法-50转-片4
 供试品溶液-1



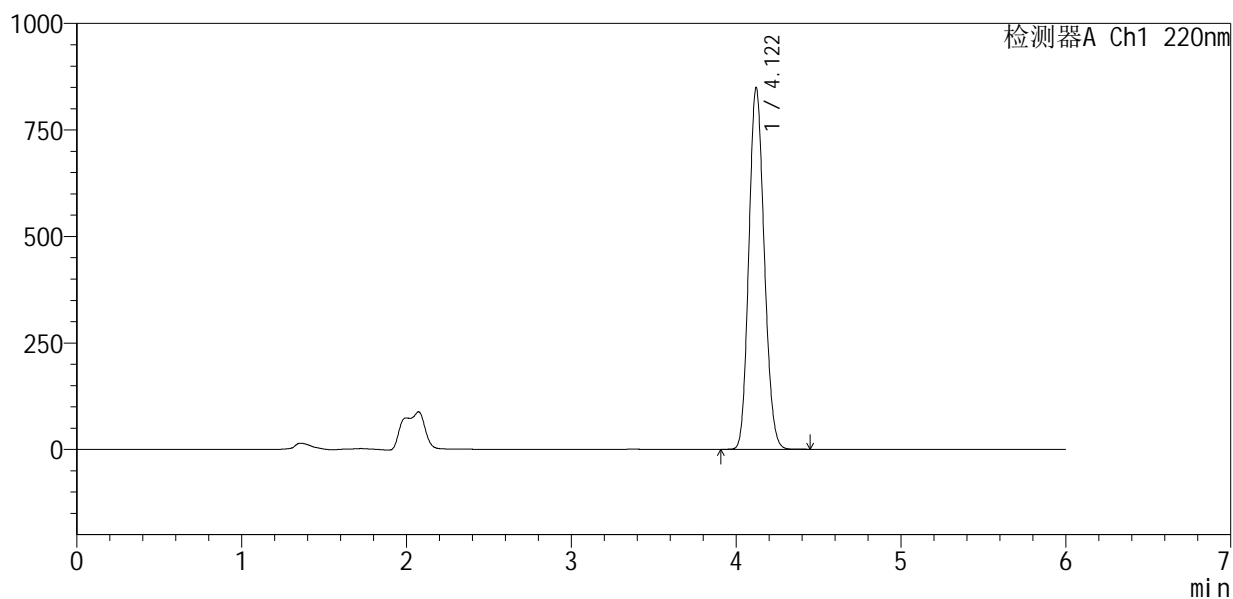
QTL-4141

<样品信息>

色谱柱 :XB-C18(150mm*4.6mm,5μm) 流速:1.0ml/min
 柱温:35°C 波长:220nm
 数据文件名: RC\$QTL-4141 - 0-3/11-38-2 - zzp-25052601p-rcd-pH7.2jz-jf50z-P4-2.lcd
 方法文件名: RC\$QTL-4141 - QTL-4141-rcd-FX260.lcm
 批处理文件名: RC\$QTL-4141 - 20250529-FX260.lcb
 样品瓶号: 1-30
 进样体积: 10 μl 版本号:6.115
 进样时间: 2025/05/29 15:03:03 实验者: xiexinhui
 处理时间 (V2) : 2025/05/30 09:02:24 处理者: xiexinhui
 仪器型号: SHIMADZU LC-2050C(FX260)

<色谱图>

mV



<峰表>

检测器A Ch1 220nm

峰号	保留时间	面积	面积%	高度	理论塔板数(USP)	拖尾因子	分离度(USP)
1	4.122	5509363	100.000	848925	9223	1.130	--
总计		5509363	100.000	848925			

图38 布洛芬混悬液溶出度测定HPLC图谱
 自制品(25052601批)-pH7.2介质-浆法-50转-片4
 供试品溶液-2



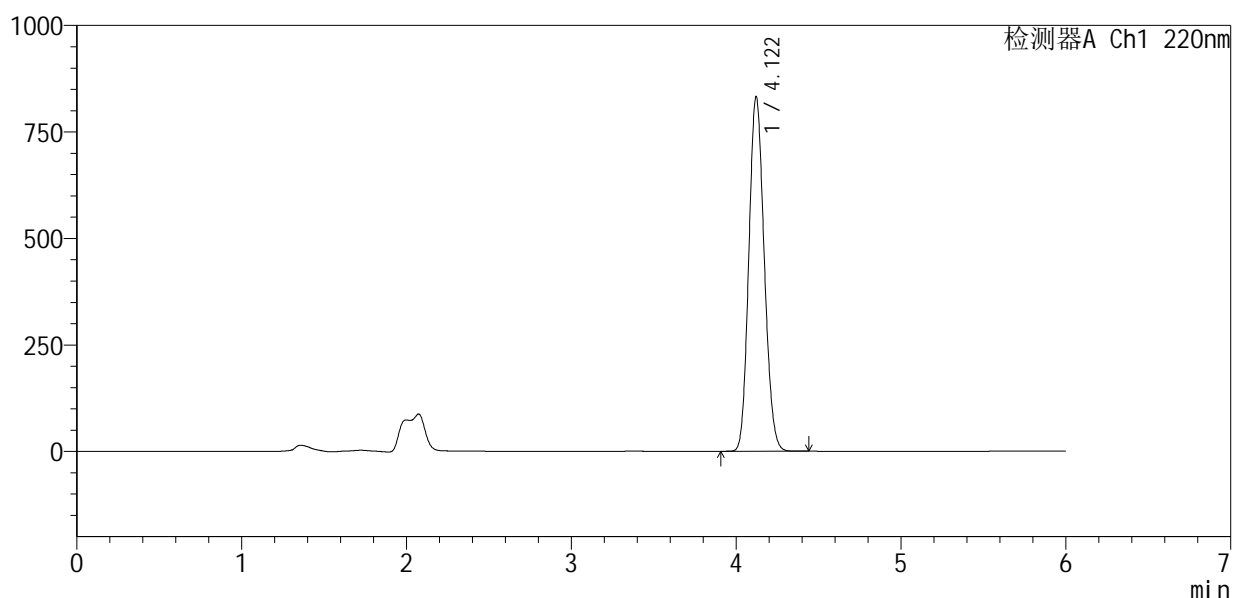
QTL-4141

<样品信息>

色谱柱 :XB-C18(150mm*4.6mm,5μm) 流速:1.0ml/min
 柱温:35°C 波长:220nm
 数据文件名: RC\$QTL-4141 - 0-3/11-39-2 - zzp-25052601p-rcd-pH7.2jz-jf50z-P5-1.lcd
 方法文件名: RC\$QTL-4141 - QTL-4141-rcd-FX260.lcm
 批处理文件名: RC\$QTL-4141 - 20250529-FX260.lcb
 样品瓶号: 1-39
 进样体积: 10 μl 版本号:6.115
 进样时间: 2025/05/29 15:09:25 实验者: xiexinhui
 处理时间 (V2) : 2025/05/30 09:02:27 处理者: xiexinhui
 仪器型号: SHIMADZU LC-2050C(FX260)

<色谱图>

mV



<峰表>

检测器A Ch1 220nm

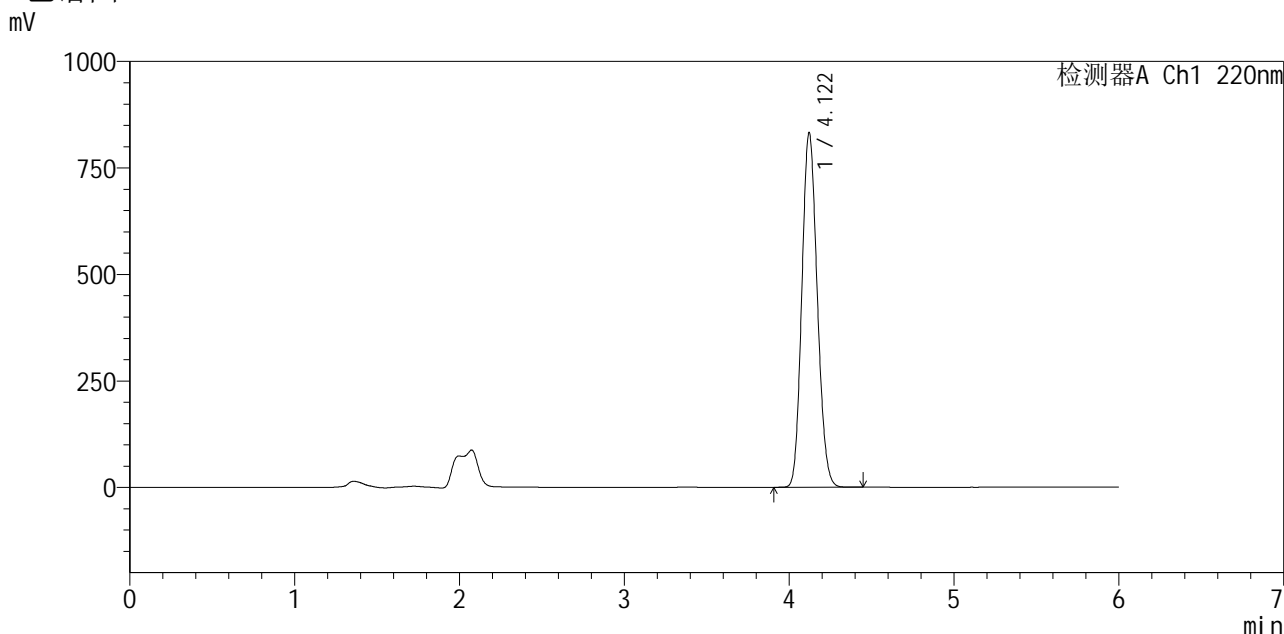
峰号	保留时间	面积	面积%	高度	理论塔板数(USP)	拖尾因子	分离度(USP)
1	4.122	5410466	100.000	832464	9194	1.130	--
总计		5410466	100.000	832464			

图39 布洛芬混悬液溶出度测定HPLC图谱
 自制品(25052601批)-pH7.2介质-浆法-50转-片5
 供试品溶液-1

<样品信息>

色谱柱 :XB-C18(150mm*4.6mm,5μm) 流速:1.0ml/min
 柱温:35°C 波长:220nm
 数据文件名: RC\$QTL-4141 - 0-3/11-40-2 - zzp-25052601p-rcd-pH7.2jz-jf50z-P5-2.lcd
 方法文件名: RC\$QTL-4141 - QTL-4141-rcd-FX260.lcm
 批处理文件名: RC\$QTL-4141 - 20250529-FX260.lcb
 样品瓶号: 1-39
 进样体积: 10 μl 版本号:6.115
 进样时间: 2025/05/29 15:15:47 实验者: xiexinhui
 处理时间 (V2) : 2025/05/30 09:02:30 处理者: xiexinhui
 仪器型号: SHIMADZU LC-2050C(FX260)

<色谱图>



<峰表>

检测器A Ch1 220nm

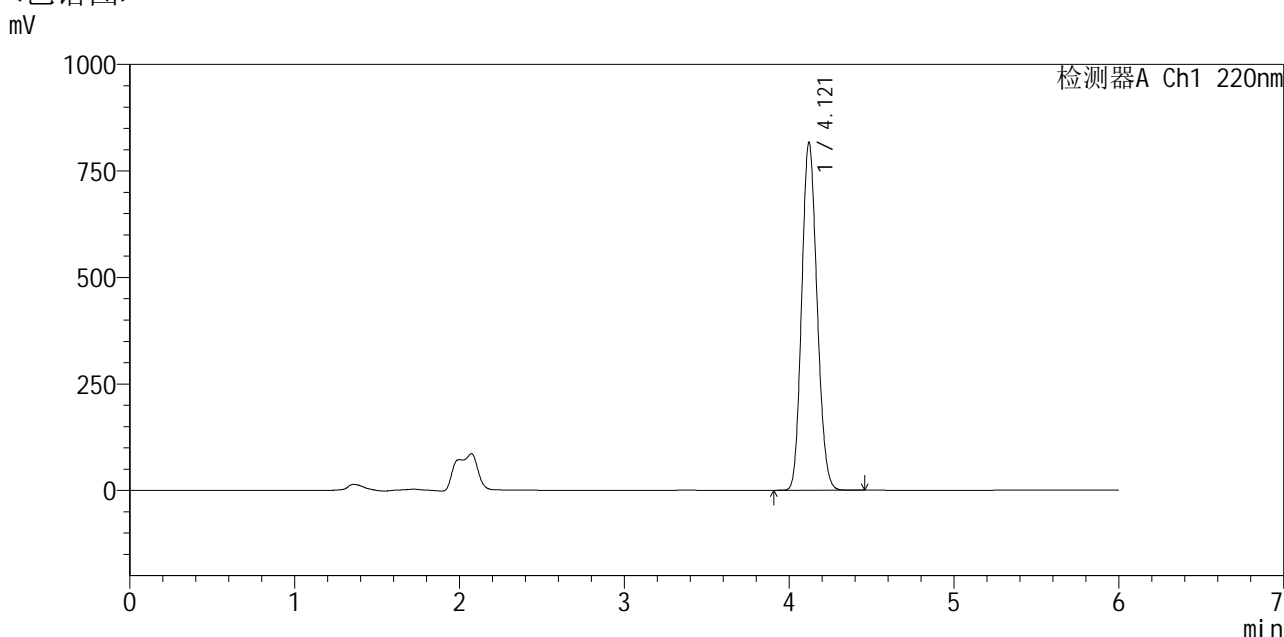
峰号	保留时间	面积	面积%	高度	理论塔板数(USP)	拖尾因子	分离度(USP)
1	4.122	5410039	100.000	832572	9201	1.131	--
总计		5410039	100.000	832572			

图40 布洛芬混悬液溶出度测定HPLC图谱
自制品(25052601批)-pH7.2介质-浆法-50转-片5
供试品溶液-2

<样品信息>

色谱柱 :XB-C18(150mm*4.6mm,5μm) 流速:1.0ml/min
 柱温:35°C 波长:220nm
 数据文件名: RC\$QTL-4141 - 0-3/11-41-2 - zzp-25052601p-rcd-pH7.2jz-jf50z-P6-1.lcd
 方法文件名: RC\$QTL-4141 - QTL-4141-rcd-FX260.lcm
 批处理文件名: RC\$QTL-4141 - 20250529-FX260.lcb
 样品瓶号: 1-48
 进样体积: 10 μl 版本号:6.115
 进样时间: 2025/05/29 15:22:10 实验者: xiexinhui
 处理时间 (V2) : 2025/05/30 09:02:32 处理者: xiexinhui
 仪器型号: SHIMADZU LC-2050C(FX260)

<色谱图>



<峰表>

检测器A Ch1 220nm

峰号	保留时间	面积	面积%	高度	理论塔板数(USP)	拖尾因子	分离度(USP)
1	4.121	5292371	100.000	816943	9260	1.131	--
总计		5292371	100.000	816943			

图41 布洛芬混悬液溶出度测定HPLC图谱
 自制品(25052601批)-pH7.2介质-浆法-50转-片6
 供试品溶液-1



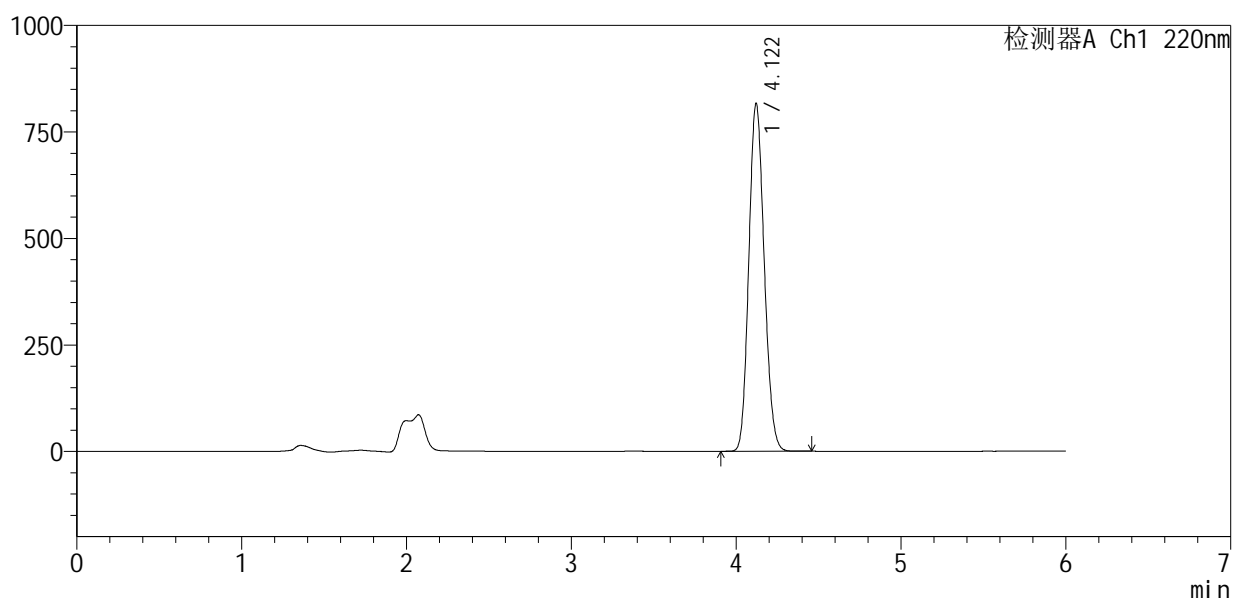
QTL-4141

<样品信息>

色谱柱 :XB-C18(150mm*4.6mm,5μm) 流速:1.0ml/min
 柱温:35°C 波长:220nm
 数据文件名: RC\$QTL-4141 - 0-3/11-42-2 - zzp-25052601p-rcd-pH7.2jz-jf50z-P6-2.lcd
 方法文件名: RC\$QTL-4141 - QTL-4141-rcd-FX260.lcm
 批处理文件名: RC\$QTL-4141 - 20250529-FX260.lcb
 样品瓶号: 1-48
 进样体积: 10 μl 版本号:6.115
 进样时间: 2025/05/29 15:28:32 实验者: xiexinhui
 处理时间 (V2) : 2025/05/30 09:02:35 处理者: xiexinhui
 仪器型号: SHIMADZU LC-2050C(FX260)

<色谱图>

mV



<峰表>

检测器A Ch1 220nm

峰号	保留时间	面积	面积%	高度	理论塔板数(USP)	拖尾因子	分离度(USP)
1	4.122	5294990	100.000	816597	9240	1.130	--
总计		5294990	100.000	816597			

图42 布洛芬混悬液溶出度测定HPLC图谱
 自制品(25052601批)-pH7.2介质-浆法-50转-片6
 供试品溶液-2

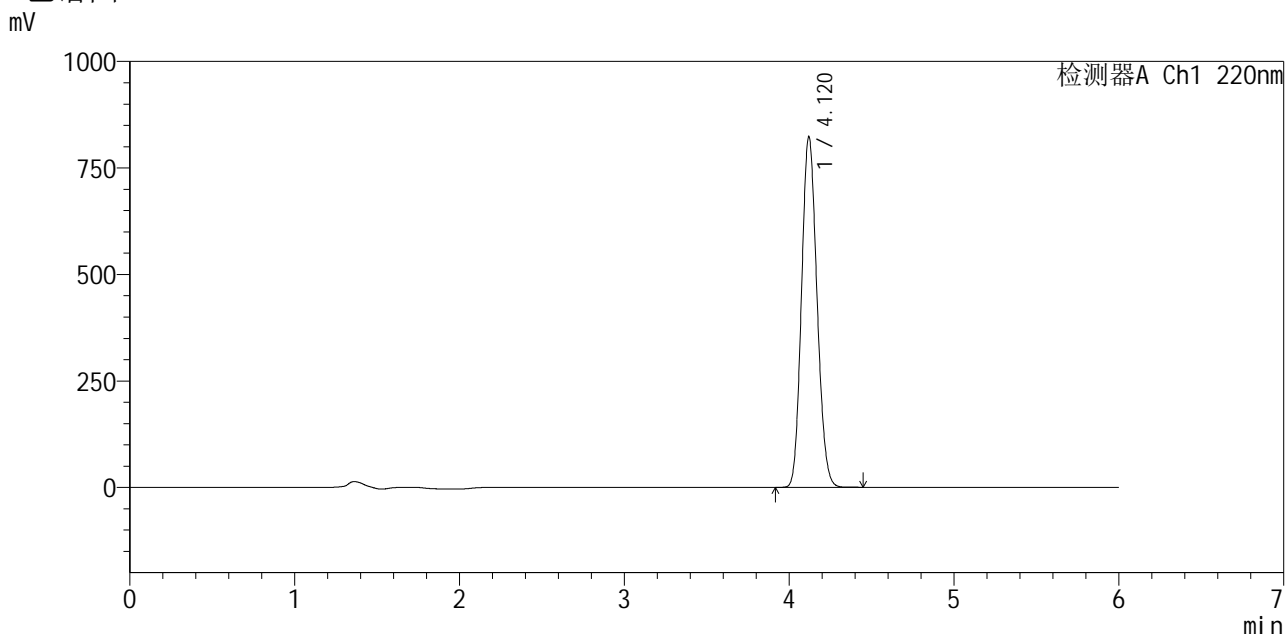


QTL-4141

<样品信息>

色谱柱 :XB-C18(150mm*4.6mm,5μm) 流速:1.0ml/min
 柱温:35°C 波长:220nm
 数据文件名: RC\$QTL-4141 - 0-3/11-43-2 - zzp-rcd-pH7.2jz-jf50z-dz2-1.lcd
 方法文件名: RC\$QTL-4141 - QTL-4141-rcd-FX260.lcm
 批处理文件名: RC\$QTL-4141 - 20250529-FX260.lcb
 样品瓶号: 1-27
 进样体积: 10 μl 版本号:6.115
 进样时间: 2025/05/29 15:34:55 实验者: xiexinhui
 处理时间 (V2) : 2025/05/30 09:02:37 处理者: xiexinhui
 仪器型号: SHIMADZU LC-2050C(FX260)

<色谱图>



<峰表>

检测器A Ch1 220nm

峰号	保留时间	面积	面积%	高度	理论塔板数(USP)	拖尾因子	分离度(USP)
1	4.120	5368328	100.000	822763	9124	1.129	--
总计		5368328	100.000	822763			

图43 布洛芬混悬液溶出度测定HPLC图谱
 自制品-pH7.2介质-浆法-50转
 对照品溶液-2-1



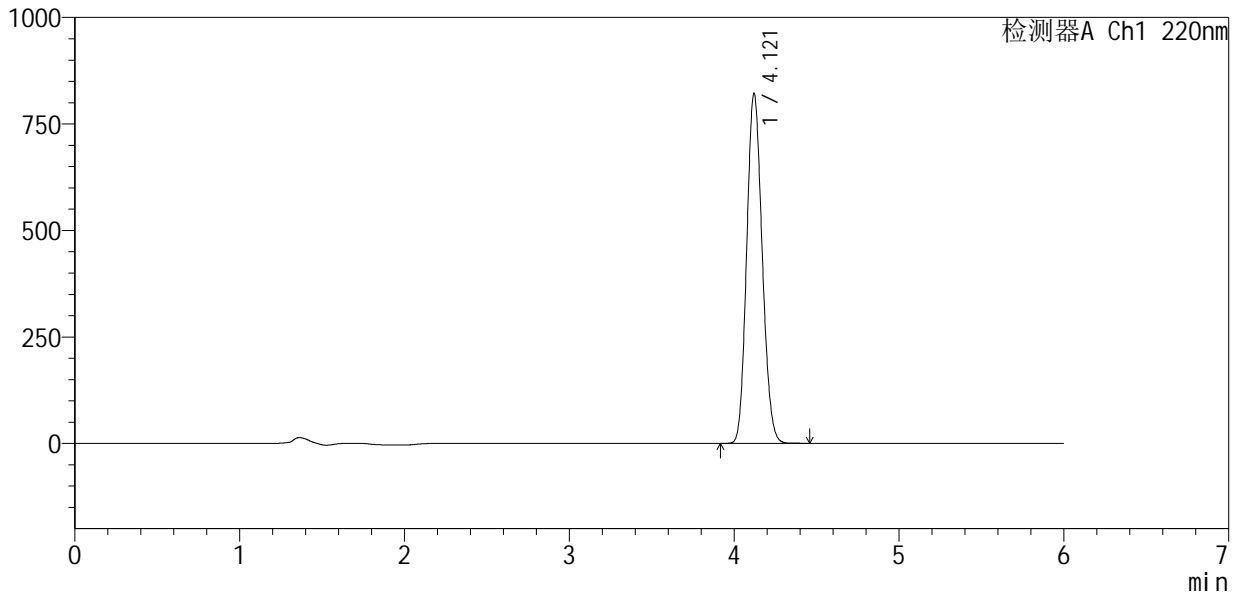
QTL-4141

<样品信息>

色谱柱 :XB-C18(150mm*4.6mm,5μm) 流速:1.0ml/min
 柱温:35°C 波长:220nm
 数据文件名: RC\$QTL-4141 - 0-4/11-44-2 - zzp-rcd-pH7.2jz-jf50z-dz2-2.lcd
 方法文件名: RC\$QTL-4141 - QTL-4141-rcd-FX260.lcm
 批处理文件名: RC\$QTL-4141 - 20250529-FX260.lcb
 样品瓶号: 1-27
 进样体积: 10 μl 版本号:6.115
 进样时间: 2025/05/29 15:41:18 实验者: xiexinhui
 处理时间 (V2) : 2025/05/30 09:09:34 处理者: xiexinhui
 仪器型号: SHIMADZU LC-2050C(FX260)

<色谱图>

mV



<峰表>

检测器A Ch1 220nm

峰号	保留时间	面积	面积%	高度	理论塔板数(USP)	拖尾因子	分离度(USP)
1	4.121	5367314	100.000	821520	9085	1.129	--
总计		5367314	100.000	821520			

图44 布洛芬混悬液溶出度测定HPLC图谱
 自制品-pH7.2介质-浆法-50转
 对照品溶液-2-2