

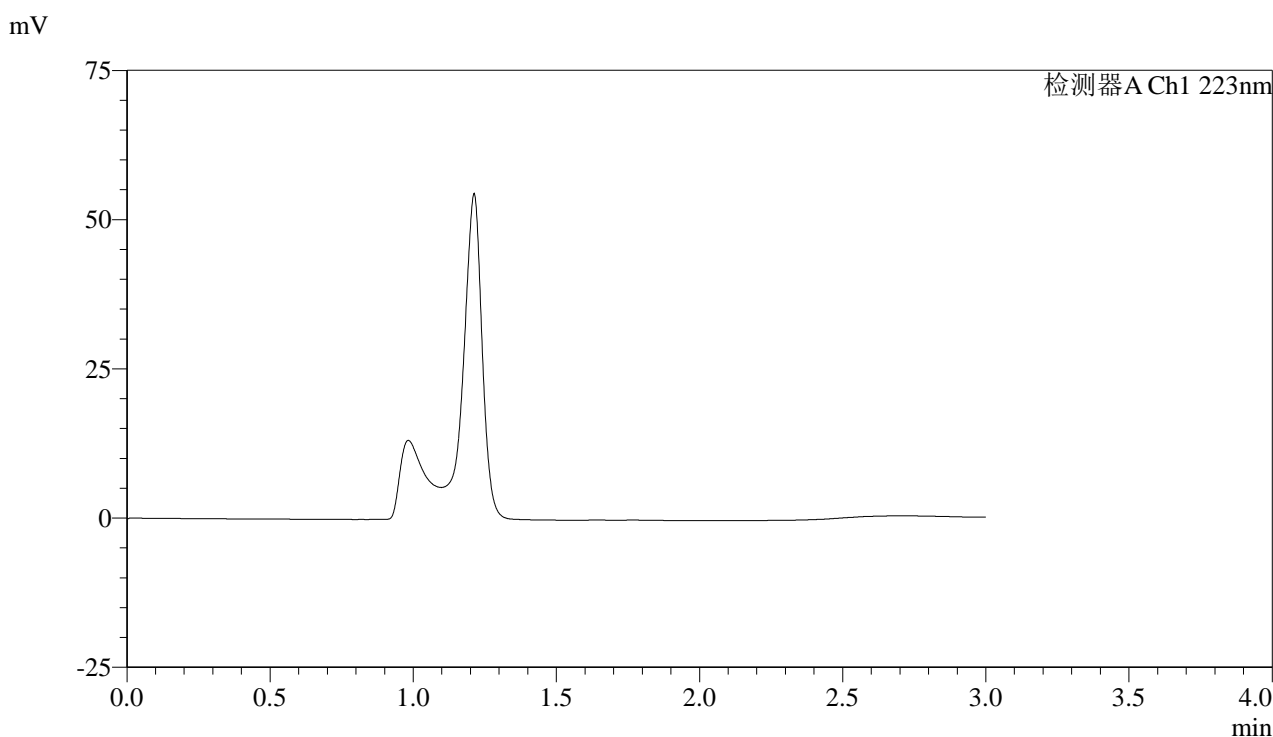


SMF-4106

<样品信息>

色谱柱:XB-C18(150mm*4.6mm,5μm) 流速: 1.5ml/min
 柱温:30°C 波长: 223nm
 数据文件名: RC\$SMF-4106 - 24-1/24-1-1 - zzp-2025041711p-rcd-10mg-rj.lcd
 方法文件名: RC\$SMF-4106 - SMF-4106-RCQX-FX273.lcm
 批处理文件名: RC\$SMF-4106 - 20250529-rc-FX273.lcb
 样品瓶号: 1-9 版本号: 6.115
 进样体积: 10 μl 实验者: lvtingting
 进样时间: 2025/05/29 11:43:14 处理者: lvtingting
 处理时间 (V1) : 2025/05/29 11:46:15
 仪器型号:SHIMADZU LC-2050C(FX273)

<色谱图>



<峰表>

检测器A Ch1 223nm

峰号	保留时间	面积	面积%	高度	理论塔板数(USP)	拖尾因子	分离度(USP)
总计							

图1 达格列净片溶出度测定HPLC图谱
 自制品-2025041711批-10mg-pH4.5介质-桨法-50转
 溶剂

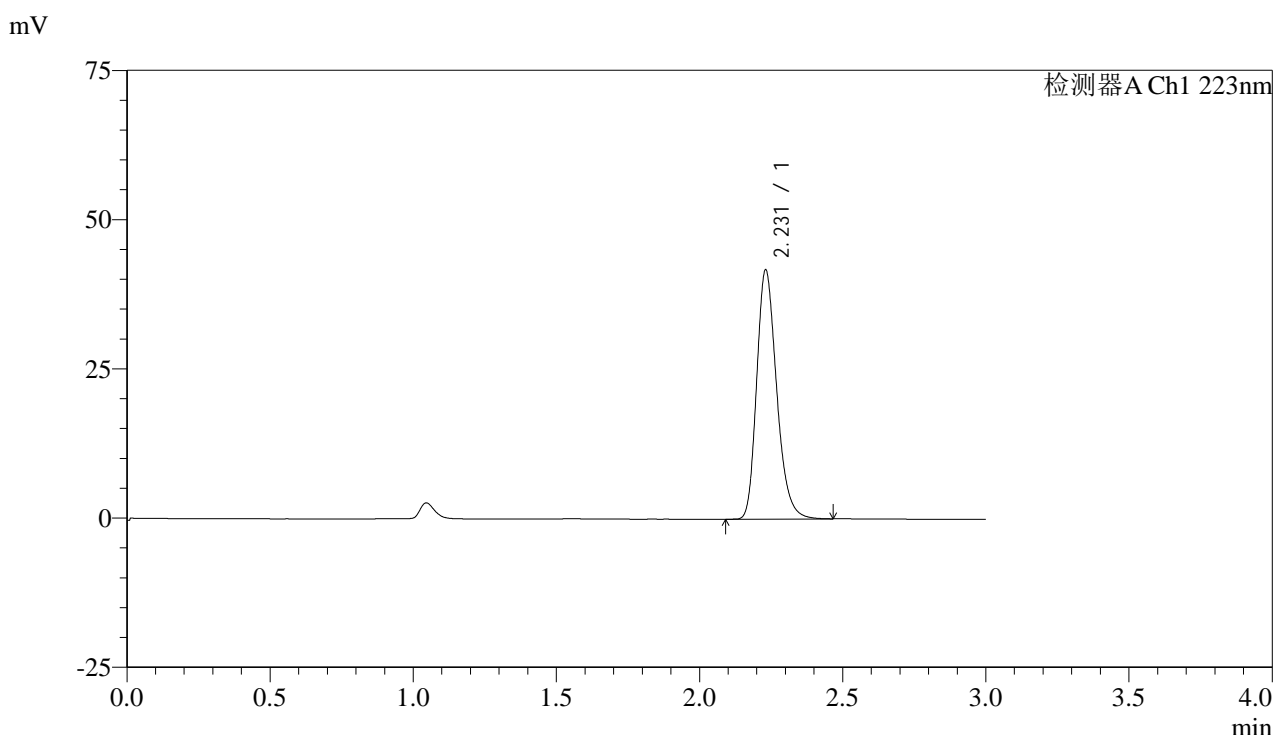


SMF-4106

<样品信息>

色谱柱:XB-C18(150mm*4.6mm,5μm) 流速: 1.5ml/min
 柱温:30°C 波长: 223nm
 数据文件名: RC\$SMF-4106 - 24-1/24-2-1 - zzp-2025041711p-rcd-10mg-dz1-1.lcd
 方法文件名: RC\$SMF-4106 - SMF-4106-RCQX-FX273.lcm
 批处理文件名: RC\$SMF-4106 - 20250529-rc-FX273.lcb
 样品瓶号: 1-18 版本号: 6.115
 进样体积: 10 μl 实验者: lvtingting
 进样时间: 2025/05/29 11:46:37 处理者: lvtingting
 处理时间 (V1) : 2025/05/29 11:49:37
 仪器型号:SHIMADZU LC-2050C(FX273)

<色谱图>



<峰表>

检测器A Ch1 223nm

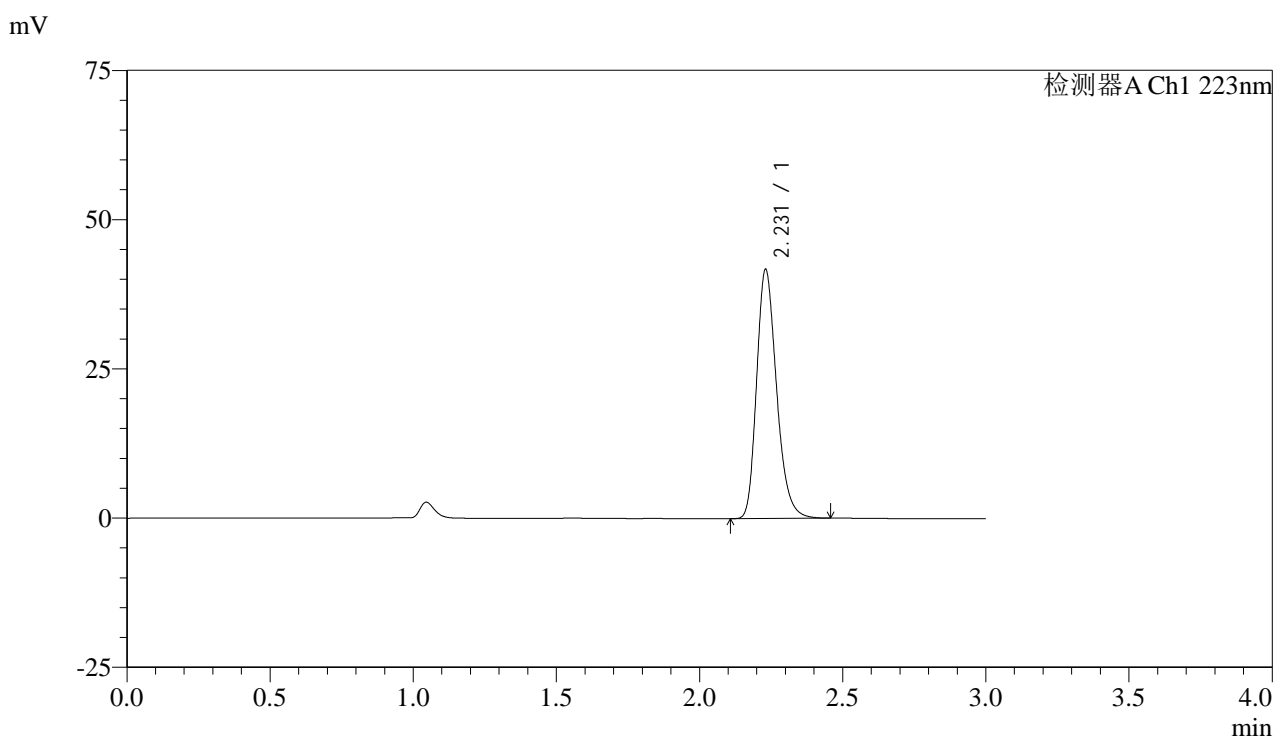
峰号	保留时间	面积	面积%	高度	理论塔板数(USP)	拖尾因子	分离度(USP)
1	2.231	202150	100.000	41737	5018	1.245	--
总计		202150	100.000	41737			

图2 达格列净片溶出度测定HPLC图谱
 自制品-2025041711批-10mg-pH4.5介质-桨法-50转
 对照品溶液-1-1

<样品信息>

色谱柱:XB-C18(150mm*4.6mm,5μm) 流速: 1.5ml/min
 柱温:30°C 波长: 223nm
 数据文件名: RC\$SMF-4106 - 24-1/24-3-1 - zzp-2025041711p-rcd-10mg-dz1-2.lcd
 方法文件名: RC\$SMF-4106 - SMF-4106-RCQX-FX273.lcm
 批处理文件名: RC\$SMF-4106 - 20250529-rc-FX273.lcb
 样品瓶号: 1-18 版本号: 6.115
 进样体积: 10 μl 实验者: lvtingting
 进样时间: 2025/05/29 11:49:59 处理者: lvtingting
 处理时间 (V1) : 2025/05/29 11:53:00
 仪器型号:SHIMADZU LC-2050C(FX273)

<色谱图>



<峰表>

检测器A Ch1 223nm

峰号	保留时间	面积	面积%	高度	理论塔板数(USP)	拖尾因子	分离度(USP)
1	2.231	201831	100.000	41736	5031	1.247	--
总计		201831	100.000	41736			

图3 达格列净片溶出度测定HPLC图谱
 自制品-2025041711批-10mg-pH4.5介质-桨法-50转
 对照品溶液-1-2

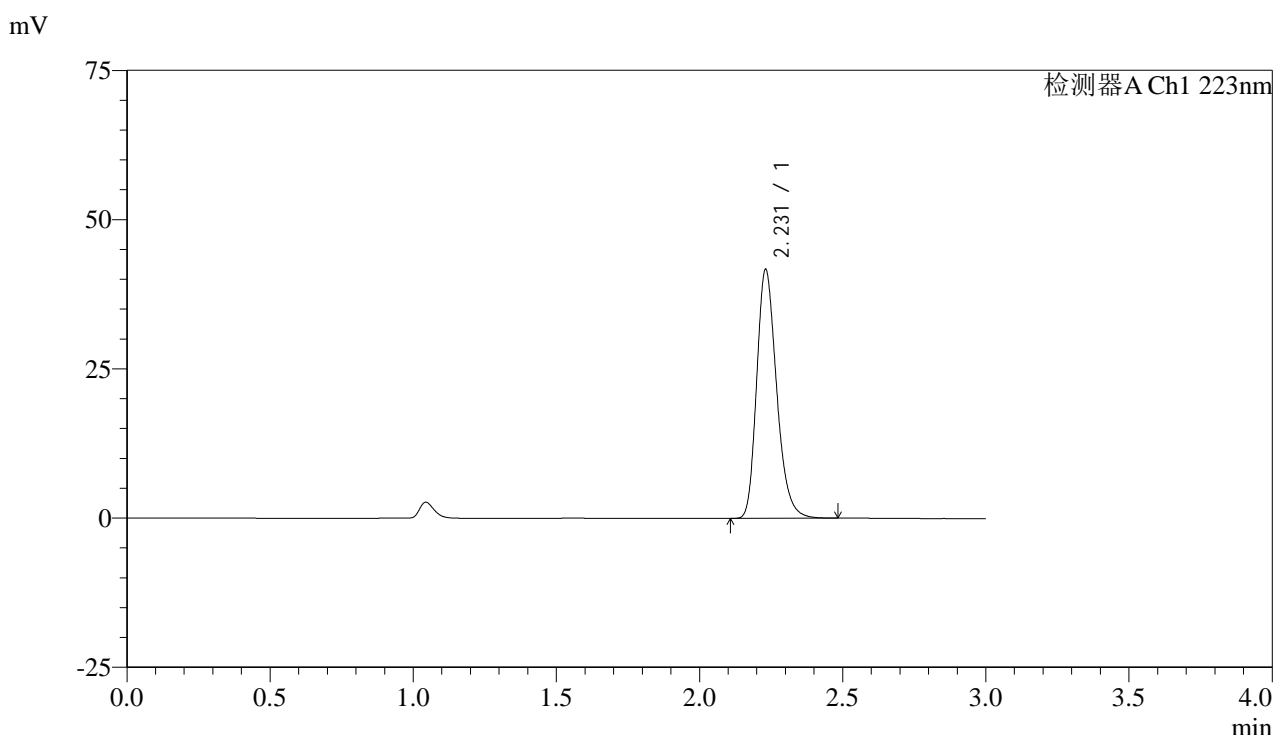


SMF-4106

<样品信息>

色谱柱:XB-C18(150mm*4.6mm,5μm) 流速: 1.5ml/min
 柱温:30°C 波长: 223nm
 数据文件名: RC\$SMF-4106 - 24-1/24-4-1 - zzp-2025041711p-rcd-10mg-dz1-3.lcd
 方法文件名: RC\$SMF-4106 - SMF-4106-RCQX-FX273.lcm
 批处理文件名: RC\$SMF-4106 - 20250529-rc-FX273.lcb
 样品瓶号: 1-18 版本号: 6.115
 进样体积: 10 μl 实验者: lvtingting
 进样时间: 2025/05/29 11:53:22 处理者: lvtingting
 处理时间 (V1) : 2025/05/29 11:56:23
 仪器型号:SHIMADZU LC-2050C(FX273)

<色谱图>



<峰表>

检测器A Ch1 223nm

峰号	保留时间	面积	面积%	高度	理论塔板数(USP)	拖尾因子	分离度(USP)
1	2.231	201756	100.000	41681	5028	1.248	--
总计		201756	100.000	41681			

图4 达格列净片溶出度测定HPLC图谱
 自制品-2025041711批-10mg-pH4.5介质-桨法-50转
 对照品溶液-1-3

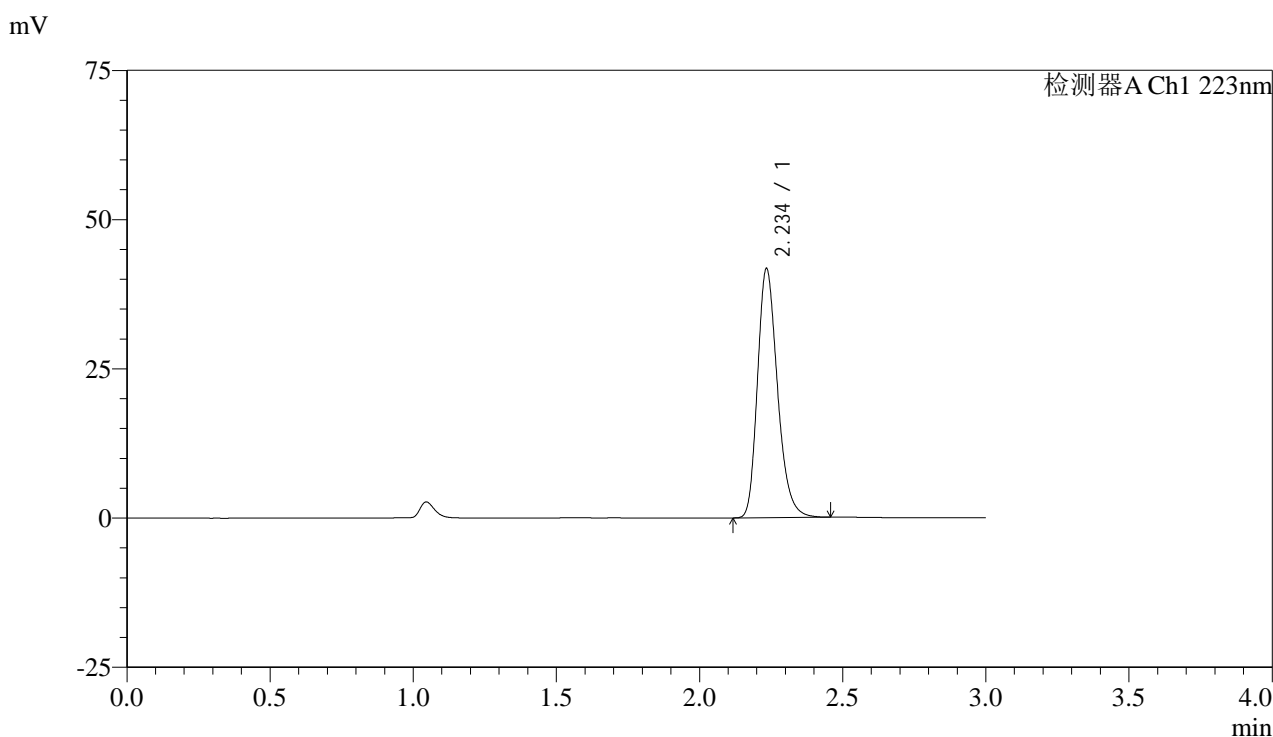


SMF-4106

<样品信息>

色谱柱:XB-C18(150mm*4.6mm,5μm) 流速: 1.5ml/min
 柱温:30°C 波长: 223nm
 数据文件名: RC\$SMF-4106 - 24-1/24-5-1 - zzp-2025041711p-rcd-10mg-dz1-4.lcd
 方法文件名: RC\$SMF-4106 - SMF-4106-RCQX-FX273.lcm
 批处理文件名: RC\$SMF-4106 - 20250529-rc-FX273.lcb
 样品瓶号: 1-18 版本号: 6.115
 进样体积: 10 μl 实验者: lvtingting
 进样时间: 2025/05/29 11:56:45 处理者: lvtingting
 处理时间 (V1) : 2025/05/29 11:59:46
 仪器型号:SHIMADZU LC-2050C(FX273)

<色谱图>



<峰表>

检测器A Ch1 223nm

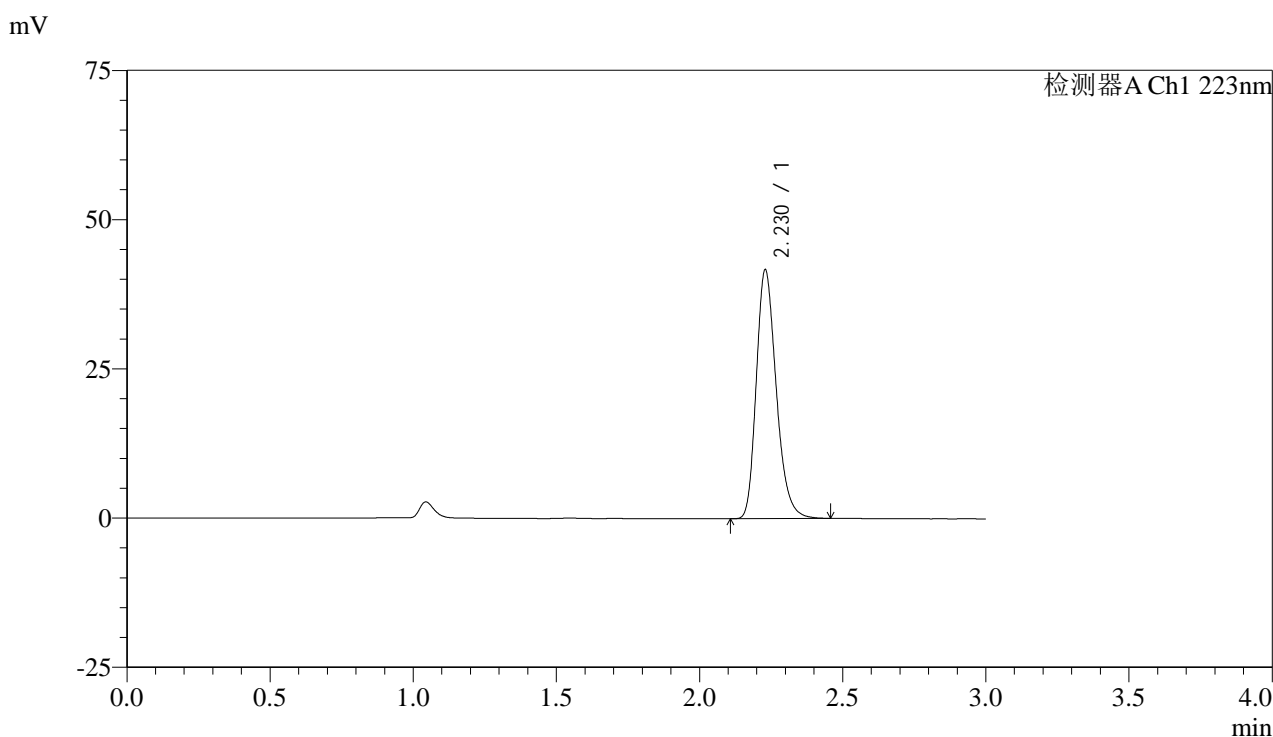
峰号	保留时间	面积	面积%	高度	理论塔板数(USP)	拖尾因子	分离度(USP)
1	2.234	202367	100.000	41416	5014	1.250	--
总计		202367	100.000	41416			

图5 达格列净片溶出度测定HPLC图谱
 自制品-2025041711批-10mg-pH4.5介质-桨法-50转
 对照品溶液-1-4

<样品信息>

色谱柱:XB-C18(150mm*4.6mm,5μm) 流速: 1.5ml/min
 柱温:30°C 波长: 223nm
 数据文件名: RC\$SMF-4106 - 24-1/24-6-1 - zzp-2025041711p-rcd-10mg-dz1-5.lcd
 方法文件名: RC\$SMF-4106 - SMF-4106-RCQX-FX273.lcm
 批处理文件名: RC\$SMF-4106 - 20250529-rc-FX273.lcb
 样品瓶号: 1-18
 进样体积: 10 μl 版本号: 6.115
 进样时间: 2025/05/29 12:00:09 实验者: lvtingting
 处理时间 (V1) : 2025/05/29 12:03:10 处理者: lvtingting
 仪器型号:SHIMADZU LC-2050C(FX273)

<色谱图>



<峰表>

检测器A Ch1 223nm

峰号	保留时间	面积	面积%	高度	理论塔板数(USP)	拖尾因子	分离度(USP)
1	2.230	201738	100.000	41673	5015	1.247	--
总计		201738	100.000	41673			

图6 达格列净片溶出度测定HPLC图谱
 自制品-2025041711批-10mg-pH4.5介质-桨法-50转
 对照品溶液-1-5

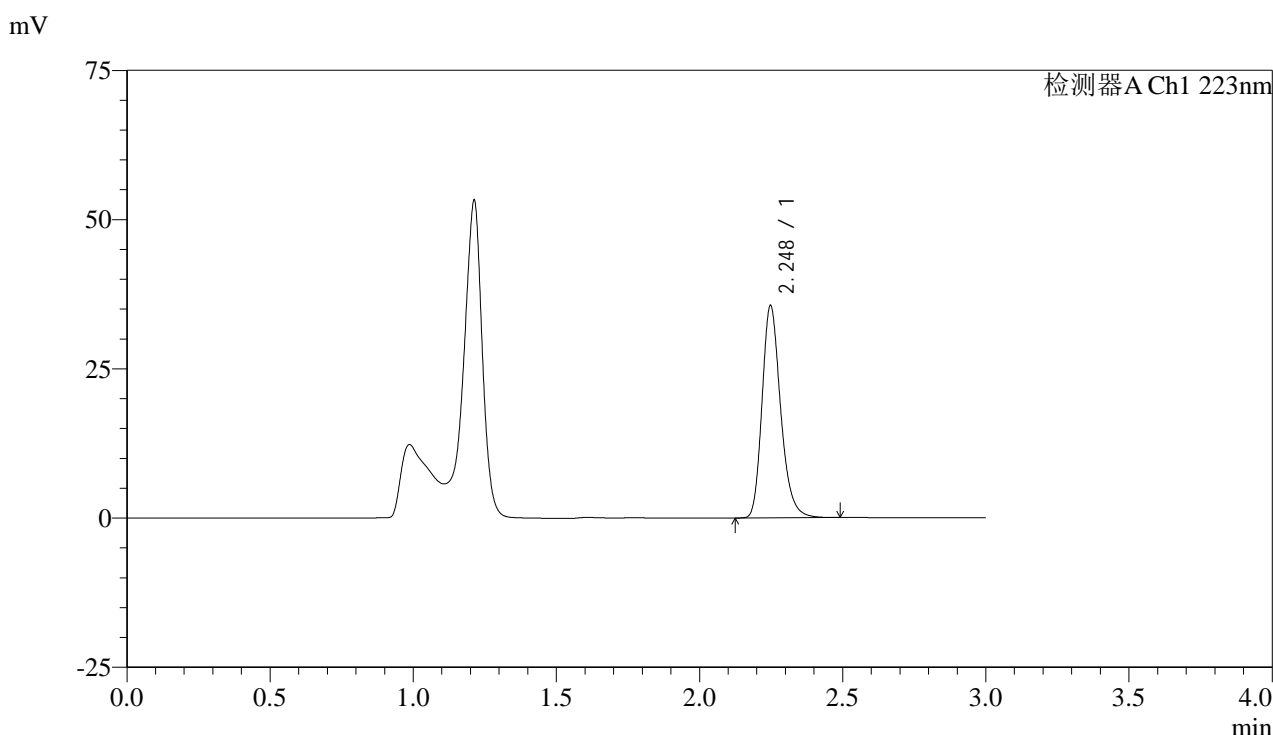


SMF-4106

<样品信息>

色谱柱:XB-C18(150mm*4.6mm,5μm) 流速: 1.5ml/min
 柱温:30°C 波长: 223nm
 数据文件名: RC\$SMF-4106 - 24-1/24-7-1 - zzp-2025041711p-rcd-10mg-P1-1.lcd
 方法文件名: RC\$SMF-4106 - SMF-4106-RCQX-FX273.lcm
 批处理文件名: RC\$SMF-4106 - 20250529-rc-FX273.lcb
 样品瓶号: 1-1 版本号: 6.115
 进样体积: 10 μl 实验者: lvtingting
 进样时间: 2025/05/29 12:03:31 处理者: lvtingting
 处理时间 (V1) : 2025/05/29 12:06:32
 仪器型号:SHIMADZU LC-2050C(FX273)

<色谱图>



<峰表>

检测器A Ch1 223nm

峰号	保留时间	面积	面积%	高度	理论塔板数(USP)	拖尾因子	分离度(USP)
1	2.248	160486	100.000	35541	5910	1.243	--
总计		160486	100.000	35541			

图7 达格列净片溶出度测定HPLC图谱
 自制品2025041711批-10mg-pH4.5介质-桨法-50转-片1
 供试品溶液-1



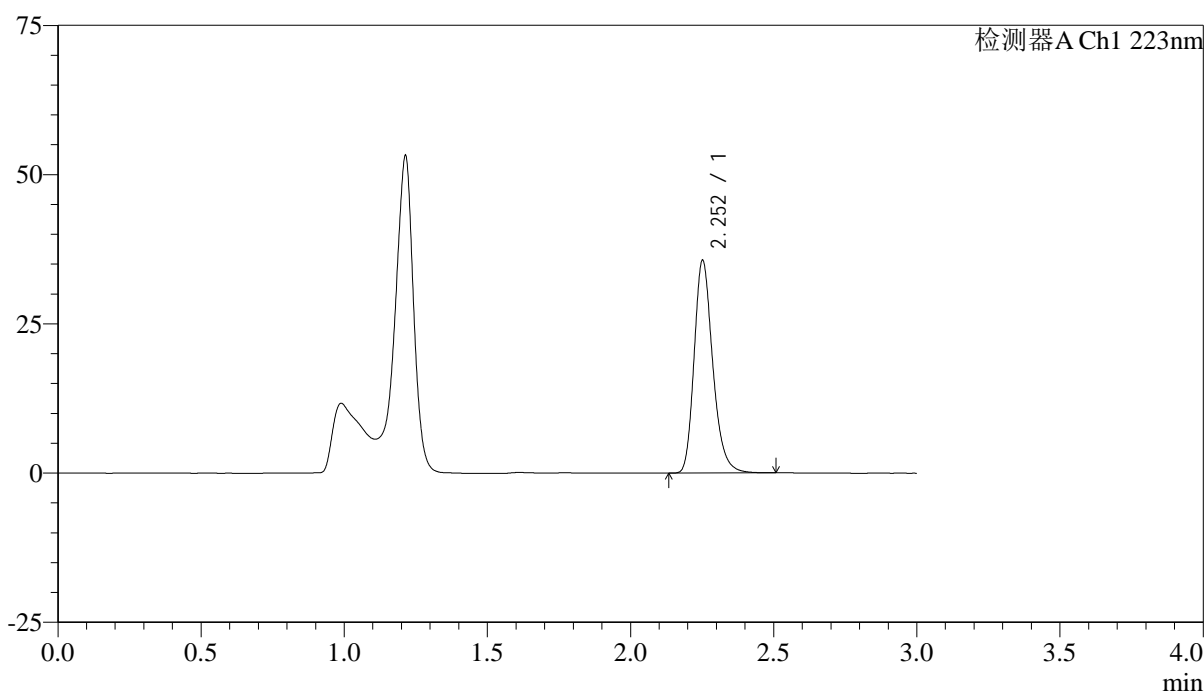
SMF-4106

<样品信息>

色谱柱:XB-C18(150mm*4.6mm,5μm) 流速: 1.5ml/min
 柱温:30°C 波长: 223nm
 数据文件名: RC\$SMF-4106 - 24-1/24-8-1 - zzp-2025041711p-rcd-10mg-P1-2.lcd
 方法文件名: RC\$SMF-4106 - SMF-4106-RCQX-FX273.lcm
 批处理文件名: RC\$SMF-4106 - 20250529-rc-FX273.lcb
 样品瓶号: 1-1 版本号: 6.115
 进样体积: 10 μl 实验者: lvtingting
 进样时间: 2025/05/29 12:06:53 处理者: lvtingting
 处理时间 (V1) : 2025/05/29 12:09:54
 仪器型号:SHIMADZU LC-2050C(FX273)

<色谱图>

mV



<峰表>

检测器A Ch1 223nm

峰号	保留时间	面积	面积%	高度	理论塔板数(USP)	拖尾因子	分离度(USP)
1	2.252	161367	100.000	35361	5905	1.246	--
总计		161367	100.000	35361			

图8 达格列净片溶出度测定HPLC图谱
 自制品2025041711批-10mg-pH4.5介质-桨法-50转-片1
 供试品溶液-2

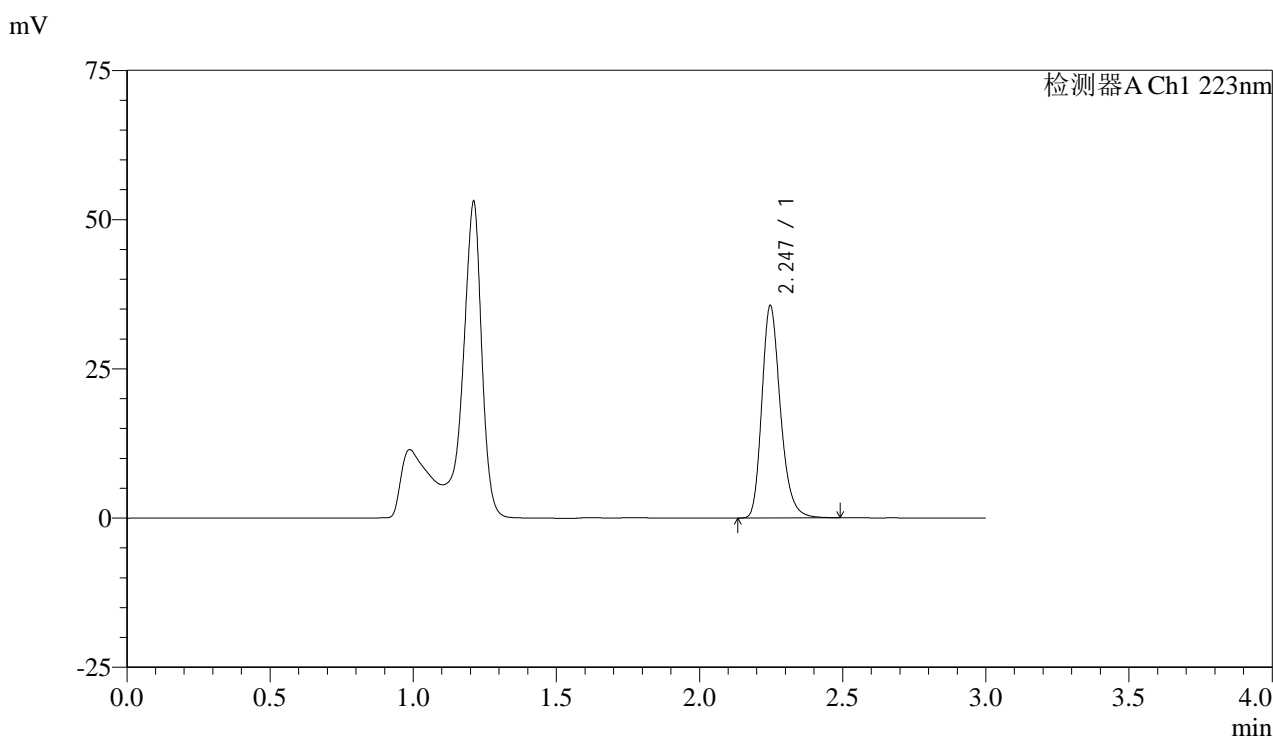


SMF-4106

<样品信息>

色谱柱:XB-C18(150mm*4.6mm,5μm) 流速: 1.5ml/min
 柱温:30°C 波长: 223nm
 数据文件名: RC\$SMF-4106 - 24-1/24-9-1 - zzp-2025041711p-rcd-10mg-P2-1.lcd
 方法文件名: RC\$SMF-4106 - SMF-4106-RCQX-FX273.lcm
 批处理文件名: RC\$SMF-4106 - 20250529-rc-FX273.lcb
 样品瓶号: 1-10 版本号: 6.115
 进样体积: 10 μl 实验者: lvtingting
 进样时间: 2025/05/29 12:10:15 处理者: lvtingting
 处理时间 (V1) : 2025/05/29 12:13:16
 仪器型号:SHIMADZU LC-2050C(FX273)

<色谱图>



<峰表>

检测器A Ch1 223nm

峰号	保留时间	面积	面积%	高度	理论塔板数(USP)	拖尾因子	分离度(USP)
1	2.247	160375	100.000	35560	5925	1.244	--
总计		160375	100.000	35560			

图9 达格列净片溶出度测定HPLC图谱
 自制品2025041711批-10mg-pH4.5介质-桨法-50转-片2
 供试品溶液-1

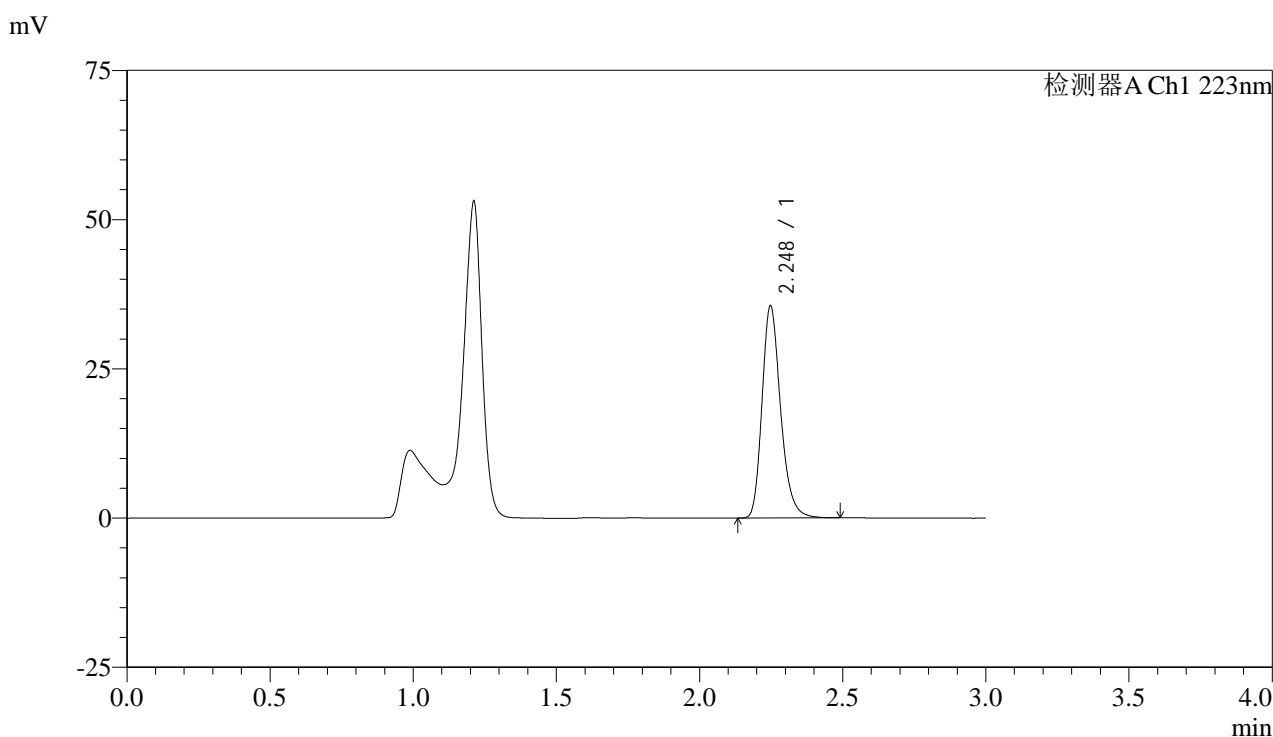


SMF-4106

<样品信息>

色谱柱:XB-C18(150mm*4.6mm,5μm) 流速: 1.5ml/min
 柱温:30°C 波长: 223nm
 数据文件名: RC\$SMF-4106 - 24-1/24-10-1 - zzp-2025041711p-rcd-10mg-P2-2.lcd
 方法文件名: RC\$SMF-4106 - SMF-4106-RCQX-FX273.lcm
 批处理文件名: RC\$SMF-4106 - 20250529-rc-FX273.lcb
 样品瓶号: 1-10 版本号: 6.115
 进样体积: 10 μl 实验者: lvtingting
 进样时间: 2025/05/29 12:13:36 处理者: lvtingting
 处理时间 (V1) : 2025/05/29 12:16:37
 仪器型号:SHIMADZU LC-2050C(FX273)

<色谱图>



<峰表>

检测器A Ch1 223nm

峰号	保留时间	面积	面积%	高度	理论塔板数(USP)	拖尾因子	分离度(USP)
1	2.248	160428	100.000	35538	5923	1.246	--
总计		160428	100.000	35538			

图10 达格列净片溶出度测定HPLC图谱
 自制品2025041711批-10mg-pH4.5介质-桨法-50转-片2
 供试品溶液-2

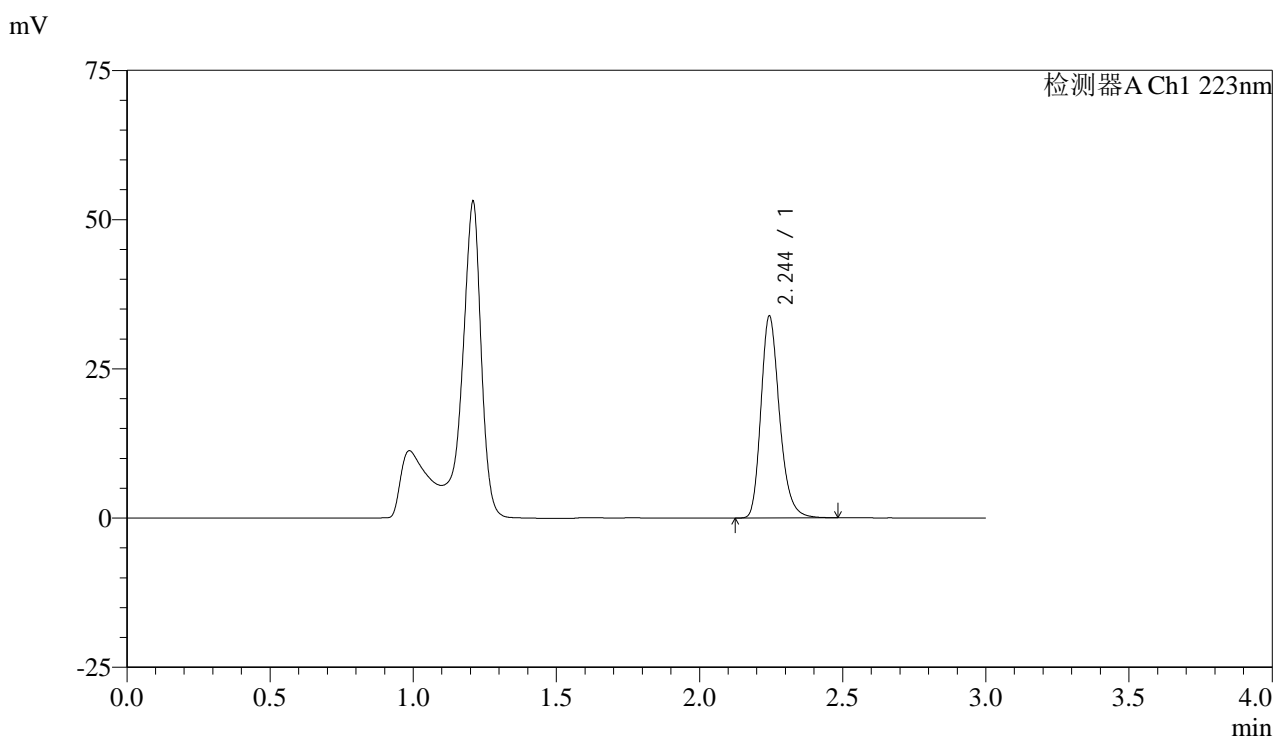


SMF-4106

<样品信息>

色谱柱:XB-C18(150mm*4.6mm,5μm) 流速: 1.5ml/min
 柱温:30°C 波长: 223nm
 数据文件名: RC\$SMF-4106 - 24-1/24-11-1 - zzp-2025041711p-rcd-10mg-P3-1.lcd
 方法文件名: RC\$SMF-4106 - SMF-4106-RCQX-FX273.lcm
 批处理文件名: RC\$SMF-4106 - 20250529-rc-FX273.lcb
 样品瓶号: 1-19 版本号: 6.115
 进样体积: 10 μl 实验者: lvtingting
 进样时间: 2025/05/29 12:16:59 处理者: lvtingting
 处理时间 (V1) : 2025/05/29 12:20:00
 仪器型号:SHIMADZU LC-2050C(FX273)

<色谱图>



<峰表>

检测器A Ch1 223nm

峰号	保留时间	面积	面积%	高度	理论塔板数(USP)	拖尾因子	分离度(USP)
1	2.244	152501	100.000	33646	5908	1.244	--
总计		152501	100.000	33646			

图11 达格列净片溶出度测定HPLC图谱
 自制品2025041711批-10mg-pH4.5介质-桨法-50转-片3
 供试品溶液-1

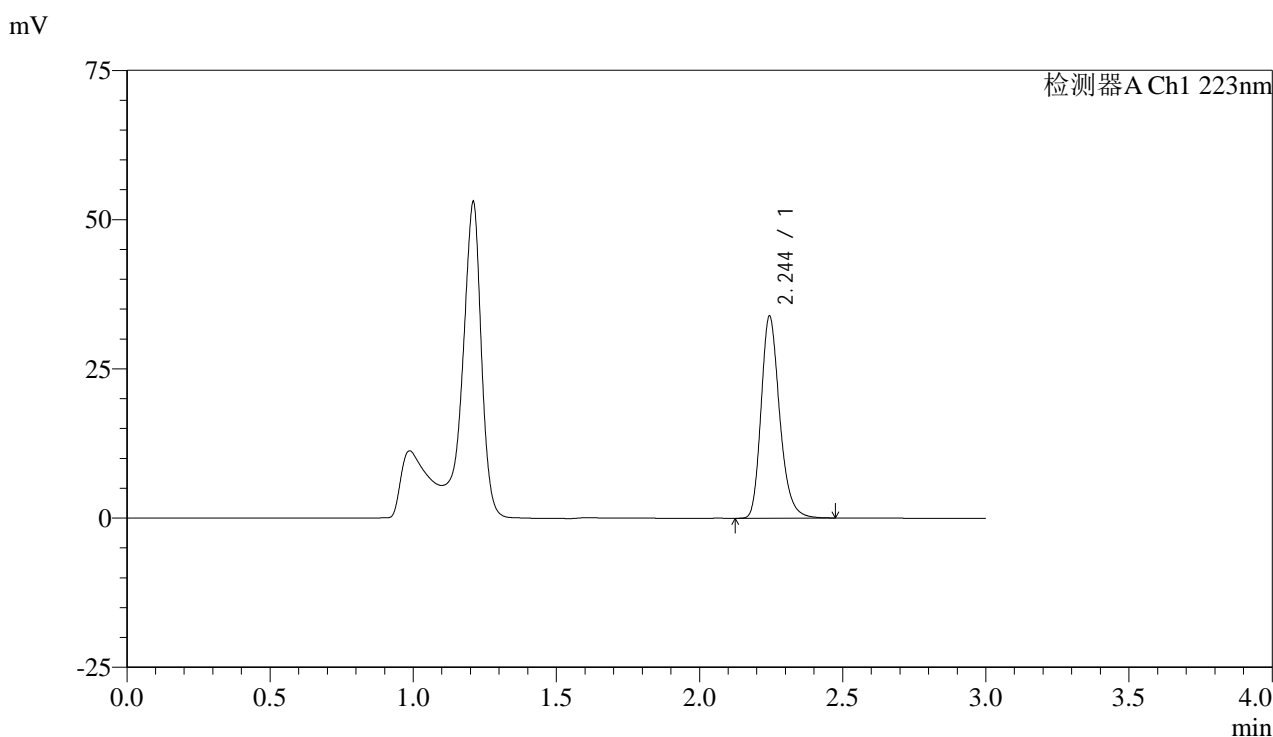


SMF-4106

<样品信息>

色谱柱:XB-C18(150mm*4.6mm,5μm) 流速: 1.5ml/min
 柱温:30°C 波长: 223nm
 数据文件名: RC\$SMF-4106 - 24-1/24-12-1 - zzp-2025041711p-rcd-10mg-P3-2.lcd
 方法文件名: RC\$SMF-4106 - SMF-4106-RCQX-FX273.lcm
 批处理文件名: RC\$SMF-4106 - 20250529-rc-FX273.lcb
 样品瓶号: 1-19 版本号: 6.115
 进样体积: 10 μl 实验者: lvtingting
 进样时间: 2025/05/29 12:20:21 处理者: lvtingting
 处理时间 (V1) : 2025/05/29 12:23:22
 仪器型号:SHIMADZU LC-2050C(FX273)

<色谱图>



<峰表>

检测器A Ch1 223nm

峰号	保留时间	面积	面积%	高度	理论塔板数(USP)	拖尾因子	分离度(USP)
1	2.244	152481	100.000	33725	5916	1.244	--
总计		152481	100.000	33725			

图12 达格列净片溶出度测定HPLC图谱
 自制品2025041711批-10mg-pH4.5介质-桨法-50转-片3
 供试品溶液-2

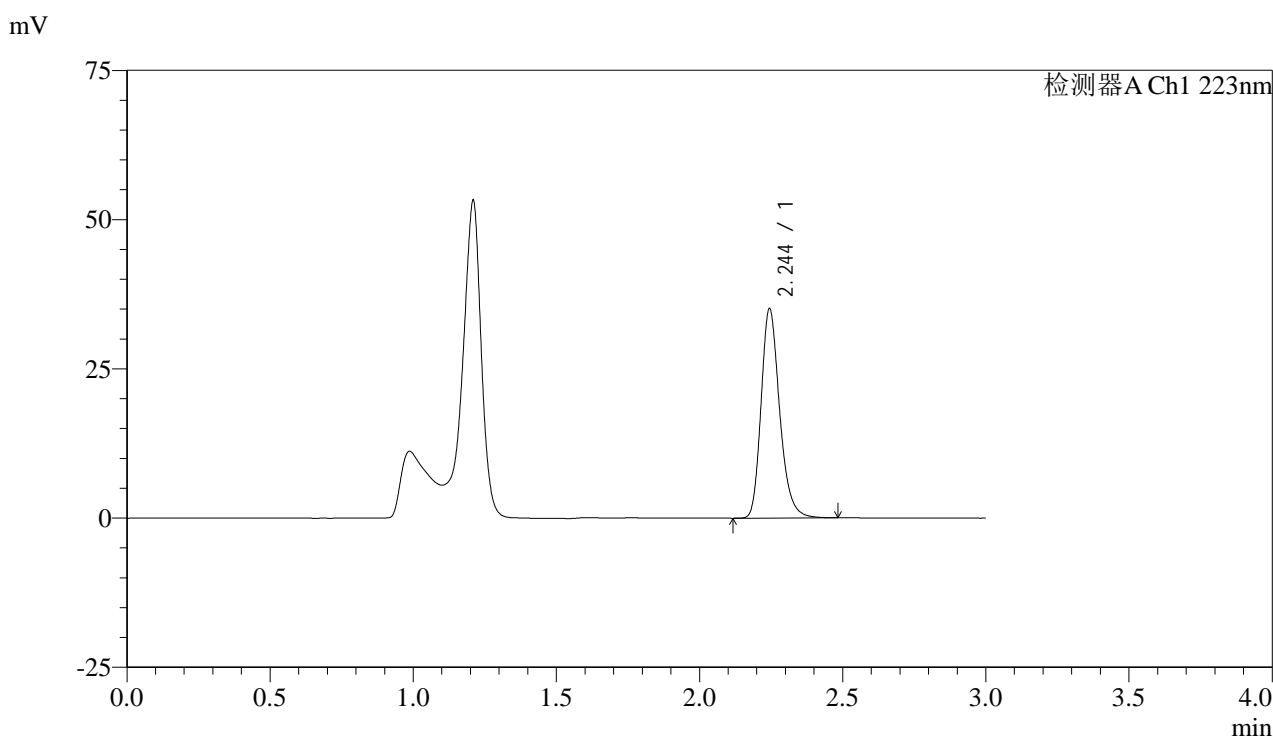


SMF-4106

<样品信息>

色谱柱:XB-C18(150mm*4.6mm,5μm) 流速: 1.5ml/min
 柱温:30°C 波长: 223nm
 数据文件名: RC\$SMF-4106 - 24-1/24-13-1 - zzp-2025041711p-rcd-10mg-P4-1.lcd
 方法文件名: RC\$SMF-4106 - SMF-4106-RCQX-FX273.lcm
 批处理文件名: RC\$SMF-4106 - 20250529-rc-FX273.lcb
 样品瓶号: 1-28
 进样体积: 10 μl 版本号: 6.115
 进样时间: 2025/05/29 12:23:43 实验者: lvtingting
 处理时间 (V1) : 2025/05/29 12:26:44 处理者: lvtingting
 仪器型号:SHIMADZU LC-2050C(FX273)

<色谱图>



<峰表>

检测器A Ch1 223nm

峰号	保留时间	面积	面积%	高度	理论塔板数(USP)	拖尾因子	分离度(USP)
1	2.244	158141	100.000	34956	5916	1.242	--
总计		158141	100.000	34956			

图13 达格列净片溶出度测定HPLC图谱
 自制品2025041711批-10mg-pH4.5介质-桨法-50转-片4
 供试品溶液-1



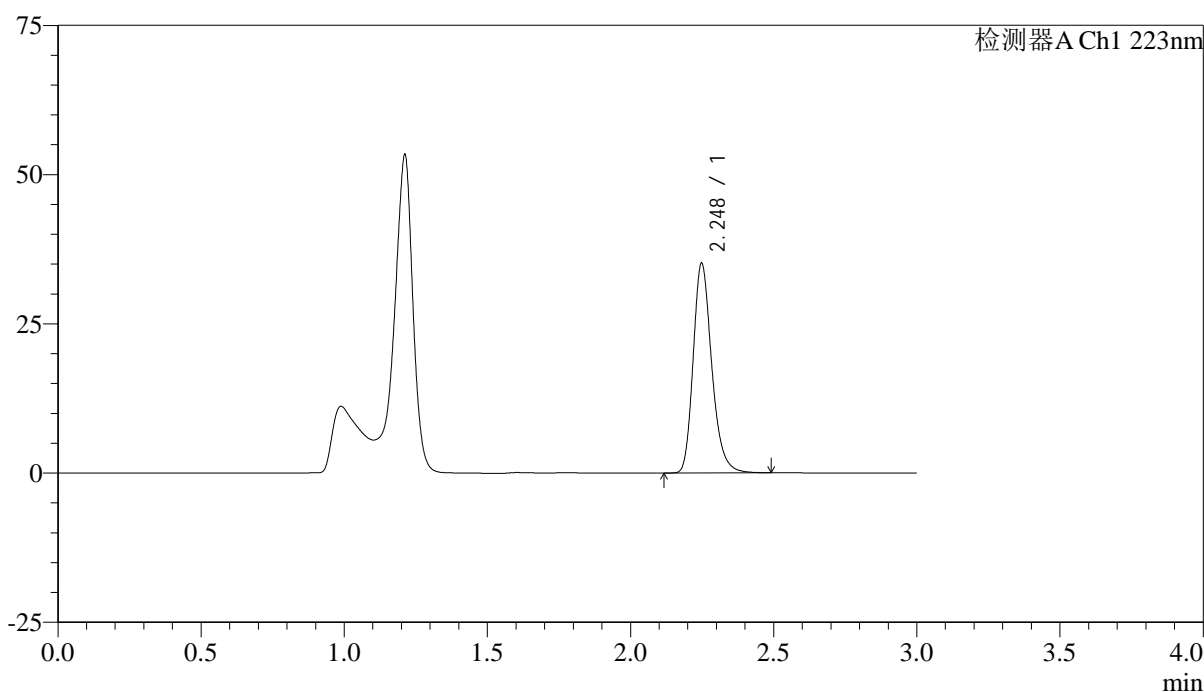
SMF-4106

<样品信息>

色谱柱:XB-C18(150mm*4.6mm,5μm) 流速: 1.5ml/min
 柱温:30°C 波长: 223nm
 数据文件名: RC\$SMF-4106 - 24-1/24-14-1 - zzp-2025041711p-rcd-10mg-P4-2.lcd
 方法文件名: RC\$SMF-4106 - SMF-4106-RCQX-FX273.lcm
 批处理文件名: RC\$SMF-4106 - 20250529-rc-FX273.lcb
 样品瓶号: 1-28 版本号: 6.115
 进样体积: 10 μl 实验者: lvtingting
 进样时间: 2025/05/29 12:27:05 处理者: lvtingting
 处理时间 (V1) : 2025/05/29 12:30:06
 仪器型号:SHIMADZU LC-2050C(FX273)

<色谱图>

mV



<峰表>

检测器A Ch1 223nm

峰号	保留时间	面积	面积%	高度	理论塔板数(USP)	拖尾因子	分离度(USP)
1	2.248	158507	100.000	35083	5921	1.244	--
总计		158507	100.000	35083			

图14 达格列净片溶出度测定HPLC图谱
 自制品2025041711批-10mg-pH4.5介质-桨法-50转-片4
 供试品溶液-2

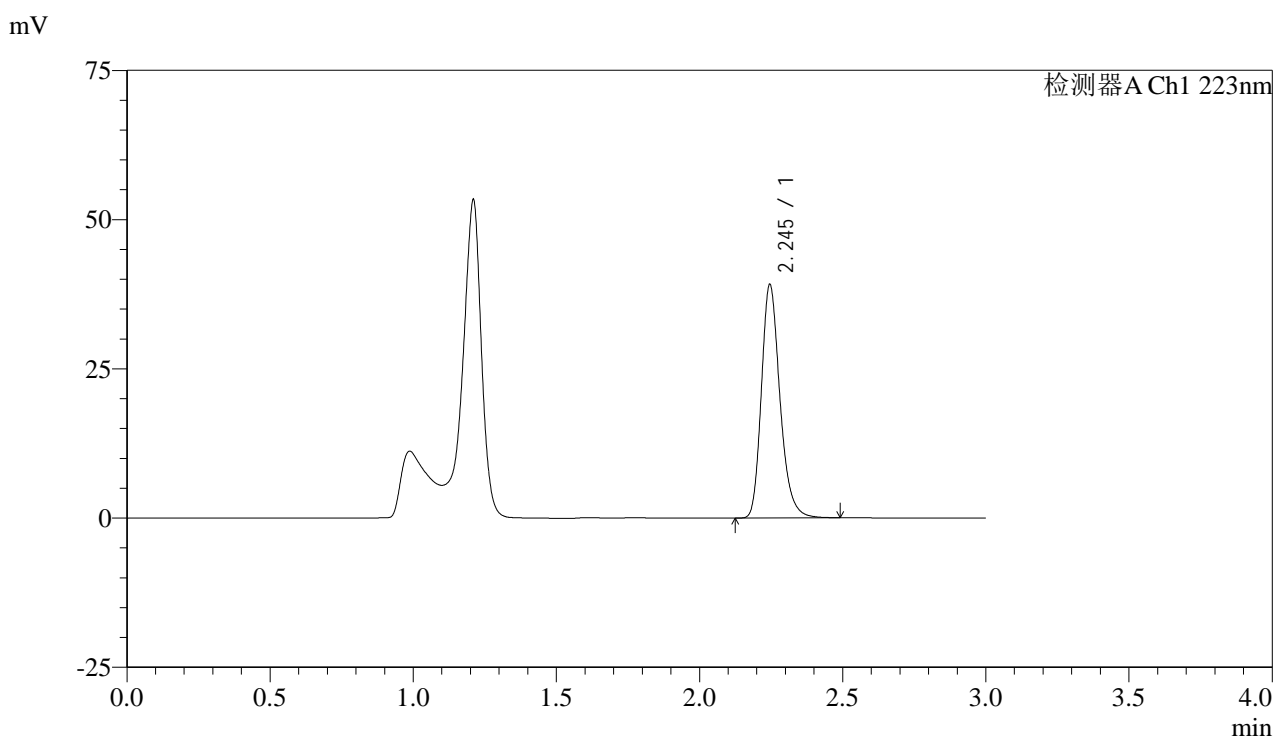


SMF-4106

<样品信息>

色谱柱:XB-C18(150mm*4.6mm,5μm) 流速: 1.5ml/min
 柱温:30°C 波长: 223nm
 数据文件名: RC\$SMF-4106 - 24-1/24-15-1 - zzp-2025041711p-rcd-10mg-P5-1.lcd
 方法文件名: RC\$SMF-4106 - SMF-4106-RCQX-FX273.lcm
 批处理文件名: RC\$SMF-4106 - 20250529-rc-FX273.lcb
 样品瓶号: 1-37
 进样体积: 10 μl 版本号: 6.115
 进样时间: 2025/05/29 12:30:27 实验者: lvtingting
 处理时间 (V1) : 2025/05/29 12:33:28 处理者: lvtingting
 仪器型号:SHIMADZU LC-2050C(FX273)

<色谱图>



<峰表>

检测器A Ch1 223nm

峰号	保留时间	面积	面积%	高度	理论塔板数(USP)	拖尾因子	分离度(USP)
1	2.245	176420	100.000	39080	5927	1.242	--
总计		176420	100.000	39080			

图15 达格列净片溶出度测定HPLC图谱
 自制品2025041711批-10mg-pH4.5介质-桨法-50转-片5
 供试品溶液-1

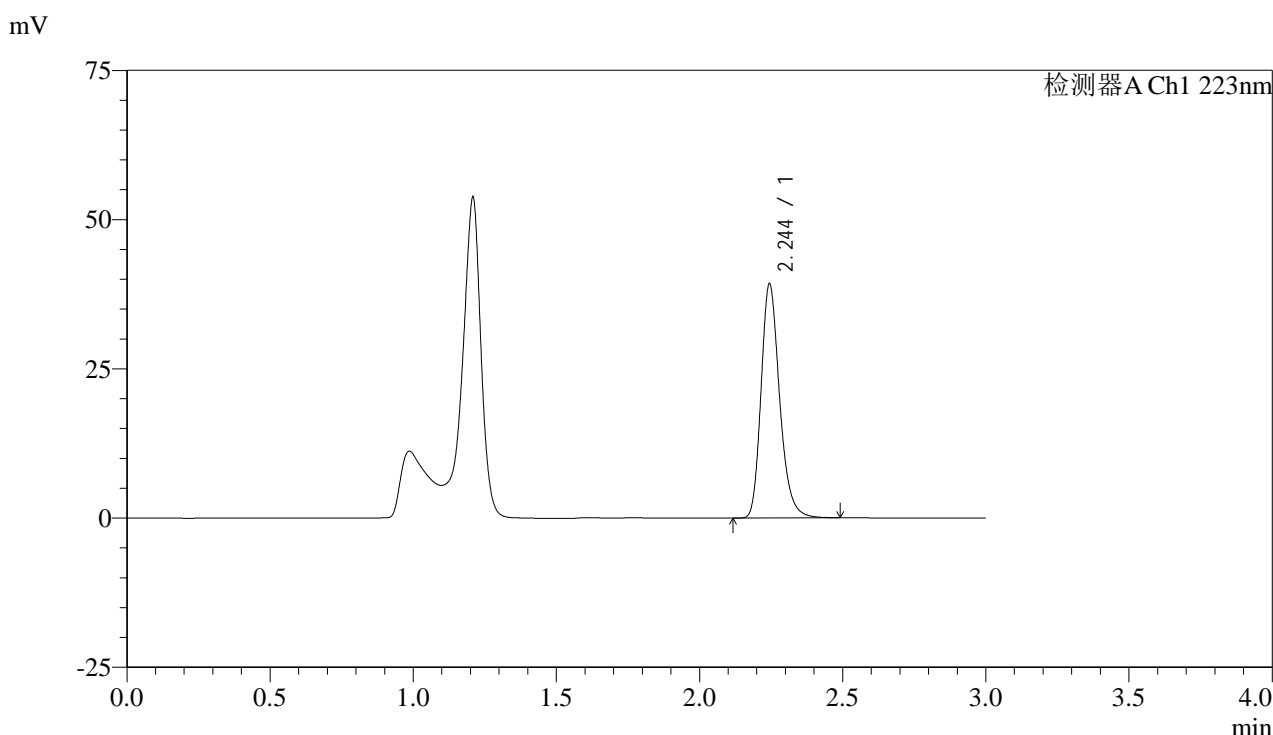


SMF-4106

<样品信息>

色谱柱:XB-C18(150mm*4.6mm,5μm) 流速: 1.5ml/min
 柱温:30°C 波长: 223nm
 数据文件名: RC\$SMF-4106 - 24-1/24-16-1 - zzp-2025041711p-rcd-10mg-P5-2.lcd
 方法文件名: RC\$SMF-4106 - SMF-4106-RCQX-FX273.lcm
 批处理文件名: RC\$SMF-4106 - 20250529-rc-FX273.lcb
 样品瓶号: 1-37
 进样体积: 10 μl 版本号: 6.115
 进样时间: 2025/05/29 12:33:49 实验者: lvtingting
 处理时间 (V1) : 2025/05/29 12:36:50 处理者: lvtingting
 仪器型号:SHIMADZU LC-2050C(FX273)

<色谱图>



<峰表>

检测器A Ch1 223nm

峰号	保留时间	面积	面积%	高度	理论塔板数(USP)	拖尾因子	分离度(USP)
1	2.244	176546	100.000	39065	5931	1.242	--
总计		176546	100.000	39065			

图16 达格列净片溶出度测定HPLC图谱
 自制品2025041711批-10mg-pH4.5介质-桨法-50转-片5
 供试品溶液-2



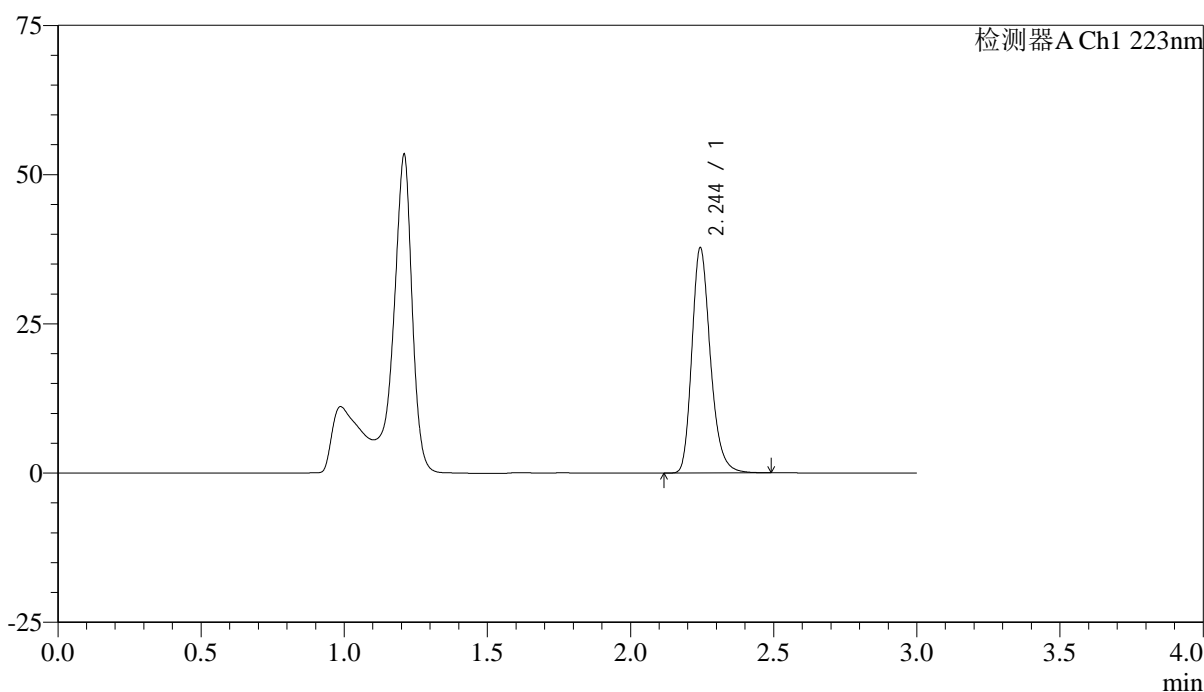
SMF-4106

<样品信息>

色谱柱:XB-C18(150mm*4.6mm,5μm) 流速: 1.5ml/min
 柱温:30°C 波长: 223nm
 数据文件名: RC\$SMF-4106 - 24-1/24-17-1 - zzp-2025041711p-rcd-10mg-P6-1.lcd
 方法文件名: RC\$SMF-4106 - SMF-4106-RCQX-FX273.lcm
 批处理文件名: RC\$SMF-4106 - 20250529-rc-FX273.lcb
 样品瓶号: 1-46
 进样体积: 10 μl 版本号: 6.115
 进样时间: 2025/05/29 12:37:11 实验者: lvtingting
 处理时间 (V1) : 2025/05/29 12:40:12 处理者: lvtingting
 仪器型号:SHIMADZU LC-2050C(FX273)

<色谱图>

mV



<峰表>

检测器A Ch1 223nm

峰号	保留时间	面积	面积%	高度	理论塔板数(USP)	拖尾因子	分离度(USP)
1	2.244	169557	100.000	37502	5950	1.242	--
总计		169557	100.000	37502			

图17 达格列净片溶出度测定HPLC图谱
 自制品2025041711批-10mg-pH4.5介质-桨法-50转-片6
 供试品溶液-1

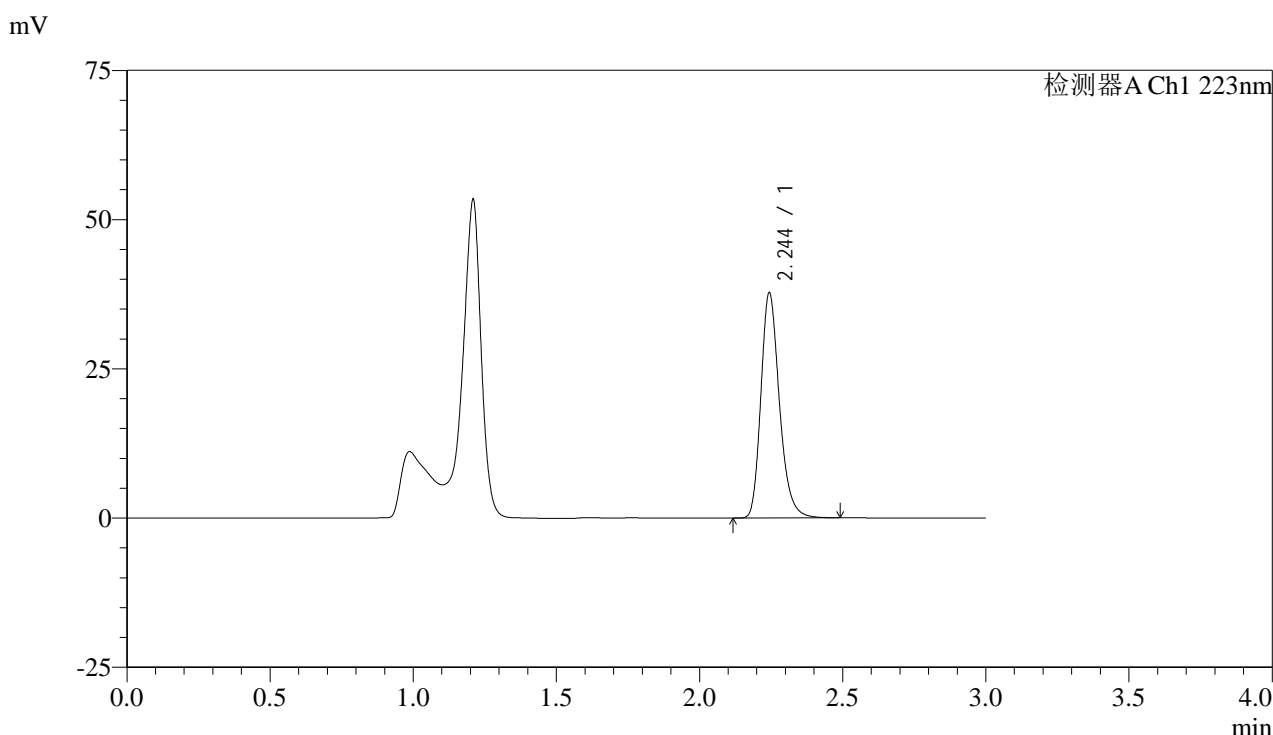


SMF-4106

<样品信息>

色谱柱:XB-C18(150mm*4.6mm,5μm) 流速: 1.5ml/min
 柱温:30°C 波长: 223nm
 数据文件名: RC\$SMF-4106 - 24-1/24-17-1 - zzp-2025041711p-rcd-10mg-P6-1.lcd
 方法文件名: RC\$SMF-4106 - SMF-4106-RCQX-FX273.lcm
 批处理文件名: RC\$SMF-4106 - 20250529-rc-FX273.lcb
 样品瓶号: 1-46
 进样体积: 10 μl 版本号: 6.115
 进样时间: 2025/05/29 12:37:11 实验者: lvtingting
 处理时间 (V1) : 2025/05/29 12:40:12 处理者: lvtingting
 仪器型号:SHIMADZU LC-2050C(FX273)

<色谱图>



<峰表>

检测器A Ch1 223nm

峰号	保留时间	面积	面积%	高度	理论塔板数(USP)	拖尾因子	分离度(USP)
1	2.244	169557	100.000	37502	5950	1.242	--
总计		169557	100.000	37502			

图18 达格列净片溶出度测定HPLC图谱
 自制品2025041711批-10mg-pH4.5介质-桨法-50转-片6
 供试品溶液-1

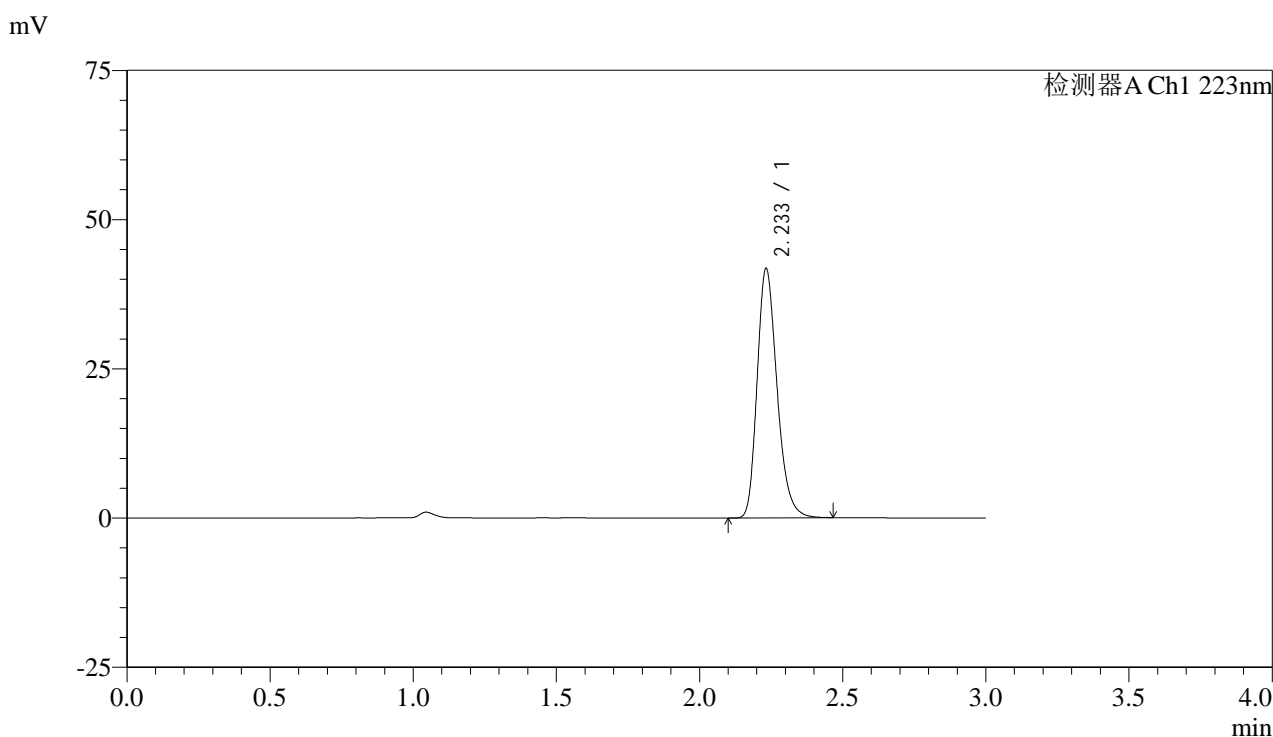


SMF-4106

<样品信息>

色谱柱:XB-C18(150mm*4.6mm,5μm) 流速: 1.5ml/min
 柱温:30°C 波长: 223nm
 数据文件名: RC\$SMF-4106 - 24-1/24-19-1 - zzp-2025041711p-rcd-10mg-dz2-1.lcd
 方法文件名: RC\$SMF-4106 - SMF-4106-RCQX-FX273.lcm
 批处理文件名: RC\$SMF-4106 - 20250529-rc-FX273.lcb
 样品瓶号: 1-27 版本号: 6.115
 进样体积: 10 μl 实验者: lvtingting
 进样时间: 2025/05/29 12:43:54 处理者: lvtingting
 处理时间 (V1) : 2025/05/29 12:46:55
 仪器型号:SHIMADZU LC-2050C(FX273)

<色谱图>



<峰表>

检测器A Ch1 223nm

峰号	保留时间	面积	面积%	高度	理论塔板数(USP)	拖尾因子	分离度(USP)
1	2.233	201578	100.000	41643	5056	1.246	--
总计		201578	100.000	41643			

图19 达格列净片溶出度测定HPLC图谱
 自制品-2025041711批-10mg-pH4.5介质-桨法-50转
 对照品溶液-2-1

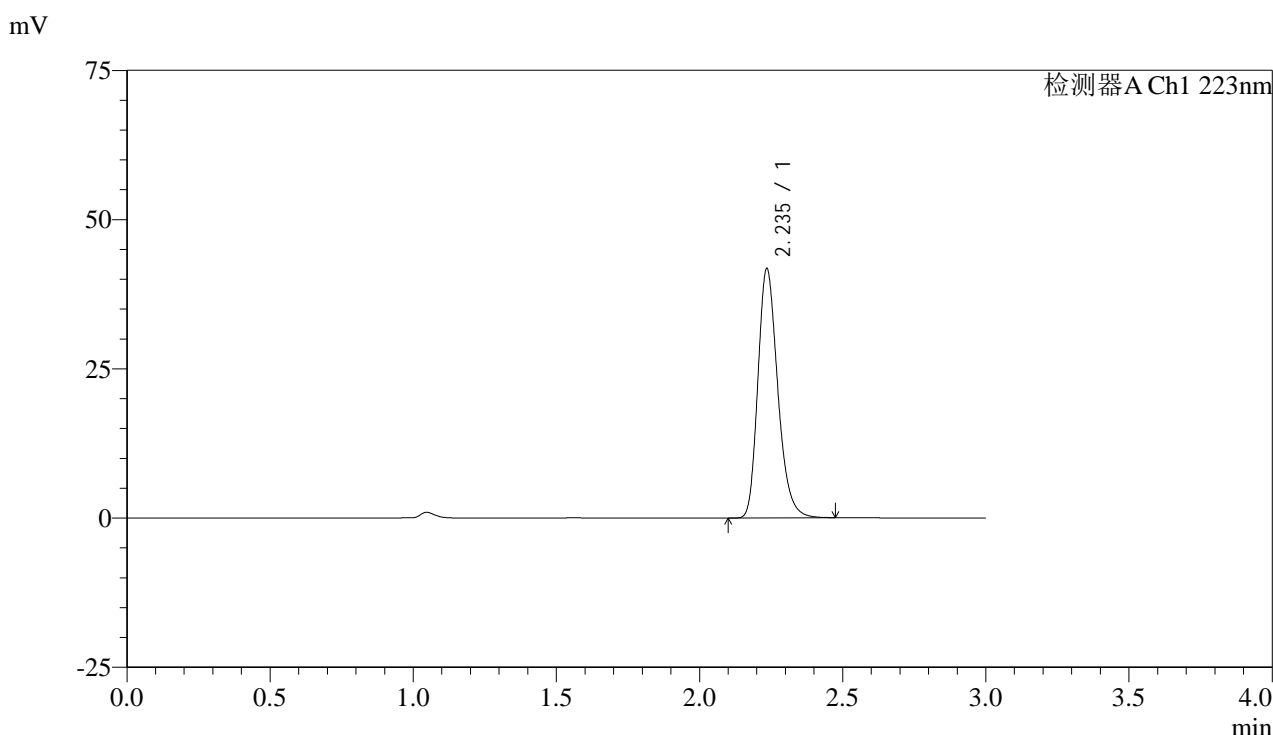


SMF-4106

<样品信息>

色谱柱:XB-C18(150mm*4.6mm,5μm) 流速: 1.5ml/min
 柱温:30°C 波长: 223nm
 数据文件名: RC\$SMF-4106 - 24-1/24-20-1 - zzp-2025041711p-rcd-10mg-dz2-2.lcd
 方法文件名: RC\$SMF-4106 - SMF-4106-RCQX-FX273.lcm
 批处理文件名: RC\$SMF-4106 - 20250529-rc-FX273.lcb
 样品瓶号: 1-27 版本号: 6.115
 进样体积: 10 μl 实验者: lvtingting
 进样时间: 2025/05/29 12:47:16 处理者: lvtingting
 处理时间 (V1) : 2025/05/29 12:50:16
 仪器型号:SHIMADZU LC-2050C(FX273)

<色谱图>



<峰表>

检测器A Ch1 223nm

峰号	保留时间	面积	面积%	高度	理论塔板数(USP)	拖尾因子	分离度(USP)
1	2.235	201184	100.000	41510	5091	1.246	--
总计		201184	100.000	41510			

图20 达格列净片溶出度测定HPLC图谱
 自制品-2025041711批-10mg-pH4.5介质-桨法-50转
 对照品溶液-2-2