

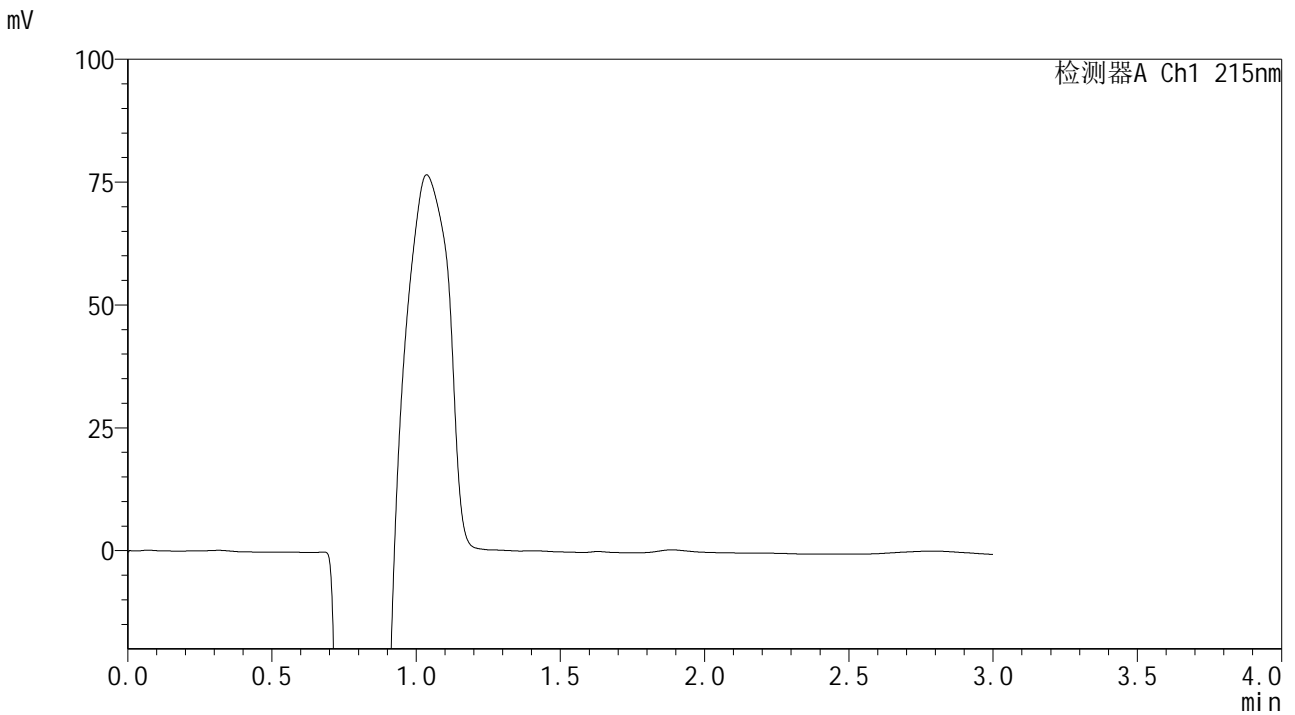


SMF-4059

<样品信息>

色谱柱 :LP-C18(150*4.6mm,5μm) 流速: 2.0ml/min
 柱温 :50°C 波长: 215nm
 数据文件名 :RC\$SMF-4059 - 10-37/31-1160-3 - zzp-cq18y-rcd-pH2.0+0.19EDTAjz-jf100z-rj.lcd
 方法文件名: RC\$SMF-4059 - SMF-4059-rcd-FX280.lcm
 批处理文件名: RC\$SMF-4059 - SMF-4059-20250603-FX280.lcb
 样品瓶号 : 1-9
 进样体积 : 100 μl 版本号: 6.115
 进样时间 : 2025/06/03 13:32:53 实验者: xiexinhui
 处理时间 (V3) : 2025/06/04 09:01:59 处理者: xiexinhui
 仪器型号: SHIMADZU LC-2050C(FX280)

<色谱图>



<峰表>

检测器A Ch1 215nm

峰号	保留时间	面积	面积%	高度	理论塔板数(USP)	拖尾因子	分离度(USP)
总计							

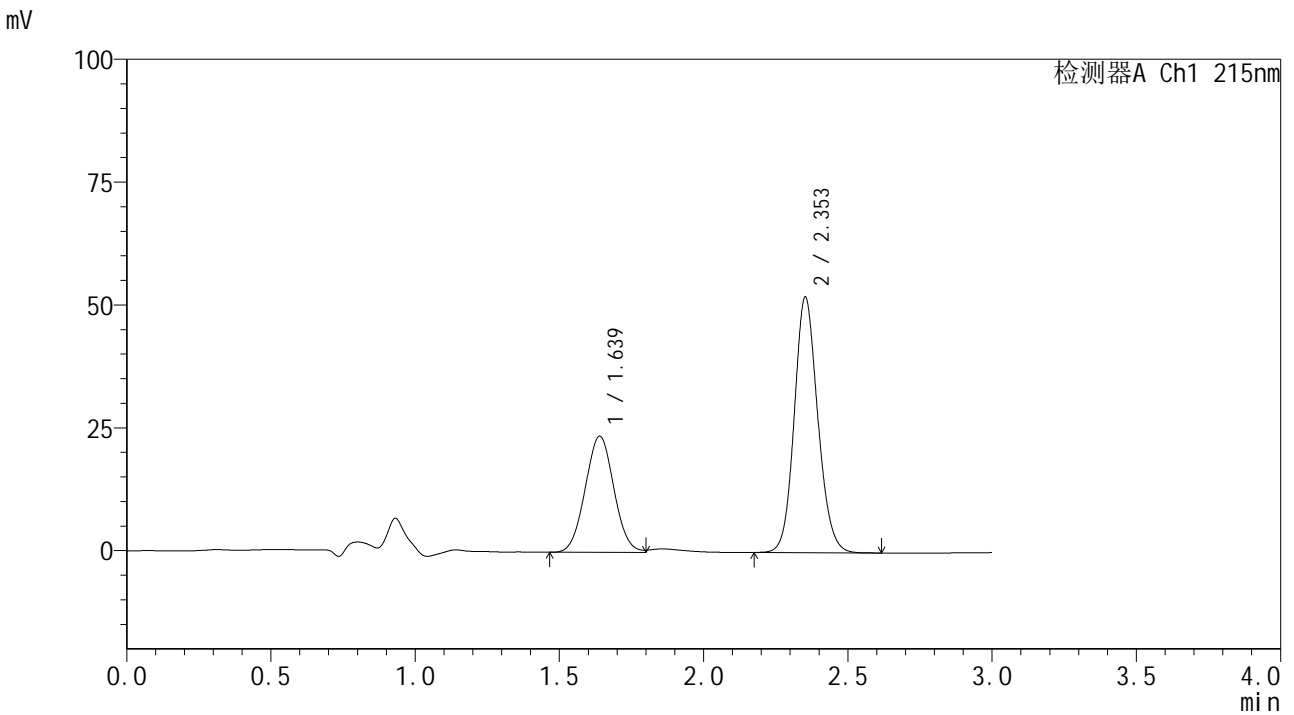


SMF-4059

<样品信息>

色谱柱 : LP-C18(150*4.6mm,5μm) 流速: 2.0ml/min
 柱温 : 50°C 波长: 215nm
 数据文件名 : RC\$SMF-4059 - 10-37/31-1161-3 - zzp-cq18y-rcd-pH2.0+0.19EDTAjz-jf100z-dz1-1.lcd
 方法文件名 : RC\$SMF-4059 - SMF-4059-rcd-FX280.lcm
 批处理文件名 : RC\$SMF-4059 - SMF-4059-20250603-FX280.lcb
 样品瓶号 : 1-18
 进样体积 : 100 μl 版本号: 6.115
 进样时间 : 2025/06/03 13:36:22 实验者: xiexinhui
 处理时间 (V3) : 2025/06/04 09:02:02 处理者: xiexinhui
 仪器型号: SHIMADZU LC-2050C(FX280)

<色谱图>



<峰表>

检测器A Ch1 215nm

峰号	保留时间	面积	面积%	高度	理论塔板数(USP)	拖尾因子	分离度(USP)
1	1.639	163085	35.609	23636	1291	1.034	--
2	2.353	294905	64.391	51889	4045	1.125	4.317
总计		457990	100.000	75525			

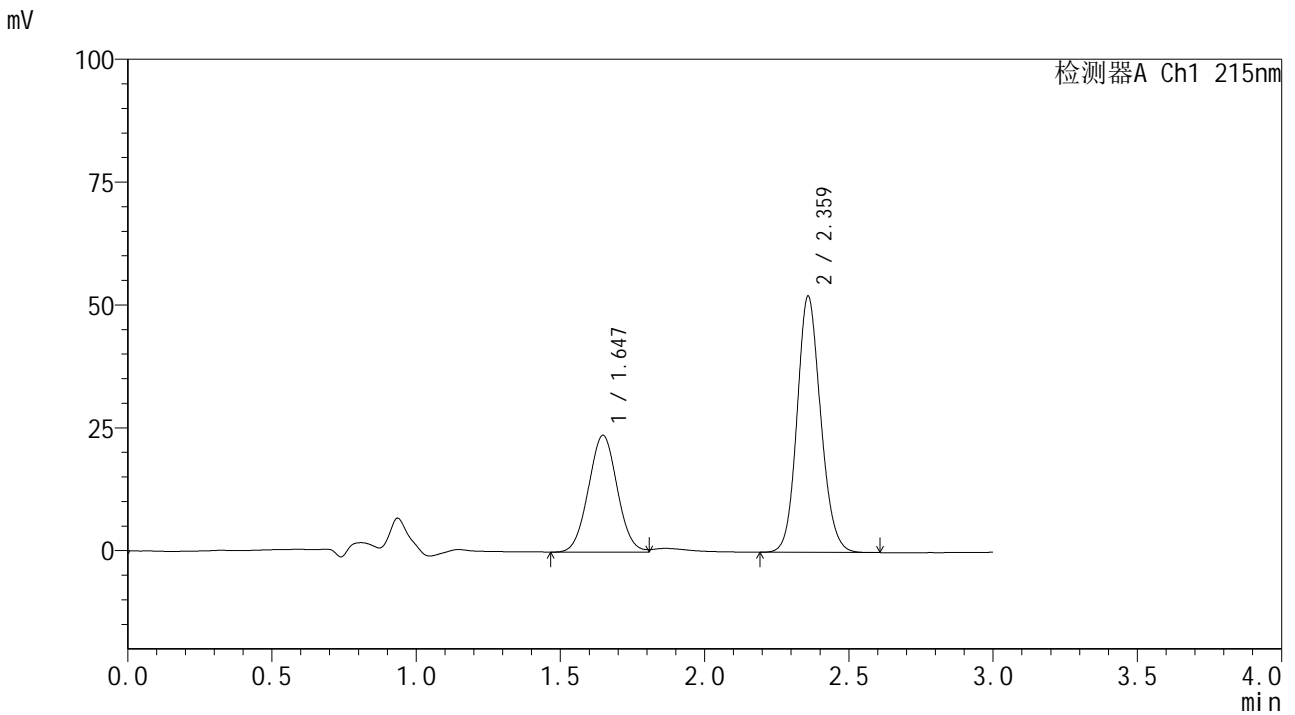


SMF-4059

<样品信息>

色谱柱 :LP-C18(150*4.6mm,5μm) 流速: 2.0ml/min
 柱温 :50℃ 波长: 215nm
 数据文件名 :RC\$SMF-4059 - 10-37/31-1162-3 - zzp-cq18y-rcd-pH2.0+0.19EDTAjz-jf100z-dz1-2.lcd
 方法文件名: RC\$SMF-4059 - SMF-4059-rcd-FX280.lcm
 批处理文件名: RC\$SMF-4059 - SMF-4059-20250603-FX280.lcb
 样品瓶号 : 1-18
 进样体积 : 100 μl 版本号: 6.115
 进样时间 : 2025/06/03 13:39:51 实验者: xiexinhui
 处理时间 (V3) : 2025/06/04 09:02:05 处理者: xiexinhui
 仪器型号: SHIMADZU LC-2050C(FX280)

<色谱图>



<峰表>

检测器A Ch1 215nm

峰号	保留时间	面积	面积%	高度	理论塔板数(USP)	拖尾因子	分离度(USP)
1	1.647	164836	35.710	23773	1294	1.037	--
2	2.359	296755	64.290	51860	4044	1.128	4.293
总计		461590	100.000	75632			

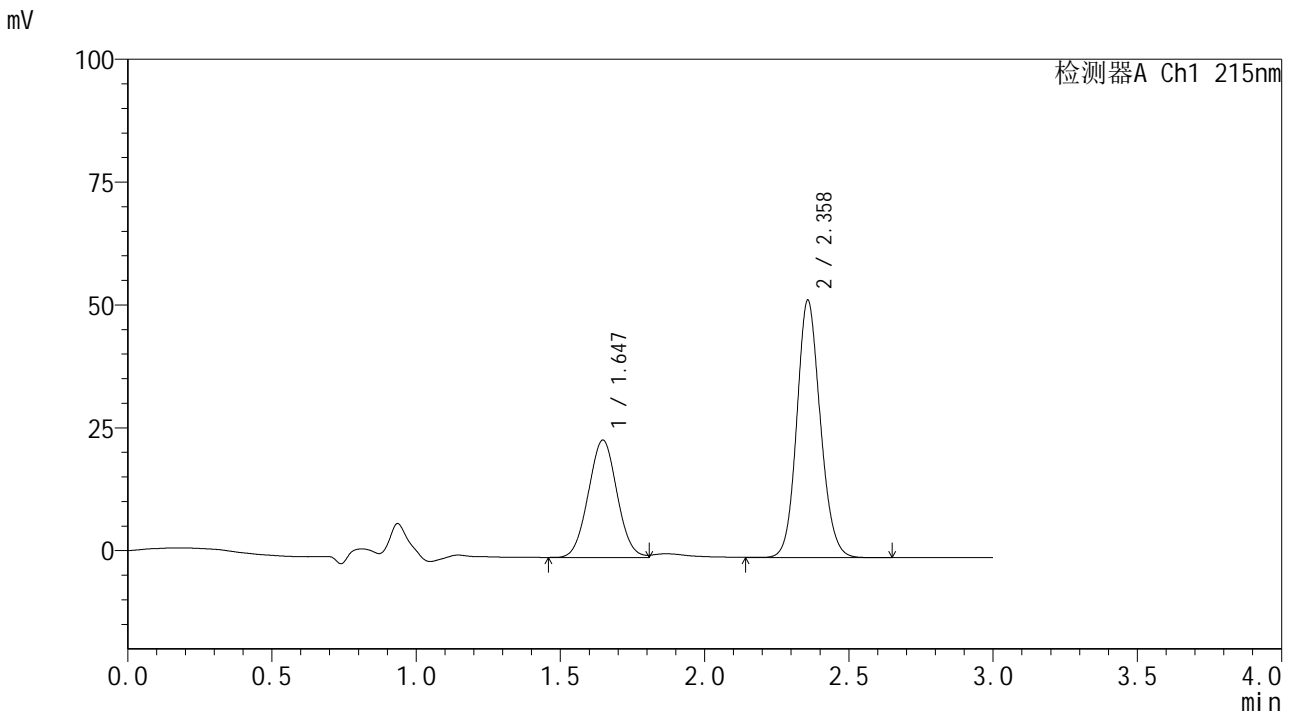


SMF-4059

<样品信息>

色谱柱 :LP-C18(150*4.6mm,5µm) 流速: 2.0ml/min
 柱温 :50°C 波长: 215nm
 数据文件名 :RC\$SMF-4059 - 10-37/31-1163-3 - zzp-cq18y-rcd-pH2.0+0.19EDTAjz-jf100z-dz1-3.lcd
 方法文件名: RC\$SMF-4059 - SMF-4059-rcd-FX280.lcm
 批处理文件名: RC\$SMF-4059 - SMF-4059-20250603-FX280.lcb
 样品瓶号 : 1-18
 进样体积 : 100 µl 版本号: 6.115
 进样时间 : 2025/06/03 13:43:19 实验者: xiexinhui
 处理时间 (V3) : 2025/06/04 09:02:07 处理者: xiexinhui
 仪器型号: SHIMADZU LC-2050C(FX280)

<色谱图>



<峰表>

检测器A Ch1 215nm

峰号	保留时间	面积	面积%	高度	理论塔板数(USP)	拖尾因子	分离度(USP)
1	1.647	165340	35.722	23906	1298	1.036	--
2	2.358	297518	64.278	52235	4072	1.123	4.301
总计		462858	100.000	76141			

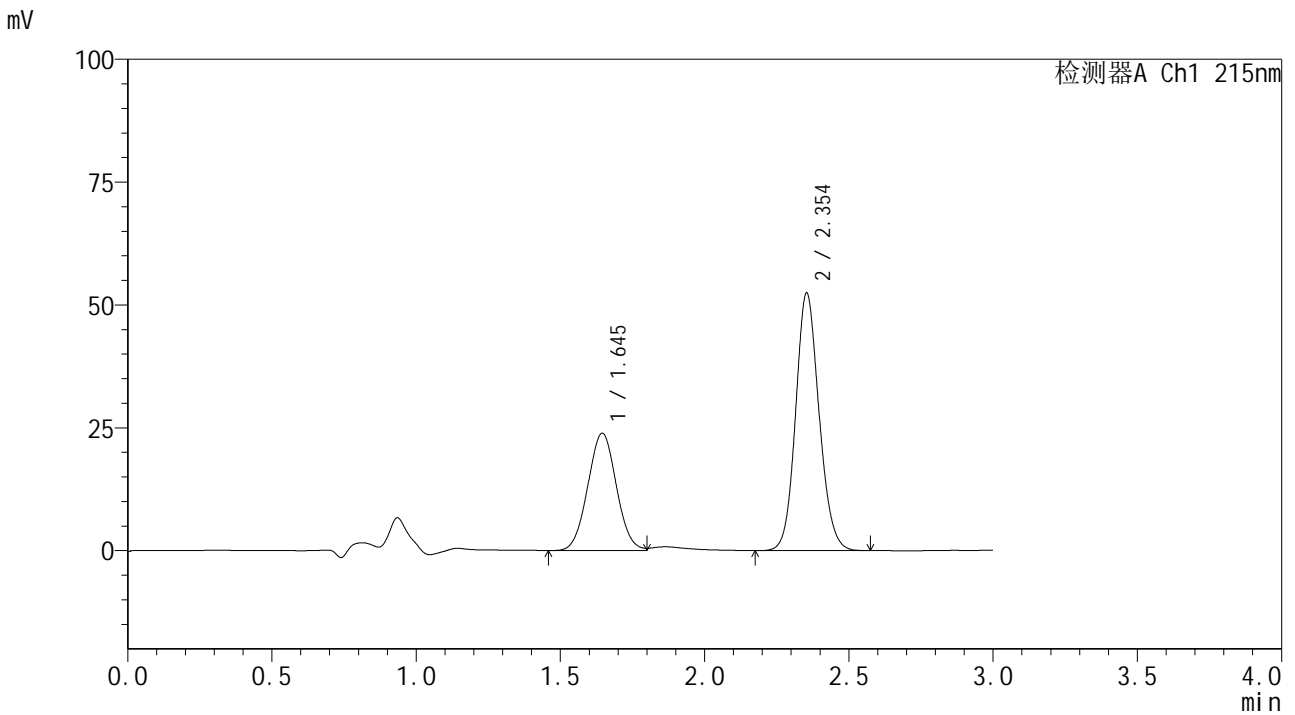


SMF-4059

<样品信息>

色谱柱 : LP-C18(150*4.6mm,5μm) 流速: 2.0ml/min
 柱温 : 50°C 波长: 215nm
 数据文件名 : RC\$SMF-4059 - 10-37/31-1164-3 - zzp-cq18y-rcd-pH2.0+0.19EDTAjz-jf100z-dz1-4.lcd
 方法文件名 : RC\$SMF-4059 - SMF-4059-rcd-FX280.lcm
 批处理文件名 : RC\$SMF-4059 - SMF-4059-20250603-FX280.lcb
 样品瓶号 : 1-18
 进样体积 : 100 μl 版本号: 6.115
 进样时间 : 2025/06/03 13:46:48 实验者: xiexinhui
 处理时间 (V3) : 2025/06/04 09:02:09 处理者: xiexinhui
 仪器型号: SHIMADZU LC-2050C(FX280)

<色谱图>



<峰表>

检测器A Ch1 215nm

峰号	保留时间	面积	面积%	高度	理论塔板数(USP)	拖尾因子	分离度(USP)
1	1.645	164716	35.707	23877	1303	1.037	--
2	2.354	296578	64.293	52428	4071	1.119	4.300
总计		461294	100.000	76305			

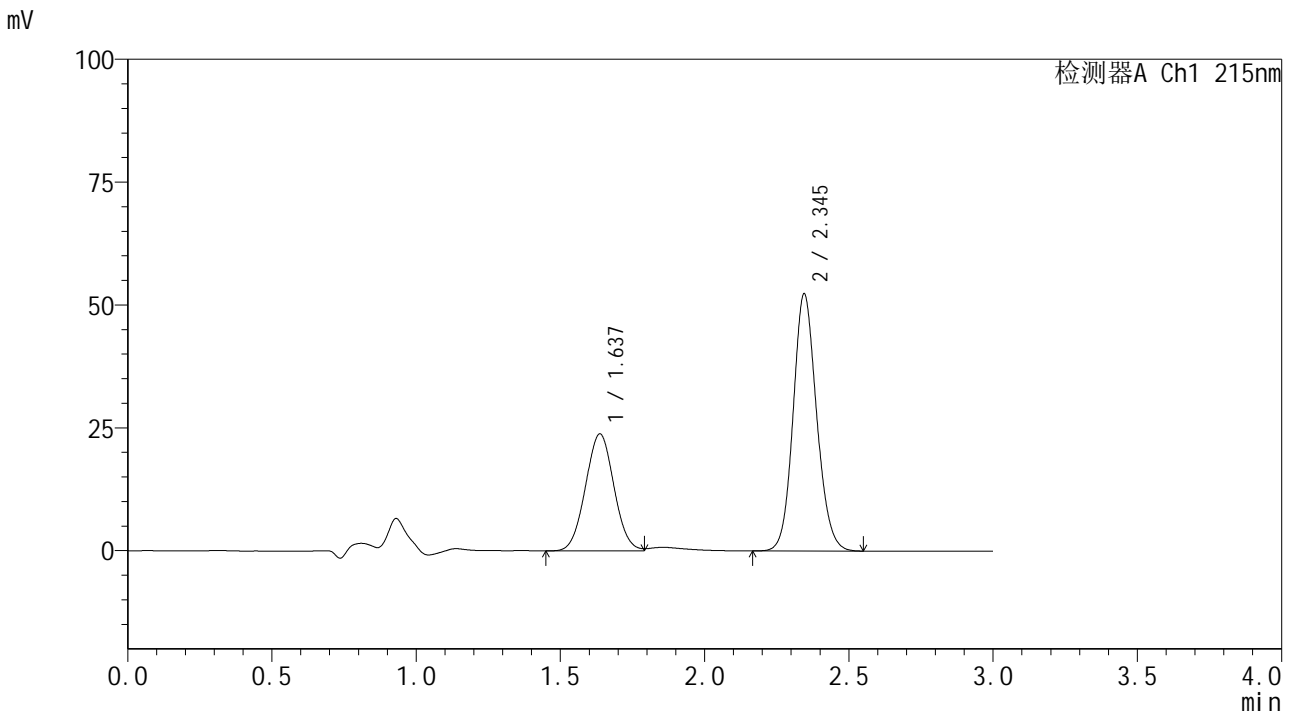


SMF-4059

<样品信息>

色谱柱 :LP-C18(150*4.6mm,5μm) 流速: 2.0ml/min
 柱温 :50°C 波长: 215nm
 数据文件名 :RC\$SMF-4059 - 10-37/31-1165-3 - zzp-cq18y-rcd-pH2.0+0.19EDTAjz-jf100z-dz1-5.lcd
 方法文件名: RC\$SMF-4059 - SMF-4059-rcd-FX280.lcm
 批处理文件名: RC\$SMF-4059 - SMF-4059-20250603-FX280.lcb
 样品瓶号 : 1-18
 进样体积 : 100 μl 版本号: 6.115
 进样时间 : 2025/06/03 13:50:17 实验者: xiexinhui
 处理时间 (V3) : 2025/06/04 09:02:11 处理者: xiexinhui
 仪器型号: SHIMADZU LC-2050C(FX280)

<色谱图>



<峰表>

检测器A Ch1 215nm

峰号	保留时间	面积	面积%	高度	理论塔板数(USP)	拖尾因子	分离度(USP)
1	1.637	163407	35.513	23794	1299	1.035	--
2	2.345	296722	64.487	52306	4022	1.120	4.302
总计		460129	100.000	76101			

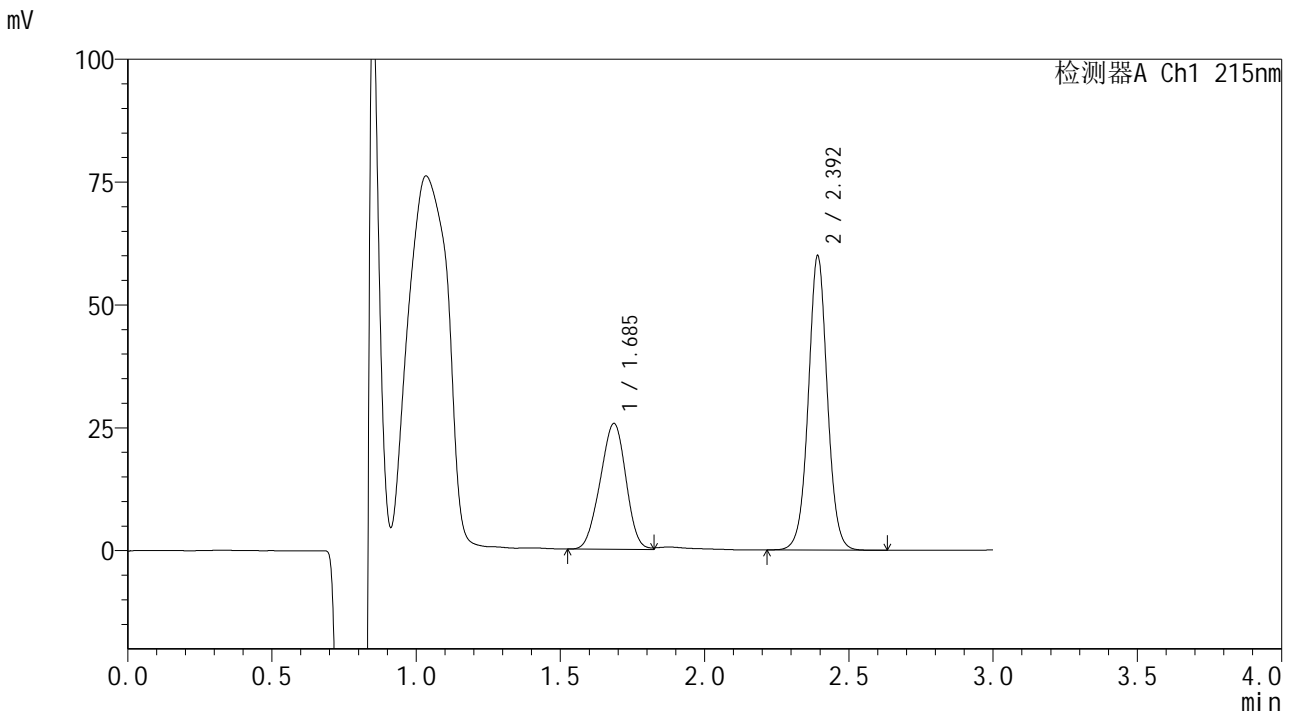


SMF-4059

<样品信息>

色谱柱 :LP-C18(150*4.6mm,5μm) 流速: 2.0ml/min
 柱温 :50°C 波长: 215nm
 数据文件名 :RC\$SMF-4059 - 10-37/31-1166-3 - zzp-2023110721p-cq18y-rcd-pH2.0+0.19EDTAjz-jf100z-P1-1.lcd
 方法文件名: RC\$SMF-4059 - SMF-4059-rcd-FX280.lcm
 批处理文件名: RC\$SMF-4059 - SMF-4059-20250603-FX280.lcb
 样品瓶号 : 1-1
 进样体积 : 100 μl 版本号: 6.115
 进样时间 : 2025/06/03 13:53:45 实验者: xiexinhui
 处理时间 (V3) : 2025/06/04 09:02:14 处理者: xiexinhui
 仪器型号: SHIMADZU LC-2050C(FX280)

<色谱图>



<峰表>

检测器A Ch1 215nm

峰号	保留时间	面积	面积%	高度	理论塔板数(USP)	拖尾因子	分离度(USP)
1	1.685	158988	36.770	25556	1638	0.963	--
2	2.392	273397	63.230	59399	6564	1.030	4.966
总计		432385	100.000	84954			

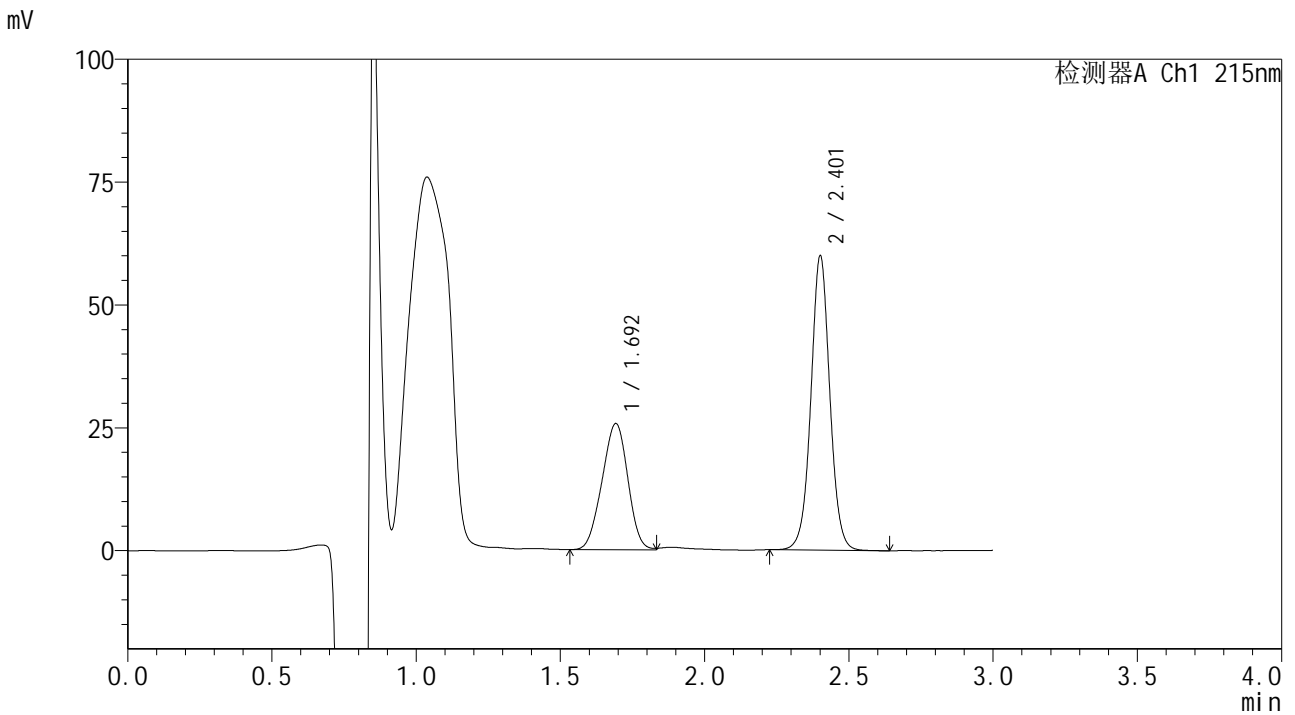


SMF-4059

<样品信息>

色谱柱 :LP-C18(150*4.6mm,5μm) 流速: 2.0ml/min
 柱温 :50°C 波长: 215nm
 数据文件名 :RC\$SMF-4059 - 10-37/31-1167-3 - zzp-2023110721p-cq18y-rcd-pH2.0+0.19EDTAjz-jf100z-P1-2.lcd
 方法文件名: RC\$SMF-4059 - SMF-4059-rcd-FX280.lcm
 批处理文件名: RC\$SMF-4059 - SMF-4059-20250603-FX280.lcb
 样品瓶号 : 1-1
 进样体积 : 100 μl 版本号: 6.115
 进样时间 : 2025/06/03 13:57:13 实验者: xiexinhui
 处理时间 (V3) : 2025/06/04 09:02:16 处理者: xiexinhui
 仪器型号: SHIMADZU LC-2050C(FX280)

<色谱图>



<峰表>

检测器A Ch1 215nm

峰号	保留时间	面积	面积%	高度	理论塔板数(USP)	拖尾因子	分离度(USP)
1	1.692	160149	37.044	25612	1638	0.965	--
2	2.401	272170	62.956	59237	6678	1.028	4.981
总计		432320	100.000	84850			

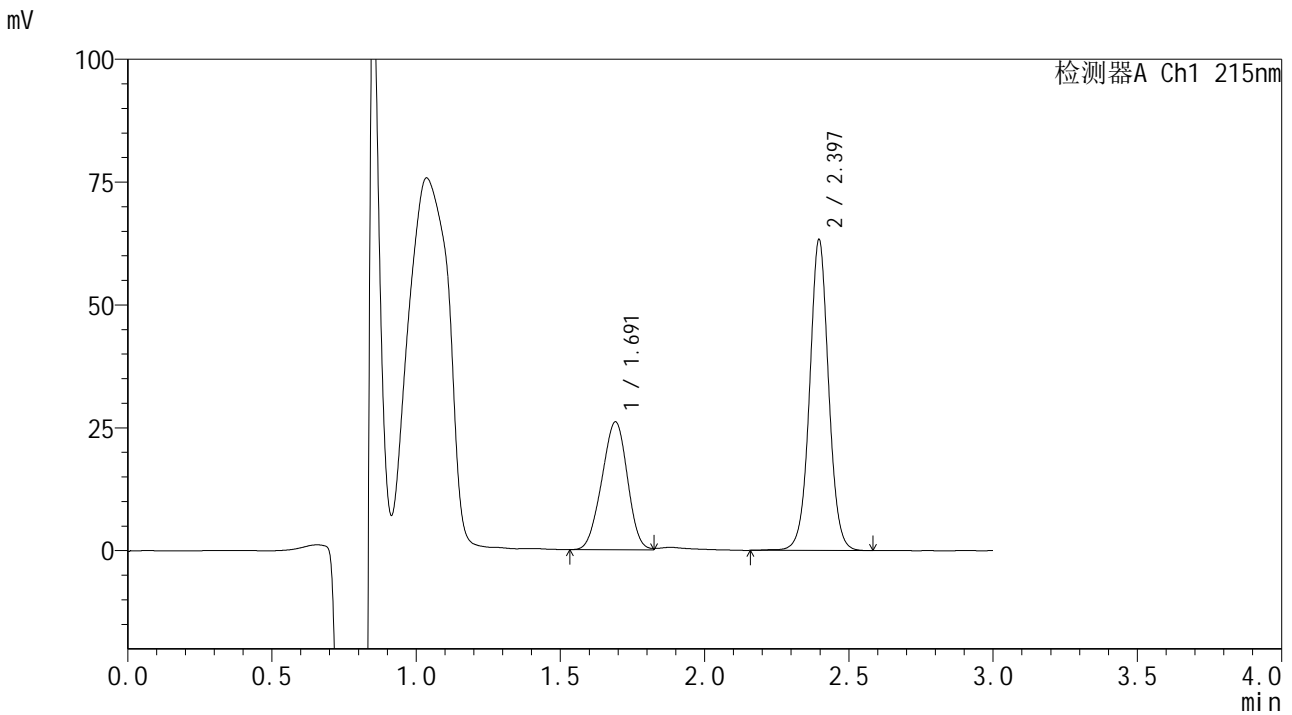


SMF-4059

<样品信息>

色谱柱 :LP-C18(150*4.6mm,5μm) 流速: 2.0ml/min
 柱温 :50°C 波长: 215nm
 数据文件名 :RC\$SMF-4059 - 10-37/31-1168-3 - zzp-2023110721p-cq18y-rcd-pH2.0+0.19EDTAjz-jf100z-P2-1.lcd
 方法文件名: RC\$SMF-4059 - SMF-4059-rcd-FX280.lcm
 批处理文件名: RC\$SMF-4059 - SMF-4059-20250603-FX280.lcb
 样品瓶号 : 1-10
 进样体积 : 100 μl 版本号: 6.115
 进样时间 : 2025/06/03 14:00:41 实验者: xiexinhui
 处理时间 (V3) : 2025/06/04 09:02:18 处理者: xiexinhui
 仪器型号: SHIMADZU LC-2050C(FX280)

<色谱图>



<峰表>

检测器A Ch1 215nm

峰号	保留时间	面积	面积%	高度	理论塔板数(USP)	拖尾因子	分离度(USP)
1	1.691	161205	35.766	26020	1662	0.964	--
2	2.397	289512	64.234	63264	6602	1.027	4.975
总计		450717	100.000	89283			

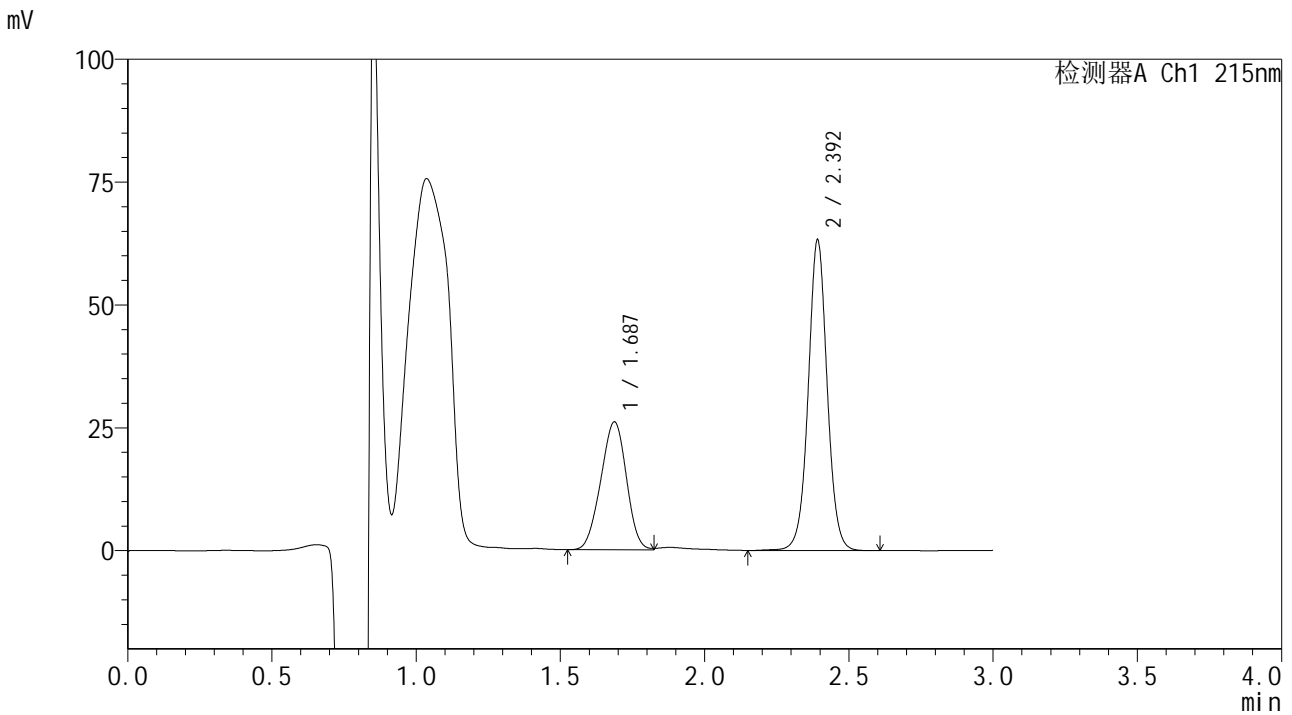


SMF-4059

<样品信息>

色谱柱 :LP-C18(150*4.6mm,5μm) 流速: 2.0ml/min
 柱温 :50°C 波长: 215nm
 数据文件名 :RC\$SMF-4059 - 10-37/31-1169-2 - zzp-2023110721p-cq18y-rcd-pH2.0+0.19EDTAjz-jf100z-P2-2.lcd
 方法文件名: RC\$SMF-4059 - SMF-4059-rcd-FX280.lcm
 批处理文件名: RC\$SMF-4059 - SMF-4059-20250603-FX280.lcb
 样品瓶号 : 1-10
 进样体积 : 100 μl 版本号: 6.115
 进样时间 : 2025/06/03 14:04:10 实验者: xiexinhui
 处理时间 (V2) : 2025/06/04 09:02:21 处理者: xiexinhui
 仪器型号: SHIMADZU LC-2050C(FX280)

<色谱图>



<峰表>

检测器A Ch1 215nm

峰号	保留时间	面积	面积%	高度	理论塔板数(USP)	拖尾因子	分离度(USP)
1	1.687	161309	35.892	26029	1654	0.966	--
2	2.392	288115	64.108	62795	6642	1.028	4.974
总计		449424	100.000	88824			

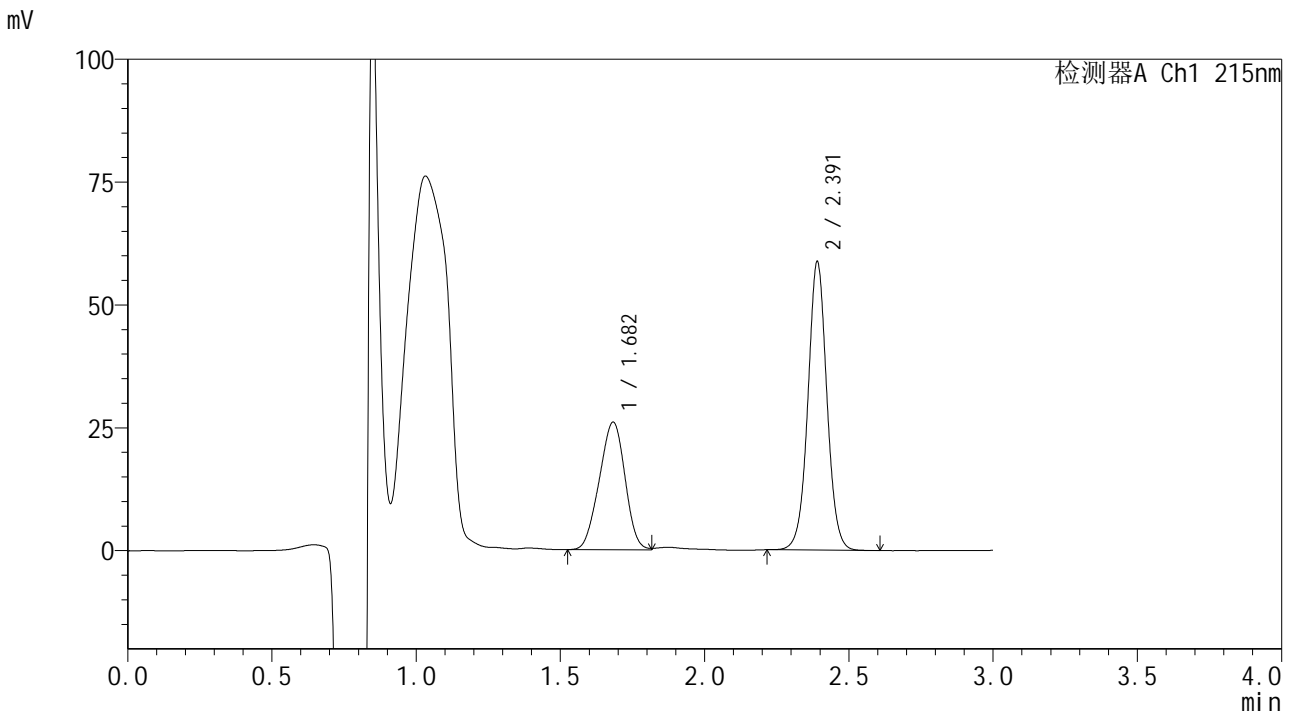


SMF-4059

<样品信息>

色谱柱 :LP-C18(150*4.6mm,5μm) 流速: 2.0ml/min
 柱温 :50°C 波长: 215nm
 数据文件名: RC\$SMF-4059 - 10-37/31-1170-2 - zzp-2023110721p-cq18y-rcd-pH2.0+0.19EDTAjz-jf100z-P3-1.lcd
 方法文件名: RC\$SMF-4059 - SMF-4059-rcd-FX280.lcm
 批处理文件名: RC\$SMF-4059 - SMF-4059-20250603-FX280.lcb
 样品瓶号 : 1-19
 进样体积 : 100 μl 版本号: 6.115
 进样时间 : 2025/06/03 14:07:38 实验者: xiexinhui
 处理时间 (V2) : 2025/06/04 09:02:23 处理者: xiexinhui
 仪器型号: SHIMADZU LC-2050C(FX280)

<色谱图>



<峰表>

检测器A Ch1 215nm

峰号	保留时间	面积	面积%	高度	理论塔板数(USP)	拖尾因子	分离度(USP)
1	1.682	161517	37.641	25947	1614	0.960	--
2	2.391	267578	62.359	58523	6556	1.027	4.960
总计		429095	100.000	84470			

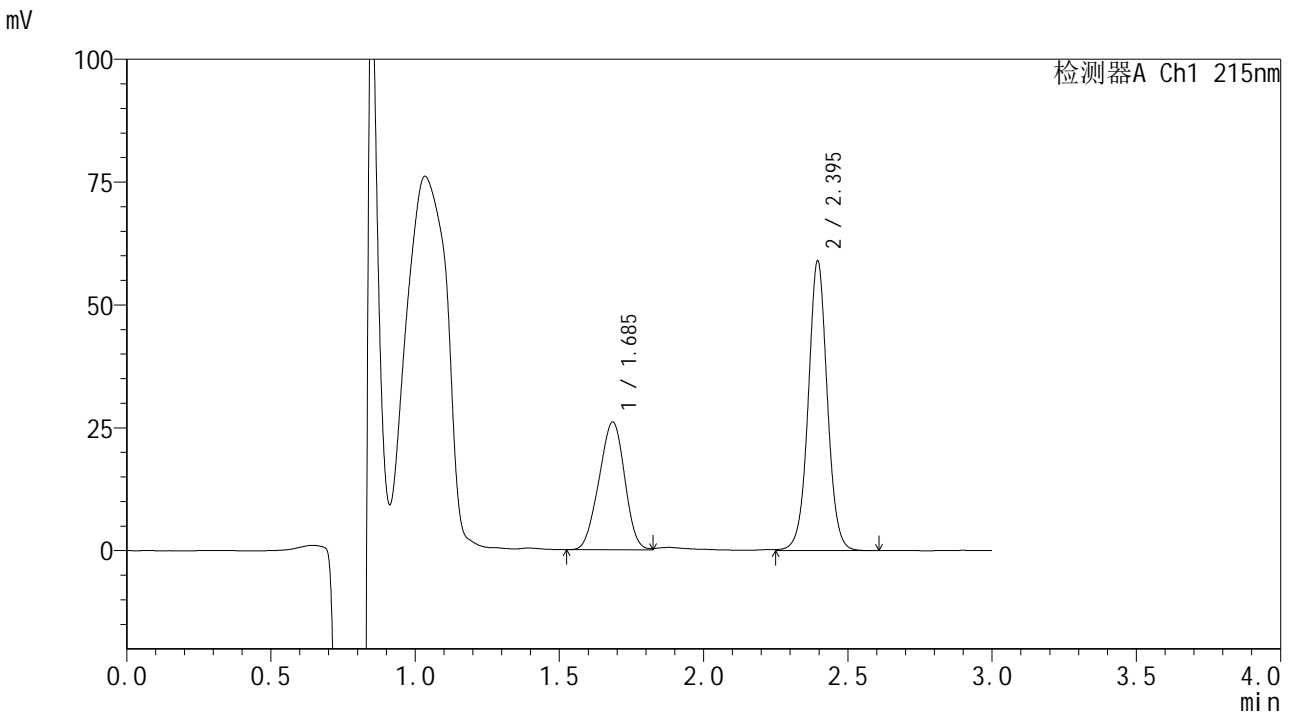


SMF-4059

<样品信息>

色谱柱 :LP-C18(150*4.6mm,5μm) 流速: 2.0ml/min
 柱温 :50°C 波长: 215nm
 数据文件名 :RC\$SMF-4059 - 10-37/31-1171-2 - zzp-2023110721p-cq18y-rcd-pH2.0+0.19EDTAjz-jf100z-P3-2.lcd
 方法文件名: RC\$SMF-4059 - SMF-4059-rcd-FX280.lcm
 批处理文件名: RC\$SMF-4059 - SMF-4059-20250603-FX280.lcb
 样品瓶号 : 1-19
 进样体积 : 100 μl 版本号: 6.115
 进样时间 : 2025/06/03 14:11:06 实验者: xiexinhui
 处理时间 (V2) : 2025/06/04 09:02:26 处理者: xiexinhui
 仪器型号: SHIMADZU LC-2050C(FX280)

<色谱图>



<峰表>

检测器A Ch1 215nm

峰号	保留时间	面积	面积%	高度	理论塔板数(USP)	拖尾因子	分离度(USP)
1	1.685	161441	37.464	25916	1626	0.963	--
2	2.395	269481	62.536	58850	6571	1.024	4.982
总计		430922	100.000	84765			

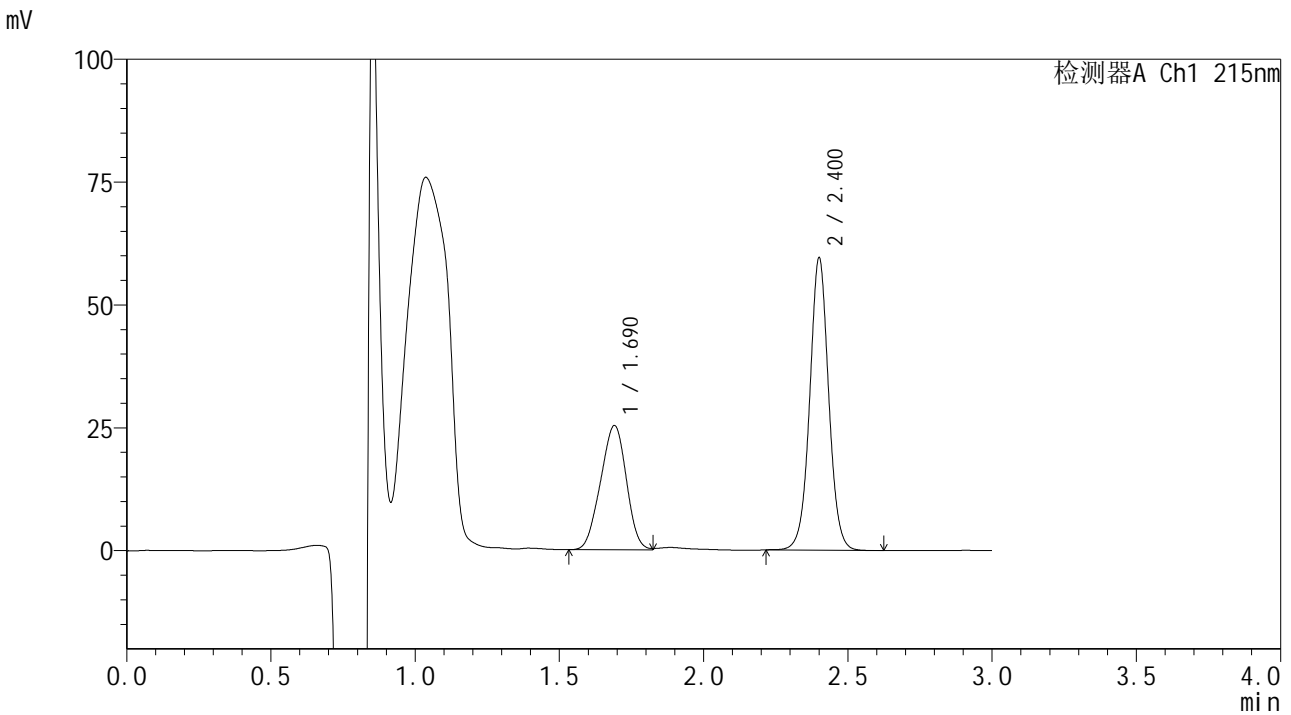


SMF-4059

<样品信息>

色谱柱 :LP-C18(150*4.6mm,5μm) 流速: 2.0ml/min
 柱温 :50°C 波长: 215nm
 数据文件名 :RC\$SMF-4059 - 10-37/31-1172-2 - zzp-2023110721p-cq18y-rcd-pH2.0+0.19EDTAjz-jf100z-P4-1.lcd
 方法文件名: RC\$SMF-4059 - SMF-4059-rcd-FX280.lcm
 批处理文件名: RC\$SMF-4059 - SMF-4059-20250603-FX280.lcb
 样品瓶号 : 1-28
 进样体积 : 100 μl 版本号: 6.115
 进样时间 : 2025/06/03 14:14:34 实验者: xiexinhui
 处理时间 (V2) : 2025/06/04 09:02:28 处理者: xiexinhui
 仪器型号: SHIMADZU LC-2050C(FX280)

<色谱图>



<峰表>

检测器A Ch1 215nm

峰号	保留时间	面积	面积%	高度	理论塔板数(USP)	拖尾因子	分离度(USP)
1	1.690	157864	36.812	25270	1609	0.962	--
2	2.400	270976	63.188	58968	6632	1.027	4.956
总计		428840	100.000	84238			

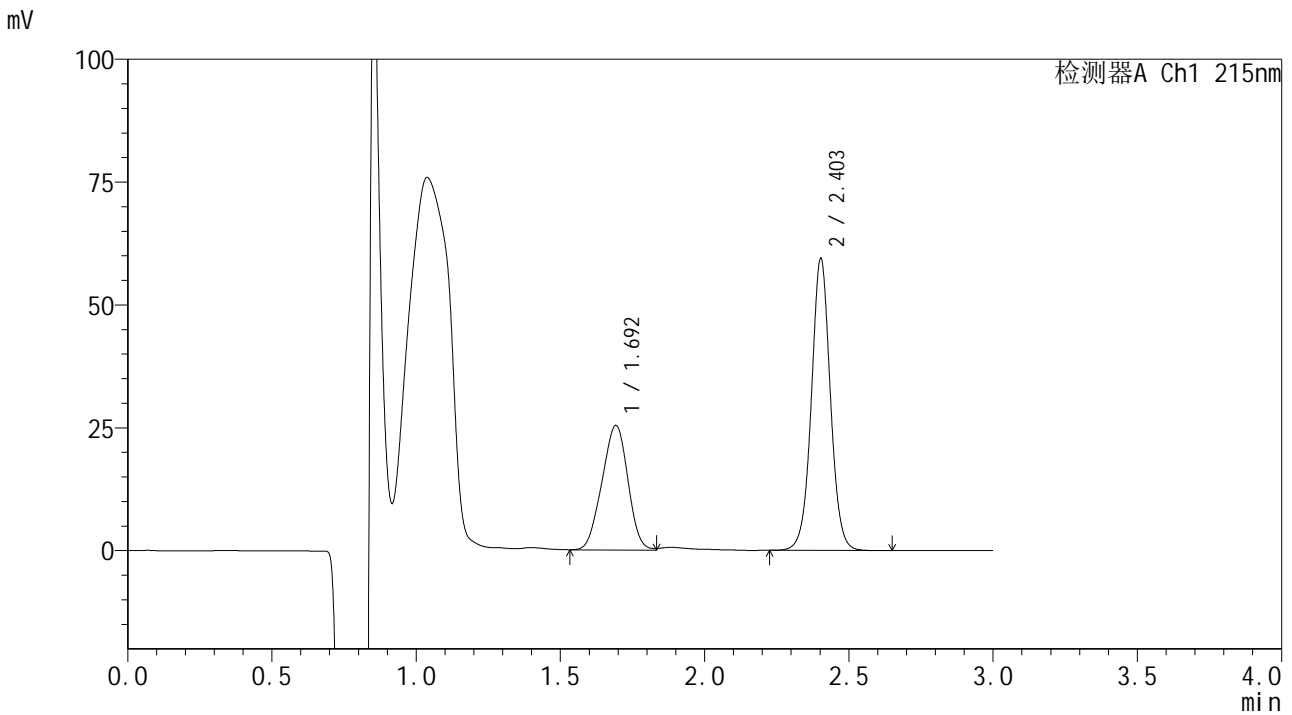


SMF-4059

<样品信息>

色谱柱 :LP-C18(150*4.6mm,5μm) 流速: 2.0ml/min
 柱温 :50°C 波长: 215nm
 数据文件名 :RC\$SMF-4059 - 10-37/31-1173-2 - zzp-2023110721p-cq18y-rcd-pH2.0+0.19EDTAjz-jf100z-P4-2.lcd
 方法文件名: RC\$SMF-4059 - SMF-4059-rcd-FX280.lcm
 批处理文件名: RC\$SMF-4059 - SMF-4059-20250603-FX280.lcb
 样品瓶号 : 1-28
 进样体积 : 100 μl 版本号: 6.115
 进样时间 : 2025/06/03 14:18:58 实验者: xiexinhui
 处理时间 (V2) : 2025/06/04 09:02:31 处理者: xiexinhui
 仪器型号: SHIMADZU LC-2050C(FX280)

<色谱图>



<峰表>

检测器A Ch1 215nm

峰号	保留时间	面积	面积%	高度	理论塔板数(USP)	拖尾因子	分离度(USP)
1	1.692	158393	36.916	25234	1610	0.964	--
2	2.403	270676	63.084	59194	6643	1.026	4.960
总计		429070	100.000	84429			

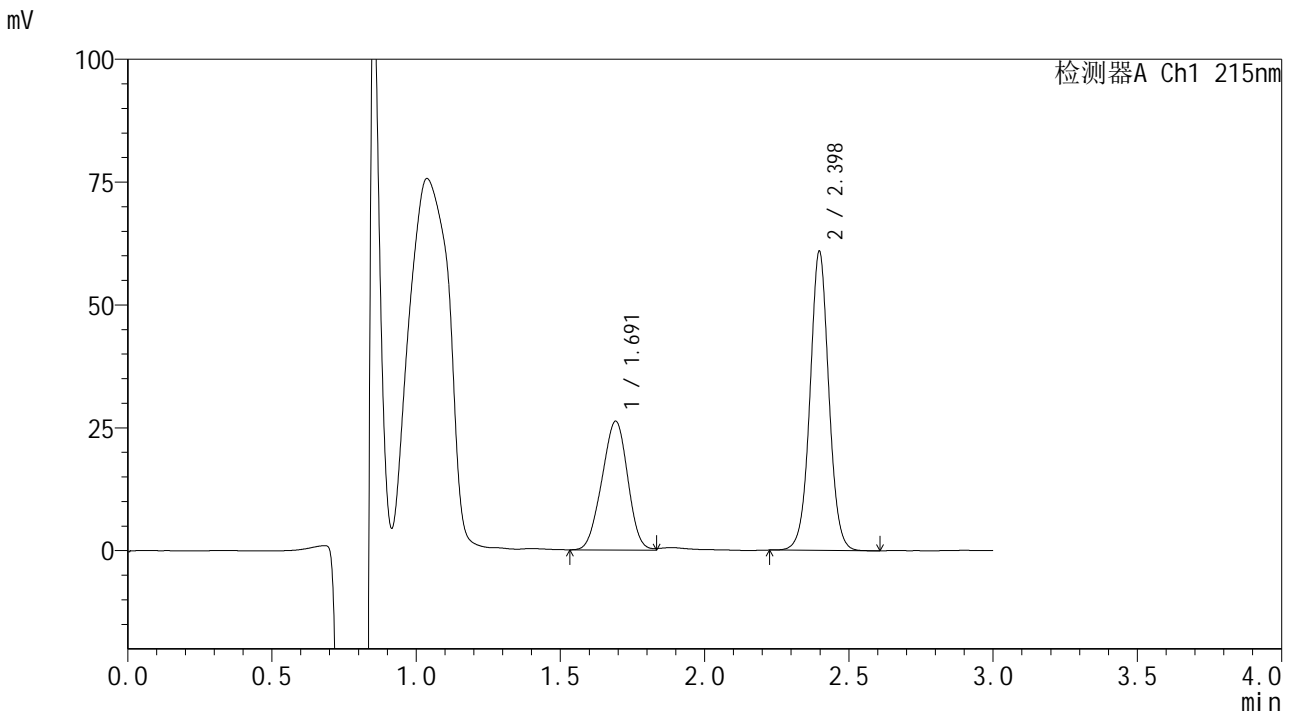


SMF-4059

<样品信息>

色谱柱 :LP-C18(150*4.6mm,5μm) 流速: 2.0ml/min
 柱温 :50°C 波长: 215nm
 数据文件名 :RC\$SMF-4059 - 10-37/31-1174-2 - zzp-2023110721p-cq18y-rcd-pH2.0+0.19EDTAjz-jf100z-P5-1.lcd
 方法文件名: RC\$SMF-4059 - SMF-4059-rcd-FX280.lcm
 批处理文件名: RC\$SMF-4059 - SMF-4059-20250603-FX280.lcb
 样品瓶号 : 1-37
 进样体积 : 100 μl 版本号: 6.115
 进样时间 : 2025/06/03 14:22:23 实验者: xiexinhui
 处理时间 (V2) : 2025/06/04 09:02:33 处理者: xiexinhui
 仪器型号: SHIMADZU LC-2050C(FX280)

<色谱图>



<峰表>

检测器A Ch1 215nm

峰号	保留时间	面积	面积%	高度	理论塔板数(USP)	拖尾因子	分离度(USP)
1	1.691	163007	37.194	26148	1634	0.965	--
2	2.398	275254	62.806	60785	6698	1.026	4.965
总计		438261	100.000	86933			

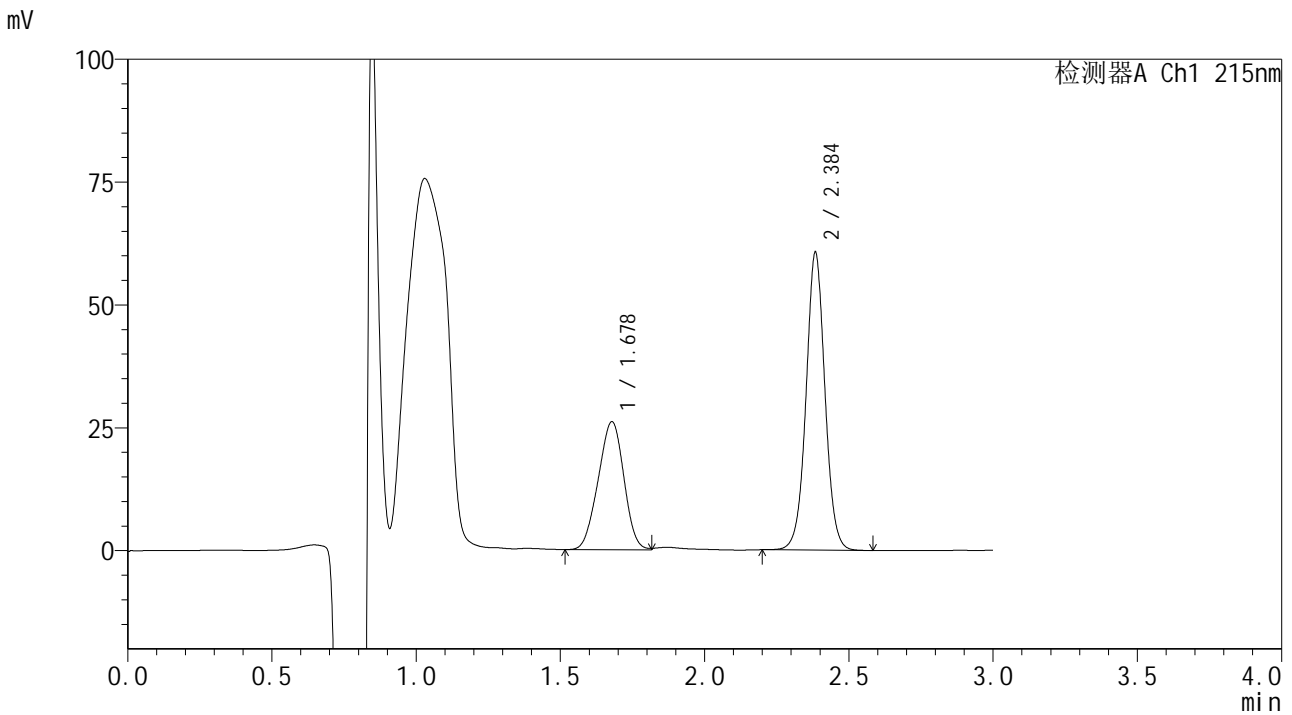


SMF-4059

<样品信息>

色谱柱 :LP-C18(150*4.6mm,5μm) 流速: 2.0ml/min
 柱温 :50°C 波长: 215nm
 数据文件名 :RC\$SMF-4059 - 10-37/31-1175-2 - zzp-2023110721p-cq18y-rcd-pH2.0+0.19EDTAjz-jf100z-P5-2.lcd
 方法文件名: RC\$SMF-4059 - SMF-4059-rcd-FX280.lcm
 批处理文件名: RC\$SMF-4059 - SMF-4059-20250603-FX280.lcb
 样品瓶号 : 1-37
 进样体积 : 100 μl 版本号: 6.115
 进样时间 : 2025/06/03 14:25:51 实验者: xiexinhui
 处理时间 (V2) : 2025/06/04 09:02:35 处理者: xiexinhui
 仪器型号: SHIMADZU LC-2050C(FX280)

<色谱图>



<峰表>

检测器A Ch1 215nm

峰号	保留时间	面积	面积%	高度	理论塔板数(USP)	拖尾因子	分离度(USP)
1	1.678	161380	36.967	26042	1618	0.965	--
2	2.384	275175	63.033	59965	6582	1.025	4.963
总计		436555	100.000	86008			

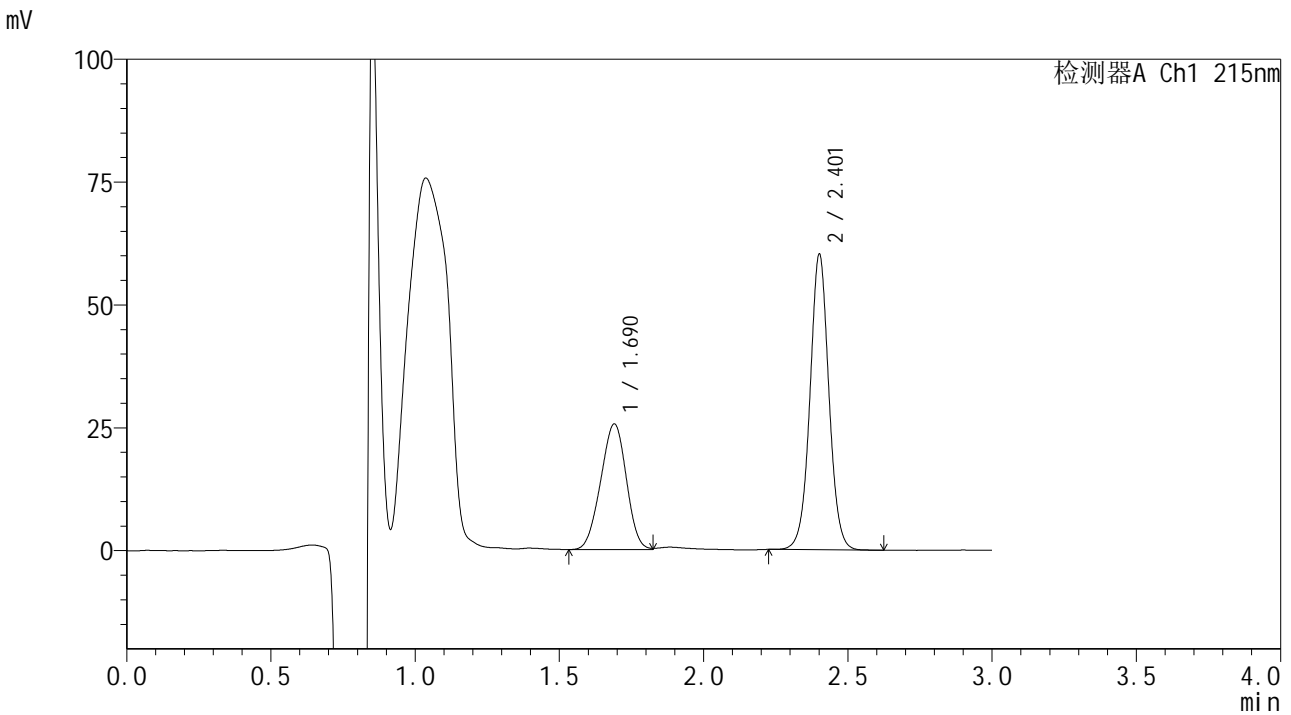


SMF-4059

<样品信息>

色谱柱 :LP-C18(150*4.6mm,5μm) 流速: 2.0ml/min
 柱温 :50°C 波长: 215nm
 数据文件名 :RC\$SMF-4059 - 10-37/31-1176-2 - zzp-2023110721p-cq18y-rcd-pH2.0+0.19EDTAjz-jf100z-P6-1.lcd
 方法文件名: RC\$SMF-4059 - SMF-4059-rcd-FX280.lcm
 批处理文件名: RC\$SMF-4059 - SMF-4059-20250603-FX280.lcb
 样品瓶号 : 1-46
 进样体积 : 100 μl 版本号: 6.115
 进样时间 : 2025/06/03 14:29:19 实验者: xiexinhui
 处理时间 (V2) : 2025/06/04 09:02:38 处理者: xiexinhui
 仪器型号: SHIMADZU LC-2050C(FX280)

<色谱图>



<峰表>

检测器A Ch1 215nm

峰号	保留时间	面积	面积%	高度	理论塔板数(USP)	拖尾因子	分离度(USP)
1	1.690	158560	36.680	25574	1651	0.968	--
2	2.401	273716	63.320	59557	6629	1.026	5.002
总计		432277	100.000	85132			

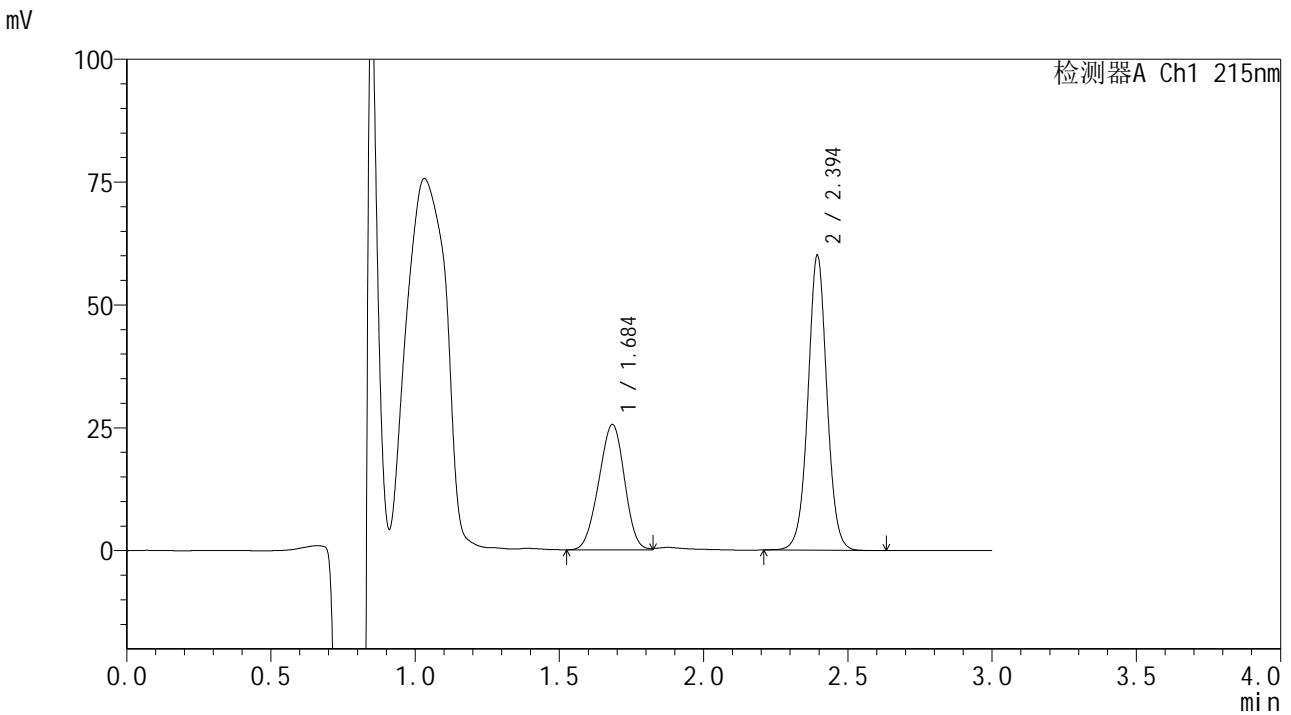


SMF-4059

<样品信息>

色谱柱 :LP-C18(150*4.6mm,5μm) 流速: 2.0ml/min
 柱温 :50°C 波长: 215nm
 数据文件名 :RC\$SMF-4059 - 10-37/31-1177-2 - zzp-2023110721p-cq18y-rcd-pH2.0+0.19EDTAjz-jf100z-P6-2.lcd
 方法文件名: RC\$SMF-4059 - SMF-4059-rcd-FX280.lcm
 批处理文件名: RC\$SMF-4059 - SMF-4059-20250603-FX280.lcb
 样品瓶号 : 1-46
 进样体积 : 100 μl 版本号: 6.115
 进样时间 : 2025/06/03 14:32:47 实验者: xiexinhui
 处理时间 (V2) : 2025/06/04 09:02:40 处理者: xiexinhui
 仪器型号: SHIMADZU LC-2050C(FX280)

<色谱图>



<峰表>

检测器A Ch1 215nm

峰号	保留时间	面积	面积%	高度	理论塔板数(USP)	拖尾因子	分离度(USP)
1	1.684	158363	36.643	25435	1637	0.966	--
2	2.394	273812	63.357	59767	6576	1.023	4.996
总计		432175	100.000	85202			

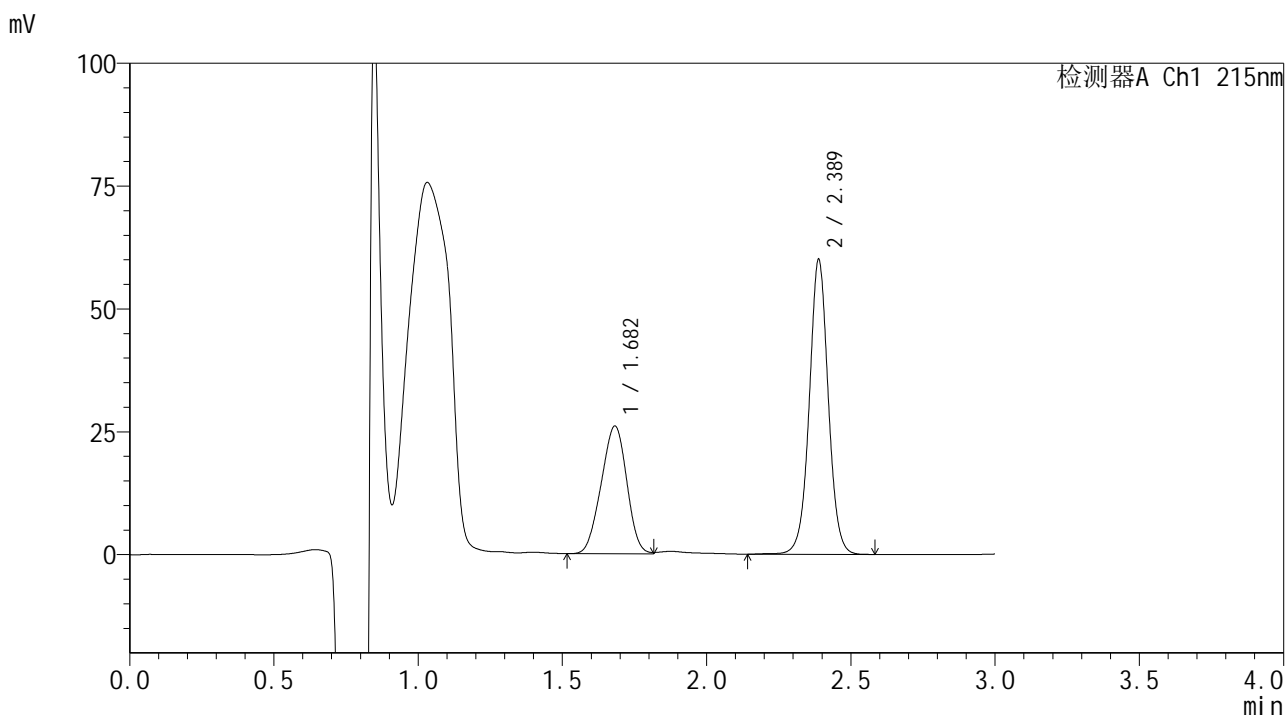


SMF-4059

<样品信息>

色谱柱 :LP-C18(150*4.6mm,5μm) 流速: 2.0ml/min
 柱温 :50°C 波长: 215nm
 数据文件名: RC\$SMF-4059 - 10-37/31-1178-2 - zzp-2023110821p-cq18y-rcd-pH2.0+0.19EDTAjz-jf100z-P1-1.lcd
 方法文件名: RC\$SMF-4059 - SMF-4059-rcd-FX280.lcm
 批处理文件名: RC\$SMF-4059 - SMF-4059-20250603-FX280.lcb
 样品瓶号 : 1-2
 进样体积 : 100 μl 版本号: 6.115
 进样时间 : 2025/06/03 14:36:15 实验者: xiexinhui
 处理时间 (V2) : 2025/06/04 09:02:42 处理者: xiexinhui
 仪器型号: SHIMADZU LC-2050C(FX280)

<色谱图>



<峰表>

检测器A Ch1 215nm

峰号	保留时间	面积	面积%	高度	理论塔板数(USP)	拖尾因子	分离度(USP)
1	1.682	160763	37.001	25980	1625	0.961	--
2	2.389	273716	62.999	60023	6591	1.020	4.968
总计		434479	100.000	86003			

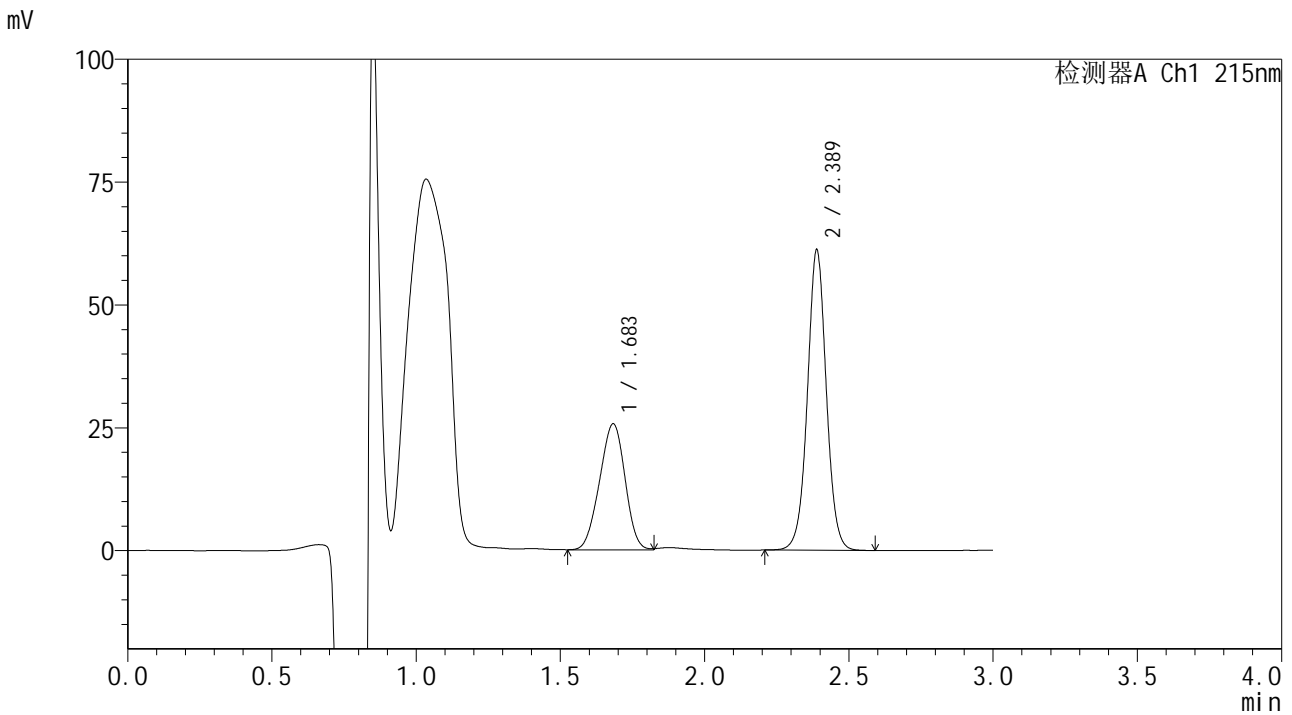


SMF-4059

<样品信息>

色谱柱 :LP-C18(150*4.6mm,5μm) 流速: 2.0ml/min
 柱温 :50°C 波长: 215nm
 数据文件名 :RC\$SMF-4059 - 10-37/31-1180-2 - zzp-2023110821p-cq18y-rcd-pH2.0+0.19EDTAjz-jf100z-P2-1.lcd
 方法文件名: RC\$SMF-4059 - SMF-4059-rcd-FX280.lcm
 批处理文件名: RC\$SMF-4059 - SMF-4059-20250603-FX280.lcb
 样品瓶号 : 1-11
 进样体积 : 100 μl 版本号: 6.115
 进样时间 : 2025/06/03 14:43:11 实验者: xiexinhui
 处理时间 (V2) : 2025/06/04 09:02:47 处理者: xiexinhui
 仪器型号: SHIMADZU LC-2050C(FX280)

<色谱图>



<峰表>

检测器A Ch1 215nm

峰号	保留时间	面积	面积%	高度	理论塔板数(USP)	拖尾因子	分离度(USP)
1	1.683	157972	36.264	25616	1656	0.962	--
2	2.389	277640	63.736	61125	6606	1.022	4.991
总计		435612	100.000	86740			

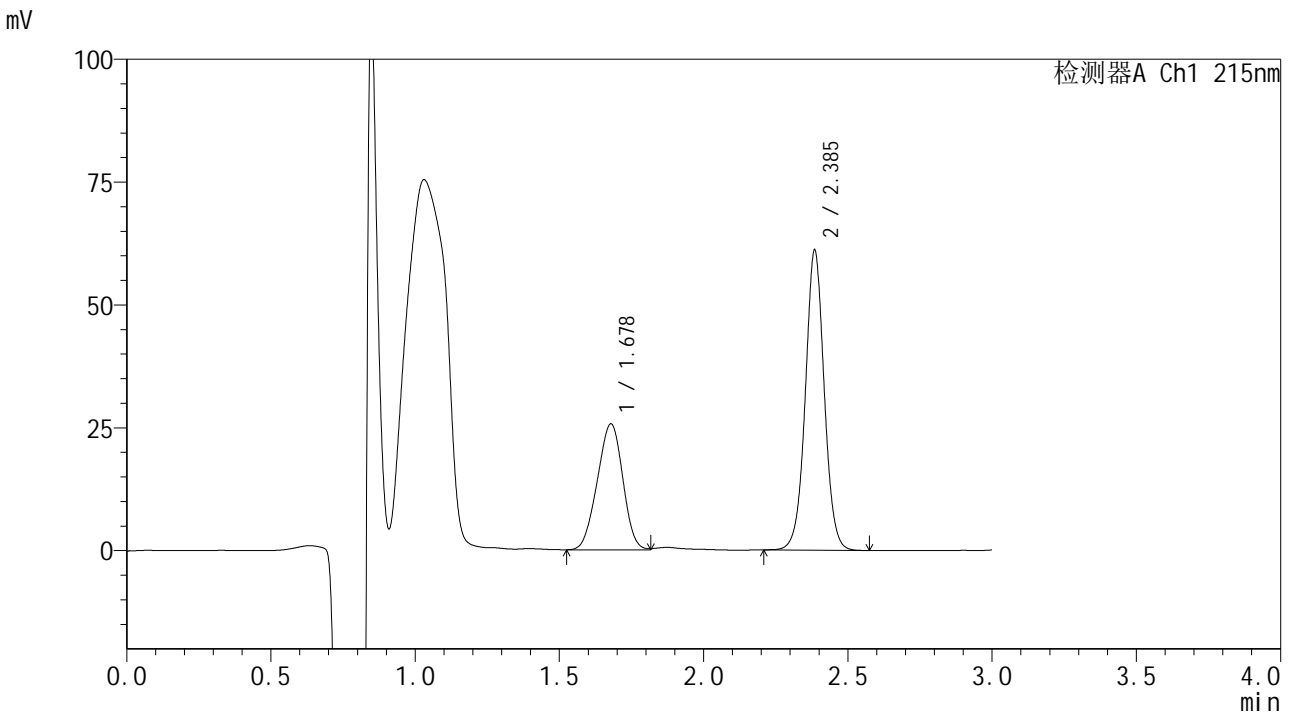


SMF-4059

<样品信息>

色谱柱 :LP-C18(150*4.6mm,5μm) 流速: 2.0ml/min
 柱温 :50°C 波长: 215nm
 数据文件名 :RC\$SMF-4059 - 10-37/31-1181-2 - zzp-2023110821p-cq18y-rcd-pH2.0+0.19EDTAjz-jf100z-P2-2.lcd
 方法文件名: RC\$SMF-4059 - SMF-4059-rcd-FX280.lcm
 批处理文件名: RC\$SMF-4059 - SMF-4059-20250603-FX280.lcb
 样品瓶号 : 1-11
 进样体积 : 100 μl 版本号: 6.115
 进样时间 : 2025/06/03 14:46:39 实验者: xiexinhui
 处理时间 (V2) : 2025/06/04 09:02:49 处理者: xiexinhui
 仪器型号: SHIMADZU LC-2050C(FX280)

<色谱图>



<峰表>

检测器A Ch1 215nm

峰号	保留时间	面积	面积%	高度	理论塔板数(USP)	拖尾因子	分离度(USP)
1	1.678	158032	36.322	25648	1646	0.962	--
2	2.385	277059	63.678	60656	6591	1.023	4.995
总计		435091	100.000	86304			

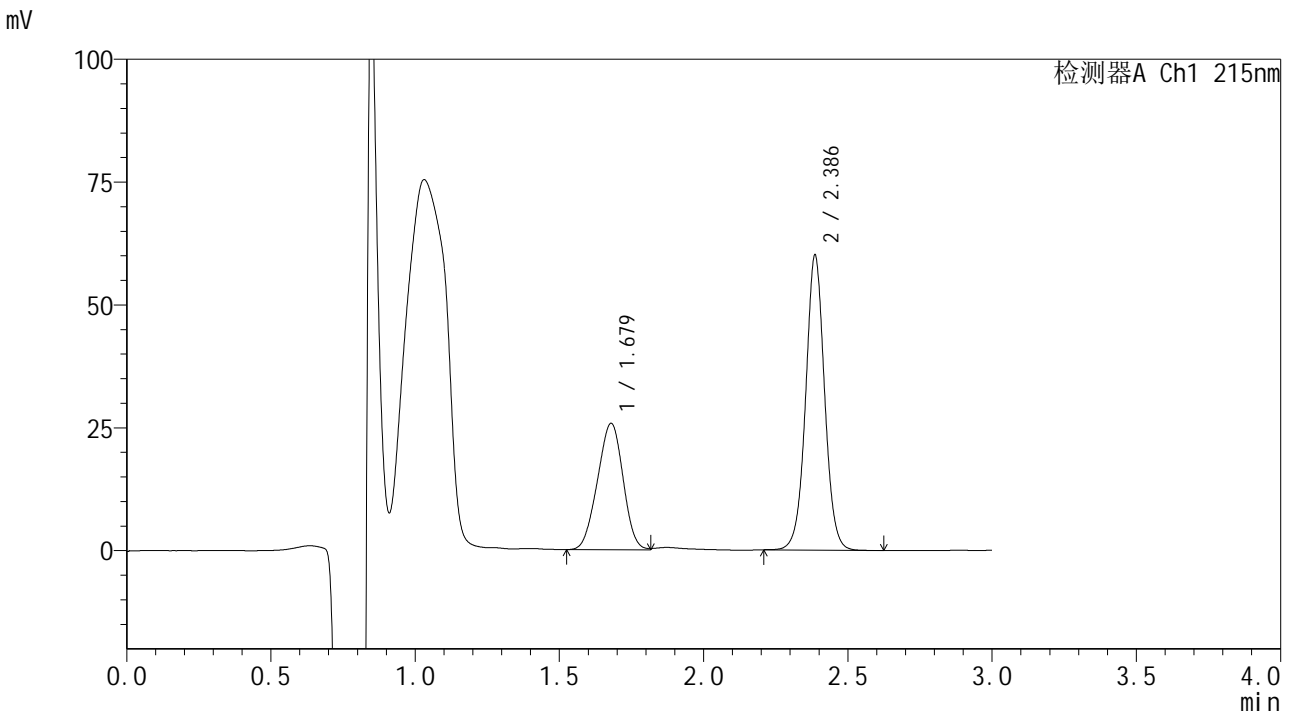


SMF-4059

<样品信息>

色谱柱 :LP-C18(150*4.6mm,5μm) 流速: 2.0ml/min
 柱温 :50°C 波长: 215nm
 数据文件名 :RC\$SMF-4059 - 10-37/31-1182-2 - zzp-2023110821p-cq18y-rcd-pH2.0+0.19EDTAjz-jf100z-P3-1.lcd
 方法文件名: RC\$SMF-4059 - SMF-4059-rcd-FX280.lcm
 批处理文件名: RC\$SMF-4059 - SMF-4059-20250603-FX280.lcb
 样品瓶号 : 1-20
 进样体积 : 100 μl 版本号: 6.115
 进样时间 : 2025/06/03 14:50:08 实验者: xiexinhui
 处理时间 (V2) : 2025/06/04 09:02:52 处理者: xiexinhui
 仪器型号: SHIMADZU LC-2050C(FX280)

<色谱图>



<峰表>

检测器A Ch1 215nm

峰号	保留时间	面积	面积%	高度	理论塔板数(USP)	拖尾因子	分离度(USP)
1	1.679	159011	36.797	25742	1632	0.968	--
2	2.386	273115	63.203	59889	6577	1.023	4.983
总计		432127	100.000	85631			

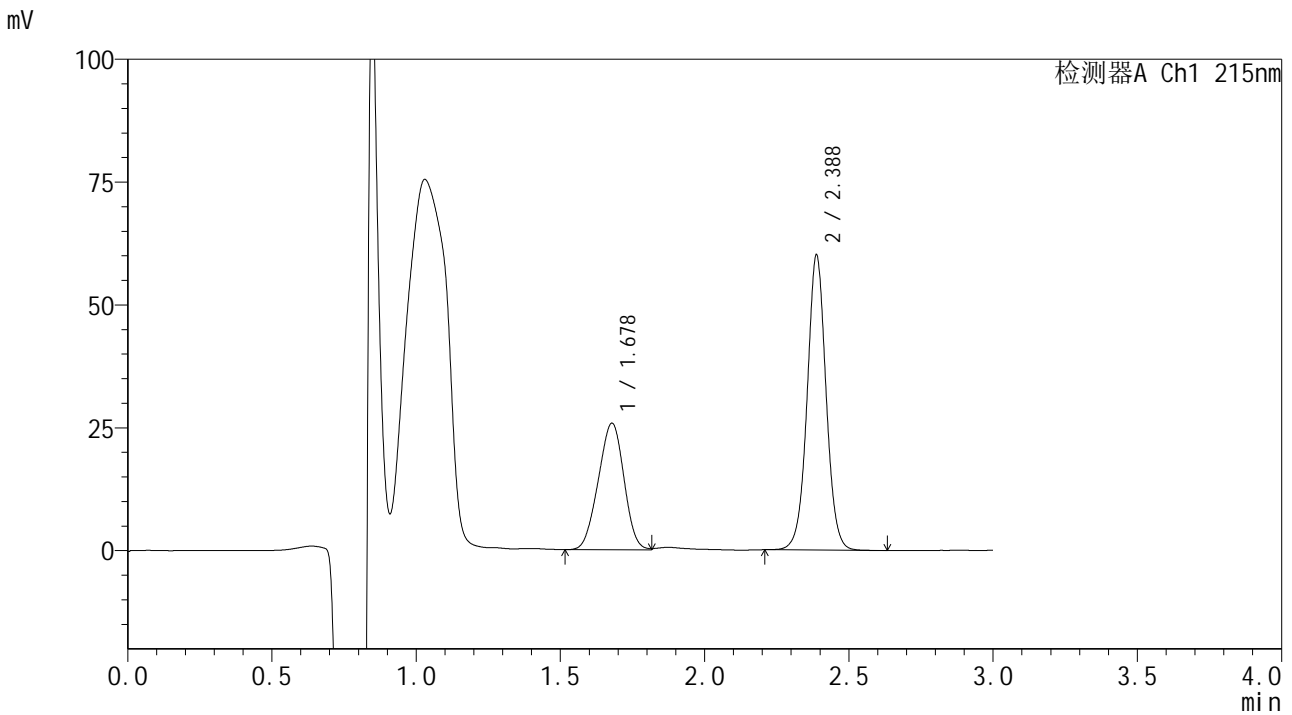


SMF-4059

<样品信息>

色谱柱 :LP-C18(150*4.6mm,5μm) 流速: 2.0ml/min
 柱温 :50°C 波长: 215nm
 数据文件名 :RC\$SMF-4059 - 10-37/31-1183-2 - zzp-2023110821p-cq18y-rcd-pH2.0+0.19EDTAjz-jf100z-P3-2.lcd
 方法文件名: RC\$SMF-4059 - SMF-4059-rcd-FX280.lcm
 批处理文件名: RC\$SMF-4059 - SMF-4059-20250603-FX280.lcb
 样品瓶号 : 1-20
 进样体积 : 100 μl 版本号: 6.115
 进样时间 : 2025/06/03 14:53:36 实验者: xiexinhui
 处理时间 (V2) : 2025/06/04 09:02:55 处理者: xiexinhui
 仪器型号: SHIMADZU LC-2050C(FX280)

<色谱图>



<峰表>

检测器A Ch1 215nm

峰号	保留时间	面积	面积%	高度	理论塔板数(USP)	拖尾因子	分离度(USP)
1	1.678	159576	36.870	25752	1617	0.966	--
2	2.388	273231	63.130	60043	6588	1.022	4.985
总计		432806	100.000	85795			

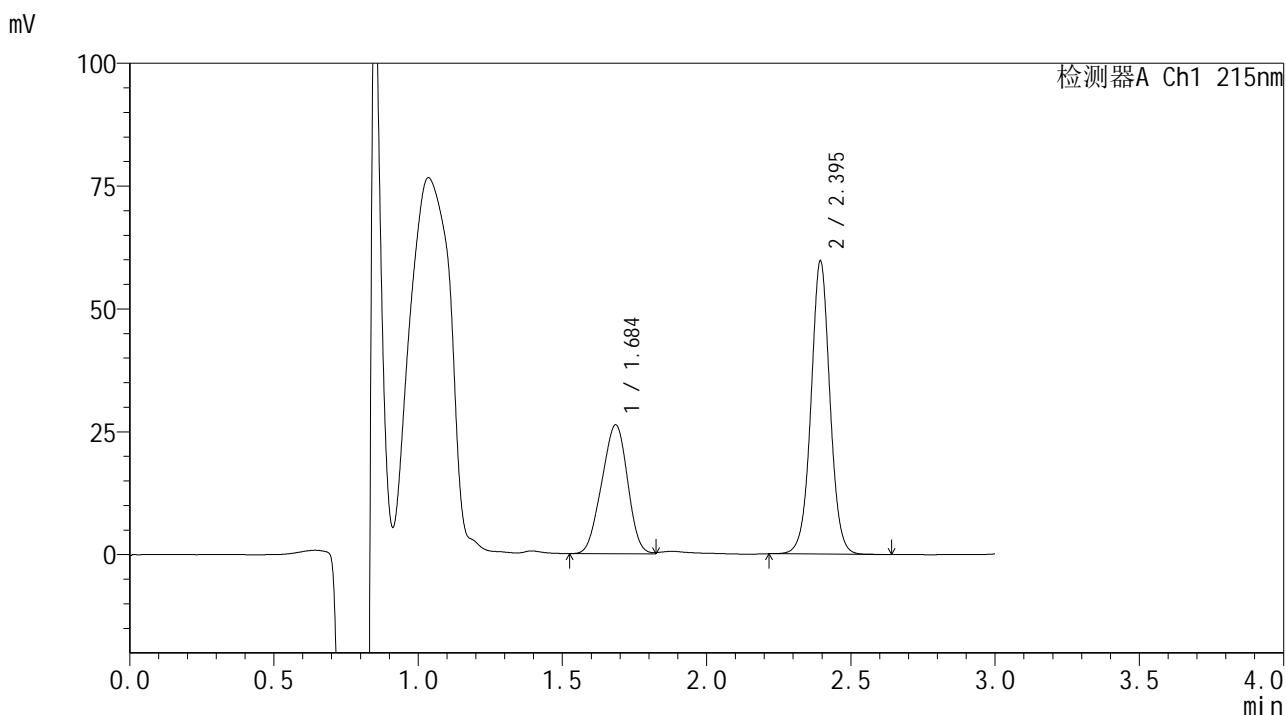


SMF-4059

<样品信息>

色谱柱 :LP-C18(150*4.6mm,5μm) 流速: 2.0ml/min
 柱温 :50°C 波长: 215nm
 数据文件名 :RC\$SMF-4059 - 10-37/31-1184-2 - zzp-2023110821p-cq18y-rcd-pH2.0+0.19EDTAjz-jf100z-P4-1.lcd
 方法文件名: RC\$SMF-4059 - SMF-4059-rcd-FX280.lcm
 批处理文件名: RC\$SMF-4059 - SMF-4059-20250603-FX280.lcb
 样品瓶号 : 1-29
 进样体积 : 100 μl 版本号: 6.115
 进样时间 : 2025/06/03 14:57:04 实验者: xiexinhui
 处理时间 (V2) : 2025/06/04 09:02:57 处理者: xiexinhui
 仪器型号: SHIMADZU LC-2050C(FX280)

<色谱图>



<峰表>

检测器A Ch1 215nm

峰号	保留时间	面积	面积%	高度	理论塔板数(USP)	拖尾因子	分离度(USP)
1	1.684	163818	37.654	26131	1578	0.957	--
2	2.395	271241	62.346	59454	6624	1.021	4.943
总计		435059	100.000	85585			

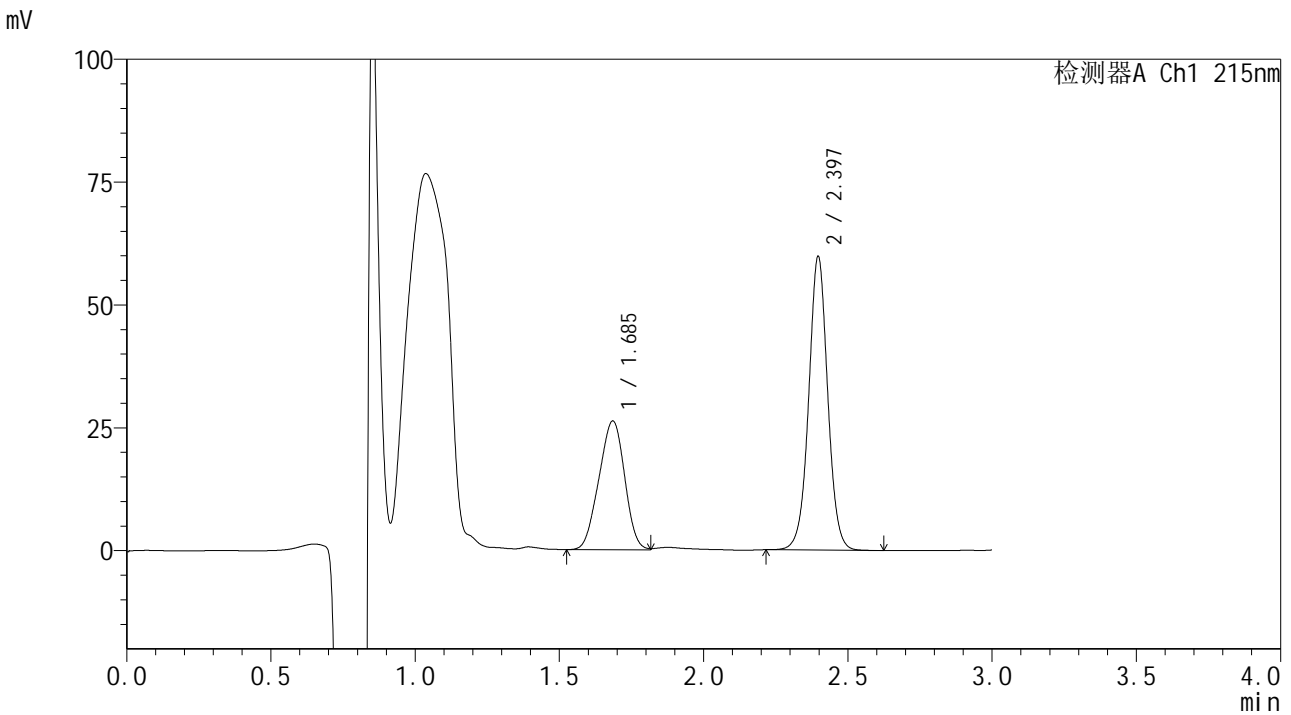


SMF-4059

<样品信息>

色谱柱 :LP-C18(150*4.6mm,5μm) 流速: 2.0ml/min
 柱温 :50°C 波长: 215nm
 数据文件名 :RC\$SMF-4059 - 10-37/31-1185-2 - zzp-2023110821p-cq18y-rcd-pH2.0+0.19EDTAjz-jf100z-P4-2.lcd
 方法文件名: RC\$SMF-4059 - SMF-4059-rcd-FX280.lcm
 批处理文件名: RC\$SMF-4059 - SMF-4059-20250603-FX280.lcb
 样品瓶号 : 1-29
 进样体积 : 100 μl 版本号: 6.115
 进样时间 : 2025/06/03 15:00:32 实验者: xiexinhui
 处理时间 (V2) : 2025/06/04 09:03:00 处理者: xiexinhui
 仪器型号: SHIMADZU LC-2050C(FX280)

<色谱图>



<峰表>

检测器A Ch1 215nm

峰号	保留时间	面积	面积%	高度	理论塔板数(USP)	拖尾因子	分离度(USP)
1	1.685	162643	37.371	26132	1598	0.958	--
2	2.397	272568	62.629	59712	6593	1.018	4.969
总计		435211	100.000	85844			

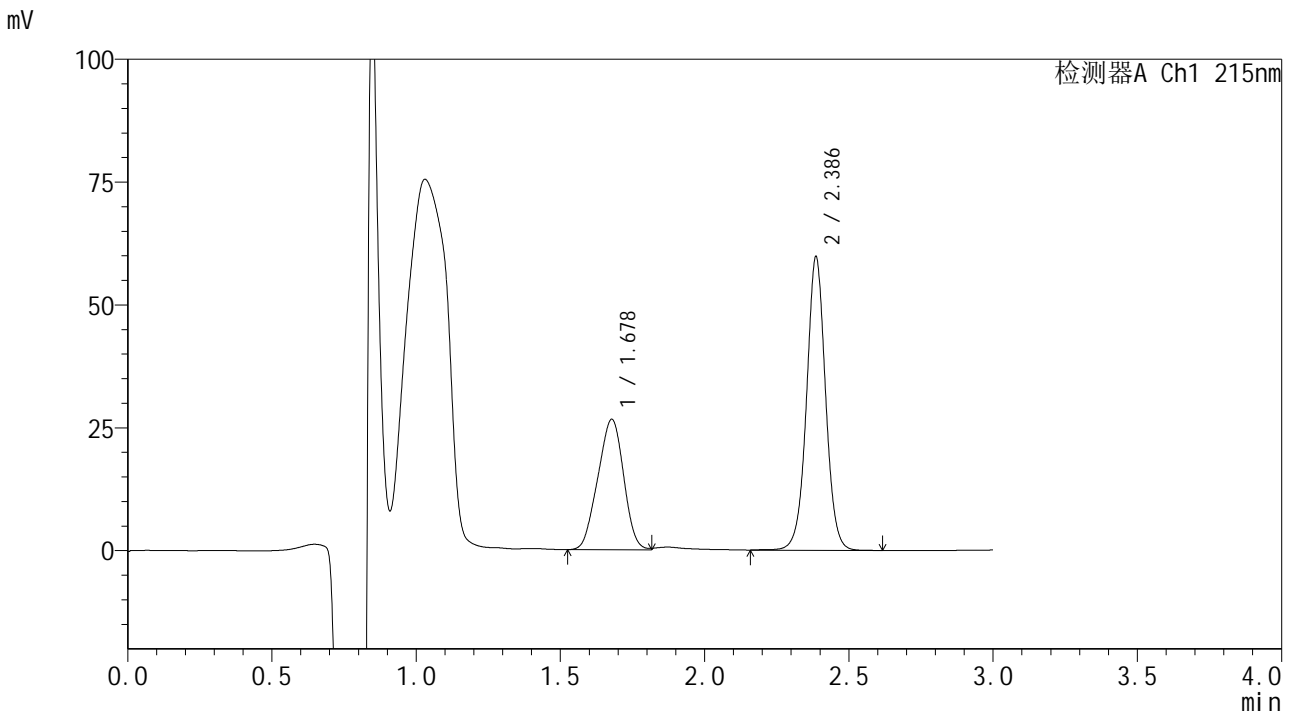


SMF-4059

<样品信息>

色谱柱 :LP-C18(150*4.6mm,5μm) 流速: 2.0ml/min
 柱温 :50°C 波长: 215nm
 数据文件名 :RC\$SMF-4059 - 10-37/31-1186-2 - zzp-2023110821p-cq18y-rcd-pH2.0+0.19EDTAjz-jf100z-P5-1.lcd
 方法文件名: RC\$SMF-4059 - SMF-4059-rcd-FX280.lcm
 批处理文件名: RC\$SMF-4059 - SMF-4059-20250603-FX280.lcb
 样品瓶号 : 1-38
 进样体积 : 100 μl 版本号: 6.115
 进样时间 : 2025/06/03 15:04:00 实验者: xiexinhui
 处理时间 (V2) : 2025/06/04 09:03:02 处理者: xiexinhui
 仪器型号: SHIMADZU LC-2050C(FX280)

<色谱图>



<峰表>

检测器A Ch1 215nm

峰号	保留时间	面积	面积%	高度	理论塔板数(USP)	拖尾因子	分离度(USP)
1	1.678	165359	37.708	26508	1560	0.962	--
2	2.386	273160	62.292	59562	6547	1.015	4.922
总计		438518	100.000	86070			

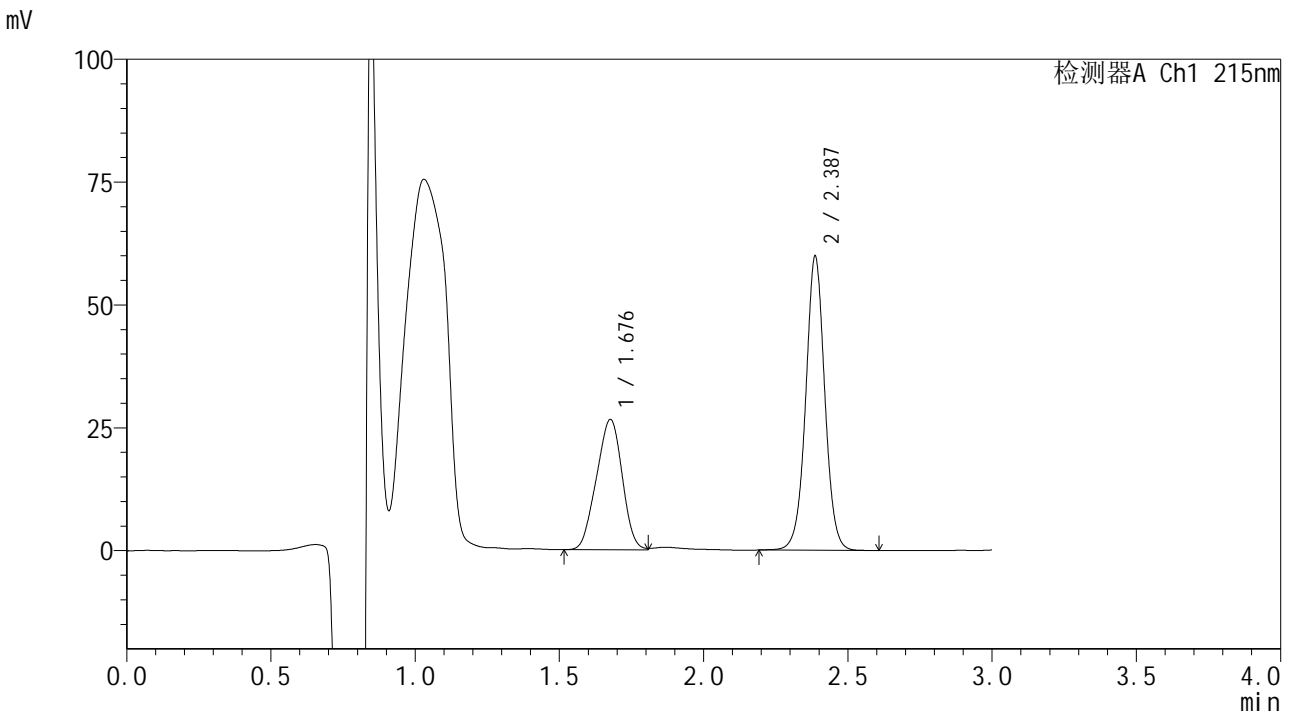


SMF-4059

<样品信息>

色谱柱 :LP-C18(150*4.6mm,5μm) 流速: 2.0ml/min
 柱温 :50°C 波长: 215nm
 数据文件名 :RC\$SMF-4059 - 10-37/31-1187-2 - zzp-2023110821p-cq18y-rcd-pH2.0+0.19EDTAjz-jf100z-P5-2.lcd
 方法文件名: RC\$SMF-4059 - SMF-4059-rcd-FX280.lcm
 批处理文件名: RC\$SMF-4059 - SMF-4059-20250603-FX280.lcb
 样品瓶号 : 1-38
 进样体积 : 100 μl 版本号: 6.115
 进样时间 : 2025/06/03 15:07:28 实验者: xiexinhui
 处理时间 (V2) : 2025/06/04 09:03:05 处理者: xiexinhui
 仪器型号: SHIMADZU LC-2050C(FX280)

<色谱图>



<峰表>

检测器A Ch1 215nm

峰号	保留时间	面积	面积%	高度	理论塔板数(USP)	拖尾因子	分离度(USP)
1	1.676	165012	37.563	26449	1561	0.961	--
2	2.387	274287	62.437	59761	6495	1.015	4.930
总计		439299	100.000	86211			

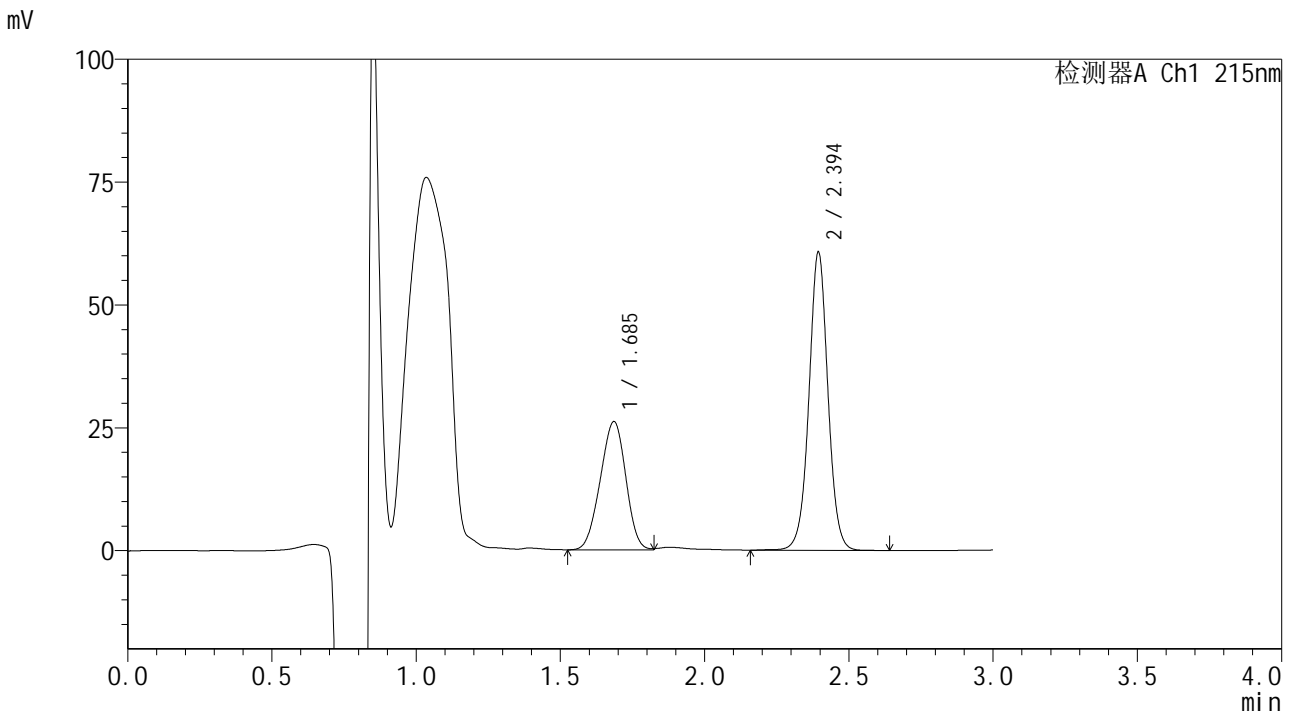


SMF-4059

<样品信息>

色谱柱 :LP-C18(150*4.6mm,5μm) 流速: 2.0ml/min
 柱温 :50°C 波长: 215nm
 数据文件名 :RC\$SMF-4059 - 10-37/31-1188-2 - zzp-2023110821p-cq18y-rcd-pH2.0+0.19EDTAjz-jf100z-P6-1.lcd
 方法文件名: RC\$SMF-4059 - SMF-4059-rcd-FX280.lcm
 批处理文件名: RC\$SMF-4059 - SMF-4059-20250603-FX280.lcb
 样品瓶号 : 1-47
 进样体积 : 100 μl 版本号: 6.115
 进样时间 : 2025/06/03 15:10:56 实验者: xiexinhui
 处理时间 (V2) : 2025/06/04 09:03:07 处理者: xiexinhui
 仪器型号: SHIMADZU LC-2050C(FX280)

<色谱图>



<峰表>

检测器A Ch1 215nm

峰号	保留时间	面积	面积%	高度	理论塔板数(USP)	拖尾因子	分离度(USP)
1	1.685	161179	36.767	26055	1656	0.963	--
2	2.394	277195	63.233	60495	6603	1.017	5.004
总计		438374	100.000	86550			

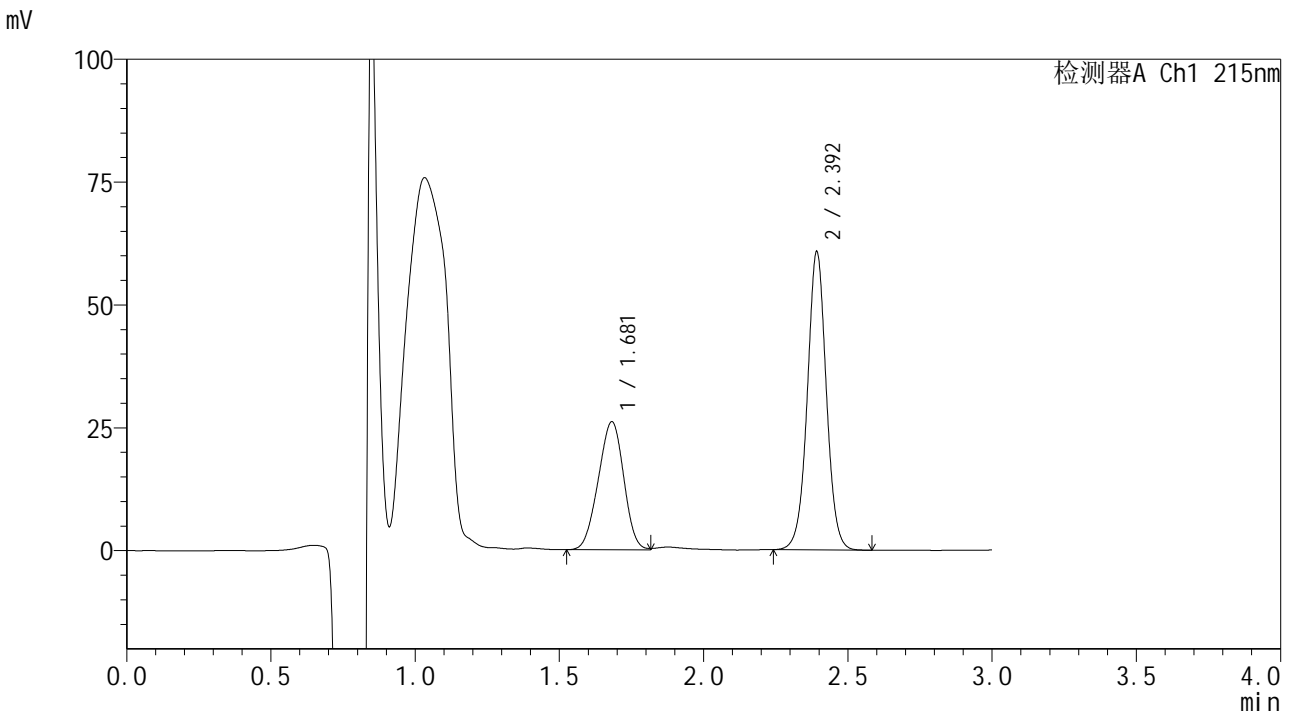


SMF-4059

<样品信息>

色谱柱 :LP-C18(150*4.6mm,5μm) 流速: 2.0ml/min
 柱温 :50°C 波长: 215nm
 数据文件名 :RC\$SMF-4059 - 10-37/31-1189-2 - zzp-2023110821p-cq18y-rcd-pH2.0+0.19EDTAjz-jf100z-P6-2.lcd
 方法文件名: RC\$SMF-4059 - SMF-4059-rcd-FX280.lcm
 批处理文件名: RC\$SMF-4059 - SMF-4059-20250603-FX280.lcb
 样品瓶号 : 1-47
 进样体积 : 100 μl 版本号: 6.115
 进样时间 : 2025/06/03 15:14:24 实验者: xiexinhui
 处理时间 (V2) : 2025/06/04 09:03:09 处理者: xiexinhui
 仪器型号: SHIMADZU LC-2050C(FX280)

<色谱图>



<峰表>

检测器A Ch1 215nm

峰号	保留时间	面积	面积%	高度	理论塔板数(USP)	拖尾因子	分离度(USP)
1	1.681	159942	36.600	26045	1660	0.962	--
2	2.392	277057	63.400	60123	6543	1.017	5.016
总计		437000	100.000	86168			

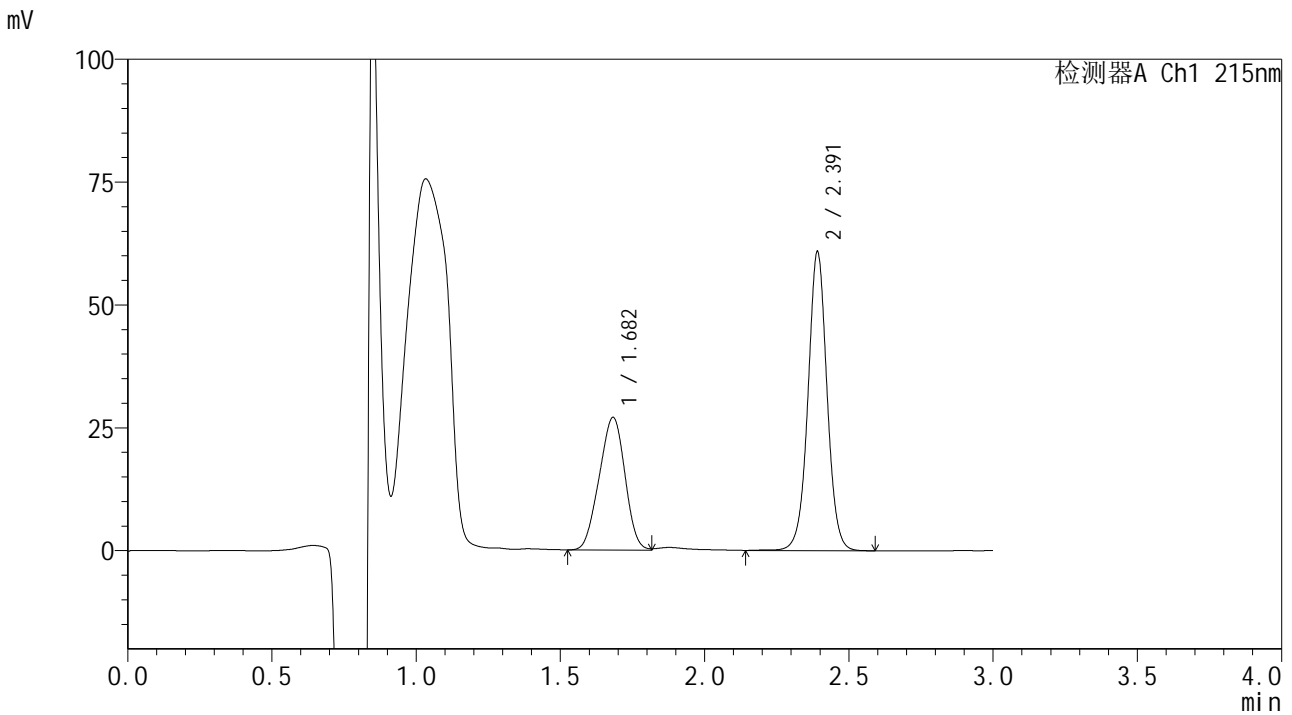


SMF-4059

<样品信息>

色谱柱 :LP-C18(150*4.6mm,5μm) 流速: 2.0ml/min
 柱温 :50°C 波长: 215nm
 数据文件名 :RC\$SMF-4059 - 10-37/31-1190-2 - zzp-2023110822p-cq18y-rcd-pH2.0+0.19EDTAjz-jf100z-P1-1.lcd
 方法文件名: RC\$SMF-4059 - SMF-4059-rcd-FX280.lcm
 批处理文件名: RC\$SMF-4059 - SMF-4059-20250603-FX280.lcb
 样品瓶号 : 1-3
 进样体积 : 100 μl 版本号: 6.115
 进样时间 : 2025/06/03 15:17:52 实验者: xiexinhui
 处理时间 (V2) : 2025/06/04 09:03:12 处理者: xiexinhui
 仪器型号: SHIMADZU LC-2050C(FX280)

<色谱图>



<峰表>

检测器A Ch1 215nm

峰号	保留时间	面积	面积%	高度	理论塔板数(USP)	拖尾因子	分离度(USP)
1	1.682	167658	37.570	26954	1587	0.963	--
2	2.391	278591	62.430	60536	6555	1.016	4.940
总计		446249	100.000	87490			

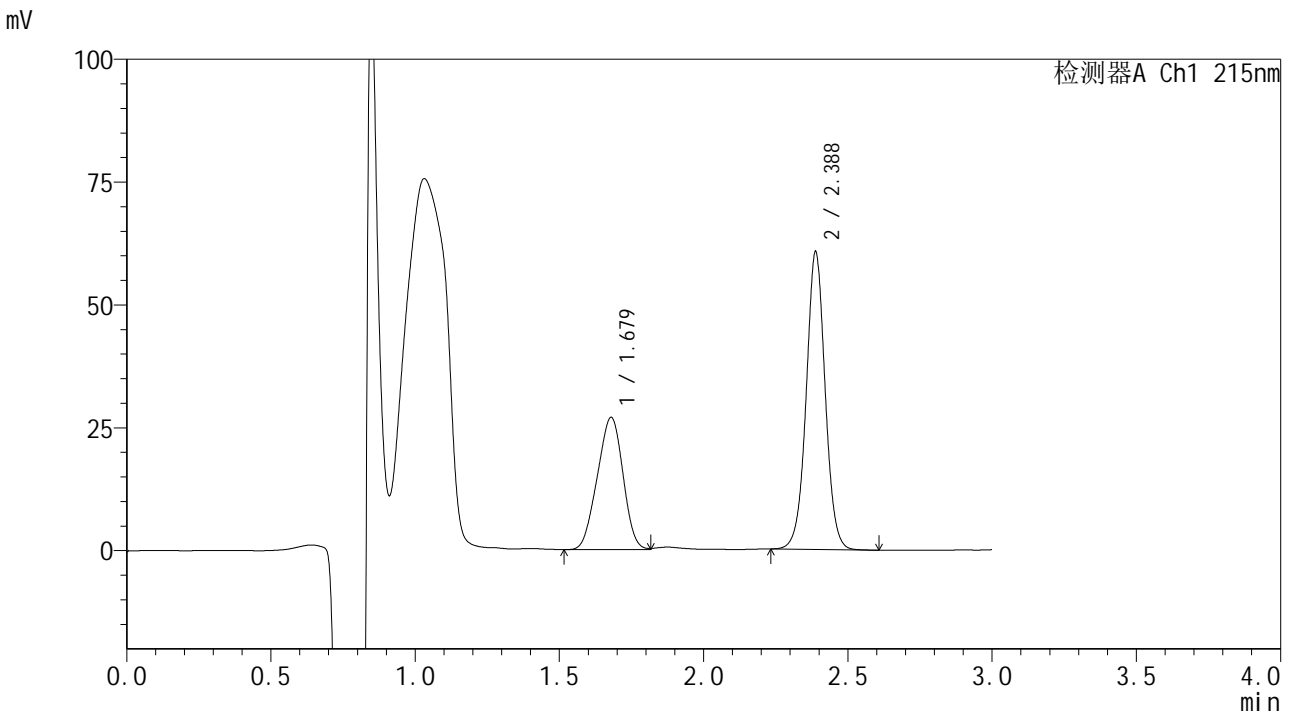


SMF-4059

<样品信息>

色谱柱 :LP-C18(150*4.6mm,5μm) 流速: 2.0ml/min
 柱温 :50°C 波长: 215nm
 数据文件名 :RC\$SMF-4059 - 10-37/31-1191-2 - zzp-2023110822p-cq18y-rcd-pH2.0+0.19EDTAjz-jf100z-P1-2.lcd
 方法文件名: RC\$SMF-4059 - SMF-4059-rcd-FX280.lcm
 批处理文件名: RC\$SMF-4059 - SMF-4059-20250603-FX280.lcb
 样品瓶号 : 1-3
 进样体积 : 100 μl 版本号: 6.115
 进样时间 : 2025/06/03 15:21:20 实验者: xiexinhui
 处理时间 (V2) : 2025/06/04 09:03:14 处理者: xiexinhui
 仪器型号: SHIMADZU LC-2050C(FX280)

<色谱图>



<峰表>

检测器A Ch1 215nm

峰号	保留时间	面积	面积%	高度	理论塔板数(USP)	拖尾因子	分离度(USP)
1	1.679	166691	37.663	26895	1583	0.960	--
2	2.388	275891	62.337	60586	6547	1.018	4.946
总计		442582	100.000	87481			

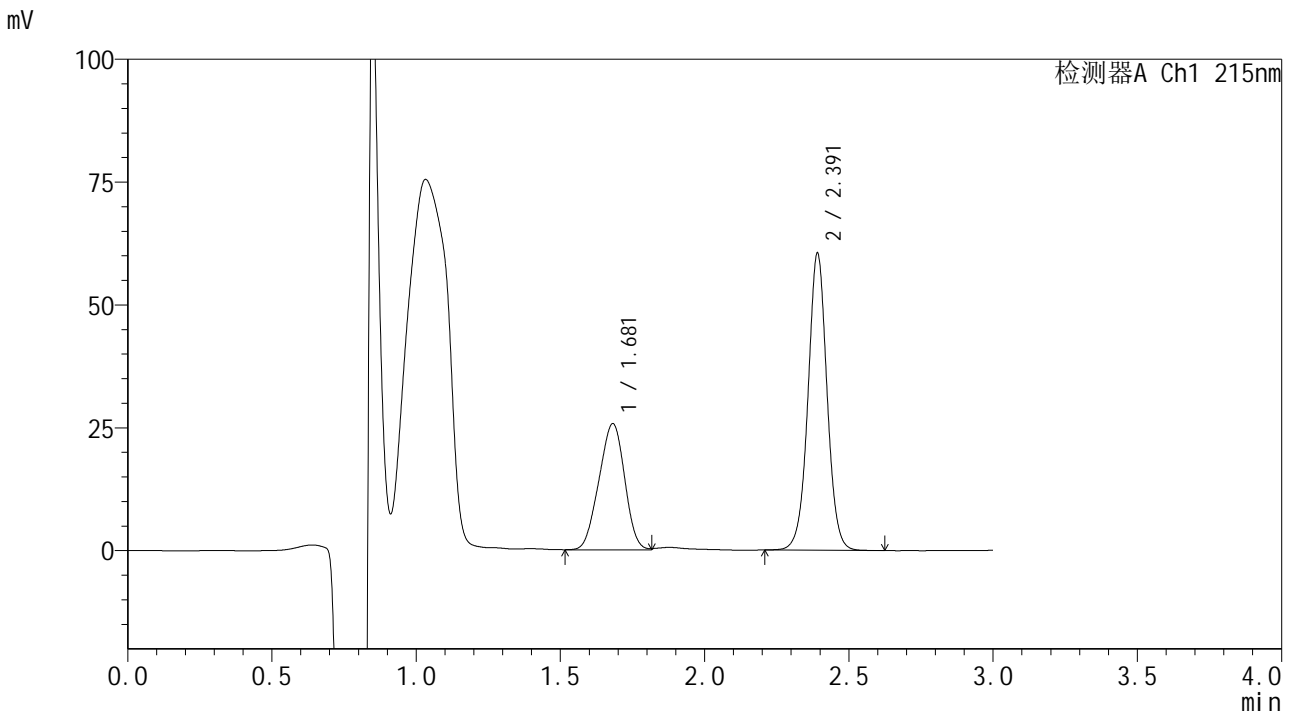


SMF-4059

<样品信息>

色谱柱 :LP-C18(150*4.6mm,5μm) 流速: 2.0ml/min
 柱温 :50°C 波长: 215nm
 数据文件名: RC\$SMF-4059 - 10-37/31-1192-2 - zzp-2023110822p-cq18y-rcd-pH2.0+0.19EDTAjz-jf100z-P2-1.lcd
 方法文件名: RC\$SMF-4059 - SMF-4059-rcd-FX280.lcm
 批处理文件名: RC\$SMF-4059 - SMF-4059-20250603-FX280.lcb
 样品瓶号 : 1-12
 进样体积 : 100 μl 版本号: 6.115
 进样时间 : 2025/06/03 15:24:49 实验者: xiexinhui
 处理时间 (V2) : 2025/06/04 09:03:17 处理者: xiexinhui
 仪器型号: SHIMADZU LC-2050C(FX280)

<色谱图>



<峰表>

检测器A Ch1 215nm

峰号	保留时间	面积	面积%	高度	理论塔板数(USP)	拖尾因子	分离度(USP)
1	1.681	159501	36.582	25689	1593	0.960	--
2	2.391	276508	63.418	60157	6533	1.017	4.950
总计		436009	100.000	85846			

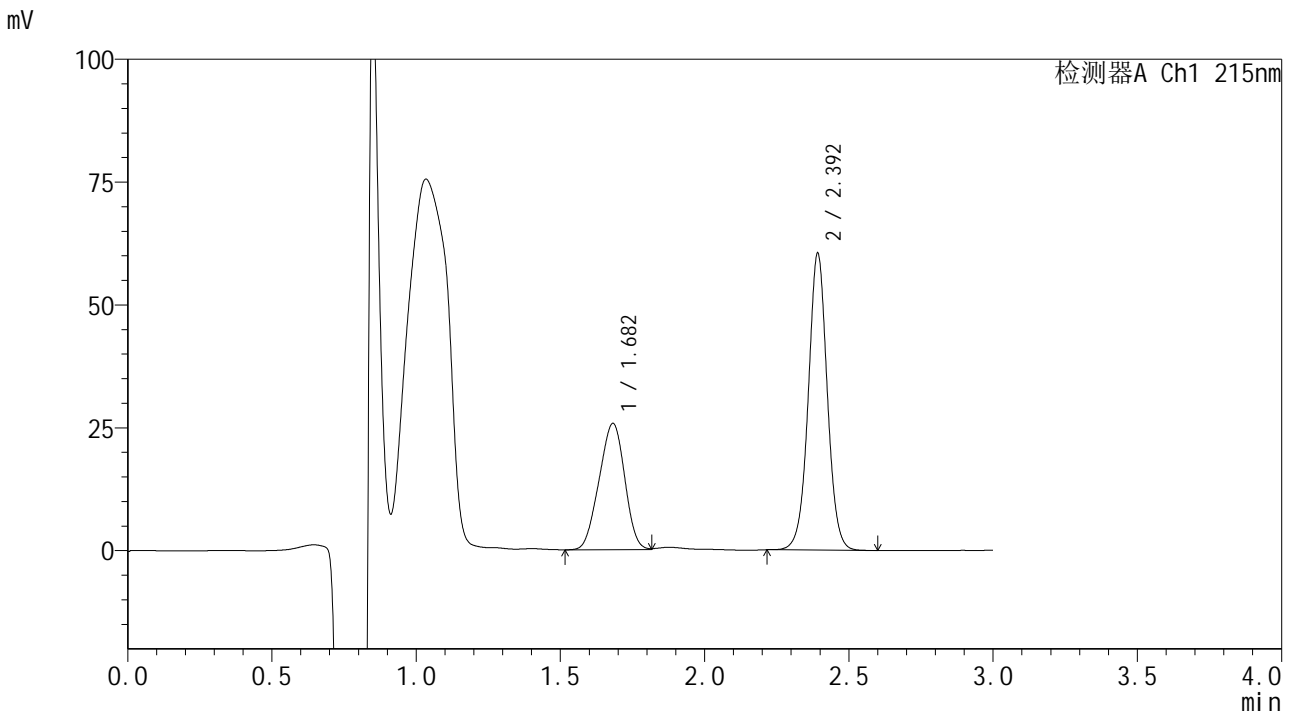


SMF-4059

<样品信息>

色谱柱 :LP-C18(150*4.6mm,5μm) 流速: 2.0ml/min
 柱温 :50°C 波长: 215nm
 数据文件名 :RC\$SMF-4059 - 10-37/31-1193-2 - zzp-2023110822p-cq18y-rcd-pH2.0+0.19EDTAjz-jf100z-P2-2.lcd
 方法文件名: RC\$SMF-4059 - SMF-4059-rcd-FX280.lcm
 批处理文件名: RC\$SMF-4059 - SMF-4059-20250603-FX280.lcb
 样品瓶号 : 1-12
 进样体积 : 100 μl 版本号: 6.115
 进样时间 : 2025/06/03 15:28:16 实验者: xiexinhui
 处理时间 (V2) : 2025/06/04 09:03:19 处理者: xiexinhui
 仪器型号: SHIMADZU LC-2050C(FX280)

<色谱图>



<峰表>

检测器A Ch1 215nm

峰号	保留时间	面积	面积%	高度	理论塔板数(USP)	拖尾因子	分离度(USP)
1	1.682	158803	36.532	25675	1598	0.957	--
2	2.392	275892	63.468	59905	6555	1.018	4.960
总计		434695	100.000	85580			

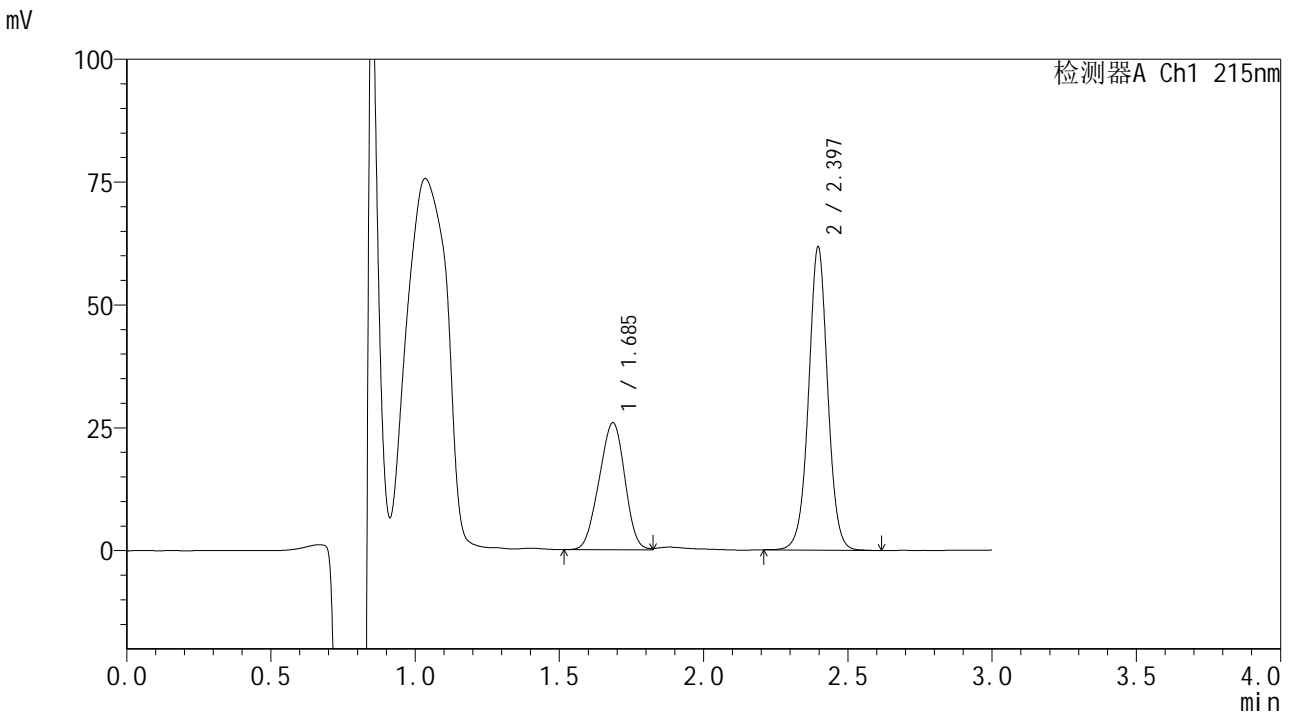


SMF-4059

<样品信息>

色谱柱 :LP-C18(150*4.6mm,5μm) 流速: 2.0ml/min
 柱温 :50°C 波长: 215nm
 数据文件名 :RC\$SMF-4059 - 10-37/31-1194-2 - zzp-2023110822p-cq18y-rcd-pH2.0+0.19EDTAjz-jf100z-P3-1.lcd
 方法文件名: RC\$SMF-4059 - SMF-4059-rcd-FX280.lcm
 批处理文件名: RC\$SMF-4059 - SMF-4059-20250603-FX280.lcb
 样品瓶号 : 1-21
 进样体积 : 100 μl 版本号: 6.115
 进样时间 : 2025/06/03 15:31:44 实验者: xiexinhui
 处理时间 (V2) : 2025/06/04 09:03:21 处理者: xiexinhui
 仪器型号: SHIMADZU LC-2050C(FX280)

<色谱图>



<峰表>

检测器A Ch1 215nm

峰号	保留时间	面积	面积%	高度	理论塔板数(USP)	拖尾因子	分离度(USP)
1	1.685	160347	36.123	25780	1612	0.960	--
2	2.397	283548	63.877	61650	6508	1.014	4.964
总计		443895	100.000	87430			

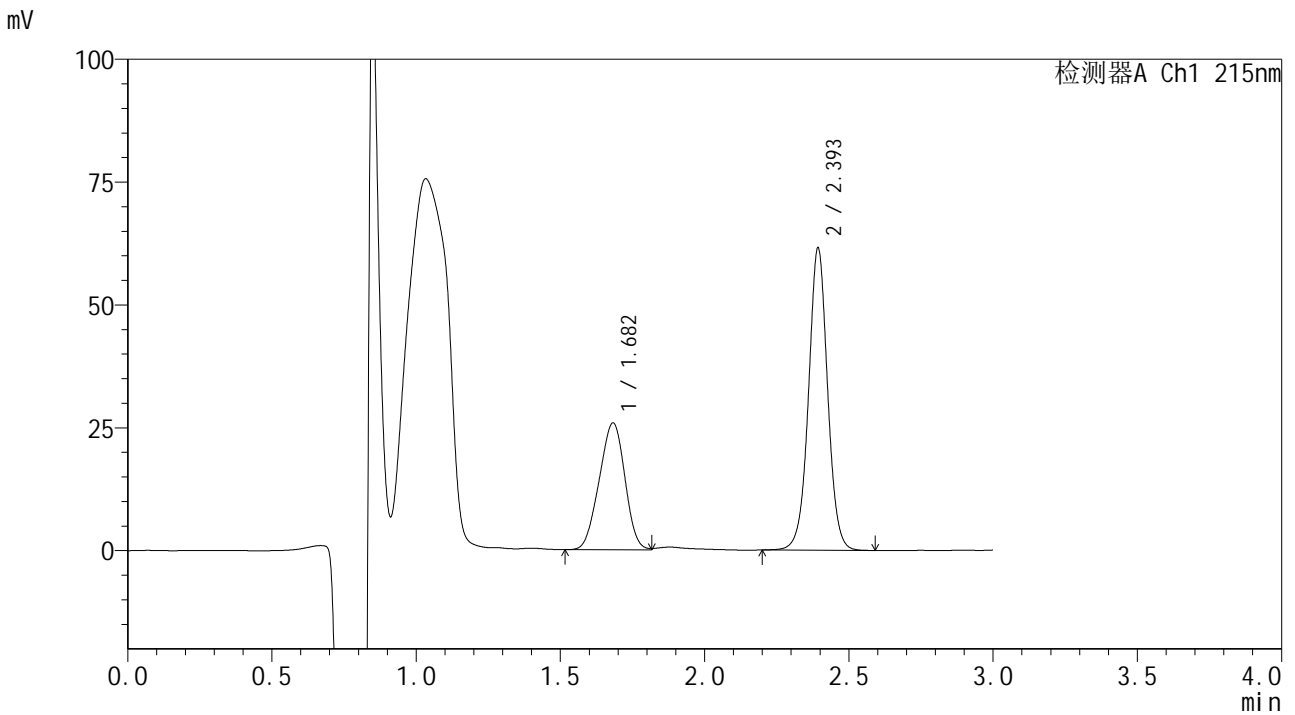


SMF-4059

<样品信息>

色谱柱 :LP-C18(150*4.6mm,5μm) 流速: 2.0ml/min
 柱温 :50°C 波长: 215nm
 数据文件名 :RC\$SMF-4059 - 10-37/31-1195-2 - zzp-2023110822p-cq18y-rcd-pH2.0+0.19EDTAjz-jf100z-P3-2.lcd
 方法文件名: RC\$SMF-4059 - SMF-4059-rcd-FX280.lcm
 批处理文件名: RC\$SMF-4059 - SMF-4059-20250603-FX280.lcb
 样品瓶号 : 1-21
 进样体积 : 100 μl 版本号: 6.115
 进样时间 : 2025/06/03 15:35:12 实验者: xiexinhui
 处理时间 (V2) : 2025/06/04 09:03:24 处理者: xiexinhui
 仪器型号: SHIMADZU LC-2050C(FX280)

<色谱图>



<峰表>

检测器A Ch1 215nm

峰号	保留时间	面积	面积%	高度	理论塔板数(USP)	拖尾因子	分离度(USP)
1	1.682	160236	36.241	25803	1606	0.960	--
2	2.393	281899	63.759	61039	6539	1.014	4.968
总计		442134	100.000	86841			

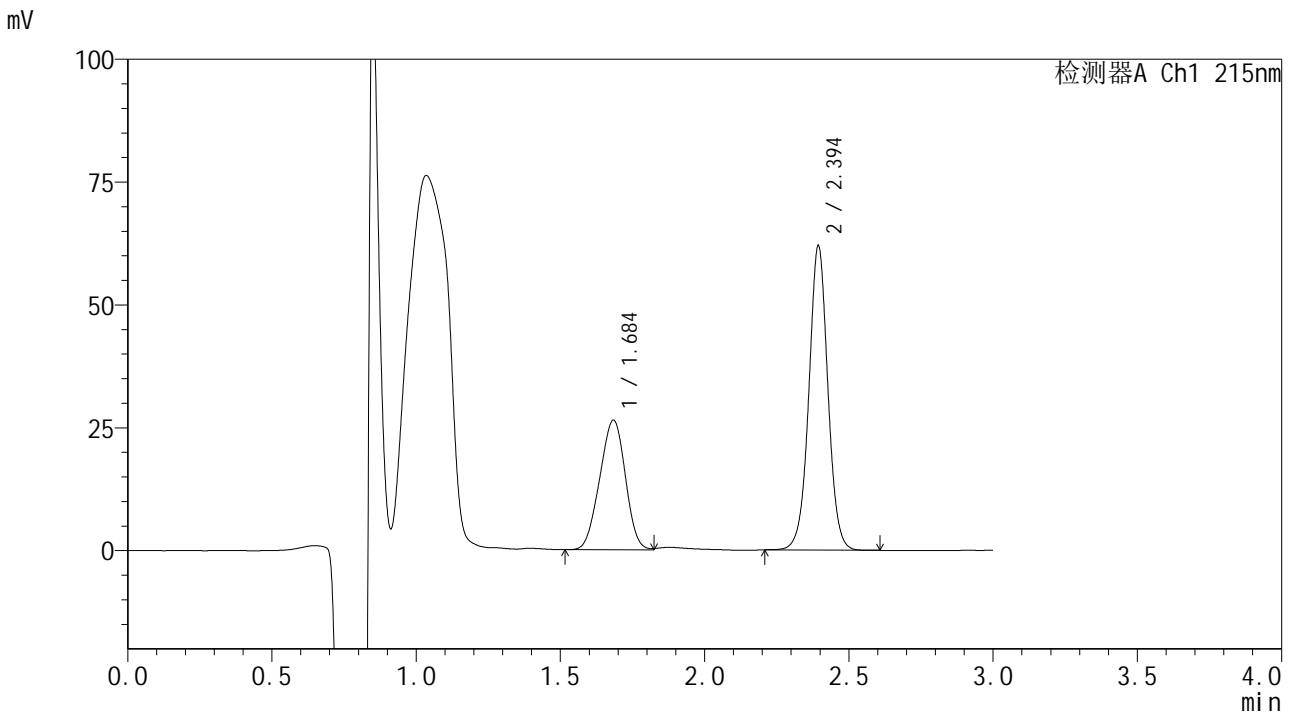


SMF-4059

<样品信息>

色谱柱 :LP-C18(150*4.6mm,5μm) 流速: 2.0ml/min
 柱温 :50°C 波长: 215nm
 数据文件名 :RC\$SMF-4059 - 10-37/31-1196-2 - zzp-2023110822p-cq18y-rcd-pH2.0+0.19EDTAjz-jf100z-P4-1.lcd
 方法文件名: RC\$SMF-4059 - SMF-4059-rcd-FX280.lcm
 批处理文件名: RC\$SMF-4059 - SMF-4059-20250603-FX280.lcb
 样品瓶号 : 1-30
 进样体积 : 100 μl 版本号: 6.115
 进样时间 : 2025/06/03 15:38:40 实验者: xiexinhui
 处理时间 (V2) : 2025/06/04 09:03:26 处理者: xiexinhui
 仪器型号: SHIMADZU LC-2050C(FX280)

<色谱图>



<峰表>

检测器A Ch1 215nm

峰号	保留时间	面积	面积%	高度	理论塔板数(USP)	拖尾因子	分离度(USP)
1	1.684	163658	36.666	26306	1625	0.965	--
2	2.394	282687	63.334	61675	6563	1.014	4.983
总计		446346	100.000	87980			

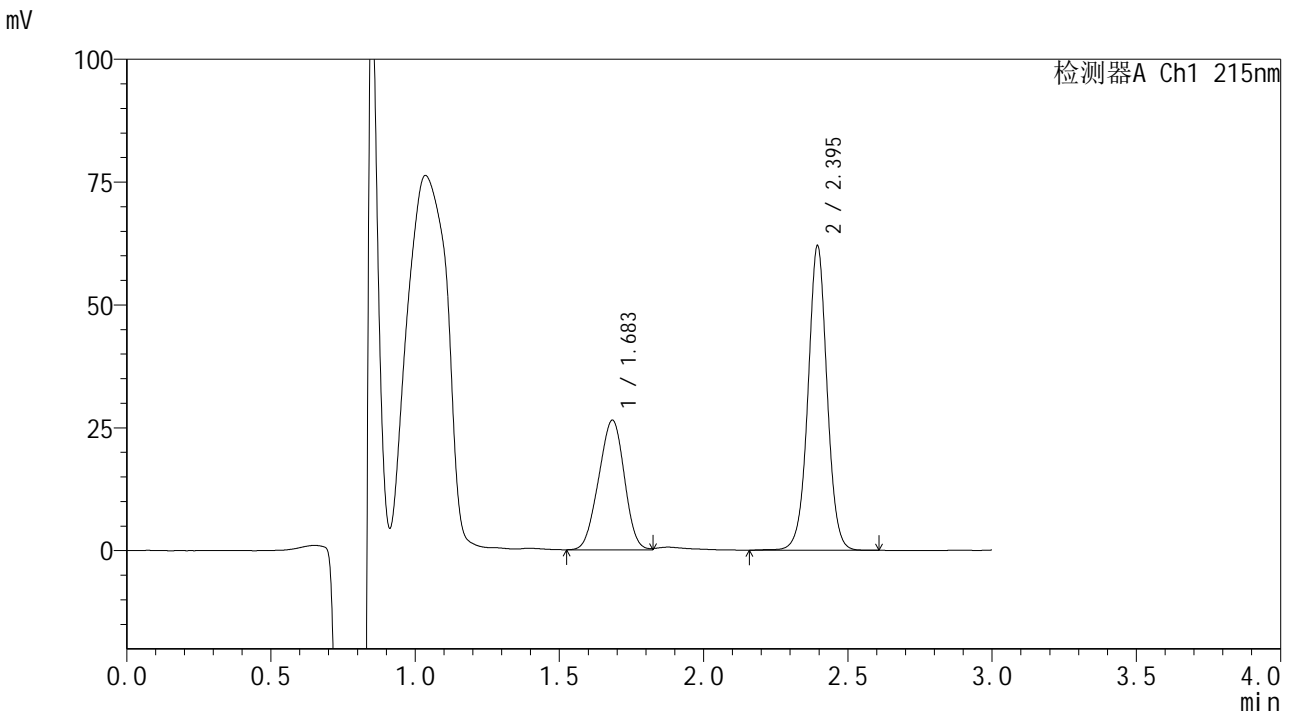


SMF-4059

<样品信息>

色谱柱 :LP-C18(150*4.6mm,5μm) 流速: 2.0ml/min
 柱温 :50°C 波长: 215nm
 数据文件名: RC\$SMF-4059 - 10-37/31-1197-2 - zzp-2023110822p-cq18y-rcd-pH2.0+0.19EDTAjz-jf100z-P4-2.lcd
 方法文件名: RC\$SMF-4059 - SMF-4059-rcd-FX280.lcm
 批处理文件名: RC\$SMF-4059 - SMF-4059-20250603-FX280.lcb
 样品瓶号 : 1-30
 进样体积 : 100 μl 版本号: 6.115
 进样时间 : 2025/06/03 15:42:08 实验者: xiexinhui
 处理时间 (V2) : 2025/06/04 09:03:29 处理者: xiexinhui
 仪器型号: SHIMADZU LC-2050C(FX280)

<色谱图>



<峰表>

检测器A Ch1 215nm

峰号	保留时间	面积	面积%	高度	理论塔板数(USP)	拖尾因子	分离度(USP)
1	1.683	163709	36.575	26303	1620	0.966	--
2	2.395	283885	63.425	61801	6553	1.012	4.981
总计		447594	100.000	88103			

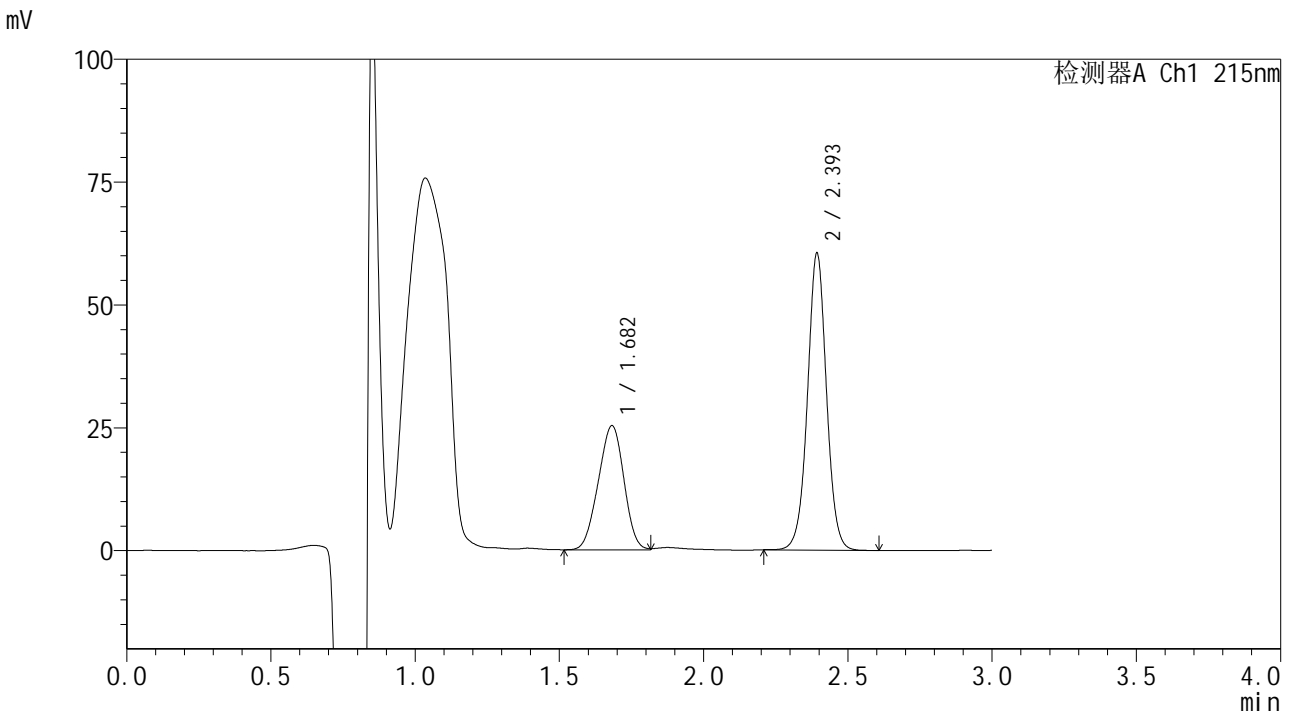


SMF-4059

<样品信息>

色谱柱 :LP-C18(150*4.6mm,5μm) 流速: 2.0ml/min
 柱温 :50°C 波长: 215nm
 数据文件名 :RC\$SMF-4059 - 10-37/31-1198-2 - zzp-2023110822p-cq18y-rcd-pH2.0+0.19EDTAjz-jf100z-P5-1.lcd
 方法文件名: RC\$SMF-4059 - SMF-4059-rcd-FX280.lcm
 批处理文件名: RC\$SMF-4059 - SMF-4059-20250603-FX280.lcb
 样品瓶号 : 1-39
 进样体积 : 100 μl 版本号: 6.115
 进样时间 : 2025/06/03 15:45:36 实验者: xiexinhui
 处理时间 (V2) : 2025/06/04 09:03:31 处理者: xiexinhui
 仪器型号: SHIMADZU LC-2050C(FX280)

<色谱图>



<峰表>

检测器A Ch1 215nm

峰号	保留时间	面积	面积%	高度	理论塔板数(USP)	拖尾因子	分离度(USP)
1	1.682	156536	36.217	25265	1622	0.967	--
2	2.393	275679	63.783	59900	6561	1.015	4.986
总计		432215	100.000	85165			

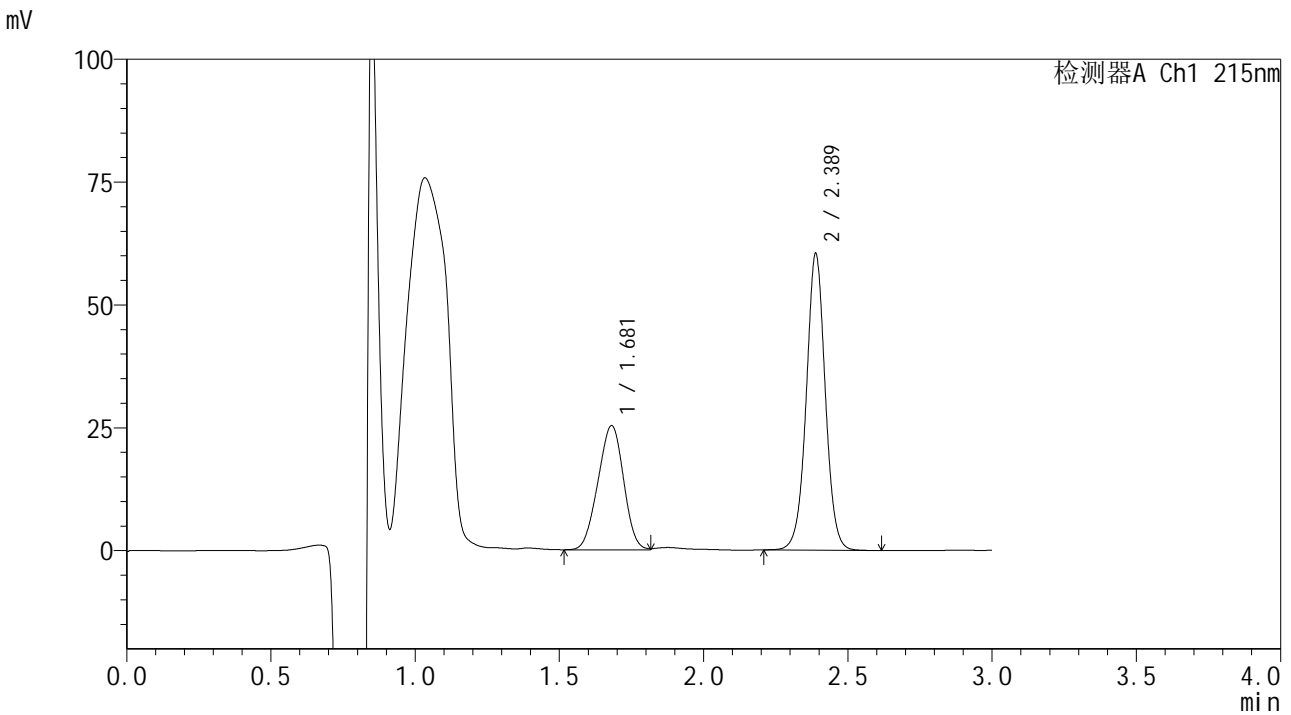


SMF-4059

<样品信息>

色谱柱 :LP-C18(150*4.6mm,5μm) 流速: 2.0ml/min
 柱温 :50°C 波长: 215nm
 数据文件名 :RC\$SMF-4059 - 10-37/31-1199-2 - zzp-2023110822p-cq18y-rcd-pH2.0+0.19EDTAjz-jf100z-P5-2.lcd
 方法文件名: RC\$SMF-4059 - SMF-4059-rcd-FX280.lcm
 批处理文件名: RC\$SMF-4059 - SMF-4059-20250603-FX280.lcb
 样品瓶号 : 1-39
 进样体积 : 100 μl 版本号: 6.115
 进样时间 : 2025/06/03 15:49:03 实验者: xiexinhui
 处理时间 (V2) : 2025/06/04 09:03:33 处理者: xiexinhui
 仪器型号: SHIMADZU LC-2050C(FX280)

<色谱图>



<峰表>

检测器A Ch1 215nm

峰号	保留时间	面积	面积%	高度	理论塔板数(USP)	拖尾因子	分离度(USP)
1	1.681	156568	36.223	25299	1623	0.968	--
2	2.389	275668	63.777	60380	6542	1.014	4.968
总计		432237	100.000	85679			

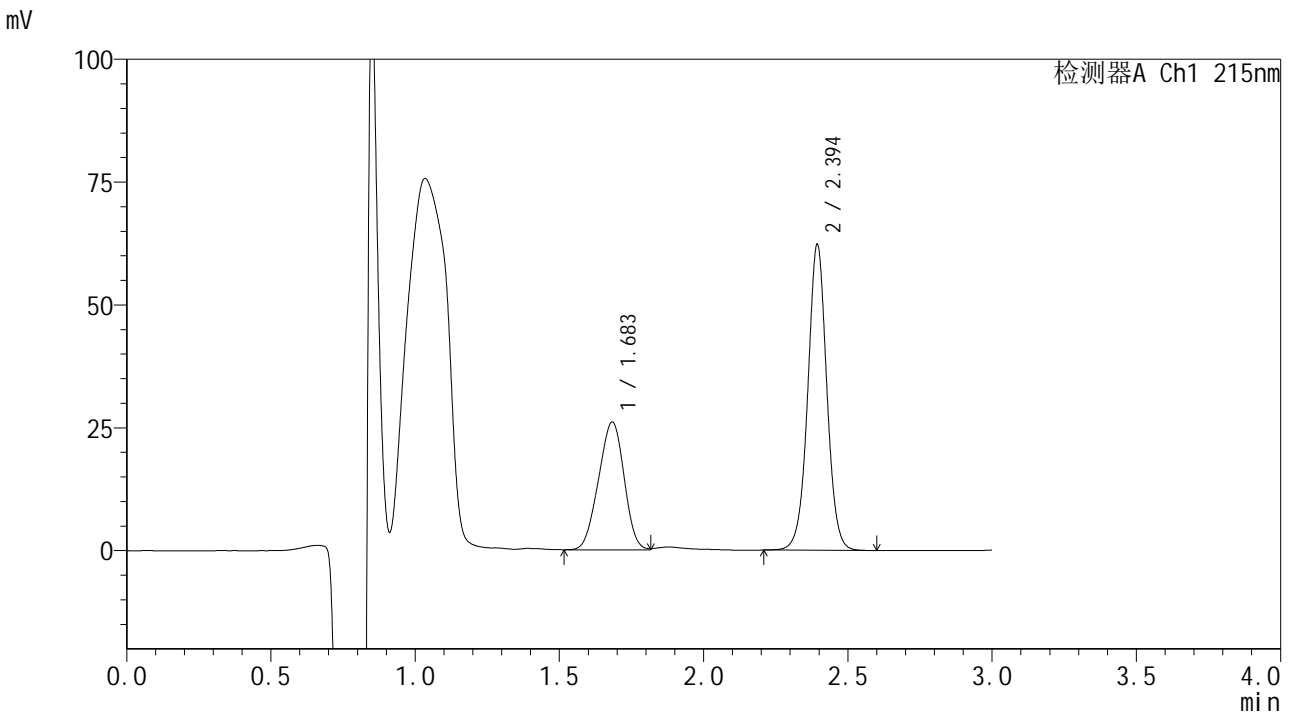


SMF-4059

<样品信息>

色谱柱 :LP-C18(150*4.6mm,5μm) 流速: 2.0ml/min
 柱温 :50°C 波长: 215nm
 数据文件名 :RC\$SMF-4059 - 10-37/31-1200-2 - zzp-2023110822p-cq18y-rcd-pH2.0+0.19EDTAjz-jf100z-P6-1.lcd
 方法文件名: RC\$SMF-4059 - SMF-4059-rcd-FX280.lcm
 批处理文件名: RC\$SMF-4059 - SMF-4059-20250603-FX280.lcb
 样品瓶号 : 1-48
 进样体积 : 100 μl 版本号: 6.115
 进样时间 : 2025/06/03 15:52:30 实验者: xiexinhui
 处理时间 (V2) : 2025/06/04 09:03:36 处理者: xiexinhui
 仪器型号: SHIMADZU LC-2050C(FX280)

<色谱图>



<峰表>

检测器A Ch1 215nm

峰号	保留时间	面积	面积%	高度	理论塔板数(USP)	拖尾因子	分离度(USP)
1	1.683	160767	36.116	25961	1625	0.959	--
2	2.394	284372	63.884	61936	6571	1.013	4.988
总计		445140	100.000	87897			

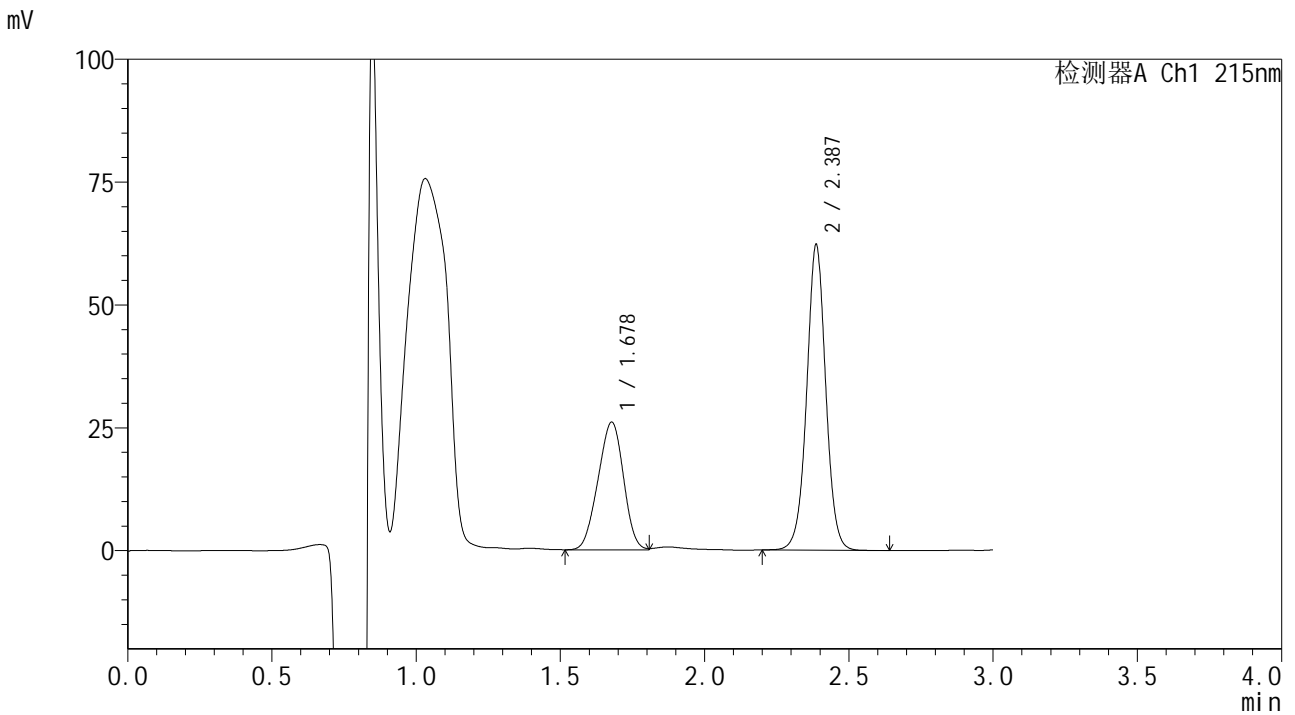


SMF-4059

<样品信息>

色谱柱 :LP-C18(150*4.6mm,5μm) 流速: 2.0ml/min
 柱温 :50°C 波长: 215nm
 数据文件名 :RC\$SMF-4059 - 10-37/31-1201-2 - zzp-2023110822p-cq18y-rcd-pH2.0+0.19EDTAjz-jf100z-P6-2.lcd
 方法文件名: RC\$SMF-4059 - SMF-4059-rcd-FX280.lcm
 批处理文件名: RC\$SMF-4059 - SMF-4059-20250603-FX280.lcb
 样品瓶号 : 1-48
 进样体积 : 100 μl 版本号: 6.115
 进样时间 : 2025/06/03 15:55:57 实验者: xiexinhui
 处理时间 (V2) : 2025/06/04 09:03:38 处理者: xiexinhui
 仪器型号: SHIMADZU LC-2050C(FX280)

<色谱图>



<峰表>

检测器A Ch1 215nm

峰号	保留时间	面积	面积%	高度	理论塔板数(USP)	拖尾因子	分离度(USP)
1	1.678	159880	35.966	25953	1629	0.961	--
2	2.387	284652	64.034	62099	6506	1.013	4.984
总计		444533	100.000	88052			

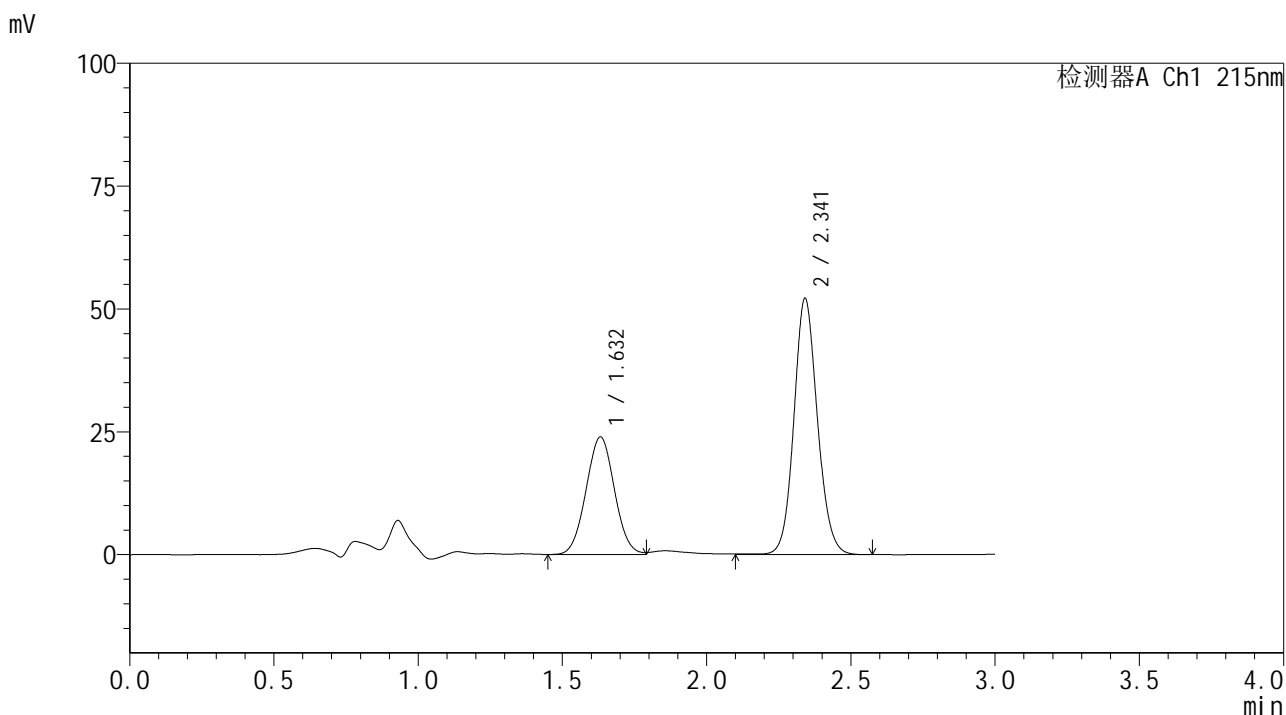


SMF-4059

<样品信息>

色谱柱 :LP-C18(150*4.6mm,5μm) 流速: 2.0ml/min
 柱温 :50°C 波长: 215nm
 数据文件名 :RC\$SMF-4059 - 10-37/31-1202-2 - zzp-cq18y-rcd-pH2.0+0.19EDTAjz-jf100z-dz2-1.lcd
 方法文件名: RC\$SMF-4059 - SMF-4059-rcd-FX280.lcm
 批处理文件名: RC\$SMF-4059 - SMF-4059-20250603-FX280.lcb
 样品瓶号 : 1-27
 进样体积 : 100 μl 版本号: 6.115
 进样时间 : 2025/06/03 15:59:25 实验者: xiexinhui
 处理时间 (V2) : 2025/06/04 09:03:41 处理者: xiexinhui
 仪器型号: SHIMADZU LC-2050C(FX280)

<色谱图>



<峰表>

检测器A Ch1 215nm

峰号	保留时间	面积	面积%	高度	理论塔板数(USP)	拖尾因子	分离度(USP)
1	1.632	163585	35.602	23908	1300	1.034	--
2	2.341	295896	64.398	51978	4033	1.107	4.322
总计		459480	100.000	75886			

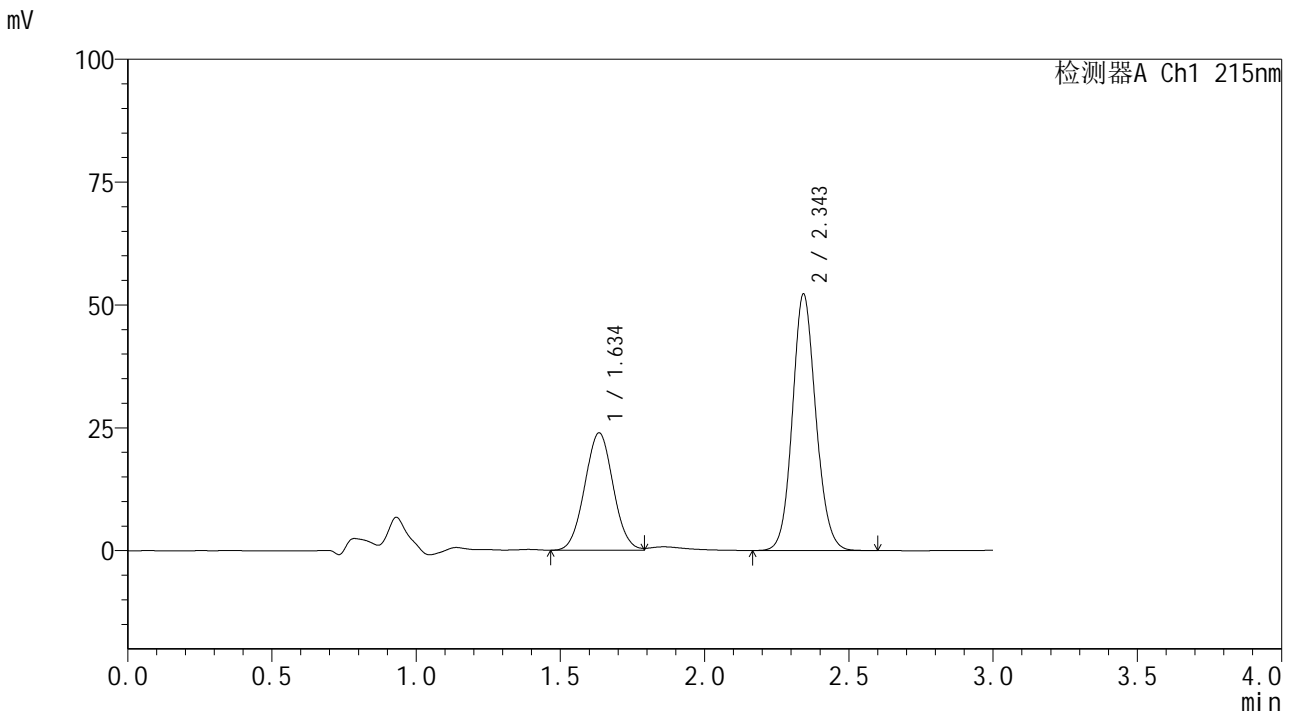


SMF-4059

<样品信息>

色谱柱 :LP-C18(150*4.6mm,5μm) 流速: 2.0ml/min
 柱温 :50°C 波长: 215nm
 数据文件名 :RC\$SMF-4059 - 10-37/31-1203-2 - zzp-cq18y-rcd-pH2.0+0.19EDTAjz-jf100z-dz2-2.lcd
 方法文件名: RC\$SMF-4059 - SMF-4059-rcd-FX280.lcm
 批处理文件名: RC\$SMF-4059 - SMF-4059-20250603-FX280.lcb
 样品瓶号 : 1-27
 进样体积 : 100 μl 版本号: 6.115
 进样时间 : 2025/06/03 16:02:53 实验者: xiexinhui
 处理时间 (V2) : 2025/06/04 09:03:43 处理者: xiexinhui
 仪器型号: SHIMADZU LC-2050C(FX280)

<色谱图>



<峰表>

检测器A Ch1 215nm

峰号	保留时间	面积	面积%	高度	理论塔板数(USP)	拖尾因子	分离度(USP)
1	1.634	163661	35.677	23821	1303	1.037	--
2	2.343	295065	64.323	51940	4051	1.108	4.320
总计		458726	100.000	75761			