

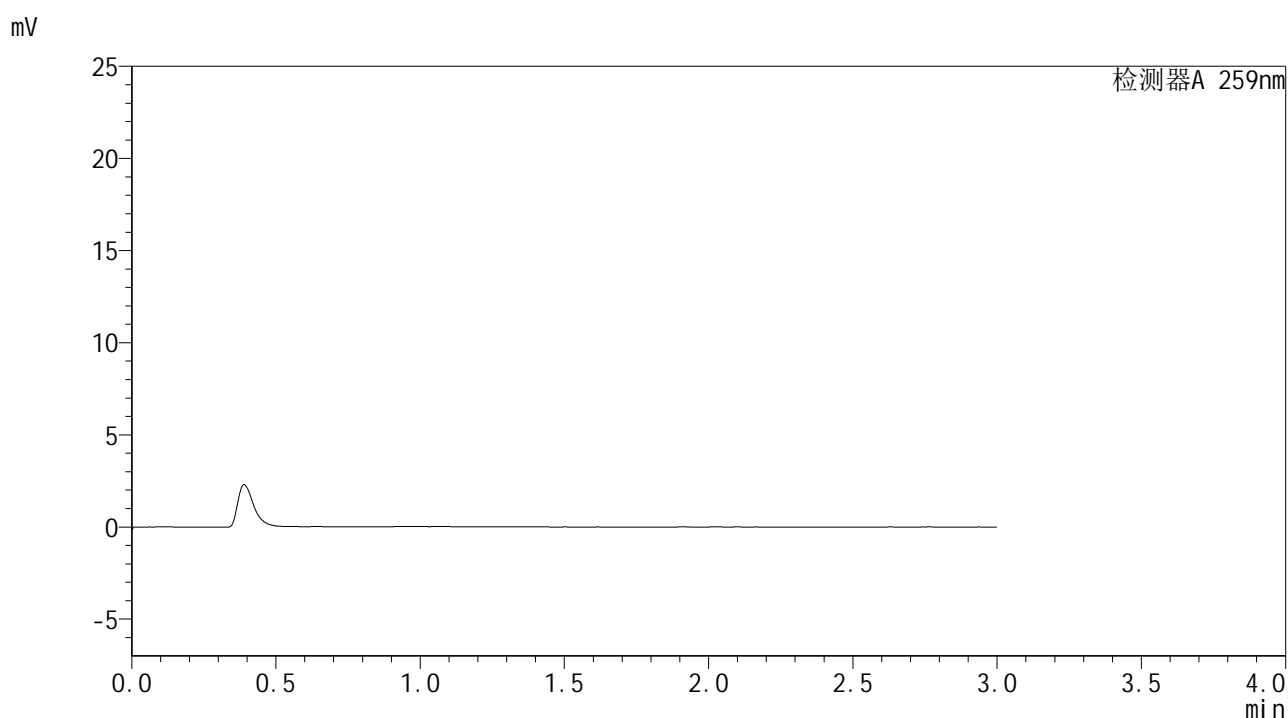


# HJE-4126

## <样品信息>

色谱柱 : XB-C18(50\*4.6mm,5μm)      流速: 1.5ml/min  
 柱温 : 35°C      波长: 259nm  
 数据文件名 : RC\$HJE-4126 - 27-13/27-1006-1 - zzp-2025051721p-rcd-pH6.8+0.16CTABjz-rj.lcd  
 方法文件名 : RC\$HJE-4126 - HJE-4126-RC-FX276.lcm  
 批处理文件名 : RC\$HJE-4126 - 20250530-RC-FX276.lcb  
 样品瓶号 : 3-9  
 进样体积 : 20 μl      版本号: 6.115  
 进样时间 : 2025/05/30 20:56:50      实验者: jiangjinwei  
 处理时间 (V1) : 2025/05/30 20:59:51      处理者: jiangjinwei  
 仪器型号 : SHIMADZU LC-2050C(FX276)

## <色谱图>



## <峰表>

检测器A 259nm

峰号	保留时间	面积	面积%	高度	理论塔板数(USP)	拖尾因子	分离度(USP)
总计							

图1 玛巴洛沙韦干混悬剂溶出度测定HPLC图谱  
自制品-pH6.8(内含0.16%CTAB)介质  
溶剂

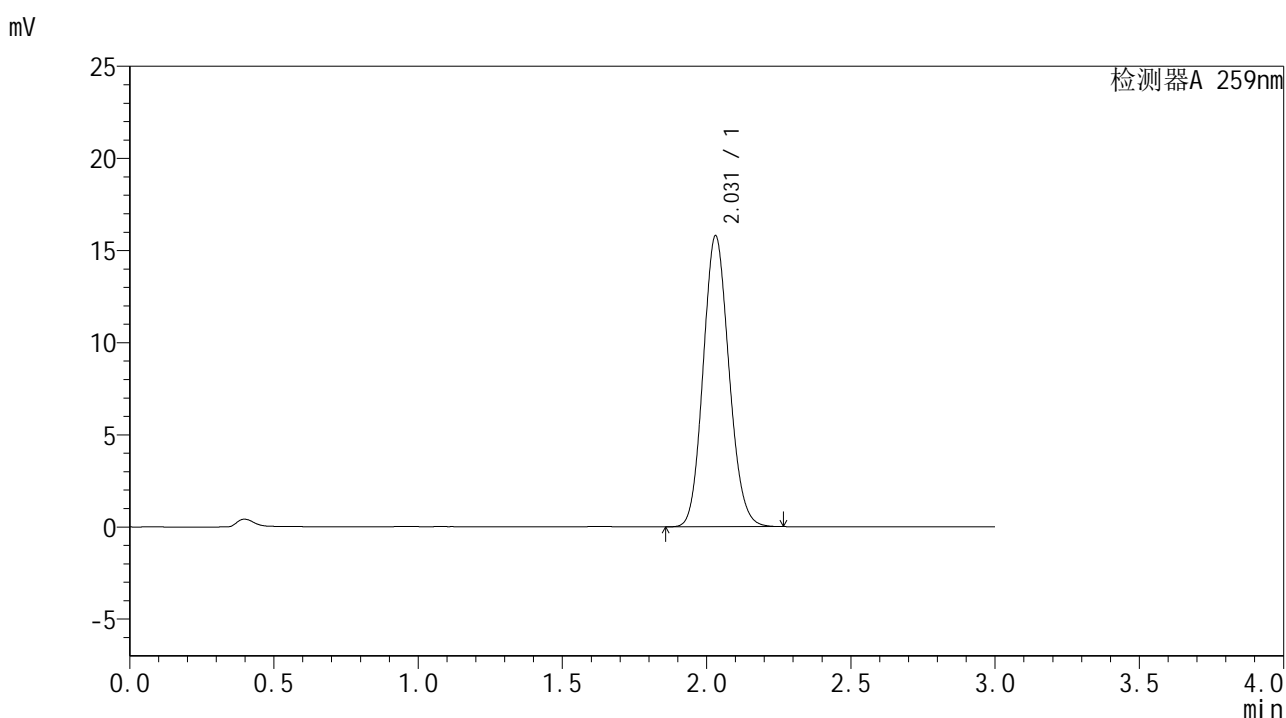


# HJE-4126

## <样品信息>

色谱柱 : XB-C18(50\*4.6mm,5μm)      流速: 1.5ml/min  
 柱温 : 35°C      波长: 259nm  
 数据文件名 : RC\$HJE-4126 - 27-13/27-1007-1 - zzp-2025051721p-rcd-pH6.8+0.16CTABjz-dz1-1.lcd  
 方法文件名 : RC\$HJE-4126 - HJE-4126-RC-FX276.lcm  
 批处理文件名 : RC\$HJE-4126 - 20250530-RC-FX276.lcb  
 样品瓶号 : 3-18  
 进样体积 : 20 μl      版本号: 6.115  
 进样时间 : 2025/05/30 21:00:12      实验者: jiangjinwei  
 处理时间 (V1) : 2025/05/30 21:03:13      处理者: jiangjinwei  
 仪器型号 : SHIMADZU LC-2050C(FX276)

## <色谱图>



## <峰表>

检测器A 259nm

峰号	保留时间	面积	面积%	高度	理论塔板数(USP)	拖尾因子	分离度(USP)
1	2.031	98201	100.000	15802	2467	1.119	--
总计		98201	100.000	15802			

图2 玛巴洛沙韦干混悬剂溶出度测定HPLC图谱  
 自制品-pH6.8(内含0.16%CTAB)介质  
 对照品溶液-1-1

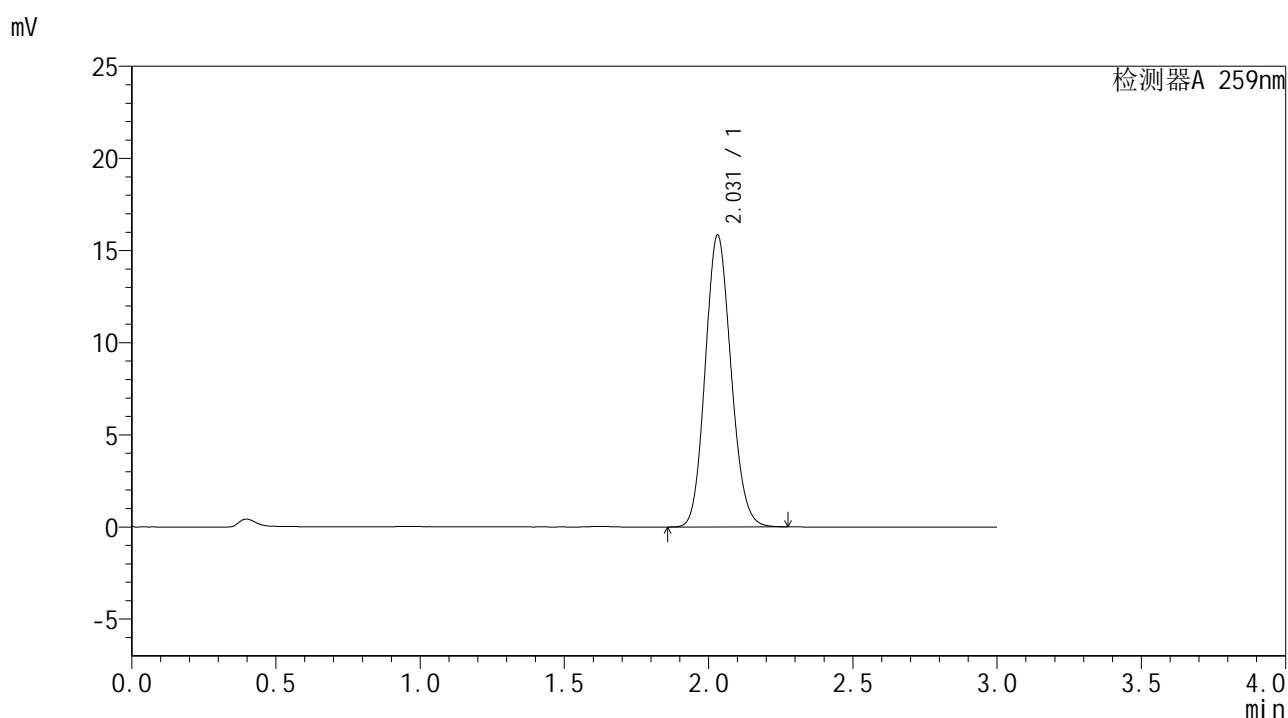


# HJE-4126

## <样品信息>

色谱柱 : XB-C18(50\*4.6mm,5μm)      流速: 1.5ml/min  
 柱温 : 35°C      波长: 259nm  
 数据文件名 : RC\$HJE-4126 - 27-13/27-1008-1 - zzp-2025051721p-rcd-pH6.8+0.16CTABjz-dz1-2.lcd  
 方法文件名 : RC\$HJE-4126 - HJE-4126-RC-FX276.lcm  
 批处理文件名: RC\$HJE-4126 - 20250530-RC-FX276.lcb  
 样品瓶号 : 3-18  
 进样体积 : 20 μl      版本号: 6.115  
 进样时间 : 2025/05/30 21:03:34      实验者: jiangjinwei  
 处理时间 (V1) : 2025/05/30 21:06:35      处理者: jiangjinwei  
 仪器型号 : SHIMADZU LC-2050C(FX276)

## <色谱图>



## <峰表>

检测器A 259nm

峰号	保留时间	面积	面积%	高度	理论塔板数(USP)	拖尾因子	分离度(USP)
1	2.031	98324	100.000	15845	2473	1.119	--
总计		98324	100.000	15845			

图3 玛巴洛沙韦干混悬剂溶出度测定HPLC图谱  
 自制品-pH6.8(内含0.16%CTAB)介质  
 对照品溶液-1-2

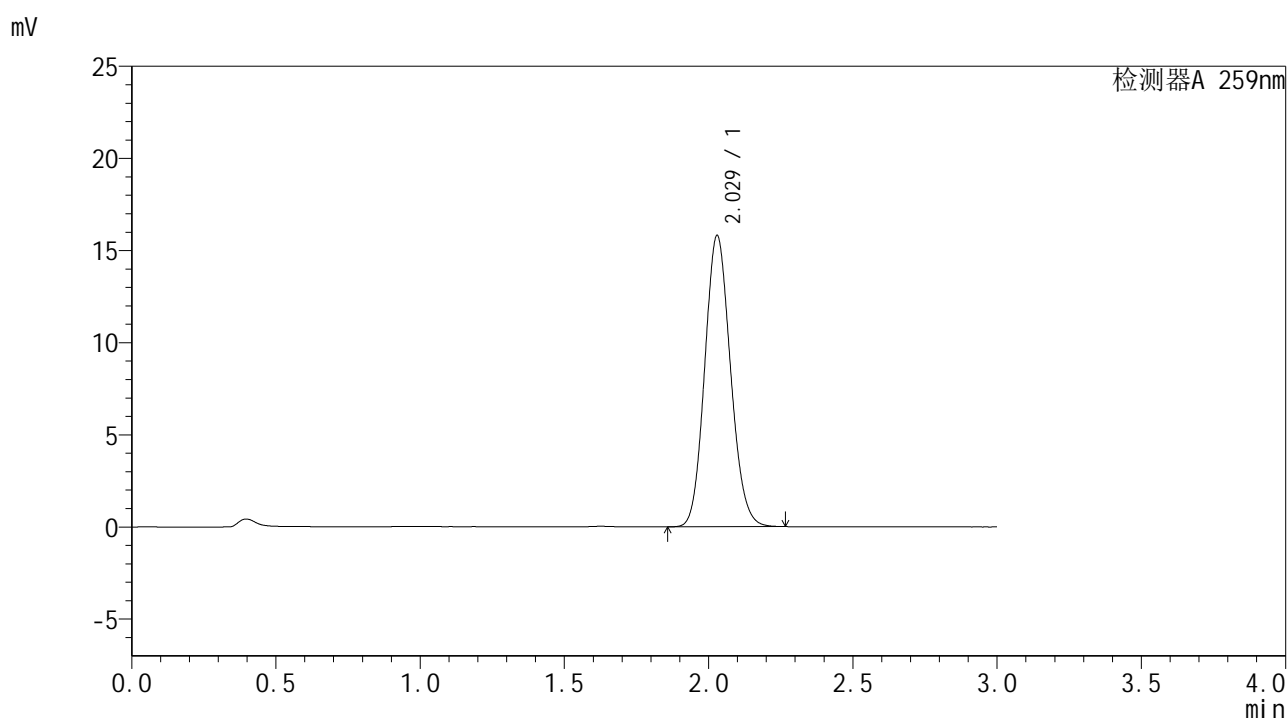


# HJE-4126

## <样品信息>

色谱柱 : XB-C18(50\*4.6mm,5μm)      流速: 1.5ml/min  
 柱温 : 35°C      波长: 259nm  
 数据文件名 : RC\$HJE-4126 - 27-13/27-1009-1 - zzp-2025051721p-rcd-pH6.8+0.16CTABjz-dz1-3.lcd  
 方法文件名 : RC\$HJE-4126 - HJE-4126-RC-FX276.lcm  
 批处理文件名 : RC\$HJE-4126 - 20250530-RC-FX276.lcb  
 样品瓶号 : 3-18  
 进样体积 : 20 μl      版本号: 6.115  
 进样时间 : 2025/05/30 21:06:56      实验者: jiangjinwei  
 处理时间 (V1) : 2025/05/30 21:09:57      处理者: jiangjinwei  
 仪器型号 : SHIMADZU LC-2050C(FX276)

## <色谱图>



## <峰表>

检测器A 259nm

峰号	保留时间	面积	面积%	高度	理论塔板数(USP)	拖尾因子	分离度(USP)
1	2.029	98116	100.000	15810	2466	1.120	--
总计		98116	100.000	15810			

图4 玛巴洛沙韦干混悬剂溶出度测定HPLC图谱  
 自制品-pH6.8(内含0.16%CTAB)介质  
 对照品溶液-1-3

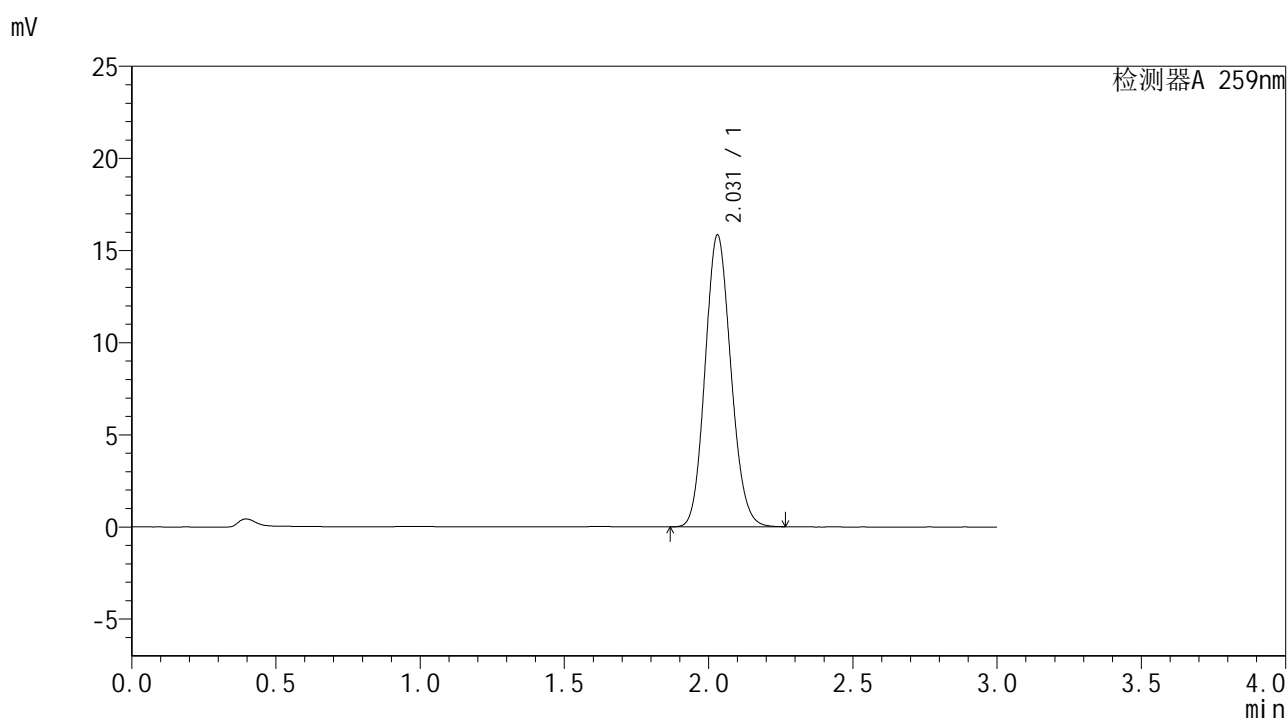


# HJE-4126

## <样品信息>

色谱柱 : XB-C18(50\*4.6mm,5 $\mu$ m)      流速: 1.5ml/min  
 柱温 : 35 $^{\circ}$ C      波长: 259nm  
 数据文件名 : RC\$HJE-4126 - 27-13/27-1010-1 - zzp-2025051721p-rcd-pH6.8+0.16CTABjz-dz1-4.lcd  
 方法文件名 : RC\$HJE-4126 - HJE-4126-RC-FX276.lcm  
 批处理文件名: RC\$HJE-4126 - 20250530-RC-FX276.lcb  
 样品瓶号 : 3-18  
 进样体积 : 20  $\mu$ l      版本号: 6.115  
 进样时间 : 2025/05/30 21:10:19      实验者: jiangjinwei  
 处理时间 (V1) : 2025/05/30 21:13:21      处理者: jiangjinwei  
 仪器型号 : SHIMADZU LC-2050C(FX276)

## <色谱图>



## <峰表>

检测器A 259nm

峰号	保留时间	面积	面积%	高度	理论塔板数(USP)	拖尾因子	分离度(USP)
1	2.031	98332	100.000	15846	2471	1.119	--
总计		98332	100.000	15846			

图5 玛巴洛沙韦干混悬剂溶出度测定HPLC图谱  
 自制品-pH6.8(内含0.16%CTAB)介质  
 对照品溶液-1-4

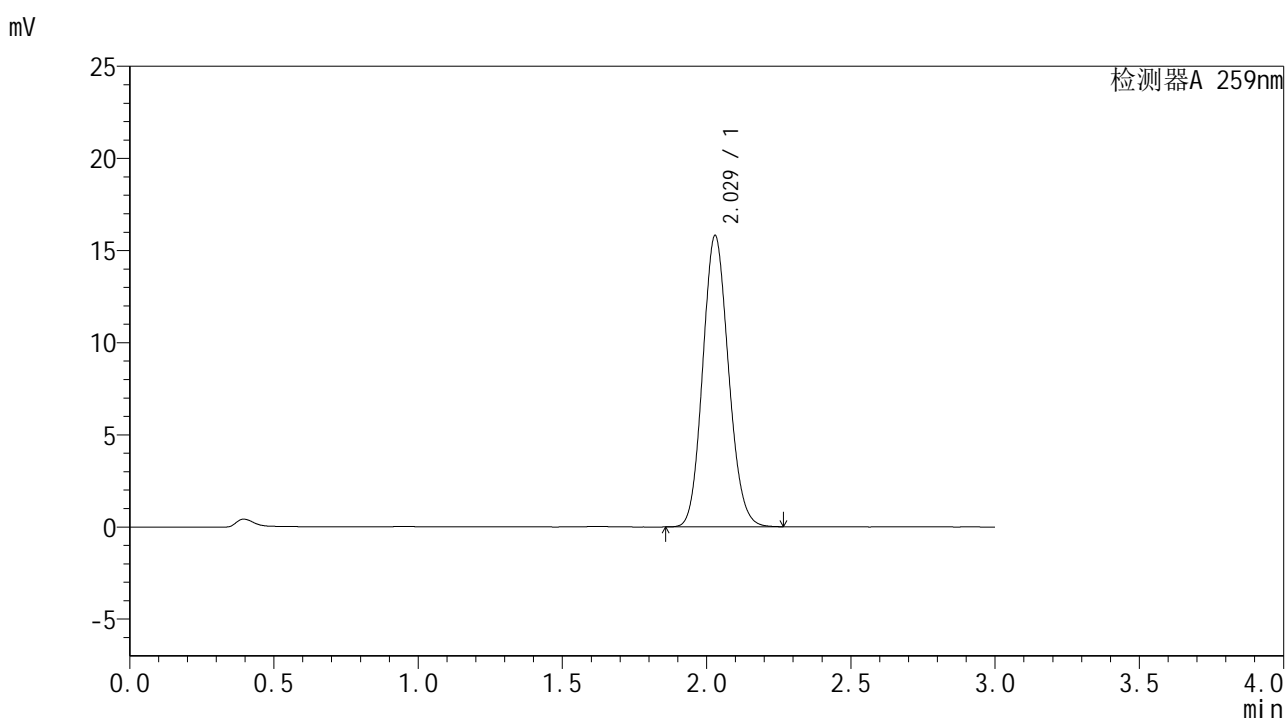


# HJE-4126

## <样品信息>

色谱柱 : XB-C18(50\*4.6mm,5μm)      流速: 1.5ml/min  
 柱温 : 35°C      波长: 259nm  
 数据文件名 : RC\$HJE-4126 - 27-13/27-1011-1 - zzp-2025051721p-rcd-pH6.8+0.16CTABjz-dz1-5.lcd  
 方法文件名 : RC\$HJE-4126 - HJE-4126-RC-FX276.lcm  
 批处理文件名 : RC\$HJE-4126 - 20250530-RC-FX276.lcb  
 样品瓶号 : 3-18  
 进样体积 : 20 μl      版本号: 6.115  
 进样时间 : 2025/05/30 21:13:43      实验者: jiangjinwei  
 处理时间 (V1) : 2025/05/30 21:16:44      处理者: jiangjinwei  
 仪器型号 : SHIMADZU LC-2050C(FX276)

## <色谱图>



## <峰表>

检测器A 259nm

峰号	保留时间	面积	面积%	高度	理论塔板数(USP)	拖尾因子	分离度(USP)
1	2.029	98208	100.000	15813	2465	1.119	--
总计		98208	100.000	15813			

图6 玛巴洛沙韦干混悬剂溶出度测定HPLC图谱  
 自制品-pH6.8(内含0.16%CTAB)介质  
 对照品溶液-1-5

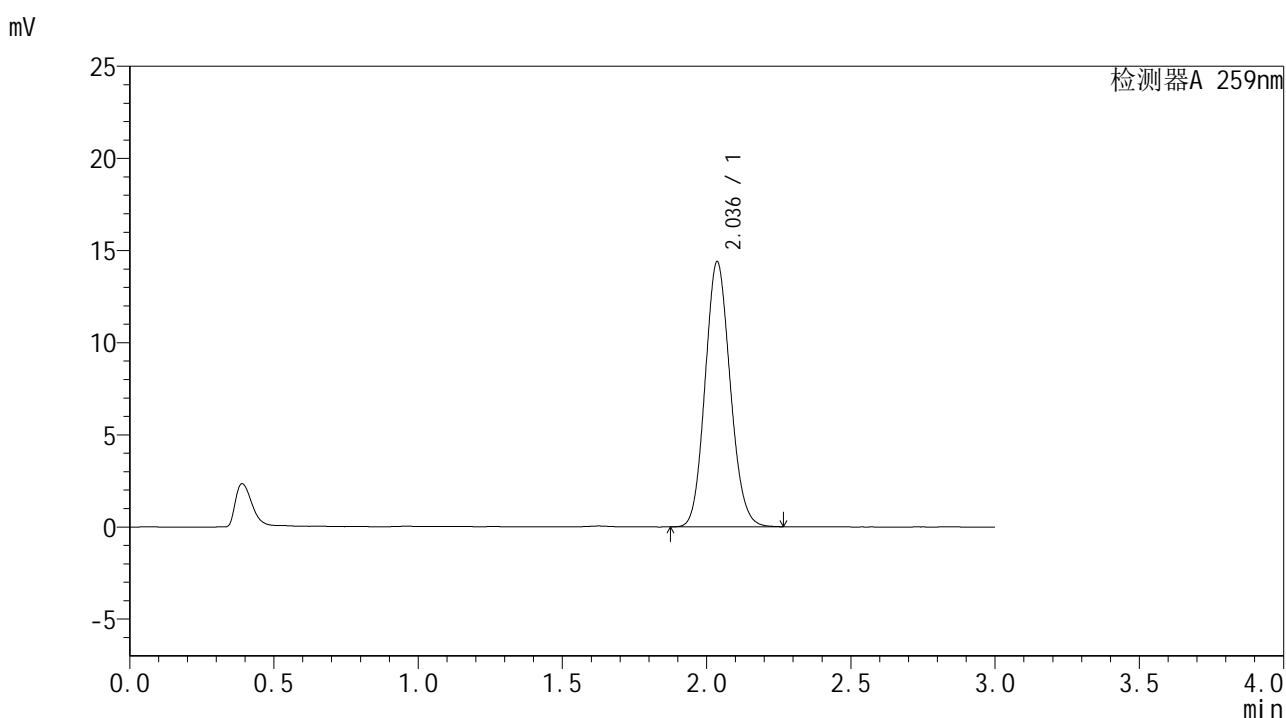


# HJE-4126

## <样品信息>

色谱柱 : XB-C18(50\*4.6mm,5μm)      流速: 1.5ml/min  
 柱温 : 35°C      波长: 259nm  
 数据文件名 : RC\$HJE-4126 - 27-13/27-1012-1 - zzp-2025051721p-rcd-pH6.8+0.16CTABjz-P1-1.lcd  
 方法文件名 : RC\$HJE-4126 - HJE-4126-RC-FX276.lcm  
 批处理文件名 : RC\$HJE-4126 - 20250530-RC-FX276.lcb  
 样品瓶号 : 3-1  
 进样体积 : 20 μl      版本号: 6.115  
 进样时间 : 2025/05/30 21:17:06      实验者: jiangjinwei  
 处理时间 (V1) : 2025/05/30 21:20:06      处理者: jiangjinwei  
 仪器型号 : SHIMADZU LC-2050C(FX276)

## <色谱图>



## <峰表>

检测器A 259nm

峰号	保留时间	面积	面积%	高度	理论塔板数(USP)	拖尾因子	分离度(USP)
1	2.036	86838	100.000	14372	2634	1.115	--
总计		86838	100.000	14372			

图7 玛巴洛沙韦干混悬剂溶出度测定HPLC图谱  
 自制品(2025051721批)-pH6.8(内含0.16%CTAB)介质-片1  
 供试品溶液-1

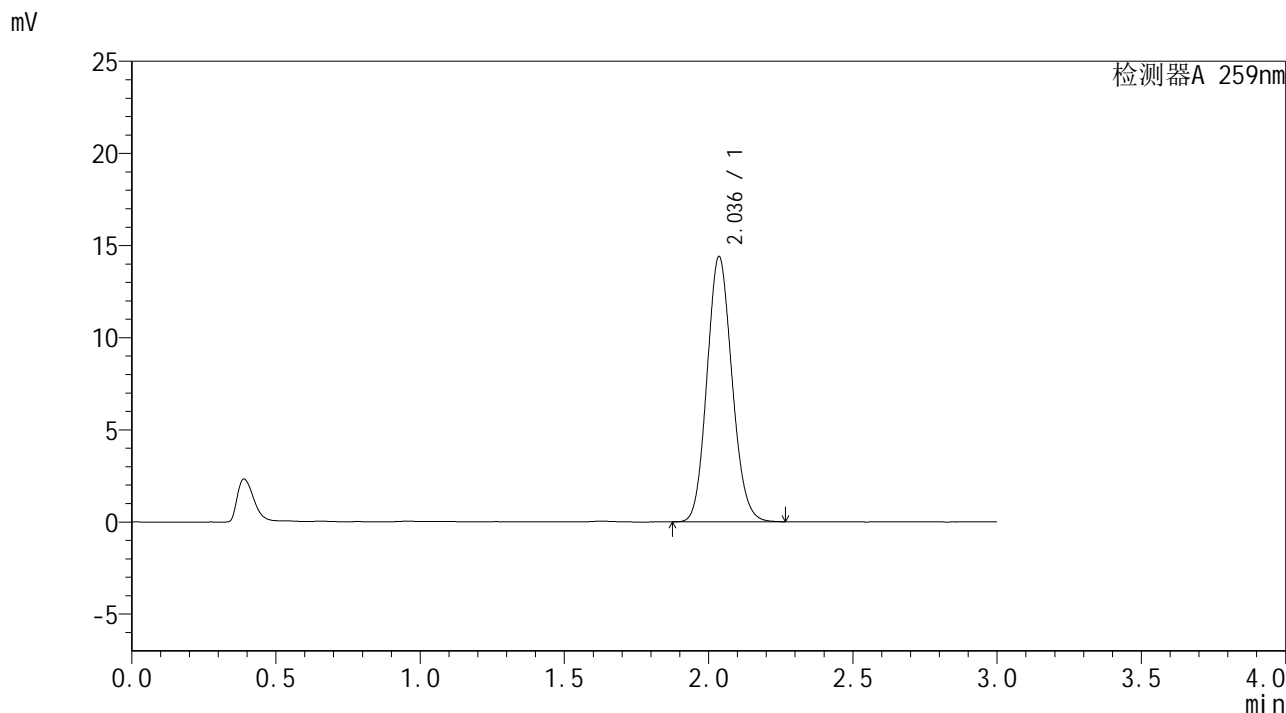


# HJE-4126

## <样品信息>

色谱柱 : XB-C18(50\*4.6mm,5μm)      流速: 1.5ml/min  
 柱温 : 35°C      波长: 259nm  
 数据文件名 : RC\$HJE-4126 - 27-13/27-1013-1 - zzp-2025051721p-rcd-pH6.8+0.16CTABjz-P1-2.lcd  
 方法文件名 : RC\$HJE-4126 - HJE-4126-RC-FX276.lcm  
 批处理文件名 : RC\$HJE-4126 - 20250530-RC-FX276.lcb  
 样品瓶号 : 3-1  
 进样体积 : 20 μl      版本号: 6.115  
 进样时间 : 2025/05/30 21:20:27      实验者: jiangjinwei  
 处理时间 (V1) : 2025/05/30 21:23:28      处理者: jiangjinwei  
 仪器型号 : SHIMADZU LC-2050C(FX276)

## <色谱图>



## <峰表>

检测器A 259nm

峰号	保留时间	面积	面积%	高度	理论塔板数(USP)	拖尾因子	分离度(USP)
1	2.036	86777	100.000	14373	2640	1.116	--
总计		86777	100.000	14373			

图8 玛巴洛沙韦干混悬剂溶出度测定HPLC图谱  
 自制品(2025051721批)-pH6.8(内含0.16%CTAB)介质-片1  
 供试品溶液-2

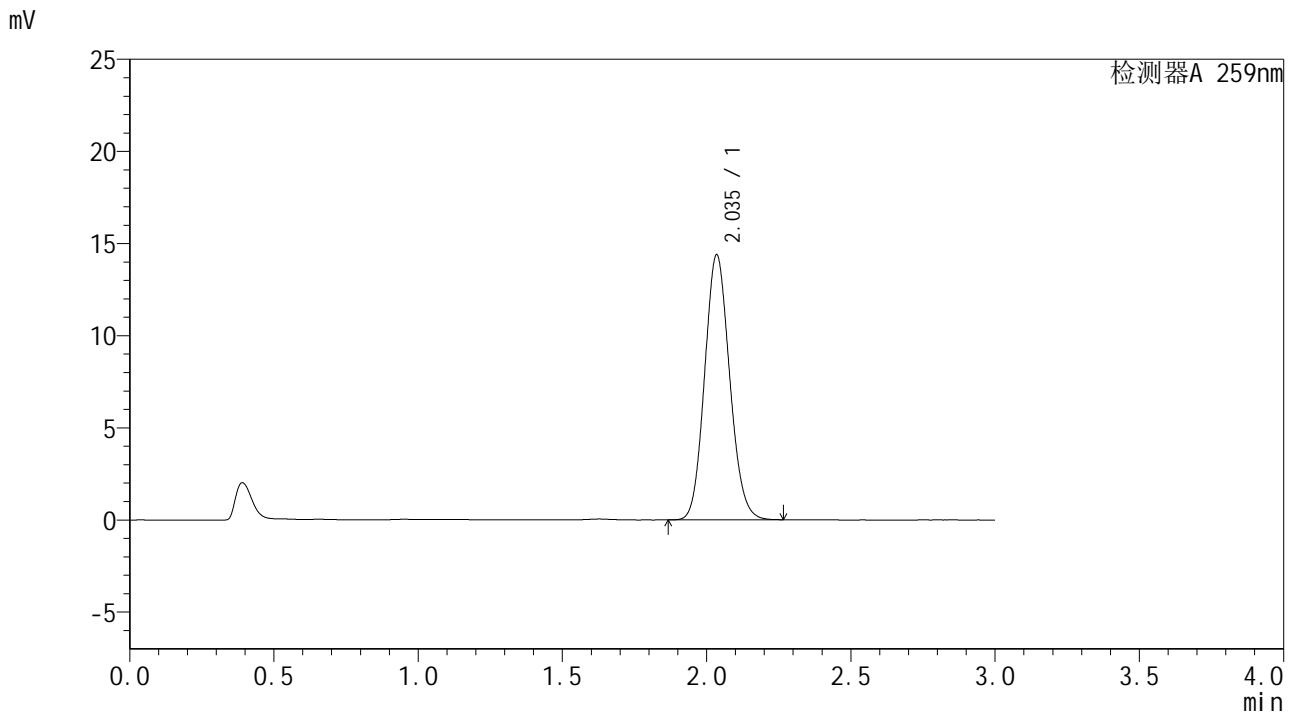


# HJE-4126

## <样品信息>

色谱柱 : XB-C18(50\*4.6mm,5μm)      流速: 1.5ml/min  
 柱温 : 35°C      波长: 259nm  
 数据文件名 : RC\$HJE-4126 - 27-13/27-1014-1 - zzp-2025051721p-rcd-pH6.8+0.16CTABjz-P2-1.lcd  
 方法文件名 : RC\$HJE-4126 - HJE-4126-RC-FX276.lcm  
 批处理文件名 : RC\$HJE-4126 - 20250530-RC-FX276.lcb  
 样品瓶号 : 3-10  
 进样体积 : 20 μl      版本号: 6.115  
 进样时间 : 2025/05/30 21:23:49      实验者: jiangjinwei  
 处理时间 (V1) : 2025/05/30 21:26:49      处理者: jiangjinwei  
 仪器型号 : SHIMADZU LC-2050C(FX276)

## <色谱图>



## <峰表>

检测器A 259nm

峰号	保留时间	面积	面积%	高度	理论塔板数(USP)	拖尾因子	分离度(USP)
1	2.035	86760	100.000	14323	2633	1.116	--
总计		86760	100.000	14323			

图9 玛巴洛沙韦干混悬剂溶出度测定HPLC图谱  
 自制品(2025051721批)-pH6.8(内含0.16%CTAB)介质-片2  
 供试品溶液-1

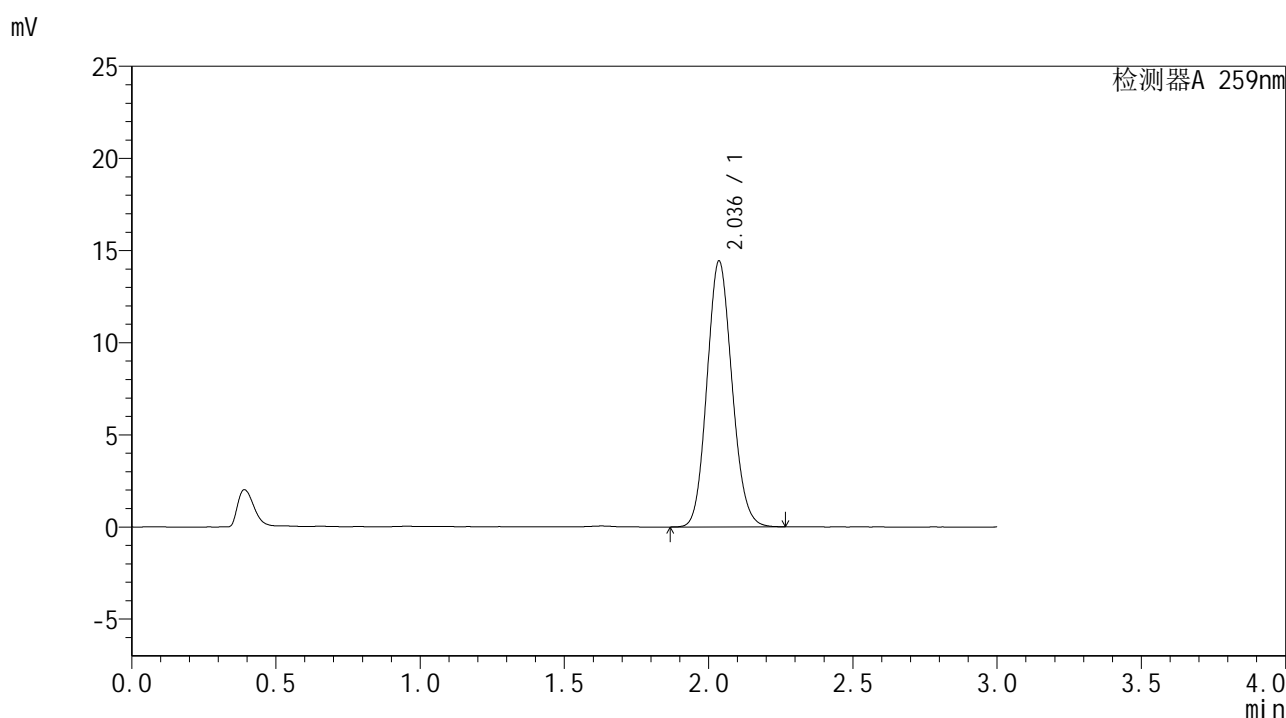


# HJE-4126

## <样品信息>

色谱柱 : XB-C18(50\*4.6mm,5μm)      流速: 1.5ml/min  
 柱温 : 35°C      波长: 259nm  
 数据文件名 : RC\$HJE-4126 - 27-13/27-1015-1 - zzp-2025051721p-rcd-pH6.8+0.16CTABjz-P2-2.lcd  
 方法文件名 : RC\$HJE-4126 - HJE-4126-RC-FX276.lcm  
 批处理文件名 : RC\$HJE-4126 - 20250530-RC-FX276.lcb  
 样品瓶号 : 3-10  
 进样体积 : 20 μl      版本号: 6.115  
 进样时间 : 2025/05/30 21:27:10      实验者: jiangjinwei  
 处理时间 (V1) : 2025/05/30 21:30:12      处理者: jiangjinwei  
 仪器型号 : SHIMADZU LC-2050C(FX276)

## <色谱图>



## <峰表>

检测器A 259nm

峰号	保留时间	面积	面积%	高度	理论塔板数(USP)	拖尾因子	分离度(USP)
1	2.036	86931	100.000	14407	2643	1.116	--
总计		86931	100.000	14407			

图10 玛巴洛沙韦干混悬剂溶出度测定HPLC图谱  
 自制品(2025051721批)-pH6.8(内含0.16%CTAB)介质-片2  
 供试品溶液-2

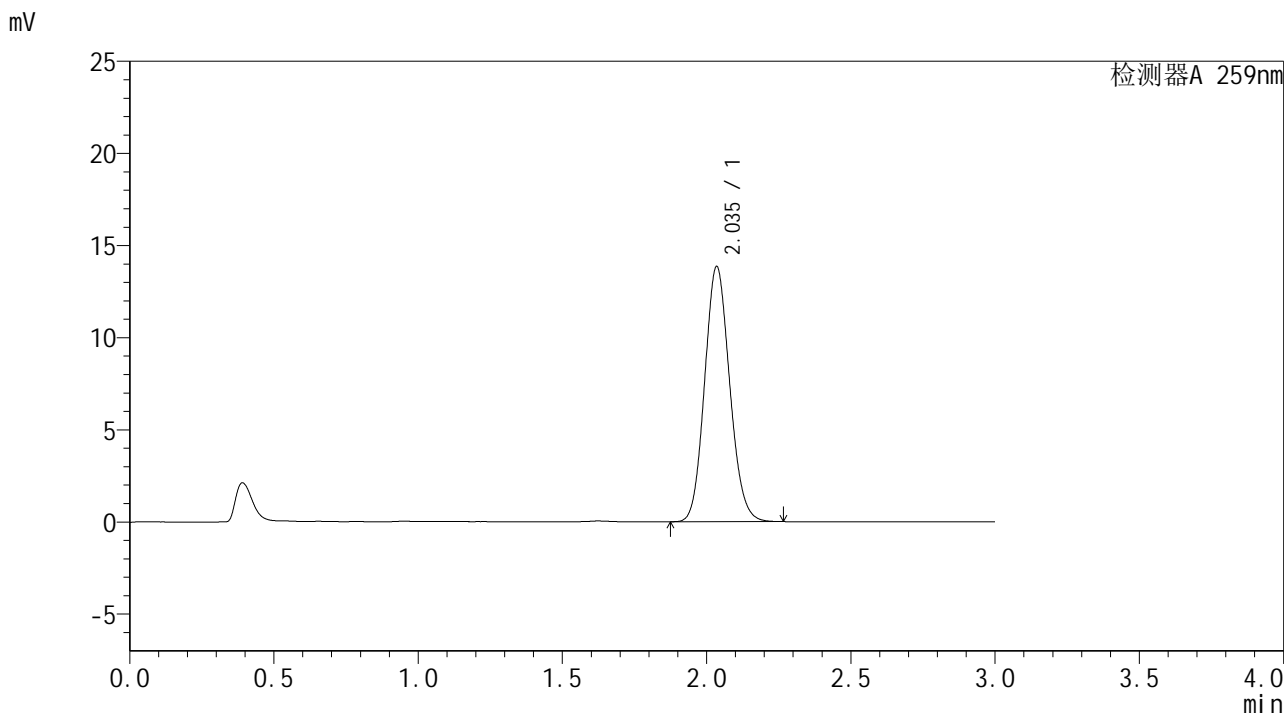


# HJE-4126

## <样品信息>

色谱柱 : XB-C18(50\*4.6mm,5μm)      流速: 1.5ml/min  
 柱温 : 35°C      波长: 259nm  
 数据文件名 : RC\$HJE-4126 - 27-13/27-1016-1 - zzp-2025051721p-rcd-pH6.8+0.16CTABjz-P3-1.lcd  
 方法文件名 : RC\$HJE-4126 - HJE-4126-RC-FX276.lcm  
 批处理文件名 : RC\$HJE-4126 - 20250530-RC-FX276.lcb  
 样品瓶号 : 3-19  
 进样体积 : 20 μl      版本号: 6.115  
 进样时间 : 2025/05/30 21:30:33      实验者: jiangjinwei  
 处理时间 (V1) : 2025/05/30 21:33:34      处理者: jiangjinwei  
 仪器型号 : SHIMADZU LC-2050C(FX276)

## <色谱图>



## <峰表>

检测器A 259nm

峰号	保留时间	面积	面积%	高度	理论塔板数(USP)	拖尾因子	分离度(USP)
1	2.035	83482	100.000	13792	2632	1.118	--
总计		83482	100.000	13792			

图11 玛巴洛沙韦干混悬剂溶出度测定HPLC图谱  
 自制品(2025051721批)-pH6.8(内含0.16%CTAB)介质-片3  
 供试品溶液-1

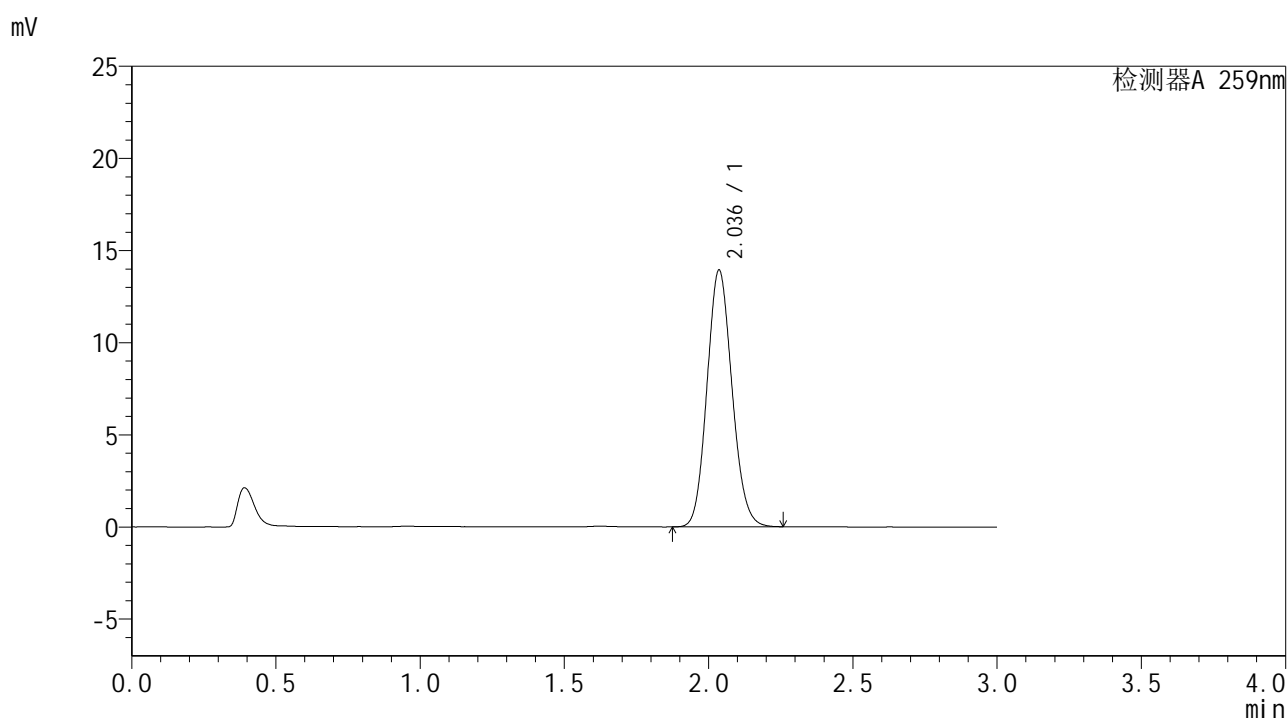


# HJE-4126

## <样品信息>

色谱柱 : XB-C18(50\*4.6mm,5μm)      流速: 1.5ml/min  
 柱温 : 35°C      波长: 259nm  
 数据文件名 : RC\$HJE-4126 - 27-13/27-1017-1 - zzp-2025051721p-rcd-pH6.8+0.16CTABjz-P3-2.lcd  
 方法文件名 : RC\$HJE-4126 - HJE-4126-RC-FX276.lcm  
 批处理文件名 : RC\$HJE-4126 - 20250530-RC-FX276.lcb  
 样品瓶号 : 3-19  
 进样体积 : 20 μl      版本号: 6.115  
 进样时间 : 2025/05/30 21:33:55      实验者: jiangjinwei  
 处理时间 (V1) : 2025/05/30 21:36:56      处理者: jiangjinwei  
 仪器型号 : SHIMADZU LC-2050C(FX276)

## <色谱图>



## <峰表>

检测器A 259nm

峰号	保留时间	面积	面积%	高度	理论塔板数(USP)	拖尾因子	分离度(USP)
1	2.036	83926	100.000	13908	2643	1.116	--
总计		83926	100.000	13908			

图12 玛巴洛沙韦干混悬剂溶出度测定HPLC图谱  
 自制品(2025051721批)-pH6.8(内含0.16%CTAB)介质-片3  
 供试品溶液-2

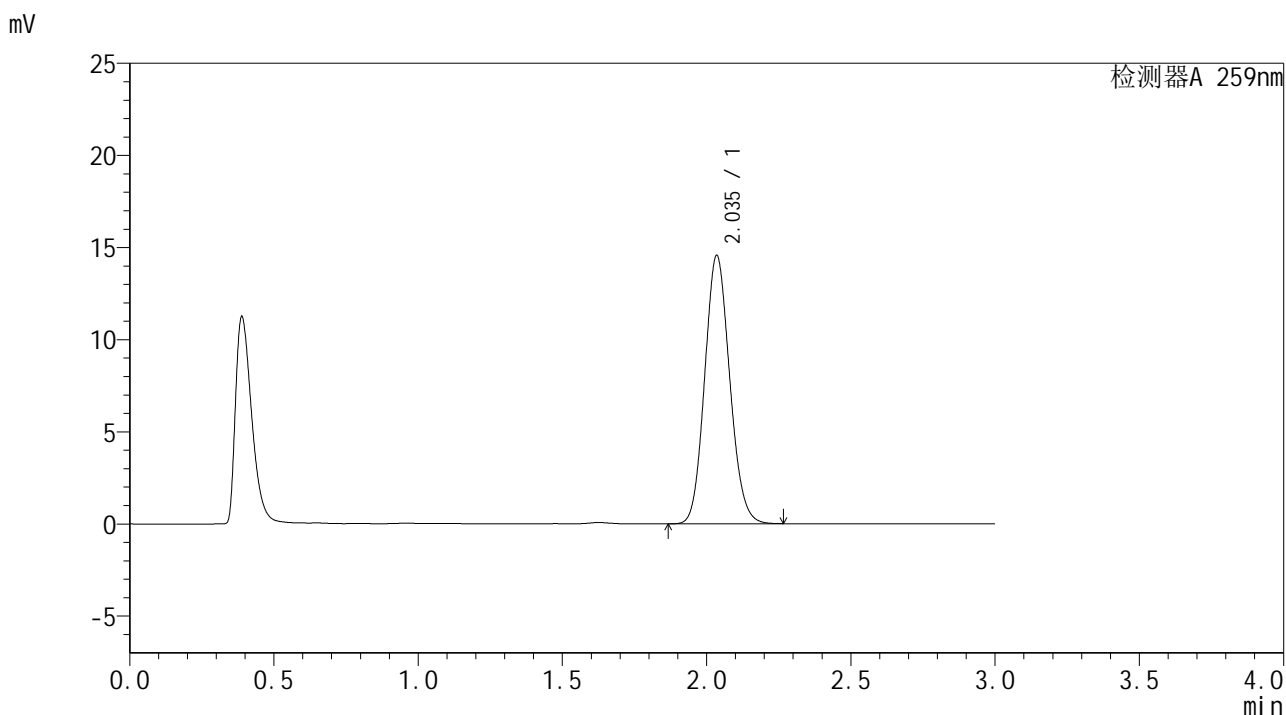


# HJE-4126

## <样品信息>

色谱柱 : XB-C18(50\*4.6mm,5 $\mu$ m)      流速: 1.5ml/min  
 柱温 : 35 $^{\circ}$ C      波长: 259nm  
 数据文件名 : RC\$HJE-4126 - 27-13/27-1018-1 - zzp-2025051721p-rcd-pH6.8+0.16CTABjz-P4-1.lcd  
 方法文件名 : RC\$HJE-4126 - HJE-4126-RC-FX276.lcm  
 批处理文件名 : RC\$HJE-4126 - 20250530-RC-FX276.lcb  
 样品瓶号 : 3-28  
 进样体积 : 20  $\mu$ l      版本号: 6.115  
 进样时间 : 2025/05/30 21:37:17      实验者: jiangjinwei  
 处理时间 (V1) : 2025/05/30 21:40:18      处理者: jiangjinwei  
 仪器型号 : SHIMADZU LC-2050C(FX276)

## <色谱图>



## <峰表>

检测器A 259nm

峰号	保留时间	面积	面积%	高度	理论塔板数(USP)	拖尾因子	分离度(USP)
1	2.035	87775	100.000	14508	2636	1.117	--
总计		87775	100.000	14508			

图13 玛巴洛沙韦干混悬剂溶出度测定HPLC图谱  
 自制品(2025051721批)-pH6.8(内含0.16%CTAB)介质-片4  
 供试品溶液-1

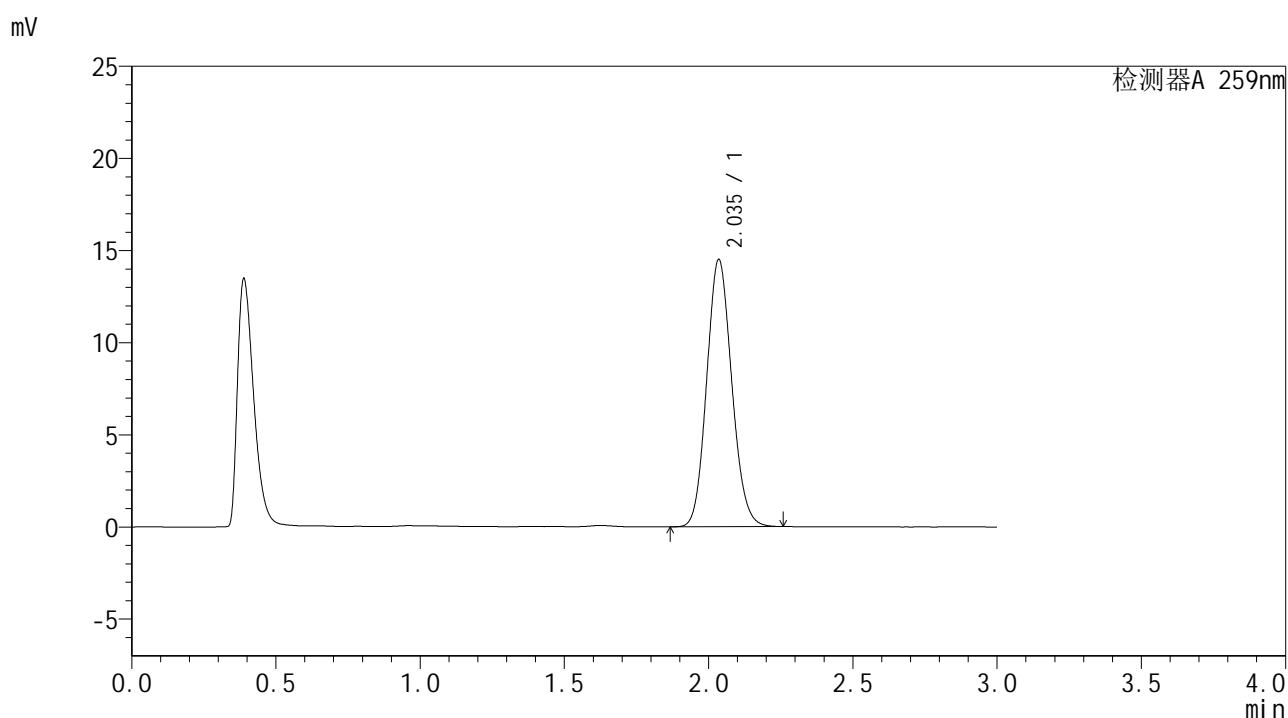


# HJE-4126

## <样品信息>

色谱柱 : XB-C18(50\*4.6mm,5μm)      流速: 1.5ml/min  
 柱温 : 35°C      波长: 259nm  
 数据文件名 : RC\$HJE-4126 - 27-13/27-1019-1 - zzp-2025051721p-rcd-pH6.8+0.16CTABjz-P4-2.lcd  
 方法文件名 : RC\$HJE-4126 - HJE-4126-RC-FX276.lcm  
 批处理文件名 : RC\$HJE-4126 - 20250530-RC-FX276.lcb  
 样品瓶号 : 3-28  
 进样体积 : 20 μl      版本号: 6.115  
 进样时间 : 2025/05/30 21:40:40      实验者: jiangjinwei  
 处理时间 (V1) : 2025/05/30 21:43:40      处理者: jiangjinwei  
 仪器型号 : SHIMADZU LC-2050C(FX276)

## <色谱图>



## <峰表>

检测器A 259nm

峰号	保留时间	面积	面积%	高度	理论塔板数(USP)	拖尾因子	分离度(USP)
1	2.035	87436	100.000	14448	2630	1.116	--
总计		87436	100.000	14448			

图14 玛巴洛沙韦干混悬剂溶出度测定HPLC图谱  
 自制品(2025051721批)-pH6.8(内含0.16%CTAB)介质-片4  
 供试品溶液-2

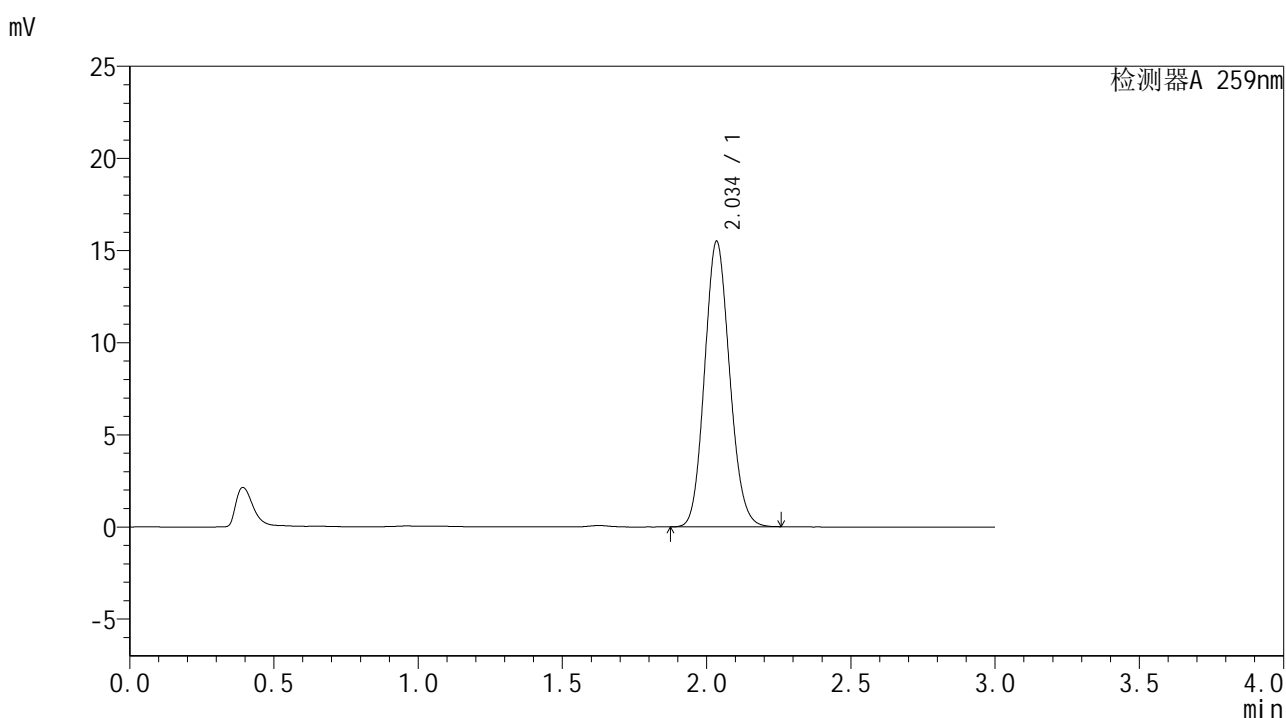


# HJE-4126

## <样品信息>

色谱柱 : XB-C18(50\*4.6mm,5μm)      流速: 1.5ml/min  
 柱温 : 35°C      波长: 259nm  
 数据文件名 : RC\$HJE-4126 - 27-13/27-1020-1 - zzp-2025051721p-rcd-pH6.8+0.16CTABjz-P5-1.lcd  
 方法文件名 : RC\$HJE-4126 - HJE-4126-RC-FX276.lcm  
 批处理文件名 : RC\$HJE-4126 - 20250530-RC-FX276.lcb  
 样品瓶号 : 3-37  
 进样体积 : 20 μl      版本号: 6.115  
 进样时间 : 2025/05/30 21:44:01      实验者: jiangjinwei  
 处理时间 (V1) : 2025/05/30 21:47:03      处理者: jiangjinwei  
 仪器型号 : SHIMADZU LC-2050C(FX276)

## <色谱图>



## <峰表>

检测器A 259nm

峰号	保留时间	面积	面积%	高度	理论塔板数(USP)	拖尾因子	分离度(USP)
1	2.034	93299	100.000	15422	2639	1.117	--
总计		93299	100.000	15422			

图15 玛巴洛沙韦干混悬剂溶出度测定HPLC图谱  
 自制品(2025051721批)-pH6.8(内含0.16%CTAB)介质-片5  
 供试品溶液-1

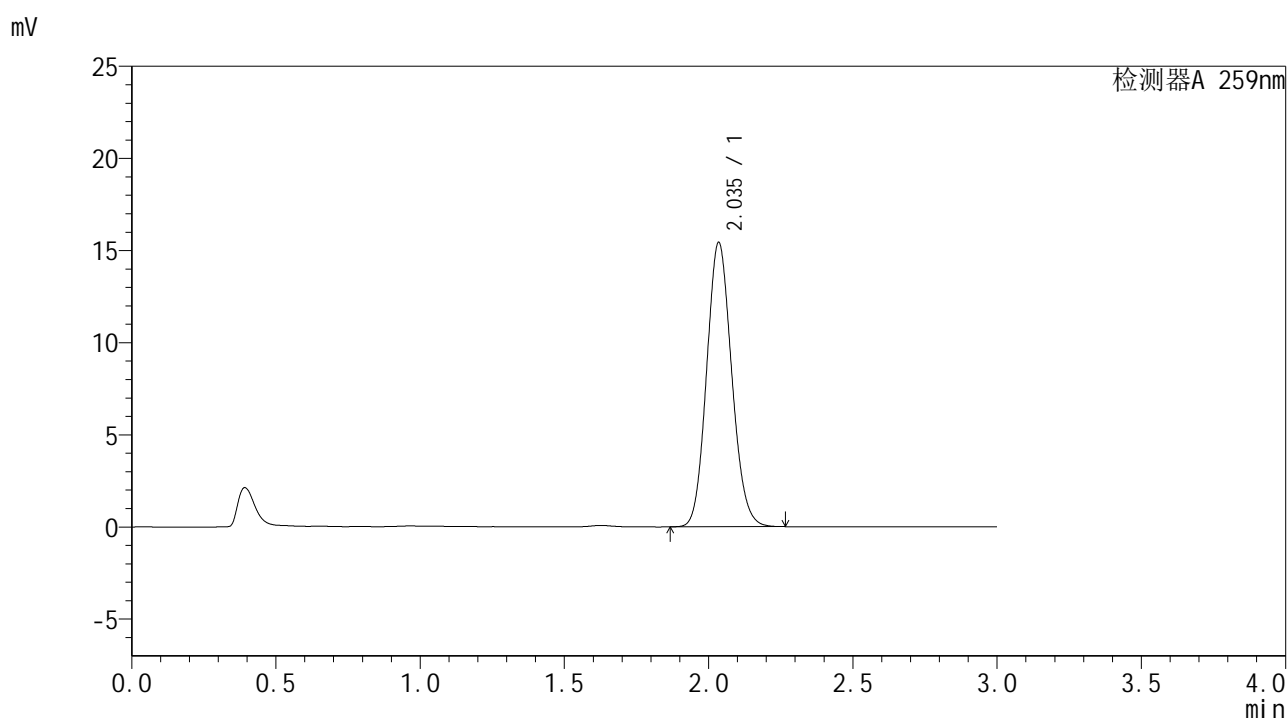


# HJE-4126

## <样品信息>

色谱柱 : XB-C18(50\*4.6mm,5μm)      流速: 1.5ml/min  
 柱温 : 35°C      波长: 259nm  
 数据文件名 : RC\$HJE-4126 - 27-13/27-1021-1 - zzp-2025051721p-rcd-pH6.8+0.16CTABjz-P5-2.lcd  
 方法文件名 : RC\$HJE-4126 - HJE-4126-RC-FX276.lcm  
 批处理文件名 : RC\$HJE-4126 - 20250530-RC-FX276.lcb  
 样品瓶号 : 3-37  
 进样体积 : 20 μl      版本号: 6.115  
 进样时间 : 2025/05/30 21:47:24      实验者: jiangjinwei  
 处理时间 (V1) : 2025/05/30 21:50:25      处理者: jiangjinwei  
 仪器型号 : SHIMADZU LC-2050C(FX276)

## <色谱图>



## <峰表>

检测器A 259nm

峰号	保留时间	面积	面积%	高度	理论塔板数(USP)	拖尾因子	分离度(USP)
1	2.035	93190	100.000	15368	2626	1.117	--
总计		93190	100.000	15368			

图16 玛巴洛沙韦干混悬剂溶出度测定HPLC图谱  
 自制品(2025051721批)-pH6.8(内含0.16%CTAB)介质-片5  
 供试品溶液-2

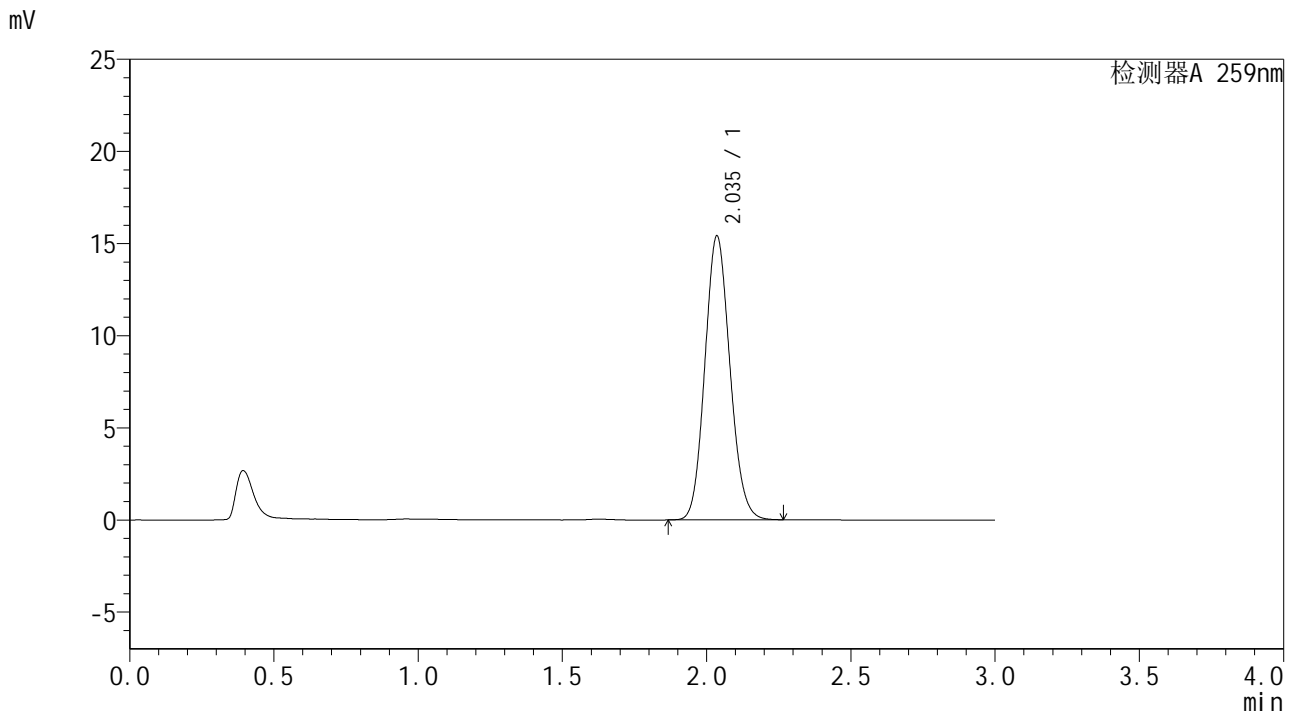


# HJE-4126

## <样品信息>

色谱柱 : XB-C18(50\*4.6mm,5μm)      流速: 1.5ml/min  
 柱温 : 35°C      波长: 259nm  
 数据文件名 : RC\$HJE-4126 - 27-13/27-1022-1 - zzp-2025051721p-rcd-pH6.8+0.16CTABjz-P6-1.lcd  
 方法文件名 : RC\$HJE-4126 - HJE-4126-RC-FX276.lcm  
 批处理文件名 : RC\$HJE-4126 - 20250530-RC-FX276.lcb  
 样品瓶号 : 3-46  
 进样体积 : 20 μl      版本号: 6.115  
 进样时间 : 2025/05/30 21:50:46      实验者: jiangjinwei  
 处理时间 (V1) : 2025/05/30 21:53:47      处理者: jiangjinwei  
 仪器型号 : SHIMADZU LC-2050C(FX276)

## <色谱图>



## <峰表>

检测器A 259nm

峰号	保留时间	面积	面积%	高度	理论塔板数(USP)	拖尾因子	分离度(USP)
1	2.035	92979	100.000	15372	2633	1.116	--
总计		92979	100.000	15372			

图17 玛巴洛沙韦干混悬剂溶出度测定HPLC图谱  
 自制品(2025051721批)-pH6.8(内含0.16%CTAB)介质-片6  
 供试品溶液-1

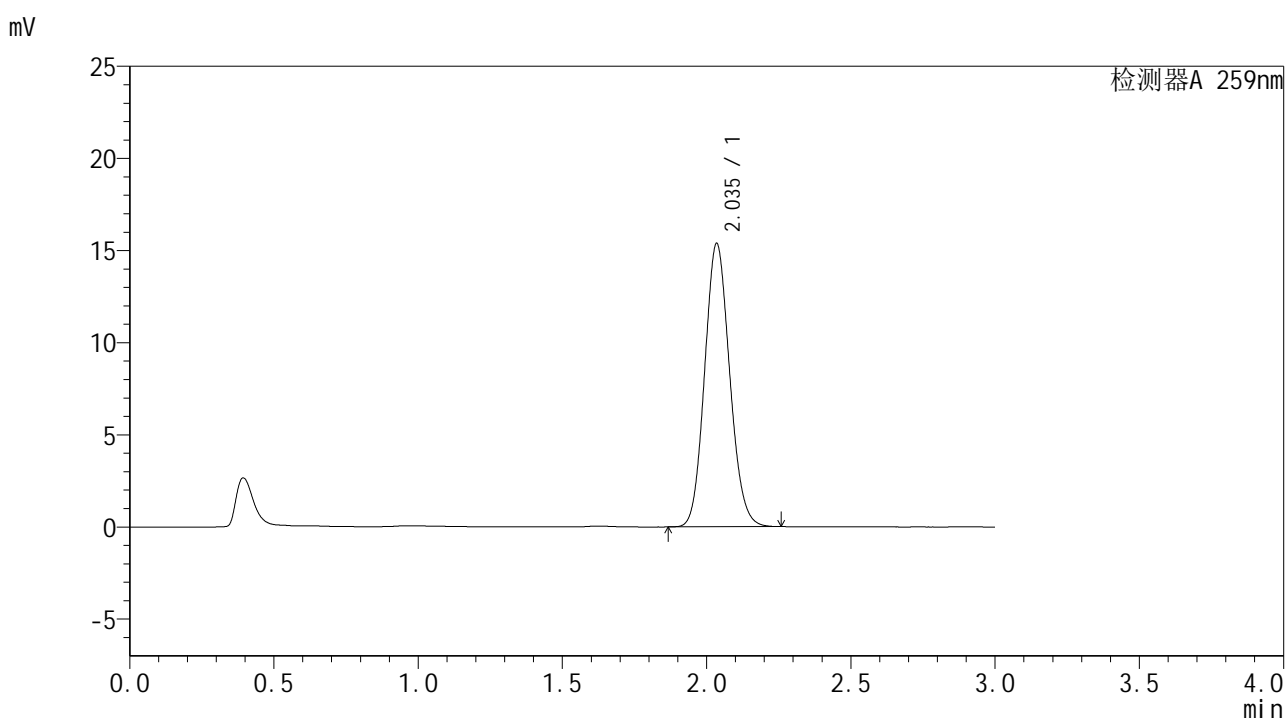


# HJE-4126

## <样品信息>

色谱柱 : XB-C18(50\*4.6mm,5μm)      流速: 1.5ml/min  
 柱温 : 35°C      波长: 259nm  
 数据文件名 : RC\$HJE-4126 - 27-13/27-1023-1 - zzp-2025051721p-rcd-pH6.8+0.16CTABjz-P6-2.lcd  
 方法文件名 : RC\$HJE-4126 - HJE-4126-RC-FX276.lcm  
 批处理文件名 : RC\$HJE-4126 - 20250530-RC-FX276.lcb  
 样品瓶号 : 3-46  
 进样体积 : 20 μl      版本号: 6.115  
 进样时间 : 2025/05/30 21:54:09      实验者: jiangjinwei  
 处理时间 (V1) : 2025/05/30 21:57:10      处理者: jiangjinwei  
 仪器型号 : SHIMADZU LC-2050C(FX276)

## <色谱图>



## <峰表>

检测器A 259nm

峰号	保留时间	面积	面积%	高度	理论塔板数(USP)	拖尾因子	分离度(USP)
1	2.035	92592	100.000	15305	2636	1.116	--
总计		92592	100.000	15305			

图18 玛巴洛沙韦干混悬剂溶出度测定HPLC图谱  
 自制品(2025051721批)-pH6.8(内含0.16%CTAB)介质-片6  
 供试品溶液-2

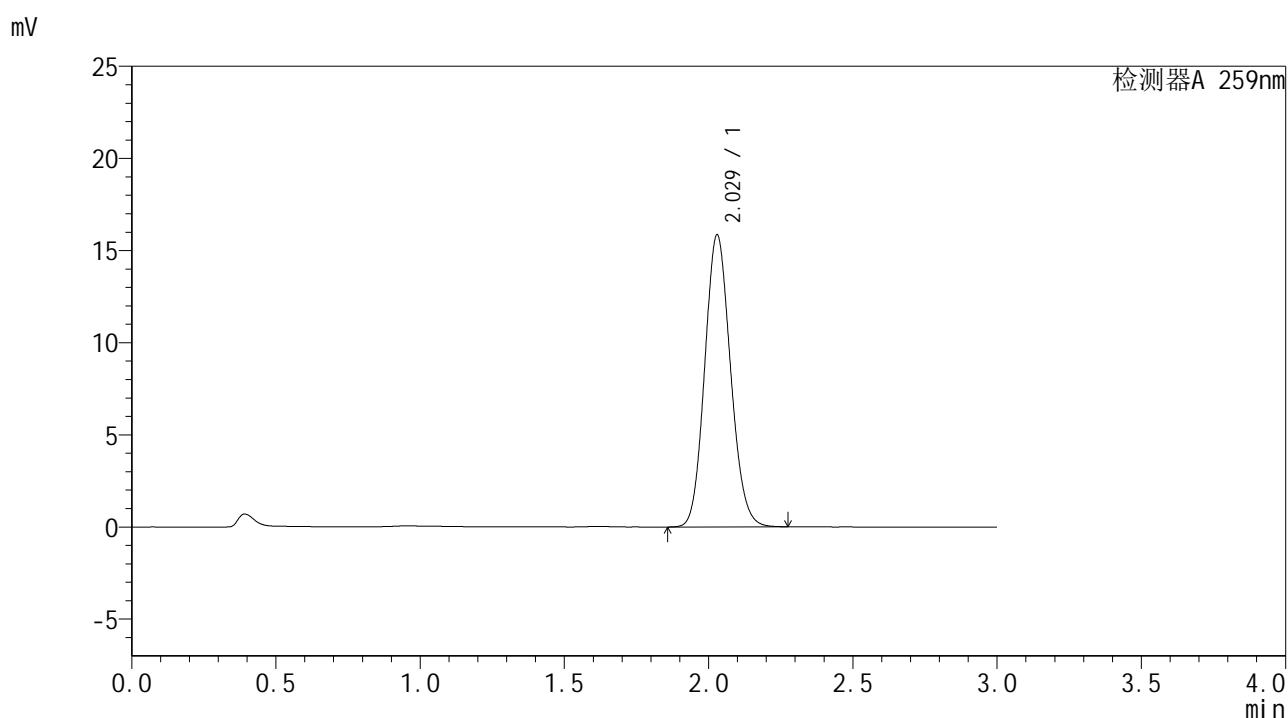


# HJE-4126

## <样品信息>

色谱柱 : XB-C18(50\*4.6mm,5 $\mu$ m)      流速: 1.5ml/min  
 柱温 : 35 $^{\circ}$ C      波长: 259nm  
 数据文件名 : RC\$HJE-4126 - 27-13/27-1024-1 - zzp-2025051721p-rcd-pH6.8+0.16CTABjz-dz2-1.lcd  
 方法文件名 : RC\$HJE-4126 - HJE-4126-RC-FX276.lcm  
 批处理文件名 : RC\$HJE-4126 - 20250530-RC-FX276.lcb  
 样品瓶号 : 3-27  
 进样体积 : 20  $\mu$ l      版本号: 6.115  
 进样时间 : 2025/05/30 21:57:32      实验者: jiangjinwei  
 处理时间 (V1) : 2025/05/30 22:00:33      处理者: jiangjinwei  
 仪器型号 : SHIMADZU LC-2050C(FX276)

## <色谱图>



## <峰表>

检测器A 259nm

峰号	保留时间	面积	面积%	高度	理论塔板数(USP)	拖尾因子	分离度(USP)
1	2.029	98490	100.000	15854	2463	1.120	--
总计		98490	100.000	15854			

图19 玛巴洛沙韦干混悬剂溶出度测定HPLC图谱  
 自制品-pH6.8(内含0.16%CTAB)介质  
 对照品溶液-2-1

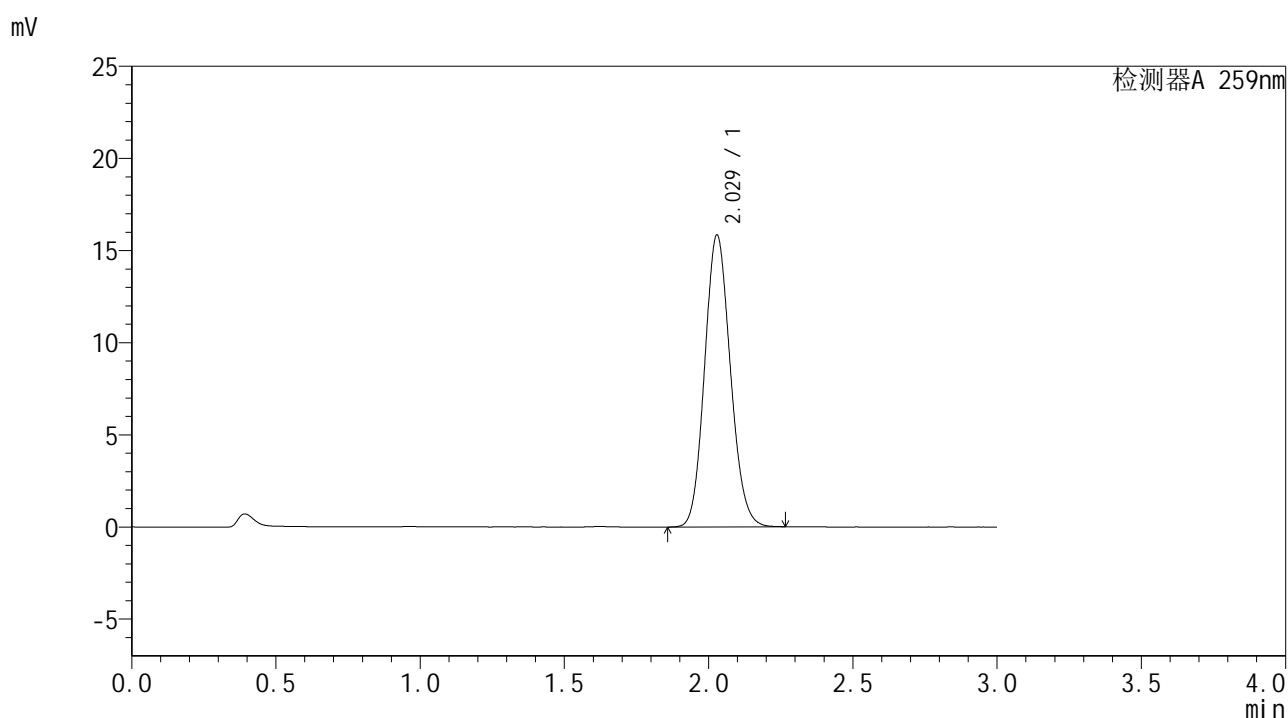


# HJE-4126

## <样品信息>

色谱柱 : XB-C18(50\*4.6mm,5μm)      流速: 1.5ml/min  
 柱温 : 35°C      波长: 259nm  
 数据文件名 : RC\$HJE-4126 - 27-13/27-1025-1 - zzp-2025051721p-rcd-pH6.8+0.16CTABjz-dz2-2.lcd  
 方法文件名 : RC\$HJE-4126 - HJE-4126-RC-FX276.lcm  
 批处理文件名 : RC\$HJE-4126 - 20250530-RC-FX276.lcb  
 样品瓶号 : 3-27  
 进样体积 : 20 μl      版本号: 6.115  
 进样时间 : 2025/05/30 22:00:55      实验者: jiangjinwei  
 处理时间 (V1) : 2025/05/30 22:03:56      处理者: jiangjinwei  
 仪器型号 : SHIMADZU LC-2050C(FX276)

## <色谱图>



## <峰表>

检测器A 259nm

峰号	保留时间	面积	面积%	高度	理论塔板数(USP)	拖尾因子	分离度(USP)
1	2.029	98192	100.000	15838	2474	1.120	--
总计		98192	100.000	15838			

图20 玛巴洛沙韦干混悬剂溶出度测定HPLC图谱  
 自制品-pH6.8(内含0.16%CTAB)介质  
 对照品溶液-2-2