

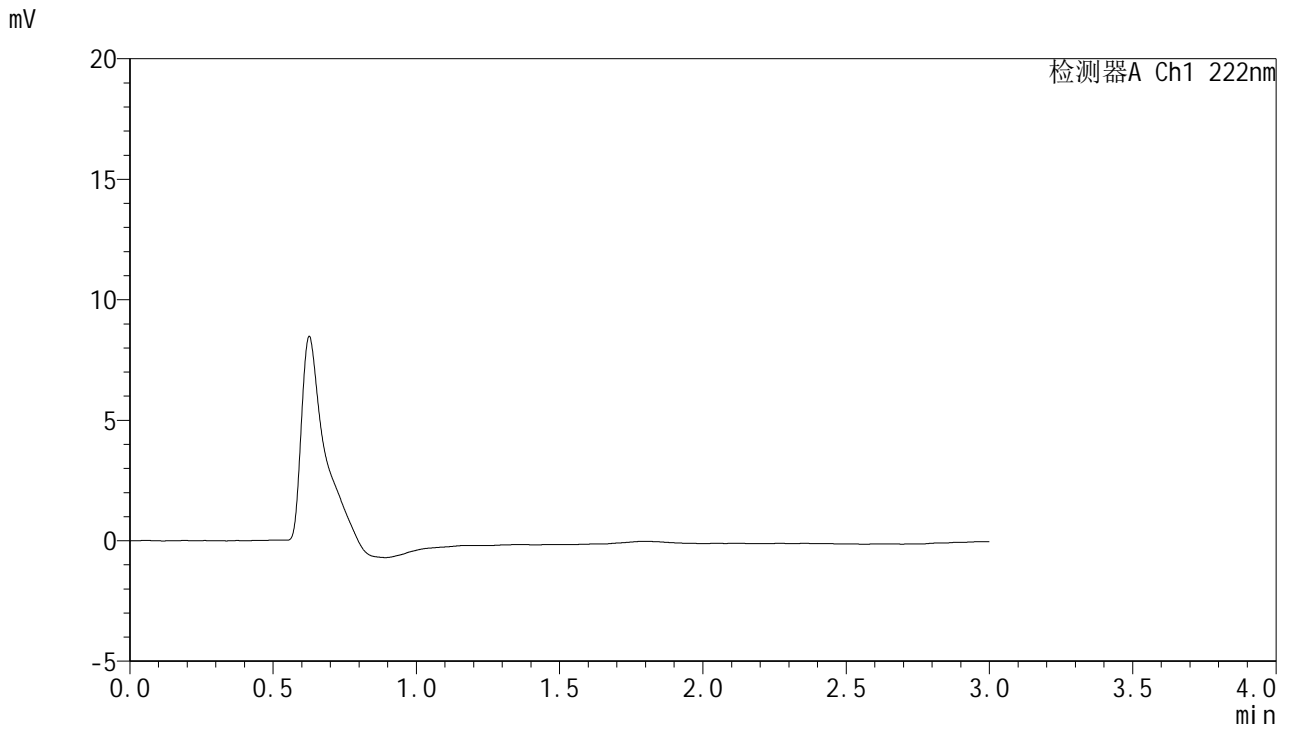


HJE-4105

<样品信息>

色谱柱:XB-C18(50mm*4.6mm,5μm) 流 速: 1.0ml/min
 柱 温: 30°C 波 长: 222nm
 数据文件名: RC\$HJE-4105 - 30-18/30-771-2 - zzp-2025041121p-rcqx-pH1.0jz-jyx2-rj.lcd
 方法文件名: RC\$HJE-4105 - HJE-4105-RC-FX279.lcm
 批处理文件名: RC\$HJE-4105 - HJE-4105-RC-20250528-FX279.lcb
 样品瓶号: 1-9
 进样体积: 10 μl 版本号: 6.115
 进样时间: 2025/05/28 14:07:00 实验者: jiangjinwei
 处理时间(V2): 2025/05/29 10:50:16 处理者: jiangjinwei
 仪器型号: SHIMADZU LC-2050C (FX279)

<色谱图>



<峰表>

检测器A Ch1 222nm

峰号	保留时间	面积	面积%	高度	理论塔板数(USP)	拖尾因子	分离度(USP)
总计							

图1 褪黑素颗粒溶出曲线测定HPLC图谱
自制品-2025041121批-均一性2-pH1.0介质
溶剂

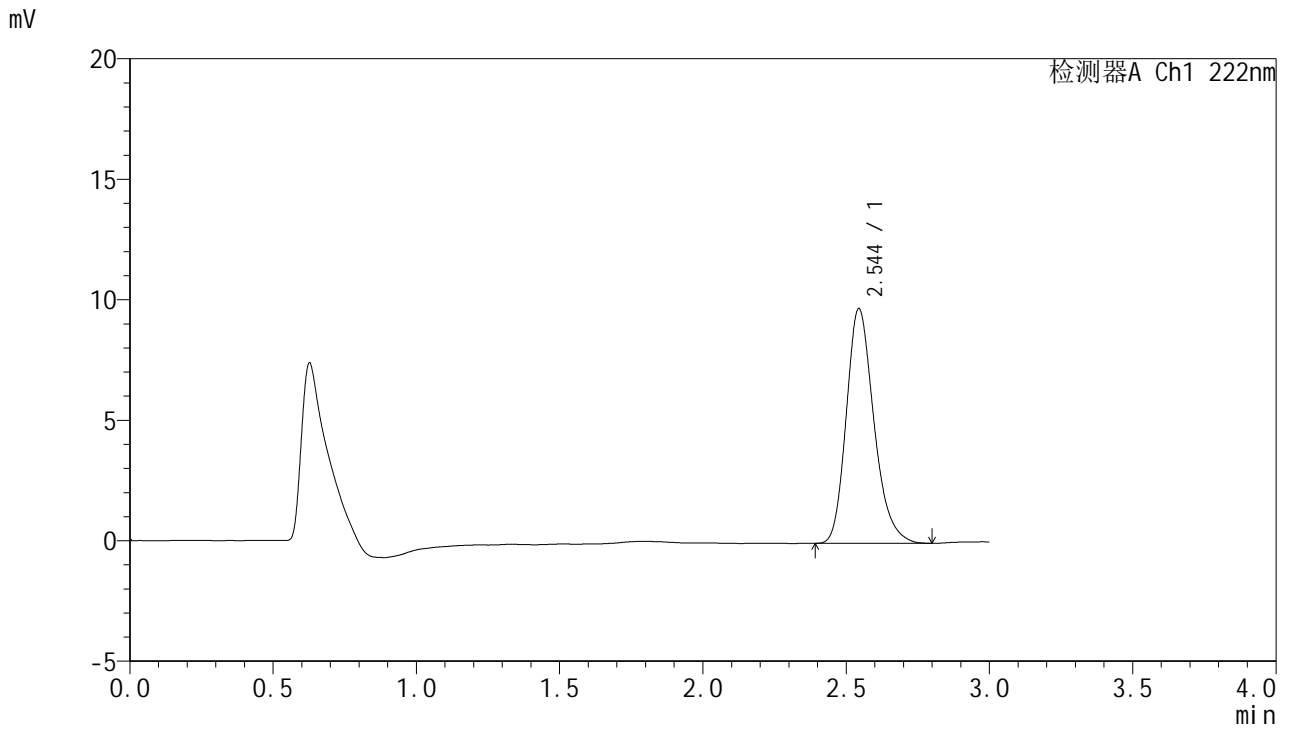


HJE-4105

<样品信息>

色谱柱:XB-C18(50mm*4.6mm,5μm) 流 速:1.0ml/min
 柱 温:30°C 波 长:222nm
 数据文件名: RC\$HJE-4105 - 30-18/30-772-2 - zzp-2025041121p-rcqx-pH1.0jz-jyx2-dz1-1.lcd
 方法文件名: RC\$HJE-4105 - HJE-4105-RC-FX279.lcm
 批处理文件名: RC\$HJE-4105 - HJE-4105-RC-20250528-FX279.lcb
 样品瓶号: 1-18
 进样体积: 10 μl 版本号: 6.115
 进样时间: 2025/05/28 14:10:23 实验者: jiangjinwei
 处理时间(V2): 2025/05/29 10:50:21 处理者: jiangjinwei
 仪器型号: SHIMADZU LC-2050C (FX279)

<色谱图>



<峰表>

检测器A Ch1 222nm

峰号	保留时间	面积	面积%	高度	理论塔板数(USP)	拖尾因子	分离度(USP)
1	2.544	65339	100.000	9731	3420	1.231	--
总计		65339	100.000	9731			

图2 褪黑素颗粒溶出曲线测定HPLC图谱
 自制品-2025041121批-均一性2-pH1.0介质
 对照品溶液-1-1

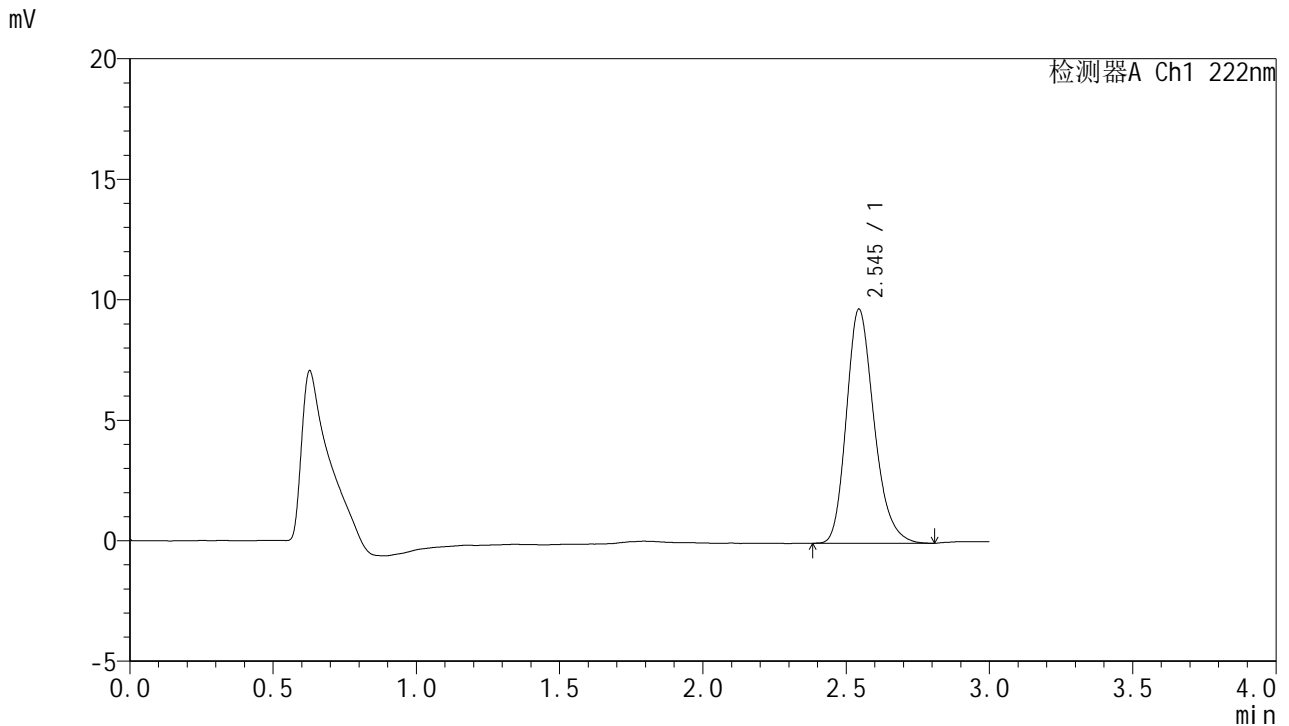


HJE-4105

<样品信息>

色谱柱:XB-C18(50mm*4.6mm,5μm) 流 速: 1.0ml/min
 柱 温: 30°C 波 长: 222nm
 数据文件名: RC\$HJE-4105 - 30-18/30-773-2 - zzp-2025041121p-rcqx-pH1.0jz-jyx2-dz1-2.lcd
 方法文件名: RC\$HJE-4105 - HJE-4105-RC-FX279.lcm
 批处理文件名: RC\$HJE-4105 - HJE-4105-RC-20250528-FX279.lcb
 样品瓶号: 1-18
 进样体积: 10 μl 版本号: 6.115
 进样时间: 2025/05/28 14:13:45 实验者: jiangjinwei
 处理时间(V2): 2025/05/29 10:50:24 处理者: jiangjinwei
 仪器型号: SHIMADZU LC-2050C (FX279)

<色谱图>



<峰表>

检测器A Ch1 222nm

峰号	保留时间	面积	面积%	高度	理论塔板数(USP)	拖尾因子	分离度(USP)
1	2.545	65326	100.000	9712	3415	1.230	--
总计		65326	100.000	9712			

图3 褪黑素颗粒溶出曲线测定HPLC图谱
 自制品-2025041121批-均一性2-pH1.0介质
 对照品溶液-1-2

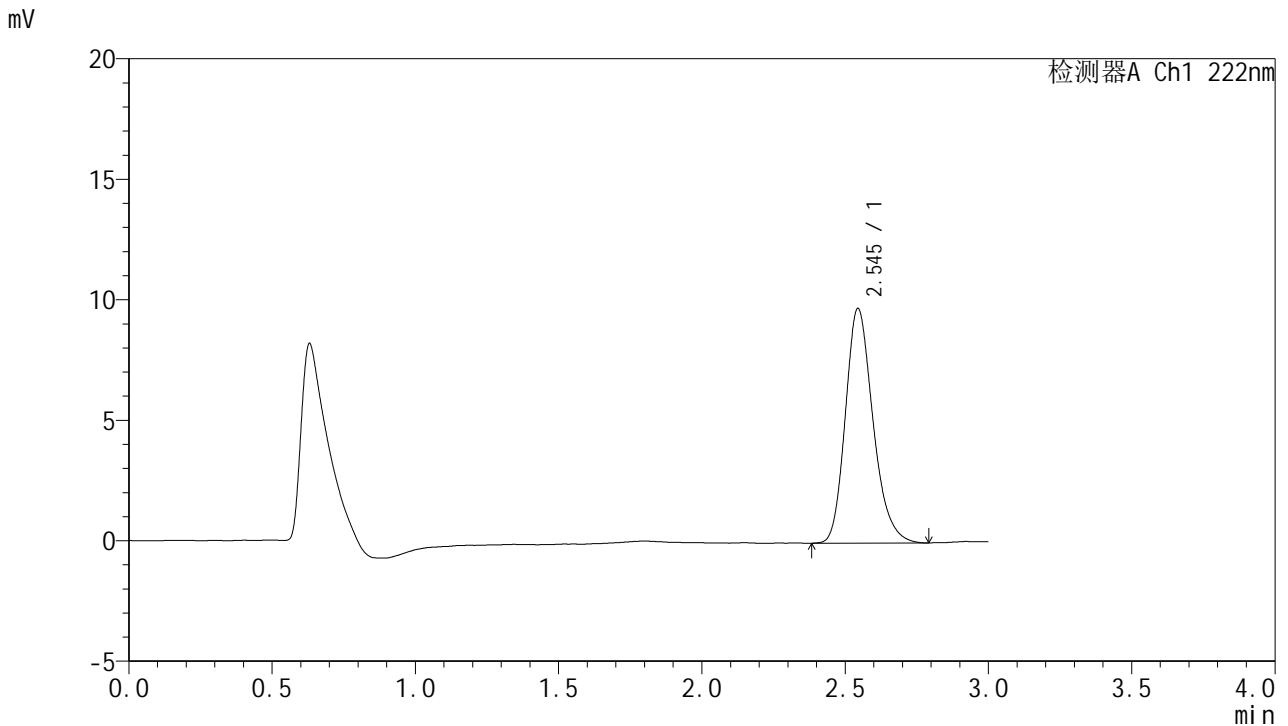


HJE-4105

<样品信息>

色谱柱:XB-C18(50mm*4.6mm,5μm) 流 速: 1.0ml/min
 柱 温: 30°C 波 长: 222nm
 数据文件名: RC\$HJE-4105 - 30-18/30-774-2 - zzp-2025041121p-rcqx-pH1.0jz-jyx2-dz1-3.lcd
 方法文件名: RC\$HJE-4105 - HJE-4105-RC-FX279.lcm
 批处理文件名: RC\$HJE-4105 - HJE-4105-RC-20250528-FX279.lcb
 样品瓶号: 1-18
 进样体积: 10 μl 版本号: 6.115
 进样时间: 2025/05/28 14:17:09 实验者: jiangjinwei
 处理时间(V2): 2025/05/29 10:50:27 处理者: jiangjinwei
 仪器型号: SHIMADZU LC-2050C (FX279)

<色谱图>



<峰表>

检测器A Ch1 222nm

峰号	保留时间	面积	面积%	高度	理论塔板数(USP)	拖尾因子	分离度(USP)
1	2.545	65422	100.000	9731	3417	1.226	--
总计		65422	100.000	9731			

图4 褪黑素颗粒溶出曲线测定HPLC图谱
 自制品-2025041121批-均一性2-pH1.0介质
 对照品溶液-1-3

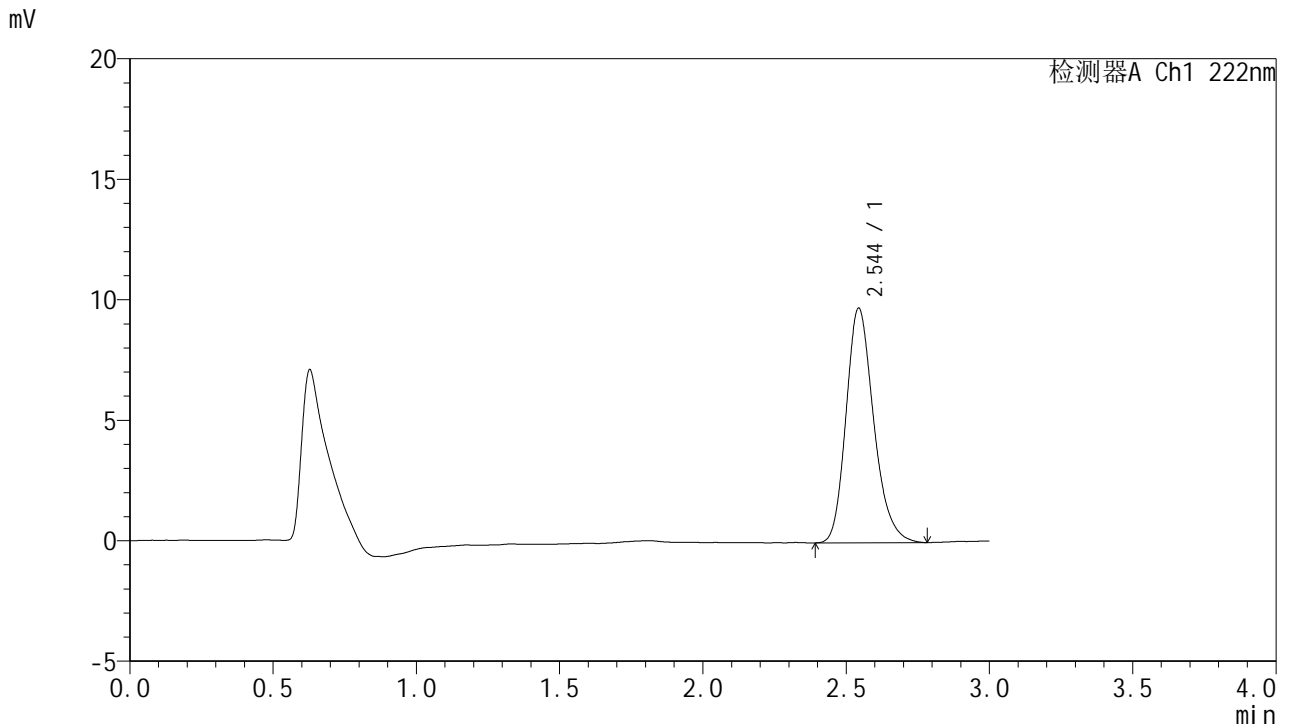


HJE-4105

<样品信息>

色谱柱:XB-C18(50mm*4.6mm,5μm) 流 速: 1.0ml/min
 柱 温: 30°C 波 长: 222nm
 数据文件名: RC\$HJE-4105 - 30-18/30-775-2 - zzp-2025041121p-rcqx-pH1.0jz-jyx2-dz1-4.lcd
 方法文件名: RC\$HJE-4105 - HJE-4105-RC-FX279.lcm
 批处理文件名: RC\$HJE-4105 - HJE-4105-RC-20250528-FX279.lcb
 样品瓶号: 1-18
 进样体积: 10 μl 版本号: 6.115
 进样时间: 2025/05/28 14:20:32 实验者: jiangjinwei
 处理时间(V2): 2025/05/29 10:50:29 处理者: jiangjinwei
 仪器型号: SHIMADZU LC-2050C (FX279)

<色谱图>



<峰表>

检测器A Ch1 222nm

峰号	保留时间	面积	面积%	高度	理论塔板数(USP)	拖尾因子	分离度(USP)
1	2.544	65423	100.000	9717	3416	1.224	--
总计		65423	100.000	9717			

图5 褪黑素颗粒溶出曲线测定HPLC图谱
 自制品-2025041121批-均一性2-pH1.0介质
 对照品溶液-1-4

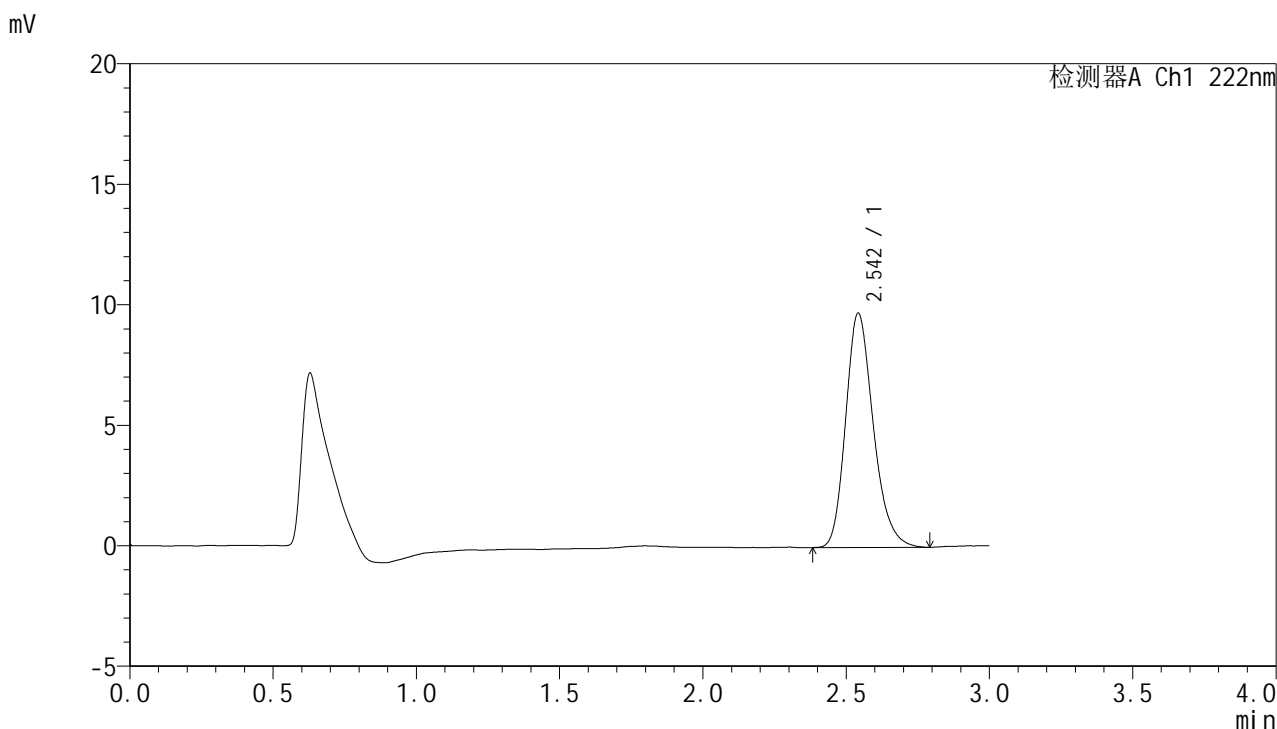


HJE-4105

<样品信息>

色谱柱:XB-C18(50mm*4.6mm,5μm) 流 速:1.0ml/min
 柱 温:30°C 波 长:222nm
 数据文件名: RC\$HJE-4105 - 30-18/30-776-2 - zzp-2025041121p-rcqx-pH1.0jz-jyx2-dz1-5.lcd
 方法文件名: RC\$HJE-4105 - HJE-4105-RC-FX279.lcm
 批处理文件名: RC\$HJE-4105 - HJE-4105-RC-20250528-FX279.lcb
 样品瓶号: 1-18
 进样体积: 10 μl 版本号: 6.115
 进样时间: 2025/05/28 14:23:55 实验者: jiangjinwei
 处理时间(V2): 2025/05/29 10:50:32 处理者: jiangjinwei
 仪器型号: SHIMADZU LC-2050C (FX279)

<色谱图>



<峰表>

检测器A Ch1 222nm

峰号	保留时间	面积	面积%	高度	理论塔板数(USP)	拖尾因子	分离度(USP)
1	2.542	65356	100.000	9691	3400	1.230	--
总计		65356	100.000	9691			

图6 褪黑素颗粒溶出曲线测定HPLC图谱
 自制品-2025041121批-均一性2-pH1.0介质
 对照品溶液-1-5

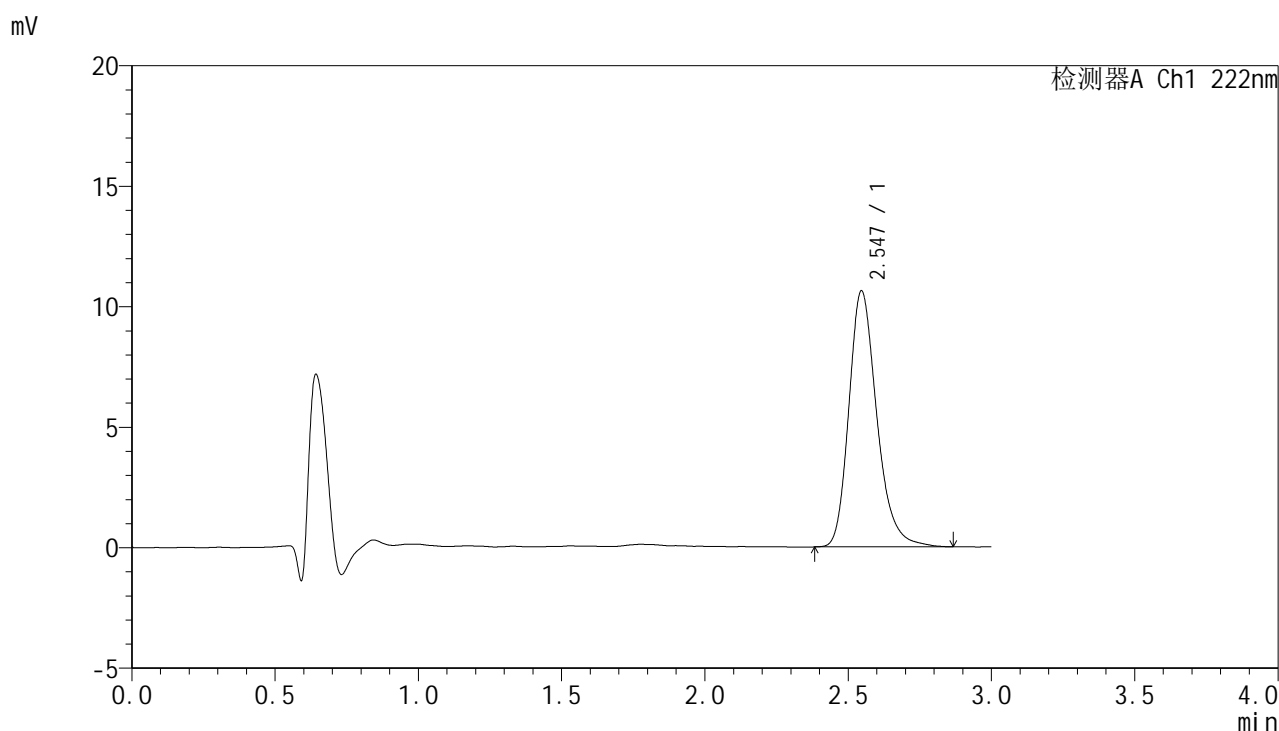


HJE-4105

<样品信息>

色谱柱:XB-C18(50mm*4.6mm,5μm) 流 速: 1.0ml/min
 柱 温: 30°C 波 长: 222nm
 数据文件名: RC\$HJE-4105 - 30-18/30-777-2 - zzp-2025041121p-rcqx-pH1.0jz-jyx2-5min-P1.lcd
 方法文件名: RC\$HJE-4105 - HJE-4105-RC-FX279.lcm
 批处理文件名: RC\$HJE-4105 - HJE-4105-RC-20250528-FX279.lcb
 样品瓶号: 1-1
 进样体积: 10 μl 版本号: 6.115
 进样时间: 2025/05/28 14:27:17 实验者: jiangjinwei
 处理时间(V2): 2025/05/29 10:50:35 处理者: jiangjinwei
 仪器型号: SHIMADZU LC-2050C (FX279)

<色谱图>



<峰表>

检测器A Ch1 222nm

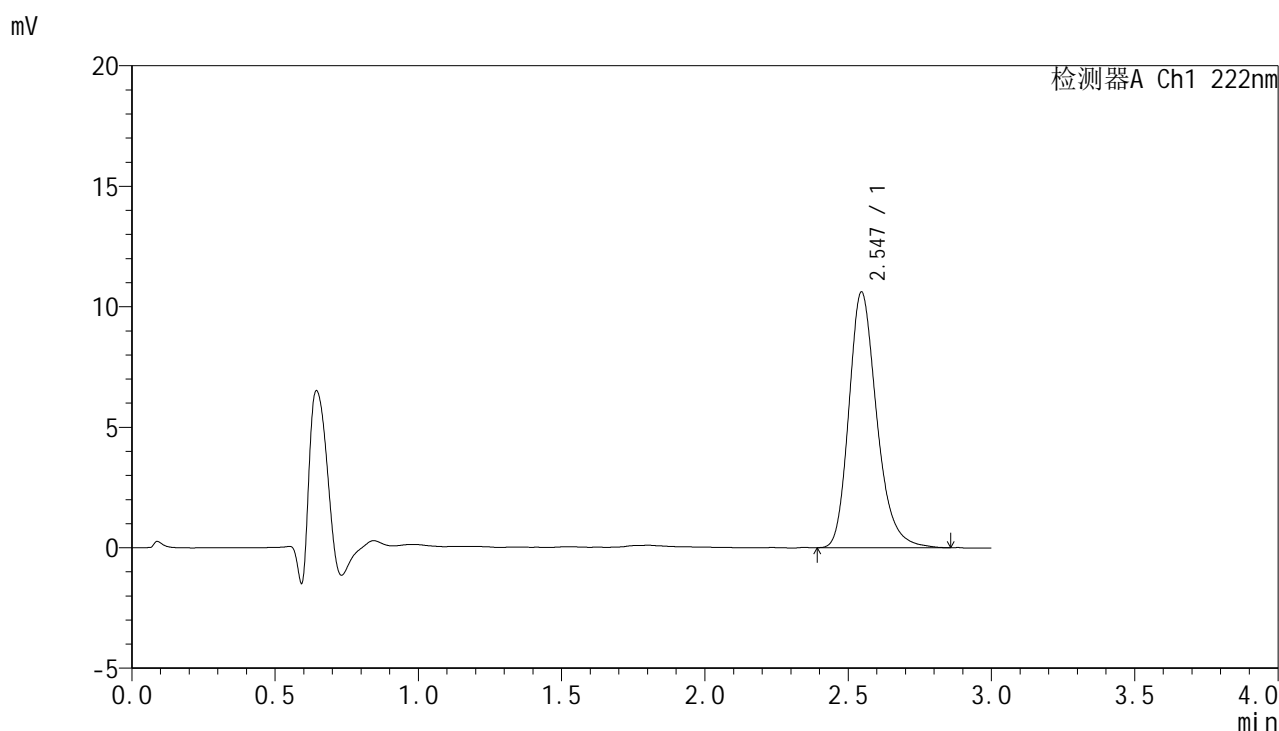
峰号	保留时间	面积	面积%	高度	理论塔板数(USP)	拖尾因子	分离度(USP)
1	2.547	72145	100.000	10629	3421	1.249	--
总计		72145	100.000	10629			

图7 褪黑素颗粒溶出曲线测定HPLC图谱
 自制品-2025041121批-均一性2-pH1.0介质-5min-片1
 供试品溶液-1

<样品信息>

色谱柱:XB-C18(50mm*4.6mm,5μm) 流 速: 1.0ml/min
 柱 温: 30°C 波 长: 222nm
 数据文件名: RC\$HJE-4105 - 30-18/30-778-2 - zzp-2025041121p-rcqx-pH1.0jz-jyx2-5min-P2.lcd
 方法文件名: RC\$HJE-4105 - HJE-4105-RC-FX279.lcm
 批处理文件名: RC\$HJE-4105 - HJE-4105-RC-20250528-FX279.lcb
 样品瓶号: 1-10
 进样体积: 10 μl 版本号: 6.115
 进样时间: 2025/05/28 14:30:39 实验者: jiangjinwei
 处理时间(V2): 2025/05/29 10:50:38 处理者: jiangjinwei
 仪器型号: SHIMADZU LC-2050C (FX279)

<色谱图>



<峰表>

检测器A Ch1 222nm

峰号	保留时间	面积	面积%	高度	理论塔板数(USP)	拖尾因子	分离度(USP)
1	2.547	71769	100.000	10614	3429	1.246	--
总计		71769	100.000	10614			

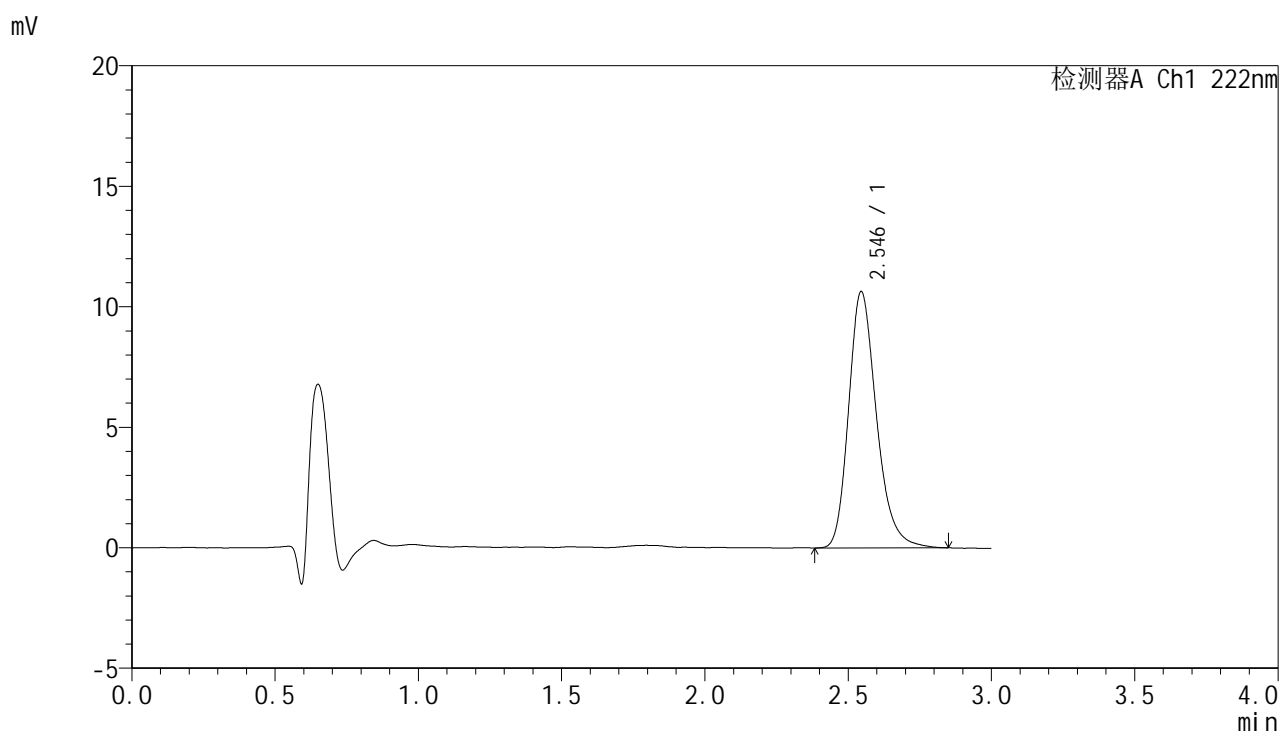
图8 褪黑素颗粒溶出曲线测定HPLC图谱
 自制品-2025041121批-均一性2-pH1.0介质-5min-片2
 供试品溶液-1

HJE-4105

<样品信息>

色谱柱:XB-C18(50mm*4.6mm,5µm) 流 速: 1.0ml/min
 柱 温: 30°C 波 长: 222nm
 数据文件名: RC\$HJE-4105 - 30-18/30-779-2 - zzp-2025041121p-rcqx-pH1.0jz-jyx2-5min-P3.lcd
 方法文件名: RC\$HJE-4105 - HJE-4105-RC-FX279.lcm
 批处理文件名: RC\$HJE-4105 - HJE-4105-RC-20250528-FX279.lcb
 样品瓶号: 1-19
 进样体积: 10 µl 版本号: 6.115
 进样时间: 2025/05/28 14:34:02 实验者: jiangjinwei
 处理时间(V2): 2025/05/29 10:50:40 处理者: jiangjinwei
 仪器型号: SHIMADZU LC-2050C (FX279)

<色谱图>



<峰表>

检测器A Ch1 222nm

峰号	保留时间	面积	面积%	高度	理论塔板数(USP)	拖尾因子	分离度(USP)
1	2.546	72034	100.000	10642	3414	1.243	--
总计		72034	100.000	10642			

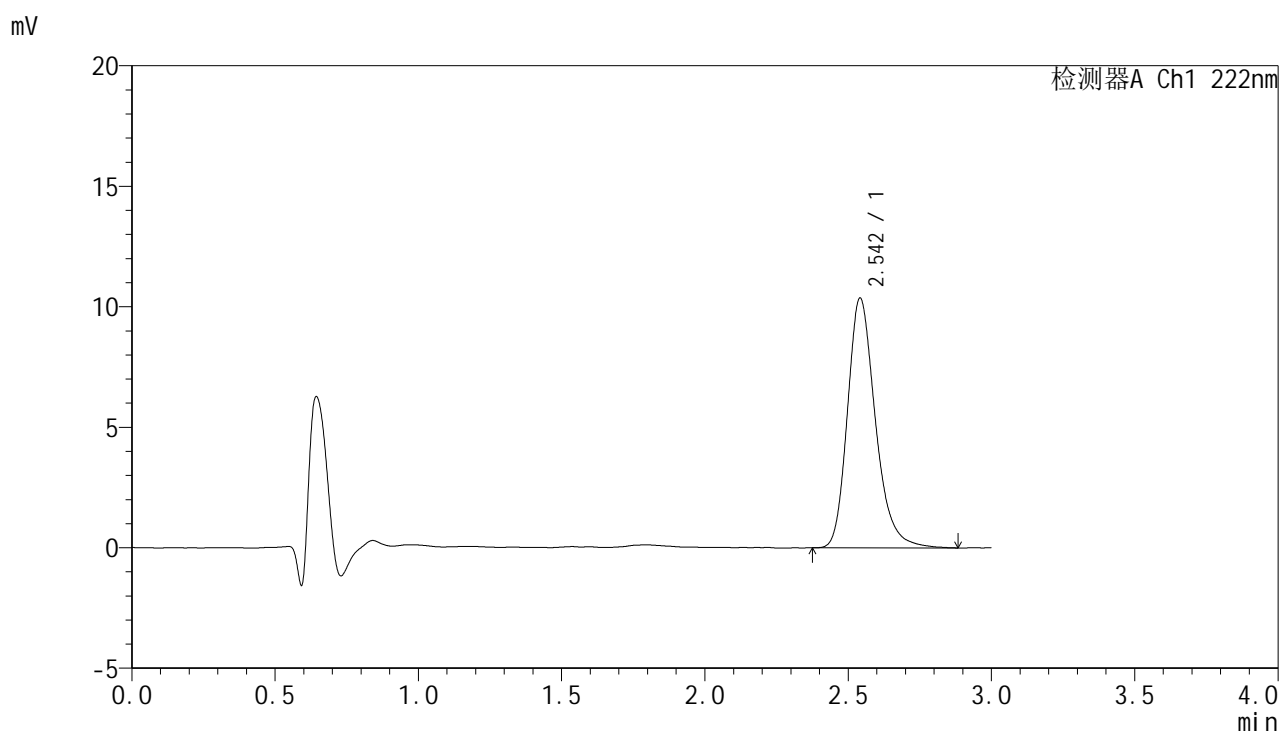
图9 褪黑素颗粒溶出曲线测定HPLC图谱
 自制品-2025041121批-均一性2-pH1.0介质-5min-片3
 供试品溶液-1

HJE-4105

<样品信息>

色谱柱:XB-C18(50mm*4.6mm,5μm) 流 速: 1.0ml/min
 柱 温: 30°C 波 长: 222nm
 数据文件名: RC\$HJE-4105 - 30-18/30-780-2 - zzp-2025041121p-rcqx-pH1.0jz-jyx2-5min-P4.lcd
 方法文件名: RC\$HJE-4105 - HJE-4105-RC-FX279.lcm
 批处理文件名: RC\$HJE-4105 - HJE-4105-RC-20250528-FX279.lcb
 样品瓶号: 1-28
 进样体积: 10 μl 版本号: 6.115
 进样时间: 2025/05/28 14:37:24 实验者: jiangjinwei
 处理时间(V2): 2025/05/29 10:50:43 处理者: jiangjinwei
 仪器型号: SHIMADZU LC-2050C (FX279)

<色谱图>



<峰表>

检测器A Ch1 222nm

峰号	保留时间	面积	面积%	高度	理论塔板数(USP)	拖尾因子	分离度(USP)
1	2.542	70433	100.000	10339	3408	1.250	--
总计		70433	100.000	10339			

图10 褪黑素颗粒溶出曲线测定HPLC图谱
 自制品-2025041121批-均一性2-pH1.0介质-5min-片4
 供试品溶液-1

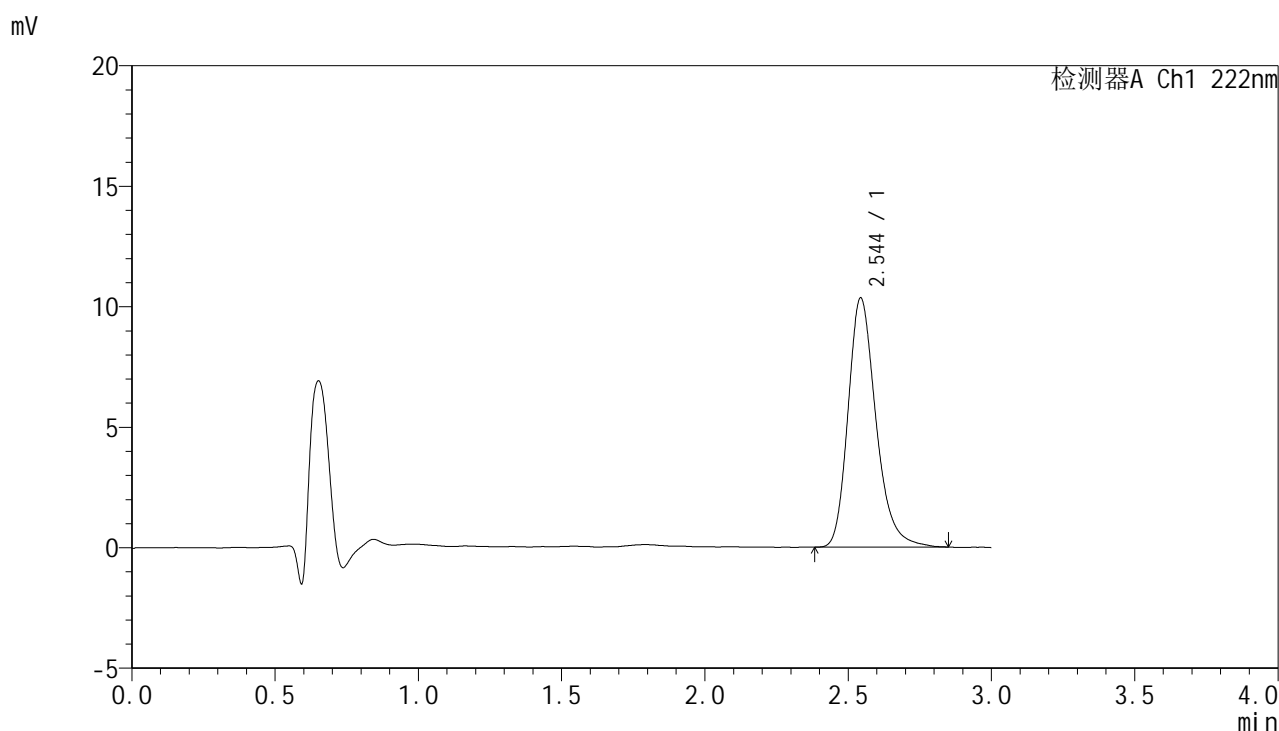


HJE-4105

<样品信息>

色谱柱:XB-C18(50mm*4.6mm,5μm) 流 速: 1.0ml/min
 柱 温: 30°C 波 长: 222nm
 数据文件名: RC\$HJE-4105 - 30-18/30-781-2 - zzp-2025041121p-rcqx-pH1.0jz-jyx2-5min-P5.lcd
 方法文件名: RC\$HJE-4105 - HJE-4105-RC-FX279.lcm
 批处理文件名: RC\$HJE-4105 - HJE-4105-RC-20250528-FX279.lcb
 样品瓶号: 1-37
 进样体积: 10 μl 版本号: 6.115
 进样时间: 2025/05/28 14:40:47 实验者: jiangjinwei
 处理时间(V2): 2025/05/29 10:50:46 处理者: jiangjinwei
 仪器型号: SHIMADZU LC-2050C (FX279)

<色谱图>



<峰表>

检测器A Ch1 222nm

峰号	保留时间	面积	面积%	高度	理论塔板数(USP)	拖尾因子	分离度(USP)
1	2.544	70083	100.000	10319	3421	1.249	--
总计		70083	100.000	10319			

图11 褪黑素颗粒溶出曲线测定HPLC图谱
 自制品-2025041121批-均一性2-pH1.0介质-5min-片5
 供试品溶液-1

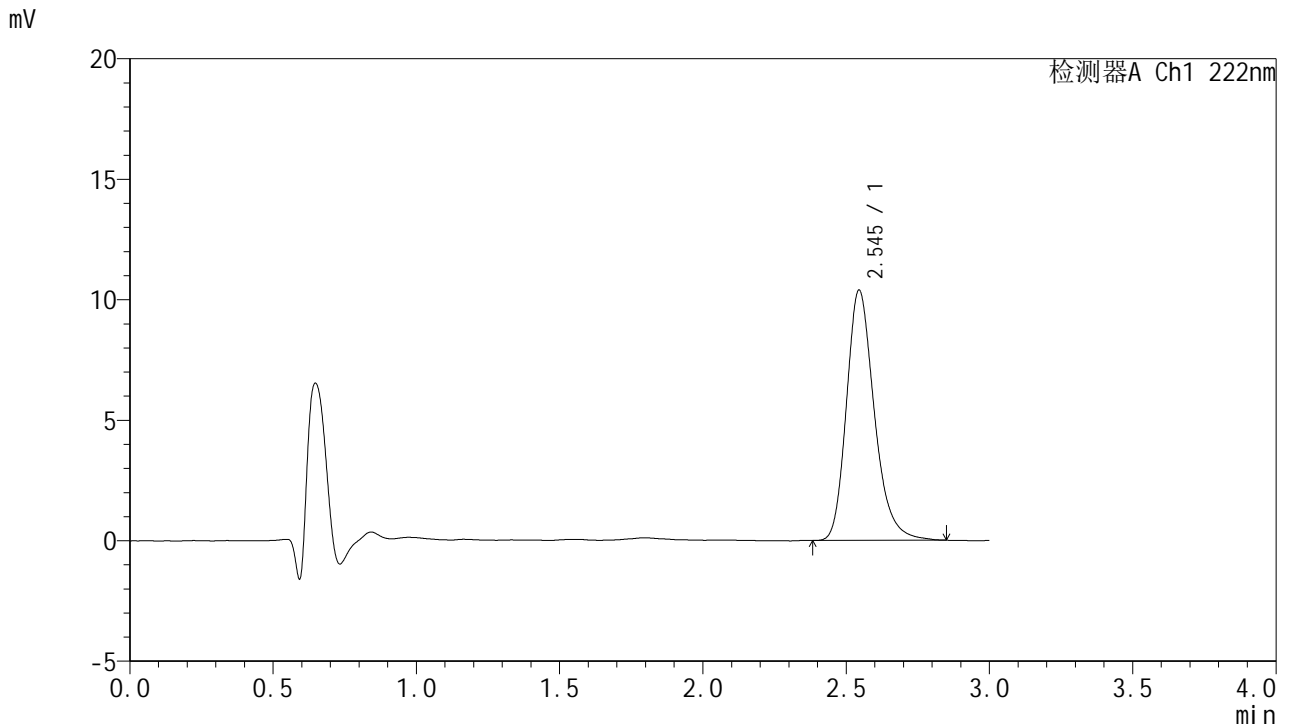


HJE-4105

<样品信息>

色谱柱:XB-C18(50mm*4.6mm,5μm) 流 速: 1.0ml/min
 柱 温: 30°C 波 长: 222nm
 数据文件名: RC\$HJE-4105 - 30-18/30-782-2 - zzp-2025041121p-rcqx-pH1.0jz-jyx2-5min-P6.lcd
 方法文件名: RC\$HJE-4105 - HJE-4105-RC-FX279.lcm
 批处理文件名: RC\$HJE-4105 - HJE-4105-RC-20250528-FX279.lcb
 样品瓶号: 1-46
 进样体积: 10 μl 版本号: 6.115
 进样时间: 2025/05/28 14:44:08 实验者: jiangjinwei
 处理时间(V2): 2025/05/29 10:50:48 处理者: jiangjinwei
 仪器型号: SHIMADZU LC-2050C (FX279)

<色谱图>



<峰表>

检测器A Ch1 222nm

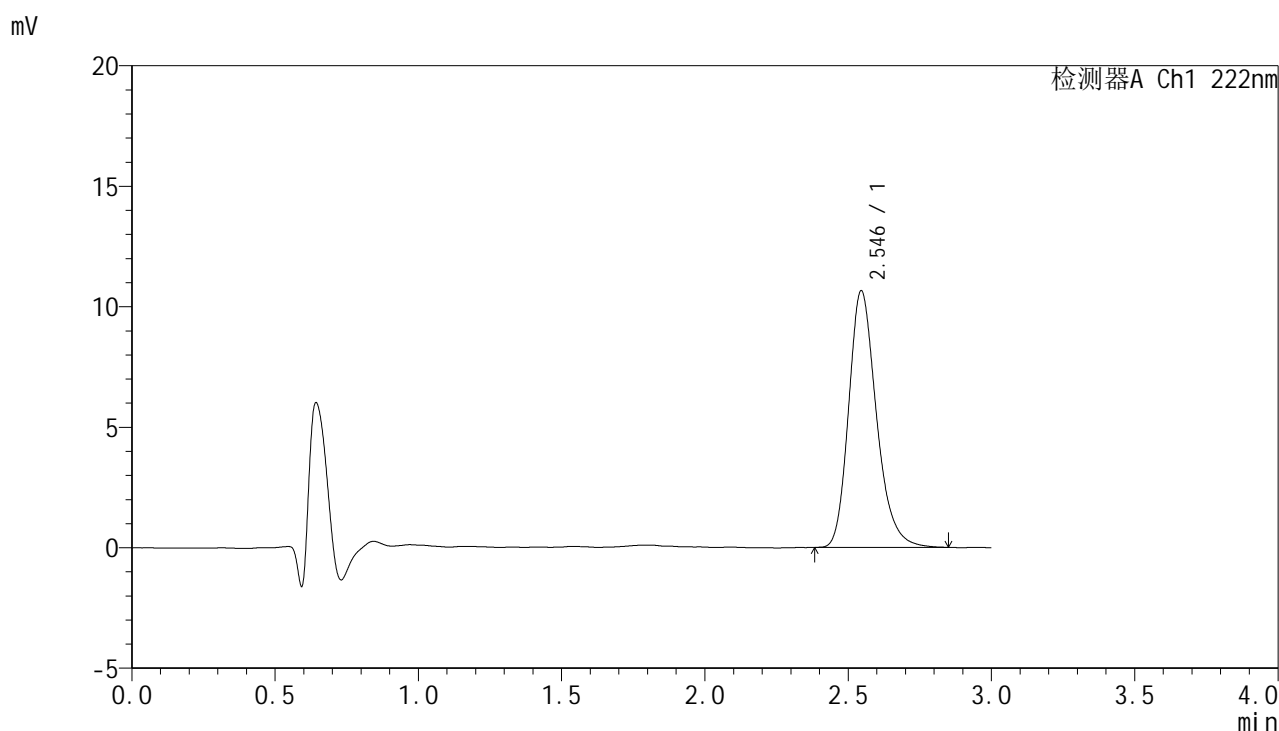
峰号	保留时间	面积	面积%	高度	理论塔板数(USP)	拖尾因子	分离度(USP)
1	2.545	70327	100.000	10383	3421	1.247	--
总计		70327	100.000	10383			

图12 褪黑素颗粒溶出曲线测定HPLC图谱
 自制品-2025041121批-均一性2-pH1.0介质-5min-片6
 供试品溶液-1

<样品信息>

色谱柱:XB-C18(50mm*4.6mm,5μm) 流 速: 1.0ml/min
 柱 温: 30°C 波 长: 222nm
 数据文件名: RC\$HJE-4105 - 30-18/30-783-2 - zzp-2025041121p-rcqx-pH1.0jz-jyx2-10min-P1.lcd
 方法文件名: RC\$HJE-4105 - HJE-4105-RC-FX279.lcm
 批处理文件名: RC\$HJE-4105 - HJE-4105-RC-20250528-FX279.lcb
 样品瓶号: 1-2
 进样体积: 10 μl 版本号: 6.115
 进样时间: 2025/05/28 14:47:31 实验者: jiangjinwei
 处理时间(V2): 2025/05/29 10:50:51 处理者: jiangjinwei
 仪器型号: SHIMADZU LC-2050C (FX279)

<色谱图>



<峰表>

检测器A Ch1 222nm

峰号	保留时间	面积	面积%	高度	理论塔板数(USP)	拖尾因子	分离度(USP)
1	2.546	72009	100.000	10656	3422	1.239	--
总计		72009	100.000	10656			

图13 褪黑素颗粒溶出曲线测定HPLC图谱
自制品-2025041121批-均一性2-pH1.0介质-10min-片1
供试品溶液-1

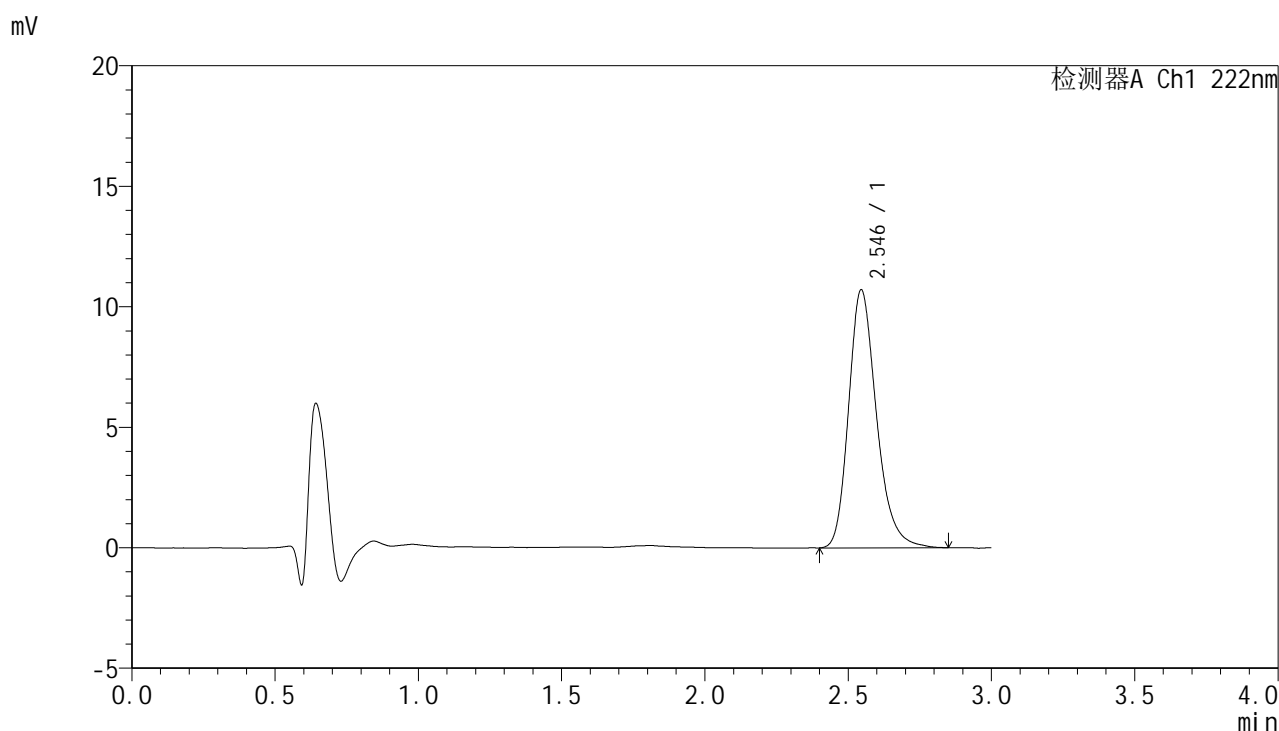


HJE-4105

<样品信息>

色谱柱:XB-C18(50mm*4.6mm,5μm) 流 速: 1.0ml/min
 柱 温: 30°C 波 长: 222nm
 数据文件名: RC\$HJE-4105 - 30-18/30-784-2 - zzp-2025041121p-rcqx-pH1.0jz-jyx2-10min-P2.lcd
 方法文件名: RC\$HJE-4105 - HJE-4105-RC-FX279.lcm
 批处理文件名: RC\$HJE-4105 - HJE-4105-RC-20250528-FX279.lcb
 样品瓶号: 1-11
 进样体积: 10 μl 版本号: 6.115
 进样时间: 2025/05/28 14:50:53 实验者: jiangjinwei
 处理时间(V2): 2025/05/29 10:50:54 处理者: jiangjinwei
 仪器型号: SHIMADZU LC-2050C (FX279)

<色谱图>



<峰表>

检测器A Ch1 222nm

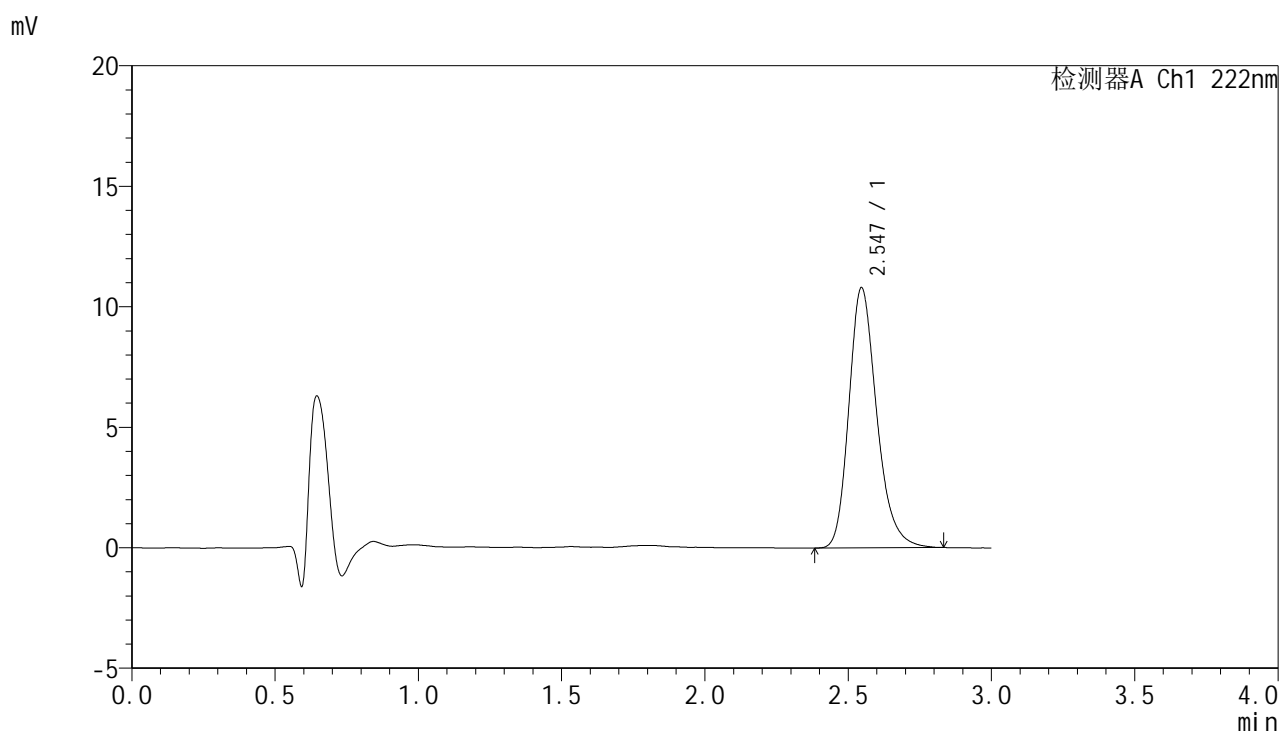
峰号	保留时间	面积	面积%	高度	理论塔板数(USP)	拖尾因子	分离度(USP)
1	2.546	72527	100.000	10711	3419	1.243	--
总计		72527	100.000	10711			

图14 褪黑素颗粒溶出曲线测定HPLC图谱
 自制品-2025041121批-均一性2-pH1.0介质-10min-片2
 供试品溶液-1

<样品信息>

色谱柱:XB-C18(50mm*4.6mm,5μm) 流 速: 1.0ml/min
 柱 温: 30°C 波 长: 222nm
 数据文件名: RC\$HJE-4105 - 30-18/30-785-2 - zzp-2025041121p-rcqx-pH1.0jz-jyx2-10min-P3.lcd
 方法文件名: RC\$HJE-4105 - HJE-4105-RC-FX279.lcm
 批处理文件名: RC\$HJE-4105 - HJE-4105-RC-20250528-FX279.lcb
 样品瓶号: 1-20
 进样体积: 10 μl 版本号: 6.115
 进样时间: 2025/05/28 14:54:15 实验者: jiangjinwei
 处理时间(V2): 2025/05/29 10:50:56 处理者: jiangjinwei
 仪器型号: SHIMADZU LC-2050C (FX279)

<色谱图>



<峰表>

检测器A Ch1 222nm

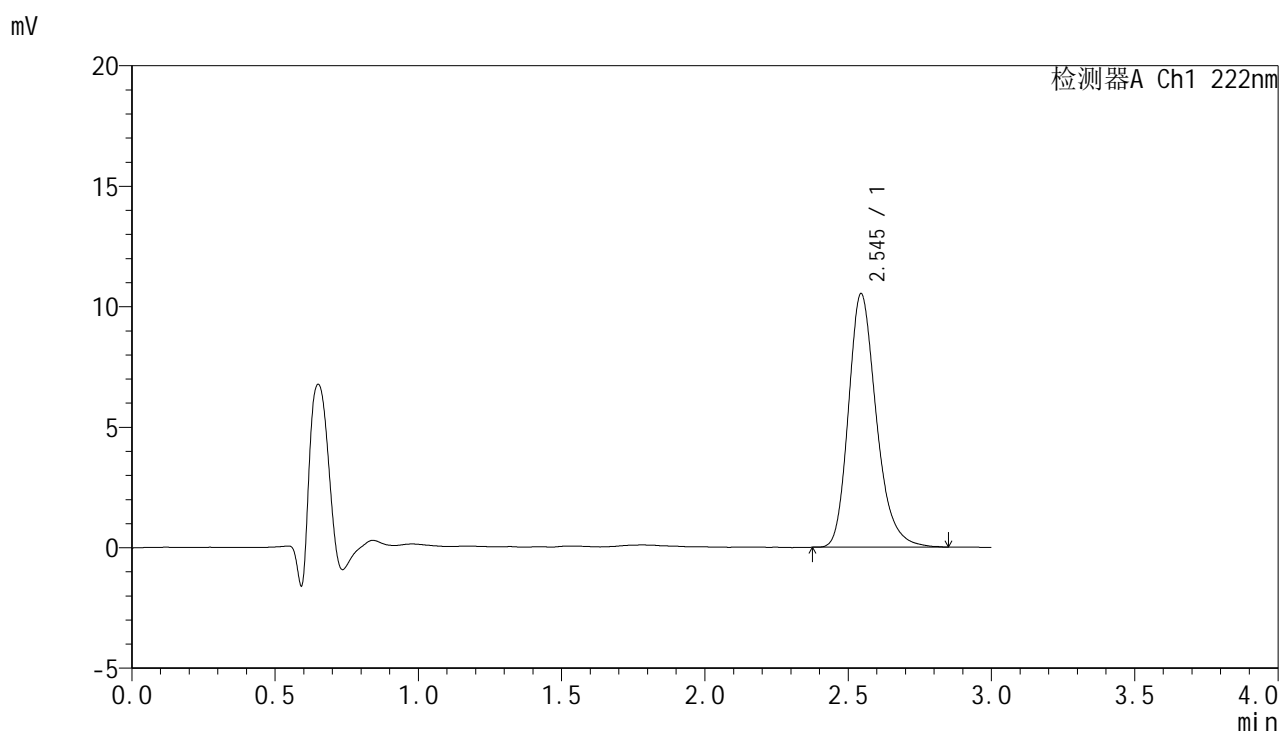
峰号	保留时间	面积	面积%	高度	理论塔板数(USP)	拖尾因子	分离度(USP)
1	2.547	73025	100.000	10803	3410	1.240	--
总计		73025	100.000	10803			

图15 褪黑素颗粒溶出曲线测定HPLC图谱
自制品-2025041121批-均一性2-pH1.0介质-10min-片3
供试品溶液-1

<样品信息>

色谱柱:XB-C18(50mm*4.6mm,5μm) 流 速: 1.0ml/min
 柱 温: 30°C 波 长: 222nm
 数据文件名: RCHJE-4105 - 30-18/30-786-2 - zzp-2025041121p-rcqx-pH1.0jz-jyx2-10min-P4.lcd
 方法文件名: RCHJE-4105 - HJE-4105-RC-FX279.lcm
 批处理文件名: RCHJE-4105 - HJE-4105-RC-20250528-FX279.lcb
 样品瓶号: 1-29
 进样体积: 10 μl 版本号: 6.115
 进样时间: 2025/05/28 14:57:38 实验者: jiangjinwei
 处理时间(V2): 2025/05/29 10:50:59 处理者: jiangjinwei
 仪器型号: SHIMADZU LC-2050C (FX279)

<色谱图>



<峰表>

检测器A Ch1 222nm

峰号	保留时间	面积	面积%	高度	理论塔板数(USP)	拖尾因子	分离度(USP)
1	2.545	71252	100.000	10518	3408	1.248	--
总计		71252	100.000	10518			

图16 褪黑素颗粒溶出曲线测定HPLC图谱
自制品-2025041121批-均一性2-pH1.0介质-10min-片4
供试品溶液-1

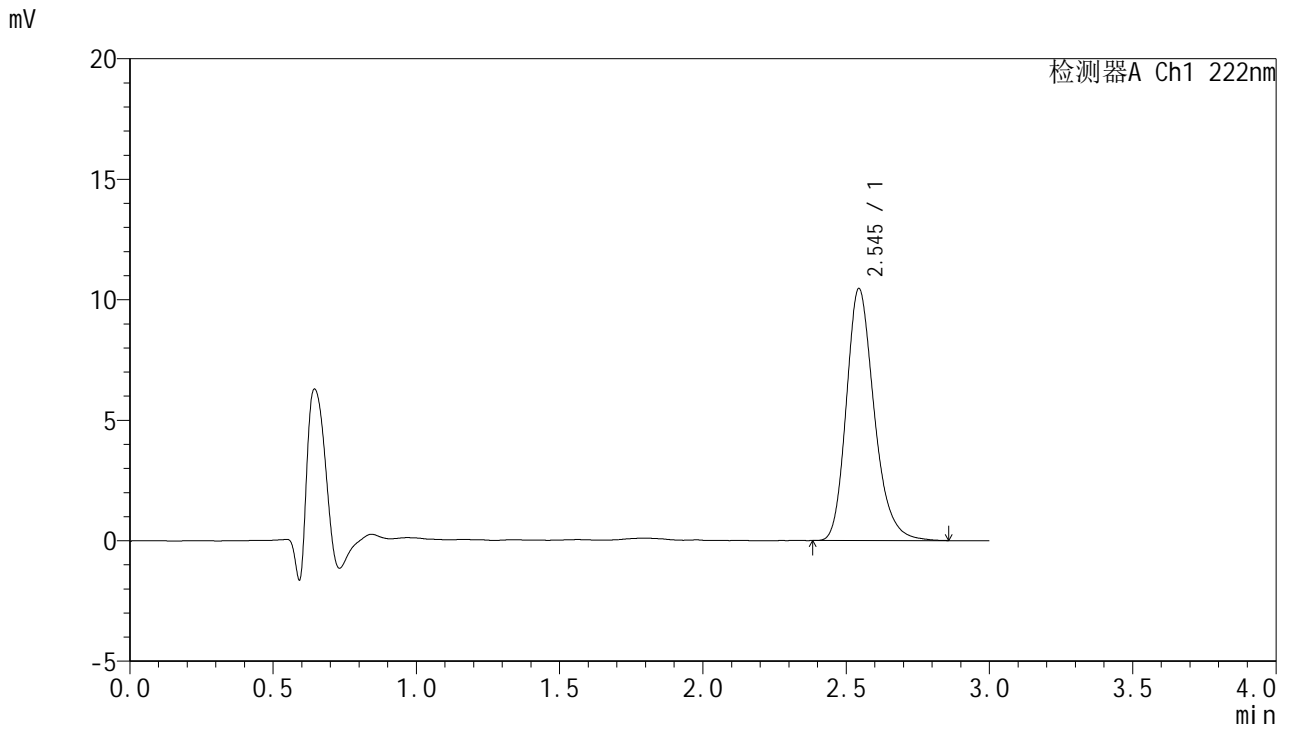


HJE-4105

<样品信息>

色谱柱:XB-C18(50mm*4.6mm,5μm) 流 速: 1.0ml/min
 柱 温: 30°C 波 长: 222nm
 数据文件名: RC\$HJE-4105 - 30-18/30-787-2 - zzp-2025041121p-rcqx-pH1.0jz-jyx2-10min-P5.lcd
 方法文件名: RC\$HJE-4105 - HJE-4105-RC-FX279.lcm
 批处理文件名: RC\$HJE-4105 - HJE-4105-RC-20250528-FX279.lcb
 样品瓶号: 1-38
 进样体积: 10 μl 版本号: 6.115
 进样时间: 2025/05/28 15:01:00 实验者: jiangjinwei
 处理时间(V2): 2025/05/29 10:51:02 处理者: jiangjinwei
 仪器型号: SHIMADZU LC-2050C (FX279)

<色谱图>



<峰表>

检测器A Ch1 222nm

峰号	保留时间	面积	面积%	高度	理论塔板数(USP)	拖尾因子	分离度(USP)
1	2.545	70753	100.000	10450	3426	1.240	--
总计		70753	100.000	10450			

图17 褪黑素颗粒溶出曲线测定HPLC图谱
 自制品-2025041121批-均一性2-pH1.0介质-10min-片5
 供试品溶液-1

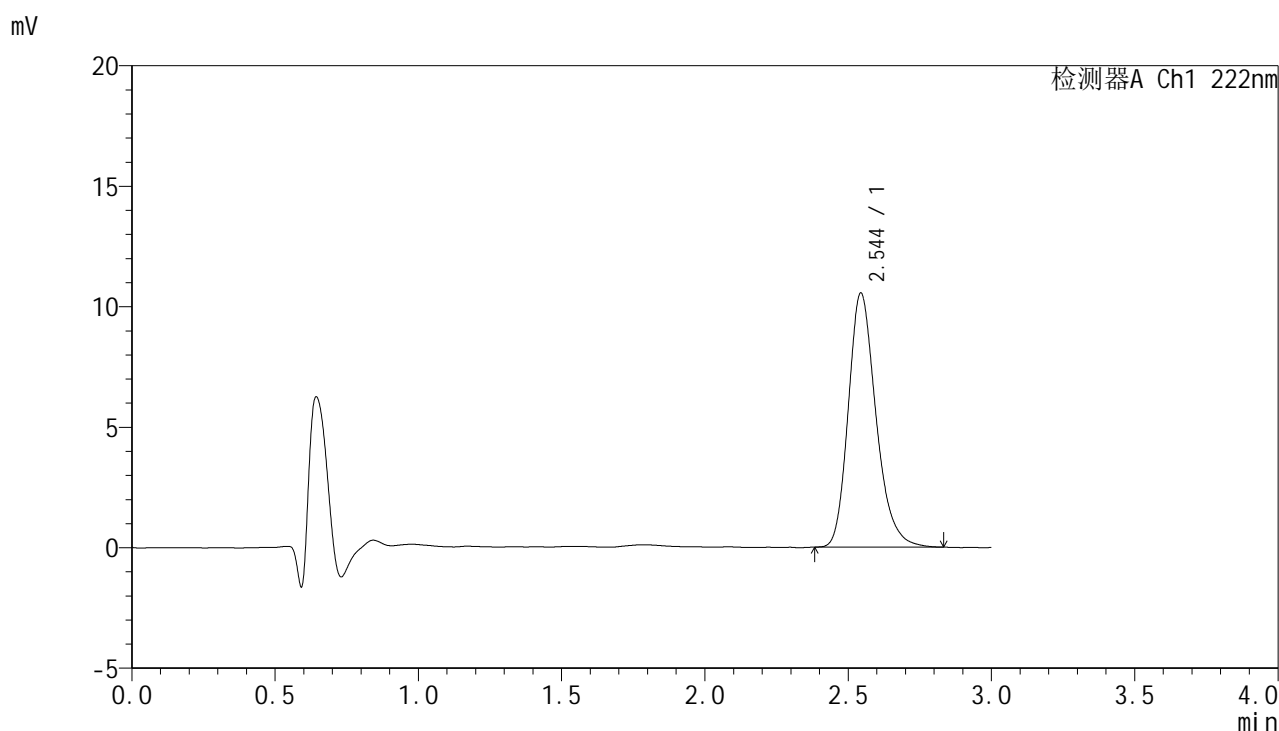


HJE-4105

<样品信息>

色谱柱:XB-C18(50mm*4.6mm,5μm) 流 速: 1.0ml/min
 柱 温: 30°C 波 长: 222nm
 数据文件名: RC\$HJE-4105 - 30-18/30-788-2 - zzp-2025041121p-rcqx-pH1.0jz-jyx2-10min-P6.lcd
 方法文件名: RC\$HJE-4105 - HJE-4105-RC-FX279.lcm
 批处理文件名: RC\$HJE-4105 - HJE-4105-RC-20250528-FX279.lcb
 样品瓶号: 1-47
 进样体积: 10 μl 版本号: 6.115
 进样时间: 2025/05/28 15:04:22 实验者: jiangjinwei
 处理时间(V2): 2025/05/29 10:51:05 处理者: jiangjinwei
 仪器型号: SHIMADZU LC-2050C (FX279)

<色谱图>



<峰表>

检测器A Ch1 222nm

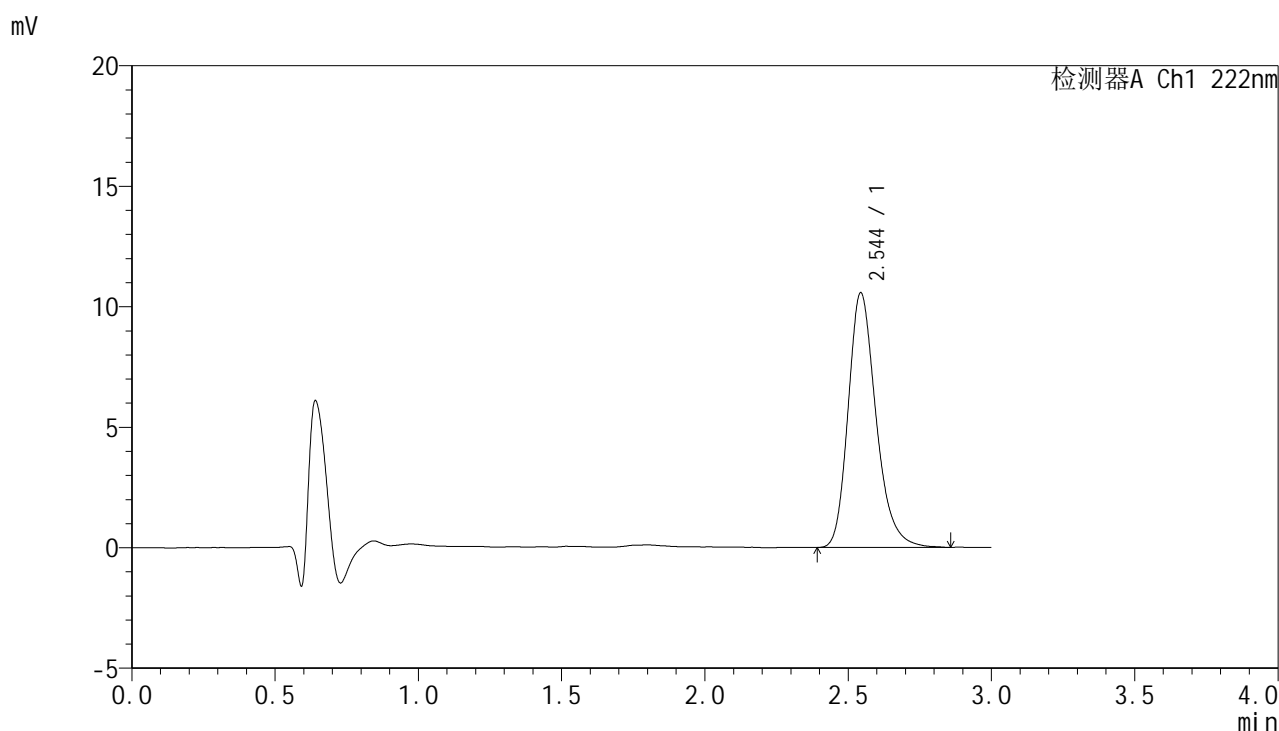
峰号	保留时间	面积	面积%	高度	理论塔板数(USP)	拖尾因子	分离度(USP)
1	2.544	71064	100.000	10535	3415	1.238	--
总计		71064	100.000	10535			

图18 褪黑素颗粒溶出曲线测定HPLC图谱
 自制品-2025041121批-均一性2-pH1.0介质-10min-片6
 供试品溶液-1

<样品信息>

色谱柱:XB-C18(50mm*4.6mm,5μm) 流 速: 1.0ml/min
 柱 温: 30°C 波 长: 222nm
 数据文件名: RCHJE-4105 - 30-18/30-789-2 - zzp-2025041121p-rcqx-pH1.0jz-jyx2-15min-P1.lcd
 方法文件名: RCHJE-4105 - HJE-4105-RC-FX279.lcm
 批处理文件名: RCHJE-4105 - HJE-4105-RC-20250528-FX279.lcb
 样品瓶号: 1-3
 进样体积: 10 μl 版本号: 6.115
 进样时间: 2025/05/28 15:07:45 实验者: jiangjinwei
 处理时间(V2): 2025/05/29 10:51:07 处理者: jiangjinwei
 仪器型号: SHIMADZU LC-2050C (FX279)

<色谱图>



<峰表>

检测器A Ch1 222nm

峰号	保留时间	面积	面积%	高度	理论塔板数(USP)	拖尾因子	分离度(USP)
1	2.544	71486	100.000	10547	3405	1.245	--
总计		71486	100.000	10547			

图19 褪黑素颗粒溶出曲线测定HPLC图谱
自制品-2025041121批-均一性2-pH1.0介质-15min-片1
供试品溶液-1



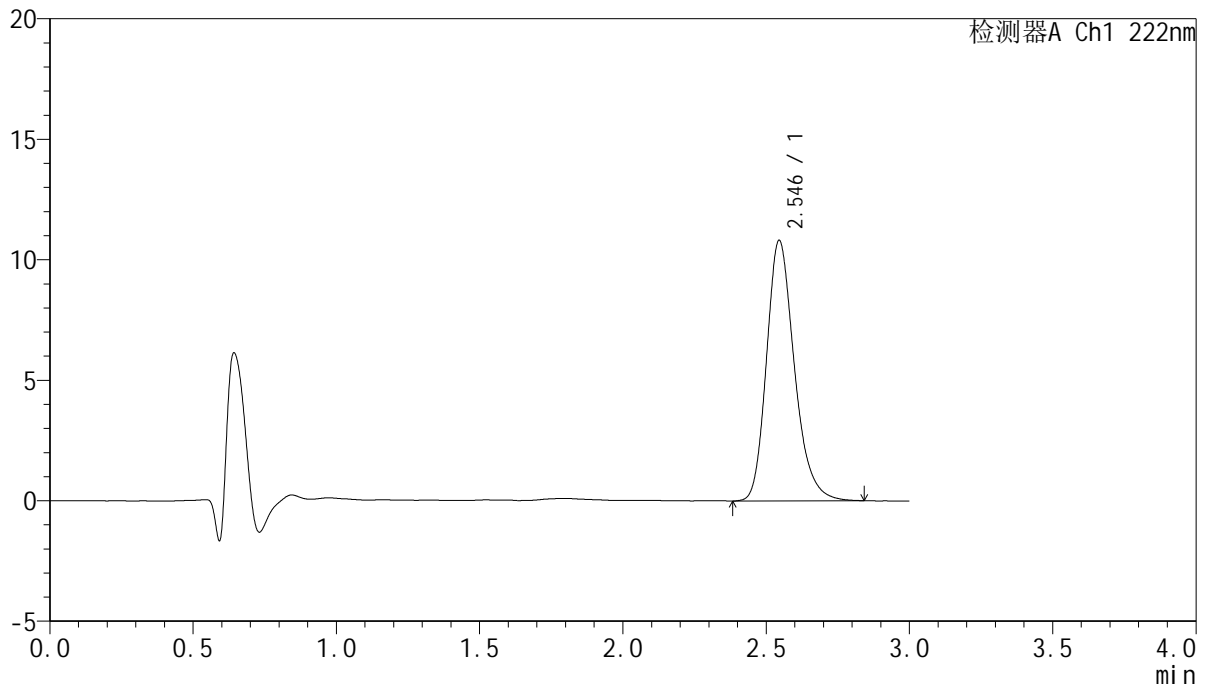
HJE-4105

<样品信息>

色谱柱:XB-C18(50mm*4.6mm,5μm) 流 速: 1.0ml/min
 柱 温: 30°C 波 长: 222nm
 数据文件名: RC\$HJE-4105 - 30-18/30-790-2 - zzp-2025041121p-rcqx-pH1.0jz-jyx2-15min-P2.lcd
 方法文件名: RC\$HJE-4105 - HJE-4105-RC-FX279.lcm
 批处理文件名: RC\$HJE-4105 - HJE-4105-RC-20250528-FX279.lcb
 样品瓶号: 1-12
 进样体积: 10 μl 版本号: 6.115
 进样时间: 2025/05/28 15:11:07 实验者: jiangjinwei
 处理时间(V2): 2025/05/29 10:51:10 处理者: jiangjinwei
 仪器型号: SHIMADZU LC-2050C (FX279)

<色谱图>

mV



<峰表>

检测器A Ch1 222nm

峰号	保留时间	面积	面积%	高度	理论塔板数(USP)	拖尾因子	分离度(USP)
1	2.546	73227	100.000	10811	3407	1.237	--
总计		73227	100.000	10811			

图20 褪黑素颗粒溶出曲线测定HPLC图谱
 自制品-2025041121批-均一性2-pH1.0介质-15min-片2
 供试品溶液-1

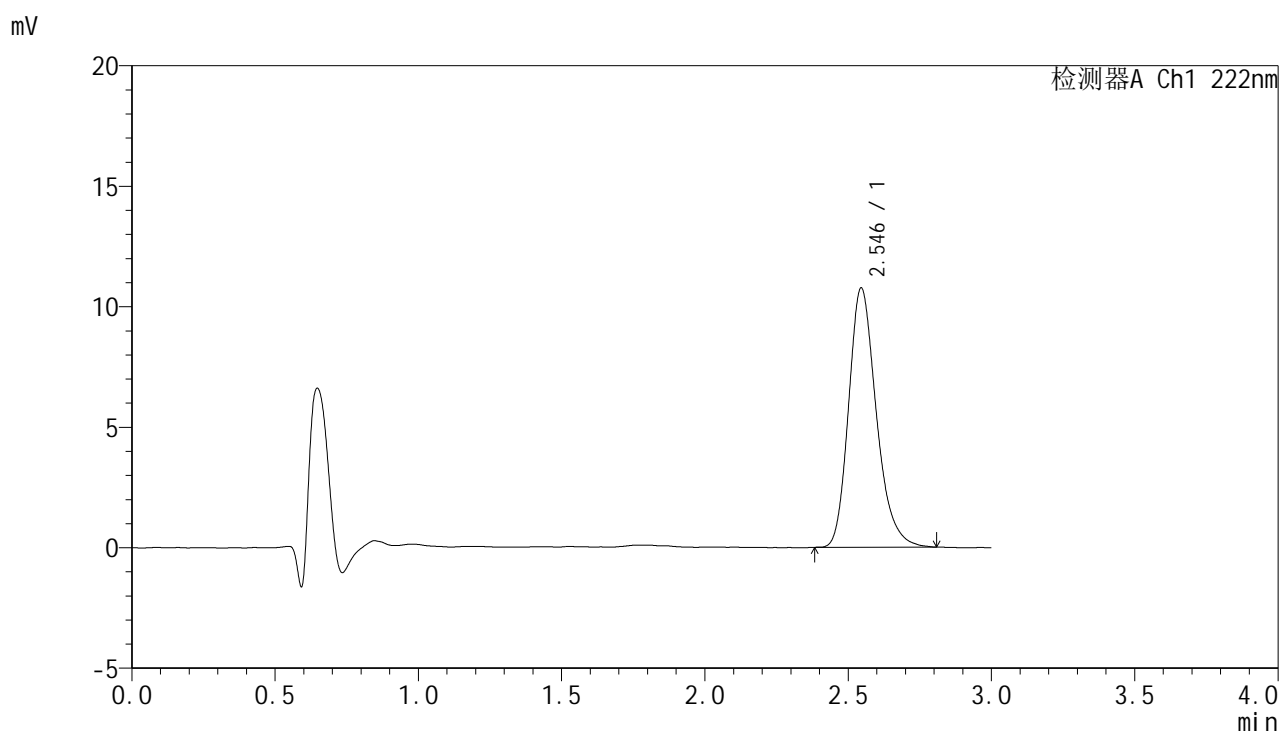


HJE-4105

<样品信息>

色谱柱:XB-C18(50mm*4.6mm,5μm) 流 速: 1.0ml/min
 柱 温: 30°C 波 长: 222nm
 数据文件名: RCHJE-4105 - 30-18/30-791-2 - zzp-2025041121p-rcqx-pH1.0jz-jyx2-15min-P3.lcd
 方法文件名: RCHJE-4105 - HJE-4105-RC-FX279.lcm
 批处理文件名: RCHJE-4105 - HJE-4105-RC-20250528-FX279.lcb
 样品瓶号: 1-21
 进样体积: 10 μl 版本号: 6.115
 进样时间: 2025/05/28 15:14:29 实验者: jiangjinwei
 处理时间(V2): 2025/05/29 10:51:13 处理者: jiangjinwei
 仪器型号: SHIMADZU LC-2050C (FX279)

<色谱图>



<峰表>

检测器A Ch1 222nm

峰号	保留时间	面积	面积%	高度	理论塔板数(USP)	拖尾因子	分离度(USP)
1	2.546	72395	100.000	10759	3434	1.241	--
总计		72395	100.000	10759			

图21 褪黑素颗粒溶出曲线测定HPLC图谱
 自制品-2025041121批-均一性2-pH1.0介质-15min-片3
 供试品溶液-1

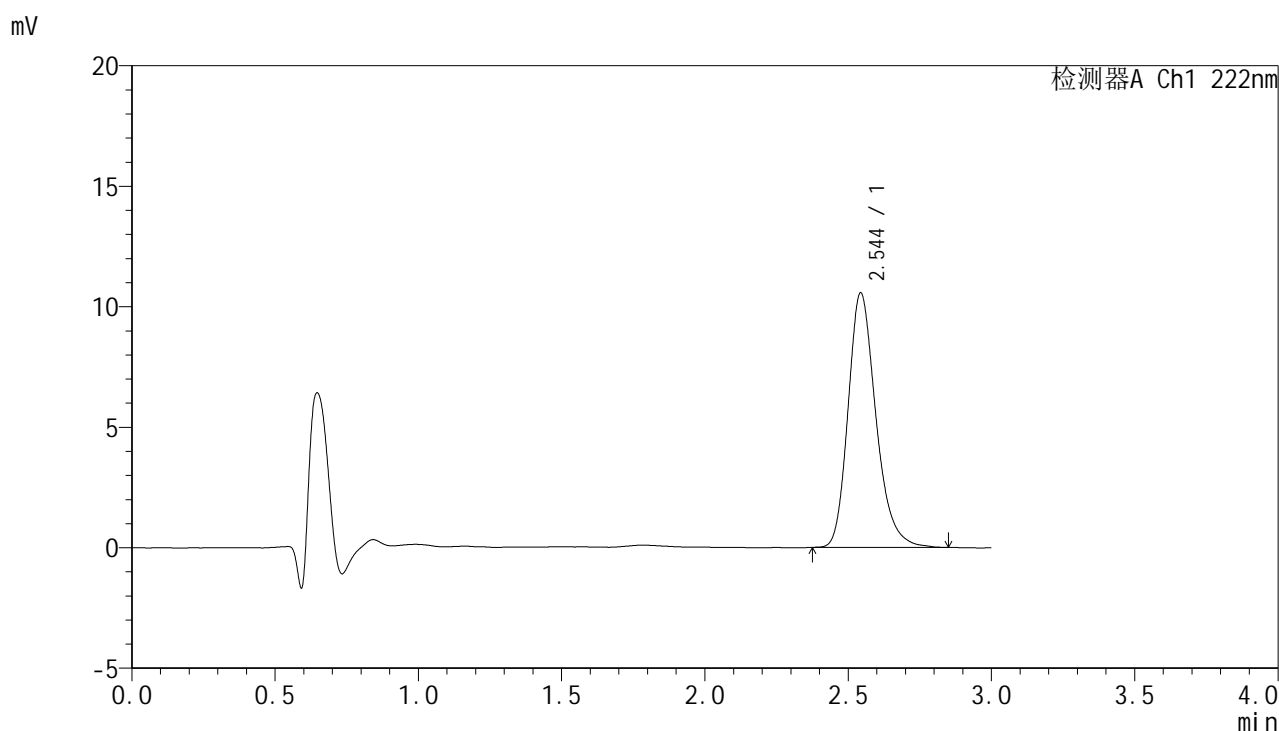


HJE-4105

<样品信息>

色谱柱:XB-C18(50mm*4.6mm,5μm) 流 速: 1.0ml/min
 柱 温: 30°C 波 长: 222nm
 数据文件名: RCHJE-4105 - 30-18/30-792-2 - zzp-2025041121p-rcqx-pH1.0jz-jyx2-15min-P4.lcd
 方法文件名: RCHJE-4105 - HJE-4105-RC-FX279.lcm
 批处理文件名: RCHJE-4105 - HJE-4105-RC-20250528-FX279.lcb
 样品瓶号: 1-30
 进样体积: 10 μl 版本号: 6.115
 进样时间: 2025/05/28 15:17:51 实验者: jiangjinwei
 处理时间(V2): 2025/05/29 10:51:16 处理者: jiangjinwei
 仪器型号: SHIMADZU LC-2050C (FX279)

<色谱图>



<峰表>

检测器A Ch1 222nm

峰号	保留时间	面积	面积%	高度	理论塔板数(USP)	拖尾因子	分离度(USP)
1	2.544	71489	100.000	10542	3414	1.243	--
总计		71489	100.000	10542			

图22 褪黑素颗粒溶出曲线测定HPLC图谱
 自制品-2025041121批-均一性2-pH1.0介质-15min-片4
 供试品溶液-1

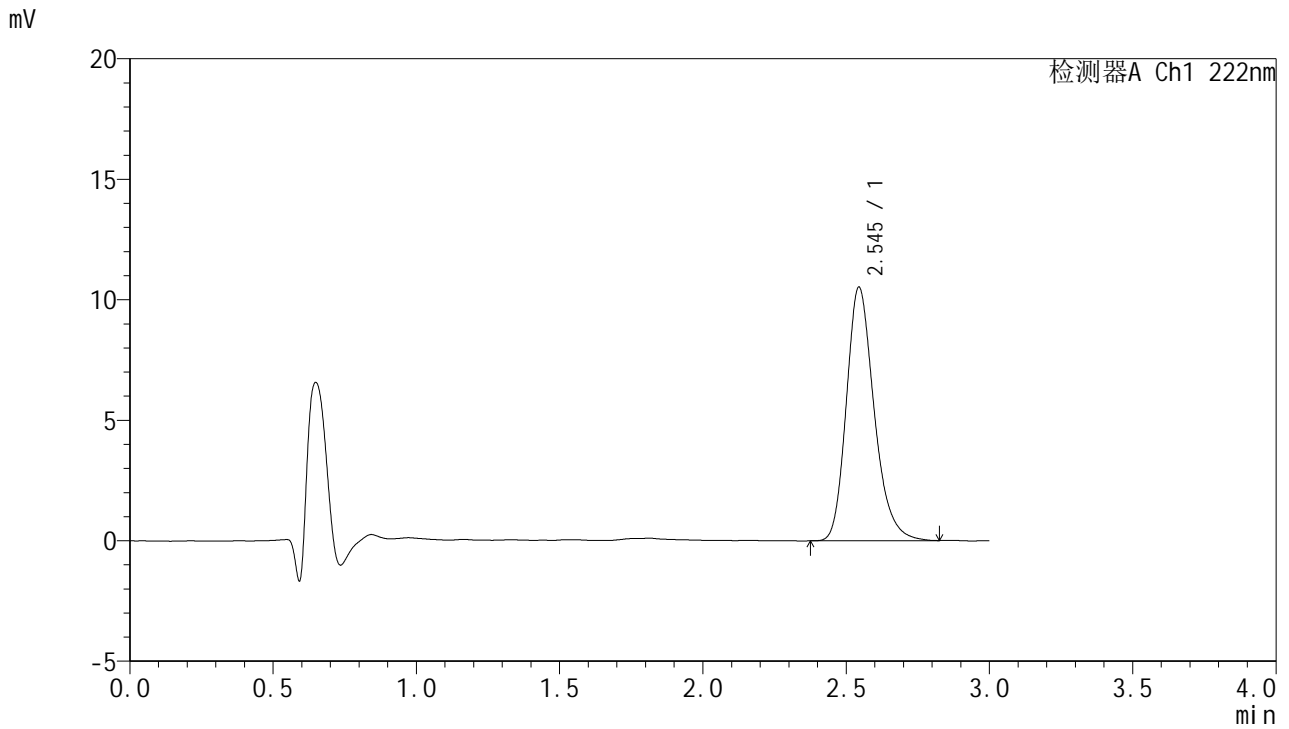


HJE-4105

<样品信息>

色谱柱:XB-C18(50mm*4.6mm,5μm) 流 速: 1.0ml/min
 柱 温: 30°C 波 长: 222nm
 数据文件名: RC\$HJE-4105 - 30-18/30-793-2 - zzp-2025041121p-rcqx-pH1.0jz-jyx2-15min-P5.lcd
 方法文件名: RC\$HJE-4105 - HJE-4105-RC-FX279.lcm
 批处理文件名: RC\$HJE-4105 - HJE-4105-RC-20250528-FX279.lcb
 样品瓶号: 1-39
 进样体积: 10 μl 版本号: 6.115
 进样时间: 2025/05/28 15:21:13 实验者: jiangjinwei
 处理时间(V2): 2025/05/29 10:51:18 处理者: jiangjinwei
 仪器型号: SHIMADZU LC-2050C (FX279)

<色谱图>



<峰表>

检测器A Ch1 222nm

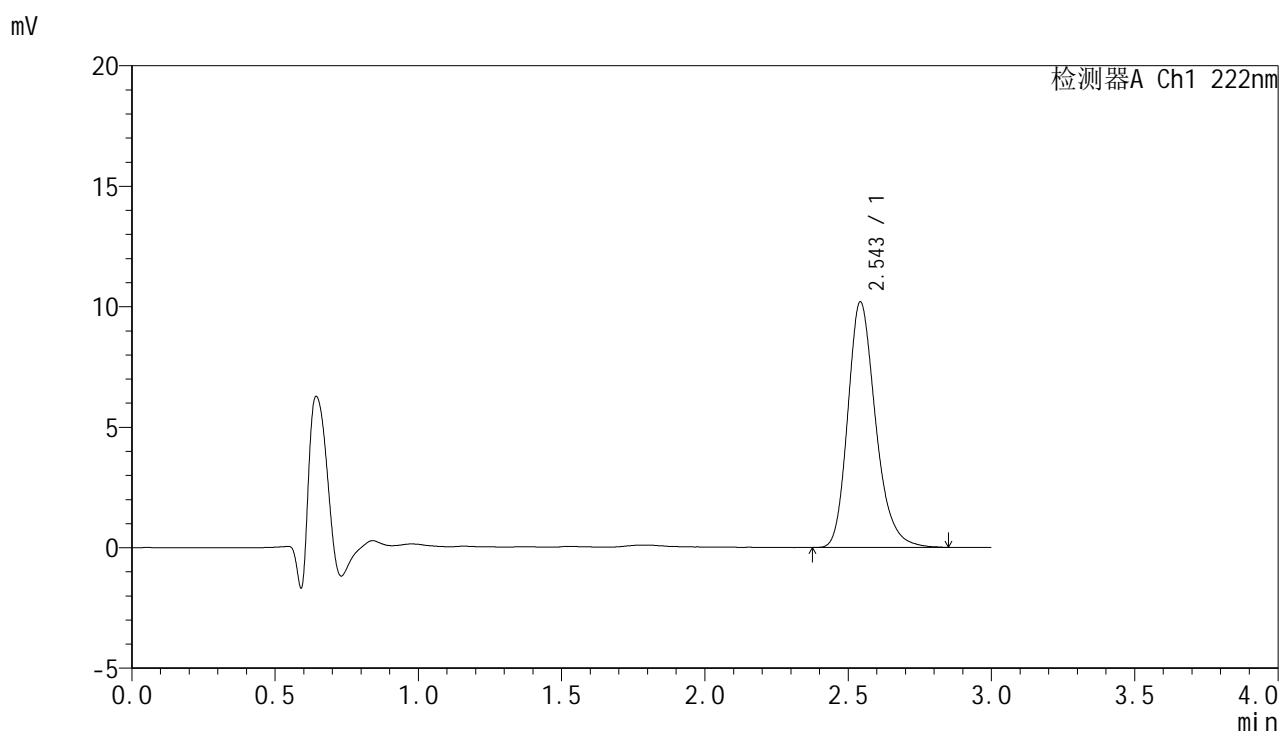
峰号	保留时间	面积	面积%	高度	理论塔板数(USP)	拖尾因子	分离度(USP)
1	2.545	71056	100.000	10514	3414	1.238	--
总计		71056	100.000	10514			

图23 褪黑素颗粒溶出曲线测定HPLC图谱
 自制品-2025041121批-均一性2-pH1.0介质-15min-片5
 供试品溶液-1

<样品信息>

色谱柱:XB-C18(50mm*4.6mm,5µm) 流 速: 1.0ml/min
 柱 温: 30°C 波 长: 222nm
 数据文件名: RC\$HJE-4105 - 30-18/30-794-2 - zzp-2025041121p-rcqx-pH1.0jz-jyx2-15min-P6.lcd
 方法文件名: RC\$HJE-4105 - HJE-4105-RC-FX279.lcm
 批处理文件名: RC\$HJE-4105 - HJE-4105-RC-20250528-FX279.lcb
 样品瓶号: 1-48
 进样体积: 10 µl 版本号: 6.115
 进样时间: 2025/05/28 15:24:34 实验者: jiangjinwei
 处理时间(V2): 2025/05/29 10:51:21 处理者: jiangjinwei
 仪器型号: SHIMADZU LC-2050C (FX279)

<色谱图>



<峰表>

检测器A Ch1 222nm

峰号	保留时间	面积	面积%	高度	理论塔板数(USP)	拖尾因子	分离度(USP)
1	2.543	68838	100.000	10146	3423	1.243	--
总计		68838	100.000	10146			

图24 褪黑素颗粒溶出曲线测定HPLC图谱
自制品-2025041121批-均一性2-pH1.0介质-15min-片6
供试品溶液-1

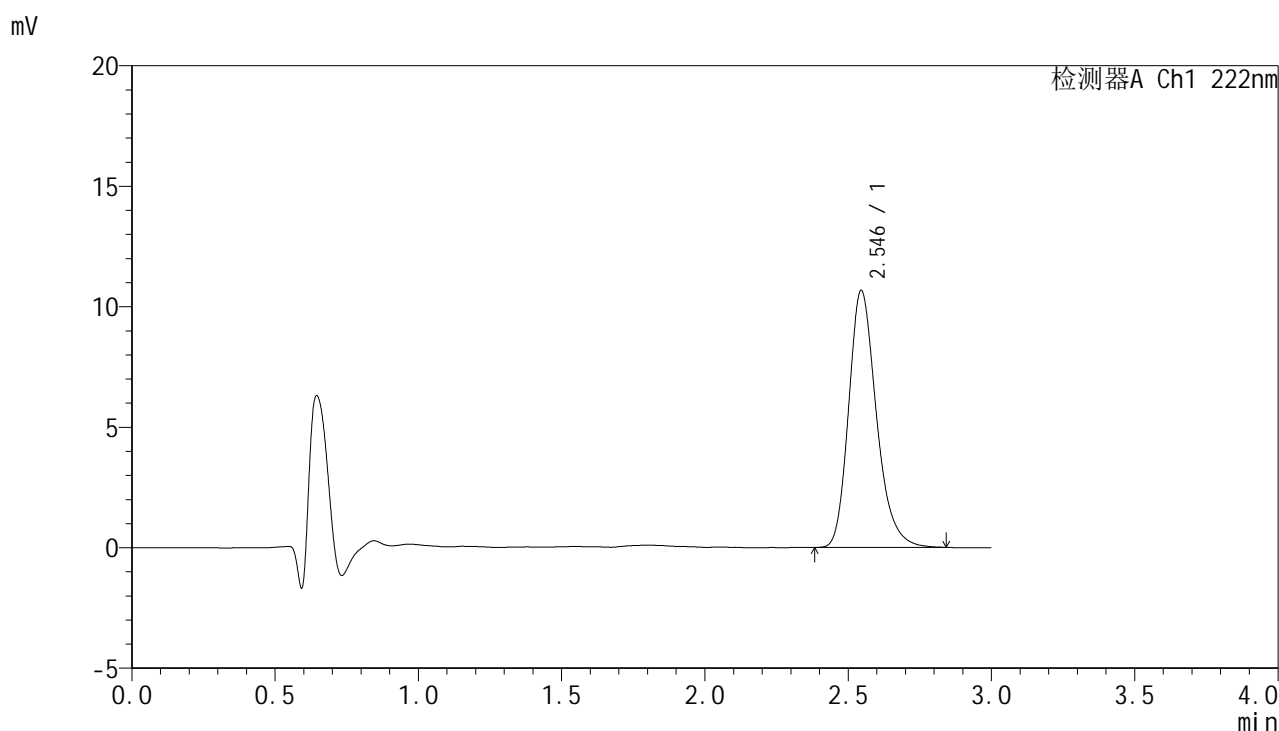


HJE-4105

<样品信息>

色谱柱:XB-C18(50mm*4.6mm,5μm) 流 速: 1.0ml/min
 柱 温: 30°C 波 长: 222nm
 数据文件名: RC\$HJE-4105 - 30-18/30-795-2 - zzp-2025041121p-rcqx-pH1.0jz-jyx2-20min-P1.lcd
 方法文件名: RC\$HJE-4105 - HJE-4105-RC-FX279.lcm
 批处理文件名: RC\$HJE-4105 - HJE-4105-RC-20250528-FX279.lcb
 样品瓶号: 1-4
 进样体积: 10 μl 版本号: 6.115
 进样时间: 2025/05/28 15:27:56 实验者: jiangjinwei
 处理时间(V2): 2025/05/29 10:51:24 处理者: jiangjinwei
 仪器型号: SHIMADZU LC-2050C (FX279)

<色谱图>



<峰表>

检测器A Ch1 222nm

峰号	保留时间	面积	面积%	高度	理论塔板数(USP)	拖尾因子	分离度(USP)
1	2.546	71921	100.000	10665	3434	1.242	--
总计		71921	100.000	10665			

图25 褪黑素颗粒溶出曲线测定HPLC图谱
 自制品-2025041121批-均一性2-pH1.0介质-20min-片1
 供试品溶液-1

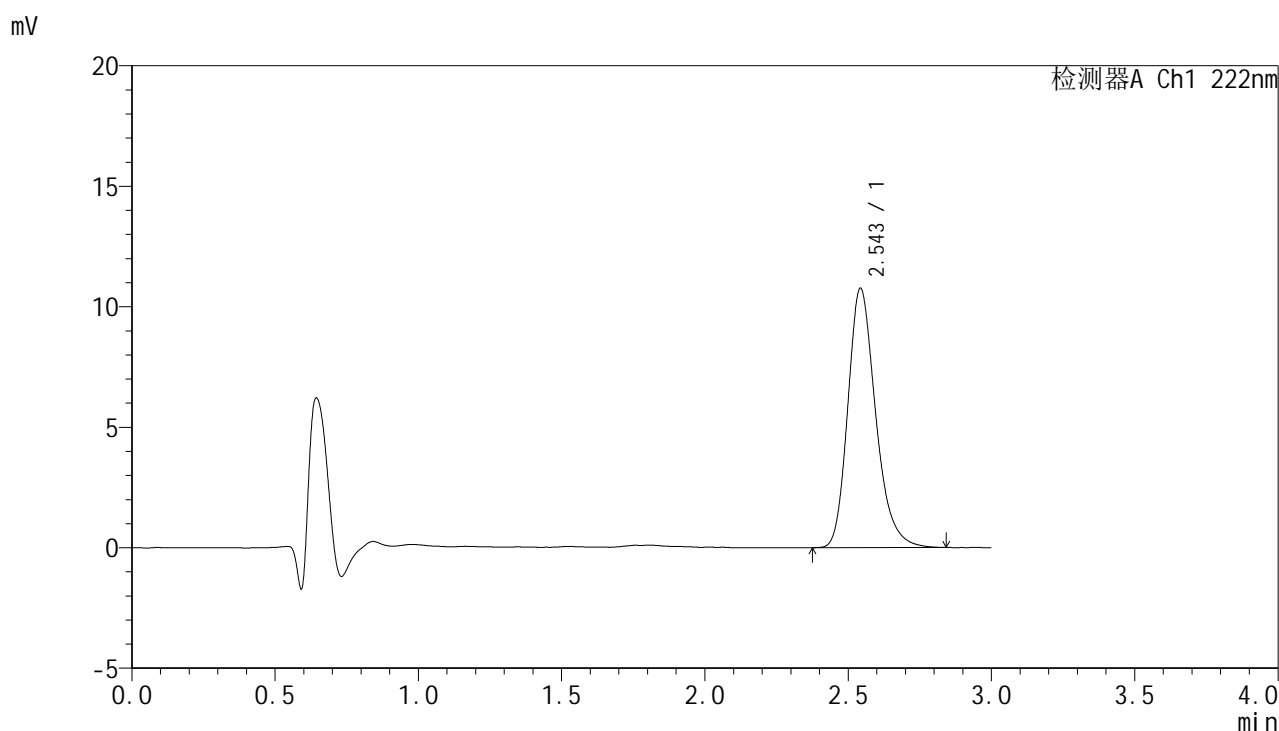


HJE-4105

<样品信息>

色谱柱:XB-C18(50mm*4.6mm,5μm) 流 速: 1.0ml/min
 柱 温: 30°C 波 长: 222nm
 数据文件名: RC\$HJE-4105 - 30-18/30-796-2 - zzp-2025041121p-rcqx-pH1.0jz-jyx2-20min-P2.lcd
 方法文件名: RC\$HJE-4105 - HJE-4105-RC-FX279.lcm
 批处理文件名: RC\$HJE-4105 - HJE-4105-RC-20250528-FX279.lcb
 样品瓶号: 1-13
 进样体积: 10 μl 版本号: 6.115
 进样时间: 2025/05/28 15:31:18 实验者: jiangjinwei
 处理时间(V2): 2025/05/29 10:51:26 处理者: jiangjinwei
 仪器型号: SHIMADZU LC-2050C (FX279)

<色谱图>



<峰表>

检测器A Ch1 222nm

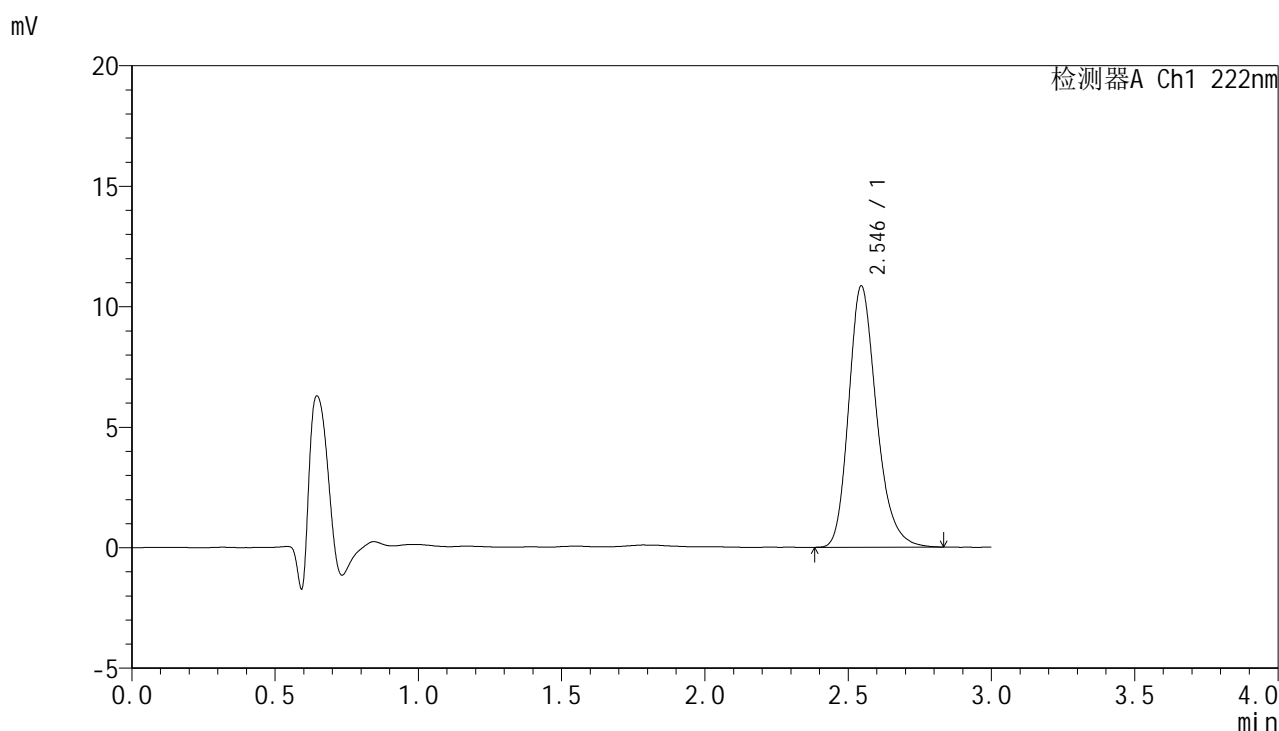
峰号	保留时间	面积	面积%	高度	理论塔板数(USP)	拖尾因子	分离度(USP)
1	2.543	72748	100.000	10722	3404	1.245	--
总计		72748	100.000	10722			

图26 褪黑素颗粒溶出曲线测定HPLC图谱
 自制品-2025041121批-均一性2-pH1.0介质-20min-片2
 供试品溶液-1

<样品信息>

色谱柱:XB-C18(50mm*4.6mm,5μm) 流 速: 1.0ml/min
 柱 温: 30°C 波 长: 222nm
 数据文件名: RC\$HJE-4105 - 30-18/30-797-2 - zzp-2025041121p-rcqx-pH1.0jz-jyx2-20min-P3.lcd
 方法文件名: RC\$HJE-4105 - HJE-4105-RC-FX279.lcm
 批处理文件名: RC\$HJE-4105 - HJE-4105-RC-20250528-FX279.lcb
 样品瓶号: 1-22
 进样体积: 10 μl 版本号: 6.115
 进样时间: 2025/05/28 15:34:40 实验者: jiangjinwei
 处理时间(V2): 2025/05/29 10:51:29 处理者: jiangjinwei
 仪器型号: SHIMADZU LC-2050C (FX279)

<色谱图>



<峰表>

检测器A Ch1 222nm

峰号	保留时间	面积	面积%	高度	理论塔板数(USP)	拖尾因子	分离度(USP)
1	2.546	73303	100.000	10847	3416	1.240	--
总计		73303	100.000	10847			

图27 褪黑素颗粒溶出曲线测定HPLC图谱
自制品-2025041121批-均一性2-pH1.0介质-20min-片3
供试品溶液-1

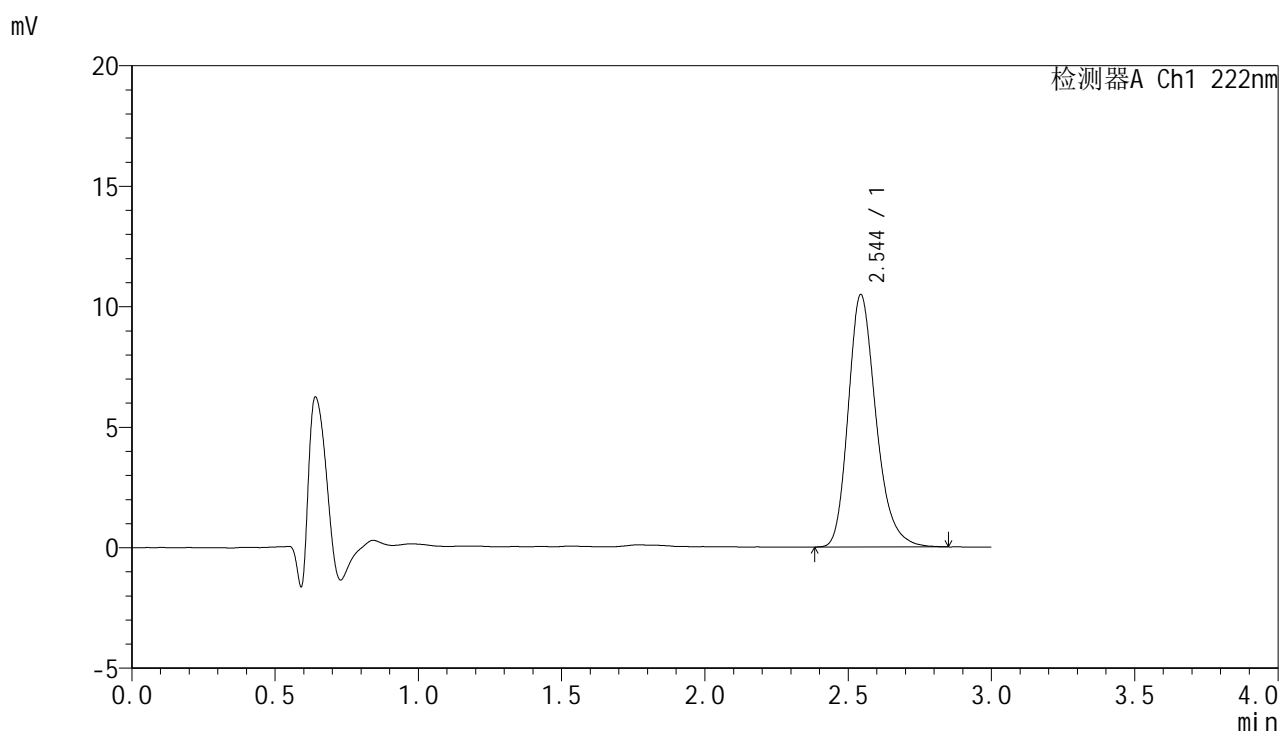


HJE-4105

<样品信息>

色谱柱:XB-C18(50mm*4.6mm,5μm) 流 速: 1.0ml/min
 柱 温: 30°C 波 长: 222nm
 数据文件名: RCHJE-4105 - 30-18/30-798-2 - zzp-2025041121p-rcqx-pH1.0jz-jyx2-20min-P4.lcd
 方法文件名: RCHJE-4105 - HJE-4105-RC-FX279.lcm
 批处理文件名: RCHJE-4105 - HJE-4105-RC-20250528-FX279.lcb
 样品瓶号: 1-31
 进样体积: 10 μl 版本号: 6.115
 进样时间: 2025/05/28 15:38:01 实验者: jiangjinwei
 处理时间(V2): 2025/05/29 10:51:32 处理者: jiangjinwei
 仪器型号: SHIMADZU LC-2050C (FX279)

<色谱图>



<峰表>

检测器A Ch1 222nm

峰号	保留时间	面积	面积%	高度	理论塔板数(USP)	拖尾因子	分离度(USP)
1	2.544	70756	100.000	10461	3426	1.248	--
总计		70756	100.000	10461			

图28 褪黑素颗粒溶出曲线测定HPLC图谱
 自制品-2025041121批-均一性2-pH1.0介质-20min-片4
 供试品溶液-1

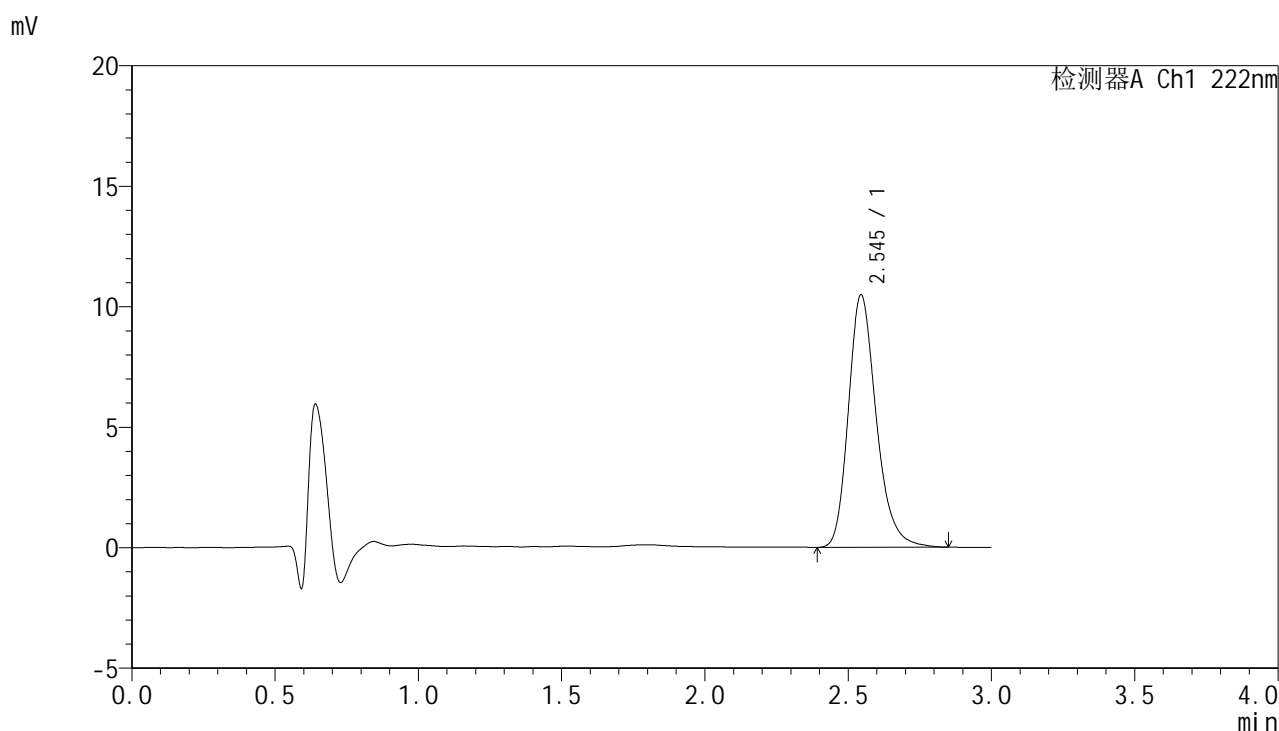


HJE-4105

<样品信息>

色谱柱:XB-C18(50mm*4.6mm,5μm) 流 速: 1.0ml/min
 柱 温: 30°C 波 长: 222nm
 数据文件名: RC\$HJE-4105 - 30-18/30-799-2 - zzp-2025041121p-rcqx-pH1.0jz-jyx2-20min-P5.lcd
 方法文件名: RC\$HJE-4105 - HJE-4105-RC-FX279.lcm
 批处理文件名: RC\$HJE-4105 - HJE-4105-RC-20250528-FX279.lcb
 样品瓶号: 1-40
 进样体积: 10 μl 版本号: 6.115
 进样时间: 2025/05/28 15:41:23 实验者: jiangjinwei
 处理时间(V2): 2025/05/29 10:51:34 处理者: jiangjinwei
 仪器型号: SHIMADZU LC-2050C (FX279)

<色谱图>



<峰表>

检测器A Ch1 222nm

峰号	保留时间	面积	面积%	高度	理论塔板数(USP)	拖尾因子	分离度(USP)
1	2.545	70949	100.000	10468	3424	1.238	--
总计		70949	100.000	10468			

图29 褪黑素颗粒溶出曲线测定HPLC图谱
 自制品-2025041121批-均一性2-pH1.0介质-20min-片5
 供试品溶液-1

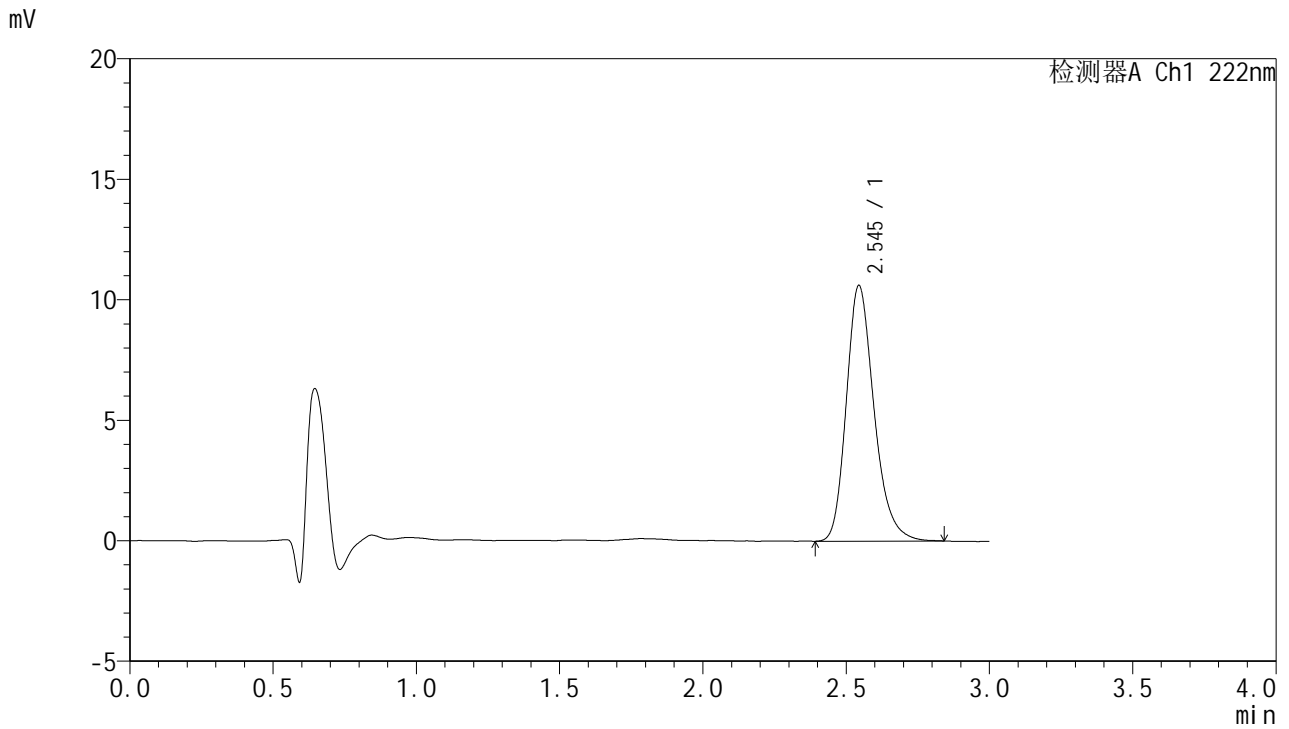


HJE-4105

<样品信息>

色谱柱:XB-C18(50mm*4.6mm,5μm) 流 速: 1.0ml/min
 柱 温: 30°C 波 长: 222nm
 数据文件名: RC\$HJE-4105 - 30-18/30-800-2 - zzp-2025041121p-rcqx-pH1.0jz-jyx2-20min-P6.lcd
 方法文件名: RC\$HJE-4105 - HJE-4105-RC-FX279.lcm
 批处理文件名: RC\$HJE-4105 - HJE-4105-RC-20250528-FX279.lcb
 样品瓶号: 1-49
 进样体积: 10 μl 版本号: 6.115
 进样时间: 2025/05/28 15:44:45 实验者: jiangjinwei
 处理时间(V2): 2025/05/29 10:51:37 处理者: jiangjinwei
 仪器型号: SHIMADZU LC-2050C (FX279)

<色谱图>



<峰表>

检测器A Ch1 222nm

峰号	保留时间	面积	面积%	高度	理论塔板数(USP)	拖尾因子	分离度(USP)
1	2.545	71494	100.000	10599	3432	1.237	--
总计		71494	100.000	10599			

图30 褪黑素颗粒溶出曲线测定HPLC图谱
 自制品-2025041121批-均一性2-pH1.0介质-20min-片6
 供试品溶液-1

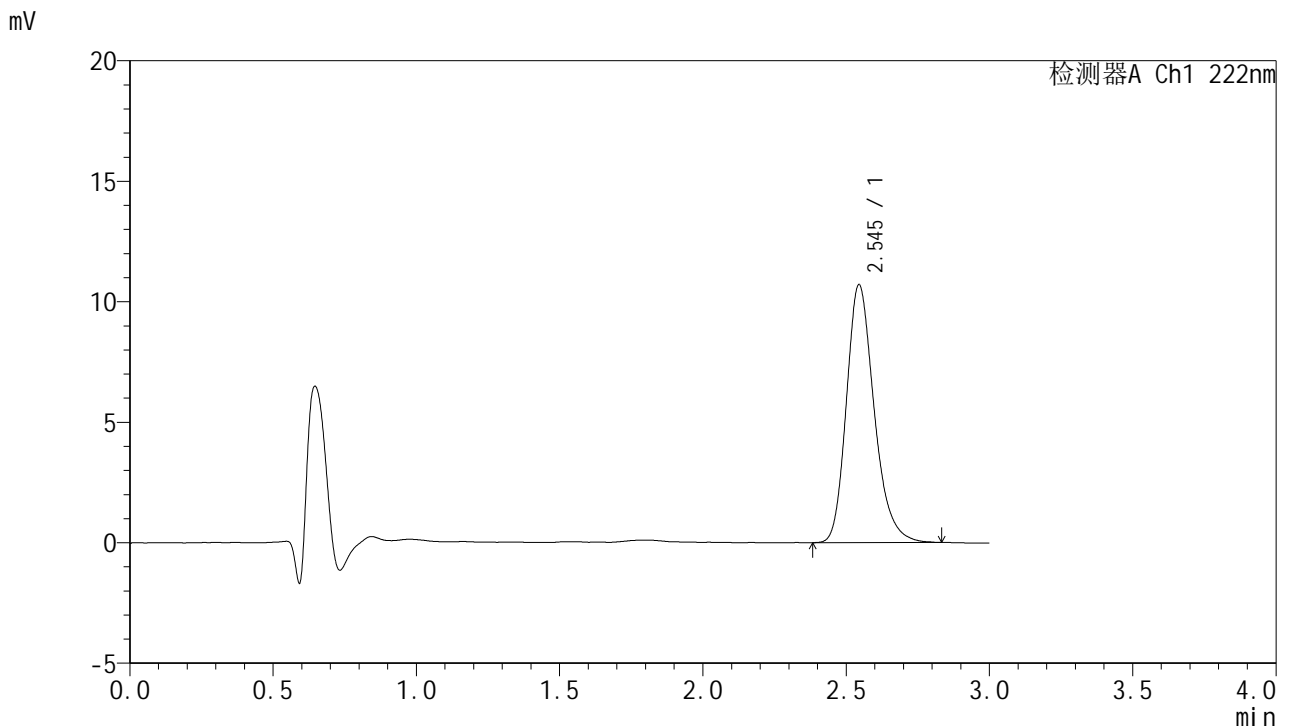


HJE-4105

<样品信息>

色谱柱:XB-C18(50mm*4.6mm,5μm) 流 速: 1.0ml/min
 柱 温: 30°C 波 长: 222nm
 数据文件名: RC\$HJE-4105 - 30-18/30-801-2 - zzp-2025041121p-rcqx-pH1.0jz-jyx2-30min-P1.lcd
 方法文件名: RC\$HJE-4105 - HJE-4105-RC-FX279.lcm
 批处理文件名: RC\$HJE-4105 - HJE-4105-RC-20250528-FX279.lcb
 样品瓶号: 1-5
 进样体积: 10 μl 版本号: 6.115
 进样时间: 2025/05/28 15:48:08 实验者: jiangjinwei
 处理时间(V2): 2025/05/29 10:51:40 处理者: jiangjinwei
 仪器型号: SHIMADZU LC-2050C (FX279)

<色谱图>



<峰表>

检测器A Ch1 222nm

峰号	保留时间	面积	面积%	高度	理论塔板数(USP)	拖尾因子	分离度(USP)
1	2.545	72147	100.000	10696	3435	1.239	--
总计		72147	100.000	10696			

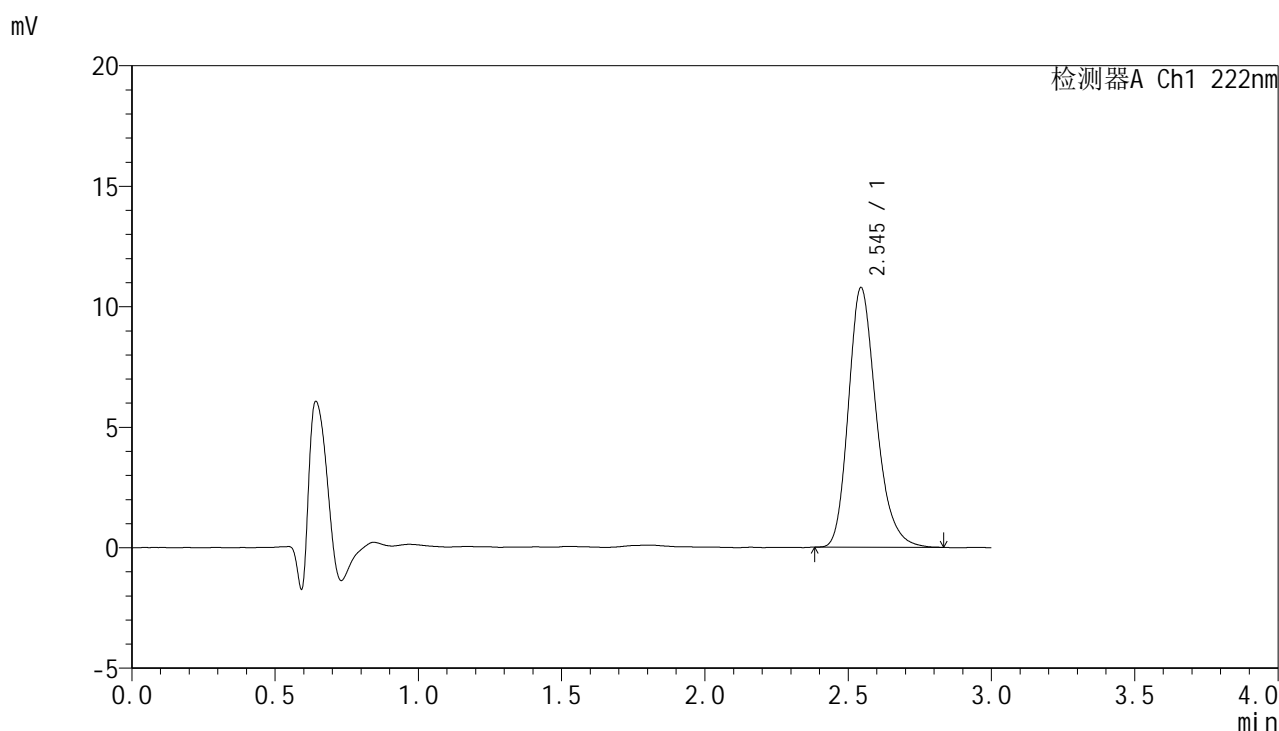
图31 褪黑素颗粒溶出曲线测定HPLC图谱
 自制品-2025041121批-均一性2-pH1.0介质-30min-片1
 供试品溶液-1

HJE-4105

<样品信息>

色谱柱:XB-C18(50mm*4.6mm,5μm) 流 速: 1.0ml/min
 柱 温: 30°C 波 长: 222nm
 数据文件名: RCHJE-4105 - 30-18/30-802-2 - zzp-2025041121p-rcqx-pH1.0jz-jyx2-30min-P2.lcd
 方法文件名: RCHJE-4105 - HJE-4105-RC-FX279.lcm
 批处理文件名: RCHJE-4105 - HJE-4105-RC-20250528-FX279.lcb
 样品瓶号: 1-14
 进样体积: 10 μl 版本号: 6.115
 进样时间: 2025/05/28 15:51:30 实验者: jiangjinwei
 处理时间(V2): 2025/05/29 10:51:43 处理者: jiangjinwei
 仪器型号: SHIMADZU LC-2050C (FX279)

<色谱图>



<峰表>

检测器A Ch1 222nm

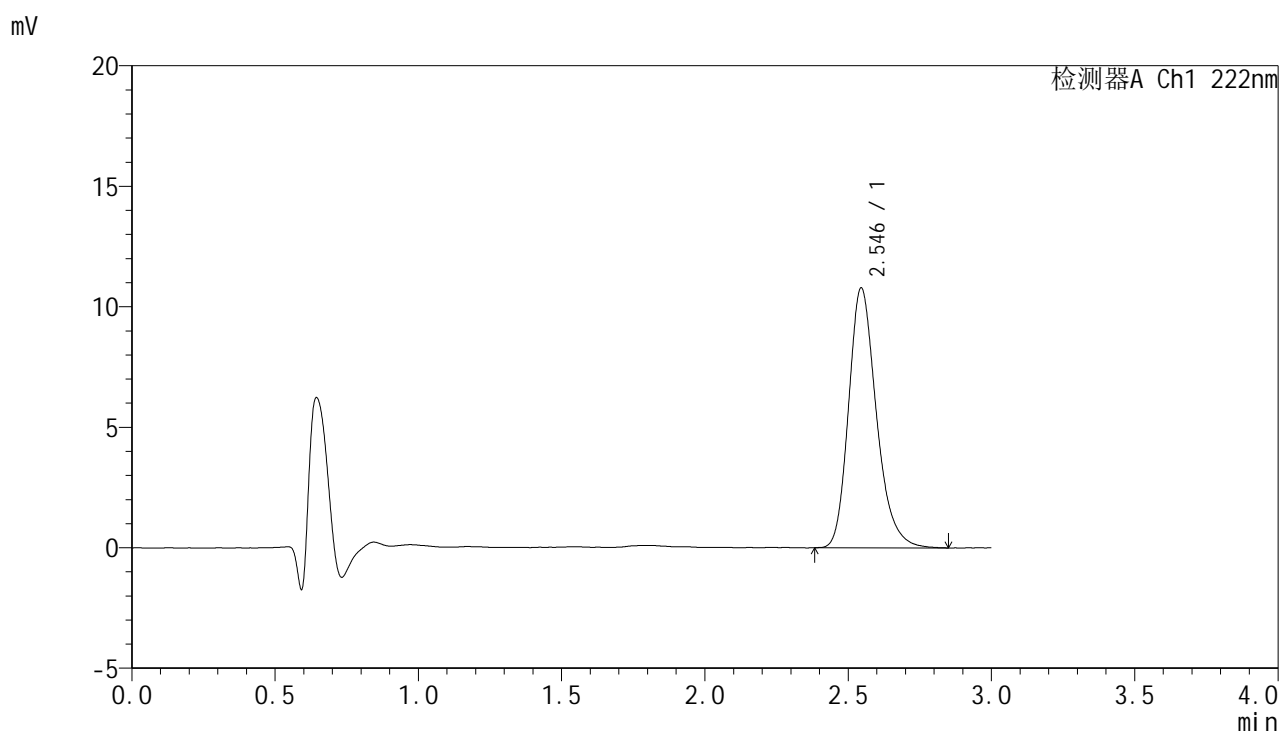
峰号	保留时间	面积	面积%	高度	理论塔板数(USP)	拖尾因子	分离度(USP)
1	2.545	72714	100.000	10770	3411	1.240	--
总计		72714	100.000	10770			

图32 褪黑素颗粒溶出曲线测定HPLC图谱
自制品-2025041121批-均一性2-pH1.0介质-30min-片2
供试品溶液-1

<样品信息>

色谱柱:XB-C18(50mm*4.6mm,5μm) 流 速: 1.0ml/min
 柱 温: 30°C 波 长: 222nm
 数据文件名: RC\$HJE-4105 - 30-18/30-803-2 - zzp-2025041121p-rcqx-pH1.0jz-jyx2-30min-P3.lcd
 方法文件名: RC\$HJE-4105 - HJE-4105-RC-FX279.lcm
 批处理文件名: RC\$HJE-4105 - HJE-4105-RC-20250528-FX279.lcb
 样品瓶号: 1-23
 进样体积: 10 μl 版本号: 6.115
 进样时间: 2025/05/28 15:54:52 实验者: jiangjinwei
 处理时间(V2): 2025/05/29 10:51:45 处理者: jiangjinwei
 仪器型号: SHIMADZU LC-2050C (FX279)

<色谱图>



<峰表>

检测器A Ch1 222nm

峰号	保留时间	面积	面积%	高度	理论塔板数(USP)	拖尾因子	分离度(USP)
1	2.546	72853	100.000	10785	3420	1.242	--
总计		72853	100.000	10785			

图33 褪黑素颗粒溶出曲线测定HPLC图谱
自制品-2025041121批-均一性2-pH1.0介质-30min-片3
供试品溶液-1

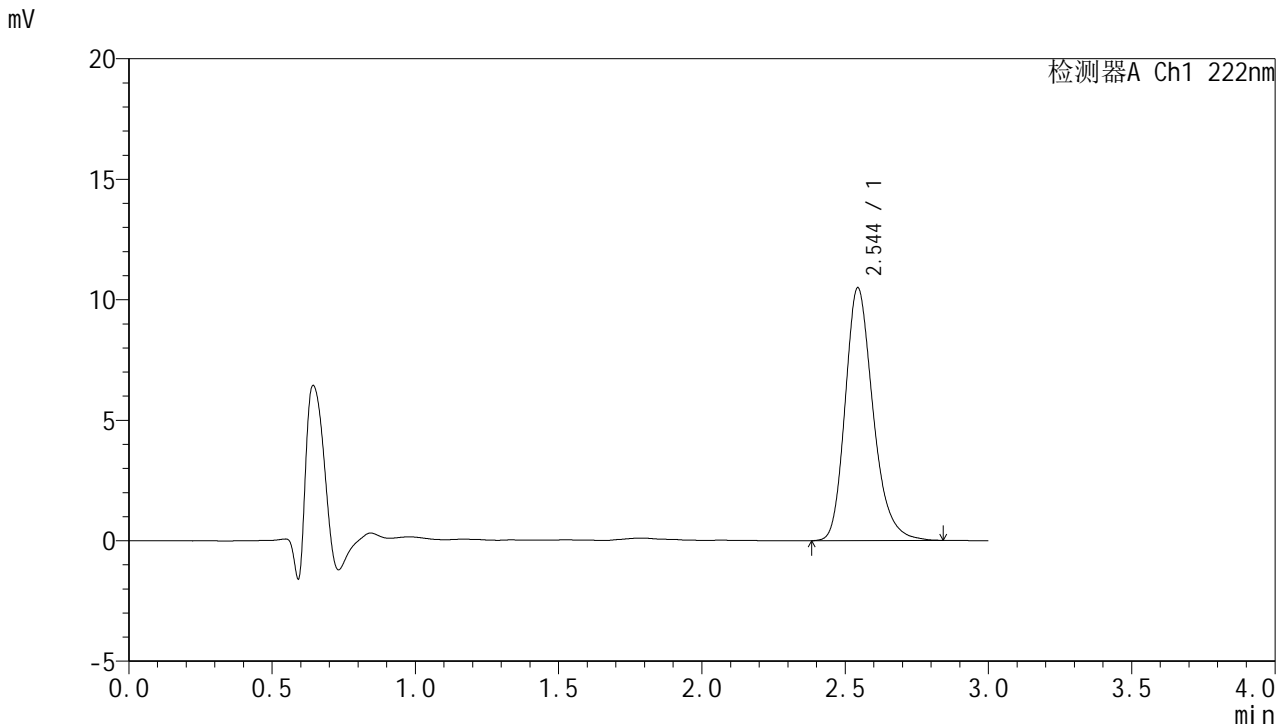


HJE-4105

<样品信息>

色谱柱:XB-C18(50mm*4.6mm,5μm) 流 速: 1.0ml/min
 柱 温: 30°C 波 长: 222nm
 数据文件名: RCHJE-4105 - 30-18/30-804-2 - zzp-2025041121p-rcqx-pH1.0jz-jyx2-30min-P4.lcd
 方法文件名: RCHJE-4105 - HJE-4105-RC-FX279.lcm
 批处理文件名: RCHJE-4105 - HJE-4105-RC-20250528-FX279.lcb
 样品瓶号: 1-32
 进样体积: 10 μl 版本号: 6.115
 进样时间: 2025/05/28 15:58:14 实验者: jiangjinwei
 处理时间(V2): 2025/05/29 10:51:48 处理者: jiangjinwei
 仪器型号: SHIMADZU LC-2050C (FX279)

<色谱图>



<峰表>

检测器A Ch1 222nm

峰号	保留时间	面积	面积%	高度	理论塔板数(USP)	拖尾因子	分离度(USP)
1	2.544	71115	100.000	10479	3406	1.245	--
总计		71115	100.000	10479			

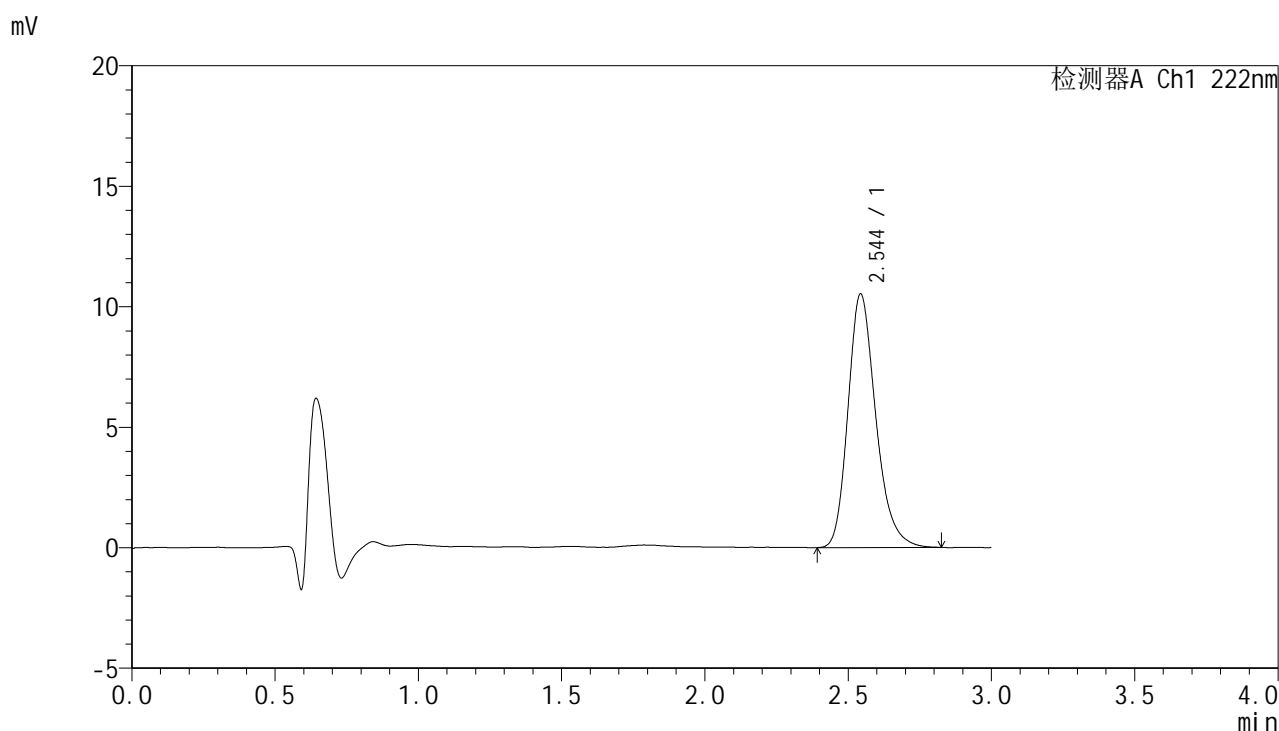
图34 褪黑素颗粒溶出曲线测定HPLC图谱
 自制品-2025041121批-均一性2-pH1.0介质-30min-片4
 供试品溶液-1

HJE-4105

<样品信息>

色谱柱:XB-C18(50mm*4.6mm,5μm) 流 速: 1.0ml/min
 柱 温: 30°C 波 长: 222nm
 数据文件名: RC\$HJE-4105 - 30-18/30-805-2 - zzp-2025041121p-rcqx-pH1.0jz-jyx2-30min-P5.lcd
 方法文件名: RC\$HJE-4105 - HJE-4105-RC-FX279.lcm
 批处理文件名: RC\$HJE-4105 - HJE-4105-RC-20250528-FX279.lcb
 样品瓶号: 1-41
 进样体积: 10 μl 版本号: 6.115
 进样时间: 2025/05/28 16:01:36 实验者: jiangjinwei
 处理时间(V2): 2025/05/29 10:51:51 处理者: jiangjinwei
 仪器型号: SHIMADZU LC-2050C (FX279)

<色谱图>



<峰表>

检测器A Ch1 222nm

峰号	保留时间	面积	面积%	高度	理论塔板数(USP)	拖尾因子	分离度(USP)
1	2.544	71103	100.000	10498	3402	1.239	--
总计		71103	100.000	10498			

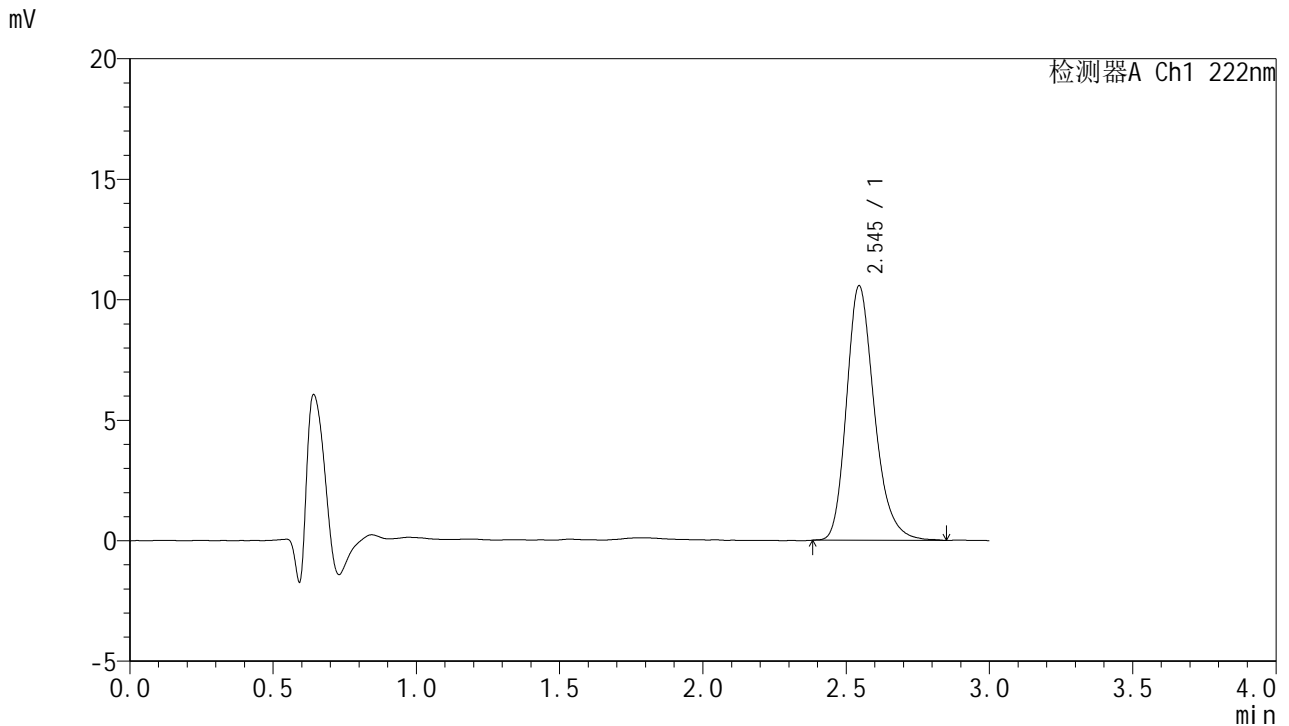
图35 褪黑素颗粒溶出曲线测定HPLC图谱
 自制品-2025041121批-均一性2-pH1.0介质-30min-片5
 供试品溶液-1

HJE-4105

<样品信息>

色谱柱:XB-C18(50mm*4.6mm,5µm) 流 速: 1.0ml/min
 柱 温: 30°C 波 长: 222nm
 数据文件名: RC\$HJE-4105 - 30-18/30-806-2 - zzp-2025041121p-rcqx-pH1.0jz-jyx2-30min-P6.lcd
 方法文件名: RC\$HJE-4105 - HJE-4105-RC-FX279.lcm
 批处理文件名: RC\$HJE-4105 - HJE-4105-RC-20250528-FX279.lcb
 样品瓶号: 1-50
 进样体积: 10 µl 版本号: 6.115
 进样时间: 2025/05/28 16:04:58 实验者: jiangjinwei
 处理时间(V2): 2025/05/29 10:51:53 处理者: jiangjinwei
 仪器型号: SHIMADZU LC-2050C (FX279)

<色谱图>



<峰表>

检测器A Ch1 222nm

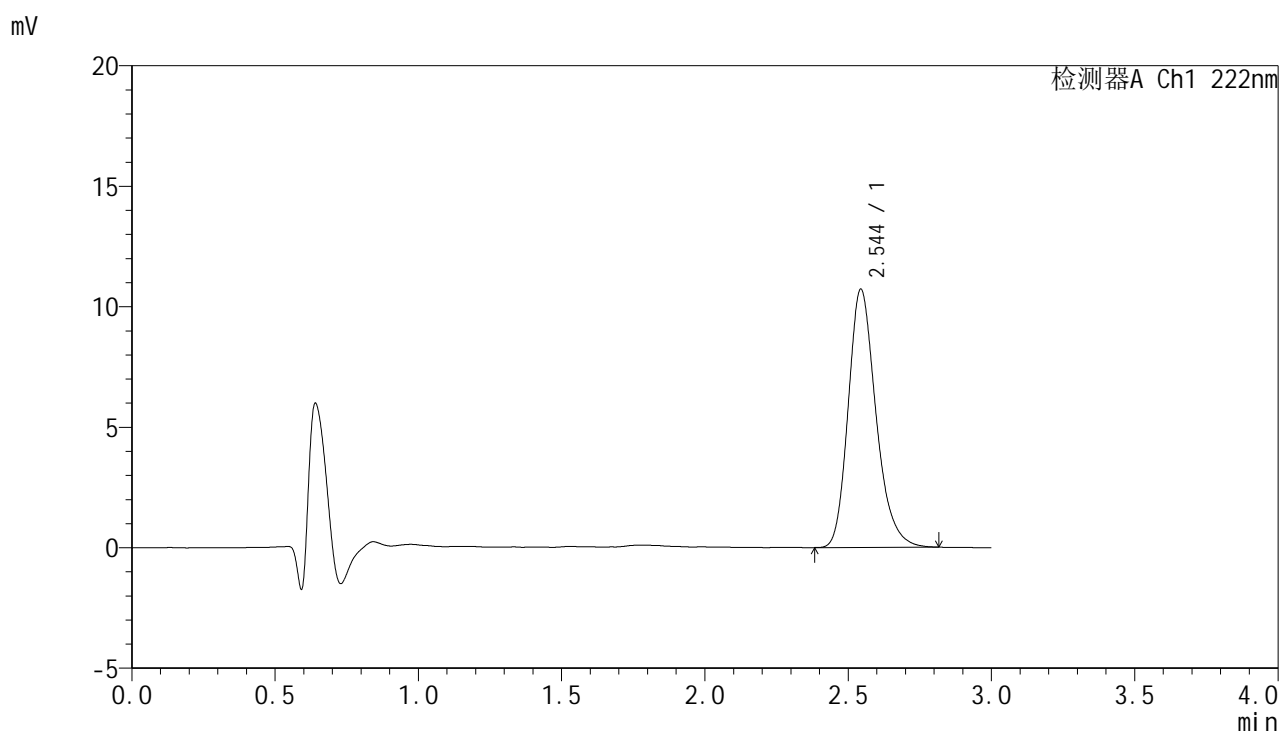
峰号	保留时间	面积	面积%	高度	理论塔板数(USP)	拖尾因子	分离度(USP)
1	2.545	71481	100.000	10564	3421	1.244	--
总计		71481	100.000	10564			

图36 褪黑素颗粒溶出曲线测定HPLC图谱
自制品-2025041121批-均一性2-pH1.0介质-30min-片6
供试品溶液-1

<样品信息>

色谱柱:XB-C18(50mm*4.6mm,5μm) 流 速: 1.0ml/min
 柱 温: 30°C 波 长: 222nm
 数据文件名: RC\$HJE-4105 - 30-18/30-807-2 - zzp-2025041121p-rcqx-pH1.0jz-jyx2-jxzs-P1.lcd
 方法文件名: RC\$HJE-4105 - HJE-4105-RC-FX279.lcm
 批处理文件名: RC\$HJE-4105 - HJE-4105-RC-20250528-FX279.lcb
 样品瓶号: 1-6
 进样体积: 10 μl 版本号: 6.115
 进样时间: 2025/05/28 16:08:20 实验者: jiangjinwei
 处理时间(V2): 2025/05/29 10:51:56 处理者: jiangjinwei
 仪器型号: SHIMADZU LC-2050C (FX279)

<色谱图>



<峰表>

检测器A Ch1 222nm

峰号	保留时间	面积	面积%	高度	理论塔板数(USP)	拖尾因子	分离度(USP)
1	2.544	72213	100.000	10700	3416	1.235	--
总计		72213	100.000	10700			

图37 褪黑素颗粒溶出曲线测定HPLC图谱
 自制品-2025041121批-均一性2-pH1.0介质-极限转速-片1
 供试品溶液-1

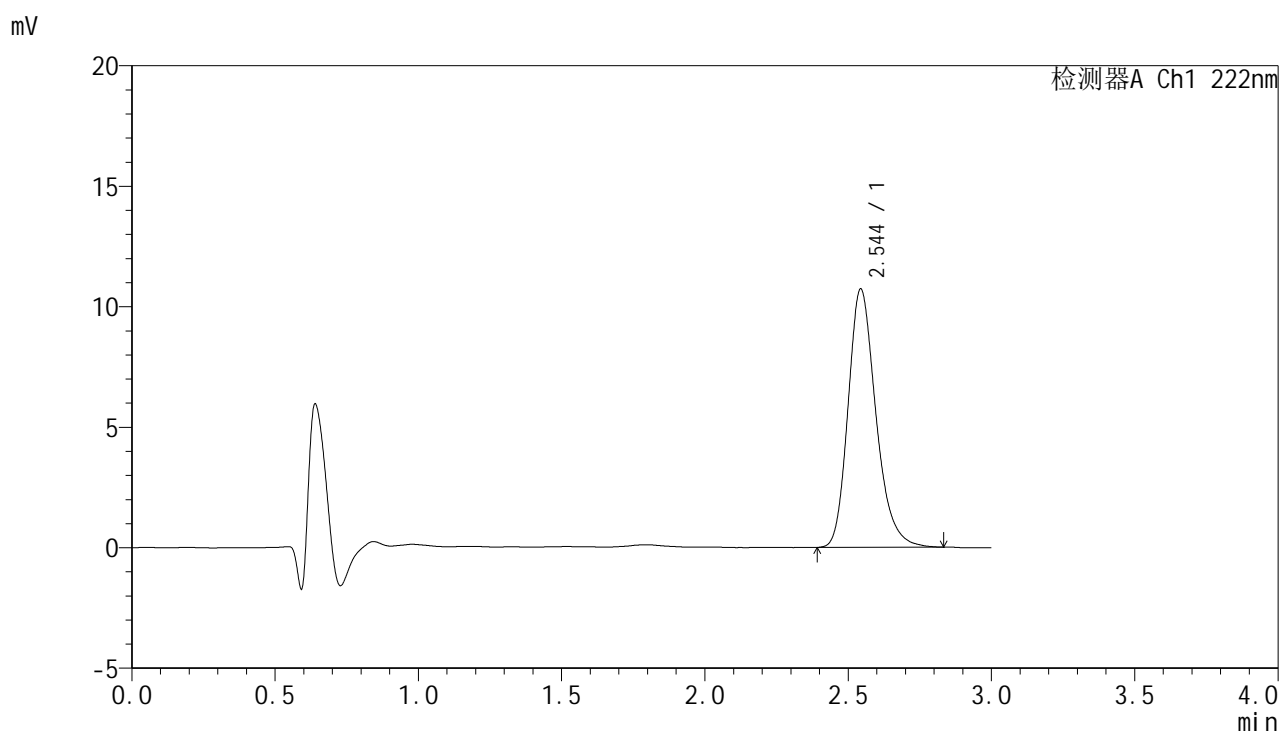


HJE-4105

<样品信息>

色谱柱:XB-C18(50mm*4.6mm,5μm) 流 速: 1.0ml/min
 柱 温: 30°C 波 长: 222nm
 数据文件名: RC\$HJE-4105 - 30-18/30-808-2 - zzp-2025041121p-rcqx-pH1.0jz-jyx2-jxzs-P2.lcd
 方法文件名: RC\$HJE-4105 - HJE-4105-RC-FX279.lcm
 批处理文件名: RC\$HJE-4105 - HJE-4105-RC-20250528-FX279.lcb
 样品瓶号: 1-15
 进样体积: 10 μl 版本号: 6.115
 进样时间: 2025/05/28 16:11:42 实验者: jiangjinwei
 处理时间(V2): 2025/05/29 10:51:59 处理者: jiangjinwei
 仪器型号: SHIMADZU LC-2050C (FX279)

<色谱图>



<峰表>

检测器A Ch1 222nm

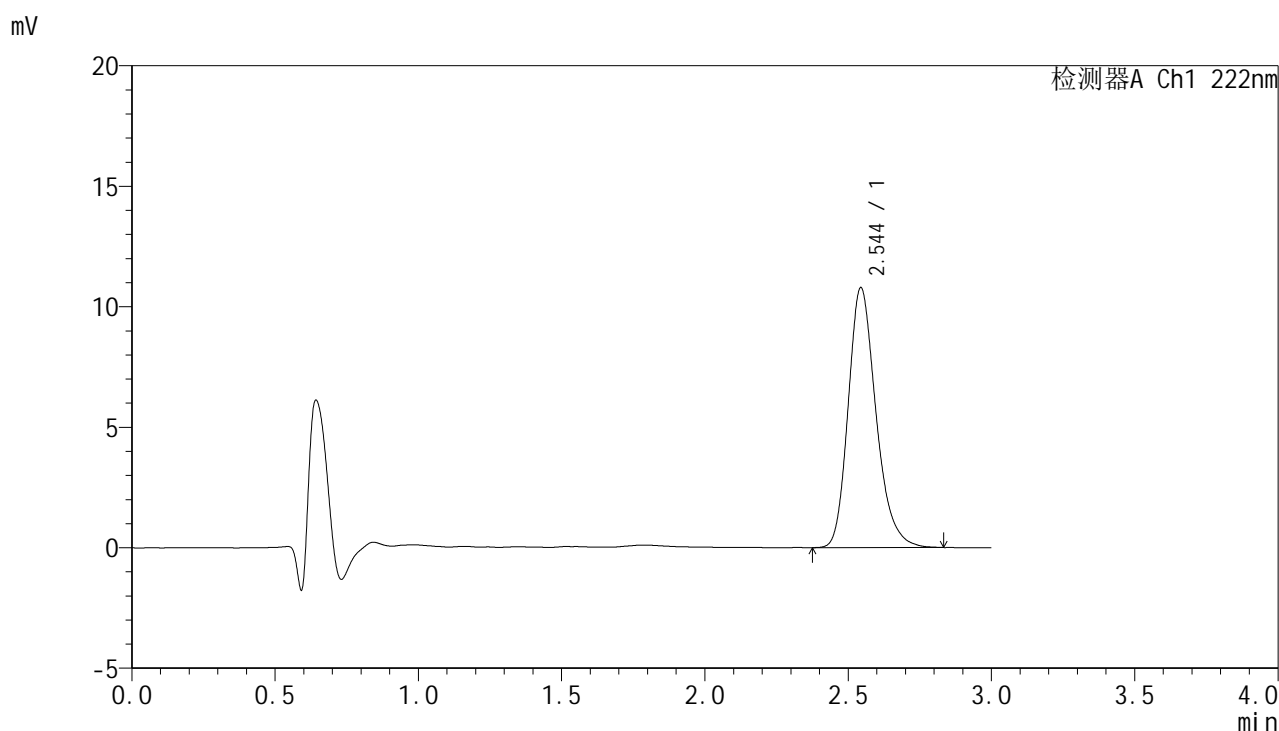
峰号	保留时间	面积	面积%	高度	理论塔板数(USP)	拖尾因子	分离度(USP)
1	2.544	72561	100.000	10704	3402	1.239	--
总计		72561	100.000	10704			

图38 褪黑素颗粒溶出曲线测定HPLC图谱
 自制品-2025041121批-均一性2-pH1.0介质-极限转速-片2
 供试品溶液-1

<样品信息>

色谱柱:XB-C18(50mm*4.6mm,5µm) 流 速: 1.0ml/min
 柱 温: 30°C 波 长: 222nm
 数据文件名: RC\$HJE-4105 - 30-18/30-809-2 - zzp-2025041121p-rcqx-pH1.0jz-jyx2-jxzs-P3.lcd
 方法文件名: RC\$HJE-4105 - HJE-4105-RC-FX279.lcm
 批处理文件名: RC\$HJE-4105 - HJE-4105-RC-20250528-FX279.lcb
 样品瓶号: 1-24
 进样体积: 10 µl 版本号: 6.115
 进样时间: 2025/05/28 16:15:05 实验者: jiangjinwei
 处理时间(V2): 2025/05/29 10:52:02 处理者: jiangjinwei
 仪器型号: SHIMADZU LC-2050C (FX279)

<色谱图>



<峰表>

检测器A Ch1 222nm

峰号	保留时间	面积	面积%	高度	理论塔板数(USP)	拖尾因子	分离度(USP)
1	2.544	72966	100.000	10775	3400	1.239	--
总计		72966	100.000	10775			

图39 褪黑素颗粒溶出曲线测定HPLC图谱
 自制品-2025041121批-均一性2-pH1.0介质-极限转速-片3
 供试品溶液-1

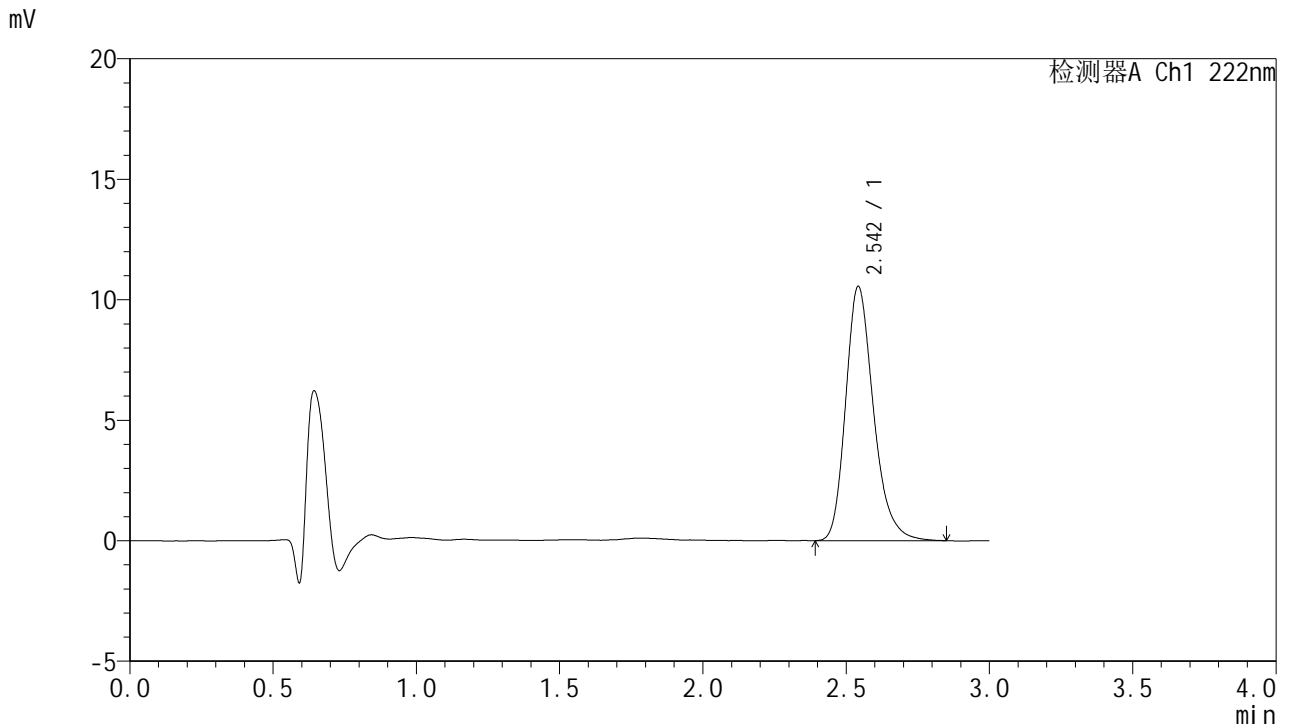


HJE-4105

<样品信息>

色谱柱:XB-C18(50mm*4.6mm,5μm) 流 速: 1.0ml/min
 柱 温: 30°C 波 长: 222nm
 数据文件名: RC\$HJE-4105 - 30-18/30-810-2 - zzp-2025041121p-rcqx-pH1.0jz-jyx2-jxzs-P4.lcd
 方法文件名: RC\$HJE-4105 - HJE-4105-RC-FX279.lcm
 批处理文件名: RC\$HJE-4105 - HJE-4105-RC-20250528-FX279.lcb
 样品瓶号: 1-33
 进样体积: 10 μl 版本号: 6.115
 进样时间: 2025/05/28 16:18:27 实验者: jiangjinwei
 处理时间(V2): 2025/05/29 10:52:05 处理者: jiangjinwei
 仪器型号: SHIMADZU LC-2050C (FX279)

<色谱图>



<峰表>

检测器A Ch1 222nm

峰号	保留时间	面积	面积%	高度	理论塔板数(USP)	拖尾因子	分离度(USP)
1	2.542	71430	100.000	10513	3408	1.251	--
总计		71430	100.000	10513			

图40 褪黑素颗粒溶出曲线测定HPLC图谱
 自制品-2025041121批-均一性2-pH1.0介质-极限转速-片4
 供试品溶液-1

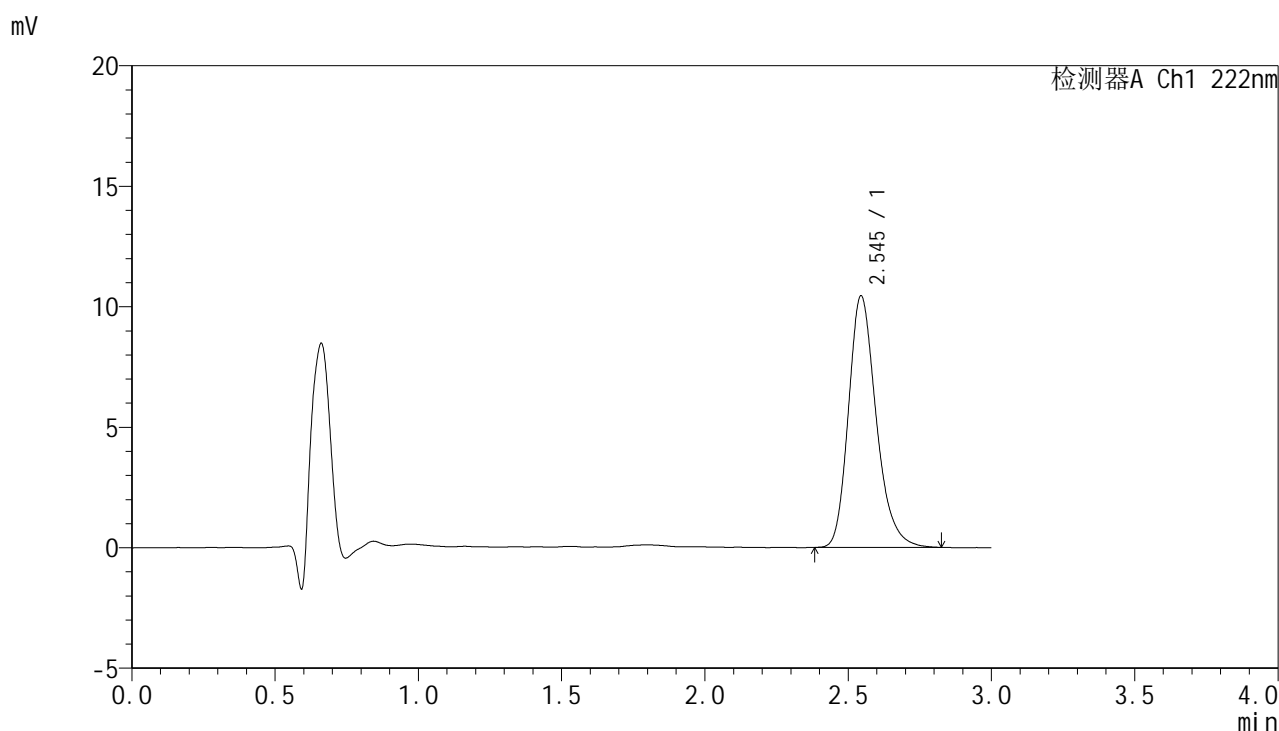


HJE-4105

<样品信息>

色谱柱:XB-C18(50mm*4.6mm,5μm) 流 速: 1.0ml/min
 柱 温: 30°C 波 长: 222nm
 数据文件名: RC\$HJE-4105 - 30-18/30-811-2 - zzp-2025041121p-rcqx-pH1.0jz-jyx2-jxzs-P5.lcd
 方法文件名: RC\$HJE-4105 - HJE-4105-RC-FX279.lcm
 批处理文件名: RC\$HJE-4105 - HJE-4105-RC-20250528-FX279.lcb
 样品瓶号: 1-42
 进样体积: 10 μl 版本号: 6.115
 进样时间: 2025/05/28 16:21:48 实验者: jiangjinwei
 处理时间(V2): 2025/05/29 10:52:07 处理者: jiangjinwei
 仪器型号: SHIMADZU LC-2050C (FX279)

<色谱图>



<峰表>

检测器A Ch1 222nm

峰号	保留时间	面积	面积%	高度	理论塔板数(USP)	拖尾因子	分离度(USP)
1	2.545	70286	100.000	10430	3425	1.239	--
总计		70286	100.000	10430			

图41 褪黑素颗粒溶出曲线测定HPLC图谱
 自制品-2025041121批-均一性2-pH1.0介质-极限转速-片5
 供试品溶液-1

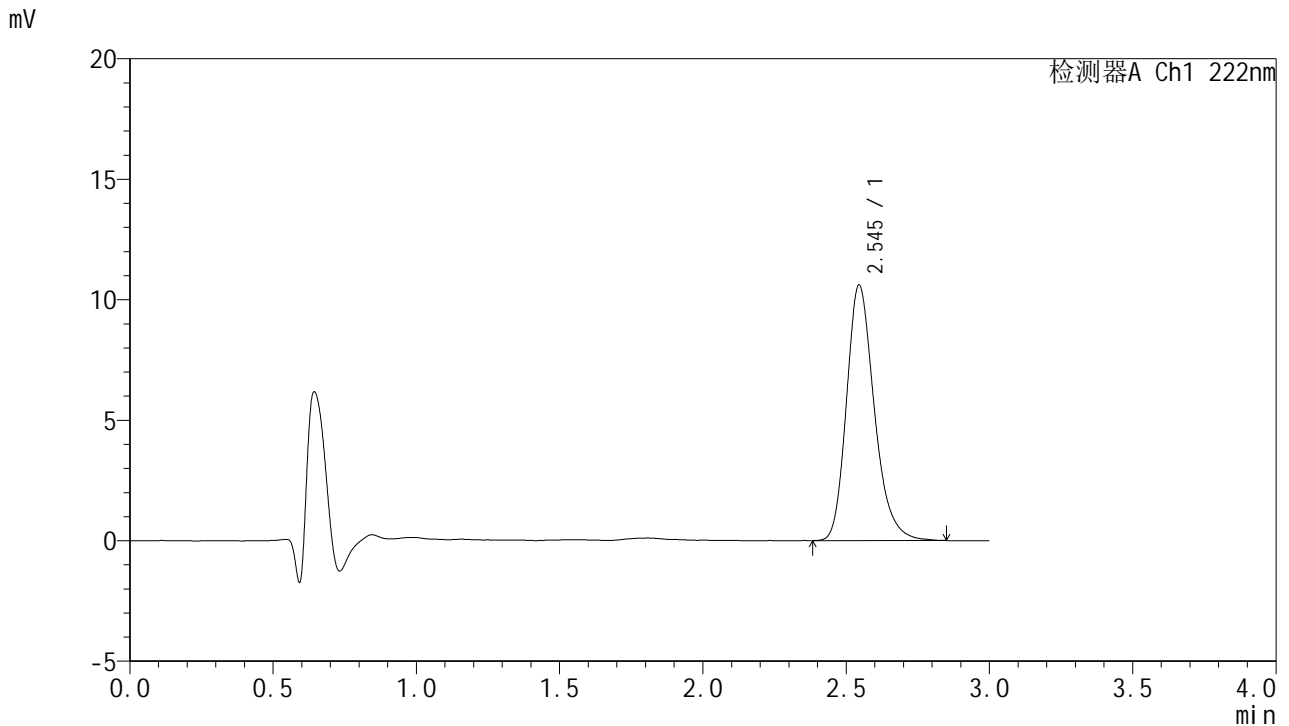


HJE-4105

<样品信息>

色谱柱:XB-C18(50mm*4.6mm,5μm) 流 速: 1.0ml/min
 柱 温: 30°C 波 长: 222nm
 数据文件名: RCHJE-4105 - 30-18/30-812-2 - zzp-2025041121p-rcqx-pH1.0jz-jyx2-jxzs-P6.lcd
 方法文件名: RCHJE-4105 - HJE-4105-RC-FX279.lcm
 批处理文件名: RCHJE-4105 - HJE-4105-RC-20250528-FX279.lcb
 样品瓶号: 1-51
 进样体积: 10 μl 版本号: 6.115
 进样时间: 2025/05/28 16:25:12 实验者: jiangjinwei
 处理时间(V2): 2025/05/29 10:52:10 处理者: jiangjinwei
 仪器型号: SHIMADZU LC-2050C (FX279)

<色谱图>



<峰表>

检测器A Ch1 222nm

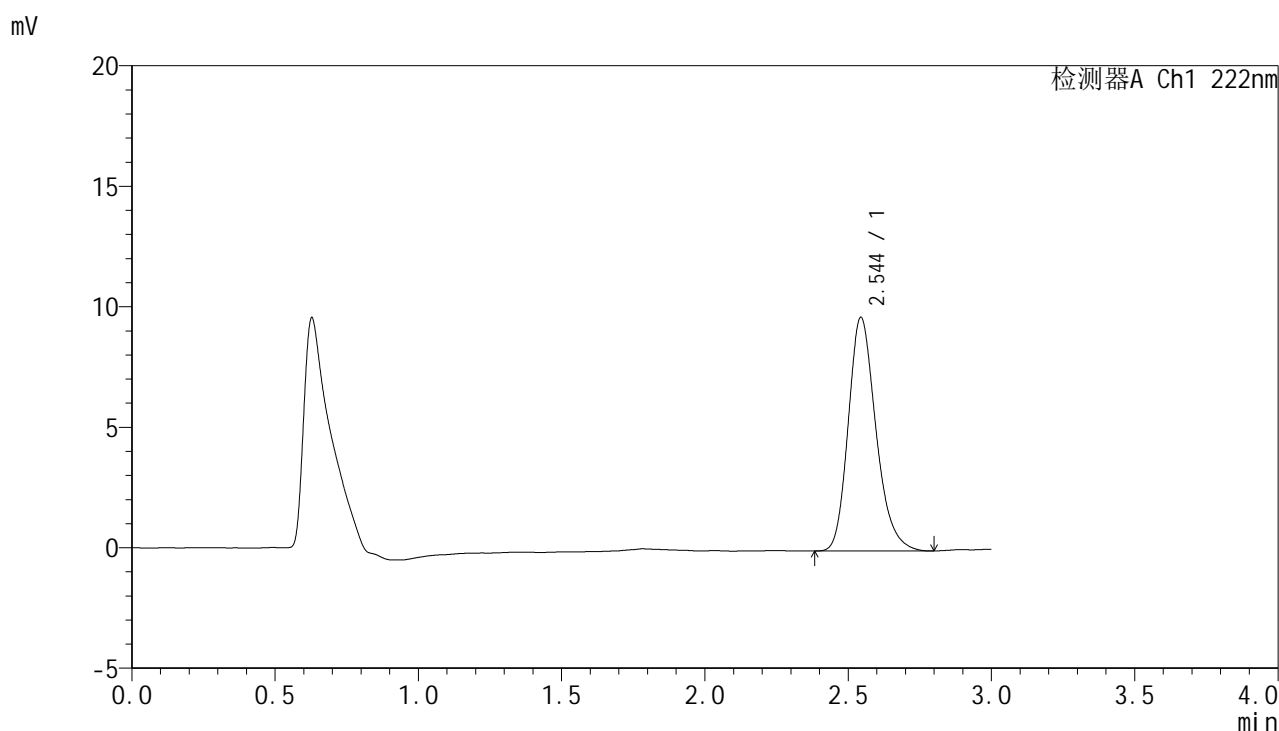
峰号	保留时间	面积	面积%	高度	理论塔板数(USP)	拖尾因子	分离度(USP)
1	2.545	71661	100.000	10600	3414	1.242	--
总计		71661	100.000	10600			

图42 褪黑素颗粒溶出曲线测定HPLC图谱
 自制品-2025041121批-均一性2-pH1.0介质-极限转速-片6
 供试品溶液-1

<样品信息>

色谱柱:XB-C18(50mm*4.6mm,5µm) 流 速: 1.0ml/min
 柱 温: 30°C 波 长: 222nm
 数据文件名: RC\$HJE-4105 - 30-18/30-813-2 - zzp-2025041121p-rcqx-pH1.0jz-jyx2-dz2-1.lcd
 方法文件名: RC\$HJE-4105 - HJE-4105-RC-FX279.lcm
 批处理文件名: RC\$HJE-4105 - HJE-4105-RC-20250528-FX279.lcb
 样品瓶号: 1-27
 进样体积: 10 µl 版本号: 6.115
 进样时间: 2025/05/28 16:28:35 实验者: jiangjinwei
 处理时间(V2): 2025/05/29 10:52:13 处理者: jiangjinwei
 仪器型号: SHIMADZU LC-2050C (FX279)

<色谱图>



<峰表>

检测器A Ch1 222nm

峰号	保留时间	面积	面积%	高度	理论塔板数(USP)	拖尾因子	分离度(USP)
1	2.544	65193	100.000	9683	3414	1.228	--
总计		65193	100.000	9683			

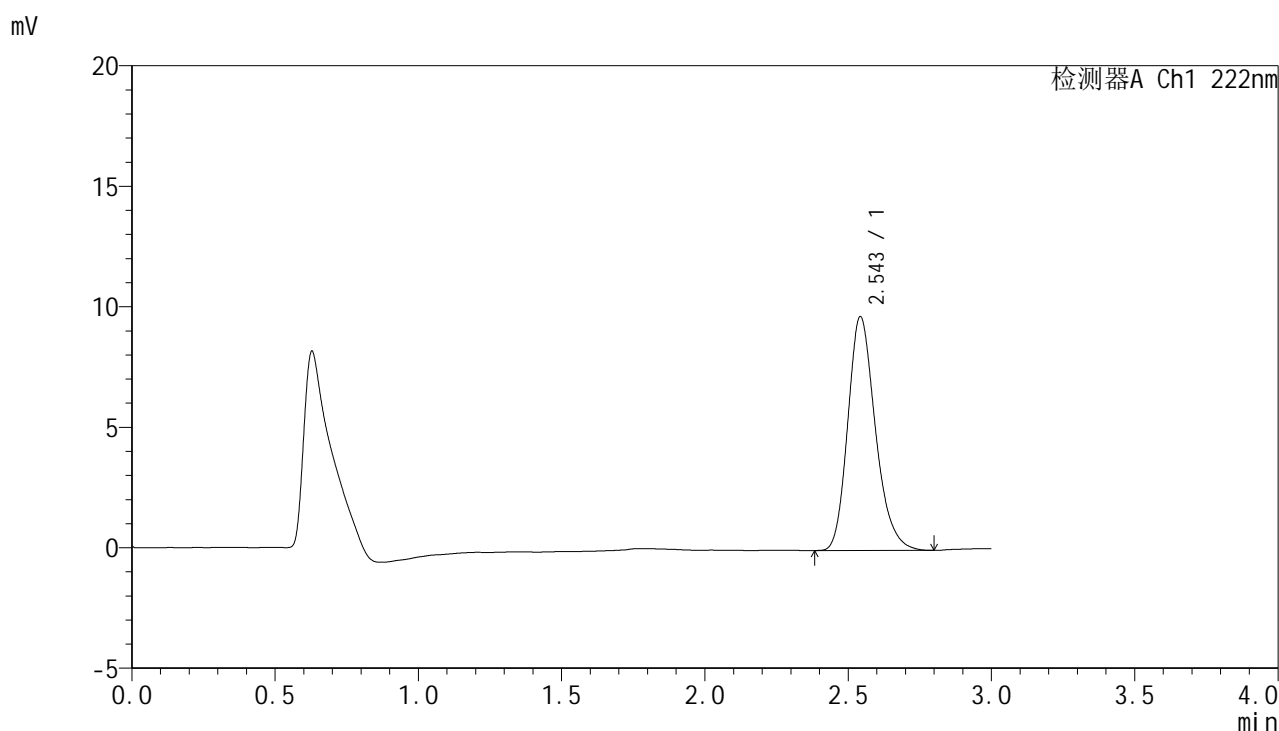
图43 褪黑素颗粒溶出曲线测定HPLC图谱
自制品-2025041121批-均一性2-pH1.0介质
对照品溶液-2-1

HJE-4105

<样品信息>

色谱柱:XB-C18(50mm*4.6mm,5µm) 流 速: 1.0ml/min
 柱 温: 30°C 波 长: 222nm
 数据文件名: RC\$HJE-4105 - 30-18/30-814-2 - zzp-2025041121p-rcqx-pH1.0jz-jyx2-dz2-2.lcd
 方法文件名: RC\$HJE-4105 - HJE-4105-RC-FX279.lcm
 批处理文件名: RC\$HJE-4105 - HJE-4105-RC-20250528-FX279.lcb
 样品瓶号: 1-27
 进样体积: 10 µl 版本号: 6.115
 进样时间: 2025/05/28 16:31:58 实验者: jiangjinwei
 处理时间(V2): 2025/05/29 10:52:15 处理者: jiangjinwei
 仪器型号: SHIMADZU LC-2050C (FX279)

<色谱图>



<峰表>

检测器A Ch1 222nm

峰号	保留时间	面积	面积%	高度	理论塔板数(USP)	拖尾因子	分离度(USP)
1	2.543	65097	100.000	9665	3422	1.227	--
总计		65097	100.000	9665			

图44 褪黑素颗粒溶出曲线测定HPLC图谱
自制品-2025041121批-均一性2-pH1.0介质
对照品溶液-2-2