



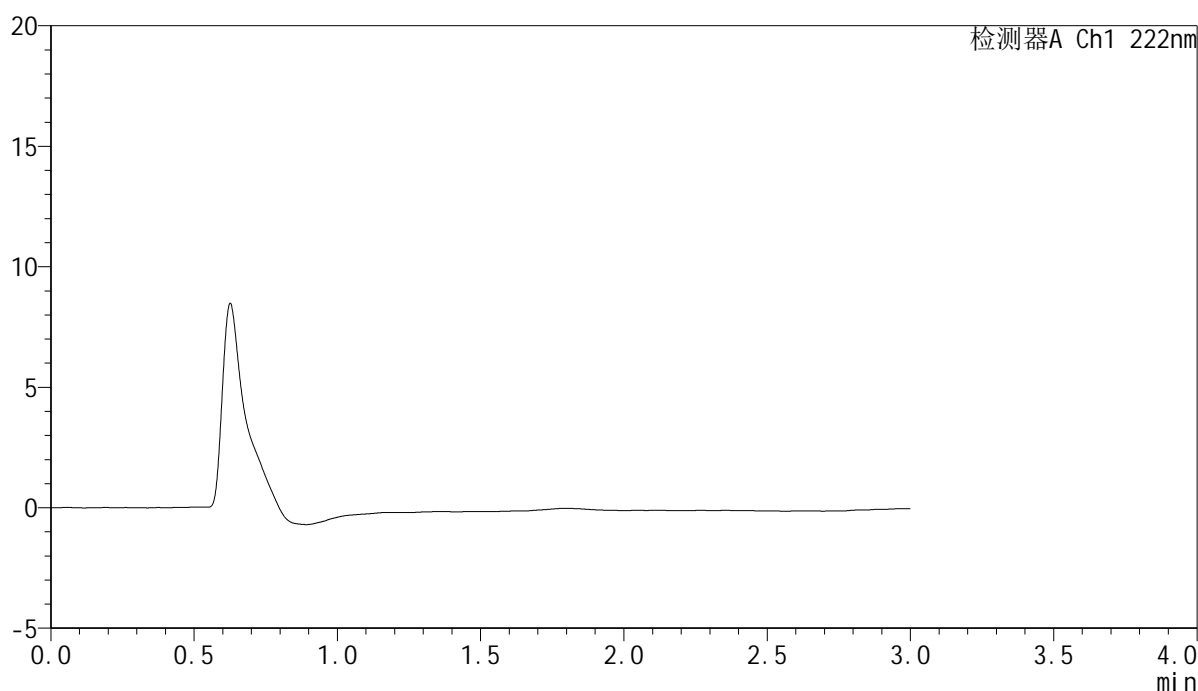
# HJE-4105

## <样品信息>

色谱柱:XB-C18(50mm\*4.6mm,5µm)                      流 速: 1.0ml/min  
 柱 温: 30°C    波 长: 222nm  
 数据文件名: RC\$HJE-4105 - 30-18/30-771-2 - zzp-2025041121p-rcqx-pH1.0jz-jyx2-rj.lcd  
 方法文件名: RC\$HJE-4105 - HJE-4105-RC-FX279.lcm  
 批处理文件名: RC\$HJE-4105 - HJE-4105-RC-20250528-FX279.lcb  
 样品瓶号: 1-9  
 进样体积: 10 µl    版本号: 6.115  
 进样时间: 2025/05/28 14:07:00                              实验者: jiangjinwei  
 处理时间(V2): 2025/05/29 10:50:16                        处理者: jiangjinwei  
 仪器型号: SHIMADZU LC-2050C (FX279)

## <色谱图>

mV



## <峰表>

检测器A Ch1 222nm

峰号	保留时间	面积	面积%	高度	理论塔板数(USP)	拖尾因子	分离度(USP)
总计							

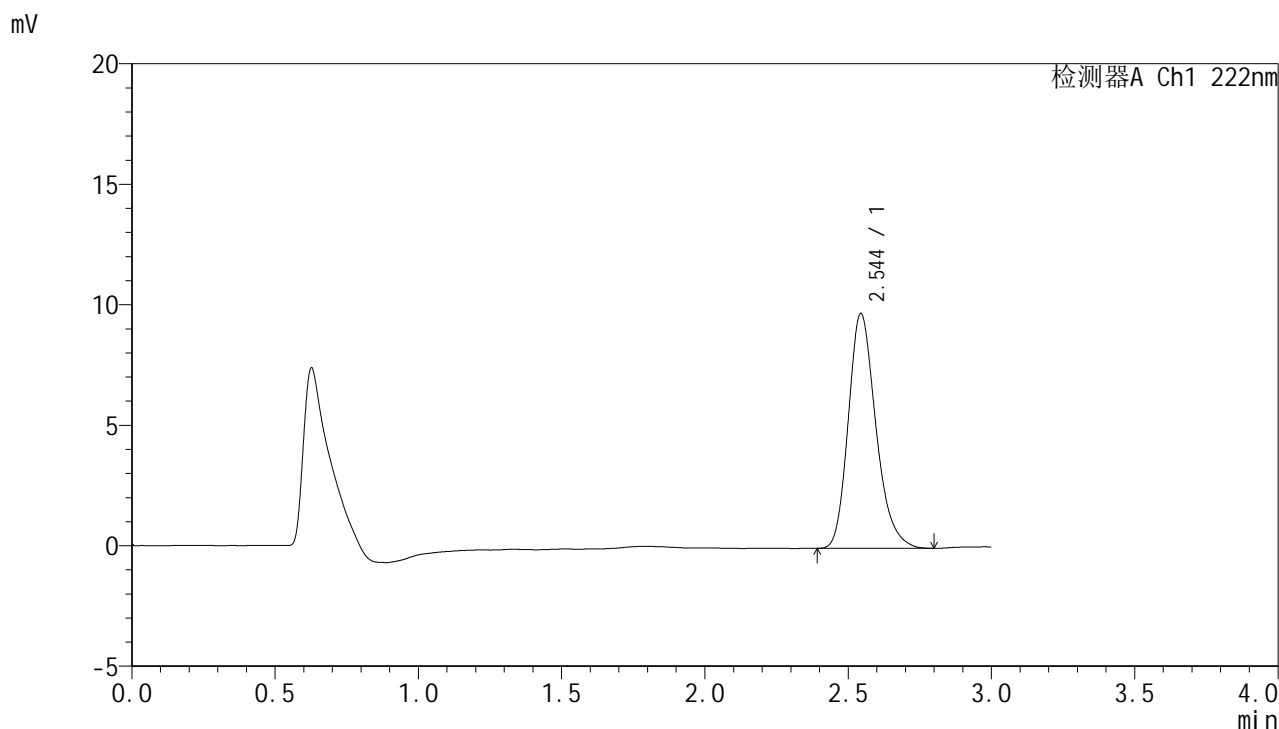


# HJE-4105

## <样品信息>

色谱柱:XB-C18(50mm\*4.6mm,5μm)                      流 速: 1.0ml/min  
 柱 温: 30°C    波 长: 222nm  
 数据文件名: RC\$HJE-4105 - 30-18/30-772-2 - zzp-2025041121p-rcqx-pH1.0jz-jyx2-dz1-1.lcd  
 方法文件名: RC\$HJE-4105 - HJE-4105-RC-FX279.lcm  
 批处理文件名: RC\$HJE-4105 - HJE-4105-RC-20250528-FX279.lcb  
 样品瓶号: 1-18  
 进样体积: 10 μl    版本号: 6.115  
 进样时间: 2025/05/28 14:10:23                              实验者: jiangjinwei  
 处理时间(V2): 2025/05/29 10:50:21                        处理者: jiangjinwei  
 仪器型号: SHIMADZU LC-2050C (FX279)

## <色谱图>



## <峰表>

检测器A Ch1 222nm

峰号	保留时间	面积	面积%	高度	理论塔板数(USP)	拖尾因子	分离度(USP)
1	2.544	65339	100.000	9731	3420	1.231	--
总计		65339	100.000	9731			

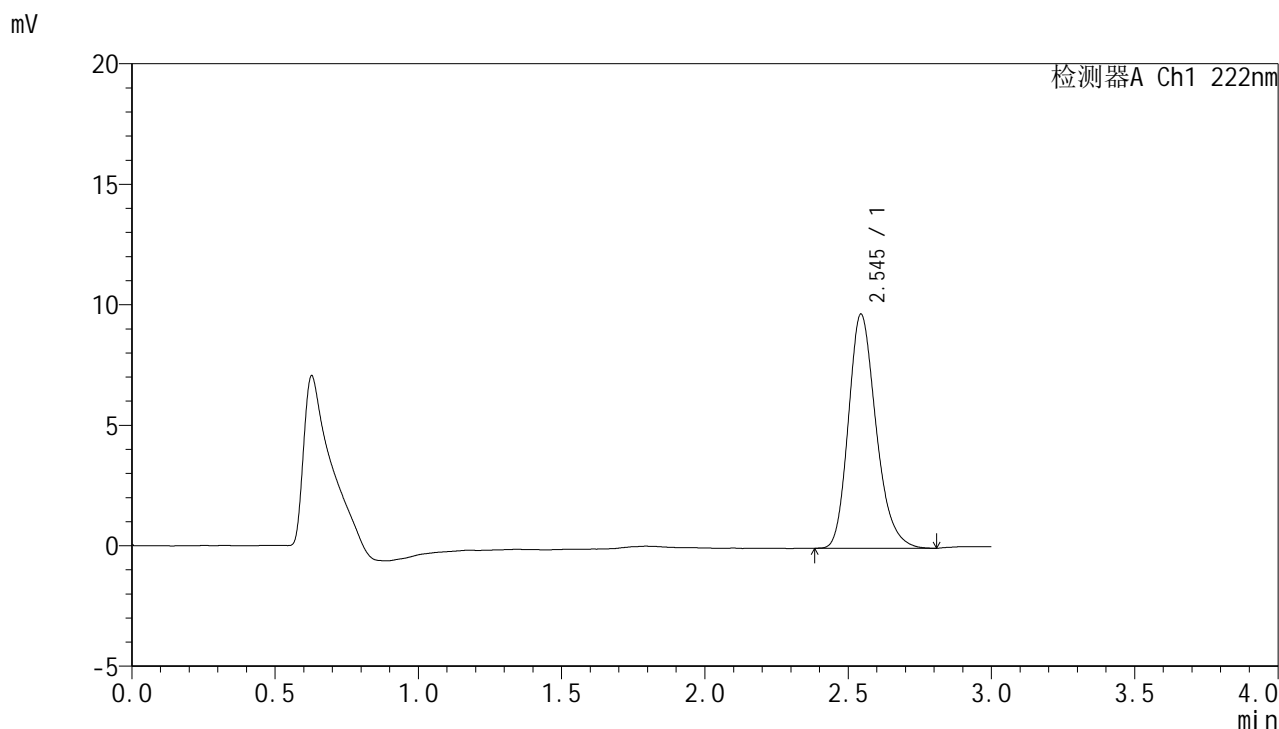


# HJE-4105

## <样品信息>

色谱柱:XB-C18(50mm\*4.6mm,5μm)                      流 速: 1.0ml/min  
 柱 温: 30°C    波 长: 222nm  
 数据文件名: RC\$HJE-4105 - 30-18/30-773-2 - zzp-2025041121p-rcqx-pH1.0jz-jyx2-dz1-2.lcd  
 方法文件名: RC\$HJE-4105 - HJE-4105-RC-FX279.lcm  
 批处理文件名: RC\$HJE-4105 - HJE-4105-RC-20250528-FX279.lcb  
 样品瓶号: 1-18  
 进样体积: 10 μl    版本号: 6.115  
 进样时间: 2025/05/28 14:13:45                              实验者: jiangjinwei  
 处理时间(V2): 2025/05/29 10:50:24                        处理者: jiangjinwei  
 仪器型号: SHIMADZU LC-2050C (FX279)

## <色谱图>



## <峰表>

检测器A Ch1 222nm

峰号	保留时间	面积	面积%	高度	理论塔板数(USP)	拖尾因子	分离度(USP)
1	2.545	65326	100.000	9712	3415	1.230	--
总计		65326	100.000	9712			

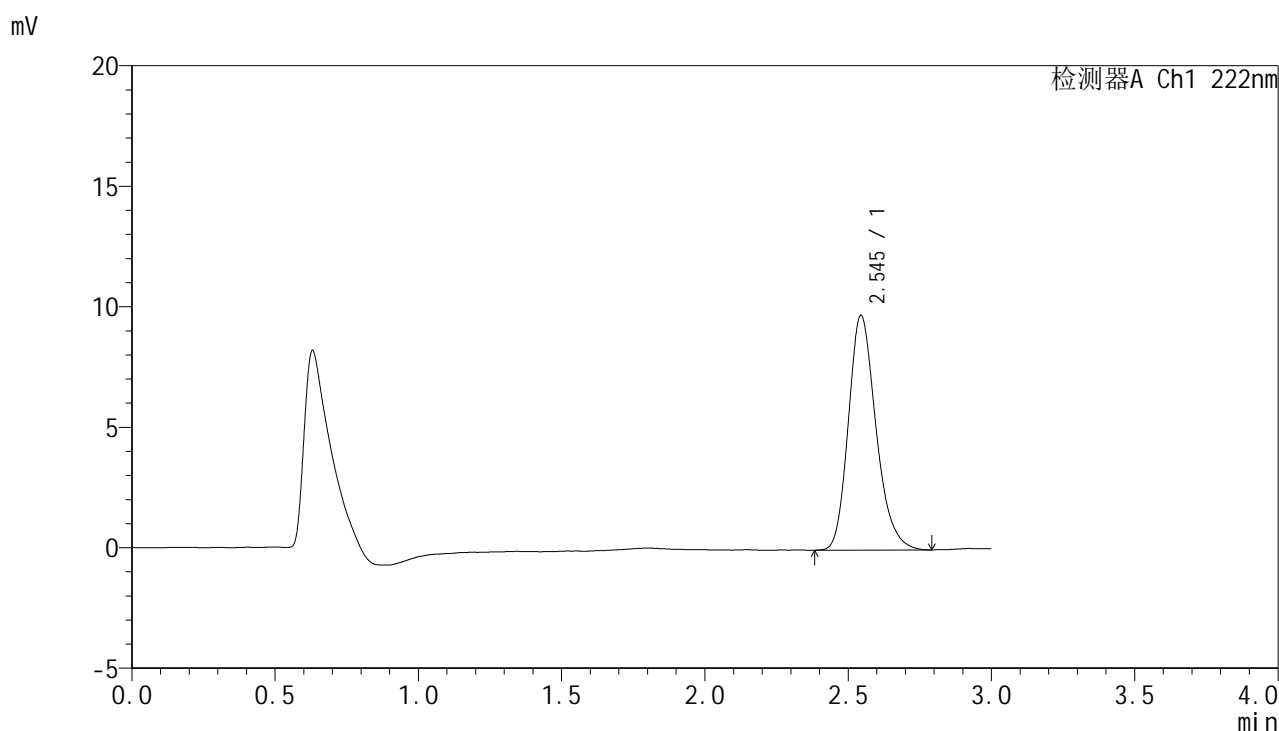


# HJE-4105

## <样品信息>

色谱柱:XB-C18(50mm\*4.6mm,5μm)                      流 速: 1.0ml/min  
 柱 温: 30°C    波 长: 222nm  
 数据文件名: RC\$HJE-4105 - 30-18/30-774-2 - zzp-2025041121p-rcqx-pH1.0jz-jyx2-dz1-3.lcd  
 方法文件名: RC\$HJE-4105 - HJE-4105-RC-FX279.lcm  
 批处理文件名: RC\$HJE-4105 - HJE-4105-RC-20250528-FX279.lcb  
 样品瓶号: 1-18  
 进样体积: 10 μl    版本号: 6.115  
 进样时间: 2025/05/28 14:17:09                              实验者: jiangjinwei  
 处理时间(V2): 2025/05/29 10:50:27                        处理者: jiangjinwei  
 仪器型号: SHIMADZU LC-2050C (FX279)

## <色谱图>



## <峰表>

检测器A Ch1 222nm

峰号	保留时间	面积	面积%	高度	理论塔板数(USP)	拖尾因子	分离度(USP)
1	2.545	65422	100.000	9731	3417	1.226	--
总计		65422	100.000	9731			

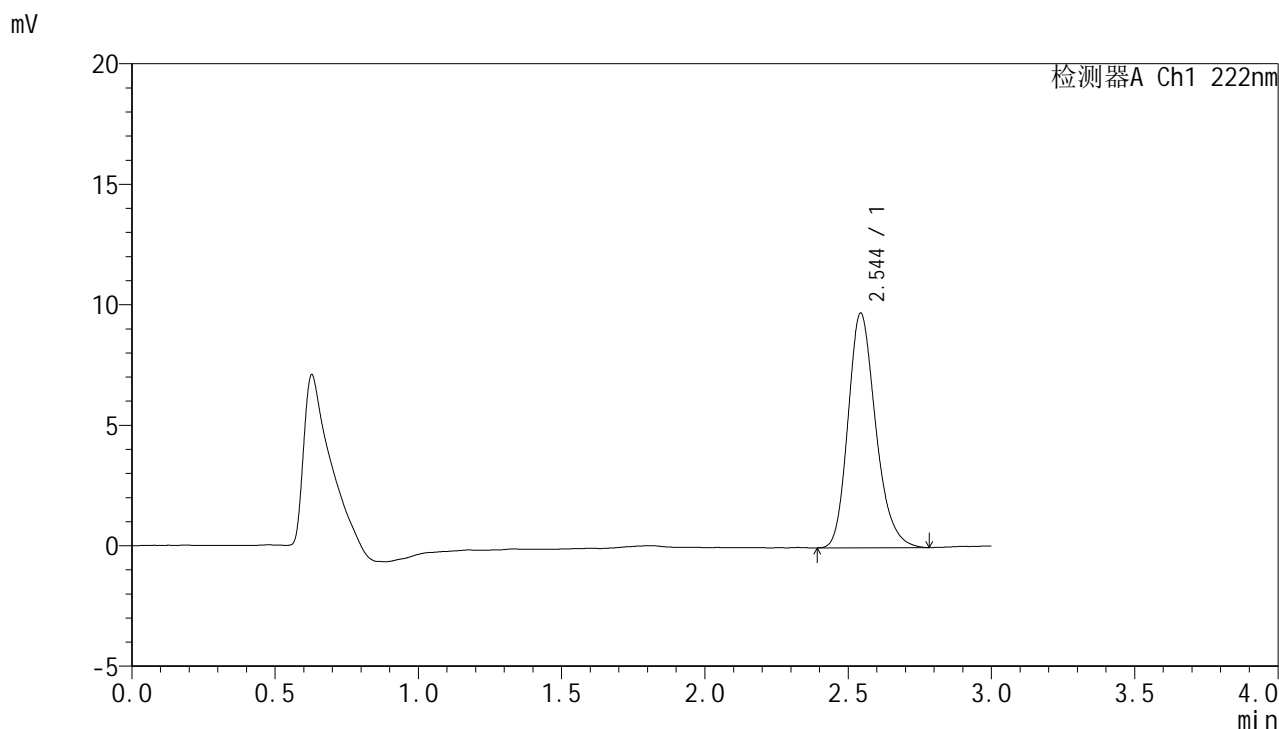


# HJE-4105

## <样品信息>

色谱柱:XB-C18(50mm\*4.6mm,5µm)                      流 速: 1.0ml/min  
 柱 温: 30°C    波 长: 222nm  
 数据文件名: RC\$HJE-4105 - 30-18/30-775-2 - zzp-2025041121p-rcqx-pH1.0jz-jyx2-dz1-4.lcd  
 方法文件名: RC\$HJE-4105 - HJE-4105-RC-FX279.lcm  
 批处理文件名: RC\$HJE-4105 - HJE-4105-RC-20250528-FX279.lcb  
 样品瓶号: 1-18  
 进样体积: 10 µl    版本号: 6.115  
 进样时间: 2025/05/28 14:20:32                              实验者: jiangjinwei  
 处理时间(V2): 2025/05/29 10:50:29                        处理者: jiangjinwei  
 仪器型号: SHIMADZU LC-2050C (FX279)

## <色谱图>



## <峰表>

检测器A Ch1 222nm

峰号	保留时间	面积	面积%	高度	理论塔板数(USP)	拖尾因子	分离度(USP)
1	2.544	65423	100.000	9717	3416	1.224	--
总计		65423	100.000	9717			

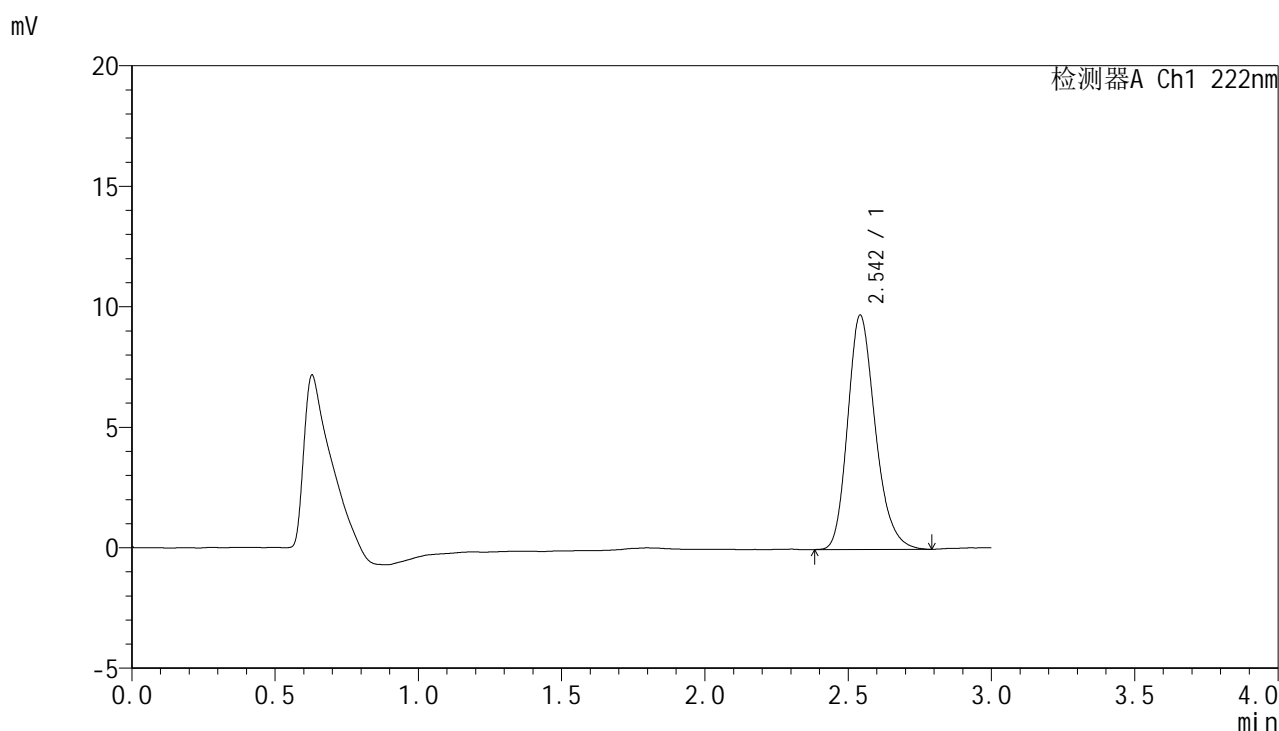


# HJE-4105

## <样品信息>

色谱柱:XB-C18(50mm\*4.6mm,5μm)                      流 速: 1.0ml/min  
 柱 温: 30°C    波 长: 222nm  
 数据文件名: RC\$HJE-4105 - 30-18/30-776-2 - zzp-2025041121p-rcqx-pH1.0jz-jyx2-dz1-5.lcd  
 方法文件名: RC\$HJE-4105 - HJE-4105-RC-FX279.lcm  
 批处理文件名: RC\$HJE-4105 - HJE-4105-RC-20250528-FX279.lcb  
 样品瓶号: 1-18  
 进样体积: 10 μl    版本号: 6.115  
 进样时间: 2025/05/28 14:23:55                              实验者: jiangjinwei  
 处理时间(V2): 2025/05/29 10:50:32                        处理者: jiangjinwei  
 仪器型号: SHIMADZU LC-2050C (FX279)

## <色谱图>



## <峰表>

检测器A Ch1 222nm

峰号	保留时间	面积	面积%	高度	理论塔板数(USP)	拖尾因子	分离度(USP)
1	2.542	65356	100.000	9691	3400	1.230	--
总计		65356	100.000	9691			

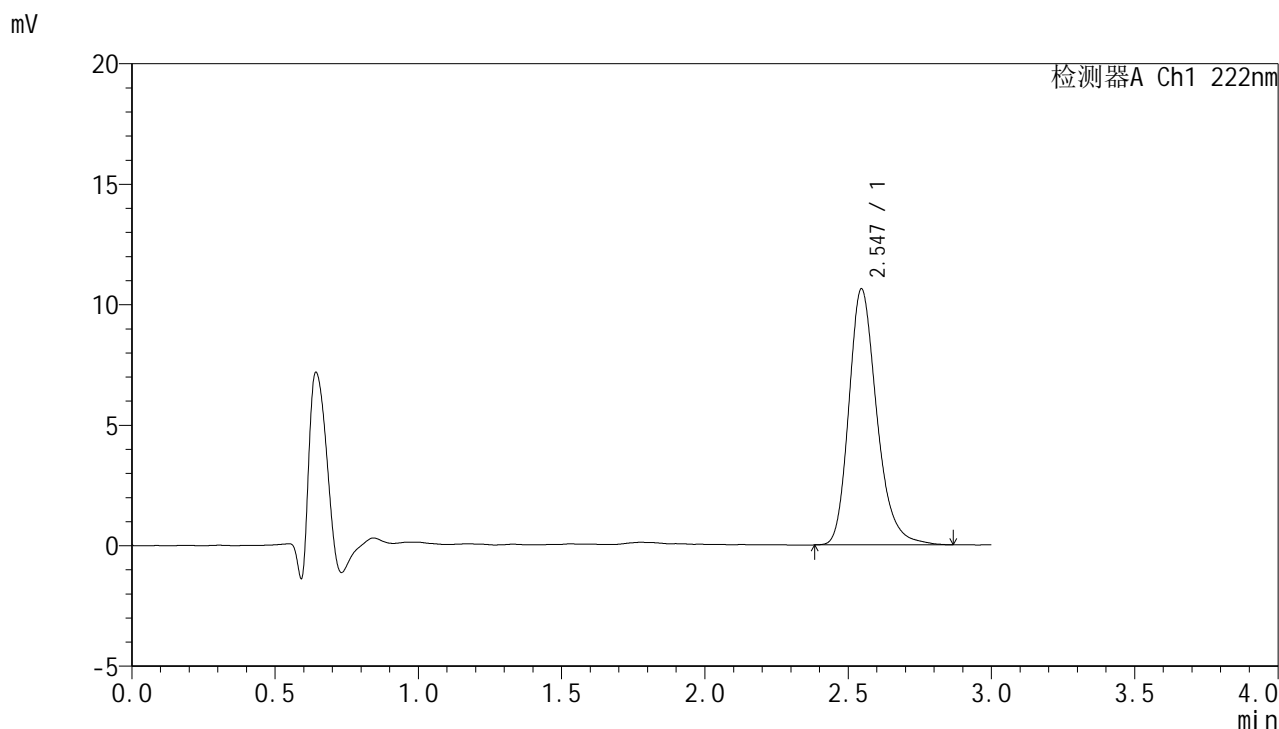


# HJE-4105

## <样品信息>

色谱柱:XB-C18(50mm\*4.6mm,5μm)                      流 速: 1.0ml/min  
 柱 温: 30°C    波 长: 222nm  
 数据文件名: RC\$HJE-4105 - 30-18/30-777-2 - zzp-2025041121p-rcqx-pH1.0jz-jyx2-5min-P1.lcd  
 方法文件名: RC\$HJE-4105 - HJE-4105-RC-FX279.lcm  
 批处理文件名: RC\$HJE-4105 - HJE-4105-RC-20250528-FX279.lcb  
 样品瓶号: 1-1  
 进样体积: 10 μl    版本号: 6.115  
 进样时间: 2025/05/28 14:27:17                              实验者: jiangjinwei  
 处理时间(V2): 2025/05/29 10:50:35                        处理者: jiangjinwei  
 仪器型号: SHIMADZU LC-2050C (FX279)

## <色谱图>



## <峰表>

检测器A Ch1 222nm

峰号	保留时间	面积	面积%	高度	理论塔板数(USP)	拖尾因子	分离度(USP)
1	2.547	72145	100.000	10629	3421	1.249	--
总计		72145	100.000	10629			

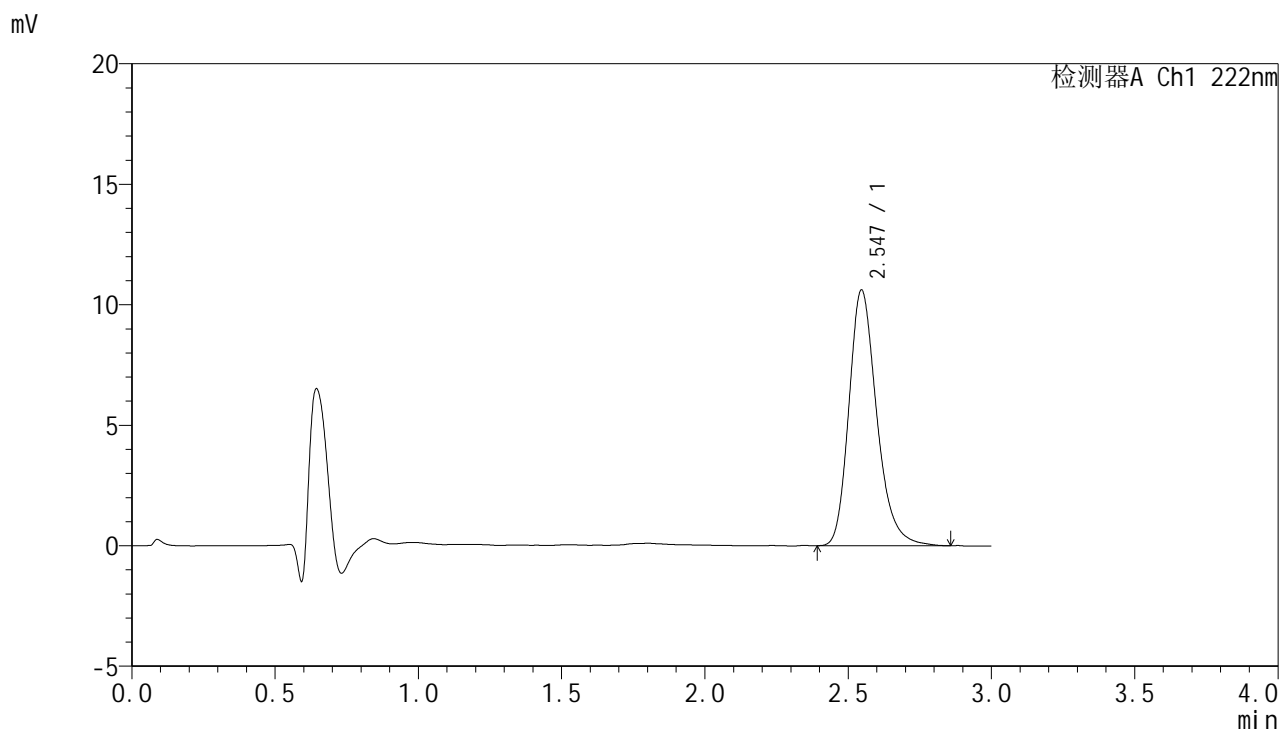


# HJE-4105

## <样品信息>

色谱柱:XB-C18(50mm\*4.6mm,5μm)                      流 速: 1.0ml/min  
 柱 温: 30°C    波 长: 222nm  
 数据文件名: RCHJE-4105 - 30-18/30-778-2 - zzp-2025041121p-rcqx-pH1.0jz-jyx2-5min-P2.lcd  
 方法文件名: RCHJE-4105 - HJE-4105-RC-FX279.lcm  
 批处理文件名: RCHJE-4105 - HJE-4105-RC-20250528-FX279.lcb  
 样品瓶号: 1-10  
 进样体积: 10 μl    版本号: 6.115  
 进样时间: 2025/05/28 14:30:39                              实验者: jiangjinwei  
 处理时间(V2): 2025/05/29 10:50:38                        处理者: jiangjinwei  
 仪器型号: SHIMADZU LC-2050C (FX279)

## <色谱图>



## <峰表>

检测器A Ch1 222nm

峰号	保留时间	面积	面积%	高度	理论塔板数(USP)	拖尾因子	分离度(USP)
1	2.547	71769	100.000	10614	3429	1.246	--
总计		71769	100.000	10614			

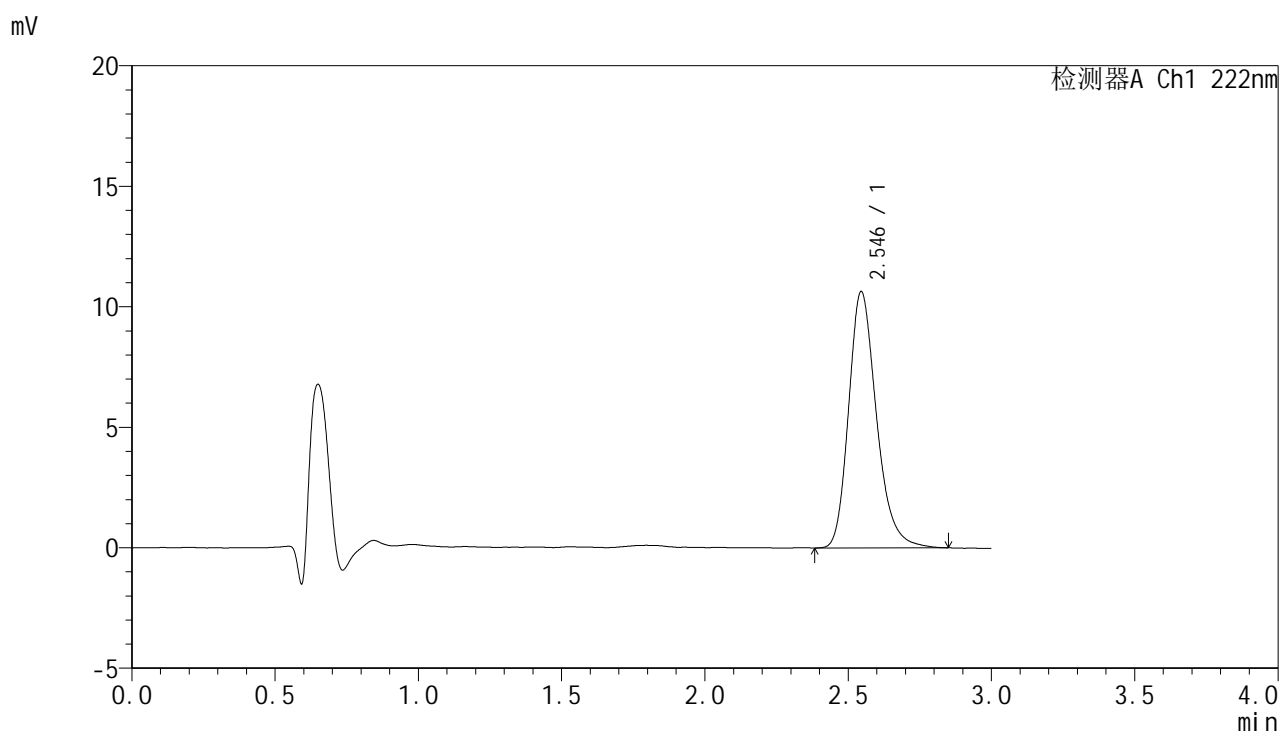


# HJE-4105

## <样品信息>

色谱柱:XB-C18(50mm\*4.6mm,5μm)                      流 速: 1.0ml/min  
 柱 温: 30°C    波 长: 222nm  
 数据文件名: RCHJE-4105 - 30-18/30-779-2 - zzp-2025041121p-rcqx-pH1.0jz-jyx2-5min-P3.lcd  
 方法文件名: RCHJE-4105 - HJE-4105-RC-FX279.lcm  
 批处理文件名: RCHJE-4105 - HJE-4105-RC-20250528-FX279.lcb  
 样品瓶号: 1-19  
 进样体积: 10 μl    版本号: 6.115  
 进样时间: 2025/05/28 14:34:02                              实验者: jiangjinwei  
 处理时间(V2): 2025/05/29 10:50:40                        处理者: jiangjinwei  
 仪器型号: SHIMADZU LC-2050C (FX279)

## <色谱图>



## <峰表>

检测器A Ch1 222nm

峰号	保留时间	面积	面积%	高度	理论塔板数(USP)	拖尾因子	分离度(USP)
1	2.546	72034	100.000	10642	3414	1.243	--
总计		72034	100.000	10642			

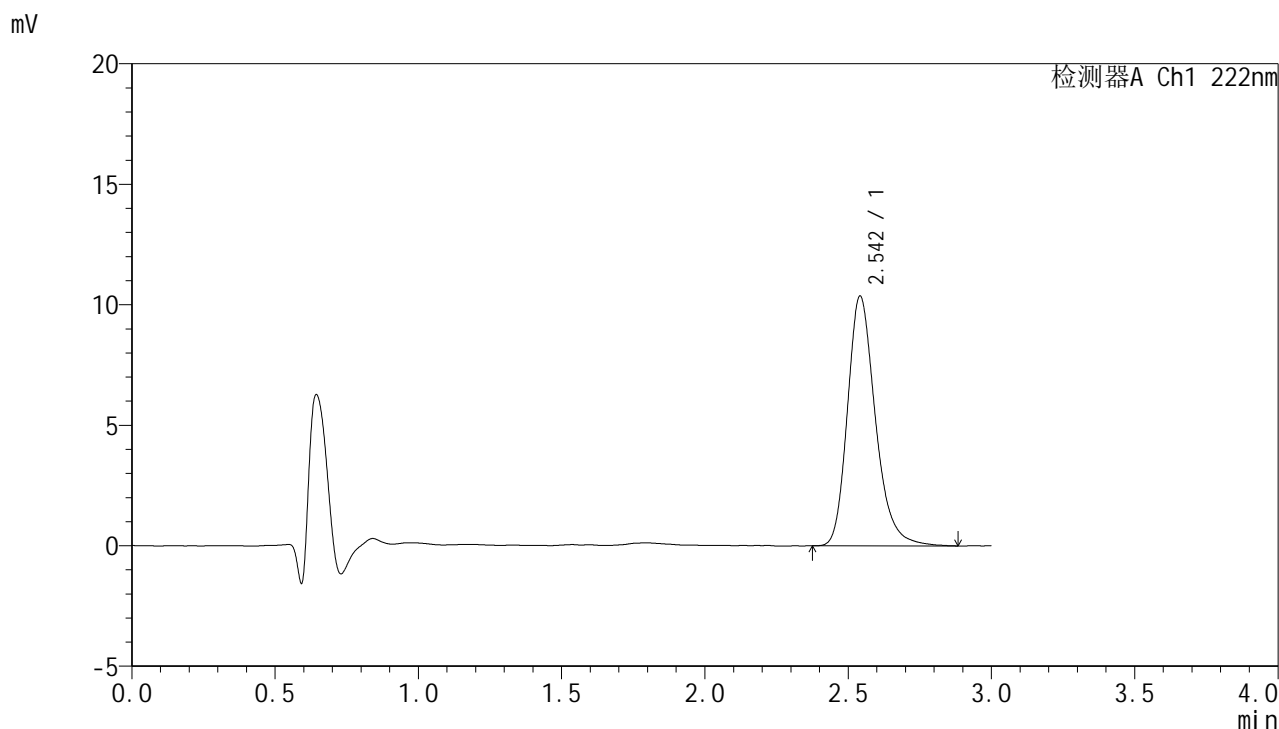


# HJE-4105

## <样品信息>

色谱柱:XB-C18(50mm\*4.6mm,5µm)                      流 速: 1.0ml/min  
 柱 温: 30°C    波 长: 222nm  
 数据文件名: RCHJE-4105 - 30-18/30-780-2 - zzp-2025041121p-rcqx-pH1.0jz-jyx2-5min-P4.lcd  
 方法文件名: RCHJE-4105 - HJE-4105-RC-FX279.lcm  
 批处理文件名: RCHJE-4105 - HJE-4105-RC-20250528-FX279.lcb  
 样品瓶号: 1-28  
 进样体积: 10 µl    版本号: 6.115  
 进样时间: 2025/05/28 14:37:24                              实验者: jiangjinwei  
 处理时间(V2): 2025/05/29 10:50:43                        处理者: jiangjinwei  
 仪器型号: SHIMADZU LC-2050C (FX279)

## <色谱图>



## <峰表>

检测器A Ch1 222nm

峰号	保留时间	面积	面积%	高度	理论塔板数(USP)	拖尾因子	分离度(USP)
1	2.542	70433	100.000	10339	3408	1.250	--
总计		70433	100.000	10339			

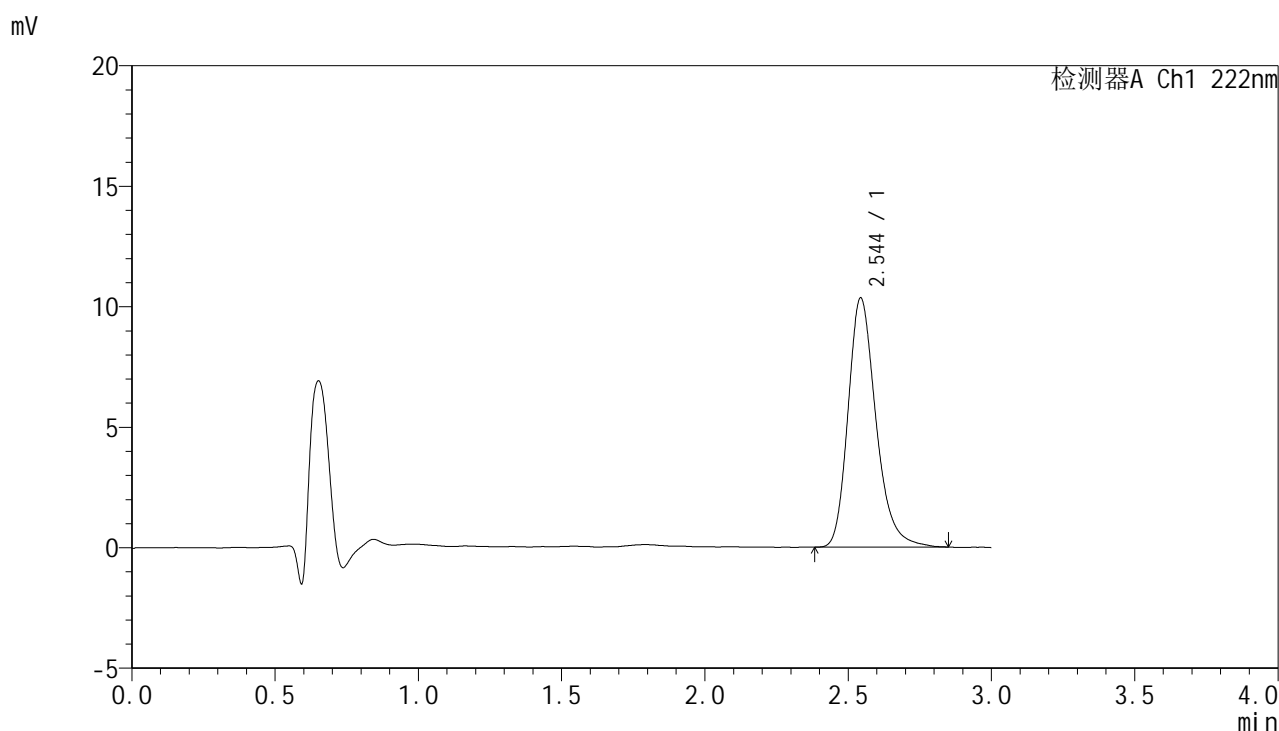


# HJE-4105

## <样品信息>

色谱柱:XB-C18(50mm\*4.6mm,5μm)                      流 速: 1.0ml/min  
 柱 温: 30°C    波 长: 222nm  
 数据文件名: RCHJE-4105 - 30-18/30-781-2 - zzp-2025041121p-rcqx-pH1.0jz-jyx2-5min-P5.lcd  
 方法文件名: RCHJE-4105 - HJE-4105-RC-FX279.lcm  
 批处理文件名: RCHJE-4105 - HJE-4105-RC-20250528-FX279.lcb  
 样品瓶号: 1-37  
 进样体积: 10 μl    版本号: 6.115  
 进样时间: 2025/05/28 14:40:47                              实验者: jiangjinwei  
 处理时间(V2): 2025/05/29 10:50:46                        处理者: jiangjinwei  
 仪器型号: SHIMADZU LC-2050C (FX279)

## <色谱图>



## <峰表>

检测器A Ch1 222nm

峰号	保留时间	面积	面积%	高度	理论塔板数(USP)	拖尾因子	分离度(USP)
1	2.544	70083	100.000	10319	3421	1.249	--
总计		70083	100.000	10319			

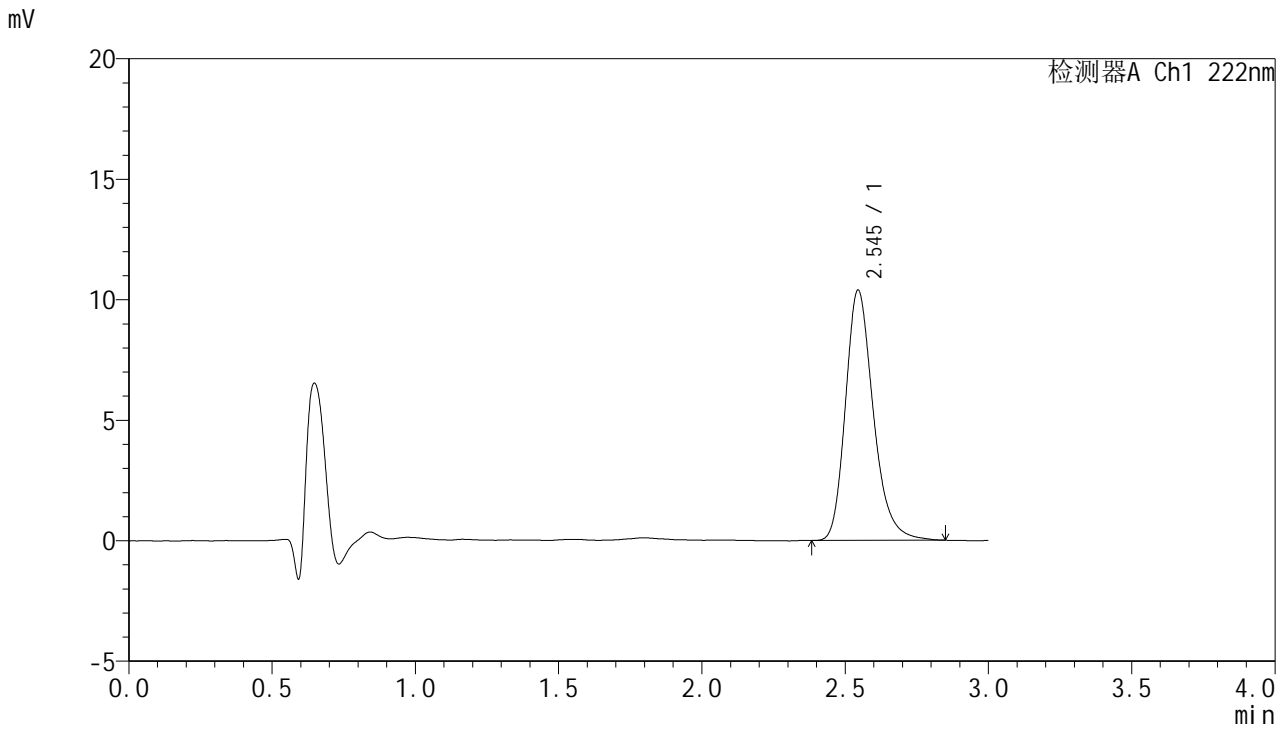


# HJE-4105

<样品信息>

色谱柱:XB-C18(50mm\*4.6mm,5μm)                      流 速: 1.0ml/min  
 柱 温: 30°C    波 长: 222nm  
 数据文件名: RCHJE-4105 - 30-18/30-782-2 - zzp-2025041121p-rcqx-pH1.0jz-jyx2-5min-P6.lcd  
 方法文件名: RCHJE-4105 - HJE-4105-RC-FX279.lcm  
 批处理文件名: RCHJE-4105 - HJE-4105-RC-20250528-FX279.lcb  
 样品瓶号: 1-46  
 进样体积: 10 μl    版本号: 6.115  
 进样时间: 2025/05/28 14:44:08                              实验者: jiangjinwei  
 处理时间(V2): 2025/05/29 10:50:48                        处理者: jiangjinwei  
 仪器型号: SHIMADZU LC-2050C (FX279)

<色谱图>



<峰表>

检测器A Ch1 222nm

峰号	保留时间	面积	面积%	高度	理论塔板数(USP)	拖尾因子	分离度(USP)
1	2.545	70327	100.000	10383	3421	1.247	--
总计		70327	100.000	10383			

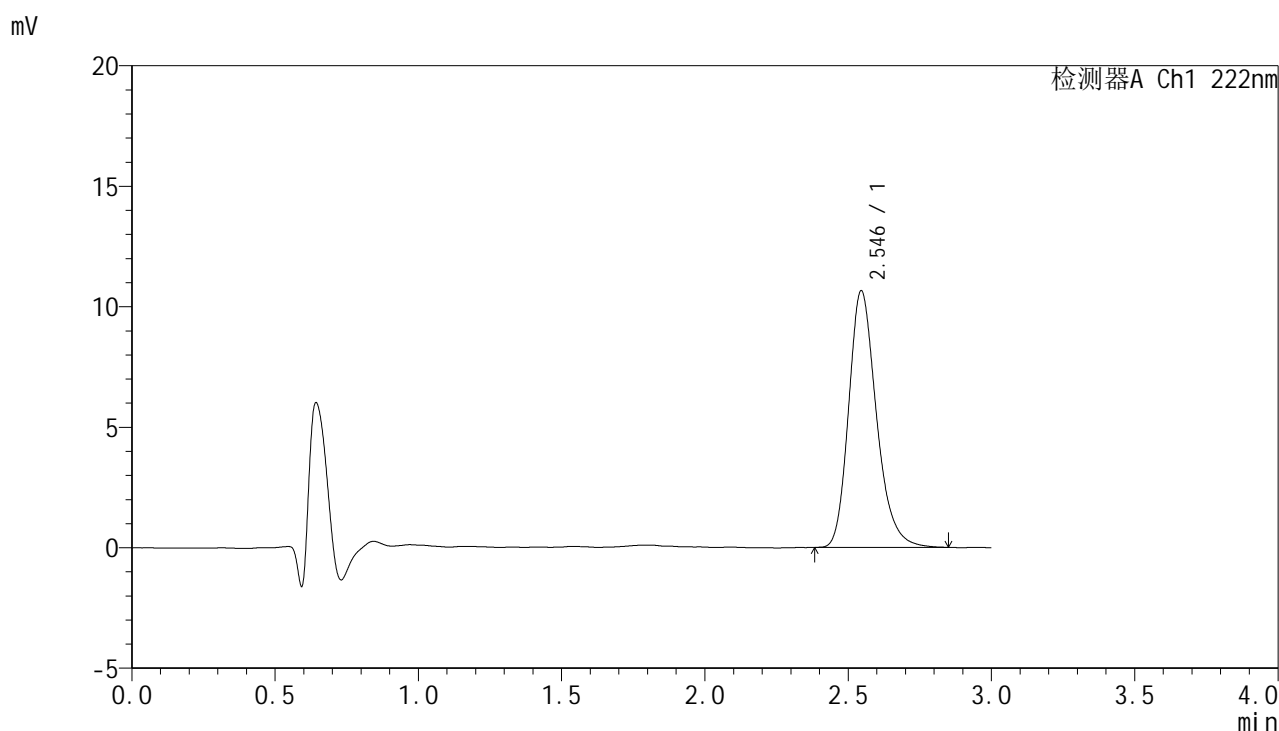


# HJE-4105

## <样品信息>

色谱柱:XB-C18(50mm\*4.6mm,5μm)                      流 速: 1.0ml/min  
 柱 温: 30°C    波 长: 222nm  
 数据文件名: RCHJE-4105 - 30-18/30-783-2 - zzp-2025041121p-rcqx-pH1.0jz-jyx2-10min-P1.lcd  
 方法文件名: RCHJE-4105 - HJE-4105-RC-FX279.lcm  
 批处理文件名: RCHJE-4105 - HJE-4105-RC-20250528-FX279.lcb  
 样品瓶号: 1-2  
 进样体积: 10 μl    版本号: 6.115  
 进样时间: 2025/05/28 14:47:31                              实验者: jiangjinwei  
 处理时间(V2): 2025/05/29 10:50:51                        处理者: jiangjinwei  
 仪器型号: SHIMADZU LC-2050C (FX279)

## <色谱图>



## <峰表>

检测器A Ch1 222nm

峰号	保留时间	面积	面积%	高度	理论塔板数(USP)	拖尾因子	分离度(USP)
1	2.546	72009	100.000	10656	3422	1.239	--
总计		72009	100.000	10656			

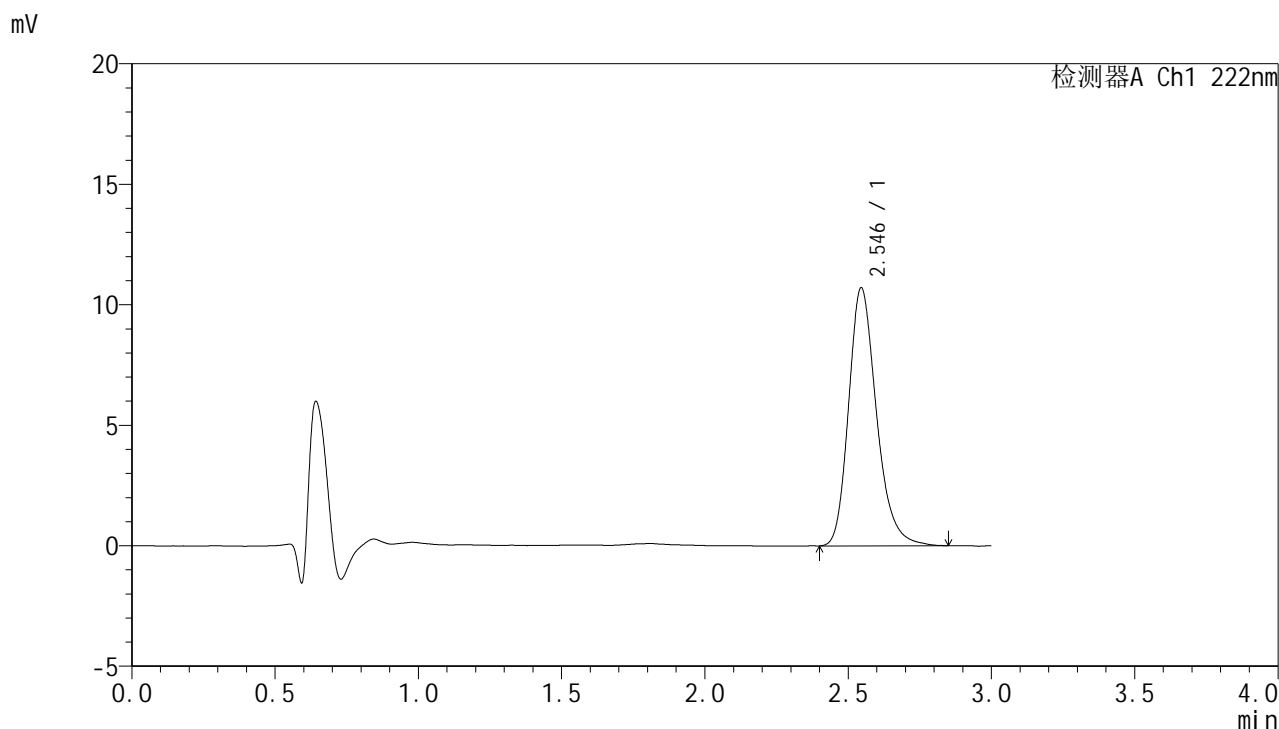


# HJE-4105

## <样品信息>

色谱柱:XB-C18(50mm\*4.6mm,5μm)                      流 速: 1.0ml/min  
 柱 温: 30°C    波 长: 222nm  
 数据文件名: RCHJE-4105 - 30-18/30-784-2 - zzp-2025041121p-rcqx-pH1.0jz-jyx2-10min-P2.lcd  
 方法文件名: RCHJE-4105 - HJE-4105-RC-FX279.lcm  
 批处理文件名: RCHJE-4105 - HJE-4105-RC-20250528-FX279.lcb  
 样品瓶号: 1-11  
 进样体积: 10 μl    版本号: 6.115  
 进样时间: 2025/05/28 14:50:53                              实验者: jiangjinwei  
 处理时间(V2): 2025/05/29 10:50:54                        处理者: jiangjinwei  
 仪器型号: SHIMADZU LC-2050C (FX279)

## <色谱图>



## <峰表>

检测器A Ch1 222nm

峰号	保留时间	面积	面积%	高度	理论塔板数(USP)	拖尾因子	分离度(USP)
1	2.546	72527	100.000	10711	3419	1.243	--
总计		72527	100.000	10711			

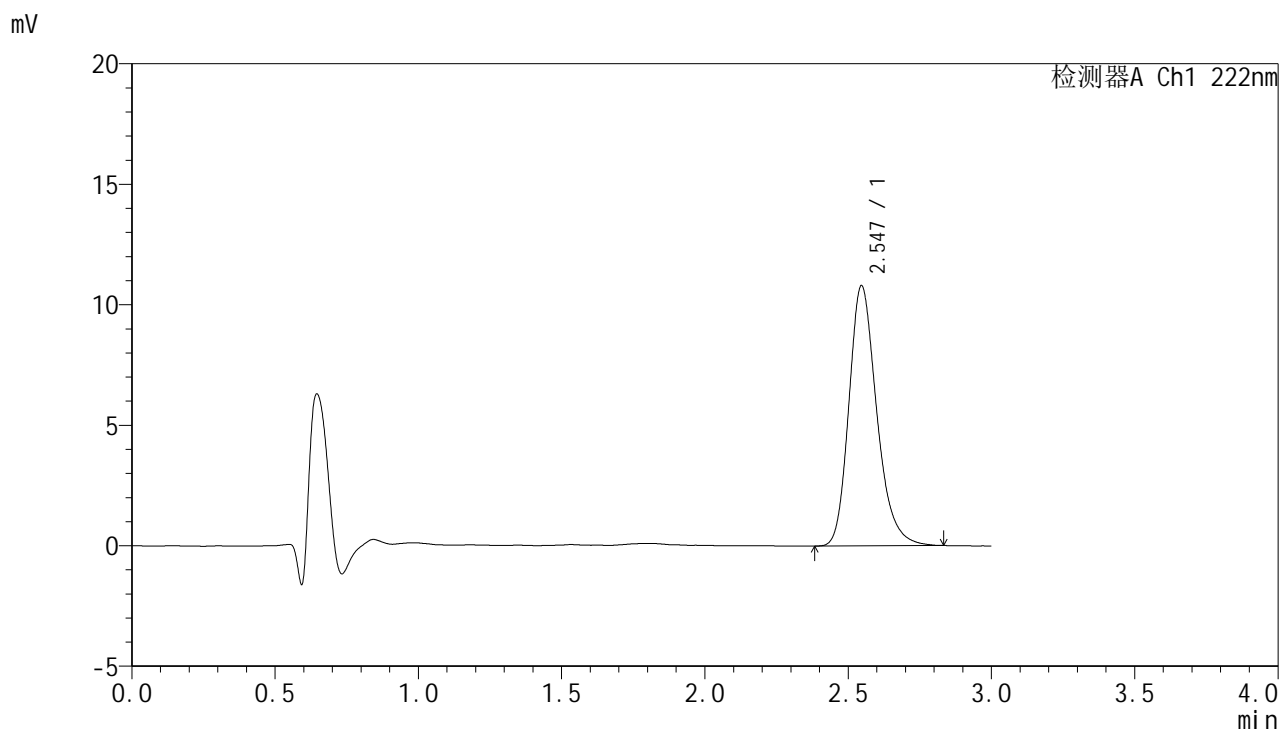


# HJE-4105

## <样品信息>

色谱柱:XB-C18(50mm\*4.6mm,5μm)                      流 速: 1.0ml/min  
 柱 温: 30°C    波 长: 222nm  
 数据文件名: RC\$HJE-4105 - 30-18/30-785-2 - zzp-2025041121p-rcqx-pH1.0jz-jyx2-10min-P3.lcd  
 方法文件名: RC\$HJE-4105 - HJE-4105-RC-FX279.lcm  
 批处理文件名: RC\$HJE-4105 - HJE-4105-RC-20250528-FX279.lcb  
 样品瓶号: 1-20  
 进样体积: 10 μl    版本号: 6.115  
 进样时间: 2025/05/28 14:54:15                              实验者: jiangjinwei  
 处理时间(V2): 2025/05/29 10:50:56                        处理者: jiangjinwei  
 仪器型号: SHIMADZU LC-2050C (FX279)

## <色谱图>



## <峰表>

检测器A Ch1 222nm

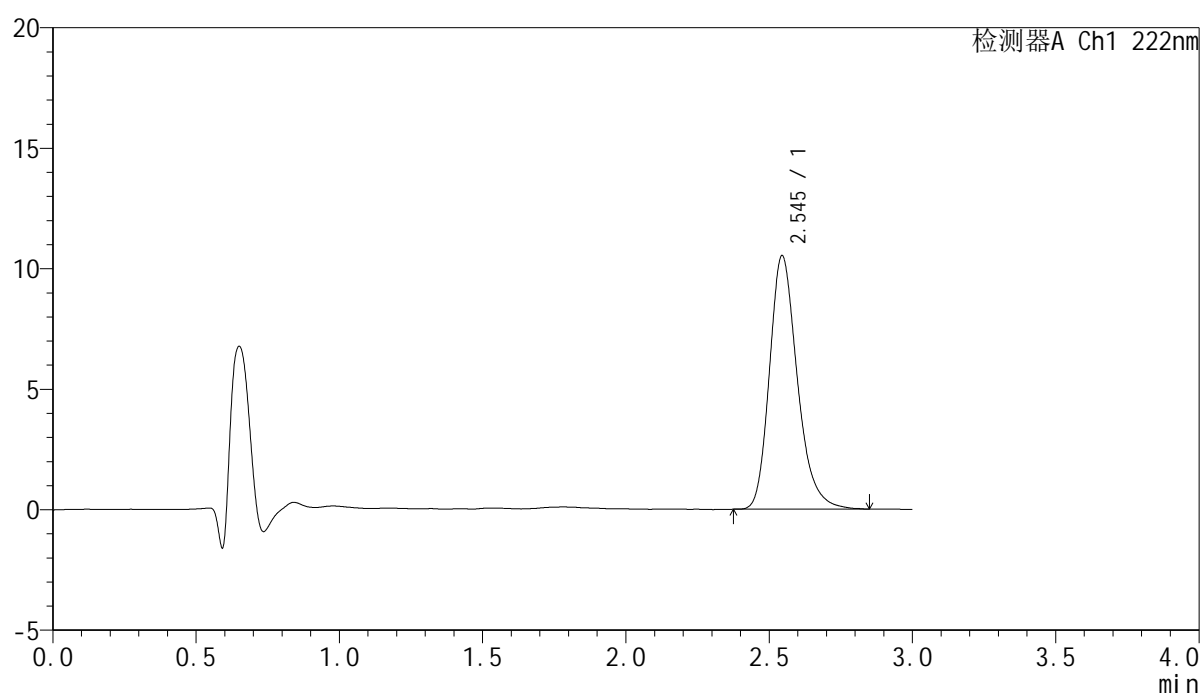
峰号	保留时间	面积	面积%	高度	理论塔板数(USP)	拖尾因子	分离度(USP)
1	2.547	73025	100.000	10803	3410	1.240	--
总计		73025	100.000	10803			

## &lt;样品信息&gt;

色谱柱:XB-C18(50mm\*4.6mm,5 $\mu$ m) 流速:1.0ml/min  
 柱温:30 $^{\circ}$ C 波长:222nm  
 数据文件名:RC\$HJE-4105 - 30-18/30-786-2 - zzp-2025041121p-rcqx-pH1.0jz-jyx2-10min-P4.lcd  
 方法文件名:RC\$HJE-4105 - HJE-4105-RC-FX279.lcm  
 批处理文件名:RC\$HJE-4105 - HJE-4105-RC-20250528-FX279.lcb  
 样品瓶号:1-29  
 进样体积:10  $\mu$ l 版本号:6.115  
 进样时间:2025/05/28 14:57:38 实验者:jiangjinwei  
 处理时间(V2):2025/05/29 10:50:59 处理者:jiangjinwei  
 仪器型号:SHIMADZU LC-2050C (FX279)

## &lt;色谱图&gt;

mV



## &lt;峰表&gt;

检测器A Ch1 222nm

峰号	保留时间	面积	面积%	高度	理论塔板数(USP)	拖尾因子	分离度(USP)
1	2.545	71252	100.000	10518	3408	1.248	--
总计		71252	100.000	10518			

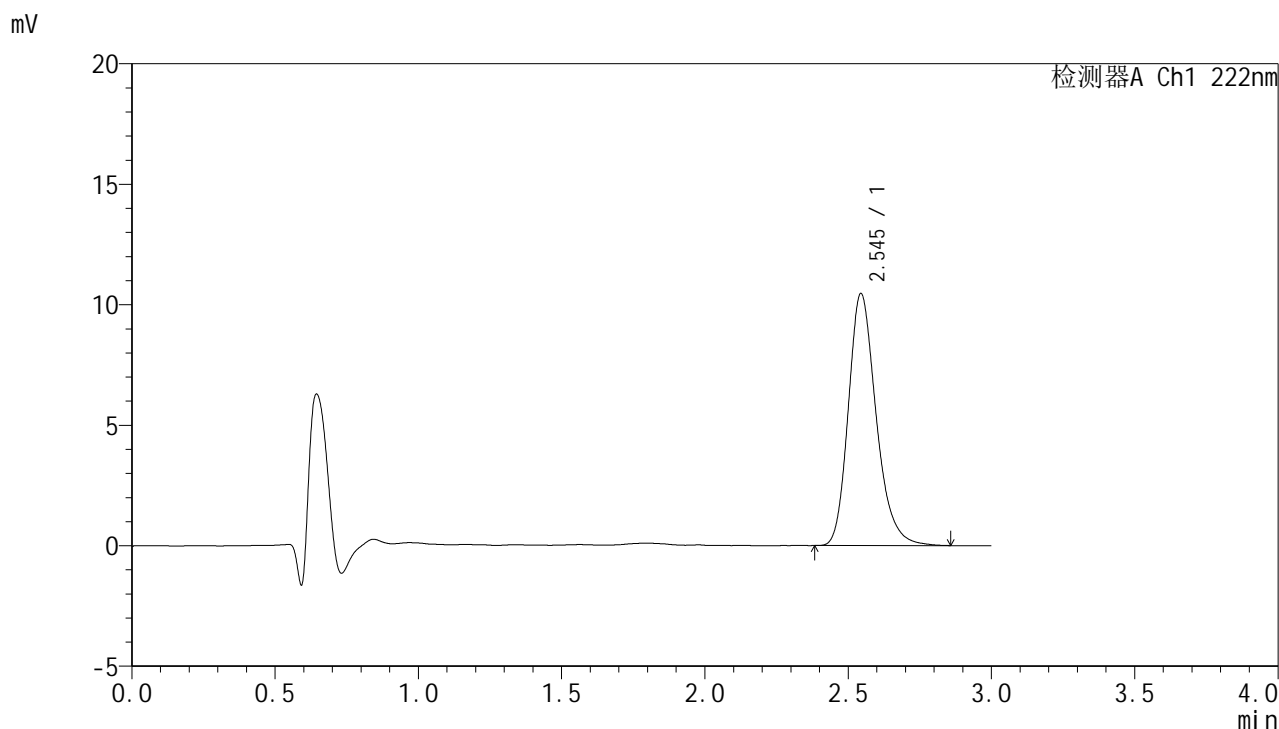


# HJE-4105

## <样品信息>

色谱柱:XB-C18(50mm\*4.6mm,5μm)                      流 速: 1.0ml/min  
 柱 温: 30°C    波 长: 222nm  
 数据文件名: RCHJE-4105 - 30-18/30-787-2 - zzp-2025041121p-rcqx-pH1.0jz-jyx2-10min-P5.lcd  
 方法文件名: RCHJE-4105 - HJE-4105-RC-FX279.lcm  
 批处理文件名: RCHJE-4105 - HJE-4105-RC-20250528-FX279.lcb  
 样品瓶号: 1-38  
 进样体积: 10 μl    版本号: 6.115  
 进样时间: 2025/05/28 15:01:00                              实验者: jiangjinwei  
 处理时间(V2): 2025/05/29 10:51:02                        处理者: jiangjinwei  
 仪器型号: SHIMADZU LC-2050C (FX279)

## <色谱图>



## <峰表>

检测器A Ch1 222nm

峰号	保留时间	面积	面积%	高度	理论塔板数(USP)	拖尾因子	分离度(USP)
1	2.545	70753	100.000	10450	3426	1.240	--
总计		70753	100.000	10450			

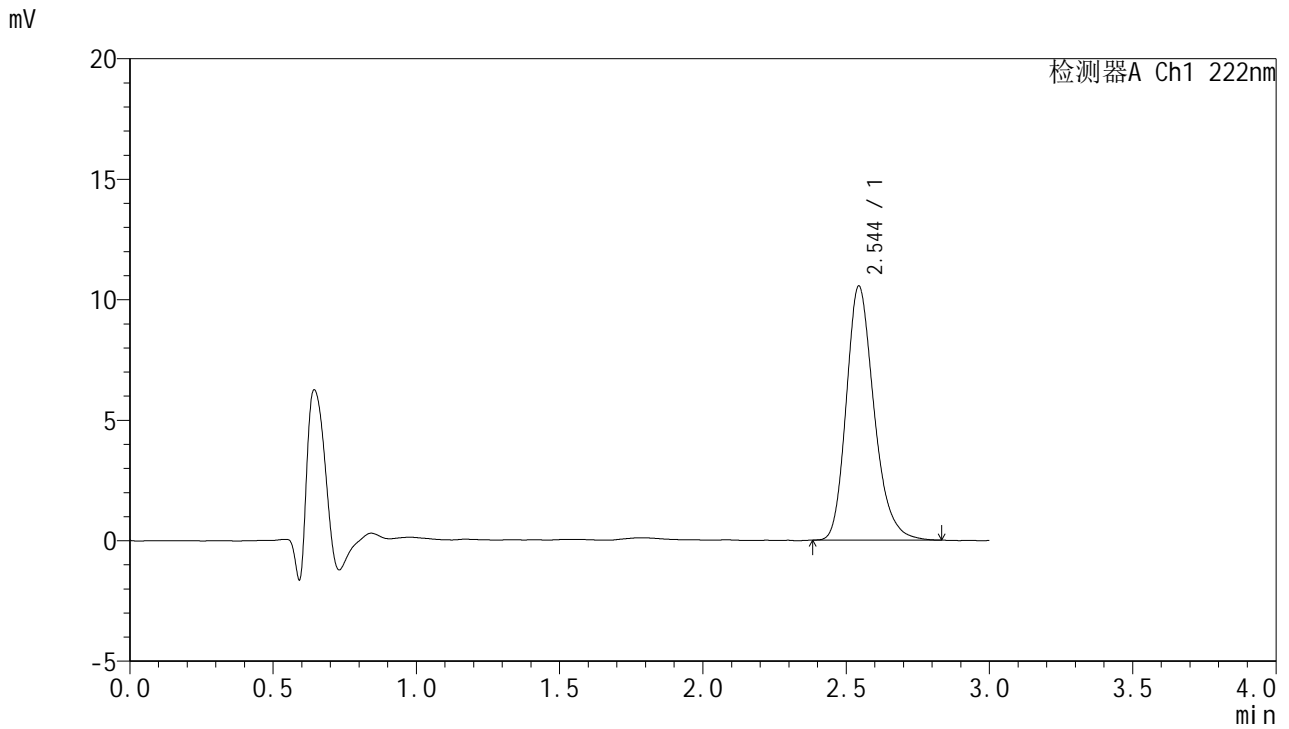


# HJE-4105

<样品信息>

色谱柱:XB-C18(50mm\*4.6mm,5µm)                      流 速: 1.0ml/min  
 柱 温: 30°C    波 长: 222nm  
 数据文件名: RC\$HJE-4105 - 30-18/30-788-2 - zzp-2025041121p-rcqx-pH1.0jz-jyx2-10min-P6.lcd  
 方法文件名: RC\$HJE-4105 - HJE-4105-RC-FX279.lcm  
 批处理文件名: RC\$HJE-4105 - HJE-4105-RC-20250528-FX279.lcb  
 样品瓶号: 1-47  
 进样体积: 10 µl    版本号: 6.115  
 进样时间: 2025/05/28 15:04:22                              实验者: jiangjinwei  
 处理时间(V2): 2025/05/29 10:51:05                        处理者: jiangjinwei  
 仪器型号: SHIMADZU LC-2050C (FX279)

<色谱图>



<峰表>

检测器A Ch1 222nm

峰号	保留时间	面积	面积%	高度	理论塔板数(USP)	拖尾因子	分离度(USP)
1	2.544	71064	100.000	10535	3415	1.238	--
总计		71064	100.000	10535			

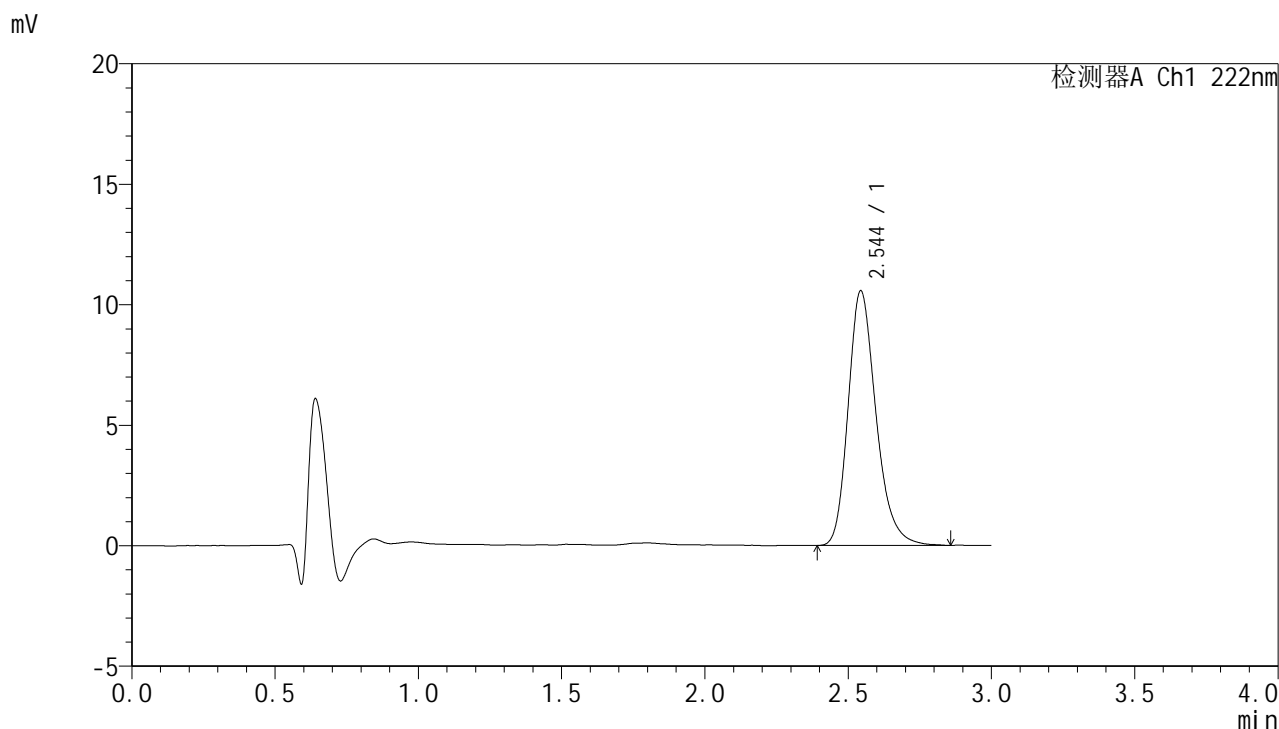


# HJE-4105

## <样品信息>

色谱柱:XB-C18(50mm\*4.6mm,5μm)                      流 速: 1.0ml/min  
 柱 温: 30°C    波 长: 222nm  
 数据文件名: RC\$HJE-4105 - 30-18/30-789-2 - zzp-2025041121p-rcqx-pH1.0jz-jyx2-15min-P1.lcd  
 方法文件名: RC\$HJE-4105 - HJE-4105-RC-FX279.lcm  
 批处理文件名: RC\$HJE-4105 - HJE-4105-RC-20250528-FX279.lcb  
 样品瓶号: 1-3  
 进样体积: 10 μl    版本号: 6.115  
 进样时间: 2025/05/28 15:07:45                              实验者: jiangjinwei  
 处理时间(V2): 2025/05/29 10:51:07                        处理者: jiangjinwei  
 仪器型号: SHIMADZU LC-2050C (FX279)

## <色谱图>



## <峰表>

检测器A Ch1 222nm

峰号	保留时间	面积	面积%	高度	理论塔板数(USP)	拖尾因子	分离度(USP)
1	2.544	71486	100.000	10547	3405	1.245	--
总计		71486	100.000	10547			

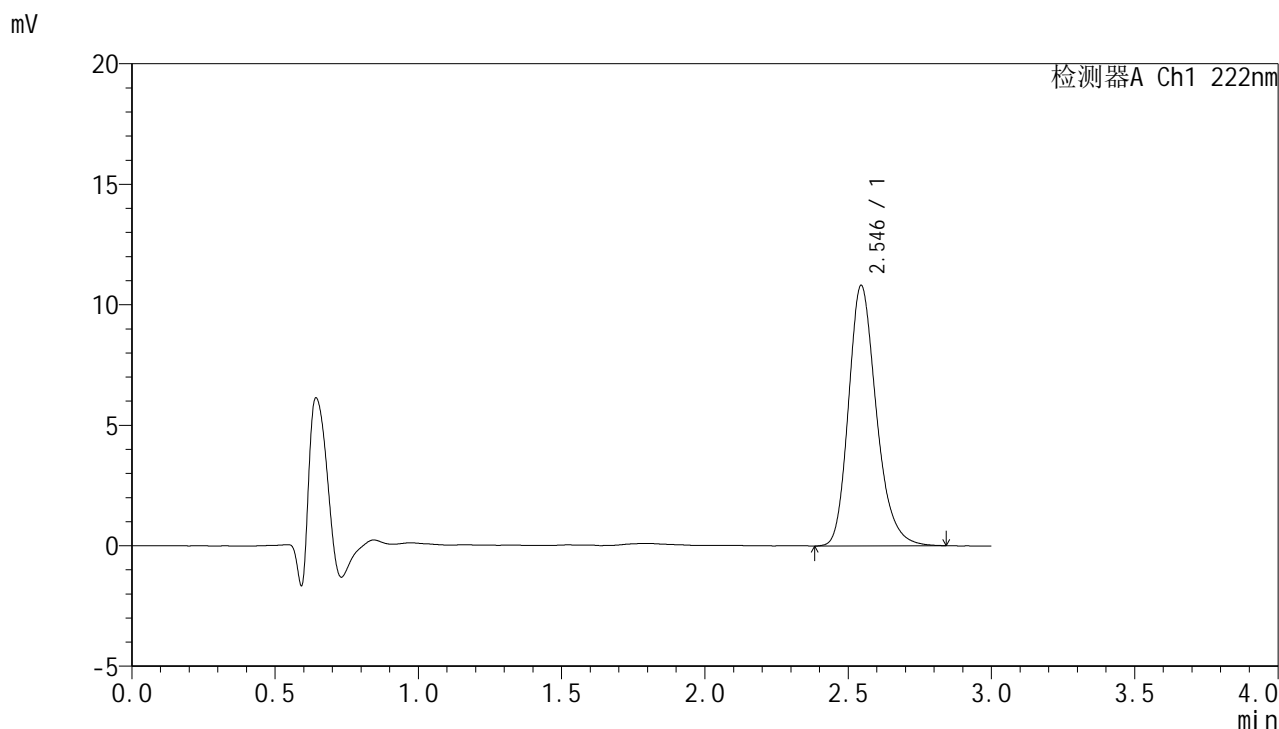


# HJE-4105

## <样品信息>

色谱柱:XB-C18(50mm\*4.6mm,5µm)                      流 速: 1.0ml/min  
 柱 温: 30°C    波 长: 222nm  
 数据文件名: RC\$HJE-4105 - 30-18/30-790-2 - zzp-2025041121p-rcqx-pH1.0jz-jyx2-15min-P2.lcd  
 方法文件名: RC\$HJE-4105 - HJE-4105-RC-FX279.lcm  
 批处理文件名: RC\$HJE-4105 - HJE-4105-RC-20250528-FX279.lcb  
 样品瓶号: 1-12  
 进样体积: 10 µl    版本号: 6.115  
 进样时间: 2025/05/28 15:11:07                              实验者: jiangjinwei  
 处理时间(V2): 2025/05/29 10:51:10                        处理者: jiangjinwei  
 仪器型号: SHIMADZU LC-2050C (FX279)

## <色谱图>



## <峰表>

检测器A Ch1 222nm

峰号	保留时间	面积	面积%	高度	理论塔板数(USP)	拖尾因子	分离度(USP)
1	2.546	73227	100.000	10811	3407	1.237	--
总计		73227	100.000	10811			

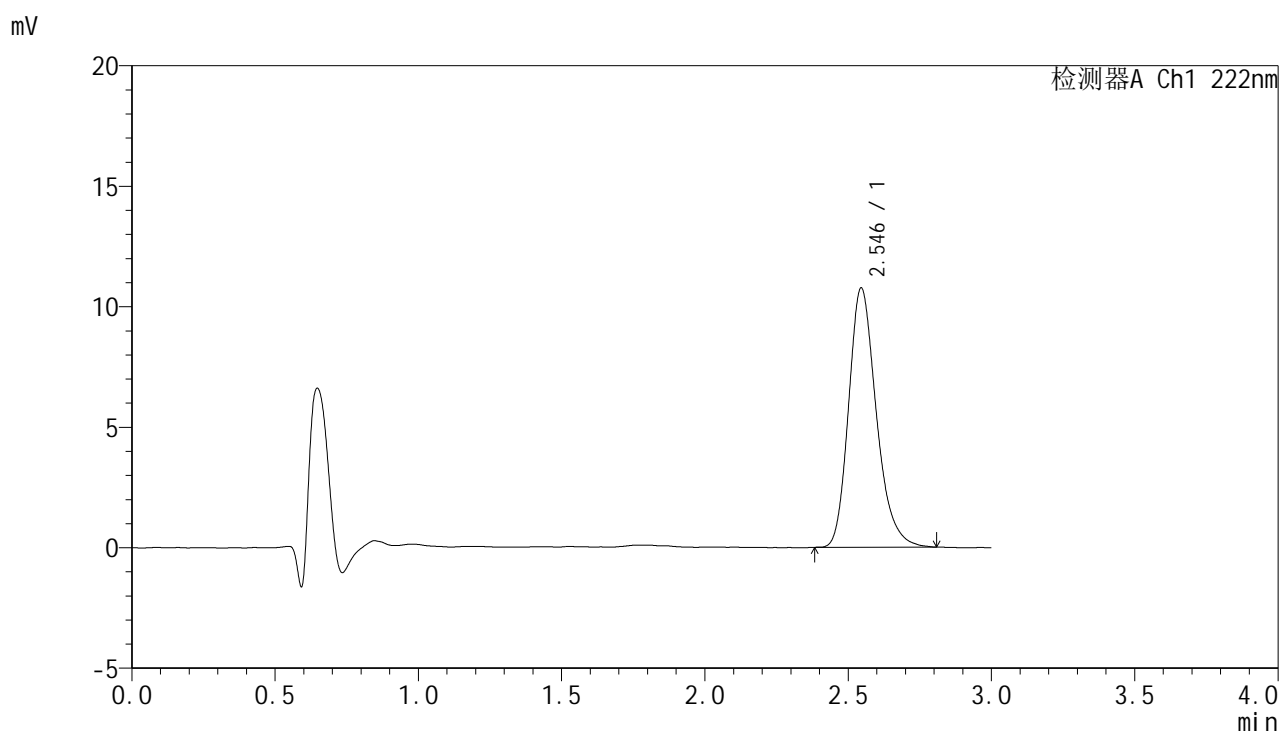


# HJE-4105

## <样品信息>

色谱柱:XB-C18(50mm\*4.6mm,5μm)                      流 速: 1.0ml/min  
 柱 温: 30°C    波 长: 222nm  
 数据文件名: RC\$HJE-4105 - 30-18/30-791-2 - zzp-2025041121p-rcqx-pH1.0jz-jyx2-15min-P3.lcd  
 方法文件名: RC\$HJE-4105 - HJE-4105-RC-FX279.lcm  
 批处理文件名: RC\$HJE-4105 - HJE-4105-RC-20250528-FX279.lcb  
 样品瓶号: 1-21  
 进样体积: 10 μl    版本号: 6.115  
 进样时间: 2025/05/28 15:14:29                              实验者: jiangjinwei  
 处理时间(V2): 2025/05/29 10:51:13                        处理者: jiangjinwei  
 仪器型号: SHIMADZU LC-2050C (FX279)

## <色谱图>



## <峰表>

检测器A Ch1 222nm

峰号	保留时间	面积	面积%	高度	理论塔板数(USP)	拖尾因子	分离度(USP)
1	2.546	72395	100.000	10759	3434	1.241	--
总计		72395	100.000	10759			

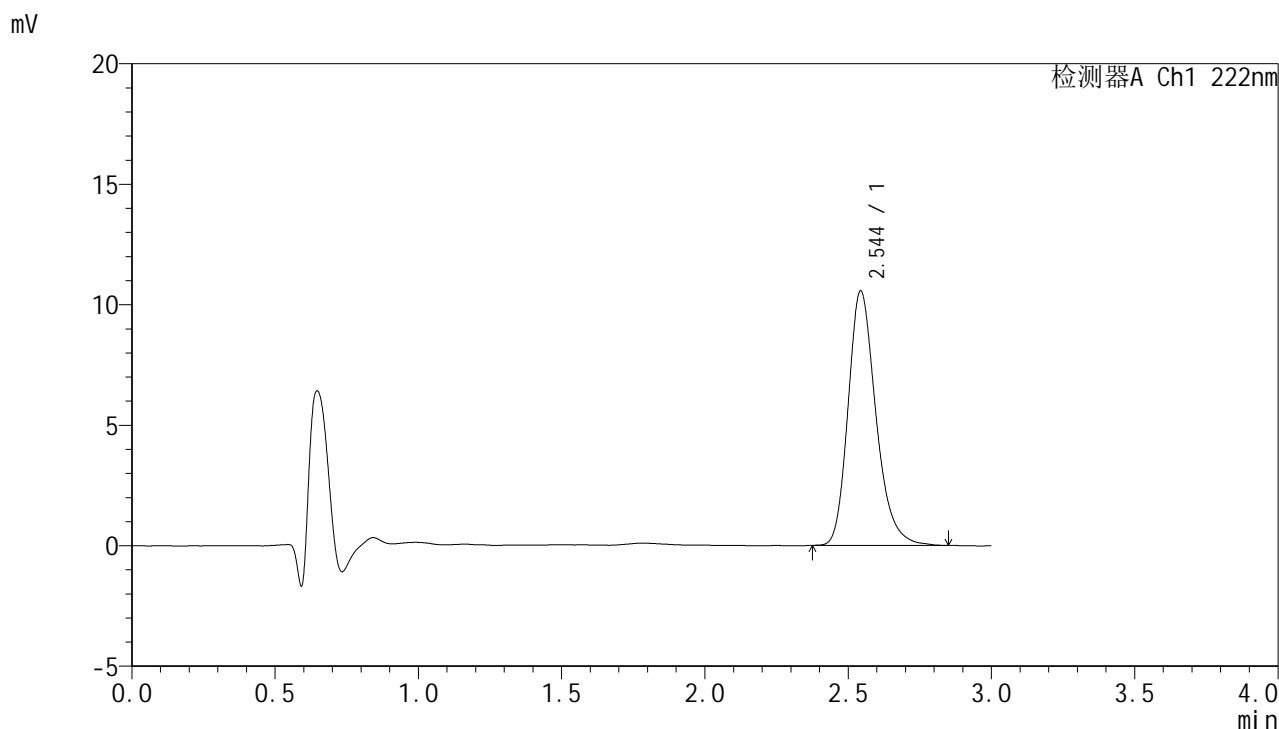


# HJE-4105

## <样品信息>

色谱柱:XB-C18(50mm\*4.6mm,5μm)                      流 速: 1.0ml/min  
 柱 温: 30°C    波 长: 222nm  
 数据文件名: RC\$HJE-4105 - 30-18/30-792-2 - zzp-2025041121p-rcqx-pH1.0jz-jyx2-15min-P4.lcd  
 方法文件名: RC\$HJE-4105 - HJE-4105-RC-FX279.lcm  
 批处理文件名: RC\$HJE-4105 - HJE-4105-RC-20250528-FX279.lcb  
 样品瓶号: 1-30  
 进样体积: 10 μl    版本号: 6.115  
 进样时间: 2025/05/28 15:17:51                              实验者: jiangjinwei  
 处理时间(V2): 2025/05/29 10:51:16                        处理者: jiangjinwei  
 仪器型号: SHIMADZU LC-2050C (FX279)

## <色谱图>



## <峰表>

检测器A Ch1 222nm

峰号	保留时间	面积	面积%	高度	理论塔板数(USP)	拖尾因子	分离度(USP)
1	2.544	71489	100.000	10542	3414	1.243	--
总计		71489	100.000	10542			

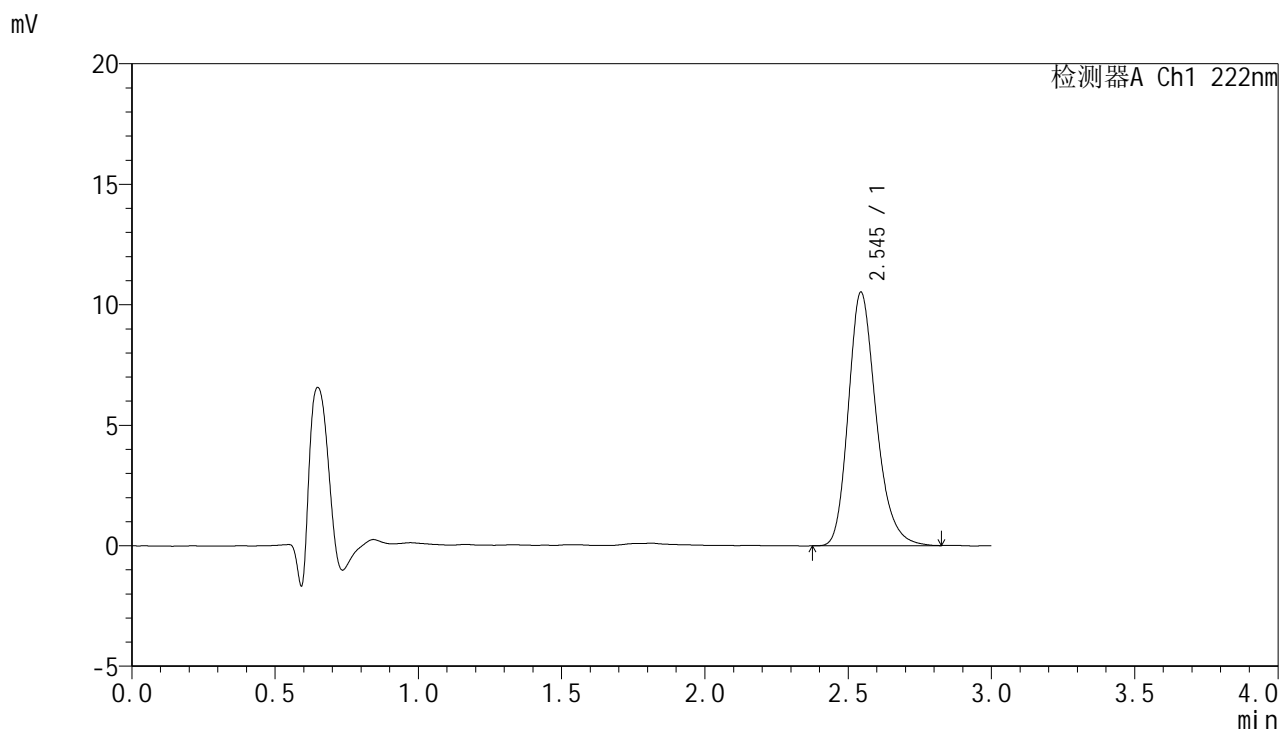


# HJE-4105

## <样品信息>

色谱柱:XB-C18(50mm\*4.6mm,5μm)                      流 速: 1.0ml/min  
 柱 温: 30°C    波 长: 222nm  
 数据文件名: RC\$HJE-4105 - 30-18/30-793-2 - zzp-2025041121p-rcqx-pH1.0jz-jyx2-15min-P5.lcd  
 方法文件名: RC\$HJE-4105 - HJE-4105-RC-FX279.lcm  
 批处理文件名: RC\$HJE-4105 - HJE-4105-RC-20250528-FX279.lcb  
 样品瓶号: 1-39  
 进样体积: 10 μl    版本号: 6.115  
 进样时间: 2025/05/28 15:21:13                              实验者: jiangjinwei  
 处理时间(V2): 2025/05/29 10:51:18                        处理者: jiangjinwei  
 仪器型号: SHIMADZU LC-2050C (FX279)

## <色谱图>



## <峰表>

检测器A Ch1 222nm

峰号	保留时间	面积	面积%	高度	理论塔板数(USP)	拖尾因子	分离度(USP)
1	2.545	71056	100.000	10514	3414	1.238	--
总计		71056	100.000	10514			

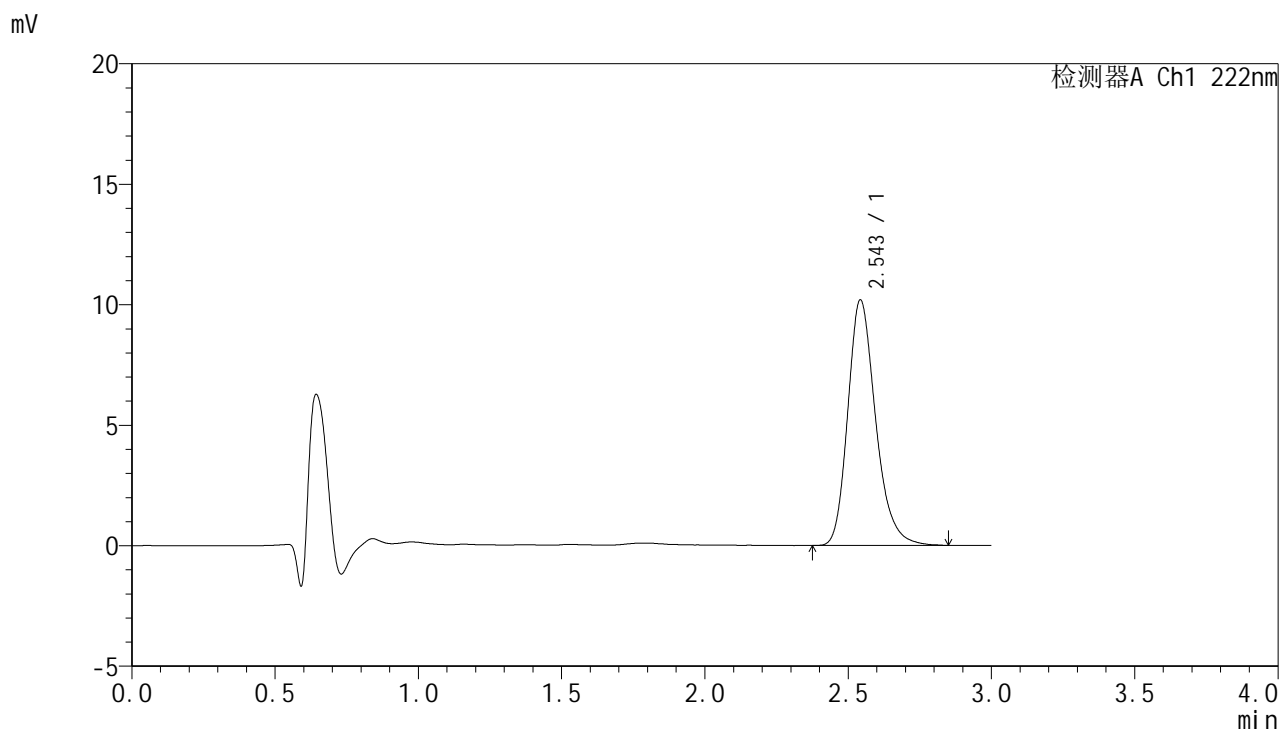


# HJE-4105

## <样品信息>

色谱柱:XB-C18(50mm\*4.6mm,5μm)                      流 速: 1.0ml/min  
 柱 温: 30°C    波 长: 222nm  
 数据文件名: RC\$HJE-4105 - 30-18/30-794-2 - zzp-2025041121p-rcqx-pH1.0jz-jyx2-15min-P6.lcd  
 方法文件名: RC\$HJE-4105 - HJE-4105-RC-FX279.lcm  
 批处理文件名: RC\$HJE-4105 - HJE-4105-RC-20250528-FX279.lcb  
 样品瓶号: 1-48  
 进样体积: 10 μl    版本号: 6.115  
 进样时间: 2025/05/28 15:24:34                              实验者: jiangjinwei  
 处理时间(V2): 2025/05/29 10:51:21                        处理者: jiangjinwei  
 仪器型号: SHIMADZU LC-2050C (FX279)

## <色谱图>



## <峰表>

检测器A Ch1 222nm

峰号	保留时间	面积	面积%	高度	理论塔板数(USP)	拖尾因子	分离度(USP)
1	2.543	68838	100.000	10146	3423	1.243	--
总计		68838	100.000	10146			

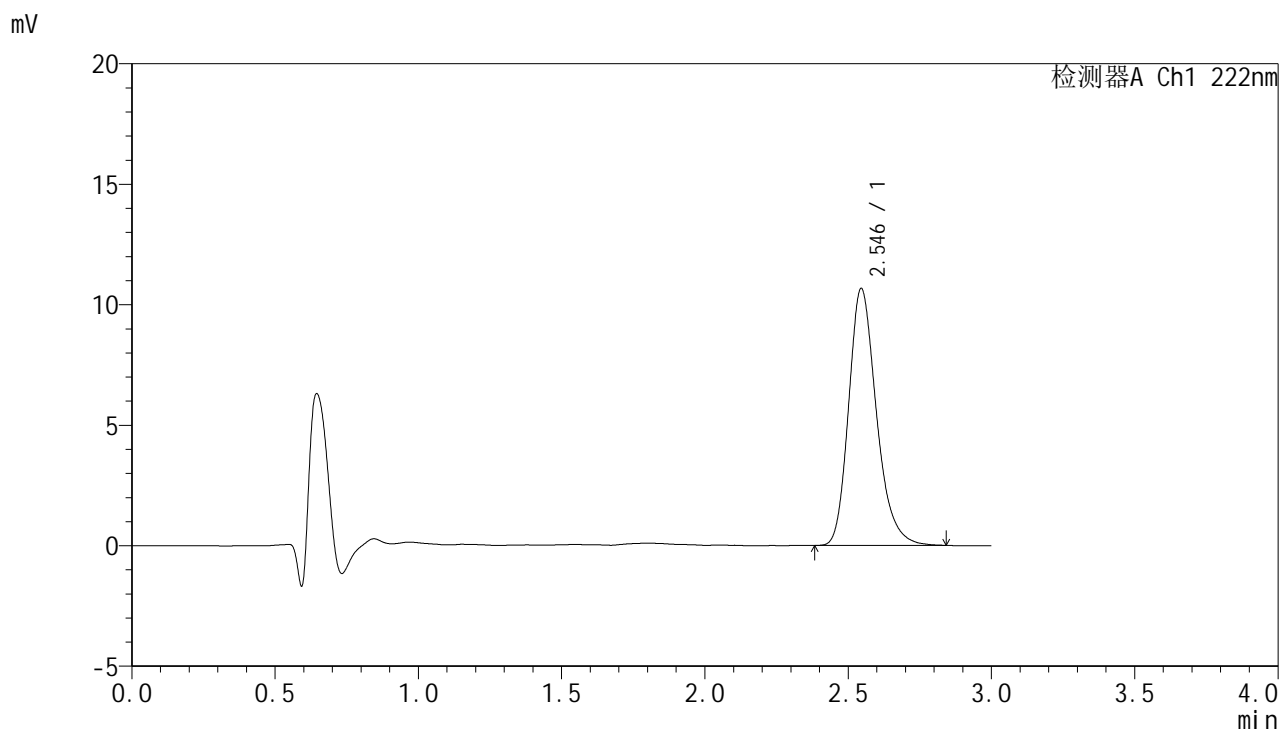


# HJE-4105

## <样品信息>

色谱柱:XB-C18(50mm\*4.6mm,5μm)                      流 速: 1.0ml/min  
 柱 温: 30°C    波 长: 222nm  
 数据文件名: RCHJE-4105 - 30-18/30-795-2 - zzp-2025041121p-rcqx-pH1.0jz-jyx2-20min-P1.lcd  
 方法文件名: RCHJE-4105 - HJE-4105-RC-FX279.lcm  
 批处理文件名: RCHJE-4105 - HJE-4105-RC-20250528-FX279.lcb  
 样品瓶号: 1-4  
 进样体积: 10 μl    版本号: 6.115  
 进样时间: 2025/05/28 15:27:56                              实验者: jiangjinwei  
 处理时间(V2): 2025/05/29 10:51:24                        处理者: jiangjinwei  
 仪器型号: SHIMADZU LC-2050C (FX279)

## <色谱图>



## <峰表>

检测器A Ch1 222nm

峰号	保留时间	面积	面积%	高度	理论塔板数(USP)	拖尾因子	分离度(USP)
1	2.546	71921	100.000	10665	3434	1.242	--
总计		71921	100.000	10665			

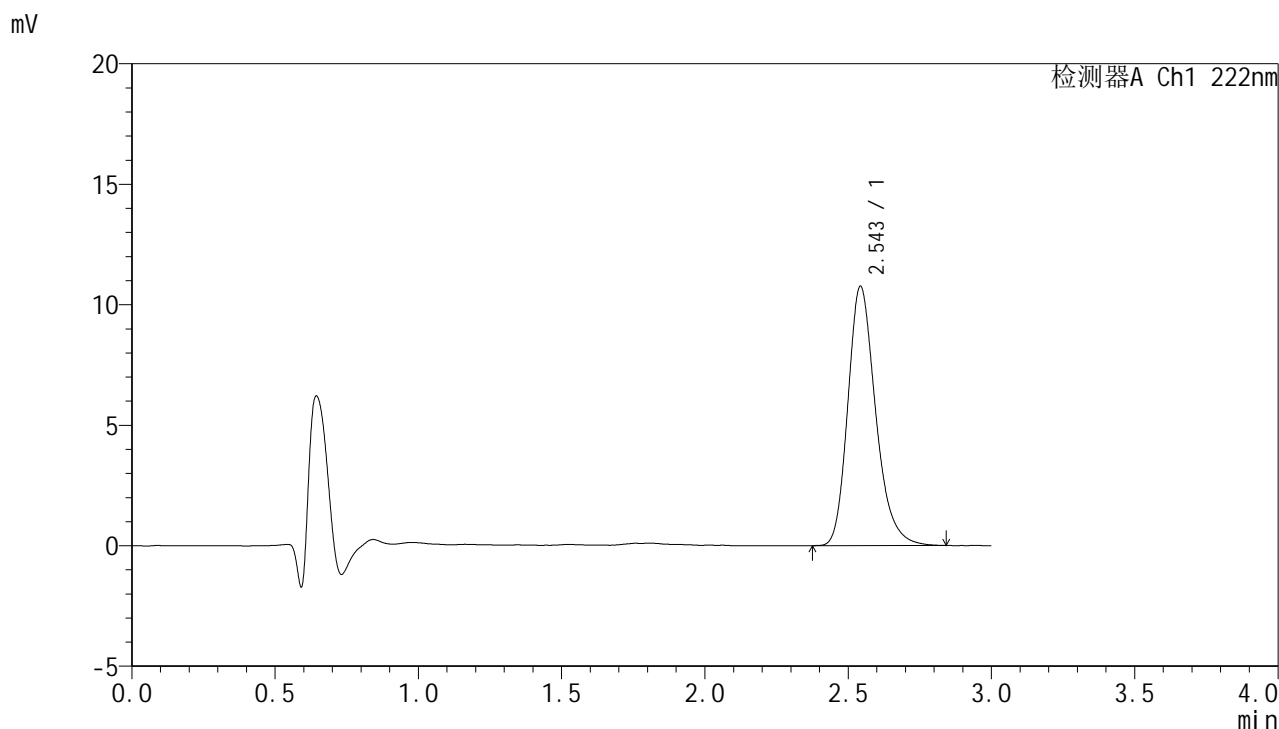


# HJE-4105

## <样品信息>

色谱柱:XB-C18(50mm\*4.6mm,5μm)                      流 速: 1.0ml/min  
 柱 温: 30°C    波 长: 222nm  
 数据文件名: RCHJE-4105 - 30-18/30-796-2 - zzp-2025041121p-rcqx-pH1.0jz-jyx2-20min-P2.lcd  
 方法文件名: RCHJE-4105 - HJE-4105-RC-FX279.lcm  
 批处理文件名: RCHJE-4105 - HJE-4105-RC-20250528-FX279.lcb  
 样品瓶号: 1-13  
 进样体积: 10 μl    版本号: 6.115  
 进样时间: 2025/05/28 15:31:18                              实验者: jiangjinwei  
 处理时间(V2): 2025/05/29 10:51:26                        处理者: jiangjinwei  
 仪器型号: SHIMADZU LC-2050C (FX279)

## <色谱图>



## <峰表>

检测器A Ch1 222nm

峰号	保留时间	面积	面积%	高度	理论塔板数(USP)	拖尾因子	分离度(USP)
1	2.543	72748	100.000	10722	3404	1.245	--
总计		72748	100.000	10722			

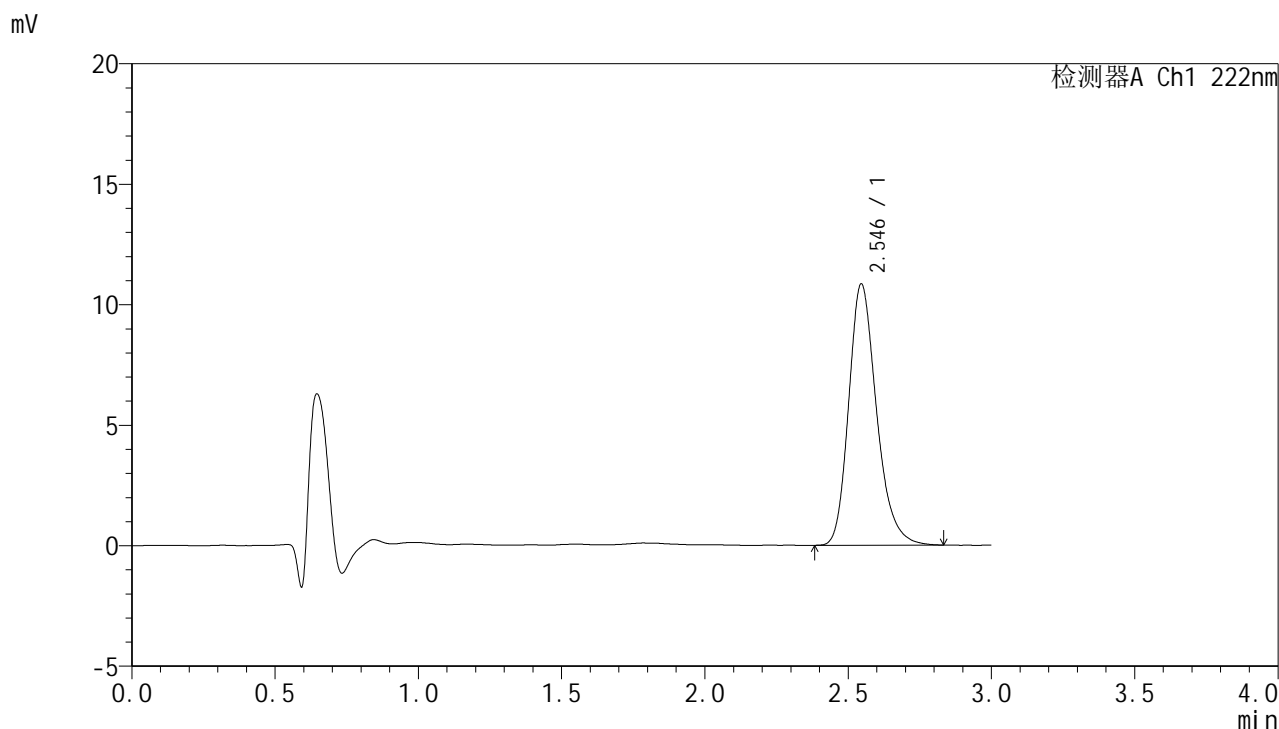


# HJE-4105

## <样品信息>

色谱柱:XB-C18(50mm\*4.6mm,5μm)                      流 速: 1.0ml/min  
 柱 温: 30°C    波 长: 222nm  
 数据文件名: RC\$HJE-4105 - 30-18/30-797-2 - zzp-2025041121p-rcqx-pH1.0jz-jyx2-20min-P3.lcd  
 方法文件名: RC\$HJE-4105 - HJE-4105-RC-FX279.lcm  
 批处理文件名: RC\$HJE-4105 - HJE-4105-RC-20250528-FX279.lcb  
 样品瓶号: 1-22  
 进样体积: 10 μl    版本号: 6.115  
 进样时间: 2025/05/28 15:34:40                              实验者: jiangjinwei  
 处理时间(V2): 2025/05/29 10:51:29                        处理者: jiangjinwei  
 仪器型号: SHIMADZU LC-2050C (FX279)

## <色谱图>



## <峰表>

检测器A Ch1 222nm

峰号	保留时间	面积	面积%	高度	理论塔板数(USP)	拖尾因子	分离度(USP)
1	2.546	73303	100.000	10847	3416	1.240	--
总计		73303	100.000	10847			

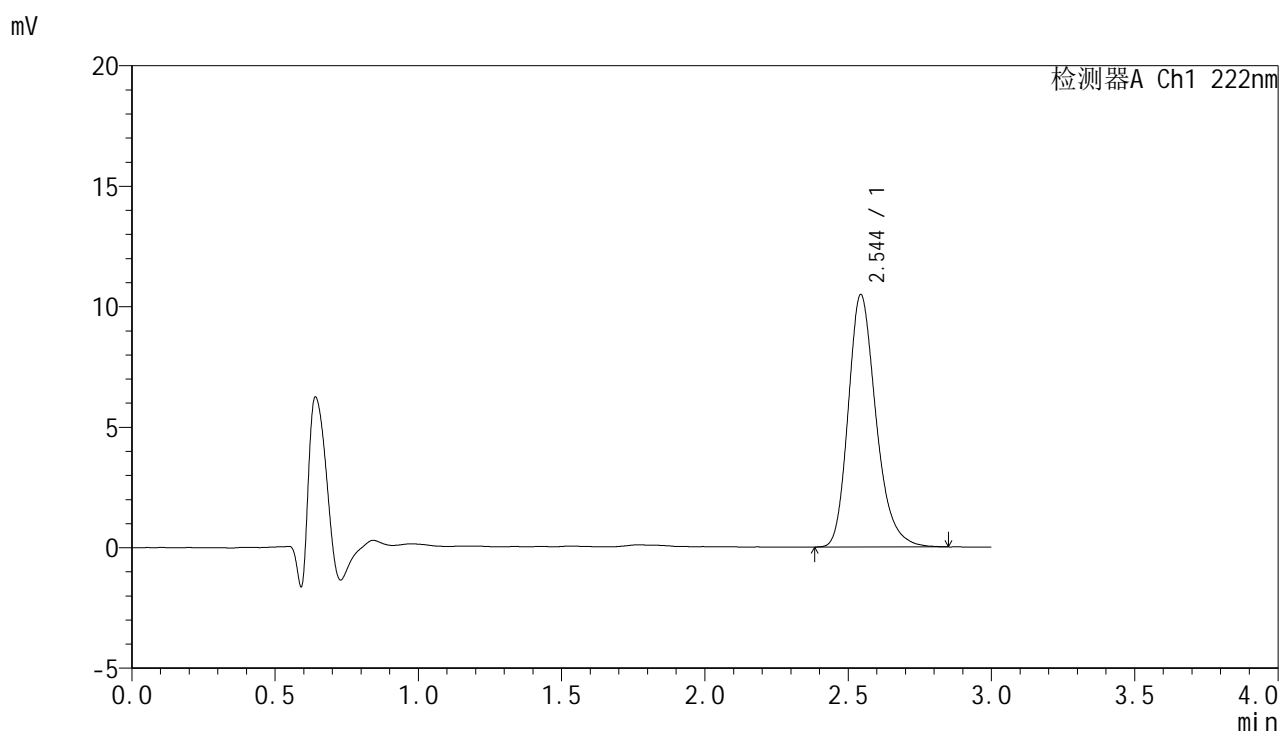


# HJE-4105

## <样品信息>

色谱柱:XB-C18(50mm\*4.6mm,5μm)                      流 速: 1.0ml/min  
 柱 温: 30°C    波 长: 222nm  
 数据文件名: RC\$HJE-4105 - 30-18/30-798-2 - zzp-2025041121p-rcqx-pH1.0jz-jyx2-20min-P4.lcd  
 方法文件名: RC\$HJE-4105 - HJE-4105-RC-FX279.lcm  
 批处理文件名: RC\$HJE-4105 - HJE-4105-RC-20250528-FX279.lcb  
 样品瓶号: 1-31  
 进样体积: 10 μl    版本号: 6.115  
 进样时间: 2025/05/28 15:38:01                              实验者: jiangjinwei  
 处理时间(V2): 2025/05/29 10:51:32                        处理者: jiangjinwei  
 仪器型号: SHIMADZU LC-2050C (FX279)

## <色谱图>



## <峰表>

检测器A Ch1 222nm

峰号	保留时间	面积	面积%	高度	理论塔板数(USP)	拖尾因子	分离度(USP)
1	2.544	70756	100.000	10461	3426	1.248	--
总计		70756	100.000	10461			

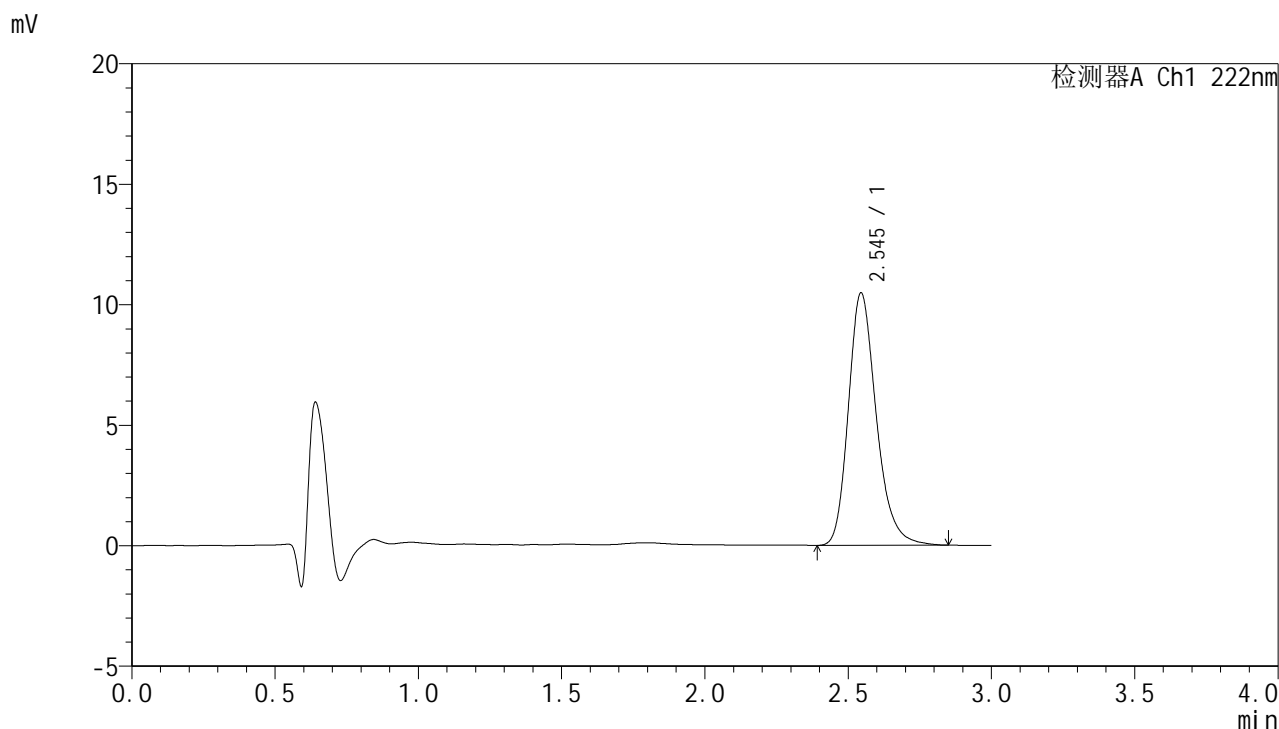


# HJE-4105

## <样品信息>

色谱柱:XB-C18(50mm\*4.6mm,5μm)                      流 速: 1.0ml/min  
 柱 温: 30°C    波 长: 222nm  
 数据文件名: RC\$HJE-4105 - 30-18/30-799-2 - zzp-2025041121p-rcqx-pH1.0jz-jyx2-20min-P5.lcd  
 方法文件名: RC\$HJE-4105 - HJE-4105-RC-FX279.lcm  
 批处理文件名: RC\$HJE-4105 - HJE-4105-RC-20250528-FX279.lcb  
 样品瓶号: 1-40  
 进样体积: 10 μl    版本号: 6.115  
 进样时间: 2025/05/28 15:41:23                              实验者: jiangjinwei  
 处理时间(V2): 2025/05/29 10:51:34                        处理者: jiangjinwei  
 仪器型号: SHIMADZU LC-2050C (FX279)

## <色谱图>



## <峰表>

检测器A Ch1 222nm

峰号	保留时间	面积	面积%	高度	理论塔板数(USP)	拖尾因子	分离度(USP)
1	2.545	70949	100.000	10468	3424	1.238	--
总计		70949	100.000	10468			

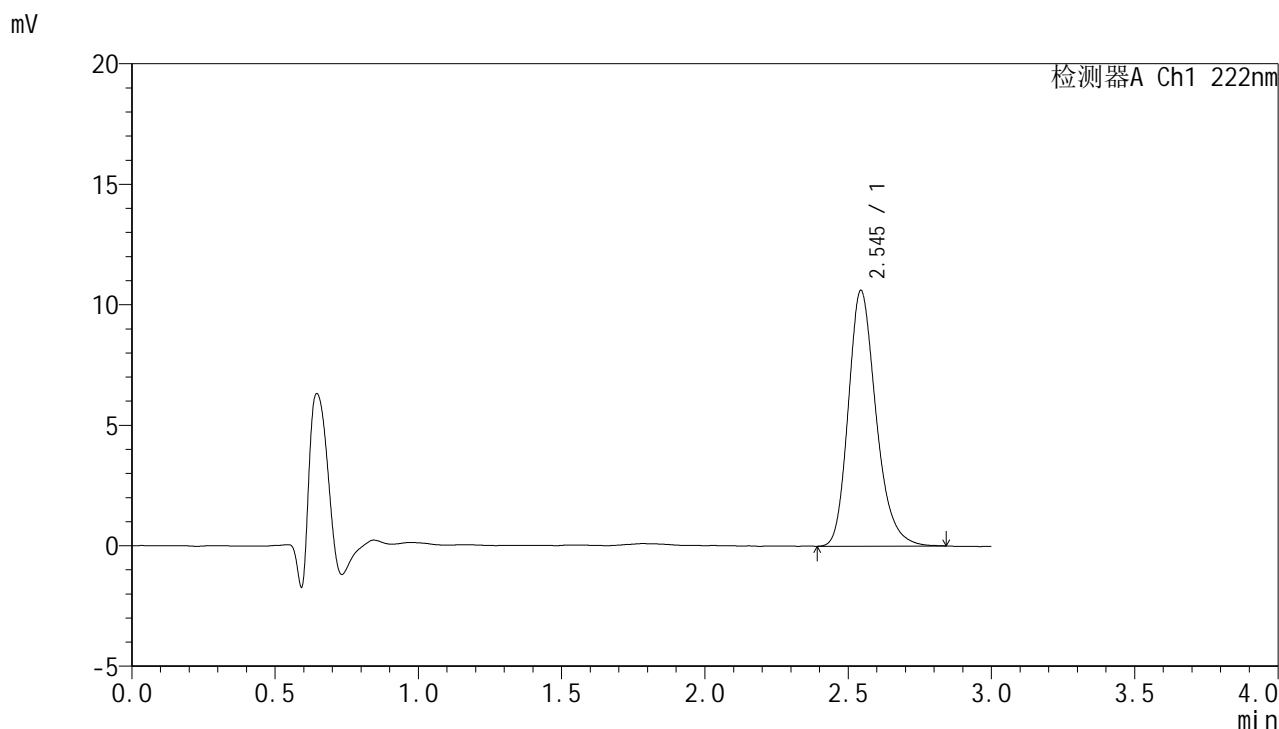


# HJE-4105

## <样品信息>

色谱柱:XB-C18(50mm\*4.6mm,5μm)                      流 速: 1.0ml/min  
 柱 温: 30°C    波 长: 222nm  
 数据文件名: RC\$HJE-4105 - 30-18/30-800-2 - zzp-2025041121p-rcqx-pH1.0jz-jyx2-20min-P6.lcd  
 方法文件名: RC\$HJE-4105 - HJE-4105-RC-FX279.lcm  
 批处理文件名: RC\$HJE-4105 - HJE-4105-RC-20250528-FX279.lcb  
 样品瓶号: 1-49  
 进样体积: 10 μl    版本号: 6.115  
 进样时间: 2025/05/28 15:44:45                              实验者: jiangjinwei  
 处理时间(V2): 2025/05/29 10:51:37                        处理者: jiangjinwei  
 仪器型号: SHIMADZU LC-2050C (FX279)

## <色谱图>



## <峰表>

检测器A Ch1 222nm

峰号	保留时间	面积	面积%	高度	理论塔板数(USP)	拖尾因子	分离度(USP)
1	2.545	71494	100.000	10599	3432	1.237	--
总计		71494	100.000	10599			

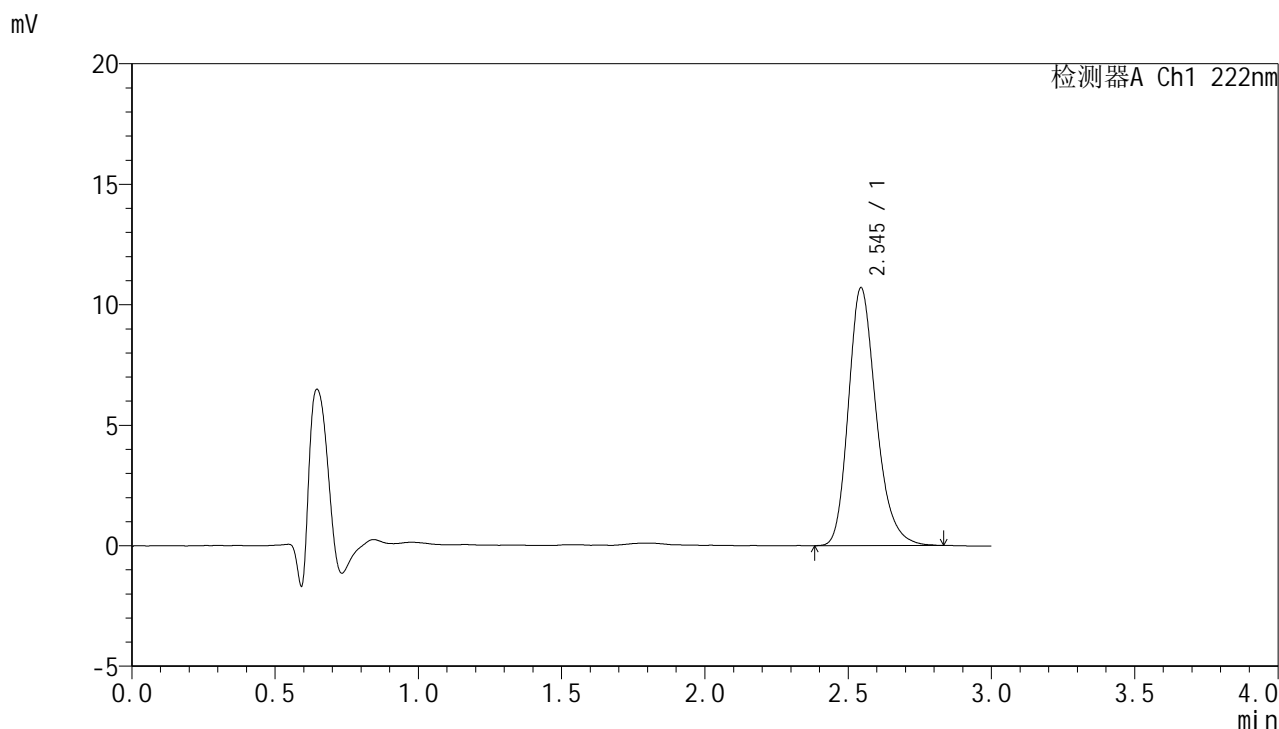


# HJE-4105

## <样品信息>

色谱柱:XB-C18(50mm\*4.6mm,5μm)                      流 速: 1.0ml/min  
 柱 温: 30°C    波 长: 222nm  
 数据文件名: RC\$HJE-4105 - 30-18/30-801-2 - zzp-2025041121p-rcqx-pH1.0jz-jyx2-30min-P1.lcd  
 方法文件名: RC\$HJE-4105 - HJE-4105-RC-FX279.lcm  
 批处理文件名: RC\$HJE-4105 - HJE-4105-RC-20250528-FX279.lcb  
 样品瓶号: 1-5  
 进样体积: 10 μl    版本号: 6.115  
 进样时间: 2025/05/28 15:48:08                              实验者: jiangjinwei  
 处理时间(V2): 2025/05/29 10:51:40                        处理者: jiangjinwei  
 仪器型号: SHIMADZU LC-2050C (FX279)

## <色谱图>



## <峰表>

检测器A Ch1 222nm

峰号	保留时间	面积	面积%	高度	理论塔板数(USP)	拖尾因子	分离度(USP)
1	2.545	72147	100.000	10696	3435	1.239	--
总计		72147	100.000	10696			

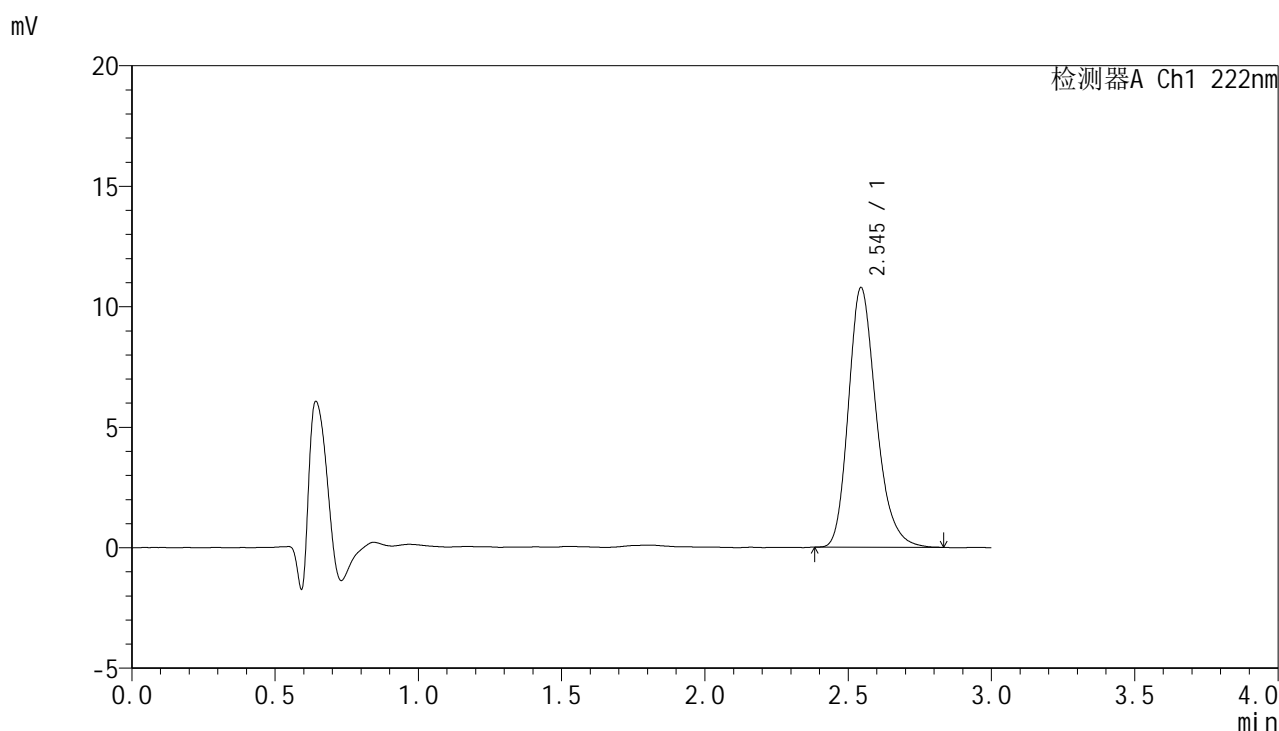


# HJE-4105

## <样品信息>

色谱柱:XB-C18(50mm\*4.6mm,5μm)                      流 速: 1.0ml/min  
 柱 温: 30°C    波 长: 222nm  
 数据文件名: RC\$HJE-4105 - 30-18/30-802-2 - zzp-2025041121p-rcqx-pH1.0jz-jyx2-30min-P2.lcd  
 方法文件名: RC\$HJE-4105 - HJE-4105-RC-FX279.lcm  
 批处理文件名: RC\$HJE-4105 - HJE-4105-RC-20250528-FX279.lcb  
 样品瓶号: 1-14  
 进样体积: 10 μl    版本号: 6.115  
 进样时间: 2025/05/28 15:51:30                              实验者: jiangjinwei  
 处理时间(V2): 2025/05/29 10:51:43                        处理者: jiangjinwei  
 仪器型号: SHIMADZU LC-2050C (FX279)

## <色谱图>



## <峰表>

检测器A Ch1 222nm

峰号	保留时间	面积	面积%	高度	理论塔板数(USP)	拖尾因子	分离度(USP)
1	2.545	72714	100.000	10770	3411	1.240	--
总计		72714	100.000	10770			

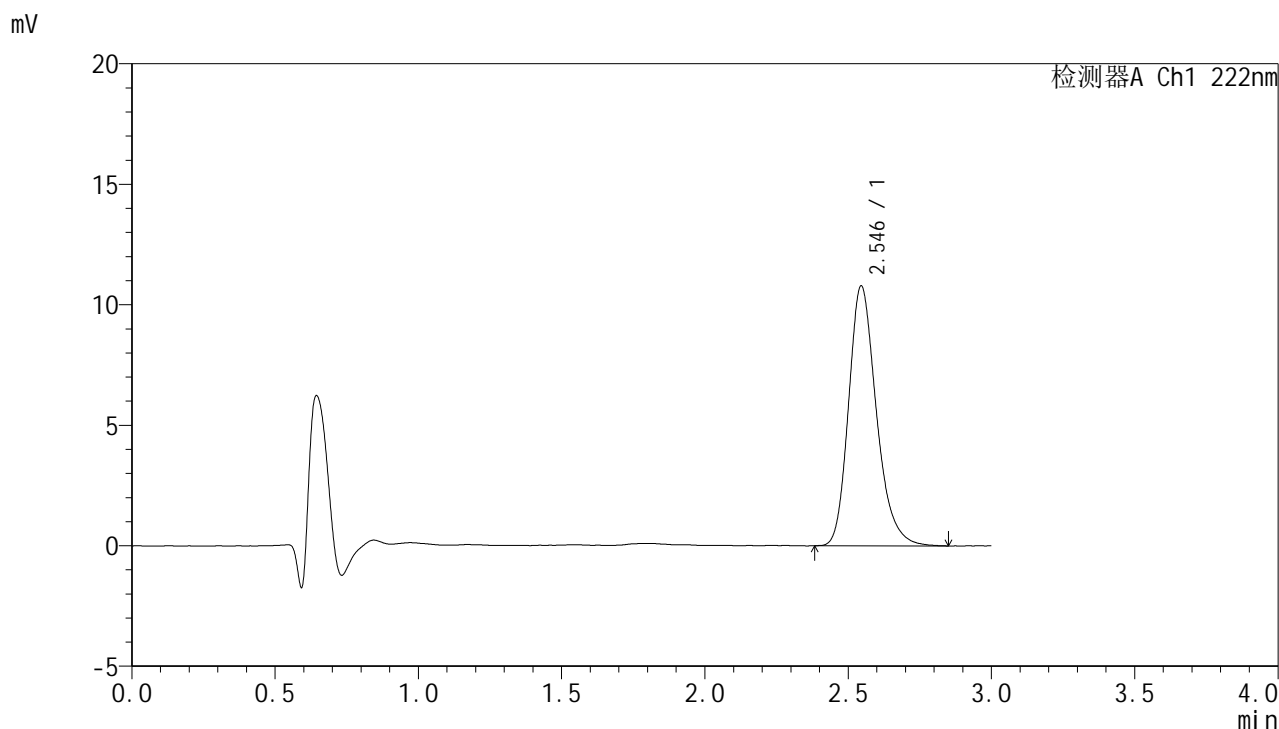


# HJE-4105

## <样品信息>

色谱柱:XB-C18(50mm\*4.6mm,5µm)                      流 速: 1.0ml/min  
 柱 温: 30°C    波 长: 222nm  
 数据文件名: RC\$HJE-4105 - 30-18/30-803-2 - zzp-2025041121p-rcqx-pH1.0jz-jyx2-30min-P3.lcd  
 方法文件名: RC\$HJE-4105 - HJE-4105-RC-FX279.lcm  
 批处理文件名: RC\$HJE-4105 - HJE-4105-RC-20250528-FX279.lcb  
 样品瓶号: 1-23  
 进样体积: 10 µl    版本号: 6.115  
 进样时间: 2025/05/28 15:54:52                              实验者: jiangjinwei  
 处理时间(V2): 2025/05/29 10:51:45                        处理者: jiangjinwei  
 仪器型号: SHIMADZU LC-2050C (FX279)

## <色谱图>



## <峰表>

检测器A Ch1 222nm

峰号	保留时间	面积	面积%	高度	理论塔板数(USP)	拖尾因子	分离度(USP)
1	2.546	72853	100.000	10785	3420	1.242	--
总计		72853	100.000	10785			

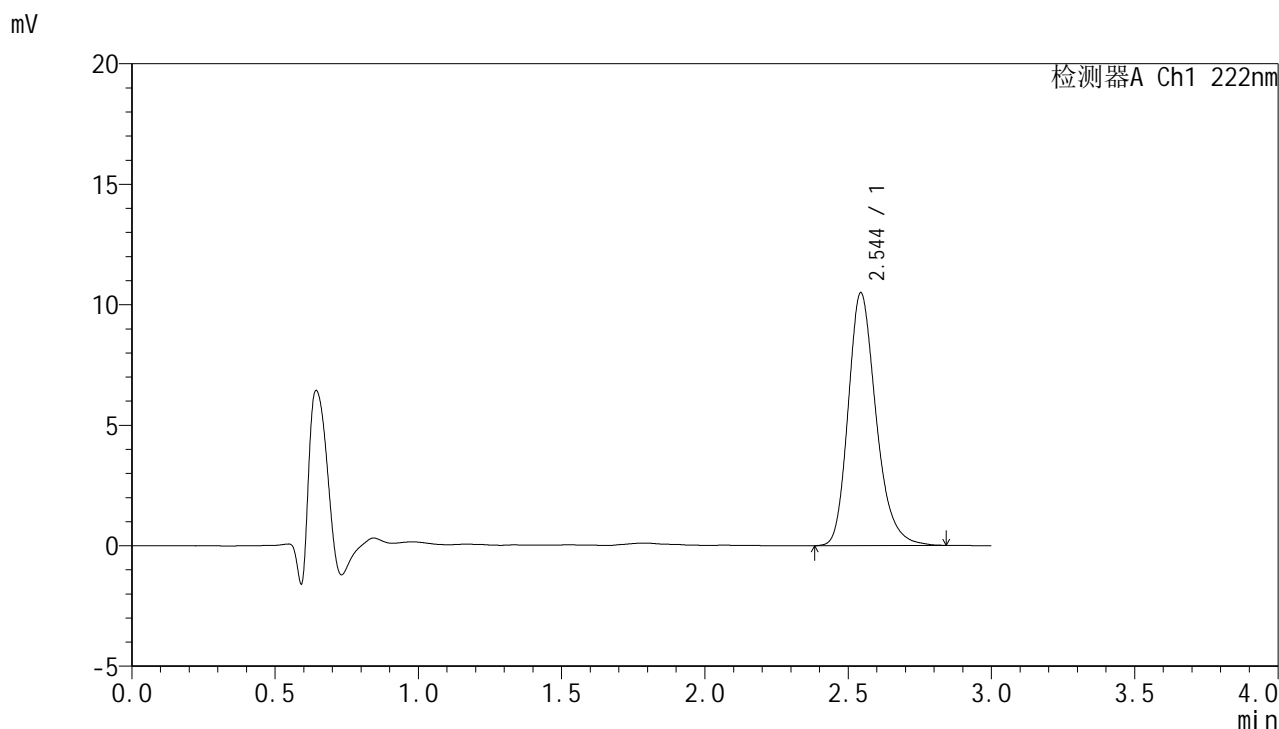


# HJE-4105

## <样品信息>

色谱柱:XB-C18(50mm\*4.6mm,5μm)                      流 速: 1.0ml/min  
 柱 温: 30°C    波 长: 222nm  
 数据文件名: RC\$HJE-4105 - 30-18/30-804-2 - zzp-2025041121p-rcqx-pH1.0jz-jyx2-30min-P4.lcd  
 方法文件名: RC\$HJE-4105 - HJE-4105-RC-FX279.lcm  
 批处理文件名: RC\$HJE-4105 - HJE-4105-RC-20250528-FX279.lcb  
 样品瓶号: 1-32  
 进样体积: 10 μl    版本号: 6.115  
 进样时间: 2025/05/28 15:58:14                              实验者: jiangjinwei  
 处理时间(V2): 2025/05/29 10:51:48                        处理者: jiangjinwei  
 仪器型号: SHIMADZU LC-2050C (FX279)

## <色谱图>



## <峰表>

检测器A Ch1 222nm

峰号	保留时间	面积	面积%	高度	理论塔板数(USP)	拖尾因子	分离度(USP)
1	2.544	71115	100.000	10479	3406	1.245	--
总计		71115	100.000	10479			

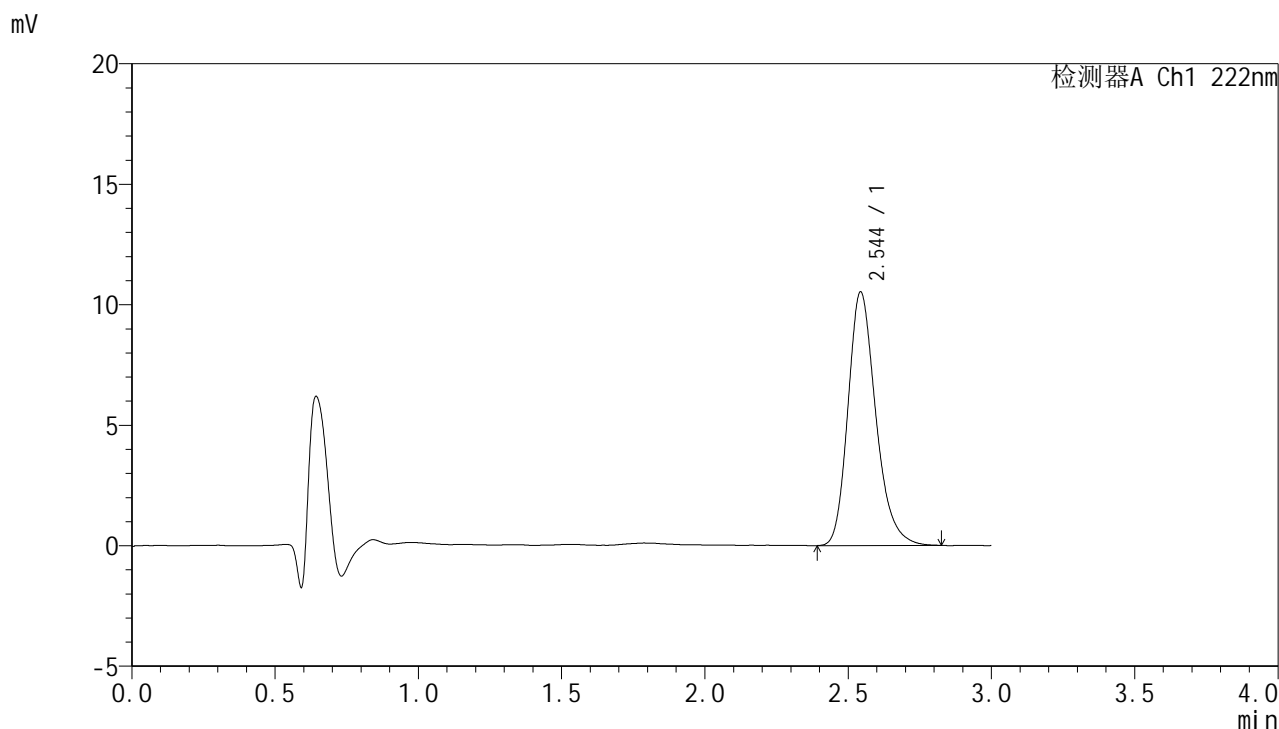


# HJE-4105

## <样品信息>

色谱柱:XB-C18(50mm\*4.6mm,5μm)                      流 速: 1.0ml/min  
 柱 温: 30°C    波 长: 222nm  
 数据文件名: RC\$HJE-4105 - 30-18/30-805-2 - zzp-2025041121p-rcqx-pH1.0jz-jyx2-30min-P5.lcd  
 方法文件名: RC\$HJE-4105 - HJE-4105-RC-FX279.lcm  
 批处理文件名: RC\$HJE-4105 - HJE-4105-RC-20250528-FX279.lcb  
 样品瓶号: 1-41  
 进样体积: 10 μl    版本号: 6.115  
 进样时间: 2025/05/28 16:01:36                              实验者: jiangjinwei  
 处理时间(V2): 2025/05/29 10:51:51                        处理者: jiangjinwei  
 仪器型号: SHIMADZU LC-2050C (FX279)

## <色谱图>



## <峰表>

检测器A Ch1 222nm

峰号	保留时间	面积	面积%	高度	理论塔板数(USP)	拖尾因子	分离度(USP)
1	2.544	71103	100.000	10498	3402	1.239	--
总计		71103	100.000	10498			

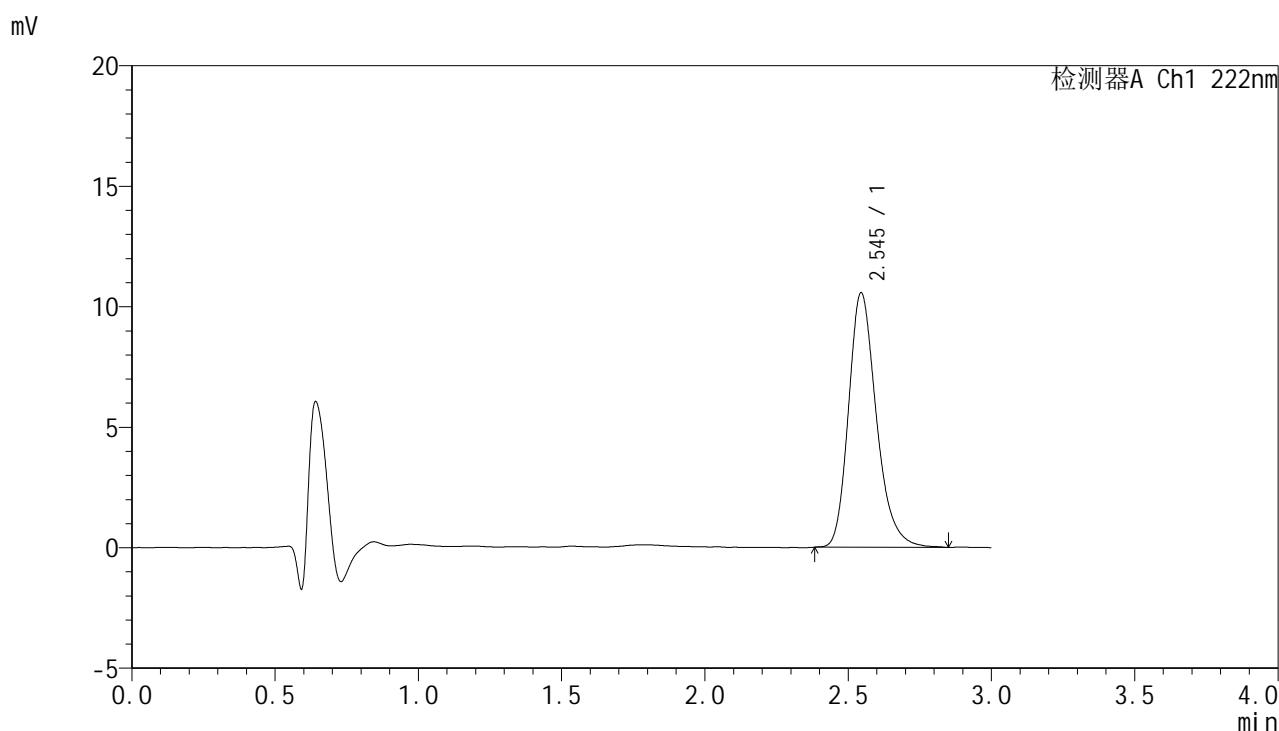


# HJE-4105

## <样品信息>

色谱柱:XB-C18(50mm\*4.6mm,5μm)                      流 速: 1.0ml/min  
 柱 温: 30°C    波 长: 222nm  
 数据文件名: RC\$HJE-4105 - 30-18/30-806-2 - zzp-2025041121p-rcqx-pH1.0jz-jyx2-30min-P6.lcd  
 方法文件名: RC\$HJE-4105 - HJE-4105-RC-FX279.lcm  
 批处理文件名: RC\$HJE-4105 - HJE-4105-RC-20250528-FX279.lcb  
 样品瓶号: 1-50  
 进样体积: 10 μl    版本号: 6.115  
 进样时间: 2025/05/28 16:04:58                              实验者: jiangjinwei  
 处理时间(V2): 2025/05/29 10:51:53                        处理者: jiangjinwei  
 仪器型号: SHIMADZU LC-2050C (FX279)

## <色谱图>



## <峰表>

检测器A Ch1 222nm

峰号	保留时间	面积	面积%	高度	理论塔板数(USP)	拖尾因子	分离度(USP)
1	2.545	71481	100.000	10564	3421	1.244	--
总计		71481	100.000	10564			

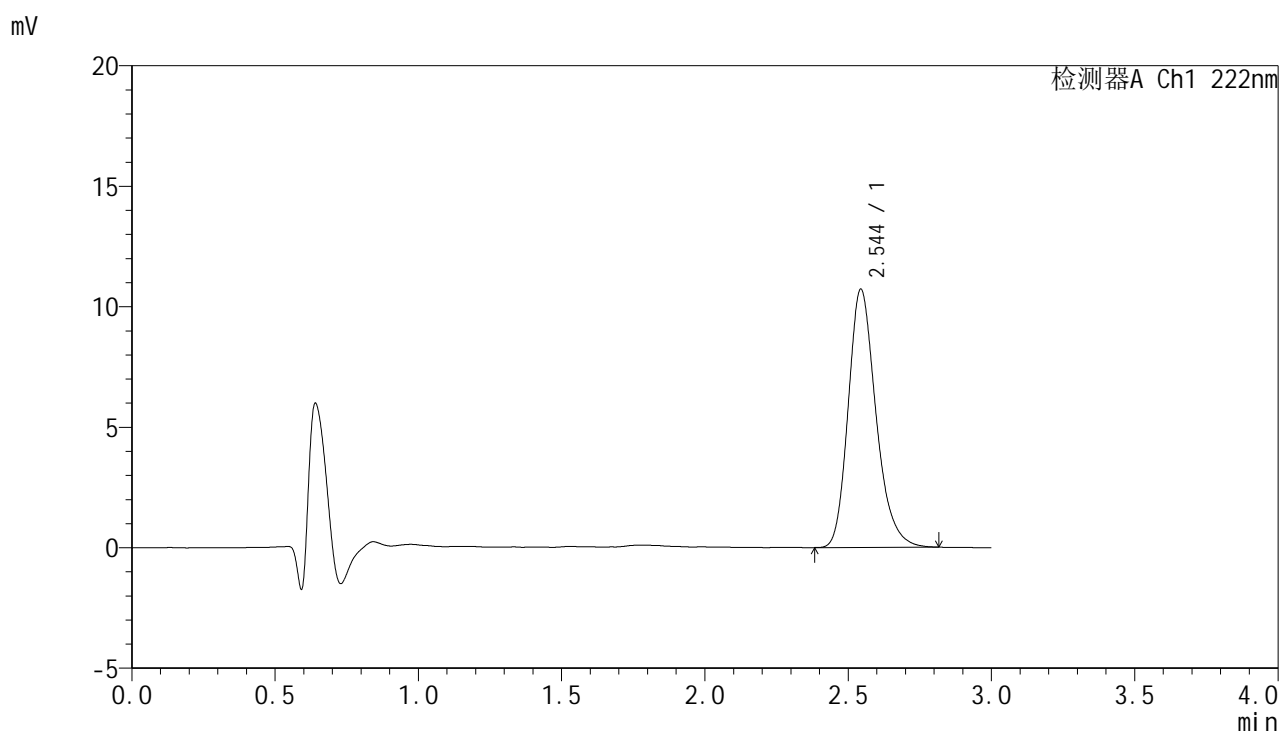


# HJE-4105

## <样品信息>

色谱柱:XB-C18(50mm\*4.6mm,5μm)                      流 速: 1.0ml/min  
 柱 温: 30°C    波 长: 222nm  
 数据文件名: RC\$HJE-4105 - 30-18/30-807-2 - zzp-2025041121p-rcqx-pH1.0jz-jyx2-jxzs-P1.lcd  
 方法文件名: RC\$HJE-4105 - HJE-4105-RC-FX279.lcm  
 批处理文件名: RC\$HJE-4105 - HJE-4105-RC-20250528-FX279.lcb  
 样品瓶号: 1-6  
 进样体积: 10 μl    版本号: 6.115  
 进样时间: 2025/05/28 16:08:20                              实验者: jiangjinwei  
 处理时间(V2): 2025/05/29 10:51:56                        处理者: jiangjinwei  
 仪器型号: SHIMADZU LC-2050C (FX279)

## <色谱图>



## <峰表>

检测器A Ch1 222nm

峰号	保留时间	面积	面积%	高度	理论塔板数(USP)	拖尾因子	分离度(USP)
1	2.544	72213	100.000	10700	3416	1.235	--
总计		72213	100.000	10700			

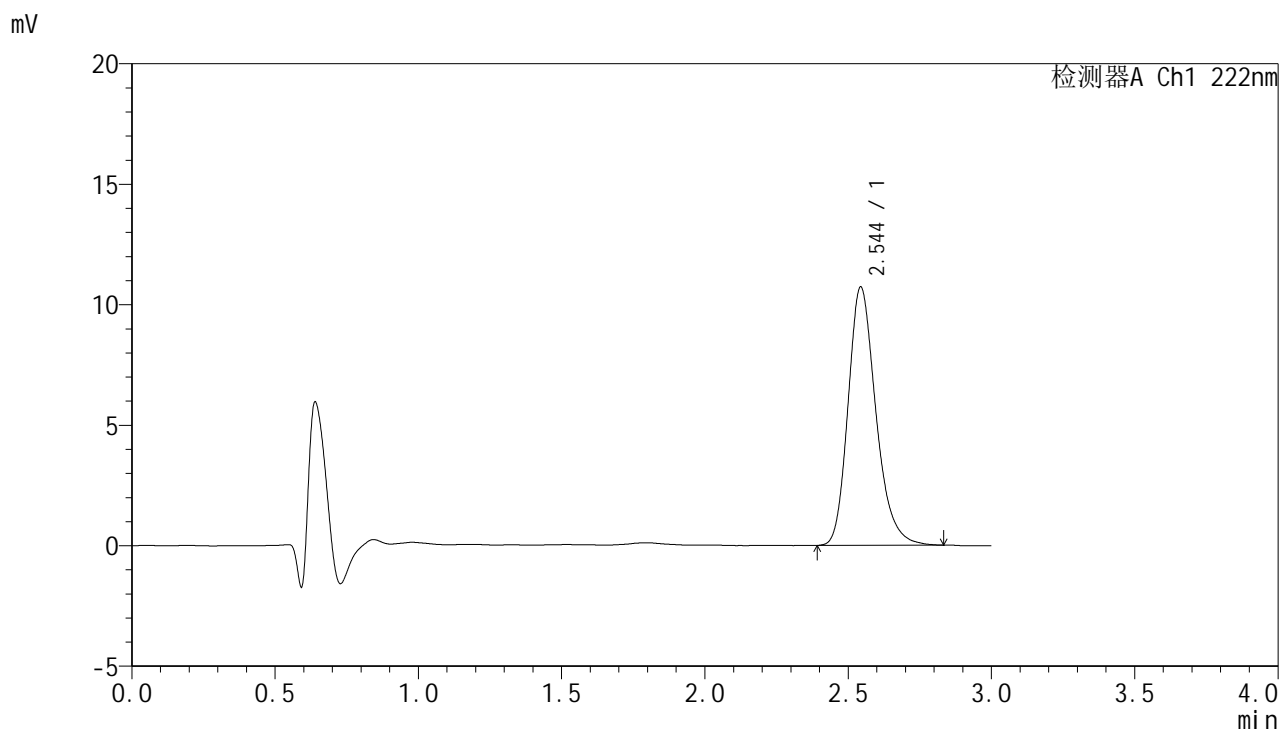


# HJE-4105

## <样品信息>

色谱柱:XB-C18(50mm\*4.6mm,5μm)                      流 速: 1.0ml/min  
 柱 温: 30°C    波 长: 222nm  
 数据文件名: RC\$HJE-4105 - 30-18/30-808-2 - zzp-2025041121p-rcqx-pH1.0jz-jyx2-jxzs-P2.lcd  
 方法文件名: RC\$HJE-4105 - HJE-4105-RC-FX279.lcm  
 批处理文件名: RC\$HJE-4105 - HJE-4105-RC-20250528-FX279.lcb  
 样品瓶号: 1-15  
 进样体积: 10 μl    版本号: 6.115  
 进样时间: 2025/05/28 16:11:42                              实验者: jiangjinwei  
 处理时间(V2): 2025/05/29 10:51:59                        处理者: jiangjinwei  
 仪器型号: SHIMADZU LC-2050C (FX279)

## <色谱图>



## <峰表>

检测器A Ch1 222nm

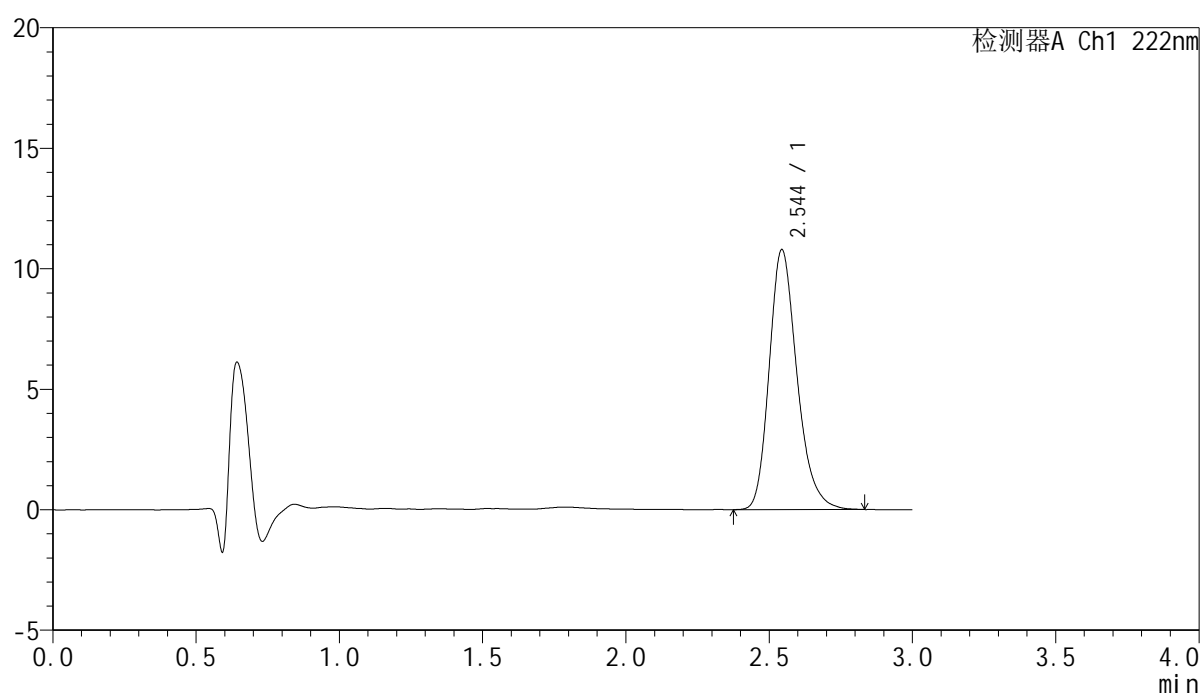
峰号	保留时间	面积	面积%	高度	理论塔板数(USP)	拖尾因子	分离度(USP)
1	2.544	72561	100.000	10704	3402	1.239	--
总计		72561	100.000	10704			

## &lt;样品信息&gt;

色谱柱:XB-C18(50mm\*4.6mm,5 $\mu$ m) 流速:1.0ml/min  
 柱温:30 $^{\circ}$ C 波长:222nm  
 数据文件名:RC\$HJE-4105 - 30-18/30-809-2 - zzp-2025041121p-rcqx-pH1.0jz-jyx2-jxzs-P3.lcd  
 方法文件名:RC\$HJE-4105 - HJE-4105-RC-FX279.lcm  
 批处理文件名:RC\$HJE-4105 - HJE-4105-RC-20250528-FX279.lcb  
 样品瓶号:1-24  
 进样体积:10  $\mu$ l 版本号:6.115  
 进样时间:2025/05/28 16:15:05 实验者:jiangjinwei  
 处理时间(V2):2025/05/29 10:52:02 处理者:jiangjinwei  
 仪器型号:SHIMADZU LC-2050C (FX279)

## &lt;色谱图&gt;

mV



## &lt;峰表&gt;

检测器A Ch1 222nm

峰号	保留时间	面积	面积%	高度	理论塔板数(USP)	拖尾因子	分离度(USP)
1	2.544	72966	100.000	10775	3400	1.239	--
总计		72966	100.000	10775			

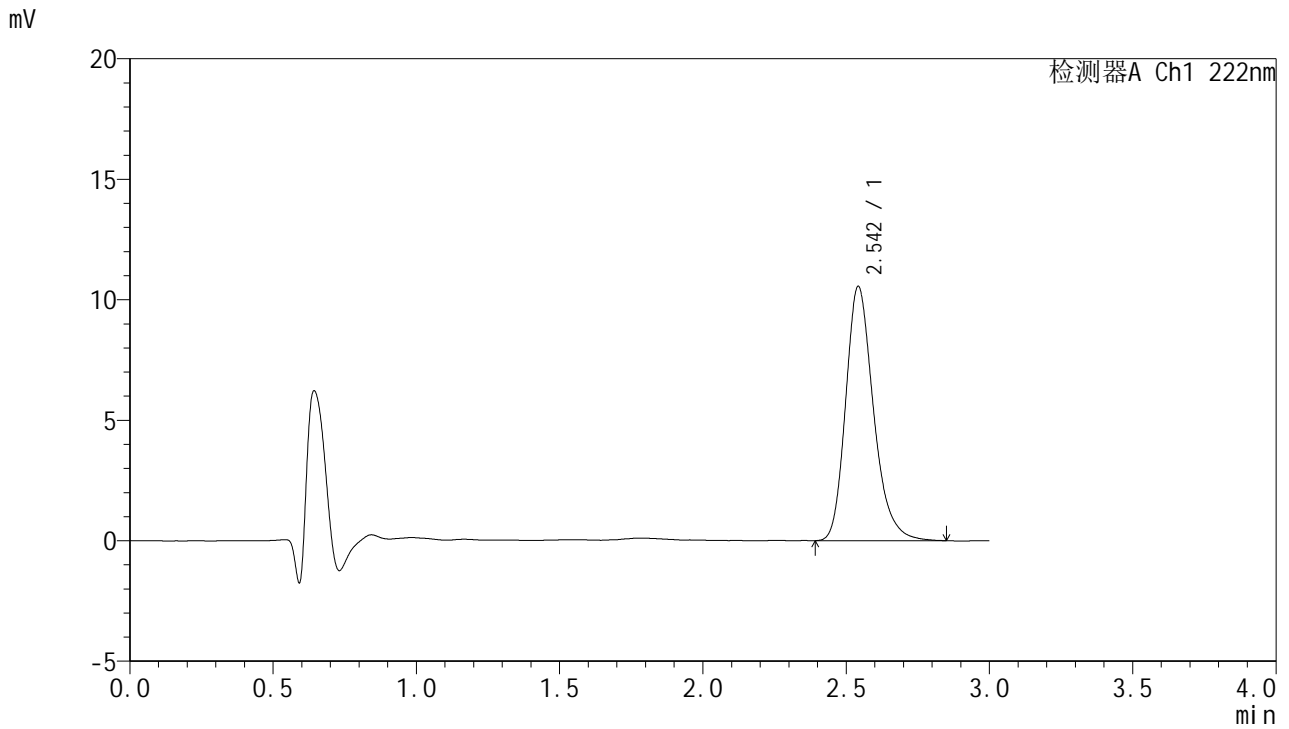


# HJE-4105

<样品信息>

色谱柱:XB-C18(50mm\*4.6mm,5µm)                      流 速: 1.0ml/min  
 柱 温: 30°C    波 长: 222nm  
 数据文件名: RCHJE-4105 - 30-18/30-810-2 - zzp-2025041121p-rcqx-pH1.0jz-jyx2-jxzs-P4.lcd  
 方法文件名: RCHJE-4105 - HJE-4105-RC-FX279.lcm  
 批处理文件名: RCHJE-4105 - HJE-4105-RC-20250528-FX279.lcb  
 样品瓶号: 1-33  
 进样体积: 10 µl    版本号: 6.115  
 进样时间: 2025/05/28 16:18:27                              实验者: jiangjinwei  
 处理时间(V2): 2025/05/29 10:52:05                        处理者: jiangjinwei  
 仪器型号: SHIMADZU LC-2050C (FX279)

<色谱图>



<峰表>

检测器A Ch1 222nm

峰号	保留时间	面积	面积%	高度	理论塔板数(USP)	拖尾因子	分离度(USP)
1	2.542	71430	100.000	10513	3408	1.251	--
总计		71430	100.000	10513			

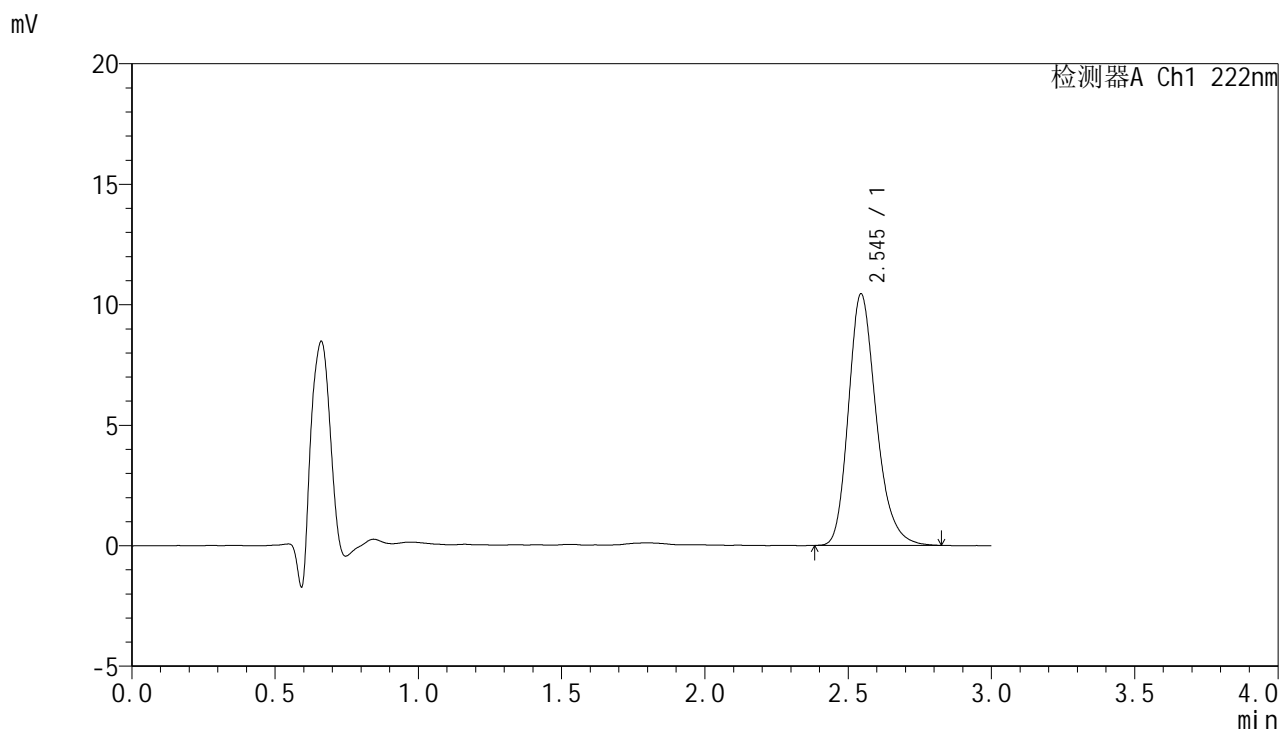


# HJE-4105

## <样品信息>

色谱柱:XB-C18(50mm\*4.6mm,5μm)                      流 速: 1.0ml/min  
 柱 温: 30°C    波 长: 222nm  
 数据文件名: RCHJE-4105 - 30-18/30-811-2 - zzp-2025041121p-rcqx-pH1.0jz-jyx2-jxzs-P5.lcd  
 方法文件名: RCHJE-4105 - HJE-4105-RC-FX279.lcm  
 批处理文件名: RCHJE-4105 - HJE-4105-RC-20250528-FX279.lcb  
 样品瓶号: 1-42  
 进样体积: 10 μl    版本号: 6.115  
 进样时间: 2025/05/28 16:21:48                              实验者: jiangjinwei  
 处理时间(V2): 2025/05/29 10:52:07                        处理者: jiangjinwei  
 仪器型号: SHIMADZU LC-2050C (FX279)

## <色谱图>



## <峰表>

检测器A Ch1 222nm

峰号	保留时间	面积	面积%	高度	理论塔板数(USP)	拖尾因子	分离度(USP)
1	2.545	70286	100.000	10430	3425	1.239	--
总计		70286	100.000	10430			

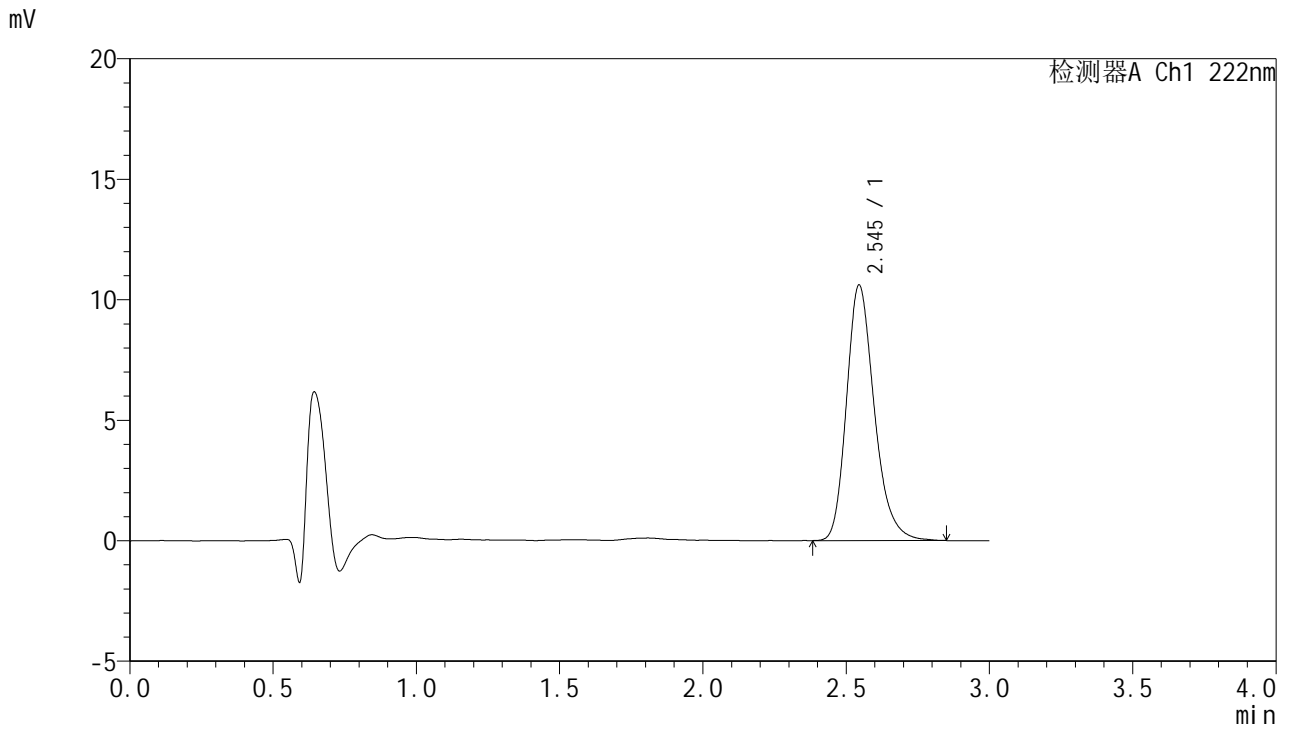


# HJE-4105

## <样品信息>

色谱柱:XB-C18(50mm\*4.6mm,5µm)                      流 速: 1.0ml/min  
 柱 温: 30°C    波 长: 222nm  
 数据文件名: RC\$HJE-4105 - 30-18/30-812-2 - zzp-2025041121p-rcqx-pH1.0jz-jyx2-jxzs-P6.lcd  
 方法文件名: RC\$HJE-4105 - HJE-4105-RC-FX279.lcm  
 批处理文件名: RC\$HJE-4105 - HJE-4105-RC-20250528-FX279.lcb  
 样品瓶号: 1-51  
 进样体积: 10 µl    版本号: 6.115  
 进样时间: 2025/05/28 16:25:12                              实验者: jiangjinwei  
 处理时间(V2): 2025/05/29 10:52:10                        处理者: jiangjinwei  
 仪器型号: SHIMADZU LC-2050C (FX279)

## <色谱图>



## <峰表>

检测器A Ch1 222nm

峰号	保留时间	面积	面积%	高度	理论塔板数(USP)	拖尾因子	分离度(USP)
1	2.545	71661	100.000	10600	3414	1.242	--
总计		71661	100.000	10600			

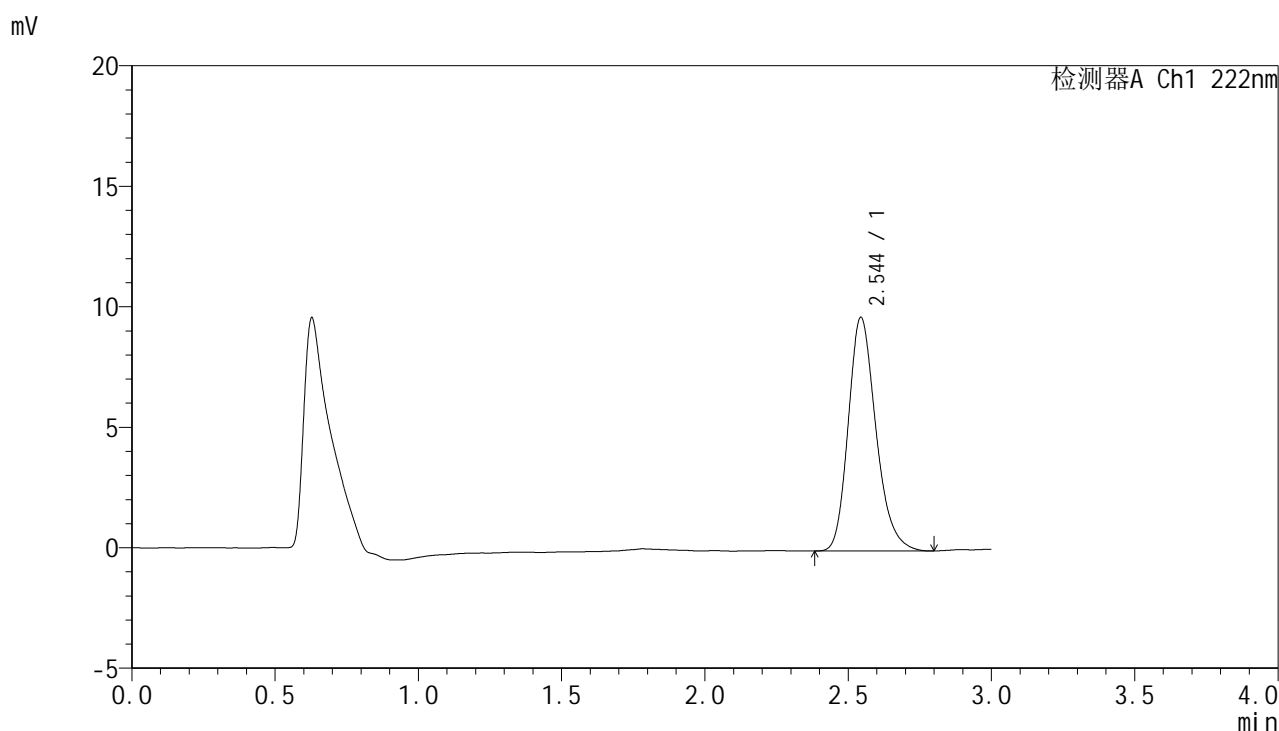


# HJE-4105

## <样品信息>

色谱柱:XB-C18(50mm\*4.6mm,5µm)                      流 速: 1.0ml/min  
 柱 温: 30°C    波 长: 222nm  
 数据文件名: RC\$HJE-4105 - 30-18/30-813-2 - zzp-2025041121p-rcqx-pH1.0jz-jyx2-dz2-1.lcd  
 方法文件名: RC\$HJE-4105 - HJE-4105-RC-FX279.lcm  
 批处理文件名: RC\$HJE-4105 - HJE-4105-RC-20250528-FX279.lcb  
 样品瓶号: 1-27  
 进样体积: 10 µl    版本号: 6.115  
 进样时间: 2025/05/28 16:28:35                              实验者: jiangjinwei  
 处理时间(V2): 2025/05/29 10:52:13                        处理者: jiangjinwei  
 仪器型号: SHIMADZU LC-2050C (FX279)

## <色谱图>



## <峰表>

检测器A Ch1 222nm

峰号	保留时间	面积	面积%	高度	理论塔板数(USP)	拖尾因子	分离度(USP)
1	2.544	65193	100.000	9683	3414	1.228	--
总计		65193	100.000	9683			

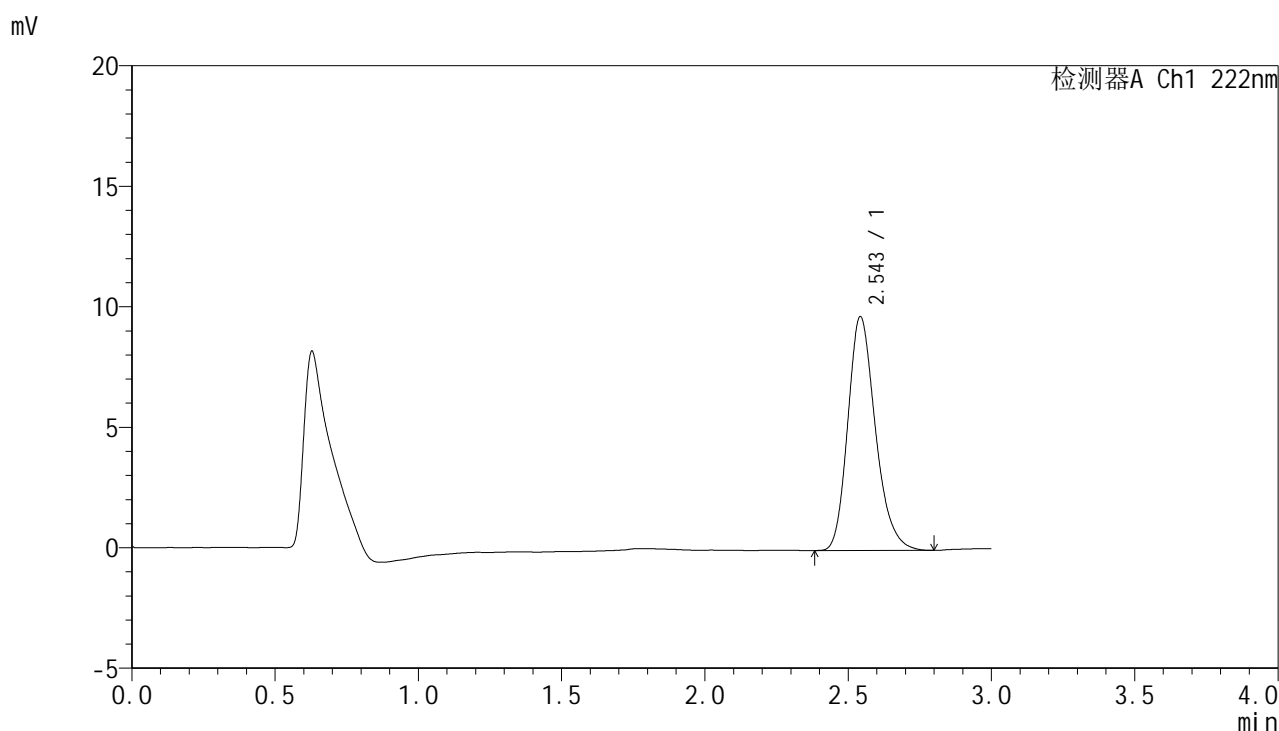


# HJE-4105

## <样品信息>

色谱柱:XB-C18(50mm\*4.6mm,5μm)                      流 速: 1.0ml/min  
 柱 温: 30°C    波 长: 222nm  
 数据文件名: RC\$HJE-4105 - 30-18/30-814-2 - zzp-2025041121p-rcqx-pH1.0jz-jyx2-dz2-2.lcd  
 方法文件名: RC\$HJE-4105 - HJE-4105-RC-FX279.lcm  
 批处理文件名: RC\$HJE-4105 - HJE-4105-RC-20250528-FX279.lcb  
 样品瓶号: 1-27  
 进样体积: 10 μl    版本号: 6.115  
 进样时间: 2025/05/28 16:31:58                              实验者: jiangjinwei  
 处理时间(V2): 2025/05/29 10:52:15                        处理者: jiangjinwei  
 仪器型号: SHIMADZU LC-2050C (FX279)

## <色谱图>



## <峰表>

检测器A Ch1 222nm

峰号	保留时间	面积	面积%	高度	理论塔板数(USP)	拖尾因子	分离度(USP)
1	2.543	65097	100.000	9665	3422	1.227	--
总计		65097	100.000	9665			