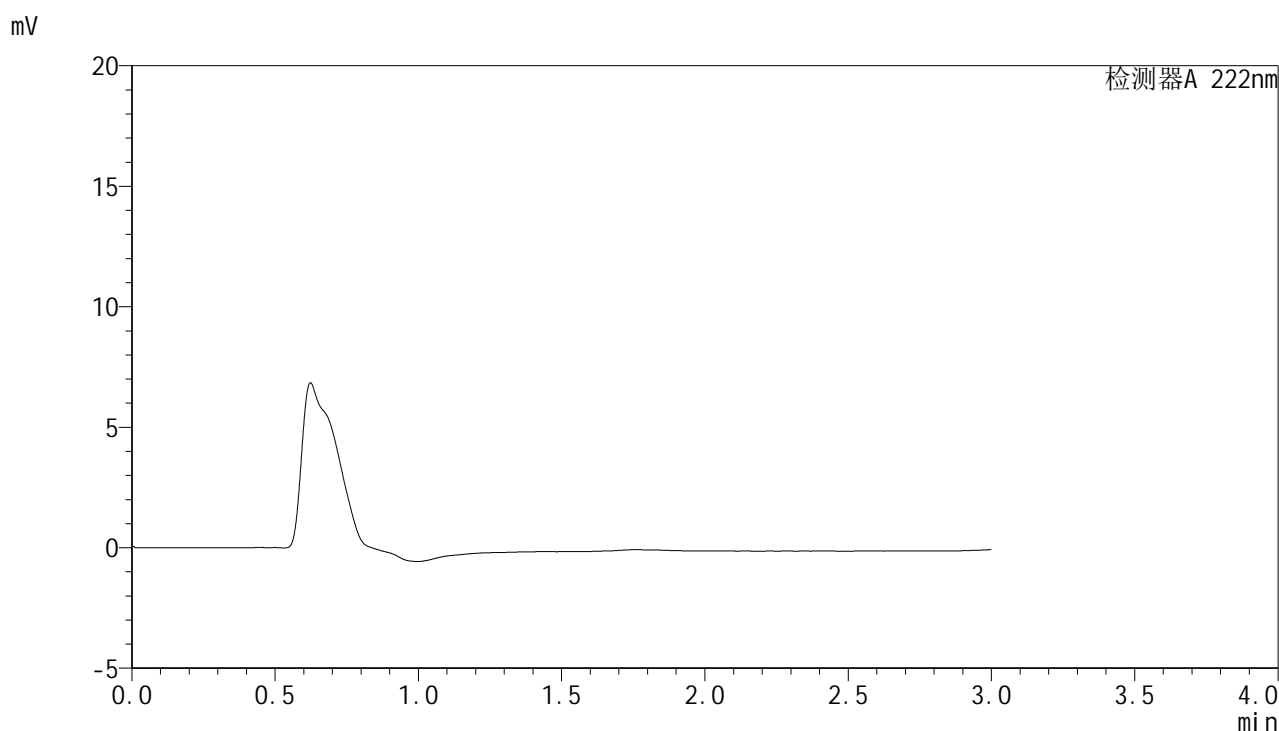


<样品信息>

色谱柱:XB-C18(50mm*4.6mm,5μm) 流 速: 1.0ml/min
 柱 温: 30°C 波 长: 222nm
 数据文件名: RC\$HJE-4105 - 30-13/27-766-2 - zzpred-pH1.0jz-jf50z-rj.lcd
 方法文件名: RC\$HJE-4105 - HJE-4105-RC-FX276.lcm
 批处理文件名: RC\$HJE-4105 - HJE-4105-RC-20250527-FX276.lcb
 样品瓶号: 1-9
 进样体积: 10 μl 版本号: 6.115
 进样时间: 2025/05/28 00:07:19 实验者: jiangjinwei
 处理时间(V2): 2025/05/29 09:20:38 处理者: jiangjinwei
 仪器型号: SHIMADZU LC-2050C (FX276)

<色谱图>



<峰表>

检测器A 222nm

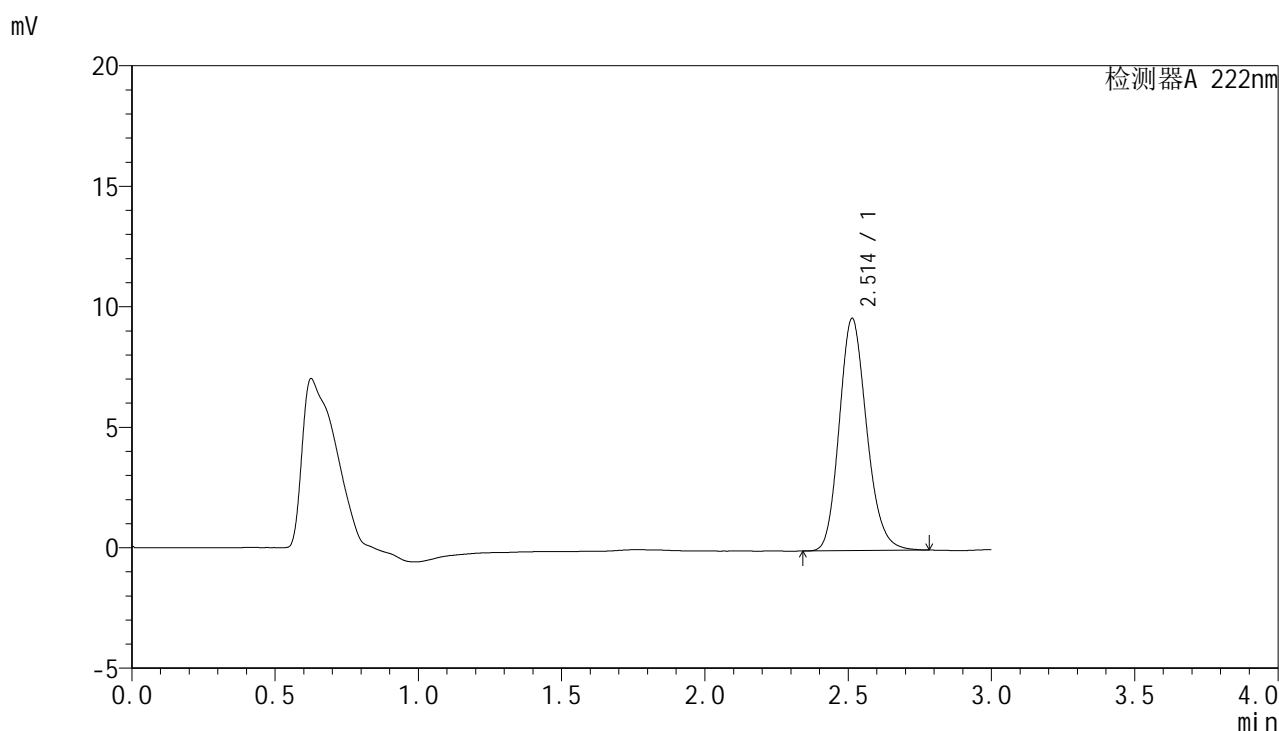
峰号	保留时间	面积	面积%	高度	理论塔板数(USP)	拖尾因子	分离度(USP)
总计							

图1 褪黑素颗粒溶出度测定HPLC图谱
自制品-pH1.0介质-浆法-50转
溶剂

<样品信息>

色谱柱:XB-C18(50mm*4.6mm,5μm) 流 速: 1.0ml/min
 柱 温: 30°C 波 长: 222nm
 数据文件名: RC\$HJE-4105 - 30-13/27-767-2 - zzpred-pH1.0jz-jf50z-dz1-1.lcd
 方法文件名: RC\$HJE-4105 - HJE-4105-RC-FX276.lcm
 批处理文件名: RC\$HJE-4105 - HJE-4105-RC-20250527-FX276.lcb
 样品瓶号: 1-18
 进样体积: 10 μl 版本号: 6.115
 进样时间: 2025/05/28 00:10:44 实验者: jiangjinwei
 处理时间(V2): 2025/05/29 09:20:40 处理者: jiangjinwei
 仪器型号: SHIMADZU LC-2050C (FX276)

<色谱图>



<峰表>

检测器A 222nm

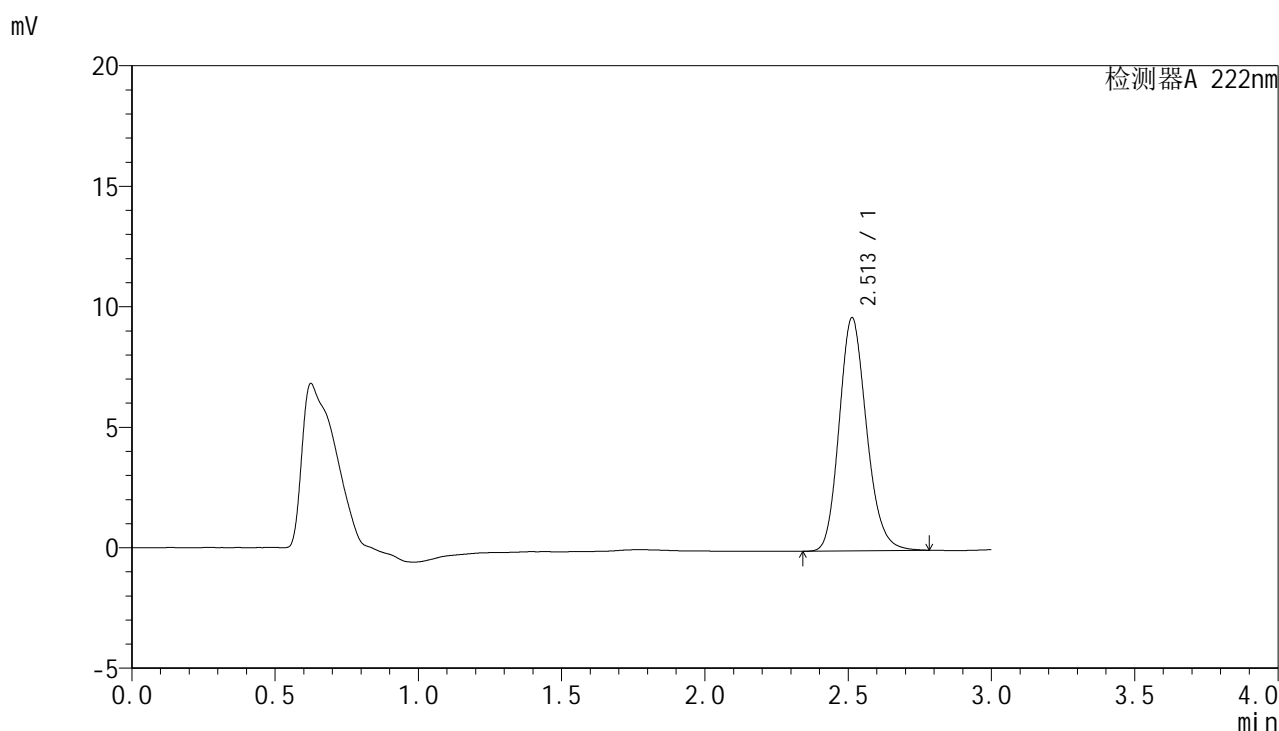
峰号	保留时间	面积	面积%	高度	理论塔板数(USP)	拖尾因子	分离度(USP)
1	2.514	64235	100.000	9643	3352	1.175	--
总计		64235	100.000	9643			

图2 褪黑素颗粒溶出度测定HPLC图谱
自制品-pH1.0介质-桨法-50转
对照品溶液-1-1

<样品信息>

色谱柱:XB-C18(50mm*4.6mm,5μm) 流 速: 1.0ml/min
 柱 温: 30°C 波 长: 222nm
 数据文件名: RC\$HJE-4105 - 30-13/27-768-2 - zzpred-pH1.0jz-jf50z-dz1-2.lcd
 方法文件名: RC\$HJE-4105 - HJE-4105-RC-FX276.lcm
 批处理文件名: RC\$HJE-4105 - HJE-4105-RC-20250527-FX276.lcb
 样品瓶号: 1-18
 进样体积: 10 μl 版本号: 6.115
 进样时间: 2025/05/28 00:14:06 实验者: jiangjinwei
 处理时间(V2): 2025/05/29 09:20:43 处理者: jiangjinwei
 仪器型号: SHIMADZU LC-2050C (FX276)

<色谱图>



<峰表>

检测器A 222nm

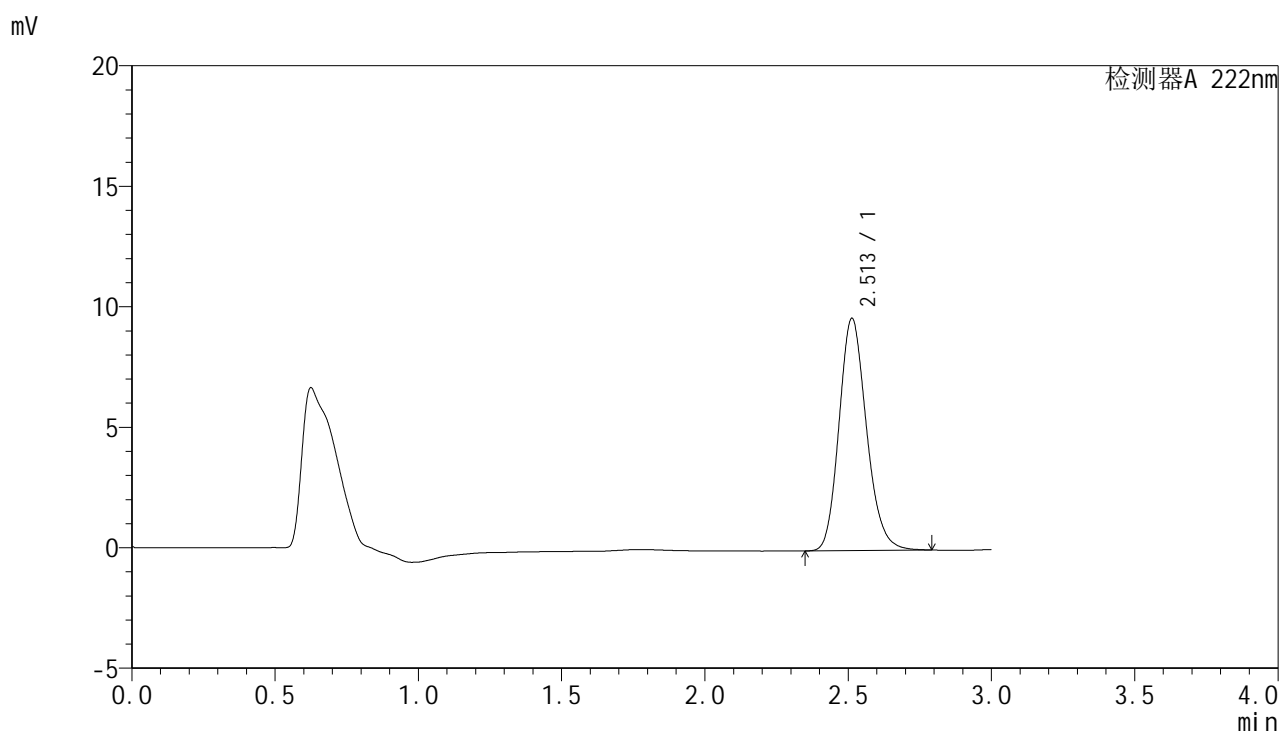
峰号	保留时间	面积	面积%	高度	理论塔板数(USP)	拖尾因子	分离度(USP)
1	2.513	64330	100.000	9677	3363	1.174	--
总计		64330	100.000	9677			

图3 褪黑素颗粒溶出度测定HPLC图谱
自制品-pH1.0介质-桨法-50转
对照品溶液-1-2

<样品信息>

色谱柱:XB-C18(50mm*4.6mm,5µm) 流 速: 1.0ml/min
 柱 温: 30°C 波 长: 222nm
 数据文件名: RC\$HJE-4105 - 30-13/27-769-2 - zzpred-pH1.0jz-jf50z-dz1-3.lcd
 方法文件名: RC\$HJE-4105 - HJE-4105-RC-FX276.lcm
 批处理文件名: RC\$HJE-4105 - HJE-4105-RC-20250527-FX276.lcb
 样品瓶号: 1-18
 进样体积: 10 µl 版本号: 6.115
 进样时间: 2025/05/28 00:17:29 实验者: jiangjinwei
 处理时间(V2): 2025/05/29 09:20:46 处理者: jiangjinwei
 仪器型号: SHIMADZU LC-2050C (FX276)

<色谱图>



<峰表>

检测器A 222nm

峰号	保留时间	面积	面积%	高度	理论塔板数(USP)	拖尾因子	分离度(USP)
1	2.513	64292	100.000	9644	3351	1.175	--
总计		64292	100.000	9644			

图4 褪黑素颗粒溶出度测定HPLC图谱
自制品-pH1.0介质-桨法-50转
对照品溶液-1-3

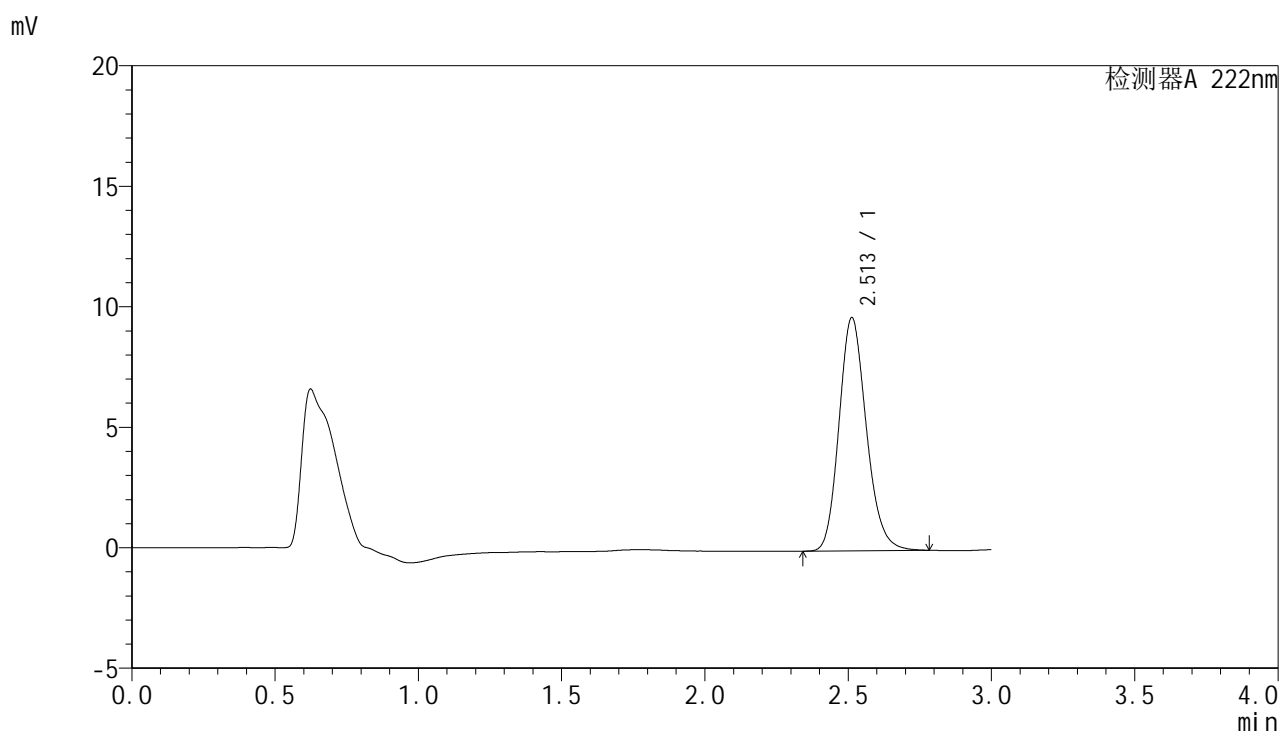


HJE-4105

<样品信息>

色谱柱:XB-C18(50mm*4.6mm,5μm) 流 速: 1.0ml/min
 柱 温: 30°C 波 长: 222nm
 数据文件名: RC\$HJE-4105 - 30-13/27-770-2 - zzpred-pH1.0jz-jf50z-dz1-4.lcd
 方法文件名: RC\$HJE-4105 - HJE-4105-RC-FX276.lcm
 批处理文件名: RC\$HJE-4105 - HJE-4105-RC-20250527-FX276.lcb
 样品瓶号: 1-18
 进样体积: 10 μl 版本号: 6.115
 进样时间: 2025/05/28 00:20:52 实验者: jiangjinwei
 处理时间(V2): 2025/05/29 09:20:49 处理者: jiangjinwei
 仪器型号: SHIMADZU LC-2050C (FX276)

<色谱图>



<峰表>

检测器A 222nm

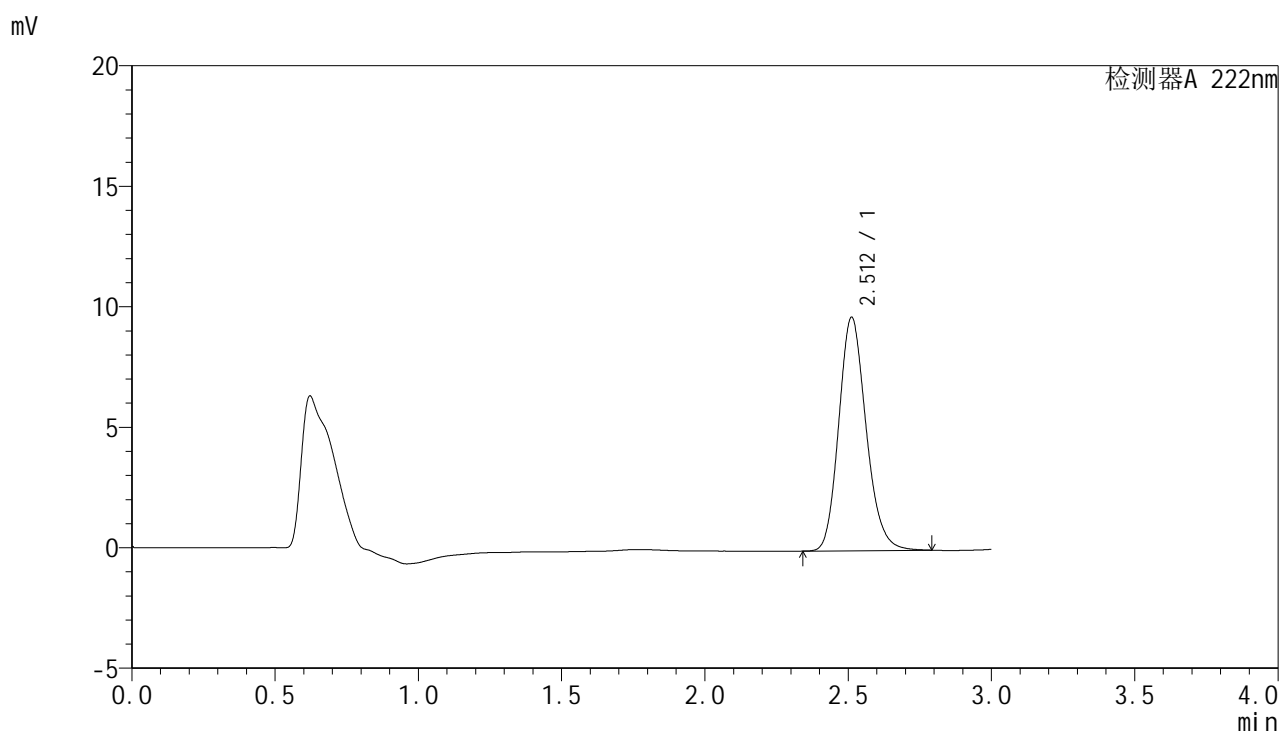
峰号	保留时间	面积	面积%	高度	理论塔板数(USP)	拖尾因子	分离度(USP)
1	2.513	64286	100.000	9681	3378	1.174	--
总计		64286	100.000	9681			

图5 褪黑素颗粒溶出度测定HPLC图谱
 自制品-pH1.0介质-桨法-50转
 对照品溶液-1-4

<样品信息>

色谱柱:XB-C18(50mm*4.6mm,5μm) 流 速: 1.0ml/min
 柱 温: 30°C 波 长: 222nm
 数据文件名: RC\$HJE-4105 - 30-13/27-771-2 - zzpred-pH1.0jz-jf50z-dz1-5.lcd
 方法文件名: RC\$HJE-4105 - HJE-4105-RC-FX276.lcm
 批处理文件名: RC\$HJE-4105 - HJE-4105-RC-20250527-FX276.lcb
 样品瓶号: 1-18
 进样体积: 10 μl 版本号: 6.115
 进样时间: 2025/05/28 00:24:15 实验者: jiangjinwei
 处理时间(V2): 2025/05/29 09:20:51 处理者: jiangjinwei
 仪器型号: SHIMADZU LC-2050C (FX276)

<色谱图>



<峰表>

检测器A 222nm

峰号	保留时间	面积	面积%	高度	理论塔板数(USP)	拖尾因子	分离度(USP)
1	2.512	64390	100.000	9686	3375	1.175	--
总计		64390	100.000	9686			

图6 褪黑素颗粒溶出度测定HPLC图谱
自制品-pH1.0介质-桨法-50转
对照品溶液-1-5

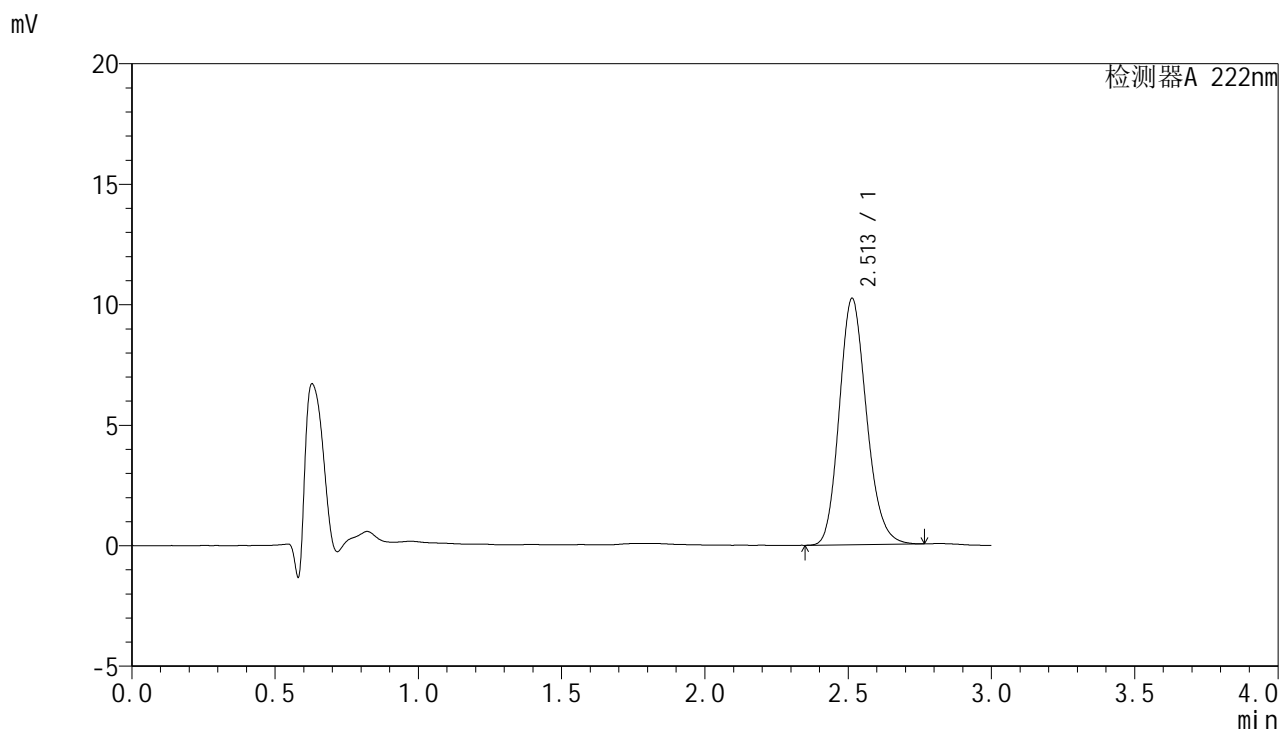


HJE-4105

<样品信息>

色谱柱:XB-C18(50mm*4.6mm,5μm) 流 速: 1.0ml/min
 柱 温: 30°C 波 长: 222nm
 数据文件名: RCHJE-4105 - 30-13/27-772-2 - zzp-2025040921p-rcd-pH1.0jz-jf50z-P1-1.lcd
 方法文件名: RCHJE-4105 - HJE-4105-RC-FX276.lcm
 批处理文件名: RCHJE-4105 - HJE-4105-RC-20250527-FX276.lcb
 样品瓶号: 1-1
 进样体积: 10 μl 版本号: 6.115
 进样时间: 2025/05/28 00:27:38 实验者: jiangjinwei
 处理时间(V2): 2025/05/29 09:20:54 处理者: jiangjinwei
 仪器型号: SHIMADZU LC-2050C (FX276)

<色谱图>



<峰表>

检测器A 222nm

峰号	保留时间	面积	面积%	高度	理论塔板数(USP)	拖尾因子	分离度(USP)
1	2.513	67713	100.000	10229	3378	1.171	--
总计		67713	100.000	10229			

图7 褪黑素颗粒溶出度测定HPLC图谱
 自制品(2025040921批)-pH1.0介质-浆法-50转-片1
 供试品溶液-1

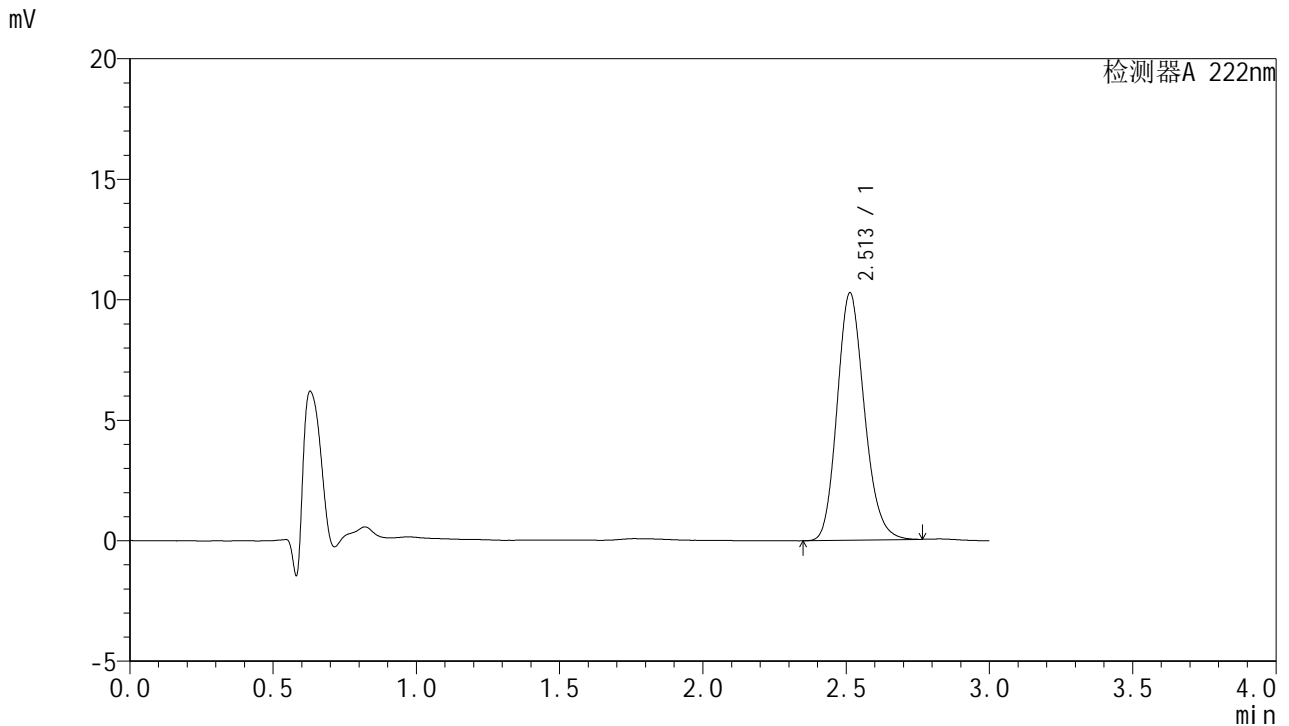


HJE-4105

<样品信息>

色谱柱:XB-C18(50mm*4.6mm,5μm) 流 速: 1.0ml/min
 柱 温: 30°C 波 长: 222nm
 数据文件名: RCHJE-4105 - 30-13/27-773-2 - zzp-2025040921p-rcd-pH1.0jz-jf50z-P1-2.lcd
 方法文件名: RCHJE-4105 - HJE-4105-RC-FX276.lcm
 批处理文件名: RCHJE-4105 - HJE-4105-RC-20250527-FX276.lcb
 样品瓶号: 1-1
 进样体积: 10 μl 版本号: 6.115
 进样时间: 2025/05/28 00:30:59 实验者: jiangjinwei
 处理时间(V2): 2025/05/29 09:20:57 处理者: jiangjinwei
 仪器型号: SHIMADZU LC-2050C (FX276)

<色谱图>



<峰表>

检测器A 222nm

峰号	保留时间	面积	面积%	高度	理论塔板数(USP)	拖尾因子	分离度(USP)
1	2.513	67837	100.000	10270	3393	1.171	--
总计		67837	100.000	10270			

图8 褪黑素颗粒溶出度测定HPLC图谱
 自制品(2025040921批)-pH1.0介质-桨法-50转-片1
 供试品溶液-2

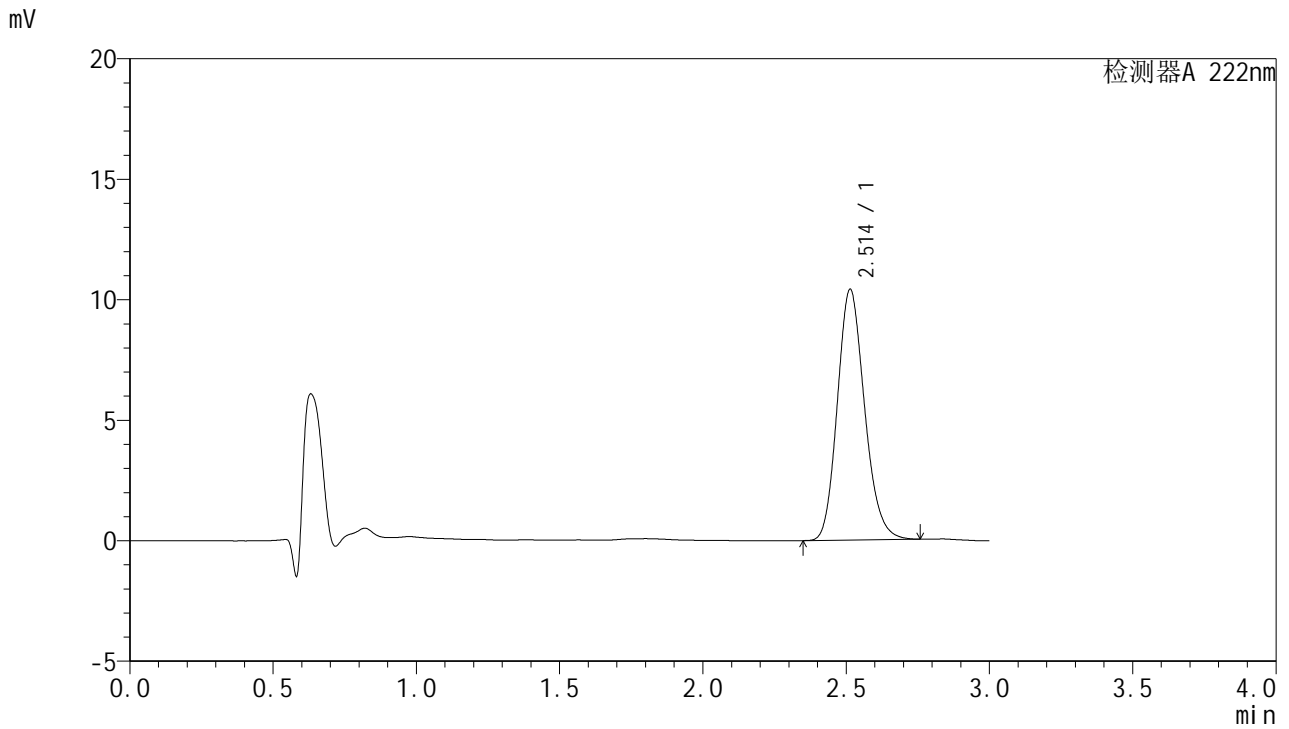


HJE-4105

<样品信息>

色谱柱:XB-C18(50mm*4.6mm,5μm) 流 速: 1.0ml/min
 柱 温: 30°C 波 长: 222nm
 数据文件名: RC\$HJE-4105 - 30-13/27-774-2 - zzp-2025040921p-rcd-pH1.0jz-jf50z-P2-1.lcd
 方法文件名: RC\$HJE-4105 - HJE-4105-RC-FX276.lcm
 批处理文件名: RC\$HJE-4105 - HJE-4105-RC-20250527-FX276.lcb
 样品瓶号: 1-10
 进样体积: 10 μl 版本号: 6.115
 进样时间: 2025/05/28 00:34:21 实验者: jiangjinwei
 处理时间(V2): 2025/05/29 09:20:59 处理者: jiangjinwei
 仪器型号: SHIMADZU LC-2050C (FX276)

<色谱图>



<峰表>

检测器A 222nm

峰号	保留时间	面积	面积%	高度	理论塔板数(USP)	拖尾因子	分离度(USP)
1	2.514	68761	100.000	10411	3388	1.170	--
总计		68761	100.000	10411			

图9 褪黑素颗粒溶出度测定HPLC图谱
 自制品(2025040921批)-pH1.0介质-浆法-50转-片2
 供试品溶液-1

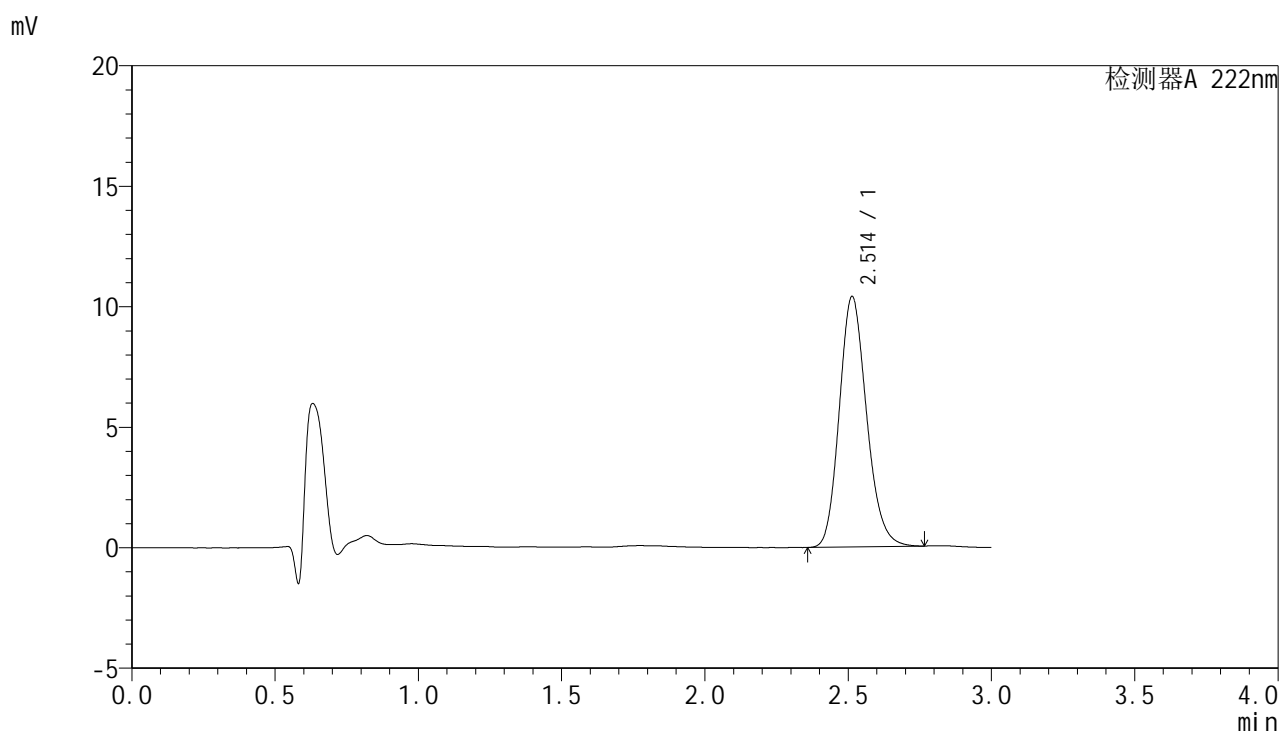


HJE-4105

<样品信息>

色谱柱:XB-C18(50mm*4.6mm,5μm) 流 速: 1.0ml/min
 柱 温: 30°C 波 长: 222nm
 数据文件名: RC\$HJE-4105 - 30-13/27-775-2 - zzp-2025040921p-rcd-pH1.0jz-jf50z-P2-2.lcd
 方法文件名: RC\$HJE-4105 - HJE-4105-RC-FX276.lcm
 批处理文件名: RC\$HJE-4105 - HJE-4105-RC-20250527-FX276.lcb
 样品瓶号: 1-10
 进样体积: 10 μl 版本号: 6.115
 进样时间: 2025/05/28 00:37:43 实验者: jiangjinwei
 处理时间(V2): 2025/05/29 09:21:02 处理者: jiangjinwei
 仪器型号: SHIMADZU LC-2050C (FX276)

<色谱图>



<峰表>

检测器A 222nm

峰号	保留时间	面积	面积%	高度	理论塔板数(USP)	拖尾因子	分离度(USP)
1	2.514	68852	100.000	10399	3379	1.170	--
总计		68852	100.000	10399			

图10 褪黑素颗粒溶出度测定HPLC图谱
 自制品(2025040921批)-pH1.0介质-浆法-50转-片2
 供试品溶液-2

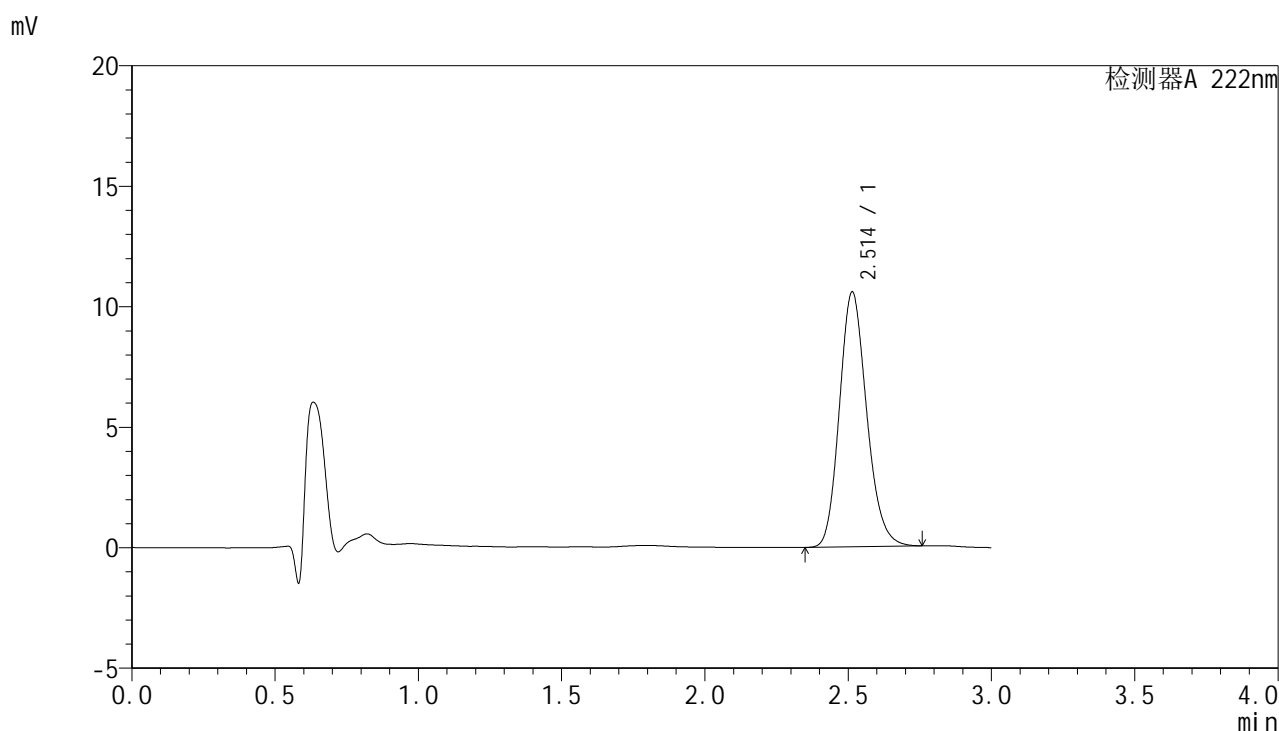


HJE-4105

<样品信息>

色谱柱:XB-C18(50mm*4.6mm,5μm) 流 速: 1.0ml/min
 柱 温: 30°C 波 长: 222nm
 数据文件名: RC\$HJE-4105 - 30-13/27-776-2 - zzp-2025040921p-rcd-pH1.0jz-jf50z-P3-1.lcd
 方法文件名: RC\$HJE-4105 - HJE-4105-RC-FX276.lcm
 批处理文件名: RC\$HJE-4105 - HJE-4105-RC-20250527-FX276.lcb
 样品瓶号: 1-19
 进样体积: 10 μl 版本号: 6.115
 进样时间: 2025/05/28 00:41:05 实验者: jiangjinwei
 处理时间(V2): 2025/05/29 09:21:05 处理者: jiangjinwei
 仪器型号: SHIMADZU LC-2050C (FX276)

<色谱图>



<峰表>

检测器A 222nm

峰号	保留时间	面积	面积%	高度	理论塔板数(USP)	拖尾因子	分离度(USP)
1	2.514	69955	100.000	10578	3389	1.170	--
总计		69955	100.000	10578			

图11 褪黑素颗粒溶出度测定HPLC图谱
 自制品(2025040921批)-pH1.0介质-浆法-50转-片3
 供试品溶液-1

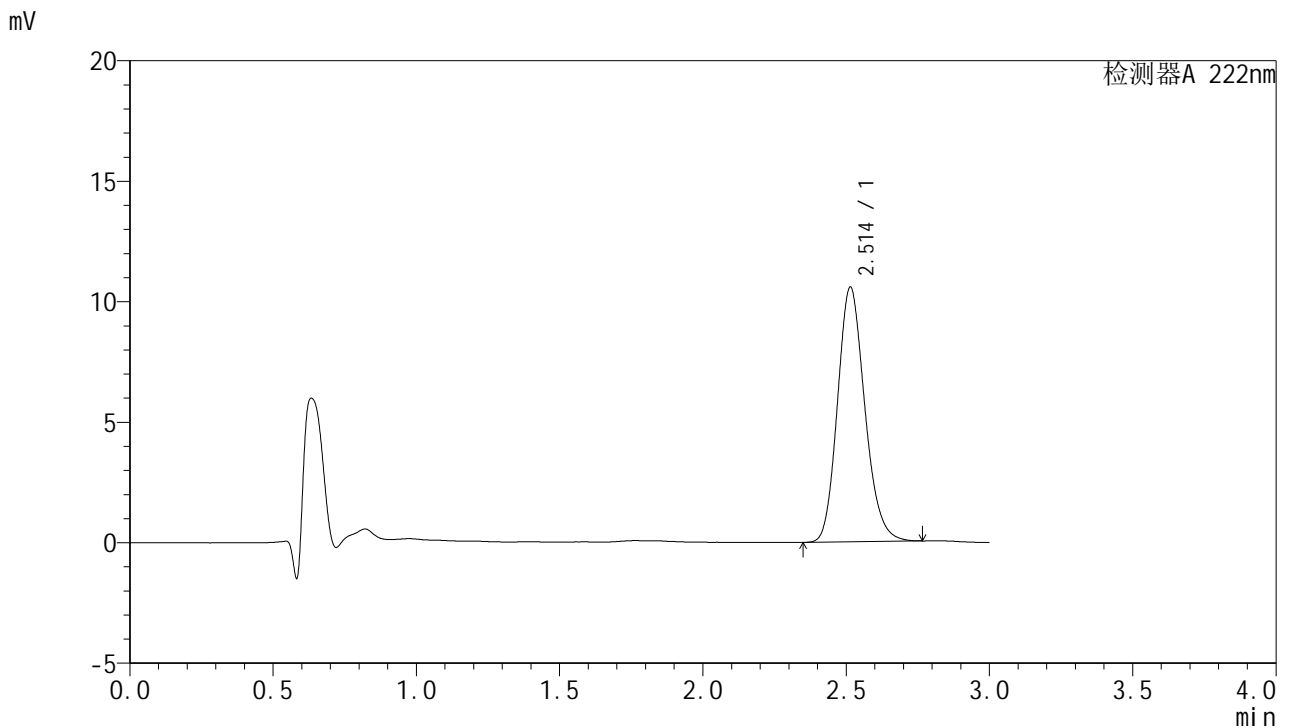


HJE-4105

<样品信息>

色谱柱:XB-C18(50mm*4.6mm,5μm) 流 速: 1.0ml/min
 柱 温: 30°C 波 长: 222nm
 数据文件名: RC\$HJE-4105 - 30-13/27-777-2 - zzp-2025040921p-rcd-pH1.0jz-jf50z-P3-2.lcd
 方法文件名: RC\$HJE-4105 - HJE-4105-RC-FX276.lcm
 批处理文件名: RC\$HJE-4105 - HJE-4105-RC-20250527-FX276.lcb
 样品瓶号: 1-19
 进样体积: 10 μl 版本号: 6.115
 进样时间: 2025/05/28 00:44:27 实验者: jiangjinwei
 处理时间(V2): 2025/05/29 09:21:08 处理者: jiangjinwei
 仪器型号: SHIMADZU LC-2050C (FX276)

<色谱图>



<峰表>

检测器A 222nm

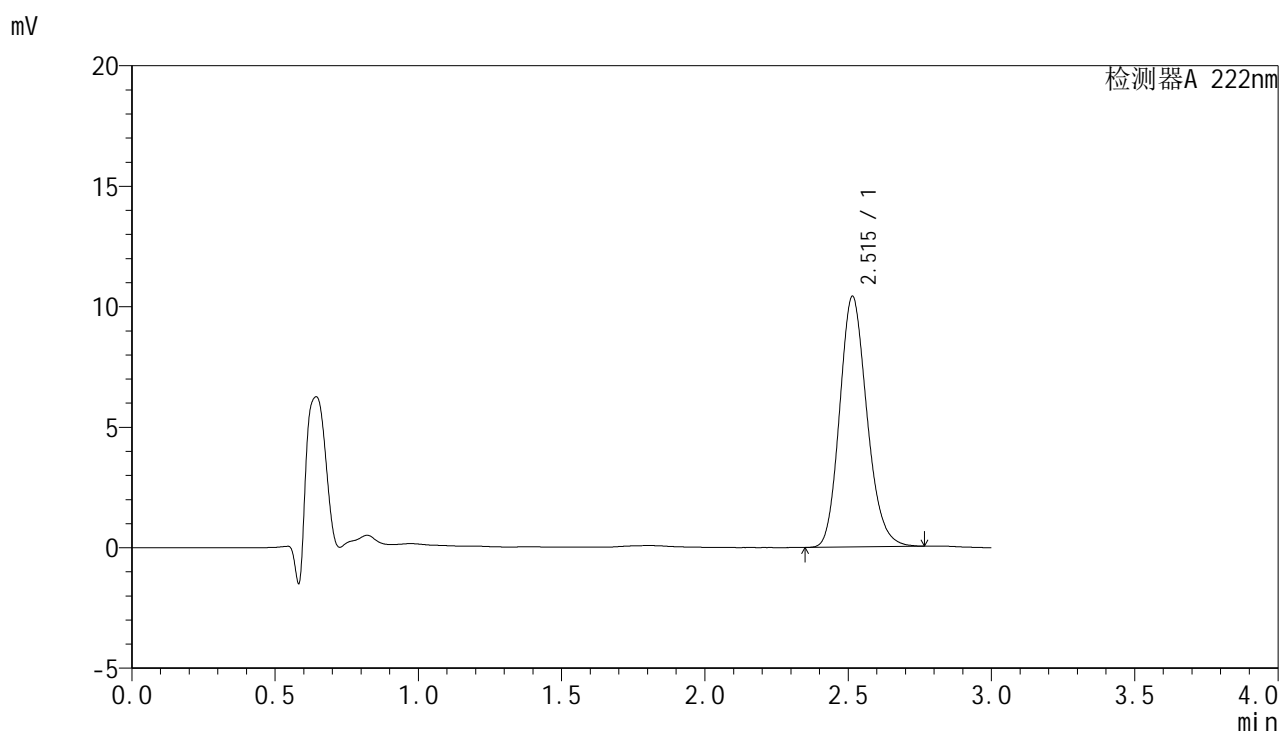
峰号	保留时间	面积	面积%	高度	理论塔板数(USP)	拖尾因子	分离度(USP)
1	2.514	70081	100.000	10576	3375	1.171	--
总计		70081	100.000	10576			

图12 褪黑素颗粒溶出度测定HPLC图谱
 自制品(2025040921批)-pH1.0介质-浆法-50转-片3
 供试品溶液-2

<样品信息>

色谱柱:XB-C18(50mm*4.6mm,5μm) 流 速: 1.0ml/min
 柱 温: 30°C 波 长: 222nm
 数据文件名: RCHJE-4105 - 30-13/27-778-2 - zzp-2025040921p-rcd-pH1.0jz-jf50z-P4-1.lcd
 方法文件名: RCHJE-4105 - HJE-4105-RC-FX276.lcm
 批处理文件名: RCHJE-4105 - HJE-4105-RC-20250527-FX276.lcb
 样品瓶号: 1-28
 进样体积: 10 μl 版本号: 6.115
 进样时间: 2025/05/28 00:47:49 实验者: jiangjinwei
 处理时间(V2): 2025/05/29 09:21:10 处理者: jiangjinwei
 仪器型号: SHIMADZU LC-2050C (FX276)

<色谱图>



<峰表>

检测器A 222nm

峰号	保留时间	面积	面积%	高度	理论塔板数(USP)	拖尾因子	分离度(USP)
1	2.515	68957	100.000	10403	3377	1.173	--
总计		68957	100.000	10403			

图13 褪黑素颗粒溶出度测定HPLC图谱
自制品(2025040921批)-pH1.0介质-浆法-50转-片4
供试品溶液-1

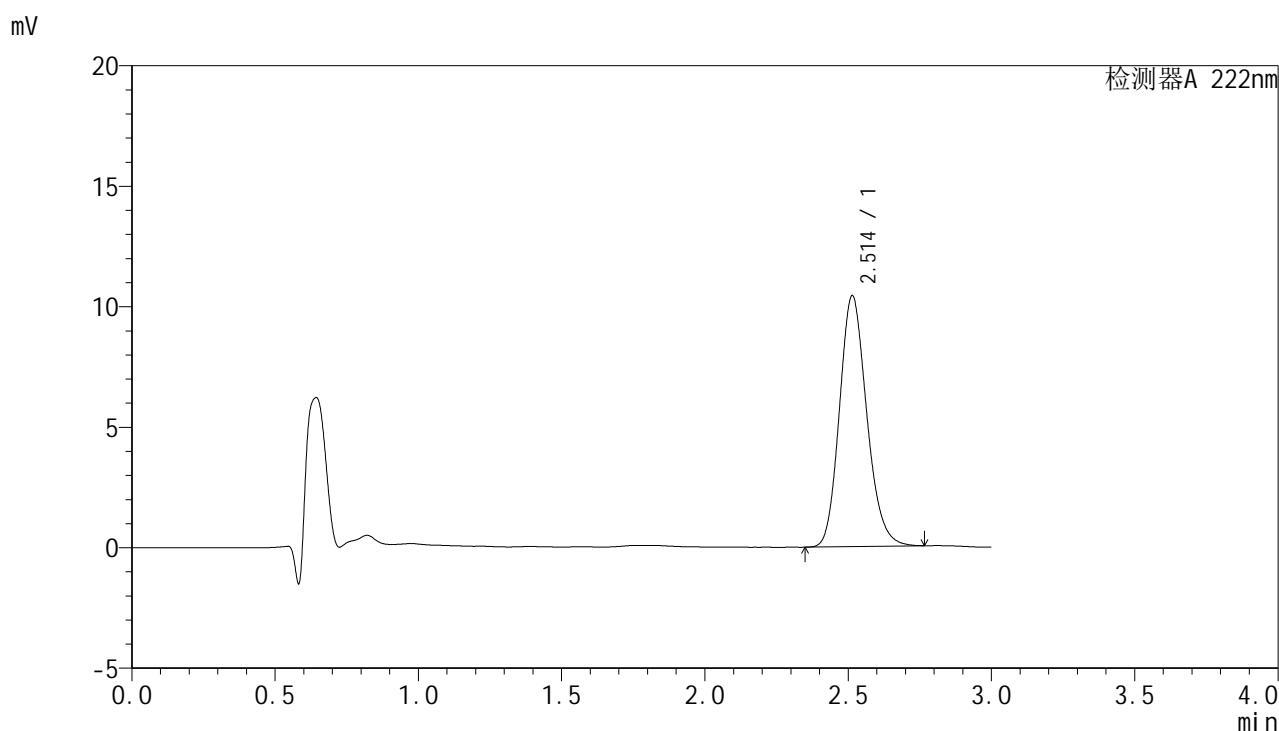


HJE-4105

<样品信息>

色谱柱:XB-C18(50mm*4.6mm,5μm) 流 速: 1.0ml/min
 柱 温: 30°C 波 长: 222nm
 数据文件名: RC\$HJE-4105 - 30-13/27-779-2 - zzp-2025040921p-rcd-pH1.0jz-jf50z-P4-2.lcd
 方法文件名: RC\$HJE-4105 - HJE-4105-RC-FX276.lcm
 批处理文件名: RC\$HJE-4105 - HJE-4105-RC-20250527-FX276.lcb
 样品瓶号: 1-28
 进样体积: 10 μl 版本号: 6.115
 进样时间: 2025/05/28 00:51:10 实验者: jiangjinwei
 处理时间(V2): 2025/05/29 09:21:13 处理者: jiangjinwei
 仪器型号: SHIMADZU LC-2050C (FX276)

<色谱图>



<峰表>

检测器A 222nm

峰号	保留时间	面积	面积%	高度	理论塔板数(USP)	拖尾因子	分离度(USP)
1	2.514	69004	100.000	10416	3382	1.170	--
总计		69004	100.000	10416			

图14 褪黑素颗粒溶出度测定HPLC图谱
 自制品(2025040921批)-pH1.0介质-浆法-50转-片4
 供试品溶液-2

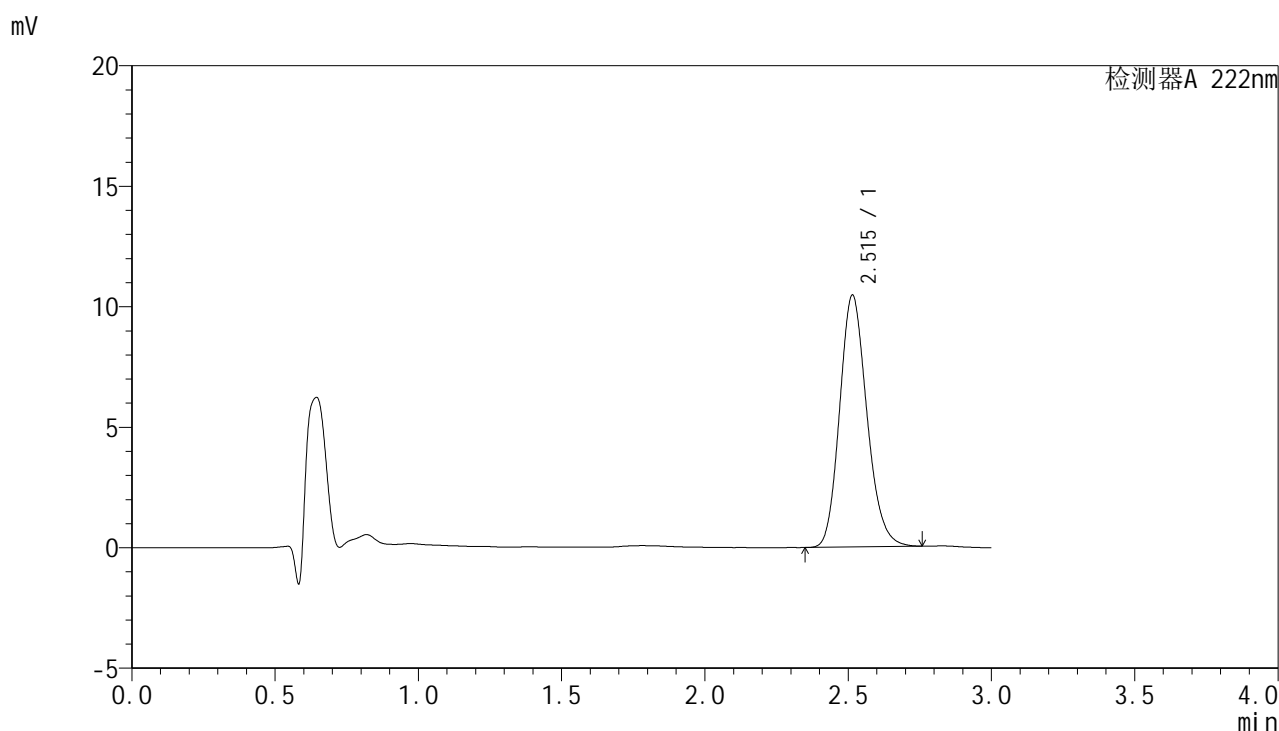


HJE-4105

<样品信息>

色谱柱:XB-C18(50mm*4.6mm,5μm) 流 速: 1.0ml/min
 柱 温: 30°C 波 长: 222nm
 数据文件名: RC\$HJE-4105 - 30-13/27-780-2 - zzp-2025040921p-rcd-pH1.0jz-jf50z-P5-1.lcd
 方法文件名: RC\$HJE-4105 - HJE-4105-RC-FX276.lcm
 批处理文件名: RC\$HJE-4105 - HJE-4105-RC-20250527-FX276.lcb
 样品瓶号: 1-37
 进样体积: 10 μl 版本号: 6.115
 进样时间: 2025/05/28 00:54:32 实验者: jiangjinwei
 处理时间(V2): 2025/05/29 09:21:15 处理者: jiangjinwei
 仪器型号: SHIMADZU LC-2050C (FX276)

<色谱图>



<峰表>

检测器A 222nm

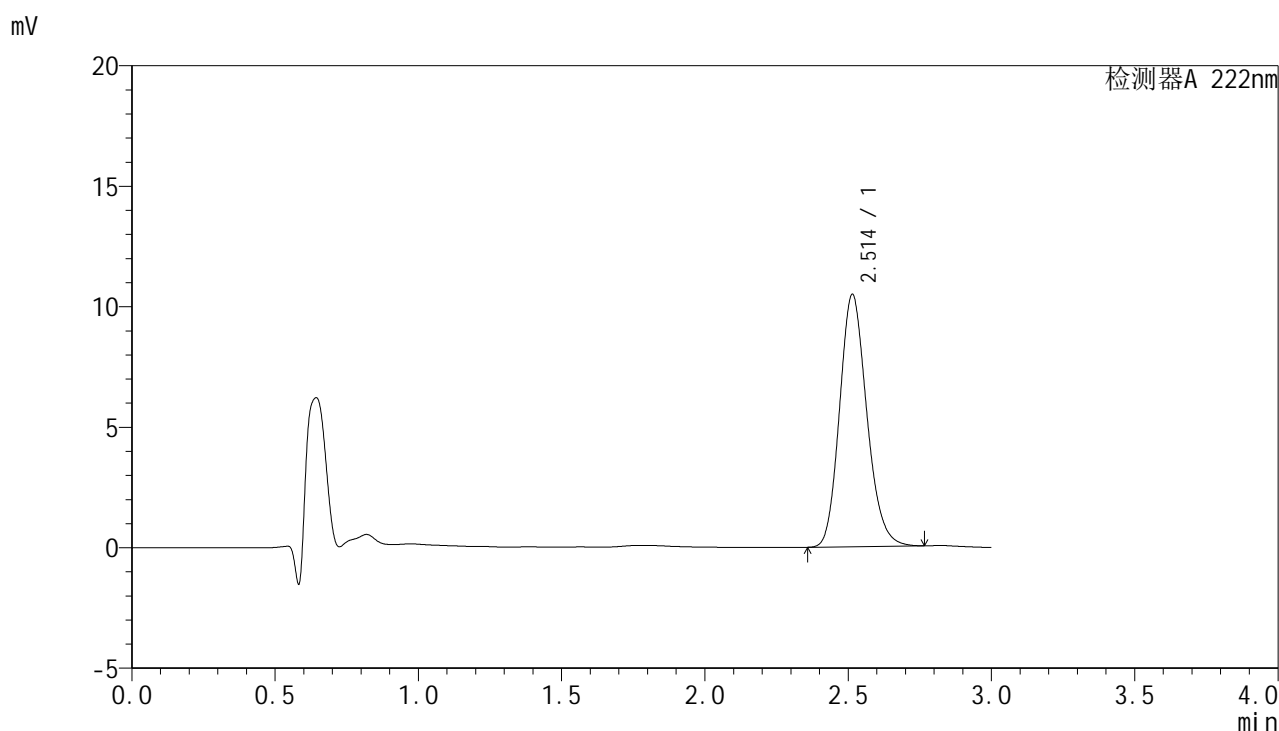
峰号	保留时间	面积	面积%	高度	理论塔板数(USP)	拖尾因子	分离度(USP)
1	2.515	69223	100.000	10450	3377	1.170	--
总计		69223	100.000	10450			

图15 褪黑素颗粒溶出度测定HPLC图谱
 自制品(2025040921批)-pH1.0介质-浆法-50转-片5
 供试品溶液-1

<样品信息>

色谱柱:XB-C18(50mm*4.6mm,5μm) 流 速: 1.0ml/min
 柱 温: 30°C 波 长: 222nm
 数据文件名: RCHJE-4105 - 30-13/27-781-2 - zzp-2025040921p-rcd-pH1.0jz-jf50z-P5-2.lcd
 方法文件名: RCHJE-4105 - HJE-4105-RC-FX276.lcm
 批处理文件名: RCHJE-4105 - HJE-4105-RC-20250527-FX276.lcb
 样品瓶号: 1-37
 进样体积: 10 μl 版本号: 6.115
 进样时间: 2025/05/28 00:57:56 实验者: jiangjinwei
 处理时间(V2): 2025/05/29 09:21:18 处理者: jiangjinwei
 仪器型号: SHIMADZU LC-2050C (FX276)

<色谱图>



<峰表>

检测器A 222nm

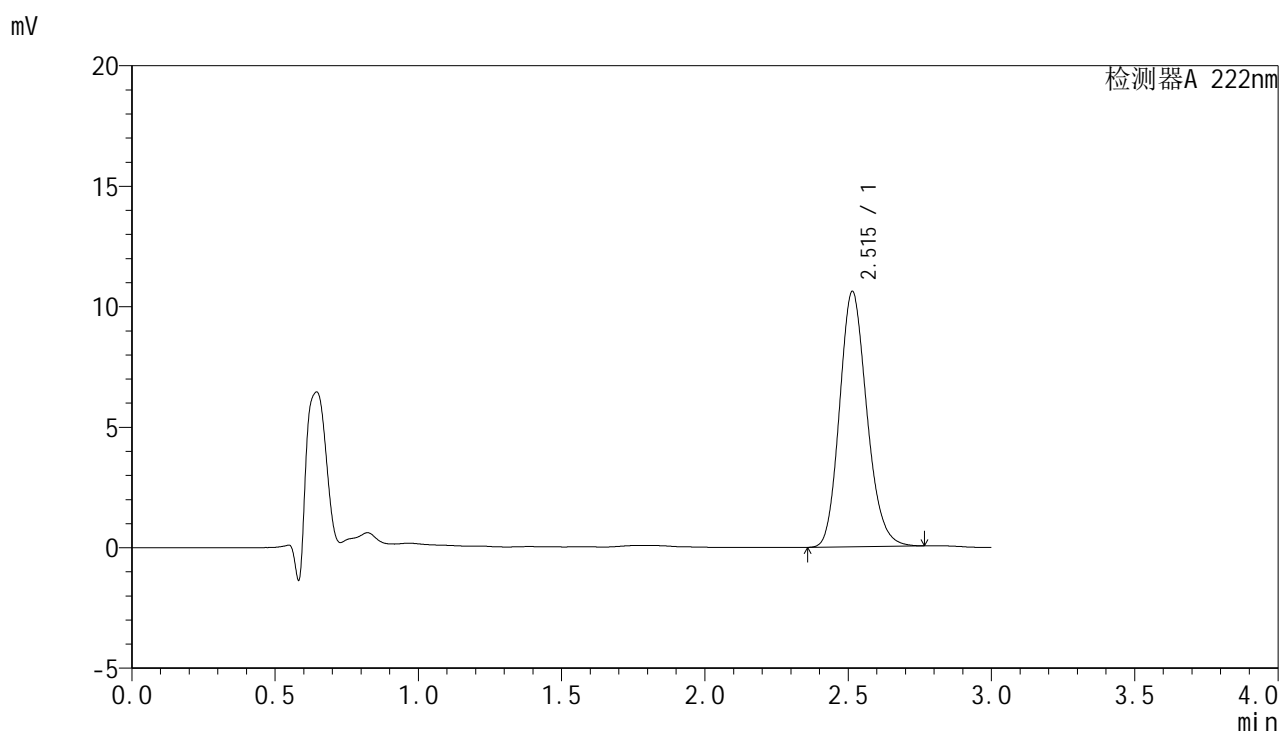
峰号	保留时间	面积	面积%	高度	理论塔板数(USP)	拖尾因子	分离度(USP)
1	2.514	69284	100.000	10474	3389	1.171	--
总计		69284	100.000	10474			

图16 褪黑素颗粒溶出度测定HPLC图谱
 自制品(2025040921批)-pH1.0介质-浆法-50转-片5
 供试品溶液-2

<样品信息>

色谱柱:XB-C18(50mm*4.6mm,5μm)	流 速:1.0ml/min
柱 温:30°C	波 长:222nm
数据文件名: RC\$HJE-4105 - 30-13/27-782-2 - zzp-2025040921p-rcd-pH1.0jz-jf50z-P6-1.lcd	
方法文件名: RC\$HJE-4105 - HJE-4105-RC-FX276.lcm	
批处理文件名: RC\$HJE-4105 - HJE-4105-RC-20250527-FX276.lcb	
样品瓶号: 1-46	版本号: 6.115
进样体积: 10 μl	实验者: jiangjinwei
进样时间: 2025/05/28 01:01:16	处理者: jiangjinwei
处理时间(V2): 2025/05/29 09:21:21	
仪器型号: SHIMADZU LC-2050C (FX276)	

<色谱图>



<峰表>

检测器A 222nm

峰号	保留时间	面积	面积%	高度	理论塔板数(USP)	拖尾因子	分离度(USP)
1	2.515	70258	100.000	10599	3376	1.171	--
总计		70258	100.000	10599			

图17 褪黑素颗粒溶出度测定HPLC图谱
自制品(2025040921批)-pH1.0介质-浆法-50转-片6
供试品溶液-1

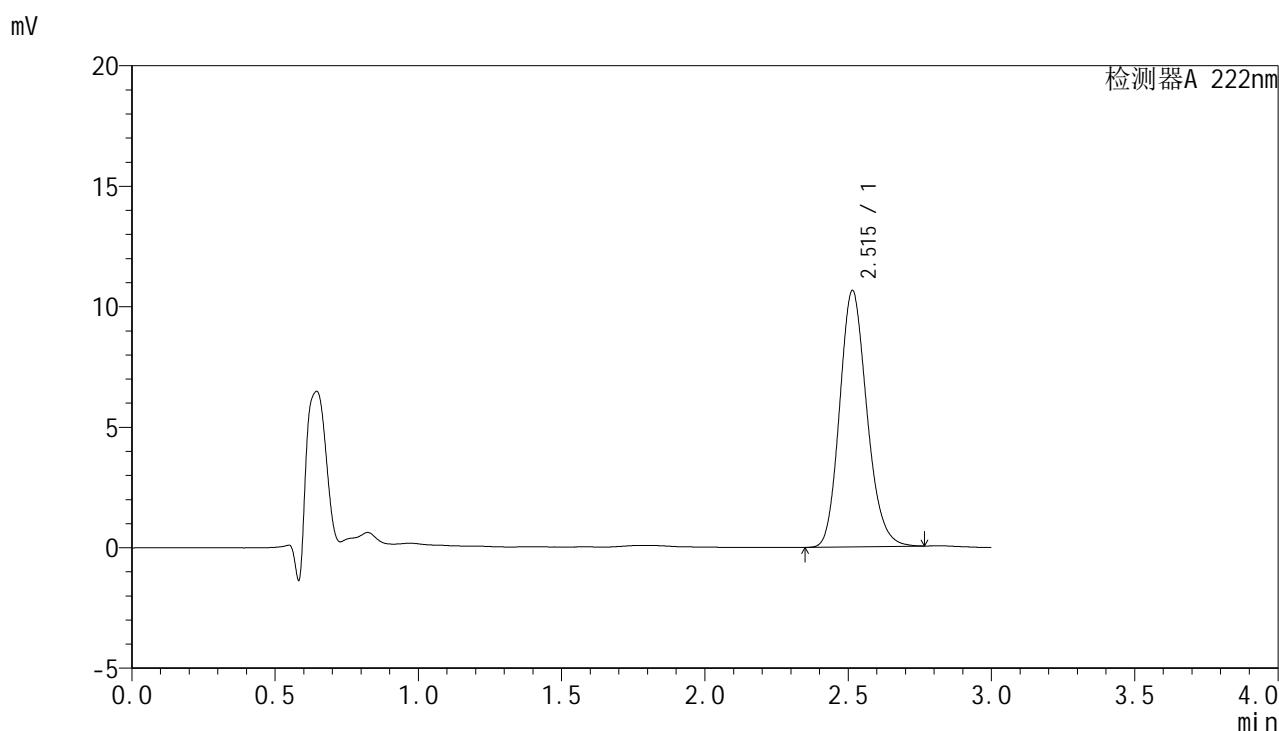


HJE-4105

<样品信息>

色谱柱:XB-C18(50mm*4.6mm,5μm) 流 速: 1.0ml/min
 柱 温: 30°C 波 长: 222nm
 数据文件名: RC\$HJE-4105 - 30-13/27-783-2 - zzp-2025040921p-rcd-pH1.0jz-jf50z-P6-2.lcd
 方法文件名: RC\$HJE-4105 - HJE-4105-RC-FX276.lcm
 批处理文件名: RC\$HJE-4105 - HJE-4105-RC-20250527-FX276.lcb
 样品瓶号: 1-46
 进样体积: 10 μl 版本号: 6.115
 进样时间: 2025/05/28 01:04:39 实验者: jiangjinwei
 处理时间(V2): 2025/05/29 09:21:24 处理者: jiangjinwei
 仪器型号: SHIMADZU LC-2050C (FX276)

<色谱图>



<峰表>

检测器A 222nm

峰号	保留时间	面积	面积%	高度	理论塔板数(USP)	拖尾因子	分离度(USP)
1	2.515	70426	100.000	10639	3392	1.170	--
总计		70426	100.000	10639			

图18 褪黑素颗粒溶出度测定HPLC图谱
 自制品(2025040921批)-pH1.0介质-浆法-50转-片6
 供试品溶液-2

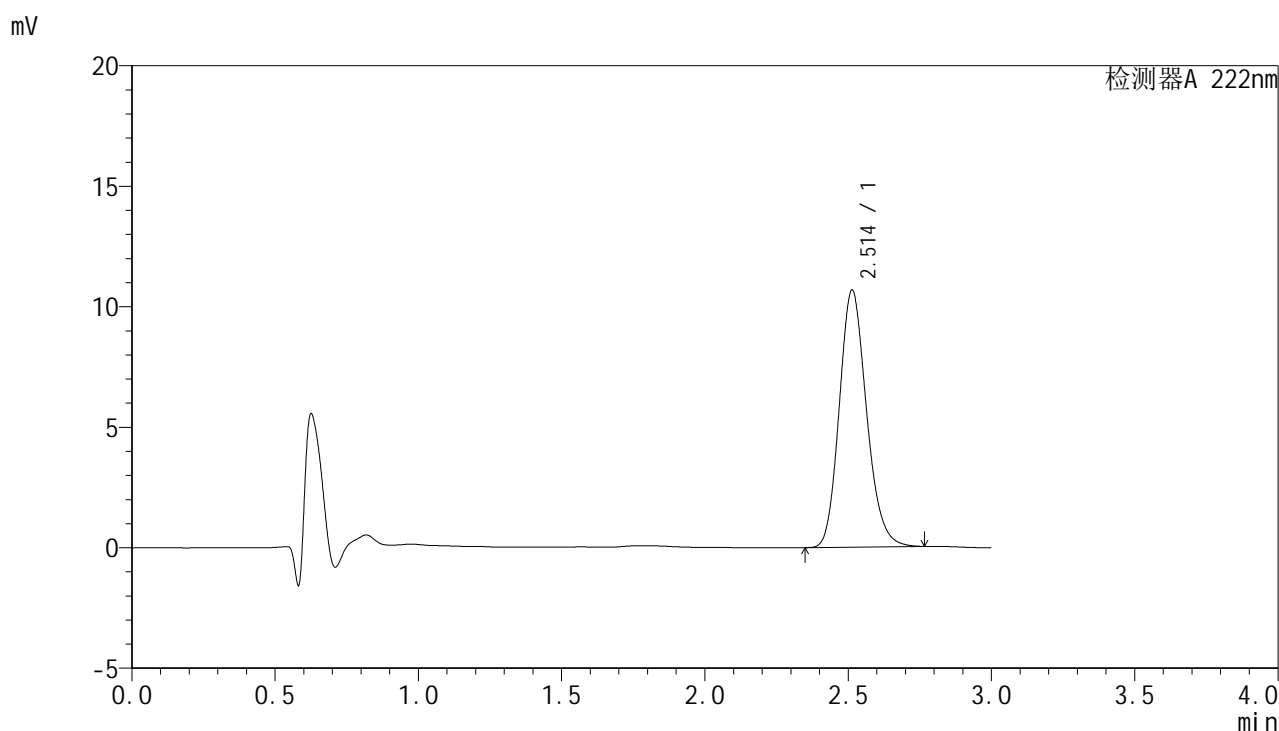


HJE-4105

<样品信息>

色谱柱:XB-C18(50mm*4.6mm,5μm) 流 速: 1.0ml/min
 柱 温: 30°C 波 长: 222nm
 数据文件名: RCHJE-4105 - 30-13/27-784-2 - zzp-2025041021p-rcd-pH1.0jz-jf50z-P1-1.lcd
 方法文件名: RCHJE-4105 - HJE-4105-RC-FX276.lcm
 批处理文件名: RCHJE-4105 - HJE-4105-RC-20250527-FX276.lcb
 样品瓶号: 1-2
 进样体积: 10 μl 版本号: 6.115
 进样时间: 2025/05/28 01:08:01 实验者: jiangjinwei
 处理时间(V2): 2025/05/29 09:21:26 处理者: jiangjinwei
 仪器型号: SHIMADZU LC-2050C (FX276)

<色谱图>



<峰表>

检测器A 222nm

峰号	保留时间	面积	面积%	高度	理论塔板数(USP)	拖尾因子	分离度(USP)
1	2.514	70600	100.000	10673	3387	1.172	--
总计		70600	100.000	10673			

图19 褪黑素颗粒溶出度测定HPLC图谱
 自制品(2025041021批)-pH1.0介质-浆法-50转-片1
 供试品溶液-1

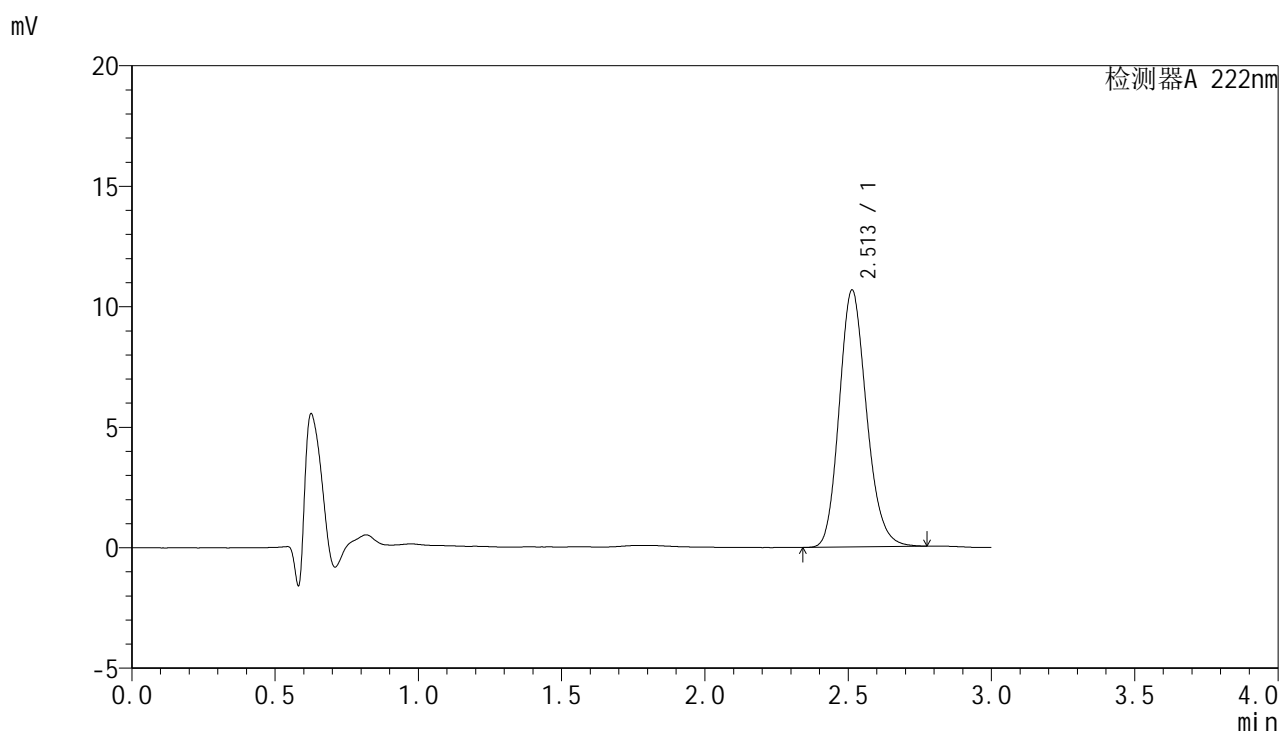


HJE-4105

<样品信息>

色谱柱:XB-C18(50mm*4.6mm,5µm) 流 速: 1.0ml/min
 柱 温: 30°C 波 长: 222nm
 数据文件名: RC\$HJE-4105 - 30-13/27-785-2 - zzp-2025041021p-rcd-pH1.0jz-jf50z-P1-2.lcd
 方法文件名: RC\$HJE-4105 - HJE-4105-RC-FX276.lcm
 批处理文件名: RC\$HJE-4105 - HJE-4105-RC-20250527-FX276.lcb
 样品瓶号: 1-2
 进样体积: 10 µl 版本号: 6.115
 进样时间: 2025/05/28 01:11:23 实验者: jiangjinwei
 处理时间(V2): 2025/05/29 09:21:29 处理者: jiangjinwei
 仪器型号: SHIMADZU LC-2050C (FX276)

<色谱图>



<峰表>

检测器A 222nm

峰号	保留时间	面积	面积%	高度	理论塔板数(USP)	拖尾因子	分离度(USP)
1	2.513	70600	100.000	10667	3386	1.172	--
总计		70600	100.000	10667			

图20 褪黑素颗粒溶出度测定HPLC图谱
 自制品(2025041021批)-pH1.0介质-浆法-50转-片1
 供试品溶液-2

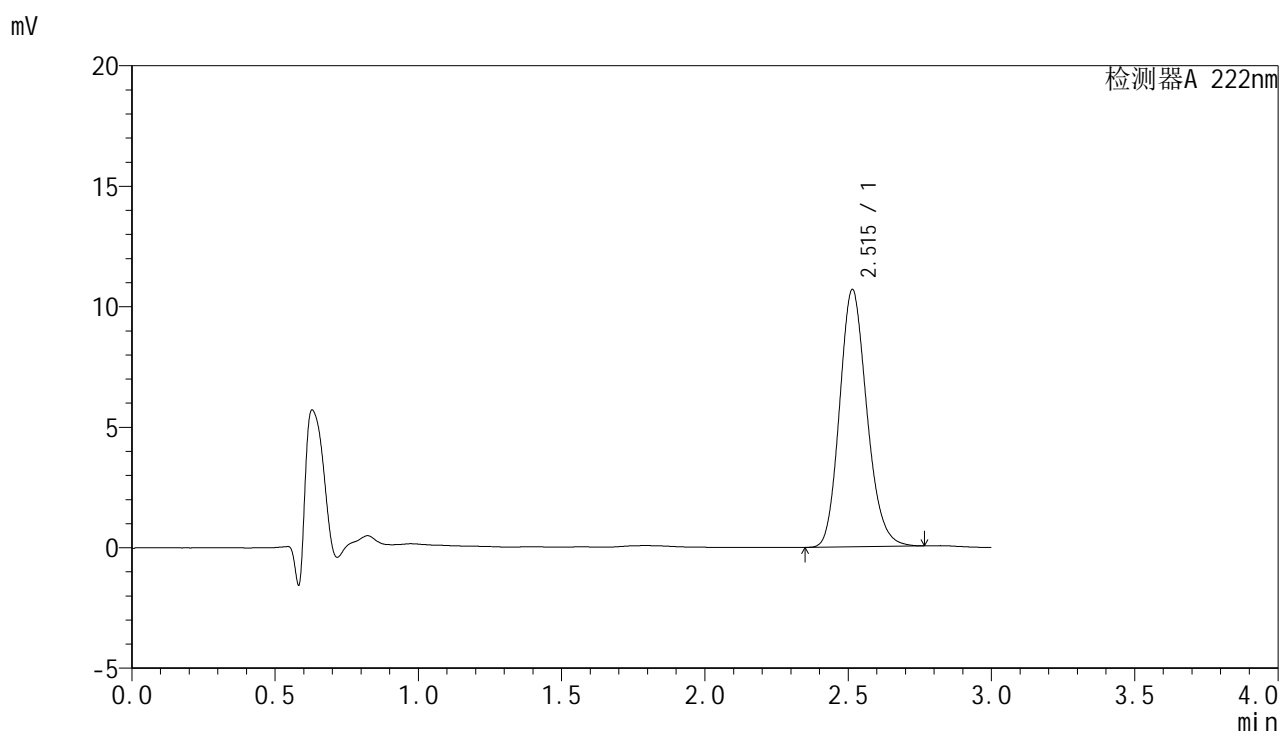


HJE-4105

<样品信息>

色谱柱:XB-C18(50mm*4.6mm,5μm) 流 速: 1.0ml/min
 柱 温: 30°C 波 长: 222nm
 数据文件名: RC\$HJE-4105 - 30-13/27-786-2 - zzp-2025041021p-rcd-pH1.0jz-jf50z-P2-1.lcd
 方法文件名: RC\$HJE-4105 - HJE-4105-RC-FX276.lcm
 批处理文件名: RC\$HJE-4105 - HJE-4105-RC-20250527-FX276.lcb
 样品瓶号: 1-11
 进样体积: 10 μl 版本号: 6.115
 进样时间: 2025/05/28 01:14:44 实验者: jiangjinwei
 处理时间(V2): 2025/05/29 09:21:32 处理者: jiangjinwei
 仪器型号: SHIMADZU LC-2050C (FX276)

<色谱图>



<峰表>

检测器A 222nm

峰号	保留时间	面积	面积%	高度	理论塔板数(USP)	拖尾因子	分离度(USP)
1	2.515	70677	100.000	10678	3385	1.170	--
总计		70677	100.000	10678			

图21 褪黑素颗粒溶出度测定HPLC图谱
 自制品(2025041021批)-pH1.0介质-浆法-50转-片2
 供试品溶液-1

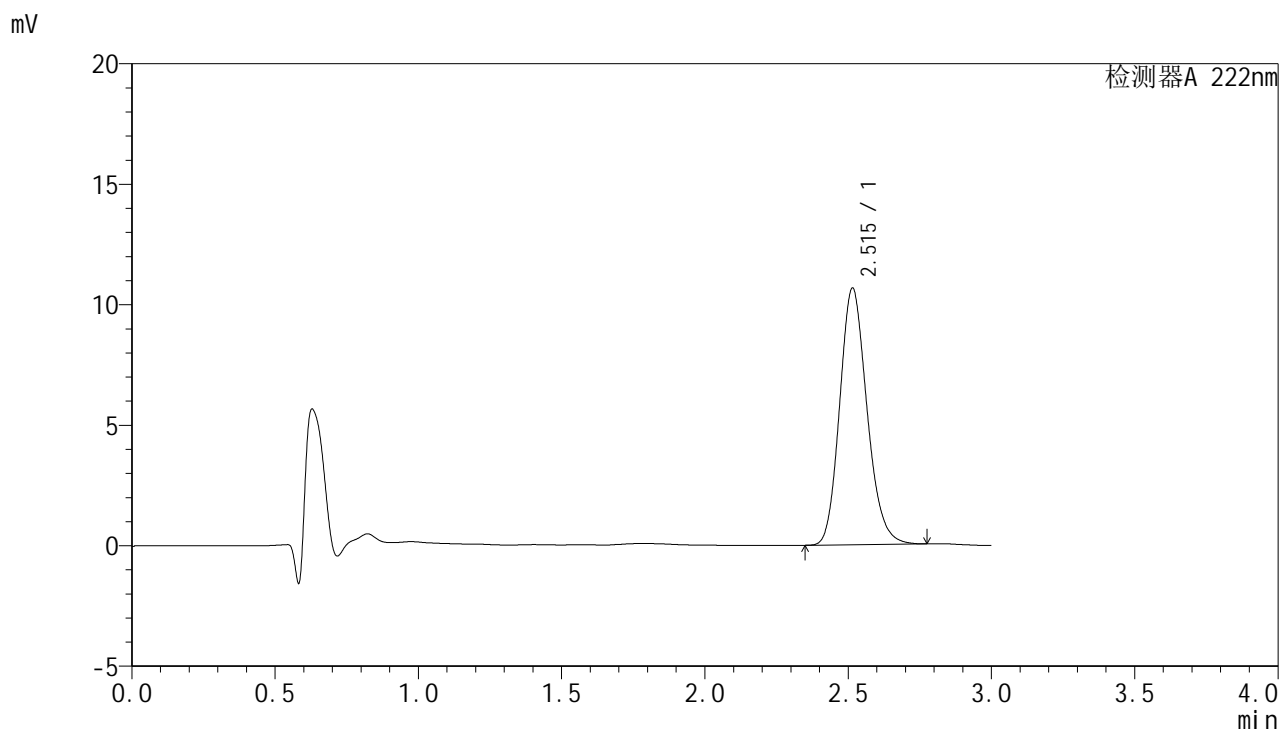


HJE-4105

<样品信息>

色谱柱:XB-C18(50mm*4.6mm,5μm) 流 速: 1.0ml/min
 柱 温: 30°C 波 长: 222nm
 数据文件名: RC\$HJE-4105 - 30-13/27-787-2 - zzp-2025041021p-rcd-pH1.0jz-jf50z-P2-2.lcd
 方法文件名: RC\$HJE-4105 - HJE-4105-RC-FX276.lcm
 批处理文件名: RC\$HJE-4105 - HJE-4105-RC-20250527-FX276.lcb
 样品瓶号: 1-11
 进样体积: 10 μl 版本号: 6.115
 进样时间: 2025/05/28 01:18:06 实验者: jiangjinwei
 处理时间(V2): 2025/05/29 09:21:34 处理者: jiangjinwei
 仪器型号: SHIMADZU LC-2050C (FX276)

<色谱图>



<峰表>

检测器A 222nm

峰号	保留时间	面积	面积%	高度	理论塔板数(USP)	拖尾因子	分离度(USP)
1	2.515	70641	100.000	10649	3377	1.172	--
总计		70641	100.000	10649			

图22 褪黑素颗粒溶出度测定HPLC图谱
 自制品(2025041021批)-pH1.0介质-浆法-50转-片2
 供试品溶液-2

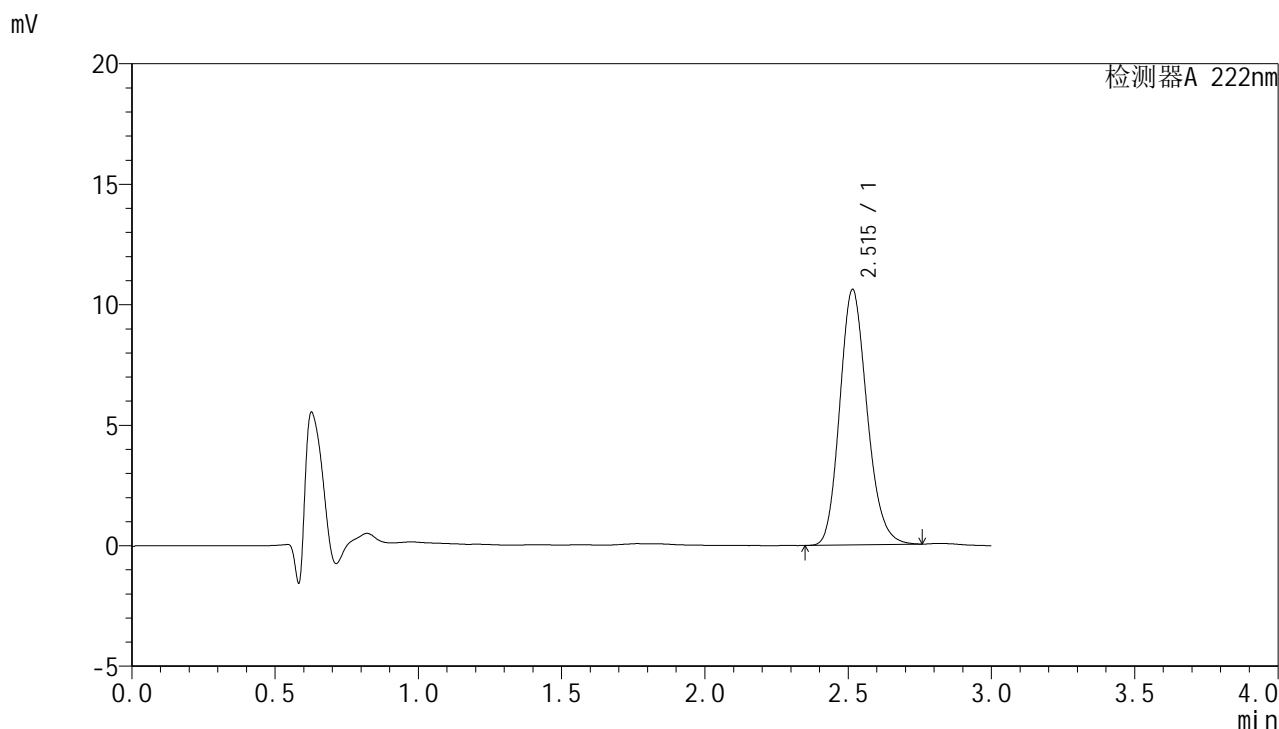


HJE-4105

<样品信息>

色谱柱:XB-C18(50mm*4.6mm,5μm) 流 速: 1.0ml/min
 柱 温: 30°C 波 长: 222nm
 数据文件名: RC\$HJE-4105 - 30-13/27-788-2 - zzp-2025041021p-rcd-pH1.0jz-jf50z-P3-1.lcd
 方法文件名: RC\$HJE-4105 - HJE-4105-RC-FX276.lcm
 批处理文件名: RC\$HJE-4105 - HJE-4105-RC-20250527-FX276.lcb
 样品瓶号: 1-20
 进样体积: 10 μl 版本号: 6.115
 进样时间: 2025/05/28 01:21:29 实验者: jiangjinwei
 处理时间(V2): 2025/05/29 09:21:37 处理者: jiangjinwei
 仪器型号: SHIMADZU LC-2050C (FX276)

<色谱图>



<峰表>

检测器A 222nm

峰号	保留时间	面积	面积%	高度	理论塔板数(USP)	拖尾因子	分离度(USP)
1	2.515	70211	100.000	10596	3383	1.171	--
总计		70211	100.000	10596			

图23 褪黑素颗粒溶出度测定HPLC图谱
 自制品(2025041021批)-pH1.0介质-浆法-50转-片3
 供试品溶液-1

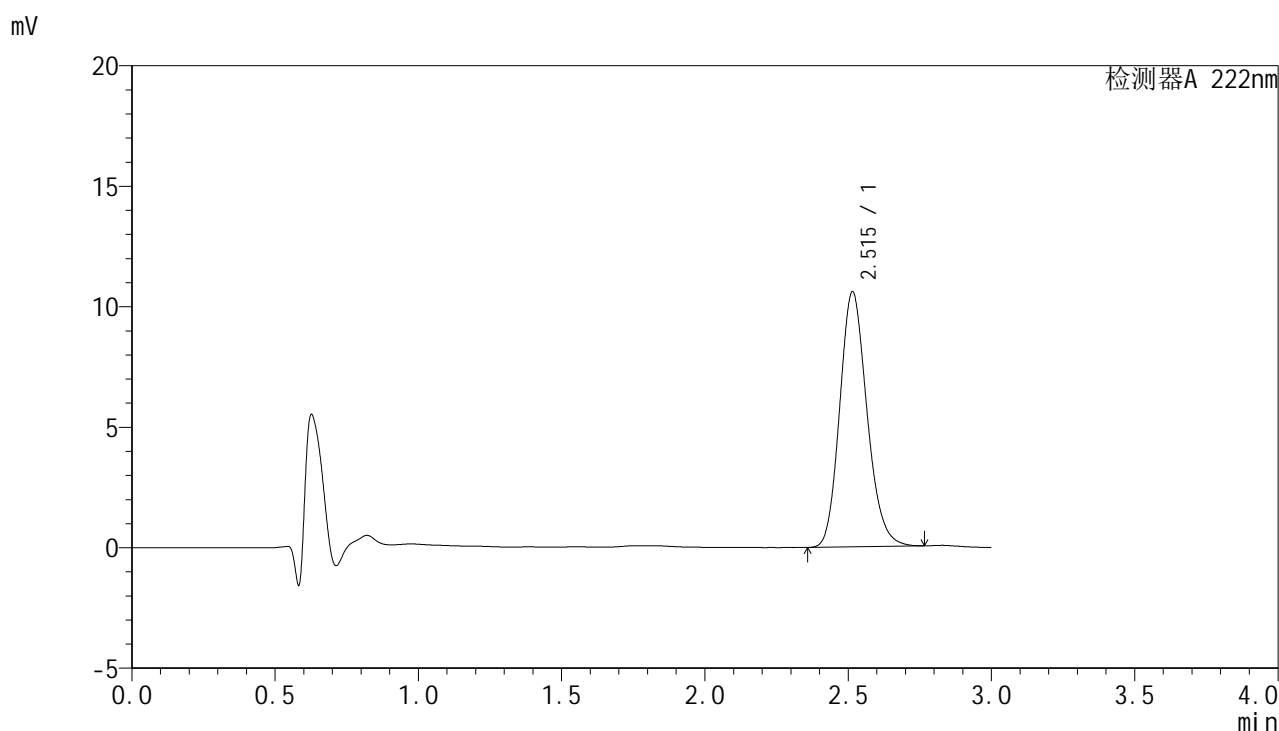


HJE-4105

<样品信息>

色谱柱:XB-C18(50mm*4.6mm,5μm) 流 速: 1.0ml/min
 柱 温: 30°C 波 长: 222nm
 数据文件名: RC\$HJE-4105 - 30-13/27-789-2 - zzp-2025041021p-rcd-pH1.0jz-jf50z-P3-2.lcd
 方法文件名: RC\$HJE-4105 - HJE-4105-RC-FX276.lcm
 批处理文件名: RC\$HJE-4105 - HJE-4105-RC-20250527-FX276.lcb
 样品瓶号: 1-20
 进样体积: 10 μl 版本号: 6.115
 进样时间: 2025/05/28 01:24:50 实验者: jiangjinwei
 处理时间(V2): 2025/05/29 09:21:40 处理者: jiangjinwei
 仪器型号: SHIMADZU LC-2050C (FX276)

<色谱图>



<峰表>

检测器A 222nm

峰号	保留时间	面积	面积%	高度	理论塔板数(USP)	拖尾因子	分离度(USP)
1	2.515	70125	100.000	10581	3378	1.170	--
总计		70125	100.000	10581			

图24 褪黑素颗粒溶出度测定HPLC图谱
 自制品(2025041021批)-pH1.0介质-浆法-50转-片3
 供试品溶液-2

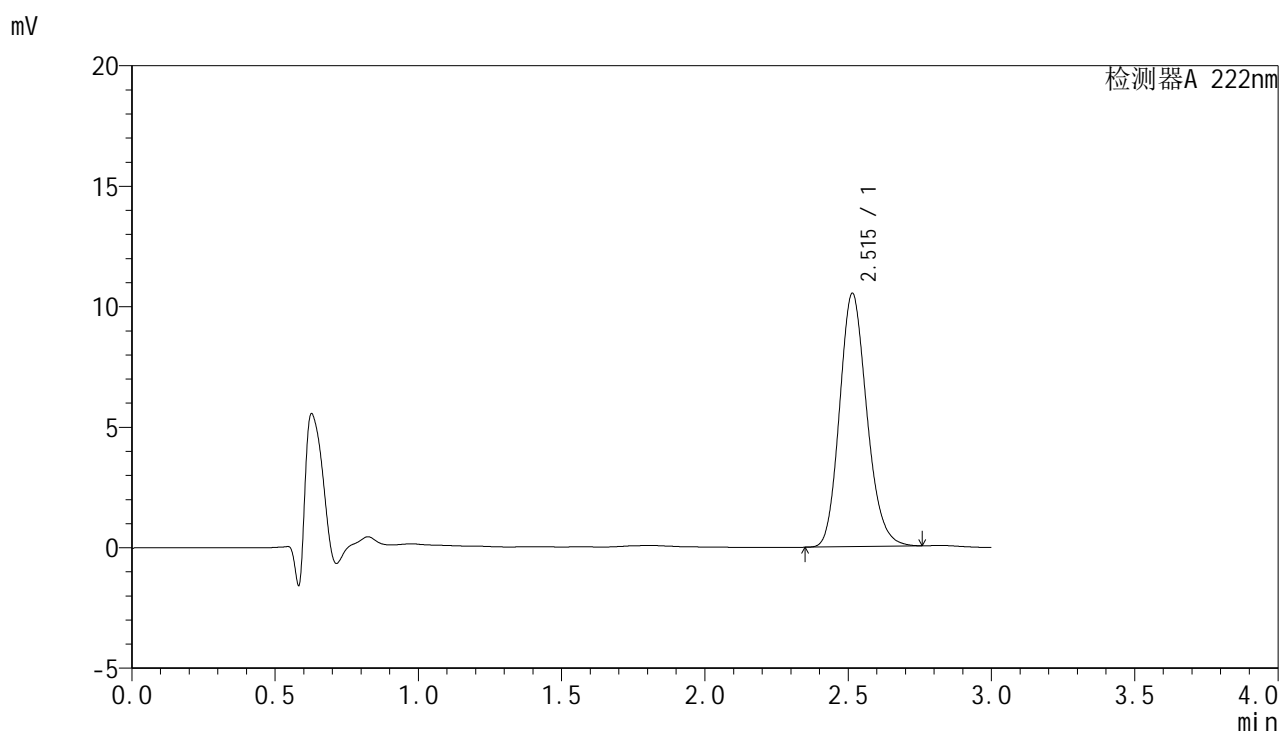


HJE-4105

<样品信息>

色谱柱:XB-C18(50mm*4.6mm,5μm) 流 速: 1.0ml/min
 柱 温: 30°C 波 长: 222nm
 数据文件名: RC\$HJE-4105 - 30-13/27-790-2 - zzp-2025041021p-rcd-pH1.0jz-jf50z-P4-1.lcd
 方法文件名: RC\$HJE-4105 - HJE-4105-RC-FX276.lcm
 批处理文件名: RC\$HJE-4105 - HJE-4105-RC-20250527-FX276.lcb
 样品瓶号: 1-29
 进样体积: 10 μl 版本号: 6.115
 进样时间: 2025/05/28 01:28:11 实验者: jiangjinwei
 处理时间(V2): 2025/05/29 09:21:42 处理者: jiangjinwei
 仪器型号: SHIMADZU LC-2050C (FX276)

<色谱图>



<峰表>

检测器A 222nm

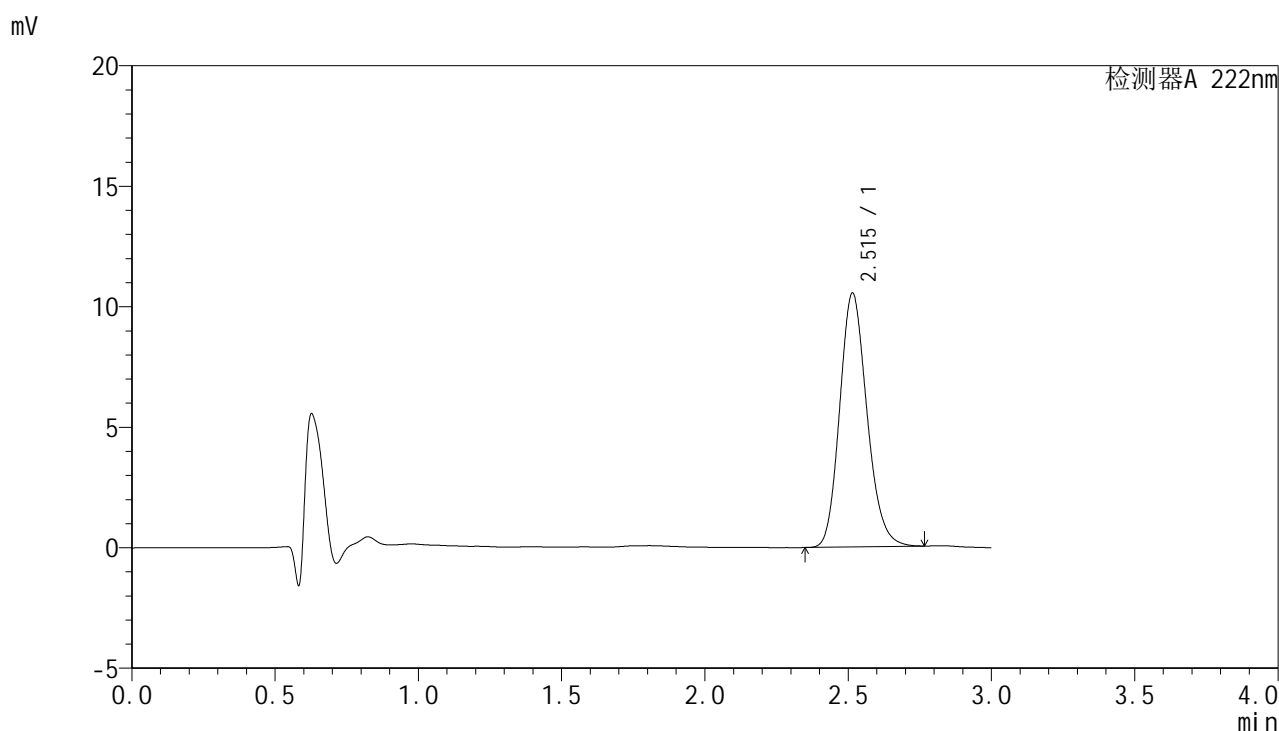
峰号	保留时间	面积	面积%	高度	理论塔板数(USP)	拖尾因子	分离度(USP)
1	2.515	69628	100.000	10515	3379	1.171	--
总计		69628	100.000	10515			

图25 褪黑素颗粒溶出度测定HPLC图谱
 自制品(2025041021批)-pH1.0介质-浆法-50转-片4
 供试品溶液-1

<样品信息>

色谱柱:XB-C18(50mm*4.6mm,5μm) 流 速: 1.0ml/min
 柱 温: 30°C 波 长: 222nm
 数据文件名: RC\$HJE-4105 - 30-13/27-791-2 - zzp-2025041021p-rcd-pH1.0jz-jf50z-P4-2.lcd
 方法文件名: RC\$HJE-4105 - HJE-4105-RC-FX276.lcm
 批处理文件名: RC\$HJE-4105 - HJE-4105-RC-20250527-FX276.lcb
 样品瓶号: 1-29
 进样体积: 10 μl 版本号: 6.115
 进样时间: 2025/05/28 01:31:33 实验者: jiangjinwei
 处理时间(V2): 2025/05/29 09:21:45 处理者: jiangjinwei
 仪器型号: SHIMADZU LC-2050C (FX276)

<色谱图>



<峰表>

检测器A 222nm

峰号	保留时间	面积	面积%	高度	理论塔板数(USP)	拖尾因子	分离度(USP)
1	2.515	69779	100.000	10532	3377	1.169	--
总计		69779	100.000	10532			

图26 褪黑素颗粒溶出度测定HPLC图谱
自制品(2025041021批)-pH1.0介质-浆法-50转-片4
供试品溶液-2

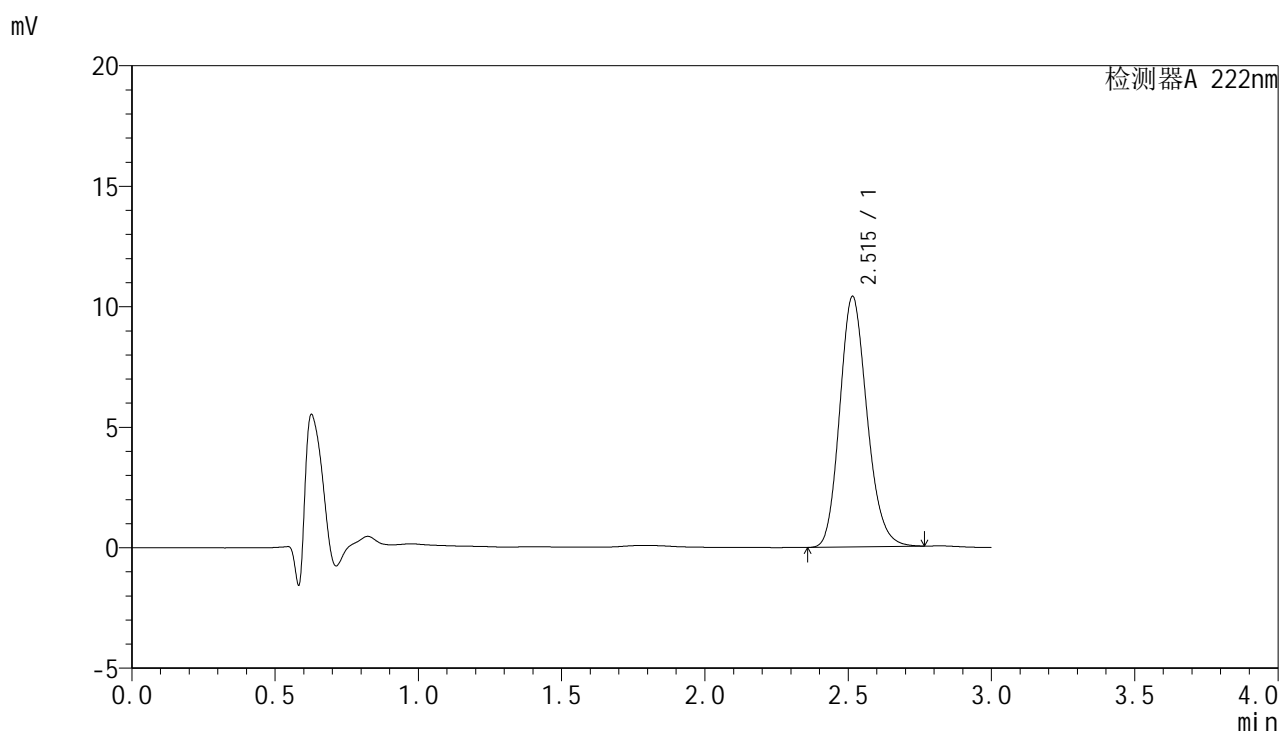


HJE-4105

<样品信息>

色谱柱:XB-C18(50mm*4.6mm,5μm) 流 速: 1.0ml/min
 柱 温: 30°C 波 长: 222nm
 数据文件名: RC\$HJE-4105 - 30-13/27-792-2 - zzp-2025041021p-rcd-pH1.0jz-jf50z-P5-1.lcd
 方法文件名: RC\$HJE-4105 - HJE-4105-RC-FX276.lcm
 批处理文件名: RC\$HJE-4105 - HJE-4105-RC-20250527-FX276.lcb
 样品瓶号: 1-38
 进样体积: 10 μl 版本号: 6.115
 进样时间: 2025/05/28 01:34:55 实验者: jiangjinwei
 处理时间(V2): 2025/05/29 09:21:48 处理者: jiangjinwei
 仪器型号: SHIMADZU LC-2050C (FX276)

<色谱图>



<峰表>

检测器A 222nm

峰号	保留时间	面积	面积%	高度	理论塔板数(USP)	拖尾因子	分离度(USP)
1	2.515	68936	100.000	10394	3373	1.170	--
总计		68936	100.000	10394			

图27 褪黑素颗粒溶出度测定HPLC图谱
 自制品(2025041021批)-pH1.0介质-浆法-50转-片5
 供试品溶液-1

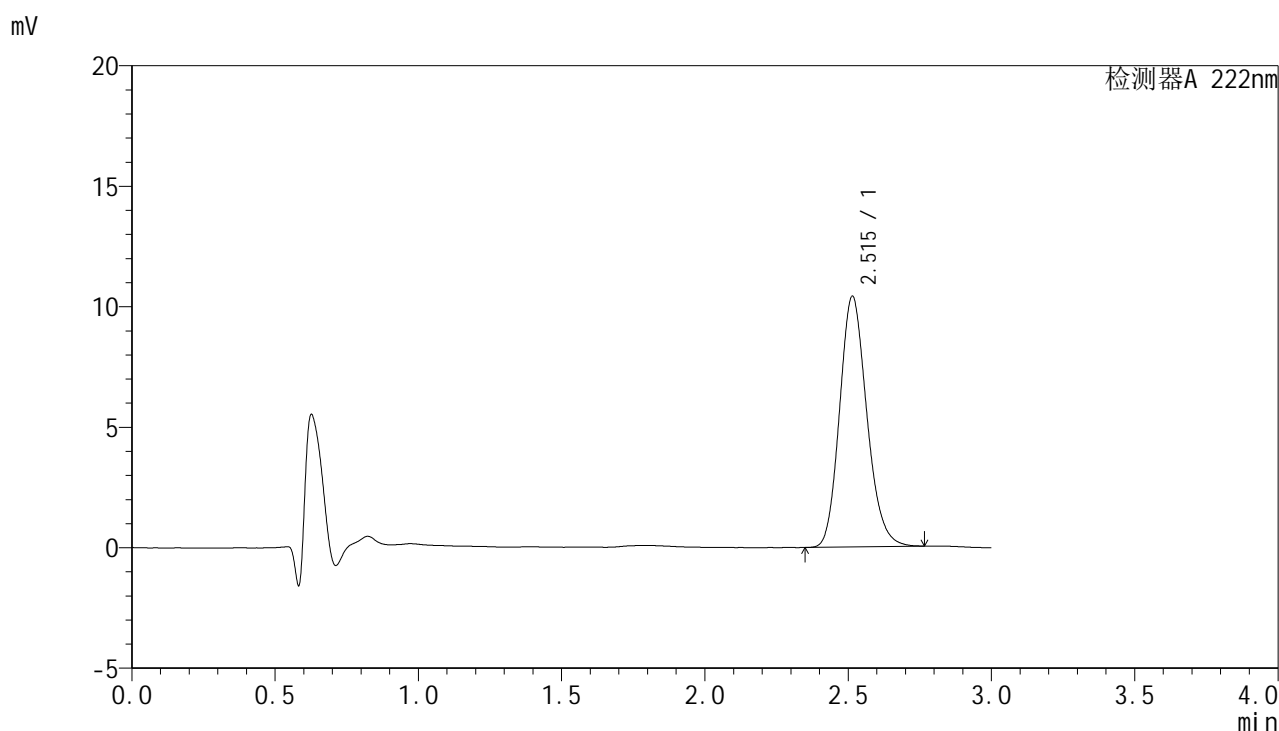


HJE-4105

<样品信息>

色谱柱:XB-C18(50mm*4.6mm,5μm) 流 速: 1.0ml/min
 柱 温: 30°C 波 长: 222nm
 数据文件名: RC\$HJE-4105 - 30-13/27-793-2 - zzp-2025041021p-rcd-pH1.0jz-jf50z-P5-2.lcd
 方法文件名: RC\$HJE-4105 - HJE-4105-RC-FX276.lcm
 批处理文件名: RC\$HJE-4105 - HJE-4105-RC-20250527-FX276.lcb
 样品瓶号: 1-38
 进样体积: 10 μl 版本号: 6.115
 进样时间: 2025/05/28 01:38:18 实验者: jiangjinwei
 处理时间(V2): 2025/05/29 09:21:50 处理者: jiangjinwei
 仪器型号: SHIMADZU LC-2050C (FX276)

<色谱图>



<峰表>

检测器A 222nm

峰号	保留时间	面积	面积%	高度	理论塔板数(USP)	拖尾因子	分离度(USP)
1	2.515	68879	100.000	10406	3385	1.171	--
总计		68879	100.000	10406			

图28 褪黑素颗粒溶出度测定HPLC图谱
 自制品(2025041021批)-pH1.0介质-浆法-50转-片5
 供试品溶液-2

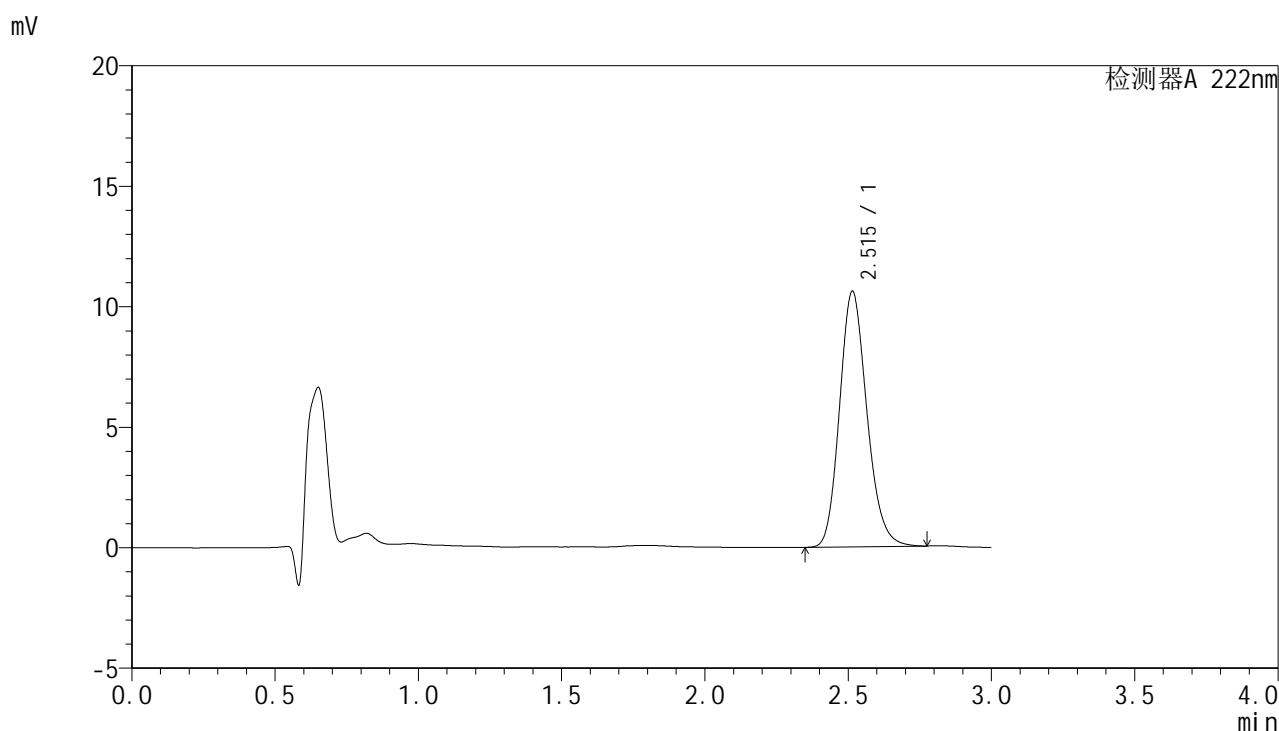


HJE-4105

<样品信息>

色谱柱:XB-C18(50mm*4.6mm,5μm) 流 速: 1.0ml/min
 柱 温: 30°C 波 长: 222nm
 数据文件名: RC\$HJE-4105 - 30-13/27-794-2 - zzp-2025041021p-rcd-pH1.0jz-jf50z-P6-1.lcd
 方法文件名: RC\$HJE-4105 - HJE-4105-RC-FX276.lcm
 批处理文件名: RC\$HJE-4105 - HJE-4105-RC-20250527-FX276.lcb
 样品瓶号: 1-47
 进样体积: 10 μl 版本号: 6.115
 进样时间: 2025/05/28 01:41:42 实验者: jiangjinwei
 处理时间(V2): 2025/05/29 09:21:53 处理者: jiangjinwei
 仪器型号: SHIMADZU LC-2050C (FX276)

<色谱图>



<峰表>

检测器A 222nm

峰号	保留时间	面积	面积%	高度	理论塔板数(USP)	拖尾因子	分离度(USP)
1	2.515	70387	100.000	10604	3374	1.172	--
总计		70387	100.000	10604			

图29 褪黑素颗粒溶出度测定HPLC图谱
 自制品(2025041021批)-pH1.0介质-浆法-50转-片6
 供试品溶液-1

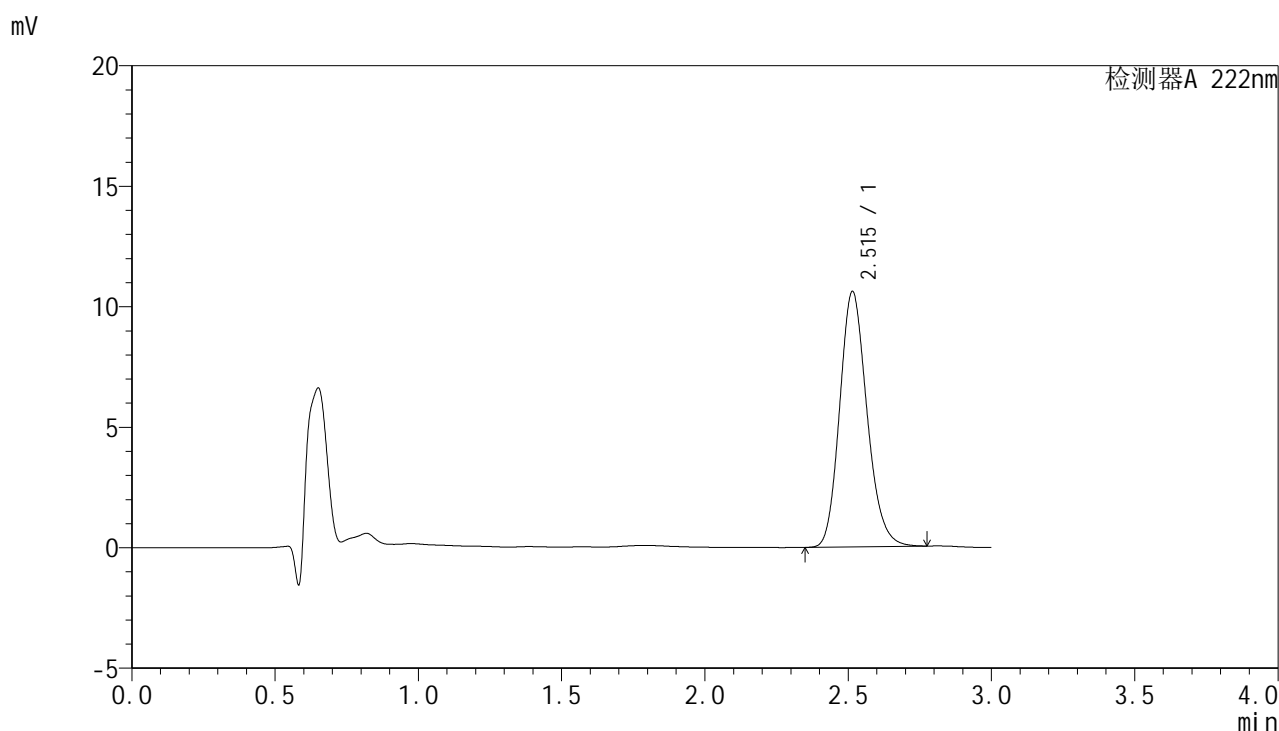


HJE-4105

<样品信息>

色谱柱:XB-C18(50mm*4.6mm,5μm) 流 速: 1.0ml/min
 柱 温: 30°C 波 长: 222nm
 数据文件名: RC\$HJE-4105 - 30-13/27-795-2 - zzp-2025041021p-rcd-pH1.0jz-jf50z-P6-2.lcd
 方法文件名: RC\$HJE-4105 - HJE-4105-RC-FX276.lcm
 批处理文件名: RC\$HJE-4105 - HJE-4105-RC-20250527-FX276.lcb
 样品瓶号: 1-47
 进样体积: 10 μl 版本号: 6.115
 进样时间: 2025/05/28 01:45:03 实验者: jiangjinwei
 处理时间(V2): 2025/05/29 09:21:56 处理者: jiangjinwei
 仪器型号: SHIMADZU LC-2050C (FX276)

<色谱图>



<峰表>

检测器A 222nm

峰号	保留时间	面积	面积%	高度	理论塔板数(USP)	拖尾因子	分离度(USP)
1	2.515	70255	100.000	10598	3377	1.173	--
总计		70255	100.000	10598			

图30 褪黑素颗粒溶出度测定HPLC图谱
 自制品(2025041021批)-pH1.0介质-浆法-50转-片6
 供试品溶液-2

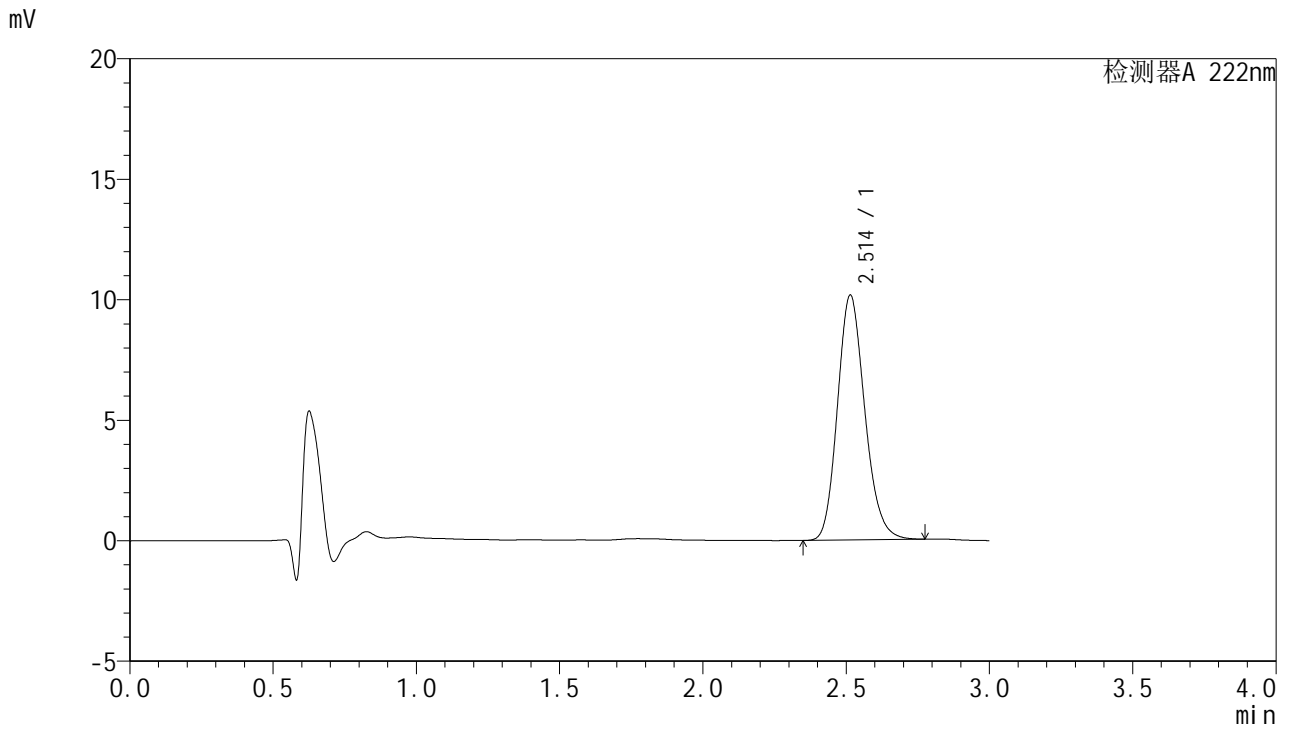


HJE-4105

<样品信息>

色谱柱:XB-C18(50mm*4.6mm,5μm) 流 速: 1.0ml/min
 柱 温: 30°C 波 长: 222nm
 数据文件名: RC\$HJE-4105 - 30-13/27-796-2 - zzp-2025041121p-rcd-pH1.0jz-jf50z-P1-1.lcd
 方法文件名: RC\$HJE-4105 - HJE-4105-RC-FX276.lcm
 批处理文件名: RC\$HJE-4105 - HJE-4105-RC-20250527-FX276.lcb
 样品瓶号: 1-3
 进样体积: 10 μl 版本号: 6.115
 进样时间: 2025/05/28 01:48:25 实验者: jiangjinwei
 处理时间(V2): 2025/05/29 09:21:58 处理者: jiangjinwei
 仪器型号: SHIMADZU LC-2050C (FX276)

<色谱图>



<峰表>

检测器A 222nm

峰号	保留时间	面积	面积%	高度	理论塔板数(USP)	拖尾因子	分离度(USP)
1	2.514	67461	100.000	10164	3369	1.173	--
总计		67461	100.000	10164			

图31 褪黑素颗粒溶出度测定HPLC图谱
 自制品(2025041121批)-pH1.0介质-浆法-50转-片1
 供试品溶液-1

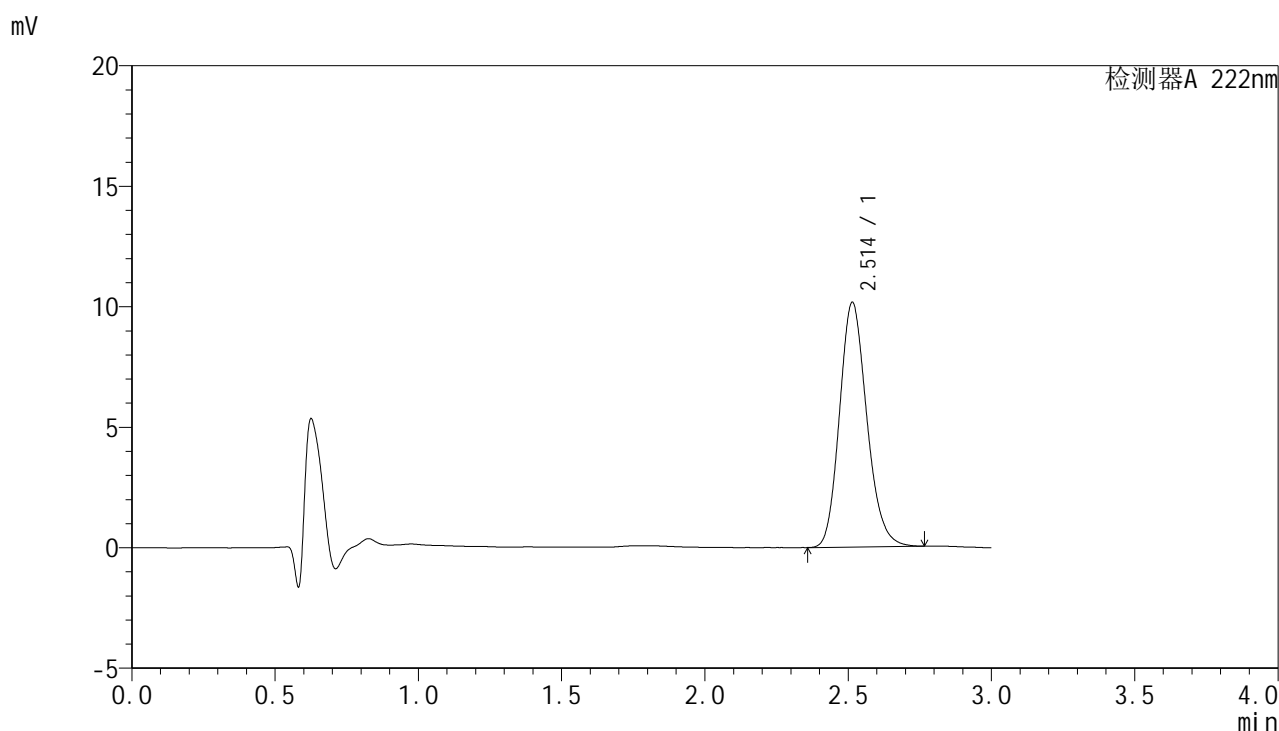


HJE-4105

<样品信息>

色谱柱:XB-C18(50mm*4.6mm,5μm) 流 速: 1.0ml/min
 柱 温: 30°C 波 长: 222nm
 数据文件名: RC\$HJE-4105 - 30-13/27-797-2 - zzp-2025041121p-rcd-pH1.0jz-jf50z-P1-2.lcd
 方法文件名: RC\$HJE-4105 - HJE-4105-RC-FX276.lcm
 批处理文件名: RC\$HJE-4105 - HJE-4105-RC-20250527-FX276.lcb
 样品瓶号: 1-3
 进样体积: 10 μl 版本号: 6.115
 进样时间: 2025/05/28 01:51:46 实验者: jiangjinwei
 处理时间(V2): 2025/05/29 09:22:01 处理者: jiangjinwei
 仪器型号: SHIMADZU LC-2050C (FX276)

<色谱图>



<峰表>

检测器A 222nm

峰号	保留时间	面积	面积%	高度	理论塔板数(USP)	拖尾因子	分离度(USP)
1	2.514	67344	100.000	10156	3373	1.172	--
总计		67344	100.000	10156			

图32 褪黑素颗粒溶出度测定HPLC图谱
 自制品(2025041121批)-pH1.0介质-浆法-50转-片1
 供试品溶液-2

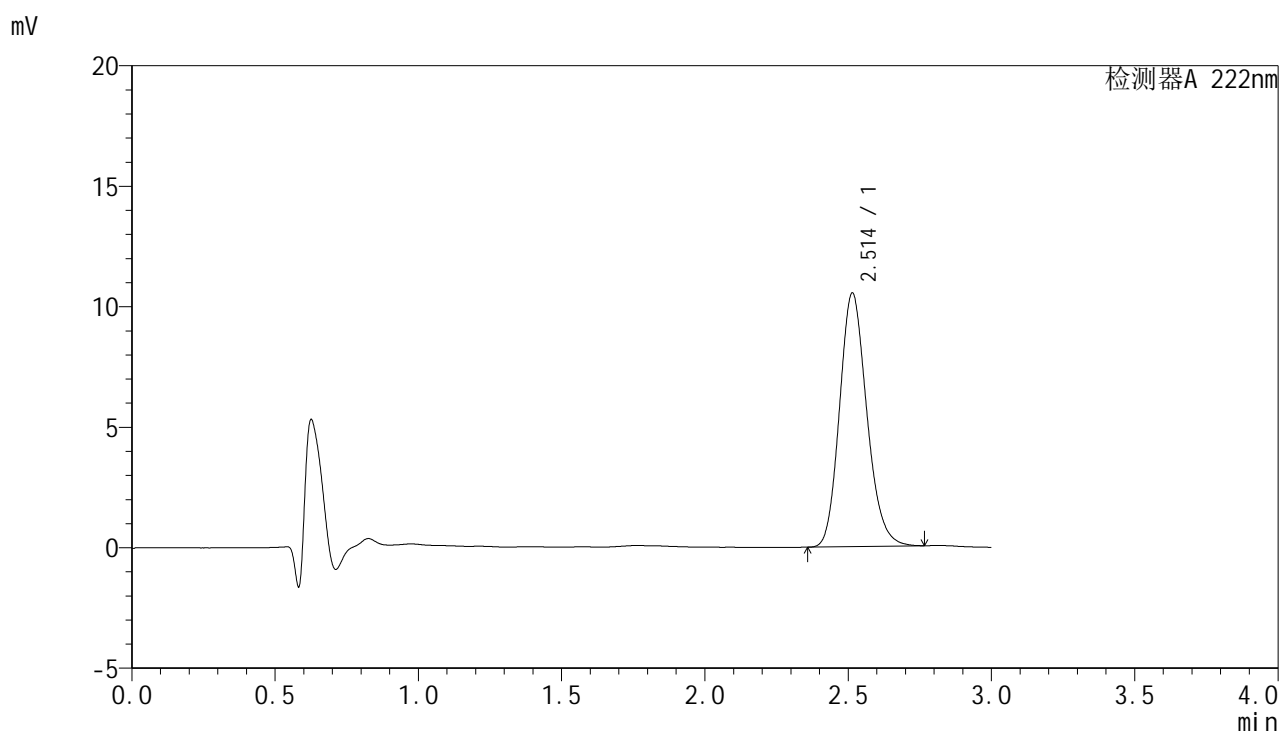


HJE-4105

<样品信息>

色谱柱:XB-C18(50mm*4.6mm,5μm) 流 速: 1.0ml/min
 柱 温: 30°C 波 长: 222nm
 数据文件名: RC\$HJE-4105 - 30-13/27-798-2 - zzp-2025041121p-rcd-pH1.0jz-jf50z-P2-1.lcd
 方法文件名: RC\$HJE-4105 - HJE-4105-RC-FX276.lcm
 批处理文件名: RC\$HJE-4105 - HJE-4105-RC-20250527-FX276.lcb
 样品瓶号: 1-12
 进样体积: 10 μl 版本号: 6.115
 进样时间: 2025/05/28 01:55:08 实验者: jiangjinwei
 处理时间(V2): 2025/05/29 09:22:04 处理者: jiangjinwei
 仪器型号: SHIMADZU LC-2050C (FX276)

<色谱图>



<峰表>

检测器A 222nm

峰号	保留时间	面积	面积%	高度	理论塔板数(USP)	拖尾因子	分离度(USP)
1	2.514	69706	100.000	10526	3378	1.173	--
总计		69706	100.000	10526			

图33 褪黑素颗粒溶出度测定HPLC图谱
 自制品(2025041121批)-pH1.0介质-浆法-50转-片2
 供试品溶液-1

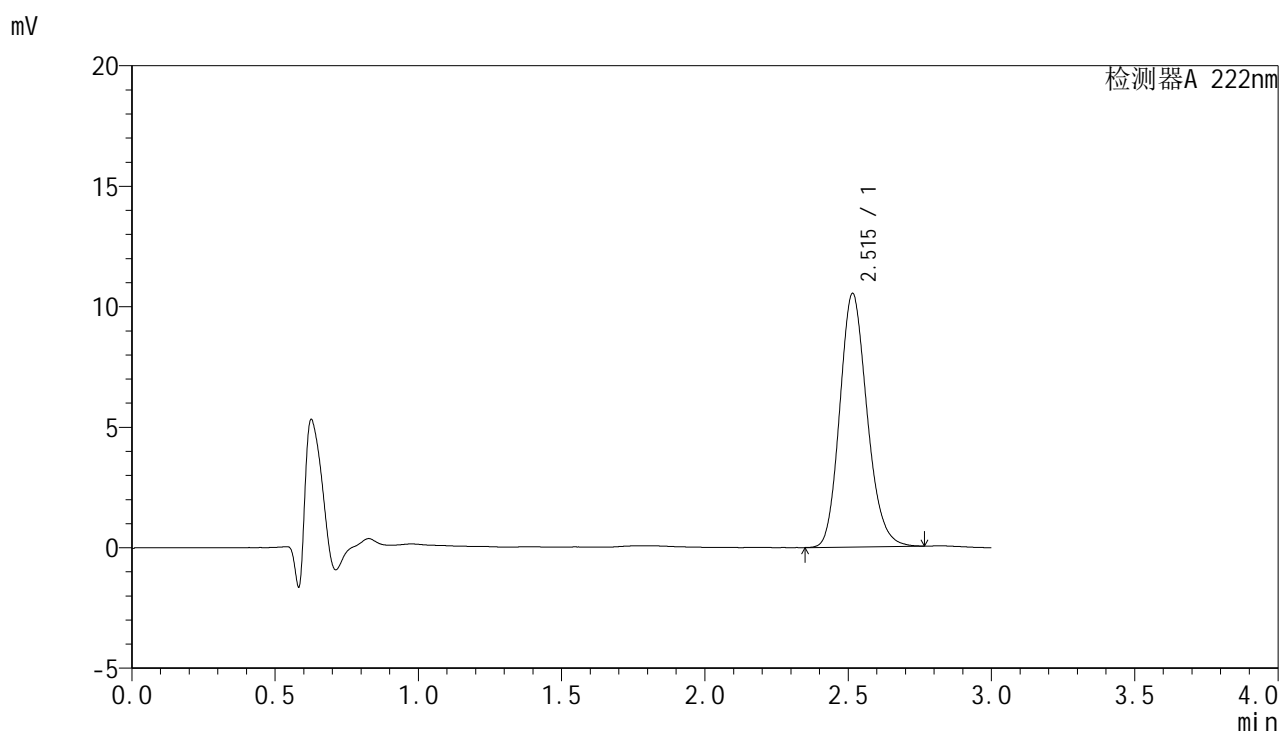


HJE-4105

<样品信息>

色谱柱:XB-C18(50mm*4.6mm,5μm) 流 速: 1.0ml/min
 柱 温: 30°C 波 长: 222nm
 数据文件名: RCHJE-4105 - 30-13/27-799-2 - zzp-2025041121p-rcd-pH1.0jz-jf50z-P2-2.lcd
 方法文件名: RCHJE-4105 - HJE-4105-RC-FX276.lcm
 批处理文件名: RCHJE-4105 - HJE-4105-RC-20250527-FX276.lcb
 样品瓶号: 1-12
 进样体积: 10 μl 版本号: 6.115
 进样时间: 2025/05/28 01:58:32 实验者: jiangjinwei
 处理时间(V2): 2025/05/29 09:22:07 处理者: jiangjinwei
 仪器型号: SHIMADZU LC-2050C (FX276)

<色谱图>



<峰表>

检测器A 222nm

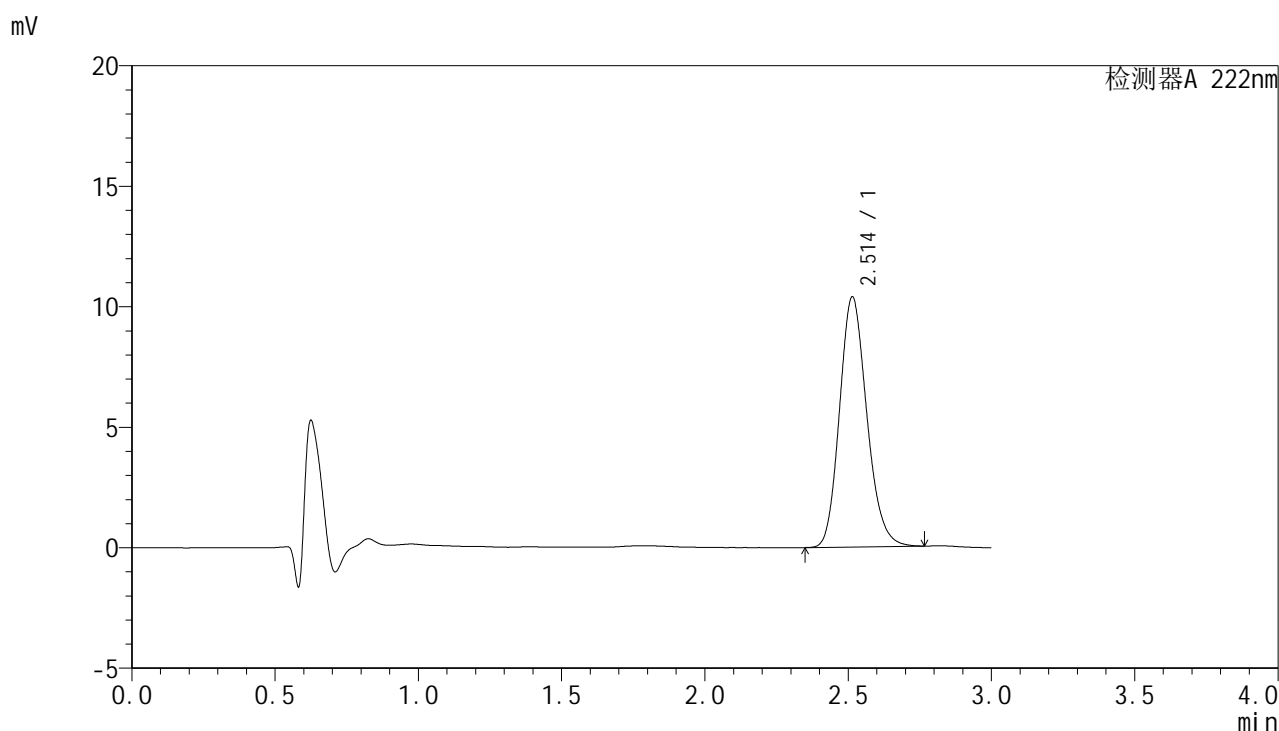
峰号	保留时间	面积	面积%	高度	理论塔板数(USP)	拖尾因子	分离度(USP)
1	2.515	69785	100.000	10516	3379	1.171	--
总计		69785	100.000	10516			

图34 褪黑素颗粒溶出度测定HPLC图谱
 自制品(2025041121批)-pH1.0介质-浆法-50转-片2
 供试品溶液-2

<样品信息>

色谱柱:XB-C18(50mm*4.6mm,5μm) 流 速: 1.0ml/min
 柱 温: 30°C 波 长: 222nm
 数据文件名: RC\$HJE-4105 - 30-13/27-800-2 - zzp-2025041121p-rcd-pH1.0jz-jf50z-P3-1.lcd
 方法文件名: RC\$HJE-4105 - HJE-4105-RC-FX276.lcm
 批处理文件名: RC\$HJE-4105 - HJE-4105-RC-20250527-FX276.lcb
 样品瓶号: 1-21
 进样体积: 10 μl 版本号: 6.115
 进样时间: 2025/05/28 02:01:54 实验者: jiangjinwei
 处理时间(V2): 2025/05/29 09:22:10 处理者: jiangjinwei
 仪器型号: SHIMADZU LC-2050C (FX276)

<色谱图>



<峰表>

检测器A 222nm

峰号	保留时间	面积	面积%	高度	理论塔板数(USP)	拖尾因子	分离度(USP)
1	2.514	68804	100.000	10383	3375	1.171	--
总计		68804	100.000	10383			

图35 褪黑素颗粒溶出度测定HPLC图谱
自制品(2025041121批)-pH1.0介质-浆法-50转-片3
供试品溶液-1

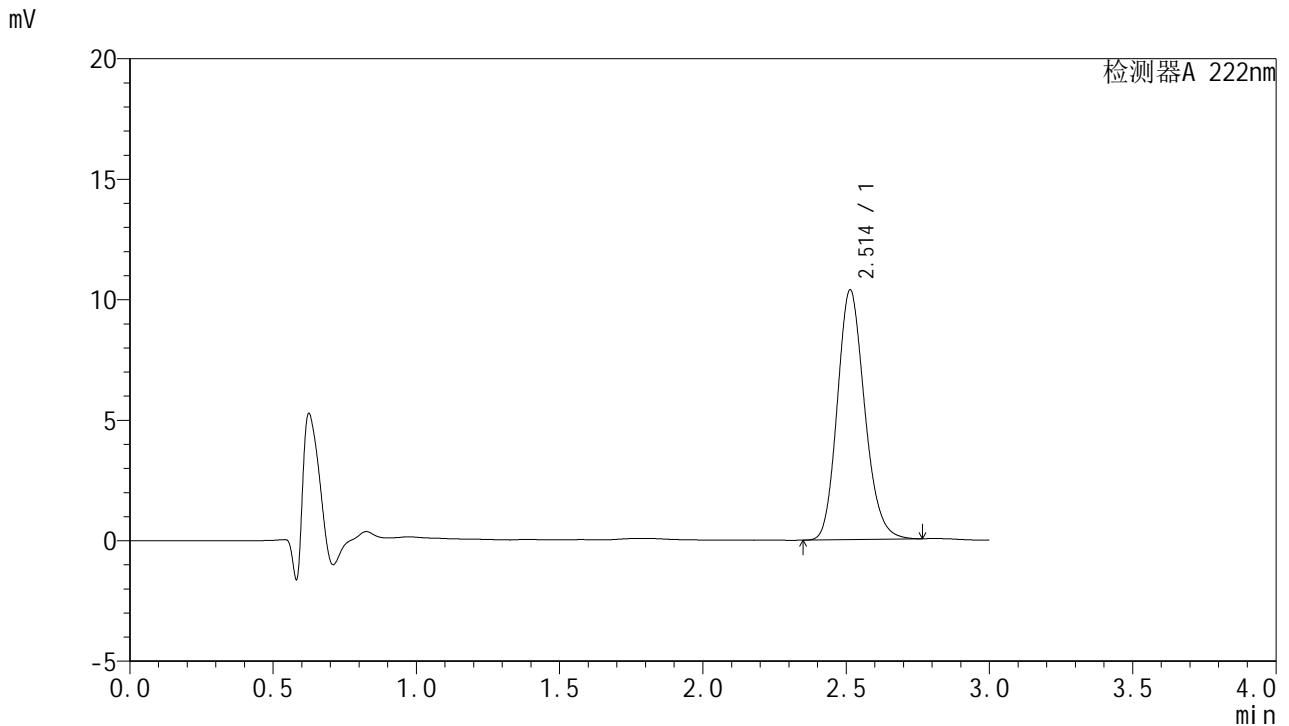


HJE-4105

<样品信息>

色谱柱:XB-C18(50mm*4.6mm,5μm) 流 速: 1.0ml/min
 柱 温: 30°C 波 长: 222nm
 数据文件名: RC\$HJE-4105 - 30-13/27-801-2 - zzp-2025041121p-rcd-pH1.0jz-jf50z-P3-2.lcd
 方法文件名: RC\$HJE-4105 - HJE-4105-RC-FX276.lcm
 批处理文件名: RC\$HJE-4105 - HJE-4105-RC-20250527-FX276.lcb
 样品瓶号: 1-21
 进样体积: 10 μl 版本号: 6.115
 进样时间: 2025/05/28 02:05:16 实验者: jiangjinwei
 处理时间(V2): 2025/05/29 09:22:13 处理者: jiangjinwei
 仪器型号: SHIMADZU LC-2050C (FX276)

<色谱图>



<峰表>

检测器A 222nm

峰号	保留时间	面积	面积%	高度	理论塔板数(USP)	拖尾因子	分离度(USP)
1	2.514	68663	100.000	10368	3377	1.169	--
总计		68663	100.000	10368			

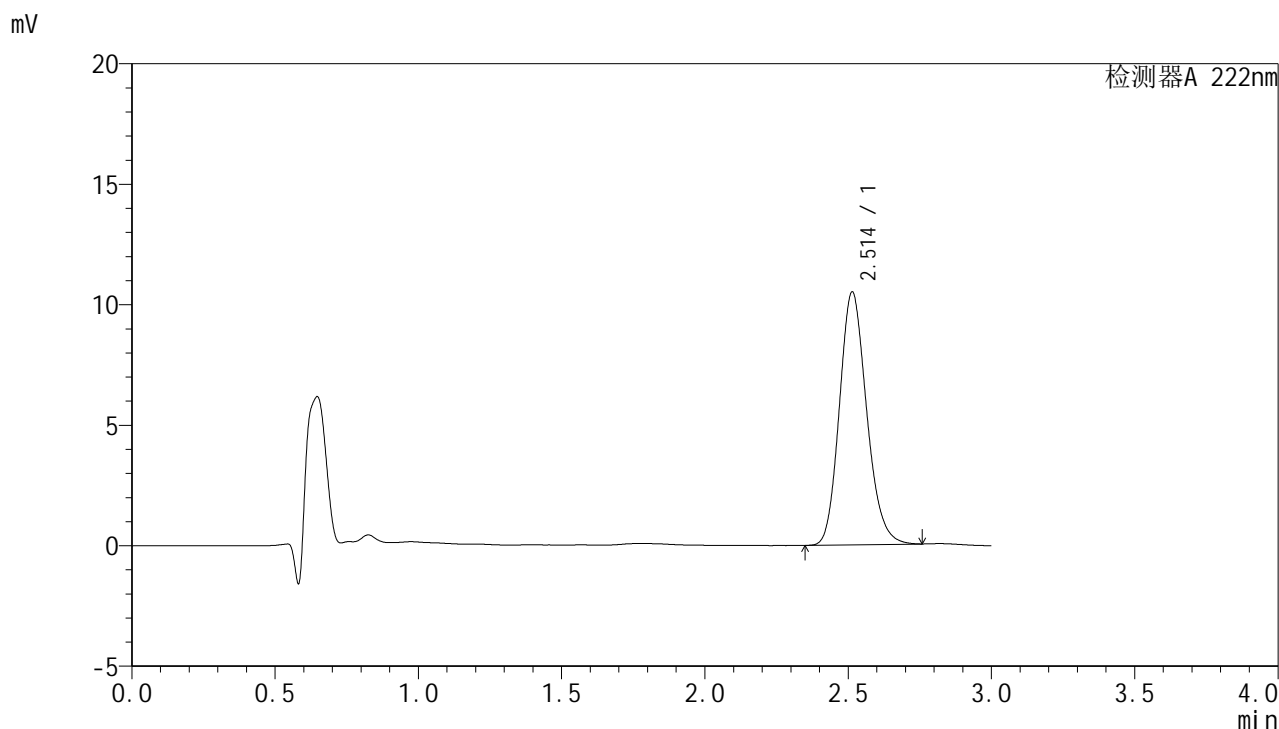
图36 褪黑素颗粒溶出度测定HPLC图谱
 自制品(2025041121批)-pH1.0介质-浆法-50转-片3
 供试品溶液-2

HJE-4105

<样品信息>

色谱柱:XB-C18(50mm*4.6mm,5μm) 流 速: 1.0ml/min
 柱 温: 30°C 波 长: 222nm
 数据文件名: RC\$HJE-4105 - 30-13/27-802-2 - zzp-2025041121p-rcd-pH1.0jz-jf50z-P4-1.lcd
 方法文件名: RC\$HJE-4105 - HJE-4105-RC-FX276.lcm
 批处理文件名: RC\$HJE-4105 - HJE-4105-RC-20250527-FX276.lcb
 样品瓶号: 1-30
 进样体积: 10 μl 版本号: 6.115
 进样时间: 2025/05/28 02:08:38 实验者: jiangjinwei
 处理时间(V2): 2025/05/29 09:22:16 处理者: jiangjinwei
 仪器型号: SHIMADZU LC-2050C (FX276)

<色谱图>



<峰表>

检测器A 222nm

峰号	保留时间	面积	面积%	高度	理论塔板数(USP)	拖尾因子	分离度(USP)
1	2.514	69412	100.000	10500	3388	1.170	--
总计		69412	100.000	10500			

图37 褪黑素颗粒溶出度测定HPLC图谱
 自制品(2025041121批)-pH1.0介质-浆法-50转-片4
 供试品溶液-1

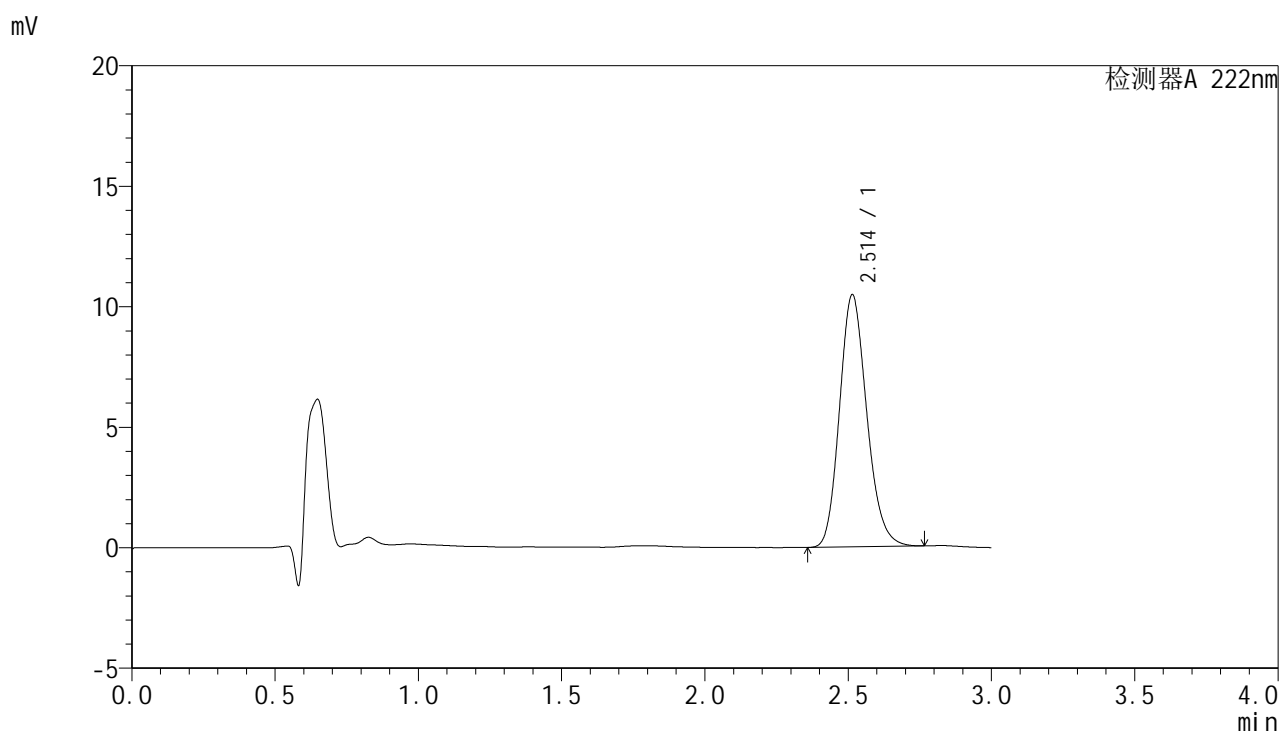


HJE-4105

<样品信息>

色谱柱:XB-C18(50mm*4.6mm,5μm) 流 速: 1.0ml/min
 柱 温: 30°C 波 长: 222nm
 数据文件名: RCHJE-4105 - 30-13/27-803-2 - zzp-2025041121p-rcd-pH1.0jz-jf50z-P4-2.lcd
 方法文件名: RCHJE-4105 - HJE-4105-RC-FX276.lcm
 批处理文件名: RCHJE-4105 - HJE-4105-RC-20250527-FX276.lcb
 样品瓶号: 1-30
 进样体积: 10 μl 版本号: 6.115
 进样时间: 2025/05/28 02:11:59 实验者: jiangjinwei
 处理时间(V2): 2025/05/29 09:22:18 处理者: jiangjinwei
 仪器型号: SHIMADZU LC-2050C (FX276)

<色谱图>



<峰表>

检测器A 222nm

峰号	保留时间	面积	面积%	高度	理论塔板数(USP)	拖尾因子	分离度(USP)
1	2.514	69345	100.000	10469	3373	1.172	--
总计		69345	100.000	10469			

图38 褪黑素颗粒溶出度测定HPLC图谱
 自制品(2025041121批)-pH1.0介质-浆法-50转-片4
 供试品溶液-2

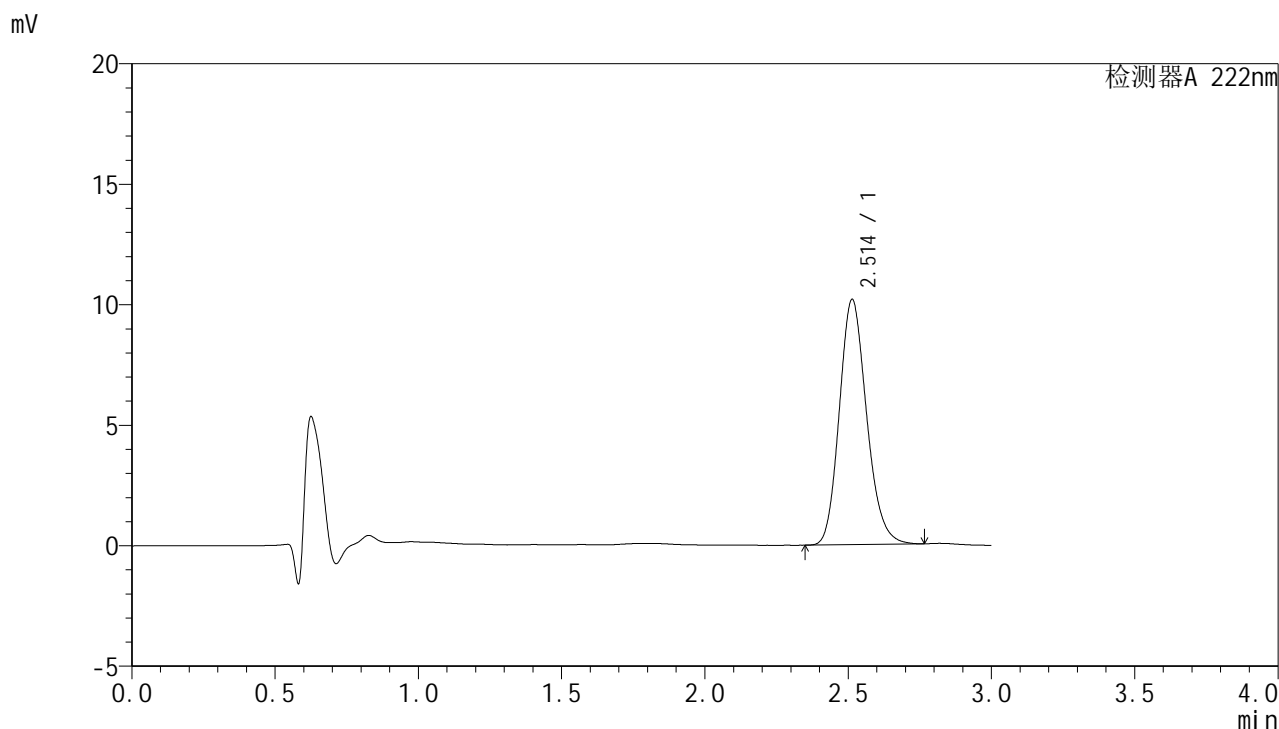


HJE-4105

<样品信息>

色谱柱:XB-C18(50mm*4.6mm,5μm) 流 速: 1.0ml/min
 柱 温: 30°C 波 长: 222nm
 数据文件名: RC\$HJE-4105 - 30-13/27-804-2 - zzp-2025041121p-rcd-pH1.0jz-jf50z-P5-1.lcd
 方法文件名: RC\$HJE-4105 - HJE-4105-RC-FX276.lcm
 批处理文件名: RC\$HJE-4105 - HJE-4105-RC-20250527-FX276.lcb
 样品瓶号: 1-39
 进样体积: 10 μl 版本号: 6.115
 进样时间: 2025/05/28 02:15:22 实验者: jiangjinwei
 处理时间(V2): 2025/05/29 09:22:21 处理者: jiangjinwei
 仪器型号: SHIMADZU LC-2050C (FX276)

<色谱图>



<峰表>

检测器A 222nm

峰号	保留时间	面积	面积%	高度	理论塔板数(USP)	拖尾因子	分离度(USP)
1	2.514	67438	100.000	10182	3380	1.171	--
总计		67438	100.000	10182			

图39 褪黑素颗粒溶出度测定HPLC图谱
 自制品(2025041121批)-pH1.0介质-浆法-50转-片5
 供试品溶液-1

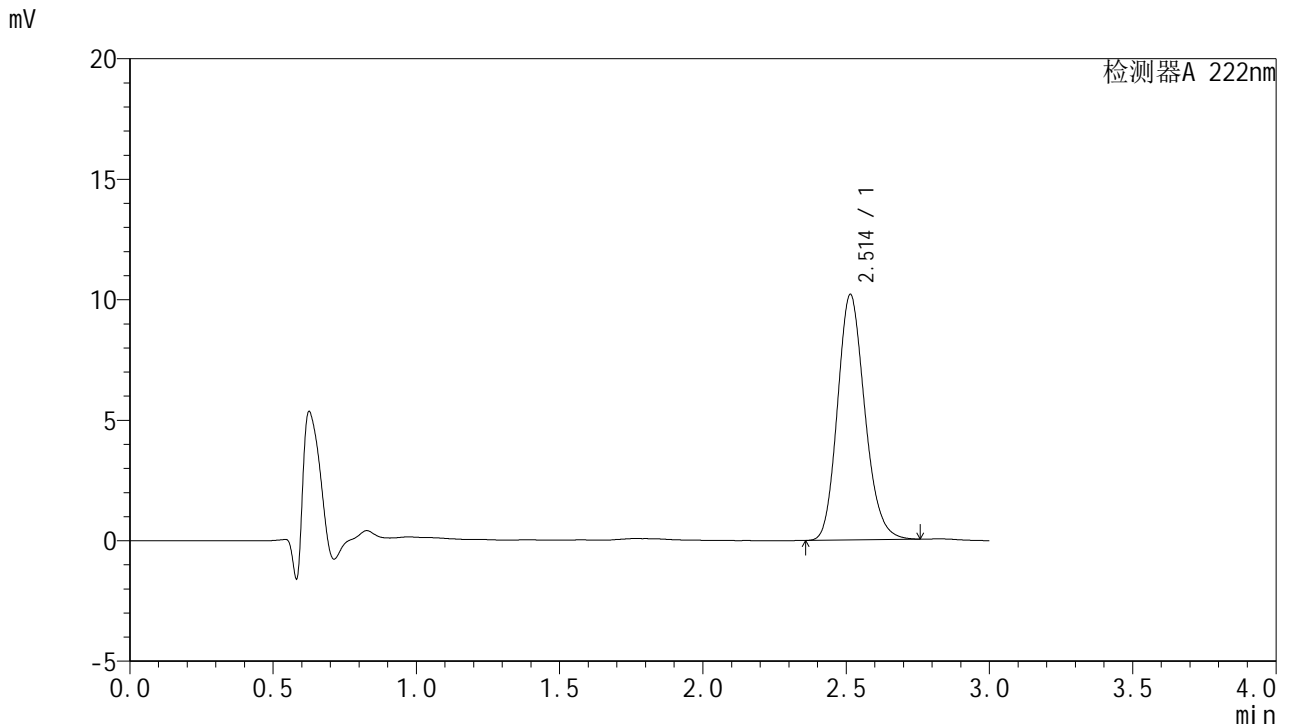


HJE-4105

<样品信息>

色谱柱:XB-C18(50mm*4.6mm,5μm) 流 速: 1.0ml/min
 柱 温: 30°C 波 长: 222nm
 数据文件名: RC\$HJE-4105 - 30-13/27-805-2 - zzp-2025041121p-rcd-pH1.0jz-jf50z-P5-2.lcd
 方法文件名: RC\$HJE-4105 - HJE-4105-RC-FX276.lcm
 批处理文件名: RC\$HJE-4105 - HJE-4105-RC-20250527-FX276.lcb
 样品瓶号: 1-39
 进样体积: 10 μl 版本号: 6.115
 进样时间: 2025/05/28 02:18:44 实验者: jiangjinwei
 处理时间(V2): 2025/05/29 09:22:24 处理者: jiangjinwei
 仪器型号: SHIMADZU LC-2050C (FX276)

<色谱图>



<峰表>

检测器A 222nm

峰号	保留时间	面积	面积%	高度	理论塔板数(USP)	拖尾因子	分离度(USP)
1	2.514	67509	100.000	10192	3379	1.171	--
总计		67509	100.000	10192			

图40 褪黑素颗粒溶出度测定HPLC图谱
 自制品(2025041121批)-pH1.0介质-浆法-50转-片5
 供试品溶液-2

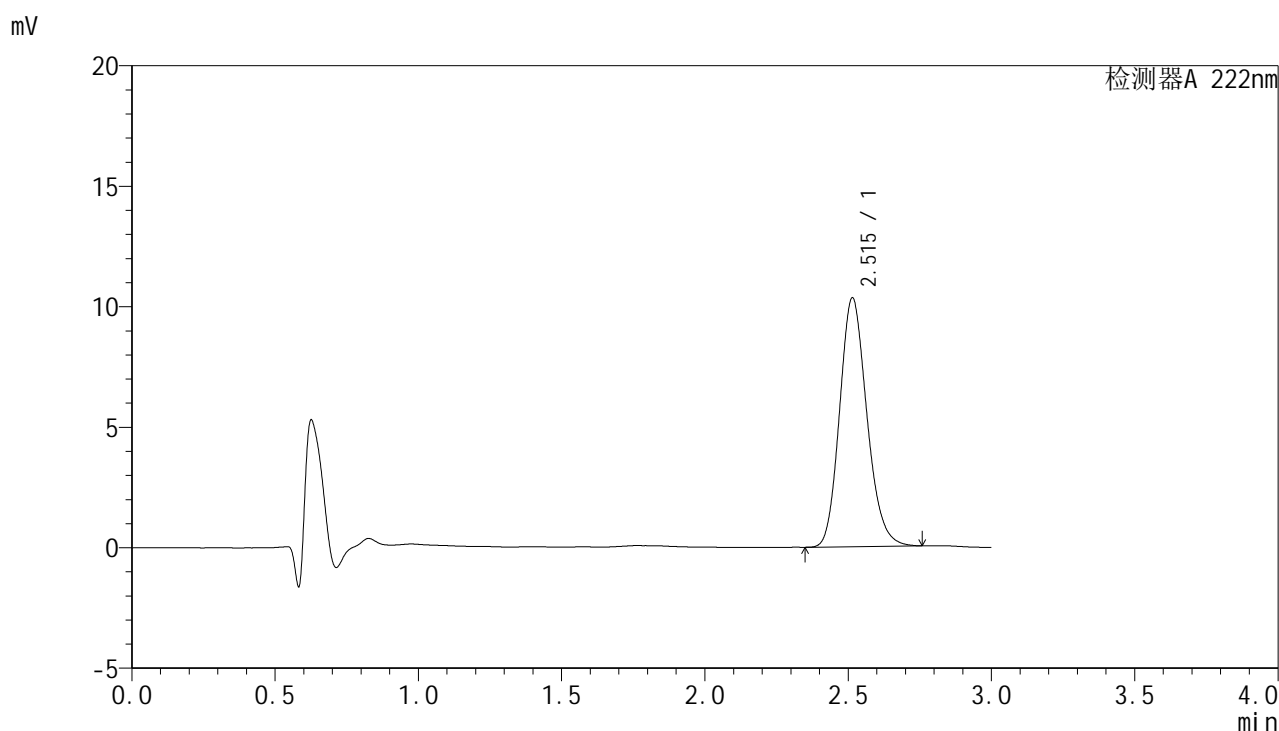


HJE-4105

<样品信息>

色谱柱:XB-C18(50mm*4.6mm,5μm) 流 速: 1.0ml/min
 柱 温: 30°C 波 长: 222nm
 数据文件名: RC\$HJE-4105 - 30-13/27-806-2 - zzp-2025041121p-rcd-pH1.0jz-jf50z-P6-1.lcd
 方法文件名: RC\$HJE-4105 - HJE-4105-RC-FX276.lcm
 批处理文件名: RC\$HJE-4105 - HJE-4105-RC-20250527-FX276.lcb
 样品瓶号: 1-48
 进样体积: 10 μl 版本号: 6.115
 进样时间: 2025/05/28 02:22:05 实验者: jiangjinwei
 处理时间(V2): 2025/05/29 09:22:27 处理者: jiangjinwei
 仪器型号: SHIMADZU LC-2050C (FX276)

<色谱图>



<峰表>

检测器A 222nm

峰号	保留时间	面积	面积%	高度	理论塔板数(USP)	拖尾因子	分离度(USP)
1	2.515	68424	100.000	10327	3378	1.171	--
总计		68424	100.000	10327			

图41 褪黑素颗粒溶出度测定HPLC图谱
 自制品(2025041121批)-pH1.0介质-浆法-50转-片6
 供试品溶液-1

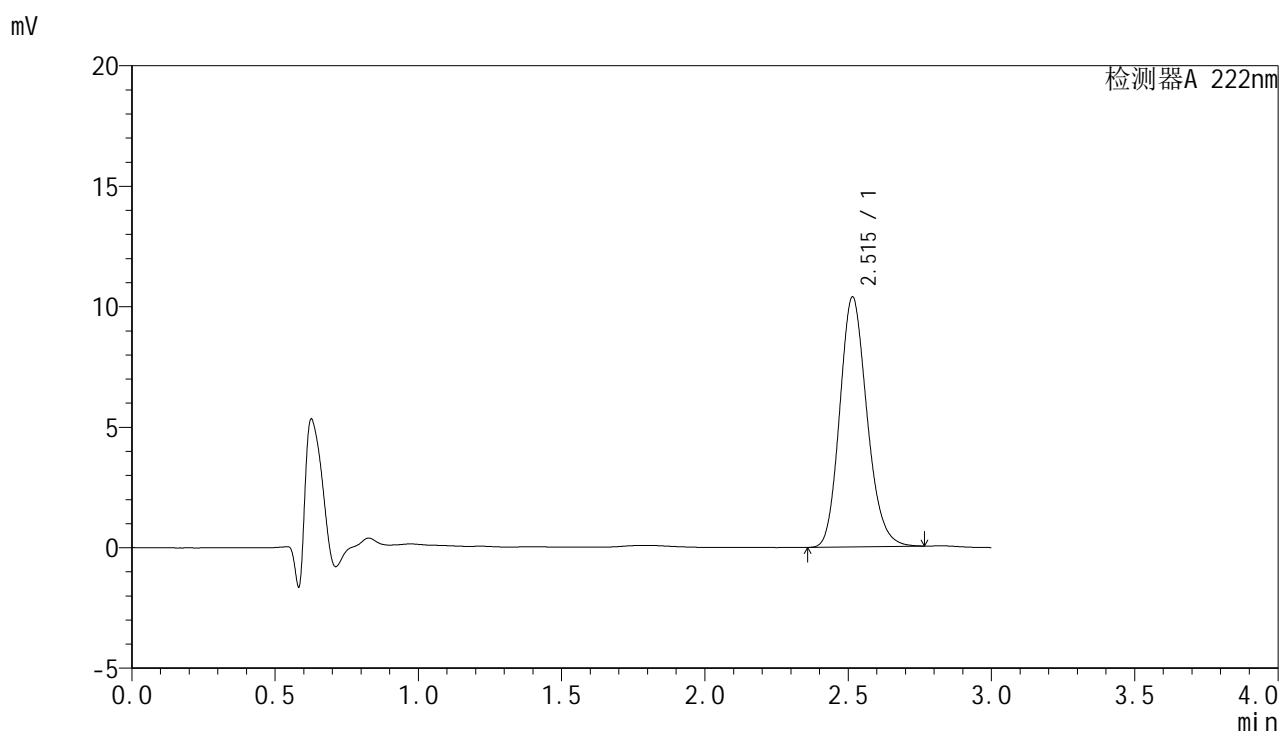


HJE-4105

<样品信息>

色谱柱:XB-C18(50mm*4.6mm,5μm) 流 速: 1.0ml/min
 柱 温: 30°C 波 长: 222nm
 数据文件名: RC\$HJE-4105 - 30-13/27-807-2 - zzp-2025041121p-rcd-pH1.0jz-jf50z-P6-2.lcd
 方法文件名: RC\$HJE-4105 - HJE-4105-RC-FX276.lcm
 批处理文件名: RC\$HJE-4105 - HJE-4105-RC-20250527-FX276.lcb
 样品瓶号: 1-48
 进样体积: 10 μl 版本号: 6.115
 进样时间: 2025/05/28 02:25:28 实验者: jiangjinwei
 处理时间(V2): 2025/05/29 09:22:29 处理者: jiangjinwei
 仪器型号: SHIMADZU LC-2050C (FX276)

<色谱图>



<峰表>

检测器A 222nm

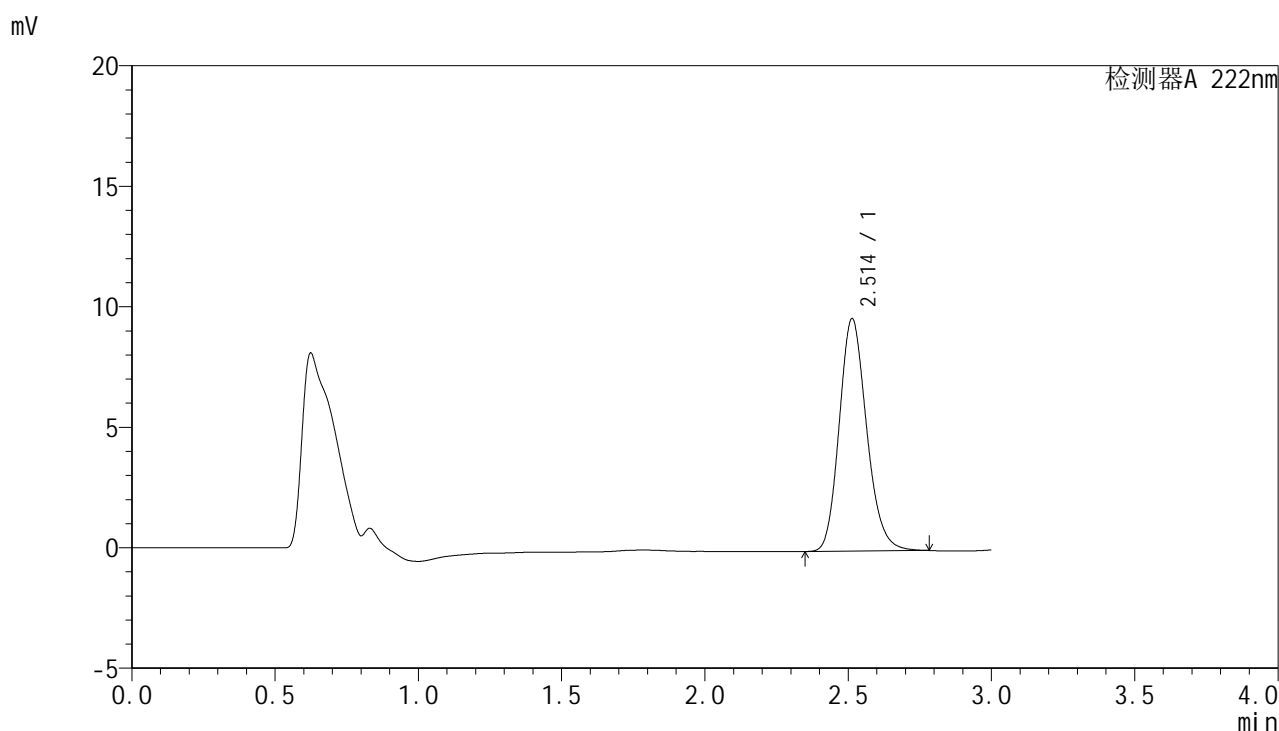
峰号	保留时间	面积	面积%	高度	理论塔板数(USP)	拖尾因子	分离度(USP)
1	2.515	68676	100.000	10370	3388	1.170	--
总计		68676	100.000	10370			

图42 褪黑素颗粒溶出度测定HPLC图谱
 自制品(2025041121批)-pH1.0介质-浆法-50转-片6
 供试品溶液-2

<样品信息>

色谱柱:XB-C18(50mm*4.6mm,5μm) 流 速: 1.0ml/min
 柱 温: 30°C 波 长: 222nm
 数据文件名: RC\$HJE-4105 - 30-13/27-808-2 - zzpred-pH1.0jz-jf50z-dz2-1.lcd
 方法文件名: RC\$HJE-4105 - HJE-4105-RC-FX276.lcm
 批处理文件名: RC\$HJE-4105 - HJE-4105-RC-20250527-FX276.lcb
 样品瓶号: 1-27
 进样体积: 10 μl 版本号: 6.115
 进样时间: 2025/05/28 02:28:49 实验者: jiangjinwei
 处理时间(V2): 2025/05/29 09:22:32 处理者: jiangjinwei
 仪器型号: SHIMADZU LC-2050C (FX276)

<色谱图>



<峰表>

检测器A 222nm

峰号	保留时间	面积	面积%	高度	理论塔板数(USP)	拖尾因子	分离度(USP)
1	2.514	64259	100.000	9652	3360	1.174	--
总计		64259	100.000	9652			

图43 褪黑素颗粒溶出度测定HPLC图谱
自制品-pH1.0介质-浆法-50转
对照品溶液-2-1

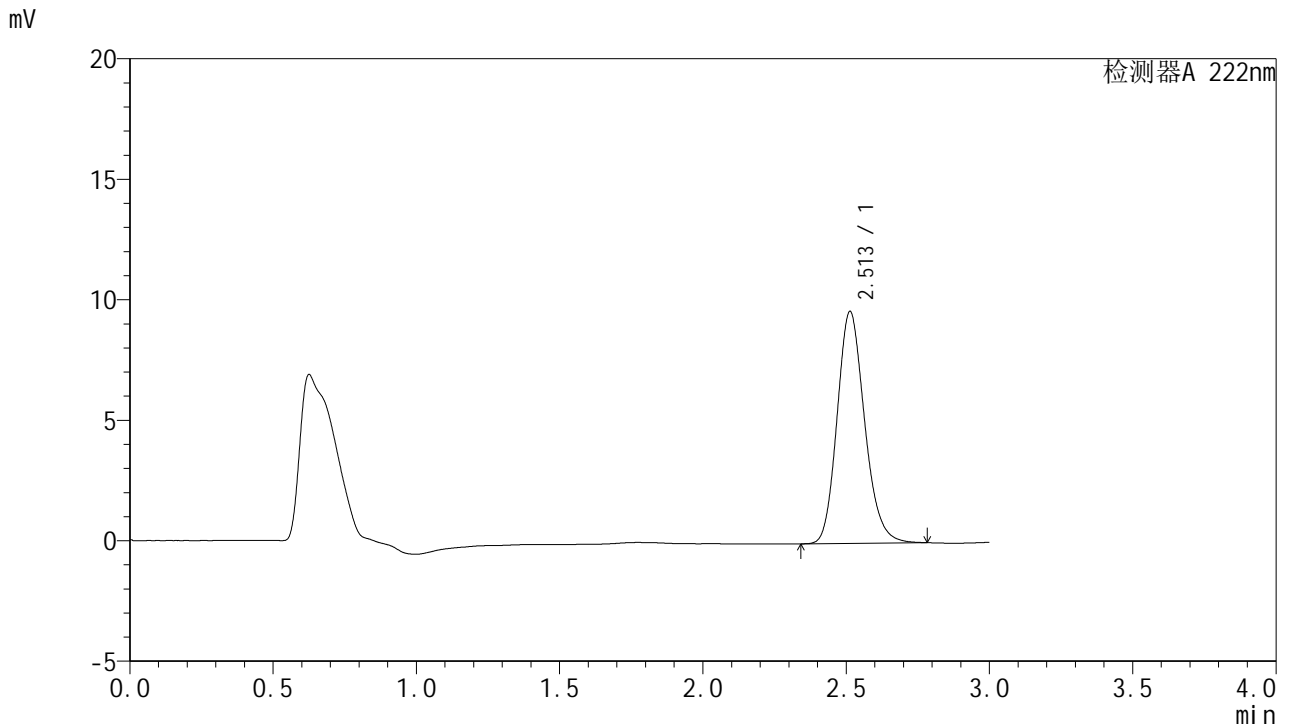


HJE-4105

<样品信息>

色谱柱:XB-C18(50mm*4.6mm,5μm) 流 速: 1.0ml/min
 柱 温: 30°C 波 长: 222nm
 数据文件名: RC\$HJE-4105 - 30-13/27-809-2 - zzpred-pH1.0jz-jf50z-dz2-2.lcd
 方法文件名: RC\$HJE-4105 - HJE-4105-RC-FX276.lcm
 批处理文件名: RC\$HJE-4105 - HJE-4105-RC-20250527-FX276.lcb
 样品瓶号: 1-27
 进样体积: 10 μl 版本号: 6.115
 进样时间: 2025/05/28 02:32:12 实验者: jiangjinwei
 处理时间(V2): 2025/05/29 09:22:35 处理者: jiangjinwei
 仪器型号: SHIMADZU LC-2050C (FX276)

<色谱图>



<峰表>

检测器A 222nm

峰号	保留时间	面积	面积%	高度	理论塔板数(USP)	拖尾因子	分离度(USP)
1	2.513	64191	100.000	9631	3351	1.175	--
总计		64191	100.000	9631			

图44 褪黑素颗粒溶出度测定HPLC图谱
 自制品-pH1.0介质-浆法-50转
 对照品溶液-2-2