

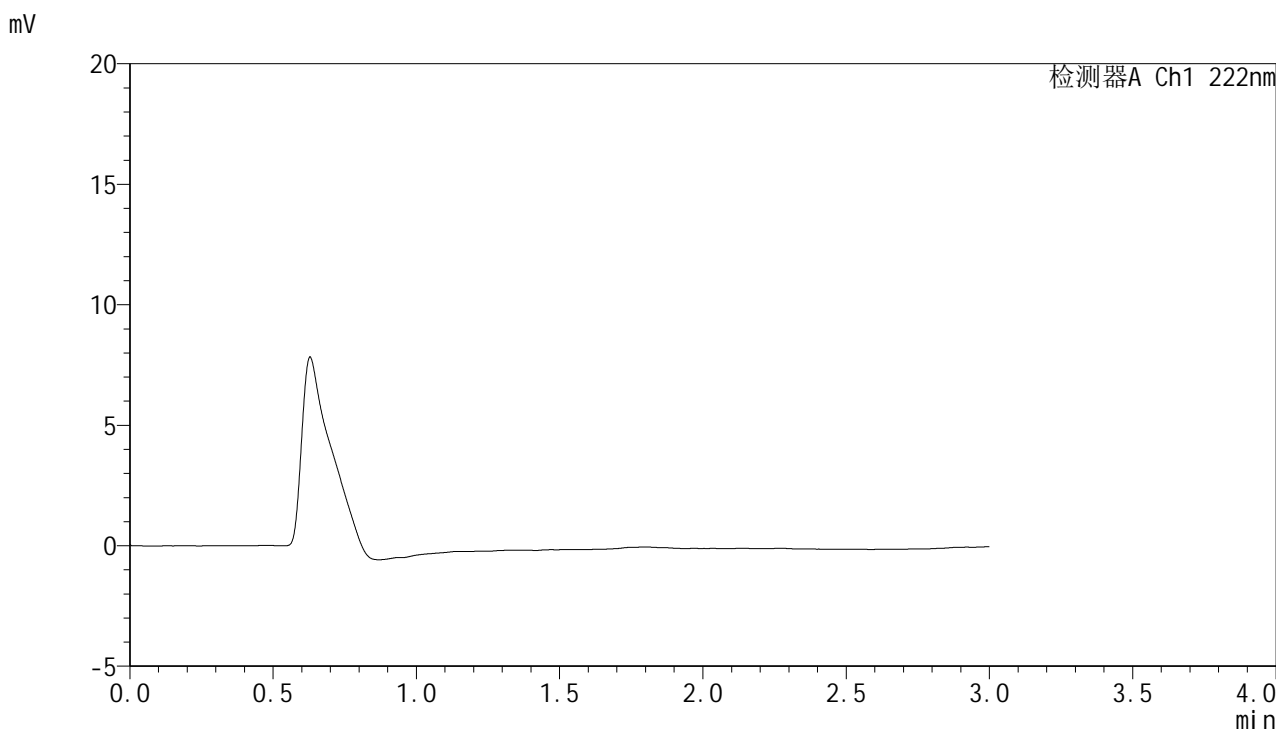


HJE-4105

<样品信息>

色谱柱:XB-C18(50mm*4.6mm,5µm) 流 速: 1.0ml/min
 柱 温: 30°C 波 长: 222nm
 数据文件名: RC\$HJE-4105 - 30-16/30-746-2 - cbzj-AGP01p-rcd-pH1.0jz-jf50z-rj.lcd
 方法文件名: RC\$HJE-4105 - HJE-4105-RC-FX279.lcm
 批处理文件名: RC\$HJE-4105 - HJE-4105-RC-20250527-FX279.lcb
 样品瓶号: 1-9
 进样体积: 10 µl 版本号: 6.115
 进样时间: 2025/05/28 00:08:03 实验者: jiangjinwei
 处理时间(V2): 2025/05/29 10:36:08 处理者: jiangjinwei
 仪器型号: SHIMADZU LC-2050C (FX279)

<色谱图>



<峰表>

检测器A Ch1 222nm

峰号	保留时间	面积	面积%	高度	理论塔板数(USP)	拖尾因子	分离度(USP)
总计							

图1 褪黑素颗粒溶出度测定HPLC图谱
参比制剂-pH1.0介质-桨法-50转
溶剂

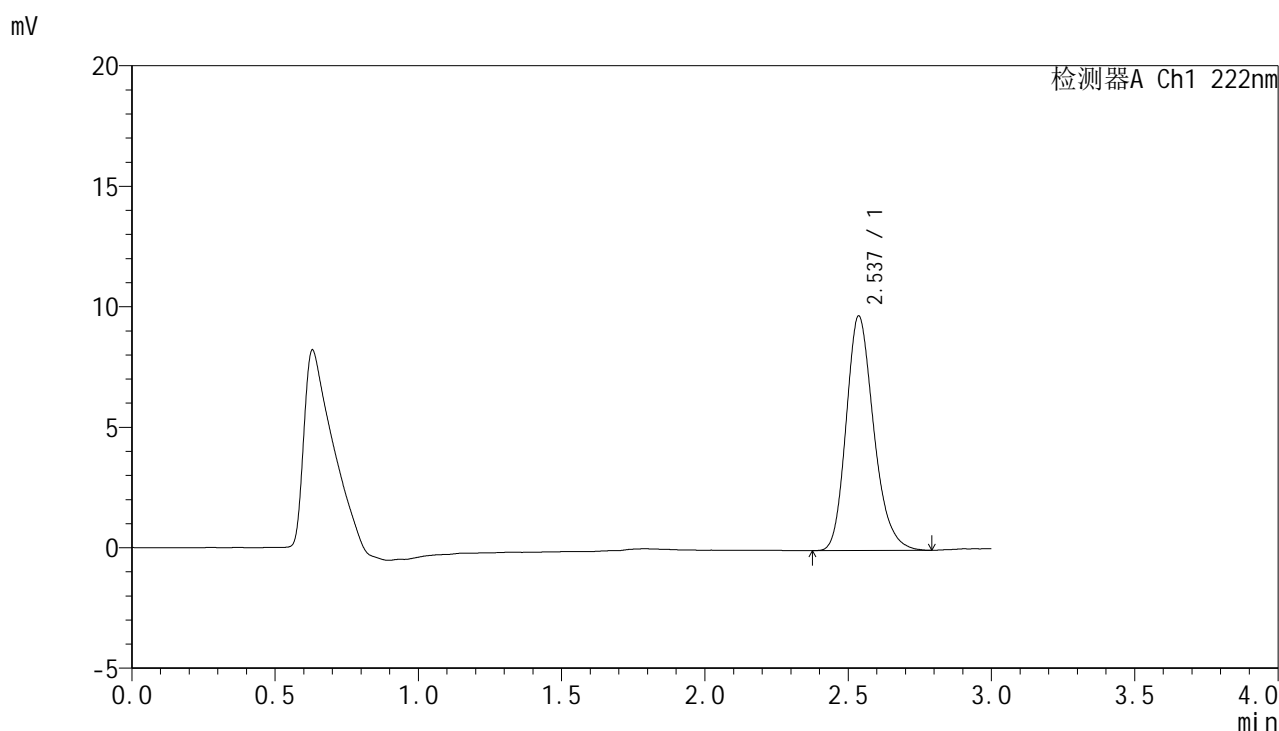


HJE-4105

<样品信息>

色谱柱:XB-C18(50mm*4.6mm,5μm) 流 速: 1.0ml/min
 柱 温: 30°C 波 长: 222nm
 数据文件名: RCHJE-4105 - 30-16/30-747-2 - cbzj-AGP01p-rcd-pH1.0jz-jf50z-dz1-1.lcd
 方法文件名: RCHJE-4105 - HJE-4105-RC-FX279.lcm
 批处理文件名: RCHJE-4105 - HJE-4105-RC-20250527-FX279.lcb
 样品瓶号: 1-18
 进样体积: 10 μl 版本号: 6.115
 进样时间: 2025/05/28 00:11:26 实验者: jiangjinwei
 处理时间(V2): 2025/05/29 10:36:11 处理者: jiangjinwei
 仪器型号: SHIMADZU LC-2050C (FX279)

<色谱图>



<峰表>

检测器A Ch1 222nm

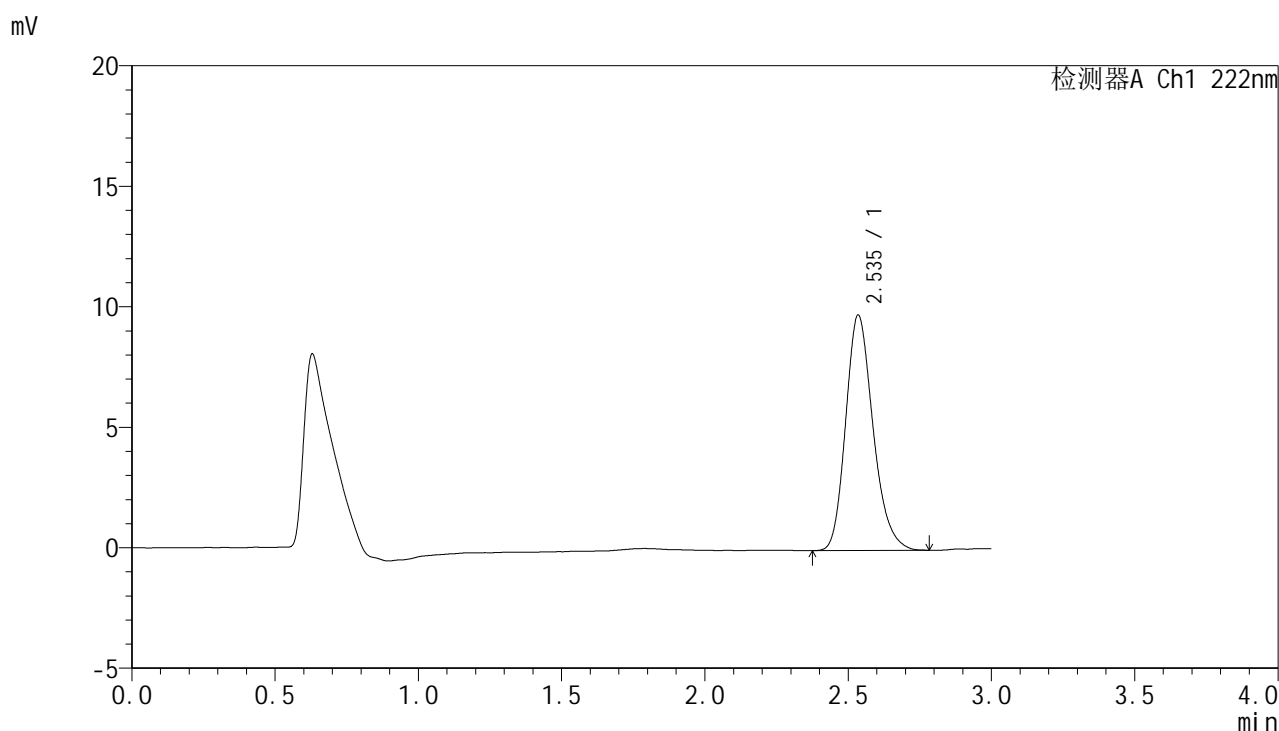
峰号	保留时间	面积	面积%	高度	理论塔板数(USP)	拖尾因子	分离度(USP)
1	2.537	65157	100.000	9730	3412	1.225	--
总计		65157	100.000	9730			

图2 褪黑素颗粒溶出度测定HPLC图谱
 参比制剂-pH1.0介质-桨法-50转
 对照品溶液-1-1

<样品信息>

色谱柱:XB-C18(50mm*4.6mm,5μm) 流 速: 1.0ml/min
 柱 温: 30°C 波 长: 222nm
 数据文件名: RC\$HJE-4105 - 30-16/30-748-2 - cbzj-AGP01p-rcd-pH1.0jz-jf50z-dz1-2.lcd
 方法文件名: RC\$HJE-4105 - HJE-4105-RC-FX279.lcm
 批处理文件名: RC\$HJE-4105 - HJE-4105-RC-20250527-FX279.lcb
 样品瓶号: 1-18
 进样体积: 10 μl 版本号: 6.115
 进样时间: 2025/05/28 00:14:49 实验者: jiangjinwei
 处理时间(V2): 2025/05/29 10:36:14 处理者: jiangjinwei
 仪器型号: SHIMADZU LC-2050C (FX279)

<色谱图>



<峰表>

检测器A Ch1 222nm

峰号	保留时间	面积	面积%	高度	理论塔板数(USP)	拖尾因子	分离度(USP)
1	2.535	65050	100.000	9742	3448	1.220	--
总计		65050	100.000	9742			

图3 褪黑素颗粒溶出度测定HPLC图谱
参比制剂-pH1.0介质-桨法-50转
对照品溶液-1-2

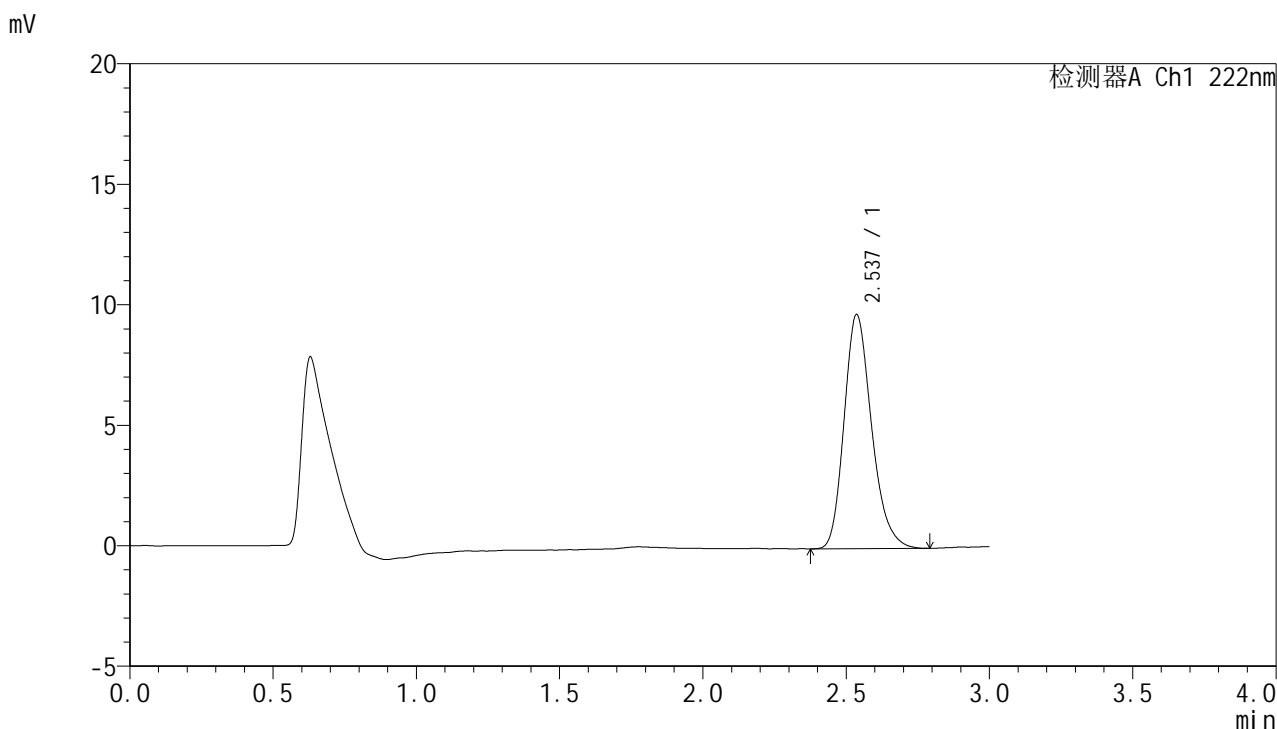


HJE-4105

<样品信息>

色谱柱:XB-C18(50mm*4.6mm,5μm) 流 速: 1.0ml/min
 柱 温: 30°C 波 长: 222nm
 数据文件名: RC\$HJE-4105 - 30-16/30-749-2 - cbzj-AGP01p-rcd-pH1.0jz-jf50z-dz1-3.lcd
 方法文件名: RC\$HJE-4105 - HJE-4105-RC-FX279.lcm
 批处理文件名: RC\$HJE-4105 - HJE-4105-RC-20250527-FX279.lcb
 样品瓶号: 1-18
 进样体积: 10 μl 版本号: 6.115
 进样时间: 2025/05/28 00:18:12 实验者: jiangjinwei
 处理时间(V2): 2025/05/29 10:36:17 处理者: jiangjinwei
 仪器型号: SHIMADZU LC-2050C (FX279)

<色谱图>



<峰表>

检测器A Ch1 222nm

峰号	保留时间	面积	面积%	高度	理论塔板数(USP)	拖尾因子	分离度(USP)
1	2.537	65027	100.000	9712	3416	1.229	--
总计		65027	100.000	9712			

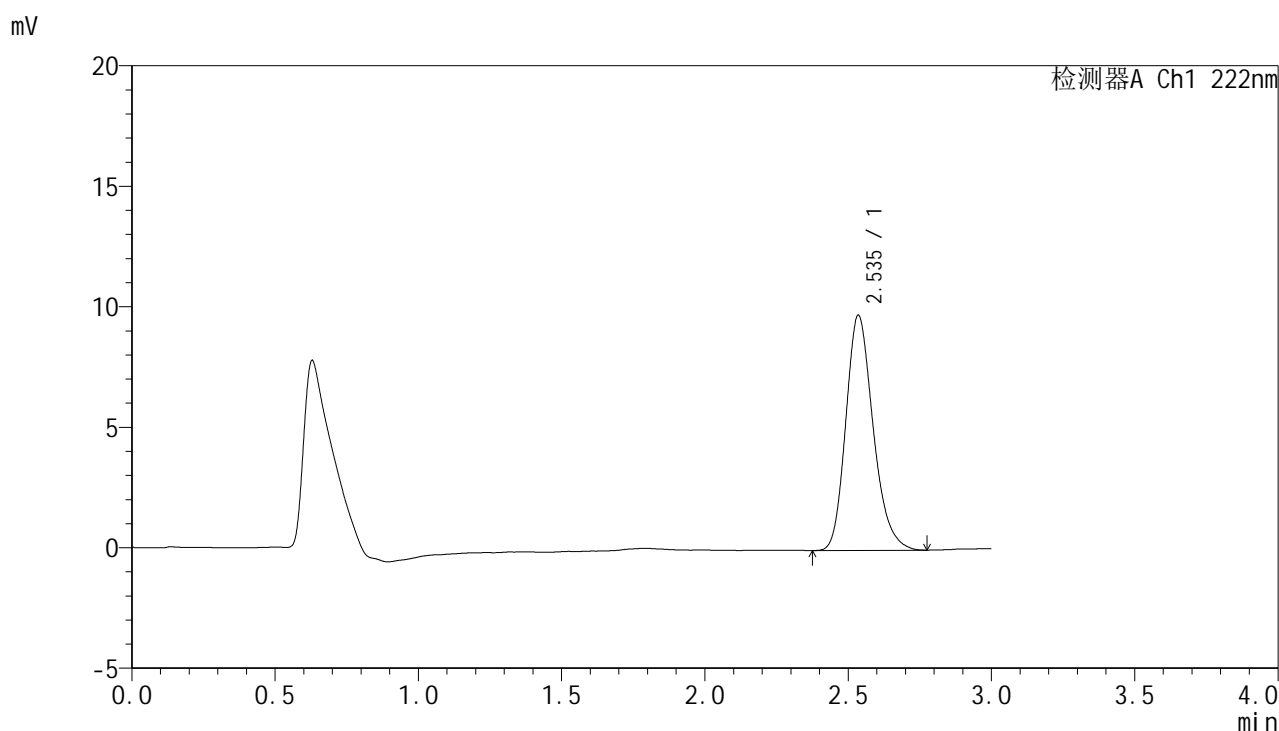
图4 褪黑素颗粒溶出度测定HPLC图谱
 参比制剂-pH1.0介质-桨法-50转
 对照品溶液-1-3

HJE-4105

<样品信息>

色谱柱:XB-C18(50mm*4.6mm,5μm) 流 速: 1.0ml/min
 柱 温: 30°C 波 长: 222nm
 数据文件名: RC\$HJE-4105 - 30-16/30-750-2 - cbzj-AGP01p-rcd-pH1.0jz-jf50z-dz1-4.lcd
 方法文件名: RC\$HJE-4105 - HJE-4105-RC-FX279.lcm
 批处理文件名: RC\$HJE-4105 - HJE-4105-RC-20250527-FX279.lcb
 样品瓶号: 1-18
 进样体积: 10 μl 版本号: 6.115
 进样时间: 2025/05/28 00:21:36 实验者: jiangjinwei
 处理时间(V2): 2025/05/29 10:36:19 处理者: jiangjinwei
 仪器型号: SHIMADZU LC-2050C (FX279)

<色谱图>



<峰表>

检测器A Ch1 222nm

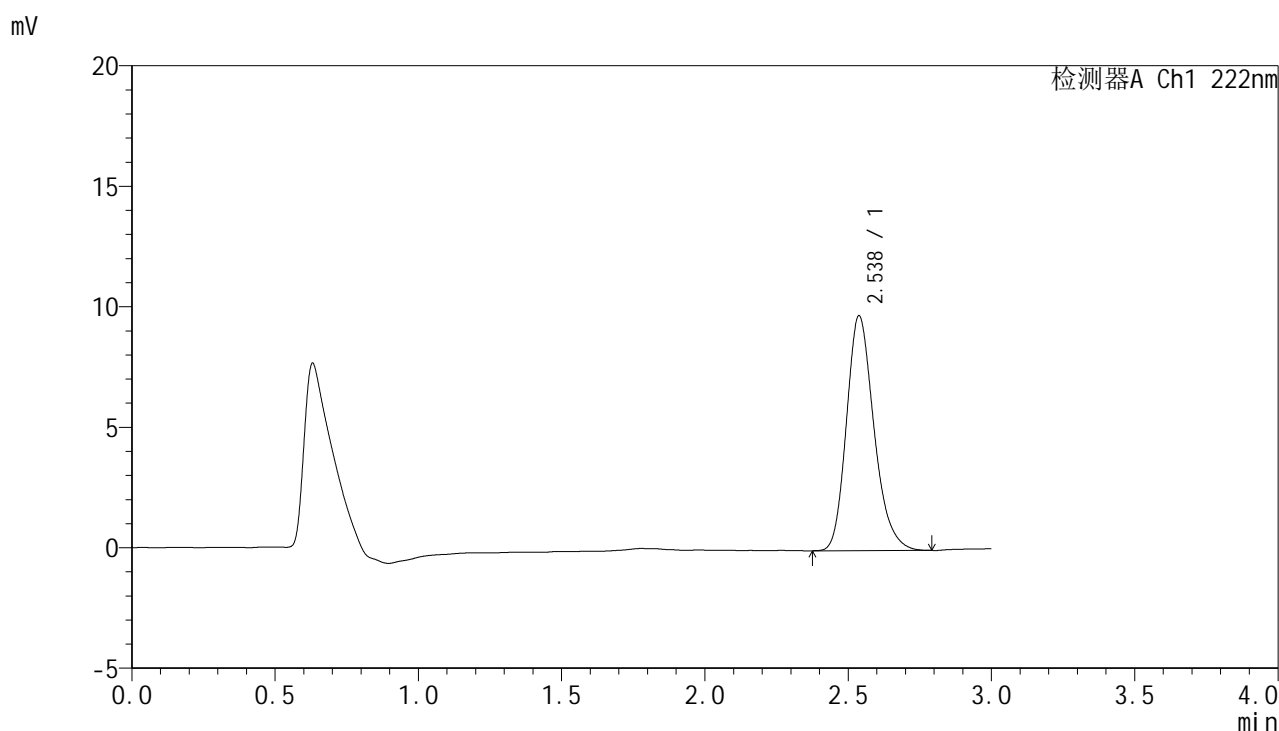
峰号	保留时间	面积	面积%	高度	理论塔板数(USP)	拖尾因子	分离度(USP)
1	2.535	64956	100.000	9741	3451	1.222	--
总计		64956	100.000	9741			

图5 褪黑素颗粒溶出度测定HPLC图谱
 参比制剂-pH1.0介质-桨法-50转
 对照品溶液-1-4

<样品信息>

色谱柱:XB-C18(50mm*4.6mm,5μm) 流 速: 1.0ml/min
 柱 温: 30°C 波 长: 222nm
 数据文件名: RC\$HJE-4105 - 30-16/30-751-2 - cbzj-AGP01p-rcd-pH1.0jz-jf50z-dz1-5.lcd
 方法文件名: RC\$HJE-4105 - HJE-4105-RC-FX279.lcm
 批处理文件名: RC\$HJE-4105 - HJE-4105-RC-20250527-FX279.lcb
 样品瓶号: 1-18
 进样体积: 10 μl 版本号: 6.115
 进样时间: 2025/05/28 00:24:59 实验者: jiangjinwei
 处理时间(V2): 2025/05/29 10:36:22 处理者: jiangjinwei
 仪器型号: SHIMADZU LC-2050C (FX279)

<色谱图>



<峰表>

检测器A Ch1 222nm

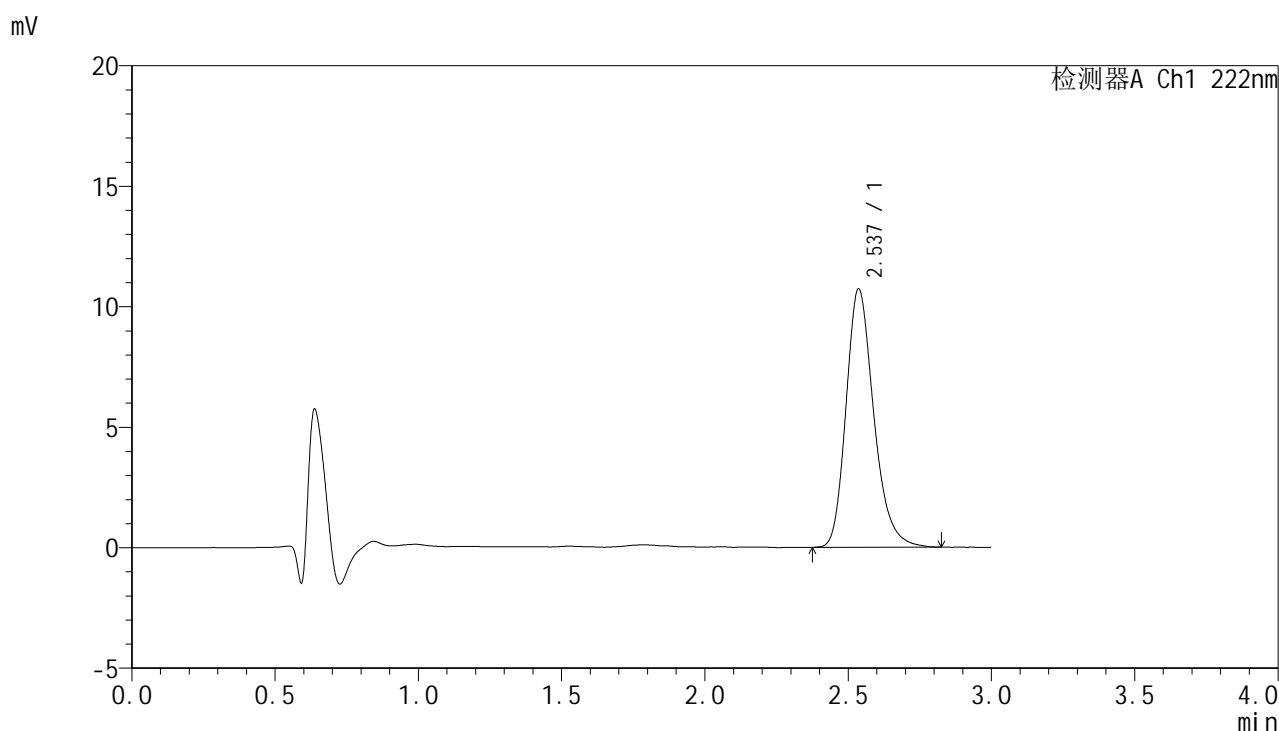
峰号	保留时间	面积	面积%	高度	理论塔板数(USP)	拖尾因子	分离度(USP)
1	2.538	65227	100.000	9748	3419	1.226	--
总计		65227	100.000	9748			

图6 褪黑素颗粒溶出度测定HPLC图谱
参比制剂-pH1.0介质-桨法-50转
对照品溶液-1-5

<样品信息>

色谱柱:XB-C18(50mm*4.6mm,5μm) 流 速: 1.0ml/min
 柱 温: 30°C 波 长: 222nm
 数据文件名: RC\$HJE-4105 - 30-16/30-752-2 - cbzj-AGP01p-rcd-pH1.0jz-jf50z-P1-1.lcd
 方法文件名: RC\$HJE-4105 - HJE-4105-RC-FX279.lcm
 批处理文件名: RC\$HJE-4105 - HJE-4105-RC-20250527-FX279.lcb
 样品瓶号: 1-1
 进样体积: 10 μl 版本号: 6.115
 进样时间: 2025/05/28 00:28:22 实验者: jiangjinwei
 处理时间(V2): 2025/05/29 10:36:25 处理者: jiangjinwei
 仪器型号: SHIMADZU LC-2050C (FX279)

<色谱图>



<峰表>

检测器A Ch1 222nm

峰号	保留时间	面积	面积%	高度	理论塔板数(USP)	拖尾因子	分离度(USP)
1	2.537	72273	100.000	10719	3417	1.239	--
总计		72273	100.000	10719			

图7 褪黑素颗粒溶出度测定HPLC图谱
参比制剂(AGP01批)-pH1.0介质-桨法-50转-片1
供试品溶液-1

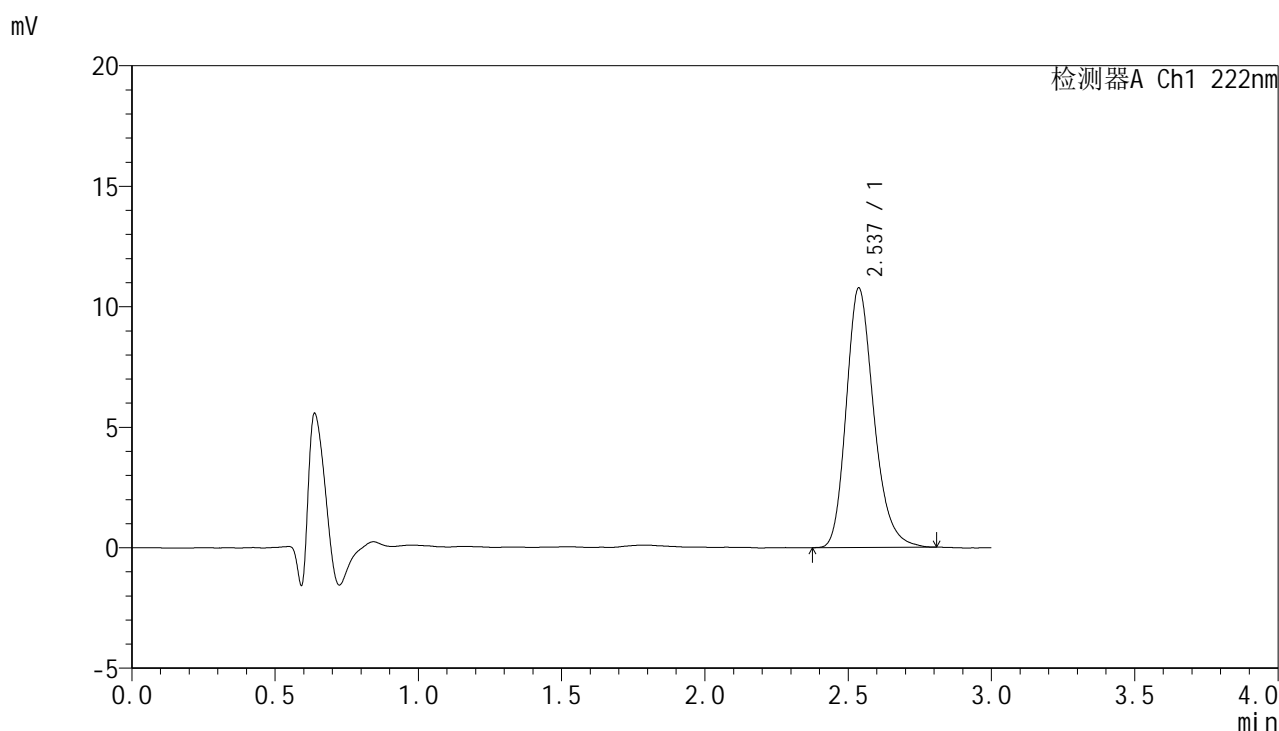


HJE-4105

<样品信息>

色谱柱:XB-C18(50mm*4.6mm,5μm) 流 速:1.0ml/min
 柱 温:30°C 波 长:222nm
 数据文件名: RC\$HJE-4105 - 30-16/30-753-2 - cbzj-AGP01p-rcd-pH1.0jz-jf50z-P1-2.lcd
 方法文件名: RC\$HJE-4105 - HJE-4105-RC-FX279.lcm
 批处理文件名: RC\$HJE-4105 - HJE-4105-RC-20250527-FX279.lcb
 样品瓶号: 1-1
 进样体积: 10 μl 版本号: 6.115
 进样时间: 2025/05/28 00:31:44 实验者: jiangjinwei
 处理时间(V2): 2025/05/29 10:36:28 处理者: jiangjinwei
 仪器型号: SHIMADZU LC-2050C (FX279)

<色谱图>



<峰表>

检测器A Ch1 222nm

峰号	保留时间	面积	面积%	高度	理论塔板数(USP)	拖尾因子	分离度(USP)
1	2.537	72226	100.000	10769	3439	1.234	--
总计		72226	100.000	10769			

图8 褪黑素颗粒溶出度测定HPLC图谱
 参比制剂(AGP01批)-pH1.0介质-桨法-50转-片1
 供试品溶液-2

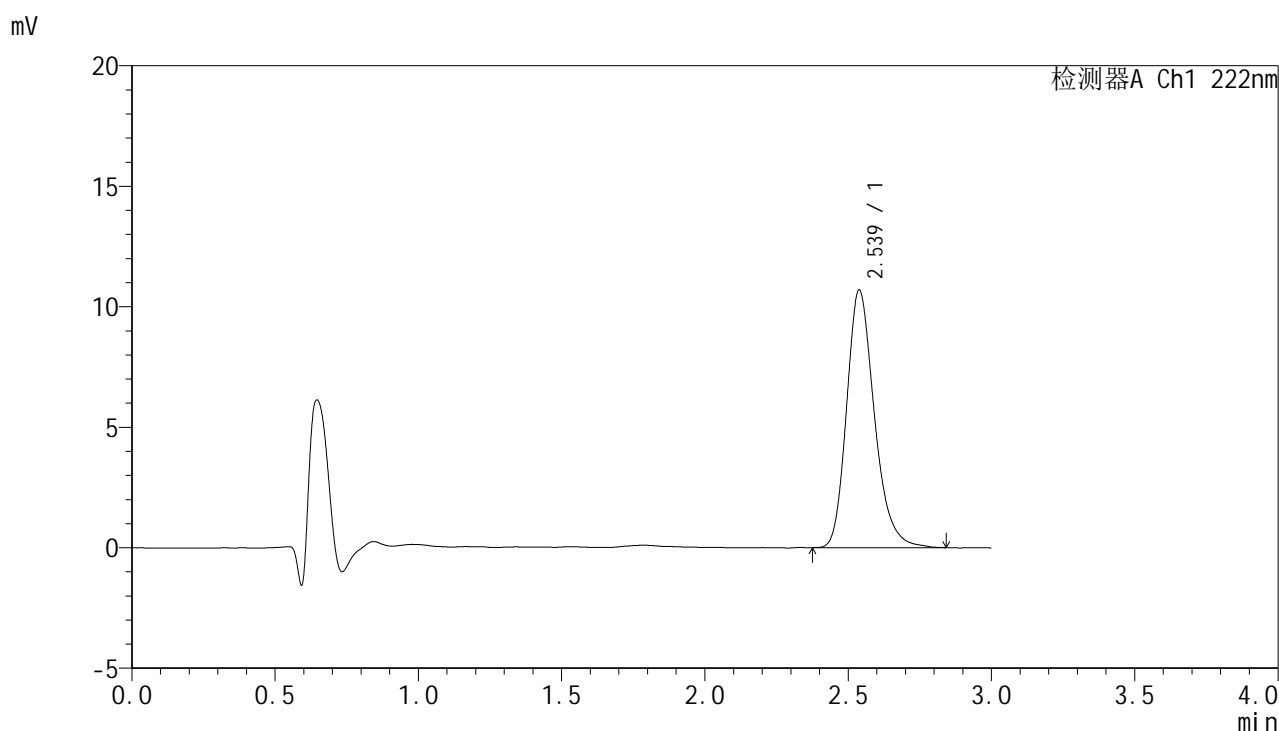


HJE-4105

<样品信息>

色谱柱:XB-C18(50mm*4.6mm,5μm) 流 速:1.0ml/min
 柱 温:30°C 波 长:222nm
 数据文件名: RC\$HJE-4105 - 30-16/30-754-2 - cbzj-AGP01p-rcd-pH1.0jz-jf50z-P2-1.lcd
 方法文件名: RC\$HJE-4105 - HJE-4105-RC-FX279.lcm
 批处理文件名: RC\$HJE-4105 - HJE-4105-RC-20250527-FX279.lcb
 样品瓶号: 1-10
 进样体积: 10 μl 版本号: 6.115
 进样时间: 2025/05/28 00:35:07 实验者: jiangjinwei
 处理时间(V2): 2025/05/29 10:36:30 处理者: jiangjinwei
 仪器型号: SHIMADZU LC-2050C (FX279)

<色谱图>



<峰表>

检测器A Ch1 222nm

峰号	保留时间	面积	面积%	高度	理论塔板数(USP)	拖尾因子	分离度(USP)
1	2.539	72147	100.000	10695	3414	1.239	--
总计		72147	100.000	10695			

图9 褪黑素颗粒溶出度测定HPLC图谱
 参比制剂(AGP01批)-pH1.0介质-桨法-50转-片2
 供试品溶液-1

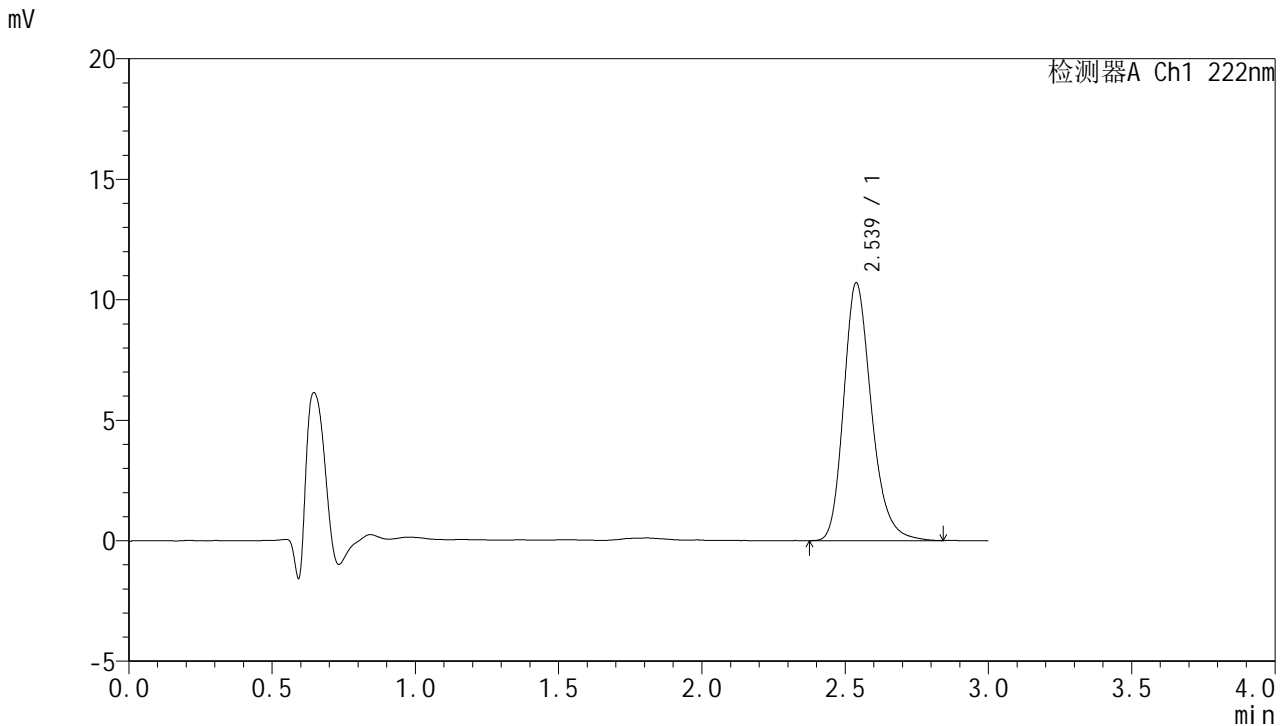


HJE-4105

<样品信息>

色谱柱:XB-C18(50mm*4.6mm,5μm) 流 速: 1.0ml/min
 柱 温: 30°C 波 长: 222nm
 数据文件名: RCHJE-4105 - 30-16/30-755-2 - cbzj-AGP01p-rcd-pH1.0jz-jf50z-P2-2.lcd
 方法文件名: RCHJE-4105 - HJE-4105-RC-FX279.lcm
 批处理文件名: RCHJE-4105 - HJE-4105-RC-20250527-FX279.lcb
 样品瓶号: 1-10
 进样体积: 10 μl 版本号: 6.115
 进样时间: 2025/05/28 00:38:29 实验者: jiangjinwei
 处理时间(V2): 2025/05/29 10:36:33 处理者: jiangjinwei
 仪器型号: SHIMADZU LC-2050C (FX279)

<色谱图>



<峰表>

检测器A Ch1 222nm

峰号	保留时间	面积	面积%	高度	理论塔板数(USP)	拖尾因子	分离度(USP)
1	2.539	72176	100.000	10704	3425	1.240	--
总计		72176	100.000	10704			

图10 褪黑素颗粒溶出度测定HPLC图谱
 参比制剂(AGP01批)-pH1.0介质-桨法-50转-片2
 供试品溶液-2

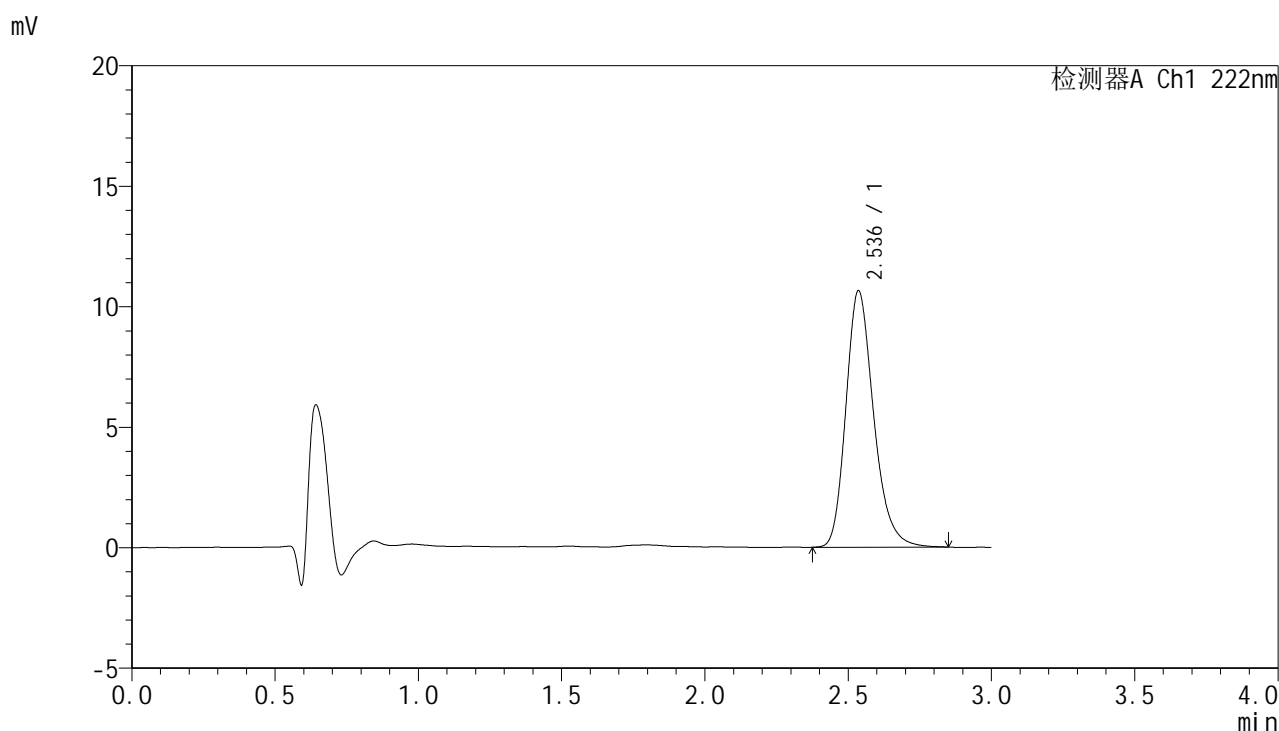


HJE-4105

<样品信息>

色谱柱:XB-C18(50mm*4.6mm,5μm) 流 速: 1.0ml/min
 柱 温: 30°C 波 长: 222nm
 数据文件名: RC\$HJE-4105 - 30-16/30-756-2 - cbzj-AGP01p-rcd-pH1.0jz-jf50z-P3-1.lcd
 方法文件名: RC\$HJE-4105 - HJE-4105-RC-FX279.lcm
 批处理文件名: RC\$HJE-4105 - HJE-4105-RC-20250527-FX279.lcb
 样品瓶号: 1-19
 进样体积: 10 μl 版本号: 6.115
 进样时间: 2025/05/28 00:41:51 实验者: jiangjinwei
 处理时间(V2): 2025/05/29 10:36:36 处理者: jiangjinwei
 仪器型号: SHIMADZU LC-2050C (FX279)

<色谱图>



<峰表>

检测器A Ch1 222nm

峰号	保留时间	面积	面积%	高度	理论塔板数(USP)	拖尾因子	分离度(USP)
1	2.536	71809	100.000	10628	3402	1.236	--
总计		71809	100.000	10628			

图11 褪黑素颗粒溶出度测定HPLC图谱
 参比制剂(AGP01批)-pH1.0介质-桨法-50转-片3
 供试品溶液-1

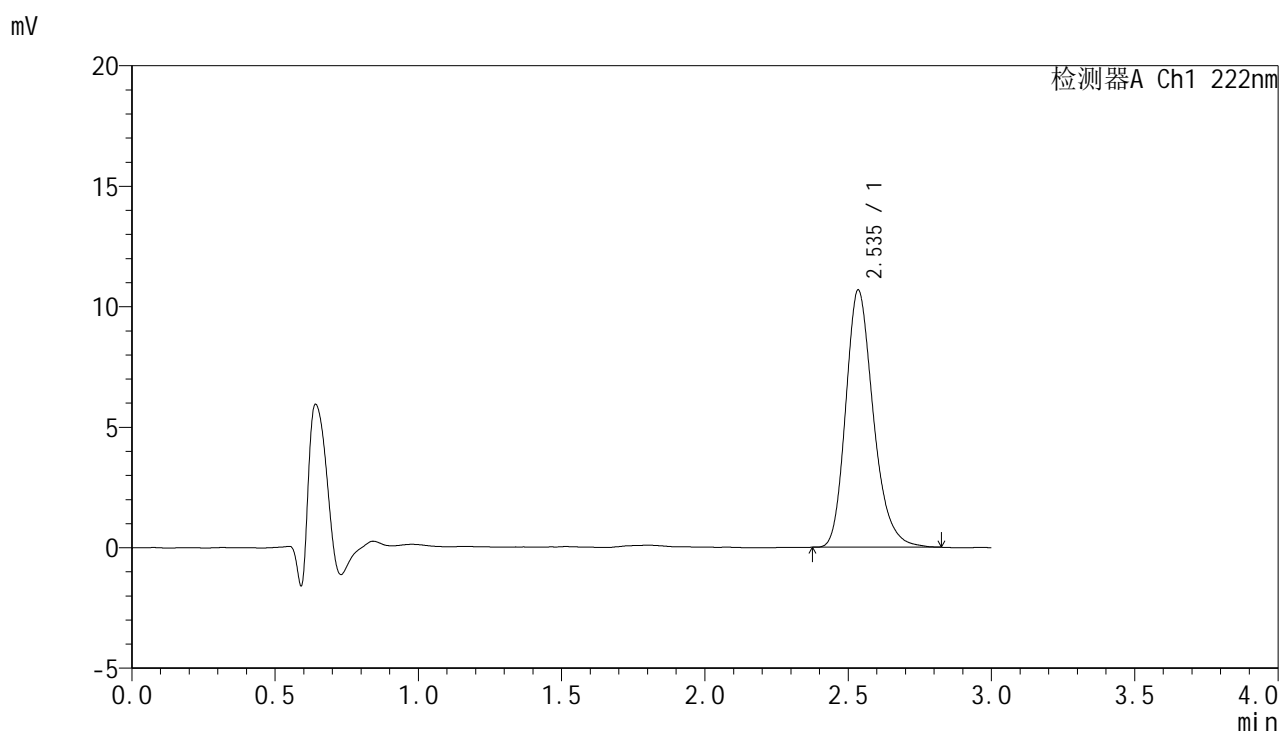


HJE-4105

<样品信息>

色谱柱:XB-C18(50mm*4.6mm,5μm) 流 速: 1.0ml/min
 柱 温: 30°C 波 长: 222nm
 数据文件名: RC\$HJE-4105 - 30-16/30-757-2 - cbzj-AGP01p-rcd-pH1.0jz-jf50z-P3-2.lcd
 方法文件名: RC\$HJE-4105 - HJE-4105-RC-FX279.lcm
 批处理文件名: RC\$HJE-4105 - HJE-4105-RC-20250527-FX279.lcb
 样品瓶号: 1-19
 进样体积: 10 μl 版本号: 6.115
 进样时间: 2025/05/28 00:45:13 实验者: jiangjinwei
 处理时间(V2): 2025/05/29 10:36:39 处理者: jiangjinwei
 仪器型号: SHIMADZU LC-2050C (FX279)

<色谱图>



<峰表>

检测器A Ch1 222nm

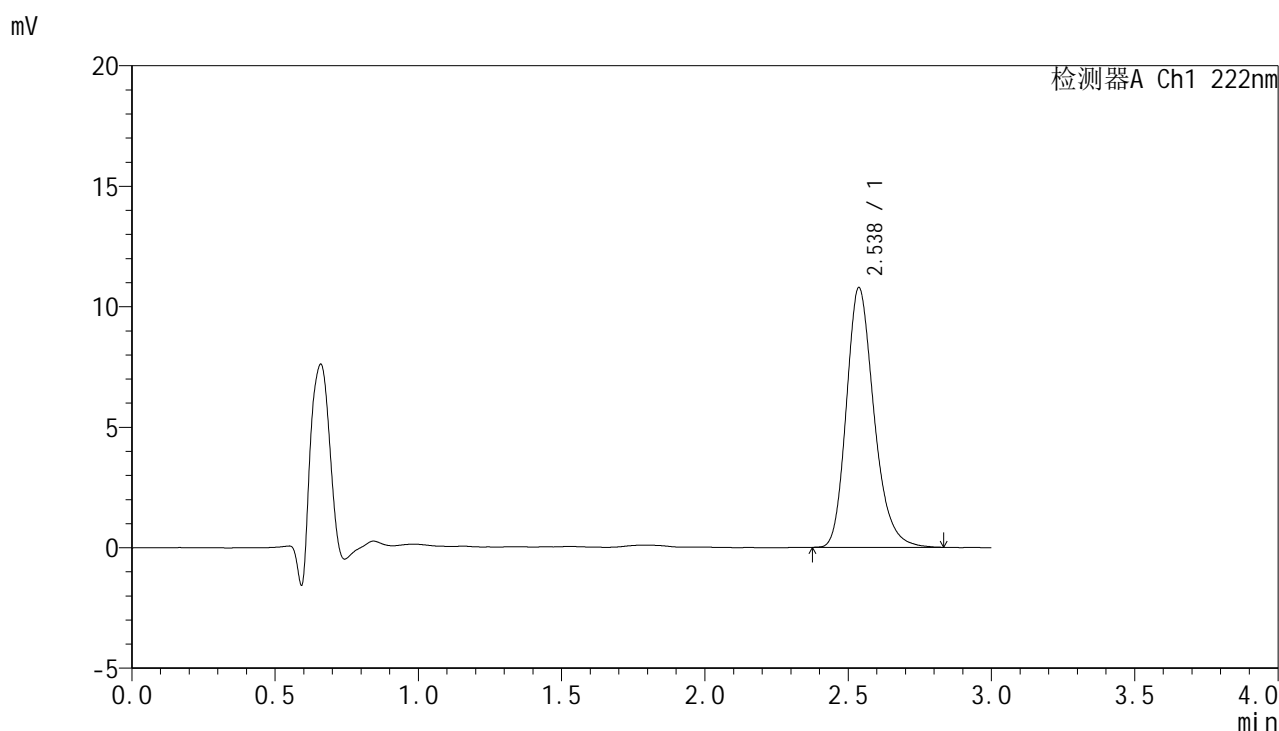
峰号	保留时间	面积	面积%	高度	理论塔板数(USP)	拖尾因子	分离度(USP)
1	2.535	71586	100.000	10648	3436	1.242	--
总计		71586	100.000	10648			

图12 褪黑素颗粒溶出度测定HPLC图谱
 参比制剂(AGP01批)-pH1.0介质-桨法-50转-片3
 供试品溶液-2

<样品信息>

色谱柱:XB-C18(50mm*4.6mm,5μm) 流 速: 1.0ml/min
 柱 温: 30°C 波 长: 222nm
 数据文件名: RC\$HJE-4105 - 30-16/30-758-2 - cbzj-AGP01p-rcd-pH1.0jz-jf50z-P4-1.lcd
 方法文件名: RC\$HJE-4105 - HJE-4105-RC-FX279.lcm
 批处理文件名: RC\$HJE-4105 - HJE-4105-RC-20250527-FX279.lcb
 样品瓶号: 1-28
 进样体积: 10 μl 版本号: 6.115
 进样时间: 2025/05/28 00:48:35 实验者: jiangjinwei
 处理时间(V2): 2025/05/29 10:36:41 处理者: jiangjinwei
 仪器型号: SHIMADZU LC-2050C (FX279)

<色谱图>



<峰表>

检测器A Ch1 222nm

峰号	保留时间	面积	面积%	高度	理论塔板数(USP)	拖尾因子	分离度(USP)
1	2.538	72318	100.000	10780	3443	1.237	--
总计		72318	100.000	10780			

图13 褪黑素颗粒溶出度测定HPLC图谱
参比制剂(AGP01批)-pH1.0介质-桨法-50转-片4
供试品溶液-1

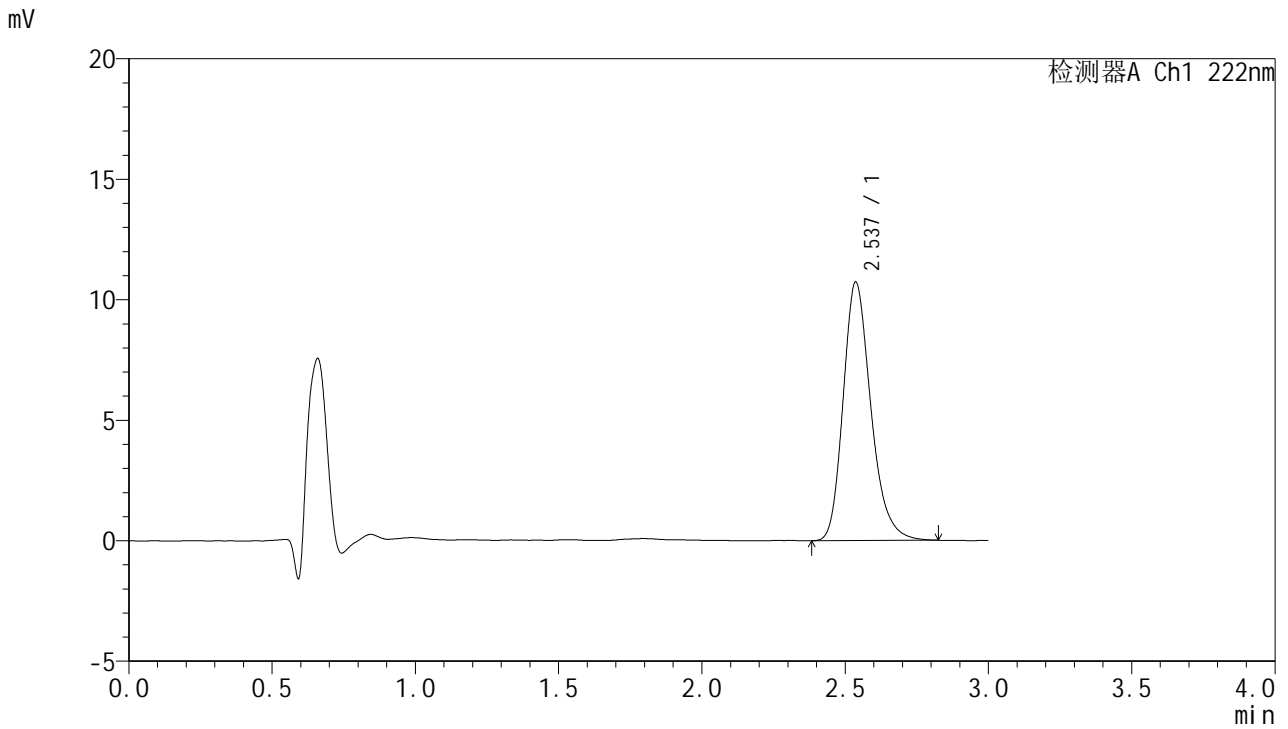


HJE-4105

<样品信息>

色谱柱:XB-C18(50mm*4.6mm,5μm) 流 速: 1.0ml/min
 柱 温: 30°C 波 长: 222nm
 数据文件名: RC\$HJE-4105 - 30-16/30-759-2 - cbzj-AGP01p-rcd-pH1.0jz-jf50z-P4-2.lcd
 方法文件名: RC\$HJE-4105 - HJE-4105-RC-FX279.lcm
 批处理文件名: RC\$HJE-4105 - HJE-4105-RC-20250527-FX279.lcb
 样品瓶号: 1-28
 进样体积: 10 μl 版本号: 6.115
 进样时间: 2025/05/28 00:51:57 实验者: jiangjinwei
 处理时间(V2): 2025/05/29 10:36:44 处理者: jiangjinwei
 仪器型号: SHIMADZU LC-2050C (FX279)

<色谱图>



<峰表>

检测器A Ch1 222nm

峰号	保留时间	面积	面积%	高度	理论塔板数(USP)	拖尾因子	分离度(USP)
1	2.537	72257	100.000	10727	3410	1.242	--
总计		72257	100.000	10727			

图14 褪黑素颗粒溶出度测定HPLC图谱
 参比制剂(AGP01批)-pH1.0介质-桨法-50转-片4
 供试品溶液-2

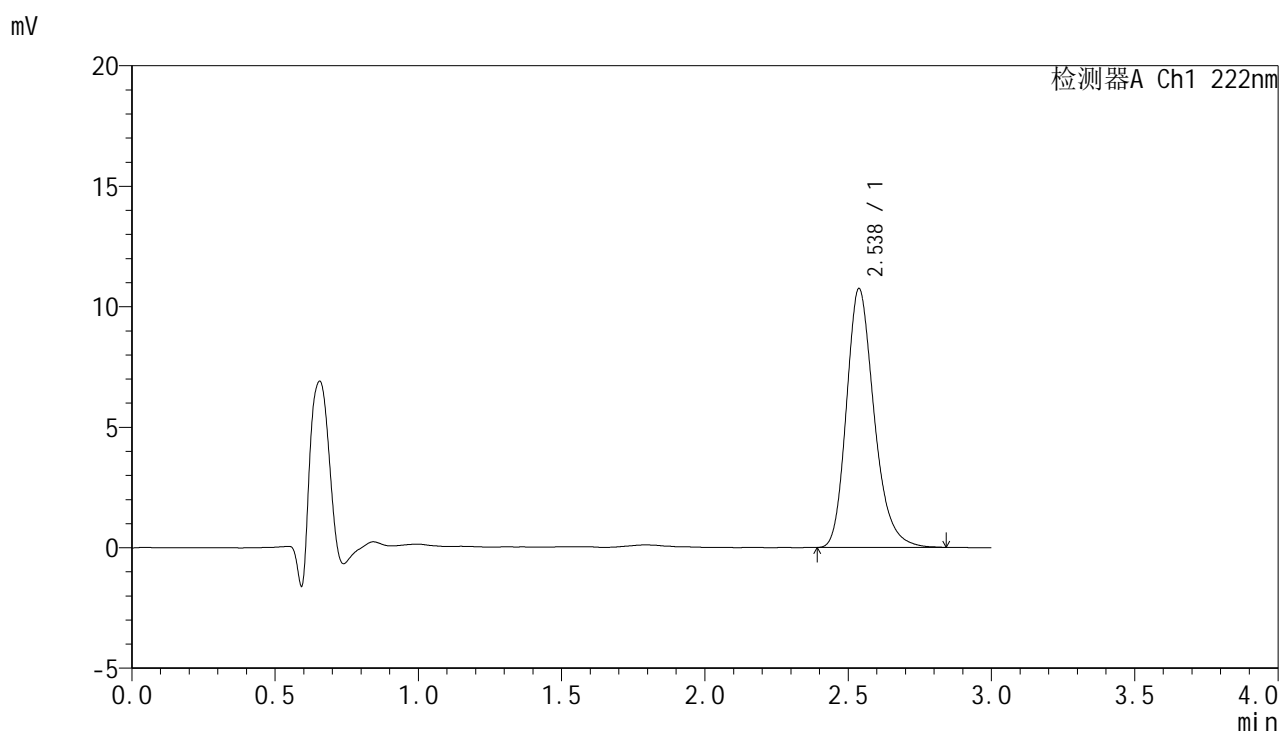


HJE-4105

<样品信息>

色谱柱:XB-C18(50mm*4.6mm,5μm) 流 速: 1.0ml/min
 柱 温: 30°C 波 长: 222nm
 数据文件名: RC\$HJE-4105 - 30-16/30-760-2 - cbzj-AGP01p-rcd-pH1.0jz-jf50z-P5-1.lcd
 方法文件名: RC\$HJE-4105 - HJE-4105-RC-FX279.lcm
 批处理文件名: RC\$HJE-4105 - HJE-4105-RC-20250527-FX279.lcb
 样品瓶号: 1-37
 进样体积: 10 μl 版本号: 6.115
 进样时间: 2025/05/28 00:55:19 实验者: jiangjinwei
 处理时间(V2): 2025/05/29 10:36:47 处理者: jiangjinwei
 仪器型号: SHIMADZU LC-2050C (FX279)

<色谱图>



<峰表>

检测器A Ch1 222nm

峰号	保留时间	面积	面积%	高度	理论塔板数(USP)	拖尾因子	分离度(USP)
1	2.538	72217	100.000	10745	3422	1.241	--
总计		72217	100.000	10745			

图15 褪黑素颗粒溶出度测定HPLC图谱
 参比制剂(AGP01批)-pH1.0介质-桨法-50转-片5
 供试品溶液-1

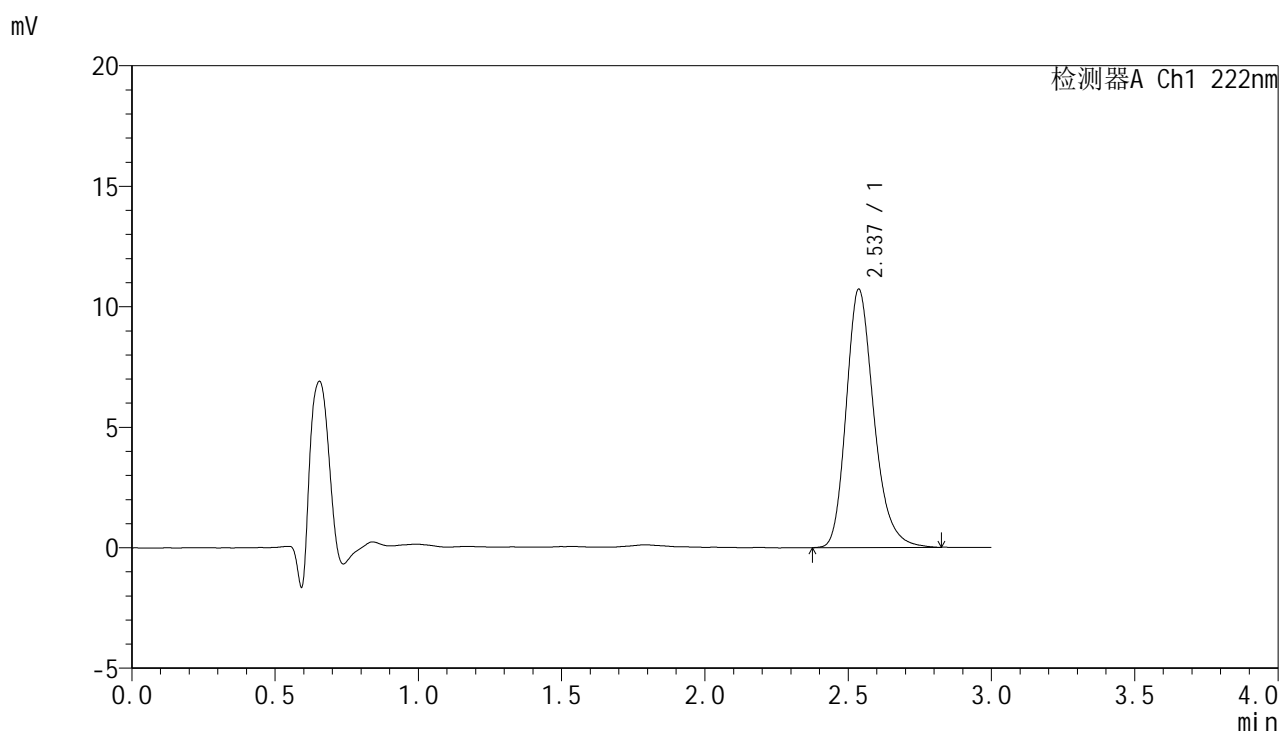


HJE-4105

<样品信息>

色谱柱:XB-C18(50mm*4.6mm,5μm) 流 速: 1.0ml/min
 柱 温: 30°C 波 长: 222nm
 数据文件名: RC\$HJE-4105 - 30-16/30-761-2 - cbzj-AGP01p-rcd-pH1.0jz-jf50z-P5-2.lcd
 方法文件名: RC\$HJE-4105 - HJE-4105-RC-FX279.lcm
 批处理文件名: RC\$HJE-4105 - HJE-4105-RC-20250527-FX279.lcb
 样品瓶号: 1-37
 进样体积: 10 μl 版本号: 6.115
 进样时间: 2025/05/28 00:58:41 实验者: jiangjinwei
 处理时间(V2): 2025/05/29 10:36:50 处理者: jiangjinwei
 仪器型号: SHIMADZU LC-2050C (FX279)

<色谱图>



<峰表>

检测器A Ch1 222nm

峰号	保留时间	面积	面积%	高度	理论塔板数(USP)	拖尾因子	分离度(USP)
1	2.537	72101	100.000	10723	3437	1.241	--
总计		72101	100.000	10723			

图16 褪黑素颗粒溶出度测定HPLC图谱
 参比制剂(AGP01批)-pH1.0介质-桨法-50转-片5
 供试品溶液-2

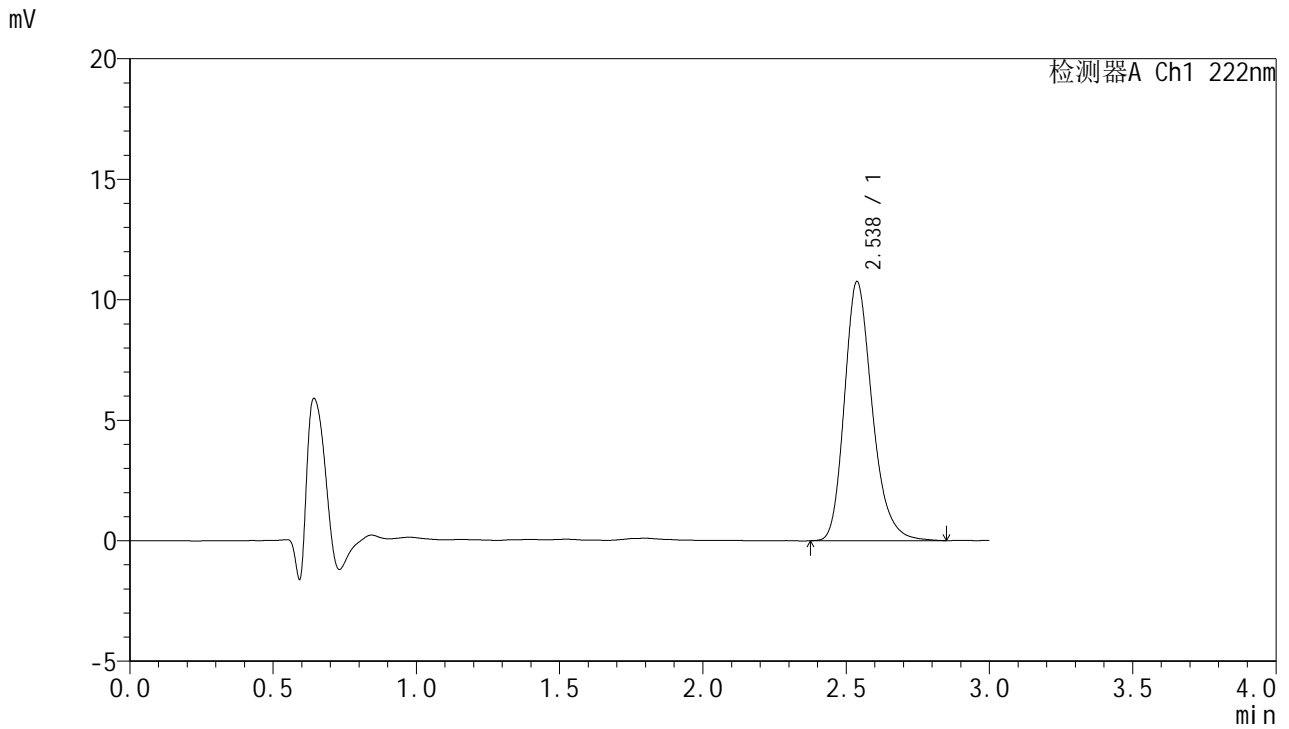


HJE-4105

<样品信息>

色谱柱:XB-C18(50mm*4.6mm,5μm) 流 速: 1.0ml/min
 柱 温: 30°C 波 长: 222nm
 数据文件名: RC\$HJE-4105 - 30-16/30-762-2 - cbzj-AGP01p-rcd-pH1.0jz-jf50z-P6-1.lcd
 方法文件名: RC\$HJE-4105 - HJE-4105-RC-FX279.lcm
 批处理文件名: RC\$HJE-4105 - HJE-4105-RC-20250527-FX279.lcb
 样品瓶号: 1-46
 进样体积: 10 μl 版本号: 6.115
 进样时间: 2025/05/28 01:02:02 实验者: jiangjinwei
 处理时间(V2): 2025/05/29 10:36:52 处理者: jiangjinwei
 仪器型号: SHIMADZU LC-2050C (FX279)

<色谱图>



<峰表>

检测器A Ch1 222nm

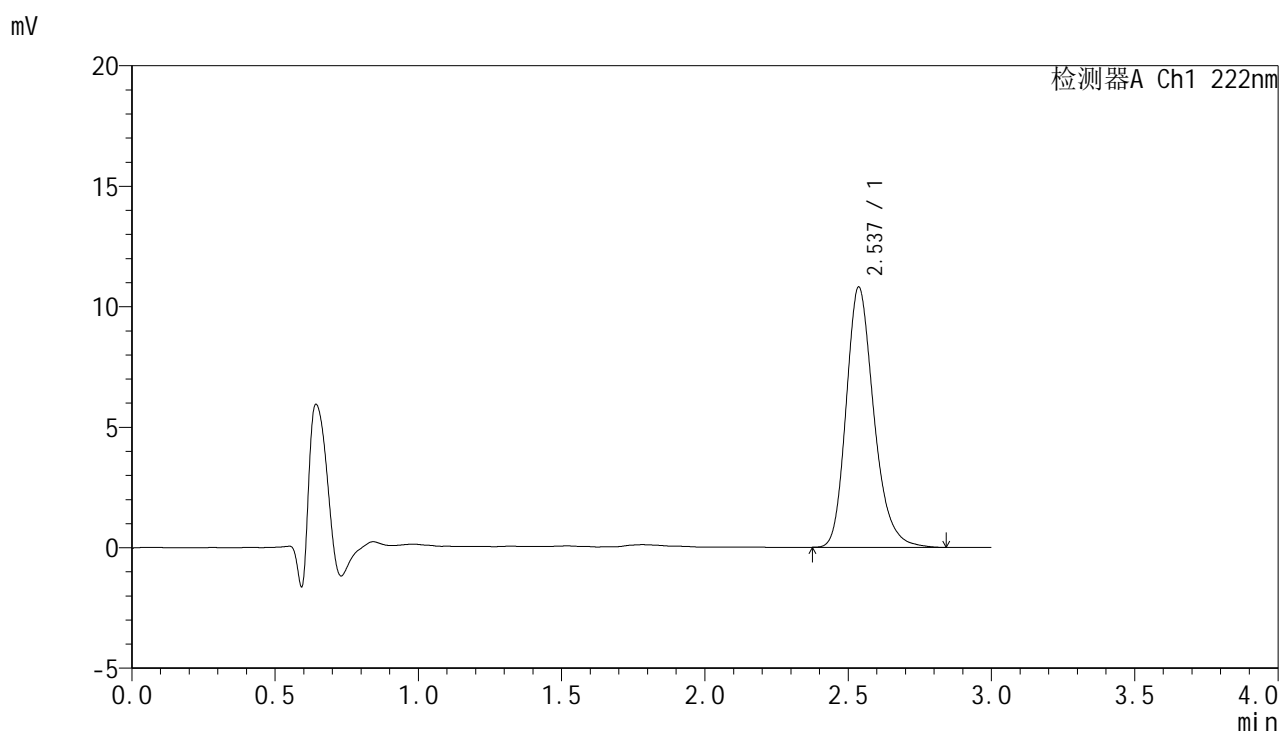
峰号	保留时间	面积	面积%	高度	理论塔板数(USP)	拖尾因子	分离度(USP)
1	2.538	72646	100.000	10755	3405	1.242	--
总计		72646	100.000	10755			

图17 褪黑素颗粒溶出度测定HPLC图谱
 参比制剂(AGP01批)-pH1.0介质-桨法-50转-片6
 供试品溶液-1

<样品信息>

色谱柱:XB-C18(50mm*4.6mm,5μm) 流 速: 1.0ml/min
 柱 温: 30°C 波 长: 222nm
 数据文件名: RC\$HJE-4105 - 30-16/30-763-2 - cbzj-AGP01p-rcd-pH1.0jz-jf50z-P6-2.lcd
 方法文件名: RC\$HJE-4105 - HJE-4105-RC-FX279.lcm
 批处理文件名: RC\$HJE-4105 - HJE-4105-RC-20250527-FX279.lcb
 样品瓶号: 1-46
 进样体积: 10 μl 版本号: 6.115
 进样时间: 2025/05/28 01:05:24 实验者: jiangjinwei
 处理时间(V2): 2025/05/29 10:36:55 处理者: jiangjinwei
 仪器型号: SHIMADZU LC-2050C (FX279)

<色谱图>



<峰表>

检测器A Ch1 222nm

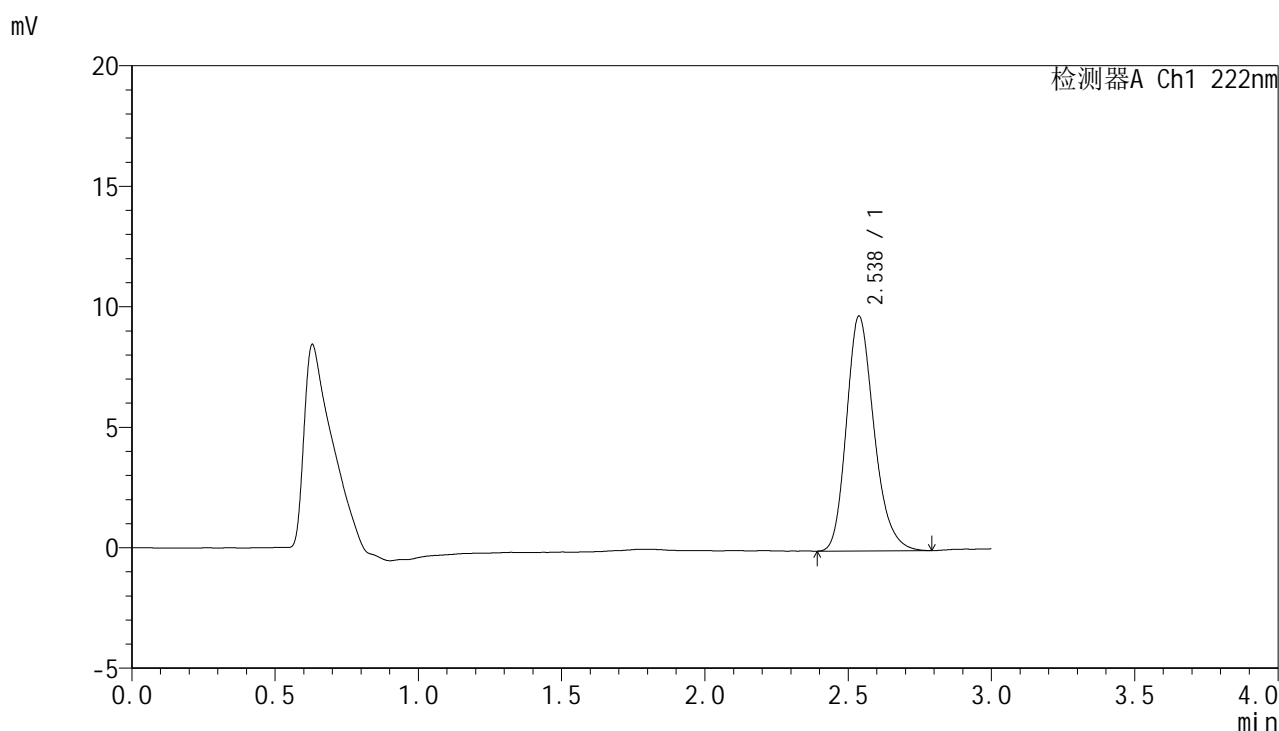
峰号	保留时间	面积	面积%	高度	理论塔板数(USP)	拖尾因子	分离度(USP)
1	2.537	72673	100.000	10801	3436	1.239	--
总计		72673	100.000	10801			

图18 褪黑素颗粒溶出度测定HPLC图谱
参比制剂(AGP01批)-pH1.0介质-桨法-50转-片6
供试品溶液-2

<样品信息>

色谱柱:XB-C18(50mm*4.6mm,5μm) 流 速: 1.0ml/min
 柱 温: 30°C 波 长: 222nm
 数据文件名: RC\$HJE-4105 - 30-16/30-764-2 - cbzj-AGP01p-rcd-pH1.0jz-jf50z-dz2-1.lcd
 方法文件名: RC\$HJE-4105 - HJE-4105-RC-FX279.lcm
 批处理文件名: RC\$HJE-4105 - HJE-4105-RC-20250527-FX279.lcb
 样品瓶号: 1-27
 进样体积: 10 μl 版本号: 6.115
 进样时间: 2025/05/28 01:08:46 实验者: jiangjinwei
 处理时间(V2): 2025/05/29 10:36:58 处理者: jiangjinwei
 仪器型号: SHIMADZU LC-2050C (FX279)

<色谱图>



<峰表>

检测器A Ch1 222nm

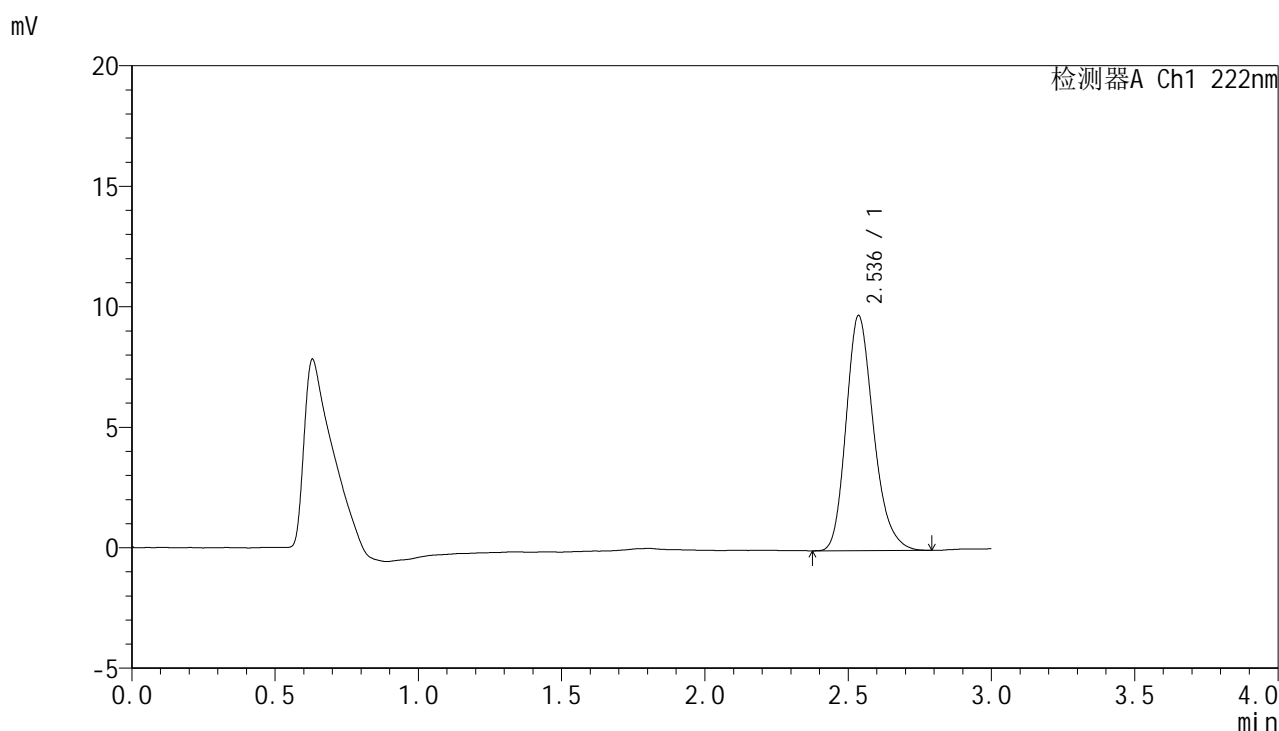
峰号	保留时间	面积	面积%	高度	理论塔板数(USP)	拖尾因子	分离度(USP)
1	2.538	65337	100.000	9750	3409	1.228	--
总计		65337	100.000	9750			

图19 褪黑素颗粒溶出度测定HPLC图谱
参比制剂-pH1.0介质-桨法-50转
对照品溶液-2-1

<样品信息>

色谱柱:XB-C18(50mm*4.6mm,5μm) 流 速: 1.0ml/min
 柱 温: 30°C 波 长: 222nm
 数据文件名: RC\$HJE-4105 - 30-16/30-765-2 - cbzj-AGP01p-rcd-pH1.0jz-jf50z-dz2-2.lcd
 方法文件名: RC\$HJE-4105 - HJE-4105-RC-FX279.lcm
 批处理文件名: RC\$HJE-4105 - HJE-4105-RC-20250527-FX279.lcb
 样品瓶号: 1-27
 进样体积: 10 μl 版本号: 6.115
 进样时间: 2025/05/28 01:12:09 实验者: jiangjinwei
 处理时间(V2): 2025/05/29 10:37:01 处理者: jiangjinwei
 仪器型号: SHIMADZU LC-2050C (FX279)

<色谱图>



<峰表>

检测器A Ch1 222nm

峰号	保留时间	面积	面积%	高度	理论塔板数(USP)	拖尾因子	分离度(USP)
1	2.536	65065	100.000	9747	3434	1.231	--
总计		65065	100.000	9747			

图20 褪黑素颗粒溶出度测定HPLC图谱
参比制剂-pH1.0介质-桨法-50转
对照品溶液-2-2