

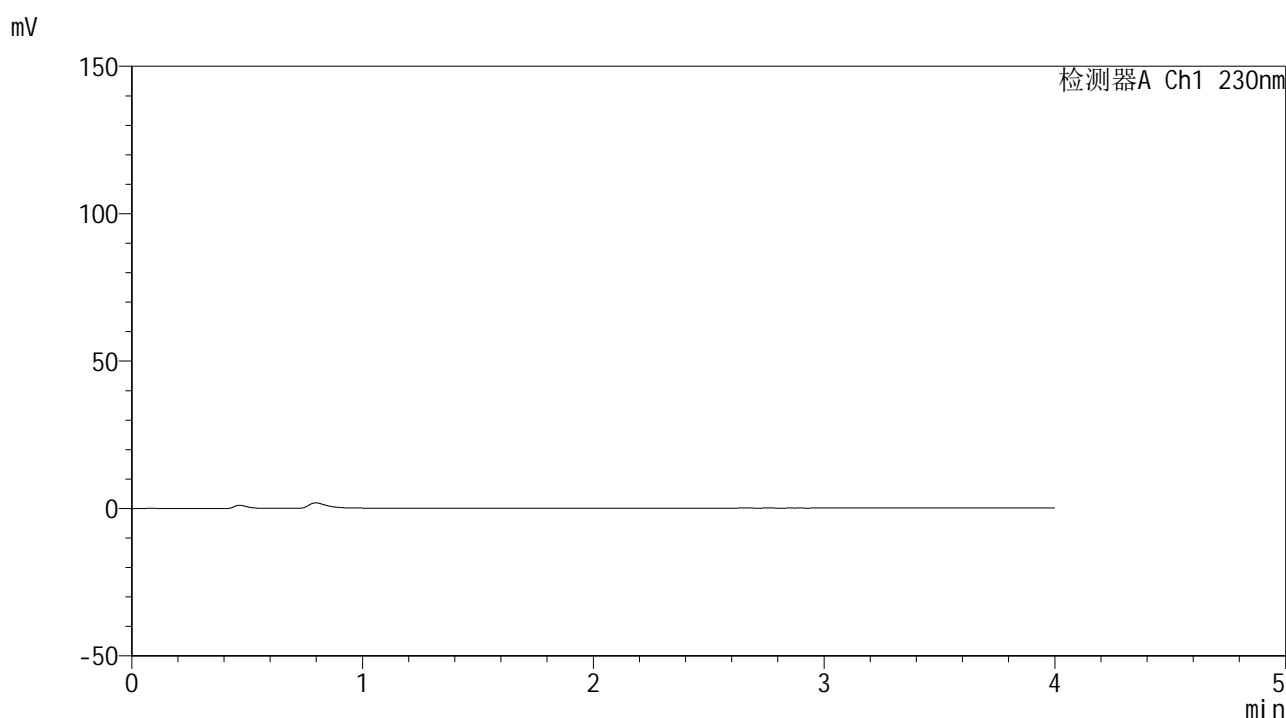


SMF-209

<样品信息>

色谱柱 : XB-C18(50*4.6mm,5μm) 流速: 1.5ml/min
 柱温 : 30°C 波长: 230nm
 数据文件名 : RC\$SMF-209 - 7-36/10-1315-2 - zzp-2023052121p-zjtj24y-rcd-pH7.5jz-jf75z-rj.lcd
 方法文件名 : RC\$SMF-209 - SMF-209-tm-rcd-FX259.lcm
 批处理文件名: RC\$SMF-209 - SMF-209-tmst-20250604-FX259.lcb
 样品瓶号 : 1-9
 进样体积 : 20 μl 版本号: 6.115
 进样时间 : 2025/06/04 11:23:33 实验者: xiexinhui
 处理时间 (V2) : 2025/06/04 17:24:07 处理者: xiexinhui
 仪器型号 : SHIMADZU LC-2050C(FX259)

<色谱图>



<峰表>

检测器A Ch1 230nm

峰号	保留时间	面积	面积%	高度	理论塔板数(USP)	拖尾因子	分离度(USP)
总计							

图1 替米沙坦左氨氯地平片溶出度测定中间条件24月HPLC图谱
自制品-pH7.5介质-浆法-75转
溶剂

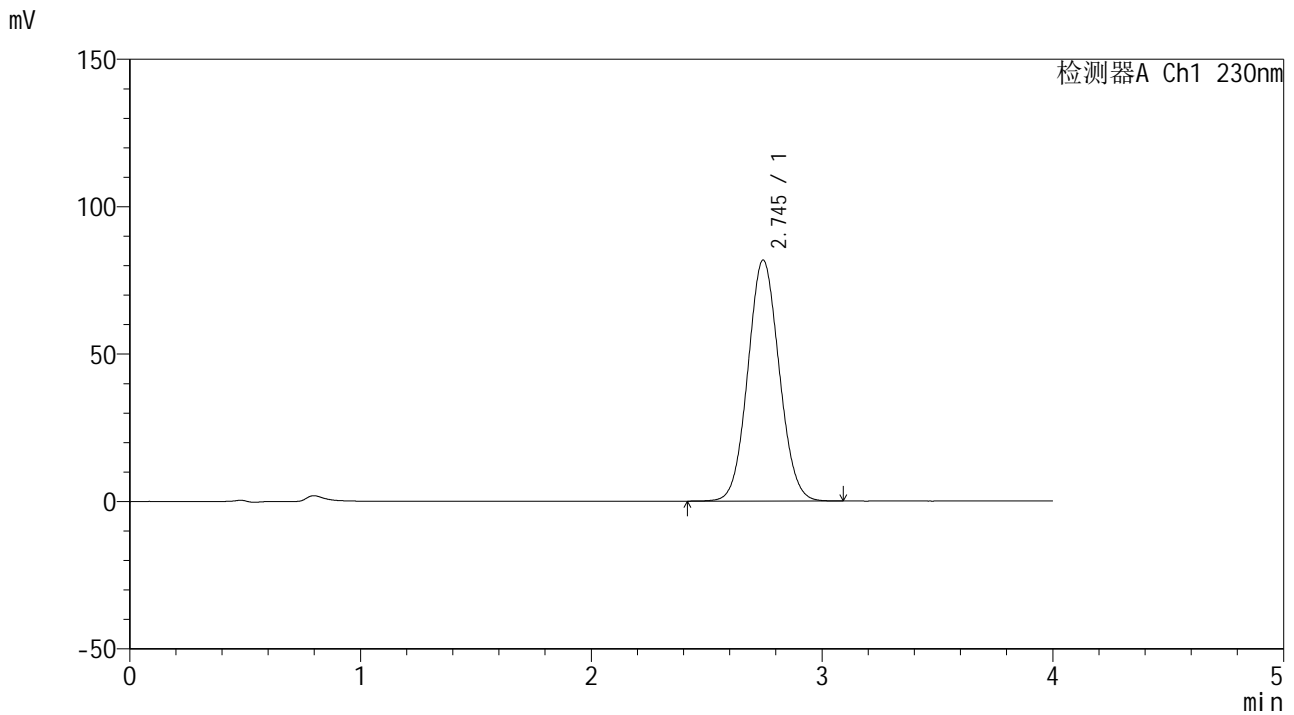


SMF-209

<样品信息>

色谱柱 : XB-C18(50*4.6mm,5μm) 流速: 1.5ml/min
 柱温 : 30°C 波长: 230nm
 数据文件名 : RC\$SMF-209 - 7-36/10-1316-2 - zzp-2023052121p-zjtj24y-rcd-pH7.5jz-jf75z-dz1-1.lcd
 方法文件名 : RC\$SMF-209 - SMF-209-tm-rcd-FX259.lcm
 批处理文件名 : RC\$SMF-209 - SMF-209-tmst-20250604-FX259.lcb
 样品瓶号 : 1-18
 进样体积 : 20 μl 版本号: 6.115
 进样时间 : 2025/06/04 11:27:56 实验者: xiexinhui
 处理时间 (V2) : 2025/06/04 17:24:12 处理者: xiexinhui
 仪器型号 : SHIMADZU LC-2050C(FX259)

<色谱图>



<峰表>

检测器A Ch1 230nm

峰号	保留时间	面积	面积%	高度	理论塔板数(USP)	拖尾因子	分离度(USP)
1	2.745	771494	100.000	81743	1952	1.064	--
总计		771494	100.000	81743			

图2 替米沙坦左氨氯地平片溶出度测定中间条件24月HPLC图谱
 自制品-pH7.5介质-浆法-75转
 对照品溶液-1-1

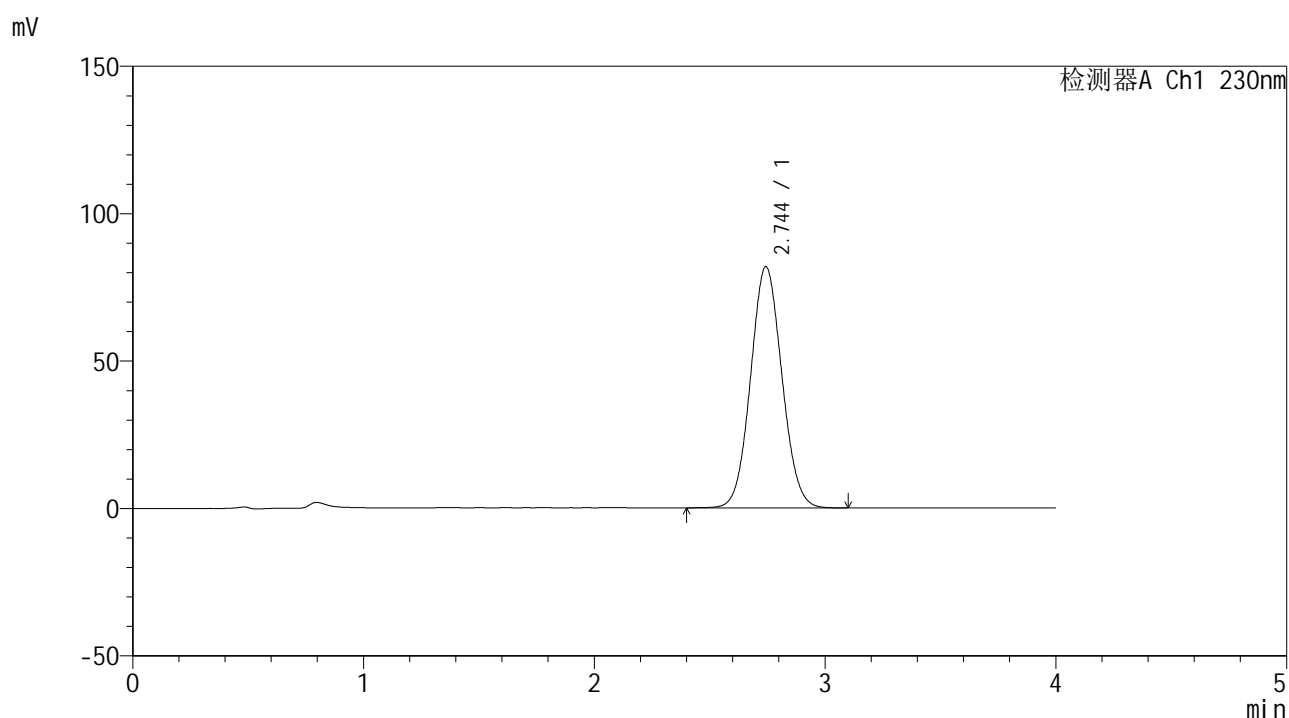


SMF-209

<样品信息>

色谱柱 : XB-C18(50*4.6mm,5μm) 流速: 1.5ml/min
 柱温 : 30°C 波长: 230nm
 数据文件名 : RC\$SMF-209 - 7-36/10-1317-2 - zzp-2023052121p-zjtj24y-rcd-pH7.5jz-jf75z-dz1-2.lcd
 方法文件名 : RC\$SMF-209 - SMF-209-tm-rcd-FX259.lcm
 批处理文件名 : RC\$SMF-209 - SMF-209-tmst-20250604-FX259.lcb
 样品瓶号 : 1-18
 进样体积 : 20 μl 版本号: 6.115
 进样时间 : 2025/06/04 11:32:21 实验者: xiexinhui
 处理时间 (V2) : 2025/06/04 17:24:14 处理者: xiexinhui
 仪器型号 : SHIMADZU LC-2050C(FX259)

<色谱图>



<峰表>

检测器A Ch1 230nm

峰号	保留时间	面积	面积%	高度	理论塔板数(USP)	拖尾因子	分离度(USP)
1	2.744	772324	100.000	81766	1952	1.065	--
总计		772324	100.000	81766			

图3 替米沙坦左氨氯地平片溶出度测定中间条件24月HPLC图谱
 自制品-pH7.5介质-浆法-75转
 对照品溶液-1-2

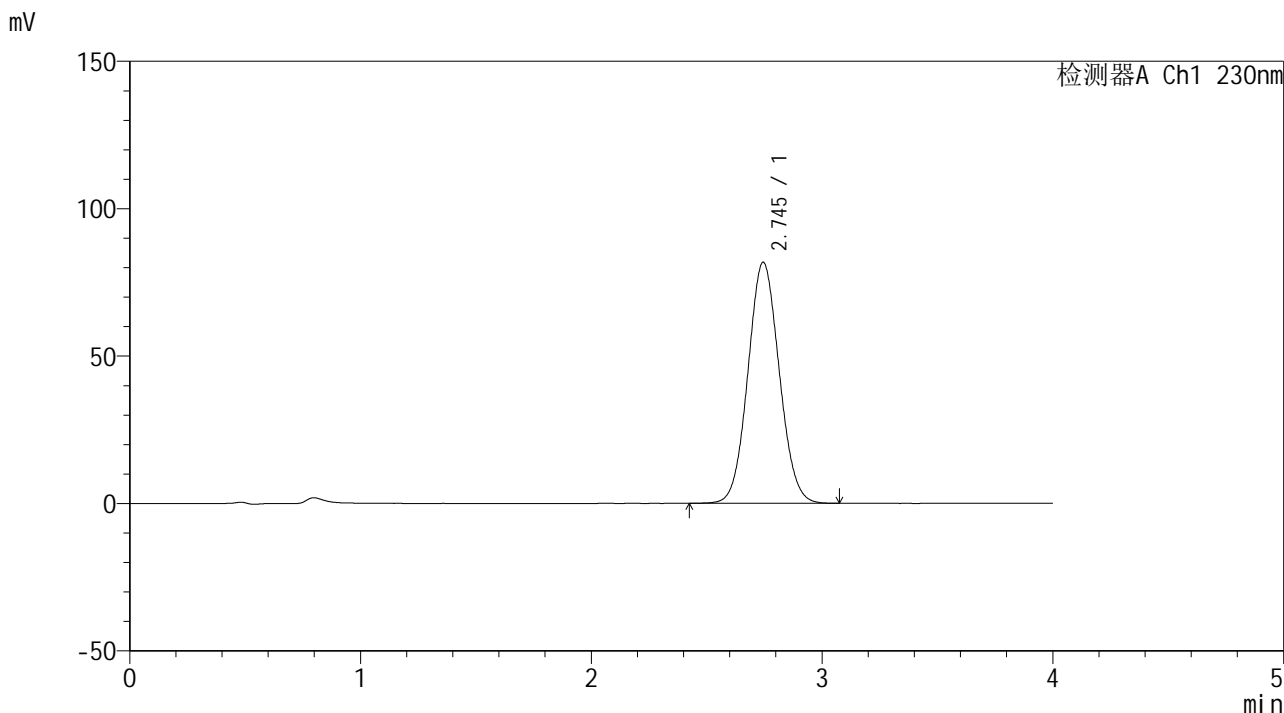


SMF-209

<样品信息>

色谱柱 : XB-C18(50*4.6mm,5μm) 流速: 1.5ml/min
 柱温 : 30°C 波长: 230nm
 数据文件名 : RC\$SMF-209 - 7-36/10-1318-2 - zzp-2023052121p-zjtj24y-rcd-pH7.5jz-jf75z-dz1-3.lcd
 方法文件名 : RC\$SMF-209 - SMF-209-tm-rcd-FX259.lcm
 批处理文件名 : RC\$SMF-209 - SMF-209-tmst-20250604-FX259.lcb
 样品瓶号 : 1-18
 进样体积 : 20 μl 版本号: 6.115
 进样时间 : 2025/06/04 11:36:45 实验者: xiexinhui
 处理时间 (V2) : 2025/06/04 17:24:16 处理者: xiexinhui
 仪器型号 : SHIMADZU LC-2050C(FX259)

<色谱图>



<峰表>

检测器A Ch1 230nm

峰号	保留时间	面积	面积%	高度	理论塔板数(USP)	拖尾因子	分离度(USP)
1	2.745	771625	100.000	81776	1953	1.065	--
总计		771625	100.000	81776			

图4 替米沙坦左氨氯地平片溶出度测定中间条件24月HPLC图谱
 自制品-pH7.5介质-浆法-75转
 对照品溶液-1-3

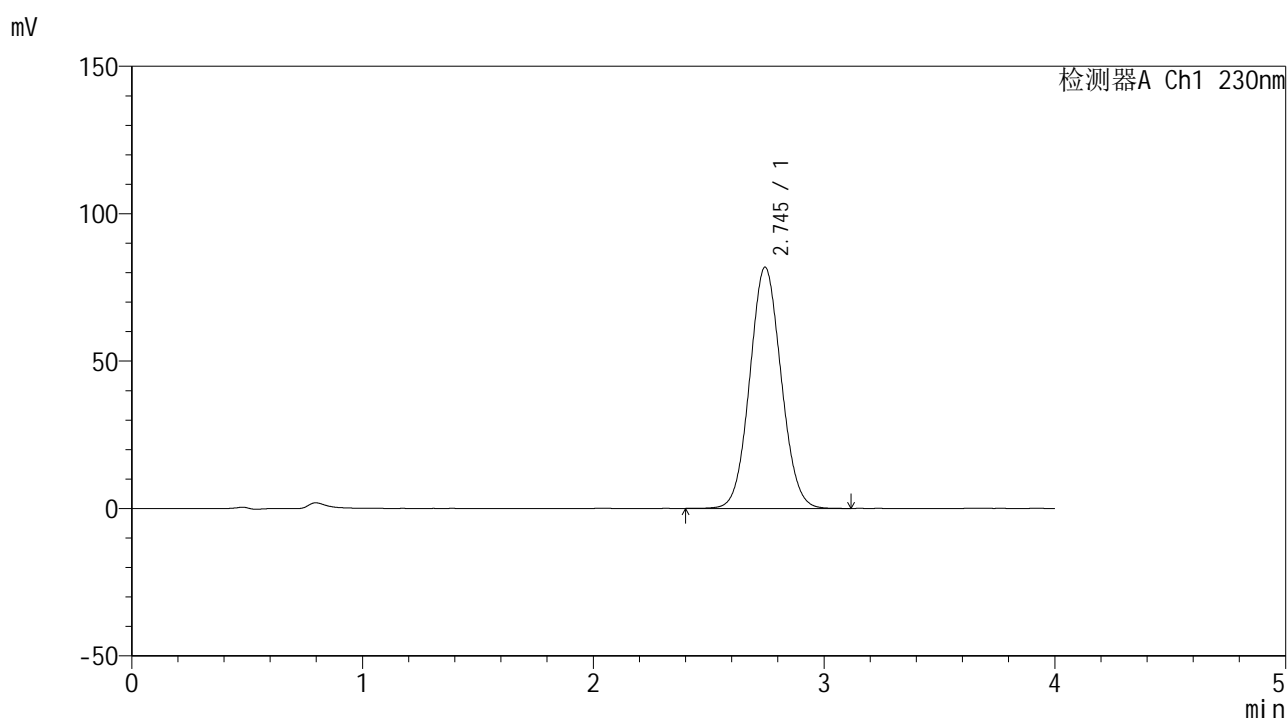


SMF-209

<样品信息>

色谱柱 : XB-C18(50*4.6mm,5μm) 流速: 1.5ml/min
 柱温 : 30°C 波长: 230nm
 数据文件名 : RC\$SMF-209 - 7-36/10-1319-2 - zzp-2023052121p-zjtj24y-rcd-pH7.5jz-jf75z-dz1-4.lcd
 方法文件名 : RC\$SMF-209 - SMF-209-tm-rcd-FX259.lcm
 批处理文件名 : RC\$SMF-209 - SMF-209-tmst-20250604-FX259.lcb
 样品瓶号 : 1-18
 进样体积 : 20 μl 版本号: 6.115
 进样时间 : 2025/06/04 11:41:09 实验者: xiexinhui
 处理时间 (V2) : 2025/06/04 17:24:19 处理者: xiexinhui
 仪器型号 : SHIMADZU LC-2050C(FX259)

<色谱图>



<峰表>

检测器A Ch1 230nm

峰号	保留时间	面积	面积%	高度	理论塔板数(USP)	拖尾因子	分离度(USP)
1	2.745	772449	100.000	81799	1951	1.064	--
总计		772449	100.000	81799			

图5 替米沙坦左氨氯地平片溶出度测定中间条件24月HPLC图谱
 自制品-pH7.5介质-浆法-75转
 对照品溶液-1-4

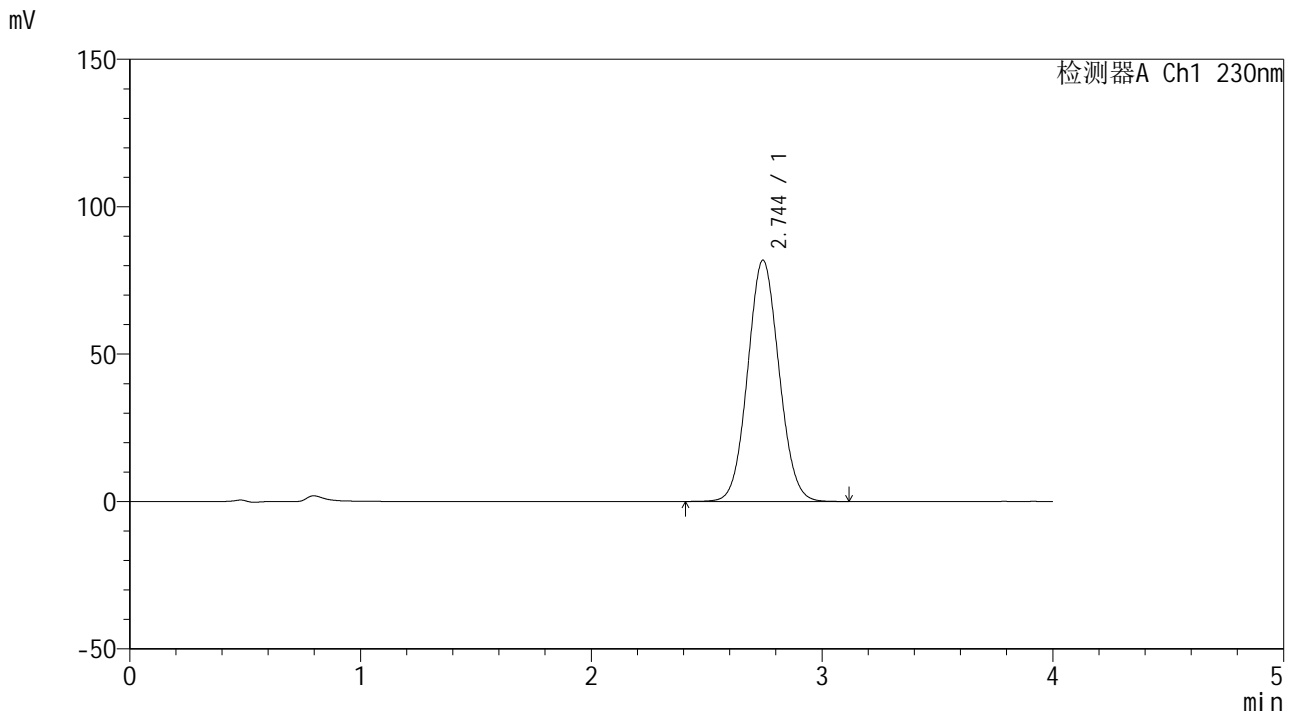


SMF-209

<样品信息>

色谱柱 : XB-C18(50*4.6mm,5μm) 流速: 1.5ml/min
 柱温 : 30°C 波长: 230nm
 数据文件名 : RC\$SMF-209 - 7-36/10-1320-2 - zzp-2023052121p-zjtj24y-rcd-pH7.5jz-jf75z-dz1-5.lcd
 方法文件名 : RC\$SMF-209 - SMF-209-tm-rcd-FX259.lcm
 批处理文件名: RC\$SMF-209 - SMF-209-tmst-20250604-FX259.lcb
 样品瓶号 : 1-18
 进样体积 : 20 μl 版本号: 6.115
 进样时间 : 2025/06/04 11:45:34 实验者: xiexinhui
 处理时间 (V2) : 2025/06/04 17:24:21 处理者: xiexinhui
 仪器型号 : SHIMADZU LC-2050C(FX259)

<色谱图>



<峰表>

检测器A Ch1 230nm

峰号	保留时间	面积	面积%	高度	理论塔板数(USP)	拖尾因子	分离度(USP)
1	2.744	772591	100.000	81788	1952	1.064	--
总计		772591	100.000	81788			

图6 替米沙坦左氨氯地平片溶出度测定中间条件24月HPLC图谱
 自制品-pH7.5介质-浆法-75转
 对照品溶液-1-5

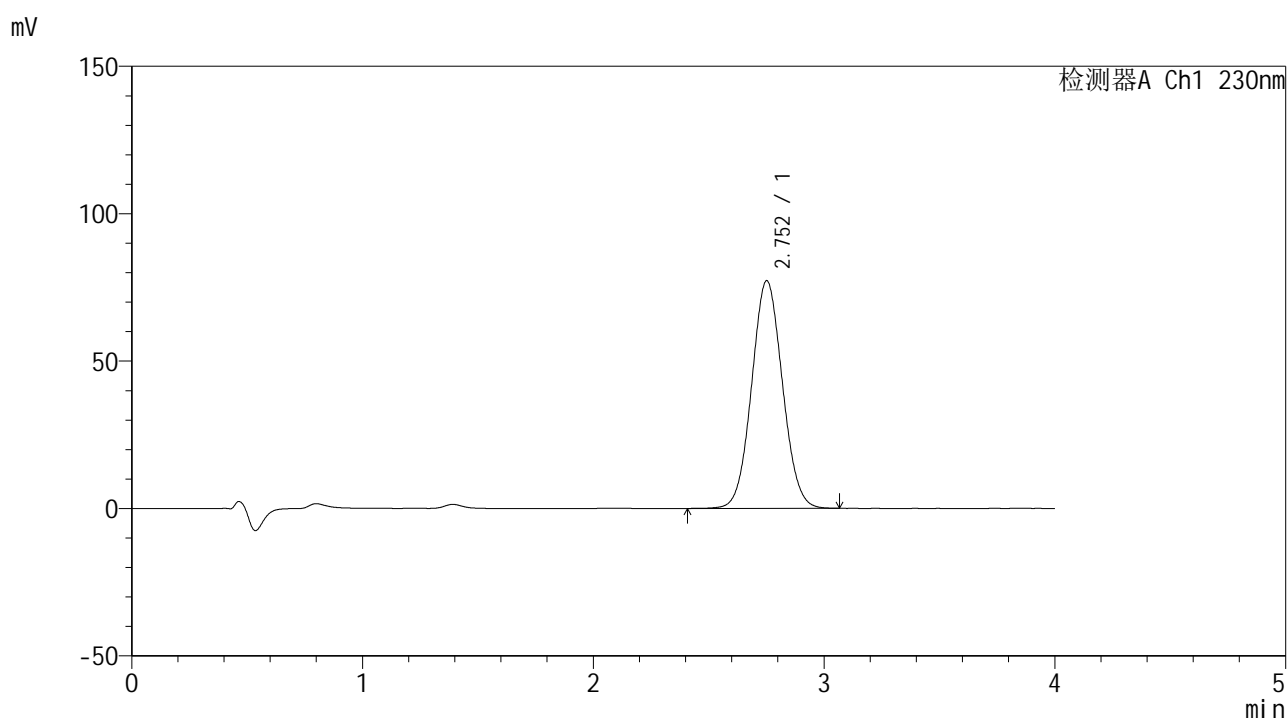


SMF-209

<样品信息>

色谱柱 : XB-C18(50*4.6mm,5μm) 流速: 1.5ml/min
 柱温 : 30°C 波长: 230nm
 数据文件名 : RC\$SMF-209 - 7-36/10-1321-2 - zzp-2023052121p-zjtj24y-rcd-pH7.5jz-jf75z-p1-1.lcd
 方法文件名 : RC\$SMF-209 - SMF-209-tm-rcd-FX259.lcm
 批处理文件名 : RC\$SMF-209 - SMF-209-tmst-20250604-FX259.lcb
 样品瓶号 : 1-1
 进样体积 : 20 μl 版本号: 6.115
 进样时间 : 2025/06/04 11:49:57 实验者: xiexinhui
 处理时间 (V2) : 2025/06/04 17:24:23 处理者: xiexinhui
 仪器型号 : SHIMADZU LC-2050C(FX259)

<色谱图>



<峰表>

检测器A Ch1 230nm

峰号	保留时间	面积	面积%	高度	理论塔板数(USP)	拖尾因子	分离度(USP)
1	2.752	716624	100.000	77164	2034	1.058	--
总计		716624	100.000	77164			

图7 替米沙坦左氨氯地平片溶出度测定中间条件24月HPLC图谱
 自制品(2023052121批)-pH7.5介质-浆法-75转-片1
 供试品溶液-1

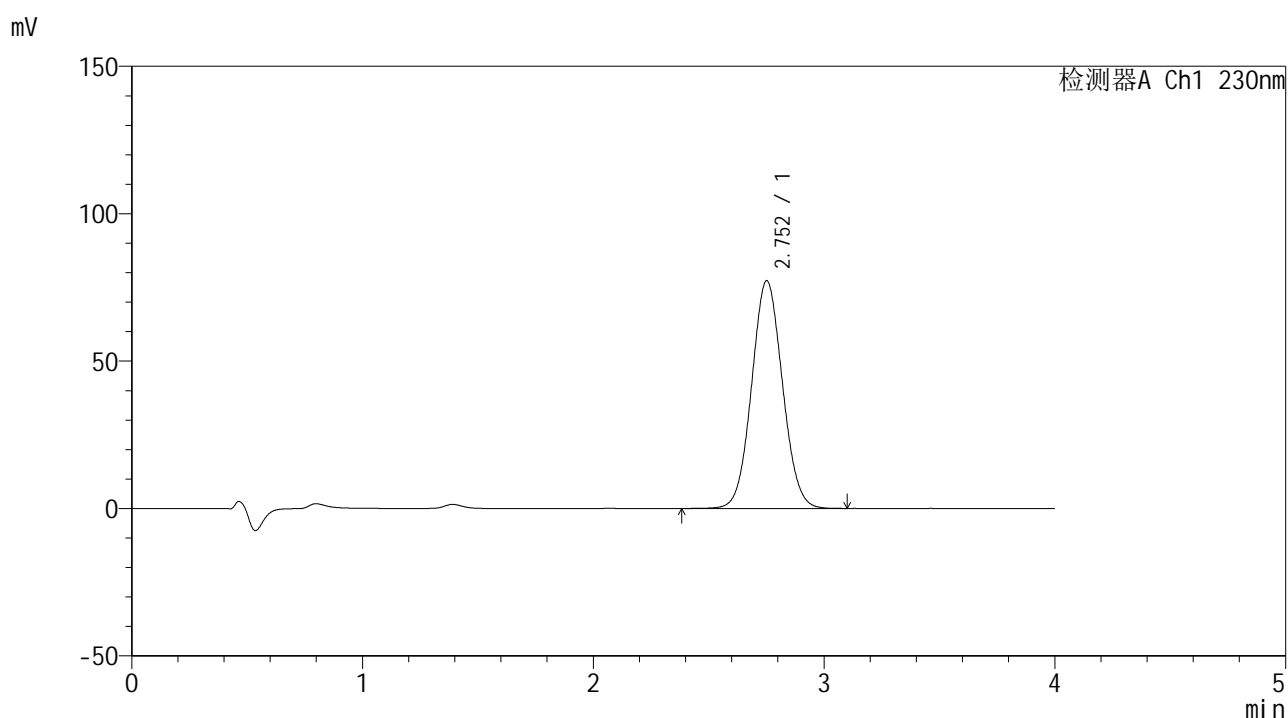


SMF-209

<样品信息>

色谱柱 : XB-C18(50*4.6mm,5μm) 流速: 1.5ml/min
 柱温 : 30°C 波长: 230nm
 数据文件名 : RC\$SMF-209 - 7-36/10-1322-2 - zzp-2023052121p-zjtj24y-rcd-pH7.5jz-jf75z-p1-2.lcd
 方法文件名 : RC\$SMF-209 - SMF-209-tm-rcd-FX259.lcm
 批处理文件名 : RC\$SMF-209 - SMF-209-tmst-20250604-FX259.lcb
 样品瓶号 : 1-1
 进样体积 : 20 μl 版本号: 6.115
 进样时间 : 2025/06/04 11:54:22 实验者: xiexinhui
 处理时间 (V2) : 2025/06/04 17:24:26 处理者: xiexinhui
 仪器型号 : SHIMADZU LC-2050C(FX259)

<色谱图>



<峰表>

检测器A Ch1 230nm

峰号	保留时间	面积	面积%	高度	理论塔板数(USP)	拖尾因子	分离度(USP)
1	2.752	717507	100.000	77180	2031	1.058	--
总计		717507	100.000	77180			

图8 替米沙坦左氨氯地平片溶出度测定中间条件24月HPLC图谱
 自制品(2023052121批)-pH7.5介质-桨法-75转-片1
 供试品溶液-2

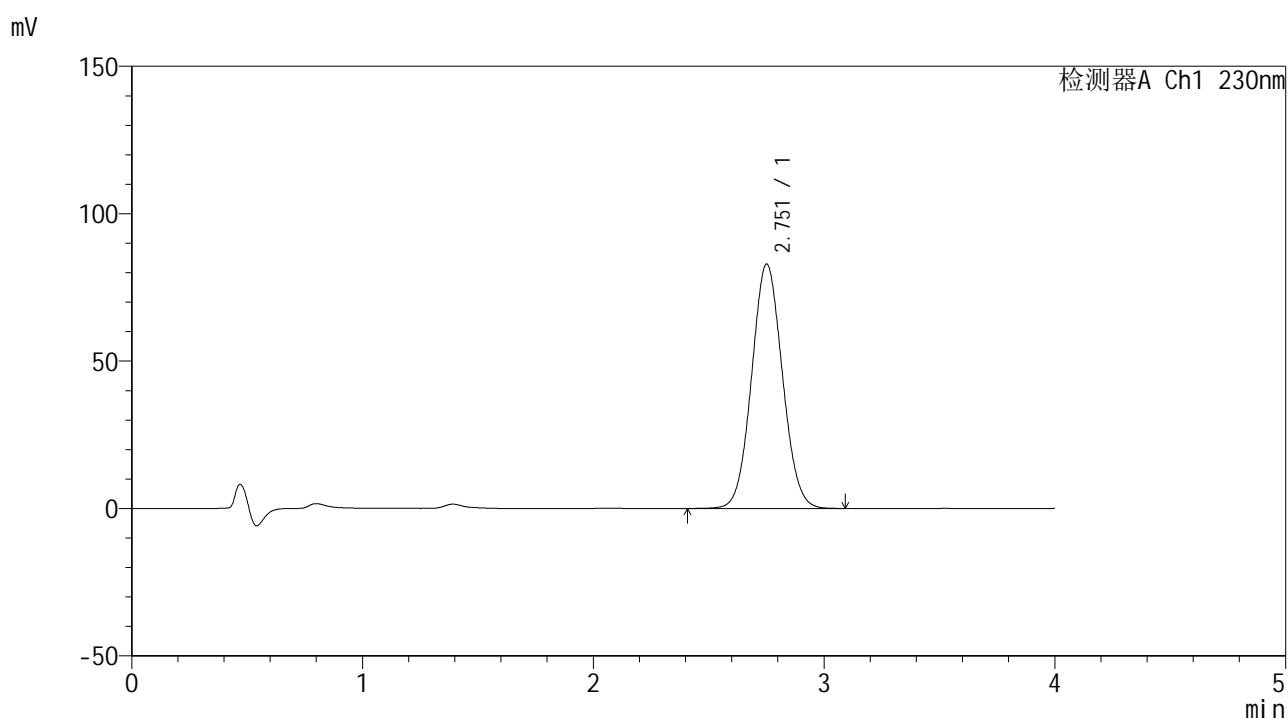


SMF-209

<样品信息>

色谱柱 : XB-C18(50*4.6mm,5μm) 流速: 1.5ml/min
 柱温 : 30°C 波长: 230nm
 数据文件名 : RC\$SMF-209 - 7-36/10-1323-2 - zzp-2023052121p-zjtj24y-rcd-pH7.5jz-jf75z-p2-1.lcd
 方法文件名 : RC\$SMF-209 - SMF-209-tm-rcd-FX259.lcm
 批处理文件名: RC\$SMF-209 - SMF-209-tmst-20250604-FX259.lcb
 样品瓶号 : 1-10
 进样体积 : 20 μl 版本号: 6.115
 进样时间 : 2025/06/04 11:58:45 实验者: xiexinhui
 处理时间 (V2) : 2025/06/04 17:24:28 处理者: xiexinhui
 仪器型号 : SHIMADZU LC-2050C(FX259)

<色谱图>



<峰表>

检测器A Ch1 230nm

峰号	保留时间	面积	面积%	高度	理论塔板数(USP)	拖尾因子	分离度(USP)
1	2.751	768179	100.000	82793	2035	1.060	--
总计		768179	100.000	82793			

图9 替米沙坦左氨氯地平片溶出度测定中间条件24月HPLC图谱
 自制品(2023052121批)-pH7.5介质-浆法-75转-片2
 供试品溶液-1

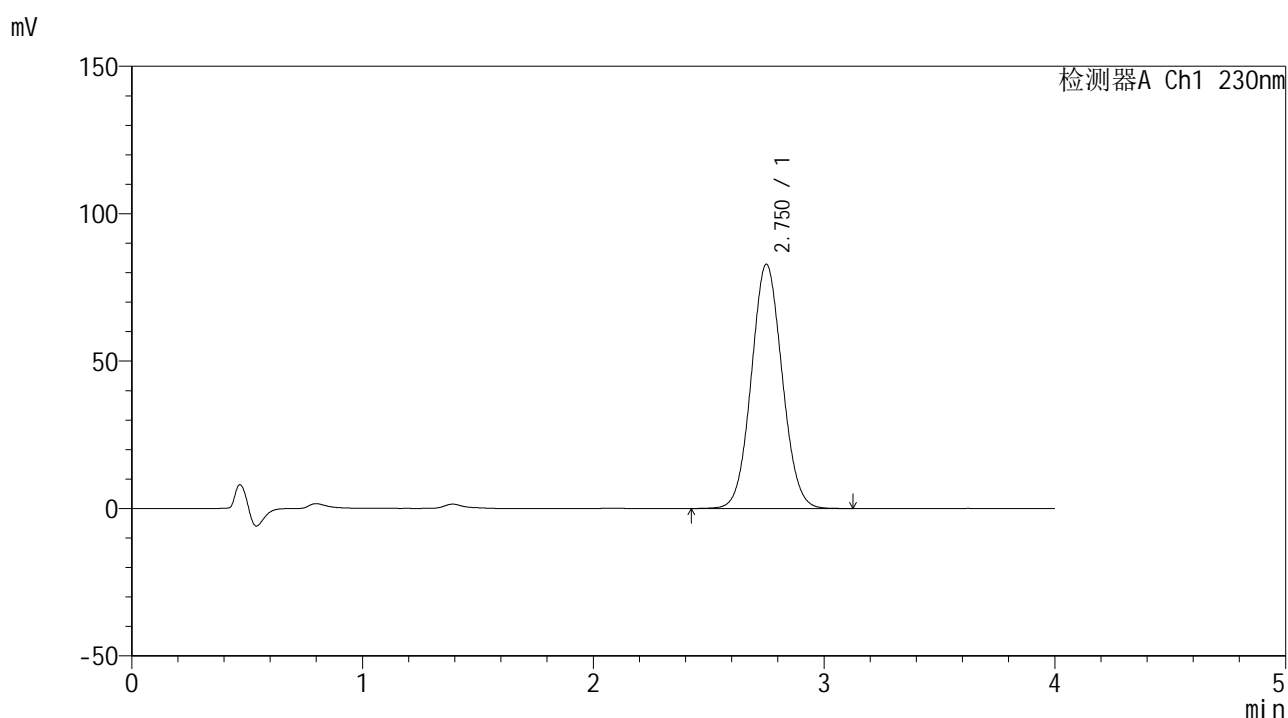


SMF-209

<样品信息>

色谱柱 : XB-C18(50*4.6mm,5μm) 流速: 1.5ml/min
 柱温 : 30°C 波长: 230nm
 数据文件名 : RC\$SMF-209 - 7-36/10-1324-2 - zzp-2023052121p-zjtj24y-rcd-pH7.5jz-jf75z-p2-2.lcd
 方法文件名 : RC\$SMF-209 - SMF-209-tm-rcd-FX259.lcm
 批处理文件名 : RC\$SMF-209 - SMF-209-tmst-20250604-FX259.lcb
 样品瓶号 : 1-10
 进样体积 : 20 μl 版本号: 6.115
 进样时间 : 2025/06/04 12:03:08 实验者: xiexinhui
 处理时间 (V2) : 2025/06/04 17:24:30 处理者: xiexinhui
 仪器型号 : SHIMADZU LC-2050C(FX259)

<色谱图>



<峰表>

检测器A Ch1 230nm

峰号	保留时间	面积	面积%	高度	理论塔板数(USP)	拖尾因子	分离度(USP)
1	2.750	767859	100.000	82762	2035	1.060	--
总计		767859	100.000	82762			

图10 替米沙坦左氨氯地平片溶出度测定中间条件24月HPLC图谱
 自制品(2023052121批)-pH7.5介质-桨法-75转-片2
 供试品溶液-2

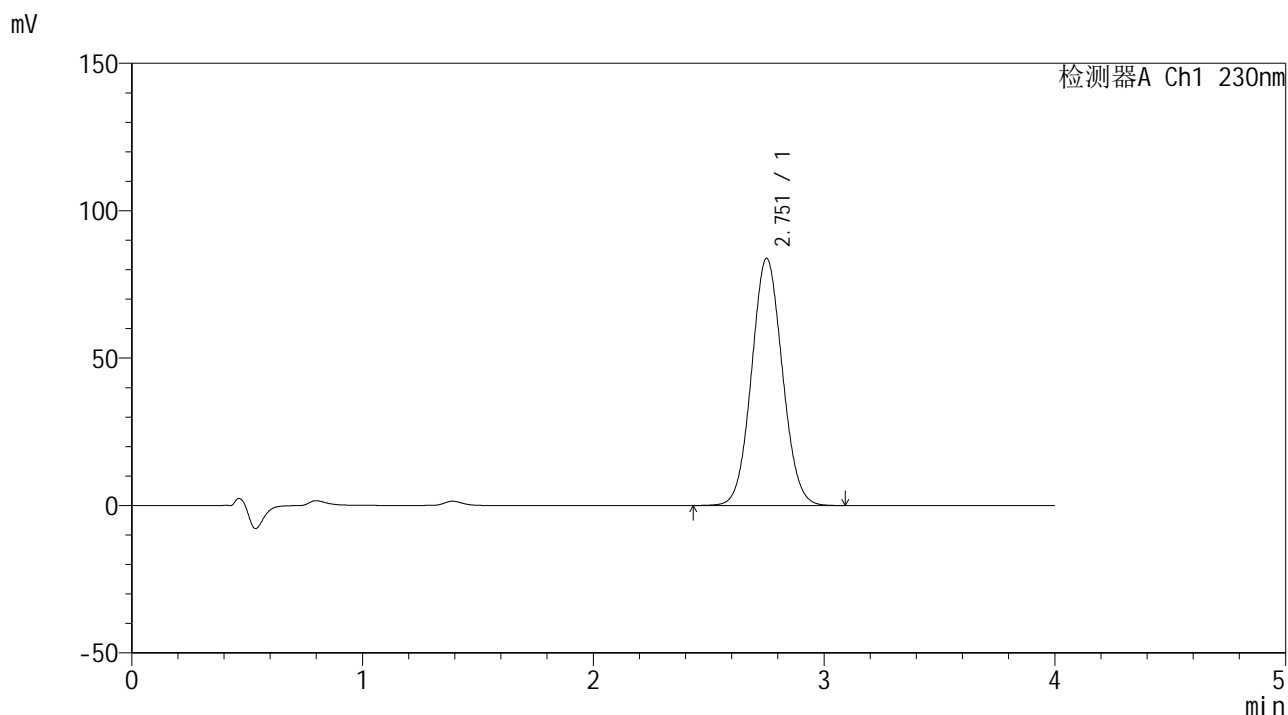


SMF-209

<样品信息>

色谱柱 : XB-C18(50*4.6mm,5μm) 流速: 1.5ml/min
 柱温 : 30°C 波长: 230nm
 数据文件名 : RC\$SMF-209 - 7-36/10-1325-2 - zzp-2023052121p-zjtj24y-rcd-pH7.5jz-jf75z-p3-1.lcd
 方法文件名 : RC\$SMF-209 - SMF-209-tm-rcd-FX259.lcm
 批处理文件名 : RC\$SMF-209 - SMF-209-tmst-20250604-FX259.lcb
 样品瓶号 : 1-19
 进样体积 : 20 μl 版本号: 6.115
 进样时间 : 2025/06/04 12:07:31 实验者: xiexinhui
 处理时间 (V2) : 2025/06/04 17:24:33 处理者: xiexinhui
 仪器型号 : SHIMADZU LC-2050C(FX259)

<色谱图>



<峰表>

检测器A Ch1 230nm

峰号	保留时间	面积	面积%	高度	理论塔板数(USP)	拖尾因子	分离度(USP)
1	2.751	776400	100.000	83702	2035	1.060	--
总计		776400	100.000	83702			

图11 替米沙坦左氨氯地平片溶出度测定中间条件24月HPLC图谱
 自制品(2023052121批)-pH7.5介质-浆法-75转-片3
 供试品溶液-1

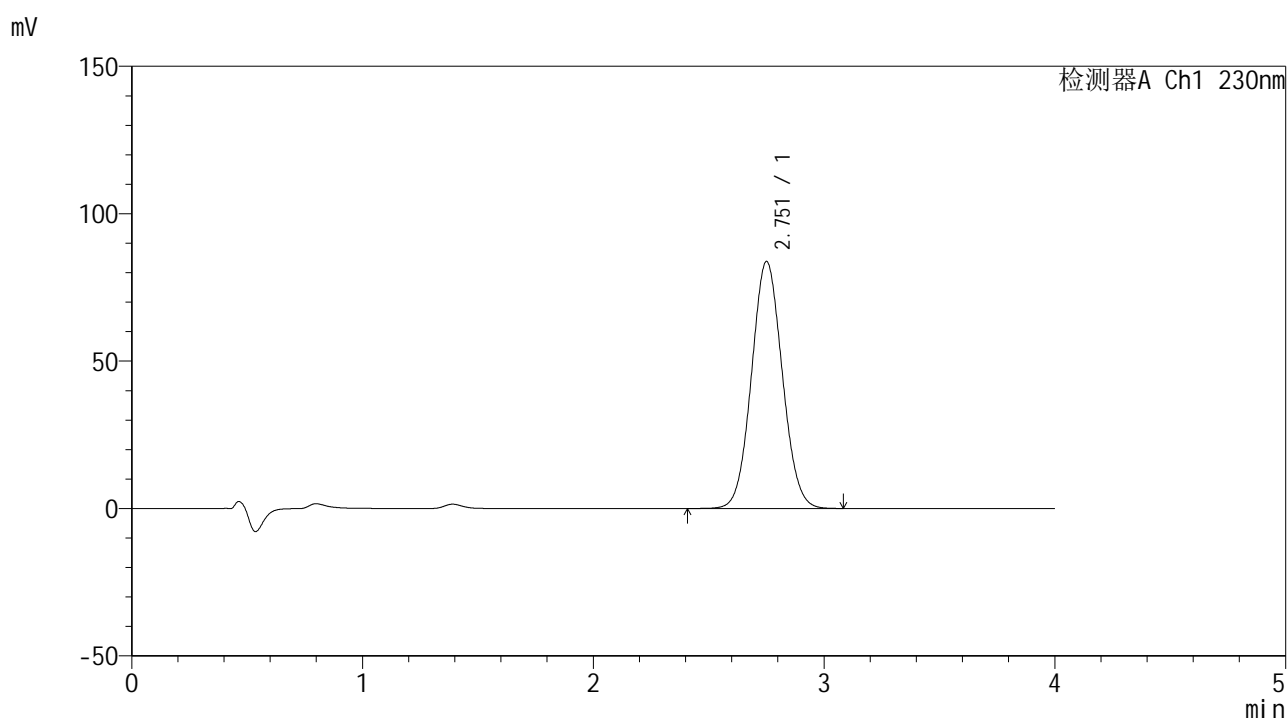


SMF-209

<样品信息>

色谱柱 : XB-C18(50*4.6mm,5μm) 流速: 1.5ml/min
 柱温 : 30°C 波长: 230nm
 数据文件名 : RC\$SMF-209 - 7-36/10-1326-2 - zzp-2023052121p-zjtj24y-rcd-pH7.5jz-jf75z-p3-2.lcd
 方法文件名 : RC\$SMF-209 - SMF-209-tm-rcd-FX259.lcm
 批处理文件名 : RC\$SMF-209 - SMF-209-tmst-20250604-FX259.lcb
 样品瓶号 : 1-19
 进样体积 : 20 μl 版本号: 6.115
 进样时间 : 2025/06/04 12:11:53 实验者: xiexinhui
 处理时间 (V2) : 2025/06/04 17:24:35 处理者: xiexinhui
 仪器型号 : SHIMADZU LC-2050C(FX259)

<色谱图>



<峰表>

检测器A Ch1 230nm

峰号	保留时间	面积	面积%	高度	理论塔板数(USP)	拖尾因子	分离度(USP)
1	2.751	776513	100.000	83646	2035	1.061	--
总计		776513	100.000	83646			

图12 替米沙坦左氨氯地平片溶出度测定中间条件24月HPLC图谱
 自制品(2023052121批)-pH7.5介质-浆法-75转-片3
 供试品溶液-2

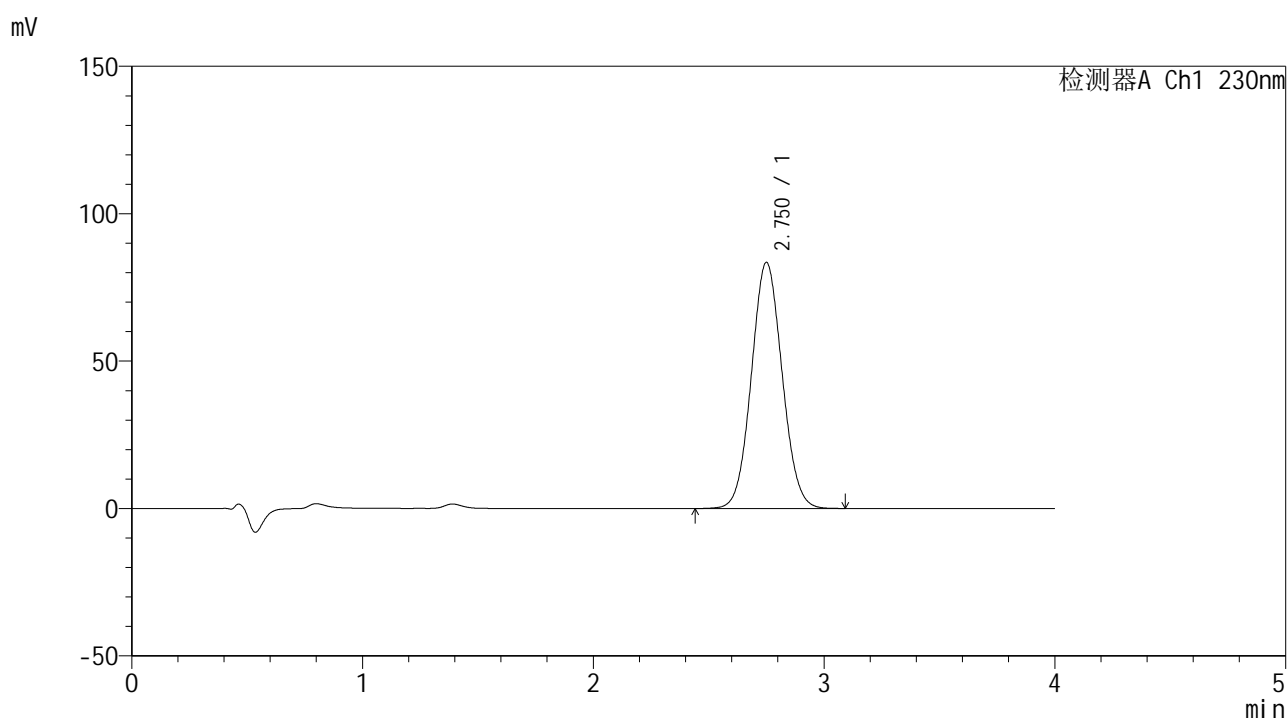


SMF-209

<样品信息>

色谱柱 : XB-C18(50*4.6mm,5μm) 流速: 1.5ml/min
 柱温 : 30°C 波长: 230nm
 数据文件名 : RC\$SMF-209 - 7-36/10-1327-2 - zzp-2023052121p-zjtj24y-rcd-pH7.5jz-jf75z-p4-1.lcd
 方法文件名 : RC\$SMF-209 - SMF-209-tm-rcd-FX259.lcm
 批处理文件名: RC\$SMF-209 - SMF-209-tmst-20250604-FX259.lcb
 样品瓶号 : 1-28
 进样体积 : 20 μl 版本号: 6.115
 进样时间 : 2025/06/04 12:16:16 实验者: xiexinhui
 处理时间 (V2) : 2025/06/04 17:24:38 处理者: xiexinhui
 仪器型号 : SHIMADZU LC-2050C(FX259)

<色谱图>



<峰表>

检测器A Ch1 230nm

峰号	保留时间	面积	面积%	高度	理论塔板数(USP)	拖尾因子	分离度(USP)
1	2.750	773366	100.000	83363	2036	1.061	--
总计		773366	100.000	83363			

图13 替米沙坦左氨氯地平片溶出度测定中间条件24月HPLC图谱
 自制品(2023052121批)-pH7.5介质-浆法-75转-片4
 供试品溶液-1

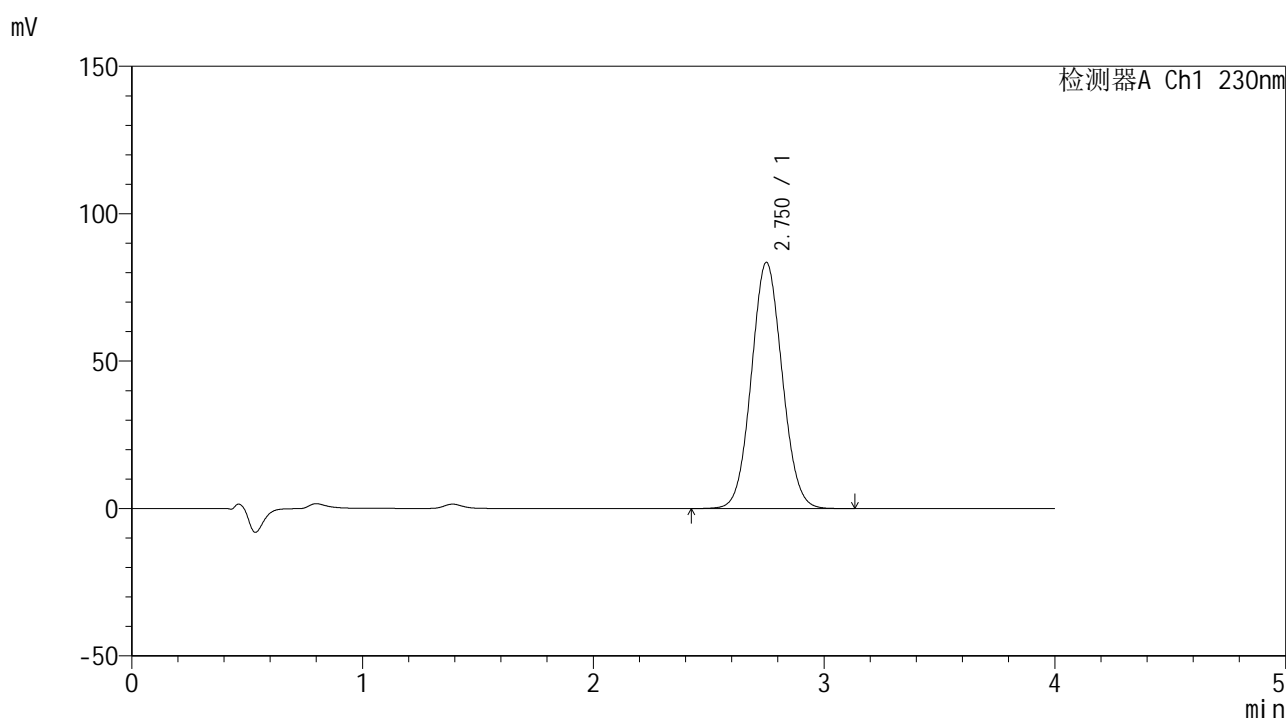


SMF-209

<样品信息>

色谱柱 : XB-C18(50*4.6mm,5μm) 流速: 1.5ml/min
 柱温 : 30°C 波长: 230nm
 数据文件名 : RC\$SMF-209 - 7-36/10-1328-2 - zzp-2023052121p-zjtj24y-rcd-pH7.5jz-jf75z-p4-2.lcd
 方法文件名 : RC\$SMF-209 - SMF-209-tm-rcd-FX259.lcm
 批处理文件名 : RC\$SMF-209 - SMF-209-tmst-20250604-FX259.lcb
 样品瓶号 : 1-28
 进样体积 : 20 μl 版本号: 6.115
 进样时间 : 2025/06/04 12:20:38 实验者: xiexinhui
 处理时间 (V2) : 2025/06/04 17:24:40 处理者: xiexinhui
 仪器型号 : SHIMADZU LC-2050C(FX259)

<色谱图>



<峰表>

检测器A Ch1 230nm

峰号	保留时间	面积	面积%	高度	理论塔板数(USP)	拖尾因子	分离度(USP)
1	2.750	773971	100.000	83374	2031	1.061	--
总计		773971	100.000	83374			

图14 替米沙坦左氨氯地平片溶出度测定中间条件24月HPLC图谱
 自制品(2023052121批)-pH7.5介质-桨法-75转-片4
 供试品溶液-2

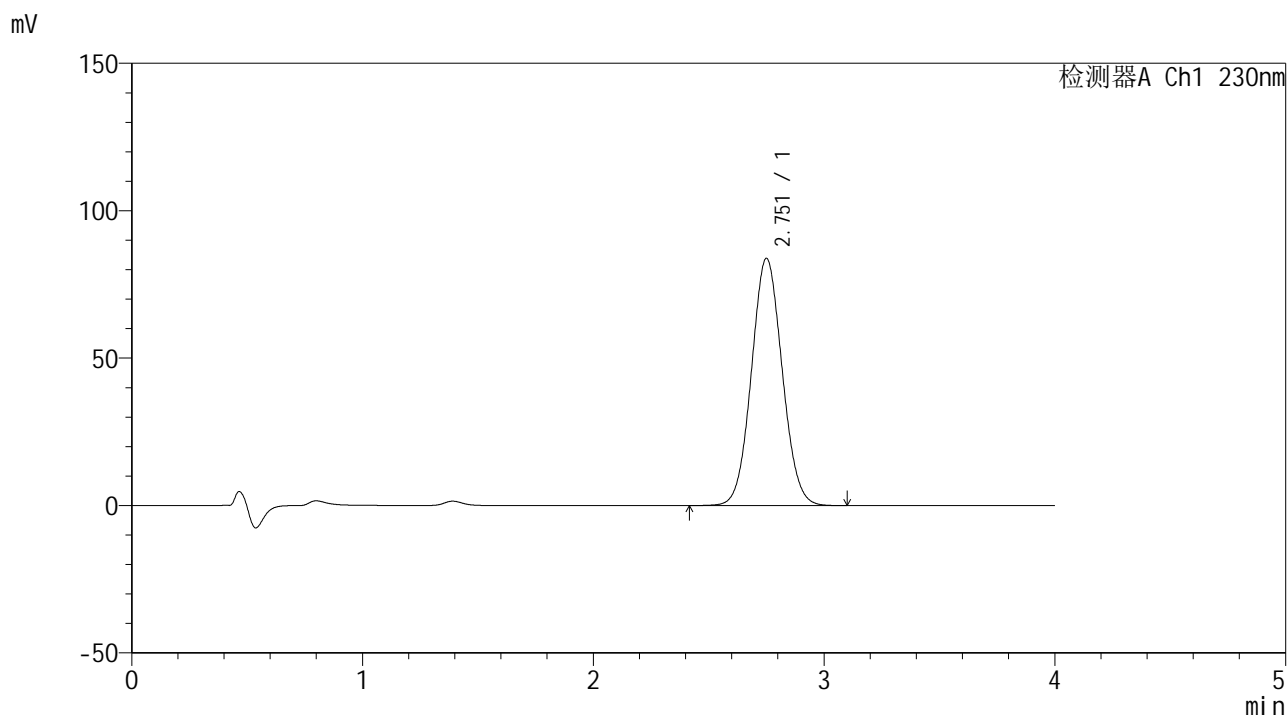


SMF-209

<样品信息>

色谱柱 : XB-C18(50*4.6mm,5μm) 流速: 1.5ml/min
 柱温 : 30°C 波长: 230nm
 数据文件名 : RC\$SMF-209 - 7-36/10-1329-2 - zzp-2023052121p-zjtj24y-rcd-pH7.5jz-jf75z-p5-1.lcd
 方法文件名 : RC\$SMF-209 - SMF-209-tm-rcd-FX259.lcm
 批处理文件名: RC\$SMF-209 - SMF-209-tmst-20250604-FX259.lcb
 样品瓶号 : 1-37
 进样体积 : 20 μl 版本号: 6.115
 进样时间 : 2025/06/04 12:25:02 实验者: xiexinhui
 处理时间 (V2) : 2025/06/04 17:24:42 处理者: xiexinhui
 仪器型号 : SHIMADZU LC-2050C(FX259)

<色谱图>



<峰表>

检测器A Ch1 230nm

峰号	保留时间	面积	面积%	高度	理论塔板数(USP)	拖尾因子	分离度(USP)
1	2.751	776842	100.000	83726	2037	1.060	--
总计		776842	100.000	83726			

图15 替米沙坦左氨氯地平片溶出度测定中间条件24月HPLC图谱
 自制品(2023052121批)-pH7.5介质-浆法-75转-片5
 供试品溶液-1

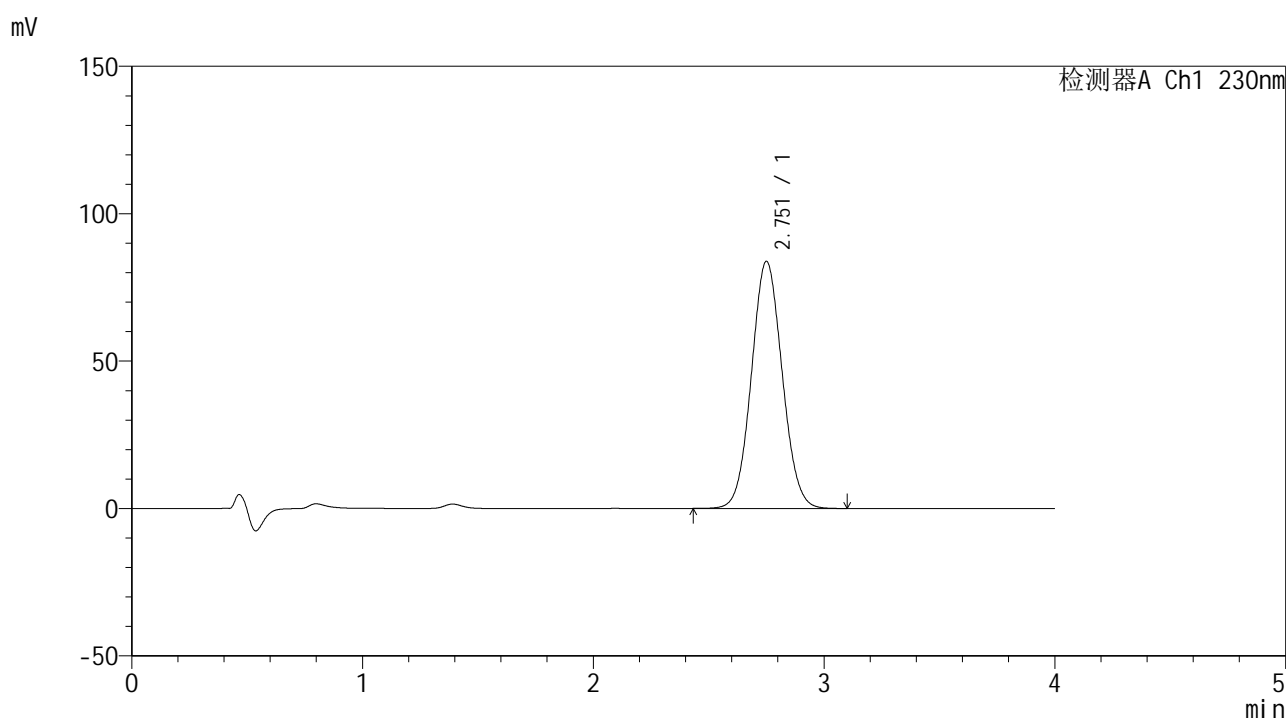


SMF-209

<样品信息>

色谱柱 : XB-C18(50*4.6mm,5μm) 流速: 1.5ml/min
 柱温 : 30°C 波长: 230nm
 数据文件名 : RC\$SMF-209 - 7-36/10-1330-2 - zzp-2023052121p-zjtj24y-rcd-pH7.5jz-jf75z-p5-2.lcd
 方法文件名 : RC\$SMF-209 - SMF-209-tm-rcd-FX259.lcm
 批处理文件名: RC\$SMF-209 - SMF-209-tmst-20250604-FX259.lcb
 样品瓶号 : 1-37
 进样体积 : 20 μl 版本号: 6.115
 进样时间 : 2025/06/04 12:29:26 实验者: xiexinhui
 处理时间 (V2) : 2025/06/04 17:24:45 处理者: xiexinhui
 仪器型号 : SHIMADZU LC-2050C(FX259)

<色谱图>



<峰表>

检测器A Ch1 230nm

峰号	保留时间	面积	面积%	高度	理论塔板数(USP)	拖尾因子	分离度(USP)
1	2.751	775874	100.000	83684	2036	1.061	--
总计		775874	100.000	83684			

图16 替米沙坦左氨氯地平片溶出度测定中间条件24月HPLC图谱
 自制品(2023052121批)-pH7.5介质-浆法-75转-片5
 供试品溶液-2

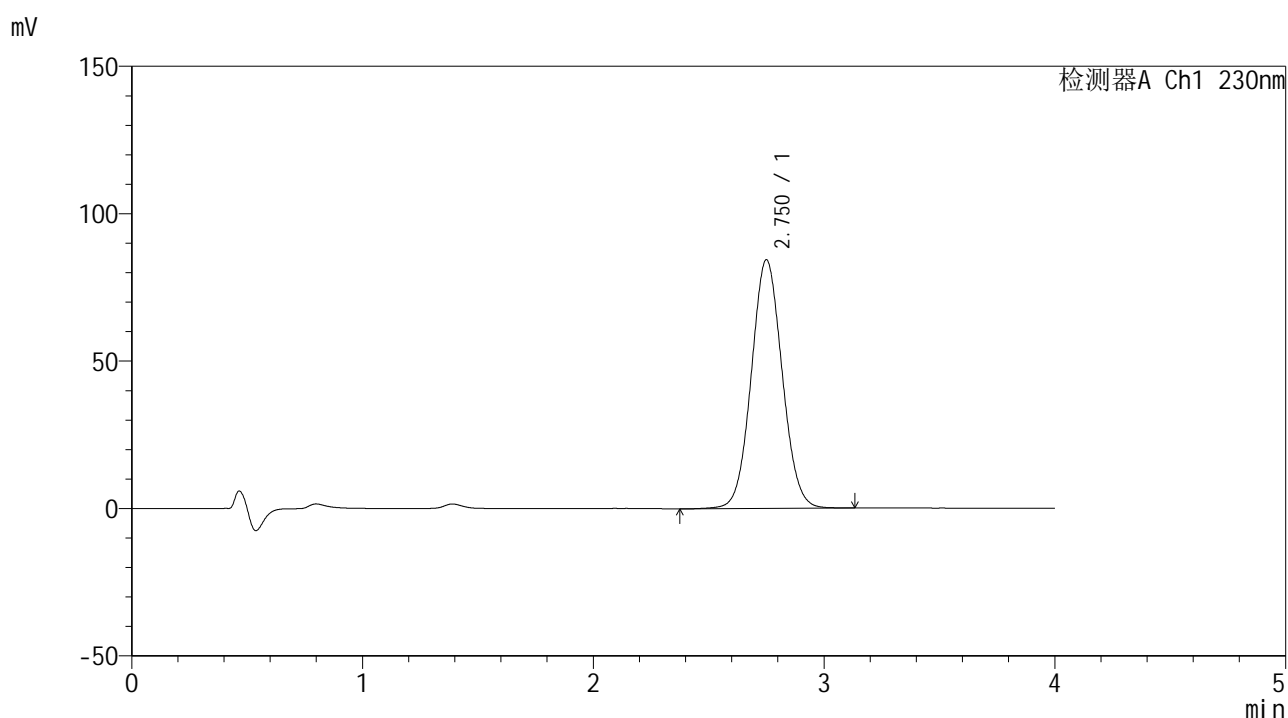


SMF-209

<样品信息>

色谱柱 : XB-C18(50*4.6mm,5 μ m) 流速: 1.5ml/min
 柱温 : 30 $^{\circ}$ C 波长: 230nm
 数据文件名 : RC\$SMF-209 - 7-36/10-1331-2 - zzp-2023052121p-zjtj24y-rcd-pH7.5jz-jf75z-p6-1.lcd
 方法文件名 : RC\$SMF-209 - SMF-209-tm-rcd-FX259.lcm
 批处理文件名 : RC\$SMF-209 - SMF-209-tmst-20250604-FX259.lcb
 样品瓶号 : 1-46
 进样体积 : 20 μ l 版本号: 6.115
 进样时间 : 2025/06/04 12:33:49 实验者: xiexinhui
 处理时间 (V2) : 2025/06/04 17:24:47 处理者: xiexinhui
 仪器型号 : SHIMADZU LC-2050C(FX259)

<色谱图>



<峰表>

检测器A Ch1 230nm

峰号	保留时间	面积	面积%	高度	理论塔板数(USP)	拖尾因子	分离度(USP)
1	2.750	784470	100.000	84223	2034	1.057	--
总计		784470	100.000	84223			

图17 替米沙坦左氨氯地平片溶出度测定中间条件24月HPLC图谱
 自制品(2023052121批)-pH7.5介质-桨法-75转-片6
 供试品溶液-1

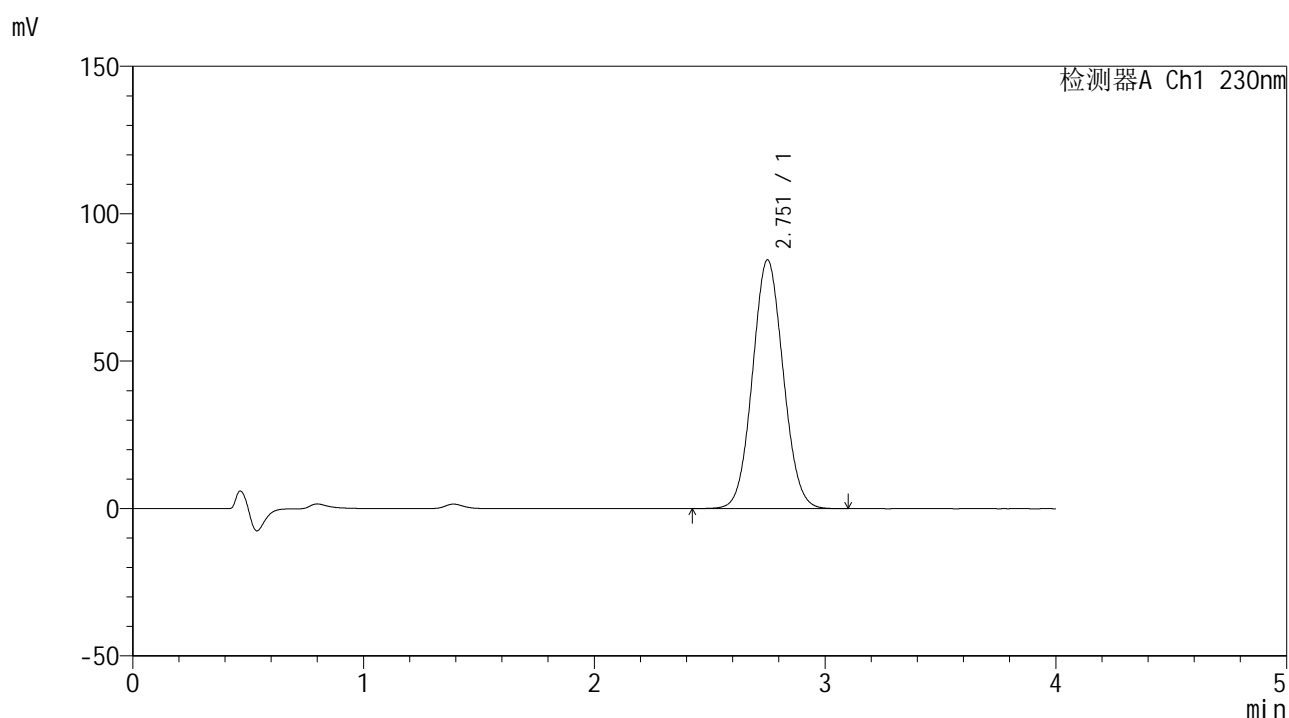


SMF-209

<样品信息>

色谱柱 : XB-C18(50*4.6mm,5μm) 流速: 1.5ml/min
 柱温 : 30°C 波长: 230nm
 数据文件名 : RC\$SMF-209 - 7-36/10-1332-2 - zzp-2023052121p-zjtj24y-rcd-pH7.5jz-jf75z-p6-2.lcd
 方法文件名 : RC\$SMF-209 - SMF-209-tm-rcd-FX259.lcm
 批处理文件名 : RC\$SMF-209 - SMF-209-tmst-20250604-FX259.lcb
 样品瓶号 : 1-46
 进样体积 : 20 μl 版本号: 6.115
 进样时间 : 2025/06/04 12:38:11 实验者: xiexinhui
 处理时间 (V2) : 2025/06/04 17:24:50 处理者: xiexinhui
 仪器型号 : SHIMADZU LC-2050C(FX259)

<色谱图>



<峰表>

检测器A Ch1 230nm

峰号	保留时间	面积	面积%	高度	理论塔板数(USP)	拖尾因子	分离度(USP)
1	2.751	780981	100.000	84213	2039	1.061	--
总计		780981	100.000	84213			

图18 替米沙坦左氨氯地平片溶出度测定中间条件24月HPLC图谱
 自制品(2023052121批)-pH7.5介质-浆法-75转-片6
 供试品溶液-2

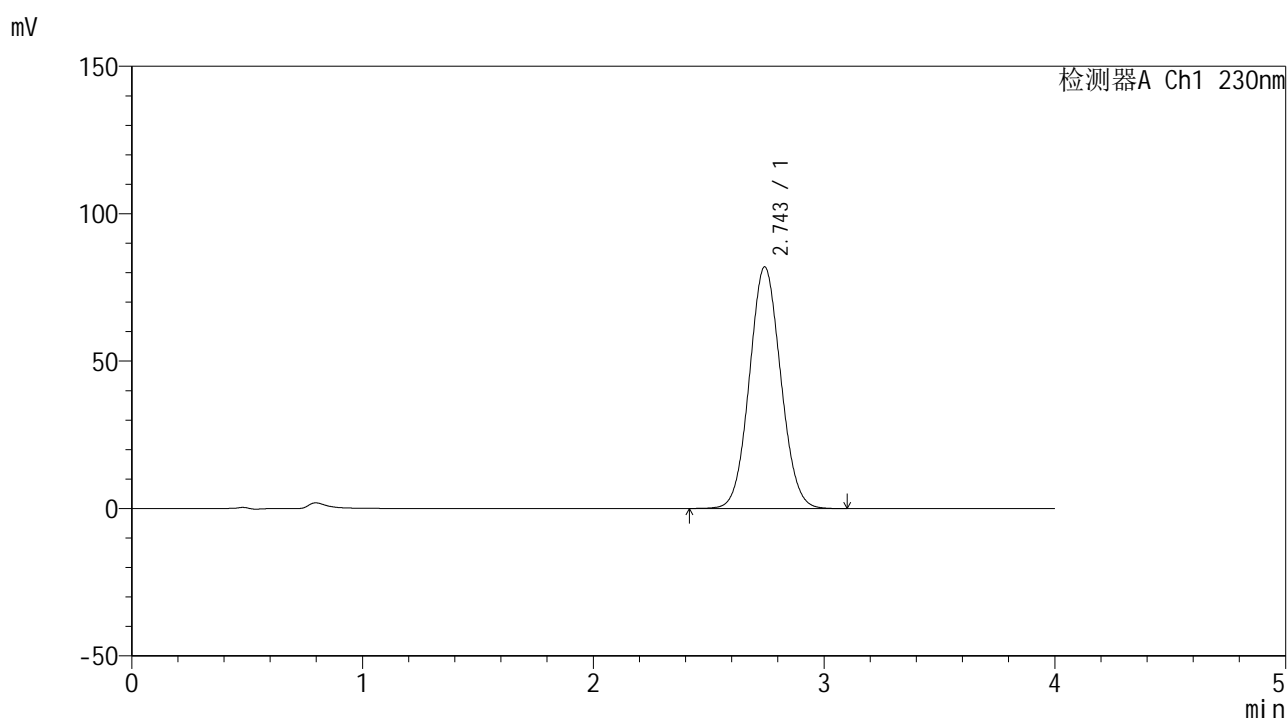


SMF-209

<样品信息>

色谱柱 : XB-C18(50*4.6mm,5μm) 流速: 1.5ml/min
 柱温 : 30°C 波长: 230nm
 数据文件名 : RC\$SMF-209 - 7-36/10-1333-2 - zzp-2023052121p-zjtj24y-rcd-pH7.5jz-jf75z-dz2-1.lcd
 方法文件名 : RC\$SMF-209 - SMF-209-tm-rcd-FX259.lcm
 批处理文件名 : RC\$SMF-209 - SMF-209-tmst-20250604-FX259.lcb
 样品瓶号 : 1-27
 进样体积 : 20 μl 版本号: 6.115
 进样时间 : 2025/06/04 12:42:35 实验者: xiexinhui
 处理时间 (V2) : 2025/06/04 17:24:52 处理者: xiexinhui
 仪器型号 : SHIMADZU LC-2050C(FX259)

<色谱图>



<峰表>

检测器A Ch1 230nm

峰号	保留时间	面积	面积%	高度	理论塔板数(USP)	拖尾因子	分离度(USP)
1	2.743	772330	100.000	81818	1952	1.065	--
总计		772330	100.000	81818			

图19 替米沙坦左氨氯地平片溶出度测定中间条件24月HPLC图谱
 自制品-pH7.5介质-浆法-75转
 对照品溶液-2-1

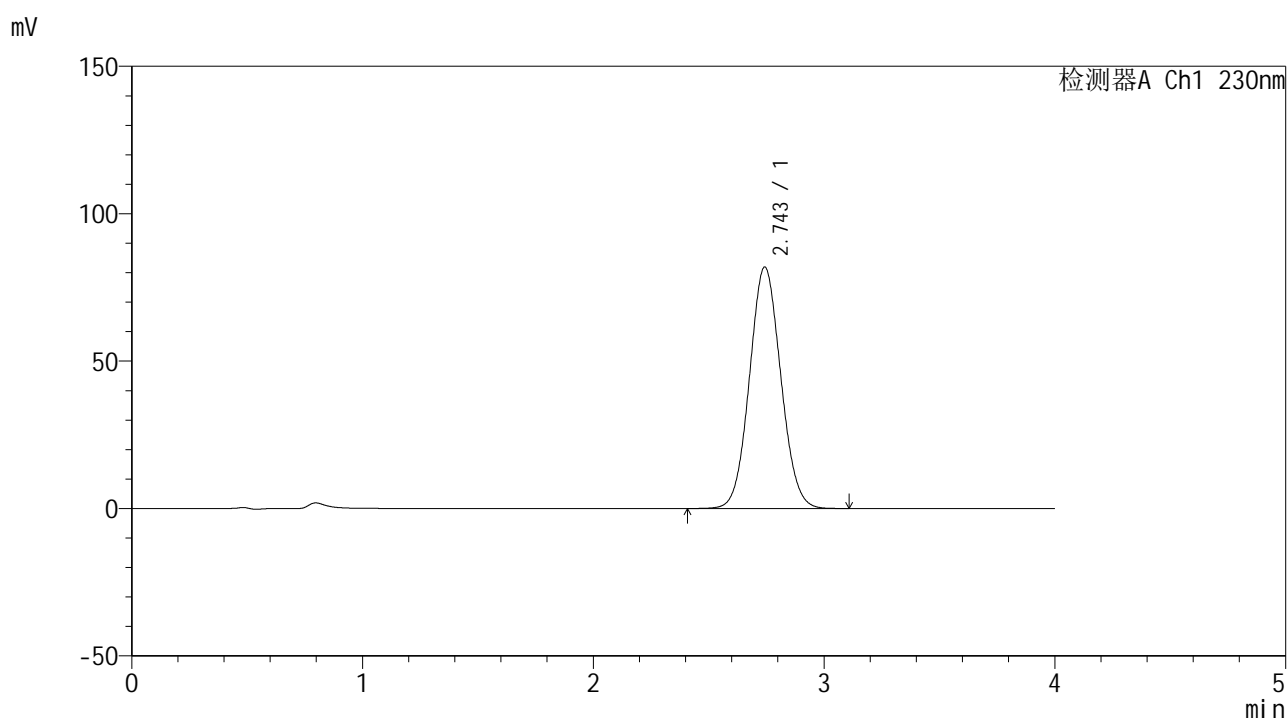


SMF-209

<样品信息>

色谱柱 : XB-C18(50*4.6mm,5μm) 流速: 1.5ml/min
 柱温 : 30°C 波长: 230nm
 数据文件名 : RC\$SMF-209 - 7-36/10-1334-2 - zzp-2023052121p-zjtj24y-rcd-pH7.5jz-jf75z-dz2-2.lcd
 方法文件名 : RC\$SMF-209 - SMF-209-tm-rcd-FX259.lcm
 批处理文件名 : RC\$SMF-209 - SMF-209-tmst-20250604-FX259.lcb
 样品瓶号 : 1-27
 进样体积 : 20 μl 版本号: 6.115
 进样时间 : 2025/06/04 12:47:00 实验者: xiexinhui
 处理时间 (V2) : 2025/06/04 17:24:54 处理者: xiexinhui
 仪器型号 : SHIMADZU LC-2050C(FX259)

<色谱图>



<峰表>

检测器A Ch1 230nm

峰号	保留时间	面积	面积%	高度	理论塔板数(USP)	拖尾因子	分离度(USP)
1	2.743	772594	100.000	81813	1952	1.065	--
总计		772594	100.000	81813			

图20 替米沙坦左氨氯地平片溶出度测定中间条件24月HPLC图谱
 自制品-pH7.5介质-浆法-75转
 对照品溶液-2-2