

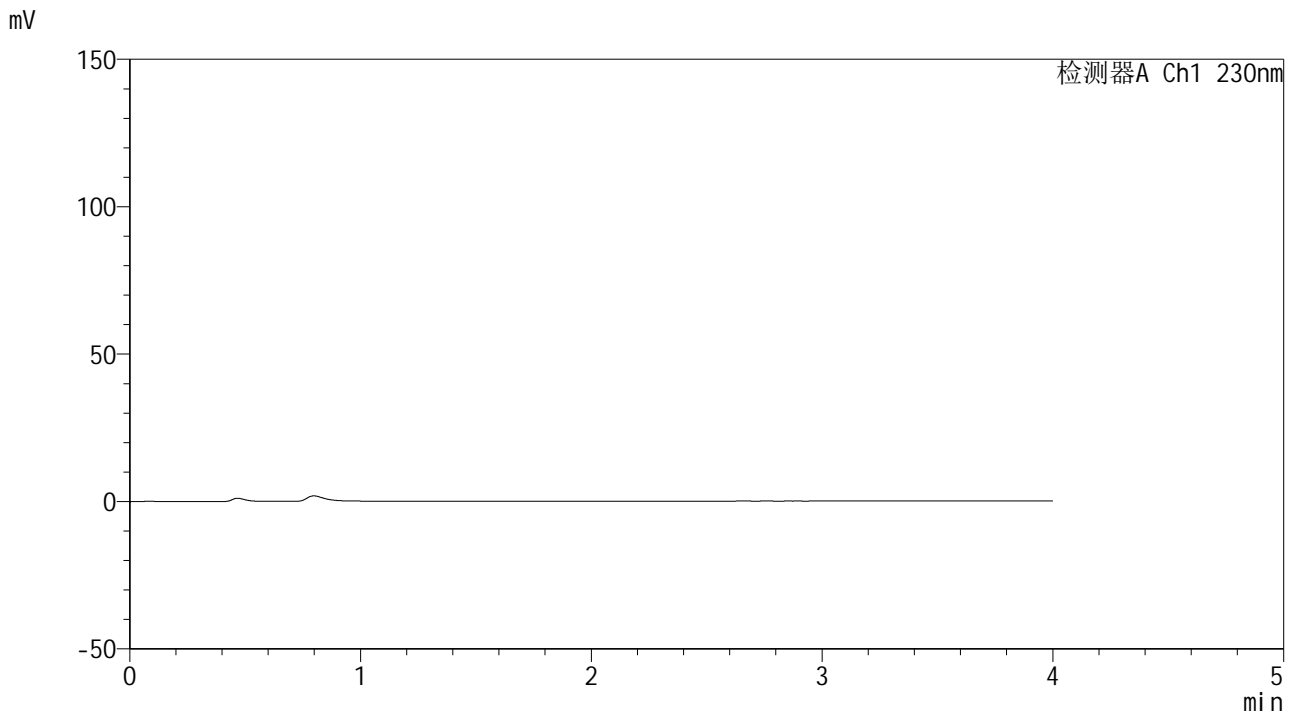


# SMF-209

## <样品信息>

色谱柱 : XB-C18(50\*4.6mm,5 $\mu$ m)      流速: 1.5ml/min  
柱温 : 30 $^{\circ}$ C      波长: 230nm  
数据文件名 : RC\$SMF-209 - 7-36/10-1315-2 - zzp-2023052121p-zjtj24y-rcd-pH7.5jz-jf75z-rj.lcd  
方法文件名 : RC\$SMF-209 - SMF-209-tm-rcd-FX259.lcm  
批处理文件名 : RC\$SMF-209 - SMF-209-tmst-20250604-FX259.lcb  
样品瓶号 : 1-9  
进样体积 : 20  $\mu$ l      版本号: 6.115  
进样时间 : 2025/06/04 11:23:33      实验者: xiexinhui  
处理时间 (V2) : 2025/06/04 17:24:07      处理者: xiexinhui  
仪器型号 : SHIMADZU LC-2050C(FX259)

## <色谱图>



## <峰表>

检测器A Ch1 230nm

峰号	保留时间	面积	面积%	高度	理论塔板数(USP)	拖尾因子	分离度(USP)
总计							

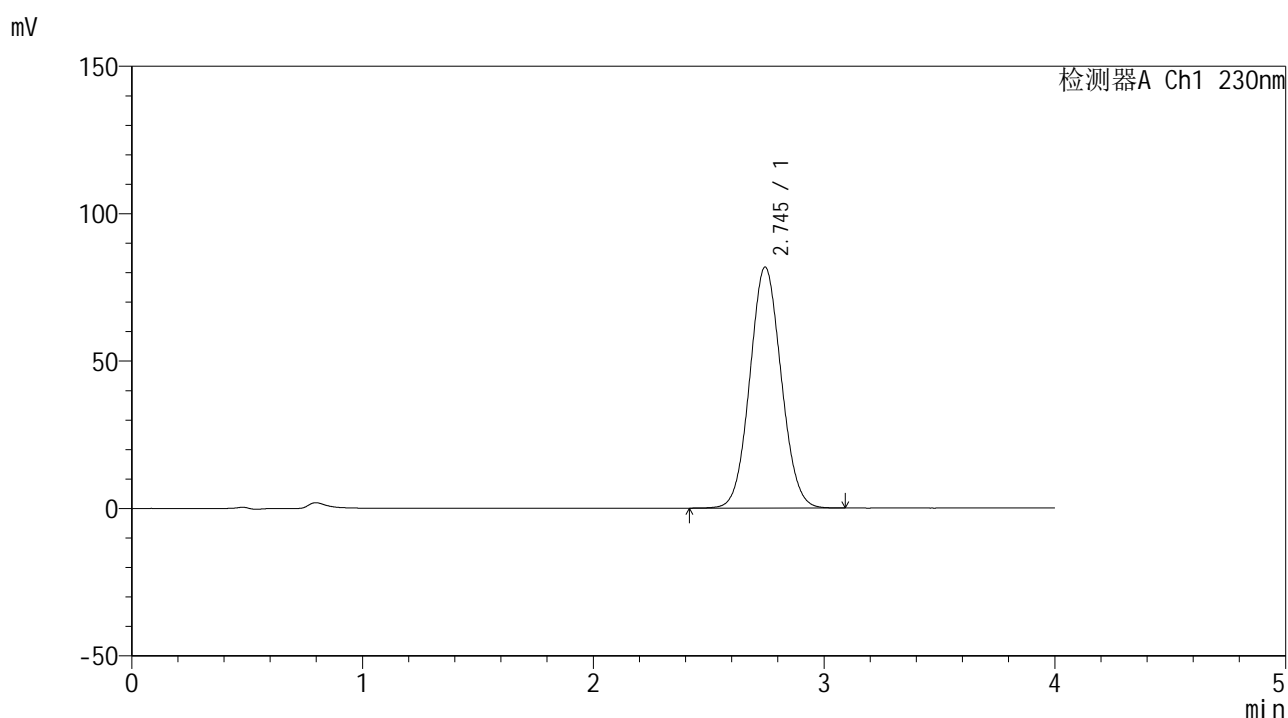


# SMF-209

## <样品信息>

色谱柱 : XB-C18(50\*4.6mm,5μm)      流速: 1.5ml/min  
 柱温 : 30°C      波长: 230nm  
 数据文件名 : RC\$SMF-209 - 7-36/10-1316-2 - zzp-2023052121p-zjtj24y-rcd-pH7.5jz-jf75z-dz1-1.lcd  
 方法文件名 : RC\$SMF-209 - SMF-209-tm-rcd-FX259.lcm  
 批处理文件名 : RC\$SMF-209 - SMF-209-tmst-20250604-FX259.lcb  
 样品瓶号 : 1-18  
 进样体积 : 20 μl      版本号: 6.115  
 进样时间 : 2025/06/04 11:27:56      实验者: xiexinhui  
 处理时间 (V2) : 2025/06/04 17:24:12      处理者: xiexinhui  
 仪器型号 : SHIMADZU LC-2050C(FX259)

## <色谱图>



## <峰表>

检测器A Ch1 230nm

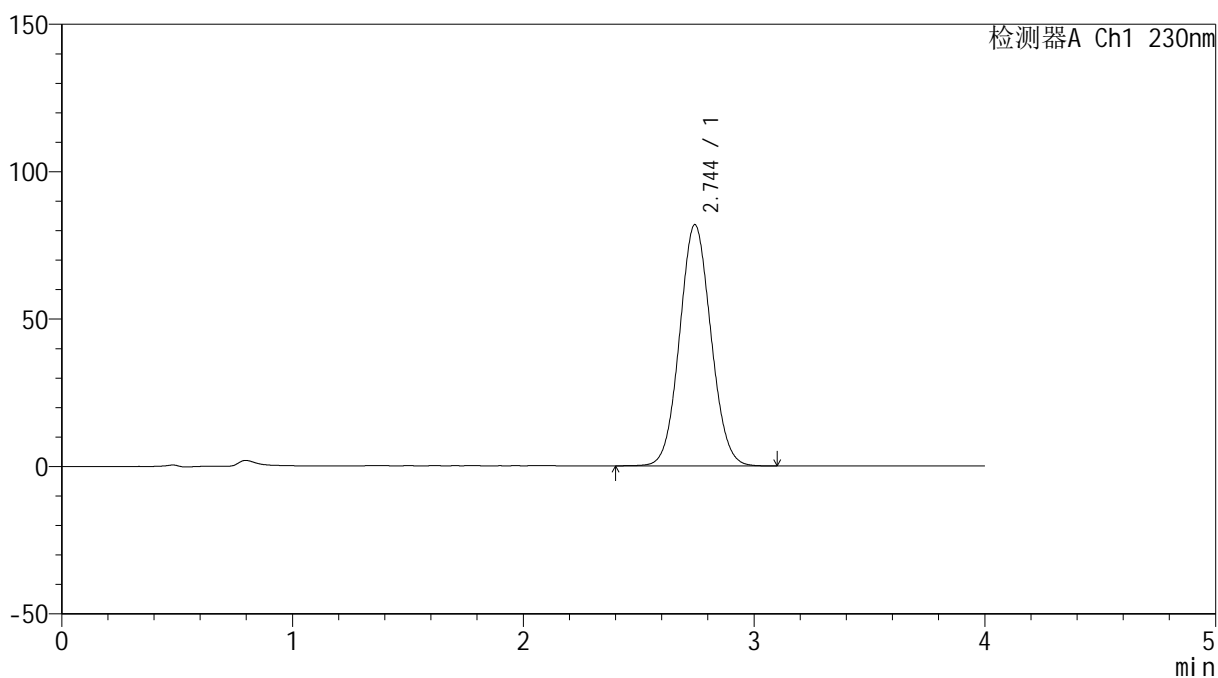
峰号	保留时间	面积	面积%	高度	理论塔板数(USP)	拖尾因子	分离度(USP)
1	2.745	771494	100.000	81743	1952	1.064	--
总计		771494	100.000	81743			

## &lt;样品信息&gt;

色谱柱 : XB-C18(50\*4.6mm,5 $\mu$ m) 流速: 1.5ml/min  
 柱温 : 30°C 波长: 230nm  
 数据文件名 : RC\$SMF-209 - 7-36/10-1317-2 - zzp-2023052121p-zjtj24y-rcd-pH7.5jz-jf75z-dz1-2.lcd  
 方法文件名 : RC\$SMF-209 - SMF-209-tm-rcd-FX259.lcm  
 批处理文件名 : RC\$SMF-209 - SMF-209-tmst-20250604-FX259.lcb  
 样品瓶号 : 1-18  
 进样体积 : 20  $\mu$ l 版本号: 6.115  
 进样时间 : 2025/06/04 11:32:21 实验者: xiexinhui  
 处理时间 (V2) : 2025/06/04 17:24:14 处理者: xiexinhui  
 仪器型号 : SHIMADZU LC-2050C(FX259)

## &lt;色谱图&gt;

mV



## &lt;峰表&gt;

检测器A Ch1 230nm

峰号	保留时间	面积	面积%	高度	理论塔板数(USP)	拖尾因子	分离度(USP)
1	2.744	772324	100.000	81766	1952	1.065	--
总计		772324	100.000	81766			

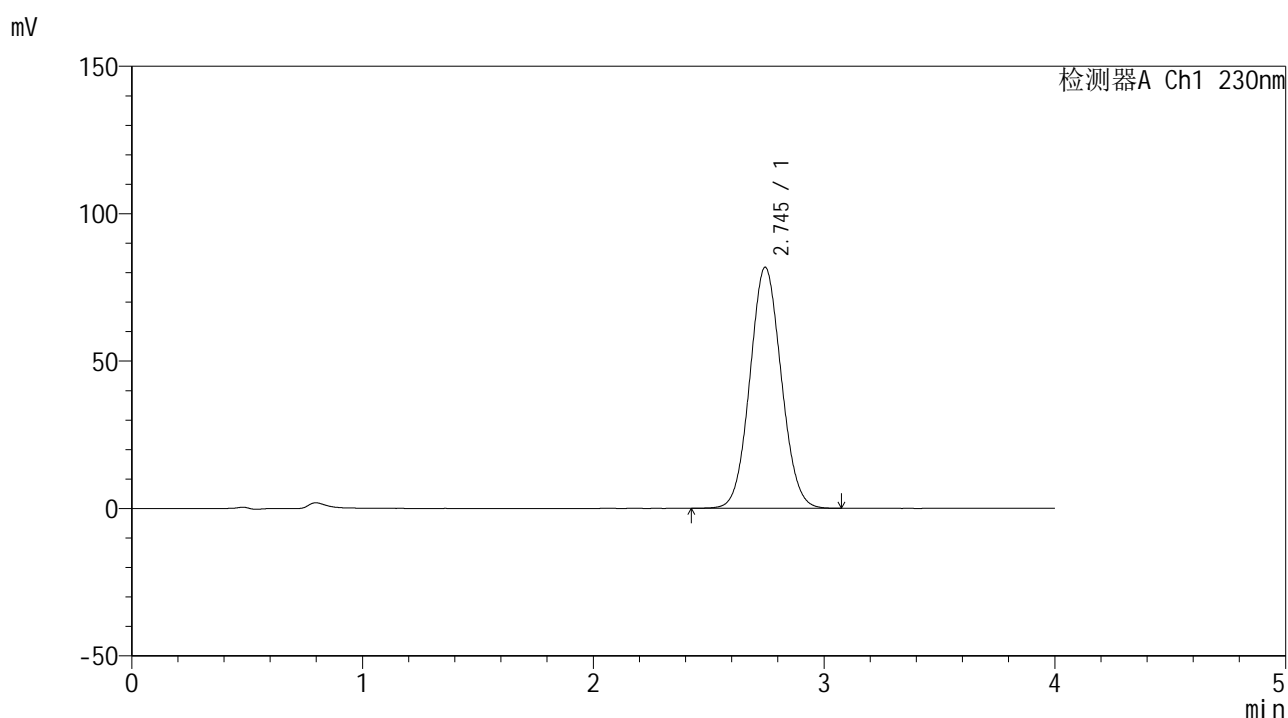


# SMF-209

## <样品信息>

色谱柱 : XB-C18(50\*4.6mm,5μm)      流速: 1.5ml/min  
 柱温 : 30°C      波长: 230nm  
 数据文件名 : RC\$SMF-209 - 7-36/10-1318-2 - zzp-2023052121p-zjtj24y-rcd-pH7.5jz-jf75z-dz1-3.lcd  
 方法文件名 : RC\$SMF-209 - SMF-209-tm-rcd-FX259.lcm  
 批处理文件名 : RC\$SMF-209 - SMF-209-tmst-20250604-FX259.lcb  
 样品瓶号 : 1-18  
 进样体积 : 20 μl      版本号: 6.115  
 进样时间 : 2025/06/04 11:36:45      实验者: xiexinhui  
 处理时间 (V2) : 2025/06/04 17:24:16      处理者: xiexinhui  
 仪器型号 : SHIMADZU LC-2050C(FX259)

## <色谱图>



## <峰表>

检测器A Ch1 230nm

峰号	保留时间	面积	面积%	高度	理论塔板数(USP)	拖尾因子	分离度(USP)
1	2.745	771625	100.000	81776	1953	1.065	--
总计		771625	100.000	81776			

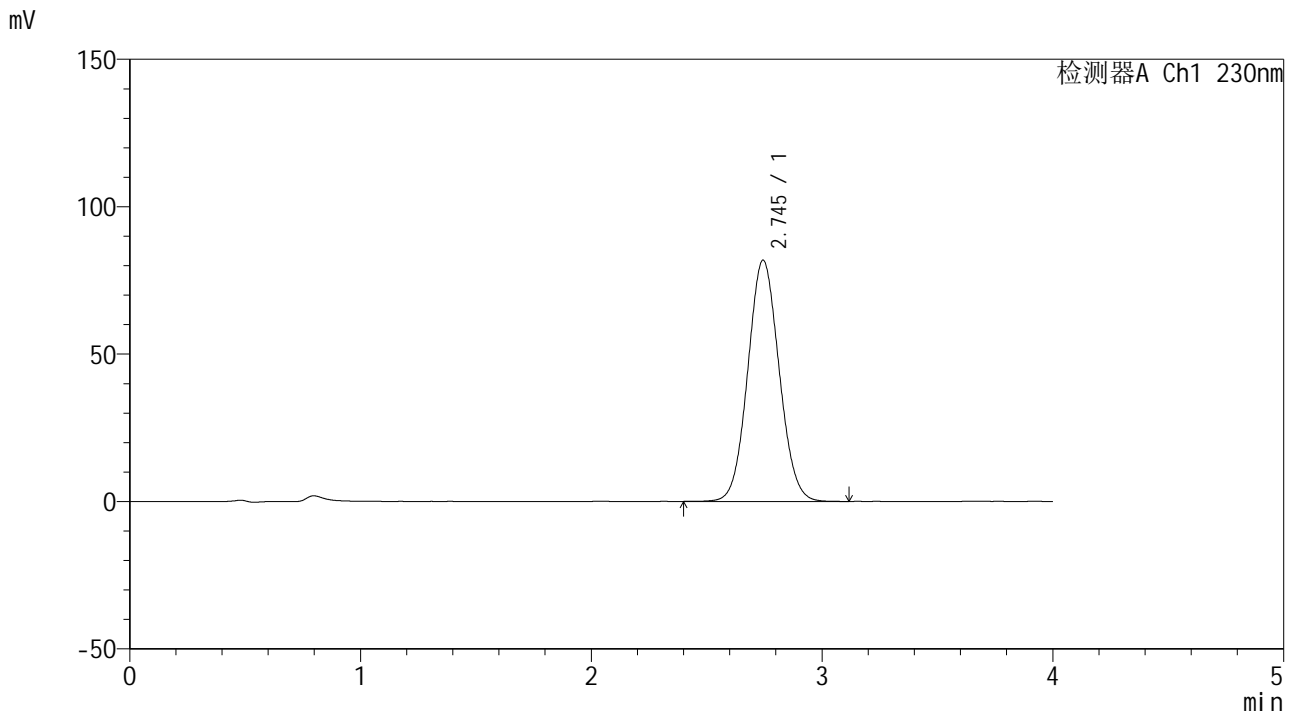


# SMF-209

## <样品信息>

色谱柱 : XB-C18(50\*4.6mm,5μm)      流速: 1.5ml/min  
 柱温 : 30°C      波长: 230nm  
 数据文件名 : RC\$SMF-209 - 7-36/10-1319-2 - zzp-2023052121p-zjtj24y-rcd-pH7.5jz-jf75z-dz1-4.lcd  
 方法文件名 : RC\$SMF-209 - SMF-209-tm-rcd-FX259.lcm  
 批处理文件名 : RC\$SMF-209 - SMF-209-tmst-20250604-FX259.lcb  
 样品瓶号 : 1-18  
 进样体积 : 20 μl      版本号: 6.115  
 进样时间 : 2025/06/04 11:41:09      实验者: xiexinhui  
 处理时间 (V2) : 2025/06/04 17:24:19      处理者: xiexinhui  
 仪器型号 : SHIMADZU LC-2050C(FX259)

## <色谱图>



## <峰表>

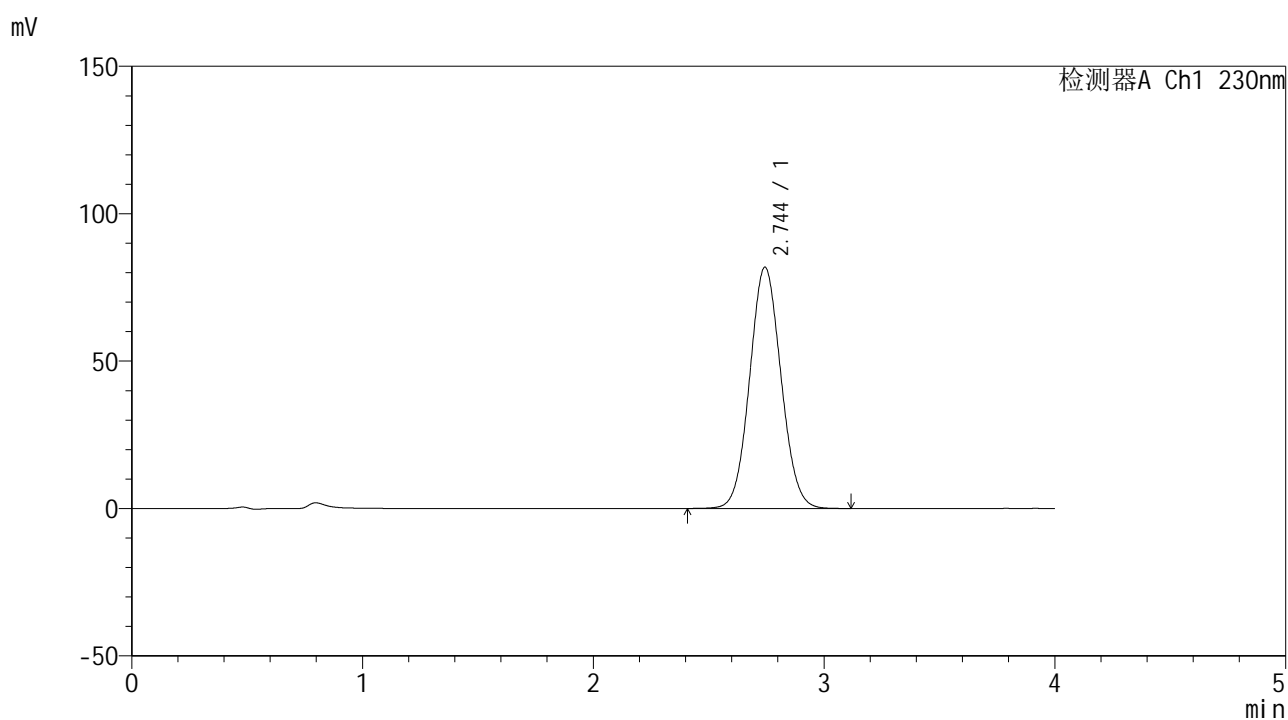
检测器A Ch1 230nm

峰号	保留时间	面积	面积%	高度	理论塔板数(USP)	拖尾因子	分离度(USP)
1	2.745	772449	100.000	81799	1951	1.064	--
总计		772449	100.000	81799			

## &lt;样品信息&gt;

色谱柱 : XB-C18(50\*4.6mm,5 $\mu$ m) 流速: 1.5ml/min  
柱温 : 30 $^{\circ}$ C 波长: 230nm  
数据文件名 : RC\$SMF-209 - 7-36/10-1320-2 - zzp-2023052121p-zjtj24y-rcd-pH7.5jz-jf75z-dz1-5.lcd  
方法文件名 : RC\$SMF-209 - SMF-209-tm-rcd-FX259.lcm  
批处理文件名 : RC\$SMF-209 - SMF-209-tmst-20250604-FX259.lcb  
样品瓶号 : 1-18  
进样体积 : 20  $\mu$ l 版本号: 6.115  
进样时间 : 2025/06/04 11:45:34 实验者: xiexinhui  
处理时间 (V2) : 2025/06/04 17:24:21 处理者: xiexinhui  
仪器型号 : SHIMADZU LC-2050C(FX259)

## &lt;色谱图&gt;



## &lt;峰表&gt;

检测器A Ch1 230nm

峰号	保留时间	面积	面积%	高度	理论塔板数(USP)	拖尾因子	分离度(USP)
1	2.744	772591	100.000	81788	1952	1.064	--
总计		772591	100.000	81788			



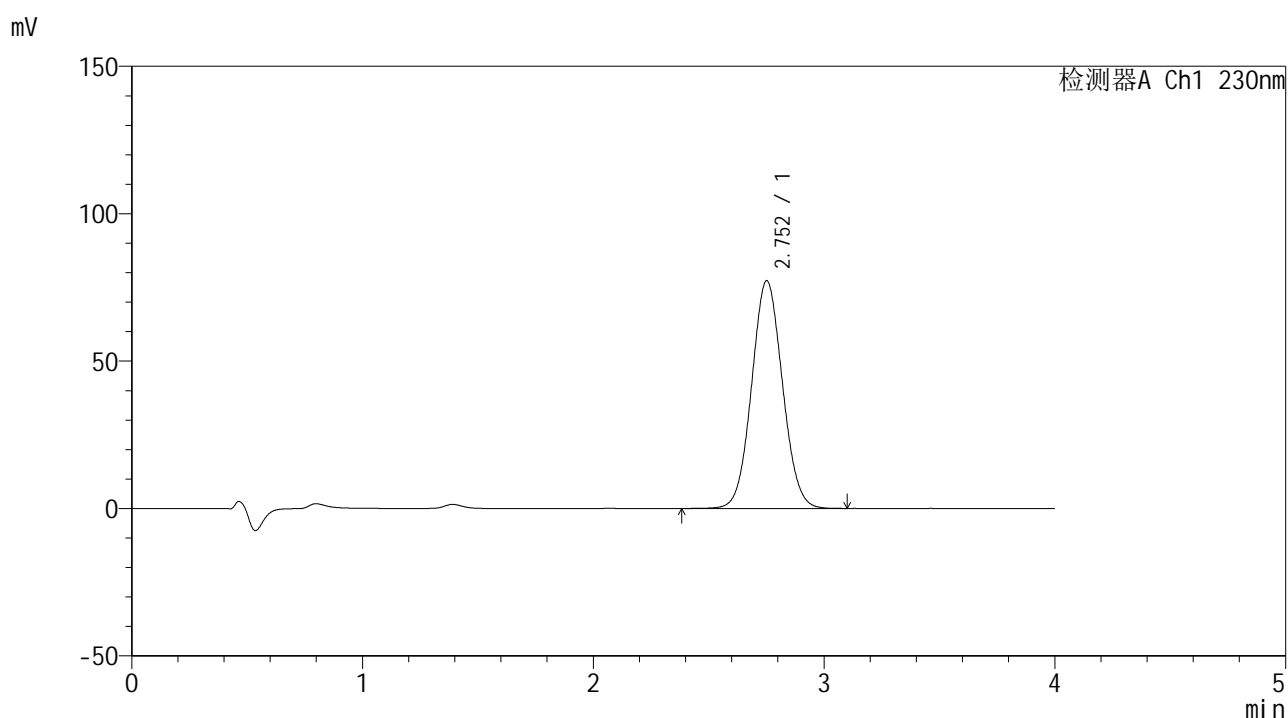


# SMF-209

## <样品信息>

色谱柱 : XB-C18(50\*4.6mm,5μm)      流速: 1.5ml/min  
 柱温 : 30°C      波长: 230nm  
 数据文件名 : RC\$SMF-209 - 7-36/10-1322-2 - zzp-2023052121p-zjtj24y-rcd-pH7.5jz-jf75z-p1-2.lcd  
 方法文件名 : RC\$SMF-209 - SMF-209-tm-rcd-FX259.lcm  
 批处理文件名 : RC\$SMF-209 - SMF-209-tmst-20250604-FX259.lcb  
 样品瓶号 : 1-1  
 进样体积 : 20 μl      版本号: 6.115  
 进样时间 : 2025/06/04 11:54:22      实验者: xiexinhui  
 处理时间 (V2) : 2025/06/04 17:24:26      处理者: xiexinhui  
 仪器型号 : SHIMADZU LC-2050C(FX259)

## <色谱图>



## <峰表>

检测器A Ch1 230nm

峰号	保留时间	面积	面积%	高度	理论塔板数(USP)	拖尾因子	分离度(USP)
1	2.752	717507	100.000	77180	2031	1.058	--
总计		717507	100.000	77180			

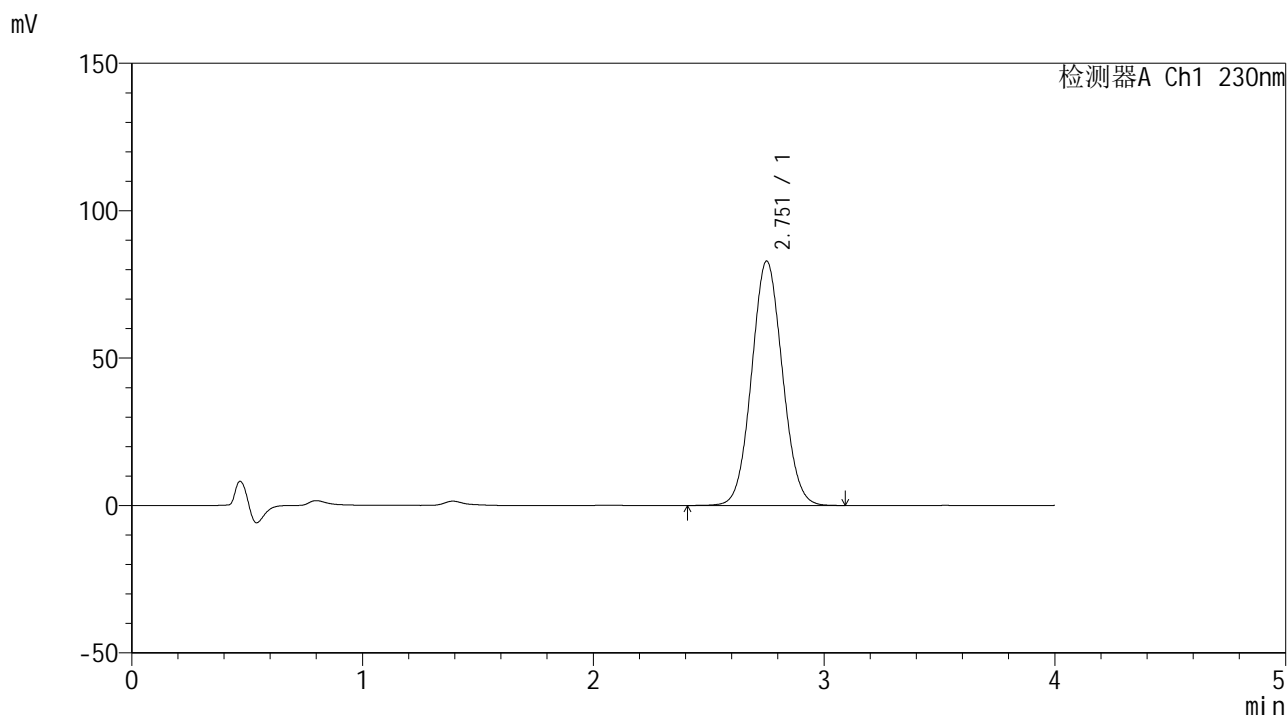


# SMF-209

## <样品信息>

色谱柱 : XB-C18(50\*4.6mm,5μm)      流速: 1.5ml/min  
 柱温 : 30°C      波长: 230nm  
 数据文件名 : RC\$SMF-209 - 7-36/10-1323-2 - zzp-2023052121p-zjtj24y-rcd-pH7.5jz-jf75z-p2-1.lcd  
 方法文件名 : RC\$SMF-209 - SMF-209-tm-rcd-FX259.lcm  
 批处理文件名 : RC\$SMF-209 - SMF-209-tmst-20250604-FX259.lcb  
 样品瓶号 : 1-10  
 进样体积 : 20 μl      版本号: 6.115  
 进样时间 : 2025/06/04 11:58:45      实验者: xiexinhui  
 处理时间 (V2) : 2025/06/04 17:24:28      处理者: xiexinhui  
 仪器型号 : SHIMADZU LC-2050C(FX259)

## <色谱图>



## <峰表>

检测器A Ch1 230nm

峰号	保留时间	面积	面积%	高度	理论塔板数(USP)	拖尾因子	分离度(USP)
1	2.751	768179	100.000	82793	2035	1.060	--
总计		768179	100.000	82793			

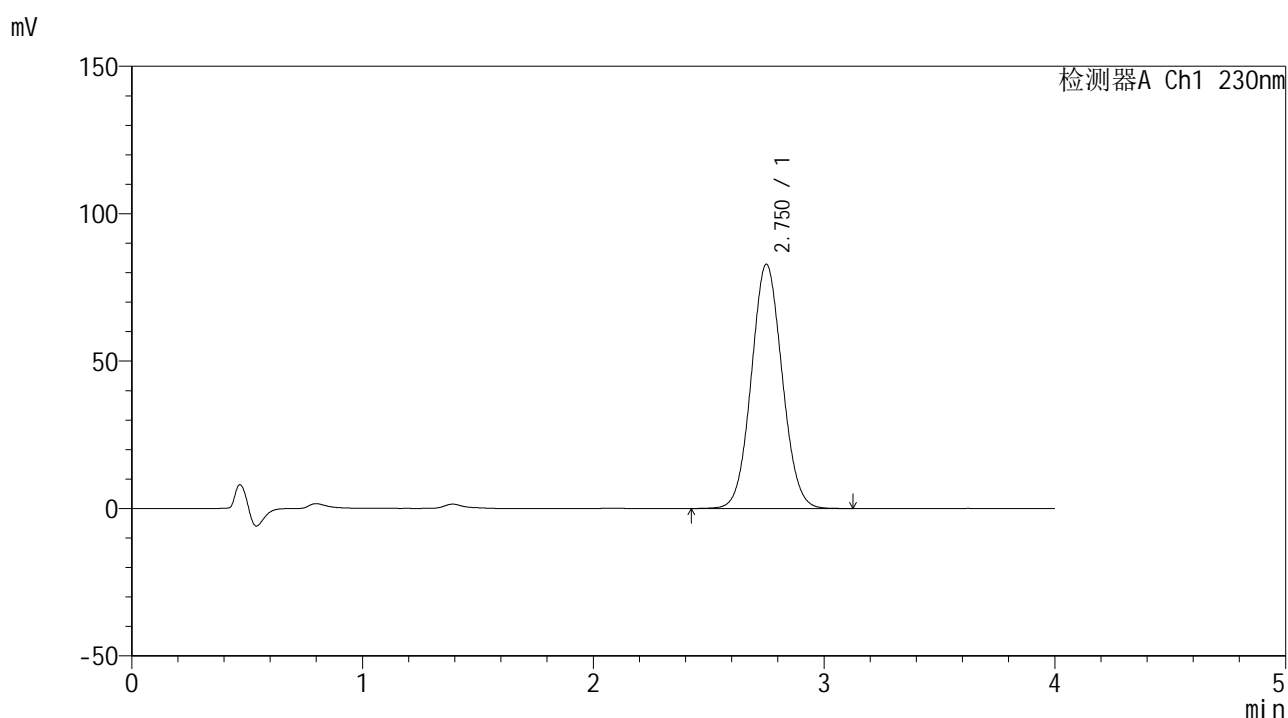


# SMF-209

## <样品信息>

色谱柱 : XB-C18(50\*4.6mm,5μm)      流速: 1.5ml/min  
 柱温 : 30°C      波长: 230nm  
 数据文件名 : RC\$SMF-209 - 7-36/10-1324-2 - zzp-2023052121p-zjtj24y-rcd-pH7.5jz-jf75z-p2-2.lcd  
 方法文件名 : RC\$SMF-209 - SMF-209-tm-rcd-FX259.lcm  
 批处理文件名 : RC\$SMF-209 - SMF-209-tmst-20250604-FX259.lcb  
 样品瓶号 : 1-10  
 进样体积 : 20 μl      版本号: 6.115  
 进样时间 : 2025/06/04 12:03:08      实验者: xiexinhui  
 处理时间 (V2) : 2025/06/04 17:24:30      处理者: xiexinhui  
 仪器型号 : SHIMADZU LC-2050C(FX259)

## <色谱图>



## <峰表>

检测器A Ch1 230nm

峰号	保留时间	面积	面积%	高度	理论塔板数(USP)	拖尾因子	分离度(USP)
1	2.750	767859	100.000	82762	2035	1.060	--
总计		767859	100.000	82762			

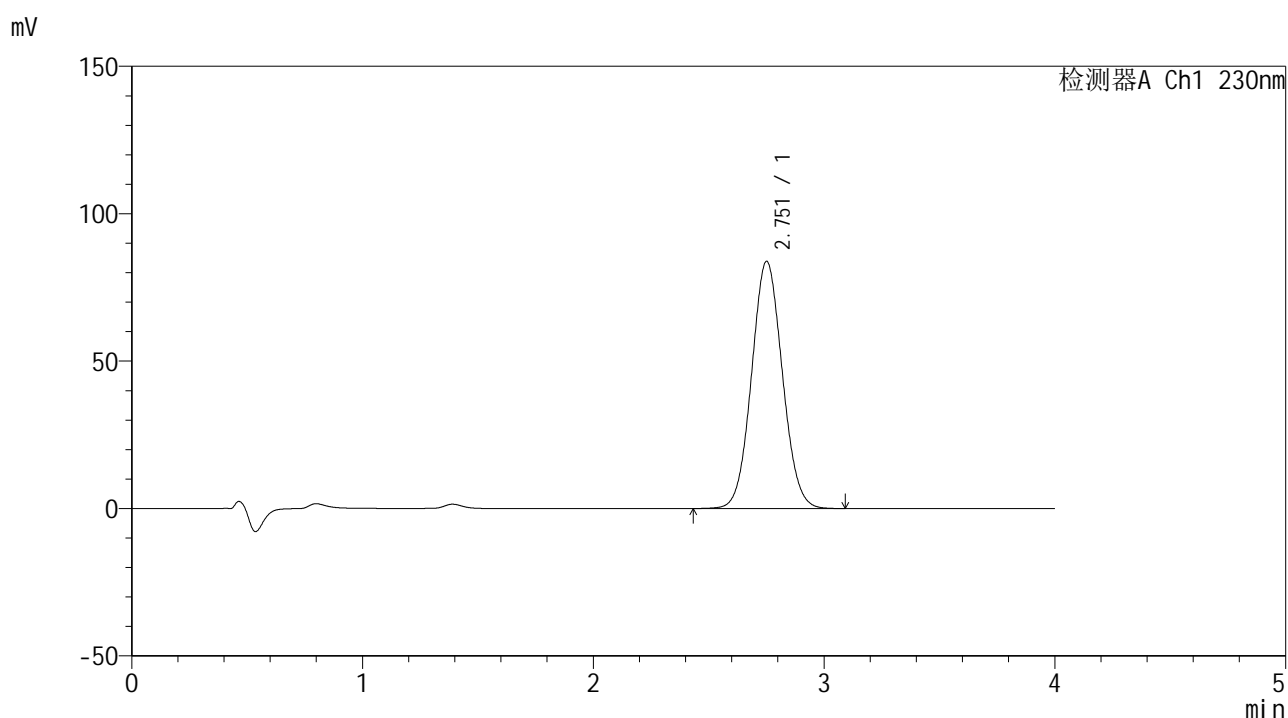


# SMF-209

## <样品信息>

色谱柱 : XB-C18(50\*4.6mm,5μm)      流速: 1.5ml/min  
 柱温 : 30°C      波长: 230nm  
 数据文件名 : RC\$SMF-209 - 7-36/10-1325-2 - zzp-2023052121p-zjtj24y-rcd-pH7.5jz-jf75z-p3-1.lcd  
 方法文件名 : RC\$SMF-209 - SMF-209-tm-rcd-FX259.lcm  
 批处理文件名 : RC\$SMF-209 - SMF-209-tmst-20250604-FX259.lcb  
 样品瓶号 : 1-19  
 进样体积 : 20 μl      版本号: 6.115  
 进样时间 : 2025/06/04 12:07:31      实验者: xiexinhui  
 处理时间 (V2) : 2025/06/04 17:24:33      处理者: xiexinhui  
 仪器型号 : SHIMADZU LC-2050C(FX259)

## <色谱图>



## <峰表>

检测器A Ch1 230nm

峰号	保留时间	面积	面积%	高度	理论塔板数(USP)	拖尾因子	分离度(USP)
1	2.751	776400	100.000	83702	2035	1.060	--
总计		776400	100.000	83702			

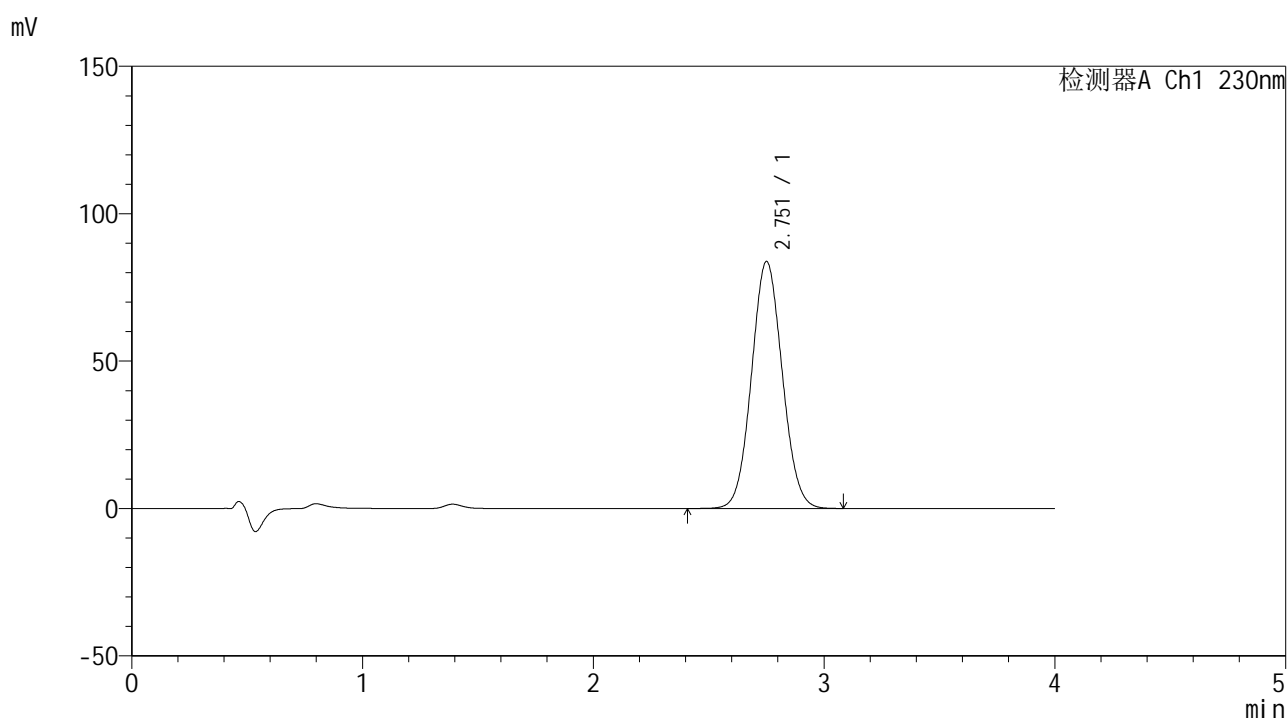


# SMF-209

## <样品信息>

色谱柱 : XB-C18(50\*4.6mm,5μm)                      流速: 1.5ml/min  
 柱温 : 30°C    波长: 230nm  
 数据文件名 : RC\$SMF-209 - 7-36/10-1326-2 - zzp-2023052121p-zjtj24y-rcd-pH7.5jz-jf75z-p3-2.lcd  
 方法文件名 : RC\$SMF-209 - SMF-209-tm-rcd-FX259.lcm  
 批处理文件名 : RC\$SMF-209 - SMF-209-tmst-20250604-FX259.lcb  
 样品瓶号 : 1-19  
 进样体积 : 20 μl    版本号: 6.115  
 进样时间 : 2025/06/04 12:11:53                              实验者: xiexinhui  
 处理时间 (V2) : 2025/06/04 17:24:35                      处理者: xiexinhui  
 仪器型号 : SHIMADZU LC-2050C(FX259)

## <色谱图>



## <峰表>

检测器A Ch1 230nm

峰号	保留时间	面积	面积%	高度	理论塔板数(USP)	拖尾因子	分离度(USP)
1	2.751	776513	100.000	83646	2035	1.061	--
总计		776513	100.000	83646			



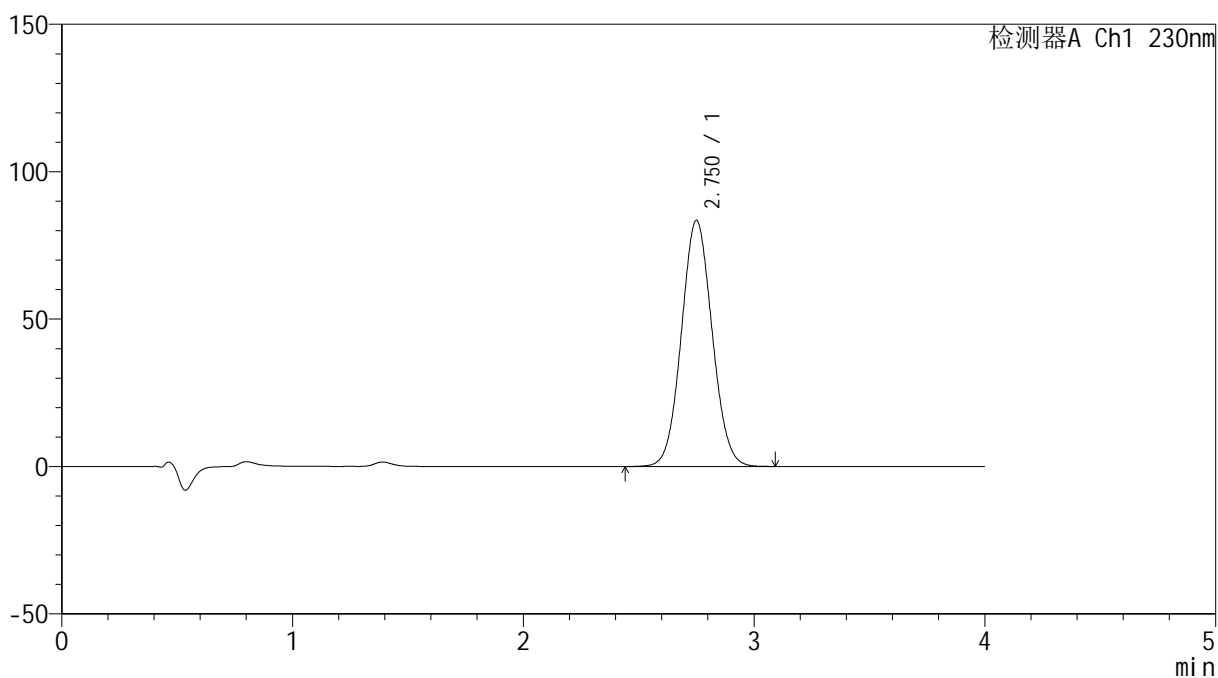
# SMF-209

## <样品信息>

色谱柱 : XB-C18(50\*4.6mm,5 $\mu$ m) 流速: 1.5ml/min  
柱温 : 30 $^{\circ}$ C 波长: 230nm  
数据文件名 : RC\$SMF-209 - 7-36/10-1327-2 - zzp-2023052121p-zjtj24y-rcd-pH7.5jz-jf75z-p4-1.lcd  
方法文件名 : RC\$SMF-209 - SMF-209-tm-rcd-FX259.lcm  
批处理文件名 : RC\$SMF-209 - SMF-209-tmst-20250604-FX259.lcb  
样品瓶号 : 1-28  
进样体积 : 20  $\mu$ l 版本号: 6.115  
进样时间 : 2025/06/04 12:16:16 实验者: xiexinhui  
处理时间 (V2) : 2025/06/04 17:24:38 处理者: xiexinhui  
仪器型号 : SHIMADZU LC-2050C(FX259)

## <色谱图>

mV



## <峰表>

检测器A Ch1 230nm

峰号	保留时间	面积	面积%	高度	理论塔板数(USP)	拖尾因子	分离度(USP)
1	2.750	773366	100.000	83363	2036	1.061	--
总计		773366	100.000	83363			

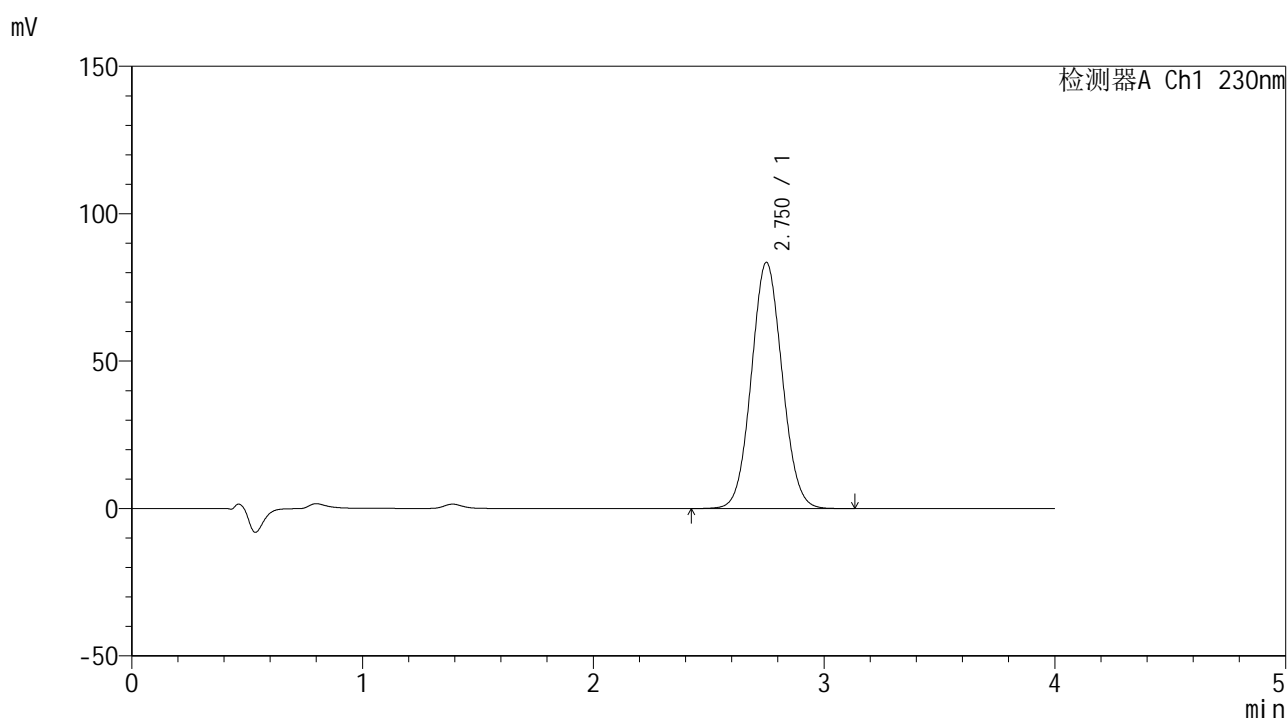


# SMF-209

## <样品信息>

色谱柱 : XB-C18(50\*4.6mm,5μm)      流速: 1.5ml/min  
 柱温 : 30°C      波长: 230nm  
 数据文件名 : RC\$SMF-209 - 7-36/10-1328-2 - zzp-2023052121p-zjtj24y-rcd-pH7.5jz-jf75z-p4-2.lcd  
 方法文件名 : RC\$SMF-209 - SMF-209-tm-rcd-FX259.lcm  
 批处理文件名 : RC\$SMF-209 - SMF-209-tmst-20250604-FX259.lcb  
 样品瓶号 : 1-28  
 进样体积 : 20 μl      版本号: 6.115  
 进样时间 : 2025/06/04 12:20:38      实验者: xiexinhui  
 处理时间 (V2) : 2025/06/04 17:24:40      处理者: xiexinhui  
 仪器型号 : SHIMADZU LC-2050C(FX259)

## <色谱图>



## <峰表>

检测器A Ch1 230nm

峰号	保留时间	面积	面积%	高度	理论塔板数(USP)	拖尾因子	分离度(USP)
1	2.750	773971	100.000	83374	2031	1.061	--
总计		773971	100.000	83374			

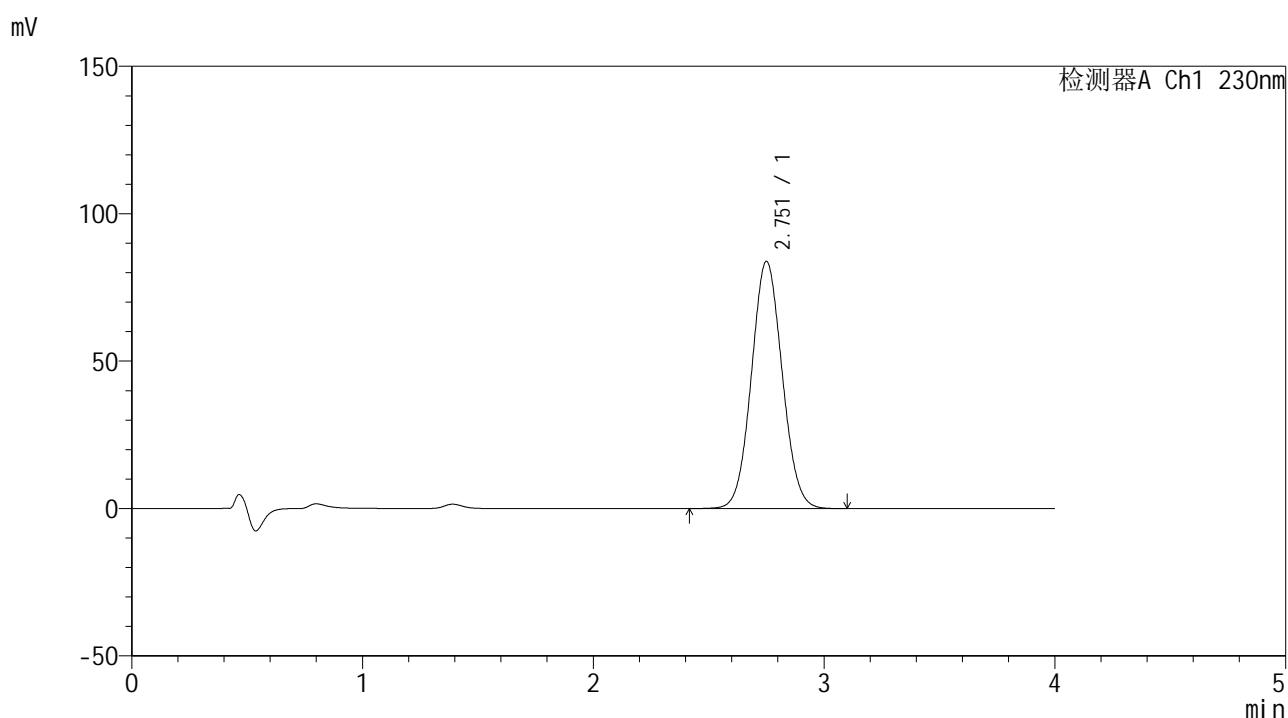


# SMF-209

## <样品信息>

色谱柱 : XB-C18(50\*4.6mm,5μm)      流速: 1.5ml/min  
 柱温 : 30°C      波长: 230nm  
 数据文件名 : RC\$SMF-209 - 7-36/10-1329-2 - zzp-2023052121p-zjtj24y-rcd-pH7.5jz-jf75z-p5-1.lcd  
 方法文件名 : RC\$SMF-209 - SMF-209-tm-rcd-FX259.lcm  
 批处理文件名 : RC\$SMF-209 - SMF-209-tmst-20250604-FX259.lcb  
 样品瓶号 : 1-37  
 进样体积 : 20 μl      版本号: 6.115  
 进样时间 : 2025/06/04 12:25:02      实验者: xiexinhui  
 处理时间 (V2) : 2025/06/04 17:24:42      处理者: xiexinhui  
 仪器型号 : SHIMADZU LC-2050C(FX259)

## <色谱图>



## <峰表>

检测器A Ch1 230nm

峰号	保留时间	面积	面积%	高度	理论塔板数(USP)	拖尾因子	分离度(USP)
1	2.751	776842	100.000	83726	2037	1.060	--
总计		776842	100.000	83726			

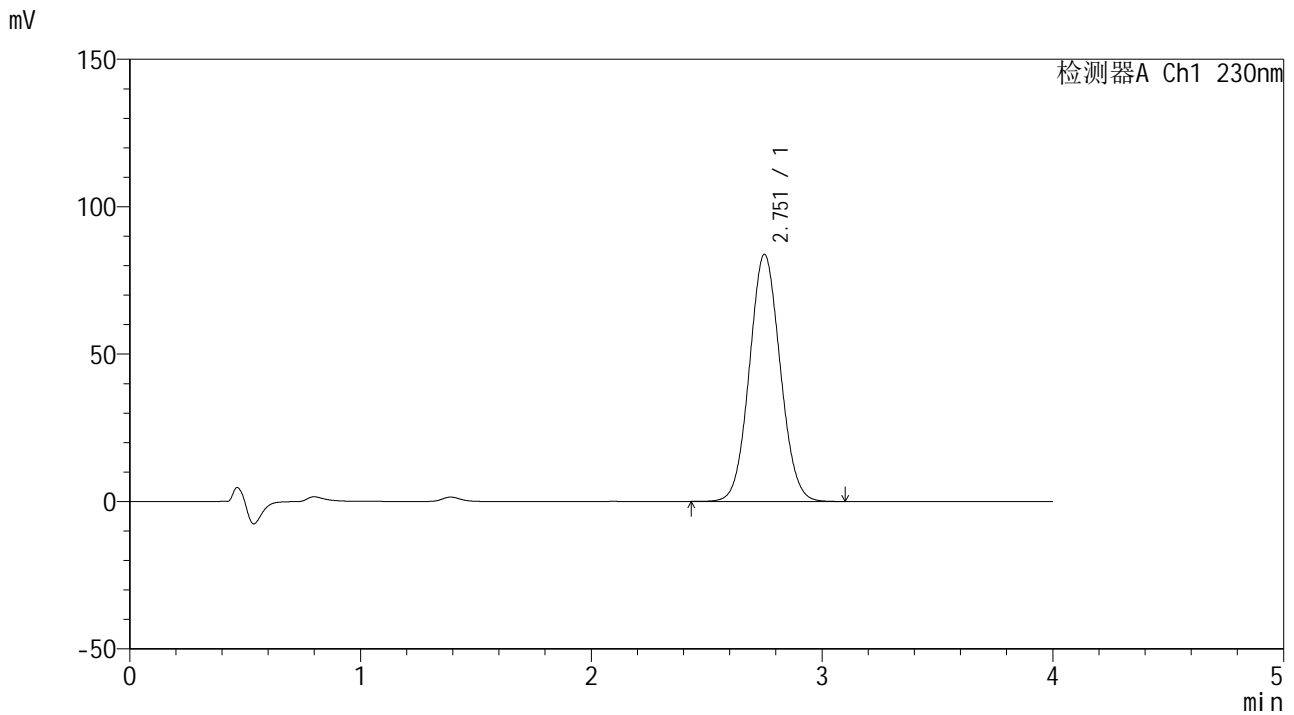


# SMF-209

## <样品信息>

色谱柱 : XB-C18(50\*4.6mm,5μm)      流速: 1.5ml/min  
 柱温 : 30°C      波长: 230nm  
 数据文件名 : RC\$SMF-209 - 7-36/10-1330-2 - zzp-2023052121p-zjtj24y-rcd-pH7.5jz-jf75z-p5-2.lcd  
 方法文件名 : RC\$SMF-209 - SMF-209-tm-rcd-FX259.lcm  
 批处理文件名 : RC\$SMF-209 - SMF-209-tmst-20250604-FX259.lcb  
 样品瓶号 : 1-37  
 进样体积 : 20 μl      版本号: 6.115  
 进样时间 : 2025/06/04 12:29:26      实验者: xiexinhui  
 处理时间 (V2) : 2025/06/04 17:24:45      处理者: xiexinhui  
 仪器型号 : SHIMADZU LC-2050C(FX259)

## <色谱图>



## <峰表>

检测器A Ch1 230nm

峰号	保留时间	面积	面积%	高度	理论塔板数(USP)	拖尾因子	分离度(USP)
1	2.751	775874	100.000	83684	2036	1.061	--
总计		775874	100.000	83684			

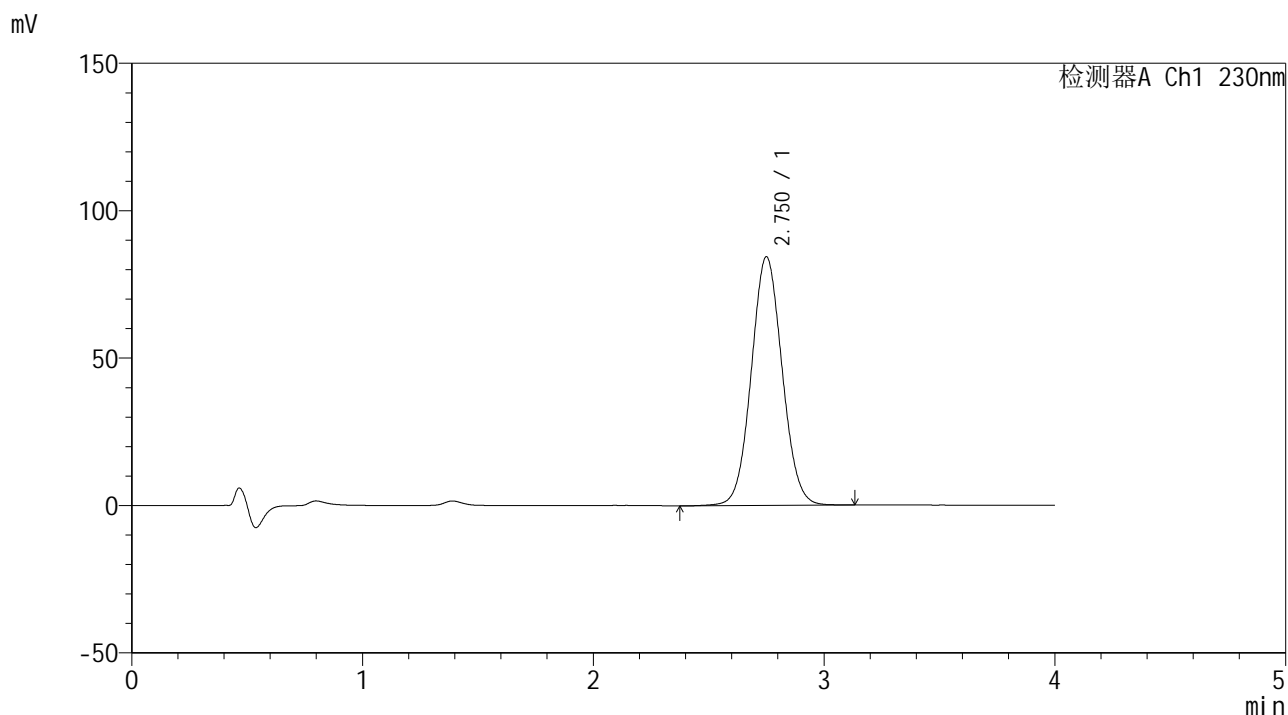


# SMF-209

## <样品信息>

色谱柱 : XB-C18(50\*4.6mm,5μm)      流速: 1.5ml/min  
 柱温 : 30°C      波长: 230nm  
 数据文件名 : RC\$SMF-209 - 7-36/10-1331-2 - zzp-2023052121p-zjtj24y-rcd-pH7.5jz-jf75z-p6-1.lcd  
 方法文件名 : RC\$SMF-209 - SMF-209-tm-rcd-FX259.lcm  
 批处理文件名 : RC\$SMF-209 - SMF-209-tmst-20250604-FX259.lcb  
 样品瓶号 : 1-46  
 进样体积 : 20 μl      版本号: 6.115  
 进样时间 : 2025/06/04 12:33:49      实验者: xiexinhui  
 处理时间 (V2) : 2025/06/04 17:24:47      处理者: xiexinhui  
 仪器型号 : SHIMADZU LC-2050C(FX259)

## <色谱图>



## <峰表>

检测器A Ch1 230nm

峰号	保留时间	面积	面积%	高度	理论塔板数(USP)	拖尾因子	分离度(USP)
1	2.750	784470	100.000	84223	2034	1.057	--
总计		784470	100.000	84223			

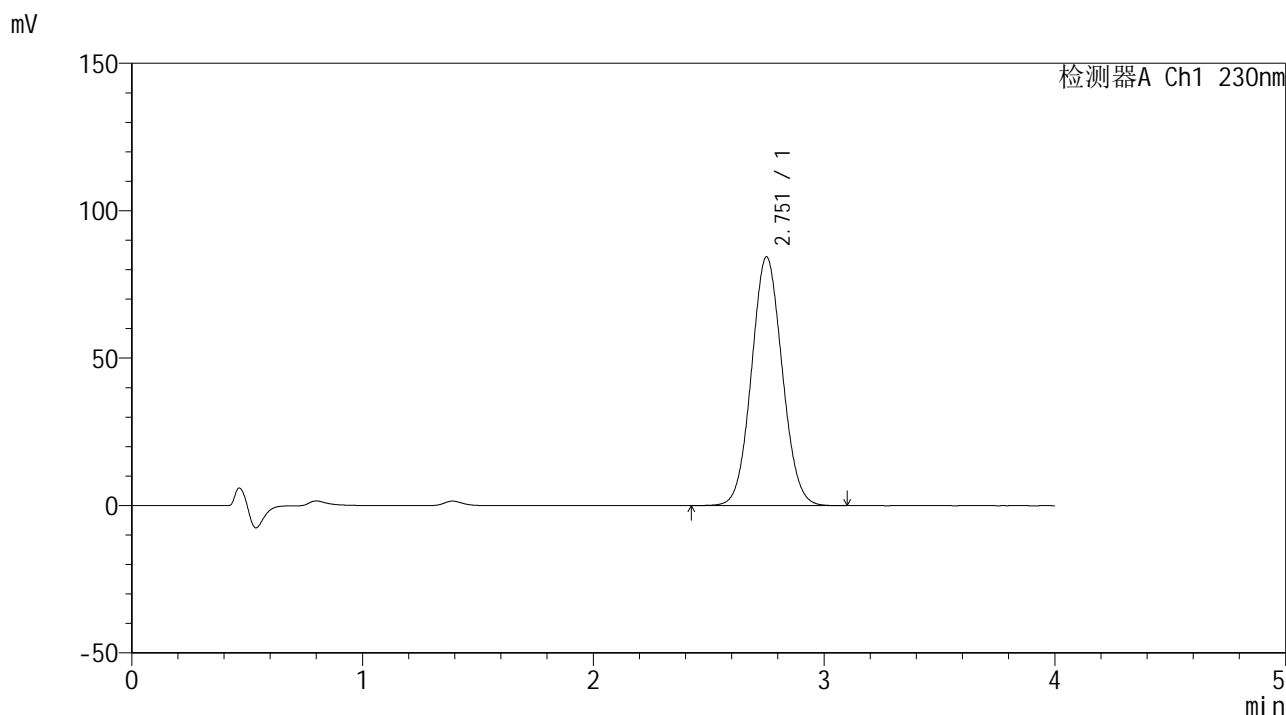


# SMF-209

## <样品信息>

色谱柱 : XB-C18(50\*4.6mm,5μm)                      流速: 1.5ml/min  
 柱温 : 30°C    波长: 230nm  
 数据文件名 : RC\$SMF-209 - 7-36/10-1332-2 - zzp-2023052121p-zjtj24y-rcd-pH7.5jz-jf75z-p6-2.lcd  
 方法文件名 : RC\$SMF-209 - SMF-209-tm-rcd-FX259.lcm  
 批处理文件名: RC\$SMF-209 - SMF-209-tmst-20250604-FX259.lcb  
 样品瓶号 : 1-46  
 进样体积 : 20 μl    版本号: 6.115  
 进样时间 : 2025/06/04 12:38:11                              实验者: xiexinhui  
 处理时间 (V2) : 2025/06/04 17:24:50                      处理者: xiexinhui  
 仪器型号 : SHIMADZU LC-2050C(FX259)

## <色谱图>



## <峰表>

检测器A Ch1 230nm

峰号	保留时间	面积	面积%	高度	理论塔板数(USP)	拖尾因子	分离度(USP)
1	2.751	780981	100.000	84213	2039	1.061	--
总计		780981	100.000	84213			



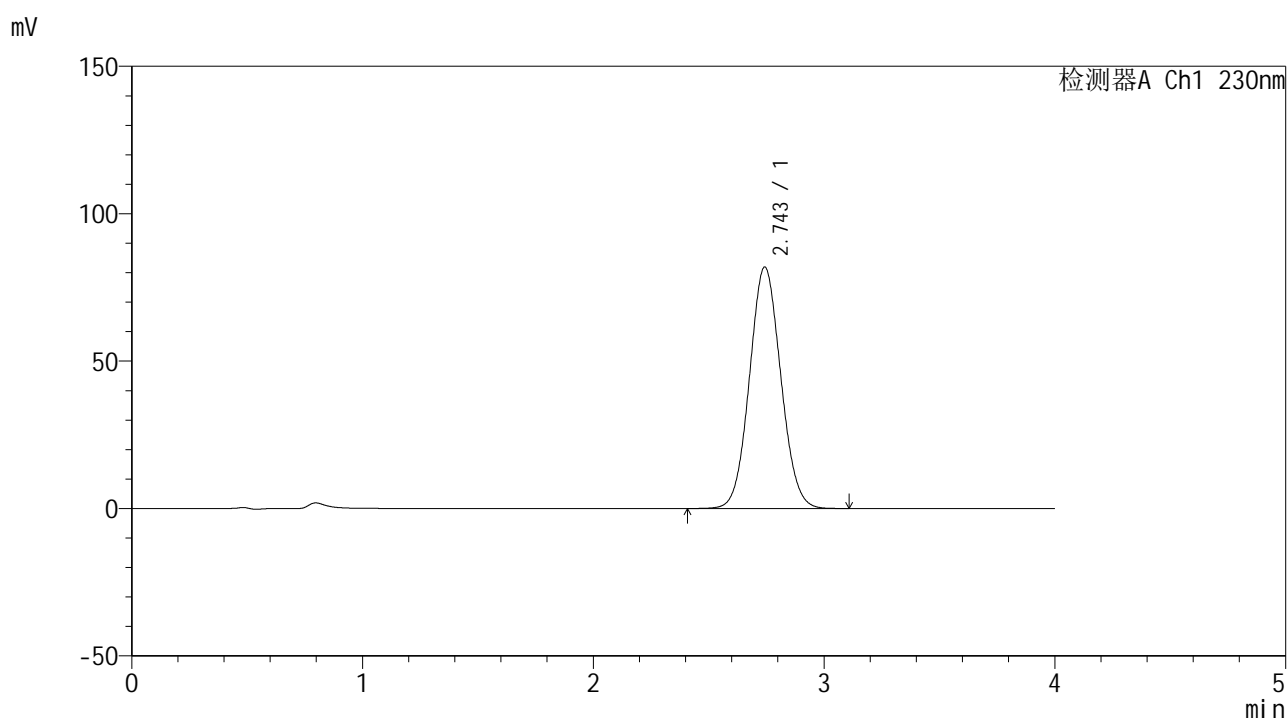


# SMF-209

## <样品信息>

色谱柱 : XB-C18(50\*4.6mm,5μm)      流速: 1.5ml/min  
 柱温 : 30°C      波长: 230nm  
 数据文件名 : RC\$SMF-209 - 7-36/10-1334-2 - zzp-2023052121p-zjtj24y-rcd-pH7.5jz-jf75z-dz2-2.lcd  
 方法文件名 : RC\$SMF-209 - SMF-209-tm-rcd-FX259.lcm  
 批处理文件名 : RC\$SMF-209 - SMF-209-tmst-20250604-FX259.lcb  
 样品瓶号 : 1-27  
 进样体积 : 20 μl      版本号: 6.115  
 进样时间 : 2025/06/04 12:47:00      实验者: xiexinhui  
 处理时间 (V2) : 2025/06/04 17:24:54      处理者: xiexinhui  
 仪器型号 : SHIMADZU LC-2050C(FX259)

## <色谱图>



## <峰表>

检测器A Ch1 230nm

峰号	保留时间	面积	面积%	高度	理论塔板数(USP)	拖尾因子	分离度(USP)
1	2.743	772594	100.000	81813	1952	1.065	--
总计		772594	100.000	81813			