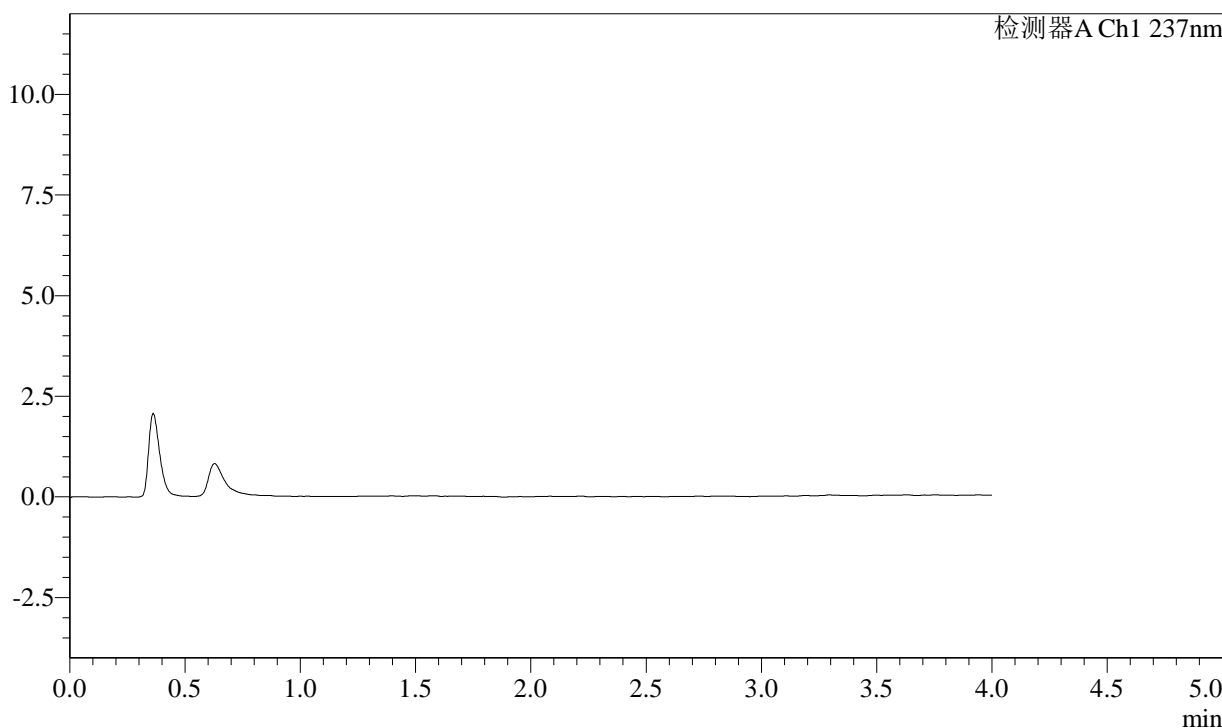


<样品信息>

色谱柱: XB-C18(50mm\*4.6mm,5μm)      流速: 2.0ml/min  
 柱温: 30°C      波长: 237nm  
 数据文件名: RC\$SMF-2092 - 28-10/31-1-2 - zzp-zjtj12y-rcd-pH2.0jz-jf75z-rj.lcd  
 方法文件名: RC\$SMF-2092 - aldp-rcd-FX280.lcm  
 批处理文件名: RC\$SMF-2092 - 20250604-aldp-rcd-FX280.lcb  
 样品瓶号: 1-9  
 进样体积: 20 μl      版本号: 6.115  
 进样时间: 2025/06/04 11:23:32      实验者: xiexinhui  
 处理时间(V2): 2025/06/04 17:17:28      处理者: xiexinhui  
 仪器型号: SHIMADZU LC-2050C (FX280)

<色谱图>

mV



<峰表>

检测器A Ch1 237nm

峰号	保留时间	面积	面积%	高度	理论塔板数(USP)	拖尾因子	分离度(USP)
总计							

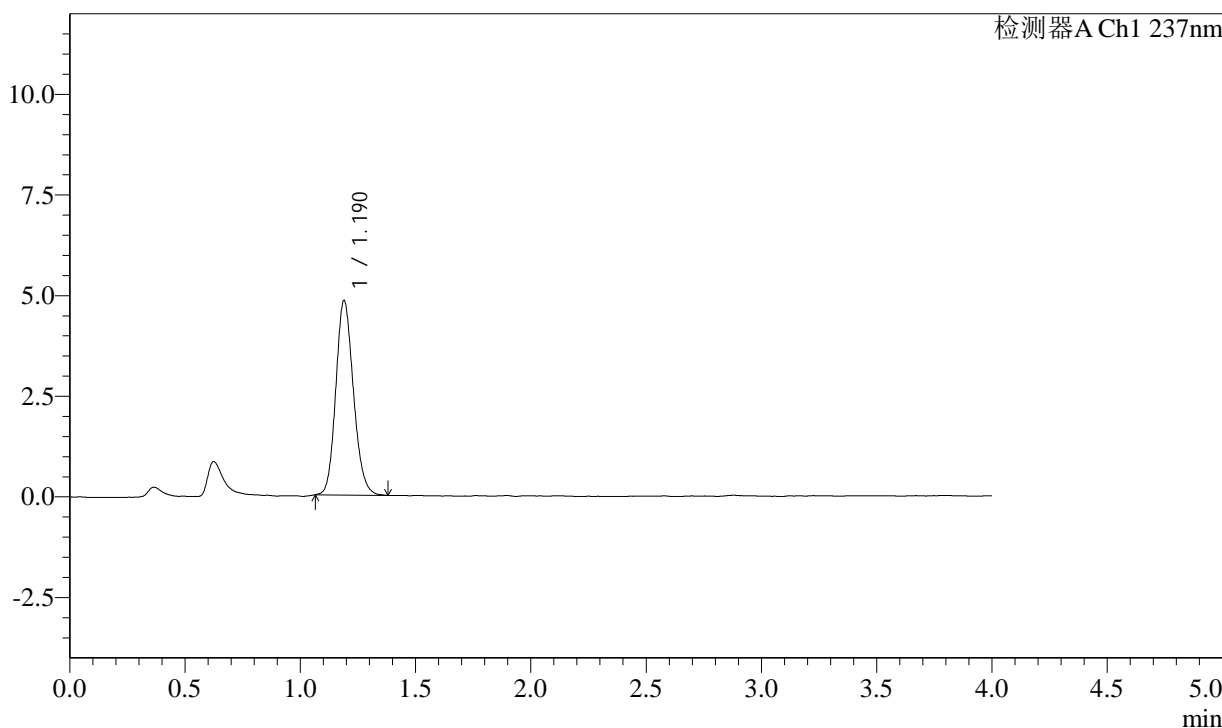
图1 替米沙坦左氨氯地平片溶出度测定中间条件12月HPLC图谱  
自制品-pH2.0介质-浆法-75转  
溶剂

<样品信息>

色谱柱: XB-C18(50mm\*4.6mm,5µm)      流速: 2.0ml/min  
 柱温: 30°C      波长: 237nm  
 数据文件名: RC\$SMF-2092 - 28-10/31-2-2 - zzp-zjtj12y-rcd-pH2.0jz-jf75z-dz1-1.lcd  
 方法文件名: RC\$SMF-2092 - aldp-rcd-FX280.lcm  
 批处理文件名: RC\$SMF-2092 - 20250604-aldp-rcd-FX280.lcb  
 样品瓶号: 1-18  
 进样体积: 20 µl      版本号: 6.115  
 进样时间: 2025/06/04 11:27:55      实验者: xiexinhui  
 处理时间(V2): 2025/06/04 17:17:31      处理者: xiexinhui  
 仪器型号: SHIMADZU LC-2050C (FX280)

<色谱图>

mV



<峰表>

检测器A Ch1 237nm

峰号	保留时间	面积	面积%	高度	理论塔板数(USP)	拖尾因子	分离度(USP)
1	1.190	25687	100.000	4837	1167	1.153	--
总计		25687	100.000	4837			

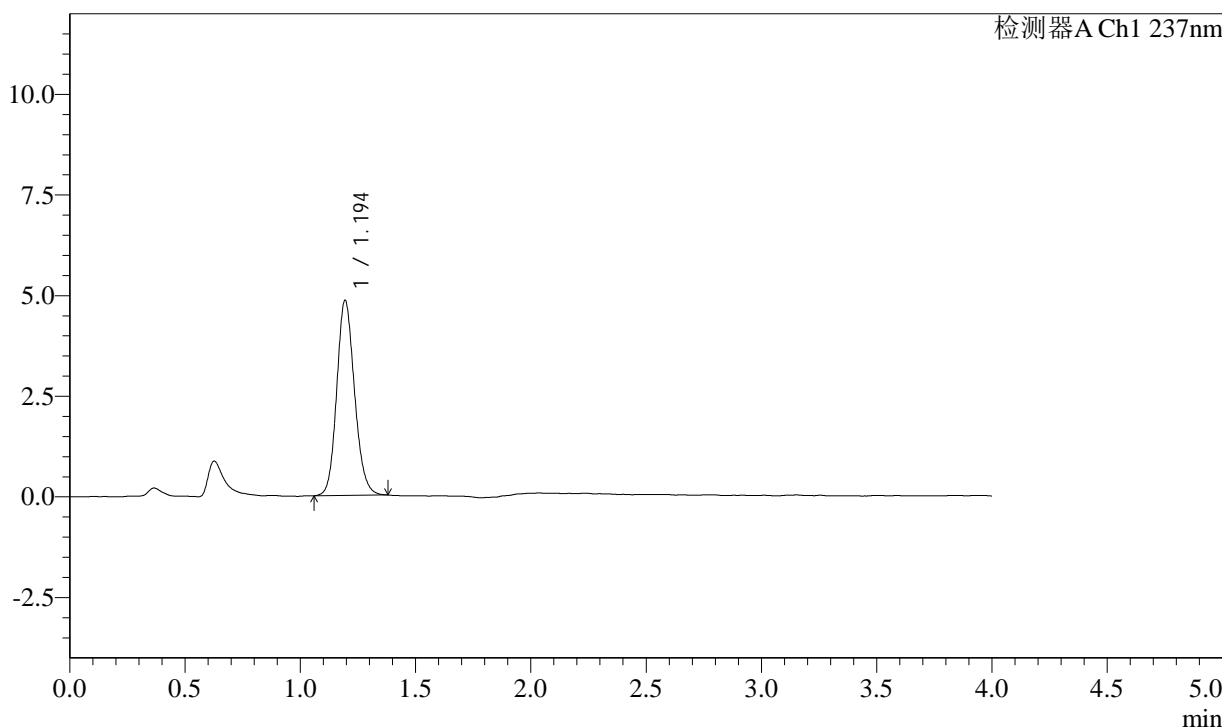
图2 替米沙坦左氨氯地平片溶出度测定中间条件12月HPLC图谱  
自制品-pH2.0介质-桨法-75转  
对照品溶液-1-1

<样品信息>

色谱柱: XB-C18(50mm\*4.6mm,5μm)      流速: 2.0ml/min  
 柱温: 30°C      波长: 237nm  
 数据文件名: RC\$SMF-2092 - 28-10/31-3-2 - zzp-zztj12y-rcd-pH2.0jz-jf75z-dz1-2.lcd  
 方法文件名: RC\$SMF-2092 - aldp-rcd-FX280.lcm  
 批处理文件名: RC\$SMF-2092 - 20250604-aldp-rcd-FX280.lcb  
 样品瓶号: 1-18  
 进样体积: 20 μl      版本号: 6.115  
 进样时间: 2025/06/04 11:32:20      实验者: xiexinhui  
 处理时间(V2) : 2025/06/04 17:17:34      处理者: xiexinhui  
 仪器型号: SHIMADZU LC-2050C (FX280)

<色谱图>

mV



<峰表>

检测器A Ch1 237nm

峰号	保留时间	面积	面积%	高度	理论塔板数(USP)	拖尾因子	分离度(USP)
1	1.194	26061	100.000	4855	1159	1.145	--
总计		26061	100.000	4855			

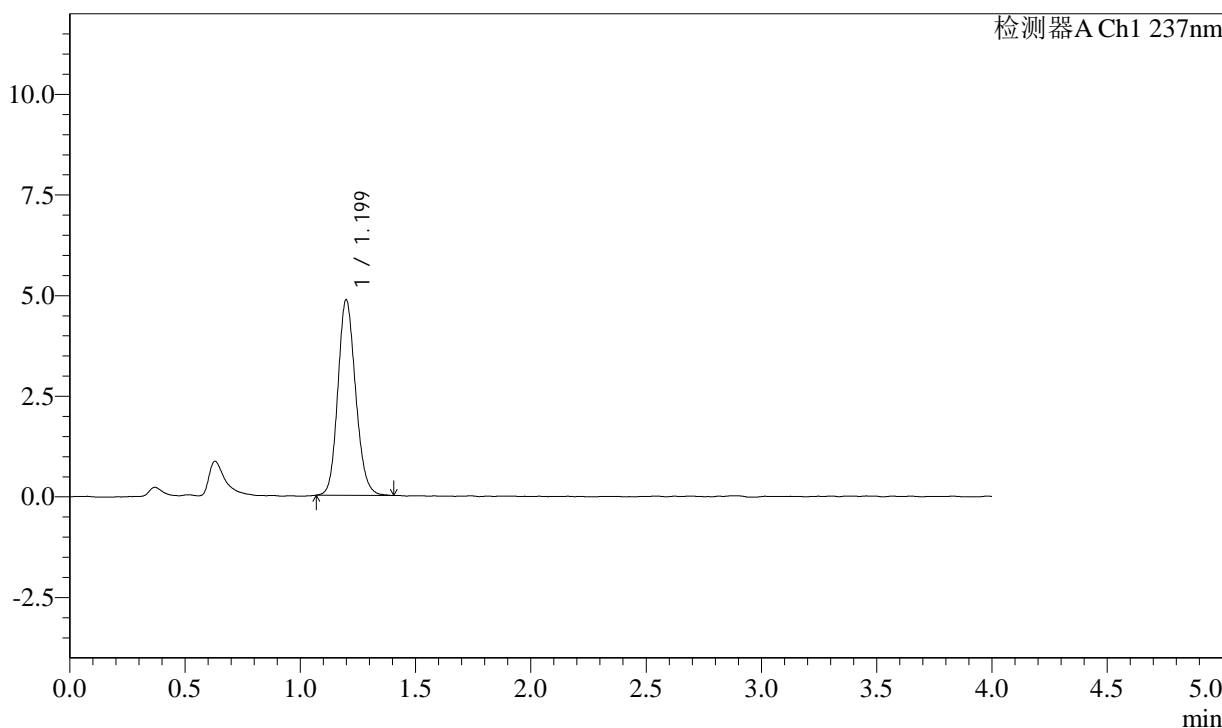
图3 替米沙坦左氨氯地平片溶出度测定中间条件12月HPLC图谱  
自制品-pH2.0介质-桨法-75转  
对照品溶液-1-2

<样品信息>

色谱柱: XB-C18(50mm\*4.6mm,5µm)      流速: 2.0ml/min  
 柱温: 30°C      波长: 237nm  
 数据文件名: RC\$SMF-2092 - 28-10/31-4-2 - zzp-zjtj12y-rcd-pH2.0jz-jf75z-dz1-3.lcd  
 方法文件名: RC\$SMF-2092 - aldp-rcd-FX280.lcm  
 批处理文件名: RC\$SMF-2092 - 20250604-aldp-rcd-FX280.lcb  
 样品瓶号: 1-18  
 进样体积: 20 µl      版本号: 6.115  
 进样时间: 2025/06/04 11:36:43      实验者: xiexinhui  
 处理时间(V2): 2025/06/04 17:17:36      处理者: xiexinhui  
 仪器型号: SHIMADZU LC-2050C (FX280)

<色谱图>

mV



<峰表>

检测器A Ch1 237nm

峰号	保留时间	面积	面积%	高度	理论塔板数(USP)	拖尾因子	分离度(USP)
1	1.199	26020	100.000	4869	1173	1.148	--
总计		26020	100.000	4869			

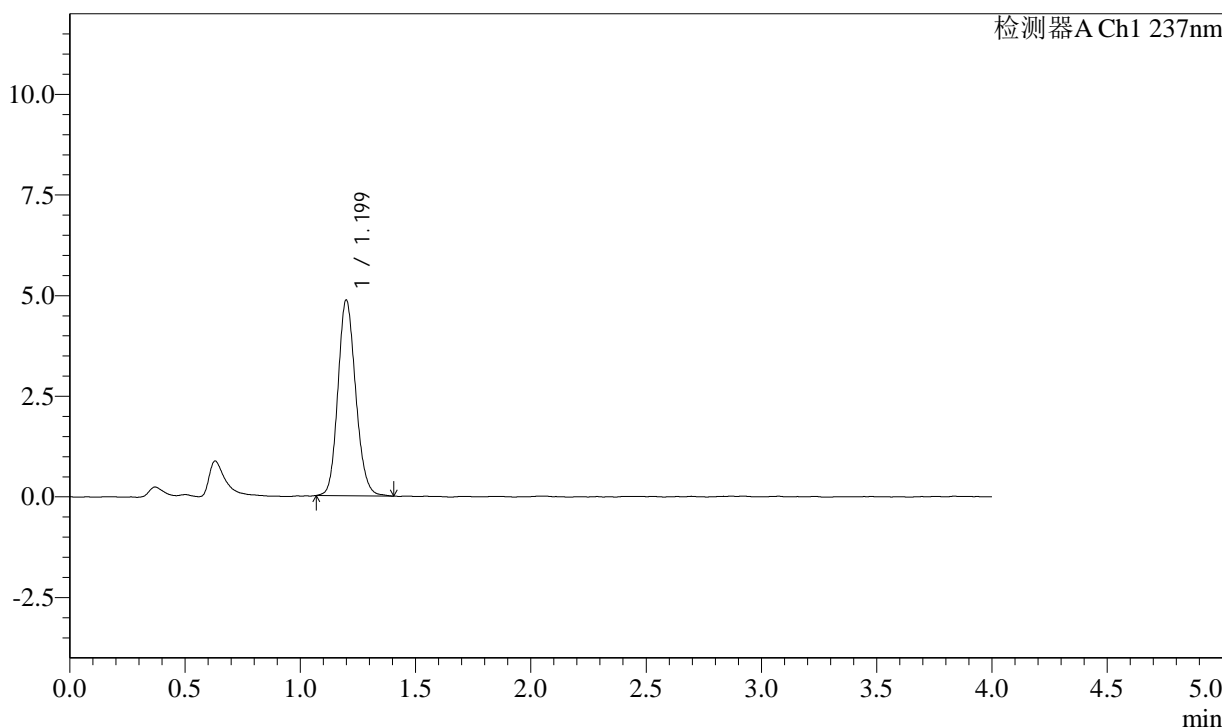
图4 替米沙坦左氨氯地平片溶出度测定中间条件12月HPLC图谱  
自制品-pH2.0介质-桨法-75转  
对照品溶液-1-3

<样品信息>

色谱柱: XB-C18(50mm\*4.6mm,5μm)      流速: 2.0ml/min  
 柱温: 30°C      波长: 237nm  
 数据文件名: RC\$SMF-2092 - 28-10/31-5-2 - zzp-zztj12y-rcd-pH2.0jz-jf75z-dz1-4.lcd  
 方法文件名: RC\$SMF-2092 - aldp-rcd-FX280.lcm  
 批处理文件名: RC\$SMF-2092 - 20250604-aldp-rcd-FX280.lcb  
 样品瓶号: 1-18  
 进样体积: 20 μl      版本号: 6.115  
 进样时间: 2025/06/04 11:41:07      实验者: xiexinhui  
 处理时间(V2): 2025/06/04 17:17:38      处理者: xiexinhui  
 仪器型号: SHIMADZU LC-2050C (FX280)

<色谱图>

mV



<峰表>

检测器A Ch1 237nm

峰号	保留时间	面积	面积%	高度	理论塔板数(USP)	拖尾因子	分离度(USP)
1	1.199	26061	100.000	4869	1171	1.148	--
总计		26061	100.000	4869			

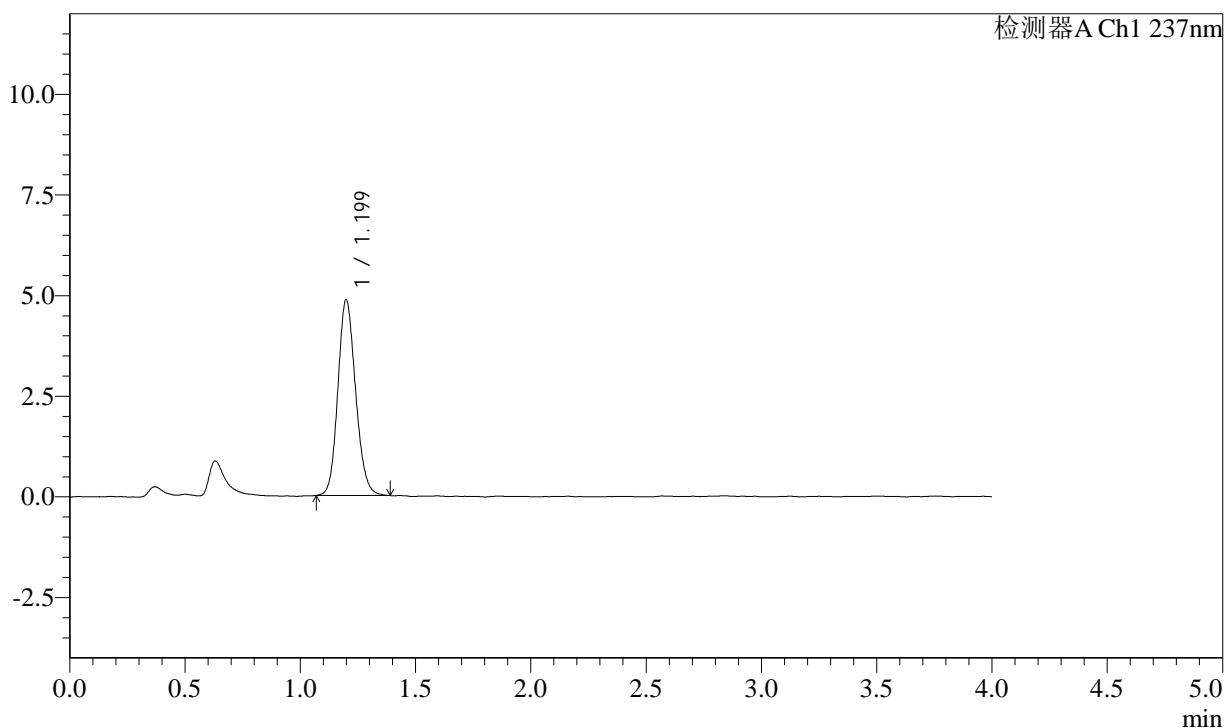
图5 替米沙坦左氨氯地平片溶出度测定中间条件12月HPLC图谱  
自制品-pH2.0介质-桨法-75转  
对照品溶液-1-4

<样品信息>

色谱柱: XB-C18(50mm\*4.6mm,5µm)      流速: 2.0ml/min  
 柱温: 30°C      波长: 237nm  
 数据文件名: RC\$SMF-2092 - 28-10/31-6-2 - zzp-zjtj12y-rcd-pH2.0jz-jf75z-dz1-5.lcd  
 方法文件名: RC\$SMF-2092 - aldp-rcd-FX280.lcm  
 批处理文件名: RC\$SMF-2092 - 20250604-aldp-rcd-FX280.lcb  
 样品瓶号: 1-18  
 进样体积: 20 µl      版本号: 6.115  
 进样时间: 2025/06/04 11:45:31      实验者: xiexinhui  
 处理时间(V2): 2025/06/04 17:17:40      处理者: xiexinhui  
 仪器型号: SHIMADZU LC-2050C (FX280)

<色谱图>

mV



<峰表>

检测器A Ch1 237nm

峰号	保留时间	面积	面积%	高度	理论塔板数(USP)	拖尾因子	分离度(USP)
1	1.199	26011	100.000	4872	1172	1.145	--
总计		26011	100.000	4872			

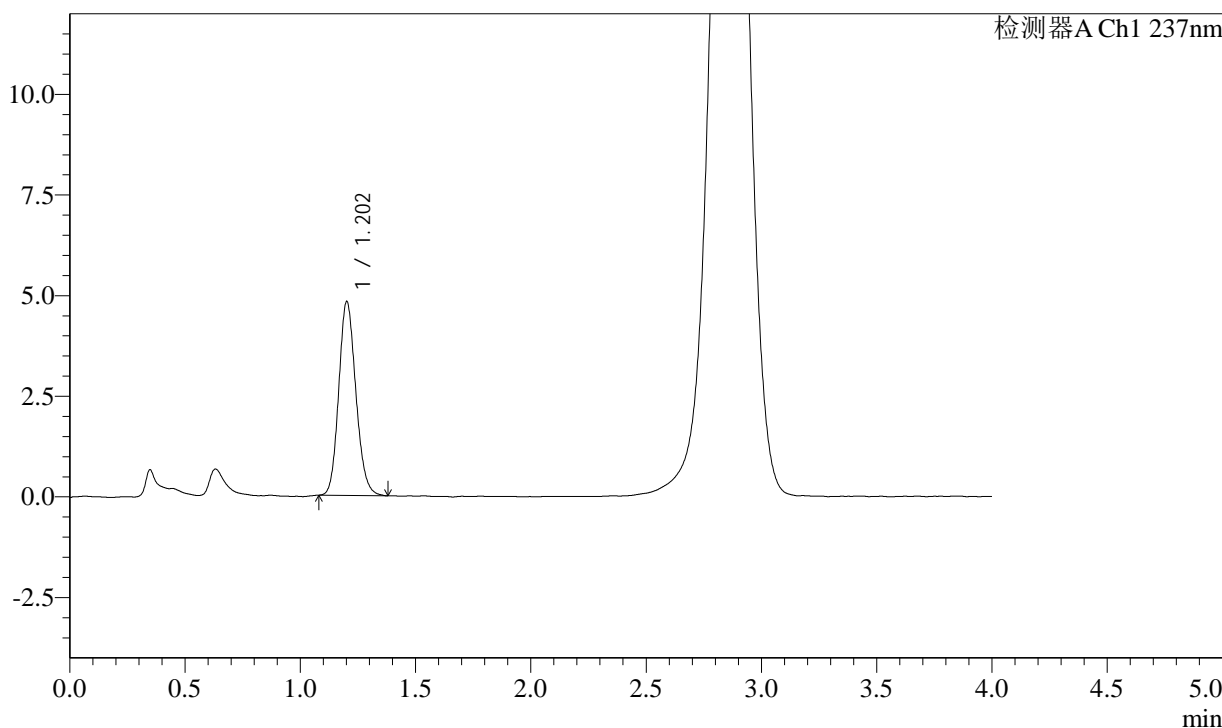
图6 替米沙坦左氨氯地平片溶出度测定中间条件12月HPLC图谱  
自制品-pH2.0介质-桨法-75转  
对照品溶液-1-5

<样品信息>

色谱柱: XB-C18(50mm\*4.6mm,5μm)      流速: 2.0ml/min  
 柱温: 30°C      波长: 237nm  
 数据文件名: RC\$SMF-2092 - 28-10/31-7-2 - zzp-zjtj12y-2024050921p-rcd-pH2.0jz-jf75z-p1-1.lcd  
 方法文件名: RC\$SMF-2092 - aldp-rcd-FX280.lcm  
 批处理文件名: RC\$SMF-2092 - 20250604-aldp-rcd-FX280.lcb  
 样品瓶号: 1-1  
 进样体积: 20 μl      版本号: 6.115  
 进样时间: 2025/06/04 11:49:55      实验者: xiexinhui  
 处理时间(V2): 2025/06/04 17:17:43      处理者: xiexinhui  
 仪器型号: SHIMADZU LC-2050C (FX280)

<色谱图>

mV



<峰表>

检测器A Ch1 237nm

峰号	保留时间	面积	面积%	高度	理论塔板数(USP)	拖尾因子	分离度(USP)
1	1.202	24891	100.000	4818	1258	1.148	--
总计		24891	100.000	4818			

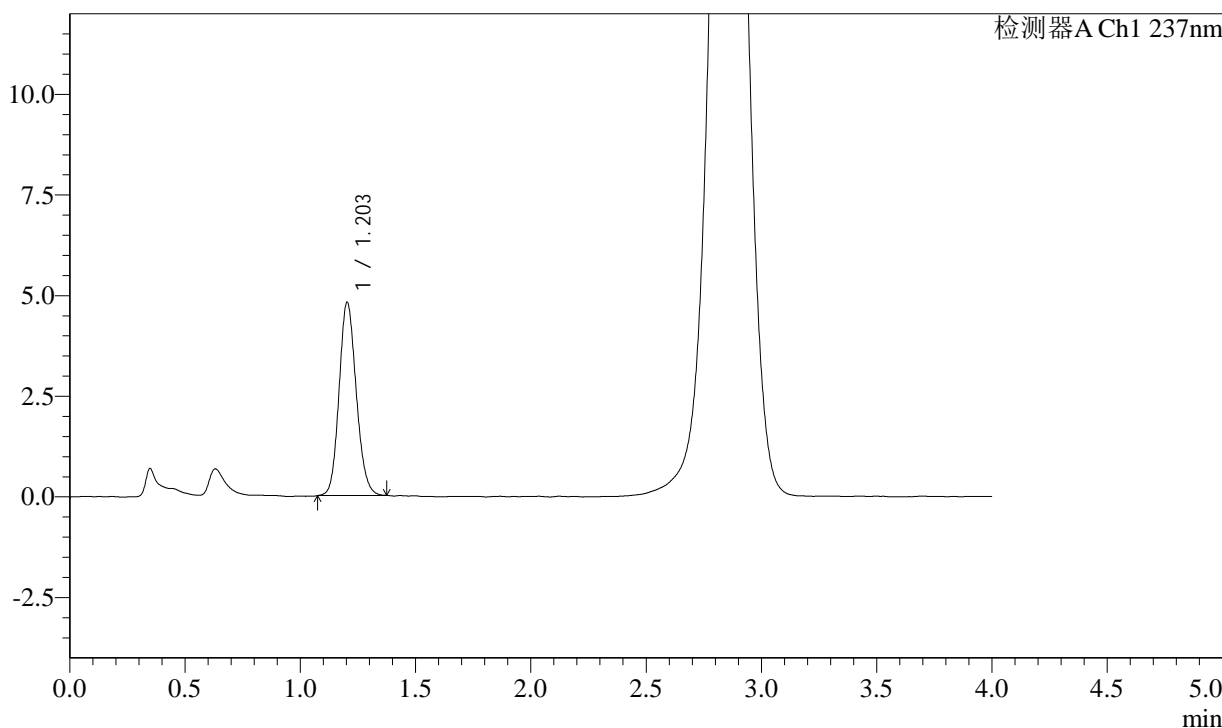
图7 替米沙坦左氨氯地平片溶出度测定中间条件12月HPLC图谱  
 自制品(2024050921批)-pH2.0介质-浆法-75转-片1  
 供试品溶液-1

<样品信息>

色谱柱: XB-C18(50mm\*4.6mm,5μm)      流速: 2.0ml/min  
 柱温: 30°C      波长: 237nm  
 数据文件名: RC\$SMF-2092 - 28-10/31-8-2 - zzp-zjtj12y-2024050921p-rcd-pH2.0jz-jf75z-p1-2.lcd  
 方法文件名: RC\$SMF-2092 - aldp-rcd-FX280.lcm  
 批处理文件名: RC\$SMF-2092 - 20250604-aldp-rcd-FX280.lcb  
 样品瓶号: 1-1  
 进样体积: 20 μl      版本号: 6.115  
 进样时间: 2025/06/04 11:54:17      实验者: xiexinhui  
 处理时间(V2): 2025/06/04 17:17:45      处理者: xiexinhui  
 仪器型号: SHIMADZU LC-2050C (FX280)

<色谱图>

mV



<峰表>

检测器A Ch1 237nm

峰号	保留时间	面积	面积%	高度	理论塔板数(USP)	拖尾因子	分离度(USP)
1	1.203	24865	100.000	4810	1255	1.137	--
总计		24865	100.000	4810			

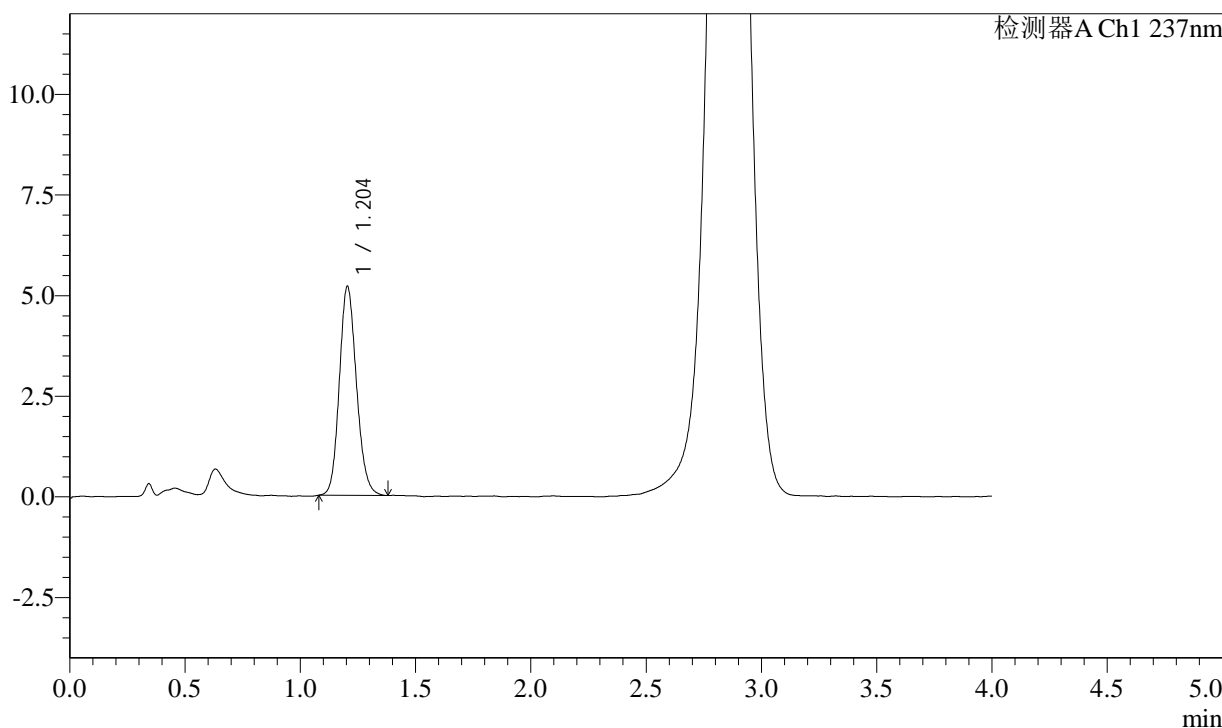
图8 替米沙坦左氨氯地平片溶出度测定中间条件12月HPLC图谱  
 自制品(2024050921批)-pH2.0介质-浆法-75转-片1  
 供试品溶液-2

<样品信息>

色谱柱: XB-C18(50mm\*4.6mm,5μm)      流速: 2.0ml/min  
 柱温: 30°C      波长: 237nm  
 数据文件名: RC\$SMF-2092 - 28-10/31-9-2 - zzp-zjtj12y-2024050921p-rcd-pH2.0jz-jf75z-p2-1.lcd  
 方法文件名: RC\$SMF-2092 - aldp-rcd-FX280.lcm  
 批处理文件名: RC\$SMF-2092 - 20250604-aldp-rcd-FX280.lcb  
 样品瓶号: 1-10  
 进样体积: 20 μl      版本号: 6.115  
 进样时间: 2025/06/04 11:58:41      实验者: xiexinhui  
 处理时间(V2): 2025/06/04 17:17:47      处理者: xiexinhui  
 仪器型号: SHIMADZU LC-2050C (FX280)

<色谱图>

mV



<峰表>

检测器A Ch1 237nm

峰号	保留时间	面积	面积%	高度	理论塔板数(USP)	拖尾因子	分离度(USP)
1	1.204	26864	100.000	5202	1267	1.147	--
总计		26864	100.000	5202			

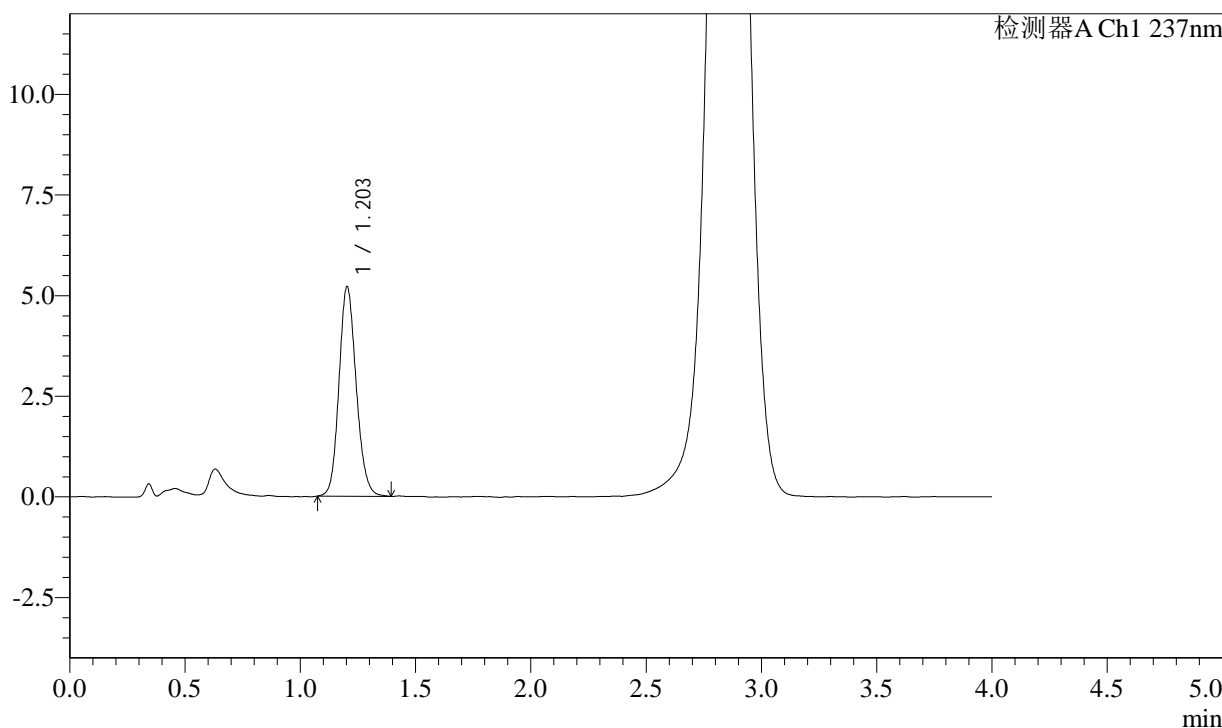
图9 替米沙坦左氨氯地平片溶出度测定中间条件12月HPLC图谱  
 自制品(2024050921批)-pH2.0介质-浆法-75转-片2  
 供试品溶液-1

<样品信息>

色谱柱: XB-C18(50mm\*4.6mm,5μm)      流速: 2.0ml/min  
 柱温: 30°C      波长: 237nm  
 数据文件名: RC\$SMF-2092 - 28-10/31-10-2 - zzp-zjtj12y-2024050921p-rcd-pH2.0jz-jf75z-p2-2.lcd  
 方法文件名: RC\$SMF-2092 - aldp-rcd-FX280.lcm  
 批处理文件名: RC\$SMF-2092 - 20250604-aldp-rcd-FX280.lcb  
 样品瓶号: 1-10  
 进样体积: 20 μl      版本号: 6.115  
 进样时间: 2025/06/04 12:03:02      实验者: xiexinhui  
 处理时间(V2): 2025/06/04 17:17:49      处理者: xiexinhui  
 仪器型号: SHIMADZU LC-2050C (FX280)

<色谱图>

mV



<峰表>

检测器A Ch1 237nm

峰号	保留时间	面积	面积%	高度	理论塔板数(USP)	拖尾因子	分离度(USP)
1	1.203	26997	100.000	5213	1256	1.140	--
总计		26997	100.000	5213			

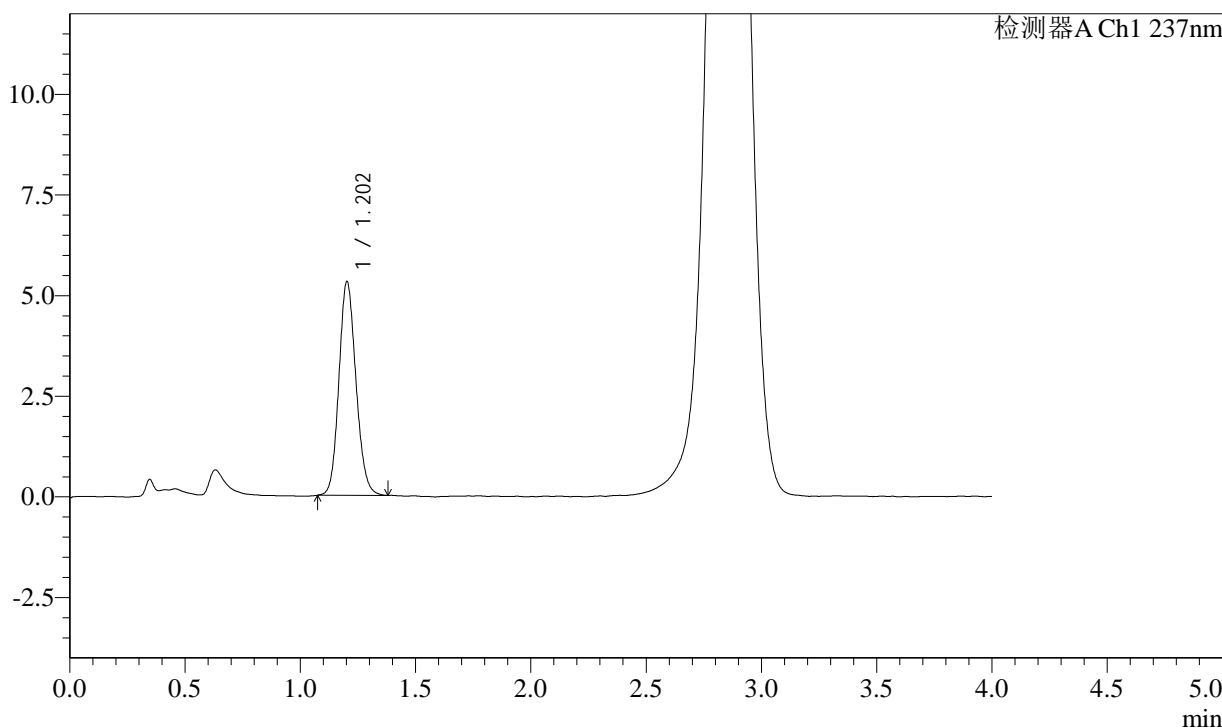
图10 替米沙坦左氨氯地平片溶出度测定中间条件12月HPLC图谱  
 自制品(2024050921批)-pH2.0介质-浆法-75转-片2  
 供试品溶液-2

### <样品信息>

色谱柱: XB-C18(50mm\*4.6mm,5μm)      流速: 2.0ml/min  
 柱温: 30°C      波长: 237nm  
 数据文件名: RC\$SMF-2092 - 28-10/31-11-2 - zzp-zjtj12y-2024050921p-rcd-pH2.0jz-jf75z-p3-1.lcd  
 方法文件名: RC\$SMF-2092 - aldp-rcd-FX280.lcm  
 批处理文件名: RC\$SMF-2092 - 20250604-aldp-rcd-FX280.lcb  
 样品瓶号: 1-19  
 进样体积: 20 μl      版本号: 6.115  
 进样时间: 2025/06/04 12:07:25      实验者: xiexinhui  
 处理时间(V2): 2025/06/04 17:17:51      处理者: xiexinhui  
 仪器型号: SHIMADZU LC-2050C (FX280)

### <色谱图>

mV



### <峰表>

检测器A Ch1 237nm

峰号	保留时间	面积	面积%	高度	理论塔板数(USP)	拖尾因子	分离度(USP)
1	1.202	27308	100.000	5318	1271	1.131	--
总计		27308	100.000	5318			

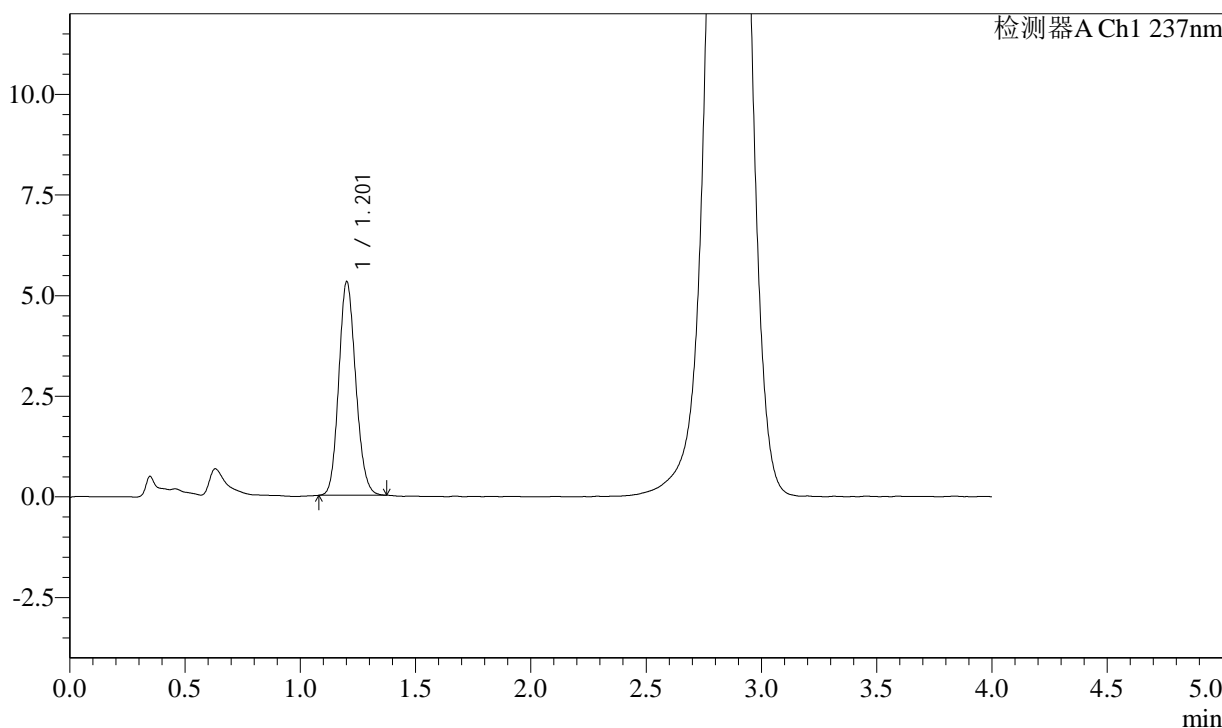
图11 替米沙坦左氨氯地平片溶出度测定中间条件12月HPLC图谱  
 自制品(2024050921批)-pH2.0介质-浆法-75转-片3  
 供试品溶液-1

<样品信息>

色谱柱: XB-C18(50mm\*4.6mm,5µm)      流速: 2.0ml/min  
 柱温: 30°C      波长: 237nm  
 数据文件名: RC\$SMF-2092 - 28-10/31-12-2 - zzp-zjtj12y-2024050921p-rcd-pH2.0jz-jf75z-p3-2.lcd  
 方法文件名: RC\$SMF-2092 - aldp-rcd-FX280.lcm  
 批处理文件名: RC\$SMF-2092 - 20250604-aldp-rcd-FX280.lcb  
 样品瓶号: 1-19  
 进样体积: 20 µl      版本号: 6.115  
 进样时间: 2025/06/04 12:11:48      实验者: xiexinhui  
 处理时间(V2): 2025/06/04 17:17:53      处理者: xiexinhui  
 仪器型号: SHIMADZU LC-2050C (FX280)

<色谱图>

mV



<峰表>

检测器A Ch1 237nm

峰号	保留时间	面积	面积%	高度	理论塔板数(USP)	拖尾因子	分离度(USP)
1	1.201	27172	100.000	5310	1276	1.136	--
总计		27172	100.000	5310			

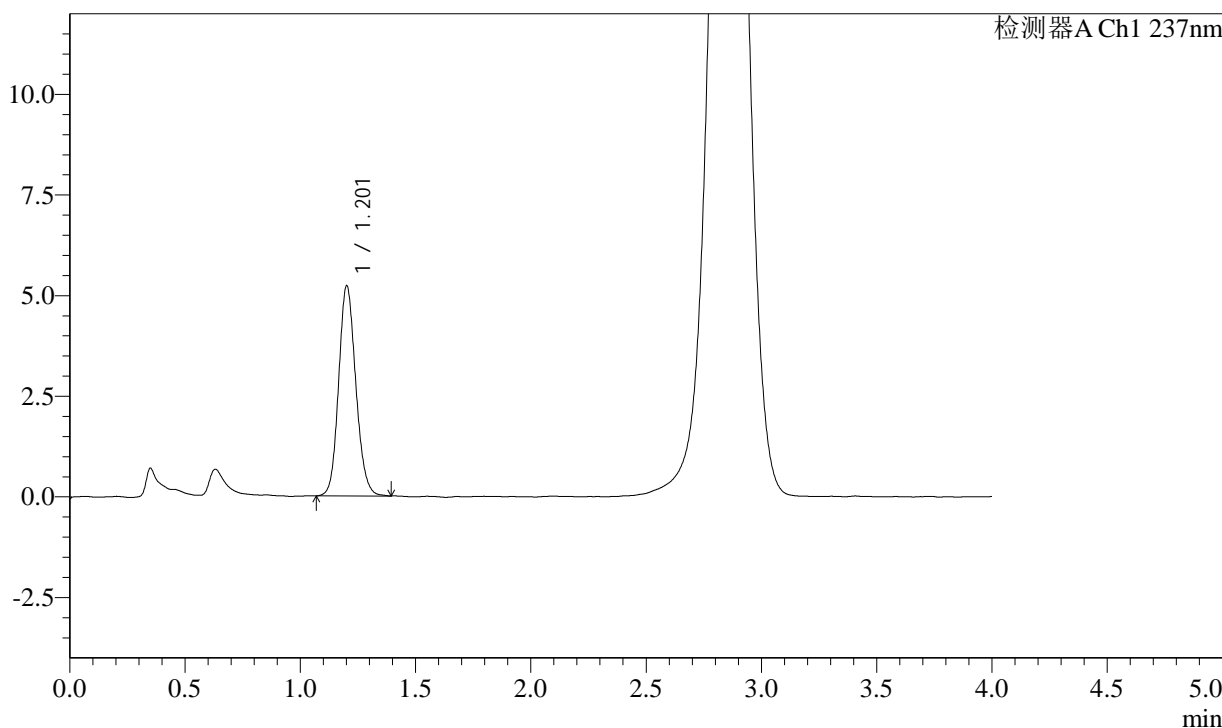
图12 替米沙坦左氨氯地平片溶出度测定中间条件12月HPLC图谱  
 自制品(2024050921批)-pH2.0介质-浆法-75转-片3  
 供试品溶液-2

<样品信息>

色谱柱: XB-C18(50mm\*4.6mm,5μm)      流速: 2.0ml/min  
 柱温: 30°C      波长: 237nm  
 数据文件名: RC\$SMF-2092 - 28-10/31-13-2 - zzp-zjtj12y-2024050921p-rcd-pH2.0jz-jf75z-p4-1.lcd  
 方法文件名: RC\$SMF-2092 - aldp-rcd-FX280.lcm  
 批处理文件名: RC\$SMF-2092 - 20250604-aldp-rcd-FX280.lcb  
 样品瓶号: 1-28  
 进样体积: 20 μl      版本号: 6.115  
 进样时间: 2025/06/04 12:16:12      实验者: xiexinhui  
 处理时间(V2): 2025/06/04 17:17:56      处理者: xiexinhui  
 仪器型号: SHIMADZU LC-2050C (FX280)

<色谱图>

mV



<峰表>

检测器A Ch1 237nm

峰号	保留时间	面积	面积%	高度	理论塔板数(USP)	拖尾因子	分离度(USP)
1	1.201	27039	100.000	5222	1259	1.136	--
总计		27039	100.000	5222			

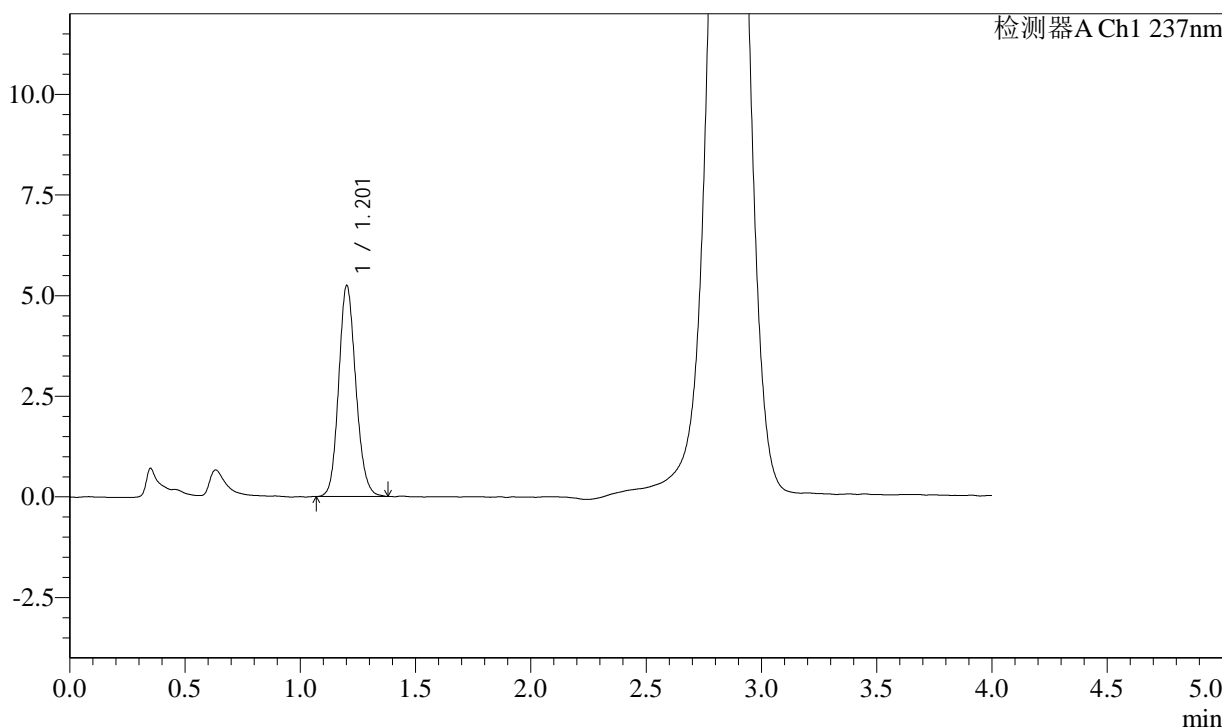
图13 替米沙坦左氨氯地平片溶出度测定中间条件12月HPLC图谱  
自制品(2024050921批)-pH2.0介质-浆法-75转-片4  
供试品溶液-1

<样品信息>

色谱柱: XB-C18(50mm\*4.6mm,5µm)      流速: 2.0ml/min  
 柱温: 30°C      波长: 237nm  
 数据文件名: RC\$SMF-2092 - 28-10/31-14-2 - zzp-zjtj12y-2024050921p-rcd-pH2.0jz-jf75z-p4-2.lcd  
 方法文件名: RC\$SMF-2092 - aldp-rcd-FX280.lcm  
 批处理文件名: RC\$SMF-2092 - 20250604-aldp-rcd-FX280.lcb  
 样品瓶号: 1-28  
 进样体积: 20 µl      版本号: 6.115  
 进样时间: 2025/06/04 12:20:33      实验者: xiexinhui  
 处理时间(V2): 2025/06/04 17:17:58      处理者: xiexinhui  
 仪器型号: SHIMADZU LC-2050C (FX280)

<色谱图>

mV



<峰表>

检测器A Ch1 237nm

峰号	保留时间	面积	面积%	高度	理论塔板数(USP)	拖尾因子	分离度(USP)
1	1.201	27105	100.000	5244	1264	1.139	--
总计		27105	100.000	5244			

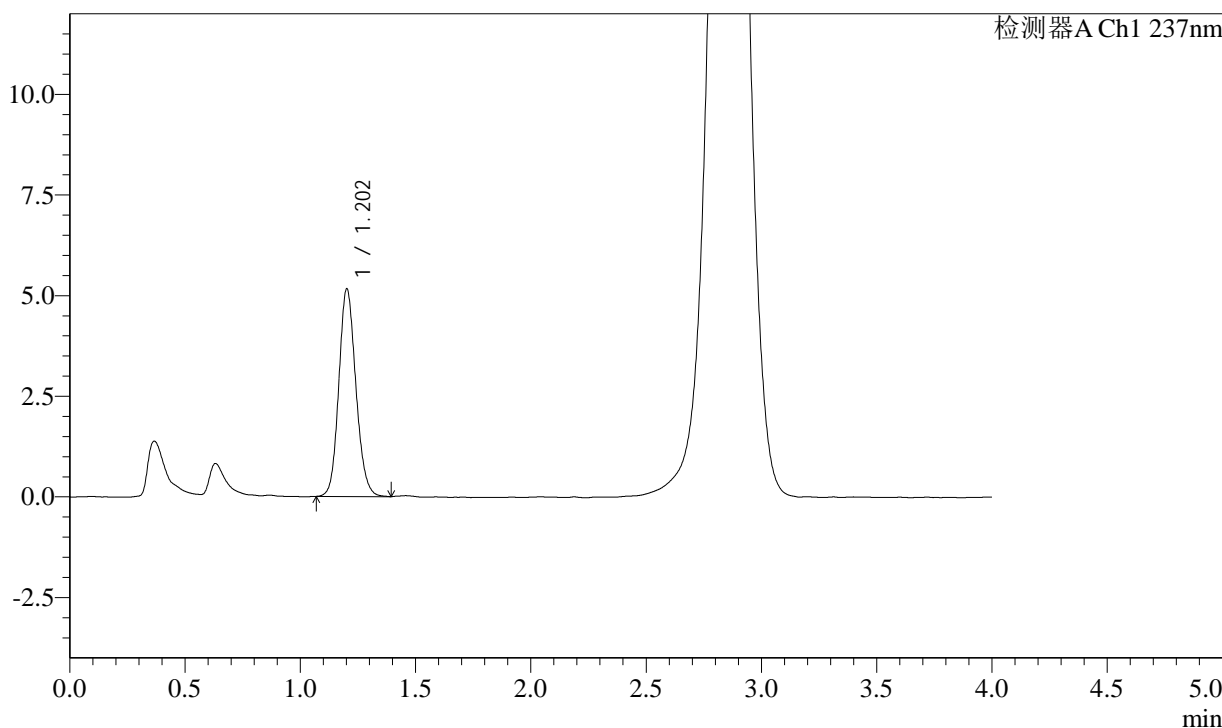
图14 替米沙坦左氨氯地平片溶出度测定中间条件12月HPLC图谱  
 自制品(2024050921批)-pH2.0介质-浆法-75转-片4  
 供试品溶液-2

<样品信息>

色谱柱: XB-C18(50mm\*4.6mm,5μm)      流速: 2.0ml/min  
 柱温: 30°C      波长: 237nm  
 数据文件名: RC\$SMF-2092 - 28-10/31-15-2 - zzp-zjtj12y-2024050921p-rcd-pH2.0jz-jf75z-p5-1.lcd  
 方法文件名: RC\$SMF-2092 - aldp-rcd-FX280.lcm  
 批处理文件名: RC\$SMF-2092 - 20250604-aldp-rcd-FX280.lcb  
 样品瓶号: 1-37  
 进样体积: 20 μl      版本号: 6.115  
 进样时间: 2025/06/04 12:24:56      实验者: xiexinhui  
 处理时间(V2): 2025/06/04 17:18:00      处理者: xiexinhui  
 仪器型号: SHIMADZU LC-2050C (FX280)

<色谱图>

mV



<峰表>

检测器A Ch1 237nm

峰号	保留时间	面积	面积%	高度	理论塔板数(USP)	拖尾因子	分离度(USP)
1	1.202	26572	100.000	5162	1275	1.137	--
总计		26572	100.000	5162			

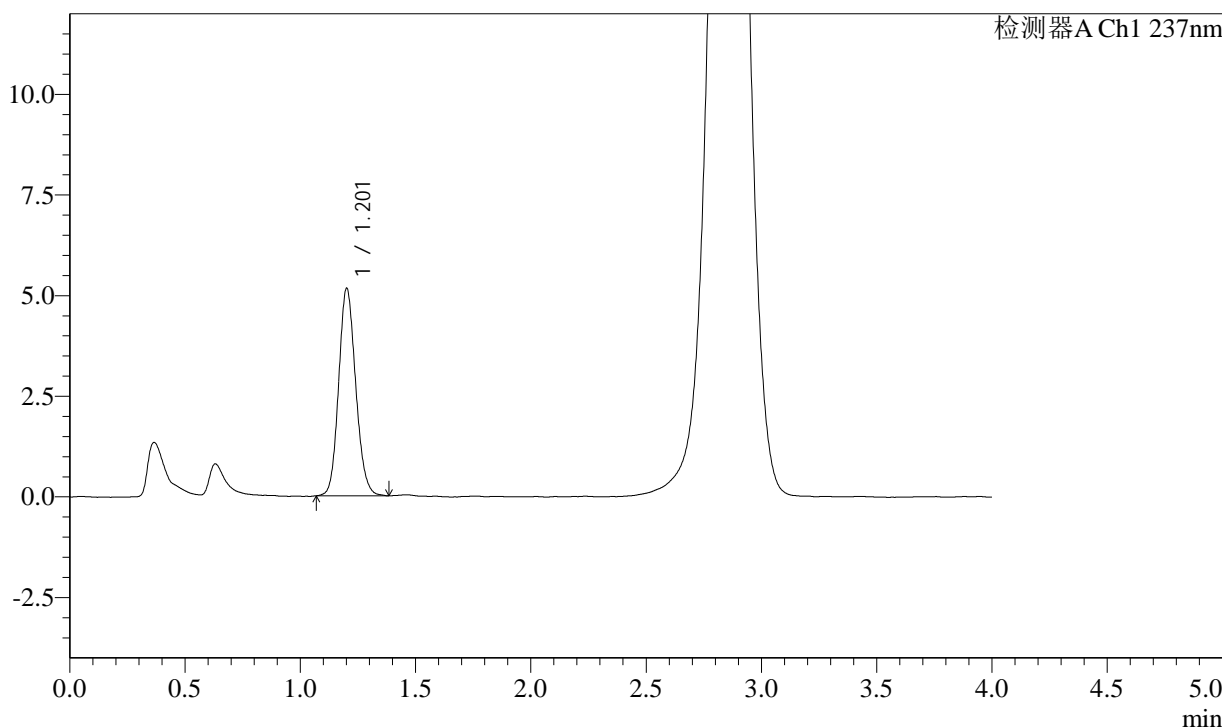
图15 替米沙坦左氨氯地平片溶出度测定中间条件12月HPLC图谱  
 自制品(2024050921批)-pH2.0介质-浆法-75转-片5  
 供试品溶液-1

<样品信息>

色谱柱: XB-C18(50mm\*4.6mm,5µm)      流速: 2.0ml/min  
 柱温: 30°C      波长: 237nm  
 数据文件名: RC\$SMF-2092 - 28-10/31-16-2 - zzp-zjtj12y-2024050921p-rcd-pH2.0jz-jf75z-p5-2.lcd  
 方法文件名: RC\$SMF-2092 - aldp-rcd-FX280.lcm  
 批处理文件名: RC\$SMF-2092 - 20250604-aldp-rcd-FX280.lcb  
 样品瓶号: 1-37  
 进样体积: 20 µl      版本号: 6.115  
 进样时间: 2025/06/04 12:29:19      实验者: xiexinhui  
 处理时间(V2): 2025/06/04 17:18:02      处理者: xiexinhui  
 仪器型号: SHIMADZU LC-2050C (FX280)

<色谱图>

mV



<峰表>

检测器A Ch1 237nm

峰号	保留时间	面积	面积%	高度	理论塔板数(USP)	拖尾因子	分离度(USP)
1	1.201	26517	100.000	5155	1269	1.135	--
总计		26517	100.000	5155			

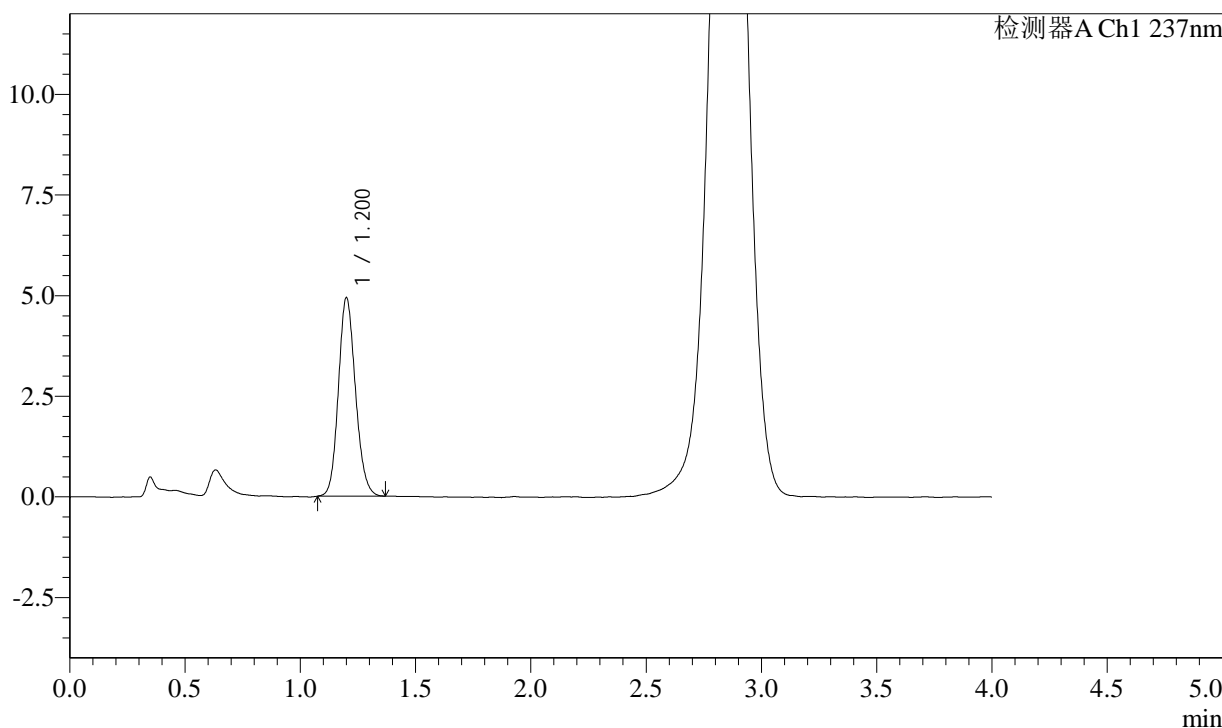
图16 替米沙坦左氨氯地平片溶出度测定中间条件12月HPLC图谱  
 自制品(2024050921批)-pH2.0介质-浆法-75转-片5  
 供试品溶液-2

<样品信息>

色谱柱: XB-C18(50mm\*4.6mm,5μm)      流速: 2.0ml/min  
 柱温: 30°C      波长: 237nm  
 数据文件名: RC\$SMF-2092 - 28-10/31-17-2 - zzp-zjtj12y-2024050921p-rcd-pH2.0jz-jf75z-p6-1.lcd  
 方法文件名: RC\$SMF-2092 - aldp-rcd-FX280.lcm  
 批处理文件名: RC\$SMF-2092 - 20250604-aldp-rcd-FX280.lcb  
 样品瓶号: 1-46  
 进样体积: 20 μl      版本号: 6.115  
 进样时间: 2025/06/04 12:33:40      实验者: xiexinhui  
 处理时间(V2): 2025/06/04 17:18:04      处理者: xiexinhui  
 仪器型号: SHIMADZU LC-2050C (FX280)

<色谱图>

mV



<峰表>

检测器A Ch1 237nm

峰号	保留时间	面积	面积%	高度	理论塔板数(USP)	拖尾因子	分离度(USP)
1	1.200	25398	100.000	4937	1268	1.142	--
总计		25398	100.000	4937			

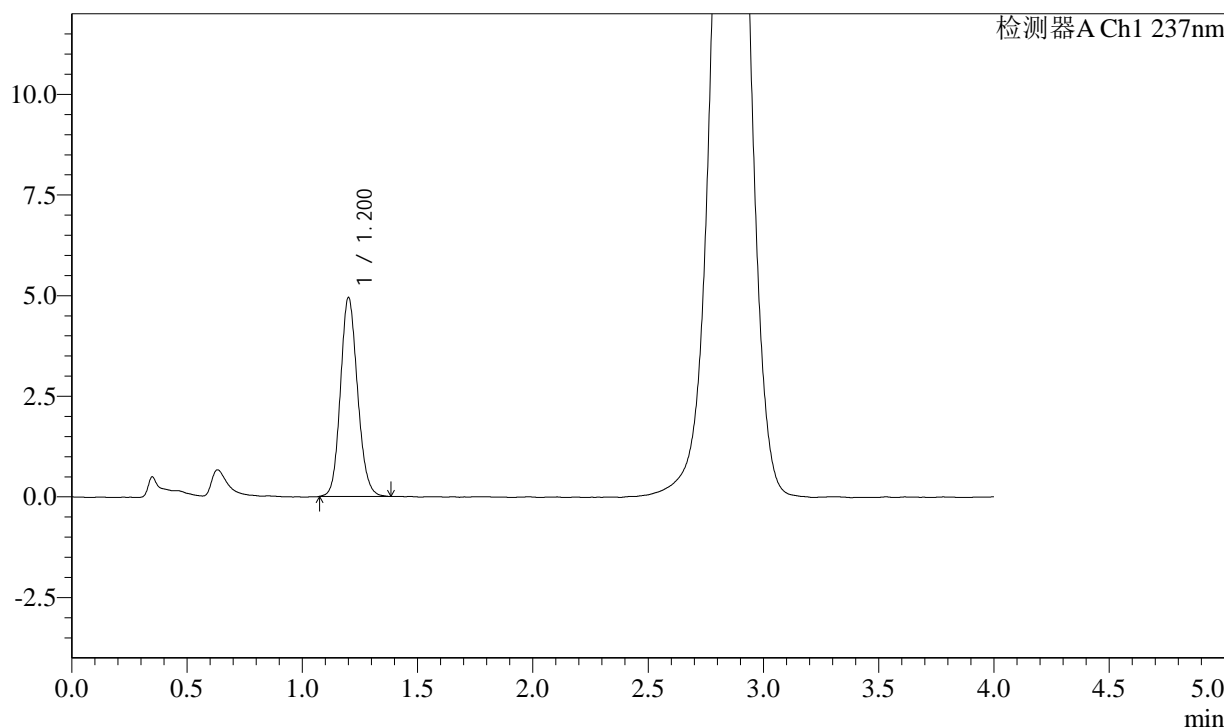
图17 替米沙坦左氨氯地平片溶出度测定中间条件12月HPLC图谱  
 自制品(2024050921批)-pH2.0介质-浆法-75转-片6  
 供试品溶液-1

<样品信息>

色谱柱: XB-C18(50mm\*4.6mm,5μm)      流速: 2.0ml/min  
 柱温: 30°C      波长: 237nm  
 数据文件名: RC\$SMF-2092 - 28-10/31-18-2 - zzp-zjtj12y-2024050921p-rcd-pH2.0jz-jf75z-p6-2.lcd  
 方法文件名: RC\$SMF-2092 - aldp-rcd-FX280.lcm  
 批处理文件名: RC\$SMF-2092 - 20250604-aldp-rcd-FX280.lcb  
 样品瓶号: 1-46  
 进样体积: 20 μl      版本号: 6.115  
 进样时间: 2025/06/04 12:38:03      实验者: xiexinhui  
 处理时间(V2): 2025/06/04 17:18:06      处理者: xiexinhui  
 仪器型号: SHIMADZU LC-2050C (FX280)

<色谱图>

mV



<峰表>

检测器A Ch1 237nm

峰号	保留时间	面积	面积%	高度	理论塔板数(USP)	拖尾因子	分离度(USP)
1	1.200	25497	100.000	4944	1264	1.136	--
总计		25497	100.000	4944			

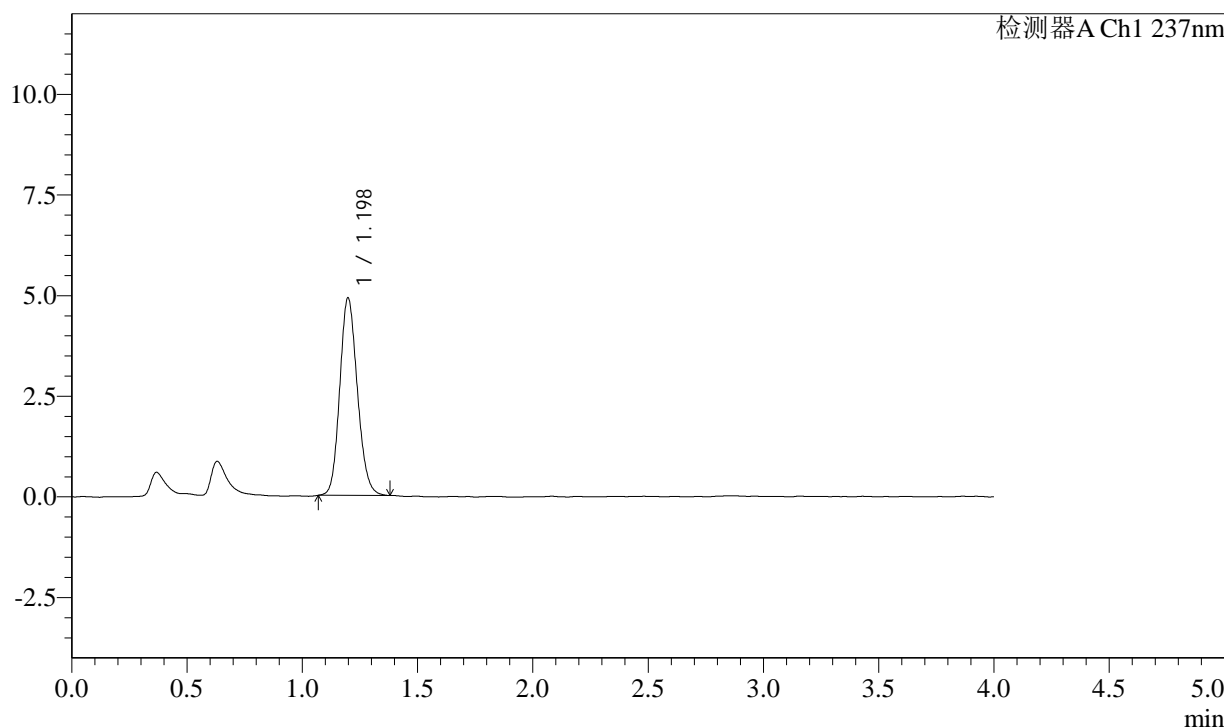
图18 替米沙坦左氨氯地平片溶出度测定中间条件12月HPLC图谱  
 自制品(2024050921批)-pH2.0介质-浆法-75转-片6  
 供试品溶液-2

<样品信息>

色谱柱: XB-C18(50mm\*4.6mm,5µm)      流速: 2.0ml/min  
 柱温: 30°C      波长: 237nm  
 数据文件名: RC\$SMF-2092 - 28-10/31-19-2 - zzp-zjtj12y-rcd-pH2.0jz-jf75z-dz2-1.lcd  
 方法文件名: RC\$SMF-2092 - aldp-rcd-FX280.lcm  
 批处理文件名: RC\$SMF-2092 - 20250604-aldp-rcd-FX280.lcb  
 样品瓶号: 1-27  
 进样体积: 20 µl      版本号: 6.115  
 进样时间: 2025/06/04 12:42:26      实验者: xiexinhui  
 处理时间(V2): 2025/06/04 17:18:09      处理者: xiexinhui  
 仪器型号: SHIMADZU LC-2050C (FX280)

<色谱图>

mV



<峰表>

检测器A Ch1 237nm

峰号	保留时间	面积	面积%	高度	理论塔板数(USP)	拖尾因子	分离度(USP)
1	1.198	26062	100.000	4917	1176	1.147	--
总计		26062	100.000	4917			

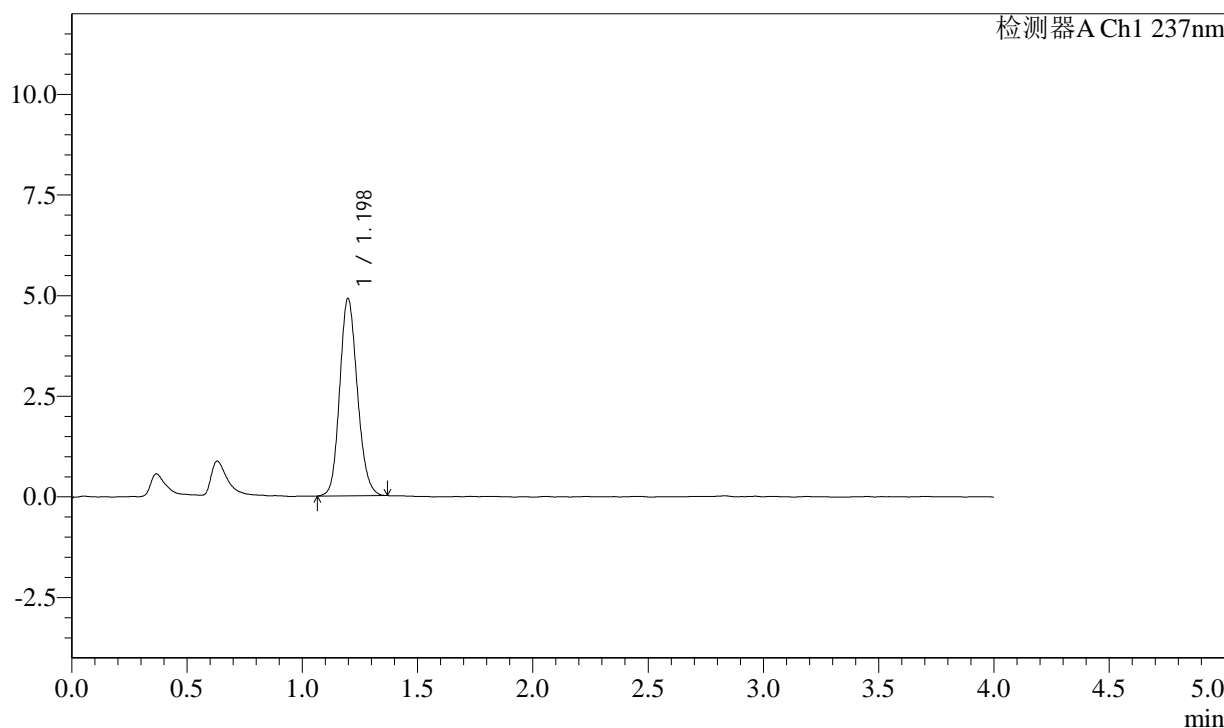
图19 替米沙坦左氨氯地平片溶出度测定中间条件12月HPLC图谱  
自制品-pH2.0介质-桨法-75转  
对照品溶液-2-1

<样品信息>

色谱柱: XB-C18(50mm*4.6mm,5μm)	流速: 2.0ml/min
柱温: 30°C	波长: 237nm
数据文件名: RC\$SMF-2092 - 28-10/31-20-2 - zzp-zjtj12y-rcd-pH2.0jz-jf75z-dz2-2.lcd	
方法文件名: RC\$SMF-2092 - aldp-rcd-FX280.lcm	
批处理文件名: RC\$SMF-2092 - 20250604-aldp-rcd-FX280.lcb	
样品瓶号: 1-27	
进样体积: 20 μl	版本号: 6.115
进样时间: 2025/06/04 12:46:50	实验者: xiexinhui
处理时间(V2): 2025/06/04 17:18:11	处理者: xiexinhui
仪器型号: SHIMADZU LC-2050C (FX280)	

<色谱图>

mV



<峰表>

检测器A Ch1 237nm

峰号	保留时间	面积	面积%	高度	理论塔板数(USP)	拖尾因子	分离度(USP)
1	1.198	26140	100.000	4915	1179	1.150	--
总计		26140	100.000	4915			

图20 替米沙坦左氨氯地平片溶出度测定中间条件12月HPLC图谱  
自制品-pH2.0介质-浆法-75转  
对照品溶液-2-2