

## &lt;样品信息&gt;

色谱柱: XB-C18(50mm\*4.6mm,5 $\mu$ m)

流速: 2.0ml/min

柱温: 30°C

波长: 237nm

数据文件名: RC\$SMF-2092 - 28-10/31-1-2 - zzp-zjtj12y-rcd-pH2.0jz-jf75z-rj.lcd

方法文件名: RC\$SMF-2092 - aldp-rcd-FX280.lcm

批处理文件名: RC\$SMF-2092 - 20250604-aldp-rcd-FX280.lcb

样品瓶号: 1-9

进样体积: 20  $\mu$ l

版本号: 6.115

进样时间: 2025/06/04 11:23:32

实验者: xiexinhui

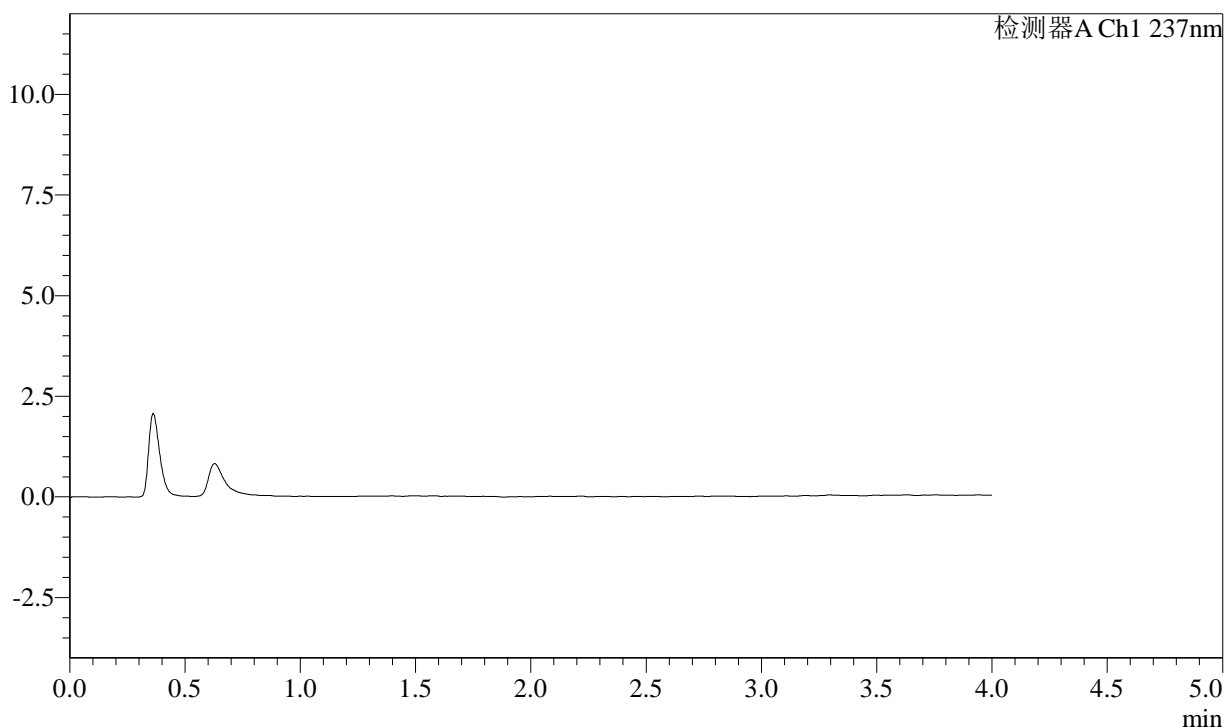
处理时间(V2): 2025/06/04 17:17:28

处理者: xiexinhui

仪器型号: SHIMADZU LC-2050C (FX280)

## &lt;色谱图&gt;

mV



## &lt;峰表&gt;

检测器A Ch1 237nm

峰号	保留时间	面积	面积%	高度	理论塔板数(USP)	拖尾因子	分离度(USP)
总计							

## &lt;样品信息&gt;

色谱柱: XB-C18(50mm\*4.6mm,5 $\mu$ m)

流速: 2.0ml/min

柱温: 30 $^{\circ}$ C

波长: 237nm

数据文件名: RC\$SMF-2092 - 28-10/31-2-2 - zzp-zjtj12y-rcd-pH2.0jz-jf75z-dz1-1.lcd

方法文件名: RC\$SMF-2092 - aldp-rcd-FX280.lcm

批处理文件名: RC\$SMF-2092 - 20250604-aldp-rcd-FX280.lcb

样品瓶号: 1-18

进样体积: 20  $\mu$ l

版本号: 6.115

进样时间: 2025/06/04 11:27:55

实验者: xiexinhui

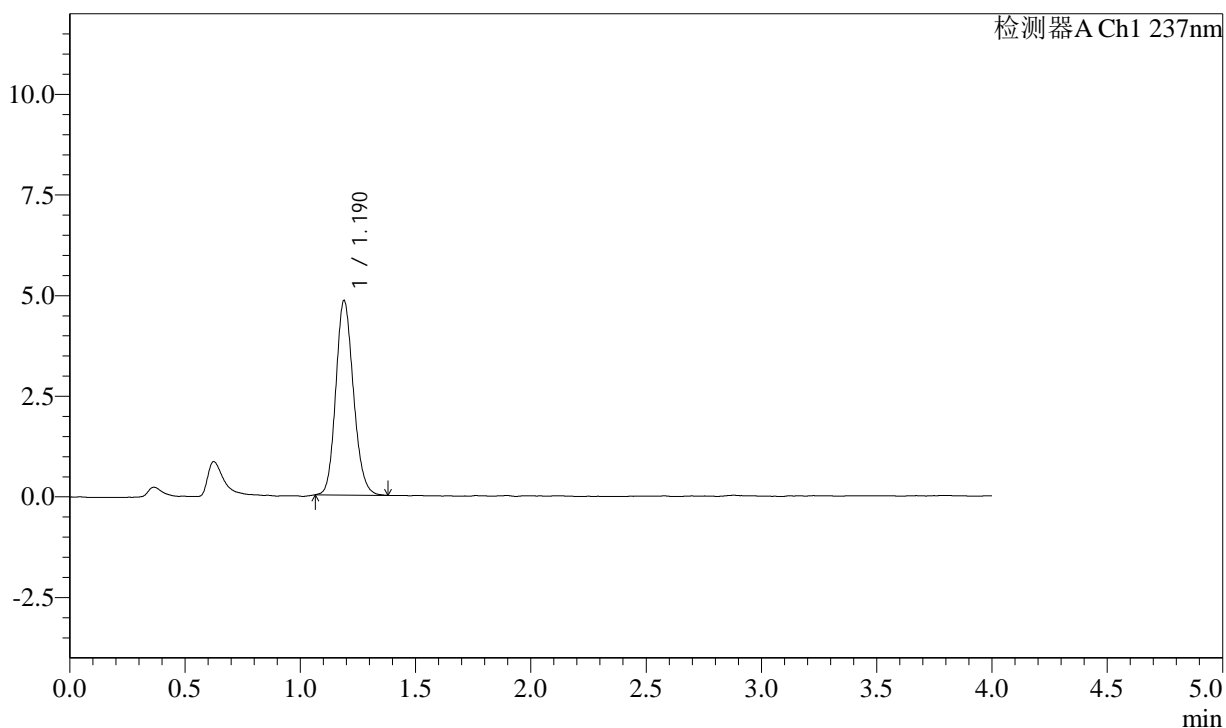
处理时间(V2): 2025/06/04 17:17:31

处理者: xiexinhui

仪器型号: SHIMADZU LC-2050C (FX280)

## &lt;色谱图&gt;

mV



## &lt;峰表&gt;

检测器A Ch1 237nm

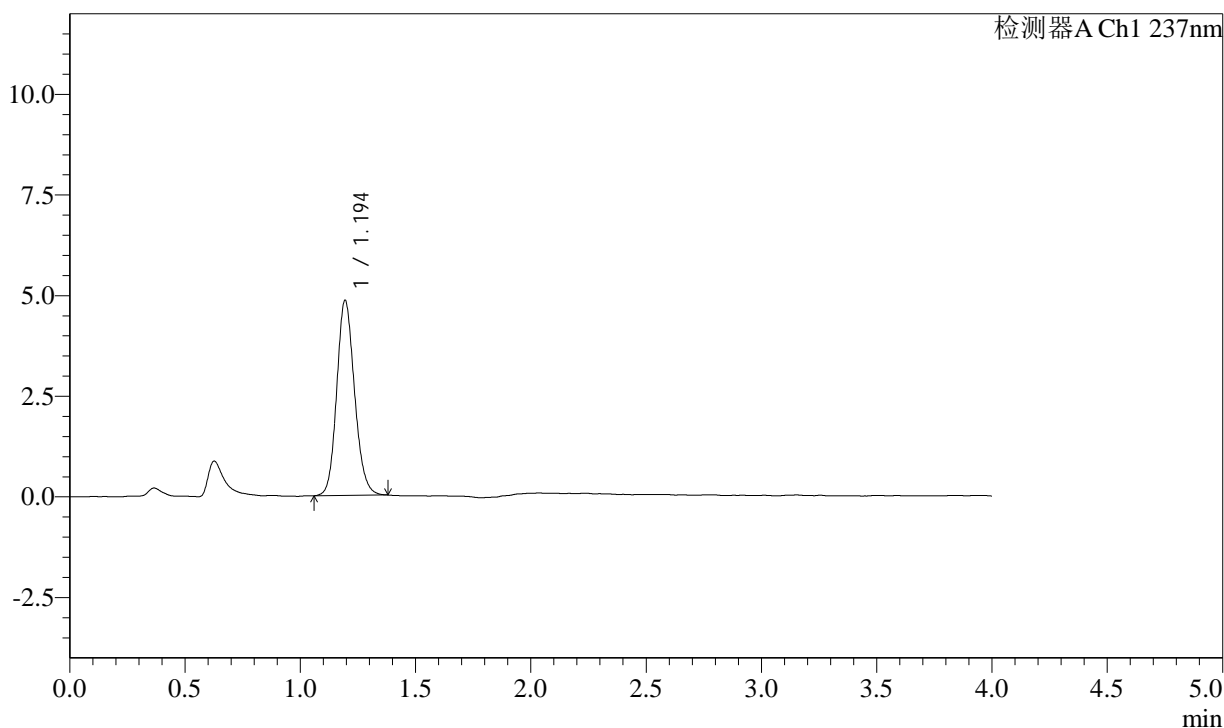
峰号	保留时间	面积	面积%	高度	理论塔板数(USP)	拖尾因子	分离度(USP)
1	1.190	25687	100.000	4837	1167	1.153	--
总计		25687	100.000	4837			

## &lt;样品信息&gt;

色谱柱: XB-C18(50mm\*4.6mm,5 $\mu$ m) 流速: 2.0ml/min  
 柱温: 30 $^{\circ}$ C 波长: 237nm  
 数据文件名: RC\$SMF-2092 - 28-10/31-3-2 - zzp-zztj12y-rcd-pH2.0jz-jf75z-dz1-2.lcd  
 方法文件名: RC\$SMF-2092 - aldp-rcd-FX280.lcm  
 批处理文件名: RC\$SMF-2092 - 20250604-aldp-rcd-FX280.lcb  
 样品瓶号: 1-18  
 进样体积: 20  $\mu$ l 版本号: 6.115  
 进样时间: 2025/06/04 11:32:20 实验者: xiexinhui  
 处理时间(V2): 2025/06/04 17:17:34 处理者: xiexinhui  
 仪器型号: SHIMADZU LC-2050C (FX280)

## &lt;色谱图&gt;

mV



## &lt;峰表&gt;

检测器A Ch1 237nm

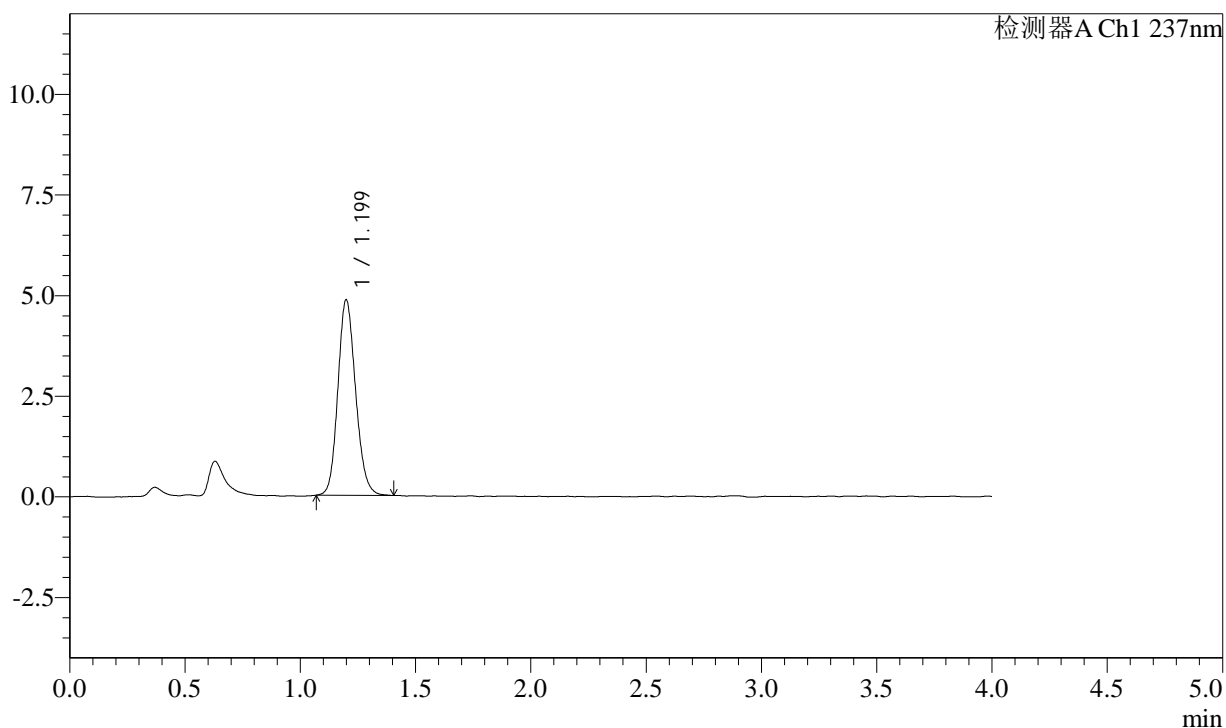
峰号	保留时间	面积	面积%	高度	理论塔板数(USP)	拖尾因子	分离度(USP)
1	1.194	26061	100.000	4855	1159	1.145	--
总计		26061	100.000	4855			

## &lt;样品信息&gt;

色谱柱: XB-C18(50mm\*4.6mm,5 $\mu$ m) 流速: 2.0ml/min  
柱温: 30 $^{\circ}$ C 波长: 237nm  
数据文件名: RC\$SMF-2092 - 28-10/31-4-2 - zzp-zjtj12y-rcd-pH2.0jz-jf75z-dz1-3.lcd  
方法文件名: RC\$SMF-2092 - aldp-rcd-FX280.lcm  
批处理文件名: RC\$SMF-2092 - 20250604-aldp-rcd-FX280.lcb  
样品瓶号: 1-18  
进样体积: 20  $\mu$ l 版本号: 6.115  
进样时间: 2025/06/04 11:36:43 实验者: xiexinhui  
处理时间(V2): 2025/06/04 17:17:36 处理者: xiexinhui  
仪器型号: SHIMADZU LC-2050C (FX280)

## &lt;色谱图&gt;

mV



## &lt;峰表&gt;

检测器A Ch1 237nm

峰号	保留时间	面积	面积%	高度	理论塔板数(USP)	拖尾因子	分离度(USP)
1	1.199	26020	100.000	4869	1173	1.148	--
总计		26020	100.000	4869			

## &lt;样品信息&gt;

色谱柱: XB-C18(50mm\*4.6mm,5 $\mu$ m)

流速: 2.0ml/min

柱温: 30 $^{\circ}$ C

波长: 237nm

数据文件名: RC\$SMF-2092 - 28-10/31-5-2 - zzp-zjtj12y-rcd-pH2.0jz-jf75z-dz1-4.lcd

方法文件名: RC\$SMF-2092 - aldp-rcd-FX280.lcm

批处理文件名: RC\$SMF-2092 - 20250604-aldp-rcd-FX280.lcb

样品瓶号: 1-18

进样体积: 20  $\mu$ l

版本号: 6.115

进样时间: 2025/06/04 11:41:07

实验者: xiexinhui

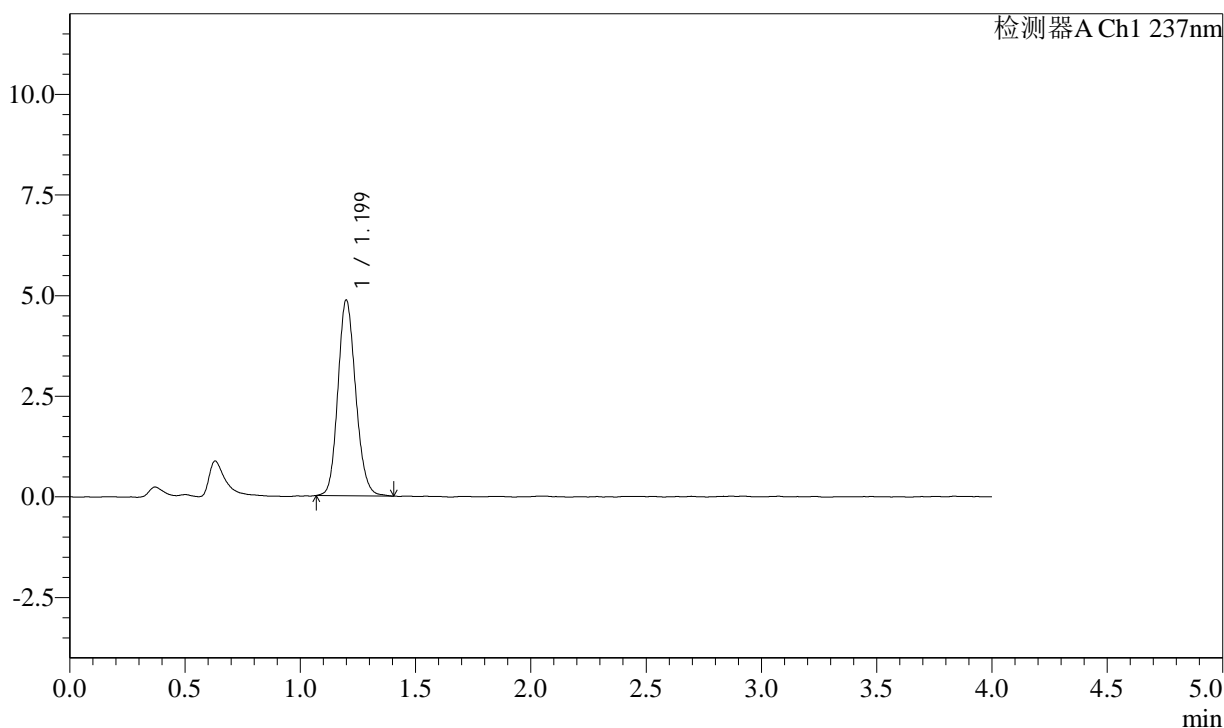
处理时间(V2): 2025/06/04 17:17:38

处理者: xiexinhui

仪器型号: SHIMADZU LC-2050C (FX280)

## &lt;色谱图&gt;

mV



## &lt;峰表&gt;

检测器A Ch1 237nm

峰号	保留时间	面积	面积%	高度	理论塔板数(USP)	拖尾因子	分离度(USP)
1	1.199	26061	100.000	4869	1171	1.148	--
总计		26061	100.000	4869			

## &lt;样品信息&gt;

色谱柱: XB-C18(50mm\*4.6mm,5 $\mu$ m)

流速: 2.0ml/min

柱温: 30 $^{\circ}$ C

波长: 237nm

数据文件名: RC\$SMF-2092 - 28-10/31-6-2 - zzp-zjtj12y-rcd-pH2.0jz-jf75z-dz1-5.lcd

方法文件名: RC\$SMF-2092 - aldp-rcd-FX280.lcm

批处理文件名: RC\$SMF-2092 - 20250604-aldp-rcd-FX280.lcb

样品瓶号: 1-18

进样体积: 20  $\mu$ l

版本号: 6.115

进样时间: 2025/06/04 11:45:31

实验者: xiexinhui

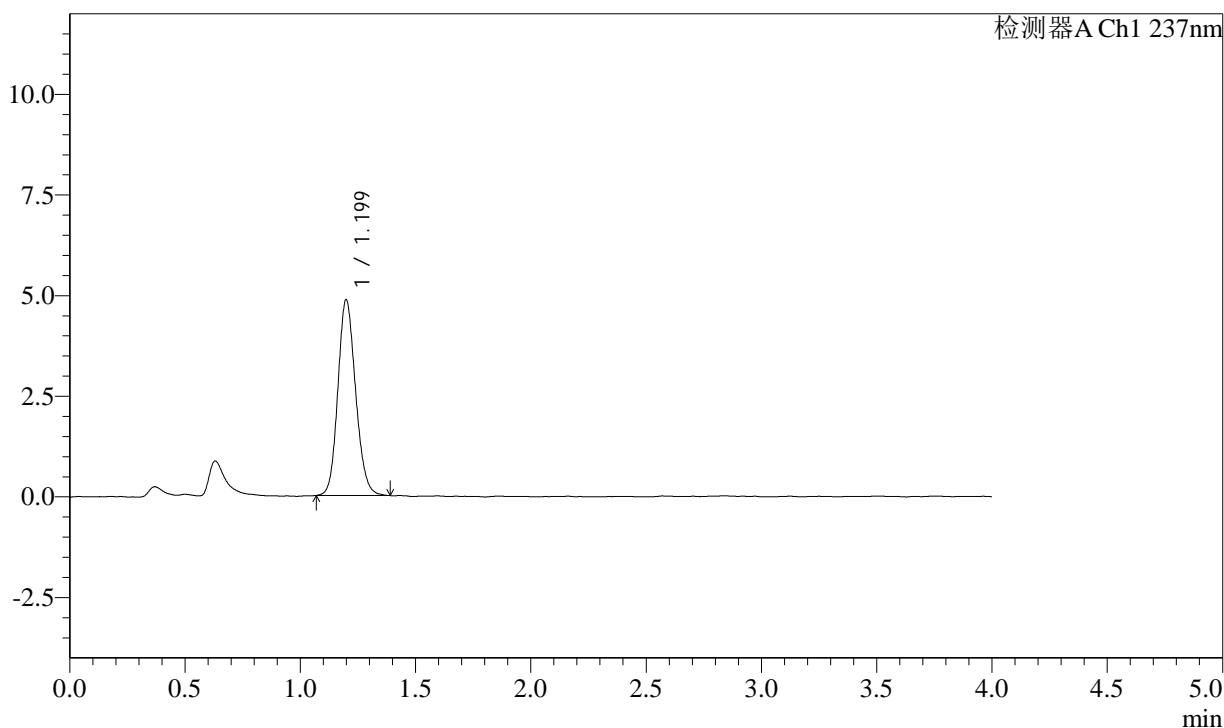
处理时间(V2): 2025/06/04 17:17:40

处理者: xiexinhui

仪器型号: SHIMADZU LC-2050C (FX280)

## &lt;色谱图&gt;

mV



## &lt;峰表&gt;

检测器A Ch1 237nm

峰号	保留时间	面积	面积%	高度	理论塔板数(USP)	拖尾因子	分离度(USP)
1	1.199	26011	100.000	4872	1172	1.145	--
总计		26011	100.000	4872			

## &lt;样品信息&gt;

色谱柱: XB-C18(50mm\*4.6mm,5 $\mu$ m)

流速: 2.0ml/min

柱温: 30 $^{\circ}$ C

波长: 237nm

数据文件名: RC\$SMF-2092 - 28-10/31-7-2 - zzp-zjtj12y-2024050921p-rcd-pH2.0jz-jf75z-p1-1.lcd

方法文件名: RC\$SMF-2092 - aldp-rcd-FX280.lcm

批处理文件名: RC\$SMF-2092 - 20250604-aldp-rcd-FX280.lcb

样品瓶号: 1-1

进样体积: 20  $\mu$ l

版本号: 6.115

进样时间: 2025/06/04 11:49:55

实验者: xiexinhui

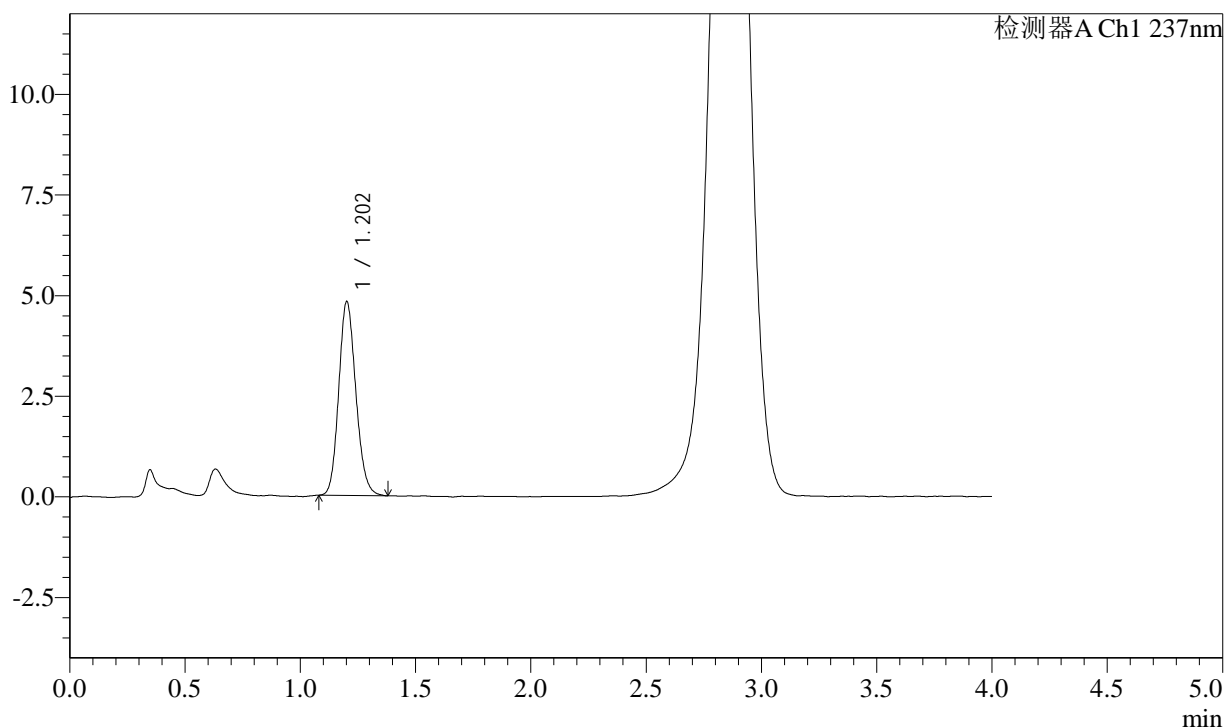
处理时间(V2): 2025/06/04 17:17:43

处理者: xiexinhui

仪器型号: SHIMADZU LC-2050C (FX280)

## &lt;色谱图&gt;

mV



## &lt;峰表&gt;

检测器A Ch1 237nm

峰号	保留时间	面积	面积%	高度	理论塔板数(USP)	拖尾因子	分离度(USP)
1	1.202	24891	100.000	4818	1258	1.148	--
总计		24891	100.000	4818			

## &lt;样品信息&gt;

色谱柱: XB-C18(50mm\*4.6mm,5 $\mu$ m)

流速: 2.0ml/min

柱温: 30 $^{\circ}$ C

波长: 237nm

数据文件名: RC\$SMF-2092 - 28-10/31-8-2 - zzp-zjtj12y-2024050921p-rcd-pH2.0jz-jf75z-p1-2.lcd

方法文件名: RC\$SMF-2092 - aldp-rcd-FX280.lcm

批处理文件名: RC\$SMF-2092 - 20250604-aldp-rcd-FX280.lcb

样品瓶号: 1-1

进样体积: 20  $\mu$ l

版本号: 6.115

进样时间: 2025/06/04 11:54:17

实验者: xiexinhui

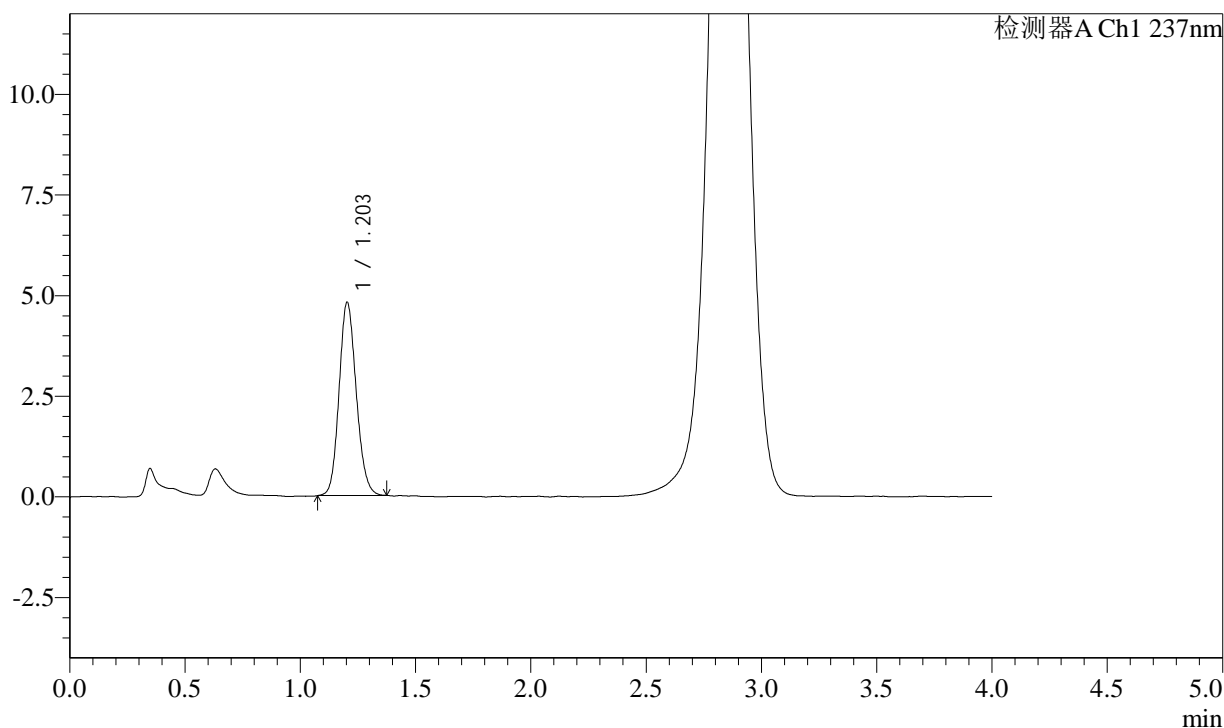
处理时间(V2): 2025/06/04 17:17:45

处理者: xiexinhui

仪器型号: SHIMADZU LC-2050C (FX280)

## &lt;色谱图&gt;

mV



## &lt;峰表&gt;

检测器A Ch1 237nm

峰号	保留时间	面积	面积%	高度	理论塔板数(USP)	拖尾因子	分离度(USP)
1	1.203	24865	100.000	4810	1255	1.137	--
总计		24865	100.000	4810			

## &lt;样品信息&gt;

色谱柱: XB-C18(50mm\*4.6mm,5 $\mu$ m)

流速: 2.0ml/min

柱温: 30 $^{\circ}$ C

波长: 237nm

数据文件名: RC\$SMF-2092 - 28-10/31-9-2 - zzp-zjtj12y-2024050921p-rcd-pH2.0jz-jf75z-p2-1.lcd

方法文件名: RC\$SMF-2092 - aldp-rcd-FX280.lcm

批处理文件名: RC\$SMF-2092 - 20250604-aldp-rcd-FX280.lcb

样品瓶号: 1-10

进样体积: 20  $\mu$ l

版本号: 6.115

进样时间: 2025/06/04 11:58:41

实验者: xiexinhui

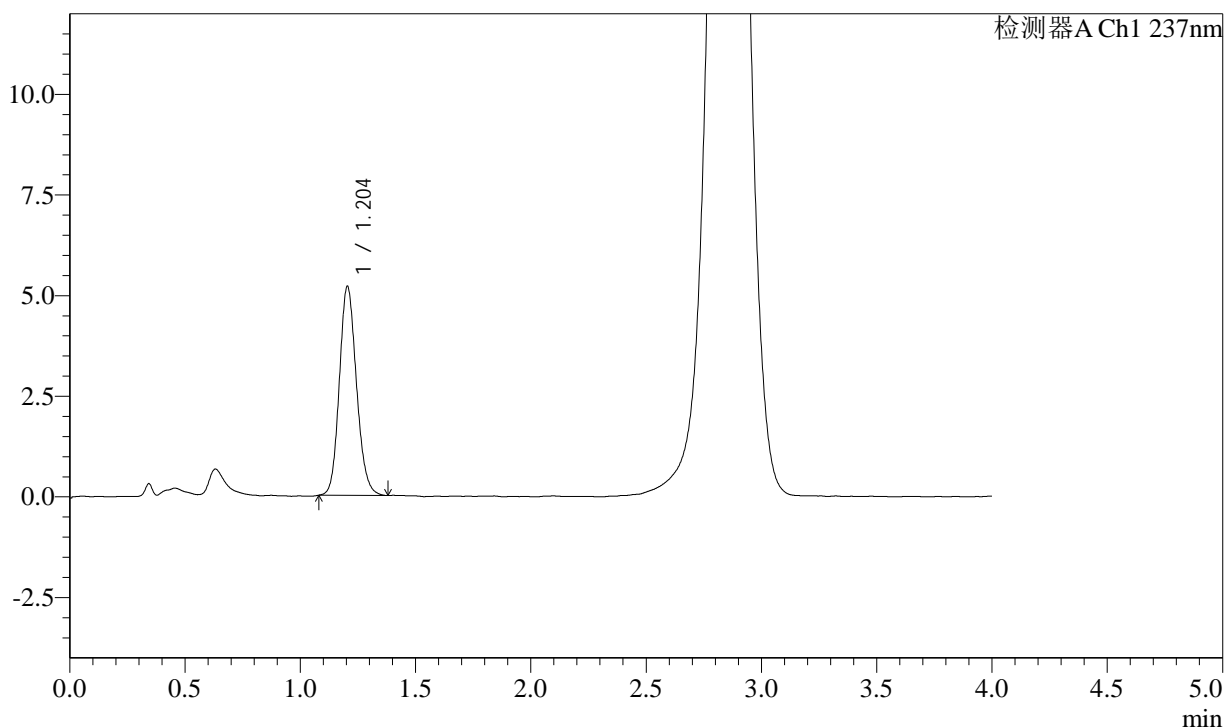
处理时间(V2): 2025/06/04 17:17:47

处理者: xiexinhui

仪器型号: SHIMADZU LC-2050C (FX280)

## &lt;色谱图&gt;

mV



## &lt;峰表&gt;

检测器A Ch1 237nm

峰号	保留时间	面积	面积%	高度	理论塔板数(USP)	拖尾因子	分离度(USP)
1	1.204	26864	100.000	5202	1267	1.147	--
总计		26864	100.000	5202			

## &lt;样品信息&gt;

色谱柱: XB-C18(50mm\*4.6mm,5 $\mu$ m)

流速: 2.0ml/min

柱温: 30 $^{\circ}$ C

波长: 237nm

数据文件名: RC\$SMF-2092 - 28-10/31-10-2 - zzp-zjtj12y-2024050921p-rcd-pH2.0jz-jf75z-p2-2.lcd

方法文件名: RC\$SMF-2092 - aldp-rcd-FX280.lcm

批处理文件名: RC\$SMF-2092 - 20250604-aldp-rcd-FX280.lcb

样品瓶号: 1-10

进样体积: 20  $\mu$ l

版本号: 6.115

进样时间: 2025/06/04 12:03:02

实验者: xiexinhui

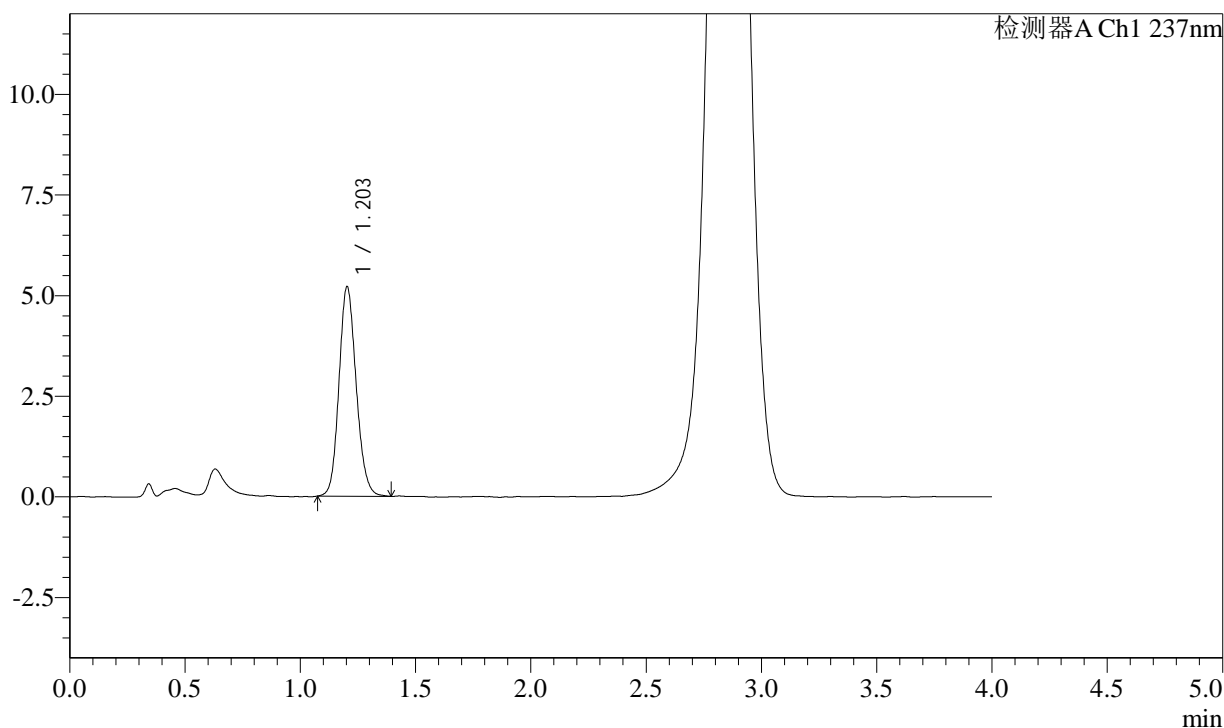
处理时间(V2): 2025/06/04 17:17:49

处理者: xiexinhui

仪器型号: SHIMADZU LC-2050C (FX280)

## &lt;色谱图&gt;

mV



## &lt;峰表&gt;

检测器A Ch1 237nm

峰号	保留时间	面积	面积%	高度	理论塔板数(USP)	拖尾因子	分离度(USP)
1	1.203	26997	100.000	5213	1256	1.140	--
总计		26997	100.000	5213			

## &lt;样品信息&gt;

色谱柱: XB-C18(50mm\*4.6mm,5 $\mu$ m)

流速: 2.0ml/min

柱温: 30 $^{\circ}$ C

波长: 237nm

数据文件名: RC\$SMF-2092 - 28-10/31-11-2 - zzp-zjtj12y-2024050921p-rcd-pH2.0jz-jf75z-p3-1.lcd

方法文件名: RC\$SMF-2092 - aldp-rcd-FX280.lcm

批处理文件名: RC\$SMF-2092 - 20250604-aldp-rcd-FX280.lcb

样品瓶号: 1-19

进样体积: 20  $\mu$ l

版本号: 6.115

进样时间: 2025/06/04 12:07:25

实验者: xiexinhui

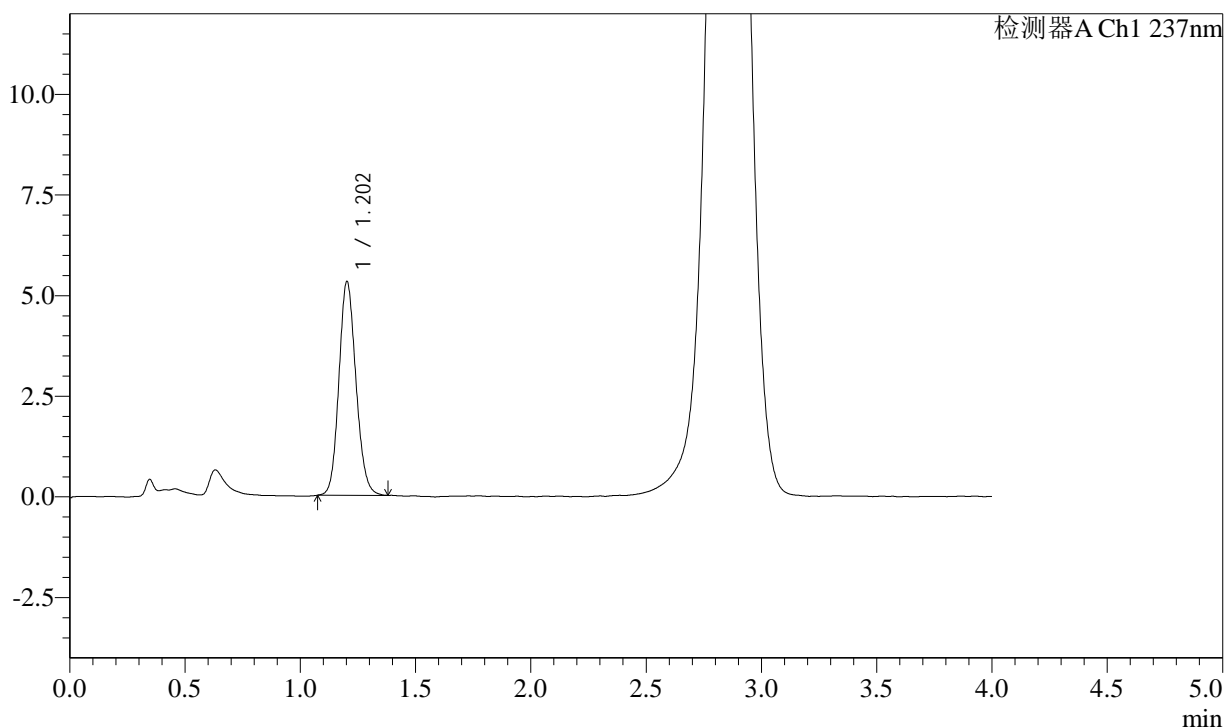
处理时间(V2): 2025/06/04 17:17:51

处理者: xiexinhui

仪器型号: SHIMADZU LC-2050C (FX280)

## &lt;色谱图&gt;

mV



## &lt;峰表&gt;

检测器A Ch1 237nm

峰号	保留时间	面积	面积%	高度	理论塔板数(USP)	拖尾因子	分离度(USP)
1	1.202	27308	100.000	5318	1271	1.131	--
总计		27308	100.000	5318			

## &lt;样品信息&gt;

色谱柱: XB-C18(50mm\*4.6mm,5 $\mu$ m)

流速: 2.0ml/min

柱温: 30 $^{\circ}$ C

波长: 237nm

数据文件名: RC\$SMF-2092 - 28-10/31-12-2 - zzp-zjtj12y-2024050921p-rcd-pH2.0jz-jf75z-p3-2.lcd

方法文件名: RC\$SMF-2092 - aldp-rcd-FX280.lcm

批处理文件名: RC\$SMF-2092 - 20250604-aldp-rcd-FX280.lcb

样品瓶号: 1-19

进样体积: 20  $\mu$ l

版本号: 6.115

进样时间: 2025/06/04 12:11:48

实验者: xiexinhui

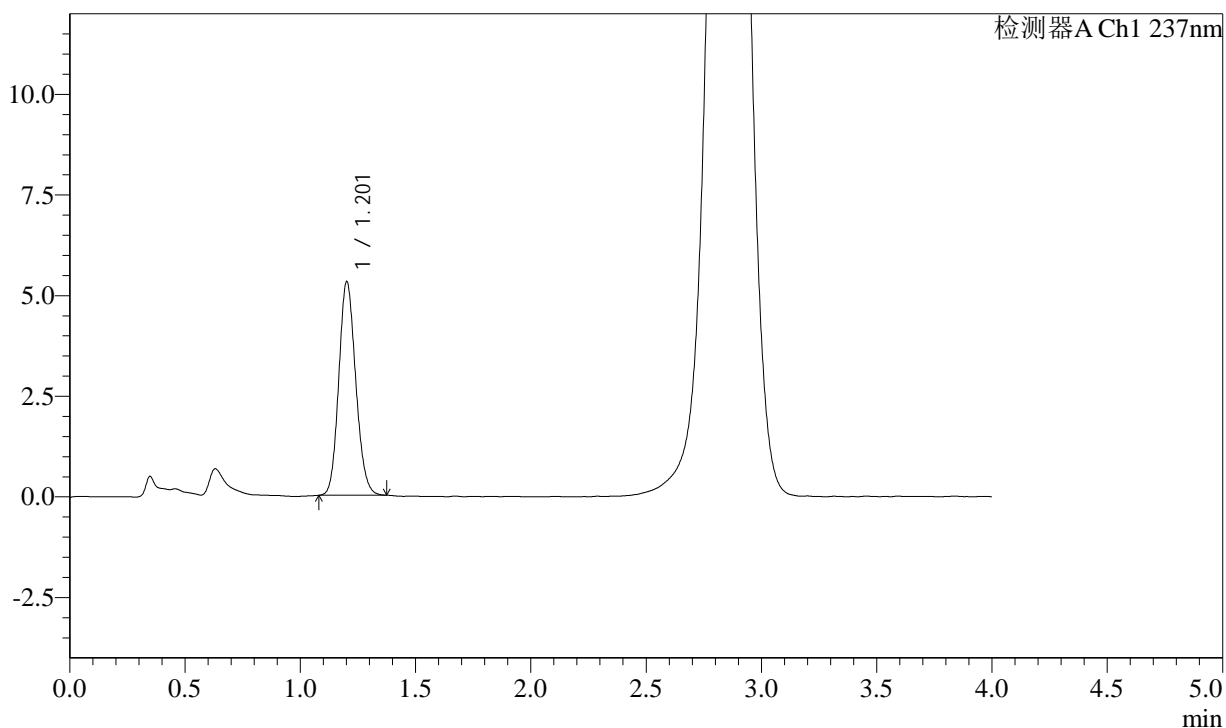
处理时间(V2): 2025/06/04 17:17:53

处理者: xiexinhui

仪器型号: SHIMADZU LC-2050C (FX280)

## &lt;色谱图&gt;

mV



## &lt;峰表&gt;

检测器A Ch1 237nm

峰号	保留时间	面积	面积%	高度	理论塔板数(USP)	拖尾因子	分离度(USP)
1	1.201	27172	100.000	5310	1276	1.136	--
总计		27172	100.000	5310			

## &lt;样品信息&gt;

色谱柱: XB-C18(50mm\*4.6mm,5 $\mu$ m)

流速: 2.0ml/min

柱温: 30 $^{\circ}$ C

波长: 237nm

数据文件名: RC\$SMF-2092 - 28-10/31-13-2 - zzp-zjtj12y-2024050921p-rcd-pH2.0jz-jf75z-p4-1.lcd

方法文件名: RC\$SMF-2092 - aldp-rcd-FX280.lcm

批处理文件名: RC\$SMF-2092 - 20250604-aldp-rcd-FX280.lcb

样品瓶号: 1-28

进样体积: 20  $\mu$ l

版本号: 6.115

进样时间: 2025/06/04 12:16:12

实验者: xiexinhui

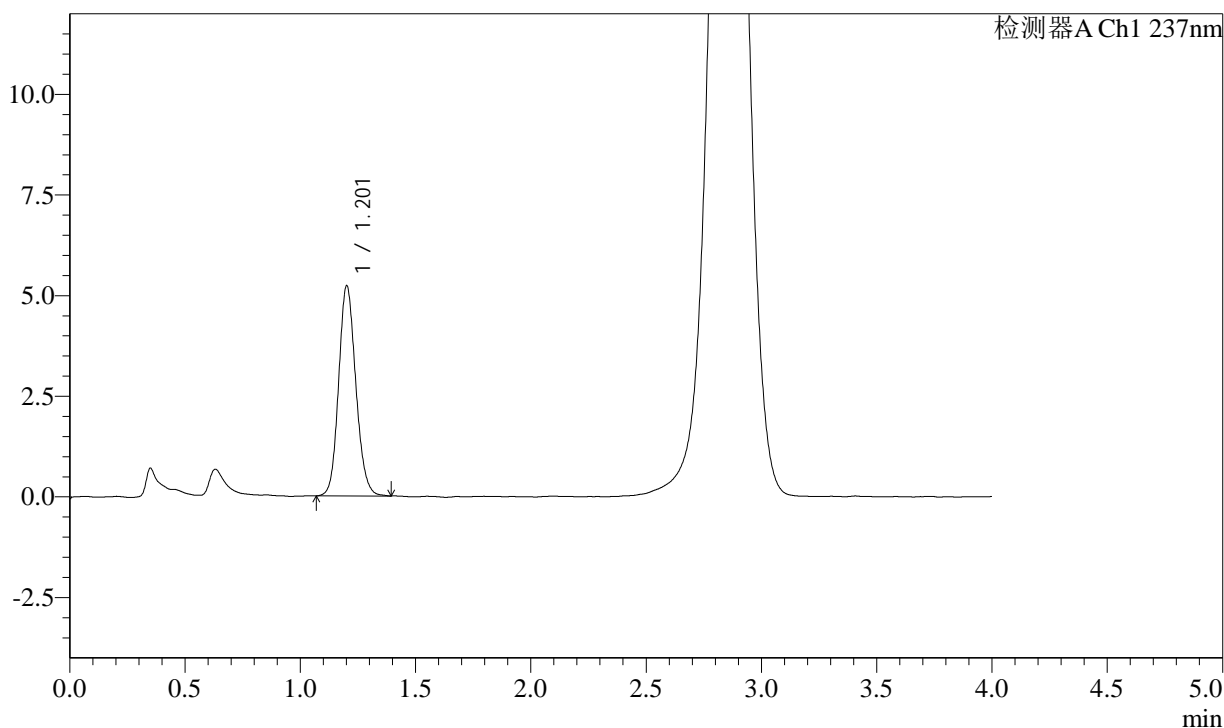
处理时间(V2): 2025/06/04 17:17:56

处理者: xiexinhui

仪器型号: SHIMADZU LC-2050C (FX280)

## &lt;色谱图&gt;

mV



## &lt;峰表&gt;

检测器A Ch1 237nm

峰号	保留时间	面积	面积%	高度	理论塔板数(USP)	拖尾因子	分离度(USP)
1	1.201	27039	100.000	5222	1259	1.136	--
总计		27039	100.000	5222			

## &lt;样品信息&gt;

色谱柱: XB-C18(50mm\*4.6mm,5 $\mu$ m)

流速: 2.0ml/min

柱温: 30 $^{\circ}$ C

波长: 237nm

数据文件名: RC\$SMF-2092 - 28-10/31-14-2 - zzp-zjtj12y-2024050921p-rcd-pH2.0jz-jf75z-p4-2.lcd

方法文件名: RC\$SMF-2092 - aldp-rcd-FX280.lcm

批处理文件名: RC\$SMF-2092 - 20250604-aldp-rcd-FX280.lcb

样品瓶号: 1-28

进样体积: 20  $\mu$ l

版本号: 6.115

进样时间: 2025/06/04 12:20:33

实验者: xiexinhui

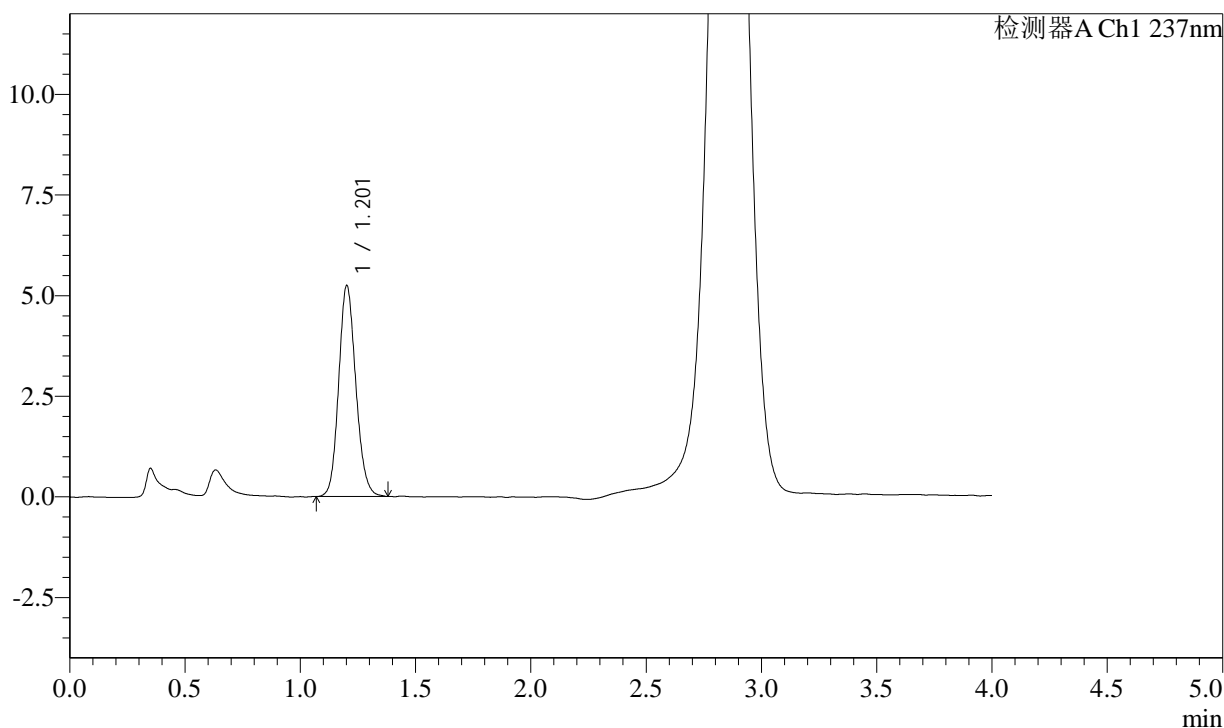
处理时间(V2): 2025/06/04 17:17:58

处理者: xiexinhui

仪器型号: SHIMADZU LC-2050C (FX280)

## &lt;色谱图&gt;

mV



## &lt;峰表&gt;

检测器A Ch1 237nm

峰号	保留时间	面积	面积%	高度	理论塔板数(USP)	拖尾因子	分离度(USP)
1	1.201	27105	100.000	5244	1264	1.139	--
总计		27105	100.000	5244			

## &lt;样品信息&gt;

色谱柱: XB-C18(50mm\*4.6mm,5 $\mu$ m)

流速: 2.0ml/min

柱温: 30 $^{\circ}$ C

波长: 237nm

数据文件名: RC\$SMF-2092 - 28-10/31-15-2 - zzp-zjtj12y-2024050921p-rcd-pH2.0jz-jf75z-p5-1.lcd

方法文件名: RC\$SMF-2092 - aldp-rcd-FX280.lcm

批处理文件名: RC\$SMF-2092 - 20250604-aldp-rcd-FX280.lcb

样品瓶号: 1-37

进样体积: 20  $\mu$ l

版本号: 6.115

进样时间: 2025/06/04 12:24:56

实验者: xiexinhui

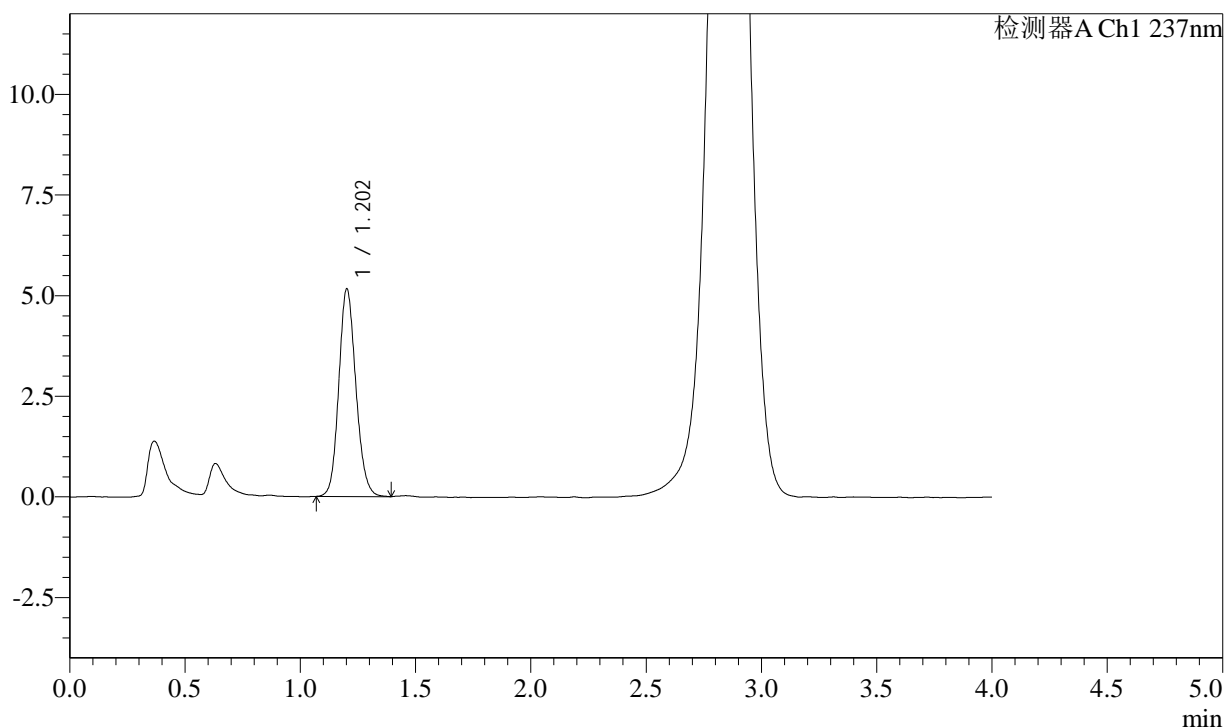
处理时间(V2): 2025/06/04 17:18:00

处理者: xiexinhui

仪器型号: SHIMADZU LC-2050C (FX280)

## &lt;色谱图&gt;

mV



## &lt;峰表&gt;

检测器A Ch1 237nm

峰号	保留时间	面积	面积%	高度	理论塔板数(USP)	拖尾因子	分离度(USP)
1	1.202	26572	100.000	5162	1275	1.137	--
总计		26572	100.000	5162			

## &lt;样品信息&gt;

色谱柱: XB-C18(50mm\*4.6mm,5 $\mu$ m)

流速: 2.0ml/min

柱温: 30 $^{\circ}$ C

波长: 237nm

数据文件名: RC\$SMF-2092 - 28-10/31-16-2 - zzp-zjtj12y-2024050921p-rcd-pH2.0jz-jf75z-p5-2.lcd

方法文件名: RC\$SMF-2092 - aldp-rcd-FX280.lcm

批处理文件名: RC\$SMF-2092 - 20250604-aldp-rcd-FX280.lcb

样品瓶号: 1-37

进样体积: 20  $\mu$ l

版本号: 6.115

进样时间: 2025/06/04 12:29:19

实验者: xiexinhui

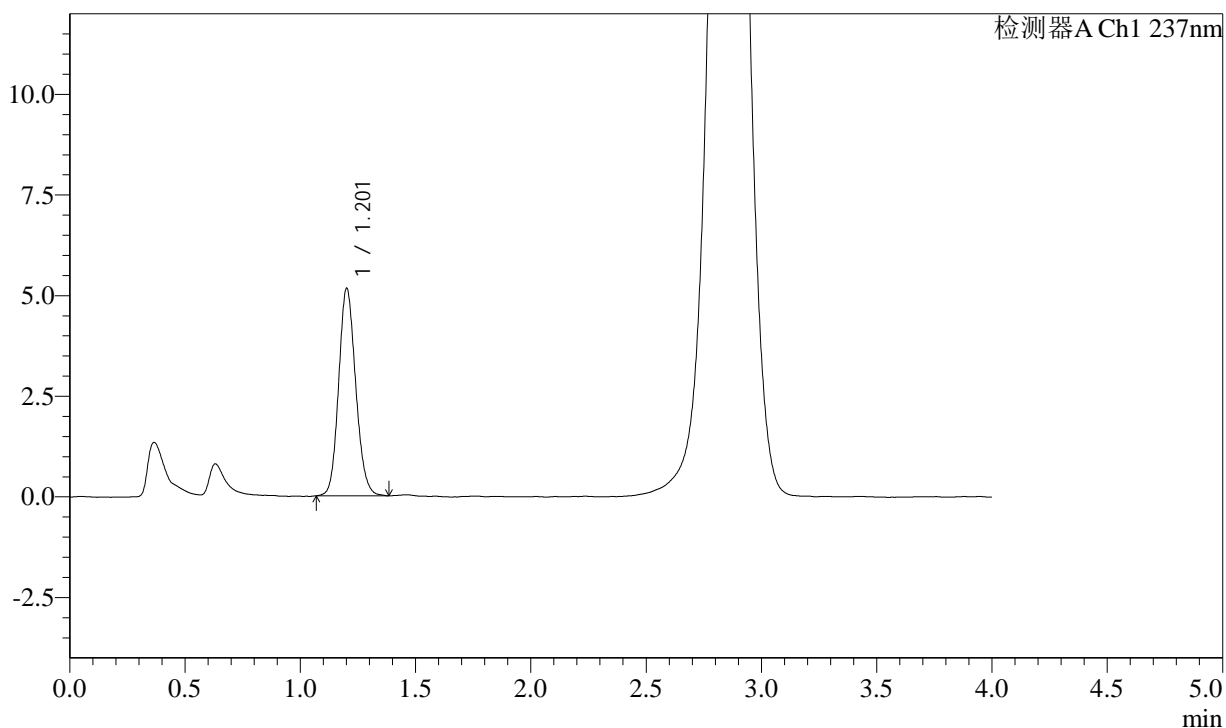
处理时间(V2): 2025/06/04 17:18:02

处理者: xiexinhui

仪器型号: SHIMADZU LC-2050C (FX280)

## &lt;色谱图&gt;

mV



## &lt;峰表&gt;

检测器A Ch1 237nm

峰号	保留时间	面积	面积%	高度	理论塔板数(USP)	拖尾因子	分离度(USP)
1	1.201	26517	100.000	5155	1269	1.135	--
总计		26517	100.000	5155			

## &lt;样品信息&gt;

色谱柱: XB-C18(50mm\*4.6mm,5 $\mu$ m)

流速: 2.0ml/min

柱温: 30 $^{\circ}$ C

波长: 237nm

数据文件名: RC\$SMF-2092 - 28-10/31-17-2 - zzp-zjtj12y-2024050921p-rcd-pH2.0jz-jf75z-p6-1.lcd

方法文件名: RC\$SMF-2092 - aldp-rcd-FX280.lcm

批处理文件名: RC\$SMF-2092 - 20250604-aldp-rcd-FX280.lcb

样品瓶号: 1-46

进样体积: 20  $\mu$ l

版本号: 6.115

进样时间: 2025/06/04 12:33:40

实验者: xiexinhui

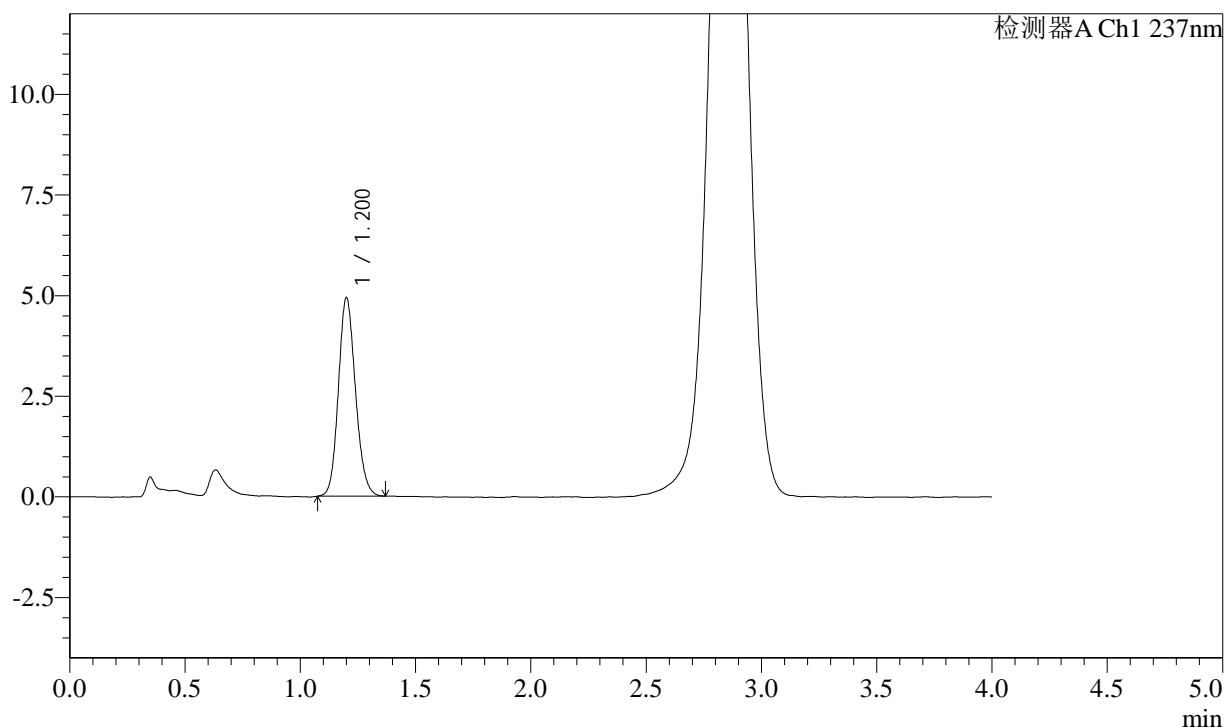
处理时间(V2): 2025/06/04 17:18:04

处理者: xiexinhui

仪器型号: SHIMADZU LC-2050C (FX280)

## &lt;色谱图&gt;

mV



## &lt;峰表&gt;

检测器A Ch1 237nm

峰号	保留时间	面积	面积%	高度	理论塔板数(USP)	拖尾因子	分离度(USP)
1	1.200	25398	100.000	4937	1268	1.142	--
总计		25398	100.000	4937			

## &lt;样品信息&gt;

色谱柱: XB-C18(50mm\*4.6mm,5 $\mu$ m)

流速: 2.0ml/min

柱温: 30°C

波长: 237nm

数据文件名: RC\$SMF-2092 - 28-10/31-18-2 - zzp-zjtj12y-2024050921p-rcd-pH2.0jz-jf75z-p6-2.lcd

方法文件名: RC\$SMF-2092 - aldp-rcd-FX280.lcm

批处理文件名: RC\$SMF-2092 - 20250604-aldp-rcd-FX280.lcb

样品瓶号: 1-46

进样体积: 20  $\mu$ l

版本号: 6.115

进样时间: 2025/06/04 12:38:03

实验者: xiexinhui

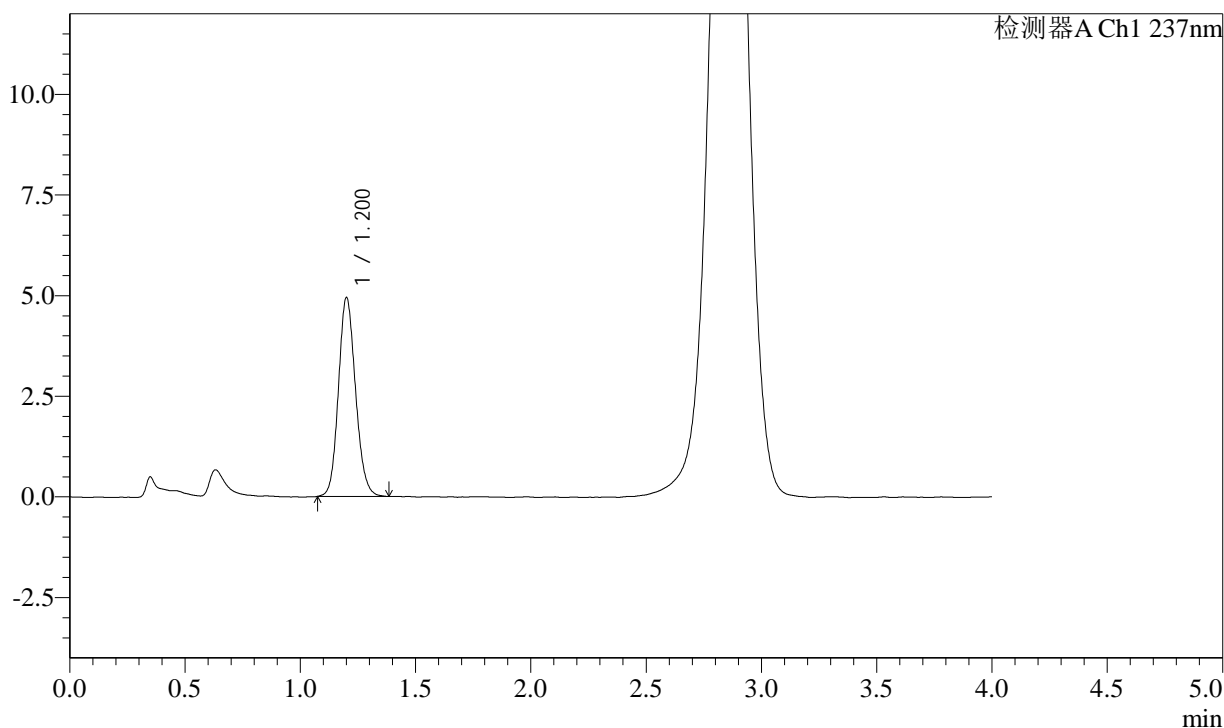
处理时间(V2): 2025/06/04 17:18:06

处理者: xiexinhui

仪器型号: SHIMADZU LC-2050C (FX280)

## &lt;色谱图&gt;

mV



## &lt;峰表&gt;

检测器A Ch1 237nm

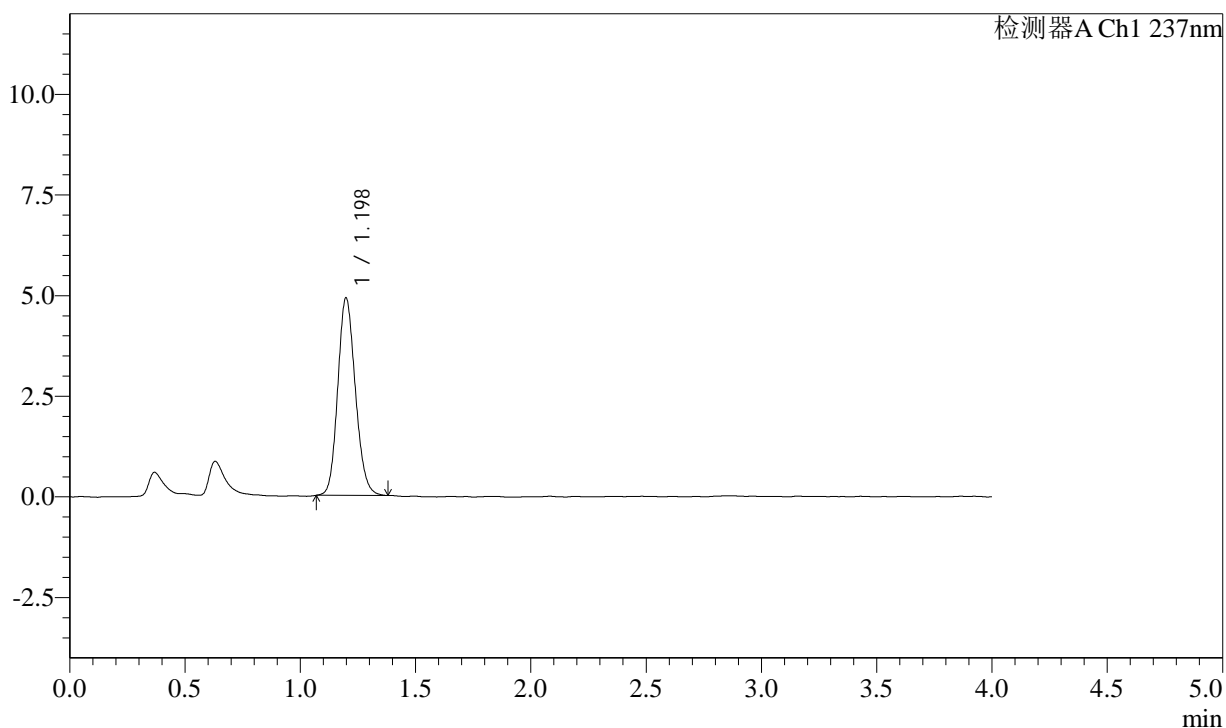
峰号	保留时间	面积	面积%	高度	理论塔板数(USP)	拖尾因子	分离度(USP)
1	1.200	25497	100.000	4944	1264	1.136	--
总计		25497	100.000	4944			

## &lt;样品信息&gt;

色谱柱: XB-C18(50mm\*4.6mm,5 $\mu$ m) 流速: 2.0ml/min  
柱温: 30 $^{\circ}$ C 波长: 237nm  
数据文件名: RC\$SMF-2092 - 28-10/31-19-2 - zzp-zjtj12y-rcd-pH2.0jz-jf75z-dz2-1.lcd  
方法文件名: RC\$SMF-2092 - aldp-rcd-FX280.lcm  
批处理文件名: RC\$SMF-2092 - 20250604-aldp-rcd-FX280.lcb  
样品瓶号: 1-27  
进样体积: 20  $\mu$ l 版本号: 6.115  
进样时间: 2025/06/04 12:42:26 实验者: xiexinhui  
处理时间(V2): 2025/06/04 17:18:09 处理者: xiexinhui  
仪器型号: SHIMADZU LC-2050C (FX280)

## &lt;色谱图&gt;

mV



## &lt;峰表&gt;

检测器A Ch1 237nm

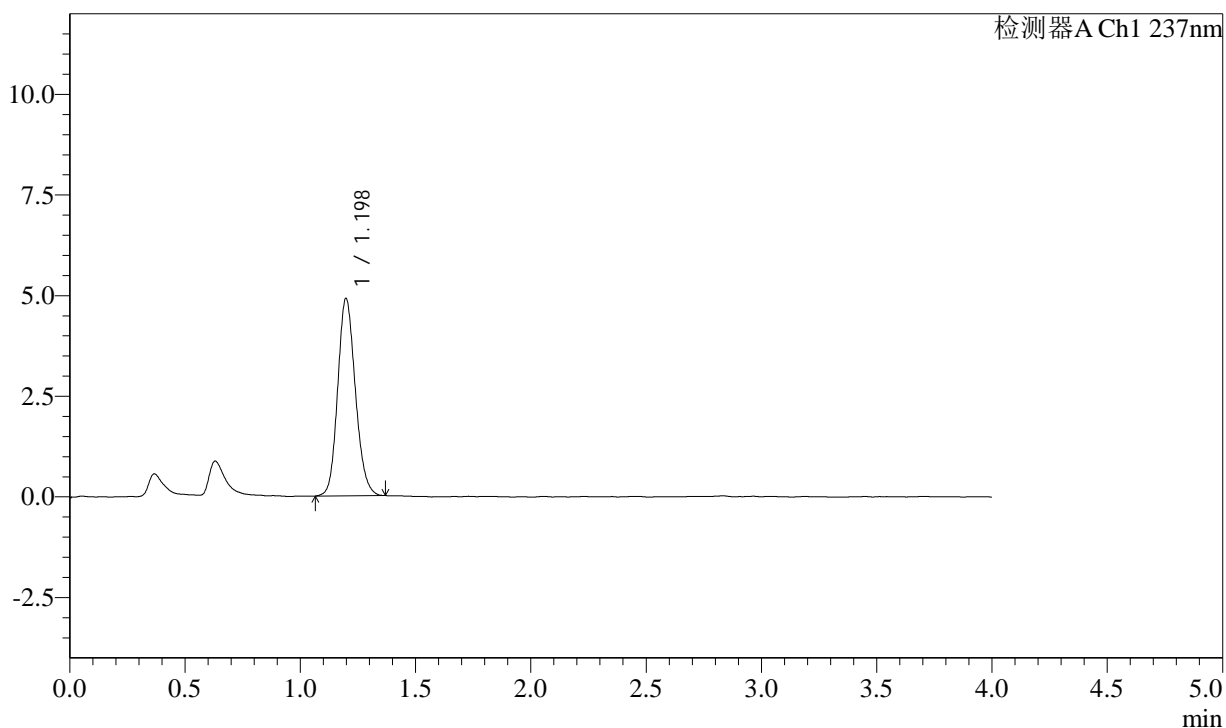
峰号	保留时间	面积	面积%	高度	理论塔板数(USP)	拖尾因子	分离度(USP)
1	1.198	26062	100.000	4917	1176	1.147	--
总计		26062	100.000	4917			

## &lt;样品信息&gt;

色谱柱: XB-C18(50mm\*4.6mm,5 $\mu$ m) 流速: 2.0ml/min  
柱温: 30 $^{\circ}$ C 波长: 237nm  
数据文件名: RC\$SMF-2092 - 28-10/31-20-2 - zzp-zjtj12y-rcd-pH2.0jz-jf75z-dz2-2.lcd  
方法文件名: RC\$SMF-2092 - aldp-rcd-FX280.lcm  
批处理文件名: RC\$SMF-2092 - 20250604-aldp-rcd-FX280.lcb  
样品瓶号: 1-27  
进样体积: 20  $\mu$ l 版本号: 6.115  
进样时间: 2025/06/04 12:46:50 实验者: xiexinhui  
处理时间(V2): 2025/06/04 17:18:11 处理者: xiexinhui  
仪器型号: SHIMADZU LC-2050C (FX280)

## &lt;色谱图&gt;

mV



## &lt;峰表&gt;

检测器A Ch1 237nm

峰号	保留时间	面积	面积%	高度	理论塔板数(USP)	拖尾因子	分离度(USP)
1	1.198	26140	100.000	4915	1179	1.150	--
总计		26140	100.000	4915			