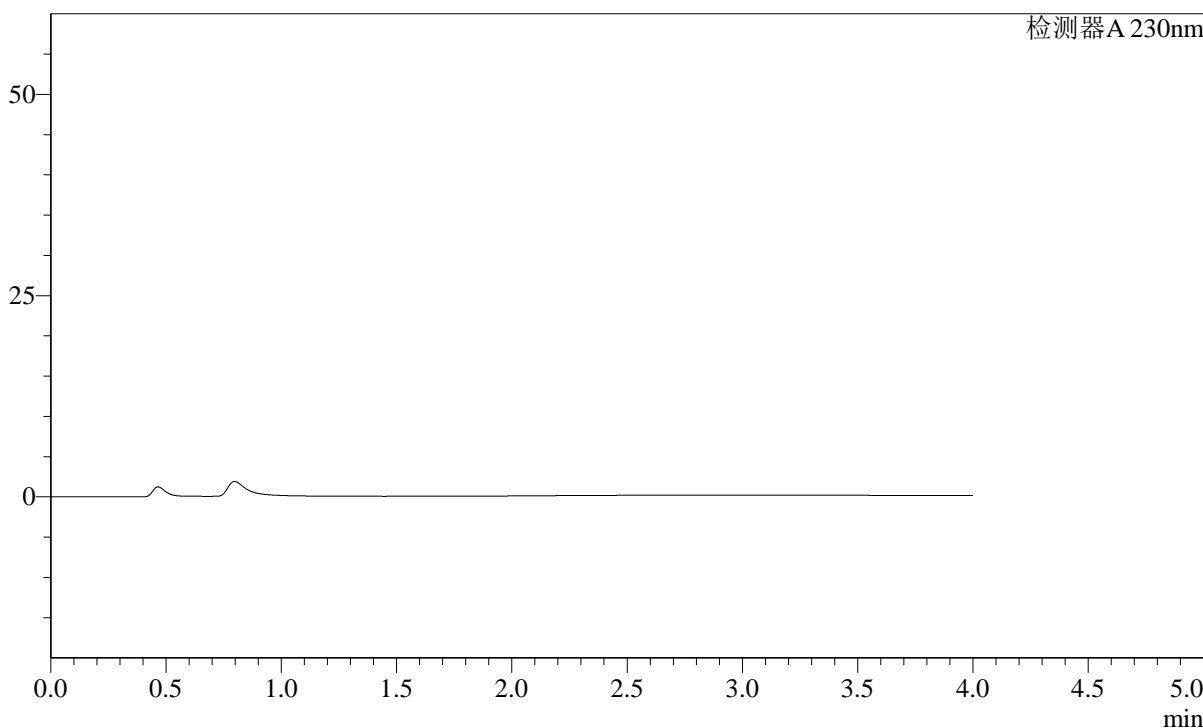


<样品信息>

色谱柱: XB-C18(50mm\*4.6mm,5µm)      流速: 1.5ml/min  
 柱温: 30°C      波长: 230nm  
 数据文件名: RC\$SMF-2092 - 28-11/28-263-2 - zzp-zjtj12y-rcd-pH7.5jz-jf75z-rj.lcd  
 方法文件名: RC\$SMF-2092 - tmst-rcd-FX277.lcm  
 批处理文件名: RC\$SMF-2092 - 2025060428-tmst-rcd-FX277.lcb  
 样品瓶号: 1-9  
 进样体积: 20 µl      版本号: 6.115  
 进样时间: 2025/06/04 11:28:28      实验者: xiexinhui  
 处理时间(V2): 2025/06/04 17:20:20      处理者: xiexinhui  
 仪器型号: SHIMADZU LC-2050C (FX277)

<色谱图>

mV



<峰表>

检测器A 230nm

峰号	保留时间	面积	面积%	高度	理论塔板数(USP)	拖尾因子	分离度(USP)
总计							

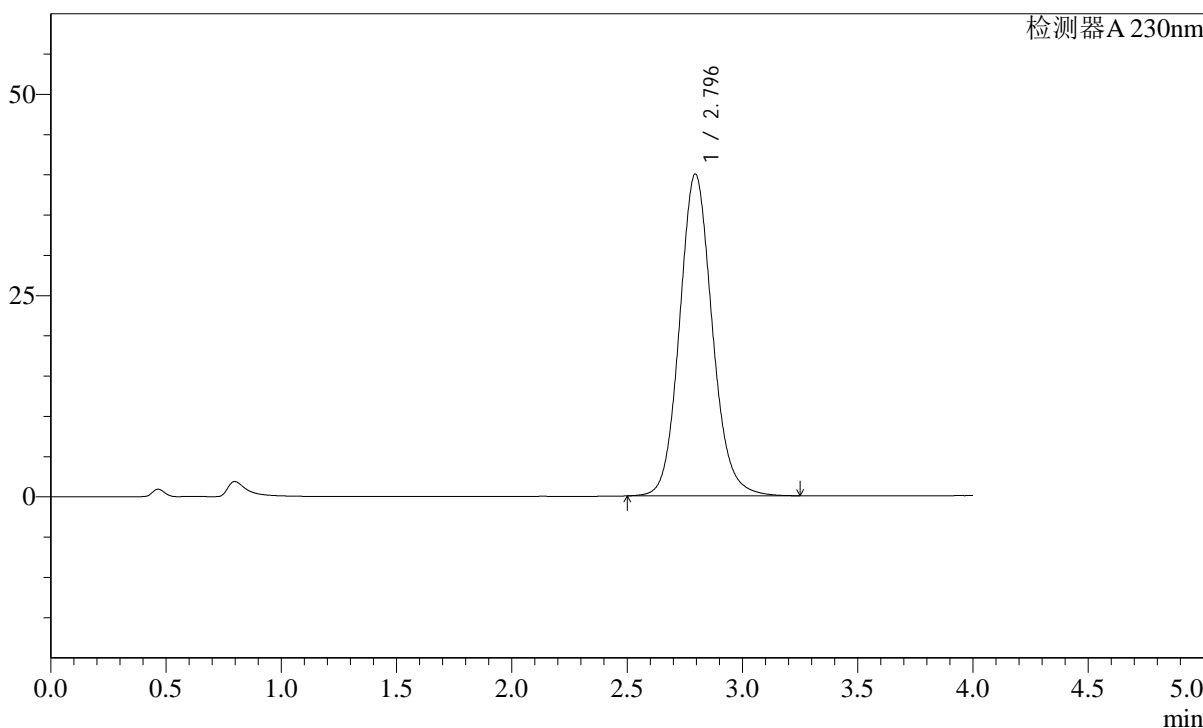
图1 替米沙坦左氨氯地平片溶出度测定中间条件12月HPLC图谱  
自制品-pH7.5介质-桨法-75转  
溶剂

<样品信息>

色谱柱: XB-C18(50mm\*4.6mm,5μm)      流速: 1.5ml/min  
 柱温: 30°C      波长: 230nm  
 数据文件名: RC\$SMF-2092 - 28-11/28-264-2 - zzp-zjtj12y-rcd-pH7.5jz-jf75z-dz1-1.lcd  
 方法文件名: RC\$SMF-2092 - tmst-rcd-FX277.lcm  
 批处理文件名: RC\$SMF-2092 - 2025060428-tmst-rcd-FX277.lcb  
 样品瓶号: 1-18  
 进样体积: 20 μl      版本号: 6.115  
 进样时间: 2025/06/04 11:32:52      实验者: xiexinhui  
 处理时间(V2): 2025/06/04 17:20:24      处理者: xiexinhui  
 仪器型号: SHIMADZU LC-2050C (FX277)

<色谱图>

mV



<峰表>

检测器A 230nm

峰号	保留时间	面积	面积%	高度	理论塔板数(USP)	拖尾因子	分离度(USP)
1	2.796	394853	100.000	39988	1919	1.112	--
总计		394853	100.000	39988			

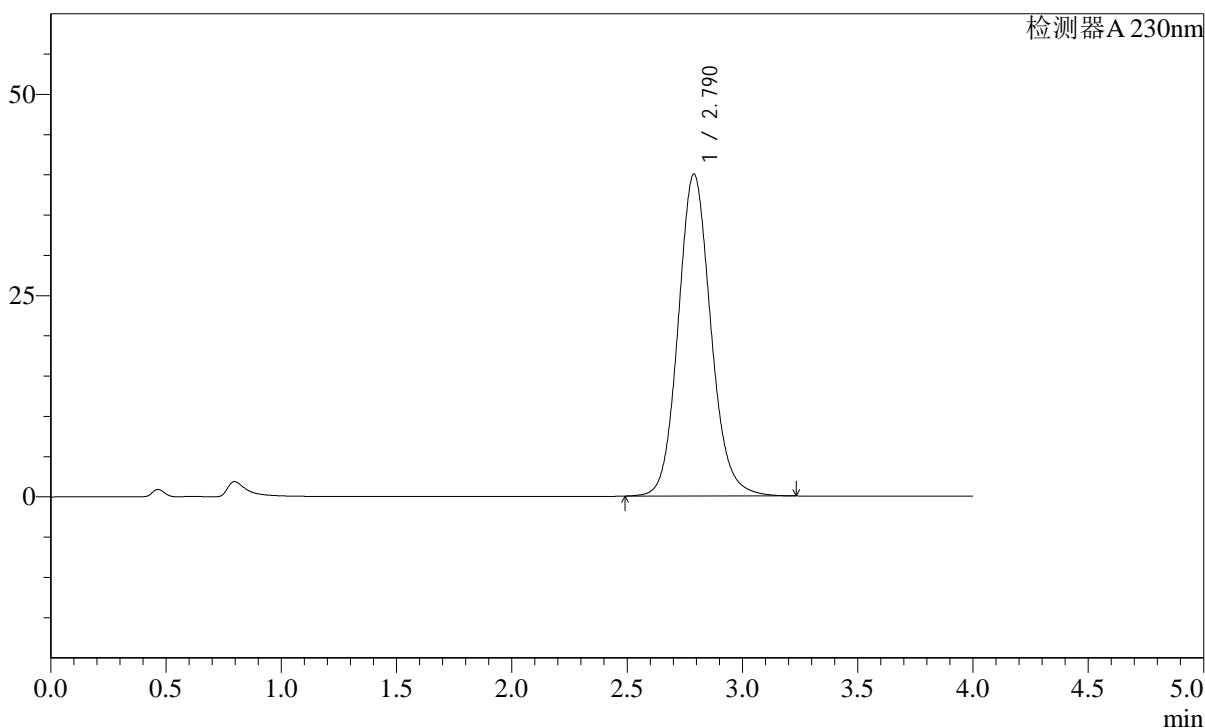
图2 替米沙坦左氨氯地平片溶出度测定中间条件12月HPLC图谱  
自制品-pH7.5介质-浆法-75转  
对照品溶液-1-1

<样品信息>

色谱柱: XB-C18(50mm\*4.6mm,5μm)      流速: 1.5ml/min  
 柱温: 30°C      波长: 230nm  
 数据文件名: RC\$SMF-2092 - 28-11/28-265-2 - zzp-zjtj12y-rcd-pH7.5jz-jf75z-dz1-2.lcd  
 方法文件名: RC\$SMF-2092 - tmst-rcd-FX277.lcm  
 批处理文件名: RC\$SMF-2092 - 2025060428-tmst-rcd-FX277.lcb  
 样品瓶号: 1-18  
 进样体积: 20 μl      版本号: 6.115  
 进样时间: 2025/06/04 11:37:16      实验者: xiexinhui  
 处理时间(V2): 2025/06/04 17:20:26      处理者: xiexinhui  
 仪器型号: SHIMADZU LC-2050C (FX277)

<色谱图>

mV



<峰表>

检测器A 230nm

峰号	保留时间	面积	面积%	高度	理论塔板数(USP)	拖尾因子	分离度(USP)
1	2.790	394484	100.000	40001	1917	1.114	--
总计		394484	100.000	40001			

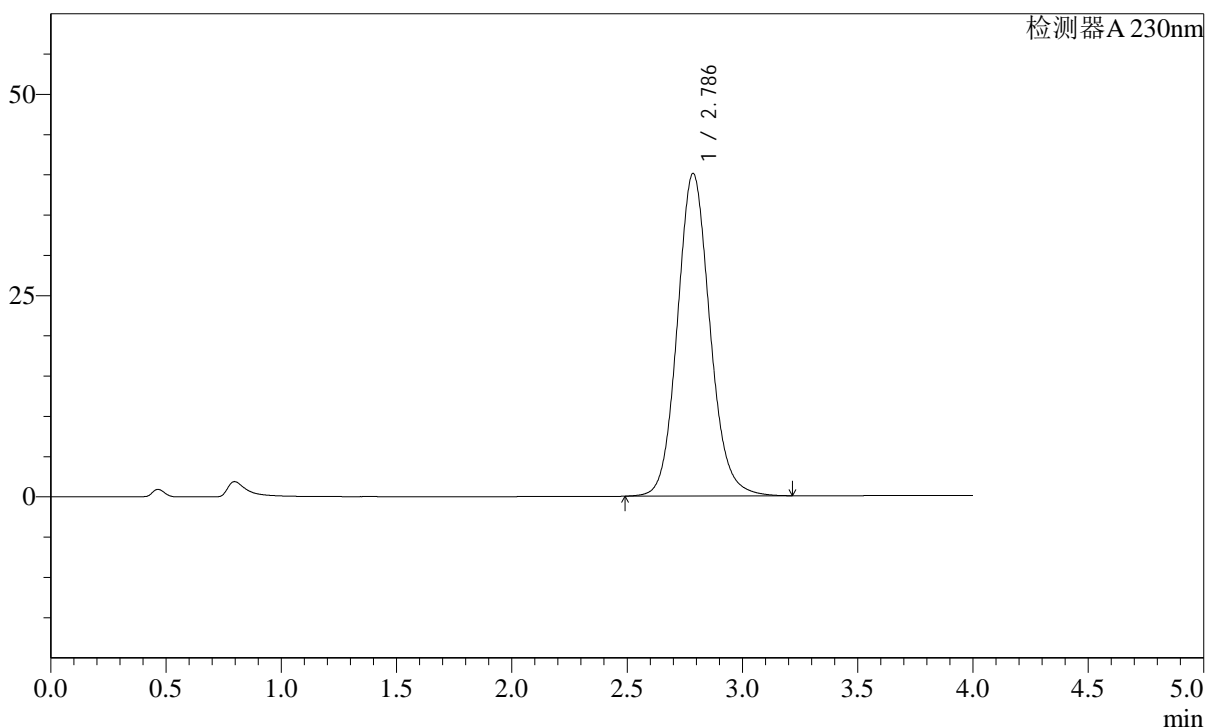
图3 替米沙坦左氨氯地平片溶出度测定中间条件12月HPLC图谱  
自制品-pH7.5介质-浆法-75转  
对照品溶液-1-2

<样品信息>

色谱柱: XB-C18(50mm\*4.6mm,5µm)      流速: 1.5ml/min  
 柱温: 30°C      波长: 230nm  
 数据文件名: RC\$SMF-2092 - 28-11/28-266-2 - zzp-zjtj12y-rcd-pH7.5jz-jf75z-dz1-3.lcd  
 方法文件名: RC\$SMF-2092 - tmst-rcd-FX277.lcm  
 批处理文件名: RC\$SMF-2092 - 2025060428-tmst-rcd-FX277.lcb  
 样品瓶号: 1-18  
 进样体积: 20 µl      版本号: 6.115  
 进样时间: 2025/06/04 11:41:40      实验者: xiexinhui  
 处理时间(V2): 2025/06/04 17:20:28      处理者: xiexinhui  
 仪器型号: SHIMADZU LC-2050C (FX277)

<色谱图>

mV



<峰表>

检测器A 230nm

峰号	保留时间	面积	面积%	高度	理论塔板数(USP)	拖尾因子	分离度(USP)
1	2.786	394156	100.000	40047	1917	1.110	--
总计		394156	100.000	40047			

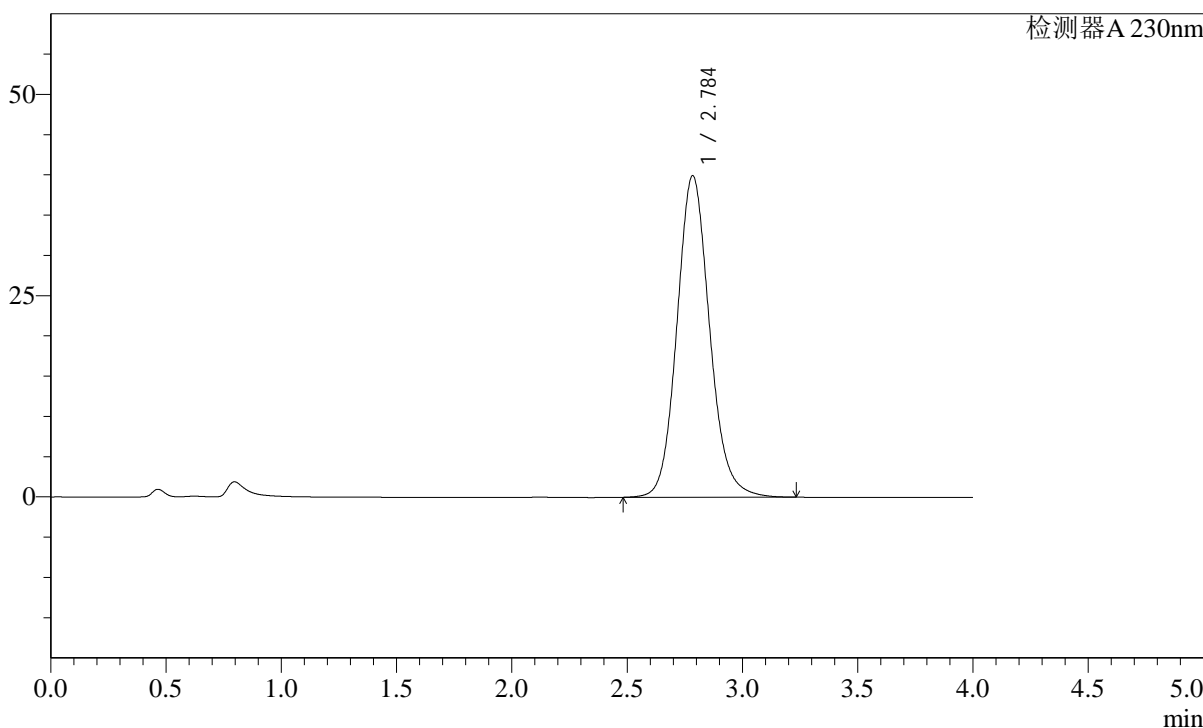
图4 替米沙坦左氨氯地平片溶出度测定中间条件12月HPLC图谱  
自制品-pH7.5介质-浆法-75转  
对照品溶液-1-3

<样品信息>

色谱柱: XB-C18(50mm\*4.6mm,5μm)      流速: 1.5ml/min  
 柱温: 30°C      波长: 230nm  
 数据文件名: RC\$SMF-2092 - 28-11/28-267-2 - zzp-zjtj12y-rcd-pH7.5jz-jf75z-dz1-4.lcd  
 方法文件名: RC\$SMF-2092 - tmst-rcd-FX277.lcm  
 批处理文件名: RC\$SMF-2092 - 2025060428-tmst-rcd-FX277.lcb  
 样品瓶号: 1-18  
 进样体积: 20 μl      版本号: 6.115  
 进样时间: 2025/06/04 11:46:04      实验者: xiexinhui  
 处理时间(V2): 2025/06/04 17:20:30      处理者: xiexinhui  
 仪器型号: SHIMADZU LC-2050C (FX277)

<色谱图>

mV



<峰表>

检测器A 230nm

峰号	保留时间	面积	面积%	高度	理论塔板数(USP)	拖尾因子	分离度(USP)
1	2.784	394121	100.000	39875	1912	1.120	--
总计		394121	100.000	39875			

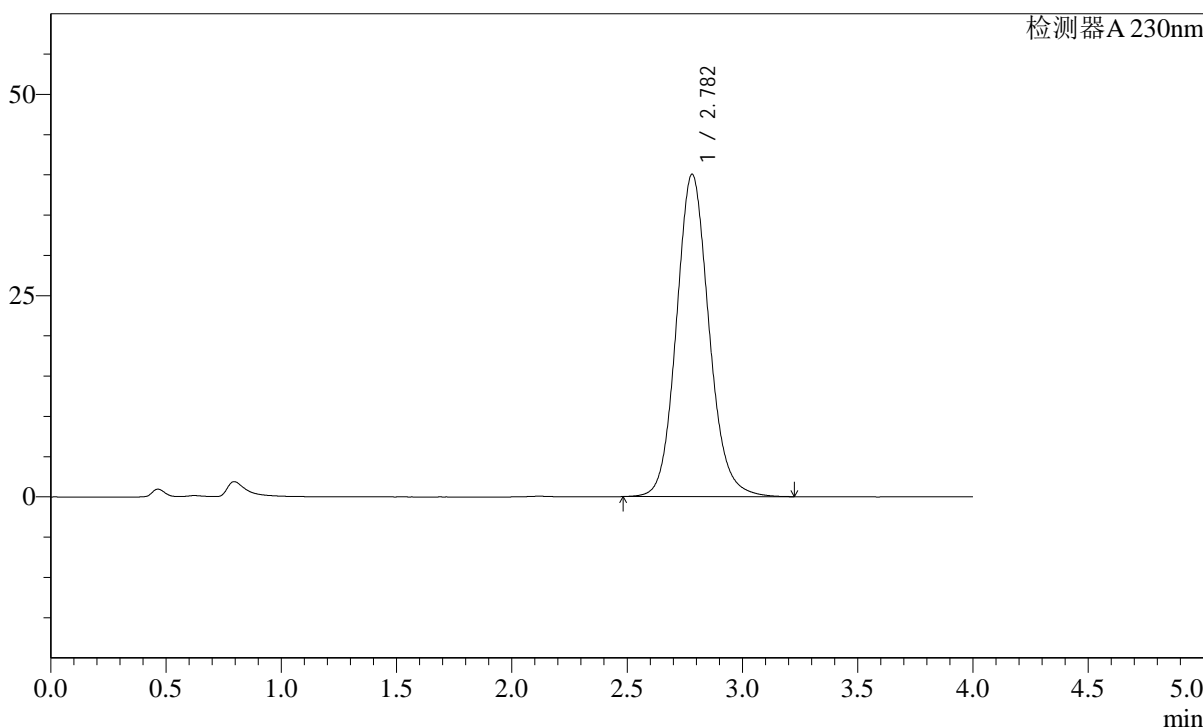
图5 替米沙坦左氨氯地平片溶出度测定中间条件12月HPLC图谱  
 自制品-pH7.5介质-浆法-75转  
 对照品溶液-1-4

<样品信息>

色谱柱: XB-C18(50mm\*4.6mm,5μm)      流速: 1.5ml/min  
 柱温: 30°C      波长: 230nm  
 数据文件名: RC\$SMF-2092 - 28-11/28-268-2 - zzp-zjtj12y-rcd-pH7.5jz-jf75z-dz1-5.lcd  
 方法文件名: RC\$SMF-2092 - tmst-rcd-FX277.lcm  
 批处理文件名: RC\$SMF-2092 - 2025060428-tmst-rcd-FX277.lcb  
 样品瓶号: 1-18  
 进样体积: 20 μl      版本号: 6.115  
 进样时间: 2025/06/04 11:50:29      实验者: xiexinhui  
 处理时间(V2): 2025/06/04 17:20:32      处理者: xiexinhui  
 仪器型号: SHIMADZU LC-2050C (FX277)

<色谱图>

mV



<峰表>

检测器A 230nm

峰号	保留时间	面积	面积%	高度	理论塔板数(USP)	拖尾因子	分离度(USP)
1	2.782	394612	100.000	40050	1911	1.115	--
总计		394612	100.000	40050			

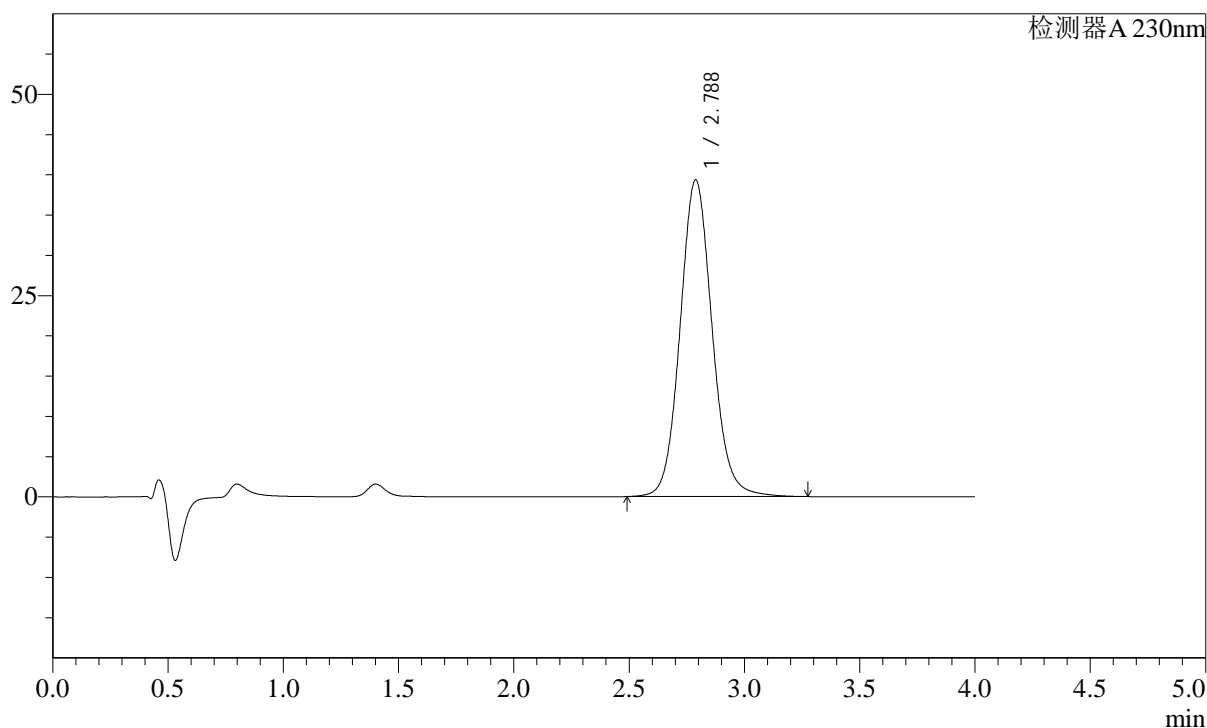
图6 替米沙坦左氨氯地平片溶出度测定中间条件12月HPLC图谱  
 自制品-pH7.5介质-桨法-75转  
 对照品溶液-1-5

## &lt;样品信息&gt;

色谱柱: XB-C18(50mm\*4.6mm,5 $\mu$ m) 流速: 1.5ml/min  
 柱温: 30 $^{\circ}$ C 波长: 230nm  
 数据文件名: RC\$SMF-2092 - 28-11/28-269-2 - zzp-zjtj12y-2024050921p-rcd-pH7.5jz-jf75z-p1-1.lcd  
 方法文件名: RC\$SMF-2092 - tmst-rcd-FX277.lcm  
 批处理文件名: RC\$SMF-2092 - 2025060428-tmst-rcd-FX277.lcb  
 样品瓶号: 1-1  
 进样体积: 20  $\mu$ l 版本号: 6.115  
 进样时间: 2025/06/04 11:54:51 实验者: xiexinhui  
 处理时间(V2): 2025/06/04 17:20:34 处理者: xiexinhui  
 仪器型号: SHIMADZU LC-2050C (FX277)

## &lt;色谱图&gt;

mV



## &lt;峰表&gt;

检测器A 230nm

峰号	保留时间	面积	面积%	高度	理论塔板数(USP)	拖尾因子	分离度(USP)
1	2.788	380655	100.000	39351	1989	1.092	--
总计		380655	100.000	39351			

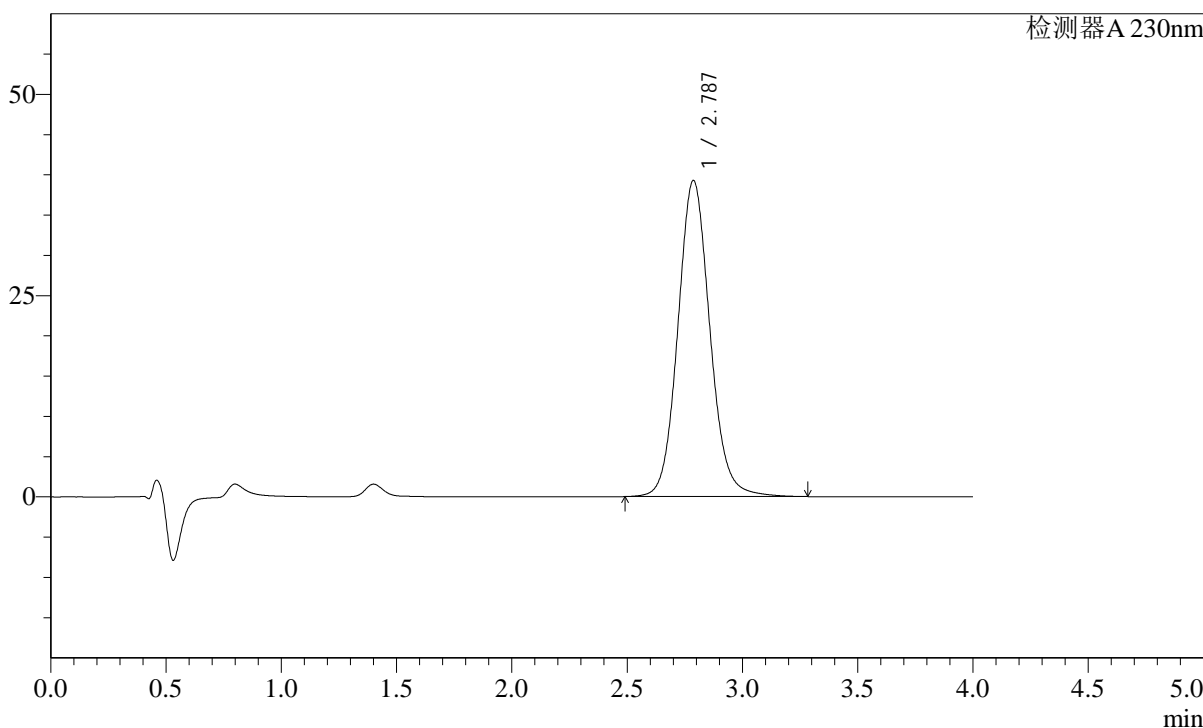
图7 替米沙坦左氨氯地平片溶出度测定中间条件12月HPLC图谱  
 自制品(2024050921批)-pH7.5介质-浆法-75转-片1  
 供试品溶液-1

<样品信息>

色谱柱: XB-C18(50mm\*4.6mm,5μm)      流速: 1.5ml/min  
 柱温: 30°C      波长: 230nm  
 数据文件名: RC\$SMF-2092 - 28-11/28-270-2 - zzp-zjtj12y-2024050921p-rcd-pH7.5jz-jf75z-p1-2.lcd  
 方法文件名: RC\$SMF-2092 - tmst-rcd-FX277.lcm  
 批处理文件名: RC\$SMF-2092 - 2025060428-tmst-rcd-FX277.lcb  
 样品瓶号: 1-1  
 进样体积: 20 μl      版本号: 6.115  
 进样时间: 2025/06/04 11:59:14      实验者: xiexinhui  
 处理时间(V2): 2025/06/04 17:20:36      处理者: xiexinhui  
 仪器型号: SHIMADZU LC-2050C (FX277)

<色谱图>

mV



<峰表>

检测器A 230nm

峰号	保留时间	面积	面积%	高度	理论塔板数(USP)	拖尾因子	分离度(USP)
1	2.787	379880	100.000	39275	1993	1.098	--
总计		379880	100.000	39275			

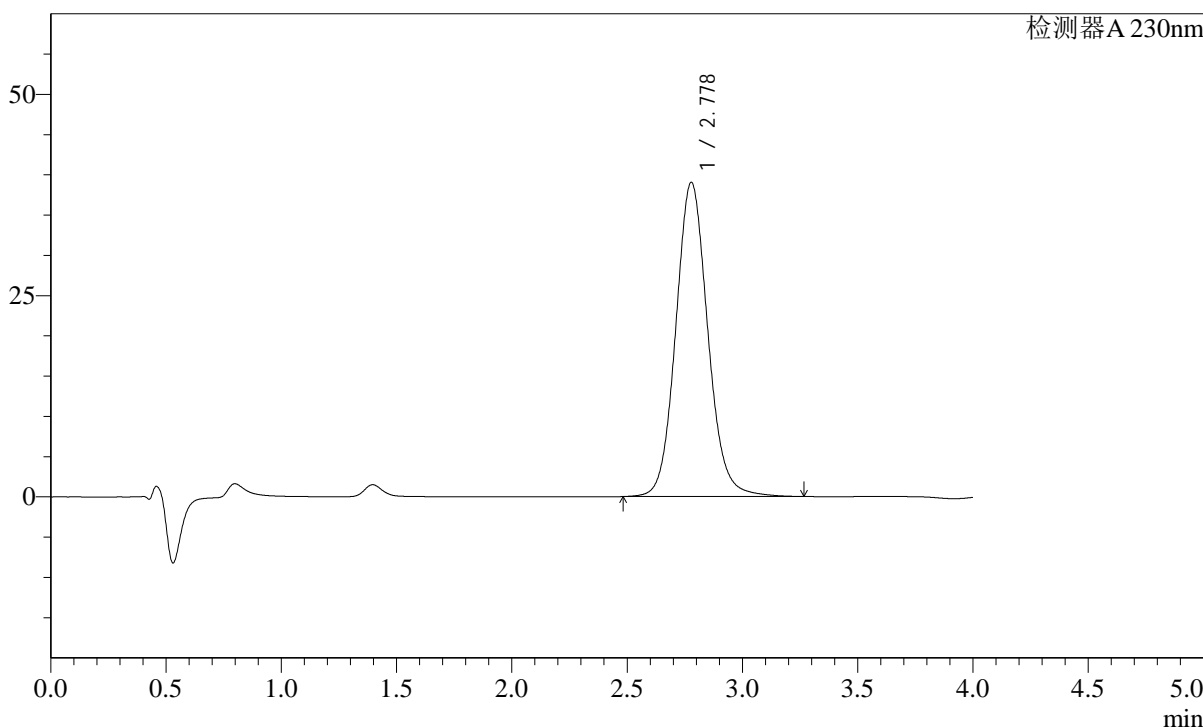
图8 替米沙坦左氨氯地平片溶出度测定中间条件12月HPLC图谱  
 自制品(2024050921批)-pH7.5介质-浆法-75转-片1  
 供试品溶液-2

<样品信息>

色谱柱: XB-C18(50mm\*4.6mm,5μm)      流速: 1.5ml/min  
 柱温: 30°C      波长: 230nm  
 数据文件名: RC\$SMF-2092 - 28-11/28-271-2 - zzp-zjtj12y-2024050921p-rcd-pH7.5jz-jf75z-p2-1.lcd  
 方法文件名: RC\$SMF-2092 - tmst-rcd-FX277.lcm  
 批处理文件名: RC\$SMF-2092 - 2025060428-tmst-rcd-FX277.lcb  
 样品瓶号: 1-10  
 进样体积: 20 μl      版本号: 6.115  
 进样时间: 2025/06/04 12:03:37      实验者: xiexinhui  
 处理时间(V2): 2025/06/04 17:20:38      处理者: xiexinhui  
 仪器型号: SHIMADZU LC-2050C (FX277)

<色谱图>

mV



<峰表>

检测器A 230nm

峰号	保留时间	面积	面积%	高度	理论塔板数(USP)	拖尾因子	分离度(USP)
1	2.778	377323	100.000	39021	1981	1.097	--
总计		377323	100.000	39021			

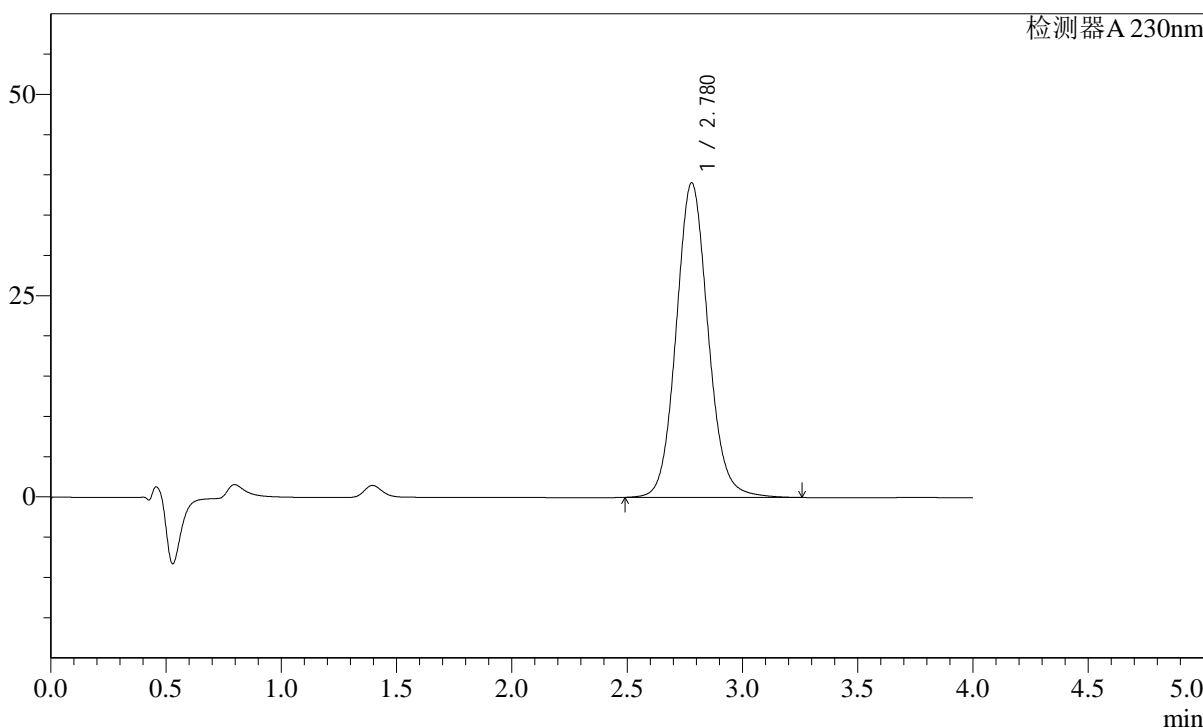
图9 替米沙坦左氨氯地平片溶出度测定中间条件12月HPLC图谱  
 自制品(2024050921批)-pH7.5介质-浆法-75转-片2  
 供试品溶液-1

<样品信息>

色谱柱: XB-C18(50mm*4.6mm,5μm)	流速: 1.5ml/min
柱温: 30°C	波长: 230nm
数据文件名: RC\$SMF-2092 - 28-11/28-272-2 - zzp-zjtj12y-2024050921p-rcd-pH7.5jz-jf75z-p2-2.lcd	
方法文件名: RC\$SMF-2092 - tmst-rcd-FX277.lcm	
批处理文件名: RC\$SMF-2092 - 2025060428-tmst-rcd-FX277.lcb	
样品瓶号: 1-10	版本号: 6.115
进样体积: 20 μl	实验者: xiexinhui
进样时间: 2025/06/04 12:07:59	处理者: xiexinhui
处理时间(V2): 2025/06/04 17:20:41	
仪器型号: SHIMADZU LC-2050C (FX277)	

<色谱图>

mV



<峰表>

检测器A 230nm

峰号	保留时间	面积	面积%	高度	理论塔板数(USP)	拖尾因子	分离度(USP)
1	2.780	376718	100.000	39093	1990	1.094	--
总计		376718	100.000	39093			

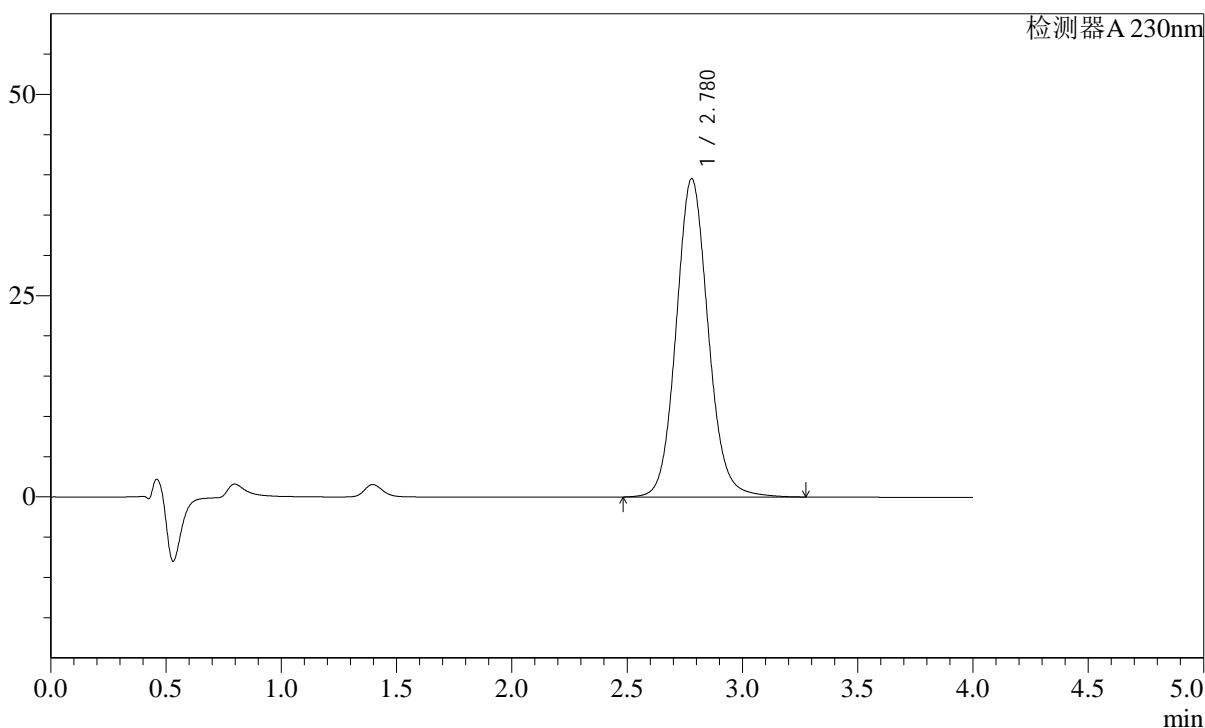
图10 替米沙坦左氨氯地平片溶出度测定中间条件12月HPLC图谱  
自制品(2024050921批)-pH7.5介质-浆法-75转-片2  
供试品溶液-2

## &lt;样品信息&gt;

色谱柱: XB-C18(50mm\*4.6mm,5 $\mu$ m) 流速: 1.5ml/min  
 柱温: 30 $^{\circ}$ C 波长: 230nm  
 数据文件名: RC\$SMF-2092 - 28-11/28-273-2 - zzp-zjtj12y-2024050921p-rcd-pH7.5jz-jf75z-p3-1.lcd  
 方法文件名: RC\$SMF-2092 - tmst-rcd-FX277.lcm  
 批处理文件名: RC\$SMF-2092 - 2025060428-tmst-rcd-FX277.lcb  
 样品瓶号: 1-19  
 进样体积: 20  $\mu$ l 版本号: 6.115  
 进样时间: 2025/06/04 12:12:23 实验者: xiexinhui  
 处理时间(V2): 2025/06/04 17:20:43 处理者: xiexinhui  
 仪器型号: SHIMADZU LC-2050C (FX277)

## &lt;色谱图&gt;

mV



## &lt;峰表&gt;

检测器A 230nm

峰号	保留时间	面积	面积%	高度	理论塔板数(USP)	拖尾因子	分离度(USP)
1	2.780	382111	100.000	39554	1984	1.095	--
总计		382111	100.000	39554			

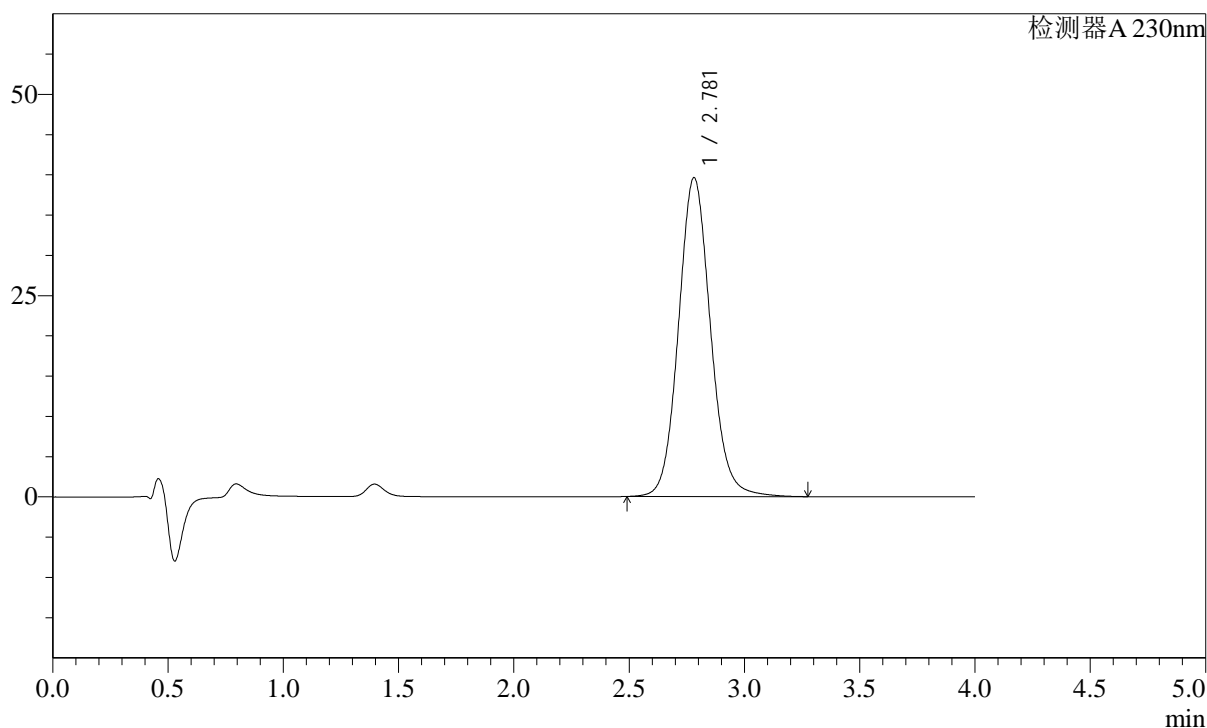
图11 替米沙坦左氨氯地平片溶出度测定中间条件12月HPLC图谱  
 自制品(2024050921批)-pH7.5介质-浆法-75转-片3  
 供试品溶液-1

## &lt;样品信息&gt;

色谱柱: XB-C18(50mm\*4.6mm,5 $\mu$ m) 流速: 1.5ml/min  
 柱温: 30 $^{\circ}$ C 波长: 230nm  
 数据文件名: RC\$SMF-2092 - 28-11/28-274-2 - zzp-zjtj12y-2024050921p-rcd-pH7.5jz-jf75z-p3-2.lcd  
 方法文件名: RC\$SMF-2092 - tmst-rcd-FX277.lcm  
 批处理文件名: RC\$SMF-2092 - 2025060428-tmst-rcd-FX277.lcb  
 样品瓶号: 1-19  
 进样体积: 20  $\mu$ l 版本号: 6.115  
 进样时间: 2025/06/04 12:16:46 实验者: xiexinhui  
 处理时间(V2): 2025/06/04 17:20:45 处理者: xiexinhui  
 仪器型号: SHIMADZU LC-2050C (FX277)

## &lt;色谱图&gt;

mV



## &lt;峰表&gt;

检测器A 230nm

峰号	保留时间	面积	面积%	高度	理论塔板数(USP)	拖尾因子	分离度(USP)
1	2.781	382544	100.000	39606	1989	1.096	--
总计		382544	100.000	39606			

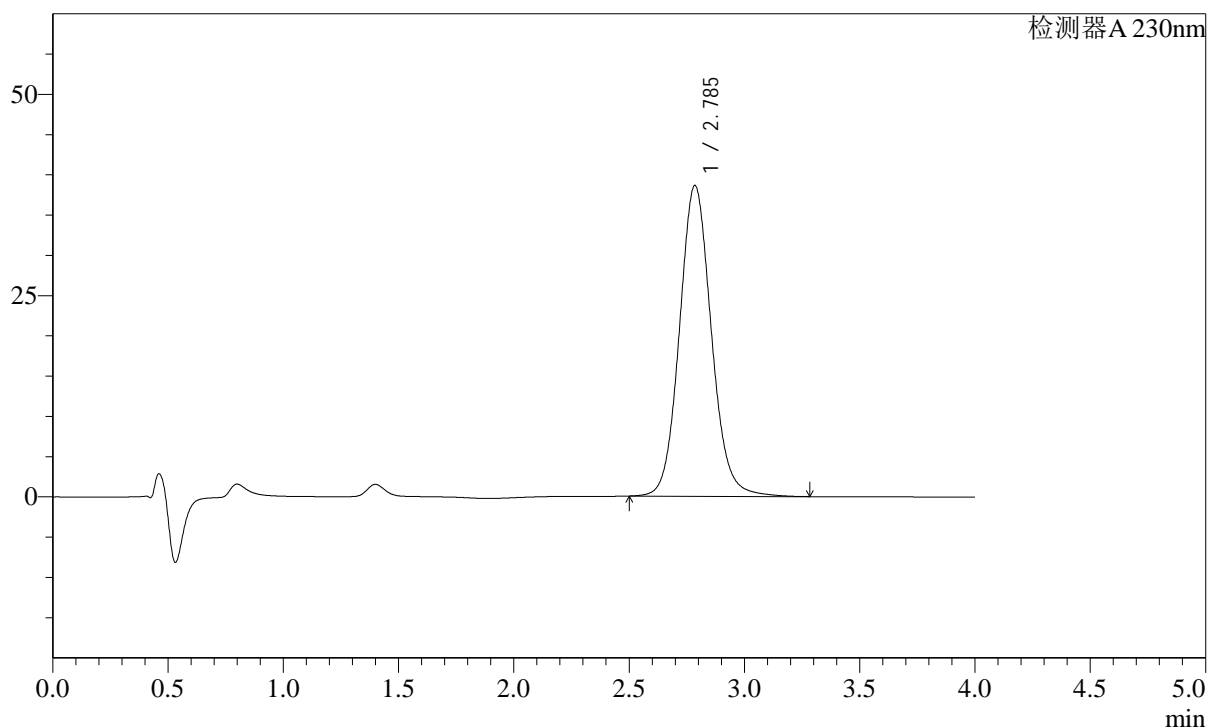
图12 替米沙坦左氨氯地平片溶出度测定中间条件12月HPLC图谱  
 自制品(2024050921批)-pH7.5介质-浆法-75转-片3  
 供试品溶液-2

## &lt;样品信息&gt;

色谱柱: XB-C18(50mm\*4.6mm,5 $\mu$ m) 流速: 1.5ml/min  
 柱温: 30 $^{\circ}$ C 波长: 230nm  
 数据文件名: RC\$SMF-2092 - 28-11/28-275-2 - zzp-zjtj12y-2024050921p-rcd-pH7.5jz-jf75z-p4-1.lcd  
 方法文件名: RC\$SMF-2092 - tmst-rcd-FX277.lcm  
 批处理文件名: RC\$SMF-2092 - 2025060428-tmst-rcd-FX277.lcb  
 样品瓶号: 1-28  
 进样体积: 20  $\mu$ l 版本号: 6.115  
 进样时间: 2025/06/04 12:21:09 实验者: xiexinhui  
 处理时间(V2): 2025/06/04 17:20:47 处理者: xiexinhui  
 仪器型号: SHIMADZU LC-2050C (FX277)

## &lt;色谱图&gt;

mV



## &lt;峰表&gt;

检测器A 230nm

峰号	保留时间	面积	面积%	高度	理论塔板数(USP)	拖尾因子	分离度(USP)
1	2.785	372124	100.000	38563	2000	1.095	--
总计		372124	100.000	38563			

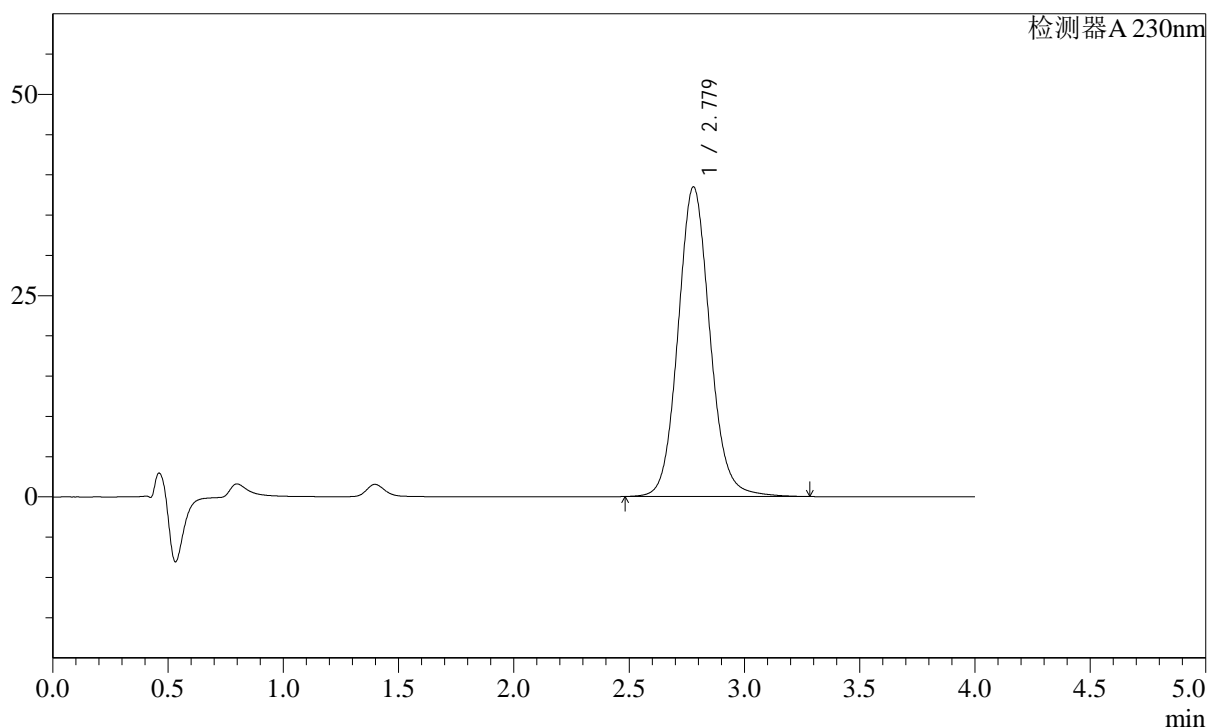
图13 替米沙坦左氨氯地平片溶出度测定中间条件12月HPLC图谱  
 自制品(2024050921批)-pH7.5介质-浆法-75转-片4  
 供试品溶液-1

## &lt;样品信息&gt;

色谱柱: XB-C18(50mm\*4.6mm,5 $\mu$ m) 流速: 1.5ml/min  
 柱温: 30 $^{\circ}$ C 波长: 230nm  
 数据文件名: RC\$SMF-2092 - 28-11/28-276-2 - zzp-zjtj12y-2024050921p-rcd-pH7.5jz-jf75z-p4-2.lcd  
 方法文件名: RC\$SMF-2092 - tmst-rcd-FX277.lcm  
 批处理文件名: RC\$SMF-2092 - 2025060428-tmst-rcd-FX277.lcb  
 样品瓶号: 1-28  
 进样体积: 20  $\mu$ l 版本号: 6.115  
 进样时间: 2025/06/04 12:25:32 实验者: xiexinhui  
 处理时间(V2): 2025/06/04 17:20:49 处理者: xiexinhui  
 仪器型号: SHIMADZU LC-2050C (FX277)

## &lt;色谱图&gt;

mV



## &lt;峰表&gt;

检测器A 230nm

峰号	保留时间	面积	面积%	高度	理论塔板数(USP)	拖尾因子	分离度(USP)
1	2.779	370291	100.000	38474	2005	1.098	--
总计		370291	100.000	38474			

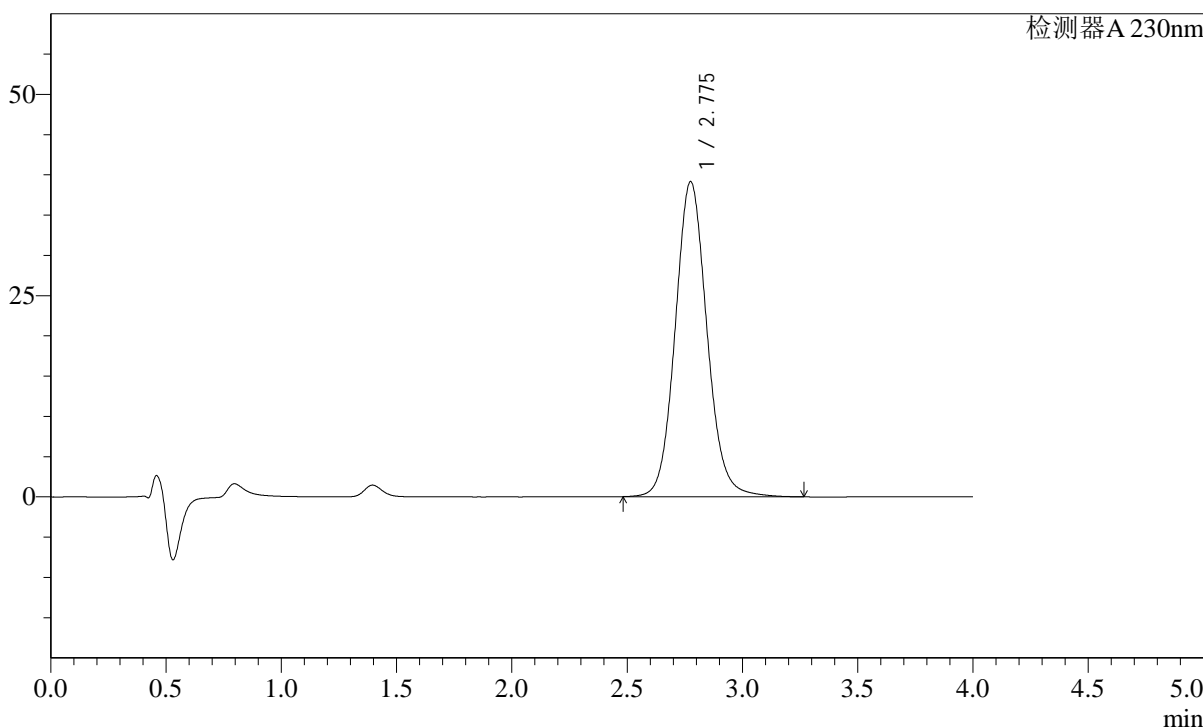
图14 替米沙坦左氨氯地平片溶出度测定中间条件12月HPLC图谱  
 自制品(2024050921批)-pH7.5介质-浆法-75转-片4  
 供试品溶液-2

<样品信息>

色谱柱: XB-C18(50mm\*4.6mm,5μm)      流速: 1.5ml/min  
 柱温: 30°C      波长: 230nm  
 数据文件名: RC\$SMF-2092 - 28-11/28-277-2 - zzp-zjtj12y-2024050921p-rcd-pH7.5jz-jf75z-p5-1.lcd  
 方法文件名: RC\$SMF-2092 - tmst-rcd-FX277.lcm  
 批处理文件名: RC\$SMF-2092 - 2025060428-tmst-rcd-FX277.lcb  
 样品瓶号: 1-37  
 进样体积: 20 μl      版本号: 6.115  
 进样时间: 2025/06/04 12:29:55      实验者: xiexinhui  
 处理时间(V2): 2025/06/04 17:20:52      处理者: xiexinhui  
 仪器型号: SHIMADZU LC-2050C (FX277)

<色谱图>

mV



<峰表>

检测器A 230nm

峰号	保留时间	面积	面积%	高度	理论塔板数(USP)	拖尾因子	分离度(USP)
1	2.775	375347	100.000	39088	2008	1.096	--
总计		375347	100.000	39088			

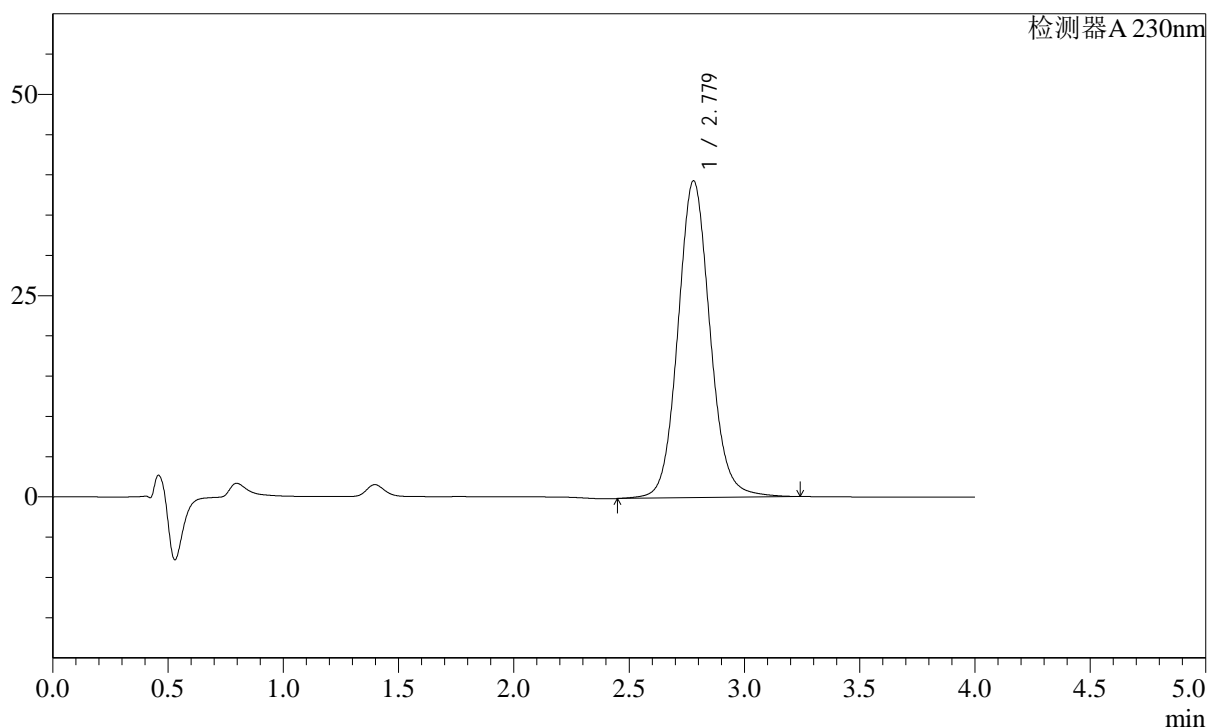
图15 替米沙坦左氨氯地平片溶出度测定中间条件12月HPLC图谱  
自制品(2024050921批)-pH7.5介质-浆法-75转-片5  
供试品溶液-1

## &lt;样品信息&gt;

色谱柱: XB-C18(50mm\*4.6mm,5 $\mu$ m) 流速: 1.5ml/min  
 柱温: 30 $^{\circ}$ C 波长: 230nm  
 数据文件名: RC\$SMF-2092 - 28-11/28-278-2 - zzp-zjtj12y-2024050921p-rcd-pH7.5jz-jf75z-p5-2.lcd  
 方法文件名: RC\$SMF-2092 - tmst-rcd-FX277.lcm  
 批处理文件名: RC\$SMF-2092 - 2025060428-tmst-rcd-FX277.lcb  
 样品瓶号: 1-37  
 进样体积: 20  $\mu$ l 版本号: 6.115  
 进样时间: 2025/06/04 12:34:18 实验者: xiexinhui  
 处理时间(V2): 2025/06/04 17:20:54 处理者: xiexinhui  
 仪器型号: SHIMADZU LC-2050C (FX277)

## &lt;色谱图&gt;

mV



## &lt;峰表&gt;

检测器A 230nm

峰号	保留时间	面积	面积%	高度	理论塔板数(USP)	拖尾因子	分离度(USP)
1	2.779	382059	100.000	39373	1978	1.091	--
总计		382059	100.000	39373			

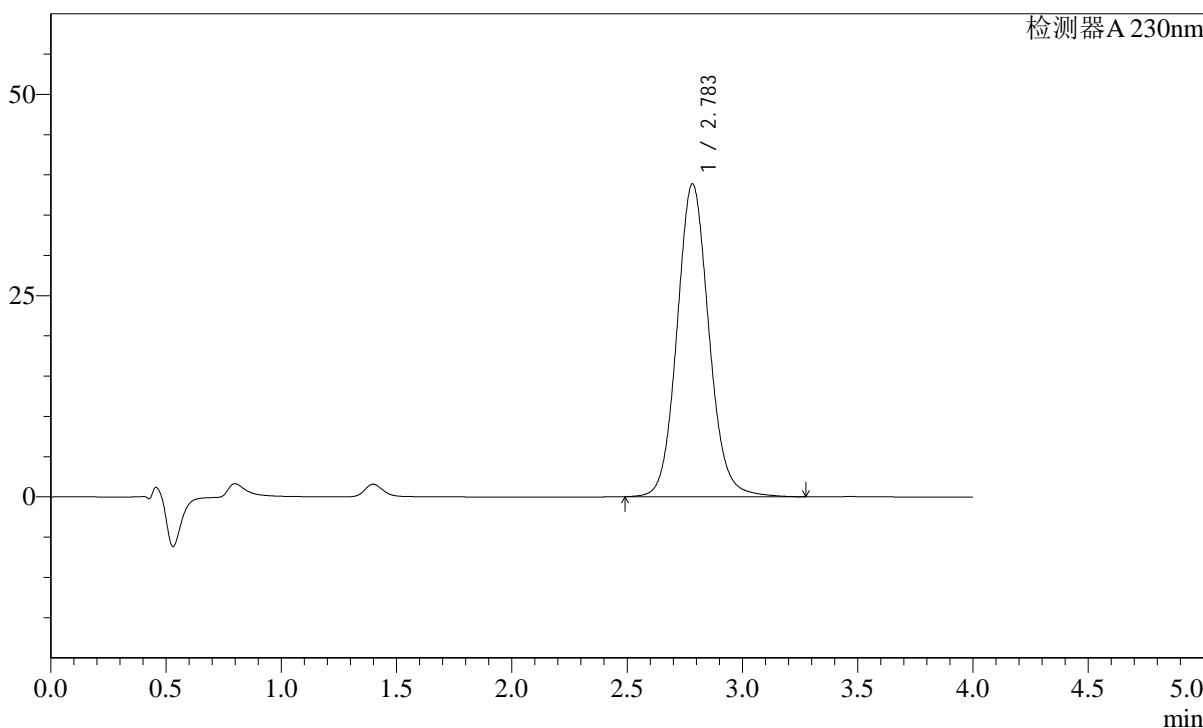
图16 替米沙坦左氨氯地平片溶出度测定中间条件12月HPLC图谱  
 自制品(2024050921批)-pH7.5介质-浆法-75转-片5  
 供试品溶液-2

<样品信息>

色谱柱: XB-C18(50mm*4.6mm,5µm)	流速: 1.5ml/min
柱温: 30°C	波长: 230nm
数据文件名: RC\$SMF-2092 - 28-11/28-279-2 - zzp-zjtj12y-2024050921p-rcd-pH7.5jz-jf75z-p6-1.lcd	
方法文件名: RC\$SMF-2092 - tmst-rcd-FX277.lcm	
批处理文件名: RC\$SMF-2092 - 2025060428-tmst-rcd-FX277.lcb	
样品瓶号: 1-46	版本号: 6.115
进样体积: 20 µl	实验者: xiexinhui
进样时间: 2025/06/04 12:38:41	处理者: xiexinhui
处理时间(V2): 2025/06/04 17:20:57	
仪器型号: SHIMADZU LC-2050C (FX277)	

<色谱图>

mV



<峰表>

检测器A 230nm

峰号	保留时间	面积	面积%	高度	理论塔板数(USP)	拖尾因子	分离度(USP)
1	2.783	374446	100.000	38824	1999	1.094	--
总计		374446	100.000	38824			

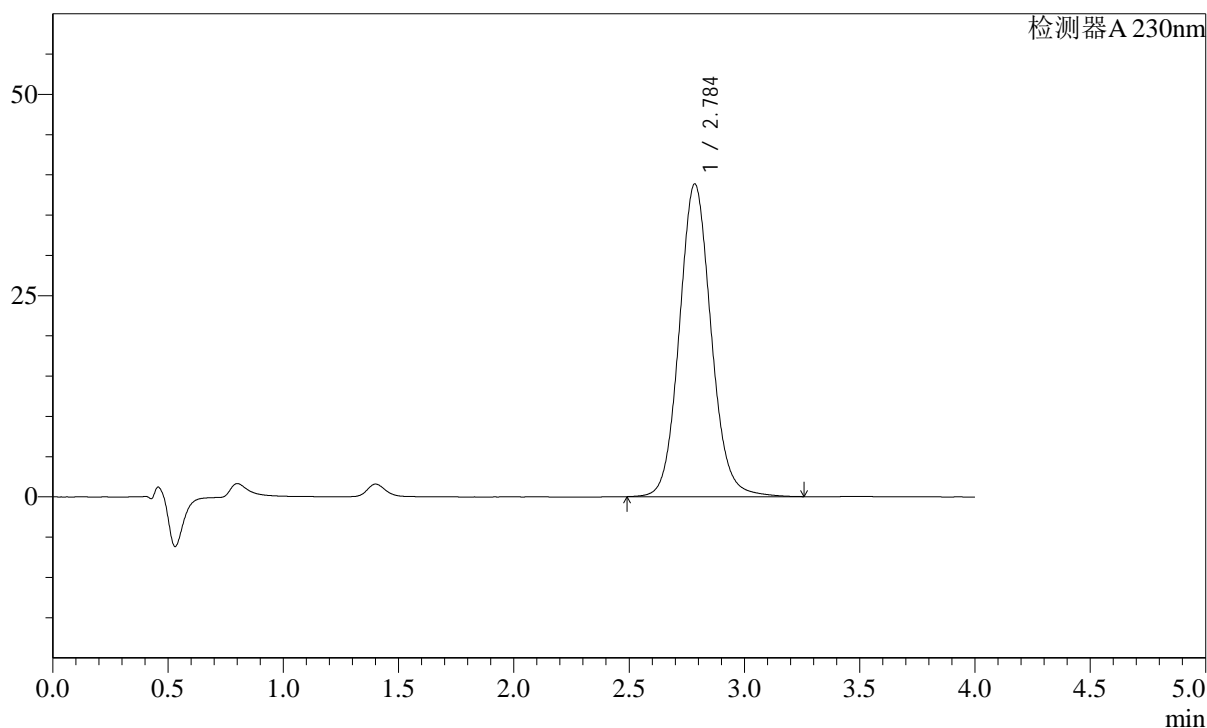
图17 替米沙坦左氨氯地平片溶出度测定中间条件12月HPLC图谱  
自制品(2024050921批)-pH7.5介质-浆法-75转-片6  
供试品溶液-1

## &lt;样品信息&gt;

色谱柱: XB-C18(50mm\*4.6mm,5 $\mu$ m) 流速: 1.5ml/min  
 柱温: 30 $^{\circ}$ C 波长: 230nm  
 数据文件名: RC\$SMF-2092 - 28-11/28-280-2 - zzp-zjtj12y-2024050921p-rcd-pH7.5jz-jf75z-p6-2.lcd  
 方法文件名: RC\$SMF-2092 - tmst-rcd-FX277.lcm  
 批处理文件名: RC\$SMF-2092 - 2025060428-tmst-rcd-FX277.lcb  
 样品瓶号: 1-46  
 进样体积: 20  $\mu$ l 版本号: 6.115  
 进样时间: 2025/06/04 12:43:03 实验者: xiexinhui  
 处理时间(V2): 2025/06/04 17:20:59 处理者: xiexinhui  
 仪器型号: SHIMADZU LC-2050C (FX277)

## &lt;色谱图&gt;

mV



## &lt;峰表&gt;

检测器A 230nm

峰号	保留时间	面积	面积%	高度	理论塔板数(USP)	拖尾因子	分离度(USP)
1	2.784	373472	100.000	38783	2009	1.093	--
总计		373472	100.000	38783			

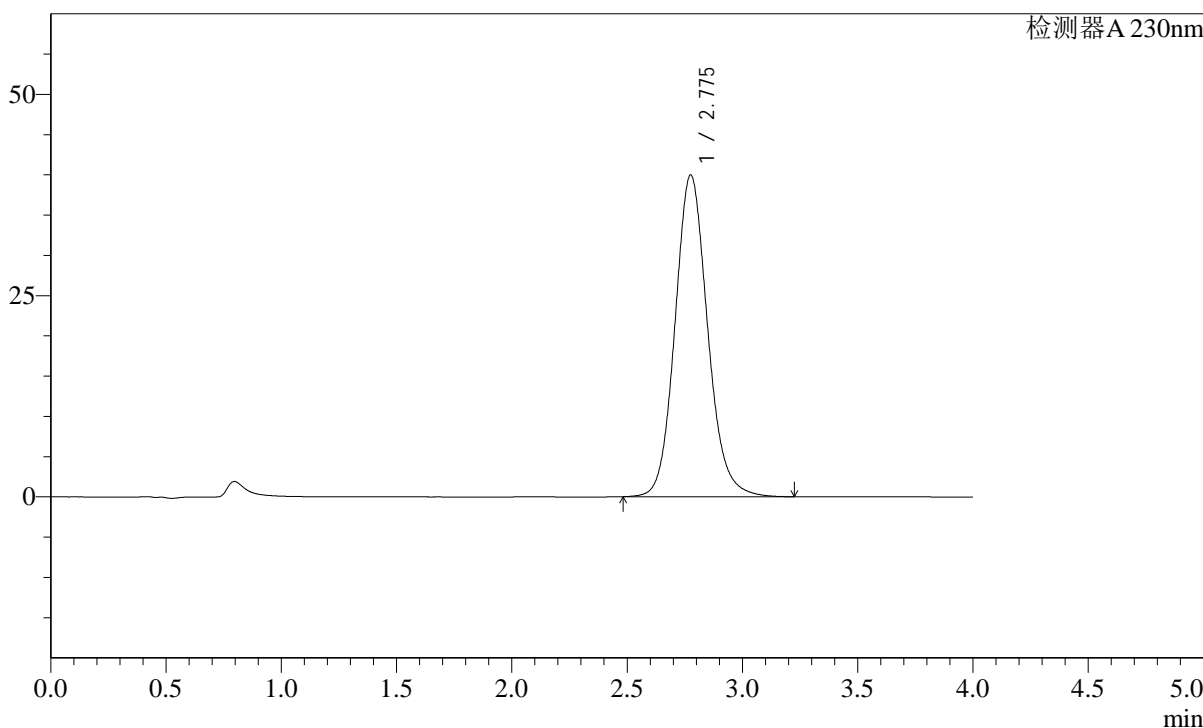
图18 替米沙坦左氨氯地平片溶出度测定中间条件12月HPLC图谱  
 自制品(2024050921批)-pH7.5介质-浆法-75转-片6  
 供试品溶液-2

<样品信息>

色谱柱: XB-C18(50mm\*4.6mm,5μm)      流速: 1.5ml/min  
 柱温: 30°C      波长: 230nm  
 数据文件名: RC\$SMF-2092 - 28-11/28-281-2 - zzp-zjtj12y-rcd-pH7.5jz-jf75z-dz2-1.lcd  
 方法文件名: RC\$SMF-2092 - tmst-rcd-FX277.lcm  
 批处理文件名: RC\$SMF-2092 - 2025060428-tmst-rcd-FX277.lcb  
 样品瓶号: 1-27  
 进样体积: 20 μl      版本号: 6.115  
 进样时间: 2025/06/04 12:47:27      实验者: xiexinhui  
 处理时间(V2): 2025/06/04 17:21:01      处理者: xiexinhui  
 仪器型号: SHIMADZU LC-2050C (FX277)

<色谱图>

mV



<峰表>

检测器A 230nm

峰号	保留时间	面积	面积%	高度	理论塔板数(USP)	拖尾因子	分离度(USP)
1	2.775	393414	100.000	39908	1908	1.120	--
总计		393414	100.000	39908			

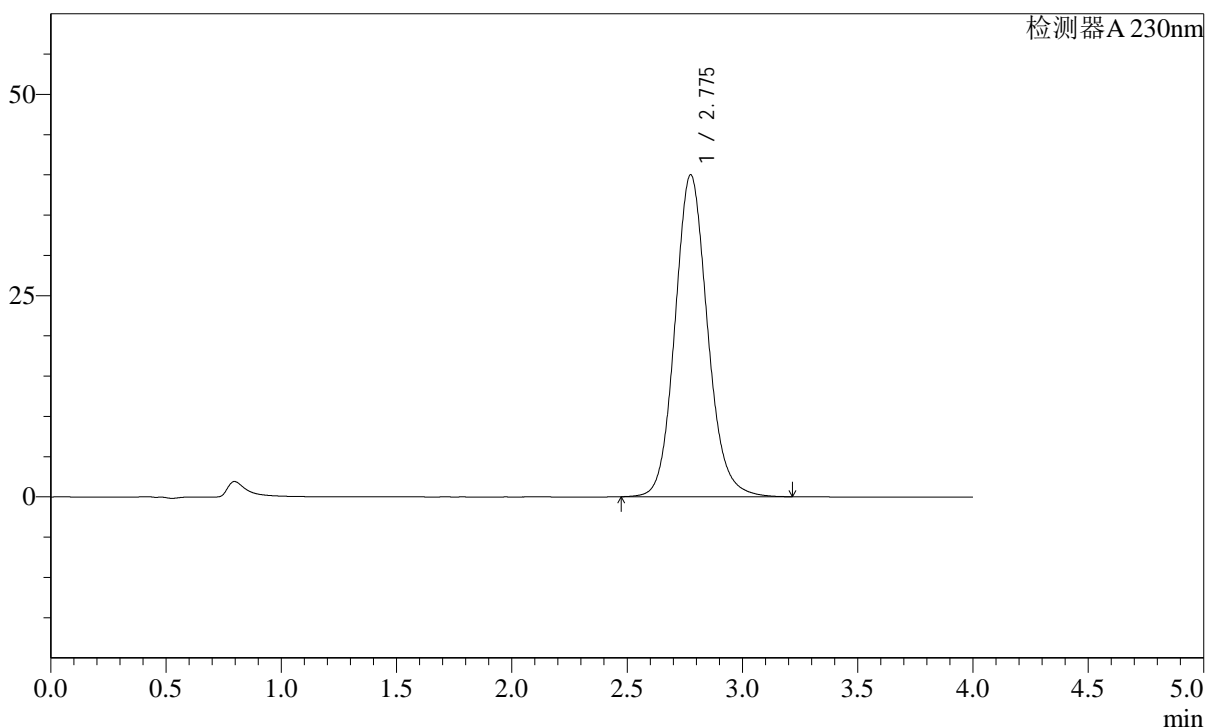
图19 替米沙坦左氨氯地平片溶出度测定中间条件12月HPLC图谱  
 自制品-pH7.5介质-浆法-75转  
 对照品溶液-2-1

<样品信息>

色谱柱: XB-C18(50mm\*4.6mm,5μm)      流速: 1.5ml/min  
 柱温: 30°C      波长: 230nm  
 数据文件名: RC\$SMF-2092 - 28-11/28-282-2 - zzp-zjtj12y-rcd-pH7.5jz-jf75z-dz2-2.lcd  
 方法文件名: RC\$SMF-2092 - tmst-rcd-FX277.lcm  
 批处理文件名: RC\$SMF-2092 - 2025060428-tmst-rcd-FX277.lcb  
 样品瓶号: 1-27  
 进样体积: 20 μl      版本号: 6.115  
 进样时间: 2025/06/04 12:51:51      实验者: xiexinhui  
 处理时间(V2): 2025/06/04 17:21:04      处理者: xiexinhui  
 仪器型号: SHIMADZU LC-2050C (FX277)

<色谱图>

mV



<峰表>

检测器A 230nm

峰号	保留时间	面积	面积%	高度	理论塔板数(USP)	拖尾因子	分离度(USP)
1	2.775	393100	100.000	39931	1912	1.119	--
总计		393100	100.000	39931			

图20 替米沙坦左氨氯地平片溶出度测定中间条件12月HPLC图谱  
 自制品-pH7.5介质-浆法-75转  
 对照品溶液-2-2