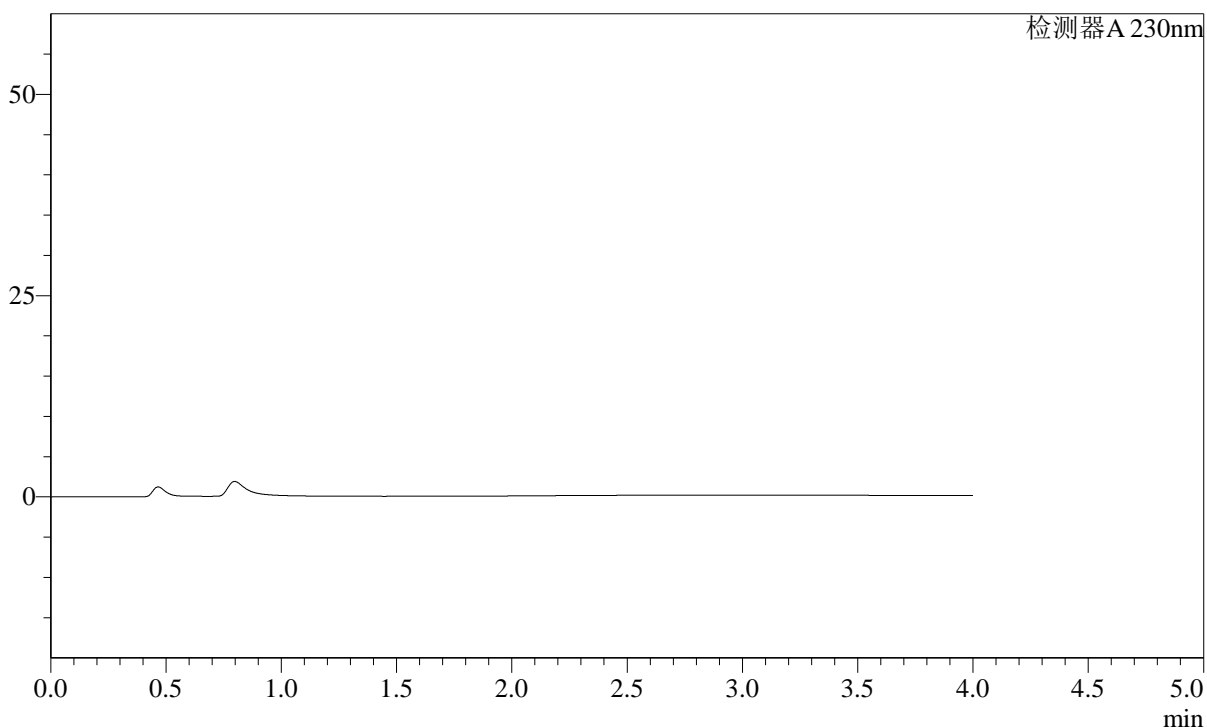


<样品信息>

色谱柱: XB-C18(50mm*4.6mm,5 μ m) 流速: 1.5ml/min
柱温: 30 $^{\circ}$ C 波长: 230nm
数据文件名: RC\$SMF-2092 - 28-11/28-263-2 - zzp-zjtj12y-rcd-pH7.5jz-jf75z-rj.lcd
方法文件名: RC\$SMF-2092 - tmst-rcd-FX277.lcm
批处理文件名: RC\$SMF-2092 - 2025060428-tmst-rcd-FX277.lcb
样品瓶号: 1-9
进样体积: 20 μ l 版本号: 6.115
进样时间: 2025/06/04 11:28:28 实验者: xiexinhui
处理时间(V2): 2025/06/04 17:20:20 处理者: xiexinhui
仪器型号: SHIMADZU LC-2050C (FX277)

<色谱图>

mV



<峰表>

检测器A 230nm

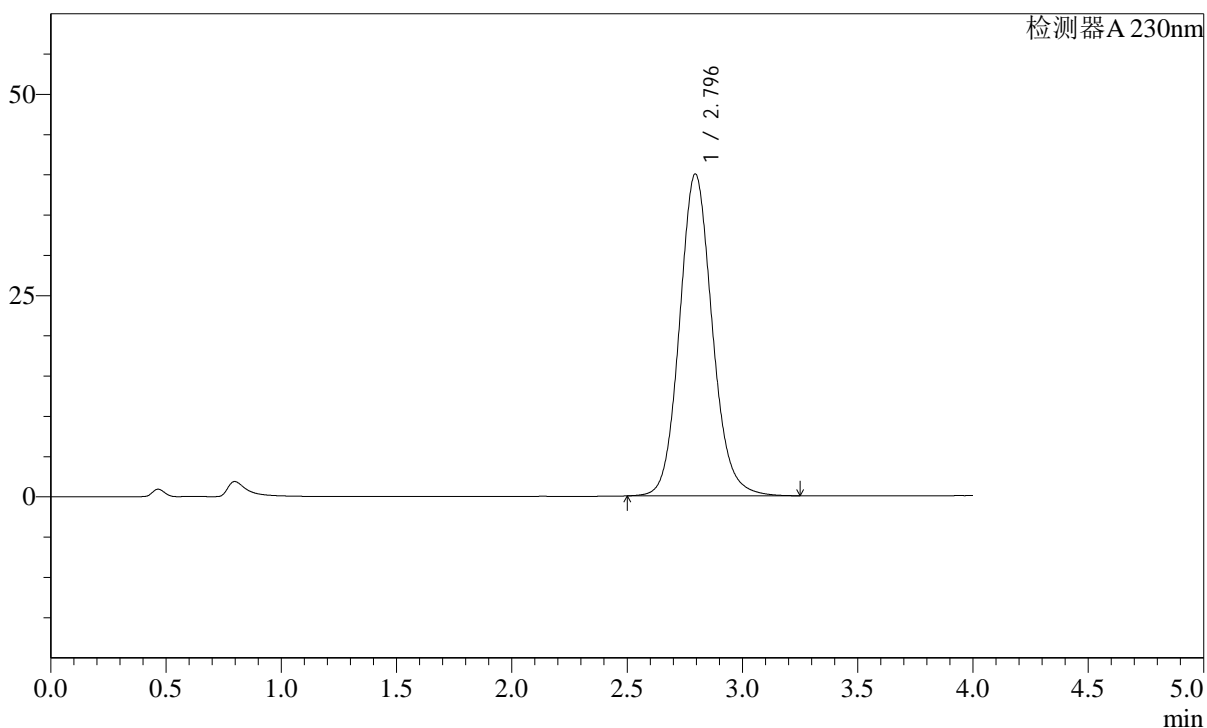
峰号	保留时间	面积	面积%	高度	理论塔板数(USP)	拖尾因子	分离度(USP)
总计							

<样品信息>

色谱柱: XB-C18(50mm*4.6mm,5 μ m) 流速: 1.5ml/min
柱温: 30 $^{\circ}$ C 波长: 230nm
数据文件名: RC\$SMF-2092 - 28-11/28-264-2 - zzp-zjtj12y-rcd-pH7.5jz-jf75z-dz1-1.lcd
方法文件名: RC\$SMF-2092 - tmst-rcd-FX277.lcm
批处理文件名: RC\$SMF-2092 - 2025060428-tmst-rcd-FX277.lcb
样品瓶号: 1-18
进样体积: 20 μ l 版本号: 6.115
进样时间: 2025/06/04 11:32:52 实验者: xiexinhui
处理时间(V2): 2025/06/04 17:20:24 处理者: xiexinhui
仪器型号: SHIMADZU LC-2050C (FX277)

<色谱图>

mV



<峰表>

检测器A 230nm

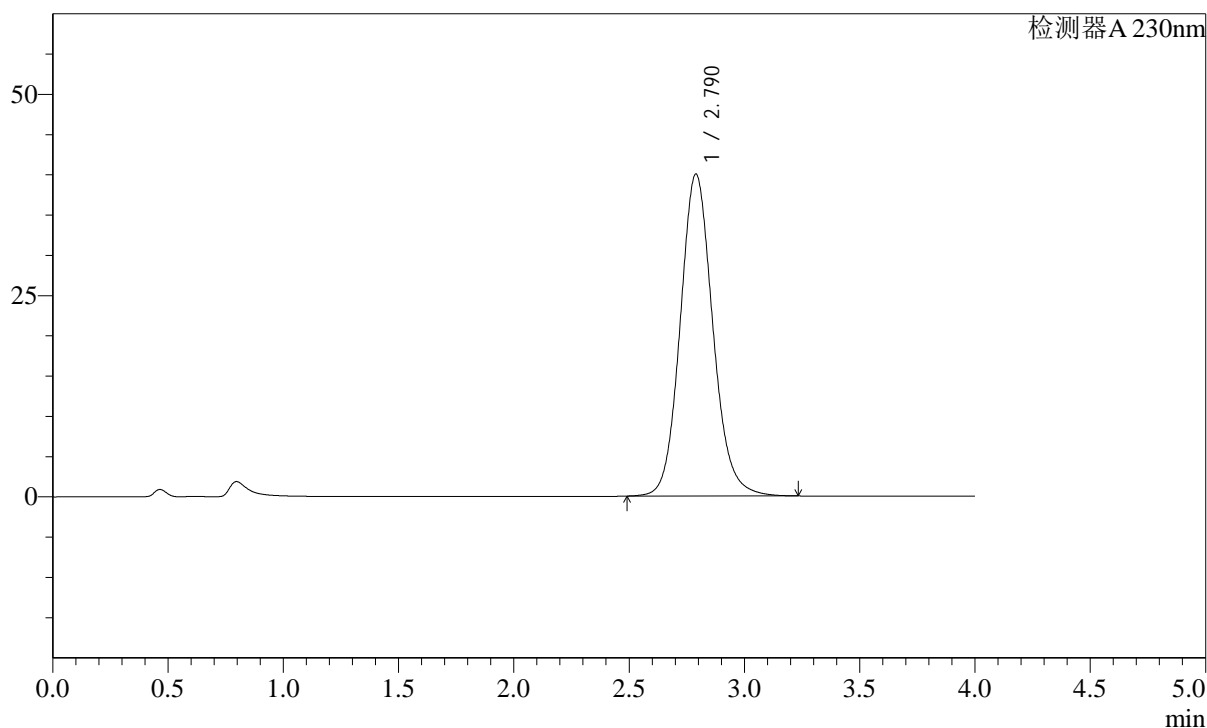
峰号	保留时间	面积	面积%	高度	理论塔板数(USP)	拖尾因子	分离度(USP)
1	2.796	394853	100.000	39988	1919	1.112	--
总计		394853	100.000	39988			

<样品信息>

色谱柱: XB-C18(50mm*4.6mm,5 μ m) 流速: 1.5ml/min
柱温: 30 $^{\circ}$ C 波长: 230nm
数据文件名: RC\$SMF-2092 - 28-11/28-265-2 - zzp-zjtj12y-rcd-pH7.5jz-jf75z-dz1-2.lcd
方法文件名: RC\$SMF-2092 - tmst-rcd-FX277.lcm
批处理文件名: RC\$SMF-2092 - 2025060428-tmst-rcd-FX277.lcb
样品瓶号: 1-18
进样体积: 20 μ l 版本号: 6.115
进样时间: 2025/06/04 11:37:16 实验者: xiexinhui
处理时间(V2): 2025/06/04 17:20:26 处理者: xiexinhui
仪器型号: SHIMADZU LC-2050C (FX277)

<色谱图>

mV



<峰表>

检测器A 230nm

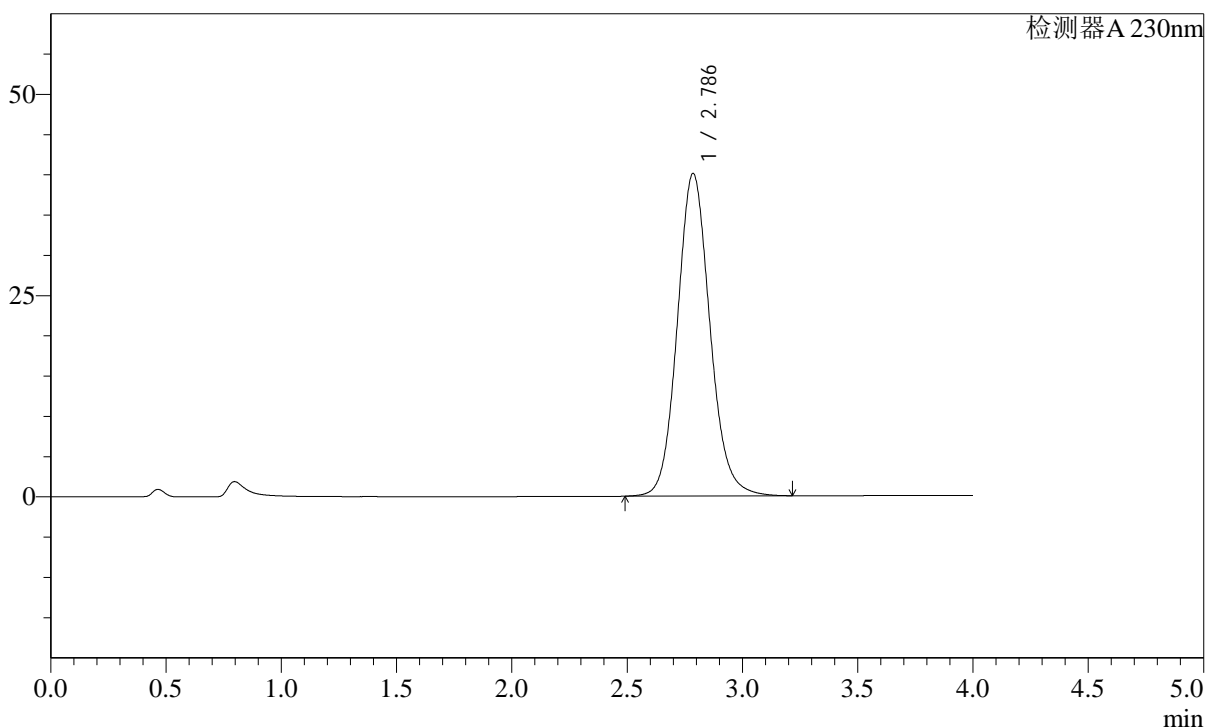
峰号	保留时间	面积	面积%	高度	理论塔板数(USP)	拖尾因子	分离度(USP)
1	2.790	394484	100.000	40001	1917	1.114	--
总计		394484	100.000	40001			

<样品信息>

色谱柱: XB-C18(50mm*4.6mm,5 μ m) 流速: 1.5ml/min
 柱温: 30 $^{\circ}$ C 波长: 230nm
 数据文件名: RC\$SMF-2092 - 28-11/28-266-2 - zzp-zjtj12y-rcd-pH7.5jz-jf75z-dz1-3.lcd
 方法文件名: RC\$SMF-2092 - tmst-rcd-FX277.lcm
 批处理文件名: RC\$SMF-2092 - 2025060428-tmst-rcd-FX277.lcb
 样品瓶号: 1-18
 进样体积: 20 μ l 版本号: 6.115
 进样时间: 2025/06/04 11:41:40 实验者: xiexinhui
 处理时间(V2): 2025/06/04 17:20:28 处理者: xiexinhui
 仪器型号: SHIMADZU LC-2050C (FX277)

<色谱图>

mV



<峰表>

检测器A 230nm

峰号	保留时间	面积	面积%	高度	理论塔板数(USP)	拖尾因子	分离度(USP)
1	2.786	394156	100.000	40047	1917	1.110	--
总计		394156	100.000	40047			



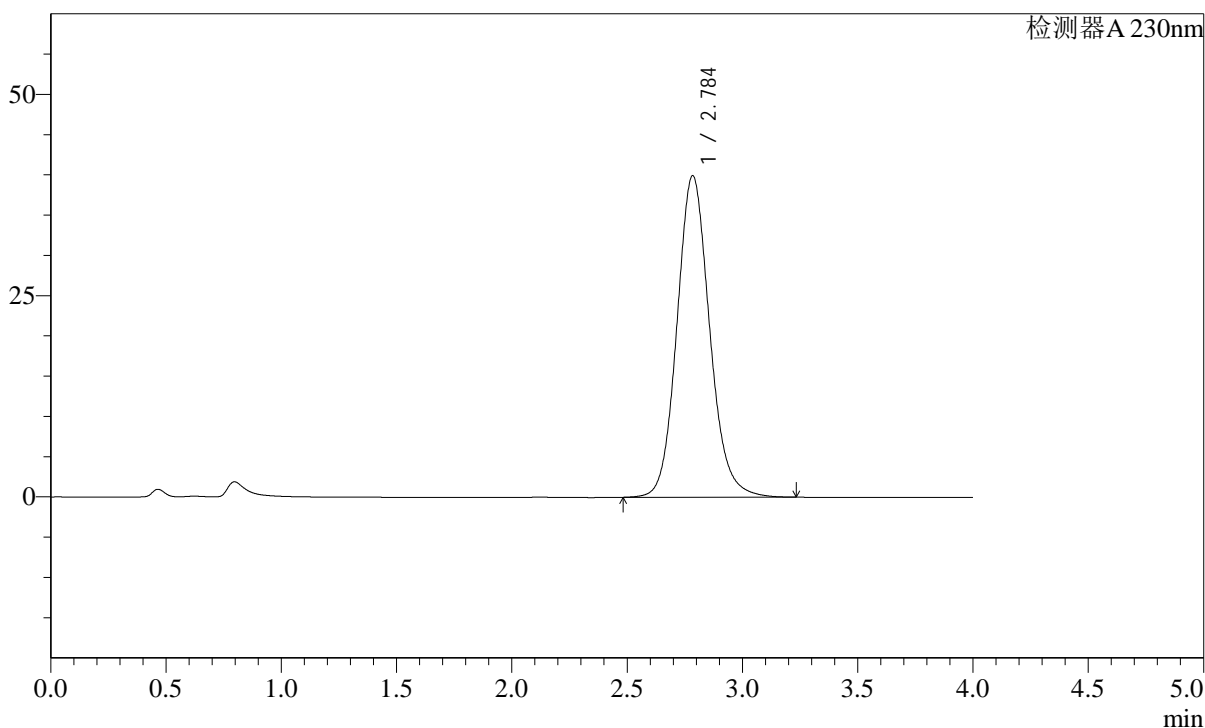
SMF-2092

<样品信息>

色谱柱: XB-C18(50mm*4.6mm,5μm) 流速: 1.5ml/min
 柱温: 30°C 波长: 230nm
 数据文件名: RC\$SMF-2092 - 28-11/28-267-2 - zzp-zjtj12y-rcd-pH7.5jz-jf75z-dz1-4.lcd
 方法文件名: RC\$SMF-2092 - tmst-rcd-FX277.lcm
 批处理文件名: RC\$SMF-2092 - 2025060428-tmst-rcd-FX277.lcb
 样品瓶号: 1-18
 进样体积: 20 μl 版本号: 6.115
 进样时间: 2025/06/04 11:46:04 实验者: xiexinhui
 处理时间(V2): 2025/06/04 17:20:30 处理者: xiexinhui
 仪器型号: SHIMADZU LC-2050C (FX277)

<色谱图>

mV



<峰表>

检测器A 230nm

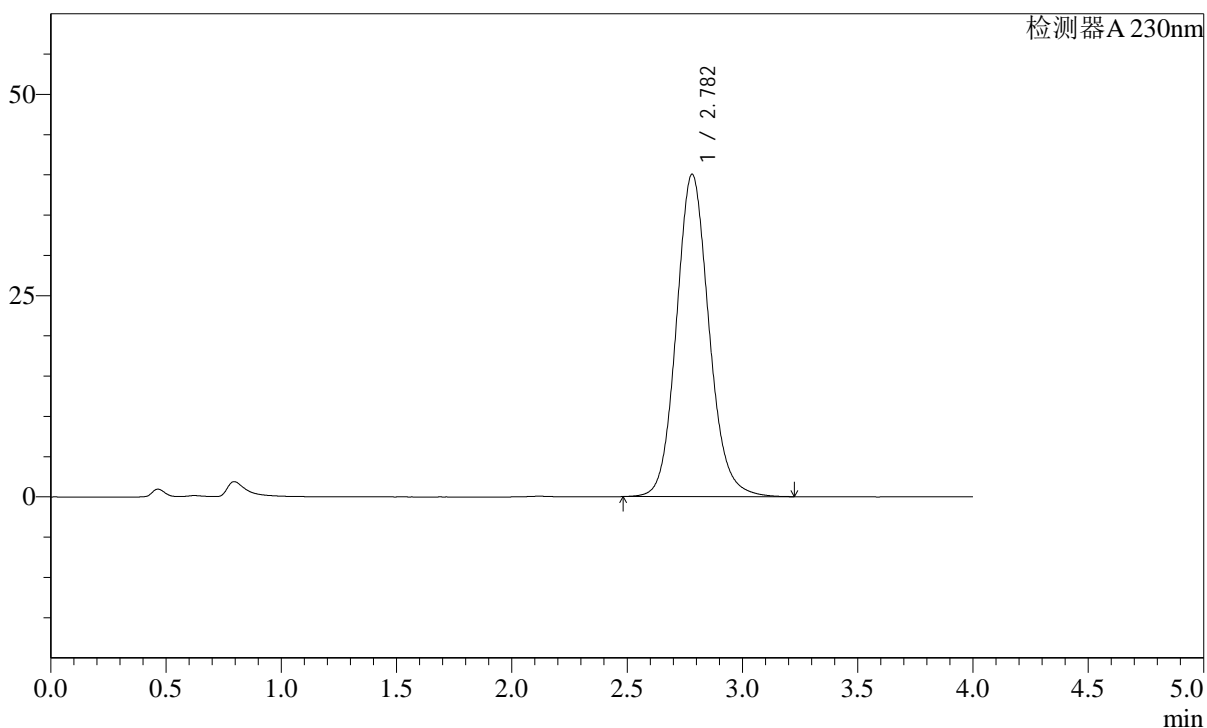
峰号	保留时间	面积	面积%	高度	理论塔板数(USP)	拖尾因子	分离度(USP)
1	2.784	394121	100.000	39875	1912	1.120	--
总计		394121	100.000	39875			

<样品信息>

色谱柱: XB-C18(50mm*4.6mm,5 μ m) 流速: 1.5ml/min
柱温: 30 $^{\circ}$ C 波长: 230nm
数据文件名: RC\$SMF-2092 - 28-11/28-268-2 - zzp-zjtj12y-rcd-pH7.5jz-jf75z-dz1-5.lcd
方法文件名: RC\$SMF-2092 - tmst-rcd-FX277.lcm
批处理文件名: RC\$SMF-2092 - 2025060428-tmst-rcd-FX277.lcb
样品瓶号: 1-18
进样体积: 20 μ l 版本号: 6.115
进样时间: 2025/06/04 11:50:29 实验者: xiexinhui
处理时间(V2): 2025/06/04 17:20:32 处理者: xiexinhui
仪器型号: SHIMADZU LC-2050C (FX277)

<色谱图>

mV



<峰表>

检测器A 230nm

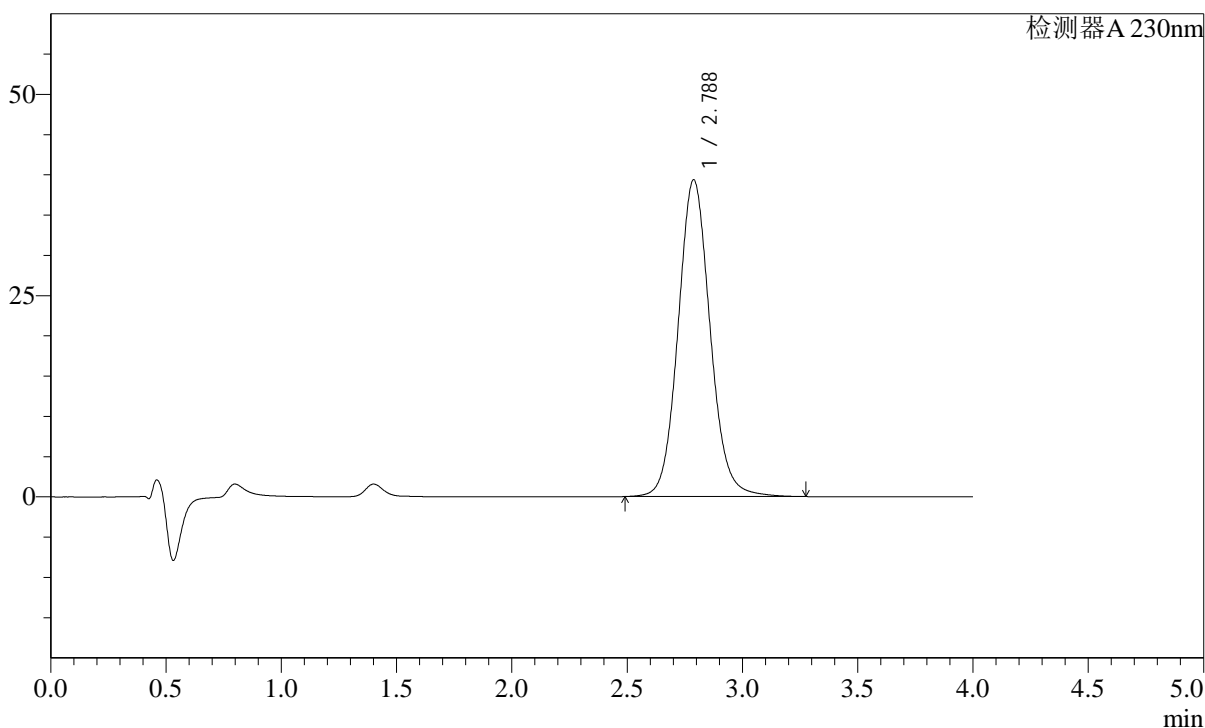
峰号	保留时间	面积	面积%	高度	理论塔板数(USP)	拖尾因子	分离度(USP)
1	2.782	394612	100.000	40050	1911	1.115	--
总计		394612	100.000	40050			

<样品信息>

色谱柱: XB-C18(50mm*4.6mm,5 μ m) 流速: 1.5ml/min
 柱温: 30 $^{\circ}$ C 波长: 230nm
 数据文件名: RC\$SMF-2092 - 28-11/28-269-2 - zzp-zjtj12y-2024050921p-rcd-pH7.5jz-jf75z-p1-1.lcd
 方法文件名: RC\$SMF-2092 - tmst-rcd-FX277.lcm
 批处理文件名: RC\$SMF-2092 - 2025060428-tmst-rcd-FX277.lcb
 样品瓶号: 1-1
 进样体积: 20 μ l 版本号: 6.115
 进样时间: 2025/06/04 11:54:51 实验者: xiexinhui
 处理时间(V2): 2025/06/04 17:20:34 处理者: xiexinhui
 仪器型号: SHIMADZU LC-2050C (FX277)

<色谱图>

mV



<峰表>

检测器A 230nm

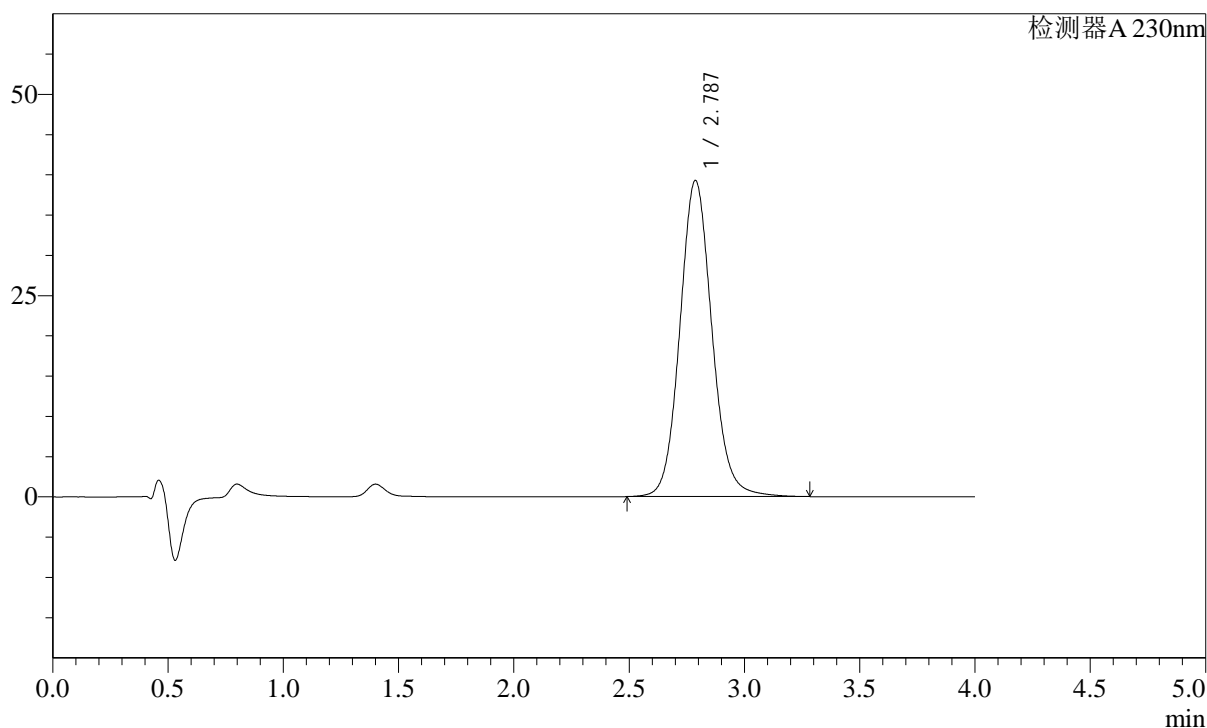
峰号	保留时间	面积	面积%	高度	理论塔板数(USP)	拖尾因子	分离度(USP)
1	2.788	380655	100.000	39351	1989	1.092	--
总计		380655	100.000	39351			

<样品信息>

色谱柱: XB-C18(50mm*4.6mm,5 μ m) 流速: 1.5ml/min
柱温: 30 $^{\circ}$ C 波长: 230nm
数据文件名: RC\$SMF-2092 - 28-11/28-270-2 - zzp-zjtj12y-2024050921p-rcd-pH7.5jz-jf75z-p1-2.lcd
方法文件名: RC\$SMF-2092 - tmst-rcd-FX277.lcm
批处理文件名: RC\$SMF-2092 - 2025060428-tmst-rcd-FX277.lcb
样品瓶号: 1-1
进样体积: 20 μ l 版本号: 6.115
进样时间: 2025/06/04 11:59:14 实验者: xiexinhui
处理时间(V2): 2025/06/04 17:20:36 处理者: xiexinhui
仪器型号: SHIMADZU LC-2050C (FX277)

<色谱图>

mV



<峰表>

检测器A 230nm

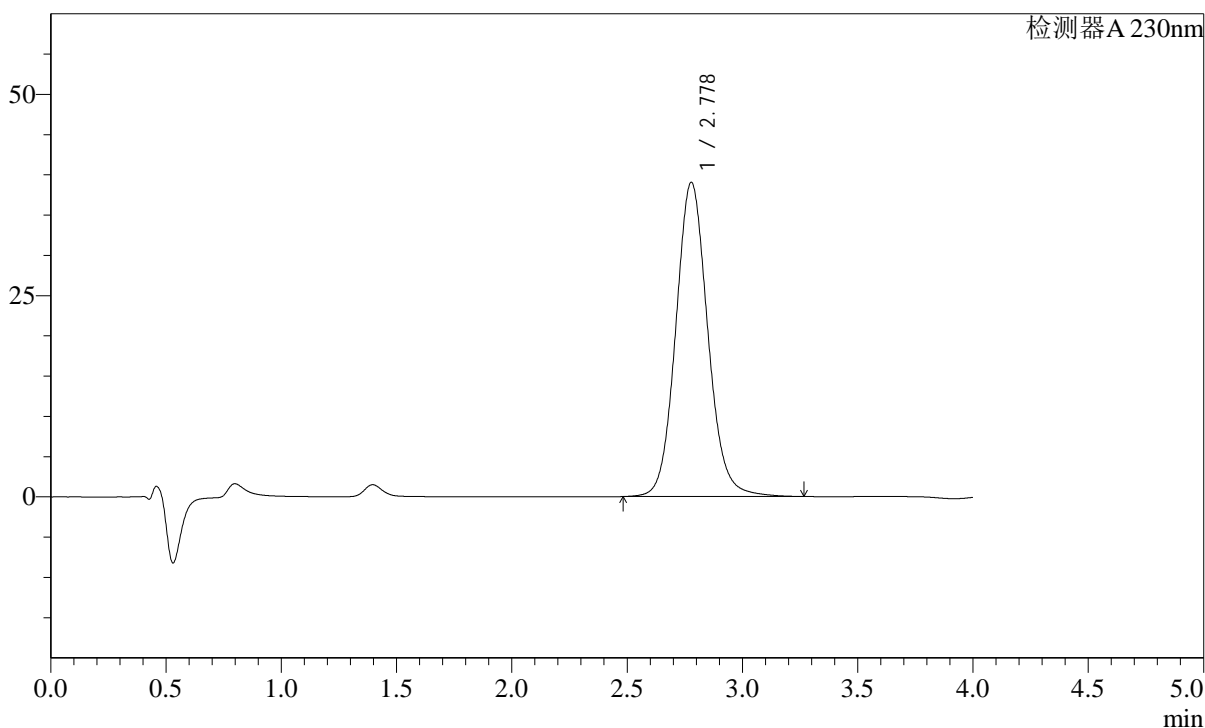
峰号	保留时间	面积	面积%	高度	理论塔板数(USP)	拖尾因子	分离度(USP)
1	2.787	379880	100.000	39275	1993	1.098	--
总计		379880	100.000	39275			

<样品信息>

色谱柱: XB-C18(50mm*4.6mm,5 μ m) 流速: 1.5ml/min
 柱温: 30 $^{\circ}$ C 波长: 230nm
 数据文件名: RC\$SMF-2092 - 28-11/28-271-2 - zzp-zjtj12y-2024050921p-rcd-pH7.5jz-jf75z-p2-1.lcd
 方法文件名: RC\$SMF-2092 - tmst-rcd-FX277.lcm
 批处理文件名: RC\$SMF-2092 - 2025060428-tmst-rcd-FX277.lcb
 样品瓶号: 1-10
 进样体积: 20 μ l 版本号: 6.115
 进样时间: 2025/06/04 12:03:37 实验者: xiexinhui
 处理时间(V2): 2025/06/04 17:20:38 处理者: xiexinhui
 仪器型号: SHIMADZU LC-2050C (FX277)

<色谱图>

mV



<峰表>

检测器A 230nm

峰号	保留时间	面积	面积%	高度	理论塔板数(USP)	拖尾因子	分离度(USP)
1	2.778	377323	100.000	39021	1981	1.097	--
总计		377323	100.000	39021			

<样品信息>

色谱柱: XB-C18(50mm*4.6mm,5 μ m)

流速: 1.5ml/min

柱温: 30 $^{\circ}$ C

波长: 230nm

数据文件名: RC\$SMF-2092 - 28-11/28-272-2 - zzp-zjtj12y-2024050921p-rcd-pH7.5jz-jf75z-p2-2.lcd

方法文件名: RC\$SMF-2092 - tmst-rcd-FX277.lcm

批处理文件名: RC\$SMF-2092 - 2025060428-tmst-rcd-FX277.lcb

样品瓶号: 1-10

进样体积: 20 μ l

版本号: 6.115

进样时间: 2025/06/04 12:07:59

实验者: xiexinhui

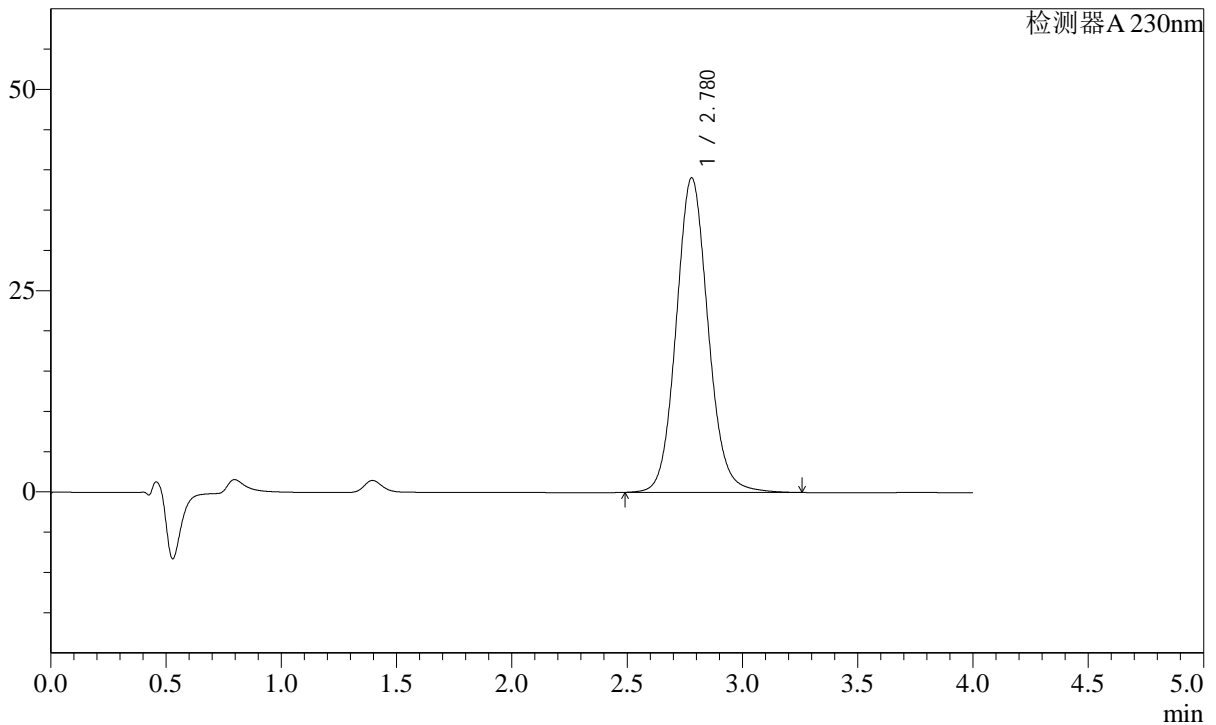
处理时间(V2): 2025/06/04 17:20:41

处理者: xiexinhui

仪器型号: SHIMADZU LC-2050C (FX277)

<色谱图>

mV



<峰表>

检测器A 230nm

峰号	保留时间	面积	面积%	高度	理论塔板数(USP)	拖尾因子	分离度(USP)
1	2.780	376718	100.000	39093	1990	1.094	--
总计		376718	100.000	39093			

<样品信息>

色谱柱: XB-C18(50mm*4.6mm,5 μ m)

流速: 1.5ml/min

柱温: 30 $^{\circ}$ C

波长: 230nm

数据文件名: RC\$SMF-2092 - 28-11/28-273-2 - zzp-zjtj12y-2024050921p-rcd-pH7.5jz-jf75z-p3-1.lcd

方法文件名: RC\$SMF-2092 - tmst-rcd-FX277.lcm

批处理文件名: RC\$SMF-2092 - 2025060428-tmst-rcd-FX277.lcb

样品瓶号: 1-19

进样体积: 20 μ l

版本号: 6.115

进样时间: 2025/06/04 12:12:23

实验者: xiexinhui

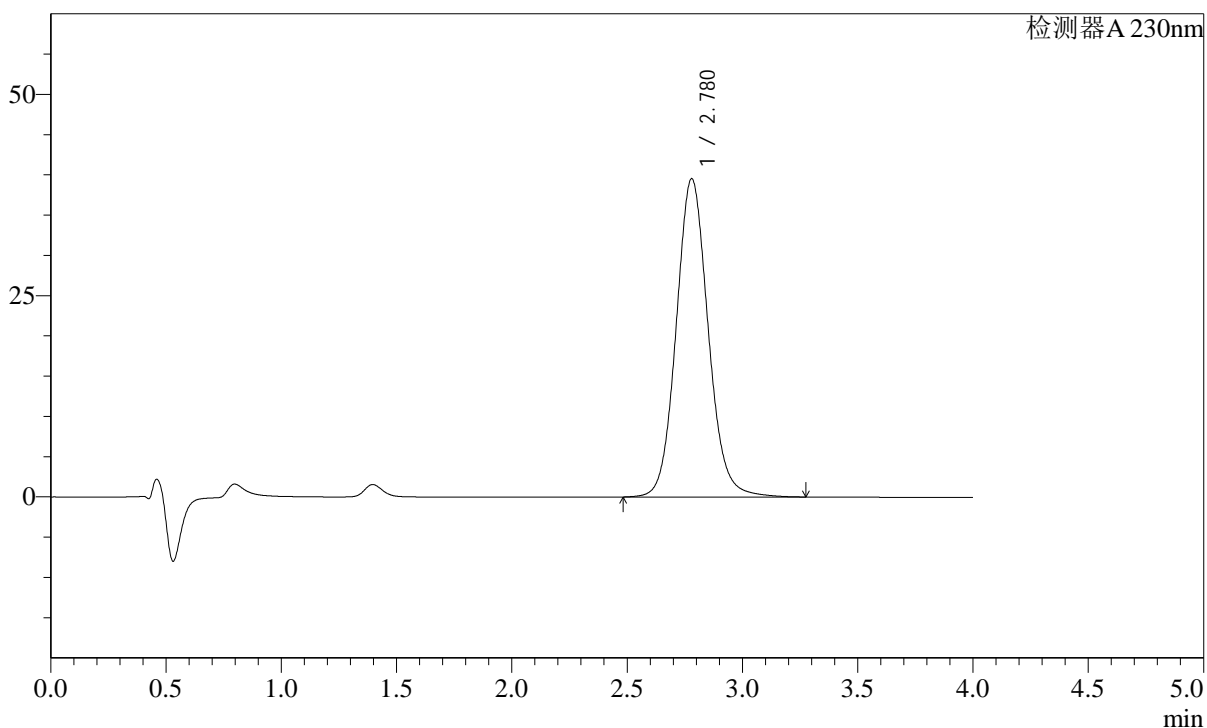
处理时间(V2): 2025/06/04 17:20:43

处理者: xiexinhui

仪器型号: SHIMADZU LC-2050C (FX277)

<色谱图>

mV



<峰表>

检测器A 230nm

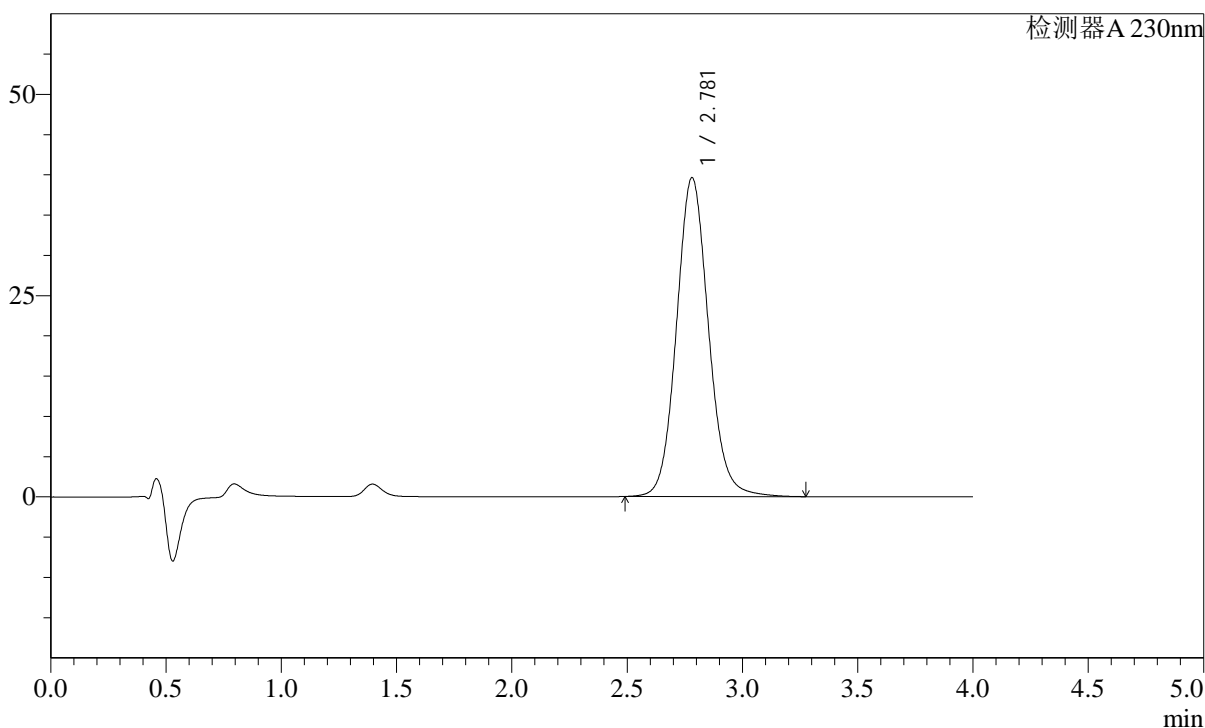
峰号	保留时间	面积	面积%	高度	理论塔板数(USP)	拖尾因子	分离度(USP)
1	2.780	382111	100.000	39554	1984	1.095	--
总计		382111	100.000	39554			

<样品信息>

色谱柱: XB-C18(50mm*4.6mm,5 μ m) 流速: 1.5ml/min
柱温: 30 $^{\circ}$ C 波长: 230nm
数据文件名: RC\$SMF-2092 - 28-11/28-274-2 - zzp-zjtj12y-2024050921p-rcd-pH7.5jz-jf75z-p3-2.lcd
方法文件名: RC\$SMF-2092 - tmst-rcd-FX277.lcm
批处理文件名: RC\$SMF-2092 - 2025060428-tmst-rcd-FX277.lcb
样品瓶号: 1-19
进样体积: 20 μ l 版本号: 6.115
进样时间: 2025/06/04 12:16:46 实验者: xiexinhui
处理时间(V2): 2025/06/04 17:20:45 处理者: xiexinhui
仪器型号: SHIMADZU LC-2050C (FX277)

<色谱图>

mV



<峰表>

检测器A 230nm

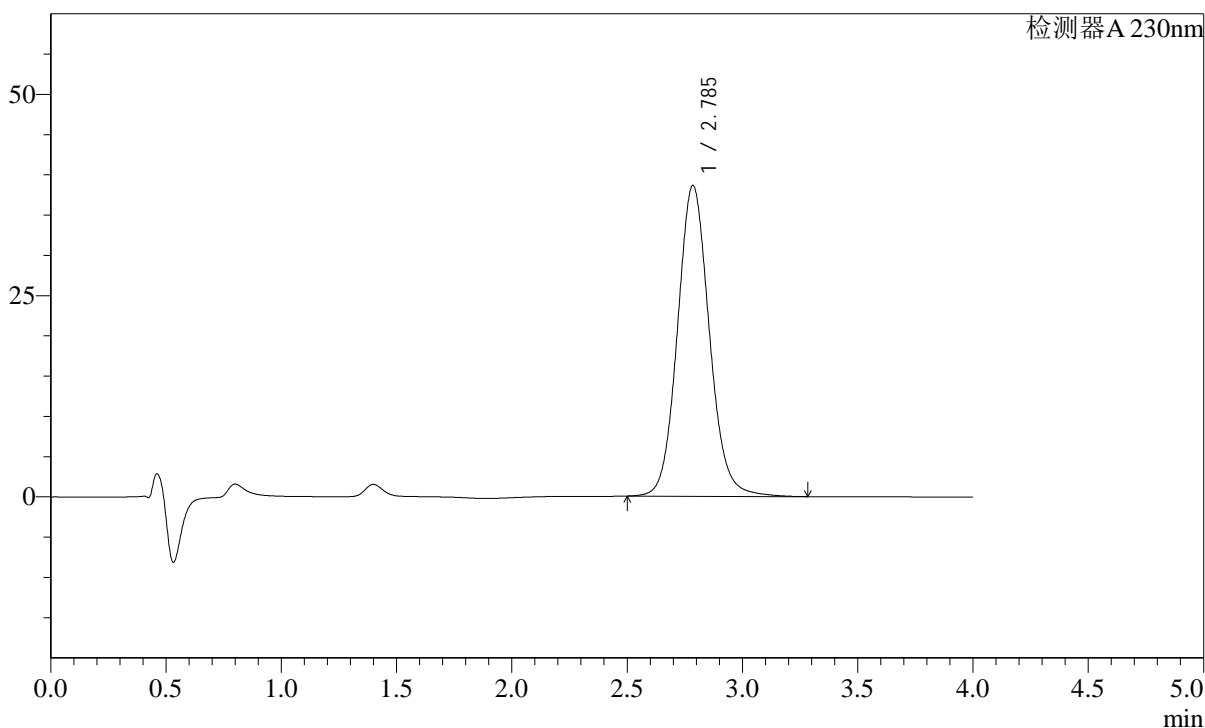
峰号	保留时间	面积	面积%	高度	理论塔板数(USP)	拖尾因子	分离度(USP)
1	2.781	382544	100.000	39606	1989	1.096	--
总计		382544	100.000	39606			

<样品信息>

色谱柱: XB-C18(50mm*4.6mm,5 μ m) 流速: 1.5ml/min
 柱温: 30 $^{\circ}$ C 波长: 230nm
 数据文件名: RC\$SMF-2092 - 28-11/28-275-2 - zzp-zjtj12y-2024050921p-rcd-pH7.5jz-jf75z-p4-1.lcd
 方法文件名: RC\$SMF-2092 - tmst-rcd-FX277.lcm
 批处理文件名: RC\$SMF-2092 - 2025060428-tmst-rcd-FX277.lcb
 样品瓶号: 1-28
 进样体积: 20 μ l 版本号: 6.115
 进样时间: 2025/06/04 12:21:09 实验者: xiexinhui
 处理时间(V2): 2025/06/04 17:20:47 处理者: xiexinhui
 仪器型号: SHIMADZU LC-2050C (FX277)

<色谱图>

mV



<峰表>

检测器A 230nm

峰号	保留时间	面积	面积%	高度	理论塔板数(USP)	拖尾因子	分离度(USP)
1	2.785	372124	100.000	38563	2000	1.095	--
总计		372124	100.000	38563			

<样品信息>

色谱柱: XB-C18(50mm*4.6mm,5 μ m)

流速: 1.5ml/min

柱温: 30 $^{\circ}$ C

波长: 230nm

数据文件名: RC\$SMF-2092 - 28-11/28-276-2 - zzp-zjtj12y-2024050921p-rcd-pH7.5jz-jf75z-p4-2.lcd

方法文件名: RC\$SMF-2092 - tmst-rcd-FX277.lcm

批处理文件名: RC\$SMF-2092 - 2025060428-tmst-rcd-FX277.lcb

样品瓶号: 1-28

进样体积: 20 μ l

版本号: 6.115

进样时间: 2025/06/04 12:25:32

实验者: xiexinhui

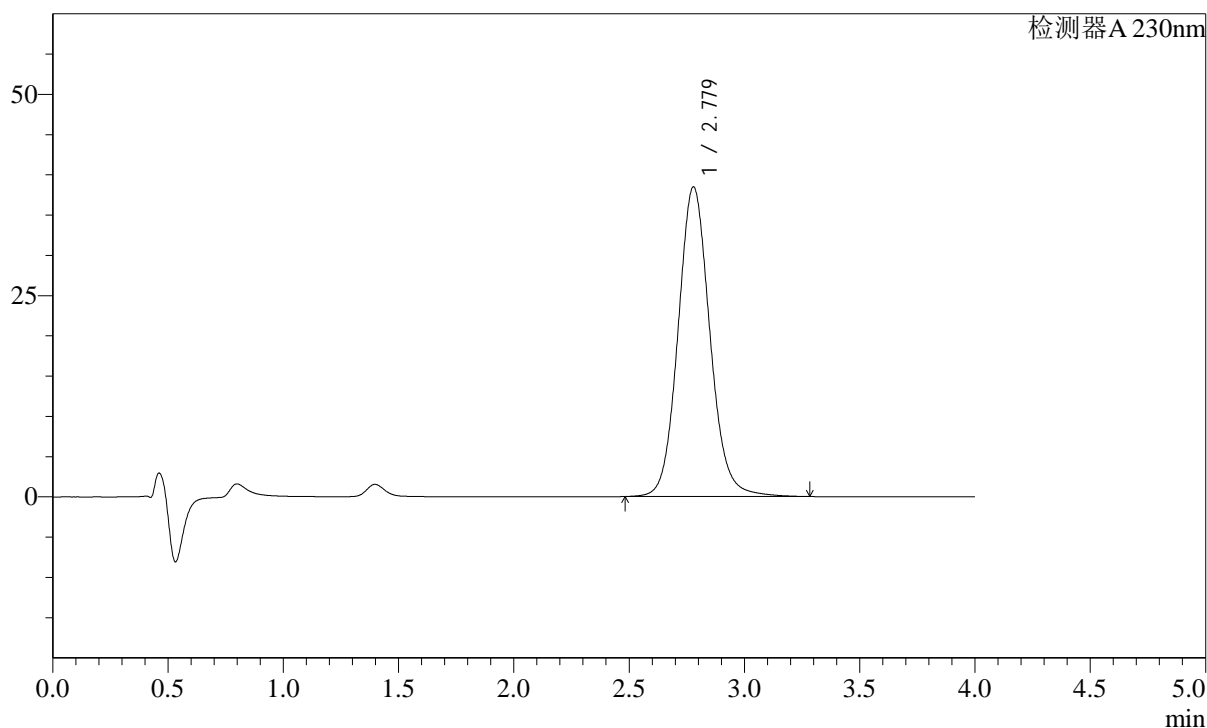
处理时间(V2): 2025/06/04 17:20:49

处理者: xiexinhui

仪器型号: SHIMADZU LC-2050C (FX277)

<色谱图>

mV



<峰表>

检测器A 230nm

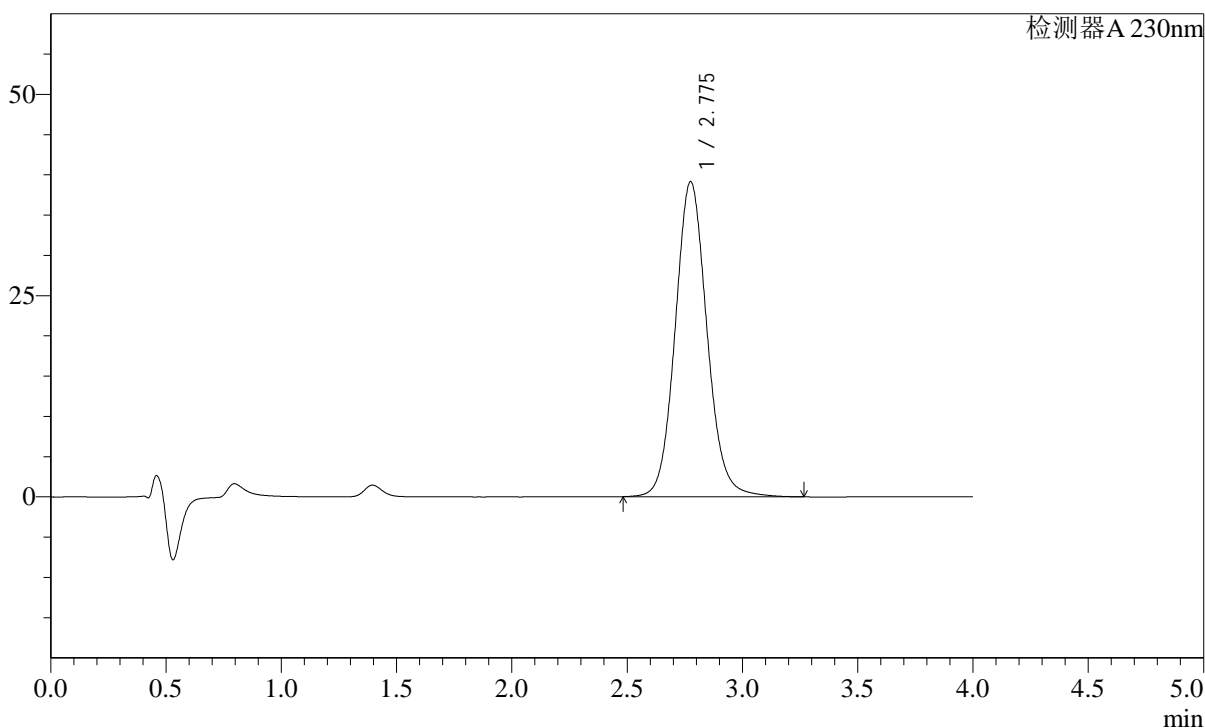
峰号	保留时间	面积	面积%	高度	理论塔板数(USP)	拖尾因子	分离度(USP)
1	2.779	370291	100.000	38474	2005	1.098	--
总计		370291	100.000	38474			

<样品信息>

色谱柱: XB-C18(50mm*4.6mm,5 μ m) 流速: 1.5ml/min
 柱温: 30 $^{\circ}$ C 波长: 230nm
 数据文件名: RC\$SMF-2092 - 28-11/28-277-2 - zzp-zjtj12y-2024050921p-rcd-pH7.5jz-jf75z-p5-1.lcd
 方法文件名: RC\$SMF-2092 - tmst-rcd-FX277.lcm
 批处理文件名: RC\$SMF-2092 - 2025060428-tmst-rcd-FX277.lcb
 样品瓶号: 1-37
 进样体积: 20 μ l 版本号: 6.115
 进样时间: 2025/06/04 12:29:55 实验者: xiexinhui
 处理时间(V2): 2025/06/04 17:20:52 处理者: xiexinhui
 仪器型号: SHIMADZU LC-2050C (FX277)

<色谱图>

mV



<峰表>

检测器A 230nm

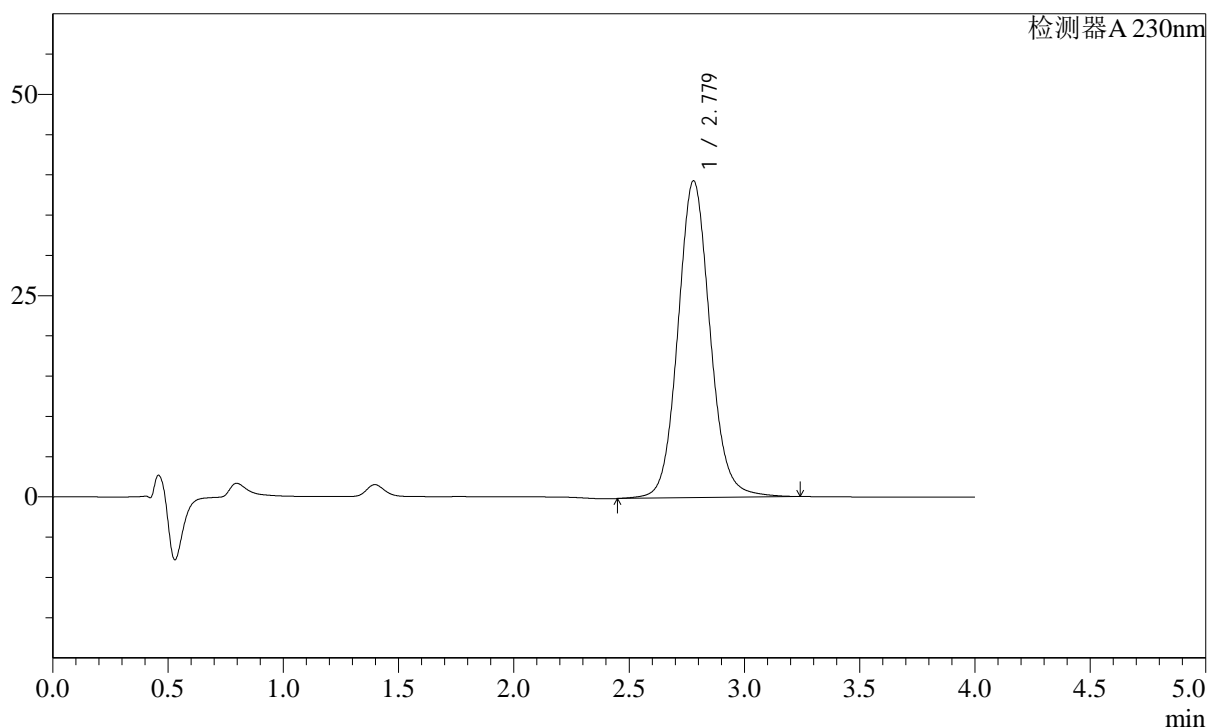
峰号	保留时间	面积	面积%	高度	理论塔板数(USP)	拖尾因子	分离度(USP)
1	2.775	375347	100.000	39088	2008	1.096	--
总计		375347	100.000	39088			

<样品信息>

色谱柱: XB-C18(50mm*4.6mm,5 μ m) 流速: 1.5ml/min
柱温: 30 $^{\circ}$ C 波长: 230nm
数据文件名: RC\$SMF-2092 - 28-11/28-278-2 - zzp-zjtj12y-2024050921p-rcd-pH7.5jz-jf75z-p5-2.lcd
方法文件名: RC\$SMF-2092 - tmst-rcd-FX277.lcm
批处理文件名: RC\$SMF-2092 - 2025060428-tmst-rcd-FX277.lcb
样品瓶号: 1-37
进样体积: 20 μ l 版本号: 6.115
进样时间: 2025/06/04 12:34:18 实验者: xiexinhui
处理时间(V2): 2025/06/04 17:20:54 处理者: xiexinhui
仪器型号: SHIMADZU LC-2050C (FX277)

<色谱图>

mV



<峰表>

检测器A 230nm

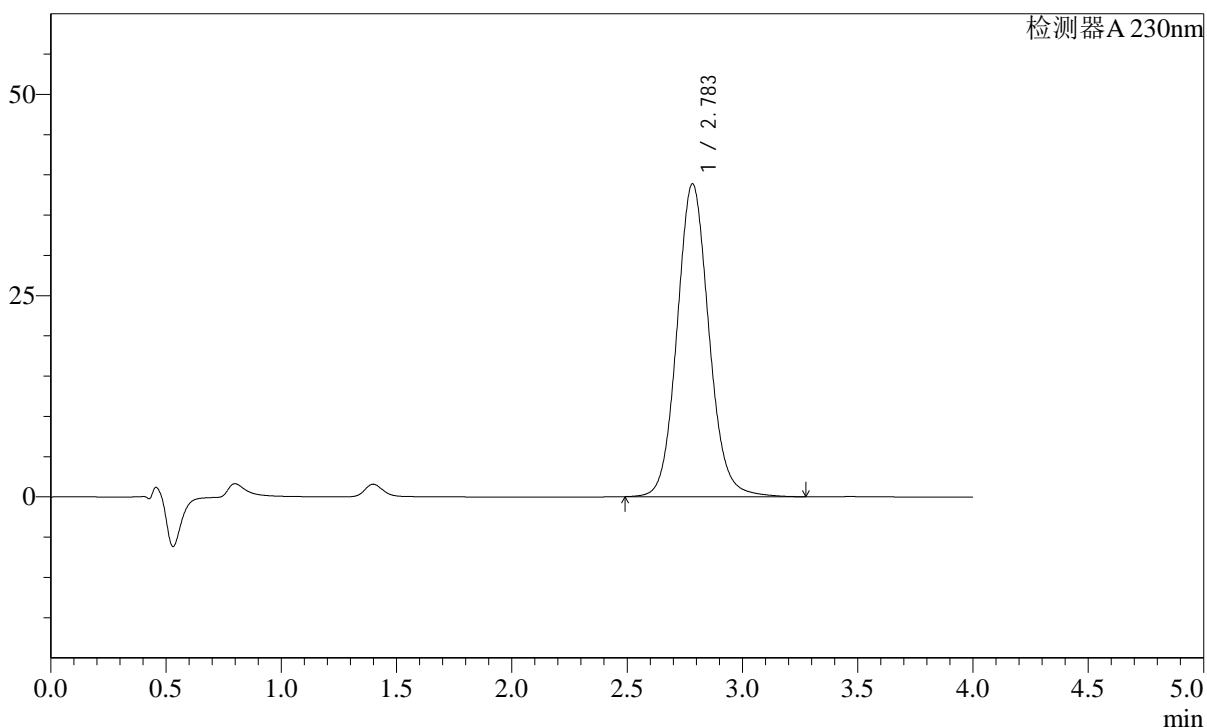
峰号	保留时间	面积	面积%	高度	理论塔板数(USP)	拖尾因子	分离度(USP)
1	2.779	382059	100.000	39373	1978	1.091	--
总计		382059	100.000	39373			

<样品信息>

色谱柱: XB-C18(50mm*4.6mm,5 μ m) 流速: 1.5ml/min
柱温: 30 $^{\circ}$ C 波长: 230nm
数据文件名: RC\$SMF-2092 - 28-11/28-279-2 - zzp-zjtj12y-2024050921p-rcd-pH7.5jz-jf75z-p6-1.lcd
方法文件名: RC\$SMF-2092 - tmst-rcd-FX277.lcm
批处理文件名: RC\$SMF-2092 - 2025060428-tmst-rcd-FX277.lcb
样品瓶号: 1-46
进样体积: 20 μ l 版本号: 6.115
进样时间: 2025/06/04 12:38:41 实验者: xiexinhui
处理时间(V2): 2025/06/04 17:20:57 处理者: xiexinhui
仪器型号: SHIMADZU LC-2050C (FX277)

<色谱图>

mV



<峰表>

检测器A 230nm

峰号	保留时间	面积	面积%	高度	理论塔板数(USP)	拖尾因子	分离度(USP)
1	2.783	374446	100.000	38824	1999	1.094	--
总计		374446	100.000	38824			

<样品信息>

色谱柱: XB-C18(50mm*4.6mm,5 μ m)柱温: 30 $^{\circ}$ C

数据文件名: RC\$SMF-2092 - 28-11/28-280-2 - zzp-zjtj12y-2024050921p-rcd-pH7.5jz-jf75z-p6-2.lcd

方法文件名: RC\$SMF-2092 - tmst-rcd-FX277.lcm

批处理文件名: RC\$SMF-2092 - 2025060428-tmst-rcd-FX277.lcb

样品瓶号: 1-46

进样体积: 20 μ l

进样时间: 2025/06/04 12:43:03

处理时间(V2): 2025/06/04 17:20:59

仪器型号: SHIMADZU LC-2050C (FX277)

流速: 1.5ml/min

波长: 230nm

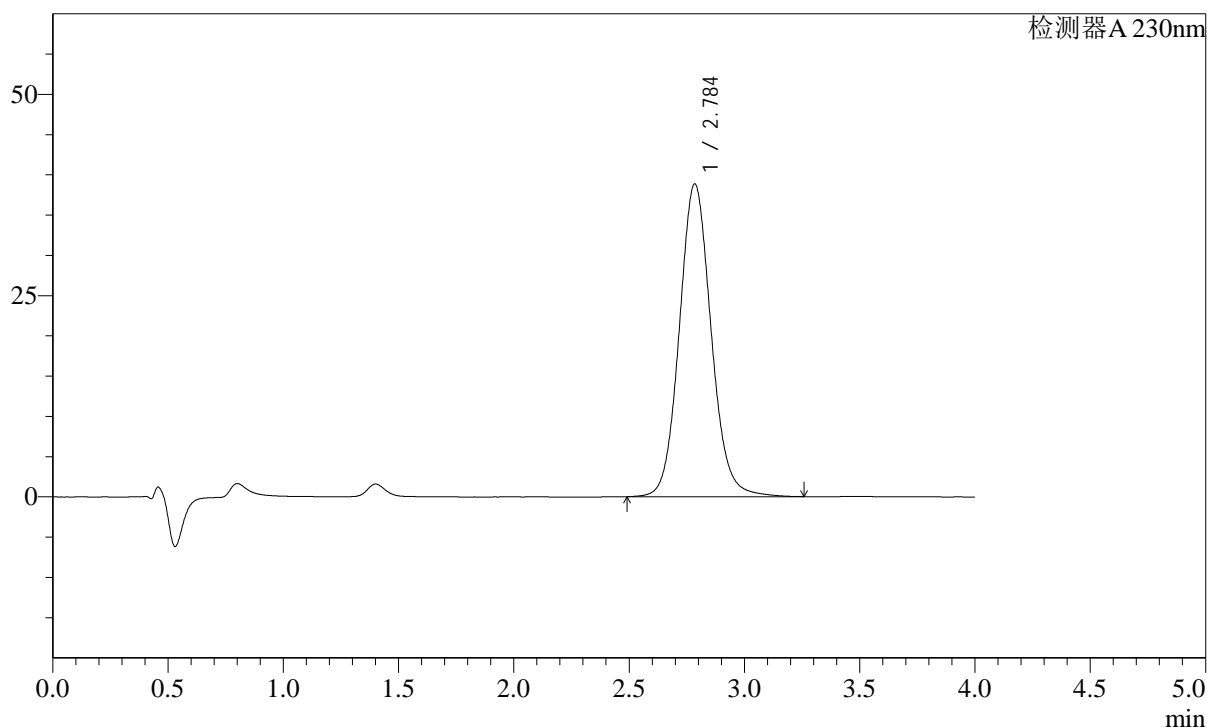
版本号: 6.115

实验者: xiexinhui

处理者: xiexinhui

<色谱图>

mV



<峰表>

检测器A 230nm

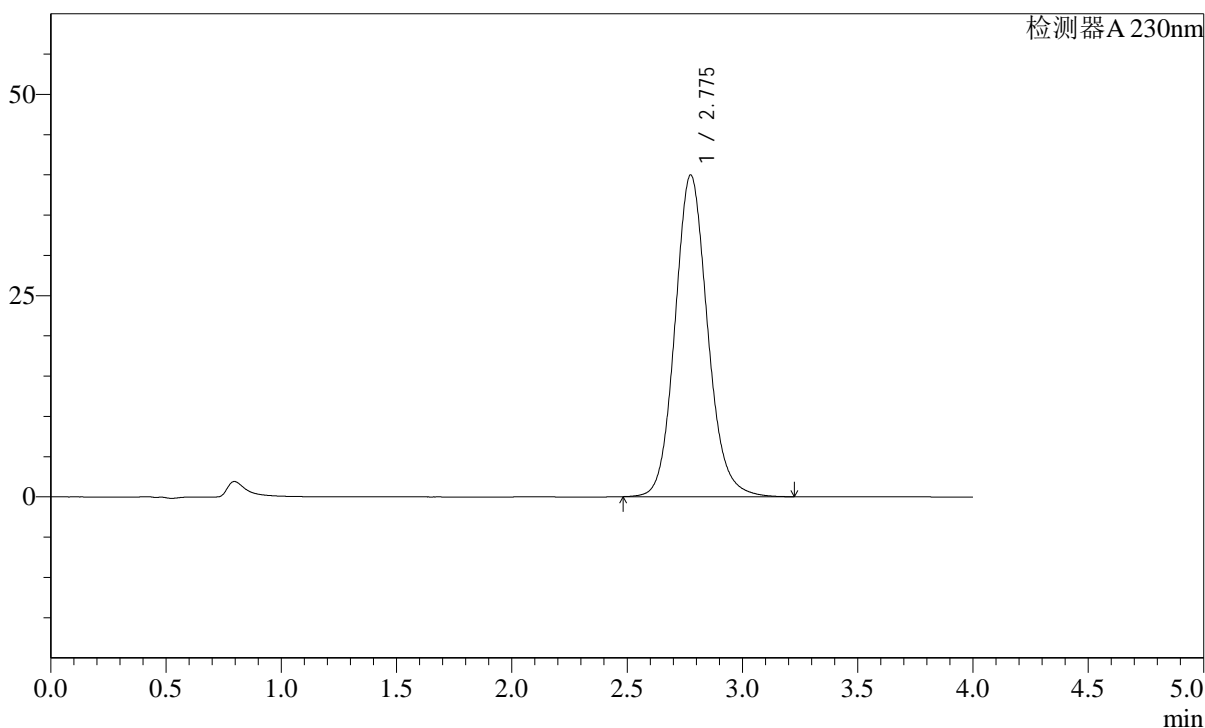
峰号	保留时间	面积	面积%	高度	理论塔板数(USP)	拖尾因子	分离度(USP)
1	2.784	373472	100.000	38783	2009	1.093	--
总计		373472	100.000	38783			

<样品信息>

色谱柱: XB-C18(50mm*4.6mm,5 μ m) 流速: 1.5ml/min
柱温: 30 $^{\circ}$ C 波长: 230nm
数据文件名: RC\$SMF-2092 - 28-11/28-281-2 - zzp-zjtj12y-rcd-pH7.5jz-jf75z-dz2-1.lcd
方法文件名: RC\$SMF-2092 - tmst-rcd-FX277.lcm
批处理文件名: RC\$SMF-2092 - 2025060428-tmst-rcd-FX277.lcb
样品瓶号: 1-27
进样体积: 20 μ l 版本号: 6.115
进样时间: 2025/06/04 12:47:27 实验者: xiexinhui
处理时间(V2): 2025/06/04 17:21:01 处理者: xiexinhui
仪器型号: SHIMADZU LC-2050C (FX277)

<色谱图>

mV



<峰表>

检测器A 230nm

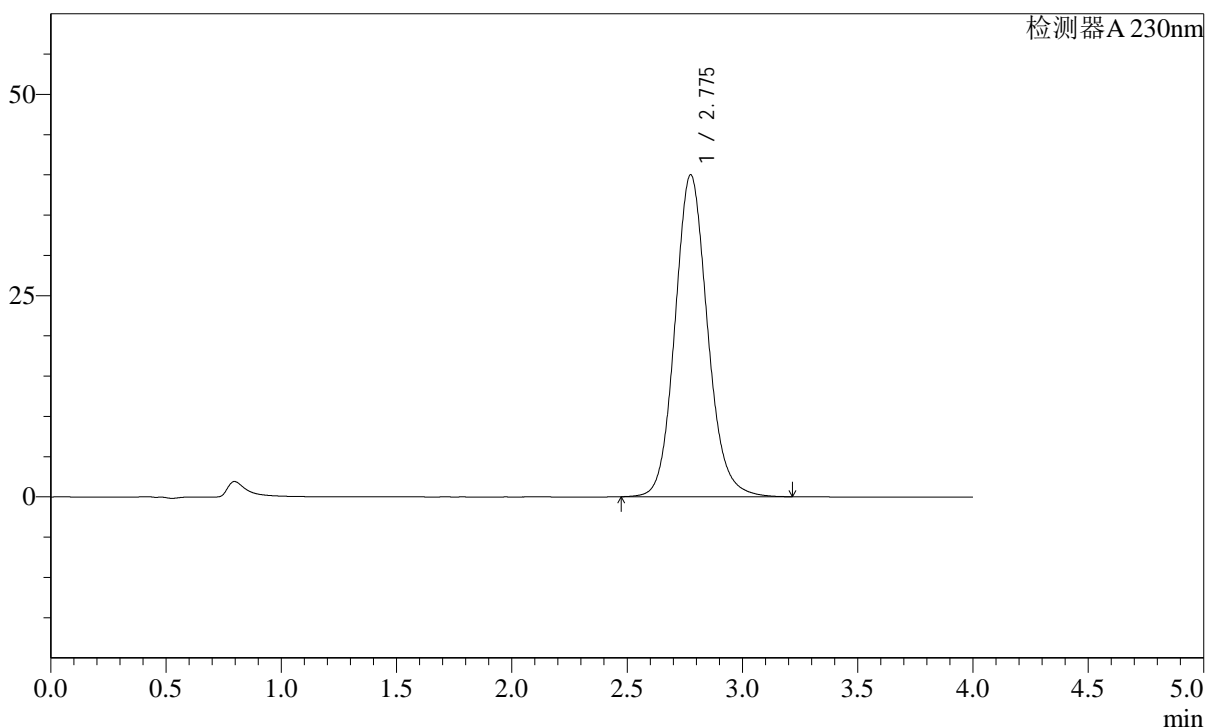
峰号	保留时间	面积	面积%	高度	理论塔板数(USP)	拖尾因子	分离度(USP)
1	2.775	393414	100.000	39908	1908	1.120	--
总计		393414	100.000	39908			

<样品信息>

色谱柱: XB-C18(50mm*4.6mm,5 μ m) 流速: 1.5ml/min
柱温: 30 $^{\circ}$ C 波长: 230nm
数据文件名: RC\$SMF-2092 - 28-11/28-282-2 - zzp-zjtj12y-rcd-pH7.5jz-jf75z-dz2-2.lcd
方法文件名: RC\$SMF-2092 - tmst-rcd-FX277.lcm
批处理文件名: RC\$SMF-2092 - 2025060428-tmst-rcd-FX277.lcb
样品瓶号: 1-27
进样体积: 20 μ l 版本号: 6.115
进样时间: 2025/06/04 12:51:51 实验者: xiexinhui
处理时间(V2): 2025/06/04 17:21:04 处理者: xiexinhui
仪器型号: SHIMADZU LC-2050C (FX277)

<色谱图>

mV



<峰表>

检测器A 230nm

峰号	保留时间	面积	面积%	高度	理论塔板数(USP)	拖尾因子	分离度(USP)
1	2.775	393100	100.000	39931	1912	1.119	--
总计		393100	100.000	39931			