



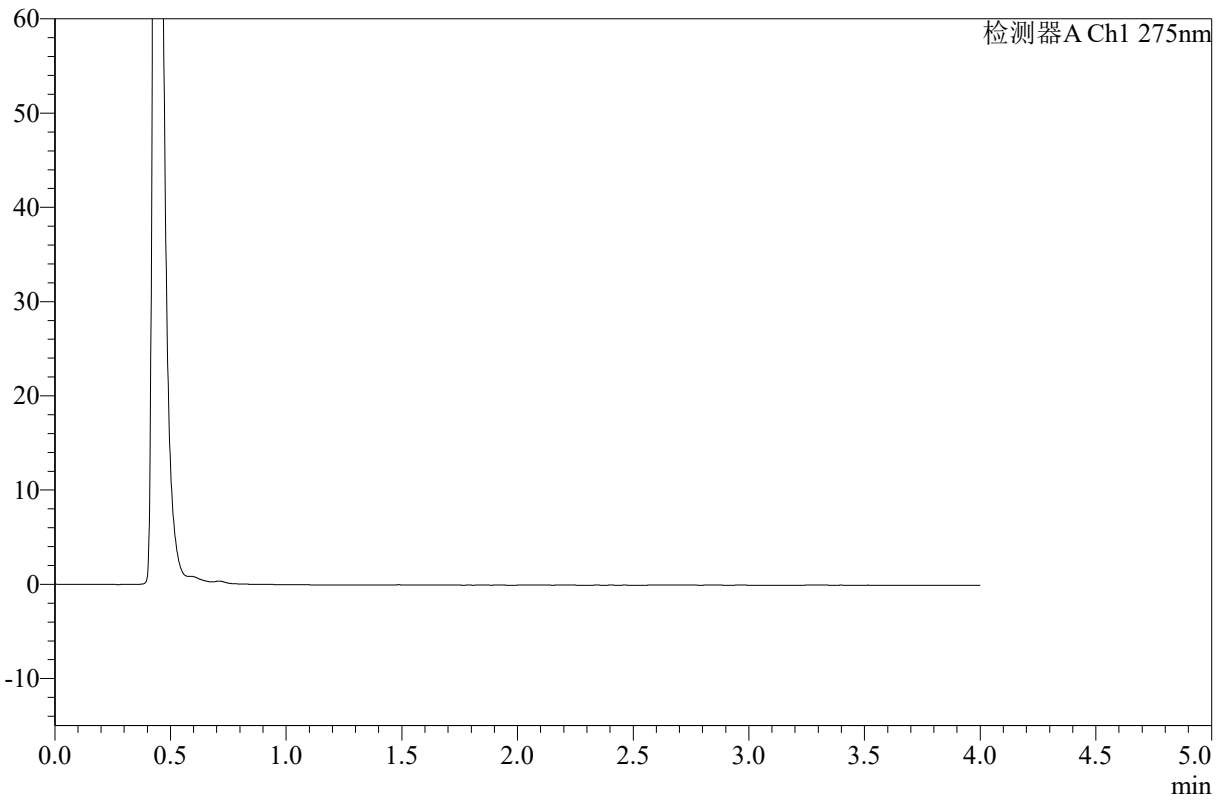
WKL-378

<样品信息>

色谱柱 :XB-C18(50mm*4.6mm,5μm) 流速: 1.5ml/min
 柱温 :35°C 波长: 275nm
 数据文件名: RC\$WKL-378 - 0-18/11-349-2 - zzp-2025052421p-rcqx-pH1.2jz-jf50z-rj.lcd
 方法文件名: RC\$WKL-378 - WKL-378-rcqx-fx260.lcm
 批处理文件名: RC\$WKL-378 - 20250604-rcqx-FX260.lcb
 样品瓶号 : 1-9
 进样体积 : 20 μl 版本号: 6.115
 进样时间 : 2025/06/04 15:32:39 实验者: lvtingting
 处理时间 (V2) : 2025/06/05 08:46:56 处理者: lvtingting
 仪器型号: SHIMADZU LC-2050C(FX260)

<色谱图>

mV



<峰表>

检测器A Ch1 275nm

峰号	保留时间	面积	高度	面积%	理论塔板数(USP)	拖尾因子	分离度(USP)
总计							



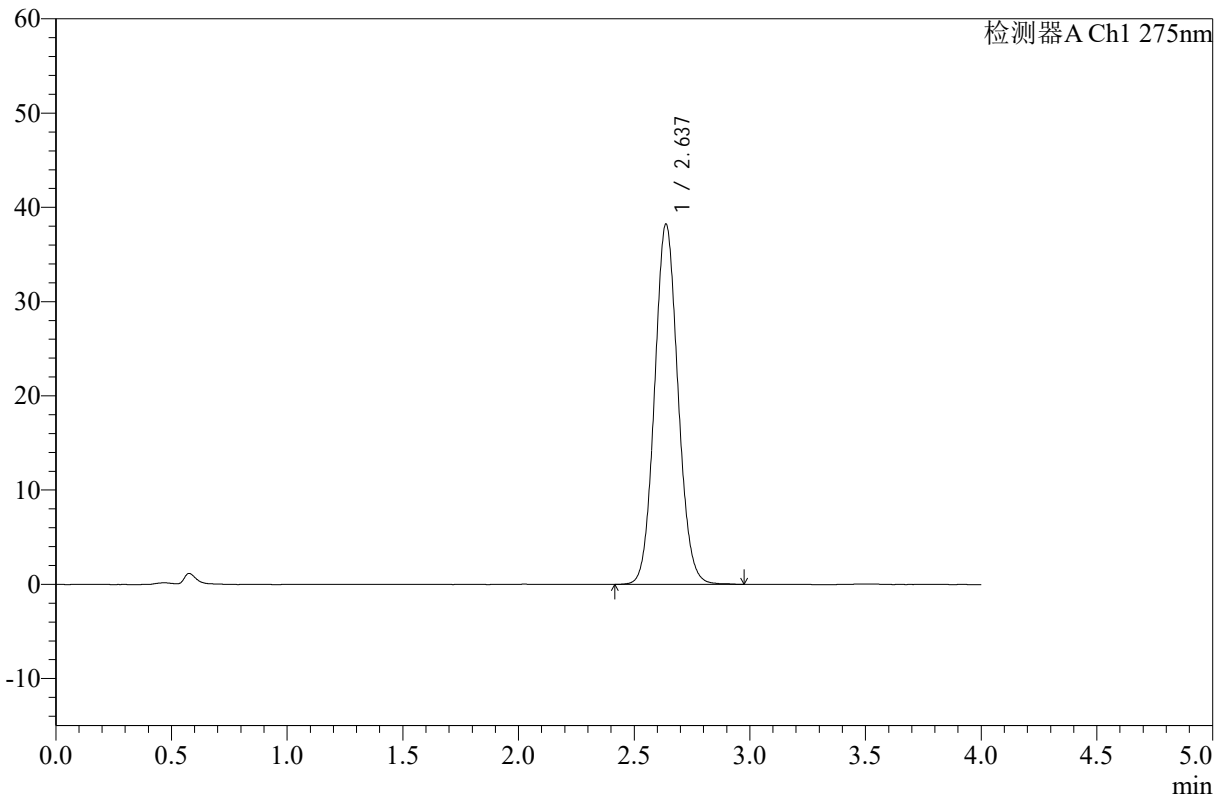
WKL-378

<样品信息>

色谱柱 :XB-C18(50mm*4.6mm,5μm) 流速: 1.5ml/min
 柱温 :35°C 波长: 275nm
 数据文件名: RC\$WKL-378 - 0-18/11-350-2 - zzp-2025052421p-rcqx-pH1.2jz-jf50z-dz1-1.lcd
 方法文件名: RC\$WKL-378 - WKL-378-rcqx-fx260.lcm
 批处理文件名: RC\$WKL-378 - 20250604-rcqx-FX260.lcb
 样品瓶号 : 1-18
 进样体积 : 20 μl 版本号: 6.115
 进样时间 : 2025/06/04 15:37:02 实验者: lvtingting
 处理时间 (V2) : 2025/06/05 08:46:59 处理者: lvtingting
 仪器型号: SHIMADZU LC-2050C(FX260)

<色谱图>

mV



<峰表>

检测器A Ch1 275nm

峰号	保留时间	面积	高度	面积%	理论塔板数(USP)	拖尾因子	分离度(USP)
1	2.637	268971	38237	100.000	3275	1.081	--
总计		268971	38237	100.000			



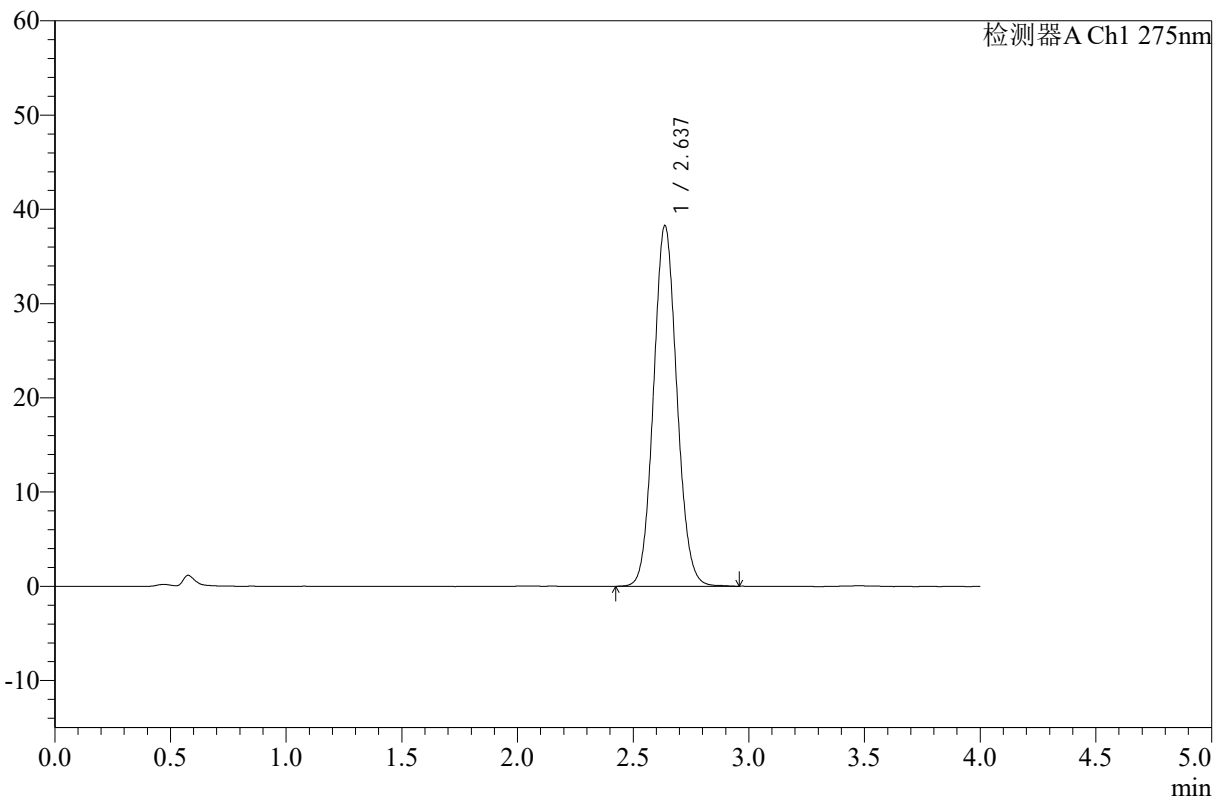
WKL-378

<样品信息>

色谱柱 :XB-C18(50mm*4.6mm,5μm) 流速: 1.5ml/min
 柱温 :35°C 波长: 275nm
 数据文件名: RC\$WKL-378 - 0-18/11-351-2 - zzp-2025052421p-rcqx-pH1.2jz-jf50z-dz1-2.lcd
 方法文件名: RC\$WKL-378 - WKL-378-rcqx-fx260.lcm
 批处理文件名: RC\$WKL-378 - 20250604-rcqx-FX260.lcb
 样品瓶号 : 1-18
 进样体积 : 20 μl 版本号: 6.115
 进样时间 : 2025/06/04 15:41:26 实验者: lvtingting
 处理时间 (V2) : 2025/06/05 08:47:02 处理者: lvtingting
 仪器型号: SHIMADZU LC-2050C(FX260)

<色谱图>

mV



<峰表>

检测器A Ch1 275nm

峰号	保留时间	面积	高度	面积%	理论塔板数(USP)	拖尾因子	分离度(USP)
1	2.637	268789	38270	100.000	3282	1.080	--
总计		268789	38270	100.000			



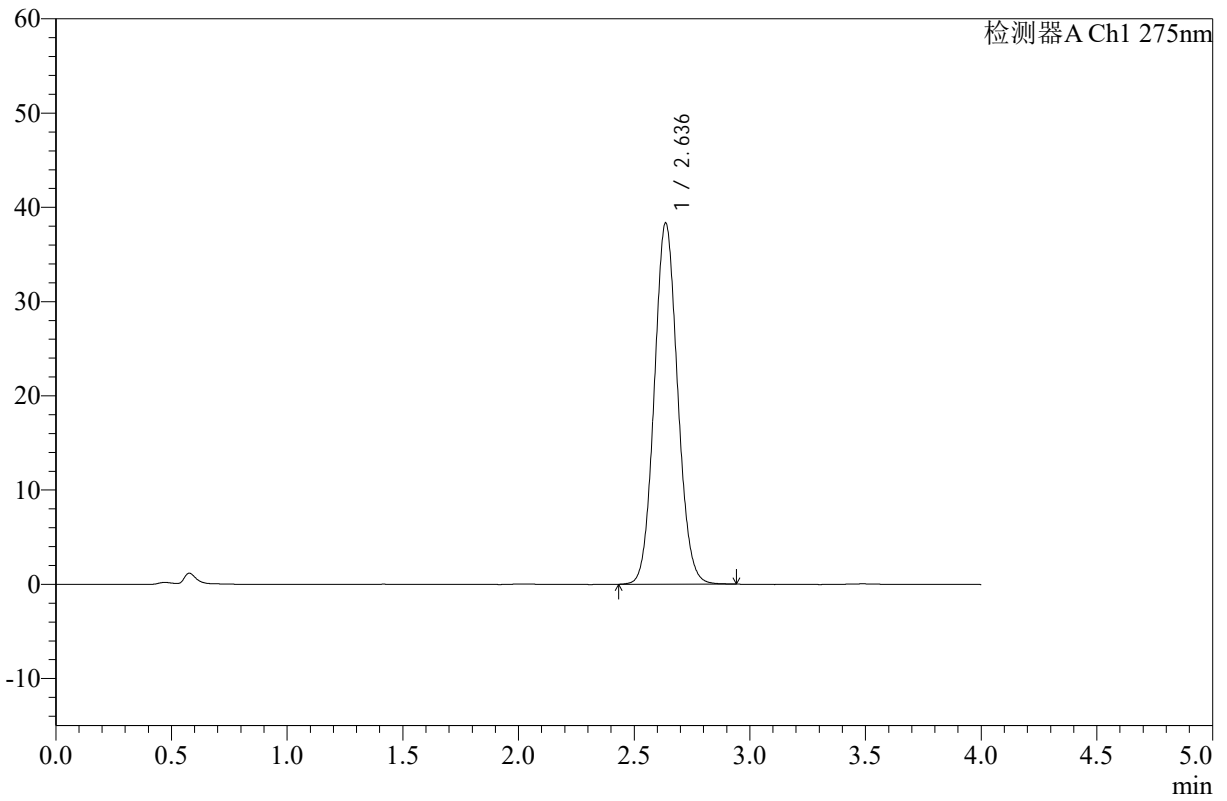
WKL-378

<样品信息>

色谱柱 :XB-C18(50mm*4.6mm,5μm) 流速: 1.5ml/min
 柱温 :35°C 波长: 275nm
 数据文件名: RC\$WKL-378 - 0-18/11-352-2 - zzp-2025052421p-rcqx-pH1.2jz-jf50z-dz1-3.lcd
 方法文件名: RC\$WKL-378 - WKL-378-rcqx-fx260.lcm
 批处理文件名: RC\$WKL-378 - 20250604-rcqx-FX260.lcb
 样品瓶号 : 1-18
 进样体积 : 20 μl 版本号: 6.115
 进样时间 : 2025/06/04 15:45:50 实验者: lvtingting
 处理时间 (V2) : 2025/06/05 08:47:05 处理者: lvtingting
 仪器型号: SHIMADZU LC-2050C(FX260)

<色谱图>

mV



<峰表>

检测器A Ch1 275nm

峰号	保留时间	面积	高度	面积%	理论塔板数(USP)	拖尾因子	分离度(USP)
1	2.636	268440	38291	100.000	3286	1.079	--
总计		268440	38291	100.000			



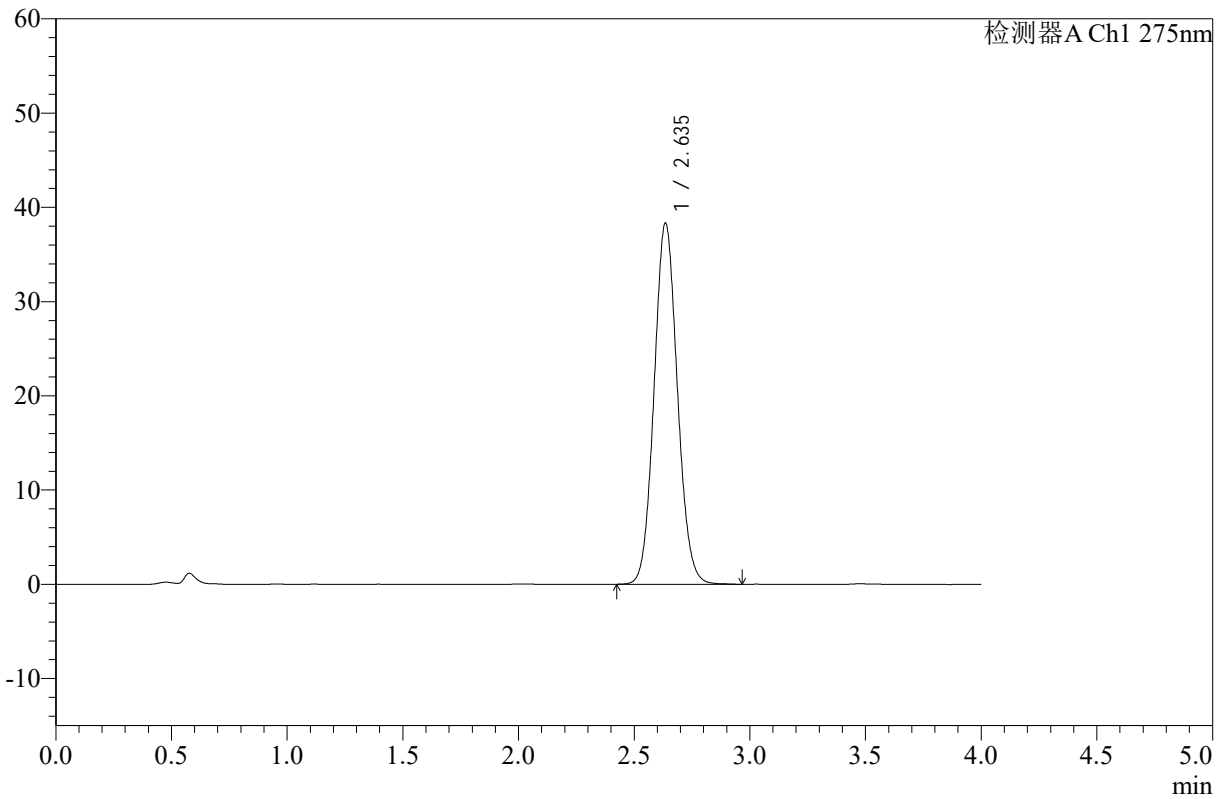
WKL-378

<样品信息>

色谱柱 :XB-C18(50mm*4.6mm,5µm) 流速: 1.5ml/min
 柱温 :35°C 波长: 275nm
 数据文件名: RC\$WKL-378 - 0-18/11-353-2 - zzp-2025052421p-rcqx-pH1.2jz-jf50z-dz1-4.lcd
 方法文件名: RC\$WKL-378 - WKL-378-rcqx-fx260.lcm
 批处理文件名: RC\$WKL-378 - 20250604-rcqx-FX260.lcb
 样品瓶号 : 1-18 版本号: 6.115
 进样体积 : 20 µl 实验者: lvtingting
 进样时间 : 2025/06/04 15:50:14 处理者: lvtingting
 处理时间 (V2) : 2025/06/05 08:47:08
 仪器型号: SHIMADZU LC-2050C(FX260)

<色谱图>

mV



<峰表>

检测器A Ch1 275nm

峰号	保留时间	面积	高度	面积%	理论塔板数(USP)	拖尾因子	分离度(USP)
1	2.635	268381	38239	100.000	3297	1.080	--
总计		268381	38239	100.000			



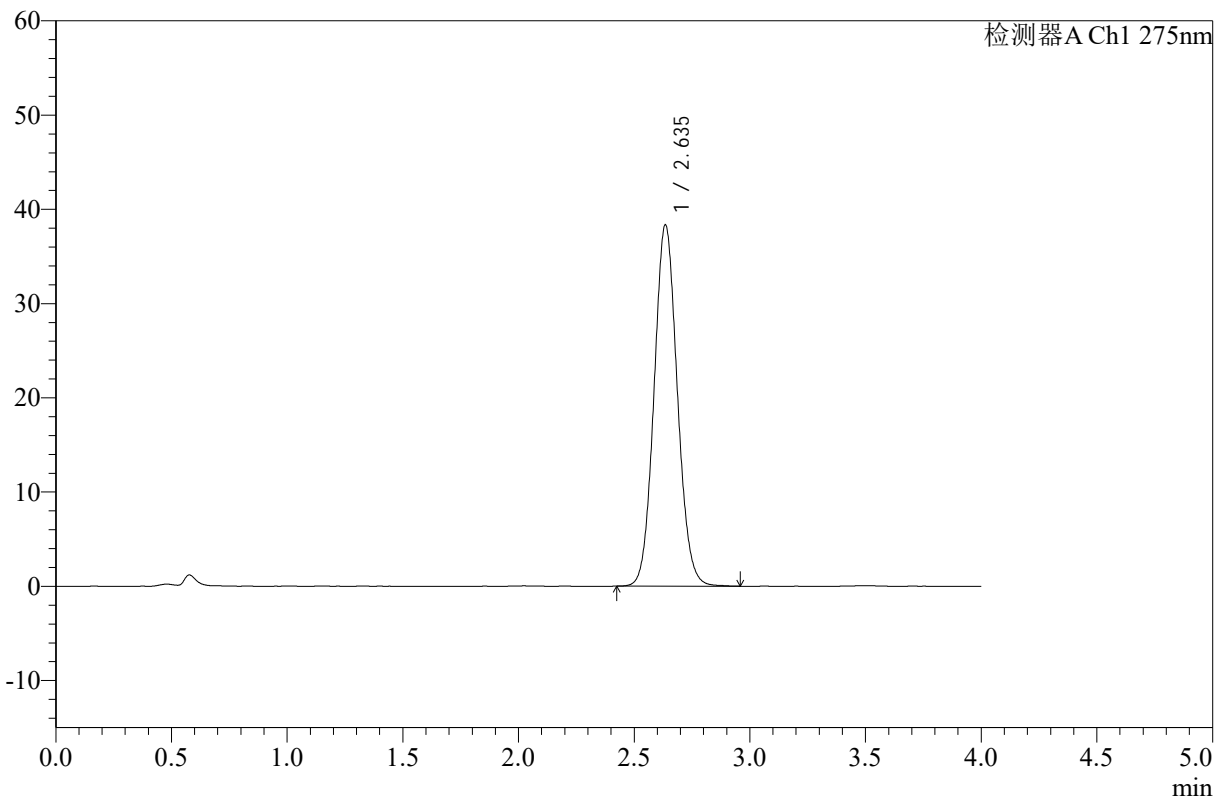
WKL-378

<样品信息>

色谱柱 :XB-C18(50mm*4.6mm,5μm) 流速: 1.5ml/min
 柱温 :35°C 波长: 275nm
 数据文件名: RC\$WKL-378 - 0-18/11-354-2 - zzp-2025052421p-rcqx-pH1.2jz-jf50z-dz1-5.lcd
 方法文件名: RC\$WKL-378 - WKL-378-rcqx-fx260.lcm
 批处理文件名: RC\$WKL-378 - 20250604-rcqx-FX260.lcb
 样品瓶号 : 1-18
 进样体积 : 20 μl 版本号: 6.115
 进样时间 : 2025/06/04 15:54:38 实验者: lvtingting
 处理时间 (V2) : 2025/06/05 08:47:10 处理者: lvtingting
 仪器型号: SHIMADZU LC-2050C(FX260)

<色谱图>

mV



<峰表>

检测器A Ch1 275nm

峰号	保留时间	面积	高度	面积%	理论塔板数(USP)	拖尾因子	分离度(USP)
1	2.635	268310	38235	100.000	3299	1.080	--
总计		268310	38235	100.000			



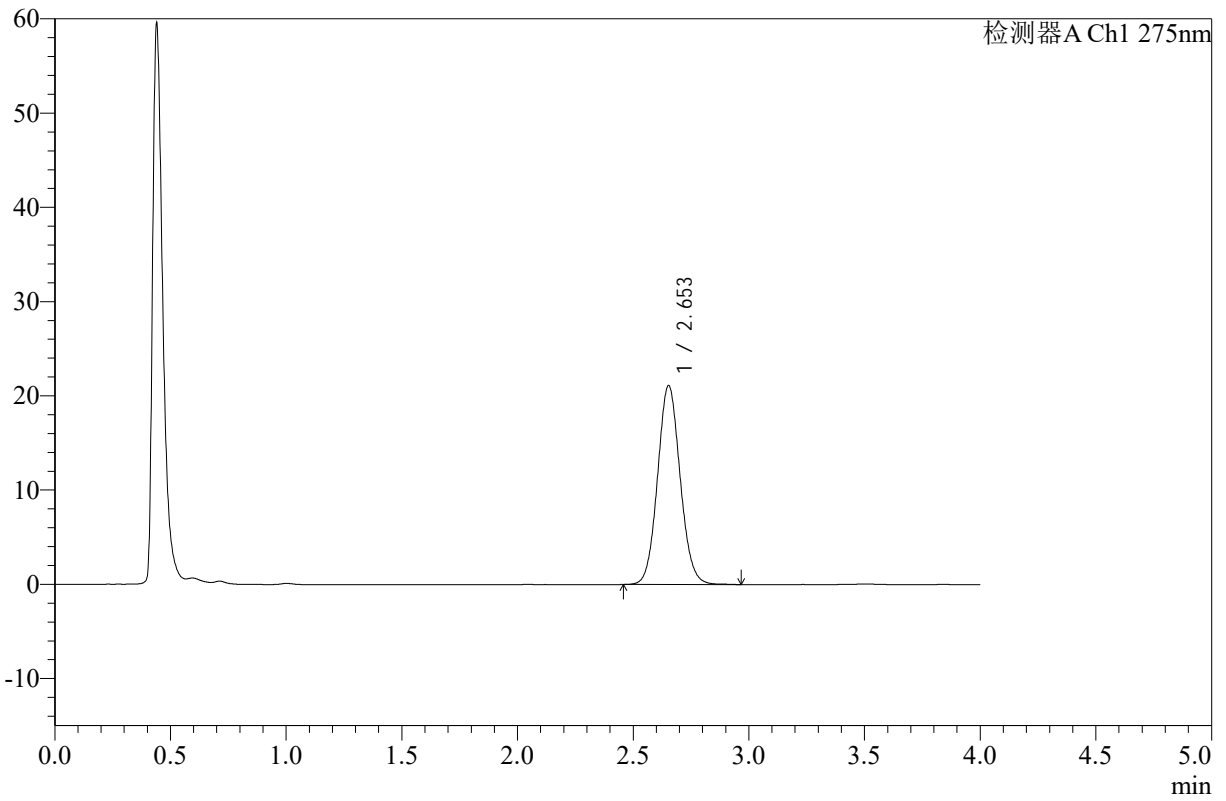
WKL-378

<样品信息>

色谱柱 :XB-C18(50mm*4.6mm,5μm) 流速: 1.5ml/min
 柱温 :35°C 波长: 275nm
 数据文件名: RC\$WKL-378 - 0-18/11-355-2 - zzp-2025052421p-rcqx-pH1.2jz-jf50z-5min-P1.lcd
 方法文件名: RC\$WKL-378 - WKL-378-rcqx-fx260.lcm
 批处理文件名: RC\$WKL-378 - 20250604-rcqx-FX260.lcb
 样品瓶号 : 1-1
 进样体积 : 20 μl 版本号: 6.115
 进样时间 : 2025/06/04 15:59:01 实验者: lvtingting
 处理时间 (V2) : 2025/06/05 08:47:13 处理者: lvtingting
 仪器型号: SHIMADZU LC-2050C(FX260)

<色谱图>

mV



<峰表>

检测器A Ch1 275nm

峰号	保留时间	面积	高度	面积%	理论塔板数(USP)	拖尾因子	分离度(USP)
1	2.653	143751	21102	100.000	3550	1.080	--
总计		143751	21102	100.000			



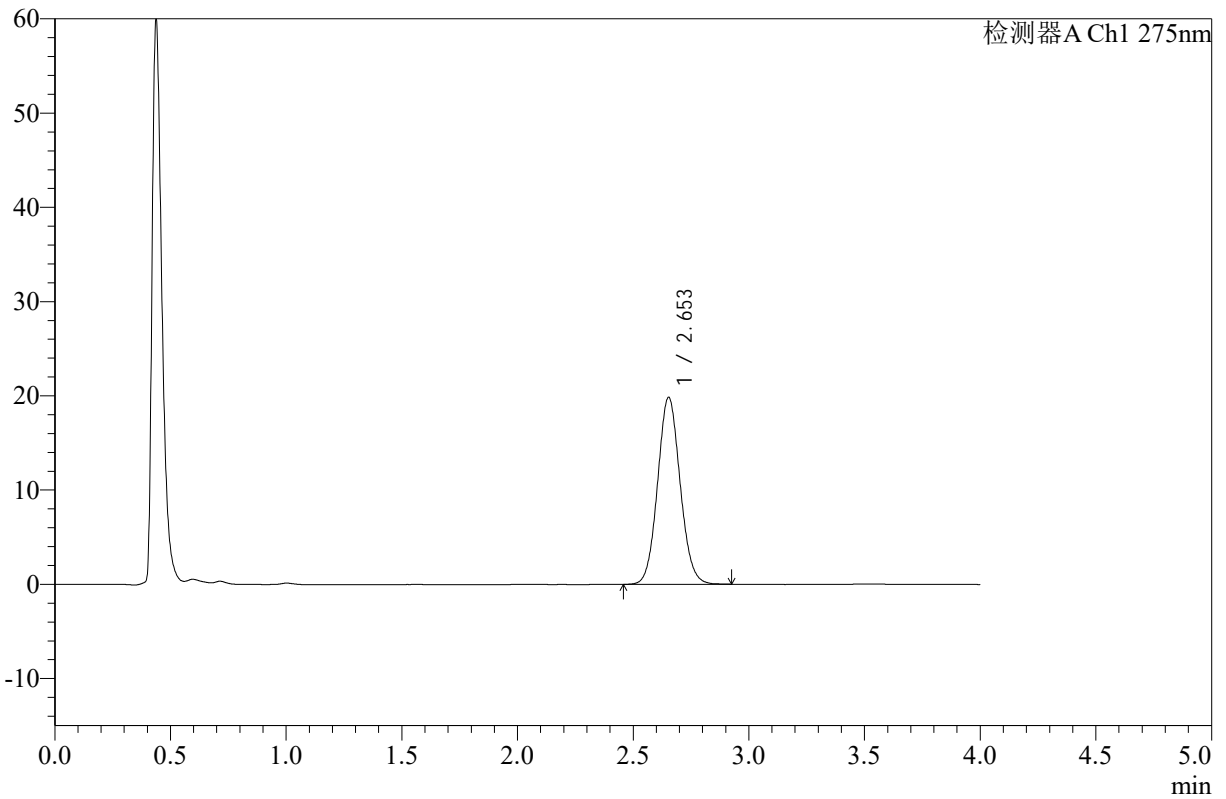
WKL-378

<样品信息>

色谱柱 :XB-C18(50mm*4.6mm,5μm) 流速: 1.5ml/min
 柱温 :35°C 波长: 275nm
 数据文件名: RC\$WKL-378 - 0-18/11-356-2 - zzp-2025052421p-rcqx-pH1.2jz-jf50z-5min-P2.lcd
 方法文件名: RC\$WKL-378 - WKL-378-rcqx-fx260.lcm
 批处理文件名: RC\$WKL-378 - 20250604-rcqx-FX260.lcb
 样品瓶号 : 1-10
 进样体积 : 20 μl 版本号: 6.115
 进样时间 : 2025/06/04 16:03:25 实验者: lvttingting
 处理时间 (V2) : 2025/06/05 08:47:16 处理者: lvttingting
 仪器型号: SHIMADZU LC-2050C(FX260)

<色谱图>

mV



<峰表>

检测器A Ch1 275nm

峰号	保留时间	面积	高度	面积%	理论塔板数(USP)	拖尾因子	分离度(USP)
1	2.653	134677	19836	100.000	3558	1.077	--
总计		134677	19836	100.000			



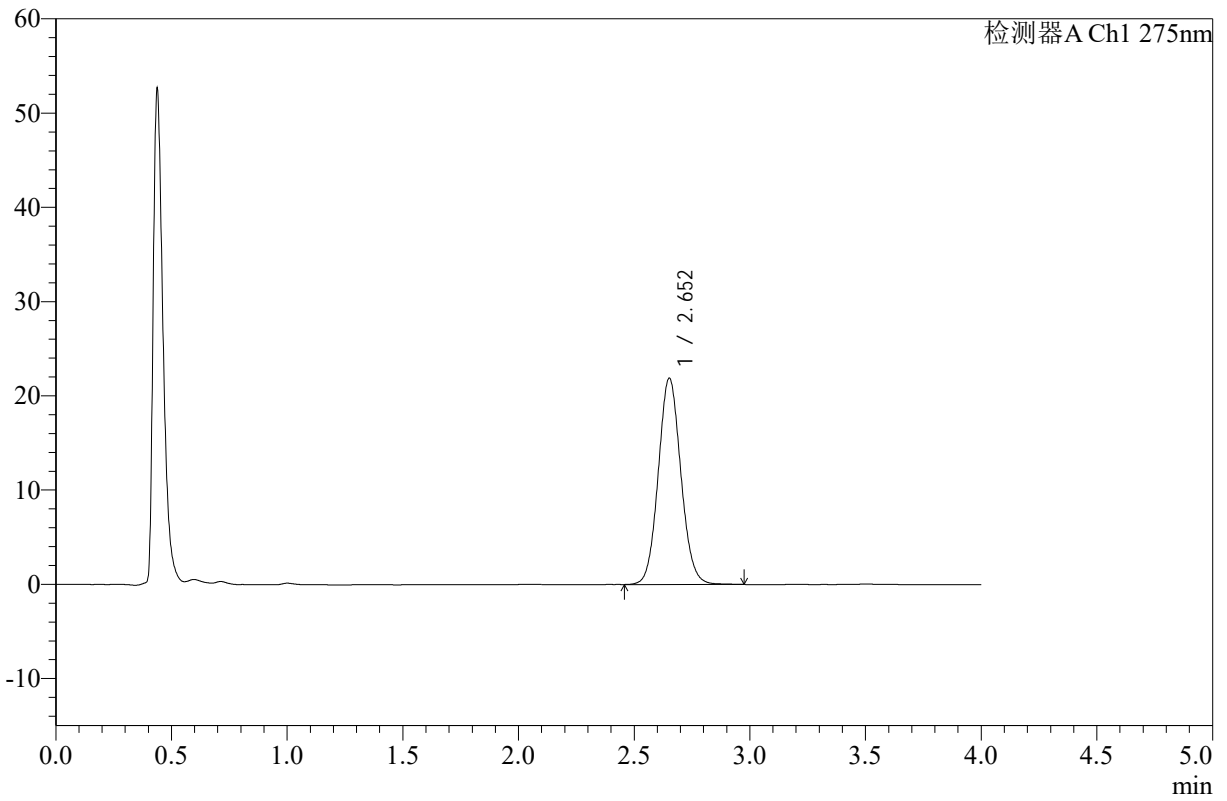
WKL-378

<样品信息>

色谱柱 :XB-C18(50mm*4.6mm,5μm) 流速: 1.5ml/min
 柱温 :35°C 波长: 275nm
 数据文件名: RC\$WKL-378 - 0-18/11-357-2 - zzp-2025052421p-rcqx-pH1.2jz-jf50z-5min-P3.lcd
 方法文件名: RC\$WKL-378 - WKL-378-rcqx-fx260.lcm
 批处理文件名: RC\$WKL-378 - 20250604-rcqx-FX260.lcb
 样品瓶号 : 1-19
 进样体积 : 20 μl 版本号: 6.115
 进样时间 : 2025/06/04 16:07:48 实验者: lvttingting
 处理时间 (V2) : 2025/06/05 08:47:18 处理者: lvttingting
 仪器型号: SHIMADZU LC-2050C(FX260)

<色谱图>

mV



<峰表>

检测器A Ch1 275nm

峰号	保留时间	面积	高度	面积%	理论塔板数(USP)	拖尾因子	分离度(USP)
1	2.652	149038	21836	100.000	3550	1.080	--
总计		149038	21836	100.000			



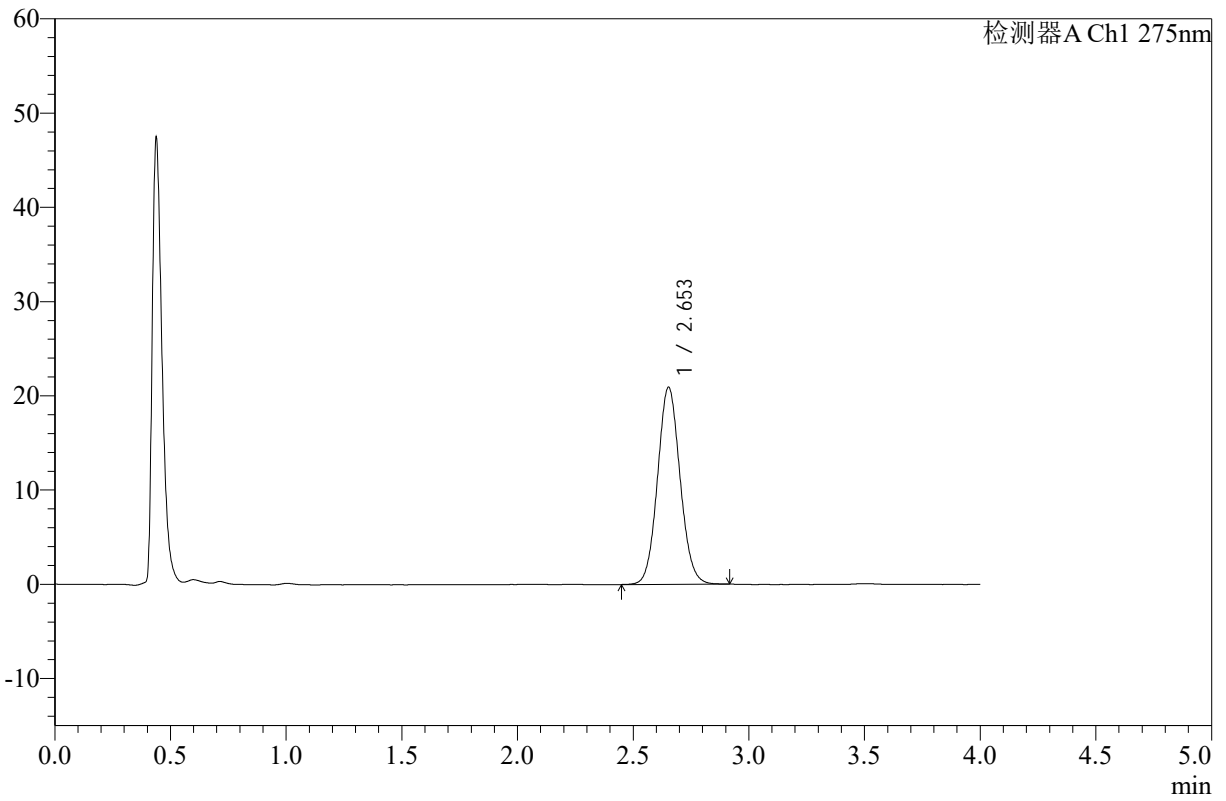
WKL-378

<样品信息>

色谱柱 :XB-C18(50mm*4.6mm,5μm) 流速: 1.5ml/min
 柱温 :35°C 波长: 275nm
 数据文件名: RC\$WKL-378 - 0-18/11-358-2 - zzp-2025052421p-rcqx-pH1.2jz-jf50z-5min-P4.lcd
 方法文件名: RC\$WKL-378 - WKL-378-rcqx-fx260.lcm
 批处理文件名: RC\$WKL-378 - 20250604-rcqx-FX260.lcb
 样品瓶号 : 1-28
 进样体积 : 20 μl 版本号: 6.115
 进样时间 : 2025/06/04 16:12:10 实验者: lvtngting
 处理时间 (V2) : 2025/06/05 08:47:21 处理者: lvtngting
 仪器型号: SHIMADZU LC-2050C(FX260)

<色谱图>

mV



<峰表>

检测器A Ch1 275nm

峰号	保留时间	面积	高度	面积%	理论塔板数(USP)	拖尾因子	分离度(USP)
1	2.653	141959	20898	100.000	3558	1.078	--
总计		141959	20898	100.000			



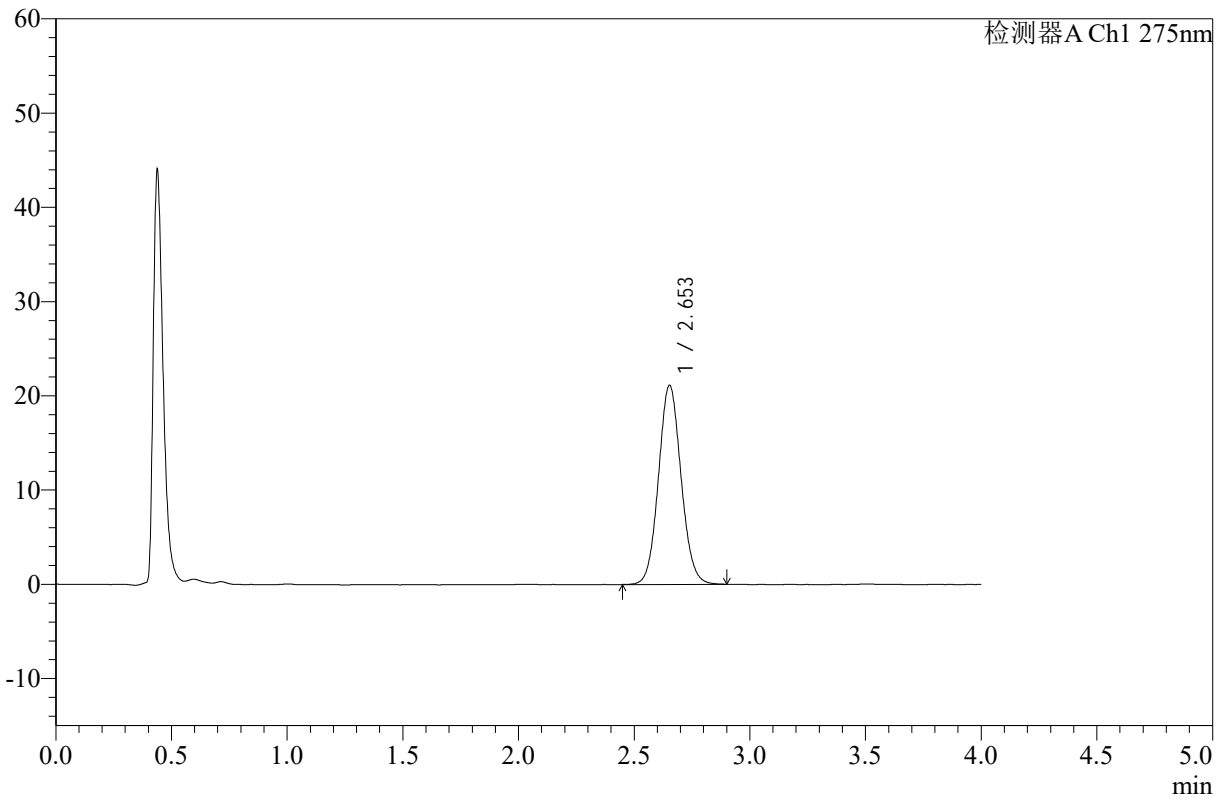
WKL-378

<样品信息>

色谱柱 :XB-C18(50mm*4.6mm,5μm) 流速: 1.5ml/min
 柱温 :35°C 波长: 275nm
 数据文件名: RC\$WKL-378 - 0-18/11-359-2 - zzp-2025052421p-rcqx-pH1.2jz-jf50z-5min-P5.lcd
 方法文件名: RC\$WKL-378 - WKL-378-rcqx-fx260.lcm
 批处理文件名: RC\$WKL-378 - 20250604-rcqx-FX260.lcb
 样品瓶号 : 1-37
 进样体积 : 20 μl 版本号: 6.115
 进样时间 : 2025/06/04 16:16:33 实验者: lvtingting
 处理时间 (V2) : 2025/06/05 08:47:24 处理者: lvtingting
 仪器型号: SHIMADZU LC-2050C(FX260)

<色谱图>

mV



<峰表>

检测器A Ch1 275nm

峰号	保留时间	面积	高度	面积%	理论塔板数(USP)	拖尾因子	分离度(USP)
1	2.653	143450	21110	100.000	3563	1.078	--
总计		143450	21110	100.000			



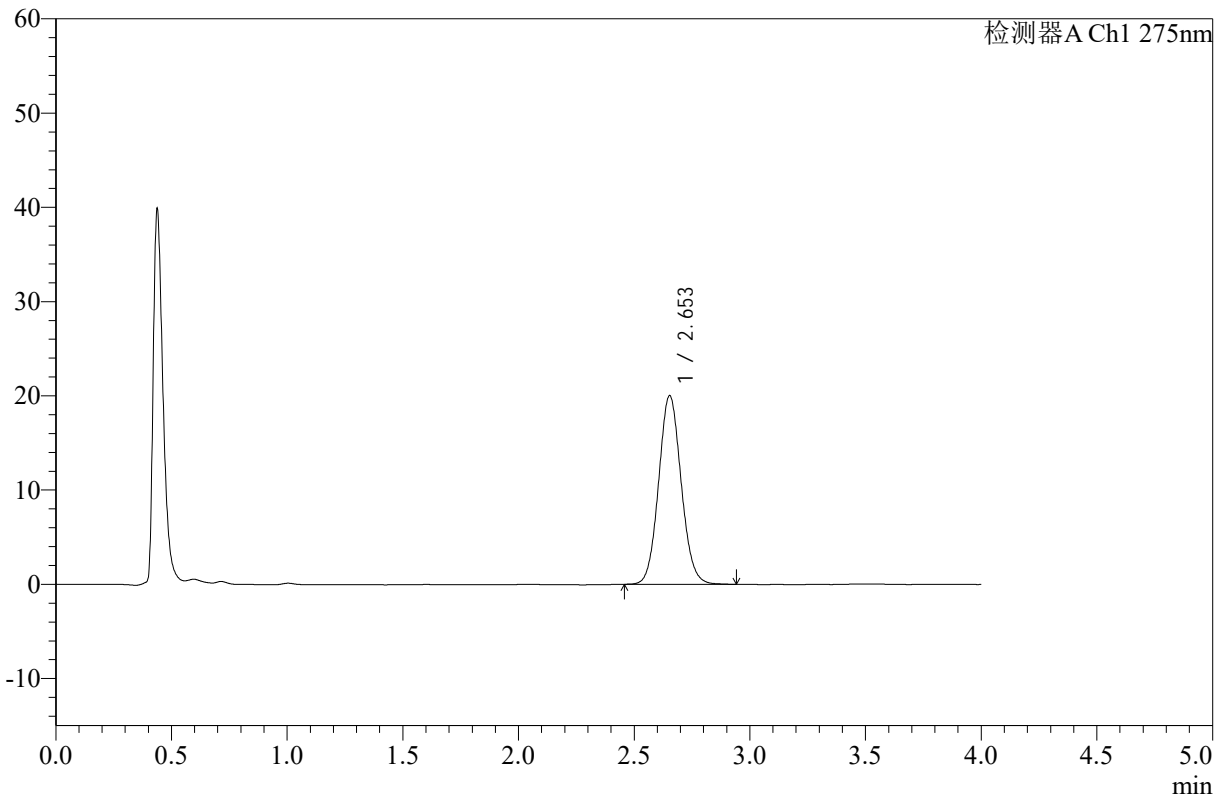
WKL-378

<样品信息>

色谱柱 :XB-C18(50mm*4.6mm,5μm) 流速: 1.5ml/min
 柱温 :35°C 波长: 275nm
 数据文件名: RC\$WKL-378 - 0-18/11-360-2 - zzp-2025052421p-rcqx-pH1.2jz-jf50z-5min-P6.lcd
 方法文件名: RC\$WKL-378 - WKL-378-rcqx-fx260.lcm
 批处理文件名: RC\$WKL-378 - 20250604-rcqx-FX260.lcb
 样品瓶号 : 1-46
 进样体积 : 20 μl 版本号: 6.115
 进样时间 : 2025/06/04 16:20:56 实验者: lvtngting
 处理时间 (V2) : 2025/06/05 08:47:26 处理者: lvtngting
 仪器型号: SHIMADZU LC-2050C(FX260)

<色谱图>

mV



<峰表>

检测器A Ch1 275nm

峰号	保留时间	面积	高度	面积%	理论塔板数(USP)	拖尾因子	分离度(USP)
1	2.653	135867	20012	100.000	3557	1.081	--
总计		135867	20012	100.000			



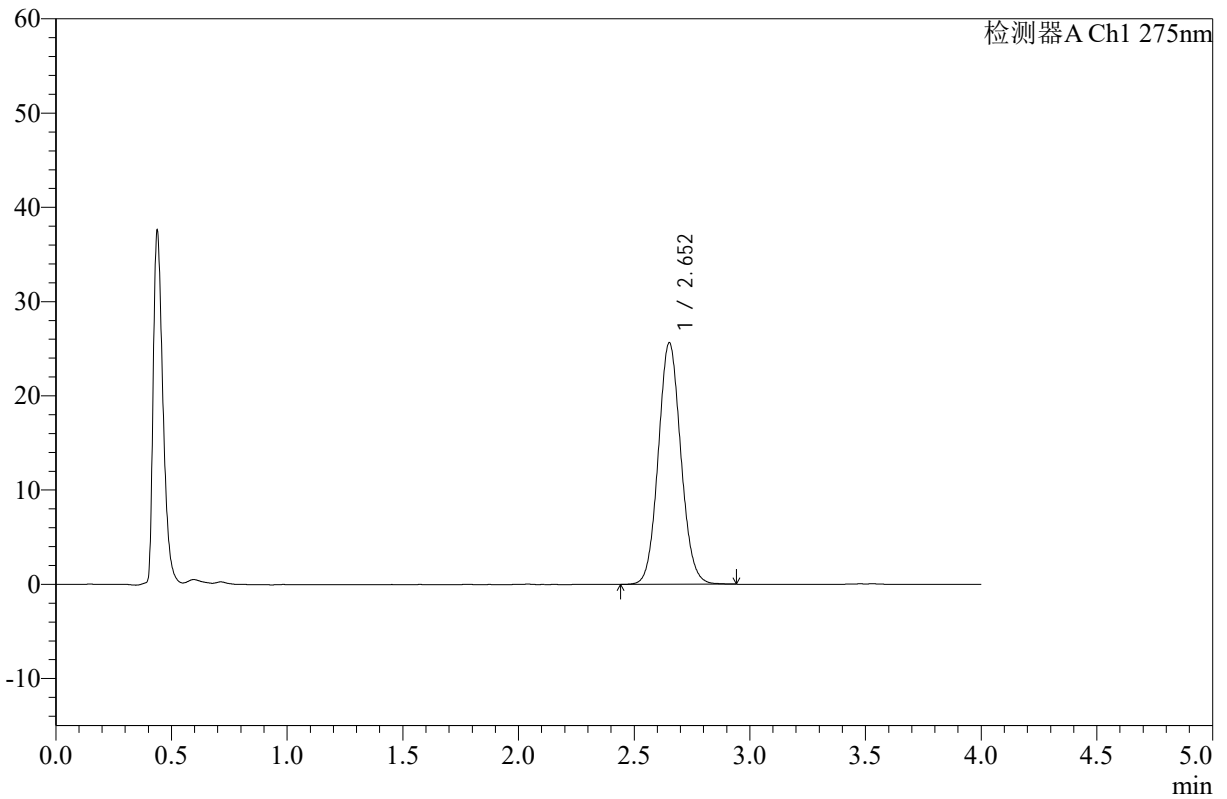
WKL-378

<样品信息>

色谱柱 :XB-C18(50mm*4.6mm,5μm) 流速: 1.5ml/min
 柱温 :35°C 波长: 275nm
 数据文件名: RC\$WKL-378 - 0-18/11-361-2 - zzp-2025052421p-rcqx-pH1.2jz-jf50z-10min-P1.lcd
 方法文件名: RC\$WKL-378 - WKL-378-rcqx-fx260.lcm
 批处理文件名: RC\$WKL-378 - 20250604-rcqx-FX260.lcb
 样品瓶号 : 1-2
 进样体积 : 20 μl 版本号: 6.115
 进样时间 : 2025/06/04 16:25:19 实验者: lvtngting
 处理时间 (V2) : 2025/06/05 08:47:29 处理者: lvtngting
 仪器型号: SHIMADZU LC-2050C(FX260)

<色谱图>

mV



<峰表>

检测器A Ch1 275nm

峰号	保留时间	面积	高度	面积%	理论塔板数(USP)	拖尾因子	分离度(USP)
1	2.652	174102	25567	100.000	3550	1.080	--
总计		174102	25567	100.000			



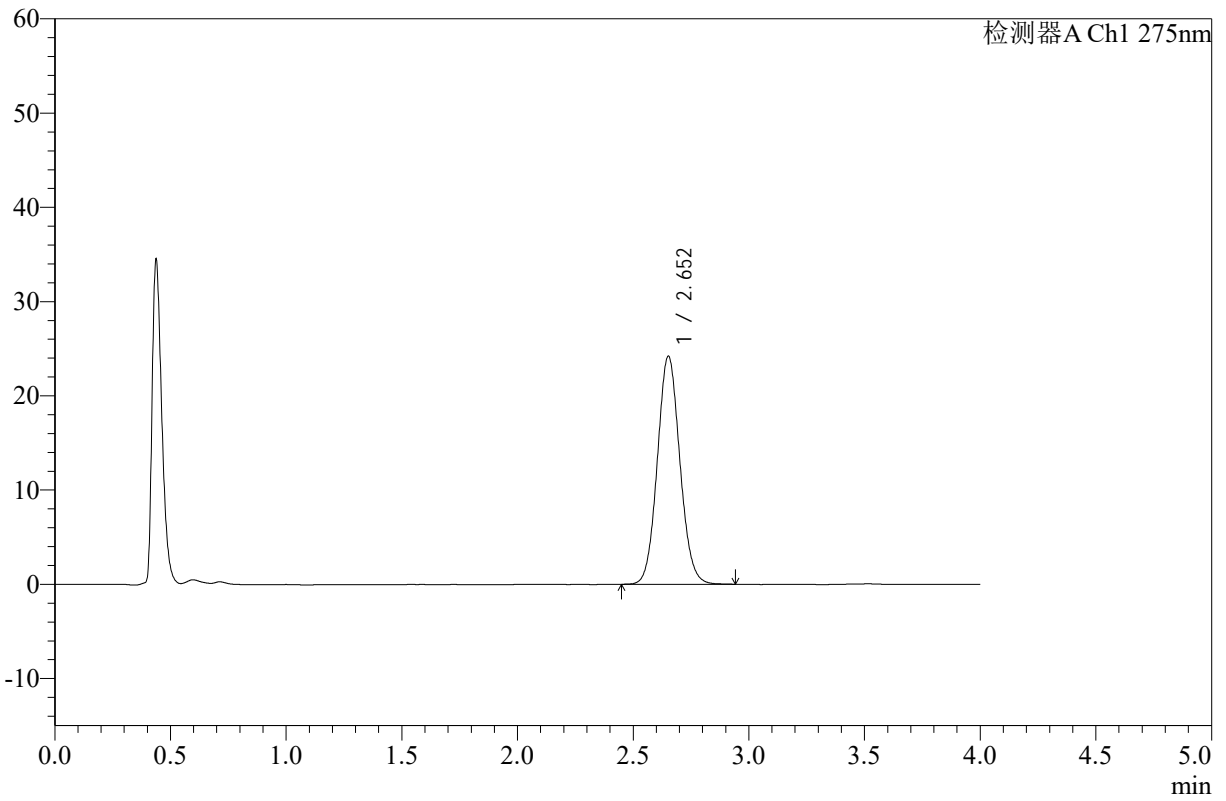
WKL-378

<样品信息>

色谱柱 :XB-C18(50mm*4.6mm,5μm) 流速: 1.5ml/min
 柱温 :35°C 波长: 275nm
 数据文件名: RC\$WKL-378 - 0-18/11-362-2 - zzp-2025052421p-rcqx-pH1.2jz-jf50z-10min-P2.lcd
 方法文件名: RC\$WKL-378 - WKL-378-rcqx-fx260.lcm
 批处理文件名: RC\$WKL-378 - 20250604-rcqx-FX260.lcb
 样品瓶号 : 1-11
 进样体积 : 20 μl 版本号: 6.115
 进样时间 : 2025/06/04 16:29:42 实验者: lvttingting
 处理时间 (V2) : 2025/06/05 08:47:32 处理者: lvttingting
 仪器型号: SHIMADZU LC-2050C(FX260)

<色谱图>

mV



<峰表>

检测器A Ch1 275nm

峰号	保留时间	面积	高度	面积%	理论塔板数(USP)	拖尾因子	分离度(USP)
1	2.652	164241	24149	100.000	3557	1.081	--
总计		164241	24149	100.000			



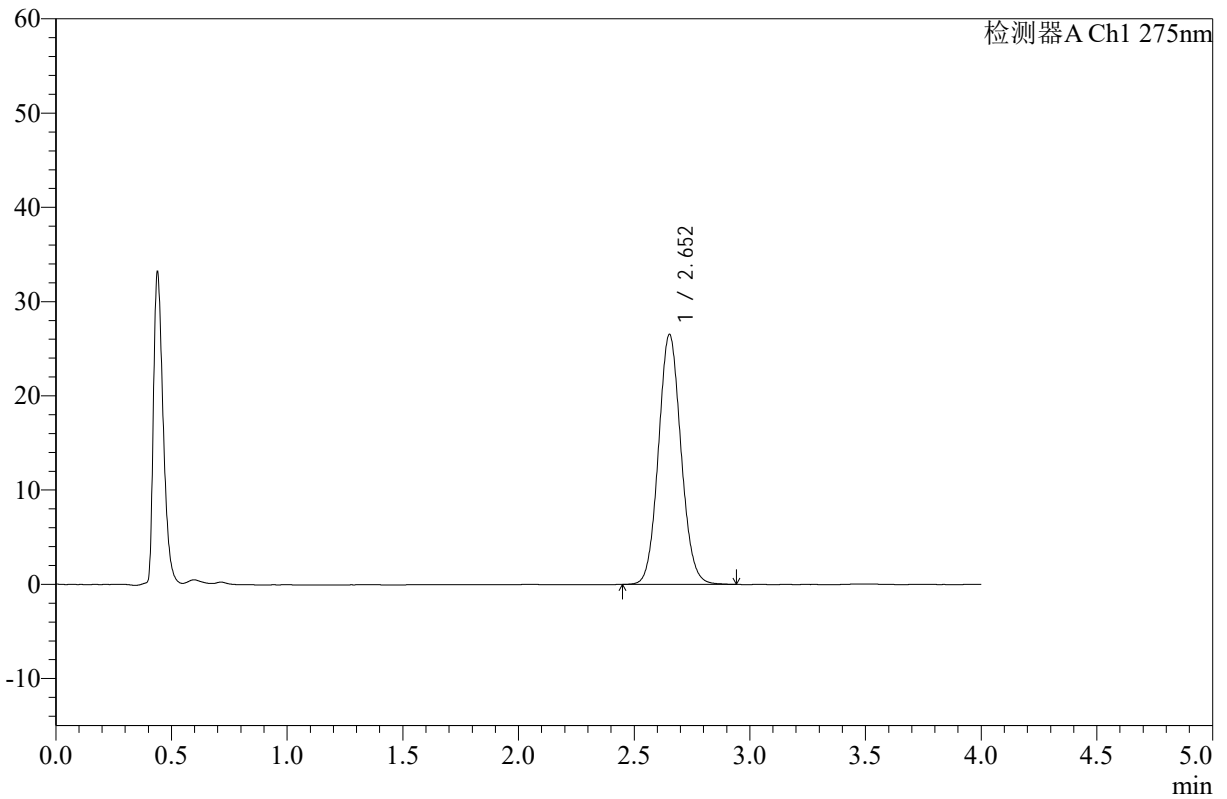
WKL-378

<样品信息>

色谱柱 :XB-C18(50mm*4.6mm,5μm) 流速: 1.5ml/min
 柱温 :35°C 波长: 275nm
 数据文件名: RC\$WKL-378 - 0-18/11-363-2 - zzp-2025052421p-rcqx-pH1.2jz-jf50z-10min-P3.lcd
 方法文件名: RC\$WKL-378 - WKL-378-rcqx-fx260.lcm
 批处理文件名: RC\$WKL-378 - 20250604-rcqx-FX260.lcb
 样品瓶号 : 1-20
 进样体积 : 20 μl 版本号: 6.115
 进样时间 : 2025/06/04 16:34:04 实验者: lvttingting
 处理时间 (V2) : 2025/06/05 08:47:34 处理者: lvttingting
 仪器型号: SHIMADZU LC-2050C(FX260)

<色谱图>

mV



<峰表>

检测器A Ch1 275nm

峰号	保留时间	面积	高度	面积%	理论塔板数(USP)	拖尾因子	分离度(USP)
1	2.652	180040	26480	100.000	3560	1.081	--
总计		180040	26480	100.000			



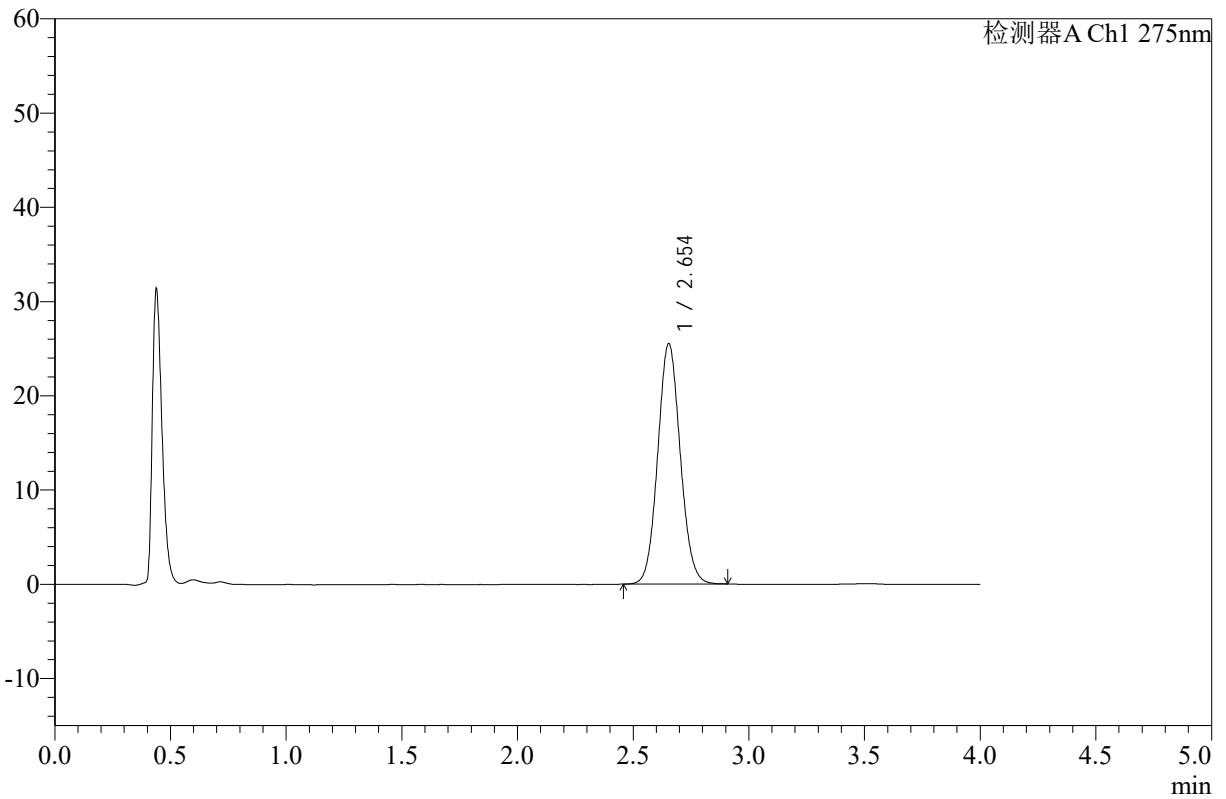
WKL-378

<样品信息>

色谱柱 :XB-C18(50mm*4.6mm,5μm) 流速: 1.5ml/min
 柱温 :35°C 波长: 275nm
 数据文件名: RC\$WKL-378 - 0-18/11-364-2 - zzp-2025052421p-rcqx-pH1.2jz-jf50z-10min-P4.lcd
 方法文件名: RC\$WKL-378 - WKL-378-rcqx-fx260.lcm
 批处理文件名: RC\$WKL-378 - 20250604-rcqx-FX260.lcb
 样品瓶号 : 1-29
 进样体积 : 20 μl 版本号: 6.115
 进样时间 : 2025/06/04 16:38:27 实验者: lvtngting
 处理时间 (V2) : 2025/06/05 08:47:37 处理者: lvtngting
 仪器型号: SHIMADZU LC-2050C(FX260)

<色谱图>

mV



<峰表>

检测器A Ch1 275nm

峰号	保留时间	面积	高度	面积%	理论塔板数(USP)	拖尾因子	分离度(USP)
1	2.654	172599	25499	100.000	3569	1.078	--
总计		172599	25499	100.000			



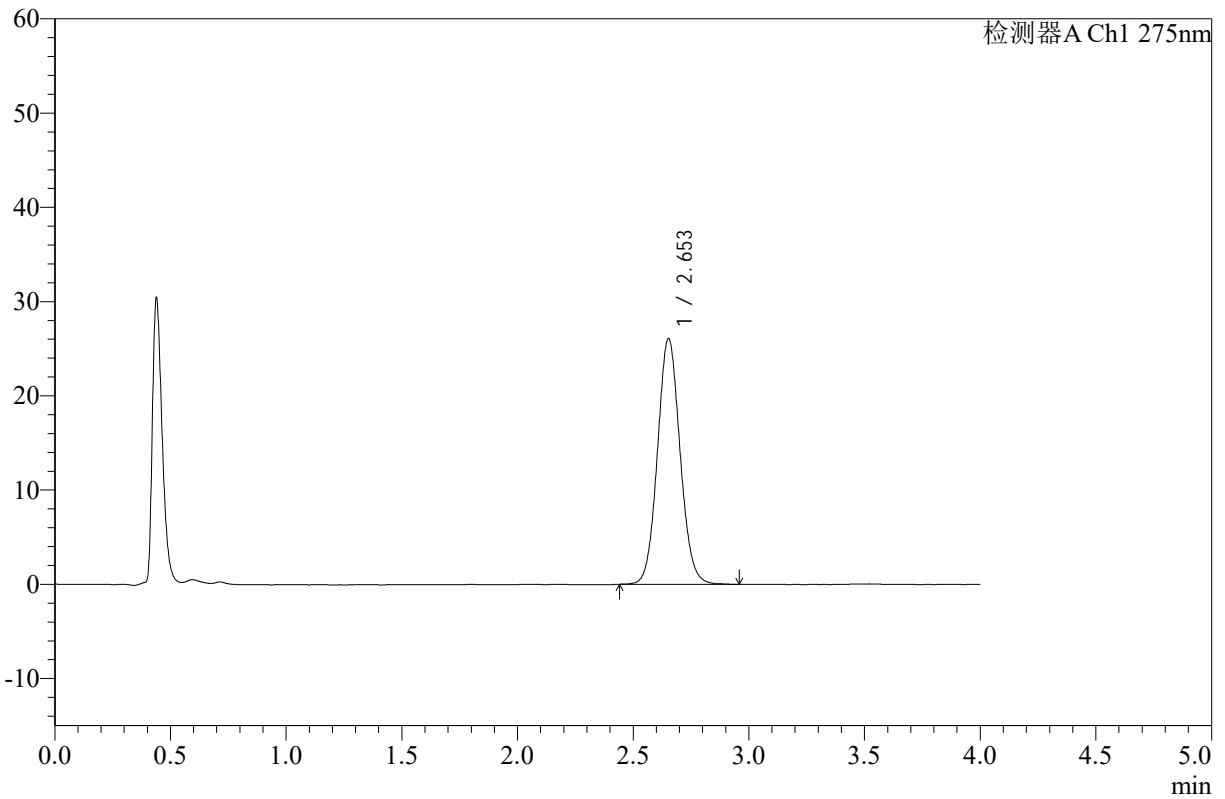
WKL-378

<样品信息>

色谱柱 :XB-C18(50mm*4.6mm,5μm) 流速: 1.5ml/min
 柱温 :35°C 波长: 275nm
 数据文件名: RC\$WKL-378 - 0-18/11-365-2 - zzp-2025052421p-rcqx-pH1.2jz-jf50z-10min-P5.lcd
 方法文件名: RC\$WKL-378 - WKL-378-rcqx-fx260.lcm
 批处理文件名: RC\$WKL-378 - 20250604-rcqx-FX260.lcb
 样品瓶号 : 1-38
 进样体积 : 20 μl 版本号: 6.115
 进样时间 : 2025/06/04 16:42:50 实验者: lvtngting
 处理时间 (V2) : 2025/06/05 08:47:40 处理者: lvtngting
 仪器型号: SHIMADZU LC-2050C(FX260)

<色谱图>

mV



<峰表>

检测器A Ch1 275nm

峰号	保留时间	面积	高度	面积%	理论塔板数(USP)	拖尾因子	分离度(USP)
1	2.653	177607	26051	100.000	3551	1.079	--
总计		177607	26051	100.000			



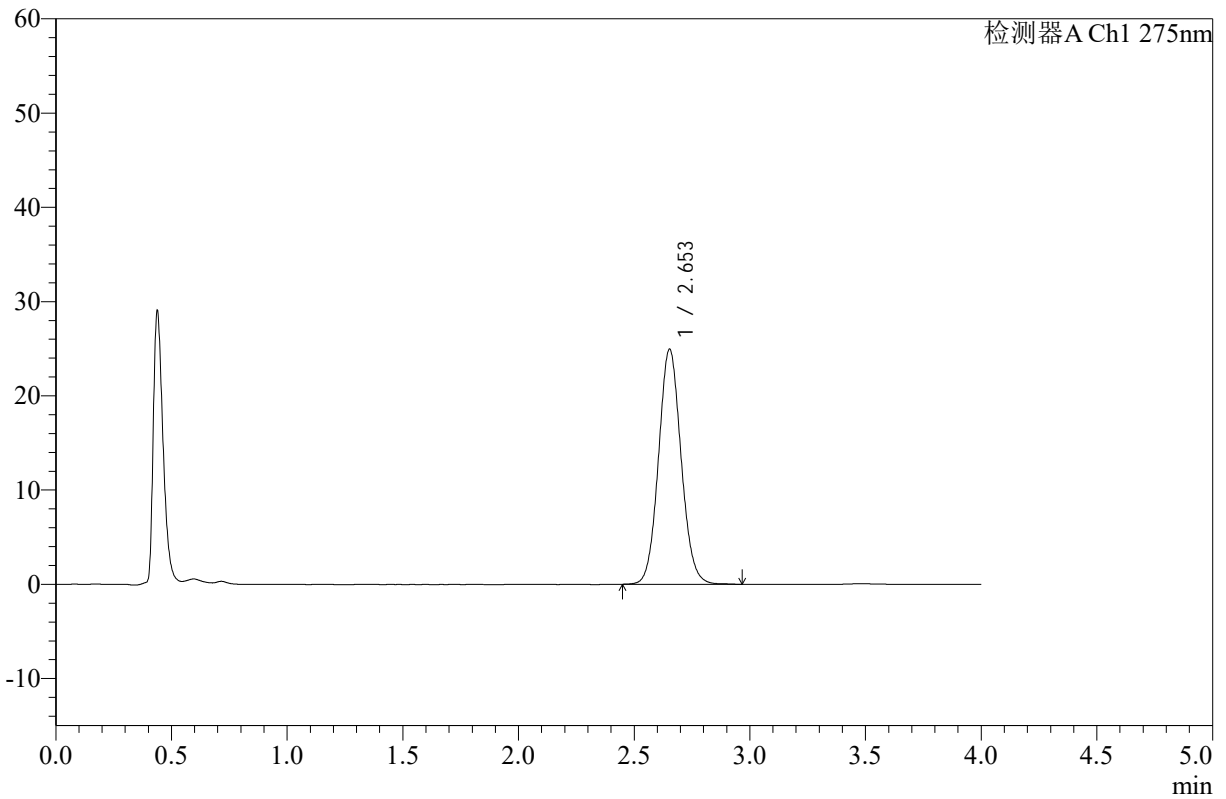
WKL-378

<样品信息>

色谱柱 :XB-C18(50mm*4.6mm,5μm) 流速: 1.5ml/min
 柱温 :35°C 波长: 275nm
 数据文件名: RC\$WKL-378 - 0-18/11-366-2 - zzp-2025052421p-rcqx-pH1.2jz-jf50z-10min-P6.lcd
 方法文件名: RC\$WKL-378 - WKL-378-rcqx-fx260.lcm
 批处理文件名: RC\$WKL-378 - 20250604-rcqx-FX260.lcb
 样品瓶号 : 1-47
 进样体积 : 20 μl 版本号: 6.115
 进样时间 : 2025/06/04 16:47:13 实验者: lvttingting
 处理时间 (V2) : 2025/06/05 08:47:43 处理者: lvttingting
 仪器型号: SHIMADZU LC-2050C(FX260)

<色谱图>

mV



<峰表>

检测器A Ch1 275nm

峰号	保留时间	面积	高度	面积%	理论塔板数(USP)	拖尾因子	分离度(USP)
1	2.653	169644	24916	100.000	3558	1.078	--
总计		169644	24916	100.000			



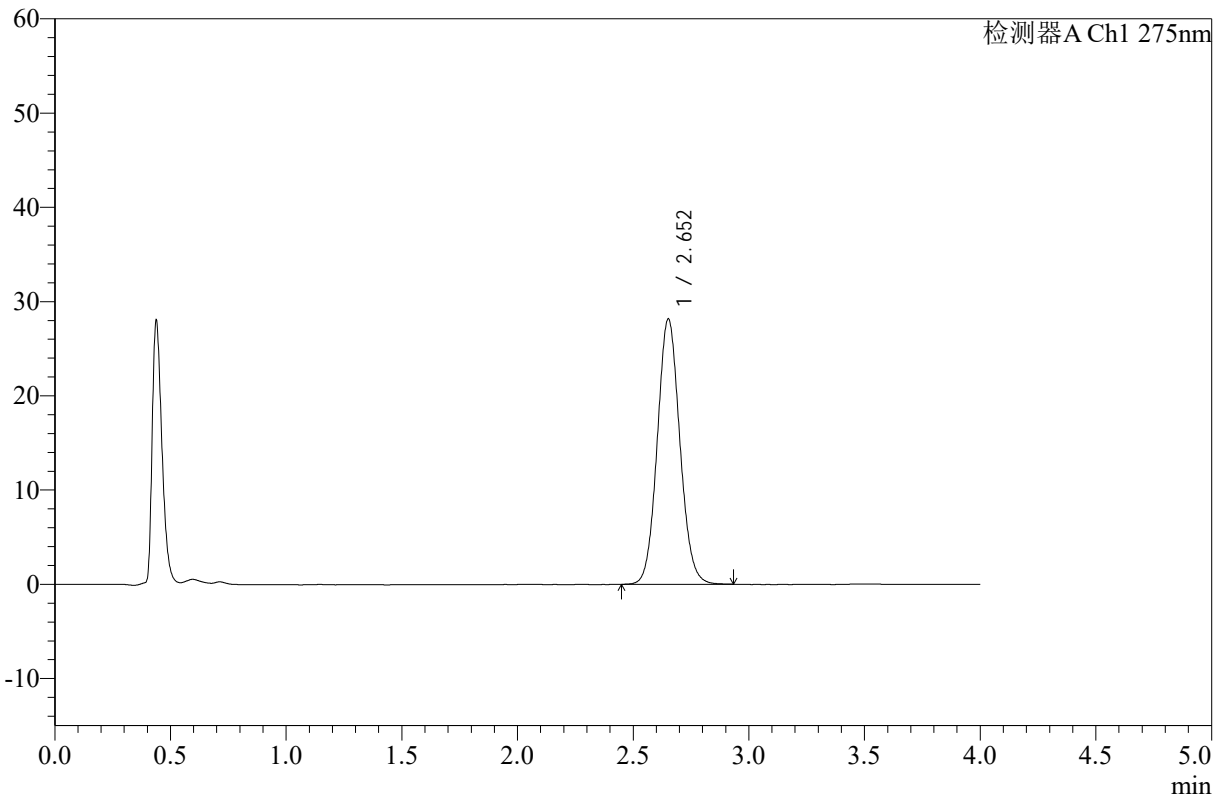
WKL-378

<样品信息>

色谱柱 :XB-C18(50mm*4.6mm,5μm) 流速: 1.5ml/min
 柱温 :35°C 波长: 275nm
 数据文件名: RC\$WKL-378 - 0-18/11-367-2 - zzp-2025052421p-rcqx-pH1.2jz-jf50z-15min-P1.lcd
 方法文件名: RC\$WKL-378 - WKL-378-rcqx-fx260.lcm
 批处理文件名: RC\$WKL-378 - 20250604-rcqx-FX260.lcb
 样品瓶号 : 1-3
 进样体积 : 20 μl 版本号: 6.115
 进样时间 : 2025/06/04 16:51:35 实验者: lvtngting
 处理时间 (V2) : 2025/06/05 08:47:45 处理者: lvtngting
 仪器型号: SHIMADZU LC-2050C(FX260)

<色谱图>

mV



<峰表>

检测器A Ch1 275nm

峰号	保留时间	面积	高度	面积%	理论塔板数(USP)	拖尾因子	分离度(USP)
1	2.652	191342	28088	100.000	3555	1.081	--
总计		191342	28088	100.000			



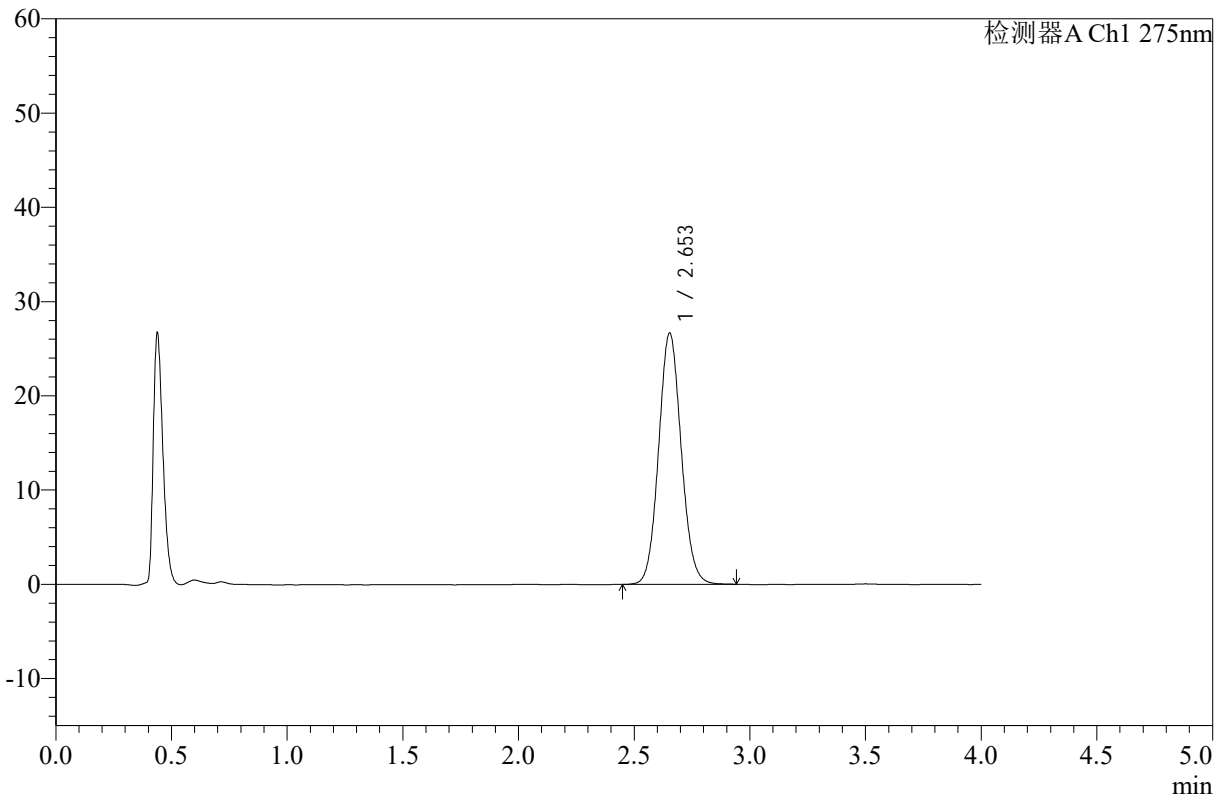
WKL-378

<样品信息>

色谱柱 :XB-C18(50mm*4.6mm,5μm) 流速: 1.5ml/min
 柱温 :35°C 波长: 275nm
 数据文件名: RC\$WKL-378 - 0-18/11-368-2 - zzp-2025052421p-rcqx-pH1.2jz-jf50z-15min-P2.lcd
 方法文件名: RC\$WKL-378 - WKL-378-rcqx-fx260.lcm
 批处理文件名: RC\$WKL-378 - 20250604-rcqx-FX260.lcb
 样品瓶号 : 1-12
 进样体积 : 20 μl 版本号: 6.115
 进样时间 : 2025/06/04 16:55:57 实验者: lvtngting
 处理时间 (V2) : 2025/06/05 08:47:48 处理者: lvtngting
 仪器型号: SHIMADZU LC-2050C(FX260)

<色谱图>

mV



<峰表>

检测器A Ch1 275nm

峰号	保留时间	面积	高度	面积%	理论塔板数(USP)	拖尾因子	分离度(USP)
1	2.653	181117	26653	100.000	3562	1.080	--
总计		181117	26653	100.000			



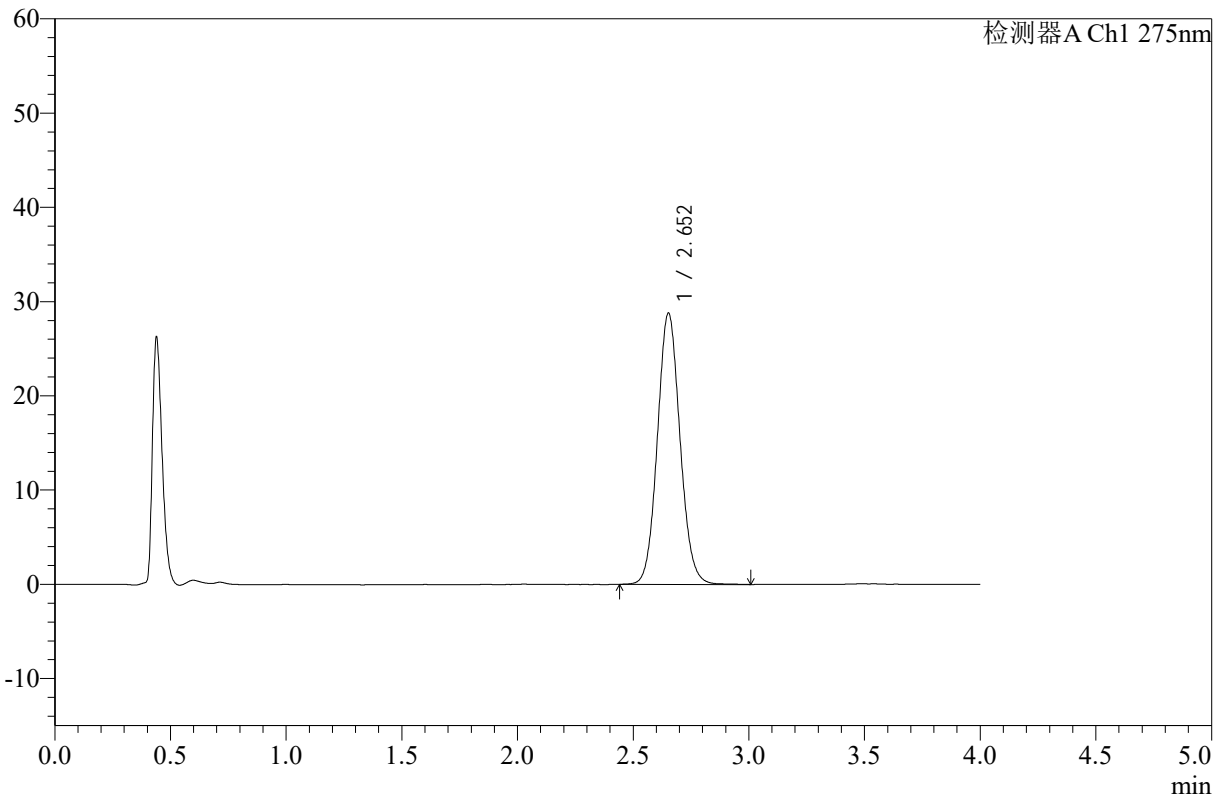
WKL-378

<样品信息>

色谱柱 :XB-C18(50mm*4.6mm,5µm) 流速: 1.5ml/min
 柱温 :35°C 波长: 275nm
 数据文件名: RC\$WKL-378 - 0-18/11-369-2 - zzp-2025052421p-rcqx-pH1.2jz-jf50z-15min-P3.lcd
 方法文件名: RC\$WKL-378 - WKL-378-rcqx-fx260.lcm
 批处理文件名: RC\$WKL-378 - 20250604-rcqx-FX260.lcb
 样品瓶号 : 1-21
 进样体积 : 20 µl 版本号: 6.115
 进样时间 : 2025/06/04 17:00:19 实验者: lvtngting
 处理时间 (V2) : 2025/06/05 08:47:51 处理者: lvtngting
 仪器型号: SHIMADZU LC-2050C(FX260)

<色谱图>

mV



<峰表>

检测器A Ch1 275nm

峰号	保留时间	面积	高度	面积%	理论塔板数(USP)	拖尾因子	分离度(USP)
1	2.652	195900	28733	100.000	3551	1.083	--
总计		195900	28733	100.000			



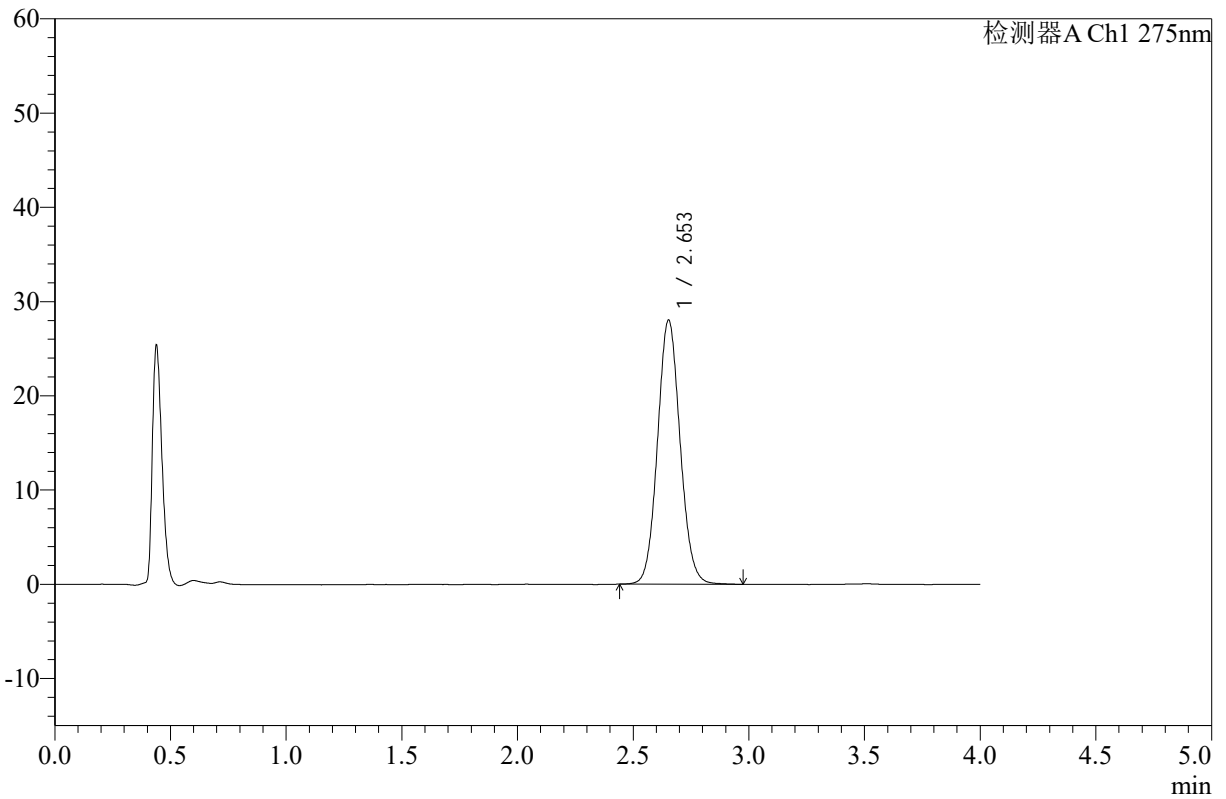
WKL-378

<样品信息>

色谱柱 :XB-C18(50mm*4.6mm,5μm) 流速: 1.5ml/min
 柱温 :35°C 波长: 275nm
 数据文件名: RC\$WKL-378 - 0-18/11-370-2 - zzp-2025052421p-rcqx-pH1.2jz-jf50z-15min-P4.lcd
 方法文件名: RC\$WKL-378 - WKL-378-rcqx-fx260.lcm
 批处理文件名: RC\$WKL-378 - 20250604-rcqx-FX260.lcb
 样品瓶号 : 1-30
 进样体积 : 20 μl 版本号: 6.115
 进样时间 : 2025/06/04 17:04:42 实验者: lvtngting
 处理时间 (V2) : 2025/06/05 08:47:53 处理者: lvtngting
 仪器型号: SHIMADZU LC-2050C(FX260)

<色谱图>

mV



<峰表>

检测器A Ch1 275nm

峰号	保留时间	面积	高度	面积%	理论塔板数(USP)	拖尾因子	分离度(USP)
1	2.653	190536	27999	100.000	3561	1.080	--
总计		190536	27999	100.000			



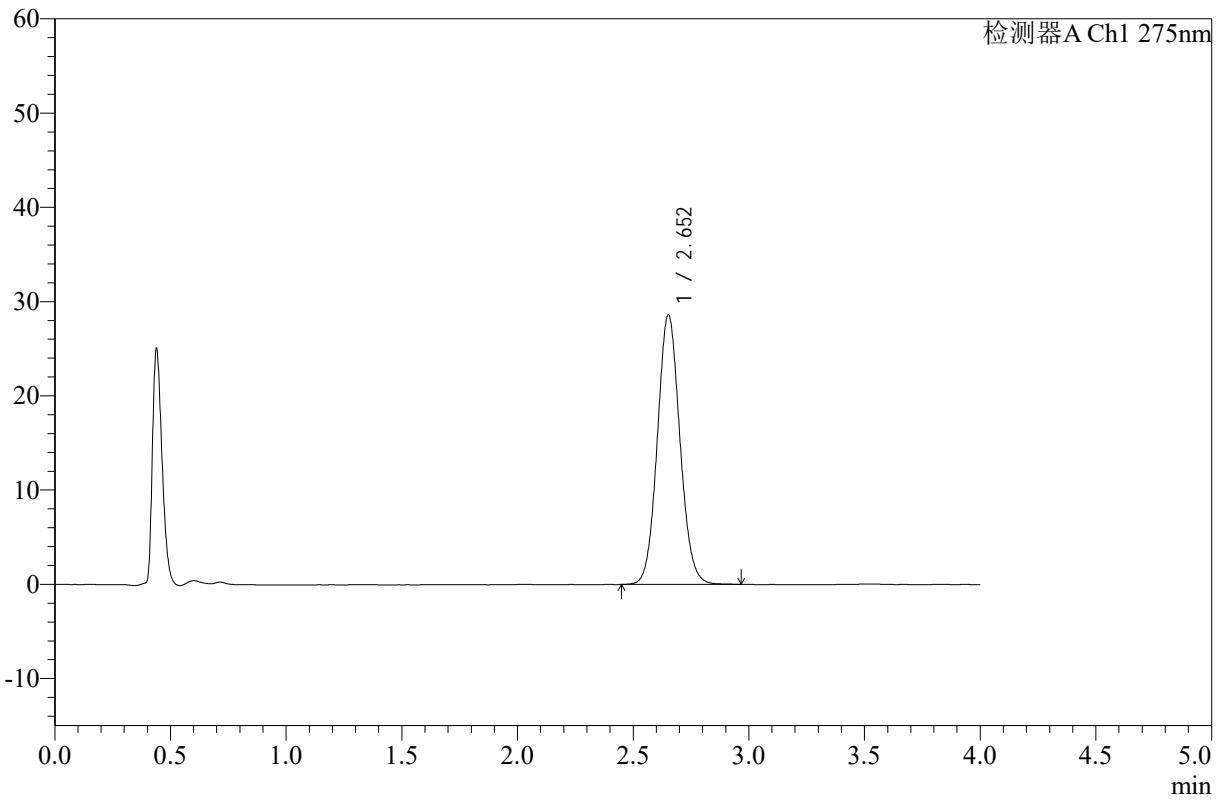
WKL-378

<样品信息>

色谱柱 :XB-C18(50mm*4.6mm,5μm) 流速: 1.5ml/min
 柱温 :35°C 波长: 275nm
 数据文件名: RC\$WKL-378 - 0-18/11-371-2 - zzp-2025052421p-rcqx-pH1.2jz-jf50z-15min-P5.lcd
 方法文件名: RC\$WKL-378 - WKL-378-rcqx-fx260.lcm
 批处理文件名: RC\$WKL-378 - 20250604-rcqx-FX260.lcb
 样品瓶号 : 1-39
 进样体积 : 20 μl 版本号: 6.115
 进样时间 : 2025/06/04 17:09:05 实验者: lvtingting
 处理时间 (V2) : 2025/06/05 08:47:56 处理者: lvtingting
 仪器型号: SHIMADZU LC-2050C(FX260)

<色谱图>

mV



<峰表>

检测器A Ch1 275nm

峰号	保留时间	面积	高度	面积%	理论塔板数(USP)	拖尾因子	分离度(USP)
1	2.652	194233	28544	100.000	3558	1.080	--
总计		194233	28544	100.000			



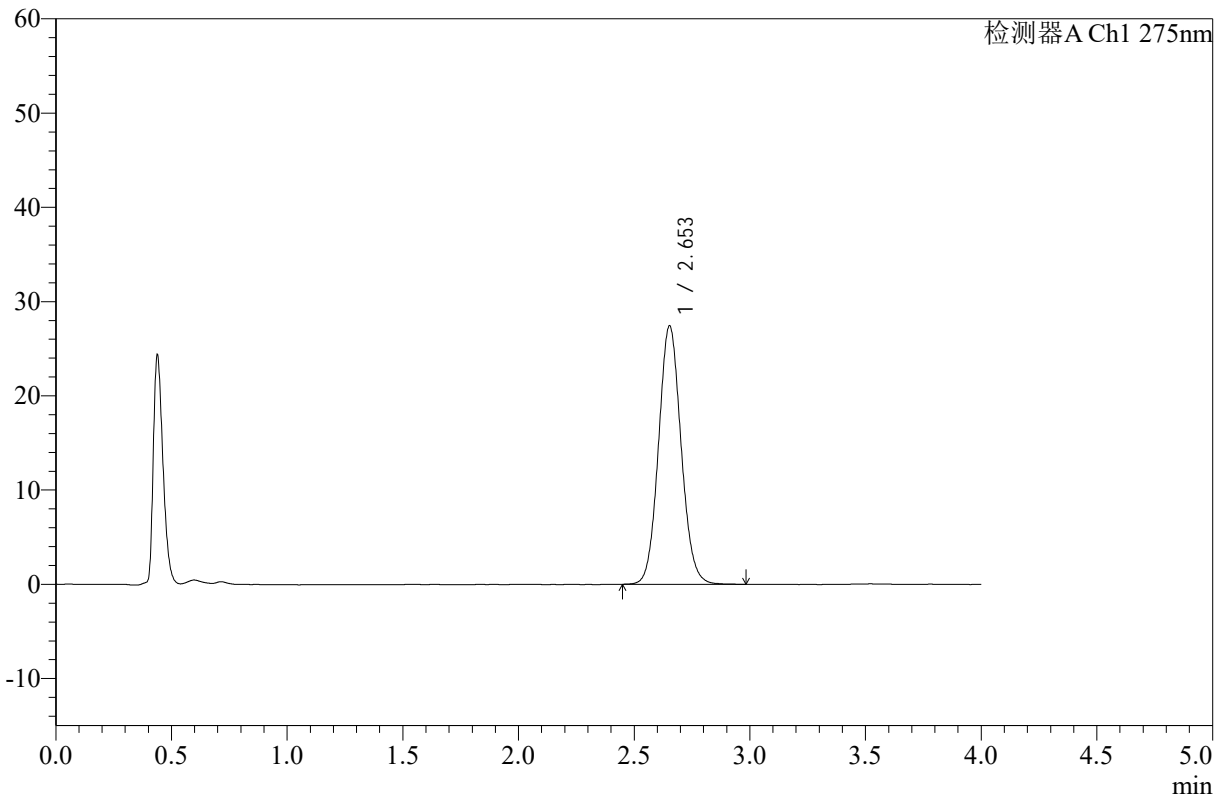
WKL-378

<样品信息>

色谱柱 :XB-C18(50mm*4.6mm,5µm) 流速: 1.5ml/min
 柱温 :35°C 波长: 275nm
 数据文件名: RC\$WKL-378 - 0-18/11-372-2 - zzp-2025052421p-rcqx-pH1.2jz-jf50z-15min-P6.lcd
 方法文件名: RC\$WKL-378 - WKL-378-rcqx-fx260.lcm
 批处理文件名: RC\$WKL-378 - 20250604-rcqx-FX260.lcb
 样品瓶号 : 1-48
 进样体积 : 20 µl 版本号: 6.115
 进样时间 : 2025/06/04 17:13:27 实验者: lvttingting
 处理时间 (V2) : 2025/06/05 08:47:59 处理者: lvttingting
 仪器型号: SHIMADZU LC-2050C(FX260)

<色谱图>

mV



<峰表>

检测器A Ch1 275nm

峰号	保留时间	面积	高度	面积%	理论塔板数(USP)	拖尾因子	分离度(USP)
1	2.653	186426	27401	100.000	3560	1.082	--
总计		186426	27401	100.000			



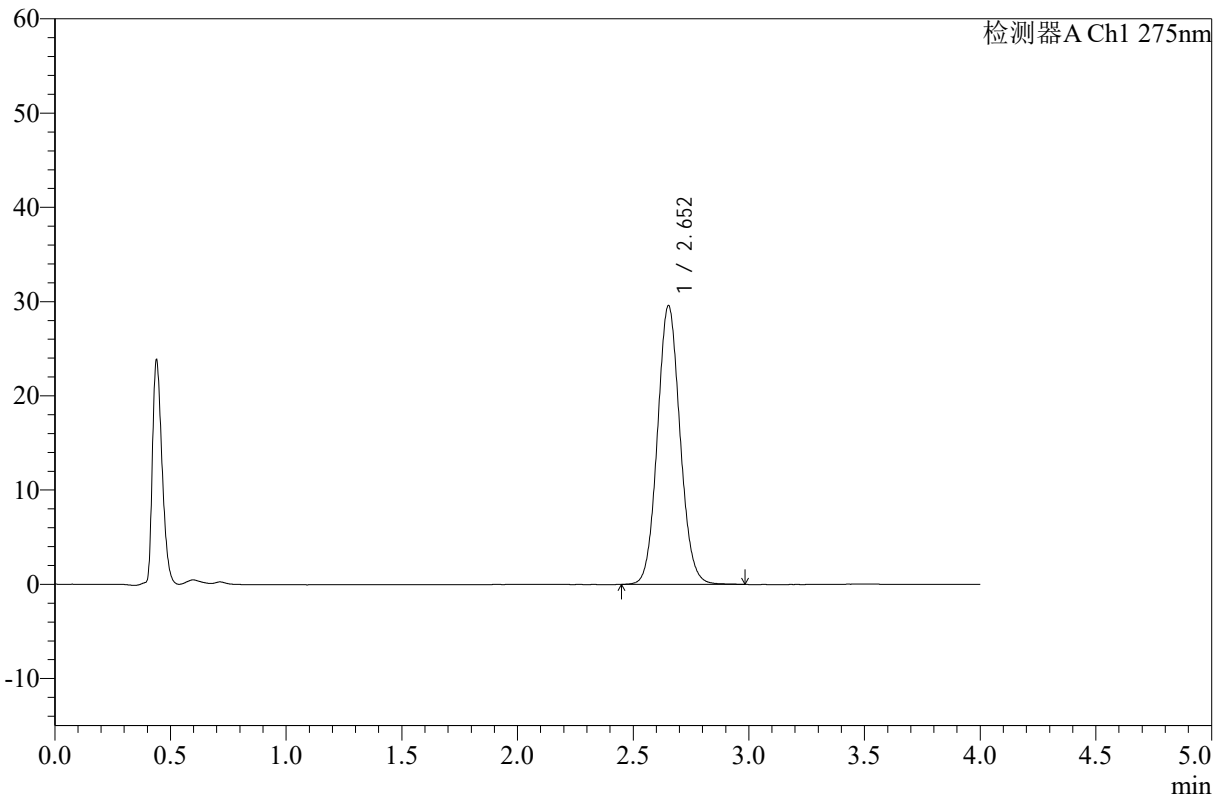
WKL-378

<样品信息>

色谱柱 :XB-C18(50mm*4.6mm,5μm) 流速: 1.5ml/min
 柱温 :35°C 波长: 275nm
 数据文件名: RC\$WKL-378 - 0-18/11-373-2 - zzp-2025052421p-rcqx-pH1.2jz-jf50z-20min-P1.lcd
 方法文件名: RC\$WKL-378 - WKL-378-rcqx-fx260.lcm
 批处理文件名: RC\$WKL-378 - 20250604-rcqx-FX260.lcb
 样品瓶号 : 1-4
 进样体积 : 20 μl 版本号: 6.115
 进样时间 : 2025/06/04 17:17:49 实验者: lvtingting
 处理时间 (V2) : 2025/06/05 08:48:01 处理者: lvtingting
 仪器型号: SHIMADZU LC-2050C(FX260)

<色谱图>

mV



<峰表>

检测器A Ch1 275nm

峰号	保留时间	面积	高度	面积%	理论塔板数(USP)	拖尾因子	分离度(USP)
1	2.652	201350	29544	100.000	3552	1.081	--
总计		201350	29544	100.000			



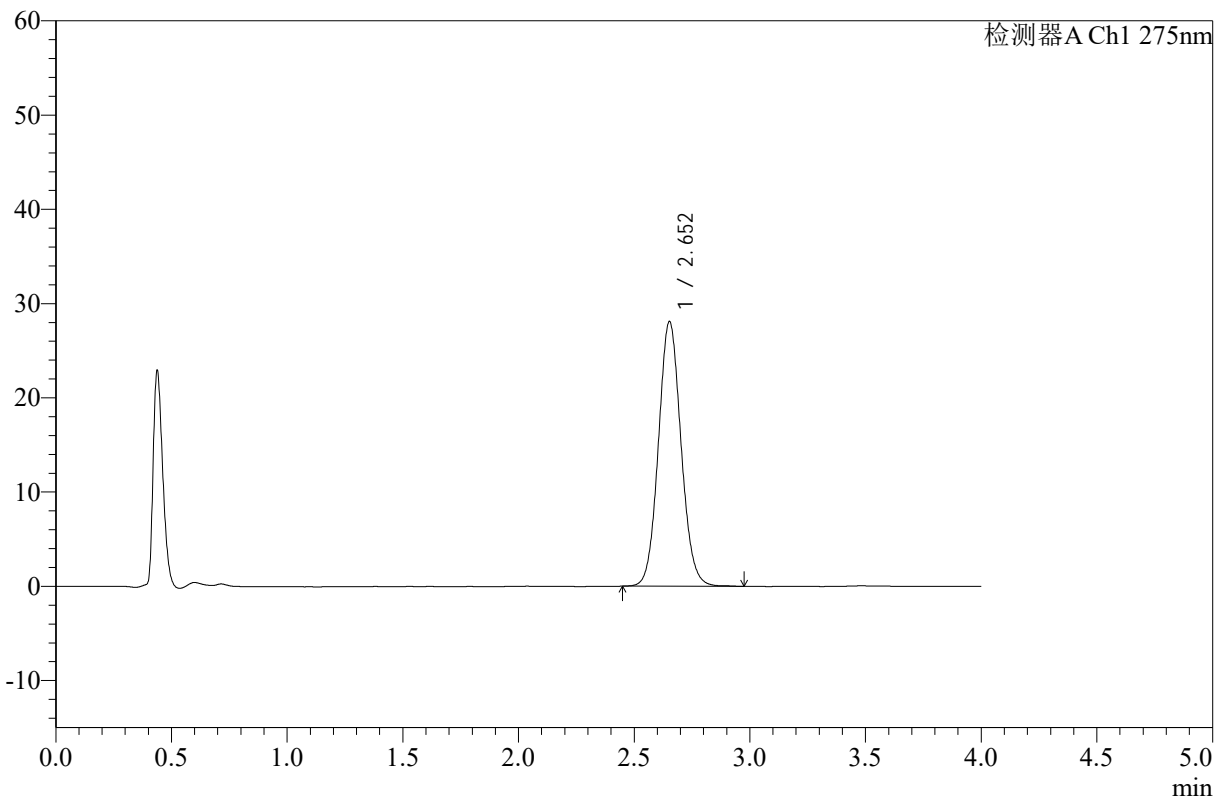
WKL-378

<样品信息>

色谱柱 :XB-C18(50mm*4.6mm,5μm) 流速: 1.5ml/min
 柱温 :35°C 波长: 275nm
 数据文件名: RC\$WKL-378 - 0-18/11-374-2 - zzp-2025052421p-rcqx-pH1.2jz-jf50z-20min-P2.lcd
 方法文件名: RC\$WKL-378 - WKL-378-rcqx-fx260.lcm
 批处理文件名: RC\$WKL-378 - 20250604-rcqx-FX260.lcb
 样品瓶号 : 1-13
 进样体积 : 20 μl 版本号: 6.115
 进样时间 : 2025/06/04 17:22:11 实验者: lvtngting
 处理时间 (V2) : 2025/06/05 08:48:04 处理者: lvtngting
 仪器型号: SHIMADZU LC-2050C(FX260)

<色谱图>

mV



<峰表>

检测器A Ch1 275nm

峰号	保留时间	面积	高度	面积%	理论塔板数(USP)	拖尾因子	分离度(USP)
1	2.652	191185	28043	100.000	3561	1.081	--
总计		191185	28043	100.000			



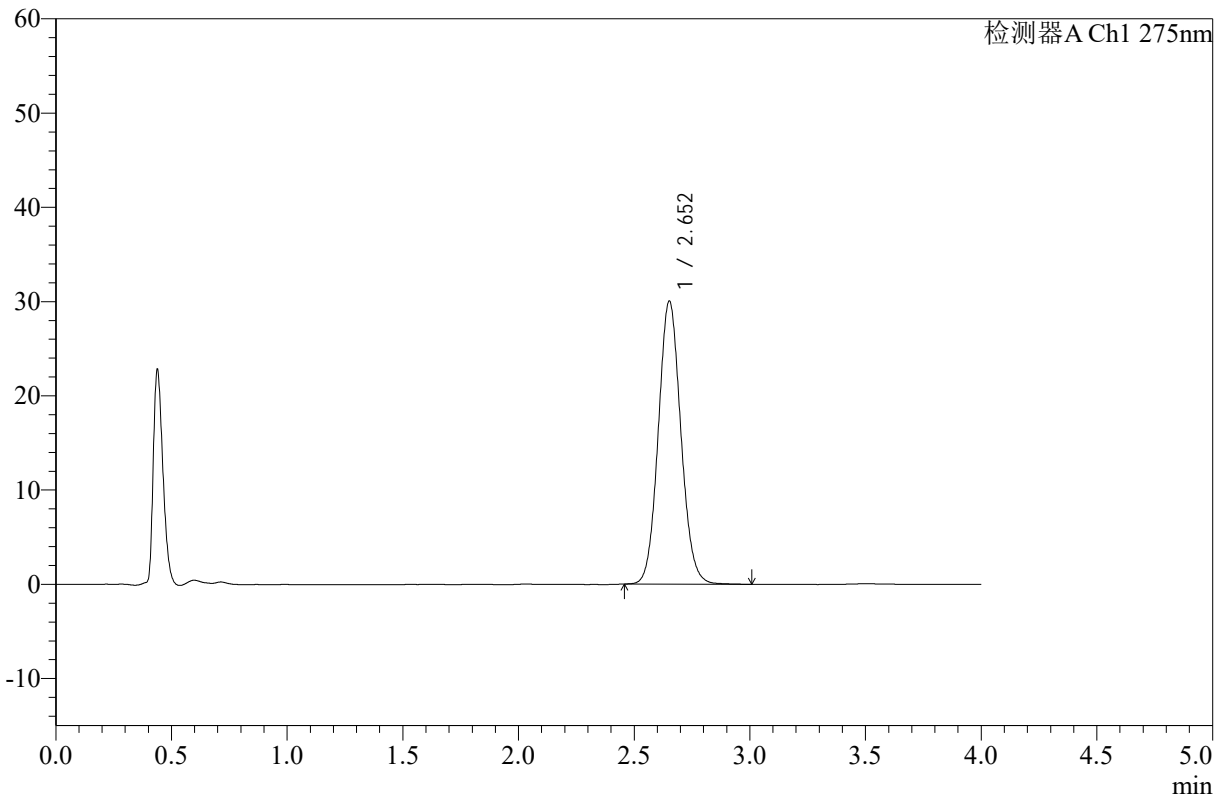
WKL-378

<样品信息>

色谱柱 :XB-C18(50mm*4.6mm,5μm) 流速: 1.5ml/min
 柱温 :35°C 波长: 275nm
 数据文件名: RC\$WKL-378 - 0-18/11-375-2 - zzp-2025052421p-rcqx-pH1.2jz-jf50z-20min-P3.lcd
 方法文件名: RC\$WKL-378 - WKL-378-rcqx-fx260.lcm
 批处理文件名: RC\$WKL-378 - 20250604-rcqx-FX260.lcb
 样品瓶号 : 1-22
 进样体积 : 20 μl 版本号: 6.115
 进样时间 : 2025/06/04 17:26:34 实验者: lvtingting
 处理时间 (V2) : 2025/06/05 08:48:07 处理者: lvtingting
 仪器型号: SHIMADZU LC-2050C(FX260)

<色谱图>

mV



<峰表>

检测器A Ch1 275nm

峰号	保留时间	面积	高度	面积%	理论塔板数(USP)	拖尾因子	分离度(USP)
1	2.652	204093	29959	100.000	3554	1.085	--
总计		204093	29959	100.000			



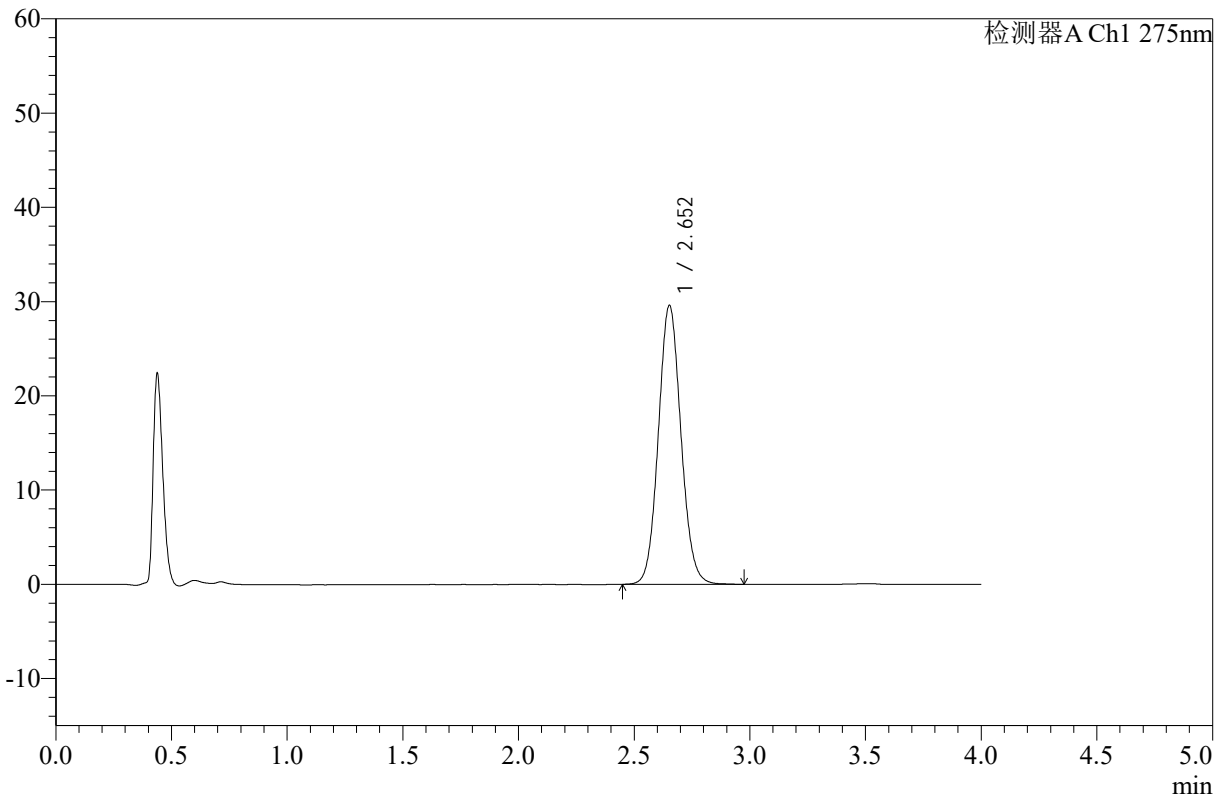
WKL-378

<样品信息>

色谱柱 :XB-C18(50mm*4.6mm,5μm) 流速: 1.5ml/min
 柱温 :35°C 波长: 275nm
 数据文件名: RC\$WKL-378 - 0-18/11-376-2 - zzp-2025052421p-rcqx-pH1.2jz-jf50z-20min-P4.lcd
 方法文件名: RC\$WKL-378 - WKL-378-rcqx-fx260.lcm
 批处理文件名: RC\$WKL-378 - 20250604-rcqx-FX260.lcb
 样品瓶号 : 1-31
 进样体积 : 20 μl 版本号: 6.115
 进样时间 : 2025/06/04 17:30:57 实验者: lvtingting
 处理时间 (V2) : 2025/06/05 08:48:10 处理者: lvtingting
 仪器型号: SHIMADZU LC-2050C(FX260)

<色谱图>

mV



<峰表>

检测器A Ch1 275nm

峰号	保留时间	面积	高度	面积%	理论塔板数(USP)	拖尾因子	分离度(USP)
1	2.652	201667	29554	100.000	3557	1.082	--
总计		201667	29554	100.000			



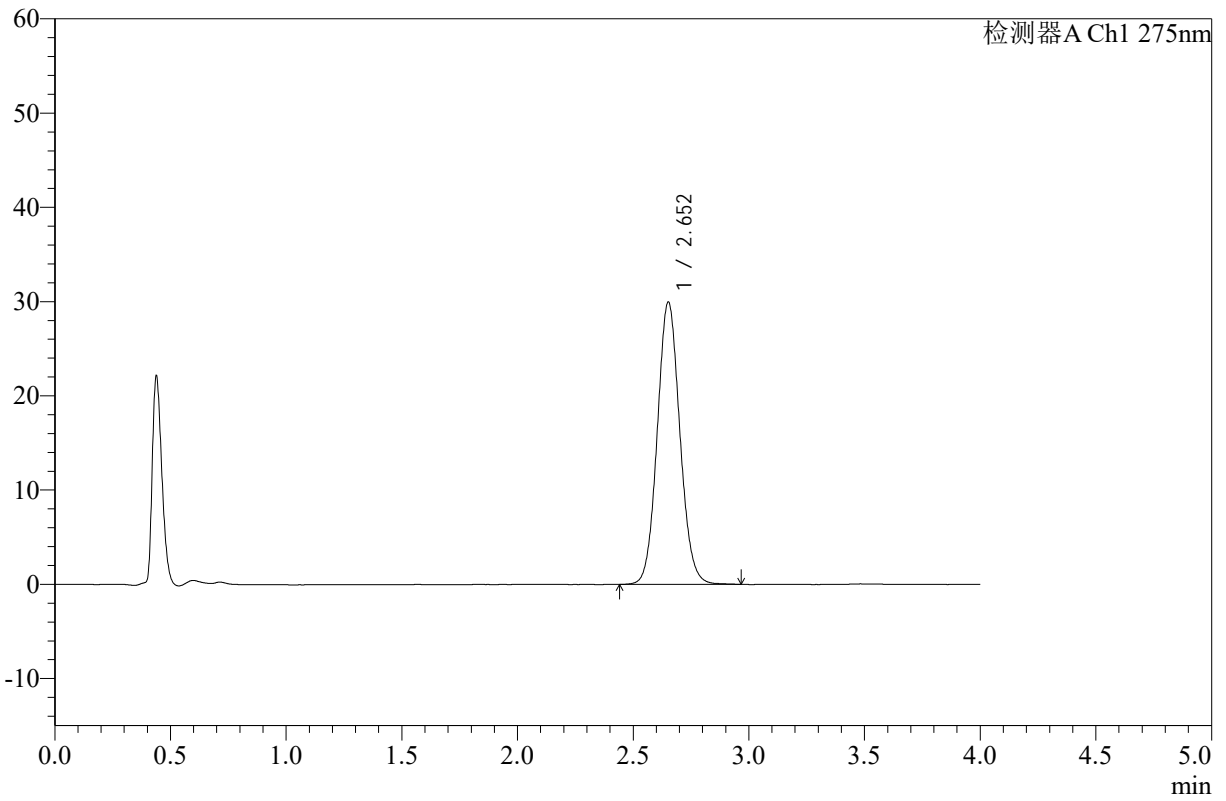
WKL-378

<样品信息>

色谱柱 :XB-C18(50mm*4.6mm,5µm) 流速: 1.5ml/min
 柱温 :35°C 波长: 275nm
 数据文件名: RC\$WKL-378 - 0-18/11-377-2 - zzp-2025052421p-rcqx-pH1.2jz-jf50z-20min-P5.lcd
 方法文件名: RC\$WKL-378 - WKL-378-rcqx-fx260.lcm
 批处理文件名: RC\$WKL-378 - 20250604-rcqx-FX260.lcb
 样品瓶号 : 1-40
 进样体积 : 20 µl 版本号: 6.115
 进样时间 : 2025/06/04 17:35:19 实验者: lvtngting
 处理时间 (V2) : 2025/06/05 08:48:12 处理者: lvtngting
 仪器型号: SHIMADZU LC-2050C(FX260)

<色谱图>

mV



<峰表>

检测器A Ch1 275nm

峰号	保留时间	面积	高度	面积%	理论塔板数(USP)	拖尾因子	分离度(USP)
1	2.652	203619	29875	100.000	3552	1.081	--
总计		203619	29875	100.000			



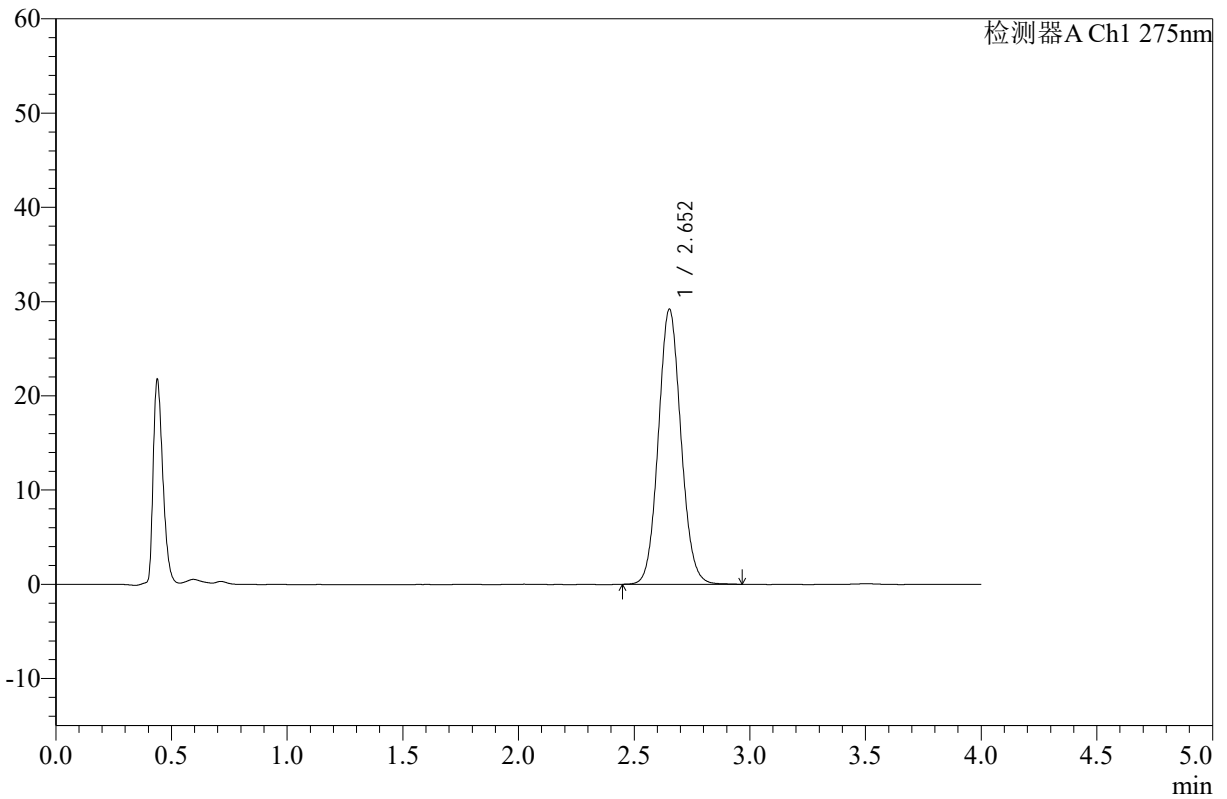
WKL-378

<样品信息>

色谱柱 :XB-C18(50mm*4.6mm,5μm) 流速: 1.5ml/min
 柱温 :35°C 波长: 275nm
 数据文件名: RC\$WKL-378 - 0-18/11-378-2 - zzp-2025052421p-rcqx-pH1.2jz-jf50z-20min-P6.lcd
 方法文件名: RC\$WKL-378 - WKL-378-rcqx-fx260.lcm
 批处理文件名: RC\$WKL-378 - 20250604-rcqx-FX260.lcb
 样品瓶号 : 1-49
 进样体积 : 20 μl 版本号: 6.115
 进样时间 : 2025/06/04 17:39:41 实验者: lvtingting
 处理时间 (V2) : 2025/06/05 08:48:15 处理者: lvtingting
 仪器型号: SHIMADZU LC-2050C(FX260)

<色谱图>

mV



<峰表>

检测器A Ch1 275nm

峰号	保留时间	面积	高度	面积%	理论塔板数(USP)	拖尾因子	分离度(USP)
1	2.652	198321	29136	100.000	3557	1.080	--
总计		198321	29136	100.000			



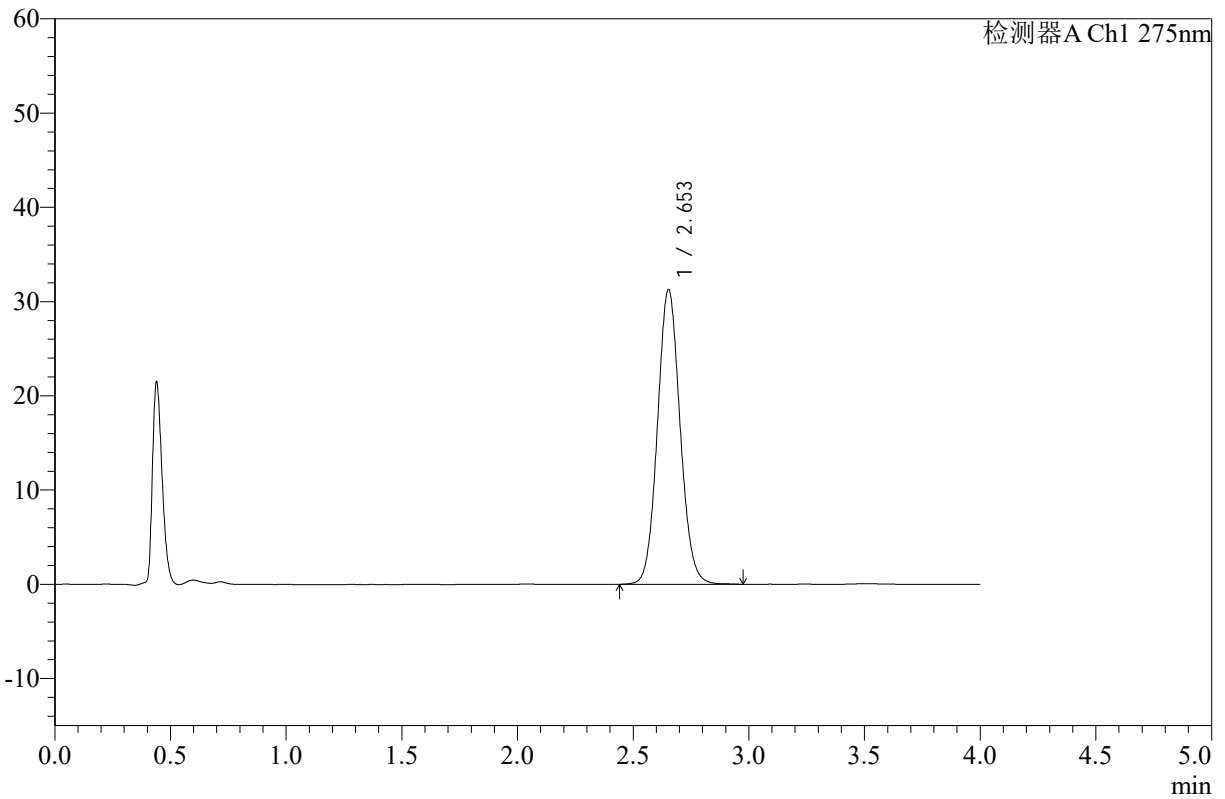
WKL-378

<样品信息>

色谱柱 :XB-C18(50mm*4.6mm,5μm) 流速: 1.5ml/min
 柱温 :35°C 波长: 275nm
 数据文件名: RC\$WKL-378 - 0-18/11-379-2 - zzp-2025052421p-rcqx-pH1.2jz-jf50z-30min-P1.lcd
 方法文件名: RC\$WKL-378 - WKL-378-rcqx-fx260.lcm
 批处理文件名: RC\$WKL-378 - 20250604-rcqx-FX260.lcb
 样品瓶号 : 1-5
 进样体积 : 20 μl 版本号: 6.115
 进样时间 : 2025/06/04 17:44:04 实验者: lvtingting
 处理时间 (V2) : 2025/06/05 08:48:18 处理者: lvtingting
 仪器型号: SHIMADZU LC-2050C(FX260)

<色谱图>

mV



<峰表>

检测器A Ch1 275nm

峰号	保留时间	面积	高度	面积%	理论塔板数(USP)	拖尾因子	分离度(USP)
1	2.653	212780	31227	100.000	3554	1.081	--
总计		212780	31227	100.000			



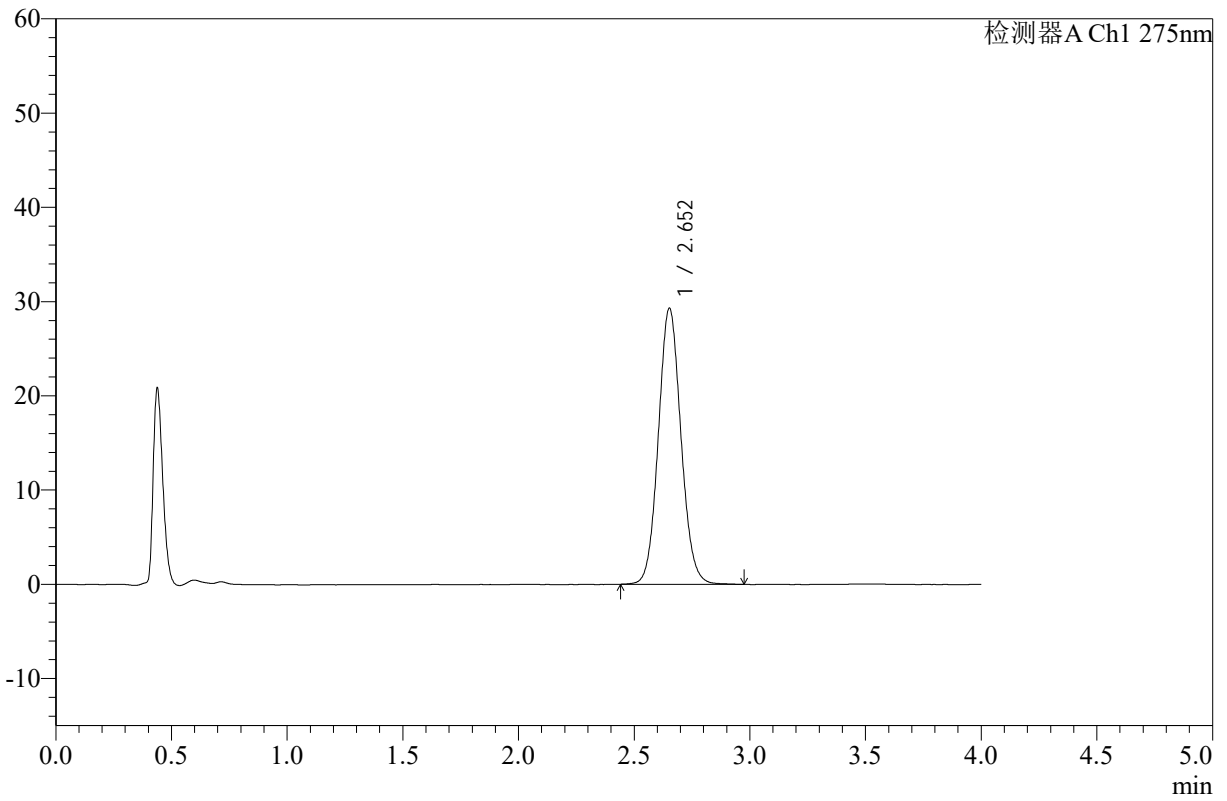
WKL-378

<样品信息>

色谱柱 :XB-C18(50mm*4.6mm,5μm) 流速: 1.5ml/min
 柱温 :35°C 波长: 275nm
 数据文件名: RC\$WKL-378 - 0-18/11-380-2 - zzp-2025052421p-rcqx-pH1.2jz-jf50z-30min-P2.lcd
 方法文件名: RC\$WKL-378 - WKL-378-rcqx-fx260.lcm
 批处理文件名: RC\$WKL-378 - 20250604-rcqx-FX260.lcb
 样品瓶号 : 1-14
 进样体积 : 20 μl 版本号: 6.115
 进样时间 : 2025/06/04 17:48:27 实验者: lvtingting
 处理时间 (V2) : 2025/06/05 08:48:21 处理者: lvtingting
 仪器型号: SHIMADZU LC-2050C(FX260)

<色谱图>

mV



<峰表>

检测器A Ch1 275nm

峰号	保留时间	面积	高度	面积%	理论塔板数(USP)	拖尾因子	分离度(USP)
1	2.652	199431	29242	100.000	3558	1.080	--
总计		199431	29242	100.000			



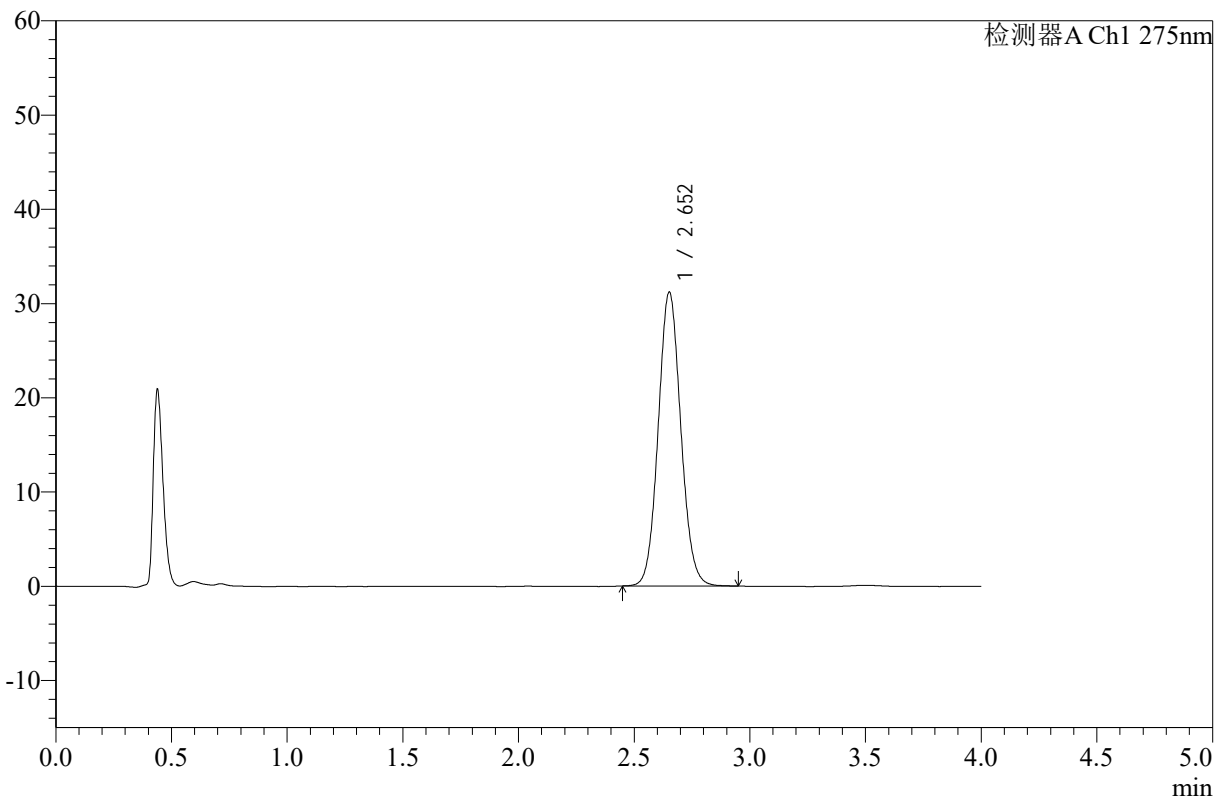
WKL-378

<样品信息>

色谱柱 :XB-C18(50mm*4.6mm,5μm) 流速: 1.5ml/min
 柱温 :35°C 波长: 275nm
 数据文件名: RC\$WKL-378 - 0-18/11-381-2 - zzp-2025052421p-rcqx-pH1.2jz-jf50z-30min-P3.lcd
 方法文件名: RC\$WKL-378 - WKL-378-rcqx-fx260.lcm
 批处理文件名: RC\$WKL-378 - 20250604-rcqx-FX260.lcb
 样品瓶号 : 1-23
 进样体积 : 20 μl 版本号: 6.115
 进样时间 : 2025/06/04 17:52:50 实验者: lvtingting
 处理时间 (V2) : 2025/06/05 08:48:24 处理者: lvtingting
 仪器型号: SHIMADZU LC-2050C(FX260)

<色谱图>

mV



<峰表>

检测器A Ch1 275nm

峰号	保留时间	面积	高度	面积%	理论塔板数(USP)	拖尾因子	分离度(USP)
1	2.652	211804	31091	100.000	3555	1.079	--
总计		211804	31091	100.000			



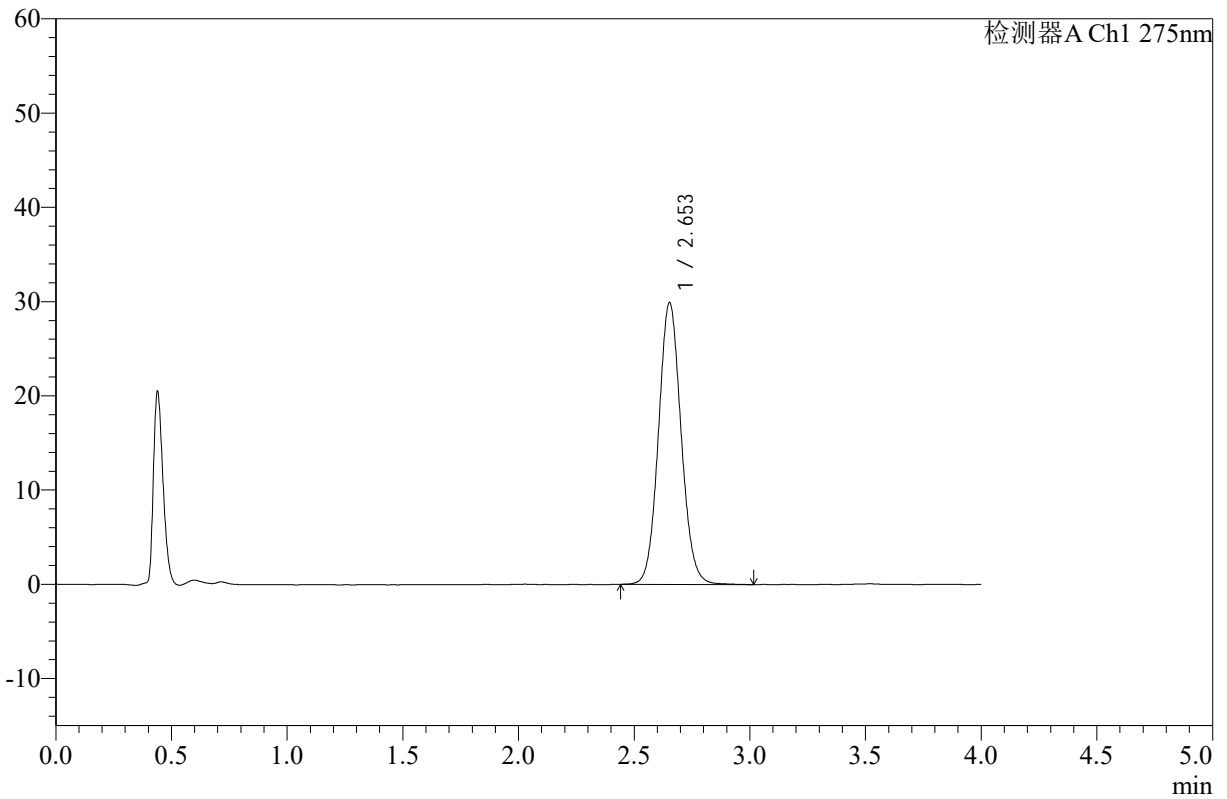
WKL-378

<样品信息>

色谱柱 :XB-C18(50mm*4.6mm,5μm) 流速: 1.5ml/min
 柱温 :35°C 波长: 275nm
 数据文件名: RC\$WKL-378 - 0-18/11-382-2 - zzp-2025052421p-rcqx-pH1.2jz-jf50z-30min-P4.lcd
 方法文件名: RC\$WKL-378 - WKL-378-rcqx-fx260.lcm
 批处理文件名: RC\$WKL-378 - 20250604-rcqx-FX260.lcb
 样品瓶号 : 1-32
 进样体积 : 20 μl 版本号: 6.115
 进样时间 : 2025/06/04 17:57:12 实验者: lvtingting
 处理时间 (V2) : 2025/06/05 08:48:27 处理者: lvtingting
 仪器型号: SHIMADZU LC-2050C(FX260)

<色谱图>

mV



<峰表>

检测器A Ch1 275nm

峰号	保留时间	面积	高度	面积%	理论塔板数(USP)	拖尾因子	分离度(USP)
1	2.653	203703	29866	100.000	3554	1.079	--
总计		203703	29866	100.000			



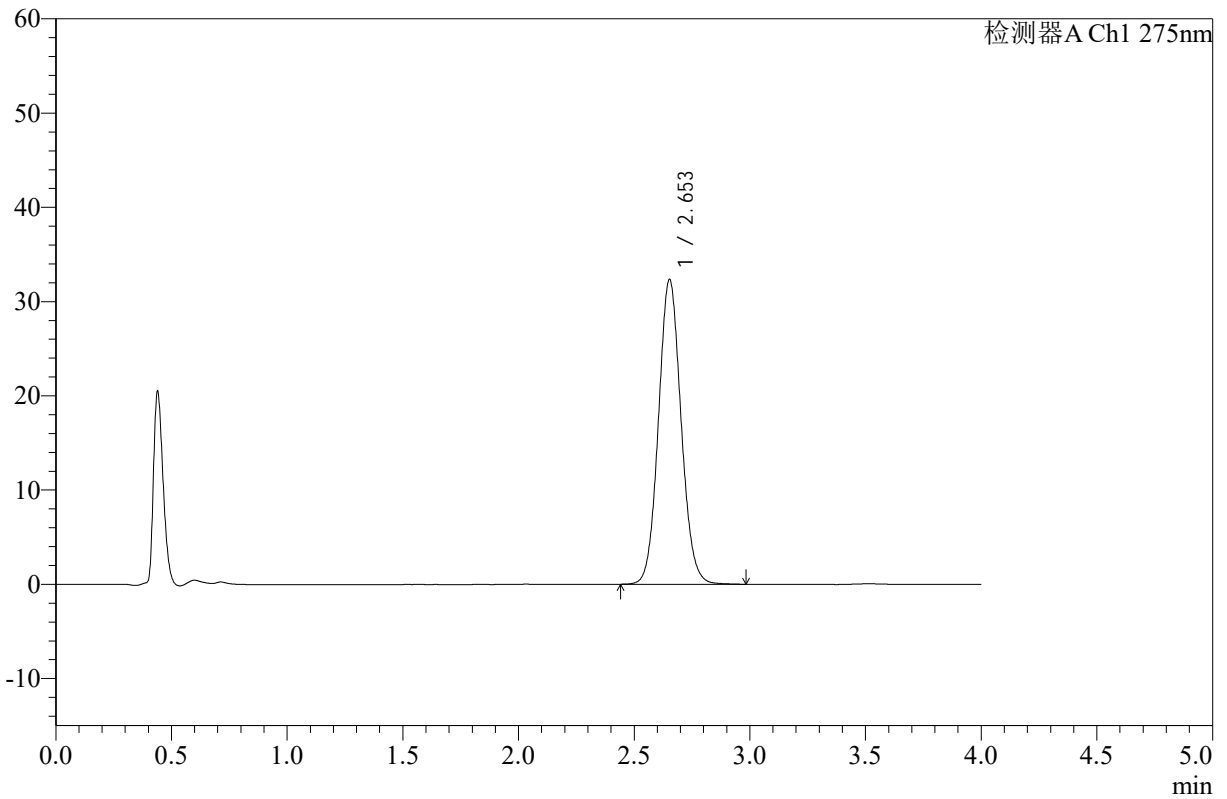
WKL-378

<样品信息>

色谱柱 :XB-C18(50mm*4.6mm,5μm) 流速: 1.5ml/min
 柱温 :35°C 波长: 275nm
 数据文件名: RC\$WKL-378 - 0-18/11-383-2 - zzp-2025052421p-rcqx-pH1.2jz-jf50z-30min-P5.lcd
 方法文件名: RC\$WKL-378 - WKL-378-rcqx-fx260.lcm
 批处理文件名: RC\$WKL-378 - 20250604-rcqx-FX260.lcb
 样品瓶号 : 1-41
 进样体积 : 20 μl 版本号: 6.115
 进样时间 : 2025/06/04 18:01:35 实验者: lvtingting
 处理时间 (V2) : 2025/06/05 08:48:29 处理者: lvtingting
 仪器型号: SHIMADZU LC-2050C(FX260)

<色谱图>

mV



<峰表>

检测器A Ch1 275nm

峰号	保留时间	面积	高度	面积%	理论塔板数(USP)	拖尾因子	分离度(USP)
1	2.653	220287	32309	100.000	3552	1.080	--
总计		220287	32309	100.000			



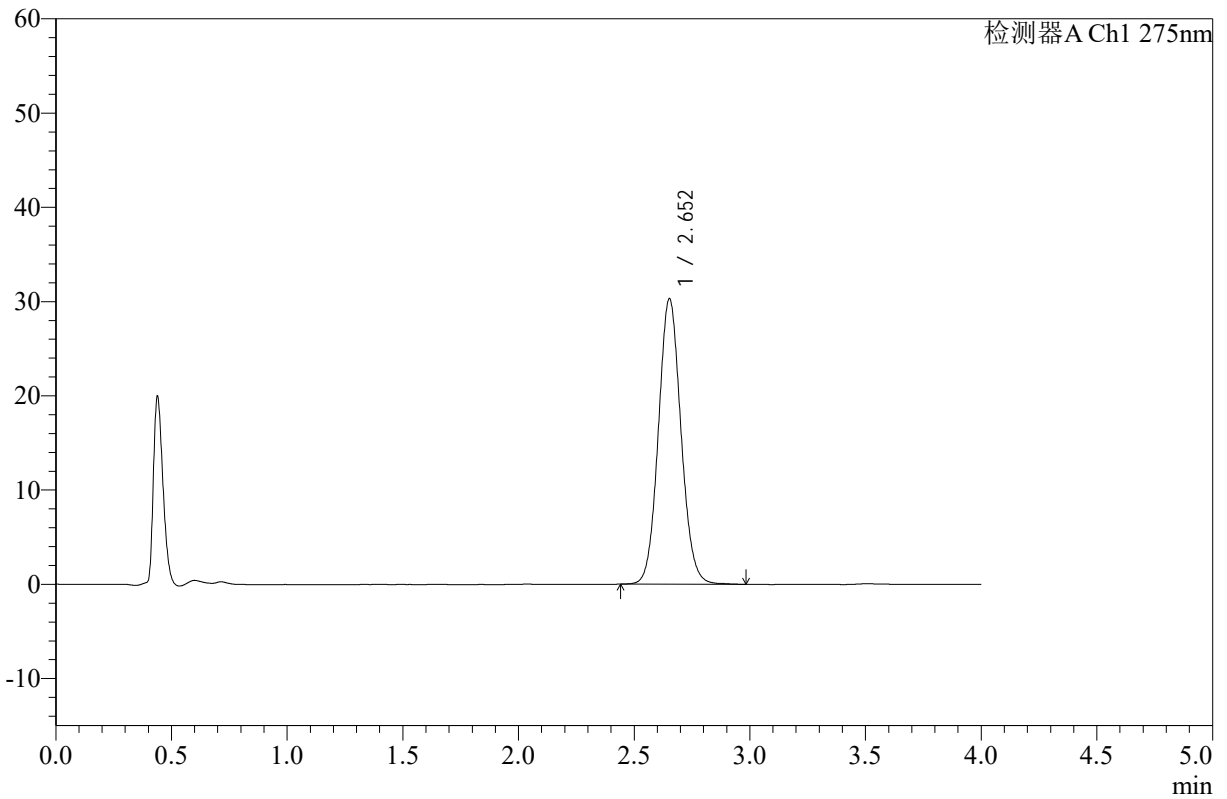
WKL-378

<样品信息>

色谱柱 :XB-C18(50mm*4.6mm,5μm) 流速: 1.5ml/min
 柱温 :35°C 波长: 275nm
 数据文件名: RC\$WKL-378 - 0-18/11-384-2 - zzp-2025052421p-rcqx-pH1.2jz-jf50z-30min-P6.lcd
 方法文件名: RC\$WKL-378 - WKL-378-rcqx-fx260.lcm
 批处理文件名: RC\$WKL-378 - 20250604-rcqx-FX260.lcb
 样品瓶号 : 1-50
 进样体积 : 20 μl 版本号: 6.115
 进样时间 : 2025/06/04 18:05:58 实验者: lvtingting
 处理时间 (V2) : 2025/06/05 08:48:33 处理者: lvtingting
 仪器型号: SHIMADZU LC-2050C(FX260)

<色谱图>

mV



<峰表>

检测器A Ch1 275nm

峰号	保留时间	面积	高度	面积%	理论塔板数(USP)	拖尾因子	分离度(USP)
1	2.652	206085	30246	100.000	3560	1.081	--
总计		206085	30246	100.000			



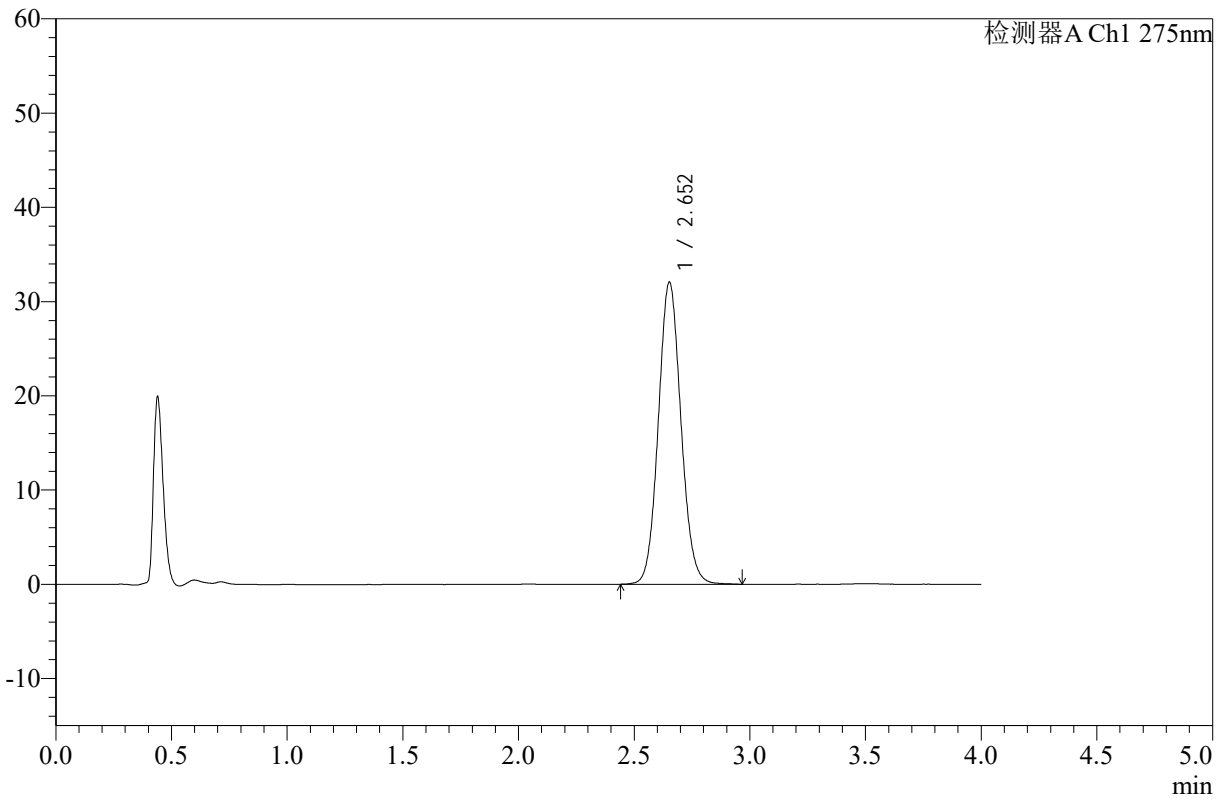
WKL-378

<样品信息>

色谱柱 :XB-C18(50mm*4.6mm,5μm) 流速: 1.5ml/min
 柱温 :35°C 波长: 275nm
 数据文件名: RC\$WKL-378 - 0-18/11-385-2 - zzp-2025052421p-rcqx-pH1.2jz-jf50z-45min-P1.lcd
 方法文件名: RC\$WKL-378 - WKL-378-rcqx-fx260.lcm
 批处理文件名: RC\$WKL-378 - 20250604-rcqx-FX260.lcb
 样品瓶号 : 1-6
 进样体积 : 20 μl 版本号: 6.115
 进样时间 : 2025/06/04 18:10:21 实验者: lvtingting
 处理时间 (V2) : 2025/06/05 08:48:36 处理者: lvtingting
 仪器型号: SHIMADZU LC-2050C(FX260)

<色谱图>

mV



<峰表>

检测器A Ch1 275nm

峰号	保留时间	面积	高度	面积%	理论塔板数(USP)	拖尾因子	分离度(USP)
1	2.652	218152	31984	100.000	3552	1.082	--
总计		218152	31984	100.000			



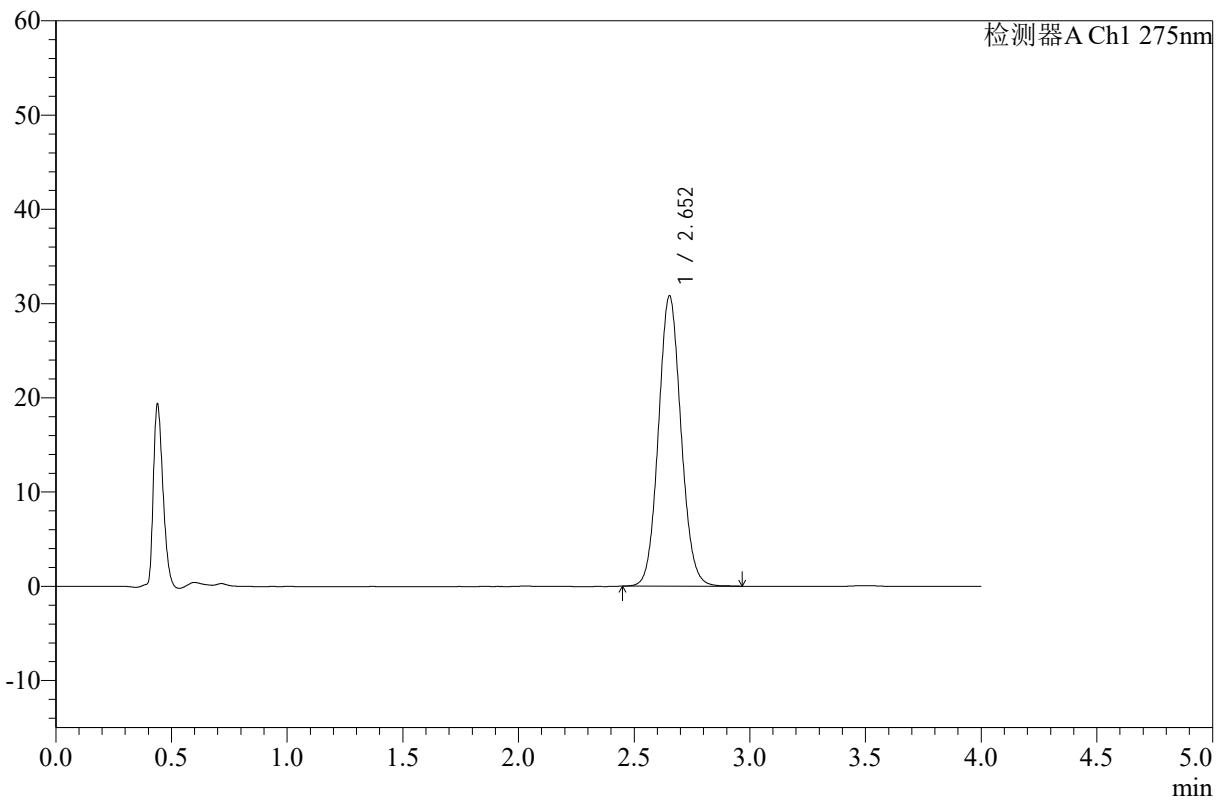
WKL-378

<样品信息>

色谱柱 :XB-C18(50mm*4.6mm,5μm) 流速: 1.5ml/min
 柱温 :35°C 波长: 275nm
 数据文件名: RC\$WKL-378 - 0-18/11-386-2 - zzp-2025052421p-rcqx-pH1.2jz-jf50z-45min-P2.lcd
 方法文件名: RC\$WKL-378 - WKL-378-rcqx-fx260.lcm
 批处理文件名: RC\$WKL-378 - 20250604-rcqx-FX260.lcb
 样品瓶号 : 1-15
 进样体积 : 20 μl 版本号: 6.115
 进样时间 : 2025/06/04 18:14:44 实验者: lvtingting
 处理时间 (V2) : 2025/06/05 08:48:39 处理者: lvtingting
 仪器型号: SHIMADZU LC-2050C(FX260)

<色谱图>

mV



<峰表>

检测器A Ch1 275nm

峰号	保留时间	面积	高度	面积%	理论塔板数(USP)	拖尾因子	分离度(USP)
1	2.652	209217	30763	100.000	3562	1.080	--
总计		209217	30763	100.000			



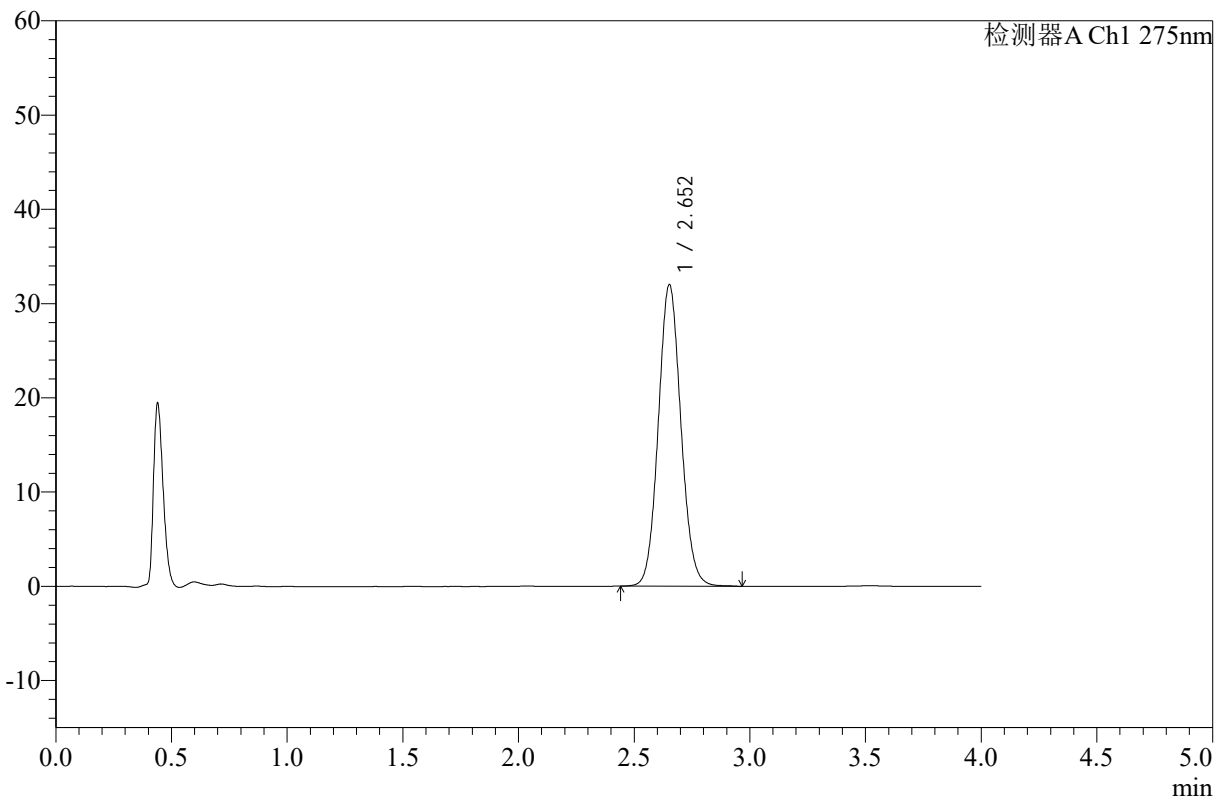
WKL-378

<样品信息>

色谱柱 :XB-C18(50mm*4.6mm,5μm) 流速: 1.5ml/min
 柱温 :35°C 波长: 275nm
 数据文件名: RC\$WKL-378 - 0-18/11-387-2 - zzp-2025052421p-rcqx-pH1.2jz-jf50z-45min-P3.lcd
 方法文件名: RC\$WKL-378 - WKL-378-rcqx-fx260.lcm
 批处理文件名: RC\$WKL-378 - 20250604-rcqx-FX260.lcb
 样品瓶号 : 1-24
 进样体积 : 20 μl 版本号: 6.115
 进样时间 : 2025/06/04 18:19:07 实验者: lvtingting
 处理时间 (V2) : 2025/06/05 08:48:41 处理者: lvtingting
 仪器型号: SHIMADZU LC-2050C(FX260)

<色谱图>

mV



<峰表>

检测器A Ch1 275nm

峰号	保留时间	面积	高度	面积%	理论塔板数(USP)	拖尾因子	分离度(USP)
1	2.652	217829	31933	100.000	3555	1.081	--
总计		217829	31933	100.000			



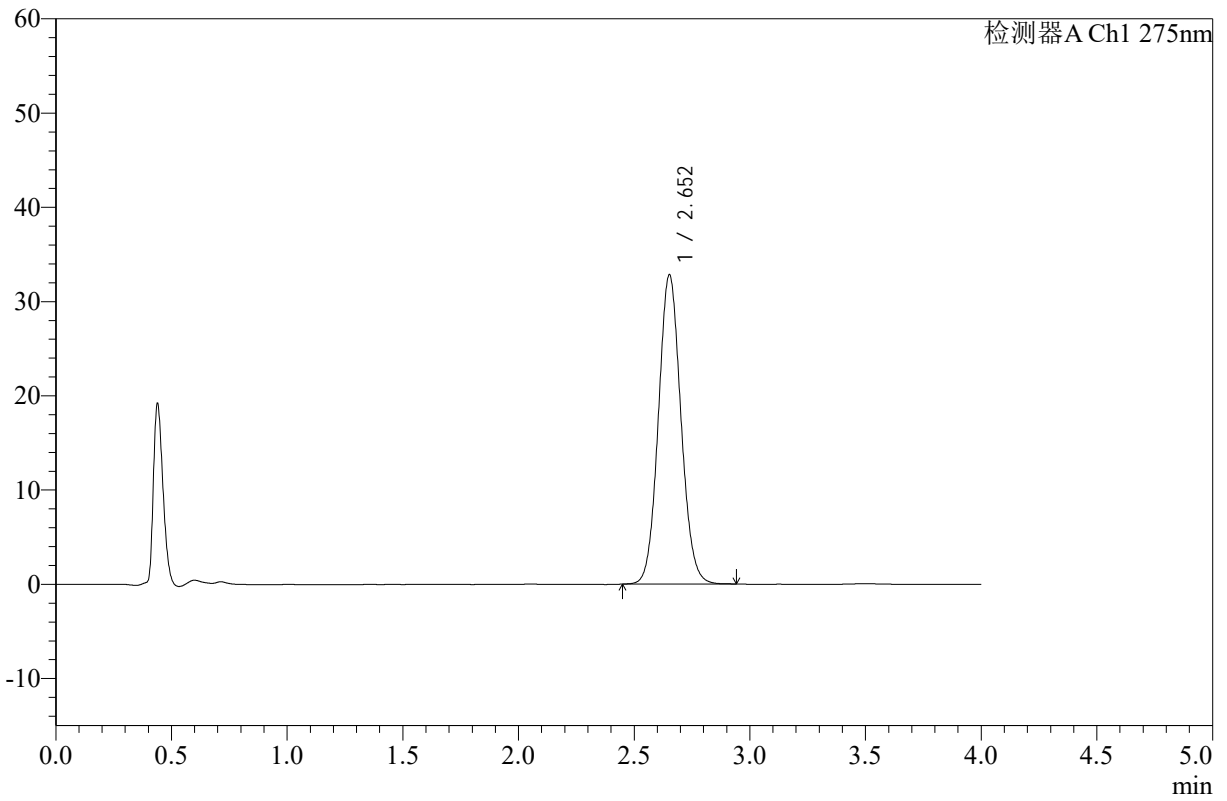
WKL-378

<样品信息>

色谱柱 :XB-C18(50mm*4.6mm,5μm) 流速: 1.5ml/min
 柱温 :35°C 波长: 275nm
 数据文件名: RC\$WKL-378 - 0-18/11-388-2 - zzp-2025052421p-rcqx-pH1.2jz-jf50z-45min-P4.lcd
 方法文件名: RC\$WKL-378 - WKL-378-rcqx-fx260.lcm
 批处理文件名: RC\$WKL-378 - 20250604-rcqx-FX260.lcb
 样品瓶号 : 1-33
 进样体积 : 20 μl 版本号: 6.115
 进样时间 : 2025/06/04 18:23:29 实验者: lvtingting
 处理时间 (V2) : 2025/06/05 08:48:44 处理者: lvtingting
 仪器型号: SHIMADZU LC-2050C(FX260)

<色谱图>

mV



<峰表>

检测器A Ch1 275nm

峰号	保留时间	面积	高度	面积%	理论塔板数(USP)	拖尾因子	分离度(USP)
1	2.652	222899	32763	100.000	3563	1.079	--
总计		222899	32763	100.000			



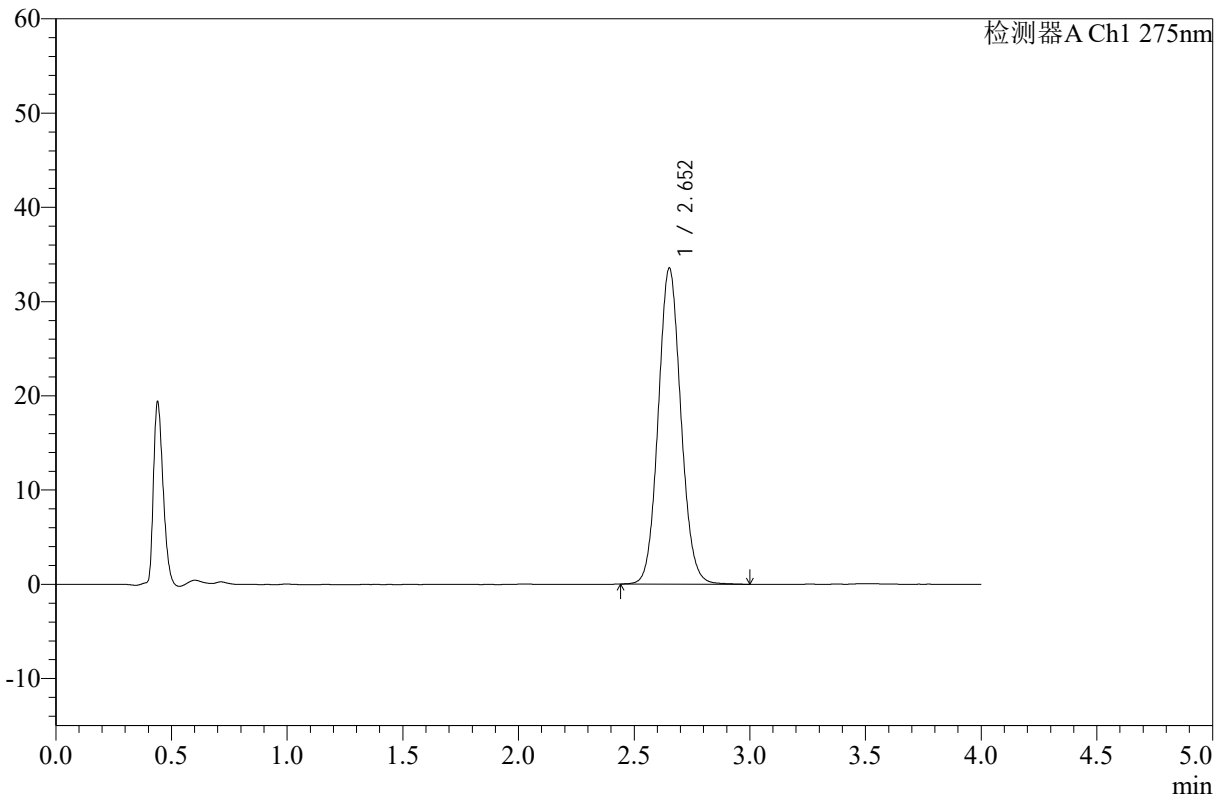
WKL-378

<样品信息>

色谱柱 :XB-C18(50mm*4.6mm,5µm) 流速: 1.5ml/min
 柱温 :35°C 波长: 275nm
 数据文件名: RC\$WKL-378 - 0-18/11-389-2 - zzp-2025052421p-rcqx-pH1.2jz-jf50z-45min-P5.lcd
 方法文件名: RC\$WKL-378 - WKL-378-rcqx-fx260.lcm
 批处理文件名: RC\$WKL-378 - 20250604-rcqx-FX260.lcb
 样品瓶号 : 1-42
 进样体积 : 20 µl 版本号: 6.115
 进样时间 : 2025/06/04 18:27:51 实验者: lvtingting
 处理时间 (V2) : 2025/06/05 08:48:47 处理者: lvtingting
 仪器型号: SHIMADZU LC-2050C(FX260)

<色谱图>

mV



<峰表>

检测器A Ch1 275nm

峰号	保留时间	面积	高度	面积%	理论塔板数(USP)	拖尾因子	分离度(USP)
1	2.652	228335	33450	100.000	3551	1.082	--
总计		228335	33450	100.000			



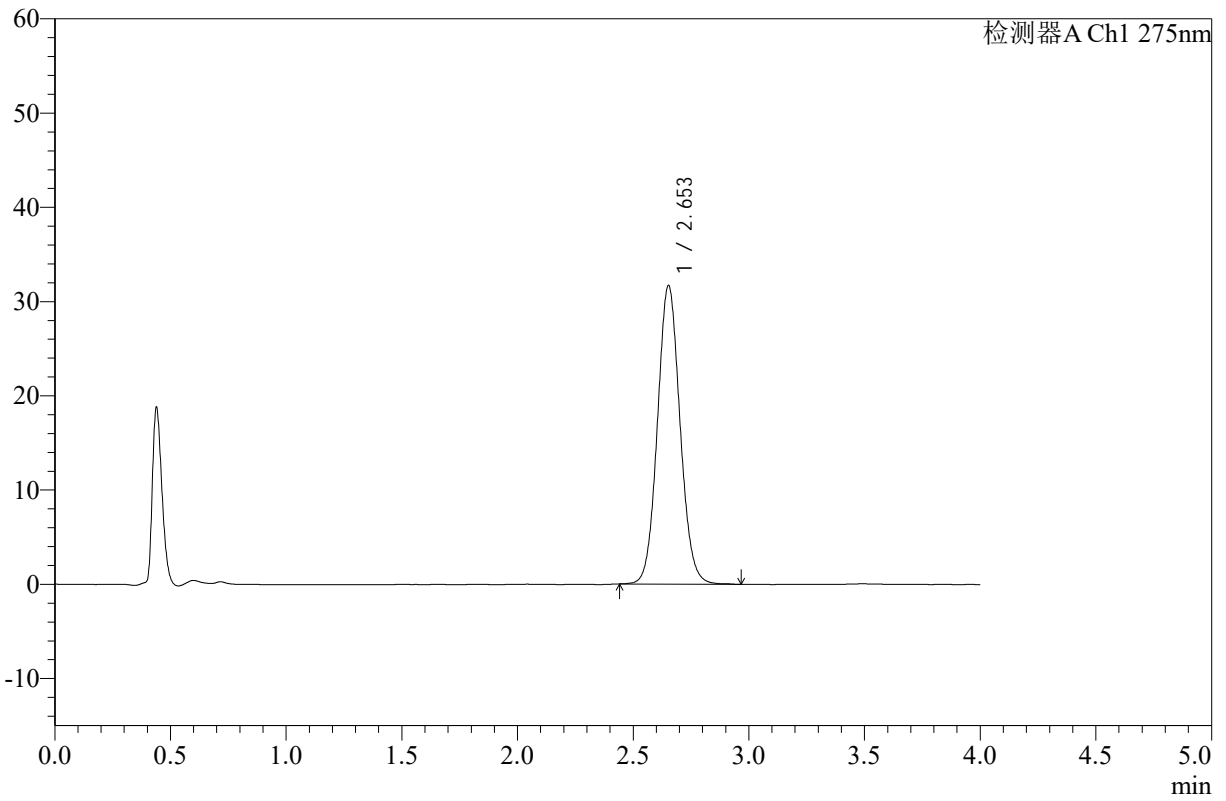
WKL-378

<样品信息>

色谱柱 :XB-C18(50mm*4.6mm,5μm) 流速: 1.5ml/min
 柱温 :35°C 波长: 275nm
 数据文件名: RC\$WKL-378 - 0-18/11-390-2 - zzp-2025052421p-rcqx-pH1.2jz-jf50z-45min-P6.lcd
 方法文件名: RC\$WKL-378 - WKL-378-rcqx-fx260.lcm
 批处理文件名: RC\$WKL-378 - 20250604-rcqx-FX260.lcb
 样品瓶号 : 1-51
 进样体积 : 20 μl 版本号: 6.115
 进样时间 : 2025/06/04 18:32:13 实验者: lvtingting
 处理时间 (V2) : 2025/06/05 08:48:50 处理者: lvtingting
 仪器型号: SHIMADZU LC-2050C(FX260)

<色谱图>

mV



<峰表>

检测器A Ch1 275nm

峰号	保留时间	面积	高度	面积%	理论塔板数(USP)	拖尾因子	分离度(USP)
1	2.653	215352	31633	100.000	3558	1.076	--
总计		215352	31633	100.000			



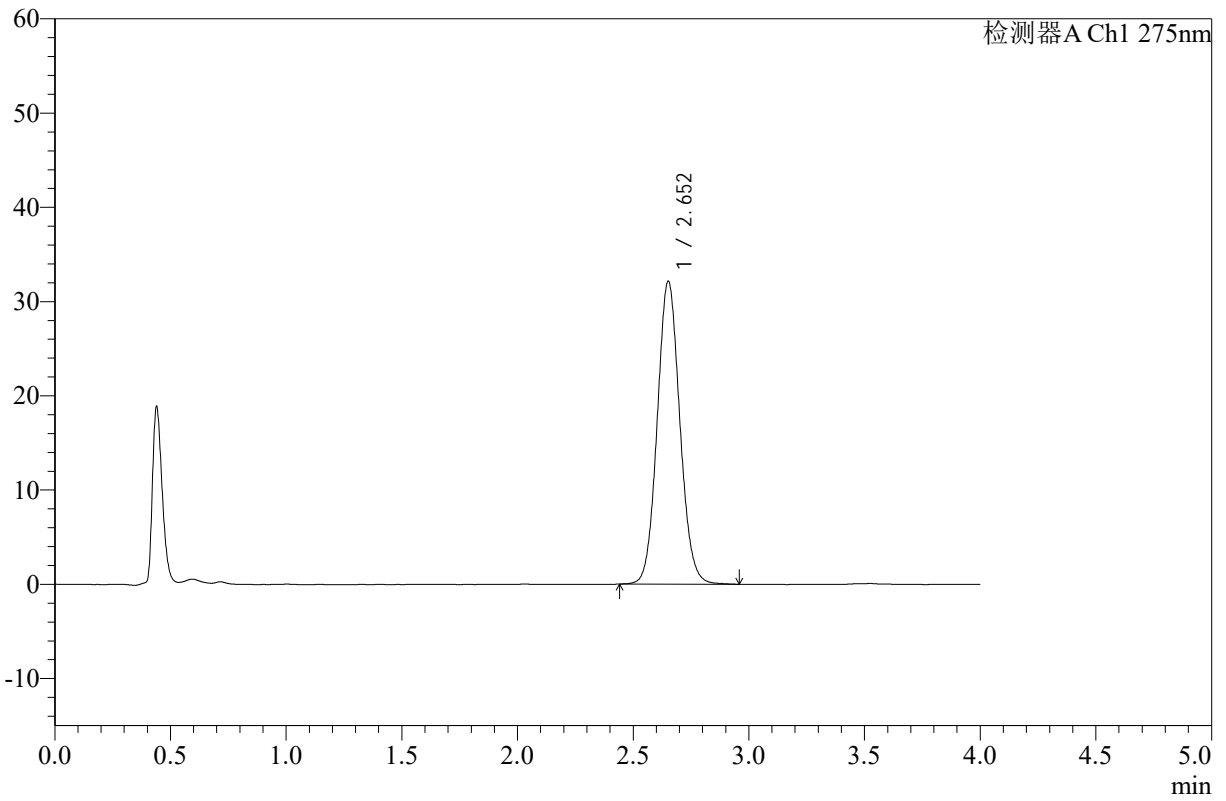
WKL-378

<样品信息>

色谱柱 :XB-C18(50mm*4.6mm,5μm) 流速: 1.5ml/min
 柱温 :35°C 波长: 275nm
 数据文件名: RC\$WKL-378 - 0-18/11-391-2 - zzp-2025052421p-rcqx-pH1.2jz-jf50z-60min-P1.lcd
 方法文件名: RC\$WKL-378 - WKL-378-rcqx-fx260.lcm
 批处理文件名: RC\$WKL-378 - 20250604-rcqx-FX260.lcb
 样品瓶号 : 1-7
 进样体积 : 20 μl 版本号: 6.115
 进样时间 : 2025/06/04 18:36:36 实验者: lvtingting
 处理时间 (V2) : 2025/06/05 08:48:52 处理者: lvtingting
 仪器型号: SHIMADZU LC-2050C(FX260)

<色谱图>

mV



<峰表>

检测器A Ch1 275nm

峰号	保留时间	面积	高度	面积%	理论塔板数(USP)	拖尾因子	分离度(USP)
1	2.652	218710	32048	100.000	3550	1.081	--
总计		218710	32048	100.000			



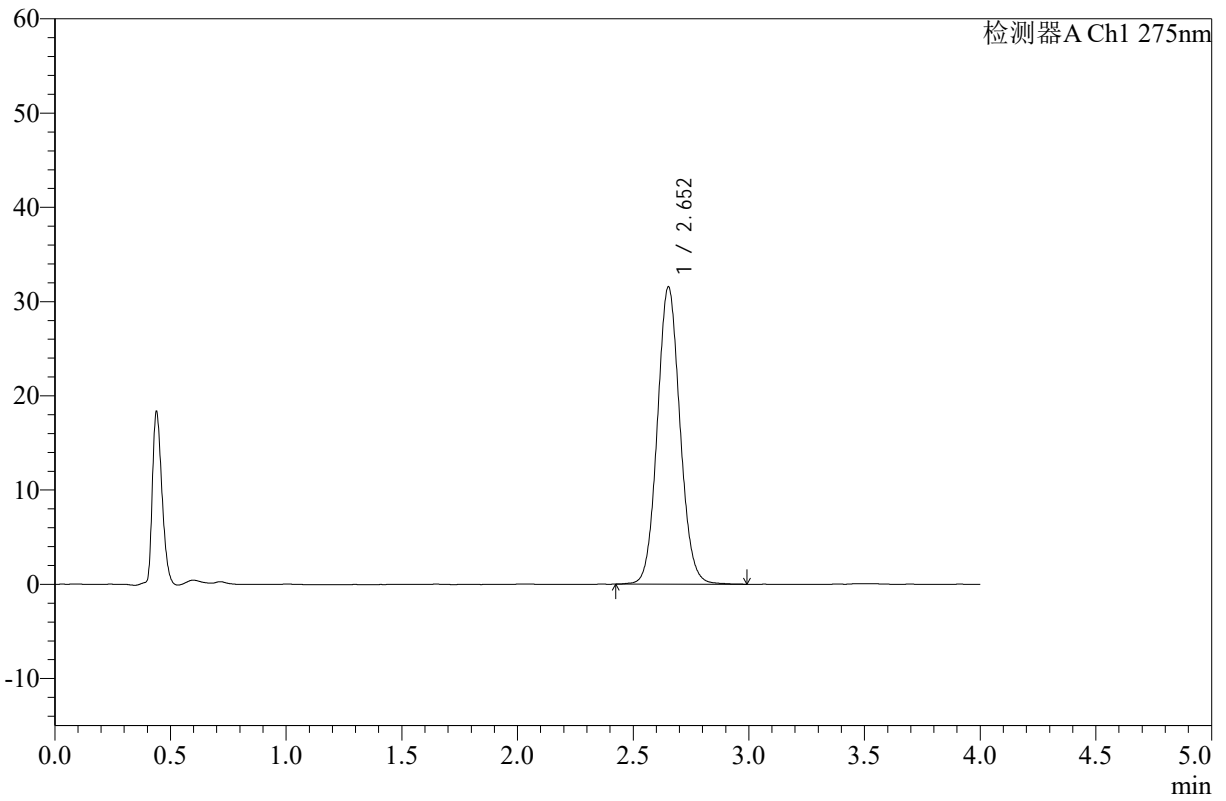
WKL-378

<样品信息>

色谱柱 :XB-C18(50mm*4.6mm,5μm) 流速: 1.5ml/min
 柱温 :35°C 波长: 275nm
 数据文件名: RC\$WKL-378 - 0-18/11-392-2 - zzp-2025052421p-rcqx-pH1.2jz-jf50z-60min-P2.lcd
 方法文件名: RC\$WKL-378 - WKL-378-rcqx-fx260.lcm
 批处理文件名: RC\$WKL-378 - 20250604-rcqx-FX260.lcb
 样品瓶号 : 1-16
 进样体积 : 20 μl 版本号: 6.115
 进样时间 : 2025/06/04 18:40:59 实验者: lvtingting
 处理时间 (V2) : 2025/06/05 08:48:55 处理者: lvtingting
 仪器型号: SHIMADZU LC-2050C(FX260)

<色谱图>

mV



<峰表>

检测器A Ch1 275nm

峰号	保留时间	面积	高度	面积%	理论塔板数(USP)	拖尾因子	分离度(USP)
1	2.652	214901	31482	100.000	3553	1.080	--
总计		214901	31482	100.000			



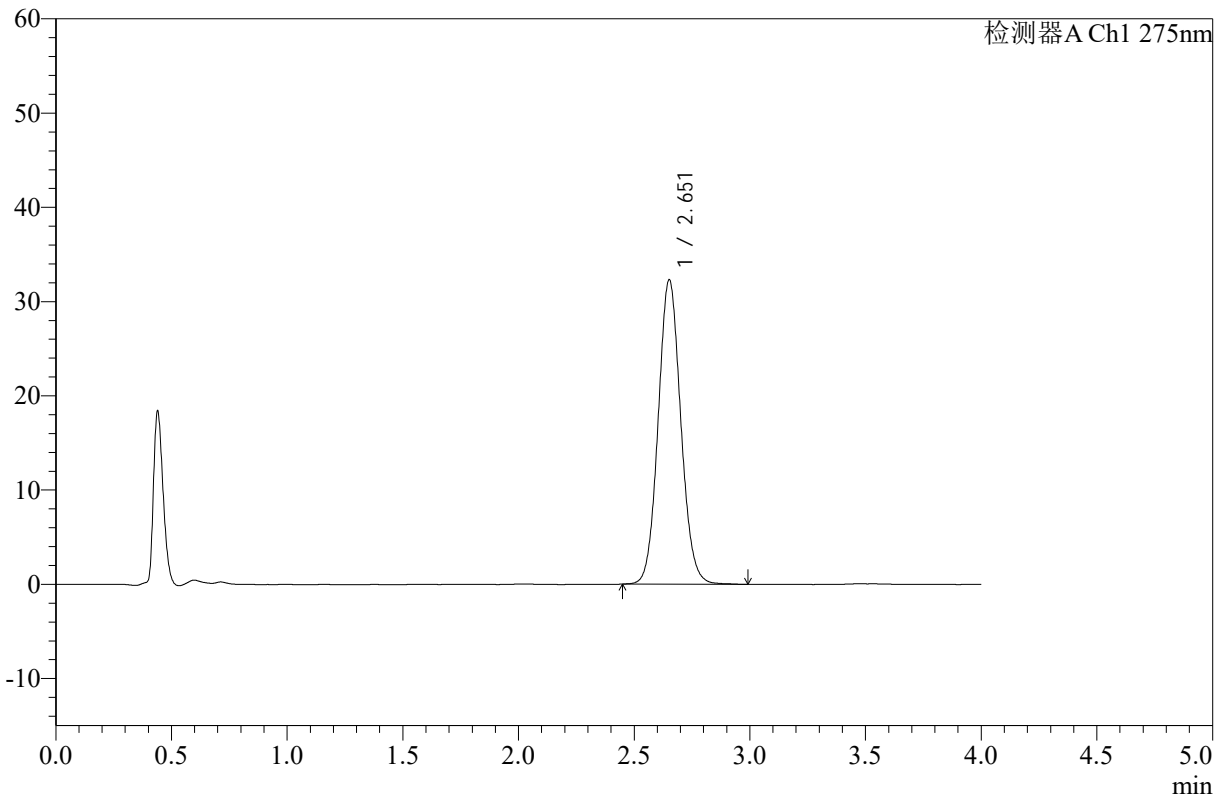
WKL-378

<样品信息>

色谱柱 :XB-C18(50mm*4.6mm,5µm) 流速: 1.5ml/min
 柱温 :35°C 波长: 275nm
 数据文件名: RC\$WKL-378 - 0-18/11-393-2 - zzp-2025052421p-rcqx-pH1.2jz-jf50z-60min-P3.lcd
 方法文件名: RC\$WKL-378 - WKL-378-rcqx-fx260.lcm
 批处理文件名: RC\$WKL-378 - 20250604-rcqx-FX260.lcb
 样品瓶号 : 1-25
 进样体积 : 20 µl 版本号: 6.115
 进样时间 : 2025/06/04 18:45:22 实验者: lvtingting
 处理时间 (V2) : 2025/06/05 08:48:58 处理者: lvtingting
 仪器型号: SHIMADZU LC-2050C(FX260)

<色谱图>

mV



<峰表>

检测器A Ch1 275nm

峰号	保留时间	面积	高度	面积%	理论塔板数(USP)	拖尾因子	分离度(USP)
1	2.651	219928	32201	100.000	3551	1.082	--
总计		219928	32201	100.000			



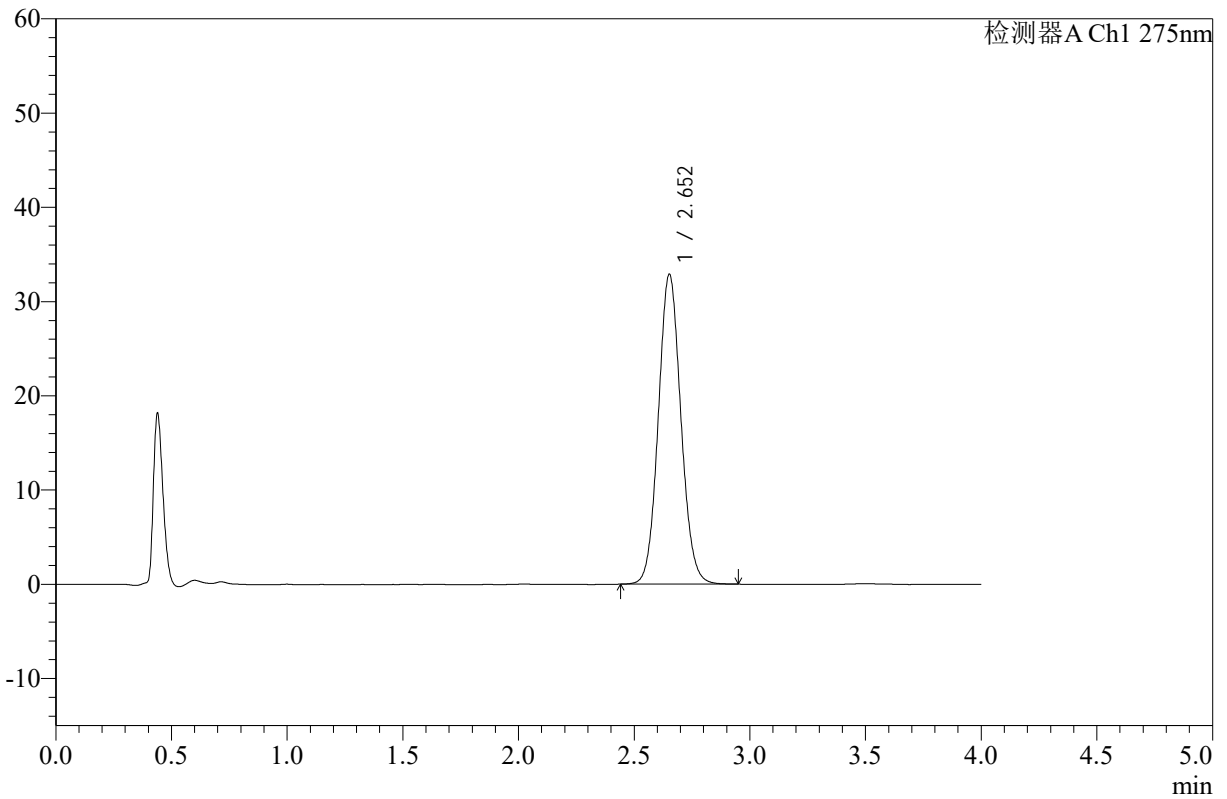
WKL-378

<样品信息>

色谱柱 :XB-C18(50mm*4.6mm,5μm) 流速: 1.5ml/min
 柱温 :35°C 波长: 275nm
 数据文件名: RC\$WKL-378 - 0-18/11-394-2 - zzp-2025052421p-rcqx-pH1.2jz-jf50z-60min-P4.lcd
 方法文件名: RC\$WKL-378 - WKL-378-rcqx-fx260.lcm
 批处理文件名: RC\$WKL-378 - 20250604-rcqx-FX260.lcb
 样品瓶号 : 1-34
 进样体积 : 20 μl 版本号: 6.115
 进样时间 : 2025/06/04 18:49:44 实验者: lvtingting
 处理时间 (V2) : 2025/06/05 08:49:00 处理者: lvtingting
 仪器型号: SHIMADZU LC-2050C(FX260)

<色谱图>

mV



<峰表>

检测器A Ch1 275nm

峰号	保留时间	面积	高度	面积%	理论塔板数(USP)	拖尾因子	分离度(USP)
1	2.652	223446	32805	100.000	3555	1.079	--
总计		223446	32805	100.000			



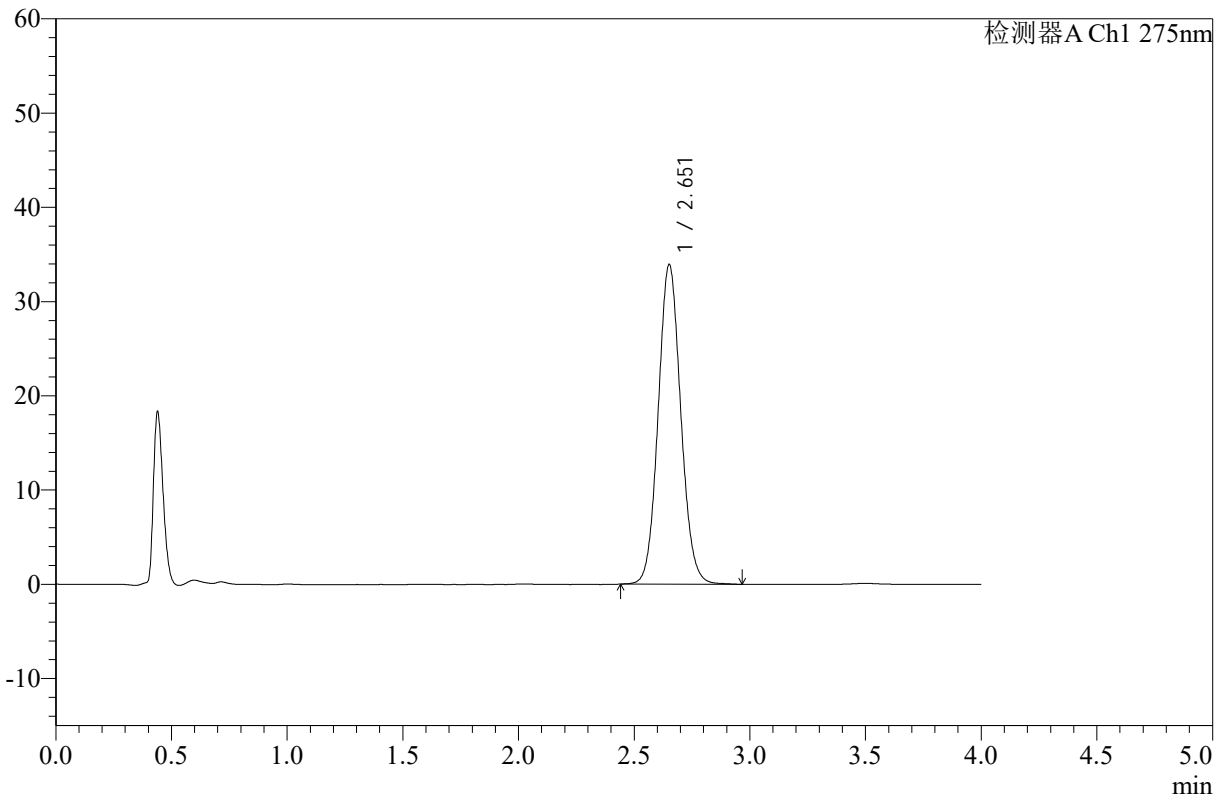
WKL-378

<样品信息>

色谱柱 :XB-C18(50mm*4.6mm,5µm) 流速: 1.5ml/min
 柱温 :35°C 波长: 275nm
 数据文件名: RC\$WKL-378 - 0-18/11-395-2 - zzp-2025052421p-rcqx-pH1.2jz-jf50z-60min-P5.lcd
 方法文件名: RC\$WKL-378 - WKL-378-rcqx-fx260.lcm
 批处理文件名: RC\$WKL-378 - 20250604-rcqx-FX260.lcb
 样品瓶号 : 1-43
 进样体积 : 20 µl 版本号: 6.115
 进样时间 : 2025/06/04 18:54:06 实验者: lvtingting
 处理时间 (V2) : 2025/06/05 08:49:03 处理者: lvtingting
 仪器型号: SHIMADZU LC-2050C(FX260)

<色谱图>

mV



<峰表>

检测器A Ch1 275nm

峰号	保留时间	面积	高度	面积%	理论塔板数(USP)	拖尾因子	分离度(USP)
1	2.651	230574	33807	100.000	3554	1.080	--
总计		230574	33807	100.000			



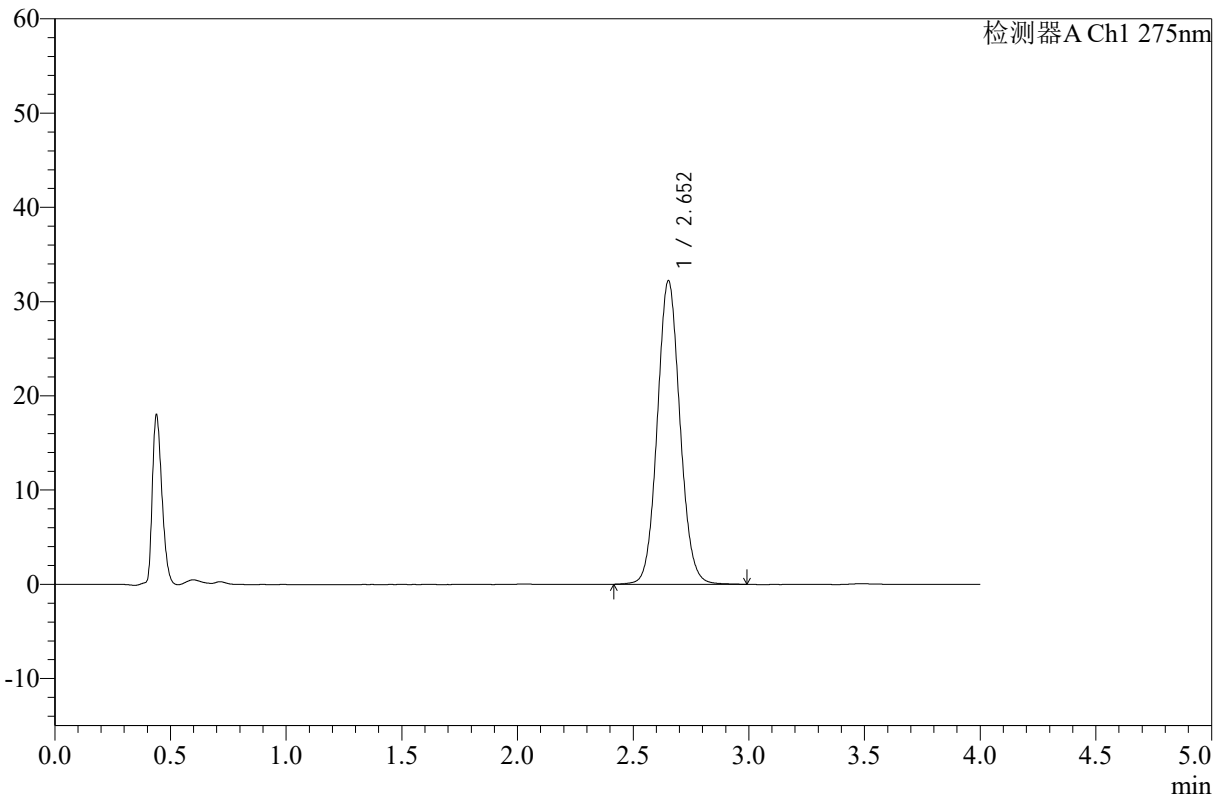
WKL-378

<样品信息>

色谱柱 :XB-C18(50mm*4.6mm,5μm) 流速: 1.5ml/min
 柱温 :35°C 波长: 275nm
 数据文件名: RC\$WKL-378 - 0-18/11-396-2 - zzp-2025052421p-rcqx-pH1.2jz-jf50z-60min-P6.lcd
 方法文件名: RC\$WKL-378 - WKL-378-rcqx-fx260.lcm
 批处理文件名: RC\$WKL-378 - 20250604-rcqx-FX260.lcb
 样品瓶号 : 1-52
 进样体积 : 20 μl 版本号: 6.115
 进样时间 : 2025/06/04 18:58:29 实验者: lvtingting
 处理时间 (V2) : 2025/06/05 08:49:06 处理者: lvtingting
 仪器型号: SHIMADZU LC-2050C(FX260)

<色谱图>

mV



<峰表>

检测器A Ch1 275nm

峰号	保留时间	面积	高度	面积%	理论塔板数(USP)	拖尾因子	分离度(USP)
1	2.652	219735	32150	100.000	3556	1.076	--
总计		219735	32150	100.000			



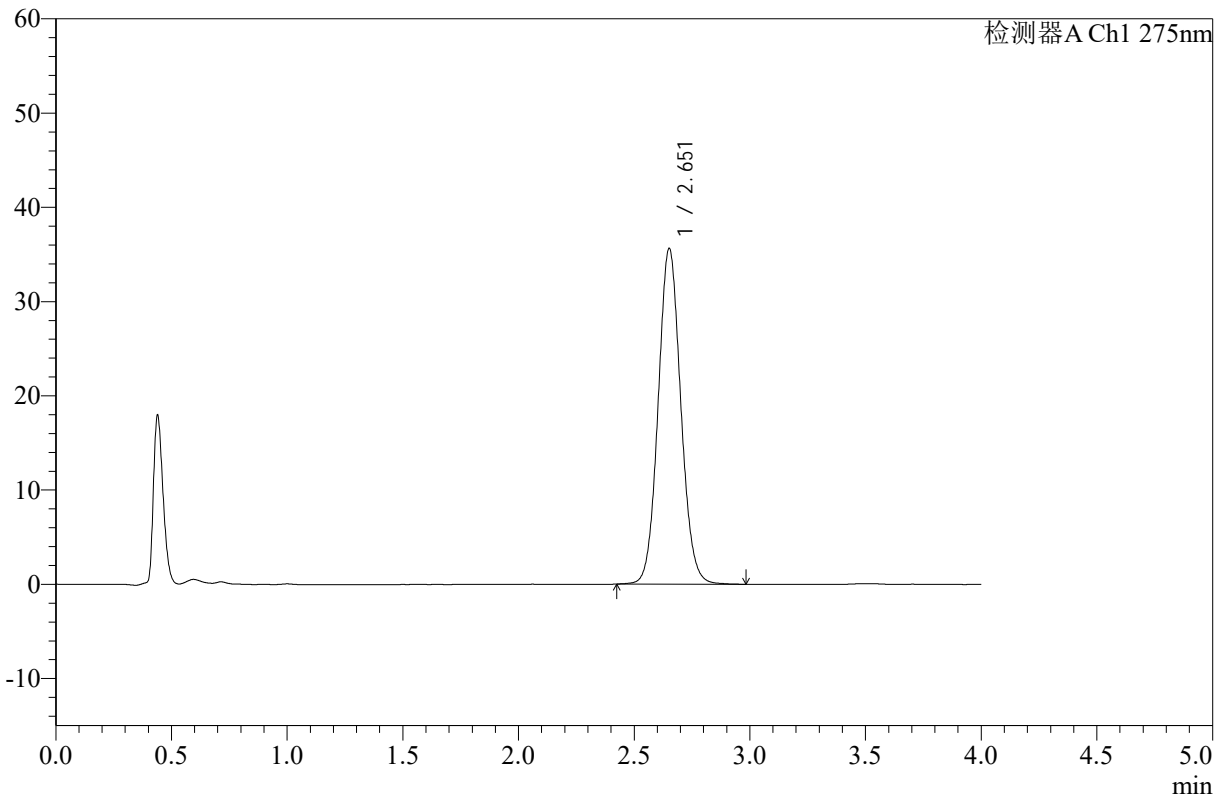
WKL-378

<样品信息>

色谱柱 :XB-C18(50mm*4.6mm,5μm) 流速: 1.5ml/min
 柱温 :35°C 波长: 275nm
 数据文件名: RC\$WKL-378 - 0-18/11-397-2 - zzp-2025052421p-rcqx-pH1.2jz-jf50z-jxzs-P1.lcd
 方法文件名: RC\$WKL-378 - WKL-378-rcqx-fx260.lcm
 批处理文件名: RC\$WKL-378 - 20250604-rcqx-FX260.lcb
 样品瓶号 : 1-8
 进样体积 : 20 μl 版本号: 6.115
 进样时间 : 2025/06/04 19:02:53 实验者: lvtingting
 处理时间 (V2) : 2025/06/05 08:49:08 处理者: lvtingting
 仪器型号: SHIMADZU LC-2050C(FX260)

<色谱图>

mV



<峰表>

检测器A Ch1 275nm

峰号	保留时间	面积	高度	面积%	理论塔板数(USP)	拖尾因子	分离度(USP)
1	2.651	242779	35512	100.000	3550	1.078	--
总计		242779	35512	100.000			



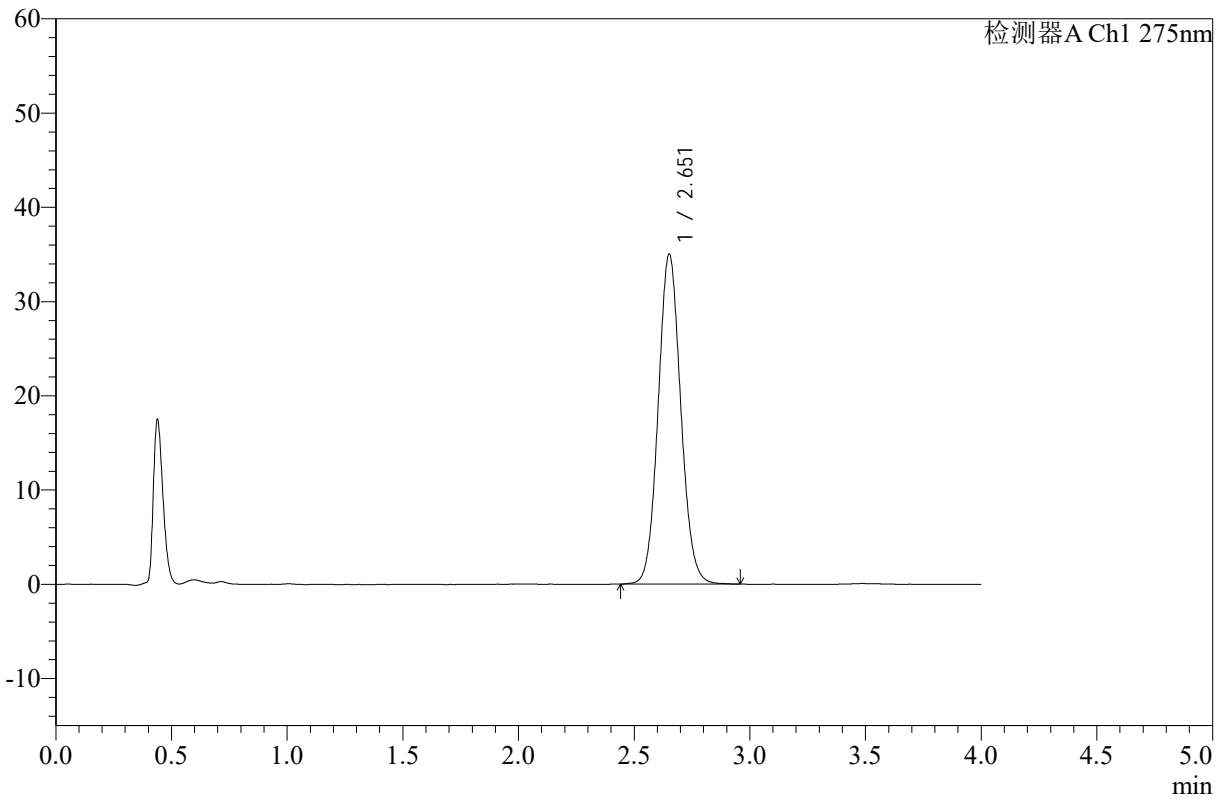
WKL-378

<样品信息>

色谱柱 :XB-C18(50mm*4.6mm,5μm) 流速: 1.5ml/min
 柱温 :35°C 波长: 275nm
 数据文件名: RC\$WKL-378 - 0-18/11-398-2 - zzp-2025052421p-rcqx-pH1.2jz-jf50z-jxzs-P2.lcd
 方法文件名: RC\$WKL-378 - WKL-378-rcqx-fx260.lcm
 批处理文件名: RC\$WKL-378 - 20250604-rcqx-FX260.lcb
 样品瓶号 : 1-17
 进样体积 : 20 μl 版本号: 6.115
 进样时间 : 2025/06/04 19:07:16 实验者: lvtingting
 处理时间 (V2) : 2025/06/05 08:49:11 处理者: lvtingting
 仪器型号: SHIMADZU LC-2050C(FX260)

<色谱图>

mV



<峰表>

检测器A Ch1 275nm

峰号	保留时间	面积	高度	面积%	理论塔板数(USP)	拖尾因子	分离度(USP)
1	2.651	237900	34894	100.000	3553	1.081	--
总计		237900	34894	100.000			



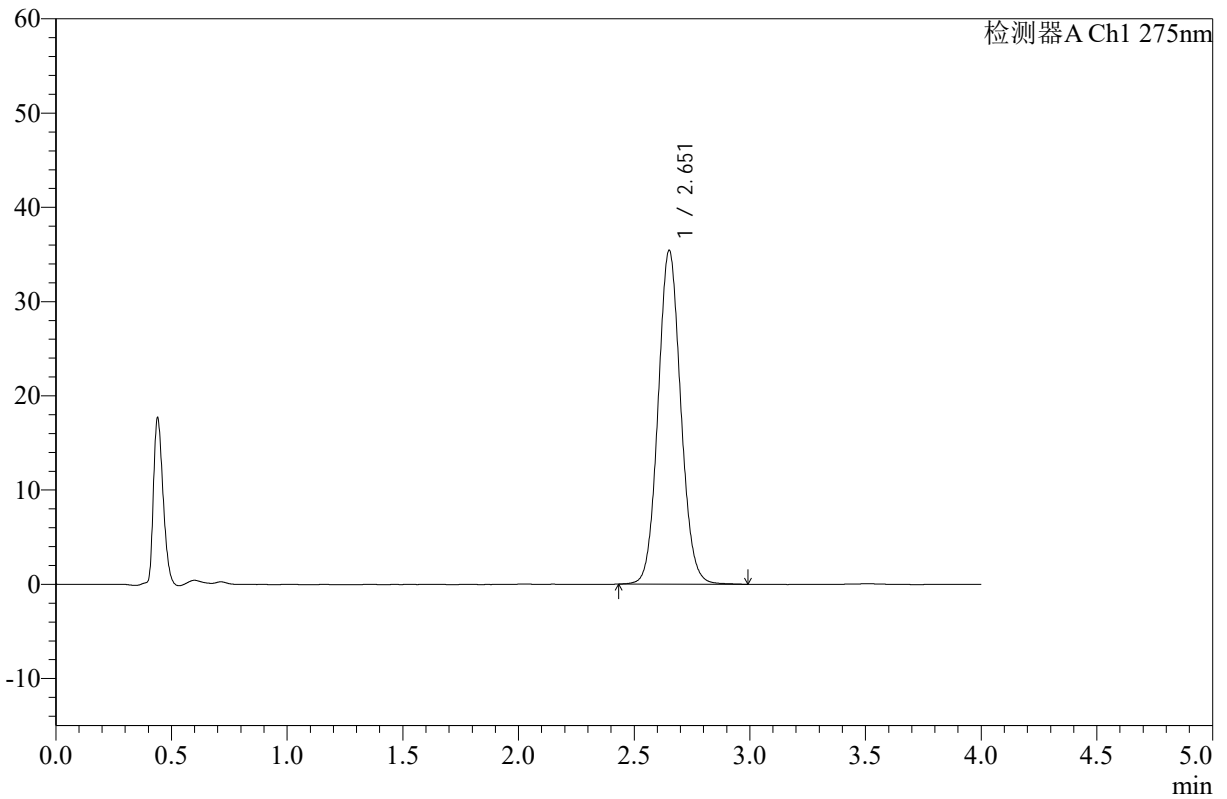
WKL-378

<样品信息>

色谱柱 :XB-C18(50mm*4.6mm,5μm) 流速: 1.5ml/min
 柱温 :35°C 波长: 275nm
 数据文件名: RC\$WKL-378 - 0-18/11-399-2 - zzp-2025052421p-rcqx-pH1.2jz-jf50z-jxzs-P3.lcd
 方法文件名: RC\$WKL-378 - WKL-378-rcqx-fx260.lcm
 批处理文件名: RC\$WKL-378 - 20250604-rcqx-FX260.lcb
 样品瓶号 : 1-26
 进样体积 : 20 μl 版本号: 6.115
 进样时间 : 2025/06/04 19:11:39 实验者: lvtingting
 处理时间 (V2) : 2025/06/05 08:49:14 处理者: lvtingting
 仪器型号: SHIMADZU LC-2050C(FX260)

<色谱图>

mV



<峰表>

检测器A Ch1 275nm

峰号	保留时间	面积	高度	面积%	理论塔板数(USP)	拖尾因子	分离度(USP)
1	2.651	241456	35298	100.000	3549	1.078	--
总计		241456	35298	100.000			



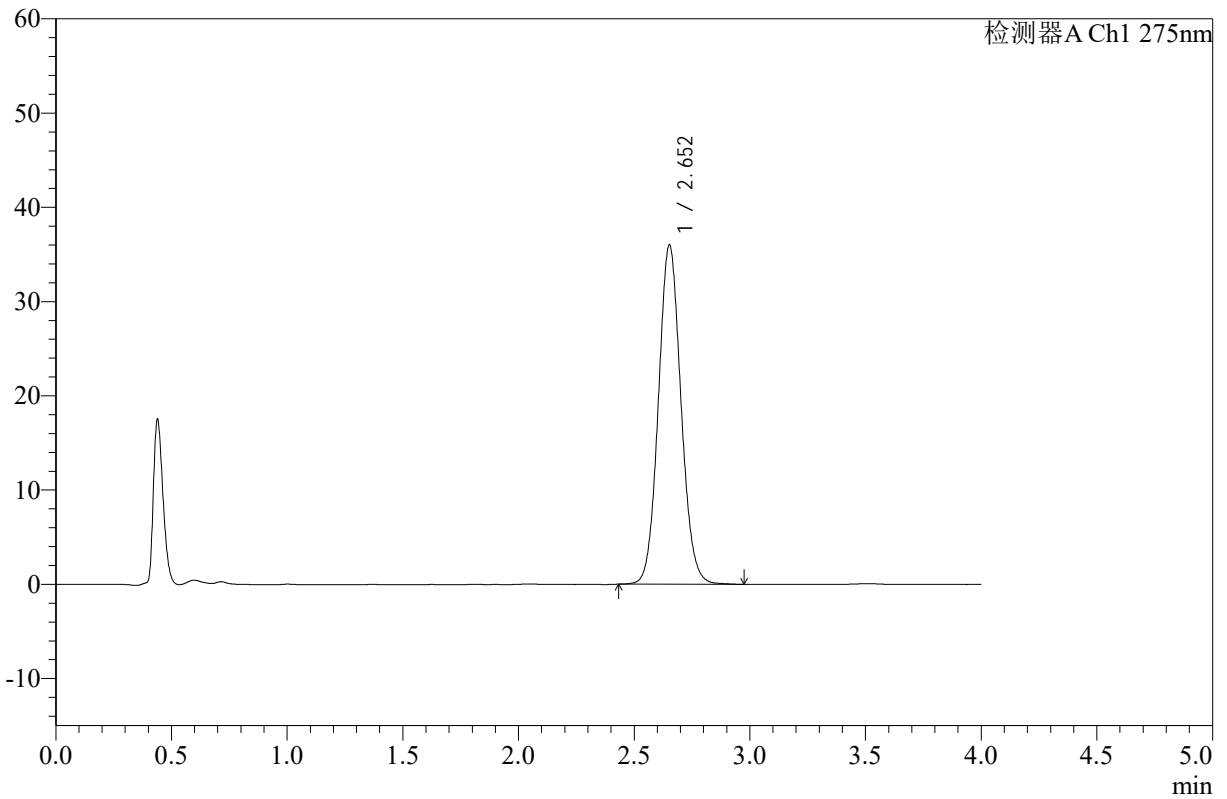
WKL-378

<样品信息>

色谱柱 :XB-C18(50mm*4.6mm,5μm) 流速: 1.5ml/min
 柱温 :35°C 波长: 275nm
 数据文件名: RC\$WKL-378 - 0-18/11-400-2 - zzp-2025052421p-rcqx-pH1.2jz-jf50z-jxzs-P4.lcd
 方法文件名: RC\$WKL-378 - WKL-378-rcqx-fx260.lcm
 批处理文件名: RC\$WKL-378 - 20250604-rcqx-FX260.lcb
 样品瓶号 : 1-35
 进样体积 : 20 μl 版本号: 6.115
 进样时间 : 2025/06/04 19:16:03 实验者: lvtingting
 处理时间 (V2) : 2025/06/05 08:49:16 处理者: lvtingting
 仪器型号: SHIMADZU LC-2050C(FX260)

<色谱图>

mV



<峰表>

检测器A Ch1 275nm

峰号	保留时间	面积	高度	面积%	理论塔板数(USP)	拖尾因子	分离度(USP)
1	2.652	244877	35930	100.000	3556	1.081	--
总计		244877	35930	100.000			



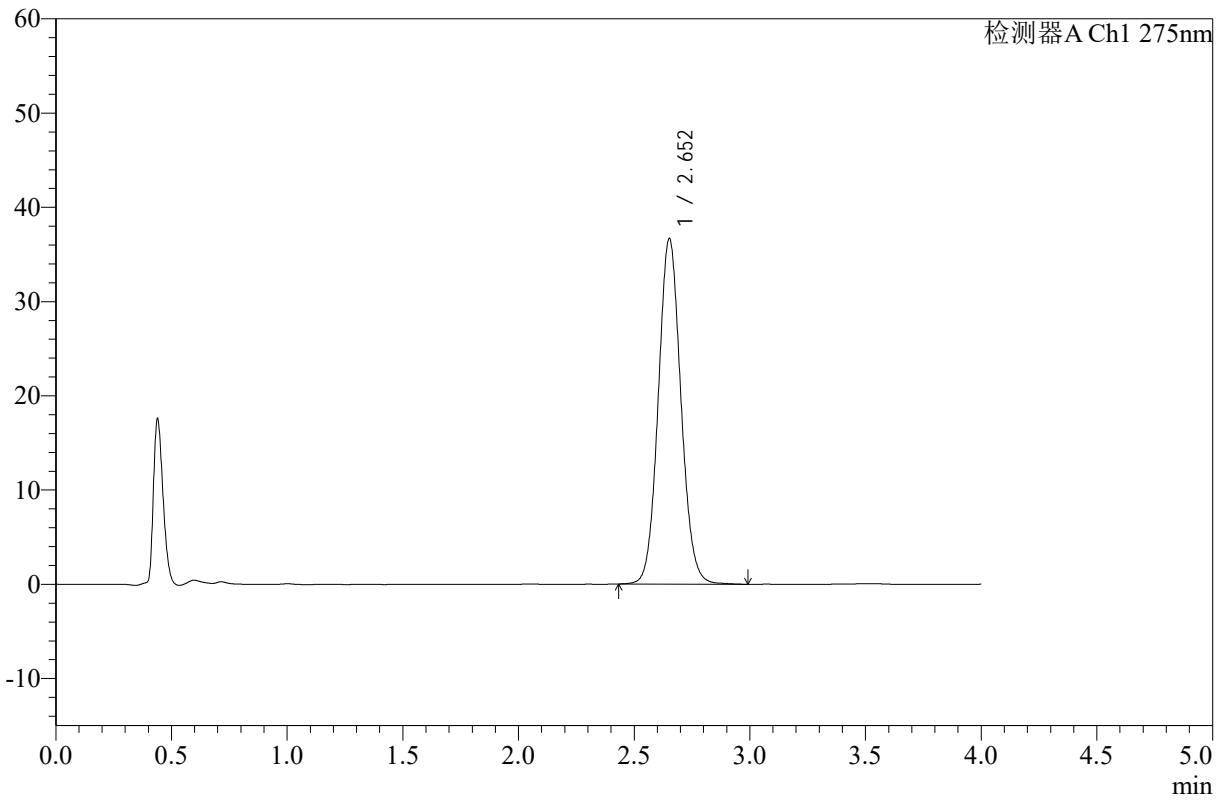
WKL-378

<样品信息>

色谱柱 :XB-C18(50mm*4.6mm,5µm) 流速: 1.5ml/min
 柱温 :35°C 波长: 275nm
 数据文件名: RC\$WKL-378 - 0-18/11-401-2 - zzp-2025052421p-rcqx-pH1.2jz-jf50z-jxzs-P5.lcd
 方法文件名: RC\$WKL-378 - WKL-378-rcqx-fx260.lcm
 批处理文件名: RC\$WKL-378 - 20250604-rcqx-FX260.lcb
 样品瓶号 : 1-44
 进样体积 : 20 µl 版本号: 6.115
 进样时间 : 2025/06/04 19:20:26 实验者: lvtingting
 处理时间 (V2) : 2025/06/05 08:49:19 处理者: lvtingting
 仪器型号: SHIMADZU LC-2050C(FX260)

<色谱图>

mV



<峰表>

检测器A Ch1 275nm

峰号	保留时间	面积	高度	面积%	理论塔板数(USP)	拖尾因子	分离度(USP)
1	2.652	249882	36581	100.000	3553	1.079	--
总计		249882	36581	100.000			



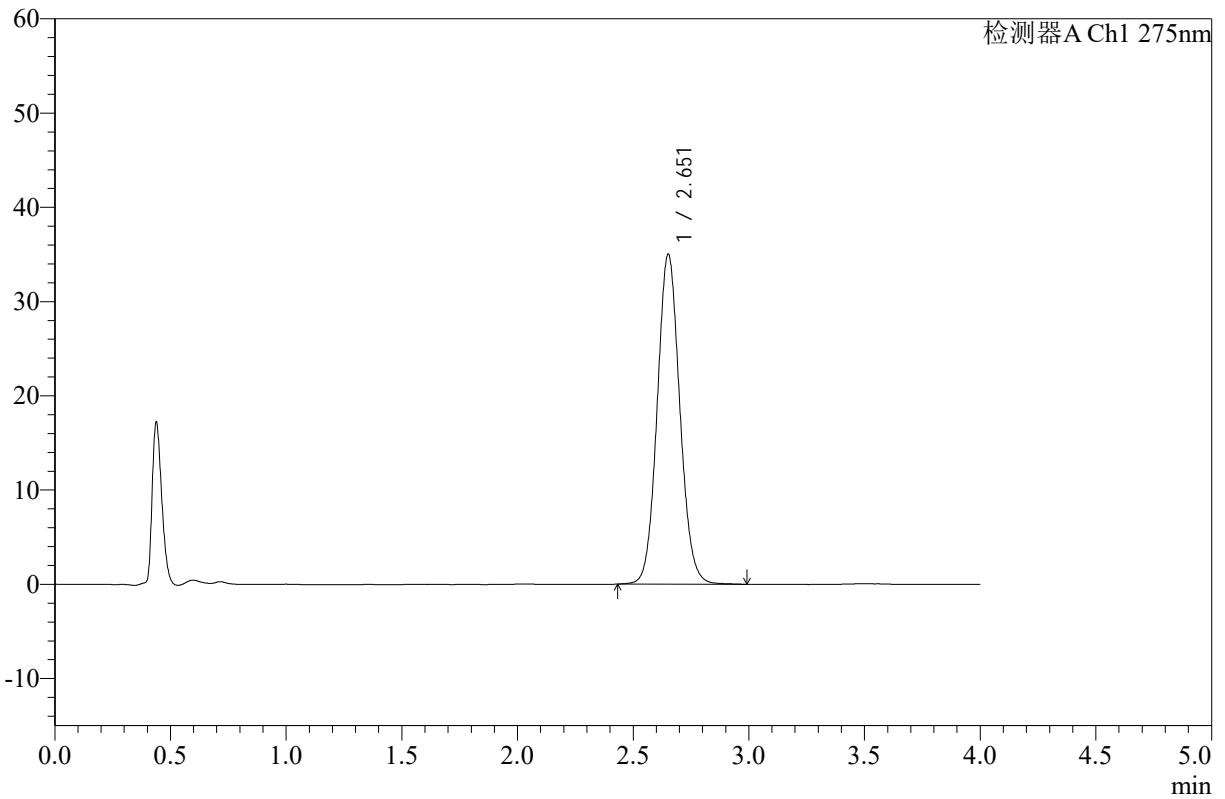
WKL-378

<样品信息>

色谱柱 :XB-C18(50mm*4.6mm,5μm) 流速: 1.5ml/min
 柱温 :35°C 波长: 275nm
 数据文件名: RC\$WKL-378 - 0-18/11-402-2 - zzp-2025052421p-rcqx-pH1.2jz-jf50z-jxzs-P6.lcd
 方法文件名: RC\$WKL-378 - WKL-378-rcqx-fx260.lcm
 批处理文件名: RC\$WKL-378 - 20250604-rcqx-FX260.lcb
 样品瓶号 : 1-53
 进样体积 : 20 μl 版本号: 6.115
 进样时间 : 2025/06/04 19:24:49 实验者: lvtingting
 处理时间 (V2) : 2025/06/05 08:49:21 处理者: lvtingting
 仪器型号: SHIMADZU LC-2050C(FX260)

<色谱图>

mV



<峰表>

检测器A Ch1 275nm

峰号	保留时间	面积	高度	面积%	理论塔板数(USP)	拖尾因子	分离度(USP)
1	2.651	238502	34905	100.000	3551	1.080	--
总计		238502	34905	100.000			



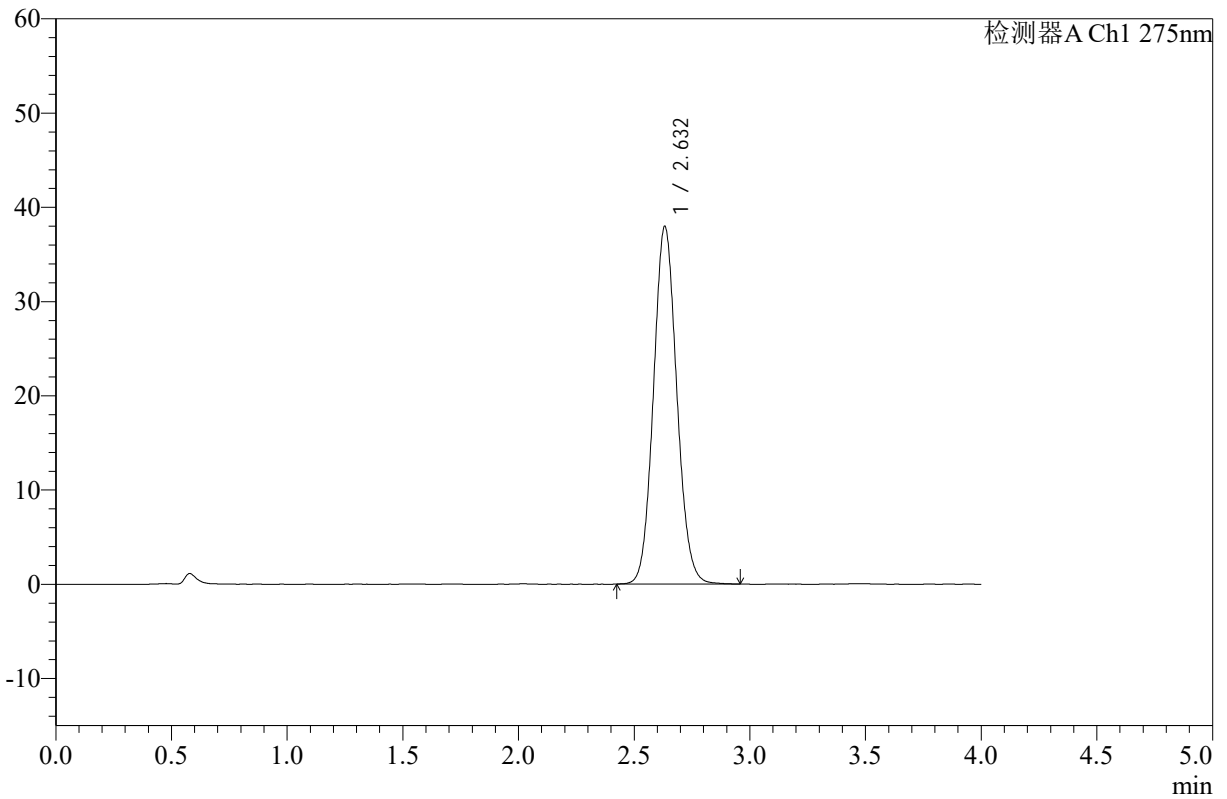
WKL-378

<样品信息>

色谱柱 :XB-C18(50mm*4.6mm,5μm) 流速: 1.5ml/min
 柱温 :35°C 波长: 275nm
 数据文件名: RC\$WKL-378 - 0-18/11-403-2 - zzp-2025052421p-rcqx-pH1.2jz-jf50z-dz2-1.lcd
 方法文件名: RC\$WKL-378 - WKL-378-rcqx-fx260.lcm
 批处理文件名: RC\$WKL-378 - 20250604-rcqx-FX260.lcb
 样品瓶号 : 1-27
 进样体积 : 20 μl 版本号: 6.115
 进样时间 : 2025/06/04 19:29:12 实验者: lvtingting
 处理时间 (V2) : 2025/06/05 08:49:24 处理者: lvtingting
 仪器型号: SHIMADZU LC-2050C(FX260)

<色谱图>

mV



<峰表>

检测器A Ch1 275nm

峰号	保留时间	面积	高度	面积%	理论塔板数(USP)	拖尾因子	分离度(USP)
1	2.632	266395	37917	100.000	3282	1.086	--
总计		266395	37917	100.000			



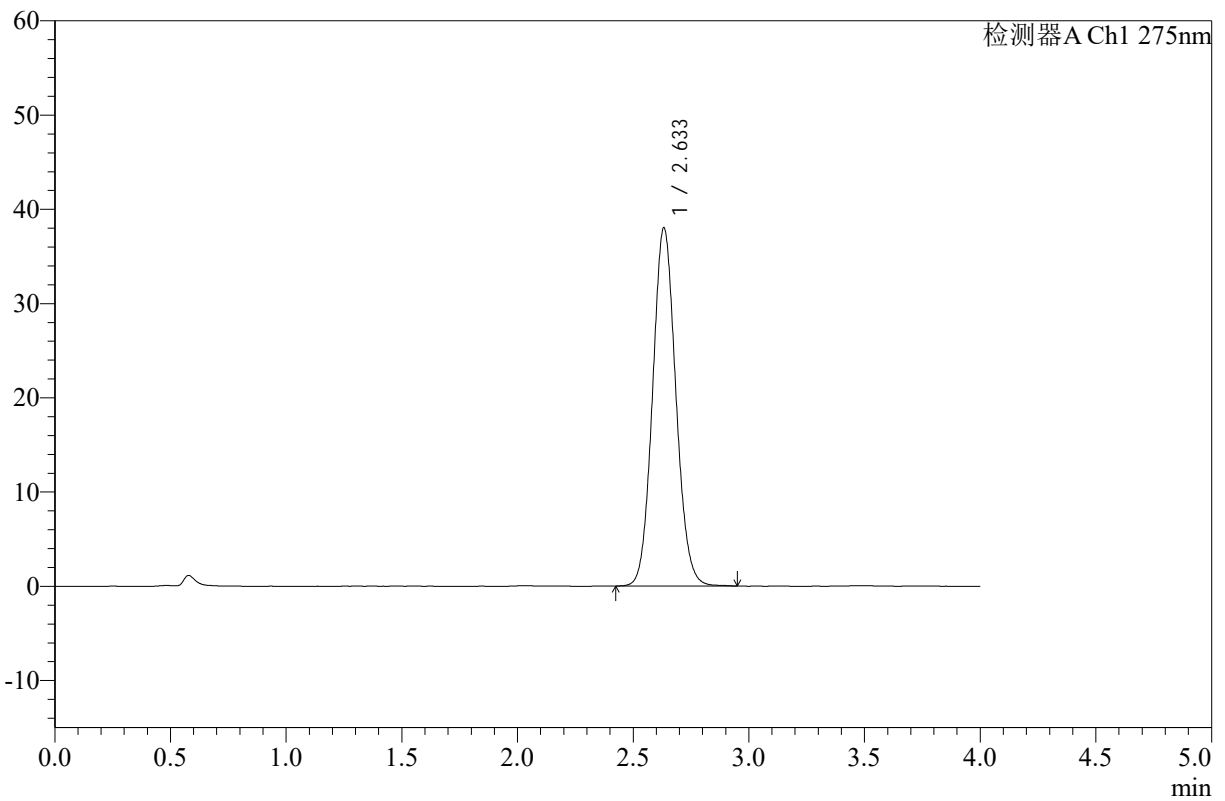
WKL-378

<样品信息>

色谱柱 :XB-C18(50mm*4.6mm,5μm) 流速: 1.5ml/min
 柱温 :35°C 波长: 275nm
 数据文件名: RC\$WKL-378 - 0-18/11-404-2 - zzp-2025052421p-rcqx-pH1.2jz-jf50z-dz2-2.lcd
 方法文件名: RC\$WKL-378 - WKL-378-rcqx-fx260.lcm
 批处理文件名: RC\$WKL-378 - 20250604-rcqx-FX260.lcb
 样品瓶号 : 1-27
 进样体积 : 20 μl 版本号: 6.115
 进样时间 : 2025/06/04 19:33:36 实验者: lvtingting
 处理时间 (V2) : 2025/06/05 08:49:26 处理者: lvtingting
 仪器型号: SHIMADZU LC-2050C(FX260)

<色谱图>

mV



<峰表>

检测器A Ch1 275nm

峰号	保留时间	面积	高度	面积%	理论塔板数(USP)	拖尾因子	分离度(USP)
1	2.633	266213	37959	100.000	3288	1.085	--
总计		266213	37959	100.000			