

<样品信息>

色谱柱:XB-C18(150*4.6mm,5 μ m)

流速: 2.0ml/min

柱温:30 $^{\circ}$ C

波长: 278nm

数据文件名: RC\$Y09 - 7-11/7-485-2 - zzp-jsly-rcd-pH4.0jz-jf50z-rj.lcd

方法文件名: RC\$Y09 - Y09-rcd-FX256.lcm

批处理文件名: RC\$Y09 - Y09-20250605-FX256.lcb

样品瓶号: 1-9

进样体积: 10 μ l

版本号: 6.115

进样时间: 2025/06/05 10:43:07

实验者: xiexinhui

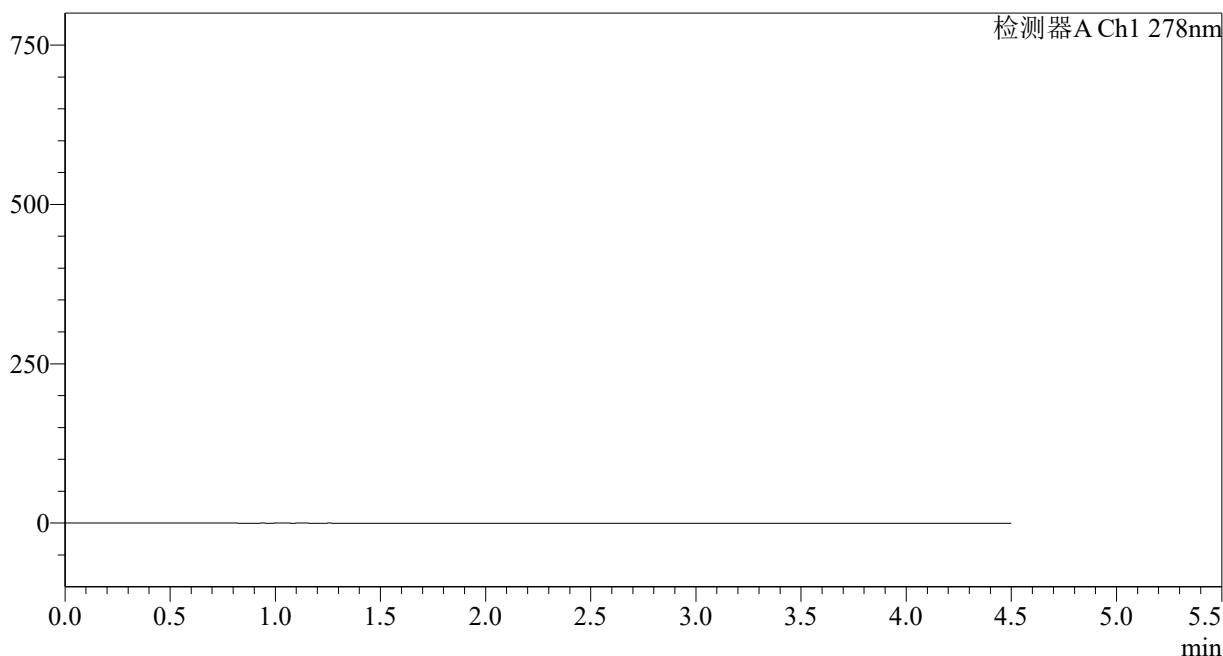
处理时间 (V2): 2025/06/05 16:52:14

处理者: xiexinhui

仪器型号: SHIMADZU LC-2050C(FX256)

<色谱图>

mV



<峰表>

检测器A Ch1 278nm

峰号	保留时间	面积	面积%	高度	理论塔板数(USP)	拖尾因子	分离度(USP)
总计							

<样品信息>

色谱柱:XB-C18(150*4.6mm,5 μ m)

流速: 2.0ml/min

柱温:30 $^{\circ}$ C

波长: 278nm

数据文件名: RC\$Y09 - 7-11/7-486-2 - zzp-jsly-rcd-pH4.0jz-jf50z-dz1-1.lcd

方法文件名: RC\$Y09 - Y09-rcd-FX256.lcm

批处理文件名: RC\$Y09 - Y09-20250605-FX256.lcb

样品瓶号: 1-18

进样体积: 10 μ l

版本号: 6.115

进样时间: 2025/06/05 10:47:59

实验者: xiexinhui

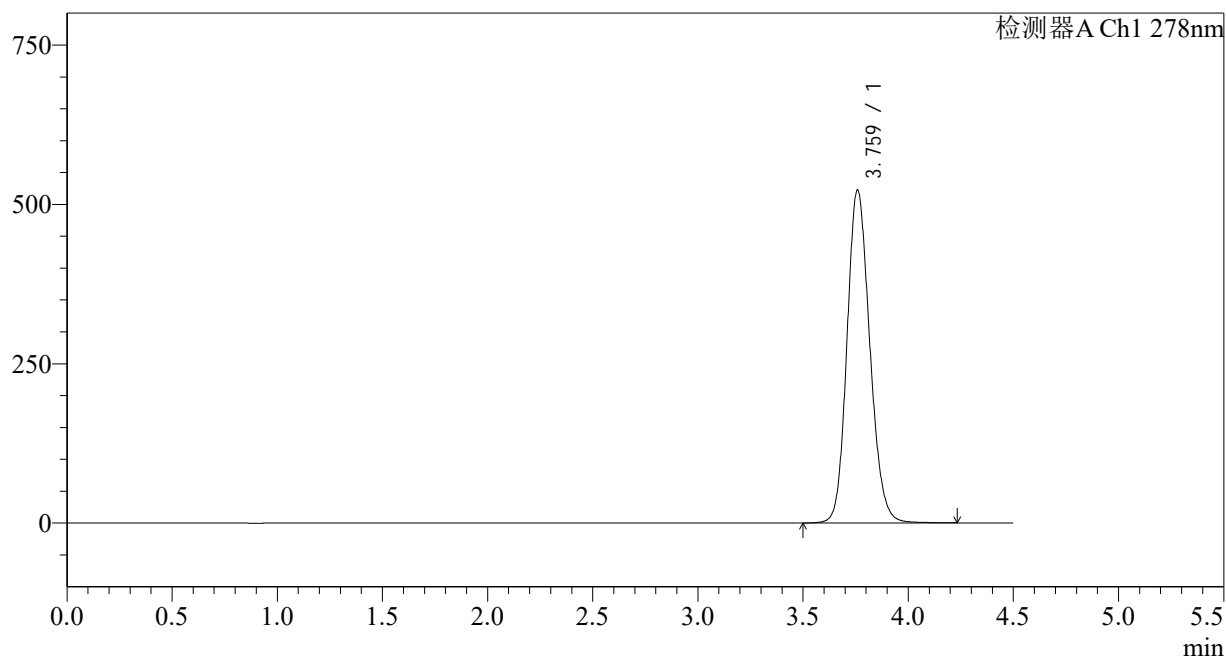
处理时间 (V2): 2025/06/05 16:52:18

处理者: xiexinhui

仪器型号: SHIMADZU LC-2050C(FX256)

<色谱图>

mV



<峰表>

检测器A Ch1 278nm

峰号	保留时间	面积	面积%	高度	理论塔板数(USP)	拖尾因子	分离度(USP)
1	3.759	3947554	100.000	520998	5806	1.156	--
总计		3947554	100.000	520998			

<样品信息>

色谱柱:XB-C18(150*4.6mm,5 μ m)

流速: 2.0ml/min

柱温:30 $^{\circ}$ C

波长: 278nm

数据文件名: RC\$Y09 - 7-11/7-487-2 - zzp-jsly-rcd-pH4.0jz-jf50z-dz1-2.lcd

方法文件名: RC\$Y09 - Y09-rcd-FX256.lcm

批处理文件名: RC\$Y09 - Y09-20250605-FX256.lcb

样品瓶号: 1-18

进样体积: 10 μ l

版本号: 6.115

进样时间: 2025/06/05 10:52:52

实验者: xiexinhui

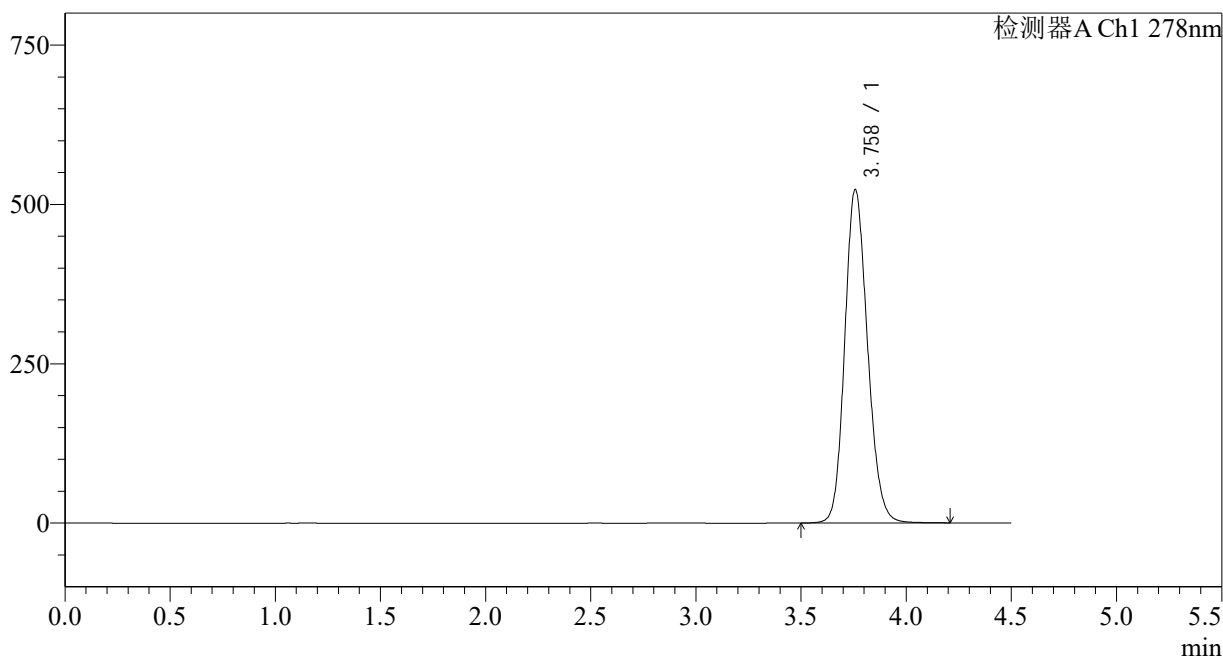
处理时间 (V2): 2025/06/05 16:52:21

处理者: xiexinhui

仪器型号: SHIMADZU LC-2050C(FX256)

<色谱图>

mV



<峰表>

检测器A Ch1 278nm

峰号	保留时间	面积	面积%	高度	理论塔板数(USP)	拖尾因子	分离度(USP)
1	3.758	3943480	100.000	522838	5834	1.156	--
总计		3943480	100.000	522838			

<样品信息>

色谱柱:XB-C18(150*4.6mm,5 μ m)

流速: 2.0ml/min

柱温:30 $^{\circ}$ C

波长: 278nm

数据文件名: RC\$Y09 - 7-11/7-488-2 - zzp-jsly-rcd-pH4.0jz-jf50z-dz1-3.lcd

方法文件名: RC\$Y09 - Y09-rcd-FX256.lcm

批处理文件名: RC\$Y09 - Y09-20250605-FX256.lcb

样品瓶号: 1-18

版本号: 6.115

进样体积: 10 μ l

实验者: xiexinhui

进样时间: 2025/06/05 10:57:45

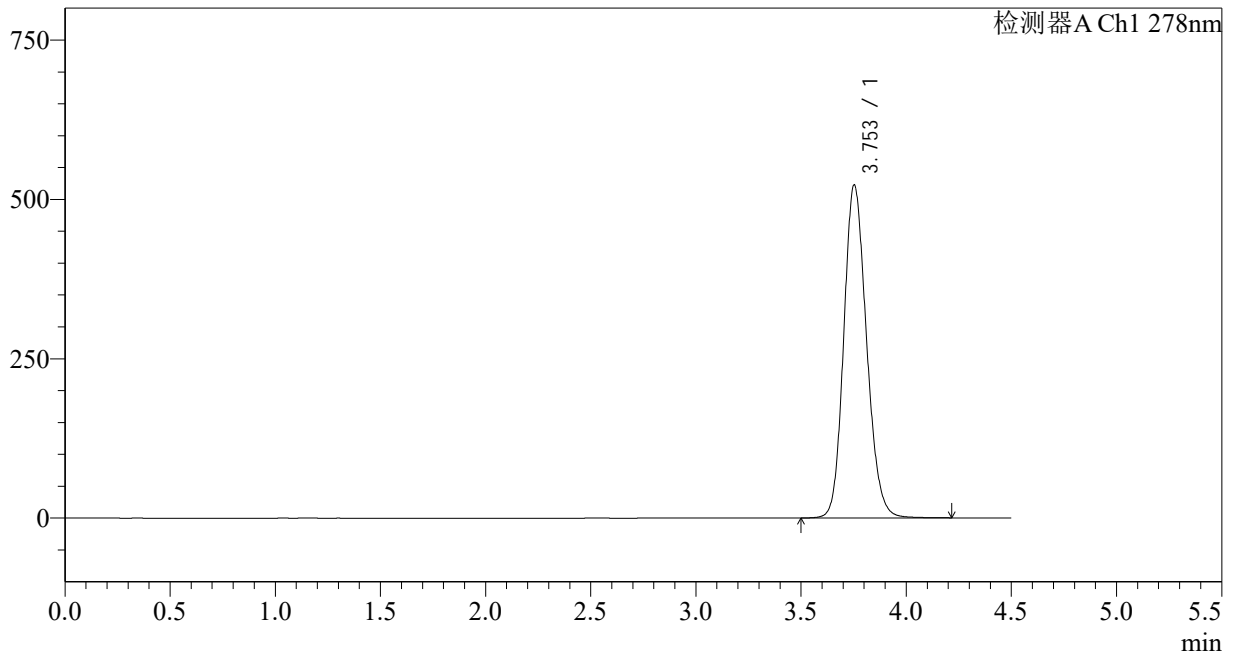
处理者: xiexinhui

处理时间 (V2) : 2025/06/05 16:52:23

仪器型号: SHIMADZU LC-2050C(FX256)

<色谱图>

mV



<峰表>

检测器A Ch1 278nm

峰号	保留时间	面积	面积%	高度	理论塔板数(USP)	拖尾因子	分离度(USP)
1	3.753	3945405	100.000	522042	5794	1.160	--
总计		3945405	100.000	522042			

<样品信息>

色谱柱:XB-C18(150*4.6mm,5 μ m)

流速: 2.0ml/min

柱温:30 $^{\circ}$ C

波长: 278nm

数据文件名: RC\$Y09 - 7-11/7-489-2 - zzp-jsly-rcd-pH4.0jz-jf50z-dz1-4.lcd

方法文件名: RC\$Y09 - Y09-rcd-FX256.lcm

批处理文件名: RC\$Y09 - Y09-20250605-FX256.lcb

样品瓶号: 1-18

进样体积: 10 μ l

版本号: 6.115

进样时间: 2025/06/05 11:02:39

实验者: xiexinhui

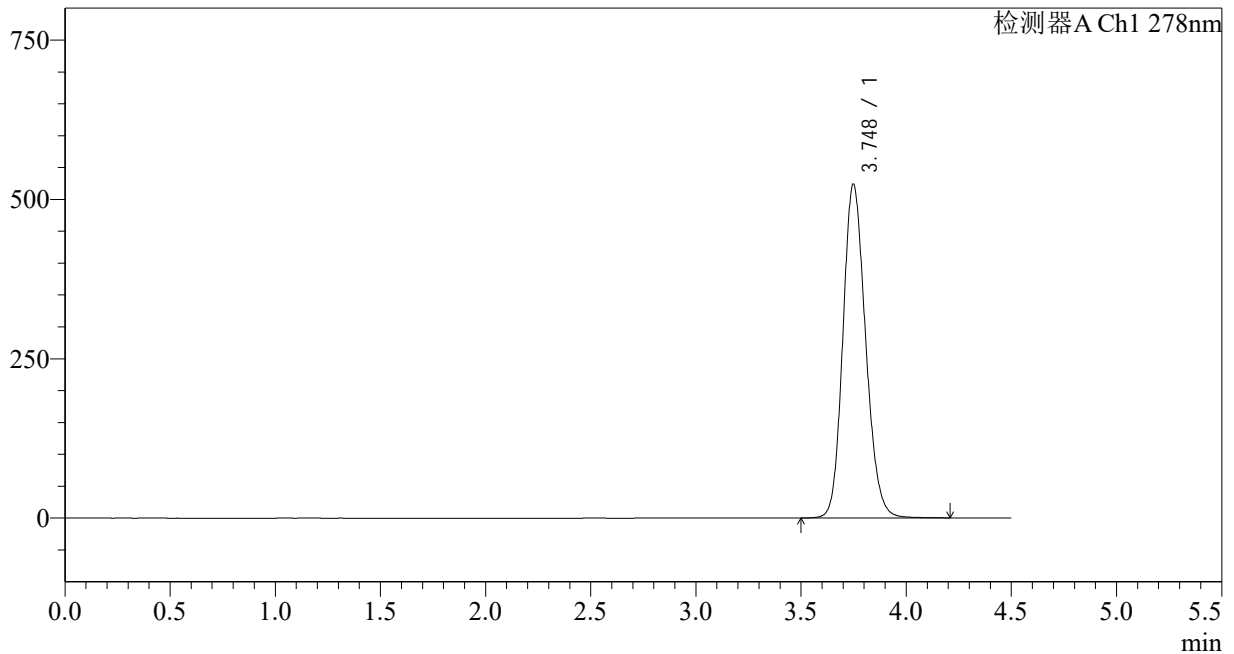
处理时间 (V2): 2025/06/05 16:52:26

处理者: xiexinhui

仪器型号: SHIMADZU LC-2050C(FX256)

<色谱图>

mV



<峰表>

检测器A Ch1 278nm

峰号	保留时间	面积	面积%	高度	理论塔板数(USP)	拖尾因子	分离度(USP)
1	3.748	3945766	100.000	523480	5795	1.162	--
总计		3945766	100.000	523480			

<样品信息>

色谱柱:XB-C18(150*4.6mm,5 μ m)

流速: 2.0ml/min

柱温:30 $^{\circ}$ C

波长: 278nm

数据文件名: RC\$Y09 - 7-11/7-490-2 - zzp-jsly-rcd-pH4.0jz-jf50z-dz1-5.lcd

方法文件名: RC\$Y09 - Y09-rcd-FX256.lcm

批处理文件名: RC\$Y09 - Y09-20250605-FX256.lcb

样品瓶号: 1-18

进样体积: 10 μ l

版本号: 6.115

进样时间: 2025/06/05 11:07:30

实验者: xiexinhui

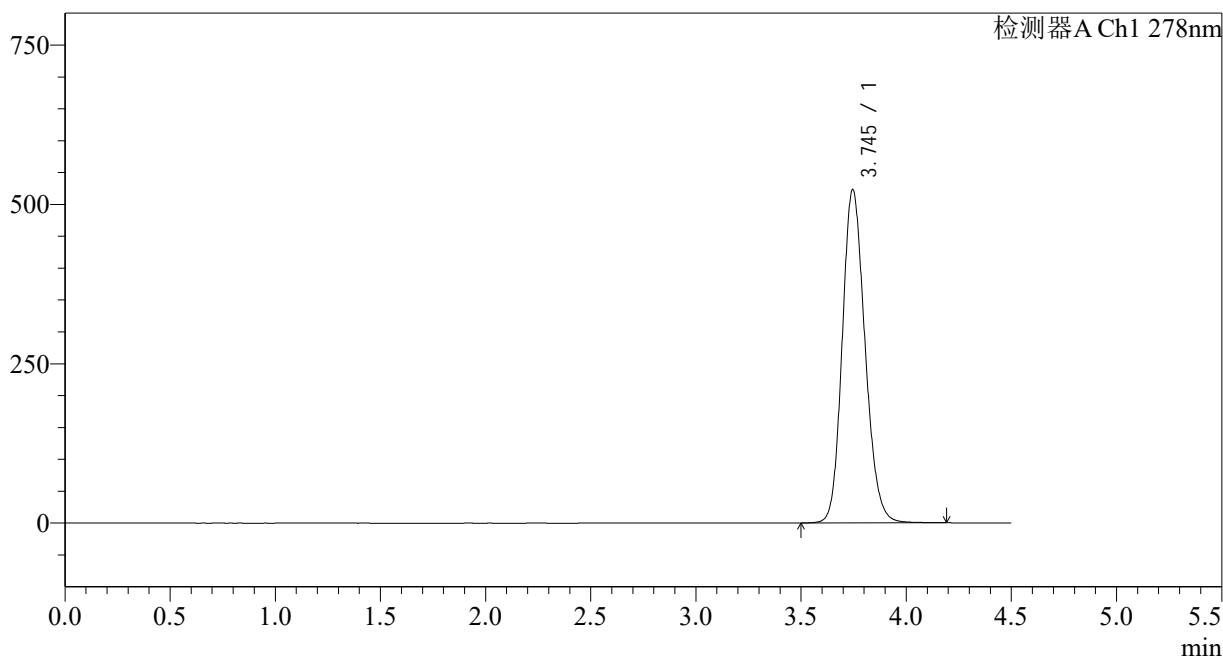
处理时间 (V2): 2025/06/05 16:52:28

处理者: xiexinhui

仪器型号: SHIMADZU LC-2050C(FX256)

<色谱图>

mV



<峰表>

检测器A Ch1 278nm

峰号	保留时间	面积	面积%	高度	理论塔板数(USP)	拖尾因子	分离度(USP)
1	3.745	3946865	100.000	523029	5767	1.166	--
总计		3946865	100.000	523029			

<样品信息>

色谱柱:XB-C18(150*4.6mm,5 μ m)

流速: 2.0ml/min

柱温:30 $^{\circ}$ C

波长: 278nm

数据文件名: RC\$Y09 - 7-11/7-491-2 - zzp-25031-jsly-rcd-pH4.0jz-jf50z-p1-1.lcd

方法文件名: RC\$Y09 - Y09-rcd-FX256.lcm

批处理文件名: RC\$Y09 - Y09-20250605-FX256.lcb

样品瓶号: 1-1

进样体积: 10 μ l

版本号: 6.115

进样时间: 2025/06/05 11:12:22

实验者: xiexinhui

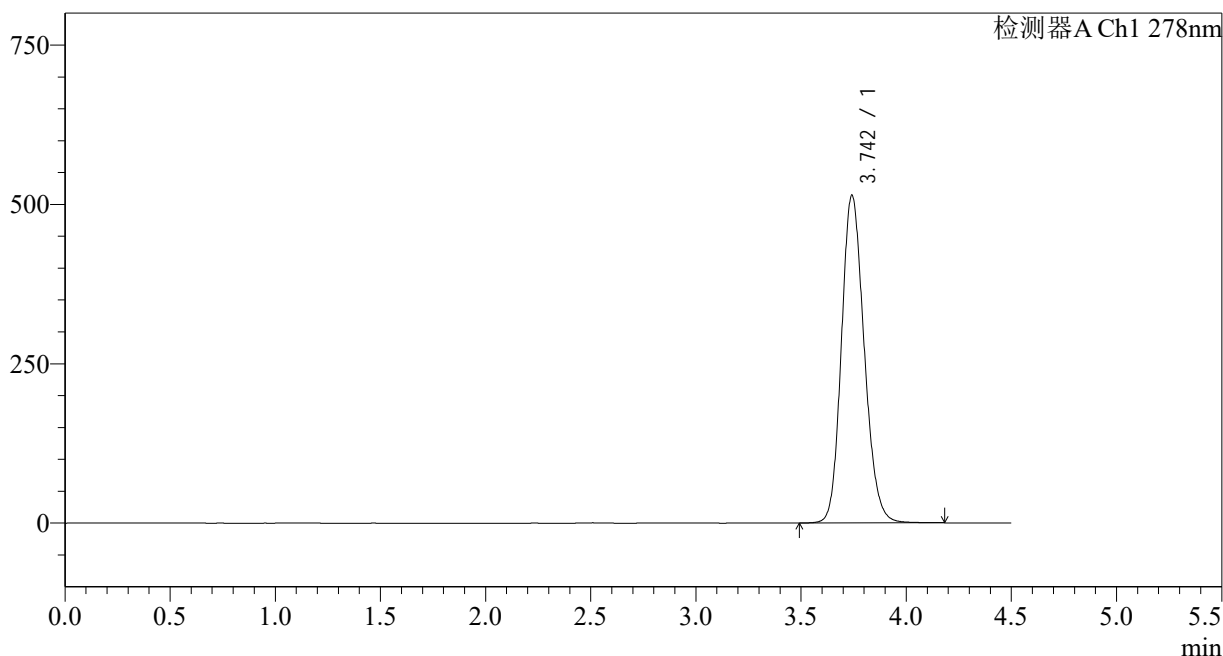
处理时间 (V2): 2025/06/05 16:52:31

处理者: xiexinhui

仪器型号: SHIMADZU LC-2050C(FX256)

<色谱图>

mV



<峰表>

检测器A Ch1 278nm

峰号	保留时间	面积	面积%	高度	理论塔板数(USP)	拖尾因子	分离度(USP)
1	3.742	3878881	100.000	513371	5760	1.167	--
总计		3878881	100.000	513371			

<样品信息>

色谱柱:XB-C18(150*4.6mm,5 μ m)

流速: 2.0ml/min

柱温:30 $^{\circ}$ C

波长: 278nm

数据文件名: RC\$Y09 - 7-11/7-492-2 - zzp-25031-jsly-rcd-pH4.0jz-jf50z-p1-2.lcd

方法文件名: RC\$Y09 - Y09-rcd-FX256.lcm

批处理文件名: RC\$Y09 - Y09-20250605-FX256.lcb

样品瓶号: 1-1

进样体积: 10 μ l

版本号: 6.115

进样时间: 2025/06/05 11:17:14

实验者: xiexinhui

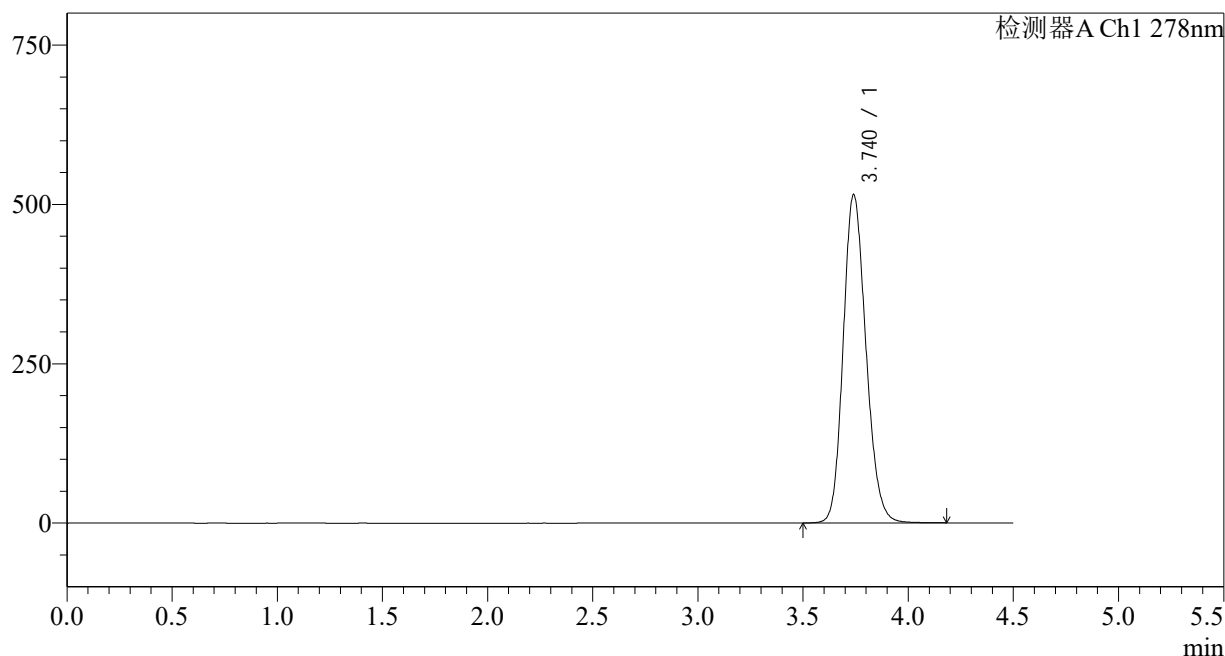
处理时间 (V2): 2025/06/05 16:52:33

处理者: xiexinhui

仪器型号: SHIMADZU LC-2050C(FX256)

<色谱图>

mV



<峰表>

检测器A Ch1 278nm

峰号	保留时间	面积	面积%	高度	理论塔板数(USP)	拖尾因子	分离度(USP)
1	3.740	3880483	100.000	515077	5776	1.167	--
总计		3880483	100.000	515077			

<样品信息>

色谱柱:XB-C18(150*4.6mm,5 μ m)

流速: 2.0ml/min

柱温:30 $^{\circ}$ C

波长: 278nm

数据文件名: RC\$Y09 - 7-11/7-493-2 - zzp-25031-jsly-rcd-pH4.0jz-jf50z-p2-1.lcd

方法文件名: RC\$Y09 - Y09-rcd-FX256.lcm

批处理文件名: RC\$Y09 - Y09-20250605-FX256.lcb

样品瓶号: 1-10

进样体积: 10 μ l

版本号: 6.115

进样时间: 2025/06/05 11:22:06

实验者: xiexinhui

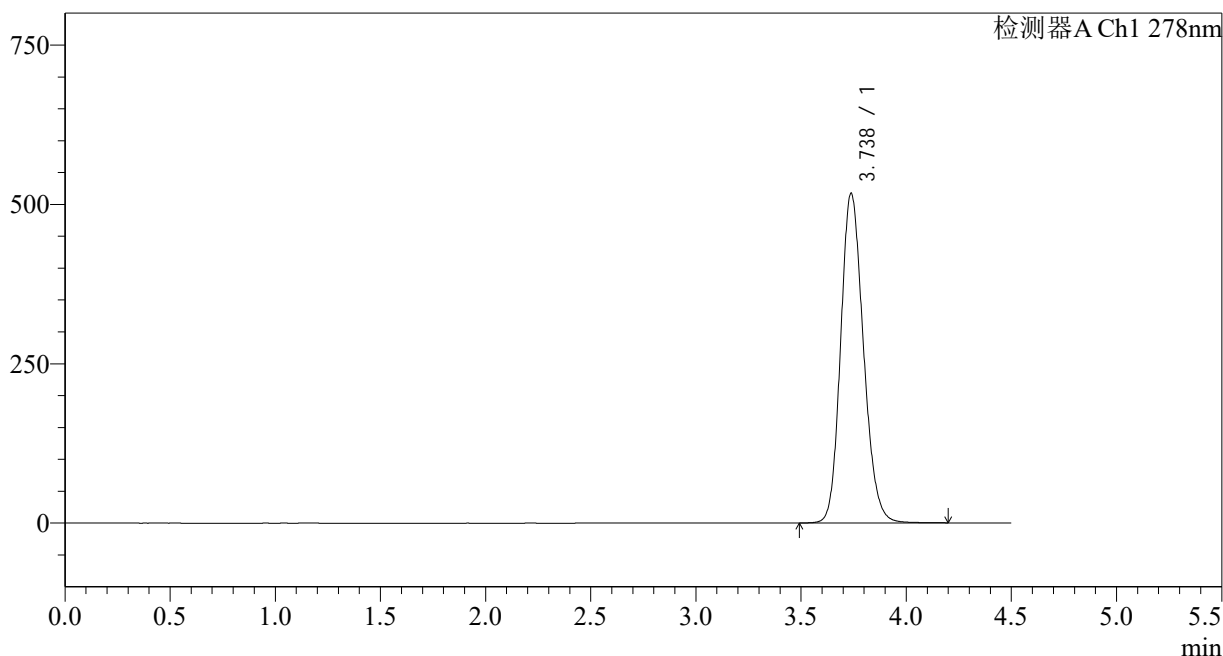
处理时间 (V2): 2025/06/05 16:52:36

处理者: xiexinhui

仪器型号: SHIMADZU LC-2050C(FX256)

<色谱图>

mV



<峰表>

检测器A Ch1 278nm

峰号	保留时间	面积	面积%	高度	理论塔板数(USP)	拖尾因子	分离度(USP)
1	3.738	3902101	100.000	517529	5754	1.170	--
总计		3902101	100.000	517529			

<样品信息>

色谱柱:XB-C18(150*4.6mm,5 μ m)

流速: 2.0ml/min

柱温:30 $^{\circ}$ C

波长: 278nm

数据文件名: RC\$Y09 - 7-11/7-494-2 - zzp-25031-jsly-rcd-pH4.0jz-jf50z-p2-2.lcd

方法文件名: RC\$Y09 - Y09-rcd-FX256.lcm

批处理文件名: RC\$Y09 - Y09-20250605-FX256.lcb

样品瓶号: 1-10

进样体积: 10 μ l

版本号: 6.115

进样时间: 2025/06/05 11:26:58

实验者: xiexinhui

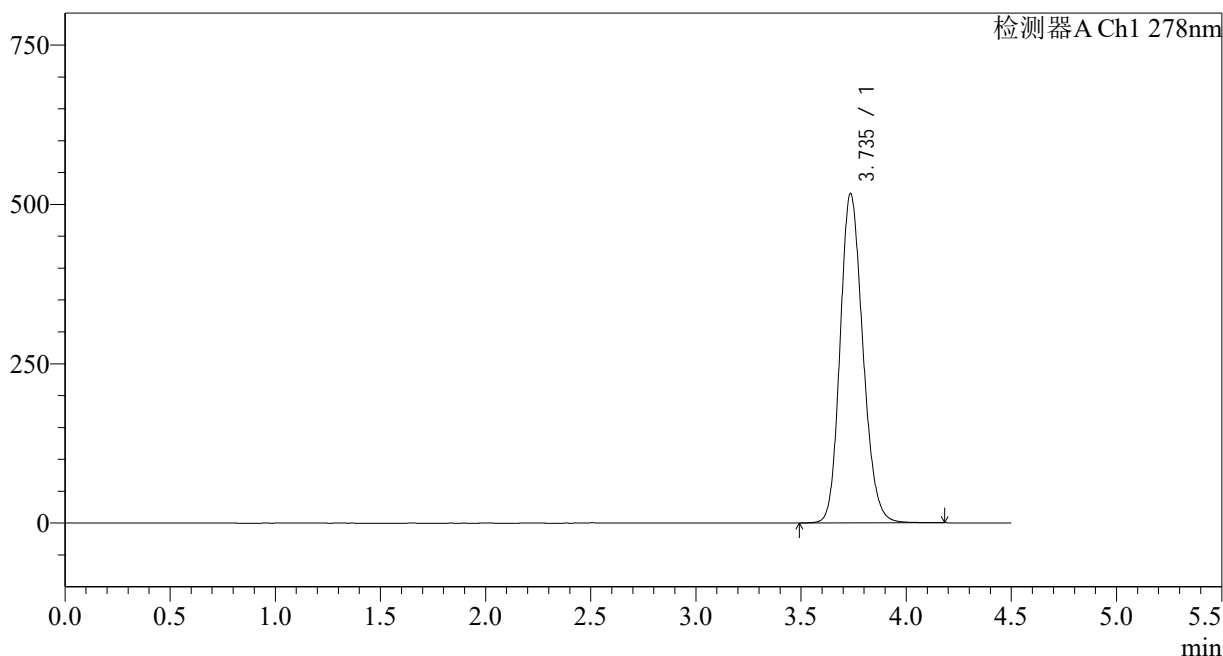
处理时间 (V2): 2025/06/05 16:52:38

处理者: xiexinhui

仪器型号: SHIMADZU LC-2050C(FX256)

<色谱图>

mV



<峰表>

检测器A Ch1 278nm

峰号	保留时间	面积	面积%	高度	理论塔板数(USP)	拖尾因子	分离度(USP)
1	3.735	3898991	100.000	515968	5738	1.172	--
总计		3898991	100.000	515968			



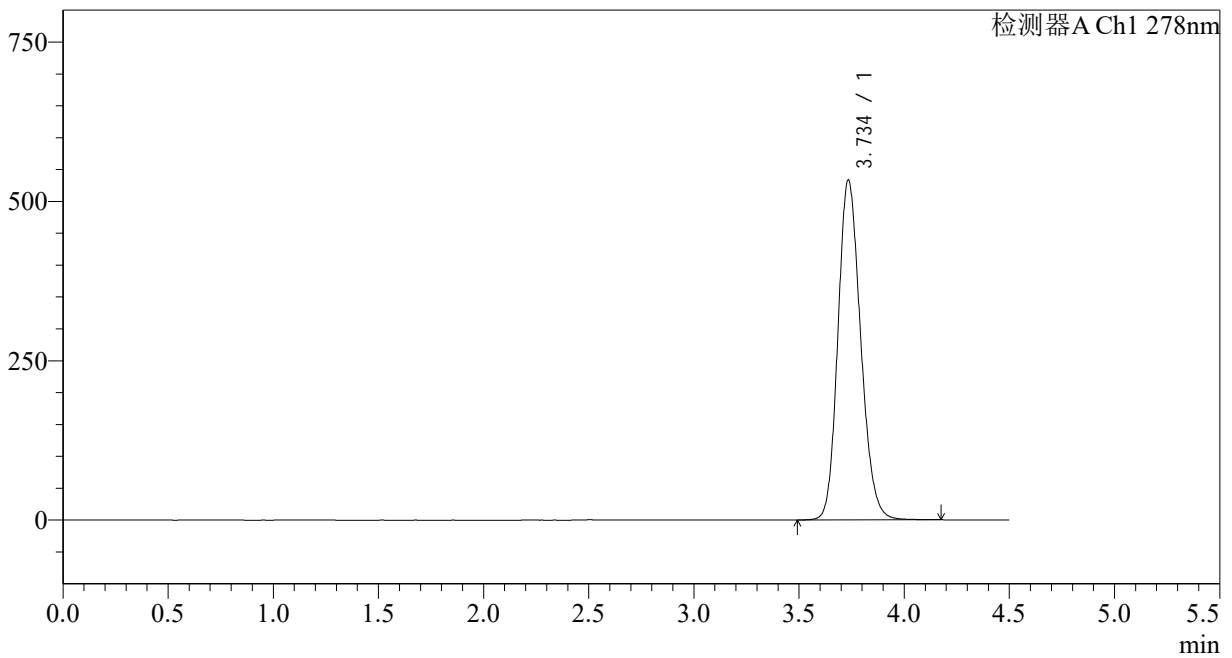
Y09

<样品信息>

色谱柱:XB-C18(150*4.6mm,5μm) 流速: 2.0ml/min
 柱温:30°C 波长: 278nm
 数据文件名: RC\$Y09 - 7-11/7-495-2 - zzp-25031-jsly-rcd-pH4.0jz-jf50z-p3-1.lcd
 方法文件名: RC\$Y09 - Y09-rcd-FX256.lcm
 批处理文件名: RC\$Y09 - Y09-20250605-FX256.lcb
 样品瓶号: 1-19
 进样体积: 10μl 版本号: 6.115
 进样时间: 2025/06/05 11:31:51 实验者: xiexinhui
 处理时间 (V2) : 2025/06/05 16:52:40 处理者: xiexinhui
 仪器型号: SHIMADZU LC-2050C(FX256)

<色谱图>

mV



<峰表>

检测器A Ch1 278nm

峰号	保留时间	面积	面积%	高度	理论塔板数(USP)	拖尾因子	分离度(USP)
1	3.734	4019322	100.000	531633	5744	1.174	--
总计		4019322	100.000	531633			



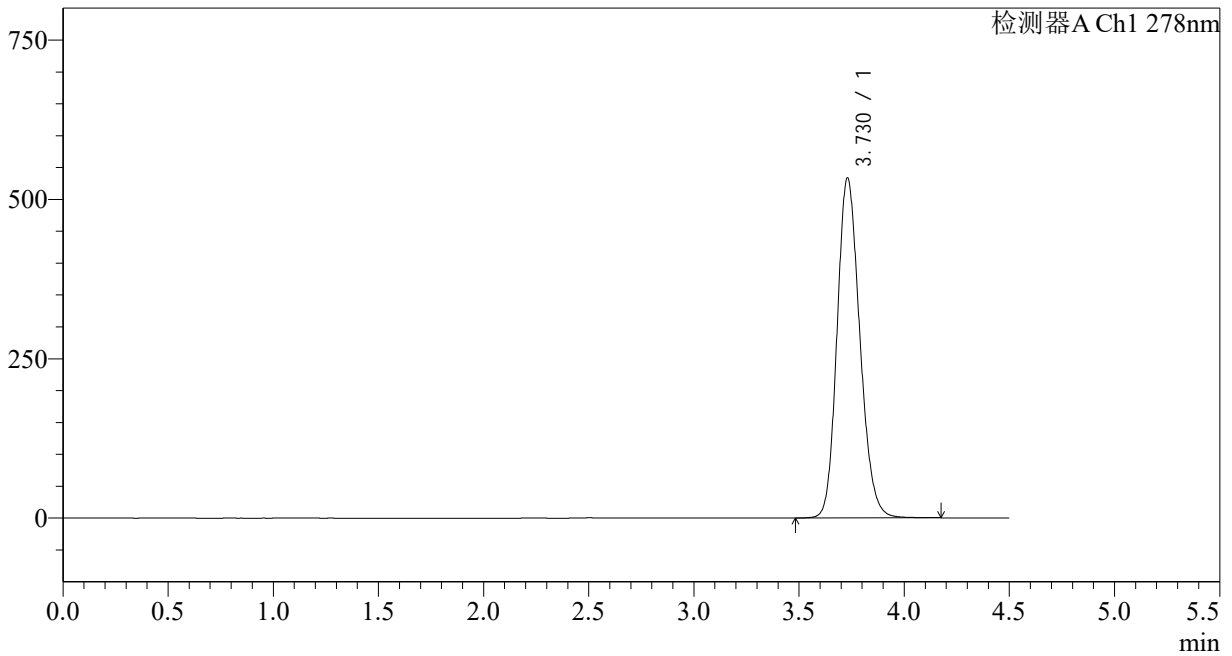
Y09

<样品信息>

色谱柱:XB-C18(150*4.6mm,5μm) 流速: 2.0ml/min
 柱温:30°C 波长: 278nm
 数据文件名: RC\$Y09 - 7-11/7-496-2 - zzp-25031-jsly-rcd-pH4.0jz-jf50z-p3-2.lcd
 方法文件名: RC\$Y09 - Y09-rcd-FX256.lcm
 批处理文件名: RC\$Y09 - Y09-20250605-FX256.lcb
 样品瓶号: 1-19
 进样体积: 10μl 版本号: 6.115
 进样时间: 2025/06/05 11:36:44 实验者: xiexinhui
 处理时间 (V2) : 2025/06/05 16:52:43 处理者: xiexinhui
 仪器型号: SHIMADZU LC-2050C(FX256)

<色谱图>

mV



<峰表>

检测器A Ch1 278nm

峰号	保留时间	面积	面积%	高度	理论塔板数(USP)	拖尾因子	分离度(USP)
1	3.730	4021044	100.000	533601	5726	1.174	--
总计		4021044	100.000	533601			



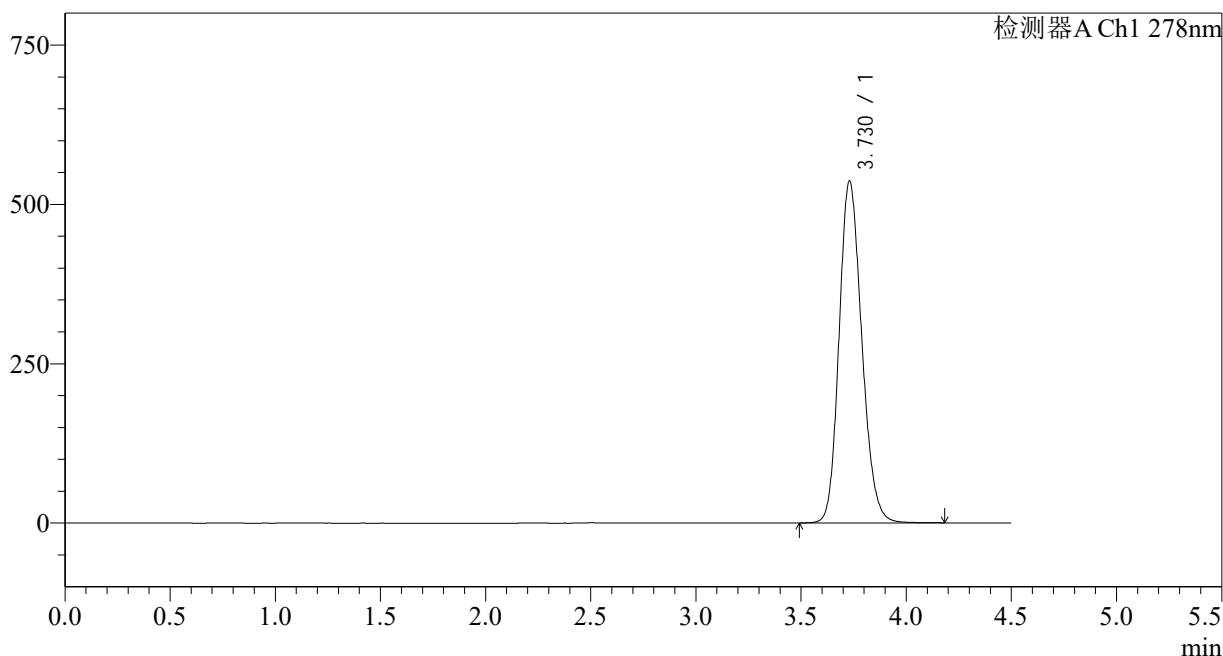
Y09

<样品信息>

色谱柱:XB-C18(150*4.6mm,5μm) 流速: 2.0ml/min
 柱温:30°C 波长: 278nm
 数据文件名: RC\$Y09 - 7-11/7-497-2 - zzp-25031-jsly-rcd-pH4.0jz-jf50z-p4-1.lcd
 方法文件名: RC\$Y09 - Y09-rcd-FX256.lcm
 批处理文件名: RC\$Y09 - Y09-20250605-FX256.lcb
 样品瓶号: 1-28
 进样体积: 10μl 版本号: 6.115
 进样时间: 2025/06/05 11:41:35 实验者: xiexinhui
 处理时间 (V2) : 2025/06/05 16:52:45 处理者: xiexinhui
 仪器型号: SHIMADZU LC-2050C(FX256)

<色谱图>

mV



<峰表>

检测器A Ch1 278nm

峰号	保留时间	面积	面积%	高度	理论塔板数(USP)	拖尾因子	分离度(USP)
1	3.730	4034125	100.000	536483	5746	1.173	--
总计		4034125	100.000	536483			

<样品信息>

色谱柱:XB-C18(150*4.6mm,5 μ m)

流速: 2.0ml/min

柱温:30 $^{\circ}$ C

波长: 278nm

数据文件名: RC\$Y09 - 7-11/7-498-2 - zzp-25031-jsly-rcd-pH4.0jz-jf50z-p4-2.lcd

方法文件名: RC\$Y09 - Y09-rcd-FX256.lcm

批处理文件名: RC\$Y09 - Y09-20250605-FX256.lcb

样品瓶号: 1-28

进样体积: 10 μ l

版本号: 6.115

进样时间: 2025/06/05 11:46:27

实验者: xiexinhui

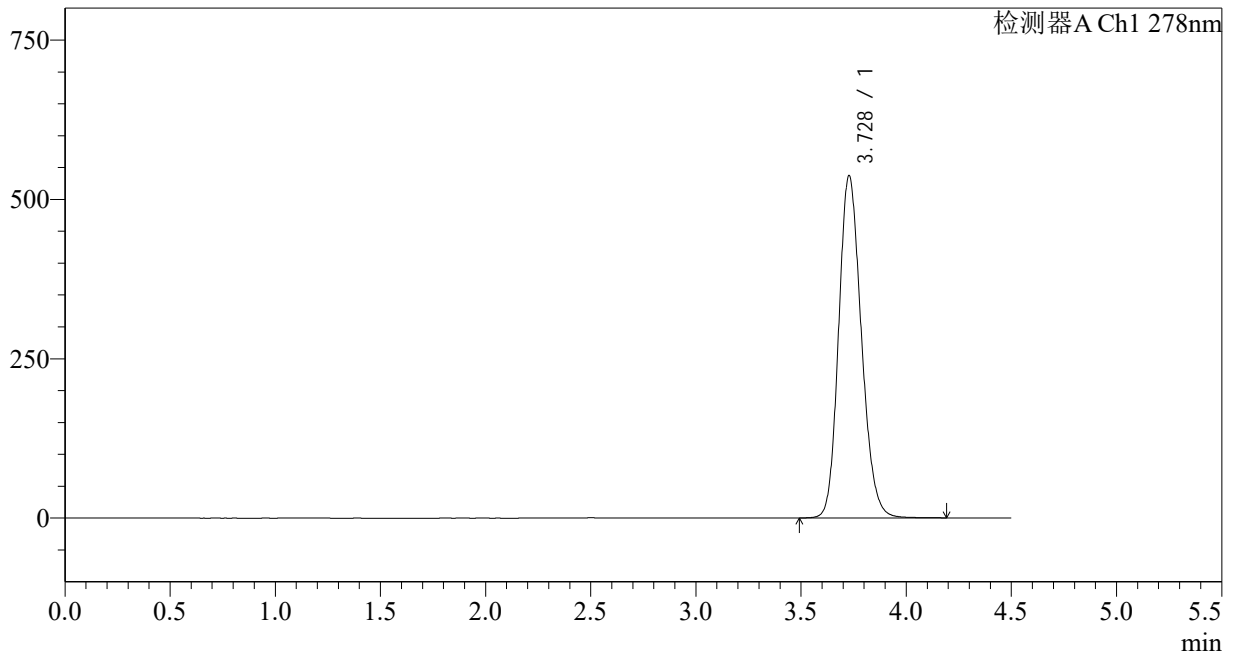
处理时间 (V2): 2025/06/05 16:52:48

处理者: xiexinhui

仪器型号: SHIMADZU LC-2050C(FX256)

<色谱图>

mV



<峰表>

检测器A Ch1 278nm

峰号	保留时间	面积	面积%	高度	理论塔板数(USP)	拖尾因子	分离度(USP)
1	3.728	4038340	100.000	536556	5740	1.174	--
总计		4038340	100.000	536556			



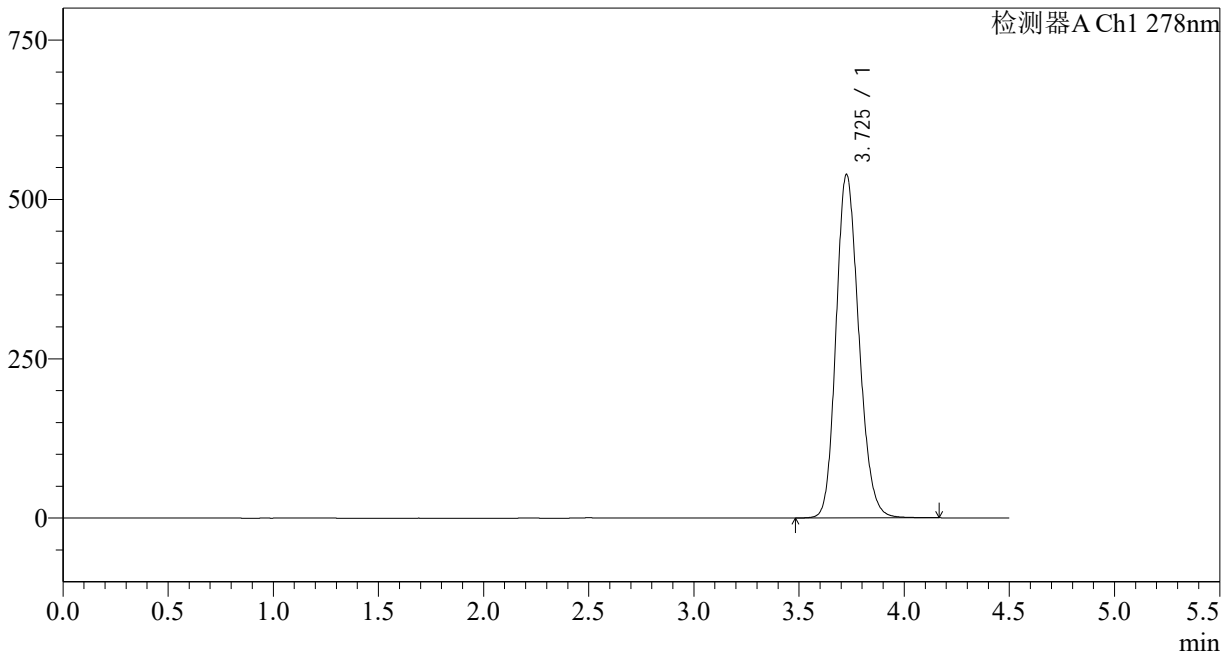
Y09

<样品信息>

色谱柱:XB-C18(150*4.6mm,5μm) 流速: 2.0ml/min
 柱温:30°C 波长: 278nm
 数据文件名: RC\$Y09 - 7-11/7-499-2 - zzp-25031-jsly-rcd-pH4.0jz-jf50z-p5-1.lcd
 方法文件名: RC\$Y09 - Y09-rcd-FX256.lcm
 批处理文件名: RC\$Y09 - Y09-20250605-FX256.lcb
 样品瓶号: 1-37
 进样体积: 10μl 版本号: 6.115
 进样时间: 2025/06/05 11:51:19 实验者: xiexinhui
 处理时间 (V2) : 2025/06/05 16:52:50 处理者: xiexinhui
 仪器型号: SHIMADZU LC-2050C(FX256)

<色谱图>

mV



<峰表>

检测器A Ch1 278nm

峰号	保留时间	面积	面积%	高度	理论塔板数(USP)	拖尾因子	分离度(USP)
1	3.725	4066463	100.000	537799	5709	1.178	--
总计		4066463	100.000	537799			

<样品信息>

色谱柱:XB-C18(150*4.6mm,5 μ m)

流速: 2.0ml/min

柱温:30 $^{\circ}$ C

波长: 278nm

数据文件名: RC\$Y09 - 7-11/7-500-2 - zzp-25031-jsly-rcd-pH4.0jz-jf50z-p5-2.lcd

方法文件名: RC\$Y09 - Y09-rcd-FX256.lcm

批处理文件名: RC\$Y09 - Y09-20250605-FX256.lcb

样品瓶号: 1-37

进样体积: 10 μ l

版本号: 6.115

进样时间: 2025/06/05 11:56:11

实验者: xiexinhui

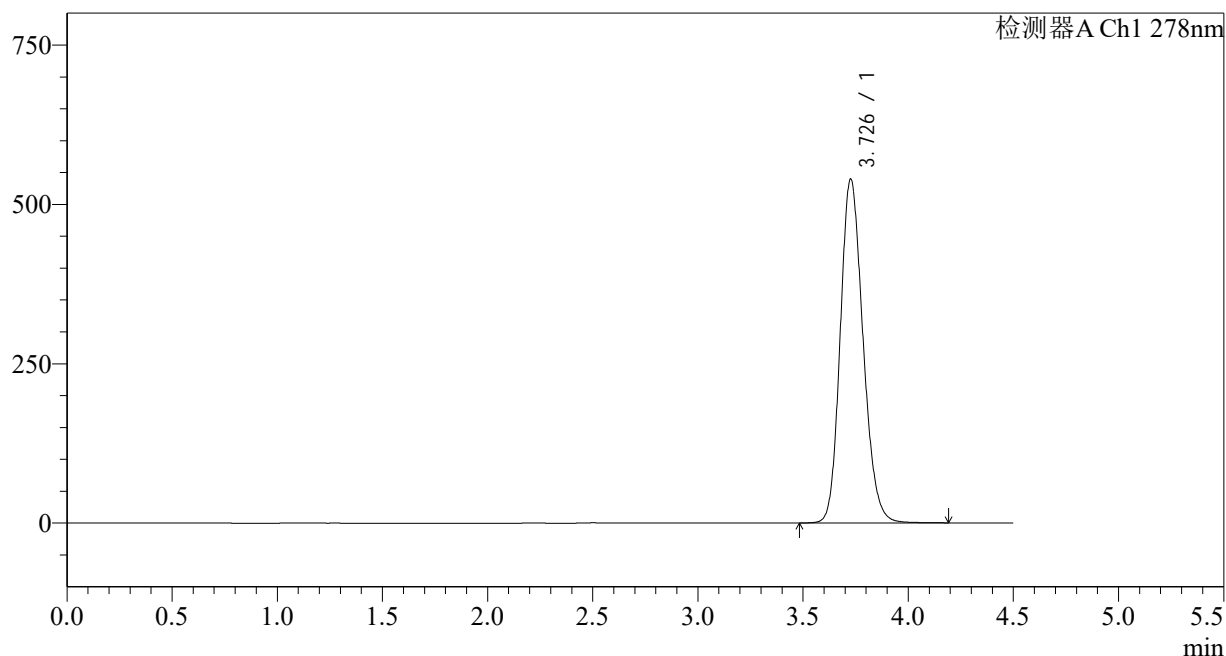
处理时间 (V2): 2025/06/05 16:52:53

处理者: xiexinhui

仪器型号: SHIMADZU LC-2050C(FX256)

<色谱图>

mV



<峰表>

检测器A Ch1 278nm

峰号	保留时间	面积	面积%	高度	理论塔板数(USP)	拖尾因子	分离度(USP)
1	3.726	4067337	100.000	538215	5724	1.177	--
总计		4067337	100.000	538215			

<样品信息>

色谱柱:XB-C18(150*4.6mm,5 μ m)

流速: 2.0ml/min

柱温:30 $^{\circ}$ C

波长: 278nm

数据文件名: RC\$Y09 - 7-11/7-501-2 - zzp-25031-jsly-rcd-pH4.0jz-jf50z-p6-1.lcd

方法文件名: RC\$Y09 - Y09-rcd-FX256.lcm

批处理文件名: RC\$Y09 - Y09-20250605-FX256.lcb

样品瓶号: 1-46

进样体积: 10 μ l

版本号: 6.115

进样时间: 2025/06/05 12:01:03

实验者: xiexinhui

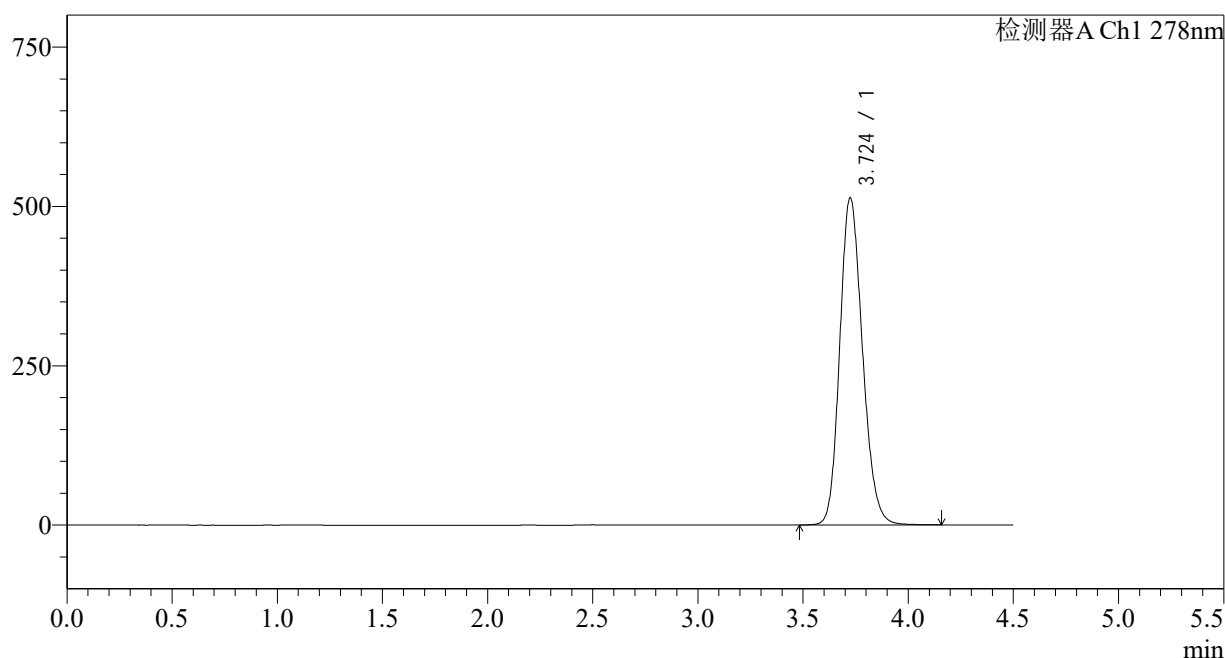
处理时间 (V2): 2025/06/05 16:52:55

处理者: xiexinhui

仪器型号: SHIMADZU LC-2050C(FX256)

<色谱图>

mV



<峰表>

检测器A Ch1 278nm

峰号	保留时间	面积	面积%	高度	理论塔板数(USP)	拖尾因子	分离度(USP)
1	3.724	3859872	100.000	513163	5738	1.172	--
总计		3859872	100.000	513163			

<样品信息>

色谱柱:XB-C18(150*4.6mm,5 μ m)

流速: 2.0ml/min

柱温:30 $^{\circ}$ C

波长: 278nm

数据文件名: RC\$Y09 - 7-11/7-502-2 - zzp-25031-jsly-rcd-pH4.0jz-jf50z-p6-2.lcd

方法文件名: RC\$Y09 - Y09-rcd-FX256.lcm

批处理文件名: RC\$Y09 - Y09-20250605-FX256.lcb

样品瓶号: 1-46

进样体积: 10 μ l

版本号: 6.115

进样时间: 2025/06/05 12:05:55

实验者: xiexinhui

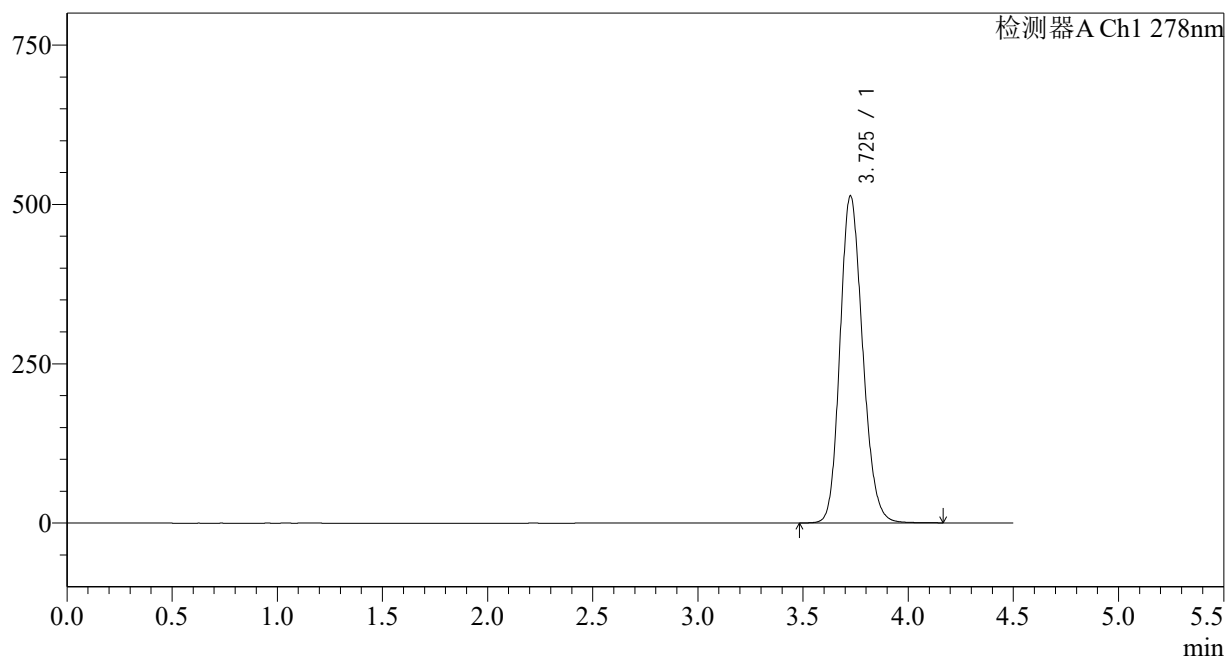
处理时间 (V2): 2025/06/05 16:52:58

处理者: xiexinhui

仪器型号: SHIMADZU LC-2050C(FX256)

<色谱图>

mV



<峰表>

检测器A Ch1 278nm

峰号	保留时间	面积	面积%	高度	理论塔板数(USP)	拖尾因子	分离度(USP)
1	3.725	3848969	100.000	512322	5766	1.170	--
总计		3848969	100.000	512322			

<样品信息>

色谱柱:XB-C18(150*4.6mm,5 μ m)

流速: 2.0ml/min

柱温:30 $^{\circ}$ C

波长: 278nm

数据文件名: RC\$Y09 - 7-11/7-503-2 - zzp-25032-jsly-rcd-pH4.0jz-jf50z-p1-1.lcd

方法文件名: RC\$Y09 - Y09-rcd-FX256.lcm

批处理文件名: RC\$Y09 - Y09-20250605-FX256.lcb

样品瓶号: 1-2

进样体积: 10 μ l

版本号: 6.115

进样时间: 2025/06/05 12:10:47

实验者: xiexinhui

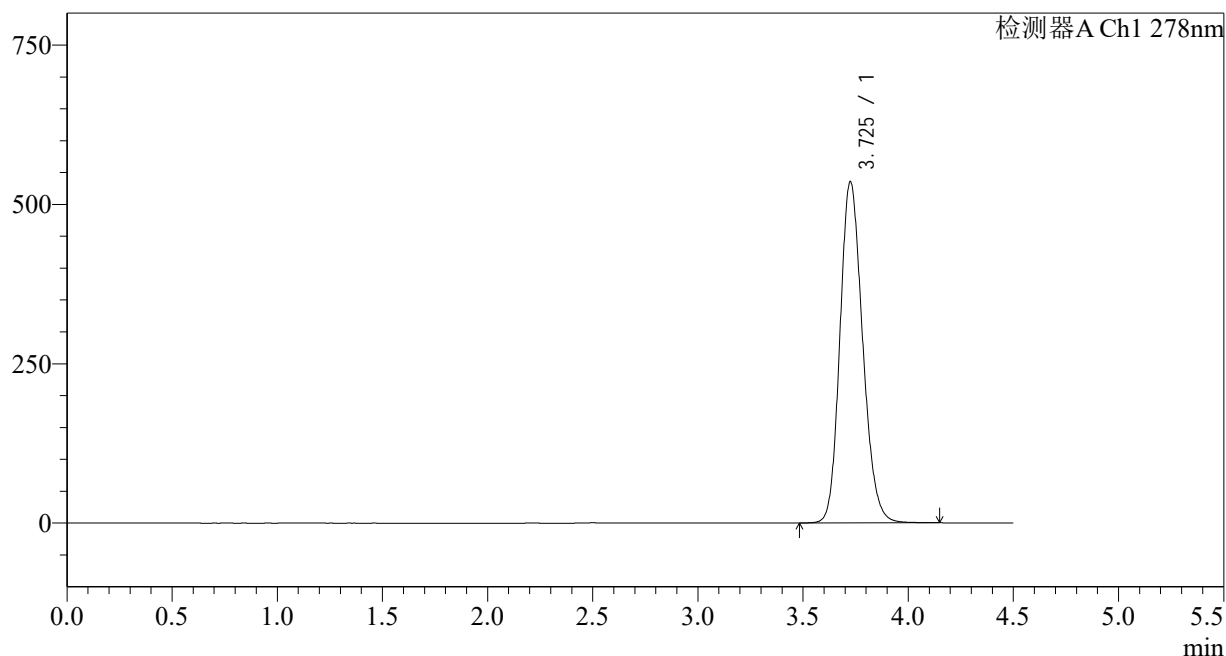
处理时间 (V2): 2025/06/05 16:53:00

处理者: xiexinhui

仪器型号: SHIMADZU LC-2050C(FX256)

<色谱图>

mV



<峰表>

检测器A Ch1 278nm

峰号	保留时间	面积	面积%	高度	理论塔板数(USP)	拖尾因子	分离度(USP)
1	3.725	4021023	100.000	534625	5751	1.174	--
总计		4021023	100.000	534625			

<样品信息>

色谱柱:XB-C18(150*4.6mm,5 μ m)

流速: 2.0ml/min

柱温:30 $^{\circ}$ C

波长: 278nm

数据文件名: RC\$Y09 - 7-11/7-504-2 - zzp-25032-jsly-rcd-pH4.0jz-jf50z-p1-2.lcd

方法文件名: RC\$Y09 - Y09-rcd-FX256.lcm

批处理文件名: RC\$Y09 - Y09-20250605-FX256.lcb

样品瓶号: 1-2

进样体积: 10 μ l

版本号: 6.115

进样时间: 2025/06/05 12:15:39

实验者: xiexinhui

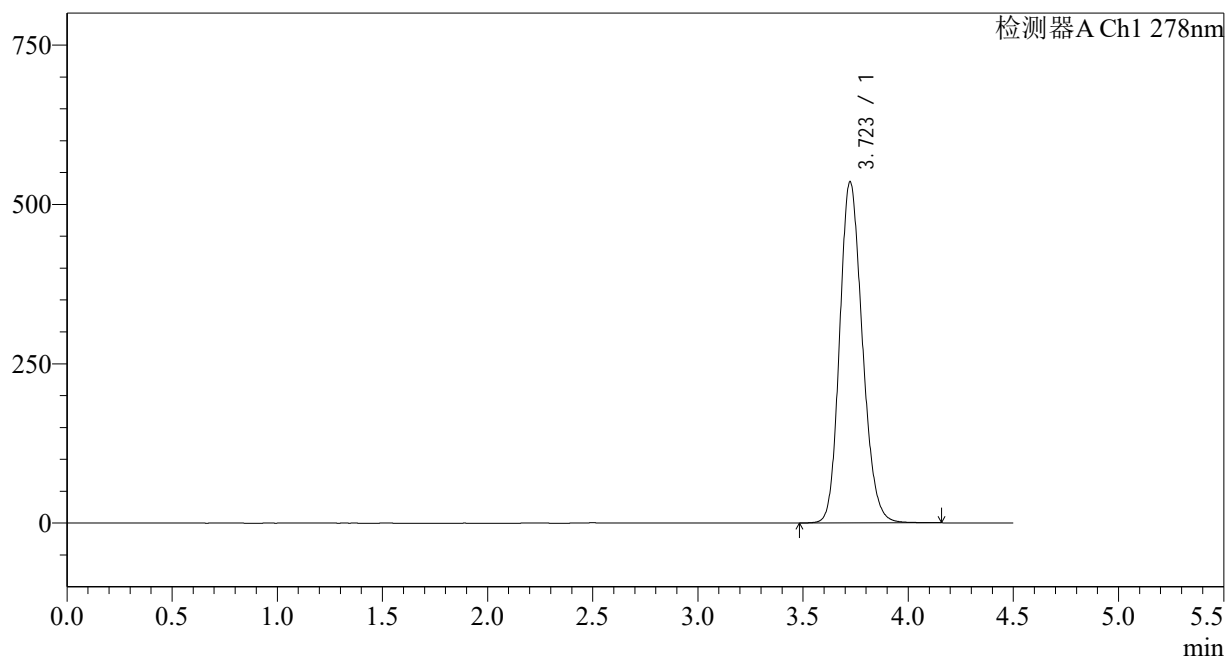
处理时间 (V2): 2025/06/05 16:53:02

处理者: xiexinhui

仪器型号: SHIMADZU LC-2050C(FX256)

<色谱图>

mV



<峰表>

检测器A Ch1 278nm

峰号	保留时间	面积	面积%	高度	理论塔板数(USP)	拖尾因子	分离度(USP)
1	3.723	4024571	100.000	535368	5733	1.174	--
总计		4024571	100.000	535368			



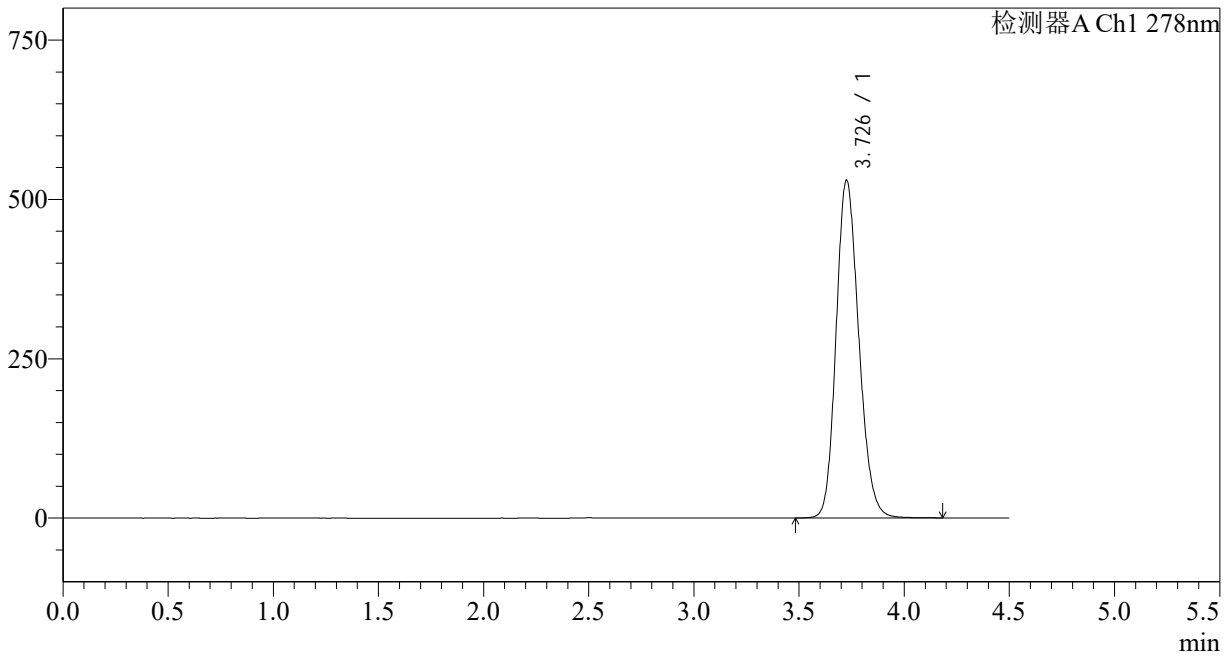
Y09

<样品信息>

色谱柱:XB-C18(150*4.6mm,5μm) 流速: 2.0ml/min
 柱温:30°C 波长: 278nm
 数据文件名: RC\$Y09 - 7-11/7-505-2 - zzp-25032-jsly-rcd-pH4.0jz-jf50z-p2-1.lcd
 方法文件名: RC\$Y09 - Y09-rcd-FX256.lcm
 批处理文件名: RC\$Y09 - Y09-20250605-FX256.lcb
 样品瓶号: 1-11
 进样体积: 10μl 版本号: 6.115
 进样时间: 2025/06/05 12:20:32 实验者: xiexinhui
 处理时间 (V2) : 2025/06/05 16:53:05 处理者: xiexinhui
 仪器型号: SHIMADZU LC-2050C(FX256)

<色谱图>

mV



<峰表>

检测器A Ch1 278nm

峰号	保留时间	面积	面积%	高度	理论塔板数(USP)	拖尾因子	分离度(USP)
1	3.726	3977348	100.000	528521	5760	1.173	--
总计		3977348	100.000	528521			

<样品信息>

色谱柱:XB-C18(150*4.6mm,5 μ m)

流速: 2.0ml/min

柱温:30 $^{\circ}$ C

波长: 278nm

数据文件名: RC\$Y09 - 7-11/7-507-2 - zzp-25032-jsly-rcd-pH4.0jz-jf50z-p3-1.lcd

方法文件名: RC\$Y09 - Y09-rcd-FX256.lcm

批处理文件名: RC\$Y09 - Y09-20250605-FX256.lcb

样品瓶号: 1-20

进样体积: 10 μ l

版本号: 6.115

进样时间: 2025/06/05 12:30:17

实验者: xiexinhui

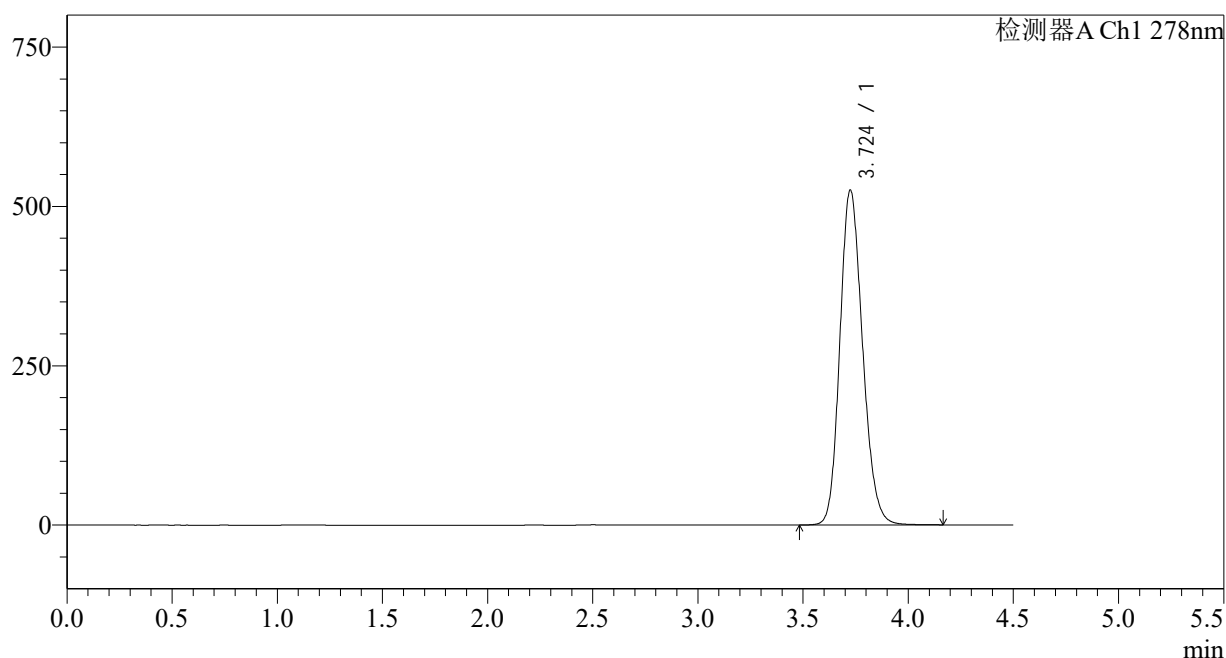
处理时间 (V2): 2025/06/05 16:53:10

处理者: xiexinhui

仪器型号: SHIMADZU LC-2050C(FX256)

<色谱图>

mV



<峰表>

检测器A Ch1 278nm

峰号	保留时间	面积	面积%	高度	理论塔板数(USP)	拖尾因子	分离度(USP)
1	3.724	3945545	100.000	524873	5756	1.173	--
总计		3945545	100.000	524873			

<样品信息>

色谱柱:XB-C18(150*4.6mm,5 μ m)

流速: 2.0ml/min

柱温:30 $^{\circ}$ C

波长: 278nm

数据文件名: RC\$Y09 - 7-11/7-508-2 - zzp-25032-jsly-rcd-pH4.0jz-jf50z-p3-2.lcd

方法文件名: RC\$Y09 - Y09-rcd-FX256.lcm

批处理文件名: RC\$Y09 - Y09-20250605-FX256.lcb

样品瓶号: 1-20

进样体积: 10 μ l

版本号: 6.115

进样时间: 2025/06/05 12:35:10

实验者: xiexinhui

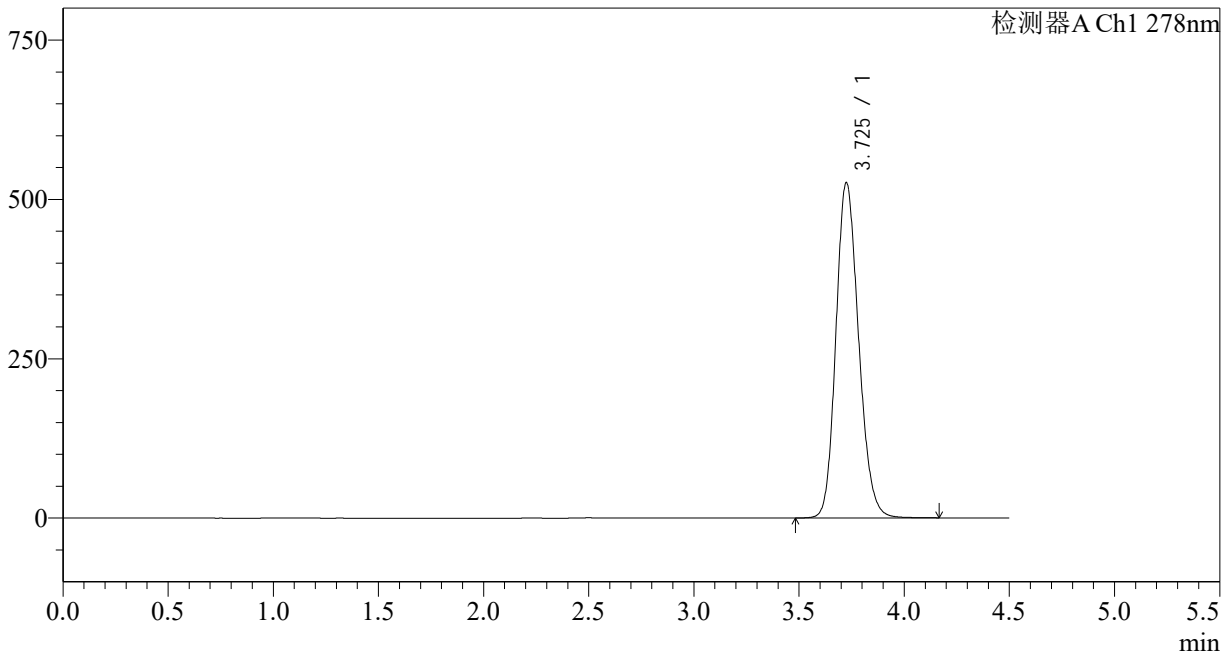
处理时间 (V2): 2025/06/05 16:53:13

处理者: xiexinhui

仪器型号: SHIMADZU LC-2050C(FX256)

<色谱图>

mV



<峰表>

检测器A Ch1 278nm

峰号	保留时间	面积	面积%	高度	理论塔板数(USP)	拖尾因子	分离度(USP)
1	3.725	3949656	100.000	525457	5759	1.172	--
总计		3949656	100.000	525457			

<样品信息>

色谱柱:XB-C18(150*4.6mm,5 μ m)

流速: 2.0ml/min

柱温:30 $^{\circ}$ C

波长: 278nm

数据文件名: RC\$Y09 - 7-11/7-509-2 - zzp-25032-jsly-rcd-pH4.0jz-jf50z-p4-1.lcd

方法文件名: RC\$Y09 - Y09-rcd-FX256.lcm

批处理文件名: RC\$Y09 - Y09-20250605-FX256.lcb

样品瓶号: 1-29

进样体积: 10 μ l

版本号: 6.115

进样时间: 2025/06/05 12:40:02

实验者: xiexinhui

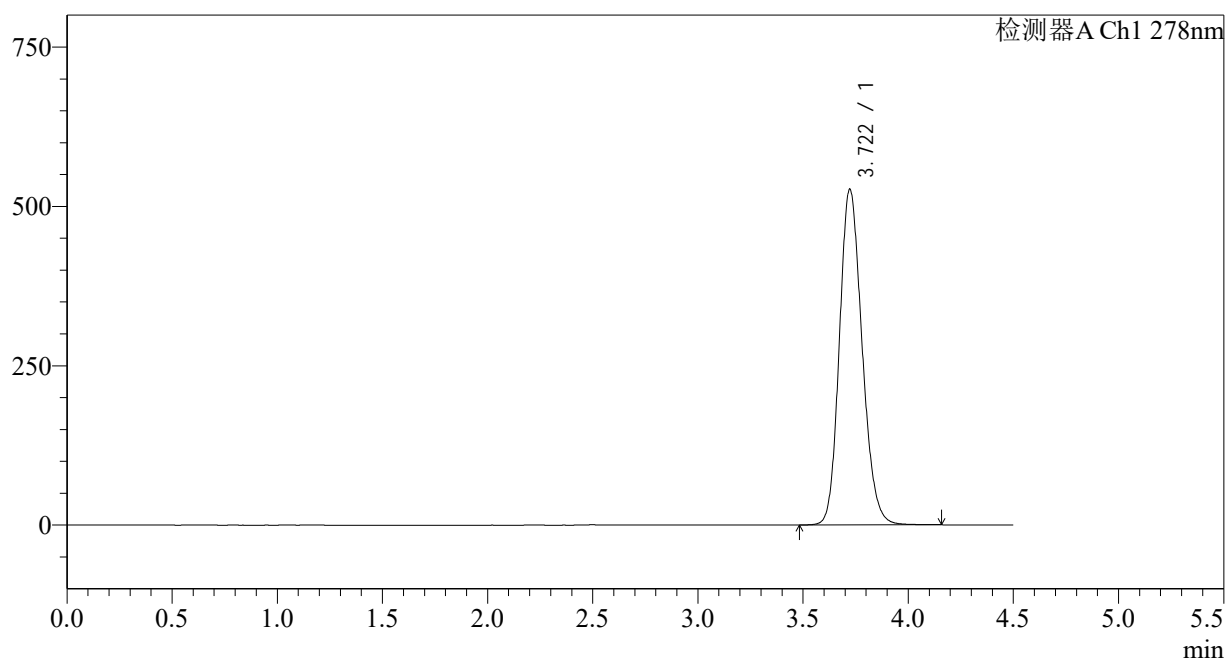
处理时间 (V2): 2025/06/05 16:53:15

处理者: xiexinhui

仪器型号: SHIMADZU LC-2050C(FX256)

<色谱图>

mV



<峰表>

检测器A Ch1 278nm

峰号	保留时间	面积	面积%	高度	理论塔板数(USP)	拖尾因子	分离度(USP)
1	3.722	3954803	100.000	526959	5742	1.172	--
总计		3954803	100.000	526959			

<样品信息>

色谱柱:XB-C18(150*4.6mm,5 μ m)

流速: 2.0ml/min

柱温:30 $^{\circ}$ C

波长: 278nm

数据文件名: RC\$Y09 - 7-11/7-510-2 - zzp-25032-jsly-rcd-pH4.0jz-jf50z-p4-2.lcd

方法文件名: RC\$Y09 - Y09-rcd-FX256.lcm

批处理文件名: RC\$Y09 - Y09-20250605-FX256.lcb

样品瓶号: 1-29

进样体积: 10 μ l

版本号: 6.115

进样时间: 2025/06/05 12:44:55

实验者: xiexinhui

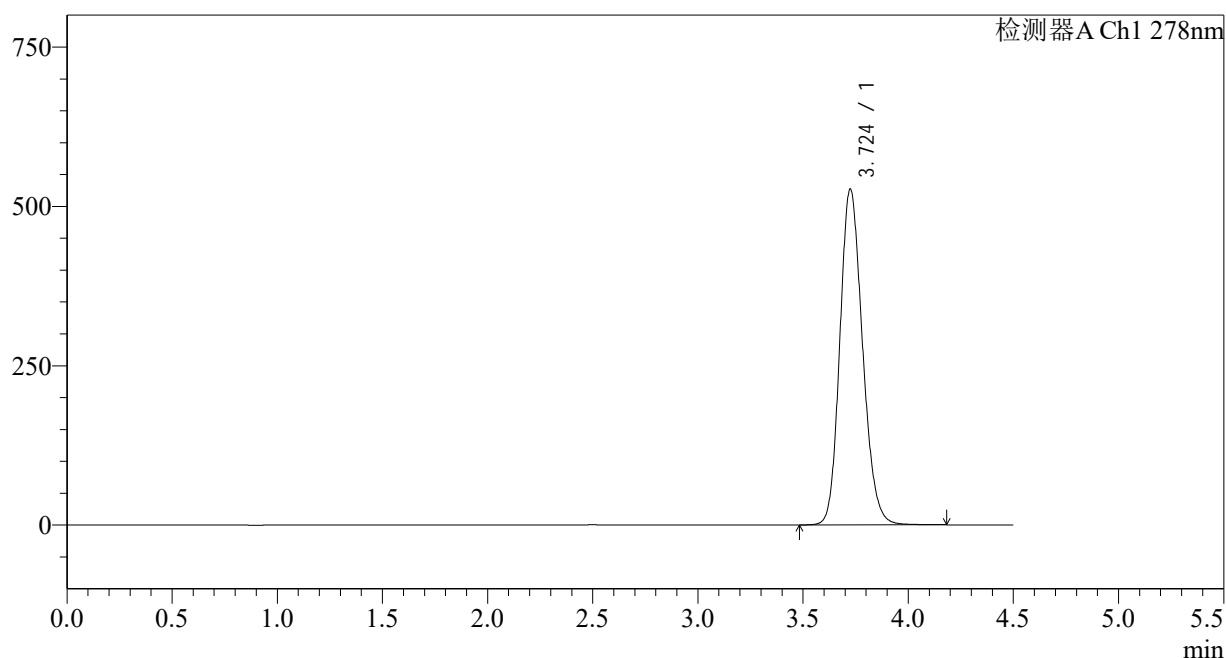
处理时间 (V2): 2025/06/05 16:53:18

处理者: xiexinhui

仪器型号: SHIMADZU LC-2050C(FX256)

<色谱图>

mV



<峰表>

检测器A Ch1 278nm

峰号	保留时间	面积	面积%	高度	理论塔板数(USP)	拖尾因子	分离度(USP)
1	3.724	3954428	100.000	526585	5767	1.172	--
总计		3954428	100.000	526585			



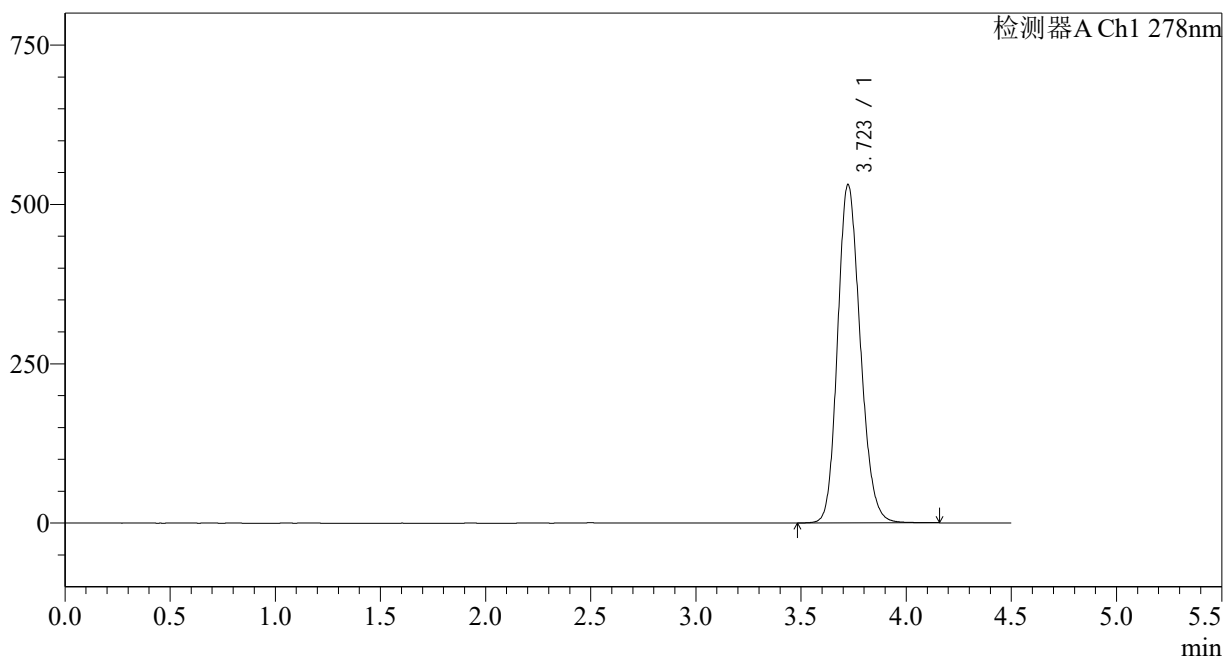
Y09

<样品信息>

色谱柱:XB-C18(150*4.6mm,5μm) 流速: 2.0ml/min
 柱温:30°C 波长: 278nm
 数据文件名: RC\$Y09 - 7-11/7-511-2 - zzp-25032-js1y-rcd-pH4.0jz-jf50z-p5-1.lcd
 方法文件名: RC\$Y09 - Y09-rcd-FX256.lcm
 批处理文件名: RC\$Y09 - Y09-20250605-FX256.lcb
 样品瓶号: 1-38
 进样体积: 10μl 版本号: 6.115
 进样时间: 2025/06/05 12:49:47 实验者: xiexinhui
 处理时间 (V2) : 2025/06/05 16:53:20 处理者: xiexinhui
 仪器型号: SHIMADZU LC-2050C(FX256)

<色谱图>

mV



<峰表>

检测器A Ch1 278nm

峰号	保留时间	面积	面积%	高度	理论塔板数(USP)	拖尾因子	分离度(USP)
1	3.723	3983583	100.000	530964	5757	1.172	--
总计		3983583	100.000	530964			

<样品信息>

色谱柱:XB-C18(150*4.6mm,5 μ m)

流速: 2.0ml/min

柱温:30 $^{\circ}$ C

波长: 278nm

数据文件名: RC\$Y09 - 7-11/7-512-2 - zzp-25032-jsly-rcd-pH4.0jz-jf50z-p5-2.lcd

方法文件名: RC\$Y09 - Y09-rcd-FX256.lcm

批处理文件名: RC\$Y09 - Y09-20250605-FX256.lcb

样品瓶号: 1-38

进样体积: 10 μ l

版本号: 6.115

进样时间: 2025/06/05 12:54:39

实验者: xiexinhui

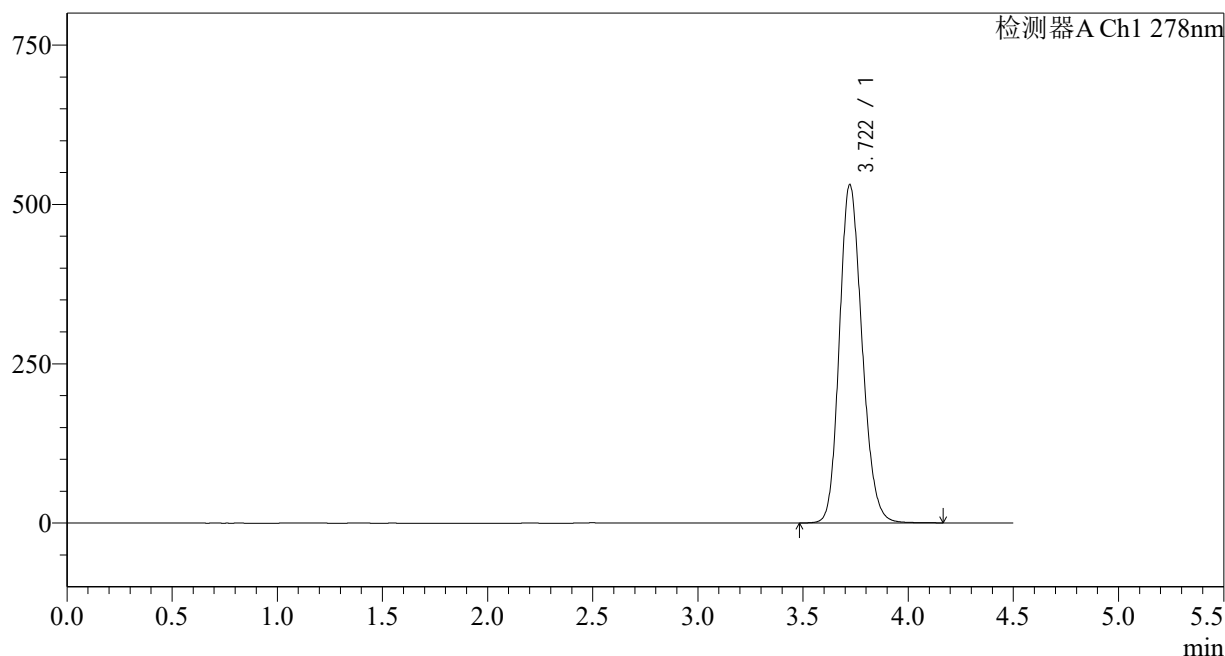
处理时间 (V2): 2025/06/05 16:53:23

处理者: xiexinhui

仪器型号: SHIMADZU LC-2050C(FX256)

<色谱图>

mV



<峰表>

检测器A Ch1 278nm

峰号	保留时间	面积	面积%	高度	理论塔板数(USP)	拖尾因子	分离度(USP)
1	3.722	3979226	100.000	531248	5766	1.171	--
总计		3979226	100.000	531248			

<样品信息>

色谱柱:XB-C18(150*4.6mm,5 μ m)

流速: 2.0ml/min

柱温:30 $^{\circ}$ C

波长: 278nm

数据文件名: RC\$Y09 - 7-11/7-513-2 - zzp-25032-jsly-rcd-pH4.0jz-jf50z-p6-1.lcd

方法文件名: RC\$Y09 - Y09-rcd-FX256.lcm

批处理文件名: RC\$Y09 - Y09-20250605-FX256.lcb

样品瓶号: 1-47

进样体积: 10 μ l

版本号: 6.115

进样时间: 2025/06/05 12:59:30

实验者: xiexinhui

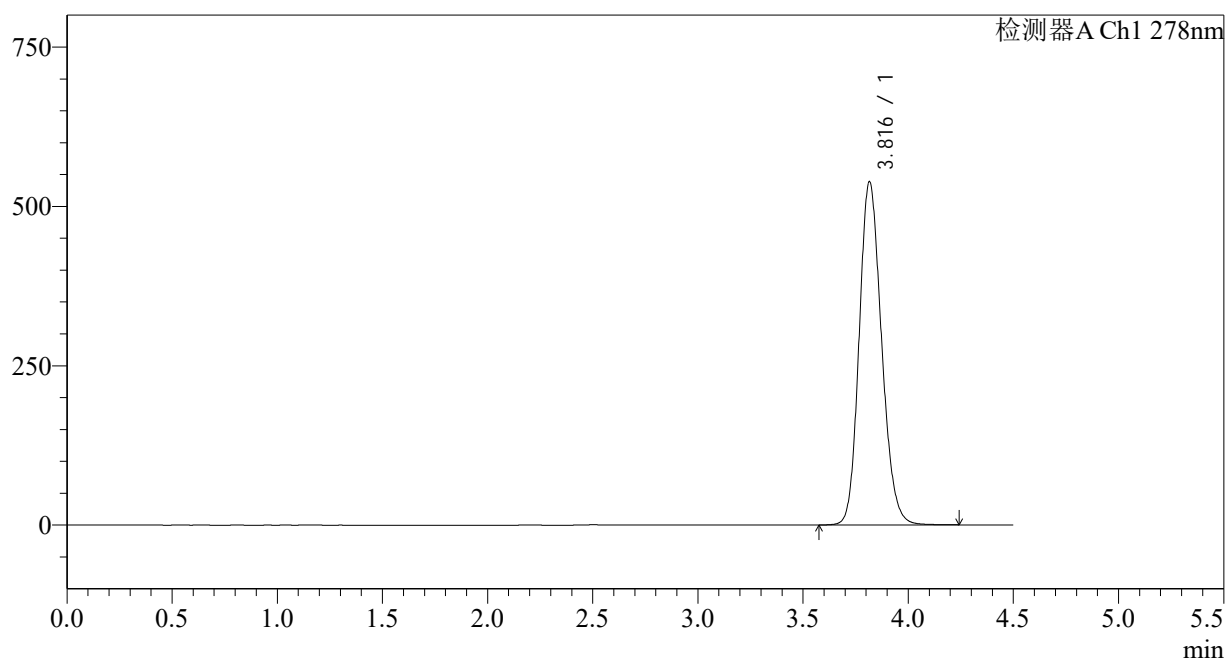
处理时间 (V2): 2025/06/05 16:53:25

处理者: xiexinhui

仪器型号: SHIMADZU LC-2050C(FX256)

<色谱图>

mV



<峰表>

检测器A Ch1 278nm

峰号	保留时间	面积	面积%	高度	理论塔板数(USP)	拖尾因子	分离度(USP)
1	3.816	3995427	100.000	538187	6183	1.167	--
总计		3995427	100.000	538187			

<样品信息>

色谱柱:XB-C18(150*4.6mm,5 μ m)

流速: 2.0ml/min

柱温:30 $^{\circ}$ C

波长: 278nm

数据文件名: RC\$Y09 - 7-11/7-514-2 - zzp-25032-jsly-rcd-pH4.0jz-jf50z-p6-2.lcd

方法文件名: RC\$Y09 - Y09-rcd-FX256.lcm

批处理文件名: RC\$Y09 - Y09-20250605-FX256.lcb

样品瓶号: 1-47

进样体积: 10 μ l

版本号: 6.115

进样时间: 2025/06/05 13:04:23

实验者: xiexinhui

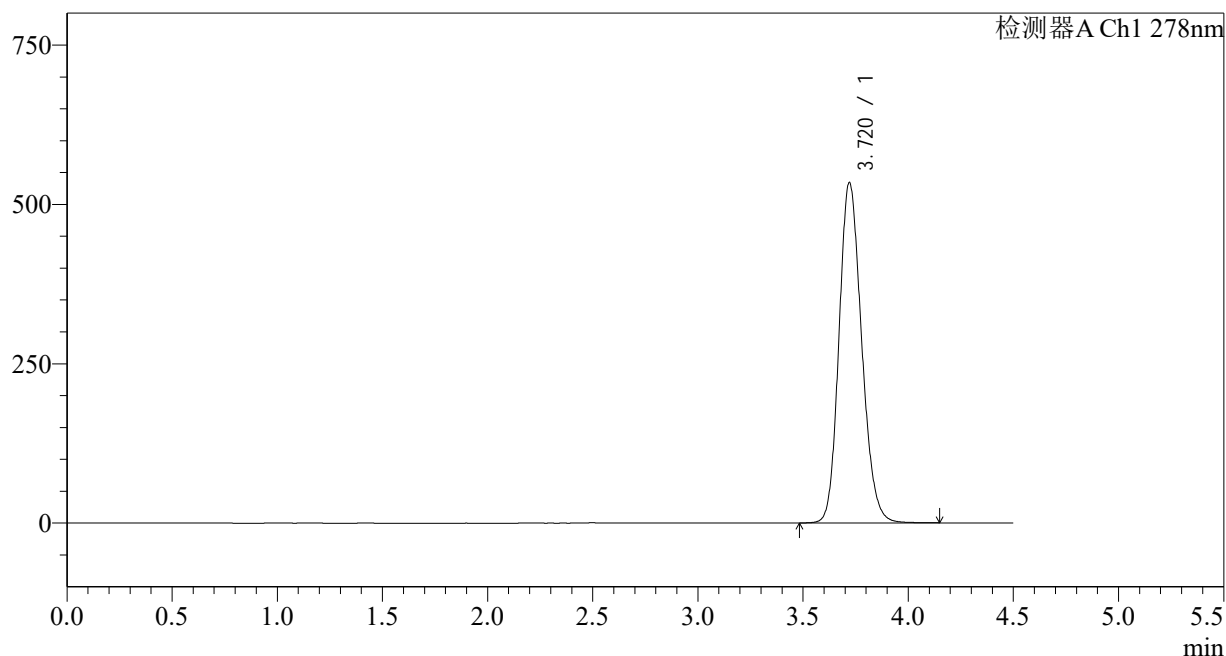
处理时间 (V2): 2025/06/05 16:53:28

处理者: xiexinhui

仪器型号: SHIMADZU LC-2050C(FX256)

<色谱图>

mV



<峰表>

检测器A Ch1 278nm

峰号	保留时间	面积	面积%	高度	理论塔板数(USP)	拖尾因子	分离度(USP)
1	3.720	4000909	100.000	534005	5758	1.171	--
总计		4000909	100.000	534005			



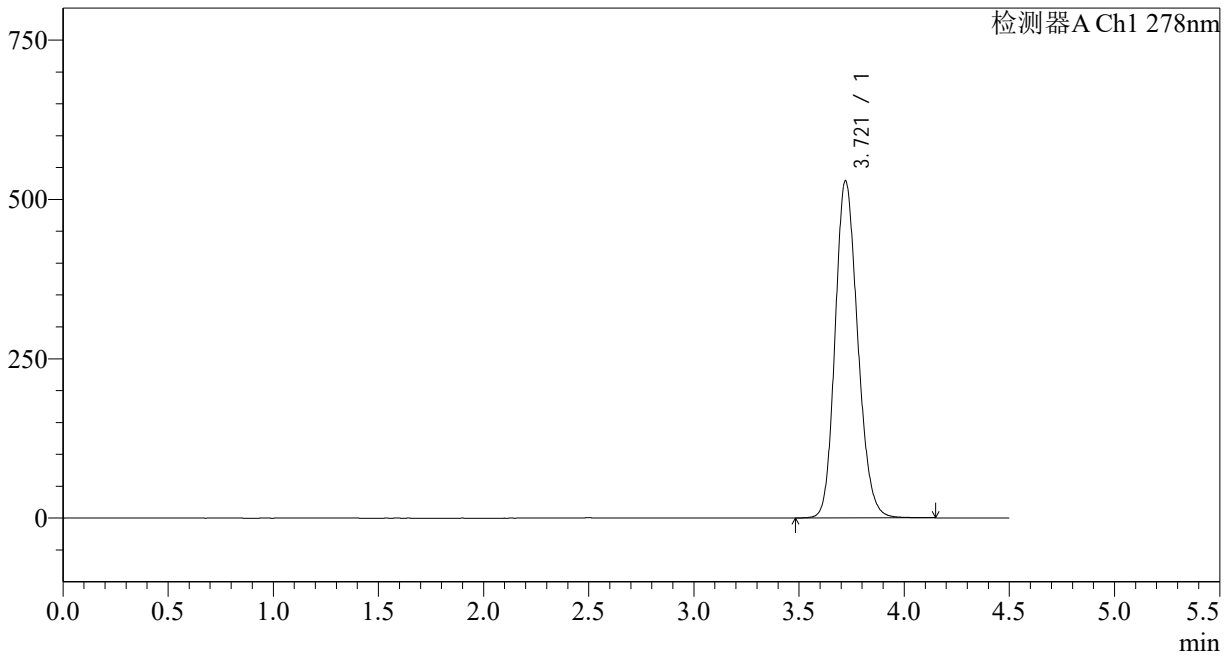
Y09

<样品信息>

色谱柱:XB-C18(150*4.6mm,5μm) 流速: 2.0ml/min
 柱温:30°C 波长: 278nm
 数据文件名: RC\$Y09 - 7-11/7-515-2 - zzp-25033-jsly-rcd-pH4.0jz-jf50z-p1-1.lcd
 方法文件名: RC\$Y09 - Y09-rcd-FX256.lcm
 批处理文件名: RC\$Y09 - Y09-20250605-FX256.lcb
 样品瓶号: 1-3
 进样体积: 10μl 版本号: 6.115
 进样时间: 2025/06/05 13:09:15 实验者: xiexinhui
 处理时间 (V2) : 2025/06/05 16:53:30 处理者: xiexinhui
 仪器型号: SHIMADZU LC-2050C(FX256)

<色谱图>

mV



<峰表>

检测器A Ch1 278nm

峰号	保留时间	面积	面积%	高度	理论塔板数(USP)	拖尾因子	分离度(USP)
1	3.721	3955061	100.000	528994	5787	1.169	--
总计		3955061	100.000	528994			



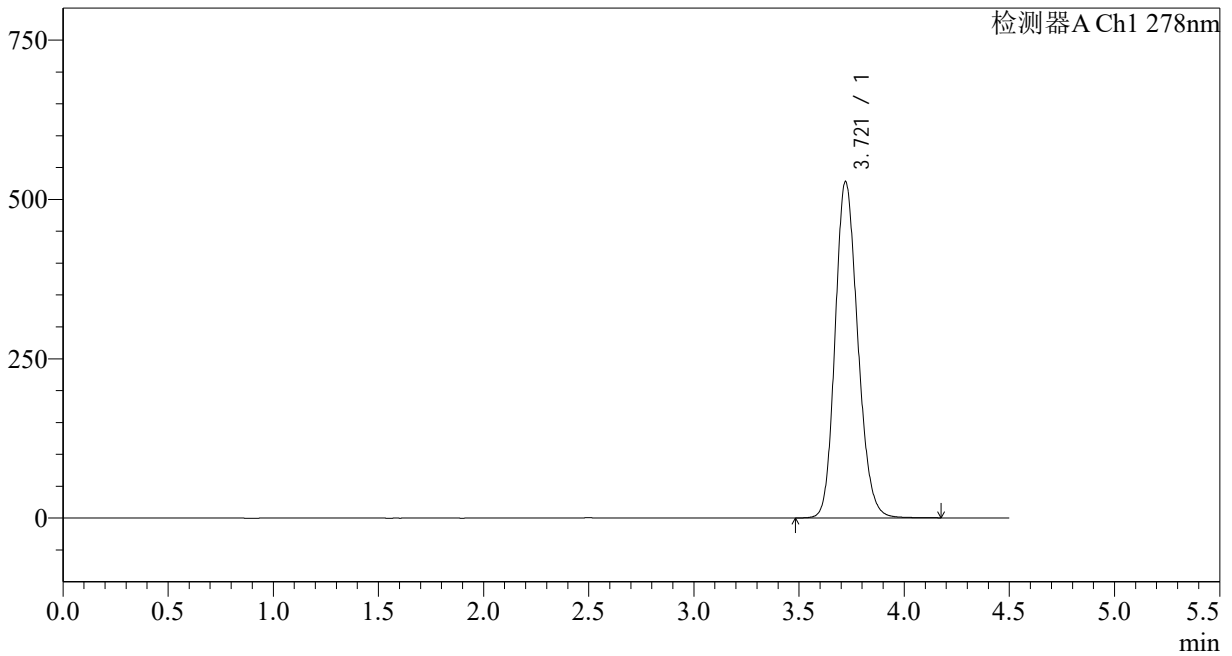
Y09

<样品信息>

色谱柱:XB-C18(150*4.6mm,5μm) 流速: 2.0ml/min
 柱温:30°C 波长: 278nm
 数据文件名: RC\$Y09 - 7-11/7-516-2 - zzp-25033-jsly-rcd-pH4.0jz-jf50z-p1-2.lcd
 方法文件名: RC\$Y09 - Y09-rcd-FX256.lcm
 批处理文件名: RC\$Y09 - Y09-20250605-FX256.lcb
 样品瓶号: 1-3
 进样体积: 10μl 版本号: 6.115
 进样时间: 2025/06/05 13:14:08 实验者: xiexinhui
 处理时间 (V2) : 2025/06/05 16:53:32 处理者: xiexinhui
 仪器型号: SHIMADZU LC-2050C(FX256)

<色谱图>

mV



<峰表>

检测器A Ch1 278nm

峰号	保留时间	面积	面积%	高度	理论塔板数(USP)	拖尾因子	分离度(USP)
1	3.721	3954977	100.000	527882	5765	1.171	--
总计		3954977	100.000	527882			

<样品信息>

色谱柱:XB-C18(150*4.6mm,5 μ m)

流速: 2.0ml/min

柱温:30 $^{\circ}$ C

波长: 278nm

数据文件名: RC\$Y09 - 7-11/7-517-2 - zzp-25033-jsly-rcd-pH4.0jz-jf50z-p2-1.lcd

方法文件名: RC\$Y09 - Y09-rcd-FX256.lcm

批处理文件名: RC\$Y09 - Y09-20250605-FX256.lcb

样品瓶号: 1-12

进样体积: 10 μ l

版本号: 6.115

进样时间: 2025/06/05 13:19:00

实验者: xiexinhui

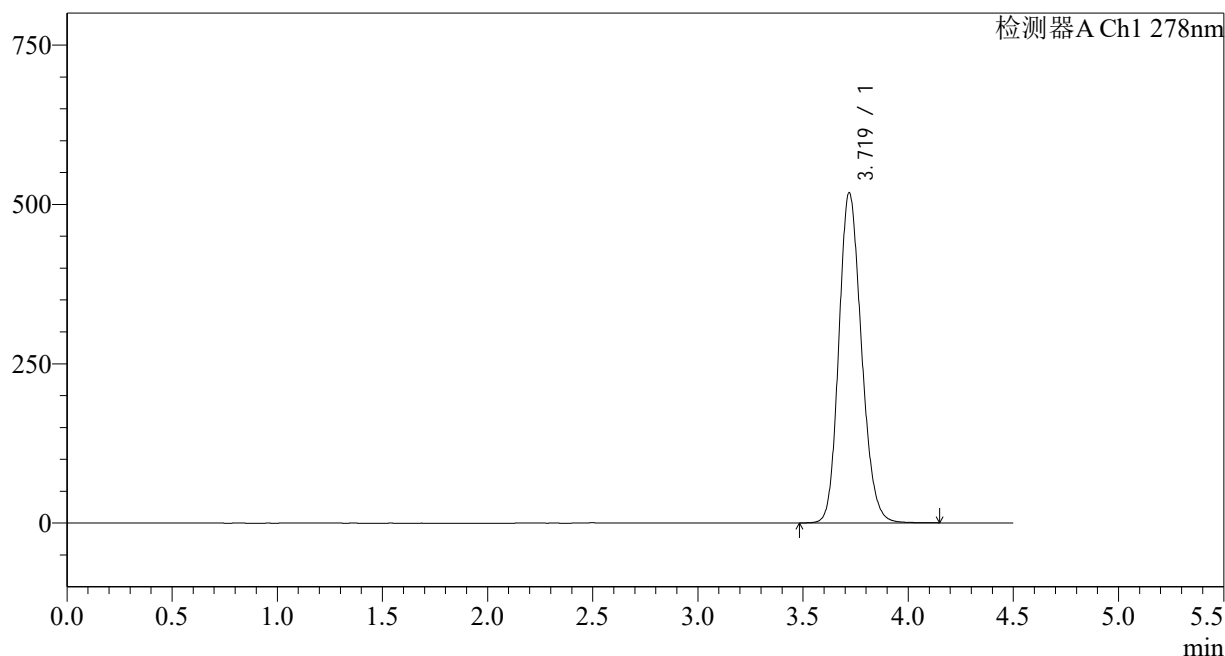
处理时间 (V2): 2025/06/05 16:53:35

处理者: xiexinhui

仪器型号: SHIMADZU LC-2050C(FX256)

<色谱图>

mV



<峰表>

检测器A Ch1 278nm

峰号	保留时间	面积	面积%	高度	理论塔板数(USP)	拖尾因子	分离度(USP)
1	3.719	3879369	100.000	517789	5769	1.169	--
总计		3879369	100.000	517789			

<样品信息>

色谱柱:XB-C18(150*4.6mm,5 μ m)

流速: 2.0ml/min

柱温:30 $^{\circ}$ C

波长: 278nm

数据文件名: RC\$Y09 - 7-11/7-518-2 - zzp-25033-jsly-rcd-pH4.0jz-jf50z-p2-2.lcd

方法文件名: RC\$Y09 - Y09-rcd-FX256.lcm

批处理文件名: RC\$Y09 - Y09-20250605-FX256.lcb

样品瓶号: 1-12

进样体积: 10 μ l

版本号: 6.115

进样时间: 2025/06/05 13:23:52

实验者: xiexinhui

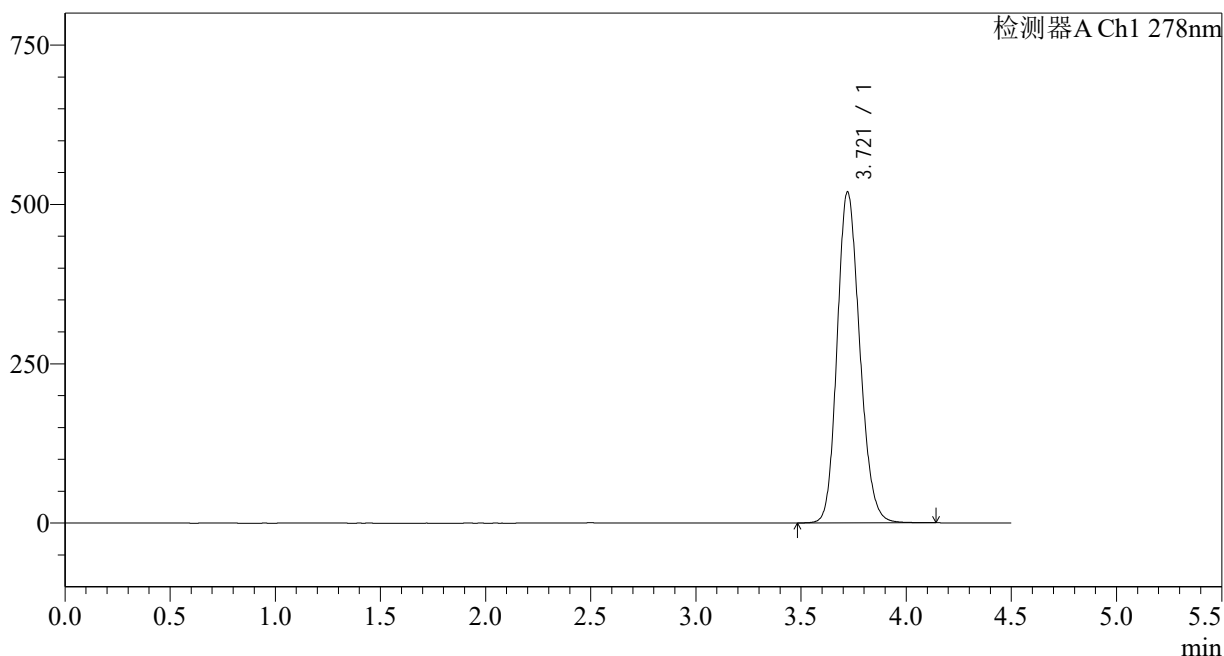
处理时间 (V2): 2025/06/05 16:53:37

处理者: xiexinhui

仪器型号: SHIMADZU LC-2050C(FX256)

<色谱图>

mV



<峰表>

检测器A Ch1 278nm

峰号	保留时间	面积	面积%	高度	理论塔板数(USP)	拖尾因子	分离度(USP)
1	3.721	3881729	100.000	519565	5793	1.167	--
总计		3881729	100.000	519565			

<样品信息>

色谱柱:XB-C18(150*4.6mm,5 μ m)

流速: 2.0ml/min

柱温:30 $^{\circ}$ C

波长: 278nm

数据文件名: RC\$Y09 - 7-11/7-519-2 - zzp-25033-jsly-rcd-pH4.0jz-jf50z-p3-1.lcd

方法文件名: RC\$Y09 - Y09-rcd-FX256.lcm

批处理文件名: RC\$Y09 - Y09-20250605-FX256.lcb

样品瓶号: 1-21

进样体积: 10 μ l

版本号: 6.115

进样时间: 2025/06/05 13:28:46

实验者: xiexinhui

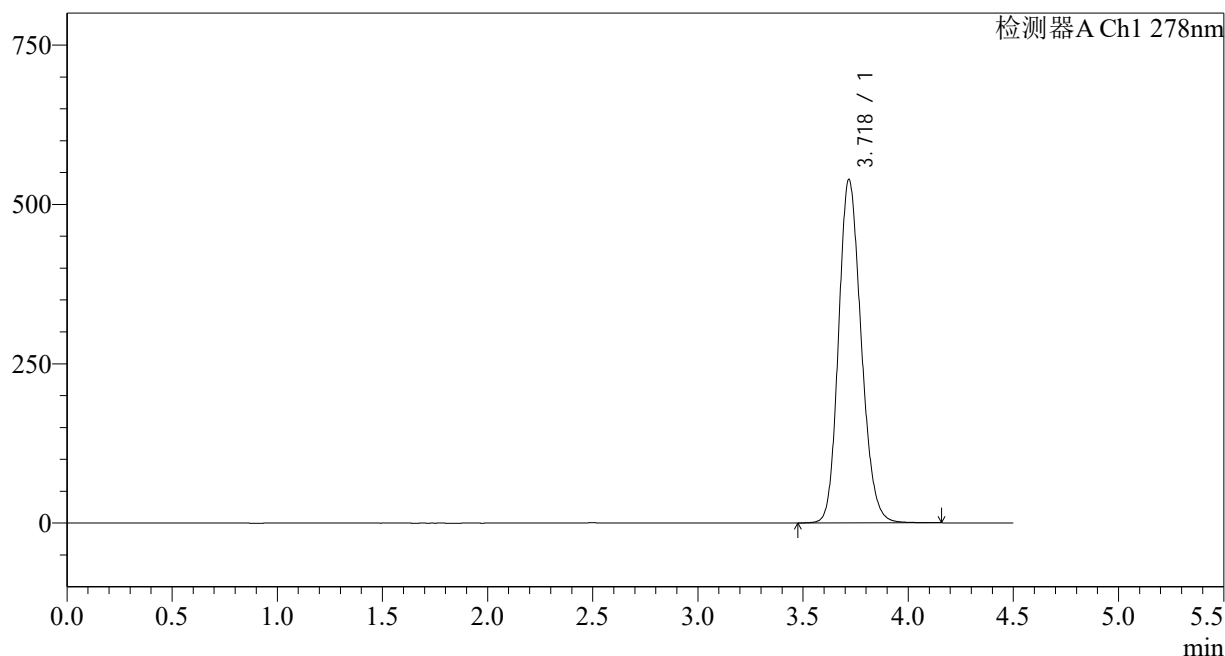
处理时间 (V2): 2025/06/05 16:53:40

处理者: xiexinhui

仪器型号: SHIMADZU LC-2050C(FX256)

<色谱图>

mV



<峰表>

检测器A Ch1 278nm

峰号	保留时间	面积	面积%	高度	理论塔板数(USP)	拖尾因子	分离度(USP)
1	3.718	4035371	100.000	537377	5757	1.172	--
总计		4035371	100.000	537377			

<样品信息>

色谱柱:XB-C18(150*4.6mm,5 μ m)

流速: 2.0ml/min

柱温:30 $^{\circ}$ C

波长: 278nm

数据文件名: RC\$Y09 - 7-11/7-520-2 - zzp-25033-jsly-rcd-pH4.0jz-jf50z-p3-2.lcd

方法文件名: RC\$Y09 - Y09-rcd-FX256.lcm

批处理文件名: RC\$Y09 - Y09-20250605-FX256.lcb

样品瓶号: 1-21

进样体积: 10 μ l

版本号: 6.115

进样时间: 2025/06/05 13:33:38

实验者: xiexinhui

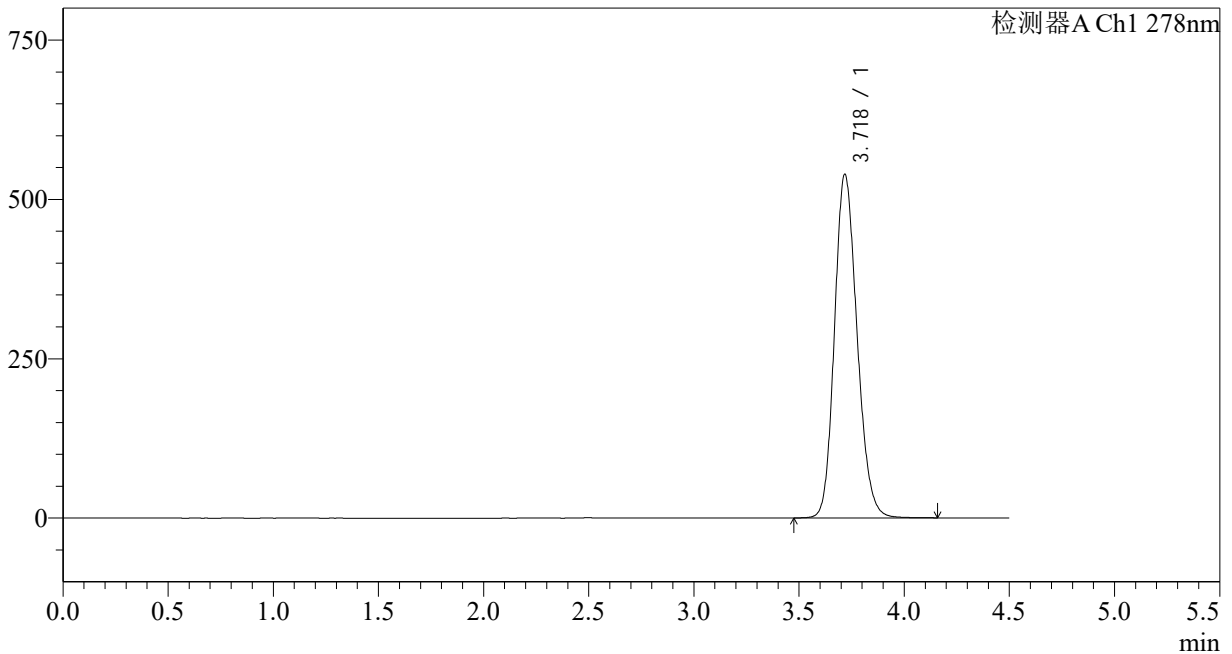
处理时间 (V2): 2025/06/05 16:53:42

处理者: xiexinhui

仪器型号: SHIMADZU LC-2050C(FX256)

<色谱图>

mV



<峰表>

检测器A Ch1 278nm

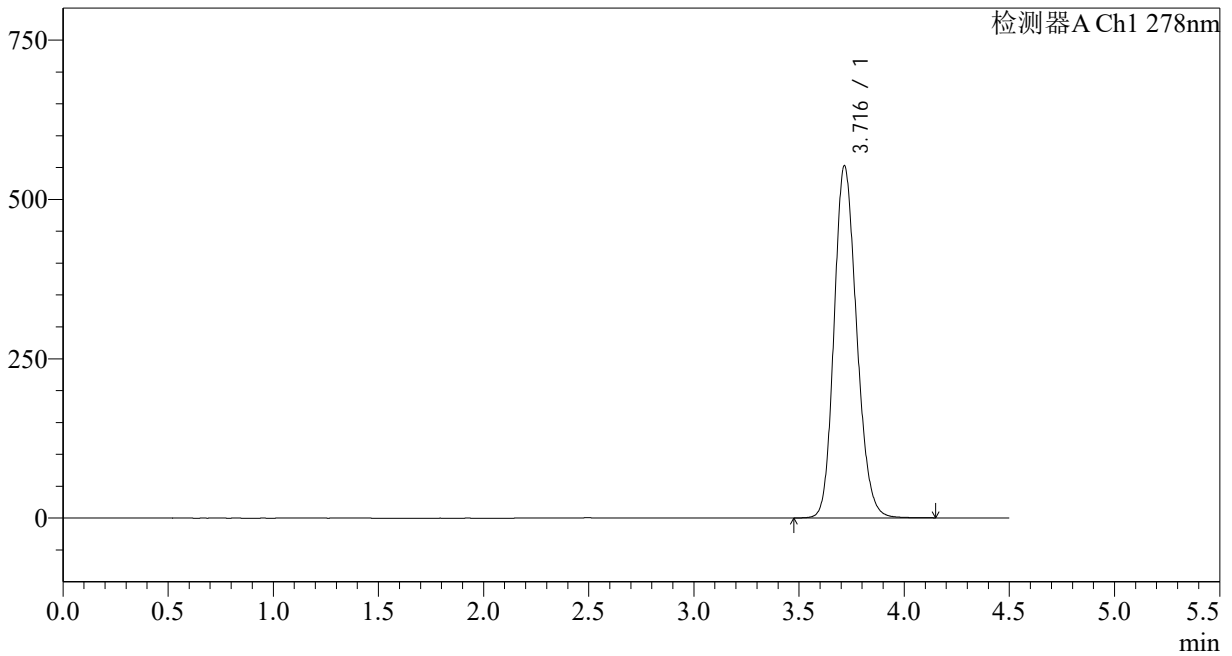
峰号	保留时间	面积	面积%	高度	理论塔板数(USP)	拖尾因子	分离度(USP)
1	3.718	4032538	100.000	537459	5775	1.171	--
总计		4032538	100.000	537459			

<样品信息>

色谱柱:XB-C18(150*4.6mm,5µm)	流速: 2.0ml/min
柱温:30°C	波长: 278nm
数据文件名: RC\$Y09 - 7-11/7-521-2 - zzp-25033-jsly-rcd-pH4.0jz-jf50z-p4-1.lcd	
方法文件名: RC\$Y09 - Y09-rcd-FX256.lcm	
批处理文件名: RC\$Y09 - Y09-20250605-FX256.lcb	
样品瓶号: 1-30	版本号: 6.115
进样体积: 10µl	实验者: xiexinhui
进样时间: 2025/06/05 13:38:31	处理者: xiexinhui
处理时间 (V2) : 2025/06/05 16:53:44	
仪器型号: SHIMADZU LC-2050C(FX256)	

<色谱图>

mV



<峰表>

检测器A Ch1 278nm

峰号	保留时间	面积	面积%	高度	理论塔板数(USP)	拖尾因子	分离度(USP)
1	3.716	4128489	100.000	551943	5772	1.172	--
总计		4128489	100.000	551943			

<样品信息>

色谱柱:XB-C18(150*4.6mm,5 μ m)

流速: 2.0ml/min

柱温:30 $^{\circ}$ C

波长: 278nm

数据文件名: RC\$Y09 - 7-11/7-522-2 - zzp-25033-jsly-rcd-pH4.0jz-jf50z-p4-2.lcd

方法文件名: RC\$Y09 - Y09-rcd-FX256.lcm

批处理文件名: RC\$Y09 - Y09-20250605-FX256.lcb

样品瓶号: 1-30

进样体积: 10 μ l

版本号: 6.115

进样时间: 2025/06/05 13:43:23

实验者: xiexinhui

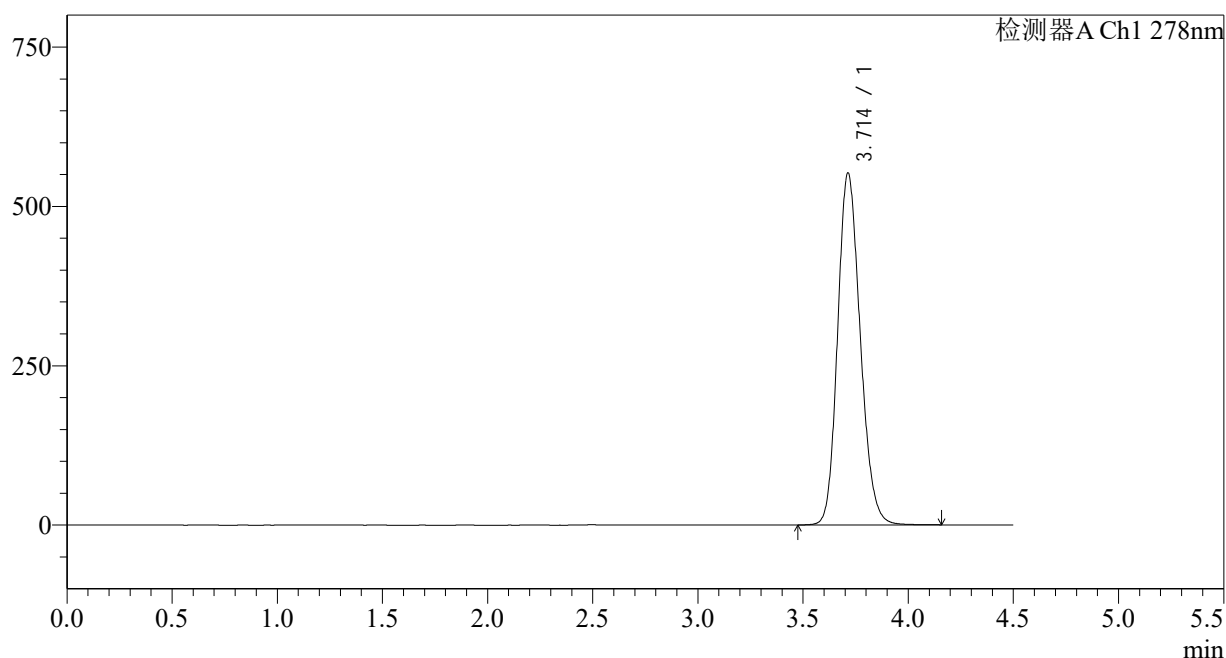
处理时间 (V2): 2025/06/05 16:53:47

处理者: xiexinhui

仪器型号: SHIMADZU LC-2050C(FX256)

<色谱图>

mV



<峰表>

检测器A Ch1 278nm

峰号	保留时间	面积	面积%	高度	理论塔板数(USP)	拖尾因子	分离度(USP)
1	3.714	4135033	100.000	552243	5740	1.174	--
总计		4135033	100.000	552243			

<样品信息>

色谱柱:XB-C18(150*4.6mm,5 μ m)

流速: 2.0ml/min

柱温:30 $^{\circ}$ C

波长: 278nm

数据文件名: RC\$Y09 - 7-11/7-523-2 - zzp-25033-jsly-rcd-pH4.0jz-jf50z-p5-1.lcd

方法文件名: RC\$Y09 - Y09-rcd-FX256.lcm

批处理文件名: RC\$Y09 - Y09-20250605-FX256.lcb

样品瓶号: 1-39

进样体积: 10 μ l

版本号: 6.115

进样时间: 2025/06/05 13:48:15

实验者: xiexinhui

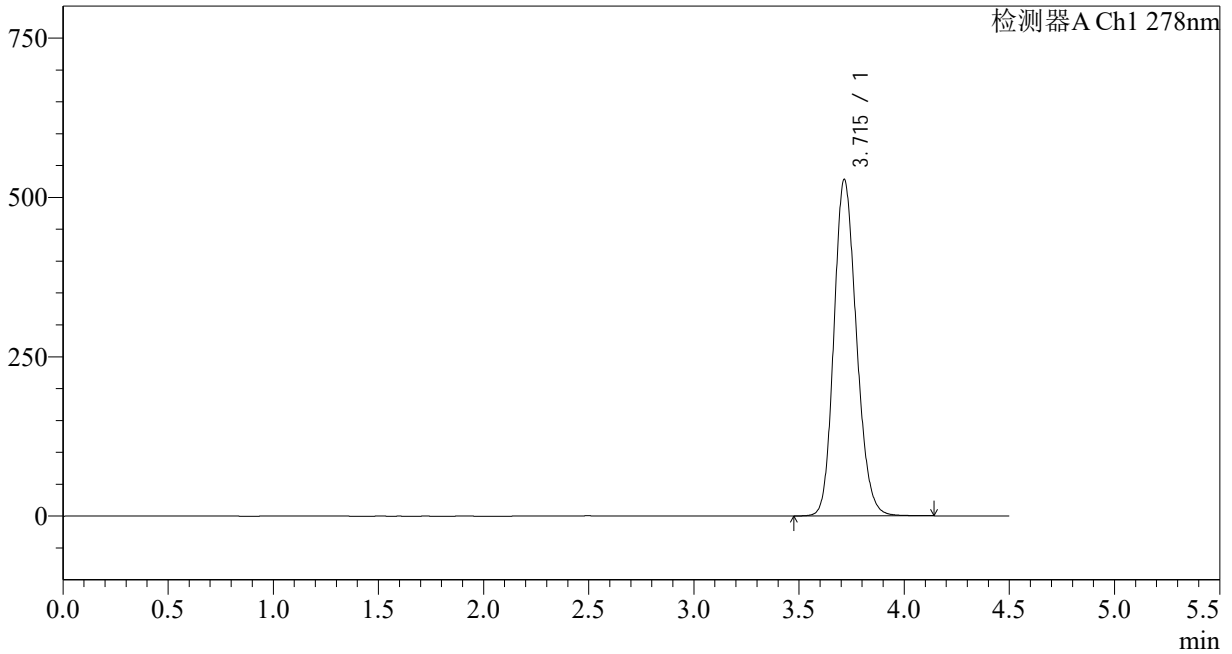
处理时间 (V2): 2025/06/05 16:53:49

处理者: xiexinhui

仪器型号: SHIMADZU LC-2050C(FX256)

<色谱图>

mV



<峰表>

检测器A Ch1 278nm

峰号	保留时间	面积	面积%	高度	理论塔板数(USP)	拖尾因子	分离度(USP)
1	3.715	3938308	100.000	527784	5790	1.168	--
总计		3938308	100.000	527784			

<样品信息>

色谱柱:XB-C18(150*4.6mm,5 μ m)

流速: 2.0ml/min

柱温:30 $^{\circ}$ C

波长: 278nm

数据文件名: RC\$Y09 - 7-11/7-524-2 - zzp-25033-jsly-rcd-pH4.0jz-jf50z-p5-2.lcd

方法文件名: RC\$Y09 - Y09-rcd-FX256.lcm

批处理文件名: RC\$Y09 - Y09-20250605-FX256.lcb

样品瓶号: 1-39

进样体积: 10 μ l

版本号: 6.115

进样时间: 2025/06/05 13:53:07

实验者: xiexinhui

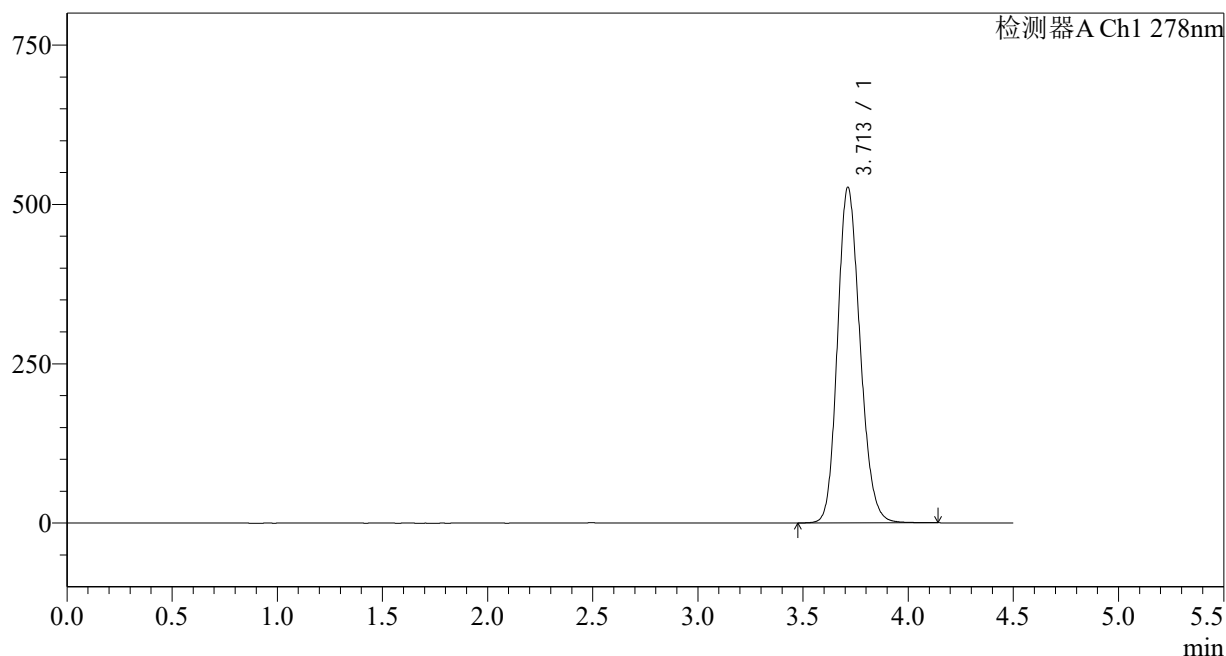
处理时间 (V2): 2025/06/05 16:53:52

处理者: xiexinhui

仪器型号: SHIMADZU LC-2050C(FX256)

<色谱图>

mV



<峰表>

检测器A Ch1 278nm

峰号	保留时间	面积	面积%	高度	理论塔板数(USP)	拖尾因子	分离度(USP)
1	3.713	3935428	100.000	526777	5770	1.170	--
总计		3935428	100.000	526777			



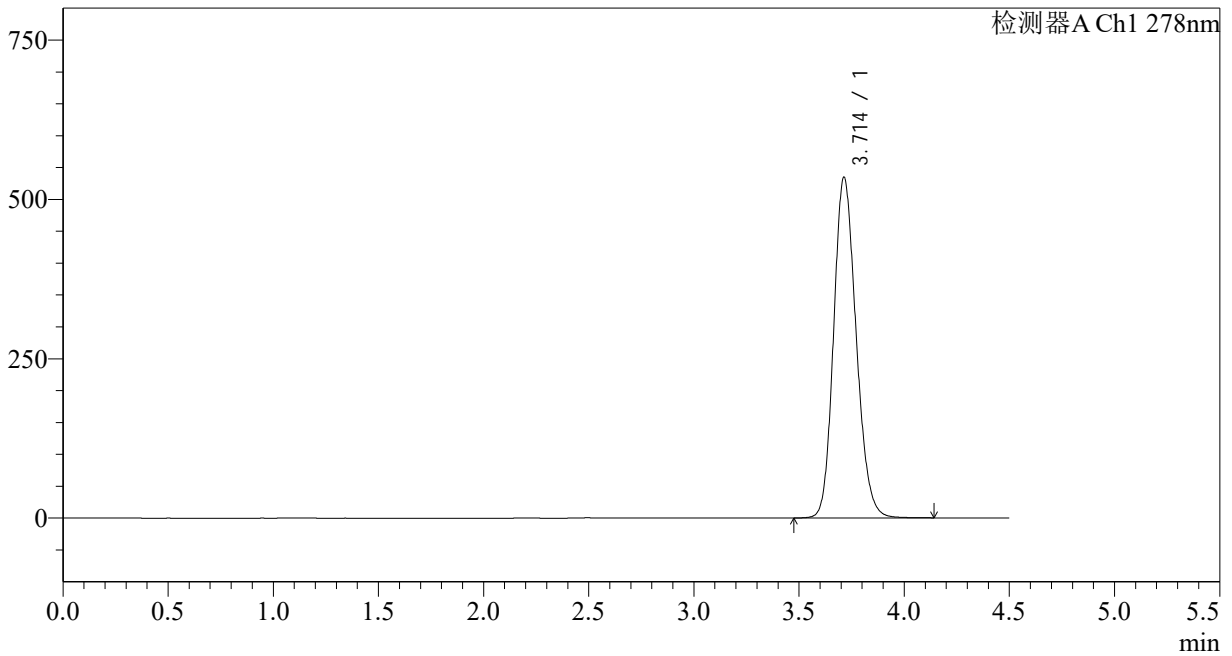
Y09

<样品信息>

色谱柱:XB-C18(150*4.6mm,5μm) 流速: 2.0ml/min
 柱温:30°C 波长: 278nm
 数据文件名: RC\$Y09 - 7-11/7-525-2 - zzp-25033-jsly-rcd-pH4.0jz-jf50z-p6-1.lcd
 方法文件名: RC\$Y09 - Y09-rcd-FX256.lcm
 批处理文件名: RC\$Y09 - Y09-20250605-FX256.lcb
 样品瓶号: 1-48
 进样体积: 10μl 版本号: 6.115
 进样时间: 2025/06/05 13:57:59 实验者: xiexinhui
 处理时间 (V2) : 2025/06/05 16:53:54 处理者: xiexinhui
 仪器型号: SHIMADZU LC-2050C(FX256)

<色谱图>

mV



<峰表>

检测器A Ch1 278nm

峰号	保留时间	面积	面积%	高度	理论塔板数(USP)	拖尾因子	分离度(USP)
1	3.714	3986090	100.000	534678	5789	1.168	--
总计		3986090	100.000	534678			

<样品信息>

色谱柱:XB-C18(150*4.6mm,5 μ m)

流速: 2.0ml/min

柱温:30 $^{\circ}$ C

波长: 278nm

数据文件名: RC\$Y09 - 7-11/7-526-2 - zzp-25033-jsly-rcd-pH4.0jz-jf50z-p6-2.lcd

方法文件名: RC\$Y09 - Y09-rcd-FX256.lcm

批处理文件名: RC\$Y09 - Y09-20250605-FX256.lcb

样品瓶号: 1-48

进样体积: 10 μ l

版本号: 6.115

进样时间: 2025/06/05 14:02:52

实验者: xiexinhui

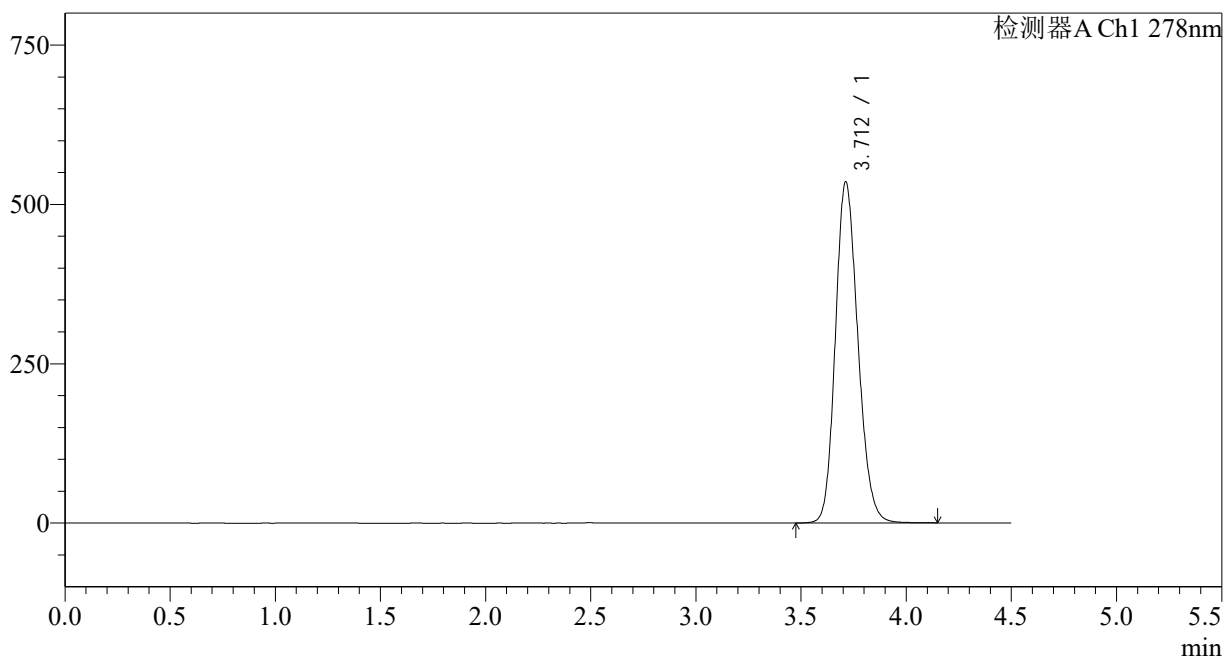
处理时间 (V2): 2025/06/05 16:53:57

处理者: xiexinhui

仪器型号: SHIMADZU LC-2050C(FX256)

<色谱图>

mV



<峰表>

检测器A Ch1 278nm

峰号	保留时间	面积	面积%	高度	理论塔板数(USP)	拖尾因子	分离度(USP)
1	3.712	3989293	100.000	535025	5786	1.168	--
总计		3989293	100.000	535025			

<样品信息>

色谱柱:XB-C18(150*4.6mm,5 μ m)

流速: 2.0ml/min

柱温:30 $^{\circ}$ C

波长: 278nm

数据文件名: RC\$Y09 - 7-11/7-527-2 - zzp-jsly-rcd-pH4.0jz-jf50z-dz2-1.lcd

方法文件名: RC\$Y09 - Y09-rcd-FX256.lcm

批处理文件名: RC\$Y09 - Y09-20250605-FX256.lcb

样品瓶号: 1-27

进样体积: 10 μ l

版本号: 6.115

进样时间: 2025/06/05 14:07:44

实验者: xiexinhui

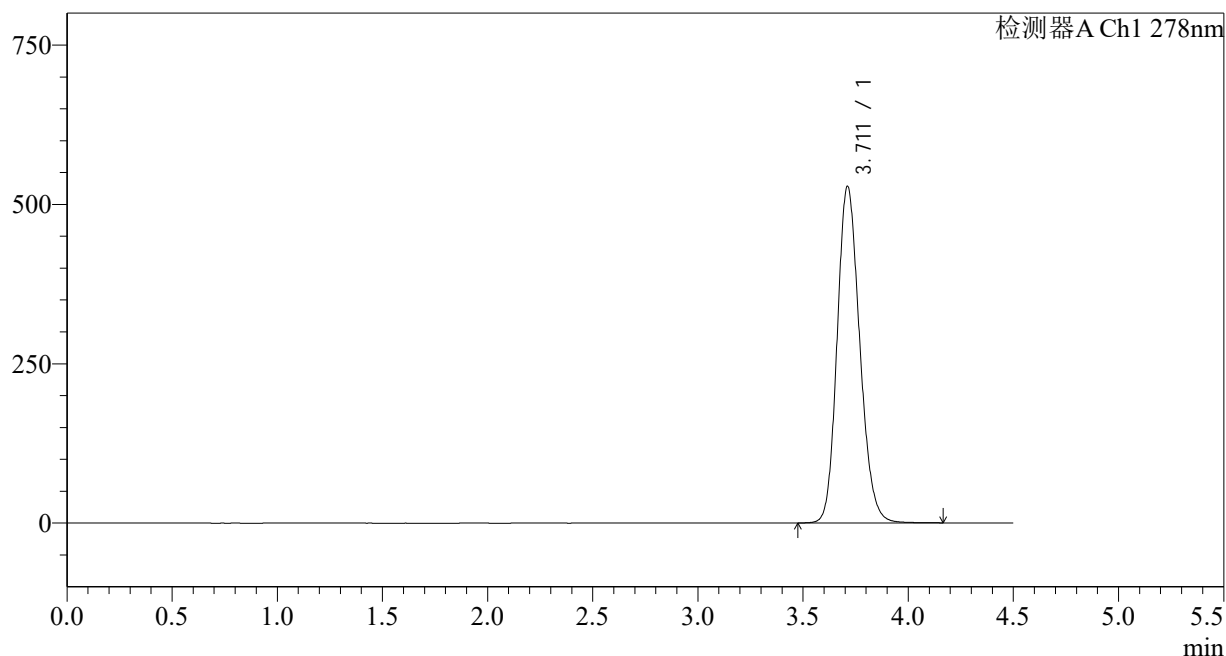
处理时间 (V2): 2025/06/05 16:53:59

处理者: xiexinhui

仪器型号: SHIMADZU LC-2050C(FX256)

<色谱图>

mV



<峰表>

检测器A Ch1 278nm

峰号	保留时间	面积	面积%	高度	理论塔板数(USP)	拖尾因子	分离度(USP)
1	3.711	3951718	100.000	527770	5755	1.171	--
总计		3951718	100.000	527770			

<样品信息>

色谱柱:XB-C18(150*4.6mm,5 μ m)

流速: 2.0ml/min

柱温:30 $^{\circ}$ C

波长: 278nm

数据文件名: RC\$Y09 - 7-11/7-528-2 - zzp-jsly-rcd-pH4.0jz-jf50z-dz2-2.lcd

方法文件名: RC\$Y09 - Y09-rcd-FX256.lcm

批处理文件名: RC\$Y09 - Y09-20250605-FX256.lcb

样品瓶号: 1-27

进样体积: 10 μ l

版本号: 6.115

进样时间: 2025/06/05 14:12:37

实验者: xiexinhui

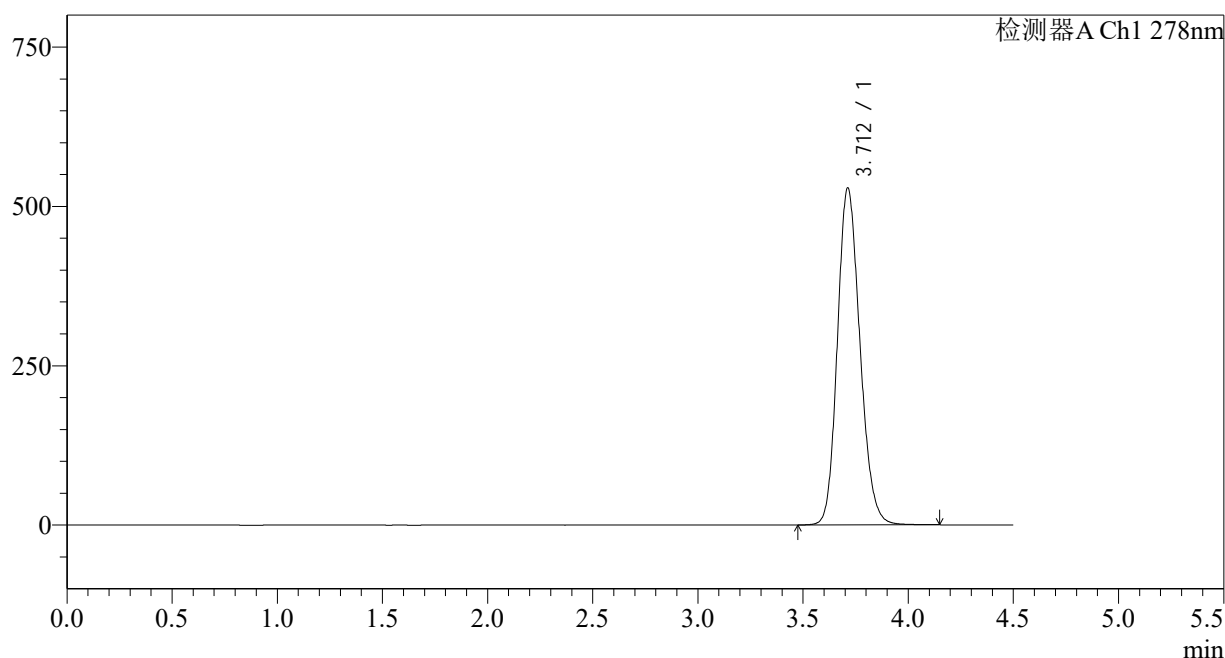
处理时间 (V2): 2025/06/05 16:54:02

处理者: xiexinhui

仪器型号: SHIMADZU LC-2050C(FX256)

<色谱图>

mV



<峰表>

检测器A Ch1 278nm

峰号	保留时间	面积	面积%	高度	理论塔板数(USP)	拖尾因子	分离度(USP)
1	3.712	3948776	100.000	528629	5773	1.169	--
总计		3948776	100.000	528629			