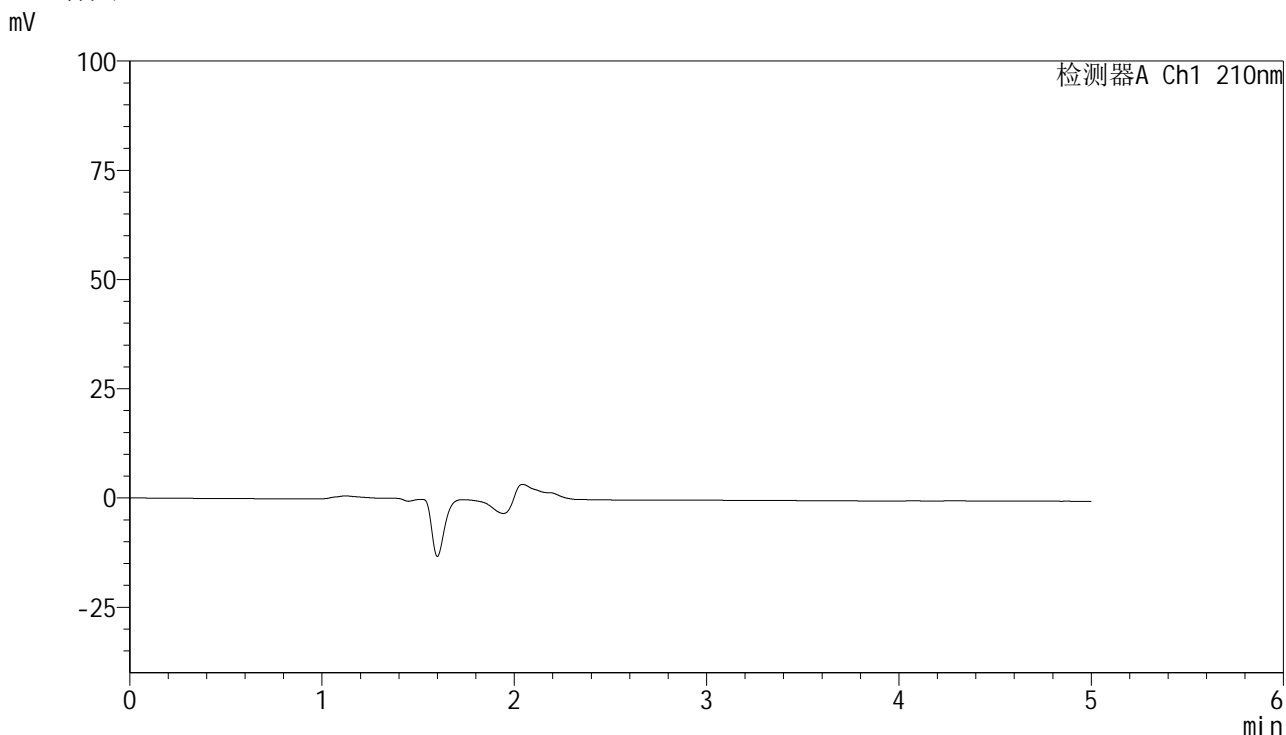


<样品信息>

色谱柱:XB-C18(150mm*4.6mm,5 μ m) 流速:1.0ml/min
 柱温:35 $^{\circ}$ C 波长:210nm
 数据文件名: RCSYMP-397 - 7-3/7-1-2 - zzp-js1y-rcd-shuijz-jf50z-rj.lcd
 方法文件名: RCSYMP-397 - YMP-397-rcd-FX256.lcm
 批处理文件名: RCSYMP-397 - 20250606-rcd-FX256.lcb
 样品瓶号: 1-9
 进样体积: 10 μ l 版本号: 6.115
 进样时间: 2025/06/06 11:21:13 实验者: xiexinhui
 处理时间 (V2): 2025/06/06 18:16:50 处理者: xiexinhui
 仪器型号: SHIMADZU LC-2050C(FX256)

<色谱图>



<峰表>

检测器A Ch1 210nm

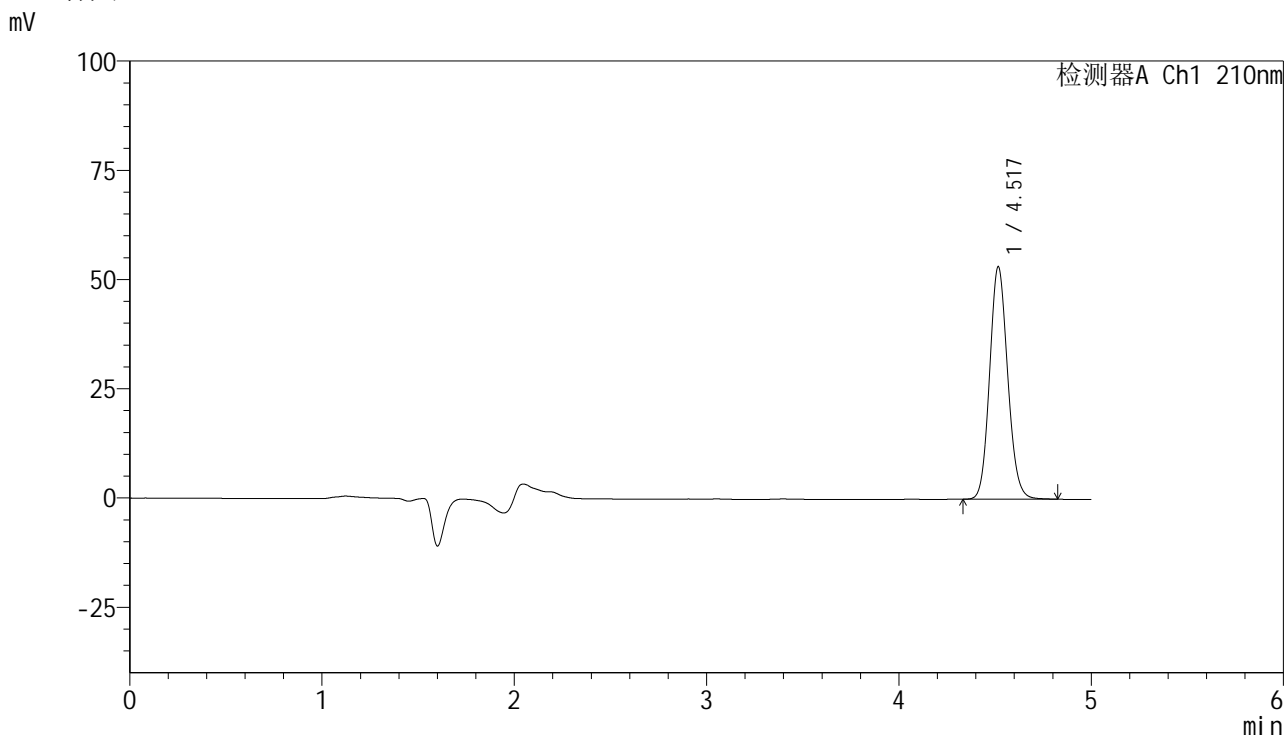
| 峰号 | 保留时间 | 面积 | 高度 | 面积% | 理论塔板数(USP) | 拖尾因子 | 分离度(USP) |
|----|------|----|----|-----|------------|------|----------|
| 总计 | | | | | | | |

图1 盐酸奥洛他定口崩片溶出度测定加速1月HPLC图谱
自制品-水介质-桨法-50转
溶剂

<样品信息>

色谱柱:XB-C18(150mm*4.6mm,5μm) 流速:1.0ml/min
 柱温:35°C 波长:210nm
 数据文件名: RCSYMP-397 - 7-3/7-2-2 - zzp-js1y-rcd-shuijz-jf50z-dz1-1.lcd
 方法文件名: RCSYMP-397 - YMP-397-rcd-FX256.lcm
 批处理文件名: RCSYMP-397 - 20250606-rcd-FX256.lcb
 样品瓶号: 1-18
 进样体积: 10 μl 版本号: 6.115
 进样时间: 2025/06/06 11:26:36 实验者: xiexinhui
 处理时间 (V2): 2025/06/06 18:16:54 处理者: xiexinhui
 仪器型号: SHIMADZU LC-2050C(FX256)

<色谱图>



<峰表>

检测器A Ch1 210nm

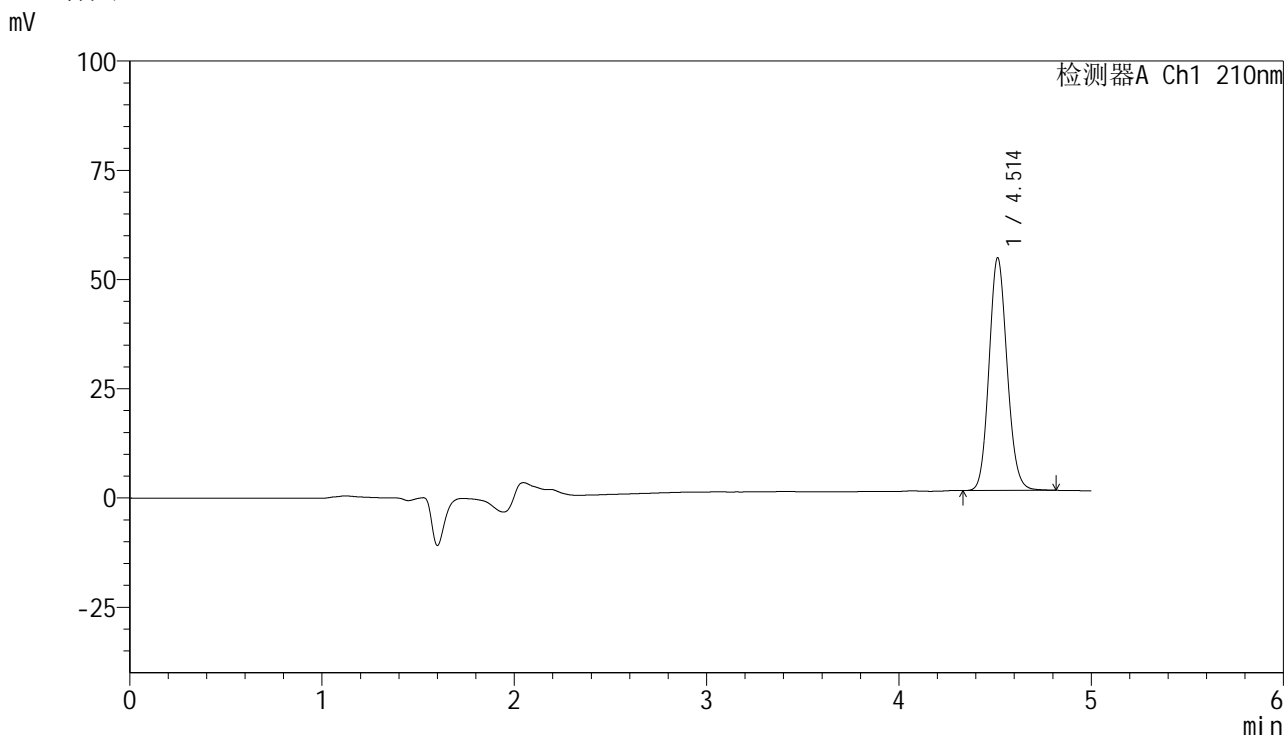
| 峰号 | 保留时间 | 面积 | 高度 | 面积% | 理论塔板数(USP) | 拖尾因子 | 分离度(USP) |
|----|-------|--------|-------|---------|------------|-------|----------|
| 1 | 4.517 | 347711 | 53034 | 100.000 | 11139 | 1.116 | -- |
| 总计 | | 347711 | 53034 | 100.000 | | | |

图2 盐酸奥洛他定口崩片溶出度测定加速1月HPLC图谱
 自制品-水介质-桨法-50转
 对照品溶液-1-1

<样品信息>

色谱柱:XB-C18(150mm*4.6mm,5μm) 流速:1.0ml/min
 柱温:35°C 波长:210nm
 数据文件名: RCSYMP-397 - 7-3/7-3-2 - zzp-js1y-rcd-shuijz-jf50z-dz1-2.lcd
 方法文件名: RCSYMP-397 - YMP-397-rcd-FX256.lcm
 批处理文件名: RCSYMP-397 - 20250606-rcd-FX256.lcb
 样品瓶号: 1-18
 进样体积: 10 μl 版本号: 6.115
 进样时间: 2025/06/06 11:32:01 实验者: xiexinhui
 处理时间 (V2): 2025/06/06 18:16:57 处理者: xiexinhui
 仪器型号: SHIMADZU LC-2050C(FX256)

<色谱图>



<峰表>

检测器A Ch1 210nm

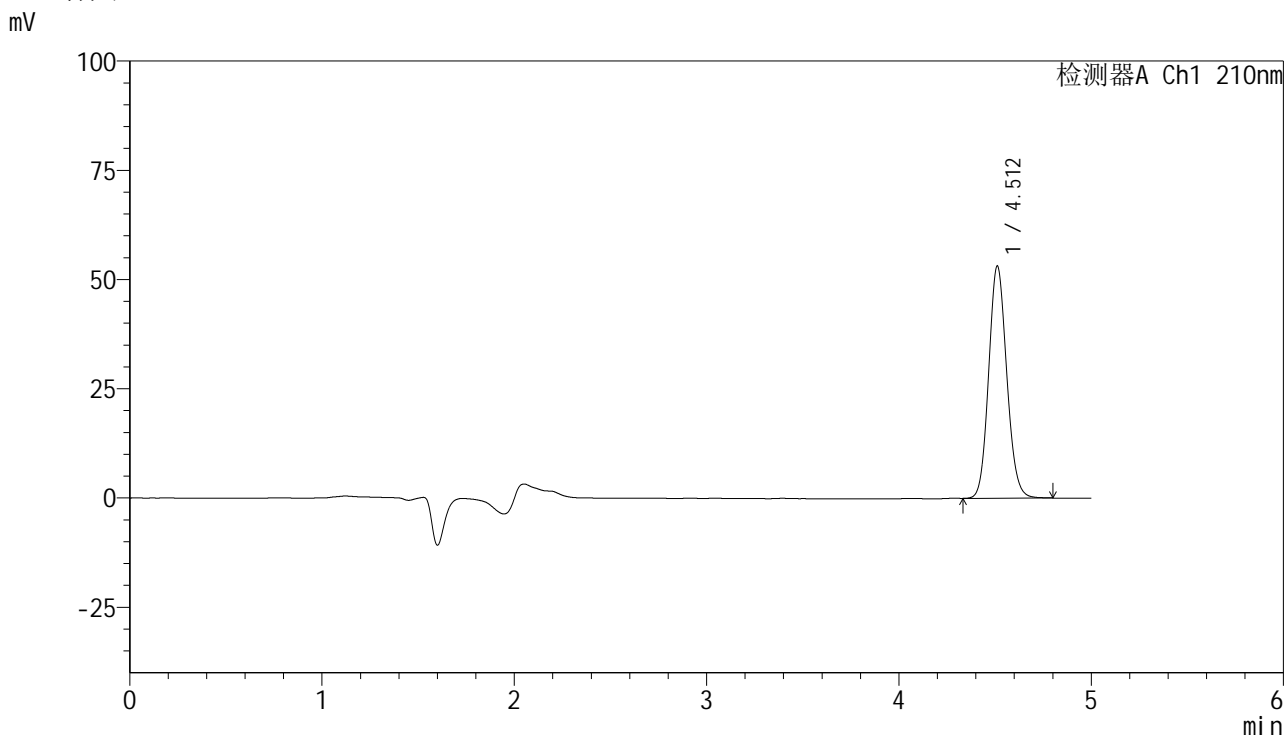
| 峰号 | 保留时间 | 面积 | 高度 | 面积% | 理论塔板数(USP) | 拖尾因子 | 分离度(USP) |
|----|-------|--------|-------|---------|------------|-------|----------|
| 1 | 4.514 | 348035 | 53276 | 100.000 | 11146 | 1.116 | -- |
| 总计 | | 348035 | 53276 | 100.000 | | | |

图3 盐酸奥洛他定口崩片溶出度测定加速1月HPLC图谱
 自制品-水介质-桨法-50转
 对照品溶液-1-2

<样品信息>

色谱柱:XB-C18(150mm*4.6mm,5μm) 流速:1.0ml/min
 柱温:35°C 波长:210nm
 数据文件名: RCSYMP-397 - 7-3/7-4-2 - zzp-js1y-rcd-shuijz-jf50z-dz1-3.lcd
 方法文件名: RCSYMP-397 - YMP-397-rcd-FX256.lcm
 批处理文件名: RCSYMP-397 - 20250606-rcd-FX256.lcb
 样品瓶号: 1-18
 进样体积: 10 μl 版本号: 6.115
 进样时间: 2025/06/06 11:38:54 实验者: xiexinhui
 处理时间 (V2): 2025/06/06 18:17:00 处理者: xiexinhui
 仪器型号: SHIMADZU LC-2050C(FX256)

<色谱图>



<峰表>

检测器A Ch1 210nm

| 峰号 | 保留时间 | 面积 | 高度 | 面积% | 理论塔板数(USP) | 拖尾因子 | 分离度(USP) |
|----|-------|--------|-------|---------|------------|-------|----------|
| 1 | 4.512 | 347112 | 53145 | 100.000 | 11137 | 1.114 | -- |
| 总计 | | 347112 | 53145 | 100.000 | | | |

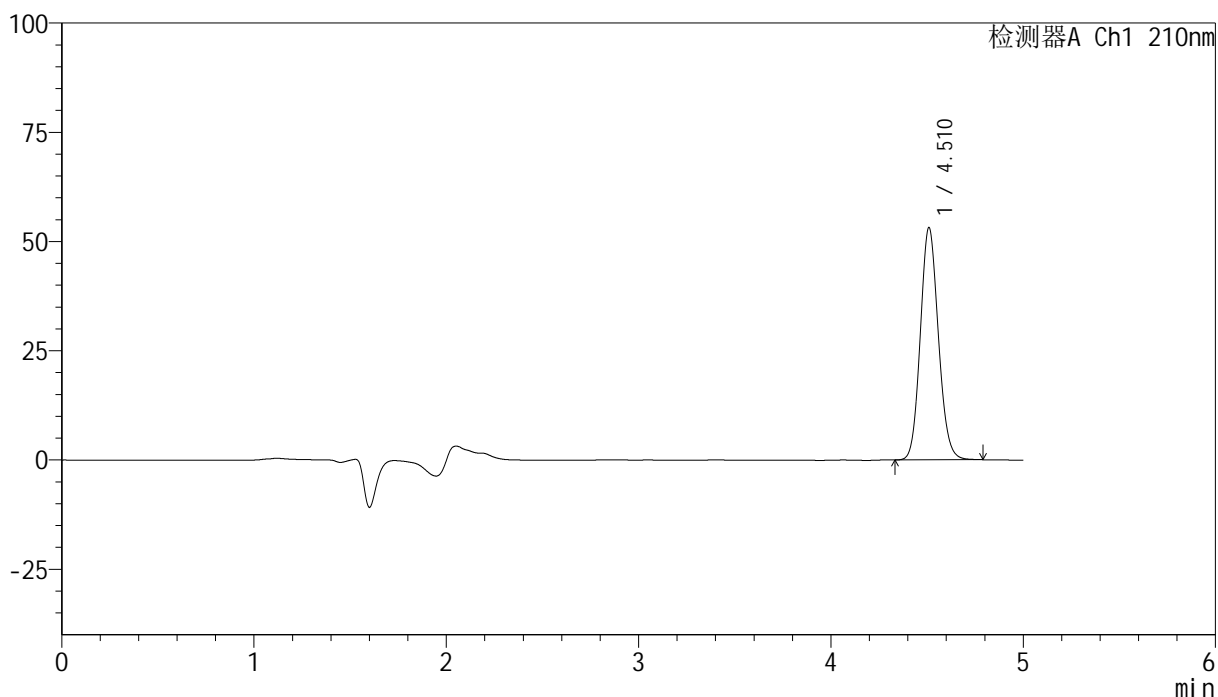
图4 盐酸奥洛他定口崩片溶出度测定加速1月HPLC图谱
 自制品-水介质-桨法-50转
 对照品溶液-1-3

<样品信息>

色谱柱:XB-C18(150mm*4.6mm,5μm) 流速:1.0ml/min
 柱温:35°C 波长:210nm
 数据文件名: RCSYMP-397 - 7-3/7-5-2 - zzp-js1y-rcd-shuijz-jf50z-dz1-4.lcd
 方法文件名: RCSYMP-397 - YMP-397-rcd-FX256.lcm
 批处理文件名: RCSYMP-397 - 20250606-rcd-FX256.lcb
 样品瓶号: 1-18
 进样体积: 10 μl 版本号: 6.115
 进样时间: 2025/06/06 11:44:17 实验者: xiexinhui
 处理时间 (V2): 2025/06/06 18:17:03 处理者: xiexinhui
 仪器型号: SHIMADZU LC-2050C(FX256)

<色谱图>

mV



<峰表>

检测器A Ch1 210nm

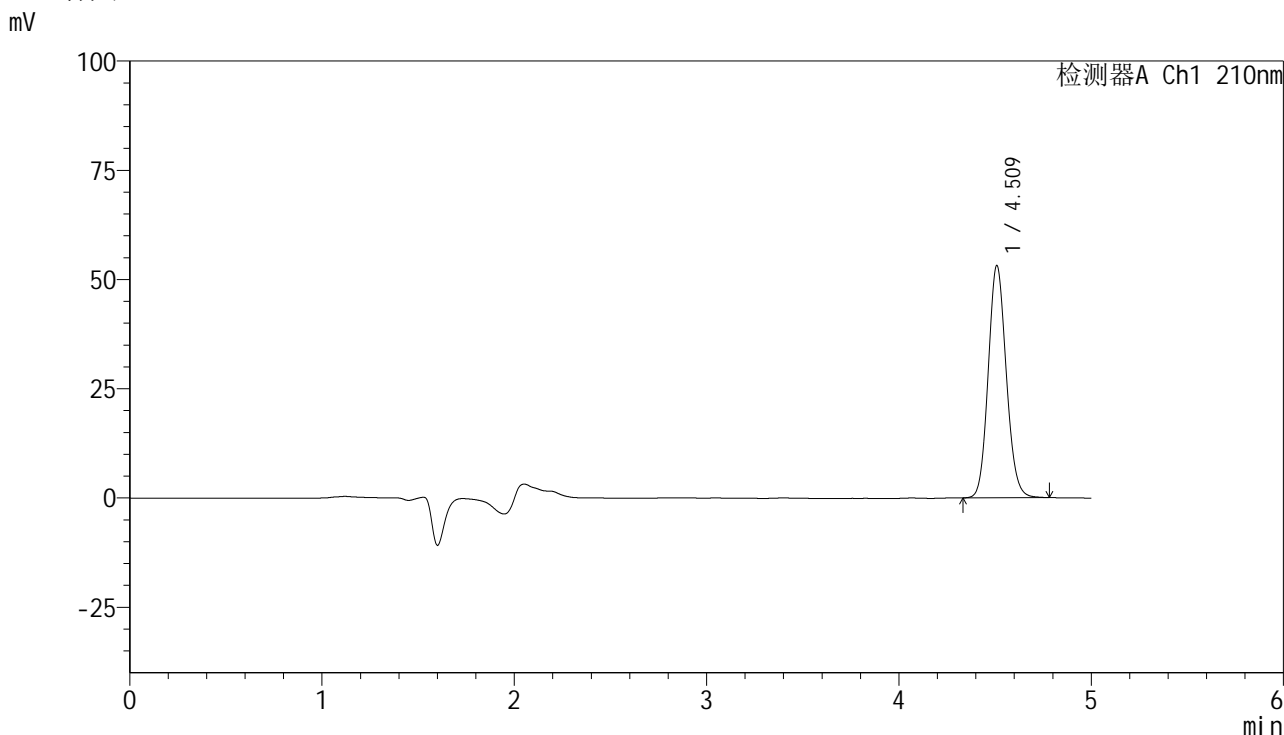
| 峰号 | 保留时间 | 面积 | 高度 | 面积% | 理论塔板数(USP) | 拖尾因子 | 分离度(USP) |
|----|-------|--------|-------|---------|------------|-------|----------|
| 1 | 4.510 | 346414 | 52997 | 100.000 | 11160 | 1.116 | -- |
| 总计 | | 346414 | 52997 | 100.000 | | | |

图5 盐酸奥洛他定口崩片溶出度测定加速1月HPLC图谱
 自制品-水介质-桨法-50转
 对照品溶液-1-4

<样品信息>

色谱柱:XB-C18(150mm*4.6mm,5μm) 流速:1.0ml/min
 柱温:35°C 波长:210nm
 数据文件名: RCSYMP-397 - 7-3/7-6-2 - zzp-js1y-rcd-shuijz-jf50z-dz1-5.lcd
 方法文件名: RCSYMP-397 - YMP-397-rcd-FX256.lcm
 批处理文件名: RCSYMP-397 - 20250606-rcd-FX256.lcb
 样品瓶号: 1-18
 进样体积: 10 μl 版本号: 6.115
 进样时间: 2025/06/06 11:49:41 实验者: xiexinhui
 处理时间 (V2): 2025/06/06 18:17:05 处理者: xiexinhui
 仪器型号: SHIMADZU LC-2050C(FX256)

<色谱图>



<峰表>

检测器A Ch1 210nm

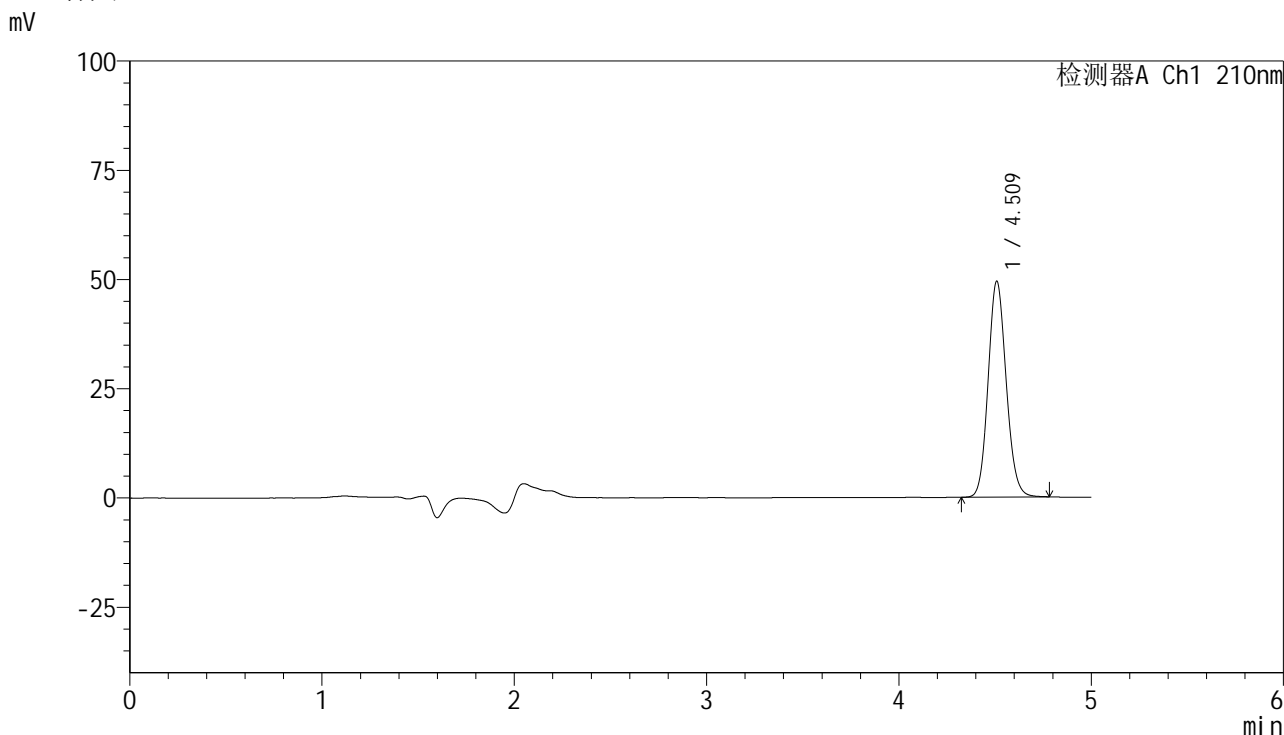
| 峰号 | 保留时间 | 面积 | 高度 | 面积% | 理论塔板数(USP) | 拖尾因子 | 分离度(USP) |
|----|-------|--------|-------|---------|------------|-------|----------|
| 1 | 4.509 | 346788 | 52943 | 100.000 | 11121 | 1.117 | -- |
| 总计 | | 346788 | 52943 | 100.000 | | | |

图6 盐酸奥洛他定口崩片溶出度测定加速1月HPLC图谱
 自制品-水介质-桨法-50转
 对照品溶液-1-5

<样品信息>

色谱柱:XB-C18(150mm*4.6mm,5μm) 流速:1.0ml/min
 柱温:35°C 波长:210nm
 数据文件名: RCSYMP-397 - 7-3/7-7-2 - zzp-2025041521p-jsly-rcd-shuijz-jf50z-P1-1.lcd
 方法文件名: RCSYMP-397 - YMP-397-rcd-FX256.lcm
 批处理文件名: RCSYMP-397 - 20250606-rcd-FX256.lcb
 样品瓶号: 1-1
 进样体积: 10 μl 版本号: 6.115
 进样时间: 2025/06/06 11:55:03 实验者: xiexinhui
 处理时间 (V2): 2025/06/06 18:17:08 处理者: xiexinhui
 仪器型号: SHIMADZU LC-2050C(FX256)

<色谱图>



<峰表>

检测器A Ch1 210nm

| 峰号 | 保留时间 | 面积 | 高度 | 面积% | 理论塔板数(USP) | 拖尾因子 | 分离度(USP) |
|----|-------|--------|-------|---------|------------|-------|----------|
| 1 | 4.509 | 322397 | 49212 | 100.000 | 11131 | 1.115 | -- |
| 总计 | | 322397 | 49212 | 100.000 | | | |

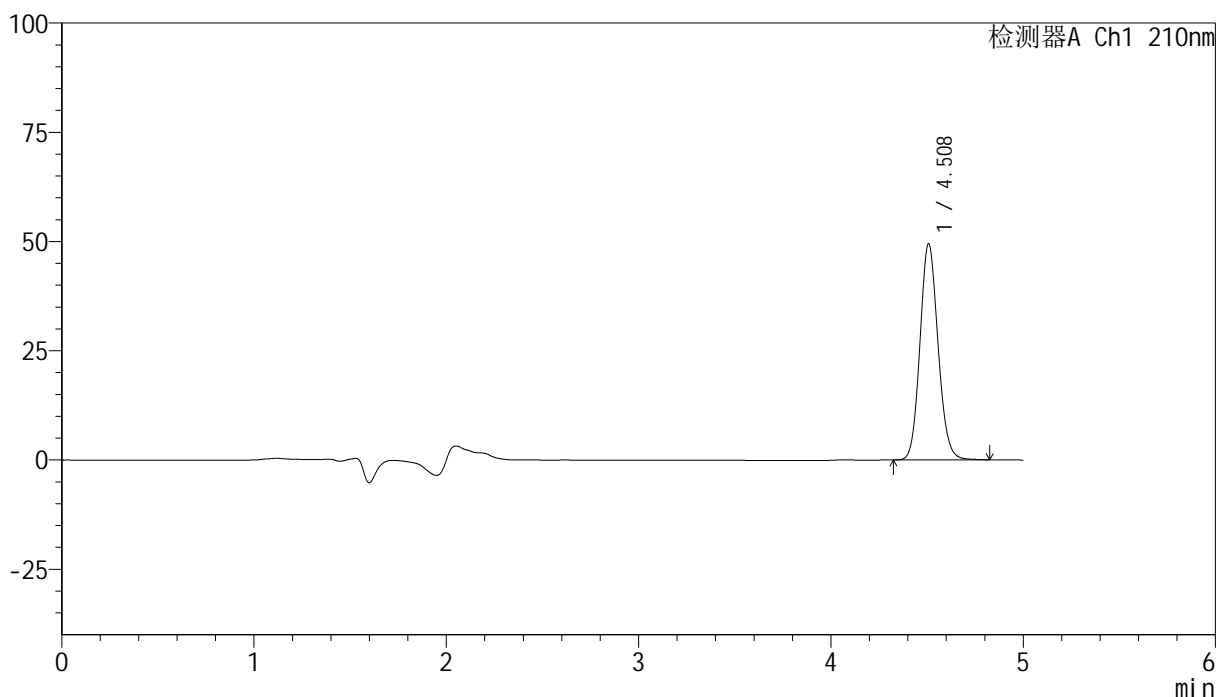
图7 盐酸奥洛他定口崩片溶出度测定加速1月HPLC图谱
 自制品(2025041521批)-水介质-桨法-50转-片1
 供试品溶液-1

<样品信息>

色谱柱:XB-C18(150mm*4.6mm,5μm) 流速:1.0ml/min
 柱温:35°C 波长:210nm
 数据文件名: RCSYMP-397 - 7-3/7-8-2 - zzp-2025041521p-jsly-rcd-shuijz-jf50z-P1-2.lcd
 方法文件名: RCSYMP-397 - YMP-397-rcd-FX256.lcm
 批处理文件名: RCSYMP-397 - 20250606-rcd-FX256.lcb
 样品瓶号: 1-1
 进样体积: 10 μl 版本号: 6.115
 进样时间: 2025/06/06 12:00:26 实验者: xiexinhui
 处理时间 (V2): 2025/06/06 18:17:10 处理者: xiexinhui
 仪器型号: SHIMADZU LC-2050C(FX256)

<色谱图>

mV



<峰表>

检测器A Ch1 210nm

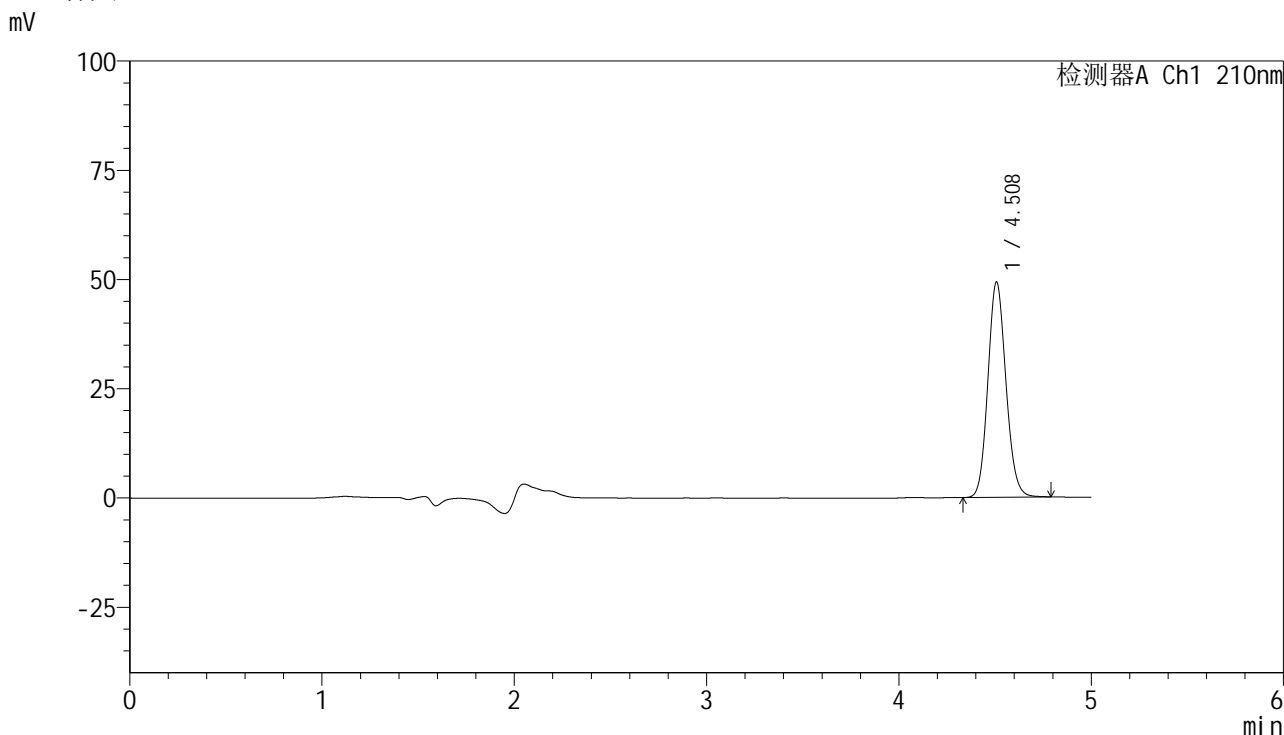
| 峰号 | 保留时间 | 面积 | 高度 | 面积% | 理论塔板数(USP) | 拖尾因子 | 分离度(USP) |
|----|-------|--------|-------|---------|------------|-------|----------|
| 1 | 4.508 | 323286 | 49347 | 100.000 | 11127 | 1.117 | -- |
| 总计 | | 323286 | 49347 | 100.000 | | | |

图8 盐酸奥洛他定口崩片溶出度测定加速1月HPLC图谱
 自制品(2025041521批)-水介质-桨法-50转-片1
 供试品溶液-2

<样品信息>

色谱柱:XB-C18(150mm*4.6mm,5μm) 流速:1.0ml/min
 柱温:35°C 波长:210nm
 数据文件名: RCSYMP-397 - 7-3/7-9-2 - zzp-2025041521p-jsly-rcd-shuijz-jf50z-P2-1.lcd
 方法文件名: RCSYMP-397 - YMP-397-rcd-FX256.lcm
 批处理文件名: RCSYMP-397 - 20250606-rcd-FX256.lcb
 样品瓶号: 1-10
 进样体积: 10 μl 版本号: 6.115
 进样时间: 2025/06/06 12:05:48 实验者: xiexinhui
 处理时间 (V2): 2025/06/06 18:17:13 处理者: xiexinhui
 仪器型号: SHIMADZU LC-2050C(FX256)

<色谱图>



<峰表>

检测器A Ch1 210nm

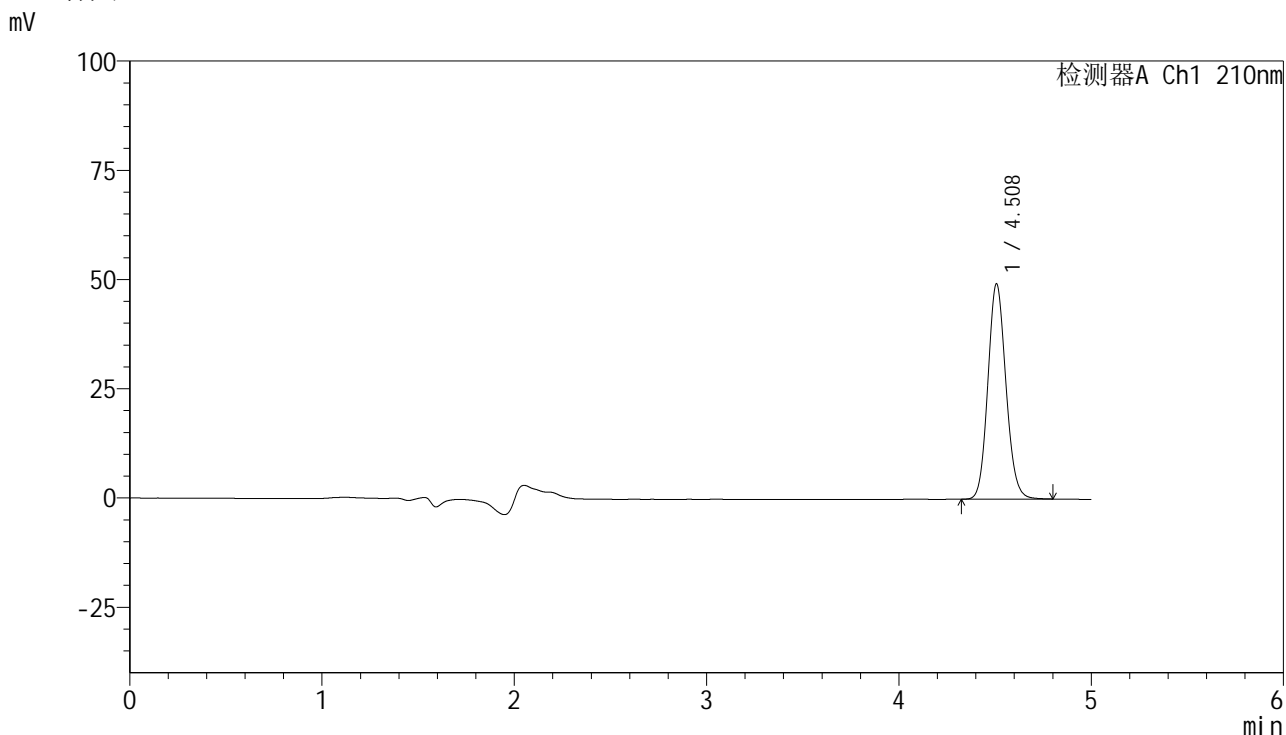
| 峰号 | 保留时间 | 面积 | 高度 | 面积% | 理论塔板数(USP) | 拖尾因子 | 分离度(USP) |
|----|-------|--------|-------|---------|------------|-------|----------|
| 1 | 4.508 | 321595 | 49204 | 100.000 | 11129 | 1.116 | -- |
| 总计 | | 321595 | 49204 | 100.000 | | | |

图9 盐酸奥洛他定口崩片溶出度测定加速1月HPLC图谱
 自制品(2025041521批)-水介质-桨法-50转-片2
 供试品溶液-1

<样品信息>

色谱柱:XB-C18(150mm*4.6mm,5μm) 流速:1.0ml/min
 柱温:35°C 波长:210nm
 数据文件名: RCSYMP-397 - 7-3/7-10-2 - zzp-2025041521p-jsly-rcd-shuijz-jf50z-P2-2.lcd
 方法文件名: RCSYMP-397 - YMP-397-rcd-FX256.lcm
 批处理文件名: RCSYMP-397 - 20250606-rcd-FX256.lcb
 样品瓶号: 1-10
 进样体积: 10 μl 版本号: 6.115
 进样时间: 2025/06/06 12:11:10 实验者: xiexinhui
 处理时间 (V2): 2025/06/06 18:17:15 处理者: xiexinhui
 仪器型号: SHIMADZU LC-2050C(FX256)

<色谱图>



<峰表>

检测器A Ch1 210nm

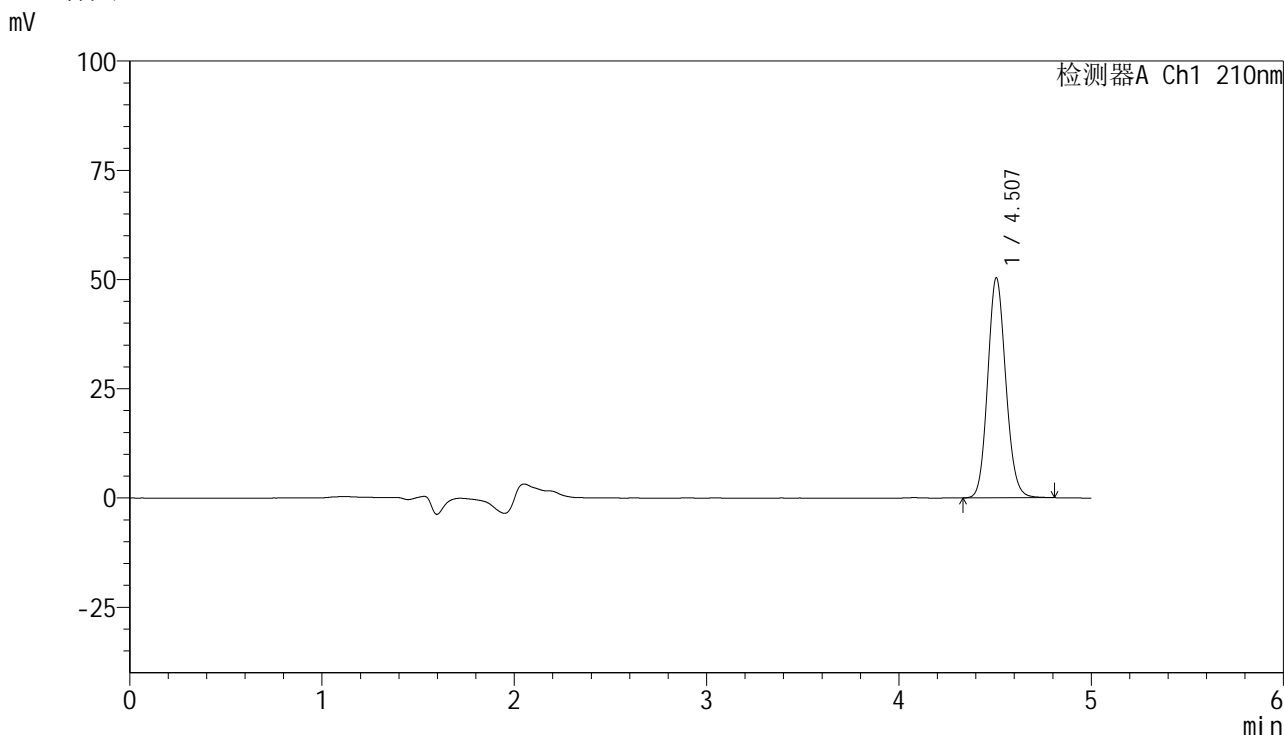
| 峰号 | 保留时间 | 面积 | 高度 | 面积% | 理论塔板数(USP) | 拖尾因子 | 分离度(USP) |
|----|-------|--------|-------|---------|------------|-------|----------|
| 1 | 4.508 | 321794 | 49187 | 100.000 | 11118 | 1.116 | -- |
| 总计 | | 321794 | 49187 | 100.000 | | | |

图10 盐酸奥洛他定口崩片溶出度测定加速1月HPLC图谱
 自制品(2025041521批)-水介质-桨法-50转-片2
 供试品溶液-2

<样品信息>

色谱柱:XB-C18(150mm*4.6mm,5μm) 流速:1.0ml/min
 柱温:35°C 波长:210nm
 数据文件名: RCSYMP-397 - 7-3/7-11-2 - zzp-2025041521p-js1y-rcd-shuijz-jf50z-P3-1.lcd
 方法文件名: RCSYMP-397 - YMP-397-rcd-FX256.lcm
 批处理文件名: RCSYMP-397 - 20250606-rcd-FX256.lcb
 样品瓶号: 1-19
 进样体积: 10 μl 版本号: 6.115
 进样时间: 2025/06/06 12:16:32 实验者: xiexinhui
 处理时间 (V2): 2025/06/06 18:17:18 处理者: xiexinhui
 仪器型号: SHIMADZU LC-2050C(FX256)

<色谱图>



<峰表>

检测器A Ch1 210nm

| 峰号 | 保留时间 | 面积 | 高度 | 面积% | 理论塔板数(USP) | 拖尾因子 | 分离度(USP) |
|----|-------|--------|-------|---------|------------|-------|----------|
| 1 | 4.507 | 329008 | 50338 | 100.000 | 11125 | 1.117 | -- |
| 总计 | | 329008 | 50338 | 100.000 | | | |

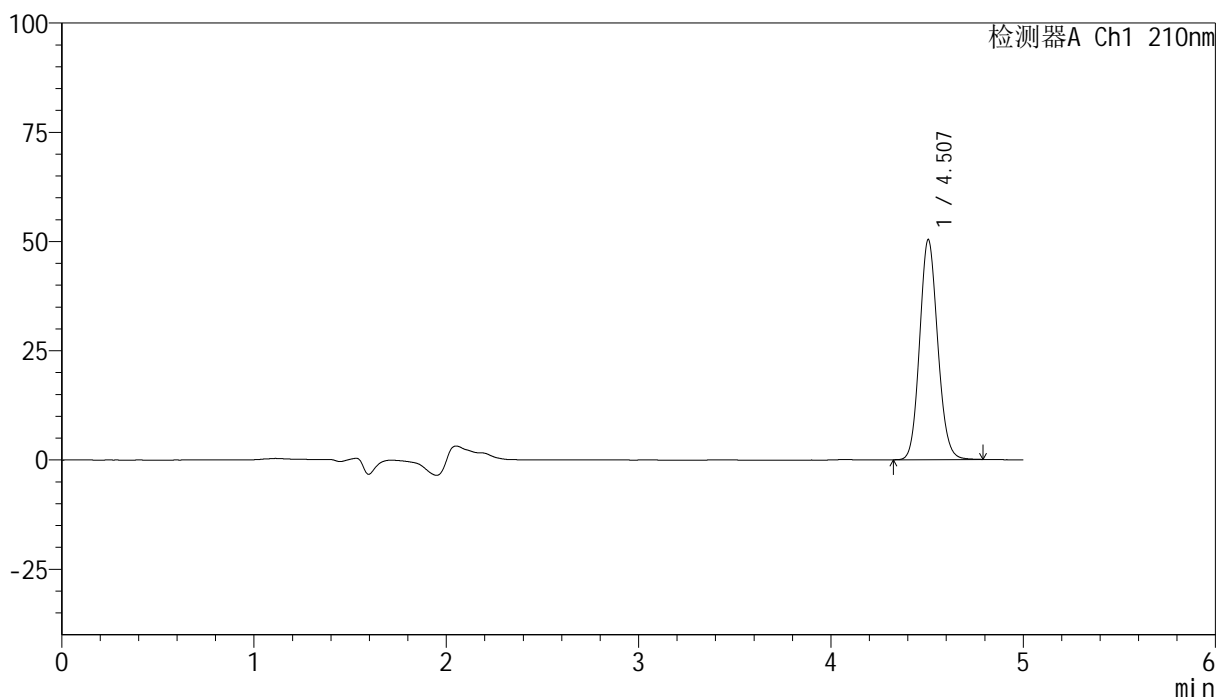
图11 盐酸奥洛他定口崩片溶出度测定加速1月HPLC图谱
 自制品(2025041521批)-水介质-桨法-50转-片3
 供试品溶液-1

<样品信息>

色谱柱:XB-C18(150mm*4.6mm,5μm) 流速:1.0ml/min
 柱温:35°C 波长:210nm
 数据文件名: RCSYMP-397 - 7-3/7-12-2 - zzp-2025041521p-js1y-rcd-shuijz-jf50z-P3-2.lcd
 方法文件名: RCSYMP-397 - YMP-397-rcd-FX256.lcm
 批处理文件名: RCSYMP-397 - 20250606-rcd-FX256.lcb
 样品瓶号: 1-19
 进样体积: 10 μl 版本号: 6.115
 进样时间: 2025/06/06 12:21:54 实验者: xiexinhui
 处理时间 (V2): 2025/06/06 18:17:21 处理者: xiexinhui
 仪器型号: SHIMADZU LC-2050C(FX256)

<色谱图>

mV



<峰表>

检测器A Ch1 210nm

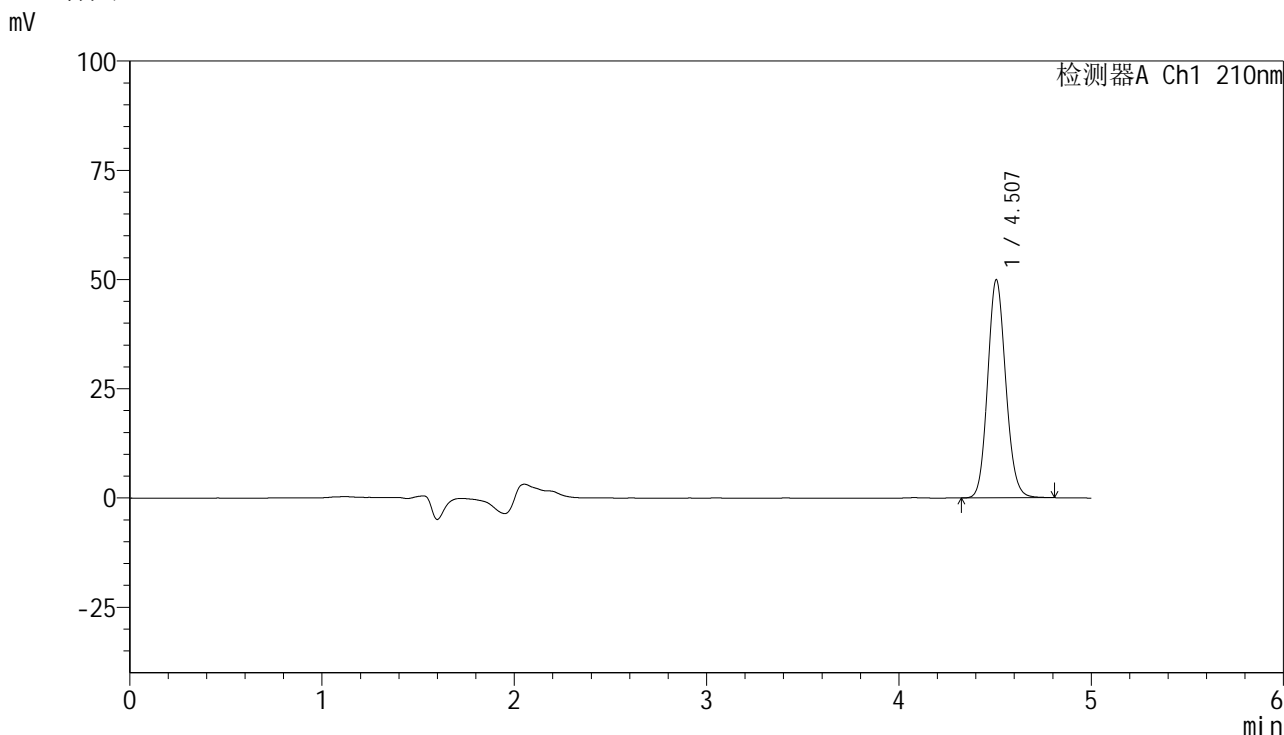
| 峰号 | 保留时间 | 面积 | 高度 | 面积% | 理论塔板数(USP) | 拖尾因子 | 分离度(USP) |
|----|-------|--------|-------|---------|------------|-------|----------|
| 1 | 4.507 | 328809 | 50352 | 100.000 | 11117 | 1.115 | -- |
| 总计 | | 328809 | 50352 | 100.000 | | | |

图12 盐酸奥洛他定口崩片溶出度测定加速1月HPLC图谱
 自制品(2025041521批)-水介质-桨法-50转-片3
 供试品溶液-2

<样品信息>

色谱柱:XB-C18(150mm*4.6mm,5μm) 流速:1.0ml/min
 柱温:35°C 波长:210nm
 数据文件名: RCSYMP-397 - 7-3/7-13-2 - zzp-2025041521p-js1y-rcd-shuijz-jf50z-P4-1.lcd
 方法文件名: RCSYMP-397 - YMP-397-rcd-FX256.lcm
 批处理文件名: RCSYMP-397 - 20250606-rcd-FX256.lcb
 样品瓶号: 1-28
 进样体积: 10 μl 版本号: 6.115
 进样时间: 2025/06/06 12:27:17 实验者: xiexinhui
 处理时间 (V2): 2025/06/06 18:17:23 处理者: xiexinhui
 仪器型号: SHIMADZU LC-2050C(FX256)

<色谱图>



<峰表>

检测器A Ch1 210nm

| 峰号 | 保留时间 | 面积 | 高度 | 面积% | 理论塔板数(USP) | 拖尾因子 | 分离度(USP) |
|----|-------|--------|-------|---------|------------|-------|----------|
| 1 | 4.507 | 326295 | 49908 | 100.000 | 11124 | 1.117 | -- |
| 总计 | | 326295 | 49908 | 100.000 | | | |

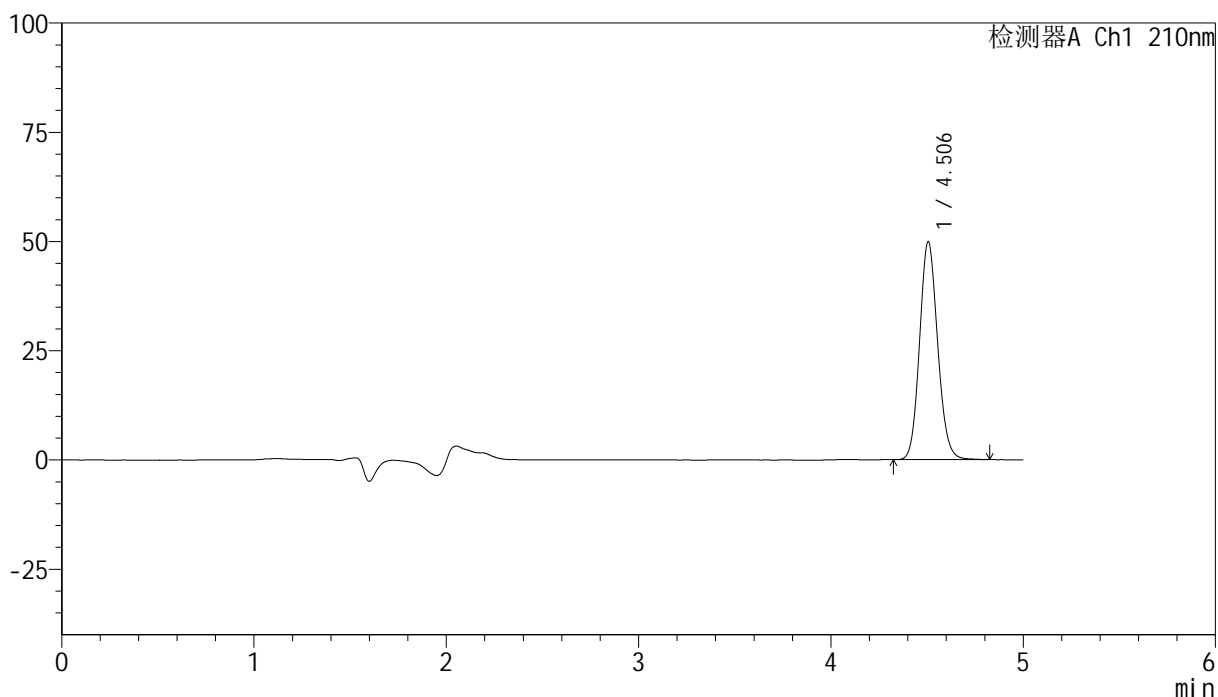
图13 盐酸奥洛他定口崩片溶出度测定加速1月HPLC图谱
 自制品(2025041521批)-水介质-桨法-50转-片4
 供试品溶液-1

<样品信息>

色谱柱:XB-C18(150mm*4.6mm,5μm) 流速:1.0ml/min
 柱温:35°C 波长:210nm
 数据文件名: RCSYMP-397 - 7-3/7-14-2 - zzp-2025041521p-js1y-rcd-shuijz-jf50z-P4-2.lcd
 方法文件名: RCSYMP-397 - YMP-397-rcd-FX256.lcm
 批处理文件名: RCSYMP-397 - 20250606-rcd-FX256.lcb
 样品瓶号: 1-28
 进样体积: 10 μl 版本号: 6.115
 进样时间: 2025/06/06 12:32:39 实验者: xiexinhui
 处理时间 (V2): 2025/06/06 18:17:26 处理者: xiexinhui
 仪器型号: SHIMADZU LC-2050C(FX256)

<色谱图>

mV



<峰表>

检测器A Ch1 210nm

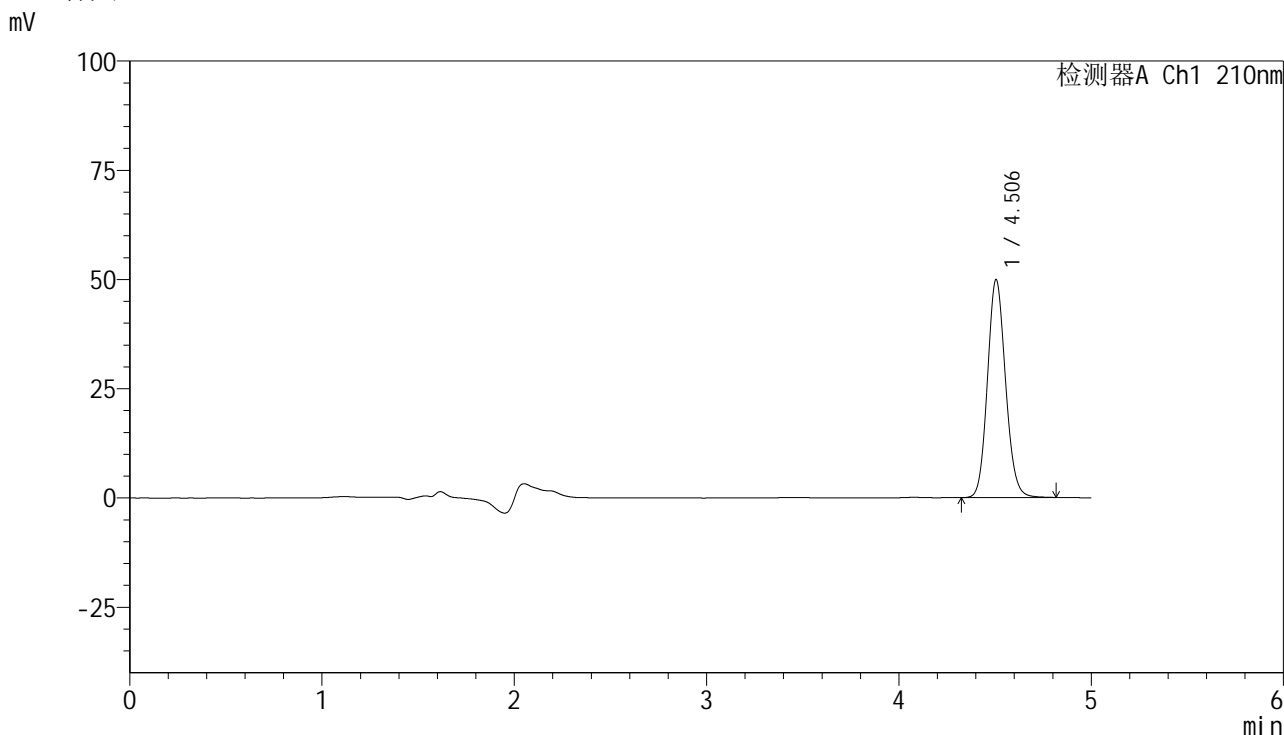
| 峰号 | 保留时间 | 面积 | 高度 | 面积% | 理论塔板数(USP) | 拖尾因子 | 分离度(USP) |
|----|-------|--------|-------|---------|------------|-------|----------|
| 1 | 4.506 | 326147 | 49878 | 100.000 | 11126 | 1.118 | -- |
| 总计 | | 326147 | 49878 | 100.000 | | | |

图14 盐酸奥洛他定口崩片溶出度测定加速1月HPLC图谱
 自制品(2025041521批)-水介质-桨法-50转-片4
 供试品溶液-2

<样品信息>

色谱柱:XB-C18(150mm*4.6mm,5μm) 流速:1.0ml/min
 柱温:35°C 波长:210nm
 数据文件名: RCSYMP-397 - 7-3/7-15-2 - zzp-2025041521p-js1y-rcd-shuijz-jf50z-P5-1.lcd
 方法文件名: RCSYMP-397 - YMP-397-rcd-FX256.lcm
 批处理文件名: RCSYMP-397 - 20250606-rcd-FX256.lcb
 样品瓶号: 1-37
 进样体积: 10 μl 版本号: 6.115
 进样时间: 2025/06/06 12:38:01 实验者: xiexinhui
 处理时间 (V2): 2025/06/06 18:17:28 处理者: xiexinhui
 仪器型号: SHIMADZU LC-2050C(FX256)

<色谱图>



<峰表>

检测器A Ch1 210nm

| 峰号 | 保留时间 | 面积 | 高度 | 面积% | 理论塔板数(USP) | 拖尾因子 | 分离度(USP) |
|----|-------|--------|-------|---------|------------|-------|----------|
| 1 | 4.506 | 326156 | 49910 | 100.000 | 11110 | 1.117 | -- |
| 总计 | | 326156 | 49910 | 100.000 | | | |

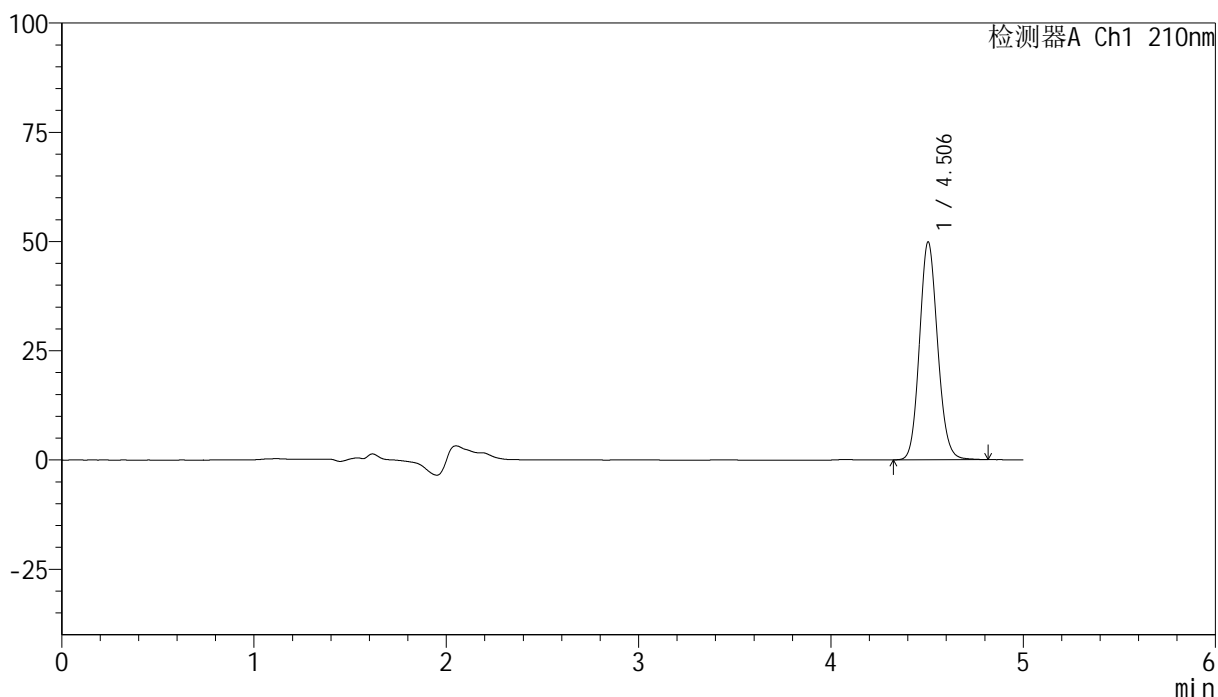
图15 盐酸奥洛他定口崩片溶出度测定加速1月HPLC图谱
 自制品(2025041521批)-水介质-桨法-50转-片5
 供试品溶液-1

<样品信息>

色谱柱:XB-C18(150mm*4.6mm,5μm) 流速:1.0ml/min
 柱温:35°C 波长:210nm
 数据文件名: RCSYMP-397 - 7-3/7-16-2 - zzp-2025041521p-js1y-rcd-shuijz-jf50z-P5-2.lcd
 方法文件名: RCSYMP-397 - YMP-397-rcd-FX256.lcm
 批处理文件名: RCSYMP-397 - 20250606-rcd-FX256.lcb
 样品瓶号: 1-37
 进样体积: 10 μl 版本号: 6.115
 进样时间: 2025/06/06 12:43:22 实验者: xiexinhui
 处理时间 (V2): 2025/06/06 18:17:31 处理者: xiexinhui
 仪器型号: SHIMADZU LC-2050C(FX256)

<色谱图>

mV



<峰表>

检测器A Ch1 210nm

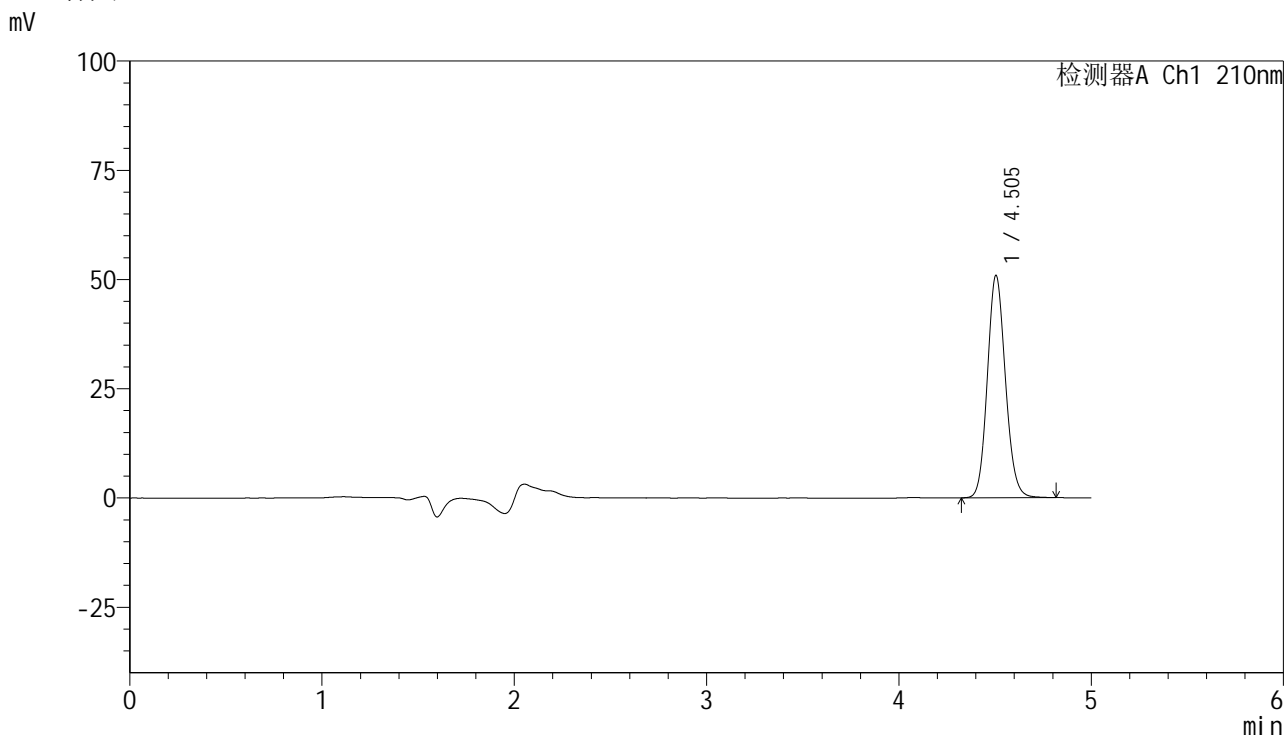
| 峰号 | 保留时间 | 面积 | 高度 | 面积% | 理论塔板数(USP) | 拖尾因子 | 分离度(USP) |
|----|-------|--------|-------|---------|------------|-------|----------|
| 1 | 4.506 | 326163 | 49881 | 100.000 | 11087 | 1.117 | -- |
| 总计 | | 326163 | 49881 | 100.000 | | | |

图16 盐酸奥洛他定口崩片溶出度测定加速1月HPLC图谱
 自制品(2025041521批)-水介质-桨法-50转-片5
 供试品溶液-2

<样品信息>

色谱柱:XB-C18(150mm*4.6mm,5μm) 流速:1.0ml/min
 柱温:35°C 波长:210nm
 数据文件名: RCSYMP-397 - 7-3/7-17-2 - zzp-2025041521p-js1y-rcd-shuijz-jf50z-P6-1.lcd
 方法文件名: RCSYMP-397 - YMP-397-rcd-FX256.lcm
 批处理文件名: RCSYMP-397 - 20250606-rcd-FX256.lcb
 样品瓶号: 1-46
 进样体积: 10 μl 版本号: 6.115
 进样时间: 2025/06/06 12:48:45 实验者: xiexinhui
 处理时间 (V2): 2025/06/06 18:17:34 处理者: xiexinhui
 仪器型号: SHIMADZU LC-2050C(FX256)

<色谱图>



<峰表>

检测器A Ch1 210nm

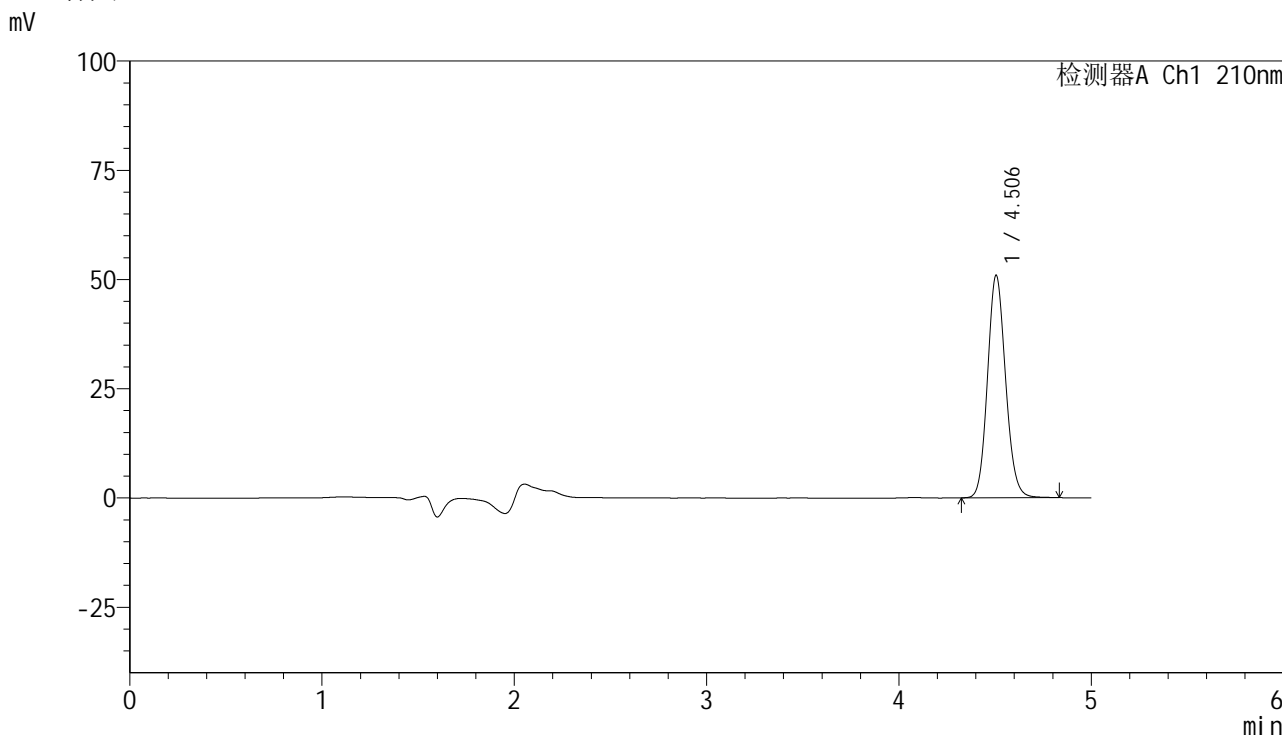
| 峰号 | 保留时间 | 面积 | 高度 | 面积% | 理论塔板数(USP) | 拖尾因子 | 分离度(USP) |
|----|-------|--------|-------|---------|------------|-------|----------|
| 1 | 4.505 | 332511 | 50906 | 100.000 | 11120 | 1.117 | -- |
| 总计 | | 332511 | 50906 | 100.000 | | | |

图17 盐酸奥洛他定口崩片溶出度测定加速1月HPLC图谱
 自制品(2025041521批)-水介质-桨法-50转-片6
 供试品溶液-1

<样品信息>

色谱柱:XB-C18(150mm*4.6mm,5μm) 流速:1.0ml/min
 柱温:35°C 波长:210nm
 数据文件名: RCSYMP-397 - 7-3/7-18-2 - zzp-2025041521p-js1y-rcd-shuijz-jf50z-P6-2.lcd
 方法文件名: RCSYMP-397 - YMP-397-rcd-FX256.lcm
 批处理文件名: RCSYMP-397 - 20250606-rcd-FX256.lcb
 样品瓶号: 1-46
 进样体积: 10 μl 版本号: 6.115
 进样时间: 2025/06/06 12:54:06 实验者: xiexinhui
 处理时间 (V2): 2025/06/06 18:17:36 处理者: xiexinhui
 仪器型号: SHIMADZU LC-2050C(FX256)

<色谱图>



<峰表>

检测器A Ch1 210nm

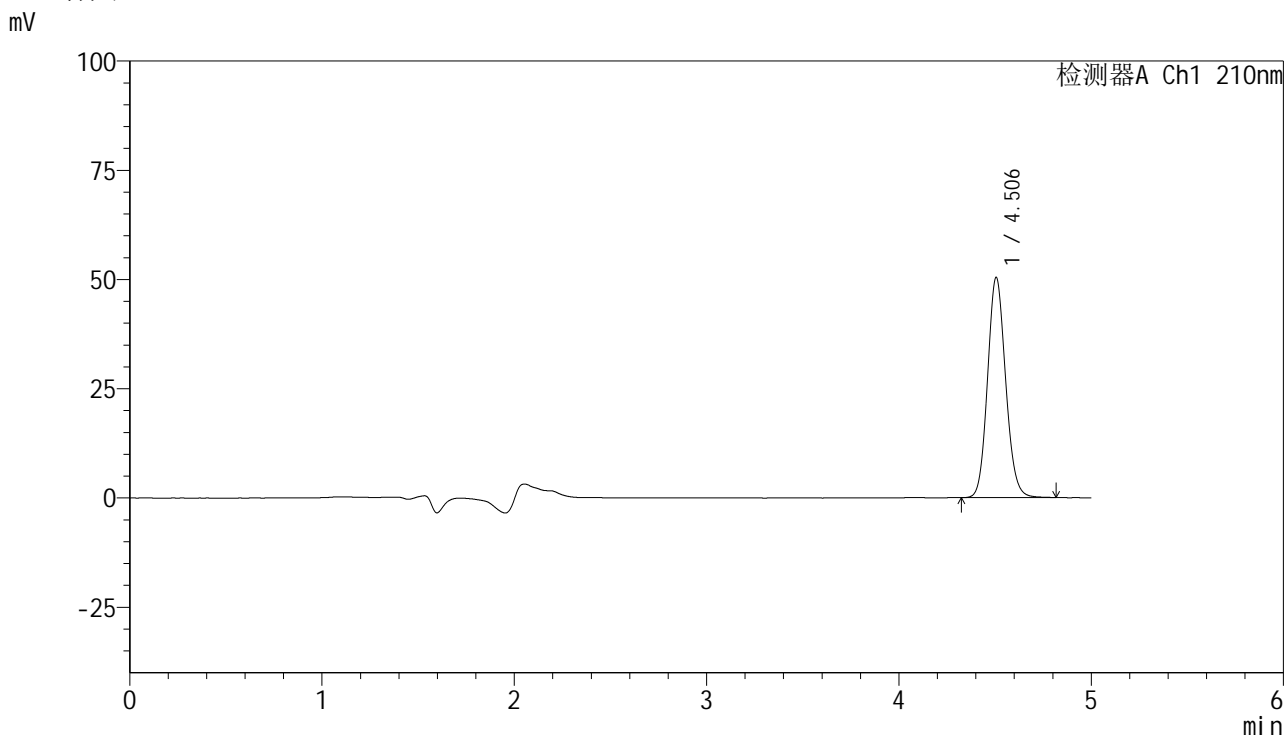
| 峰号 | 保留时间 | 面积 | 高度 | 面积% | 理论塔板数(USP) | 拖尾因子 | 分离度(USP) |
|----|-------|--------|-------|---------|------------|-------|----------|
| 1 | 4.506 | 332903 | 50926 | 100.000 | 11116 | 1.118 | -- |
| 总计 | | 332903 | 50926 | 100.000 | | | |

图18 盐酸奥洛他定口崩片溶出度测定加速1月HPLC图谱
 自制品(2025041521批)-水介质-桨法-50转-片6
 供试品溶液-2

<样品信息>

色谱柱:XB-C18(150mm*4.6mm,5μm) 流速:1.0ml/min
 柱温:35°C 波长:210nm
 数据文件名: RCSYMP-397 - 7-3/7-19-2 - zzp-2025041621p-js1y-rcd-shuijz-jf50z-P1-1.lcd
 方法文件名: RCSYMP-397 - YMP-397-rcd-FX256.lcm
 批处理文件名: RCSYMP-397 - 20250606-rcd-FX256.lcb
 样品瓶号: 1-2
 进样体积: 10 μl 版本号: 6.115
 进样时间: 2025/06/06 12:59:28 实验者: xiexinhui
 处理时间 (V2): 2025/06/06 18:17:39 处理者: xiexinhui
 仪器型号: SHIMADZU LC-2050C(FX256)

<色谱图>



<峰表>

检测器A Ch1 210nm

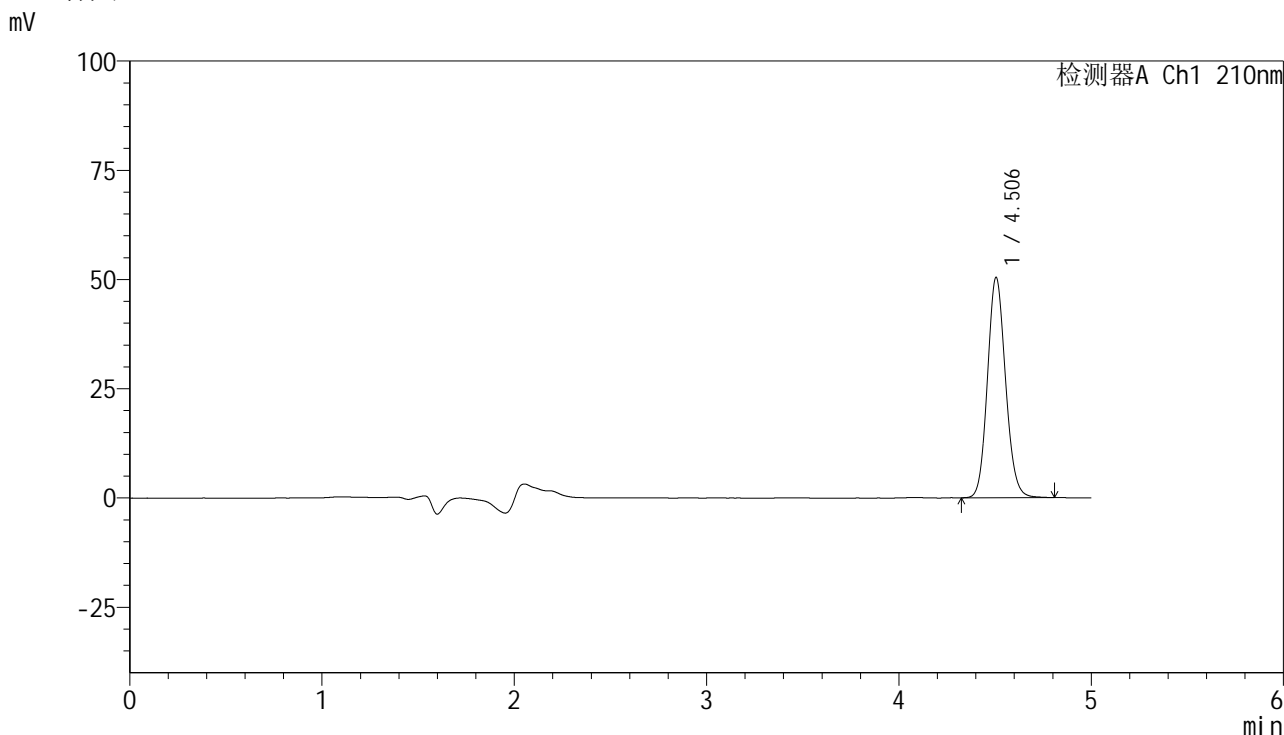
| 峰号 | 保留时间 | 面积 | 高度 | 面积% | 理论塔板数(USP) | 拖尾因子 | 分离度(USP) |
|----|-------|--------|-------|---------|------------|-------|----------|
| 1 | 4.506 | 329393 | 50404 | 100.000 | 11117 | 1.117 | -- |
| 总计 | | 329393 | 50404 | 100.000 | | | |

图19 盐酸奥洛他定口崩片溶出度测定加速1月HPLC图谱
 自制品(2025041621批)-水介质-桨法-50转-片1
 供试品溶液-1

<样品信息>

色谱柱:XB-C18(150mm*4.6mm,5μm) 流速:1.0ml/min
 柱温:35°C 波长:210nm
 数据文件名: RCSYMP-397 - 7-3/7-20-2 - zzp-2025041621p-js1y-rcd-shuijz-jf50z-P1-2.lcd
 方法文件名: RCSYMP-397 - YMP-397-rcd-FX256.lcm
 批处理文件名: RCSYMP-397 - 20250606-rcd-FX256.lcb
 样品瓶号: 1-2
 进样体积: 10 μl 版本号: 6.115
 进样时间: 2025/06/06 13:04:51 实验者: xiexinhui
 处理时间 (V2): 2025/06/06 18:17:41 处理者: xiexinhui
 仪器型号: SHIMADZU LC-2050C(FX256)

<色谱图>



<峰表>

检测器A Ch1 210nm

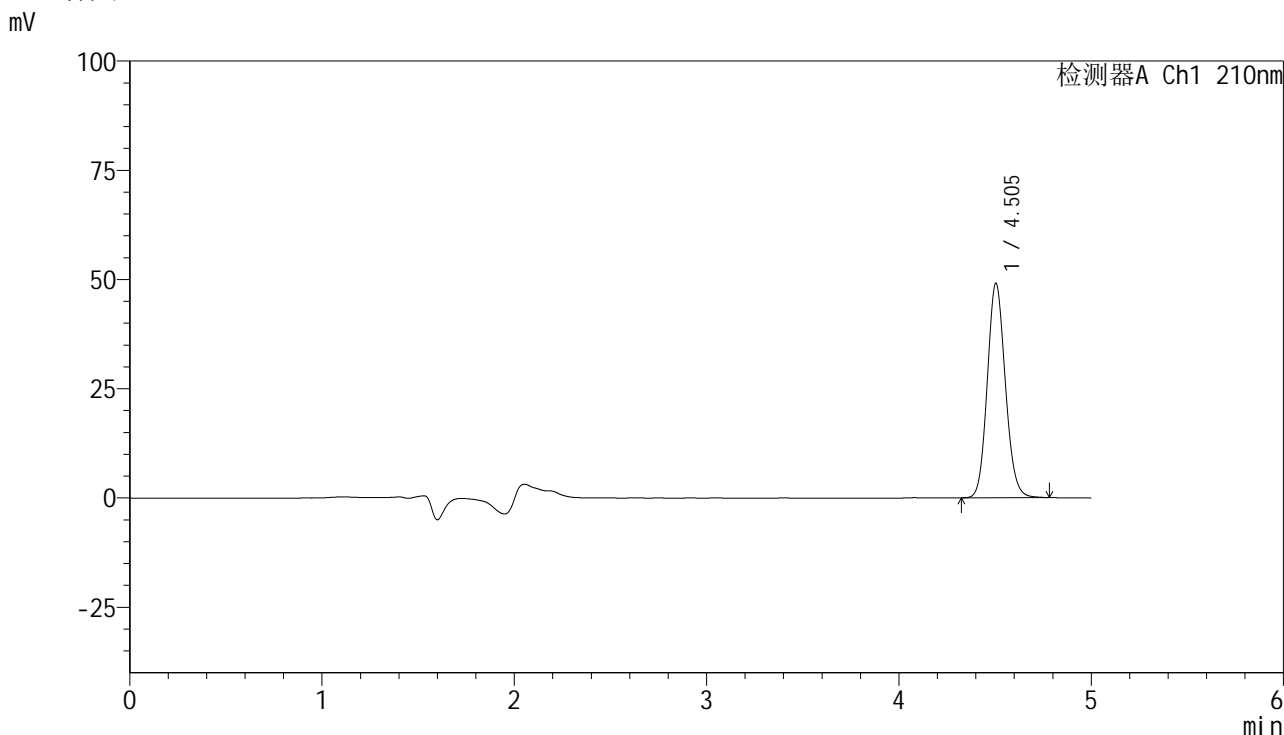
| 峰号 | 保留时间 | 面积 | 高度 | 面积% | 理论塔板数(USP) | 拖尾因子 | 分离度(USP) |
|----|-------|--------|-------|---------|------------|-------|----------|
| 1 | 4.506 | 329631 | 50456 | 100.000 | 11110 | 1.116 | -- |
| 总计 | | 329631 | 50456 | 100.000 | | | |

图20 盐酸奥洛他定口崩片溶出度测定加速1月HPLC图谱
 自制品(2025041621批)-水介质-桨法-50转-片1
 供试品溶液-2

<样品信息>

色谱柱:XB-C18(150mm*4.6mm,5μm) 流速:1.0ml/min
 柱温:35°C 波长:210nm
 数据文件名: RCSYMP-397 - 7-3/7-21-2 - zzp-2025041621p-js1y-rcd-shuijz-jf50z-P2-1.lcd
 方法文件名: RCSYMP-397 - YMP-397-rcd-FX256.lcm
 批处理文件名: RCSYMP-397 - 20250606-rcd-FX256.lcb
 样品瓶号: 1-11
 进样体积: 10 μl 版本号: 6.115
 进样时间: 2025/06/06 13:10:13 实验者: xiexinhui
 处理时间 (V2): 2025/06/06 18:17:44 处理者: xiexinhui
 仪器型号: SHIMADZU LC-2050C(FX256)

<色谱图>



<峰表>

检测器A Ch1 210nm

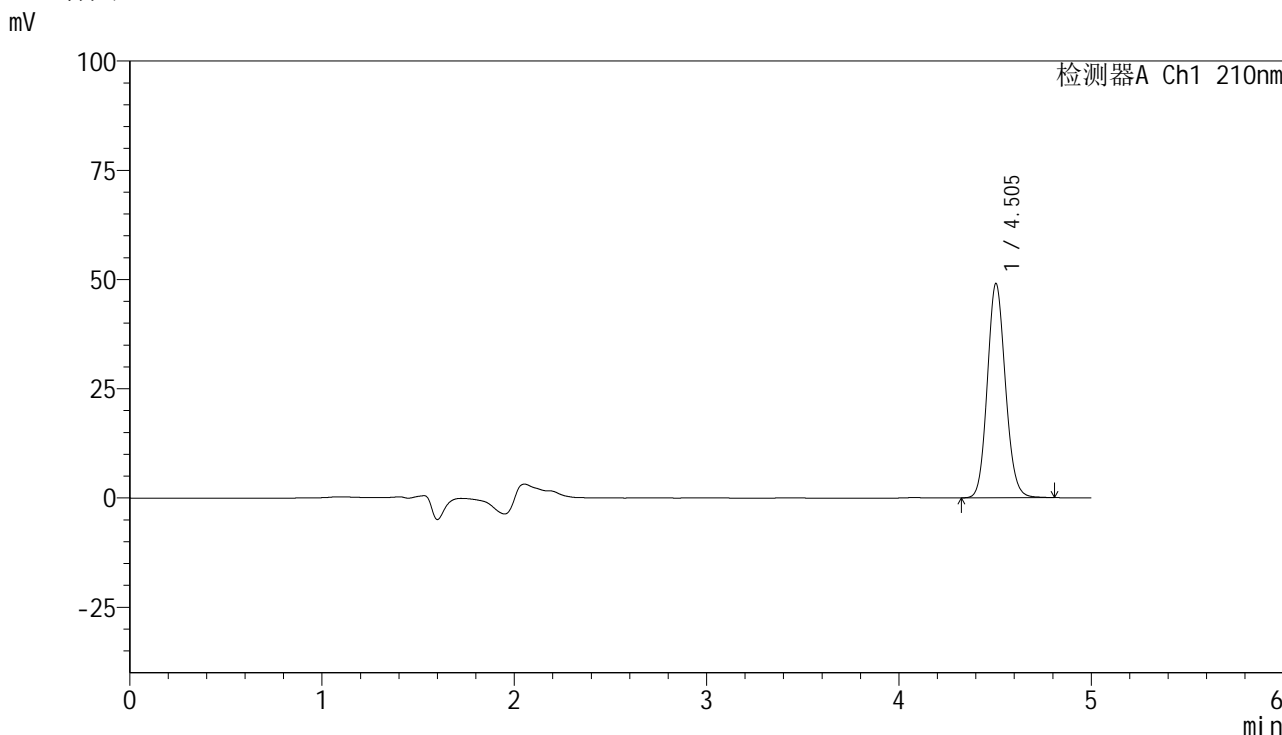
| 峰号 | 保留时间 | 面积 | 高度 | 面积% | 理论塔板数(USP) | 拖尾因子 | 分离度(USP) |
|----|-------|--------|-------|---------|------------|-------|----------|
| 1 | 4.505 | 320247 | 49095 | 100.000 | 11112 | 1.116 | -- |
| 总计 | | 320247 | 49095 | 100.000 | | | |

图21 盐酸奥洛他定口崩片溶出度测定加速1月HPLC图谱
 自制品(2025041621批)-水介质-桨法-50转-片2
 供试品溶液-1

<样品信息>

色谱柱:XB-C18(150mm*4.6mm,5μm) 流速:1.0ml/min
 柱温:35°C 波长:210nm
 数据文件名: RCSYMP-397 - 7-3/7-22-2 - zzp-2025041621p-js1y-rcd-shuijz-jf50z-P2-2.lcd
 方法文件名: RCSYMP-397 - YMP-397-rcd-FX256.lcm
 批处理文件名: RCSYMP-397 - 20250606-rcd-FX256.lcb
 样品瓶号: 1-11
 进样体积: 10 μl 版本号: 6.115
 进样时间: 2025/06/06 13:15:34 实验者: xiexinhui
 处理时间 (V2): 2025/06/06 18:17:46 处理者: xiexinhui
 仪器型号: SHIMADZU LC-2050C(FX256)

<色谱图>



<峰表>

检测器A Ch1 210nm

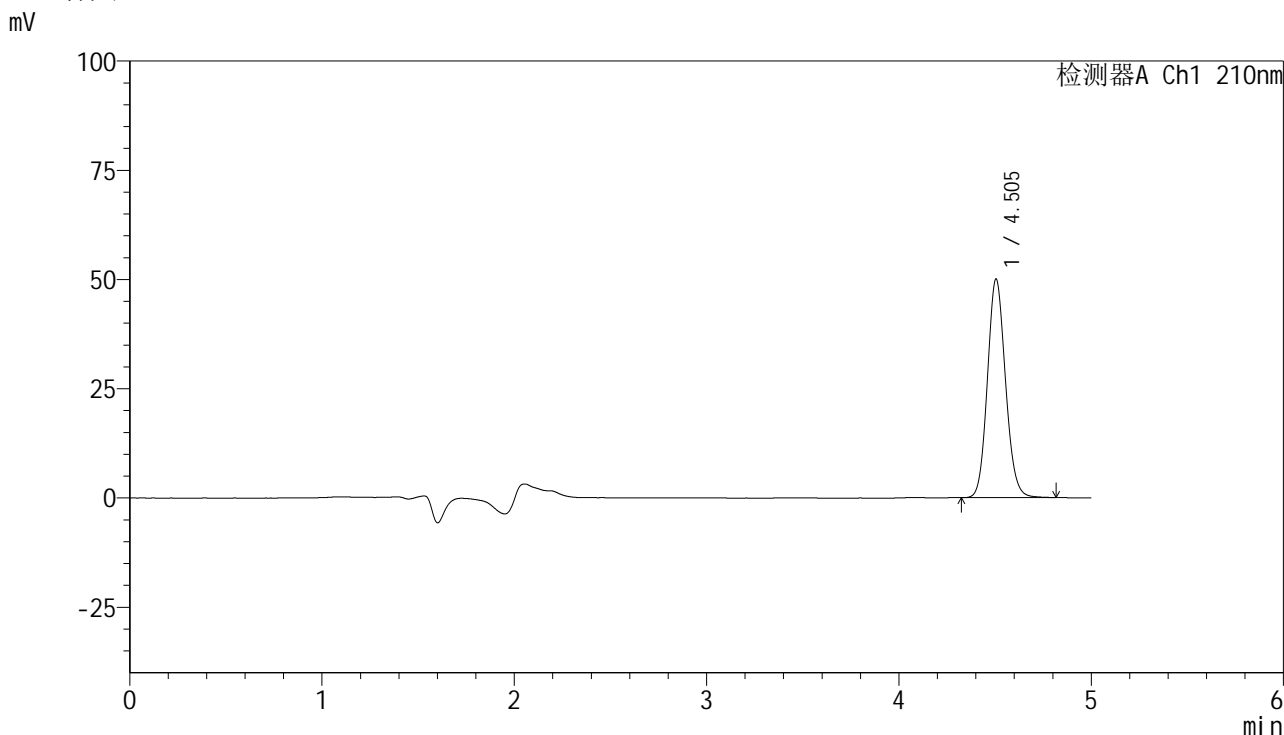
| 峰号 | 保留时间 | 面积 | 高度 | 面积% | 理论塔板数(USP) | 拖尾因子 | 分离度(USP) |
|----|-------|--------|-------|---------|------------|-------|----------|
| 1 | 4.505 | 320378 | 49056 | 100.000 | 11118 | 1.116 | -- |
| 总计 | | 320378 | 49056 | 100.000 | | | |

图22 盐酸奥洛他定口崩片溶出度测定加速1月HPLC图谱
 自制品(2025041621批)-水介质-桨法-50转-片2
 供试品溶液-2

<样品信息>

色谱柱:XB-C18(150mm*4.6mm,5μm) 流速:1.0ml/min
 柱温:35°C 波长:210nm
 数据文件名: RCSYMP-397 - 7-3/7-23-2 - zzp-2025041621p-js1y-rcd-shuijz-jf50z-P3-1.lcd
 方法文件名: RCSYMP-397 - YMP-397-rcd-FX256.lcm
 批处理文件名: RCSYMP-397 - 20250606-rcd-FX256.lcb
 样品瓶号: 1-20
 进样体积: 10 μl 版本号: 6.115
 进样时间: 2025/06/06 13:20:57 实验者: xiexinhui
 处理时间 (V2): 2025/06/06 18:17:49 处理者: xiexinhui
 仪器型号: SHIMADZU LC-2050C(FX256)

<色谱图>



<峰表>

检测器A Ch1 210nm

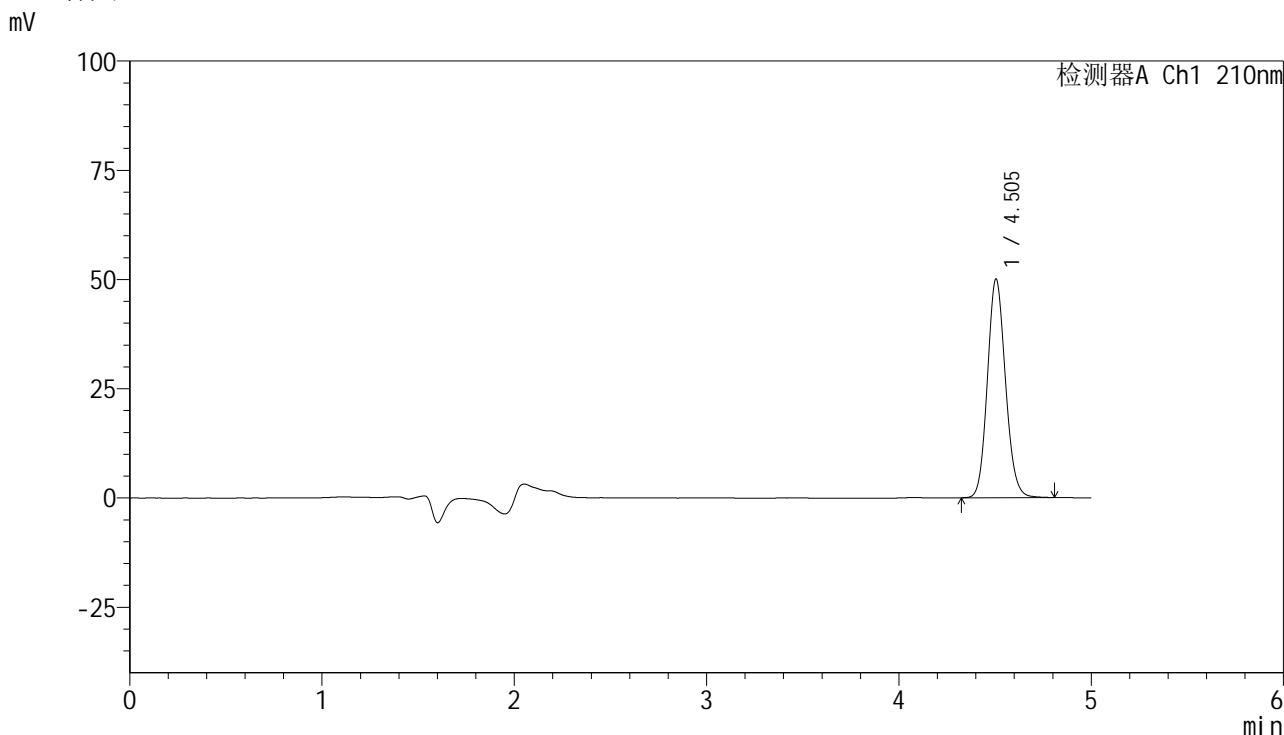
| 峰号 | 保留时间 | 面积 | 高度 | 面积% | 理论塔板数(USP) | 拖尾因子 | 分离度(USP) |
|----|-------|--------|-------|---------|------------|-------|----------|
| 1 | 4.505 | 326962 | 50054 | 100.000 | 11124 | 1.116 | -- |
| 总计 | | 326962 | 50054 | 100.000 | | | |

图23 盐酸奥洛他定口崩片溶出度测定加速1月HPLC图谱
 自制品(2025041621批)-水介质-桨法-50转-片3
 供试品溶液-1

<样品信息>

色谱柱:XB-C18(150mm*4.6mm,5μm) 流速:1.0ml/min
 柱温:35°C 波长:210nm
 数据文件名: RCSYMP-397 - 7-3/7-24-2 - zzp-2025041621p-js1y-rcd-shuijz-jf50z-P3-2.lcd
 方法文件名: RCSYMP-397 - YMP-397-rcd-FX256.lcm
 批处理文件名: RCSYMP-397 - 20250606-rcd-FX256.lcb
 样品瓶号: 1-20
 进样体积: 10 μl 版本号: 6.115
 进样时间: 2025/06/06 13:26:19 实验者: xiexinhui
 处理时间 (V2): 2025/06/06 18:17:51 处理者: xiexinhui
 仪器型号: SHIMADZU LC-2050C(FX256)

<色谱图>



<峰表>

检测器A Ch1 210nm

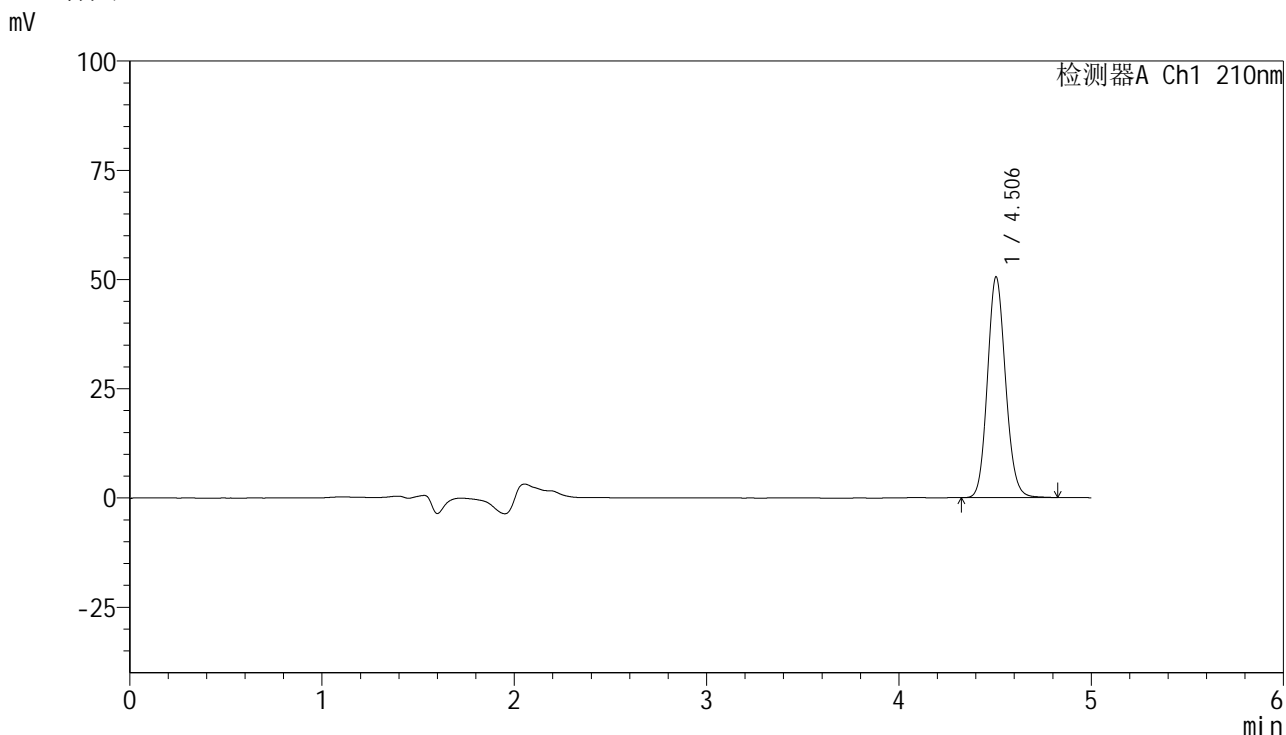
| 峰号 | 保留时间 | 面积 | 高度 | 面积% | 理论塔板数(USP) | 拖尾因子 | 分离度(USP) |
|----|-------|--------|-------|---------|------------|-------|----------|
| 1 | 4.505 | 326890 | 50061 | 100.000 | 11130 | 1.117 | -- |
| 总计 | | 326890 | 50061 | 100.000 | | | |

图24 盐酸奥洛他定口崩片溶出度测定加速1月HPLC图谱
 自制品(2025041621批)-水介质-桨法-50转-片3
 供试品溶液-2

<样品信息>

色谱柱:XB-C18(150mm*4.6mm,5μm) 流速:1.0ml/min
 柱温:35°C 波长:210nm
 数据文件名: RCSYMP-397 - 7-3/7-25-2 - zzp-2025041621p-js1y-rcd-shuijz-jf50z-P4-1.lcd
 方法文件名: RCSYMP-397 - YMP-397-rcd-FX256.lcm
 批处理文件名: RCSYMP-397 - 20250606-rcd-FX256.lcb
 样品瓶号: 1-29
 进样体积: 10 μl 版本号: 6.115
 进样时间: 2025/06/06 13:31:41 实验者: xiexinhui
 处理时间 (V2): 2025/06/06 18:17:54 处理者: xiexinhui
 仪器型号: SHIMADZU LC-2050C(FX256)

<色谱图>



<峰表>

检测器A Ch1 210nm

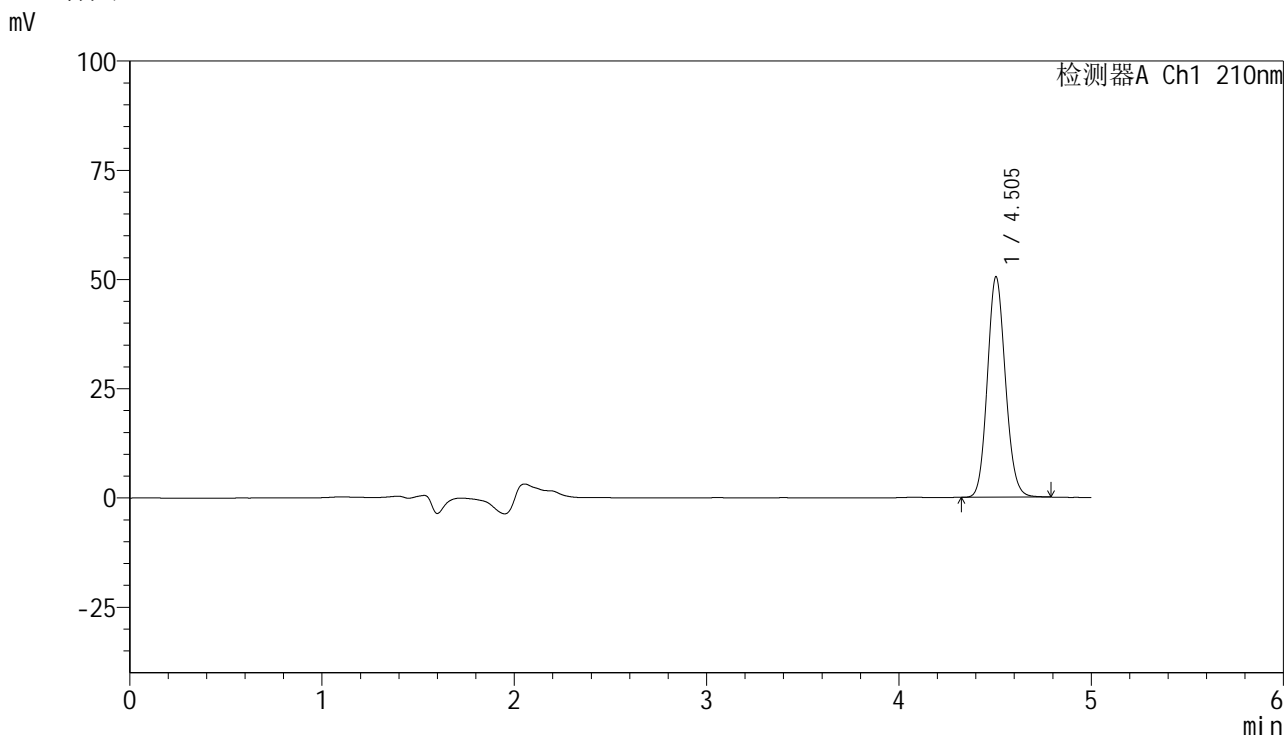
| 峰号 | 保留时间 | 面积 | 高度 | 面积% | 理论塔板数(USP) | 拖尾因子 | 分离度(USP) |
|----|-------|--------|-------|---------|------------|-------|----------|
| 1 | 4.506 | 330255 | 50530 | 100.000 | 11108 | 1.117 | -- |
| 总计 | | 330255 | 50530 | 100.000 | | | |

图25 盐酸奥洛他定口崩片溶出度测定加速1月HPLC图谱
 自制品(2025041621批)-水介质-桨法-50转-片4
 供试品溶液-1

<样品信息>

色谱柱:XB-C18(150mm*4.6mm,5μm) 流速:1.0ml/min
 柱温:35°C 波长:210nm
 数据文件名: RCSYMP-397 - 7-3/7-26-2 - zzp-2025041621p-js1y-rcd-shuijz-jf50z-P4-2.lcd
 方法文件名: RCSYMP-397 - YMP-397-rcd-FX256.lcm
 批处理文件名: RCSYMP-397 - 20250606-rcd-FX256.lcb
 样品瓶号: 1-29
 进样体积: 10 μl 版本号: 6.115
 进样时间: 2025/06/06 13:37:03 实验者: xiexinhui
 处理时间 (V2): 2025/06/06 18:17:57 处理者: xiexinhui
 仪器型号: SHIMADZU LC-2050C(FX256)

<色谱图>



<峰表>

检测器A Ch1 210nm

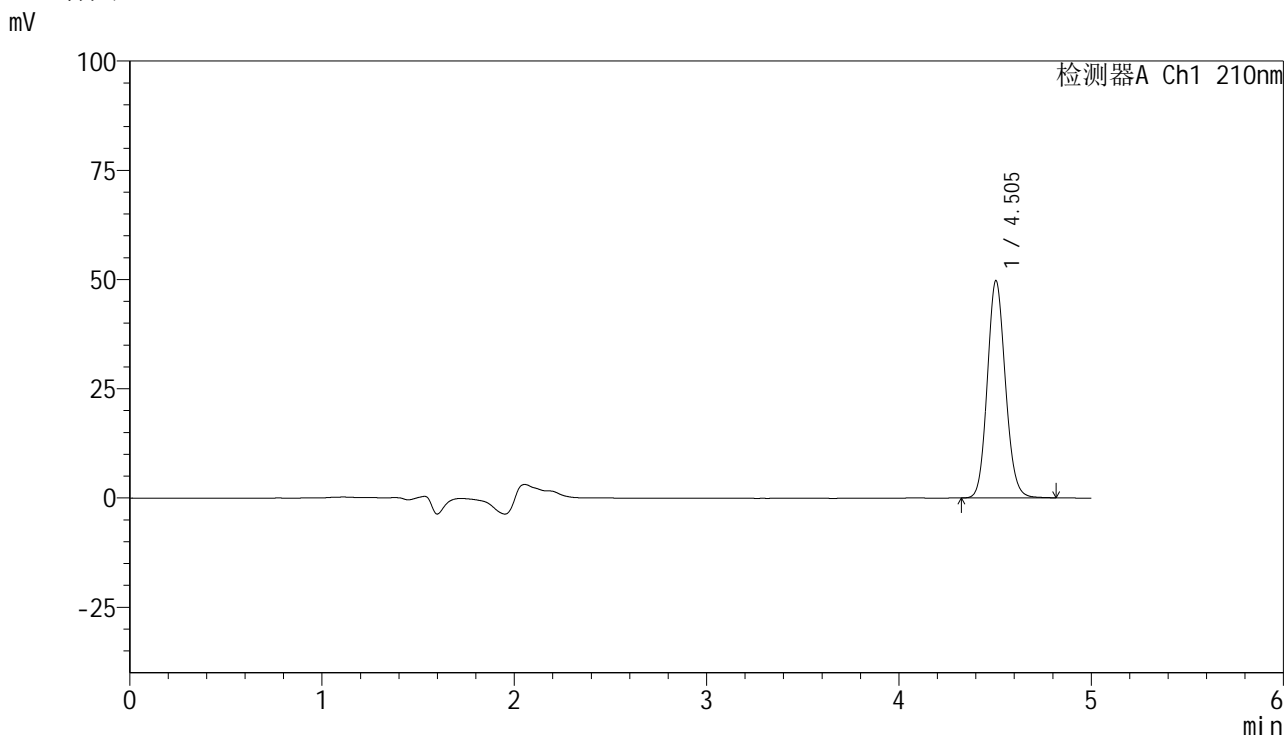
| 峰号 | 保留时间 | 面积 | 高度 | 面积% | 理论塔板数(USP) | 拖尾因子 | 分离度(USP) |
|----|-------|--------|-------|---------|------------|-------|----------|
| 1 | 4.505 | 329097 | 50490 | 100.000 | 11134 | 1.114 | -- |
| 总计 | | 329097 | 50490 | 100.000 | | | |

图26 盐酸奥洛他定口崩片溶出度测定加速1月HPLC图谱
 自制品(2025041621批)-水介质-桨法-50转-片4
 供试品溶液-2

<样品信息>

色谱柱:XB-C18(150mm*4.6mm,5μm) 流速:1.0ml/min
 柱温:35°C 波长:210nm
 数据文件名: RCSYMP-397 - 7-3/7-27-2 - zzp-2025041621p-js1y-rcd-shuijz-jf50z-P5-1.lcd
 方法文件名: RCSYMP-397 - YMP-397-rcd-FX256.lcm
 批处理文件名: RCSYMP-397 - 20250606-rcd-FX256.lcb
 样品瓶号: 1-38
 进样体积: 10 μl 版本号: 6.115
 进样时间: 2025/06/06 13:42:25 实验者: xiexinhui
 处理时间 (V2): 2025/06/06 18:17:59 处理者: xiexinhui
 仪器型号: SHIMADZU LC-2050C(FX256)

<色谱图>



<峰表>

检测器A Ch1 210nm

| 峰号 | 保留时间 | 面积 | 高度 | 面积% | 理论塔板数(USP) | 拖尾因子 | 分离度(USP) |
|----|-------|--------|-------|---------|------------|-------|----------|
| 1 | 4.505 | 324794 | 49738 | 100.000 | 11117 | 1.116 | -- |
| 总计 | | 324794 | 49738 | 100.000 | | | |

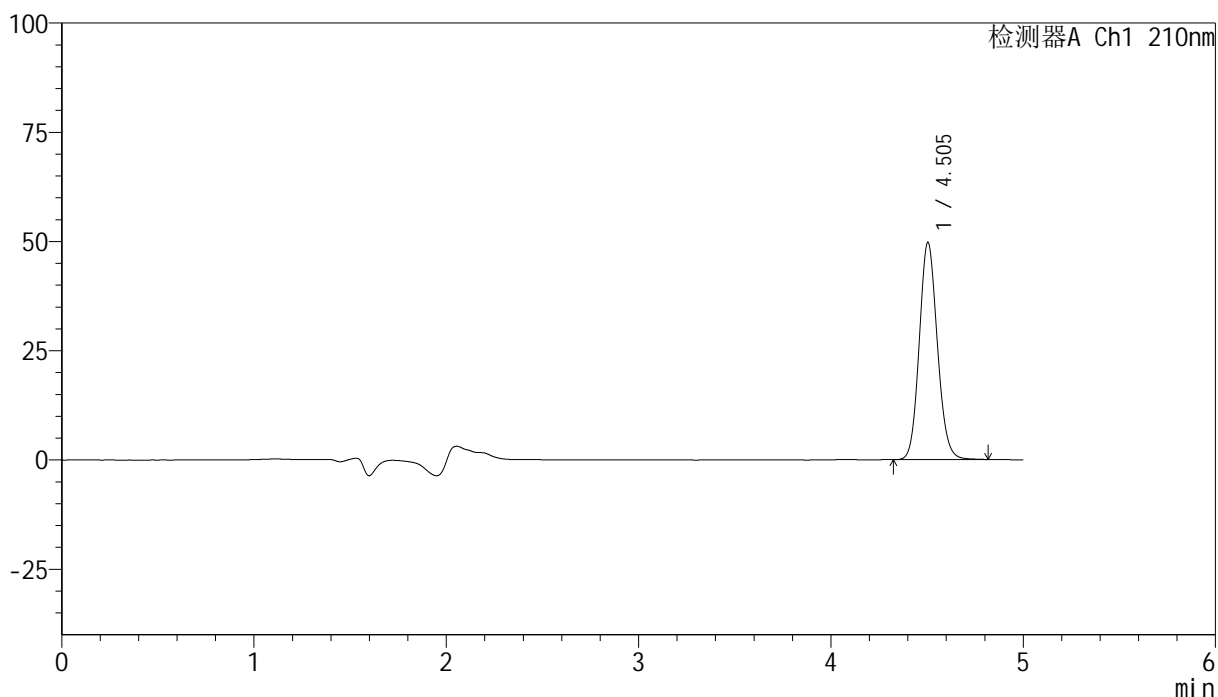
图27 盐酸奥洛他定口崩片溶出度测定加速1月HPLC图谱
 自制品(2025041621批)-水介质-桨法-50转-片5
 供试品溶液-1

<样品信息>

色谱柱:XB-C18(150mm*4.6mm,5μm) 流速:1.0ml/min
 柱温:35°C 波长:210nm
 数据文件名: RCSYMP-397 - 7-3/7-28-2 - zzp-2025041621p-js1y-rcd-shuijz-jf50z-P5-2.lcd
 方法文件名: RCSYMP-397 - YMP-397-rcd-FX256.lcm
 批处理文件名: RCSYMP-397 - 20250606-rcd-FX256.lcb
 样品瓶号: 1-38
 进样体积: 10 μl 版本号: 6.115
 进样时间: 2025/06/06 13:47:49 实验者: xiexinhui
 处理时间 (V2): 2025/06/06 18:18:02 处理者: xiexinhui
 仪器型号: SHIMADZU LC-2050C(FX256)

<色谱图>

mV



<峰表>

检测器A Ch1 210nm

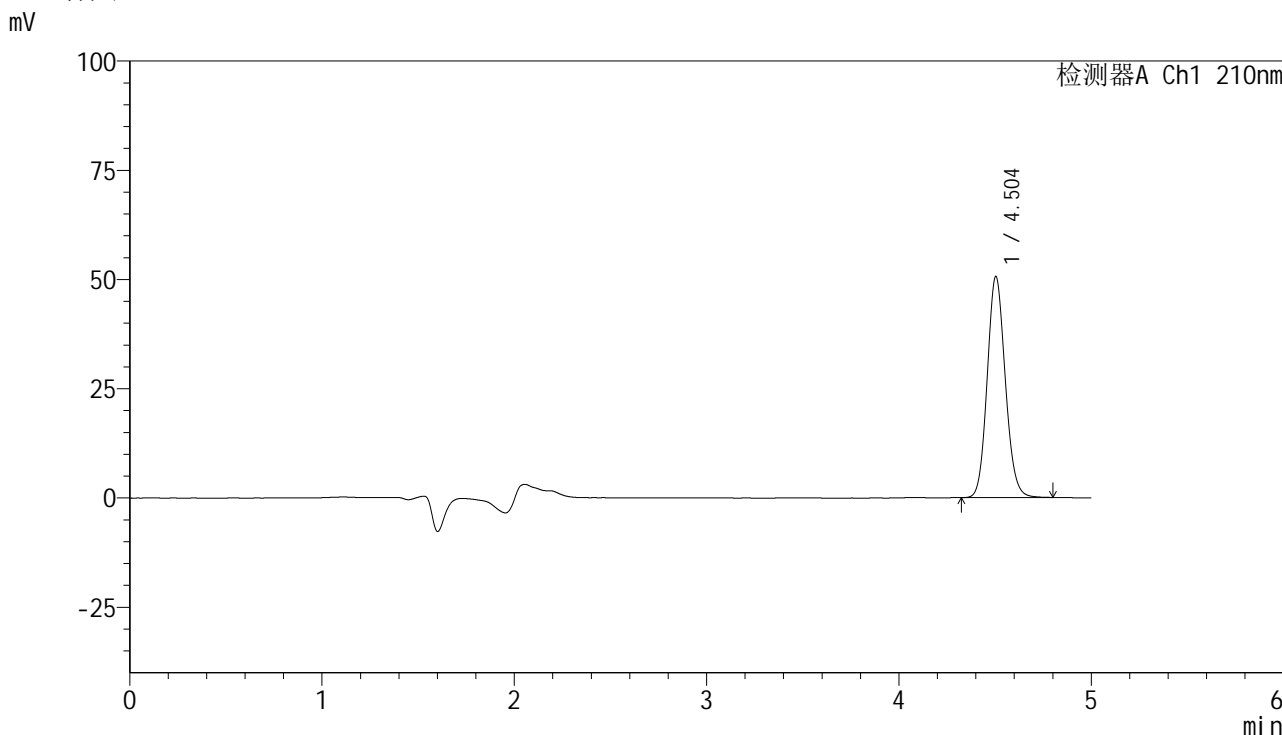
| 峰号 | 保留时间 | 面积 | 高度 | 面积% | 理论塔板数(USP) | 拖尾因子 | 分离度(USP) |
|----|-------|--------|-------|---------|------------|-------|----------|
| 1 | 4.505 | 324948 | 49733 | 100.000 | 11103 | 1.116 | -- |
| 总计 | | 324948 | 49733 | 100.000 | | | |

图28 盐酸奥洛他定口崩片溶出度测定加速1月HPLC图谱
 自制品(2025041621批)-水介质-桨法-50转-片5
 供试品溶液-2

<样品信息>

色谱柱:XB-C18(150mm*4.6mm,5μm) 流速:1.0ml/min
 柱温:35°C 波长:210nm
 数据文件名: RCSYMP-397 - 7-3/7-29-2 - zzp-2025041621p-js1y-rcd-shuijz-jf50z-P6-1.lcd
 方法文件名: RCSYMP-397 - YMP-397-rcd-FX256.lcm
 批处理文件名: RCSYMP-397 - 20250606-rcd-FX256.lcb
 样品瓶号: 1-47
 进样体积: 10 μl 版本号: 6.115
 进样时间: 2025/06/06 13:53:11 实验者: xiexinhui
 处理时间 (V2): 2025/06/06 18:18:05 处理者: xiexinhui
 仪器型号: SHIMADZU LC-2050C(FX256)

<色谱图>



<峰表>

检测器A Ch1 210nm

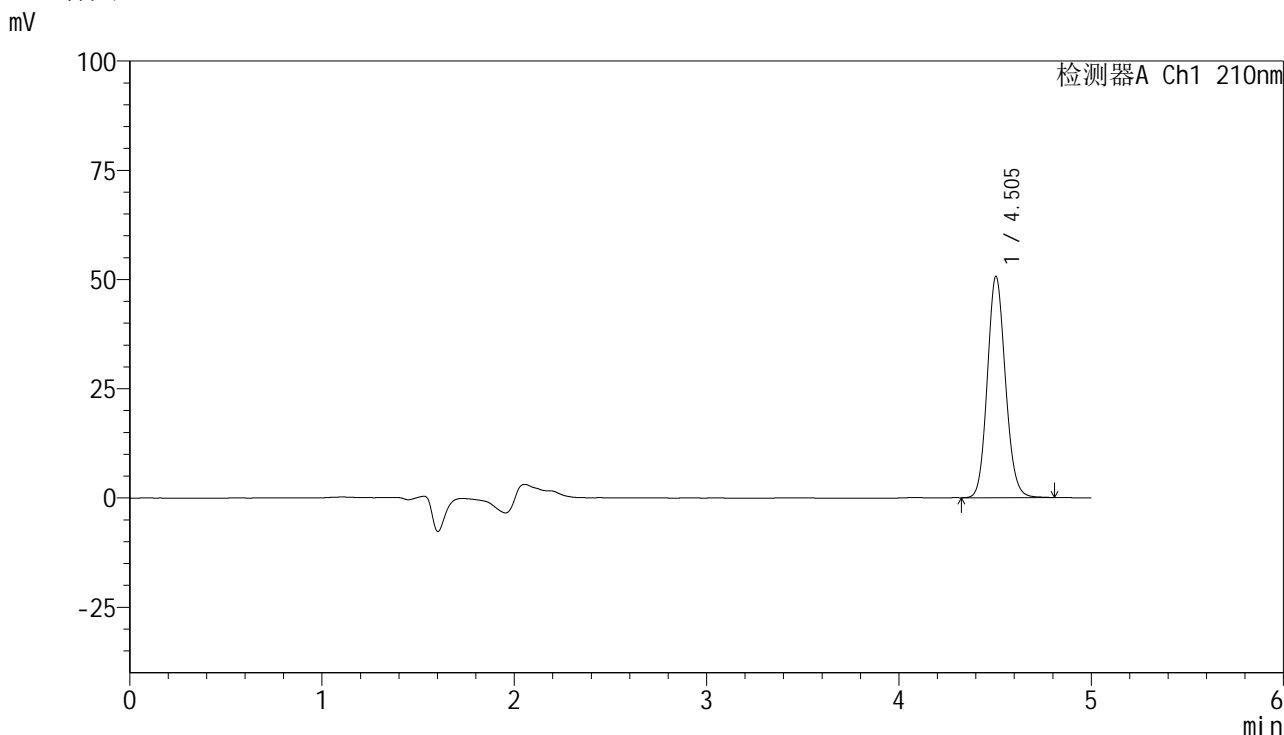
| 峰号 | 保留时间 | 面积 | 高度 | 面积% | 理论塔板数(USP) | 拖尾因子 | 分离度(USP) |
|----|-------|--------|-------|---------|------------|-------|----------|
| 1 | 4.504 | 330381 | 50601 | 100.000 | 11114 | 1.116 | -- |
| 总计 | | 330381 | 50601 | 100.000 | | | |

图29 盐酸奥洛他定口崩片溶出度测定加速1月HPLC图谱
 自制品(2025041621批)-水介质-桨法-50转-片6
 供试品溶液-1

<样品信息>

色谱柱:XB-C18(150mm*4.6mm,5μm) 流速:1.0ml/min
 柱温:35°C 波长:210nm
 数据文件名: RCSYMP-397 - 7-3/7-30-2 - zzp-2025041621p-js1y-rcd-shuijz-jf50z-P6-2.lcd
 方法文件名: RCSYMP-397 - YMP-397-rcd-FX256.lcm
 批处理文件名: RCSYMP-397 - 20250606-rcd-FX256.lcb
 样品瓶号: 1-47
 进样体积: 10 μl 版本号: 6.115
 进样时间: 2025/06/06 13:58:33 实验者: xiexinhui
 处理时间 (V2): 2025/06/06 18:18:07 处理者: xiexinhui
 仪器型号: SHIMADZU LC-2050C(FX256)

<色谱图>



<峰表>

检测器A Ch1 210nm

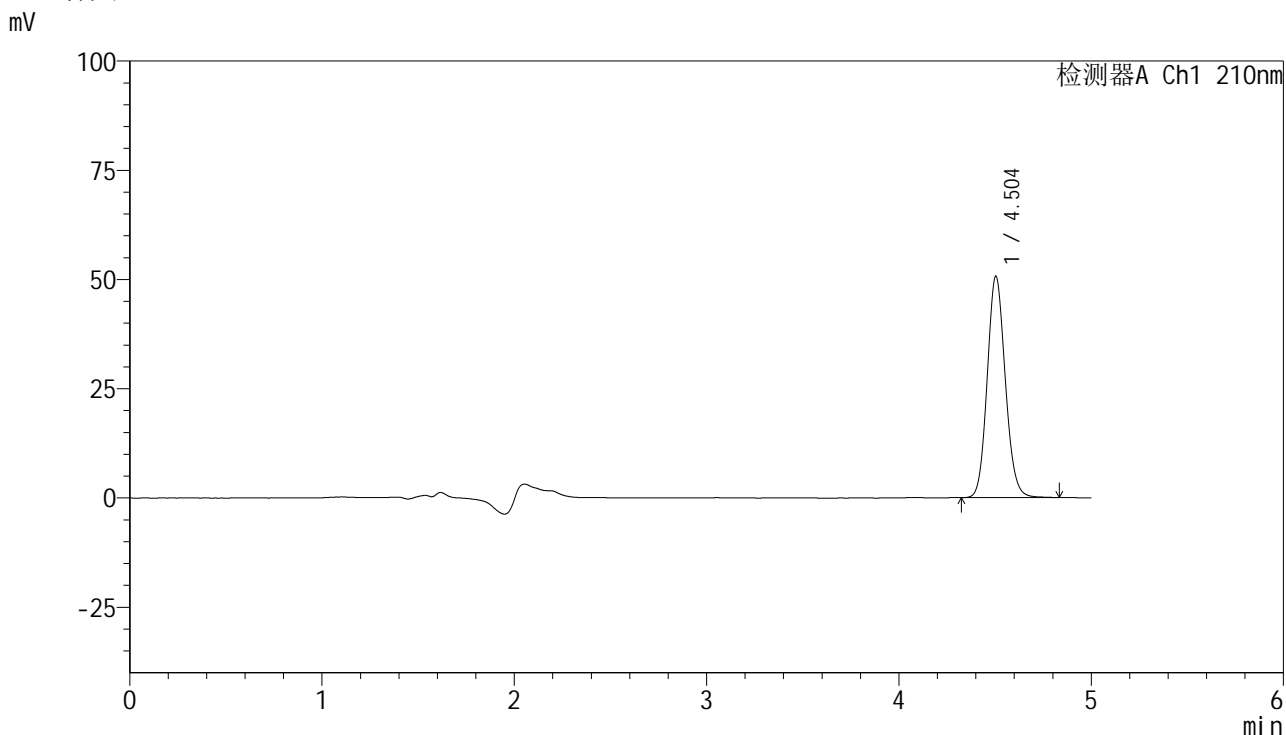
| 峰号 | 保留时间 | 面积 | 高度 | 面积% | 理论塔板数(USP) | 拖尾因子 | 分离度(USP) |
|----|-------|--------|-------|---------|------------|-------|----------|
| 1 | 4.505 | 330813 | 50662 | 100.000 | 11120 | 1.116 | -- |
| 总计 | | 330813 | 50662 | 100.000 | | | |

图30 盐酸奥洛他定口崩片溶出度测定加速1月HPLC图谱
 自制品(2025041621批)-水介质-桨法-50转-片6
 供试品溶液-2

<样品信息>

色谱柱:XB-C18(150mm*4.6mm,5μm) 流速:1.0ml/min
 柱温:35°C 波长:210nm
 数据文件名: RCSYMP-397 - 7-3/7-31-2 - zzp-2025041821p-js1y-rcd-shuijz-jf50z-P1-1.lcd
 方法文件名: RCSYMP-397 - YMP-397-rcd-FX256.lcm
 批处理文件名: RCSYMP-397 - 20250606-rcd-FX256.lcb
 样品瓶号: 1-3
 进样体积: 10 μl 版本号: 6.115
 进样时间: 2025/06/06 14:03:55 实验者: xiexinhui
 处理时间 (V2): 2025/06/06 18:18:11 处理者: xiexinhui
 仪器型号: SHIMADZU LC-2050C(FX256)

<色谱图>



<峰表>

检测器A Ch1 210nm

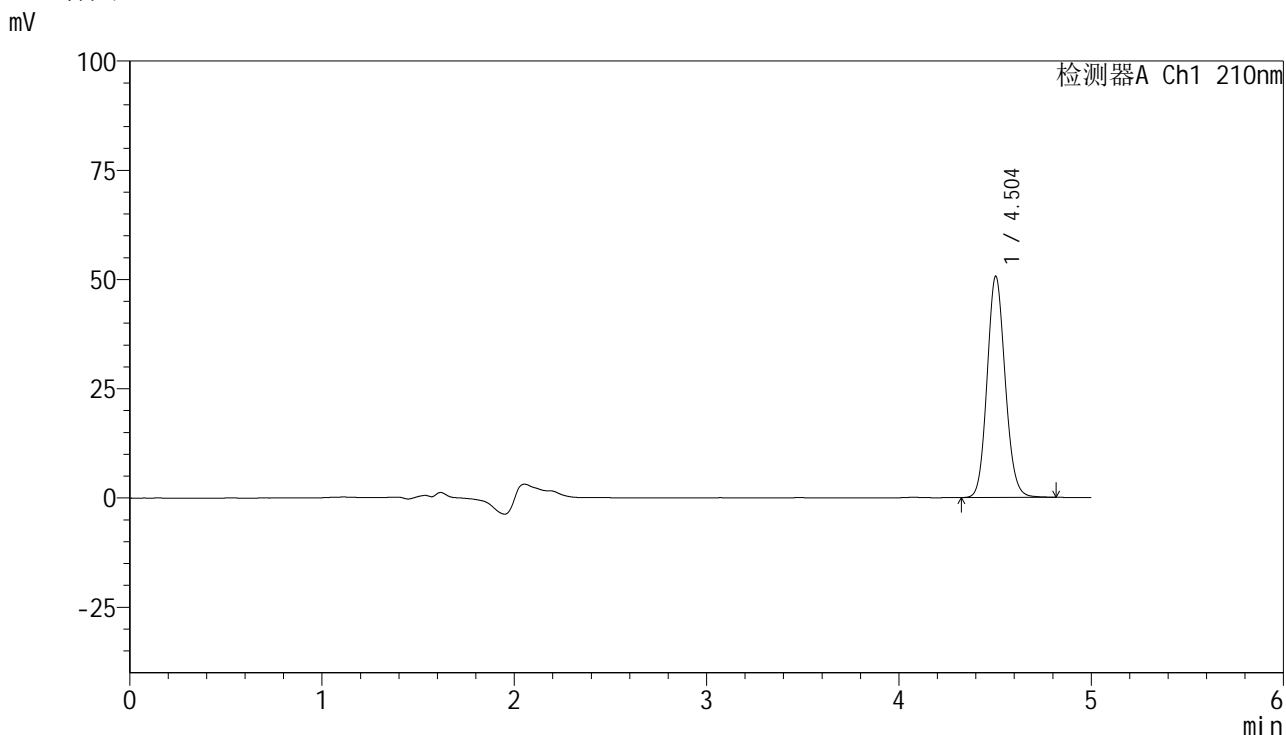
| 峰号 | 保留时间 | 面积 | 高度 | 面积% | 理论塔板数(USP) | 拖尾因子 | 分离度(USP) |
|----|-------|--------|-------|---------|------------|-------|----------|
| 1 | 4.504 | 331128 | 50674 | 100.000 | 11115 | 1.116 | -- |
| 总计 | | 331128 | 50674 | 100.000 | | | |

图31 盐酸奥洛他定口崩片溶出度测定加速1月HPLC图谱
 自制品(2025041821批)-水介质-桨法-50转-片1
 供试品溶液-1

<样品信息>

色谱柱:XB-C18(150mm*4.6mm,5μm) 流速:1.0ml/min
 柱温:35°C 波长:210nm
 数据文件名: RCSYMP-397 - 7-3/7-32-2 - zzp-2025041821p-js1y-rcd-shuijz-jf50z-P1-2.lcd
 方法文件名: RCSYMP-397 - YMP-397-rcd-FX256.lcm
 批处理文件名: RCSYMP-397 - 20250606-rcd-FX256.lcb
 样品瓶号: 1-3
 进样体积: 10 μl 版本号: 6.115
 进样时间: 2025/06/06 14:09:17 实验者: xiexinhui
 处理时间 (V2): 2025/06/06 18:18:13 处理者: xiexinhui
 仪器型号: SHIMADZU LC-2050C(FX256)

<色谱图>



<峰表>

检测器A Ch1 210nm

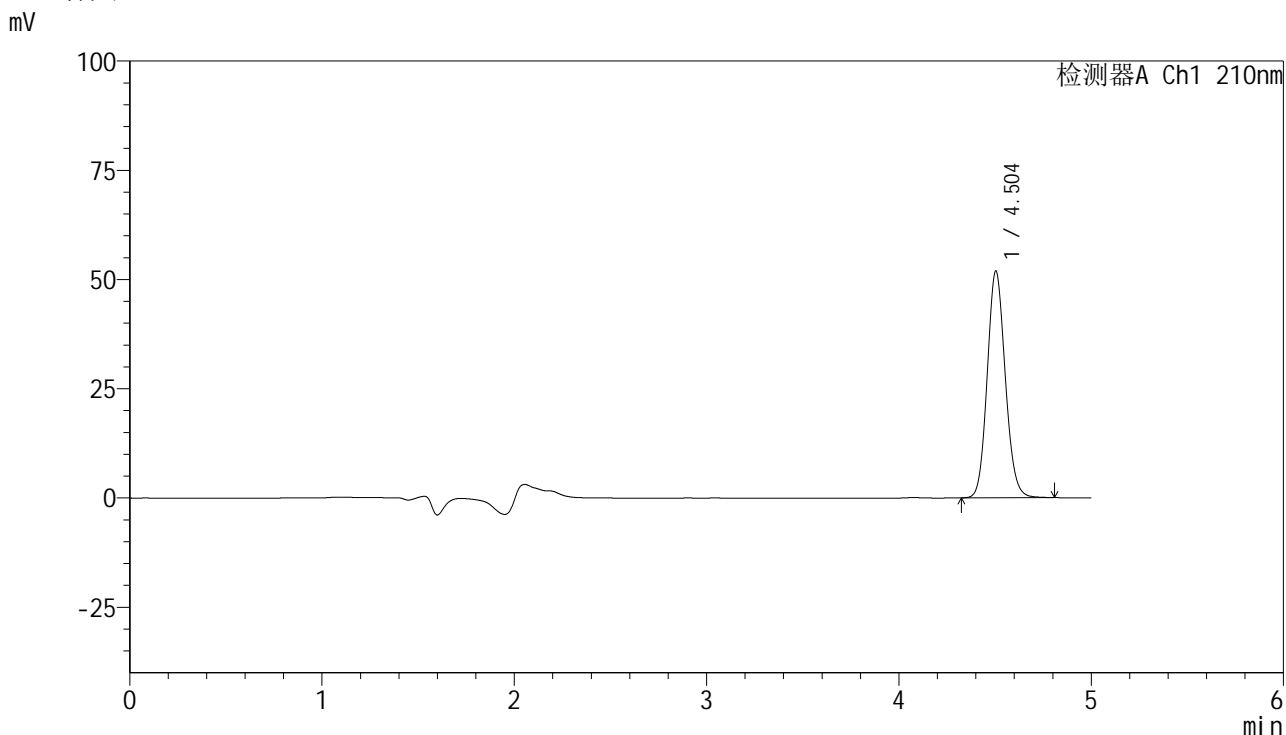
| 峰号 | 保留时间 | 面积 | 高度 | 面积% | 理论塔板数(USP) | 拖尾因子 | 分离度(USP) |
|----|-------|--------|-------|---------|------------|-------|----------|
| 1 | 4.504 | 330724 | 50622 | 100.000 | 11121 | 1.114 | -- |
| 总计 | | 330724 | 50622 | 100.000 | | | |

图32 盐酸奥洛他定口崩片溶出度测定加速1月HPLC图谱
 自制品(2025041821批)-水介质-桨法-50转-片1
 供试品溶液-2

<样品信息>

色谱柱:XB-C18(150mm*4.6mm,5μm) 流速:1.0ml/min
 柱温:35°C 波长:210nm
 数据文件名: RCSYMP-397 - 7-3/7-33-2 - zzp-2025041821p-js1y-rcd-shuijz-jf50z-P2-1.lcd
 方法文件名: RCSYMP-397 - YMP-397-rcd-FX256.lcm
 批处理文件名: RCSYMP-397 - 20250606-rcd-FX256.lcb
 样品瓶号: 1-12
 进样体积: 10 μl 版本号: 6.115
 进样时间: 2025/06/06 14:14:40 实验者: xiexinhui
 处理时间 (V2): 2025/06/06 18:18:16 处理者: xiexinhui
 仪器型号: SHIMADZU LC-2050C(FX256)

<色谱图>



<峰表>

检测器A Ch1 210nm

| 峰号 | 保留时间 | 面积 | 高度 | 面积% | 理论塔板数(USP) | 拖尾因子 | 分离度(USP) |
|----|-------|--------|-------|---------|------------|-------|----------|
| 1 | 4.504 | 338720 | 51899 | 100.000 | 11113 | 1.115 | -- |
| 总计 | | 338720 | 51899 | 100.000 | | | |

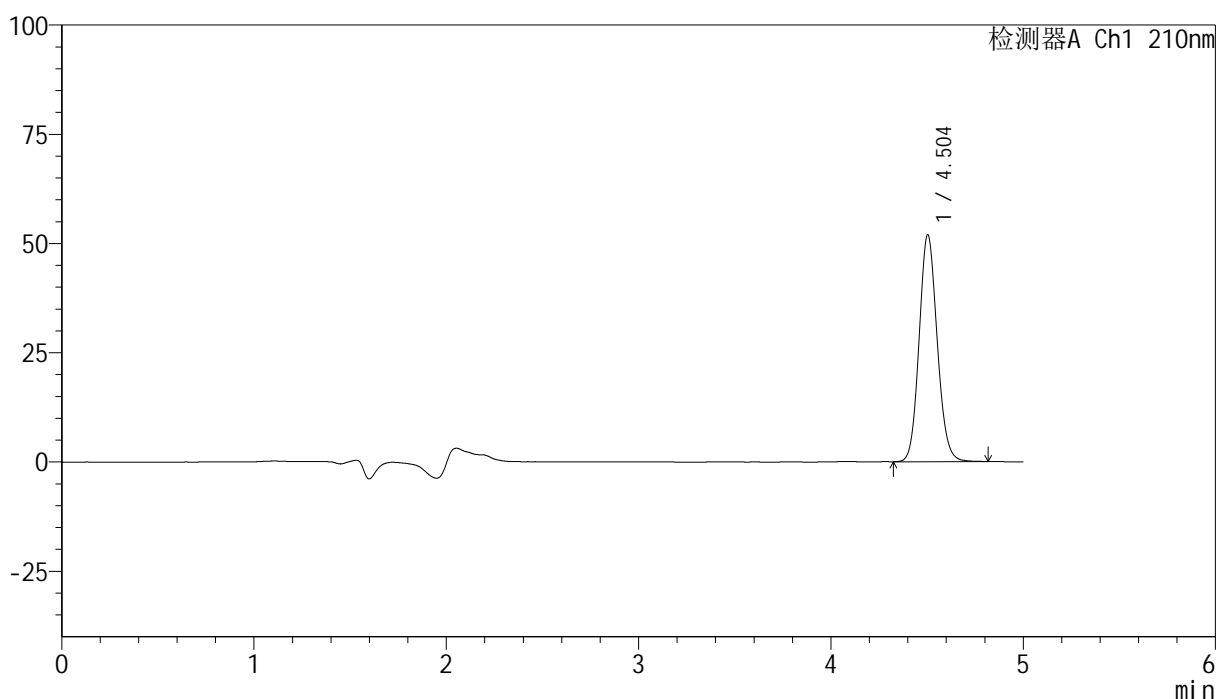
图33 盐酸奥洛他定口崩片溶出度测定加速1月HPLC图谱
 自制品(2025041821批)-水介质-桨法-50转-片2
 供试品溶液-1

<样品信息>

色谱柱:XB-C18(150mm*4.6mm,5 μ m) 流速:1.0ml/min
 柱温:35 $^{\circ}$ C 波长:210nm
 数据文件名: RCSYMP-397 - 7-3/7-34-2 - zzp-2025041821p-js1y-rcd-shuijz-jf50z-P2-2.lcd
 方法文件名: RCSYMP-397 - YMP-397-rcd-FX256.lcm
 批处理文件名: RCSYMP-397 - 20250606-rcd-FX256.lcb
 样品瓶号: 1-12
 进样体积: 10 μ l 版本号: 6.115
 进样时间: 2025/06/06 14:20:01 实验者: xiexinhui
 处理时间 (V2): 2025/06/06 18:18:19 处理者: xiexinhui
 仪器型号: SHIMADZU LC-2050C(FX256)

<色谱图>

mV



<峰表>

检测器A Ch1 210nm

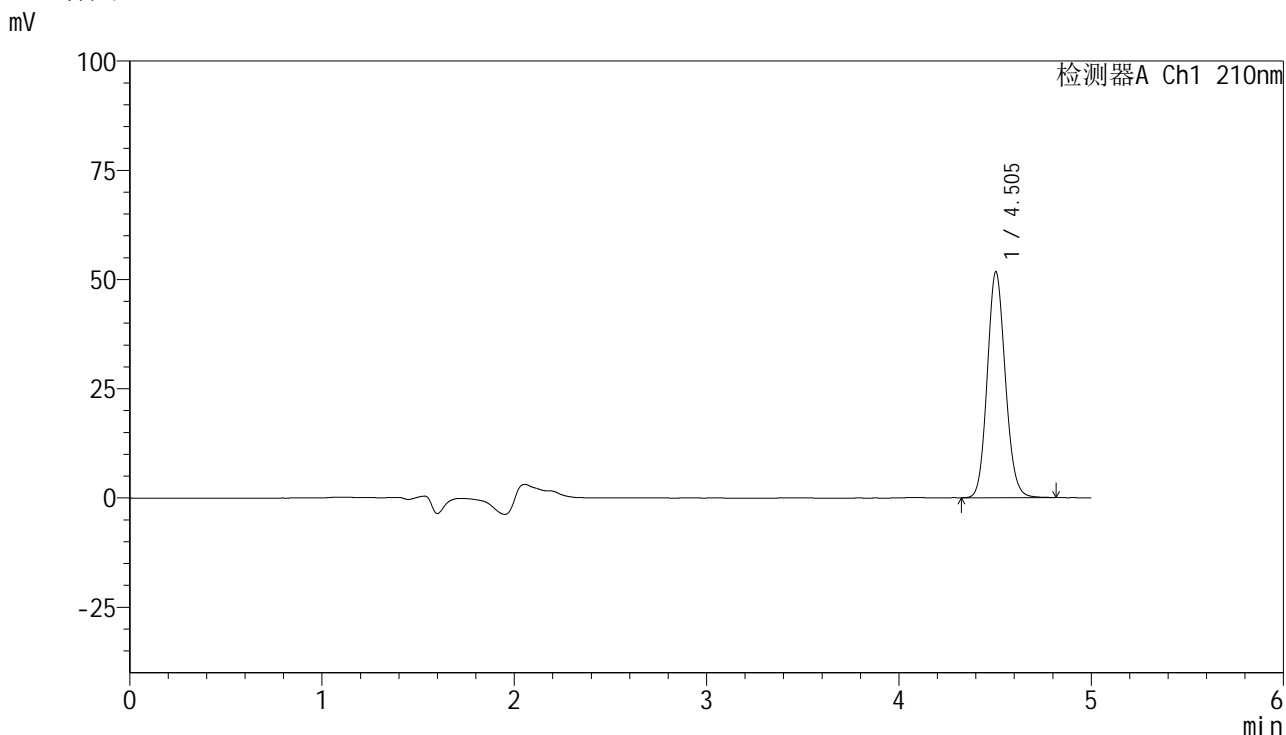
| 峰号 | 保留时间 | 面积 | 高度 | 面积% | 理论塔板数(USP) | 拖尾因子 | 分离度(USP) |
|----|-------|--------|-------|---------|------------|-------|----------|
| 1 | 4.504 | 339293 | 51945 | 100.000 | 11127 | 1.115 | -- |
| 总计 | | 339293 | 51945 | 100.000 | | | |

图34 盐酸奥洛他定口崩片溶出度测定加速1月HPLC图谱
 自制品(2025041821批)-水介质-桨法-50转-片2
 供试品溶液-2

<样品信息>

色谱柱:XB-C18(150mm*4.6mm,5μm) 流速:1.0ml/min
 柱温:35°C 波长:210nm
 数据文件名: RCSYMP-397 - 7-3/7-35-2 - zzp-2025041821p-js1y-rcd-shuijz-jf50z-P3-1.lcd
 方法文件名: RCSYMP-397 - YMP-397-rcd-FX256.lcm
 批处理文件名: RCSYMP-397 - 20250606-rcd-FX256.lcb
 样品瓶号: 1-21
 进样体积: 10 μl 版本号: 6.115
 进样时间: 2025/06/06 14:25:24 实验者: xiexinhui
 处理时间 (V2): 2025/06/06 18:18:21 处理者: xiexinhui
 仪器型号: SHIMADZU LC-2050C(FX256)

<色谱图>



<峰表>

检测器A Ch1 210nm

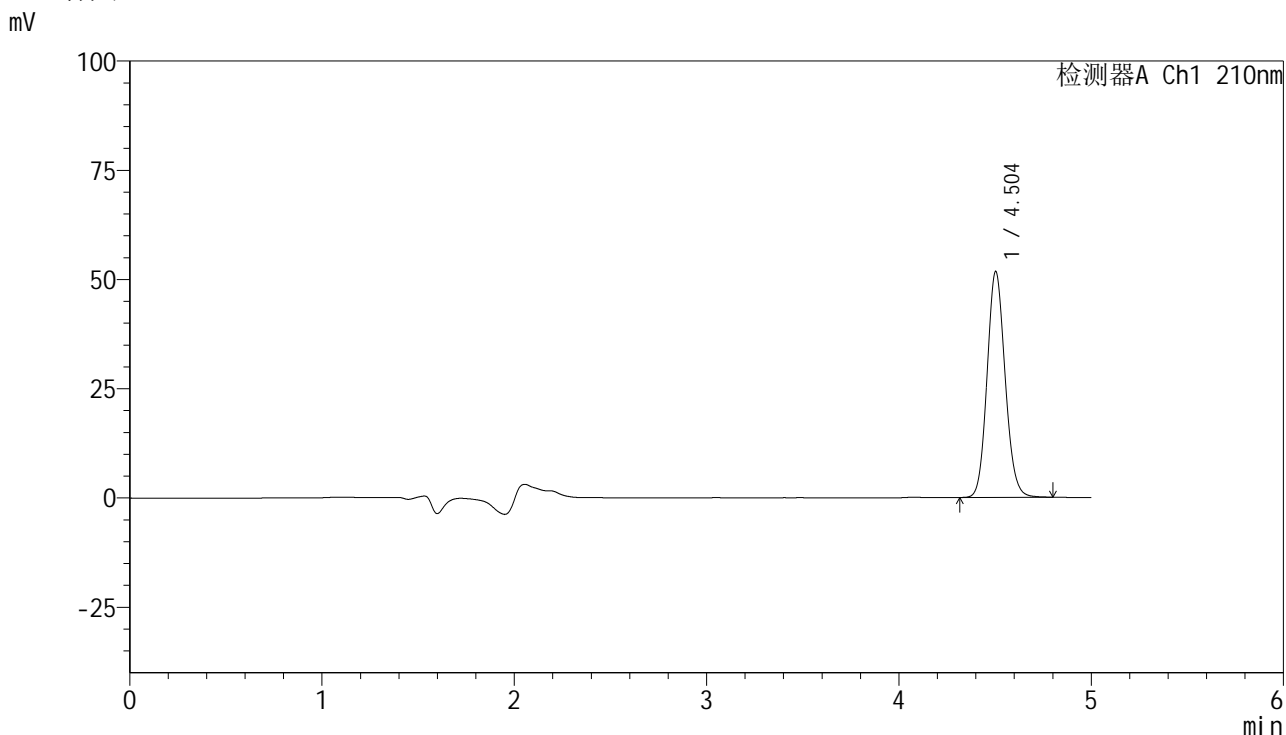
| 峰号 | 保留时间 | 面积 | 高度 | 面积% | 理论塔板数(USP) | 拖尾因子 | 分离度(USP) |
|----|-------|--------|-------|---------|------------|-------|----------|
| 1 | 4.505 | 337576 | 51719 | 100.000 | 11118 | 1.115 | -- |
| 总计 | | 337576 | 51719 | 100.000 | | | |

图35 盐酸奥洛他定口崩片溶出度测定加速1月HPLC图谱
 自制品(2025041821批)-水介质-桨法-50转-片3
 供试品溶液-1

<样品信息>

色谱柱:XB-C18(150mm*4.6mm,5μm) 流速:1.0ml/min
 柱温:35°C 波长:210nm
 数据文件名: RCSYMP-397 - 7-3/7-36-2 - zzp-2025041821p-js1y-rcd-shuijz-jf50z-P3-2.lcd
 方法文件名: RCSYMP-397 - YMP-397-rcd-FX256.lcm
 批处理文件名: RCSYMP-397 - 20250606-rcd-FX256.lcb
 样品瓶号: 1-21
 进样体积: 10 μl 版本号: 6.115
 进样时间: 2025/06/06 14:30:45 实验者: xiexinhui
 处理时间 (V2): 2025/06/06 18:18:24 处理者: xiexinhui
 仪器型号: SHIMADZU LC-2050C(FX256)

<色谱图>



<峰表>

检测器A Ch1 210nm

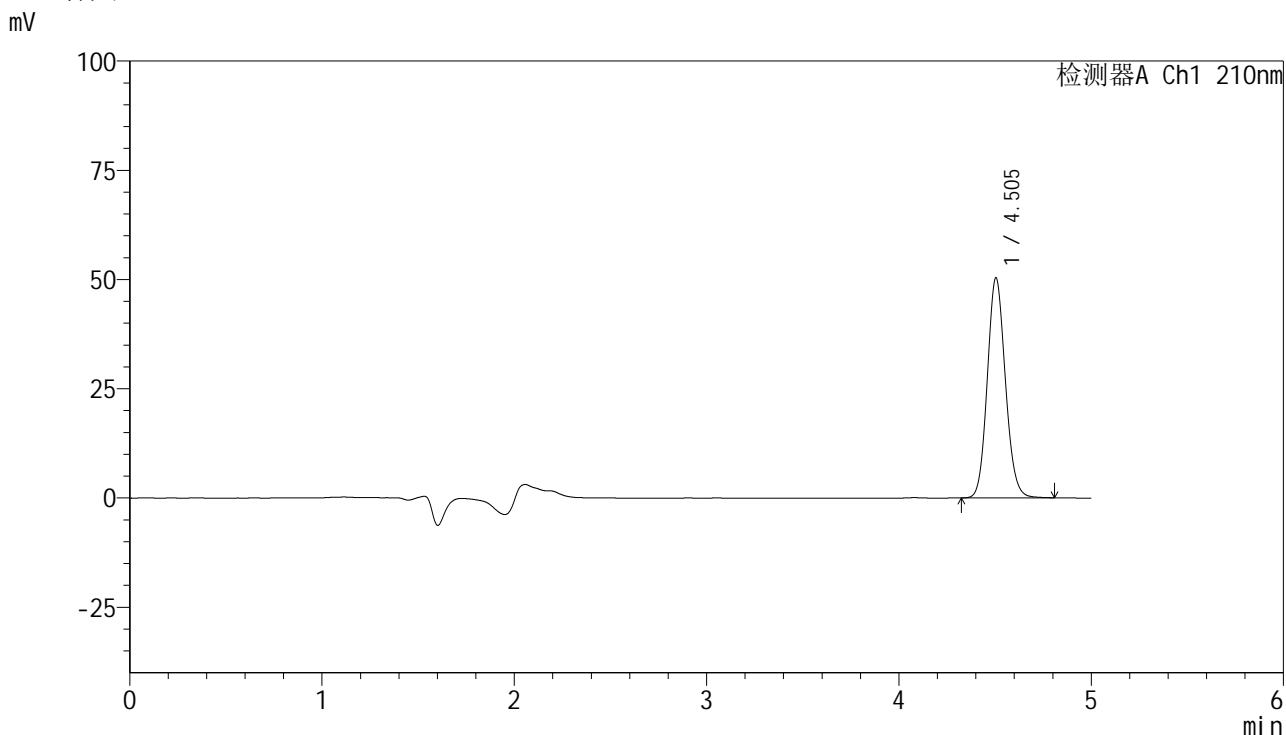
| 峰号 | 保留时间 | 面积 | 高度 | 面积% | 理论塔板数(USP) | 拖尾因子 | 分离度(USP) |
|----|-------|--------|-------|---------|------------|-------|----------|
| 1 | 4.504 | 337305 | 51677 | 100.000 | 11133 | 1.115 | -- |
| 总计 | | 337305 | 51677 | 100.000 | | | |

图36 盐酸奥洛他定口崩片溶出度测定加速1月HPLC图谱
 自制品(2025041821批)-水介质-桨法-50转-片3
 供试品溶液-2

<样品信息>

色谱柱:XB-C18(150mm*4.6mm,5μm) 流速:1.0ml/min
 柱温:35°C 波长:210nm
 数据文件名: RCSYMP-397 - 7-3/7-37-2 - zzp-2025041821p-js1y-rcd-shuijz-jf50z-P4-1.lcd
 方法文件名: RCSYMP-397 - YMP-397-rcd-FX256.lcm
 批处理文件名: RCSYMP-397 - 20250606-rcd-FX256.lcb
 样品瓶号: 1-30
 进样体积: 10 μl 版本号: 6.115
 进样时间: 2025/06/06 14:36:08 实验者: xiexinhui
 处理时间 (V2): 2025/06/06 18:18:26 处理者: xiexinhui
 仪器型号: SHIMADZU LC-2050C(FX256)

<色谱图>



<峰表>

检测器A Ch1 210nm

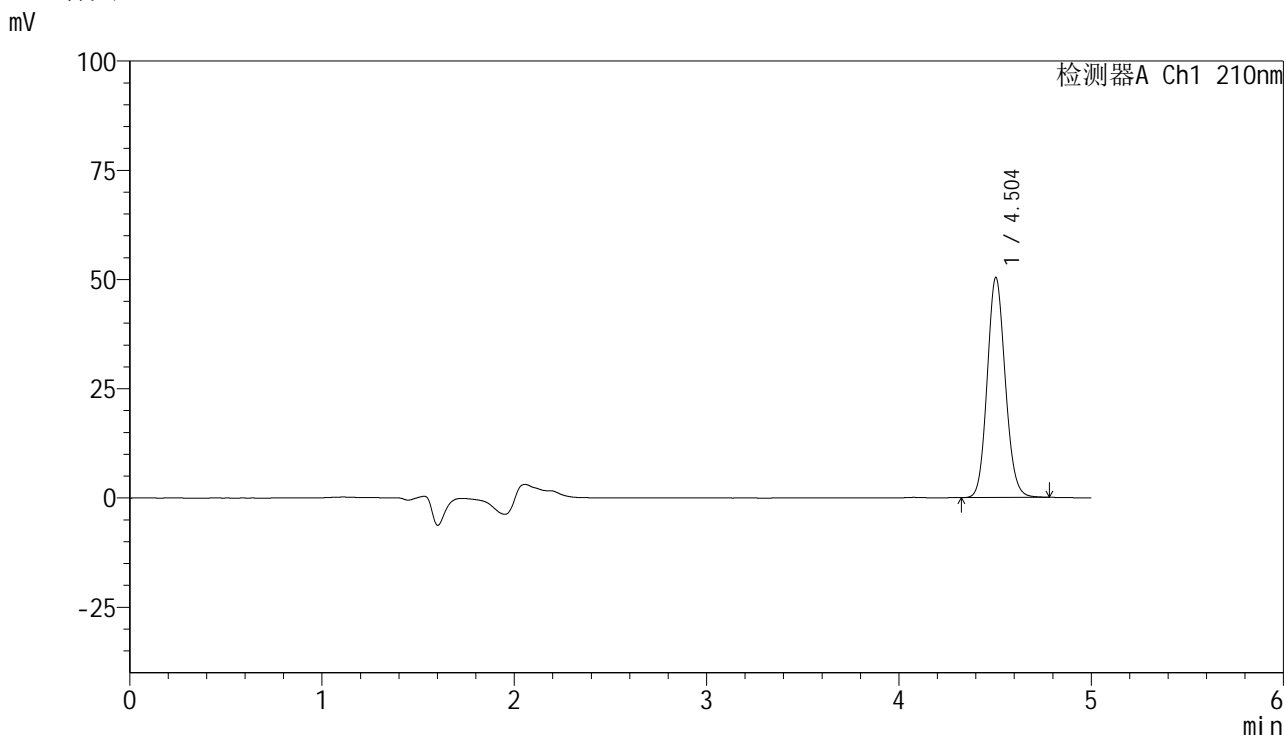
| 峰号 | 保留时间 | 面积 | 高度 | 面积% | 理论塔板数(USP) | 拖尾因子 | 分离度(USP) |
|----|-------|--------|-------|---------|------------|-------|----------|
| 1 | 4.505 | 329037 | 50385 | 100.000 | 11119 | 1.114 | -- |
| 总计 | | 329037 | 50385 | 100.000 | | | |

图37 盐酸奥洛他定口崩片溶出度测定加速1月HPLC图谱
 自制品(2025041821批)-水介质-桨法-50转-片4
 供试品溶液-1

<样品信息>

色谱柱:XB-C18(150mm*4.6mm,5μm) 流速:1.0ml/min
 柱温:35°C 波长:210nm
 数据文件名: RCSYMP-397 - 7-3/7-38-2 - zzp-2025041821p-js1y-rcd-shuijz-jf50z-P4-2.lcd
 方法文件名: RCSYMP-397 - YMP-397-rcd-FX256.lcm
 批处理文件名: RCSYMP-397 - 20250606-rcd-FX256.lcb
 样品瓶号: 1-30
 进样体积: 10 μl 版本号: 6.115
 进样时间: 2025/06/06 14:41:31 实验者: xiexinhui
 处理时间 (V2): 2025/06/06 18:18:29 处理者: xiexinhui
 仪器型号: SHIMADZU LC-2050C(FX256)

<色谱图>



<峰表>

检测器A Ch1 210nm

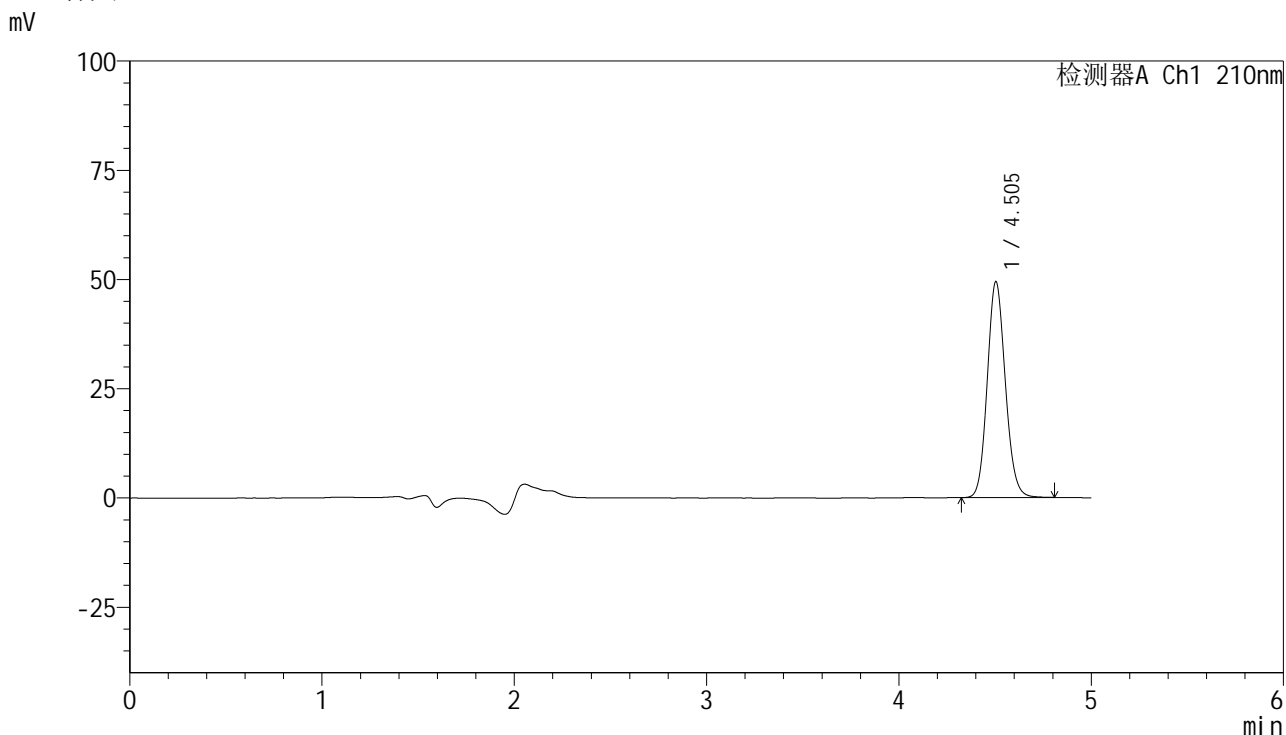
| 峰号 | 保留时间 | 面积 | 高度 | 面积% | 理论塔板数(USP) | 拖尾因子 | 分离度(USP) |
|----|-------|--------|-------|---------|------------|-------|----------|
| 1 | 4.504 | 328571 | 50367 | 100.000 | 11112 | 1.113 | -- |
| 总计 | | 328571 | 50367 | 100.000 | | | |

图38 盐酸奥洛他定口崩片溶出度测定加速1月HPLC图谱
 自制品(2025041821批)-水介质-桨法-50转-片4
 供试品溶液-2

<样品信息>

色谱柱:XB-C18(150mm*4.6mm,5μm) 流速:1.0ml/min
 柱温:35°C 波长:210nm
 数据文件名: RCSYMP-397 - 7-3/7-39-2 - zzp-2025041821p-js1y-rcd-shuijz-jf50z-P5-1.lcd
 方法文件名: RCSYMP-397 - YMP-397-rcd-FX256.lcm
 批处理文件名: RCSYMP-397 - 20250606-rcd-FX256.lcb
 样品瓶号: 1-39
 进样体积: 10 μl 版本号: 6.115
 进样时间: 2025/06/06 14:46:53 实验者: xiexinhui
 处理时间 (V2): 2025/06/06 18:18:32 处理者: xiexinhui
 仪器型号: SHIMADZU LC-2050C(FX256)

<色谱图>



<峰表>

检测器A Ch1 210nm

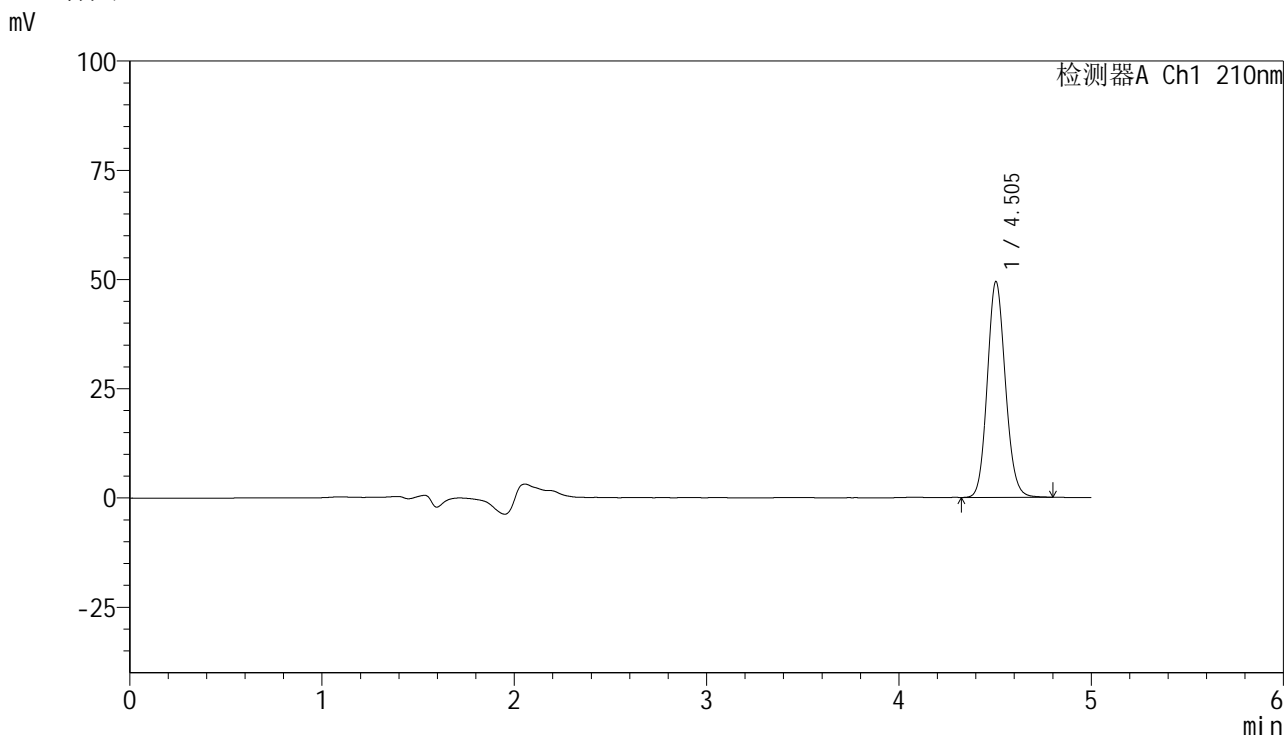
| 峰号 | 保留时间 | 面积 | 高度 | 面积% | 理论塔板数(USP) | 拖尾因子 | 分离度(USP) |
|----|-------|--------|-------|---------|------------|-------|----------|
| 1 | 4.505 | 322852 | 49440 | 100.000 | 11127 | 1.115 | -- |
| 总计 | | 322852 | 49440 | 100.000 | | | |

图39 盐酸奥洛他定口崩片溶出度测定加速1月HPLC图谱
 自制品(2025041821批)-水介质-桨法-50转-片5
 供试品溶液-1

<样品信息>

色谱柱:XB-C18(150mm*4.6mm,5μm) 流速:1.0ml/min
 柱温:35°C 波长:210nm
 数据文件名: RCSYMP-397 - 7-3/7-40-2 - zzp-2025041821p-js1y-rcd-shuijz-jf50z-P5-2.lcd
 方法文件名: RCSYMP-397 - YMP-397-rcd-FX256.lcm
 批处理文件名: RCSYMP-397 - 20250606-rcd-FX256.lcb
 样品瓶号: 1-39
 进样体积: 10 μl 版本号: 6.115
 进样时间: 2025/06/06 14:52:15 实验者: xiexinhui
 处理时间 (V2): 2025/06/06 18:18:34 处理者: xiexinhui
 仪器型号: SHIMADZU LC-2050C(FX256)

<色谱图>



<峰表>

检测器A Ch1 210nm

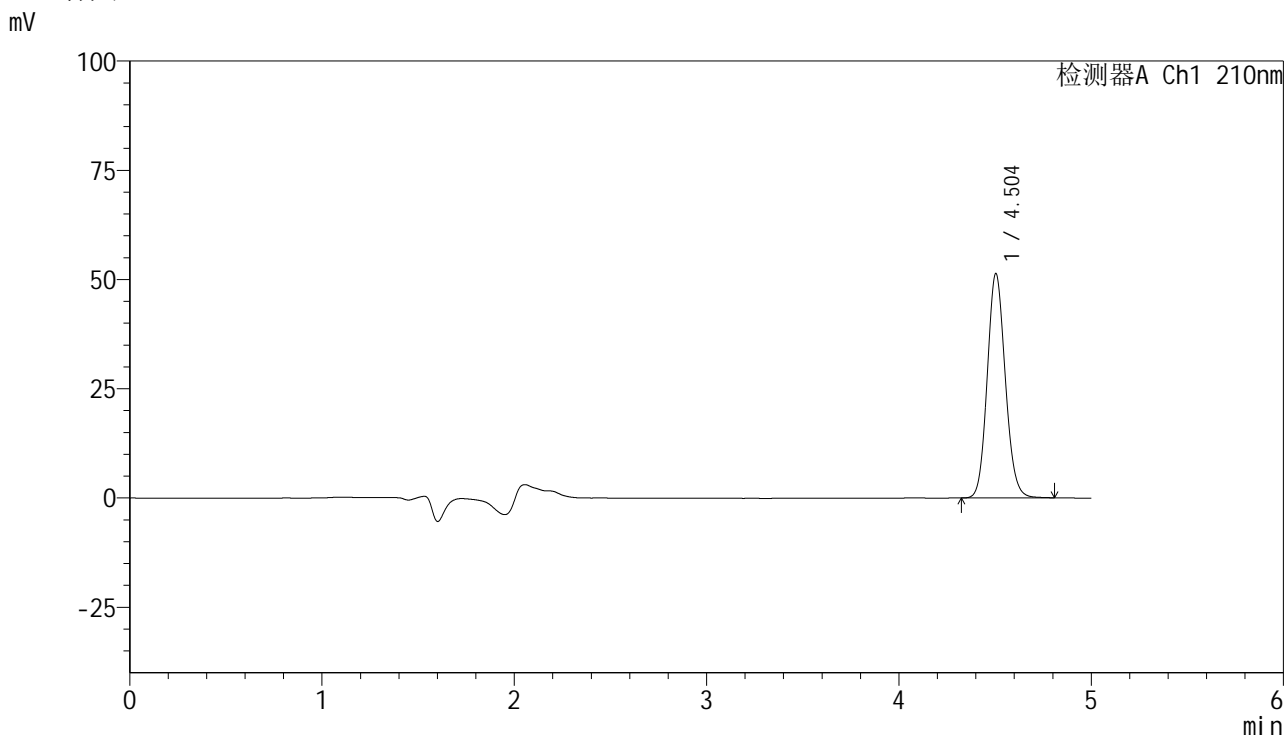
| 峰号 | 保留时间 | 面积 | 高度 | 面积% | 理论塔板数(USP) | 拖尾因子 | 分离度(USP) |
|----|-------|--------|-------|---------|------------|-------|----------|
| 1 | 4.505 | 322727 | 49417 | 100.000 | 11119 | 1.114 | -- |
| 总计 | | 322727 | 49417 | 100.000 | | | |

图40 盐酸奥洛他定口崩片溶出度测定加速1月HPLC图谱
 自制品(2025041821批)-水介质-桨法-50转-片5
 供试品溶液-2

<样品信息>

色谱柱:XB-C18(150mm*4.6mm,5μm) 流速:1.0ml/min
 柱温:35°C 波长:210nm
 数据文件名: RCSYMP-397 - 7-3/7-41-2 - zzp-2025041821p-js1y-rcd-shuijz-jf50z-P6-1.lcd
 方法文件名: RCSYMP-397 - YMP-397-rcd-FX256.lcm
 批处理文件名: RCSYMP-397 - 20250606-rcd-FX256.lcb
 样品瓶号: 1-48
 进样体积: 10 μl 版本号: 6.115
 进样时间: 2025/06/06 14:57:38 实验者: xiexinhui
 处理时间 (V2): 2025/06/06 18:18:37 处理者: xiexinhui
 仪器型号: SHIMADZU LC-2050C(FX256)

<色谱图>



<峰表>

检测器A Ch1 210nm

| 峰号 | 保留时间 | 面积 | 高度 | 面积% | 理论塔板数(USP) | 拖尾因子 | 分离度(USP) |
|----|-------|--------|-------|---------|------------|-------|----------|
| 1 | 4.504 | 335208 | 51365 | 100.000 | 11117 | 1.115 | -- |
| 总计 | | 335208 | 51365 | 100.000 | | | |

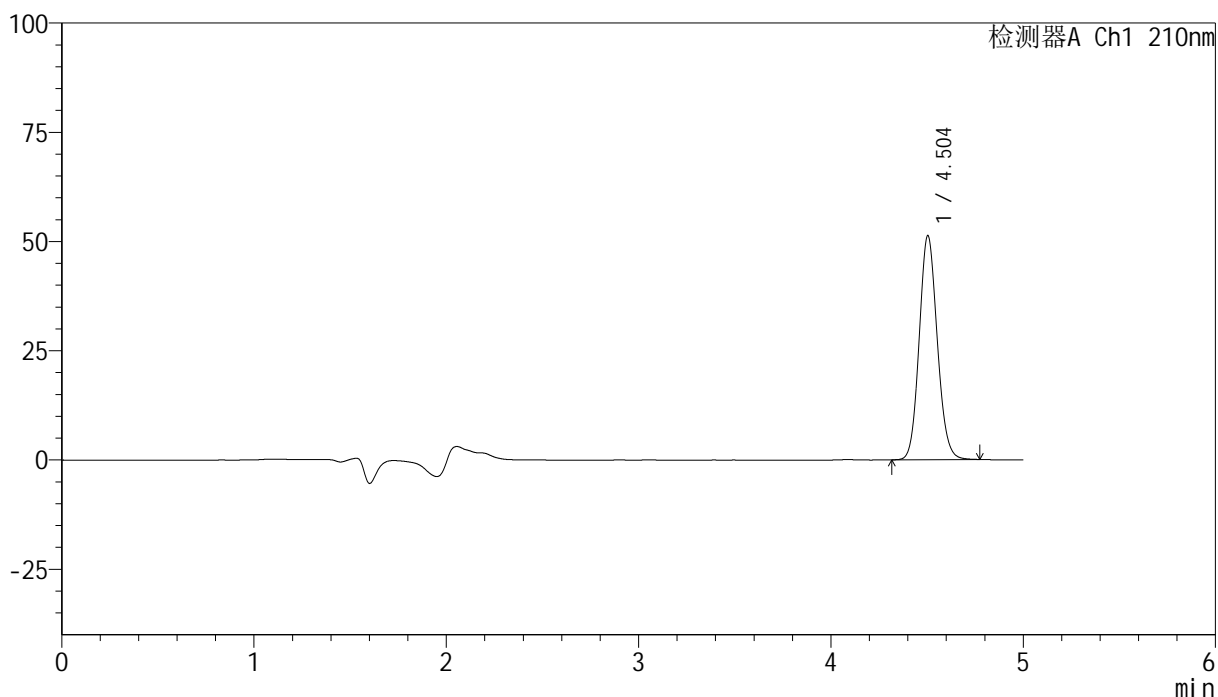
图41 盐酸奥洛他定口崩片溶出度测定加速1月HPLC图谱
 自制品(2025041821批)-水介质-桨法-50转-片6
 供试品溶液-1

<样品信息>

色谱柱:XB-C18(150mm*4.6mm,5μm) 流速:1.0ml/min
 柱温:35°C 波长:210nm
 数据文件名: RCSYMP-397 - 7-3/7-42-2 - zzp-2025041821p-js1y-rcd-shuijz-jf50z-P6-2.lcd
 方法文件名: RCSYMP-397 - YMP-397-rcd-FX256.lcm
 批处理文件名: RCSYMP-397 - 20250606-rcd-FX256.lcb
 样品瓶号: 1-48
 进样体积: 10 μl 版本号: 6.115
 进样时间: 2025/06/06 15:02:59 实验者: xiexinhui
 处理时间 (V2): 2025/06/06 18:18:39 处理者: xiexinhui
 仪器型号: SHIMADZU LC-2050C(FX256)

<色谱图>

mV



<峰表>

检测器A Ch1 210nm

| 峰号 | 保留时间 | 面积 | 高度 | 面积% | 理论塔板数(USP) | 拖尾因子 | 分离度(USP) |
|----|-------|--------|-------|---------|------------|-------|----------|
| 1 | 4.504 | 334085 | 51277 | 100.000 | 11123 | 1.112 | -- |
| 总计 | | 334085 | 51277 | 100.000 | | | |

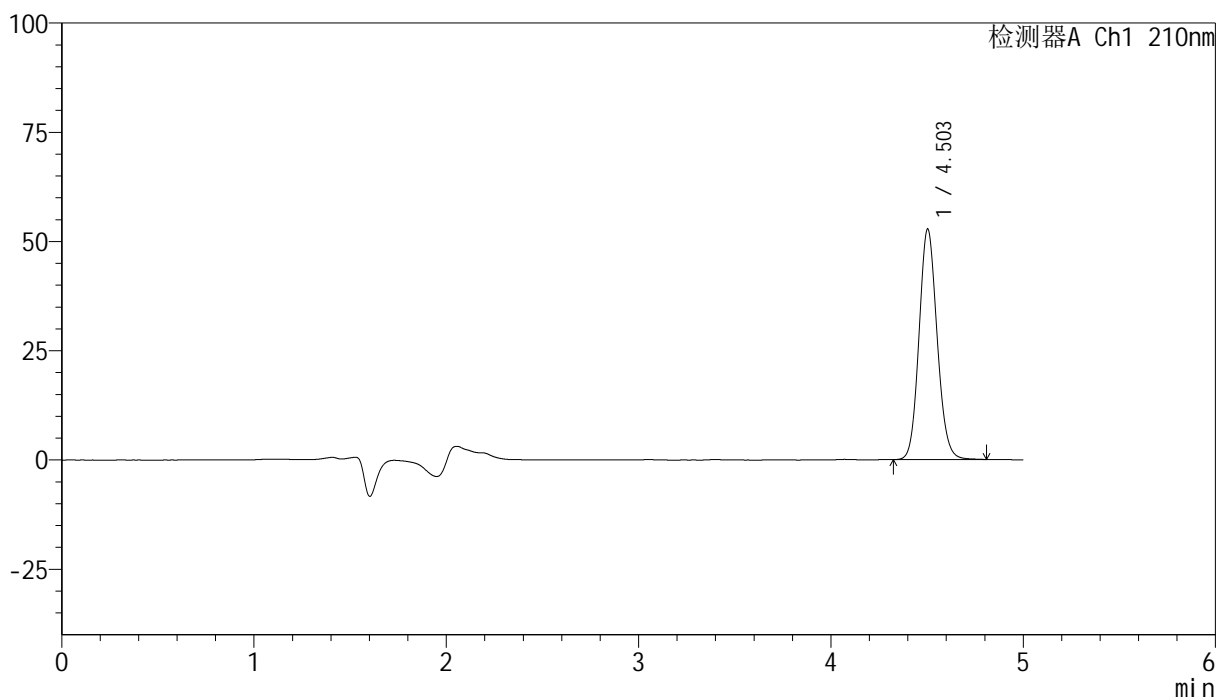
图42 盐酸奥洛他定口崩片溶出度测定加速1月HPLC图谱
 自制品(2025041821批)-水介质-桨法-50转-片6
 供试品溶液-2

<样品信息>

色谱柱:XB-C18(150mm*4.6mm,5μm) 流速:1.0ml/min
 柱温:35°C 波长:210nm
 数据文件名: RCSYMP-397 - 7-3/7-43-2 - zzp-js1y-rcd-shuijz-jf50z-dz2-1.lcd
 方法文件名: RCSYMP-397 - YMP-397-rcd-FX256.lcm
 批处理文件名: RCSYMP-397 - 20250606-rcd-FX256.lcb
 样品瓶号: 1-27
 进样体积: 10 μl 版本号: 6.115
 进样时间: 2025/06/06 15:08:22 实验者: xiexinhui
 处理时间 (V2): 2025/06/06 18:18:42 处理者: xiexinhui
 仪器型号: SHIMADZU LC-2050C(FX256)

<色谱图>

mV



<峰表>

检测器A Ch1 210nm

| 峰号 | 保留时间 | 面积 | 高度 | 面积% | 理论塔板数(USP) | 拖尾因子 | 分离度(USP) |
|----|-------|--------|-------|---------|------------|-------|----------|
| 1 | 4.503 | 344201 | 52726 | 100.000 | 11125 | 1.114 | -- |
| 总计 | | 344201 | 52726 | 100.000 | | | |

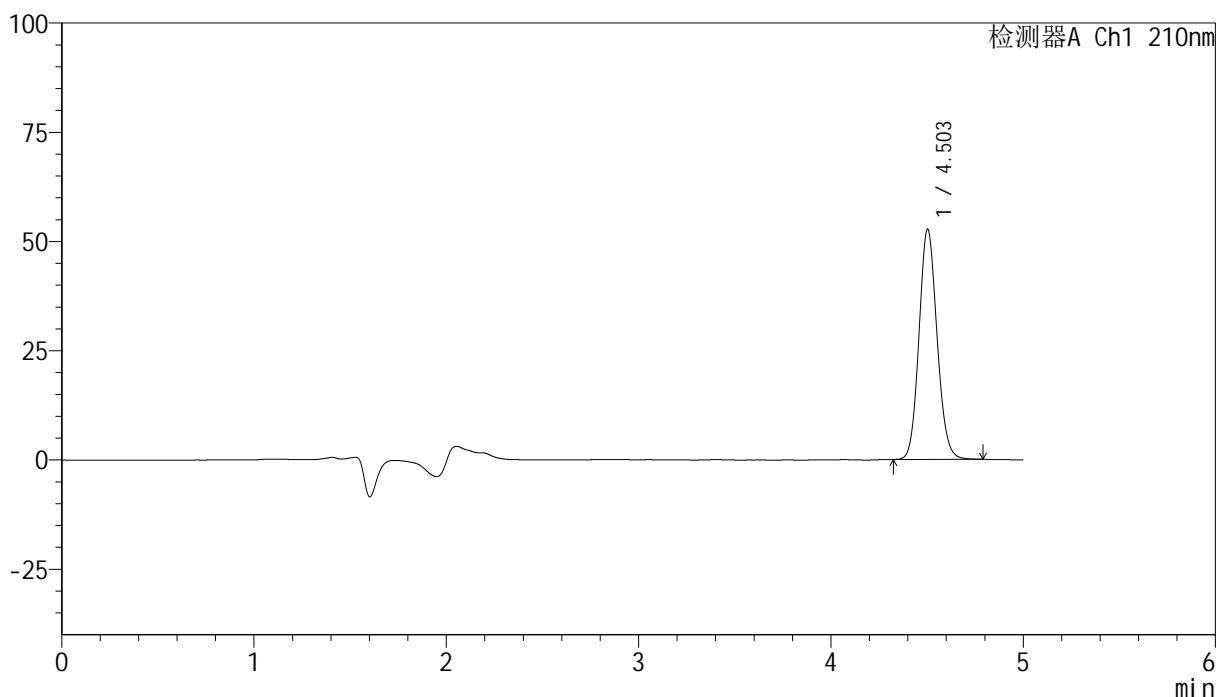
图43 盐酸奥洛他定口崩片溶出度测定加速1月HPLC图谱
 自制品-水介质-桨法-50转
 对照品溶液-2-1

<样品信息>

色谱柱:XB-C18(150mm*4.6mm,5μm) 流速:1.0ml/min
 柱温:35°C 波长:210nm
 数据文件名: RCSYMP-397 - 7-3/7-44-2 - zzp-js1y-rcd-shuijz-jf50z-dz2-2.lcd
 方法文件名: RCSYMP-397 - YMP-397-rcd-FX256.lcm
 批处理文件名: RCSYMP-397 - 20250606-rcd-FX256.lcb
 样品瓶号: 1-27
 进样体积: 10 μl 版本号: 6.115
 进样时间: 2025/06/06 15:13:46 实验者: xiexinhui
 处理时间 (V2): 2025/06/06 18:18:44 处理者: xiexinhui
 仪器型号: SHIMADZU LC-2050C(FX256)

<色谱图>

mV



<峰表>

检测器A Ch1 210nm

| 峰号 | 保留时间 | 面积 | 高度 | 面积% | 理论塔板数(USP) | 拖尾因子 | 分离度(USP) |
|----|-------|--------|-------|---------|------------|-------|----------|
| 1 | 4.503 | 343453 | 52664 | 100.000 | 11129 | 1.113 | -- |
| 总计 | | 343453 | 52664 | 100.000 | | | |

图44 盐酸奥洛他定口崩片溶出度测定加速1月HPLC图谱
 自制品-水介质-桨法-50转
 对照品溶液-2-2